

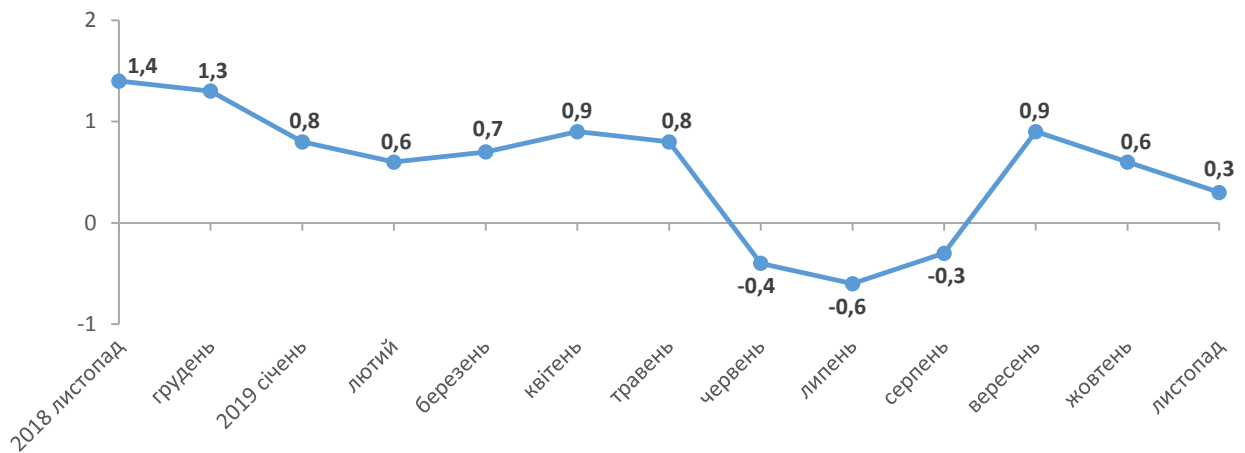


12.12.2019 № 244

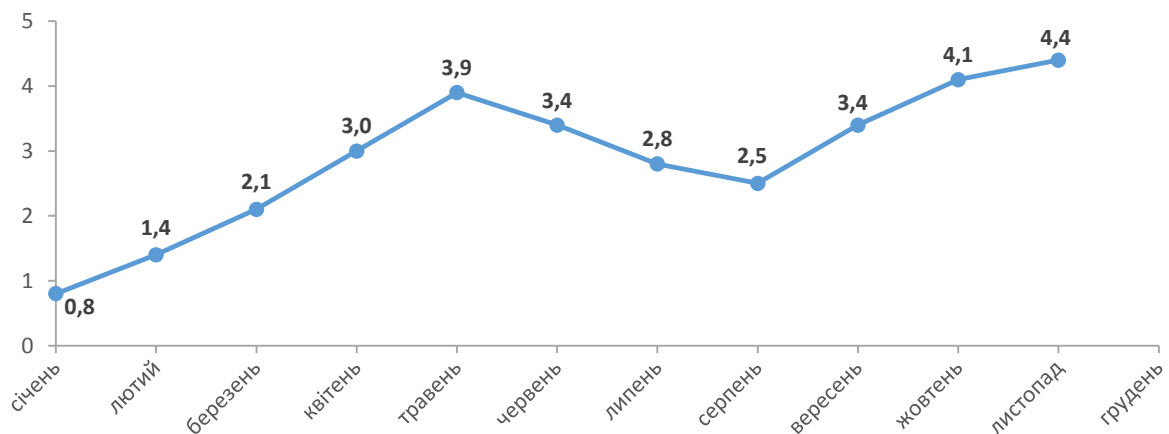
Індекси споживчих цін у Львівській області у листопаді 2019 року

Інфляція на споживчому ринку Львівської області у листопаді 2019 року порівняно з попереднім місяцем становила 0,3% (в Україні – 0,1%), з початку року – 4,4% (в Україні – 4,3%).

Зміни споживчих цін
(у % до попереднього місяця)



Зміни споживчих цін у 2019 році
(у % до грудня попереднього року)



Зміни споживчих цін на товари та послуги

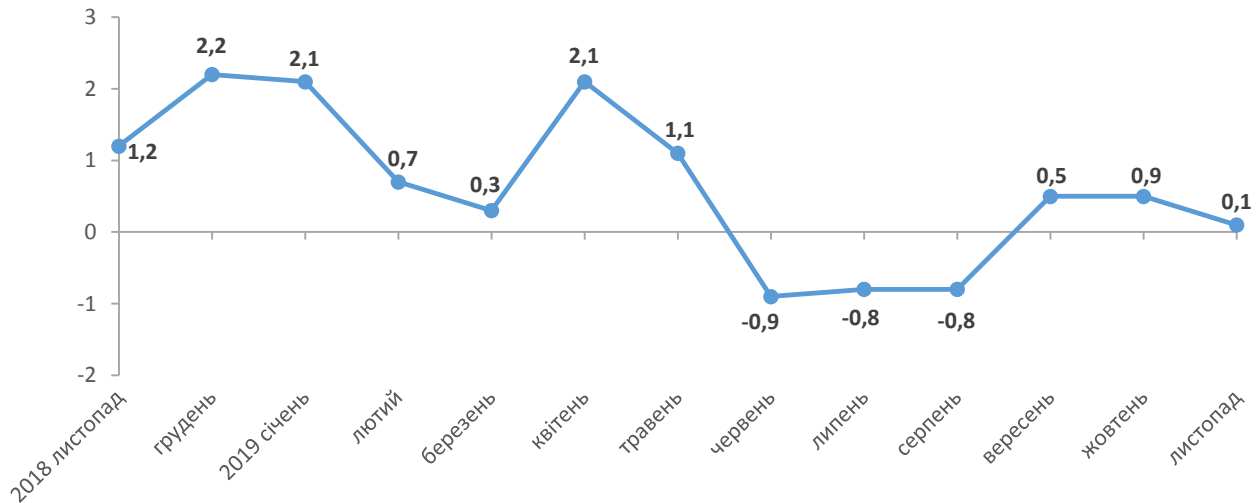
(відсотків)

	Листопад 2019 до	
	жовтня 2019	грудня 2018
Споживчі ціни	0,3	4,4
Продукти харчування та безалкогольні напої	0,1	5,4
Продукти харчування	0,1	5,6
хліб і хлібопродукти	0,4	9,8
хліб	0,7	10,2
макаронні вироби	-0,7	2,2
м'ясо та м'ясопродукти	-0,9	4,4
риба та продукти з риби	0,1	6,4
молоко	1,9	5,2
сир і м'який сир (творог)	1,7	6,3
яйця	4,5	-10,0
масло	1,0	4,1
олія соняшникова	0,1	1,6
фрукти	-4,4	25,3
овочі	2,8	-5,4
цукор	0,0	6,6
Безалкогольні напої	0,1	2,1
Алкогольні напої, тютюнові вироби	0,8	10,6
Одяг і взуття	-0,3	4,1
Одяг	-0,2	3,2
Взуття	-0,4	4,7
Житло, вода, електроенергія, газ та інші види палива		
Утримання та ремонт житла	3,8	-4,6
Водопостачання	0,3	2,2
Каналізація	0,0	12,6
Утримання будинків та прибудинкових територій	0,0	13,5
Електроенергія	0,0	0,0
Природний газ	0,0	0,0
Природний газ	12,2	-17,4
Гаряча вода, опалення	0,0	13,6
Предмети домашнього вжитку, побутова техніка та поточне утримання житла	0,3	0,7
Охорона здоров'я	0,4	3,6
Фармацевтична продукція, медичні товари та обладнання	0,2	2,9
Амбулаторні послуги	0,3	6,3
Транспорт	-0,1	0,5
Паливо та мастила	0,0	-5,7
Транспортні послуги	0,2	7,7
залізничний пасажирський транспорт	0,0	37,1
автодорожній пасажирський транспорт	0,0	5,3
Зв'язок	-0,4	8,3
Відпочинок і культура	-0,2	-1,2
Освіта	0,1	12,3
Ресторани та готелі	0,6	9,1
Різні товари та послуги	0,3	0,6

У Львівській області у листопаді 2019 року порівняно з жовтнем 2019 року ціни на продукти харчування та безалкогольні напої підвищилися на 0,1%. Найбільше подорожчали яйця (на 4,5%). На 2,8–1,0% зросли ціни на овочі, крупи гречані, молоко, сир і м'який сир (творог), масло вершкове, сметану, маргарин, молочні суміші для дитячого харчування. Водночас фрукти подешевшали на 4,4%, м'ясо птиці та свиней – на 2,2% та на 1,8% відповідно, макаронні вироби з м'яких сортів пшениці – на 1,5%, крупи манні – на 1,2%, борошно пшеничне – на 0,6%.

Зміни цін на продукти харчування та безалкогольні напої

(у % до попереднього місяця)

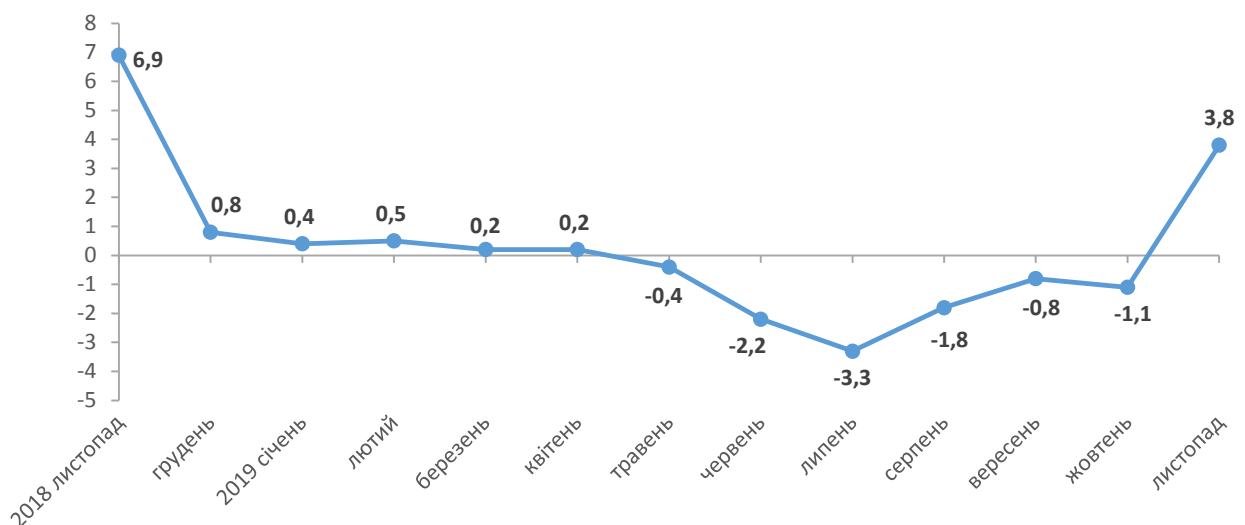


Ціни на алкогольні напої та тютюнові вироби підвищилися на 0,8%.

Підвищення цін у житлово-комунальній сфері на 3,8% відбулося за рахунок збільшення тарифів на газ природний (на 12,2%). Вартість інших комунальних послуг не змінилася.

Зміни цін на житло, воду, електроенергію, газ та інші види палива

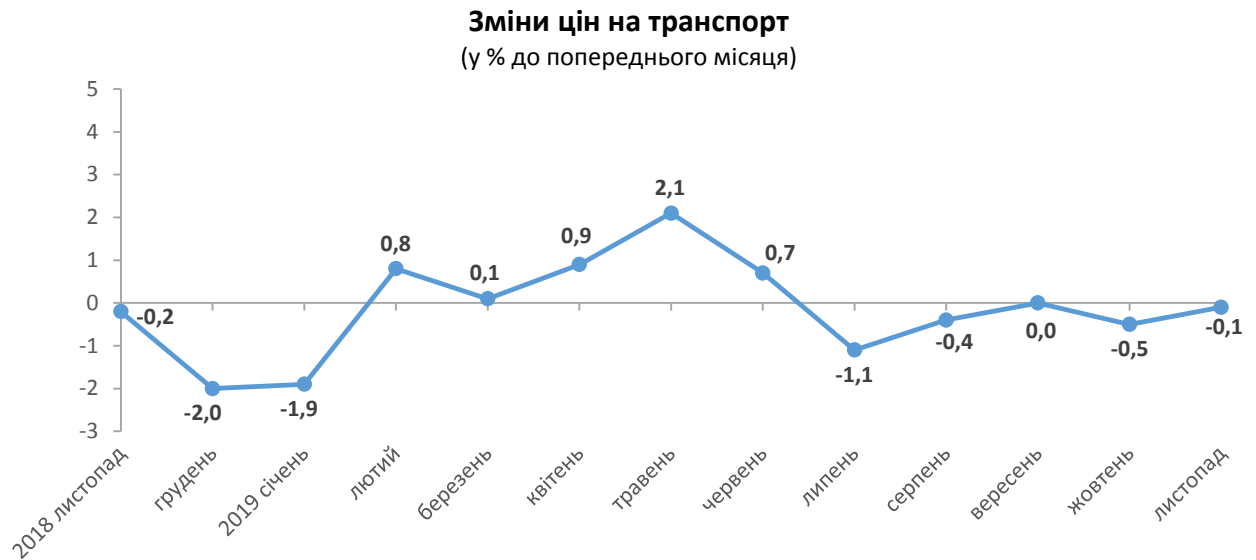
(у % до попереднього місяця)



Послуги хімічного чищення одягу подорожчали на 2,8%, кабельного телебачення – на 2,6%, ремонту взуття – на 2,0%, готелів – на 1,0%, курсів іноземних мов – на 0,8%. Водночас, на 0,9% подешевшали туристсько-екскурсійні послуги.

На 2,2%–0,3% знизилися ціни на мобільні телефони, планшети, ноутбуки, телевізори, побутову техніку. Водночас на 1,2% підвищилися на товари для підтримки чистоти.

У сфері транспорту подешевшали автомобілі (на 0,6%). Ціни на паливо та мастила не змінилися. Разом з тим, вартість перевезень авіаційним пасажирським транспортом збільшилася на 7,1%.



Географічне охоплення

Спостереження охоплює усі регіони України, крім тимчасово окупованої території Автономної Республіки Крим, м. Севастополя та частини тимчасово окупованих територій у Донецькій та Луганській областях.

Спостереження за змінами споживчих цін (тарифів) проводиться в містах, які відібрані на основі процедури стратифікованого багатоступеневого відбору з елементами методу ймовірності, пропорційній розміру. Відбір міст здійснюється на державному рівні і є репрезентативним для розрахунку ІСЦ для кожного регіону країни. Спостереження за змінами споживчих цін (тарифів) не проводиться в сільській місцевості.

Методологія та визначення

Індекс споживчих цін (ІСЦ, індекс інфляції) є показником зміни в часі цін і тарифів на товари та послуги, які купує населення для невиробничого споживання. Розраховується щомісячно на основі даних про ціни (одержуються органами державної статистики шляхом щомісячної реєстрації цін і тарифів на споживчому ринку) та даних національних рахунків щодо витрат домогосподарств на кінцеве споживання по країні в цілому з подальшим розподілом (за результатами вибіркового обстеження умов життя домогосподарств).

Методологія розрахунку:

http://www.ukrstat.gov.ua/metod_polog/metod_doc/2016/158/mp_spoz_h_ciny.zip.

Довідка: тел. (032) 258-59-39, Наталія Пядик

Більше інформації: www.lv.ukrstat.gov.ua, Тематичний розділ "Ціни"

© Головне управління статистики у Львівській області, 2019