

**ДЕРЖАВНА СЛУЖБА СТАТИСТИКИ УКРАЇНИ
ГОЛОВНЕ УПРАВЛІННЯ СТАТИСТИКИ У ЛЬВІВСЬКІЙ ОБЛАСТІ**

**ТОРГІВЛЯ
ЛЬВІВСЬКОЇ ОБЛАСТІ**

2014

статистичний збірник

ЛЬВІВ 2015

Головне управління статистики у Львівській області

За редакцією С. І. Зимовіної

Відповідальна за випуск В. І. Кашуба

У статистичному збірнику наведено дані про стан та тенденції розвитку роздрібної торгівлі та ресторанного господарства підприємств у Львівській області.
Розрахований на широке коло читачів

Головне управління статистики у Львівській області

- адреса: проспект В. Чорновола, 4, м. Львів, 79019, Україна
- телефон: (032) 258-59-53
- електронна пошта: ve@lv.ukrstat.gov.ua
- адреса в Інтернеті: www.lv.ukrstat.gov.ua

Розповсюдження статистичних публікацій:

- адреса: проспект В. Чорновола, 4, кім.20, корп.1, м. Львів, 79019, Україна
- телефон: 258-59-11

ПЕРЕДМОВА

Статистичний збірник “Торгівля Львівської області” є найбільш повним виданням, що містить інформацію, яка відображає процеси, що відбулися у внутрішній торгівлі Львівської області у 2000, 2005, 2010–2014 роках.

Статистичний збірник підготовлений на основі даних, отриманих органами державної статистики від підприємств, що здійснюють оптову, біржову, роздрібну торгівлю та забезпечення стравами та напоями, шляхом проведення суцільних та вибіркового статистичних спостережень.

Збірник містить 4 розділи: “Основні економічні показники Львівської області за видами економічної діяльності”, “Роздрібна торгівля та ресторанне господарство”, “Оптова та біржова торгівля”, “Окремі зіставлення з регіонами України”.

У першому розділі публікуються основні економічні показники за видами економічної діяльності, що дозволяє провести співставлення показників за видом діяльності “Оптова та роздрібна торгівля; ремонт автотранспортних засобів і мотоциклів” з іншими видами економічної діяльності.

Інформація про стан споживчого ринку Львівської області і динаміку його розвитку представлена у розділі “Роздрібна торгівля та ресторанне господарство”. Подаються обсяги роздрібно товарообороту, відслідковується динаміка структури товарообороту і товарних запасів у розрізі товарних груп, товарообороту з розрахунку на одного мешканця, мережі роздрібно торгівлі та ресторанного господарства. Наводяться зміни роздрібних цін на споживчому ринку області у порівнянні з попередніми роками.

У розділ, що містить інформацію про оптову торгівлю, ввійшли дані про оборот оптової торгівлі за видами діяльності та його структуру. Розміщена інформація про діяльність товарних бірж.

Для порівняння основні показники оптової, роздрібно торгівлі та ресторанного господарства наведені за регіонами України. Більшість показників подані за районами та містами Львівської області.

Наприкінці збірника наведено методологічні пояснення окремих статистичних показників

Пояснення умовних знаків:

тире (–)	явища не здійснювались
три крапки (...)	відомості відсутні
знак (х)	заповнення рубрики за характером побудови таблиці неможливе або недоцільне
нуль (0; 0,00)	явища відбувались, але у вимірах менших за ті, що можуть бути виражені використаними в таблиці розрядами

Пояснення найважливіших скорочень:

тис.	- тисяча	шт.	- штук
млн.	- мільйон	т	- тонна
грн.	- гривня	л	- літр
пог.м	- погонний метр	дал	- декалітр
га	- гектар	%	- відсотків

Сума складових та підсумкових даних по рядках і колонках в окремих таблицях можуть мати незначні розбіжності за рахунок округлення.

ЗМІСТ

ПЕРЕДМОВА	3
ЗМІСТ	4
РОЗДІЛ 1 Основні показники за видами економічної діяльності	7
1.1. Валова додана вартість за видами економічної діяльності	8
1.2. Індекси фізичного обсягу валової доданої вартості за видами економічної діяльності	8
1.3. Фінансовий результат до оподаткування за видами економічної діяльності	9
1.4. Збиткові підприємства за видами економічної діяльності	10
1.5. Рентабельність операційної діяльності за видами економічної діяльності	11
1.6. Оборотні активи за видами економічної діяльності	11
1.7. Дебіторська та кредиторська заборгованість за видами економічної діяльності	12
1.8. Капітальні інвестиції за видами економічної діяльності	13
1.9. Індекси капітальних інвестицій за видами економічної діяльності	13
1.10. Прямі іноземні інвестиції (акціонерний капітал) в область за видами економічної діяльності	14
1.11. Надходження прямих іноземних інвестицій (акціонерного капіталу) у 2014 році за видами економічної діяльності	15
1.12. Середньооблікова кількість штатних працівників за видами економічної діяльності	15
1.13. Середньомісячна номінальна заробітна плата найманих працівників за видами економічної діяльності	16
РОЗДІЛ 2 Роздрібна торгівля та ресторанне господарство	17
2.1. ОБОРОТ РОЗДРІБНОЇ ТОРГІВЛІ ТА РЕСТОРАННОГО ГОСПОДАРСТВА	18
2.1.1. Оборот роздрібної торгівлі та ресторанного господарства	18
2.1.2. Структура обороту роздрібної торгівлі	18
2.1.3. Оборот роздрібної торгівлі у містах та районах	19
2.2. РОЗДРІБНИЙ ТОВАРООБОРОТ ПІДПРИЄМСТВ	21
2.2.1. Основні показники роздрібного товарообороту підприємств	21
2.2.2. Динаміка роздрібного товарообороту підприємств у 2014 році	22
2.2.3. Зміни обсягу роздрібного товарообороту підприємств	22
2.2.4. Роздрібний товарооборот підприємств за видами економічної діяльності	23
2.2.5. Роздрібний товарооборот підприємств у міських поселеннях і сільській місцевості	24
2.2.6. Роздрібний товарооборот підприємств у містах та районах	25
2.2.7. Товарооборот роздрібної торгівлі підприємств у містах та районах	26
2.2.8. Товарооборот ресторанного господарства підприємств у містах та районах	27
2.2.9. Індекси фізичного обсягу роздрібного товарообороту підприємств у містах та районах	28
2.2.10. Роздрібний товарооборот підприємств на одну особу у містах та районах	29

2.3.	ТОВАРНА СТРУКТУРА РОЗДРІБНОГО ТОВАРООБОРОТУ І ТОВАРНИХ ЗАПАСІВ ПІДПРИЄМСТВ	30
2.3.1.	Розподіл роздрібного товарообороту підприємств за товарами і товарними групами	30
2.3.2.	Співвідношення продовольчих і непродовольчих товарів у роздрібному товарообороті підприємств	32
2.3.3.	Товарна структура роздрібного товарообороту підприємств	33
2.3.4.	Індекси фізичного обсягу роздрібного товарообороту підприємств	36
2.3.5.	Індекси фізичного обсягу роздрібного товарообороту підприємств за товарами і товарними групами	36
2.3.6.	Частка продажу товарів, вироблених на території України, у товарообороті роздрібної торгівлі підприємств	39
2.3.7.	Продаж харчових продуктів у роздрібній торгівлі підприємств	42
2.3.8.	Продаж алкогольних напоїв та тютюнових виробів	43
2.3.9.	Реалізація світлих нафтопродуктів та газу через мережу автозаправних станцій підприємств	43
2.3.10.	Розподіл товарних запасів у роздрібній торгівлі за товарами та товарними групами	44
2.3.11.	Товарооборот ресторанного господарства підприємств	47
2.3.12.	Індекси роздрібних цін	47
2.4.	МЕРЕЖА РОЗДРІБНОЇ ТОРГІВЛІ ПІДПРИЄМСТВ	50
2.4.1.	Мережа роздрібної торгівлі підприємств	50
2.4.2.	Групування підприємств роздрібної торгівлі за кількістю працюючих	51
2.4.3.	Кількість об'єктів роздрібної торгівлі підприємств	51
2.4.4.	Спеціалізація об'єктів роздрібної торгівлі підприємств	52
2.4.5.	Кількість аптечних закладів, оптик та крамниць медтехніки	52
2.4.6.	Розподіл крамниць підприємств та їх торгової площі за спеціалізацією	53
2.4.7.	Кількість об'єктів роздрібної торгівлі підприємств у містах та районах	54
2.4.8.	Кількість крамниць підприємств у містах та районах	55
2.4.9.	Торгова площа крамниць у містах та районах	56
2.4.10.	Забезпеченість населення торговою площею крамниць у містах та районах	57
2.5.	ТОРГОВА МЕРЕЖА НА РИНКАХ	58
2.5.1.	Наявність і використання торгової мережі на ринках	58
2.5.2.	Спеціалізація ринків	58
2.5.3.	Кількість ринків у містах та районах	59
2.5.4.	Наявність торгових місць на ринках у містах та районах	60
	РОЗДІЛ 3 Оптова та біржова торгівля	61
3.1.	Основні показники діяльності підприємств оптової торгівлі	62
3.2.	Оптовий товарооборот за видами діяльності підприємств оптової торгівлі	62
3.3.	Розподіл оптового товарообороту підприємств оптової торгівлі за товарами і товарними групами	64
3.4.	Обсяги продажу окремих продовольчих та непродовольчих товарів в оптовій торгівлі	66

3.5.	Оптовий товарооборот у містах та районах	67
3.6.	Основні показники діяльності бірж	68
РОЗДІЛ 4 Окремі зіставлення за регіонами України		69
4.1.	Оборот роздрібної торгівлі	70
4.2.	Індекси фізичного обсягу обороту роздрібної торгівлі	71
4.3.	Роздрібний товарооборот підприємств	72
4.4.	Індекси фізичного обсягу роздрібного товарообороту підприємств	73
4.5.	Роздрібний товарооборот підприємств на одну особу	74
4.6.	Товарооборот ресторанного господарства підприємств	75
4.7.	Мережа роздрібної торгівлі підприємств	76
4.8.	Крамниці роздрібної торгівлі підприємств	77
4.9.	Забезпеченість населення торговою площею крамниць	78
4.10.	Мережа ринків з продажу споживчих товарів	79
4.11.	Оптовий товарооборот	80
МЕТОДОЛОГІЧНІ ПОЯСНЕННЯ		83



РОЗДІЛ 1

*Основні показники за
видами економічної
діяльності*

1.1. Валова додана вартість за видами економічної діяльності

	2012	2013	2012	2013
	млн. грн.		до підсумку, відсотків	
Усього	54280	57120	100	100
Сільське, лісове та рибне господарство	4859	4909	9,0	8,6
Промисловість	9735	10158	17,9	17,8
Будівництво	1531	1466	2,8	2,6
Оптова та роздрібна торгівля; ремонт автотранспортних засобів і мотоциклів	9632	9527	17,7	16,7
Транспорт, складське господарство, поштова та кур'єрська діяльність	5017	5377	9,2	9,4
Тимчасове розміщування й організація харчування	667	672	1,2	1,2
Інформація та телекомунікації	2730	3046	5,0	5,3
Фінансова та страхова діяльність	1837	2138	3,4	3,7
Операції з нерухомим майном	4376	5060	8,1	8,9
Професійна, наукова та технічна діяльність	1096	1142	2,0	2,0
Діяльність у сфері адміністративного та допоміжного обслуговування	747	734	1,4	1,3
Державне управління й оборона; обов'язкове соціальне страхування	3583	3932	6,6	6,9
Освіта	4530	4880	8,3	8,5
Охорона здоров'я та надання соціальної допомоги	2968	2977	5,5	5,2
Мистецтво, спорт, розваги та відпочинок	438	525	0,8	0,9
Надання інших видів послуг	534	577	1,0	1,0

1.2. Індекси фізичного обсягу валової доданої вартості за видами економічної діяльності

	2012	2013	2014 ¹
	до попереднього року, відсотків		
Усього	102,1	101,0	98,2
Сільське, лісове та рибне господарство	103,3	100,6	105,8
Добувна промисловість і розроблення кар'єрів	82,5	101,4	100,7
Переробна промисловість	100,0	98,3	97,8
Постачання електроенергії, газу, пари та кондиційованого повітря	125,0	96,6	90,1
Водопостачання; каналізація, поводження з відходами	56,7	114,8	...
Будівництво	80,6	91,1	91,1
Оптова та роздрібна торгівля; ремонт автотранспортних засобів і мотоциклів	105,6	98,8	95,8
Транспорт, складське господарство, поштова та кур'єрська діяльність	97,5	103,2	101,1
Тимчасове розміщування й організація харчування	117,7	95,1	...
Інформація та телекомунікації	102,9	107,3	...
Фінансова та страхова діяльність	87,7	115,4	...

ОСНОВНІ ПОКАЗНИКИ ЗА ВИДАМИ ЕКОНОМІЧНОЇ ДІЯЛЬНОСТІ

Продовження табл.1.2.

	2012	2013	2014 ¹
	до попереднього року, відсотків		
Операції з нерухомим майном	116,8	107,4	...
Професійна, наукова та технічна діяльність	112,2	103,2	...
Діяльність у сфері адміністративного та допоміжного обслуговування	133,5	91,0	...
Державне управління й оборона; обов'язкове соціальне страхування	101,6	99,7	...
Освіта	105,1	100,3	...
Охорона здоров'я та надання соціальної допомоги	102,9	97,4	...
Мистецтво, спорт, розваги та відпочинок	132,0	105,5	...
Надання інших видів послуг	97,4	101,5	...

¹ Попередні дані

1.3. Фінансовий результат до оподаткування за видами економічної діяльності¹

	2010	2012	2013	2014
	млн. грн.			
Прибуток, збиток (-)²	4,0	2283,5	2772,6	-8753,2
Сільське, лісове та рибне господарство	395,9	1237,2	1107,8	1249,9
Промисловість	59,8	310,3	904,3	-3555,3
Будівництво	-166,0	-62,5	-19,1	-990,2
Оптова та роздрібна торгівля; ремонт автотранспортних засобів і мотоциклів	276,5	111,2	189,0	-1215,3
Транспорт, складське господарство, поштова та кур'єрська діяльність	419,0	303,0	74,4	-247,3
Тимчасове розміщування й організація харчування	-105,9	-86,8	-89,2	-434,4
Інформація та телекомунікації	20,9	31,8	25,7	160,4
Фінансова та страхова діяльність	-502,6	140,7	125,9	12,5
Операції з нерухомим майном	-280,7	323,0	463,9	-2622,3
Професійна, наукова та технічна діяльність	3,0	-10,1	-58,3	-318,0
Діяльність у сфері адміністративного та допоміжного обслуговування	-122,6	-5,3	48,8	-455,6
Освіта	2,2	8,9	8,9	9,5
Охорона здоров'я та надання соціальної допомоги	45,5	24,5	42,6	-308,2
Мистецтво, спорт, розваги та відпочинок	-43,0	-43,4	-53,2	-41,2
Надання інших видів послуг	2,0	1,0	1,1	2,3

¹ Без бюджетних установ, з урахуванням банків.

² Дані за 2013р. уточнено з урахуванням зміни підприємствами основного виду економічної діяльності. Дані за 2014р. наведено без урахування зміни підприємствами основного виду економічної діяльності.

1.4. Збиткові підприємства за видами економічної діяльності¹

	2010	2012	2013	2014
Частка збиткових підприємств, відсотків				
Усього²	38,3	37,3	35,2	34,0
Сільське, лісове та рибне господарство	26,5	19,7	20,5	17,8
Промисловість	39,4	40,9	37,8	36,3
Будівництво	43,0	42,2	38,5	36,5
Оптова та роздрібна торгівля; ремонт автотранспортних засобів і мотоциклів	33,3	35,0	33,3	31,1
Транспорт, складське господарство, поштова та кур'єрська діяльність	43,2	39,3	38,0	38,6
Тимчасове розміщування й організація харчування	45,8	44,5	40,0	39,6
Інформація та телекомунікації	35,0	33,1	35,6	34,4
Фінансова та страхова діяльність	33,3	40,3	37,2	31,1
Операції з нерухомим майном	45,9	41,6	40,0	42,0
Професійна, наукова та технічна діяльність	39,3	38,9	37,7	34,6
Діяльність у сфері адміністративного та допоміжного обслуговування	39,8	37,7	32,7	36,7
Освіта	33,6	29,9	26,8	28,3
Охорона здоров'я та надання соціальної допомоги	44,6	36,3	35,4	31,8
Мистецтво, спорт, розваги та відпочинок	46,2	41,8	36,5	38,5
Надання інших видів послуг	37,5	41,1	33,3	36,7
Сума збитків збиткових підприємств, млн.грн.				
Усього²	3861,7	3338,5	3454,3	15975,2
Сільське господарство, лісове та рибне господарство	107,4	244,4	430,7	1484,8
Промисловість	1151,1	1231,0	1185,5	5351,5
Будівництво	379,7	221,7	215,2	1273,3
Оптова та роздрібна торгівля; ремонт автотранспортних засобів і мотоциклів	660,3	832,6	708,0	2231,1
Транспорт, складське господарство, поштова та кур'єрська діяльність	109,0	98,5	203,5	624,6
Тимчасове розміщування й організація харчування	116,5	109,2	113,5	457,8
Інформація та телекомунікації	61,4	42,3	51,0	113,2
Фінансова та страхова діяльність	543,4	70,5	22,5	169,7
Операції з нерухомим майном	432,7	226,7	204,0	2808,1
Професійна, наукова та технічна діяльність	86,2	108,2	165,2	474,3
Діяльність у сфері адміністративного та допоміжного обслуговування	145,0	82,3	75,9	583,6
Освіта	1,3	0,9	1,5	1,2
Охорона здоров'я та надання соціальної допомоги	20,9	21,4	20,5	355,2
Мистецтво, спорт, розваги та відпочинок	43,9	45,3	54,3	42,6
Надання інших видів послуг	2,9	3,5	3,0	4,2

¹Див. виноску 1 до табл.1.3.²Див. виноску 2 до табл.1.3.

1.5. Рентабельність операційної діяльності за видами економічної діяльності¹

	2010	2012	2013	2014
	відсотків			
Усього	3,2	4,6	5,5	1,8
Сільське, лісове та рибне господарство	17,4	32,1	26,5	28,7
Промисловість	1,4	1,7	3,8	1,5
Будівництво	0,2	1,5	1,1	-8,8
Оптова та роздрібна торгівля; ремонт автотранспортних засобів і мотоциклів	12,0	8,5	8,5	0,3
Транспорт, складське господарство, поштова та кур'єрська діяльність	7,0	4,9	3,2	0,6
Тимчасове розміщування й організація харчування	-11,6	-6,6	-5,4	-29,7
Інформація та телекомунікації	3,2	3,0	2,9	7,4
Фінансова та страхова діяльність	5,1	19,4	7,6	-8,9
Операції з нерухомим майном	-6,0	16,3	16,5	-4,1
Професійна, наукова та технічна діяльність	1,1	1,9	4,8	4,6
Діяльність у сфері адміністративного та допоміжного обслуговування	-5,7	1,1	3,9	-17,4
Освіта	2,9	11,8	10,2	11,2
Охорона здоров'я та надання соціальної допомоги	10,2	5,8	8,5	8,1
Мистецтво, спорт, розваги та відпочинок	-24,6	-15,5	-19,5	-20,3
Надання інших видів послуг	3,5	0,8	2,7	0,7

¹Без урахування банків і бюджетних установ.

²Див. виноску 2 до табл.1.3.

1.6. Оборотні активи за видами економічної діяльності¹

	2010	2012	2013	2014
	на кінець року; млн. грн.			
Усього²	47024,0	61697,2	67416,8	89457,2
Сільське, лісове та рибне господарство	2903,4	5366,1	7205,5	11946,7
Промисловість	17347,8	20497,0	22934,7	30802,3
Будівництво	3808,3	4021,9	4551,6	6376,5
Оптова та роздрібна торгівля; ремонт автотранспортних засобів і мотоциклів	14648,4	18797,8	19051,6	21699,7
Транспорт, складське господарство, поштова та кур'єрська діяльність	2235,8	4812,3	5535,5	8381,2
Тимчасове розміщування й організація харчування	280,8	636,7	817,9	1018,8
Інформація та телекомунікації	421,1	360,0	453,7	742,2
Фінансова та страхова діяльність	808,8	1350,1	826,7	1334,4
Операції з нерухомим майном	1610,5	3618,6	3711,0	4298,6
Професійна, наукова та технічна діяльність	1650,0	864,4	827,1	907,6
Діяльність у сфері адміністративного та допоміжного обслуговування	831,1	1029,3	949,8	1510,3
Освіта	13,0	19,9	27,6	29,4
Охорона здоров'я та надання соціальної допомоги	245,2	157,9	352,3	249,6
Мистецтво, спорт, розваги та відпочинок	203,1	129,0	128,1	112,3
Надання інших видів послуг	16,7	36,2	43,7	47,6

¹Див. виноску 1 до табл.1.5.

²Див. виноску 2 до табл.1.3.

1.7. Дебіторська та кредиторська заборгованість за видами економічної діяльності¹

	2010	2012	2013	2014
	на кінець року; млн. грн.			
Дебіторська заборгованість				
Усього²	30637,3	35362,4	38518,6	54174,2
Сільське лісове та рибне господарство	1932,1	3243,0	4970,8	9400,0
Промисловість	11416,6	10100,6	12125,1	17851,7
Будівництво	2166,1	2210,6	2549,5	2956,3
Оптова та роздрібна торгівля; ремонт автотранспортних засобів і мотоциклів	9453,1	10264,8	9141,4	11543,1
Транспорт, складське господарство, поштова та кур'єрська діяльність	1574,5	3814,0	4289,6	5672,1
Тимчасове розмішування й організація харчування	144,1	419,1	564,6	602,8
Інформація та телекомунікації	207,3	209,8	232,3	504,8
Фінансова та страхова діяльність	589,3	939,6	551,2	1017,1
Операції з нерухомим майном	1084,1	2599,3	2759,3	3000,1
Професійна, наукова та технічна діяльність	1187,0	494,5	443,1	426,3
Діяльність у сфері адміністративного та допоміжного обслуговування	669,8	861,2	668,4	943,3
Освіта	5,5	7,0	9,9	10,0
Охорона здоров'я та надання соціальної допомоги	147,3	76,4	100,1	144,2
Мистецтво, спорт, розваги та відпочинок	53,8	107,5	99,0	88,1
Надання інших видів послуг	6,7	15,0	14,3	14,3
Кредиторська заборгованість				
Усього²	36961,4	44837,6	47228,6	47143,3
Сільське, лісове та рибне господарство	1160,8	2182,0	2418,8	2710,5
Промисловість	16068,1	16873,3	19250,9	19861,1
Будівництво	2697,9	3104,9	3692,4	2287,9
Оптова та роздрібна торгівля; ремонт автотранспортних засобів і мотоциклів	11930,7	14382,4	13576,0	14512,7
Транспорт, складське господарство, поштова та кур'єрська діяльність	1252,8	1753,8	2221,0	2633,5
Тимчасове розмішування й організація харчування	330,7	541,1	688,8	418,1
Інформація та телекомунікації	224,7	385,5	200,1	305,1
Фінансова та страхова діяльність	219,2	315,0	298,8	216,8
Операції з нерухомим майном	1359,6	3013,2	3143,4	2963,1
Професійна, наукова та технічна діяльність	595,6	1013,9	797,8	352,4
Діяльність у сфері адміністративного та допоміжного обслуговування	783,4	1009,6	599,8	655,7
Освіта	11,8	15,4	18,2	11,8
Охорона здоров'я та надання соціальної допомоги	252,8	165,4	210,0	156,0
Мистецтво, спорт, розваги та відпочинок	55,0	63,8	93,7	37,8
Надання інших видів послуг	18,3	18,3	18,9	20,8

¹Див. виноску 1 до табл.1.5.²Див. виноску 2 до табл.1.3.

1.8. Капітальні інвестиції за видами економічної діяльності

	2012	2013	2014
	Освоєно (використано) капітальних інвестицій, млн.грн.		
Усього	11173,3	9816,7	9555,0
Сільське, лісове та рибне господарство	372,0	432,2	472,0
Промисловість	2647,3	3492,7	2749,1
Будівництво	2462,3	2319,2	3115,6
Оптова та роздрібна торгівля; ремонт автотранспортних засобів і мотоциклів	941,2	625,2	642,0
Транспорт, складське господарство, поштова та кур'єрська діяльність	839,5	749,8	726,9
Тимчасове розміщування й організація харчування	152,5	237,9	262,6
Інформація та телекомунікації	160,1	79,8	111,3
Фінансова та страхова діяльність	85,3	100,3	102,1
Операції з нерухомим майном	564,1	992,6	726,5
Професійна, наукова та технічна діяльність	2102,4	168,6	105,7
Діяльність у сфері адміністративного та допоміжного обслуговування	65,1	126,2	144,4
Державне управління й оборона; обов'язкове соціальне страхування	310,2	294,3	230,4
Освіта	108,4	58,7	58,4
Охорона здоров'я та надання соціальної допомоги	290,7	71,9	69,8
Мистецтво, спорт, розваги та відпочинок	49,5	34,0	21,2
Надання інших видів послуг	22,7	33,3	17,0

1.9. Індекси капітальних інвестицій за видами економічної діяльності¹

	2012	2013	2014
	відсотків до попереднього року		
Усього	86,8	81,4	88,5
Сільське господарство, лісове господарство та рибне господарство	92,7	100,0	88,0
Промисловість	98,8	125,2	76,0
Будівництво	103,1	86,3	114,2
Оптова та роздрібна торгівля; ремонт автотранспортних засобів і мотоциклів	137,4	91,4	53,8
Транспорт, складське господарство, поштова та кур'єрська діяльність	74,3	91,7	77,2
Тимчасове розміщування й організація харчування	80,5	166,7	157,2
Інформація та телекомунікації	55,2	59,7	218,4
Фінансова та страхова діяльність	65,2	108,5	101,6
Операції з нерухомим майном	68,5	228,0	142,4
Професійна, наукова та технічна діяльність	65,6	8,7	43,2
Діяльність у сфері адміністративного та допоміжного обслуговування	146,8	240,5	122,3
Державне управління й оборона; обов'язкове соціальне страхування	56,7	93,6	70,3
Освіта	85,9	69,0	67,8
Охорона здоров'я та надання соціальної допомоги	135,3	28,3	57,8
Мистецтво, спорт, розваги та відпочинок	79,9	62,1	34,3
Надання інших видів послуг	334,8	114,2	100,2

1.10. Прямі іноземні інвестиції (акціонерний капітал) в область за видами економічної діяльності¹

	2010	2012	2013	2014	На
	на початок року				31.12.2014
	тис.дол. США				
Усього	1198604,5	1387782,2	1637772,5	1701447,1	1374911,5
Сільське, лісове та рибне господарство	121510,2	116124,9	39163,1	41866,9	40768,8
Промисловість	361365,3	385270,5	676848,6	727487,7	519956,0
Будівництво	27420,5	26257,4	18869,4	17096,7	20527,5
Оптова та роздрібна торгівля; ремонт автотранспортних засобів і мотоциклів	81821,0	77665,1	89330,6	58746,6	46492,0
Транспорт, складське господарство, поштова та кур'єрська діяльність	21947,7	24338,1	27562,6	41558,7	37638,7
Тимчасове розміщення й організація харчування	11951,7	17083,7	17841,5	19527,9	14166,9
Інформація та телекомунікації	48711,0	36168,5	35573,0	30911,1	30817,0
Фінансова та страхова діяльність	396926,5	513583,1	489103,7	489156,8	453842,2
Операції з нерухомим майном	34914,3	79443,2	81263,8	131088,2	94313,2
Професійна, наукова та технічна діяльність	11822,8	12501,9	34276,6	19560,2	11909,0
Діяльність у сфері адміністративного та допоміжного обслуговування	71430,7	77222,5	93737,2	92376,0	85059,9
Державне управління й оборона; обов'язкове соціальне страхування	—	—	... ²	—	—
Освіта	—	65,6	75,4	79,0	70,1
Охорона здоров'я та надання соціальної допомоги	7449,1	9167,4	8882,8	6945,3	6395,5
Мистецтво, спорт, розваги та відпочинок	539,0	12507,3	24634,5	24453,3	12506,0
Надання інших видів послуг	794,7	383,0	609,6	592,7	448,7

¹ Дані сформовано на підставі інформації юридичних осіб, скоригованої на величину різниці між ринковою та номінальною вартістю акцій, майна тощо. Дані про прямі інвестиції станом на 31 грудня 2014р. є попередніми і використовуються Національним банком для складання платіжного балансу та визначення міжнародної інвестиційної позиції.

² Інформація конфіденційна відповідно до Закону України "Про державну статистику".

1.11. Надходження прямих іноземних інвестицій (акціонерного капіталу) у 2014 році за видами економічної діяльності

	Надійшло			
	тис.дол. США		до підсумку, відсотків	
	2013	2014	2013	2014
Усього	88292,8	46616,2	100,0	100,0
Сільське, лісове та рибне господарство	1410,9	2814,7	1,6	6,0
Промисловість	50454,2	13053,8	57,1	28,0
Будівництво	978,7	13196,0	1,1	28,3
Оптова та роздрібна торгівля; ремонт автотранспортних засобів і мотоциклів	3865,9	3001,6	4,4	6,5
Транспорт, складське господарство, поштова та кур'єрська діяльність	9475,4	6382,2	10,7	13,7
Тимчасове розміщування й організація харчування	972,5	2464,2	1,1	5,3
Інформація та телекомунікації	305,5	789,0	0,4	1,7
Фінансова та страхова діяльність	2876,7	563,1	3,3	1,2
Операції з нерухомим майном	16671,6	1040,2	18,9	2,2
Професійна, наукова та технічна діяльність	730,0	3046,9	0,8	6,5
Діяльність у сфері адміністративного та допоміжного обслуговування	544,4	264,0	0,6	0,6
Державне управління й оборона; обов'язкове соціальне страхування	—	—	—	—
Освіта	—	... ¹	—	... ¹
Охорона здоров'я та надання соціальної допомоги	... ¹	—	... ¹	—
Мистецтво, спорт, розваги та відпочинок	... ¹	—	... ¹	—
Надання інших видів послуг	—	—	—	—

¹ Див. виноску 2 до табл. 1.10.

1.12. Середньооблікова кількість штатних працівників за видами економічної діяльності¹

	2010	2012	2013	2014
	осіб			
Усього	554719	535855	516382	502710
Сільське, лісове та рибне господарство	12466	12125	11809	9817
Промисловість	126980	120721	118343	117322
Будівництво	25943	20299	16807	13292
Оптова та роздрібна торгівля; ремонт автотранспортних засобів і мотоциклів	51034	53046	46189	41060
Транспорт, складське господарство, поштова та кур'єрська діяльність	46009	47756	46972	45564
Тимчасове розміщування й організація харчування	7397	6747	6745	7536
Інформація та телекомунікації	12380	11902	11225	10228

ОСНОВНІ ПОКАЗНИКИ ЗА ВИДАМИ ЕКОНОМІЧНОЇ ДІЯЛЬНОСТІ

Продовження табл.1.12.

	2010	2012	2013	2014
	осіб			
Фінансова та страхова діяльність	12787	12658	11689	10965
Операції з нерухомим майном	6285	7464	5185	4927
Професійна, наукова та технічна діяльність	18136	14247	13917	12998
Діяльність у сфері адміністративного та допоміжного обслуговування	14138	11741	12677	11712
Державне управління й оборона; обов'язкове соціальне страхування	34246	28827	26786	31174
Освіта	102390	102214	101365	101365
Охорона здоров'я та надання соціальної допомоги	73490	73432	75304	74120
Мистецтво, спорт, розваги та відпочинок	8770	9181	8607	8476
Надання інших видів послуг	2270	3489	2762	2154

¹ Дані наведено за підприємствами, установами, організаціями та їхніми відокремленими підрозділами із кількістю найманих працівників 10 осіб і більше.

1.13. Середньомісячна номінальна заробітна плата найманих працівників за видами економічної діяльності¹

	2010	2012	2013	2014
	грн.			
Усього	1941	2578	2789	2961
Сільське, лісове та рибне господарство	1574	2292	2421	2698
Промисловість	2111	2868	3120	3461
Будівництво	1314	2206	2449	2300
Оптова та роздрібна торгівля; ремонт автотранспортних засобів і мотоциклів	1561	2138	2461	2540
Транспорт, складське господарство, поштова та кур'єрська діяльність	2570	3066	3176	3311
Тимчасове розміщування й організація харчування	1198	1559	1706	1636
Інформація та телекомунікації	2513	3013	3343	3104
Фінансова та страхова діяльність	3567	4689	5139	5637
Операції з нерухомим майном	1497	2010	2202	4789
Професійна, наукова та технічна діяльність	1943	2740	2835	3032
Діяльність у сфері адміністративного та допоміжного обслуговування	1450	1837	1997	2005
Державне управління й оборона; обов'язкове соціальне страхування	2483	3029	3357	3416
Освіта	1869	2529	2676	2749
Охорона здоров'я та надання соціальної допомоги	1473	1968	2133	2188
Мистецтво, спорт, розваги та відпочинок	2152	2861	3096	3134
Надання інших видів послуг	1310	1346	1684	1855

¹ Див. виноски 1 до табл.1.12.



РОЗДІЛ 2
*Роздрібна торгівля
та ресторанне
господарство*

2.1. ОБОРОТ РОЗДРІБНОЇ ТОРГІВЛІ ТА РЕСТОРАННОГО ГОСПОДАРСТВА

2.1.1. Оборот роздрібної торгівлі та ресторанного господарства

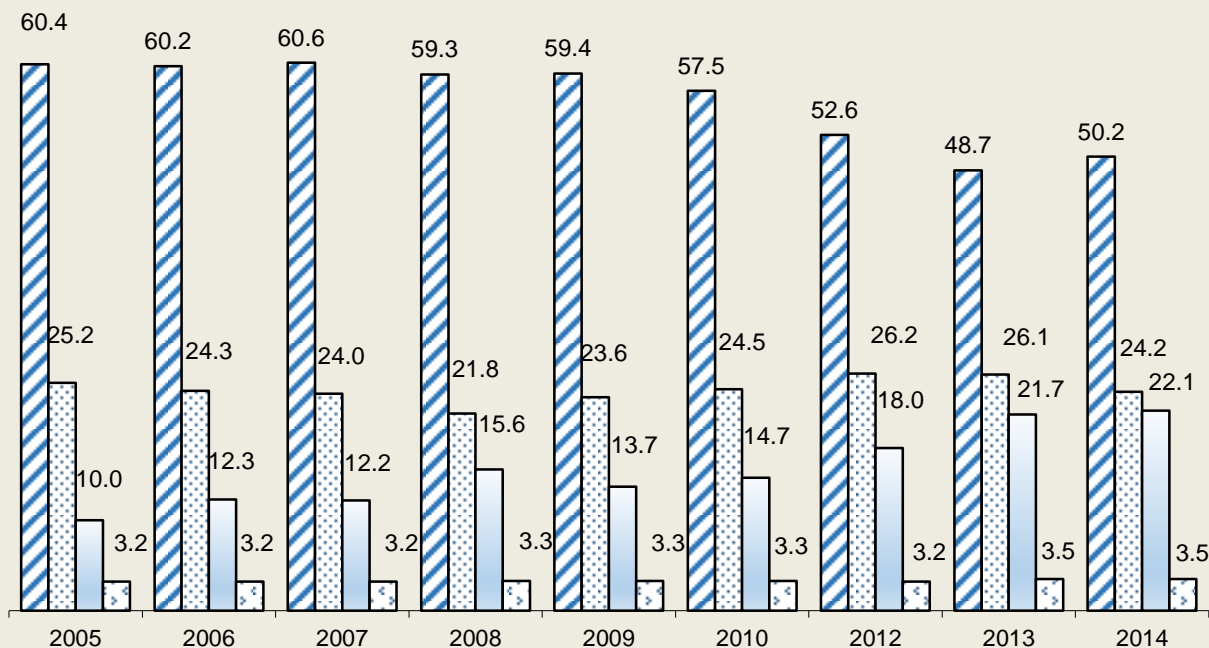
	2005	2010	2012	2013	2014
	млн. грн.				
Оборот роздрібної торгівлі ¹	8795,9	25228,2	36232,6	39237,7	45751,8
Оборот ресторанного господарства ²	369,2	1086,5	1407,7	1464,1	1496,8
Роздрібний товарооборот підприємств	5530,5	15023,7	19698,3	19776,6	23678,9

¹ Включає роздрібний товарооборот підприємств які здійснюють діяльність із роздрібної торгівлі розрахункові дані щодо обсягів продажу товарів на ринках та фізичними особами-підприємцями.

² З урахуванням обороту фізичних осіб-підприємців

2.1.2. Структура обороту роздрібної торгівлі

відсотків



- товарооборот роздрібної торгівлі підприємств
- ▨ оборот організованих ринків
- ▤ товарооборот фізичних осіб-підприємців, що здійснюють роздрібну торгівлю поза ринками
- ▧ оборот неформальних ринків

2.1.3. Оборот роздрібної торгівлі у містах та районах¹

	2010	2012	2013	2014
	млн.грн.			
Львівська область	25228,2²	36232,6	39237,7	45751,8
міста				
Львів	14055,6	19813,0	21326,7	24972,0
Борислав	321,6	492,6	550,8	638,7
Дрогобич	983,6	1425,5	1602,1	1824,3
Моршин	55,7	82,7	95,2	112,3
Новий Розділ	124,8	183,4	204,3	239,0
Самбір	460,5	727,4	777,7	893,1
Стрий	1233,1	1826,1	2074,8	2373,4
Трускавець	372,4	524,5	579,1	672,5
Червоноград	1319,9	1602,8	1740,1	1912,7
райони				
Бродівський	338,1	538,5	614,1	711,0
Буський	180,5	264,8	293,2	342,3
Городоцький	346,0	506,6	575,1	674,4
Дрогобицький	146,2	213,2	231,8	274,8
Жидачівський	277,1	432,0	485,3	554,3
Жовківський	653,7	959,6	1016,7	1177,5
Золочівський	329,6	488,3	532,6	619,2
Кам'янка-Бузький	227,1	364,5	387,7	455,1
Миколаївський	242,5	355,1	374,5	416,3
Мостиський	304,2	454,1	485,7	586,7
Перемишлянський	166,5	244,8	261,1	310,4
Пустомитівський	689,0	1298,4	1339,9	1621,4
Радехівський	169,3	232,0	250,3	286,4
Самбірський	159,2	216,5	235,3	290,5
Сколівський	272,5	424,8	450,5	526,9
Сокальський	319,3	475,5	507,5	601,2
Старосамбірський	328,6	426,7	457,5	555,7
Стрийський	180,7	284,6	310,7	382,5
Турківський	240,6	395,1	429,7	486,8
Яворівський	679,8	979,5	1047,4	1240,4

	На одну особу				Індекс фізичного обсягу			
	2010	2012	2013	2014	2010	2012	2013	2014
	грн.				до попереднього року, відсотків			
Львівська область	9904	14260	15450	18026	105,2	111,8	107,2	98,4
міста								
Львів	18472	26144	28110	32914	103,8	110,1	106,3	98,8
Борислав	8645	13277	14847	17261	106,1	114,6	110,8	99,0
Дрогобич	9945	14531	16348	18653	111,4	116,4	111,4	96,6
Моршин	9123	13785	15861	18724	115,6	117,4	114,1	100,1
Новий Розділ	4379	6368	7094	8300	112,1	113,5	110,4	98,9
Самбір	13157	20841	22282	25517	105,3	113,5	105,9	97,5
Стрий	20450	30384	34581	39755	103,6	111,3	112,6	97,2
Трускавець	12498	17719	19632	22953	108,1	115,1	109,4	98,2
Червоноград	15941	19404	21122	23269	105,9	113,6	107,5	92,6
райони								
Бродівський	5570	8961	10252	11930	113,6	113,7	112,9	98,4
Буський	3882	5837	6333	7393	113,6	106,9	107,3	98,3
Городоцький	4972	7310	8310	9760	111,9	115,9	112,6	99,6
Дрогобицький	1965	2862	3111	3683	113,4	116,8	107,8	100,2
Жидачівський	3844	6102	6924	7975	111,8	118,5	111,4	97,0
Жовківський	5975	8744	9276	10724	113,4	112,2	105,3	97,2
Золочівський	4688	6985	7631	8897	109,4	115,1	108,1	98,7
Кам'янка-Бузький	3944	6350	6765	7942	108,2	113,8	105,4	98,9
Миколаївський	3819	5619	5934	6587	114,5	110,0	104,4	93,4
Мостиський	5300	7754	8476	10240	110,1	111,7	108,1	101,1
Перемишлянський	4090	6136	6578	7898	111,9	115,9	105,8	100,8
Пустомитівський	6146	11470	11754	14112	104,8	121,2	102,2	100,9
Радехівський	3461	4784	5171	5955	109,2	112,7	106,7	97,2
Самбірський	2280	3119	3405	4217	110,0	111,7	107,7	103,1
Сколівський	5786	8754	9464	11046	104,6	119,4	107,4	98,9
Сокальський	3400	5080	5434	6458	108,8	116,3	105,8	100,0
Старосамбірський	4191	5457	5851	7098	112,5	103,3	106,3	102,6
Стрийський	2915	4583	5004	6170	112,2	111,2	108,2	103,7
Турківський	4774	7767	8560	9697	109,4	120,9	109,2	96,8
Яворівський	5531	7905	8420	9939	106,3	110,9	106,0	99,3

¹Див. виноску 1 до табл.2.1.1²З урахуванням нерозподіленого обсягу продажу за містами та районами.

2.2. РОЗДРІБНИЙ ТОВАРОБОРОТ ПІДПРИЄМСТВ

2.2.1. Основні показники роздрібного товарообороту підприємств

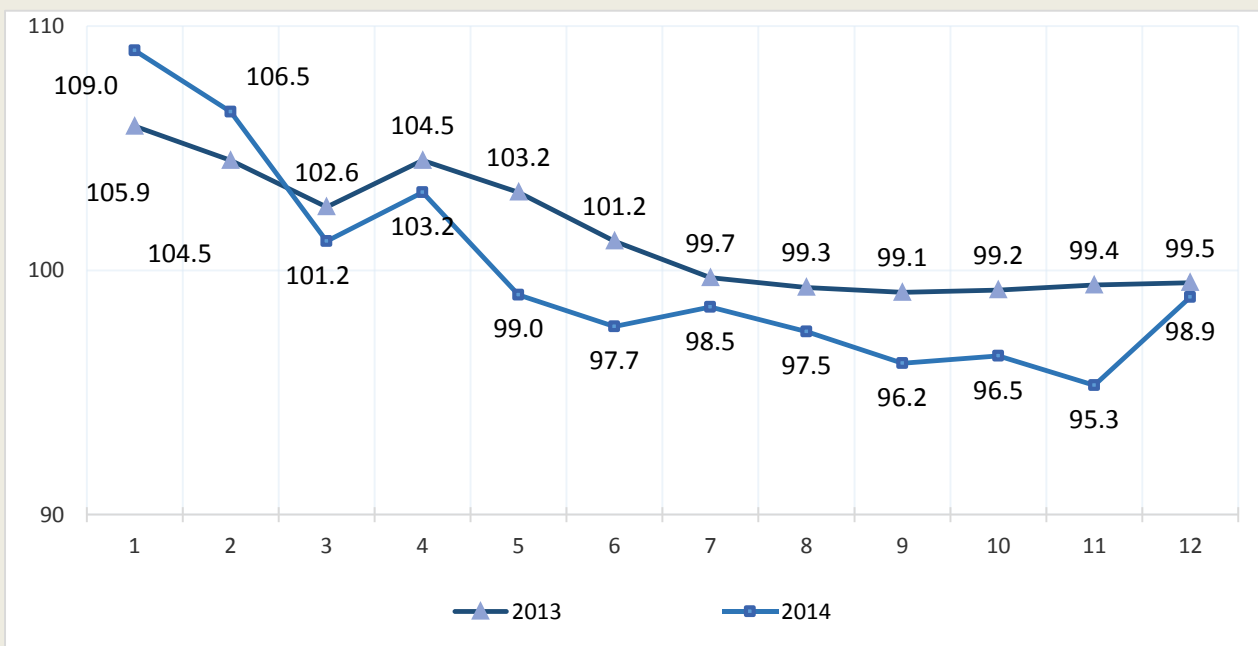
	2000	2005	2010	2012	2013	2014
<i>Роздрібний товарооборот підприємств, млн.грн.</i>						
роздрібної торгівлі	1704,7	5310,0	14504,9	19042,6	19092,1	22976,8
ресторанного господарства	115,7	220,5	518,8	655,7	684,5	702,1
у міських поселеннях	1711,0	5243,2	14654,2	19333,8	19433,1	23275,1
у сільській місцевості	109,4	287,3	369,5	364,5	343,5	403,7
продовольчих товарів	978,8	2275,5	6547,2	7924,0	7693,4	8742,9
непродовольчих товарів	841,6	3255,0	8476,5	11774,3	12083,2	14936,0
<i>Роздрібний товарооборот підприємств на одну особу, грн.</i>						
роздрібної торгівлі	640	2056	5694	7495	7518	9053
ресторанного господарства	43	85	204	258	270	276
у міських поселеннях	1073	3384	9471	12510	12570	15051
у сільській місцевості	102	278	370	366	346	407
продовольчих товарів	367	881	2570	3119	3029	3444
непродовольчих товарів	316	1260	3328	4634	4758	5885
<i>Індекси фізичного обсягу роздрібного товарообороту підприємств, до попереднього року відсотків:</i>						
роздрібної торгівлі	113,0	120,4	101,5	104,1	99,3	99,1
ресторанного господарства	100,3	111,5	107,5	105,5	103,4	95,3
продовольчих товарів	104,0	120,4	102,0	102,2	95,4	99,9
непродовольчих товарів	125,5	119,7	101,5	105,5	102,2	98,3
до 2000 року	x	210,1	301,4	339,2	337,5	333,8
до 2005 року	x	x	143,5	161,5	160,7	158,9
<i>Товарні запаси у роздрібній торгівлі підприємств на кінець року, млн.грн.</i>						
продовольчих товарів	54,9	126,2	414,8	533,9	406,9	546,5
непродовольчих товарів	122,1	300,6	960,1	1380,0	1578,0	1948,8
у днях торгівлі	36	26	31	39	39	37

2.2.2. Динаміка роздрібного товарообороту підприємств у 2014 році

	Наростаючим підсумком з початку року, млн.грн.	У відсотках		
		до попереднього місяця	до відповідного місяця попереднього року	наростаючим підсумком до відповідного періоду попереднього року
Січень	1567,2	82,6	109,0	109,0
Лютий	3052,0	93,1	103,9	106,5
Березень	4714,8	107,0	104,2	101,2
Квітень	6560,4	102,6	98,0	103,2
Травень	8219,5	99,4	94,9	99,0
Червень	10041,2	96,9	91,5	97,7
Липень	12124,0	107,5	96,3	98,5
Серпень	14156,8	100,1	90,9	97,5
Вересень	16188,2	96,3	86,7	96,2
Жовтень	18530,6	97,3	83,3	96,5
Листопад	20508,1	96,7	85,2	95,3
Грудень	23678,9	107,4	83,1	98,9

2.2.3. Зміни обсягу роздрібного товарообороту підприємств

(наростаючим підсумком, до відповідного періоду попереднього року, %)



2.2.4. Роздрібний товарооборот підприємств за видами економічної діяльності

	2013	2014
	млн.грн.	
Усього	19776,6	23678,9
Оптова та роздрібна торгівля автотранспортними засобами та мотоциклами, їх ремонт		
Усього	1270,5	1417,4
торгівля автотранспортними засобами	1232,6	1219,6
технічне обслуговування та ремонт автотранспортних засобів	...	183,9
торгівля деталями та приладдям для автотранспортних засобів	37,9	13,9
Роздрібна торгівля, крім торгівлі автотранспортними засобами та мотоциклами		
Усього	13308,3	18025,9
у тому числі підприємств, що торгують переважно:		
<i>продуктами харчування, напоями та тютюновими виробами:</i>		
у спеціалізованих магазинах	5911,0	7051,3
з них	696,4	1023,4
фруктами й овочами	... ¹	... ¹
м'ясом і м'ясними продуктами	53,6	49,5
рибою, ракоподібними та молюсками	2,9	2,7
хлібобулочними виробами, борошніями та цукровими кондитерськими виробами	21,0	5,3
напоями	445,3	934,7
тютюновими виробами	173,6	31,2
у неспеціалізованих магазинах	5214,6	6027,9
<i>непродовольчими товарами:</i>		
у спеціалізованих магазинах	7342,5	10925,7
з них	7202,1	9174,0
текстильними товарами	27,8	3,6
одягом	345,0	356,8
взуттям і шкіряними виробами	153,0	159,1
килимами, килимовими виробами, покриттям для стін і підлоги	... ¹	... ¹
залізними виробами, будівельними матеріалами та санітарно-технічними виробами	1118,9	211,7
побутовими електротоварами	452,0	90,9
меблями, освітлювальним приладдям та іншими товарами для дому	37,6	8,3
книгами	17,1	23,6
газетами і канцелярськими товарами	80,5	68,2
спортивним інвентарем	15,5	19,0
іграми та іграшками	... ¹	... ¹
фармацевтичними товарами	1351,9	1735,5
медичними і ортопедичними товарами	... ¹	... ¹
косметичними та туалетними принадлежностями	278,5	334,3
квітами, рослинами, насінням, добривами, домашніми тваринами та кормами	... ¹	... ¹

Продовження табл.2.2.4

	2013	2014
	млн.грн.	
годинниками та ювелірними виробами	16,5	21,7
іншими невживаними товарами	56,7	32,2
уживаними товарами	... ¹	... ¹
пальним	2821,7	5014,6
комп'ютерами, периферійним устаткуванням та програмним забезпеченням	37,9	47,5
телекомунікаційним устаткуванням	105,7	151,5
електронною апаратурою побутового призначення для приймання, записування, відтворення звуку й зображення	275,0	887,7
у неспеціалізованих магазинах	140,4	1751,7
<i>поза магазинами, з лотків та на ринках</i>	54,8	48,9
Діяльність із забезпечення стравами та напоями		
Усього	453,5	502,2
діяльність ресторанів, надання послуг мобільного харчування	397,8	437,5
постачання готових страв	28,8	41,9
обслуговування напоями	26,9	22,8
Інші види діяльності		
Усього	4744,3	3733,2

¹ Інформація конфіденційна відповідно до Закону України "Про державну статистику".

2.2.5. Роздрібний товарооборот підприємств у міських поселеннях і сільській місцевості

	2000	2005	2010	2012	2013	2014
	млн.грн.					
Роздрібний товарооборот підприємств	1820,4	5530,5	15023,7	19698,3	19776,6	23678,9
міські поселення	1711,0	5243,2	14654,2	19333,8	19433,1	23275,2
сільська місцевість	109,4	287,3	369,5	364,5	343,5	403,7
Із роздрібного товарообороту						
<i>товарооборот роздрібною торгівлю</i>	1704,7	5310,0	14504,9	19042,6	19092,1	22976,8
міські поселення	1607,3	5050,0	14177,9	18718,9	18780,8	22613,4
сільська місцевість	97,4	260,0	327,0	323,7	311,3	363,4
<i>товарооборот ресторанного господарства</i>	115,7	220,5	518,8	655,7	684,5	702,1
міські поселення	103,7	193,2	476,2	614,9	652,3	661,7
сільська місцевість	12,0	27,3	42,6	40,8	32,2	40,4

2.2.6. Роздрібний товарооборот підприємств у містах та районах

	2000	2005	2010	2012	2013	2014
	млн.грн.					
Львівська область	1820,4	5530,5	15023,7¹	19698,3	19776,6	23678,9
міста						
Львів	975,7	3130,5	9172,7	12036,2	11831,4	14142,3
Борислав	13,8	32,1	92,7	112,9	116,7	141,3
Дрогобич	82,7	138,9	437,0	520,0	566,0	663,6
Моршин	...	5,7	24,3	30,1	35,0	38,2
Новий Розділ	...	16,4	60,7	78,6	85,1	104,4
Самбір	47,2	70,2	182,6	267,8	237,1	305,9
Стрий	62,3	110,2	443,7	547,9	682,8	778,1
Трускавець	30,1	90,0	231,7	291,7	319,7	318,8
Червоноград	82,4	384,5	866,9	789,3	871,9	1026,2
райони						
Бродівський	20,6	47,6	119,4	188,0	217,9	248,7
Буський	15,2	30,2	103,1	137,5	140,9	178,4
Городоцький	16,7	53,8	131,5	156,5	159,9	209,6
Дрогобицький	13,1	28,3	81,6	75,5	71,3	112,5
Жидачівський	19,9	43,6	94,7	126,9	126,3	166,2
Жовківський	68,7	217,8	440,5	585,8	578,0	719,8
Золочівський	24,9	45,6	134,7	173,5	180,4	213,7
Кам'янка-Бузький	18,0	51,9	133,2	205,7	201,1	231,2
Миколаївський	28,7	50,4	155,3	207,4	184,1	240,4
Мостиський	40,5	125,1	212,1	301,2	315,7	399,5
Перемишлянський	10,2	34,2	69,6	83,4	80,1	103,0
Пустомитівський	74,3	212,4	543,0	1162,1	1113,8	1227,8
Радехівський	15,3	34,9	82,1	91,1	86,2	109,1
Самбірський	15,6	51,5	109,3	131,9	143,0	210,6
Сколівський	20,8	54,0	118,2	188,0	197,7	219,9
Сокальський	32,6	58,0	181,2	241,8	239,3	279,1
Старосамбірський	13,8	101,6	187,0	197,9	183,8	244,8
Стрийський	17,4	70,4	98,9	141,5	150,7	205,0
Турківський	7,0	13,7	26,1	45,3	48,2	64,0
Яворівський	52,9	227,0	439,4	582,8	612,5	776,8

¹ З урахуванням нерозподіленого обсягу продажу за містами та районами.

2.2.7. Товарооборот роздрібної торгівлі підприємств у містах та районах

	2000	2005	2010	2012	2013	2014
	млн. грн.					
Львівська область	1704,7	5310,0	14504,9¹	19042,6	19092,1	22976,8
міста						
Львів	912,7	2998,4	8806,3	11544,4	11303,5	13583,2
Борислав	13,2	31,4	91,6	112,1	116,0	140,6
Дрогобич	76,1	129,8	426,1	510,4	557,8	656,1
Моршин	...	4,8	22,9	27,6	33,4	37,2
Новий Розділ	...	16,0	59,9	77,8	84,3	103,8
Самбір	45,0	68,0	180,2	266,5	236,6	305,4
Стрий	59,0	107,6	440,1	541,6	676,6	772,7
Трускавець	25,8	82,1	191,0	235,1	254,3	270,8
Червоноград	79,2	377,7	853,9	776,6	859,3	1012,8
райони						
Бродівський	19,2	44,7	115,9	184,2	214,0	244,5
Буський	14,3	28,8	101,6	135,8	139,3	176,7
Городоцький	15,7	52,3	128,4	153,4	156,9	208,2
Дрогобицький	12,1	26,3	78,9	72,8	69,8	111,5
Жидачівський	18,9	41,6	93,3	125,8	125,1	165,0
Жовківський	65,8	213,1	436,2	580,1	573,0	715,7
Золочівський	23,4	42,5	132,1	170,1	177,6	211,4
Кам'янка-Бузький	16,3	49,5	129,8	204,5	200,0	230,4
Миколаївський	25,6	48,4	152,2	205,2	182,1	238,4
Мостиський	38,1	119,5	209,0	297,5	312,3	396,5
Перемишлянський	9,4	33,4	68,0	82,2	79,6	102,8
Пустомитівський	72,9	207,5	535,3	1152,3	1105,0	1219,3
Радехівський	14,3	33,4	80,8	90,5	85,6	108,6
Самбірський	14,3	49,2	106,5	130,3	141,5	209,2
Сколівський	19,6	50,7	146,8	180,9	190,6	214,4
Сокальський	29,7	53,3	217,3	233,8	233,4	273,1
Старосамбірський	12,7	100,6	216,2	197,7	183,3	244,5
Стрийський	15,6	65,8	125,4	131,4	145,6	188,5
Турківський	6,7	13,1	35,2	44,3	47,1	62,7
Яворівський	49,1	220,5	551,4	577,7	608,5	772,8

¹Див. виноску до табл. 2.2.6.

2.2.8. Товарооборот ресторанного господарства підприємств у містах та районах

	2000	2005	2010	2012	2013	2014
	тис. грн.					
Львівська область	115670,1	220439,0	518805,6	655711,7	684481,3	702040,7
міста						
Львів	63062,3	132084,3	366333,8	491818,5	527914,9	559080,4
Борислав	582,7	701,1	1098,0	798,7	750,4	644,1
Дрогобич	6583,2	9153,0	10979,1	9551,3	8179,0	7433,8
Моршин	...	856,5	1411,8	2508,1	1572,3	978,3
Новий Розділ	...	352,5	751,3	883,4	765,9	606,1
Самбір	2223,9	2227,7	2343,2	1295,3	458,7	472,4
Стрий	3304,3	2611,2	3575,1	6244,9	6181,8	5357,2
Трускавець	4323,3	7920,0	40724,9	56529,3	65371,5	48005,9
Червоноград	3163,9	6740,8	13044,5	12697,0	12559,7	13424,1
райони						
Бродівський	1372,6	2936,1	3452,3	3806,9	3896,7	4217,0
Буський	918,7	1307,3	1492,5	1662,3	1638,9	1741,3
Городоцький	1000,5	1543,6	3039,3	3136,4	3027,6	1437,9
Дрогобицький	926,2	1922,3	2729,7	2645,7	1545,7	943,6
Жидачівський	1072,0	1949,0	1388,6	1101,5	1210,0	1254,1
Жовківський	2849,2	4687,9	4315,7	5660,2	5027,2	4029,3
Золочівський	1505,9	3101,1	2635,5	3400,3	2847,3	2309,5
Кам'янка-Бузький	1749,7	2420,2	3403,3	1204,6	1083,3	828,8
Миколаївський	3109,5	2038,8	3162,3	2195,4	1986,7	2044,8
Мостиський	2417,3	5605,8	3172,7	3686,1	3399,9	3028,7
Перемишлянський	785,2	804,3	1570,2	1161,0	535,4	294,7
Пустомитівський	1449,9	4923,2	7758,5	9838,6	8825,1	8467,1
Радехівський	1072,8	1510,3	1315,6	635,1	559,7	458,1
Самбірський	1308,7	2249,5	2782,4	1611,0	1452,3	1402,1
Сколівський	1183,8	3309,6	6713,7	7070,8	7090,6	5438,5
Сокальський	2843,0	4735,3	8865,5	8018,1	5924,6	6004,9
Старосамбірський	1080,4	998,8	965,1	272,7	508,1	354,4
Стрийський	1770,4	4644,1	13334,8	10152,1	5079,0	16542,1
Турківський	279,5	602,7	1146,3	953,7	1130,0	1246,3
Яворівський	3731,2	6502,0	5299,9	5172,7	3959,0	3995,2

2.2.9. Індекси фізичного обсягу роздрібного товарообороту підприємств у містах та районах

	2000	2005	2010	2012	2013	2014	
	відсотків до						
	попереднього року						2000
Львівська область	113,3	120,0	101,7	104,1	99,5	98,9	333,8
міста							
Львів	108,9	119,6	101,2	103,5	97,4	98,8	376,6
Борислав	97,7	104,2	136,3	106,5	102,4	100,0	267,1
Дрогобич	88,4	101,6	109,3	106,4	107,9	96,9	208,8
Моршин	...	93,5	102,2	104,2	115,3	90,1	...
Новий Розділ	...	148,0	97,4	102,6	107,2	101,5	...
Самбір	116,1	113,4	111,2	98,8	87,7	106,6	168,3
Стрий	127,6	106,6	110,4	101,9	123,5	94,2	325,2
Трускавець	97,3	133,7	103,7	107,2	108,6	82,4	274,4
Червоноград	120,9	118,8	98,6	96,1	109,5	97,3	324,2
райони							
Бродівський	124,1	106,2	115,0	104,5	114,9	94,4	313,5
Буський	108,8	104,6	125,3	99,5	101,6	104,6	304,4
Городоцький	144,4	115,3	110,2	101,9	101,3	108,3	326,4
Дрогобицький	71,9	105,7	112,9	91,3	93,6	130,4	223,6
Жидачівський	117,0	94,9	113,8	102,8	98,6	108,8	216,1
Жовківський	172,9	138,0	115,2	104,5	97,8	102,9	272,2
Золочівський	129,2	118,7	101,4	100,6	103,1	97,9	223,2
Кам'янка-Бузький	107,6	125,5	99,5	121,3	96,9	95,0	332,4
Миколаївський	107,5	123,9	109,7	95,4	88,0	108,0	290,3
Мостиський	135,1	136,5	108,4	108,1	103,9	104,6	256,8
Перемишлянський	123,8	125,5	98,9	96,2	95,2	106,3	264,0
Пустомитівський	177,4	107,7	100,4	127,2	95,0	91,1	429,7
Радехівський	124,8	123,0	98,8	97,4	93,7	104,6	184,6
Самбірський	120,0	92,6	106,5	101,8	107,4	121,8	350,4
Сколівський	91,8	119,4	86,9	117,0	104,2	91,9	274,6
Сокальський	105,7	105,0	97,2	101,8	98,1	96,4	222,9
Старосамбірський	110,4	185,0	112,5	87,6	92,0	110,1	460,7
Стрийський	63,0	137,3	111,0	98,1	105,5	112,4	436,2
Турківський	117,5	126,6	98,5	119,5	105,6	109,6	238,4
Яворівський	120,5	142,6	101,2	100,5	104,2	104,8	381,4

2.2.10. Роздрібний товарооборот підприємств на одну особу у містах та районах

	2000	2005	2010	2012	2013	2014
	грн.					
Львівська область	683	2141	5898	7753	7787	9329
міста						
Львів	1243	4114	12055	15866	15594	18640
Борислав	333	823	2793	3044	3146	3818
Дрогобич	825	1395	4419	5300	5775	6785
Моршин	...	900	3981	5019	5838	6362
Новий Розділ	...	593	2129	2731	2953	3626
Самбір	1285	1984	5216	7673	6793	8740
Стрий	972	1797	7358	9116	11380	13033
Трускавець	948	2960	7775	9854	10837	10881
Червоноград	953	4588	10470	9555	10582	12484
райони						
Бродівський	318	763	1967	3127	3637	4174
Буський	302	619	2216	2964	3045	3854
Городоцький	219	753	1889	2258	2311	3034
Дрогобицький	170	376	1097	1013	957	1508
Жидачівський	243	570	1313	1793	1802	2392
Жовківський	630	2011	4027	5355	5274	6555
Золочівський	332	631	1917	2482	2585	3070
Кам'янка-Бузький	295	866	2313	3584	3509	4035
Миколаївський	305	777	2446	3281	2917	3804
Мостиський	655	2099	3696	5247	5510	6972
Перемишлянський	211	772	1709	2090	2018	2622
Пустомитівський	666	1919	4844	10266	9770	10686
Радехівський	292	684	1680	1879	1781	2267
Самбірський	212	713	1565	1901	2068	3057
Сколівський	415	1128	2509	3958	4153	4609
Сокальський	330	607	1929	2584	2562	2998
Старосамбірський	165	1270	2385	2531	2350	3127
Стрийський	247	1129	1595	2279	2427	3306
Турківський	126	261	519	900	961	1275
Яворівський	428	1856	3576	4704	4924	6225

**2.3. ТОВАРНА СТРУКТУРА РОЗДРІБНОГО ТОВАРООБОРОТУ І
ТОВАРНИХ ЗАПАСІВ ПІДПРИЄМСТВ**

**2.3.1. Розподіл роздрібного товарообороту підприємств за товарами і
товарними групами**

	2000	2005	2010	2012	2013	2014
	млн. грн.					
Усього	1820,4	5530,5	15023,7	19698,3	19776,6	23678,9
Товарооборот ресторанного господарства	115,7	220,5	518,8	655,7	684,5	702,1
Товарооборот роздрібною торгівлю	1704,7	5310,0	14504,9	19042,6	19092,1	22976,8
<i>Продовольчі товари</i>	<i>863,1</i>	<i>2056,7</i>	<i>6028,4</i>	<i>7268,3</i>	<i>7008,9</i>	<i>8040,8</i>
М'ясо та птиця свіжі та заморожені	13,5	85,2	264,8	361,6	375,7	361,9
М'ясо копчене, солоне та ковбасні вироби	26,9	56,1	165,1	185,8	200,0	219,5
Консерви, готові продукти м'ясні	3,1	9,2	27,0	31,4	51,4	40,9
Риба і морепродукти харчові	11,4	55,7	116,5	142,7	164,1	169,2
Консерви, готові продукти рибні	9,4	20,0	49,8	58,0	64,8	80,7
Молоко та продукти молочні	22,2	78,4	225,7	280,3	326,6	386,6
Сир сичужний, плавлений та кисломолочний	8,7	41,1	120,4	130,9	133,9	166,8
Масло вершкове	12,9	23,8	62,9	82,0	88,5	103,7
Яйця	5,4	16,5	54,0	74,0	65,3	76,8
Олії рослинні	7,9	28,3	98,3	131,1	129,0	145,8
Маргарин	13,9	28,1	23,0	22,5	25,7	26,4
Жири тваринні харчові	0,7	3,1	4,0	7,9	6,9	4,9
Цукор	12,0	19,3	54,6	56,1	57,3	96,4
Вироби хлібобулочні (крім кондитерських)	101,6	103,5	158,7	197,3	208,0	239,4
Вироби кондитерські (включаючи морозиво)	89,8	185,7	430,1	525,8	568,3	608,6
Борошно	9,5	15,3	35,2	48,8	52,8	69,8
Крупи	11,3	21,6	66,8	80,6	81,3	113,1
Вироби макаронні	10,7	17,2	39,8	40,8	42,0	67,7
Овочі	4,0	27,0	107,2	143,8	148,5	155,5
Картопля	1,4	1,7	12,2	10,4	14,9	17,1
Плоди, ягоди, виноград, горіхи	3,2	41,8	239,4	376,4	209,1	219,2
Овочі та фрукти перероблені	18,9
Консерви овочеві	6,8	24,6	47,7	49,4	53,4	60,3
Консерви фруктово-ягідні	3,2	12,5	11,2	15,7	16,5	12,7
Горілка та вироби лікєро-горілчані	92,4	273,8	829,5	766,4	794,6	857,0
Напої слабоалкогольні	3,0	14,9	22,5	27,1	30,7	30,1
Вина	27,6	79,4	173,6	166,9	177,9	224,4
Коньяк	15,7	45,6	128,5	143,1	162,0	180,9
Вина ігристі (шампанське)	13,7	27,9	61,5	65,8	69,7	75,4
Пиво	31,5	107,8	225,4	268,0	260,7	291,3
Напої безалкогольні (включаючи соки)	14,9	46,5	147,6	194,8	212,2	220,0

Продовження табл. 2.3.1.

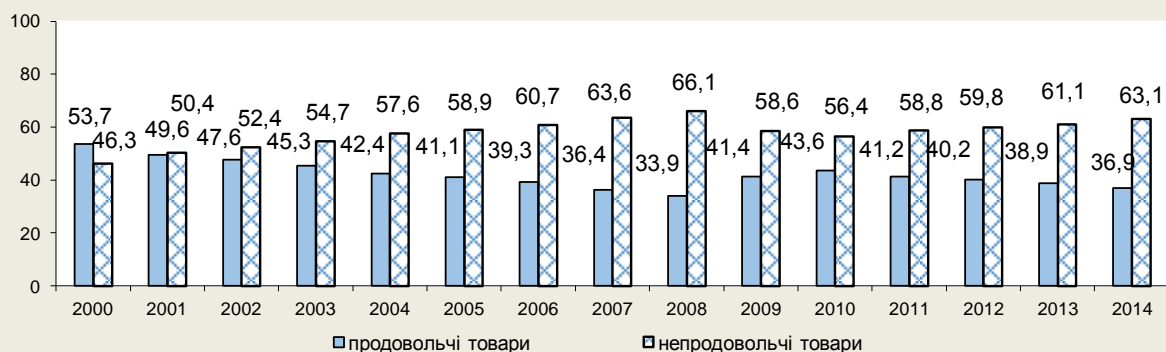
	2000	2005	2010	2012	2013	2014
	млн.грн.					
Води мінеральні	19,4	32,1	88,0	102,0	113,7	122,3
Чай, кава, какао та прянощі	260,6
Чай	5,3	15,9	54,0	60,4	77,5	73,4
Кава	13,8	30,2	110,0	135,9	158,4	164,8
Продукти гомогенізовані харчові та дієтичні, дитяче харчування	85,1
Сіль	2,5	4,1	5,4	6,3	6,2	7,6
Вироби тютюнові	158,4	288,5	1386,2	1837,0	1386,5	1690,8
Інші продовольчі товари	75,4	174,3	381,8	441,3	474,8	533,4
<i>Непродовольчі товари</i>	<i>841,6</i>	<i>3253,3</i>	<i>8476,5</i>	<i>11774,3</i>	<i>12083,2</i>	<i>14936,0</i>
Товари текстильні та галантерея	9,6	7,3	33,5	46,2	65,0	70,1
Одяг та білизна з тканин	12,3	17,8	118,4	246,9	237,6	348,7
Одяг зі шкіри, хутра та інші вироби з них	0,5	1,3	0,2	0,0	0,6	1,8
Головні убори (крім хутрових і трикотажних)	0,2	0,1	0,5	6,1	6,2	12,1
Трикотаж верхній та білизняний	2,1	6,1	35,4	49,5	65,3	98,2
Вироби панчішно-шкарпеткові	2,2	5,7	30,2	34,0	37,7	51,2
Взуття	10,0	15,3	141,7	183,5	194,2	217,0
Шкіряні вироби та дорожні принадлежности	19,9
Товари парфумерно-косметичні	21,0	66,3	248,7	366,3	395,8	456,5
Годинники та вироби ювелірні	6,1	22,7	27,3	34,5	35,3	47,4
Книги, газети та журнали	32,2	57,4	136,1	207,1	226,5	144,0
Канцелярські товари	16,0	30,8	48,1	55,6	57,1	58,0
Комп'ютери, периферійне устаткування, програмне забезпечення	2,7	29,1	100,5	174,1	165,8	155,5
Аудіо- та відеообладнання	25,2	103,7	301,5	227,3	217,1	271,3
Телекомунікаційне устаткування	137,4	148,7	209,7
Фотографічне, оптичне та точне устаткування	4,3	13,3	1,6	1,1	1,0	9,6
Ігри та іграшки	3,2	8,9	33,4	39,0	40,6	71,5
Інші товари культурного призначення	4,6	32,7	6,1	2,4	1,8	7,5
Мотоцикли, деталі та приладдя для них	0,1	0,9	0,6	–	0,9	10,8
Автомобілі та автотовари	28,6	299,1	862,4	1530,1	1634,2	1445,2
Товари спортивні (включаючи велосипеди)	1,0	0,7	19,9	37,2	39,6	59,3
Меблі	10,6	44,5	108,3	91,2	89,3	93,7
Килими, покриття для підлоги та стін	1,2	6,3	43,4	63,3	66,0	218,8
Вироби з кераміки, скла, деревини, корка, плетені, ножові, неелектричні побутові вироби	16,7	45,2	116,6	121,9	145,6	116,3

Продовження табл. 2.3.1.

	2000	2005	2010	2012	2013	2014
	млн. грн.					
Побутові електротовари та освітлювальне приладдя	31,0	180,5	327,4	461,4	468,8	604,9
Матеріали будівельні та залізні вироби	48,3	234,5	790,1	1024,2	954,7	1284,7
Побутові засоби для миття, чищення та догляду	22,9	75,9	251,2	280,6	304,3	357,7
Добрива, агрохімічна продукція	5,2
Матеріали та обладнання для роботи в домашніх умовах (включаючи садово-городній інвентар)	4,6	9,6	45,3	86,0	108,7	126,6
Товари фармацевтичні	109,1	288,9	746,2	1038,8	1146,2	1440,8
Товари медичні та ортопедичні	10,6	44,7	103,3	155,0	201,1	222,2
Оптика окулярна	1,7	2,8	8,3	8,9	9,5	12,9
Засоби для миття, чищення, полірування та догляду за автомобілями	6,1
Бензин моторний	287,7	824,1	1967,5	2468,9	2277,8	2788,4
Дизельне пальне (газойль)	...	581,5	1314,6	2055,9	2152,6	2947,4
Матеріали мастильні	...	8,1	16,2	18,9	22,6	15,9
Газ стиснений та скраплений для автомобілів	168,7	164,3	270,0
Квіти, рослини та насіння	14,7	21,2	20,8
Тварини – домашні улюбленці та корми для них	5,2	6,9	16,9
Побутове рідке котельне паливо, газ у балонах, вугілля і дрова для опалення	12,2
Сільськогосподарська сировина	3,2
Інші непродовольчі товари	115,3	187,5	492,0	332,4	372,6	606,0

2.3.2. Співвідношення продовольчих і непродовольчих товарів у роздрібному товарообороті підприємств

відсотків



2.3.3. Товарна структура роздрібного товарообороту підприємств

	2000	2005	2010	2012	2013	2014
	до підсумку; відсотків					
Усього	100	100	100	100	100	100
Товарооборот ресторанного господарства	6,36	3,99	3,45	3,33	3,46	2,97
Товарооборот роздрібної торгівлі	93,64	96,01	96,55	96,67	96,54	97,03
<i>Продовольчі товари</i>	47,41	37,19	40,13	36,90	35,44	33,95
М'ясо та птиця свіжі та заморожені	0,74	1,54	1,76	1,84	1,90	1,53
М'ясо копчене, солоне та ковбасні вироби	1,48	1,01	1,10	0,94	1,01	0,93
Консерви, готові продукти м'ясні	0,17	0,17	0,18	0,16	0,26	0,17
Риба і морепродукти харчові	0,63	1,01	0,78	0,72	0,83	0,71
Консерви, готові продукти рибні	0,52	0,36	0,33	0,29	0,33	0,34
Молоко та продукти молочні	1,22	1,42	1,50	1,42	1,65	1,63
Сир сичужний, плавлений та кисломолочний	0,48	0,74	0,80	0,66	0,68	0,70
Масло вершкове	0,71	0,43	0,42	0,42	0,45	0,44
Яйця	0,30	0,30	0,36	0,38	0,33	0,32
Олії рослинні	0,43	0,51	0,65	0,67	0,65	0,62
Маргарин	0,76	0,51	0,15	0,11	0,13	0,11
Жири тваринні харчові	0,04	0,06	0,03	0,04	0,03	0,02
Цукор	0,66	0,35	0,36	0,28	0,29	0,41
Вироби хлібобулочні (крім кондитерських)	5,58	1,87	1,06	1,00	1,05	1,01
Вироби кондитерські (включаючи морозиво)	4,93	3,36	2,86	2,67	2,87	2,57
Борошно	0,52	0,28	0,23	0,25	0,27	0,29
Крупи	0,62	0,39	0,44	0,41	0,41	0,48
Вироби макаронні	0,59	0,31	0,27	0,21	0,21	0,29
Овочі	0,22	0,49	0,71	0,73	0,75	0,66
Картопля	0,08	0,03	0,08	0,05	0,08	0,07
Плоди, ягоди, виноград, горіхи	0,18	0,75	1,59	1,91	1,06	0,93
Овочі та фрукти перероблені	0,08
Консерви овочеві	0,37	0,44	0,32	0,25	0,27	0,25
Консерви фруктово-ягідні	0,18	0,23	0,08	0,08	0,08	0,05
Горілка та вироби лікєро-горілчані	5,07	4,95	5,52	3,89	4,02	3,62
Напої слабоалкогольні	0,16	0,27	0,15	0,14	0,16	0,13
Вина	1,52	1,44	1,16	0,85	0,90	0,95
Коньяк	0,86	0,82	0,86	0,73	0,82	0,76
Вина ігристі (шампанське)	0,75	0,50	0,41	0,33	0,35	0,32
Пиво	1,73	1,95	1,50	1,36	1,32	1,23

Продовження табл. 2.3.3.

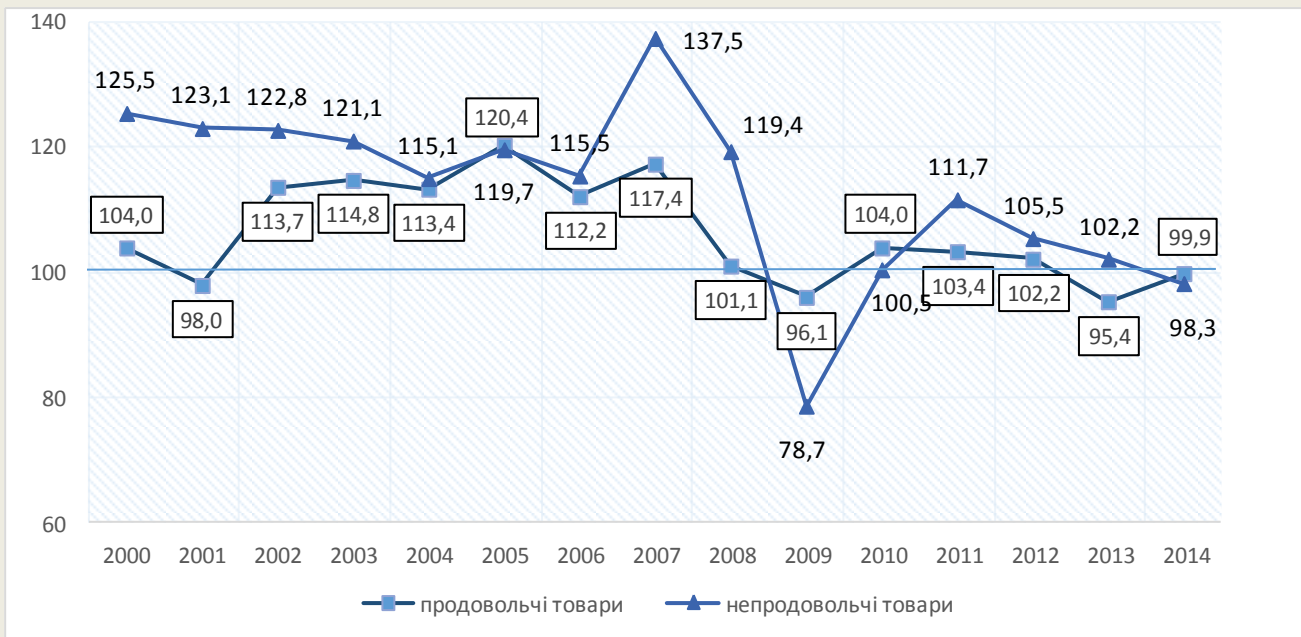
	2000	2005	2010	2012	2013	2014
	до підсумку; відсотків					
Напої безалкогольні (включаючи соки)	0,82	0,84	0,98	0,99	1,07	0,93
Води мінеральні	1,06	0,58	0,59	0,52	0,57	0,52
Чай, кава, какао та прянощі	1,10
Чай	0,29	0,29	0,36	0,31	0,39	0,31
Кава	0,76	0,55	0,73	0,69	0,80	0,70
Продукти гомогенізовані харчові та дієтичні, дитяче харчування	0,36
Сіль	0,14	0,07	0,04	0,03	0,03	0,03
Вироби тютюнові	8,70	5,22	9,23	9,33	7,01	7,14
Інші продовольчі товари	4,14	3,15	2,54	2,24	2,40	2,25
<i>Непродовольчі товари</i>	<i>46,23</i>	<i>58,82</i>	<i>56,42</i>	<i>59,77</i>	<i>61,10</i>	<i>63,08</i>
Товари текстильні та галантерея	0,53	0,14	0,22	0,23	0,33	0,30
Одяг та білизна з тканин	0,68	0,32	0,79	1,25	1,20	1,47
Одяг зі шкіри, хутра та інші вироби з них	0,03	0,02	0,0	0,0	0,0	0,01
Головні убори (крім хутрових і трикотажних)	0,01	0,0	0,0	0,03	0,03	0,05
Трикотаж верхній та білизняний	0,12	0,11	0,24	0,25	0,33	0,41
Вироби панчішно-шкарпеткові	0,12	0,10	0,20	0,17	0,19	0,22
Взуття	0,55	0,28	0,94	0,93	0,98	0,92
Шкіряні вироби та дорожні приналежності	0,08
Товари парфумерно-косметичні	1,15	1,20	1,66	1,86	2,00	1,93
Годинники та вироби ювелірні	0,34	0,41	0,18	0,18	0,18	0,20
Книги, газети, журнали	1,77	1,04	0,91	1,05	1,15	0,61
Канцелярські товари	0,88	0,56	0,32	0,28	0,29	0,24
Комп'ютери, периферійне устаткування, програмне забезпечення	0,15	0,53	0,67	0,88	0,84	0,66
Аудіо- та відеообладнання	1,38	1,88	2,01	1,15	1,10	1,15
Телекомунікаціє устаткування	0,70	0,75	0,89
Фотографічне, оптичне та точне устаткування	0,24	0,24	0,01	0,01	0,01	0,04
Ігри та іграшки	0,18	0,16	0,22	0,20	0,21	0,30
Інші товари культурного призначення	0,25	0,59	0,04	0,01	0,01	0,03
Мотоцикли, деталі та приладдя для них	0,01	0,02	0,0	–	0,0	0,05
Автомобілі та автотовари	1,57	5,41	5,74	7,77	8,26	6,10

Продовження табл. 2.3.3.

	2000	2005	2010	2012	2013	2014
	до підсумку; відсотків					
Товари спортивні (включаючи велосипеди)	0,05	0,01	0,13	0,19	0,20	0,25
Меблі	0,58	0,81	0,72	0,46	0,45	0,40
Килими, покриття для підлоги та стін	0,07	0,11	0,29	0,32	0,33	0,92
Вироби з кераміки, скла, деревини, корка, плетені, ножові, неелектричні побутові вироби	0,92	0,82	0,78	0,62	0,74	0,49
Побутові електротовари та освітлювальне приладдя	1,70	3,26	2,18	2,34	2,37	2,55
Матеріали будівельні та залізні вироби	2,65	4,24	5,26	5,20	4,83	5,43
Побутові засоби для миття, чищення та догляду	1,26	1,37	1,67	1,42	1,54	1,51
Добрива, агрохімічна продукція	0,02
Матеріали та обладнання для роботи в домашніх умовах (включаючи садово-городній інвентар)	0,25	0,17	0,30	0,44	0,55	0,53
Товари фармацевтичні	5,99	5,22	4,97	5,27	5,80	6,08
Товари медичні та ортопедичні	0,58	0,81	0,69	0,79	1,02	0,94
Оптика окулярна	0,09	0,05	0,06	0,05	0,05	0,05
Засоби для миття, чищення, полірування та догляду за автомобілями	0,03
Бензин моторний	15,80	14,90	13,10	12,53	11,52	11,78
Дизельне пальне (газойль)	...	10,51	8,75	10,44	10,88	12,45
Матеріали мастильні	...	0,15	0,11	0,10	0,11	0,07
Газ стиснений та скраплений для автомобілів	0,86	0,83	1,14
Квіти, рослини та насіння	0,07	0,11	0,09
Тварини – домашні улюбленці та корми для них	0,03	0,03	0,07
Побутове рідке котельне паливо, газ у балонах, вугілля і дрова для опалення	0,05
Сільськогосподарська сировина	0,01
Інші непродовольчі товари	6,33	3,39	3,27	1,69	1,88	2,56

2.3.4. Індекси фізичного обсягу роздрібного товарообороту підприємств

до попереднього року, відсотків



2.3.5. Індекси фізичного обсягу роздрібного товарообороту підприємств за товарами і товарними групами

	2000	2005	2010	2012	2013	2014
	до попереднього року; відсотків					
Усього	113,3	120,0	101,7	104,1	99,5	98,9
Товарооборот ресторанного господарства	100,3	111,5	107,5	105,5	103,4	95,3
Товарооборот роздрібної торгівлі	113,0	120,4	101,5	104,1	99,3	99,1
<i>Продовольчі товари у роздрібній торгівлі</i>	<i>104,6</i>	<i>121,4</i>	<i>101,6</i>	<i>101,9</i>	<i>94,6</i>	<i>100,3</i>
М'ясо та птиця свіжі та заморожені	85,9	143,4	135,3	103,3	108,4	85,1
М'ясо копчене, солоне та ковбасні вироби	93,2	104,6	129,6	94,4	105,5	99,0
Консерви, готові продукти м'ясні	99,0	87,7	86,2	83,3	156,6	72,5
Риба і морепродукти харчові	101,8	105,4	116,2	91,6	119,3	89,1
Консерви, готові продукти рибні	99,5	90,3	127,2	99,1	109,9	107,7
Молоко та продукти молочні	102,2	116,9	126,5	93,0	112,3	103,9
Сир сичужний, плавлений та кисломолочний	96,3	112,5	96,5	93,5	98,9	110,2
Масло вершкове	100,8	101,0	90,7	97,2	108,0	102,1
Яйця	59,8	106,2	149,1	113,5	88,7	105,5
Олії рослинні	106,9	113,1	132,0	97,4	96,9	102,4
Маргарин	88,0	91,4	65,9	93,9	108,7	95,5
Жири тваринні харчові	95,4	209,2	172,0	170,0	89,8	68,9

Продовження табл. 2.3.5.

	2000	2005	2010	2012	2013	2014
	до попереднього року; відсотків					
Цукор	73,0	98,5	46,3	109,1	118,7	115,9
Вироби хлібобулочні (крім кондитерських)	79,5	108,3	107,1	91,7	98,9	100,9
Вироби кондитерські (включаючи морозиво)	101,0	124,1	108,7	98,1	106,0	94,4
Борошно	51,5	122,5	99,3	113,6	106,1	114,3
Крупи	68,3	114,5	113,6	106,2	105,3	118,7
Вироби макаронні	85,2	113,9	112,1	84,9	103,5	145,8
Овочі	72,2	122,3	112,9	191,9	147,9	110,0
Картопля	51,0	80,3	95,6	253,0	138,5	88,4
Плоди, ягоди, виноград, горіхи	109,8	117,5	133,1	178,4	70,3	77,3
Овочі та фрукти перероблені	108,0
Консерви овочеві	135,9	112,5	97,3	93,5	105,6	102,5
Консерви фруктово-ягідні	104,3	149,1	56,0	76,5	105,1	58,0
Горілка та вироби лікєро-горілочні	89,6	135,7	103,9	82,4	99,6	98,0
Напої слабоалкогольні	...	144,0	69,4	89,8	105,5	87,3
Вина	121,8	121,6	87,7	81,6	101,3	116,4
Коньяк	111,2	130,6	97,0	90,8	109,1	98,5
Вина ігристі (шампанське)	93,6	124,9	85,3	88,4	102,5	98,7
Пиво	116,4	114,9	94,7	100,6	91,0	96,7
Напої безалкогольні (включаючи соки)	107,5	113,7	91,2	102,6	103,3	91,9
Води мінеральні	...	112,9	94,1	96,6	106,2	97,9
Чай, кава, какао та прянощі	96,3
Чай	122,5	122,0	140,0	99,3	124,7	81,0
Кава	140,7	127,7	119,3	83,0	112,6	91,5
Сіль	104,0	129,0	76,9	93,5	96,7	109,7
Вироби тютюнові	140,5	118,8	86,0	112,4	68,4	102,4
Інші продовольчі товари	125,0	148,7	98,0	80,2	105,1	100,1
<i>Непродовольчі товари</i>	125,5	119,8	101,5	105,5	102,2	98,3
Товари текстильні та галантерея	87,7	107,6	114,2	105,8	138,1	99,2
Одяг та білизна з тканин	91,7	117,2	266,5	121,1	96,1	144,9
Одяг зі шкіри, хутра та інші вироби з них	99,6	154,5	92,7	69,1	2057,5	317,7
Головні убори (крім хутрових і трикотажних)	79,9	139,8	134,9	796,4	101,2	182,3
Трикотаж верхній та білизняний	111,0	158,6	132,3	87,2	131,4	149,8
Вироби панчішно-шкарпеткові	83,9	135,5	112,7	95,9	110,3	125,4
Взуття	84,4	175,8	128,8	107,1	106,3	101,7
Товари парфумерно-косметичні	94,7	123,3	132,6	120,1	106,0	96,0
Годинники та вироби ювелірні	104,1	132,0	82,8	88,0	100,5	122,5

Продовження табл. 2.3.5.

	2000	2005	2010	2012	2013	2014
	до попереднього року; відсотків					
Книги, газети та журнали	111,1	102,8	114,0	141,2	108,4	57,6
Канцелярські товари	104,3	176,9	123,8	92,9	102,1	92,2
Комп'ютери, периферійне устаткування, програмне забезпечення	128,0	152,2	136,2	126,7	94,0	80,5
Аудіо- та відеообладнання	135,6	112,8	131,0	107,9	95,9	120,7
Телекомунікаційне устаткування	161,3	112,1	128,7
Фотографічне, оптичне та точне устаткування	89,0	150,7	26,0	78,4	88,0	928,2
Ігри та іграшки	116,6	127,2	89,7	119,8	103,5	171,8
Інші товари культурного призначення	214,5	514,1	83,5	53,2	94,7	324,2
Мотоцикли, деталі та приладдя для них	...	445,2	53,8	–	–	906,7
Автомобілі та автотовари	169,6	191,6	83,7	116,4	105,0	67,1
Товари спортивні (включаючи велосипеди)	92,1	51,8	130,4	111,8	105,3	112,5
Меблі	155,4	115,2	94,2	87,0	96,6	97,7
Килими, покриття для підлоги та стін	130,5	119,9	82,8	138,4	103,8	317,9
Вироби з кераміки, скла, деревини, корка, плетені, ножові, неелектричні побутові вироби	95,1	116,4	99,1	84,6	117,9	71,7
Побутові електротовари та освітлювальне приладдя	104,7	131,6	106,1	98,9	102,0	117,0
Матеріали будівельні та залізні вироби	114,6	143,8	91,3	105,9	92,2	124,7
Побутові засоби для миття, чищення та догляду	105,9	156,0	146,3	97,3	108,1	100,5
Матеріали та обладнання для роботи в домашніх умовах (включаючи садово – городній інвентар)	142,0	103,0	78,1	147,0	125,0	108,2
Товари фармацевтичні	108,8	114,7	94,9	99,8	104,4	92,8
Товари медичні та ортопедичні	117,8	150,0	95,3	103,5	124,8	87,2
Оптика окулярна	...	109,5	130,9	101,1	104,6	118,9
Бензин моторний	149,0	99,2	99,1	93,9	91,7	88,6
Дизельне пальне (газойль)	...	102,0	110,4	108,9	103,6	96,7
Матеріали мастильні	...	84,5	90,2	95,7	118,9	63,0
Газ стиснений та скраплений для автомобілів	102,3	102,2	132,8
Квіти, рослини та насіння	150,2	97,8
Тварини – домашні улюбленці та корми для них	128,5	221,1
Інші непродовольчі товари	138,7	113,7	91,7	106,9	141,9	131,7

2.3.6. Частка продажу товарів, вироблених на території України, у товарообороті роздрібної торгівлі підприємств

	2000	2005	2010	2012	2013	2014
	відсотків					
Усі товари	77,6	77,3	67,8	58,7	59,1	57,6
<i>Продовольчі товари</i>	91,0	92,2	90,5	87,5	89,3	88,6
М'ясо та птиця свіжі та заморожені	90,4	99,5	99,8	92,5	97,9	98,9
М'ясо копчене, солоне та ковбасні вироби	97,8	98,3	96,0	97,4	94,8	97,8
Консерви, готові продукти м'ясні	92,0	59,3	92,7	98,7	93,9	96,1
Риба і морепродукти харчові	71,9	82,5	75,2	76,0	76,4	77,6
Консерви, готові продукти рибні	59,8	67,7	76,0	80,1	78,0	85,0
Молоко та продукти молочні	98,6	92,5	94,8	94,5	94,1	87,4
Сир сичужний, плавлений та кисломолочний	94,9	96,6	89,8	85,1	83,2	86,2
Масло вершкове	98,4	99,5	98,7	99,0	99,1	98,9
Яйця	99,9	99,7	100,0	100,0	99,5	99,9
Олії рослинні	97,8	97,2	98,2	97,9	98,4	98,1
Маргарин	97,3	98,6	99,4	99,7	99,8	98,9
Жири тваринні харчові	100,0	93,3	85,9	99,8	86,7	93,1
Цукор	99,6	99,8	99,9	99,7	99,8	99,7
Вироби хлібобулочні (крім кондитерських)	99,9	100,0	99,1	99,4	99,3	98,6
Вироби кондитерські (включаючи морозиво)	96,5	90,8	94,7	90,8	91,8	88,2
Борошно	98,6	99,4	99,5	99,7	99,7	99,6
Крупи	97,3	95,9	95,2	93,0	92,6	91,5
Вироби макаронні	96,3	97,6	90,4	88,6	90,3	91,2
Овочі	98,2	98,4	86,4	64,2	82,0	87,6
Картопля	99,8	98,7	96,5	87,3	91,8	93,4
Плоди, ягоди, виноград, горіхи	39,2	41,5	38,5	25,6	53,4	52,3
Овочі та фрукти перероблені	69,5
Консерви овочеві	71,8	84,6	83,3	80,4	82,7	80,1
Консерви фруктово-ягідні	90,4	89,3	77,2	62,1	63,8	60,1
Горілка та вироби лікеро-горілчані	89,6	96,3	95,3	92,3	90,9	91,3
Напої слабоалкогольні	91,5	98,0	99,0	97,5	96,2	96,3
Вина	87,3	89,3	85,7	80,8	79,8	79,3
Коньяк	85,1	88,0	87,1	85,2	85,0	83,8
Вина ігристі (шампанське)	93,6	96,7	93,2	93,1	91,7	91,3

Продовження табл.2.3.6.

	2000	2005	2010	2012	2013	2014
	відсотків					
Пиво	97,1	98,4	96,8	95,1	95,1	94,4
Напої безалкогольні	96,1	97,9	98,4	98,4	97,6	96,7
Води мінеральні	95,1	96,6	95,6	94,6	95,1	95,0
Чай, кава, какао та прянощі	77,5
Чай	48,0	63,6	72,7	70,2	64,5	70,9
Кава	72,2	60,7	81,3	79,8	76,1	84,1
Продукти гомогенізовані харчові та дієтичні, дитяче харчування	36,7
Сіль	99,6	99,2	99,9	100,0	99,1	98,5
Вироби тютюнові	83,9	97,0	94,9	94,6	92,4	90,6
Інші продовольчі товари	90,0	84,4	76,9	77,3	80,0	84,8
<i>Непродовольчі товари</i>	63,8	67,9	51,7	41,0	41,6	40,9
Товари текстильні та галантерея	55,3	75,1	60,4	35,5	38,6	38,9
Одяг та білизна з тканин	53,6	26,4	8,1	5,9	5,0	4,9
Одяг зі шкіри, хутра та інші вироби з них	79,5	53,1	99,6	40,3	11,2	37,8
Головні убори (крім хутрових і трикотажних)	75,7	46,5	33,4	2,3	1,1	0,8
Трикотаж верхній та білизняний	45,7	7,3	9,6	13,9	2,7	3,8
Вироби панчішно-шкарпеткові	78,3	66,3	37,0	41,7	52,1	46,2
Взуття	73,0	21,3	7,4	6,8	4,1	2,1
Шкіряні вироби та дорожні приналежності	89,7
Товари парфумерно-косметичні	37,8	29,7	29,4	31,7	27,4	28,5
Годинники та вироби ювелірні	70,0	59,1	82,9	82,8	73,3	71,8
Книги, газети та журнали	92,1	88,4	89,1	93,1	95,3	92,3
Канцелярські товари	63,4	62,3	65,4	70,8	70,3	65,2
Комп'ютери, периферійне устаткування, програмне забезпечення	0,4	7,2	13,4	3,2	2,4	2,6
Аудіо- та відеообладнання	5,1	2,0	14,5	3,8	2,6	2,1
Телекомунікаційне устаткування	0,0	0,0	0,4
Фотографічне, оптичне та точне устаткування	2,6	2,7	41,1	6,7	2,2	0,4
Ігри та іграшки	54,0	42,9	36,3	35,1	31,0	21,6
Інші товари культурного призначення	8,4	4,3	40,3	58,9	49,6	29,5

Продовження табл.2.3.6.

	2000	2005	2010	2012	2013	2014
	відсотків					
Автомобілі та автотовари	37,3	21,0	25,5	13,5	15,5	15,8
Товари спортивні (включаючи велосипеди)	41,3	52,3	27,6	19,7	27,4	18,5
Меблі	36,9	80,1	78,8	63,2	61,4	42,8
Килими, покриття для підлоги та стін	21,4	32,3	54,4	51,8	51,5	50,4
Вироби з кераміки, скла, деревини, корка, плетені, ножові, неелектричні побутові вироби	64,5	36,3	48,9	41,4	39,7	34,7
Побутові електротовари та освітлювальне приладдя	23,7	7,0	19,1	11,6	11,0	13,8
Матеріали будівельні та залізні вироби	46,1	64,1	71,6	62,2	59,5	54,0
Побутові засоби для миття, чищення та догляду	74,3	71,6	51,3	49,4	52,7	50,4
Добрива, агрохімічна продукція	65,3
Матеріали та обладнання для роботи в домашніх умовах (вкл. садовий інвентар)	47,8	53,8	39,0	35,1	33,4	38,4
Товари фармацевтичні	55,7	61,8	53,9	48,0	48,4	49,7
Товари медичні та ортопедичні включаючи перев'язувальні матеріали	63,8	74,6	59,8	56,0	48,9	54,7
Оптика окулярна	41,4	51,3	32,3	28,1	27,1	22,4
Засоби для миття, чищення, полірування та догляду за автомобілями	62,8
Бензин моторний	84,2	97,6	61,1	46,0	47,6	48,4
Дизельне пальне (газойль)	...	100,0	69,6	55,7	60,1	52,6
Матеріали мастильні	...	80,1	59,9	56,0	60,8	42,3
Газ стиснений та скраплений для автомобілів	0,2	36,1	39,2
Квіти, рослини та насіння	61,2	53,0	38,7
Тварини – домашні улюбленці та корми для них	9,6	14,1	30,3
Побутове рідке котельне паливо, газ у балонах, вугілля і дрова для опалення	97,3
Сільськогосподарська сировина	100,0
Інші непродовольчі товари	52,7	68,7	50,3	60,8	54,1	53,8

2.3.7. Продаж харчових продуктів у роздрібній торгівлі підприємств

	2000	2005	2010	2012	2013	2014
М'ясо та птиця свіжі та заморожені, т	2390	5032	10411	11157	10901	8430
М'ясо копчене, солоне та ковбасні вироби, т	2642	2832	3750	3569	3731	3705
Консерви, готові продукти м'ясні, т	313	592	880	878	1431	950
Риба і морепродукти харчові, т	1732	4015	3453	3386	3878	3853
Консерви, готові продукти рибні, т	1007	1962	1471	1495	1687	1588
Сир сичужний, плавлений та кисломолочний, т	865	2397	2825	2531	2420	2535
Масло вершкове, т	1345	1860	1449	1683	1780	1650
Яйця, млн.шт.	19,2	46,5	93,2	103,5	77,4	79,3
Олії рослинні, т	2162	4353	8267	8885	8422	8998
Маргарин, т	2584	4204	1595	1131	1133	1093
Цукор, т	4970	5123	6259	8198	9098	10252
Вироби хлібобулочні, тис. т	48,3	44,3	35,9	30,0	27,7	25,8
Вироби кондитерські (включаючи морозиво), т	10946	15406	14124	13964	13598	13947
Борошно, т	7325	8295	10707	11471	11311	12975
Крупи, т	4831	8350	8424	8645	9307	10862
Вироби макаронні, т	3970	5449	4517	3695	3784	5040
Овочі, т	3625	7711	13794	20907	18709	17070
Картопля, т	4898	1567	3445	6667	5046	4243
Плоди, ягоди, виноград, горіхи, т	1504	8046	23560	33527	16398	14172
Консерви овочеві та фруктово-ягідні, т	2503	4530	2916	2303	2436	2169
Напої безалкогольні (включаючи соки), тис.дал	2591	2228	2674	3221	3348	2874
Води мінеральні, тис.дал	1629	2547	3143	3182	3283	3129
Чай, т	196	388	550	471	588	462
Кава, т	281	539	1092	1008	1103	1160
Сіль, т	6836	6429	2843	3037	2708	2833

¹ Продаж харчових продуктів через мережу роздрібної торгівлі та ресторанного господарства підприємств

2.3.8. Продаж алкогольних напоїв та тютюнових виробів

	2000	2005	2010	2012	2013	2014
Напої алкогольні у натуральному вимірі, тис. дал.:						
горілка та вироби лікєро–горілчані	739	1504	1998	1333	1307	1281
напої слабоалкогольні	56	213	148	135	140	115
вина	347	613	625	440	448	515
коньяк	65	121	160	144	155	149
вина ігристі (шампанське)	160	207	185	137	136	129
пиво	1408	3153	3329	3112	2918	2715
в абсолютному алкоголі						
всього, тис. дал	434	869	1062	770	760	748
на одну особу, л	1,6	3,4	4,2	3,0	3,0	3,0
Вироби тютюнові, млн. шт.	1415	3477	3575	4237	3069	3109
на одну особу, шт.	522	1347	1403	1668	1208	1225

2.3.9. Реалізація світлих нафтопродуктів та газу через мережу автозаправних станцій підприємств

	2005	2010	2012	2013	2014
тис. тонн					
Бензин моторний	191,8	194,6	169,1	157,8	140,4
у тому числі за марками					
А–72–80	29,9	10,5	4,9	2,1	... ¹
А–90–93	71,1	78,0	73,3	72,1	64,6
А–94–98	90,8	106,1	90,9	83,6	75,6
Дизельне пальне (газойль)	157,4	159,9	172,5	187,7	174,1
Газ стиснений для автомобілів ¹
Газ скраплений для автомобілів	1,5	10,8	10,3	10,8	15,3

¹ Інформація конфіденційна відповідно до Закону України «Про державну статистику».

2.3.10. Розподіл товарних запасів у роздрібній торгівлі за товарами та товарними групами

	2005	2010	2012	2013	2014
	на кінець року; тис.грн.				
Усі товари	426807,8	1374855,0	1913887,1	1984903,2	2495250,2
<i>Продовольчі товари</i>	126197,2	414768,6	533927,0	406861,9	546469,0
М'ясо та птиця свіжі та заморожені	2827,3	8979,1	7716,7	5037,2	5625,4
М'ясо копчене, солоне та ковбасні вироби	2007,5	6902,1	10713,3	6282,1	7874,9
Консерви, готові продукти м'ясні	1061,3	1775,2	2255,4	1912,8	3124,1
Риба і морепродукти харчові	2827,3	9778,9	12982,6	8646,7	10049,0
Консерви, готові продукти рибні	1686,3	6912,6	15608,0	10065,3	11919,6
Молоко та продукти молочні	2692,4	6533,3	9550,8	7437,9	10120,7
Сир сичужний, плавлений та кисломолочний	1772,8	10647,4	13316,3	7936,8	9409,5
Масло вершкове	902,7	3473,2	4127,4	3728,8	4668,7
Яйця	326,2	2325,2	1906,2	1112,7	1469,5
Олії рослинні	1746,6	7040,9	12438,7	8984,4	11413,3
Маргарин	1364,1	1652,4	1669,6	1512,0	1665,5
Жири тваринні харчові	299,2	408,2	707,8	555,7	867,0
Цукор	1927,7	3995,8	3519,5	3134,3	4298,0
Вироби хлібобулочні (крім кондитерських)	1149,9	2708,2	3730,4	3468,0	5350,4
Вироби кондитерські (включаючи морозиво)	11504,2	35309,3	64346,1	38401,8	48296,9
Борошно	1155,6	2793,9	3147,7	3291,2	4274,4
Крупи	1664,2	6718,4	8131,5	6103,6	8901,7
Вироби макаронні	1210,0	4337,6	3055,7	3250,4	5048,8
Овочі	721,5	4092,4	5972,4	3465,5	3900,4
Картопля	150,8	1654,3	1806,3	777,9	421,0
Плоди, ягоди, виноград, горіхи	1226,6	8168,1	10740,5	6631,8	8297,6
Овочі та фрукти перероблені	2715,4
Консерви овочеві	2105,6	5865,9	11787,1	10264,9	7796,6
Консерви фруктово-ягідні	1190,0	1963,5	4119,5	2151,0	2066,4
Горілка та вироби лікеро-горілчані	25538,2	65632,5	87150,7	77971,5	101697,6
Напої слабоалкогольні	1529,8	2813,2	3095,9	3048,5	3569,6
Вина	10372,8	22873,9	28006,4	26748,9	39118,2
Коньяк	6506,0	18799,9	31984,8	25786,0	40729,9

Продовження табл.2.3.10.

	2005	2010	2012	2013	2014
	на кінець року; тис.грн.				
Вина ігристі (шампанське)	3256,4	8565,2	17718,1	11160,4	13856,9
Пиво	5378,6	16958,0	16594,4	12879,5	23327,4
Напої безалкогольні (включаючи соки)	3255,1	10704,9	18093,6	13287,7	13821,5
Води мінеральні	1997,4	7453,7	8760,7	6399,1	8141,8
Чай, кава, какао та прянощі	20722,5
Чай	1370,1	6124,5	11331,0	6192,1	7396,4
Кава	2136,0	9695,0	14203,2	10415,6	11189,0
Продукти гомогенізовані харчові та дієтичні, дитяче харчування	9420,3
Сіль	571,3	560,6	956,4	690,1	764,7
Вироби тютюнові	9512,2	71712,4	34922,1	34326,0	50352,2
Інші продовольчі товари	11253,5	28838,9	47760,2	33803,7	41371,6
<i>Непродовольчі товари</i>	300610,6	960086,4	1379960,1	1578041,3	1948781,2
Товари текстильні та галантерея	404,6	2248,7	18898,0	31576,4	20263,1
Одяг та білизна з тканин	6651,8	22199,3	58809,0	46339,8	65660,7
Одяг зі шкіри, хутра та інші вироби з них	670,7	34,0	19,6	119,4	110,5
Головні убори (крім хутрових і трикотажних)	165,1	184,8	5239,5	1189,9	2941,6
Трикотаж верхній та білизняний	2078,6	6987,6	19176,9	19960,0	25842,5
Вироби панчішно-шкарпеткові	951,4	7099,4	11562,0	9386,8	14595,0
Взуття	3012,5	8720,4	35437,0	29985,9	78415,5
Шкіряні вироби та дорожні приналежності	1222,3
Товари парфумерно-косметичні	10876,6	45935,2	90566,5	69837,1	92181,5
Годинники та вироби ювелірні	5602,5	21309,0	32643,2	35591,2	37920,7
Книги, газети та журнали	7935,0	16946,2	23329,1	20430,7	19476,0
Канцелярські товари	7673,8	11024,2	16565,8	14892,5	14929,3
Комп'ютери, периферійне устаткування, програмне забезпечення	4271,1	18979,0	39734,0	37613,5	38871,9
Аудіо- та відеообладнання	10175,0	56504,6	47907,0	32859,0	45389,2
Телекомунікаційне устаткування	15615,6	19004,3	27153,2
Фотографічне обладнання	2499,9	232,3	360,2	335,0	1835,7
Ігри та іграшки	3470,6	9098,6	15832,8	29032,7	27882,1

Продовження табл.2.3.10.

	2005	2010	2012	2013	2014
	на кінець року; тис.грн.				
Інші товари культурного призначення	5725,8	1074,0	279,2	598,2	5295,5
Мотоцикли, деталі та приладдя для них	475,1	42,0	224,8	626,8	475,1
Автомобілі та автотовари	22792,4	81124,3	141305,0	98847,5	113069,7
Товари спортивні (включаючи велосипеди)	160,6	8726,3	12747,5	13187,8	20647,1
Меблі	9691,9	16370,6	25268,0	16307,6	25728,7
Килими, покриття для підлоги та стін	2343,7	15965,9	17888,8	26902,2	113082,4
Вироби з кераміки, скла, деревини, корка, плетені, ножові, неелектричні побутові вироби	12401,2	33317,0	39113,4	57031,0	48920,7
Побутові електротовари та освітлювальне приладдя	22524,6	82267,0	102939,8	202694,0	166062,2
Матеріали будівельні	43110,3	152110,1	152266,5	198488,3	245452,8
Побутові засоби для миття, чищення та догляду	7291,9	33582,8	40126,0	37397,3	48409,7
Добрива, агрохімічна продукція	1595,8
Матеріали та обладнання для роботи в домашніх умовах (вкл. садовий інвентар)	956,1	16259,8	29668,9	35632,6	39199,0
Товари фармацевтичні	43820,4	87068,2	124557,5	142341,3	194465,2
Товари медичні та ортопедичні	6180,3	11880,2	19957,3	21274,7	30217,5
Оптика окулярна	1567,1	5929,3	3423,9	4529,5	6784,7
Засоби для миття, чищення, полірування та догляду за автомобілями	2094,4
Бензин моторний	20892,3	71803,9	107273,4	140270,9	127663,5
Дизельне пальне (газойль)	10124,0	33697,6	57879,3	94487,4	76618,0
Матеріали мастильні	2118,7	3427,7	3872,1	2829,0	3365,3
Газ стиснений та скраплений для автомобілів	3109,4	3291,5	3873,3
Квіти, рослини та насіння	2261,1	4119,9	3763,9
Тварини – домашні улюбленці та корми для них	819,6	1327,2	3413,8
Побутове рідке котельне паливо, газ у балонах, вугілля і дрова для опалення	521,1
Інші непродовольчі товари	19909,7	67402,7	63282,4	77702,4	150729,2

2.3.11. Товарооборот ресторанного господарства підприємств

	2000	2005	2010	2012	2013	2014
	млн. грн.					
Товарооборот ресторанного господарства	115,7	220,5	518,8	655,7	684,5	702,1
у тому числі продаж:						
товарів купованих	48,7	91,6	232,1	273,5	277,7	271,2
продукції власного виробництва	67,0	128,9	286,7	382,2	406,8	430,9
Із роздрібного товарообороту реалізація						
продуктів харчових	90,4	176,9	367,8	467,3	489,2	515,2
напоїв алкогольних	22,6	39,2	146,4	182,7	190,2	182,4
у тому числі						
горілки та виробів лікєро-горілочаних	10,1	17,2	65,9	82,0	82,0	81,3
напоїв слабоалкогольних	0,5	1,1	4,2	3,4	3,4	2,5
вин	2,9	5,3	18,5	25,5	31,2	29,7
коньяку	1,8	4,2	17,0	19,7	22,2	21,3
вин ігристих (шампанського)	1,2	2,0	6,3	9,8	10,7	9,7
пива	6,1	9,4	34,5	42,3	40,7	37,9
виробів тютюнових	1,7	2,7	4,6	5,7	5,1	4,5
Націнка ресторанного господарства	39,0	90,1	264,0	324,1	368,4	339,8
Запаси продуктів і сировини на кінець року	9,6	16,5	33,9	42,4	46,8	44,0

2.3.12. Індекси роздрібних цін

	2000	2005	2010	2012	2013	2014
	до попереднього року; відсотків					
Усього	123,2	114,9	113,7	104,1	100,9	121,0
Товарооборот ресторанного господарства	127,8	113,6	107,4	103,9	101,0	107,6
Товарооборот роздрібної торгівлі	122,8	115,0	114,0	104,1	100,9	121,5
<i>Продовольчі товари</i>	126,3	110,8	120,5	103,6	101,9	114,4
М'ясо та птиця свіжі та заморожені	140,7	122,3	99,8	106,8	95,8	113,2
М'ясо копчене, солоне та ковбасні вироби	121,4	124,6	105,0	108,2	102,0	110,8
Консерви, готові продукти м'ясні	122,9	121,1	108,8	107,7	104,5	109,7
Риба і морепродукти харчові	128,6	132,4	105,0	106,3	96,4	115,8
Консерви, готові продукти рибні	113,7	120,6	106,5	106,7	101,8	115,6
Молоко та продукти молочні	126,3	119,9	123,5	106,1	103,8	113,9
Сир сичужний, плавлений та кисломолочний	139,6	125,8	123,2	106,3	103,4	113,0
Масло вершкове	100,8	113,5	125,5	101,8	100,0	114,7
Яйця	142,1	112,1	95,2	92,0	99,5	111,5
Олії рослинні	97,5	112,0	111,4	102,8	101,5	110,4

Продовження табл. 2.3.12.

	2000	2005	2010	2012	2013	2014
	до попереднього року; відсотків					
Маргарин	111,3	110,0	119,0	105,1	104,9	107,6
Жири тваринні харчові	123,2	151,3	97,8	106,8	96,8	103,9
Цукор	155,8	123,5	169,7	72,0	86,1	145,1
Вироби хлібобулочні (крім кондитерських)	171,9	103,3	108,2	109,3	106,6	114,1
Вироби кондитерські (включаючи морозиво)	120,0	108,9	122,6	106,5	100,9	113,4
Борошно	197,8	84,1	106,8	94,9	102,1	115,5
Крупи	173,8	104,9	122,4	89,6	95,8	117,3
Вироби макаронні	146,5	101,1	109,0	98,9	99,6	110,4
Овочі	118,9	154,8	126,1	56,4	69,8	95,2
Картопля	132,1	137,3	113,2	21,8	103,6	129,9
Плоди, ягоди, виноград, горіхи	110,6	126,2	106,8	90,7	79,0	135,6
Овочі та фрукти перероблені	115,6
Консерви овочеві	107,7	111,8	110,3	106,8	102,3	110,3
Консерви фруктово-ягідні	109,2	106,8	105,7	113,7	99,7	133,1
Горілка та вироби лікєро-горілочні	139,4	106,6	122,0	109,5	104,1	110,1
Напої слабоалкогольні	...	111,3	112,9	118,5	107,1	112,6
Вина	107,6	108,0	109,6	112,1	105,2	108,3
Коньяк	125,7	110,7	109,5	110,4	103,8	113,3
Вина ігристі (шампанське)	123,6	110,8	113,3	109,2	103,3	109,7
Пиво	115,4	112,9	113,4	109,8	106,9	115,6
Напої безалкогольні (включаючи соки)	112,1	112,1	111,2	110,4	105,5	112,8
Води мінеральні	...	114,5	111,4	108,1	104,9	109,9
Чай, кава, какао та прянощі	114,7
Чай	109,8	107,5	106,0	103,6	102,9	116,9
Кава	118,5	106,7	112,7	115,8	103,5	113,7
Продукти гомогенізовані харчові та дієтичні, дитяче харчування	114,0
Сіль	100,0	113,9	115,5	107,3	102,7	110,6
Вироби тютюнові	119,5	104,2	147,7	107,7	110,4	119,1
Інші продовольчі товари	114,3	107,2	114,0	108,4	102,4	112,2
<i>Непродовольчі товари</i>	119,5	117,8	109,8	104,4	100,4	125,7
Товари текстильні та галантерея	114,8	101,8	104,7	101,1	101,8	108,8
Одяг та білизна з тканин	105,6	103,7	104,3	100,9	100,1	101,3
Одяг зі шкіри, хутра та інші вироби з них	103,6	121,4	103,5	102,1	100,0	100,6
Головні убори (крім хутрових і трикотажних)	108,2	106,5	101,3	101,7	100,3	106,5
Трикотаж верхній та білизняний	106,3	102,8	103,3	101,1	100,5	100,4
Вироби панчішно-шкарпеткові	114,5	102,0	102,4	100,8	100,6	108,4
Взуття	120,7	101,4	103,1	99,1	99,6	109,9
Товари парфумерно-косметичні	112,7	103,4	109,8	104,5	101,9	120,1
Годинники та вироби ювелірні	117,4	100,6	107,4	111,8	101,7	109,6

РОЗДРІБНА ТОРГІВЛЯ ТА РЕСТОРАННЕ ГОСПОДАРСТВО

Продовження табл. 2.3.12.

	2000	2005	2010	2012	2013	2014
	до попереднього року; відсотків					
Книги, газети та журнали	115,5	108,2	104,7	101,2	100,9	110,3
Канцелярські товари	111,1	104,6	103,8	101,1	100,6	110,4
Комп'ютери, периферійне устаткування, програмне забезпечення	104,5	103,8	99,7	100,0	101,4	116,5
Аудіо- та відеообладнання	110,3	102,7	102,4	100,1	99,6	108,4
Телекомунікаційне устаткування	100,1	96,5	109,6
Фотографічне, оптичне та точне устаткування	109,7	102,3	98,4	98,7	97,8	107,1
Ігри та іграшки	111,0	102,3	102,1	100,1	100,6	102,5
Інші товари культурног призначення	117,9	101,8	101,6	100,8	79,1	126,5
Мотоцикли, моторолери, мопеди	104,4	100,9	107,7	100,4	101,7	131,7
Автомобілі та автотовари	106,1	104,2	100,7	100,4	101,7	131,7
Товари спортивні (включаючи велосипеди)	113,1	100,6	110,2	112,0	101,2	132,9
Меблі	107,8	103,6	103,1	101,8	101,3	107,4
Килими, покриття для підлоги та стін	109,1	100,2	101,9	101,2	100,5	104,3
Вироби з кераміки, скла, деревини, корка, плетені, ножові, неелектричні побутові вироби	107,6	103,4	107,8	103,7	101,3	111,4
Побутові електротовари та освітлювальне приладдя	120,8	104,0	104,6	102,1	99,6	110,3
Матеріали будівельні	111,6	104,9	103,6	102,0	101,1	107,9
Побутові засоби для миття, чищення та догляду	112,1	101,9	106,3	106,1	100,3	117,0
Добрива, агрохімічна продукція	100,6	117,0
Матеріали та обладнання для роботи в домашніх умовах (включаючи садовий інвентар)	105,9	102,7	104,9	101,2	101,1	107,6
Товари фармацевтичні	117,1	104,9	110,0	107,8	105,7	135,5
Товари медичні та ортопедичні,	120,4	103,1	104,6	104,6	103,9	126,7
Оптика окулярна	...	100,1	100,7	100,1	102,1	113,3
Засоби для миття, чищення, полірування та догляду за автомобілями	102,1	117,0
Бензин моторний	126,1	136,3	118,4	110,3	100,6	138,2
Дизельне пальне (газойль)	...	147,6	119,5	105,9	101,1	141,6
Матеріали мастильні	...	106,5	105,4	101,5	100,5	111,5
Газ стиснений та скраплений для автомобілів	95,6	95,3	123,7
Квіти, рослини та насіння	95,6	96,3	100,3
Тварини – домашні улюбленці та корми для них	95,6	102,4	111,3
Інші непродовольчі товари	128,3	111,4	106,7	95,6	80,2	124,9

2.4. МЕРЕЖА РОЗДРІБНОЇ ТОРГІВЛІ ПІДПРИЄМСТВ

2.4.1. Мережа роздрібної торгівлі підприємств

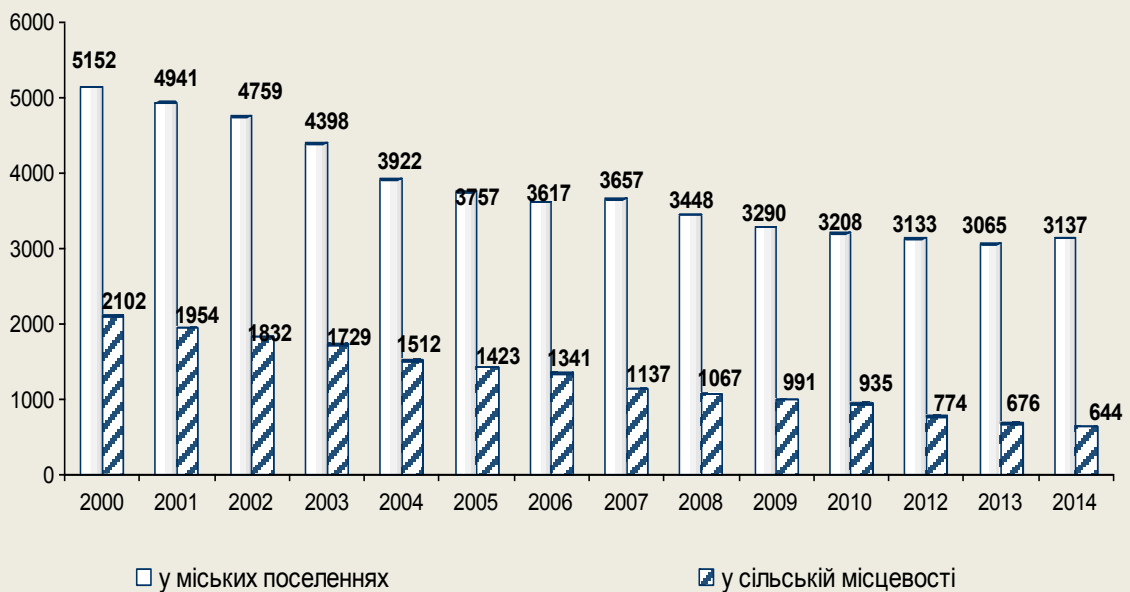
	2000	2005	2010	2012	2013	2014
	на кінець року					
Кількість об'єктів роздрібної торгівлі, одиниць	7254	5180	4143	3907	3741	3781
міські поселення	5152	3757	3208	3133	3065	3137
сільська місцевість	2102	1423	935	774	676	644
Крамниці роздрібної торгівлі, одиниць	5570	3987	3186	3066	2903	3018
міські поселення	3720	2669	2276	2302	2238	2384
сільська місцевість	1850	1318	910	764	665	634
Торгова площа крамниць, тис.м ²	406	356	427	433	436	438
міські поселення	301	281	375	391	399	403
сільська місцевість	105	75	53	42	37	35
Забезпеченість об'єктами роздрібної торгівлі у розрахунку на 10 тис. осіб, одиниць	27	20	16	15	15	15
міські поселення	31	24	21	20	20	20
сільська місцевість	20	14	9	8	7	6
Забезпеченість торговою площею крамниць у розрахунку на 10 тис. осіб, одиниць	1533	1381	1679	1703	1716	1725
міські поселення	1829	1811	2423	2529	2582	2604
сільська місцевість	997	732	526	421	367	354
Торгова площа на одну крамницю, м ²	73	89	134	141	150	145
міські поселення	81	105	165	170	178	169
сільська місцевість	57	57	58	55	54	55

2.4.2. Групування підприємств роздрібної торгівлі за кількістю працюючих

	2000	2005	2010	2012	2013	2014
	на кінець року; одиниць					
Усього	2631	1696	1198	981	943	858
до 5 осіб	982	694	640	544	545	508
від 6 до 10 осіб	810	488	259	221	190	164
від 11 до 15 осіб	353	205	97	82	72	62
від 16 до 20 осіб	148	88	50	31	27	25
від 21 до 50 осіб	240	147	87	63	61	55
від 51 до 100 осіб	80	49	42	19	18	19
від 101 до 200 осіб	13	14	9	8	15	13
201 та більше	5	11	14	13	15	12

2.4.3. Кількість об'єктів роздрібної торгівлі підприємств

на кінець року, одиниць



2.4.4. Спеціалізація об'єктів роздрібної торгівлі підприємств

	2000	2005	2010	2012	2013	2014
	на кінець року; одиниць					
Усього об'єктів	7254	5180	4143	3907	3741	3781
<i>крамниці</i>	5570	3987	3186	3066	2903	3018
з них						
продовольчі	3815	2541	1893	1763	1657	1814
у тому числі						
з універсальним асортиментом товарів	...	2337	1722	1573	1475	1518
спеціалізовані	...	204	171	190	182	296
непродовольчі	1755	1446	1293	1303	1246	1204
у тому числі						
з універсальним асортиментом товарів	...	212	57	51	44	37
спеціалізовані	...	1234	1236	1244	1202	1167
<i>нестационарні об'єкти роздрібної торгівлі</i>	1684	1193	957	841	838	763
з них						
кіоски	1433	887	581	460	454	382
аптечні кіоски	328	249	123	–	–	–
автозаправні станції (включаючи АГНКС) ¹	251	306	376	381	384	381

¹Автогазонаповнювальні компресорні станції.

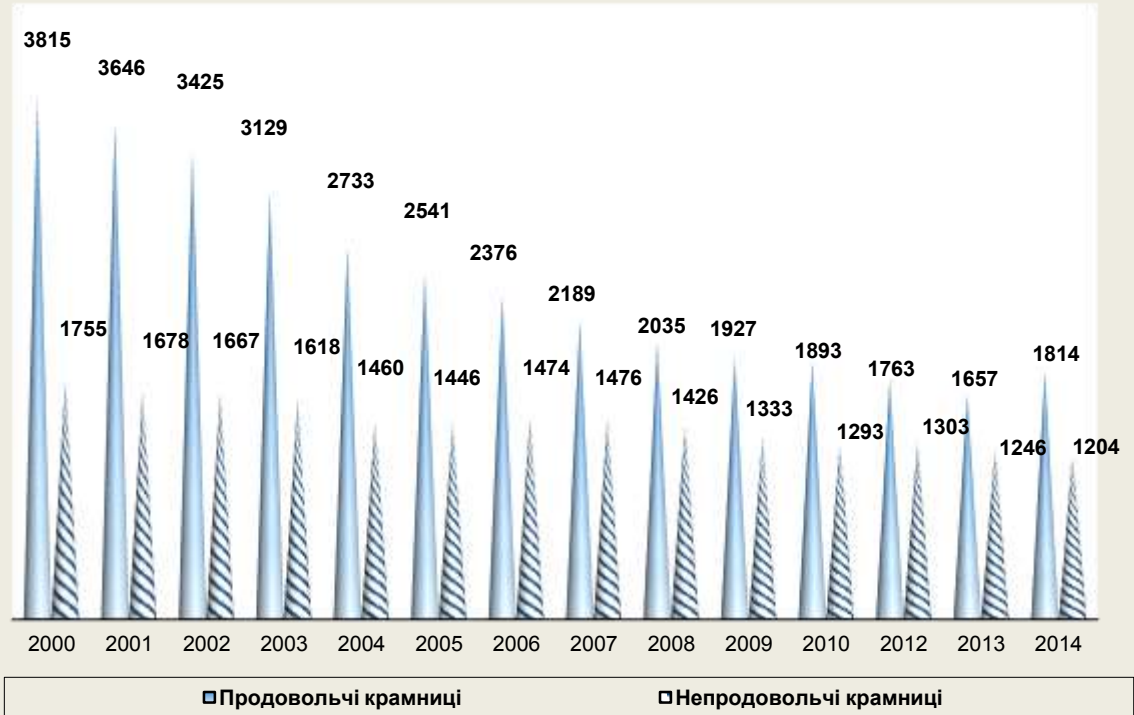
2.4.5. Кількість аптечних закладів, оптик та крамниць медтехніки

	2000	2005	2010	2012	2013	2014
	на кінець року					
Аптечні заклади, одиниць	918	915	818	756	761	747
аптеки, одиниць	590 ¹	457	510	565	576	575
їх торгова площа, м ²	20195 ¹	18189	21727	26176	28362	29954
аптечні пункти, одиниць	...	209	185	191	185	172
їх торгова площа, м ²	...	4074	3740	4050	4030	3804
аптечні кіоски, одиниць	328	249	123	–	–	–
Кількість аптечних закладів, одиниць						
у міських поселеннях	767	801	752	717	724	707
у сільській місцевості	151	114	66	39	37	40
Оптики, одиниць	20	18	17	16	11	11
їх торгова площа, м ²	582	662	795	834	733	733
Крамниці медтехніки	6	4	8	3	5	6
їх торгова площа, м ²	584	151	265	74	173	144

¹Включаючи аптечні пункти.

2.4.6. Розподіл крамниць підприємств та їх торгової площі за спеціалізацією

кількість крамниць на кінець року; одиниць



торгова площа крамниць на кінець року; тис.м



2.4.7. Кількість об'єктів роздрібної торгівлі підприємств у містах та районах

	2000	2005	2010	2012	2013	2014
	на кінець року; одиниць					
Львівська область	7254	5180	4143	3907	3741	3781
міста						
Львів	2404	1841	1592	1591	1558	1607
Борислав	102	55	40	44	37	41
Дрогобич	288	208	156	150	142	144
Моршин	...	19	16	14	18	16
Новий Розділ	...	50	39	37	33	32
Самбір	190	139	101	90	84	81
Стрий	191	106	111	108	99	102
Трускавець	135	107	80	76	80	68
Червоноград	220	165	139	127	133	131
райони						
Бродівський	150	108	84	73	75	75
Буський	133	74	60	54	51	54
Городоцький	146	101	66	69	62	61
Дрогобицький	199	77	56	50	46	42
Жидачівський	207	142	81	69	65	64
Жовківський	252	201	183	145	129	132
Золочівський	189	123	104	102	102	98
Кам'янка-Бузький	166	120	82	75	71	69
Миколаївський	217	102	79	72	69	65
Мостиський	199	134	102	97	90	82
Перемишлянський	107	95	67	58	55	51
Пустомитівський	225	172	183	181	178	194
Радехівський	142	85	61	32	31	30
Самбірський	161	121	91	78	71	70
Сколівський	184	144	106	94	94	85
Сокальський	247	160	121	126	109	111
Старосамбірський	224	160	127	116	101	100
Стрийський	160	83	33	28	26	28
Турківський	136	98	43	36	33	38
Яворівський	280	190	140	115	99	110

2.4.8. Кількість крамниць підприємств у містах та районах

	2000	2005	2010	2012	2013	2014
	на кінець року; одиниць					
Львівська область	5570	3987	3186	3066	2903	3018
міста						
Львів	1716	1315	1166	1201	1165	1272
Борислав	76	33	24	31	24	27
Дрогобич	201	138	111	118	109	118
Моршин	...	10	10	10	16	14
Новий Розділ	...	41	35	36	32	31
Самбір	128	108	82	73	66	64
Стрий	158	75	86	84	78	82
Трускавець	83	71	59	58	61	51
Червоноград	167	125	115	109	113	112
райони						
Бродівський	119	88	69	61	63	62
Буський	94	53	44	41	38	45
Городоцький	123	80	51	50	46	45
Дрогобицький	124	73	49	42	40	36
Жидачівський	180	128	73	64	60	59
Жовківський	205	157	140	105	88	93
Золочівський	164	105	90	90	89	87
Кам'янка-Бузький	136	99	66	59	55	54
Миколаївський	178	87	64	59	56	52
Мостиський	177	110	82	83	73	66
Перемишлянський	93	85	57	52	49	46
Пустомитівський	152	118	127	126	125	137
Радехівський	128	79	52	25	25	25
Самбірський	140	105	79	66	60	60
Сколівський	160	129	92	83	83	74
Сокальський	197	130	100	113	96	98
Старосамбірський	192	132	96	95	80	79
Стрийський	134	75	22	17	15	17
Турківський	126	81	34	30	27	32
Яворівський	219	157	111	85	71	80

2.4.9. Торгова площа крамниць у містах та районах

	2000	2005	2010	2012	2013	2014
	на кінець року; м ²					
Львівська область	406386	355803	427166	432770	435573	437835
міста						
Львів	153239	167504	256865	265373	278282	281447
Борислав	4919	3355	3661	4168	3721	4075
Дрогобич	20095	14648	14854	19584	14250	12587
Моршин	...	1631	800	553	842	837
Новий Розділ	...	2813	3220	3325	3022	2876
Самбір	10081	6132	7202	7000	5408	4660
Стрий	13519	7828	19844	23334	24653	22749
Трускавець	7710	7296	5167	5046	5260	5218
Червоноград	16087	17043	15296	15839	15813	16478
райони						
Бродівський	8613	6887	5795	3747	5542	5303
Буський	5597	3994	4945	3340	2999	3713
Городоцький	8619	6540	3396	3046	2852	3341
Дрогобицький	6619	3918	3473	2843	2701	2502
Жидачівський	12444	8377	6121	5371	5266	5337
Жовківський	9515	8851	7370	5791	5170	5602
Золочівський	11232	7246	6918	6450	5496	5759
Кам'янка-Бузький	6874	5435	5062	4651	4513	3893
Миколаївський	11181	5017	4057	3428	3246	3414
Мостиський	9822	6455	5756	5780	5782	5781
Перемишлянський	4610	4602	3067	2762	2566	2309
Пустомитівський	8418	5840	6735	6924	7870	8408
Радехівський	7361	5056	2997	1844	1816	1636
Самбірський	8677	5974	5038	4152	3719	3655
Сколівський	6120	5366	4691	4245	3804	3609
Сокальський	14754	9622	8356	8293	7025	8022
Старосамбірський	11074	7672	5743	5906	4975	4864
Стрийський	9403	7996	1608	1177	1151	1065
Турківський	5208	2694	2008	1826	1633	1772
Яворівський	14595	10011	7121	6972	6196	6923

2.4.10. Забезпеченість населення торговою площею крамниць у містах та районах

	2000	2005	2010	2012	2013	2014
	на кінець року; на 10 тис. осіб; м ²					
Львівська область	1533	1381	1679	1703	1716	1725
міста						
Львів	1976	2199	3380	3496	3669	3708
Борислав	1191	867	984	1120	1003	1104
Дрогобич	2006	1471	1505	1996	1456	1288
Моршин	...	2589	1311	922	1403	1395
Новий Розділ	...	1019	1130	1155	1046	999
Самбір	2897	1742	2058	2006	1550	1328
Стрий	2116	1279	3291	3883	4123	3817
Трускавець	2440	2408	1740	1711	1789	1781
Червоноград	1871	2039	1847	1922	1921	2007
райони						
Бродівський	1333	1107	958	623	928	891
Буський	1106	825	1063	721	648	802
Городоцький	1137	919	489	440	412	484
Дрогобицький	864	523	467	382	363	335
Жидачівський	1521	1102	854	762	754	772
Жовківський	875	818	674	529	472	509
Золочівський	1450	1006	985	924	789	829
Кам'янка-Бузький	1121	912	880	810	788	679
Миколаївський	1186	775	640	543	514	540
Мостиський	1589	1090	1003	1009	1009	1009
Перемишлянський	962	1051	759	694	650	589
Пустомитівський	754	528	599	610	688	729
Радехівський	1399	995	615	380	377	341
Самбірський	1154	832	723	599	539	532
Сколівський	1222	1125	994	894	799	755
Сокальський	1499	1010	892	887	754	862
Старосамбірський	1325	963	734	755	635	621
Стрийський	1347	1283	259	190	185	172
Турківський	947	516	399	364	325	354
Яворівський	1181	819	578	562	497	555

2.5. ТОРГОВА МЕРЕЖА НА РИНКАХ

2.5.1. Наявність і використання торгової мережі на ринках

	2000	2005	2010	2012	2013	2014
	на кінець року; одиниць					
Усього ринків, одиниць	108	141	136	119	117	116
у них торгових місць	17549	32248	32114	31334	30426	30106
Криті ринки, одиниць	26	25	30	30	30	29
у них торгових місць	3088	3125	3288	3613	3713	3669
Павільйони, одиниць	38	50	37	38	37	36
у них торгових місць	1434	1510	1174	1268	1223	1217
Криті та відкриті столи, пог.м	13618	13659	10108	9538	9399	...
у них торгових місць	13027	10153	7439	6978	6880	7076
Крамниці, одиниць	59	1712	1670	1627	1784	1889
Кіоски, одиниць	991 ¹	9990	12709	12155	11680	11355
Лотки (палатки), одиниць	...	6011	5919	5737	5499	5157
Площа ринків, га	49,4	70,6	71,7	68,1	67,6	67,2
з неї відведена під торгівлю, га	36,9	45,1	40,6	37,6	37,5	37,5
Середньорічна кількість працівників ринків, осіб	1712	1914	1690	1316	1174	1185

¹Включаючи лотки (палатки).

2.5.2. Спеціалізація ринків

	2000	2005	2010	2012	2013	2014
	на кінець року; одиниць					
Усього ринків	108	141	136	119	117	116
<i>продовольчі</i>	39	33	27	23	24	24
сільськогосподарські	12	7	10	10	11	11
інші продовольчі	27	26	17	13	13	13
<i>непродовольчі</i>	28	45	51	42	39	38
речові	22	26	38	31	30	29
з продажу автомобілів та автотоварів	4	4	2	2	2	2
з продажу тварин та зооринки	2	1	1	–	–	–
з продажу запчастин	9	7	6	6
інші непродовольчі	...	13	1	2	1	1
<i>змішані</i>	41	63	58	54	54	54

2.5.3. Кількість ринків у містах та районах

	2000	2005	2010	2012	2013	2014
	на кінець року; одиниць					
Львівська область	108	141	136	119	117	116
міста						
Львів	34	42	49	45	46	46
Борислав	4	4	4	3	3	3
Дрогобич	5	10	10	8	7	7
Моршин	...	—	—	—	—	—
Новий Розділ	...	1	1	1	1	1
Самбір	1	2	3	1	1	1
Стрий	4	3	2	2	2	2
Трускавець	3	5	4	4	3	3
Червоноград	2	5	5	5	5	5
райони						
Бродівський	2	2	2	2	2	2
Буський	5	4	3	3	3	3
Городоцький	3	3	3	3	3	3
Дрогобицький	—	—	—	—	—	—
Жидачівський	3	6	3	3	3	3
Жовківський	3	4	4	5	5	5
Золочівський	1	2	2	1	1	1
Кам'янка-Бузький	3	5	6	5	5	5
Миколаївський	2	3	3	2	2	1
Мостиський	2	2	2	1	1	1
Перемишлянський	3	3	2	2	2	2
Пустомитівський	3	2	2	2	2	2
Радехівський	3	3	3	3	3	3
Самбірський	1	2	2	1	1	1
Сколівський	2	5	4	2	1	1
Сокальський	2	1	1	1	1	1
Старосамбірський	4	3	3	3	3	3
Стрийський	1	2	1	—	—	—
Турківський	7	8	5	4	4	4
Яворівський	5	9	7	7	7	7

2.5.4. Наявність торгових місць на ринках у містах та районах

	2000	2005	2010	2012	2013	2014
	на кінець року; одиниць					
Львівська область	17549	32248	32114	31334	30426	30106
міста						
Львів	6210	13392	14049	13599	13648	13780
Борислав	396	799	684	916	702	670
Дрогобич	1227	2041	2068	2187	1819	1819
Моршин	...	–	–	–	–	–
Новий Розділ	...	467	381	381	381	366
Самбір	1650	1163	1184	1102	1102	1102
Стрий	1103	2834	2626	2614	2614	2627
Трускавець	474	666	615	737	658	658
Червоноград	738	1795	1733	1739	1749	1870
райони						
Бродівський	419	776	877	883	883	609
Буський	86	183	195	194	194	194
Городоцький	358	559	427	297	296	294
Дрогобицький	–	–	–	–	–	–
Жидачівський	375	507	551	449	443	397
Жовківський	700	732	915	999	999	999
Золочівський	498	1082	1166	1122	1122	970
Кам'янка-Бузький	283	622	488	444	444	442
Миколаївський	366	258	277	247	247	212
Мостиський	167	269	279	207	207	207
Перемишлянський	177	507	490	472	450	495
Пустомитівський	30	160	185	189	219	220
Радехівський	304	752	794	940	940	933
Самбірський	85	64	65	58	58	58
Сколівський	105	646	484	438	148	148
Сокальський	46	20	185	38	38	38
Старосамбірський	396	453	339	284	284	284
Стрийський	47	128	50	–	–	–
Турківський	765	600	455	347	340	301
Яворівський	544	773	552	451	441	413



РОЗДІЛ 3
*Оптова та
біржова торгівля*

3.1. Основні показники діяльності підприємств оптової торгівлі

	2000	2005	2010	2012	2013	2014
Оптовий товарооборот, млн.грн.	5842,0	16210,6	23915,6	41664,0	39196,3	41679,6
продовольчих товарів	1178,1	3147,2	6103,1	7620,1	6521,7	7236,5
непродовольчих товарів	4663,9	13063,4	17812,5	34043,9	32674,6	34443,1
Частка в оптовому товарообороті, відсотків:						
продовольчих товарів	20,2	19,4	25,5	18,3	18,7	17,4
непродовольчих товарів	79,8	80,6	74,5	81,7	81,3	82,6
Частка продажу товарів, вироблених на території України в оптовому товарообороті, відсотків	64,9	72,4	50,5	27,1	22,1	25,2
продовольчих товарів	87,4	83,5	63,1	57,7	54,3	62,9
непродовольчих товарів	59,3	69,7	46,2	20,3	15,7	17,3
Товарні запаси на кінець року, млн.грн.	345,7	1089,1	2284,2	3820,9	3138,7	4013,5
продовольчих товарів	81,1	228,2	503,0	766,9	640,5	704,0
непродовольчих товарів	264,6	860,9	1781,2	3054,0	2498,2	3309,5

3.2. Оптовий товарооборот за видами діяльності підприємств оптової торгівлі

	2013	2014
	млн.грн.	
Усього	39196,3	41679,6
<i>у тому числі оптова торгівля</i>		
автомобілями та легковими автотранспортними засобами	21,7	14,3
іншими автотранспортними засобами	84,5	48,6
деталлями та приладдям для автотранспортних засобів	433,3	506,4
зерном, необробленим тютюном, насінням і кормами для тварин	644,1	528,5
квітами та рослинами	35,4	43,5
живими тваринами	0,0	0,0
шкірсиловиною, шкурами та шкірою	54,4	77,2
фруктами й овочами	910,0	1185,4
м'ясом і м'ясопродуктами	1103,1	630,4
молочними продуктами, яйцями, харчовими оліями та жирами	862,8	1033,7
напоями	1374,7	2130,3
тютюновими виробами	... ¹	... ¹
цукром, шоколадом і кондитерськими виробами	342,3	233,1
кавою, чаєм, какао та прянощами	172,2	209,1

ОПТОВА ТА БІРЖОВА ТОРГІВЛЯ

Продовження табл.3.2.

	2013	2014
	млн.грн.	
іншими продуктами харчування, включаючи рибу, ракоподібних і моллюсків	284,9	105,2
неспеціалізована оптова торгівля продуктами харчування, напоями та тютюновими виробами	896,7	943,0
текстильними товарами	76,3	61,4
одягом і взуттям	345,5	263,5
побутовими електротоварами й електронною апаратурою побутового призначення для приймання, запису, відтворення звуку й зображення	557,7	139,4
фарфором, скляним посудом і засобами для чищення	12,5	11,7
парфумерними та косметичними товарами	1372,9	550,8
фармацевтичними товарами	341,3	379,1
меблями, килимами й освітлювальним приладдям	96,2	34,5
годинниками та ювелірними виробами	... ¹	... ¹
іншими товарами господарського призначення	453,9	624,5
комп'ютерами, периферійними пристроями та програмним забезпеченням	358,3	171,6
електронним і телекомунікаційним устаткуванням, деталями до нього	85,6	61,6
сільськогосподарськими машинами й устаткуванням верстатами	73,4	68,3
машинами й устаткуванням для добувної промисловості та будівництва	10,7	17,8
машинами й устаткуванням для текстильного швейного та трикотажного виробництва	14,1	32,4
офісними меблями	9,1	18,9
іншими офісними машинами й устаткуванням	9,1	17,2
іншими машинами й устаткуванням	14,1	4,7
твердим, рідким, газоподібним паливом і подібними продуктами	381,0	437,1
металами та металевими рудами	19840,9	20410,8
деревиною, будівельними матеріалами та санітарно-технічним обладнанням	430,7	772,4
залізними виробами, водопровідним і опалювальним устаткуванням і приладдям до нього	2299,2	2392,8
хімічними продуктами	268,3	373
іншими проміжними продуктами	960,4	1364,4
відходами та брухтом	517,8	420,4
неспеціалізована оптова торгівля різним асортиментом товарів без будь-якої конкретної спеціалізації	65,9	393
	3281,4	4965

¹ Інформація конфіденційна відповідно до Закону України «Про державну статистику».

3.3. Розподіл оптового товарообороту підприємств оптової торгівлі за товарами і товарними групами

	2010	2012	2013	2014
	млн.грн.			
Усього	23915,6	41664,0	39196,3	41679,6
Продовольчі товари	6103,1	7620,1	6521,7	7236,5
М'ясо та м'ясні продукти	835,9	1768,5	1066,0	591,9
Продукти молочні,масло та сири	194,3	274,9	289,9	295,2
Маргарин і жири харчові подібні	40,2	59,0	66,0	67,9
Олії рослинні	358,6	1421,8	583,2	669,4
Напої алкогольні дистильовані	243,1	615,1	642,2	668,4
Вина виноградні, плодо-ягідні та напої подібні інші	55,3	104,0	57,4	66,3
Пиво солодове, включаючи пиво безалкогольне	289,5	350,9	339,2	399,5
Води мінеральні та напої безалкогольні, соки фруктові та овочеві	171,3	246,1	330,2	337
Вироби тютюнові	787,5	153,5	93,6	–
Цукор	66,5	61,4	45,4	45,0
Шоколадні та кондитерські цукрові вироби	532,8	345,8	324,9	402,8
Кава	111,9	117,9	142,8	328,4
Чай	50,9	14,1	14,0	29,4
Какао	64,6	60,1	54,1	74,1
Прянощі та приправи	81,1	92,0	100,3	145,2
Риба та продукція рибна	247,4	173,8	167,4	153,5
Борошно	18,3	25,0	36,0	54,4
Рис	11,4	7,2	6,7	4,3
Крупи	41,8	18,3	14,3	38,4
Вироби макаронні	19,1	35,2	31,6	77,7
Фрукти та овочі, перероблені та консервовані, крім картоплі	135,2	74,2	67,9	49,6
Інші продовольчі товари	1746,4	1601,3	2048,7	2738,1
Непродовольчі товари	17812,5	34043,9	32674,6	34443,1
Засоби автотранспортні легкові	18,1	6,4	10,7	2,1
Засоби автотранспортні вантажні	34,6	44,7	54,7	38,3
Вузли, деталі та приладдя для автомобілів та їх двигунів	209,7	269,6	251,0	236,9
Шини та камери гумові	146,3	136,2	173,5	194,4
Культури зернові	175,2	155,1	127,8	131,2
Насіння олійних культур	13,4	163,3	57,6	30,6
Корми готові для тварин	234,0	444,3	449,3	305,6
Тканини	23,9	67,1	49,1	25,1

	2010	2012	2013	2014
	млн.грн.			
Холодильники та морозильники побутові	90,1	41,4	41,9	38,5
Машини пральні та сушильні побутові	34,4	28,3	11,2	13,6
Апаратура для приймання, запису та відтворення звуку і зображення	9,5	136,3	227,3	61,0
Засоби парфумерні та косметичні	288,0	267,9	246,1	470,6
Мило та засоби мийні, засоби для чищення та полірування	364,7	1025,0	1171,7	9197,4
Препарати фармацевтичні хімічні і продукти лікарські рослинного походження	238,8	272,3	127,3	122,2
Устаткування медичне та хірургічне, пристосування ортопедичні	74,5	104,1	127,2	144,2
Вугілля кам'яне	47,7	95,6	202,4	207,5
Нафта сира	3,7	275,1	–	–
Бензини моторний	807,5	6975,4	8581,5	8753,3
Газойлі (паливо дизельне)	2268,5	10913,8	9838,6	9939,7
Паливні мазути важкі	19,4	56,3	38,5	0,5
Оливи та мастила нафтові	239,1	434,6	350,5	418,3
Метали основні чорні: залізо, чавун, сталь та феросплави	870,6	545,2	440,0	413,4
Метали кольорові (крім дорогоцінних)	251,3	338,0	112,1	736,1
Лісоматеріали	45,9	498,6	93,6	143,2
Деревина та вироби з деревини, крім меблів	136,6	216,1	221,1	145,8
Фарби та лаки на основі полімерів	173,4	131,6	111,8	109,5
Скло та вироби зі скла	42,8	61,9	67,2	111,9
Портландцемент, цемент глиноземний,шлаковий безклінкерний та аналогічні гідравлічні цементи	239,0	393,7	308,2	343,0
Пластмаси у первинних формах	733,2	561,4	332,6	336,9
Сполуки азотні та добрива	403,1	442,1	380,8	609,6
Пестициди та продукти агрохімічні інші	381,2	84,5	165,2	25,7
Провід та кабель ізольовані	37,8	68,9	69,5	90,0
Папір та картон	1010,4	370,0	121,4	165,8
Машини та устаткування офісне та машини обчислювальні, частини приладдя до них	458,2	634,5	405,5	313,2
Продукція видавнича	39,8	39,3	35,0	35,8
Меблі	91,6	65,6	53,3	40,3
Інші непродовольчі товари	7569,9	7679,7	7619,6	491,9

3.4. Обсяги продажу окремих продовольчих та непродовольчих товарів в оптовій торгівлі

	2010	2012	2013	2014
М'ясо та продукти м'ясні, т	66881,3	113798,6	71596,4	34753,1
Молоко та продукти молочні, т	10746,0	15062,4	12610,9	9261,5
Риба та продукція рибна, т	17028,0	9827,0	9746,7	6963,7
Маргарин і жири харчові аналогічні, т	4174,2	5642,1	6648,7	5771,9
Олії, т	40070,1	134885,4	59843,3	61784,2
Цукор, т	10010,5	12718,1	10163,6	6270,5
Шоколадні та кондитерські цукрові вироби, т	26440,5	13427,8	12323,9	11642,9
Борошно, т	9632,5	9383,1	13706,3	17270,8
Рис, т	1752,1	1117,2	968,9	547,9
Інші крупи, т	6466,4	3854,7	3613,8	8487,8
Вироби макаронні, т	4051,7	6099,4	4238,9	9410,0
Овочі та фрукти консервовані, т	14791,5	8077,7	6558,8	3475,9
Напої алкогольні, тис. дал	6467,0	8536,0	7189,1	7032,0
Чай, т	923,8	117,4	101,0	274,4
Кава, т	2227,4	1529,2	1930,8	3770,6
Спеції та приправи, т	1961,8	2817,4	3513,1	4154,8
Сіль і хлорид натрію чистий, т	14646,2	26360,5	24672,4	24235,0
Автомобілі легкові та вантажні, шт.	391	767	1368	740
Шини та камери гумові, тис.шт.	334,7	170,3	188,8	168,6
Культури зернові, тис.т	155,4	134,2	104,9	86,1
Корми готові для тварин, т	30763	61339	54654	18938
Тканини текстильні, тис. пог.м	2526,6	2553,1	2398,5	932,1
Холодильники та морозильники побутові, шт.	38186	16769	20015	16080
Машини пральні та машини для сушіння одягу побутові, шт.	15547	16973	9126	9405
Апаратура для приймання, запису та відтворення звуку і зображення, шт.	7572	111018	162407	36022
Вугілля кам'яне, тис. т	86,3	137,8	355,6	290,1
Нафта сира, включаючи газовий конденсат, тис. т	0,1	56,2	-	-
Бензин моторний, тис. т	116,0	579,6	712,3	532,0
Газойлі (паливо дизельне), тис. т	373,0	1179,8	1058,5	711,2
Масла, мастила та фракції важкі інші, т	10558	16556	14658	14574
Метали основні чорні: залізо, чавун, сталь та феросплави, т	81405	67020	53432	32227
Метали кольорові (крім дорогоцінних), т	5099	7001	1564	9237
Лісоматеріали, тис. куб. м	73,2	701,8	112,6	98,9
Фарби та лаки на основі полімерів, т	6230	3769	3440	3088
Портландцемент, цемент глиноземний та аналогічні гідралічні цементи, тис. т	361,6	446,7	369,2	387,3
Пластмаси у первинних формах, т	64868	47654	30604	19911
Сполуки азотні та добрива, тис. т	202,6	143,1	132,8	165,1
Папір, тис. т	127,4	40,0	16,2	17,2

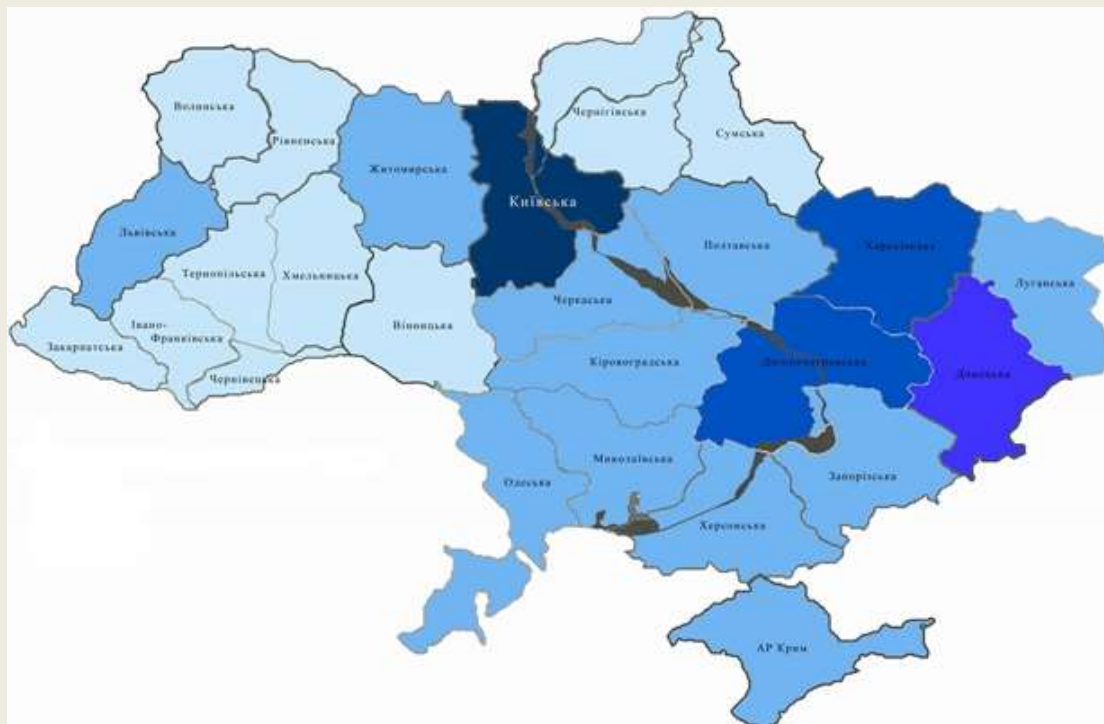
3.5. Оптовий товарооборот у містах та районах

	2010	2012	2013	2014
	млн.грн.			
Львівська область	23915,6	41664,0	39196,3	41679,6
міста				
Львів	17440,2	34120,3	32886,0	35458,1
Борислав	127,7	134,3	110,2	130,8
Дрогобич	450,0	490,9	301,9	199,1
Моршин	82,2	135,3	169,0	261,8
Новий Розділ	19,6	12,8	6,8	4,5
Самбір	30,1	25,4	20,1	8,9
Стрий	59,1	147,3	224,6	88,9
Трускавець	49,1	79,8	55,3	58,3
Червоноград	1189,8	926,3	762,4	565,9
райони				
Бродівський	16,6	20,1	12,5	15,8
Буський	58,0	106,2	129,6	131,9
Городоцький	330,5	710,6	445,0	630,8
Дрогобицький	13,4	11,5	8,9	5,1
Жидачівський	117,1	131,9	133,1	160,6
Жовківський	1166,6	1249,6	927,4	787,3
Золочівський	105,9	226,9	211,0	103,8
Кам'янка-Бузький	157,5	256,4	225,7	257,1
Миколаївський	100,6	187,7	216,9	271,6
Мостиський	17,7	72,5	46,9	46,2
Перемишлянський	12,4	32,0	61,4	58,9
Пустомитівський	1425,4	1523,3	1387,9	1297,3
Радехівський	118,3	160,4	149,1	92,0
Самбірський	91,4	87,6	64,5	76,2
Сколівський	2,4	9,5	14,7	6,9
Сокальський	78,9	72,9	45,6	61,3
Старосамбірський	10,3	14,8	27,2	20,6
Стрийський	21,9	39,4	36,3	69,9
Турківський	146,2	257,8	328,3	594,4
Яворівський	476,7	420,5	188,0	215,8

3.6. Основні показники діяльності бірж¹

	2000	2005	2010	2012	2013	2014
Кількість бірж, одиниць	4	10	14	9	7	8
Товарні біржі, одиниць	3	9	13	9	4	5
Агропромислові біржі, одиниць	1	1	1	–	–	–
Універсальні біржі, одиниць	–	–	–	–	1	1
Інші біржі, одиниць	–	–	–	–	2	2
Статутний капітал на кінець року, тис.грн.	651,7	1172,8	946,0	635,4	634,9	519,9
Кількість членів біржі, осіб	406	287	259	166	143	117
Середньорічна кількість штатних працівників, осіб	36	60	36	19	21	20
Середньорічна кількість сумісників та працюючих за договорами цивільно-правового характеру, осіб	10	10	22	17	12	14
Фонд оплати праці штатних працівників та сумісників, тис.грн.	210,6	287,4	439,8	253,8	320,1	263,2
Кількість брокерських контор (фірм), незалежних брокерів, одиниць	94	77	136	133	105	76
Кількість брокерів, зареєстрованих на біржі та працюючих у членів біржі, осіб	83	235	155	127	99	71
Відрахування в бюджет, тис.грн.	94,2	177,0	112,5	58,4	132,8	64,2
Вартість основних засобів на кінець року, тис.грн.	326,6	687,3	586,2	517,6	874,2	326,1
Кількість проведених торгів, Одиниць	208	2789	289	72	109	48
Обсяг пропозицій для продажу товарів та послуг, млн.грн.	161,1	206,1	93,8	459,3	578,9	14,3
Коефіцієнт ліквідності пропозицій для продажу, відсотків	24,2	55,7	58,6	66,1	80,4	96,9
Кількість укладених угод, одиниць	1536	11486	5553	3542	3664	77
Вартість укладених угод, млн.грн.	39,0	114,9	55,0	303,5	465,7	13,9
Середній відсоток біржового Збору	4,0	0,8	1,4	7,4	9,4	15,6
Сума доходу за відсотками від угод, тис.грн.	1561,1	930,7	779,8	1492,4	2015,0	695,7

¹ Без урахування фондових бірж та їх філій



РОЗДІЛ 4

*Окремі зіставлення
за регіонами України*

4.1. Оборот роздрібної торгівлі

	2005	2010	2012	2013	2014
	млн.грн.				
Україна	174367,1	541548,4	812051,9	888773,4	901923,7¹
Автономна Республіка Крим	7095,4	22129,2	35668,2	40034,7	...
Вінницька	4870,7	14712,5	22350,7	24475,5	29263,7
Волинська	3498,2	10120,8	15885,3	17937,3	21475,6
Дніпропетровська	13605,7	41779,0	60861,7	68175,2	80419,4
Донецька	16286,7	55012,5	83951,1	91354,1	64698,1
Житомирська	3620,4	11493,9	17383,9	19337,8	23249,9
Закарпатська	4454,4	11249,9	17018,8	17186,7	20213,2
Запорізька	8644,6	23440,9	34426,9	37164,8	41931,9
Івано-Франківська	3938,5	13097,2	20574,9	22625,5	27418,6
Київська	5292,9	20558,6	33560,9	37015,4	43575,4
Кіровоградська	2856,3	9175,4	13730,1	15157,9	18021,6
Луганська	7228,6	23034,7	36134,2	39485,2	19750,5
Львівська	8795,9	25228,2	36232,6	39237,7	45751,8
Миколаївська	3889,5	12723,6	19661,0	21006,0	23448,3
Одеська	9563,8	32588,2	50590,6	55567,9	60669,5
Полтавська	5151,0	14508,0	21698,6	23168,9	26398,7
Рівненська	3238,4	9787,3	14762,6	16093,7	19652,1
Сумська	3653,5	9948,5	15363,9	16483,2	19190,0
Тернопільська	2698,3	9095,6	12952,0	13980,9	16737,4
Харківська	13402,2	38848,2	56252,5	61978,9	71733,1
Херсонська	3684,4	11392,9	16519,6	17941,5	21208,2
Хмельницька	4131,9	12514,8	17948,6	19383,9	22286,2
Черкаська	4021,9	12978,3	19086,4	20825,1	23993,9
Чернівецька	2532,1	8024,8	11068,5	12308,1	14637,0
Чернігівська	3108,1	10063,9	14568,9	15987,6	18422,0
м. Київ	23288,5	72083,7	104441,7	114351,2	127777,6
м. Севастополь	1815,5	5957,8	9357,7	10509,1	...

¹ Без урахування тимчасово окупованої території Автономної Республіки Крим і м.Севастополя та зони проведення антитерористичної операції

4.2. Індекси фізичного обсягу обороту роздрібної торгівлі

	2005	2010	2012	2013	2014
	до попереднього року, відсотків				
Україна	122,4	109,8	115,0	108,7	91,1¹
Автономна Республіка Крим	124,7	108,4	120,8	111,3	...
Вінницька	121,5	112,1	115,7	109,2	98,5
Волинська	121,0	107,6	117,0	112,2	96,4
Дніпропетровська	122,0	110,1	114,8	110,0	99,1
Донецька	123,0	112,4	117,9	108,3	61,2
Житомирська	117,8	109,4	111,1	110,4	99,7
Закарпатська	115,8	106,4	112,3	107,8	98,4
Запорізька	116,2	112,6	116,7	108,0	98,0
Івано-Франківська	120,3	105,3	113,7	108,8	99,8
Київська	115,6	109,4	118,1	109,4	96,8
Кіровоградська	115,7	111,4	115,2	110,2	99,9
Луганська	113,9	114,7	122,4	106,4	43,3
Львівська	120,6	105,2	111,8	107,2	98,4
Миколаївська	115,9	107,5	115,8	105,8	93,4
Одеська	122,0	108,7	115,6	108,3	91,2
Полтавська	116,4	107,4	114,0	106,4	95,4
Рівненська	117,0	104,9	112,2	107,8	99,9
Сумська	118,3	105,8	116,3	108,0	98,2
Тернопільська	126,0	105,6	108,6	106,5	98,7
Харківська	125,0	106,3	111,9	109,7	98,6
Херсонська	114,9	106,0	112,6	108,8	97,1
Хмельницька	117,0	106,6	110,8	107,0	93,1
Черкаська	113,6	112,2	114,1	108,8	99,3
Чернівецька	116,5	104,9	111,7	110,9	99,7
Чернігівська	114,1	106,8	113,7	108,7	98,8
м. Київ	138,4	111,7	113,1	110,3	96,9
м. Севастополь	126,3	112,8	117,1	112,2	...

¹ Див. виноску 1 до табл. 4.1

4.3. Роздрібний товарооборот підприємств

	2000	2005	2010	2012	2013	2014
	млн.грн.					
Україна	28757,0	94332,5	280889,7	405113,9	433080,7	438342,7¹
Автономна Республіка Крим	946,0	3448,5	10170,7	16534,0	18169,6	...
Вінницька	794,0	2248,1	5672,7	8322,5	8755,5	10043,3
Волинська	575,0	1834,0	4709,4	7153,0	8165,6	9256,6
Дніпропетровська	2380,0	8370,1	24762,8	35035,1	37741,5	43052,0
Донецька	2624,0	7867,0	25446,3	37635,8	40157,3	28134,9
Житомирська	682,0	1775,5	5028,0	7222,0	7914,1	7914,1
Закарпатська	745,0	2666,9	5977,7	7709,2	8077,6	9744,0
Запорізька	1376,0	3880,6	10733,7	15994,9	17079,8	19675,7
Івано-Франківська	588,0	1563,4	4858,9	7099,0	7537,0	9099,5
Київська	1011,0	3020,7	12221,6	20790,5	22533,1	25733,9
Кіровоградська	504,0	1466,5	4429,8	6212,6	6532,8	7629,0
Луганська	1021,0	2764,6	9142,8	14160,0	14962,0	7592,2
Львівська	1820,4	5530,5	15023,7	19698,3	19776,6	23678,9
Миколаївська	570,0	1759,6	5695,1	8316,0	8877,4	9893,1
Одеська	1112,0	5165,3	18007,4	26921,5	28902,7	31383,4
Полтавська	1064,0	2520,9	7215,3	10433,4	10857,7	12086,5
Рівненська	474,0	1644,4	4388,9	6233,5	6667,5	8181,9
Сумська	777,0	1748,7	3926,4	5813,9	6024,4	7053,9
Тернопільська	386,0	1324,8	3821,9	4976,4	5046,9	6143,1
Харківська	2031,0	6755,6	18798,5	25895,5	27978,5	32053,1
Херсонська	526,0	1826,6	5138,5	7295,1	7778,9	9196,6
Хмельницька	561,0	1803,1	5227,8	7267,5	7481,9	8744,0
Черкаська	657,0	1751,9	5570,6	7907,6	8421,8	9678,5
Чернівецька	479,0	1435,5	4121,6	5076,2	5271,9	6520,9
Чернігівська	716,0	1578,1	4385,0	6293,4	6791,9	7895,1
м. Київ	4106,0	17695,6	53318,2	73849,1	79717,3	86509,8
м. Севастополь	221,0	886,0	3096,2	5268,1	5859,4	...

¹ Див. виноску 1 до табл. 4.1

4.4. Індекси фізичного обсягу роздрібного товарообороту підприємств

	2000	2005	2010	2012	2013	2014	
	Відсотків до						
	попереднього року						2005
Україна	108,1	123,4	110,1	112,3	106,1	90,0¹	203,0
Автономна Республіка Крим	104,8	125,7	108,3	124,6	109,0
Вінницька	104,6	117,8	111,1	111,5	105,0	94,5	184,7
Волинська	134,1	118,1	108,7	117,0	113,4	91,3	185,2
Дніпропетровська	103,2	123,3	109,7	113,3	105,9	96,0	210,6
Донецька	108,4	124,7	114,4	116,7	105,2	60,5	148,3
Житомирська	111,6	115,4	107,7	107,4	108,6	98,0	205,9
Закарпатська	120,1	111,2	106,3	100,3	104,9	96,5	141,9
Запорізька	108,1	117,8	114,7	115,1	106,0	95,5	203,0
Івано-Франківська	109,2	121,8	103,7	107,4	105,2	99,4	229,1
Київська	98,4	115,3	109,6	121,8	107,5	93,9	285,8
Кіровоградська	116,8	115,0	110,6	112,7	105,0	97,5	206,5
Луганська	95,9	115,8	116,2	119,7	104,4	43,1	109,4
Львівська	113,3	120,0	101,7	104,1	99,5	98,9	158,9
Миколаївська	110,7	118,2	106,1	112,6	105,6	93,3	235,7
Одеська	109,7	123,5	108,7	113,5	105,9	90,8	237,0
Полтавська	107,0	115,7	107,8	112,7	103,7	92,6	190,0
Рівненська	126,6	113,9	102,8	108,9	105,8	100,7	184,7
Сумська	114,3	115,7	104,5	113,8	103,6	99,2	166,9
Тернопільська	112,9	118,3	102,6	102,4	99,9	100,0	166,6
Харківська	109,2	126,4	104,9	110,1	107,5	97,5	197,6
Херсонська	102,5	112,3	104,0	111,0	107,1	96,8	190,5
Хмельницька	109,7	116,5	105,9	107,4	101,9	94,1	176,9
Черкаська	105,1	107,9	112,9	108,5	106,1	94,8	227,1
Чернівецька	105,1	111,7	103,6	100,6	103,2	100,7	184,3
Чернігівська	104,0	110,1	105,6	112,9	106,9	97,9	192,1
м. Київ	105,4	142,8	112,6	108,7	108,7	92,5	227,6
м. Севастополь	104,0	131,9	116,4	125,0	111,0

¹ Див. виноску 1 до табл. 4.1

4.5. Роздрібний товарооборот підприємств на одну особу

	2000	2005	2010	2012	2013	2014
	грн.					
Україна	585	2003	6123	8885	9520	10194¹
Автономна Республіка Крим	458	1734	5177	8418	9241	...
Вінницька	441	1314	3447	5104	5396	6221
Волинська	540	1759	4542	6883	7847	8883
Дніпропетровська	654	2418	7401	10572	11436	13108
Донецька	533	1693	5718	8574	9211	6510
Житомирська	482	1327	3921	5682	6253	7436
Закарпатська	590	2139	4797	6155	6433	7744
Запорізька	702	2076	5942	8943	9593	11111
Івано-Франківська	413	1124	3520	5140	5454	6583
Київська	546	1705	7107	12082	13072	14897
Кіровоградська	436	1364	4369	6220	6589	7752
Луганська	391	1140	3973	6253	6656	3405
Львівська	683	2141	5898	7753	7787	9329
Миколаївська	443	1437	4800	7073	7582	8482
Одеська	445	2144	7535	11256	12064	13096
Полтавська	640	1612	4830	7085	7422	8315
Рівненська	401	1419	3810	5394	5758	7053
Сумська	585	1416	3365	5065	5293	6252
Тернопільська	334	1187	3518	4612	4693	5733
Харківська	688	2380	6806	9440	10208	11723
Херсонська	439	1613	4711	6750	7234	8593
Хмельницька	386	1306	3930	5518	5709	6705
Черкаська	460	1298	4317	6211	6661	7706
Чернівецька	515	1578	4558	5602	5807	7172
Чернігівська	563	1340	3972	5810	6334	7439
м. Київ	1571	6603	19095	26099	27903	30056
м. Севастополь	573	2339	8135	13780	15231	...

¹ Див. виноску 1 до табл. 4.1

4.6. Товарооборот ресторанного господарства підприємств

	2000	2005	2010	2012	2013	2014
	млн.грн.					
Україна	2094	4327	9509	12559	12935	10882¹
Автономна Республіка Крим	78	228	482	722	765	...
Вінницька	44	74	165	214	226	227
Волинська	48	90	159	197	203	165
Дніпропетровська	148	290	700	839	883	941
Донецька	181	403	837	1035	1036	505
Житомирська	64	102	180	187	225	248
Закарпатська	42	72	100	102	94	81
Запорізька	114	158	266	332	305	304
Івано-Франківська	43	63	107	109	121	118
Київська	137	227	485	779	725	637
Кіровоградська	25	41	85	102	92	94
Луганська	57	110	232	270	280	122
Львівська	116	220	519	656	684	702
Миколаївська	58	100	148	183	196	192
Одеська	88	187	484	609	650	664
Полтавська	59	94	204	242	238	243
Рівненська	61	105	181	316	266	213
Сумська	50	94	160	182	179	173
Тернопільська	27	37	84	86	83	73
Харківська	107	209	601	829	881	874
Херсонська	30	46	74	76	85	129
Хмельницька	31	51	91	109	101	96
Черкаська	52	80	120	137	146	155
Чернівецька	29	46	90	92	91	93
Чернігівська	59	103	186	260	244	243
м. Київ	331	1055	2670	3768	4011	3589
м. Севастополь	15	42	97	126	125	...

¹ Див. виноску 1 до табл. 4.1

4.7. Мережа роздрібної торгівлі підприємств

	2000	2005	2010	2012	2013	2014
	на кінець року, одиниць					
Україна	103246	75203	64815	62250	59818	49607¹
Автономна Республіка Крим	4580	3642	3093	2832	2695	...
Вінницька	4151	3283	2585	2381	2149	1969
Волинська	2383	1930	1552	1555	1460	1419
Дніпропетровська	6430	5135	4458	4055	3907	3637
Донецька	8864	5917	5256	5161	5042	1981
Житомирська	3417	2402	1988	1858	1746	1662
Закарпатська	2877	2130	1677	1436	1320	1242
Запорізька	3824	2813	2435	2283	2301	2241
Івано-Франківська	3007	1879	1670	1611	1518	1460
Київська	3855	2869	2882	2911	2883	2757
Кіровоградська	2820	2127	1874	1622	1508	1439
Луганська	4235	3042	2775	2639	2534	566
Львівська	7254	5180	4143	3907	3741	3781
Миколаївська	2928	2037	1550	1486	1443	1358
Одеська	5422	3965	3319	3168	3030	3038
Полтавська	4234	2950	2378	2140	2028	1891
Рівненська	2214	1737	1615	1604	1479	1475
Сумська	3194	1831	1472	1415	1346	1237
Тернопільська	2326	1495	1208	1149	1114	1067
Харківська	5876	3964	3618	3758	3479	3589
Херсонська	2567	1843	1453	1335	1295	1301
Хмельницька	3676	2517	1909	1881	1774	1769
Черкаська	3117	2102	1842	1792	1699	1569
Чернівецька	1663	1152	954	955	876	869
Чернігівська	3842	2538	2009	1821	1615	1440
м. Київ	3645	3851	4239	4754	5073	4850
м. Севастополь	845	872	861	741	763	...

¹ Див. виноску 1 до табл. 4.1

4.8. Крамниці роздрібної торгівлі підприємств

	Кількість крамниць					Торгова площа				
	2005	2010	2012	2013	2014	2005	2010	2012	2013	2014
	на кінець року, одиниць					на кінець року, тис. м ²				
Україна	55804	48000	47234	45519	38697¹	6359	8431	9294	9419	7759¹
Автономна Республіка Крим	2467	2151	2077	1986	...	230	277	306	309	...
Вінницька	2530	2034	1854	1693	1548	217	235	245	232	201
Волинська	1421	1157	1186	1125	1097	136	168	167	161	160
Дніпропетровська	3914	3375	3188	3108	3050	543	730	771	786	723
Донецька	4304	3784	3822	3783	1693	556	801	893	879	438
Житомирська	2004	1645	1581	1458	1360	185	182	179	185	161
Закарпатська	1628	1273	1104	988	957	131	185	187	177	178
Запорізька	2043	1812	1725	1754	1729	238	374	407	414	314
Івано-Франківська	1468	1293	1305	1211	1166	124	169	184	180	169
Київська	2043	2119	2139	2138	2136	207	314	368	408	427
Кіровоградська	1504	1271	1220	1184	1133	131	139	149	154	138
Луганська	2145	1849	1849	1764	493	238	304	356	353	73
Львівська	3987	3186	3066	2903	3018	356	427	433	436	438
Миколаївська	1484	1047	1029	989	952	151	209	240	236	209
Одеська	2741	2337	2345	2322	2318	474	513	613	637	585
Полтавська	2213	1809	1702	1606	1510	177	263	272	266	241
Рівненська	1374	1346	1352	1231	1217	122	179	210	197	201
Сумська	1491	1183	1136	1091	1021	139	145	169	172	171
Тернопільська	1128	901	862	826	820	91	122	119	117	109
Харківська	2640	2213	2301	2223	2317	383	545	587	582	571
Херсонська	1298	1099	1006	981	1015	148	186	189	210	209
Хмельницька	1996	1501	1488	1422	1427	187	207	224	227	212
Черкаська	1531	1347	1339	1274	1167	151	185	194	205	178
Чернівецька	967	759	766	689	666	78	111	118	117	108
Чернігівська	2083	1603	1475	1311	1164	168	159	191	184	161
м. Київ	2815	3292	3776	3887	3723	714	1166	1374	1438	1382
м. Севастополь	585	614	541	572	...	84	138	149	160	...

¹ Див. виноску 1 до табл. 4.1

4.9. Забезпеченість населення торговою площею крамниць

	2000	2005	2010	2012	2013	2014
	на кінець року; на 10 тис. осіб; м ²					
Україна	1437	1355	1842	2040	2073	1806¹
Автономна Республіка Крим	1306	1158	1411	1557	1571	...
Вінницька	1374	1275	1431	1505	1435	1254
Волинська	1382	1312	1624	1608	1546	1531
Дніпропетровська	1503	1574	2189	2331	2389	2205
Донецька	1545	1202	1807	2042	2022	1020
Житомирська	1693	1391	1422	1412	1464	1283
Закарпатська	1443	1052	1480	1494	1409	1411
Запорізька	1375	1280	2074	2281	2332	1779
Івано-Франківська	1112	890	1224	1333	1300	1219
Київська	1356	1172	1825	2139	2363	2438
Кіровоградська	1360	1228	1379	1492	1556	1407
Луганська	1216	987	1326	1576	1577	330
Львівська	1533	1381	1679	1703	1716	1725
Миколаївська	1337	1235	1767	2049	2020	1798
Одеська	1294	1974	2148	2557	2658	2439
Полтавська	1459	1140	1765	1854	1826	1665
Рівненська	1238	1056	1554	1813	1700	1728
Сумська	1654	1138	1247	1477	1514	1524
Тернопільська	1191	820	1121	1105	1091	1021
Харківська	1423	1353	1977	2140	2125	2092
Херсонська	1328	1318	1710	1753	1954	1960
Хмельницька	1619	1361	1556	1701	1734	1631
Черкаська	1586	1123	1442	1525	1624	1420
Чернівецька	1110	865	1228	1304	1283	1191
Чернігівська	1854	1443	1446	1776	1725	1527
м. Київ	1634	2650	4166	4831	5013	4784
м. Севастополь	1775	2213	3613	3874	4139	...

¹ Див. виноску 1 до табл. 4.1

4.10. Мережа ринків з продажу споживчих товарів

	Кількість ринків					Кількість торгових місць				
	2005	2010	2012	2013	2014	2005	2010	2012	2013	2014
	на кінець року, одиниць					на кінець року, тис. місць				
Україна	2886	2758	2647	2609	2177¹	931	886	867	850	733¹
Автономна Республіка Крим	166	170	159	160	...	42	41	40	38	...
Вінницька	116	95	97	88	89	31	28	28	27	26
Волинська	57	59	49	50	50	19	20	20	20	20
Дніпропетровська	191	213	207	203	197	72	63	59	58	57
Донецька	304	250	243	229	117	88	78	73	70	38
Житомирська	75	63	62	62	61	25	23	22	22	22
Закарпатська	110	99	93	94	94	21	20	21	21	21
Запорізька	100	95	90	91	88	44	55	53	53	52
Івано-Франківська	106	103	98	97	95	20	20	20	20	19
Київська	93	101	99	102	101	30	28	27	27	26
Кіровоградська	82	75	71	71	69	23	23	22	22	23
Луганська	138	137	130	127	26	45	43	42	39	10
Львівська	141	136	119	117	116	32	32	31	30	30
Миколаївська	79	74	70	68	68	30	38	34	33	32
Одеська	203	190	188	185	180	56	55	55	54	53
Полтавська	93	88	81	83	82	34	33	31	33	33
Рівненська	68	69	66	64	62	19	18	18	19	18
Сумська	61	58	57	57	53	22	22	22	22	21
Тернопільська	63	69	61	62	60	15	15	14	14	13
Харківська	118	115	121	120	122	59	45	51	50	50
Херсонська	69	65	64	64	63	28	25	26	26	28
Хмельницька	120	123	118	116	115	39	39	39	38	37
Черкаська	60	58	58	59	59	30	28	24	24	24
Чернівецька	58	60	61	60	54	21	22	22	22	22
Чернігівська	69	66	64	66	64	26	21	19	21	20
м. Київ	105	96	97	93	92	48	40	40	39	38
м. Севастополь	41	31	24	21	...	14	13	12	8	...

¹ Див. виноску 1 до табл. 4.1

4.11. Оптовий товарооборот

	2012		2013		2014	
	млн. грн.	відсотків, до загаль- ного обсягу	млн. грн.	відсотків, до загаль- ного обсягу	млн. грн.	відсотків, до загаль- ного обсягу
Україна	1093290,8	100,0	1074753,2	100,0	987957,0¹	100,0
Автономна Республіка Крим	13046,4	1,2	13634,5	1,3
Вінницька	8909,8	0,8	8743,0	0,8	10539,9	1,1
Волинська	13615,0	1,2	14743,1	1,4	14149,1	1,4
Дніпропетровська	85859,6	7,9	89008,6	8,3	77711,3	7,9
Донецька	207136,2	18,9	176452,1	16,4	95619,0	9,7
Житомирська	5641,0	0,5	5481,6	0,5	5476,9	0,6
Закарпатська	8799,4	0,8	11151,6	1,0	12807,3	1,3
Запорізька	16864,3	1,5	16201,4	1,5	15869,5	1,6
Івано-Франківська	7255,4	0,7	10558,7	1,0	6770,0	0,7
Київська	61127,0	5,6	61511,4	5,7	65785,1	6,7
Кіровоградська	12155,7	1,1	16024,3	1,5	20384,7	2,1
Луганська	19004,8	1,7	15189,3	1,4	7770,4	0,8
Львівська	41664,0	3,8	39196,3	3,6	41679,6	4,2
Миколаївська	16639,4	1,5	18139,6	1,7	17447,5	1,8
Одеська	42905,8	3,9	41784,1	3,9	38824,5	3,9
Полтавська	11449,8	1,0	12099,6	1,1	12827,1	1,3
Рівненська	4387,5	0,4	4307,1	0,4	4448,8	0,5
Сумська	4977,9	0,5	4821,8	0,4	5116,8	0,5
Тернопільська	19434,4	1,8	19617,1	1,8	22884,6	2,3
Харківська	51375,8	4,7	42160,6	3,9	44503,0	4,5
Херсонська	7217,5	0,7	6216,9	0,6	7056,3	0,7
Хмельницька	6111,7	0,6	6416,0	0,6	4939,9	0,5
Черкаська	13022,5	1,2	12320,6	1,1	15202,8	1,5
Чернівецька	3174,2	0,3	3061,0	0,3	2751,0	0,3
Чернігівська	7070,9	0,6	6554,9	0,6	7578,3	0,8
м. Київ	400773,2	36,7	416007,1	38,9	42981,7	43,3
м. Севастополь	3671,5	0,3	3350,7	0,3

¹ Див. виноску 1 до табл. 4.1

МЕТОДОЛОГІЧНІ ПОЯСНЕННЯ

Роздрібна торгівля – вид економічної діяльності суб'єктів господарювання з продажу населенню товарів, призначених переважно для споживання приватними особами або домашніми господарствами (коди згідно з Класифікацією видів економічної діяльності (КВЕД-2010): секція G, розділ 45 з нього групи 45.1, 45.4, клас 45.32, та розділ 47).

Оборот роздрібної торгівлі включає роздрібний товарооборот підприємств, які здійснюють діяльність з роздрібної торгівлі, та розрахункові обсяги продажу споживчих товарів через торгову мережу, що належить фізичним особам– підприємцям, та на ринках (на основі даних суцільного одноразового обстеження та адміністративних даних щодо мережі роздрібної торгівлі та ресторанного господарства, що належить фізичним особам– підприємцям).

Оборот ресторанного господарства включає роздрібний товарооборот підприємств, які здійснюють діяльність з ресторанного господарства, а також з 2005 року розрахункові обсяги продажу через мережу ресторанного господарства, що належить фізичним особам– підприємцям.

Розрахунки обороту роздрібної торгівлі та ресторанного господарства зроблено на підставі даних суцільного обстеження роздрібного товарообороту офіційно зареєстрованих підприємств, спеціального суцільного обстеження мережі роздрібної торгівлі та ресторанного господарства, що належить фізичним особам– підприємцям, вибіркового обліку продажу сільськогосподарської продукції на ринках з подальшими дорахунками, матеріалів обстежень домашніх господарств, що проводяться органами державної статистики.

Роздрібний товарооборот підприємств (юридичних осіб) розподіляється на товарооборот роздрібної торгівлі та товарооборот ресторанного господарства.

Роздрібний товарооборот підприємств – це обсяг продажу споживчих товарів населенню через роздрібну торгову мережу і мережу ресторанного господарства всіма діючими підприємствами, а також промисловими, транспортними та іншими неторговими підприємствами безпосередньо населенню через касу підприємства. Крім того, у роздрібний товарооборот включається продаж через торгову мережу установам, організаціям і підприємствам продовольчих товарів для харчування обслуговуваних ними контингентів (у санаторіях, дитячих закладах, лікарнях та ін.)

Товарооборот ресторанного господарства – це продаж безпосередньо населенню купованих товарів і роздрібний продаж продукції власного виготовлення через об'єкти ресторанного господарства.

Товарні запаси – це товарна маса, що забезпечує неперервний процес виробництва та відтворення. У товарних запасах враховуються запаси всіх товарів, які належать торговому підприємству, знаходяться на його балансі і призначені для роздрібної торгівлі та ресторанного господарства.

Індекс фізичного обсягу роздрібного товарообороту – це відносний показник, що характеризує зміну фактичного обсягу товарообороту в часі за порівнянними цінами. Зміна товарообороту в часі відбувається за рахунок проданих товарів і зміни цін на них.

Об'єкт роздрібної торгівлі – місцева одиниця (структурний підрозділ) суб'єкта господарювання, у якій здійснюється продаж споживчих товарів безпосередньо населенню

для особистого споживання. Мережа роздрібної торгівлі за видами поділена на крамниці, палатки, кіоски, автозаправні станції тощо.

Крамниця – це об'єкт роздрібної торгівлі, що займає окреме приміщення або будівлю і має торговий зал для покупців. Палатки, кіоски – займають окреме приміщення, але не мають торгового залу для покупців.

За спеціалізацією крамниці поділяються на *продовольчі* (питома вага продовольчих товарів у товарообороті складає не менше 35%) та *непродовольчі* (обсяг продажу непродовольчих товарів займає більше 65%).

Ринок – це створений в установленому порядку на відведеній земельній ділянці за рішенням місцевого органу виконавчої влади чи органу місцевого самоврядування суб'єкт господарювання або його відокремлений підрозділ, функціональними обов'язками якого є надання послуг та створення для продавців та покупців належних умов у процесі купівлі–продажу товарів.

Торгове місце – це площа на ринку, яка відведена для розміщення необхідного для торгівлі інвентарю (вагів, лотків тощо) та здійснення продажу продукції з прилавків, транспортних засобів, причепів, візків, у контейнерах, кіосках, палатках тощо.

Спеціалізація ринку визначається за переважаючою частиною торгової площі (або кількості торгових місць), що відведена для торгівлі окремими видами товарів. За спеціалізацією ринки поділяються на: *продовольчі* (сільськогосподарські та інші продовольчі), *непродовольчі* (речові, автомобільні, книжкові, квіткові, тварин та зооринки, будматеріалів, запчастин, інші непродовольчі) та *змішані*.

До підприємств *оптової торгівлі* відносяться підприємства, класифіковані за видами економічної діяльності (КВЕД-2010): секція G (розділ 45, з нього групи 45.1, 45.4, клас 45.31 та розділ 46).

Оптовий товарооборот – це обсяг перепродажу (продаж без перероблення) підприємствами від свого імені нових або вживаних товарів без будь-яких змін (крім звичайних для торгівлі операцій) роздрібним торговцям, підприємствам та організаціям або іншим оптовикам (крім населення) для їх використання або наступного продажу як в Україні, так і на експорт.

Звичайними для торгівлі операціями є фасування, сортування крупних партій товару, поділ або перефасування товару меншими партіями, перепакування, поділ або розлив у пляшки, зберігання (у тому числі з заморожуванням та охолоджуванням), очищення та сушіння сільськогосподарських продуктів, складування, змішування вина, сортування відходів, складання техніки, зокрема комп'ютерів, та ін. Готові до реалізації товари (рухоме майно) є готовими виробами, які реалізуються без оброблення або перероблення. Критеріями віднесення до оптової чи роздрібної торгівлі виступають не кількість товарів, що закупається, а вид покупця і характер використання товару (для власного споживання, або у виробництві та для перепродажу).

Біржа – це підприємство з правами юридичної особи, яке приймає участь у формуванні оптового ринку товарів, сировини, продукції, цінних паперів, нерухомості шляхом публічних торгів за встановленими правилами.

Обсяг укладених угод на біржах – це вартісний обсяг угод, який визначається в цінах, які склалися на момент укладання угоди (без ПДВ).

Коефіцієнт ліквідності біржових операцій – відношення (у відсотках) обсягу укладених угод за певний період часу до показника вартості товарів та продукції, запропонованої для продажу за цей же період.

Валова додана вартість відображає додатково створену вартість у процесі виробництва і визначається як різниця між випуском і проміжним споживанням.

Фінансовий результат до оподаткування суб'єктів господарювання визначається як алгебраїчна сума прибутку (збитку) підприємств від операційної діяльності, фінансових, інших та надзвичайних доходів (прибутків), фінансових, інших та надзвичайних витрат (збитків).

Рентабельність операційної діяльності – відношення фінансового результату від операційної діяльності до витрат операційної діяльності.

Оборотні активи – це грошові засоби, авансовані в матеріальні, оборотні і грошові кошти та інші грошові активи, які знаходяться в постійному кругообігу і забезпечують безперервний процес виробництва і обігу.

Дебіторська заборгованість – сума боргів юридичних чи фізичних осіб підприємству, що виникли внаслідок господарських взаємовідносин між ними.

Кредиторська заборгованість – грошові кошти підприємства, які потрібно сплатити юридичним чи фізичним особам за виконані роботи, поставлену продукцію чи надані послуги.

Капітальні інвестиції – інвестиції у придбання або виготовлення власними силами для власного використання матеріальних і нематеріальних активів. Капітальні інвестиції обліковуються по підприємствах-юридичних особах за їх основним видом економічної діяльності та територією місцезнаходження (юридичною адресою).

Індекс капітальних інвестицій відображає зміну обсягів капітальних інвестицій за періоди, що обрані для порівняння. Індекс капітальних інвестицій визначається як відношення вартості активів, у які інвестовано кошти у звітному періоді, продефльованої на відповідні індекси цін, до вартості активів, у які інвестовано кошти у базисному періоді.

Індекси обчислено за даними у порівнянних цінах, відповідно до Методики затвердженої наказом Державного комітету статистики України від 25.12.2009 року №494.

З 2013 року розрахунок індексу здійснюється за видами діяльності відповідно до Класифікації видів економічної діяльності (ДК 009:2010). Індекси за 2011-2012 роки перераховано з урахуванням змін відповідно до КВЕД-2010.

Пряма інвестиція – це категорія міжнародної інвестиційної діяльності, яка відображає прагнення інституційної одиниці – резидента однієї країни, здійснювати контроль або суттєвий вплив на діяльність підприємства, що є резидентом іншої країни.

Інвестиція є прямою, якщо капітал/права власності нерезидента складає не менше 10% вартості статутного капіталу підприємства-резидента (або) нерезидент має не менше 10% голосів в управлінні підприємства-резидента. До категорії прямих інвестицій також відносяться інвестиції, що отримані в результаті укладання концесійних договорів і договорів про спільну інвестиційну діяльність; зобов'язання/вимоги за кредитами та позиками, торговими кредитами та інші зобов'язання/вимоги підприємств-резидентів перед/до прямими(х) інвесторами(ів).

Надходження прямих інвестицій – це пряме збільшення капіталу інвесторів-нерезидентів за рахунок внесків до статутного фонду підприємства або внесків у результаті укладення концесійних договорів та договорів про спільну інвестиційну діяльність без урахування переоцінки, переходу прав власності на капітал нерезидента нерезиденту іншої країни та курсової різниці.

У 2000 році показники Стрийського району включають дані м. Моршин, Миколаївського району – м. Новий Розділ.

Дані у грошовому виразі наводяться у фактичних цінах. Індeksi фізичного обсягу товарообороту до попередніх років подаються за порівнянними цінами. Обсяги оптового товарообороту наведені у фактичних цінах без урахування ПДВ та акцизу.

Головне управління статистики у Львівській області

Торгівля Львівської області

Статистичний збірник

За редакцією С. І. Зимовіної

Відповідальна за випуск В. І. Кашуба

Комп'ютерний дизайн та верстка Н. Б. Бакай

Обкладинка О. І. Корицька

Підписано до друку 31.07.2015. Формат В5
Папір ксероксний. Гарнітура Times New Roman