

ДЕРЖАВНА СЛУЖБА СТАТИСТИКИ УКРАЇНИ
ГОЛОВНЕ УПРАВЛІННЯ СТАТИСТИКИ У ЛЬВІВСЬКІЙ ОБЛАСТІ

**Склад населення
Львівської області
за статтю та віком**

СТАТИСТИЧНИЙ ЗБІРНИК
2013

ЛЬВІВ - 2014

**Головне управління статистики у Львівській області
Відділ статистики населення**

Статистичний збірник

Склад населення Львівської області за статтю та віком

Статистичний збірник підготовлений **відділом статистики населення** за участю відділу *статистики праці* з використанням матеріалів Державної служби статистики України.

Відповідальна за випуск: **Л.О. Івасіва**

Відповідальні за підготовку матеріалів: **Г.М. Шпот, Х.І. Петруха**

Комп'ютерна верстка: **Г.М. Шпот**

- адреса: пр. В.Чорновола, 4, м. Львів, 79019, Україна
- телефон: 258-59-41
- факс: 258-59-17
- електронна пошта: info@lv.ukrstat.gov.ua
- адреса в Інтернеті: www.lv.ukrstat.gov.ua

Розповсюдження статистичних видань

- адреса: пр.В.Чорновола, 4, кімн. 20, м.Львів, 79019, Україна
- тел.: 298-77-35

ПЕРЕДМОВА

У збірнику «Склад населення Львівської області за статтю та віком» публікуються дані про чисельність у динаміці і статеві-віковий склад постійного міського та сільського населення. Інформація подається за розрахунками, які базуються на даних поточної статистики, народжуваності та смертності населення.

Збірник вміщує дані про чисельність за окремими віковими групами (0-14 років, 15-64 роки та 65 років і старші), а також демографічне навантаження на населення у віці 15-64 років та середній вік населення. У довідці збірника за сприяння відділу праці подано дані про рівні зайнятості та безробіття, економічну активність населення області та зайнятість молоді за видами економічної діяльності.

УМОВНІ ПОЗНАЧЕННЯ

Тире (—)	– явищ не було
Крапки (...)	– відомості відсутні
Нуль (0; 0,0)	– явища відбулися, але у вимірах, менших за ті, що можуть бути виражені використаними у таблиці розрядами
Символ (×)	– заповнення рубрики за характером побудови таблиці не має сенсу
“з них”, “у тому числі”	– означає, що наведено не усі доданки загальної суми

З М І С Т

Передмова	3
Умовні позначення	3
Аналітична довідка	6
1. ЗАГАЛЬНІ ПОКАЗНИКИ	8
1.1. Динаміка кількості постійного населення	8
1.2. Динаміка кількості населення на початок року (графік)	11
1.3. Кількість постійного міського та сільського населення на 1 січня 2014 року	12
1.4. Розподіл постійного населення за статтю та віком.....	13
1.5. Розподіл постійного населення за окремими віковими групами.....	14
1.6. Структура населення за окремими віковими групами станом на 1 січня 2014 року (графік).....	14
1.7. Розподіл постійного населення за статтю та типом поселень...	15
1.8. Демографічне навантаження на осіб у віці 15-64 роки	16
1.9. Динаміка демографічного навантаження на осіб у віці 15-64 роки (графік)	18
1.10. Середній вік населення	19
1.11. Сумарні показники народжуваності та очікувана тривалість життя у Львівській області та Україні в 2013 році.....	22
2. РОЗПОДІЛ ПОСТІЙНОГО НАСЕЛЕННЯ ЛЬВІВСЬКОЇ ОБЛАСТІ ЗА СТАТТЮ ТА ВІКОМ	23
2.1. Кількість постійного населення за статтю та віком на 1 січня 2014 року	23
2.2. Склад населення за статтю та віком Львівської області станом на 1 січня 2014 року (графік).....	26
2.3. Кількість постійного населення за статтю та віком на 1 січня 2014 року	
Бродівський район	27
Буський район	29
Городоцький район	31
Дрогобицький район	33
Жидачівський район	35
Жовківський район	37
Золочівський район	39
Кам'янка-Бузький район	41
Миколаївський район	43
Мостиський район	45
Перемишлянський район	47

Пустомитівський район	49
Радехівський район	51
Самбірський район	53
Сколівський район	55
Сокальський район	57
Старосамбірський район	59
Стрийський район	61
Турківський район	63
Яворівський район	65
2.4. Кількість постійного населення за статтю та віком у містах (міськрадах) на 1 січня 2014 року	67
Львів (міськрада)	67
м.Львів.....	69
Борислав (міськрада)	71
Дрогобич (міськрада)	73
м.Моршин	75
м.Новий Розділ.....	77
м.Самбір	79
м.Стрий	81
м.Трускавець	83
Червоноград (міськрада)	85
3. ПОРІВНЯННЯ ЗА РЕГІОНАМИ УКРАЇНИ	87
3.1. Динаміка кількості постійного населення України за регіонами.....	87
3.2. Демографічне навантаження на осіб віком 15-64 роки на 1 січня 2014 року в Україні за регіонами	88
3.3. Середній вік населення України за регіонами	89
4. ЗАЙНЯТІСТЬ НАСЕЛЕННЯ.....	92
4.1. Рівні зайнятості та безробіття населення	92
4.2. Рівень зайнятості населення за статтю, віковими групами та місцем проживання у 2013 році.....	92
4.3. Економічна активність населення за статтю та віковими групами у 2013 році.....	92
4.4. Зайнятість молоді за видами економічної діяльності на кінець 2013 року.....	93
МЕТОДОЛОГІЧНІ ПОЯСНЕННЯ	94

Аналітична довідка

Статевो-вікова структура населення області – результат дії демографічних процесів (народжуваності, смертності, міграції населення) на тлі історичних та соціально-економічних факторів.

У загальній кількості населення області *переважають жінки*. Якщо ж розглядати кількість населення за віковими групами, то до 40 років переважають чоловіки. Найбільше чоловіків у віковій групі 30-34 роки – на 1000 жінок припадало 1102 чоловіки (у віковій групі 40-44 роки на 1000 жінок – уже 979 чоловіків).

Перевага кількості жінок над кількістю чоловіків особливо помітна у старших вікових групах, що пов'язано із більшими втратами чоловічого населення внаслідок динаміки росту кількості померлих чоловічої статі.

Віковий склад населення Львівщини змінювався під впливом *природних і міграційних процесів*.

У 2013 році спостерігалось від'ємне сальдо міграції, яке склало 142 особи.

Упродовж 2003–2009 років у межах області в міських поселеннях спостерігалось додатне сальдо міграції, а в сільській місцевості – від'ємне. У 2010–2013 роках ситуація змінилась: села Львівщини поповнювались за рахунок мешканців міст. У 2013 році у міських поселеннях коефіцієнт прибуття становив 13,2 особи на 1000 осіб наявного населення, а вибуття – 13,6 особи, тоді як у сільській місцевості – відповідно 10,1 та 9,6 особи. У 2013 році дещо зменшилась інтенсивність внутрішньорегіональної міграції у порівнянні з 2012 роком: з 16,8‰ до 16,2‰.

Більшість мігруючого населення – це особи у віці 15-64 роки, їх питома вага серед усіх мігрантів у 2013 році склала 83,9%, у віці 0-14 років – 12,4%, найменше мігрантів припадає на осіб старших 65 років – 3,7%. Серед мігрантів у віці 15-64 роки найрухливіші молоді особи у віці 15-29 років – 53,1% всього мігруючого населення області.

У 2013 році в області народилось 29542 дитини, померло 31666 осіб, природне скорочення населення склало 2124 особи, або 0,9 особи на 1000 осіб наявного населення (в Україні – 3,5 особи). Відносно 2012 року показник абсолютного природного скорочення збільшився в 1,5 раза. Це зумовлено зменшенням кількості народжених – на 2,2%, або на 678 осіб, та кількості померлих – лише на 1 особу.

Частка осіб, померлих у віці 15-64 роки, у загальній кількості у 2013 році становила 27,0%. У 2013 році порівняно з 2000 роком кількість померлих у віці 15-64 роки зменшилась на 17,2%. Разом з тим зросла кількість померлих у віковій групі 55-59 роки – на 4,4%. Чоловіків у віці 15-64 роки у 2013 році померло у 2,8 раза більше, ніж жінок.

Частка осіб у віці 65 років і старші становила 14,4% загальної чисельності населення області, у міських поселеннях – 17,0%, у сільській

місцевості – 12,0%. У більшості районів області питома вага цієї вікової групи значно перевищує середньообласний показник і найбільше у Перемишлянському (19,9% загальної чисельності населення району), Жидачівському (18,3%), Старосамбірському (16,1%), Буському (15,7%) районах.

Зменшення чисельності дітей у загальній кількості населення та незначне зростання питомої ваги населення старших вікових груп призвело до деякого зниження демографічного навантаження на населення у віці 15-64 роки. У 2013 році на Львівщині з розрахунку на 1000 осіб у віці 15-64 роки припадало у середньому 433 особи у віці до 14 років та 65 років і старші, у тому числі: дітей – 227, осіб у віці 65 років і старші – 206. Порівняно з 2000 роком демографічне навантаження на осіб у віці 15-64 роки зменшилося на 12,0%, навантаження дітьми у віці 0-14 років – на 20,6%. Демографічне навантаження особами у віці 65 років і старші залишилось на рівні 2000 року.

Середній вік населення області, за даними останнього перепису населення, становив 37,4 року, на 1 січня 2014 року – 39,4 року. За цей період міське населення постаріло більш як на два роки (з 36,7 до 39,3 року), а сільське населення – на рік (з 38,5 до 39,5). “Наймолодшим” в області є населення Яворівського, середній вік якого становить 37,0 року, Турківського (37,1), Жовківського (37,4) районів та м.Новий Розділ (38,4); “найстарішим” – населення Жидачівського (41,4 року), Перемишлянського (41,2), районів та м.Трускавець (41,8 року).

Станом на 1 січня 2014 року на Львівщині проживало 349 осіб у віці 100 років і старше, у тому числі 87 чоловіків і 262 жінки.

1.ЗАГАЛЬНІ ПОКАЗНИКИ

1.1. Динаміка кількості постійного населення

(на 1 січня; тис. осіб)

	2002 ¹	2011	2012	2013	2014
Львівська область	2606,0	2526,4	2522,6	2522,3	2520,1
міське	1534,0	1523,5	1521,9	1523,2	1522,9
сільське	1072,0	1002,9	1000,7	999,1	997,2
Бродівський район	63,9	60,8	60,5	60,4	60,1
міське	25,5	25,8	25,8	25,9	25,9
м.Броди	23,2	23,7	23,7	23,8	23,8
сmt.Підкамінь	2,3	2,1	2,1	2,1	2,1
сільське	38,4	35,0	34,7	34,5	34,2
Буський район	50,9	46,6	46,5	46,4	46,4
міське	16,9	16,1	16,1	16,1	16,2
м.Буськ	8,6	8,3	8,3	8,3	8,4
сmt.Красне	6,5	6,3	6,3	6,3	6,3
сmt.Олесько	1,8	1,5	1,5	1,5	1,5
сільське	34,0	30,5	30,4	30,3	30,2
Городоцький район	74,0	69,3	69,2	69,1	69,0
міське	24,5	24,1	24,1	24,2	24,3
м.Городок	16,0	15,7	15,8	15,9	16,0
м.Комарно	4,0	3,9	3,8	3,8	3,8
сmt. Великий Любінь	4,5	4,5	4,5	4,5	4,5
сільське	49,5	45,2	45,1	44,9	44,7
Дрогобицький район	76,3	74,5	74,6	74,5	74,6
міське	6,1	6,3	6,4	6,4	6,5
сmt.Меденичі	3,3	3,4	3,4	3,3	3,3
сmt.Підбуж	2,8	2,9	3,0	3,1	3,2
сільське	70,2	68,2	68,2	68,1	68,1
Жидачівський район	80,8	72,1	71,5	70,8	70,2
міське	31,0	29,5	29,5	29,4	29,3
м.Жидачів	11,7	11,0	11,0	11,0	11,0
м.Ходорів	10,5	9,9	9,9	9,8	9,8
сmt.Гніздичів	4,2	4,2	4,2	4,2	4,2
сmt.Журавно	3,7	3,5	3,5	3,5	3,4
сmt.Нові Стрілища	0,9	0,9	0,9	0,9	0,9
сільське	49,8	42,6	42,0	41,4	40,9
Жовківський район	109,2	109,8	109,7	109,9	110,1
міське	35,8	38,5	38,2	38,2	38,2
м.Жовква	13,3	13,3	13,4	13,5	13,5
м.Дубляни	8,5	10,8	10,4	10,2	10,1
м.Рава-Руська	8,1	8,4	8,4	8,5	8,6
сmt.Куликів	3,9	4,0	4,0	4,0	4,0
сmt.Магерів	2,0	2,0	2,0	2,0	2,0
сільське	73,4	71,3	71,5	71,7	71,9
Золочівський район	74,7	70,4	70,2	70,0	69,9
міське	28,3	28,5	28,6	28,6	28,6

Продовження табл. 1.1

	2002 ¹	2011	2012	2013	2014
м.Золочів	23,4	23,9	24,0	24,0	24,0
м.Глиняни	3,4	3,2	3,2	3,2	3,2
смт.Поморяни	1,5	1,4	1,4	1,4	1,4
сільське	46,4	41,9	41,6	41,4	41,3
Кам'янка-Бузький район	61,8	57,5	57,4	57,4	57,3
міське	23,9	22,9	23,0	23,0	23,0
м.Кам'янка-Бузька	11,5	10,8	10,8	10,8	10,8
смт.Добротвір	6,7	6,5	6,5	6,5	6,5
смт.Запитів	2,8	2,7	2,8	2,8	2,8
смт.Новий Яричів	2,9	2,9	2,9	2,9	2,9
сільське	37,9	34,6	34,4	34,4	34,3
Миколаївський район	66,0	63,2	63,1	63,0	62,9
міське	17,8	17,5	17,5	17,5	17,5
м.Миколаїв	14,8	14,8	14,8	14,9	14,9
смт.Розділ	3,0	2,7	2,7	2,6	2,6
сільське	48,2	45,7	45,6	45,5	45,4
Мостиський район	61,9	57,5	57,5	57,4	57,4
міське	15,7	15,5	15,5	15,5	15,7
м.Мостиська	9,0	9,0	9,1	9,0	9,2
м.Судова Вишня	6,7	6,5	6,4	6,5	6,5
сільське	46,2	42,0	42,0	41,9	41,7
Перемишлянський район	47,8	40,5	40,2	39,9	39,6
міське	11,5	10,6	10,6	10,6	10,6
м.Перемишляни	7,5	6,8	6,8	6,8	6,8
м.Бібрка	4,0	3,8	3,8	3,8	3,8
сільське	36,3	29,9	29,6	29,3	29,0
Пустомитівський район	112,0	112,5	113,0	113,8	114,6
міське	15,3	14,7	14,7	14,8	15,0
м.Пустомити	9,8	9,0	9,0	9,0	9,2
смт.Щирець	5,5	5,7	5,7	5,8	5,8
сільське	96,7	97,8	98,3	99,0	99,6
Радехівський район	52,4	48,7	48,6	48,5	48,3
міське	12,5	12,6	12,8	12,8	12,8
м.Радехів	9,1	9,4	9,6	9,6	9,6
смт.Лопатин	3,4	3,2	3,2	3,2	3,2
сільське	39,9	36,1	35,8	35,7	35,5
Самбірський район	74,6	69,8	69,6	69,4	69,1
міське	10,6	11,2	11,3	11,3	11,3
м.Рудки	4,9	5,3	5,4	5,4	5,5
смт.Дубляни	2,1	1,8	1,8	1,8	1,7
м.Новий Калинів	3,6	4,1	4,1	4,1	4,1
сільське	64,0	58,6	58,3	58,1	57,8

Продовження табл. 1.1

	2002 ¹	2011	2012	2013	2014
Сколівський район	50,3	47,3	47,5	47,7	47,8
міське	13,2	12,6	12,7	12,8	12,9
м.Сколе	6,4	6,0	6,0	6,0	6,1
смт.Верхнє Синьовидне	3,6	3,4	3,4	3,5	3,5
смт.Славсько	3,2	3,2	3,3	3,3	3,3
сільське	37,1	34,7	34,8	34,9	34,9
Сокальський район	98,1	93,8	93,7	93,6	93,3
міське	34,5	34,2	34,3	34,3	34,3
м.Сокаль	21,4	21,1	21,1	21,2	21,1
м.Белз	2,5	2,4	2,4	2,3	2,4
м.Великі Мости	5,9	6,0	6,1	6,1	6,1
м.Угнів	1,0	1,0	1,0	1,0	1,0
смт.Жвирка	3,7	3,7	3,7	3,7	3,7
сільське	63,6	59,6	59,4	59,3	59,0
Старосамбірський район	82,1	78,2	78,2	78,1	78,3
міське	18,2	17,7	17,8	17,8	17,9
м.Старий Самбір	5,6	6,1	6,3	6,3	6,5
м.Доброміль	4,9	4,5	4,4	4,4	4,4
м.Хирів	4,6	4,1	4,1	4,1	4,1
смт.Нижанковичі	1,9	1,8	1,9	1,8	1,8
смт.Стара Сіль	1,2	1,2	1,1	1,2	1,1
сільське	63,9	60,5	60,4	60,3	60,4
Стрийський район	63,5	62,2	62,2	62,2	62,2
міське	2,3	2,3	2,4	2,4	2,4
смт.Дашава	2,3	2,3	2,4	2,4	2,4
сільське	61,2	59,9	59,8	59,8	59,8
Турківський район	54,9	50,5	50,5	50,4	50,3
міське	9,1	8,3	8,4	8,4	8,4
м.Турка	7,5	6,9	7,0	7,0	7,0
смт.Бориня	1,6	1,4	1,4	1,4	1,4
сільське	45,8	42,2	42,1	42,0	41,9
Яворівський район	123,3	123,0	123,5	124,0	124,5
міське	53,9	56,4	56,8	57,4	57,9
м.Яворів	13,3	12,7	12,7	12,7	12,8
м.Новояворівськ	26,4	28,9	29,2	29,6	30,0
смт.Івано-Франкове	5,8	6,2	6,2	6,3	6,3
смт.Краковець	1,2	1,1	1,1	1,1	1,1
смт.Немирів	1,9	1,8	1,9	1,9	1,9
смт.Шкло	5,3	5,7	5,7	5,8	5,8
сільське	69,4	66,6	66,7	66,6	66,6
Львів (міськрада)	749,8	752,2	750,3	751,2	750,5
м.Львів	725,2	725,4	723,2	723,6	722,3
Галицький	67,9	58,1	57,3	56,7	56,0

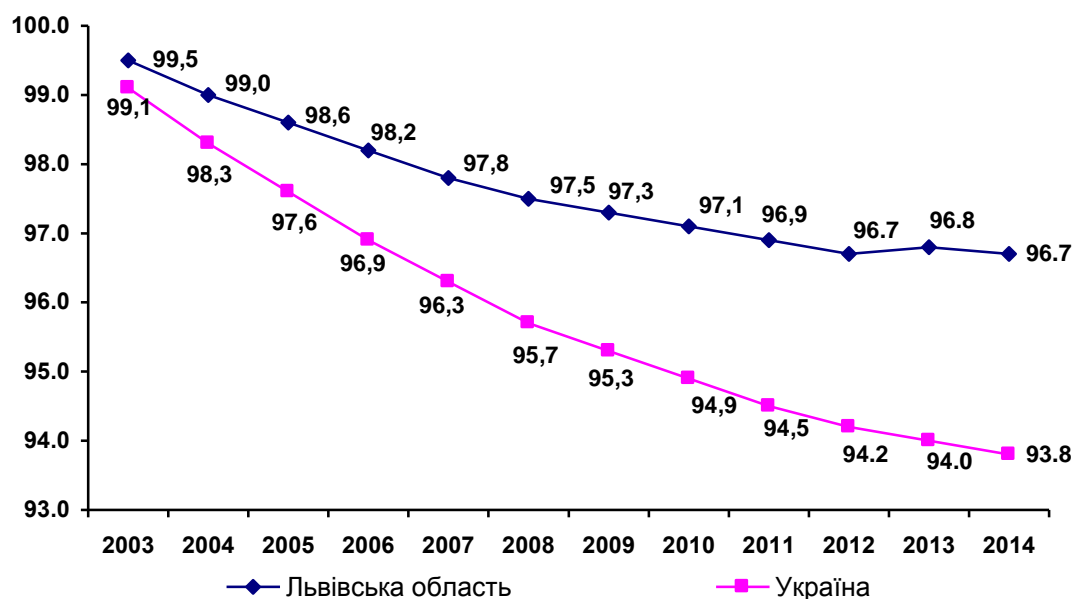
Продовження табл. 1.1

	2002 ¹	2011	2012	2013	2014
Залізничний	132,8	126,3	125,8	125,3	124,8
Личаківський	94,5	100,3	100,4	101,8	101,9
Сихівський	145,9	149,3	149,4	149,4	149,5
Франківський	137,6	147,8	147,7	148,5	148,8
Шевченківський	146,5	143,6	142,6	141,9	141,3
м.Винники	12,9	15,0	15,2	15,5	15,8
смт.Брюховичі	5,4	5,3	5,3	5,4	5,6
смт.Рудно	6,3	6,5	6,6	6,7	6,8
Борислав (міськрада)	40,7	37,5	37,5	37,5	37,4
м.Борислав	38,4	35,4	35,4	35,3	35,2
смт.Східниця	2,3	2,1	2,1	2,2	2,2
Дрогобич (міськрада)	97,7	96,6	96,0	95,9	95,7
м.Дрогобич	77,1	75,7	75,2	75,1	74,9
м.Стебник	20,6	20,9	20,8	20,8	20,8
м.Моршин	5,0	4,6	4,5	4,5	4,5
м.Новий Розділ	28,5	28,8	29,0	29,1	29,1
м.Самбір	36,2	34,8	34,7	34,6	34,6
м.Стрий	62,1	59,9	59,8	59,8	59,5
м.Трускавець	22,5	21,2	21,1	21,0	20,8
Червоноград (міськрада)	85,0	82,6	82,5	82,2	82,1
м.Червоноград	70,3	68,2	68,0	67,8	67,8
м.Соснівка	11,8	11,5	11,6	11,5	11,4
смт.Гірник	2,9	2,9	2,9	2,9	2,9

¹ За даними Всеукраїнського перепису населення станом на 5 грудня 2001 року.

1.2. Динаміка кількості постійного населення з часу Всеукраїнського перепису населення станом на 1 січня 2014 року

(у % до 5 грудня 2001 року)



1.3. Кількість постійного населення на 1 січня 2014 року

	Кількість населення			Частка міського населення	Кількість населення у віці 15-64 роки			Частка міського населення
	усього	у тому числі			усього	у тому числі		
		міське	сільське			міське	сільське	
	осіб			відсотків	осіб			відсотків
Львівська область	2520,1	1522,9	997,2	60,4	1759,5	1089,8	669,7	61,9
Бродівський	60,1	25,9	34,2	43,1	40,7	18,6	22,1	45,7
Буський	46,4	16,2	30,2	34,9	31,3	11,4	19,9	36,4
Городоцький	69,0	24,3	44,7	35,2	47,5	17,4	30,1	36,6
Дрогобицький	74,6	6,5	68,1	8,7	51,3	4,6	46,7	9,0
Жидачівський	70,2	29,3	40,9	41,7	46,9	20,6	26,3	43,9
Жовківський	110,1	38,2	71,9	34,7	76,2	28,1	48,1	36,9
Золочівський	69,9	28,6	41,3	40,9	48,1	20,6	27,5	42,8
Кам'янка-Бузький	57,3	23,0	34,3	40,1	39,3	16,2	23,1	41,2
Миколаївський	62,9	17,5	45,4	27,8	43,0	12,0	31,0	27,9
Мостиський	57,4	15,7	41,7	27,4	39,0	11,0	28,0	28,2
Перемишлянський	39,6	10,6	29,0	26,8	25,4	7,3	18,1	28,7
Пустомитівський	114,6	15,0	99,6	13,1	79,9	10,4	69,5	13,0
Радехівський	48,3	12,8	35,5	26,5	32,6	8,9	23,7	27,3
Самбірський	69,1	11,3	57,8	16,4	47,4	8,4	39,0	17,7
Сколівський	47,8	12,9	34,9	27,0	31,7	8,7	23,0	27,4
Сокальський	93,3	34,3	59,0	36,8	64,1	24,7	39,4	38,5
Старосамбірський	78,3	17,9	60,4	22,9	53,4	12,8	40,6	24,0
Стрийський	62,2	2,4	59,8	3,9	42,8	1,5	41,3	3,5
Турківський	50,3	8,4	41,9	16,7	32,4	5,6	26,8	17,3
Яворівський	124,5	57,9	66,6	46,5	86,7	41,2	45,5	47,5
Львів	750,5	750,5	–	100,0	538,4	538,4	–	100,0
Борислав	37,4	37,4	–	100,0	26,1	26,1	–	100,0
Дрогобич	95,7	95,7	–	100,0	69,1	69,1	–	100,0
Моршин	4,5	4,5	–	100,0	3,2	3,2	–	100,0
Новий Розділ	29,1	29,1	–	100,0	21,6	21,6	–	100,0
Самбір	34,6	34,6	–	100,0	24,7	24,7	–	100,0
Стрий	59,5	59,5	–	100,0	43,5	43,5	–	100,0
Трускавець	20,8	20,8	–	100,0	14,7	14,7	–	100,0
Червоноград	82,1	82,1	–	100,0	58,5	58,5	–	100,0

1.4. Розподіл постійного населення за статтю та віком*(на 1 січня; на 1000 населення відповідної статі)*

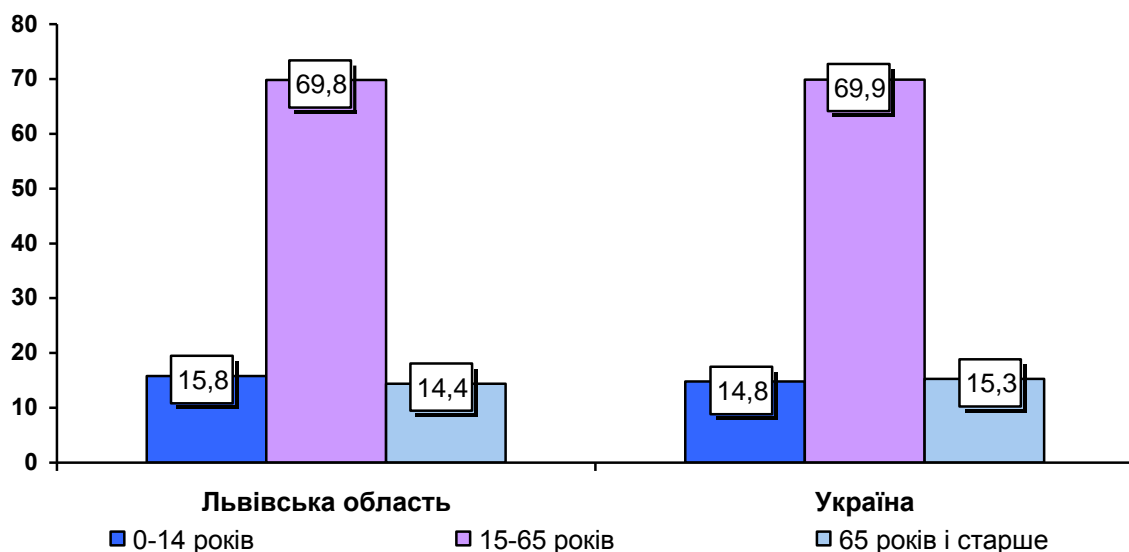
	1991	2005	2008	2009	2010	2011	2012	2013	2014
<i>Обидві статі</i>									
до 1 року	14	10	11	11	12	11	11	12	12
1-4	62	37	41	42	43	45	45	46	46
5-9	78	54	47	47	48	49	50	52	53
10-14	72	68	60	57	54	52	49	48	47
15-19	76	81	75	73	70	67	64	61	58
20-24	74	85	87	84	82	80	78	76	73
25-29	78	72	78	82	84	85	87	86	84
30-34	82	70	70	71	71	73	74	77	81
35-39	67	68	70	70	70	69	69	69	70
40-44	59	79	70	69	67	68	69	69	69
45-49	49	76	81	79	77	74	71	69	67
50-54	62	60	66	71	74	77	78	78	77
55-59	59	50	55	55	56	59	60	63	68
60-64	56	45	42	45	47	48	51	51	51
65-69	43	48	45	41	41	38	36	38	41
70 і старше	69	97	102	103	104	105	106	105	103
<i>Чоловіки</i>									
до 1 року	15	11	11	12	13	12	12	13	13
1-4	67	40	44	45	46	48	49	50	50
5-9	84	58	52	51	52	53	54	55	57
10-14	77	73	65	62	59	56	53	52	51
15-19	82	88	81	78	75	73	70	66	63
20-24	82	94	96	92	89	87	84	82	79
25-29	84	77	85	91	94	95	96	94	90
30-34	87	75	74	75	77	79	80	85	90
35-39	70	72	74	74	74	73	73	73	74
40-44	60	81	73	72	71	71	72	72	72
45-49	50	78	82	80	78	75	73	71	69
50-54	60	58	65	70	73	76	78	78	77
55-59	56	48	52	52	53	55	57	60	65
60-64	49	41	38	41	42	44	45	46	46
65-69	31	40	38	35	34	32	30	32	34
70 і старше	46	66	70	70	70	71	72	71	70
<i>Жінки</i>									
до 1 року	13	9	10	10	11	10	10	11	11
1-4	57	34	38	39	40	41	42	42	43
5-9	72	50	44	44	44	45	46	48	49
10-14	68	63	55	53	50	48	46	44	44
15-19	70	75	70	67	65	62	60	57	54
20-24	67	76	79	78	76	75	72	71	68
25-29	73	67	71	73	76	77	78	79	77
30-34	78	66	66	66	67	68	69	71	73
35-39	64	65	66	66	66	66	66	66	66
40-44	58	76	67	66	65	65	66	66	66
45-49	49	75	79	78	76	72	70	67	66
50-54	64	61	67	71	74	77	78	78	77
55-59	62	53	58	58	59	62	63	66	70
60-64	62	49	46	50	51	53	55	56	56
65-69	54	55	52	48	46	43	41	44	47
70 і старше	89	126	132	133	134	136	137	135	133

1.5. Розподіл постійного населення за окремими віковими групами*(на 1 січня; тис. осіб)*

	1989 ²	2002 ^{1,2}	2012	2013	2014	2014 до	
						1989	2002 ¹
Усе населення	2727,4	2606,0	2522,6	2522,3	2520,1	92,4	96,7
<i>з нього у віці:</i>							
0-14 років	614,0	481,9	393,2	395,9	398,7	64,9	82,7
15-64 роки	1820,0	1756,5	1769,5	1765,5	1759,5	96,7	100,2
65 і старшому	293,4	366,6	359,9	360,9	361,9	123,3	98,7
Міське населення	1612,0	1534,0	1521,9	1523,2	1522,9	94,5	99,3
<i>з нього у віці:</i>							
0-14 років	359,3	267,1	225,4	227,6	230,0	64,0	86,1
15-64 роки	1124,9	1091,2	1101,1	1096,1	1089,8	96,9	99,9
65 і старшому	127,8	174,7	195,4	199,5	203,1	158,9	116,3
Сільське населення	1115,4	1072,0	1000,7	999,2	997,2	89,4	93,0
<i>з нього у віці:</i>							
0-14 років	254,7	214,8	167,8	168,3	168,7	66,2	78,5
15-64 роки	695,1	665,3	668,4	669,4	669,7	96,3	100,7
65 і старшому	165,6	191,8	164,5	161,5	158,8	95,9	82,8

¹ Під час перепису населення не всі особи вказали дату народження, тому не ввійшли в жодну з вікових груп.

² За даними переписів населення станом на 12 січня 1989 року та на 5 грудня 2001 року.

1.6. Структура населення за окремими віковими групами станом на 1 січня 2014 року*(відсотків до підсумку)*

1.7. Розподіл постійного населення за статтю та типом поселень

(на 1 січня)

	Кількість постійного населення	У тому числі		Частка в населенні	
		чоловіки	жінки	чоловіків	жінок
		осіб		відсотків	
Міські поселення та сільська місцевість					
1989 ¹	2727410	1293804	1433606	47,4	52,6
2002 ¹	2605956	1234896	1371060	47,4	52,6
2009	2534559	1197351	1337208	47,2	52,8
2010	2531247	1196243	1335004	47,3	52,7
2011	2526378	1194224	1332154	47,3	52,7
2012	2522568	1192944	1329624	47,3	52,7
2013	2522332	1193528	1328804	47,3	52,7
2014	2520066	1192990	1327076	47,3	52,7
Міські поселення					
1989 ¹	1612012	774034	837978	48,0	52,0
2002 ¹	1533976	726954	807022	47,4	52,6
2009	1524256	717011	807245	47,0	53,0
2010	1525032	717155	807877	47,0	53,0
2011	1523535	715976	807559	47,0	53,0
2012	1521881	714832	807049	47,0	53,0
2013	1523181	715449	807732	47,0	53,0
2014	1522905	715289	807616	47,0	53,0
Сільська місцевість					
1989 ¹	1115398	519770	595628	46,6	53,4
2002 ¹	1071980	507942	564038	47,4	52,6
2009	1010303	480340	529963	47,5	52,5
2010	1006215	479088	527127	47,6	52,4
2011	1002843	478248	524595	47,7	52,3
2012	1000687	478112	522575	47,8	52,2
2013	999151	478079	521072	47,8	52,2
2014	997161	477701	519460	47,9	52,1

¹ За даними переписів населення станом на 12 січня 1989 року та на 5 грудня 2001 року.

1.8. Демографічне навантаження на осіб у віці 15-64 роки

(на 1 січня; кількість осіб у віці 0–14 років та 65 років і старшому на 1000 осіб у віці 15–64 роки)

	2002 ¹			2013			2014		
	загальне навантаження	у тому числі особами у віці		загальне навантаження	у тому числі особами у віці		загальне навантаження	у тому числі особами у віці	
		0–14 років	65 років і старшому		0–14 років	65 років і старшому		0–14 років	65 років і старшому
<i>Міські поселення та сільська місцевість</i>									
Львівська область	483	274	209	429	225	204	433	227	206
Бродівський	577	311	266	484	248	236	477	248	229
Буський	597	312	285	487	250	237	483	251	232
Городоцький	547	300	247	449	235	214	452	238	214
Дрогобицький	580	305	275	455	240	215	455	242	213
Жидачівський	634	304	330	503	223	280	496	222	274
Жовківський	548	320	228	444	252	192	446	255	191
Золочівський	563	295	268	456	231	225	449	230	219
Кам'янка-Бузький	553	315	238	457	244	213	459	247	212
Миколаївський	528	309	219	461	248	213	462	248	214
Мостиський	594	334	260	476	260	216	471	260	211
Перемишлянський	663	306	357	565	247	318	556	247	309
Пустомитівський	463	263	200	425	232	193	434	235	199
Радехівський	572	315	257	483	254	229	480	251	229
Самбірський	603	333	270	464	249	215	458	248	210
Сколівський	614	351	263	514	292	222	508	293	215
Сокальський	546	307	239	454	238	216	455	237	218
Старосамбірський	603	321	282	471	230	241	468	231	237
Стрийський	550	302	248	453	236	217	454	235	219
Турківський	631	380	251	556	321	235	554	321	233
Яворівський	498	319	179	432	267	165	437	270	167
Львів	378	217	161	384	193	191	393	197	196
Борислав	476	273	203	431	233	198	437	235	202
Дрогобич	384	242	142	378	191	187	384	192	192
Моршин	436	247	189	452	226	226	433	224	209
Новий Розділ	402	306	96	353	209	144	353	207	146
Самбір	452	262	190	395	218	177	401	220	181
Стрий	401	245	156	359	193	166	365	197	168
Трускавець	368	227	141	390	185	205	403	190	213
Червоноград	431	268	163	405	205	200	404	207	197

Продовження табл. 1.8

	2002 ¹			2013			2014		
	загаль- не наван- таже- ння	у тому числі особами у віці		загаль- -не наван- таже- ння	у тому числі особами у віці		загаль- не наван- таже- ння	у тому числі особами у віці	
		0–14 років	65 років і старшо- му		0–14 років	65 років і старшо- му		0–14 років	65 років і старшо- му
	<i>Міські поселення</i>								
Львівська область	405	245	160	390	208	182	397	211	186
Бродівський	438	287	151	392	231	161	395	236	159
Буський	481	286	195	425	248	177	432	248	184
Городоцький	458	289	169	391	230	161	398	235	163
Дрогобицький	536	306	230	455	250	205	457	255	202
Жидачівський	534	286	248	421	213	208	422	211	211
Жовківський	411	265	146	355	213	142	361	217	144
Золочівський	427	261	166	388	218	170	387	217	170
Кам'янка-Бузький	442	298	144	411	245	166	419	251	168
Миколаївський	418	269	149	435	230	205	451	235	216
Мостиський	464	308	156	422	275	147	431	279	152
Перемишлянський	461	298	163	433	257	176	441	262	179
Пустомитівський	407	256	151	410	248	162	427	256	171
Радехівський	454	289	165	423	256	167	433	259	174
Самбірський	446	315	131	345	226	119	342	224	118
Сколівський	515	311	204	454	284	170	459	284	175
Сокальський	445	281	164	389	223	166	392	220	172
Старосамбірський	490	290	200	402	213	189	403	217	186
Стрийський	530	307	223	600	267	333	653	263	390
Турківський	491	306	185	500	304	196	504	302	202
Яворівський	403	303	100	390	269	121	400	273	127
Львів	378	217	161	384	193	191	393	197	196
Борислав	476	273	203	431	233	198	437	235	202
Дрогобич	384	242	142	378	191	187	384	192	192
Моршин	436	247	189	452	226	226	433	224	209
Новий Розділ	402	306	96	353	209	144	353	207	146
Самбір	452	262	190	395	218	177	401	220	181
Стрий	401	245	156	359	193	166	365	197	168
Трускавець	368	227	141	390	185	205	403	190	213
Червоноград	431	268	163	405	205	200	404	207	197

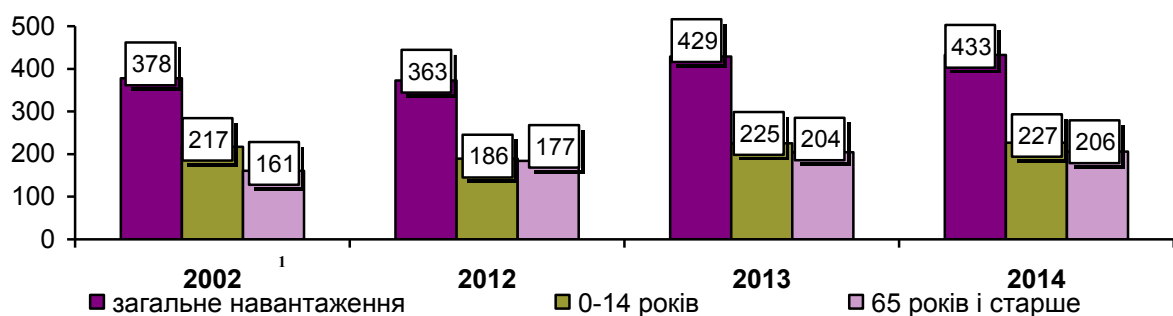
Продовження табл. 1.8

	2002 ¹			2013			загальне навантаження	у тому числі особами у віці		
	загальне навантаження	у тому числі особами у віці		загальне навантаження	у тому числі особами у віці			загальне навантаження	у тому числі особами у віці	
		0-14 років	65 років і старшому		0-14 років	65 років і старшому			0-14 років	65 років і старшому
<i>Сільська місцевість</i>										
Львівська область	611	323	288	493	251	242	489	252	237	
Бродівський	685	330	355	561	262	299	546	259	287	
Буський	660	326	334	522	251	271	513	253	260	
Городоцький	595	306	289	482	238	244	483	240	243	
Дрогобицький	585	305	280	455	239	216	455	241	214	
Жидачівський	703	317	386	568	231	337	555	231	324	
Жовківський	624	350	274	497	276	221	495	277	218	
Золочівський	660	319	341	505	240	265	495	240	255	
Кам'янка-Бузький	632	327	305	489	242	247	487	244	243	
Миколаївський	575	326	249	473	256	217	466	253	213	
Мостиський	644	344	300	497	254	243	488	253	235	
Перемишлянський	739	309	430	619	243	376	603	241	362	
Пустомитівський	474	265	209	426	229	197	435	232	203	
Радехівський	615	325	290	506	253	253	498	248	250	
Самбірський	632	336	296	490	254	236	483	253	230	
Сколівський	653	367	286	537	295	242	527	296	231	
Сокальський	608	323	285	494	247	247	494	248	246	
Старосамбірський	638	330	308	492	235	257	488	235	253	
Стрийський	551	302	249	448	235	213	448	235	213	
Турківський	662	396	266	568	325	243	564	325	239	
Яворівський	582	334	248	470	265	205	471	268	203	

¹ За даними Всеукраїнського перепису населення станом на 5 грудня 2001 року.

1.9. Динаміка демографічного навантаження на осіб віком 15-64 роки, на 1 січня

(осіб)

¹ За даними перепису населення станом на 5 грудня 2001 року.

1.10. Середній вік населення

(на 1 січня, років)

	2002 ¹			2013			2014		
	обидві статі	чоловіки	жінки	обидві статі	чоловіки	жінки	обидві статі	чоловіки	жінки
	<i>Усе населення</i>								
Львівська область	37,4	35,0	39,6	39,2	36,8	41,5	39,4	36,9	41,6
Бродівський	38,4	35,5	41,0	39,5	36,8	41,9	39,5	36,9	41,9
Буський	38,7	35,6	41,5	39,3	36,3	41,9	39,3	36,3	41,9
Городоцький	38,0	35,2	40,4	39,1	36,6	41,3	39,2	36,8	41,4
Дрогобицький	38,6	35,7	41,2	39,3	37,0	41,3	39,3	37,2	41,3
Жидачівський	40,4	37,3	43,1	41,4	38,3	44,1	41,4	38,4	44,1
Жовківський	36,5	33,5	39,2	37,3	34,8	39,6	37,4	35,0	39,6
Золочівський	38,5	35,3	41,3	39,4	36,7	41,9	39,4	36,8	41,9
Кам'янка-Бузький	37,3	34,5	39,8	38,7	35,8	41,3	38,8	35,9	41,3
Миколаївський	36,8	34,5	39,1	38,9	36,8	40,9	39,0	36,9	41,0
Мостиський	37,3	34,2	40,0	38,4	35,6	40,8	38,4	35,7	40,8
Перемишлянський	40,7	37,2	43,8	41,3	38,0	44,2	41,2	37,9	44,1
Пустомитівський	37,6	35,3	39,7	39,1	37,0	41,0	39,2	37,2	41,1
Радехівський	38,1	35,5	40,5	39,4	36,7	41,7	39,5	36,7	41,9
Самбірський	37,6	34,7	40,2	38,6	36,0	40,9	38,6	36,1	40,9
Сколівський	36,9	34,6	39,0	38,0	35,7	40,1	37,9	35,7	40,0
Сокальський	37,7	35,0	40,2	39,2	36,4	41,7	39,3	36,6	41,8
Старосамбірський	38,3	35,3	41,0	39,7	37,2	42,0	39,7	37,4	41,9
Стрийський	38,0	35,6	40,2	39,5	37,1	41,7	39,7	37,3	41,9
Турківський	35,8	33,4	38,0	37,2	35,0	39,3	37,1	35,1	39,2
Яворівський	34,9	32,4	37,4	36,8	34,6	38,9	37,0	34,9	39,0
Львів	37,4	35,4	39,2	39,6	37,4	41,5	39,8	37,6	41,8
Борислав	37,6	35,4	39,5	39,4	36,7	41,6	39,6	36,9	41,9
Дрогобич	36,3	34,6	37,9	39,5	37,7	41,0	39,8	38,0	41,3
Моршин	38,7	36,4	40,6	40,1	38,0	41,8	40,2	38,3	41,7
Новий Розділ	33,6	32,6	34,5	38,1	36,3	39,6	38,4	36,6	40,0
Самбір	36,9	34,8	38,7	38,7	36,4	40,8	38,9	36,6	40,9
Стрий	36,2	33,8	38,3	39,1	36,6	41,3	39,3	36,9	41,5
Трускавець	37,3	35,5	39,0	41,4	39,5	43,1	41,8	39,9	43,4
Червоноград	36,7	35,1	38,0	39,9	37,5	42,1	40,1	37,6	42,2

Продовження табл. 1.10

	2002 ¹			2013			2014		
	обидві статі	чоловіки	жінки	обидві статі	чоловіки	жінки	обидві статі	чоловіки	жінки
<i>Міське населення</i>									
Львівська область	36,7	34,6	38,5	39,1	36,8	41,1	39,3	37,0	41,4
<i>у тому числі:</i>									
Бродівський	35,4	33,2	37,3	38,0	35,8	40,0	38,2	36,1	40,1
Буський	36,6	34,3	38,7	38,3	35,8	40,5	38,4	35,8	40,6
Городоцький	36,0	34,1	37,8	38,0	36,1	39,7	38,3	36,4	39,9
Дрогобицький	37,4	34,8	39,6	38,8	37,1	40,4	38,9	37,1	40,5
Жидачівський	38,6	36,4	40,5	40,2	37,7	42,4	40,4	37,8	42,6
Жовківський	34,4	31,9	36,8	36,0	33,7	38,2	36,3	34,1	38,4
Золочівський	36,0	33,7	38,2	38,4	36,1	40,6	38,7	36,4	40,8
Кам'янка-Бузький	34,7	32,7	36,6	37,5	35,0	39,9	37,7	35,0	40,1
Миколаївський	35,8	33,9	37,5	39,6	37,2	41,9	39,8	37,4	42,1
Мостиський	34,8	32,7	36,8	36,9	34,5	39,0	36,9	34,6	39,0
Перемишлянський	35,3	33,3	37,1	37,8	35,3	39,9	38,1	35,5	40,2
Пустомитівський	36,0	34,2	37,5	37,9	35,7	39,9	38,0	35,7	40,0
Радехівський	36,2	34,4	37,8	38,0	35,9	39,9	38,2	36,0	40,1
Самбірський	33,5	32,0	34,9	36,8	35,4	38,1	37,1	35,6	38,5
Сколівський	36,6	34,6	38,3	37,6	35,3	39,6	37,6	35,4	39,6
Сокальський	35,9	33,3	38,3	38,4	35,5	40,9	38,7	35,9	41,2
Старосамбірський	36,5	33,7	39,1	38,7	36,4	40,9	38,8	36,7	40,8
Стрийський	37,3	34,6	39,8	43,2	39,2	47,1	43,4	39,2	47,5
Турківський	35,9	33,9	37,8	37,8	35,9	39,6	37,8	35,9	39,5
Яворівський	32,9	31,1	34,5	35,8	34,0	37,4	36,1	34,3	37,7
Львів	37,4	35,4	39,2	39,6	37,4	41,5	39,8	37,6	41,8
Борислав	37,6	35,4	39,5	39,4	36,7	41,6	39,6	36,9	41,9
Дрогобич	36,3	34,6	37,9	39,5	37,7	41,0	39,8	38,0	41,3
Моршин	38,7	36,4	40,6	40,1	38,0	41,8	40,2	38,3	41,7
Новий Розділ	33,6	32,6	34,5	38,1	36,3	39,6	38,4	36,6	40,0
Самбір	36,9	34,8	38,7	38,7	36,4	40,8	38,9	36,6	40,9
Стрий	36,2	33,8	38,3	39,1	36,6	41,3	39,3	36,9	41,5
Трускавець	37,3	35,5	39,0	41,4	39,5	43,1	41,8	39,9	43,4
Червоноград	36,7	35,1	38,0	39,9	37,5	42,1	40,1	37,6	42,2

Продовження табл. 1.10

	2002 ¹			2013			2014		
	обидві статі	чоло- віки	жінки	обидві статі	чоло- віки	жінки	обидві статі	чоло- віки	жінки
<i>Сільське населення</i>									
Львівська область	38,5	35,4	41,2	39,5	36,7	42,0	39,5	36,8	42,0
<i>у тому числі:</i>									
Бродівський	40,4	37,1	43,3	40,6	37,5	43,3	40,6	37,6	43,2
Буський	39,8	36,2	42,8	39,9	36,6	42,7	39,8	36,6	42,6
Городоцький	38,9	35,7	41,7	39,7	36,9	42,2	39,7	37,0	42,2
Дрогобицький	38,7	35,8	41,3	39,3	37,0	41,4	39,4	37,2	41,4
Жидачівський	41,6	37,9	44,8	42,3	38,8	45,3	42,1	38,7	45,2
Жовківський	37,5	34,3	40,3	38,0	35,4	40,3	37,9	35,5	40,2
Золочівський	39,9	36,3	43,1	40,0	37,1	42,7	40,0	37,0	42,6
Кам'янка-Бузький	38,9	35,6	41,8	39,5	36,4	42,3	39,5	36,5	42,2
Миколаївський	37,2	34,7	39,6	38,6	36,6	40,5	38,7	36,7	40,5
Мостиський	38,1	34,8	41,1	38,9	36,0	41,5	38,9	36,1	41,4
Перемишлянський	42,4	38,4	45,9	42,5	38,9	45,7	42,4	38,8	45,5
Пустомитівський	37,8	35,5	40,0	39,3	37,3	41,1	39,4	37,4	41,3
Радехівський	38,7	35,8	41,4	39,8	37,0	42,4	39,9	37,0	42,6
Самбірський	38,3	35,1	41,1	38,9	36,1	41,5	38,9	36,2	41,4
Сколівський	37,0	34,6	39,2	38,1	35,8	40,2	38,0	35,8	40,1
Сокальський	38,7	35,9	41,3	39,6	37,0	42,1	39,7	37,0	42,1
Старосамбірський	38,8	35,8	41,5	40,0	37,5	42,3	40,0	37,6	42,2
Стрийський	38,0	35,6	40,2	39,4	37,0	41,5	39,5	37,2	41,7
Турківський	35,7	33,3	38,1	37,0	34,9	39,2	37,0	34,9	39,2
Яворівський	36,5	33,3	39,6	37,7	35,2	40,2	37,8	35,4	40,2

¹ За даними Всеукраїнського перепису населення станом на 5 грудня 2001 року.

1.11. Сумарні показники народжуваності та середня очікувана тривалість життя у Львівській області та Україні в 2013 році

	Львівська область			Україна		
	усього	міські поселення	сільська місцевість	усього	міські поселення	сільська місцевість
Середній вік матері при народженні дитини, років	27,41	27,92	26,82	27,32	27,80	26,59
Сумарний коефіцієнт народжуваності	1,552	1,396	1,796	1,506	1,365	1,825
Брутто-коефіцієнт відтворення жіночого населення	0,757	0,678	0,879	0,729	0,660	0,887
Нетто-коефіцієнт відтворення жіночого покоління	0,746	0,670	0,866	0,717	0,649	0,871
Частка дівчаток серед народжених	0,487	0,486	0,489	0,484	0,483	0,486
Середня очікувана тривалість життя при народженні, років	73,28	74,11	72,06	71,37	72,05	69,88
у тому числі						
чоловіків	68,37	69,43	66,88	66,34	67,11	64,79
жінок	78,07	78,47	77,61	76,22	76,63	75,29

2. РОЗПОДІЛ ПОСТІЙНОГО НАСЕЛЕННЯ ЛЬВІВСЬКОЇ ОБЛАСТІ ЗА СТАТТЮ ТА ВІКОМ

2.1. Кількість постійного населення за статтю та віком на 1 січня 2014 року

(осіб)

	Усе населення			Міське населення			Сільське населення		
	обидві статі	чоло- віки	жінки	обидві статі	чоло- віки	жінки	обидві статі	чоло- віки	жінки
Усього	2520066	1192990	1327076	1522905	715289	807616	997161	477701	519460
<i>у тому числі у віці:</i>									
до 1	29293	14997	14296	16640	8542	8098	12653	6455	6198
1	29964	15439	14525	16929	8808	8121	13035	6631	6404
2	28566	14700	13866	16217	8392	7825	12349	6308	6041
3	28345	14586	13759	16201	8340	7861	12144	6246	5898
4	29708	15399	14309	17117	8867	8250	12591	6532	6059
0-4	145876	75121	70755	83104	42949	40155	62772	32172	30600
5	28621	14706	13915	16558	8529	8029	12063	6177	5886
6	27063	13700	13363	15903	8059	7844	11160	5641	5519
7	26859	13701	13158	15908	8167	7741	10951	5534	5417
8	25640	13197	12443	15220	7798	7422	10420	5399	5021
9	25741	13084	12657	15488	7831	7657	10253	5253	5000
5-9	133924	68388	65536	79077	40384	38693	54847	28004	26843
10	24550	12478	12072	14464	7366	7098	10086	5112	4974
11	23513	12079	11434	13831	7130	6701	9682	4949	4733
12	22941	11898	11043	13424	6983	6441	9517	4915	4602
13	23837	12079	11758	12936	6547	6389	10901	5532	5369
14	24026	12088	11938	13140	6677	6463	10886	5411	5475
10-14	118867	60622	58245	67795	34703	33092	51072	25919	25153
15	26365	13658	12707	14505	7476	7029	11860	6182	5678
16	27091	13862	13229	15109	7722	7387	11982	6140	5842
17	30159	15520	14639	17694	9019	8675	12465	6501	5964
18	31267	16138	15129	18830	9688	9142	12437	6450	5987
19	32054	16286	15768	19362	9727	9635	12692	6559	6133
15-19	146936	75464	71472	85500	43632	41868	61436	31832	29604
20	34570	17670	16900	20796	10605	10191	13774	7065	6709
21	36621	18634	17987	22160	11207	10953	14461	7427	7034
22	37392	19342	18050	22304	11500	10804	15088	7842	7246
23	37384	19029	18355	21863	11000	10863	15521	8029	7492
24	38842	19681	19161	22881	11485	11396	15961	8196	7765
20-24	184809	94356	90453	110004	55797	54207	74805	38559	36246
25	40258	20448	19810	24243	12143	12100	16015	8305	7710
26	40746	20838	19908	24599	12350	12249	16147	8488	7659
27	43143	22133	21010	26953	13651	13302	16190	8482	7708
28	42188	21710	20478	26516	13426	13090	15672	8284	7388
29	44091	22525	21566	28673	14420	14253	15418	8105	7313
25-29	210426	107654	102772	130984	65990	64994	79442	41664	37778

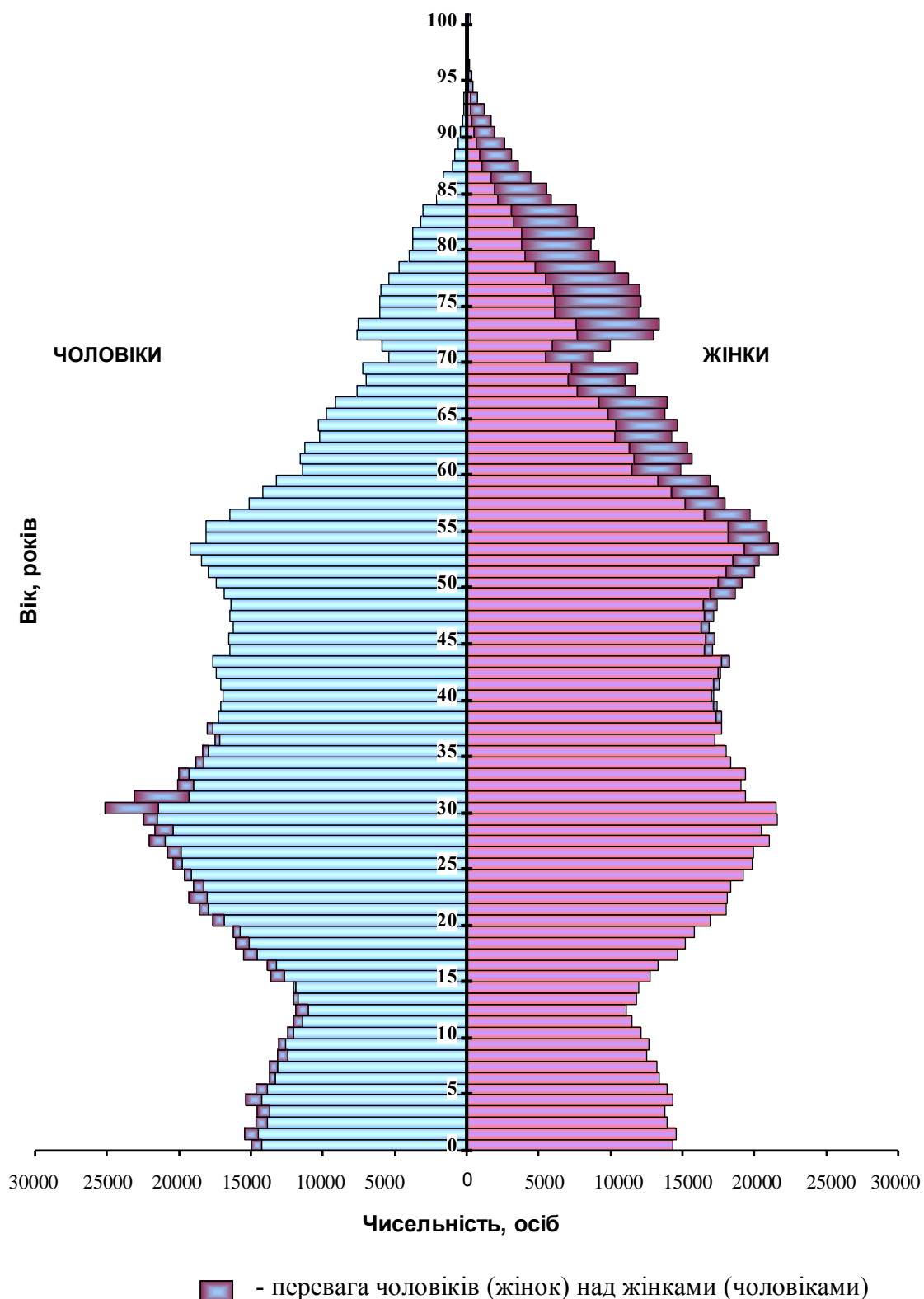
Продовження табл. 2.1

	Усе населення			Міське населення			Сільське населення		
	обидві статі	чоловіки	жінки	обидві статі	чоловіки	жінки	обидві статі	чоловіки	жінки
30	46658	25215	21443	31756	17497	14259	14902	7718	46658
31	42504	23165	19339	28685	16017	12668	13819	7148	42504
32	39126	20113	19013	25381	12938	12443	13745	7175	39126
33	39443	20090	19353	25136	12584	12552	14307	7506	39443
34	37150	18838	18312	23214	11448	11766	13936	7390	37150
30-34	204881	107421	97460	134172	70484	63688	70709	36937	204881
35	36403	18374	18029	22715	11242	11473	13688	7132	36403
36	34716	17504	17212	21707	10653	11054	13009	6851	34716
37	35696	18048	17648	22227	11116	11111	13469	6932	35696
38	34928	17279	17649	21785	10518	11267	13143	6761	34928
39	34502	17131	17371	21309	10336	10973	13193	6795	34502
35-39	176245	88336	87909	109743	53865	55878	66502	34471	176245
40	34156	16995	17161	21057	10255	10802	13099	6740	34156
41	34665	17159	17506	21369	10378	10991	13296	6781	34665
42	35034	17429	17605	21485	10406	11079	13549	7023	35034
43	35912	17697	18215	21939	10627	11312	13973	7070	35912
44	33560	16482	17078	20259	9653	10606	13301	6829	33560
40-44	173327	85762	87565	106109	51319	54790	67218	34443	173327
45	33821	16604	17217	20120	9530	10590	13701	7074	33821
46	33148	16294	16854	19880	9414	10466	13268	6880	33148
47	33639	16493	17146	20245	9563	10682	13394	6930	33639
48	33818	16457	17361	20359	9489	10870	13459	6968	33818
49	35501	16871	18630	21695	9818	11877	13806	7053	35501
45-49	169927	82719	87208	102299	47814	54485	67628	34905	169927
50	36542	17439	19103	22531	10287	12244	14011	7152	36542
51	37984	17984	20000	23135	10502	12633	14849	7482	37984
52	38740	18436	20304	24106	11146	12960	14634	7290	38740
53	40827	19230	21597	25267	11538	13729	15560	7692	40827
54	39193	18176	21017	24450	10925	13525	14743	7251	39193
50-54	193286	91265	102021	119489	54398	65091	73797	36867	193286
55	39006	18139	20867	24455	10958	13497	14551	7181	39006
56	36177	16497	19680	22484	9852	12632	13693	6645	36177
57	33101	15153	17948	21205	9304	11901	11896	5849	33101
58	31677	14247	17430	20099	8755	11344	11578	5492	31677
59	30221	13301	16920	19370	8233	11137	10851	5068	30221
55-59	170182	77337	92845	107613	47102	60511	62569	30235	170182
60	26223	11417	14806	16925	7062	9863	9298	4355	26223
61	27213	11597	15616	17698	7288	10410	9515	4309	27213
62	26653	11302	15351	17209	7175	10034	9444	4127	26653
63	24514	10292	14222	16160	6567	9593	8354	3725	24514
64	24892	10316	14576	15993	6422	9571	8899	3894	24892

Продовження табл. 2.1

	Усе населення			Міське населення			Сільське населення		
	обидві статі	чоловіки	жінки	обидві статі	чоловіки	жінки	обидві статі	чоловіки	жінки
60-64	129495	54924	74571	83985	34514	49471	45510	20410	25100
65-69	102982	40917	62065	64903	25627	39276	38079	15290	22789
70-74	89664	32721	56943	51903	19613	32290	37761	13108	24653
75-79	80969	26271	54698	43223	14768	28455	37746	11503	26243
80-84	54618	16084	38534	25973	8219	17754	28645	7865	20780
85-89	25219	6023	19196	12779	3309	9470	12440	2714	9726
90-94	7262	1378	5884	3515	674	2841	3747	704	3043
95-99	822	140	682	511	84	427	311	56	255
100 і старші	349	87	262	224	44	180	125	43	82
Із загальної кількості населення у віці, років:									
0-6	201560	103527	98033	115565	59537	56028	85995	43990	42005
6-9	105303	53682	51621	62519	31855	30664	42784	21827	20957
6-17	280722	143644	137078	161719	82716	79003	119003	60928	58075
0-14	398667	204131	194536	229976	118036	111940	168691	86095	82596
0-15	425032	217789	207243	244481	125512	118969	180551	92277	88274
0-17	482282	247171	235111	277284	142253	135031	204998	104918	100080
0-29	940838	481605	459233	556464	283455	273009	384374	198150	186224
15-49	1266551	641712	624839	778811	388901	389910	487740	252811	234929
16-29	515806	263816	251990	311983	157943	154040	203823	105873	97950
16-54	1433472	719319	714153	883795	435823	447972	549677	283496	266181
16-59	1603654	796656	806998	991408	482925	508483	612246	313731	298515
55 і старші	661562	255882	405680	394629	153954	240675	266933	101928	165005
60 і старші	491380	178545	312835	287016	106852	180164	204364	71693	132671

2.2. Склад населення за статтю та віком Львівської області на 1 січня 2014 року



2.3. Кількість постійного населення у районах за статтю та віком на 1 січня 2014 року

Бродівський район

(осіб)

	Усе населення			Міське населення			Сільське населення		
	обидві статі	чоловіки	жінки	обидві статі	чоловіки	жінки	обидві статі	чоловіки	жінки
Усього населення	60056	28294	31762	25871	12230	13641	34185	16064	18121
<i>у тому числі у віці:</i>									
до 1	694	352	342	304	156	148	390	196	194
1	753	370	383	324	167	157	429	203	226
2	629	331	298	271	155	116	358	176	182
3	666	345	321	284	151	133	382	194	188
4	757	379	378	314	160	154	443	219	224
0-4	3499	1777	1722	1497	789	708	2002	988	1014
5	723	354	369	319	140	179	404	214	190
6	683	340	343	308	135	173	375	205	170
7	732	369	363	331	182	149	401	187	214
8	662	345	317	296	157	139	366	188	178
9	632	329	303	267	130	137	365	199	166
5-9	3432	1737	1695	1521	744	777	1911	993	918
10	645	301	344	314	141	173	331	160	171
11	642	333	309	293	147	146	349	186	163
12	584	298	286	234	125	109	350	173	177
13	621	338	283	256	138	118	365	200	165
14	672	350	322	263	144	119	409	206	203
10-14	3164	1620	1544	1360	695	665	1804	925	879
15	671	360	311	257	136	121	414	224	190
16	757	371	386	329	155	174	428	216	212
17	689	352	337	245	110	135	444	242	202
18	662	318	344	264	117	147	398	201	197
19	664	337	327	255	138	117	409	199	210
15-19	3443	1738	1705	1350	656	694	2093	1082	1011
20-24	4123	2092	2031	1624	814	810	2499	1278	1221
25-29	4950	2598	2352	2333	1170	1163	2617	1428	1189
30-34	4540	2398	2142	2423	1372	1051	2117	1026	1091
35-39	4185	2141	2044	2074	1053	1021	2111	1088	1023
40-44	3953	1945	2008	1768	859	909	2185	1086	1099
45-49	3922	1870	2052	1666	747	919	2256	1123	1133
50-54	4421	2113	2308	1938	853	1085	2483	1260	1223
55-59	4073	1931	2142	1899	831	1068	2174	1100	1074
60-64	3053	1329	1724	1474	620	854	1579	709	870
65-69	2241	932	1309	929	393	536	1312	539	773
70 і старші	7057	2073	4984	2015	634	1381	5042	1439	3603

Продовження табл. 2.3

	Усе населення			Міське населення			Сільське населення		
	обидві статі	чоловіки	жінки	обидві статі	чоловіки	жінки	обидві статі	чоловіки	жінки
Із загальної кількості населення:									
у віці, років:									
0-2	2076	1053	1023	899	478	421	1177	575	602
3-5	2146	1078	1068	917	451	466	1229	627	602
0-6	4905	2471	2434	2124	1064	1060	2781	1407	1374
6-9	2709	1383	1326	1202	604	598	1507	779	728
6-17	7990	4086	3904	3393	1700	1693	4597	2386	2211
0-14	10095	5134	4961	4378	2228	2150	5717	2906	2811
0-15	10766	5494	5272	4635	2364	2271	6131	3130	3001
0-17	12212	6217	5995	5209	2629	2580	7003	3588	3415
0-29	22611	11562	11049	9685	4868	4817	12926	6694	6232
16-29	11845	6068	5777	5050	2504	2546	6795	3564	3231
15-49	29116	14782	14334	13238	6671	6567	15878	8111	7767
15-54	33537	16895	16642	15176	7524	7652	18361	9371	8990
15-59	37610	18826	18784	17075	8355	8720	20535	10471	10064
15-64	40663	20155	20508	18549	8975	9574	22114	11180	10934
16-54	32866	16535	16331	14919	7388	7531	17947	9147	8800
16-59	36939	18466	18473	16818	8219	8599	20121	10247	9874
16 і старші	49290	22800	26490	21236	9866	11370	28054	12934	15120
18 і старші	47844	22077	25767	20662	9601	11061	27182	12476	14706
55 і старші	16424	6265	10159	6317	2478	3839	10107	3787	6320
60 і старші	12351	4334	8017	4418	1647	2771	7933	2687	5246
65 і старші	9298	3005	6293	2944	1027	1917	6354	1978	4376

Продовження табл. 2.3

Буський район

(осіб)

	Усе населення			Міське населення			Сільське населення		
	обидві статі	чоловіки	жінки	обидві статі	чоловіки	жінки	обидві статі	чоловіки	жінки
Усього населення	46410	21671	24739	16225	7542	8683	30185	14129	16056
<i>у тому числі у віці:</i>									
до 1	597	318	279	220	112	108	377	206	171
1	579	270	309	205	93	112	374	177	197
2	606	320	286	218	116	102	388	204	184
3	587	314	273	214	117	97	373	197	176
4	617	311	306	224	111	113	393	200	193
0-4	2986	1533	1453	1081	549	532	1905	984	921
5	576	303	273	195	98	97	381	205	176
6	545	284	261	198	100	98	347	184	163
7	515	250	265	192	100	92	323	150	173
8	496	247	249	188	88	100	308	159	149
9	500	268	232	198	107	91	302	161	141
5-9	2632	1352	1280	971	493	478	1661	859	802
10	477	238	239	164	75	89	313	163	150
11	396	218	178	118	74	44	278	144	134
12	422	235	187	157	88	69	265	147	118
13	450	217	233	148	68	80	302	149	153
14	497	247	250	171	90	81	326	157	169
10-14	2242	1155	1087	758	395	363	1484	760	724
15	529	287	242	168	87	81	361	200	161
16	582	278	304	180	93	87	402	185	217
17	539	274	265	180	96	84	359	178	181
18	541	298	243	172	88	84	369	210	159
19	586	303	283	196	104	92	390	199	191
15-19	2777	1440	1337	896	468	428	1881	972	909
20-24	3420	1736	1684	1118	567	551	2302	1169	1133
25-29	3942	2086	1856	1565	796	769	2377	1290	1087
30-34	3234	1560	1674	1260	628	632	1974	932	1042
35-39	2948	1470	1478	1076	525	551	1872	945	927
40-44	3023	1522	1501	1009	476	533	2014	1046	968
45-49	3262	1627	1635	1101	518	583	2161	1109	1052
50-54	3514	1664	1850	1215	541	674	2299	1123	1176
55-59	3012	1395	1617	1217	522	695	1795	873	922
60-64	2152	893	1259	873	364	509	1279	529	750
65-69	1728	680	1048	669	294	375	1059	386	673
70 і старші	5538	1558	3980	1416	406	1010	4122	1152	2970

Продовження табл. 2.3

	Усе населення			Міське населення			Сільське населення		
	обидві статі	чоло- віки	жінки	обидві статі	чоло- віки	жінки	обидві статі	чоло- віки	жінки
Із загальної кількості населення у віці, років									
0-2	1782	908	874	643	321	322	1139	587	552
3-5	1780	928	852	633	326	307	1147	602	545
0-6	4107	2120	1987	1474	747	727	2633	1373	1260
6-9	2056	1049	1007	776	395	381	1280	654	626
6-17	5948	3043	2905	2062	1066	996	3886	1977	1909
0-14	7860	4040	3820	2810	1437	1373	5050	2603	2447
0-15	8389	4327	4062	2978	1524	1454	5411	2803	2608
0-17	9510	4879	4631	3338	1713	1625	6172	3166	3006
0-29	17999	9302	8697	6389	3268	3121	11610	6034	5576
16-29	9610	4975	4635	3411	1744	1667	6199	3231	2968
15-49	22606	11441	11165	8025	3978	4047	14581	7463	7118
15-54	26120	13105	13015	9240	4519	4721	16880	8586	8294
15-59	29132	14500	14632	10457	5041	5416	18675	9459	9216
15-64	31284	15393	15891	11330	5405	5925	19954	9988	9966
16-54	25591	12818	12773	9072	4432	4640	16519	8386	8133
16-59	28603	14213	14390	10289	4954	5335	18314	9259	9055
16 і старші	38021	17344	20677	13247	6018	7229	24774	11326	13448
18 і старші	36900	16792	20108	12887	5829	7058	24013	10963	13050
55 і старші	12430	4526	7904	4175	1586	2589	8255	2940	5315
60 і старші	9418	3131	6287	2958	1064	1894	6460	2067	4393
65 і старші	7266	2238	5028	2085	700	1385	5181	1538	3643

Продовження табл. 2.3

Городоцький район

(осіб)

	Усе населення			Міське населення			Сільське населення		
	обидві статі	чоловіки	жінки	обидві статі	чоловіки	жінки	обидві статі	чоловіки	жінки
Усього населення	68987	32254	36733	24284	11302	12982	44703	20952	23751
<i>у тому числі у віці:</i>									
до 1	841	438	403	282	150	132	559	288	271
1	892	434	458	322	157	165	570	277	293
2	821	400	421	297	149	148	524	251	273
3	785	412	373	280	132	148	505	280	225
4	858	442	416	303	157	146	555	285	270
0-4	4197	2126	2071	1484	745	739	2713	1381	1332
5	869	454	415	312	169	143	557	285	272
6	781	394	387	290	153	137	491	241	250
7	715	359	356	266	136	130	449	223	226
8	712	351	361	276	125	151	436	226	210
9	731	370	361	278	150	128	453	220	233
5-9	3808	1928	1880	1422	733	689	2386	1195	1191
10	698	333	365	244	109	135	454	224	230
11	626	316	310	214	110	104	412	206	206
12	606	301	305	232	108	124	374	193	181
13	697	348	349	244	120	124	453	228	225
14	693	373	320	244	137	107	449	236	213
10-14	3320	1671	1649	1178	584	594	2142	1087	1055
15	752	402	350	232	112	120	520	290	230
16	763	391	372	262	132	130	501	259	242
17	825	403	422	291	133	158	534	270	264
18	849	446	403	270	139	131	579	307	272
19	901	460	441	296	150	146	605	310	295
15-19	4090	2102	1988	1351	666	685	2739	1436	1303
20-24	5235	2610	2625	1802	882	920	3433	1728	1705
25-29	5844	3026	2818	2240	1184	1056	3604	1842	1762
30-34	4812	2331	2481	1767	817	950	3045	1514	1531
35-39	4672	2321	2351	1729	815	914	2943	1506	1437
40-44	4712	2340	2372	1657	799	858	3055	1541	1514
45-49	4642	2281	2361	1631	735	896	3011	1546	1465
50-54	5423	2604	2819	2036	924	1112	3387	1680	1707
55-59	4616	2133	2483	1809	852	957	2807	1281	1526
60-64	3468	1465	2003	1343	589	754	2125	876	1249
65-69	2803	1121	1682	967	372	595	1836	749	1087
70 і старші	7345	2195	5150	1868	605	1263	5477	1590	3887

Продовження табл. 2.3

	Усе населення			Міське населення			Сільське населення		
	обидві статі	чоло- віки	жінки	обидві статі	чоло- віки	жінки	обидві статі	чоло- віки	жінки
Із загальної кількості населення у віці, років:									
0-2	2554	1272	1282	901	456	445	1653	816	837
3-5	2512	1308	1204	895	458	437	1617	850	767
0-6	5847	2974	2873	2086	1067	1019	3761	1907	1854
6-9	2939	1474	1465	1110	564	546	1829	910	919
6-17	8599	4341	4258	3073	1525	1548	5526	2816	2710
0-14	11325	5725	5600	4084	2062	2022	7241	3663	3578
0-15	12077	6127	5950	4316	2174	2142	7761	3953	3808
0-17	13665	6921	6744	4869	2439	2430	8796	4482	4314
0-29	26494	13463	13031	9477	4794	4683	17017	8669	8348
16-29	14417	7336	7081	5161	2620	2541	9256	4716	4540
15-49	34007	17011	16996	12177	5898	6279	21830	11113	10717
15-54	39430	19615	19815	14213	6822	7391	25217	12793	12424
15-59	44046	21748	22298	16022	7674	8348	28024	14074	13950
15-64	47514	23213	24301	17365	8263	9102	30149	14950	15199
16-54	38678	19213	19465	13981	6710	7271	24697	12503	12194
16-59	43294	21346	21948	15790	7562	8228	27504	13784	13720
16 і старші	56910	26127	30783	19968	9128	10840	36942	16999	19943
18 і старші	55322	25333	29989	19415	8863	10552	35907	16470	19437
55 і старші	18232	6914	11318	5987	2418	3569	12245	4496	7749
60 і старші	13616	4781	8835	4178	1566	2612	9438	3215	6223
65 і старші	10148	3316	6832	2835	977	1858	7313	2339	4974

Продовження табл. 2.3

Дрогобицький район

(осіб)

	Усе населення			Міське населення			Сільське населення		
	обидві статі	чоловіки	жінки	обидві статі	чоловіки	жінки	обидві статі	чоловіки	жінки
Усього населення	74587	35664	38923	6537	3063	3474	68050	32601	35449
<i>у тому числі у віці:</i>									
до 1	879	452	427	90	49	41	789	403	386
1	966	493	473	101	54	47	865	439	426
2	917	473	444	84	50	34	833	423	410
3	878	402	476	75	34	41	803	368	435
4	938	494	444	104	44	60	834	450	384
0-4	4578	2314	2264	454	231	223	4124	2083	2041
5	871	452	419	70	38	32	801	414	387
6	887	418	469	78	33	45	809	385	424
7	792	418	374	71	38	33	721	380	341
8	785	401	384	78	40	38	707	361	346
9	829	408	421	78	40	38	751	368	383
5-9	4164	2097	2067	375	189	186	3789	1908	1881
10	756	391	365	73	36	37	683	355	328
11	684	345	339	59	30	29	625	315	310
12	663	325	338	67	36	31	596	289	307
13	799	419	380	52	29	23	747	390	357
14	763	396	367	65	28	37	698	368	330
10-14	3665	1876	1789	316	159	157	3349	1717	1632
15	882	464	418	81	45	36	801	419	382
16	848	436	412	80	43	37	768	393	375
17	852	459	393	82	47	35	770	412	358
18	854	436	418	57	24	33	797	412	385
19	904	479	425	73	37	36	831	442	389
15-19	4340	2274	2066	373	196	177	3967	2078	1889
20-24	5382	2752	2630	433	202	231	4949	2550	2399
25-29	6082	3151	2931	556	257	299	5526	2894	2632
30-34	5254	2616	2638	421	189	232	4833	2427	2406
35-39	5263	2707	2556	455	227	228	4808	2480	2328
40-44	4912	2453	2459	495	259	236	4417	2194	2223
45-49	5066	2598	2468	450	241	209	4616	2357	2259
50-54	5779	2804	2975	498	218	280	5281	2586	2695
55-59	5334	2514	2820	452	198	254	4882	2316	2566
60-64	3845	1790	2055	353	177	176	3492	1613	1879
65-69	2998	1285	1713	247	107	140	2751	1178	1573
70 і старші	7925	2433	5492	659	213	446	7266	2220	5046

Продовження табл. 2.3

	Усе населення			Міське населення			Сільське населення		
	обидві статі	чоловіки	жінки	обидві статі	чоловіки	жінки	обидві статі	чоловіки	жінки
Із загальної кількості населення у віці, років:									
0-2	2762	1418	1344	275	153	122	2487	1265	1222
3-5	2687	1348	1339	249	116	133	2438	1232	1206
0-6	6336	3184	3152	602	302	300	5734	2882	2852
6-9	3293	1645	1648	305	151	154	2988	1494	1494
6-17	9540	4880	4660	864	445	419	8676	4435	4241
0-14	12407	6287	6120	1145	579	566	11262	5708	5554
0-15	13289	6751	6538	1226	624	602	12063	6127	5936
0-17	14989	7646	7343	1388	714	674	13601	6932	6669
0-29	28211	14464	13747	2507	1234	1273	25704	13230	12474
16-29	14922	7713	7209	1281	610	671	13641	7103	6538
15-49	36299	18551	17748	3183	1571	1612	33116	16980	16136
15-54	42078	21355	20723	3681	1789	1892	38397	19566	18831
15-59	47412	23869	23543	4133	1987	2146	43279	21882	21397
15-64	51257	25659	25598	4486	2164	2322	46771	23495	23276
16-54	41196	20891	20305	3600	1744	1856	37596	19147	18449
16-59	46530	23405	23125	4052	1942	2110	42478	21463	21015
16 і старші	61298	28913	32385	5311	2439	2872	55987	26474	29513
18 і старші	59598	28018	31580	5149	2349	2800	54449	25669	28780
55 і старші	20102	8022	12080	1711	695	1016	18391	7327	11064
60 і старші	14768	5508	9260	1259	497	762	13509	5011	8498
65 і старші	10923	3718	7205	906	320	586	10017	3398	6619

Продовження табл. 2.3

Жидачівський район

(осіб)

	Усе населення			Міське населення			Сільське населення		
	обидві статі	чоловіки	жінки	обидві статі	чоловіки	жінки	обидві статі	чоловіки	жінки
Усього населення	70178	32838	37340	29323	13644	15679	40855	19194	21661
<i>у тому числі у віці:</i>									
до 1	727	382	345	286	154	132	441	228	213
1	760	388	372	297	151	146	463	237	226
2	755	403	352	296	154	142	459	249	210
3	712	355	357	286	136	150	426	219	207
4	740	384	356	292	156	136	448	228	220
0-4	3694	1912	1782	1457	751	706	2237	1161	1076
5	715	397	318	313	179	134	402	218	184
6	702	361	341	290	150	140	412	211	201
7	683	351	332	303	157	146	380	194	186
8	679	362	317	306	159	147	373	203	170
9	669	345	324	297	158	139	372	187	185
5-9	3448	1816	1632	1509	803	706	1939	1013	926
10	682	345	337	308	152	156	374	193	181
11	601	283	318	263	125	138	338	158	180
12	611	334	277	277	143	134	334	191	143
13	711	361	350	269	139	130	442	222	220
14	674	308	366	276	139	137	398	169	229
10-14	3279	1631	1648	1393	698	695	1886	933	953
15	761	405	356	298	157	141	463	248	215
16	772	396	376	321	163	158	451	233	218
17	842	411	431	285	133	152	557	278	279
18	790	421	369	297	160	137	493	261	232
19	777	445	332	281	157	124	496	288	208
15-19	3942	2078	1864	1482	770	712	2460	1308	1152
20-24	5007	2707	2300	1969	1021	948	3038	1686	1352
25-29	5459	2875	2584	2606	1323	1283	2853	1552	1301
30-34	4373	2170	2203	2170	1066	1104	2203	1104	1099
35-39	4615	2251	2364	2051	1019	1032	2564	1232	1332
40-44	4910	2466	2444	2044	992	1052	2866	1474	1392
45-49	4965	2483	2482	2059	973	1086	2906	1510	1396
50-54	5331	2514	2817	2434	1071	1363	2897	1443	1454
55-59	4805	2231	2574	2260	1012	1248	2545	1219	1326
60-64	3482	1540	1942	1537	667	870	1945	873	1072
65-69	3010	1170	1840	1207	469	738	1803	701	1102
70 і старші	9858	2994	6864	3145	1009	2136	6713	1985	4728

Продовження табл. 2.3

	Усе населення			Міське населення			Сільське населення		
	обидві статі	чоло- віки	жінки	обидві статі	чоло- віки	жінки	обидві статі	чоло- віки	жінки
Із загальної кількості населення у віці, років:									
0-2	2242	1173	1069	879	459	420	1363	714	649
3-5	2167	1136	1031	891	471	420	1276	665	611
0-6	5111	2670	2441	2060	1080	980	3051	1590	1461
6-9	2733	1419	1314	1196	624	572	1537	795	742
6-17	8387	4262	4125	3493	1775	1718	4894	2487	2407
0-14	10421	5359	5062	4359	2252	2107	6062	3107	2955
0-15	11182	5764	5418	4657	2409	2248	6525	3355	3170
0-17	12796	6571	6225	5263	2705	2558	7533	3866	3667
0-29	24829	13019	11810	10416	5366	5050	14413	7653	6760
16-29	13647	7255	6392	5759	2957	2802	7888	4298	3590
15-49	33271	17030	16241	14381	7164	7217	18890	9866	9024
15-54	38602	19544	19058	16815	8235	8580	21787	11309	10478
15-59	43407	21775	21632	19075	9247	9828	24332	12528	11804
15-64	46889	23315	23574	20612	9914	10698	26277	13401	12876
16-54	37841	19139	18702	16517	8078	8439	21324	11061	10263
16-59	42646	21370	21276	18777	9090	9687	23869	12280	11589
16 і старші	58996	27074	31922	24666	11235	13431	34330	15839	18491
18 і старші	57382	26267	31115	24060	10939	13121	33322	15328	17994
55 і старші	21155	7935	13220	8149	3157	4992	13006	4778	8228
60 і старші	16350	5704	10646	5889	2145	3744	10461	3559	6902
65 і старші	12868	4164	8704	4352	1478	2874	8516	2686	5830

Продовження табл. 2.3

Жовківський район

(осіб)

	Усе населення			Міське населення			Сільське населення		
	обидві статі	чоловіки	жінки	обидві статі	чоловіки	жінки	обидві статі	чоловіки	жінки
Усього населення	110053	53516	56537	38217	19022	19195	71836	34494	37342
<i>у тому числі у віці:</i>									
до 1	1515	739	776	452	220	232	1063	519	544
1	1599	798	801	472	243	229	1127	555	572
2	1366	676	690	429	226	203	937	450	487
3	1397	720	677	443	220	223	954	500	454
4	1473	780	693	473	253	220	1000	527	473
0-4	7350	3713	3637	2269	1162	1107	5081	2551	2530
5	1372	706	666	426	211	215	946	495	451
6	1278	643	635	431	232	199	847	411	436
7	1272	640	632	415	214	201	857	426	431
8	1197	632	565	403	214	189	794	418	376
9	1210	628	582	416	224	192	794	404	390
5-9	6329	3249	3080	2091	1095	996	4238	2154	2084
10	1136	559	577	363	180	183	773	379	394
11	1157	587	570	347	174	173	810	413	397
12	1120	602	518	335	176	159	785	426	359
13	1202	622	580	335	177	158	867	445	422
14	1109	550	559	352	172	180	757	378	379
10-14	5724	2920	2804	1732	879	853	3992	2041	1951
15	1299	695	604	401	202	199	898	493	405
16	1234	630	604	344	181	163	890	449	441
17	1497	780	717	530	286	244	967	494	473
18	1604	832	772	635	346	289	969	486	483
19	1730	894	836	682	350	332	1048	544	504
15-19	7364	3831	3533	2592	1365	1227	4772	2466	2306
20-24	9566	5067	4499	3839	2109	1730	5727	2958	2769
25-29	9551	4907	4644	3747	1978	1769	5804	2929	2875
30-34	9378	5360	4018	4214	2582	1632	5164	2778	2386
35-39	7264	3791	3473	2612	1333	1279	4652	2458	2194
40-44	7073	3512	3561	2424	1180	1244	4649	2332	2317
45-49	7129	3620	3509	2335	1109	1226	4794	2511	2283
50-54	7691	3771	3920	2418	1148	1270	5273	2623	2650
55-59	6397	2986	3411	2144	950	1194	4253	2036	2217
60-64	4722	2049	2673	1754	690	1064	2968	1359	1609
65-69	3748	1485	2263	1335	538	797	2413	947	1466
70 і старші	10767	3255	7512	2711	904	1807	8056	2351	5705

Продовження табл. 2.3

	Усе населення			Міське населення			Сільське населення		
	обидві статі	чоло- віки	жінки	обидві статі	чоло- віки	жінки	обидві статі	чоло- віки	жінки
Із загальної кількості населення у віці, років:									
0-2	4480	2213	2267	1353	689	664	3127	1524	1603
3-5	4242	2206	2036	1342	684	658	2900	1522	1378
0-6	10000	5062	4938	3126	1605	1521	6874	3457	3417
6-9	4957	2543	2414	1665	884	781	3292	1659	1633
6-17	14711	7568	7143	4672	2432	2240	10039	5136	4903
0-14	19403	9882	9521	6092	3136	2956	13311	6746	6565
0-15	20702	10577	10125	6493	3338	3155	14209	7239	6970
0-17	23433	11987	11446	7367	3805	3562	16066	8182	7884
0-29	45884	23687	22197	16270	8588	7682	29614	15099	14515
16-29	25182	13110	12072	9777	5250	4527	15405	7860	7545
15-49	57325	30088	27237	21763	11656	10107	35562	18432	17130
15-54	65016	33859	31157	24181	12804	11377	40835	21055	19780
15-59	71413	36845	34568	26325	13754	12571	45088	23091	21997
15-64	76135	38894	37241	28079	14444	13635	48056	24450	23606
16-54	63717	33164	30553	23780	12602	11178	39937	20562	19375
16-59	70114	36150	33964	25924	13552	12372	44190	22598	21592
16 і старші	89351	42939	46412	31724	15684	16040	57627	27255	30372
18 і старші	86620	41529	45091	30850	15217	15633	55770	26312	29458
55 і старші	25634	9775	15859	7944	3082	4862	17690	6693	10997
60 і старші	19237	6789	12448	5800	2132	3668	13437	4657	8780
65 і старші	14515	4740	9775	4046	1442	2604	10469	3298	7171

Продовження табл. 2.3

Золочівський район

(осіб)

	Усе населення			Міське населення			Сільське населення		
	обидві статі	чоловіки	жінки	обидві статі	чоловіки	жінки	обидві статі	чоловіки	жінки
Усього населення	69873	33295	36578	28594	13658	14936	41279	19637	21642
<i>у тому числі у віці:</i>									
до 1	796	411	385	323	172	151	473	239	234
1	860	445	415	320	176	144	540	269	271
2	769	396	373	295	148	147	474	248	226
3	780	397	383	335	170	165	445	227	218
4	832	442	390	338	164	174	494	278	216
0-4	4037	2091	1946	1611	830	781	2426	1261	1165
5	800	385	415	315	160	155	485	225	260
6	725	370	355	282	150	132	443	220	223
7	727	364	363	331	158	173	396	206	190
8	722	381	341	312	181	131	410	200	210
9	682	344	338	277	131	146	405	213	192
5-9	3656	1844	1812	1517	780	737	2139	1064	1075
10	659	321	338	276	147	129	383	174	209
11	660	353	307	274	159	115	386	194	192
12	679	344	335	272	125	147	407	219	188
13	718	356	362	267	129	138	451	227	224
14	688	331	357	248	119	129	440	212	228
10-14	3404	1705	1699	1337	679	658	2067	1026	1041
15	757	382	375	302	152	150	455	230	225
16	726	364	362	295	159	136	431	205	226
17	857	489	368	301	160	141	556	329	227
18	817	452	365	271	152	119	546	300	246
19	813	425	388	255	127	128	558	298	260
15-19	3970	2112	1858	1424	750	674	2546	1362	1184
20-24	4995	2597	2398	1802	907	895	3193	1690	1503
25-29	6086	3147	2939	2711	1327	1384	3375	1820	1555
30-34	5964	3302	2662	3087	1875	1212	2877	1427	1450
35-39	4655	2269	2386	2114	968	1146	2541	1301	1240
40-44	4736	2395	2341	1939	948	991	2797	1447	1350
45-49	4678	2323	2355	1796	852	944	2882	1471	1411
50-54	5189	2548	2641	2179	1001	1178	3010	1547	1463
55-59	4531	2075	2456	2017	869	1148	2514	1206	1308
60-64	3430	1508	1922	1553	639	914	1877	869	1008
65-69	2679	1097	1582	1102	481	621	1577	616	961
70 і старші	7863	2282	5581	2405	752	1653	5458	1530	3928

Продовження табл. 2.3

	Усе населення			Міське населення			Сільське населення		
	обидві статі	чоловіки	жінки	обидві статі	чоловіки	жінки	обидві статі	чоловіки	жінки
Із загальної кількості населення									
<i>у віці, років:</i>									
0-2	2425	1252	1173	938	496	442	1487	756	731
3-5	2412	1224	1188	988	494	494	1424	730	694
0-6	5562	2846	2716	2208	1140	1068	3354	1706	1648
6-9	2856	1459	1397	1202	620	582	1654	839	815
6-17	8600	4399	4201	3437	1770	1667	5163	2629	2534
0-14	11097	5640	5457	4465	2289	2176	6632	3351	3281
0-15	11854	6022	5832	4767	2441	2326	7087	3581	3506
0-17	13437	6875	6562	5363	2760	2603	8074	4115	3959
0-29	26148	13496	12652	10402	5273	5129	15746	8223	7523
16-29	14294	7474	6820	5635	2832	2803	8659	4642	4017
15-49	35084	18145	16939	14873	7627	7246	20211	10518	9693
15-54	40273	20693	19580	17052	8628	8424	23221	12065	11156
15-59	44804	22768	22036	19069	9497	9572	25735	13271	12464
15-64	48234	24276	23958	20622	10136	10486	27612	14140	13472
16-54	39516	20311	19205	16750	8476	8274	22766	11835	10931
16-59	44047	22386	21661	18767	9345	9422	25280	13041	12239
16 і старші	58019	27273	30746	23827	11217	12610	34192	16056	18136
18 і старші	56436	26420	30016	23231	10898	12333	33205	15522	17683
55 і старші	18503	6962	11541	7077	2741	4336	11426	4221	7205
60 і старші	13972	4887	9085	5060	1872	3188	8912	3015	5897
65 і старші	10542	3379	7163	3507	1233	2274	7035	2146	4889

Продовження табл. 2.3

Кам'янка-Бузький район

(осіб)

	Усе населення			Міське населення			Сільське населення		
	обидві статі	чоловіки	жінки	обидві статі	чоловіки	жінки	обидві статі	чоловіки	жінки
Усього населення	57333	27154	30179	22978	10931	12047	34355	16223	18132
<i>у тому числі у віці:</i>									
до 1	749	380	369	298	158	140	451	222	229
1	722	366	356	287	146	141	435	220	215
2	740	365	375	312	147	165	428	218	210
3	717	392	325	290	170	120	427	222	205
4	721	383	338	285	156	129	436	227	209
0-4	3649	1886	1763	1472	777	695	2177	1109	1068
5	662	366	296	292	165	127	370	201	169
6	647	341	306	287	157	130	360	184	176
7	644	333	311	260	128	132	384	205	179
8	622	328	294	259	137	122	363	191	172
9	621	316	305	276	128	148	345	188	157
5-9	3196	1684	1512	1374	715	659	1822	969	853
10	559	296	263	229	121	108	330	175	155
11	549	288	261	260	137	123	289	151	138
12	565	290	275	260	136	124	305	154	151
13	614	316	298	230	127	103	384	189	195
14	572	280	292	244	126	118	328	154	174
10-14	2859	1470	1389	1223	647	576	1636	823	813
15	679	362	317	267	150	117	412	212	200
16	755	425	330	295	179	116	460	246	214
17	634	325	309	217	113	104	417	212	205
18	763	387	376	277	128	149	486	259	227
19	683	366	317	247	146	101	436	220	216
15-19	3514	1865	1649	1303	716	587	2211	1149	1062
20-24	4388	2266	2122	1667	856	811	2721	1410	1311
25-29	4687	2449	2238	1868	937	931	2819	1512	1307
30-34	4389	2337	2052	2068	1168	900	2321	1169	1152
35-39	3735	1848	1887	1625	766	859	2110	1082	1028
40-44	3989	1925	2064	1709	819	890	2280	1106	1174
45-49	3976	1976	2000	1624	747	877	2352	1229	1123
50-54	4410	2103	2307	1756	808	948	2654	1295	1359
55-59	3752	1690	2062	1511	642	869	2241	1048	1193
60-64	2462	1025	1437	1062	433	629	1400	592	808
65-69	2081	753	1328	846	285	561	1235	468	767
70 і старші	6246	1877	4369	1870	615	1255	4376	1262	3114

Продовження табл. 2.3

	Усе населення			Міське населення			Сільське населення		
	обидві статі	чоло- віки	жінки	обидві статі	чоло- віки	жінки	обидві статі	чоло- віки	жінки
Із загальної кількості населення у віці, років:									
0-2	2211	1111	1100	897	451	446	1314	660	654
3-5	2100	1141	959	867	491	376	1233	650	583
0-6	4958	2593	2365	2051	1099	952	2907	1494	1413
6-9	2534	1318	1216	1082	550	532	1452	768	684
6-17	7461	3900	3561	3084	1639	1445	4377	2261	2116
0-14	9704	5040	4664	4069	2139	1930	5635	2901	2734
0-15	10383	5402	4981	4336	2289	2047	6047	3113	2934
0-17	11772	6152	5620	4848	2581	2267	6924	3571	3353
0-29	22293	11620	10673	8907	4648	4259	13386	6972	6414
16-29	11910	6218	5692	4571	2359	2212	7339	3859	3480
15-49	28678	14666	14012	11864	6009	5855	16814	8657	8157
15-54	33088	16769	16319	13620	6817	6803	19468	9952	9516
15-59	36840	18459	18381	15131	7459	7672	21709	11000	10709
15-64	39302	19484	19818	16193	7892	8301	23109	11592	11517
16-54	32409	16407	16002	13353	6667	6686	19056	9740	9316
16-59	36161	18097	18064	14864	7309	7555	21297	10788	10509
16 і старші	46950	21752	25198	18642	8642	10000	28308	13110	15198
18 і старші	45561	21002	24559	18130	8350	9780	27431	12652	14779
55 і старші	14541	5345	9196	5289	1975	3314	9252	3370	5882
60 і старші	10789	3655	7134	3778	1333	2445	7011	2322	4689
65 і старші	8327	2630	5697	2716	900	1816	5611	1730	3881

Продовження табл. 2.3

Миколаївський район

(осіб)

	Усе населення			Міське населення			Сільське населення		
	обидві статі	чоловіки	жінки	обидві статі	чоловіки	жінки	обидві статі	чоловіки	жінки
Усього населення	62936	30383	32553	17536	8306	9230	45400	22077	23323
<i>у тому числі у віці:</i>									
до 1	803	416	387	220	109	111	583	307	276
1	830	418	412	215	107	108	615	311	304
2	793	402	391	234	121	113	559	281	278
3	808	395	413	203	105	98	605	290	315
4	811	405	406	211	112	99	600	293	307
0-4	4045	2036	2009	1083	554	529	2962	1482	1480
5	803	412	391	230	121	109	573	291	282
6	702	346	356	189	95	94	513	251	262
7	742	372	370	205	104	101	537	268	269
8	627	319	308	187	91	96	440	228	212
9	666	333	333	188	82	106	478	251	227
5-9	3540	1782	1758	999	493	506	2541	1289	1252
10	647	321	326	164	82	82	483	239	244
11	611	334	277	150	105	45	461	229	232
12	525	239	286	125	45	80	400	194	206
13	639	319	320	157	86	71	482	233	249
14	673	330	343	159	81	78	514	249	265
10-14	3095	1543	1552	755	399	356	2340	1144	1196
15	753	397	356	161	102	59	592	295	297
16	638	321	317	174	81	93	464	240	224
17	750	406	344	186	113	73	564	293	271
18	733	372	361	173	96	77	560	276	284
19	703	341	362	145	66	79	558	275	283
15-19	3577	1837	1740	839	458	381	2738	1379	1359
20-24	4490	2344	2146	1131	631	500	3359	1713	1646
25-29	5273	2746	2527	1616	830	786	3657	1916	1741
30-34	4822	2558	2264	1415	705	710	3407	1853	1554
35-39	4513	2451	2062	1220	633	587	3293	1818	1475
40-44	4001	2064	1937	983	476	507	3018	1588	1430
45-49	4422	2190	2232	1244	578	666	3178	1612	1566
50-54	4818	2340	2478	1342	615	727	3476	1725	1751
55-59	4178	1969	2209	1364	589	775	2814	1380	1434
60-64	2965	1334	1631	937	439	498	2028	895	1133
65-69	2466	1004	1462	726	280	446	1740	724	1016
70 і старші	6731	2185	4546	1882	626	1256	4849	1559	3290

Продовження табл. 2.3

	Усе населення			Міське населення			Сільське населення		
	обидві статі	чоловіки	жінки	обидві статі	чоловіки	жінки	обидві статі	чоловіки	жінки
Із загальної кількості населення у віці, років:									
0-2	2426	1236	1190	669	337	332	1757	899	858
3-5	2422	1212	1210	644	338	306	1778	874	904
0-6	5550	2794	2756	1502	770	732	4048	2024	2024
6-9	2737	1370	1367	769	372	397	1968	998	970
6-17	7973	4037	3936	2045	1067	978	5928	2970	2958
0-14	10680	5361	5319	2837	1446	1391	7843	3915	3928
0-15	11433	5758	5675	2998	1548	1450	8435	4210	4225
0-17	12821	6485	6336	3358	1742	1616	9463	4743	4720
0-29	24020	12288	11732	6423	3365	3058	17597	8923	8674
16-29	12587	6530	6057	3425	1817	1608	9162	4713	4449
15-49	31098	16190	14908	8448	4311	4137	22650	11879	10771
15-54	35916	18530	17386	9790	4926	4864	26126	13604	12522
15-59	40094	20499	19595	11154	5515	5639	28940	14984	13956
15-64	43059	21833	21226	12091	5954	6137	30968	15879	15089
16-54	35163	18133	17030	9629	4824	4805	25534	13309	12225
16-59	39341	20102	19239	10993	5413	5580	28348	14689	13659
16 і старші	51503	24625	26878	14538	6758	7780	36965	17867	19098
18 і старші	50115	23898	26217	14178	6564	7614	35937	17334	18603
55 і старші	16340	6492	9848	4909	1934	2975	11431	4558	6873
60 і старші	12162	4523	7639	3545	1345	2200	8617	3178	5439
65 і старші	9197	3189	6008	2608	906	1702	6589	2283	4306

Продовження табл. 2.3

Мостиський район

(осіб)

	Усе населення			Міське населення			Сільське населення		
	обидві статі	чоловіки	жінки	обидві статі	чоловіки	жінки	обидві статі	чоловіки	жінки
Усього населення	57383	27273	30110	15654	7428	8226	41729	19845	21884
<i>у тому числі у віці:</i>									
до 1	796	422	374	237	128	109	559	294	265
1	758	400	358	218	118	100	540	282	258
2	715	366	349	191	98	93	524	268	256
3	714	358	356	206	120	86	508	238	270
4	755	392	363	257	142	115	498	250	248
0-4	3738	1938	1800	1109	606	503	2629	1332	1297
5	724	376	348	227	119	108	497	257	240
6	637	345	292	197	105	92	440	240	200
7	644	332	312	201	99	102	443	233	210
8	623	321	302	207	105	102	416	216	200
9	607	306	301	187	97	90	420	209	211
5-9	3235	1680	1555	1019	525	494	2216	1155	1061
10	648	338	310	201	107	94	447	231	216
11	575	313	262	182	97	85	393	216	177
12	615	310	305	182	98	84	433	212	221
13	660	332	328	186	97	89	474	235	239
14	675	362	313	174	91	83	501	271	230
10-14	3173	1655	1518	925	490	435	2248	1165	1083
15	699	373	326	191	106	85	508	267	241
16	717	380	337	189	104	85	528	276	252
17	729	362	367	196	104	92	533	258	275
18	771	406	365	188	99	89	583	307	276
19	720	372	348	195	97	98	525	275	250
15-19	3636	1893	1743	959	510	449	2677	1383	1294
20-24	4521	2232	2289	1117	536	581	3404	1696	1708
25-29	4755	2481	2274	1312	678	634	3443	1803	1640
30-34	3840	1892	1948	1052	504	548	2788	1388	1400
35-39	4011	2049	1962	1180	560	620	2831	1489	1342
40-44	4009	2060	1949	1091	542	549	2918	1518	1400
45-49	3964	1972	1992	1096	519	577	2868	1453	1415
50-54	4261	2107	2154	1220	554	666	3041	1553	1488
55-59	3503	1683	1820	1084	482	602	2419	1201	1218
60-64	2495	1067	1428	828	354	474	1667	713	954
65-69	2004	820	1184	567	248	319	1437	572	865
70 і старші	6238	1744	4494	1095	320	775	5143	1424	3719

Продовження табл. 2.3

	Усе населення			Міське населення			Сільське населення		
	обидві статі	чоло- віки	жінки	обидві статі	чоло- віки	жінки	обидві статі	чоло- віки	жінки
Із загальної кількості населення у віці, років:									
0-2	2269	1188	1081	646	344	302	1623	844	779
3-5	2193	1126	1067	690	381	309	1503	745	758
0-6	5099	2659	2440	1533	830	703	3566	1829	1737
6-9	2511	1304	1207	792	406	386	1719	898	821
6-17	7829	4074	3755	2293	1210	1083	5536	2864	2672
0-14	10146	5273	4873	3053	1621	1432	7093	3652	3441
0-15	10845	5646	5199	3244	1727	1517	7601	3919	3682
0-17	12291	6388	5903	3629	1935	1694	8662	4453	4209
0-29	23058	11879	11179	6441	3345	3096	16617	8534	8083
16-29	12213	6233	5980	3197	1618	1579	9016	4615	4401
15-49	28736	14579	14157	7807	3849	3958	20929	10730	10199
15-54	32997	16686	16311	9027	4403	4624	23970	12283	11687
15-59	36500	18369	18131	10111	4885	5226	26389	13484	12905
15-64	38995	19436	19559	10939	5239	5700	28056	14197	13859
16-54	32298	16313	15985	8836	4297	4539	23462	12016	11446
16-59	35801	17996	17805	9920	4779	5141	25881	13217	12664
16 і старші	46538	21627	24911	12410	5701	6709	34128	15926	18202
18 і старші	45092	20885	24207	12025	5493	6532	33067	15392	17675
55 і старші	14240	5314	8926	3574	1404	2170	10666	3910	6756
60 і старші	10737	3631	7106	2490	922	1568	8247	2709	5538
65 і старші	8242	2564	5678	1662	568	1094	6580	1996	4584

Продовження табл. 2.3

Перемишлянський район

(осіб)

	Усе населення			Міське населення			Сільське населення		
	обидві статі	чоловіки	жінки	обидві статі	чоловіки	жінки	обидві статі	чоловіки	жінки
Усього населення	39554	18490	21064	10615	4892	5723	28939	13598	15341
<i>у тому числі у віці:</i>									
до 1	474	239	235	143	69	74	331	170	161
1	488	246	242	145	70	75	343	176	167
2	486	245	241	146	72	74	340	173	167
3	432	244	188	131	71	60	301	173	128
4	459	227	232	141	74	67	318	153	165
0-4	2339	1201	1138	706	356	350	1633	845	788
5	452	226	226	139	70	69	313	156	157
6	460	235	225	169	92	77	291	143	148
7	380	192	188	116	56	60	264	136	128
8	365	203	162	113	65	48	252	138	114
9	398	203	195	135	66	69	263	137	126
5-9	2055	1059	996	672	349	323	1383	710	673
10	386	191	195	111	58	53	275	133	142
11	351	174	177	85	42	43	266	132	134
12	334	170	164	114	59	55	220	111	109
13	389	195	194	109	57	52	280	138	142
14	427	226	201	131	70	61	296	156	140
10-14	1887	956	931	550	286	264	1337	670	667
15	457	244	213	135	67	68	322	177	145
16	499	234	265	138	65	73	361	169	192
17	460	224	236	135	55	80	325	169	156
18	545	285	260	126	63	63	419	222	197
19	535	270	265	144	77	67	391	193	198
15-19	2496	1257	1239	678	327	351	1818	930	888
20-24	2920	1495	1425	722	372	350	2198	1123	1075
25-29	2967	1647	1320	989	552	437	1978	1095	883
30-34	2284	1179	1105	674	292	382	1610	887	723
35-39	2402	1214	1188	695	329	366	1707	885	822
40-44	2652	1334	1318	684	298	386	1968	1036	932
45-49	2482	1293	1189	671	293	378	1811	1000	811
50-54	2907	1451	1456	826	396	430	2081	1055	1026
55-59	2475	1147	1328	808	331	477	1667	816	851
60-64	1832	816	1016	618	286	332	1214	530	684
65-69	1733	620	1113	439	150	289	1294	470	824
70 і старші	6123	1821	4302	883	275	608	5240	1546	3694

Продовження табл. 2.3

	Усе населення			Міське населення			Сільське населення		
	обидві статі	чоловіки	жінки	обидві статі	чоловіки	жінки	обидві статі	чоловіки	жінки
Із загальної кількості населення у віці, років:									
0-2	1448	730	718	434	211	223	1014	519	495
3-5	1343	697	646	411	215	196	932	482	450
0-6	3251	1662	1589	1014	518	496	2237	1144	1093
6-9	1603	833	770	533	279	254	1070	554	516
6-17	4906	2491	2415	1491	752	739	3415	1739	1676
0-14	6281	3216	3065	1928	991	937	4353	2225	2128
0-15	6738	3460	3278	2063	1058	1005	4675	2402	2273
0-17	7697	3918	3779	2336	1178	1158	5361	2740	2621
0-29	14664	7615	7049	4317	2242	2075	10347	5373	4974
16-29	7926	4155	3771	2254	1184	1070	5672	2971	2701
15-49	18203	9419	8784	5113	2463	2650	13090	6956	6134
15-54	21110	10870	10240	5939	2859	3080	15171	8011	7160
15-59	23585	12017	11568	6747	3190	3557	16838	8827	8011
15-64	25417	12833	12584	7365	3476	3889	18052	9357	8695
16-54	20653	10626	10027	5804	2792	3012	14849	7834	7015
16-59	23128	11773	11355	6612	3123	3489	16516	8650	7866
16 і старші	32816	15030	17786	8552	3834	4718	24264	11196	13068
18 і старші	31857	14572	17285	8279	3714	4565	23578	10858	12720
55 і старші	12163	4404	7759	2748	1042	1706	9415	3362	6053
60 і старші	9688	3257	6431	1940	711	1229	7748	2546	5202
65 і старші	7856	2441	5415	1322	425	897	6534	2016	4518

Продовження табл. 2.3

Пустомитівський район

(осіб)

	Усе населення			Міське населення			Сільське населення		
	обидві статі	чоловіки	жінки	обидві статі	чоловіки	жінки	обидві статі	чоловіки	жінки
Усього населення	114590	54408	60182	14939	6994	7945	99651	47414	52237
<i>у тому числі у віці:</i>									
до 1	1387	711	676	205	99	106	1182	612	570
1	1471	769	702	205	109	96	1266	660	606
2	1366	739	627	182	111	71	1184	628	556
3	1408	709	699	199	100	99	1209	609	600
4	1492	791	701	218	117	101	1274	674	600
0-4	7124	3719	3405	1009	536	473	6115	3183	2932
5	1354	698	656	200	116	84	1154	582	572
6	1281	630	651	188	88	100	1093	542	551
7	1302	654	648	185	100	85	1117	554	563
8	1152	601	551	172	89	83	980	512	468
9	1160	576	584	181	93	88	979	483	496
5-9	6249	3159	3090	926	486	440	5323	2673	2650
10	1133	570	563	189	92	97	944	478	466
11	1017	500	517	136	64	72	881	436	445
12	1021	512	509	130	62	68	891	450	441
13	1129	573	556	147	73	74	982	500	482
14	1128	589	539	144	70	74	984	519	465
10-14	5428	2744	2684	746	361	385	4682	2383	2299
15	1205	609	596	139	81	58	1066	528	538
16	1230	644	586	152	78	74	1078	566	512
17	1289	678	611	184	92	92	1105	586	519
18	1199	656	543	168	90	78	1031	566	465
19	1343	681	662	184	94	90	1159	587	572
15-19	6266	3268	2998	827	435	392	5439	2833	2606
20-24	7666	3924	3742	995	488	507	6671	3436	3235
25-29	9323	4654	4669	1291	631	660	8032	4023	4009
30-34	9600	4910	4690	1320	657	663	8280	4253	4027
35-39	8382	4196	4186	1016	491	525	7366	3705	3661
40-44	7812	3865	3947	980	486	494	6832	3379	3453
45-49	7431	3597	3834	999	476	523	6432	3121	3311
50-54	8564	3942	4622	1125	483	642	7439	3459	3980
55-59	8255	3785	4470	1038	465	573	7217	3320	3897
60-64	6589	2882	3707	878	393	485	5711	2489	3222
65-69	5018	2057	2961	619	253	366	4399	1804	2595
70 і старші	10883	3706	7177	1170	353	817	9713	3353	6360

Продовження табл. 2.3

	Усе населення			Міське населення			Сільське населення		
	обидві статі	чоло- віки	жінки	обидві статі	чоло- віки	жінки	обидві статі	чоло- віки	жінки
Із загальної кількості населення у віці, років:									
0-2	4224	2219	2005	592	319	273	3632	1900	1732
3-5	4254	2198	2056	617	333	284	3637	1865	1772
0-6	9759	5047	4712	1397	740	657	8362	4307	4055
6-9	4895	2461	2434	726	370	356	4169	2091	2078
6-17	14047	7136	6911	1947	982	965	12100	6154	5946
0-14	18801	9622	9179	2681	1383	1298	16120	8239	7881
0-15	20006	10231	9775	2820	1464	1356	17186	8767	8419
0-17	22525	11553	10972	3156	1634	1522	19369	9919	9450
0-29	42056	21468	20588	5794	2937	2857	36262	18531	17731
16-29	22050	11237	10813	2974	1473	1501	19076	9764	9312
15-49	56480	28414	28066	7428	3664	3764	49052	24750	24302
15-54	65044	32356	32688	8553	4147	4406	56491	28209	28282
15-59	73299	36141	37158	9591	4612	4979	63708	31529	32179
15-64	79888	39023	40865	10469	5005	5464	69419	34018	35401
16-54	63839	31747	32092	8414	4066	4348	55425	27681	27744
16-59	72094	35532	36562	9452	4531	4921	62642	31001	31641
16 і старші	94584	44177	50407	12119	5530	6589	82465	38647	43818
18 і старші	92065	42855	49210	11783	5360	6423	80282	37495	42787
55 і старші	30745	12430	18315	3705	1464	2241	27040	10966	16074
60 і старші	22490	8645	13845	2667	999	1668	19823	7646	12177
65 і старші	15901	5763	10138	1789	606	1183	14112	5157	8955

Продовження табл. 2.3

Радехівський район

(осіб)

	Усе населення			Міське населення			Сільське населення		
	обидві статі	чоловіки	жінки	обидві статі	чоловіки	жінки	обидві статі	чоловіки	жінки
Усього населення	48253	22849	25404	12822	5934	6888	35431	16915	18516
<i>у тому числі у віці:</i>									
до 1	555	292	263	159	84	75	396	208	188
1	633	330	303	163	82	81	470	248	222
2	560	303	257	169	78	91	391	225	166
3	575	300	275	150	68	82	425	232	193
4	615	340	275	181	109	72	434	231	203
0-4	2938	1565	1373	822	421	401	2116	1144	972
5	571	271	300	177	93	84	394	178	216
6	535	262	273	151	77	74	384	185	199
7	537	258	279	136	68	68	401	190	211
8	534	272	262	147	75	72	387	197	190
9	470	254	216	153	78	75	317	176	141
5-9	2647	1317	1330	764	391	373	1883	926	957
10	498	252	246	137	61	76	361	191	170
11	492	232	260	141	65	76	351	167	184
12	493	266	227	159	78	81	334	188	146
13	557	271	286	151	79	72	406	192	214
14	545	274	271	141	73	68	404	201	203
10-14	2585	1295	1290	729	356	373	1856	939	917
15	565	285	280	146	76	70	419	209	210
16	612	313	299	136	66	70	476	247	229
17	609	316	293	155	77	78	454	239	215
18	550	314	236	139	73	66	411	241	170
19	583	287	296	138	57	81	445	230	215
15-19	2919	1515	1404	714	349	365	2205	1166	1039
20-24	3329	1711	1618	850	398	452	2479	1313	1166
25-29	3865	2062	1803	1023	495	528	2842	1567	1275
30-34	3425	1775	1650	1005	532	473	2420	1243	1177
35-39	3315	1665	1650	949	459	490	2366	1206	1160
40-44	3334	1697	1637	946	478	468	2388	1219	1169
45-49	3244	1590	1654	830	392	438	2414	1198	1216
50-54	3536	1687	1849	934	408	526	2602	1279	1323
55-59	3200	1488	1712	932	417	515	2268	1071	1197
60-64	2441	1100	1341	769	341	428	1672	759	913
65-69	1877	707	1170	535	214	321	1342	493	849
70 і старші	5598	1675	3923	1020	283	737	4578	1392	3186

Продовження табл. 2.3

	Усе населення			Міське населення			Сільське населення		
	обидві статі	чоло- віки	жінки	обидві статі	чоло- віки	жінки	обидві статі	чоло- віки	жінки
Із загальної кількості населення у віці, років:									
0-2	1748	925	823	491	244	247	1257	681	576
3-5	1761	911	850	508	270	238	1253	641	612
0-6	4044	2098	1946	1150	591	559	2894	1507	1387
6-9	2076	1046	1030	587	298	289	1489	748	741
6-17	6447	3255	3192	1753	873	880	4694	2382	2312
0-14	8170	4177	3993	2315	1168	1147	5855	3009	2846
0-15	8735	4462	4273	2461	1244	1217	6274	3218	3056
0-17	9956	5091	4865	2752	1387	1365	7204	3704	3500
0-29	18283	9465	8818	4902	2410	2492	13381	7055	6326
16-29	9548	5003	4545	2441	1166	1275	7107	3837	3270
15-49	23431	12015	11416	6317	3103	3214	17114	8912	8202
15-54	26967	13702	13265	7251	3511	3740	19716	10191	9525
15-59	30167	15190	14977	8183	3928	4255	21984	11262	10722
15-64	32608	16290	16318	8952	4269	4683	23656	12021	11635
16-54	26402	13417	12985	7105	3435	3670	19297	9982	9315
16-59	29602	14905	14697	8037	3852	4185	21565	11053	10512
16 і старші	39518	18387	21131	10361	4690	5671	29157	13697	15460
18 і старші	38297	17758	20539	10070	4547	5523	28227	13211	15016
55 і старші	13116	4970	8146	3256	1255	2001	9860	3715	6145
60 і старші	9916	3482	6434	2324	838	1486	7592	2644	4948
65 і старші	7475	2382	5093	1555	497	1058	5920	1885	4035

Продовження табл. 2.3

Самбірський район

(осіб)

	Усе населення			Міське населення			Сільське населення		
	обидві статі	чоловіки	жінки	обидві статі	чоловіки	жінки	обидві статі	чоловіки	жінки
Усього населення	69077	32797	36280	11290	5456	5834	57787	27341	30446
<i>у тому числі у віці:</i>									
до 1	848	411	437	127	62	65	721	349	372
1	877	459	418	116	72	44	761	387	374
2	807	423	384	98	58	40	709	365	344
3	832	432	400	126	60	66	706	372	334
4	822	408	414	127	59	68	695	349	346
0-4	4186	2133	2053	594	311	283	3592	1822	1770
5	884	471	413	143	63	80	741	408	333
6	778	382	396	143	73	70	635	309	326
7	786	403	383	136	69	67	650	334	316
8	735	372	363	136	75	61	599	297	302
9	760	398	362	149	74	75	611	324	287
5-9	3943	2026	1917	707	354	353	3236	1672	1564
10	725	367	358	146	74	72	579	293	286
11	693	348	345	101	49	52	592	299	293
12	689	355	334	106	49	57	583	306	277
13	748	362	386	117	48	69	631	314	317
14	754	367	387	110	63	47	644	304	340
10-14	3609	1799	1810	580	283	297	3029	1516	1513
15	830	415	415	143	69	74	687	346	341
16	870	425	445	170	86	84	700	339	361
17	892	457	435	148	72	76	744	385	359
18	869	434	435	125	60	65	744	374	370
19	902	468	434	145	68	77	757	400	357
15-19	4363	2199	2164	731	355	376	3632	1844	1788
20-24	5542	2847	2695	832	426	406	4710	2421	2289
25-29	5612	2870	2742	970	466	504	4642	2404	2238
30-34	4861	2518	2343	913	500	413	3948	2018	1930
35-39	4657	2365	2292	898	464	434	3759	1901	1858
40-44	4834	2456	2378	873	435	438	3961	2021	1940
45-49	4994	2567	2427	949	462	487	4045	2105	1940
50-54	5205	2578	2627	911	458	453	4294	2120	2174
55-59	4286	2024	2262	769	367	402	3517	1657	1860
60-64	3023	1361	1662	569	247	322	2454	1114	1340
65-69	2478	998	1480	347	150	197	2131	848	1283
70 і старші	7484	2056	5428	647	178	469	6837	1878	4959

Продовження табл. 2.3

	Усе населення			Міське населення			Сільське населення		
	обидві статі	чоло- віки	жінки	обидві статі	чоло- віки	жінки	обидві статі	чоло- віки	жінки
Із загальної кількості населення у віці, років:									
0-2	2532	1293	1239	341	192	149	2191	1101	1090
3-5	2538	1311	1227	396	182	214	2142	1129	1013
0-6	5848	2986	2862	880	447	433	4968	2539	2429
6-9	3059	1555	1504	564	291	273	2495	1264	1231
6-17	9260	4651	4609	1605	801	804	7655	3850	3805
0-14	11738	5958	5780	1881	948	933	9857	5010	4847
0-15	12568	6373	6195	2024	1017	1007	10544	5356	5188
0-17	14330	7255	7075	2342	1175	1167	11988	6080	5908
0-29	27255	13874	13381	4414	2195	2219	22841	11679	11162
16-29	14687	7501	7186	2390	1178	1212	12297	6323	5974
15-49	34863	17822	17041	6166	3108	3058	28697	14714	13983
15-54	40068	20400	19668	7077	3566	3511	32991	16834	16157
15-59	44354	22424	21930	7846	3933	3913	36508	18491	18017
15-64	47377	23785	23592	8415	4180	4235	38962	19605	19357
16-54	39238	19985	19253	6934	3497	3437	32304	16488	15816
16-59	43524	22009	21515	7703	3864	3839	35821	18145	17676
16 і старші	56509	26424	30085	9266	4439	4827	47243	21985	25258
18 і старші	54747	25542	29205	8948	4281	4667	45799	21261	24538
55 і старші	17271	6439	10832	2332	942	1390	14939	5497	9442
60 і старші	12985	4415	8570	1563	575	988	11422	3840	7582
65 і старші	9962	3054	6908	994	328	666	8968	2726	6242

Продовження табл. 2.3

Сколівський район

(осіб)

	Усе населення			Міське населення			Сільське населення		
	обидві статі	чоловіки	жінки	обидві статі	чоловіки	жінки	обидві статі	чоловіки	жінки
Усього населення	47775	23075	24700	12840	5998	6842	34935	17077	17858
<i>у тому числі у віці:</i>									
до 1	715	374	341	190	101	89	525	273	252
1	715	364	351	218	104	114	497	260	237
2	761	390	371	196	105	91	565	285	280
3	650	342	308	180	97	83	470	245	225
4	683	345	338	193	94	99	490	251	239
0-4	3524	1815	1709	977	501	476	2547	1314	1233
5	672	340	332	176	93	83	496	247	249
6	604	311	293	164	81	83	440	230	210
7	575	296	279	151	82	69	424	214	210
8	534	273	261	152	73	79	382	200	182
9	526	251	275	150	83	67	376	168	208
5-9	2911	1471	1440	793	412	381	2118	1059	1059
10	553	281	272	152	82	70	401	199	202
11	530	294	236	141	70	71	389	224	165
12	566	286	280	150	78	72	416	208	208
13	617	322	295	145	74	71	472	248	224
14	571	282	289	139	71	68	432	211	221
10-14	2837	1465	1372	727	375	352	2110	1090	1020
15	649	322	327	162	80	82	487	242	245
16	608	324	284	142	73	69	466	251	215
17	548	286	262	109	44	65	439	242	197
18	593	286	307	141	74	67	452	212	240
19	559	282	277	144	71	73	415	211	204
15-19	2957	1500	1457	698	342	356	2259	1158	1101
20-24	3587	1783	1804	949	457	492	2638	1326	1312
25-29	3893	1999	1894	1106	546	560	2787	1453	1334
30-34	3263	1654	1609	813	378	435	2450	1276	1174
35-39	3152	1619	1533	909	464	445	2243	1155	1088
40-44	3177	1737	1440	834	422	412	2343	1315	1028
45-49	3013	1604	1409	817	399	418	2196	1205	991
50-54	3422	1725	1697	993	452	541	2429	1273	1156
55-59	3000	1429	1571	944	398	546	2056	1031	1025
60-64	2217	1075	1142	741	342	399	1476	733	743
65-69	1592	661	931	496	215	281	1096	446	650
70 і старші	5230	1538	3692	1043	295	748	4187	1243	2944

Продовження табл. 2.3

	Усе населення			Міське населення			Сільське населення		
	обидві статі	чоловіки	жінки	обидві статі	чоловіки	жінки	обидві статі	чоловіки	жінки
Із загальної кількості населення у віці, років:									
0-2	2191	1128	1063	604	310	294	1587	818	769
3-5	2005	1027	978	549	284	265	1456	743	713
0-6	4800	2466	2334	1317	675	642	3483	1791	1692
6-9	2239	1131	1108	617	319	298	1622	812	810
6-17	6881	3528	3353	1757	891	866	5124	2637	2487
0-14	9272	4751	4521	2497	1288	1209	6775	3463	3312
0-15	9921	5073	4848	2659	1368	1291	7262	3705	3557
0-17	11077	5683	5394	2910	1485	1425	8167	4198	3969
0-29	19709	10033	9676	5250	2633	2617	14459	7400	7059
16-29	9788	4960	4828	2591	1265	1326	7197	3695	3502
15-49	23042	11896	11146	6126	3008	3118	16916	8888	8028
15-54	26464	13621	12843	7119	3460	3659	19345	10161	9184
15-59	29464	15050	14414	8063	3858	4205	21401	11192	10209
15-64	31681	16125	15556	8804	4200	4604	22877	11925	10952
16-54	25815	13299	12516	6957	3380	3577	18858	9919	8939
16-59	28815	14728	14087	7901	3778	4123	20914	10950	9964
16 і старші	37854	18002	19852	10181	4630	5551	27673	13372	14301
18 і старші	36698	17392	19306	9930	4513	5417	26768	12879	13889
55 і старші	12039	4703	7336	3224	1250	1974	8815	3453	5362
60 і старші	9039	3274	5765	2280	852	1428	6759	2422	4337
65 і старші	6822	2199	4623	1539	510	1029	5283	1689	3594

Продовження табл. 2.3

Сокальський район

(осіб)

	Усе населення			Міське населення			Сільське населення		
	обидві статі	чоловіки	жінки	обидві статі	чоловіки	жінки	обидві статі	чоловіки	жінки
Усього населення	93292	44477	48815	34324	16354	17970	58968	28123	30845
<i>у тому числі у віці:</i>									
до 1	1112	574	538	359	174	185	753	400	353
1	1101	549	552	387	198	189	714	351	363
2	1058	544	514	376	208	168	682	336	346
3	1062	516	546	392	180	212	670	336	334
4	1145	598	547	379	213	166	766	385	381
0-4	5478	2781	2697	1893	973	920	3585	1808	1777
5	1103	549	554	400	217	183	703	332	371
6	1040	543	497	367	191	176	673	352	321
7	1039	505	534	409	191	218	630	314	316
8	975	503	472	372	182	190	603	321	282
9	949	488	461	364	181	183	585	307	278
5-9	5106	2588	2518	1912	962	950	3194	1626	1568
10	993	496	497	394	187	207	599	309	290
11	895	460	435	310	155	155	585	305	280
12	860	442	418	317	167	150	543	275	268
13	934	479	455	306	157	149	628	322	306
14	961	492	469	297	155	142	664	337	327
10-14	4643	2369	2274	1624	821	803	3019	1548	1471
15	1061	563	498	389	204	185	672	359	313
16	1127	591	536	397	212	185	730	379	351
17	1164	603	561	370	192	178	794	411	383
18	1040	539	501	342	183	159	698	356	342
19	1092	560	532	376	206	170	716	354	362
15-19	5484	2856	2628	1874	997	877	3610	1859	1751
20-24	6470	3340	3130	2195	1164	1031	4275	2176	2099
25-29	7754	4079	3675	2942	1480	1462	4812	2599	2213
30-34	7679	4358	3321	3648	2269	1379	4031	2089	1942
35-39	6283	3174	3109	2497	1249	1248	3786	1925	1861
40-44	6442	3197	3245	2459	1146	1313	3983	2051	1932
45-49	6237	3073	3164	2142	969	1173	4095	2104	1991
50-54	7140	3483	3657	2655	1223	1432	4485	2260	2225
55-59	6101	2793	3308	2348	997	1351	3753	1796	1957
60-64	4527	1904	2623	1893	715	1178	2634	1189	1445
65-69	3813	1519	2294	1381	551	830	2432	968	1464
70 і старші	10135	2963	7172	2861	838	2023	7274	2125	5149

Продовження табл. 2.3

	Усе населення			Міське населення			Сільське населення		
	обидві статі	чоло- віки	жінки	обидві статі	чоло- віки	жінки	обидві статі	чоло- віки	жінки
Із загальної кількості населення у віці, років:									
0-2	3271	1667	1604	1122	580	542	2149	1087	1062
3-5	3310	1663	1647	1171	610	561	2139	1053	1086
0-6	7621	3873	3748	2660	1381	1279	4961	2492	2469
6-9	4003	2039	1964	1512	745	767	2491	1294	1197
6-17	11998	6165	5833	4292	2174	2118	7706	3991	3715
0-14	15227	7738	7489	5429	2756	2673	9798	4982	4816
0-15	16288	8301	7987	5818	2960	2858	10470	5341	5129
0-17	18579	9495	9084	6585	3364	3221	11994	6131	5863
0-29	34935	18013	16922	12440	6397	6043	22495	11616	10879
16-29	18647	9712	8935	6622	3437	3185	12025	6275	5750
15-49	46349	24077	22272	17757	9274	8483	28592	14803	13789
15-54	53489	27560	25929	20412	10497	9915	33077	17063	16014
15-59	59590	30353	29237	22760	11494	11266	36830	18859	17971
15-64	64117	32257	31860	24653	12209	12444	39464	20048	19416
16-54	52428	26997	25431	20023	10293	9730	32405	16704	15701
16-59	58529	29790	28739	22371	11290	11081	36158	18500	17658
16 і старші	77004	36176	40828	28506	13394	15112	48498	22782	25716
18 і старші	74713	34982	39731	27739	12990	14749	46974	21992	24982
55 і старші	24576	9179	15397	8483	3101	5382	16093	6078	10015
60 і старші	18475	6386	12089	6135	2104	4031	12340	4282	8058
65 і старші	13948	4482	9466	4242	1389	2853	9706	3093	6613

Продовження табл. 2.3

Старосамбірський район

(осіб)

	Усе населення			Міське населення			Сільське населення		
	обидві статі	чоловіки	жінки	обидві статі	чоловіки	жінки	обидві статі	чоловіки	жінки
Усього населення	78263	37685	40578	17849	8594	9255	60414	29091	31323
<i>у тому числі у віці:</i>									
до 1	971	447	524	203	93	110	768	354	414
1	887	462	425	157	79	78	730	383	347
2	909	457	452	189	89	100	720	368	352
3	893	464	429	189	98	91	704	366	338
4	910	458	452	208	105	103	702	353	349
0-4	4570	2288	2282	946	464	482	3624	1824	1800
5	879	455	424	194	99	95	685	356	329
6	794	402	392	191	84	107	603	318	285
7	783	396	387	182	97	85	601	299	302
8	787	409	378	190	91	99	597	318	279
9	731	378	353	201	114	87	530	264	266
5-9	3974	2040	1934	958	485	473	3016	1555	1461
10	754	407	347	179	94	85	575	313	262
11	705	363	342	167	75	92	538	288	250
12	703	364	339	185	97	88	518	267	251
13	803	417	386	165	93	72	638	324	314
14	789	399	390	164	89	75	625	310	315
10-14	3754	1950	1804	860	448	412	2894	1502	1392
15	913	442	471	196	90	106	717	352	365
16	910	442	468	192	83	109	718	359	359
17	884	484	400	170	94	76	714	390	324
18	910	456	454	196	105	91	714	351	363
19	956	504	452	175	99	76	781	405	376
15-19	4573	2328	2245	929	471	458	3644	1857	1787
20-24	5903	2936	2967	1310	678	632	4593	2258	2335
25-29	6660	3351	3309	1625	815	810	5035	2536	2499
30-34	6258	3483	2775	1819	1120	699	4439	2363	2076
35-39	5082	2621	2461	1293	628	665	3789	1993	1796
40-44	5223	2682	2541	1198	567	631	4025	2115	1910
45-49	5342	2758	2584	1112	536	576	4230	2222	2008
50-54	5922	3076	2846	1310	595	715	4612	2481	2131
55-59	4785	2342	2443	1211	540	671	3574	1802	1772
60-64	3589	1677	1912	914	415	499	2675	1262	1413
65-69	3005	1256	1749	724	325	399	2281	931	1350
70 і старші	9623	2897	6726	1640	507	1133	7983	2390	5593

Продовження табл. 2.3

	Усе населення			Міське населення			Сільське населення		
	обидві статі	чоловіки	жінки	обидві статі	чоловіки	жінки	обидві статі	чоловіки	жінки
Із загальної кількості населення у віці, років:									
0-2	2767	1366	1401	549	261	288	2218	1105	1113
3-5	2682	1377	1305	591	302	289	2091	1075	1016
0-6	6243	3145	3098	1331	647	684	4912	2498	2414
6-9	3095	1585	1510	764	386	378	2331	1199	1132
6-17	9556	4903	4653	2182	1101	1081	7374	3802	3572
0-14	12298	6278	6020	2764	1397	1367	9534	4881	4653
0-15	13211	6720	6491	2960	1487	1473	10251	5233	5018
0-17	15005	7646	7359	3322	1664	1658	11683	5982	5701
0-29	29434	14893	14541	6628	3361	3267	22806	11532	11274
16-29	16223	8173	8050	3668	1874	1794	12555	6299	6256
15-49	39041	20159	18882	9286	4815	4471	29755	15344	14411
15-54	44963	23235	21728	10596	5410	5186	34367	17825	16542
15-59	49748	25577	24171	11807	5950	5857	37941	19627	18314
15-64	53337	27254	26083	12721	6365	6356	40616	20889	19727
16-54	44050	22793	21257	10400	5320	5080	33650	17473	16177
16-59	48835	25135	23700	11611	5860	5751	37224	19275	17949
16 і старші	65052	30965	34087	14889	7107	7782	50163	23858	26305
18 і старші	63258	30039	33219	14527	6930	7597	48731	23109	25622
55 і старші	21002	8172	12830	4489	1787	2702	16513	6385	10128
60 і старші	16217	5830	10387	3278	1247	2031	12939	4583	8356
65 і старші	12628	4153	8475	2364	832	1532	10264	3321	6943

Продовження табл. 2.3

Стрийський район

(осіб)

	Усе населення			Міське населення			Сільське населення		
	обидві статі	чоловіки	жінки	обидві статі	чоловіки	жінки	обидві статі	чоловіки	жінки
Усього населення	62234	29723	32511	2398	1170	1228	59836	28553	31283
<i>у тому числі у віці:</i>									
до 1	749	379	370	34	20	14	715	359	356
1	734	382	352	38	18	20	696	364	332
2	714	376	338	29	12	17	685	364	321
3	733	402	331	26	15	11	707	387	320
4	732	398	334	33	20	13	699	378	321
0-4	3662	1937	1725	160	85	75	3502	1852	1650
5	706	360	346	25	16	9	681	344	337
6	670	355	315	21	10	11	649	345	304
7	692	383	309	27	22	5	665	361	304
8	701	349	352	15	12	3	686	337	349
9	610	316	294	22	9	13	588	307	281
5-9	3379	1763	1616	110	69	41	3269	1694	1575
10	594	285	309	27	13	14	567	272	295
11	591	307	284	31	12	19	560	295	265
12	587	289	298	13	12	1	574	277	297
13	628	306	322	22	17	5	606	289	317
14	635	313	322	18	15	3	617	298	319
10-14	3035	1500	1535	111	69	42	2924	1431	1493
15	703	364	339	22	9	13	681	355	326
16	705	367	338	6	5	1	699	362	337
17	731	384	347	47	29	18	684	355	329
18	701	382	319	19	8	11	682	374	308
19	649	366	283	17	11	6	632	355	277
15-19	3489	1863	1626	111	62	49	3378	1801	1577
20-24	4277	2216	2061	107	72	35	4170	2144	2026
25-29	5069	2625	2444	156	79	77	4913	2546	2367
30-34	4597	2288	2309	189	108	81	4408	2180	2228
35-39	4412	2231	2181	168	76	92	4244	2155	2089
40-44	4310	2140	2170	137	74	63	4173	2066	2107
45-49	4332	2167	2165	114	65	49	4218	2102	2116
50-54	4975	2379	2596	160	67	93	4815	2312	2503
55-59	4241	2099	2142	196	101	95	4045	1998	2047
60-64	3091	1373	1718	113	64	49	2978	1309	1669
65-69	2433	968	1465	125	38	87	2308	930	1378
70 і старші	6932	2174	4758	441	141	300	6491	2033	4458

Продовження табл. 2.3

	Усе населення			Міське населення			Сільське населення		
	обидві статі	чоло- віки	жінки	обидві статі	чоло- віки	жінки	обидві статі	чоло- віки	жінки
Із загальної кількості населення у віці, років:									
0-2	2197	1137	1060	101	50	51	2096	1087	1009
3-5	2171	1160	1011	84	51	33	2087	1109	978
0-6	5038	2652	2386	206	111	95	4832	2541	2291
6-9	2673	1403	1270	85	53	32	2588	1350	1238
6-17	7847	4018	3829	271	165	106	7576	3853	3723
0-14	10076	5200	4876	381	223	158	9695	4977	4718
0-15	10779	5564	5215	403	232	171	10376	5332	5044
0-17	12215	6315	5900	456	266	190	11759	6049	5710
0-29	22911	11904	11007	755	436	319	22156	11468	10688
16-29	12132	6340	5792	352	204	148	11780	6136	5644
15-49	30486	15530	14956	982	536	446	29504	14994	14510
15-54	35461	17909	17552	1142	603	539	34319	17306	17013
15-59	39702	20008	19694	1338	704	634	38364	19304	19060
15-64	42793	21381	21412	1451	768	683	41342	20613	20729
16-54	34758	17545	17213	1120	594	526	33638	16951	16687
16-59	38999	19644	19355	1316	695	621	37683	18949	18734
16 і старші	51455	24159	27296	1995	938	1057	49460	23221	26239
18 і старші	50019	23408	26611	1942	904	1038	48077	22504	25573
55 і старші	16697	6614	10083	875	344	531	15822	6270	9552
60 і старші	12456	4515	7941	679	243	436	11777	4272	7505
65 і старші	9365	3142	6223	566	179	387	8799	2963	5836

Продовження табл. 2.3

Турківський район

(осіб)

	Усе населення			Міське населення			Сільське населення		
	обидві статі	чоловіки	жінки	обидві статі	чоловіки	жінки	обидві статі	чоловіки	жінки
Усього населення	50354	25046	25308	8381	4089	4292	41973	20957	21016
<i>у тому числі у віці:</i>									
до 1	799	414	385	143	76	67	656	338	318
1	817	415	402	134	63	71	683	352	331
2	772	379	393	129	61	68	643	318	325
3	760	402	358	141	66	75	619	336	283
4	721	345	376	116	47	69	605	298	307
0-4	3869	1955	1914	663	313	350	3206	1642	1564
5	697	366	331	106	53	53	591	313	278
6	665	335	330	108	53	55	557	282	275
7	667	339	328	128	71	57	539	268	271
8	639	330	309	108	56	52	531	274	257
9	640	313	327	91	44	47	549	269	280
5-9	3308	1683	1625	541	277	264	2767	1406	1361
10	603	322	281	103	56	47	500	266	234
11	622	310	312	107	55	52	515	255	260
12	615	335	280	100	55	45	515	280	235
13	669	338	331	75	23	52	594	315	279
14	711	346	365	92	46	46	619	300	319
10-14	3220	1651	1569	477	235	242	2743	1416	1327
15	671	341	330	99	47	52	572	294	278
16	759	410	349	110	58	52	649	352	297
17	734	346	388	99	47	52	635	299	336
18	741	354	387	83	45	38	658	309	349
19	694	360	334	86	52	34	608	308	300
15-19	3599	1811	1788	477	249	228	3122	1562	1560
20-24	3873	2072	1801	567	318	249	3306	1754	1552
25-29	3987	2225	1762	798	447	351	3189	1778	1411
30-34	3242	1744	1498	467	257	210	2775	1487	1288
35-39	3372	1855	1517	509	262	247	2863	1593	1270
40-44	3386	1800	1586	593	287	306	2793	1513	1280
45-49	3002	1693	1309	514	258	256	2488	1435	1053
50-54	3086	1636	1450	596	290	306	2490	1346	1144
55-59	2720	1374	1346	542	252	290	2178	1122	1056
60-64	2143	981	1162	510	228	282	1633	753	880
65-69	1768	732	1036	342	146	196	1426	586	840
70 і старші	5779	1834	3945	785	270	515	4994	1564	3430

Продовження табл. 2.3

	Усе населення			Міське населення			Сільське населення		
	обидві статі	чоло- віки	жінки	обидві статі	чоло- віки	жінки	обидві статі	чоло- віки	жінки
Із загальної кількості населення у віці, років:									
0-2	2388	1208	1180	406	200	206	1982	1008	974
3-5	2178	1113	1065	363	166	197	1815	947	868
0-6	5231	2656	2575	877	419	458	4354	2237	2117
6-9	2611	1317	1294	435	224	211	2176	1093	1083
6-17	7995	4065	3930	1220	611	609	6775	3454	3321
0-14	10397	5289	5108	1681	825	856	8716	4464	4252
0-15	11068	5630	5438	1780	872	908	9288	4758	4530
0-17	12561	6386	6175	1989	977	1012	10572	5409	5163
0-29	21856	11397	10459	3523	1839	1684	18333	9558	8775
16-29	10788	5767	5021	1743	967	776	9045	4800	4245
15-49	24461	13200	11261	3925	2078	1847	20536	11122	9414
15-54	27547	14836	12711	4521	2368	2153	23026	12468	10558
15-59	30267	16210	14057	5063	2620	2443	25204	13590	11614
15-64	32410	17191	15219	5573	2848	2725	26837	14343	12494
16-54	26876	14495	12381	4422	2321	2101	22454	12174	10280
16-59	29596	15869	13727	4964	2573	2391	24632	13296	11336
16 і старші	39286	19416	19870	6601	3217	3384	32685	16199	16486
18 і старші	37793	18660	19133	6392	3112	3280	31401	15548	15853
55 і старші	12410	4921	7489	2179	896	1283	10231	4025	6206
60 і старші	9690	3547	6143	1637	644	993	8053	2903	5150
65 і старші	7547	2566	4981	1127	416	711	6420	2150	4270

Продовження табл. 2.3

Яворівський район

(осіб)

	Усе населення			Міське населення			Сільське населення		
	обидві статі	чоловіки	жінки	обидві статі	чоловіки	жінки	обидві статі	чоловіки	жінки
Усього населення	124548	61378	63170	57898	27962	29936	66650	33416	33234
<i>у тому числі у віці:</i>									
до 1	1759	925	834	838	435	403	921	490	431
1	1780	950	830	863	470	393	917	480	437
2	1758	893	865	812	415	397	946	478	468
3	1705	861	844	800	406	394	905	455	450
4	1736	949	787	829	446	383	907	503	404
0-4	8738	4578	4160	4142	2172	1970	4596	2406	2190
5	1695	854	841	806	398	408	889	456	433
6	1619	811	808	821	408	413	798	403	395
7	1555	827	728	786	435	351	769	392	377
8	1481	789	692	691	374	317	790	415	375
9	1561	798	763	791	380	411	770	418	352
5-9	7911	4079	3832	3895	1995	1900	4016	2084	1932
10	1394	711	683	680	346	334	714	365	349
11	1339	668	671	675	332	343	664	336	328
12	1313	663	650	639	308	331	674	355	319
13	1346	695	651	649	323	326	697	372	325
14	1400	669	731	619	294	325	781	375	406
10-14	6792	3406	3386	3262	1603	1659	3530	1803	1727
15	1486	784	702	673	342	331	813	442	371
16	1421	749	672	639	335	304	782	414	368
17	1500	790	710	630	331	299	870	459	411
18	1477	762	715	629	336	293	848	426	422
19	1560	783	777	628	317	311	932	466	466
15-19	7444	3868	3576	3199	1661	1538	4245	2207	2038
20-24	9156	4787	4369	4016	2057	1959	5140	2730	2410
25-29	10578	5478	5100	5441	2801	2640	5137	2677	2460
30-34	11314	6634	4680	5695	3111	2584	5619	3523	2096
35-39	8840	4682	4158	4186	2128	2058	4654	2554	2100
40-44	8123	4092	4031	3570	1696	1874	4553	2396	2157
45-49	8314	4135	4179	3639	1643	1996	4675	2492	2183
50-54	9358	4447	4911	4609	2000	2609	4749	2447	2302
55-59	7996	3858	4138	4146	1896	2250	3850	1962	1888
60-64	5540	2459	3081	2837	1215	1622	2703	1244	1459
65-69	4122	1713	2409	1915	779	1136	2207	934	1273
70 і старші	10322	3162	7160	3346	1205	2141	6976	1957	5019

Продовження табл. 2.3

	Усе населення			Міське населення			Сільське населення		
	обидві статі	чоло- віки	жінки	обидві статі	чоло- віки	жінки	обидві статі	чоло- віки	жінки
Із загальної кількості населення у віці, років:									
0-2	5297	2768	2529	2513	1320	1193	2784	1448	1336
3-5	5136	2664	2472	2435	1250	1185	2701	1414	1287
0-6	12052	6243	5809	5769	2978	2791	6283	3265	3018
6-9	6216	3225	2991	3089	1597	1492	3127	1628	1499
6-17	17415	8954	8461	8293	4208	4085	9122	4746	4376
0-14	23441	12063	11378	11299	5770	5529	12142	6293	5849
0-15	24927	12847	12080	11972	6112	5860	12955	6735	6220
0-17	27848	14386	13462	13241	6778	6463	14607	7608	6999
0-29	50619	26196	24423	23955	12289	11666	26664	13907	12757
16-29	25692	13349	12343	11983	6177	5806	13709	7172	6537
15-49	63769	33676	30093	29746	15097	14649	34023	18579	15444
15-54	73127	38123	35004	34355	17097	17258	38772	21026	17746
15-59	81123	41981	39142	38501	18993	19508	42622	22988	19634
15-64	86663	44440	42223	41338	20208	21130	45325	24232	21093
16-54	71641	37339	34302	33682	16755	16927	37959	20584	17375
16-59	79637	41197	38440	37828	18651	19177	41809	22546	19263
16 і старші	99621	48531	51090	45926	21850	24076	53695	26681	27014
18 і старші	96700	46992	49708	44657	21184	23473	52043	25808	26235
55 і старші	27980	11192	16788	12244	5095	7149	15736	6097	9639
60 і старші	19984	7334	12650	8098	3199	4899	11886	4135	7751
65 і старші	14444	4875	9569	5261	1984	3277	9183	2891	6292

**2.4. Кількість постійного населення за статтю та віком у містах
(міськрадах) на 1 січня 2013 року**
Львів (міськрада)

(осіб)

	Обидві статі	Чоловіки	Жінки
Усього населення	750536	351036	399500
<i>у тому числі у віці:</i>			
до 1	7761	4023	3738
1	7934	4160	3774
2	7494	3916	3578
3	7504	3884	3620
4	7940	4068	3872
0-4	38633	20051	18582
5	7780	3988	3792
6	7247	3713	3534
7	7304	3739	3565
8	7028	3666	3362
9	7204	3646	3558
5-9	36563	18752	17811
10	6785	3510	3275
11	6540	3425	3115
12	6137	3274	2863
13	5812	2953	2859
14	5838	2909	2929
10-14	31112	16071	15041
15	6416	3303	3113
16	6754	3450	3304
17	9118	4661	4457
18	10147	5227	4920
19	10949	5436	5513
15-19	43384	22077	21307
20-24	56561	28716	27845
25-29	61907	30724	31183
30-34	66004	33863	32141
35-39	54495	26819	27676
40-44	52540	25482	27058
45-49	49865	23520	26345
50-54	57757	26292	31465
55-59	52809	22775	30034
60-64	43118	17453	25665
65-69	34520	13654	20866
70 і старші	71268	24787	46481

Продовження табл. 2.4

	Обидві статі	Чоловіки	Жінки
Із загальної кількості населення у віці, років:			
0-2	23189	12099	11090
3-5	23224	11940	11284
0-6	53660	27752	25908
6-9	28783	14764	14019
6-17	82183	42249	39934
0-14	106308	54874	51434
0-15	112724	58177	54547
0-17	128596	66288	62308
0-29	268160	136391	131769
16-29	155436	78214	77222
15-49	384756	191201	193555
15-54	442513	217493	225020
15-59	495322	240268	255054
15-64	538440	257721	280719
16-54	436097	214190	221907
16-59	488906	236965	251941
16 і старші	637812	292859	344953
18 і старші	621940	284748	337192
55 і старші	201715	78669	123046
60 і старші	148906	55894	93012
65 і старші	105788	38441	67347

Продовження табл. 2.4

м. Львів

(осіб)

	Обидві статі	Чоловіки	Жінки
Усього населення	722371	337703	384668
<i>у тому числі у віці:</i>			
до 1	7429	3868	3561
1	7597	3984	3613
2	7167	3727	3440
3	7187	3718	3469
4	7601	3883	3718
0-4	36981	19180	17801
5	7447	3811	3636
6	6942	3556	3386
7	7059	3612	3447
8	6792	3542	3250
9	6953	3523	3430
5-9	35193	18044	17149
10	6575	3405	3170
11	6369	3343	3026
12	5941	3179	2762
13	5574	2813	2761
14	5600	2797	2803
10-14	30059	15537	14522
15	6143	3159	2984
16	6520	3319	3201
17	8848	4534	4314
18	9828	5069	4759
19	10576	5272	5304
15-19	41915	21353	20562
20-24	54573	27666	26907
25-29	59510	29569	29941
30-34	63663	32744	30919
35-39	52330	25723	26607
40-44	50525	24448	26077
45-49	47958	22616	25342
50-54	55570	25244	30326
55-59	50829	21872	28957
60-64	41646	16807	24839
65-69	33359	13188	20171
70 і старші	68260	23712	44548

Продовження табл. 2.4

	Обидві статі	Чоловіки	Жінки
Із загальної кількості населення у віці, років:			
0-2	22193	11579	10614
3-5	22235	11412	10823
0-6	51370	26547	24823
6-9	27746	14233	13513
6-17	79316	40782	38534
0-14	102233	52761	49472
0-15	108376	55920	52456
0-17	123744	63773	59971
0-29	258231	131349	126882
16-29	149855	75429	74426
15-49	370474	184119	186355
15-54	426044	209363	216681
15-59	476873	231235	245638
15-64	518519	248042	270477
16-54	419901	206204	213697
16-59	470730	228076	242654
16 і старші	613995	281783	332212
18 і старші	598627	273930	324697
55 і старші	194094	75579	118515
60 і старші	143265	53707	89558
65 і старші	101619	36900	64719

Продовження табл. 2.4

Борислав (міськрада)

(осіб)

	Обидві статі	Чоловіки	Жінки
Усього населення	37417	17047	20370
<i>у тому числі у віці:</i>			
до 1	410	207	203
1	455	226	229
2	412	206	206
3	441	214	227
4	416	200	216
0-4	2134	1053	1081
5	474	233	241
6	471	249	222
7	408	218	190
8	379	193	186
9	402	189	213
5-9	2134	1082	1052
10	343	185	158
11	369	182	187
12	385	201	184
13	371	186	185
14	374	200	174
10-14	1842	954	888
15	431	221	210
16	435	244	191
17	426	223	203
18	434	207	227
19	412	205	207
15-19	2138	1100	1038
20-24	2464	1227	1237
25-29	2868	1483	1385
30-34	2673	1301	1372
35-39	2718	1305	1413
40-44	2752	1299	1453
45-49	2572	1216	1356
50-54	2992	1328	1664
55-59	2737	1147	1590
60-64	2141	831	1310
65-69	1644	597	1047
70 і старші	3608	1124	2484

Продовження табл. 2.4

	Обидві статі	Чоловіки	Жінки
Із загальної кількості населення у віці, років:			
0-2	1277	639	638
3-5	1331	647	684
0-6	3079	1535	1544
6-9	1660	849	811
6-17	4794	2491	2303
0-14	6110	3089	3021
0-15	6541	3310	3231
0-17	7402	3777	3625
0-29	13580	6899	6681
16-29	7039	3589	3450
15-49	18185	8931	9254
15-54	21177	10259	10918
15-59	23914	11406	12508
15-64	26055	12237	13818
16-54	20746	10038	10708
16-59	23483	11185	12298
16 і старші	30876	13737	17139
18 і старші	30015	13270	16745
55 і старші	10130	3699	6431
60 і старші	7393	2552	4841
65 і старші	5252	1721	3531

Продовження табл. 2.4

Дрогобич (міськрада)

(осіб)

	Обидві статі	Чоловіки	Жінки
Усього населення	95706	44586	51120
<i>у тому числі у віці:</i>			
до 1	905	465	440
1	1002	500	502
2	947	479	468
3	904	466	438
4	962	502	460
0-4	4720	2412	2308
5	909	456	453
6	886	426	460
7	997	503	494
8	870	393	477
9	937	441	496
5-9	4599	2219	2380
10	787	407	380
11	802	402	400
12	831	439	392
13	714	328	386
14	821	456	365
10-14	3955	2032	1923
15	939	480	459
16	1032	515	517
17	1128	551	577
18	1240	576	664
19	1081	483	598
15-19	5420	2605	2815
20-24	6613	3143	3470
25-29	8143	4086	4057
30-34	8758	4358	4400
35-39	7070	3613	3457
40-44	7538	3714	3824
45-49	6829	3199	3630
50-54	7383	3448	3935
55-59	6334	2861	3473
60-64	5064	1978	3086
65-69	4474	1767	2707
70 і старші	8806	3151	5655

Продовження табл. 2.4

	Обидві статі	Чоловіки	Жінки
Із загальної кількості населення у віці, років:			
0-2	2854	1444	1410
3-5	2775	1424	1351
0-6	6515	3294	3221
6-9	3690	1763	1927
6-17	10744	5341	5403
0-14	13274	6663	6611
0-15	14213	7143	7070
0-17	16373	8209	8164
0-29	33450	16497	16953
16-29	19237	9354	9883
15-49	50371	24718	25653
15-54	57754	28166	29588
15-59	64088	31027	33061
15-64	69152	33005	36147
16-54	56815	27686	29129
16-59	63149	30547	32602
16 і старші	81493	37443	44050
18 і старші	79333	36377	42956
55 і старші	24678	9757	14921
60 і старші	18344	6896	11448
65 і старші	13280	4918	8362

Продовження табл. 2.4

м. Моршин

(осіб)

	Обидві статі	Чоловіки	Жінки
Усього населення	4498	1991	2507
<i>у тому числі у віці:</i>			
до 1	42	20	22
1	60	29	31
2	59	24	35
3	56	30	26
4	45	23	22
0-4	262	126	136
5	36	17	19
6	53	27	26
7	44	16	28
8	38	19	19
9	53	30	23
5-9	224	109	115
10	40	21	19
11	49	27	22
12	41	20	21
13	40	16	24
14	48	22	26
10-14	218	106	112
15	51	26	25
16	63	29	34
17	56	26	30
18	43	21	22
19	47	26	21
15-19	260	128	132
20-24	284	131	153
25-29	389	180	209
30-34	303	142	161
35-39	298	140	158
40-44	283	121	162
45-49	343	152	191
50-54	374	163	211
55-59	317	138	179
60-64	287	123	164
65-69	174	72	102
70 і старші	482	160	322

Продовження табл. 2.4

	Обидві статі	Чоловіки	Жінки
Із загальної кількості населення у віці, років:			
0-2	161	73	88
3-5	137	70	67
0-6	351	170	181
6-9	188	92	96
6-17	576	279	297
0-14	704	341	363
0-15	755	367	388
0-17	874	422	452
0-29	1637	780	857
16-29	882	413	469
15-49	2160	994	1166
15-54	2534	1157	1377
15-59	2851	1295	1556
15-64	3138	1418	1720
16-54	2483	1131	1352
16-59	2800	1269	1531
16 і старші	3743	1624	2119
18 і старші	3624	1569	2055
55 і старші	1260	493	767
60 і старші	943	355	588
65 і старші	656	232	424

Продовження табл. 2.4

м.Новий Розділ

(осіб)

	Обидві статі	Чоловіки	Жінки
Усього населення	29156	13653	15503
<i>у тому числі у віці:</i>			
до 1	318	160	158
1	255	140	115
2	293	152	141
3	278	151	127
4	312	184	128
0-4	1456	787	669
5	279	148	131
6	324	179	145
7	312	163	149
8	298	153	145
9	283	140	143
5-9	1496	783	713
10	274	129	145
11	290	136	154
12	304	155	149
13	312	160	152
14	333	173	160
10-14	1513	753	760
15	337	171	166
16	395	199	196
17	367	185	182
18	341	160	181
19	370	195	175
15-19	1810	910	900
20-24	2187	1052	1135
25-29	2558	1273	1285
30-34	2316	1143	1173
35-39	2144	988	1156
40-44	2176	1060	1116
45-49	2197	995	1202
50-54	2421	1150	1271
55-59	2091	880	1211
60-64	1653	702	951
65-69	1030	398	632
70 і старші	2108	779	1329

Продовження табл. 2.4

	Обидві статі	Чоловіки	Жінки
Із загальної кількості населення у віці, років:			
0-2	866	452	414
3-5	869	483	386
0-6	2059	1114	945
6-9	1217	635	582
6-17	3829	1943	1886
0-14	4465	2323	2142
0-15	4802	2494	2308
0-17	5564	2878	2686
0-29	11020	5558	5462
16-29	6218	3064	3154
15-49	15388	7421	7967
15-54	17809	8571	9238
15-59	19900	9451	10449
15-64	21553	10153	11400
16-54	17472	8400	9072
16-59	19563	9280	10283
16 і старші	24354	11159	13195
18 і старші	23592	10775	12817
55 і старші	6882	2759	4123
60 і старші	4791	1879	2912
65 і старші	3138	1177	1961

Продовження табл. 2.4

м. Самбір

(осіб)

	Обидві статі	Чоловіки	Жінки
Усього населення	34579	16116	18463
<i>у тому числі у віці:</i>			
до 1	359	188	171
1	356	181	175
2	392	194	198
3	376	196	180
4	402	221	181
0-4	1885	980	905
5	377	206	171
6	367	178	189
7	401	212	189
8	390	198	192
9	346	182	164
5-9	1881	976	905
10	367	199	168
11	306	169	137
12	324	164	160
13	319	149	170
14	349	183	166
10-14	1665	864	801
15	363	179	184
16	348	179	169
17	381	187	194
18	386	206	180
19	311	155	156
15-19	1789	906	883
20-24	2373	1161	1212
25-29	3345	1722	1623
30-34	3187	1663	1524
35-39	2493	1138	1355
40-44	2334	1149	1185
45-49	2158	967	1191
50-54	2724	1164	1560
55-59	2402	1075	1327
60-64	1876	729	1147
65-69	1411	590	821
70 і старші	3056	1032	2024

Продовження табл. 2.4

	Обидві статі	Чоловіки	Жінки
Із загальної кількості населення у віці, років:			
0-2	1107	563	544
3-5	1155	623	532
0-6	2629	1364	1265
6-9	1504	770	734
6-17	4261	2179	2082
0-14	5431	2820	2611
0-15	5794	2999	2795
0-17	6523	3365	3158
0-29	12938	6609	6329
16-29	7144	3610	3534
15-49	17679	8706	8973
15-54	20403	9870	10533
15-59	22805	10945	11860
15-64	24681	11674	13007
16-54	20040	9691	10349
16-59	22442	10766	11676
16 і старші	28785	13117	15668
18 і старші	28056	12751	15305
55 і старші	8745	3426	5319
60 і старші	6343	2351	3992
65 і старші	4467	1622	2845

Продовження табл. 2.4

м. Стрий

(осіб)

	Обидві статі	Чоловіки	Жінки
Усього населення	59472	28384	31088
<i>у тому числі у віці:</i>			
до 1	610	311	299
1	612	353	259
2	578	291	287
3	595	315	280
4	656	340	316
0-4	3051	1610	1441
5	607	315	292
6	609	302	307
7	580	290	290
8	588	276	312
9	597	317	280
5-9	2981	1500	1481
10	530	267	263
11	523	252	271
12	523	282	241
13	475	242	233
14	511	272	239
10-14	2562	1315	1247
15	565	291	274
16	656	322	334
17	647	340	307
18	654	374	280
19	581	306	275
15-19	3103	1633	1470
20-24	3635	1857	1778
25-29	5614	2968	2646
30-34	5903	3470	2433
35-39	4499	2161	2338
40-44	4281	2091	2190
45-49	4138	1865	2273
50-54	4852	2187	2665
55-59	4275	1849	2426
60-64	3247	1310	1937
65-69	2343	908	1435
70 і старші	4988	1660	3328

Продовження табл. 2.4

	Обидві статі	Чоловіки	Жінки
Із загальної кількості населення у віці, років:			
0-2	1800	955	845
3-5	1858	970	888
0-6	4267	2227	2040
6-9	2374	1185	1189
6-17	6804	3453	3351
0-14	8594	4425	4169
0-15	9159	4716	4443
0-17	10462	5378	5084
0-29	20946	10883	10063
16-29	11787	6167	5620
15-49	31173	16045	15128
15-54	36025	18232	17793
15-59	40300	20081	20219
15-64	43547	21391	22156
16-54	35460	17941	17519
16-59	39735	19790	19945
16 і старші	50313	23668	26645
18 і старші	49010	23006	26004
55 і старші	14853	5727	9126
60 і старші	10578	3878	6700
65 і старші	7331	2568	4763

Продовження табл. 2.4

м. Трускавець

(осіб)

	Обидві статі	Чоловіки	Жінки
Усього населення	20855	9855	11000
<i>у тому числі у віці:</i>			
до 1	226	117	109
1	208	108	100
2	210	111	99
3	208	103	105
4	209	99	110
0-4	1061	538	523
5	172	87	85
6	200	95	105
7	191	87	104
8	199	104	95
9	174	92	82
5-9	936	465	471
10	177	83	94
11	165	87	78
12	154	81	73
13	179	87	92
14	151	67	84
10-14	826	405	421
15	157	72	85
16	181	84	97
17	197	91	106
18	214	118	96
19	181	88	93
15-19	930	453	477
20-24	1188	591	597
25-29	1621	829	792
30-34	1712	912	800
35-39	1411	700	711
40-44	1471	726	745
45-49	1471	727	744
50-54	1978	974	1004
55-59	1754	810	944
60-64	1329	597	732
65-69	1016	409	607
70 і старші	2151	719	1432

Продовження табл. 2.4

	Обидві статі	Чоловіки	Жінки
Із загальної кількості населення у віці, років:			
0-2	644	336	308
3-5	589	289	300
0-6	1433	720	713
6-9	764	378	386
6-17	2125	1030	1095
0-14	2823	1408	1415
0-15	2980	1480	1500
0-17	3358	1655	1703
0-29	6562	3281	3281
16-29	3582	1801	1781
15-49	9804	4938	4866
15-54	11782	5912	5870
15-59	13536	6722	6814
15-64	14865	7319	7546
16-54	11625	5840	5785
16-59	13379	6650	6729
16 і старші	17875	8375	9500
18 і старші	17497	8200	9297
55 і старші	6250	2535	3715
60 і старші	4496	1725	2771
65 і старші	3167	1128	2039

Продовження табл. 2.4

Червоноград (міськрада)

(осіб)

	Обидві статі	Чоловіки	Жінки
Усього населення	82111	38052	44059
<i>у тому числі у віці:</i>			
до 1	896	430	466
1	860	434	426
2	879	446	433
3	889	465	424
4	949	491	458
0-4	4473	2266	2207
5	859	461	398
6	873	423	450
7	840	432	408
8	822	407	415
9	793	425	368
5-9	4187	2148	2039
10	707	352	355
11	733	373	360
12	671	322	349
13	684	372	312
14	664	322	342
10-14	3459	1741	1718
15	784	419	365
16	694	349	345
17	814	427	387
18	799	413	386
19	768	409	359
15-19	3859	2017	1842
20-24	5654	2964	2690
25-29	7644	3933	3711
30-34	6896	3502	3394
35-39	5359	2552	2807
40-44	5341	2438	2903
45-49	5937	2661	3276
50-54	7853	3587	4266
55-59	6203	2856	3347
60-64	3714	1573	2141
65-69	2773	944	1829
70 і старші	8759	2870	5889

Продовження табл. 2.4

	Обидві статі	Чоловіки	Жінки
Із загальної кількості населення у віці, років:			
0-2	2635	1310	1325
3-5	2697	1417	1280
0-6	6205	3150	3055
6-9	3328	1687	1641
6-17	9079	4623	4456
0-14	12119	6155	5964
0-15	12903	6574	6329
0-17	14411	7350	7061
0-29	29276	15069	14207
16-29	16373	8495	7878
15-49	40690	20067	20623
15-54	48543	23654	24889
15-59	54746	26510	28236
15-64	58460	28083	30377
16-54	47759	23235	24524
16-59	53962	26091	27871
16 і старші	69208	31478	37730
18 і старші	67700	30702	36998
55 і старші	21449	8243	13206
60 і старші	15246	5387	9859
65 і старші	11532	3814	7718

3. ПОРІВНЯННЯ ЗА РЕГІОНАМИ УКРАЇНИ

3.1. Динаміка кількості постійного населення України за регіонами

(на 1 січня, тис. осіб)

	1989 ¹	2002 ¹	2010	2011	2012	2013	2014
Україна	51452,0	48240,9	45782,6	45598,2	45453,3	45372,7	45245,9
Автономна Республіка Крим	2035,3	2024,1	1956,6	1954,8	1954,2	1956,4	1958,5
Вінницька	1920,8	1763,9	1643,5	1634,1	1627,1	1619,9	1611,2
Волинська	1058,4	1057,2	1033,9	1034,4	1035,9	1037,2	1038,6
Дніпропетровська	3869,9	3561,2	3352,2	3333,2	3317,0	3304,5	3289,1
Донецька	5311,8	4825,6	4453,8	4420,1	4390,3	4362,5	4331,0
Житомирська	1537,6	1389,3	1286,6	1279,8	1274,0	1269,7	1263,3
Закарпатська	1245,6	1254,6	1242,0	1244,5	1247,9	1251,5	1254,0
Запорізька	2074,0	1926,8	1810,9	1800,5	1790,9	1784,4	1775,0
Івано-Франківська	1413,2	1406,1	1378,0	1377,0	1377,4	1379,1	1379,4
Київська	1931,1	1821,0	1716,0	1711,9	1713,8	1716,3	1719,7
Кіровоградська	1228,1	1125,7	1011,4	1003,6	996,0	988,7	981,2
Луганська	2857,0	2540,2	2307,0	2286,7	2268,1	2252,0	2234,9
Львівська	2727,4	2606,0	2531,2	2526,4	2522,6	2522,3	2520,1
Миколаївська	1328,3	1262,9	1188,8	1182,6	1177,5	1172,8	1167,6
Одеська	2624,2	2455,7	2380,0	2377,6	2377,2	2384,1	2385,4
Полтавська	1749,9	1621,2	1491,7	1479,9	1469,3	1460,0	1450,4
Рівненська	1164,2	1171,4	1150,6	1151,5	1153,2	1155,8	1157,8
Сумська	1427,5	1296,8	1170,1	1159,3	1150,1	1141,1	1130,8
Тернопільська	1164,0	1138,5	1085,6	1080,9	1077,2	1074,1	1070,1
Харківська	3176,8	2895,8	2753,5	2739,4	2726,5	2728,8	2721,6
Херсонська	1237,0	1172,7	1092,0	1086,8	1081,9	1076,8	1071,1
Хмельницька	1521,6	1426,7	1330,8	1323,8	1317,0	1310,8	1303,8
Черкаська	1527,3	1398,3	1291,6	1281,8	1273,7	1265,3	1256,3
Чернівецька	940,8	919,0	901,3	901,2	902,2	904,1	905,4
Чернігівська	1412,8	1236,1	1101,2	1089,7	1080,0	1069,3	1058,3
Київ	2572,2	2566,9	2743,8	2757,9	2773,0	2803,7	2827,4
Севастополь	395,2	377,2	378,5	378,8	379,3	381,5	383,9

¹ За даними переписів населення станом на 12 січня 1989 року та на 5 грудня 2001 року.

3.2. Демографічне навантаження на осіб у віці 15-64 роки на 1 січня 2014 року в Україні за регіонами

(на 1 січня; кількість осіб у віці 0–14 років та 65 років і старшому на 1000 осіб у віці 15–64 роки)

	Міські поселення та сільська місцевість			Міські поселення			Сільська місцевість		
	за-галь-не на-ванта-ження	у тому числі особами у віці		за-галь-не на-ванта-ження	у тому числі особами у віці		за-галь-не на-ванта-ження	у тому числі особами у віці	
		0-14 років	65 років і старше		0-14 років	65 років і старше		0-14 років	65 років і старше
Україна	432	212	220	399	198	201	508	246	262
Автономна Республіка Крим	431	219	212	427	207	220	438	239	199
Вінницька	470	221	249	390	214	176	560	231	329
Волинська	469	282	187	400	248	152	552	322	230
Дніпропетровська	432	207	225	419	202	217	505	236	269
Донецька	427	184	243	421	181	240	486	206	280
Житомирська	469	235	234	407	221	186	566	256	310
Закарпатська	439	278	161	426	271	155	446	282	164
Запорізька	422	196	226	405	187	218	483	228	255
Івано-Франківська	440	242	198	386	221	165	484	259	225
Київська	438	220	218	382	215	167	539	231	308
Кіровоградська	462	213	249	420	200	220	538	235	303
Луганська	409	177	232	401	176	225	464	185	279
Львівська	432	226	206	397	211	186	489	252	237
Миколаївська	423	212	211	399	194	205	477	253	224
Одеська	428	225	203	407	200	207	472	278	194
Полтавська	436	193	243	394	185	209	506	204	302
Рівненська	471	292	179	377	237	140	568	349	219
Сумська	417	182	235	372	178	194	521	190	331
Тернопільська	449	227	222	374	215	159	514	238	276
Харківська	395	180	215	375	174	201	480	205	275
Херсонська	426	219	207	416	206	210	441	238	203
Хмельницька	462	223	239	373	213	160	591	236	355
Черкаська	451	196	255	386	187	199	543	210	333
Чернівецька	436	241	195	365	204	161	493	271	222
Чернігівська	466	192	274	381	186	195	643	204	439
Київ	379	200	179	379	200	179	x	x	x
Севастополь	437	212	225	436	211	225	455	229	226

3.3. Середній вік населення України за регіонами

(на 1 січня, років)

	2002 ¹			2013			2014		
	обидві статі	чоловіки	жінки	обидві статі	чоловіки	жінки	обидві статі	чоловіки	жінки
	<i>Усе населення</i>								
Україна	38,9	36,2	41,2	40,5	37,7	42,9	40,6	37,8	43,0
Автономна Республіка Крим	38,6	36,0	40,7	40,4	37,6	42,9	40,5	37,7	43,0
Вінницька	39,8	36,6	42,5	41,0	37,9	43,5	41,1	38,0	43,6
Волинська	36,7	34,2	38,9	37,5	34,8	39,8	37,5	34,9	39,8
Дніпропетровська	39,3	36,7	41,5	40,9	37,9	43,4	41,0	38,0	43,6
Донецька	40,1	37,5	42,3	42,3	39,3	44,8	42,5	39,5	45,0
Житомирська	39,1	36,2	41,7	40,2	37,2	42,8	40,3	37,3	42,9
Закарпатська	35,0	33,3	36,7	36,6	34,6	38,4	36,7	34,7	38,5
Запорізька	39,5	36,8	41,7	41,5	38,5	44,0	41,6	38,6	44,2
Івано-Франківська	36,9	34,4	39,1	38,6	36,1	40,9	38,7	36,3	41,0
Київська	39,2	36,3	41,7	40,3	37,4	42,9	40,4	37,4	42,9
Кіровоградська	39,8	37,0	42,2	41,4	38,4	43,9	41,5	38,5	44,0
Луганська	40,0	37,3	42,3	42,3	39,3	44,9	42,4	39,4	45,0
Львівська	37,4	35,0	39,6	39,2	36,8	41,5	39,4	36,9	41,6
Миколаївська	38,3	35,8	40,4	40,3	37,5	42,7	40,4	37,6	42,8
Одеська	38,2	35,8	40,3	39,5	36,9	41,7	39,6	37,0	41,8
Полтавська	40,5	37,4	43,1	41,8	38,8	44,3	41,9	38,9	44,4
Рівненська	35,9	33,6	38,0	36,8	34,4	39,0	36,9	34,5	39,0
Сумська	35,9	33,6	38,0	42,2	39,2	44,7	42,3	39,4	44,8
Тернопільська	38,3	35,6	40,7	39,8	37,1	42,2	39,9	37,2	42,3
Харківська	39,7	36,8	42,1	41,3	38,3	43,8	41,4	38,4	43,9
Херсонська	37,9	35,4	40,1	40,1	37,3	42,5	40,2	37,4	42,6
Хмельницька	39,6	36,5	42,3	40,9	37,9	43,5	40,9	38,0	43,5
Черкаська	40,4	37,3	43,0	42,0	39,0	44,5	42,1	39,1	44,6
Чернівецька	37,1	34,7	39,1	38,5	36,1	40,6	38,6	36,2	40,7
Чернігівська	42,0	38,5	44,9	43,0	39,4	45,9	43,0	39,5	46,0
Київ	37,5	35,5	39,2	39,2	37,0	41,0	39,3	37,1	41,2
Севастополь	39,4	36,5	41,9	41,0	37,7	43,8	41,1	37,8	43,9

Продовження табл. 3.3

	2002 ¹			2013			2014		
	обидві статі	чоло- віки	жінки	обидві статі	чоло- віки	жінки	обидві статі	чоло- віки	жінки
<i>Міське населення</i>									
Україна	38,3	35,9	40,3	40,4	37,7	42,6	40,5	37,8	42,8
Автономна Республіка Крим	39,2	36,5	41,4	41,1	38,0	43,7	41,3	38,1	43,8
Вінницька	36,7	34,7	38,5	39,0	36,7	41,0	39,2	36,9	41,2
Волинська	35,4	33,4	37,0	37,3	35,0	39,4	37,5	35,1	39,5
Дніпропетровська	39,0	36,5	41,1	40,8	37,8	43,3	40,9	37,9	43,5
Донецька	40,0	37,4	42,2	42,3	39,3	44,7	42,5	39,4	45,0
Житомирська	37,0	34,8	38,9	39,2	36,6	41,4	39,3	36,7	41,6
Закарпатська	35,3	33,5	36,9	36,7	34,6	38,6	36,8	34,7	38,7
Запорізька	39,1	36,6	41,2	41,5	38,5	44,0	41,7	38,7	44,2
Івано-Франківська	35,5	33,7	37,1	38,1	36,0	40,0	38,3	36,2	40,2
Київська	36,8	34,6	38,7	39,0	36,6	41,1	39,1	36,7	41,2
Кіровоградська	38,8	36,5	40,8	41,0	38,3	43,3	41,2	38,4	43,5
Луганська	39,8	37,2	42,0	42,1	39,1	44,6	42,3	39,2	44,8
Львівська	36,7	34,6	38,5	39,1	36,8	41,1	39,3	37,0	41,4
Миколаївська	38,3	36,0	40,3	40,7	38,0	43,0	40,9	38,1	43,2
Одеська	38,3	35,9	40,4	40,2	37,6	42,4	40,3	37,7	42,6
Полтавська	38,7	36,3	40,7	41,0	38,2	43,3	41,1	38,3	43,4
Рівненська	34,4	32,7	36,0	36,9	34,8	38,7	37,1	35,0	39,0
Сумська	38,4	36,1	40,4	41,1	38,5	43,3	41,3	38,7	43,5
Тернопільська	35,2	33,6	36,7	38,2	36,2	40,0	38,5	36,5	40,3
Харківська	39,2	36,5	41,5	41,0	38,0	43,5	41,1	38,2	43,6
Херсонська	38,3	35,9	40,3	40,5	37,6	43,0	40,7	37,7	43,2
Хмельницька	36,0	34,0	37,7	38,7	36,4	40,6	38,8	36,6	40,8
Черкаська	38,0	35,7	39,9	40,7	38,2	42,8	40,9	38,4	43,0
Чернівецька	36,1	34,1	37,8	38,3	36,1	40,1	38,4	36,3	40,3
Чернігівська	38,3	35,7	40,5	40,8	37,9	43,2	41,0	38,1	43,4
Київ	37,5	35,5	39,2	39,2	37,0	41,0	39,3	37,1	41,2
Севастополь	39,5	36,6	41,9	41,1	37,8	43,8	41,1	37,8	43,9

Продовження табл. 3.3

	2002 ¹			2013			2014		
	обидві статі	чоловіки	жінки	обидві статі	чоловіки	жінки	обидві статі	чоловіки	жінки
<i>Сільське населення</i>									
Україна	40,2	36,9	43,1	40,7	37,7	43,5	40,7	37,7	43,5
Автономна Республіка Крим	37,5	35,2	39,6	39,3	36,9	41,5	39,4	36,9	41,6
Вінницька	42,5	38,3	45,9	42,9	39,2	46,1	42,9	39,2	46,0
Волинська	38,0	35,0	40,8	37,6	34,6	40,3	37,5	34,6	40,2
Дніпропетровська	40,8	37,5	43,5	41,3	38,3	44,0	41,3	38,4	44,0
Донецька	41,2	38,2	43,7	42,7	39,7	45,4	42,8	39,8	45,5
Житомирська	41,8	38,0	45,0	41,6	38,0	44,7	41,5	38,0	44,6
Закарпатська	34,9	33,1	36,6	36,5	34,6	38,2	36,6	34,7	38,3
Запорізька	40,5	37,4	43,3	41,3	38,3	44,0	41,4	38,3	44,1
Івано-Франківська	37,9	35,0	40,4	39,0	36,3	41,6	39,1	36,3	41,6
Київська	42,5	38,6	45,7	42,5	38,7	45,7	42,3	38,6	45,5
Кіровоградська	41,3	37,7	44,3	42,0	38,6	44,9	42,0	38,7	44,9
Луганська	41,3	38,2	44,0	43,3	40,5	45,8	43,4	40,6	46,0
Львівська	38,5	35,4	41,2	39,5	36,7	42,0	39,5	36,8	42,0
Миколаївська	38,3	35,4	40,8	39,4	36,6	41,9	39,4	36,6	42,0
Одеська	38,0	35,4	40,2	38,1	35,6	40,3	38,0	35,6	40,3
Полтавська	43,0	39,0	46,2	43,1	39,8	46,0	43,2	39,8	46,0
Рівненська	37,2	34,3	39,8	36,8	34,1	39,2	36,6	34,1	39,1
Сумська	44,3	40,0	47,8	44,4	40,7	47,6	44,5	40,8	47,7
Тернопільська	40,6	37,1	43,6	41,0	37,8	43,9	41,1	37,8	43,9
Харківська	41,4	37,9	44,4	42,5	39,4	45,2	42,6	39,5	45,2
Херсонська	37,4	34,8	39,8	39,3	36,8	41,6	39,4	36,9	41,7
Хмельницька	43,3	39,0	46,8	43,6	39,7	47,0	43,6	39,6	46,9
Черкаська	43,2	39,2	46,4	43,6	40,0	46,7	43,7	40,1	46,7
Чернівецька	37,7	35,2	40,0	38,7	36,1	40,9	38,7	36,2	40,9
Чернігівська	47,0	42,4	50,7	46,7	42,2	50,4	46,6	42,1	50,3
Київ	x	x	x	x	x	x	x	x	x
Севастополь	38,5	35,7	41,0	40,3	37,5	42,8	40,4	37,6	42,8

¹ За даними Всеукраїнського перепису населення станом на 5 грудня 2001 року

4. ЗАЙНЯТІСТЬ НАСЕЛЕННЯ

4.1. Рівні зайнятості та безробіття населення

(у віці 15-70 років; відсотків)

	2007	2008	2009	2010	2011	2012	2013
Рівень зайнятості населення	56,6	57,5	57,2	58,0	58,3	58,4	58,8
працездатного віку	61,8	63,2	62,8	64,1	64,6	64,9	65,3
старше працездатного віку	30,9	29,4	29,7	27,7	27,4	24,9	23,7
Рівень безробіття за методологією МОП	7,7	7,6	8,5	7,8	7,7	7,5	7,1
працездатного віку	8,5	8,3	9,2	8,4	8,3	8,0	7,5
старше працездатного віку	-	-	-	0,6	-	-	-

4.2. Рівень зайнятості населення за статтю, віковими групами та місцем проживання у 2013 році

(у віці 15-70 років; відсотків)

	Усього	У тому числі за віковими групами						
		15-24	25-29	30-34	35-39	40-49	50-59	60-70
Усе населення	58,8	22,8	73,8	75,7	83,9	82,5	64,8	22,3
жінки	54,9	19,8	70,7	66,7	81,6	83,6	58,0	21,2
чоловіки	63,0	25,7	76,9	84,2	86,3	81,3	72,7	23,8
міське населення	57,2	19,1	74,2	77,3	88,1	83,2	63,4	9,3
сільське населення	61,6	28,1	73,4	73,0	77,2	81,3	67,3	44,6

4.3. Економічна активність населення за статтю та віковими групами у 2013 році

(у віці 15-70 років; тис. осіб)

	Усього	У тому числі за віковими групами						
		15-24	25-29	30-34	35-39	40-49	50-59	60-70
Економічно активне населення	1189,0	103,3	177,1	159,3	154,1	299,5	241,9	53,8
жінки	562,0	44,9	77,7	67,5	74,1	154,2	113,4	30,2
чоловіки	672,0	58,4	99,4	91,8	80,0	145,3	128,5	23,6
Зайняті	1104,7	78,8	160,3	147,8	146,4	286,4	231,2	53,8
жінки	530,4	33,4	73,9	62,8	71,1	147,9	111,1	30,2
чоловіки	574,3	45,4	86,4	85,0	75,3	138,5	120,1	23,6
Безробітні	84,3	24,5	16,8	11,5	7,7	13,1	10,7	0,0
жінки	31,6	11,5	3,8	4,7	3,0	6,3	2,3	0,0
чоловіки	52,7	13,0	13,0	6,8	4,7	6,8	8,4	0,0

4.4. Зайнятість молоді за видами економічної діяльності на кінець 2013 року³

	Кількість найманих працівників у віці 15-35 років		
	усього	у відношенні до облікової кількості штатних працівників	частка жінок у відповідній категорії працівників
Усього	177700	33,0	32,9
Сільське господарство, лісове господарство та рибне господарство	3014	27,2	20,8
з них сільське господарство	1632	25,8	23,4
Промисловість	41636	34,4	34,1
Будівництво	4338	27,3	25,1
Оптова та роздрібна торгівля; ремонт автотранспортних засобів і мотоциклів	26096	54,7	54,3
Транспорт, складське господарство, поштова та кур'єрська діяльність	15233	31,4	32,6
транспорт, складське господарство	13780	31,8	34,4
поштова та кур'єрська діяльність	1453	28,1	28,0
Тимчасове розміщення й організація харчування	3353	50,9	47,7
Інформація та телекомунікації	5616	48,8	50,8
Фінансова та страхова діяльність	8354	62,5	65,4
Операції з нерухомим майном	1279	24,0	21,5
Професійна, наукова та технічна діяльність	4331	30,6	33,4
з них наукові дослідження та розробки	1118	22,3	24,8
Діяльність у сфері адміністративного та допоміжного обслуговування	3379	26,1	27,8
Державне управління й оборона; обов'язкове соціальне страхування	9250	32,2	34,4
Освіта	25772	23,7	24,9
Охорона здоров'я та надання соціальної допомоги	23109	28,3	29,8
з них охорона здоров'я	22101	28,7	30,2
Мистецтво, спорт, розваги та відпочинок	2053	22,9	20,3
діяльність у сфері творчості, мистецтва та розваг	710	27,9	27,8
функціонування бібліотек, архівів, музеїв та інших закладів культури	886	19,3	17,5
Надання інших видів послуг	887	31,2	32,8

³ Дані наведено по підприємствах, установах та організаціях та їхніх відокремлених підрозділах із кількістю найманих працівників 10 і більше осіб.

Дані за 2013 рік узагальнені за видами економічної діяльності відповідно до Класифікації видів економічної діяльності (ДК 009:2010), яка набула чинності з 1 січня 2012р.

МЕТОДОЛОГІЧНІ ПОЯСНЕННЯ

Постійне населення – населення, яке постійно проживає на момент перепису на певній території, урахуваючи тимчасово відсутніх, якщо їхня відсутність у місці постійного проживання не перевищувала 12 місяців.

Міське і сільське. До міського населення відносять особи, які проживають у міських поселеннях, до сільського – які проживають у сільській місцевості. Міські поселення – це населені пункти, що затверджені законодавчими актами як міста та селища міського типу. Всі інші населені пункти – сільські.

Демографічне навантаження – відношення кількості осіб у віці 0-14 та 65 і старші до осіб у віці 15-64 роки (з розрахунку на 1000 осіб населення).

Середній вік населення обчислюється за формулою середньої арифметичної зваженої діленням загального числа людино-років (сума добутоків значень віку на чисельність населення в даному віці) на загальну чисельність населення:

$$\bar{x} = \frac{\sum_0^{\omega} x_j' S_j}{\sum_0^{\omega} S_j},$$

де x_j' – значення віку (середина інтервалу j -ї вікової групи);

ω – остання вікова група;

S_j – чисельність осіб j -ї вікової групи.

Сумарний коефіцієнт народжуваності характеризує середню кількість дітей, народжених жінкою за все її життя, за умови збереження в кожній віковій групі існуючого рівня народжуваності. Розраховується як сума вікових коефіцієнтів народжуваності по всіх вікових інтервалах. Його розмір не залежить від вікового складу населення і характеризує середній рівень народжуваності в календарному році, для якого він визначається.

Чистий сумарний коефіцієнт народжуваності враховує фактор смертності. Він визначає, яку кількість дітей може народити в середньому одна жінка за умови постійної інтенсивності вікової народжуваності за роки, які вона зможе прожити у середньому в дітородному періоді за певного рівня смертності.

Загальний (брутто) коефіцієнт відтворення жіночого населення показує середню кількість дівчаток, яких народила б одна жінка, що прожила до кінця репродуктивного періоду (15-49 років) за умови збереження протягом її життя сучасного рівня народжуваності в кожному віці. Це – показник заміщення жіночого (материнського) покоління, який не враховує рівня смертності. Він розраховується шляхом множення сумарного показника народжуваності на частку дівчат серед народжених.

Нетто – коефіцієнт відтворення населення враховує, крім того, дожиття дівчаток до віку матері при їх народженні: якщо він менший за 1, тоді сучасні умови народжуваності і смертності не можуть забезпечити в майбутньому заміну материнського покоління дочірним. Він дає узагальнену характеристику сучасних рівнів народжуваності і смертності, але вказує на ступінь заміщення поколінь лише за умови, що ці рівні зберуться довго (100-150 років), і вікова структура населення залишиться незмінною.

Середня очікувана тривалість життя при народженні – кількість років, які в середньому належить прожити даному поколінню народжених за умови, що протягом всього життя цього покоління (при переході його від одного віку до іншого) рівень смертності буде дорівнювати сучасному рівню смертності населення в окремих вікових групах.

Вікові коефіцієнти народжуваності розраховані діленням кількості народжених живими за рік у жінок визначеної вікової групи на середньорічну постійну кількість жінок відповідного віку за поточною оцінкою. При визначенні показників вікової групи молодше 20 років умовно взята кількість жінок віком 15-19 років. Для розрахунку показника вікової групи 15-49 років включаються народжені у матері віком до 15 та 50 і понад.

Економічно активне населення згідно з концепцією робочої сили – це населення обох статей віком 15-70 років, яке протягом певного періоду забезпечує пропозицію робочої сили для виробництва товарів та послуг. До економічно активних відносяться особи, зайняті економічною діяльністю, яка приносить дохід (зайняті), та безробітні (у визначенні МОП). Кількість зазначених категорій розраховується на підставі даних щомісячних вибіркового обстеження населення (домогосподарств) з питань економічної активності населення.

Зайнятими (за матеріалами вибіркового обстеження робочої сили) вважаються особи у віці 15-70 років, які:

- працювали впродовж обстежуваного тижня хоча б одну годину за наймом за винагороду в грошовому чи натуральному вигляді, індивідуально (самостійно), у окремих громадян або на власному (сімейному) підприємстві;

- працювали безкоштовно на підприємстві, у бізнесі, що належить будь-кому з членів домогосподарства, або в особистому селянському господарстві з метою реалізації продукції, виробленої внаслідок цієї діяльності;

- особи, які були тимчасово відсутні на роботі, тобто формально мали робоче місце, власне підприємство (бізнес), але не працювали впродовж обстежуваного періоду з незалежних від них обставин.

Кількість найманих працівників охоплює зайнятих, які за місцем роботи уклали письмову трудову угоду (контракт, договір цивільно-правового характеру) на постійній або тимчасовій основі. До цієї категорії віднесені працівники великих, середніх та малих підприємств, бюджетних і фінансових установ та громадських організацій державної та недержавної форм власності, а також військові кадрової служби та іноземні громадяни.

Рівень зайнятості визначається як відношення кількості зайнятого населення у віці 15-70 років до всього населення зазначеного віку чи населення за відповідною соціально-демографічною ознакою.

Безробітні (за методологією Міжнародної Організації Праці (МОП) – особи у віці 15-70 років (зареєстровані та незареєстровані в державній службі зайнятості), які одночасно задовольняють три умови: не мали роботи (прибуткового заняття); протягом останніх чотирьох тижнів шукали роботу або намагались організувати власну справу; впродовж найближчих двох тижнів були готові приступити до роботи, тобто почати працювати за плату за наймом або на власному підприємстві.

Рівень безробіття (за методологією МОП) – відношення кількості безробітних віком 15-70 років до економічно активного населення (робочої сили) зазначеного віку або відповідної соціально-демографічної ознаки.

Головне управління статистики у Львівській області

Склад населення Львівської області за статтю та віком

*Відповідальний за випуск
Івасіва Людмила Олексіївна*

Комп'ютерний дизайн та верстка Шпот Г.М.

Підписано до друку **31.07.13**. Формат 14.8x21
Папір офсетний. Гарнітура Times New Roman
Тираж **8** примірників