

ДЕРЖАВНА СЛУЖБА СТАТИСТИКИ УКРАЇНИ
ГОЛОВНЕ УПРАВЛІННЯ СТАТИСТИКИ У ЛЬВІВСЬКІЙ ОБЛАСТІ

**Склад населення
Львівської області
за статтю та віком**

СТАТИСТИЧНИЙ ЗБІРНИК
2012

ЛЬВІВ - 2013

**Головне управління статистики у Львівській області
Відділ статистики населення**

Статистичний збірник

Склад населення Львівської області за статтю та віком

Статистичний збірник підготовлений **відділом статистики населення** за участю відділу *статистики праці* з використанням матеріалів Державної служби статистики України.

Відповідальна за випуск: **Л.О. Івасіва**

Відповідальна за підготовку матеріалів: **Г.М. Шпот**

Комп'ютерна верстка: **Г.М. Шпот**

- адреса: пр. В.Чорновола, 4, м. Львів, 79019, Україна
- телефон: 258-59-41
- факс: 258-59-17
- електронна пошта: info@lv.ukrstat.gov.ua
- адреса в Інтернеті: www.lv.ukrstat.gov.ua

Розповсюдження статистичних видань

- адреса: пр.В.Чорновола, 4, кімн. 20, м.Львів, 79019, Україна
- тел.: 298-77-35

ПЕРЕДМОВА

У збірнику «Склад населення Львівської області за статтю та віком» публікуються дані про чисельність у динаміці і статеві-віковий склад постійного міського та сільського населення. Інформація подається за розрахунками, які базуються на даних поточної статистики, народжуваності та смертності населення.

Збірник вміщує дані про чисельність за окремими віковими групами (0-14 років, 15-64 років та 65 років і старші), а також демографічне навантаження на населення у віці 15-64 років та середній вік населення. У довідці збірника за сприяння відділу праці подано дані про рівні зайнятості та безробіття, економічну активність населення області та зайнятість молоді за видами економічної діяльності.

УМОВНІ ПОЗНАЧЕННЯ

Тире (—)	– явищ не було
Крапки (...)	– відомості відсутні
Нуль (0; 0,0)	– явища відбулися, але у вимірах, менших за ті, що можуть бути виражені використаними у таблиці розрядами
Символ (×)	– заповнення рубрики за характером побудови таблиці не має сенсу
“з них”, “у тому числі”	– означає, що наведено не усі доданки загальної суми

З М І С Т

Передмова	3
Умовні позначення	3
Аналітична довідка	6
1. ЗАГАЛЬНІ ПОКАЗНИКИ	8
1.1. Динаміка кількості постійного населення	8
1.2. Динаміка кількості населення на початок року (графік)	11
1.3. Кількість постійного міського та сільського населення на 1 січня 2013 року	12
1.4. Розподіл постійного населення за статтю та віком	13
1.5. Розподіл постійного населення за окремими віковими групами	14
1.6. Структура населення за окремими віковими групами станом на 1 січня 2013 року (графік).....	14
1.7. Розподіл постійного населення за статтю та типом поселень...	15
1.8. Демографічне навантаження на осіб у віці 15-64 роки	16
1.9. Динаміка демографічного навантаження на осіб у віці 15-64 роки (графік)	18
1.10. Середній вік населення	19
1.11. Сумарні показники народжуваності та очікувана тривалість життя у Львівській області та Україні в 2012 році.....	22
2. РОЗПОДІЛ ПОСТІЙНОГО НАСЕЛЕННЯ ЛЬВІВСЬКОЇ ОБЛАСТІ ЗА СТАТТЮ ТА ВІКОМ	23
2.1. Кількість постійного населення за статтю та віком на 1 січня 2013 року	23
2.2. Склад населення за статтю та віком Львівської області станом на 1 січня 2013 року (графік).....	26
2.3. Кількість постійного населення за статтю та віком на 1 січня 2013 року	
Бродівський район	27
Буський район	29
Городоцький район	31
Дрогобицький район	33
Жидачівський район	35
Жовківський район	37
Золочівський район	39
Кам'янка-Бузький район	41
Миколаївський район	43
Мостиський район	45
Перемишлянський район	47

Пустомитівський район	49
Радехівський район	51
Самбірський район	53
Сколівський район	55
Сокальський район	57
Старосамбірський район	59
Стрийський район	61
Турківський район	63
Яворівський район	65
2.4. Кількість постійного населення за статтю та віком у містах (міськрадах) на 1 січня 2013 року	67
Львів (міськрада)	67
м.Львів	69
Борислав (міськрада)	71
Дрогобич (міськрада)	73
м.Моршин.....	75
м.Новий Розділ.....	77
м.Самбір	79
м.Стрий	81
м.Трускавець	83
Червоноград (міськрада)	85
3. ПОРІВНЯННЯ ЗА РЕГІОНАМИ УКРАЇНИ	87
3.1. Динаміка кількості постійного населення України за регіонами.....	87
3.2. Демографічне навантаження на осіб віком 15-64 роки на 1 січня 2013 року в Україні за регіонами.....	88
3.3. Середній вік населення України за регіонами	89
4. ЗАЙНЯТІСТЬ НАСЕЛЕННЯ.....	92
4.1. Рівні зайнятості та безробіття населення.....	92
4.2. Рівень зайнятості населення за статтю, віковими групами та місцем проживання у 2012 році	92
4.3. Економічна активність населення за статтю та віковими групами у 2012 році.....	92
4.4. Зайнятість молоді за видами економічної діяльності на кінець 2011 року	93
МЕТОДОЛОГІЧНІ ПОЯСНЕННЯ	94

Аналітична довідка

Статевो-вікова структура населення області – результат дії демографічних процесів (народжуваності, смертності, міграції населення) на тлі історичних та соціально-економічних факторів.

У загальній кількості населення області *переважають жінки*. Якщо ж розглядати кількість населення за віковими групами, то до 40 років переважають чоловіки. Найбільше чоловіків у віковій групі 25-29 років – на 1000 жінок припадало 1078 чоловіків (у віковій групі 40-44 роки на 1000 жінок – уже 997 чоловіків).

Перевага кількості жінок над кількістю чоловіків особливо помітна у старших вікових групах, що пов'язано із більшими втратами чоловічого населення внаслідок динаміки росту кількості померлих чоловічої статі.

Віковий склад населення Львівщини змінювався під впливом *природних і міграційних процесів*.

У 2012 році спостерігалось додатне сальдо міграції, яке склало 1211 осіб.

Упродовж 2003-2009 років у межах області в міських поселеннях спостерігалось додатне сальдо міграції, а в сільській місцевості – від'ємне. У 2010-2012 роках ситуація змінилась: села Львівщини поповнювались за рахунок мешканців міст.

У 2012 році у міських поселеннях коефіцієнт прибуття становив 14,6 особи на 1000 осіб наявного населення, а вибуття – 14,1 особи, тоді як у сільській місцевості – відповідно 10,3 та 9,8 особи. У 2012 році дещо зменшилась інтенсивність внутрішньорегіональної міграції у порівнянні з 2011 роком: з 17,2% до 16,8%.

Більшість мігруючого населення – це особи у віці 15-64 роки, їх питома вага серед усіх мігрантів у 2012 році склала 85,5%, у віці 0-14 років – 11,6%, найменше мігрантів припадає на осіб старших 65 років – 3,3%. Серед мігрантів у віці 15-64 років найрухливіші молоді особи у віці 15-28 років – 55,1% всього мігруючого населення області.

У 2012 році в області народилось 30220 дітей, померло 31667 осіб, природне скорочення населення склало 1447 осіб, або 0,6 особи на 1000 осіб наявного населення (в Україні – 3,1 особи). Відносно 2011 року показник абсолютного природного скорочення зменшився в 1,6 раза. Це зумовлено збільшенням кількості народжених – на 4,6%, або на 1316 осіб, та кількості померлих – на 1,6%, або на 505 осіб.

Частка осіб, померлих у віці 15-64 років, у загальній кількості у 2012 році становила 26,9%. У 2012 році порівняно з 2000 роком кількість померлих у віці 15-64 років зменшилась на 18,9%. Разом з тим зросла кількість померлих у віковій групі 50-54 роки – на 2,0%. Чоловіків у віці 15-64 років у 2012 році померло у 2,7 раза більше, ніж жінок.

Частка осіб у віці 65 років і старші становила 14,3% загальної чисельності населення області, у міських поселеннях – 13,1%, у сільській місцевості – 16,2%. У більшості районів області питома вага цієї вікової групи значно перевищує середньообласний показник і найбільше у Перемишлянському (20,3% загальної чисельності населення району), Жидачівському (18,7%), Старосамбірському (16,4%), Буському (16,0%) районах.

Зменшення чисельності дітей у загальній кількості населення та незначне зростання питомої ваги населення старших вікових груп призвело до деякого зниження демографічного навантаження на населення у віці 15-64 років. У 2012 році на Львівщині з розрахунку на 1000 осіб у віці 15-64 років припадало у середньому 429 осіб у віці до 14 років та 65 років і старші, у тому числі: дітей – 225, осіб у віці 65 років і старші – 204. Порівняно з 2000 роком демографічне навантаження на осіб у віці 15-64 років зменшилося на 12,2%, навантаження дітьми у віці 0-14 років – на 20,6%, а особами у віці 65 років і старші – на 0,5%.

Середній вік населення області, за даними останнього перепису населення, становив 37,4 року, на 1 січня 2013 року – 39,2 року. За цей період міське населення постаріло більш як на два роки (з 36,7 до 39,1 року), а сільське населення – на рік (з 38,5 до 39,5). “Наймолодшим” в області є населення Яворівського, середній вік якого становить 36,8 року, Турківського (37,2), Жовківського (37,3) районів та м.Новий Розділ (38,1); “найстарішим” – населення Жидачівського (41,4 року), Перемишлянського (41,3), районів та м.Трускавець (41,4 року).

Станом на 1 січня 2013 року на Львівщині проживало 365 осіб у віці 100 років і старше, у тому числі 96 чоловіків і 269 жінок.

1.3 АГАЛЬНІ ПОКАЗНИКИ

1.1. Динаміка кількості постійного населення

(на 1 січня; тис. осіб)

	2002 ¹	2010	2011	2012	2013
Львівська область	2606,0	2531,2	2526,4	2522,6	2522,3
міське	1534,0	1525,0	1523,5	1521,9	1523,2
сільське	1072,0	1006,2	1002,9	1000,7	999,1
Бродівський район	63,9	61,3	60,8	60,5	60,4
міське	25,5	26,0	25,8	25,8	25,9
м.Броди	23,2	23,8	23,7	23,7	23,8
смт.Підкамінь	2,3	2,2	2,1	2,1	2,1
сільське	38,4	35,3	35,0	34,7	34,5
Буський район	50,9	46,7	46,6	46,5	46,4
міське	16,9	16,0	16,1	16,1	16,1
м.Буськ	8,6	8,3	8,3	8,3	8,3
смт.Красне	6,5	6,2	6,3	6,3	6,3
смт.Олесько	1,8	1,5	1,5	1,5	1,5
сільське	34,0	30,7	30,5	30,4	30,3
Городоцький район	74,0	69,5	69,3	69,2	69,1
міське	24,5	24,0	24,1	24,1	24,2
м.Городок	16,0	15,6	15,7	15,8	15,9
м.Комарно	4,0	3,9	3,9	3,8	3,8
смт. Великий Любінь	4,5	4,5	4,5	4,5	4,5
сільське	49,5	45,5	45,2	45,1	44,9
Дрогобицький район	76,3	74,4	74,5	74,6	74,5
міське	6,1	6,2	6,3	6,4	6,4
смт.Меденичі	3,3	3,3	3,4	3,4	3,3
смт.Підбуж	2,8	2,9	2,9	3,0	3,1
сільське	70,2	68,2	68,2	68,2	68,1
Жидачівський район	80,8	72,8	72,1	71,5	70,8
міське	31,0	29,6	29,5	29,5	29,4
м.Жидачів	11,7	11,1	11,0	11,0	11,0
м.Ходорів	10,5	9,9	9,9	9,9	9,8
смт.Гніздичів	4,2	4,2	4,2	4,2	4,2
смт.Журавно	3,7	3,5	3,5	3,5	3,5
смт.Нові Стрілища	0,9	0,9	0,9	0,9	0,9
сільське	49,8	43,2	42,6	42,0	41,4
Жовківський район	109,2	109,7	109,8	109,7	109,9
міське	35,8	38,5	38,5	38,2	38,2
м.Жовква	13,3	13,2	13,3	13,4	13,5
м.Дубляни	8,5	11,0	10,8	10,4	10,2
м.Рава-Руська	8,1	8,4	8,4	8,4	8,5
смт.Куликів	3,9	3,9	4,0	4,0	4,0
смт.Магерів	2,0	2,0	2,0	2,0	2,0
сільське	73,4	71,2	71,3	71,5	71,7
Золочівський район	74,7	70,6	70,4	70,2	70,0
міське	28,3	28,4	28,5	28,6	28,6

Продовження табл. 1.1

	2002 ¹	2010	2011	2012	2013
м.Золочів	23,4	23,8	23,9	24,0	24,0
м.Глиняни	3,4	3,2	3,2	3,2	3,2
смт.Поморяни	1,5	1,4	1,4	1,4	1,4
сільське	46,4	42,2	41,9	41,6	41,4
Кам'янка-Бузький район	61,8	57,7	57,5	57,4	57,4
міське	23,9	22,8	22,9	23,0	23,0
м.Кам'янка-Бузька	11,5	10,8	10,8	10,8	10,8
смт.Добротвір	6,7	6,4	6,5	6,5	6,5
смт.Запитів	2,8	2,7	2,7	2,8	2,8
смт.Новий Яричів	2,9	2,9	2,9	2,9	2,9
сільське	37,9	34,9	34,6	34,4	34,4
Миколаївський район	66,0	63,4	63,2	63,1	63,0
міське	17,8	17,5	17,5	17,5	17,5
м.Миколаїв	14,8	14,8	14,8	14,8	14,9
смт.Розділ	3,0	2,7	2,7	2,7	2,6
сільське	48,2	45,9	45,7	45,6	45,5
Мостиський район	61,9	57,6	57,5	57,5	57,4
міське	15,7	15,3	15,5	15,5	15,5
м.Мостиська	9,0	8,9	9,0	9,1	9,0
м.Судова Вишня	6,7	6,4	6,5	6,4	6,5
сільське	46,2	42,3	42,0	42,0	41,9
Перемишлянський район	47,8	41,0	40,5	40,2	39,9
міське	11,5	10,6	10,6	10,6	10,6
м.Перемишляни	7,5	6,9	6,8	6,8	6,8
м.Бібрка	4,0	3,7	3,8	3,8	3,8
сільське	36,3	30,4	29,9	29,6	29,3
Пустомитівський район	112,0	112,0	112,5	113,0	113,8
міське	15,3	14,7	14,7	14,7	14,8
м.Пустомити	9,8	9,0	9,0	9,0	9,0
смт.Щирець	5,5	5,7	5,7	5,7	5,8
сільське	96,7	97,3	97,8	98,3	99,0
Радехівський район	52,4	49,0	48,7	48,6	48,5
міське	12,5	12,7	12,6	12,8	12,8
м.Радехів	9,1	9,5	9,4	9,6	9,6
смт.Лопатин	3,4	3,2	3,2	3,2	3,2
сільське	39,9	36,3	36,1	35,8	35,7
Самбірський район	74,6	70,0	69,8	69,6	69,4
міське	10,6	11,2	11,2	11,3	11,3
м.Рудки	4,9	5,3	5,3	5,4	5,4
смт.Дубляни	2,1	1,8	1,8	1,8	1,8
м.Новий Калинів	3,6	4,1	4,1	4,1	4,1
сільське	64,0	58,8	58,6	58,3	58,1

Продовження табл. 1.1

	2002 ¹	2010	2011	2012	2013
Сколівський район	50,3	47,3	47,3	47,5	47,7
міське	13,2	12,6	12,6	12,7	12,8
м.Сколе	6,4	6,0	6,0	6,0	6,0
смт.Верхнє Синьовидне	3,6	3,4	3,4	3,4	3,5
смт.Славсько	3,2	3,2	3,2	3,3	3,3
сільське	37,1	34,7	34,7	34,8	34,9
Сокальський район	98,1	94,0	93,8	93,7	93,6
міське	34,5	34,2	34,2	34,3	34,3
м.Сокаль	21,4	21,1	21,1	21,1	21,2
м.Белз	2,5	2,4	2,4	2,4	2,3
м.Великі Мости	5,9	6,0	6,0	6,1	6,1
м.Угнів	1,0	1,0	1,0	1,0	1,0
смт.Жвирка	3,7	3,7	3,7	3,7	3,7
сільське	63,6	59,8	59,6	59,4	59,3
Старосамбірський район	82,1	78,5	78,2	78,2	78,1
міське	18,2	17,8	17,7	17,8	17,8
м.Старий Самбір	5,6	6,1	6,1	6,3	6,3
м.Доброміль	4,9	4,6	4,5	4,4	4,4
м.Хирів	4,6	4,1	4,1	4,1	4,1
смт.Нижанковичі	1,9	1,8	1,8	1,9	1,8
смт.Стара Сіль	1,2	1,2	1,2	1,1	1,2
сільське	63,9	60,7	60,5	60,4	60,3
Стрийський район	63,5	62,1	62,2	62,2	62,2
міське	2,3	2,3	2,3	2,4	2,4
смт.Дашава	2,3	2,3	2,3	2,4	2,4
сільське	61,2	59,8	59,9	59,8	59,8
Турківський район	54,9	50,6	50,5	50,5	50,4
міське	9,1	8,3	8,3	8,4	8,4
м.Турка	7,5	6,9	6,9	7,0	7,0
смт.Бориня	1,6	1,4	1,4	1,4	1,4
сільське	45,8	42,3	42,2	42,1	42,0
Яворівський район	123,3	122,6	123,0	123,5	124,0
міське	53,9	55,9	56,4	56,8	57,4
м.Яворів	13,3	12,7	12,7	12,7	12,7
м.Новояворівськ	26,4	28,5	28,9	29,2	29,6
смт.Івано-Франкове	5,8	6,1	6,2	6,2	6,3
смт.Краковець	1,2	1,1	1,1	1,1	1,1
смт.Немирів	1,9	1,8	1,8	1,9	1,9
смт.Шкло	5,3	5,7	5,7	5,7	5,8
сільське	69,4	66,7	66,6	66,7	66,6
Львів (міськрада)	749,8	753,8	752,2	750,3	751,2
м.Львів	725,2	727,3	725,4	723,2	723,6
Галицький	67,9	58,8	58,1	57,3	56,7

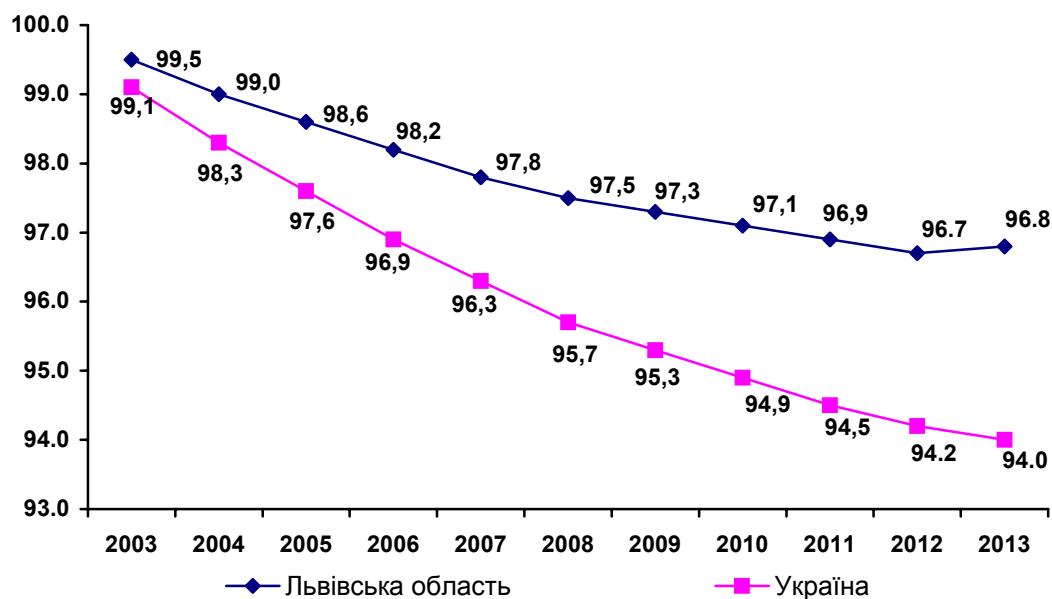
Продовження табл. 1.1

	2002 ¹	2010	2011	2012	2013
Залізничний	132,8	127,2	126,3	125,8	125,3
Личаківський	94,5	100,4	100,3	100,4	101,8
Сихівський	145,9	149,3	149,3	149,4	149,4
Франківський	137,6	147,4	147,8	147,7	148,5
Шевченківський	146,5	144,2	143,6	142,6	141,9
м.Винники	12,9	14,7	15,0	15,2	15,5
смт.Брюховичі	5,4	5,4	5,3	5,3	5,4
смт.Рудно	6,3	6,4	6,5	6,6	6,7
Борислав (міськрада)	40,7	37,6	37,5	37,5	37,5
м.Борислав	38,4	35,5	35,4	35,4	35,3
смт.Східниця	2,3	2,1	2,1	2,1	2,2
Дрогобич (міськрада)	97,7	97,0	96,6	96,0	95,9
м.Дрогобич	77,1	76,1	75,7	75,2	75,1
м.Стебник	20,6	20,9	20,9	20,8	20,8
м.Моршин	5,0	4,6	4,6	4,5	4,5
м.Новий Розділ	28,5	28,7	28,8	29,0	29,1
м.Самбір	36,2	34,7	34,8	34,7	34,6
м.Стрий	62,1	60,0	59,9	59,8	59,8
м.Трускавець	22,5	21,3	21,2	21,1	21,0
Червоноград (міськрада)	85,0	82,7	82,6	82,5	82,2
м.Червоноград	70,3	68,3	68,2	68,0	67,8
м.Соснівка	11,8	11,6	11,5	11,6	11,5
смт.Гірник	2,9	2,8	2,9	2,9	2,9

¹ За даними Всеукраїнського перепису населення станом на 5 грудня 2001 року.

1.2. Динаміка кількості постійного населення з часу Всеукраїнського перепису населення станом на 1 січня 2013 року

(у % до 5 грудня 2001 року)



1.3. Кількість постійного населення на 1 січня 2013 року

	Кількість населення			Частка міського населення	Кількість населення у віці 15-64 роки			Частка міського населення
	усього	у тому числі			усього	у тому числі		
		міське	сільське			міське	сільське	
	осіб			відсотків	осіб			відсотків
Львівська область	2522332	1523181	999151	60,4	1765487	1096124	669363	62,1
Бродівський	60411	25868	34543	42,8	40809	18642	22167	45,7
Буський	46398	16138	30260	34,8	31214	11336	19878	36,3
Городоцький	69110	24198	44912	35,0	47666	17401	30265	36,5
Дрогобицький	74544	6441	68103	8,6	51194	4399	46795	8,6
Жидачівський	70844	29396	41448	41,5	47061	20665	26396	43,9
Жовківський	109913	38224	71689	34,8	76090	28214	47876	37,1
Золочівський	70026	28573	41453	40,8	48209	20635	27574	42,8
Кам'янка-Бузький	57392	22994	34398	40,1	39368	16267	23101	41,3
Миколаївський	62958	17517	45441	27,8	43135	12211	30924	28,3
Мостиський	57393	15546	41847	27,1	38930	10916	28014	28,0
Перемишлянський	39924	10617	29307	26,6	25544	7413	18131	29,0
Пустомитівський	113796	14831	98965	13,0	79878	10495	69383	13,1
Радехівський	48467	12779	35688	26,4	32704	8986	23718	27,5
Самбірський	69404	11289	58115	16,3	47481	8437	39044	17,8
Сколівський	47651	12787	34864	26,8	31450	8786	22664	27,9
Сокальський	93574	34323	59251	36,7	64346	24698	39648	38,4
Старосамбірський	78143	17801	60342	22,8	53078	12723	40355	24,0
Стрийський	62212	2389	59823	3,8	42796	1463	41333	3,4
Турківський	50404	8341	42063	16,5	32423	5609	26814	17,3
Яворівський	123997	57358	66639	46,3	86502	41219	45283	47,7
Львів	751225	751225	–	100,0	542824	542824	–	100,0
Борислав	37469	37469	–	100,0	26162	26162	–	100,0
Дрогобич	95925	95925	–	100,0	69636	69636	–	100,0
Моршин	4522	4522	–	100,0	3143	3143	–	100,0
Новий Розділ	29078	29078	–	100,0	21556	21556	–	100,0
Самбір	34599	34599	–	100,0	24780	24780	–	100,0
Стрий	59763	59763	–	100,0	43968	43968	–	100,0
Трускавець	20985	20985	–	100,0	15095	15095	–	100,0
Червоноград	82205	82205	–	100,0	58445	58445	–	100,0

1.4. Розподіл постійного населення за статтю та віком

(на 1 січня; на 1000 населення відповідної статі)

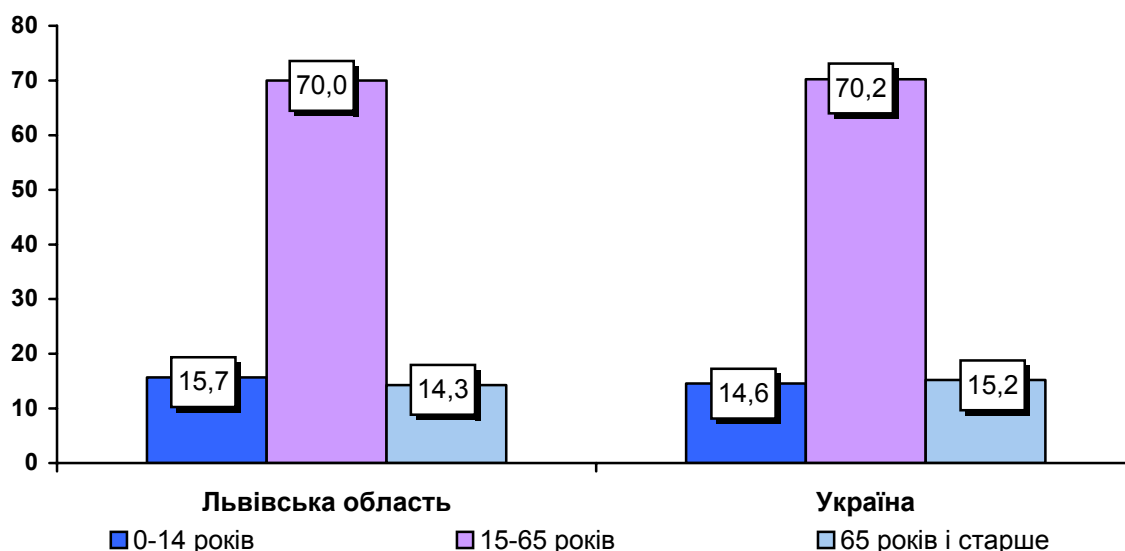
	1991	2005	2007	2008	2009	2010	2011	2012	2013
<i>Обидві статі</i>									
до 1 року	14	10	11	11	11	12	11	11	12
1-4	62	37	39	41	42	43	45	45	46
5-9	78	54	49	47	47	48	49	50	52
10-14	72	68	63	60	57	54	52	49	48
15-19	76	81	77	75	73	70	67	64	61
20-24	74	85	87	87	84	82	80	78	76
25-29	78	72	75	78	82	84	85	87	86
30-34	82	70	70	70	71	71	73	74	77
35-39	67	68	69	70	70	70	69	69	69
40-44	59	79	73	70	69	67	68	69	69
45-49	49	76	81	81	79	77	74	71	69
50-54	62	60	63	66	71	74	77	78	78
55-59	59	50	54	55	55	56	59	60	63
60-64	56	45	40	42	45	47	48	51	51
65-69	43	48	48	45	41	41	38	36	38
70 і старше	69	97	101	102	103	104	105	106	105
<i>Чоловіки</i>									
до 1 року	15	11	12	11	12	13	12	12	13
1-4	67	40	43	44	45	46	48	49	50
5-9	84	58	53	52	51	52	53	54	55
10-14	77	73	68	65	62	59	56	53	52
15-19	82	88	83	81	78	75	73	70	66
20-24	82	94	97	96	92	89	87	84	82
25-29	84	77	81	85	91	94	95	96	94
30-34	87	75	75	74	75	77	79	80	85
35-39	70	72	73	74	74	74	73	73	73
40-44	60	81	75	73	72	71	71	72	72
45-49	50	78	82	82	80	78	75	73	71
50-54	60	58	63	65	70	73	76	78	78
55-59	56	48	51	52	52	53	55	57	60
60-64	49	41	36	38	41	42	44	45	46
65-69	31	40	40	38	35	34	32	30	32
70 і старше	46	66	68	70	70	70	71	72	71
<i>Жінки</i>									
до 1 року	13	9	10	10	10	11	10	10	11
1-4	57	34	36	38	39	40	41	42	42
5-9	72	50	45	44	44	44	45	46	48
10-14	68	63	58	55	53	50	48	46	44
15-19	70	75	72	70	67	65	62	60	57
20-24	67	76	79	79	78	76	75	72	71
25-29	73	67	69	71	73	76	77	78	79
30-34	78	66	66	66	66	67	68	69	71
35-39	64	65	66	66	66	66	66	66	66
40-44	58	76	70	67	66	65	65	66	66
45-49	49	75	79	79	78	76	72	70	67
50-54	64	61	64	67	71	74	77	78	78
55-59	62	53	57	58	58	59	62	63	66
60-64	62	49	44	46	50	51	53	55	56
65-69	54	55	55	52	48	46	43	41	44
70 і старше	89	126	130	132	133	134	136	137	135

1.5. Розподіл постійного населення за окремими віковими групами*(на 1 січня; тис. осіб)*

	1989 ²	2002 ^{1,2}	2011	2012	2013	2013 до	
						1989	2002 ¹
Усе населення	2727,4	2606,0	2526,4	2522,6	2522,3	92,5	96,8
<i>з нього у віці:</i>							
0-14 років	614,0	481,9	394,5	393,2	395,9	64,5	82,2
15-64 років	1820,0	1756,5	1770,0	1769,5	1765,5	97,0	100,5
65 і старшому	293,4	366,6	361,9	359,9	360,9	123,0	98,4
Міське населення	1612,0	1534,0	1523,5	1521,9	1523,2	94,5	99,3
<i>з нього у віці:</i>							
0-14 років	359,3	267,1	225,4	225,4	227,6	63,3	85,2
15-64 років	1124,9	1091,2	1105,0	1101,1	1096,1	97,4	100,4
65 і старшому	127,8	174,7	193,1	195,4	199,5	156,1	114,2
Сільське населення	1115,4	1072,0	1002,9	1000,7	999,2	89,6	93,2
<i>з нього у віці:</i>							
0-14 років	254,7	214,8	169,1	167,8	168,3	66,1	78,4
15-64 років	695,1	665,3	665,0	668,4	669,4	96,3	100,6
65 і старшому	165,6	191,8	168,8	164,5	161,5	97,5	84,2

¹ Під час перепису населення не всі особи вказали дату народження, тому не ввійшли в жодну з вікових груп.

² За даними переписів населення станом на 12 січня 1989 року та на 5 грудня 2001 року.

1.6. Структура населення за окремими віковими групами станом на 1 січня 2013 року*(відсотків до підсумку)*

1.7. Розподіл постійного населення за статтю та типом поселень

(на 1 січня)

	Кількість постійного населення	У тому числі		Частка в населенні	
		чоловіки	жінки	чоловіків	жінок
		осіб		відсотків	
Міські поселення та сільська місцевість					
1989 ¹	2727410	1293804	1433606	47,4	52,6
2002 ¹	2605956	1234896	1371060	47,4	52,6
2008	2541409	1201050	1340359	47,3	52,7
2009	2534559	1197351	1337208	47,2	52,8
2010	2531247	1196243	1335004	47,3	52,7
2011	2526378	1194224	1332154	47,3	52,7
2012	2522568	1192944	1329624	47,3	52,7
2013	2522332	1193528	1328804	47,3	52,7
Міські поселення					
1989 ¹	1612012	774034	837978	48,0	52,0
2002 ¹	1533976	726954	807022	47,4	52,6
2008	1525032	718014	807018	47,1	52,9
2009	1524256	717011	807245	47,0	53,0
2010	1525032	717155	807877	47,0	53,0
2011	1523535	715976	807559	47,0	53,0
2012	1521881	714832	807049	47,0	53,0
2013	1523181	715449	807732	47,0	53,0
Сільська місцевість					
1989 ¹	1115398	519770	595628	46,6	53,4
2002 ¹	1071980	507942	564038	47,4	52,6
2008	1016377	483036	533341	47,5	52,5
2009	1010303	480340	529963	47,5	52,5
2010	1006215	479088	527127	47,6	52,4
2011	1002843	478248	524595	47,7	52,3
2012	1000687	478112	522575	47,8	52,2
2013	999151	478079	521072	47,8	52,2

¹ За даними переписів населення станом на 12 січня 1989 року та на 5 грудня 2001 року.

1.8. Демографічне навантаження на осіб у віці 15-64 роки

(на 1 січня; кількість осіб у віці 0–14 років та 65 років і старшому на 1000 осіб у віці 15–64 років)

	2002 ¹			2012			загальне навантаження	у тому числі особами у віці		
	загальне навантаження	у тому числі особами у віці		загальне навантаження	у тому числі особами у віці			загальне навантаження	у тому числі особами у віці	
		0–14 років	65 років і старшому		0–14 років	65 років і старшому			0–14 років	65 років і старшому
<i>Міські поселення та сільська місцевість</i>										
Львівська область	483	274	209	426	223	203	429	225	204	
Бродівський	577	311	266	484	248	236	484	248	236	
Буський	597	312	285	496	251	245	484	250	237	
Городоцький	547	300	247	447	232	215	484	235	214	
Дрогобицький	580	305	275	457	240	217	484	240	215	
Жидачівський	634	304	330	513	224	289	484	223	280	
Жовківський	548	320	228	442	247	195	484	252	192	
Золочівський	563	295	268	455	228	227	484	231	225	
Кам'янка-Бузький	553	315	238	463	247	216	484	244	213	
Миколаївський	528	309	219	457	241	216	484	248	213	
Мостиський	594	334	260	477	258	219	484	260	216	
Перемишлянський	663	306	357	577	248	329	484	247	318	
Пустомитівський	463	263	200	415	226	189	484	232	193	
Радехівський	572	315	257	483	251	232	484	254	229	
Самбірський	603	333	270	465	248	217	484	249	215	
Сколівський	614	351	263	518	292	226	484	292	222	
Сокальський	546	307	239	456	239	217	484	238	216	
Старосамбірський	603	321	282	480	234	246	484	230	241	
Стрийський	550	302	248	455	235	220	484	236	217	
Турківський	631	380	251	561	322	239	484	321	235	
Яворівський	498	319	179	430	264	166	484	267	165	
Львів	378	217	161	374	189	185	384	193	191	
Борислав	476	273	203	425	231	194	431	233	198	
Дрогобич	384	242	142	369	191	178	378	191	187	
Моршин	436	247	189	436	228	208	452	226	226	
Новий Розділ	402	306	96	348	214	134	353	209	144	
Самбір	452	262	190	393	216	177	395	218	177	
Стрий	401	245	156	356	194	162	359	193	166	
Трускавець	368	227	141	377	180	197	390	185	205	
Червоноград	431	268	163	406	203	203	405	205	200	

Продовження табл. 1.8

	2002 ¹			2012			2013		
	загаль- не наван- таже- ння	у тому числі особами у віці		загаль- -не наван- таже- ння	у тому числі особами у віці		загаль- не наван- таже- ння	у тому числі особами у віці	
		0–14 років	65 років і старшо- му		0–14 років	65 років і старшо- му		0–14 років	65 років і старшо- му
	<i>Міські поселення</i>								
Львівська область	405	245	160	382	205	177	390	208	182
Бродівський	438	287	151	381	231	150	392	231	161
Буський	481	286	195	421	240	181	425	248	177
Городоцький	458	289	169	382	227	155	391	230	161
Дрогобицький	536	306	230	462	252	210	455	250	205
Жидачівський	534	286	248	424	213	211	421	213	208
Жовківський	411	265	146	343	206	137	355	213	142
Золочівський	427	261	166	381	215	166	388	218	170
Кам'янка-Бузький	442	298	144	414	250	164	411	245	166
Миколаївський	418	269	149	433	223	210	435	230	205
Мостиський	464	308	156	416	271	145	422	275	147
Перемишлянський	461	298	163	425	257	168	433	257	176
Пустомитівський	407	256	151	399	238	161	410	248	162
Радехівський	454	289	165	410	249	161	423	256	167
Самбірський	446	315	131	336	226	110	345	226	119
Сколівський	515	311	204	443	271	172	454	284	170
Сокальський	445	281	164	389	222	167	389	223	166
Старосамбірський	490	290	200	397	216	181	402	213	189
Стрийський	530	307	223	614	234	380	600	267	333
Турківський	491	306	185	486	288	198	500	304	196
Яворівський	403	303	100	381	265	116	390	269	121
Львів	378	217	161	374	189	185	384	193	191
Борислав	476	273	203	425	231	194	431	233	198
Дрогобич	384	242	142	369	191	178	378	191	187
Моршин	436	247	189	436	228	208	452	226	226
Новий Розділ	402	306	96	348	214	134	353	209	144
Самбір	452	262	190	393	216	177	395	218	177
Стрий	401	245	156	356	194	162	359	193	166
Трускавець	368	227	141	377	180	197	390	185	205
Червоноград	431	268	163	406	203	203	405	205	200

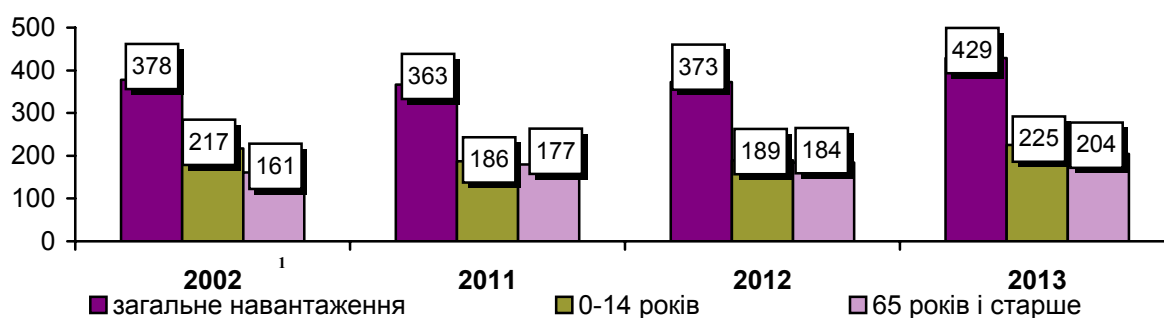
Продовження табл. 1.8

	2002 ¹			2012			2013		
	загальне навантаження	у тому числі особами у віці		загальне навантаження	у тому числі особами у віці		загальне навантаження	у тому числі особами у віці	
		0–14 років	65 років і старшому		0–14 років	65 років і старшому		0–14 років	65 років і старшому
<i>Сільська місцевість</i>									
Львівська область	611	323	288	497	251	246	493	251	242
Бродівський	685	330	355	571	263	308	561	262	299
Буський	660	326	334	539	258	281	522	251	271
Городоцький	595	306	289	485	236	249	482	238	244
Дрогобицький	585	305	280	456	239	217	455	239	216
Жидачівський	703	317	386	583	234	349	568	231	337
Жовківський	624	350	274	501	272	229	497	276	221
Золочівський	660	319	341	510	237	273	505	240	265
Кам'янка-Бузький	632	327	305	498	245	253	489	242	247
Миколаївський	575	326	249	467	249	218	473	256	217
Мостиський	644	344	300	501	253	248	497	254	243
Перемишлянський	739	309	430	639	245	394	619	243	376
Пустомитівський	474	265	209	418	225	193	426	229	197
Радехівський	615	325	290	511	252	259	506	253	253
Самбірський	632	336	296	493	253	240	490	254	236
Сколівський	653	367	286	548	300	248	537	295	242
Сокальський	608	323	285	498	249	249	494	247	247
Старосамбірський	638	330	308	506	239	267	492	235	257
Стрийський	551	302	249	450	235	215	448	235	213
Турківський	662	396	266	577	329	248	568	325	243
Яворівський	582	334	248	474	264	210	470	265	205

¹ За даними Всеукраїнського перепису населення станом на 5 грудня 2001 року.

1.9. Динаміка демографічного навантаження на осіб віком 15-64 роки, на 1 січня

(осіб)



¹ За даними перепису населення станом на 5 грудня 2001 року.

1.10. Середній вік населення

(на 1 січня, років)

	2002 ¹			2012			2013		
	обидві статі	чоло- віки	жінки	обидві статі	чоло- віки	жінки	обидві статі	чоло- віки	жінки
	<i>Усе населення</i>								
Львівська область	37,4	35,0	39,6	39,1	36,7	41,4	39,2	36,8	41,5
Бродівський	38,4	35,5	41,0	39,4	36,7	41,9	39,5	36,8	41,9
Буський	38,7	35,6	41,5	39,4	36,3	42,1	39,3	36,3	41,9
Городоцький	38,0	35,2	40,4	39,1	36,6	41,3	39,1	36,6	41,3
Дрогобицький	38,6	35,7	41,2	39,2	36,9	41,3	39,3	37,0	41,3
Жидачівський	40,4	37,3	43,1	41,4	38,3	44,2	41,4	38,3	44,1
Жовківський	36,5	33,5	39,2	37,2	34,7	39,6	37,3	34,8	39,6
Золочівський	38,5	35,3	41,3	39,4	36,6	41,9	39,4	36,7	41,9
Кам'янка-Бузький	37,3	34,5	39,8	38,6	35,8	41,2	38,7	35,8	41,3
Миколаївський	36,8	34,5	39,1	38,9	36,7	40,9	38,9	36,8	40,9
Мостиський	37,3	34,2	40,0	38,4	35,6	40,9	38,4	35,6	40,8
Перемишлянський	40,7	37,2	43,8	41,5	38,1	44,4	41,3	38,0	44,2
Пустомитівський	37,6	35,3	39,7	39,0	36,9	40,8	39,1	37,0	41,0
Радехівський	38,1	35,5	40,5	39,3	36,6	41,7	39,4	36,7	41,7
Самбірський	37,6	34,7	40,2	38,5	35,9	40,9	38,6	36,0	40,9
Сколівський	36,9	34,6	39,0	38,0	35,6	40,1	38,0	35,7	40,1
Сокальський	37,7	35,0	40,2	39,0	36,2	41,5	39,2	36,4	41,7
Старосамбірський	38,3	35,3	41,0	39,6	37,1	41,9	39,7	37,2	42,0
Стрийський	38,0	35,6	40,2	39,5	37,0	41,7	39,5	37,1	41,7
Турківський	35,8	33,4	38,0	37,1	35,0	39,3	37,2	35,0	39,3
Яворівський	34,9	32,4	37,4	36,7	34,4	38,8	36,8	34,6	38,9
Львів	37,4	35,4	39,2	39,4	37,3	41,3	39,6	37,4	41,5
Борислав	37,6	35,4	39,5	39,3	36,7	41,5	39,4	36,7	41,6
Дрогобич	36,3	34,6	37,9	39,3	37,5	40,8	39,5	37,7	41,0
Моршин	38,7	36,4	40,6	39,7	37,7	41,3	40,1	38,0	41,8
Новий Розділ	33,6	32,6	34,5	37,5	36,0	38,9	38,1	36,3	39,6
Самбір	36,9	34,8	38,7	38,5	36,1	40,6	38,7	36,4	40,8
Стрий	36,2	33,8	38,3	38,8	36,4	41,0	39,1	36,6	41,3
Трускавець	37,3	35,5	39,0	41,1	39,2	42,8	41,4	39,5	43,1
Червоноград	36,7	35,1	38,0	39,8	37,4	41,8	39,9	37,5	42,1

Продовження табл. 1.10

	2002 ¹			2012			2013		
	обидві статі	чоловіки	жінки	обидві статі	чоловіки	жінки	обидві статі	чоловіки	жінки
<i>Міське населення</i>									
Львівська область	36,7	34,6	38,5	38,9	36,7	40,9	39,1	36,8	41,1
<i>у тому числі:</i>									
Бродівський	35,4	33,2	37,3	37,7	35,5	39,7	38,0	35,8	40,0
Буський	36,6	34,3	38,7	38,3	35,7	40,5	38,3	35,8	40,5
Городоцький	36,0	34,1	37,8	37,9	36,1	39,5	38,0	36,1	39,7
Дрогобицький	37,4	34,8	39,6	39,0	37,1	40,6	38,8	37,1	40,4
Жидачівський	38,6	36,4	40,5	40,1	37,5	42,3	40,2	37,7	42,4
Жовківський	34,4	31,9	36,8	35,7	33,4	38,0	36,0	33,7	38,2
Золочівський	36,0	33,7	38,2	38,3	35,9	40,4	38,4	36,1	40,6
Кам'янка-Бузький	34,7	32,7	36,6	37,3	34,8	39,5	37,5	35,0	39,9
Миколаївський	35,8	33,9	37,5	39,7	37,2	42,0	39,6	37,2	41,9
Мостиський	34,8	32,7	36,8	36,7	34,3	38,8	36,9	34,5	39,0
Перемишлянський	35,3	33,3	37,1	37,7	35,4	39,8	37,8	35,3	39,9
Пустомитівський	36,0	34,2	37,5	37,8	35,6	39,7	37,9	35,7	39,9
Радехівський	36,2	34,4	37,8	37,9	35,8	39,8	38,0	35,9	39,9
Самбірський	33,5	32,0	34,9	36,5	35,1	37,7	36,8	35,4	38,1
Сколівський	36,6	34,6	38,3	37,6	35,2	39,7	37,6	35,3	39,6
Сокальський	35,9	33,3	38,3	38,1	35,2	40,8	38,4	35,5	40,9
Старосамбірський	36,5	33,7	39,1	38,4	36,1	40,6	38,7	36,4	40,9
Стрийський	37,3	34,6	39,8	43,9	39,5	48,0	43,2	39,2	47,1
Турківський	35,9	33,9	37,8	37,8	35,8	39,7	37,8	35,9	39,6
Яворівський	32,9	31,1	34,5	35,5	33,7	37,1	35,8	34,0	37,4
Львів	37,4	35,4	39,2	39,4	37,3	41,3	39,6	37,4	41,5
Борислав	37,6	35,4	39,5	39,3	36,7	41,5	39,4	36,7	41,6
Дрогобич	36,3	34,6	37,9	39,3	37,5	40,8	39,5	37,7	41,0
Моршин	38,7	36,4	40,6	39,7	37,7	41,3	40,1	38,0	41,8
Новий Розділ	33,6	32,6	34,5	37,5	36,0	38,9	38,1	36,3	39,6
Самбір	36,9	34,8	38,7	38,5	36,1	40,6	38,7	36,4	40,8
Стрий	36,2	33,8	38,3	38,8	36,4	41,0	39,1	36,6	41,3
Трускавець	37,3	35,5	39,0	41,1	39,2	42,8	41,4	39,5	43,1
Червоноград	36,7	35,1	38,0	39,8	37,4	41,8	39,9	37,5	42,1

Продовження табл. 1.10

	2002 ¹			2012			2013		
	обидві статі	чоло- віки	жінки	обидві статі	чоло- віки	жінки	обидві статі	чоло- віки	жінки
<i>Сільське населення</i>									
Львівська область	38,5	35,4	41,2	39,5	36,7	42,0	39,5	36,7	42,0
<i>у тому числі:</i>									
Бродівський	40,4	37,1	43,3	40,7	37,6	43,5	40,6	37,5	43,3
Буський	39,8	36,2	42,8	40,0	36,6	42,9	39,9	36,6	42,7
Городоцький	38,9	35,7	41,7	39,7	36,9	42,2	39,7	36,9	42,2
Дрогобицький	38,7	35,8	41,3	39,3	36,9	41,4	39,3	37,0	41,4
Жидачівський	41,6	37,9	44,8	42,4	39,0	45,5	42,3	38,8	45,3
Жовківський	37,5	34,3	40,3	38,0	35,4	40,4	38,0	35,4	40,3
Золочівський	39,9	36,3	43,1	40,2	37,1	42,9	40,0	37,1	42,7
Кам'янка-Бузький	38,9	35,6	41,8	39,5	36,4	42,3	39,5	36,4	42,3
Миколаївський	37,2	34,7	39,6	38,6	36,6	40,5	38,6	36,6	40,5
Мостиський	38,1	34,8	41,1	39,0	36,0	41,6	38,9	36,0	41,5
Перемишлянський	42,4	38,4	45,9	42,8	39,1	46,1	42,5	38,9	45,7
Пустомитівський	37,8	35,5	40,0	39,1	37,1	41,0	39,3	37,3	41,1
Радехівський	38,7	35,8	41,4	39,8	36,9	42,4	39,8	37,0	42,4
Самбірський	38,3	35,1	41,1	38,9	36,1	41,5	38,9	36,1	41,5
Сколівський	37,0	34,6	39,2	38,1	35,8	40,3	38,1	35,8	40,2
Сокальський	38,7	35,9	41,3	39,5	36,8	42,0	39,6	37,0	42,1
Старосамбірський	38,8	35,8	41,5	40,0	37,4	42,3	40,0	37,5	42,3
Стрийський	38,0	35,6	40,2	39,3	36,9	41,4	39,4	37,0	41,5
Турківський	35,7	33,3	38,1	37,0	34,8	39,2	37,0	34,9	39,2
Яворівський	36,5	33,3	39,6	37,6	35,0	40,3	37,7	35,2	40,2

¹ За даними Всеукраїнського перепису населення станом на 5 грудня 2001 року.

1.11. Сумарні показники народжуваності та середня очікувана тривалість життя у Львівській області та Україні в 2012 році

	Львівська область			Україна		
	усього	міські поселення	сільська місцевість	усього	міські поселення	сільська місцевість
Середній вік матері при народженні дитини, років	27,16	27,70	26,53	27,22	27,67	26,51
Сумарний коефіцієнт народжуваності	1,578	1,410	1,849	1,531	1,387	1,868
Брутто-коефіцієнт відтворення жіночого населення	0,765	0,676	0,909	0,741	0,669	0,908
Нетто-коефіцієнт відтворення жіночого покоління	0,753	0,665	0,895	0,727	0,658	0,890
Частка дівчаток серед народжених	0,485	0,479	0,492	0,484	0,483	0,486
Середня очікувана тривалість життя при народженні, років	73,16	73,83	72,19	71,15	71,80	69,75
у тому числі						
чоловіків	68,45	69,34	67,20	66,11	66,85	64,61
жінок	77,71	77,98	77,43	76,02	76,38	75,19

2. РОЗПОДІЛ ПОСТІЙНОГО НАСЕЛЕННЯ ЛЬВІВСЬКОЇ ОБЛАСТІ ЗА СТАТТЮ ТА ВІКОМ

2.1. Кількість постійного населення за статтю та віком на 1 січня 2013 року

(осіб)

	Усе населення			Міське населення			Сільське населення		
	обидві статі	чоловіки	жінки	обидві статі	чоловіки	жінки	обидві статі	чоловіки	жінки
Усього населення	2522332	1193528	1328804	1523181	715449	807732	999151	478079	521072
<i>у тому числі у віці:</i>									
до 1	29999	15465	14534	16942	8820	8122	13057	6645	6412
1	28597	14716	13881	16220	8395	7825	12377	6321	6056
2	28348	14599	13749	16177	8334	7843	12171	6265	5906
3	29714	15405	14309	17110	8867	8243	12604	6538	6066
4	28641	14725	13916	16536	8515	8021	12105	6210	5895
0-4	145299	74910	70389	82985	42931	40054	62314	31979	30335
5	27071	13711	13360	15900	8062	7838	11171	5649	5522
6	26875	13706	13169	15916	8161	7755	10959	5545	5414
7	25655	13205	12450	15225	7803	7422	10430	5402	5028
8	25747	13086	12661	15493	7832	7661	10254	5254	5000
9	24564	12492	12072	14465	7382	7083	10099	5110	4989
5-9	129912	66200	63712	76999	39240	37759	52913	26960	25953
10	23529	12083	11446	13851	7139	6712	9678	4944	4734
11	22946	11899	11047	13431	6988	6443	9515	4911	4604
12	23836	12081	11755	12939	6548	6391	10897	5533	5364
13	24017	12082	11935	13105	6657	6448	10912	5425	5487
14	26384	13668	12716	14318	7370	6948	12066	6298	5768
10-14	120712	61813	58899	67644	34702	32942	53068	27111	25957
15	27085	13860	13225	14972	7660	7312	12113	6200	5913
16	29629	15194	14435	16390	8337	8053	13239	6857	6382
17	30853	15899	14954	18170	9315	8855	12683	6584	6099
18	31864	16207	15657	19289	9707	9582	12575	6500	6075
19	34463	17622	16841	20827	10630	10197	13636	6992	6644
15-19	153894	78782	75112	89648	45649	43999	64246	33133	31113
20	36719	18679	18040	22540	11374	11166	14179	7305	6874
21	37751	19499	18252	23110	11818	11292	14641	7681	6960
22	37934	19349	18585	22649	11460	11189	15285	7889	7396
23	39041	19784	19257	23152	11665	11487	15889	8119	7770
24	40385	20546	19839	24283	12212	12071	16102	8334	7768
20-24	191830	97857	93973	115734	58529	57205	76096	39328	36768
25	40831	20899	19932	24642	12412	12230	16189	8487	7702
26	43158	22161	20997	26912	13659	13253	16246	8502	7744
27	42250	21760	20490	26546	13458	13088	15704	8302	7402
28	44116	22548	21568	28663	14435	14228	15453	8113	7340
29	46755	25269	21486	31784	17529	14255	14971	7740	7231
25-29	217110	112637	104473	138547	71493	67054	78563	41144	37419

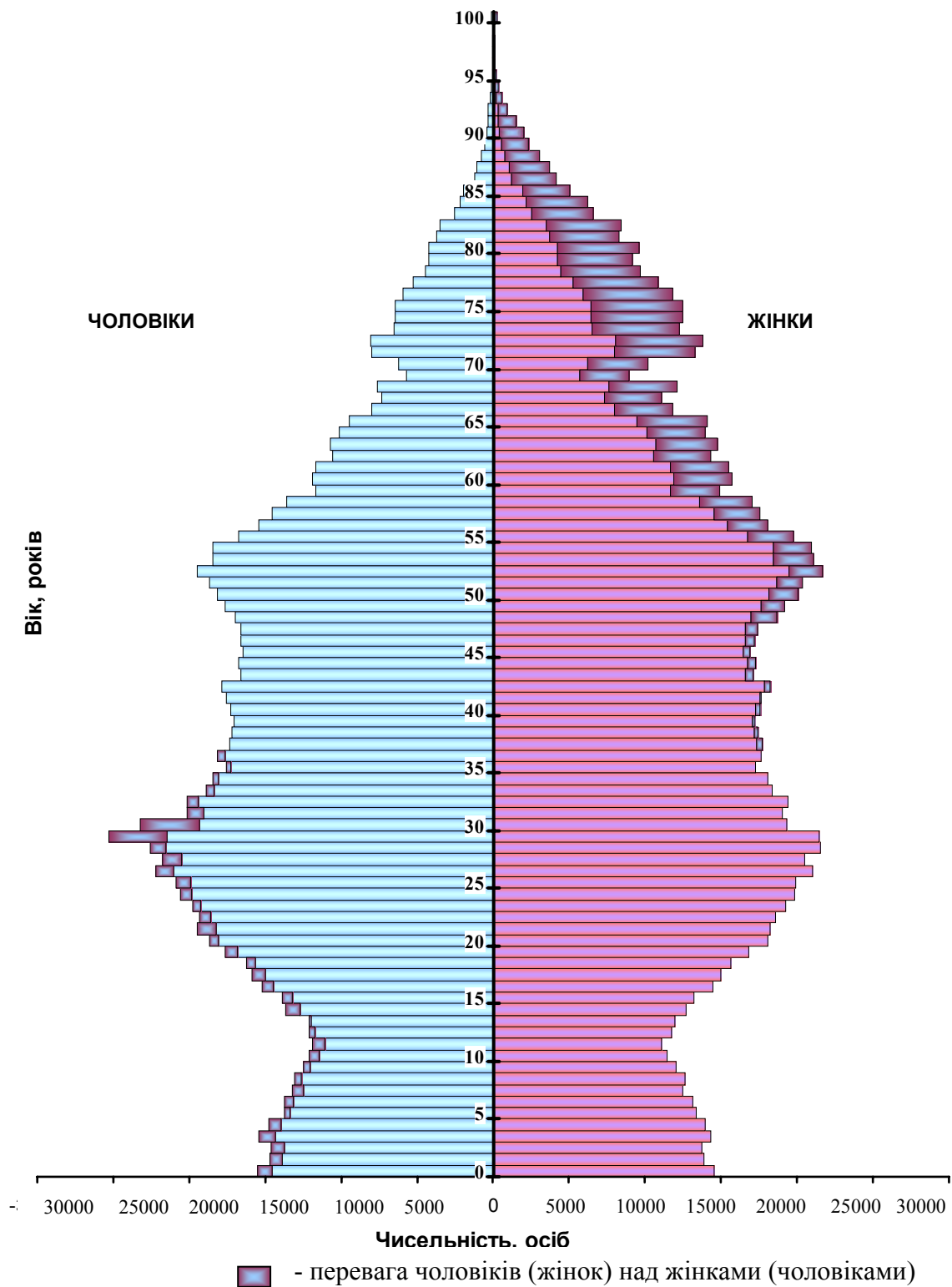
Продовження табл. 2.1

	Усе населення			Міське населення			Сільське населення		
	обидві статі	чоловіки	жінки	обидві статі	чоловіки	жінки	обидві статі	чоловіки	жінки
30	42575	23221	19354	28707	16051	12656	13868	7170	6698
31	39199	20166	19033	25432	12999	12433	13767	7167	6600
32	39555	20168	19387	25214	12623	12591	14341	7545	6796
33	37248	18913	18335	23264	11490	11774	13984	7423	6561
34	36503	18456	18047	22780	11294	11486	13723	7162	6561
30-34	195080	100924	94156	125397	64457	60940	69683	36467	33216
35	34790	17561	17229	21715	10670	11045	13075	6891	6184
36	35802	18136	17666	22291	11150	11141	13511	6986	6525
37	35016	17340	17676	21862	10562	11300	13154	6778	6376
38	34600	17200	17400	21385	10391	10994	13215	6809	6406
39	34266	17067	17199	21105	10290	10815	13161	6777	6384
35-39	174474	87304	87170	108358	53063	55295	66116	34241	31875
40	34766	17232	17534	21433	10420	11013	13333	6812	6521
41	35161	17524	17637	21549	10454	11095	13612	7070	6542
42	36079	17822	18257	22022	10690	11332	14057	7132	6925
43	33668	16568	17100	20341	9714	10627	13327	6854	6473
44	33963	16717	17246	20224	9601	10623	13739	7116	6623
40-44	173637	85863	87774	105569	50879	54690	68068	34984	33084
45	33322	16434	16888	19999	9511	10488	13323	6923	6400
46	33800	16617	17183	20358	9628	10730	13442	6989	6453
47	33990	16592	17398	20480	9580	10900	13510	7012	6498
48	35675	17006	18669	21826	9911	11915	13849	7095	6754
49	36806	17644	19162	22706	10416	12290	14100	7228	6872
45-49	173593	84293	89300	105369	49046	56323	68224	35247	32977
50	38237	18173	20064	23288	10612	12676	14949	7561	7388
51	39012	18633	20379	24276	11248	13028	14736	7385	7351
52	41152	19458	21694	25485	11663	13822	15667	7795	7872
53	39575	18465	21110	24704	11098	13606	14871	7367	7504
54	39392	18429	20963	24698	11116	13582	14694	7313	7381
50-54	197368	93158	104210	122451	55737	66714	74917	37421	37496
55	36557	16765	19792	22757	10008	12749	13800	6757	7043
56	33477	15410	18067	21466	9467	11999	12011	5943	6068
57	32057	14517	17540	20330	8909	11421	11727	5608	6119
58	30653	13600	17053	19652	8430	11222	11001	5170	5831
59	26584	11671	14913	17194	7258	9936	9390	4413	4977
55-59	159328	71963	87365	101399	44072	57327	57929	27891	30038
60	27635	11882	15753	17982	7472	10510	9653	4410	5243
61	27151	11638	15513	17539	7397	10142	9612	4241	5371
62	24911	10584	14327	16414	6734	9680	8497	3850	4647
63	25415	10677	14738	16329	6642	9687	9086	4035	5051
64	24061	10137	13924	15388	6294	9094	8673	3843	4830

Продовження табл. 2.1

	Усе населення			Міське населення			Сільське населення		
	обидві статі	чоловіки	жінки	обидві статі	чоловіки	жінки	обидві статі	чоловіки	жінки
60-64	129173	54918	74255	83652	34539	49113	45521	20379	25142
65-69	96162	38107	58055	59867	23825	36042	36295	14282	22013
70-74	97311	35249	62062	55660	20908	34752	41651	14341	27310
75-79	80322	26300	54022	41506	14302	27204	38816	11998	26818
80-84	55399	16200	39199	26382	8304	18078	29017	7896	21121
85-89	23880	5515	18365	12128	3006	9122	11752	2509	9243
90-94	6743	1319	5424	3217	648	2569	3526	671	2855
95-99	740	120	620	463	68	395	277	52	225
100 і старші	365	96	269	206	51	155	159	45	114
Із загальної кількості населення у віці, років:									
0-6	199245	102327	96918	114801	59154	55647	84444	43173	41271
6-9	102841	52489	50352	61099	31178	29921	41742	21311	20431
6-17	311120	159255	151865	178275	91192	87083	132845	68063	64782
0-14	395923	202923	193000	227628	116873	110755	168295	86050	82245
0-15	423008	216783	206225	242600	124533	118067	180408	92250	88158
0-17	483490	247876	235614	277160	142185	134975	206330	105691	100639
0-29	958757	492199	466558	571557	292544	279013	387200	199655	187545
15-49	1279618	647660	631958	788622	393116	395506	490996	254544	236452
16-29	1252533	633800	618733	773650	385456	388194	478883	248344	230539
16-54	2166685	1085342	1081343	1340794	658638	682156	825891	426704	399187
16-59	2326013	1157305	1168708	1442193	702710	739483	883820	454595	429225
55 і старші	649423	249787	399636	384480	149723	234757	264943	100064	164879
60 і старші	490095	177824	312271	283081	105651	177430	207014	72173	134841

2.2. Склад населення за статтю та віком Львівської області на 1 січня 2013 року



2.3. Кількість постійного населення у районах за статтю та віком на 1 січня 2013 року

Бродівський район

(осіб)

	Усе населення			Міське населення			Сільське населення		
	обидві статі	чоловіки	жінки	обидві статі	чоловіки	жінки	обидві статі	чоловіки	жінки
Усього населення	60411	28447	31964	25868	12202	13666	34543	16245	18298
<i>у тому числі у віці:</i>									
до 1	759	375	384	327	170	157	432	205	227
1	630	332	298	272	154	118	358	178	180
2	667	346	321	283	150	133	384	196	188
3	757	379	378	313	159	154	444	220	224
4	724	354	370	318	138	180	406	216	190
0-4	3537	1786	1751	1513	771	742	2024	1015	1009
5	685	341	344	307	134	173	378	207	171
6	733	369	364	332	182	150	401	187	214
7	664	346	318	297	156	141	367	190	177
8	634	329	305	269	130	139	365	199	166
9	647	302	345	311	139	172	336	163	173
5-9	3363	1687	1676	1516	741	775	1847	946	901
10	640	333	307	292	147	145	348	186	162
11	587	298	289	234	123	111	353	175	178
12	622	339	283	255	139	116	367	200	167
13	679	353	326	264	144	120	415	209	206
14	691	369	322	256	134	122	435	235	200
10-14	3219	1692	1527	1301	687	614	1918	1005	913
15	767	375	392	327	152	175	440	223	217
16	808	411	397	309	141	168	499	270	229
17	692	339	353	281	131	150	411	208	203
18	664	339	325	255	140	115	409	199	210
19	697	341	356	282	139	143	415	202	213
15-19	3628	1805	1823	1454	703	751	2174	1102	1072
20-24	4256	2208	2048	1678	863	815	2578	1345	1233
25-29	4968	2648	2320	2510	1324	1186	2458	1324	1134
30-34	4481	2322	2159	2270	1228	1042	2211	1094	1117
35-39	4090	2066	2024	2024	1006	1018	2066	1060	1006
40-44	4042	1983	2059	1744	848	896	2298	1135	1163
45-49	3917	1882	2035	1706	758	948	2211	1124	1087
50-54	4648	2273	2375	2036	911	1125	2612	1362	1250
55-59	3775	1736	2039	1804	771	1033	1971	965	1006
60-64	3004	1332	1672	1416	614	802	1588	718	870
65-69	2131	850	1281	841	344	497	1290	506	784
70 і старші	7352	2177	5175	2055	633	1422	5297	1544	3753

Продовження табл. 2.3

	Усе населення			Міське населення			Сільське населення		
	обидві статі	чоловіки	жінки	обидві статі	чоловіки	жінки	обидві статі	чоловіки	жінки
Із загальної кількості населення:									
у віці, років:									
0-2	2056	1053	1003	882	474	408	1174	579	595
3-5	2166	1074	1092	938	431	507	1228	643	585
0-6	4955	2496	2459	2152	1087	1065	2803	1409	1394
6-9	2678	1346	1332	1209	607	602	1469	739	730
6-17	8164	4163	4001	3427	1718	1709	4737	2445	2292
0-14	10119	5165	4954	4330	2199	2131	5789	2966	2823
0-15	10886	5540	5346	4657	2351	2306	6229	3189	3040
0-17	12386	6290	6096	5247	2623	2624	7139	3667	3472
0-29	22971	11826	11145	9972	5089	4883	12999	6737	6262
16-29	12085	6286	5799	5315	2738	2577	6770	3548	3222
15-49	29382	14914	14468	13386	6730	6656	15996	8184	7812
15-54	34030	17187	16843	15422	7641	7781	18608	9546	9062
15-59	37805	18923	18882	17226	8412	8814	20579	10511	10068
15-64	40809	20255	20554	18642	9026	9616	22167	11229	10938
16-54	33263	16812	16451	15095	7489	7606	18168	9323	8845
16-59	37038	18548	18490	16899	8260	8639	20139	10288	9851
16 і старші	49525	22907	26618	21211	9851	11360	28314	13056	15258
18 і старші	48025	22157	25868	20621	9579	11042	27404	12578	14826
55 і старші	16262	6095	10167	6116	2362	3754	10146	3733	6413
60 і старші	12487	4359	8128	4312	1591	2721	8175	2768	5407
65 і старші	9483	3027	6456	2896	977	1919	6587	2050	4537

Продовження табл. 2.3

Буський район

(осіб)

	Усе населення			Міське населення			Сільське населення		
	обидві статі	чоло- віки	жінки	обидві статі	чоло- віки	жінки	обидві статі	чоло- віки	жінки
Усього населення	46398	21628	24770	16138	7499	8639	30260	14129	16131
<i>у тому числі у віці:</i>									
до 1	575	269	306	205	92	113	370	177	193
1	606	318	288	216	114	102	390	204	186
2	581	313	268	211	115	96	370	198	172
3	624	316	308	226	113	113	398	203	195
4	575	302	273	195	98	97	380	204	176
0-4	2961	1518	1443	1053	532	521	1908	986	922
5	545	284	261	198	101	97	347	183	164
6	516	250	266	193	100	93	323	150	173
7	496	246	250	186	88	98	310	158	152
8	496	266	230	197	106	91	299	160	139
9	476	239	237	165	76	89	311	163	148
5-9	2529	1285	1244	939	471	468	1590	814	776
10	393	216	177	116	73	43	277	143	134
11	420	235	185	156	88	68	264	147	117
12	452	218	234	147	68	79	305	150	155
13	499	247	252	172	89	83	327	158	169
14	549	297	252	171	88	83	378	209	169
10-14	2313	1213	1100	762	406	356	1551	807	744
15	588	284	304	180	93	87	408	191	217
16	583	291	292	199	103	96	384	188	196
17	543	298	245	178	91	87	365	207	158
18	585	300	285	197	105	92	388	195	193
19	596	309	287	169	87	82	427	222	205
15-19	2895	1482	1413	923	479	444	1972	1003	969
20-24	3529	1795	1734	1187	598	589	2342	1197	1145
25-29	3800	1959	1841	1558	778	780	2242	1181	1061
30-34	3184	1568	1616	1221	621	600	1963	947	1016
35-39	2939	1479	1460	1043	513	530	1896	966	930
40-44	3075	1577	1498	987	465	522	2088	1112	976
45-49	3359	1657	1702	1166	544	622	2193	1113	1080
50-54	3549	1649	1900	1278	557	721	2271	1092	1179
55-59	2762	1288	1474	1102	487	615	1660	801	859
60-64	2122	886	1236	871	367	504	1251	519	732
65-69	1623	638	985	600	267	333	1023	371	652
70 і старші	5758	1634	4124	1448	414	1034	4310	1220	3090

Продовження табл. 2.3

	Усе населення			Міське населення			Сільське населення		
	обидві статі	чоловіки	жінки	обидві статі	чоловіки	жінки	обидві статі	чоловіки	жінки
Із загальної кількості населення у віці, років									
0-2	1762	900	862	632	321	311	1130	579	551
3-5	1744	902	842	619	312	307	1125	590	535
0-6	4022	2052	1970	1444	733	711	2578	1319	1259
6-9	1984	1001	983	741	370	371	1243	631	612
6-17	6011	3087	2924	2060	1063	997	3951	2024	1927
0-14	7803	4016	3787	2754	1409	1345	5049	2607	2442
0-15	8391	4300	4091	2934	1502	1432	5457	2798	2659
0-17	9517	4889	4628	3311	1696	1615	6206	3193	3013
0-29	18027	9252	8775	6422	3264	3158	11605	5988	5617
16-29	9636	4952	4684	3488	1762	1726	6148	3190	2958
15-49	22781	11517	11264	8085	3998	4087	14696	7519	7177
15-54	26330	13166	13164	9363	4555	4808	16967	8611	8356
15-59	29092	14454	14638	10465	5042	5423	18627	9412	9215
15-64	31214	15340	15874	11336	5409	5927	19878	9931	9947
16-54	25742	12882	12860	9183	4462	4721	16559	8420	8139
16-59	28504	14170	14334	10285	4949	5336	18219	9221	8998
16 і старші	38007	17328	20679	13204	5997	7207	24803	11331	13472
18 і старші	36881	16739	20142	12827	5803	7024	24054	10936	13118
55 і старші	12265	4446	7819	4021	1535	2486	8244	2911	5333
60 і старші	9503	3158	6345	2919	1048	1871	6584	2110	4474
65 і старші	7381	2272	5109	2048	681	1367	5333	1591	3742

Продовження табл. 2.3

Городоцький район

(осіб)

	Усе населення			Міське населення			Сільське населення		
	обидві статі	чоловіки	жінки	обидві статі	чоловіки	жінки	обидві статі	чоловіки	жінки
Усього населення	69110	32223	36887	24198	11252	12946	44912	20971	23941
<i>у тому числі у віці:</i>									
до 1	897	436	461	324	159	165	573	277	296
1	821	400	421	299	150	149	522	250	272
2	786	412	374	279	131	148	507	281	226
3	855	439	416	302	156	146	553	283	270
4	872	457	415	312	168	144	560	289	271
0-4	4231	2144	2087	1516	764	752	2715	1380	1335
5	788	396	392	291	153	138	497	243	254
6	714	358	356	263	134	129	451	224	227
7	717	355	362	276	125	151	441	230	211
8	730	369	361	278	150	128	452	219	233
9	697	333	364	242	109	133	455	224	231
5-9	3646	1811	1835	1350	671	679	2296	1140	1156
10	621	311	310	213	109	104	408	202	206
11	610	302	308	234	107	127	376	195	181
12	698	349	349	245	121	124	453	228	225
13	697	374	323	244	137	107	453	237	216
14	758	402	356	235	114	121	523	288	235
10-14	3384	1738	1646	1171	588	583	2213	1150	1063
15	767	394	373	261	132	129	506	262	244
16	836	407	429	295	134	161	541	273	268
17	858	448	410	273	142	131	585	306	279
18	908	458	450	298	151	147	610	307	303
19	902	434	468	297	152	145	605	282	323
15-19	4271	2141	2130	1424	711	713	2847	1430	1417
20-24	5533	2815	2718	1915	966	949	3618	1849	1769
25-29	5714	2864	2850	2190	1123	1067	3524	1741	1783
30-34	4760	2342	2418	1758	814	944	3002	1528	1474
35-39	4596	2309	2287	1663	788	875	2933	1521	1412
40-44	4746	2334	2412	1681	803	878	3065	1531	1534
45-49	4780	2374	2406	1703	767	936	3077	1607	1470
50-54	5507	2637	2870	2083	977	1106	3424	1660	1764
55-59	4295	1952	2343	1677	755	922	2618	1197	1421
60-64	3464	1492	1972	1307	583	724	2157	909	1248
65-69	2617	1038	1579	887	339	548	1730	699	1031
70 і старші	7566	2232	5334	1873	603	1270	5693	1629	4064

Продовження табл. 2.3

	Усе населення			Міське населення			Сільське населення		
	обидві статі	чоло- віки	жінки	обидві статі	чоло- віки	жінки	обидві статі	чоло- віки	жінки
Із загальної кількості населення у віці, років:									
0-2	2504	1248	1256	902	440	462	1602	808	794
3-5	2515	1292	1223	905	477	428	1610	815	795
0-6	5733	2898	2835	2070	1051	1019	3663	1847	1816
6-9	2858	1415	1443	1059	518	541	1799	897	902
6-17	8703	4402	4301	3059	1514	1545	5644	2888	2756
0-14	11261	5693	5568	4037	2023	2014	7224	3670	3554
0-15	12028	6087	5941	4298	2155	2143	7730	3932	3798
0-17	13722	6942	6780	4866	2431	2435	8856	4511	4345
0-29	26779	13513	13266	9566	4823	4743	17213	8690	8523
16-29	14751	7426	7325	5268	2668	2600	9483	4758	4725
15-49	34400	17179	17221	12334	5972	6362	22066	11207	10859
15-54	39907	19816	20091	14417	6949	7468	25490	12867	12623
15-59	44202	21768	22434	16094	7704	8390	28108	14064	14044
15-64	47666	23260	24406	17401	8287	9114	30265	14973	15292
16-54	39140	19422	19718	14156	6817	7339	24984	12605	12379
16-59	43435	21374	22061	15833	7572	8261	27602	13802	13800
16 і старші	57082	26136	30946	19900	9097	10803	37182	17039	20143
18 і старші	55388	25281	30107	19332	8821	10511	36056	16460	19596
55 і старші	17942	6714	11228	5744	2280	3464	12198	4434	7764
60 і старші	13647	4762	8885	4067	1525	2542	9580	3237	6343
65 і старші	10183	3270	6913	2760	942	1818	7423	2328	5095

Продовження табл. 2.3

Дрогобицький район

(осіб)

	Усе населення			Міське населення			Сільське населення		
	обидві статі	чоловіки	жінки	обидві статі	чоловіки	жінки	обидві статі	чоловіки	жінки
Усього населення	74544	35569	38975	6441	3003	3438	68103	32566	35537
<i>у тому числі у віці:</i>									
до 1	966	495	471	102	53	49	864	442	422
1	915	469	446	81	47	34	834	422	412
2	869	400	469	75	35	40	794	365	429
3	937	495	442	105	44	61	832	451	381
4	876	457	419	71	38	33	805	419	386
0-4	4563	2316	2247	434	217	217	4129	2099	2030
5	884	418	466	79	33	46	805	385	420
6	792	415	377	71	37	34	721	378	343
7	783	400	383	78	40	38	705	360	345
8	825	408	417	77	39	38	748	369	379
9	754	389	365	71	35	36	683	354	329
5-9	4038	2030	2008	376	184	192	3662	1846	1816
10	685	348	337	57	29	28	628	319	309
11	657	321	336	65	35	30	592	286	306
12	794	414	380	51	28	23	743	386	357
13	759	392	367	65	28	37	694	364	330
14	885	466	419	80	46	34	805	420	385
10-14	3780	1941	1839	318	166	152	3462	1775	1687
15	847	435	412	81	44	37	766	391	375
16	904	474	430	86	47	39	818	427	391
17	870	446	424	59	25	34	811	421	390
18	904	482	422	71	37	34	833	445	388
19	931	482	449	65	35	30	866	447	419
15-19	4456	2319	2137	362	188	174	4094	2131	1963
20-24	5551	2803	2748	474	198	276	5077	2605	2472
25-29	5979	3087	2892	518	256	262	5461	2831	2630
30-34	5282	2670	2612	413	195	218	4869	2475	2394
35-39	5084	2610	2474	447	223	224	4637	2387	2250
40-44	4973	2480	2493	495	252	243	4478	2228	2250
45-49	5215	2677	2538	446	237	209	4769	2440	2329
50-54	5884	2810	3074	501	217	284	5383	2593	2790
55-59	4995	2393	2602	432	197	235	4563	2196	2367
60-64	3775	1783	1992	311	149	162	3464	1634	1830
65-69	2765	1165	1600	242	108	134	2523	1057	1466
70 і старші	8204	2485	5719	672	216	456	7532	2269	5263

Продовження табл. 2.3

	Усе населення			Міське населення			Сільське населення		
	обидві статі	чоловіки	жінки	обидві статі	чоловіки	жінки	обидві статі	чоловіки	жінки
Із загальної кількості населення у віці, років:									
0-2	2750	1364	1386	258	135	123	2492	1229	1263
3-5	2697	1370	1327	255	115	140	2442	1255	1187
0-6	6239	3149	3090	584	287	297	5655	2862	2793
6-9	3154	1612	1542	297	151	146	2857	1461	1396
6-17	9555	4908	4647	841	433	408	8714	4475	4239
0-14	12381	6287	6094	1128	567	561	11253	5720	5533
0-15	13228	6722	6506	1209	611	598	12019	6111	5908
0-17	15002	7642	7360	1354	683	671	13648	6959	6689
0-29	28367	14496	13871	2482	1209	1273	25885	13287	12598
16-29	15139	7774	7365	1273	598	675	13866	7176	6690
15-49	36540	18646	17894	3155	1549	1606	33385	17097	16288
15-54	42424	21456	20968	3656	1766	1890	38768	19690	19078
15-59	47419	23849	23570	4088	1963	2125	43331	21886	21445
15-64	51194	25632	25562	4399	2112	2287	46795	23520	23275
16-54	41577	21021	20556	3575	1722	1853	38002	19299	18703
16-59	46572	23414	23158	4007	1919	2088	42565	21495	21070
16 і старші	61316	28847	32469	5232	2392	2840	56084	26455	29629
18 і старші	59542	27927	31615	5087	2320	2767	54455	25607	28848
55 і старші	19739	7826	11913	1657	670	987	18082	7156	10926
60 і старші	14744	5433	9311	1225	473	752	13519	4960	8559
65 і старші	10969	3650	7319	914	324	590	10055	3326	6729

Продовження табл. 2.3

Жидачівський район

(осіб)

	Усе населення			Міське населення			Сільське населення		
	обидві статі	чоло- віки	жінки	обидві статі	чоло- віки	жінки	обидві статі	чоло- віки	жінки
Усього населення	70844	33118	37726	29396	13669	15727	41448	19449	21999
<i>у тому числі у віці:</i>									
до 1	769	391	378	299	152	147	470	239	231
1	757	404	353	293	153	140	464	251	213
2	716	358	358	285	135	150	431	223	208
3	738	381	357	290	153	137	448	228	220
4	714	397	317	313	180	133	401	217	184
0-4	3694	1931	1763	1480	773	707	2214	1158	1056
5	702	361	341	283	145	138	419	216	203
6	684	353	331	303	157	146	381	196	185
7	676	360	316	303	158	145	373	202	171
8	670	343	327	298	157	141	372	186	186
9	685	347	338	308	153	155	377	194	183
5-9	3417	1764	1653	1495	770	725	1922	994	928
10	612	288	324	267	126	141	345	162	183
11	618	338	280	279	145	134	339	193	146
12	711	363	348	268	139	129	443	224	219
13	686	316	370	278	141	137	408	175	233
14	780	416	364	300	160	140	480	256	224
10-14	3407	1721	1686	1392	711	681	2015	1010	1005
15	785	403	382	325	167	158	460	236	224
16	927	452	475	327	153	174	600	299	301
17	841	448	393	327	176	151	514	272	242
18	774	447	327	279	157	122	495	290	205
19	844	471	373	278	152	126	566	319	247
15-19	4171	2221	1950	1536	805	731	2635	1416	1219
20-24	5225	2789	2436	2186	1120	1066	3039	1669	1370
25-29	5153	2693	2460	2488	1247	1241	2665	1446	1219
30-34	4466	2216	2250	2162	1069	1093	2304	1147	1157
35-39	4723	2321	2402	2030	1031	999	2693	1290	1403
40-44	4876	2450	2426	1997	940	1057	2879	1510	1369
45-49	4906	2471	2435	2122	1014	1108	2784	1457	1327
50-54	5532	2600	2932	2525	1112	1413	3007	1488	1519
55-59	4466	2055	2411	2095	938	1157	2371	1117	1254
60-64	3543	1587	1956	1524	655	869	2019	932	1087
65-69	2885	1117	1768	1146	460	686	1739	657	1082
70 і старші	10380	3182	7198	3218	1024	2194	7162	2158	5004

Продовження табл. 2.3

	Усе населення			Міське населення			Сільське населення		
	обидві статі	чоловіки	жінки	обидві статі	чоловіки	жінки	обидві статі	чоловіки	жінки
Із загальної кількості населення у віці, років:									
0-2	2242	1153	1089	877	440	437	1365	713	652
3-5	2154	1139	1015	886	478	408	1268	661	607
0-6	5080	2645	2435	2066	1075	991	3014	1570	1444
6-9	2715	1403	1312	1212	625	587	1503	778	725
6-17	8675	4427	4248	3583	1832	1751	5092	2595	2497
0-14	10518	5416	5102	4367	2254	2113	6151	3162	2989
0-15	11303	5819	5484	4692	2421	2271	6611	3398	3213
0-17	13071	6719	6352	5346	2750	2596	7725	3969	3756
0-29	25067	13119	11948	10577	5426	5151	14490	7693	6797
16-29	13764	7300	6464	5885	3005	2880	7879	4295	3584
15-49	33520	17161	16359	14521	7226	7295	18999	9935	9064
15-54	39052	19761	19291	17046	8338	8708	22006	11423	10583
15-59	43518	21816	21702	19141	9276	9865	24377	12540	11837
15-64	47061	23403	23658	20665	9931	10734	26396	13472	12924
16-54	38267	19358	18909	16721	8171	8550	21546	11187	10359
16-59	42733	21413	21320	18816	9109	9707	23917	12304	11613
16 і старші	59541	27299	32242	24704	11248	13456	34837	16051	18786
18 і старші	57773	26399	31374	24050	10919	13131	33723	15480	18243
55 і старші	21274	7941	13333	7983	3077	4906	13291	4864	8427
60 і старші	16808	5886	10922	5888	2139	3749	10920	3747	7173
65 і старші	13265	4299	8966	4364	1484	2880	8901	2815	6086

Продовження табл. 2.3

Жовківський район

(осіб)

	Усе населення			Міське населення			Сільське населення		
	обидві статі	чоловіки	жінки	обидві статі	чоловіки	жінки	обидві статі	чоловіки	жінки
Усього населення	109913	53392	56521	38224	19021	19203	71689	34371	37318
<i>у тому числі у віці:</i>									
до 1	1599	797	802	472	241	231	1127	556	571
1	1360	672	688	426	226	200	934	446	488
2	1404	724	680	443	219	224	961	505	456
3	1465	776	689	465	250	215	1000	526	474
4	1374	704	670	429	211	218	945	493	452
0-4	7202	3673	3529	2235	1147	1088	4967	2526	2441
5	1275	639	636	427	228	199	848	411	437
6	1277	645	632	418	216	202	859	429	430
7	1196	628	568	406	215	191	790	413	377
8	1205	626	579	414	222	192	791	404	387
9	1137	560	577	358	178	180	779	382	397
5-9	6090	3098	2992	2023	1059	964	4067	2039	2028
10	1155	587	568	350	176	174	805	411	394
11	1120	601	519	335	175	160	785	426	359
12	1195	617	578	336	177	159	859	440	419
13	1111	553	558	353	173	180	758	380	378
14	1304	703	601	397	204	193	907	499	408
10-14	5885	3061	2824	1771	905	866	4114	2156	1958
15	1234	633	601	345	184	161	889	449	440
16	1422	722	700	417	211	206	1005	511	494
17	1533	783	750	564	299	265	969	484	485
18	1676	861	815	634	322	312	1042	539	503
19	1913	1028	885	819	463	356	1094	565	529
15-19	7778	4027	3751	2779	1479	1300	4999	2548	2451
20-24	9779	5129	4650	4010	2184	1826	5769	2945	2824
25-29	9993	5376	4617	4300	2451	1849	5693	2925	2768
30-34	8633	4783	3850	3564	2071	1493	5069	2712	2357
35-39	7178	3695	3483	2579	1295	1284	4599	2400	2199
40-44	7123	3545	3578	2363	1145	1218	4760	2400	2360
45-49	7243	3668	3575	2372	1127	1245	4871	2541	2330
50-54	7723	3827	3896	2450	1179	1271	5273	2648	2625
55-59	5964	2770	3194	2068	896	1172	3896	1874	2022
60-64	4676	2008	2668	1729	688	1041	2947	1320	1627
65-69	3560	1371	2189	1223	486	737	2337	885	1452
70 і старші	11086	3361	7725	2758	909	1849	8328	2452	5876

Продовження табл. 2.3

	Усе населення			Міське населення			Сільське населення		
	обидві статі	чоло- віки	жінки	обидві статі	чоло- віки	жінки	обидві статі	чоло- віки	жінки
Із загальної кількості населення у віці, років:									
0-2	4363	2193	2170	1341	686	655	3022	1507	1515
3-5	4114	2119	1995	1321	689	632	2793	1430	1363
0-6	9754	4957	4797	3080	1591	1489	6674	3366	3308
6-9	4815	2459	2356	1596	831	765	3219	1628	1591
6-17	14889	7658	7231	4693	2430	2263	10196	5228	4968
0-14	19177	9832	9345	6029	3111	2918	13148	6721	6427
0-15	20411	10465	9946	6374	3295	3079	14037	7170	6867
0-17	23366	11970	11396	7355	3805	3550	16011	8165	7846
0-29	46727	24364	22363	17118	9225	7893	29609	15139	14470
16-29	26316	13899	12417	10744	5930	4814	15572	7969	7603
15-49	57727	30223	27504	21967	11752	10215	35760	18471	17289
15-54	65450	34050	31400	24417	12931	11486	41033	21119	19914
15-59	71414	36820	34594	26485	13827	12658	44929	22993	21936
15-64	76090	38828	37262	28214	14515	13699	47876	24313	23563
16-54	64216	33417	30799	24072	12747	11325	40144	20670	19474
16-59	70180	36187	33993	26140	13643	12497	44040	22544	21496
16 і старші	89502	42927	46575	31850	15726	16124	57652	27201	30451
18 і старші	86547	41422	45125	30869	15216	15653	55678	26206	29472
55 і старші	25286	9510	15776	7778	2979	4799	17508	6531	10977
60 і старші	19322	6740	12582	5710	2083	3627	13612	4657	8955
65 і старші	14646	4732	9914	3981	1395	2586	10665	3337	7328

Продовження табл. 2.3

Золочівський район

(осіб)

	Усе населення			Міське населення			Сільське населення		
	обидві статі	чоловіки	жінки	обидві статі	чоловіки	жінки	обидві статі	чоловіки	жінки
Усього населення	70026	33336	36690	28573	13632	14941	41453	19704	21749
<i>у тому числі у віці:</i>									
до 1	858	445	413	321	175	146	537	270	267
1	772	400	372	299	151	148	473	249	224
2	782	396	386	333	168	165	449	228	221
3	834	444	390	346	168	178	488	276	212
4	805	388	417	316	160	156	489	228	261
0-4	4051	2073	1978	1615	822	793	2436	1251	1185
5	723	368	355	283	150	133	440	218	222
6	727	365	362	332	160	172	395	205	190
7	723	381	342	312	179	133	411	202	209
8	679	345	334	275	132	143	404	213	191
9	659	320	339	276	146	130	383	174	209
5-9	3511	1779	1732	1478	767	711	2033	1012	1021
10	659	355	304	275	161	114	384	194	190
11	677	342	335	275	126	149	402	216	186
12	716	355	361	268	130	138	448	225	223
13	686	331	355	248	120	128	438	211	227
14	763	382	381	300	151	149	463	231	232
10-14	3501	1765	1736	1366	688	678	2135	1077	1058
15	733	367	366	296	162	134	437	205	232
16	931	513	418	350	179	171	581	334	247
17	814	441	373	274	148	126	540	293	247
18	803	425	378	256	127	129	547	298	249
19	881	463	418	330	160	170	551	303	248
15-19	4162	2209	1953	1506	776	730	2656	1433	1223
20-24	5071	2615	2456	1838	924	914	3233	1691	1542
25-29	6644	3638	3006	3296	1830	1466	3348	1808	1540
30-34	5224	2725	2499	2498	1382	1116	2726	1343	1383
35-39	4697	2312	2385	2077	956	1121	2620	1356	1264
40-44	4781	2414	2367	1903	930	973	2878	1484	1394
45-49	4766	2384	2382	1888	892	996	2878	1492	1386
50-54	5276	2611	2665	2198	1014	1184	3078	1597	1481
55-59	4200	1891	2309	1887	800	1087	2313	1091	1222
60-64	3388	1493	1895	1544	652	892	1844	841	1003
65-69	2553	1032	1521	1033	452	581	1520	580	940
70 і старші	8201	2395	5806	2446	747	1699	5755	1648	4107

Продовження табл. 2.3

	Усе населення			Міське населення			Сільське населення		
	обидві статі	чоловіки	жінки	обидві статі	чоловіки	жінки	обидві статі	чоловіки	жінки
Із загальної кількості населення									
<i>у віці, років:</i>									
0-2	2412	1241	1171	953	494	459	1459	747	712
3-5	2362	1200	1162	945	478	467	1417	722	695
0-6	5501	2806	2695	2230	1132	1098	3271	1674	1597
6-9	2788	1411	1377	1195	617	578	1593	794	799
6-17	8767	4497	4270	3481	1794	1687	5286	2703	2583
0-14	11063	5617	5446	4459	2277	2182	6604	3340	3264
0-15	11796	5984	5812	4755	2439	2316	7041	3545	3496
0-17	13541	6938	6603	5379	2766	2613	8162	4172	3990
0-29	26940	14079	12861	11099	5807	5292	15841	8272	7569
16-29	15144	8095	7049	6344	3368	2976	8800	4727	4073
15-49	35345	18297	17048	15006	7690	7316	20339	10607	9732
15-54	40621	20908	19713	17204	8704	8500	23417	12204	11213
15-59	44821	22799	22022	19091	9504	9587	25730	13295	12435
15-64	48209	24292	23917	20635	10156	10479	27574	14136	13438
16-54	39888	20541	19347	16908	8542	8366	22980	11999	10981
16-59	44088	22432	21656	18795	9342	9453	25293	13090	12203
16 і старші	58230	27352	30878	23818	11193	12625	34412	16159	18253
18 і старші	56485	26398	30087	23194	10866	12328	33291	15532	17759
55 і старші	18342	6811	11531	6910	2651	4259	11432	4160	7272
60 і старші	14142	4920	9222	5023	1851	3172	9119	3069	6050
65 і старші	10754	3427	7327	3479	1199	2280	7275	2228	5047

Продовження табл. 2.3

Кам'янка-Бузький район

(осіб)

	Усе населення			Міське населення			Сільське населення		
	обидві статі	чоловіки	жінки	обидві статі	чоловіки	жінки	обидві статі	чоловіки	жінки
Усього населення	57392	27163	30229	22994	10944	12050	34398	16219	18179
<i>у тому числі у віці:</i>									
до 1	723	368	355	289	147	142	434	221	213
1	735	365	370	309	147	162	426	218	208
2	715	390	325	288	170	118	427	220	207
3	719	383	336	285	157	128	434	226	208
4	661	366	295	292	164	128	369	202	167
0-4	3553	1872	1681	1463	785	678	2090	1087	1003
5	652	346	306	290	158	132	362	188	174
6	638	330	308	255	126	129	383	204	179
7	620	327	293	255	136	119	365	191	174
8	622	316	306	276	128	148	346	188	158
9	557	296	261	228	121	107	329	175	154
5-9	3089	1615	1474	1304	669	635	1785	946	839
10	551	288	263	263	138	125	288	150	138
11	565	291	274	259	135	124	306	156	150
12	619	317	302	234	127	107	385	190	195
13	574	281	293	246	128	118	328	153	175
14	682	363	319	269	150	119	413	213	200
10-14	2991	1540	1451	1271	678	593	1720	862	858
15	758	423	335	295	177	118	463	246	217
16	692	352	340	247	125	122	445	227	218
17	786	397	389	286	134	152	500	263	237
18	688	367	321	252	148	104	436	219	217
19	800	438	362	288	168	120	512	270	242
15-19	3724	1977	1747	1368	752	616	2356	1225	1131
20-24	4447	2276	2171	1709	850	859	2738	1426	1312
25-29	4760	2499	2261	1999	1045	954	2761	1454	1307
30-34	4185	2188	1997	1912	1047	865	2273	1141	1132
35-39	3777	1873	1904	1655	775	880	2122	1098	1024
40-44	3947	1915	2032	1658	803	855	2289	1112	1177
45-49	4096	2023	2073	1705	769	936	2391	1254	1137
50-54	4551	2155	2396	1788	820	968	2763	1335	1428
55-59	3333	1512	1821	1372	605	767	1961	907	1054
60-64	2548	1060	1488	1101	423	678	1447	637	810
65-69	1964	694	1270	787	266	521	1177	428	749
70 і старші	6427	1964	4463	1902	657	1245	4525	1307	3218

Продовження табл. 2.3

	Усе населення			Міське населення			Сільське населення		
	обидві статі	чоловіки	жінки	обидві статі	чоловіки	жінки	обидві статі	чоловіки	жінки
Із загальної кількості населення у віці, років:									
0-2	2173	1123	1050	886	464	422	1287	659	628
3-5	2032	1095	937	867	479	388	1165	616	549
0-6	4843	2548	2295	2008	1069	939	2835	1479	1356
6-9	2437	1269	1168	1014	511	503	1423	758	665
6-17	7664	3981	3683	3113	1625	1488	4551	2356	2195
0-14	9633	5027	4606	4038	2132	1906	5595	2895	2700
0-15	10391	5450	4941	4333	2309	2024	6058	3141	2917
0-17	11869	6199	5670	4866	2568	2298	7003	3631	3372
0-29	22564	11779	10785	9114	4779	4335	13450	7000	6450
16-29	12173	6329	5844	4781	2470	2311	7392	3859	3533
15-49	28936	14751	14185	12006	6041	5965	16930	8710	8220
15-54	33487	16906	16581	13794	6861	6933	19693	10045	9648
15-59	36820	18418	18402	15166	7466	7700	21654	10952	10702
15-64	39368	19478	19890	16267	7889	8378	23101	11589	11512
16-54	32729	16483	16246	13499	6684	6815	19230	9799	9431
16-59	36062	17995	18067	14871	7289	7582	21191	10706	10485
16 і старші	47001	21713	25288	18661	8635	10026	28340	13078	15262
18 і старші	45523	20964	24559	18128	8376	9752	27395	12588	14807
55 і старші	14272	5230	9042	5162	1951	3211	9110	3279	5831
60 і старші	10939	3718	7221	3790	1346	2444	7149	2372	4777
65 і старші	8391	2658	5733	2689	923	1766	5702	1735	3967

Продовження табл. 2.3

Миколаївський район

(осіб)

	Усе населення			Міське населення			Сільське населення		
	обидві статі	чоло- віки	жінки	обидві статі	чоло- віки	жінки	обидві статі	чоло- віки	жінки
Усього населення	62958	30385	32573	17517	8305	9212	45441	22080	23361
<i>у тому числі у віці:</i>									
до 1	833	422	411	216	110	106	617	312	305
1	794	405	389	233	120	113	561	285	276
2	806	393	413	203	104	99	603	289	314
3	812	406	406	210	111	99	602	295	307
4	799	409	390	229	120	109	570	289	281
0-4	4044	2035	2009	1091	565	526	2953	1470	1483
5	703	347	356	189	94	95	514	253	261
6	744	374	370	206	105	101	538	269	269
7	628	322	306	189	93	96	439	229	210
8	664	330	334	189	81	108	475	249	226
9	648	323	325	164	82	82	484	241	243
5-9	3387	1696	1691	937	455	482	2450	1241	1209
10	611	335	276	153	106	47	458	229	229
11	524	239	285	123	43	80	401	196	205
12	640	320	320	157	87	70	483	233	250
13	673	332	341	159	81	78	514	251	263
14	764	401	363	163	101	62	601	300	301
10-14	3212	1627	1585	755	418	337	2457	1209	1248
15	644	322	322	170	79	91	474	243	231
16	808	423	385	198	116	82	610	307	303
17	749	381	368	179	96	83	570	285	285
18	697	337	360	149	69	80	548	268	280
19	829	421	408	196	100	96	633	321	312
15-19	3727	1884	1843	892	460	432	2835	1424	1411
20-24	4565	2397	2168	1140	651	489	3425	1746	1679
25-29	5468	2836	2632	1824	928	896	3644	1908	1736
30-34	4645	2492	2153	1288	651	637	3357	1841	1516
35-39	4266	2297	1969	1093	550	543	3173	1747	1426
40-44	4293	2224	2069	1145	567	578	3148	1657	1491
45-49	4353	2134	2219	1130	502	628	3223	1632	1591
50-54	4995	2481	2514	1486	702	784	3509	1779	1730
55-59	3770	1730	2040	1228	511	717	2542	1219	1323
60-64	3053	1357	1696	985	450	535	2068	907	1161
65-69	2211	921	1290	584	249	335	1627	672	955
70 і старші	6969	2274	4695	1939	646	1293	5030	1628	3402

Продовження табл. 2.3

	Усе населення			Міське населення			Сільське населення		
	обидві статі	чоловіки	жінки	обидві статі	чоловіки	жінки	обидві статі	чоловіки	жінки
Із загальної кількості населення у віці, років:									
0-2	2433	1220	1213	652	334	318	1781	886	895
3-5	2314	1162	1152	628	325	303	1686	837	849
0-6	5491	2756	2735	1486	764	722	4005	1992	2013
6-9	2684	1349	1335	748	361	387	1936	988	948
6-17	8097	4102	3995	2050	1070	980	6047	3032	3015
0-14	10643	5358	5285	2783	1438	1345	7860	3920	3940
0-15	11287	5680	5607	2953	1517	1436	8334	4163	4171
0-17	12844	6484	6360	3330	1729	1601	9514	4755	4759
0-29	24403	12475	11928	6639	3477	3162	17764	8998	8766
16-29	13116	6795	6321	3686	1960	1726	9430	4835	4595
15-49	31317	16264	15053	8512	4309	4203	22805	11955	10850
15-54	36312	18745	17567	9998	5011	4987	26314	13734	12580
15-59	40082	20475	19607	11226	5522	5704	28856	14953	13903
15-64	43135	21832	21303	12211	5972	6239	30924	15860	15064
16-54	35668	18423	17245	9828	4932	4896	25840	13491	12349
16-59	39438	20153	19285	11056	5443	5613	28382	14710	13672
16 і старші	51671	24705	26966	14564	6788	7776	37107	17917	19190
18 і старші	50114	23901	26213	14187	6576	7611	35927	17325	18602
55 і старші	16003	6282	9721	4736	1856	2880	11267	4426	6841
60 і старші	12233	4552	7681	3508	1345	2163	8725	3207	5518
65 і старші	9180	3195	5985	2523	895	1628	6657	2300	4357

Продовження табл. 2.3

Мостиський район

(осіб)

	Усе населення			Міське населення			Сільське населення		
	обидві статі	чоловіки	жінки	обидві статі	чоловіки	жінки	обидві статі	чоловіки	жінки
Усього населення	57393	27240	30153	15546	7378	8168	41847	19862	21985
<i>у тому числі у віці:</i>									
до 1	758	401	357	215	116	99	543	285	258
1	716	363	353	189	96	93	527	267	260
2	715	360	355	206	120	86	509	240	269
3	752	391	361	255	141	114	497	250	247
4	732	379	353	229	120	109	503	259	244
0-4	3673	1894	1779	1094	593	501	2579	1301	1278
5	642	348	294	198	106	92	444	242	202
6	641	331	310	199	98	101	442	233	209
7	627	325	302	206	105	101	421	220	201
8	605	305	300	185	95	90	420	210	210
9	652	340	312	200	107	93	452	233	219
5-9	3167	1649	1518	988	511	477	2179	1138	1041
10	575	313	262	180	96	84	395	217	178
11	612	310	302	180	98	82	432	212	220
12	658	332	326	182	95	87	476	237	239
13	671	359	312	171	89	82	500	270	230
14	711	383	328	197	108	89	514	275	239
10-14	3227	1697	1530	910	486	424	2317	1211	1106
15	718	381	337	190	105	85	528	276	252
16	746	374	372	198	106	92	548	268	280
17	777	411	366	190	101	89	587	310	277
18	713	371	342	187	95	92	526	276	250
19	840	407	433	173	95	78	667	312	355
15-19	3794	1944	1850	938	502	436	2856	1442	1414
20-24	4554	2273	2281	1166	551	615	3388	1722	1666
25-29	4674	2411	2263	1306	678	628	3368	1733	1635
30-34	3852	1934	1918	1056	504	552	2796	1430	1366
35-39	4011	2044	1967	1175	578	597	2836	1466	1370
40-44	4073	2112	1961	1110	541	569	2963	1571	1392
45-49	4005	1992	2013	1109	517	592	2896	1475	1421
50-54	4286	2105	2181	1261	561	700	3025	1544	1481
55-59	3206	1554	1652	972	441	531	2234	1113	1121
60-64	2475	1072	1403	823	362	461	1652	710	942
65-69	1931	752	1179	519	229	290	1412	523	889
70 і старші	6465	1807	4658	1119	324	795	5346	1483	3863

Продовження табл. 2.3

	Усе населення			Міське населення			Сільське населення		
	обидві статі	чоло- віки	жінки	обидві статі	чоло- віки	жінки	обидві статі	чоло- віки	жінки
Із загальної кількості населення у віці, років:									
0-2	2189	1124	1065	610	332	278	1579	792	787
3-5	2126	1118	1008	682	367	315	1444	751	693
0-6	4956	2573	2383	1491	797	694	3465	1776	1689
6-9	2525	1301	1224	790	405	385	1735	896	839
6-17	7993	4164	3829	2278	1203	1075	5715	2961	2754
0-14	10067	5240	4827	2992	1590	1402	7075	3650	3425
0-15	10785	5621	5164	3182	1695	1487	7603	3926	3677
0-17	12308	6406	5902	3570	1902	1668	8738	4504	4234
0-29	23089	11868	11221	6402	3321	3081	16687	8547	8140
16-29	12304	6247	6057	3220	1626	1594	9084	4621	4463
15-49	28963	14710	14253	7860	3871	3989	21103	10839	10264
15-54	33249	16815	16434	9121	4432	4689	24128	12383	11745
15-59	36455	18369	18086	10093	4873	5220	26362	13496	12866
15-64	38930	19441	19489	10916	5235	5681	28014	14206	13808
16-54	32531	16434	16097	8931	4327	4604	23600	12107	11493
16-59	35737	17988	17749	9903	4768	5135	25834	13220	12614
16 і старші	46608	21619	24989	12364	5683	6681	34244	15936	18308
18 і старші	45085	20834	24251	11976	5476	6500	33109	15358	17751
55 і старші	14077	5185	8892	3433	1356	2077	10644	3829	6815
60 і старші	10871	3631	7240	2461	915	1546	8410	2716	5694
65 і старші	8396	2559	5837	1638	553	1085	6758	2006	4752

Продовження табл. 2.3

Перемишлянський район

(осіб)

	Усе населення			Міське населення			Сільське населення		
	обидві статі	чоловіки	жінки	обидві статі	чоловіки	жінки	обидві статі	чоловіки	жінки
Усього населення	39924	18621	21303	10617	4892	5725	29307	13729	15578
<i>у тому числі у віці:</i>									
до 1	496	253	243	148	72	76	348	181	167
1	490	247	243	145	71	74	345	176	169
2	442	245	197	134	73	61	308	172	136
3	465	231	234	141	75	66	324	156	168
4	450	225	225	139	69	70	311	156	155
0-4	2343	1201	1142	707	360	347	1636	841	795
5	464	236	228	170	92	78	294	144	150
6	379	189	190	116	55	61	263	134	129
7	364	201	163	112	64	48	252	137	115
8	400	203	197	135	66	69	265	137	128
9	388	191	197	110	58	52	278	133	145
5-9	1995	1020	975	643	335	308	1352	685	667
10	351	173	178	84	42	42	267	131	136
11	331	170	161	113	59	54	218	111	107
12	391	197	194	109	57	52	282	140	142
13	426	224	202	130	70	60	296	154	142
14	470	250	220	138	69	69	332	181	151
10-14	1969	1014	955	574	297	277	1395	717	678
15	512	239	273	139	66	73	373	173	200
16	482	237	245	142	59	83	340	178	162
17	553	290	263	131	65	66	422	225	197
18	521	266	255	138	73	65	383	193	190
19	574	298	276	133	69	64	441	229	212
15-19	2642	1330	1312	683	332	351	1959	998	961
20-24	2927	1515	1412	769	409	360	2158	1106	1052
25-29	2838	1555	1283	980	531	449	1858	1024	834
30-34	2370	1246	1124	674	289	385	1696	957	739
35-39	2373	1183	1190	685	312	373	1688	871	817
40-44	2733	1371	1362	697	308	389	2036	1063	973
45-49	2521	1307	1214	688	304	384	1833	1003	830
50-54	2970	1480	1490	880	412	468	2090	1068	1022
55-59	2275	1042	1233	768	314	454	1507	728	779
60-64	1895	832	1063	589	269	320	1306	563	743
65-69	1626	572	1054	419	136	283	1207	436	771
70 і старші	6447	1953	4494	861	284	577	5586	1669	3917

Продовження табл. 2.3

	Усе населення			Міське населення			Сільське населення		
	обидві статі	чоло- віки	жінки	обидві статі	чоло- віки	жінки	обидві статі	чоло- віки	жінки
Із загальної кількості населення у віці, років:									
0-2	1428	745	683	427	216	211	1001	529	472
3-5	1379	692	687	450	236	214	929	456	473
0-6	3186	1626	1560	993	507	486	2193	1119	1074
6-9	1531	784	747	473	243	230	1058	541	517
6-17	5047	2564	2483	1459	730	729	3588	1834	1754
0-14	6307	3235	3072	1924	992	932	4383	2243	2140
0-15	6819	3474	3345	2063	1058	1005	4756	2416	2340
0-17	7854	4001	3853	2336	1182	1154	5518	2819	2699
0-29	14714	7635	7079	4356	2264	2092	10358	5371	4987
16-29	7895	4161	3734	2293	1206	1087	5602	2955	2647
15-49	18404	9507	8897	5176	2485	2691	13228	7022	6206
15-54	21374	10987	10387	6056	2897	3159	15318	8090	7228
15-59	23649	12029	11620	6824	3211	3613	16825	8818	8007
15-64	25544	12861	12683	7413	3480	3933	18131	9381	8750
16-54	20862	10748	10114	5917	2831	3086	14945	7917	7028
16-59	23137	11790	11347	6685	3145	3540	16452	8645	7807
16 і старші	33105	15147	17958	8554	3834	4720	24551	11313	13238
18 і старші	32070	14620	17450	8281	3710	4571	23789	10910	12879
55 і старші	12243	4399	7844	2637	1003	1634	9606	3396	6210
60 і старші	9968	3357	6611	1869	689	1180	8099	2668	5431
65 і старші	8073	2525	5548	1280	420	860	6793	2105	4688

Продовження табл. 2.3

Пустомитівський район

(осіб)

	Усе населення			Міське населення			Сільське населення		
	обидві статі	чоловіки	жінки	обидві статі	чоловіки	жінки	обидві статі	чоловіки	жінки
Усього населення	113796	54028	59768	14831	6979	7852	98965	47049	51916
<i>у тому числі у віці:</i>									
до 1	1452	753	699	202	109	93	1250	644	606
1	1350	729	621	182	111	71	1168	618	550
2	1389	702	687	197	100	97	1192	602	590
3	1480	784	696	218	118	100	1262	666	596
4	1349	695	654	198	114	84	1151	581	570
0-4	7020	3663	3357	997	552	445	6023	3111	2912
5	1263	624	639	185	85	100	1078	539	539
6	1286	651	635	184	100	84	1102	551	551
7	1144	598	546	170	87	83	974	511	463
8	1155	572	583	179	91	88	976	481	495
9	1111	557	554	186	90	96	925	467	458
5-9	5959	3002	2957	904	453	451	5055	2549	2506
10	1002	496	506	133	63	70	869	433	436
11	1012	503	509	127	59	68	885	444	441
12	1118	572	546	144	73	71	974	499	475
13	1114	583	531	140	69	71	974	514	460
14	1206	610	596	136	79	57	1070	531	539
10-14	5452	2764	2688	680	343	337	4772	2421	2351
15	1225	640	585	149	76	73	1076	564	512
16	1292	681	611	186	93	93	1106	588	518
17	1190	655	535	169	91	78	1021	564	457
18	1343	684	659	185	95	90	1158	589	569
19	1374	696	678	184	94	90	1190	602	588
15-19	6424	3356	3068	873	449	424	5551	2907	2644
20-24	7922	4055	3867	1043	516	527	6879	3539	3340
25-29	9636	4793	4843	1348	665	683	8288	4128	4160
30-34	9207	4726	4481	1204	614	590	8003	4112	3891
35-39	8229	4087	4142	1035	476	559	7194	3611	3583
40-44	7752	3910	3842	967	497	470	6785	3413	3372
45-49	7431	3494	3937	991	452	539	6440	3042	3398
50-54	8906	4139	4767	1181	514	667	7725	3625	4100
55-59	7888	3588	4300	1007	452	555	6881	3136	3745
60-64	6483	2846	3637	846	383	463	5637	2463	3174
65-69	4595	1900	2695	575	239	336	4020	1661	2359
70 і старші	10892	3705	7187	1180	374	806	9712	3331	6381

Продовження табл. 2.3

	Усе населення			Міське населення			Сільське населення		
	обидві статі	чоло- віки	жінки	обидві статі	чоло- віки	жінки	обидві статі	чоло- віки	жінки
Із загальної кількості населення у віці, років:									
0-2	4191	2184	2007	581	320	261	3610	1864	1746
3-5	4092	2103	1989	601	317	284	3491	1786	1705
0-6	9569	4938	4631	1366	737	629	8203	4201	4002
6-9	4696	2378	2318	719	368	351	3977	2010	1967
6-17	13855	7118	6737	1903	971	932	11952	6147	5805
0-14	18431	9429	9002	2581	1348	1233	15850	8081	7769
0-15	19656	10069	9587	2730	1424	1306	16926	8645	8281
0-17	22138	11405	10733	3085	1608	1477	19053	9797	9256
0-29	42413	21633	20780	5845	2978	2867	36568	18655	17913
16-29	22757	11564	11193	3115	1554	1561	19642	10010	9632
15-49	56601	28421	28180	7461	3669	3792	49140	24752	24388
15-54	65507	32560	32947	8642	4183	4459	56865	28377	28488
15-59	73395	36148	37247	9649	4635	5014	63746	31513	32233
15-64	79878	38994	40884	10495	5018	5477	69383	33976	35407
16-54	64282	31920	32362	8493	4107	4386	55789	27813	27976
16-59	72170	35508	36662	9500	4559	4941	62670	30949	31721
16 і старші	94140	43959	50181	12101	5555	6546	82039	38404	43635
18 і старші	91658	42623	49035	11746	5371	6375	79912	37252	42660
55 і старші	29858	12039	17819	3608	1448	2160	26250	10591	15659
60 і старші	21970	8451	13519	2601	996	1605	19369	7455	11914
65 і старші	15487	5605	9882	1755	613	1142	13732	4992	8740

Продовження табл. 2.3

Радехівський район

(осіб)

	Усе населення			Міське населення			Сільське населення		
	обидві статі	чоло- віки	жінки	обидві статі	чоло- віки	жінки	обидві статі	чоло- віки	жінки
Усього населення	48467	22961	25506	12779	5902	6877	35688	17059	18629
<i>у тому числі у віці:</i>									
до 1	635	331	304	161	82	79	474	249	225
1	563	305	258	171	79	92	392	226	166
2	575	302	273	147	66	81	428	236	192
3	616	340	276	180	109	71	436	231	205
4	580	276	304	179	93	86	401	183	218
0-4	2969	1554	1415	838	429	409	2131	1125	1006
5	534	261	273	149	76	73	385	185	200
6	541	261	280	136	66	70	405	195	210
7	530	268	262	145	73	72	385	195	190
8	469	255	214	149	76	73	320	179	141
9	502	253	249	135	61	74	367	192	175
5-9	2576	1298	1278	714	352	362	1862	946	916
10	495	235	260	142	67	75	353	168	185
11	498	267	231	159	78	81	339	189	150
12	557	271	286	150	79	71	407	192	215
13	547	273	274	142	72	70	405	201	204
14	574	291	283	146	75	71	428	216	212
10-14	2671	1337	1334	739	371	368	1932	966	966
15	625	317	308	138	66	72	487	251	236
16	679	354	325	169	87	82	510	267	243
17	575	325	250	144	72	72	431	253	178
18	570	278	292	135	54	81	435	224	211
19	611	307	304	143	71	72	468	236	232
15-19	3060	1581	1479	729	350	379	2331	1231	1100
20-24	3402	1763	1639	884	406	478	2518	1357	1161
25-29	3788	2024	1764	1023	509	514	2765	1515	1250
30-34	3472	1805	1667	1005	533	472	2467	1272	1195
35-39	3269	1622	1647	951	450	501	2318	1172	1146
40-44	3358	1710	1648	911	455	456	2447	1255	1192
45-49	3303	1609	1694	869	407	462	2434	1202	1232
50-54	3607	1713	1894	973	430	543	2634	1283	1351
55-59	3010	1426	1584	879	403	476	2131	1023	1108
60-64	2435	1076	1359	762	331	431	1673	745	928
65-69	1813	682	1131	471	184	287	1342	498	844
70 і старші	5734	1761	3973	1031	292	739	4703	1469	3234

Продовження табл. 2.3

	Усе населення			Міське населення			Сільське населення		
	обидві статі	чоло- віки	жінки	обидві статі	чоло- віки	жінки	обидві статі	чоло- віки	жінки
Із загальної кількості населення у віці, років:									
0-2	1773	938	835	479	227	252	1294	711	583
3-5	1730	877	853	508	278	230	1222	599	623
0-6	4044	2076	1968	1123	571	552	2921	1505	1416
6-9	2042	1037	1005	565	276	289	1477	761	716
6-17	6592	3370	3222	1755	872	883	4837	2498	2339
0-14	8216	4189	4027	2291	1152	1139	5925	3037	2888
0-15	8841	4506	4335	2429	1218	1211	6412	3288	3124
0-17	10095	5185	4910	2742	1377	1365	7353	3808	3545
0-29	18466	9557	8909	4927	2417	2510	13539	7140	6399
16-29	9625	5051	4574	2498	1199	1299	7127	3852	3275
15-49	23652	12114	11538	6372	3110	3262	17280	9004	8276
15-54	27259	13827	13432	7345	3540	3805	19914	10287	9627
15-59	30269	15253	15016	8224	3943	4281	22045	11310	10735
15-64	32704	16329	16375	8986	4274	4712	23718	12055	11663
16-54	26634	13510	13124	7207	3474	3733	19427	10036	9391
16-59	29644	14936	14708	8086	3877	4209	21558	11059	10499
16 і старші	39626	18455	21171	10350	4684	5666	29276	13771	15505
18 і старші	38372	17776	20596	10037	4525	5512	28335	13251	15084
55 і старші	12992	4945	8047	3143	1210	1933	9849	3735	6114
60 і старші	9982	3519	6463	2264	807	1457	7718	2712	5006
65 і старші	7547	2443	5104	1502	476	1026	6045	1967	4078

Продовження табл. 2.3

Самбірський район

(осіб)

	Усе населення			Міське населення			Сільське населення		
	обидві статі	чоловіки	жінки	обидві статі	чоловіки	жінки	обидві статі	чоловіки	жінки
Усього населення	69404	32926	36478	11289	5457	5832	58115	27469	30646
<i>у тому числі у віці:</i>									
до 1	875	458	417	116	73	43	759	385	374
1	815	428	387	98	57	41	717	371	346
2	829	431	398	123	59	64	706	372	334
3	833	415	418	128	60	68	705	355	350
4	888	472	416	138	61	77	750	411	339
0-4	4240	2204	2036	603	310	293	3637	1894	1743
5	781	384	397	145	73	72	636	311	325
6	786	405	381	130	66	64	656	339	317
7	735	371	364	137	74	63	598	297	301
8	758	396	362	144	72	72	614	324	290
9	724	368	356	145	75	70	579	293	286
5-9	3784	1924	1860	701	360	341	3083	1564	1519
10	691	345	346	97	48	49	594	297	297
11	692	356	336	104	48	56	588	308	280
12	753	366	387	116	48	68	637	318	319
13	759	369	390	110	61	49	649	308	341
14	847	425	422	142	69	73	705	356	349
10-14	3742	1861	1881	569	274	295	3173	1587	1586
15	872	426	446	170	84	86	702	342	360
16	951	484	467	159	76	83	792	408	384
17	900	450	450	135	66	69	765	384	381
18	890	466	424	149	70	79	741	396	345
19	946	508	438	141	70	71	805	438	367
15-19	4559	2334	2225	754	366	388	3805	1968	1837
20-24	5671	2867	2804	864	431	433	4807	2436	2371
25-29	5534	2811	2723	973	486	487	4561	2325	2236
30-34	4849	2530	2319	925	480	445	3924	2050	1874
35-39	4673	2407	2266	892	464	428	3781	1943	1838
40-44	4908	2464	2444	903	457	446	4005	2007	1998
45-49	5036	2610	2426	957	473	484	4079	2137	1942
50-54	5264	2571	2693	902	438	464	4362	2133	2229
55-59	3962	1901	2061	747	360	387	3215	1541	1674
60-64	3025	1363	1662	520	227	293	2505	1136	1369
65-69	2324	894	1430	328	145	183	1996	749	1247
70 і старші	7833	2185	5648	651	186	465	7182	1999	5183

Продовження табл. 2.3

	Усе населення			Міське населення			Сільське населення		
	обидві статі	чоло- віки	жінки	обидві статі	чоло- віки	жінки	обидві статі	чоло- віки	жінки
Із загальної кількості населення у віці, років:									
0-2	2519	1317	1202	337	189	148	2182	1128	1054
3-5	2502	1271	1231	411	194	217	2091	1077	1014
0-6	5807	2993	2814	878	449	429	4929	2544	2385
6-9	3003	1540	1463	556	287	269	2447	1253	1194
6-17	9468	4761	4707	1589	787	802	7879	3974	3905
0-14	11766	5989	5777	1873	944	929	9893	5045	4848
0-15	12638	6415	6223	2043	1028	1015	10595	5387	5208
0-17	14489	7349	7140	2337	1170	1167	12152	6179	5973
0-29	27530	14001	13529	4464	2227	2237	23066	11774	11292
16-29	14892	7586	7306	2421	1199	1222	12471	6387	6084
15-49	35230	18023	17207	6268	3157	3111	28962	14866	14096
15-54	40494	20594	19900	7170	3595	3575	33324	16999	16325
15-59	44456	22495	21961	7917	3955	3962	36539	18540	17999
15-64	47481	23858	23623	8437	4182	4255	39044	19676	19368
16-54	39622	20168	19454	7000	3511	3489	32622	16657	15965
16-59	43584	22069	21515	7747	3871	3876	35837	18198	17639
16 і старші	56766	26511	30255	9246	4429	4817	47520	22082	25438
18 і старші	54915	25577	29338	8952	4287	4665	45963	21290	24673
55 і старші	17144	6343	10801	2246	918	1328	14898	5425	9473
60 і старші	13182	4442	8740	1499	558	941	11683	3884	7799
65 і старші	10157	3079	7078	979	331	648	9178	2748	6430

Продовження табл. 2.3

Сколівський район

(осіб)

	Усе населення			Міське населення			Сільське населення		
	обидві статі	чоловіки	жінки	обидві статі	чоловіки	жінки	обидві статі	чоловіки	жінки
Усього населення	47651	23023	24628	12787	5971	6816	34864	17052	17812
<i>у тому числі у віці:</i>									
до 1	718	363	355	220	104	116	498	259	239
1	759	389	370	197	105	92	562	284	278
2	653	342	311	181	97	84	472	245	227
3	687	348	339	195	94	101	492	254	238
4	672	340	332	177	93	84	495	247	248
0-4	3489	1782	1707	970	493	477	2519	1289	1230
5	603	311	292	164	82	82	439	229	210
6	576	296	280	151	83	68	425	213	212
7	533	273	260	151	73	78	382	200	182
8	526	252	274	149	83	66	377	169	208
9	551	280	271	152	83	69	399	197	202
5-9	2789	1412	1377	767	404	363	2022	1008	1014
10	528	294	234	140	70	70	388	224	164
11	565	286	279	149	78	71	416	208	208
12	616	322	294	144	74	70	472	248	224
13	571	283	288	137	70	67	434	213	221
14	650	324	326	162	80	82	488	244	244
10-14	2930	1509	1421	732	372	360	2198	1137	1061
15	617	328	289	142	73	69	475	255	220
16	612	319	293	131	53	78	481	266	215
17	604	292	312	143	73	70	461	219	242
18	537	271	266	136	69	67	401	202	199
19	603	297	306	142	74	68	461	223	238
15-19	2973	1507	1466	694	342	352	2279	1165	1114
20-24	3674	1858	1816	981	473	508	2693	1385	1308
25-29	3750	1933	1817	1060	532	528	2690	1401	1289
30-34	3281	1665	1616	850	399	451	2431	1266	1165
35-39	3166	1660	1506	882	440	442	2284	1220	1064
40-44	3112	1692	1420	825	428	397	2287	1264	1023
45-49	3064	1623	1441	848	409	439	2216	1214	1002
50-54	3466	1744	1722	1024	462	562	2442	1282	1160
55-59	2758	1339	1419	903	411	492	1855	928	927
60-64	2206	1052	1154	719	315	404	1487	737	750
65-69	1550	616	934	459	192	267	1091	424	667
70 і старші	5443	1631	3812	1073	299	774	4370	1332	3038

Продовження табл. 2.3

	Усе населення			Міське населення			Сільське населення		
	обидві статі	чоловіки	жінки	обидві статі	чоловіки	жінки	обидві статі	чоловіки	жінки
Із загальної кількості населення у віці, років:									
0-2	2130	1094	1036	598	306	292	1532	788	744
3-5	1962	999	963	536	269	267	1426	730	696
0-6	4668	2389	2279	1285	658	627	3383	1731	1652
6-9	2186	1101	1085	603	322	281	1583	779	804
6-17	6949	3549	3400	1751	893	858	5198	2656	2542
0-14	9208	4703	4505	2469	1269	1200	6739	3434	3305
0-15	9825	5031	4794	2611	1342	1269	7214	3689	3525
0-17	11041	5642	5399	2885	1468	1417	8156	4174	3982
0-29	19605	10001	9604	5204	2616	2588	14401	7385	7016
16-29	9780	4970	4810	2593	1274	1319	7187	3696	3491
15-49	23020	11938	11082	6140	3023	3117	16880	8915	7965
15-54	26486	13682	12804	7164	3485	3679	19322	10197	9125
15-59	29244	15021	14223	8067	3896	4171	21177	11125	10052
15-64	31450	16073	15377	8786	4211	4575	22664	11862	10802
16-54	25869	13354	12515	7022	3412	3610	18847	9942	8905
16-59	28627	14693	13934	7925	3823	4102	20702	10870	9832
16 і старші	37826	17992	19834	10176	4629	5547	27650	13363	14287
18 і старші	36610	17381	19229	9902	4503	5399	26708	12878	13830
55 і старші	11957	4638	7319	3154	1217	1937	8803	3421	5382
60 і старші	9199	3299	5900	2251	806	1445	6948	2493	4455
65 і старші	6993	2247	4746	1532	491	1041	5461	1756	3705

Продовження табл. 2.3

Сокальський район

(осіб)

	Усе населення			Міське населення			Сільське населення		
	обидві статі	чоловіки	жінки	обидві статі	чоловіки	жінки	обидві статі	чоловіки	жінки
Усього населення	93574	44611	48963	34323	16397	17926	59251	28214	31037
<i>у тому числі у віці:</i>									
до 1	1108	556	552	387	198	189	721	358	363
1	1069	548	521	377	206	171	692	342	350
2	1071	519	552	397	183	214	674	336	338
3	1145	600	545	377	212	165	768	388	380
4	1109	553	556	402	219	183	707	334	373
0-4	5502	2776	2726	1940	1018	922	3562	1758	1804
5	1043	545	498	366	193	173	677	352	325
6	1041	505	536	410	191	219	631	314	317
7	980	506	474	372	182	190	608	324	284
8	953	487	466	364	180	184	589	307	282
9	996	496	500	393	186	207	603	310	293
5-9	5013	2539	2474	1905	932	973	3108	1607	1501
10	896	462	434	310	155	155	586	307	279
11	858	441	417	315	166	149	543	275	268
12	934	478	456	306	155	151	628	323	305
13	963	493	470	298	157	141	665	336	329
14	1086	581	505	395	214	181	691	367	324
10-14	4737	2455	2282	1624	847	777	3113	1608	1505
15	1137	598	539	397	212	185	740	386	354
16	1261	653	608	416	220	196	845	433	412
17	1092	565	527	362	192	170	730	373	357
18	1093	556	537	385	210	175	708	346	362
19	1180	649	531	363	209	154	817	440	377
15-19	5763	3021	2742	1923	1043	880	3840	1978	1862
20-24	6737	3489	3248	2305	1205	1100	4432	2284	2148
25-29	8161	4477	3684	3491	2031	1460	4670	2446	2224
30-34	7007	3796	3211	3030	1683	1347	3977	2113	1864
35-39	6312	3158	3154	2521	1248	1273	3791	1910	1881
40-44	6420	3177	3243	2374	1104	1270	4046	2073	1973
45-49	6388	3197	3191	2246	1021	1225	4142	2176	1966
50-54	7261	3499	3762	2681	1227	1454	4580	2272	2308
55-59	5710	2621	3089	2248	934	1314	3462	1687	1775
60-64	4587	1957	2630	1879	742	1137	2708	1215	1493
65-69	3647	1444	2203	1280	521	759	2367	923	1444
70 і старші	10329	3005	7324	2876	841	2035	7453	2164	5289

Продовження табл. 2.3

	Усе населення			Міське населення			Сільське населення		
	обидві статі	чоло- віки	жінки	обидві статі	чоло- віки	жінки	обидві статі	чоло- віки	жінки
Із загальної кількості населення у віці, років:									
0-2	3248	1623	1625	1161	587	574	2087	1036	1051
3-5	3297	1698	1599	1145	624	521	2152	1074	1078
0-6	7586	3826	3760	2716	1402	1314	4870	2424	2446
6-9	3970	1994	1976	1539	739	800	2431	1255	1176
6-17	12197	6265	5932	4338	2210	2128	7859	4055	3804
0-14	15252	7770	7482	5469	2797	2672	9783	4973	4810
0-15	16389	8368	8021	5866	3009	2857	10523	5359	5164
0-17	18742	9586	9156	6644	3421	3223	12098	6165	5933
0-29	35913	18757	17156	13188	7076	6112	22725	11681	11044
16-29	19524	10389	9135	7322	4067	3255	12202	6322	5880
15-49	46788	24315	22473	17890	9335	8555	28898	14980	13918
15-54	54049	27814	26235	20571	10562	10009	33478	17252	16226
15-59	59759	30435	29324	22819	11496	11323	36940	18939	18001
15-64	64346	32392	31954	24698	12238	12460	39648	20154	19494
16-54	52912	27216	25696	20174	10350	9824	32738	16866	15872
16-59	58622	29837	28785	22422	11284	11138	36200	18553	17647
16 і старші	77185	36243	40942	28457	13388	15069	48728	22855	25873
18 і старші	74832	35025	39807	27679	12976	14703	47153	22049	25104
55 і старші	24273	9027	15246	8283	3038	5245	15990	5989	10001
60 і старші	18563	6406	12157	6035	2104	3931	12528	4302	8226
65 і старші	13976	4449	9527	4156	1362	2794	9820	3087	6733

Продовження табл. 2.3

Старосамбірський район

(осіб)

	Усе населення			Міське населення			Сільське населення		
	обидві статі	чоловіки	жінки	обидві статі	чоловіки	жінки	обидві статі	чоловіки	жінки
Усього населення	78143	37648	40495	17801	8563	9238	60342	29085	31257
<i>у тому числі у віці:</i>									
до 1	894	466	428	159	79	80	735	387	348
1	912	457	455	186	88	98	726	369	357
2	903	468	435	183	94	89	720	374	346
3	909	457	452	202	102	100	707	355	352
4	889	464	425	189	97	92	700	367	333
0-4	4507	2312	2195	919	460	459	3588	1852	1736
5	791	398	393	187	82	105	604	316	288
6	789	400	389	181	97	84	608	303	305
7	785	408	377	193	93	100	592	315	277
8	733	380	353	202	116	86	531	264	267
9	756	409	347	181	94	87	575	315	260
5-9	3854	1995	1859	944	482	462	2910	1513	1397
10	699	358	341	163	74	89	536	284	252
11	703	364	339	185	96	89	518	268	250
12	802	417	385	163	92	71	639	325	314
13	793	402	391	165	88	77	628	314	314
14	925	455	470	198	92	106	727	363	364
10-14	3922	1996	1926	874	442	432	3048	1554	1494
15	915	445	470	191	83	108	724	362	362
16	968	513	455	193	100	93	775	413	362
17	933	474	459	199	107	92	734	367	367
18	933	487	446	173	95	78	760	392	368
19	1047	548	499	217	123	94	830	425	405
15-19	4796	2467	2329	973	508	465	3823	1959	1864
20-24	5965	3010	2955	1351	712	639	4614	2298	2316
25-29	6775	3491	3284	1787	949	838	4988	2542	2446
30-34	5864	3211	2653	1628	970	658	4236	2241	1995
35-39	5040	2587	2453	1238	579	659	3802	2008	1794
40-44	5277	2710	2567	1197	576	621	4080	2134	1946
45-49	5427	2827	2600	1128	521	607	4299	2306	1993
50-54	5940	3092	2848	1341	631	710	4599	2461	2138
55-59	4502	2173	2329	1156	514	642	3346	1659	1687
60-64	3492	1614	1878	924	421	503	2568	1193	1375
65-69	2822	1125	1697	664	277	387	2158	848	1310
70 і старші	9960	3038	6922	1677	521	1156	8283	2517	5766

Продовження табл. 2.3

	Усе населення			Міське населення			Сільське населення		
	обидві статі	чоловіки	жінки	обидві статі	чоловіки	жінки	обидві статі	чоловіки	жінки
Із загальної кількості населення у віці, років:									
0-2	2709	1391	1318	528	261	267	2181	1130	1051
3-5	2589	1319	1270	578	281	297	2011	1038	973
0-6	6087	3110	2977	1287	639	648	4800	2471	2329
6-9	3063	1597	1466	757	400	357	2306	1197	1109
6-17	9801	5025	4776	2214	1132	1082	7587	3893	3694
0-14	12283	6303	5980	2737	1384	1353	9546	4919	4627
0-15	13198	6748	6450	2928	1467	1461	10270	5281	4989
0-17	15099	7735	7364	3320	1674	1646	11779	6061	5718
0-29	29819	15271	14548	6848	3553	3295	22971	11718	11253
16-29	16621	8523	8098	3920	2086	1834	12701	6437	6264
15-49	39144	20303	18841	9302	4815	4487	29842	15488	14354
15-54	45084	23395	21689	10643	5446	5197	34441	17949	16492
15-59	49586	25568	24018	11799	5960	5839	37787	19608	18179
15-64	53078	27182	25896	12723	6381	6342	40355	20801	19554
16-54	44169	22950	21219	10452	5363	5089	33717	17587	16130
16-59	48671	25123	23548	11608	5877	5731	37063	19246	17817
16 і старші	64945	30900	34045	14873	7096	7777	50072	23804	26268
18 і старші	63044	29913	33131	14481	6889	7592	48563	23024	25539
55 і старші	20776	7950	12826	4421	1733	2688	16355	6217	10138
60 і старші	16274	5777	10497	3265	1219	2046	13009	4558	8451
65 і старші	12782	4163	8619	2341	798	1543	10441	3365	7076

Продовження табл. 2.3

Стрийський район

(осіб)

	Усе населення			Міське населення			Сільське населення		
	обидві статі	чоловіки	жінки	обидві статі	чоловіки	жінки	обидві статі	чоловіки	жінки
Усього населення	62212	29685	32527	2389	1165	1224	59823	28520	31303
<i>у тому числі у віці:</i>									
до 1	740	381	359	41	19	22	699	362	337
1	717	377	340	30	12	18	687	365	322
2	741	406	335	27	15	12	714	391	323
3	735	394	341	34	20	14	701	374	327
4	702	359	343	25	16	9	677	343	334
0-4	3635	1917	1718	157	82	75	3478	1835	1643
5	671	354	317	20	10	10	651	344	307
6	692	382	310	28	23	5	664	359	305
7	706	351	355	15	12	3	691	339	352
8	608	315	293	22	9	13	586	306	280
9	590	284	306	28	13	15	562	271	291
5-9	3267	1686	1581	113	67	46	3154	1619	1535
10	595	308	287	31	11	20	564	297	267
11	583	288	295	13	12	1	570	276	294
12	624	302	322	22	17	5	602	285	317
13	637	314	323	17	14	3	620	300	320
14	717	370	347	23	10	13	694	360	334
10-14	3156	1582	1574	106	64	42	3050	1518	1532
15	709	366	343	6	5	1	703	361	342
16	838	444	394	51	30	21	787	414	373
17	741	400	341	20	9	11	721	391	330
18	659	375	284	16	11	5	643	364	279
19	724	369	355	16	16	0	708	353	355
15-19	3671	1954	1717	109	71	38	3562	1883	1679
20-24	4353	2245	2108	98	57	41	4255	2188	2067
25-29	5094	2626	2468	191	109	82	4903	2517	2386
30-34	4539	2270	2269	180	90	90	4359	2180	2179
35-39	4445	2228	2217	154	81	73	4291	2147	2144
40-44	4232	2148	2084	142	79	63	4090	2069	2021
45-49	4474	2193	2281	136	64	72	4338	2129	2209
50-54	5069	2461	2608	168	73	95	4901	2388	2513
55-59	3990	1951	2039	158	81	77	3832	1870	1962
60-64	2929	1272	1657	127	64	63	2802	1208	1594
65-69	2299	928	1371	96	36	60	2203	892	1311
70 і старші	7059	2224	4835	454	147	307	6605	2077	4528

Продовження табл. 2.3

	Усе населення			Міське населення			Сільське населення		
	обидві статі	чоло- віки	жінки	обидві статі	чоло- віки	жінки	обидві статі	чоло- віки	жінки
Із загальної кількості населення у віці, років:									
0-2	2198	1164	1034	98	46	52	2100	1118	982
3-5	2108	1107	1001	79	46	33	2029	1061	968
0-6	4998	2653	2345	205	115	90	4793	2538	2255
6-9	2596	1332	1264	93	57	36	2503	1275	1228
6-17	8040	4124	3916	276	165	111	7764	3959	3805
0-14	10058	5185	4873	376	213	163	9682	4972	4710
0-15	10767	5551	5216	382	218	164	10385	5333	5052
0-17	12346	6395	5951	453	257	196	11893	6138	5755
0-29	23176	12010	11166	774	450	324	22402	11560	10842
16-29	12409	6459	5950	392	232	160	12017	6227	5790
15-49	30808	15664	15144	1010	551	459	29798	15113	14685
15-54	35877	18125	17752	1178	624	554	34699	17501	17198
15-59	39867	20076	19791	1336	705	631	38531	19371	19160
15-64	42796	21348	21448	1463	769	694	41333	20579	20754
16-54	35168	17759	17409	1172	619	553	33996	17140	16856
16-59	39158	19710	19448	1330	700	630	37828	19010	18818
16 і старші	51445	24134	27311	2007	947	1060	49438	23187	26251
18 і старші	49866	23290	26576	1936	908	1028	47930	22382	25548
55 і старші	16277	6375	9902	835	328	507	15442	6047	9395
60 і старші	12287	4424	7863	677	247	430	11610	4177	7433
65 і старші	9358	3152	6206	550	183	367	8808	2969	5839

Продовження табл. 2.3

Турківський район

(осіб)

	Усе населення			Міське населення			Сільське населення		
	обидві статі	чоловіки	жінки	обидві статі	чоловіки	жінки	обидві статі	чоловіки	жінки
Усього населення	50404	25062	25342	8341	4063	4278	42063	20999	21064
<i>у тому числі у віці:</i>									
до 1	823	419	404	135	64	71	688	355	333
1	778	383	395	128	61	67	650	322	328
2	762	404	358	137	64	73	625	340	285
3	726	348	378	115	47	68	611	301	310
4	705	368	337	105	51	54	600	317	283
0-4	3794	1922	1872	620	287	333	3174	1635	1539
5	666	336	330	108	53	55	558	283	275
6	670	339	331	128	70	58	542	269	273
7	647	332	315	110	56	54	537	276	261
8	643	315	328	90	43	47	553	272	281
9	606	322	284	103	57	46	503	265	238
5-9	3232	1644	1588	539	279	260	2693	1365	1328
10	622	308	314	107	56	51	515	252	263
11	618	335	283	100	56	44	518	279	239
12	669	340	329	72	23	49	597	317	280
13	715	348	367	91	46	45	624	302	322
14	686	350	336	101	47	54	585	303	282
10-14	3310	1681	1629	471	228	243	2839	1453	1386
15	781	420	361	111	58	53	670	362	308
16	773	358	415	107	47	60	666	311	355
17	766	375	391	86	50	36	680	325	355
18	673	354	319	89	56	33	584	298	286
19	700	359	341	102	52	50	598	307	291
15-19	3693	1866	1827	495	263	232	3198	1603	1595
20-24	3931	2125	1806	589	333	256	3342	1792	1550
25-29	3944	2223	1721	780	447	333	3164	1776	1388
30-34	3228	1697	1531	457	239	218	2771	1458	1313
35-39	3428	1904	1524	534	276	258	2894	1628	1266
40-44	3319	1770	1549	580	279	301	2739	1491	1248
45-49	3027	1699	1328	527	266	261	2500	1433	1067
50-54	3119	1650	1469	625	297	328	2494	1353	1141
55-59	2535	1268	1267	528	253	275	2007	1015	992
60-64	2199	1017	1182	494	225	269	1705	792	913
65-69	1718	698	1020	310	119	191	1408	579	829
70 і старші	5927	1898	4029	792	272	520	5135	1626	3509

Продовження табл. 2.3

	Усе населення			Міське населення			Сільське населення		
	обидві статі	чоло- віки	жінки	обидві статі	чоло- віки	жінки	обидві статі	чоло- віки	жінки
Із загальної кількості населення у віці, років:									
0-2	2363	1206	1157	400	189	211	1963	1017	946
3-5	2097	1052	1045	328	151	177	1769	901	868
0-6	5130	2597	2533	856	410	446	4274	2187	2087
6-9	2566	1308	1258	431	226	205	2135	1082	1053
6-17	8196	4142	4054	1206	609	597	6990	3533	3457
0-14	10336	5247	5089	1630	794	836	8706	4453	4253
0-15	11117	5667	5450	1741	852	889	9376	4815	4561
0-17	12656	6400	6256	1934	949	985	10722	5451	5271
0-29	21904	11461	10443	3494	1837	1657	18410	9624	8786
16-29	10787	5794	4993	1753	985	768	9034	4809	4225
15-49	24570	13284	11286	3962	2103	1859	20608	11181	9427
15-54	27689	14934	12755	4587	2400	2187	23102	12534	10568
15-59	30224	16202	14022	5115	2653	2462	25109	13549	11560
15-64	32423	17219	15204	5609	2878	2731	26814	14341	12473
16-54	26908	14514	12394	4476	2342	2134	22432	12172	10260
16-59	29443	15782	13661	5004	2595	2409	24439	13187	11252
16 і старші	39287	19395	19892	6600	3211	3389	32687	16184	16503
18 і старші	37748	18662	19086	6407	3114	3293	31341	15548	15793
55 і старші	12379	4881	7498	2124	869	1255	10255	4012	6243
60 і старші	9844	3613	6231	1596	616	980	8248	2997	5251
65 і старші	7645	2596	5049	1102	391	711	6543	2205	4338

Продовження табл. 2.3

Яворівський район

(осіб)

	Усе населення			Міське населення			Сільське населення		
	обидві статі	чоловіки	жінки	обидві статі	чоловіки	жінки	обидві статі	чоловіки	жінки
Усього населення	123997	60982	63015	57358	27675	29683	66639	33307	33332
<i>у тому числі у віці:</i>									
до 1	1774	946	828	856	465	391	918	481	437
1	1761	893	868	812	415	397	949	478	471
2	1702	861	841	805	409	396	897	452	445
3	1734	946	788	832	446	386	902	500	402
4	1685	850	835	800	395	405	885	455	430
0-4	8656	4496	4160	4105	2130	1975	4551	2366	2185
5	1616	810	806	821	410	411	795	400	395
6	1551	827	724	782	434	348	769	393	376
7	1479	789	690	690	376	314	789	413	376
8	1565	799	766	794	381	413	771	418	353
9	1401	712	689	682	348	334	719	364	355
5-9	7612	3937	3675	3769	1949	1820	3843	1988	1855
10	1346	670	676	676	332	344	670	338	332
11	1306	660	646	636	309	327	670	351	319
12	1346	696	650	649	323	326	697	373	324
13	1401	669	732	619	294	325	782	375	407
14	1499	787	712	672	336	336	827	451	376
10-14	6898	3482	3416	3252	1594	1658	3646	1888	1758
15	1429	757	672	637	335	302	792	422	370
16	1583	824	759	677	349	328	906	475	431
17	1506	776	730	640	342	298	866	434	432
18	1571	794	777	643	334	309	928	460	468
19	1644	860	784	662	364	298	982	496	486
15-19	7733	4011	3722	3259	1724	1535	4474	2287	2187
20-24	9455	4925	4530	4264	2177	2087	5191	2748	2443
25-29	11287	6175	5112	5775	3056	2719	5512	3119	2393
30-34	10474	5922	4552	5225	2762	2463	5249	3160	2089
35-39	8593	4506	4087	4095	2066	2029	4498	2440	2058
40-44	8179	4107	4072	3472	1632	1840	4707	2475	2232
45-49	8533	4234	4299	3883	1764	2119	4650	2470	2180
50-54	9450	4471	4979	4705	2013	2692	4745	2458	2287
55-59	7431	3578	3853	3867	1754	2113	3564	1824	1740
60-64	5367	2367	3000	2674	1167	1507	2693	1200	1493
65-69	3892	1633	2259	1767	739	1028	2125	894	1231
70 і старші	10437	3138	7299	3246	1148	2098	7191	1990	5201

Продовження табл. 2.3

	Усе населення			Міське населення			Сільське населення		
	обидві статі	чоло- віки	жінки	обидві статі	чоло- віки	жінки	обидві статі	чоло- віки	жінки
Із загальної кількості населення у віці, років:									
0-2	5237	2700	2537	2473	1289	1184	2764	1411	1353
3-5	5035	2606	2429	2453	1251	1202	2582	1355	1227
0-6	11823	6133	5690	5708	2974	2734	6115	3159	2956
6-9	5996	3127	2869	2948	1539	1409	3048	1588	1460
6-17	17412	8966	8446	8154	4159	3995	9258	4807	4451
0-14	23166	11915	11251	11126	5673	5453	12040	6242	5798
0-15	24595	12672	11923	11763	6008	5755	12832	6664	6168
0-17	27684	14272	13412	13080	6699	6381	14604	7573	7031
0-29	51641	27026	24615	24424	12630	11794	27217	14396	12821
16-29	27046	14354	12692	12661	6622	6039	14385	7732	6653
15-49	64254	33880	30374	29973	15181	14792	34281	18699	15582
15-54	73704	38351	35353	34678	17194	17484	39026	21157	17869
15-59	81135	41929	39206	38545	18948	19597	42590	22981	19609
15-64	86502	44296	42206	41219	20115	21104	45283	24181	21102
16-54	72275	37594	34681	34041	16859	17182	38234	20735	17499
16-59	79706	41172	38534	37908	18613	19295	41798	22559	19239
16 і старші	99402	48310	51092	45595	21667	23928	53807	26643	27164
18 і старші	96313	46710	49603	44278	20976	23302	52035	25734	26301
55 і старші	27127	10716	16411	11554	4808	6746	15573	5908	9665
60 і старші	19696	7138	12558	7687	3054	4633	12009	4084	7925
65 і старші	14329	4771	9558	5013	1887	3126	9316	2884	6432

**2.4. Кількість постійного населення за статтю та віком у містах
(міськрадах) на 1 січня 2013 року**

Львів (міськрада)

(осіб)

	Обидві статі	Чоловіки	Жінки
Усього населення	751225	351409	399816
<i>у тому числі у віці:</i>			
до 1	7937	4169	3768
1	7514	3928	3586
2	7500	3882	3618
3	7948	4073	3875
4	7777	3992	3785
0-4	38676	20044	18632
5	7255	3721	3534
6	7322	3737	3585
7	7033	3669	3364
8	7212	3655	3557
9	6797	3522	3275
5-9	35619	18304	17315
10	6556	3432	3124
11	6140	3274	2866
12	5801	2949	2852
13	5805	2894	2911
14	6231	3198	3033
10-14	30533	15747	14786
15	6630	3391	3239
16	7277	3729	3548
17	9235	4729	4506
18	10712	5294	5418
19	11720	5905	5815
15-19	45574	23048	22526
20-24	59519	30068	29451
25-29	65629	33045	32584
30-34	62144	31652	30492
35-39	53760	26449	27311
40-44	52405	25337	27068
45-49	51237	24034	27203
50-54	59064	26818	32246
55-59	50139	21448	28691
60-64	43353	17679	25674
65-69	31810	12761	19049
70 і старші	71763	24975	46788

Продовження табл. 2.4

	Обидві статі	Чоловіки	Жінки
Із загальної кількості населення у віці, років:			
0-2	22951	11979	10972
3-5	22980	11786	11194
0-6	53253	27502	25751
6-9	28364	14583	13781
6-17	82039	42179	39860
0-14	104828	54095	50733
0-15	111458	57486	53972
0-17	127970	65944	62026
0-29	275550	140256	135294
16-29	164092	82770	81322
15-49	390268	193633	196635
15-54	449332	220451	228881
15-59	499471	241899	257572
15-64	542824	259578	283246
16-54	442702	217060	225642
16-59	492841	238508	254333
16 і старші	639767	293923	345844
18 і старші	623255	285465	337790
55 і старші	197065	76863	120202
60 і старші	146926	55415	91511
65 і старші	103573	37736	65837

Продовження табл. 2.4

м. Львів

(осіб)

	Обидві статі	Чоловіки	Жінки
Усього населення	723605	338326	385279
<i>у тому числі у віці:</i>			
до 1	7607	3997	3610
1	7193	3742	3451
2	7192	3721	3471
3	7618	3895	3723
4	7451	3819	3632
0-4	37061	19174	17887
5	6957	3567	3390
6	7080	3611	3469
7	6800	3549	3251
8	6968	3537	3431
9	6593	3418	3175
5-9	34398	17682	16716
10	6387	3352	3035
11	5949	3180	2769
12	5564	2809	2755
13	5571	2783	2788
14	5957	3053	2904
10-14	29428	15177	14251
15	6401	3263	3138
16	7016	3605	3411
17	8920	4574	4346
18	10345	5132	5213
19	11386	5722	5664
15-19	44068	22296	21772
20-24	57445	29001	28444
25-29	63256	31895	31361
30-34	59892	30533	29359
35-39	51754	25444	26310
40-44	50398	24339	26059
45-49	49295	23118	26177
50-54	56877	25782	31095
55-59	48359	20636	27723
60-64	41914	17053	24861
65-69	30745	12324	18421
70 і старші	68715	23872	44843

Продовження табл. 2.4

	Обидві статі	Чоловіки	Жінки
Із загальної кількості населення у віці, років:			
0-2	21992	11460	10532
3-5	22026	11281	10745
0-6	51098	26352	24746
6-9	27441	14115	13326
6-17	79206	40734	38472
0-14	100887	52033	48854
0-15	107288	55296	51992
0-17	123224	63475	59749
0-29	265656	135225	130431
16-29	158368	79929	78439
15-49	376108	186626	189482
15-54	432985	212408	220577
15-59	481344	233044	248300
15-64	523258	250097	273161
16-54	426584	209145	217439
16-59	474943	229781	245162
16 і старші	616317	283030	333287
18 і старші	600381	274851	325530
55 і старші	189733	73885	115848
60 і старші	141374	53249	88125
65 і старші	99460	36196	63264

Продовження табл. 2.4

Борислав (міськрада)

(осіб)

	Обидві статі	Чоловіки	Жінки
Усього населення	37469	17057	20412
<i>у тому числі у віці:</i>			
до 1	456	228	228
1	417	210	207
2	443	216	227
3	419	203	216
4	472	232	240
0-4	2207	1089	1118
5	468	246	222
6	408	216	192
7	378	193	185
8	405	188	217
9	343	186	157
5-9	2002	1029	973
10	369	182	187
11	382	198	184
12	369	186	183
13	373	200	173
14	428	224	204
10-14	1921	990	931
15	434	244	190
16	480	246	234
17	454	220	234
18	423	207	216
19	412	182	230
15-19	2203	1099	1104
20-24	2570	1291	1279
25-29	2834	1459	1375
30-34	2681	1306	1375
35-39	2708	1287	1421
40-44	2765	1321	1444
45-49	2621	1233	1388
50-54	3070	1362	1708
55-59	2561	1051	1510
60-64	2149	846	1303
65-69	1506	549	957
70 і старші	3671	1145	2526

Продовження табл. 2.4

	Обидві статі	Чоловіки	Жінки
Із загальної кількості населення у віці, років:			
0-2	1316	654	662
3-5	1359	681	678
0-6	3083	1551	1532
6-9	1534	783	751
6-17	4823	2483	2340
0-14	6130	3108	3022
0-15	6564	3352	3212
0-17	7498	3818	3680
0-29	13737	6957	6780
16-29	7173	3605	3568
15-49	18382	8996	9386
15-54	21452	10358	11094
15-59	24013	11409	12604
15-64	26162	12255	13907
16-54	21018	10114	10904
16-59	23579	11165	12414
16 і старші	30905	13705	17200
18 і старші	29971	13239	16732
55 і старші	9887	3591	6296
60 і старші	7326	2540	4786
65 і старші	5177	1694	3483

Продовження табл. 2.4

Дрогобич (міськрада)

(осіб)

	Обидві статі	Чоловіки	Жінки
Усього населення	95925	44697	51228
<i>у тому числі у віці:</i>			
до 1	1006	503	503
1	944	480	464
2	908	471	437
3	962	502	460
4	908	456	452
0-4	4728	2412	2316
5	889	427	462
6	995	504	491
7	871	395	476
8	935	442	493
9	791	410	381
5-9	4481	2178	2303
10	809	400	409
11	843	447	396
12	724	332	392
13	822	455	367
14	937	472	465
10-14	4135	2106	2029
15	1031	515	516
16	1062	568	494
17	1218	587	631
18	1125	516	609
19	1248	552	696
15-19	5684	2738	2946
20-24	6926	3291	3635
25-29	8524	4288	4236
30-34	8306	4164	4142
35-39	7152	3648	3504
40-44	7490	3648	3842
45-49	6850	3222	3628
50-54	7529	3488	4041
55-59	6017	2683	3334
60-64	5158	2029	3129
65-69	4160	1656	2504
70 і старші	8785	3146	5639

Продовження табл. 2.4

	Обидві статі	Чоловіки	Жінки
Із загальної кількості населення у віці, років:			
0-2	2858	1454	1404
3-5	2759	1385	1374
0-6	6612	3343	3269
6-9	3592	1751	1841
6-17	11038	5527	5511
0-14	13344	6696	6648
0-15	14375	7211	7164
0-17	16655	8366	8289
0-29	34478	17013	17465
16-29	20103	9802	10301
15-49	50932	24999	25933
15-54	58461	28487	29974
15-59	64478	31170	33308
15-64	69636	33199	36437
16-54	57430	27972	29458
16-59	63447	30655	32792
16 і старші	81550	37486	44064
18 і старші	79270	36331	42939
55 і старші	24120	9514	14606
60 і старші	18103	6831	11272
65 і старші	12945	4802	8143

Продовження табл. 2.4

м. Моршин

(осіб)

	Обидві статі	Чоловіки	Жінки
Усього населення	4522	2005	2517
<i>у тому числі у віці:</i>			
до 1	60	29	31
1	58	24	34
2	56	30	26
3	45	23	22
4	38	18	20
0-4	257	124	133
5	53	27	26
6	44	16	28
7	38	19	19
8	52	30	22
9	40	21	19
5-9	227	113	114
10	48	27	21
11	41	20	21
12	41	16	25
13	47	21	26
14	51	25	26
10-14	228	109	119
15	64	30	34
16	62	30	32
17	49	24	25
18	44	26	18
19	38	15	23
15-19	257	125	132
20-24	320	152	168
25-29	368	174	194
30-34	302	146	156
35-39	294	136	158
40-44	282	122	160
45-49	357	159	198
50-54	373	161	212
55-59	317	138	179
60-64	273	113	160
65-69	170	74	96
70 і старші	497	159	338

Продовження табл. 2.4

	Обидві статі	Чоловіки	Жінки
Із загальної кількості населення у віці, років:			
0-2	174	83	91
3-5	136	68	68
0-6	354	167	187
6-9	174	86	88
6-17	577	279	298
0-14	712	346	366
0-15	776	376	400
0-17	887	430	457
0-29	1657	797	860
16-29	881	421	460
15-49	2180	1014	1166
15-54	2553	1175	1378
15-59	2870	1313	1557
15-64	3143	1426	1717
16-54	2489	1145	1344
16-59	2806	1283	1523
16 і старші	3746	1629	2117
18 і старші	3635	1575	2060
55 і старші	1257	484	773
60 і старші	940	346	594
65 і старші	667	233	434

Продовження табл. 2.4

м.Новий Розділ

(осіб)

	Обидві статі	Чоловіки	Жінки
Усього населення	29078	13622	15456
<i>у тому числі у віці:</i>			
до 1	257	141	116
1	299	157	142
2	281	152	129
3	313	184	129
4	278	148	130
0-4	1428	782	646
5	323	177	146
6	312	163	149
7	299	153	146
8	283	142	141
9	273	129	144
5-9	1490	764	726
10	290	136	154
11	304	154	150
12	311	158	153
13	330	171	159
14	332	166	166
10-14	1567	785	782
15	387	196	191
16	395	191	204
17	362	170	192
18	391	208	183
19	394	208	186
15-19	1929	973	956
20-24	2213	1062	1151
25-29	2519	1237	1282
30-34	2360	1177	1183
35-39	2131	972	1159
40-44	2162	1037	1125
45-49	2265	1042	1223
50-54	2393	1120	1273
55-59	2024	865	1159
60-64	1560	661	899
65-69	988	371	617
70 і старші	2049	774	1275

Продовження табл. 2.4

	Обидві статі	Чоловіки	Жінки
Із загальної кількості населення у віці, років:			
0-2	837	450	387
3-5	914	509	405
0-6	2063	1122	941
6-9	1167	587	580
6-17	3878	1929	1949
0-14	4485	2331	2154
0-15	4872	2527	2345
0-17	5629	2888	2741
0-29	11146	5603	5543
16-29	6274	3076	3198
15-49	15579	7500	8079
15-54	17972	8620	9352
15-59	19996	9485	10511
15-64	21556	10146	11410
16-54	17585	8424	9161
16-59	19609	9289	10320
16 і старші	24206	11095	13111
18 і старші	23449	10734	12715
55 і старші	6621	2671	3950
60 і старші	4597	1806	2791
65 і старші	3037	1145	1892

Продовження табл. 2.4

м. Самбір

(осіб)

	Обидві статі	Чоловіки	Жінки
Усього населення	34599	16120	18479
<i>у тому числі у віці:</i>			
до 1	357	180	177
1	386	189	197
2	370	195	175
3	396	215	181
4	364	197	167
0-4	1873	976	897
5	364	176	188
6	401	211	190
7	389	197	192
8	344	180	164
9	367	200	167
5-9	1865	964	901
10	306	170	136
11	324	164	160
12	319	147	172
13	344	180	164
14	360	181	179
10-14	1653	842	811
15	355	183	172
16	405	201	204
17	401	211	190
18	332	165	167
19	370	178	192
15-19	1863	938	925
20-24	2569	1279	1290
25-29	3518	1862	1656
30-34	2901	1460	1441
35-39	2467	1128	1339
40-44	2288	1132	1156
45-49	2231	993	1238
50-54	2766	1209	1557
55-59	2306	1012	1294
60-64	1871	750	1121
65-69	1262	524	738
70 і старші	3166	1051	2115

Продовження табл. 2.4

	Обидві статі	Чоловіки	Жінки
Із загальної кількості населення у віці, років:			
0-2	1113	564	549
3-5	1124	588	536
0-6	2638	1363	1275
6-9	1501	788	713
6-17	4315	2225	2090
0-14	5391	2782	2609
0-15	5746	2965	2781
0-17	6552	3377	3175
0-29	13341	6861	6480
16-29	7595	3896	3699
15-49	17837	8792	9045
15-54	20603	10001	10602
15-59	22909	11013	11896
15-64	24780	11763	13017
16-54	20248	9818	10430
16-59	22554	10830	11724
16 і старші	28853	13155	15698
18 і старші	28047	12743	15304
55 і старші	8605	3337	5268
60 і старші	6299	2325	3974
65 і старші	4428	1575	2853

Продовження табл. 2.4

м. Стрий

(осіб)

	Обидві статі	Чоловіки	Жінки
Усього населення	59763	28558	31205
<i>у тому числі у віці:</i>			
до 1	609	353	256
1	578	291	287
2	589	313	276
3	651	343	308
4	610	317	293
0-4	3037	1617	1420
5	615	310	305
6	580	292	288
7	588	279	309
8	602	319	283
9	529	265	264
5-9	2914	1465	1449
10	523	253	270
11	527	286	241
12	482	245	237
13	513	274	239
14	543	281	262
10-14	2588	1339	1249
15	642	314	328
16	712	361	351
17	727	392	335
18	671	358	313
19	584	324	260
15-19	3336	1749	1587
20-24	3865	2002	1863
25-29	6274	3520	2754
30-34	5261	2854	2407
35-39	4442	2171	2271
40-44	4201	2017	2184
45-49	4300	1961	2339
50-54	4989	2252	2737
55-59	4040	1743	2297
60-64	3260	1316	1944
65-69	2106	822	1284
70 і старші	5150	1730	3420

Продовження табл. 2.4

	Обидві статі	Чоловіки	Жінки
Із загальної кількості населення у віці, років:			
0-2	1776	957	819
3-5	1876	970	906
0-6	4232	2219	2013
6-9	2299	1155	1144
6-17	6968	3561	3407
0-14	8539	4421	4118
0-15	9181	4735	4446
0-17	10620	5488	5132
0-29	22014	11692	10322
16-29	12833	6957	5876
15-49	31679	16274	15405
15-54	36668	18526	18142
15-59	40708	20269	20439
15-64	43968	21585	22383
16-54	36026	18212	17814
16-59	40066	19955	20111
16 і старші	50582	23823	26759
18 і старші	49143	23070	26073
55 і старші	14556	5611	8945
60 і старші	10516	3868	6648
65 і старші	7256	2552	4704

Продовження табл. 2.4

м. Трускавець

(осіб)

	Обидві статі	Чоловіки	Жінки
Усього населення	20985	9912	11073
<i>у тому числі у віці:</i>			
до 1	208	106	102
1	207	111	96
2	209	106	103
3	209	100	109
4	177	91	86
0-4	1010	514	496
5	203	97	106
6	192	88	104
7	201	106	95
8	181	95	86
9	179	85	94
5-9	956	471	485
10	167	89	78
11	153	81	72
12	184	88	96
13	154	68	86
14	166	73	93
10-14	824	399	425
15	182	85	97
16	224	107	117
17	226	122	104
18	189	93	96
19	167	85	82
15-19	988	492	496
20-24	1314	670	644
25-29	1734	915	819
30-34	1614	823	791
35-39	1466	712	754
40-44	1405	695	710
45-49	1590	790	800
50-54	2041	996	1045
55-59	1671	778	893
60-64	1272	561	711
65-69	974	396	578
70 і старші	2126	700	1426

Продовження табл. 2.4

	Обидві статі	Чоловіки	Жінки
Із загальної кількості населення у віці, років:			
0-2	624	323	301
3-5	589	288	301
0-6	1405	699	706
6-9	753	374	379
6-17	2209	1087	1122
0-14	2790	1384	1406
0-15	2972	1469	1503
0-17	3422	1698	1724
0-29	6826	3461	3365
16-29	3854	1992	1862
15-49	10111	5097	5014
15-54	12152	6093	6059
15-59	13823	6871	6952
15-64	15095	7432	7663
16-54	11970	6008	5962
16-59	13641	6786	6855
16 і старші	18013	8443	9570
18 і старші	17563	8214	9349
55 і старші	6043	2435	3608
60 і старші	4372	1657	2715
65 і старші	3100	1096	2004

Продовження табл. 2.4

Червоноград (міськрада)

(осіб)

	Обидві статі	Чоловіки	Жінки
Усього населення	82205	38100	44105
<i>у тому числі у віці:</i>			
до 1	857	431	426
1	874	442	432
2	884	462	422
3	948	489	459
4	856	459	397
0-4	4419	2283	2136
5	870	423	447
6	844	434	410
7	825	407	418
8	793	424	369
9	708	353	355
5-9	4040	2041	1999
10	734	371	363
11	676	328	348
12	690	375	315
13	668	323	345
14	789	423	366
10-14	3557	1820	1737
15	697	349	348
16	916	475	441
17	858	450	408
18	775	422	353
19	894	488	406
15-19	4140	2184	1956
20-24	5987	3090	2897
25-29	7750	4018	3732
30-34	6508	3234	3274
35-39	5165	2453	2712
40-44	5420	2461	2959
45-49	6298	2804	3494
50-54	8140	3784	4356
55-59	5426	2477	2949
60-64	3611	1497	2114
65-69	2660	884	1776
70 і старші	9084	3070	6014

Продовження табл. 2.4

	Обидві статі	Чоловіки	Жінки
Із загальної кількості населення у віці, років:			
0-2	2615	1335	1280
3-5	2674	1371	1303
0-6	6133	3140	2993
6-9	3170	1618	1552
6-17	9198	4712	4486
0-14	12016	6144	5872
0-15	12713	6493	6220
0-17	14487	7418	7069
0-29	29893	15436	14457
16-29	17180	8943	8237
15-49	41268	20244	21024
15-54	49408	24028	25380
15-59	54834	26505	28329
15-64	58445	28002	30443
16-54	48711	23679	25032
16-59	54137	26156	27981
16 і старші	69492	31607	37885
18 і старші	67718	30682	37036
55 і старші	20781	7928	12853
60 і старші	15355	5451	9904
65 і старші	11744	3954	7790

3. ПОРІВНЯННЯ ЗА РЕГІОНАМИ УКРАЇНИ

3.1. Динаміка кількості постійного населення України за регіонами

(на 1 січня, тис. осіб)

	1989 ¹	2002 ¹	2009	2010	2011	2012	2013
Україна	51452,0	48240,9	45963,3	45782,6	45598,2	45453,3	45372,7
Автономна Республіка Крим	2035,3	2024,1	1958,5	1956,6	1954,8	1954,2	1956,4
Вінницька	1920,8	1763,9	1652,9	1643,5	1634,1	1627,1	1619,9
Волинська	1058,4	1057,2	1033,5	1033,9	1034,4	1035,9	1037,2
Дніпропетровська	3869,9	3561,2	3370,9	3352,2	3333,2	3317,0	3304,5
Донецька	5311,8	4825,6	4487,6	4453,8	4420,1	4390,3	4362,5
Житомирська	1537,6	1389,3	1295,0	1286,6	1279,8	1274,0	1269,7
Закарпатська	1245,6	1254,6	1240,5	1242,0	1244,5	1247,9	1251,5
Запорізька	2074,0	1926,8	1820,5	1810,9	1800,5	1790,9	1784,4
Івано-Франківська	1413,2	1406,1	1378,3	1378,0	1377,0	1377,4	1379,1
Київська	1931,1	1821,0	1722,1	1716,0	1711,9	1713,8	1716,3
Кіровоградська	1228,1	1125,7	1020,6	1011,4	1003,6	996,0	988,7
Луганська	2857,0	2540,2	2327,2	2307,0	2286,7	2268,1	2252,0
Львівська	2727,4	2606,0	2534,6	2531,2	2526,4	2522,6	2522,3
Миколаївська	1328,3	1262,9	1195,1	1188,8	1182,6	1177,5	1172,8
Одеська	2624,2	2455,7	2381,1	2380,0	2377,6	2377,2	2384,1
Полтавська	1749,9	1621,2	1503,6	1491,7	1479,9	1469,3	1460,0
Рівненська	1164,2	1171,4	1149,9	1150,6	1151,5	1153,2	1155,8
Сумська	1427,5	1296,8	1181,8	1170,1	1159,3	1150,1	1141,1
Тернопільська	1164,0	1138,5	1090,1	1085,6	1080,9	1077,2	1074,1
Харківська	3176,8	2895,8	2766,8	2753,5	2739,4	2726,5	2728,8
Херсонська	1237,0	1172,7	1097,8	1092,0	1086,8	1081,9	1076,8
Хмельницька	1521,6	1426,7	1338,2	1330,8	1323,8	1317,0	1310,8
Черкаська	1527,3	1398,3	1300,6	1291,6	1281,8	1273,7	1265,3
Чернівецька	940,8	919,0	901,0	901,3	901,2	902,2	904,1
Чернігівська	1412,8	1236,1	1112,8	1101,2	1089,7	1080,0	1069,3
Київ	2572,2	2566,9	2724,2	2743,8	2757,9	2773,0	2803,7
Севастополь	395,2	377,2	378,1	378,5	378,8	379,3	381,5

¹ За даними переписів населення станом на 12 січня 1989 року та на 5 грудня 2001 року.

3.2. Демографічне навантаження на осіб у віці 15-64 роки на 1 січня 2013 року в Україні за регіонами

(на 1 січня; кількість осіб у віці 0–14 років та 65 років і старшому на 1000 осіб у віці 15–64 років)

	Міські поселення та сільська місцевість			Міські поселення			Сільська місцевість		
	за-галь-не на-ванта-ження	у тому числі особами у віці		за-галь-не на-ванта-ження	у тому числі особами у віці		за-галь-не на-ванта-ження	у тому числі особами у віці	
		0-14 років	65 років і старше		0-14 років	65 років і старше		0-14 років	65 років і старше
Україна	425	208	217	389	193	196	510	244	266
Автономна Республіка Крим	421	212	209	414	199	215	431	233	198
Вінницька	468	219	249	378	208	170	568	232	336
Волинська	466	279	187	391	243	148	555	320	235
Дніпропетровська	424	201	223	409	196	213	504	232	272
Донецька	420	179	241	413	176	237	484	204	280
Житомирська	468	232	236	400	217	183	574	256	318
Закарпатська	432	274	158	416	265	151	442	279	163
Запорізька	414	191	223	395	181	214	483	225	258
Івано-Франківська	439	241	198	378	218	160	488	259	229
Київська	432	214	218	371	207	164	542	226	316
Кіровоградська	455	208	247	409	194	215	537	233	304
Луганська	401	173	228	393	171	222	460	185	275
Львівська	429	225	204	390	208	182	493	251	242
Миколаївська	414	207	207	388	189	199	474	249	225
Одеська	419	219	200	394	193	201	470	273	197
Полтавська	431	190	241	386	182	204	508	203	305
Рівненська	467	289	178	367	232	135	570	347	223
Сумська	412	179	233	363	175	188	524	190	334
Тернопільська	448	227	221	366	213	153	520	239	281
Харківська	385	175	210	364	169	195	476	202	274
Херсонська	419	214	205	406	200	206	439	236	203
Хмельницька	459	220	239	363	209	154	597	236	361
Черкаська	446	194	252	376	183	193	547	211	336
Чернівецька	434	239	195	358	201	157	495	270	225
Чернігівська	463	189	274	371	182	189	651	203	448
Київ	364	192	172	364	192	172	x	x	x
Севастополь	422	203	219	421	202	219	443	221	222

3.3. Середній вік населення України за регіонами

(на 1 січня, років)

	2002 ¹			2012			2013		
	обидві статі	чоловіки	жінки	обидві статі	чоловіки	жінки	обидві статі	чоловіки	жінки
	<i>Усе населення</i>								
Україна	38,9	36,2	41,2	40,4	37,6	42,8	40,5	37,7	42,9
Автономна Республіка Крим	38,6	36,0	40,7	40,4	37,5	42,8	40,4	37,6	42,9
Вінницька	39,8	36,6	42,5	40,9	37,9	43,5	41,0	37,9	43,5
Волинська	36,7	34,2	38,9	37,4	34,8	39,8	37,5	34,8	39,8
Дніпропетровська	39,3	36,7	41,5	40,8	37,8	43,3	40,9	37,9	43,4
Донецька	40,1	37,5	42,3	42,2	39,2	44,7	42,3	39,3	44,8
Житомирська	39,1	36,2	41,7	40,1	37,1	42,7	40,2	37,2	42,8
Закарпатська	35,0	33,3	36,7	36,5	34,5	38,3	36,6	34,6	38,4
Запорізька	39,5	36,8	41,7	41,3	38,4	43,8	41,5	38,5	44,0
Івано-Франківська	36,9	34,4	39,1	38,5	36,0	40,8	38,6	36,1	40,9
Київська	39,2	36,3	41,7	40,3	37,4	42,9	40,3	37,4	42,9
Кіровоградська	39,8	37,0	42,2	41,3	38,3	43,8	41,4	38,4	43,9
Луганська	40,0	37,3	42,3	42,1	39,1	44,6	42,3	39,3	44,9
Львівська	37,4	35,0	39,6	39,1	36,7	41,4	39,2	36,8	41,5
Миколаївська	38,3	35,8	40,4	40,2	37,4	42,5	40,3	37,5	42,7
Одеська	38,2	35,8	40,3	39,5	36,9	41,7	39,5	36,9	41,7
Полтавська	40,5	37,4	43,1	41,7	38,7	44,2	41,8	38,8	44,3
Рівненська	35,9	33,6	38,0	36,8	34,4	39,0	36,8	34,4	39,0
Сумська	35,9	33,6	38,0	42,1	39,1	44,5	42,2	39,2	44,7
Тернопільська	38,3	35,6	40,7	39,7	37,0	42,1	39,8	37,1	42,2
Харківська	39,7	36,8	42,1	41,2	38,3	43,7	41,3	38,3	43,8
Херсонська	37,9	35,4	40,1	39,9	37,1	42,3	40,1	37,3	42,5
Хмельницька	39,6	36,5	42,3	40,6	37,6	43,0	40,9	37,9	43,5
Черкаська	40,4	37,3	43,0	41,9	38,9	44,4	42,0	39,0	44,5
Чернівецька	37,1	34,7	39,1	38,4	36,1	40,5	38,5	36,1	40,6
Чернігівська	42,0	38,5	44,9	42,9	39,4	45,8	43,0	39,4	45,9
Київ	37,5	35,5	39,2	39,1	36,9	40,9	39,2	37,0	41,0
Севастополь	39,4	36,5	41,9	41,0	37,7	43,7	41,0	37,7	43,8

Продовження табл. 3.3

	2002 ¹			2012			2013		
	обидві статі	чоло- віки	жінки	обидві статі	чоло- віки	жінки	обидві статі	чоло- віки	жінки
<i>Міське населення</i>									
Україна	38,3	35,9	40,3	40,2	37,6	42,5	40,4	37,7	42,6
Автономна Республіка Крим	39,2	36,5	41,4	41,0	37,9	43,5	41,1	38,0	43,7
Вінницька	36,7	34,7	38,5	38,8	36,6	40,8	39,0	36,7	41,0
Волинська	35,4	33,4	37,0	37,2	34,9	39,2	37,3	35,0	39,4
Дніпропетровська	39,0	36,5	41,1	40,7	37,7	43,2	40,8	37,8	43,3
Донецька	40,0	37,4	42,2	42,1	39,2	44,6	42,3	39,3	44,7
Житомирська	37,0	34,8	38,9	39,0	36,5	41,2	39,2	36,6	41,4
Закарпатська	35,3	33,5	36,9	36,6	34,5	38,5	36,7	34,6	38,6
Запорізька	39,1	36,6	41,2	41,3	38,4	43,8	41,5	38,5	44,0
Івано-Франківська	35,5	33,7	37,1	37,9	35,8	39,7	38,1	36,0	40,0
Київська	36,8	34,6	38,7	38,9	36,5	40,9	39,0	36,6	41,1
Кіровоградська	38,8	36,5	40,8	40,9	38,2	43,1	41,0	38,3	43,3
Луганська	39,8	37,2	42,0	41,9	38,9	44,4	42,1	39,1	44,6
Львівська	36,7	34,6	38,5	38,9	36,7	40,9	39,1	36,8	41,1
Миколаївська	38,3	36,0	40,3	40,5	37,8	42,8	40,7	38,0	43,0
Одеська	38,3	35,9	40,4	40,1	37,6	42,3	40,2	37,6	42,4
Полтавська	38,7	36,3	40,7	40,8	38,1	43,1	41,0	38,2	43,3
Рівненська	34,4	32,7	36,0	36,7	34,6	38,5	36,9	34,8	38,7
Сумська	38,4	36,1	40,4	40,9	38,3	43,1	41,1	38,5	43,3
Тернопільська	35,2	33,6	36,7	38,0	36,0	39,7	38,2	36,2	40,0
Харківська	39,2	36,5	41,5	40,9	38,1	43,4	41,0	38,0	43,5
Херсонська	38,3	35,9	40,3	40,4	37,5	42,8	40,5	37,6	43,0
Хмельницька	36,0	34,0	37,7	38,5	36,3	40,4	38,7	36,4	40,6
Черкаська	38,0	35,7	39,9	40,5	38,0	42,6	40,7	38,2	42,8
Чернівецька	36,1	34,1	37,8	38,1	36,0	40,0	38,3	36,1	40,1
Чернігівська	38,3	35,7	40,5	40,6	37,7	43,0	40,8	37,9	43,2
Київ	37,5	35,5	39,2	39,1	36,9	40,9	39,2	37,0	41,0
Севастополь	39,5	36,6	41,9	41,0	37,7	43,8	41,1	37,8	43,8

Продовження табл. 3.3

	2002 ¹			2012			2013		
	обидві статі	чоловіки	жінки	обидві статі	чоловіки	жінки	обидві статі	чоловіки	жінки
<i>Сільське населення</i>									
Україна	40,2	36,9	43,1	40,8	37,6	43,5	40,7	37,7	43,5
Автономна Республіка Крим	37,5	35,2	39,6	39,3	36,8	41,5	39,3	36,9	41,5
Вінницька	42,5	38,3	45,9	42,9	39,2	46,2	42,9	39,2	46,1
Волинська	38,0	35,0	40,8	37,7	34,7	40,4	37,6	34,6	40,3
Дніпропетровська	40,8	37,5	43,5	41,3	38,3	44,0	41,3	38,3	44,0
Донецька	41,2	38,2	43,7	42,6	39,6	45,3	42,7	39,7	45,4
Житомирська	41,8	38,0	45,0	41,7	38,1	44,8	41,6	38,0	44,7
Закарпатська	34,9	33,1	36,6	36,4	34,5	38,2	36,5	34,6	38,2
Запорізька	40,5	37,4	43,3	41,3	38,3	44,0	41,3	38,3	44,0
Івано-Франківська	37,9	35,0	40,4	39,0	36,2	41,5	39,0	36,3	41,6
Київська	42,5	38,6	45,7	42,7	38,9	45,9	42,5	38,7	45,7
Кіровоградська	41,3	37,7	44,3	42,0	38,6	44,9	42,0	38,6	44,9
Луганська	41,3	38,2	44,0	43,1	40,3	45,7	43,3	40,5	45,8
Львівська	38,5	35,4	41,2	39,5	36,7	42,0	39,5	36,7	42,0
Миколаївська	38,3	35,4	40,8	39,3	36,5	41,9	39,4	36,6	41,9
Одеська	38,0	35,4	40,2	38,1	35,7	40,3	38,1	35,6	40,3
Полтавська	43,0	39,0	46,2	43,1	39,7	46,1	43,1	39,8	46,0
Рівненська	37,2	34,3	39,8	36,9	34,2	39,4	36,8	34,1	39,2
Сумська	44,3	40,0	47,8	44,4	40,7	47,7	44,4	40,7	47,6
Тернопільська	40,6	37,1	43,6	41,0	37,7	43,9	41,0	37,8	43,9
Харківська	41,4	37,9	44,4	42,4	39,3	45,1	42,5	39,4	45,2
Херсонська	37,4	34,8	39,8	39,2	36,6	41,5	39,3	36,8	41,6
Хмельницька	43,3	39,0	46,8	43,7	39,7	47,0	43,6	39,7	47,0
Черкаська	43,2	39,2	46,4	43,6	40,0	46,7	43,6	40,0	46,7
Чернівецька	37,7	35,2	40,0	38,7	36,1	41,0	38,7	36,1	40,9
Чернігівська	47,0	42,4	50,7	46,8	42,2	50,5	46,7	42,2	50,4
Київ	x	x	x	x	x	x	x	x	x
Севастополь	38,5	35,7	41,0	40,2	37,4	42,7	40,3	37,5	42,8

¹ За даними Всеукраїнського перепису населення станом на 5 грудня 2001 року

4. ЗАЙНЯТИСТЬ НАСЕЛЕННЯ

4.1. Рівні зайнятості та безробіття населення

(у віці 15-70 років; відсотків)

	2006	2007	2008	2009	2010	2011	2012
Рівень зайнятості населення	56,1	56,6	57,5	57,2	58,0	58,3	58,4
працездатного віку	61,5	61,8	63,2	62,8	64,1	64,6	64,9
старше працездатного віку	30,4	30,9	29,4	29,7	27,7	27,4	24,9
Рівень безробіття за методологією МОП	8,3	7,7	7,6	8,5	7,8	7,7	7,5
працездатного віку	9,1	8,5	8,3	9,2	8,4	8,3	8,0
старше працездатного віку	0,1	-	-	-	0,6	-	-

4.2. Рівень зайнятості населення за статтю, віковими групами та місцем проживання у 2012 році

(у віці 15-70 років; відсотків)

	Усього	У тому числі за віковими групами						
		15-24	25-29	30-34	35-39	40-49	50-59	60-70
Усе населення	58,4	25,3	74,5	77,0	78,4	81,4	64,4	22,0
жінки	54,9	23,5	67,4	69,8	77,4	84,1	58,0	20,1
чоловіки	62,1	26,9	80,9	84,0	79,4	78,5	71,7	24,8
міське населення	56,7	21,1	73,6	78,5	78,8	82,8	64,4	9,8
сільське населення	61,3	31,3	76,1	74,5	77,7	79,1	64,3	42,5

4.3. Економічна активність населення за статтю та віковими групами у 2012 році

(у віці 15-70 років; тис. осіб)

	Усього	У тому числі за віковими групами						
		15-24	25-29	30-34	35-39	40-49	50-59	60-70
Економічно активне населення								
жінки	1189,0	116,9	178,8	154,2	150,4	302,8	232,9	53,0
чоловіки	560,8	51,3	74,0	67,0	72,3	156,9	110,8	28,5
Зайняті	628,2	65,6	104,8	87,2	78,1	145,9	122,1	24,5
жінки	1099,9	90,5	163,1	144,5	137,2	286,6	225,0	53,0
чоловіки	532,4	41,2	70,1	64,2	67,8	151,4	109,2	28,5
Безробітні	567,5	49,3	93,0	80,3	69,4	135,2	115,8	24,5
жінки	89,1	26,4	15,7	9,7	13,2	16,2	7,9	-
чоловіки	28,4	10,1	3,9	2,8	4,5	5,5	1,6	-

4.4. Зайнятість молоді за видами економічної діяльності на кінець 2012 року³

	Кількість найманих працівників у віці 15-35 років		
	усього	у відношенні до облікової кількості штатних працівників	частка жінок у відповідній категорії працівників
Усього	183663	33,1	32,9
Сільське господарство, мисливство та пов'язані з ними послуги	1775	29,9	31,6
Лісове господарство	1402	25,7	19,3
Рибальство, рибництво	53	19,0	5,3
Промисловість	40950	33,4	32,9
Будівництво	4356	24,3	23,5
Торгівля; ремонт автомобілів, побутових виробів та предметів особистого вжитку	30274	54,8	53,6
Діяльність готелів та ресторанів	3590	51,1	51,3
Діяльність транспорту та зв'язку	17665	31,8	32,1
діяльність транспорту	14079	32,0	32,6
діяльність пошти та зв'язку	3586	31,1	31,3
Фінансова діяльність	8860	61,2	63,6
Операції з нерухомим майном, оренда, інжиніринг та надання послуг підприємцям	10995	32,1	30,9
дослідження та розробки	1397	23,7	26,8
Державне управління	11641	35,9	38,3
Освіта	25636	24,1	25,4
Охорона здоров'я та надання соціальної допомоги	22500	28,0	29,2
Надання комунальних та індивідуальних послуг; діяльність у сфері культури і спорту	3966	23,3	21,7
діяльність у сфері культури і спорту, відпочинку та розваг	2815	24,9	22,0

³ Дані наведено по підприємствах, установах та організаціях та їхніх відокремлених підрозділах із кількістю найманих працівників 10 і більше осіб.

МЕТОДОЛОГІЧНІ ПОЯСНЕННЯ

Постійне населення – населення, яке постійно проживає на момент перепису на певній території, урахуваючи тимчасово відсутніх, якщо їхня відсутність у місці постійного проживання не перевищувала 12 місяців.

Міське і сільське. До міського населення відносять особи, які проживають у міських поселеннях, до сільського – які проживають у сільській місцевості. Міські поселення – це населені пункти, що затверджені законодавчими актами як міста та селища міського типу. Всі інші населені пункти – сільські.

Демографічне навантаження – відношення кількості осіб у віці 0-14 та 65 і старші до осіб у віці 15-64 років (з розрахунку на 1000 осіб населення).

Середній вік населення обчислюється за формулою середньої арифметичної зваженої діленням загального числа людино-років (сума добуток значень віку на чисельність населення в даному віці) на загальну чисельність населення:

$$\bar{x} = \frac{\sum_0^{\omega} x_j' S_j}{\sum_0^{\omega} S_j},$$

де x_j' – значення віку (середина інтервалу j-ї вікової групи);

ω – остання вікова група;

S_j – чисельність осіб j-ї вікової групи.

Сумарний коефіцієнт народжуваності характеризує середню кількість дітей, народжених жінкою за все її життя, за умови збереження в кожній віковій групі існуючого рівня народжуваності. Розраховується як сума вікових коефіцієнтів народжуваності по всіх вікових інтервалах. Його розмір не залежить від вікового складу населення і характеризує середній рівень народжуваності в календарному році, для якого він визначається.

Чистий сумарний коефіцієнт народжуваності враховує фактор смертності. Він визначає, яку кількість дітей може народити в середньому одна жінка за умови постійної інтенсивності вікової народжуваності за роки, які вона зможе прожити у середньому в дітородному періоді за певного рівня смертності.

Загальний (брутто) коефіцієнт відтворення жіночого населення показує середню кількість дівчаток, яких народила б одна жінка, що прожила до кінця репродуктивного періоду (15-49 років) за умови збереження протягом її життя сучасного рівня народжуваності в кожному віці. Це – показник заміщення жіночого (материнського) покоління, який не враховує рівня смертності. Він розраховується шляхом множення сумарного показника народжуваності на частку дівчат серед народжених.

Нетто – коефіцієнт відтворення населення враховує, крім того, дожиття дівчаток до віку матері при їх народженні: якщо він менший за 1, тоді сучасні умови народжуваності і смертності не можуть забезпечити в майбутньому заміну материнського покоління дочірним. Він дає узагальнену характеристику сучасних рівнів народжуваності і смертності, але вказує на ступінь заміщення поколінь лише за умови, що ці рівні зберезуться довго (100-150 років), і вікова структура населення залишиться незмінною.

Середня очікувана тривалість життя при народженні – кількість років, які в середньому належить прожити даному поколінню народжених за умови, що протягом всього життя цього покоління (при переході його від одного віку до іншого) рівень смертності буде дорівнювати сучасному рівню смертності населення в окремих вікових групах.

Вікові коефіцієнти народжуваності розраховані діленням кількості народжених живими за рік у жінок визначеної вікової групи на середньорічну постійну кількість жінок відповідного віку за поточною оцінкою. При визначенні показників вікової групи молодше 20 років умовно взята кількість жінок віком 15-19 років. Для розрахунку показника вікової групи 15-49 років включаються народжені у матері віком до 15 та 50 і понад.

Економічно активне населення згідно з концепцією робочої сили – це населення обох статей віком 15-70 років, яке протягом певного періоду забезпечує пропозицію робочої сили для виробництва товарів та послуг. До економічно активних відносяться особи, зайняті економічною діяльністю, яка приносить дохід (зайняті), та безробітні (у визначенні МОП). Кількість зазначених категорій розраховується на підставі даних щомісячних вибіркових обстежень населення (домогосподарств) з питань економічної активності населення.

Зайнятими (за матеріалами вибіркового обстеження робочої сили) вважаються особи у віці 15-70 років, які:

- працювали впродовж обстежуваного тижня хоча б одну годину за наймом за винагороду в грошовому чи натуральному вигляді, індивідуально (самостійно), у окремих громадян або на власному (сімейному) підприємстві;

- працювали безкоштовно на підприємстві, у бізнесі, що належить будь-кому з членів домогосподарства, або в особистому селянському господарстві з метою реалізації продукції, виробленої внаслідок цієї діяльності;

- особи, які були тимчасово відсутні на роботі, тобто формально мали робоче місце, власне підприємство (бізнес), але не працювали впродовж обстежуваного періоду з незалежних від них обставин.

Кількість найманих працівників охоплює зайнятих, які за місцем роботи уклали письмову трудову угоду (контракт, договір цивільно-правового характеру) на постійній або тимчасовій основі. До цієї категорії віднесені працівники великих, середніх та малих підприємств, бюджетних і фінансових установ та громадських організацій державної та недержавної форм власності, а також військові кадрової служби та іноземні громадяни.

Рівень зайнятості визначається як відношення кількості зайнятого населення у віці 15-70 років до всього населення зазначеного віку чи населення за відповідною соціально-демографічною ознакою.

Безробітні (за методологією Міжнародної Організації Праці (МОП)) – особи у віці 15-70 років (зареєстровані та незареєстровані в державній службі зайнятості), які одночасно задовольняють три умови: не мали роботи (прибуткового заняття); протягом останніх чотирьох тижнів шукали роботу або намагались організувати власну справу; впродовж найближчих двох тижнів були готові приступити до роботи, тобто почати працювати за плату за наймом або на власному підприємстві.

Рівень безробіття (за методологією МОП) – відношення кількості безробітних віком 15-70 років до економічно активного населення (робочої сили) зазначеного віку або відповідної соціально-демографічної ознаки.

Головне управління статистики у Львівській області

Склад населення Львівської області за статтю та віком

*Відповідальний за випуск
Івасіва Людмила Олексіївна*

Комп'ютерний дизайн та верстка Шпот Г.М.

Підписано до друку **31.07.13**. Формат 14.8x21
Папір офсетний. Гарнітура Times New Roman
Тираж **9** примірників