

Державна служба статистики України

Головне управління статистики у Львівській області

**Суб'єкти господарської діяльності
в Єдиному державному реєстрі підприємств та
організацій України по Львівській області**

Статистичний збірник

Львів - 2012

Головне управління статистики у Львівській області

- адреса: пр. В.Чорновола, 4, м. Львів, 79058, Україна
- телефон: (032) 258-59-75
- факс: (032) 272-17-85
- електронна пошта: ve@lv.ukrstat.gov.ua
- адреса в інтернеті: www.lv.ukrstat.gov.ua

Відповідальна за випуск Г.В.Яремко

Наведені у збірнику дані відображають зміни щодо кількості суб'єктів ЄДРПОУ за районами і містами Львівської області, за видами економічної діяльності та організаційно-правовими формами господарювання.

УМОВНІ ПОЗНАЧЕННЯ

- Тире (-) - явища не було;
Три крапки (...) - відомості відсутні;
Нуль (0,0) - явища відбулися, але у вимірах менших за ті, що можуть бути виражені використаними у таблиці розрядами;
Символ (x) - заповнення рубрики за характером побудови таблиці не має сенсу

Короткий статистичний огляд.....	4
Кількість суб'єктів ЄДРПОУ по Львівській області.....	9
Кількість суб'єктів, включених та вилучених з ЄДРПОУ.....	9
Кількість суб'єктів ЄДРПОУ за видами економічної діяльності.....	10
Кількість суб'єктів ЄДРПОУ в розрізі міст та районів.....	12
Кількість суб'єктів ЄДРПОУ за організаційно-правовими формами господарювання.....	13
Кількість суб'єктів ЄДРПОУ за видами діяльності та юридичним статусом.....	15
Кількість суб'єктів ЄДРПОУ за юридичним статусом в розрізі міст та районів.....	16
Кількість включених та вилучених суб'єктів ЄДРПОУ у 2011 році за видами економічної діяльності.....	17
Кількість включених та вилучених суб'єктів ЄДРПОУ у 2011 році в розрізі міст та районів.....	18
Кількість включених та вилучених суб'єктів ЄДРПОУ у 2011 році за організаційно-правовими формами господарювання.....	19
Кількість суб'єктів ЄДРПОУ за видами економічної діяльності в розрізі міст та районів.....	21
Кількість суб'єктів ЄДРПОУ за видами економічної діяльності та організаційно-правовими формами господарювання.....	24
Кількість іноземних засновників українських підприємств за державами світу.....	30
Кількість суб'єктів за даними ЄДРПОУ та Державної податкової адміністрації за видами економічної діяльності.....	33
Кількість суб'єктів за даними ЄДРПОУ та Державної податкової адміністрації в розрізі міст та районів.....	34
Методологічні пояснення.....	35

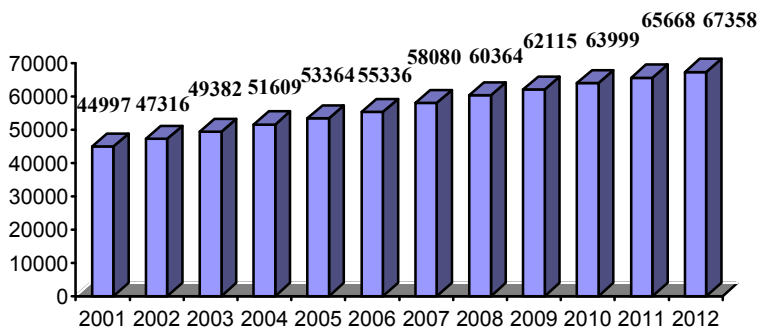
КОРОТКИЙ СТАТИСТИЧНИЙ ОГЛЯД

Станом на 1 січня 2012 року в Єдиному державному реєстрі підприємств та організацій України (ЄДРПОУ) по Львівській області нараховувалось 67358 суб'єктів господарської діяльності, з них 64147 – юридичні особи, 3211 - відокремлені підрозділи без права юридичної особи.

Порівняно з попереднім роком підвищилась інтенсивність створення нових суб'єктів господарської діяльності. Протягом 2011 року до ЄДРПОУ по Львівській області включено 2646 суб'єктів, що на 16,4% більше, ніж у 2010 році. В той же час вилучено 1088 суб'єктів, що на 27% більше, ніж у 2010 році.

Кількість суб'єктів в ЄДРПОУ по Львівській області

(на початок року)



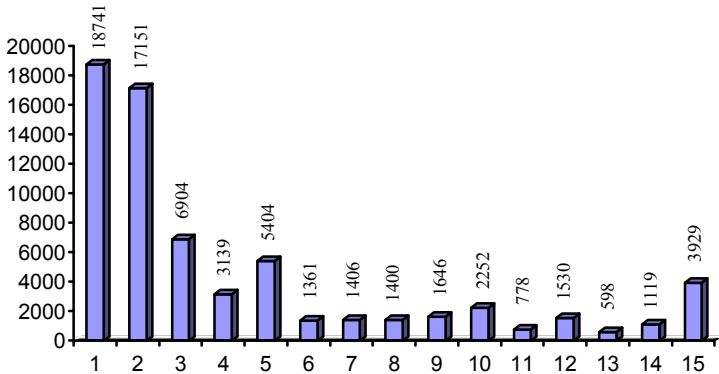
Територіальний розподіл суб'єктів ЄДРПОУ характеризується широким діапазоном. Найбільша кількість суб'єктів зареєстрована у м. Львові (34983), а найменша – в місті Моршині (210). На м.Львів припадає 51,9% від загальної кількості суб'єктів ЄДРПОУ по Львівській області, серед інших міст найбільша частка суб'єктів господарської діяльності зареєстрована в м. Дрогобичі (3,6%), серед районів області - в Пустомитівському районі (4,0%). У розрахунку на тисячу осіб населення в області припадає 27 зареєстрованих суб'єктів господарювання. Серед районів і міст області найвищий цей показник у містах Львові – 46 суб'єктів на кожну тисячу мешканців, Трускавці – 36, Моршині – 35.

Кількість суб'єктів в ЄДРПОУ на 1 тис. осіб наявного населення по Львівській області



У 2011 році не відбулось суттєвих змін у структурі суб'єктів за організаційно-правовими формами господарювання. Надалі найбільш поширеними формами господарювання залишаються товариство з обмеженою відповідальністю (27,8% до загальної кількості суб'єктів) та приватне підприємство (25,5%).

Розподіл суб'єктів ЄДРПОУ за організаційно-правовими формами господарювання

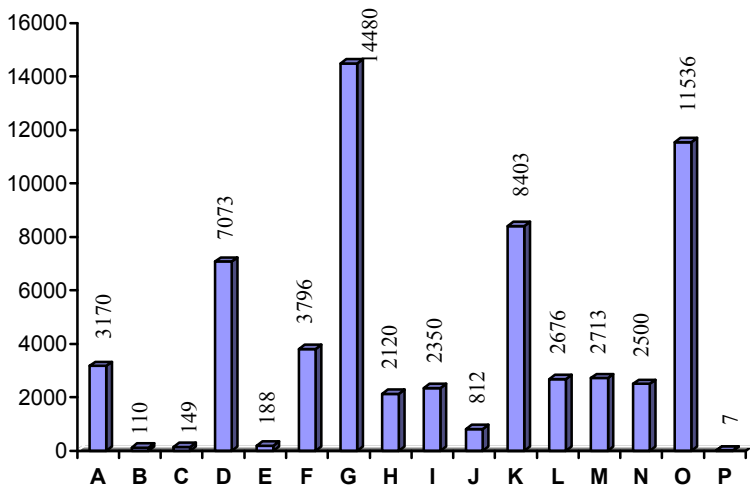


- 1 - Товариство з обмеженою відповідальністю
- 2 - Приватне підприємство
- 3 - Організації (установи, заклади)
- 4 - Відокремлені підрозділи без статусу юридичної особи
- 5 - Громадська організація, благодійна організація
- 6 - Колективне підприємство
- 7 - Державне і комунальне підприємство, казенне підприємство
- 8 - Дочірнє підприємство
- 9 - Фермерське господарство
- 10 - Релігійна організація
- 11 - Акціонерне товариство
- 12 - Кооперативи
- 13 - Споживче товариство, спілка споживчих товариств, підприємство споживчої кооперації
- 14 - Політична партія
- 15 - Інші

За Класифікацією видів економічної діяльності (КВЕД) перекодовано 62085 (92,2%) суб'єктів ЄДРПОУ. Без визначеного коду КВЕД залишилось 5273 суб'єкти господарювання – це ті суб'єкти, які були економічно не активними на час переходу на нову систему класифікації видів економічної діяльності та залишились такими дотепер.

Найбільше зареєстровано суб'єктів господарювання за секцією G "Торгівля, ремонт автомобілів, побутових виробів та предметів особистого вжитку" – 14480 підприємства (21,5%), секцією O "Надання комунальних та індивідуальних послуг; діяльність у сфері культури та спорту" - 11536 (17,1%), секцією K "Операції з нерухомим майном, оренда, інжиніринг та надання послуг підприємцям" – 8403 (12,5%), секцією D "Переробна промисловість" - 7073 (10,5%).

Розподіл суб'єктів ЄДРПОУ за видами економічної діяльності (КВЕД)



Останніми роками випереджаючими темпами зростає кількість зареєстрованих підприємств, що займаються операціями з нерухомим майном, орендою, інжинірингом та наданням послуг підприємцям; комунальними та індивідуальними послугами, діяльністю у сфері культури та спорту. В результаті їх частка в загальній кількості зареєстрованих суб'єктів зростає.

У створенні суб'єктів господарської діяльності області продовжують брати участь іноземні засновники. Найбільша питома вага припадає на суб'єкти, створені за участю засновників з Польщі - 29,6%, Німеччини – 8,6% та Російської Федерації – 8,5%.

За даними Державної податкової адміністрації по Львівській області значна кількість включених до ЄДРПОУ суб'єктів є неактивними (такими, що не сплачують податки). Так, станом на 1 січня 2012 року питома вага суб'єктів господарювання, що сплачували податки, в загальній кількості суб'єктів ЄДРПОУ становила 55,1%. Найбільшим цей показник серед районів і міст області був у Жовківському (68,0%) районі, у містах Моршині (62,4%), Самборі (62,2%), Бориславі (62,1%) та Стрию (62,0%). Найменшим у Турківському (27,3%) районі.

1. Кількість суб'єктів ЄДРПОУ по Львівській області

(на 1 січня; одиниць)

	одиниць	відсотків до попереднього року	на 1 тис. осіб наявного населення, одиниць
1995	21777	х	8
1996	29217	134,2	11
1997	33802	115,7	12
1998	36895	109,2	14
1999	39554	107,2	15
2000	42107	106,5	16
2001	44997	106,9	17
2002	47316	105,2	18
2003	49382	104,4	19
2004	51609	104,5	20
2005	53364	103,4	21
2006	55336	103,7	21
2007	58080	105,0	23
2008	60364	103,9	24
2009	62115	102,9	24
2010	63999	103,0	25
2011	65668	102,6	26
2012	67358	102,6	27

2. Кількість суб'єктів, включених та вилучених з ЄДРПОУ

	включених		вилучених	
	одиниць	відсотків до загальної кількості	одиниць	відсотків до загальної кількості
2000	3201	7,1	311	0,7
2001	2817	6,0	498	1,1
2002	2633	5,3	604	1,2
2003	2708	5,2	490	0,9
2004	2174	4,1	420	0,8
2005	2655	4,8	544	1,0
2006	3408	5,9	739	1,3
2007	3062	5,1	833	1,4
2008	2727	4,4	1000	1,6
2009	2656	4,2	858	1,3
2010	2274	3,5	857	1,3
2011	2646	3,9	1088	1,6

3. Кількість суб'єктів ЄДРПОУ за видами економічної діяльності

(на 1 січня, одиниць)

	2001	2009	2010	2011	2012		
					всього	відсотків	
						до загальної кількості	до попереднього року
Всього по області	44997	62115	63999	65668	67358	100,0	102,6
Сільське господарство, мисливство, лісове господарство	2674	3169	3179	3143	3170	4,7	100,9
Рибальство, рибництво	52	103	105	106	110	0,2	103,8
Добувна промисловість	64	131	140	143	149	0,2	104,2
<i>добування паливно-енергетичних корисних копалин</i>	30	50	57	57	56	0,1	98,2
<i>добування корисних копалин, крім паливно-енергетичних</i>	34	81	83	86	93	0,1	108,1
Переробна промисловість	5088	6913	6894	6965	7073	10,5	101,6
<i>виробництво харчових продуктів, напоїв та тютюнових виробів</i>	947	1119	1110	1109	1095	1,6	98,7
<i>текстильне виробництво; виробництво одягу, хутра та виробів з хутра</i>	454	624	614	604	634	0,9	105,0
<i>виробництво шкіри, виробів зі шкіри та інших матеріалів</i>	189	207	196	201	202	0,3	100,5
<i>оброблення деревини та виробництво виробів з деревини, крім меблів</i>	568	862	856	887	892	1,3	100,6
<i>целюлозно-паперове виробництво; видавнича діяльність</i>	509	812	816	823	851	1,3	103,4
<i>виробництво коксу, продуктів нафтоперероблення та ядерних матеріалів</i>	19	36	35	36	36	0,1	100,0
<i>хімічне виробництво</i>	152	226	228	229	235	0,3	102,6
<i>виробництво гумових та пластмасових виробів</i>	186	265	266	269	268	0,4	99,6
<i>виробництво іншої неметалевої мінеральної продукції</i>	579	728	723	721	713	1,1	98,9
<i>металургійне виробництво та виробництво готових металевих виробів</i>	181	363	372	382	393	0,6	102,9
<i>виробництво машин та устаткування</i>	244	339	344	347	362	0,5	104,3
<i>виробництво електричного, електронного та оптичного устаткування</i>	428	536	543	555	582	0,9	104,9
<i>виробництво транспортних засобів та устаткування</i>	93	98	94	92	91	0,1	98,9
<i>інші галузі промисловості</i>	539	698	697	710	719	1,1	101,3

(Продовження табл.3)

	2001	2009	2010	2011	2012		
					всього	відсотків	
						до загальної кількості	до попереднього року
Виробництво та розподілення							
електроенергії, газу та води	143	178	182	173	188	0,3	108,7
Будівництво	1842	3643	3690	3717	3796	5,6	102,1
Торгівля; ремонт автомобілів, побутових виробів та предметів особистого вжитку	10424	13680	13867	14164	14480	21,5	102,2
Діяльність готелів та ресторанів	1720	2041	2059	2067	2120	3,2	102,6
Діяльність транспорту та зв'язку	1224	2062	2107	2205	2350	3,5	106,6
Фінансова діяльність	560	862	841	832	812	1,2	97,6
Операції з нерухомим майном, оренда, інжиніринг та надання послуг підприємцям	3634	6947	7391	7815	8403	12,5	107,5
Державне управління	1553	2653	2684	2658	2676	4,0	100,7
Освіта	2186	2576	2668	2693	2713	4,0	100,7
Охорона здоров'я та надання соціальної допомоги	1143	1953	2320	2445	2500	3,7	102,2
Надання комунальних та індивідуальних послуг; діяльність у сфері культури та спорту	5650	9592	10348	11080	11536	17,1	104,1
Діяльність домашніх господарств	1	7	7	7	7	0,0	100,0
Кількість суб'єктів з неперекодованим видом діяльності за КВЕД	7038	5605	5517	5455	5273	7,8	96,7

4. Кількість суб'єктів ЄДРПОУ в розрізі міст та районів

(на 1 січня, одиниць)

	2001	2009	2010	2011	2012		
					всього	відсотків	
						до загальної кількості	до попереднього року
Всього по області	44997	62115	63999	65668	67358	100,0	102,6
Львів	22515	32158	32923	33826	34983	51,9	103,4
Борислав	579	751	757	779	799	1,2	102,6
Дрогобич	1674	2324	2337	2372	2422	3,6	102,1
Моршин	...	201	204	206	210	0,3	101,9
Новий Розділ	...	381	391	386	379	0,6	98,2
Самбір	778	881	883	874	887	1,3	101,5
Стрий	1006	1250	1264	1287	1308	1,9	101,6
Трускавець	711	1000	1006	1021	1055	1,6	103,3
Червоноград	965	1175	1184	1226	1266	1,9	103,3
Бродівський	725	895	987	1040	1052	1,6	101,2
Буський	686	850	869	865	874	1,3	101,0
Городоцький	735	1154	1289	1326	1372	2,0	103,5
Дрогобицький	543	832	862	890	910	1,4	102,2
Жидачівський	926	1146	1153	1154	1154	1,7	100,0
Жовківський	1303	1902	1944	1984	2006	3,0	101,1
Золочівський	1115	1371	1400	1455	1493	2,2	102,6
Кам'янка-Бузький	675	867	890	908	927	1,4	102,1
Миколаївський	925	904	911	948	976	1,4	103,0
Мостиський	669	961	977	1070	1085	1,6	101,4
Перемишлянський	588	792	798	869	891	1,3	102,5
Пустомитівський	1586	2466	2564	2628	2716	4,0	103,3
Радохівський	656	752	737	742	740	1,1	99,7
Самбірський	654	773	905	912	914	1,4	100,2
Сколівський	574	728	811	816	819	1,2	100,4
Сокальський	1121	1414	1493	1549	1516	2,3	97,9
Старосамбірський	714	903	929	933	936	1,4	100,3
Стрийський	760	757	751	746	762	1,1	102,1
Турківський	446	506	602	634	634	0,9	100,0
Яворівський	1368	2021	2178	2222	2272	3,4	102,3

5. Кількість суб'єктів ЄДРПОУ за організаційно-правовими формами господарювання

(на 1 січня; одиниць)

	2009	2010	2011	2012		
				всього	відсотків	
					до загальної кількості	до попереднього року
Всього	62115	63999	65668	67358	100,0	102,6
у тому числі						
індивідуальне підприємство ¹	5	5	5	5	0,0	100,0
сімейне підприємство ¹	10	10	10	10	0,0	100,0
приватне підприємство	16288	16735	16996	17151	25,5	100,9
колективне підприємство ¹	1498	1475	1438	1361	2,0	94,6
державне підприємство	388	378	365	359	0,5	98,4
казенне підприємство	2	2	2	2	0,0	100,0
комунальне підприємство	1092	1077	1056	1045	1,6	99,0
спільне підприємство ¹	349	345	347	336	0,5	96,8
іноземне підприємство	242	241	239	235	0,3	98,3
кооперативи	1479	1545	1532	1530	2,3	99,9
орендне підприємство ¹	55	55	54	52	0,1	96,3
фермерське господарство	1622	1651	1649	1646	2,4	99,8
споживче товариство	507	477	451	403	0,6	89,4
спілка споживчих товариств	21	21	22	22	0,0	100,0
підприємство споживчої						
кооперації	148	152	154	173	0,3	112,3
акціонерне товариство	997	967	902	778	1,2	86,3

¹ Чинним законодавством не передбачається створення та державна реєстрація нових підприємств з такими організаційно-правовими формами.

(Продовження табл.5)

	2009	2010	2011	2012		
				всього	відсотків	
					до загальної кількості	до попереднього року
товариство з обмеженою відповідальністю	16969	17158	17734	18741	27,8	105,7
товариство з додатковою відповідальністю	19	19	29	82	0,1	282,8
повне товариство	48	55	57	59	0,1	103,5
командитне товариство	23	23	24	24	0,0	100,0
асоціація	128	129	132	135	0,2	102,3
корпорація	48	50	50	50	0,1	100,0
консорціум	3	3	3	4	0,0	133,3
концерн	9	9	10	10	0,0	100,0
інші об'єднання юридичних осіб	61	59	61	56	0,1	91,8
дочірнє підприємство	1590	1539	1454	1400	2,1	96,3
організації (установи, заклади)	5758	6520	6821	6904	10,2	101,2
політична партія	966	987	1110	1119	1,7	100,8
громадська організація	3706	3968	4223	4486	6,7	106,2
підприємство об'єднання громадян (релігійної організації, профспілки)	372	367	367	365	0,5	99,5
релігійна організація	2053	2106	2182	2252	3,3	103,2
профспілка	817	844	902	1012	1,5	112,2
відокремлені підрозділи без статусу юридичної особи	3191	3200	3226	3139	4,7	97,3
благодійна організація	825	863	882	918	1,4	102,9

6. Кількість суб'єктів ЄДРПОУ за видами діяльності та юридичним статусом

(на 1 січня 2012 року; одиниць)

	Всього	У тому числі	
		юридичних осіб	без права юридичної особи
Всього по області	67358	64147	3211
у тому числі перекодовано	62085	59042	3043
з них:			
сільське господарство, мисливство, лісове господарство	3170	3133	37
рибальство, рибництво	110	108	2
добувна промисловість	149	136	13
переробна промисловість	7073	6786	287
виробництво та розподілення електроенергії, газу та води	188	148	40
будівництво	3796	3645	151
торгівля; ремонт автомобілів, побутових виробів та предметів особистого вжитку	14480	13814	666
діяльність готелів та ресторанів	2120	2018	102
діяльність транспорту та зв'язку	2350	2080	270
фінансова діяльність	812	495	317
операції з нерухомим майном, оренда, інжиніринг та надання послуг підприємцям	8403	8017	386
державне управління	2676	2637	39
освіта	2713	2595	118
охорона здоров'я та надання соціальної допомоги	2500	2157	343
надання комунальних та індивідуальних послуг; діяльність у сфері культури та спорту	11536	11264	272
діяльність домашніх господарств	7	7	-
Кількість суб'єктів з неперекодованим видом діяльності за КВЕД	5273	5105	168

**7. Кількість суб'єктів ЄДРПОУ за юридичним статусом
в розрізі міст та районів**

(на 1 січня 2012 року; одиниць)

	Всього	У тому числі	
		юридичних осіб	без права юридичної особи
Всього по області	67358	64147	3211
Львів	34983	33555	1428
Борислав	799	762	37
Дрогобич	2422	2193	229
Моршин	210	198	12
Новий Розділ	379	366	13
Самбір	887	837	50
Стрий	1308	1191	117
Трускавець	1055	958	97
Червоноград	1266	1180	86
Бродівський	1052	1000	52
Буський	874	847	27
Городоцький	1372	1322	50
Дрогобицький	910	867	43
Жидачівський	1154	1119	35
Жовківський	2006	1924	82
Золочівський	1493	1431	62
Кам'янка-Бузький	927	888	39
Миколаївський	976	931	45
Мостиський	1085	1040	45
Перемішлянський	891	807	84
Пустомитівський	2716	2591	125
Радехівський	740	695	45
Самбірський	914	888	26
Сколівський	819	764	55
Сокальський	1516	1439	77
Старосамбірський	936	885	51
Стрийський	762	726	36
Турківський	634	554	80
Яворівський	2272	2189	83

8. Кількість включених та вилучених суб'єктів ЄДРПОУ у 2011 році за видами економічної діяльності

	Всього	У тому числі			
		включено		вилучено	
		суб'є- ктів	відсотків до загаль- ної кіль- кості	суб'є- ктів	відсотків до загаль- ної кіль- кості
Всього по області	67358	2646	3,9	1088	1,6
у тому числі					
сільське господарство, мисливство,					
лісове господарство	3170	100	3,2	98	3,1
рибальство, рибництво	110	4	3,6	2	1,8
добувна промисловість	149	7	4,7	4	2,7
переробна промисловість	7073	235	3,3	122	1,7
виробництво та розподілення					
електроенергії, газу та води	188	14	7,5	2	1,1
будівництво	3796	139	3,7	66	1,7
торгівля; ремонт автомобілів,					
побутових виробів та предметів					
особистого вжитку	14480	565	3,9	347	2,4
діяльність готелів та ресторанів	2120	79	3,7	26	1,2
діяльність транспорту та зв'язку	2350	177	7,5	53	2,3
фінансова діяльність	812	46	5,7	64	7,9
операції з нерухомим майном,					
оренда, інжиніринг та надання					
послуг підприємцям	8403	533	6,3	97	1,2
державне управління	2676	87	3,3	76	2,8
освіта	2713	38	1,4	17	0,6
охорона здоров'я та надання					
соціальної допомоги	2500	96	3,8	42	1,7
надання комунальних та					
індивідуальних послуг; діяльність у					
сфері культури та спорту	11536	526	4,6	56	0,5
послуги домашніх господарств	7	-	0,0	-	0,0

9. Кількість включених та вилучених суб'єктів ЄДРПОУ у 2011 році в розрізі міст та районів

	Всього	У тому числі			
		включено		вилучено	
		суб'єк- тів	відсотків від загальної кількості	суб'єк- тів	відсотків від загальної кількості
Всього по області	67358	2646	3,9	1088	1,6
Львів	34983	1417	4,1	321	1,0
Борислав	799	37	4,6	14	1,8
Дрогобич	2422	76	3,1	27	1,1
Моршин	210	8	3,8	3	1,4
Новий Розділ	379	18	4,8	24	6,3
Самбір	887	35	4,0	21	2,4
Стрий	1308	40	3,1	25	1,9
Трускавець	1055	50	4,7	26	2,5
Червоноград	1266	60	4,7	24	1,9
Бродівський	1052	33	3,1	23	2,2
Буський	874	25	2,9	18	2,1
Городоцький	1372	57	4,2	15	1,1
Дрогобицький	910	22	2,4	1	0,1
Жидачівський	1154	40	3,5	42	3,6
Жовківський	2006	81	4,0	65	3,2
Золочівський	1493	46	3,1	16	1,1
Кам'янка-Бузький	927	32	3,5	18	1,9
Миколаївський	976	53	5,4	30	3,1
Мостиський	1085	36	3,3	33	3,0
Перемишлянський	891	33	3,7	12	1,4
Пустомитівський	2716	140	5,2	53	2,0
Радехівський	740	26	3,5	29	3,9
Самбірський	914	14	1,5	14	1,5
Сколівський	819	27	3,3	28	3,4
Сокальський	1516	54	3,6	89	5,9
Старосамбірський	936	29	3,1	29	3,1
Стрийський	762	27	3,5	9	1,2
Турківський	634	17	2,7	18	2,8
Яворівський	2272	113	5,0	61	2,7

10. Кількість включених та вилучених суб'єктів ЄДРПОУ у 2011 році за організаційно-правовими формами господарювання

	Всього	У тому числі			
		включено		вилучено	
		суб'єктів	відсотків від загальної кількості	суб'єктів	відсотків від загальної кількості
Всього	67358	2646	3,9	1088	1,6
у тому числі					
індивідуальне підприємство ¹	5	-	-	-	-
сімейне підприємство ¹	10	-	-	-	-
приватне підприємство	17151	446	2,6	313	1,8
колективне підприємство ¹	1361	-	-	26	1,9
державне підприємство	359	2	0,6	7	1,9
казенне підприємство	2	-	-	-	-
комунальне підприємство	1045	9	0,9	15	1,4
спільне підприємство ¹	336	-	-	2	0,6
іноземне підприємство	235	-	-	1	0,4
кооперативи	1530	41	2,7	15	1,0
орендне підприємство ¹	52	-	-	1	1,9
фермерське господарство	1646	37	2,3	36	2,2
споживче товариство	403	1	0,3	8	2,0
спілка споживчих товариств	22	-	-	1	4,6
підприємство споживчої кооперації	173	4	2,3	11	6,4
акціонерне товариство	778	3	0,4	17	2,2
товариство з обмеженою відповідальністю	18741	1133	6,1	232	1,2

¹ Див. виноску до табл.5

(Продовження табл.10)

	Всього	У тому числі			
		включено		вилучено	
		суб'єк- тів	відсотків від загаль- ної кіль- кості	суб'єк- тів	відсоткі в від загаль- ної кіль- кості
товариство з додатковою відповідальністю	82	-	-	-	-
повне товариство	59	2	3,4	1	1,7
командитне товариство	24	-	-	-	-
асоціація	135	7	5,2	2	1,5
корпорація	50	-	-	-	-
консорціум	4	1	25,0	-	-
концерн	10	-	-	-	-
інші об'єднання юридичних осіб	56	-	-	1	1,8
дочірнє підприємство	1400	4	0,3	50	3,6
організації (установи, заклади)	6904	124	2,5	52	0,8
політична партія	1119	11	1,0	1	0,1
громадська організація	4486	257	5,7	18	0,4
підприємство об'єднання громадян (релігійної організації, профспілки)	365	12	3,3	3	0,8
релігійна організація	2252	72	3,2	2	0,1
профспілка	1012	112	11,1	5	0,5
відокремлені підрозділи без статусу юридичної особи	3139	138	4,4	241	7,7
благодійна організація	918	45	4,9	10	1,1

11. Кількість суб'єктів ЄДРПОУ за видами економічної діяльності в розрізі міст та районів

(на 1 січня 2012 року; одиниць)

	Всього	У тому числі за секціями КВЕД					
		A	B	C	D	E	F
Всього по області	67358	3170	110	149	7073	188	3796
Львів	34983	222	10	39	3794	47	2309
Борислав	799	7	-	6	106	8	68
Дрогобич	2422	28	1	10	232	9	148
Моршин	210	4	-	-	10	4	10
Новий Розділ	379	2	-	5	56	1	36
Самбір	887	9	-	1	80	3	46
Стрий	1308	10	-	2	159	4	63
Трускавець	1055	5	-	1	56	4	91
Червоноград	1266	2	-	6	117	6	59
Бродівський	1052	118	6	1	78	3	30
Буський	874	154	-	-	85	4	33
Городоцький	1372	130	6	5	140	4	73
Дрогобицький	910	134	5	2	77	-	47
Жидачівський	1154	203	2	9	139	7	35
Жовківський	2006	225	12	2	232	7	95
Золочівський	1493	170	-	1	105	5	28
Кам'янка-Бузький	927	120	6	1	112	6	49
Миколаївський	976	99	12	7	98	4	59
Мостиський	1085	145	17	1	57	2	19
Перемишлянський	891	121	2	1	88	5	27
Пустомитівський	2716	260	7	4	332	13	162
Радехівський	740	122	4	3	74	8	13
Самбірський	914	153	2	3	67	2	21
Сколівський	819	27	-	1	74	2	38
Сокальський	1516	280	1	17	127	5	38
Старосамбірський	936	114	3	2	87	6	21
Стрийський	762	126	7	3	99	5	37
Турківський	634	27	-	-	26	1	14
Яворівський	2272	153	7	16	366	13	127

	У тому числі за секціями КВЕД						
	G	H	I	J	K	L	M
Всього по області	14480	2120	2350	812	8403	2676	2713
Львів	9084	1234	1460	562	5904	362	618
Борислав	123	30	31	2	75	28	35
Дрогобич	540	71	84	33	298	78	88
Моршин	38	15	11	1	17	11	4
Новий Розділ	75	7	16	1	29	12	17
Самбір	179	29	24	14	112	50	42
Стрий	314	48	45	16	148	51	43
Трускавець	215	66	69	9	145	32	18
Червоноград	315	46	59	14	145	32	44
Бродівський	88	15	7	10	72	88	93
Буський	108	29	11	8	36	86	67
Городоцький	223	34	38	7	112	94	83
Дрогобицький	114	25	17	-	31	98	76
Жидачівський	166	14	25	9	51	100	114
Жовківський	412	52	69	14	164	126	130
Золочівський	279	44	26	13	163	111	89
Кам'янка-Бузький	130	18	22	10	69	79	64
Миколаївський	131	13	39	8	40	99	52
Мостиський	164	28	20	13	52	100	103
Перемишлянський	108	17	10	6	26	115	85
Пустомитівський	577	77	97	13	270	131	111
Радехівський	73	9	6	8	29	101	81
Самбірський	107	21	10	-	19	79	92
Сколівський	82	51	24	5	38	93	79
Сокальський	171	38	29	5	69	109	137
Старосамбірський	103	13	8	7	32	119	88
Стрийський	92	17	12	-	16	82	77
Турківський	62	7	6	3	11	97	65
Яворівський	407	52	75	21	230	113	118

(Продовження табл.11)

	У тому числі за секціями КВЕД				
	N	O	P	Q	дані про вид діяльності за КВЕД відсутні
Всього по області	2500	11536	7	2	5273
Львів	1027	4547	6	1	3757
Борислав	47	206	-	-	27
Дрогобич	85	553	-	-	164
Моршин	20	56	-	-	9
Новий Розділ	3	89	-	-	30
Самбір	29	212	-	-	57
Стрий	49	293	-	-	63
Трускавець	92	186	-	-	66
Червоноград	40	271	1	-	109
Бродівський	97	302	-	-	44
Буський	37	171	-	-	45
Городоцький	80	291	-	-	52
Дрогобицький	81	163	-	-	40
Жидачівський	29	204	-	-	47
Жовківський	68	306	-	-	92
Золочівський	38	362	-	-	59
Кам'янка-Бузький	34	174	-	-	33
Миколаївський	35	243	-	1	36
Мостиський	30	301	-	-	33
Перемишлянський	27	222	-	-	31
Пустомитівський	83	450	-	-	129
Радехівський	23	158	-	-	28
Самбірський	75	230	-	-	33
Сколівський	56	194	-	-	55
Сокальський	67	385	-	-	38
Старосамбірський	40	220	-	-	73
Стрийський	25	146	-	-	18
Турківський	82	210	-	-	23
Яворівський	101	391	-	-	82

12. Кількість суб'єктів ЄДРПОУ за видами економічної діяльності та організаційно-правовими формами господарювання

(на 1 січня 2012 року; одиниць)

	Всього	У тому числі за секціями КВЕД				
		A	B	C	D	E
Всього	67358	3170	110	149	7073	188
у тому числі						
індивідуальне підприємство ¹	5	-	-	-	-	-
сімейне підприємство ¹	10	1	-	-	3	-
приватне підприємство	17151	510	19	18	2321	14
колективне підприємство ¹	1361	98	-	4	203	3
державне підприємство	359	48	1	8	62	-
казенне підприємство	2	-	-	-	1	-
комунальне підприємство	1045	11	-	1	91	75
спільне підприємство ¹	336	8	-	-	47	-
іноземне підприємство	235	6	-	1	41	-
кооперативи	1530	91	-	3	88	2
орендне підприємство ¹	52	1	-	1	11	1
фермерське господарство	1646	1544	68	-	7	-
споживче товариство	403	5	-	-	39	-
спілка споживчих товариств	22	1	-	-	1	-
підприємство споживчої кооперації	173	-	-	-	7	-
акціонерне товариство	778	45	2	13	241	2
товариство з обмеженою відповідальністю	18741	659	16	74	3121	42

¹ Див. виноску до табл..5

	Всього	У тому числі за секціями КВЕД				
		A	B	C	D	E
товариство з додатковою						
відповідальністю	82	1	-	1	27	-
повне товариство	59	1	-	-	2	-
командитне товариство	24	1	-	-	1	-
асоціація	135	3	-	-	3	-
корпорація	50	1	-	1	4	1
консорціум	4	-	-	-	1	-
концерн	10	-	-	-	1	-
інші об'єднання юридичних осіб	56	-	-	-	3	-
дочірнє підприємство	1400	53	1	11	349	7
організації (установи, заклади)	6904	9	-	-	6	-
політична партія	1119	-	-	-	-	-
громадська організація	4486	1	-	-	-	-
підприємство об'єднання						
громадян (релігійної організації,						
профспілки)	365	13	1	-	74	-
релігійна організація	2252	-	-	-	-	-
профспілка	1012	-	-	-	-	-
відокремлені підрозділи без статусу						
юридичної особи	3139	37	2	13	291	40
благодійна організація	918	-	-	-	-	-

(Продовження табл.12)

	У тому числі за секціями КВЕД					
	F	G	H	I	J	K
Всього	3796	14480	2120	2350	812	8403
у тому числі						
індивідуальне підприємство ¹	1	1	-	-	-	1
сімейне підприємство ¹	-	2	-	1	-	-
приватне підприємство	1447	5684	792	922	147	2279
колективне підприємство ¹	128	253	50	28	5	154
державне підприємство	39	25	9	13	1	92
казенне підприємство	-	-	-	-	-	1
комунальне підприємство	45	223	43	18	4	223
спільне підприємство ¹	10	35	8	9	1	16
іноземне підприємство	9	75	7	11	-	14
кооперативи	90	59	10	12	-	929
орендне підприємство ¹	1	12	6	-	-	2
фермерське господарство	-	6	1	-	-	-
споживче товариство	2	273	34	4	-	23
спілка споживчих товариств	-	5	3	-	-	12
підприємство споживчої кооперації	-	123	32	3	-	6
акціонерне товариство	84	132	14	45	47	80
товариство з обмеженою відповідальністю	1535	6373	898	896	161	2463

¹ Див. виноски на стор. 5

	У тому числі за секціями КВЕД					
	F	G	H	I	J	K
товариство з додатковою відповідальністю	10	12	1	3	10	13
повне товариство	2	15	2	2	23	4
командитне товариство	1	5	2	1	2	7
асоціація	5	2	1	3	1	72
корпорація	9	4	1	-	1	25
консорціум	1	-	-	-	-	2
концерн	4	-	-	1	-	4
інші об'єднання юридичних осіб	1	2	-	2	-	33
дочірнє підприємство	176	346	51	84	12	179
організації (установи, заклади)	6	3	33	3	9	191
політична партія	-	-	-	-	-	-
громадська організація	-	1	-	-	1	11
підприємство об'єднання громадян (релігійної організації, профспілки)	20	83	7	10	2	57
релігійна організація	-	-	-	-	-	-
профспілка	-	-	-	-	-	-
відокремлені підрозділи без статусу юридичної особи	155	666	103	273	320	380
благодійна організація	-	-	-	-	-	-

(Продовження табл.12)

	У тому числі за секціями КВЕД					Дані про вид діяльності за КВЕД відсутні
	L	M	N	O	P	
Всього	2676	2713	2500	11536	7	5273
у тому числі						
індивідуальне підприємство ¹	-	-	-	-	-	2
сімейне підприємство ¹	-	-	-	-	-	3
приватне підприємство	12	94	277	403	4	2208
колективне підприємство ¹	-	10	15	93	-	317
державне підприємство	7	4	5	6	-	39
казенне підприємство	-	-	-	-	-	-
комунальне підприємство	6	3	20	175	-	107
спільне підприємство ¹	-	1	-	2	-	199
іноземне підприємство	-	1	1	8	-	61
кооперативи	-	1	4	154	1	86
орендне підприємство ¹	-	-	-	1	-	16
фермерське господарство	-	-	-	-	-	20
споживче товариство	-	1	-	3	-	19
спілка споживчих товариств	-	-	-	-	-	-
підприємство споживчої кооперації	-	-	-	1	-	1
акціонерне товариство	-	1	9	14	-	49
товариство з обмеженою відповідальністю	4	64	238	425	2	1770

¹ Див. виноску до табл..5

(Продовження табл.12)

	У тому числі за секціями КВЕД					Дані про вид діяльності за КВЕД відсутні
	L	M	N	O	P	
товариство з додатковою відповідальністю	1	-	1	-	-	2
повне товариство	-	-	-	-	-	8
командитне товариство	-	-	1	-	-	3
асоціація	1	1	-	31	-	12
корпорація	-	-	-	-	-	3
консорціум	-	-	-	-	-	-
концерн	-	-	-	-	-	-
інші об'єднання юридичних осіб	4	1	-	2	-	8
дочірнє підприємство	-	4	29	37	-	61
організації (установи, заклади)	2544	2379	752	954	-	15
політична партія	-	-	-	1118	-	1
громадська організація	23	-	13	4428	-	8
підприємство об'єднання громадян (релігійної організації, профспілки)	-	21	9	34	-	34
релігійна організація	-	1	-	2248	-	3
профспілка	-	-	-	1012	-	-
відокремлені підрозділи без статусу юридичної особи	38	118	342	170	-	191
благодійна організація	-	-	781	136	-	1

13. Кількість іноземних засновників українських підприємств за державами світу

(на 1 січня; одиниць)

	2001	2009	2010	2011	2012
Всього	1639	3063	3160	3321	3499
Країни СНД					
у тому числі					
Азербайджан	2	9	11	14	16
Білорусь	28	38	42	40	47
Вірменія	6	11	11	12	14
Грузія	4	4	4	6	7
Казахстан	3	4	4	4	4
Киргизстан	-	1	1	1	5
Молдова	10	18	18	20	29
Російська федерація	180	256	267	282	299
Таджикистан	-	-	-	-	-
Узбекистан	7	12	14	16	20
Інші країни світу					
у тому числі					
Австралія	5	4	5	5	5
Австрія	23	60	61	65	69
Албанія	1	3	3	2	2
Алжир	1	1	1	1	1
Ангілья	-	1	4	7	11
Аргентина	1	2	2	2	2
Афганістан	4	3	3	3	2
Багами	-	-	-	-	1
Бангладеш	-	1	-	-	1
Бельгія	19	27	26	26	28
Беліз	-	3	4	7	14
Бермуди	-	-	-	1	1
Болгарія	25	31	30	30	30
Боснія і Герцеговина	-	1	-	-	-
Британська територія в Індійському океані	-	-	-	2	7
Віргінські острови, Британські	2	25	25	27	30
Віргінські острови, США	-	-	-	1	1
В'єтнам	6	7	7	7	7
Гонконг	-	2	2	3	3

(Продовження табл.13)

	2001	2009	2010	2011	2012
Греція	3	5	4	4	6
Гібралтар	1	3	3	5	4
Данія	10	51	50	51	57
Естонія	3	13	15	14	18
Єгипет	1	1	2	2	2
Ізраїль	20	35	36	35	34
Індія	8	10	10	14	14
Іран (Ісламська республіка)	1	3	3	3	4
Ірландія	2	7	9	9	9
Ісландія	-	1	1	3	3
Іспанія	10	24	25	24	27
Італія	31	92	99	114	118
Йорданія	8	8	8	8	8
Кабо-Верде	-	-	-	-	1
Канада	65	105	105	104	99
Китай	13	25	25	24	24
Корея	-	1	1	1	1
Кіпр	16	55	71	95	116
Латвія	24	44	45	44	46
Литва	20	29	28	29	28
Люксембург	1	5	6	5	4
Ліван	8	16	17	18	21
Лівійська арабська джамахірія	-	1	1	2	1
Ліхтенштейн	8	16	17	15	15
Маврикій	-	1	2	2	1
Македонія	2	1	1	1	1
Малайзія	-	-	1	1	1
Маршаллові острови	-	3	2	2	2
Монако	-	-	-	-	2
Нідерланди	20	47	43	43	47
Нідерландські антильські острови	-	1	1	1	1
Німеччина	156	277	283	295	300
Нігерія	-	2	1	1	2
Нова Зеландія	-	1	-	1	-
Норвегія	5	5	6	6	6
Об'єднані Арабські Емірати	1	1	1	2	1
Пакистан	-	3	3	3	3
Панама	-	2	3	4	10
Польща	457	978	995	1027	1037

(Закінчення табл.13)

	2001	2009	2010	2011	2012
Румунія	1	4	4	5	6
Сальвадор	-	-	-	-	1
Сербія і Чорногорія	-	14	14	13	13
Сейшели	-	-	1	6	16
Сент-Кітс і Невіс	-	-	1	2	3
Сент-Вінсент і Гренадіни	-	-	-	2	2
Сірійська Арабська республіка	11	13	14	14	13
Словаччина	49	74	80	80	81
Словенія	13	19	17	17	17
Сомалі	-	1	1	-	-
Сполучене Королівство Великобританії і Півн. Ірландії	30	69	74	70	74
Сполучені Штати Америки	102	170	169	174	180
Того	-	-	1	1	1
Туніс	-	-	-	-	1
Туреччина	18	39	48	64	73
Уганда	-	-	-	-	1
Угорщина	31	41	40	36	34
Уолліс і Футуна	-	-	-	3	5
Уругвай	2	2	2	2	2
Франція	21	43	42	43	44
Фінляндія	-	2	2	3	6
Хорватія	13	16	17	16	17
Чеська республіка	97	127	129	135	139
Швейцарія	9	16	21	24	26
Швеція	7	15	13	13	12
Югославія	11	-	-	-	-
Японія	2	2	2	2	2

14. Кількість суб'єктів за даними ЄДРПОУ та Державної податкової адміністрації за видами економічної діяльності

(на 1 січня 2012 року; одиниць)

	За даними ЄДРПОУ	За даними ДПА активні в 2011 році
Всього по області	67358	37104
у тому числі		
сільське господарство, мисливство,		
лісове господарство	3170	2073
рибальство, рибництво	110	86
добувна промисловість	149	110
переробна промисловість	7073	4395
виробництво та розподілення		
електроенергії, газу та води	188	144
будівництво	3796	2567
торгівля; ремонт автомобілів,		
побутових виробів та предметів		
особистого вжитку	14480	8760
діяльність готелів та ресторанів	2120	1315
діяльність транспорту та зв'язку	2350	1604
фінансова діяльність	812	414
операції з нерухомим майном, оренда,		
інжиніринг та надання послуг		
підприємцям	8403	5996
державне управління	2676	1912
освіта	2713	709
охорона здоров'я та надання соціальної		
допомоги	2500	1281
надання комунальних та		
індивідуальних послуг; діяльність у		
сфері культури та спорту	11536	5347
послуги домашніх господарств	7	4

**15. Кількість суб'єктів за даними ЄДРПОУ та Державної податкової
адміністрації в розрізі міст та районів**

(на 1 січня 2012 року; одиниць)

	За даними ЄДРПОУ	За даними ДПА активні в 2011 році
Всього по області	67358	37104
Львів	34983	19593
Борислав	799	496
Дрогобич	2422	1266
Моршин	210	131
Новий Розділ	379	232
Самбір	887	552
Стрий	1308	811
Трускавець	1055	627
Червоноград	1266	693
Бродівський	1052	474
Буський	874	432
Городоцький	1372	764
Дрогобицький	910	443
Жидачівський	1154	641
Жовківський	2006	1364
Золочівський	1493	865
Кам'янка-Бузький	927	556
Миколаївський	976	566
Мостиський	1085	495
Перемишлянський	891	512
Пустомитівський	2716	1554
Радехівський	740	375
Самбірський	914	435
Сколівський	819	381
Сокальський	1516	753
Старосамбірський	936	447
Стрийський	762	401
Турківський	634	173
Яворівський	2272	1072

МЕТОДОЛОГІЧНІ ПОЯСНЕННЯ

Єдиний державний реєстр підприємств та організацій України (ЄДРПОУ) - це автоматизована система збирання, накопичення та опрацювання даних про юридичних осіб усіх форм власності та організаційно-правових форм господарювання, відокремлені підрозділи юридичних осіб, що знаходяться на території України, а також відокремлені підрозділи юридичних осіб України, що знаходяться за її межами.

Суб'єктами ЄДРПОУ є юридичні особи та відокремлені підрозділи юридичних осіб всіх організаційно-правових форм господарювання, що знаходяться на території України та проводять свою діяльність на підставі її законодавства.

ЄДРПОУ ведеться з метою:

- забезпечення єдиного державного обліку та ідентифікації суб'єктів;
- класифікації суб'єктів для отримання статистичної інформації у формалізованому вигляді;
- проведення спостережень за структурними змінами в економіці щодо видів економічної діяльності, створення, реорганізації (злиття, приєднання, поділу, перетворення) та ліквідації суб'єктів;
- удосконалення статистичного обліку суб'єктів та створення реєстрів респондентів статистичних спостережень (статистичних реєстрів);
- взаємодії з інформаційними системами інших органів державної влади.

Підставою для внесення до ЄДРПОУ або виключення з нього даних щодо суб'єктів, а також внесення змін до ЄДРПОУ є надходження від державного реєстратора до органу державної статистики інформації про вчинення реєстраційних дій.

У цьому збірнику наведені дані про кількість суб'єктів Єдиного державного реєстру підприємств та організацій України по Львівській області.

Дані відображають зміни щодо кількості суб'єктів за видами економічної діяльності, організаційно-правовими формами господарювання, які визначаються за класифікацією видів економічної діяльності та класифікацією організаційно-правових форм господарювання.

Українська класифікація видів економічної діяльності (КВЕД) розроблена на основі Класифікації видів економічної діяльності Статистичної Комісії Європейського Союзу (НАСЕ). Впровадження КВЕД забезпечує реєстрацію і облік підприємств та організацій за видами економічної діяльності, а також можливість порівняння національної статистичної інформації з міжнародною.

Присвоєння кодів КВЕД розпочалось у 1997 році. При цьому неохопленими (без визначеного коду КВЕД) залишились суб'єкти господарювання, які були економічно неактивними на час переходу на систему класифікації КВЕД та залишаються такими дотепер.

У збірнику в окремих таблицях наведені коди секцій видів економічної діяльності, які позначаються літерами латинської абетки, і мають таку назву:

Пояснення кодових позначень секцій видів економічної діяльності

- A - сільське господарство, мисливство, лісове господарство;*
- B – рибальство, рибництво;*
- C - добувна промисловість;*
- D - переробна промисловість;*
- E – виробництво та розподілення електроенергії, газу та води;*
- F - будівництво;*
- G - торгівля; ремонт автомобілів, побутових виробів та предметів особистого вжитку;*
- H – діяльність готелів та ресторанів;*
- I – діяльність транспорту та зв'язку;*
- J - фінансова діяльність;*
- K - операції з нерухомим майном, оренда, інжиніринг та надання послуг підприємцям;*
- L - державне управління;*
- M - освіта;*
- N - охорона здоров'я та надання соціальної допомоги;*
- O – надання комунальних та індивідуальних послуг; діяльність у сфері культури та спорту;*
- P - діяльність домашніх господарств.*
- Q - діяльність екстериторіальних організацій*