

Державний комітет статистики України

Головне управління статистики у Львівській області

**Суб'єкти господарської діяльності
в Єдиному державному реєстрі підприємств та
організацій України по Львівській області**

Статистичний збірник

Львів - 2011

Головне управління статистики у Львівській області

- адреса: пр. В.Чорновола, 4, м. Львів, 79058, Україна
- телефон: (032) 272-30-87
- факс: (032) 272-17-85
- електронна пошта: ve@stat.lviv.ua
- адреса в інтернеті: www.stat.lviv.ua

Відповідальна за випуск Г.В.Яремко

Наведені у збірнику дані відображають зміни щодо кількості суб'єктів ЄДРПОУ за районами і містами Львівської області, за видами економічної діяльності та організаційно-правовими формами господарювання.

УМОВНІ ПОЗНАЧЕННЯ

- Тире (-) - явища не було;
Три крапки (...) - відомості відсутні;
Нуль (0,0) - явища відбулися, але у вимірах менших за ті, що можуть бути виражені використаними у таблиці розрядами;
Символ (х) - заповнення рубрики за характером побудови таблиці не має сенсу

Короткий статистичний огляд	4
Кількість суб'єктів ЄДРПОУ по Львівській області	9
Кількість суб'єктів, включених та вилучених з ЄДРПОУ	9
Кількість суб'єктів ЄДРПОУ за видами економічної діяльності	10
Кількість суб'єктів ЄДРПОУ в розрізі міст та районів	12
Кількість суб'єктів ЄДРПОУ за організаційно-правовими формами господарювання	13
Кількість суб'єктів ЄДРПОУ за видами діяльності та юридичним статусом	15
Кількість суб'єктів ЄДРПОУ за юридичним статусом в розрізі міст та районів	16
Кількість включених та вилучених суб'єктів ЄДРПОУ у 2010 році за видами економічної діяльності	17
Кількість включених та вилучених суб'єктів ЄДРПОУ у 2010 році в розрізі міст та районів	18
Кількість включених та вилучених суб'єктів ЄДРПОУ у 2010 році за організаційно-правовими формами господарювання	19
Кількість суб'єктів ЄДРПОУ за видами економічної діяльності в розрізі міст та районів	21
Кількість суб'єктів ЄДРПОУ за видами економічної діяльності та організаційно-правовими формами господарювання	24
Кількість іноземних засновників українських підприємств за державами світу	30
Кількість суб'єктів за даними ЄДРПОУ та Державної податкової адміністрації за видами економічної діяльності	33
Кількість суб'єктів за даними ЄДРПОУ та Державної податкової адміністрації в розрізі міст та районів	34
Методологічні пояснення	35

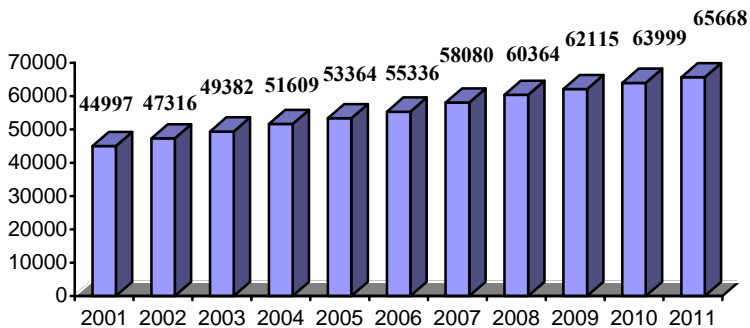
КОРОТКИЙ СТАТИСТИЧНИЙ ОГЛЯД

Станом на 1 січня 2011 року в Єдиному державному реєстрі підприємств та організацій України (ЄДРПОУ) по Львівській області нараховувалось 65668 суб'єктів господарської діяльності, з них 62377 – юридичні особи, 3291 - відокремлені підрозділи без права юридичної особи.

Порівняно з попереднім роком знизилась інтенсивність створення нових суб'єктів господарської діяльності. Протягом 2010 року до ЄДРПОУ по Львівській області включено 2274 суб'єкти, що на 14,4% менше, ніж у 2009 році і на 16,6% менше, ніж у 2008 році. В той же час вилучено 857 суб'єктів.

Кількість суб'єктів в ЄДРПОУ по Львівській області

(на початок року)



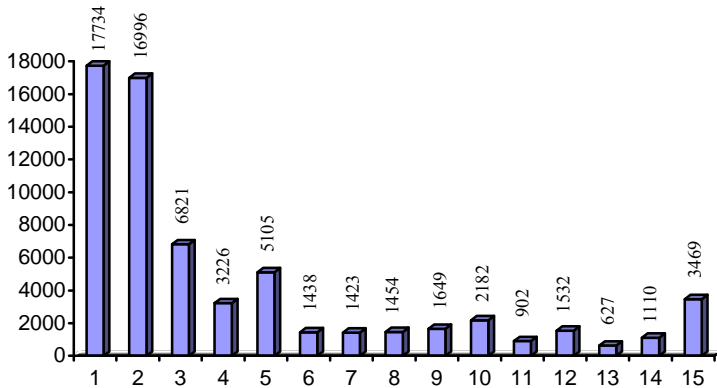
Територіальний розподіл суб'єктів ЄДРПОУ характеризується широким діапазоном. Найбільша кількість суб'єктів зареєстрована у м. Львові (33826), а найменша – в місті Моршині (206). На м.Львів припадає 51,5% від загальної кількості суб'єктів ЄДРПОУ по Львівській області, серед інших міст найбільша частка суб'єктів господарської діяльності зареєстрована в м. Дрогобичі (3,6%), серед районів області - в Пустомитівському районі (4,0%). У розрахунку на тисячу осіб населення в області припадає 26 зареєстрованих суб'єктів господарювання. Серед районів і міст області найвищий цей показник у містах Львові – 45 суб'єктів на кожну тисячу мешканців, Трускавці та Моршині - по 34.

Кількість суб'єктів в ЄДРПОУ на 1 тис. осіб наявного населення по Львівській області



У 2010 році не відбулось суттєвих змін у структурі суб'єктів за організаційно-правовими формами господарювання. Надалі найбільш поширеними формами господарювання залишаються товариство з обмеженою відповідальністю (27,0% до загальної кількості суб'єктів) та приватне підприємство (25,9%).

Розподіл суб'єктів ЄДРПОУ за організаційно-правовими формами господарювання

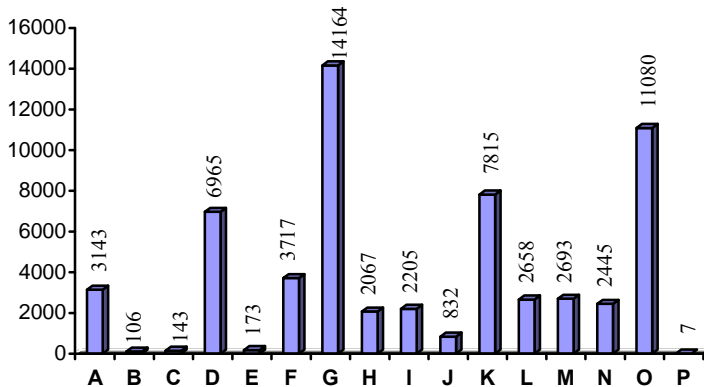


- 1 - Товариство з обмеженою відповідальністю
- 2 - Приватне підприємство
- 3 - Організації (установи, заклади)
- 4 - Відокремлені підрозділи без статусу юридичної особи
- 5 - Громадська організація, благодійна організація
- 6 - Колективне підприємство
- 7 - Державне і комунальне підприємство, казенне підприємство
- 8 - Дочірнє підприємство
- 9 - Фермерське господарство
- 10 - Релігійна організація
- 11 - Акціонерне товариство
- 12 - Кооперативи
- 13 - Споживче товариство, спілка споживчих товариств, підприємство споживчої кооперації
- 14 - Політична партія
- 15 - Інші

За Класифікацією видів економічної діяльності (КВЕД) перекодовано 60213 (91,7%) суб'єктів ЄДРПОУ. Без визначеного коду КВЕД залишилось 5455 суб'єктів господарювання – це ті суб'єкти, які були економічно не активними на час переходу на нову систему класифікації видів економічної діяльності та залишились такими дотепер.

Найбільше зареєстровано суб'єктів господарювання за секцією G "Торгівля, ремонт автомобілів, побутових виробів та предметів особистого вжитку" – 14164 підприємства (21,6%), секцією O "Надання комунальних та індивідуальних послуг; діяльність у сфері культури та спорту" - 11080 (16,9%), секцією K "Операції з нерухомим майном, оренда, інжиніринг та надання послуг підприємцям" – 7815 (11,9%), секцією D "Переробна промисловість" - 6965 (10,6%).

Розподіл суб'єктів ЄДРПОУ за видами економічної діяльності (КВЕД)



Останніми роками випереджаючими темпами зростає кількість зареєстрованих підприємств, що займаються комунальними та індивідуальними послугами, діяльністю у сфері культури та спорту; операціями з нерухомим майном, орендою, інжинірингом та наданням послуг підприємцям. В результаті їх частка в загальній кількості зареєстрованих суб'єктів зростає. Напротивагу зменшується питома вага суб'єктів за секцією A "Сільське господарство, мисливство, лісове господарство", секцією D "Переробна промисловість".

У створенні суб'єктів господарської діяльності області продовжують брати участь іноземні засновники. Найбільша питома вага припадає на суб'єкти, створені за участю засновників з Польщі - 30,9%, Німеччини – 8,9% та Російської Федерації – 8,5%.

За даними Державної податкової адміністрації по Львівській області значна кількість включених до ЄДРПОУ суб'єктів є неактивними (такими, що не сплачують податки). Так, станом на 1 січня 2011 року питома вага суб'єктів господарювання, що сплачували податки, в загальній кількості суб'єктів ЄДРПОУ становила 67,0%. Найбільшим цей показник серед районів і міст області був у Яворівському (73,2%) та Кам'янка-Бузькому (71,7%) районах, у містах Львові (71,5%), Самборі (72,3%) та Стрию (72,1%). Найменшим у Сокальському (45,1%) та Перемишлянському (48,7%) районах.

1. Кількість суб'єктів ЄДРПОУ по Львівській області*(на 1 січня; одиниць)*

	одиниць	відсотків до попереднього року	на 1 тис. осіб наявного населення, одиниць
1995	21777	x	8
1996	29217	134,2	11
1997	33802	115,7	12
1998	36895	109,2	14
1999	39554	107,2	15
2000	42107	106,5	16
2001	44997	106,9	17
2002	47316	105,2	18
2003	49382	104,4	19
2004	51609	104,5	20
2005	53364	103,4	21
2006	55336	103,7	21
2007	58080	105,0	23
2008	60364	103,9	24
2009	62115	102,9	24
2010	63999	103,0	25
2011	65668	102,6	26

2. Кількість суб'єктів, включених та вилучених з ЄДРПОУ

	включених		вилучених	
	одиниць	відсотків до загальної кількості	одиниць	відсотків до загальної кількості
2000	3201	7,1	311	0,7
2001	2817	6,0	498	1,1
2002	2633	5,3	604	1,2
2003	2708	5,2	490	0,9
2004	2174	4,1	420	0,8
2005	2655	4,8	544	1,0
2006	3408	5,9	739	1,3
2007	3062	5,1	833	1,4
2008	2727	4,4	1000	1,6
2009	2656	4,2	858	1,3
2010	2274	3,5	857	1,3

3. Кількість суб'єктів ЄДРПОУ за видами економічної діяльності

(на 1 січня; одиниць)

	2001	2008	2009	2010	2011		
					всього	відсотків	
						До загальної кількості	до попереднього року
Всього по області	44997	60364	62115	63999	65668	100,0	102,6
Сільське господарство, мисливство, лісове господарство	2674	3144	3169	3179	3143	4,8	98,9
Рибальство, рибицтво	52	100	103	105	106	0,2	101,0
Добувна промисловість	64	106	131	140	143	0,2	102,1
<i>добування паливно-енергетичних корисних копалин</i>	30	47	50	57	57	0,1	100,0
<i>добування корисних копалин, крім паливно-енергетичних</i>	34	59	81	83	86	0,1	103,6
Переробна промисловість	5088	6931	6913	6894	6965	10,6	101,0
<i>виробництво харчових продуктів, напоїв та тютюнових виробів</i>	947	1143	1119	1110	1109	1,7	99,9
<i>текстильне виробництво; виробництво одягу, хутра та виробів з хутра</i>	454	631	624	614	604	0,9	98,4
<i>виробництво шкіри, виробів зі шкіри та інших матеріалів</i>	189	210	207	196	201	0,3	102,6
<i>оброблення деревини та виробництво виробів з деревини, крім меблів</i>	568	875	862	856	887	1,4	103,6
<i>целюлозно-паперове виробництво; видавнича діяльність</i>	509	791	812	816	823	1,3	100,9
<i>виробництво коксу, продуктів нафтоперероблення та ядерних матеріалів</i>	19	47	36	35	36	0,1	102,9
<i>хімічне виробництво</i>	152	229	226	228	229	0,3	100,4
<i>виробництво гумових та пластмасових виробів</i>	186	255	265	266	269	0,4	101,1
<i>виробництво іншої неметалевої мінеральної продукції</i>	579	716	728	723	721	1,1	99,7
<i>металургійне виробництво та виробництво готових металевих виробів</i>	181	349	363	372	382	0,6	102,7
<i>виробництво машин та устаткування</i>	244	343	339	344	347	0,5	100,9
<i>виробництво електричного, електронного та оптичного устаткування</i>	428	540	536	543	555	0,8	102,2
<i>виробництво транспортних засобів та устаткування</i>	93	97	98	94	92	0,1	97,9
<i>інші галузі промисловості</i>	539	705	698	697	710	1,1	101,9

(Продовження табл.3)

	2001	2008	2009	2010	2011		
					Всього	відсотків	
						До загальної кількості	до попереднього року
Виробництво та розподілення							
електроенергії, газу та води	143	184	178	182	173	0,3	95,1
Будівництво	1842	3460	3643	3690	3717	5,7	100,7
Торгівля; ремонт автомобілів, побутових виробів та предметів особистого вжитку	10424	13456	13680	13867	14164	21,6	102,1
Діяльність готелів та ресторанів	1720	2036	2041	2059	2067	3,1	100,4
Діяльність транспорту та зв'язку	1224	2026	2062	2107	2205	3,4	104,7
Фінансова діяльність	560	811	862	841	832	1,3	98,9
Операції з нерухомим майном, оренда, інжиніринг та надання послуг підприємцям	3634	6333	6947	7391	7815	11,9	105,7
Державне управління	1553	2617	2653	2684	2658	4,0	99,0
Освіта	2186	2481	2576	2668	2693	4,1	100,9
Охорона здоров'я та надання соціальної допомоги	1143	1883	1953	2320	2445	3,7	105,4
Надання комунальних та індивідуальних послуг; діяльність у сфері культури та спорту	5650	9095	9592	10348	11080	16,9	107,1
Діяльність домашніх господарств	1	7	7	7	7	0,0	100,0
Кількість суб'єктів з неперекодованим видом діяльності за КВЕД	7038	5694	5605	5517	5455	8,3	98,9

4. Кількість суб'єктів ЄДРПОУ в розрізі міст та районів

(на 1 січня; одиниць)

	2001	2008	2009	2010	2011		
					всього	відсотків	
						до загальної кількості	до попереднього року
Всього по області	44997	60364	62115	63999	65668	100,0	102,6
Львів	22515	30965	32158	32923	33826	51,5	102,7
Борислав	579	748	751	757	779	1,2	102,9
Дрогобич	1674	2243	2324	2337	2372	3,6	101,5
Моршин	...	203	201	204	206	0,3	101,0
Новий Розділ	...	377	381	391	386	0,6	98,7
Самбір	778	901	881	883	874	1,3	99,0
Стрий	1006	1231	1250	1264	1287	2,0	101,8
Трускавець	711	971	1000	1006	1021	1,6	101,5
Червоноград	965	1158	1175	1184	1226	1,9	103,5
Бродівський	725	882	895	987	1040	1,6	105,4
Буський	686	852	850	869	865	1,3	99,5
Городоцький	735	1103	1154	1289	1326	2,0	102,9
Дрогобицький	543	831	832	862	890	1,4	103,2
Жидачівський	926	1154	1146	1153	1154	1,8	100,1
Жовківський	1303	1844	1902	1944	1984	3,0	102,1
Золочівський	1115	1375	1371	1400	1455	2,2	103,9
Кам'янка-Бузький	675	837	867	890	908	1,4	102,0
Миколаївський	925	880	904	911	948	1,4	104,1
Мостиський	669	939	961	977	1070	1,6	109,5
Перемишлянський	588	741	792	798	869	1,3	108,9
Пустомитівський	1586	2374	2466	2564	2628	4,0	102,5
Рахівський	656	766	752	737	742	1,1	100,7
Самбірський	654	772	773	905	912	1,4	100,8
Сколівський	574	717	728	811	816	1,2	100,6
Сокальський	1121	1366	1414	1493	1549	2,4	103,8
Старосамбірський	714	905	903	929	933	1,4	100,4
Стрийський	760	762	757	751	746	1,1	99,3
Турківський	446	505	506	602	634	1,0	105,3
Яворівський	1368	1962	2021	2178	2222	3,4	102,0

5. Кількість суб'єктів ЄДРПОУ за організаційно-правовими формами господарювання

(на 1 січня; одиниць)

	2008	2009	2010	2011		
				всього	відсотків	
					до загальної кількості	до попереднього року
Всього	60364	62115	63999	65668	100,0	102,6
у тому числі						
індивідуальне підприємство ¹	5	5	5	5	0,0	100,0
сімейне підприємство ¹	11	10	10	10	0,0	100,0
приватне підприємство	15673	16288	16735	16996	25,9	101,6
колективне підприємство ¹	1536	1498	1475	1438	2,2	97,5
державне підприємство	406	388	378	365	0,6	96,6
казенне підприємство	2	2	2	2	0,0	100,0
комунальне підприємство	1089	1092	1077	1056	1,6	98,1
спільне підприємство ¹	351	349	345	347	0,5	100,6
іноземне підприємство	245	242	241	239	0,4	99,2
кооперативи	1410	1479	1545	1532	2,3	99,2
орендне підприємство ¹	56	55	55	54	0,1	98,2
фермерське господарство	1596	1622	1651	1649	2,5	99,9
споживче товариство	541	507	477	451	0,7	94,5
спілка споживчих товариств	21	21	21	22	0,0	104,8
підприємство споживчої кооперації	149	148	152	154	0,2	101,3
акціонерне товариство	1037	997	967	902	1,4	93,3

¹ Чинним законодавством не передбачається створення та державна реєстрація нових підприємств з такими організаційно-правовими формами.

(Продовження табл.5)

	2008	2009	2010	2011		
				всього	відсотків	
					до загальної кількості	до попереднього року
товариство з обмеженою відповідальністю	16476	16969	17158	17734	27,0	103,4
товариство з додатковою відповідальністю	19	19	19	29	0,0	152,6
повне товариство	47	48	55	57	0,1	103,6
командитне товариство	24	23	23	24	0,0	104,3
асоціація	124	128	129	132	0,2	102,3
корпорація	46	48	50	50	0,1	100,0
консорціум	3	3	3	3	0,0	100,0
концерн	8	9	9	10	0,0	111,1
інші об'єднання юридичних осіб	63	61	59	61	0,1	103,4
дочірнє підприємство	1620	1590	1539	1454	2,2	94,5
організації (установи, заклади)	5642	5758	6520	6821	10,4	104,6
політична партія	905	966	987	1110	1,7	112,5
громадська організація	3452	3706	3968	4223	6,4	106,4
підприємство об'єднання громадян (релігійної організації, профспілки)	369	372	367	367	0,6	100,0
релігійна організація	1988	2053	2106	2182	3,3	103,6
профспілка	728	817	844	902	1,4	106,9
відокремлені підрозділи без статусу юридичної особи	3236	3191	3200	3226	4,9	100,8
благодійна організація	785	825	863	882	1,3	102,2

6. Кількість суб'єктів ЄДРПОУ за видами діяльності та юридичним статусом

(на 1 січня 2011 року; одиниць)

	Всього	У тому числі	
		юридичних осіб	без права юридичної особи
Всього по області	65668	62337	3291
у тому числі перекодовано	60213	57097	3116
з них:			
сільське господарство, мисливство, лісове господарство	3143	3108	35
рибальство, рибництво	106	104	2
добувна промисловість	143	130	13
переробна промисловість	6965	6669	296
виробництво та розподілення електроенергії, газу та води	173	135	38
будівництво	3717	3570	147
торгівля; ремонт автомобілів, побутових виробів та предметів особистого вжитку	14164	13480	684
діяльність готелів та ресторанів	2067	1963	104
діяльність транспорту та зв'язку	2205	1929	276
фінансова діяльність	832	487	345
операції з нерухомим майном, оренда, інжиніринг та надання послуг підприємцям	7815	7455	360
державне управління	2658	2544	114
освіта	2693	2578	115
охорона здоров'я та надання соціальної допомоги	2445	2127	318
надання комунальних та індивідуальних послуг;			
діяльність у сфері культури та спорту	11080	10811	269
діяльність домашніх господарств	7	7	-
кількість суб'єктів з неперекодованим видом діяльності за КВЕД	5455	5280	175

7. Кількість суб'єктів ЄДРПОУ за юридичним статусом в розрізі міст та районів

(на 1 січня 2011 року; одиниць)

	Всього	У тому числі	
		юридичних осіб	без права юридичної особи
Всього по області	65668	62377	3291
Львів	33826	32375	1451
Борислав	779	740	39
Дрогобич	2372	2141	231
Моршин	206	193	13
Новий Розділ	386	371	15
Самбір	874	825	49
Стрий	1287	1168	119
Трускавець	1021	920	101
Червоноград	1226	1132	94
Бродівський	1040	986	54
Буський	865	834	31
Городоцький	1326	1271	55
Дрогобицький	890	847	43
Жидачівський	1154	1116	38
Жовківський	1984	1899	85
Золочівський	1455	1388	67
Кам'янка-Бузький	908	866	42
Миколаївський	948	899	49
Мостиський	1070	1021	49
Перемишлянський	869	784	85
Пустомитівський	2628	2498	130
Радехівський	742	691	51
Самбірський	912	885	27
Сколівський	816	767	49
Сокальський	1549	1468	81
Старосамбірський	933	876	57
Стрийський	746	721	25
Турківський	634	553	81
Яворівський	2222	2142	80

8. Кількість включених та вилучених суб'єктів ЄДРПОУ у 2010 році за видами економічної діяльності

	Всього	У тому числі			
		включено		вилучено	
		суб'єктів	відсотків до загальної кількості	суб'єктів	відсотків до загальної кількості
Всього по області	65668	2274	3,5	857	1,3
у тому числі					
Сільське господарство, мисливство, лісове господарство	3143	77	2,5	90	2,9
Рибальство, рибництво	106	4	3,8	2	1,9
Добувна промисловість	143	3	2,1	3	2,1
Переробна промисловість	6965	184	2,6	105	1,5
Виробництво та розподілення електроенергії, газу та води	173	3	1,7	8	4,6
Будівництво	3717	94	2,5	45	1,2
Торгівля; ремонт автомобілів, побутових виробів та предметів особистого вжитку	14164	508	3,6	255	1,8
Діяльність готелів та ресторанів	2067	40	1,9	21	1,0
Діяльність транспорту та зв'язку	2205	114	5,2	22	1,0
Фінансова діяльність	832	31	3,7	37	4,5
Операції з нерухомим майном, оренда, інжиніринг та надання послуг підприємцям	7815	404	5,2	69	0,9
Державне управління	2658	29	1,1	65	2,5
Освіта	2693	41	1,5	21	0,8
Охорона здоров'я та надання соціальної допомоги	2445	92	3,8	25	1,0
Надання комунальних та індивідуальних послуг; діяльність у сфері культури та спорту	11080	649	5,9	75	0,7
Послуги домашніх господарств	7	-	-	-	-

9. Кількість включених та вилучених суб'єктів ЄДРПОУ у 2010 році в розрізі міст та районів

	Всього	У тому числі			
		включено		Вилучено	
		суб'єк- тів	відсотків від загальної кількості	суб'єк- тів	відсотків від загальної кількості
Всього по області	65668	2274	3,5	857	1,3
Львів	33826	1190	3,5	301	0,9
Борислав	779	30	3,9	11	1,4
Дрогобич	2372	65	2,7	32	1,4
Моршин	206	6	2,9	4	1,9
Новий Розділ	386	8	2,1	12	3,1
Самбір	874	20	2,3	31	3,6
Стрий	1287	38	3,0	16	1,2
Трускавець	1021	32	3,1	22	2,2
Червоноград	1226	59	4,8	17	1,4
Бродівський	1040	24	2,3	13	1,3
Буський	865	16	1,9	22	2,5
Городоцький	1326	49	3,7	16	1,2
Дрогобицький	890	20	2,3	5	0,6
Жидачівський	1154	26	2,3	26	2,3
Жовківський	1984	63	3,2	31	1,6
Золочівський	1455	44	3,0	19	1,3
Кам'янка-Бузький	908	34	3,7	18	2,0
Миколаївський	948	49	5,2	14	1,5
Мостиський	1070	69	6,5	12	1,1
Перемишлянський	869	50	5,8	13	1,5
Пустомитівський	2628	112	4,3	75	2,9
Радехівський	742	27	3,6	18	2,4
Самбірський	912	28	3,1	19	2,1
Сколівський	816	12	1,5	10	1,2
Сокальський	1549	67	4,3	25	1,6
Старосамбірський	933	27	2,9	25	2,7
Стрийський	746	13	1,7	18	2,4
Турківський	634	30	4,7	6	1,0
Яворівський	2222	66	3,0	26	1,2

10. Кількість включених та вилучених суб'єктів ЄДРПОУ у 2010 році за організаційно-правовими формами господарювання

	Всього	У тому числі			
		включено		Вилучено	
		суб'єктів	відсотків від загальної кількості	суб'єктів	Відсотків від загальної кількості
Всього	65668	2274	3,5	857	1,3
у тому числі					
індивідуальне підприємство ¹	5	-	-	-	-
сімейне підприємство ¹	10	-	-	-	-
приватне підприємство	16996	474	2,8	232	1,4
колективне підприємство ¹	1438	-	-	19	1,3
державне підприємство	365	2	0,6	11	3,0
казенне підприємство	2	-	-	-	-
комунальне підприємство	1056	5	0,5	17	1,6
спільне підприємство ¹	347	-	-	-	-
іноземне підприємство	239	1	0,4	-	-
кооперативи	1532	32	2,1	15	1,0
орендне підприємство ¹	54	-	-	-	-
фермерське господарство	1649	37	2,2	38	2,3
споживче товариство	451	3	0,7	12	2,7
спілка споживчих товариств	22	-	-	-	-
підприємство споживчої кооперації	154	1	0,7	3	2,0
акціонерне товариство	902	-	-	32	3,5
товариство з обмеженою відповідальністю	17734	692	3,9	167	0,9

¹ Див. виноску до табл.5

(Продовження табл.10)

	Всього	У тому числі			
		включено		Вилучено	
		суб'єк- тів	відсотків від загаль- ної кіль- кості	суб'єк- тів	відсоткі в від загаль- ної кіль- кості
товариство з додатковою відповідальністю	29	-	-	-	-
повне товариство	57	3	5,3	1	1,8
командитне товариство	24	1	4,2	-	-
асоціація	132	3	2,3	-	-
корпорація	50	-	-	-	-
консорціум	3	-	-	-	-
концерн	10	1	10,0	-	-
інші об'єднання юридичних осіб	61	2	3,3	1	1,6
дочірнє підприємство	1454	4	0,3	38	2,6
організації (установи, заклади)	6821	174	2,6	61	0,9
політична партія	1110	126	11,4	1	0,1
громадська організація	4223	262	6,2	21	0,5
підприємство об'єднання громадян (релігійної організації, профспілки)	367	6	1,6	2	0,5
релігійна організація	2182	77	3,5	2	0,1
профспілка	902	58	6,4	4	0,4
відокремлені підрозділи без статусу юридичної особи	3226	139	4,3	162	5,0
благодійна організація	882	27	3,1	11	1,3

11. Кількість суб'єктів ЄДРПОУ за видами економічної діяльності в розрізі міст та районів

(на 1 січня 2011 року; одиниць)

	Всього	У тому числі за секціями КВЕД					
		А	В	С	Д	Е	Ф
Всього по області	65668	3143	106	143	6965	173	3717
Львів	33826	205	9	36	3706	43	2251
Борислав	779	7	-	6	111	8	65
Дрогобич	2372	26	1	9	229	9	152
Моршин	206	3	-	1	11	5	6
Новий Розділ	386	2	-	5	57	-	35
Самбір	874	9	-	1	79	3	47
Стрий	1287	10	-	1	153	4	56
Трускавець	1021	5	-	1	53	3	93
Червоноград	1226	3	-	7	118	6	58
Бродівський	1040	117	5	1	77	3	29
Буський	865	155	-	-	85	3	31
Городоцький	1326	128	6	5	135	4	75
Дрогобицький	890	127	4	1	75	-	48
Жидачівський	1154	204	2	10	141	6	34
Жовківський	1984	222	11	2	224	7	88
Золочівський	1455	170	-	1	99	6	26
Кам'янка-Бузький	908	121	6	1	103	5	53
Миколаївський	948	97	11	5	101	4	58
Мостиський	1070	137	20	1	58	2	19
Перемишлянський	869	116	2	1	88	4	27
Пустомитівський	2628	265	8	4	317	9	160
Радехівський	742	121	4	4	70	7	19
Самбірський	912	157	2	2	70	2	18
Сколівський	816	30	-	1	77	2	38
Сокальський	1549	288	1	17	133	5	38
Старосамбірський	933	117	2	2	88	5	22
Стрийський	746	121	6	3	101	4	39
Турківський	634	29	-	-	29	1	10
Яворівський	2222	151	6	15	377	13	122

	У тому числі за секціями КВЕД						
	G	H	I	J	K	L	M
Всього по області	14164	2067	2205	832	7815	2658	2693
Львів	8757	1191	1368	555	5560	342	615
Борислав	126	27	30	4	69	27	34
Дрогобич	538	69	82	33	282	73	86
Моршин	42	15	9	2	14	11	4
Новий Розділ	84	7	16	1	28	13	17
Самбір	182	29	25	14	97	50	44
Стрий	316	46	47	16	143	54	43
Трускавець	208	64	59	7	137	29	19
Червоноград	302	46	57	16	128	33	44
Бродівський	91	15	9	12	66	90	92
Буський	110	26	8	10	36	86	66
Городоцький	216	29	31	8	96	96	83
Дрогобицький	119	23	18	-	25	98	76
Жидачівський	174	17	19	9	49	101	115
Жовківський	420	49	66	17	154	126	125
Золочівський	274	46	22	15	150	107	89
Кам'янка-Бузький	129	17	21	11	58	81	63
Миколаївський	125	14	32	11	33	101	49
Мостиський	159	35	16	13	46	96	101
Перемишлянський	104	17	9	6	25	115	85
Пустомитівський	591	61	93	13	227	125	110
Радехівський	75	9	6	8	29	102	80
Самбірський	107	21	10	-	17	79	92
Сколівський	83	51	23	6	32	97	79
Сокальський	166	50	31	6	66	109	136
Старосамбірський	104	13	10	9	32	124	88
Стрийський	92	18	10	-	16	82	76
Турківський	68	6	6	5	11	98	65
Яворівський	402	56	72	25	189	113	117

(Продовження табл.11)

	У тому числі за секціями КВЕД				дані про вид діяльності за КВЕД відсутні
	N	O	P	Q	
Всього по області	2445	11080	7	-	5455
Львів	999	4368	6	-	3815
Борислав	45	193	-	-	27
Дрогобич	80	538	-	-	165
Моршин	19	54	-	-	10
Новий Розділ	3	83	-	-	35
Самбір	30	201	-	-	63
Стрий	44	290	-	-	64
Трускавець	96	178	-	-	69
Червоноград	42	255	1	-	110
Бродівський	96	292	-	-	45
Буський	35	168	-	-	46
Городоцький	79	283	-	-	52
Дрогобицький	77	159	-	-	40
Жидачівський	31	190	-	-	52
Жовківський	68	299	-	-	106
Золочівський	37	349	-	-	64
Кам'янка-Бузький	33	172	-	-	34
Миколаївський	35	229	-	-	43
Мостиський	33	291	-	-	43
Перемишлянський	27	212	-	-	31
Пустомитівський	81	434	-	-	130
Радехівський	23	155	-	-	30
Самбірський	72	229	-	-	34
Сколівський	57	185	-	-	55
Сокальський	68	355	-	-	80
Старосамбірський	40	204	-	-	73
Стрийський	13	147	-	-	18
Турківський	81	199	-	-	26
Яворівський	101	368	-	-	95

12. Кількість суб'єктів ЄДРПОУ за видами економічної діяльності та організаційно-правовими формами господарювання

(на 1 січня 2011 року; одиниць)

	Всього	У тому числі за секціями КВЕД				
		А	В	С	Д	Е
Всього	65668	3143	106	143	6965	173
у тому числі						
індивідуальне підприємство ¹	5	-	-	-	-	-
сімейне підприємство ¹	10	1	-	-	3	-
приватне підприємство	16996	520	16	18	2291	13
колективне підприємство ¹	1438	106	-	4	218	4
державне підприємство	365	50	1	7	63	-
казенне підприємство	2	-	-	-	1	-
комунальне підприємство	1056	11	-	1	90	70
спільне підприємство ¹	347	9	-	-	47	-
іноземне підприємство	239	5	-	1	44	-
кооперативи	1532	77	-	2	89	2
орендне підприємство ¹	54	1	-	1	11	1
фермерське господарство	1649	1551	68	-	6	-
споживче товариство	451	5	-	-	41	-
спілка споживчих товариств	22	-	-	-	1	-
підприємство споживчої						
кооперації	154	-	-	-	7	-
акціонерне товариство	902	50	2	12	283	2
товариство з обмеженою						
відповідальністю	17734	629	15	68	2993	34

¹ Див. виноску до табл..5

	Всього	У тому числі за секціями КВЕД				
		A	B	C	D	E
товариство з додатковою						
відповідальністю	29	-	-	1	4	-
повне товариство	57	1	-	-	2	-
командитне товариство	24	1	-	-	1	-
асоціація	132	3	-	-	3	-
корпорація	50	1	-	1	4	1
консорціум	3	-	-	-	-	-
концерн	10	-	-	-	2	-
інші об'єднання юридичних осіб	61	-	-	-	4	-
дочірнє підприємство	1454	53	1	14	365	7
організації (установи, заклади)	6821	8	-	-	5	-
політична партія	1110	-	-	-	-	-
громадська організація	4223	1	-	-	-	-
підприємство об'єднання						
громадян (релігійної організації,						
профспілки)	367	12	1	-	75	-
релігійна організація	2182	-	-	-	-	-
профспілка	902	-	-	-	-	-
відокремлені підрозділи без статусу						
юридичної особи	3226	35	2	13	300	38
благодійна організація	882	-	-	-	-	-

	У тому числі за секціями КВЕД					
	F	G	H	I	J	K
Всього	3717	14164	2067	2205	832	7815
у тому числі						
індивідуальне підприємство ¹	1	1	-	-	-	1
сімейне підприємство ¹	-	2	-	1	-	-
приватне підприємство	1443	5619	772	876	155	2202
колективне підприємство ¹	132	286	51	29	5	152
державне підприємство	39	26	8	15	1	95
казенне підприємство	-	-	-	-	-	1
комунальне підприємство	41	230	44	17	4	230
спільне підприємство ¹	10	39	8	9	1	17
іноземне підприємство	9	75	7	12	-	15
кооперативи	91	65	11	12	-	916
орендне підприємство ¹	2	12	6	-	-	3
фермерське господарство	-	4	-	-	-	-
споживче товариство	2	314	39	4	-	22
спілка споживчих товариств	-	4	3	-	-	14
підприємство споживчої кооперації	-	103	31	4	-	7
акціонерне товариство	106	152	16	61	43	99
товариство з обмеженою відповідальністю	1442	6054	858	774	146	2170

¹ Див. виноску на стор. 5

	У тому числі за секціями КВЕД					
	F	G	H	I	J	K
товариство з додатковою						
відповідальністю	3	5	1	1	9	2
повне товариство	2	12	2	2	23	4
командитне товариство	1	5	2	1	2	7
асоціація	6	2	1	3	1	75
корпорація	9	4	1	-	1	25
консорціум	1	-	-	-	-	2
концерн	4	-	-	1	-	3
інші об'єднання юридичних осіб	3	2	-	2	-	35
дочірнє підприємство	182	353	54	89	12	187
організації (установи, заклади)	6	2	33	2	11	189
політична партія	-	-	-	-	-	-
громадська організація	-	1	-	-	1	3
підприємство об'єднання						
громадян (релігійної організації,						
профспілки)	22	85	8	8	2	52
релігійна організація	-	-	-	-	-	-
профспілка	-	-	-	-	-	-
відокремлені підрозділи без						
статусу юридичної особи	151	684	105	279	348	360
благодійна організація	-	-	-	-	-	-

(Продовження табл.12)

	У тому числі за секціями КВЕД					Дані про вид діяльності за КВЕД відсутні
	L	M	N	O	P	
Всього	2658	2693	2445	11080	7	5455
у тому числі						
індивідуальне підприємство ¹	-	-	-	-	-	2
сімейне підприємство ¹	-	-	-	-	-	3
приватне підприємство	5	94	276	407	4	2285
колективне підприємство ¹	-	10	14	98	-	329
державне підприємство	6	4	4	7	-	39
казенне підприємство	-	-	-	-	-	-
комунальне підприємство	5	4	20	177	-	112
спільне підприємство ¹	-	1	-	2	-	204
іноземне підприємство	-	1	1	8	-	61
кооперативи	-	1	4	170	1	91
орендне підприємство ¹	-	-	-	1	-	16
фермерське господарство	-	-	-	-	-	20
споживче товариство	-	1	-	3	-	20
спілка споживчих товариств	-	-	-	-	-	-
підприємство споживчої кооперації	-	-	-	1	-	1
акціонерне товариство	-	1	9	15	-	51
товариство з обмеженою відповідальністю	1	58	240	419	2	1831

¹ Див. виноску до табл.5

(Продовження табл.12)

	У тому числі за секціями КВЕД					Дані про вид діяльності за КВЕД відсутні
	L	M	N	O	P	
товариство з додатковою відповідальністю	1	-	-	-	-	2
повне товариство	-	-	-	-	-	9
командитне товариство	-	-	1	-	-	3
асоціація	1	1	-	24	-	12
корпорація	-	-	-	-	-	3
консорціум	-	-	-	-	-	-
концерн	-	-	-	-	-	-
інші об'єднання юридичних осіб	4	1	-	2	-	8
дочірнє підприємство	-	4	31	39	-	63
організації (установи, заклади)	2471	2368	766	944	-	16
політична партія	-	-	-	1109	-	1
громадська організація	23	-	9	4176	-	9
підприємство об'єднання громадян (релігійної організації, профспілки)	-	24	10	32	-	36
релігійна організація	-	1	-	2178	-	3
профспілка	-	-	-	902	-	-
відокремлені підрозділи без статусу юридичної особи	113	115	316	169	-	198
благодійна організація	-	-	743	138	-	1

13. Кількість іноземних засновників українських підприємств за державами світу

(на 1 січня, одиниць)

	2001	2008	2009	2010	2011
Всього	1639	2896	3063	3160	3321
Країни СНД					
у тому числі					
Азербайджан	2	8	9	11	14
Білорусь	28	40	38	42	40
Вірменія	6	12	11	11	12
Грузія	4	4	4	4	6
Казахстан	3	4	4	4	4
Киргизстан	-	1	1	1	1
Молдова	10	17	18	18	20
Російська федерація	180	264	256	267	282
Таджикистан	-	-	-	-	-
Узбекистан	7	12	12	14	16
Інші країни світу					
у тому числі					
Австралія	5	4	4	5	5
Австрія	23	49	60	61	65
Албанія	1	2	3	3	2
Алжир	1	1	1	1	1
Ангілья	-	-	1	4	7
Аргентина	1	2	2	2	2
Афганістан	4	3	3	3	3
Бангладеш	-	1	1	-	-
Бельгія	19	24	27	26	26
Беліз	-	2	3	4	7
Бермуди	-	-	-	-	1
Болгарія	25	30	31	30	30
Боснія і Герцеговина	-	-	1	-	-
Британська територія в Індійському океані	-	-	-	-	2
Віргінські острови, Британські	2	24	25	25	27
Віргінські острови, США	-	-	-	-	1
В'єтнам	6	7	7	7	7
Гонконг	-	1	2	2	3

	2001	2008	2009	2010	2011
Греція	3	4	5	4	4
Гібралтар	1	2	3	3	5
Данія	10	42	51	50	51
Естонія	3	11	13	15	14
Єгипет	1	1	1	2	2
Ізраїль	20	35	35	36	35
Індія	8	10	10	10	14
Іран (Ісламська республіка)	1	2	3	3	3
Ірландія	2	5	7	9	9
Ісландія	-	1	1	1	3
Іспанія	10	24	24	25	24
Італія	31	81	92	99	114
Йорданія	8	7	8	8	8
Канада	65	104	105	105	104
Китай	13	22	25	25	24
Корея	-	1	1	1	1
Кіпр	16	33	55	71	95
Латвія	24	36	44	45	44
Литва	20	30	29	28	29
Люксембург	1	4	5	6	5
Ліван	8	15	16	17	18
Лівійська арабська джамахірія	-	1	1	1	2
Ліхтенштейн	8	16	16	17	15
Маврикій	-	1	1	2	2
Македонія	2	2	1	1	1
Малайзія	-	-	-	1	1
Маршаллові острови	-	2	3	2	2
Нідерланди	20	42	47	43	43
Нідерландські антильські острови	-	1	1	1	1
Німеччина	156	263	277	283	295
Нігерія	-	1	2	1	1
Нова Зеландія	-	1	1	-	1
Норвегія	5	4	5	6	6
Об'єднані Арабські Емірати	1	1	1	1	2
Пакистан	-	3	3	3	3
Панама	-	2	2	3	4
Польща	457	929	978	995	1027

(Закінчення табл.13)

	2001	2008	2009	2010	2011
Румунія	1	4	4	4	5
Сербія і Чорногорія	-	15	14	14	13
Сейшели	-	-	-	1	6
Сент-Кітс і Невіс	-	-	-	1	2
Сент-Вінсент і Гренадіни	-	-	-	-	2
Сірійська Арабська республіка	11	13	13	14	14
Словаччина	49	70	74	80	80
Словенія	13	19	19	17	17
Сомалі	-	1	1	1	-
Сполучене Королівство Великобританії і Півн. Ірландії	30	73	69	74	70
Сполучені Штати Америки	102	163	170	169	174
Того	-	-	-	1	1
Туреччина	18	37	39	48	64
Угорщина	31	43	41	40	36
Уолліс і Футуна	-	-	-	-	3
Уругвай	2	2	2	2	2
Франція	21	43	43	42	43
Фінляндія	-	1	2	2	3
Хорватія	13	16	16	17	16
Чеська республіка	97	117	127	129	135
Швейцарія	9	14	16	21	24
Швеція	7	12	15	13	13
Югославія	11	-	-	-	-
Японія	2	2	2	2	2

14. Кількість суб'єктів за даними ЄДРПОУ та Державної податкової адміністрації за видами економічної діяльності

(на 1 січня 2011 року; одиниць)

	За даними ЄДРПОУ	За даними ДПА активні в 2010 році
Всього по області	65668	36835
у тому числі		
сільське господарство, мисливство,		
лісове господарство	3143	2081
рибальство, рибництво	106	85
добувна промисловість	143	109
переробна промисловість	6965	4530
виробництво та розподілення		
електроенергії, газу та води	173	138
будівництво	3717	2635
торгівля; ремонт автомобілів, побутових виробів та предметів		
особистого вжитку	14164	8997
діяльність готелів та ресторанів	2067	1289
діяльність транспорту та зв'язку	2205	1526
фінансова діяльність	832	487
операції з нерухомим майном, оренда,		
інжиніринг та надання послуг		
підприємцям	7815	5597
державне управління	2658	1803
освіта	2693	730
охорона здоров'я та надання соціальної		
допомоги	2445	1266
надання комунальних та		
індивідуальних послуг; діяльність у		
сфері культури та спорту	11080	5068
послуги домашніх господарств	7	5

**15. Кількість суб'єктів за даними ЄДРПОУ та Державної податкової
адміністрації в розрізі міст та районів**

(на 1 січня 2011 року; одиниць)

	За даними ЄДРПОУ	За даними ДПА активні в 2010 році
Всього по області	65668	36835
Львів	33826	19691
Борислав	779	493
Дрогобич	2372	1324
Моршин	206	128
Новий Розділ	386	214
Самбір	874	582
Стрий	1287	792
Трускавець	1021	630
Червоноград	1226	683
Бродівський	1040	447
Буський	865	444
Городоцький	1326	706
Дрогобицький	890	430
Жидачівський	1154	619
Жовківський	1984	1250
Золочівський	1455	863
Кам'янка-Бузький	908	524
Миколаївський	948	540
Мостиський	1070	474
Перемишлянський	869	496
Пустомитівський	2628	1554
Радехівський	742	351
Самбірський	912	445
Сколівський	816	371
Сокальський	1549	752
Старосамбірський	933	444
Стрийський	746	390
Турківський	634	178
Яворівський	2222	1020

МЕТОДОЛОГІЧНІ ПОЯСНЕННЯ

Єдиний державний реєстр підприємств та організацій України (ЄДРПОУ) - це автоматизована система збирання, накопичення та опрацювання даних про юридичних осіб усіх форм власності та організаційно-правових форм господарювання, відокремлені підрозділи юридичних осіб, що знаходяться на території України, а також відокремлені підрозділи юридичних осіб України, що знаходяться за її межами.

Суб'єктами ЄДРПОУ є юридичні особи та відокремлені підрозділи юридичних осіб всіх організаційно-правових форм господарювання, що знаходяться на території України та проводять свою діяльність на підставі її законодавства.

ЄДРПОУ ведеється з метою:

- забезпечення єдиного державного обліку та ідентифікації суб'єктів;
- класифікації суб'єктів для отримання статистичної інформації у формалізованому вигляді;
- проведення спостережень за структурними змінами в економіці щодо видів економічної діяльності, створення, реорганізації (злиття, приєднання, поділу, перетворення) та ліквідації суб'єктів;
- удосконалення статистичного обліку суб'єктів та створення реєстрів респондентів статистичних спостережень (статистичних реєстрів);
- взаємодії з інформаційними системами інших органів державної влади.

Підставою для внесення до ЄДРПОУ або виключення з нього даних щодо суб'єктів, а також внесення змін до ЄДРПОУ є надходження від державного реєстратора до органу державної статистики інформації про вчинення реєстраційних дій.

У цьому збірнику наведені дані про кількість суб'єктів Єдиного державного реєстру підприємств та організацій України по Львівській області.

Дані відображають зміни щодо кількості суб'єктів за видами економічної діяльності, організаційно-правовими формами господарювання, які визначаються за класифікацією видів економічної діяльності та класифікацією організаційно-правових форм господарювання.

Українська класифікація видів економічної діяльності (КВЕД) розроблена на основі Класифікації видів економічної діяльності Статистичної Комісії Європейського Союзу (НАСЕ). Впровадження КВЕД забезпечує реєстрацію і облік підприємств та організацій за видами економічної діяльності, а також можливість порівняння національної статистичної інформації з міжнародною.

Присвоєння кодів КВЕД розпочалось у 1997 році. При цьому неохопленими (без визначеного коду КВЕД) залишились суб'єкти господарювання, які були економічно неактивними на час переходу на систему класифікації КВЕД та залишаються такими дотепер.

У збірнику в окремих таблицях наведені коди секцій видів економічної діяльності, які позначаються літерами латинської абетки, і мають таку назву:

Пояснення кодових позначень секцій видів економічної діяльності

A - сільське господарство, мисливство, лісове господарство;

B – рибальство, рибництво;

C - добувна промисловість;

D - переробна промисловість;

E – виробництво та розподілення електроенергії, газу та води;

F - будівництво;

G - торгівля; ремонт автомобілів, побутових виробів та предметів особистого вжитку;

H – діяльність готелів та ресторанів;

I – діяльність транспорту та зв'язку;

J - фінансова діяльність;

K - операції з нерухомим майном, оренда, інжиніринг та надання послуг підприємцям;

L - державне управління;

M - освіта;

N - охорона здоров'я та надання соціальної допомоги;

O – надання комунальних та індивідуальних послуг; діяльність у сфері культури та спорту;

P - діяльність домашніх господарств.

Q - діяльність екстериторіальних організацій