

**Державний комітет статистики України
Головне управління статистики у Львівській області**

**Витрати і ресурси домогосподарств
Львівської області у 2007 – 2010 роках**

Статистичний збірник

Львів – 2011

**Головне управління статистики у Львівській області
Управління обстеження домогосподарств населення**

Відповідальна за випуск Шулигіна Н.В.

Довідки:

- Україна, 79058, м. Львів, пр.В.Чорновола, 4,
- тел.(0322) 72-00-24,
- факс: (0322) 72-17-85
- електронна пошта:ve@stat.lviv.ua
- веб-сайт: www.stat.lviv.ua

© Головне управління статистики у Львівській області, 2011

Некомерційне тиражування і поширення дозволяється із посиланням на джерело.

Передмова

Статистичний збірник пропонує статистичну інформацію щодо витрат та доходів домогосподарств Львівщини у 2007 – 2010 роках.

У виданні містяться дані щодо життєвого рівня населення, його характеристики за структурою доходів та витрат, а також - дані щодо споживання продовольчих, непродовольчих товарів та послуг залежно від рівня матеріальної забезпеченості домогосподарства, наявності в ньому дітей та за іншими соціально-економічними ознаками.

У збірнику наведені показники диференціації населення та домогосподарств за рівнем матеріального добробуту. Починаючи з першого кварталу 2010 року в дослідженнях питань нерівності якості критеріїв застосовуються показники грошових та загальних доходів (грошових доходів з урахуванням вартісної оцінки надходжень з особистого підсобного господарства, а також сум безготівкових пільг та субсидій, отриманих від держави, допомог від родичів та інших осіб) на відміну від показників грошових та сукупних витрат, які використовувалися у 2007-2010рр. Наводиться характеристика споживчих і неспоживчих грошових та споживчих витрат, грошових та споживчих витрат в цілому, грошових доходів та інших джерел існування домогосподарств кожної групи.

Основні показники подаються у розрізі областей, які входять в Карпатський економічний район.

Умовні позначення, які використовуються у збірнику:

Тире (-)	- явищ не було
Нуль (0; 0,0)	- явища відбулися, але у вимірах менших за ті, що можуть бути виражені використаними у таблиці розрядами

В окремих випадках незначне відхилення між підсумками та сумою складових пояснюється округленням даних.

Зміст

		Стор.
	Передмова	3
	Аналітична довідка	5
Табл.1	Структура сукупних витрат домогосподарств Львівської області	11
Табл.2	Грошові витрати домогосподарств по регіонах	14
Табл.3	Грошові витрати домогосподарств на харчування по регіонах	18
Табл.4	Сукупні витрати домогосподарств по регіонах	22
Табл.5	Сукупні витрати домогосподарств на харчування по регіонах	26
Табл.6	Структура сукупних витрат домогосподарств по регіонах	30
Табл.7	Грошові доходи і сукупні ресурси домогосподарств Львівської області	38
Табл.8	Грошові доходи і сукупні ресурси домогосподарств по регіонах	44
Табл.9	Структура грошових доходів домогосподарств по регіонах	48
Табл.10	Структура сукупних ресерсів домогосподарств по регіонах	50
Табл.11	Споживання продуктів харчування в домогосподарствах Львівської області	56
Табл.12	Енергетична цінність і вміст поживних речовин у спожитих в домогосподарствах продуктах харчування за регіонами	57
Табл.13	Споживання продуктів харчування в домогосподарствах за регіонами	58
Табл.14	Середньомісячна номінальна заробітна плата найманих працівників у розрізі міст і районів	62
Табл.15	Середньомісячна номінальна заробітна плата найманих працівників за видами економічної діяльності	63
Табл.16	Кількість відібраних домогосподарств та їх участь в обстеженні	64
Табл.17	Основні показники бідності в Україні	66
Табл.18	Показники бідності по регіонах	67
Табл.19	Глибина бідності за середньоукраїнською межею, %	68
Табл.20	Рівень бідності за регіональною межею, %	69
Табл.21	Глибина бідності за регіональною межею, %	70
	Система показників, які характеризують стан матеріального добробуту домогосподарств	71

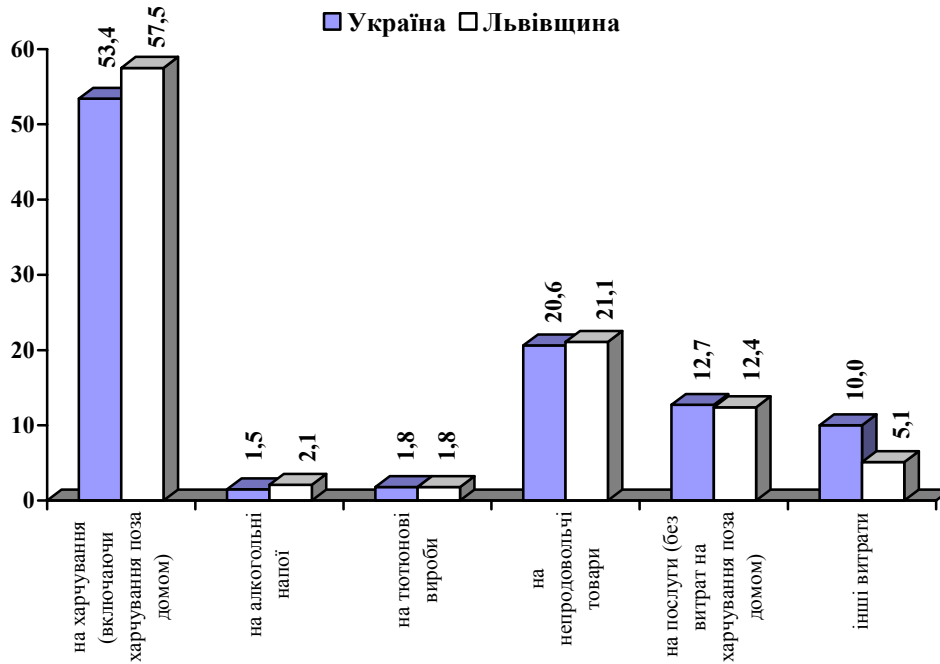
Аналітична довідка

З метою дослідження рівня життя населення відділом обстеження умов життя домогосподарств проводиться обстеження домогосподарств¹ Львівської області. Специфіка та багатоступеневий характер програми вибіркового обстеження умов життя домогосподарств вимагає довготривалого опрацювання, тому подано аналіз матеріалів обстеження за 2010р.

У 2010р. середньомісячні загальні доходи на одне домогосподарство склали 3392,4 грн. що на 12,3% більше, ніж у 2009р. Міське домогосподарство отримувало в середньому за місяць 3397,6 грн., сільське 3383,4 грн. У середньому на одного члена домогосподарства загальні доходи становили 1119,6 грн., у міських домогосподарствах - 1188 грн., у сільських – 1022,2 грн. Середньомісячні загальні доходи однієї особи перевищили середньорічний розмір прожиткового мінімуму (843 грн.) у 1,3 раза. Темп росту середньомісячних загальних доходів у 2010р. порівняно з попереднім роком був вищим, ніж індекс споживчих цін за цей період: відповідно 112,7% проти 109%.

¹ Домогосподарство – це сукупність осіб, які спільно проживають в одному житловому приміщенні або його частині, забезпечують себе всім необхідним для життя, ведуть спільне господарство, повністю або частково об'єднують та витрачають кошти. Ці особи можуть перебувати в родинних стосунках або стосунках свояцтва, не перебувати у будь-яких з цих стосунків, або бути і в тих, і в інших стосунках. В сучасних економічних умовах поняття “домогосподарство” і “сім'я” дуже близькі.

Структура сукупних витрат домогосподарств, відсотків



У структурі сукупних витрат домогосподарств, як і завжди, найбільшу частку становили споживчі витрати (94,9%), і у порівнянні з 2009 роком вони збільшилися на 1,3 в.п. На придбання продовольчих товарів (разом з витратами на харчування поза домом) домогосподарства спрямовували 3/5 усіх сукупних витрат. У порівнянні з 2009 роком частка цих витрат збільшилась на 1,2 в.п. і склала 61,4% усіх витрат.

На придбання непродовольчих товарів та послуг (без витрат на харчування поза домом), як і у 2009 році у домогосподарстві припала третина (33,5%) сукупних витрат. Другою складовою сукупних витрат є неспоживчі товари, які у порівнянні з 2009 р. зменшилися на 1,3 в.п. і становили 5,1%.

Переважаючою посеред інших напрямів використання ресурсів у всіх без винятку типах домогосподарств є частка витрат на харчування (56,1%), що є наслідком загального зростання цін на продукти харчування.

Середьомісячна вартість харчування однієї особи у 2010 році становила 598,3 грн. проти 528,1 грн. у 2009 році., що на 13,3% більше. Слід зазначити, що збільшення вартості харчування вплинуло на його якість. Так, у 2010 році зменшилась в порівнянні з попереднім роком споживання риби і рибопродуктів – на 7,1%, цукру – на 5,2, яєць – на

5,2%, молока та молокопродуктів – на 5,0%, картоплі – на 11,2,2%. Слід відзначити, що відбулося зменшення частки спожитих в домогосподарствах продуктів харчування, вироблених в особистих підсобних господарствах, а саме: молоко і молокопродукти на 12,7%, картоплі – на 0,5%, овочів та баштанних – на 1,8%, хліба і хлібних продуктів – на 18,5%, яєць – на 1,1% Збільшення відбулося в порівнянні з минулим роком цукру та меду – на 11,1%, м'яса та м'ясопродуктів – на 16,2%.

Енергетична цінність і вміст поживних речовин у спожитих в домогосподарствах Львівської області продуктах харчування становила 3262 ккал; білків – 87г; жирів – 150г; вуглеводів – 389г у середньому за добу на одну особу. У порівнянні з 2009 роком калорійність харчування зменшилась на 3,6% за рахунок зменшення у спожитих продуктах вмісту вуглеводів на 5,1% та білків на 2,2%.

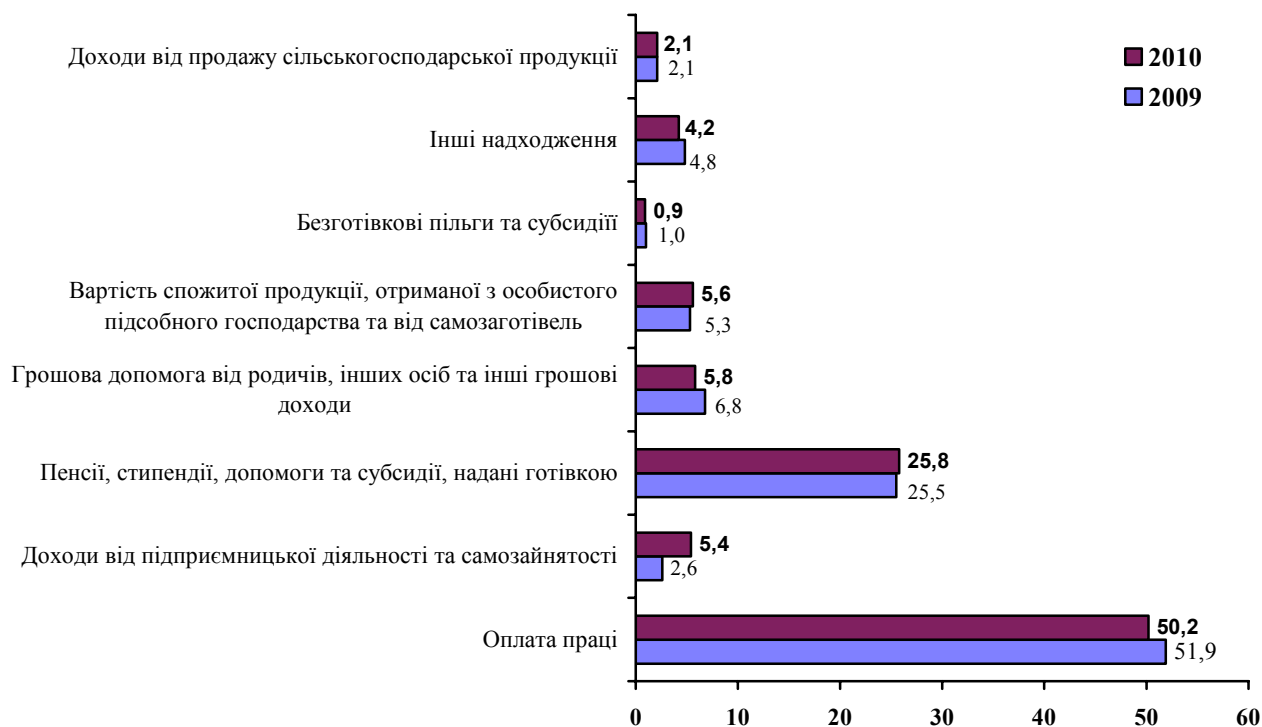
У структурі витрат домогосподарств п'яту частину складають витрати на непродовольчі товари (21,1%). На одяг і взуття пересічне домогосподарство витратило 215,3 грн.(6,2% усіх сукупних витрат), на житло, воду, електроенергію, газ та інші види палива – 197,2 грн.(6,2%), на предмети домашнього вжитку, побутову техніку та поточне утримання житла – 70,9 грн.(2,2%), на охорону здоров'я – 47,5 грн.(2,2%), на транспорт – 43,5 грн.(1,4%), на зв'язок – 5,3 грн.(0,2%), на відпочинок і культуру – 26,1 грн. (0,8%), освіту – 33,9 грн. (1,1%), різні товари та послуги – 60,5 грн.(2,0%).

Вагомою статтею сукупних витрат є витрати на оплату різноманітних послуг. На послуги, що пов'язані з утриманням житла та оплати комунальних послуг витратилось 86,7 грн. (2,8% усіх сукупних витрат), охорони здоров'я – 54,5 грн. (1,7%), транспортні – 62,6 грн. (2,0%), зв'язку – 82,3 грн. (2,6%), відпочинку і культури – 18,8 грн. (0,6%).

За рахунок грошових та негрошових доходів домогосподарства мають можливість задовольняти свої потреби. Ресурси для цього, за даними вибіркового обстеження умов життя домогосподарств, надходять з різних джерел. В обстеженні умов життя домогосподарств до ресурсів домогосподарств включені усі види грошових, натуральних доходів, а також всі види соціальної допомоги, включаючи субсидії на відшкодування витрат на оплату житла, комунальних продуктів та послуг, подарунки, доходи від продажу особистого та нерухомого майна, використані заощадження тощо. Не включаються в доходи та ресурси домогосподарства кошти, отримані одним членом

домогосподарства від іншого (наприклад дітям на кишенькові витрати), вартість товарів та послуг, наданих безкоштовно з Державного бюджету України та з місцевих бюджетів та некомерційними організаціями, що обслуговують домашні господарства, на охорону здоров'я, освіту тощо.

Структура сукупних ресурсів домогосподарств, відсотків



Середньомісячні сукупні ресурси домогосподарства у 2010р. в цілому на Львівщині склали 3473,3 грн., що більше, ніж у 2009р. на 11,8%. У середньому на одного члена домогосподарства сукупні ресурси становили 1146,3 грн.

Зростання доходів населення, яке відбулося, в основному, за рахунок поетапного підвищення у 2010р. рівня мінімальної заробітної плати, та зростання розмірів пенсій, відповідно, вплинуло на збільшення середньомісячних сукупних витрат населення та дещо сприяло зменшенню диференціації населення за рівнем добробуту.

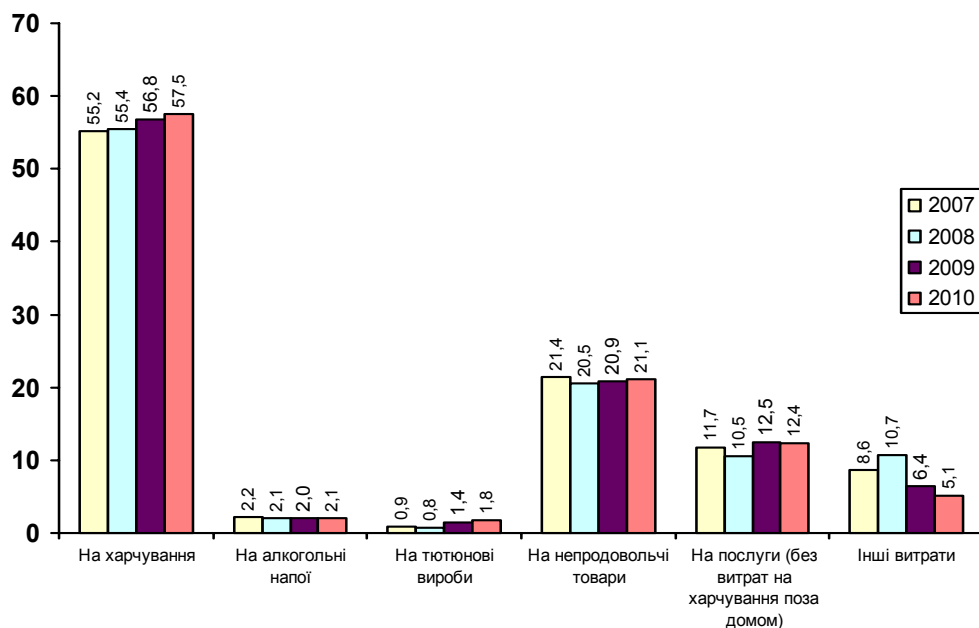
Аналізуючи структуру сукупних ресурсів, слід зазначити, що у грошовому вигляді пересічне домогосподарство отримує найбільшу частку грошових доходів, а саме 89,3% своїх сукупних ресурсів.

Оплата праці, яка є основним джерелом ресурсів у домогосподарствах становила 50,2% сукупного рівня (на 1,7 в.п. менше, ніж 2009 р.) Пенсії, стипендії, допомоги, пільги, субсидії та компенсаційні виплати, надані готівкою, становили 25,8% сукупних

ресурсів (у 2009р. – 25,6%); на 0,3 в.п. збільшилась частка вартості спожитої продукції, отриманої з особистого підсобного господарства та від самозаготівель (5,6%); допомога від родичів і інших осіб грошима та продовольчими товарами склала – 1,9%; доходи від продажу сільськогосподарської продукції – 2,1%; пільги та субсидії безготівкові на оплату житлово-комунальних послуг, електроенергії та палива – 0,5%; доходи від підприємницької діяльності і самозайнятості – 5,4%; безготівкові пільги на оплату санаторно-курортних путівок, безготівкові пільги на оплату послуг транспорту, зв'язку – 0,4%.

Грошові та сукупні витрати домогосподарств Львівської області

Структура сукупних витрат домогосподарств Львівської області



Структура сукупних витрат домогосподарств Львівської області

Табл. 1

	Всі домогосподарства							
	у середньому на домогосподарство, грн				в % до сукупних витрат			
	у середньому на місяць							
	2007	2008	2009	2010	2007	2008	2009	2010
Продукти харчування та безалкогольні напої	976,71	1408,90	1554,78	1767,63	53,4	53,4	55,0	56,1
Алкогольні напої	40,24	55,06	54,93	65,89	2,2	2,1	2,0	2,1
Тютюнові вироби	16,66	20,97	39,78	56,41	0,9	0,8	1,4	1,8
Одяг і взуття	136,06	200,23	199,66	220,61	7,5	7,6	7,1	6,9
• товари	133,96	197,48	196,01	215,30	7,4	7,5	7,0	6,8
• послуги	2,10	2,75	3,65	5,31	0,1	0,1	0,1	0,1
Житло, вода, електроенергія, газ та інші види палива	156,07	172,68	262,29	283,90	8,5	6,6	9,3	9,0
• товари	115,5	123,24	183,15	197,17	6,3	4,7	6,5	6,2
• послуги	40,57	49,44	79,14	86,73	2,2	1,9	2,8	2,8
<i>Довідково: оплата житла, комунальних продуктів та послуг</i>	131,76	159,78	223,08	232,65	7,2	6,1	7,9	7,4
<i>з них сума пільг та субсидій</i>	9,89	8,53	17,22	17,71	0,5	0,3	0,6	0,6

Структура сукупних витрат домогосподарств Львівської області

Продовження табл. 1

	Всі домогосподарства							
	у середньому на домогосподарство, грн				в % до сукупних витрат			
	у середньому на місяць							
	2007	2008	2009	2010	2007	2008	2009	2010
Предмети домашнього вжитку, побутова техніка та поточне утримання житла	45,72	73,71	59,77	76,02	2,5	2,8	2,1	2,4
• товари	45,08	72,72	56,54	70,92	2,5	2,8	2,0	2,2
• послуги	0,64	0,99	3,23	5,10	0,0	0,0	0,1	0,2
Охорона здоров'я	43,56	67,63	88,11	102,05	2,4	2,6	3,1	3,2
• товари	19,50	29,59	43,83	47,51	1,1	1,2	1,5	1,5
• послуги	24,06	38,04	44,28	54,54	1,3	1,4	1,6	1,7
<i>з них сума пільг на оплату путівок для лікування</i>	3,14	5,12	7,67	7,14	0,2	0,2	0,3	0,2
Транспорт	60,04	85,65	99,14	106,04	3,3	3,2	3,5	3,4
• товари	21,62	35,61	32,80	43,49	1,2	1,3	1,2	1,4
• послуги	38,42	50,04	66,34	62,55	2,1	1,9	2,3	2,0
<i>з них сума пільг на проїзд в міжміському транспорті</i>	3,35	4,24	3,99	3,75	0,2	0,2	0,1	0,1
Зв'язок	51,41	66,11	76,50	87,64	2,8	2,5	2,7	2,8
• товари	6,73	5,53	3,07	5,32	0,3	0,2	0,1	0,2
• послуги	44,68	60,58	73,43	82,32	2,5	2,3	2,6	2,6
<i>з них сума пільг на оплату телефону</i>	0,29	0,27	0,37	0,50	0,0	0,0	0,0	0,0
Відпочинок і культура	38,43	53,84	34,63	44,92	2,1	2,0	1,2	1,4
• товари	22,08	29,31	21,64	26,10	1,2	1,1	0,7	0,8
• послуги	16,35	24,53	12,99	18,82	0,9	0,9	0,5	0,6
<i>з них сума пільг на оплату путівок (крім лікування)</i>	0,00	0,00	1,19	0,97	0,0	0,0	0,0	0,0
Освіта	26,65	31,94	31,75	33,90	1,5	1,2	1,1	1,1
Ресторани та готелі	42,74	57,20	68,70	59,28	2,3	2,2	2,4	1,9
<i>з них харчування поза домом</i>	33,07	52,08	50,71	45,13	1,8	2,0	1,8	1,4
Різні товари і послуги	37,40	61,83	76,47	86,93	2,0	2,3	2,7	2,8
• товари	26,10	44,76	52,83	60,54	1,4	1,7	1,9	2,0
• послуги	11,30	17,07	23,64	26,39	0,6	0,6	0,8	0,8
Споживчі сукупні витрати	1671,69	2355,75	2646,51	2991,22	91,4	89,3	93,6	94,9
Розподіл споживчих сукупних витрат:								
• продовольчі товари	1033,6	1484,93	1649,49	1889,93	56,5	56,3	58,4	60,0
• непродовольчі товари	390,5	538,24	589,87	666,35	21,4	20,5	20,9	21,1
• послуги	247,5	332,58	407,15	434,94	13,5	12,5	14,3	13,8
<i>Довідково: витрати на продовольчі товари та харчування поза домом</i>	1066,6	1537,01	1700,20	1935,06	58,3	58,3	60,2	61,4
Неспоживчі сукупні витрати	157,6	283,53	182,19	161,84	8,6	10,7	6,4	5,1

Структура сукупних витрат домогосподарств Львівської області

Продовження таб. 1

	Всі домогосподарства							
	у середньому на домогосподарство, грн				в % до сукупних витрат			
	у середньому на місяць							
	2007	2008	2009	2010	2007	2008	2009	2010
• допомога родичам, іншим особам	51,20	70,13	71,19	78,18	2,8	2,6	2,5	2,5
• купівля акцій, нерухомості, будівництво, капремонт, вклади до банків	83,57	146,66	53,46	38,54	4,6	5,6	1,9	1,2
• інші витрати	22,83	66,74	57,54	45,12	1,2	2,5	2,0	1,4
Всього сукупних витрат	1829,29	2639,28	2828,70	3153,06	100,0	100,0	100,0	100,0
Кількість домогосподарств (тисяч)	828,6	824,3	821,3	820,7				
Середній розмір домогосподарства (осіб)	3,04	3,04	3,04	3,03				
Кількість обстежених домогосподарств	562	563	594	590				

Грошові витрати домогосподарств

	Україна				Львівська			
	<i>у середньому за місяць з розрахунку на одне домогосподарство, грн</i>							
	2007	2008	2009	2010	2007	2008	2009	2010
Продукти харчування та безалкогольні напої	739,52	1081,16	1156,57	1328,95	785,40	1171,27	1301,68	1467,25
Алкогільні напої	26,97	34,98	39,66	44,74	39,28	54,08	53,56	64,74
Тютюнові вироби	15,49	20,55	46,24	58,05	16,66	20,97	39,78	56,41
Одяг і взуття	101,52	153,30	152,93	186,12	136,06	200,23	199,66	220,61
• товари	100,20	151,48	150,91	183,13	133,96	197,48	196,01	215,30
• послуги	1,32	1,82	2,02	2,99	2,10	2,75	3,65	5,31
Житло, вода, електроенергія, газ, інші види палива	173,80	220,23	239,08	265,77	146,18	164,15	245,07	266,19
• товари	120,96	148,03	160,43	177,88	106,96	116,09	169,15	182,59
• послуги	52,84	72,20	78,65	87,89	39,22	48,06	75,92	83,60
<i>Довідково: оплата житла, комунальних прод, та послуг</i>	131,83	156,52	193,33	214,12	121,87	151,25	205,86	214,94
Предмети домашнього вжитку, побутова техніка та поточне утримання житла	49,54	71,66	63,36	72,49	45,72	73,71	59,77	76,02
• товари	47,82	69,39	56,28	69,03	45,08	72,72	56,54	70,92
• послуги	1,72	2,27	7,08	3,46	0,64	0,99	3,23	5,10
Охорона здоров'я	39,51	64,18	78,98	89,93	40,42	62,51	80,44	94,91
• товари	21,07	32,48	44,69	49,48	19,36	29,53	42,90	46,34
• послуги	18,44	31,70	34,29	40,45	21,06	32,98	37,54	48,57
Транспорт	54,77	100,28	102,08	109,48	56,69	81,41	95,15	102,29
• товари	25,45	57,15	47,63	50,86	21,62	35,61	32,8	43,49
• послуги	29,32	43,13	54,45	58,62	35,07	45,80	62,35	58,80
Зв'язок	43,75	60,14	68,61	81,68	51,12	65,84	76,13	87,14
• товари	5,71	6,75	4,63	6,23	6,73	5,53	3,07	5,32
• послуги	38,04	53,39	63,98	75,45	44,39	60,31	73,06	81,82
Відпочинок і культура	41,44	65,07	47,10	54,49	38,43	53,84	33,44	43,95
• товари	25,23	37,10	28,32	33,31	22,08	29,31	21,64	26,10
• послуги	16,21	27,97	18,78	21,18	16,35	24,53	11,80	17,85
Освіта	23,18	32,61	36,80	39,83	26,65	31,94	31,75	33,90
Ресторани та готелі	37,04	58,25	65,23	71,65	38,80	56,07	66,28	57,89
<i>з них харчування поза домом</i>	30,96	48,51	48,56	53,83	33,07	52,08	50,71	45,13
Інші товари і послуги	31,27	53,37	63,55	71,33	37,40	61,83	76,47	86,93
товари	20,60	34,01	41,28	46,41	26,10	44,76	52,83	60,54
послуги	10,67	19,36	22,27	24,92	11,30	17,07	23,64	26,39

Області, які входять в Карпатський економічний район											
Закарпатська				Івано-Франківська				Чернівецька			
у середньому за місяць з розрахунку на одне домогосподарство, грн											
2007	2008	2009	2010	2007	2008	2009	2010	2007	2008	2009	2010
766,16	1102,45	1174,17	1352,69	714,39	1001,74	1005,15	1121,06	703,16	910,60	1108,67	1168,46
39,81	50,34	51,27	50,94	35,05	46,87	52,59	47,98	27,78	28,73	36,79	32,31
16,78	24,65	59,22	76,30	14,87	19,33	50,03	56,51	13,07	20,71	42,67	54,34
195,3	245,40	236,30	287,60	145,17	222,84	256,84	298,86	101,72	168,92	207,38	214,36
194,23	243,17	233,24	284,66	142,34	220,13	253,80	293,98	100,62	167,84	205,48	211,94
1,07	2,23	3,06	2,94	2,83	2,71	3,04	4,88	1,10	1,08	1,90	2,42
161,67	222,77	201,53	235,21	140,19	172,50	203,20	199,99	134,12	173,23	232,97	225,07
124,12	168,16	158,45	173,12	104,99	124,84	153,64	152,27	109,11	135,17	173,23	181,99
37,55	54,61	43,08	62,09	35,20	47,66	49,56	47,72	25,01	38,06	59,74	43,08
104,47	129,72	132,75	157,14	99,90	117,99	139,98	139,67	95,95	104,56	182,41	191,85
72,80	113,50	102,88	102,29	62,25	126,39	91,39	87,48	40,94	58,22	68,20	51,82
71,51	109,04	99,80	97,90	61,45	124,22	88,41	85,62	40,51	56,87	64,62	49,85
1,29	4,46	3,08	4,39	0,80	2,17	2,98	1,86	0,43	1,35	3,58	1,97
36,84	63,75	76,24	68,75	58,28	77,42	99,85	105,69	37,38	68,72	95,41	99,20
22,92	40,44	44,62	40,20	39,55	49,82	69,52	74,80	25,25	33,29	61,87	71,74
13,92	23,31	31,62	28,55	18,73	27,60	30,33	30,89	12,13	35,43	33,54	27,46
60,83	104,71	113,10	91,21	61,47	123,64	165,43	152,02	96,72	87,48	101,41	146,03
26,22	57,79	63,39	37,66	15,40	41,67	59,62	40,43	75,52	54,26	53,00	86,60
34,61	46,92	49,71	53,55	46,07	81,97	105,81	111,59	21,20	33,22	48,41	59,43
46,81	68,29	60,69	76,56	43,71	55,59	69,32	66,20	44,27	59,51	75,89	88,03
4,52	8,65	5,52	11,38	10,87	8,34	12,08	6,76	2,62	6,96	3,98	4,61
42,29	59,64	55,17	65,18	32,84	47,25	57,24	59,44	41,65	52,55	71,91	83,42
25,80	47,73	33,26	41,57	27,90	61,66	45,06	50,79	24,73	40,69	54,20	43,08
20,7	34,19	19,93	31,96	15,13	36,75	31,79	39,39	19,24	23,02	40,12	21,65
5,08	13,54	13,33	9,61	12,77	24,91	13,27	11,40	5,49	17,67	14,08	21,43
32,36	38,63	33,49	52,96	21,14	36,25	43,97	67,10	7,72	23,69	60,30	39,52
27,06	60,86	73,54	65,87	65,26	108,07	124,63	132,17	46,87	100,58	112,96	115,69
26,25	57,22	69,85	64,16	63,96	105,04	118,58	126,72	44,06	92,35	104,27	108,48
41,41	63,11	73,71	78,01	39,11	57,33	70,85	74,58	25,01	38,58	65,59	61,71
30,08	37,15	56,62	64,16	27,35	35,94	47,36	54,35	16,54	30,66	49,59	44,46
11,33	25,96	17,09	13,85	11,76	21,39	23,49	20,23	8,47	7,92	16,00	17,25

Грошові витрати домогосподарств

	Україна				Львівська			
	2007	2008	2009	2010	2007	2008	2009	2010
Споживчі грошові витрати	1377,80	2015,78	2160,19	2474,51	1458,81	2097,85	2359,18	2658,23
<i>Розподіл споживчих грошових витрат:</i>								
• продовольчі товари	781,98	1136,69	1242,47	1431,74	841,34	1246,32	1395,02	1588,40
• непродовольчі товари	367,04	536,39	534,17	616,33	381,89	531,03	574,94	650,60
• послуги	228,78	342,70	383,55	426,44	235,58	320,50	389,22	419,23
<i>Довідково: витрати на прод., товари та харчування поза домом</i>	812,94	1185,20	1291,03	1485,57	874,41	1298,40	1445,73	1633,53
Витрати на особисте підсобне господарство	32,57	47,45	47,81	55,54	36,49	49,90	48,38	57,07
Допомога родичам, іншим	48,38	81,61	85,09	99,21	36,53	52,02	57,23	63,23
Купівля нерухомості	2,71	21,77	9,73	16,85	0,00	0,45	0,00	0,00
Капітальний ремонт, будівництво житла та інших будівель	19,36	36,26	17,44	21,67	50,56	83,40	27,17	16,58
Купівля акцій, сертифікатів, валюти, вклади до банків	41,83	105,85	85,55	94,57	33,01	62,81	26,29	21,96
Аліменти	2,18	3,69	2,85	3,92	0,00	3,70	1,78	2,91
Податки, збори, внески	0,55	0,87	1,13	1,29	0,03	1,66	0,33	0,56
Інші витрати	3,19	3,93	5,34	5,52	2,21	3,04	0,86	2,09
Неспоживчі грошові витрати	150,77	301,43	254,94	298,57	158,83	256,98	162,04	164,40
Всього грошових витрат	1528,57	2317,21	2415,13	2773,08	1617,64	2354,83	2521,22	2822,63
Кількість домогосподарств (тисяч)	17341,1	17199,0	17096,8	17050,3	828,6	824,3	821,3	820,7
Середній розмір домогосподарства (осіб)	2,60	2,60	2,60	2,59	3,04	3,04	3,04	3,03
Кількість обстежених домогосподарств	10615	10622	10459	10428	562	563	594	590

Області, які входять в Карпатський економічний район											
Закарпатська				Івано-Франківська				Чернівецька			
2007	2008	2009	2010	2007	2008	2009	2010	2007	2008	2009	2010
1523,63	2206,19	2289,97	2579,96	1428,79	2109,63	2278,31	2460,43	1303,49	1779,66	2262,44	2339,62
822,75	1177,44	1285,23	1479,93	764,31	1067,94	1107,77	1225,55	744,01	960,04	1188,13	1255,11
494,32	698,59	681,57	741,04	417,08	641,71	716,22	747,60	389,41	508,07	651,89	672,84
206,56	330,16	323,17	358,99	247,40	399,98	454,32	487,28	170,07	311,55	422,42	411,67
849,00	1234,66	1355,08	1544,09	828,27	1172,98	1226,35	1352,27	788,07	1052,39	1292,40	1363,59
91,41	134,54	134,98	180,59	59,78	84,13	113,73	99,10	49,51	87,79	85,13	90,25
44,90	65,41	75,90	84,88	53,00	103,80	91,56	111,37	45,41	61,65	114,87	81,85
0,00	0,00	0,00	0,00	34,82	5,12	0,00	0,00	0,00	0,00	0,00	0,00
21,37	120,13	14,64	11,15	34,84	144,93	22,69	31,34	47,15	70,55	80,41	38,69
73,74	213,08	179,25	134,68	27,50	211,49	43,88	26,41	66,37	187,51	192,77	180,69
1,77	1,16	4,47	2,34	0,00	2,53	1,34	1,58	0,51	0,35	4,89	0,66
0,80	6,46	3,47	1,17	0,09	0,48	0,34	0,31	0,32	0,23	1,72	0,27
9,80	15,04	26,98	29,75	13,13	14,09	22,36	26,82	4,62	7,07	6,73	18,03
243,79	555,82	439,69	444,56	223,16	566,57	295,90	296,93	213,89	415,15	486,52	410,44
1767,42	2762,01	2729,66	3024,52	1651,95	2676,20	2574,21	2757,36	1517,38	2194,81	2748,96	2750,06
360,8	358,8	357,0	356,3	456,0	453,1	451,6	451,2	308,4	307,2	305,9	305,9
3,41	3,41	3,42	3,43	3,01	3,01	3,01	3,00	2,90	2,90	2,91	2,90
310	310	327	303	306	300	319	323	237	237	293	292

Грошові витрати домогосподарств

	Україна				Львівська			
	<i>у середньому за місяць з розрахунку</i>							
	2007	2008	2009	2010	2007	2008	2009	2010
Продукти харчування	739,52	1081,16	1156,57	1328,95	785,40	1171,27	1301,68	1467,25
<i>у тому числі:</i>								
хліб і хлібопродукти	109,30	156,88	181,93	205,97	120,74	171,84	194,90	216,76
м'ясо та м'ясопродукти	186,21	275,70	278,89	308,32	184,40	275,39	290,99	325,31
риба та рибопродукти	58,92	86,66	88,39	92,03	61,47	93,25	100,29	94,85
молоко, сир та яйця	82,04	117,26	129,19	159,60	86,45	129,41	145,41	174,69
<i>молоко, сир</i>	65,76	94,14	104,15	131,78	68,60	101,95	115,69	140,73
яйця	16,28	23,12	25,04	27,82	17,85	27,46	29,72	33,96
олія та жири	64,66	107,22	110,12	121,89	72,48	109,69	123,79	139,15
сало та інші тваринні харчові жири	15,74	28,75	32,45	30,73	6,36	9,33	12,88	10,87
масло	17,47	25,37	32,45	41,09	22,82	32,73	45,07	57,08
<i>олія та інші рослинні жири</i>	31,45	53,10	45,22	50,07	43,30	67,63	65,84	71,20
фрукти	48,76	71,47	76,43	85,96	55,20	89,10	101,51	110,37
<i>з них кавуни, дині</i>	4,80	6,59	7,28	6,88	4,88	7,80	9,51	7,73
овочі, включаючи картоплю	68,09	97,69	95,07	128,22	63,87	103,57	108,03	139,34
<i>з них картопля</i>	20,73	26,35	26,14	40,63	13,36	23,86	26,21	39,36
цукор, джем, мед, сироп, шоколад та кондитерські вироби	58,10	78,66	93,23	118,73	65,83	89,36	108,12	134,60
інші продукти харчування	20,26	30,25	34,33	32,54	28,50	43,60	49,94	47,63
безалкогольні напої	43,18	59,37	68,99	75,69	46,46	66,06	78,70	84,55
Харчування поза домом	30,96	48,51	48,56	53,83	33,07	52,08	50,71	45,13
Грошові витрати на харчування	770,48	1129,67	1205,13	1382,78	818,47	1223,35	1352,39	1512,38

Області, які входять в Карпатський економічний район											
Закарпатська				Івано-Франківська				Чернівецька			
на одне домогосподарство, грн											
2007	2008	2009	2010	2007	2008	2009	2010	2007	2008	2009	2010
766,16	1102,45	1174,74	1352,69	714,39	1001,74	1005,15	1121,06	703,16	910,60	1108,67	1168,46
141,99	195,37	233,29	265,13	134,88	183,42	195,82	223,43	127,39	183,16	205,93	221,34
165,28	261,59	241,71	260,90	148,78	203,60	197,08	205,34	151,35	186,81	233,05	242,00
52,69	76,69	74,30	73,77	49,60	68,07	69,64	73,19	61,99	76,30	81,98	86,32
83,22	117,02	110,04	138,60	76,48	100,84	88,08	105,03	67,63	78,21	122,58	132,59
65,62	93,97	87,63	113,33	61,43	80,13	69,32	82,07	55,49	64,61	103,12	112,12
17,60	23,05	22,41	25,27	15,05	20,71	18,76	22,96	12,14	13,60	19,46	20,47
67,95	98,37	108,91	125,81	72,43	105,04	101,68	110,53	59,31	85,37	87,81	102,87
6,78	10,00	14,33	12,68	7,41	13,23	9,45	7,28	3,66	4,68	7,98	8,71
17,16	22,59	31,26	37,88	23,57	31,01	36,93	44,08	13,80	19,84	27,39	35,00
44,01	65,78	63,32	75,25	41,45	60,80	55,30	59,17	41,85	60,85	52,44	59,16
39,10	63,30	62,56	64,35	42,37	62,10	64,77	66,55	48,16	58,16	77,08	62,22
4,78	6,36	8,38	7,19	5,97	6,16	7,88	8,98	7,06	9,04	12,27	10,23
67,79	96,98	96,11	144,98	62,36	102,74	85,55	124,96	50,81	72,85	85,51	106,89
15,86	24,42	29,62	43,21	11,77	23,00	18,80	28,27	10,10	11,49	16,94	22,71
60,65	79,05	102,17	121,95	57,19	76,26	92,20	106,21	67,30	75,42	100,37	114,32
31,68	39,55	53,74	52,42	25,88	38,40	43,98	39,21	22,78	32,85	37,55	35,33
55,81	74,53	91,91	104,78	44,42	61,27	66,35	66,61	46,44	61,47	76,81	64,58
26,25	57,22	69,85	64,16	63,96	105,04	118,58	126,72	44,06	92,35	104,27	108,48
792,41	1159,67	1244,59	1416,85	778,35	1106,78	1123,73	1247,78	747,22	1002,95	1212,94	1276,94

Грошові витрати домогосподарств

	Україна				Львівська			
	<i>у середньому за місяць з розрахунку на одне</i>							
	2007	2008	2009	2010	2007	2008	2009	2010
Продукти харчування	96,0	95,7	96,0	96,1	96,0	95,7	96,3	97,0
<i>у тому числі:</i>								
хліб і хлібопродукти	14,2	13,8	15,1	14,8	14,8	14,0	14,4	14,3
м'ясо та м'ясопродукти	24,2	24,4	23,2	22,3	22,5	22,5	21,5	21,5
риба та рибопродукти	7,7	7,7	7,4	6,7	7,5	7,6	7,4	6,3
молоко, сир та яйця	10,7	10,4	10,8	11,5	10,6	10,5	10,8	11,6
молоко, сир	8,6	8,4	8,7	9,5	8,4	8,3	8,6	9,4
яйця	2,1	2,0	2,1	2,0	2,2	2,2	2,2	2,2
олія та жири	8,4	9,5	9,1	8,8	8,9	9,0	9,2	9,2
сало та інші тваринні харчові жири	2,0	2,6	2,7	2,3	0,8	0,8	1,0	0,7
масло	2,3	2,2	2,7	3,0	2,8	2,7	3,3	3,8
олія та інші рослинні жири	4,1	4,7	3,7	3,5	5,3	5,5	4,9	4,7
фрукти	6,3	6,3	6,3	6,2	6,7	7,3	7,5	7,3
з них кавуни, дині	0,6	0,6	0,6	0,5	0,6	0,6	0,7	0,5
овочі, включаючи картоплю	8,8	8,6	7,9	9,3	7,8	8,5	8,0	9,2
з них картопля	2,7	2,3	2,2	2,9	1,6	2,0	1,9	2,6
цукор, джем, мед, сироп, шоколад та кондитерські вироби	7,5	7,0	7,7	8,6	8,0	7,3	8,0	8,9
інші продукти харчування	2,6	2,7	2,8	2,4	3,5	3,6	3,7	3,1
безалкогольні напої	5,6	5,3	5,7	5,5	5,7	5,4	5,8	5,6
Харчування поза домом	4,0	4,3	4,0	3,9	4,0	4,3	3,7	3,0
Грошові витрати на харчування	100,0	100,0	100,0	100,0	100,0	100,0	100,0	100,0
Кількість домогосподарств (тисяч)	17341,1	17199,0	17096,8	17050,3	828,6	824,3	821,3	820,7
Середній розмір домогосподарства (осіб)	2,60	2,60	2,60	2,59	3,04	3,04	3,04	3,03
К-ть обстежених домогосподарств	10615	10622	10459	10428	562	563	594	590

Області, які входять в Карпатський Економічний район											
Закарпатська				Івано- Франківська				Чернівецька			
домогосподарство, у відсотках											
2007	2008	2009	2010	2007	2008	2009	2010	2007	2008	2009	2010
96,7	95,1	94,4	95,5	91,8	90,5	89,4	89,8	94,1	90,8	91,4	91,5
17,9	16,8	18,8	18,8	17,4	16,5	17,5	17,9	17,1	18,3	17,0	17,3
20,9	22,6	19,4	18,4	19,2	18,4	17,5	16,5	20,3	18,6	19,2	18,9
6,6	6,6	6,0	5,2	6,4	6,2	6,2	5,9	8,3	7,6	6,8	6,7
10,5	10,1	8,8	9,8	9,8	9,1	7,8	8,4	9,1	7,8	10,1	10,3
8,3	8,1	7,0	8,0	7,9	7,2	6,1	6,6	7,5	6,4	8,5	8,7
2,2	2,0	1,8	1,8	1,9	1,9	1,7	1,8	1,6	1,4	1,6	1,6
8,6	8,5	8,8	8,9	9,3	9,5	9,0	8,9	7,9	8,5	7,2	8,1
0,8	0,9	1,2	0,9	1,0	1,2	0,8	0,6	0,5	0,4	0,6	0,7
2,2	1,9	2,5	2,7	3,0	2,8	3,3	3,6	1,8	2,0	2,3	2,8
5,6	5,7	5,1	5,3	5,3	5,5	4,9	4,7	5,6	6,1	4,3	4,6
4,9	5,5	5,0	4,5	5,4	5,6	5,8	5,3	6,4	5,8	6,4	4,9
0,6	0,5	0,7	0,5	0,8	0,6	0,7	0,7	0,9	0,9	1,0	0,8
8,6	8,4	7,7	10,2	8,0	9,3	7,6	10,0	6,8	7,3	7,0	8,4
2,0	2,1	2,4	3,0	1,5	2,1	1,7	2,3	1,4	1,1	1,4	1,8
7,7	6,8	8,2	8,6	7,3	6,9	8,2	8,5	9,0	7,5	8,3	9,0
4,0	3,4	4,3	3,7	3,3	3,5	3,9	3,1	3,0	3,3	3,1	2,8
7,0	6,4	7,4	7,4	5,7	5,5	5,9	5,3	6,2	6,1	6,3	5,1
3,3	4,9	5,6	4,5	8,2	9,5	10,6	10,2	5,9	9,2	8,6	8,5
100,0	100,0	100,0	100,0	100,0	100,0	100,0	100,0	100,0	100,0	100,0	100,0
360,8	358,8	357,0	356,3	456,0	453,1	451,6	451,2	308,4	307,2	305,9	305,9
3,41	3,41	3,42	3,43	3,01	3,01	3,01	3,00	2,90	2,90	2,91	2,90
310	310	327	303	306	300	319	323	237	237	293	292

Сукупні витрати домогосподарств

	Україна				Львівська			
	<i>у середньому за місяць з розрахунку на одне</i>							
	2007	2008	2009	2010	2007	2008	2009	2010
Продукти харчування та безалкогольні напої	884,58	1267,45	1377,54	1586,09	976,71	1408,90	1554,78	1767,63
Алкогольні напої	28,11	36,09	41,02	46,16	40,24	55,06	54,93	65,89
Тютюнові вироби	15,49	20,55	46,24	58,06	16,66	20,97	39,78	56,41
Одяг і взуття	101,52	153,30	152,93	186,12	136,06	200,23	199,66	220,61
товари	100,20	151,48	150,91	183,13	133,96	197,48	196,01	215,30
послуги	1,32	1,82	2,02	2,99	2,10	2,75	3,65	5,31
Житло, вода, електроенергія, газ та інші види палива	188,45	235,75	257,44	283,57	156,07	172,68	262,29	283,90
товари	132,89	160,60	175,08	192,28	115,50	123,24	183,15	197,17
послуги	55,56	75,15	82,36	91,29	40,57	49,44	79,14	86,73
<i>Довідково: оплата житла, комунальних продуктів та послуг</i>	146,48	172,04	211,69	232,01	131,76	159,78	223,08	232,65
<i>з них сума пільг та субсидій</i>	14,65	15,52	18,36	17,80	9,89	8,53	17,22	17,71
Предмети домашнього вжитку, побутова техніка та поточне утримання житла	49,54	71,66	63,36	72,49	45,72	73,71	59,77	76,02
товари	47,82	69,39	56,28	69,03	45,08	72,72	56,54	70,92
послуги	1,72	2,27	7,08	3,46	0,64	0,99	3,23	5,10
Охорона здоров'я	43,60	69,98	86,56	96,68	43,56	67,63	88,11	102,05
товари	21,39	32,96	45,54	50,22	19,50	29,59	43,83	47,51
послуги	22,21	37,02	41,02	46,46	24,06	38,04	44,28	54,54
<i>з них сума пільг на оплату путівок для лікування</i>	4,09	5,80	7,58	6,75	3,14	5,12	7,67	7,14
Транспорт	58,00	104,60	106,79	114,58	60,04	85,65	99,14	106,04
товари	25,45	57,15	47,63	50,86	21,62	35,61	32,80	43,49
послуги	32,55	47,45	59,16	63,72	38,42	50,04	66,34	62,55
<i>з них сума пільг на проїзд в міжміському транспорті</i>	3,23	4,32	4,71	5,10	3,35	4,24	3,99	3,75

Області, які входять в Карпатський економічний район											
Закарпатська				Івано-Франківська				Чернівецька			
домогосподарство, грн											
2007	2008	2009	2010	2007	2008	2009	2010	2007	2008	2009	2010
1090,57	1505,43	1678,04	1903,04	999,81	1349,58	1419,27	1629,42	922,26	1207,94	1426,33	1521,86
49,22	59,22	57,12	54,31	35,92	47,84	54,11	49,06	28,47	29,22	37,78	33,12
16,78	24,65	59,23	76,30	14,87	19,33	50,03	56,51	13,07	20,71	42,67	54,34
195,30	245,40	236,30	287,60	145,17	222,84	256,84	298,86	101,72	168,92	207,38	214,36
194,23	243,17	233,24	284,66	142,34	220,13	253,80	293,98	100,62	167,84	205,48	211,94
1,07	2,23	3,06	2,94	2,83	2,71	3,04	4,88	1,10	1,08	1,90	2,42
166,75	231,10	208,22	242,19	152,08	185,67	229,00	221,01	143,32	182,40	248,14	239,29
128,07	174,65	164,22	179,06	116,08	136,73	178,05	172,09	117,59	143,38	186,13	194,51
38,68	56,45	44,00	63,13	36,00	48,94	50,95	48,92	25,73	39,02	62,01	44,78
109,55	138,05	139,44	164,12	111,79	131,16	165,78	160,69	105,15	113,73	197,58	206,07
5,08	8,33	6,69	6,98	11,89	13,17	25,80	21,02	9,20	9,17	15,17	14,22
72,80	113,50	102,88	102,29	62,25	126,39	91,39	87,48	40,94	58,22	68,20	51,82
71,51	109,04	99,80	97,90	61,45	124,22	88,41	85,62	40,51	56,87	64,62	49,85
1,29	4,46	3,08	4,39	0,80	2,17	2,98	1,86	0,43	1,35	3,58	1,97
40,06	67,43	83,35	72,52	59,23	82,43	105,01	107,03	38,84	70,12	100,69	100,98
23,73	41,38	48,34	43,90	39,67	50,00	71,74	75,42	25,85	33,56	63,00	72,22
16,33	26,05	35,01	28,62	19,56	32,43	33,27	31,61	12,99	36,56	37,69	28,76
3,22	3,68	7,11	3,77	0,95	5,01	5,16	1,34	1,46	1,40	5,28	1,78
62,38	106,89	114,97	93,59	62,58	125,56	167,19	153,27	98,28	90,83	104,09	148,81
26,22	57,79	63,39	37,66	15,40	41,67	59,62	40,43	75,52	54,26	53,00	86,60
36,16	49,10	51,58	55,93	47,18	83,89	107,57	112,84	22,76	36,57	51,09	62,21
1,55	2,18	1,87	2,38	1,11	1,92	1,76	1,25	1,56	3,35	2,68	2,78

Сукупні витрати домогосподарств

	Україна				Львівська			
	<i>у середньому за місяць з розрахунку на одне</i>							
	2007	2008	2009	2010	2007	2008	2009	2010
Зв'язок	44,22	60,62	69,18	82,15	51,41	66,11	76,50	87,64
товари	5,71	6,75	4,63	6,23	6,73	5,53	3,07	5,32
послуги	38,51	53,87	64,55	75,92	44,68	60,58	73,43	82,32
<i>з них сума пільг на оплату телефону</i>	0,47	0,48	0,57	0,47	0,29	0,27	0,37	0,50
Відпочинок і культура	41,71	65,26	48,19	55,65	38,43	53,84	34,63	44,92
товари	25,23	37,10	28,32	33,31	22,08	29,31	21,64	26,10
послуги	16,48	28,16	19,87	22,34	16,35	24,53	12,99	18,82
<i>з них сума пільг на оплату путівок (крім лікування)</i>	0,27	0,19	1,09	1,16	0,00	0,00	1,19	0,97
Освіта	23,18	32,61	36,80	39,83	26,65	31,94	31,75	33,90
Ресторани та готелі	39,53	62,09	67,54	73,02	42,74	57,20	68,70	59,28
<i>з них харчування поза домом</i>	30,96	48,51	48,56	53,83	33,07	52,08	50,71	45,13
Інші товари і послуги	31,27	53,37	63,55	71,33	37,40	61,83	76,47	86,93
товари	20,60	34,01	41,28	46,41	26,10	44,76	52,83	60,54
послуги	10,67	19,36	22,27	24,92	11,30	17,07	23,64	26,39
Споживчі сукупні витрати	1549,20	2233,33	2417,14	2765,73	1671,69	2355,75	2646,51	2991,22
<i>Розподіл споживчих сукупних витрат:</i>								
продовольчі товари	928,18	1324,09	1464,80	1690,31	1033,61	1484,93	1649,49	1889,93
непродовольчі товари	379,29	549,44	549,67	631,47	390,57	538,24	589,87	666,35
послуги	241,73	359,80	402,67	443,95	247,51	332,58	407,15	434,94
<i>Довідково: витрати на прод, товари та харчування поза домом</i>	959,14	1372,60	1513,36	1744,14	1066,68	1537,01	1700,20	1935,06
Неспоживчі сукупні витрати	172,78	357,11	336,94	306,99	157,60	283,53	182,19	161,84
- допомога родичам, іншим особам	57,06	92,88	97,95	114,32	51,20	70,13	71,19	78,18
- купівля акцій, нерухомості, будівництво, капремонт, вклади до банків	63,90	163,88	112,72	133,09	83,57	146,66	53,46	38,54
- інші витрати	51,82	100,35	126,27	59,58	22,83	66,74	57,54	45,12
Всього сукупних витрат	1721,98	2590,44	2754,08	3072,72	1829,29	2639,28	2828,70	3153,06
Кількість домогосподарств (тисяч)	17341,1	17199,0	17096,8	17050,3	828,6	824,3	821,3	820,7
Середній розмір домогосподарства (осіб)	2,60	2,60	2,60	2,59	3,04	3,04	3,04	3,03
Кількість обстежених домогосподарств	10615	10622	10459	10428	562	563	594	590

Області, які входять в Карпатський економічний район											
Закарпатська				Івано-Франківська				Чернівецька			
<i>домогосподарство, грн</i>											
2007	2008	2009	2010	2007	2008	2009	2010	2007	2008	2009	2010
46,96	68,76	60,86	76,82	44,08	56,05	69,60	66,55	44,47	59,70	76,45	88,23
4,52	8,65	5,52	11,38	10,87	8,34	12,08	6,76	2,62	6,96	3,98	4,61
42,44	60,11	55,34	65,44	33,21	47,71	57,52	59,79	41,85	52,74	72,47	83,62
0,15	0,47	0,17	0,26	0,37	0,46	0,28	0,35	0,20	0,19	0,56	0,20
25,80	47,73	35,53	41,57	27,90	61,66	45,06	50,79	24,73	40,69	56,35	43,60
20,72	34,19	19,93	31,96	15,13	36,75	31,79	39,39	19,24	23,02	40,12	21,65
5,08	13,54	15,60	9,61	12,77	24,91	13,27	11,40	5,49	17,67	16,23	21,95
0,0	0,00	2,27	0,00	0,00	0,00	0,00	0,00	0,00	0,00	2,15	0,52
32,36	38,63	33,49	52,96	21,14	36,25	43,97	67,10	7,72	23,69	60,30	39,52
27,06	61,52	75,14	65,87	66,25	112,58	125,34	132,17	47,20	100,78	113,43	116,00
26,25	57,22	69,85	64,16	63,96	105,04	118,58	126,72	44,06	92,35	104,27	108,48
41,41	63,11	73,71	78,01	39,11	57,33	70,85	74,58	25,01	38,58	65,59	61,71
30,08	37,15	56,62	64,16	27,35	35,94	47,36	54,35	16,54	30,66	49,59	44,46
11,33	25,96	17,09	13,85	11,76	21,39	23,49	20,23	8,47	7,92	16,00	17,25
1867,45	2633,37	2818,84	3147,07	1730,39	2483,51	2727,66	2993,83	1536,03	2091,80	2607,40	2713,64
1156,57	1589,30	1794,39	2033,65	1050,60	1416,75	1523,41	1734,99	963,80	1257,87	1506,78	1609,32
499,08	706,02	691,06	750,68	428,29	653,78	742,85	768,04	398,49	516,55	665,92	685,84
211,80	338,05	333,39	362,74	251,50	412,98	461,40	490,80	173,74	317,38	434,70	418,48
1182,82	1646,52	1864,24	2097,81	1114,56	1521,79	1641,99	1861,71	1007,86	1350,22	1611,05	1717,80
191,20	535,66	449,01	326,60	205,40	591,44	250,79	231,50	210,21	431,96	496,85	387,38
53,27	80,96	98,84	113,68	74,46	120,46	115,71	132,32	55,79	77,08	127,20	101,75
95,11	333,21	193,89	145,83	97,16	361,54	66,57	57,75	113,52	258,06	273,18	219,38
42,82	121,49	156,28	67,09	33,78	109,44	68,51	41,43	40,90	96,82	96,47	66,25
2058,65	3169,03	3267,85	3473,67	1935,79	3074,95	2978,45	3225,33	1746,24	2523,76	3104,25	3101,02
360,8	358,8	357,0	356,3	456,0	453,1	451,6	451,2	308,4	307,2	305,9	305,9
3,41	3,41	3,42	3,43	3,01	3,01	3,01	3,00	2,90	2,90	2,91	2,90
310	310	327	303	306	300	319	323	237	237	293	292

Сукупні витрати домогосподарств

	Україна				Львівська			
	<i>у середньому за місяць з розрахунку на одне</i>							
	2007	2008	2009	2010	2007	2008	2009	2010
Продукти харчування	884,58	1267,45	1377,54	1586,09	976,71	1408,90	1554,78	1767,63
<i>у тому числі:</i>								
хліб і хлібопродукти	111,63	159,53	185,19	209,88	124,91	176,92	200,17	221,70
м'ясо та м'ясопродукти	213,17	309,46	320,70	354,25	208,34	305,00	322,18	362,44
риба та рибопродукти	60,26	88,39	90,45	94,12	62,30	94,28	100,94	96,69
молоко, сир та яйця	107,27	151,64	169,08	209,23	139,73	203,41	234,55	276,37
молоко, сир	84,96	119,90	134,78	171,02	114,10	164,47	193,13	228,70
яйця	22,31	31,74	34,30	38,21	25,63	38,94	41,42	47,67
олія та жири	67,72	112,41	116,44	127,51	75,43	113,73	129,00	143,74
сало та інші тваринні харчові жири	18,39	33,43	37,97	35,51	8,51	12,53	16,04	14,37
масло	17,75	25,71	33,08	41,77	23,61	33,56	46,96	58,14
олія та інші рослинні жири	31,58	53,27	45,39	50,23	43,31	67,64	66,0	71,23
фрукти	55,16	80,49	87,47	97,66	61,98	98,58	111,24	121,02
з них кавуни, дині	4,80	6,59	7,28	6,88	4,88	7,80	9,51	7,73
овочі, включаючи картоплю	137,02	182,12	195,18	247,36	158,20	212,20	213,55	272,40
з них картопля	50,57	58,66	62,04	86,67	59,50	76,61	78,48	108,40
цукор, джем, мед, сироп, шоколад та кондитерські вироби	65,46	89,35	104,40	131,18	69,15	93,93	113,04	139,71
інші продукти харчування	20,68	30,73	34,77	33,19	29,25	44,29	50,56	48,31
безалкогольні напої	46,21	63,33	73,86	81,71	47,42	66,56	79,55	85,25
Харчування поза домом	30,96	48,51	48,56	53,83	33,07	52,08	50,71	45,13
Сукупні витрати на харчування	915,54	1315,96	1426,10	1639,92	1009,78	1460,98	1605,49	1812,76

Області, які входять в Карпатський економічний район											
Закарпатська				Івано-Франківська				Чернівецька			
домогосподарство, грн											
2007	2008	2009	2010	2007	2008	2009	2010	2007	2008	2009	2010
1090,57	1505,43	1678,04	1903,04	999,81	1349,58	1419,27	1629,42	922,26	1207,94	1426,33	1521,86
142,94	196,77	235,07	266,54	138,59	187,55	200,62	227,59	130,77	187,21	209,91	226,71
228,91	350,87	338,81	361,40	187,93	249,70	248,32	258,04	197,88	248,53	308,91	312,63
53,30	77,59	75,34	74,43	50,68	69,41	70,81	73,83	63,79	77,93	84,17	88,87
138,10	191,53	223,73	273,94	156,87	200,08	232,03	265,17	114,12	157,12	189,61	212,78
111,99	152,83	184,76	229,49	133,24	166,54	198,72	228,08	90,97	128,14	156,45	177,38
26,11	38,70	38,97	44,45	23,63	33,54	33,31	37,09	23,15	28,98	33,16	35,40
74,81	110,24	127,62	143,70	78,24	112,23	108,85	118,41	60,92	87,78	91,01	106,10
13,49	21,77	32,98	30,51	12,84	19,68	14,45	13,60	4,86	6,82	10,78	11,71
17,19	22,67	31,32	37,94	23,94	31,59	39,06	45,61	13,99	20,06	27,70	35,03
44,13	65,80	63,32	75,25	41,46	60,96	55,34	59,20	42,07	60,90	52,53	59,36
49,37	80,13	82,32	83,96	58,61	82,96	100,13	96,08	56,88	70,89	91,15	76,52
4,78	6,36	8,38	7,19	5,97	6,16	7,88	8,98	7,06	9,04	12,27	10,23
222,79	270,02	296,33	377,84	183,58	249,54	232,93	341,72	144,25	190,89	212,21	253,97
73,52	88,11	91,18	110,57	71,66	89,49	85,67	126,83	41,16	46,95	53,98	66,61
89,71	110,15	148,80	158,89	72,43	95,01	111,92	137,59	187,21	209,91	122,12	141,39
33,33	41,41	56,13	55,62	27,47	39,78	45,37	41,34	23,70	33,76	38,14	36,36
57,31	76,72	93,89	106,72	45,41	63,32	68,29	69,65	47,68	62,47	79,10	66,53
26,25	57,22	69,85	64,16	63,96	105,04	118,58	126,72	44,06	92,35	104,27	108,48
1116,82	1562,65	1747,89	1967,20	1063,77	1454,62	1537,85	1756,14	966,32	1300,29	1530,60	1630,34

Сукупні витрати домогосподарств

	Україна				Львівська			
	<i>у середньому за місяць з розрахунку на</i>							
	2007	2008	2009	2010	2007	2008	2009	2010
Продукти харчування	96,6	96,3	96,6	96,7	96,7	96,4	96,8	97,5
<i>у тому числі:</i>								
хліб і хлібопродукти	12,2	12,2	13,0	12,8	12,4	12,1	12,5	12,3
м'ясо та м'ясопродукти	23,2	23,6	22,5	21,5	20,6	20,9	20,1	20,0
риба та рибопродукти	6,6	6,7	6,3	5,7	6,2	6,5	6,3	5,3
молоко, сир та яйця	11,7	11,5	11,9	12,8	13,8	13,9	14,6	15,2
молоко, сир	9,3	9,1	9,5	10,5	11,3	11,2	12,0	12,6
яйця	2,4	2,4	2,4	2,3	2,5	2,7	2,6	2,6
олія та жири	7,4	8,5	8,2	7,8	7,5	7,8	8,0	7,9
сало та інші тваринні харчові жири	2,1	2,5	2,7	2,2	0,9	0,9	1,0	0,8
масло	1,9	2,0	2,3	2,5	2,3	2,3	2,9	3,2
олія та інші рослинні жири	3,4	4,0	3,2	3,1	4,3	4,6	4,1	3,9
фрукти	6,0	6,1	6,1	6,0	6,1	6,7	6,9	6,7
<i>з них кавуни, дині</i>	0,5	0,5	0,5	0,4	0,5	0,5	0,6	0,4
овочі, включаючи картоплю	15,0	13,8	13,7	15,1	15,7	14,5	13,3	15,0
<i>з них картопля</i>	5,5	4,5	4,4	5,3	5,9	5,2	4,9	6,0
цукор, джем, мед, сироп, шоколад та конд, вироби	7,1	6,8	7,3	8,0	6,8	6,4	7,0	7,7
інші продукти харчування	2,3	2,3	2,4	2,0	2,9	3,0	3,1	2,7
безалкогольні напої	5,0	4,8	5,2	5,0	4,7	4,6	5,0	4,7
Харчування поза домом	3,4	3,7	3,4	3,3	3,3	3,6	3,2	2,5
Сукупні витрати на харчування	100,0	100,0	100,0	100,0	100,0	100,0	100,0	100,0
Кількість домогосподарств (тисяч)	17341,1	17199,0	17096,8	17050,3	828,6	824,3	821,3	820,7
Середній розмір домогосподарства (осіб)	2,60	2,60	2,60	2,59	3,04	3,04	3,04	3,03
К-ть обстежених домогосподарств	10615	10622	10459	10428	562	563	594	590

на харчування по регіонах

Продовження табл. 5

Області, які входять в Карпатський Економічний район											
Закарпатська				Івано-Франківська				Чернівецька			
<i>одне домогосподарство, у відсотках</i>											
2007	2008	2009	2010	2007	2008	2009	2010	2007	2008	2009	2010
97,6	96,3	96,0	96,7	94,0	92,8	92,3	92,8	95,4	92,9	93,2	93,3
12,8	12,5	13,4	13,5	13,0	12,8	13,1	12,9	13,5	14,3	13,7	13,9
20,5	22,5	19,4	18,4	17,6	17,2	16,1	14,7	20,5	19,1	20,1	19,1
4,8	5,0	4,3	3,8	4,8	4,8	4,6	4,2	6,6	6,0	5,5	5,4
12,4	12,3	12,8	13,9	14,7	13,8	15,1	15,1	11,8	12,1	12,4	13,1
10,1	9,8	10,6	11,6	12,5	11,5	12,9	13,0	9,4	9,9	10,2	10,9
2,3	2,5	2,2	2,3	2,2	2,3	2,2	2,1	2,4	2,2	2,2	2,2
6,7	7,1	7,3	7,3	7,4	7,7	7,1	6,7	6,3	6,8	5,9	6,5
1,2	1,4	1,9	1,6	1,2	1,3	1,0	0,7	0,5	0,6	0,7	0,8
1,5	1,5	1,8	1,9	2,3	2,2	2,5	2,6	1,4	1,5	1,8	2,1
4,0	4,2	3,6	3,8	3,9	4,2	3,6	3,4	4,4	4,7	3,4	3,6
4,4	5,1	4,7	4,3	5,5	5,7	6,5	5,5	5,9	5,5	6,0	4,7
0,4	0,4	0,5	0,4	0,6	0,4	0,5	0,5	0,7	0,7	0,8	0,6
19,9	17,3	17,0	19,2	17,3	17,2	15,1	19,5	14,9	14,7	13,9	15,6
6,6	5,6	5,2	5,6	6,7	6,2	5,6	7,2	4,3	3,6	3,5	4,1
8,0	7,0	8,5	8,1	6,8	6,5	7,3	7,8	8,5	7,0	8,0	8,7
3,0	2,6	3,2	2,8	2,6	2,7	3,0	2,4	2,5	2,6	2,5	2,2
5,1	4,9	5,4	5,4	4,3	4,4	4,4	4,0	4,9	4,8	5,2	4,1
2,4	3,7	4,0	3,3	6,0	7,2	7,7	7,2	4,6	7,1	6,8	6,7
100,0	100,0	100,0	100,0	100,0	100,0	100,0	100,0	100,0	100,0	100,0	100,0
360,8	358,8	357,0	356,3	456,0	453,1	451,6	451,2	308,4	307,2	305,9	305,9
3,41	3,41	3,42	3,43	3,01	3,01	3,01	3,00	2,90	2,90	2,91	2,90
310	310	327	303	306	300	319	323	237	237	293	292

Структура сукупних витрат домогосподарств

	Україна				Львівська			
	<i>у середньому за місяць з розрахунку на одне</i>							
	2007	2008	2009	2010	2007	2008	2009	2010
Продукти харчування та безалкогольні напої	51,4	48,9	50,0	51,6	53,4	53,4	55,0	56,1
Алкогільні напої	1,7	1,4	1,5	1,5	2,2	2,1	2,0	2,1
Тютюнові вироби	0,9	0,8	1,7	1,8	0,9	0,8	1,4	1,8
Одяг і взуття	5,9	5,9	5,6	6,1	7,5	7,6	7,1	6,9
товари	5,8	5,8	5,5	6,0	7,4	7,5	7,0	6,8
послуги	0,1	0,1	0,1	0,1	0,1	0,1	0,1	0,1
Житло, вода, електроенергія, газ та інші види палива	10,9	9,1	9,4	9,3	8,5	6,6	9,3	9,0
товари	7,7	6,2	6,4	6,3	6,3	4,7	6,5	6,2
послуги	3,2	2,9	3,0	3,0	2,2	1,9	2,8	2,8
<i>Довідково: оплата житла, комунальних про-дуктів та послуг</i>	8,5	6,6	7,7	7,6	7,2	6,1	7,9	7,4
<i>з них сума пільг та субсидій</i>	0,9	0,6	0,7	0,6	0,5	0,3	0,6	0,6
Предмети домашнього вжитку, побутова техніка та поточне утримання житла	2,9	2,8	2,3	2,4	2,5	2,8	2,1	2,4
товари	2,8	2,7	2,0	2,3	2,5	2,8	2,0	2,2
послуги	0,1	0,1	0,3	0,1	0,0	0,0	0,1	0,2
Охорона здоров'я	2,5	2,7	3,1	3,1	2,4	2,6	3,1	3,2
товари	1,2	1,3	1,6	1,6	1,1	1,2	1,5	1,5
послуги	1,3	1,4	1,5	1,5	1,3	1,4	1,6	1,7
<i>з них сума пільг на оплату путівок для лікування</i>	0,2	0,2	0,3	0,2	0,2	0,2	0,3	0,2

Області, які входять в Карпатський економічний район											
Закарпатська				Івано-Франківська				Чернівецька			
<i>домогосподарство, у відсотках</i>											
2007	2008	2009	2010	2007	2008	2009	2010	2007	2008	2009	2010
53,0	47,5	51,4	54,8	51,6	43,8	47,7	50,5	52,9	47,9	45,9	49,0
2,4	1,9	1,8	1,6	1,9	1,6	1,8	1,5	1,7	1,2	1,2	1,1
0,8	0,8	1,8	2,2	0,8	0,6	1,7	1,8	0,7	0,8	1,4	1,8
9,5	7,7	7,2	8,3	7,5	7,3	8,6	9,2	5,9	6,7	6,7	6,9
9,4	7,6	7,1	8,2	7,4	7,2	8,5	9,1	5,8	6,7	6,6	6,8
0,1	0,1	0,1	0,1	0,1	0,1	0,1	0,1	0,1	0,0	0,1	0,1
8,1	7,3	6,3	7,0	7,9	6,0	7,7	6,8	8,3	7,2	8,0	7,7
6,2	5,5	5,0	5,2	6,0	4,4	6,0	5,3	6,8	5,7	6,0	6,3
1,9	1,8	1,3	1,8	1,9	1,6	1,7	1,5	1,5	1,5	2,0	1,4
5,3	4,4	4,3	4,7	5,8	4,3	5,6	5,0	6,0	4,5	6,4	6,6
0,2	0,3	0,2	0,2	0,6	0,4	0,9	0,7	0,5	0,4	0,5	0,5
3,5	3,6	3,1	2,9	3,2	4,1	3,1	2,7	2,3	2,3	2,2	1,7
3,4	3,5	3,0	2,8	3,2	4,0	3,0	2,6	2,3	2,2	2,1	1,6
0,1	0,1	0,1	0,1	0,0	0,1	0,1	0,1	0,0	0,1	0,1	0,1
1,9	2,1	2,6	2,1	3,1	2,7	3,5	3,3	2,2	2,8	3,2	3,3
1,1	1,3	1,5	1,3	2,1	1,6	2,4	2,3	1,5	1,4	2,0	2,4
0,8	0,8	1,1	0,8	1,0	1,1	1,1	1,0	0,7	1,4	1,2	0,9
0,2	0,1	0,2	0,1	0,0	0,2	0,2	0,0	0,1	0,1	0,2	0,1

Структура сукупних витрат домогосподарств

	Україна				Львівська			
	<i>у середньому за місяць з розрахунку на одне</i>							
	2007	2008	2009	2010	2007	2008	2009	2010
Транспорт	3,4	4,0	3,8	3,7	3,3	3,2	3,5	3,4
товари	1,5	2,2	1,7	1,6	1,2	1,3	1,2	1,4
послуги	1,9	1,8	2,1	2,1	2,1	1,9	2,3	2,0
<i>з них сума пільг на проїзд в міжміському транспорті</i>	0,2	0,2	0,2	0,2	0,2	0,2	0,1	0,1
Зв'язок	2,6	2,3	2,5	2,7	2,8	2,5	2,7	2,8
товари	0,4	0,2	0,2	0,2	0,3	0,2	0,1	0,2
послуги	2,2	2,1	2,3	2,5	2,5	2,3	2,6	2,6
<i>з них сума пільг на оплату телефону</i>	0,0	0,0	0,0	0,0	0,0	0,0	0,0	0,0
Відпочинок і культура	2,4	2,5	1,8	1,8	2,1	2,0	1,2	1,4
товари	1,4	1,4	1,1	1,1	1,2	1,1	0,7	0,8
послуги	1,0	1,1	0,7	0,7	0,9	0,9	0,5	0,6
<i>з них сума пільг на оплату путівок (крім лікування)</i>	0,0	0,0	0,0	0,0	0,0	0,0	0,0	0,0
Освіта	1,3	1,3	1,3	1,3	1,5	1,2	1,1	1,1
Ресторани та готелі	2,3	2,4	2,5	2,4	2,3	2,2	2,4	1,9
<i>з них харчування поза домом</i>	1,8	1,9	1,8	1,8	1,8	2,0	1,8	1,4
Інші товари і послуги	1,8	2,1	2,3	2,3	2,0	2,3	2,7	2,8
товари	1,2	1,4	1,5	1,5	1,4	1,7	1,9	2,0
послуги	0,6	0,7	0,8	0,8	0,6	0,6	0,8	0,8
Споживчі сукупні витрати	90,0	86,2	87,8	90,0	91,4	89,3	93,6	94,9
<i>Розподіл споживчих сукупних витрат:</i>								
продовольчі товари	54,0	51,1	53,2	54,9	56,5	56,3	58,4	60,0
непродовольчі товари	22,0	21,2	20,0	20,6	21,4	20,5	20,9	21,1
послуги	14,0	13,9	14,6	14,5	13,5	12,5	14,3	13,8
<i>Довідково: витрати на продовольчі товари та харчування поза домом</i>	55,8	53,0	55,0	56,7	58,3	58,3	60,2	61,4

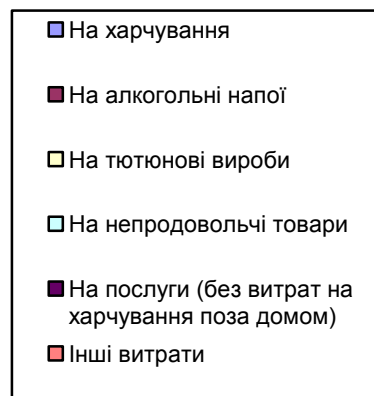
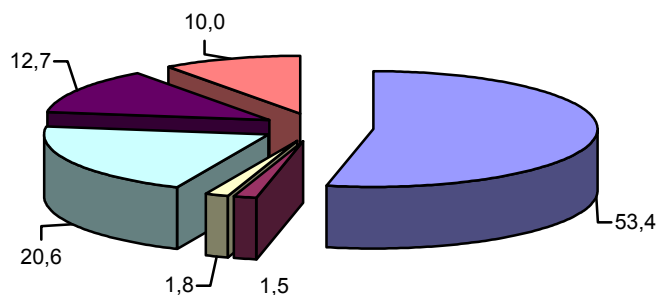
Області, які входять в Карпатський економічний район											
Закарпатська				Івано-Франківська				Чернівецька			
<i>домогосподарство, у відсотках</i>											
2007	2008	2009	2010	2007	2008	2009	2010	2007	2008	2009	2010
3,0	3,4	3,5	2,7	3,2	4,1	5,6	4,8	5,6	3,6	3,4	4,8
1,2	1,9	1,9	1,1	0,8	1,4	2,0	1,3	4,3	2,2	1,8	2,8
1,8	1,5	1,6	1,6	2,4	2,7	3,6	3,5	1,3	1,4	1,6	2,0
0,1	0,1	0,1	0,1	0,1	0,1	0,1	0,0	0,1	0,1	0,1	0,1
2,3	2,2	1,9	2,2	2,3	1,8	2,3	2,1	2,5	2,4	2,5	2,8
0,2	0,3	0,2	0,3	0,6	0,2	0,4	0,2	0,1	0,3	0,2	0,1
2,1	1,9	1,7	1,9	1,7	1,6	1,9	1,9	2,4	2,1	2,3	2,7
0,0	0,0	0,0	0,0	0,0	0,0	0,0	0,0	0,0	0,0	0,0	0,0
1,3	1,5	1,1	1,2	1,4	2,0	1,5	1,6	1,4	1,6	1,8	1,4
1,1	1,1	0,6	0,9	0,7	1,2	1,1	1,2	1,1	0,9	1,3	0,7
0,2	0,4	0,5	0,3	0,7	0,8	0,4	0,4	0,3	0,7	0,5	0,7
0,0	0,0	0,1	0,0	0,0	0,0	0,0	0,0	0,0	0,0	0,1	0,0
1,6	1,2	1,0	1,5	1,1	1,2	1,5	2,1	0,4	0,9	1,9	1,3
1,3	1,9	2,3	1,9	3,4	3,7	4,2	4,1	2,7	4,0	3,7	3,7
1,3	1,8	2,1	1,8	3,3	3,4	4,0	3,9	2,5	3,7	3,4	3,5
2,0	2,0	2,3	2,2	2,0	1,9	2,4	2,3	1,4	1,5	2,1	2,0
1,4	1,2	1,8	1,8	1,4	1,2	1,6	1,7	0,9	1,2	1,6	1,4
0,6	0,8	0,5	0,4	0,6	0,7	0,8	0,6	0,5	0,3	0,5	0,6
90,7	83,1	86,3	90,6	89,4	80,8	91,6	92,8	88,0	82,9	84,0	87,5
56,2	50,2	55,0	58,6	54,3	46,0	51,2	53,8	55,3	49,9	48,5	51,9
24,0	22,4	21,1	21,6	22,2	21,2	25,0	23,7	22,8	20,6	21,6	22,1
10,5	10,5	10,2	10,4	12,9	13,6	15,4	15,3	9,9	12,4	13,9	13,5
57,5	52,0	57,1	60,4	57,6	49,4	55,2	57,7	57,8	53,6	51,9	55,4

Структура сукупних витрат домогосподарств

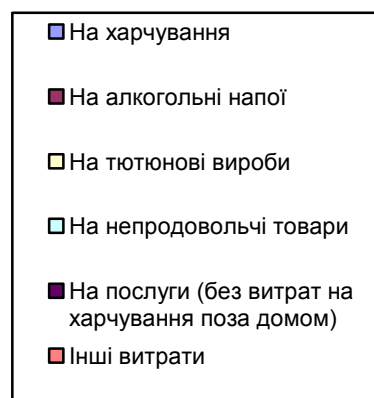
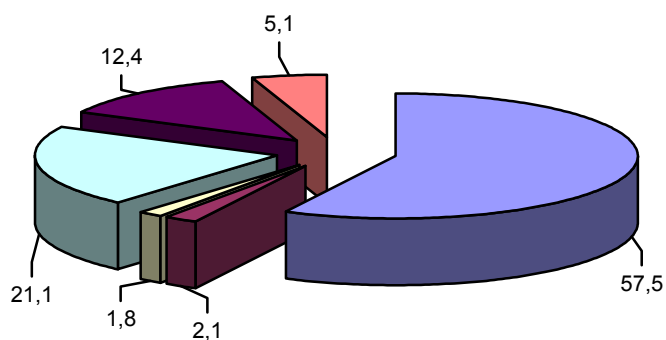
	Україна				Львівська			
	<i>у середньому за місяць з розрахунку на одне</i>							
	2007	200/8	2009	2010	2007	2008	2009	2010
Неспоживчі сукупні витрати	10,0	13,8	12,2	10,0	8,6	10,7	6,4	5,1
- допомога родичам, іншим особам	3,3	3,6	3,5	3,8	2,8	2,6	2,5	2,5
- купівля акцій, нерухомості, будівництво, капітальний ремонт, вклади до банків	3,7	6,3	4,1	4,3	4,6	5,6	1,9	1,2
- інші витрати	3,0	3,9	4,6	1,9	1,2	2,5	2,0	1,4
Всього сукупних витрат	100,0	100,0	100,0	100,0	100,0	100,0	100,0	100,0

Області, які входять в Карпатський економічний район											
Закарпатська				Івано-Франківська				Чернівецька			
<i>домогосподарство, у відсотках</i>											
2007	2008	2009	2010	2007	2008	2009	2010	2007	2008	2009	2010
9,3	16,9	13,7	9,4	10,6	19,2	8,4	7,2	12,0	17,1	16,0	12,5
2,6	2,6	3,0	3,3	3,9	3,9	3,9	4,1	3,2	3,1	4,1	3,3
4,6	10,5	5,9	4,2	5,0	11,7	2,2	1,8	6,5	10,2	8,8	7,1
2,1	3,8	4,8	1,9	1,7	3,6	2,3	1,3	2,3	3,8	3,1	2,1
100,0	100,0	100,0	100,0	100,0	100,0	100,0	100,0	100,0	100,0	100,0	100,0

Структура сукупних витрат домогосподарств України У 2010 році, відсотків



Структура сукупних витрат домогосподарств Львівської області у 2010 році, відсотків



Грошові доходи та сукупні ресурси домогосподарств

Грошові доходи і сукупні ресурси

	Всі домогосподарства			
	у середньому на домогосподарство, грн			
	2007	2008	2009	2010
Оплата праці	1133,98	1638,86	1611,05	1743,71
Доходи від підприємницької діяльності та самозайнятості	61,73	115,36	80,16	188,59
Доходи від продажу сільськогосп, продукції	52,00	70,39	66,18	72,40
Доходи від продажу особистого і домашнього майна	0,13	0,00	2,49	0,24
Доходи від продажу нерухомості	0,00	1,97	0,00	0,00
Доходи від власності (дивіденди від акцій та інших цінних паперів, відсотки по вкладах, доходи від здачі внайми нерухомості тощо)	0,84	1,34	2,30	1,44
Пенсії	417,22	573,11	706,83	759,46
Стипендії	11,00	22,53	28,44	28,64
Допомоги, пільги, субсидії та компенсаційні виплати, надані готівкою	31,89	63,09	60,57	106,65
<i>у тому числі:</i>				
• допомога по безробіттю	1,89	1,37	9,86	5,35
• допомога малозабезпеченим сім'ям	2,19	1,38	11,93	7,65
• допомоги на дітей	21,57	38,70	34,88	81,59
• субсидії та пільги готівкою на оплату житлово-комунальних послуг, електроенергії та палива	0,29	0,14	0,23	0,34
• інші допомоги	5,95	21,50	3,67	11,72
Грошова допомога від родичів та інших осіб	117,21	135,22	195,21	171,17
Аліменти	2,86	1,86	2,66	5,52
Інші грошові доходи	20,33	20,80	12,08	23,70
Грошові доходи	1849,19	2644,53	2767,97	3101,52
Вартість спожитої продукції, отриманої з особистого підсобного господарства та від самозаготівель	128,79	156,27	164,87	194,92

домогосподарств Львівської області

Табл. 7

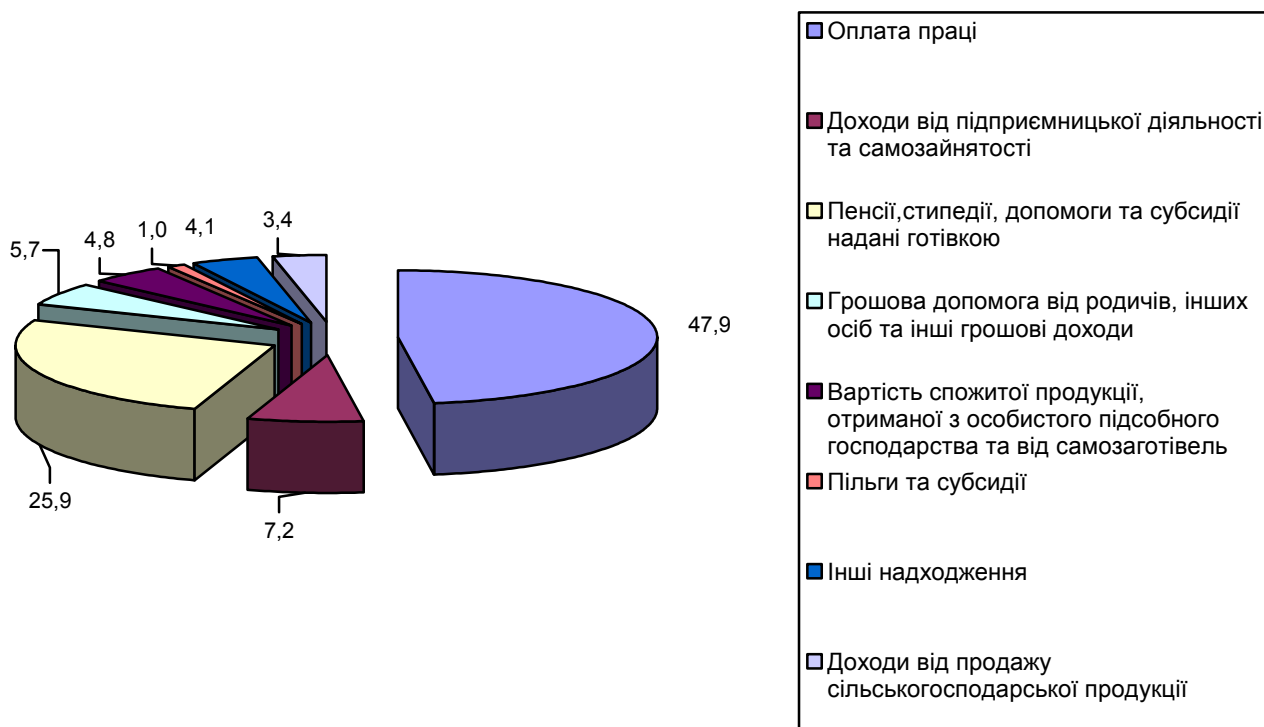
Структура грошових доходів (відсотків)				Структура сукупних ресурсів (відсотків)			
2007	2008	2009	2010	2007	2008	2009	2010
61,4	61,9	58,2	56,3	53,7	54,8	51,9	50,2
3,3	4,3	2,9	6,1	2,9	3,8	2,6	5,4
2,8	2,6	2,4	2,3	2,5	2,4	2,1	2,1
0,0	0,0	0,1	0,0	0,0	0,0	0,1	0,0
0,0	0,1	0,0	0,0	0,0	0,1	0,0	0,0
0,0	0,1	0,1	0,0	0,0	0,0	0,1	0,0
22,6	21,7	25,5	24,5	19,7	19,2	22,7	21,9
0,6	0,9	1,0	0,9	0,5	0,8	0,9	0,8
1,7	2,4	2,2	3,4	1,5	2,1	1,9	3,1
0,1	0,0	0,4	0,2	0,1	0,0	0,2	0,2
0,1	0,1	0,4	0,3	0,1	0,1	0,4	0,3
1,2	1,5	1,3	2,6	1,0	1,3	1,2	2,3
0,0	0,0	0,0	0,0	0,0	0,0	0,0	0,0
0,3	0,8	0,1	0,3	0,3	0,7	0,1	0,3
6,3	5,1	7,1	5,5	5,5	4,5	6,3	4,9
0,2	0,1	0,1	0,2	0,1	0,1	0,1	0,2
1,1	0,8	0,4	0,8	1,0	0,7	0,4	0,7
100,0	100,0	100,0	100,0	87,4	88,5	89,1	89,3
				6,1	5,2	5,3	5,6

Грошові доходи і сукупні ресурси

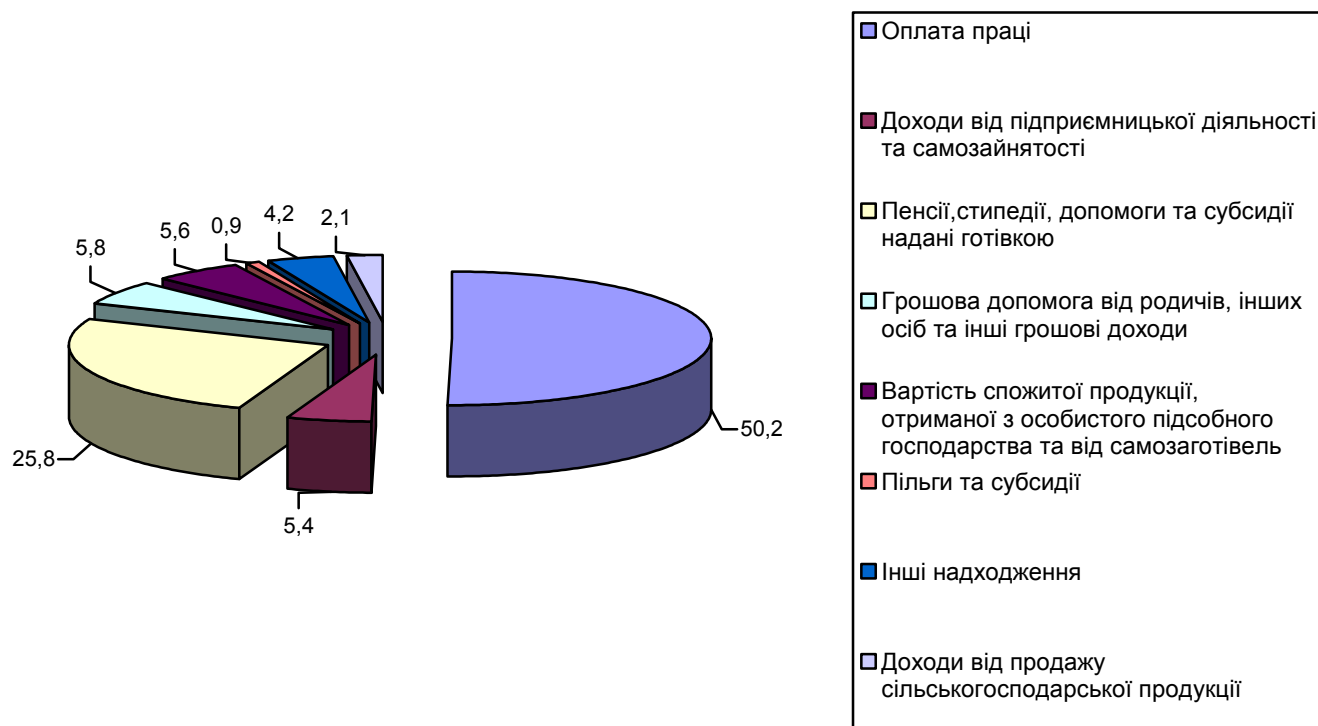
	Всі домогосподарства			
	у середньому на домогосподарство, грн			
	2007	2008	2009	2010
Пільги та субсидії безготівкові на оплату житлово - комунальних послуг, електроенергії та палива	9,89	8,53	17,22	17,71
Пільги безготівкові на оплату товарів та послуг з охорони здоров'я, туристичних послуг, путівок на бази відпочинку тощо	7,08	6,25	11,28	9,50
Пільги безготівкові на оплату послуг транспорту, зв'язку	3,64	4,51	4,36	4,25
Грошова оцінка допомоги від родичів та інших осіб продовольчими товарами	41,66	50,55	55,18	64,49
Негрошові доходи	191,06	226,11	252,91	290,87
Всього загальних доходів	2040,25	2870,64	3020,88	3392,39
Використання заощаджень, позики, повернені домогосподарству борги	74,95	116,06	86,68	80,88
Всього сукупних ресурсів	2115,20	2986,70	3107,56	3473,27
Кількість домогосподарств (тисяч)	828,6	824,3	821,3	820,7
Середній розмір домогосподарства (осіб)	3,04	3,04	3,04	3,03
Кількість обстежених домогосподарств	562	563	594	590

Структура грошових доходів (відсотків)				Структура сукупних ресурсів (відсотків)			
2007	2008	2009	2010	2007	2008	2009	2010
				0,5	0,3	0,5	0,5
				0,3	0,2	0,4	0,3
				0,2	0,2	0,1	0,1
				2,0	1,7	1,8	1,9
				9,1	7,6	8,1	8,4
				96,5	96,1	97,2	97,7
				3,5	3,9	2,8	2,3
				100,0	100,0	100,0	100,0

Структура сукупних ресурсів домогосподарств України, відсотків



Структура сукупних ресурсів домогосподарств Львівської області, відсотків



Грошові доходи і сукупні ресурси

	Україна				Львівська			
	<i>у середньому за місяць з розрахунку на</i>							
	2007	2008	2009	2010	2007	2008	2009	2010
Оплата праці	1018,80	1427,63	1446,48	1660,05	917,88	1133,98	1638,86	1743,71
Доходи від підприємницької діяльності та самозайнятості	104,65	151,43	156,24	214,37	39,62	61,73	115,36	188,59
Доходи від продажу сільськогосподарської продукції	72,30	93,44	88,88	118,78	54,37	52,00	70,39	72,40
Доходи від продажу особистого і домашнього майна	2,08	9,92	2,14	4,85	0,63	0,13	0,00	0,24
Доходи від продажу нерухомості	3,79	11,99	6,05	11,18	0,34	0,00	1,97	0,00
Доходи від власності (дивіденди від акцій та інших цінних паперів, відсотки по вкладах, доходи від здачі внайми нерухомості тощо)	10,59	16,38	17,16	20,85	1,08	0,84	1,34	1,44
Пенсії	414,89	597,24	684,55	790,56	331,94	417,22	573,11	759,46
Стипендії	5,53	12,31	22,68	22,09	10,66	11,00	22,53	28,64
Допомоги та субсидії, надані готівкою	42,00	61,70	74,91	86,36	40,37	31,89	63,09	106,65
<i>у тому числі:</i>								
допомога по безробіттю	4,32	5,49	10,04	7,07	2,41	1,89	1,37	5,35
допомога малозабезпеченим сім'ям	2,39	3,06	2,53	4,27	5,14	2,19	1,38	7,65
допомога на дітей	24,80	32,99	49,76	60,84	27,19	21,57	38,70	81,59
Субсидія на відшкодування витрат газу, рідкого палива	0,58	0,78	0,48	0,55	0,42	0,29	0,14	0,34
Інші допомоги	9,91	19,38	12,10	13,63	5,21	5,95	21,50	11,72
Грошова допомога родичів	91,27	128,60	147,48	160,50	97,86	117,21	135,22	171,17
Аліменти	5,18	8,08	9,64	9,50	0,91	2,86	1,86	5,52
Інші грошові доходи	20,55	22,72	13,75	27,32	15,79	20,33	20,80	23,70

Області, які входять в Карпатський економічний район											
Закарпатська				Івано-Франківська				Чернівецька			
<i>одне домогосподарство, грн</i>											
2007	2008	2009	2010	2007	2008	2009	2010	2007	2008	2009	2010
920,18	1290,99	1201,64	1168,19	841,09	1299,41	1261,16	1236,35	904,21	1196,74	1381,83	1312,41
481,83	659,97	604,20	611,26	181,56	242,74	272,50	387,28	118,71	155,01	341,46	339,24
70,76	79,02	121,70	132,76	47,85	64,23	69,13	63,89	72,53	98,18	127,40	113,31
2,49	0,40	2,61	3,58	2,56	17,32	0,08	0,00	0,73	8,42	0,00	0,00
0,00	12,23	0,00	0,00	2,57	1,46	0,00	0,00	0,00	0,00	0,00	0,00
3,21	3,93	1,33	4,97	2,27	3,26	1,55	3,71	7,07	11,60	8,10	9,57
392,82	572,53	626,03	700,15	446,75	557,10	659,41	763,19	401,72	541,55	614,85	684,06
3,65	4,06	13,50	13,29	6,47	10,13	24,17	27,04	4,53	19,17	25,55	16,34
64,74	104,70	116,98	179,14	63,51	287,67	134,35	158,30	43,69	66,69	94,47	101,81
5,12	7,42	4,53	14,97	3,07	10,54	18,82	20,22	4,37	12,37	6,86	2,57
8,25	17,28	3,35	9,20	10,11	10,91	8,30	11,30	2,51	4,49	2,68	7,96
38,40	61,17	99,53	139,70	43,63	40,85	90,80	109,38	33,41	41,33	76,14	80,72
0,04	0,49	0,57	0,24	0,26	0,38	1,31	0,50	1,19	0,56	0,37	0,13
12,93	18,34	9,00	15,03	6,44	224,99	15,12	16,90	2,21	7,94	8,42	10,43
165,36	252,51	222,61	300,38	121,88	177,69	237,36	215,39	182,90	280,07	252,27	354,23
7,75	7,23	2,51	1,24	1,68	1,06	0,00	1,92	1,06	1,97	3,19	7,44
21,63	19,59	14,74	42,17	22,00	21,43	10,18	23,85	19,92	19,84	10,05	22,67

Грошові доходи і сукупні ресурси домогосподарств

	Україна				Львівська			
	<i>у середньому за місяць з розрахунку на</i>							
	2007	2008	2009	2010	2007	2008	2009	2010
Грошові доходи	1791,63	2541,44	2669,96	3126,41	1849,19	2644,53	2767,97	3101,52
Вартість спожитої продукції, отриманої з особистого підсобного господарства та від самозаготівель	94,61	115,18	140,59	166,63	128,79	156,27	164,87	194,92
Пільги та субсидії безготівкові на оплату житлово - комунальних послуг, електроенергії та палива	14,65	15,52	18,36	17,80	9,89	8,53	17,22	17,71
Пільги безготівкові на оплату товарів та послуг з охорони здоров'я, туристичних послуг, путівок на бази відпочинку тощо	6,85	9,83	10,98	9,28	7,08	6,25	11,28	9,50
Пільги безготівкові на оплату послуг транспорту, зв'язку	3,70	4,80	5,28	5,57	3,64	4,51	4,36	4,25
Грошова оцінка допомоги від роди- чів та інших осіб продовольчими товарами	27,70	36,04	46,79	51,51	41,66	50,55	55,18	64,49
Негрошові доходи	147,51	181,37	222,00	250,79	191,06	226,11	252,91	290,87
Всього загальних доходів	1939,14	2722,81	2891,96	3377,20	2040,25	2870,64	3020,88	3392,39
Використання заощаджень, позики, повернені домогосподарству борги	72,96	170,03	123,29	91,92	74,95	116,06	86,68	80,88
Всього сукупних ресурсів	2012,10	2892,84	3015,25	3469,12	2115,20	2986,70	3107,56	3473,27
Кількість домогосподарств (тисяч)	17341,1	17199,0	17096,8	17050,3	828,6	824,3	821,3	820,7
Середній розмір домогос- подарства (осіб)	2,60	2,60	2,60	2,59	3,04	3,04	3,04	3,03
Кількість обстежених до- могосподарств	10615	10622	10459	10428	562	563	594	590

Області, які входять в Карпатський економічний район											
Закарпатська				Івано-Франківська				Чернівецька			
<i>одне домогосподарство, грн</i>											
2007	2008	2009	2010	2007	2008	2009	2010	2007	2008	2009	2010
2134,42	3007,16	2927,85	3157,13	1740,19	2683,50	2669,89	2880,92	1757,07	2399,24	2859,17	2961,08
220,20	254,42	350,66	355,30	195,79	207,19	232,13	336,12	147,33	181,08	196,47	236,23
5,08	8,33	6,69	6,98	11,89	13,17	25,80	21,02	9,20	9,17	15,17	14,22
3,22	4,34	10,98	3,77	1,94	9,52	5,87	1,34	1,79	1,60	7,90	2,61
1,70	2,65	2,04	2,64	1,48	2,38	2,04	1,60	1,76	3,54	3,24	2,98
30,58	38,45	46,46	46,63	52,18	74,15	93,93	95,17	33,33	44,39	49,38	47,63
260,78	308,19	416,83	415,32	263,28	306,41	359,77	455,25	193,41	239,78	272,16	303,67
2395,20	3315,35	3344,68	3572,45	2003,47	2989,91	3029,66	3336,17	1950,48	2639,02	3131,33	3264,75
62,85	176,17	143,64	188,20	83,13	129,40	75,22	63,64	119,31	148,27	190,09	165,62
2458,05	3491,52	3488,32	3760,65	2086,60	3119,31	3104,88	3399,81	2069,79	2787,29	3321,42	3430,37
360,8	358,8	357,0	356,3	456,0	453,1	451,6	451,2	308,4	307,2	305,9	305,9
3,41	3,41	3,42	3,43	3,01	3,01	3,01	3,00	2,90	2,90	2,91	2,90
310	310	327	303	306	300	319	323	237	237	293	292

Структура грошових доходів домогосподарств

	Україна				Львівська			
	<i>у середньому за місяць з розрахунку на одне</i>							
	2007	2008	2009	2010	2007	2008	2009	2010
Оплата праці	56,9	56,1	54,2	53,0	61,4	61,9	58,2	56,3
Доходи від підприємницької діяльності та самозайнятості	5,9	6,0	5,9	6,8	3,3	4,3	2,9	6,1
Доходи від продажу сільськогосподарської продукції	4,0	3,7	3,4	3,8	2,8	2,6	2,4	2,3
Доходи від продажу особистого і домашнього майна	0,1	0,4	0,1	0,2	0,0	0,0	0,1	0,0
Доходи від продажу нерухомості	0,2	0,5	0,2	0,4	0,0	0,1	0,0	0,0
Доходи від власності (дивіденди від акцій та інших цінних паперів, відсотки по вкладах, доходи від здачі внайми нерухомості тощо)	0,6	0,6	0,6	0,7	0,0	0,1	0,1	0,0
Пенсії	23,2	23,5	25,6	25,3	22,6	21,7	25,5	24,5
Стипендії	0,3	0,5	0,8	0,7	0,6	0,9	1,0	0,9
Допомоги та субсидії, надані готівкою	2,3	2,4	2,8	2,8	1,7	2,4	2,2	3,4
<i>у тому числі:</i>								
допомога по безробіттю	0,2	0,2	0,3	0,3	0,1	0,0	0,4	0,2
допомога малозабезпеченим сім'ям	0,1	0,1	0,1	0,2	0,1	0,1	0,4	0,3
допомоги на дітей	1,4	1,3	1,9	1,9	1,2	1,5	1,3	2,6
субсидія на відшкодування витрат на придбання скрапленого газу, твердого, рідкого палива	0,0	0,0	0,0	0,0	0,0	0,0	0,0	0,0
інші допомоги	0,6	0,8	0,5	0,4	0,3	0,8	0,1	0,3
Грошова допомога від родичів та інших осіб	5,1	5,1	5,5	5,1	6,3	5,1	7,1	5,5
Аліменти	0,3	0,3	0,4	0,3	0,2	0,1	0,1	0,2
Інші грошові доходи	1,1	0,9	0,5	0,9	1,1	0,8	0,4	0,8
Грошові доходи	100,0	100,0	100,0	100,0	100,0	100,0	100,0	100,0

Області, які входять в Карпатський економічний район											
Закарпатська				Івано-Франківська				Чернівецька			
<i>домогосподарство, у відсотках</i>											
2007	2008	2009	2010	2007	2008	2009	2010	2007	2008	2009	2010
43,1	43,0	41,0	37,0	48,4	48,5	47,2	43,0	51,4	49,8	48,3	44,3
22,6	22,0	20,6	19,4	10,5	9,0	10,2	13,4	6,7	6,4	11,9	11,4
3,3	2,6	4,2	4,2	2,7	2,4	2,6	2,2	4,1	4,1	4,5	3,8
0,1	0,0	0,1	0,1	0,1	0,6	0,0	0,0	0,0	0,4	0,0	0,0
0,0	0,4	0,0	0,0	0,1	0,1	0,0	0,0	0,0	0,0	0,0	0,0
0,2	0,1	0,0	0,2	0,1	0,1	0,1	0,1	0,4	0,5	0,3	0,3
18,4	19,0	21,4	22,2	25,7	20,8	24,7	26,5	22,9	22,6	21,5	23,1
0,2	0,1	0,5	0,4	0,4	0,4	0,9	0,9	0,3	0,8	0,9	0,6
3,0	3,5	4,0	5,7	3,6	10,7	5,0	5,5	2,6	2,8	3,3	3,4
0,2	0,3	0,2	0,5	0,1	0,4	0,7	0,7	0,3	0,6	0,2	0,1
0,4	0,6	0,1	0,3	0,6	0,4	0,3	0,4	0,1	0,2	0,1	0,3
1,8	2,0	3,4	4,4	2,5	1,5	3,4	3,8	1,9	1,7	2,7	2,7
0,0	0,0	0,0	0,0	0,0	0,0	0,0	0,0	0,1	0,0	0,0	0,0
0,6	0,6	0,3	0,5	0,4	8,4	0,6	0,6	0,2	0,3	0,3	0,3
7,7	8,4	7,6	9,5	7,0	6,6	8,9	7,5	10,4	11,7	8,8	12,0
0,4	0,2	0,1	0,0	0,1	0,0	0,0	0,1	0,1	0,1	0,1	0,3
1,0	0,7	0,5	1,3	1,3	0,8	0,4	0,8	1,1	0,8	0,4	0,8
100,0	100,0	100,0	100,0	100,0	100,0	100,0	100,0	100,0	100,0	100,0	100,0

Структура сукупних ресурсів домогосподарств

	Україна				Львівська			
	<i>у середньому за місяць з розрахунку на</i>							
	2007	2008	2009	2010	2007	2008	2009	2010
Оплата праці	50,6	49,4	47,9	47,9	53,7	54,8	51,9	50,2
Доходи від підприємницької діяльності та самозайнятості	5,2	5,3	5,1	6,2	2,9	3,8	2,6	5,4
Доходи від продажу сільсько-господарської продукції	3,6	3,3	2,9	3,4	2,5	2,4	2,1	2,1
Доходи від продажу особистого і домашнього майна	0,1	0,3	0,1	0,1	0,0	0,0	0,1	0,0
Доходи від продажу нерухомості	0,2	0,4	0,2	0,3	0,0	0,1	0,0	0,0
Доходи від власності (дивіденди від акцій та інших цінних паперів, відсотки по вкладах, доходи від здачі внайми нерухомості тощо)	0,5	0,6	0,6	0,6	0,0	0,0	0,1	0,0
Пенсії	20,6	20,6	22,7	22,8	19,7	19,2	22,7	21,9
Стипендії	0,3	0,4	0,8	0,6	0,5	0,8	0,9	0,8
Допомоги та субсидії, надані готівкою	2,1	2,1	2,5	2,5	1,5	2,1	1,9	3,1
<i>у тому числі:</i>								
допомога по безробіттю	0,2	0,2	0,3	0,2	0,1	0,0	0,2	0,2
допомога малозабезпеченим сім'ям	0,1	0,1	0,1	0,1	0,1	0,1	0,4	0,3
допомоги на дітей	1,3	1,1	1,7	1,8	1,0	1,3	1,2	2,3
субсидія на відшкодування витрат на придбання скрапленого газу, твердого, рідкого палива	0,0	0,0	0,0	0,0	0,0	0,0	0,0	0,0
інші допомоги	0,5	0,7	0,4	0,4	0,3	0,7	0,1	0,3

Області, які входять в Карпатський економічний район											
Закарпатська				Івано-Франківська				Чернівецька			
<i>домогосподарство, у відсотках</i>											
2007	2008	2009	2010	2007	2008	2009	2010	2007	2008	2009	2010
37,5	36,9	34,4	31,1	40,4	41,6	40,7	36,3	43,7	43,0	41,7	38,2
19,6	18,9	17,3	16,3	8,7	7,7	8,8	11,4	5,7	5,6	10,3	9,9
2,9	2,3	3,5	3,5	2,3	2,1	2,3	1,9	3,5	3,5	3,8	3,3
0,1	0,0	0,1	0,1	0,1	0,6	0,0	0,0	0,0	0,3	0,0	0,0
0,0	0,4	0,0	0,0	0,1	0,0	0,0	0,0	0,0	0,0	0,0	0,0
0,1	0,1	0,0	0,1	0,1	0,1	0,0	0,1	0,3	0,4	0,2	0,3
16,0	16,4	17,9	18,6	21,4	17,9	21,2	22,4	19,4	19,4	18,5	19,9
0,1	0,1	0,4	0,4	0,3	0,3	0,8	0,8	0,2	0,7	0,8	0,5
2,6	3,0	3,4	4,8	3,0	9,3	4,3	4,7	2,2	2,4	2,8	3,0
0,2	0,2	0,1	0,4	0,1	0,4	0,6	0,6	0,2	0,4	0,2	0,1
0,3	0,5	0,1	0,3	0,5	0,4	0,3	0,4	0,1	0,2	0,0	0,2
1,6	1,8	2,9	3,7	2,1	1,3	2,9	3,2	1,6	1,5	2,3	2,4
0,0	0,0	0,0	0,0	0,0	0,0	0,0	0,0	0,1	0,0	0,0	0,0
0,5	0,5	0,3	0,4	0,3	7,2	0,5	0,5	0,2	0,3	0,3	0,3

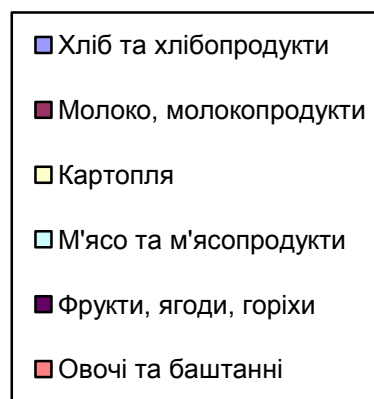
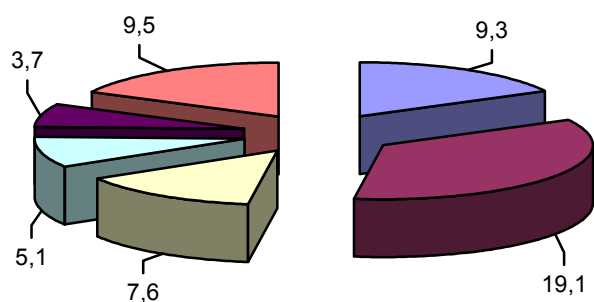
Структура сукупних ресурсів домогосподарств

	Україна				Львівська			
	<i>у середньому за місяць з розрахунку на</i>							
	2007	2008	2009	2010	2007	2008	2009	2010
Грошова допомога від родичів та інших осіб	4,5	4,4	4,9	4,6	5,5	4,5	6,3	4,9
Аліменти	0,3	0,3	0,3	0,3	0,1	0,1	0,1	0,2
Інші грошові доходи	1,0	0,8	0,5	0,8	1,0	0,7	0,4	0,7
Грошові доходи	89,0	87,9	88,5	90,1	87,4	88,5	89,1	89,3
Вартість спожитої продукції, отриманої з особистого підсобного господарства та від самозаготівель	4,8	4,0	4,6	4,8	6,1	5,2	5,3	5,6
Пільги та субсидії безготівкові на оплату житлово - комунальних послуг, електроенергії та палива	0,7	0,5	0,6	0,5	0,5	0,3	0,5	0,5
Пільги безготівкові на оплату на оплату товарів та послуг з охорони здоров'я, туристичних послуг, путівок на бази відпочинку, тощо	0,3	0,3	0,4	0,3	0,3	0,2	0,4	0,3
Пільги безготівкові на оплату послуг транспорту, зв'язку	0,2	0,2	0,2	0,2	0,2	0,2	0,1	0,1
Грошова оцінка допомоги від родичів та інших осіб продовольчими товарами	1,4	1,2	1,6	1,5	2,0	1,7	1,8	1,9
Негрошові доходи	7,4	6,2	7,4	7,3	9,1	7,6	8,1	8,4
Всього загальних доходів	96,4	94,1	95,9	97,4	96,5	96,1	97,2	97,7
Використання заощаджень, позики, повернені домогосподарству борги	3,6	5,9	4,1	2,6	3,5	3,9	2,8	2,3
Всього сукупних ресурсів	100,0	100,0	100,0	100,0	100,0	100,0	100,0	100,0

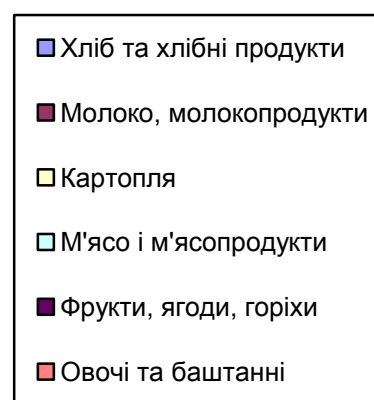
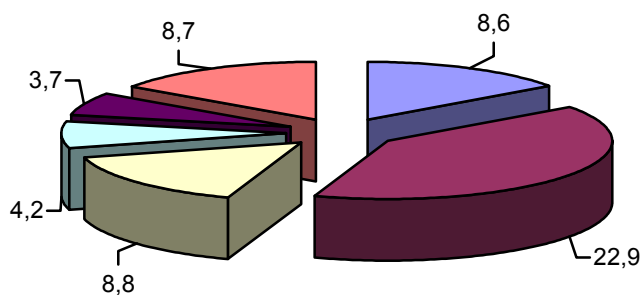
Області, які входять в Карпатський економічний район											
Закарпатська				Івано-Франківська				Чернівецька			
<i>одне домогосподарство, у відсотках</i>											
2007	2008	2009	2010	2007	2008	2009	2010	2007	2008	2009	2010
6,7	7,2	6,4	8,0	5,8	5,7	7,6	6,3	8,8	10,0	7,6	10,3
0,3	0,2	0,1	0,0	0,1	0,0	0,0	0,1	0,1	0,1	0,1	0,2
0,9	0,6	0,4	1,1	1,1	0,7	0,3	0,7	1,0	0,7	0,3	0,7
86,8	86,1	83,9	84,0	83,4	86,0	86,0	84,7	84,9	86,1	86,1	86,3
9,0	7,3	10,1	9,4	9,3	6,7	7,5	9,9	7,1	6,5	5,9	6,9
0,2	0,3	0,2	0,2	0,6	0,4	0,8	0,7	0,4	0,3	0,5	0,4
0,1	0,1	0,3	0,1	0,1	0,3	0,2	0,0	0,1	0,1	0,2	0,1
0,1	0,1	0,1	0,1	0,1	0,1	0,1	0,0	0,1	0,1	0,1	0,1
1,2	1,1	1,3	1,2	2,5	2,4	3,0	2,8	1,6	1,6	1,5	1,4
10,6	8,9	12,0	11,0	12,6	9,9	11,6	13,4	9,3	8,6	8,2	8,9
97,4	95,0	95,9	95,0	96,0	95,9	97,6	98,1	94,2	94,7	94,3	95,2
2,6	5,0	4,1	5,0	4,0	4,1	2,4	1,9	5,8	5,3	5,7	4,8
100,0	100,0	100,0	100,0	100,0	100,0	100,0	100,0	100,0	100,0	100,0	100,0

СПОЖИВАННЯ ПРОДУКТІВ ХАРЧУВАННЯ

Споживання продуктів харчування в домогосподарствах України



Споживання продуктів харчування в домогосподарствах Львівської області



Споживання продуктів харчування в домогосподарствах Львівської області

Табл. 11

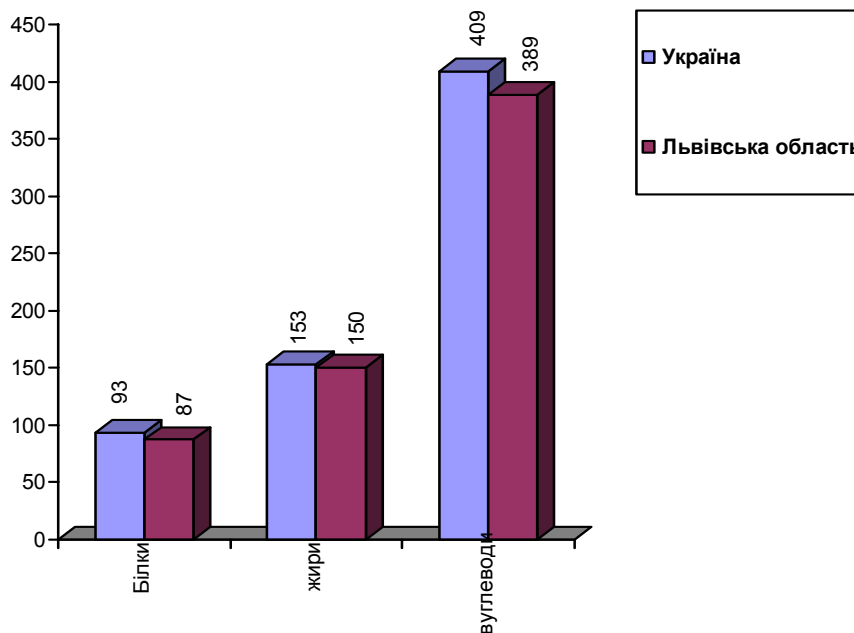
	Всі домогосподарства у середньому за місяць з розрахунку на одну особу, кг			
	2007	2008	2009	2010
Хліб і хлібні продукти	9,4	9,2	8,9	8,6
М'ясо і м'ясопродукти (в перерахунку на м'ясо)	3,8	3,9	3,7	4,0
Риба і рибопродукти	1,4	1,7	1,4	1,3
Молоко та сир (в перерахунку на молоко)	18,8	18,7	18,5	17,1
Яйця, штук	19	20	19	20
Олія і жири:				
• масло	0,5	0,5	0,5	0,5
• сало та жири тваринні	0,3	0,2	0,2	0,2
• олія та інші рослинні жири	1,9	1,8	2,1	2,0
Фрукти, ягоди, горіхи, виноград, кавуни, дині	4,3	4,8	5,4	4,9
Овочі, картопля, гриби	16,6	17,8	17,2	16,3
Цукор (включаючи цукор, використаний на кондитерські вироби), мед	2,9	3,2	3,0	2,7
<i>Довідково:</i>				
М'ясо, м'ясопродукти та сало (в перерахунку на м'ясо)	4,1	4,1	3,9	4,2
Молоко, молокопродукти та масло (в перерахунку на молоко)	30,0	29,4	24,1	22,9
Фрукти, ягоди, горіхи, виноград	3,4	3,7	3,8	3,7
Картопля	9,1	9,8	9,0	8,8
Овочі і баштанні (кавуни, дині)	8,4	9,1	9,8	8,7

Енергетична цінність і вміст поживних речовин у спожитих в домогосподарствах продуктах харчування за регіонами

Табл. 12

	Енергетична цінність (ккал)	Білки (г)	Жири (г)	Вуглеводи (г)
Україна	3359	93	153	409
Львівська	3262	87	150	389
Закарпатська	3504	94	144	443
Івано-Франківська	3359	91	134	440
Чернівецька	3107	84	132	387

Енергетична цінність і вміст поживних речовин у спожитих в домогосподарствах продуктах харчування



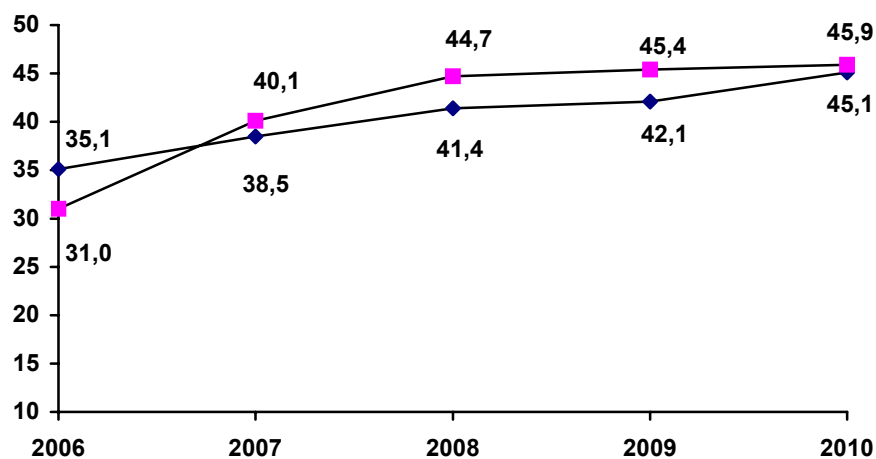
Споживання продуктів харчування в домогосподарствах

	Україна				Львівська			
	<i>у середньому за місяць з розрахунку,</i>							
	2007	2008	2009	2010	2007	2008	2009	2010
Хліб і хлібні продукти	9,6	9,6	9,3	9,3	9,4	9,2	8,9	8,6
М'ясо і м'ясопродукти (в перерахунку на м'ясо)	4,3	4,5	4,3	4,5	3,8	3,9	3,7	4,0
Риба і рибопродукти	1,9	2,1	1,8	1,8	1,4	1,7	1,4	1,3
Молоко та сир (в перерахунку на молоко)	13,7	14,0	14,0	13,7	18,8	18,7	18,5	17,1
Яйця, штук	20	20	20	20	19	20	19	20
Олія і жири:								
масло	0,4	0,4	0,4	0,4	0,5	0,5	0,5	0,5
сало та жири тваринні	0,7	0,6	0,5	0,6	0,3	0,2	0,2	0,2
олія та інші рослинні жири	1,7	1,8	1,9	1,8	1,9	1,8	2,1	2,0
Фрукти, ягоди, горіхи, виноград, кавуни, дині	4,7	5,0	5,4	5,3	4,3	4,8	5,4	4,9
Овочі, картопля, гриби	15,9	16,4	16,3	15,5	16,6	17,8	17,2	16,3
Цукор (включаючи цукор, використаний на кондитерські вироби), мед	3,2	3,4	3,2	3,0	2,9	3,2	3,0	2,7
<i>Довідково:</i>								
М'ясо, м'ясопродукти та сало (в перерахунку на м'ясо)	5,1	5,1	4,8	5,1	4,1	4,1	3,9	4,2
Молоко, молокопродукти та масло (в перерахунку на молоко)	22,1	22,6	19,8	19,1	30,0	29,4	24,1	22,9
Фрукти, ягоди, горіхи, виноград	3,6	3,7	3,6	3,7	3,4	3,7	3,8	3,7
Картопля	8,3	8,4	8,0	7,6	9,1	9,8	9,0	8,8
Овочі і баштанні (кавуни, дині)	8,7	9,3	10,1	9,5	8,4	9,1	9,8	8,7

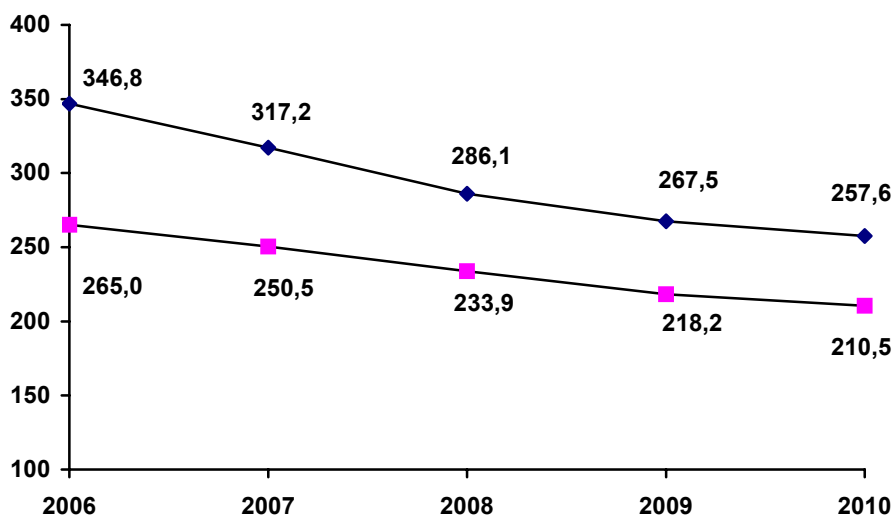
Області, які входять в Карпатський економічний район											
Закарпатська				Івано-Франківська				Чернівецька			
на одну особу, кг											
2007	2008	2009	2010	2007	2008	2009	2010	2007	2008	2009	2010
11,5	10,6	10,3	11,0	11,4	10,6	10,1	10,2	11,0	11,2	10,0	9,8
3,5	3,9	3,5	3,7	3,3	3,1	2,7	2,7	3,5	3,2	3,4	3,3
1,1	1,3	0,9	0,9	1,2	1,3	1,0	1,0	1,5	1,5	1,2	1,2
16,1	15,6	16,4	16,5	24,1	21,4	21,3	19,8	17,0	16,9	16,3	15,3
18	18	18	18	19	19	17	18	18	16	17	16
0,3	0,3	0,3	0,3	0,5	0,5	0,4	0,4	0,3	0,3	0,3	0,3
0,4	0,4	0,4	0,4	0,4	0,4	0,2	0,2	0,2	0,1	0,2	0,2
1,7	1,6	1,8	1,9	1,8	1,7	1,9	1,8	2,0	1,8	1,8	1,8
3,7	4,1	4,3	3,7	4,5	4,4	4,9	4,6	4,6	4,3	5,6	4,3
19,8	19,0	17,7	17,1	20,2	20,7	18,3	19,3	13,2	13,8	14,1	13,0
3,0	3,0	3,3	2,8	3,0	3,0	3,3	2,8	3,3	3,1	3,3	2,8
4,0	4,3	3,9	4,1	3,7	3,5	3,0	3,0	3,7	3,3	3,6	3,5
22,9	21,9	20,7	20,5	35,3	31,6	25,9	24,2	23,4	23,4	19,8	18,7
2,9	3,3	3,1	2,7	3,4	3,6	3,5	3,3	3,3	2,9	3,3	2,4
10,9	10,2	8,7	8,0	11,3	11,7	9,9	10,5	5,9	6,4	6,0	5,6
9,7	9,6	10,2	10,1	10,0	9,8	9,8	10,1	8,6	8,8	10,4	9,3

ВИРОБНИЦТВА І СПОЖИВАННЯ НА ОДНУ ОСОБУ

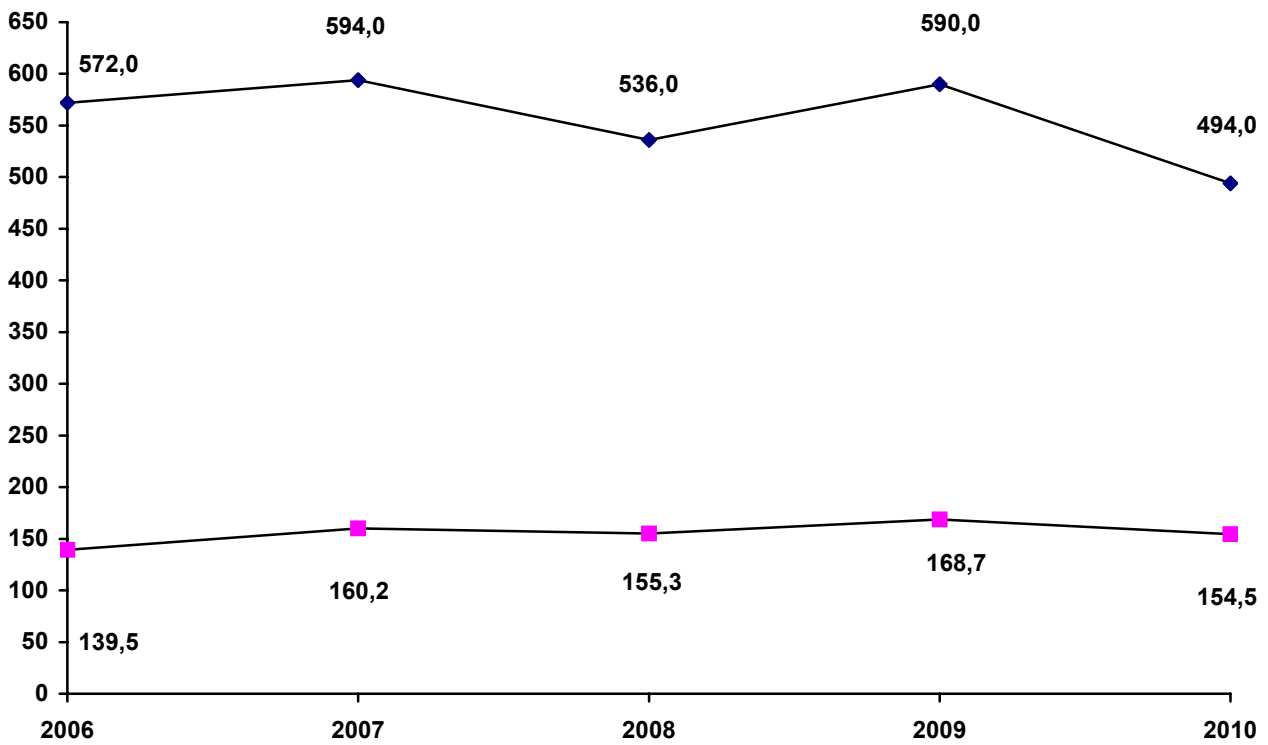
м'яса (кг)



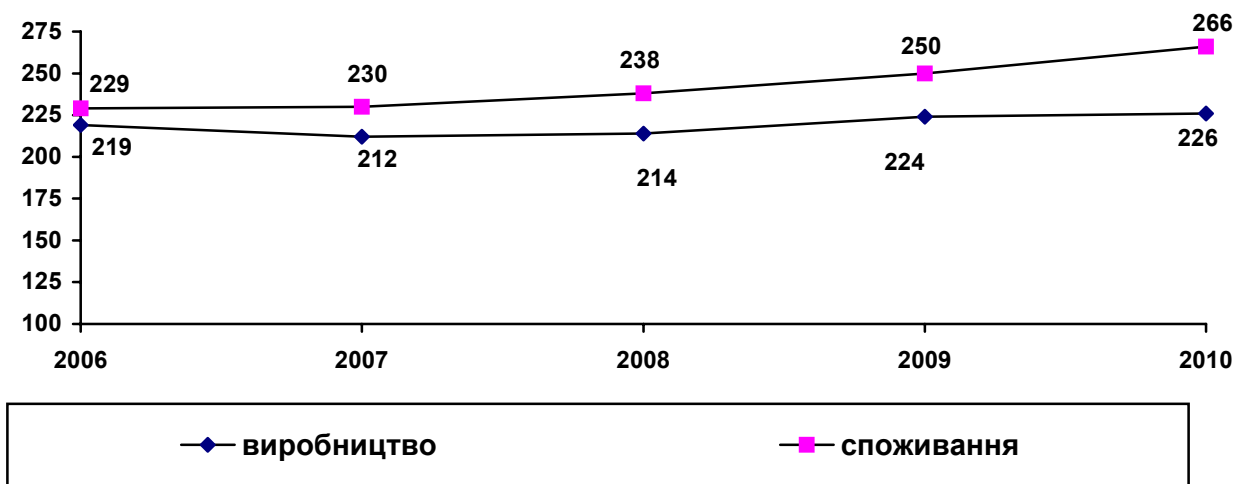
молока (кг)



картопля (кг)



яєць (штук)



**Середньомісячна номінальна заробітна плата найманих працівників
у розрізі міст і районів**

Табл. 14

	2007	2008	2009	2010
	<i>у середньому на одного штатного працівника, грн</i>			
Усього по області	1182,63	1570,1	1667,26	1941,48
м. Львів	1323,96	1733,6	1823,80	2095,99
м. Борислав	1187,29	1522,5	1666,40	2215,96
м. Дрогобич	1066,71	1404,4	1430,89	1648,91
м. Моршин	1098,80	1470,2	1631,58	2084,10
м. Новий Розділ	782,43	1088,3	1146,68	1384,19
м. Самбір	1017,77	1374,0	1470,53	1805,29
м. Стрий	1216,68	1701,8	1705,05	1988,46
м. Трускавець	911,80	1232,3	1211,11	1371,21
м. Червоноград	1182,25	1580,9	1696,62	1912,46
<i>райони</i>				
Бродівський	990,46	1307,5	1435,02	1560,47
Буський	799,59	1195,7	1297,27	1609,33
Городоцький	918,20	1225,4	1338,63	1526,79
Дрогобицький	869,06	1183,4	1333,36	1502,03
Жидачівський	958,31	1255,1	1362,60	1554,65
Жовківський	927,37	1217,6	1312,02	1559,39
Золочівський	908,22	1221,6	1354,35	1531,70
Кам'янка-Бузький	1303,10	1730,1	1896,87	2275,93
Миколаївський	1025,10	1450,8	1602,61	1920,65
Мостиський	859,54	1160,1	1286,60	1680,37
Перемишлянський	1010,61	1350,7	1481,38	1769,24
Пустомитівський	1055,59	1410,5	1443,95	1722,51
Радехівський	880,93	1134,8	1130,43	1479,33
Самбірський	875,84	1208,7	1297,40	1544,53
Сколівський	1139,48	1524,7	1691,06	2077,76
Сокальський	1243,89	1745,8	1999,86	2367,11
Старосамбірський	879,63	1226,3	1353,39	1702,69
Стрийський	1495,18	1901,5	2144,31	2381,57
Турківський	1020,35	1416,4	1539,69	1754,04
Яворівський	954,66	1278,6	1363,31	1600,32

**Середньомісячна номінальна заробітна плата найманих працівників
за видами економічної діяльності**

Табл. 15

	2007	2008	2009	2010
	<i>у середньому на одного штатного працівника, грн</i>			
Усього	1182,63	1570,1	1667,26	1941,48
Сільське господарство, мисливство та лісове господарство	763,58	1128,2	1235,94	1582,25
сільське господарство, мисливство та пов'язані з ними послуги	630,75	1065,7	1230,26	1516,94
лісове господарство	1101,68	1294,6	1251,15	1722,84
Рибальство, рибництво	1015,91	1250,0	1314,18	1340,79
Промисловість	1278,07	1668,4	1792,40	2120,26
Будівництво	1213,32	1511,9	1254,43	1309,87
Торгівля; ремонт автомобілів, побутових виробів та предметів особистого вжитку	1026,49	1316,2	1360,95	1561,51
Діяльність готелів та ресторанів	678,50	947,4	926,75	1197,80
Діяльність транспорту та зв'язку	1641,25	2099,0	2237,99	2630,90
діяльність наземного транспорту	1535,30	1960,8	2136,94	2694,39
діяльність пошти та зв'язу	1444,28	1904,8	2268,19	2403,67
Фінансова діяльність	2240,41	3050,4	3180,17	3577,23
Операції з нерухомим майном, оренда, інжиніринг та надання послуг підприємцям	1169,77	1539,9	1583,67	1699,69
дослідження та розробки	1439,75	1905,0	1921,11	
Державне управління	1764,24	2397,1	2376,95	2481,11
Освіта	1042,25	1428,7	1607,37	1864,29
Охорона здоров'я та надання соціальної допомоги	785,70	1055,8	1184,40	1478,65
Надання комунальних та індивідуальних послуг; діяльність у сфері культури і спорту	890,23	1256,9	1491,33	1865,74
діяльність у сфері, культури і спорту, відпочинку та розваг	905,80	1296,1	1571,82	2095,61

Кількість відібраних домогосподарств та їх участь в обстеженні у 2009-2010 рр.

Табл.16

	Кількість відібраних адрес домогосподарств		Рівень участі домогосподарств в обстеженні (в % до кількості відібраних)		Частка домогосподарств, які не взяли участь в обстеженні (в % до кількості відібраних)	
	2009	2010	2009	2010	2009	2010
Львівська область	661	661	89,9	89,3	10,1	10,7
Міські поселення	220	220	90,5	87,7	9,5	12,3
Сільська місцевість	217	217	97,2	97,7	2,8	2,3
<i>З загальної кількості відібрано адрес по регіону:</i>						
Львів	224	224	83,0	82,6	12,5	17,4
Дрогобич	22	22	95,5	95,5	4,5	4,5
Червоноград	22	22	91,0	91,0	9,0	9,0
Стрий	22	22	77,3	86,4	22,7	13,6
Борислав	22	22	91,0	91,0	9,0	9,0
Новояворівськ	22	22	81,8	86,4	18,2	13,6
Трускавець	22	22	95,5	95,5	4,5	4,5
Жовква	22	22	100,0	72,7	-	27,3
Радехів	22	22	95,5	95,5	4,5	4,5
Смт.Красне	22	22	81,8	81,8	18,2	18,2
М. Новий Калинів	22	22	100,0	81,8	-	18,2
Бродівський р-н	7	7	100,0	100,0	-	-
Буський р-н	7	7	85,7	100,0	14,3	-
Городоцький р-н	7	7	100,0	100,0	-	-
Дрогобицький р-н	7	7	100,0	100,0	-	-
Жовківський р-н	21	21	90,4	90,4	9,6	9,6
Жидачівський р-н	7	7	100,0	100,0	-	-
Золочівський р-н	7	7	100,0	100,0	-	-
Кам'янка-Бузький р-н	7	7	100,0	100,0	-	-
Мостиський р-н	21	21	100,0	100,0	-	-
Миколаївський р-н	7	7	85,7	85,7	14,3	14,3
Перемишлянський р-н	14	14	100,0	100,0	-	-
Пустомитівський р-н	21	21	95,2	100,0	4,8	-

Кількість відібраних домогосподарств та їх участь в обстеженні у 2009-2010 рр.

Продовження табл. 16

	Кількість відібраних адрес домогосподарств		Рівень участі домогосподарств в обстеженні (в % до кількості відібраних)		Частка домогосподарств, які не взяли участь в обстеженні (в % до кількості відібраних)	
	2009	2010	2009	2010	2009	2010
Радехівський р-н	7	7	100,0	100,0	-	-
Самбірський р-н	7	7	100,0	100,0	-	-
Сколівський р-н	7	7	100,0	100,0	-	-
Сокальський р-н	14	14	100,0	92,8	-	7,2
Старосамбірський р-н	14	14	100,0	100,0	-	-
Стрийський р-н	7	7	85,7	100,0	14,3	-
Турківський р-н	7	7	85,7	100,0	14,3	-
Яворівський р-н	21	21	95,2	95,2	4,8	4,8

Основні показники бідності в Україні

Табл. 17

Показники бідності	2007	2008	2009	2010
<i>Межа бідності, (грн на 1 особу на місяць)</i>	526	778	835	944
<i>Межа злиденності (грн на 1 особу на місяць)</i>	420	622	668	755
<i>Рівень бідності, %</i>	27,3	27,0	26,4	24,1
<i>Рівень бідності за межею минулого року, %</i>	15,0	7,7	21,6	16,2
<i>Рівень злиденності, %</i>	13,8	13,6	13,0	11,2
<i>Рівень злиденності серед бідного населення, %</i>	50,6	50,6	49,1	46,6
<i>Глибина бідності, %</i>	23,1	23,4	22,3	20,9
<i>Сукупні еквівалентні витрати бідного населення, грн. на 1 особу на місяць</i>	404,7	595,6	648,7	746,5
<i>Середній дефіцит доходів бідного населення (грн. на 1 особу на місяць)</i>	121,3	182,4	186,3	197,5
<i>Сукупний дефіцит доходів бідного населення (тис. грн. на місяць)</i>	1491565	2198580	2184106	2108040
<i>Коефіцієнт концентрації Джині, %</i>	29,1	30,1	29,3	27,4
<i>Коефіцієнт диференціації бідності, %</i>	53,0	53,8	51,7	49,6

Показники бідності по регіонах

Табл. 18

Рівень бідності за середньоукраїнською межею, %

Регіон	2007	2008	2009	2010
АР Крим	29,2	24,9	25,8	25,4
Вінницька	23,0	24,3	22,5	26,2
Волинська	39,9	47,3	42,1	37,4
Дніпропетровська	27,8	27,2	26,4	27,9
Донецька	22,4	25,6	23,6	19,5
Житомирська	35,6	34,2	35,7	40,8
Закарпатська	24,3	20,3	23,0	25,7
Запорізька	21,8	24,4	19,7	18,1
Івано-Франківська	16,9	20,1	23,1	21,8
Київська (без м. Києва)	30,0	21,2	20,8	18,2
Кіровоградська	45,6	47,1	42,0	39,6
Луганська	39,3	29,2	28,2	20,0
Львівська	29,8	29,2	31,4	29,1
Миколаївська	19,6	19,8	20,9	18,7
Одеська	34,6	38,5	34,2	25,9
Полтавська	27,5	27,5	28,4	26,0
Рівненська	34,8	39,3	36,9	33,7
Сумська	30,9	29,1	45,8	24,0
Тернопільська	33,3	42,8	29,4	37,3
Харківська	28,2	20,6	20,7	19,1
Херсонська	27,4	33,0	50,3	36,8
Хмельницька	34,7	29,8	31,0	28,8
Черкаська	16,3	18,4	13,5	14,1
Чернівецька	28,1	29,6	18,5	25,8
Чернігівська	27,3	28,6	22,4	19,7
м. Київ	8,0	9,6	9,5	10,0
Україна	27,3	27,0	26,4	24,1

Глибина бідності за середньоукраїнською межею, %

Табл. 19

Регіон				
АР Крим	2007	2008	2009	2010
Вінницька	22,7	22,1	16,6	22,4
Волинська	23,1	24,1	23,5	22,9
Дніпропетровська	26,3	24,3	21,8	17,0
Донецька	25,0	24,7	24,3	22,4
Житомирська	20,7	22,3	20,8	19,4
Закарпатська	28,1	27,8	26,7	25,7
Запорізька	18,3	20,1	18,7	18,9
Івано-Франківська	23,4	20,8	18,4	20,7
Київська (без м. Києва)	13,0	14,6	16,6	15,5
Кіровоградська	21,7	19,9	19,4	20,1
Луганська	30,0	32,1	28,4	26,3
Львівська	21,6	24,6	21,7	20,4
Миколаївська	19,6	21,2	24,4	21,9
Одеська	24,2	22,1	19,3	12,6
Полтавська	24,3	25,1	27,3	23,1
Рівненська	22,5	18,0	24,5	19,3
Сумська	23,9	28,6	20,0	24,4
Тернопільська	18,9	24,2	23,6	17,8
Харківська	27,3	28,1	23,5	23,8
Херсонська	23,2	17,6	17,0	14,8
Хмельницька	23,0	28,1	28,7	25,4
Черкаська	27,2	25,1	25,3	25,2
Чернівецька	19,5	25,2	16,9	23,8
Чернігівська	23,9	21,3	16,1	13,4
м. Київ	25,7	23,4	17,7	16,4
Україна	18,6	15,7	17,6	15,8

Рівень бідності за регіональною межею, %

Табл. 20

Регіон	2007	2008	2009	2010
АР Крим	38,9	34,4	34,3	37,8
Вінницька	24,9	27,1	26,8	27,4
Волинська	39,9	47,7	42,1	36,1
Дніпропетровська	32,9	32,2	32,3	33,2
Донецька	30,6	32,2	30,7	27,9
Житомирська	41,4	39,1	41,8	42,7
Закарпатська	30,3	24,0	33,0	33,2
Запорізька	24,3	30,3	21,4	22,0
Івано-Франківська	22,9	24,4	29,5	29,2
Київська (без м. Києва)	42,2	35,1	32,2	30,2
Кіровоградська	47,1	47,1	42,5	39,8
Луганська	42,6	34,3	30,8	30,5
Львівська	34,6	38,7	37,0	37,2
Миколаївська	20,8	19,8	21,7	19,0
Одеська	42,7	44,0	40,8	33,1
Полтавська	31,9	32,5	30,4	30,5
Рівненська	36,2	39,6	38,6	35,2
Сумська	34,9	30,3	46,1	27,3
Тернопільська	37,0	46,5	32,3	38,2
Харківська	33,7	31,2	31,6	27,4
Херсонська	27,4	33,0	50,3	36,8
Хмельницька	35,4	32,8	30,6	28,8
Черкаська	24,3	21,4	19,6	14,7
Чернівецька	39,9	35,8	23,7	29,7
Чернігівська	30,6	31,1	25,8	21,1
м. Київ	18,5	19,4	18,5	21,0

Глибина бідності за регіональною межею, %

Табл. 21

Регіон	2007	2008	2009	2010
АР Крим	29,4	30,1	24,1	30,1
Вінницька	25,1	27,5	26,9	25,1
Волинська	26,5	25,4	21,3	16,1
Дніпропетровська	30,1	29,9	28,8	27,1
Донецька	28,1	29,7	27,2	28,6
Житомирська	32,2	31,9	31,0	27,2
Закарпатська	22,1	23,6	23,9	22,3
Запорізька	26,2	25,7	22,0	25,3
Івано-Франківська	17,7	20,2	21,8	20,3
Київська (без м. Києва)	31,5	31,0	30,8	30,9
Кіровоградська	30,5	30,9	29,4	27,0
Луганська	25,3	28,5	26,8	27,0
Львівська	25,5	27,0	30,1	27,7
Миколаївська	25,2	22,7	20,9	13,8
Одеська	30,8	31,3	33,6	29,7
Полтавська	26,3	21,9	27,0	23,2
Рівненська	26,4	30,3	21,9	25,9
Сумська	23,4	25,4	23,9	21,4
Тернопільська	31,0	32,6	25,7	24,5
Харківська	30,0	26,7	25,0	23,5
Херсонська	22,8	27,9	28,8	25,6
Хмельницька	28,9	27,3	24,7	25,4
Черкаська	26,1	29,2	20,3	27,4
Чернівецька	29,1	24,9	22,7	18,3
Чернігівська	28,6	25,4	18,8	19,6
м. Київ	36,8	35,8	35,7	34,8

СИСТЕМА ПОКАЗНИКІВ, ЯКІ ХАРАКТЕРИЗУЮТЬ СТАН МАТЕРІАЛЬНОГО ДОБРОБУТУ ДОМОГОСПОДАРСТВ

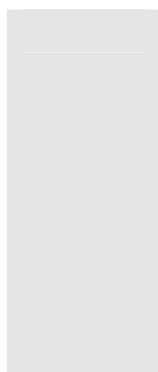
Програма обстеження містить систему показників, що враховує зміни, пов'язані з переходом економіки до ринкових відносин, а також міжнародні стандарти та рекомендації.

Починаючи з 2002 року статті грошових та сукупних витрат розроблені з урахуванням міжнародної класифікації індивідуального споживання товарів та послуг за цілями (COICOP-HBS), рекомендованої до використання Євростатом, Згідно згаданої класифікації в публікації сформовано 12 основних груп витрат:

- продукти харчування та безалкогольні напої
- алкогольні напої та тютюнові вироби
- одяг та взуття
- житло, вода, електроенергія, газ та інші види палива
- меблі, предмети домашнього побуту, побутова техніка та щоденне обслуговування житла
- охорона здоров'я
- транспорт
- зв'язок
- відпочинок та культура
- освіта
- готелі, кафе, ресторани
- інші товари та послуги

До статті грошових доходів, додатково введено показник «субсидія на відшкодування витрат на придбання скрапленого газу, твердого, рідкого палива готівкою».

Для всебічного висвітлення стану матеріального добробуту домогосподарств, аналізу структури його доходів, інших джерел існування, а також - основних статей витрат та напрямів використання ресурсів, до системи показників рівня життя домогосподарств включені:



I. Доходи і ресурси домогосподарства

- Грошові доходи
- Негрошові доходи
- Загальні доходи
- Сукупні ресурси

II. Витрати домогосподарства

- Споживчі грошові витрати
- Неспоживчі грошові витрати
- Грошові витрати
- Споживчі сукупні витрати
- Неспоживчі сукупні витрати
- Сукупні витрати

I. Доходи і ресурси домогосподарства. В рамках даного обстеження до ресурсів домогосподарства включені всі види грошових, натуральних доходів, а також - всі види соціальної допомоги, включаючи субсидії на відшкодування витрат на оплату житлово - комунальних послуг, подарунки, доходи від продажу особистого та нерухомого майна, використані заощадження тощо. Не включаються в доходи та ресурси домогосподарства кошти, отримані одним членом домогосподарства від іншого (наприклад, дітям на кишенькові витрати), безготівкові дотації держави на виховання дітей в дошкільних закладах та навчання в загальноосвітніх школах, професійно - технічних та вищих учбових закладах, на лікування, на безкоштовний проїзд в громадському транспорті окремих категорій громадян.

Грошові доходи домогосподарства складаються з суми грошових та натуральних (в грошовій оцінці) надходжень, одержаних членами домогосподарства у вигляді оплати праці (за виключенням прибуткового податку та обов'язкових відрахувань), доходів від підприємницької діяльності та самозайнятості, доходів від власності у вигляді процентів, дивідендів, продажу акцій та інших цінних паперів, надходжень від продажу нерухомості, особистого та домашнього майна, худоби, продукції особистого підсобного господарства та продуктів, отриманих в порядку самозаготівель, соціальних допомог, субсидій готівкою для відшкодування витрат населення на придбання скрапленого газу, твердого та рідкого побутового палива, пенсій, стипендій, грошових допомог від родичів і інших осіб та інших грошових доходів.

Негрошові доходи домогосподарства включають вартість спожитої продукції, отриманої з особистого підсобного господарства (за винятком матеріальних витрат на її виробництво), в порядку самозаготівель, вартість грошової допомоги та подарованих родичами та іншими особами продуктів харчування, алкогольних напоїв та тютюнових виробів, суму пільг та субсидій на відшкодування витрат на оплату житлово-комунальних послуг, на придбання скрапленого газу, твердого, рідкого палива, а також - суму пільг на оплату санаторно-курортних путівок, послуг міжміського транспорту та зв'язку.

Загальні доходи домогосподарства складаються з суми грошових та негрошових доходів.

Сукупні ресурси домогосподарства складаються із загальних доходів, використаних заощаджень, приросту в обстежуваному періоді позик, кредитів, боргів, взятих домогосподарством, а також - повернутих домогосподарству боргів, Цей показник

відображає потенційні ресурси домогосподарства, отримані в обстежуваному періоді, незалежно від джерел їх надходження.

II, Витрати домогосподарства. Програма вибіркового обстеження умов життя домогосподарств передбачає спостереження за всіма видами витрат домогосподарств, крім пов'язаних із здійсненням ними підприємницької, фермерської та самостійної трудової діяльності.

Витрати - це сума платежів домогосподарств за товари та послуги, отримані у звітному періоді, сума коштів направлених ними на купівлю акцій, сертифікатів, валюти, нерухомості, на будівництво, допомогу родичам і знайомим, на вклади до банківських установ, на податки (крім прибуткового) та інші внески, Для всебічного аналізу використання ресурсів домогосподарств вивчають **грошові витрати**, які відповідають вищенаведеному визначенню, їх основні складові - **споживчі та неспоживчі грошові витрати**, а також обраховуються **споживчі та неспоживчі** сукупні витрати та зведений показник **сукупних витрат**.

Споживчі грошові витрати - це грошові витрати домогосподарства на купівлю продуктів харчування, алкогольних та тютюнових виробів, непродовольчих товарів, а також - на оплату особистих послуг, Включаються всі витрати домогосподарств на ці цілі незалежно від місця їх здійснення (у торгівельній мережі, зі складу підприємства, організації, на ринку чи у окремих громадян), До цієї статті вносяться також вартість куплених товарів та продуктів харчування для годування тварин - домашніх улюбленців (котів, собак, папуг тощо).

Неспоживчі грошові витрати включають витрати, пов'язані з веденням особистого підсобного господарства (купівля насіння, добрив, сільськогосподарського реманенту тощо), грошову допомогу родичам та іншим особам, витрати на купівлю нерухомості, на будівництво житла та господарських будівель, на придбання акцій, сертифікатів, валюти, вклади до банківських установ, аліменти, обов'язкові податки (крім прибуткового), збори та внески, а також - інші грошові витрати, які не згадувалися раніше.

Грошові витрати складаються з суми споживчих та неспоживчих грошових витрат, Грошові витрати включають суми, фактично сплачені домогосподарством по відповідних статтях, і не враховують вартість натуральних надходжень, пільг та субсидій.

Сукупні витрати складаються з суми споживчих та неспоживчих сукупних витрат, Сукупні витрати включають фактично сплачені грошові витрати домогосподарства, вартість натуральних надходжень, суми пільг та субсидій,

Вартість подарованих домогосподарством родичам та іншим особам продуктів харчування, отриманих з особистого підсобного господарства, включається до сукупних витрат у зв'язку з постійним характером цієї допомоги, Сукупні витрати характеризують структуру використання домогосподарством сукупних ресурсів і відображають реальний поточний стан матеріального добробуту домогосподарства.

Споживчі сукупні витрати складаються з грошових витрат, а також - вартості спожитих домогосподарством і подарованих ним родичам та іншим особам продовольчих товарів, отриманих з особистого підсобного господарства, в порядку

самозаготівель або подарованих, суми пільг на оплату телефону, проїзду у міжміському транспорті та дотацій на путівки для лікування, оздоровлення та відпочинку.

Неспоживчі сукупні витрати складаються з грошових та негрошових витрат домогосподарства на допомогу родичам та іншим особам; витрат на купівлю нерухомості, на капітальний ремонт, будівництво житла та господарських будівель, на придбання акцій, сертифікатів, валюти, вкладів до банківських установ, аліментів, обов'язкових податків (крім прибуткового), зборів, внесків, та інших грошових платежів, використаних заощаджень, позик та повернених домогосподарством боргів.

Удосконалення методів комплексного дослідження рівня та умов життя різних соціальних груп населення, в тому числі - малозабезпечених, пенсіонерів, молодих сімей, передбачає використання інформаційної бази, яка об'єктивно відображає вплив на життя домогосподарств (сімей) багатьох процесів соціально-економічного розвитку України, В цій публікації базою є статистичні дані вибіркового обстеження умов життя домогосподарств.

Публікація містить інформацію щодо життєвого рівня населення, його характеристики за структурою доходів та витрат, а також - дані щодо споживання продовольчих, непродовольчих товарів та послуг залежно від рівня матеріальної забезпеченості, наявності в домогосподарствах дітей та за іншими соціально-економічними аспектами, Також у збірнику наводяться показники диференціації населення за рівнем матеріального добробуту із застосуванням різних критеріїв: грошових витрат, сукупних витрат (грошових витрат з урахуванням вартісної оцінки надходжень з особистого підсобного господарства, а також - сум пільг та субсидій, отриманих від держави, допомог від родичів та інших осіб).