

Державний комітет статистики України
Головне управління статистики у Львівській області



ФІНАНСИ
ЛЬВІВЩИНИ
2010
СТАТИСТИЧНИЙ
ЗБІРНИК

ЛЬВІВ-2011

Головне управління статистики у Львівській області

Статистичний збірник

Фінанси Львівщини

Статистичний збірник підготовлений відділом статистики фінансів, структурної статистики та відділом аналізу, зведених робіт і показників національних рахунків.

Відповідальний за випуск Крупка М.М.

пр. В.Чорновола 4, м. Львів, 79058, Україна
тел. (032) 258-59-05,
електронна пошта: ve@stat.lviv.ua
веб-сайт: www.stat.lviv.ua

Розповсюдження статистичних видань:
пр. В.Чорновола 4, кім.44, м. Львів, 79058, Україна
тел. (032) 258-59-05

© Головне управління статистики України у Львівській області, 2011
Некомерційне тиражування і поширення дозволяється із посиланням на джерело.

ПЕРЕДМОВА

Статистичний збірник «Фінанси Львівщини» пропонує Вашій увазі вибір показників: структура доходів і видатків бюджету області, показники банківської статистики, основні фінансові показники діяльності підприємств та організацій за 2000-2010 роки.

Дані статистики державних фінансів наведено на підставі даних управління державного казначейства та Державної податкової адміністрації у Львівській області, грошово-кредитної та банківської статистики - Національного банку України, статистики фінансів підприємств та організацій за результатами обробки фінансової звітності, структурної статистики – за результатами обробки статистичної звітності.

Збірник містить 7 розділів: «Державні фінанси», «Фінансово-кредитні установи», «Активи, власний капітал і зобов'язання підприємств», «Фінансові результати підприємств та організацій», «Основні фінансові показники за регіонами України», «Рентабельність», «Витрати виробництва».

У першому розділі наводиться інформація про доходи та видатки бюджету області, а також доходи та видатки місцевих бюджетів в розрізі міст і районів.

Другий розділ містить інформацію про кількість банківських установ, обсяги кредитування банками галузей економіки та вклади населення в установи комерційних банків.

Розділ «Активи, власний капітал і зобов'язання підприємств» представлений інформацією про необоротні та оборотні активи, у тому числі товарно-матеріальні цінності, грошові кошти, розрахунки та інші активи; фінансові ресурси підприємств (власний та запозичений капітал); стан взаєморозрахунків підприємств та організацій.

Розділ про фінансові результати підприємств та організацій вміщує дані про основні фінансові показники господарської діяльності підприємств та організацій, а саме фінансовий результат від звичайної діяльності до оподаткування, чистий прибуток (збиток), а також питому вагу збиткових підприємств. Інформацію наведено без бюджетних установ та банків.

Для порівняння основні фінансові показники діяльності суб'єктів господарювання представлені за регіонами України.

У розділі «Рентабельність» наводяться показники рівня рентабельності операційної діяльності за видами економічної діяльності, промислової діяльності та в розрізі міст і районів.

Інформація про структуру операційних витрат з реалізованої продукції (робіт, послуг), структуру витрат на одиницю реалізованої продукції (робіт, послуг) та їх динаміку подається у розділі «Витрати виробництва».

Показники у збірнику наведені за видами економічної діяльності та в розрізі міст і районів Львівської області, а окремі показники представлено також за регіонами України.

УМОВНІ ПОЗНАЧЕННЯ

Тире (-)	– явищ не було
Три крапки (...)	– відомості відсутні
Нуль (0; 0,0)	– явища відбулися, але у вимірах менших за ті, що можуть бути виражені використаними у таблиці розрядами
Символ (x)	– заповнення рубрики за характером побудови таблиці не має сенсу

В окремих випадках незначне відхилення між підсумками та сумою складових пояснюється округленням даних.

ЗМІСТ

ПЕРЕДМОВА	3
УМОВНІ ПОЗНАЧЕННЯ	4
СТАТИСТИЧНО-АНАЛІТИЧНИЙ ОГЛЯД	7
1. ДЕРЖАВНІ ФІНАНСИ	
1.1 Доходи бюджетів області.....	11
1.2 Доходи та видатки бюджету області.....	12
1.3 Структура доходів і видатків бюджету області у 2010 році	13
1.4 Доходи та видатки місцевих бюджетів у містах обласного значення та районах.....	14
1.5 Доходи місцевих бюджетів за окремими видами податків і зборів у містах обласного значення та районах у 2010 році	16
1.6 Видатки місцевих бюджетів за окремими напрямками у містах обласного значення та районах у 2010 році	17
1.7 Частка видатків на фінансування соціально-культурних заходів	18
2. ФІНАНСОВО-КРЕДИТНІ УСТАНОВИ	
2.1 Банківські установи	19
2.2 Кількість безбалансових відділень банків на 1 січня 2011 року.....	19
2.3 Кредитування комерційними банками галузей економіки	20
2.4 Вклади населення в установах комерційних банків	20
3. АКТИВИ, ВЛАСНИЙ КАПІТАЛ І ЗОБОВ'ЯЗАННЯ ПІДПРИЄМСТВ	
3.1 Необоротні активи за видами економічної діяльності у 2010 році	21
3.2 Оборотні активи за видами економічної діяльності у 2010 році	23
3.3 Структура оборотних активів на кінець 2010 року, %	25
3.4 Дебіторська заборгованість за видами економічної діяльності у 2010 році	26
3.5 Власний капітал за видами економічної діяльності у 2010 році	28
3.6 Поточні зобов'язання за видами економічної діяльності у 2010 році	30
3.7 Дебіторська та кредиторська заборгованість за видами економічної діяльності на 31 грудня 2010 року, млн.грн.....	32
3.8 Кредиторська заборгованість за видами економічної діяльності у 2010 році	33
3.9 Дебіторська та кредиторська заборгованість за видами економічної діяльності у промисловості за 2010 рік	35
3.10 Дебіторська та кредиторська заборгованість у містах та районах у 2010 році	36
4. ФІНАНСОВІ РЕЗУЛЬТАТИ ПІДПРИЄМСТВ ТА ОРГАНІЗАЦІЙ	
4.1 Фінансові результати діяльності підприємств і організацій	37
4.2 Фінансові результати суб'єктів господарювання за видами економічної діяльності	38
4.3 Фінансовий результат від звичайної діяльності до оподаткування (сальдо) за видами економічної діяльності.....	40
4.4 Фінансові результати суб'єктів господарювання за видами промислової діяльності.....	41
4.5 Фінансові результати суб'єктів господарювання у містах та районах	43
4.6 Збиткові підприємства та організації за видами економічної діяльності	45
4.7 Збиткові підприємства за видами промислової діяльності	47
4.8 Питома вага збиткових підприємств у відсотках до загальної кількості даного виду діяльності	49
4.9 Збиткові підприємства та організації у містах та районах	50
4.10 Питома вага збиткових підприємств у містах та районах у 2010 році.....	52

5. ОСНОВНІ ФІНАНСОВІ ПОКАЗНИКИ ЗА РЕГІОНАМИ УКРАЇНИ

5.1	Фінансові результати від звичайної діяльності до оподаткування по регіонах України за 2010 рік.....	53
5.2	Чистий прибуток (збиток) підприємств за регіонами за 2010 рік.....	54
5.3	Рентабельність операційної діяльності підприємств за регіонами.....	55

6. РЕНТАБЕЛЬНІСТЬ

6.1	Рентабельність операційної діяльності суб'єктів господарювання за видами економічної діяльності	56
6.2	Рентабельність операційної діяльності промислових підприємств	59
6.3	Рентабельність операційної діяльності суб'єктів господарювання у містах та районах	62

7. ВИТРАТИ ВИРОБНИЦТВА

7.1	Операційні витрати з реалізованої продукції (робіт, послуг) за складовими.....	65
7.2	Структура операційних витрат з реалізованої продукції (робіт, послуг).....	65
7.3	Структура витрат на одиницю реалізованої продукції, робіт, послуг.....	65
7.4	Операційні витрати з реалізованої продукції (робіт, послуг) за видами економічної діяльності у 2010 році	66
7.5	Структура операційних витрат з реалізованої продукції (робіт, послуг) за видами економічної діяльності у 2010 році.....	67
7.6	Операційні витрати на одиницю реалізованої продукції за видами економічної діяльності у 2008-2010 роках	68
7.7	Операційні витрати з реалізованої продукції (робіт, послуг) за видами промислової діяльності у 2010 році.....	69
7.8	Структура операційних витрат з реалізованої продукції за видами промислової діяльності у 2010 році.....	70
7.9	Операційні витрати на одиницю реалізованої продукції за видами промислової діяльності у 2008-2010 роках.....	71
7.10	Операційні витрати з реалізованої продукції (робіт, послуг) в містах та районах у 2010 році	72
7.11	Структура операційних витрат з реалізованої продукції (робіт, послуг) в містах та районах у 2010 році.....	73
7.12	Операційні витрати на одиницю реалізованої продукції в містах та районах у 2008-2010 роках	74
	Короткі пояснення до окремих статистичних показників	75

1. Бюджет області

За даними Головного управління Державного казначейства у Львівській області, доходи бюджету області (з урахуванням загального і спеціального фондів), за 2010р. становили 8711,8 млн.грн., що на 15,9 % більше відносно 2009р.

Доходи бюджету області у 2010р. сформовані за рахунок податків та зборів (3805,9 млн.грн., або 43,7%), решту складають офіційні трансферти (дотації, субвенції), одержані з державного бюджету України (4905,9 млн.грн., або 56,3%).

Серед податків та зборів, які відраховуються до місцевих бюджетів, основу становили податкові надходження – 2783,9 млн.грн., з яких 78,4% припадало на податок з доходів фізичних осіб, 9,4% — збори за спеціальне використання природних ресурсів (переважно плата за землю).

Відносно 2009р. обсяг надходжень податків з доходів фізичних осіб збільшився на 14,1%, їх частка у загальному обсязі податків і платежів зросла на 0,1 відсоткового пункта, обсяг зборів за спеціальне використання природних ресурсів зріс на 10,5%, але їх частка скоротилась на 0,3 відсоткового пункта.

Видатки у 2010р. профінансовано в обсязі 8646,2 млн.грн., обсяг яких відносно 2009р. зріс на 15,2%. Традиційно значна частина (7079,1 млн.грн., або 81,9%) бюджетних асигнувань спрямована на здійснення соціально-культурних заходів, зокрема на освіту витрачено 2881,3 млн.грн., або 33,3%, на охорону здоров'я – 1806,1 млн.грн., або 20,9%, на духовний та фізичний розвиток – 438,8 млн.грн., або 5,1%, на соціальний захист та соціальне забезпечення – 1952,9 млн.грн., або 22,6%.

У структурі видатків відносно 2009р. зросла частка видатків на соціальний захист та соціальне забезпечення (на 3,4 відсоткового пункта), охорону здоров'я (на 1,2 відсоткового пункта), на освіту (на 0,9 відсоткового пункта), духовний та фізичний розвиток (на 0,4 відсоткового пункта).

Перевищення доходів над видатками склало 65,6 млн.грн. (у 2009р. – 11 млн.грн.).

2. Банківська діяльність

На 1 січня 2011р. мережа банків області налічувала 60 установ з урахуванням відділень та філій банків, розташованих в інших регіонах; функціонувало 1046 безбалансових відділень, в тому числі 323 відділення Ощадного банку. В області діє 5 юридично самостійних комерційних банків.

У 2010р. комерційні банки продовжували здійснювати кредитну підтримку підприємств основних видів економічної діяльності. Кредитні ресурси, які спрямовуються на розвиток економіки області, формуються за рахунок коштів суб'єктів господарювання та вкладів населення.

На 1 січня 2011р. вимоги за кредитами, наданими комерційними банками (включаючи нараховані відсотки), зменшились відносно аналогічної дати 2010р. на 13,1% і становили 16,6 млрд.грн. Зменшення кредитних вкладень відбулося як в національній валюті (на 3,2%), так і в іноземній (на 19,0%). Частка кредитних вкладень в іноземній валюті скоротилась з 62,5% на 1 січня 2010р. до 58,3% на 1 січня 2011р.

Починаючи з 2005р., у загальному обсязі наданих кредитів переважала частка довгострокових кредитів. На 1 січня 2011р. в обсязі кредитних вкладень питома вага довгострокових кредитів склала 80,1% (13253,0 млн.грн.). Їх частка відносно відповідної дати 2010р. зменшилась на 2,1 відсоткового пункта. Довгострокові кредити надавались, в основному, в іноземній валюті (68,4% від загального обсягу довгострокового кредитування).

У структурі довгострокового кредитування частка кредитів, наданих підприємствам торгівлі, становила 35,1%, промисловості – 29,1%, підприємствам, які здійснювали операції з нерухомим майном – 8,5%, будівництва – 7,5%, транспорту та зв'язку – 6,4%.

На короткострокові кредити, які надавались банківськими установами під поточні виробничі потреби суб'єктів господарювання, припадало 3302,0 млн.грн., або 19,9% від

загального обсягу наданих кредитів. Короткострокові кредити надавались переважно в національній валюті – 82,4% від загального обсягу короткострокового кредитування.

Обсяги довгострокового кредитування зменшилися відносно 1 січня 2010р. на 15,4%, короткострокового – на 2,6%.

За видами економічної діяльності в загальному обсязі короткострокових кредитів, наданих суб'єктам господарювання, на торгівлю припадало 34,0%, промисловість – 23,3%, операції з нерухомим майном – 19,8%, транспорт та зв'язок – 11,0%, будівництво – 4,1%.

Встановлена облікова ставка Національного банку на 1 січня 2011р. становила 7,75% і зменшилася відносно аналогічної дати 2010р. (10,25%). Середньозважена відсоткова ставка за кредитами, наданими банками області, у IV кварталі 2010р. становила 20,1% у національній валюті, 12,2% – в іноземній (у IV кварталі 2009р. – 23,3% та 15,1% відповідно).

3. Фінансовий стан суб'єктів господарювання

Загальна вартість майна суб'єктів господарювання області на кінець 2010 року становила 111,4 млрд.грн. і збільшилась протягом року на 6,9 млрд.грн., або на 6,6%. Зросла вартість як необоротних активів (нерухомого майна) на 7,3% (на 4,3 млрд.грн.), так і оборотних активів – на 5,1% (на 2,3 млрд.грн.) і їх сума склала 62,8 млрд.грн. та 47 млрд.грн. відповідно. Питома вага оборотних активів у структурі майна зменшилась на 0,8 в.п. і на кінець 2010 року склала 42,2%.

У 2010 році загальний обсяг доходу (виручки) від реалізації продукції (робіт, послуг), одержаний суб'єктами господарювання, становив 117,6 млрд.грн. Після сплати непрямих податків (ПДВ, акцизного збору) у розпорядженні суб'єктів господарювання залишилось 98 млрд.грн. чистого доходу. У розрахунку на 1 грн. вартості майна чистий дохід склав 88 коп. проти 80 коп. у 2009 році.

За видами економічної діяльності найбільше доходу (виручки) від реалізації, як і раніше, одержано підприємствами торгівлі – 53,7 млрд.грн. (45,6% від загальної суми), промисловості – 39,8 млрд.грн. (33,8%).

У 2010 році 61,7% підприємств в результаті діяльності отримали прибуток на суму 3765,1 млн.грн., решта підприємств – зазнали втрат на 3461,5 млн.грн. Загальний фінансовий результат від звичайної діяльності до оподаткування склав 303,6 млн.грн. прибутку, на відміну від попереднього року, коли підприємства спрацювали з від'ємним фінансовим результатом і сума збитку становила 1509,3 млн.грн.

Фінансовий результат від звичайної діяльності до оподаткування у промисловості становив 125,5 млн.грн. збитку (у 2009 році – 582,2 млн.грн.).

Надалі збитковою була діяльність підприємств добувної промисловості – фінансовий результат становив 164,5 млн.грн. збитку (у 2009 році – 161 млн.грн.). Від'ємний фінансовий підсумок діяльності отримали підприємства з добування паливно-енергетичних корисних копалин – 164,8 млн.грн.

Збитковим був підсумок більшості видів діяльності переробної промисловості, а саме: оброблення деревини та виробництва виробів з деревини, крім меблів – 216,2 млн.грн., виробництва іншої неметалевої мінеральної продукції – 51,6 млн.грн., металургійного виробництва та виробництва готових металевих виробів – 77,8 млн.грн. Натомість прибутковими були підприємства з виробництва харчових продуктів, напоїв та тютюнових виробів (222,7 млн.грн.), машинобудування (89,8 млн.грн.), хімічної та нафтохімічної промисловості (88,1 млн.грн.), целюлозно-паперового виробництва, видавничої діяльності (26,3 млн.грн.), легкої промисловості (23,0 млн.грн.), виробництва коксу, продуктів нафтоперероблення та ядерних матеріалів (20,8 млн.грн.).

На підприємствах з виробництва та розподілення електроенергії, газу та води у 2010 році фінансовий результат до оподаткування склав 142,7 млн.грн. збитку проти 378,2 млн.грн. збитку у 2009 році.

Зі збитками завершили рік підприємства будівництва (90,9 млн.грн.). При цьому у порівнянні з 2009 роком частка збиткових підприємств зменшилась з 44,1% до 42,7%, а рівень рентабельності операційної діяльності зріс з -2% до 1,0%.

На відміну від попереднього року, прибутково спрацювали підприємства торгівлі, фінансовий результат яких становив 278,3 млн.грн. прибутку (у 2009 році – 183,5 млн.грн. збитку). Прибутковими у цій галузі були підприємства, які займались торгівлею автомобілів та мотоциклів, їх технічним обслуговуванням і ремонтом – 332,7 млн.грн. і оптовою торгівлею і посередництвом у оптовій торгівлі – 72,2 млн.грн.

Лише підприємства, що займалися роздрібною торгівлею, ремонтом побутових виробів та предметів особистого вжитку у результаті своєї діяльності зазнали 126,5 млн.грн. збитку.

Надалі залишається від'ємним фінансовий підсумок діяльності готелів та ресторанів: сума збитку склала 106,8 млн.грн. і збільшилась порівняно з 2009 роком на 28,6%. Рівень збитковості операційної діяльності становив -11,6% (у 2009 році – -13,8%).

Покращився підсумок діяльності підприємств, які займалися операціями з нерухомим майном, орендою, інжинірингом та наданням послуг підприємцям, в яких збитки зменшились в 1,8 раза і склали 431,2 млн.грн.

Покращився фінансовий результат підприємств транспорту та зв'язку, які отримали 366,8 млн.грн. прибутку проти 297,2 млн.грн. прибутку у 2009 році, при цьому частка збиткових підприємств зменшилась на 0,5 в.п. і дорівнює 40,7%.

Прибутковим був фінансовий результат до оподаткування підприємств сільського господарства, мисливства та лісового господарства (399,6 млн.грн.), підприємств охорони здоров'я та надання соціальної допомоги (45,7 млн.грн.), фінансової діяльності (22,5 млн.грн.), освіти (2,3 млн.грн.).

Рівень рентабельності операційної діяльності у 2010 році становив 3,2% (у 2009 році – 1,7%). Ефективність діяльності більшості суб'єктів господарювання області покращилась, за винятком промислових підприємств та підприємств транспорту та зв'язку.

У 2010 році незначно зросла частка збиткових підприємств на 0,1 в.п. і склала 38,3% (по Україні – 41,0%), а сума допущених ними збитків зменшилась з 4469,6 млн.грн. у 2009 році до 3461,5 млн.грн. у 2010 році.

Негативним чинником є значна частка підприємств, які зазнали збитків за окремими видами діяльності. Так, найбільшою була частка нерентабельних підприємств у готельному і ресторанному бізнесі (45,9%), будівництві (42,7%), в операціях з нерухомим майном, оренді, інжинірингу та наданні послуг підприємцям (42,4%), наданні комунальних та індивідуальних послуг; діяльності у сфері культури і спорту (42,4%), у діяльності транспорту і зв'язку (40,7%), в охороні здоров'я та наданні соціальної допомоги (43,4%), промисловості (38,7%).

Ефективність господарювання залежить значною мірою від витратності на виробництво та реалізацію продукції (робіт, послуг).

Операційні витрати з реалізованої продукції (робіт, послуг) склали 96,5 млрд.грн. (у 2009р. – 83,5 млрд.грн.). У структурі операційних витрат найбільшою була частка вартості товарів та послуг, придбаних для перепродажу та реалізованих без додаткової обробки – 47,9%, на матеріальні витрати припадало 28,5%, амортизаційні відрахування – 3,6%, оплату праці – 8,7%, відрахування на соціальні заходи – 3,2%, інші операційні витрати – 8,1%. Відносно 2009р. зменшилась питома вага матеріальних витрат (на 0,6 в.п.), амортизаційних відрахувань (на 0,1 в.п.), витрат на оплату праці (на 0,2 в.п.) та інших операційних витрат (на 0,3 в.п.). Напротивагу, зросла частка вартості товарів та послуг, придбаних для перепродажу (на 1,2 в.п.). Питома вага відрахувань на соціальні заходи залишилась на рівні попереднього року.

У 2010р. на одну гривню реалізованої продукції припадало 98,6 коп. операційних витрат, що на 1,0 коп. більше, ніж у 2009р. Збільшення витратності спостерігалось у підприємств промисловості, торгівлі, готельного та ресторанного господарства, транспорту та зв'язку, підприємств із здійснення операцій з нерухомим майном, оренди, інжинірингу та надання послуг підприємцям, підприємств з надання комунальних та індивідуальних послуг, діяльності у сфері культури і спорту. Зменшилась витратність у сільському господарстві, мисливстві, лісовому господарстві, рибальстві, рибництві, будівництві, фінансовій діяльності, освіті, охороні здоров'я та наданні соціальної допомоги.

Фінансовий стан багатьох підприємств залишається складним, головним чином, через дефіцит оборотних коштів. Розмір оборотних активів суб'єктів господарювання на кінець 2010

року (47 млрд.грн.) був вищим за розміри їх поточних зобов'язань (43,9 млрд.грн.). Коефіцієнт загальної ліквідності, який характеризує можливості підприємств мобілізувати усі оборотні активи для покриття короткострокових зобов'язань, становив 1,072 (на кінець 2009 року – 1,031). Тоді як оптимальне значення цього показника має бути близько 2.

На фінансовий стан підприємств негативно впливають суттєві розміри дебіторської заборгованості. Розмір заборгованості у розрахунках з дебіторами упродовж 2010 року збільшився на 4,6 % і становив на 31 грудня 2010 року 30,6 млрд.грн. Майже половину в цьому обсязі займали борги у розрахунках за товари, роботи, послуги (13,9 млрд.грн., або 45,3 %). На розрахунки з бюджетом припадало 5,4 % від загального обсягу дебіторської заборгованості.

У 2010 році у розрахунку на одну гривню чистого доходу від реалізації продукції припадало 31 коп. дебіторської заборгованості проти 36 коп. у 2009 році.

За видами економічної діяльності значні обсяги дебіторської заборгованості були у промисловості (11,5 млрд.грн.) та торгівлі; ремонті автомобілів, побутових виробів та предметів особистого вжитку (9,5 млрд.грн.).

Заборгованість суб'єктів господарювання області перед кредиторами протягом року зменшилась на 0,1 % і становила під кінець 2010 року 37 млрд.грн. та перевищила дебіторську заборгованість на 20,6 % (на 6,3 млрд.грн.). Несплати кредиторам за одержані товари, виконані роботи і послуги склали 51,8 % від загальної суми, або 19,1 млрд.грн.

Найбільші обсяги кредиторської заборгованості, як і дебіторської, утворились у промисловості – 7,3 млрд.грн., торгівлі – 7,5 млрд.грн., будівництві – 7,3 млрд.грн., а також в операціях з нерухомим майном, оренді, інжинірингу та наданні послуг підприємцям – 1,3 млрд.грн., транспорті та зв'язку – 0,6 млрд.грн.

1. ДЕРЖАВНІ ФІНАНСИ

1.1 Доходи бюджетів області¹

	2005		2007		2008		2009		2010	
	Усьо- го	у тому числі держав- ного	Усьо- го	у тому числі держав- ного	Усьо- го	у тому числі держав- ного	Усьо- го	у тому числі держав- ного	Усьо- го	у тому числі держав- ного
мільйонів гривень										
Доходи - усього²	5137,6	3873,9	8196,4	5826,6	10960,9	7911,6	9862,5	6836,6	11645,1	8267,0
Податкові надходження	4059,9	3063,9	6456,6	4599,4	8811,7	6371,9	7849,3	5407,8	9421,5	6637,6
з них										
податок з доходів фізичних осіб	741,0	49,7	1444,0	–	1925,1	–	1912,7	–	2182,1	–
податок на прибуток підприємств	627,6	622,8	1077,7	1064,5	1441,2	1426,6	1018,2	989,6	1085,0	1061,6
збори за спеціальне використання природних ресурсів	144,3	41,9	188,8	60,5	259,5	64,8	315,0	78,2	337,9	76,2
податок на додану вартість ³	1619,7	1619,7	2555,9	2555,9	3720,5	3720,5	3378,1	3378,1	4339,6	4339,6
акцизний збір ³	319,6	319,6	405,7	405,7	365,7	365,7	457,9	457,9	551,0	551,0
плата за ліцензії на певні види господарської діяльності	36,0	9,2	54,3	16,0	54,2	14,7	51,0	11,7	54,3	13,0
плата за торговий патент	36,0	–	48,1	–	53,0	–	20,8	–	19,5	–
єдиний податок для суб'єктів малого підприємництва	69,7	–	85,1	–	99,4	–	95,9	–	102,2	–
місцеві податки та збори	22,4	–	27,8	–	31,1	–	30,9	–	31,5	–
Неподаткові надходження	929,7	793,0	1406,7	1184,7	1789,9	1491,2	1731,4	1397,9	1975,7	1600,2
з них										
доходи від власності та підприємницької діяльності	204,0	201,5	290,0	272,4	372,1	337,6	266,8	211,2	390,2	335,7
адміністративні збори та платежі	92,0	67,1	133,6	95,2	150,2	93,7	145,5	81,8	151,1	87,5
Доходи від операцій з капіталом	122,4	8,5	254,0	16,8	294,2	18,4	232,6	10,1	198,3	9,1
Цільові фонди	25,6	8,5	79,1	25,7	65,1	30,1	49,2	20,8	49,5	20,1

¹ За даними Головного управління Державного казначейства України у Львівській області. Включаються надходження до Державного та місцевих бюджетів.

² Без урахування міжбюджетних трансфертів.

³ З урахуванням ввезених на територію України товарів.

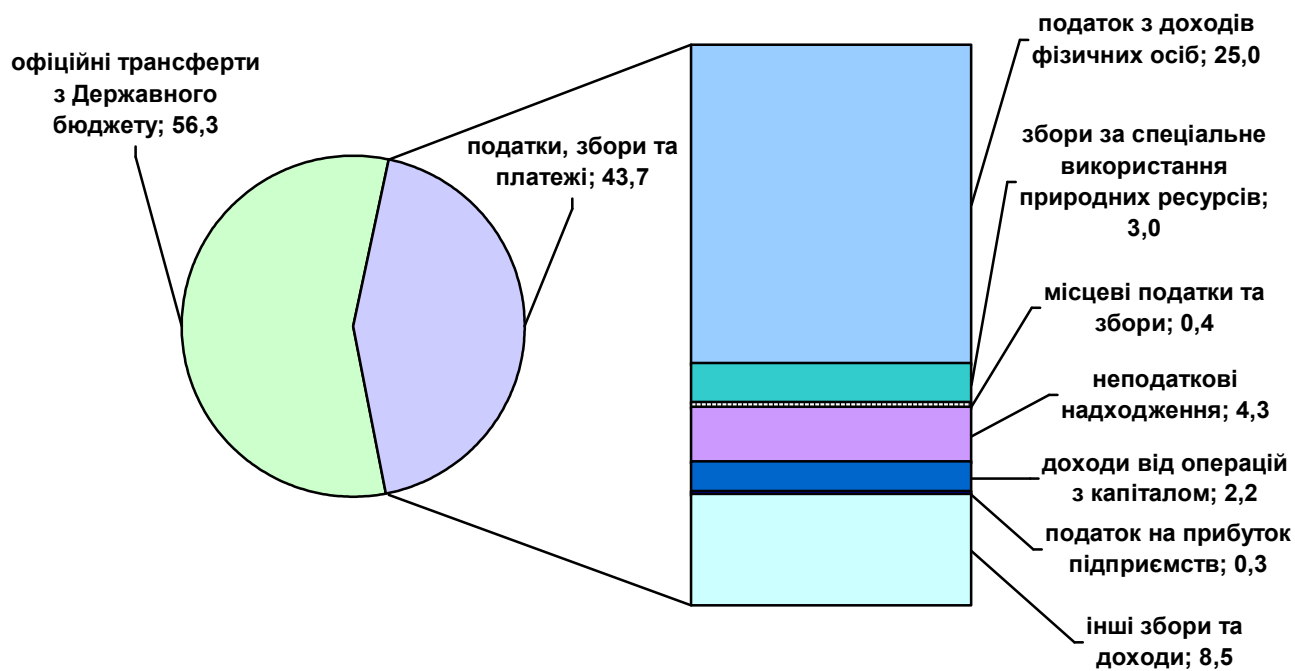
1.2 Доходи та видатки бюджету області¹

	2005		2007		2008		2009		2010	
	млн.грн.	до підсумку,%	млн.грн.	до підсумку,%	млн.грн.	до підсумку,%	млн.грн.	до підсумку,%	млн.грн.	до підсумку,%
Доходи - усього	3142,9	100	5316,7	100	7254,9	100	7516,2	100	8711,8	100
Податкові надходження	996,0	31,7	1857,2	34,9	2439,8	33,6	2441,5	32,5	2783,9	32,0
у тому числі										
податок з доходів фізичних осіб	691,3	22,0	1444,0	27,2	1925,1	26,5	1912,7	25,4	2182,1	25,0
податок на прибуток підприємств	4,8	0,2	13,2	0,2	14,6	0,2	28,6	0,4	23,4	0,3
збори за спеціальне використання природних ресурсів	102,4	3,3	128,3	2,4	194,7	2,7	236,8	3,2	261,7	3,0
з них плата за землю	98,5	3,1	120,2	2,3	183,9	2,5	226,9	3,0	250,9	2,9
місцеві податки та збори	22,4	0,7	27,8	0,5	31,1	0,4	30,9	0,4	31,5	0,4
Неподаткові надходження	136,6	4,4	222,0	4,2	298,6	4,1	333,5	4,4	375,5	4,3
Доходи від операцій з капіталом	114,0	3,6	237,2	4,5	275,9	3,8	222,5	3,0	189,3	2,2
Цільові фонди	17,1	0,5	53,5	1,0	34,9	0,5	28,4	0,4	29,4	0,3
Офіційні трансферти з Державного бюджету України										
дотації	913,3	29,1	1559,8	29,3	2118,1	29,2	2499,6	33,3	3 054,0	35,1
субвенції	965,9	30,7	1050,5	19,8	1611,5	22,2	1515,5	20,1	1 851,9	21,3
Видатки – усього	2590,9	100	5180,5	100	7250,1	100	7505,2	100	8646,2	100
у тому числі										
державне управління	102,7	4,0	227,5	4,4	307,4	4,2	312,3	4,2	375,3	4,3
на соціально-культурні заходи	1548,6	59,8	3756,5	72,5	4970,5	68,6	5709,3	76,1	7079,1	81,9
з них на освіту	851,9	32,9	1607,1	31,0	2181,3	30,1	2434,8	32,4	2881,3	33,3
духовний та фізичний розвиток	129,4	5,0	221,4	4,3	321,7	4,4	356,4	4,7	438,8	5,1
охорону здоров'я	567,3	21,9	983,8	19,0	1309,2	18,1	1480,4	19,7	1806,1	20,9
на соціальний захист та соціальне забезпечення	398,6	15,4	944,2	18,2	1158,3	16,0	1437,7	19,2	1952,9	22,6
на розвиток окремих галузей економіки	300,4	11,6	559,4	10,8	721,2	10,0	630,9	8,4	416,5	4,8
житлово-комунальне господарство	166,3	6,4	153,7	3,0	349,5	4,8	251,2	3,3	200,2	2,3
Перевищення доходів над видатками (профіцит), дефіцит бюджету (-)	29,7	x	136,2	x	4,8	x	11,0	x	65,6	x

¹ З урахуванням міжбюджетних трансфертів.

1.3 Структура доходів і видатків бюджету області у 2010 році, %

ДОХОДИ



ВИДАТКИ



1.4 Доходи та видатки місцевих бюджетів у містах обласного значення та районах

	2005			2007		
	Доходи	Видатки	Перевищення доходів над видатками, дефіцит (-) ²	Доходи	Видатки	Перевищення доходів над видатками, дефіцит (-)
Львівська область¹	3142920	2590906	29730	5316696	5180450	136246
Львів	695886	693915	-495	1314504	1330433	-15929
Борислав	38645	39653	-702	65708	62687	3022
Дрогобич	86365	88166	-997	157723	142200	15523
Моршин	6199	6877	10	14710	14167	543
Новий Розділ	24435	23806	890	37960	36640	1320
Самбір	28140	25681	-1549	52577	50649	1928
Стрий	48700	49430	-296	94291	93678	613
Трускавець	32572	33372	-691	84522	77506	7017
Червоноград	66881	67758	375	126657	125497	1160
райони						
Бродівський	53723	54169	183	112744	110385	2359
Буський	39292	39491	432	82126	80148	1978
Городоцький	52463	52619	776	107171	103697	3474
Дрогобицький	53842	51839	2903	97797	94887	2909
Жидачівський	58584	57482	2288	109503	108476	1028
Жовківський	81579	81122	1079	176264	170716	5548
Золочівський	53758	54284	-60	107316	105159	2156
Кам'янка-Бузький	45846	45168	1499	100616	99044	1572
Миколаївський	46601	45221	1715	104065	98317	5748
Мостиський	47273	47229	764	96468	95260	1208
Перемишлянський	36280	35860	740	69853	69486	368
Пустомитівський	70731	69143	2688	171912	160642	11270
Радехівський	40421	40457	637	89289	86836	2453
Самбірський	63130	67314	1049	138946	137581	1365
Сколівський	50355	50886	17	108688	104436	4252
Сокальський	71171	73431	-1542	147032	147198	-166
Старосамбірський	77372	76932	751	138107	137936	171
Стрийський	51502	51089	1032	101454	98565	2889
Турківський	61305	60596	879	107054	105560	1493
Яворівський	101845	98876	3546	213911	193446	20466
Обласний бюджет	958024	409040	11809	987726	939219	48508

	2008			2009		
	Доходи	Видатки	Перевищення доходів над видатками, дефіцит (-)	Доходи	Видатки	Перевищення доходів над видатками, дефіцит (-)
	тисяч гривень					
Львівська область¹	7254935	7250105	4830	7516225	7505213	12512
Львів	1774695	1805135	-37373	1841170	1964609	-123439
Борислав	102721	104841	-2608	89605	89224	382
Дрогобич	216158	228000	-13889	196582	202696	-6113
Моршин	21094	21248	-2276	23801	22740	1061
Новий Розділ	54267	54958	-1410	61271	60473	798
Самбір	74726	74887	-911	62269	64095	-1826
Стрий	120688	121496	-1293	134462	136677	-2215
Трускавець	86934	90178	-3290	80585	84155	-3570
Червоноград	166098	164970	-231	178757	175967	2789
Райони						
Бродівський	140411	142055	-3390	149090	148144	946
Буський	106737	104534	-128	116039	111738	4300
Городоцький	157378	155626	-653	151021	148826	2195
Дрогобицький	139266	136619	-699	153999	150647	3351
Жидачівський	173863	170837	1158	155399	154892	508
Жовківський	239567	237444	441	268873	259578	9295
Золочівський	141452	138805	1348	157153	154461	2692
Кам'янка-Бузький	134663	133961	-3185	144229	141298	2932
Миколаївський	139208	136186	1529	166334	153622	12712
Мостиський	126191	122979	2201	136834	137465	-630
Перемишлянський	88743	88766	-1024	98680	96986	1694
Пустомитівський	219243	218352	-4823	227299	216549	10749
Радехівський	108713	109438	-2077	122299	120925	1374
Самбірський	208974	207573	-935	198135	196519	1615
Сколівський	160271	159306	-1283	155508	156021	-513
Сокальський	196508	187878	6957	227824	221564	6260
Старосамбірський	246407	243015	2079	209901	207201	2700
Стрийський	137556	137245	-860	155402	154119	1283
Турківський	154865	153993	-846	162124	157770	4354
Яворівський	270069	271623	-3669	279243	284082	-4839
Обласний бюджет	1347469	1320748	77634	1412337	1330670	81667

¹ З урахуванням взаємовідносин з державним бюджетом.² З урахуванням кредитів без погашення.

1.5 Доходи місцевих бюджетів за окремими видами податків і зборів у містах обласного значення та районах у 2010 році

	Усього	У тому числі:					офіційні трансферти з Державного бюджету України	
		податкові надходження	з них:			місцеві податки та збори		
			податок з доходів фізичних осіб	збори за спеціальне використання природних ресурсів	місцеві податки та збори		дотації	субвенції
тисяч гривень								
Львівська область¹	8711810	2783913	2182118	261703	31517	3053958	1851904	
Львів	1826685	1088146	861783	85384	19048	9470	440887	
Борислав	108894	30792	25046	2807	254	36779	29901	
Дрогобич	232507	76437	54782	12163	1961	80697	55930	
Моршин	20989	11626	9175	1428	72	2917	3354	
Новий Розділ	68780	10882	8645	847	131	31907	22416	
Самбір	72412	33757	27132	1884	792	11142	23258	
Стрий	145174	65115	46947	7673	1025	34074	35137	
Трускавець	66509	39918	24722	10941	1002	6520	12931	
Червоноград	211291	57524	45726	4786	1599	74242	62174	
райони								
Бродівський	183152	34991	28342	2625	246	78626	52517	
Буський	143633	20643	16633	1754	170	69829	41526	
Городоцький	188862	26625	20738	2442	326	92397	48896	
Дрогобицький	193728	15576	11189	2336	63	99860	55976	
Жидачівський	195803	31822	23327	5210	250	92998	53164	
Жовківський	329042	47336	35742	5223	373	156613	82647	
Золочівський	193868	29796	23248	2644	671	95460	51873	
Кам'янка-Бузький	175725	40107	33515	3096	337	68126	41608	
Миколаївський	188153	38411	22649	12190	254	71244	51504	
Мостиський	168524	21999	17795	1695	154	80261	50101	
Перемишлянський	122185	16096	13569	766	144	62585	31986	
Пустомитівський	304117	65638	50632	6693	311	115587	74381	
Радехівський	154521	25772	20583	2764	246	73307	37421	
Самбірський	241754	15959	12587	1081	78	134122	58154	
Сколівський	190618	23420	17343	4019	222	94790	51987	
Сокальський	290842	67139	58974	3932	376	110394	68744	
Старосамбірський	261571	22461	17495	1890	214	143032	69842	
Стрийський	190554	61430	50527	3435	238	58361	39188	
Турківський	207344	15681	13008	1169	130	106891	69285	
Яворівський	363096	56148	44734	4396	830	158319	112979	
Обласний бюджет	1671477	692666	545530	64430	–	803408	22137	

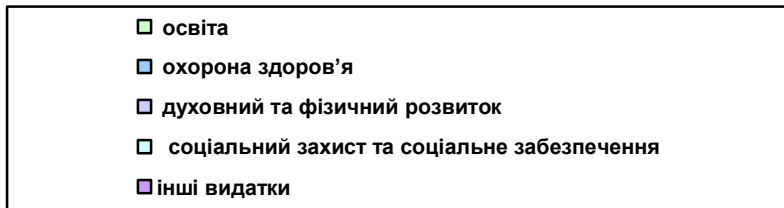
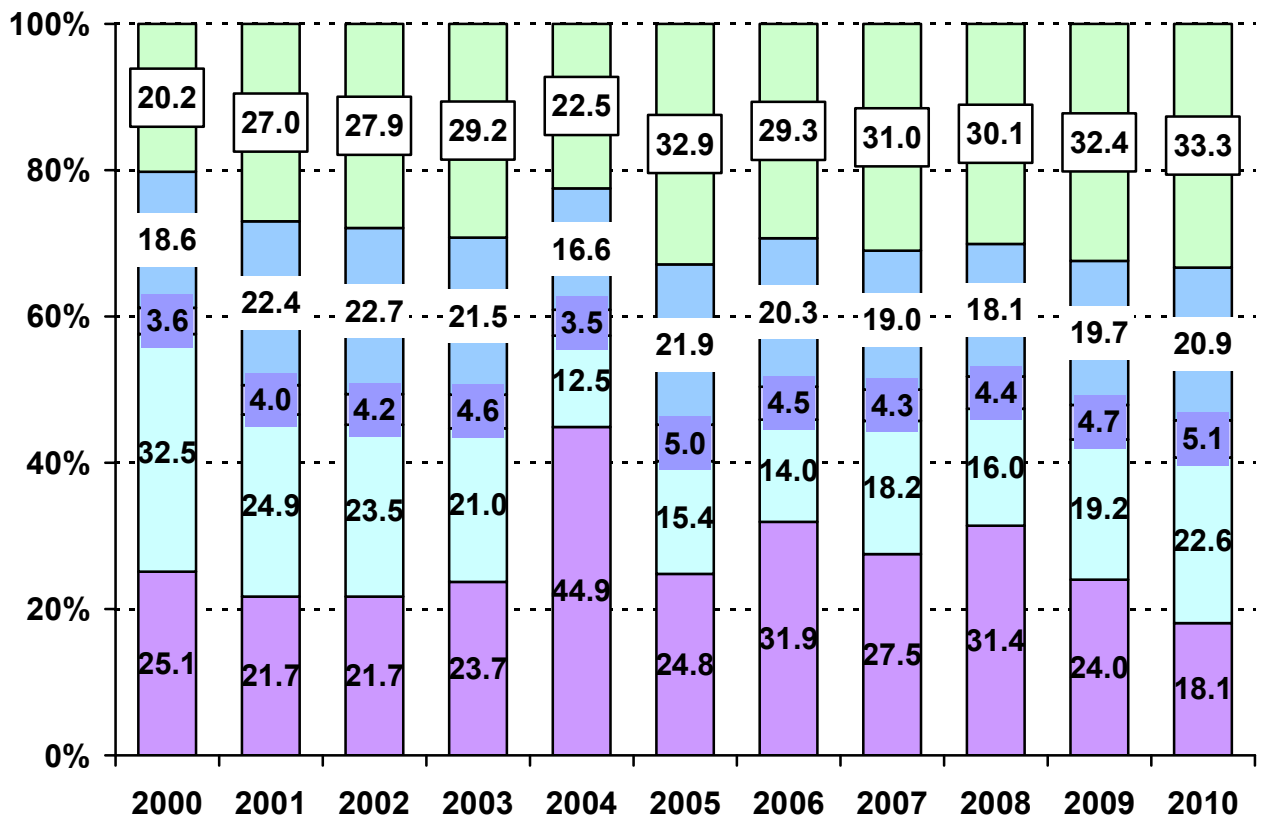
¹ Див. виноску 1 до табл.1.4.

1.6 Видатки місцевих бюджетів за окремими напрямками у містах обласного значення та районах у 2010 році

	Усього	У тому числі на:				Перевищення доходів над видатками, дефіцит (-)
		соціальний захист та соціальне забезпечення	освіту	охорону здоров'я	духовний та фізичний розвиток	
тисяч гривень						
Львівська область	8646197	1952924	2881283	1806093	438830	65614
Львів	1845997	436883	517631	336487	64493	-19558
Борислав	105451	30387	33672	22904	4763	3443
Дрогобич	237170	59391	74694	57288	14316	-4670
Моршин	22076	3589	4369	6153	1513	-1088
Новий Розділ	68068	22452	20633	15356	3400	712
Самбір	73383	25119	32077	— ¹	4316	-959
Стрий	147309	36520	51761	27793	9217	-2135
Трускавець	71892	14860	21976	15824	4357	-5383
Червоноград	209795	59874	55838	48282	13117	1496
райони						
Бродівський	182154	53364	62926	29583	9123	1025
Буський	140214	44819	46215	21933	7169	3419
Городоцький	187160	50038	64563	32762	10103	1702
Дрогобицький	193845	59321	62286	24705	8607	-117
Жидачівський	194266	52964	69299	32542	10633	1537
Жовківський	328039	84997	117224	46416	14881	1003
Золочівський	190921	55179	66765	31153	9912	2947
Кам'янка-Бузький	170976	43972	57793	26522	9172	4759
Миколаївський	185693	52181	52619	24665	8980	2460
Мостиський	169404	51986	57872	24466	8628	-879
Перемишлянський	121688	34555	41589	18957	6940	498
Пустомитівський	293539	74291	93888	36103	15283	10603
Радехівський	153241	38561	57173	21438	7534	1281
Самбірський	242004	60575	74555	49935	10340	-250
Сколівський	192324	55953	64649	25233	10341	-1705
Сокальський	282157	70147	94366	41808	16001	8685
Старосамбірський	262010	70303	94192	39319	11741	-439
Стрийський	186771	40348	59995	27305	12512	3782
Турківський	210832	69914	71722	29825	9850	-3488
Яворівський	356697	113812	114997	54724	16205	6365
Обласний бюджет	1620408	86569	643944	636612	105382	50568

¹ Дані по м. Самбір включені у Самбірський район.

1.7 Частка видатків на фінансування соціально-культурних заходів у бюджеті області



2. ФІНАНСОВО-КРЕДИТНІ УСТАНОВИ

2.1 Банківські установи

	2001	2006	2007	2008	2009	2010	2011
	на початок року						
Усього установ банків¹	80	86	82	78	78	70	60
з них							
ПАТ «Промінвестбанк»	10	7	7	6	6	6	6
ПАТ "Укрсоцбанк"	3	3	1	1	1	1	1
ПАТ "Державний ощадний банк України"	25	25	25	25	25	25	23
ПАТ КБ "Приватбанк"	4	2	2	2	2	2 ²	1
ПАТ "Райффайзен Банк Аваль"	3	1	1	1	1	1	1
ПАТ "КРЕДОБАНК"	4	5	5	4	4	4	2
ВАТ "Електрон Банк"	2	1	1	-	-	-	-
Кількість банків - юридичних осіб	5	5	5	6	5	5	5
Кількість філій банків	75	81	77	72	73	65	55
Кількість безбалансових відділень	562	821	923	1065	1125	1037	1046

¹ Дирекції, відділення та філії

² В т.ч. 1 філія в стадії ліквідації

2.2 Кількість безбалансових відділень банків на 1 січня 2011 року

	Кількість відділень
ПАТ "КРЕДОБАНК"	46
ПАТ АКБ "Львів"	18
ВАТ СКБ "Дністер"	4 ¹
ПАТ "ФОЛЬКСБАНК"	19
ВАТ "Укрексімбанк"	12
ПАТ «Промінвестбанк»	6
ПАТ "Укрсоцбанк"	19
ПАТ "Ощадбанк"	323
ПАТ "Банк "Фінанси та Кредит"	9
ПАТ "Український інноваційний банк"	11
ПАТ "Райффайзен Банк Аваль"	40
ПАТ "БРОКБІЗНЕСБАНК"	19
ВАТ ВТБ Банк	10
ПАТ КБ "Приватбанк"	125
ВАТ "РОДОВІД БАНК"	6
ВАТ "ВіЕйБі Банк"	8
АБ "Банк регіонального розвитку"	6 ¹
ПАТ "ПУМБ"	7
ПАТ "Мегабанк"	25
АКІБ "УкрСиббанк"	40
АКБ "ПРАВЕКС-БАНК"	15
АТ "ІНДЕКС-БАНК"	17
ПАТ КБ "Надра"	49
ВАТ "Універсал Банк"	12
АКБ "Форум"	13
ПАТ "ІМЕКСБАНК"	8
ПАТ АБ "Експрес-Банк"	12
ПАТ АБ "Укргазбанк"	12
ПАТ "Кредитпромбанк"	10
ЗАТ "ОТП Банк"	8
ПАТ «Банк «Київська Русь»	12
ЗАТ «А-Банк»	7
ВАТ «Плюс банк»	7

¹ у стадії ліквідації

2.3 Кредитування комерційними банками галузей економіки

	Кредитні вкладення, усього	У тому числі:		Із загальної суми в іноземній валюті		
		коротко- термінові	довго- термінові	усього	у тому числі:	
					коротко- термінові	довго- термінові
залишки кредитів на початок року, мільйонів гривень						
2001	524,4	433,9	90,5	214,1	159,8	54,3
у % до підсумку	100	82,7	17,3	100	74,6	25,4
2002	906,2	772,6	133,6	356,3	255,4	100,9
у % до підсумку	100	85,3	14,7	100	71,7	28,3
2003	1353,8	1005,1	348,7	567,0	338,7	228,3
у % до підсумку	100	74,2	25,8	100	59,7	40,3
2004	2001,9	1130,8	871,1	832,9	286,4	546,5
у % до підсумку	100	56,5	43,5	100	34,4	65,6
2005	2747,5	1348,9	1398,6	1173,4	354,1	819,4
у % до підсумку	100	49,1	50,9	100	30,2	69,8
2006	4309,5	1624,4	2685,1	1953,0	288,4	1664,7
у % до підсумку	100	37,7	62,3	100	14,8	85,2
2007	7347,6	2164,0	5183,6	3744,5	390,5	3354,0
у % до підсумку	100	29,5	70,5	100	10,4	89,6
2008	12824,0	2629,0	10195,0	7042,0	605,0	6437,0
у % до підсумку	100	20,5	79,5	100	8,6	91,4
2009	23062,0	5176,0	17886,0	14834,0	1549,0	13285,0
у % до підсумку	100	22,4	77,6	100	10,4	89,6
2010	19051,0	3391,0	15660,0	11911,0	832,0	11079,0
у % до підсумку	100	17,8	82,2	100	7,0	93,0
2011	16555,0	3302,0	13253,0	9644,0	580,0	9064,0
у % до підсумку	100	19,9	80,1	100	6,0	94,0

2.4 Вклади населення в установах комерційних банків

	2001	2006	2007	2008	2009	2010	2011
	на початок року, мільйонів гривень						
Сума вкладів – усього	433,6	4888,2	6883,2	9790,0	13209,0	11997,0	14242,0
у тому числі:							
в установах Ощадбанку	83,1	390,1	477,0	752,0	965,0	1092,0	1346,0
в інших комерційних банках	350,5	4498,1	6406,2	9038,0	12244,0	10905,0	12896,0
Із загальної суми вкладів і депозитів:							
строкові	322,7	4154,4	5827,8	8163,0	11410,0	9397,0	11471,0
до запитання	110,9	733,8	1055,4	1626,0	1799,0	2600,0	2771,0
в іноземній валюті	262,6	2758,1	3880,0	4773,0	7188,0	6854,0	7261,0
Середній розмір вкладу з розрахунку на одну особу, грн.	160	1897	2647	3852	5205	4736	5632

3. АКТИВИ, ВЛАСНИЙ КАПІТАЛ І ЗОБОВ'ЯЗАННЯ ПІДПРИЄМСТВ

3.1 Необоротні активи за видами економічної діяльності у 2010 році

	Необоротні активи		у тому числі	
	на початок року	на кінець року	основні засоби, нематеріальні активи, довгострокові біологічні активи та інвестиційна нерухомість	
			на початок року	на кінець року
мільйонів гривень				
Усього	58536,1	62802,3	47112,3	48973,2
Сільське господарство, мисливство та лісове господарство	1646,0	1739,0	1325,3	1405,9
Рибальство, рибництво	17,8	17,2	15,0	14,4
Промисловість	15692,7	16948,6	12427,0	12772,4
Будівництво	1425,4	1613,7	845,7	891,2
Торгівля; ремонт автомобілів, побутових виробів та предметів особистого вжитку	6395,0	6907,8	4765,4	5185,6
<i>торгівля автомобілями та мотоциклами; їх технічне обслуговування та ремонт</i>	3937,8	4109,3	3130,7	3335,1
<i>оптова торгівля і посередництво у оптовій торгівлі</i>	1910,7	2147,2	1216,5	1348,6
<i>роздрібна торгівля, ремонт побутових виробів та предметів особистого вжитку</i>	546,5	651,3	418,2	501,9
Діяльність готелів та ресторанів	781,7	860,4	534,5	559,1
Діяльність транспорту та зв'язку	10619,3	11165,4	9959,2	10492,4
<i>залізничний транспорт</i>	48,8	48,4	42,6	42,2
<i>пасажирські автомобільні перевезення</i>	222,4	262,4	176,8	214,8
<i>вантажні автомобільні перевезення</i>	453,0	484,3	410,3	417,5
<i>функціонування інфраструктури наземного транспорту</i>	9051,7	9586,6	8869,0	9385,0
Фінансова діяльність	570,6	579,2	47,2	43,7
<i>грошове та фінансове посередництво</i>	349,1	339,7	30,4	27,7
<i>страхування</i>	72,0	73,1	8,6	8,5
<i>допоміжна діяльність у сфері фінансів та страхування</i>	149,5	166,4	8,2	7,5
Операції з нерухомим майном, оренда, інжиніринг та надання послуг підприємцям	19105,0	20223,3	15366,2	15433,3
Державне управління	-	-	-	-
Освіта	21,3	22,9	18,6	19,7
Охорона здоров'я та надання соціальної допомоги	1157,3	1564,0	808,8	1131,0
Надання комунальних та індивідуальних послуг; діяльність у сфері культури та спорту	1104,0	1160,8	999,4	1024,5

	у тому числі					
	незавершене будівництво		довгострокові фінансові інвестиції		інші необоротні активи	
	на початок року	на кінець року	на початок року	на кінець року	на початок року	на кінець року
	мільйонів гривень					
Усього	7009,9	8308,0	3864,9	4623,9	549,0	897,2
Сільське господарство, мисливство та лісове господарство	162,1	153,4	145,5	169,3	13,1	10,4
Рибальство, рибництво	0,5	0,5	2,3	2,3	0,0	0,0
Промисловість	1986,0	2082,1	1158,3	1654,8	121,4	439,3
Будівництво	458,6	574,1	104,1	131,7	17,0	16,7
Торгівля; ремонт автомобілів, побутових виробів та предметів особистого вжитку	717,0	735,2	821,3	923,6	91,3	63,4
<i>торгівля автомобілями та мотоциклами; їх технічне обслуговування та ремонт</i>	335,2	299,2	468,0	470,3	3,9	4,7
<i>оптова торгівля і посередництво у оптовій торгівлі</i>	286,1	320,3	336,5	436,6	71,6	41,7
<i>роздрібна торгівля, ремонт побутових виробів та предметів особистого вжитку</i>	95,7	115,7	16,8	16,7	15,8	17,0
Діяльність готелів та ресторанів	76,7	120,6	168,0	178,1	2,5	2,6
Діяльність транспорту та зв'язку	197,4	209,2	379,3	375,4	83,4	88,4
<i>залізничний транспорт</i>	6,2	6,2	-	-	-	-
<i>пасажирські автомобільні перевезення</i>	1,7	2,3	10,0	10,0	33,9	35,3
<i>вантажні автомобільні перевезення</i>	24,9	49,6	15,4	15,6	2,4	1,6
<i>функціонування інфраструктури наземного транспорту</i>	87,2	92,7	59,6	60,6	35,9	48,3
Фінансова діяльність	5,4	14,6	356,5	371,0	161,5	149,9
<i>грошове та фінансове посередництво</i>	2,3	11,3	217,2	222,5	99,2	78,1
<i>страхування</i>	2,8	2,9	60,3	59,9	0,3	1,8
<i>допоміжна діяльність у сфері фінансів та страхування</i>	0,3	0,4	79,0	88,6	62,0	70,0
Операції з нерухомим майном, оренда, інжиніринг та надання послуг підприємцям	2973,6	3898,5	713,9	776,7	51,3	114,8
Державне управління	-	-	-	-	-	-
Освіта	0,8	0,9	0,8	0,8	1,1	1,5
Охорона здоров'я та надання соціальної допомоги	345,0	429,6	1,5	1,5	2,0	1,9
Надання комунальних та індивідуальних послуг; діяльність у сфері культури та спорту	86,8	89,3	13,4	38,7	4,4	8,3

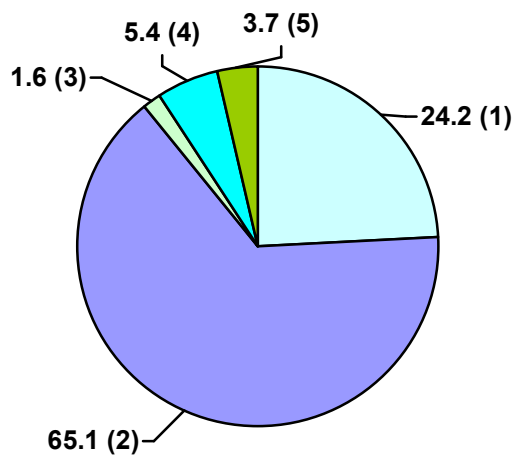
3.2 Оборотні активи за видами економічної діяльності у 2010 році

	Оборотні активи		у тому числі			
			оборотні активи в запасах товарно- матеріальних цінностей		дебіторська заборгованість	
	на початок року	на кінець року	на початок року	на кінець року	на початок року	на кінець року
	мільйонів гривень					
Усього	44752,9	47024,0	10438,8	11364,6	29284,6	30637,3
Сільське господарство, мисливство та лісове господарство	2112,9	2887,6	655,1	820,8	1360,6	1930,2
Рибальство, рибництво	15,9	16,1	12,8	13,4	2,5	2,0
Промисловість	18094,7	17470,3	4213,6	4493,7	12033,7	11489,0
Будівництво	2867,6	3099,7	674,5	689,5	1813,7	1841,6
Торгівля; ремонт автомобілів, побутових виробів та предметів особистого вжитку	14814,0	14656,4	3619,5	3891,5	9679,5	9456,4
<i>торгівля автомобілями та мотоциклами; їх технічне обслуговування та ремонт</i>	4975,0	4598,4	605,0	293,9	3688,4	3851,7
<i>оптова торгівля і посередництво у оптовій торгівлі</i>	8766,0	8667,4	2373,7	2796,6	5719,5	5205,8
<i>роздрібна торгівля, ремонт побутових виробів та предметів особистого вжитку</i>	1073,0	1390,6	640,8	801,0	271,6	398,9
Діяльність готелів та ресторанів	260,6	280,8	82,5	98,9	142,8	144,1
Діяльність транспорту та зв'язку	1856,6	2439,9	399,0	533,6	1213,6	1645,6
<i>залізничний транспорт</i>	1,1	1,3	0,2	0,3	0,4	0,8
<i>пасажирські автомобільні перевезення</i>	48,6	51,7	9,4	12,1	31,2	31,6
<i>вантажні автомобільні перевезення</i>	308,4	378,0	31,7	38,3	218,5	288,6
<i>функціонування інфраструктури наземного транспорту</i>	1148,4	1646,8	335,7	456,7	770,1	1124,0
Фінансова діяльність	546,7	767,7	14,9	9,0	347,5	554,5
<i>грошове та фінансове посередництво</i>	287,0	354,9	14,5	8,1	238,0	303,8
<i>страхування</i>	89,0	136,8	0,3	0,5	30,0	46,7
<i>допоміжна діяльність у сфері фінансів та страхування</i>	170,7	276,0	0,1	0,4	79,5	204,0
Операції з нерухомим майном, оренда, інжиніринг та надання послуг підприємцям	3886,3	4850,0	693,0	732,8	2545,5	3299,9
Державне управління	-	-	-	-	-	-
Освіта	12,7	12,2	1,0	1,0	4,4	5,0
Охорона здоров'я та надання соціальної допомоги	144,4	247,8	55,4	59,9	49,7	149,3
Надання комунальних та індивідуальних послуг; діяльність у сфері культури та спорту	140,5	295,5	17,5	20,5	91,1	119,7

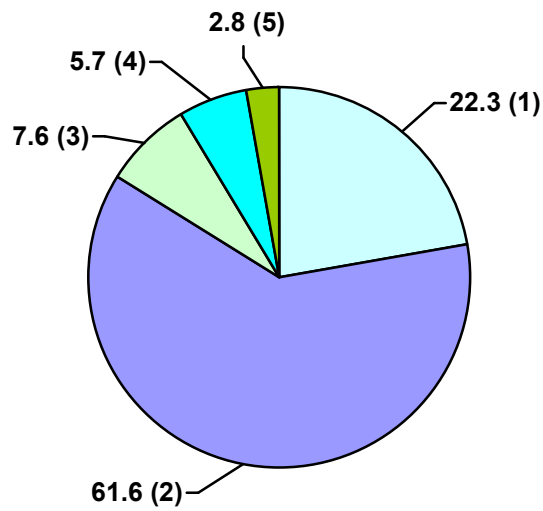
	у тому числі					
	поточні фінансові інвестиції		грошові кошти		інші оборотні активи	
	на початок року	на кінець року	на початок року	на кінець року	на початок року	на кінець року
	мільйонів гривень					
Усього	1017,7	765,2	2065,5	2520,5	1946,3	1736,4
Сільське господарство, мисливство та лісове господарство	1,3	0,8	45,9	59,1	50,0	76,7
Рибальство, рибництво	0,0	0,0	0,3	0,4	0,3	0,3
Промисловість	289,4	81,9	623,3	639,2	934,7	766,5
Будівництво	60,3	21,4	194,0	392,4	125,1	154,8
Торгівля; ремонт автомобілів, побутових виробів та предметів особистого вжитку	280,6	313,0	670,1	551,1	564,3	444,4
<i>торгівля автомобілями та мотоциклами; їх технічне обслуговування та ремонт</i>	130,8	209,4	298,5	126,3	252,3	117,1
<i>оптова торгівля і посередництво у оптовій торгівлі</i>	112,1	82,4	281,3	315,2	279,4	267,4
<i>роздрібна торгівля, ремонт побутових виробів та предметів особистого вжитку</i>	37,7	21,2	90,3	109,6	32,6	59,9
Діяльність готелів та ресторанів	6,0	5,2	17,0	17,9	12,3	14,7
Діяльність транспорту та зв'язку	55,8	29,6	147,4	184,3	40,8	46,8
<i>залізничний транспорт</i>	-	-	0,1	0,1	0,4	0,1
<i>пасажирські автомобільні перевезення</i>	2,8	2,6	4,2	3,7	1,0	1,7
<i>вантажні автомобільні перевезення</i>	42,0	16,3	10,4	20,3	5,8	14,5
<i>функціонування інфраструктури наземного транспорту</i>	-	0,0	24,2	47,9	18,4	18,2
Фінансова діяльність	105,2	92,8	75,6	107,4	3,5	4,0
<i>грошове та фінансове посередництво</i>	20,6	27,5	11,1	12,6	2,8	2,9
<i>страхування</i>	4,4	3,5	54,3	86,1	-	-
<i>допоміжна діяльність у сфері фінансів та страхування</i>	80,2	61,8	10,2	8,7	0,7	1,1
Операції з нерухомим майном, оренда, інжиніринг та надання послуг підприємцям	217,4	213,9	234,5	401,0	195,9	202,4
Державне управління	-	-	-	-	-	-
Освіта	0,2	0,0	6,7	6,1	0,4	0,1
Охорона здоров'я та надання соціальної допомоги	0,8	0,9	24,8	18,4	13,7	19,3
Надання комунальних та індивідуальних послуг; діяльність у сфері культури та спорту	0,7	5,7	25,9	143,2	5,3	6,4

3.3 Структура оборотних активів на кінець 2010 року, %

Львівська область



Україна



- | | |
|--|--|
| | в запасах товарно-матеріальних цінностей (1) |
| | дебіторська заборгованість (2) |
| | поточні фінансові інвестиції (3) |
| | грошові кошти (4) |
| | інші оборотні активи (5) |

3.4 Дебіторська заборгованість за видами економічної діяльності у 2010 році

	Дебіторська заборгованість		у тому числі	
			за товари, роботи, послуги: чиста реалізаційна вартість	
	на початок року	на кінець року	на початок року	на кінець року
мільйонів гривень				
Усього	29284,6	30637,3	13547,1	13894,0
Сільське господарство, мисливство та лісове господарство	1360,6	1930,2	1110,0	1544,0
Рибальство, рибництво	2,5	2,0	1,6	1,4
Промисловість	12033,7	11489,0	5130,4	5604,0
Будівництво	1813,7	1841,6	1129,1	969,1
Торгівля; ремонт автомобілів, побутових виробів та предметів особистого вжитку	9679,5	9456,4	4520,2	4157,9
<i>торгівля автомобілями та мотоциклами; їх технічне обслуговування та ремонт</i>	3688,4	3851,7	608,2	499,5
<i>оптова торгівля і посередництво у оптовій торгівлі</i>	5719,5	5205,8	3765,8	3438,4
<i>роздрібна торгівля, ремонт побутових виробів та предметів особистого вжитку</i>	271,6	398,9	146,2	220,0
Діяльність готелів та ресторанів	142,8	144,1	54,8	44,2
Діяльність транспорту та зв'язку	1213,6	1645,6	344,7	366,7
<i>залізничний транспорт</i>	0,4	0,8	0,3	0,7
<i>пасажирські автомобільні перевезення</i>	31,2	31,6	14,7	14,4
<i>вантажні автомобільні перевезення</i>	218,5	288,6	123,3	164,2
<i>функціонування інфраструктури наземного транспорту</i>	770,1	1124,0	86,9	57,1
Фінансова діяльність	347,5	554,5	94,1	115,4
<i>грошове та фінансове посередництво</i>	238,0	303,8	66,4	88,5
<i>страхування</i>	30,0	46,7	10,0	12,5
<i>допоміжна діяльність у сфері фінансів та страхування</i>	79,5	204,0	17,7	14,4
Операції з нерухомим майном, оренда, інжиніринг та надання послуг підприємцям	2545,5	3299,9	1099,4	993,9
Державне управління	-	-	-	-
Освіта	4,4	5,0	2,0	2,5
Охорона здоров'я та надання соціальної допомоги	49,7	149,3	16,1	43,4
Надання комунальних та індивідуальних послуг; діяльність у сфері культури та спорту	91,1	119,7	44,7	51,5

	у тому числі			
	за розрахунками з бюджетом		інша поточна дебіторська заборгованість	
	на початок року	на кінець року	на початок року	на кінець року
	мільйонів гривень			
Усього	1410,3	1640,6	14327,2	15102,7
Сільське господарство, мисливство та лісове господарство	71,6	74,5	179,0	311,7
Рибальство, рибництво	0,5	0,4	0,4	0,2
Промисловість	518,3	565,4	6385,0	5319,6
Будівництво	58,9	85,1	625,7	787,4
Торгівля; ремонт автомобілів, побутових виробів та предметів особистого вжитку	296,1	447,4	4863,2	4851,1
торгівля автомобілями та мотоциклами; їх технічне обслуговування та ремонт	46,3	32,7	3033,9	3319,5
оптова торгівля і посередництво у оптовій торгівлі	225,8	361,1	1727,9	1406,3
роздрібна торгівля, ремонт побутових виробів та предметів особистого вжитку	24,0	53,6	101,4	125,3
Діяльність готелів та ресторанів	32,0	39,2	56,0	60,7
Діяльність транспорту та зв'язку	79,4	66,3	789,5	1212,6
залізничний транспорт	0,0	0,0	0,1	0,1
пасажирські автомобільні перевезення	3,5	4,0	13,0	13,2
вантажні автомобільні перевезення	33,4	34,9	61,8	89,5
функціонування інфраструктури наземного транспорту	22,8	6,0	660,4	1060,9
Фінансова діяльність	1,2	0,9	252,2	438,2
грошове та фінансове посередництво	0,9	0,7	170,7	214,6
страхування	0,2	0,1	19,8	34,1
допоміжна діяльність у сфері фінансів та страхування	0,1	0,1	61,7	189,5
Операції з нерухомим майном, оренда, інжиніринг та надання послуг підприємцям	337,1	347,8	1109,0	1958,2
Державне управління	-	-	-	-
Освіта	0,2	0,1	2,2	2,4
Охорона здоров'я та надання соціальної допомоги	4,7	3,0	28,9	102,9
Надання комунальних та індивідуальних послуг; діяльність у сфері культури та спорту	10,3	10,5	36,1	57,7

3.5 Власний капітал за видами економічної діяльності у 2010 році

	Власний капітал		у тому числі			
			статутний капітал		додатковий капітал	
	на початок року	на кінець року	на початок року	на кінець року	на початок року	на кінець року
	мільйонів гривень					
Усього	42865,8	43976,8	30945,0	32687,3	16965,9	17587,4
Сільське господарство, мисливство та лісове господарство	1862,8	2263,4	1661,6	1680,7	343,2	338,3
Рибальство, рибицтво	27,6	28,1	5,8	5,8	12,7	12,7
Промисловість	10439,3	10570,9	6581,4	7537,5	6087,3	6108,8
Будівництво	891,6	858,9	653,8	712,9	396,6	359,5
Торгівля; ремонт автомобілів, побутових виробів та предметів особистого вжитку	3749,1	4232,9	2390,3	2913,1	2112,4	2116,4
<i>торгівля автомобілями та мотоциклами; їх технічне обслуговування та ремонт</i>	2093,1	2343,3	537,6	568,0	1758,6	1745,8
<i>оптова торгівля і посередництво у оптовій торгівлі</i>	1500,7	1665,9	1493,9	1767,8	291,3	298,7
<i>роздрібна торгівля, ремонт побутових виробів та предметів особистого вжитку</i>	155,3	223,7	358,8	577,3	62,5	71,9
Діяльність готелів та ресторанів	425,0	383,7	513,1	600,5	98,2	88,7
Діяльність транспорту та зв'язку	8625,9	9022,9	3915,3	3976,5	4314,0	4465,3
<i>залізничний транспорт</i>	32,4	28,9	113,2	114,8	17,6	17,5
<i>пасажирські автомобільні перевезення</i>	71,3	64,4	110,7	116,2	33,0	32,9
<i>вантажні автомобільні перевезення</i>	213,6	283,8	376,5	399,3	85,5	84,9
<i>функціонування інфраструктури наземного транспорту</i>	7543,2	8019,4	2624,8	2628,6	3683,1	3886,2
Фінансова діяльність	691,0	847,8	407,0	428,5	644,0	1052,2
<i>грошове та фінансове посередництво</i>	309,0	345,9	214,9	228,5	73,9	79,4
<i>страхування</i>	109,9	146,4	114,4	115,5	2,1	40,2
<i>допоміжна діяльність у сфері фінансів та страхування</i>	272,1	355,5	77,7	84,5	568,0	932,6
Операції з нерухомим майном, оренда, інжиніринг та надання послуг підприємцям	14488,6	13684,1	13724,7	13509,7	2312,4	2166,0
Державне управління	-	-	-	-	-	-
Освіта	23,8	24,5	8,5	8,5	2,6	2,2
Охорона здоров'я та надання соціальної допомоги	695,3	934,4	445,9	455,3	187,2	391,8
Надання комунальних та індивідуальних послуг; діяльність у сфері культури та спорту	945,8	1125,2	637,6	858,3	455,3	485,5

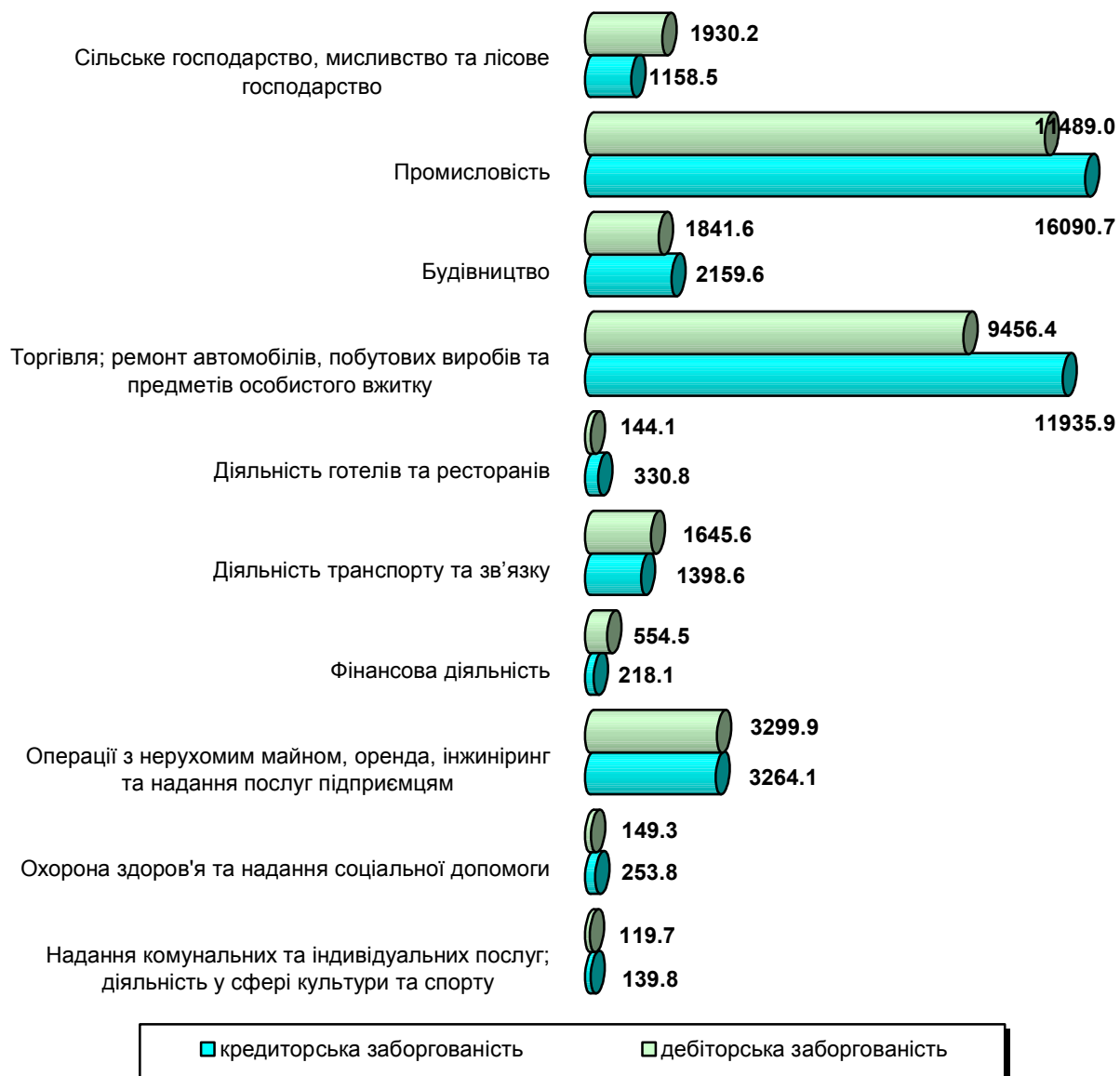
	у тому числі					
	резервний капітал		нерозподілений прибуток (непокритий збиток)		неоплачений та вилучений капітал	
	на початок року	на кінець року	на початок року	на кінець року	на початок року	на кінець року
	мільйонів гривень					
Усього	1242,5	1457,1	-3615,7	-4383,6	2671,9	3371,4
Сільське господарство, мисливство та лісове господарство	765,1	815,0	-282,2	35,6	624,9	606,2
Рибальство, рибництво	0,4	0,4	8,7	9,2	0,0	0,0
Промисловість	161,0	201,0	-2003,4	-2482,9	387,0	793,5
Будівництво	24,2	81,5	-51,9	-172,8	131,1	122,2
Торгівля; ремонт автомобілів, побутових виробів та предметів особистого вжитку	71,1	81,4	-502,2	-518,9	322,5	359,1
<i>торгівля автомобілями та мотоциклами; їх технічне обслуговування та ремонт</i>	27,1	31,8	-131,4	95,1	98,8	97,4
<i>оптова торгівля і посередництво у оптовій торгівлі</i>	35,4	37,7	-138,0	-217,2	181,9	221,1
<i>роздрібна торгівля, ремонт побутових виробів та предметів особистого вжитку</i>	8,6	11,9	-232,8	-396,8	41,8	40,6
Діяльність готелів та ресторанів	3,4	2,3	-151,5	-256,7	38,2	51,1
Діяльність транспорту та зв'язку	63,5	63,2	620,4	773,7	287,3	255,8
<i>залізничний транспорт</i>	0,0	0,0	-98,4	103,4	-	-
<i>пасажирські автомобільні перевезення</i>	1,0	1,2	-44,5	-57,0	28,9	28,9
<i>вантажні автомобільні перевезення</i>	6,3	6,4	-118,9	-86,8	135,8	120,0
<i>функціонування інфраструктури наземного транспорту</i>	1,2	1,1	1235,2	1505,6	1,1	2,1
Фінансова діяльність	22,4	27,8	60,1	65,1	442,5	725,8
<i>грошове та фінансове посередництво</i>	19,8	25,0	21,8	27,3	21,4	14,3
<i>страхування</i>	1,2	1,5	-7,8	-10,8	-	-
<i>допоміжна діяльність у сфері фінансів та страхування</i>	1,4	1,3	46,1	48,6	421,1	711,5
Операції з нерухомим майном, оренда, інжиніринг та надання послуг підприємцям	108,0	151,4	-1304,6	-1783,0	351,9	360,0
Державне управління	-	-	-	-	-	-
Освіта	4,8	7,5	8,6	7,0	0,7	0,7
Охорона здоров'я та надання соціальної допомоги	13,9	19,0	102,0	121,6	53,7	53,3
Надання комунальних та індивідуальних послуг; діяльність у сфері культури та спорту	4,7	6,6	-119,7	-181,5	32,1	43,7

3.6 Поточні зобов'язання за видами економічної діяльності у 2010 році

	Поточні зобов'язання		у тому числі	
			короткострокові кредити банків	
	на початок року	на кінець року	на початок року	на кінець року
мільйонів гривень				
Усього	42993,1	43865,5	4255,1	5211,7
Сільське господарство, мисливство та лісове господарство	1074,4	1525,6	204,6	221,8
Рибальство, рибництво	4,7	3,6	1,3	1,1
Промисловість	18046,8	18121,8	1713,2	1741,2
Будівництво	2458,7	2518,4	96,5	143,8
Торгівля; ремонт автомобілів, побутових виробів та предметів особистого вжитку	14551,7	14374,7	1512,0	1956,5
<i>торгівля автомобілями та мотоциклами; їх технічне обслуговування та ремонт</i>	4618,9	4416,7	302,7	670,3
<i>оптова торгівля і посередництво у оптовій торгівлі</i>	8531,2	8295,9	1050,5	1097,6
<i>роздрібна торгівля, ремонт побутових виробів та предметів особистого вжитку</i>	1401,6	1662,1	158,8	188,6
Діяльність готелів та ресторанів	299,0	364,6	20,5	22,8
Діяльність транспорту та зв'язку	1938,5	2106,5	310,6	456,2
<i>залізничний транспорт</i>	17,3	20,6	0,0	0,0
<i>пасажирські автомобільні перевезення</i>	64,8	67,3	3,5	1,6
<i>вантажні автомобільні перевезення</i>	59,8	435,1	19,1	11,3
<i>функціонування інфраструктури наземного транспорту</i>	1097,7	1124,3	273,6	415,0
Фінансова діяльність	189,3	283,5	0,6	0,1
<i>грошове та фінансове посередництво</i>	130,2	182,8	0,5	0,1
<i>страхування</i>	8,9	11,0	0,1	-
<i>допоміжна діяльність у сфері фінансів та страхування</i>	50,2	89,7	-	-
Операції з нерухомим майном, оренда, інжиніринг та надання послуг підприємцям	4031,3	4127,9	368,1	639,4
Державне управління	-	-	-	-
Освіта	8,8	9,2	0,1	0,0
Охорона здоров'я та надання соціальної допомоги	238,1	273,2	13,4	12,7
Надання комунальних та індивідуальних послуг; діяльність у сфері культури та спорту	151,8	156,5	14,2	16,1

	у тому числі			
	поточна заборгованість за довгостроковими зобов'язаннями		кредиторська заборгованість	
	на початок року	на кінець року	на початок року	на кінець року
	мільйонів гривень			
Усього	1733,2	1692,4	37004,8	36961,4
Сільське господарство, мисливство та лісове господарство	25,8	145,3	844,0	1158,5
Рибальство, рибництво	0,0	0,1	3,4	2,4
Промисловість	357,6	289,9	15976,0	16090,7
Будівництво	193,1	215,1	2169,1	2159,5
Торгівля; ремонт автомобілів, побутових виробів та предметів особистого вжитку	600,4	482,3	12439,3	11935,9
торгівля автомобілями та мотоциклами; їх технічне обслуговування та ремонт	442,8	389,3	3873,4	3357,1
оптова торгівля і посередництво у оптовій торгівлі	81,2	75,4	7399,5	7122,9
роздрібна торгівля, ремонт побутових виробів та предметів особистого вжитку	76,4	17,6	1166,4	1455,9
Діяльність готелів та ресторанів	8,1	11,0	270,4	330,8
Діяльність транспорту та зв'язку	246,3	251,7	1381,6	1398,6
залізничний транспорт	-	-	17,3	20,6
пасажирські автомобільні перевезення	2,8	1,9	58,5	63,8
вантажні автомобільні перевезення	10,5	15,1	330,2	408,7
функціонування інфраструктури наземного транспорту	150,2	166,8	673,9	542,5
Фінансова діяльність	40,4	65,3	148,3	218,1
грошове та фінансове посередництво	40,4	65,3	89,3	117,4
страхування	-	-	8,8	11,0
допоміжна діяльність у сфері фінансів та страхування	-	-	50,2	89,7
Операції з нерухомим майном, оренда, інжиніринг та надання послуг підприємцям	257,0	224,4	3406,2	3264,1
Державне управління	-	-	-	-
Освіта	0,0	0,0	8,7	9,2
Охорона здоров'я та надання соціальної допомоги	3,8	6,7	220,9	253,8
Надання комунальних та індивідуальних послуг; діяльність у сфері культури та спорту	0,7	0,6	136,9	139,8

3.7 Дебіторська та кредиторська заборгованість за видами економічної діяльності на 31 грудня 2010 року, млн.грн.



3.8 Кредиторська заборгованість за видами економічної діяльності у 2010 році

	Кредиторська заборгованість		у тому числі			
			за товари, роботи, послуги		за розрахунками з бюджетом	
	на початок року	на кінець року	на початок року	на кінець року	на початок року	на кінець року
мільйонів гривень						
Усього	37004,8	36961,4	19104,4	19144,2	990,7	1417,9
Сільське господарство, мисливство та лісове господарство	844,0	1158,5	524,9	761,2	23,3	25,1
Рибальство, рибництво	3,4	2,4	0,6	0,8	0,2	0,1
Промисловість	15976,0	16090,7	6975,3	7258,3	600,4	943,5
Будівництво	2169,1	2159,5	1427,0	1316,7	55,2	66,6
Торгівля; ремонт автомобілів, побутових виробів та предметів особистого вжитку	12439,3	11935,9	7642,3	7517,1	66,5	86,9
<i>торгівля автомобілями та мотоциклами; їх технічне обслуговування та ремонт</i>	3873,4	3357,1	820,1	1011,4	11,2	13,9
<i>оптова торгівля і посередництво у оптовій торгівлі</i>	7399,5	7122,9	5916,8	5467,0	44,5	59,2
<i>роздрібна торгівля, ремонт побутових виробів та предметів особистого вжитку</i>	1166,4	1455,9	905,4	1038,7	10,8	13,8
Діяльність готелів та ресторанів	270,4	330,8	119,6	145,2	5,7	7,4
Діяльність транспорту та зв'язку	1381,6	1398,6	670,6	647,6	147,7	139,5
<i>залізничний транспорт</i>	17,3	20,6	8,3	9,6	1,6	1,8
<i>пасажирські автомобільні перевезення</i>	58,5	63,8	32,2	37,6	2,5	2,9
<i>вантажні автомобільні перевезення</i>	330,2	408,7	210,0	236,8	13,9	17,0
<i>функціонування інфраструктури наземного транспорту</i>	673,9	542,5	254,8	164,0	122,6	106,1
Фінансова діяльність	148,3	218,1	50,6	46,5	1,6	1,6
<i>грошове та фінансове посередництво</i>	89,3	117,4	20,3	24,0	0,5	0,5
<i>страхування</i>	8,8	11,0	5,1	3,7	0,9	0,9
<i>допоміжна діяльність у сфері фінансів та страхування</i>	50,2	89,7	25,2	18,8	0,2	0,2
Операції з нерухомим майном, оренда, інжиніринг та надання послуг підприємцям	3406,2	3264,1	1515,5	1254,7	73,2	123,9
Державне управління	-	-	-	-	-	-
Освіта	8,7	9,2	1,0	1,3	0,6	0,5
Охорона здоров'я та надання соціальної допомоги	220,9	253,8	108,4	135,9	4,3	9,5
Надання комунальних та індивідуальних послуг; діяльність у сфері культури та спорту	136,9	139,8	68,6	58,9	12,0	13,3

	у тому числі					
	зі страхування		з оплати праці		інша поточна кредиторська заборгованість	
	на початок року	на кінець року	на початок року	на кінець року	на початок року	На кінець року
	мільйонів гривень					
Усього	462,8	364,2	562,4	482,9	15884,5	15552,2
Сільське господарство, мисливство та лісове господарство	7,7	6,7	14,3	12,2	273,8	353,3
Рибальство, рибництво	0,4	0,2	0,8	0,4	1,4	0,9
Промисловість	299,4	234,8	217,3	214,7	7883,6	7439,4
Будівництво	17,7	14,2	42,8	31,2	626,4	730,8
Торгівля; ремонт автомобілів, побутових виробів та предметів особистого вжитку	24,2	19,6	54,3	44,1	4652,0	4268,2
<i>торгівля автомобілями та мотоциклами; їх технічне обслуговування та ремонт</i>	8,5	8,0	13,5	11,4	3020,1	2312,4
<i>оптова торгівля і посередництво у оптовій торгівлі</i>	10,4	7,9	26,0	19,8	1401,8	1569,0
<i>роздрібна торгівля, ремонт побутових виробів та предметів особистого вжитку</i>	5,3	3,7	14,8	12,9	230,1	386,8
Діяльність готелів та ресторанів	3,8	2,8	7,9	7,1	133,4	168,3
Діяльність транспорту та зв'язку	77,9	54,3	154,8	107,8	330,6	449,4
<i>залізничний транспорт</i>	5,4	7,3	0,3	0,3	1,7	1,6
<i>пасажирські автомобільні перевезення</i>	1,5	1,6	3,7	3,7	18,6	18,0
<i>вантажні автомобільні перевезення</i>	5,9	6,0	10,1	9,4	90,3	139,5
<i>функціонування інфраструктури наземного транспорту</i>	60,8	36,0	132,1	85,7	103,6	150,7
Фінансова діяльність	0,5	0,4	1,5	0,8	94,1	168,8
<i>грошове та фінансове посередництво</i>	0,1	0,2	0,4	0,4	68,0	92,3
<i>страхування</i>	0,1	0,0	0,7	0,1	2,0	6,3
<i>допоміжна діяльність у сфері фінансів та страхування</i>	0,3	0,2	0,4	0,3	24,1	70,2
Операції з нерухомим майном, оренда, інжиніринг та надання послуг підприємцям	24,4	23,8	51,4	47,4	1741,7	1814,3
Державне управління	-	-	-	-	-	-
Освіта	0,3	0,3	1,0	1,0	5,8	6,1
Охорона здоров'я та надання соціальної допомоги	3,1	3,4	8,4	8,3	96,7	96,7
Надання комунальних та індивідуальних послуг; діяльність у сфері культури та спорту	3,4	3,7	7,9	7,9	45,0	56,0

3.9 Дебіторська та кредиторська заборгованість за видами економічної діяльності у промисловості за 2010 рік

	Дебіторська заборгованість		Кредиторська Заборгованість	
	на початок року	на кінець року	на початок року	на кінець року
	мільйонів гривень			
Вся промисловість	12033,7	11489,0	15976,0	16090,7
добувна промисловість	369,2	233,8	772,5	907,4
<i>добування паливно-енергетичних корисних копалин</i>	343,5	198,6	721,8	848,5
<i>добування корисних копалин, крім паливно-енергетичних</i>	25,7	35,2	50,7	58,9
переробна промисловість	9536,9	8897,0	12171,7	11341,3
виробництво харчових продуктів, напоїв та тютюнових виробів	1397,2	1451,8	1467,7	1741,8
легка промисловість	554,1	854,1	703,3	649,8
<i>текстильне виробництво; виробництво одягу, хутра та виробів з хутра</i>	133,9	155,4	146,1	167,9
<i>виробництво шкіри, виробів зі шкіри та інших матеріалів</i>	420,2	698,7	557,2	481,9
оброблення деревини та виробництво виробів з деревини, крім меблів	305,6	314,5	505,0	442,5
целюлозно-паперове виробництво, видавнича діяльність	308,6	370,3	343,5	649,9
виробництво коксу, продуктів нафтоперероблення та ядерних матеріалів	3440,3	2271,4	4942,3	3260,9
хімічна і нафтохімічна промисловість	509,3	562,8	583,3	657,2
<i>хімічне виробництво</i>	274,4	308,3	263,8	333,6
<i>виробництво гумових та пластмасових виробів</i>	234,9	254,5	319,5	323,6
виробництво іншої неметалевої мінеральної продукції	157,2	226,1	325,2	368,9
металургійне виробництво та виробництво готових металевих виробів	309,5	363,9	514,3	723,6
машинобудування	2403,1	2347,9	2560,9	2638,6
<i>виробництво машин та устаткування</i>	295,4	222,7	382,0	346,8
<i>виробництво електричного, електронного та оптичного устаткування</i>	498,6	818,9	561,4	936,0
<i>виробництво транспортних засобів та устаткування</i>	1609,1	1306,3	1617,5	1355,8
інші галузі промисловості	152,0	134,2	226,2	208,1
виробництво та розподілення електроенергії, газу та води	2127,6	2358,2	3031,8	3842,0

3.10 Дебіторська та кредиторська заборгованість у містах та районах у 2010 році

	Дебіторська заборгованість			Кредиторська заборгованість		
	млн.грн.		питома вага, % до підсумку	млн.грн.		питома вага, % до підсумку
	на початок року	на кінець року		на початок року	на кінець року	
Усього	29284,6	30637,3	100,0	37004,8	36961,4	100,0
Львів	18224,9	19996,9	65,3	22269,6	22234,2	60,2
Борислав	281,3	310,0	1,0	450,3	499,8	1,3
Дрогобич	3731,5	2675,0	8,7	5026,5	3658,3	9,9
Моршин	195,6	91,7	0,3	230,3	97,4	0,3
Новий Розділ	99,5	96,2	0,3	128,5	195,9	0,5
Самбір	72,1	73,5	0,2	127,4	146,5	0,4
Стрий	277,1	248,8	0,8	377,4	359,4	1,0
Трускавець	422,9	532,9	1,7	654,3	779,0	2,1
Червоноград	599,9	439,3	1,4	695,8	714,5	1,9
райони						
Бродівський	193,7	168,0	0,6	169,6	176,2	0,5
Буський	174,5	388,5	1,3	255,9	426,7	1,2
Городоцький	183,8	238,1	0,8	428,5	567,5	1,5
Дрогобицький	44,8	45,3	0,2	67,3	73,5	0,2
Жидачівський	299,1	316,1	1,0	346,3	612,3	1,7
Жовківський	408,1	459,9	1,5	582,0	575,7	1,6
Золочівський	199,8	153,0	0,5	229,9	218,4	0,6
Кам'янка-Буський	255,9	314,9	1,0	392,4	385,4	1,0
Миколаївський	143,9	206,8	0,7	247,0	268,7	0,7
Мостиський	33,8	30,2	0,1	77,3	71,9	0,2
Перемишлянський	49,2	56,2	0,2	114,5	146,6	0,4
Пустомитівський	1675,9	2011,1	6,6	1269,1	1531,3	4,1
Радехівський	437,7	595,0	1,9	529,7	746,0	2,0
Самбірський	27,6	23,6	0,1	47,4	50,2	0,1
Сколівський	34,5	35,7	0,1	72,6	69,5	0,2
Сокальський	459,2	361,2	1,2	938,8	1083,2	2,9
Старосамбірський	15,9	14,4	0,0	23,8	28,6	0,1
Стрийський	107,6	108,5	0,4	173,6	168,9	0,5
Турківський	41,9	4,8	0,0	58,6	39,0	0,1
Яворівський	592,9	641,7	2,1	1020,4	1036,8	2,8

4. ФІНАНСОВІ РЕЗУЛЬТАТИ ПІДПРИЄМСТВ ТА ОРГАНІЗАЦІЙ

4.1 Фінансові результати діяльності підприємств і організацій ¹

	2000	2005	2006	2007	2008	2009	2010
Дохід (виручка) від реалізації продукції	21372,3	56699,0	69739,3	84559,0	110150,1	102384,6	117610,8
Непрямі податки та інші вирахування з доходу	3127,4	9771,7	12340,5	13947,7	18351,5	17031,3	19623,6
Чистий дохід (виручка) від реалізації продукції	18244,9	46927,3	57398,8	70611,3	91798,6	85353,3	97987,2
Інші операційні доходи	1589,1	3287,9	4601,6	7121,6	9478,3	8344,7	12290,4
Операційні витрати – всього	19618,8	48882,9	60416,9	75801,0	100482,5	92676,8	108098,8
Фінансовий результат від операційної діяльності:							
<i>Прибуток</i>	983,3	2114,3	2713,8	3106,1	3930,8	4224,9	4773,7
<i>Збиток</i>	768,1	782,0	1130,3	1174,2	3136,4	3203,7	2594,9
<i>Сальдо (+,-)</i>	215,2	1332,3	1583,5	1931,9	794,4	1021,2	2178,8
Інші звичайні доходи	799,0	2009,8	3432,7	4158,0	4470,5	3506,3	4315,7
Інші звичайні витрати	856,0	2351,4	3919,9	4707,0	7631,9	6036,8	6190,9
Фінансовий результат від звичайної діяльності до оподаткування:							
<i>Прибуток</i>	951,3	1882,1	2322,1	2686,0	2793,7	2960,3	3765,1
<i>Збиток</i>	793,1	891,4	1225,8	1303,1	5160,7	4469,6	3461,5
<i>Сальдо (+,-)</i>	158,2	990,7	1096,3	1382,9	-2367,0	-1509,3	303,6
Податок на прибуток від звичайної діяльності	377,1	519,9	634,4	672,3	592,0	847,3	1117,5
Надзвичайні доходи	2,8	1,7	53,1	3,3	37,3	3,3	232,2
Надзвичайні витрати	7,8	4,2	25,4	9,1	128,0	4,3	8,7
Чистий:							
<i>Прибуток</i>	622,2	1387,2	1693,7	2052,6	2126,2	2128,1	2904,7
<i>Збиток</i>	846,2	918,9	1204,1	1347,8	5175,9	4485,7	3495,1
<i>Сальдо (+,-)</i>	-224,0	468,3	489,6	704,8	-3049,7	-2357,6	-590,4

¹ Без урахування банків.

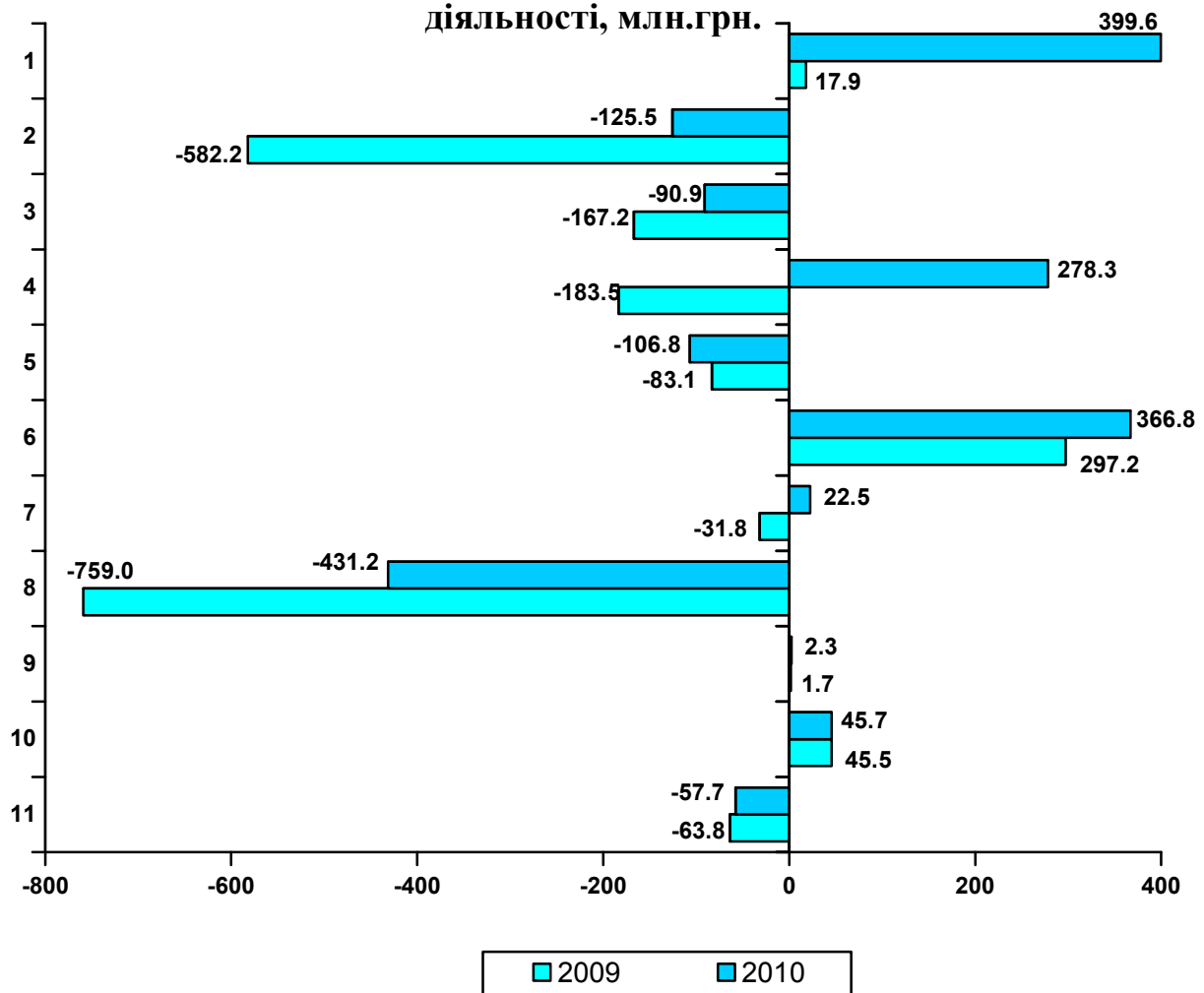
4.2 Фінансові результати суб'єктів господарювання за видами економічної діяльності¹

	Фінансовий результат від звичайної діяльності до оподаткування (сальдо)						
	2000	2005	2006	2007	2008	2009	2010
	тисяч гривень						
Усього	158190	990658	1096272	1382947	-2366961	-1509288	303583
Сільське господарство, мисливство та лісове господарство	48271	70843	166296	231933	77699	17864	399592
Рибальство, рибництво	229	1827	2839	-429	959	-831	548
Промисловість	-116037	164854	235259	449935	-670622	-582206	-125491
Будівництво	10548	33639	97427	160366	-46185	-167210	-90930
Торгівля; ремонт автомобілів, побутових виробів та предметів особистого вжитку	58210	234114	114166	112801	-1225264	-183500	278342
<i>торгівля автомобілями та мотоциклами; їх технічне обслуговування та ремонт</i>	3028	6620	9357	50688	-594365	48599	332672
<i>оптова торгівля і посередництво у оптовій торгівлі</i>	31290	201718	106503	101074	-382659	-85710	72211
<i>роздрібна торгівля, ремонт побутових виробів та предметів особистого вжитку</i>	23892	25776	-1694	-38961	-248240	-146389	-126541
Діяльність готелів та ресторанів	2110	251	-34795	-28061	-101887	-83072	-106837
Діяльність транспорту та зв'язку	135894	400441	306081	266155	-30147	297173	366781
<i>залізничний транспорт</i>	-726	-292	-4135	-3714	-3558	-6944	-4998
<i>пасажирські автомобільні перевезення</i>	-5386	-2626	-2875	-10174	-21748	-5683	-11633
<i>вантажні автомобільні перевезення</i>	2945	-6398	-2821	15638	-73843	-75770	38563
<i>функціонування інфраструктури наземного транспорту</i>	-124848	401616	300858	79702	149480	384444	432772
Фінансова діяльність	10208	23797	39546	78499	48724	-31805	22469
<i>грошове та фінансове посередництво</i>	2122	3053	25904	55613	30102	-5830	12665
<i>страхування</i>	6712	19645	16857	19727	8660	-29234	2979
<i>допоміжна діяльність у сфері фінансів та страхування</i>	1374	1099	-3215	3159	9962	3259	6825
Операції з нерухомим майном, оренда, інжиніринг та надання послуг підприємцям	5751	25914	88907	32723	-464900	-759042	-431187
Державне управління	265	503	352	-	-	-	-
Освіта	1902	1567	2404	2924	3836	1661	2317
Охорона здоров'я та надання соціальної допомоги	1959	17528	56171	25526	31995	45512	45692
Надання комунальних та індивідуальних послуг; діяльність у сфері культури та спорту	-3173	15380	21619	50575	8831	-63832	-57713

¹ Без урахування банків.

	Чистий прибуток, збиток (-)						
	2000	2005	2006	2007	2008	2009	2010
	тисяч гривень						
Усього	-224020	468320	489645	704784	-3049673	-2357622	-590386
Сільське господарство, мисливство та лісове господарство	36114	67057	158791	224775	65279	14852	380461
Рибальство, рибництво	146	1824	2835	-429	938	-840	548
Промисловість	-236317	-17169	5688	156430	-1007774	-807637	-298133
Будівництво	-4858	3810	50299	96428	-116163	-192323	-137734
Торгівля; ремонт автомобілів, побутових виробів та предметів особистого вжитку	8892	135274	22018	-25363	-1248241	-345001	36353
<i>торгівля автомобілями та мотоциклами; їх технічне обслуговування та ремонт</i>	-355	-1261	302	20040	-487585	6028	225451
<i>оптова торгівля і посередництво у оптовій торгівлі</i>	-1918	124557	36068	13160	-489684	-181124	-36274
<i>роздрібна торгівля, ремонт побутових виробів та предметів особистого вжитку</i>	11165	11978	-14352	-58563	-270972	-169905	-152824
Діяльність готелів та ресторанів	-552	-2513	-36637	-30908	-103588	-84355	-108881
Діяльність транспорту та зв'язку	-26505	243976	146778	168433	-178175	-60279	36846
<i>залізничний транспорт</i>	-927	-292	-4136	-3838	-3558	-6944	-4998
<i>пасажирські автомобільні перевезення</i>	-7020	-3540	-3667	-11068	-23148	-7860	-13860
<i>вантажні автомобільні перевезення</i>	252	-8550	-5969	10503	-78625	-78844	28213
<i>функціонування інфраструктури наземного транспорту</i>	141295	254975	152759	8380	18890	45718	129671
Фінансова діяльність грошове та фінансове посередництво	8210	16653	31197	66317	42647	-36886	14249
<i>страхування</i>	1500	2282	25566	54444	28745	-7112	10912
<i>допоміжна діяльність у сфері фінансів та страхування</i>	5806	13546	9053	9585	5566	-32782	-2657
Операції з нерухомим майном, оренда, інжиніринг та надання послуг підприємцям	904	825	-3422	2288	8336	3008	5994
Державне управління	-3744	8275	61736	-1352	-512808	-809327	-485915
Освіта	27	76	104	-	-	-	-
Охорона здоров'я та надання соціальної допомоги	1139	1056	1810	2056	2977	1006	1602
Надання комунальних та індивідуальних послуг; діяльність у сфері культури та спорту	-2370	5797	40266	16271	19891	31965	29932
	-5518	4204	4760	32126	-14656	-68797	-59714

4.3 Фінансовий результат від звичайної діяльності до оподаткування (сальдо) за видами економічної діяльності, млн.грн.



- 1 – сільське господарство, мисливство та лісове господарство
- 2 – промисловість
- 3 – будівництво
- 4 – торгівля; ремонт автомобілів, побутових виробів та предметів особистого вжитку
- 5 – діяльність готелів та ресторанів
- 6 – діяльність транспорту та зв'язку
- 7 – фінансова діяльність
- 8 – операції з нерухомим майном, оренда, інжиніринг та надання послуг підприємцям
- 9 – освіта
- 10 – охорона здоров'я та надання соціальної допомоги
- 11 – надання комунальних та індивідуальних послуг; діяльність у сфері культури та спорту

4.4 Фінансові результати суб'єктів господарювання за видами промислової діяльності

	Фінансовий результат						
	від звичайної діяльності до оподаткування (сальдо)						
	2000	2005	2006	2007	2008	2009	2010
тисяч гривень							
Вся промисловість	-116037	164854	235259	449935	-670622	-582206	-125491
добувна промисловість	-90032	-62590	-46987	-71637	-98372	-161025	-164486
<i>добування паливно-енергетичних корисних копалин</i>	-54205	-46363	-47918	-72789	-102665	-159143	-164777
<i>добування корисних копалин, крім паливно-енергетичних</i>	-35827	-16227	931	1152	4293	-1882	291
переробна промисловість	38752	253357	281511	476627	-574984	-42940	181675
виробництво харчових продуктів, напоїв та тютюнових виробів	68904	73975	126935	72550	-203713	192992	222682
легка промисловість	7942	-7367	97	-5974	-42594	12595	23046
<i>текстильне виробництво; виробництво одягу, хутра та виробів з хутра</i>	8765	-6767	-9282	-5623	-34229	9537	26257
<i>виробництво шкіри, виробів зі шкіри та інших матеріалів</i>	-823	-600	9379	-351	-8365	3058	-3211
оброблення деревини та виробництво виробів з деревини, крім меблів	232	40468	8507	20061	-313309	-205817	-216167
целюлозно-паперове виробництво, видавнича діяльність	31808	35865	40861	39188	-170361	-52642	26304
виробництво коксу, продуктів нафтоперероблення та ядерних матеріалів	7386	1922	-73039	-18998	13864	-98165	20822
хімічна і нафтохімічна промисловість	-37444	12036	30419	54878	-29285	58874	88103
<i>хімічне виробництво</i>	-40898	-16617	18939	43947	-118	37342	39725
<i>виробництво гумових та пластмасових виробів</i>	3454	28653	11480	10931	-29167	21532	48378
виробництво іншої неметалевої мінеральної продукції	-14303	37245	73473	164999	184693	62406	-51569
металургійне виробництво та виробництво готових металевих виробів	-533	15071	17401	15039	-19248	-9545	-77830
машинобудування	-40460	34472	41701	123660	19432	-16327	89800
<i>виробництво машин та устаткування</i>	-20380	-15066	-23021	-7045	-7557	-138159	-9186
<i>виробництво електричного, електронного та оптичного устаткування</i>	-2364	26056	-7940	34038	-10613	102661	63543
<i>виробництво транспортних засобів та устаткування</i>	-17716	23482	72662	96667	37602	19171	35443
інші галузі промисловості	15220	9670	15156	11224	-14463	12689	56484
виробництво та розподілення електроенергії, газу та води	-64757	-25913	735	44946	2734	-378241	-142680

	Чистий прибуток, збиток (-)						
	2000	2005	2006	2007	2008	2009	2010
	тисяч гривень						
Вся промисловість	-236317	-17169	5688	156430	-1007774	-807637	-298133
добувна промисловість	-92113	-68756	-3123	-74053	-102035	-169863	1521
<i>добування паливно-енергетичних корисних копалин</i>	-56142	-52080	-3081	-74051	-104727	-167380	2299
<i>добування корисних копалин, крім паливно-енергетичних</i>	-35971	-16676	-42	-2	2692	-2483	-778
переробна промисловість	-55463	103328	124548	247034	-829147	-230505	-50881
виробництво харчових продуктів, напоїв та тютюнових виробів	25451	29114	90413	35596	-228595	127627	157704
легка промисловість	1512	-13735	-6926	-14337	-51443	121	13222
<i>текстильне виробництво; виробництво одягу, хутра та виробів з хутра</i>	3290	-11759	-13272	-11465	-39184	836	18532
<i>виробництво шкіри, виробів зі шкіри та інших матеріалів</i>	-1778	-1976	6346	-2872	-12259	-715	-5310
оброблення деревини та виробництво виробів з деревини, крім меблів	-638	29119	-599	-1487	-320387	-212994	-223517
целюлозно-паперове виробництво, видавнича діяльність	20427	25603	29044	26005	-187469	-62242	9324
виробництво коксу, продуктів нафтоперероблення та ядерних матеріалів	3933	-5810	-68293	-21701	7896	-74772	7295
хімічна і нафтохімічна промисловість	-43666	-3412	13917	30309	-48891	35682	55643
<i>хімічне виробництво</i>	-45850	-23826	10059	28008	-12528	24766	24739
<i>виробництво гумових та пластмасових виробів</i>	2184	20414	3858	2301	-36363	10916	30904
виробництво іншої еметалевої мінеральної продукції	-17704	21150	42379	105958	128440	31032	-54958
металургійне виробництво та виробництво готових металевих виробів	-1653	9958	8262	6255	-30461	-20192	-89080
машинобудування	-51771	6720	7875	78264	-69034	-59269	30849
<i>виробництво машин та устаткування</i>	-24867	-19903	-31300	-14606	-14185	-143622	-15015
<i>виробництво електричного, електронного та оптичного устаткування</i>	-7452	10114	-18872	18242	-76331	73351	37000
<i>виробництво транспортних засобів та устаткування</i>	-19452	16509	58047	74628	21482	11002	8864
інші галузі промисловості	8646	4621	8476	2172	-29203	4502	42637
виробництво та розподілення електроенергії, газу та води	-88741	-51741	-115737	-16551	-76592	-407269	-248773

4.5 Фінансові результати суб'єктів господарювання у містах та районах¹

	Фінансовий результат від звичайної діяльності до оподаткування (сальдо)						
	2000	2005	2006	2007	2008	2009	2010
	тисяч гривень						
Усього	158190	990658	1096272	1382947	-2366961	-1509288	303583
Львів	203072	859189	876281	991143	-1513941	-689310	551644
Борислав	-5182	-5554	-13789	-33515	-18979	-37954	-217
Дрогобич	23278	10146	-76966	16156	37098	-130342	-85398
Моршин	...	3459	9757	25649	-20622	42375	85334
Новий Розділ	...	-17342	-12712	-11467	-20831	-34975	-25623
Самбір	-7952	-678	-3182	1479	-1193	2716	-12474
Стрий	-7797	-6726	-3107	-27789	-55203	-156785	2899
Трускавець	6403	6743	7809	6196	-135328	-81847	-35790
Червоноград	3427	3343	4372	10012	8109	-34434	-86585
райони							
Бродівський	5983	1461	35051	6940	6286	28518	-16046
Буський	-3803	6312	-549	5645	-133890	-143552	-13615
Городоцький	1359	2514	-2006	11380	-8525	3317	1090
Дрогобицький	-659	5028	214	355	7766	-3675	-5953
Жидачівський	4457	18126	18174	21738	-115389	-28220	-35005
Жовківський	5126	14232	40916	15758	-42877	-17800	18631
Золочівський	2869	4524	15290	15910	1427	-7507	-34039
Кам'янка-Бузький	7141	41142	-2349	-1232	-349425	-243581	-179427
Миколаївський	-44914	31809	60232	143748	157442	64216	-34716
Мостиський	278	-5125	7155	4864	-8040	99	6597
Перемишлянський	1216	1681	-2413	5457	-12711	-26603	11134
Пустомитівський	4435	73235	175764	227085	240212	183162	136334
Радехівський	11534	12255	24730	13945	-2685	-2887	101116
Самбірський	9216	4862	4426	6015	7728	-499	7735
Сколівський	2387	51	-627	-3025	-16690	-11067	-4143
Сокальський	-46694	-98211	-74675	-58511	-118503	-152908	-122157
Старосамбірський	132	429	1457	-25191	-453	-1472	-1448
Стрийський	-180	-4645	4748	12593	-110415	27112	67761
Турківський	-473	460	-320	1114	1747	866	2770
Яворівський	-16469	27938	2591	495	-149076	-56251	3174

¹Без урахування банків.

	Чистий прибуток, збиток (-) (сальдо)						
	2000	2005	2006	2007	2008	2009	2010
	тисяч гривень						
Усього	-224020	468320	489645	704784	-3049673	-2357622	-590386
Львів	-98372	461843	367876	535921	-1971984	-1375272	-275774
Борислав	-6444	-6511	-14918	-34982	-21707	-39860	-6264
Дрогобич	5654	-2245	-78554	-511	16053	-116302	-113071
Моршин	...	1996	5200	17660	-18323	32995	67112
Новий Розділ	...	-17719	-13130	-12427	-22082	-35245	-26192
Самбір	-9640	-1597	-4997	-705	-7110	-161	-15397
Стрий	-12529	-10677	-9894	-33222	-62269	-158339	-2102
Трускавець	1487	-5534	-7675	-5103	-144085	-91386	-44862
Червоноград	-2212	-1229	-824	1760	-2365	-43649	-96993
райони							
Бродівський	2897	-171	32964	3986	4375	26526	-18805
Буський	-4721	4985	-3511	2883	-137184	-147275	-17254
Городоцький	-1147	-1157	-5479	5033	-17666	-2751	-5463
Дрогобицький	-1567	4034	-461	-637	6501	-4590	-6856
Жидачівський	-2859	11429	10776	12103	-130333	-33794	-42361
Жовківський	2789	6218	29564	5372	-54038	-29083	6976
Золочівський	272	2326	10928	12625	-3200	-8373	-36763
Кам'янка-Бузький	4994	31045	-9657	-18788	-353073	-244998	-191215
Миколаївський	-47894	19997	38434	95150	108671	39662	-34995
Мостиський	-745	-6294	4210	1863	-10566	-3258	761
Перемишлянський	548	790	-2873	4398	-14153	-27483	7888
Пустомитівський	1047	64415	160868	206932	214112	162925	100590
Радехівський	8855	10027	21498	8975	-10717	-7913	90932
Самбірський	7093	3537	3054	4418	5518	-2389	5814
Сколівський	1800	-313	-1137	-4099	-18529	-12369	-5780
Сокальський	-50918	-102005	-28490	-63986	-126279	-164566	43971
Старосамбірський	-496	97	1059	-26363	-1667	-2578	-2567
Стрийський	-3254	-10913	-100	3418	-112432	11946	53875
Турківський	-634	291	-551	749	1176	376	1726
Яворівський	-18024	11655	-14535	-17639	-166317	-80418	-27317

4.6 Збиткові підприємства та організації за видами економічної діяльності

	Питома вага збиткових підприємств						
	2000	2005	2006	2007	2008	2009	2010
	відсотків						
Усього	33,9	34,8	33,5	31,9	35,0	38,2	38,3
Сільське господарство, мисливство та лісове господарство	36,4	40,8	33,9	27,9	25,7	28,3	26,2
Рибальство, рибництво	28,6	46,2	27,8	25,8	34,8	30,4	30,4
Промисловість	39,2	38,3	37,0	34,0	38,5	37,8	38,7
Будівництво	40,3	34,4	29,0	30,3	34,4	44,1	42,7
Торгівля; ремонт автомобілів, побутових виробів та предметів особистого вжитку	30,0	29,1	29,4	27,6	31,2	33,3	33,3
<i>торгівля автомобілями та мотоциклами; їх технічне обслуговування та ремонт</i>	31,3	30,9	32,0	27,6	32,4	37,2	35,6
<i>оптова торгівля і посередництво у оптовій торгівлі</i>	30,5	29,4	30,5	29,5	33,8	36,8	35,6
<i>роздрібна торгівля, ремонт побутових виробів та предметів особистого вжитку</i>	29,2	28,2	26,8	24,4	26,3	26,6	29,2
Діяльність готелів та ресторанів	37,7	42,5	41,0	38,6	40,4	44,2	45,9
Діяльність транспорту та зв'язку	43,3	39,5	35,9	32,1	36,8	41,2	40,7
<i>залізничний транспорт</i>	66,7	100,0	100,0	100,0	66,7	66,7	66,7
<i>пасажирські автомобільні перевезення</i>	52,1	42,1	39,4	44,4	45,3	42,8	47,6
<i>вантажні автомобільні перевезення</i>	50,5	45,2	44,3	32,8	38,0	52,5	40,1
<i>функціонування інфраструктури наземного транспорту</i>	52,0	31,8	24,1	32,9	40,0	47,1	46,7
Фінансова діяльність	31,1	31,4	32,7	26,4	28,1	34,2	31,9
<i>грошове та фінансове посередництво</i>	36,8	39,2	34,2	31,2	30,4	32,4	35,2
<i>страхування</i>	20,0	7,1	–	11,1	–	40,0	25,0
<i>допоміжна діяльність у сфері фінансів та страхування</i>	30,6	30,9	35,0	24,1	27,6	35,7	29,0
Операції з нерухомим майном, оренда, інжиніринг та надання послуг підприємцям	31,0	37,3	36,2	36,4	39,0	42,5	42,4
Державне управління	40,0	23,1	20,0	–	–	–	–
Освіта	17,6	30,6	25,2	21,2	17,2	33,1	32,7
Охорона здоров'я та надання соціальної допомоги	31,2	35,3	39,7	36,8	35,9	39,8	43,4
Надання комунальних та індивідуальних послуг; діяльність у сфері культури та спорту	34,2	38,5	36,3	37,5	34,9	41,3	42,4

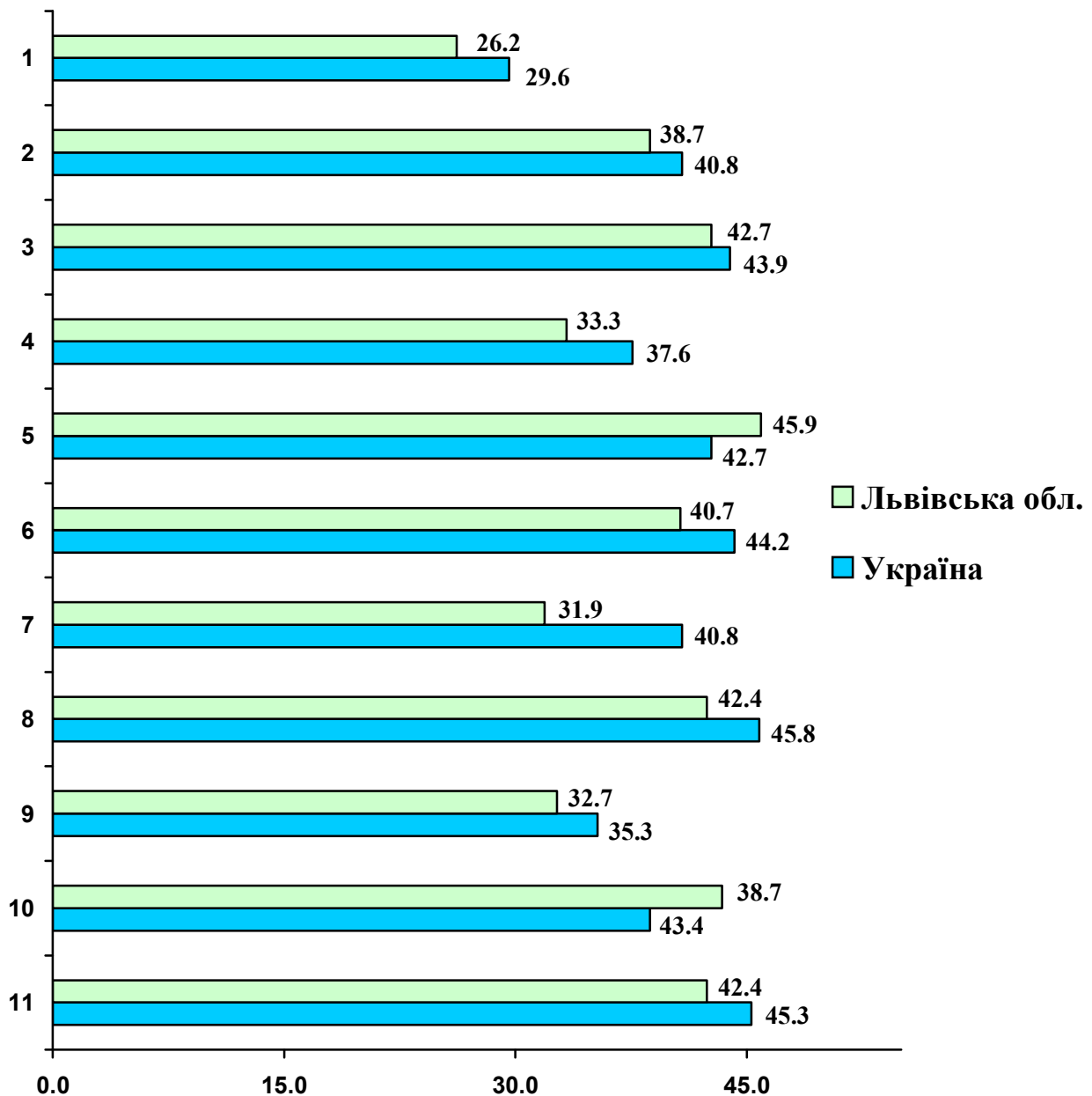
	Сума збитку						
	2000	2005	2006	2007	2008	2009	2010
	тисяч гривень						
Усього	793140	891413	1225848	1303104	5160696	4469573	3461486
Сільське господарство, мисливство та лісове господарство	30819	27565	28506	29276	299681	287116	104562
Рибальство, рибництво	65	613	39	505	102	883	300
Промисловість	421807	425383	598826	480715	1668684	1653449	1269242
Будівництво	25410	62321	82137	91208	291256	285676	282559
Торгівля; ремонт автомобілів, побутових виробів та предметів особистого вжитку	111698	200285	244324	378743	1695822	806528	661003
<i>торгівля автомобілями та мотоциклами; їх технічне обслуговування та ремонт</i>	6031	31251	59077	46287	654486	108018	63751
<i>оптова торгівля і посередництво у оптовій торгівлі</i>	94451	144836	143800	236139	732498	478371	404254
<i>роздрібна торгівля, ремонт побутових виробів та предметів особистого вжитку</i>	11216	24198	41447	96317	308838	220139	192998
Діяльність готелів та ресторанів	3486	11001	42964	40006	120591	93701	116462
Діяльність транспорту та зв'язку	159315	49024	54309	90486	288344	164226	187288
<i>залізничний транспорт</i>	873	292	4135	3714	3558	6944	5524
<i>пасажирські автомобільні перевезення</i>	8677	5946	8868	14450	29853	13420	18404
<i>вантажні автомобільні перевезення</i>	7854	19384	15571	12897	94179	89619	18427
<i>функціонування інфраструктури наземного транспорту</i>	125523	441	3412	9200	1967	3056	1890
Фінансова діяльність	805	5751	4938	6483	11020	61805	14351
<i>грошове та фінансове посередництво</i>	614	4184	752	3693	5770	19332	4047
<i>страхування</i>	40	48	–	5	–	38718	2603
<i>допоміжна діяльність у сфері фінансів та страхування</i>	151	1519	4186	2785	5250	3755	7701
Операції з нерухомим майном, оренда, інжиніринг та надання послуг підприємцям	25904	67153	120864	159629	699287	1014840	736355
Державне управління	92	14	5	–	–	–	–
Освіта	134	949	960	831	1102	1430	1116
Охорона здоров'я та надання соціальної допомоги	4327	19544	5160	7924	10873	25120	21156
Надання комунальних та індивідуальних послуг; діяльність у сфері культури та спорту	9278	21810	42816	17298	73934	74799	67092

4.7 Збиткові підприємства за видами промислової діяльності

	Питома вага збиткових підприємств						
	2000	2005	2006	2007	2008	2009	2010
	відсотків						
Вся промисловість	39,2	38,3	37,0	34,0	38,5	37,8	38,7
добувна промисловість	65,7	38,2	44,7	37,5	35,7	46,7	40,0
<i>добування паливно-енергетичних корисних копалин</i>	71,4	40,0	61,1	40,0	46,7	52,9	57,1
<i>добування корисних копалин, крім паливно-енергетичних</i>	57,1	36,8	30,0	36,4	31,7	44,2	34,8
переробна промисловість	38,7	37,3	36,0	33,2	37,9	37,0	37,7
виробництво харчових продуктів, напоїв та тютюнових виробів	44,9	35,9	35,2	31,5	34,9	33,0	36,7
легка промисловість	33,0	40,2	40,9	33,0	41,2	34,3	36,3
<i>текстильне виробництво; виробництво одягу, хутра та виробів з хутра</i>	35,5	41,9	43,7	34,0	42,9	36,5	36,8
<i>виробництво шкіри, виробів зі шкіри та інших матеріалів</i>	27,3	35,0	32,1	29,7	35,5	26,4	34,3
оброблення деревини та виробництво виробів з деревини, крім меблів	42,5	42,2	37,2	34,0	37,0	35,3	36,3
целюлозно-паперове виробництво, видавнича діяльність	27,8	31,9	30,5	32,1	39,3	34,6	30,7
виробництво коксу, продуктів нафтоперероблення та ядерних матеріалів	26,7	52,0	62,5	60,0	53,3	23,1	50,0
хімічна і нафтохімічна промисловість	39,6	34,5	39,2	36,0	42,4	36,9	42,0
<i>хімічне виробництво</i>	38,2	41,3	45,0	34,6	40,9	30,9	43,2
<i>виробництво гумових та пластмасових виробів</i>	41,0	28,7	34,9	37,0	43,5	40,5	41,2
виробництво іншої неметалевої мінеральної продукції	47,4	36,3	30,4	31,6	33,5	42,6	42,3
металургійне виробництво та виробництво готових металевих виробів	39,4	43,5	39,8	36,5	39,7	43,8	47,5
машинобудування	38,1	35,4	33,3	32,0	33,3	37,3	35,4
<i>виробництво машин та устаткування</i>	47,3	39,8	35,7	38,6	36,5	42,1	41,2
<i>виробництво електричного, електронного та оптичного устаткування</i>	31,3	33,1	32,0	27,0	30,3	32,1	31,1
<i>виробництво транспортних засобів та устаткування</i>	47,7	32,7	31,7	37,5	41,7	52,5	38,9
інші галузі промисловості	39,4	37,6	38,7	32,6	43,1	42,7	41,5
виробництво та розподілення електроенергії, газу та води	48,2	72,0	71,3	59,8	58,6	57,4	69,5

	Сума збитку						
	2000	2005	2006	2007	2008	2009	2010
	тисяч гривень						
Вся промисловість	421807	425383	598826	480715	1668684	1653449	1269242
добувна промисловість	95046	90584	76764	81693	125756	171673	189592
<i>добування паливно-енергетичних корисних копалин</i>	59089	72600	74429	78461	124727	168353	186641
<i>добування корисних копалин, крім паливно-енергетичних</i>	35957	17984	2335	3232	1029	3320	2951
переробна промисловість	242620	264694	358436	325417	1359094	976883	810588
виробництво харчових продуктів, напоїв та тютюнових виробів	51363	68616	45163	73046	340390	131056	97517
легка промисловість	10799	32978	26767	35781	75348	40716	31352
<i>текстильне виробництво; виробництво одягу, хутра та виробів з хутра</i>	6605	26318	24468	25570	52497	27675	21197
<i>виробництво шкіри, виробів зі шкіри та інших матеріалів</i>	4194	6660	2299	10211	22851	13041	10155
оброблення деревини та виробництво виробів з деревини, крім меблів	4649	11897	17090	16137	327535	231652	258148
целюлозно-паперове виробництво, видавнича діяльність	3986	9099	13943	16473	244978	95670	81714
виробництво коксу, продуктів нафтоперероблення та ядерних матеріалів	1576	9630	73240	19139	7669	99203	306
хімічна і нафтохімічна промисловість	60181	49542	32488	35241	84283	45412	43797
<i>хімічне виробництво</i>	58629	45716	15589	15187	30562	21531	25093
<i>виробництво гумових та пластмасових виробів</i>	1552	3826	16899	20054	53721	23881	18704
виробництво іншої неметалевої мінеральної продукції	24017	16667	22954	21370	24111	47745	72024
металургійне виробництво та виробництво готових металевих виробів	3916	5971	16129	13992	54926	51364	109742
машинобудування	77413	49174	91122	69455	137867	202637	98041
<i>виробництво машин та устаткування</i>	32444	25921	43834	34688	31681	153718	35766
<i>виробництво електричного, електронного та оптичного устаткування</i>	24477	17800	44457	17177	62114	19699	31364
<i>виробництво транспортних засобів та устаткування</i>	20492	5453	2831	17590	44072	29220	30911
інші галузі промисловості	4720	11120	19540	24783	61987	31428	17947
виробництво та розподілення електроенергії, газу та води	84141	70105	163626	73605	183834	504893	269062

4.8 Питома вага збиткових підприємств до загальної кількості підприємств даного виду діяльності у 2010 році, %



1	сільське господарство, мисливство та лісове господарство
2	промисловість
3	будівництво
4	торгівля, ремонт автомобілів, побутових виробів та предметів особистого вжитку
5	діяльність готелів та ресторанів
6	діяльність транспорту та зв'язку
7	фінансова діяльність
8	операції з нерухомим майном, оренда, інжиніринг та надання послуг підприємцям
9	освіта
10	охорона здоров'я та надання соціальної допомоги
11	надання комунальних та індивідуальних послуг; діяльність у сфері культури та спорту

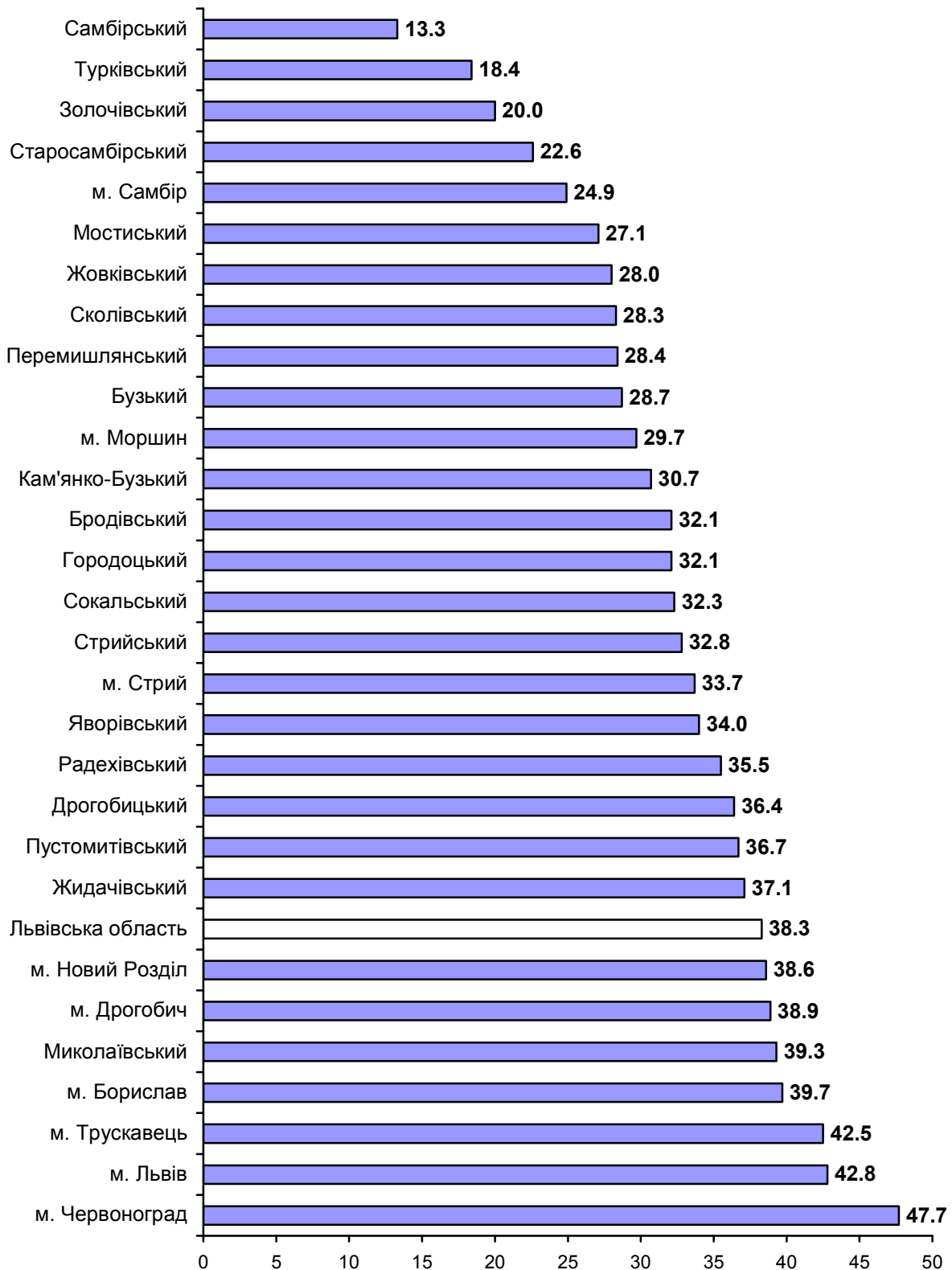
4.9 Збиткові підприємства та організації у містах та районах¹

	Питома вага збиткових підприємств						
	2000	2005	2006	2007	2008	2009	2010
	відсотків						
Усього	33,9	34,8	33,5	31,9	35,0	38,2	38,3
Львів	31,8	35,2	34,8	33,3	37,7	41,5	42,8
Борислав	35,6	43,5	46,4	38,8	38,4	39,0	39,7
Дрогобич	32,5	39,8	33,7	34,7	36,2	40,0	38,9
Моршин	...	32,5	42,9	25,8	34,3	33,3	29,7
Новий Розділ	...	38,5	38,4	30,6	40,8	47,8	38,6
Самбір	19,4	22,7	21,9	20,7	22,5	25,0	24,9
Стрий	33,7	31,1	31,0	33,4	30,2	36,5	33,7
Трускавець	36,5	40,1	38,6	39,7	36,9	40,6	42,5
Червоноград	39,4	46,9	42,1	44,6	49,7	51,6	47,7
райони							
Бродівський	44,4	35,8	37,6	35,7	30,3	32,7	32,1
Буський	41,4	25,8	21,8	23,3	22,1	27,3	28,7
Городоцький	42,0	27,6	25,0	23,1	26,0	32,0	32,1
Дрогобицький	39,1	36,6	32,6	27,7	32,6	34,0	36,4
Жидачівський	44,1	34,5	35,0	29,8	26,8	31,9	37,1
Жовківський	37,4	31,5	26,9	27,4	25,3	30,1	28,0
Золочівський	26,3	30,8	23,4	18,6	18,1	21,8	20,0
Кам'янка-Бузький	30,6	29,4	27,5	31,1	34,3	36,1	30,7
Миколаївський	52,3	32,6	35,4	31,2	35,4	37,9	39,3
Мостиський	26,7	29,5	24,8	23,0	28,5	27,0	27,1
Перемишлянський	43,9	45,4	36,3	29,2	27,1	31,2	28,4
Пустомитівський	34,5	29,3	29,6	30,3	32,2	34,5	36,7
Радехівський	34,7	40,1	35,6	27,6	35,0	37,6	35,5
Самбірський	17,5	16,6	17,7	14,7	14,5	16,1	13,3
Сколівський	35,2	34,9	32,9	31,9	28,6	29,3	28,3
Сокальський	42,2	41,8	35,9	31,3	36,1	34,3	32,3
Старосамбірський	44,4	36,7	31,8	28,6	24,7	34,2	22,6
Стрийський	39,9	38,3	33,3	35,4	35,9	37,1	32,8
Турківський	53,7	17,9	19,5	13,6	12,5	18,2	18,4
Яворівський	40,3	38,6	37,4	33,7	39,3	34,1	34,0

¹Без урахування банків.

	Сума збитку						
	2000	2005	2006	2007	2008	2009	2010
	тисяч гривень						
Усього	793140	891413	1225848	1303104	5160696	4469573	3461486
Львів	467499	458170	679224	691981	3044341	2531400	1710630
Борислав	9321	11370	17872	40480	25092	48935	30462
Дрогобич	25823	23300	97956	56578	70468	172551	151748
Моршин	...	1354	3147	2295	38327	3213	2153
Новий Розділ	...	20048	15120	15480	24762	35887	32946
Самбір	12028	4944	12517	9901	20797	15641	21360
Стрий	20738	21546	23541	47456	92180	172715	31202
Трускавець	2167	32847	54771	38486	196282	142646	86123
Червоноград	18708	20571	21383	19239	33649	63059	117596
райони							
Бродівський	4418	6304	4844	6238	16140	13725	49415
Буський	8285	2241	9423	8958	151391	168576	32718
Городоцький	5104	11155	11783	9772	37230	26902	25361
Дрогобицький	3814	3525	3280	4319	5112	9421	9759
Жидачівський	16413	6941	12670	10418	170611	61899	78550
Жовківський	7122	17418	13290	29220	89513	64182	52537
Золочівський	5861	6714	6291	5583	19987	25190	54567
Кам'янка-Бузький	4446	8077	18662	24013	362366	258330	260984
Миколаївський	51563	8859	9717	9872	27753	22354	55279
Мостиський	4641	10292	2833	3512	13186	12153	7585
Перемишлянський	2134	2500	5598	7480	20299	33564	7453
Пустомитівський	8753	15768	22270	43910	121964	96370	250738
Радехівський	1993	11905	5505	14844	38664	47722	13849
Самбірський	1553	778	1112	917	2137	3716	1005
Сколівський	1589	1119	2580	5920	21346	13502	8227
Сокальський	69951	119589	94092	84013	170415	196975	209766
Старосамбірський	2403	2240	1668	28542	4994	4370	5270
Стрийський	6988	13277	12089	15418	119859	47416	11787
Турківський	1419	232	1230	168	200	417	526
Яворівський	28406	48329	61380	68091	221631	176742	141890

4.10 Питома вага збиткових підприємств у містах та районах у 2010 році, %



5. ОСНОВНІ ФІНАНСОВІ ПОКАЗНИКИ ЗА РЕГІОНАМИ УКРАЇНИ

5.1 Фінансові результати від звичайної діяльності до оподаткування по регіонах України за 2010 рік¹

	Фінансовий результат (сальдо)	Підприємства, які одержали прибуток		Підприємства, які одержали збиток	
		у % до загальної кількості підприємства	фінансовий результат	у % до загальної кількості підприємства	фінансовий результат
		мільйонів гривень			
Україна	50515,2	59,0	188617,6	41,0	138102,4
Автономна Республіка Крим	-506,9	56,3	2306,0	43,7	2812,9
області					
Вінницька	1016,3	59,1	2338,3	40,9	1322,0
Волинська	176,1	56,8	1511,6	43,2	1335,5
Дніпропетровська	19641,9	57,1	38055,8	42,9	18413,9
Донецька	7402,4	62,2	21322,7	37,8	13920,3
Житомирська	47,3	54,7	1012,0	45,3	964,7
Закарпатська	-85,0	64,9	573,7	35,1	658,7
Запорізька	4822,3	59,5	7055,0	40,5	2232,7
Івано-Франківська	-645,8	68,6	1196,9	31,4	1842,7
Київська	1324,4	60,3	7850,1	39,7	6525,7
Кіровоградська	1428,2	63,5	2294,2	36,5	866,0
Луганська	-2812,7	60,2	2518,7	39,8	5331,4
Львівська	303,6	61,7	3765,1	38,3	3461,5
Миколаївська	1795,2	61,8	2742,6	38,2	947,4
Одеська	-224,3	56,9	5586,4	43,1	5810,7
Полтавська	4972,6	59,5	7782,4	40,5	2809,8
Рівненська	-446,8	55,4	755,2	44,6	1202,0
Сумська	581,6	56,1	1755,9	43,9	1174,3
Тернопільська	206,1	61,3	1169,5	38,7	963,4
Харківська	2287,8	57,5	7666,7	42,5	5378,9
Херсонська	100,2	57,5	1228,1	42,5	1127,9
Хмельницька	751,5	60,5	1509,2	39,5	757,7
Черкаська	1191,8	61,5	2738,3	38,5	1546,5
Чернівецька	-224,2	66,0	493,6	34,0	717,8
Чернігівська	1334,7	56,6	2370,3	43,4	1035,6
міста					
Київ	5935,4	57,3	60360,5	42,7	54425,1
Севастополь	141,5	51,6	658,8	48,4	517,3

¹ Без урахування банків.

5.2 Чистий прибуток (збиток) підприємств за регіонами за 2010 рік¹

	Чистий прибуток (збиток)	Підприємства, які одержали прибуток		Підприємства, які одержали збиток	
		у % до загальної кількості підприємства	фінансовий результат	у % до загальної кількості підприємства	фінансовий результат
		мільйонів гривень			
Україна	13906,1	57,3	155197,6	42,7	141291,5
Автономна Республіка Крим	-923,9	55,0	1965,8	45,0	2889,7
області					
Вінницька	713,0	57,5	2059,8	42,5	1346,8
Волинська	47,9	55,2	1354,8	44,8	1306,9
Дніпропетровська	13120,7	54,7	31418,5	45,3	18297,8
Донецька	4781,5	60,4	17356,6	39,6	12575,1
Житомирська	-163,2	52,8	825,7	47,2	988,9
Закарпатська	-264,8	63,7	446,3	36,3	711,1
Запорізька	3318,8	56,9	5614,1	43,1	2295,3
Івано-Франківська	-840,4	67,9	1039,0	32,1	1879,4
Київська	66,9	58,4	6630,8	41,6	6563,9
Кіровоградська	1259,5	62,4	2135,2	37,6	875,7
Луганська	-2124,1	57,9	2400,8	42,1	4524,9
Львівська	-590,4	60,3	2904,7	39,7	3495,1
Миколаївська	1152,7	60,0	2155,9	40,0	1003,2
Одеська	-1652,5	55,4	4351,2	44,6	6003,7
Полтавська	3532,4	57,8	6290,1	42,2	2757,7
Рівненська	-613,4	54,2	595,6	45,8	1209,0
Сумська	42,2	54,5	1271,5	45,5	1229,3
Тернопільська	59,5	59,9	1064,4	40,1	1004,9
Харківська	578,6	55,8	6060,1	44,2	5481,5
Херсонська	-27,2	56,2	1115,7	43,8	1142,9
Хмельницька	549,8	59,4	1329,2	40,6	779,4
Черкаська	1021,2	60,4	2567,8	39,6	1546,6
Чернівецька	-312,5	64,9	422,9	35,1	735,4
Чернігівська	1109,1	55,3	2170,0	44,7	1060,9
міста					
Київ	-9948,7	55,7	49114,7	44,3	59063,4
Севастополь	13,4	50,2	536,4	49,8	523,0

¹ Без урахування банків.

5.3 Рентабельність операційної діяльності підприємств за регіонами

	Рівень рентабельності (збитковості)					
	2005	2006	2007	2008	2009	2010
Україна	7,0	6,6	6,8	3,9	3,3	4,1
Автономна Республіка Крим	5,1	4,5	3,9	0,2	4,1	3,4
області						
Вінницька	2,8	4,0	3,4	2,7	3,7	6,2
Волинська	4,1	2,7	3,4	-1,3	-2,2	5,3
Дніпропетровська	8,1	7,4	10,2	8,2	0,0	6,5
Донецька	5,9	4,2	5,2	5,3	0,3	1,7
Житомирська	3,4	3,8	3,6	-0,3	0,9	3,0
Закарпатська	3,6	3,6	4,6	2,5	1,7	2,6
Запорізька	7,1	6,6	6,7	4,7	3,9	7,2
Івано-Франківська	3,6	1,6	2,7	-3,6	-3,0	2,5
Київська	16,3	6,4	4,9	0,2	4,2	5,9
Кіровоградська	2,6	4,0	5,9	5,4	7,0	9,6
Луганська	2,5	1,6	2,4	0,0	-2,8	-1,3
Львівська	4,7	4,2	4,0	1,3	1,7	3,2
Миколаївська	5,4	6,5	9,2	5,4	5,2	7,5
Одеська	7,5	5,3	5,0	1,2	5,3	4,3
Полтавська	6,4	4,2	6,5	5,6	3,7	8,1
Рівненська	6,8	8,6	8,4	3,9	0,3	1,2
Сумська	3,3	3,5	4,9	1,6	6,8	4,9
Тернопільська	4,2	4,9	5,4	0,5	7,4	5,2
Харківська	5,7	6,4	6,0	3,0	2,1	4,7
Херсонська	2,5	2,0	2,9	3,1	8,0	5,3
Хмельницька	3,6	3,7	6,7	6,0	5,1	7,5
Черкаська	4,3	4,9	6,8	6,0	3,4	5,2
Чернівецька	2,8	4,8	7,2	1,3	0,8	0,5
Чернігівська	4,9	3,2	5,8	4,4	3,3	12,8
міста						
Київ	9,0	10,8	8,5	3,8	6,5	3,4
Севастополь	0,7	-0,1	1,5	-1,5	5,4	2,8

6. РЕНТАБЕЛЬНІСТЬ

6.1 Рентабельність операційної діяльності суб'єктів господарювання за видами економічної діяльності

	Результат від операційної діяльності					
	2005	2006	2007	2008	2009	2010
	тисяч гривень					
Усього	1332330	1583540	1931863	794426	1021218	2178794
Сільське господарство, мисливство та лісове господарство	72918	161118	233055	90958	115246	483536
Рибальство, рибництво	1822	2928	507	1159	53	811
Промисловість	288122	451347	794407	653948	601915	550077
Будівництво	42776	126152	177255	78279	-88085	40323
Торгівля; ремонт автомобілів, побутових виробів та предметів особистого вжитку	395233	329175	525671	170715	481986	787312
<i>торгівля автомобілями та мотоциклами; їх технічне обслуговування та ремонт</i>	34009	53152	164523	232964	348558	515585
<i>оптова торгівля і посередництво у оптовій торгівлі</i>	307813	234613	324000	73297	174073	334286
<i>роздрібна торгівля, ремонт побутових виробів та предметів особистого вжитку</i>	53411	41410	37148	-135546	-40645	-62559
Діяльність готелів та ресторанів	3110	-31110	-22359	-81393	-64770	-66610
Діяльність транспорту та зв'язку	414418	304820	24964	113604	477557	543385
<i>залізничний транспорт</i>	-297	-3068	-2903	289	-4182	-3620
<i>пасажирські автомобільні перевезення</i>	-443	-2292	-7392	-16285	2832	-6028
<i>вантажні автомобільні перевезення</i>	-5330	-175	22929	5707	-2402	62979
<i>функціонування інфраструктури наземного транспорту</i>	405409	292938	12557	190172	499370	542384
Фінансова діяльність	20738	28676	7653	58174	12593	17261
Операції з нерухомим майном, оренда, інжиніринг та надання послуг підприємцям	48193	129153	95287	-360288	-523255	-221624
Державне управління	699	558	-	-	-	-
Освіта	2248	2125	3390	3826	1841	2040
Охорона здоров'я та надання соціальної допомоги	26044	51064	36254	45028	63397	85870
Надання комунальних та індивідуальних послуг; діяльність у сфері культури та спорту	16009	27534	55779	20416	-57260	-43587

	Затрати операційної діяльності					
	2005	2006	2007	2008	2009	2010
	тисяч гривень					
Усього	28146518	38075816	48012683	61863862	59378577	67388410
Сільське господарство, мисливство та лісове господарство	658528	801129	1221349	2454494	2503282	2772042
Рибальство, рибництво	12700	11992	15962	16992	17727	20242
Промисловість	16786914	22198656	24791080	31528799	31928549	37333862
Будівництво	2046172	3631589	5658736	5982576	4512878	3843344
Торгівля; ремонт автомобілів, побутових виробів та предметів особистого вжитку	2327257	2473273	3822151	6417992	5621944	6557490
<i>торгівля автомобілями та мотоциклами; їх технічне обслуговування та ремонт</i>	200813	292445	1049423	1224427	1590036	1840950
<i>оптова торгівля і посередництво у оптовій торгівлі</i>	1694873	1618778	1999189	3614064	3028494	3632011
<i>роздрібна торгівля, ремонт побутових виробів та предметів особистого вжитку</i>	431571	562050	773539	1579501	1003414	1084529
Діяльність готелів та ресторанів	164666	316710	386321	566229	469240	573971
Діяльність транспорту та зв'язку	4245498	5453732	7800475	7822344	7428971	8799142
<i>залізничний транспорт</i>	1912	10849	23111	10564	8140	8803
<i>пасажирські автомобільні перевезення</i>	133207	152704	188047	263276	229689	297093
<i>вантажні автомобільні перевезення</i>	368963	419843	513497	886014	868171	1124117
<i>функціонування інфраструктури наземного транспорту</i>	2836360	3497466	4702409	5916513	5607300	6305300
Фінансова діяльність	188938	250642	592798	383477	287508	290711
Операції з нерухомим майном, оренда, інжиніринг та надання послуг підприємцям	1056544	2171123	2456946	5396686	5325319	5890893
Державне управління	12978	12257	—	—	—	—
Освіта	42411	35181	42874	59270	61297	61931
Охорона здоров'я та надання соціальної допомоги	335995	374187	833180	650332	722190	841282
Надання комунальних та індивідуальних послуг; діяльність у сфері культури та спорту	267917	345345	390811	584671	499672	403500

	Рівень рентабельності операційної діяльності					
	2005	2006	2007	2008	2009	2010
	відсотків					
Усього	4,7	4,2	4,0	1,3	1,7	3,2
Сільське господарство, мисливство та лісове господарство	11,1	20,1	19,1	3,7	4,6	17,4
Рибальство, рибництво	14,3	24,4	3,2	6,8	0,3	4,0
Промисловість	1,7	2,0	3,2	2,1	1,9	1,5
Будівництво	2,1	3,5	3,1	1,3	-2,0	1,0
Торгівля; ремонт автомобілів, побутових виробів та предметів особистого вжитку	17,0	13,3	13,8	2,7	8,6	12,0
<i>торгівля автомобілями та мотоциклами; х технічне обслуговування та ремонт оптова торгівля і посередництво у оптовій торгівлі</i>	16,9	18,2	15,7	19,0	21,9	28,0
<i>роздрібна торгівля, ремонт побутових виробів та предметів особистого вжитку</i>	12,4	7,4	4,8	-8,6	-4,1	-5,8
Діяльність готелів та ресторанів	1,9	-9,8	-5,8	-14,4	-13,8	-11,6
Діяльність транспорту та зв'язку	9,8	5,6	0,3	1,5	6,4	6,2
<i>залізничний транспорт пасажирські автомобільні перевезення</i>	-15,5	-28,3	-12,6	2,7	-51,4	-41,1
<i>вантажні автомобільні перевезення</i>	-0,3	-1,5	-3,9	-6,2	1,2	-2,0
<i>функціонування інфраструктури наземного транспорту</i>	-1,4	-0,0	4,5	0,6	-0,3	5,6
Фінансова діяльність	14,3	8,4	0,3	3,2	8,9	8,6
Операції з нерухомим майном, оренда, інжиніринг та надання послуг підприємцям	11,0	11,4	1,3	15,2	4,4	5,9
Державне управління	4,6	5,9	3,9	-6,7	-9,8	-3,8
Освіта	5,4	4,6	–	–	–	–
Охорона здоров'я та надання соціальної допомоги	5,3	6,0	7,9	6,5	3,0	3,3
Надання комунальних та індивідуальних послуг; діяльність у сфері культури та спорту	7,8	13,6	4,4	6,9	8,8	10,2
	6,0	8,0	14,3	3,5	-11,5	-10,8

6.2 Рентабельність операційної діяльності промислових підприємств

	Результат від операційної діяльності					
	2005	2006	2007	2008	2009	2010
	тисяч гривень					
Вся промисловість	288122	451347	794407	653948	601915	550077
добувна промисловість	-72410	-62521	-123818	-186629	-199378	-195443
<i>добування паливно-енергетичних корисних копалин</i>	-56550	-63486	-123941	-191604	-197768	-195440
<i>добування корисних копалин, крім паливно-енергетичних</i>	-15860	965	123	4975	-1610	-3
переробна промисловість	350113	445256	830129	692274	1055301	787662
виробництво харчових продуктів, напоїв та тютюнових виробів	111043	139490	168027	132160	503274	466981
легка промисловість	-3563	9216	25366	12272	48744	50083
<i>текстильне виробництво; виробництво одягу, хутра та виробів з хутра</i>	-3617	-4272	1218	-26220	22140	38479
<i>виробництво шкіри, виробів зі шкіри та інших матеріалів</i>	54	13488	24148	38492	26604	11604
оброблення деревини та виробництво виробів з деревини, крім меблів	40967	54633	81389	6102	-18584	-201556
целюлозно-паперове виробництво, видавнича діяльність	46656	63370	70219	39498	27221	75701
виробництво коксу, продуктів нафтоперероблення та ядерних матеріалів	12084	-92235	29273	142127	183788	55311
хімічна і нафтохімічна промисловість	43621	56071	78260	32728	118785	178324
<i>хімічне виробництво</i>	16620	29858	58367	18434	66777	107492
<i>виробництво гумових та пластмасових виробів</i>	27001	26213	19893	14294	52008	70832
виробництво іншої неметалевої мінеральної продукції	37174	74216	185323	234544	89652	-36781
металургійне виробництво та виробництво готових металевих виробів	12182	19739	32067	2730	21121	-45569
машинобудування	38976	100290	141233	96562	59772	180106
<i>виробництво машин та устаткування</i>	-3728	14493	5895	15656	-99212	29779
<i>виробництво електричного, електронного та оптичного устаткування</i>	7104	2271	25811	13371	129521	102818
<i>виробництво транспортних засобів та устаткування</i>	35600	83526	109527	67535	29463	47509
інші галузі промисловості	10973	20466	18972	-6449	21528	65062
виробництво та розподілення електроенергії, газу та води	10419	68612	88096	148303	-254008	-42142

	Затрати операційної діяльності					
	2005	2006	2007	2008	2009	2010
	тисяч гривень					
Вся промисловість	16786914	22198656	24791080	31528799	31928549	37333862
добувна промисловість	704397	914827	1081885	1388924	1307398	1468669
<i>добування паливно-енергетичних корисних копалин</i>	642379	879579	1040633	1332185	1257550	1405966
<i>добування корисних копалин, крім паливно-енергетичних</i>	62018	35248	41252	56739	49848	62703
переробна промисловість	12009375	15545196	17459858	22293789	22103666	25992977
виробництво харчових продуктів, напоїв та тютюнових виробів	2783241	3392329	4225358	6213099	6047792	7450428
легка промисловість	857696	995629	1248144	1564989	1160472	1296511
<i>текстильне виробництво; виробництво одягу, хутра та виробів з хутра</i>	518409	570345	692825	780259	723499	837441
<i>виробництво шкіри, виробів зі шкіри та інших матеріалів</i>	339287	425284	555319	784730	436973	459070
оброблення деревини та виробництво виробів з деревини, крім меблів	665615	899343	1339372	1648927	1688131	2295269
целюлозно-паперове виробництво, видавнича діяльність	835126	1047531	1198656	1609171	1450414	1477924
виробництво коксу, продуктів нафтоперероблення та ядерних матеріалів	2129723	3465739	2045497	2191544	3875873	3431544
хімічна і нафтохімічна промисловість	864410	1086065	1446982	1727035	1428254	1895879
<i>хімічне виробництво</i>	298634	389674	565040	623061	623328	820737
<i>виробництво гумових та пластмасових виробів</i>	565776	696391	881942	1103974	804926	1075142
виробництво іншої неметалевої мінеральної продукції	813313	1035142	1375000	1664319	1345310	1221270
металургійне виробництво та виробництво готових металевих виробів	302643	500340	784107	1090724	990125	1768330
машинобудування	2284464	2568485	3073293	3580199	3319660	4175093
<i>виробництво машин та устаткування</i>	467254	564703	690144	853327	951621	964742
<i>виробництво електричного, електронного та оптичного устаткування</i>	1025584	1006942	1027614	1478189	1451115	2042266
<i>виробництво транспортних засобів та устаткування</i>	791626	996840	1355535	1248683	916924	1168085
інші галузі промисловості	473144	554593	723449	1003782	797635	980729
виробництво та розподілення електроенергії, газу та води	4073142	5738633	6249337	7846086	8517485	9872216

	Рівень рентабельності операційної діяльності					
	2005	2006	2007	2008	2009	2010
	відсотків					
Вся промисловість	1,7	2,0	3,2	2,1	1,9	1,5
добувна промисловість	-10,3	-6,8	-11,4	-13,4	-15,2	-13,3
<i>добування паливно-енергетичних корисних копалин</i>	-8,8	-7,2	-11,9	-14,4	-15,7	-13,9
<i>добування корисних копалин, крім паливно-енергетичних</i>	-25,6	2,7	0,3	8,8	-3,2	0,0
переробна промисловість	2,9	2,9	4,8	3,1	4,8	3,0
виробництво харчових продуктів, напоїв та тютюнових виробів	4,0	4,1	4,0	2,1	8,3	6,3
легка промисловість	-0,4	0,9	2,0	0,8	4,2	3,9
<i>текстильне виробництво; виробництво одягу, хутра та виробів з хутра</i>	0,7	-0,7	0,2	-3,4	3,1	4,6
<i>виробництво шкіри, виробів зі шкіри та інших матеріалів</i>	0,0	3,2	4,3	4,9	6,1	2,5
оброблення деревини та виробництво виробів з деревини, крім меблів	6,2	6,1	6,1	0,4	-1,1	-8,8
целюлозно-паперове виробництво, видавнича діяльність	5,6	6,0	5,9	2,5	1,9	5,1
виробництво коксу, продуктів нафтоперероблення та ядерних матеріалів	0,6	-2,7	1,4	6,5	4,7	1,6
хімічна і нафтохімічна промисловість	5,0	5,2	5,4	1,9	8,3	9,4
<i>хімічне виробництво</i>	5,6	7,7	10,3	3,0	10,7	13,1
<i>виробництво гумових та пластмасових виробів</i>	4,8	3,8	2,3	1,3	6,5	6,6
виробництво іншої неметалевої мінеральної продукції	4,6	7,2	13,5	14,1	6,7	-3,0
металургійне виробництво та виробництво готових металевих виробів	4,0	3,9	4,1	0,3	2,1	-2,6
машинобудування	1,7	3,9	4,6	2,7	1,8	4,3
<i>виробництво машин та устаткування</i>	-0,8	2,6	0,9	1,8	-10,4	3,1
<i>виробництво електричного, електронного та оптичного устаткування</i>	0,7	0,2	2,5	0,9	8,9	5,0
<i>виробництво транспортних засобів та устаткування</i>	4,5	8,4	8,1	5,4	3,2	4,1
інші галузі промисловості	2,3	3,7	2,6	-0,6	2,7	6,6
виробництво та розподілення електроенергії, газу та води	0,3	1,2	1,4	1,9	-3,0	-0,4

6.3 Рентабельність операційної діяльності суб'єктів господарювання у містах та районах

	Результат					
	від операційної діяльності					
	2005	2006	2007	2008	2009	2010
	тисяч гривень					
Усього	1332330	1583540	1931863	794426	1021218	2178794
Львів	1108752	1242841	1179702	435973	600883	1622656
Борислав	-2873	-11492	-4567	-14252	-26987	7741
Дрогобич	30019	-78478	101576	249707	219208	-6271
Моршин	5887	17802	36970	47106	69884	109868
Новий Розділ	-17442	-13792	-13109	-14849	-25812	-23237
Самбір	1427	-4831	430	-1488	5199	-12284
Стрий	-2747	3994	-12450	-6734	-116404	28622
Трускавець	18429	25415	27937	-39612	-36741	55825
Червоноград	6854	17508	1424	11552	-1426	-16602
райони						
Бродівський	3709	7880	13153	16372	34467	9911
Буський	7384	2880	9517	-134188	-129291	7641
Городоцький	6835	8961	27050	12464	64713	55426
Дрогобицький	5230	669	-840	7653	-2434	-6679
Жидачівський	26621	37451	46196	30639	18237	4066
Жовківський	17492	47194	35797	2506	16704	50344
Золочівський	6106	16458	11862	12423	10426	11482
Кам'янка-Бузький	36469	39712	57159	-69555	-41665	-163385
Миколаївський	37501	59920	157696	196795	79119	-25513
Мостиський	-3098	11833	13362	6406	9917	19834
Перемишлянський	2531	-2139	10015	-9602	5209	18905
Пустомитівський	78629	189252	253583	337432	276426	248868
Радехівський	16595	30855	31293	29676	63022	153373
Самбірський	63	2412	4962	8741	-935	8483
Сколівський	476	-282	-2653	-9537	-6058	-1132
Сокальський	-87532	-93481	-85167	-182624	-184721	-154051
Старосамбірський	233	-11705	-3497	-1509	-1707	-1754
Стрийський	-10515	9885	19922	-87621	52883	82520
Турківський	571	-185	1089	1304	990	6550
Яворівський	38724	27003	13451	-40752	68112	87587

	Затрати операційної діяльності					
	2005	2006	2007	2008	2009	2010
	тисяч гривень					
Усього	28146518	38075816	48012683	61863861	59378577	67388410
Львів	17260671	23447199	30144466	38066092	35157475	38911911
Борислав	115431	137239	175628	212569	185331	204006
Дрогобич	2683936	4215584	3119334	3491147	4835574	4424980
Моршин	188758	232377	263694	352719	408278	503759
Новий Розділ	101895	167593	154929	222176	215151	252605
Самбір	166871	229371	304494	322384	356212	317998
Стрий	540582	567432	741940	1205862	1095132	940455
Трускавець	419256	503044	758854	1101846	906348	1092783
Червоноград	358267	544445	674269	884822	581644	759766
райони						
Бродівський	172372	207400	261610	297730	325082	423122
Буський	143628	192892	328724	925765	705342	709908
Городоцький	215430	328565	680005	819079	631515	836823
Дрогобицький	91364	64889	83212	112938	106564	111861
Жидачівський	547663	691826	829070	1218761	1011019	918798
Жовківський	505209	536258	640582	881311	892723	1021909
Золочівський	181816	228758	282720	297391	257507	304917
Кам'янка-Бузький	494833	590006	1011072	1548499	1795893	2303496
Миколаївський	410512	473422	664893	931494	762197	868874
Мостиський	66894	66222	104940	108655	82183	85897
Перемишлянський	92471	107786	143713	194763	127400	164075
Пустомитівський	501851	1185149	1943332	2221427	2793284	5117276
Радехівський	338326	472527	676560	957288	976089	1503199
Самбірський	106726	149468	229322	318715	113419	105515
Сколівський	97536	117809	182197	225270	196746	231316
Сокальський	785097	986603	1191984	1778677	1719824	1938274
Старосамбірський	53991	59196	80193	95413	97765	98353
Стрийський	627099	457304	532085	795763	932945	1094165
Турківський	24631	30220	38805	38174	33987	61441
Яворівський	853402	1085232	1770056	2237131	2075948	2080928

	Рівень рентабельності операційної діяльності					
	2005	2006	2007	2008	2009	2010
	відсотків					
Усього	4,7	4,2	4,0	1,3	1,7	3,2
Львів	6,4	5,3	3,9	1,1	1,7	4,2
Борислав	-2,5	-8,4	-2,6	-6,7	-14,6	3,8
Дрогобич	1,1	-1,9	3,3	7,2	4,5	-0,1
Моршин	3,1	7,7	14,0	13,4	17,1	21,8
Новий Розділ	-17,1	-8,2	-8,5	-6,7	-12,0	-9,2
Самбір	0,9	-2,1	0,1	-0,5	1,5	-3,9
Стрий	-0,5	0,7	-1,7	-0,6	-10,6	3,0
Трускавець	4,4	5,1	3,7	-3,6	-4,1	5,1
Червоноград	1,9	3,2	0,2	1,3	-0,2	-2,2
райони						
Бродівський	2,2	3,8	5,0	5,5	10,6	2,3
Буський	5,1	1,5	2,9	-14,5	-18,3	1,1
Городоцький	3,2	2,7	4,0	1,5	10,2	6,6
Дрогобицький	5,7	1,0	-1,0	6,8	-2,3	-6,0
Жидачівський	4,9	5,4	5,6	2,5	1,8	0,4
Жовківський	3,5	8,8	5,6	0,3	1,9	4,9
Золочівський	3,4	7,2	4,2	4,2	4,0	3,8
Кам'янка-Бузький	7,4	6,7	5,7	-4,5	-2,3	-7,1
Миколаївський	9,1	12,7	23,7	21,1	10,4	-2,9
Мостиський	-4,6	17,9	12,7	5,9	12,1	23,1
Перемишлянський	2,7	-2,0	7,0	-4,9	4,1	11,5
Пустомитівський	15,7	16,0	13,0	15,2	9,9	4,9
Радехівський	4,9	6,5	4,6	3,1	6,5	10,2
Самбірський	0,1	1,6	2,2	2,7	-0,8	8,0
Сколівський	0,5	-0,2	-1,5	-4,2	-3,1	-0,5
Сокальський	-11,1	-9,5	-7,1	-10,3	-10,7	-7,9
Старосамбірський	0,4	-19,8	-4,4	-1,6	-1,7	-1,8
Стрийський	-1,7	2,2	3,7	-11,0	5,7	7,5
Турківський	2,3	-0,6	2,8	3,4	2,9	10,7
Яворівський	4,5	2,5	0,8	-1,8	3,3	4,2

7. ВИТРАТИ ВИРОБНИЦТВА

7.1 Операційні витрати з реалізованої продукції (робіт, послуг) за складовими

	Всього	у тому числі					
		матеріальні витрати	вартість товарів та послуг, придбаних для перепродажу без додаткової обробки	амортизація	витрати на оплату праці	відратування на соціальні заходи	інші операційні витрати
мільйонів гривень							
2008	88101,2	26133,9	41717,2	2817,4	7752,5	2807,0	6873,2
2009	83472,5	24253,6	39004,7	3076,7	7414,9	2697,7	7024,9
2010	96522,4	27502,4	46256,2	3505,2	8395,4	3068,7	7794,5

7.2 Структура операційних витрат з реалізованої продукції (робіт, послуг)

	Всього	у тому числі					
		матеріальні витрати	вартість товарів та послуг, придбаних для перепродажу без додаткової обробки	амортизація	витрати на оплату праці	відратування на соціальні заходи	інші операційні витрати
відсотків							
2008	100	29,7	47,3	3,2	8,8	3,2	7,8
2009	100	29,1	46,7	3,7	8,9	3,2	8,4
2010	100	28,5	47,9	3,6	8,7	3,2	8,1

7.3 Структура витрат на одиницю реалізованої продукції (робіт, послуг)

	Операційні витрати на 1 гривню реалізованої продукції (робіт, послуг)	у тому числі					
		матеріальні витрати	вартість товарів та послуг, придбаних для перепродажу без додаткової обробки	амортизація	витрати на оплату праці	відратування на соціальні заходи	інші операційні витрати
копійок							
2008	98,2	29,1	46,5	3,1	8,6	3,1	7,8
2009	97,6	28,4	45,6	3,6	8,7	3,1	8,2
2010	98,6	28,1	47,3	3,6	8,6	3,1	7,9

**7.4 Операційні витрати з реалізованої продукції (робіт, послуг)
за видами економічної діяльності у 2010 році**

	Всього	з них					
		матеріальні витрати	вартість товарів та послуг, придбаних для перепродажу без додаткової обробки	амортизація	витрати на оплату праці	відрахування на соціальні заходи	інші операційні витрати
тисяч гривень							
Всього в економіці	96522456	27502457	46256195	3505224	8395439	3068673	7794468
Сільське господарство, мисливство, лісове господарство	1553227	1004235	–	115514	190980	65548	176950
Рибальство, рибництво	19799	7965	–	868	6600	2436	1930
Промисловість	30617714	19902960	2244662	1473032	3568355	1349639	2079066
<i>добувна промисловість</i>	1418107	337387	–	100232	551360	249768	179360
<i>переробна промисловість</i>	19897491	14217705	–	1119392	2098707	760486	1701201
<i>виробництво та розподілення електроенергії, газу та води</i>	9302116	5347868	2244662	253408	918288	339385	198505
Будівництво	3222410	2352597	–	84630	331413	121827	331943
Торгівля; ремонт автомобілів, побутових виробів та предметів особистого вжитку	47063126	501051	42662217	261610	985136	332953	2320159
Діяльність готелів та ресторанів	650878	134584	119567	44273	123501	40379	188574
Діяльність транспорту та зв'язку	8098894	2506869	352354	1075566	2136067	799432	1228606
Фінансова діяльність	247512	4039	99547	4957	27569	9345	102055
Операції з нерухомим майном, оренда, інжиніринг та надання послуг підприємцям	3739489	656524	777848	333272	650072	216621	1105152
Освіта	77960	10692	–	2807	36864	13380	14217
Охорона здоров'я та надання соціальної допомоги	706966	279667	–	55962	179495	62658	129184
Надання комунальних та індивідуальних послуг; діяльність у сфері культури та спорту	524481	141274	–	52733	159387	54455	116632

7.5 Структура операційних витрат з реалізованої продукції (робіт, послуг) за видами економічної діяльності у 2010 році

	Всього	з них					
		матеріальні витрати	вартість товарів, придбаних для перепродажу без додаткової обробки	амортизація	витрати на оплату праці	відрахування на соціальні заходи	інші операційні витрати
відсотків							
Всього в економіці	100	28,5	47,9	3,6	8,7	3,2	8,1
Сільське господарство, мисливство, лісове господарство	100	64,7	–	7,4	12,3	4,2	11,4
Рибальство, рибництво	100	40,2	–	4,4	33,3	12,3	9,8
Промисловість	100	65,0	7,3	4,8	11,7	4,4	6,8
добувна							
промисловість	100	23,8	–	7,1	38,9	17,6	12,6
переробна промисловість	100	71,5	–	5,6	10,5	3,8	8,6
виробництво та розподілення електроенергії, газу та води	100	57,5	24,1	2,7	9,9	3,7	2,1
Будівництво	100	73,0	–	2,6	10,3	3,8	10,3
Торгівля; ремонт автомобілів, побутових виробів та предметів особистого вжитку	100	1,1	90,6	0,6	2,1	0,7	4,9
Діяльність готелів та ресторанів	100	20,7	18,3	6,8	19,0	6,2	29,0
Діяльність транспорту та зв'язку	100	31,0	4,3	13,3	26,4	9,9	15,1
Фінансова діяльність	100	1,6	40,2	2,0	11,2	3,8	41,2
Операції з нерухомим майном, оренда, інжиніринг та надання послуг підприємцям	100	17,6	20,8	8,9	17,4	5,8	29,5
Освіта	100	13,7	–	3,6	47,3	17,2	18,2
Охорона здоров'я та надання соціальної допомоги	100	39,5	–	7,9	25,4	8,9	18,3
Надання комунальних та індивідуальних послуг; діяльність у сфері культури та спорту	100	26,9	–	10,1	30,4	10,4	22,2

7.6 Операційні витрати на одиницю реалізованої продукції (робіт, послуг) за видами економічної діяльності у 2008-2010 роках

	Операційні витрати на 1 гривню реалізованої продукції		
	2008	2009	2010
	копійок		
Всього в економіці	98,2	97,6	98,6
Сільське господарство, мисливство, лісове господарство	93,2	89,6	81,9
Рибальство, рибництво	110,8	113,4	110,4
Промисловість	96,3	98,4	99,9
<i>добувна промисловість</i>	152,4	144,6	161,3
<i>переробна промисловість</i>	92,6	93,1	96,5
<i>виробництво та розподілення електроенергії, газу та води</i>	99,5	104,9	101,6
Будівництво	101,8	100,3	95,9
Торгівля; ремонт автомобілів, побутових виробів та предметів особистого вжитку	100,0	98,8	100,4
Діяльність готелів та ресторанів	110,0	108,8	114,9
Діяльність транспорту та зв'язку	94,2	91,9	92,0
Фінансова діяльність	93,5	93,3	81,8
Операції з нерухомим майном, оренда, інжиніринг та надання послуг підприємцям	93,6	91,0	91,9
Державне управління	–	–	–
Освіта	121,4	131,4	116,8
Охорона здоров'я та надання соціальної допомоги	97,7	92,7	88,2
Надання комунальних та індивідуальних послуг; діяльність у сфері культури та спорту	97,4	106,2	116,1

7.7 Операційні витрати з реалізованої продукції (робіт, послуг) за видами промислової діяльності у 2010 році

	Всього	у тому числі					
		матеріальні витрати	вартість товарів та послуг, придбаних для продажу без додаткової обробки	амортизація	витрати на оплату праці	відрахування на соціальні заходи	інші операційні витрати
Вся промисловість	30617714	19902960	2244662	1473032	3568355	1349639	2079066
добувна промисловість	1418107	337387	–	100232	551360	249768	179360
<i>добування паливно-енергетичних корисних копалин</i>	1344788	295961	–	96266	541289	245972	165300
<i>добування корисних копалин, крім паливно-енергетичних</i>	73319	41426	–	3966	10071	3796	14060
переробна промисловість	19897491	14217705	–	1119392	2098707	760486	1701201
виробництво харчових продуктів, напоїв та тютюнових виробів	6551848	5358993	–	197624	412877	145618	436736
легка промисловість	820971	383997	–	42669	226989	79320	87996
<i>текстильне виробництво; виробництво одягу, хутра та виробів з хутра</i>	567404	214299	–	28015	188171	65363	71556
<i>виробництво шкіри, виробів зі шкіри та інших матеріалів</i>	253567	169698	–	14654	38818	13957	16440
оброблення деревини та виробництво виробів з деревини, крім меблів	1861842	1094148	–	417132	108594	38825	203143
целюлозно-паперове виробництво, видавнича діяльність	1309477	880641	–	70727	172638	61820	123651
виробництво коксу, продуктів нафтоперероблення та ядерних матеріалів	1671575	1522916	–	54200	51475	20363	22621
хімічна і нафтохімічна промисловість	1881956	1436503	–	72029	155529	54317	163578
<i>хімічне виробництво</i>	698134	483647	–	32247	71140	26642	84458
<i>виробництво гумових та пластмасових виробів</i>	1183822	952856	–	39782	84389	27675	79120
виробництво іншої неметалевої мінеральної продукції	1121894	710094	–	77263	146995	52775	134767
металургійне виробництво та виробництво готових металевих виробів	1153066	859179	–	56972	119620	45671	71624
машинобудування	2777919	1475273	–	103976	601194	225946	371530
<i>виробництво машин та устаткування</i>	659458	386782	–	17363	123442	46024	85847
<i>виробництво електричного, електронного та оптичного устаткування</i>	1261257	604938	–	60603	333011	124902	137803
<i>виробництво транспортних засобів та устаткування</i>	857204	483553	–	26010	144741	55020	147880
інші галузі промисловості	746943	495961	–	26800	102796	35831	85555
виробництво та розподілення електроенергії, газу та води	9302116	5347868	2244662	253408	918288	339385	198505

7.8 Структура операційних витрат з реалізованої продукції за видами промислової діяльності у 2010 році

	Всього	у тому числі					
		матеріальні витрати	вартість товарів та послуг, придбаних для перепродажу	амортизація	витрати на оплату праці	відрахування на соціальні заходи	інші операційні витрати
Вся промисловість	100	65,0	7,3	4,8	11,7	4,4	6,8
добувна промисловість	100	23,8	–	7,1	38,9	17,6	12,6
добування паливно-енергетичних корисних копалин	100	22,0	–	7,2	40,2	18,3	12,3
добування корисних копалин, крім паливно-енергетичних	100	56,5	–	5,4	13,7	5,2	19,2
переробна промисловість	100	71,5	–	5,6	10,5	3,8	8,6
виробництво харчових продуктів, напоїв та тютюнових виробів	100	81,8	–	3,0	6,3	2,2	6,7
легка промисловість	100	46,8	–	5,2	27,6	9,7	10,7
<i>текстильне виробництво; виробництво одягу, хутра та виробів з хутра</i>	100	37,8	–	4,9	33,2	11,5	12,6
<i>виробництво шкіри, виробів зі шкіри та інших матеріалів</i>	100	66,9	–	5,8	15,3	5,5	6,5
оброблення деревини та виробництво виробів з деревини, крім меблів	100	58,8	–	22,4	5,8	2,1	10,9
целюлозно-паперове виробництво, видавнича діяльність	100	67,3	–	5,4	13,2	4,7	9,4
виробництво коксу, продуктів нафтоперероблення та ядерних матеріалів	100	91,1	–	3,2	3,1	1,2	1,4
хімічна і нафтохімічна промисловість	100	76,3	–	3,8	8,3	2,9	8,7
<i>хімічне виробництво</i>	100	69,3	–	4,6	10,2	3,8	12,1
<i>пластмасових виробів</i>	100	80,5	–	3,4	7,1	2,3	6,7
виробництво іншої неметалевої мінеральної продукції	100	63,3	–	6,9	13,1	4,7	12,0
металургійне виробництво та виробництво готових металевих виробів	100	74,5	–	4,9	10,4	4,0	6,2
машинобудування	100	53,1	–	3,8	21,6	8,1	13,4
<i>виробництво машин та устаткування</i>	100	58,7	–	2,6	18,7	7,0	13,0
<i>виробництво електричного, електронного та оптичного устаткування</i>	100	48,0	–	4,8	26,4	9,9	10,9
<i>виробництво транспортних засобів та устаткування</i>	100	56,4	–	3,0	16,9	6,4	17,3
інші галузі промисловості	100	66,4	–	3,6	13,8	4,8	11,4
виробництво та розподілення електроенергії, газу та води	100	57,5	24,1	2,7	9,9	3,7	2,1

7.9 Операційні витрати на одиницю реалізованої продукції за видами промислової діяльності у 2008-2010 роках

	Операційні витрати на 1 гривню реалізованої продукції		
	2008	2009	2010
	копійок		
Вся промисловість	96,3	98,4	99,9
добувна промисловість	152,4	144,6	161,3
<i>добування паливно-енергетичних корисних копалин</i>	159,8	148,1	166,1
<i>добування корисних копалин, крім паливно-енергетичних</i>	90,3	98,2	105,4
переробна промисловість	92,6	93,1	96,5
виробництво харчових продуктів, напоїв та тютюнових виробів	92,6	90,3	93,4
легка промисловість	92,6	93,1	95,7
<i>текстильне виробництво; виробництво одягу, хутра та виробів з хутра</i>	100,8	96,7	95,7
<i>виробництво шкіри, виробів зі шкіри та інших матеріалів</i>	87,3	88,7	95,6
оброблення деревини та виробництво виробів з деревини, крім меблів	94,0	99,1	113,5
целюлозно-паперове виробництво, видавнича діяльність	91,1	97,0	95,8
виробництво коксу, продуктів нафтоперероблення та ядерних матеріалів	95,1	89,4	94,4
хімічна і нафтохімічна промисловість	91,6	87,7	94,3
<i>хімічне виробництво</i>	87,1	86,4	89,3
<i>виробництво гумових та пластмасових виробів</i>	94,0	88,6	97,4
виробництво іншої неметалевої мінеральної продукції	85,6	91,9	107,0
металургійне виробництво та виробництво готових металевих виробів	93,7	99,0	101,2
машинобудування	94,7	97,5	93,1
<i>виробництво машин та устаткування</i>	102,2	117,8	95,1
<i>виробництво електричного, електронного та оптичного устаткування</i>	93,4	87,1	91,7
<i>виробництво транспортних засобів та устаткування</i>	92,5	96,2	93,8
інші галузі промисловості	94,6	93,8	93,0
виробництво та розподілення електроенергії, газу та води	99,5	104,9	101,6

7.10 Операційні витрати з реалізованої продукції (робіт, послуг) в розрізі міст обласного значення і районів у 2010 році

	Всього	з них					
		матеріальні витрати	вартість товарів та послуг, придбаних для перепродажу	амортизація	витрати на оплату праці	відрахування на соціальні заходи	інші операційні витрати
тисяч гривень							
Всього по області	96522456	27502457	46256195	3505224	8395439	3068673	7794468
Львів	65814443	14539299	36614489	2065442	5498096	1989112	5108005
Борислав	323961	71205	136483	10004	39396	13581	53292
Дрогобич	4092358	1843179	1678330	110639	206504	76424	177282
Моршин	524990	311581	28308	27537	83553	29189	44822
Новий Розділ	226559	108439	36652	15371	41641	15130	9326
Самбір	310255	129803	57294	7848	47473	16526	51311
Стрий	882565	492194	100899	37893	123350	44708	83521
Трускавець	966327	334107	98000	68624	151275	53536	260785
Червоноград	2432757	355736	1698112	36600	141126	50446	150737
райони							
Бродівський	338515	186939	29504	11034	56871	20165	34002
Буський	586198	323448	54173	48690	60407	21180	78300
Городоцький	840485	400850	240799	33472	57649	20969	86746
Дрогобицький	129387	64346	27869	4825	18288	6387	7672
Жидачівський	951285	590749	137810	45813	83754	29612	63547
Жовківський	1969196	383927	1238666	41731	112785	38975	153112
Золочівський	348522	149215	97103	11359	39713	13764	37368
Кам'янка-Бузький	2127347	1063981	275602	420462	97844	33693	235765
Миколаївський	928658	416925	230904	56777	91713	32221	100118
Мостиський	270450	25398	199155	4657	23728	8234	9278
Перемишлянський	219444	44142	87919	12732	26635	9785	38231
Пустомитівський	5090226	2413312	1831138	117812	224493	72572	430899
Радехівський	1668147	1084925	298272	50734	90658	32600	110958
Самбірський	199834	59563	102903	2440	17613	6338	10977
Сколівський	205091	104601	31873	6789	34084	12284	15460
Сокальський	1880578	565234	100785	115567	630848	279388	188756
Старосамбірський	110156	29431	26649	2918	20891	7256	23011
Стрийський	633996	247141	29173	45133	191729	72866	47954
Турківський	184671	21041	138948	3166	12628	4465	4423
Яворівський	2266055	1141746	628383	89155	170694	57267	178810

7.11 Структура операційних витрат з реалізованої продукції (робіт, послуг) в розрізі міст обласного значення і районів у 2010 році

	Всього	з них					
		матеріальні витрати	вартість товарів та послуг, придбаних для перепродажу	амортизація	витрати на оплату праці	відрахування на соціальні заходи	інші операційні витрати
Всього по області	100	28,5	47,9	3,6	8,7	3,2	8,1
Львів	100	22,1	55,6	3,1	8,4	3,0	7,8
Борислав	100	22,0	42,1	3,1	12,2	4,2	16,4
Дрогобич	100	45,0	41,0	2,7	5,1	1,9	4,3
Моршин	100	59,4	5,4	5,2	15,9	5,6	8,5
Новий Розділ	100	47,8	16,2	6,8	18,4	6,7	4,1
Самбір	100	41,8	18,5	2,5	15,3	5,3	16,6
Стрий	100	55,8	11,4	4,3	14,0	5,1	9,4
Трускавець	100	34,6	10,1	7,1	15,7	5,5	27,0
Червоноград	100	14,6	69,8	1,5	5,8	2,1	6,2
райони							
Бродівський	100	55,2	8,7	3,3	16,8	6,0	10,0
Буський	100	55,2	9,2	8,3	10,3	3,6	13,4
Городоцький	100	47,7	28,6	4,0	6,9	2,5	10,3
Дрогобицький	100	49,7	21,6	3,7	14,1	5,0	5,9
Жидачівський	100	62,1	14,5	4,8	8,8	3,1	6,7
Жовківський	100	19,5	62,9	2,1	5,7	2,0	7,8
Золочівський	100	42,8	27,9	3,3	11,4	3,9	10,7
Кам'янка-Бузький	100	50,0	13,0	19,7	4,6	1,6	11,1
Миколаївський	100	44,9	24,9	6,1	9,9	3,4	10,8
Мостиський	100	9,4	73,6	1,7	8,8	3,1	3,4
Перемишлянський	100	20,1	40,1	5,8	12,1	4,5	17,4
Пустомитівський	100	47,4	36,0	2,3	4,4	1,4	8,5
Радехівський	100	65,0	17,9	3,0	5,4	2,0	6,7
Самбірський	100	29,8	51,5	1,2	8,8	3,2	5,5
Сколівський	100	51,0	15,6	3,3	16,6	6,0	7,5
Сокальський	100	30,1	5,4	6,1	33,5	14,9	10,0
Старосамбірський	100	26,7	24,2	2,6	19,0	6,6	20,9
Стрийський	100	39,0	4,6	7,1	30,2	11,5	7,6
Турківський	100	11,4	75,3	1,7	6,8	2,4	2,4
Яворівський	100	50,4	27,7	4,0	7,5	2,5	7,9

7.12 Операційні витрати на одиницю реалізованої продукції в розрізі міст обласного значення і районів у 2008-2010 роках

	Операційні витрати на 1 гривню реалізованої продукції		
	2008	2009	2010
	копійок		
Всього по області	98,2	97,6	98,6
Львів	97,6	96,7	98,0
Борислав	106,9	101,7	98,9
Дрогобич	98,2	97,7	98,5
Моршин	88,3	84,8	83,3
Новий Розділ	107,9	115,6	116,2
Самбір	99,5	103,9	111,2
Стрий	100,2	113,7	98,8
Трускавець	102,4	97,6	95,7
Червоноград	99,8	99,9	102,3
райони			
Бродівський	100,7	99,1	100,4
Буський	131,0	118,3	95,8
Городоцький	95,0	96,7	94,7
Дрогобицький	87,5	109,5	110,3
Жидачівський	98,1	94,5	106,7
Жовківський	95,7	99,0	102,5
Золочівський	98,7	96,8	103,2
Кам'янка-Бузький	97,5	102,4	108,7
Миколаївський	83,2	91,2	100,6
Мостиський	98,0	90,3	87,3
Перемишлянський	111,0	93,8	97,2
Пустомитівський	93,2	94,6	92,9
Радехівський	101,0	97,5	96,4
Самбірський	99,8	104,1	97,5
Сколівський	101,9	101,0	100,8
Сокальський	134,1	130,9	138,6
Старосамбірський	104,5	105,2	104,1
Стрийський	110,8	88,1	89,6
Турківський	96,9	104,5	98,9
Яворівський	98,5	96,5	97,3

КОРОТКІ ПОЯСНЕННЯ ДО ОКРЕМИХ СТАТИСТИЧНИХ ПОКАЗНИКІВ

У надходження до **Зведеного бюджету України** враховані суми сплати податків та платежів до державного та місцевих бюджетів. Інформація надана Державною податковою адміністрацією у Львівській області. Надходження податків і платежів за 2008 рік у розрізі районів і міст подано по сумі цих податків, збір яких контролюються ДПА.

Доходи та видатки бюджетів області включають доходи та видатки державного і місцевих бюджетів. У таблицях 1.4-1.6 подано матеріали без урахування взаємовідносин між бюджетами. Інформацію про доходи та видатки державного бюджету, а за 2008 рік і місцевих бюджетів надано управлінням державного казначейства у Львівській області.

Доходи бюджетів формуються за рахунок надходжень сум податків від фізичних та юридичних осіб, зборів та інших обов'язкових платежів, передбачених чинним законодавством. Видатки бюджетів включають усі видатки, які спрямовуються на фінансування соціальної сфери, на соціальний захист населення, на управління, оборону тощо.

Доходи та видатки бюджету області (місцеві бюджети) - це консолідовані суми доходів та видатків районних, міських, селищних та сільських бюджетів з врахуванням обласного. Формування місцевих бюджетів з 2001 року регламентується Бюджетним кодексом.

Інформація про доходи та видатки бюджету області у збірнику подається з урахуванням взаємовідносин з Державним бюджетом України, враховуючи офіційні трансферти: дотації, субвенції.

Витрати на виробництво продукції, робіт, послуг - витрати (у фактично діючих цінах), що пов'язані з операційною діяльністю підприємств. Групується за економічними елементами на матеріальні витрати, витрати на оплату праці, відрахування на соціальні заходи, амортизаційні відрахування, інші операційні витрати.

Дохід (виручка) від реалізації продукції (товарів, робіт, послуг) - це загальний дохід (виручка) від реалізації продукції, товарів, робіт та послуг, тобто без вирахування наданих знижок, повернення проданих товарів та податків з продажу (податку на додану вартість, акцизного збору тощо).

Прибуток (збиток) від звичайної діяльності до оподаткування визначається як алгебраїчна сума прибутку (збитку) від операційної діяльності, фінансових та інших доходів (прибутків), фінансових та інших витрат (збитків).

Прибуток від звичайної діяльності після оподаткування - розраховується як алгебраїчна сума прибутку від звичайної діяльності та податків з прибутку.

Чистий прибуток (збиток) - розраховується як алгебраїчна сума прибутку (збитку) від звичайної діяльності, надзвичайного прибутку, надзвичайного збитку та податків з прибутку.

Рівень рентабельності розраховується як відношення фінансового результату від операційної діяльності до витрат операційної діяльності.

Оборотні активи - це грошові засоби, авансовані в матеріальні, оборотні і грошові кошти та інші грошові активи, які знаходяться в постійному кругообігу і забезпечують безперервний процес виробництва і обігу.

Кредит - надання в тимчасове користування банком чи юридичною (або фізичною) особою-кредитором грошових або товарно-матеріальних цінностей позичальнику на умовах повернення і платності.

Дебіторська заборгованість – рахунки, що належать до сплати і створюються, як правило, у зв'язку з поставками в кредит. Складається з розрахунків: за товари (роботи, послуги), строк сплати яких не настав; за товари (роботи, послуги), не сплачені в строк; по вексялях одержаних; з бюджетом; з персоналом та іншими операціями; по авансах виданих; з дочірніми підприємствами; з іншими дебіторами.

Кредиторська заборгованість – грошові кошти підприємства, які належить виплатити юридичній чи фізичній особі. Складається з розрахунків: за товари (роботи, послуги), строк сплати яких не настав; за товари (роботи, послуги), не сплачені в строк; по вексялях виданих; по авансах одержаних; з бюджетом; по позабюджетних платежах; по страхуванню; по оплаті праці; з дочірніми підприємствами; з іншими кредиторами.

Прострочена заборгованість – заборгованість, не виплачена у визначені терміни або в терміни, що вказані в договорі.

Власний капітал – це загальна вартість засобів підприємства, які належать йому на правах власності і використовуються ним для формування його активів.

Головне управління статистики у Львівській області

Фінанси Львівщини

Відповідальний за випуск
Крупка Михайло Михайлович

Комп'ютерний дизайн та верстка Чала М.М.

Підписано до друку _____.2010 Формат 60x84/8
Папір офсетний. Гарнітура Times New Roman
Тираж 14 прим.