

**ДЕРЖАВНИЙ КОМІТЕТ СТАТИСТИКИ УКРАЇНИ**  
**ГОЛОВНЕ УПРАВЛІННЯ СТАТИСТИКИ У ЛЬВІВСЬКІЙ ОБЛАСТІ**

**Склад населення  
Львівської області  
за статтю та віком**

**СТАТИСТИЧНИЙ ЗБІРНИК**  
**2009**

ЛЬВІВ - 2010

**Головне управління статистики у Львівській області**  
**Відділ статистики населення**

Відповідальна за випуск **Л.О.Івасіва**

Відповідальна за підготовку матеріалів: **Г.М.Шпот**

Комп'ютерна верстка: **Г.М.Шпот**

Статистичний збірник підготовлений **відділом статистики населення** за участю відділу *статистики праці* з використанням матеріалів Державного комітету статистики України.

**Головне управління статистики у Львівській області**

- адреса: пр. В.Чорновола, 4, м. Львів, 79058, Україна
- телефон: 272-60-63
- факс: 272-17-85
- електронна пошта: [ve@stat.lviv.ua](mailto:ve@stat.lviv.ua)
- адреса в Інтернеті: [www.stat.lviv.ua](http://www.stat.lviv.ua)

**Розповсюдження статистичних видань**

- адреса: пр.В.Чорновола, 4, кімн. 20, м.Львів, 79058, Україна
- тел.: 298-77-35

## ПЕРЕДМОВА

У збірнику «Склад населення Львівської області за статтю та віком» публікуються дані про чисельність у динаміці і статеві-віковий склад постійного міського та сільського населення. Інформація подається за розрахунками, які базуються на даних поточної статистики, народжуваності та смертності населення.

Збірник вміщує дані про чисельність за основними віковими групами (молодше працездатного, працездатне та старше працездатного), а також демографічне навантаження на населення працездатного віку і середній вік населення. У довідці збірника за сприяння відділу праці подано дані про рівні зайнятості та безробіття, економічну активність населення області та зайнятість молоді за видами економічної діяльності.

## УМОВНІ ПОЗНАЧЕННЯ

Тире (—)	– явищ не було
Крапки (...)	– відомості відсутні
Нуль (0; 0,0)	– явища відбулися, але у вимірах, менших за ті, що можуть бути виражені використаними у таблиці розрядами
Символ (×)	– заповнення рубрики за характером побудови таблиці не має сенсу
“з них”, “у тому числі”	– означає, що наведено не усі доданки загальної суми

---

**З М І С Т**


---

<b>Передмова</b> .....	<b>3</b>
<b>Умовні позначення</b> .....	<b>3</b>
<b>Аналітична довідка</b> .....	<b>6</b>
<b>1. ЗАГАЛЬНІ ПОКАЗНИКИ</b> .....	<b>8</b>
1.1. Динаміка кількості постійного населення .....	8
1.2. Динаміка кількості населення на початок року (графік) .....	11
1.3. Кількість постійного міського та сільського населення на 1 січня 2010 року .....	12
1.4. Розподіл постійного населення за статтю та віком.....	13
1.5. Розподіл постійного населення за основними віковими групами .....	14
1.6. Структура населення за основними віковими групами станом на 1 січня 2010 року (графік).....	14
1.7. Розподіл постійного населення за статтю та типом поселень...	15
1.8. Демографічне навантаження на осіб працездатного віку .....	16
1.9. Динаміка демографічного навантаження на осіб працездатного віку (графік) .....	18
1.10. Середній вік населення .....	19
1.11. Сумарні показники народжуваності та очікувана тривалість життя у Львівській області та Україні у 2008-2009 роках.....	22
<b>2. РОЗПОДІЛ ПОСТІЙНОГО НАСЕЛЕННЯ ЛЬВІВСЬКОЇ ОБЛАСТІ ЗА СТАТТЮ ТА ВІКОМ</b> .....	<b>23</b>
2.1. Кількість постійного населення за статтю та віком на 1 січня 2010 року.....	23
2.2. Склад населення за статтю та віком Львівської області станом на 1 січня 2010 року (графік).....	26
2.3. Кількість постійного населення за статтю та віком на 1 січня 2010 року	
Бродівський район .....	27
Буський район .....	29
Городоцький район .....	31
Дрогобицький район .....	33
Жидачівський район .....	35
Жовківський район .....	37
Золочівський район .....	39
Кам'янка-Бузький район .....	41
Миколаївський район .....	43
Мостиський район .....	45

Перемисьлянський район .....	47
Пустомитівський район .....	49
Радехівський район .....	51
Самбірський район .....	53
Сколівський район .....	55
Сокальський район .....	57
Старосамбірський район .....	59
Стрийський район .....	61
Турківський район .....	63
Яворівський район .....	65
2.4. Кількість постійного населення за статтю та віком у містах (міськрадах) на 1 січня 2010 року .....	67
Львів (міськрада) .....	67
м.Львів .....	69
Борислав (міськрада) .....	71
Дрогобич (міськрада) .....	73
м.Моршин.....	75
м.Новий Розділ.....	77
м.Самбір .....	79
м.Стрий .....	81
м.Трускавець .....	83
Червоноград (міськрада) .....	85
<b>3. ПОРІВНЯННЯ ЗА РЕГІОНАМИ УКРАЇНИ</b> .....	<b>87</b>
3.1. Динаміка кількості постійного населення України за регіонами.....	87
3.2. Кількість постійного населення та демографічне навантаження на осіб працездатного віку за регіонами України .....	88
3.3. Демографічне навантаження на осіб віком 15-64 роки на 1 січня 2010 року в Україні за регіонами.....	89
3.4. Середній вік населення України за регіонами.....	90
<b>4. ЗАЙНЯТІСТЬ НАСЕЛЕННЯ.....</b>	<b>93</b>
4.1. Рівні зайнятості та безробіття населення.....	93
4.2. Рівень зайнятості населення за статтю, віковими групами та місцем проживання у 2009 році .....	93
4.3. Економічна активність населення за статтю та віковими групами у 2009 році.....	93
4.4. Зайнятність молоді за видами економічної діяльності на кінець 2009 року .....	94
<b>МЕТОДОЛОГІЧНІ ПОЯСНЕННЯ .....</b>	<b>95</b>

## Аналітична довідка

**Статевो-вікова структура населення області** – результат дії демографічних процесів (народжуваності, смертності, міграції населення) на тлі історичних та соціально-економічних факторів.

У загальній кількості населення області **переважають жінки**. Якщо ж розглядати кількість населення по вікових групах, то до 35 років переважають чоловіки, а лише після 35 значно зростає кількість жінок. Найбільше чоловіків у віковій групі 25-29 років – на 1000 жінок припадало 1109 чоловіків (у віковій групі 35-39 років на 1000 жінок – уже 997 чоловіків).

Перевага кількості жінок над кількістю чоловіків особливо помітна у старших вікових групах, що пов'язано із більшими втратами чоловічого населення внаслідок історичних факторів (війни, репресії) та з динамікою росту смертності чоловічої статі.

Віковий склад населення Львівщини змінювався під впливом **природних і міграційних процесів**. Упродовж 2003-2009 років у міських поселеннях області спостерігалось додатне сальдо міграції, але переважаюче міграційне скорочення сільського населення формувало загальне **від'ємне сальдо міграції** в області. Мешканці міст і селищ міського типу більш рухливі. У 2009 році у міських поселеннях коефіцієнт прибуття становив 13,0 осіб на 1000 осіб населення, а вибуття – 12,8 особи, тоді як у сільській місцевості – відповідно 9,3 та 10,2 особи.

Більшість мігруючого населення – це особи працездатного віку, їх питома вага серед усіх мігрантів у 2009 році склала 81,6%, дітей – 12,6%, найменше мігрантів припадає на старше покоління – 5,8%. Серед мігрантів працездатного віку найрухливіші молоді особи у віці 15-28 років – 55,4% всього мігруючого населення області.

**Природне скорочення** населення Львівської області розпочалося з 1995 року, в Україні – з 1991 року.

У 2009 році в області народилися 30079 дітей, померло 32848 осіб, **природне скорочення населення** склало 2769 осіб, або 1,1 особи на 1000 осіб населення (в Україні – 4,2 особи). Відносно 2008 року кількість померлих зменшилась на 2278 осіб (6,5%).

Частка осіб працездатного віку у загальній кількості померлих у 2009 році склала 19,7%. У 2009 році порівняно з 2008 роком, кількість померлих у працездатному віці зменшилась на 20,2%. Найбільше зниження смертності відбулося у вікових групах 15-19 років – на 41,9%, 5-9 років – на 40% і 10-14 років – на 32,5%.

За таких тенденцій, які склалися у природному і міграційному русі населення, відбулися негативні зміни у віковій структурі населення. При загальному скороченні кількості населення від останнього перепису (5 грудня 2001 року) на 2,9%, кількість дітей (0-14 років), які проживають

у міських поселеннях, зменшилася на 15,4%, у сільських населених пунктах – на 20,4%, а їх частка у загальній чисельності населення за цей період знизилась на 2,8 відсоткового пункта (з 18,5% до 15,7%). Частка осіб у віці 60 років і старші склали 24,6% загальної чисельності населення області, у міських поселеннях – 23,7%, у сільській місцевості – 26,3%. У більшості районів області питома вага цієї вікової групи значно перевищує середньообласний показник і найбільше у Перемишлянському (37% загальної чисельності населення району), Жидачівському (23,5%) районах та у м. Самбір (34,9%).

Головною особливістю змін вікового складу населення області є зменшення кількості дітей. Незначне зростання питомої ваги населення старших вікових груп та зменшення кількості дітей у загальній чисельності населення призвело до деякого зниження демографічного навантаження на населення працездатного віку. У 2009 році на Львівщині з розрахунку на 1000 осіб працездатного віку припадало у середньому 644 особи непрацездатного віку, у тому числі: дітей – 278 осіб, у віці старшому за працездатний – 366. Порівняно з 2000 роком загальне демографічне навантаження зменшилося на 13%, навантаження дітьми – на 23,2%, а особами у віці старшому за працездатний – на 3,2%.

Середній вік населення області, за даними останнього перепису населення, становив 37,4 року, на 1 січня 2010 року – 38,8 року. За цей період міське населення постаріло більше як на півтора року (з 36,7 до 38,5 року), а сільське населення – більш як на півроку (з 38,5 до 39,4). “Наймолодшим” в області є населення Яворівського району, середній вік якого становить 36,3 року, м. Новий Розділ (36,4) Жовківського (36,9), Турківського (37,1) районів; “найстарішим” – населення Перемишлянського (41,8 року), Жидачівського (41,4) районів та м. Трускавець (40,5).

Станом на 1 січня 2010 року на Львівщині проживало 63 мешканці у віці 100 років і старше (58 осіб у місті і 5 – у селі), у тому числі 5 чоловіків і 58 жінок.

## 1.ЗАГАЛЬНІ ПОКАЗНИКИ

### 1.1. Динаміка кількості постійного населення

*(на 1 січня; тис. осіб)*

	2002 <sup>1</sup>	2007	2008	2009	2010
<b>Львівська область</b>	<b>2606,0</b>	<b>2550,0</b>	<b>2541,4</b>	<b>2534,6</b>	<b>2531,2</b>
міське	1534,0	1528,8	1525,0	<b>1524,3</b>	<b>1525,0</b>
сільське	1072,0	1024,2	1016,4	<b>1010,3</b>	<b>1006,2</b>
Бродівський район	63,9	62,2	61,8	61,4	61,3
міське	25,5	25,9	25,8	25,8	26,0
м.Броди	23,2	23,7	23,6	23,6	23,8
сmt.Підкамінь	2,3	2,2	2,2	2,2	2,2
сільське	38,4	36,3	36,0	35,6	35,3
Буський район	50,9	47,9	47,4	46,9	46,7
міське	16,9	16,2	16,1	16,0	16,0
м.Буськ	8,6	8,4	8,3	8,3	8,3
сmt.Красне	6,5	6,2	6,2	6,2	6,2
сmt.Олесько	1,8	1,6	1,6	1,5	1,5
сільське	34,0	31,7	31,3	30,9	30,7
Городоцький район	74,0	70,5	70,1	69,7	69,5
міське	24,5	23,9	23,9	24,0	24,0
м.Городок	16,0	15,5	15,5	15,6	15,6
м.Комарно	4,0	3,9	3,9	3,9	3,9
сmt. Великий Любінь	4,5	4,5	4,5	4,5	4,5
сільське	49,5	46,6	46,2	45,7	45,5
Дрогобицький район	76,3	74,8	74,6	74,4	74,4
міське	6,1	6,2	6,1	6,2	6,2
сmt.Меденичі	3,3	3,4	3,3	3,4	3,3
сmt.Підбуж	2,8	2,8	2,8	2,8	2,9
сільське	70,2	68,6	68,5	68,2	68,2
Жидачівський район	80,8	75,3	74,4	73,5	72,8
міське	31,0	29,9	29,8	29,6	29,6
м.Жидачів	11,7	11,2	11,2	11,1	11,1
м.Ходорів	10,5	10,1	10,0	9,9	9,9
сmt.Гніздичів	4,2	4,2	4,2	4,2	4,2
сmt.Журавно	3,7	3,5	3,5	3,5	3,5
сmt.Нові Стрілища	0,9	0,9	0,9	0,9	0,9
сільське	49,8	45,4	44,6	43,9	43,2
Жовківський район	109,2	108,8	109,0	109,5	109,7
міське	35,8	37,4	37,8	38,3	38,5
м.Жовква	13,3	13,2	13,2	13,2	13,2
м.Дубляни	8,5	10,2	10,5	10,9	11,0
м.Рава-Руська	8,1	8,1	8,2	8,3	8,4
сmt.Куликів	3,9	3,9	3,9	3,9	3,9
сmt.Магерів	2,0	2,0	2,0	2,0	2,0
сільське	73,4	71,4	71,2	71,2	71,2
Золочівський район	74,7	71,7	71,2	70,9	70,6
міське	28,3	28,2	28,3	28,3	28,4

Склад населення Львівської області за статтю та віком  
Головне управління статистики у Львівській області



Продовження табл. 1.1

	2002 <sup>1</sup>	2007	2008	2009	2010
м.Золочів	23,4	23,5	23,7	23,7	23,8
м.Глиняни	3,4	3,3	3,2	3,2	3,2
смт.Поморяни	1,5	1,4	1,4	1,4	1,4
сільське	46,4	43,5	42,9	42,6	42,2
Кам'янка-Бузький район	61,8	59,0	58,5	57,9	57,7
міське	23,9	23,1	23,0	22,8	22,8
м.Кам'янка-Бузька	11,5	11,0	10,9	10,8	10,8
смт.Добротвір	6,7	6,5	6,5	6,4	6,4
смт.Запитів	2,8	2,7	2,7	2,7	2,7
смт.Новий Яричів	2,9	2,9	2,9	2,9	2,9
сільське	37,9	35,9	35,5	35,1	34,9
Миколаївський район	66,0	64,2	63,8	63,5	63,4
міське	17,8	17,5	17,5	17,5	17,5
м.Миколаїв	14,8	14,6	14,6	14,7	14,8
смт.Розділ	3,0	2,9	2,9	2,8	2,7
сільське	48,2	46,7	46,3	46,0	45,9
Мостиський район	61,9	58,7	58,1	57,7	57,6
міське	15,7	15,2	15,2	15,2	15,3
м.Мостиська	9,0	8,7	8,8	8,8	8,9
м.Судова Вишня	6,7	6,5	6,4	6,4	6,4
сільське	46,2	43,5	42,9	42,5	42,3
Перемишлянський район	47,8	43,0	42,2	41,4	41,0
міське	11,5	10,7	10,7	10,6	10,6
м.Перемишляни	7,5	7,0	6,9	6,9	6,9
м.Бібрка	4,0	3,7	3,8	3,7	3,7
сільське	36,3	32,3	31,5	30,8	30,4
Пустомитівський район	112,0	110,9	111,1	111,4	112,0
міське	15,3	14,7	14,7	14,7	14,7
м.Пустомити	9,8	9,1	9,0	9,0	9,0
смт.Щирець	5,5	5,6	5,7	5,7	5,7
сільське	96,7	96,2	96,4	96,7	97,3
Радехівський район	52,4	50,4	49,8	49,3	49,0
міське	12,5	12,7	12,6	12,6	12,7
м.Радехів	9,1	9,4	9,3	9,4	9,5
смт.Лопатин	3,4	3,3	3,3	3,2	3,2
сільське	39,9	37,7	37,2	36,7	36,3
Самбірський район	74,6	71,2	70,7	70,4	70,0
міське	10,6	11,0	11,1	11,2	11,2
м.Рудки	4,9	5,2	5,3	5,3	5,3
смт.Дубляни	2,1	1,9	1,8	1,8	1,8
м.Новий Калинів	3,6	3,9	4,0	4,1	4,1
сільське	64,0	60,2	59,6	59,2	58,8

Продовження табл. 1.1

	2002 <sup>1</sup>	2007	2008	2009	2010
Сколівський район	50,3	47,5	47,3	47,3	47,3
міське	13,2	12,4	12,4	12,5	12,6
м.Сколе	6,4	5,9	5,9	6,0	6,0
сmt.Верхнє Синьовидне	3,6	3,3	3,3	3,3	3,4
сmt.Славсько	3,2	3,2	3,2	3,2	3,2
сільське	37,1	35,1	34,9	34,8	34,7
Сокальський район	98,1	95,0	94,6	94,3	94,0
міське	34,5	34,2	34,2	34,2	34,2
м.Сокаль	21,4	21,1	21,2	21,2	21,1
м.Белз	2,5	2,4	2,3	2,3	2,4
м.Великі Мости	5,9	6,0	6,0	6,0	6,0
м.Угнів	1,0	1,0	1,0	1,0	1,0
сmt.Жвирка	3,7	3,7	3,7	3,7	3,7
сільське	63,6	60,8	60,4	60,1	59,8
Старосамбірський район	82,1	79,3	78,9	78,7	78,5
міське	18,1	17,8	17,8	17,7	17,8
м.Старий Самбір	5,6	5,8	5,9	6,0	6,1
м.Добромиль	4,9	4,7	4,7	4,6	4,6
м.Хирів	4,6	4,3	4,2	4,1	4,1
сmt.Нижанковичі	1,8	1,8	1,8	1,8	1,8
сmt.Стара Сіль	1,2	1,2	1,2	1,2	1,2
сільське	64,0	61,5	61,1	61,0	60,7
Стрийський район	63,5	62,5	62,3	62,1	62,1
міське	2,3	2,4	2,3	2,3	2,3
сmt.Дашава	2,3	2,4	2,3	2,3	2,3
сільське	61,2	60,1	60,0	59,8	59,8
Турківський район	54,9	51,9	51,3	50,9	50,6
міське	9,1	8,5	8,4	8,3	8,3
м.Турка	7,5	7,0	6,9	6,8	6,9
сmt.Бориня	1,6	1,5	1,5	1,5	1,4
сільське	45,8	43,4	42,9	42,6	42,3
Яворівський район	123,3	122,0	122,1	122,4	122,6
міське	53,9	54,7	55,1	55,5	55,9
м.Яворів	13,3	12,7	12,7	12,6	12,7
м.Новояворівськ	26,4	27,6	28,0	28,3	28,5
сmt.Івано-Франкове	5,8	6,0	6,0	6,1	6,1
сmt.Краковець	1,2	1,1	1,1	1,1	1,1
сmt.Немирів	1,9	1,9	1,8	1,8	1,8
сmt.Шкло	5,3	5,4	5,5	5,6	5,7
сільське	69,4	67,3	67,0	66,9	66,7
Львів (міськрада)	749,8	754,7	754,5	754,1	753,8
м.Львів	725,2	728,8	728,5	727,9	727,3
Галицький	67,9	62,0	60,9	59,8	58,8

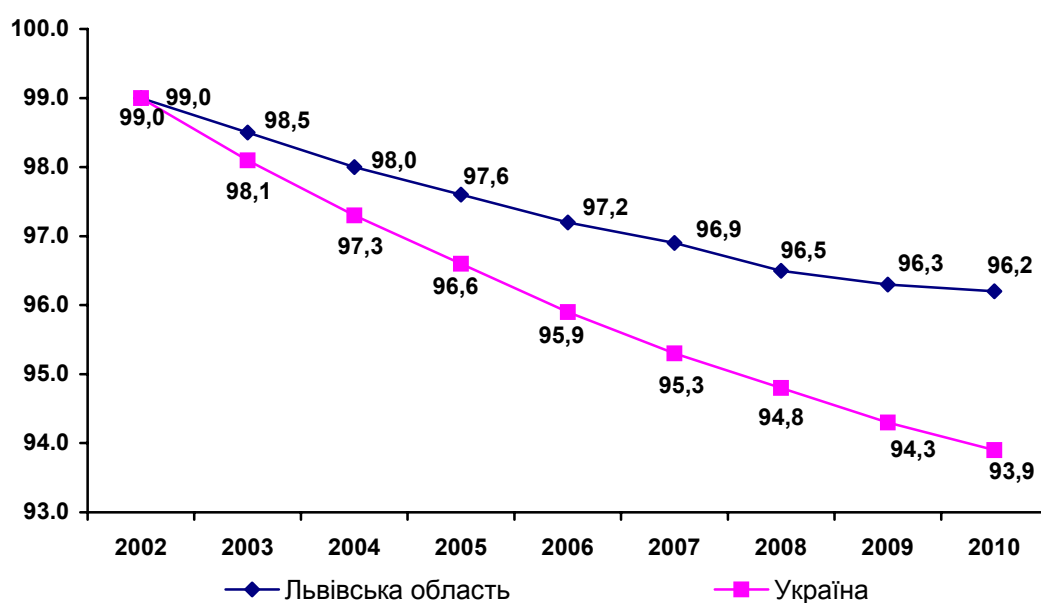
Продовження табл. 1.1

	2002 <sup>1</sup>	2007	2008	2009	2010
Залізничний	132,8	129,4	128,6	127,9	127,2
Личаківський	94,5	99,1	99,5	99,9	100,4
Сихівський	145,9	148,3	148,6	148,9	149,3
Франківський	137,6	143,8	145,5	146,7	147,4
Шевченківський	146,5	146,2	145,4	144,7	144,2
м.Винники	12,9	14,1	14,2	14,5	14,7
смт.Брюховичі	5,4	5,6	5,5	5,4	5,4
смт.Рудно	6,3	6,2	6,3	6,3	6,4
Борислав (міськрада)	40,7	38,5	38,2	37,7	37,6
м.Борислав	38,4	36,4	36,1	35,6	35,5
смт.Східниця	2,3	2,1	2,1	2,1	2,1
Дрогобич (міськрада)	97,7	97,7	97,6	97,4	97,0
м.Дрогобич	77,1	76,7	76,7	76,5	76,1
м.Стебник	20,6	21,0	20,9	20,9	20,9
м.Моршин	5,0	4,7	4,7	4,7	4,6
м.Новий Розділ	28,5	28,1	28,2	28,5	28,7
м.Самбір	36,2	34,6	34,6	34,6	34,7
м.Стрий	62,1	60,4	60,2	60,0	60,0
м.Трускавець	22,5	21,5	21,4	21,3	21,3
Червоноград (міськрада)	85,0	83,0	82,8	82,7	82,7
м.Червоноград	70,3	68,6	68,4	68,4	68,3
м.Соснівка	11,8	11,6	11,6	11,5	11,6
смт.Гірник	2,9	2,8	2,8	2,8	2,8

<sup>1</sup> За даними Всеукраїнського перепису населення станом на 5 грудня 2001 року.

## 1.2. Динаміка кількості населення, на початок року

(у % до 1 січня 2001 року)



### 1.3. Кількість постійного міського та сільського населення на 1 січня 2010 року

	Кількість населення			Частка міського населення	Кількість населення в працездатному віці			Частка міського населення
	усього	у тому числі			усього	у тому числі		
		міське	сільське			міське	сільське	
	осіб			відсотків	осіб			відсотків
<b>Львівська область</b>	<b>2531247</b>	<b>1525032</b>	<b>1006215</b>	<b>60,2</b>	<b>1539942</b>	<b>960411</b>	<b>579531</b>	<b>62,4</b>
Бродівський	61282	25974	35308	42,4	35355	16271	19084	46,0
Буський	46715	16032	30683	34,3	26913	9705	17208	36,1
Городоцький	69514	24005	45509	34,5	41425	15115	26310	36,5
Дрогобицький	74396	6194	68202	8,3	43958	3618	40340	8,2
Жидачівський	72798	29591	43207	40,6	40583	17740	22843	43,7
Жовківський	109761	38504	71257	35,1	67018	25737	41281	38,4
Золочівський	70572	28374	42198	40,2	41715	17838	23877	42,8
Кам'янка-Бузький	57651	22813	34838	39,6	34370	14233	20137	41,4
Миколаївський	63350	17524	45826	27,7	37552	10477	27075	27,9
Мостиський	57551	15304	42247	26,6	33834	9432	24402	27,9
Перемишлянський	41010	10609	30401	25,9	21844	6410	15434	29,3
Пустомитівський	111997	14683	97314	13,1	68613	9128	59485	13,3
Радехівський	48978	12660	36318	25,8	28336	7731	20605	27,3
Самбірський	70042	11203	58839	16,0	41632	7450	34182	17,9
Сколівський	47254	12544	34710	26,5	26974	7527	19447	27,9
Сокальський	94054	34201	59853	36,4	55702	21309	34393	38,3
Старосамбірський	78453	17740	60713	22,6	45780	11000	34780	24,0
Стрийський	62129	2353	59776	3,8	36935	1184	35751	3,2
Турківський	50592	8269	42323	16,3	27857	4757	23100	17,1
Яворівський	122633	55940	66693	45,6	75987	36190	39797	47,6
Львів	753852	753852	–	100,0	477111	477111	–	100,0
Борислав	37602	37602	–	100,0	22406	22406	–	100,0
Дрогобич	97009	97009	–	100,0	61569	61569	–	100,0
Моршин	4620	4620	–	100,0	2822	2822	–	100,0
Новий Розділ	28743	28743	–	100,0	18724	18724	–	100,0
Самбір	34744	34744	–	100,0	21529	21529	–	100,0
Стрий	59991	59991	–	100,0	38389	38389	–	100,0
Трускавець	21266	21266	–	100,0	13358	13358	–	100,0
Червоноград	82688	82688	–	100,0	51651	51651	–	100,0

**1.4. Розподіл постійного населення за статтю та віком***(на 1 січня; на 1000 населення відповідної статі)*

	1991	2002	2003	2005	2006	2007	2008	2009	2010
<i>Обидві статі</i>									
до 1 року	14	9	9	10	10	11	11	11	12
1-4	62	39	38	37	48	39	41	53	43
5-9	78	62	59	54	51	49	48	47	48
10-14	72	75	73	68	65	63	60	57	54
15-19	76	86	86	81	80	77	75	73	70
20-24	74	75	78	85	86	87	87	84	82
25-29	78	70	70	72	73	75	78	82	84
30-34	82	69	70	70	70	70	70	71	71
35-39	67	73	71	68	69	69	70	70	70
40-44	59	82	82	78	75	73	70	69	68
45-49	49	65	68	76	79	81	81	79	77
50-54	62	57	58	59	62	63	66	71	74
55-59	59	43	46	50	52	54	55	55	56
60-64	55	54	50	45	42	40	42	45	47
65-69	43	49	48	48	49	48	45	41	41
70 і старше	69	94	95	97	99	101	102	103	104
<i>Чоловіки</i>									
до 1 року	15	10	10	11	11	11	11	12	13
1-4	67	42	41	40	52	42	44	57	46
5-9	84	67	63	58	55	53	52	51	52
10-14	77	81	79	73	71	68	65	62	59
15-19	82	96	94	88	86	83	81	78	75
20-24	82	81	86	94	96	97	96	92	89
25-29	84	74	75	77	79	81	85	91	94
30-34	87	74	74	75	74	74	74	75	76
35-39	69	77	75	72	73	73	74	74	74
40-44	60	85	85	81	78	75	73	72	71
45-49	50	66	69	78	81	82	82	81	78
50-54	60	56	57	58	60	62	65	70	73
55-59	56	41	43	48	49	51	52	52	53
60-64	49	48	45	41	38	36	38	41	42
65-69	31	41	41	40	41	40	38	35	34
70 і старше	46	63	64	66	67	68	70	70	70
<i>Жінки</i>									
до 1 року	13	8	8	9	9	10	10	10	11
1-4	57	37	35	34	45	36	38	49	40
5-9	72	58	55	50	48	45	44	44	44
10-14	68	70	68	63	61	58	55	53	50
15-19	70	78	78	75	74	72	70	67	65
20-24	67	69	71	76	77	78	79	78	76
25-29	73	65	65	67	68	69	71	73	76
30-34	78	65	66	66	66	66	66	66	67
35-39	65	70	67	65	65	66	66	66	66
40-44	58	79	79	76	72	70	68	66	65
45-49	49	65	68	75	78	79	79	78	76
50-54	64	58	59	61	63	64	67	71	74
55-59	62	46	48	53	55	57	58	58	59
60-64	62	59	55	49	46	44	46	50	51
65-69	54	55	55	55	56	55	52	48	46
70 і старше	89	122	123	126	127	130	132	133	134

### 1.5. Розподіл постійного населення за основними віковими групами

(на 1 січня; тис. осіб)

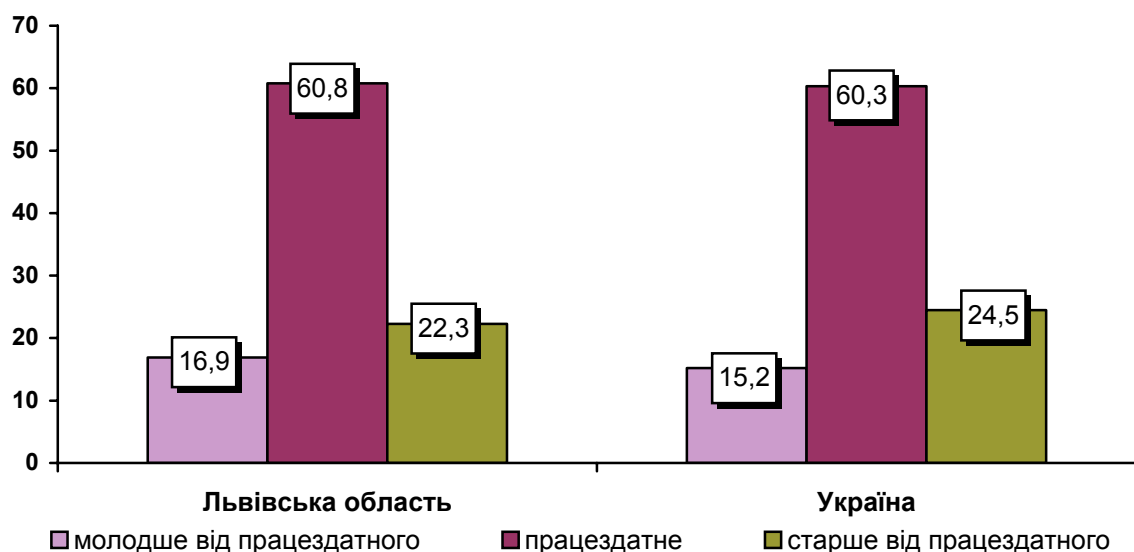
	1989 <sup>2</sup>	2002 <sup>1,2</sup>	2008	2009	2010	2010 до	
						1989	2002 <sup>1</sup>
<b>Усе населення</b>	<b>2727,4</b>	<b>2606,0</b>	<b>2541,4</b>	<b>2534,6</b>	<b>2531,2</b>	<b>92,8</b>	<b>97,1</b>
<i>з нього у віці:</i>							
молодшому від працездатного	655,9	526,0	438,7	431,8	428,1	65,3	81,4
працездатному	1542,4	1509,4	1542,8	1542,6	1539,9	99,8	102,0
старшому від працездатного	529,1	569,6	559,9	560,2	563,2	106,4	98,9
<b>Міське населення</b>	<b>1612,0</b>	<b>1534,0</b>	<b>1525,0</b>	<b>1524,3</b>	<b>1525,0</b>	<b>94,6</b>	<b>99,4</b>
<i>з нього у віці:</i>							
молодшому від працездатного	386,2	293,8	247,2	244,1	243,1	62,9	82,7
працездатному	979,3	946,5	965,9	964,3	960,4	98,1	101,5
старшому від працездатного	246,5	292,7	311,9	315,9	321,5	130,4	109,8
<b>Сільське населення</b>	<b>1115,4</b>	<b>1072,0</b>	<b>1016,4</b>	<b>1010,3</b>	<b>1006,2</b>	<b>90,2</b>	<b>93,9</b>
<i>з нього у віці:</i>							
молодшому від працездатного	269,7	232,2	191,6	187,7	185,0	68,6	79,7
працездатному	563,2	562,9	576,8	578,3	579,5	102,9	102,9
старшому від працездатного	282,5	276,9	248,0	244,3	241,7	85,6	87,3

<sup>1</sup> Під час перепису населення не всі особи вказали дату народження, тому не ввійшли в жодну з вікових груп.

<sup>2</sup> За даними переписів населення станом на 12 січня 1989 року та на 5 грудня 2001 року.

### 1.6. Структура населення за основними віковими групами станом на 1 січня 2010 року

(відсотків до підсумку)



## 1.7. Розподіл постійного населення за статтю та типом поселень

(на 1 січня)

	Кількість постійного населення	У тому числі		Частка в населенні	
		чоловіки	жінки	чоловіків	жінок
		<i>осіб</i>		<i>відсотків</i>	
<b><i>Міські поселення та сільська місцевість</i></b>					
1989 <sup>1</sup>	2727410	1293804	1433606	47,4	52,6
2002 <sup>1</sup>	2605956	1234896	1371060	47,4	52,6
2005	2569671	1216517	1353154	47,3	52,7
2006	2558759	1210771	1347988	47,3	52,7
2007	2550043	1205778	1344265	47,3	52,7
2008	2541409	1201050	1340359	47,3	52,7
2009	2534559	1197351	1337208	47,2	52,8
2010	2531247	1196243	1335004	47,3	52,7
<b><i>Міські поселення</i></b>					
1989 <sup>1</sup>	1612012	774034	837978	48,0	52,0
2002 <sup>1</sup>	1533976	726954	807022	47,4	52,6
2005	1526838	721153	805685	47,2	52,8
2006	1526506	720171	806335	47,2	52,8
2007	1525822	719097	806725	47,1	52,9
2008	1525032	718014	807018	47,1	52,9
2009	1524256	717011	807245	47,0	53,0
2010	1525032	717155	807877	47,0	53,0
<b><i>Сільська місцевість</i></b>					
1989 <sup>1</sup>	1115398	519770	595628	46,6	53,4
2002 <sup>1</sup>	1071980	507942	564038	47,4	52,6
2005	1042833	495364	547469	47,5	52,5
2006	1032253	490600	541653	47,5	52,5
2007	1024221	486681	537540	47,5	52,5
2008	1016377	483036	533341	47,5	52,5
2009	1010303	480340	529963	47,5	52,5
2010	1006215	479088	527127	47,6	52,4

<sup>1</sup> За даними переписів населення станом на 12 січня 1989 року та на 5 грудня 2001 року.

## 1.8. Демографічне навантаження на осіб працездатного віку

(на 1 січня; осіб непрацездатного віку з розрахунку на 1000 осіб працездатного)

	2002 <sup>1</sup>			2009			2010		
	загальне навантаження	у тому числі особами у віці		загальне навантаження	у тому числі особами у віці		загальне навантаження	у тому числі особами у віці	
		молодшому від працездатного	старшому від працездатного		молодшому від працездатного	старшому від працездатного		молодшому від працездатного	старшому від працездатного
<i>Міські поселення та сільська місцевість</i>									
<b>Львівська область</b>	<b>726</b>	<b>349</b>	<b>377</b>	<b>643</b>	<b>280</b>	<b>363</b>	<b>644</b>	<b>278</b>	<b>366</b>
Бродівський	855	395	460	741	326	415	733	322	411
Буський	892	403	489	745	319	426	736	315	421
Городоцький	801	378	423	681	295	386	678	294	384
Дрогобицький	841	385	456	695	304	391	692	302	390
Жидачівський	965	395	570	812	306	506	794	297	497
Жовківський	802	402	400	644	310	334	638	305	333
Золочівський	841	379	462	703	298	405	692	293	399
Кам'янка-Бузький	820	401	419	685	313	372	677	307	370
Миколаївський	723	389	334	688	308	380	687	304	383
Мостиський	864	424	440	711	330	381	701	324	377
Перемишлянський	1014	402	612	898	333	565	877	325	552
Пустомитівський	690	333	357	620	274	346	632	276	356
Радехівський	859	405	454	733	326	407	728	322	406
Самбірський	861	416	445	690	321	369	682	315	367
Сколівський	888	444	444	758	360	398	752	357	395
Сокальський	819	392	427	696	312	384	689	307	382
Старосамбірський	900	413	487	730	307	423	714	298	416
Стрийський	802	378	424	690	304	386	682	298	384
Турківський	927	484	443	827	415	412	816	410	406
Яворівський	715	399	316	612	321	291	614	320	294
Львів	588	275	313	570	230	340	580	232	348
Борислав	709	346	363	675	300	375	678	297	381
Дрогобич	607	309	298	568	246	322	576	242	334
Моршин	696	320	376	629	280	349	637	281	356
Новий Розділ	586	365	221	531	287	244	535	279	256
Самбір	670	331	339	614	272	342	614	271	343
Стрий	601	311	290	557	248	309	563	247	316
Трускавець	591	293	298	577	227	350	592	231	361
Червоноград	696	352	344	606	258	348	601	254	347



Продовження табл. 1.8

	2002 <sup>1</sup>			2009			2010		
	загальне навантаження	у тому числі особами у віці		загальне навантаження	у тому числі особами у віці		загальне навантаження	у тому числі особами у віці	
		молодшому від працездатного	старшому від працездатного		молодшому від працездатного	старшому від працездатного		молодшому від працездатного	старшому від працездатного

*Міські поселення*

Всього по області	619	310	309	581	253	328	588	253	335
Бродівський	638	358	280	594	300	294	596	296	300
Буський	720	371	349	639	295	344	652	298	354
Городоцький	668	361	307	583	282	301	588	281	307
Дрогобицький	796	389	407	709	316	393	712	322	390
Жидачівський	792	365	427	678	281	397	668	275	393
Жовківський	604	329	275	497	246	251	496	244	252
Золочівський	640	333	307	587	271	316	591	268	323
Кам'янка-Бузький	661	373	288	599	305	294	603	303	300
Миколаївський	618	368	250	661	271	390	673	271	402
Мостиський	655	381	274	605	324	281	623	333	290
Перемишлянський	683	380	303	647	322	325	655	320	335
Пустомитівський	612	324	288	592	283	309	609	290	319
Радехівський	673	364	309	623	312	311	638	312	326
Самбірський	597	377	220	494	290	204	504	288	216
Сколівський	737	387	350	659	319	340	667	322	345
Сокальський	663	354	309	606	289	317	605	284	321
Старосамбірський	724	371	353	616	280	336	613	275	338
Стрийський	723	343	380	991	296	695	987	303	684
Турківський	714	387	327	737	355	382	738	353	385
Яворівський	584	379	205	532	311	221	546	314	232
Львів	588	275	313	570	230	340	580	232	348
Борислав	709	346	363	675	300	375	678	297	381
Дрогобич	607	309	298	568	246	322	576	242	334
Моршин	696	320	376	629	280	349	637	281	356
Новий Розділ	586	365	221	531	287	244	535	279	256
Самбір	670	331	339	614	272	342	614	271	343
Стрий	601	311	290	557	248	309	563	247	316
Трускавець	591	293	298	577	227	350	592	231	361
Червоноград	696	352	344	606	258	348	601	254	347

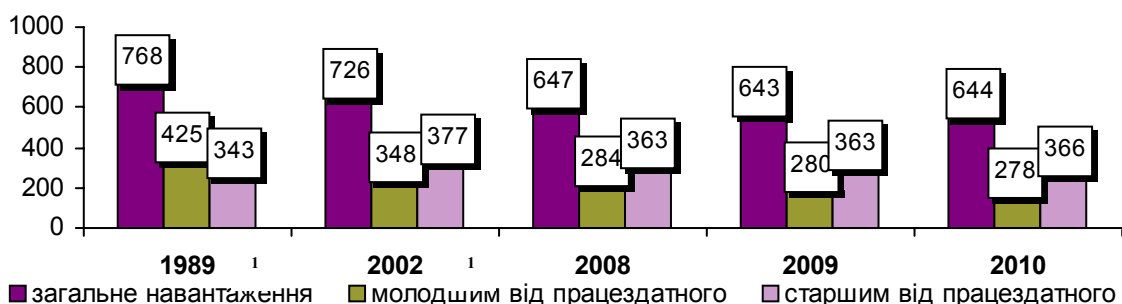
Продовження табл. 1.8

	2002 <sup>1</sup>			2009			2010		
	загальне навантаження	у тому числі особами у віці		загальне навантаження	у тому числі особами у віці		загальне навантаження	у тому числі особами у віці	
		молодшому від працездатного	старшому від працездатного		молодшому від працездатного	старшому від працездатного		молодшому від працездатного	старшому від працездатного
<i>Сільська місцевість</i>									
<b>Всього по області</b>	<b>904</b>	<b>412</b>	<b>492</b>	<b>747</b>	<b>325</b>	<b>422</b>	<b>736</b>	<b>319</b>	<b>417</b>
Бродівський	1034	427	607	867	349	518	850	344	506
Буський	991	422	569	805	333	472	783	325	458
Городоцький	875	388	487	737	303	434	730	302	428
Дрогобицький	846	385	461	694	303	391	691	301	390
Жидачівський	1091	417	674	916	326	590	891	314	577
Жовківський	917	444	473	735	350	385	726	343	383
Золочівський	990	413	577	790	318	472	767	311	456
Кам'янка-Бузький	936	421	515	746	318	428	730	310	420
Миколаївський	838	411	427	698	322	376	693	317	376
Мостиський	947	441	506	753	332	421	731	320	411
Перемишлянський	1148	411	737	1004	338	666	970	328	642
Пустомитівський	703	335	368	624	272	352	636	274	362
Радехівський	926	420	506	774	332	442	763	327	436
Самбірський	914	424	490	732	327	405	721	321	400
Сколівський	949	467	482	797	376	421	785	371	414
Сокальський	917	417	500	753	327	426	740	320	420
Старосамбірський	957	427	530	766	316	450	746	306	440
Стрийський	812	383	429	680	304	376	672	298	374
Турківський	976	506	470	845	427	418	832	421	411
Яворівський	833	418	415	684	331	353	676	327	349

<sup>1</sup> За даними Всеукраїнського перепису населення станом на 5 грудня 2001 року.

### 1.9. Динаміка демографічного навантаження на осіб працездатного віку, на 1 січня

(осіб)

<sup>1</sup> За даними переписів населення станом на 12 січня 1989 року та на 5 грудня 2001 року.

## 1.10. Середній вік населення

(на 1 січня, років)

	2002 <sup>1</sup>			2009			2010		
	обидві статі	чоло- віки	жінки	обидві статі	чоло- віки	жінки	обидві статі	чоло- віки	жінки
	<i>Усе населення</i>								
<b>Львівська область</b>	<b>37,4</b>	<b>35,0</b>	<b>39,6</b>	<b>38,7</b>	<b>36,2</b>	<b>40,9</b>	<b>38,8</b>	<b>36,3</b>	<b>41,1</b>
Бродівський	38,4	35,5	41,0	39,2	36,4	41,6	39,2	36,4	41,6
Буський	38,7	35,6	41,5	39,5	36,2	42,2	39,4	36,2	42,2
Городоцький	38,0	35,2	40,4	38,9	36,3	41,2	38,9	36,4	41,1
Дрогобицький	38,6	35,7	41,2	39,1	36,7	41,4	39,2	36,7	41,4
Жидачівський	40,4	37,3	43,1	41,4	38,4	44,1	41,4	38,4	44,1
Жовківський	36,5	33,5	39,2	36,9	34,2	39,3	36,9	34,3	39,4
Золочівський	38,5	35,3	41,3	39,3	36,4	41,9	39,3	36,5	41,9
Кам'янка-Бузький	37,3	34,5	39,8	38,4	35,6	40,9	38,5	35,6	41,0
Миколаївський	35,9	33,9	37,6	38,7	36,5	40,8	38,8	36,6	40,9
Мостиський	37,3	34,2	40,0	38,2	35,2	40,9	38,3	35,4	40,9
Перемишлянський	40,7	37,2	43,8	41,8	38,4	44,8	41,7	38,3	44,7
Пустомитівський	37,6	35,3	39,7	38,5	36,5	40,3	38,7	36,6	40,5
Радехівський	38,1	35,5	40,5	39,0	36,5	41,3	39,1	36,5	41,4
Самбірський	37,6	34,7	40,2	38,2	35,5	40,7	38,3	35,6	40,7
Сколівський	36,9	34,6	39,0	38,2	35,7	40,5	38,1	35,7	40,4
Сокальський	37,7	35,0	40,2	38,6	35,9	41,1	38,7	35,9	41,2
Старосамбірський	38,3	35,3	41,0	39,5	36,8	42,0	39,6	36,9	42,0
Стрийський	38,0	35,6	40,2	39,2	36,7	41,4	39,3	36,8	41,5
Турківський	35,8	33,4	38,0	37,1	34,8	39,3	37,1	34,9	39,3
Яворівський	34,9	32,4	37,4	36,2	33,9	38,4	36,3	34,0	38,6
Львів	37,4	35,4	39,2	38,7	36,6	40,6	38,9	36,8	40,8
Борислав	37,6	35,4	39,5	38,9	36,4	41,1	39,1	36,5	41,2
Дрогобич	36,3	34,6	37,9	38,1	36,5	39,5	38,5	36,9	39,9
Моршин	38,6	36,3	40,6	38,6	37,0	39,9	38,9	37,2	40,4
Новий Розділ	33,6	32,6	34,5	36,0	34,7	37,1	36,4	35,1	37,6
Самбір	36,9	34,8	38,7	38,1	35,9	40,0	38,2	35,9	40,2
Стрий	36,2	33,8	38,3	38,1	35,8	40,2	38,3	36,0	40,5
Трускавець	37,3	35,5	39,0	40,2	38,3	41,9	40,5	38,6	42,1
Червоноград	36,7	35,1	38,0	39,3	37,2	41,1	39,4	37,2	41,3

Продовження табл. 1.10

	2002 <sup>1</sup>			2009			2010		
	обидві статі	чоло- віки	жінки	обидві статі	чоло- віки	жінки	обидві статі	чоло- віки	жінки
<i>Міське населення</i>									
<b>Львівська область</b>	<b>36,7</b>	<b>34,6</b>	<b>38,5</b>	<b>38,3</b>	<b>36,1</b>	<b>40,2</b>	<b>38,5</b>	<b>36,2</b>	<b>40,4</b>
<i>у тому числі:</i>									
Бродівський	35,4	33,2	37,3	36,9	34,8	38,9	37,1	34,9	39,0
Буський	36,6	34,3	38,7	38,1	35,5	40,4	38,2	35,7	40,5
Городоцький	36,0	34,1	37,8	37,4	35,6	39,0	37,6	35,8	39,1
Дрогобицький	37,4	34,8	39,6	39,1	37,1	40,8	38,9	36,8	40,7
Жидачівський	38,6	36,4	40,5	39,9	37,3	42,1	39,9	37,3	42,2
Жовківський	34,4	31,9	36,8	34,9	32,6	37,2	35,1	32,7	37,4
Золочівський	36,0	33,7	38,2	37,7	35,4	39,9	37,9	35,5	40,1
Кам'янка-Бузький	34,7	32,7	36,6	36,6	34,5	38,6	36,9	34,6	39,0
Миколаївський	34,4	33,1	35,6	39,8	37,3	42,0	39,8	37,3	42,1
Мостиський	34,8	32,7	36,8	36,2	33,8	38,5	36,3	33,9	38,5
Перемишлянський	35,3	33,3	37,1	37,3	35,0	39,2	37,5	35,1	39,4
Пустомитівський	36,0	34,2	37,5	37,4	35,4	39,2	37,5	35,5	39,4
Радехівський	36,2	34,4	37,8	37,3	35,1	39,2	37,5	35,2	39,5
Самбірський	33,5	32,0	34,9	35,2	33,8	36,5	35,5	34,1	36,9
Сколівський	36,6	34,6	38,3	37,9	35,4	40,0	37,8	35,4	39,9
Сокальський	35,9	33,3	38,3	37,4	34,7	39,8	37,6	34,8	40,1
Старосамбірський	36,5	33,7	39,1	38,1	35,5	40,4	38,2	35,7	40,5
Стрийський	38,2	35,7	40,3	45,5	40,5	50,0	44,9	40,0	49,5
Турківський	35,9	33,9	37,8	37,8	35,8	39,7	37,8	35,8	39,7
Яворівський	32,9	31,1	34,5	34,6	33,0	36,2	34,9	33,2	36,6
Львів	37,4	35,4	39,2	38,7	36,6	40,6	38,9	36,8	40,8
Борислав	37,6	35,4	39,5	38,9	36,4	41,1	39,1	36,5	41,2
Дрогобич	36,3	34,6	37,9	38,1	36,5	39,5	38,5	36,9	39,9
Моршин	38,6	36,3	40,6	38,6	37,0	39,9	38,9	37,2	40,4
Новий Розділ	33,6	32,6	34,5	36,0	34,7	37,1	36,4	35,1	37,6
Самбір	36,9	34,8	38,7	38,1	35,9	40,0	38,2	35,9	40,2
Стрий	36,2	33,8	38,3	38,1	35,8	40,2	38,3	36,0	40,5
Трускавець	37,3	35,5	39,0	40,2	38,3	41,9	40,5	38,6	42,1
Червоноград	36,7	35,1	38,0	39,3	37,2	41,1	39,4	37,2	41,3

Продовження табл. 1.10

	2002 <sup>1</sup>			2009			2010		
	обидві статі	чоло- віки	жінки	обидві статі	чоло- віки	жінки	обидві статі	чоло- віки	жінки
<i>Сільське населення</i>									
<b>Львівська область</b>	<b>38,5</b>	<b>35,4</b>	<b>41,2</b>	<b>39,4</b>	<b>36,5</b>	<b>42,0</b>	<b>39,4</b>	<b>36,5</b>	<b>42,0</b>
<i>у тому числі:</i>									
Бродівський	40,4	37,1	43,3	40,8	37,6	43,5	40,7	37,6	43,4
Буський	39,8	36,2	42,8	40,1	36,6	43,2	40,1	36,5	43,1
Городоцький	38,9	35,7	41,7	39,7	36,7	42,3	39,6	36,7	42,2
Дрогобицький	38,7	35,8	41,3	39,2	36,6	41,4	39,2	36,7	41,4
Жидачівський	41,6	37,9	44,8	42,5	39,1	45,4	42,5	39,0	45,5
Жовківський	37,5	34,3	40,3	37,9	35,1	40,4	38,0	35,2	40,5
Золочівський	39,9	36,3	43,1	40,3	37,1	43,2	40,3	37,1	43,1
Кам'янка-Бузький	38,9	35,6	41,8	39,5	36,3	42,3	39,5	36,4	42,3
Миколаївський	37,2	34,7	39,6	38,3	36,2	40,4	38,4	36,3	40,4
Мостиський	38,1	34,8	41,1	39,0	35,8	41,8	39,0	35,9	41,8
Перемишлянський	42,4	38,4	45,9	43,4	39,6	46,7	43,2	39,4	46,5
Пустомитівський	37,8	35,5	40,0	38,7	36,7	40,5	38,8	36,8	40,7
Радехівський	38,7	35,8	41,4	39,6	37,0	42,0	39,7	37,0	42,1
Самбірський	38,3	35,1	41,1	38,8	35,8	41,5	38,8	35,9	41,4
Сколівський	37,0	34,6	39,2	38,3	35,8	40,6	38,3	35,8	40,6
Сокальський	38,7	35,9	41,3	39,4	36,6	41,8	39,4	36,6	41,9
Старосамбірський	38,8	35,8	41,5	40,0	37,2	42,5	40,0	37,2	42,5
Стрийський	38,0	35,6	40,2	38,9	36,6	41,1	39,1	36,7	41,2
Турківський	35,7	33,3	38,1	36,9	34,6	39,2	37,0	34,7	39,2
Яворівський	36,5	33,3	39,6	37,5	34,7	40,3	37,5	34,8	40,3

<sup>1</sup> За даними Всеукраїнського перепису населення станом на 5 грудня 2001 року.

### 1.11. Сумарні показники народжуваності та очікувана тривалість життя у Львівській області та Україні у 2008-2009 роках

	Львівська область			Україна		
	усього	міські поселення	сільська місцевість	усього	міські поселення	сільська місцевість
Середній вік матері при народженні дитини, років	26,1	26,7	25,4	26,1	26,6	25,3
Сумарний коефіцієнт народжуваності	1,509	1,357	1,779	1,453	1,331	1,769
Брутто-коефіцієнт відтворення жіночого населення	0,729	0,654	0,863	1,453	0,643	0,858
Чистий сумарний коефіцієнт народжуваності	1,485	1,336	1,747	1,423	1,304	1,729
Нетто-коефіцієнт відтворення жіночого покоління	0,717	0,644	0,847	0,689	0,630	0,839
Частка дівчаток серед народжених	0,483	0,482	0,485	0,484	0,483	0,485
Очікувана тривалість життя при народженні, років	71,58	72,40	70,36	69,29	69,98	67,78
у тому числі						
чоловіків	66,30	67,43	64,71	63,79	64,60	62,14
жінок	76,96	77,18	76,71	74,86	75,21	74,09

## 2. РОЗПОДІЛ ПОСТІЙНОГО НАСЕЛЕННЯ ЛЬВІВСЬКОЇ ОБЛАСТІ ЗА СТАТТЮ ТА ВІКОМ

### 2.1. Кількість постійного населення за статтю та віком на 1 січня 2010 року

(осіб)

	Усе населення			Міське населення			Сільське населення		
	обидві статі	чоло- віки	жінки	обидві статі	чоло- віки	жінки	обидві статі	чоло- віки	жінки
<b>Усього</b>	<b>2531247</b>	<b>1196243</b>	<b>1335004</b>	<b>1525032</b>	<b>717155</b>	<b>807877</b>	<b>1006215</b>	<b>479088</b>	<b>527127</b>
<i>у тому числі у віці:</i>									
до 1	29861	15473	14388	17099	8842	8257	12762	6631	6131
1	28704	14767	13937	16520	8543	7977	12184	6224	5960
2	27124	13742	13382	15882	8068	7814	11242	5674	5568
3	26931	13749	13182	15907	8158	7749	11024	5591	5433
4	25696	13222	12474	15237	7819	7418	10459	5403	5056
0-4	138316	70953	67363	80645	41430	39215	57671	29523	28148
5	25785	13121	12664	15448	7842	7606	10337	5279	5058
6	24626	12522	12104	14485	7415	7070	10141	5107	5034
7	23556	12111	11445	13871	7163	6708	9685	4948	4737
8	22981	11922	11059	13468	7010	6458	9513	4912	4601
9	23879	12096	11783	12966	6553	6413	10913	5543	5370
5-9	120827	61772	59055	70238	35983	34255	50589	25789	24800
10	24041	12094	11947	13105	6641	6464	10936	5453	5483
11	26372	13645	12727	14287	7318	6969	12085	6327	5758
12	27116	13849	13267	14816	7563	7253	12300	6286	6014
13	29712	15186	14526	16135	8147	7988	13577	7039	6538
14	30542	15699	14843	16716	8583	8133	13826	7116	6710
10-14	137783	70473	67310	75059	38252	36807	62724	32221	30503
15	31142	15810	15332	17184	8731	8453	13958	7079	6879
16	33275	16946	16329	18406	9462	8944	14869	7484	7385
17	35996	18341	17655	21633	10991	10642	14363	7350	7013
18	37629	19486	18143	23522	12079	11443	14107	7407	6700
19	38297	19528	18769	24045	12105	11940	14252	7423	6829
15-19	176339	90111	86228	104790	53368	51422	71549	36743	34806
20	39846	20202	19644	25025	12636	12389	14821	7566	7255
21	41315	21044	20271	26129	13188	12941	15186	7856	7330
22	41549	21340	20209	25694	13096	12598	15855	8244	7611
23	43554	22411	21143	27303	13986	13317	16251	8425	7826
24	42499	21922	20577	26654	13602	13052	15845	8320	7525
20-24	208763	106919	101844	130805	66508	64297	77958	40411	37547
25	44315	22670	21645	28708	14499	14209	15607	8171	7436
26	46982	25433	21549	31785	17634	14151	15197	7799	7398
27	42706	23338	19368	28669	16112	12557	14037	7226	6811
28	39415	20327	19088	25491	13099	12392	13924	7228	6696
29	39822	20365	19457	25333	12709	12624	14489	7656	6833
25-29	213240	112133	101107	139986	74053	65933	73254	38080	35174

*Продовження табл. 2.1*

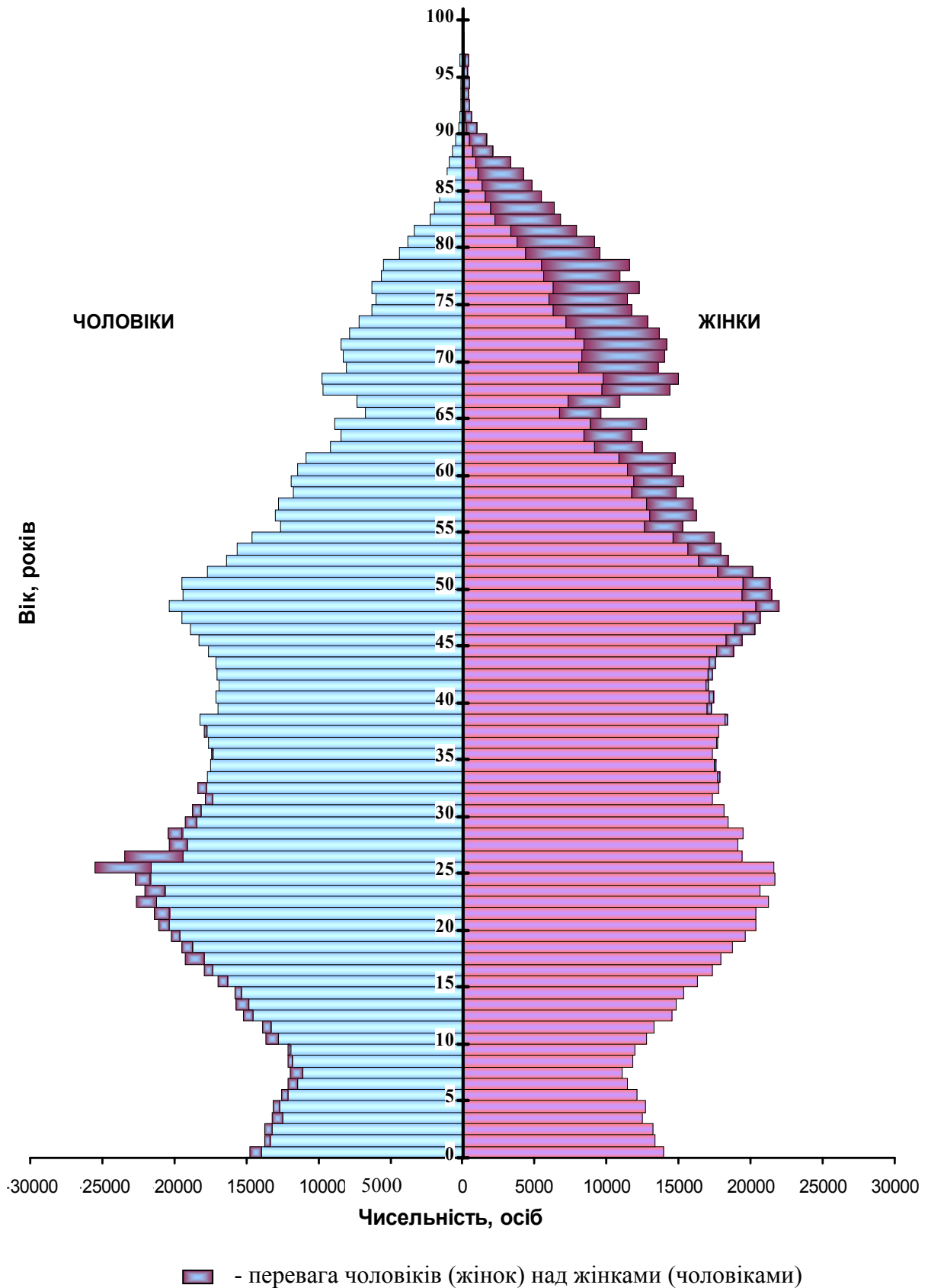
	Усе населення			Міське населення			Сільське населення		
	обидві статі	чоловіки	жінки	обидві статі	чоловіки	жінки	обидві статі	чоловіки	жінки
30	37566	19145	18421	23396	11626	11770	14170	7519	6651
31	36765	18646	18119	22926	11407	11519	13839	7239	6600
32	35062	17772	17290	21856	10819	11037	13206	6953	6253
33	36103	18335	17768	22453	11267	11186	13650	7068	6582
34	35357	17577	17780	22089	10709	11380	13268	6868	6400
30-34	180853	91475	89378	112720	55828	56892	68133	35647	32486
35	34934	17429	17505	21604	10559	11045	13330	6870	6460
36	34639	17348	17291	21276	10436	10840	13363	6912	6451
37	35166	17513	17653	21688	10577	11111	13478	6936	6542
38	35580	17849	17731	21868	10699	11169	13712	7150	6562
39	36471	18111	18360	22250	10858	11392	14221	7253	6968
35-39	176790	88250	88540	108686	53129	55557	68104	35121	32983
40	34034	16847	17187	20539	9851	10688	13495	6996	6499
41	34402	17034	17368	20589	9836	10753	13813	7198	6615
42	33777	16779	16998	20333	9724	10609	13444	7055	6389
43	34277	16947	17330	20683	9844	10839	13594	7103	6491
44	34488	16964	17524	20850	9819	11031	13638	7145	6493
40-44	170978	84571	86407	102994	49074	53920	67984	35497	32487
45	36235	17458	18777	22200	10182	12018	14035	7276	6759
46	37453	18126	19327	23177	10751	12426	14276	7375	6901
47	38943	18703	20240	23806	10970	12836	15137	7733	7404
48	39820	19236	20584	24823	11601	13222	14997	7635	7362
49	42044	20138	21906	26087	12065	14022	15957	8073	7884
45-49	194495	93661	100834	120093	55569	64524	74402	38092	36310
50	40535	19174	21361	25358	11545	13813	15177	7629	7548
51	40427	19211	21216	25399	11603	13796	15028	7608	7420
52	37514	17463	20051	23429	10442	12987	14085	7021	7064
53	34489	16162	18327	22202	9972	12230	12287	6190	6097
54	33183	15337	17846	21149	9417	11732	12034	5920	6114
50-54	186148	87347	98801	117537	52979	64558	68611	34368	34243
55	31743	14371	17372	20404	8918	11486	11339	5453	5886
56	27581	12382	15199	17902	7721	10181	9679	4661	5018
57	28859	12753	16106	18800	8030	10770	10059	4723	5336
58	28367	12492	15875	18391	7976	10415	9976	4516	5460
59	26206	11480	14726	17350	7339	10011	8856	4141	4715
55-59	142756	63478	79278	92847	39984	52863	49909	23494	26415
60	26803	11602	15201	17273	7238	10035	9530	4364	5166
61	25463	11072	14391	16321	6876	9445	9142	4196	4946
62	25069	10468	14601	16344	6692	9652	8725	3776	4949
63	21199	8863	12336	13978	5847	8131	7221	3016	4205
64	19722	8162	11560	12157	4995	7162	7565	3167	4398



Продовження табл. 2.1

	Усе населення			Міське населення			Сільське населення		
	обидві статі	чоловіки	жінки	обидві статі	чоловіки	жінки	обидві статі	чоловіки	жінки
60-64	118256	50167	68089	76073	31648	44425	42183	18519	23664
65-69	102531	40749	61782	59316	24191	35125	43215	16558	26657
70-74	103809	37396	66413	56914	21233	35681	46895	16163	30732
75-79	82127	27171	54956	38735	13672	25063	43392	13499	29893
80-84	50072	13895	36177	24617	7375	17242	25455	6520	18935
85-89	21699	4595	17104	10186	2239	7947	11513	2356	9157
90-94	4119	845	3274	2079	472	1607	2040	373	1667
95-99	1283	277	1006	654	163	491	629	114	515
100 і старші	63	5	58	58	5	53	5	—	5
Із загальної кількості населення у віці, років:									
0-6	188727	96596	92131	110578	56687	53891	78149	39909	38240
6-9	95042	48651	46391	54790	28141	26649	40252	20510	19742
6-17	333238	170221	163017	187072	95577	91495	146166	74644	71522
0-14	396926	203198	193728	225942	115665	110277	170984	87533	83451
0-15	497339	254295	243044	283165	144849	138316	214174	109446	104728
0-17	995268	512361	482907	601523	309594	291929	393745	202767	190978
0-29	1321458	667120	654338	820074	407529	412545	501384	259591	241793
15-49	567200	293353	273847	358397	185198	173199	208803	108155	100648
16-29	1476464	738657	737807	920427	451777	468650	556037	286880	269157
16-54	1619220	802135	817085	1013274	491761	521513	605946	310374	295572
16-59	428068	219008	209060	243126	124396	118730	184942	94612	90330
Усього працездатного віку									
55 і старші	1539942	802135	737807	960411	491761	468650	579531	310374	269157
60 і старші	626715	238578	388137	361479	140982	220497	265236	97596	167640
Усього старші працездатного віку	483959	175100	308859	268632	100998	167634	215327	74102	141225

**2.2. Склад населення за статтю та віком Львівської області на 1 січня 2010 року**



### 2.3. Кількість постійного населення у районах за статтю та віком на 1 січня 2010 року

#### Бродівський район

(осіб)

	Усе населення			Міське населення			Сільське населення		
	обидві статі	чоло- віки	жінки	обидві статі	чоло- віки	жінки	обидві статі	чоло- віки	жінки
<b>Усього населення</b>	<b>61282</b>	<b>28810</b>	<b>32472</b>	<b>25974</b>	<b>12256</b>	<b>13718</b>	<b>35308</b>	<b>16554</b>	<b>18754</b>
<i>у тому числі у віці:</i>									
до 1	765	385	380	313	158	155	452	227	225
1	743	364	379	326	143	183	417	221	196
2	695	347	348	312	140	172	383	207	176
3	745	372	373	341	188	153	404	184	220
4	669	350	319	299	157	142	370	193	177
0-4	3617	1818	1799	1591	786	805	2026	1032	994
5	639	330	309	271	132	139	368	198	170
6	648	302	346	309	139	170	339	163	176
7	641	330	311	293	147	146	348	183	165
8	597	301	296	242	126	116	355	175	180
9	620	338	282	255	140	115	365	198	167
5-9	3145	1601	1544	1370	684	686	1775	917	858
10	688	360	328	269	145	124	419	215	204
11	692	365	327	252	128	124	440	237	203
12	780	382	398	327	153	174	453	229	224
13	823	419	404	312	140	172	511	279	232
14	832	404	428	361	175	186	471	229	242
10-14	3815	1930	1885	1521	741	780	2294	1189	1105
15	816	413	403	345	187	158	471	226	245
16	850	421	429	369	189	180	481	232	249
17	746	379	367	294	149	145	452	230	222
18	761	414	347	288	153	135	473	261	212
19	737	393	344	305	172	133	432	221	211
15-19	3910	2020	1890	1601	850	751	2309	1170	1139
20-24	4710	2453	2257	2066	1037	1029	2644	1416	1228
25-29	4715	2482	2233	2508	1420	1088	2207	1062	1145
30-34	4317	2230	2087	2130	1083	1047	2187	1147	1040
35-39	4129	2062	2067	1905	928	977	2224	1134	1090
40-44	3952	1924	2028	1688	784	904	2264	1140	1124
45-49	4449	2150	2299	1976	871	1105	2473	1279	1194
50-54	4480	2196	2284	2051	939	1112	2429	1257	1172
55-59	3264	1509	1755	1594	691	903	1670	818	852
60-64	2633	1171	1462	1138	503	635	1495	668	827
65-69	2612	980	1632	852	343	509	1760	637	1123
70 і старші	7534	2284	5250	1983	596	1387	5551	1688	3863

Продовження табл. 2.3

	Усе населення			Міське населення			Сільське населення		
	обидві статі	чоло- віки	жінки	обидві статі	чоло- віки	жінки	обидві статі	чоло- віки	жінки
Із загальної кількості населення: у віці, років:									
0-2	2203	1096	1107	951	441	510	1252	655	597
3-5	2053	1052	1001	911	477	434	1142	575	567
0-6	4904	2450	2454	2171	1057	1114	2733	1393	1340
6-9	2506	1271	1235	1099	552	547	1407	719	688
6-17	8733	4414	4319	3628	1818	1810	5105	2596	2509
0-14	10577	5349	5228	4482	2211	2271	6095	3138	2957
0-15	11393	5762	5631	4827	2398	2429	6566	3364	3202
0-17	12989	6562	6427	5490	2736	2754	7499	3826	3673
0-29	23912	12304	11608	10657	5518	5139	13255	6786	6469
16-29	12519	6542	5977	5830	3120	2710	6689	3422	3267
15-49	30182	15321	14861	13874	6973	6901	16308	8348	7960
15-54	34662	17517	17145	15925	7912	8013	18737	9605	9132
15-59	37926	19026	18900	17519	8603	8916	20407	10423	9984
15-64	40559	20197	20362	18657	9106	9551	21902	11091	10811
16-54	33846	17104	16742	15580	7725	7855	18266	9379	8887
16-59	37110	18613	18497	17174	8416	8758	19936	10197	9739
16 і старші	49889	23048	26841	21147	9858	11289	28742	13190	15552
18 і старші	48293	22248	26045	20484	9520	10964	27809	12728	15081
Усього працездат- ного віку	35355	18613	16742	16271	8416	7855	19084	10197	8887
55 і старші	16043	5944	10099	5567	2133	3434	10476	3811	6665
60 і старші	12779	4435	8344	3973	1442	2531	8806	2993	5813
Усього старші працездат- ного віку	14534	4435	10099	4876	1442	3434	9658	2993	6665
65 і старші	10146	3264	6882	2835	939	1896	7311	2325	4986

Продовження табл. 2.3

## Буський район

(осіб)

	Усе населення			Міське населення			Сільське населення		
	обидві статі	чоловіки	жінки	обидві статі	чоловіки	жінки	обидві статі	чоловіки	жінки
<b>Усього населення</b>	<b>46715</b>	<b>21692</b>	<b>25023</b>	<b>16032</b>	<b>7482</b>	<b>8550</b>	<b>30683</b>	<b>14210</b>	<b>16473</b>
<i>у тому числі у віці:</i>									
до 1	624	318	306	225	113	112	399	205	194
1	567	304	263	186	97	89	381	207	174
2	546	286	260	194	102	92	352	184	168
3	515	247	268	192	94	98	323	153	170
4	498	248	250	189	92	97	309	156	153
0-4	2750	1403	1347	986	498	488	1764	905	859
5	491	266	225	191	104	87	300	162	138
6	472	238	234	163	76	87	309	162	147
7	394	216	178	117	72	45	277	144	133
8	414	232	182	151	84	67	263	148	115
9	448	217	231	143	66	77	305	151	154
5-9	2219	1169	1050	765	402	363	1454	767	687
10	494	244	250	166	87	79	328	157	171
11	547	296	251	166	87	79	381	209	172
12	599	286	313	179	93	86	420	193	227
13	600	303	297	203	107	96	397	196	201
14	605	322	283	201	100	101	404	222	182
10-14	2845	1451	1394	915	474	441	1930	977	953
15	675	337	338	227	116	111	448	221	227
16	692	349	343	207	103	104	485	246	239
17	639	315	324	213	115	98	426	200	226
18	630	327	303	194	96	98	436	231	205
19	617	318	299	177	94	83	440	224	216
15-19	3253	1646	1607	1018	524	494	2235	1122	1113
20-24	3677	1957	1720	1383	719	664	2294	1238	1056
25-29	3382	1673	1709	1384	694	690	1998	979	1019
30-34	3014	1508	1506	1106	547	559	1908	961	947
35-39	3115	1591	1524	1031	507	524	2084	1084	1000
40-44	3189	1620	1569	1039	502	537	2150	1118	1032
45-49	3635	1778	1857	1296	581	715	2339	1197	1142
50-54	3280	1584	1696	1251	565	686	2029	1019	1010
55-59	2361	1043	1318	977	424	553	1384	619	765
60-64	1954	831	1123	767	362	405	1187	469	718
65-69	2015	748	1267	612	242	370	1403	506	897
70 і старші	6026	1690	4336	1502	441	1061	4524	1249	3275

Продовження табл. 2.3

	Усе населення			Міське населення			Сільське населення		
	обидві статі	чоловіки	жінки	обидві статі	чоловіки	жінки	обидві статі	чоловіки	жінки
Із загальної кількості населення у віці, років									
0-2	1737	908	829	605	312	293	1132	596	536
3-5	1504	761	743	572	290	282	932	471	461
0-6	3713	1907	1806	1340	678	662	2373	1229	1144
6-9	1728	903	825	574	298	276	1154	605	549
6-17	6579	3355	3224	2136	1106	1030	4443	2249	2194
0-14	7814	4023	3791	2666	1374	1292	5148	2649	2499
0-15	8489	4360	4129	2893	1490	1403	5596	2870	2726
0-17	9820	5024	4796	3313	1708	1605	6507	3316	3191
0-29	18126	9299	8827	6451	3311	3140	11675	5988	5687
16-29	9637	4939	4698	3558	1821	1737	6079	3118	2961
15-49	23265	11773	11492	8257	4074	4183	15008	7699	7309
15-54	26545	13357	13188	9508	4639	4869	17037	8718	8319
15-59	28906	14400	14506	10485	5063	5422	18421	9337	9084
15-64	30860	15231	15629	11252	5425	5827	19608	9806	9802
16-54	25870	13020	12850	9281	4523	4758	16589	8497	8092
16-59	28231	14063	14168	10258	4947	5311	17973	9116	8857
16 і старші	38226	17332	20894	13139	5992	7147	25087	11340	13747
18 і старші	36895	16668	20227	12719	5774	6945	24176	10894	13282
Усього працездатного віку	26913	14063	12850	9705	4947	4758	17208	9116	8092
55 і старші	12356	4312	8044	3858	1469	2389	8498	2843	5655
60 і старші	9995	3269	6726	2881	1045	1836	7114	2224	4890
Усього старші працездатного віку	11313	3269	8044	3434	1045	2389	7879	2224	5655
65 і старші	8041	2438	5603	2114	683	1431	5927	1755	4172

Продовження табл. 2.3

## Городоцький район

(осіб)

	Усе населення			Міське населення			Сільське населення		
	обидві статі	чоловіки	жінки	обидві статі	чоловіки	жінки	обидві статі	чоловіки	жінки
<b>Усього населення</b>	<b>69514</b>	<b>32338</b>	<b>37176</b>	<b>24005</b>	<b>11189</b>	<b>12816</b>	<b>45509</b>	<b>21149</b>	<b>24360</b>
<i>у тому числі у віці:</i>									
до 1	858	443	415	299	156	143	559	287	272
1	871	458	413	307	166	141	564	292	272
2	793	402	391	284	149	135	509	253	256
3	715	356	359	268	136	132	447	220	227
4	716	355	361	275	124	151	441	231	210
0-4	3953	2014	1939	1433	731	702	2520	1283	1237
5	723	360	363	272	143	129	451	217	234
6	692	332	360	237	107	130	455	225	230
7	619	310	309	213	108	105	406	202	204
8	606	297	309	231	105	126	375	192	183
9	702	351	351	244	121	123	458	230	228
5-9	3342	1650	1692	1197	584	613	2145	1066	1079
10	694	370	324	238	134	104	456	236	220
11	762	406	356	231	113	118	531	293	238
12	768	392	376	260	129	131	508	263	245
13	834	404	430	290	130	160	544	274	270
14	896	477	419	281	145	136	615	332	283
10-14	3954	2049	1905	1300	651	649	2654	1398	1256
15	950	478	472	321	160	161	629	318	311
16	932	448	484	314	161	153	618	287	331
17	1078	514	564	352	156	196	726	358	368
18	1019	537	482	348	189	159	671	348	323
19	1041	526	515	345	167	178	696	359	337
15-19	5020	2503	2517	1680	833	847	3340	1670	1670
20-24	5866	3004	2862	2189	1154	1035	3677	1850	1827
25-29	5029	2415	2614	1860	866	994	3169	1549	1620
30-34	4811	2432	2379	1761	830	931	3050	1602	1448
35-39	4761	2364	2397	1693	831	862	3068	1533	1535
40-44	4685	2360	2325	1601	752	849	3084	1608	1476
45-49	5436	2666	2770	2020	914	1106	3416	1752	1664
50-54	5052	2398	2654	1965	942	1023	3087	1456	1631
55-59	3826	1715	2111	1468	667	801	2358	1048	1310
60-64	3154	1383	1771	1126	469	657	2028	914	1114
65-69	2792	1078	1714	802	318	484	1990	760	1230
70 і старші	7833	2307	5526	1910	647	1263	5923	1660	4263

Продовження табл. 2.3

	Усе населення			Міське населення			Сільське населення		
	обидві статі	чоловіки	жінки	обидві статі	чоловіки	жінки	обидві статі	чоловіки	жінки
Із загальної кількості населення у віці, років:									
0-2	2522	1303	1219	890	471	419	1632	832	800
3-5	2154	1071	1083	815	403	412	1339	668	671
0-6	5368	2706	2662	1942	981	961	3426	1725	1701
6-9	2619	1290	1329	925	441	484	1694	849	845
6-17	9533	4779	4754	3212	1569	1643	6321	3210	3111
0-14	11249	5713	5536	3930	1966	1964	7319	3747	3572
0-15	12199	6191	6008	4251	2126	2125	7948	4065	3883
0-17	14209	7153	7056	4917	2443	2474	9292	4710	4582
0-29	27164	13635	13529	9659	4819	4840	17505	8816	8689
16-29	14965	7444	7521	5408	2693	2715	9557	4751	4806
15-49	35608	17744	17864	12804	6180	6624	22804	11564	11240
15-54	40660	20142	20518	14769	7122	7647	25891	13020	12871
15-59	44486	21857	22629	16237	7789	8448	28249	14068	14181
15-64	47640	23240	24400	17363	8258	9105	30277	14982	15295
16-54	39710	19664	20046	14448	6962	7486	25262	12702	12560
16-59	43536	21379	22157	15916	7629	8287	27620	13750	13870
16 і старші	57315	26147	31168	19754	9063	10691	37561	17084	20477
18 і старші	55305	25185	30120	19088	8746	10342	36217	16439	19778
Усього працездатного віку	41425	21379	20046	15115	7629	7486	26310	13750	12560
55 і старші	17605	6483	11122	5306	2101	3205	12299	4382	7917
60 і старші	13779	4768	9011	3838	1434	2404	9941	3334	6607
Усього старші працездатного віку	15890	4768	11122	4639	1434	3205	11251	3334	7917
65 і старші	10625	3385	7240	2712	965	1747	7913	2420	5493

Продовження табл. 2.3

**Дрогобицький район**



(осіб)

	Усе населення			Міське населення			Сільське населення		
	обидві статі	чоловіки	жінки	обидві статі	чоловіки	жінки	обидві статі	чоловіки	жінки
<b>Усього населення</b>	<b>74396</b>	<b>35315</b>	<b>39081</b>	<b>6194</b>	<b>2886</b>	<b>3308</b>	<b>68202</b>	<b>32429</b>	<b>35773</b>
<i>у тому числі у віці:</i>									
до 1	927	490	437	99	41	58	828	449	379
1	872	451	421	66	36	30	806	415	391
2	868	411	457	77	34	43	791	377	414
3	790	414	376	71	36	35	719	378	341
4	777	395	382	74	36	38	703	359	344
0-4	4234	2161	2073	387	183	204	3847	1978	1869
5	824	405	419	75	38	37	749	367	382
6	748	386	362	69	35	34	679	351	328
7	679	344	335	57	29	28	622	315	307
8	661	323	338	64	35	29	597	288	309
9	790	415	375	52	29	23	738	386	352
5-9	3702	1873	1829	317	166	151	3385	1707	1678
10	761	395	366	65	29	36	696	366	330
11	886	467	419	78	45	33	808	422	386
12	849	436	413	81	42	39	768	394	374
13	906	477	429	86	47	39	820	430	390
14	944	487	457	69	31	38	875	456	419
10-14	4346	2262	2084	379	194	185	3967	2068	1899
15	1010	527	483	81	42	39	929	485	444
16	998	514	484	73	39	34	925	475	450
17	1038	550	488	72	35	37	966	515	451
18	1036	530	506	71	37	34	965	493	472
19	1040	516	524	70	38	32	970	478	492
15-19	5122	2637	2485	367	191	176	4755	2446	2309
20-24	5891	3006	2885	500	230	270	5391	2776	2615
25-29	5360	2682	2678	443	213	230	4917	2469	2448
30-34	5322	2722	2600	410	210	200	4912	2512	2400
35-39	4948	2518	2430	472	235	237	4476	2283	2193
40-44	4978	2519	2459	443	234	209	4535	2285	2250
45-49	5735	2849	2886	476	216	260	5259	2633	2626
50-54	5611	2748	2863	405	181	224	5206	2567	2639
55-59	4166	2001	2165	361	183	178	3805	1818	1987
60-64	3396	1588	1808	269	123	146	3127	1465	1662
65-69	2848	1116	1732	253	98	155	2595	1018	1577
70 і старші	8737	2633	6104	712	229	483	8025	2404	5621

Продовження табл. 2.3

	Усе населення	Міське населення	Сільське населення
--	---------------	------------------	--------------------

	обидві статі	чоло- віки	жінки	обидві статі	чоло- віки	жінки	обидві статі	чоло- віки	жінки
Із загальної кількості населення у віці, років:									
0-2	2667	1352	1315	242	111	131	2425	1241	1184
3-5	2391	1214	1177	220	110	110	2171	1104	1067
0-6	5806	2952	2854	531	256	275	5275	2696	2579
6-9	2878	1468	1410	242	128	114	2636	1340	1296
6-17	10270	5321	4949	847	438	409	9423	4883	4540
0-14	12282	6296	5986	1083	543	540	11199	5753	5446
0-15	13292	6823	6469	1164	585	579	12128	6238	5890
0-17	15328	7887	7441	1309	659	650	14019	7228	6791
0-29	28655	14621	14034	2393	1177	1216	26262	13444	12818
16-29	15363	7798	7565	1229	592	637	14134	7206	6928
15-49	37356	18933	18423	3111	1529	1582	34245	17404	16841
15-54	42967	21681	21286	3516	1710	1806	39451	19971	19480
15-59	47133	23682	23451	3877	1893	1984	43256	21789	21467
15-64	50529	25270	25259	4146	2016	2130	46383	23254	23129
16-54	41957	21154	20803	3435	1668	1767	38522	19486	19036
16-59	46123	23155	22968	3796	1851	1945	42327	21304	21023
16 і старші	61104	28492	32612	5030	2301	2729	56074	26191	29883
18 і старші	59068	27428	31640	4885	2227	2658	54183	25201	28982
Усього працездат- ного віку	43958	23155	20803	3618	1851	1767	40340	21304	19036
55 і старші	19147	7338	11809	1595	633	962	17552	6705	10847
60 і старші	14981	5337	9644	1234	450	784	13747	4887	8860
Усього старші працездат- ного віку	17146	5337	11809	1412	450	962	15734	4887	10847
65 і старші	11585	3749	7836	965	327	638	10620	3422	7198

Продовження табл. 2.3

**Жидачівський район**

(осіб)

	Усе населення	Міське населення	Сільське населення
--	---------------	------------------	--------------------

Склад населення Львівської області за статтю та віком  
Головне управління статистики у Львівській області

	обидві статі	чоло- віки	жінки	обидві статі	чоло- віки	жінки	обидві статі	чоло- віки	жінки
<b>Усього</b>									
<b>населення</b>	<b>72798</b>	<b>33951</b>	<b>38847</b>	<b>29591</b>	<b>13750</b>	<b>15841</b>	<b>43207</b>	<b>20201</b>	<b>23006</b>
<i>у тому числі у віці:</i>									
до 1	763	399	364	300	158	142	463	241	222
1	721	399	322	312	177	135	409	222	187
2	713	367	346	278	141	137	435	226	209
3	695	359	336	299	155	144	396	204	192
4	690	362	328	308	160	148	382	202	180
0-4	3582	1886	1696	1497	791	706	2085	1095	990
5	680	349	331	292	155	137	388	194	194
6	697	355	342	315	158	157	382	197	185
7	615	289	326	267	125	142	348	164	184
8	622	336	286	277	142	135	345	194	151
9	716	368	348	269	141	128	447	227	220
5-9	3330	1697	1633	1420	721	699	1910	976	934
10	685	317	368	268	136	132	417	181	236
11	792	425	367	302	160	142	490	265	225
12	816	417	399	331	168	163	485	249	236
13	957	466	491	340	158	182	617	308	309
14	962	503	459	370	195	175	592	308	284
10-14	4212	2128	2084	1611	817	794	2601	1311	1290
15	924	510	414	343	185	158	581	325	256
16	1055	540	515	378	189	189	677	351	326
17	906	504	402	343	188	155	563	316	247
18	888	497	391	365	199	166	523	298	225
19	908	484	424	329	181	148	579	303	276
15-19	4681	2535	2146	1758	942	816	2923	1593	1330
20-24	5295	2760	2535	2335	1181	1154	2960	1579	1381
25-29	4642	2339	2303	2217	1094	1123	2425	1245	1180
30-34	4754	2390	2364	2129	1057	1072	2625	1333	1292
35-39	4853	2453	2400	2003	993	1010	2850	1460	1390
40-44	5003	2555	2448	2079	1019	1060	2924	1536	1388
45-49	5298	2603	2695	2383	1089	1294	2915	1514	1401
50-54	5205	2485	2720	2378	1081	1297	2827	1404	1423
55-59	3846	1776	2070	1754	801	953	2092	975	1117
60-64	3461	1474	1987	1390	571	819	2071	903	1168
65-69	3494	1340	2154	1201	477	724	2293	863	1430
70 і старші	11142	3530	7612	3436	1116	2320	7706	2414	5292

Продовження табл. 2.3

	Усе населення			Міське населення			Сільське населення		
	обидві статі	чоло- віки	жінки	обидві статі	чоло- віки	жінки	обидві статі	чоло- віки	жінки

Із загальної  
кількості  
населення  
у віці, років:

0-2	2197	1165	1032	890	476	414	1307	689	618
3-5	2065	1070	995	899	470	429	1166	600	566
0-6	4959	2590	2369	2104	1104	1000	2855	1486	1369
6-9	2650	1348	1302	1128	566	562	1522	782	740
6-17	9747	5030	4717	3803	1945	1858	5944	3085	2859
0-14	11124	5711	5413	4528	2329	2199	6596	3382	3214
0-15	12048	6221	5827	4871	2514	2357	7177	3707	3470
0-17	14009	7265	6744	5592	2891	2701	8417	4374	4043
0-29	25742	13345	12397	10838	5546	5292	14904	7799	7105
16-29	13694	7124	6570	5967	3032	2935	7727	4092	3635
15-49	34526	17635	16891	14904	7375	7529	19622	10260	9362
15-54	39731	20120	19611	17282	8456	8826	22449	11664	10785
15-59	43577	21896	21681	19036	9257	9779	24541	12639	11902
15-64	47038	23370	23668	20426	9828	10598	26612	13542	13070
16-54	38807	19610	19197	16939	8271	8668	21868	11339	10529
16-59	42653	21386	21267	18693	9072	9621	23960	12314	11646
16 і старші	60750	27730	33020	24720	11236	13484	36030	16494	19536
18 і старші	58789	26686	32103	23999	10859	13140	34790	15827	18963
Усього працездат- ного віку	40583	21386	19197	17740	9072	8668	22843	12314	10529
55 і старші	21943	8120	13823	7781	2965	4816	14162	5155	9007
60 і старші	18097	6344	11753	6027	2164	3863	12070	4180	7890
Усього старші працездат- ного віку	20167	6344	13823	6980	2164	4816	13187	4180	9007
65 і старші	14636	4870	9766	4637	1593	3044	9999	3277	6722

Продовження табл. 2.3

**Жовківський район**

(осіб)

	Усе населення			Міське населення			Сільське населення		
	обидві статі	чоло- віки	жінки	обидві статі	чоло- віки	жінки	обидві статі	чоло- віки	жінки

<b>Усього населення</b>	<b>109761</b>	<b>53199</b>	<b>56562</b>	<b>38504</b>	<b>19183</b>	<b>19321</b>	<b>71257</b>	<b>34016</b>	<b>37241</b>
<i>у тому числі у віці:</i>									
до 1	1459	769	690	451	243	208	1008	526	482
1	1374	706	668	418	211	207	956	495	461
2	1270	644	626	424	230	194	846	414	432
3	1269	646	623	409	216	193	860	430	430
4	1186	620	566	401	212	189	785	408	377
0-4	6558	3385	3173	2103	1112	991	4455	2273	2182
5	1198	615	583	397	211	186	801	404	397
6	1139	560	579	361	179	182	778	381	397
7	1154	590	564	350	176	174	804	414	390
8	1112	598	514	334	176	158	778	422	356
9	1196	617	579	340	176	164	856	441	415
5-9	5799	2980	2819	1782	918	864	4017	2062	1955
10	1106	553	553	353	173	180	753	380	373
11	1296	693	603	391	198	193	905	495	410
12	1247	643	604	350	191	159	897	452	445
13	1444	738	706	421	215	206	1023	523	500
14	1463	720	743	449	217	232	1014	503	511
10-14	6556	3347	3209	1964	994	970	4592	2353	2239
15	1524	773	751	424	200	224	1100	573	527
16	1657	854	803	523	274	249	1134	580	554
17	1934	1024	910	805	438	367	1129	586	543
18	2195	1156	1039	1060	552	508	1135	604	531
19	2232	1169	1063	1151	597	554	1081	572	509
15-19	9542	4976	4566	3963	2061	1902	5579	2915	2664
20-24	10304	5401	4903	4497	2502	1995	5807	2899	2908
25-29	9875	5603	4272	4563	2803	1760	5312	2800	2512
30-34	7422	3918	3504	2681	1380	1301	4741	2538	2203
35-39	7105	3545	3560	2493	1237	1256	4612	2308	2304
40-44	7150	3706	3444	2312	1127	1185	4838	2579	2259
45-49	7670	3789	3881	2468	1166	1302	5202	2623	2579
50-54	7107	3502	3605	2352	1098	1254	4755	2404	2351
55-59	5239	2367	2872	1944	832	1112	3295	1535	1760
60-64	4196	1768	2428	1551	623	928	2645	1145	1500
65-69	4126	1596	2530	1194	502	692	2932	1094	1838
70 і старші	11112	3316	7796	2637	828	1809	8475	2488	5987

Продовження табл. 2.3

	Усе населення			Міське населення			Сільське населення		
	обидві статі	чоловіки	жінки	обидві статі	чоловіки	жінки	обидві статі	чоловіки	жінки

Із загальної  
кількості  
населення  
у віці, років:

0-2	4103	2119	1984	1293	684	609	2810	1435	1375
3-5	3653	1881	1772	1207	639	568	2446	1242	1204
0-6	8895	4560	4335	2861	1502	1359	6034	3058	2976
6-9	4601	2365	2236	1385	707	678	3216	1658	1558
6-17	16272	8363	7909	5101	2613	2488	11171	5750	5421
0-14	18913	9712	9201	5849	3024	2825	13064	6688	6376
0-15	20437	10485	9952	6273	3224	3049	14164	7261	6903
0-17	24028	12363	11665	7601	3936	3665	16427	8427	8000
0-29	48634	25692	22942	18872	10390	8482	29762	15302	14460
16-29	28197	15207	12990	12599	7166	5433	15598	8041	7557
15-49	59068	30938	28130	22977	12276	10701	36091	18662	17429
15-54	66175	34440	31735	25329	13374	11955	40846	21066	19780
15-59	71414	36807	34607	27273	14206	13067	44141	22601	21540
15-64	75610	38575	37035	28824	14829	13995	46786	23746	23040
16-54	64651	33667	30984	24905	13174	11731	39746	20493	19253
16-59	69890	36034	33856	26849	14006	12843	43041	22028	21013
16 і старші	89324	42714	46610	32231	15959	16272	57093	26755	30338
18 і старші	85733	40836	44897	30903	15247	15656	54830	25589	29241
Усього працездат- ного віку	67018	36034	30984	25737	14006	11731	41281	22028	19253
55 і старші	24673	9047	15626	7326	2785	4541	17347	6262	11085
60 і старші	19434	6680	12754	5382	1953	3429	14052	4727	9325
Усього старші працездат- ного віку	22306	6680	15626	6494	1953	4541	15812	4727	11085
65 і старші	15238	4912	10326	3831	1330	2501	11407	3582	7825

Продовження табл. 2.3

**Золочівський район**

(осіб)

	Усе населення	Міське населення	Сільське населення
--	---------------	------------------	--------------------

	обидві статі	чоло- віки	жінки	обидві статі	чоло- віки	жінки	обидві статі	чоло- віки	жінки
<b>Усього</b>									
<b>населення</b>	<b>70572</b>	<b>33394</b>	<b>37178</b>	<b>28374</b>	<b>13523</b>	<b>14851</b>	<b>42198</b>	<b>19871</b>	<b>22327</b>
<i>у тому числі у віці:</i>									
до 1	840	445	395	337	167	170	503	278	225
1	811	394	417	316	159	157	495	235	260
2	725	370	355	285	154	131	440	216	224
3	730	363	367	334	161	173	396	202	194
4	720	376	344	306	174	132	414	202	212
0-4	3826	1948	1878	1578	815	763	2248	1133	1115
5	676	339	337	270	130	140	406	209	197
6	665	321	344	279	145	134	386	176	210
7	660	358	302	272	161	111	388	197	191
8	674	343	331	273	128	145	401	215	186
9	713	355	358	261	127	134	452	228	224
5-9	3388	1716	1672	1355	691	664	2033	1025	1008
10	691	333	358	248	119	129	443	214	229
11	764	382	382	301	152	149	463	230	233
12	755	373	382	302	162	140	453	211	242
13	954	519	435	358	181	177	596	338	258
14	922	487	435	328	171	157	594	316	278
10-14	4086	2094	1992	1537	785	752	2549	1309	1240
15	912	453	459	318	151	167	594	302	292
16	958	484	474	368	176	192	590	308	282
17	904	494	410	284	142	142	620	352	268
18	921	473	448	335	189	146	586	284	302
19	864	470	394	296	165	131	568	305	263
15-19	4559	2374	2185	1601	823	778	2958	1551	1407
20-24	5506	2818	2688	2293	1129	1164	3213	1689	1524
25-29	6298	3529	2769	3270	1979	1291	3028	1550	1478
30-34	4833	2389	2444	2158	997	1161	2675	1392	1283
35-39	4786	2434	2352	1951	952	999	2835	1482	1353
40-44	4674	2353	2321	1798	878	920	2876	1475	1401
45-49	5239	2617	2622	2166	982	1184	3073	1635	1438
50-54	5032	2399	2633	2209	1031	1178	2823	1368	1455
55-59	3728	1700	2028	1673	710	963	2055	990	1065
60-64	3128	1399	1729	1359	613	746	1769	786	983
65-69	2812	1071	1741	982	394	588	1830	677	1153
70 і старші	8677	2553	6124	2444	744	1700	6233	1809	4424

Продовження табл. 2.3

	Усе населення			Міське населення			Сільське населення		
	обидві статі	чоло- віки	жінки	обидві статі	чоло- віки	жінки	обидві статі	чоло- віки	жінки

Із загальної  
кількості  
населення

у віці, років:

0-2	2376	1209	1167	938	480	458	1438	729	709
3-5	2126	1078	1048	910	465	445	1216	613	603
0-6	5167	2608	2559	2127	1090	1037	3040	1518	1522
6-9	2712	1377	1335	1085	561	524	1627	816	811
6-17	9572	4902	4670	3592	1815	1777	5980	3087	2893
0-14	11300	5758	5542	4470	2291	2179	6830	3467	3363
0-15	12212	6211	6001	4788	2442	2346	7424	3769	3655
0-17	14074	7189	6885	5440	2760	2680	8634	4429	4205
0-29	27663	14479	13184	11634	6222	5412	16029	8257	7772
16-29	15451	8268	7183	6846	3780	3066	8605	4488	4117
15-49	35895	18514	17381	15237	7740	7497	20658	10774	9884
15-54	40927	20913	20014	17446	8771	8675	23481	12142	11339
15-59	44655	22613	22042	19119	9481	9638	25536	13132	12404
15-64	47783	24012	23771	20478	10094	10384	27305	13918	13387
16-54	40015	20460	19555	17128	8620	8508	22887	11840	11047
16-59	43743	22160	21583	18801	9330	9471	24942	12830	12112
16 і старші	58360	27183	31177	23586	11081	12505	34774	16102	18672
18 і старші	56498	26205	30293	22934	10763	12171	33564	15442	18122
Усього працездат- ного віку	41715	22160	19555	17838	9330	8508	23877	12830	11047
55 і старші	18345	6723	11622	6458	2461	3997	11887	4262	7625
60 і старші	14617	5023	9594	4785	1751	3034	9832	3272	6560
Усього старші працездат- ного віку	16645	5023	11622	5748	1751	3997	10897	3272	7625
65 і старші	11489	3624	7865	3426	1138	2288	8063	2486	5577

Продовження табл. 2.3

**Кам'янка-Бузький район**

(осіб)

	Усе населення	Міське населення	Сільське населення
--	---------------	------------------	--------------------



	обидві статі	чоло- віки	жінки	обидві статі	чоло- віки	жінки	обидві статі	чоло- віки	жінки
<b>Усього</b>									
<b>населення</b>	<b>57651</b>	<b>27194</b>	<b>30457</b>	<b>22813</b>	<b>10860</b>	<b>11953</b>	<b>34838</b>	<b>16334</b>	<b>18504</b>
<i>у тому числі у віці:</i>									
до 1	725	384	341	295	159	136	430	225	205
1	665	367	298	294	167	127	371	200	171
2	656	343	313	287	153	134	369	190	179
3	644	333	311	255	127	128	389	206	183
4	617	328	289	254	137	117	363	191	172
0-4	3307	1755	1552	1385	743	642	1922	1012	910
5	622	317	305	271	125	146	351	192	159
6	562	295	267	228	121	107	334	174	160
7	555	292	263	262	138	124	293	154	139
8	567	293	274	257	136	121	310	157	153
9	624	321	303	234	125	109	390	196	194
5-9	2930	1518	1412	1252	645	607	1678	873	805
10	578	279	299	243	124	119	335	155	180
11	687	366	321	274	153	121	413	213	200
12	760	422	338	297	173	124	463	249	214
13	705	361	344	253	129	124	452	232	220
14	820	416	404	305	144	161	515	272	243
10-14	3550	1844	1706	1372	723	649	2178	1121	1057
15	769	413	356	301	178	123	468	235	233
16	865	453	412	325	176	149	540	277	263
17	785	382	403	296	147	149	489	235	254
18	848	429	419	329	161	168	519	268	251
19	894	458	436	342	171	171	552	287	265
15-19	4161	2135	2026	1593	833	760	2568	1302	1266
20-24	4557	2343	2214	1743	865	878	2814	1478	1336
25-29	4626	2466	2160	2163	1221	942	2463	1245	1218
30-34	3847	1957	1890	1651	802	849	2196	1155	1041
35-39	3962	1915	2047	1713	819	894	2249	1096	1153
40-44	4070	2047	2023	1656	776	880	2414	1271	1143
45-49	4476	2157	2319	1826	845	981	2650	1312	1338
50-54	4165	1960	2205	1680	741	939	2485	1219	1266
55-59	2841	1275	1566	1180	509	671	1661	766	895
60-64	2322	921	1401	1010	391	619	1312	530	782
65-69	2425	899	1526	893	333	560	1532	566	966
70 і старші	6412	2002	4410	1696	614	1082	4716	1388	3328

Продовження табл. 2.3

	Усе населення			Міське населення			Сільське населення		
	обидві статі	чоловіки	жінки	обидві статі	чоловіки	жінки	обидві статі	чоловіки	жінки
Із загальної кількості населення у віці, років:									
0-2	2046	1094	952	876	479	397	1170	615	555
3-5	1883	978	905	780	389	391	1103	589	514
0-6	4491	2367	2124	1884	989	895	2607	1378	1229
6-9	2308	1201	1107	981	520	461	1327	681	646
6-17	8277	4293	3984	3275	1744	1531	5002	2549	2453
0-14	9787	5117	4670	4009	2111	1898	5778	3006	2772
0-15	10556	5530	5026	4310	2289	2021	6246	3241	3005
0-17	12206	6365	5841	4931	2612	2319	7275	3753	3522
0-29	23131	12061	11070	9508	5030	4478	13623	7031	6592
16-29	12575	6531	6044	5198	2741	2457	7377	3790	3587
15-49	29699	15020	14679	12345	6161	6184	17354	8859	8495
15-54	33864	16980	16884	14025	6902	7123	19839	10078	9761
15-59	36705	18255	18450	15205	7411	7794	21500	10844	10656
15-64	39027	19176	19851	16215	7802	8413	22812	11374	11438
16-54	33095	16567	16528	13724	6724	7000	19371	9843	9528
16-59	35936	17842	18094	14904	7233	7671	21032	10609	10423
16 і старші	47095	21664	25431	18503	8571	9932	28592	13093	15499
18 і старші	45445	20829	24616	17882	8248	9634	27563	12581	14982
Усього працездатного віку	34370	17842	16528	14233	7233	7000	20137	10609	9528
55 і старші	14000	5097	8903	4779	1847	2932	9221	3250	5971
60 і старші	11159	3822	7337	3599	1338	2261	7560	2484	5076
Усього старші працездатного віку	12725	3822	8903	4270	1338	2932	8455	2484	5971
65 і старші	8837	2901	5936	2589	947	1642	6248	1954	4294

Продовження табл. 2.3

## Миколаївський район

(осіб)

	Усе населення			Міське населення			Сільське населення		
	обидві статі	чоловіки	жінки	обидві статі	чоловіки	жінки	обидві статі	чоловіки	жінки
<b>Усього населення</b>	<b>63350</b>	<b>30599</b>	<b>32751</b>	<b>17524</b>	<b>8338</b>	<b>9186</b>	<b>45826</b>	<b>22261</b>	<b>23565</b>
<i>у тому числі у віці:</i>									
до 1	820	416	404	208	110	98	612	306	306
1	800	409	391	227	119	108	573	290	283
2	716	353	363	188	93	95	528	260	268
3	744	376	368	196	101	95	548	275	273
4	632	325	307	189	95	94	443	230	213
0-4	3712	1879	1833	1008	518	490	2704	1361	1343
5	670	335	335	189	82	107	481	253	228
6	648	322	326	161	82	79	487	240	247
7	618	338	280	148	101	47	470	237	233
8	515	235	280	120	45	75	395	190	205
9	644	322	322	159	91	68	485	231	254
5-9	3095	1552	1543	777	401	376	2318	1151	1167
10	669	328	341	157	79	78	512	249	263
11	763	403	360	160	100	60	603	303	300
12	656	328	328	170	81	89	486	247	239
13	843	447	396	203	119	84	640	328	312
14	859	435	424	195	107	88	664	328	336
10-14	3790	1941	1849	885	486	399	2905	1455	1450
15	801	383	418	169	76	93	632	307	325
16	919	450	469	214	105	109	705	345	360
17	815	449	366	213	140	73	602	309	293
18	874	500	374	230	162	68	644	338	306
19	865	405	460	204	71	133	661	334	327
15-19	4274	2187	2087	1030	554	476	3244	1633	1611
20-24	5016	2602	2414	1456	759	697	3560	1843	1717
25-29	5014	2677	2337	1539	818	721	3475	1859	1616
30-34	4647	2543	2104	1227	645	582	3420	1898	1522
35-39	4204	2182	2022	1109	514	595	3095	1668	1427
40-44	4236	2131	2105	1104	523	581	3132	1608	1524
45-49	4857	2461	2396	1210	591	619	3647	1870	1777
50-54	4626	2266	2360	1518	696	822	3108	1570	1538
55-59	3299	1479	1820	1079	453	626	2220	1026	1194
60-64	2770	1258	1512	796	368	428	1974	890	1084
65-69	2396	994	1402	561	241	320	1835	753	1082
70 і старші	7414	2447	4967	2225	771	1454	5189	1676	3513

Продовження табл. 2.3

	Усе населення			Міське населення			Сільське населення		
	обидві статі	чоловіки	жінки	обидві статі	чоловіки	жінки	обидві статі	чоловіки	жінки
Із загальної кількості населення у віці, років:									
0-2	2336	1178	1158	623	322	301	1713	856	857
3-5	2046	1036	1010	574	278	296	1472	758	714
0-6	5030	2536	2494	1358	682	676	3672	1854	1818
6-9	2425	1217	1208	588	319	269	1837	898	939
6-17	8750	4440	4310	2069	1126	943	6681	3314	3367
0-14	10597	5372	5225	2670	1405	1265	7927	3967	3960
0-15	11398	5755	5643	2839	1481	1358	8559	4274	4285
0-17	13132	6654	6478	3266	1726	1540	9866	4928	4938
0-29	24901	12838	12063	6695	3536	3159	18206	9302	8904
16-29	13503	7083	6420	3856	2055	1801	9647	5028	4619
15-49	32248	16783	15465	8675	4404	4271	23573	12379	11194
15-54	36874	19049	17825	10193	5100	5093	26681	13949	12732
15-59	40173	20528	19645	11272	5553	5719	28901	14975	13926
15-64	42943	21786	21157	12068	5921	6147	30875	15865	15010
16-54	36073	18666	17407	10024	5024	5000	26049	13642	12407
16-59	39372	20145	19227	11103	5477	5626	28269	14668	13601
16 і старші	51952	24844	27108	14685	6857	7828	37267	17987	19280
18 і старші	50218	23945	26273	14258	6612	7646	35960	17333	18627
Усього працездатного віку	37552	20145	17407	10477	5477	5000	27075	14668	12407
55 і старші	15879	6178	9701	4661	1833	2828	11218	4345	6873
60 і старші	12580	4699	7881	3582	1380	2202	8998	3319	5679
Усього старші працездатного віку	14400	4699	9701	4208	1380	2828	10192	3319	6873
65 і старші	9810	3441	6369	2786	1012	1774	7024	2429	4595

Продовження табл. 2.3

## Мостиський район

(осіб)

	Усе населення			Міське населення			Сільське населення		
	обидві статі	чоловіки	жінки	обидві статі	чоловіки	жінки	обидві статі	чоловіки	жінки
<b>Усього населення</b>	<b>57551</b>	<b>27164</b>	<b>30387</b>	<b>15304</b>	<b>7242</b>	<b>8062</b>	<b>42247</b>	<b>19922</b>	<b>22325</b>
<i>у тому числі у віці:</i>									
до 1	757	392	365	252	139	113	505	253	252
1	725	378	347	221	116	105	504	262	242
2	635	339	296	188	97	91	447	242	205
3	645	340	305	203	103	100	442	237	205
4	615	317	298	199	102	97	416	215	201
0-4	3377	1766	1611	1063	557	506	2314	1209	1105
5	600	302	298	181	95	86	419	207	212
6	652	341	311	203	110	93	449	231	218
7	573	312	261	176	95	81	397	217	180
8	607	309	298	173	95	78	434	214	220
9	656	331	325	176	95	81	480	236	244
5-9	3088	1595	1493	909	490	419	2179	1105	1074
10	667	355	312	169	88	81	498	267	231
11	714	387	327	197	107	90	517	280	237
12	720	380	340	188	105	83	532	275	257
13	769	386	383	205	111	94	564	275	289
14	836	448	388	212	115	97	624	333	291
10-14	3706	1956	1750	971	526	445	2735	1430	1305
15	776	388	388	198	100	98	578	288	290
16	894	431	463	186	102	84	708	329	379
17	891	429	462	225	100	125	666	329	337
18	830	437	393	197	112	85	633	325	308
19	844	411	433	219	102	117	625	309	316
15-19	4235	2096	2139	1025	516	509	3210	1580	1630
20-24	4641	2379	2262	1223	599	624	3418	1780	1638
25-29	4132	2083	2049	1149	582	567	2983	1501	1482
30-34	3966	2049	1917	1153	566	587	2813	1483	1330
35-39	4156	2117	2039	1153	568	585	3003	1549	1454
40-44	3997	2046	1951	1104	534	570	2893	1512	1381
45-49	4345	2163	2182	1265	585	680	3080	1578	1502
50-54	3870	1947	1923	1153	526	627	2717	1421	1296
55-59	2805	1268	1537	919	405	514	1886	863	1023
60-64	2217	956	1261	667	297	370	1550	659	891
65-69	2276	881	1395	521	218	303	1755	663	1092
70 і старші	6740	1862	4878	1029	273	756	5711	1589	4122

Продовження табл. 2.3

	Усе населення			Міське населення			Сільське населення		
	обидві статі	чоловіки	жінки	обидві статі	чоловіки	жінки	обидві статі	чоловіки	жінки
Із загальної кількості населення у віці, років:									
0-2	2117	1109	1008	661	352	309	1456	757	699
3-5	1860	959	901	583	300	283	1277	659	618
0-6	4629	2409	2220	1447	762	685	3182	1647	1535
6-9	2488	1293	1195	728	395	333	1760	898	862
6-17	8755	4497	4258	2308	1223	1085	6447	3274	3173
0-14	10171	5317	4854	2943	1573	1370	7228	3744	3484
0-15	10947	5705	5242	3141	1673	1468	7806	4032	3774
0-17	12732	6565	6167	3552	1875	1677	9180	4690	4490
0-29	23179	11875	11304	6340	3270	3070	16839	8605	8234
16-29	12232	6170	6062	3199	1597	1602	9033	4573	4460
15-49	29472	14933	14539	8072	3950	4122	21400	10983	10417
15-54	33342	16880	16462	9225	4476	4749	24117	12404	11713
15-59	36147	18148	17999	10144	4881	5263	26003	13267	12736
15-64	38364	19104	19260	10811	5178	5633	27553	13926	13627
16-54	32566	16492	16074	9027	4376	4651	23539	12116	11423
16-59	35371	17760	17611	9946	4781	5165	25425	12979	12446
16 і старші	46604	21459	25145	12163	5569	6594	34441	15890	18551
18 і старші	44819	20599	24220	11752	5367	6385	33067	15232	17835
Усього працездатного віку	33834	17760	16074	9432	4781	4651	24402	12979	11423
55 і старші	14038	4967	9071	3136	1193	1943	10902	3774	7128
60 і старші	11233	3699	7534	2217	788	1429	9016	2911	6105
Усього старші працездатного віку	12770	3699	9071	2731	788	1943	10039	2911	7128
65 і старші	9016	2743	6273	1550	491	1059	7466	2252	5214

Продовження табл. 2.3

## Перемисьлянський район

(осіб)

	Усе населення			Міське населення			Сільське населення		
	обидві статі	чоловіки	жінки	обидві статі	чоловіки	жінки	обидві статі	чоловіки	жінки
<b>Усього населення</b>	<b>41010</b>	<b>18970</b>	<b>22040</b>	<b>10609</b>	<b>4886</b>	<b>5723</b>	<b>30401</b>	<b>14084</b>	<b>16317</b>
<i>у тому числі у віці:</i>									
до 1	482	240	242	141	75	66	341	165	176
1	452	227	225	130	68	62	322	159	163
2	468	236	232	168	92	76	300	144	156
3	386	197	189	116	56	60	270	141	129
4	375	207	168	112	63	49	263	144	119
0-4	2163	1107	1056	667	354	313	1496	753	743
5	407	207	200	133	68	65	274	139	135
6	384	189	195	106	57	49	278	132	146
7	353	172	181	85	44	41	268	128	140
8	333	173	160	112	59	53	221	114	107
9	395	198	197	111	59	52	284	139	145
5-9	1872	939	933	547	287	260	1325	652	673
10	433	229	204	129	71	58	304	158	146
11	470	250	220	135	68	67	335	182	153
12	513	245	268	141	68	73	372	177	195
13	499	248	251	142	60	82	357	188	169
14	594	302	292	138	65	73	456	237	219
10-14	2509	1274	1235	685	332	353	1824	942	882
15	566	296	270	152	81	71	414	215	199
16	601	309	292	163	84	79	438	225	213
17	540	260	280	143	64	79	397	196	201
18	559	298	261	138	69	69	421	229	192
19	597	301	296	163	84	79	434	217	217
15-19	2863	1464	1399	759	382	377	2104	1082	1022
20-24	2870	1546	1324	908	493	415	1962	1053	909
25-29	2503	1300	1203	800	378	422	1703	922	781
30-34	2515	1280	1235	704	326	378	1811	954	857
35-39	2541	1298	1243	698	307	391	1843	991	852
40-44	2578	1355	1223	671	299	372	1907	1056	851
45-49	2942	1504	1438	847	396	451	2095	1108	987
50-54	2685	1302	1383	894	395	499	1791	907	884
55-59	2006	913	1093	645	281	364	1361	632	729
60-64	1874	787	1087	521	219	302	1353	568	785
65-69	2097	746	1351	408	143	265	1689	603	1086
70 і старші	6992	2155	4837	855	294	561	6137	1861	4276

Продовження табл. 2.3

	Усе населення			Міське населення			Сільське населення		
	обидві статі	чоловіки	жінки	обидві статі	чоловіки	жінки	обидві статі	чоловіки	жінки
Із загальної кількості населення у віці, років:									
0-2	1402	703	699	439	235	204	963	468	495
3-5	1168	611	557	361	187	174	807	424	383
0-6	2954	1503	1451	906	479	427	2048	1024	1024
6-9	1465	732	733	414	219	195	1051	513	538
6-17	5681	2871	2810	1557	780	777	4124	2091	2033
0-14	6544	3320	3224	1899	973	926	4645	2347	2298
0-15	7110	3616	3494	2051	1054	997	5059	2562	2497
0-17	8251	4185	4066	2357	1202	1155	5894	2983	2911
0-29	14780	7630	7150	4366	2226	2140	10414	5404	5010
16-29	7670	4014	3656	2315	1172	1143	5355	2842	2513
15-49	18812	9747	9065	5387	2581	2806	13425	7166	6259
15-54	21497	11049	10448	6281	2976	3305	15216	8073	7143
15-59	23503	11962	11541	6926	3257	3669	16577	8705	7872
15-64	25377	12749	12628	7447	3476	3971	17930	9273	8657
16-54	20931	10753	10178	6129	2895	3234	14802	7858	6944
16-59	22937	11666	11271	6774	3176	3598	16163	8490	7673
16 і старші	33900	15354	18546	8558	3832	4726	25342	11522	13820
18 і старші	32759	14785	17974	8252	3684	4568	24507	11101	13406
Усього працездатного віку	21844	11666	10178	6410	3176	3234	15434	8490	6944
55 і старші	12969	4601	8368	2429	937	1492	10540	3664	6876
60 і старші	10963	3688	7275	1784	656	1128	9179	3032	6147
Усього старші працездатного віку	12056	3688	8368	2148	656	1492	9908	3032	6876
65 і старші	9089	2901	6188	1263	437	826	7826	2464	5362



Продовження табл. 2.3

## Пустомитівський район

(осіб)

	Усе населення			Міське населення			Сільське населення		
	обидві статі	чоло- віки	жінки	обидві статі	чоло- віки	жінки	обидві статі	чоло- віки	жінки
<b>Усього населення</b>	<b>111997</b>	<b>53070</b>	<b>58927</b>	<b>14683</b>	<b>6915</b>	<b>7768</b>	<b>97314</b>	<b>46155</b>	<b>51159</b>
<i>у тому числі у віці:</i>									
до 1	1444	769	675	215	118	97	1229	651	578
1	1311	675	636	198	117	81	1113	558	555
2	1228	610	618	182	83	99	1046	527	519
3	1240	628	612	170	91	79	1070	537	533
4	1118	586	532	169	88	81	949	498	451
0-4	6341	3268	3073	934	497	437	5407	2771	2636
5	1142	572	570	179	92	87	963	480	483
6	1086	541	545	183	89	94	903	452	451
7	970	480	490	129	61	68	841	419	422
8	988	501	487	127	62	65	861	439	422
9	1089	560	529	137	71	66	952	489	463
5-9	5275	2654	2621	755	375	380	4520	2279	2241
10	1080	566	514	134	64	70	946	502	444
11	1178	600	578	136	79	57	1042	521	521
12	1225	635	590	144	75	69	1081	560	521
13	1310	686	624	183	93	90	1127	593	534
14	1211	668	543	173	95	78	1038	573	465
10-14	6004	3155	2849	770	406	364	5234	2749	2485
15	1349	686	663	185	93	92	1164	593	571
16	1383	695	688	183	93	90	1200	602	598
17	1513	761	752	184	93	91	1329	668	661
18	1485	738	747	192	90	102	1293	648	645
19	1581	856	725	206	103	103	1375	753	622
15-19	7311	3736	3575	950	472	478	6361	3264	3097
20-24	8826	4449	4377	1201	604	597	7625	3845	3780
25-29	9606	4888	4718	1379	688	691	8227	4200	4027
30-34	8406	4222	4184	1060	528	532	7346	3694	3652
35-39	7949	3938	4011	1023	490	533	6926	3448	3478
40-44	7366	3629	3737	972	476	496	6394	3153	3241
45-49	8435	3938	4497	1144	519	625	7291	3419	3872
50-54	8823	4153	4670	1142	519	623	7681	3634	4047
55-59	7127	3240	3887	971	442	529	6156	2798	3358
60-64	5690	2523	3167	712	327	385	4978	2196	2782
65-69	4612	1947	2665	536	222	314	4076	1725	2351
70 і старші	10226	3330	6896	1134	350	784	9092	2980	6112

Продовження табл. 2.3

	Усе населення			Міське населення			Сільське населення		
	обидві статі	чоловіки	жінки	обидві статі	чоловіки	жінки	обидві статі	чоловіки	жінки
Із загальної кількості населення у віці, років:									
0-2	3983	2054	1929	595	318	277	3388	1736	1652
3-5	3500	1786	1714	518	271	247	2982	1515	1467
0-6	8569	4381	4188	1296	678	618	7273	3703	3570
6-9	4133	2082	2051	576	283	293	3557	1799	1758
6-17	14382	7379	7003	1898	968	930	12484	6411	6073
0-14	17620	9077	8543	2459	1278	1181	15161	7799	7362
0-15	18969	9763	9206	2644	1371	1273	16325	8392	7933
0-17	21865	11219	10646	3011	1557	1454	18854	9662	9192
0-29	43363	22150	21213	5989	3042	2947	37374	19108	18266
16-29	24394	12387	12007	3345	1671	1674	21049	10716	10333
15-49	57899	28800	29099	7729	3777	3952	50170	25023	25147
15-54	66722	32953	33769	8871	4296	4575	57851	28657	29194
15-59	73849	36193	37656	9842	4738	5104	64007	31455	32552
15-64	79539	38716	40823	10554	5065	5489	68985	33651	35334
16-54	65373	32267	33106	8686	4203	4483	56687	28064	28623
16-59	72500	35507	36993	9657	4645	5012	62843	30862	31981
16 і старші	93028	43307	49721	12039	5544	6495	80989	37763	43226
18 і старші	90132	41851	48281	11672	5358	6314	78460	36493	41967
Усього працездатного віку	68613	35507	33106	9128	4645	4483	59485	30862	28623
55 і старші	27655	11040	16615	3353	1341	2012	24302	9699	14603
60 і старші	20528	7800	12728	2382	899	1483	18146	6901	11245
Усього старші працездатного віку	24415	7800	16615	2911	899	2012	21504	6901	14603
65 і старші	14838	5277	9561	1670	572	1098	13168	4705	8463

Продовження табл. 2.3

**Радехівський район**

(осіб)

	Усе населення			Міське населення			Сільське населення		
	обидві статі	чоловіки	жінки	обидві статі	чоловіки	жінки	обидві статі	чоловіки	жінки
<b>Усього населення</b>	<b>48978</b>	<b>23112</b>	<b>25866</b>	<b>12660</b>	<b>5892</b>	<b>6768</b>	<b>36318</b>	<b>17220</b>	<b>19098</b>
<i>у тому числі у віці:</i>									
до 1	621	341	280	179	109	70	442	232	210
1	577	280	297	171	92	79	406	188	218
2	533	261	272	149	75	74	384	186	198
3	536	265	271	128	62	66	408	203	205
4	540	271	269	148	73	75	392	198	194
0-4	2807	1418	1389	775	411	364	2032	1007	1025
5	470	250	220	142	73	69	328	177	151
6	500	253	247	131	59	72	369	194	175
7	491	235	256	139	69	70	352	166	186
8	498	265	233	154	77	77	344	188	156
9	555	268	287	149	80	69	406	188	218
5-9	2514	1271	1243	715	358	357	1799	913	886
10	552	275	277	140	70	70	412	205	207
11	566	287	279	140	70	70	426	217	209
12	636	323	313	135	65	70	501	258	243
13	687	355	332	165	84	81	522	271	251
14	663	364	299	173	84	89	490	280	210
10-14	3104	1604	1500	753	373	380	2351	1231	1120
15	705	344	361	168	81	87	537	263	274
16	755	377	378	199	107	92	556	270	286
17	638	328	310	159	71	88	479	257	222
18	597	310	287	150	76	74	447	234	213
19	573	307	266	143	64	79	430	243	187
15-19	3268	1666	1602	819	399	420	2449	1267	1182
20-24	3705	1954	1751	950	469	481	2755	1485	1270
25-29	3556	1813	1743	1023	519	504	2533	1294	1239
30-34	3439	1775	1664	969	491	478	2470	1284	1186
35-39	3406	1706	1700	973	490	483	2433	1216	1217
40-44	3309	1668	1641	834	402	432	2475	1266	1209
45-49	3544	1732	1812	949	413	536	2595	1319	1276
50-54	3566	1728	1838	1016	479	537	2550	1249	1301
55-59	2672	1248	1424	817	366	451	1855	882	973
60-64	2133	914	1219	638	281	357	1495	633	862
65-69	2163	804	1359	463	181	282	1700	623	1077
70 і старші	5792	1811	3981	966	260	706	4826	1551	3275

Продовження табл. 2.3

	Усе населення			Міське населення			Сільське населення		
	обидві статі	чоловіки	жінки	обидві статі	чоловіки	жінки	обидві статі	чоловіки	жінки
Із загальної кількості населення у віці, років:									
0-2	1731	882	849	499	276	223	1232	606	626
3-5	1546	786	760	418	208	210	1128	578	550
0-6	3777	1921	1856	1048	543	505	2729	1378	1351
6-9	2044	1021	1023	573	285	288	1471	736	735
6-17	7246	3674	3572	1852	917	935	5394	2757	2637
0-14	8425	4293	4132	2243	1142	1101	6182	3151	3031
0-15	9130	4637	4493	2411	1223	1188	6719	3414	3305
0-17	10523	5342	5181	2769	1401	1368	7754	3941	3813
0-29	18954	9726	9228	5035	2529	2506	13919	7197	6722
16-29	9824	5089	4735	2624	1306	1318	7200	3783	3417
15-49	24227	12314	11913	6517	3183	3334	17710	9131	8579
15-54	27793	14042	13751	7533	3662	3871	20260	10380	9880
15-59	30465	15290	15175	8350	4028	4322	22115	11262	10853
15-64	32598	16204	16394	8988	4309	4679	23610	11895	11715
16-54	27088	13698	13390	7365	3581	3784	19723	10117	9606
16-59	29760	14946	14814	8182	3947	4235	21578	10999	10579
16 і старші	39848	18475	21373	10249	4669	5580	29599	13806	15793
18 і старші	38455	17770	20685	9891	4491	5400	28564	13279	15285
Усього працездатного віку	28336	14946	13390	7731	3947	3784	20605	10999	9606
55 і старші	12760	4777	7983	2884	1088	1796	9876	3689	6187
60 і старші	10088	3529	6559	2067	722	1345	8021	2807	5214
Усього старші працездатного віку	11512	3529	7983	2518	722	1796	8994	2807	6187
65 і старші	7955	2615	5340	1429	441	988	6526	2174	4352

Продовження табл. 2.3

## Самбірський район

(осіб)

	Усе населення			Міське населення			Сільське населення		
	обидві статі	чоловіки	жінки	обидві статі	чоловіки	жінки	обидві статі	чоловіки	жінки
<b>Усього населення</b>	<b>70042</b>	<b>33113</b>	<b>36929</b>	<b>11203</b>	<b>5420</b>	<b>5783</b>	<b>58839</b>	<b>27693</b>	<b>31146</b>
<i>у тому числі у віці:</i>									
до 1	849	425	424	123	60	63	726	365	361
1	895	479	416	140	64	76	755	415	340
2	778	378	400	137	69	68	641	309	332
3	792	408	384	125	59	66	667	349	318
4	736	370	366	136	71	65	600	299	301
0-4	4050	2060	1990	661	323	338	3389	1737	1652
5	767	397	370	144	76	68	623	321	302
6	733	371	362	138	75	63	595	296	299
7	688	341	347	94	46	48	594	295	299
8	706	366	340	111	53	58	595	313	282
9	762	370	392	112	49	63	650	321	329
5-9	3656	1845	1811	599	299	300	3057	1546	1511
10	758	368	390	108	59	49	650	309	341
11	846	428	418	134	67	67	712	361	351
12	878	437	441	168	86	82	710	351	359
13	964	495	469	155	72	83	809	423	386
14	976	495	481	149	72	77	827	423	404
10-14	4422	2223	2199	714	356	358	3708	1867	1841
15	990	519	471	172	88	84	818	431	387
16	1038	557	481	163	85	78	875	472	403
17	1057	511	546	167	78	89	890	433	457
18	1050	576	474	142	78	64	908	498	410
19	1059	529	530	157	76	81	902	453	449
15-19	5194	2692	2502	801	405	396	4393	2287	2106
20-24	5671	2830	2841	946	456	490	4725	2374	2351
25-29	5153	2703	2450	972	527	445	4181	2176	2005
30-34	4783	2416	2367	900	471	429	3883	1945	1938
35-39	4908	2524	2384	882	438	444	4026	2086	1940
40-44	5090	2621	2469	950	479	471	4140	2142	1998
45-49	5427	2741	2686	1002	501	501	4425	2240	2185
50-54	4785	2375	2410	866	412	454	3919	1963	1956
55-59	3377	1611	1766	651	303	348	2726	1308	1418
60-64	2793	1230	1563	397	188	209	2396	1042	1354
65-69	2792	1047	1745	331	129	202	2461	918	1543
70 і старші	7941	2195	5746	531	133	398	7410	2062	5348

Продовження табл. 2.3

	Усе населення			Міське населення			Сільське населення		
	обидві статі	чоловіки	жінки	обидві статі	чоловіки	жінки	обидві статі	чоловіки	жінки
Із загальної кількості населення у віці, років:									
0-2	2522	1282	1240	400	193	207	2122	1089	1033
3-5	2295	1175	1120	405	206	199	1890	969	921
0-6	5550	2828	2722	943	474	469	4607	2354	2253
6-9	2889	1448	1441	455	223	232	2434	1225	1209
6-17	10396	5258	5138	1671	830	841	8725	4428	4297
0-14	12128	6128	6000	1974	978	996	10154	5150	5004
0-15	13118	6647	6471	2146	1066	1080	10972	5581	5391
0-17	15213	7715	7498	2476	1229	1247	12737	6486	6251
0-29	28146	14353	13793	4693	2366	2327	23453	11987	11466
16-29	15028	7706	7322	2547	1300	1247	12481	6406	6075
15-49	36226	18527	17699	6453	3277	3176	29773	15250	14523
15-54	41011	20902	20109	7319	3689	3630	33692	17213	16479
15-59	44388	22513	21875	7970	3992	3978	36418	18521	17897
15-64	47181	23743	23438	8367	4180	4187	38814	19563	19251
16-54	40021	20383	19638	7147	3601	3546	32874	16782	16092
16-59	43398	21994	21404	7798	3904	3894	35600	18090	17510
16 і старші	56924	26466	30458	9057	4354	4703	47867	22112	25755
18 і старші	54829	25398	29431	8727	4191	4536	46102	21207	24895
Усього працездатного віку	41632	21994	19638	7450	3904	3546	34182	18090	16092
55 і старші	16903	6083	10820	1910	753	1157	14993	5330	9663
60 і старші	13526	4472	9054	1259	450	809	12267	4022	8245
Усього старші працездатного віку	15292	4472	10820	1607	450	1157	13685	4022	9663
65 і старші	10733	3242	7491	862	262	600	9871	2980	6891

Продовження табл. 2.3

## Сколівський район

(осіб)

	Усе населення			Міське населення			Сільське населення		
	обидві статі	чоловіки	жінки	обидві статі	чоловіки	жінки	обидві статі	чоловіки	жінки
<b>Усього населення</b>	<b>47254</b>	<b>22804</b>	<b>24450</b>	<b>12544</b>	<b>5886</b>	<b>6658</b>	<b>34710</b>	<b>16918</b>	<b>17792</b>
<i>у тому числі у віці:</i>									
до 1	696	359	337	197	96	101	499	263	236
1	677	344	333	181	96	85	496	248	248
2	609	315	294	162	81	81	447	234	213
3	571	292	279	147	82	65	424	210	214
4	527	272	255	150	74	76	377	198	179
0-4	3080	1582	1498	837	429	408	2243	1153	1090
5	525	252	273	144	79	65	381	173	208
6	545	277	268	144	79	65	401	198	203
7	528	294	234	135	70	65	393	224	169
8	561	284	277	147	78	69	414	206	208
9	610	321	289	142	73	69	468	248	220
5-9	2769	1428	1341	712	379	333	2057	1049	1008
10	559	278	281	134	69	65	425	209	216
11	646	321	325	158	77	81	488	244	244
12	620	331	289	137	72	65	483	259	224
13	620	324	296	130	55	75	490	269	221
14	697	329	368	157	78	79	540	251	289
10-14	3142	1583	1559	716	351	365	2426	1232	1194
15	643	321	322	161	78	83	482	243	239
16	709	340	369	175	87	88	534	253	281
17	674	339	335	170	92	78	504	247	257
18	645	344	301	162	70	92	483	274	209
19	622	311	311	175	86	89	447	225	222
15-19	3293	1655	1638	843	413	430	2450	1242	1208
20-24	3744	1959	1785	1034	529	505	2710	1430	1280
25-29	3337	1711	1626	866	429	437	2471	1282	1189
30-34	3265	1692	1573	923	463	460	2342	1229	1113
35-39	3200	1730	1470	828	430	398	2372	1300	1072
40-44	3075	1674	1401	828	417	411	2247	1257	990
45-49	3378	1733	1645	1007	458	549	2371	1275	1096
50-54	3186	1608	1578	1002	464	538	2184	1144	1040
55-59	2355	1139	1216	782	357	425	1573	782	791
60-64	1815	807	1008	571	253	318	1244	554	690
65-69	1774	690	1084	441	185	256	1333	505	828
70 і старші	5841	1813	4028	1154	329	825	4687	1484	3203

Продовження табл. 2.3

	Усе населення			Міське населення			Сільське населення		
	обидві статі	чоловіки	жінки	обидві статі	чоловіки	жінки	обидві статі	чоловіки	жінки
Із загальної кількості населення у віці, років:									
0-2	1982	1018	964	540	273	267	1442	745	697
3-5	1623	816	807	441	235	206	1182	581	601
0-6	4150	2111	2039	1125	587	538	3025	1524	1501
6-9	2244	1176	1068	568	300	268	1676	876	800
6-17	7412	3759	3653	1790	908	882	5622	2851	2771
0-14	8991	4593	4398	2265	1159	1106	6726	3434	3292
0-15	9634	4914	4720	2426	1237	1189	7208	3677	3531
0-17	11017	5593	5424	2771	1416	1355	8246	4177	4069
0-29	19365	9918	9447	5008	2530	2478	14357	7388	6969
16-29	9731	5004	4727	2582	1293	1289	7149	3711	3438
15-49	23292	12154	11138	6329	3139	3190	16963	9015	7948
15-54	26478	13762	12716	7331	3603	3728	19147	10159	8988
15-59	28833	14901	13932	8113	3960	4153	20720	10941	9779
15-64	30648	15708	14940	8684	4213	4471	21964	11495	10469
16-54	25835	13441	12394	7170	3525	3645	18665	9916	8749
16-59	28190	14580	13610	7952	3882	4070	20238	10698	9540
16 і старші	37620	17890	19730	10118	4649	5469	27502	13241	14261
18 і старші	36237	17211	19026	9773	4470	5303	26464	12741	13723
Усього працездатного віку	26974	14580	12394	7527	3882	3645	19447	10698	8749
55 і старші	11785	4449	7336	2948	1124	1824	8837	3325	5512
60 і старші	9430	3310	6120	2166	767	1399	7264	2543	4721
Усього старші працездатного віку	10646	3310	7336	2591	767	1824	8055	2543	5512
65 і старші	7615	2503	5112	1595	514	1081	6020	1989	4031



Продовження табл. 2.3

## Сокальський район

(осіб)

	Усе населення			Міське населення			Сільське населення		
	обидві статі	чоловіки	жінки	обидві статі	чоловіки	жінки	обидві статі	чоловіки	жінки
<b>Усього населення</b>	<b>94054</b>	<b>44746</b>	<b>49308</b>	<b>34201</b>	<b>16315</b>	<b>17886</b>	<b>59853</b>	<b>28431</b>	<b>31422</b>
<i>у тому числі у віці:</i>									
до 1	1161	606	555	377	208	169	784	398	386
1	1119	559	560	401	223	178	718	336	382
2	1051	550	501	376	200	176	675	350	325
3	1049	507	542	401	186	215	648	321	327
4	994	509	485	380	182	198	614	327	287
0-4	5374	2731	2643	1935	999	936	3439	1732	1707
5	952	495	457	368	181	187	584	314	270
6	1012	501	511	396	187	209	616	314	302
7	903	466	437	316	158	158	587	308	279
8	864	443	421	320	168	152	544	275	269
9	935	477	458	311	153	158	624	324	300
5-9	4666	2382	2284	1711	847	864	2955	1535	1420
10	961	491	470	301	158	143	660	333	327
11	1094	579	515	396	213	183	698	366	332
12	1169	611	558	405	212	193	764	399	365
13	1296	676	620	427	230	197	869	446	423
14	1235	647	588	420	228	192	815	419	396
10-14	5755	3004	2751	1949	1041	908	3806	1963	1843
15	1290	634	656	466	240	226	824	394	430
16	1368	723	645	445	243	202	923	480	443
17	1195	607	588	379	194	185	816	413	403
18	1177	614	563	429	236	193	748	378	370
19	1214	622	592	380	200	180	834	422	412
15-19	6244	3200	3044	2099	1113	986	4145	2087	2058
20-24	7373	3824	3549	2662	1340	1322	4711	2484	2227
25-29	7877	4416	3461	3675	2276	1399	4202	2140	2062
30-34	6427	3315	3112	2556	1294	1262	3871	2021	1850
35-39	6576	3312	3264	2512	1208	1304	4064	2104	1960
40-44	6329	3182	3147	2211	1015	1196	4118	2167	1951
45-49	7125	3553	3572	2627	1217	1410	4498	2336	2162
50-54	6719	3197	3522	2551	1138	1413	4168	2059	2109
55-59	5092	2322	2770	2100	882	1218	2992	1440	1552
60-64	4274	1799	2475	1634	675	959	2640	1124	1516
65-69	3963	1490	2473	1263	495	768	2700	995	1705
70 і старші	10260	3019	7241	2716	775	1941	7544	2244	5300

Продовження табл. 2.3

	Усе населення			Міське населення			Сільське населення		
	обидві статі	чоловіки	жінки	обидві статі	чоловіки	жінки	обидві статі	чоловіки	жінки
Із загальної кількості населення у віці, років:									
0-2	3331	1715	1616	1154	631	523	2177	1084	1093
3-5	2995	1511	1484	1149	549	600	1846	962	884
0-6	7338	3727	3611	2699	1367	1332	4639	2360	2279
6-9	3714	1887	1827	1343	666	677	2371	1221	1150
6-17	13322	6855	6467	4582	2384	2198	8740	4471	4269
0-14	15795	8117	7678	5595	2887	2708	10200	5230	4970
0-15	17085	8751	8334	6061	3127	2934	11024	5624	5400
0-17	19648	10081	9567	6885	3564	3321	12763	6517	6246
0-29	37289	19557	17732	14031	7616	6415	23258	11941	11317
16-29	20204	10806	9398	7970	4489	3481	12234	6317	5917
15-49	47951	24802	23149	18342	9463	8879	29609	15339	14270
15-54	54670	27999	26671	20893	10601	10292	33777	17398	16379
15-59	59762	30321	29441	22993	11483	11510	36769	18838	17931
15-64	64036	32120	31916	24627	12158	12469	39409	19962	19447
16-54	53380	27365	26015	20427	10361	10066	32953	17004	15949
16-59	58472	29687	28785	22527	11243	11284	35945	18444	17501
16 і старші	76969	35995	40974	28140	13188	14952	48829	22807	26022
18 і старші	74406	34665	39741	27316	12751	14565	47090	21914	25176
Усього працездатного віку	55702	29687	26015	21309	11243	10066	34393	18444	15949
55 і старші	23589	8630	14959	7713	2827	4886	15876	5803	10073
60 і старші	18497	6308	12189	5613	1945	3668	12884	4363	8521
Усього старші працездатного віку	21267	6308	14959	6831	1945	4886	14436	4363	10073
65 і старші	14223	4509	9714	3979	1270	2709	10244	3239	7005

Продовження табл. 2.3

## Старосамбірський район

(осіб)

	Усе населення			Міське населення			Сільське населення		
	обидві статі	чоловіки	жінки	обидві статі	чоловіки	жінки	обидві статі	чоловіки	жінки
<b>Усього населення</b>	<b>78453</b>	<b>37658</b>	<b>40795</b>	<b>17740</b>	<b>8576</b>	<b>9164</b>	<b>60713</b>	<b>29082</b>	<b>31631</b>
<i>у тому числі у віці:</i>									
до 1	921	464	457	199	101	98	722	363	359
1	903	465	438	192	102	90	711	363	348
2	805	403	402	180	82	98	625	321	304
3	797	405	392	182	97	85	615	308	307
4	786	402	384	186	89	97	600	313	287
0-4	4212	2139	2073	939	471	468	3273	1668	1605
5	740	383	357	197	113	84	543	270	273
6	759	411	348	186	96	90	573	315	258
7	695	358	337	160	73	87	535	285	250
8	711	367	344	177	89	88	534	278	256
9	802	417	385	159	89	70	643	328	315
5-9	3707	1936	1771	879	460	419	2828	1476	1352
10	802	413	389	162	88	74	640	325	315
11	925	460	465	198	93	105	727	367	360
12	923	450	473	197	86	111	726	364	362
13	1005	540	465	204	108	96	801	432	369
14	1032	526	506	236	128	108	796	398	398
10-14	4687	2389	2298	997	503	494	3690	1886	1804
15	1056	536	520	211	110	101	845	426	419
16	1154	594	560	254	138	116	900	456	444
17	1080	540	540	242	120	122	838	420	418
18	1072	566	506	210	119	91	862	447	415
19	1029	524	505	225	118	107	804	406	398
15-19	5391	2760	2631	1142	605	537	4249	2155	2094
20-24	6168	3106	3062	1427	752	675	4741	2354	2387
25-29	6537	3576	2961	1894	1130	764	4643	2446	2197
30-34	5186	2693	2493	1301	646	655	3885	2047	1838
35-39	5289	2729	2560	1211	591	620	4078	2138	1940
40-44	5309	2787	2522	1126	551	575	4183	2236	1947
45-49	5928	3096	2832	1323	604	719	4605	2492	2113
50-54	5179	2674	2505	1307	615	692	3872	2059	1813
55-59	3875	1849	2026	1023	480	543	2852	1369	1483
60-64	3220	1475	1745	786	380	406	2434	1095	1339
65-69	3303	1294	2009	660	278	382	2643	1016	1627
70 і старші	10462	3155	7307	1725	510	1215	8737	2645	6092

Продовження табл. 2.3

	Усе населення			Міське населення			Сільське населення		
	обидві статі	чоло- віки	жінки	обидві статі	чоло- віки	жінки	обидві статі	чоло- віки	жінки
Із загальної кількості населення у віці, років:									
0-2	2629	1332	1297	571	285	286	2058	1047	1011
3-5	2323	1190	1133	565	299	266	1758	891	867
0-6	5711	2933	2778	1322	680	642	4389	2253	2136
6-9	2967	1553	1414	682	347	335	2285	1206	1079
6-17	10944	5612	5332	2386	1218	1168	8558	4394	4164
0-14	12606	6464	6142	2815	1434	1381	9791	5030	4761
0-15	13662	7000	6662	3026	1544	1482	10636	5456	5180
0-17	15896	8134	7762	3522	1802	1720	12374	6332	6042
0-29	30702	15906	14796	7278	3921	3357	23424	11985	11439
16-29	17040	8906	8134	4252	2377	1875	12788	6529	6259
15-49	39808	20747	19061	9424	4879	4545	30384	15868	14516
15-54	44987	23421	21566	10731	5494	5237	34256	17927	16329
15-59	48862	25270	23592	11754	5974	5780	37108	19296	17812
15-64	52082	26745	25337	12540	6354	6186	39542	20391	19151
16-54	43931	22885	21046	10520	5384	5136	33411	17501	15910
16-59	47806	24734	23072	11543	5864	5679	36263	18870	17393
16 і старші	64791	30658	34133	14714	7032	7682	50077	23626	26451
18 і старші	62557	29524	33033	14218	6774	7444	48339	22750	25589
Усього працездатного віку	45780	24734	21046	11000	5864	5136	34780	18870	15910
55 і старші	20860	7773	13087	4194	1648	2546	16666	6125	10541
60 і старші	16985	5924	11061	3171	1168	2003	13814	4756	9058
Усього старші працездатного віку	19011	5924	13087	3714	1168	2546	15297	4756	10541
65 і старші	13765	4449	9316	2385	788	1597	11380	3661	7719

Продовження табл. 2.3

## Стрийський район

(осіб)

	Усе населення			Міське населення			Сільське населення		
	обидві статі	чоловіки	жінки	обидві статі	чоловіки	жінки	обидві статі	чоловіки	жінки
<b>Усього населення</b>	<b>62129</b>	<b>29458</b>	<b>32671</b>	<b>2353</b>	<b>1134</b>	<b>1219</b>	<b>59776</b>	<b>28324</b>	<b>31452</b>
<i>у тому числі у віці:</i>									
до 1	726	393	333	31	19	12	695	374	321
1	697	353	344	24	16	8	673	337	336
2	668	356	312	20	9	11	648	347	301
3	679	370	309	27	21	6	652	349	303
4	709	357	352	15	11	4	694	346	348
0-4	3479	1829	1650	117	76	41	3362	1753	1609
5	609	315	294	23	10	13	586	305	281
6	594	284	310	25	12	13	569	272	297
7	597	309	288	31	11	20	566	298	268
8	571	283	288	14	11	3	557	272	285
9	618	297	321	20	15	5	598	282	316
5-9	2989	1488	1501	113	59	54	2876	1429	1447
10	639	316	323	16	13	3	623	303	320
11	705	366	339	22	9	13	683	357	326
12	720	364	356	4	3	1	716	361	355
13	843	444	399	45	27	18	798	417	381
14	831	431	400	21	8	13	810	423	387
10-14	3738	1921	1817	108	60	48	3630	1861	1769
15	813	426	387	21	15	6	792	411	381
16	886	447	439	23	21	2	863	426	437
17	791	396	395	7	0	7	784	396	388
18	751	406	345	17	9	8	734	397	337
19	767	432	335	26	23	3	741	409	332
15-19	4008	2107	1901	94	68	26	3914	2039	1875
20-24	4615	2357	2258	127	68	59	4488	2289	2199
25-29	4707	2346	2361	188	110	78	4519	2236	2283
30-34	4393	2227	2166	140	67	73	4253	2160	2093
35-39	4483	2251	2232	157	89	68	4326	2162	2164
40-44	4271	2176	2095	115	56	59	4156	2120	2036
45-49	5091	2507	2584	145	79	66	4946	2428	2518
50-54	4619	2301	2318	176	86	90	4443	2215	2228
55-59	3341	1561	1780	135	63	72	3206	1498	1708
60-64	2618	1141	1477	94	46	48	2524	1095	1429
65-69	2498	986	1512	104	36	68	2394	950	1444
70 і старші	7279	2260	5019	540	171	369	6739	2089	4650

Продовження табл. 2.3

	Усе населення			Міське населення			Сільське населення		
	обидві статі	чоловіки	жінки	обидві статі	чоловіки	жінки	обидві статі	чоловіки	жінки
Із загальної кількості населення у віці, років:									
0-2	2091	1102	989	75	44	31	2016	1058	958
3-5	1997	1042	955	65	42	23	1932	1000	932
0-6	4682	2428	2254	165	98	67	4517	2330	2187
6-9	2380	1173	1207	90	49	41	2290	1124	1166
6-17	8608	4363	4245	249	145	104	8359	4218	4141
0-14	10206	5238	4968	338	195	143	9868	5043	4825
0-15	11019	5664	5355	359	210	149	10660	5454	5206
0-17	12696	6507	6189	389	231	158	12307	6276	6031
0-29	23536	12048	11488	747	441	306	22789	11607	11182
16-29	12517	6384	6133	388	231	157	12129	6153	5976
15-49	31568	15971	15597	966	537	429	30602	15434	15168
15-54	36187	18272	17915	1142	623	519	35045	17649	17396
15-59	39528	19833	19695	1277	686	591	38251	19147	19104
15-64	42146	20974	21172	1371	732	639	40775	20242	20533
16-54	35374	17846	17528	1121	608	513	34253	17238	17015
16-59	38715	19407	19308	1256	671	585	37459	18736	18723
16 і старші	51110	23794	27316	1994	924	1070	49116	22870	26246
18 і старші	49433	22951	26482	1964	903	1061	47469	22048	25421
Усього працездатного віку	36935	19407	17528	1184	671	513	35751	18736	17015
55 і старші	15736	5948	9788	873	316	557	14863	5632	9231
60 і старші	12395	4387	8008	738	253	485	11657	4134	7523
Усього старші працездатного віку	14175	4387	9788	810	253	557	13365	4134	9231
65 і старші	9777	3246	6531	644	207	437	9133	3039	6094

Продовження табл. 2.3

## Турківський район

(осіб)

	Усе населення			Міське населення			Сільське населення		
	обидві статі	чоловіки	жінки	обидві статі	чоловіки	жінки	обидві статі	чоловіки	жінки
<b>Усього населення</b>	<b>50592</b>	<b>25080</b>	<b>25512</b>	<b>8269</b>	<b>4040</b>	<b>4229</b>	<b>42323</b>	<b>21040</b>	<b>21283</b>
<i>у тому числі у віці:</i>									
до 1	749	358	391	114	46	68	635	312	323
1	721	378	343	102	51	51	619	327	292
2	687	347	340	114	58	56	573	289	284
3	697	351	346	132	71	61	565	280	285
4	655	332	323	111	55	56	544	277	267
0-4	3509	1766	1743	573	281	292	2936	1485	1451
5	652	317	335	90	42	48	562	275	287
6	627	330	297	108	59	49	519	271	248
7	627	309	318	101	51	50	526	258	268
8	623	338	285	100	55	45	523	283	240
9	679	344	335	73	23	50	606	321	285
5-9	3208	1638	1570	472	230	242	2736	1408	1328
10	724	351	373	91	44	47	633	307	326
11	695	356	339	101	46	55	594	310	284
12	798	433	365	115	63	52	683	370	313
13	825	381	444	113	48	65	712	333	379
14	876	415	461	111	60	51	765	355	410
10-14	3918	1936	1982	531	261	270	3387	1675	1712
15	775	401	374	105	63	42	670	338	332
16	783	397	386	111	53	58	672	344	328
17	795	420	375	119	78	41	676	342	334
18	776	419	357	118	73	45	658	346	312
19	746	418	328	102	56	46	644	362	282
15-19	3875	2055	1820	555	323	232	3320	1732	1588
20-24	3919	2172	1747	672	370	302	3247	1802	1445
25-29	3610	1935	1675	580	342	238	3030	1593	1437
30-34	3425	1865	1560	509	245	264	2916	1620	1296
35-39	3553	1908	1645	606	302	304	2947	1606	1341
40-44	3105	1758	1347	515	264	251	2590	1494	1096
45-49	3164	1714	1450	606	293	313	2558	1421	1137
50-54	2898	1548	1350	578	277	301	2320	1271	1049
55-59	2282	1083	1199	528	241	287	1754	842	912
60-64	1926	881	1045	410	197	213	1516	684	832
65-69	2097	829	1268	312	130	182	1785	699	1086
70 і старші	6103	1992	4111	822	284	538	5281	1708	3573

Продовження табл. 2.3

	Усе населення			Міське населення			Сільське населення		
	обидві статі	чоло- віки	жінки	обидві статі	чоло- віки	жінки	обидві статі	чоло- віки	жінки
Із загальної кількості населення у віці, років:									
0-2	2157	1083	1074	330	155	175	1827	928	899
3-5	2004	1000	1004	333	168	165	1671	832	839
0-6	4788	2413	2375	771	382	389	4017	2031	1986
6-9	2556	1321	1235	382	188	194	2174	1133	1041
6-17	8827	4475	4352	1248	643	605	7579	3832	3747
0-14	10635	5340	5295	1576	772	804	9059	4568	4491
0-15	11410	5741	5669	1681	835	846	9729	4906	4823
0-17	12988	6558	6430	1911	966	945	11077	5592	5485
0-29	22039	11502	10537	3383	1807	1576	18656	9695	8961
16-29	10629	5761	4868	1702	972	730	8927	4789	4138
15-49	24651	13407	11244	4043	2139	1904	20608	11268	9340
15-54	27549	14955	12594	4621	2416	2205	22928	12539	10389
15-59	29831	16038	13793	5149	2657	2492	24682	13381	11301
15-64	31757	16919	14838	5559	2854	2705	26198	14065	12133
16-54	26774	14554	12220	4516	2353	2163	22258	12201	10057
16-59	29056	15637	13419	5044	2594	2450	24012	13043	10969
16 і старші	39182	19339	19843	6588	3205	3383	32594	16134	16460
18 і старші	37604	18522	19082	6358	3074	3284	31246	15448	15798
Усього працездатного віку	27857	15637	12220	4757	2594	2163	23100	13043	10057
55 і старші	12408	4785	7623	2072	852	1220	10336	3933	6403
60 і старші	10126	3702	6424	1544	611	933	8582	3091	5491
Усього старші працездатного віку	11325	3702	7623	1831	611	1220	9494	3091	6403
65 і старші	8200	2821	5379	1134	414	720	7066	2407	4659



Продовження табл. 2.3

**Яворівський район**

(осіб)

	Усе населення			Міське населення			Сільське населення		
	обидві статі	чоловіки	жінки	обидві статі	чоловіки	жінки	обидві статі	чоловіки	жінки
<b>Усього населення</b>	<b>122633</b>	<b>60178</b>	<b>62455</b>	<b>55940</b>	<b>26984</b>	<b>28956</b>	<b>66693</b>	<b>33194</b>	<b>33499</b>
<i>у тому числі у віці:</i>									
до 1	1752	951	801	822	440	382	930	511	419
1	1711	862	849	816	408	408	895	454	441
2	1612	809	803	809	411	398	803	398	405
3	1560	840	720	779	436	343	781	404	377
4	1491	793	698	691	377	314	800	416	384
0-4	8126	4255	3871	3917	2072	1845	4209	2183	2026
5	1562	799	763	783	377	406	779	422	357
6	1402	710	692	682	347	335	720	363	357
7	1351	674	677	681	334	347	670	340	330
8	1297	654	643	630	305	325	667	349	318
9	1356	704	652	650	325	325	706	379	327
5-9	6968	3541	3427	3426	1688	1738	3542	1853	1689
10	1395	666	729	609	284	325	786	382	404
11	1505	789	716	676	334	342	829	455	374
12	1442	761	681	643	336	307	799	425	374
13	1600	831	769	672	347	325	928	484	444
14	1599	812	787	678	354	324	921	458	463
10-14	7541	3859	3682	3278	1655	1623	4263	2204	2059
15	1707	846	861	725	361	364	982	485	497
16	1791	924	867	746	398	348	1045	526	519
17	1765	931	834	754	383	371	1011	548	463
18	1681	921	760	713	415	298	968	506	462
19	1828	955	873	791	414	377	1037	541	496
15-19	8772	4577	4195	3729	1971	1758	5043	2606	2437
20-24	10253	5336	4917	5037	2589	2448	5216	2747	2469
25-29	11630	6775	4855	5862	3243	2619	5768	3532	2236
30-34	9310	4922	4388	4481	2250	2231	4829	2672	2157
35-39	8245	4266	3979	3652	1793	1859	4593	2473	2120
40-44	8192	4055	4137	3528	1581	1947	4664	2474	2190
45-49	9562	4680	4882	4598	2019	2579	4964	2661	2303
50-54	8781	4262	4519	4564	2080	2484	4217	2182	2035
55-59	6226	2949	3277	3218	1464	1754	3008	1485	1523
60-64	4652	2030	2622	2207	931	1276	2445	1099	1346
65-69	4231	1717	2514	1722	730	992	2509	987	1522
70 і старші	10144	2954	7190	2721	918	1803	7423	2036	5387

Продовження табл. 2.3

	Усе населення			Міське населення			Сільське населення		
	обидві статі	чоловіки	жінки	обидві статі	чоловіки	жінки	обидві статі	чоловіки	жінки
Із загальної кількості населення у віці, років:									
0-2	5075	2622	2453	2447	1259	1188	2628	1363	1265
3-5	4613	2432	2181	2253	1190	1063	2360	1242	1118
0-6	11090	5764	5326	5382	2796	2586	5708	2968	2740
6-9	5406	2742	2664	2643	1311	1332	2763	1431	1332
6-17	18210	9302	8908	8146	4108	4038	10064	5194	4870
0-14	22635	11655	10980	10621	5415	5206	12014	6240	5774
0-15	24342	12501	11841	11346	5776	5570	12996	6725	6271
0-17	27898	14356	13542	12846	6557	6289	15052	7799	7253
0-29	53290	28343	24947	25249	13218	12031	28041	15125	12916
16-29	28948	15842	13106	13903	7442	6461	15045	8400	6645
15-49	65964	34611	31353	30887	15446	15441	35077	19165	15912
15-54	74745	38873	35872	35451	17526	17925	39294	21347	17947
15-59	80971	41822	39149	38669	18990	19679	42302	22832	19470
15-64	85623	43852	41771	40876	19921	20955	44747	23931	20816
16-54	73038	38027	35011	34726	17165	17561	38312	20862	17450
16-59	79264	40976	38288	37944	18629	19315	41320	22347	18973
16 і старші	98291	47677	50614	44594	21208	23386	53697	26469	27228
18 і старші	94735	45822	48913	43094	20427	22667	51641	25395	26246
Усього працездатного віку	75987	40976	35011	36190	18629	17561	39797	22347	17450
55 і старші	25253	9650	15603	9868	4043	5825	15385	5607	9778
60 і старші	19027	6701	12326	6650	2579	4071	12377	4122	8255
Усього старші працездатного віку	22304	6701	15603	8404	2579	5825	13900	4122	9778
65 і старші	14375	4671	9704	4443	1648	2795	9932	3023	6909

**2.4. Кількість постійного населення за статтю та віком у містах  
(міськрадах) на 1 січня 2010 року**  
*Львів (міськрада)*

*( осіб)*

	<b>Обидві статі</b>	<b>Чоловіки</b>	<b>Жінки</b>
<b>Усього населення</b>	<b>753852</b>	<b>353243</b>	<b>400609</b>
<i>у тому числі у віці:</i>			
до 1	7983	4083	3900
1	7782	3984	3798
2	7259	3721	3538
3	7330	3739	3591
4	7051	3690	3361
0-4	37405	19217	18188
5	7222	3692	3530
6	6822	3538	3284
7	6573	3450	3123
8	6175	3290	2885
9	5812	2943	2869
5-9	32604	16913	15691
10	5816	2896	2920
11	6195	3157	3038
12	6465	3307	3158
13	7013	3560	3453
14	7280	3742	3538
10-14	32769	16662	16107
15	7747	3906	3841
16	8267	4259	4008
17	11254	5748	5506
18	12874	6529	6345
19	13261	6631	6630
15-19	53403	27073	26330
20-24	66741	33982	32759
25-29	68479	35292	33187
30-34	56046	27860	28186
35-39	54185	26580	27605
40-44	50460	24296	26164
45-49	58101	26964	31137
50-54	57508	25515	31993
55-59	47047	19935	27112
60-64	40458	16720	23738
65-69	30520	12676	17844
70 і старші	68126	23558	44568

*Продовження табл. 2.4*

	Обидві статі	Чоловіки	Жінки
Із загальної кількості населення у віці, років:			
0-2	23024	11788	11236
3-5	21603	11121	10482
0-6	51449	26447	25002
6-9	25382	13221	12161
6-17	85419	43796	41623
0-14	102778	52792	49986
0-15	110525	56698	53827
0-17	130046	66705	63341
0-29	291401	149139	142262
16-29	180876	92441	88435
15-49	407415	202047	205368
15-54	464923	227562	237361
15-59	511970	247497	264473
15-64	552428	264217	288211
16-54	457176	223656	233520
16-59	504223	243591	260632
16 і старші	643327	296545	346782
18 і старші	623806	286538	337268
Усього працездатного віку	477111	243591	233520
55 і старші	186151	72889	113262
60 і старші	139104	52954	86150
Усього старші працездатного віку	166216	52954	113262
65 і старші	98646	36234	62412

*Продовження табл. 2.4***м. Львів**

(осіб)

	Обидві статі	Чоловіки	Жінки
<b>Усього населення</b>	<b>727322</b>	<b>340685</b>	<b>386637</b>
<i>у тому числі у віці:</i>			
до 1	7675	3917	3758
1	7474	3820	3654
2	6978	3574	3404
3	7101	3618	3483
4	6828	3576	3252
0-4	36056	18505	17551
5	6996	3579	3417
6	6620	3434	3186
7	6412	3371	3041
8	5996	3202	2794
9	5586	2813	2773
5-9	31610	16399	15211
10	5595	2793	2802
11	5935	3023	2912
12	6242	3182	3060
13	6761	3443	3318
14	6982	3598	3384
10-14	31515	16039	15476
15	7406	3754	3652
16	7947	4082	3865
17	10879	5548	5331
18	12463	6314	6149
19	12865	6428	6437
15-19	51560	26126	25434
20-24	64558	32872	31686
25-29	66365	34274	32091
30-34	53956	26771	27185
35-39	52287	25631	26656
40-44	48615	23390	25225
45-49	56040	25980	30060
50-54	55469	24565	30904
55-59	45486	19210	26276
60-64	39205	16195	23010
65-69	29525	12264	17261
70 і старші	65075	22464	42611

Продовження табл. 2.4

	Обидві статі	Чоловіки	Жінки
--	--------------	----------	-------

Із загальної кількості населення у віці, років:			
0-2	22127	11311	10816
3-5	20925	10773	10152
0-6	49672	25518	24154
6-9	24614	12820	11794
6-17	82361	42243	40118
0-14	99181	50943	48238
0-15	106587	54697	51890
0-17	125413	64327	61086
0-29	281664	144215	137449
16-29	175077	89518	85559
15-49	393381	195044	198337
15-54	448850	219609	229241
15-59	494336	238819	255517
15-64	533541	255014	278527
16-54	441444	215855	225589
16-59	486930	235065	251865
16 і старші	620735	285988	334747
18 і старші	601909	276358	325551
Усього працездатного віку	460654	235065	225589
55 і старші	179291	70133	109158
60 і старші	133805	50923	82882
Усього старші працездатного віку	160081	50923	109158
65 і старші	94600	34728	59872

Продовження табл. 2.4

**Борислав (міськрада)**

(осіб)

	<b>Обидві статі</b>	<b>Чоловіки</b>	<b>Жінки</b>
<b>Усього населення</b>	<b>37602</b>	<b>17145</b>	<b>20457</b>
<i>у тому числі у віці:</i>			
до 1	419	203	216
1	475	236	239
2	461	241	220
3	408	212	196
4	381	194	187
0-4	2144	1086	1058
5	405	187	218
6	343	186	157
7	359	177	182
8	383	199	184
9	369	186	183
5-9	1859	935	924
10	376	202	174
11	420	220	200
12	428	240	188
13	479	252	227
14	477	237	240
10-14	2180	1151	1029
15	482	247	235
16	492	227	265
17	486	243	243
18	474	245	229
19	511	254	257
15-19	2445	1216	1229
20-24	2728	1371	1357
25-29	2677	1309	1368
30-34	2693	1302	1391
35-39	2756	1323	1433
40-44	2648	1275	1373
45-49	2972	1367	1605
50-54	2934	1291	1643
55-59	2481	1035	1446
60-64	1848	719	1129
65-69	1526	593	933
70 і старші	3711	1172	2539

Продовження табл. 2.4

	Обидві статі	Чоловіки	Жінки
Із загальної кількості населення у віці, років:			
0-2	1355	680	675
3-5	1194	593	601
0-6	2892	1459	1433
6-9	1454	748	706
6-17	5094	2616	2478
0-14	6183	3172	3011
0-15	6665	3419	3246
0-17	7643	3889	3754
0-29	14033	7068	6965
16-29	7368	3649	3719
15-49	18919	9163	9756
15-54	21853	10454	11399
15-59	24334	11489	12845
15-64	26182	12208	13974
16-54	21371	10207	11164
16-59	23852	11242	12610
16 і старші	30937	13726	17211
18 і старші	29959	13256	16703
Усього працездатного віку	22406	11242	11164
55 і старші	9566	3519	6047
60 і старші	7085	2484	4601
Усього старші працездатного віку	8531	2484	6047
65 і старші	5237	1765	3472



Продовження табл. 2.4

**Дрогобич (міськрада)**

(осіб)

	<b>Обидві статі</b>	<b>Чоловіки</b>	<b>Жінки</b>
<b>Усього населення</b>	<b>97009</b>	<b>45350</b>	<b>51659</b>
<i>у тому числі у віці:</i>			
до 1	974	503	471
1	910	464	446
2	908	436	472
3	1001	515	486
4	877	404	473
0-4	4670	2322	2348
5	948	453	495
6	797	412	385
7	829	415	414
8	853	453	400
9	747	342	405
5-9	4174	2075	2099
10	839	463	376
11	954	479	475
12	1031	504	527
13	1051	541	510
14	1113	593	520
10-14	4988	2580	2408
15	1073	543	530
16	1212	605	607
17	1377	641	736
18	1473	670	803
19	1525	720	805
15-19	6660	3179	3481
20-24	8050	3828	4222
25-29	9021	4538	4483
30-34	7317	3798	3519
35-39	7439	3688	3751
40-44	7198	3440	3758
45-49	7650	3640	4010
50-54	6849	3112	3737
55-59	5754	2458	3296
60-64	5277	2153	3124
65-69	4179	1754	2425
70 і старші	7783	2785	4998

Продовження табл. 2.4

	Обидві статі	Чоловіки	Жінки
Із загальної кількості населення у віці, років:			
0-2	2792	1403	1389
3-5	2826	1372	1454
0-6	6415	3187	3228
6-9	3226	1622	1604
6-17	11876	5991	5885
0-14	13832	6977	6855
0-15	14905	7520	7385
0-17	17494	8766	8728
0-29	37563	18522	19041
16-29	22658	11002	11656
15-49	53335	26111	27224
15-54	60184	29223	30961
15-59	65938	31681	34257
15-64	71215	33834	37381
16-54	59111	28680	30431
16-59	64865	31138	33727
16 і старші	82104	37830	44274
18 і старші	79515	36584	42931
Усього працездатного віку	61569	31138	30431
55 і старші	22993	9150	13843
60 і старші	17239	6692	10547
Усього старші працездатного віку	20535	6692	13843
65 і старші	11962	4539	7423

Продовження табл. 2.4

## м. Моршин

(осіб)

	Обидві статі	Чоловіки	Жінки
<b>Усього населення</b>	<b>4620</b>	<b>2081</b>	<b>2539</b>
<i>у тому числі у віці:</i>			
до 1	46	25	21
1	35	17	18
2	54	29	25
3	46	19	27
4	34	17	17
0-4	215	107	108
5	55	32	23
6	39	21	18
7	48	27	21
8	43	22	21
9	43	17	26
5-9	228	119	109
10	49	21	28
11	50	25	25
12	67	32	35
13	64	30	34
14	60	32	28
10-14	290	140	150
15	59	31	28
16	56	22	34
17	55	28	27
18	51	23	28
19	63	31	32
15-19	284	135	149
20-24	384	183	201
25-29	341	161	180
30-34	315	148	167
35-39	306	133	173
40-44	333	160	173
45-49	385	164	221
50-54	388	176	212
55-59	318	145	173
60-64	236	96	140
65-69	242	91	151
70 і старші	355	123	232

Продовження табл. 2.4

	Обидві статі	Чоловіки	Жінки
Із загальної кількості населення у віці, років:			
0-2	135	71	64
3-5	135	68	67
0-6	309	160	149
6-9	173	87	86
6-17	633	308	325
0-14	733	366	367
0-15	792	397	395
0-17	903	447	456
0-29	1742	845	897
16-29	950	448	502
15-49	2348	1084	1264
15-54	2736	1260	1476
15-59	3054	1405	1649
15-64	3290	1501	1789
16-54	2677	1229	1448
16-59	2995	1374	1621
16 і старші	3828	1684	2144
18 і старші	3717	1634	2083
Усього працездатного віку	2822	1374	1448
55 і старші	1151	455	696
60 і старші	833	310	523
Усього старші працездатного віку	1006	310	696
65 і старші	597	214	383

Продовження табл. 2.4

*м.Новий Розділ*

(осіб)

	Обидві статі	Чоловіки	Жінки
<b>Усього населення</b>	<b>28743</b>	<b>13438</b>	<b>15305</b>
<i>у тому числі у віці:</i>			
до 1	310	176	134
1	271	145	126
2	312	171	141
3	316	165	151
4	298	152	146
0-4	1507	809	698
5	278	139	139
6	271	132	139
7	289	134	155
8	310	156	154
9	313	158	155
5-9	1461	719	742
10	332	170	162
11	340	169	171
12	385	192	193
13	376	180	196
14	387	180	207
10-14	1820	891	929
15	439	220	219
16	475	252	223
17	443	224	219
18	435	195	240
19	433	228	205
15-19	2225	1119	1106
20-24	2344	1141	1203
25-29	2412	1176	1236
30-34	2237	1072	1165
35-39	2118	987	1131
40-44	2244	1014	1230
45-49	2472	1182	1290
50-54	2306	1003	1303
55-59	1820	805	1015
60-64	1265	509	756
65-69	1119	462	657
70 і старші	1393	549	844

Продовження табл. 2.4

	Обидві статі	Чоловіки	Жінки
Із загальної кількості населення у віці, років:			
0-2	893	492	401
3-5	892	456	436
0-6	2056	1080	976
6-9	1183	580	603
6-17	4360	2167	2193
0-14	4788	2419	2369
0-15	5227	2639	2588
0-17	6145	3115	3030
0-29	11769	5855	5914
16-29	6542	3216	3326
15-49	16052	7691	8361
15-54	18358	8694	9664
15-59	20178	9499	10679
15-64	21443	10008	11435
16-54	17919	8474	9445
16-59	19739	9279	10460
16 і старші	23516	10799	12717
18 і старші	22598	10323	12275
Усього працездатного віку	18724	9279	9445
55 і старші	5597	2325	3272
60 і старші	3777	1520	2257
Усього старші працездатного віку	4792	1520	3272
65 і старші	2512	1011	1501

Продовження табл. 2.4

## м.Самбір

(осіб)

	Обидві статі	Чоловіки	Жінки
<b>Усього населення</b>	<b>34744</b>	<b>16150</b>	<b>18594</b>
<i>у тому числі у віці:</i>			
до 1	380	203	177
1	358	193	165
2	368	185	183
3	398	202	196
4	381	188	193
0-4	1885	971	914
5	334	174	160
6	363	202	161
7	308	170	138
8	318	158	160
9	316	145	171
5-9	1639	849	790
10	344	181	163
11	359	180	179
12	362	182	180
13	409	204	205
14	434	234	200
10-14	1908	981	927
15	396	198	198
16	457	215	242
17	509	266	243
18	509	252	257
19	440	207	233
15-19	2311	1138	1173
20-24	2911	1458	1453
25-29	3424	1881	1543
30-34	2551	1138	1413
35-39	2408	1209	1199
40-44	2142	972	1170
45-49	2691	1179	1512
50-54	2624	1219	1405
55-59	2091	863	1228
60-64	1705	702	1003
65-69	1257	521	736
70 і старші	3197	1069	2128

Продовження табл. 2.4

	Обидві статі	Чоловіки	Жінки
Із загальної кількості населення у віці, років:			
0-2	1106	581	525
3-5	1113	564	549
0-6	2582	1347	1235
6-9	1305	675	630
6-17	4575	2335	2240
0-14	5432	2801	2631
0-15	5828	2999	2829
0-17	6794	3480	3314
0-29	14078	7278	6800
16-29	8250	4279	3971
15-49	18438	8975	9463
15-54	21062	10194	10868
15-59	23153	11057	12096
15-64	24858	11759	13099
16-54	20666	9996	10670
16-59	22757	10859	11898
16 і старші	28916	13151	15765
18 і старші	27950	12670	15280
Усього працездатного віку	21529	10859	10670
55 і старші	8250	3155	5095
60 і старші	6159	2292	3867
Усього старші працездатного віку	7387	2292	5095
65 і старші	4454	1590	2864



Продовження табл. 2.4

## м. Стрий

(осіб)

	Обидві статі	Чоловіки	Жінки
<b>Усього населення</b>	<b>59991</b>	<b>28578</b>	<b>31413</b>
<i>у тому числі у віці:</i>			
до 1	648	339	309
1	605	313	292
2	615	304	311
3	589	301	288
4	585	277	308
0-4	3042	1534	1508
5	607	322	285
6	525	264	261
7	522	254	268
8	534	290	244
9	489	248	241
5-9	2677	1378	1299
10	518	277	241
11	554	280	274
12	611	304	307
13	663	328	335
14	687	356	331
10-14	3033	1545	1488
15	729	351	378
16	718	373	345
17	801	420	381
18	739	389	350
19	733	386	347
15-19	3720	1919	1801
20-24	4696	2451	2245
25-29	6423	3837	2586
30-34	4558	2211	2347
35-39	4387	2164	2223
40-44	4205	1919	2286
45-49	4774	2205	2569
50-54	4797	2123	2674
55-59	3676	1558	2118
60-64	2903	1204	1699
65-69	2090	852	1238
70 і старші	5010	1678	3332

Продовження табл. 2.4

	Обидві статі	Чоловіки	Жінки
Із загальної кількості населення у віці, років:			
0-2	1868	956	912
3-5	1781	900	881
0-6	4174	2120	2054
6-9	2070	1056	1014
6-17	7351	3745	3606
0-14	8752	4457	4295
0-15	9481	4808	4673
0-17	11000	5601	5399
0-29	23591	12664	10927
16-29	14110	7856	6254
15-49	32763	16706	16057
15-54	37560	18829	18731
15-59	41236	20387	20849
15-64	44139	21591	22548
16-54	36831	18478	18353
16-59	40507	20036	20471
16 і старші	50510	23770	26740
18 і старші	48991	22977	26014
Усього працездатного віку	38389	20036	18353
55 і старші	13679	5292	8387
60 і старші	10003	3734	6269
Усього старші працездатного віку	12121	3734	8387
65 і старші	7100	2530	4570

Продовження табл. 2.4

**м.Трускавець**

(осіб)

	<b>Обидві статі</b>	<b>Чоловіки</b>	<b>Жінки</b>
<b>Усього населення</b>	<b>21266</b>	<b>10056</b>	<b>11210</b>
<i>у тому числі у віці:</i>			
до 1	213	103	110
1	188	97	91
2	204	100	104
3	189	87	102
4	202	106	96
0-4	996	493	503
5	184	91	93
6	179	86	93
7	172	91	81
8	153	80	73
9	178	86	92
5-9	866	434	432
10	151	67	84
11	168	78	90
12	185	87	98
13	229	111	118
14	266	135	131
10-14	999	478	521
15	230	117	113
16	205	98	107
17	233	114	119
18	239	133	106
19	229	116	113
15-19	1136	578	558
20-24	1520	760	760
25-29	1780	968	812
30-34	1499	746	753
35-39	1515	760	755
40-44	1481	745	736
45-49	1960	962	998
50-54	1988	918	1070
55-59	1471	709	762
60-64	1162	492	670
65-69	953	388	565
70 і старші	1940	625	1315

Продовження табл. 2.4

	Обидві статі	Чоловіки	Жінки
Із загальної кількості населення у віці, років:			
0-2	605	300	305
3-5	575	284	291
0-6	1359	670	689
6-9	682	343	339
6-17	2349	1150	1199
0-14	2861	1405	1456
0-15	3091	1522	1569
0-17	3529	1734	1795
0-29	7297	3711	3586
16-29	4206	2189	2017
15-49	10891	5519	5372
15-54	12879	6437	6442
15-59	14350	7146	7204
15-64	15512	7638	7874
16-54	12649	6320	6329
16-59	14120	7029	7091
16 і старші	18175	8534	9641
18 і старші	17737	8322	9415
Усього працездатного віку	13358	7029	6329
55 і старші	5526	2214	3312
60 і старші	4055	1505	2550
Усього старші працездатного віку	4817	1505	3312
65 і старші	2893	1013	1880

Продовження табл. 2.4

**Червоноград (міськрада)**

(осіб)

	<b>Обидві статі</b>	<b>Чоловіки</b>	<b>Жінки</b>
<b>Усього населення</b>	<b>82688</b>	<b>38357</b>	<b>44331</b>
<i>у тому числі у віці:</i>			
до 1	949	491	458
1	868	466	402
2	887	428	459
3	855	440	415
4	836	419	417
0-4	4395	2244	2151
5	803	426	377
6	722	362	360
7	745	376	369
8	685	333	352
9	702	380	322
5-9	3657	1877	1780
10	680	330	350
11	799	431	368
12	708	352	356
13	944	480	464
14	985	502	483
10-14	4116	2095	2021
15	936	513	423
16	1105	588	517
17	1054	524	530
18	1040	558	482
19	1044	550	494
15-19	5179	2733	2446
20-24	6782	3489	3293
25-29	7094	3559	3535
30-34	5555	2655	2900
35-39	5507	2563	2944
40-44	5709	2584	3125
45-49	7754	3567	4187
50-54	7085	3357	3728
55-59	4370	1922	2448
60-64	3176	1236	1940
65-69	3319	1159	2160
70 і старші	8990	3317	5673

Продовження табл. 2.4

	Обидві статі	Чоловіки	Жінки
Із загальної кількості населення у віці, років:			
0-2	2704	1385	1319
3-5	2494	1285	1209
0-6	5920	3032	2888
6-9	2854	1451	1403
6-17	10065	5171	4894
0-14	12168	6216	5952
0-15	13104	6729	6375
0-17	15263	7841	7422
0-29	31223	15997	15226
16-29	18119	9268	8851
15-49	43580	21150	22430
15-54	50665	24507	26158
15-59	55035	26429	28606
15-64	58211	27665	30546
16-54	49729	23994	25735
16-59	54099	25916	28183
16 і старші	69584	31628	37956
18 і старші	67425	30516	36909
Усього працездатного віку	51651	25916	25735
55 і старші	19855	7634	12221
60 і старші	15485	5712	9773
Усього старші працездатного віку	17933	5712	12221
65 і старші	12309	4476	7833

### 3. ПОРІВНЯННЯ ЗА РЕГІОНАМИ УКРАЇНИ

#### 3.1. Динаміка кількості постійного населення України за регіонами

(на 1 січня, тис. осіб)

	1989 <sup>1</sup>	2002 <sup>1</sup>	2006	2007	2008	2009	2010
<b>Україна</b>	<b>51452,0</b>	<b>48240,9</b>	<b>46749,2</b>	<b>46465,7</b>	<b>46192,3</b>	<b>45963,3</b>	<b>45782,6</b>
Автономна Республіка Крим	2035,3	2024,1	1975,1	1968,4	1962,3	1958,5	1956,6
Вінницька	1920,8	1763,9	1694,5	1679,4	1665,1	1652,9	1643,5
Волинська	1058,4	1057,2	1037,7	1035,3	1033,7	1033,5	1033,9
Дніпропетровська	3869,9	3561,2	3443,9	3419,6	3395,1	3370,9	3352,2
Донецька	5311,8	4825,6	4610,0	4567,7	4526,0	4487,6	4453,8
Житомирська	1537,6	1389,3	1330,8	1317,9	1306,2	1295,0	1286,6
Закарпатська	1245,6	1254,6	1242,6	1241,0	1239,8	1240,5	1242,0
Запорізька	2074,0	1926,8	1860,2	1846,1	1832,1	1820,5	1810,9
Івано-Франківська	1413,2	1406,1	1386,2	1382,6	1379,9	1378,3	1378,0
Київська	1931,1	1821,0	1758,0	1745,4	1731,5	1722,1	1716,0
Кіровоградська	1228,1	1125,7	1060,8	1046,7	1033,3	1020,6	1011,4
Луганська	2857,0	2540,2	2404,5	2377,3	2350,7	2327,2	2307,0
<b>Львівська</b>	<b>2727,4</b>	<b>2606,0</b>	<b>2558,8</b>	<b>2550,0</b>	<b>2541,4</b>	<b>2534,6</b>	<b>2531,2</b>
Миколаївська	1328,3	1262,9	1218,9	1211,1	1202,8	1195,1	1188,8
Одеська	2624,2	2455,7	2391,2	2384,4	2383,7	2381,1	2380,0
Полтавська	1749,9	1621,2	1547,0	1532,7	1517,1	1503,6	1491,7
Рівненська	1164,2	1171,4	1155,4	1153,3	1150,9	1149,9	1150,6
Сумська	1427,5	1296,8	1224,2	1209,3	1194,6	1181,8	1170,1
Тернопільська	1164,0	1138,5	1108,9	1102,1	1095,4	1090,1	1085,6
Харківська	3176,8	2895,8	2813,4	2796,5	2780,3	2766,8	2753,5
Херсонська	1237,0	1172,7	1125,0	1115,6	1106,1	1097,8	1092,0
Хмельницька	1521,6	1426,7	1370,3	1358,2	1347,1	1338,2	1330,8
Черкаська	1527,3	1398,3	1337,8	1324,4	1311,9	1300,6	1291,6
Чернівецька	940,8	919,0	905,1	903,2	901,5	901,0	901,3
Чернігівська	1412,8	1236,1	1159,9	1143,4	1127,4	1112,8	1101,2
Київ	2572,2	2566,9	2651,9	2676,8	2698,9	2724,2	2743,8
Севастополь	395,2	377,2	377,1	377,3	377,5	378,1	378,5

<sup>1</sup> За даними переписів населення станом на 12 січня 1989 року та на 5 грудня 2001 року.

### 3.2. Кількість постійного населення та демографічне навантаження на осіб працездатного віку за регіонами України

	Кількість населення на 1 січня 2010 року	Загальне навантаження	У тому числі особами у віці	
			молодшому від працездатного	старшому від працездатного
	<i>осіб</i>	<i>осіб непрацездатного віку з розрахунку на 1000 осіб працездатного</i>		
<b>Україна</b>	<b>45782592</b>	659	253	406
Автономна Республіка Крим	1956550	643	246	397
Вінницька	1643523	735	279	456
Волинська	1033937	684	335	349
Дніпропетровська	3352172	653	239	414
Донецька	4453855	659	217	442
Житомирська	1286618	720	291	429
Закарпатська	1241995	637	329	308
Запорізька	1810875	654	231	423
Івано-Франківська	1377990	662	302	360
Київська	1715985	667	258	409
Кіровоградська	1011367	722	263	459
Луганська	2307020	639	209	430
<b>Львівська</b>	<b>2531247</b>	<b>644</b>	<b>278</b>	<b>366</b>
Миколаївська	1188801	650	256	394
Одеська	2379962	644	261	383
Полтавська	1491729	690	239	451
Рівненська	1150564	680	347	333
Сумська	1170125	671	229	442
Тернопільська	1085614	690	289	401
Харківська	2753453	617	211	406
Херсонська	1091999	655	264	391
Хмельницька	1330794	717	278	439
Черкаська	1291589	719	250	469
Чернівецька	901306	553	201	352
Чернігівська	1101205	665	300	365
Київ	2743824	745	240	505
Севастополь	378493	548	214	334



### 3.3. Демографічне навантаження на осіб віком 15-64 роки на 1 січня 2010 року в Україні за регіонами

(осіб непрацездатного віку з розрахунку на 1000 осіб працездатного)

	Міські поселення та сільська місцевість			Міські поселення			Сільська місцевість		
	за-галь-не на-ванта-ження	у тому числі		за-галь-не на-ванта-ження	у тому числі		за-галь-не на-ванта-ження	у тому числі	
		дітьми (0-14 років)	особами похи-лого віку (65 років і старше)		дітьми (0-14 років)	особами похи-лого віку (65 років і старше)		дітьми (0-14 років)	особами похи-лого віку (65 років і старше)
<b>Україна</b>	425	378	539	202	184	246	223	194	293
Автономна Республіка Крим	406	393	426	197	183	219	209	210	207
Вінницька	489	371	622	222	202	244	267	169	378
Волинська	474	382	584	273	234	320	201	148	264
Дніпропетровська	420	399	530	191	183	231	229	216	299
Донецька	415	407	502	171	168	204	244	239	298
Житомирська	480	394	617	232	212	264	248	182	353
Закарпатська	426	393	447	267	249	278	159	144	169
Запорізька	412	385	509	183	172	224	229	213	285
Івано-Франківська	451	374	514	245	218	267	206	156	247
Київська	438	361	575	206	197	222	232	164	353
Кіровоградська	462	402	568	206	187	240	256	215	328
Луганська	399	387	481	165	162	188	234	225	293
<b>Львівська</b>	<b>431</b>	<b>378</b>	<b>520</b>	<b>224</b>	<b>204</b>	<b>258</b>	<b>207</b>	<b>174</b>	<b>262</b>
Миколаївська	413	379	491	203	182	249	210	197	242
Одеська	412	376	489	208	180	269	204	196	220
Полтавська	441	380	546	188	177	207	253	203	339
Рівненська	472	355	596	283	225	346	189	130	250
Сумська	424	360	571	180	171	199	244	189	372
Тернопільська	468	357	566	232	209	253	236	148	313
Харківська	381	353	504	168	159	204	213	194	300
Херсонська	420	398	456	210	191	241	210	207	215
Хмельницька	472	352	644	220	203	246	252	149	398
Черкаська	460	372	588	196	181	219	264	191	369
Чернівецька	450	356	525	242	199	277	208	157	248
Чернігівська	478	363	713	187	177	209	291	186	504
Київ	334	334	-	174	174	-	160	160	-
Севастополь	394	391	428	182	179	207	212	212	221

## 3.4. Середній вік населення України за регіонами

(на 1 січня, років)

	2002 <sup>1</sup>			2009			2010		
	обидві статі	чоловіки	жінки	обидві статі	чоловіки	жінки	обидві статі	чоловіки	жінки
	<i>Усе населення</i>								
<b>Україна</b>	<b>38,9</b>	<b>36,2</b>	<b>41,2</b>	<b>40,1</b>	<b>37,3</b>	<b>42,5</b>	<b>40,2</b>	<b>37,4</b>	<b>42,6</b>
Автономна Республіка Крим	38,6	36,0	40,7	40,0	37,2	42,4	40,1	37,3	42,5
Вінницька	39,8	36,6	42,5	40,7	37,6	43,3	40,8	37,7	43,4
Волинська	36,7	34,2	38,9	37,3	34,7	39,7	37,4	34,7	39,7
Дніпропетровська	39,3	36,7	41,5	40,5	37,6	42,9	40,6	37,7	43,0
Донецька	40,1	37,5	42,3	41,7	38,8	44,1	41,8	38,9	44,3
Житомирська	39,1	36,2	41,7	39,9	36,9	42,5	40,0	37,0	42,6
Закарпатська	35,0	33,3	36,7	36,2	34,3	38,0	36,3	34,3	38,1
Запорізька	39,5	36,8	41,7	40,9	38,0	43,3	41,0	38,1	43,5
Івано-Франківська	36,9	34,4	39,1	38,1	35,6	40,4	38,2	35,7	40,5
Київська	39,2	36,3	41,7	40,2	37,2	42,8	40,3	37,3	42,8
Кіровоградська	39,8	37,0	42,2	41,0	38,1	43,4	41,1	38,2	43,6
Луганська	40,0	37,3	42,3	41,6	38,7	44,0	41,8	38,8	44,2
<b>Львівська</b>	<b>37,4</b>	<b>35,0</b>	<b>39,6</b>	<b>38,7</b>	<b>36,2</b>	<b>40,9</b>	<b>38,8</b>	<b>36,3</b>	<b>41,1</b>
Миколаївська	38,3	35,8	40,4	39,7	37,0	42,0	39,9	37,2	42,2
Одеська	38,2	35,8	40,3	39,2	36,7	41,4	39,3	36,8	41,5
Полтавська	40,5	37,4	43,1	41,4	38,4	43,9	41,5	38,5	44,0
Рівненська	35,9	33,6	38,0	36,7	34,3	38,9	36,7	34,3	38,9
Сумська	35,9	33,6	38,0	41,7	38,7	44,1	41,8	38,8	44,3
Тернопільська	38,3	35,6	40,7	39,4	36,6	41,8	39,5	36,7	41,9
Харківська	39,7	36,8	42,1	40,8	37,9	43,3	40,9	38,0	43,4
Херсонська	37,9	35,4	40,1	39,5	36,8	41,8	39,6	36,9	42,0
Хмельницька	39,6	36,5	42,3	40,5	37,5	43,1	40,6	37,6	43,2
Черкаська	40,4	37,3	43,0	41,5	38,5	44,0	41,6	38,6	44,1
Чернівецька	37,1	34,7	39,1	38,2	35,8	40,3	38,3	35,9	40,4
Чернігівська	42,0	38,5	44,9	42,7	39,2	45,7	42,8	39,2	45,7
Київ	37,5	35,5	39,2	38,6	36,5	40,4	38,8	36,6	40,6
Севастополь	39,4	36,5	41,9	40,6	37,4	43,3	40,7	37,5	43,5

Продовження табл 3.4

	2002 <sup>1</sup>			2009			2010		
	обидві статі	чоло- віки	жінки	обидві статі	чоло- віки	жінки	обидві статі	чоло- віки	жінки
<i>Міське населення</i>									
<b>Україна</b>	<b>38,3</b>	<b>35,9</b>	<b>40,3</b>	<b>39,7</b>	<b>37,2</b>	<b>41,9</b>	<b>39,9</b>	<b>37,3</b>	<b>42,1</b>
Автономна Республіка Крим	39,2	36,5	41,4	40,6	37,7	43,1	40,8	37,7	43,2
Вінницька	36,7	34,7	38,5	38,3	36,1	40,1	38,5	36,2	40,3
Волинська	35,4	33,4	37,0	36,8	34,5	38,7	36,9	34,6	38,8
Дніпропетровська	39,0	36,5	41,1	40,3	37,5	42,7	40,4	37,5	42,9
Донецька	40,0	37,4	42,2	41,6	38,7	44,0	41,8	38,9	44,2
Житомирська	37,0	34,8	38,9	38,6	36,1	40,7	38,7	36,2	40,9
Закарпатська	35,3	33,5	36,9	36,3	34,3	38,2	36,4	34,4	38,3
Запорізька	39,1	36,6	41,2	40,8	38,0	43,1	41,0	38,1	43,4
Івано-Франківська	35,5	33,7	37,1	37,2	35,1	39,0	37,4	35,3	39,2
Київська	36,8	34,6	38,7	38,4	36,1	40,5	38,6	36,2	40,6
Кіровоградська	38,8	36,5	40,8	40,5	37,9	42,6	40,6	38,0	42,8
Луганська	39,8	37,2	42,0	41,4	38,5	43,8	41,6	38,7	44,0
<b>Львівська</b>	<b>36,7</b>	<b>34,6</b>	<b>38,5</b>	<b>38,3</b>	<b>36,1</b>	<b>40,2</b>	<b>38,5</b>	<b>36,2</b>	<b>40,4</b>
Миколаївська	38,3	36,0	40,3	39,9	37,3	42,1	40,1	37,5	42,4
Одеська	38,3	35,9	40,4	39,7	37,2	41,9	39,8	37,3	42,1
Полтавська	38,7	36,3	40,7	40,2	37,6	42,5	40,4	37,7	42,7
Рівненська	34,4	32,7	36,0	36,2	34,2	37,9	36,3	34,3	38,1
Сумська	38,4	36,1	40,4	40,3	37,7	42,4	40,5	37,9	42,6
Тернопільська	35,2	33,6	36,7	37,3	35,4	38,9	37,5	35,6	39,1
Харківська	39,2	36,5	41,5	40,4	37,6	42,8	40,6	37,7	43,0
Херсонська	38,3	35,9	40,3	39,9	37,2	42,2	40,1	37,3	42,4
Хмельницька	36,0	34,0	37,7	37,8	35,7	39,7	38,0	35,9	39,9
Черкаська	38,0	35,7	39,9	39,8	37,4	41,8	40,1	37,6	42,1
Чернівецька	36,1	34,1	37,8	37,6	35,6	39,4	37,8	35,7	39,6
Чернігівська	38,3	35,7	40,5	40,0	37,2	42,4	40,2	37,4	42,6
Київ	37,5	35,5	39,2	38,6	36,5	40,4	38,8	36,6	40,6
Севастополь	39,5	36,6	41,9	40,7	37,4	43,4	40,8	37,5	43,5

Продовження табл. 3.4

	2002 <sup>1</sup>			2009			2010		
	обидві статі	чоло- віки	жінки	обидві статі	чоло- віки	жінки	обидві статі	чоло- віки	жінки
<i>Сільське населення</i>									
<b>Україна</b>	<b>40,2</b>	<b>36,9</b>	<b>43,1</b>	<b>40,8</b>	<b>37,6</b>	<b>43,6</b>	<b>40,8</b>	<b>37,6</b>	<b>43,6</b>
Автономна Республіка Крим	37,5	35,2	39,6	39,0	36,6	41,2	39,1	36,7	41,3
Вінницька	42,5	38,3	45,9	43,0	39,0	46,3	43,0	39,1	46,3
Волинська	38,0	35,0	40,8	37,9	34,9	40,7	37,9	34,8	40,6
Дніпропетровська	40,8	37,5	43,5	41,4	38,3	44,1	41,3	38,3	44,0
Донецька	41,2	38,2	43,7	42,4	39,3	45,1	42,5	39,4	45,2
Житомирська	41,8	38,0	45,0	41,8	38,1	45,0	41,7	38,1	44,9
Закарпатська	34,9	33,1	36,6	36,2	34,3	37,9	36,3	34,3	38,0
Запорізька	40,5	37,4	43,3	41,2	38,1	43,9	41,2	38,2	43,9
Івано-Франківська	37,9	35,0	40,4	38,9	36,0	41,4	38,9	36,0	41,5
Київська	42,5	38,6	45,7	43,0	39,0	46,2	42,9	39,0	46,2
Кіровоградська	41,3	37,7	44,3	41,8	38,5	44,7	41,9	38,5	44,8
Луганська	41,3	38,2	44,0	42,8	39,9	45,4	42,9	40,0	45,5
<b>Львівська</b>	<b>38,5</b>	<b>35,4</b>	<b>41,2</b>	<b>39,4</b>	<b>36,5</b>	<b>42,0</b>	<b>39,4</b>	<b>36,5</b>	<b>42,0</b>
Миколаївська	38,3	35,4	40,8	39,3	36,4	41,8	39,3	36,5	41,8
Одеська	38,0	35,4	40,2	38,2	35,7	40,5	38,2	35,7	40,4
Полтавська	43,0	39,0	46,2	43,2	39,7	46,2	43,2	39,7	46,1
Рівненська	37,2	34,3	39,8	37,2	34,3	39,8	37,1	34,3	39,7
Сумська	44,3	40,0	47,8	44,4	40,5	47,8	44,4	40,5	47,7
Тернопільська	40,6	37,1	43,6	41,0	37,6	44,0	41,0	37,6	44,0
Харківська	41,4	37,9	44,4	42,3	39,1	45,1	42,3	39,2	45,1
Херсонська	37,4	34,8	39,8	38,8	36,2	41,2	38,9	36,3	41,3
Хмельницька	43,3	39,0	46,8	43,7	39,6	47,1	43,7	39,6	47,1
Черкаська	43,2	39,2	46,4	43,6	39,9	46,7	43,6	39,9	46,7
Чернівецька	37,7	35,2	40,0	38,5	35,9	40,8	38,6	36,0	40,9
Чернігівська	47,0	42,4	50,7	47,0	42,4	50,8	47,0	42,3	50,7
Київ	–	–	–	–	–	–	–	–	–
Севастополь	38,5	35,7	41,0	39,8	37,0	42,2	39,9	37,2	42,4

<sup>1</sup> За даними Всеукраїнського перепису населення станом на 5 грудня 2001 року

## 4. ЗАЙНЯТІСТЬ НАСЕЛЕННЯ

### 4.1. Рівні зайнятості та безробіття населення

*(у віці 15-70 років; відсотків)*

	2003	2004	2005	2006	2007	2008	2009
<b>Рівень зайнятості населення</b>	<b>56,0</b>	<b>55,4</b>	<b>55,8</b>	<b>56,1</b>	<b>56,6</b>	<b>57,5</b>	<b>57,2</b>
працездатного віку	62,3	61,8	61,0	61,5	61,8	63,2	62,8
старше працездатного віку	28,0	25,7	31,3	30,4	30,9	29,4	29,7
<b>Рівень безробіття за методологією МОП</b>	<b>10,3</b>	<b>10,0</b>	<b>8,8</b>	<b>8,3</b>	<b>7,7</b>	<b>7,6</b>	<b>8,5</b>
працездатного віку	11,2	10,7	9,6	9,1	8,5	8,3	9,2
старше працездатного віку	0,7	0,7	0,2	0,1	-	-	-

### 4.2. Рівень зайнятості населення за статтю, віковими групами та місцем проживання у 2009 році

*(у віці 15-70 років; відсотків)*

	Усього	У тому числі за віковими групами						
		15-24	25-29	30-34	35-39	40-49	50-59	60-70
<b>Усе населення</b>	<b>57,2</b>	<b>27,3</b>	<b>72,1</b>	<b>75,9</b>	<b>78,3</b>	<b>78,2</b>	<b>61,4</b>	<b>26,7</b>
жінки	54,6	27,4	65,9	71,4	79,4	79,2	54,9	24,5
чоловіки	60,1	27,2	77,7	80,4	77,2	77,1	69,0	29,8
міське населення	53,1	21,4	70,0	75,6	78,8	77,1	57,5	11,0
сільське населення	64,0	36,8	75,9	76,5	77,5	79,9	68,3	50,3

### 4.3. Економічна активність населення за статтю та віковими групами у 2009 році

*(у віці 15-70 років; тис. осіб)*

	Усього	У тому числі за віковими групами						
		15-24	25-29	30-34	35-39	40-49	50-59	60-70
<b>Економічно активне населення</b>	<b>1185,5</b>	<b>136,5</b>	<b>168,0</b>	<b>146,0</b>	<b>151,2</b>	<b>313,6</b>	<b>205,5</b>	<b>64,7</b>
жінки	575,1	61,9	73,9	68,3	74,3	162,7	98,7	35,3
чоловіки	610,4	74,6	94,1	77,7	76,9	150,9	106,8	29,4
<b>Зайняті</b>	<b>1185,5</b>	<b>136,5</b>	<b>168,0</b>	<b>146,0</b>	<b>151,2</b>	<b>313,6</b>	<b>205,5</b>	<b>64,7</b>
жінки	575,1	61,9	73,9	68,3	74,3	162,7	98,7	35,3
чоловіки	610,4	74,6	94,1	77,7	76,9	150,9	106,8	29,4
<b>Безробітні</b>	<b>100,5</b>	<b>27,8</b>	<b>18,7</b>	<b>10,2</b>	<b>12,9</b>	<b>21,0</b>	<b>9,9</b>	<b>-</b>
жінки	41,3	8,7	9,3	5,0	4,0	10,5	3,8	-
чоловіки	59,2	19,1	9,4	5,2	8,9	10,5	6,1	-

Склад населення Львівської області за статтю та віком  
 Головне управління статистики у Львівській області

#### 4.4. Зайнятість молоді за видами економічної діяльності на кінець 2009 року<sup>1</sup>

	Кількість найманих працівників у віці 15-34 роки		
	усього	у відношенні до облікової кількості штатних працівників	частка жінок у відповідній категорії працівників
<b>Усього</b>	<b>174371</b>	<b>30,3</b>	<b>55,3</b>
Сільське господарство, мисливство та лісове господарство	3452	22,5	26,8
сільське господарство, мисливство та пов'язані з ними послуги	2331	21,5	32,6
лісове господарство	1121	24,9	14,9
Рибальство, рибництво	50	12,2	20,0
Промисловість	40752	31,5	42,8
Будівництво	6359	27,8	15,9
Торгівля; ремонт автомобілів, побутових виробів та предметів особистого вжитку	25848	51,2	44,4
роздрібна торгівля; ремонт побутових виробів та предметів особистого вжитку	10338	52,4	66,1
Діяльність готелів та ресторанів	2968	43,0	70,6
Діяльність транспорту та зв'язку	14851	27,0	35,2
діяльність наземного транспорту	3610	22,0	18,8
діяльність авіаційного транспорту	50	23,4	58,0
додавні транспортні послуги та допоміжні операції	7259	28,4	32,8
діяльність пошти та зв'язку	3932	30,6	54,5
Фінансова діяльність	8029	56,4	71,1
Операції з нерухомим майном, оренда, інжиніринг та надання послуг підприємцям	10114	29,0	41,4
дослідження та розробки	1351	20,6	51,9
Державне управління	10998	33,7	68,3
Освіта	24701	22,6	79,9
Охорона здоров'я та надання соціальної допомоги	21572	25,5	85,9
Надання комунальних та індивідуальних послуг; діяльність у сфері культури і спорту	4677	24,3	56,4
діяльність у сфері культури і спорту, відпочинку та розваг	3623	26,8	58,8

<sup>1</sup> Дані наведено без урахування найманих працівників статистично малих підприємств та зайнятих у фізичних осіб-підприємців

## МЕТОДОЛОГІЧНІ ПОЯСНЕННЯ

**Постійне населення** – населення, яке постійно проживає в даному населеному пункті з урахуванням тимчасово відсутніх.

**Міське і сільське.** До міського населення відносять особи, які проживають у міських поселеннях, до сільського – які проживають у сільській місцевості. Міські поселення – це населені пункти, що затверджені законодавчими актами як міста та селища міського типу. Всі інші населені пункти – сільські.

**Вікові групи населення:**

- ✓ молодші за працездатний вік – це особи віком до 16 років;
- ✓ працездатного віку – жінки від 16 до 54 років та чоловіки від 16 до 59 років;
- ✓ старші за працездатний вік – жінки від 55 років і старші, чоловіки від 60 років і старші.

**Демографічне навантаження** – відношення кількості осіб непрацездатного віку до працездатного (з розрахунку на 1000 осіб населення).

**Середній вік населення** обчислюється за формулою середньої арифметичної зваженої діленням загального числа людино-років (сума добутків значень віку на чисельність населення в даному віці) на загальну чисельність населення:

$$\bar{x} = \frac{\sum_0^{\omega} x'_j S_j}{\sum_0^{\omega} S_j},$$

де  $x'_j$  – значення віку (середина інтервалу j-ї вікової групи);

$\omega$  – остання вікова група;

$S_j$  – чисельність осіб j-ї вікової групи.

**Сумарний коефіцієнт народжуваності** характеризує середню кількість дітей, народжених жінкою за все її життя, за умови збереження в кожній віковій групі існуючого рівня народжуваності. Розраховується як сума вікових коефіцієнтів народжуваності по всіх вікових інтервалах. Його розмір не залежить від вікового складу населення і характеризує середній рівень народжуваності в календарному році, для якого він визначається.

**Чистий сумарний коефіцієнт народжуваності** враховує фактор смертності. Він визначає, яку кількість дітей може народити в середньому одна жінка за умови постійної інтенсивності вікової народжуваності за роки, які вона зможе прожити у середньому в дітородному періоді за певного рівня смертності.

**Загальний (брутто) коефіцієнт відтворення жіночого населення** показує середню кількість дівчаток, яких народила б одна жінка, що прожила до кінця репродуктивного періоду (15-49 років) за умови збереження протягом її життя сучасного рівня народжуваності в кожному віці. Це – показник заміщення жіночого (материнського) покоління, який не враховує рівня смертності. Він розраховується шляхом множення сумарного показника народжуваності на частку дівчат серед народжених.

**Нетто – коефіцієнт відтворення населення** враховує, крім того, дожиття дівчаток до віку матері при їх народженні: якщо він менший за 1, тоді сучасні умови народжуваності і смертності не можуть забезпечити в майбутньому заміну материнського покоління дочірним. Він дає узагальнену характеристику сучасних рівнів народжуваності і смертності, але вказує на ступінь заміщення поколінь лише за умови, що ці рівні зберуться довго (100-150 років), і вікова структура населення залишиться незмінною.

**Очікувана тривалість життя при народженні** – кількість років, які в середньому належить прожити даному поколінню народжених за умови, що протягом всього життя цього покоління (при переході його від одного віку до іншого) рівень смертності буде дорівнювати сучасному рівню смертності населення в окремих вікових групах.

**Вікові коефіцієнти народжуваності** розраховані діленням кількості народжених живими за рік у жінок визначеної вікової групи на середньорічну постійну кількість жінок відповідного віку за поточною оцінкою. При визначенні показників вікової групи молодше 20 років умовно взята кількість жінок віком 15-19 років. Для розрахунку показника вікової групи 15-49 років включаються народжені у матері віком до 15 та 50 і понад.

**Економічно активне населення згідно з концепцією робочої сили** – це населення обох статей віком 15-70 років, яке протягом певного періоду забезпечує пропозицію робочої сили для виробництва товарів та послуг. До економічно активних відносяться особи, зайняті економічною діяльністю, яка приносить дохід (зайняті), та безробітні (у визначенні МОП). Кількість зазначених категорій розраховується на підставі даних щомісячних вибіркового обстеження населення (домогосподарств) з питань економічної активності населення.

**Зайнятими** (за матеріалами вибіркового обстеження робочої сили) вважаються особи у віці 15-70 років, які:

- працювали впродовж обстежуваного тижня хоча б одну годину за наймом за винагороду в грошовому чи натуральному вигляді, індивідуально (самостійно), у окремих громадян або на власному (сімейному) підприємстві;

- працювали безкоштовно на підприємстві, у бізнесі, що належить будь-кому з членів домогосподарства, або в особистому селянському господарстві з метою реалізації продукції, виробленої внаслідок цієї діяльності;

- особи, які були тимчасово відсутні на роботі, тобто формально мали робоче місце, власне підприємство (бізнес), але не працювали впродовж обстежуваного періоду з незалежних від них обставин.

**Кількість найманих працівників** охоплює зайнятих, які за місцем роботи уклали письмову трудову угоду (контракт, договір цивільно-правового характеру) на постійній або тимчасовій основі. До цієї категорії віднесені працівники великих, середніх та малих підприємств, бюджетних і фінансових установ та громадських організацій державної та недержавної форм власності, а також військові кадрової служби та іноземні громадяни.

**Рівень зайнятості** визначається як відношення кількості зайнятого населення у віці 15-70 років до всього населення зазначеного віку чи населення за відповідною соціально-демографічною ознакою.

**Безробітні (за методологією Міжнародної Організації Праці (МОП))** – особи у віці 15-70 років (зареєстровані та незареєстровані в державній службі зайнятості), які одночасно задовольняють три умови: не мали роботи (прибуткового заняття); протягом останніх чотирьох тижнів шукали роботу або намагались організувати власну справу; впродовж найближчих двох тижнів були готові приступити до роботи, тобто почати працювати за плату за наймом або на власному підприємстві.

**Рівень безробіття (за методологією МОП)** – відношення кількості безробітних віком 15-70 років до економічно активного населення (робочої сили) зазначеного віку або відповідної соціально-демографічної ознаки.



Головне управління статистики у Львівській області

***Склад населення Львівської області за статтю та віком***

*Відповідальний за випуск  
Івасіва Людмила Олексіївна*

Комп'ютерний дизайн та верстка Шпот Г.М.

Підписано до друку 21.08.2010. Формат 14.8x21  
Папір офсетний. Гарнітура Times New Roman  
Тираж 10 примірників