

**ДЕРЖАВНИЙ КОМІТЕТ СТАТИСТИКИ УКРАЇНИ
ГОЛОВНЕ УПРАВЛІННЯ СТАТИСТИКИ У ЛЬВІВСЬКІЙ ОБЛАСТІ**

Паливно-енергетичні ресурси Львівщини

СТАТИСТИЧНИЙ ЗБІРНИК

Львів – 2009

Головне управління статистики у Львівській області

Статистичний збірник

Паливно-енергетичні ресурси Львівщини

Статистичний збірник підготовлений **відділом статистики товарних ринків** за участю відділів статистики

- промисловості
- аналізу, зведених робіт і показників національних рахунків
- зовнішньоекономічної діяльності
- роздрібної торгівлі

При підготовці збірника використані матеріали:
Державної митної служби України

Відповідальна за випуск Н.Б.Токарчук

- адреса: пр. В.Чорновола, 4, м. Львів, 79058, Україна
- телефон: (032) 272-79-30
- факс: (032) 272-17-85
- електронна пошта: ve@stat.lviv.ua
- адреса в інтернеті: www.stat.lviv.ua

Розповсюдження статистичних видань

- адреса: пр. В.Чорновола, 4, кімн. 20, м. Львів, 79058, Україна
- телефон: (032) 298-77-35

© Головне управління статистики у Львівській області, 2009
Некомерційне тиражування і поширення дозволяється із посиланням на джерело

ПЕРЕДМОВА

У статистичному збірнику “Паливно-енергетичні ресурси Львівщини” наведені дані про видобуток, виробництво, експорт та імпорт продукції паливно-енергетичного комплексу. У динаміці подаються показники про використання паливно-енергетичних ресурсів підприємствами та організаціями на виробничо-експлуатаційні потреби, а також ефективність їх використання.

Значне місце в збірнику відведене статистичним даним про використання підприємствами та організаціями паливно-енергетичних ресурсів за основними напрямками споживання: на перетворення в інші види палива та енергії, на виробництво паливних продуктів, на неенергетичні потреби (як сировина, матеріал), а також в цілях кінцевого споживання.

Збірник містить обсяги реалізації палива населенню за низку років. Подані дані про кількість автозаправних станцій в області, а також обсяги реалізованих ними нафтопродуктів. Крім того, наведені показники про кількість населених пунктів, що постачаються природним та зрідженим газом, кількість газифікованих квартир в області.

Інформація наведена за видами економічної діяльності відповідно до Української класифікації видів економічної діяльності (КВЕД), а також в розрізі районів і міст обласного значення.

Матеріали наведені у табличному вигляді та графічному зображенні.

СКОРОЧЕННЯ У ЗБІРНИКУ

т - тонна	ккал – кілокалорія
тис. – тисяча	тис. щільн. куб. м – тисяч щільних
млн. – мільйон	кубічних метрів
т.у.п – тонни умовного палива	ткм – тонно-кілометр
кВт – кіловат	м – метр
кВт-год – кіловат-година	мі – кубічний метр
Гкал – гігакалорія	км - кілометр

УМОВНІ ПОЗНАЧЕННЯ

Тире (-)	- явища не було;
Три крапки (...)	- відомості відсутні;
Нуль (0; 0,0)	- явища відбулися, але у вимірах менших за ті, що можуть бути виражені використаними у таблиці розрядами;
Символ (х)	- заповнення рубрики за характером побудови таблиці не має сенсу.

В окремих випадках незначне відхилення між підсумками та сумою складових пояснюється округленням даних.

З М І С Т

	стор.
ПЕРЕДМОВА	3
СКРОЧЕННЯ У ЗБІРНИКУ	3
УМОВНІ ПОЗНАЧЕННЯ	3
1. ПАЛИВО ТА ПАЛЬНО-МАСТИЛЬНІ МАТЕРІАЛИ	7
1.1. Видобуток (випуск) палива	9
1.2. Частка Львівської області в Україні з видобутку (випуску) окремих видів енергетичних матеріалів	9
1.3. Виробництво продуктів нафтоперероблення	9
1.4. Частка Львівської області в Україні з виробництва продуктів нафтоперероблення	10
1.5. Частка продукції нафтоперероблення, виробленої з давальницької сировини.....	10
1.6. Вихід та використання вторинних горючих енергоресурсів	11
1.7. Індeksi виходу та використання вторинних горючих енергоресурсів	11
1.8. Експорт окремих видів палива	12
1.9. Імпорт окремих видів палива	12
1.10. Продаж палива населенню області	13
1.11. Оптова торгівля паливом	13
1.12. Кількість автозаправних станцій підприємств-юридичних осіб за районами та містами обласного значення	14
1.13. Реалізація світлих нафтопродуктів через мережу АЗС підприємств-юридичних осіб АЗС за районами та містами обласного значення	15
1.14. Реалізація бензину та дизельного пального (газойлю) через мережу АЗС підприємств-юридичних осіб Львівської області	16
1.15. Частка спожитих окремих видів палива підприємствами та організаціями області в Україні	17
1.16. Частка Львівської області в Україні з використання окремих видів палива у 2008 році	17
1.17. Використання палива підприємствами та організаціями області	18
1.18. Використання палива підприємствами та організаціями області в умовному обчисленні.....	18
1.19. Структура використання палива підприємствами, організаціями та населенням області у 2008 році	19
1.20. Споживання окремих видів палива за видами економічної діяльності підприємств	19
1.21. Структура споживання окремих видів палива за видами економічної діяльності	21
1.22. Структура використання палива за видами економічної діяльності у 2008 році	22
1.23. Основні напрямки використання палива підприємствами та організаціями області	23
1.24. Основні напрямки використання окремих видів палива підприємствами та організаціями області	24
1.25. Індeksi використання палива в умовному обчисленні	27
1.26. Основні напрямки використання палива за видами економічної діяльності у 2008 році	28
1.27. Індeksi використання вугілля кам'яного	29
1.28. Структура основних напрямків використання палива за видами економічної діяльності у 2008 році	30

1.29.	Індекси використання газу природного	31
1.30.	Основні напрямки використання палива в промисловості у 2008 році	32
1.31.	Структура використання палива в промисловості у 2008 році	33
1.32.	Використання палива енергетичним сектором області	33
1.33.	Структура використання палива енергетичним сектором області	35
1.34.	Кінцеве споживання палива в області.....	35
1.35.	Структура використання палива при кінцевому споживанні	41
1.36.	Питомі витрати котельно-пічного палива на окремі види продукції (робіт).....	41
1.37.	Використання окремих видів палива підприємствами та організаціями в розрізі районів і міст обласного значення	43
1.38.	Залишки палива на 1 січня	47
1.39.	Динаміка залишків палива в умовному обчисленні на 1 січня.....	48
 2. ТЕПЛОЕНЕРГІЯ		49
2.1.	Джерела тепlopостачання	49
2.2.	Виробництво та відпуск теплової енергії котельними установками	50
2.3.	Виробництво та використання вторинних теплових енергоресурсів	51
2.4.	Відпуск теплоенергії генеруючими джерелами області	51
2.5.	Структура відпуску теплоенергії генеруючими джерелами області.....	52
2.6.	Питомі витрати теплоенергії на окремі види продукції (робіт)	52
2.7.	Динаміка використання теплоенергії підприємствами та організаціями	54
2.8.	Використання теплоенергії підприємствами та організаціями області за видами економічної діяльності.....	54
2.9.	Структура використання теплоенергії підприємствами та організаціями області за видами економічної діяльності	56
2.10.	Індекси обсягів промислового виробництва та використання теплоенергії в промисловості області	57
2.11.	Використання теплоенергії підприємствами та організаціями в розрізі районів і міст обласного значення.....	58
2.12.	Структура використання теплоенергії підприємствами та організаціями в розрізі районів і міст обласного значення	59
 3. ЕЛЕКТРОЕНЕРГІЯ.....		60
3.1.	Виробництво електроенергії за категоріями електростанцій	60
3.2.	Потужність електростанцій та виробництво електроенергії	60
3.3.	Енергетична потужність, яка обслуговує виробничий процес промислових підприємств у 2008 році.....	61
3.4.	Виробництво та споживання електроенергії	61
3.5.	Динаміка виробництва та споживання електроенергії в області	61
3.6.	Питомі витрати електроенергії на окремі види продукції (робіт).....	62
3.7.	Використання електроенергії підприємствами та організаціями області за видами економічної діяльності	65
3.8.	Структура використання електроенергії підприємствами та організаціями області за видами економічної діяльності	65
3.9.	Індекси промислового виробництва та обсягів використання електроенергії в промисловості	66
3.10.	Використання електроенергії підприємствами та організаціями в розрізі районів і міст обласного значення.....	67
3.11.	Структура використання електроенергії підприємствами та організаціями в розрізі районів і міст обласного значення.....	68

4. ГАЗИФІКАЦІЯ	69
4.1. Відпуск природного і зрідженого газу споживачам	69
4.2. Кількість населених пунктів, що постачаються природним і зрідженим газом	70
4.3. Кількість газифікованих квартир	71
4.4. Кількість газифікованих квартир природним і зрідженим газом у районах і містах обласного значення у 2008 році	72
4.5. Використання природного і зрідженого газу населенням для комунально-побутових потреб у районах і містах обласного значення у 2008 році.....	73
5. МІЖРЕГІОНАЛЬНІ ПОРІВНЯННЯ	74
5.1. Використання окремих видів енергетичних матеріалів та продуктів перероблення нафти підприємствами та організаціями у 2008 році	74
5.2. Структура використання окремих видів енергетичних матеріалів та продуктів перероблення нафти підприємствами та організаціями у 2008 році.....	75
5.3. Реалізація окремих видів енергетичних матеріалів та продуктів перероблення нафти населенню у 2008 році	76
5.4. Структура реалізації окремих видів енергетичних матеріалів та продуктів перероблення нафти населенню у 2008 році	77
5.5. Витрати теплоенергії на виробництво продукції	78
5.6. Витрати електроенергії на виробництво продукції	79
МЕТОДОЛОГІЧНІ ПОЯСНЕННЯ.....	80

Виробництво та споживання основних паливно-енергетичних ресурсів у 2008 році

На території Львівщини є поклади паливно-енергетичних корисних копалин, що обумовлює функціонування підприємств добувної промисловості. В області видобувається кам'яне вугілля, нафта, природний газ, торф. У 2008р. у загальнодержавному обсязі на Львівщину припало 3,3% випуску готового вугілля, 3,9% видобутку нафти сирової, 3,9% – газу природного (у 2007р. – відповідно 4,4%, 3,7%, 4,1%). Проте, запаси вугілля, нафти та газу з початку розробки їх родовищ на сьогодні суттєво вичерпались.

Необхідно зазначити, що видобуток та промислове виробництво паливно-енергетичних ресурсів в області є недостатніми для забезпечення потреб області (за винятком вугілля). Якщо до 2004р. виробництво бензину перевищувало обсяги споживання, дизельного пального – до 2006р., то останніми роками внаслідок скорочення виробництва цих нафтопродуктів ситуація погіршилася, і обсяги споживання їх в області менші за обсяги виробництва.

В області видобувається вугілля переважно низької якості, яке потребує збагачення. Відповідно у складі готового вугілля високу питому вагу займають продукти збагачення (у 2008р. – 42,1%).

Як і раніше, залишається неефективною господарська діяльність вуглевидобувних підприємств через неадекватність цін на вугілля, матеріали і гірниче устаткування, електроенергію. Так, у 2008р. собівартість 1 т товарної вугільної продукції на вугледобувних підприємствах області в 1,6 раза перевищила її середню оптову ціну (у 2007р. – в 1,5 раза). Для забезпечення функціонування вуглевидобувних підприємств надаються кошти з державного бюджету.

Водночас випуск вугілля у 2008р. в 1,5 раза перевищив обсяг його споживання в області.

Потреби області власним видобутком природного газу не забезпечуються, оскільки його

споживається у значно більших обсягах (у 2008р. – 2562,4 млн.м³, або у 3,3 раза більше від видобутку).

За видобутком нафти сирової Львівщина посідає 6-е місце серед 9 регіонів держави, де її видобувають. У середньому за цей період потреби у ній власним видобутком можна було забезпечити лише на 10-21%. Тому нафта та продукти її переробки завозяться з-за меж області.

Нестабільною залишалась ситуація з виробництва автомобільного бензину та дизельного пального. Якщо у 2001-2004рр. обсяги їх виробництва до попереднього року зростали, то у 2005-2008рр. відзначається суттєве скорочення (винятком був 2007р.).

Щодо дизпалива, то значне зменшення його випуску спостерігається з 2005р. У 2005-2006рр. обсяг виробництва дизпалива був більшим, ніж споживання, проте у 2007-2008рр. було вироблено його менше, ніж спожито.

В електроенергетичному балансі України на Львівську область припадає незначна частка з виробництва електроенергії: у 2008р. – 1,1% (у 2000р. – 1,4%). Виробництво електроенергії у 2008р. відносно попереднього року вдалось наростити на 4,4%, проте відносно 2000р. її вироблено на 3,3% менше. В області споживається електроенергії більше, ніж виробляється. Причому, відбувається збільшення від'ємного сальдо електробалансу: з 2,1 млрд. кВт.год. у 2001р. до 3,2 млрд. кВт.год. у 2008р.

Суттєва частка виробленої електроенергії втрачається через недосконалість електромереж загального користування. Так, у 2008р. втрати електроенергії у загальному обсязі електроспоживання в економіці області становили 17,8%.

Упродовж 2008р. на виробничо-експлуатаційні та комунально-побутові потреби підприємства та організації області використали 5301,0 тис.т паливно-

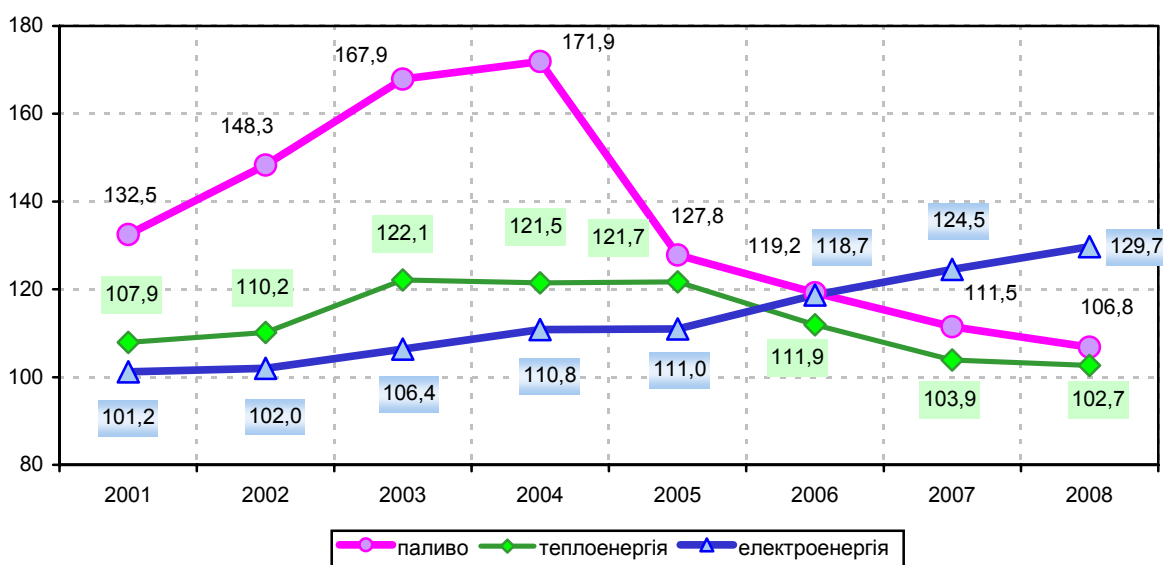
енергетичних ресурсів в умовному обрахунку.

Використання паливно-енергетичних ресурсів в області впродовж 2002-2004рр. залишалось на рівні 3% від

спожитого в Україні, у 2008р. становило 2,5%.

У структурі споживання паливно-енергетичних ресурсів на теплоенергію та електроенергію у 2008р. припало відповідно 8,9% та 16,6%.

Індекси обсягів споживання паливно-енергетичних ресурсів підприємствами та організаціями області, у відсотках до 2000р.



Більше, ніж три чверті енергоресурсів області становлять первинні види палива та продукти їх перероблення. У структурі використаних у 2008р. паливних ресурсів природний газ – найбільша складова (44,1%), на нафту сирю припало 23,4%, кам'яне вугілля – 20,2%.

У 2008р. порівняно з 2007р. використання усіх паливно-енергетичних ресурсів підприємствами та організаціями зменшилось на 2,7%, у тому числі палива загалом – на 4,3% (палива реактивного типу гас – на 20,8%, нафти сирі – на 15,2%, газу природного – на 7,2%, проте збільшилось використання вугілля

кам'яного – на 9%, дров для опалення – на 7,6%, палива дизельного – на 7,3%, бензину моторного – на 0,7%), теплоенергії – на 1,1%. Збільшилось використання електроенергії – на 4,2%.

Найбільшим споживачем паливно-енергетичних ресурсів в області залишається промисловість, на яку у загальному обсязі витрат у 2008р. припало 72,6%. На добувну промисловість припало 7,1% від використаних енергоресурсів у цілому в промисловості, переробну – 54,2%, виробництво і розподілення електроенергії, газу та води – 38,7%.

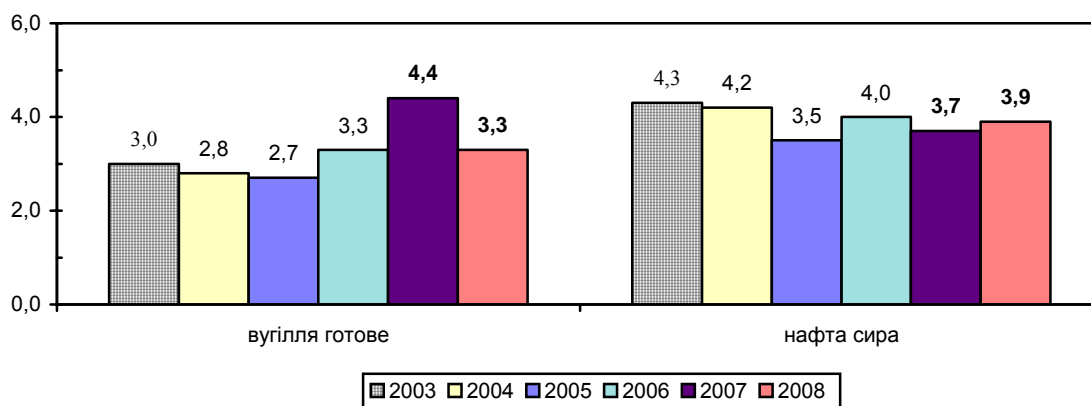
1. ПАЛИВО

1.1. Витобуток (випуск) палива

	2003	2004	2005	2006	2007	2008
	тисяч тонн					
Вугілля готове	1793	1645	1806	2012	2575	1957
<i>у тому числі:</i>						
готове рядове	554	784	823	796	1798	1134
продукти збагачення	1239	861	983	1216	777	823
Із загальної кількості вугілля						
готового – кам'яне	1793	1645	1806	2012	2575	1957
Нафта сира	121,0	124,8	121,2	134,0	121,0	119,7

1.2. Частка Львівської області в Україні з витобутку (випуску) окремих видів енергетичних матеріалів

(у відсотках)

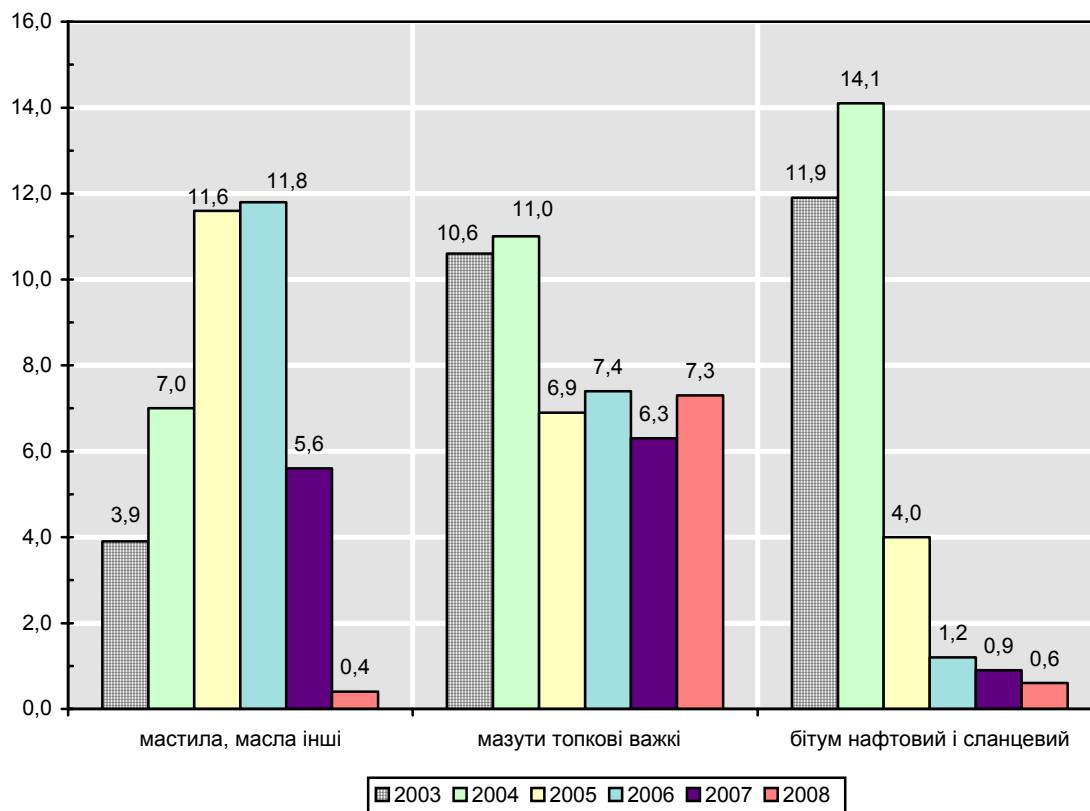


1.3. Виробництво продуктів нафтоперероблення

	2003	2004	2005	2006	2007	2008
	тисяч тонн					
Мазути топкові важкі	841,4	857,5	408,0	283,1	220,3	176,2
Бітум нафтовий і сланцевий	46,3	56,2	18,0	6,4	5,5	2,5
Мастила, масла інші	6,8	15,3	18,6	24,9	12,4	0,8

1.4. Частка Львівської області в Україні з виробництва продуктів нафтоперероблення

(у відсотках)



1.5. Частка продукції нафтоперероблення, виробленої з давальницької сировини

	2003	2004	2005	2006	2007	2008
	відсотків					
Мазути топкові важкі	76,1	100	56,1	16,8	1,4	-
Бітум нафтовий і сланцевий	69,8	95,2	39,8	70,0	66,2	-
Мастила, масла інші	19,1	34,9	44,4	-	-	52,6

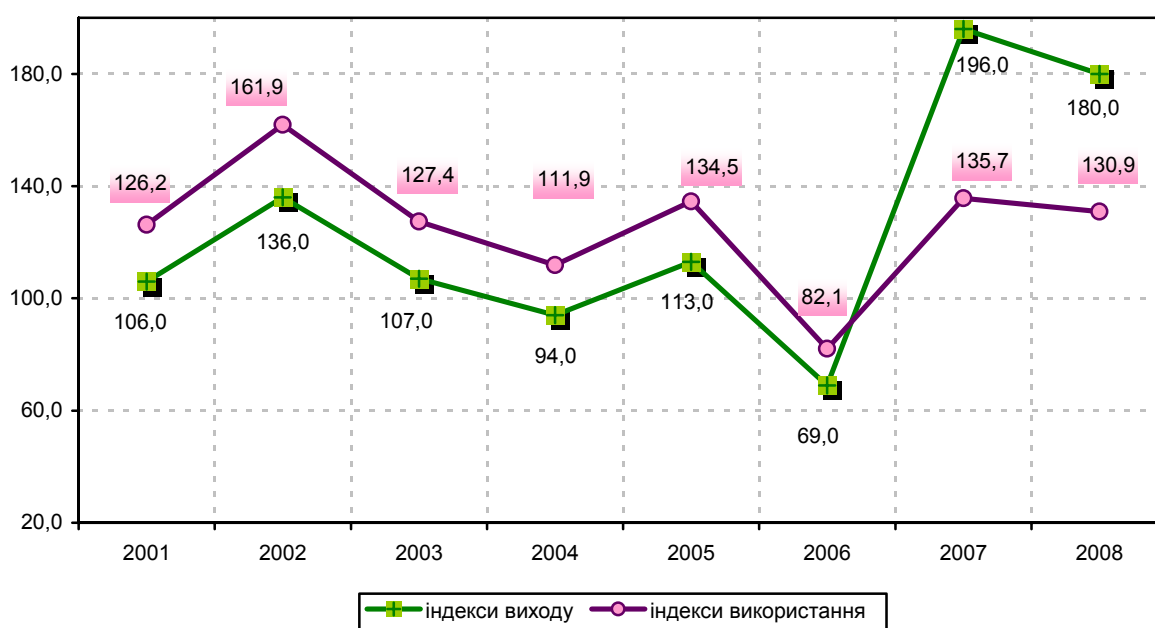
1.6. Вихід та використання вторинних горючих енергоресурсів

	Вихід вторинних горючих енергоресурсів.№	Фактично використано	Рівень використання, %
	тисяч тонн умовного палива		
1995	9,0	8,6	95,5
1996	3,6	3,2	88,9
1997	3,5	3,1	88,6
1998	5,3	4,8	90,6
1999	10,6	9,7	91,5
2000	10,0	8,4	84,0
2001	10,6	10,6	100,0
2002	13,6	13,6	100,0
2003	10,7	10,7	100,0
2004	9,4	9,4	100,0
2005	11,3	11,3	100,0
2006	6,9	6,9	100,0
2007	19,6	11,4	58,2
2008	18,0	11,0	61,1

№ До обсягів горючих вторинних енергоресурсів враховані всі види твердих, рідких і газовидних вторинних видів палива

1.7. Індекси виходу та використання вторинних горючих енергоресурсів

(у відсотках до 2000р.)



1.8. Експорт окремих видів палива

	2005		2006		2007		2008	
	кількість	вартість, тис.дол.	кількість	вартість, тис.дол.	кількість	вартість, тис.дол.	кількість	вартість, тис.дол.
Вугілля кам'яне, тис. т	24,5	975	3,6	199	5,6	348	1,8	176
Нафта та нафтопродукти сирі, тис. т	-	-	-	-	-	-	-	-
Продукти переробки нафти, тис. т	79,0	25789	382,9	112636	277,3	93088	194,1	85812
з них								
бензини моторні	1,2	655	-	-	-	-	-	-
дизпаливо (газойлі)	0,4	247	40,6	20100	44,3	19421	194,1	85812
рідке паливо (мазут)	77,1	24636	341,5	91638	232,4	69973	-	-
мастила та оливи	0,3	235	0,9	898	0,7	840	-	-

1.9. Імпорт окремих видів палива

	2005		2006		2007		2008	
	кількість	вартість, тис.дол.	кількість	вартість, тис.дол.	кількість	вартість, тис.дол.	кількість	вартість, тис.дол.
Вугілля кам'яне, тис. т	24,0	995	94,9	4851	67,8	4040	132,8	11676
Нафта та нафтопродукти сирі, тис. т	-	-	-	-	40	19700	-	-
Продукти переробки нафти, тис. т	91,8	46481	25,4	20486	125,2	100756	459,7	431859
з них								
бензини моторні	1,3	680	2,9	1730	65,0	50359	254,4	235064
дизпаливо (газойлі)	80,9	36975	14,0	7550	54	36429	197,5	177632
рідке паливо (мазут)	-	-	1,2	742	-	-	1,2	624
мастила та оливи	7,2	7773	5,8	9622	6,2	13968	6,3	18316

1.10. Продаж палива населенню області

	1995	2000	2005	2006	2007	2008
	тисяч тонн					
Вугілля кам'яне	79,5	50,7	12,3	16,0	12,4	19,0
Газ природний, млн.куб.м	1599,6	1269,7	1142,7	1153,9	1042,8	1095,6
Дрова для опалення, тис.щільн.куб.м	27,7	143,5	101,2	82,3	62,9	61,2
Брикети і напівбрикети торф'яні	42,7	18,9	23,3	18,4	6,8	7,4
Бензин моторний	42,9	82,5	177,7	184,6	198,7	201,8
Газойлі (паливо дизельне)	5,8	46,3	143,7	155,8	162,8	147,7

1.11. Оптова торгівля паливом

	2000	2005	2006	2007	2008
<i>Мільйонів гривень</i>					
Кам'яне вугілля	55,0	276,0	405,5	154,0	67,0
Нафта, включаючи газовий конденсат	18,9	0,1	274,3	893,7	845,7
Автомобільний бензин	633,5	2205,8	2364,7	773,2	1585,7
Дизельне пальне	458,5	2093,8	1855,9	1030,3	1457,3
Мазут топковий	15,4	5,0	21,7	20,1	79,7
Масла і мастила	37,1	74,1	152,3	155,1	157,6
Газ природний	63,4	176,9	196,1	95,3	52,6
<i>Тисяч тонн</i>					
Кам'яне вугілля	542,7	1331,8	1676,3	637,2	207,5
Нафта, включаючи газовий конденсат	23,3	0,1	134,6	535,8	488,9
Автомобільний бензин	390,8	677,2	616,0	196,5	248,7
Дизельне пальне	314,3	705,4	533,2	293,6	244,0
Мазут топковий	28,4	5,9	15,6	14,8	26,6
Масла і мастила	10,5	14,0	23,6	16,4	10,7
Газ природний, млн.куб.м	151,1	499,2	392,8	131,1	54,9

1.12. Кількість автозаправних станцій підприємств-юридичних осіб за районами та містами обласного значення

	2000	2005	2006	2007	2008
	на кінець року, одиниць				
Усього	251	306	321	339	356
Бродівський	9	9	8	9	10
Буський	3	8	7	8	9
Городоцький	6	9	9	10	10
Дрогобицький	3	4	6	6	6
Жидачівський	11	5	6	5	5
Жовківський	24	29	27	30	30
Золочівський	5	7	8	9	9
Кам'янка-Бузький	7	8	7	8	10
Миколаївський	9	7	9	8	8
Мостиський	11	12	15	13	14
Перемишлянський	6	4	5	5	5
Пустомитівський	34	43	42	41	45
Радехівський	5	3	5	4	4
Самбірський	5	9	8	8	9
Сколівський	5	6	8	9	10
Сокальський	6	5	4	7	7
Старосамбірський	8	10	12	13	13
Стрийський	3	6	6	7	7
Турківський	3	6	6	6	6
Яворівський	15	17	16	20	22
Львів	49	66	73	79	81
Борислав	2	5	6	6	6
Дрогобич	5	5	5	5	6
Моршин	...	-	-	-	-
Новий Розділ	...	2	1	2	2
Самбір	6	3	4	4	3
Стрий	4	6	6	5	7
Трускавець	1	3	3	3	3
Червоноград	6	9	9	9	9

1.13. Реалізація світлих нафтопродуктів через мережу АЗС підприємств-юридичних осіб за районами та містами обласного значення

	2000	2005	2006	2007	2008
	тисяч гривень				
Усього	340287	1413745	1620847	1861494	2588772
Бродівський	6797	20694	23307	30723	41192
Буський	4771	20425	23309	24673	40481
Городоцький	4792	30287	30895	33839	50080
Дрогобицький	3456	10040	11939	15014	24867
Жидачівський	13425	15224	17968	21082	28703
Жовківський	30522	135362	151788	196495	269593
Золочівський	7974	24158	26768	39061	54793
Кам'янка-Бузький	8216	22217	28354	30502	36769
Миколаївський	6685	29853	29891	40049	49296
Мостиський	17471	87749	121658	105693	135601
Перемишлянський	3092	11892	15328	18905	26366
Пустомитівський	63047	165527	206118	231907	354636
Радехівський	5574	15450	17939	22285	28886
Самбірський	4879	31930	25536	35641	43491
Сколівський	8269	26549	29482	48213	63131
Сокальський	4060	15439	17615	19482	37699
Старосамбірський	2365	73220	79529	86956	111650
Стрийський	3706	33561	33661	37511	48256
Турківський	2364	5065	5799	6629	11023
Яворівський	23650	171223	183758	195752	259654
Львів	77122	333717	384272	445448	622154
Борислав	2402	10585	12626	17521	18686
Дрогобич	11580	29552	29944	41381	60182
Моршин	...	-	-	-	-
Новий Розділ	...	514	886	960	5401
Самбір	3824	14573	19824	14355	23896
Стрий	11901	33457	39377	37829	56627
Трускавець	1853	14613	16383	21115	27405
Червоноград	6491	30869	36893	42475	58257

1.14. Реалізація бензину та дизельного пального (газойлю) через мережу АЗС підприємств-юридичних осіб Львівської області

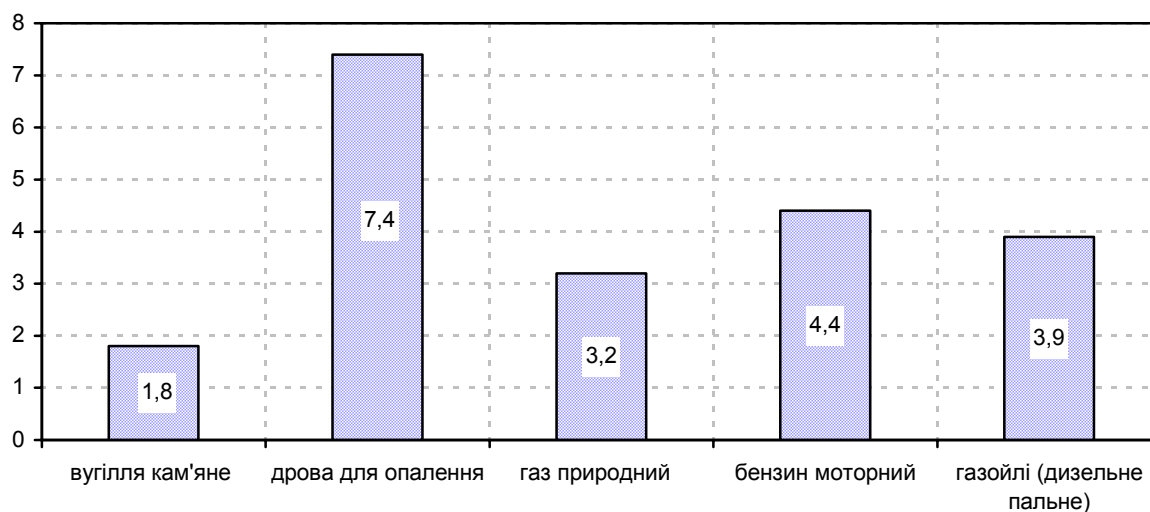
	Бензин моторний			Газойлі (паливо дизельне)		
	2006	2007	2008	2006	2007	2008
	ТОНН					
Усього	184563,4	198737,6	201805,4	155790,8	162853,2	147706,0
Бродівський	2938,4	3539,9	3468,0	1898,0	2376,4	2073,6
Буський	2686,8	2597,6	3048,4	2220,1	2211,3	2446,1
Городоцький	3478,8	3581,0	3916,2	3079,1	3029,2	2855,8
Дрогобицький	1307,6	1506,6	1879,6	1249,8	1438,3	1483,3
Жидачівський	2154,7	2381,8	2309,4	1560,1	1653,9	1553,7
Жовківський	16685,3	20364,7	20617,3	15449,9	17902,2	15748,5
Золочівський	3123,6	4130,6	4170,9	2397,0	3479,1	3222,6
Кам'янка-Бузький	3427,5	3713,0	3137,4	2497,5	2117,8	1795,9
Миколаївський	3402,0	4307,3	3727,0	2929,4	3435,8	2899,1
Мостиський	12860,0	10829,9	10106,7	13078,2	10234,4	8394,7
Перемишлянський	1784,2	2069,9	2113,1	1450,6	1610,6	1452,6
Пустомитівський	21175,1	21716,5	24731,7	22309,6	24268,7	23328,8
Радехівський	2157,0	2559,4	2452,5	1549,5	1703,6	1432,5
Самбірський	3010,4	3690,1	3353,4	2390,3	3252,2	2529,2
Сколівський	2797,2	4368,2	4275,3	3586,6	5175,5	4314,1
Сокальський	2130,6	2296,0	3156,8	1502,4	1406,5	1903,3
Старосамбірський	9523,5	9880,8	8608,6	7085,0	6925,4	6467,7
Стрийський	3727,9	3728,3	3599,4	3612,5	3603,4	2926,4
Турківський	734,7	826,6	999,5	503,6	494,8	515,0
Яворівський	21094,6	20447,7	19583,9	17559,7	17578,8	15463,9
Львів	45527,5	49797,0	50802,4	34396,0	35971,5	32983,0
Борислав	1575,9	2126,3	1661,4	997,1	1173,0	841,8
Дрогобич	3763,5	5021,2	5389,0	2383,6	2771,8	2671,0
Моршин	-	-	-	-	-	-
Новий Розділ	139,9	159,9	521,5	37,9	12,6	194,8
Самбір	2372,6	1716,2	2198,3	1722,3	1001,1	1002,8
Стрий	4700,1	4272,6	4926,0	3451,5	2960,0	2706,9
Трускавець	2052,8	2564,0	2438,0	1300,1	1411,1	1232,9
Червоноград	4230,9	4544,2	4612,9	3593,7	3654,2	3266,8

1.15. Частка спожитих окремих видів палива підприємствами та організаціями області в Україні

	2005		2006		2007		2008	
	спожито	частка в Україні	спожито	частка в Україні	спожито	частка в Україні	спожито	частка в Україні
	тис.т	%	тис.т	%	тис.т	%	тис.т	%
Вугілля кам'яне	1092,4	1,8	1197,5	1,7	1143,8	1,6	1246,9	1,8
Газ природний, млн.куб.м	1794,0	3,2	1644,1	2,3	1580,9	3,1	1466,8	3,2
Дрова для опалення, тис.щільн.куб.м	46,7	6,9	49,9	0,3	44,6	6,9	48,0	7,4
Бензин моторний	52,1	3,1	49,0	3,4	59,9	4,1	60,3	4,4
Газойлі (паливо дизельне)	122,1	3,0	133,6	2,5	167,3	3,7	179,6	3,9
Мазути топкові важкі	6,8	1,0	7,6	0,7	3,9	0,3	2,7	0,2

1.16. Частка Львівської області в Україні з використання окремих видів палива у 2008 році

(у відсотках)



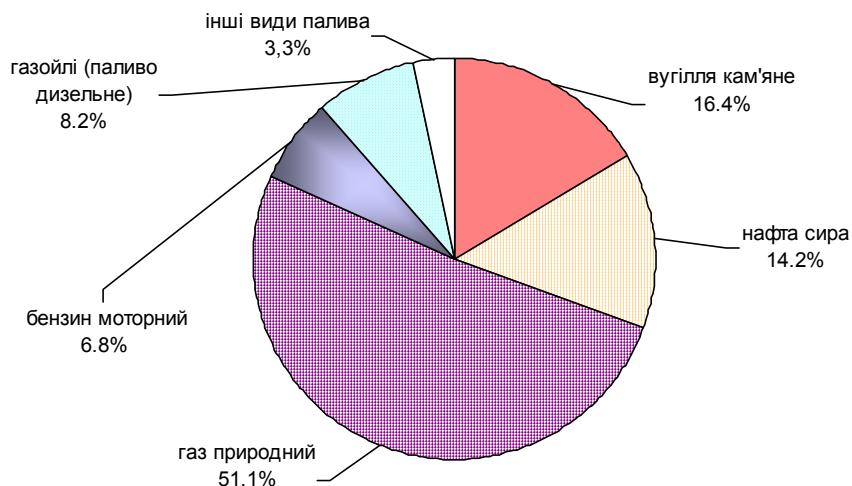
1.17. Використання палива підприємствами та організаціями області

	1995	2000	2005	2006	2007	2008
	тисяч тонн					
Вугілля кам'яне	1259,9	1442,8	1092,4	1197,5	1143,8	1246,9
Нафта сира	1251,9	317,5	1076,4	851,7	675,2	572,5
Газ природний, млн.м ³	2829,2	1640,6	1794,0	1644,1	1580,9	1466,8
Дрова для опалення, тис.щільн.м ³	70,1	42,7	46,7	49,9	44,6	48,0
Бензин моторний	139,2	66,0	52,1	49,0	59,9	60,3
Газойлі (паливо дизельне)	193,4	124,1	122,1	133,6	167,3	179,6
Мазути топкові важкі	90,7	9,3	6,8	7,6	3,9	2,7
Масла мастильні	...	8,6	6,3	8,0	6,0	5,3
Пропан і бутан скраплені	2,6	1,6	1,1	2,4	3,4	3,9

1.18. Використання палива підприємствами та організаціями області в умовному обчисленні

	1995	2000	2005	2006	2007	2008
	тисяч тонн умовного палива					
Усього	6846,5	3697,4	4727,0	4407,1	4124,0	3948,5
Вугілля кам'яне	789,9	904,6	778,9	864,6	832,7	933,9
Нафта сира	1790,2	454,0	1539,2	1217,9	965,5	818,7
Газ природний	3253,6	1886,7	2063,1	1890,7	1818,0	1686,8
Дрова для опалення	18,6	11,4	12,4	13,2	11,8	12,7
Бензин моторний	207,4	98,3	77,6	73,0	89,3	89,8
Газойлі (паливо дизельне)	280,4	180,0	177,0	193,7	242,6	260,4
Мазути топкові важкі	124,3	12,7	9,3	10,4	5,3	3,7
Масла мастильні	...	11,7	8,6	10,9	8,2	7,3
Пропан і бутан скраплені	4,1	2,5	1,7	3,8	5,3	6,1

1.19. Структура використання палива підприємствами, організаціями та населенням області у 2008 році



1.20. Споживання окремих видів палива за видами економічної діяльності підприємств

Спожито палива	У тому числі							
	сільське господарство, мисливство, лісове та рибне господарства	добувна промисловість	переробна промисловість	виробництво та розподілення електроенергії, газу та води	будівництво	діяльність транспорту і зв'язку	інші види діяльності	

Паливо в умовному обчисленні– усього, тисяч тонн

2005	4727,0	52,2	238,3	2321,5	1405,9	47,1	514,7	147,3
2006	4407,1	47,8	179,6	1941,0	1454,3	58,5	564,6	161,3
2007	4124,0	46,6	157,8	1688,7	1375,3	89,2	584,6	181,8
2008	3948,5	71,6	159,9	1502,7	1387,5	66,8	563,4	196,6

Вугілля кам'яне, тисяч тонн

2005	1092,4	1,1	88,8	12,2	944,3	1,6	7,4	37,0
2006	1197,5	1,0	91,7	15,9	1042,8	1,6	7,5	37,0
2007	1143,8	0,5	87,5	22,7	993,2	1,4	7,1	31,4
2008	1246,9	0,2	86,7	55,6	1064,7	1,5	6,6	31,6

Нафта сира, тисяч тонн

2005	1076,4	-	4,2	1072,2	-	0,0	-	-
2006	851,7	-	4,6	847,1	-	-	-	-
2007	675,2	-	3,2	672,0	-	-	-	-
2008	572,5	-	2,5	569,8	-	-	-	0,2

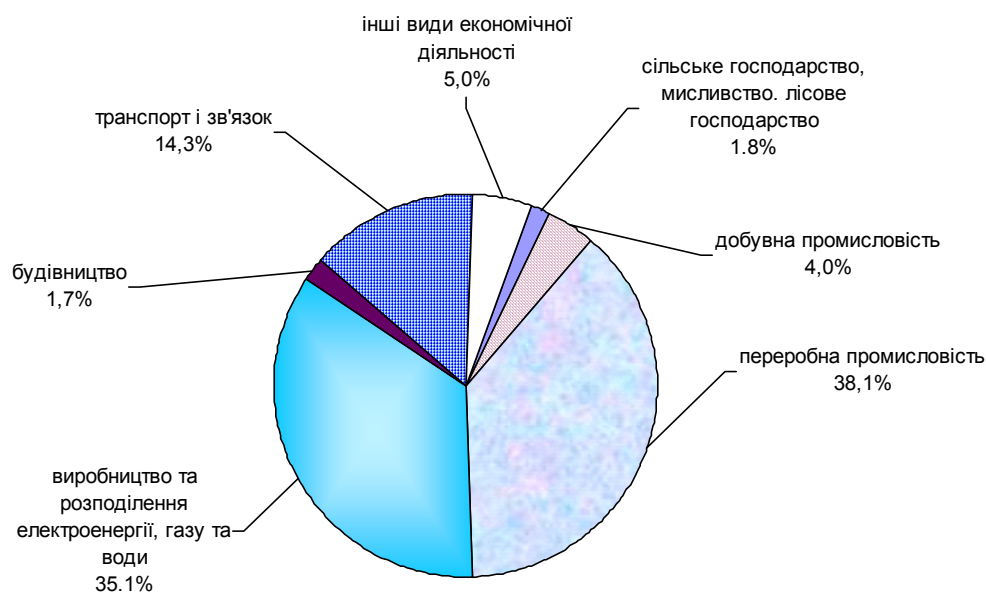
	Спожито палива	У тому числі						
		сільське господарство, мисливство, лісове та рибне господарства	добувна промисловість	переробна промисловість	виробництво та розподілення електроенергії, газу та води	будівництво	діяльність транспорту і зв'язку	інші види діяльності
Газ природний, млн. куб. м								
2005	1794,0	6,9	123,6	550,3	689,2	5,0	341,0	78,0
2006	1644,1	6,6	67,9	500,1	603,2	6,5	378,7	81,1
2007	1580,9	6,5	62,4	490,8	557,7	6,7	369,2	87,6
2008	1466,8	17,9	61,5	433,0	503,0	4,6	355,2	91,6
Дрова для опалення, тис.щільн.куб.м								
2005	46,7	18,4	0,2	11,7	0,0	0,4	0,8	15,2
2006	49,9	18,3	0,4	14,4	0,0	0,5	0,9	15,4
2007	44,6	13,1	0,4	15,2	0,0	0,1	1,5	14,3
2008	48,0	11,9	0,5	19,2	0,0	0,2	1,6	14,6
Бензин моторний, тисяч тонн								
2005	52,0	7,9	3,0	10,2	2,8	5,7	10,3	12,1
2006	49,0	6,6	2,7	8,7	2,6	6,2	9,2	13,0
2007	59,9	6,6	2,3	9,3	4,0	7,0	10,7	20,0
2008	60,3	6,0	2,2	10,8	4,0	6,6	9,3	21,4
Газойлі (паливо дизельне), тисяч тонн								
2005	122,1	16,9	6,1	16,2	2,0	16,7	56,8	7,4
2006	133,6	15,4	6,0	16,4	2,1	18,7	64,5	10,5
2007	167,3	16,3	3,8	21,1	2,5	25,6	83,3	14,7
2008	179,6	24,9	3,9	23,0	2,6	23,3	82,8	19,1
Мазути топкові важкі, тонн								
2005	6757	-	-	5359	950	59	389	-
2006	7585	-	-	6882	206	92	405	-
2007	3925	-	-	3107	329	132	357	-
2008	2695	-	-	1379	709	316	291	-
Масла мастильні, тонн								
2005	6304	731	499	1797	277	611	2150	239
2006	7989	576	488	3302	296	636	2385	306
2007	5972	560	409	1442	253	481	2528	299
2008	5301	383	384	1070	153	487	2443	381
Пропан і бутан скраплені, тонн								
2005	1089	26	72	256	128	66	172	369
2006	2407	520	68	312	151	84	124	1148
2007	3373	429	56	758	319	98	309	1404
2008	3869	334	48	840	391	120	350	1786

1.21. Структура споживання окремих видів палива за видами економічної діяльності

	Спожито палива	У тому числі						
		сільське господарство, мисливство, лісове та рибне господарства	добувна промисловість	переробна промисловість	виробництво та розподілення електроенергії, газу та води	будівництво	діяльність транспорту і зв'язку	інші види діяльності
Відсотків								
Паливо в умовному обчисленні – усього								
2005	100	1,1	5,0	49,1	29,7	1,0	10,9	3,2
2006	100	1,1	4,1	44,0	33,0	1,3	12,8	3,7
2007	100	1,1	3,8	40,9	33,3	2,2	14,2	4,5
2008	100	1,8	4,0	38,1	35,1	1,7	14,3	5,0
Вугілля кам'яне								
2005	100	0,1	8,1	1,1	86,4	0,1	0,7	3,5
2006	100	0,1	7,7	1,3	87,1	0,1	0,6	3,1
2007	100	0,0	7,6	2,0	86,8	0,1	0,6	2,9
2008	100	0,0	7,0	4,5	85,4	0,1	0,5	2,5
Нафта сира								
2005	100	-	0,4	99,6	-	0,0	-	-
2006	100	-	0,5	99,5	-	-	-	-
2007	100	-	0,5	99,5	-	-	-	-
2008	100	-	0,4	99,5	-	-	-	0,0
Газ природний								
2005	100	0,4	6,9	30,7	38,4	0,3	19,0	4,3
2006	100	0,4	4,1	30,4	36,7	0,4	23,0	5,0
2007	100	0,4	3,9	31,0	35,3	0,4	23,3	5,7
2008	100	1,2	4,2	29,5	34,3	0,3	24,2	6,3
Дрова для опалення								
2005	100	39,4	0,4	25,0	0,0	0,9	1,7	32,6
2006	100	36,7	0,8	28,9	0,0	1,0	1,8	30,8
2007	100	29,4	0,9	34,1	0,0	0,2	3,4	32,0
2008	100	24,8	1,0	40,0	0,0	0,4	3,3	30,5
Бензин моторний								
2005	100	15,2	5,8	19,6	5,4	10,9	19,7	23,4
2006	100	13,5	5,6	17,8	5,2	12,7	18,7	26,5
2007	100	11,0	3,8	15,5	6,7	11,7	17,9	33,4
2008	100	10,0	3,6	17,9	6,6	10,9	15,4	35,6
Газойлі (паливо дизельне)								
2005	100	13,8	5,0	13,3	1,6	13,6	46,5	6,2
2006	100	11,5	4,5	12,2	1,6	14,0	48,3	7,9
2007	100	9,7	2,3	12,6	1,5	15,3	49,8	8,8
2008	100	13,9	2,2	12,8	1,4	13,0	46,1	10,6

	Спожито палива	У тому числі							
		сільське господарство, мисливство, лісове та рибне господарства	добувна промисловість	переробна промисловість	виробництво та розподілення електроенергії, газу та води	будівництво	діяльність транспорту і зв'язку	інші види діяльності	
відсотків									
Мазут топковий									
2005	100	-	-	79,3	14,0	0,9	5,8	-	
2006	100	-	-	90,7	2,8	1,2	5,3	-	
2007	100	-	-	79,1	8,4	3,4	9,1	-	
2008	100	-	-	51,2	26,3	11,7	10,8	-	
Масла мастильні									
2005	100	11,6	7,9	28,5	4,4	9,7	34,1	3,8	
2006	100	7,2	6,1	41,3	3,7	8,0	29,8	3,9	
2007	100	9,4	6,8	24,1	4,2	8,0	42,3	5,2	
2008	100	7,2	7,2	20,2	2,9	9,2	46,1	7,2	
Пропан і бутан скраплені									
2005	100	2,4	6,6	23,5	11,7	6,1	15,8	33,9	
2006	100	21,6	2,8	13,0	6,3	3,5	5,1	47,7	
2007	100	12,7	1,7	22,5	9,4	2,9	9,2	41,6	
2008	100	8,6	1,2	21,7	10,1	3,1	9,0	46,3	

1.22. Структура використання палива за видами економічної діяльності у 2008 році



1.23. Основні напрямки використання палива підприємствами та організаціями області

	2000	2005	2006	2007	2008
	тисяч тонн умовного палива				
Усього	3697,4	4727,0	4407,1	4124,0	3948,5
<i>у тому числі:</i>					
на перетворення в інші види палива та енергії	2484,8	3403,7	3079,4	2682,8	2556,7
<i>у тому числі за типами підприємств:</i>					
підприємствами з виготовлення					
брикетів	10,5	14,1	11,3	5,4	24,5
газовими підприємствами	-	-	-	-	-
нафтопереробними підприємствами	483,1	1576,7	1212,5	961,2	815,1
електростанціями загального користування	1002,0	735,4	810,7	744,2	817,6
електростанціями підприємств	117,8	91,5	141,1	101,5	83,1
електростанціями комбінованого виробництва	155,0	166,6	164,3	179,5	143,5
котельними	716,4	819,4	739,5	691,0	672,7
витрати на власне споживання					
енергетичним сектором	332,6	33,9	24,9	27,6	20,0
на неенергетичні цілі (як сировина, матеріали)	16,7	15,2	13,5	9,1	8,9
кінцеве споживання	863,3	1274,2	1289,3	1404,5	1362,9
<i>у тому числі:</i>					
на виробництво промислової продукції	251,7	410,1	382,1	445,0	390,6
на сільськогосподарські роботи (продукцію)	50,6	20,8	18,3	17,3	31,1
на діяльність транспорту	230,3	592,9	651,0	701,2	702,3
на будівництво	14,9	10,9	10,0	12,6	8,3
на торговельну діяльність, громадське харчування	2,4	1,3	1,3	2,1	1,4
інші потреби	313,4	238,2	226,6	226,3	229,0
крім того, втрати	517,8	364,6	286,3	265,8	245,2

1.24. Основні напрямки використання окремих видів палива підприємствами та організаціями області

	Одиниці виміру	Усього	У тому числі			Крім того, втрати
			на перетворення в інші види палива та енергії	для неенергетичних цілей	кінцеве споживання	
Вугілля кам'яне						
2000	тис.т.	1442,8	1389,6	-	53,2	2,8
	тис.т.у.п	904,6	871,3	-	33,3	1,7
2005	тис.т.	1092,4	1031,7	-	60,7	-
	тис.т.у.п	778,9	735,6	-	43,3	-
2006	тис.т.	1197,5	1134,7	-	62,8	-
	тис.т.у.п	864,6	819,3	-	45,3	-
2007	тис.т.	1143,8	1076,3	-	67,5	-
	тис.т.у.п	832,7	783,6	-	49,1	-
2008	тис.т.	1246,9	1148,1	-	98,8	-
	тис.т.у.п	932,7	858,8	-	73,9	-
Нафта сира						
2000	тис.т.	317,5	317,3	0,0	0,2	0,2
	тис.т.у.п	454,0	453,7	0,0	0,3	0,3
2005	тис.т.	1076,4	1076,4	-	0,0	0,4
	тис.т.у.п	1539,2	1539,2	-	0,0	0,6
2006	тис.т.	851,7	850,2	-	1,5	1,1
	тис.т.у.п	1217,9	1215,8	-	0,5	1,6
2007	тис.т.	675,2	674,6	-	0,6	1,1
	тис.т.у.п	965,5	964,7	-	0,8	1,6
2008	тис.т.	572,5	571,9	-	0,6	0,6
	тис.т.у.п	818,7	817,8	-	0,9	0,9
Газ природний						
2000	млн.м ³	1640,6	1197,9	2,8	439,9	447,6
	тис.т.у.п	1886,7	1377,6	3,2	505,9	514,7
2005	млн.м ³	1794,0	1010,1	2,4	781,5	316,3
	тис.т.у.п	2063,1	1161,1	2,8	898,7	363,7
2006	тис.т.	1644,1	847,0	-	797,1	246,9
	тис.т.у.п	1890,7	974,0	-	916,7	283,9
2007	тис.т.	1580,9	773,4	-	807,5	229,3
	тис.т.у.п	1818,0	889,4	-	928,6	263,7
2008	млн.м ³	1466,8	716,7	-	750,1	212,0
	тис.т.у.п	1686,8	824,2	-	862,6	243,8

Продовження табл. 1.24

	Одиниці виміру	Усього	У тому числі			Крім того, врапи
			на перетворення в інші види палива та енергії	для неенергетичних цілей	кінцеве споживання	
Торф неагломерований паливний						
2000	тис.т.	43,4	32,1	-	11,3	2,1
	тис.т.у.п	14,8	10,9	-	3,9	0,7
2005	тис.т.	54,0	42,5	-	11,5	-
	тис.т.у.п	18,4	14,5	-	3,9	1,3
2006	тис.т.	43,5	34,5	-	9,0	0,4
	тис.т.у.п	14,8	11,7	-	3,1	0,1
2007	тис.т.	23,1	17,3	-	5,8	0,1
	тис.т.у.п	7,9	5,9	-	2,0	0,0
2008	тис.т.	32,1	23,9	-	8,2	2,4
	тис.т.у.п	10,9	8,1	-	2,8	0,8
Дрова для опалення						
2000	тис.щільн.м ³	42,7	21,8	-	20,9	-
	тис.т.у.п	11,4	5,8	-	5,6	-
2005	тис.щільн.м ³	46,7	24,9	-	21,8	-
	тис.т.у.п	12,4	6,6	-	5,8	-
2006	тис.щільн.м ³	49,9	27,5	-	22,4	-
	тис.т.у.п	13,2	7,3	-	5,9	-
2007	тис.щільн.м ³	44,6	24,4	-	20,2	-
	тис.т.у.п	11,8	6,5	-	5,3	-
2008	тис.щільн.м ³	48,0	27,6	-	20,4	-
	тис.т.у.п	12,7	7,3	-	5,4	-
Бензин моторний						
2000	тис.т.	66,0	-	0,0	65,9	0,0
	тис.т.у.п	98,3	-	0,0	98,2	0,0
2005	тис.т.	52,1	-	0,0	52,1	0,0
	тис.т.у.п	77,6	-	0,0	77,6	0,0
2006	тис.т.	49,0	-	0,0	49,0	0,0
	тис.т.у.п	73,0	-	0,0	73,0	0,0
2007	тис.т.	59,9	-	0,0	59,9	0,0
	тис.т.у.п	89,3	-	0,0	89,3	0,0
2008	тис.т.	60,3	-	-	60,3	0,0
	тис.т.у.п	89,8	-	-	89,8	0,0

Продовження табл. 1.24

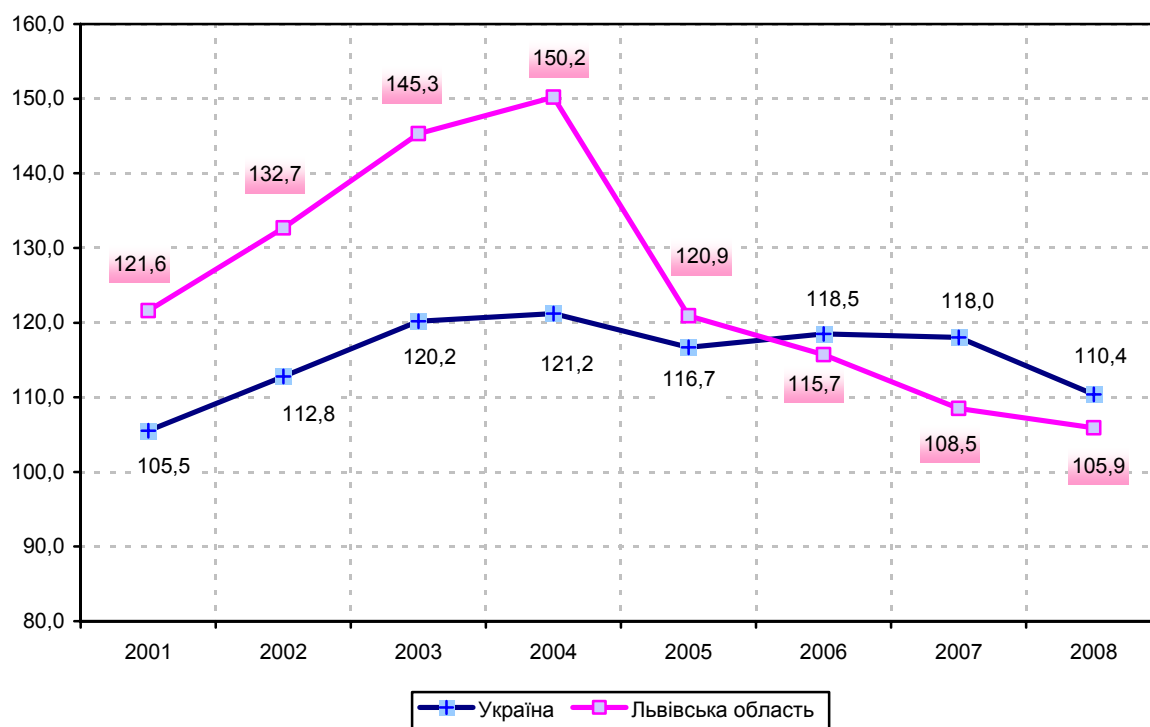
	Одиниці виміру	Усього	У тому числі			Крім того, втрати
			на перво- рення в інші види палива та енергії	для неенерге- тичних цілей	кінцеве споживання	
Газойлі (паливо дизельне)						
2000	тис.т.	124,1	0,0	0,0	124,0	0,0
	тис.т.у.п	180,0	0,0	0,0	179,9	0,0
2005	тис.т.	122,1	1,8	-	120,3	0,0
	тис.т.у.п	177,0	2,6	-	174,4	0,0
2006	тис.т.	133,6	2,4	-	131,2	0,0
	тис.т.у.п	193,7	3,5	-	190,2	0,0
2007	тис.т.	167,3	2,3	-	165,0	0,0
	тис.т.у.п	242,6	3,3	-	239,3	0,0
2008	тис.т.	179,6	2,3	-	177,3	0,0
	тис.т.у.п	260,4	3,3	-	257,1	0,0
Мазути топкові важкі						
2000	тис.т.	9,3	8,4	0,0	0,8	0,1
	тис.т.у.п	12,7	11,5	0,0	1,1	0,1
2005	тис.т.	6,8	5,3	-	1,5	-
	тис.т.у.п	9,3	7,3	-	0,3	-
2006	тис.т.	7,6	7,3	-	0,3	-
	тис.т.у.п	10,4	10,0	-	0,4	-
2007	тис.т.	3,9	3,6	-	0,3	-
	тис.т.у.п	5,3	4,9	-	0,4	-
2008	тис.т.	2,7	2,2	-	0,5	-
	тис.т.у.п	3,7	3,0	-	0,7	-
Масла мастильні						
2000	тис.т.	8,6	-	8,6	-	-
	тис.т.у.п	11,7	-	11,7	-	-
2005	тис.т.	6,3	-	6,3	-	-
	тис.т.у.п	8,6	-	8,6	-	-
2006	тис.т.	8,0	-	8,0	-	-
	тис.т.у.п	10,9	-	10,9	-	-
2007	тис.т.	6,0	-	6,0	-	-
	тис.т.у.п	8,2	-	8,2	-	-
2008	тис.т.	5,3	-	5,3	-	-
	тис.т.у.п	7,3	-	7,3	-	-

Продовження табл. 1.24

	Одиниці виміру	Усього	У тому числі			Крім того, втрати
			на первостепення в інших видах палива та енергії	для неенергетичних цілей	кінцеве споживання	
Пропан і бутан скраплені						
2000	тис.т.	1,6	-	0,0	1,5	0,0
	тис.т.у.п	2,5	-	0,0	2,4	0,0
2005	тис.т.	1,1	-	-	1,1	0,0
	тис.т.у.п	1,7	-	-	1,7	0,0
2006	тис.т.	2,4	-	-	2,4	0,0
	тис.т.у.п	3,8	-	-	3,8	0,0
2007	тис.т.	3,4	-	-	3,4	0,1
	тис.т.у.п	5,3	-	-	5,3	0,2
2008	тис.т.	3,9	-	-	3,9	0,1
	тис.т.у.п	6,1	-	-	6,1	0,2

1.25. Індеси використання палива в умовному обчисленні

(у відсотках до 2000р.)



1.26. Основні напрямки використання палива за видами економічної діяльності у 2008 році

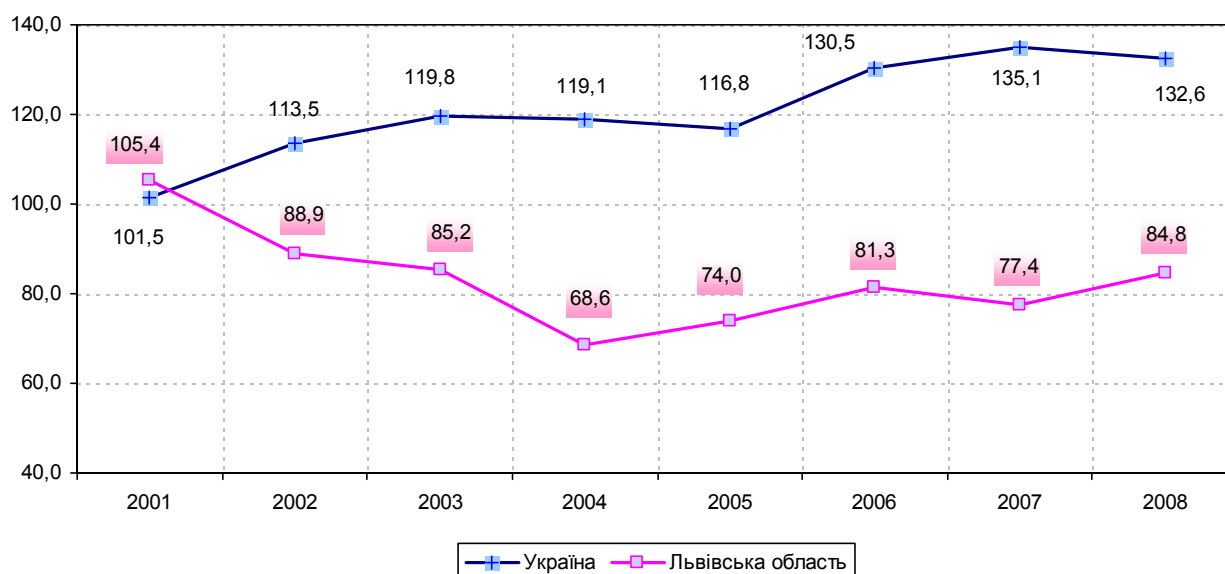
	Усього	У тому числі			Крім того, втрати
		на перетворення в інші види палива та енергії	для неенергетичних цілей	кінцеве споживання	
тонн умовного палива					
Усього по області	3948472,2	2576660,9	8944,3	1362867,0	245159,7
Сільське господарство, мисливство, лісове господарство	71252,2	14668,8	523,3	56060,1	-
Рибальство, рибництво	394,9	-	1,1	393,8	-
Промисловість	3050071,8	2471083,5	2353,7	576634,6	20837,6
<i>Добувна промисловість</i>	159852,9	104474,9	538,3	54839,7	1095,6
добування паливно-енергетичних корисних копалин	156671,3	104394,9	491,6	51784,8	1095,6
добування корисних копалин, крім паливно-енергетичних	3181,6	80,0	46,7	3054,9	-
<i>Переробна промисловість</i>	1502698,1	1059902,4	1606,0	441189,7	19,4
виробництво харчових продуктів, напоїв та тютюнових виробів	141489,9	82306,3	251,4	58932,2	-
текстильне виробництво; виробництво одягу, хутра та виробів з хутра	4614,3	3107,0	7,4	1499,9	-
виробництво шкіри, виробів зі шкіри та інших матеріалів	2351,5	2099,1	6,9	245,5	-
оброблення деревини та виробництво виробів з деревини, крім меблів	14298,7	7617,0	43,1	6638,6	-
целюлозно-паперове виробництво; видавнича діяльність	77123,7	73177,4	211,0	3735,3	-
виробництво коксу, продуктів нафтоперероблення та ядерних матеріалів	901725,5	864771,4	5,5	36948,6	19,4
хімічне виробництво	5593,5	3586,3	21,3	1985,9	-
виробництво гумових та пластмасових виробів	3907,8	176,6	34,1	3697,1	-
виробництво іншої неметалевої мінеральної продукції	298260,5	7100,0	432,9	290727,6	-
металургійне виробництво та виробництво готових металевих виробів	5127,9	972,9	175,3	3979,7	-
виробництво машин та устаткування	5949,1	2813,9	97,5	3037,7	-
виробництво електричного, електронного та оптичного устаткування	23424,4	2680,4	36,0	20708,0	-
виробництво транспортних засобів та устаткування	12434,8	6403,8	233,4	5797,6	-
інші галузі промисловості	6396,5	3090,3	50,2	3256,0	-

Продовження табл. 1.26

	Усього	У тому числі			Крім того, втрати
		на перетворення в інші види палива та енергії	для неенергетичних цілей	кінцеве споживання	
ТОНН УМОВНОГО ПАЛИВА					
Виробництво та розподілення електроенергії, газу та води	1387520,8	1306706,2	209,4	80605,2	19722,6
Будівництво	66776,0	4137,4	1699,1	60939,5	-
Торгівля; ремонт автомобілів, побутових виробів та предметів особистого вжитку	40168,6	447,4	144,6	39576,6	208,4
Діяльність готелів та ресторанів	3810,0	1483,2	-	2326,8	-
Діяльність транспорту та зв'язку	563416,0	23272,4	3843,1	536300,5	224113,7
Фінансова діяльність	2546,3	455,1	0,6	2090,6	-
Операції з нерухомим майном, оренда, інжиніринг та надання послуг підприємцям	17223,7	8435,9	258,9	8528,9	-
Державне управління	40745,7	2970,3	23,2	37752,2	-
Освіта	56794,2	28809,3	3,1	27981,8	-
Охорона здоров'я та надання соціальної допомоги	25997,8	17931,1	17,3	8049,4	-
Надання комунальних та індивідуальних послуг; діяльність у сфері культури та спорту	9275,0	2966,5	76,3	6232,2	-

1.27. Індекси використання вугілля кам'яного

(у відсотках до 2000р.)



1.28. Структура основних напрямків використання палива за видами економічної діяльності у 2008 році

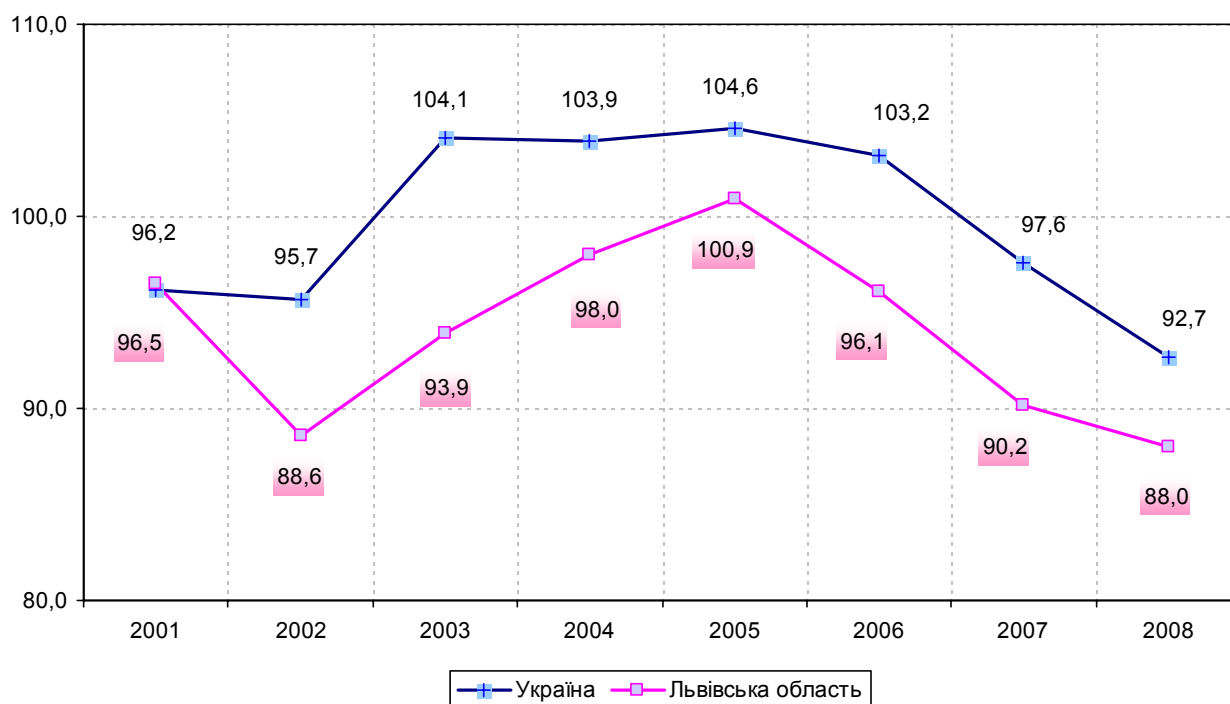
	Усього	У тому числі			Крім того, втрати
		на первостепення в інших видах палива та енергії	для неенергетичних цілей	кінцеве споживання	
відсотків					
Усього по області	100	65,3	0,2	34,5	6,2
Сільське господарство, мисливство, лісове господарство	100	20,6	0,7	78,7	-
Рибальство, рибництво	100	-	0,3	99,7	-
Промисловість	100	81,0	0,1	18,9	0,7
<i>Добувна промисловість</i>	100	65,4	0,3	34,3	0,7
добування паливно-енергетичних корисних копалин	100	66,6	0,3	33,1	0,7
добування корисних копалин, крім паливно-енергетичних	100	2,5	1,5	96,0	-
<i>Переробна промисловість</i>	100	70,5	0,1	29,4	0,0
виробництво харчових продуктів, напоїв та тютюнових виробів	100	58,2	0,2	41,6	-
текстильне виробництво; виробництво одягу, хутра та виробів з хутра	100	67,3	0,2	32,5	-
виробництво шкіри, виробів зі шкіри та інших матеріалів	100	89,3	0,3	10,4	-
оброблення деревини та виробництво виробів з деревини, крім меблів	100	53,3	0,3	46,4	-
целюлозно-паперове виробництво; видавнича діяльність	100	94,9	0,3	4,8	-
виробництво коксу, продуктів нафтоперероблення та ядерних матеріалів	100	95,9	0,0	4,1	0,0
хімічне виробництво	100	64,1	0,4	35,5	-
виробництво гумових та пластмасових виробів	100	4,5	0,9	94,6	-
виробництво іншої неметалевої мінеральної продукції	100	2,4	0,1	97,5	-
металургійне виробництво та виробництво готових металевих виробів	100	19,0	3,4	77,6	-
виробництво машин та устаткування	100	47,3	1,6	51,1	-
виробництво електричного, електронного та оптичного устаткування	100	11,4	0,2	88,4	-
виробництво транспортних засобів та устаткування	100	51,5	1,9	46,6	-
інші галузі промисловості	100	48,3	0,8	50,9	-
<i>Виробництво та розподілення електроенергії, газу та води</i>	100	94,2	0,0	5,8	1,4

Продовження табл. 1.28

	Усього	У тому числі			Крім того, втрати
		на первство- рення в інші види палива та енергії	для неенерге- тичних цілей	кінцеве спожив- вання	
Будівництво	100	6,2	2,5	91,3	-
Торгівля; ремонт автомобілів, побутових виробів та предметів особистого вжитку	100	1,1	0,4	98,5	0,5
Діяльність готелів та ресторанів	100	38,9	-	61,1	-
Діяльність транспорту та зв'язку	100	4,1	0,7	95,2	39,8
Фінансова діяльність	100	17,9	0,0	82,1	-
Операції з нерухомим майном, оренда, інжиніринг та надання послуг підприємцям	100	49,0	1,5	49,5	-
Державне управління	100	7,3	0,1	92,6	-
Освіта	100	50,7	0,0	49,3	-
Охорона здоров'я та надання соціальної допомоги	100	69,0	0,1	30,9	-
Надання комунальних та індивідуальних послуг; діяльність у сфері культури та спорту	100	32,0	0,8	67,2	-

1.29. Індекси використання газу природного

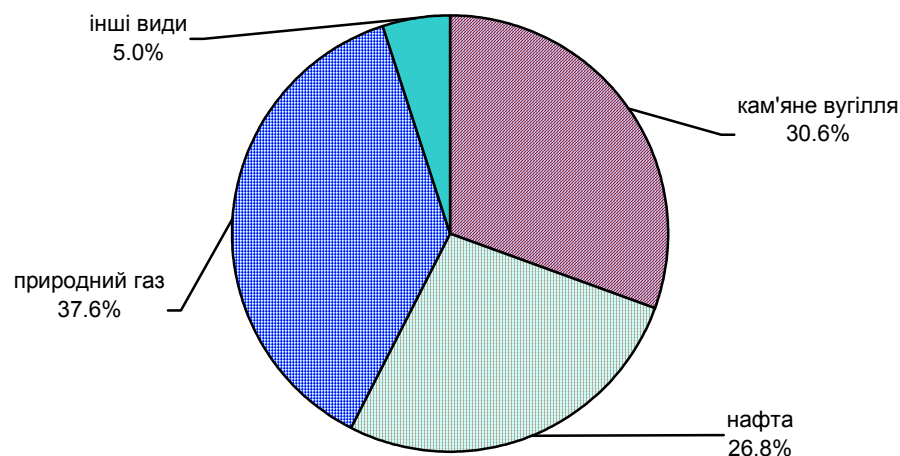
(у відсотках до 2000р.)



1.30. Основні напрямки використання палива в промисловості у 2008 році

	Одиниці виміру	Усього	У тому числі			Крім того, втрати
			на перетворення в інші види палива та енергії	для неенергетичних цілей	кінцеве споживання	
Вугілля кам'яне	тис. т	1207,0	1136,5	-	70,5	-
	тис. т.у.п.	902,8	850,1	-	52,7	-
Нафта сира	тис. т	572,2	571,8	-	0,4	0,2
	тис. т.у.п.	818,2	817,7	-	0,5	0,3
Газ природний	млн.м ³	997,5	639,7	-	357,8	17,1
	тис. т.у.п.	1147,1	735,6	-	411,5	19,7
Торф неагломерований паливний	тис. т	32,1	23,9	-	8,2	2,4
	тис. т.у.п.	10,9	8,1	-	2,8	0,8
Дрова для опалення	щільн.м ³	19685,7	16607,8	-	3077,9	-
	т.у.п.	5216,7	4401,1	-	815,6	-
Інші види первинного палива	т.у.п.	959,3	468,1	-	491,2	-
Кокс нафтовий і сланцевий	тонн	24,7	-	-	24,7	-
	т.у.п.	24,0	-	-	24,0	-
Брикети і напівбрикети торф'яні	тонн	151,0	-	-	151,0	56,0
	т.у.п.	75,5	-	-	75,5	28,0
Бензин авіаційний	тонн	0,7	-	-	0,7	-
	т.у.п.	1,0	-	-	1,0	-
Бензин моторний	тис. т	17,0	-	0,0	17,0	0,0
	тис. т.у.п.	25,3	-	0,0	25,3	0,0
Газойлі (паливо дизельне)	тис. т	29,5	0,0	-	29,5	0,0
	тис. т.у.п.	42,8	0,0	-	42,8	0,0
Паливо реактивне типу гас	тонн	199,5	-	-	199,5	-
	т.у.п.	289,3	-	-	289,3	-
Мазути топкові важкі	тонн	2087,8	1899,0	-	188,8	-
	т.у.п.	2860,3	2601,6	-	258,7	-
Етилен, пропілен, бутилен, бутадієн	тис. т	34,4	10,4	-	24,0	-
	тис. т.у.п.	51,3	15,5	-	35,8	-
Бітум нафтовий і сланцевий	тонн	334,9	-	48,0	286,9	-
	т.у.п.	452,1	-	64,8	387,3	-
Масла мастильні	тонн	1606,9	-	1606,9	-	-
	т.у.п.	2201,4	-	2201,4	-	-
Вазелін нафтовий, парафін, озокерит, воски мінеральні інші	тонн	10,7	-	0,5	10,2	-
	т.у.п.	15,8	-	0,7	15,1	-
Пропан і бутан скраплені	тонн	1278,6	-	-	1278,6	-
	т.у.п.	2007,4	-	-	2007,4	-
Інші продукти переробки палива	т.у.п.	30339,1	30011,8	-	327,3	-

1.31. Структура використання палива в промисловості у 2008 році

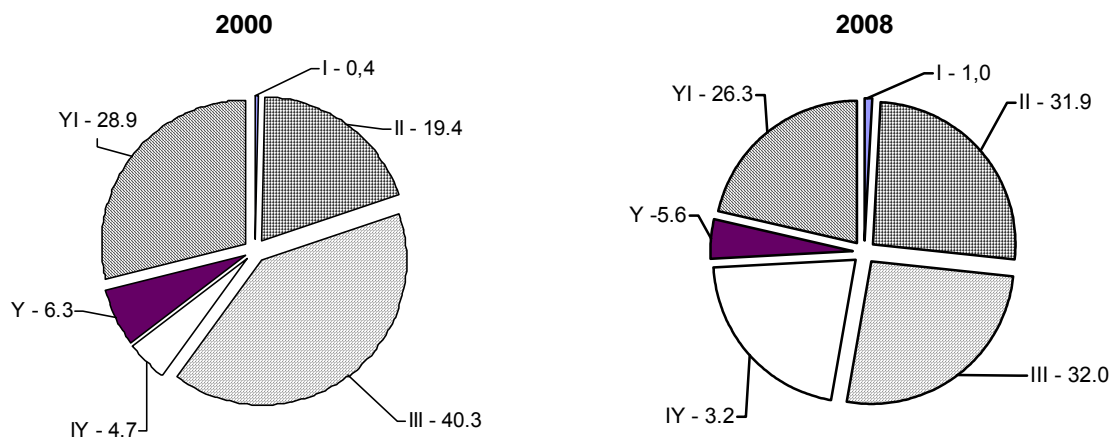


1.32. Використання палива енергетичним сектором області

	Витрати на перетворення	У тому числі						Витрати на власне споживання енергетичним сектором
		підприємствами з виробництва брикетів	нафтопереробними підприємствами	електростанціями загального користування	електростанціями підприємств	електростанціями комбінованого виробництва	котельнями	
тисяч тонн								
Паливо в умовному обчисленні – усього								
2000	2484,8	10,5	483,1	1002,0	117,8	155,0	716,4	332,6
2005	3403,7	14,1	1576,7	735,4	91,5	166,6	819,4	33,9
2006	3079,4	11,3	1212,5	810,7	141,1	164,3	739,5	24,9
2007	2682,8	5,4	961,2	744,2	101,5	179,5	691,0	27,6
2008	2556,7	24,5	815,1	817,6	83,1	143,5	672,7	20,0
Вугілля кам'яне								
2000	1389,6	-	-	1268,8	15,6	-	105,2	-
2005	1031,7	-	-	944,1	-	-	87,6	-
2006	1134,6	-	-	1042,4	-	-	92,2	-
2007	1076,3	-	-	992,8	-	-	83,5	-
2008	1148,1	-	-	1064,4	-	-	83,7	-
Нафта сира								
2000	317,3	-	317,3	-	-	-	-	-
2005	1072,2	-	1072,2	-	-	-	-	4,2
2006	847,1	-	847,1	-	-	-	-	3,0
2007	671,9	-	671,9	-	-	-	-	2,7
2008	569,8	-	569,8	-	-	-	-	2,1

	Витрати на перетворення	У тому числі						Витрати на власне споживання енергетичним сектором
		підприємствами з виробництва брикетів	нафтопереробними підприємствами	електростанціями загального користування	електростанціями підприємств	електростанціями комбінованого виробництва	котельнями	
тисяч тонн								
Газ природний , млн.м³								
2000	908,8	-	-	136,9	91,4	134,8	545,7	289,2
2005	985,9	-	-	113,9	78,8	144,9	648,3	24,2
2006	829,1	-	-	50,2	67,8	142,9	568,2	17,9
2007	752,7	-	-	18,3	44,8	156,1	533,5	20,7
2008	701,9	14,6	-	16,9	31,6	124,8	513,8	14,8
Торф неагломерований паливний								
2000	32,1	30,9	-	-	-	-	1,2	-
2005	42,5	41,2	-	-	-	-	1,3	-
2006	34,5	33,1	-	-	-	-	1,4	-
2007	17,3	15,9	-	-	-	-	1,4	-
2008	23,9	22,5	-	-	-	-	1,4	-
Дрова для опалення, тис.щільн.м³								
2000	21,8	-	-	-	-	-	21,8	-
2005	24,9	-	-	-	-	-	24,9	-
2006	27,5	-	-	-	-	-	27,5	-
2007	24,4	-	-	-	-	-	24,4	-
2008	27,6	-	-	-	-	-	27,6	-
Газойлі (паливо дизельне)								
2000	0,0	-	-	-	-	-	0,0	-
2005	1,8	-	-	-	-	-	1,8	-
2006	2,4	-	-	-	-	-	2,4	-
2007	2,3	-	-	-	-	-	2,3	-
2008	2,3	-	-	-	-	-	2,3	-
Мазути топкові важкі								
2000	8,4	-	-	1,5	1,7	-	5,2	-
2005	5,3	-	-	0,1	0,6	-	4,6	-
2006	7,3	-	-	0,2	1,9	-	5,2	-
2007	3,6	-	0,0	0,3	-	-	3,2	-
2008	2,2	-	-	0,6	0,9	-	0,7	-
Інші продукти переробки								
2000	24,8	-	-	-	-	-	1,4	-
2005	26,3	-	25,9	-	-	-	0,4	-
2006	28,6	-	-	-	28,6	-	-	-
2007	32,5	-	-	-	32,5	-	-	-
2008	30,0	-	-	-	30,0	-	-	-

1.33. Структура використання палива енергетичним сектором (у відсотках)



I – підприємствами з виробництва брикетів
 II – нафтопереробними підприємствами
 III – електростанціями загального користування
 IV – електростанціями підприємств
 Y – електростанціями комбінованого виробництва
 YI – котельнями

1.34. Кінцеве споживання палива в області

	Одиниці виміру	Кінцеве споживання	У тому числі					
			на виробництво промислової продукції	на сільсько-сподарські роботи (продукцію)	на діяльність транспорту	на будівництво	на торговельну діяльність, ресторанне господарство	інші потреби
Паливо в умовному обчисленні – усього								
2000	тис.т.у.п	863,3	251,7	50,6	230,3	14,9	2,4	126,8
2005	тис.т.у.п	1274,2	410,1	20,8	592,9	10,9	1,3	238,2
2006	тис.т.у.п	1289,3	382,1	18,3	651,0	10,0	1,3	226,6
2007	тис.т.у.п	1404,5	445,0	17,3	701,2	12,6	2,1	226,3
2008	тис.т.у.п	1362,9	390,6	31,1	702,3	8,3	1,4	229,0
Вугілля кам'яне								
2000	тис.т	53,2	11,5	0,2	4,7	-	0,2	4,6
	тис.т.у.п	33,3	7,2	0,1	2,9	-	0,1	3,0
2005	тис.т	60,7	30,7	-	3,7	-	-	26,3
	тис.т.у.п	43,3	21,9	-	2,6	-	-	18,8
2006	тис.т	62,8	32,5	-	3,8	0,0	-	26,5
	тис.т.у.п	45,3	23,5	-	2,7	0,0	-	19,1
2007	тис.т	67,5	37,5	-	3,5	0,0	-	26,5
	тис.т.у.п	49,1	27,3	-	2,5	0,0	-	19,3
2008	тис.т	98,8	56,6	-	3,0	-	-	39,3
	тис.т.у.п	73,9	42,3	-	2,2	-	-	29,4

Продовження табл. 1.34

	Одиниці виміру	Кінцеве споживання	У тому числі					
			на виробництво промислової продукції	на сільськогосподарські роботи (продукцію)	на діяльність транспорту	на будівництво	на торговельну діяльність, ресторанне господарство	інші потреби

Нафта сира

2000	ТОНН	170	-	-	-	170	-	-
	т.у.п.	243	-	-	-	243	-	-
2005	ТОНН	34	-	-	-	-	-	34
	т.у.п.	49	-	-	-	-	-	49
2006	ТОНН	1538	1538	-	-	-	-	-
	т.у.п.	2199	2199	-	-	-	-	-
2007	ТОНН	628	628	-	-	-	-	-
	т.у.п.	898	898	-	-	-	-	-
2008	ТОНН	638	638	-	-	-	-	-
	т.у.п.	912	912	-	-	-	-	-

Газ природний

2000	МЛН.М ³	439,9	192,4	0,1	8,0	0,0	0,7	97,3
	ТИС.Т.У.П	505,8	221,2	0,1	9,2	0,0	0,8	112,0
2005	МЛН.М ³	781,5	291,8	0,1	308,3	0,0	0,5	180,8
	ТИС.Т.У.П	898,7	335,6	0,1	354,5	0,0	0,6	207,9
2006	МЛН.М ³	797,1	278,0	0,1	346,3	1,3	0,5	170,8
	ТИС.Т.У.П	916,7	319,7	0,1	398,2	1,5	0,6	196,6
2007	МЛН.М ³	807,5	293,3	0,5	344,0	0,1	0,5	169,1
	ТИС.Т.У.П	928,6	337,3	0,6	395,6	0,1	0,6	194,4
2008	МЛН.М ³	750,2	252,3	0,6	334,1	-	0,7	162,5
	ТИС.Т.У.П	862,7	290,1	0,7	384,2	-	0,8	186,9

Торф неагломерований паливний

2000	ТОНН	11307	-	-	-	-	-	11307
	т.у.п.	3856	-	-	-	-	-	3856
2005	ТОНН	11488	-	-	-	-	-	11468
	т.у.п.	3917	-	-	-	-	-	3917
2006	ТОНН	8968	-	-	-	-	-	8968
	т.у.п.	3058	-	-	-	-	-	3058
2007	ТОНН	5807	-	-	-	-	-	5807
	т.у.п.	1980	-	-	-	-	-	1980
2008	ТОНН	8216	-	-	-	-	-	8216
	т.у.п.	2802	-	-	-	-	-	2802

Продовження табл. 1.34

	Одиниці виміру	Кінцеве споживання	У тому числі					
			на виробництво промислової продукції	на сільськогосподарські роботи (продукцію)	на діяльність транспорту	на будівництво	на торговельну діяльність, ресторанне господарство	інші потреби

Дрова для опалення

2000	щільн.м ³	20931	1948	320	-	52	28	9988
	т.у.п.	5547	516	85	-	14	7	2647
2005	щільн.м ³	21829	234	7	-	22	253	21313
	т.у.п.	5785	62	2	-	6	67	5648
2006	щільн.м ³	22410	927	-	-	-	278	21205
	т.у.п.	5939	246	-	-	-	74	5619
2007	щільн.м ³	20207	320	-	-	9	-	19878
	т.у.п.	5355	85	-	-	2	-	5268
2008	щільн.м ³	20387	225	-	-	87	-	20075
	т.у.п.	5403	60	-	-	23	-	5320

Кокс нафтовий і сланцевий

2000	тонн	3194	3130	-	-	-	-	64
	т.у.п.	3108	3046	-	-	-	-	62
2005	тонн	49	24	-	-	-	-	25
	т.у.п.	48	23	-	-	-	-	24
2006	тонн	25	25	-	-	-	-	-
	т.у.п.	25	25	-	-	-	-	-
2007	тонн	22	20	-	-	-	-	2
	т.у.п.	21	19	-	-	-	-	2
2008	тонн	28	25	-	-	-	-	3
	т.у.п.	27	24	-	-	-	-	3

Брикети і напівбрикети торф'яні

2000	тонн	388	-	-	-	-	-	388
	т.у.п.	377	-	-	-	-	-	377
2005	тонн	635	-	-	-	-	-	635
	т.у.п.	317	-	-	-	-	-	317
2006	тонн	688	17	-	-	-	-	671
	т.у.п.	344	9	-	-	-	-	335
2007	тонн	549	-	-	-	-	-	549
	т.у.п.	275	-	-	-	-	-	275
2008	тонн	695	-	-	-	-	-	695
	т.у.п.	348	-	-	-	-	-	348

	Одиниці виміру	Кінцеве споживання	У тому числі					
			на виробництво промислової продукції	на сільськогосподарські роботи (продукцію)	на діяльність транспорту	на будівництво	на торговельну діяльність, громадське харчування	інші потреби

Бензин моторний

2000	тис.т	65,9	0,1	7,9	57,1	0,3	0,5	0,0
	тис.т.у.п	98,2	0,1	11,8	85,1	0,4	0,7	0,1
2005	тис.т	52,1	0,0	2,6	48,6	0,3	0,3	0,2
	тис.т.у.п	77,6	0,0	3,9	72,4	0,4	0,4	0,5
2006	тис.т	49,0	0,3	2,0	46,2	0,3	0,2	0,0
	тис.т.у.п	73,0	0,4	3,0	68,9	0,4	0,3	0,0
2007	тис.т	59,9	0,3	1,6	57,0	0,5	0,4	0,1
	тис.т.у.п	89,2	0,4	2,4	84,9	0,7	0,6	0,2
2008	тис.т	60,3	0,1	2,0	57,3	0,5	0,2	0,2
	тис.т.у.п	89,8	0,1	3,0	85,4	0,7	0,3	0,3

Газойлі (паливо дизельне)

2000	тис.т	124,0	1,0	26,5	85,3	8,8	0,4	1,9
	тис.т.у.п	179,9	1,4	38,5	123,7	12,8	0,6	2,8
2005	тис.т	120,3	0,4	11,6	101,0	6,6	0,1	0,5
	тис.т.у.п	174,4	0,6	16,8	146,4	9,6	0,1	0,7
2006	тис.т	131,2	0,6	10,5	115,0	4,5	0,3	0,5
	тис.т.у.п	190,2	0,8	15,1	166,7	6,5	0,4	0,7
2007	тис.т	165,0	2,1	9,8	145,0	5,7	0,6	1,8
	тис.т.у.п	239,2	3,0	14,2	210,2	8,3	0,9	2,6
2008	тис.т	177,3	0,6	19,0	153,7	3,3	0,2	0,5
	тис.т.у.п	257,1	0,9	27,5	222,9	4,8	0,3	0,7

Паливо реактивне типу гас

2000	тонн	4958	-	-	4709	-	-	249
	т.у.п.	7189	-	-	6828	-	-	361
2005	тонн	10871	-	-	10871	-	-	-
	т.у.п.	15762	-	-	15762	-	-	-
2006	тонн	7787	-	-	7787	-	-	-
	т.у.п.	11291	-	-	11291	-	-	-
2007	тонн	2373	-	-	2373	-	-	-
	т.у.п.	3441	-	-	3441	-	-	-
2008	тонн	1925	-	-	1910	-	-	15
	т.у.п.	2791	-	-	2769	-	-	22

Продовження табл. 1.34

	Одиниці виміру	Кінцеве споживання	У тому числі					
			на виробництво промислової продукції	на сільськогосподарські роботи (продукцію)	на діяльність транспорту	на будівництво	на торговельну діяльність, громадське харчування	інші потреби

Гас для технічних цілей

2000	тонн	13	1	-	0	3	-	7
	т.у.п.	19	2	-	0	5	-	9
2005	тонн	2	1	-	-	1	-	-
	т.у.п.	3	2	-	-	1	-	-
2006	тонн	3	-	-	-	-	-	3
	т.у.п.	5	-	-	-	-	-	5
2007	тонн	8	1	-	-	2	-	5
	т.у.п.	11	1	-	-	3	-	7
2008	тонн	6	1	-	-	-	-	5
	т.у.п.	8	1	-	-	-	-	7

Гас освітлювальний

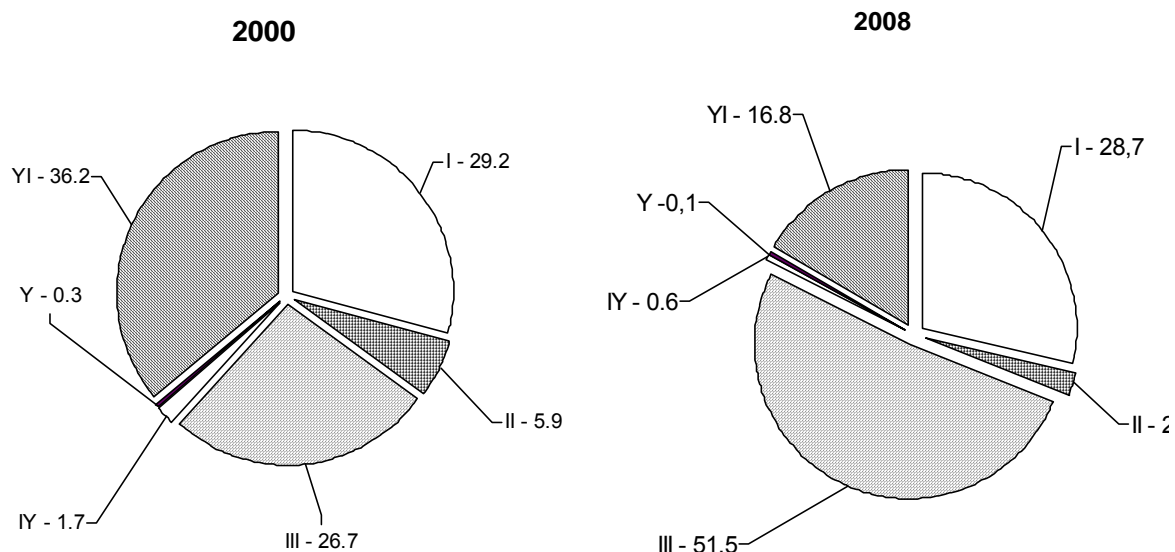
2000	тонн	327	270	-	48	8	-	1
	т.у.п.	481	397	-	71	12	-	1
2005	тонн	162	155	-	0	-	-	7
	т.у.п.	238	228	-	0	-	-	10
2006	тонн	142	126	-	1	-	-	15
	т.у.п.	209	185	-	1	-	-	23
2007	тонн	18	7	-	1	-	-	10
	т.у.п.	26	10	-	1	-	-	15
2008	тонн	17	7	-	-	-	-	10
	т.у.п.	25	10	-	-	-	-	15

Мазути топкові важкі

2000	тонн	871	550	-	-	-	-	321
	т.у.п.	1193	754	-	-	-	-	439
2005	тонн	1440	541	-	-	-	-	899
	т.у.п.	1973	741	-	-	-	-	1232
2006	тонн	258	161	-	-	-	-	97
	т.у.п.	353	221	-	-	-	-	132
2007	тонн	344	3	-	-	18	-	323
	т.у.п.	471	4	-	-	25	-	442
2008	тонн	505	91	-	-	-	-	414
	т.у.п.	692	125	-	-	-	-	567

	Одиниці виміру	Кінцеве споживання	У тому числі					
			на виробництво промислової продукції	на сільськогосподарські роботи (продукцію)	на діяльність транспорту	на будівництво	на торговельну діяльність, громадське харчування	інші потреби
Бітум нафтовий і сланцевий								
2000	тонн	3292	1048	4	-	1275	-	965
	т.у.п.	4444	1415	5	-	1721	-	1303
2005	тонн	3685	2908	-	-	527	-	250
	т.у.п.	4975	3926	-	-	711	-	338
2006	тонн	8779	7619	-	-	1147	-	13
	т.у.п.	11851	10285	-	-	1548	-	18
2007	тонн	31111	28040	-	-	2590	-	481
	т.у.п.	41999	37854	-	-	3496	-	649
2008	тонн	16948	14371	-	-	1930	-	647
	т.у.п.	22880	19401	-	-	2606	-	873
Пропан і бутан скраплені								
2000	тонн	1588	253	-	1136	13	45	141
	т.у.п.	2493	397	-	1784	20	71	221
2005	тонн	1089	10	25	786	15	33	220
	т.у.п.	1709	16	39	1233	24	52	346
2006	тонн	2407	-	-	2064	8	-	335
	т.у.п.	3778	-	-	3240	12	-	526
2007	тонн	3373	51	33	2848	31	33	377
	т.у.п.	5296	80	52	4471	49	52	592
2008	тонн	3869	206	59	3138	48	34	383
	т.у.п.	6074	323	93	4927	75	53	603
Етилен, пропілен, бутілен, бутадиєн								
2000	тонн	6841	6841	-	-	-	-	-
	т.у.п.	10193	10193	-	-	-	-	-
2005	тонн	31857	31857	-	-	-	-	-
	т.у.п.	47467	47467	-	-	-	-	-
2006	тонн	16230	16230	-	-	-	-	-
	т.у.п.	24183	24183	-	-	-	-	-
2007	тонн	36920	25226	25224	-	-	-	2
	т.у.п.	55011	37587	37584	-	-	-	3
2008	тонн	24023	24012	-	-	5	-	6
	т.у.п.	35794	35778	-	-	7	-	9

1.35. Структура використання палива при кінцевому споживанні



I - на виробництво промислової продукції

II - на сільськогосподарські роботи (продукцію)

III - на діяльність транспорту

IV - на будівництво

Y - на торговельну діяльність, громадське харчування

YI - інші потреби

1.36. Питомі витрати котельно-пічного палива на окремі види продукції (робіт)

	Питомі витрати палива, кг умовного палива			
	2005	2006	2007	2008
Відпуск електроенергії, виробленої ТЕЦ загального користування, тис.кВт·год	385,3	315,5	335,4	421,0
Відпуск електроенергії, виробленої ТЕЦ блок станціями, тис.кВт·год	424,0	413,6	405,8	397,7
Відпуск електроенергії, виробленої ТЕЦ, не під'єнаними до енергосистеми, тис.кВт·год	167,8	167,4	168,2	166,4
Відпуск електроенергії, виробленої тепловими електростанціями загального користування, тис.кВт·год	420,5	423,8	425,3	427,1
Відпуск електроенергії, виробленої тепловими електростанціями, не під'єнаними до енергосистеми,	555,6	388,9	363,6	666,7

Продовження табл. I.36.

	Питомі витрати палива, кг умовного палива			
	2005	2006	2007	2008
Відпуск теплоенергії, виробленої електростанціями, Гкал	168,6	171,4	171,4	169,4
Відпуск теплоенергії, виробленої котельними, Гкал	170,9	168,8	169,3	172,4
Первинна переробка нафти, т	49,9	43,5	60,9	71,6
Видобуток газу природного натурального, тис.куб.м	25,4	17,9	13,9	16,8
Виробництво чавуну ливарного, т	268,3	270,8	259,3	306,5
Виробництво зливків з електросталі вуглецевої, т	343,9	382,4	415,4	369,6
Виробництво виробів з металів чорних, виготовлених куванням, т	76,9	231,5	337,8	335,3
Виробництво виробів з металів чорних, виготовлених штампуванням, т	342,7	340,1	336,5	211,7
Виробництво цементу, т	181,9	183,2	188,7	175,0
Виробництво вапна, т	118,2	137,2	61,7	149,5
Виробництво цегли керамічної невогнетривкої будівельної, тис.шт.ум. цегли	203,5	199,3	214,0	207,5
Плитки, плити для брукування, для підлог, печей і стін, керамічні глазуровані, крім плиток типу "штальтплаттен", м кв.	3,7	5,4	4,6	4,6
Виробництво сумішей бітумінозних, основаних на асфальті природному, бітумі нафтовому, смолах мінеральних або пеку смол мінеральних, т	20,9	25,1	25,4	22,9
Виробництво скла виливного, прокатного, видувного чи тягнутого, листового чи профільованого, не обробленого іншим способом, м кв.	851,6	-	-	-
Виробництво виробів хлібобулочних, тістечок та здобних хлібобулочних виробів, т	130,5	117,3	118,9	114,9
Виробництво хлібців хрустких, сухарів, хліба для тостів і виробів хрустких аналогічного типу, т	264,4	235,5	218,4	217,2
Виробництво пряників і виробів аналогічних, печива солодкого, вафель, т	122,9	116,7	115,9	130,0
Виробництво тортів і виробів кондитерських, виробів хлібобулочних інших з додаванням підсолоджуючих речовин, т	158,8	243,4	220,7	190,6
Транспортування газу трубопровідним транспортом, млн. м ³ ·км	42,6	52,1	42,1	40,9
Розведення свійської птиці, голів	0,3	0,7	0,3	0,9

Паливо

1.37. Використання окремих видів палива підприємствами та організаціями в розрізі районів і міст обласного значення

	Вугілля кам'яне		Бензин моторний		Газойлі (паливо дизельне)	
	тонн	у % до підсумку	тонн	у % до підсумку	тонн	у % до підсумку
Усього по області						
2000	1442829,0	100	66047,5	100	124050,2	100
2005	1092422,0	100	52071,0	100	122091,0	100
2006	1197483,1	100	48988,8	100	133612,4	100
2007	1143799,4	100	59937,0	100	167340,5	100
2008	1246982,1	100	60280,3	100	179618,1	100
Бродівський						
2000	2883,0	0,2	2086,5	3,2	3019,4	2,4
2005	2199,0	0,2	1110,0	2,1	2264,2	1,8
2006	1754,2	0,1	1002,7	2,0	2044,2	1,5
2007	2261,0	0,2	1153,9	1,9	2598,9	1,5
2008	1957,5	0,2	1111,1	1,8	2977,6	1,7
Буський						
2000	2077,0	0,1	1184,0	1,8	1941,9	1,6
2005	2729,0	0,2	1901,8	3,7	1318,1	1,1
2006	2528,8	0,2	811,3	1,7	1240,2	0,9
2007	1672,5	0,1	820,8	1,4	1329,5	0,8
2008	1555,4	0,1	748,7	1,2	1173,8	0,6
Городоцький						
2000	634,0	0,0	1132,7	1,7	2368,3	1,9
2005	720,0	0,1	736,1	1,4	1808,6	1,5
2006	651,0	0,0	624,3	1,3	2797,8	2,1
2007	202,5	0,0	600,1	1,0	3746,2	2,2
2008	119,4	0,0	642,6	1,1	4379,9	2,4
Дрогобицький						
2000	1382,0	0,1	873,4	1,3	1458,0	1,2
2005	1781,0	0,2	904,7	1,7	1716,8	1,4
2006	1768,0	0,1	810,4	1,7	1615,7	1,2
2007	1337,9	0,1	802,2	1,3	2001,3	1,2
2008	1161,6	0,1	795,8	1,3	2620,8	1,5
Жидачівський						
2000	15601,0	1,1	2177,1	3,3	3333,6	2,7
2005	3834,0	0,4	1269,8	2,4	3094,6	2,5
2006	5554,3	0,5	964,2	2,0	2715,0	2,0
2007	6805,0	0,6	1112,4	1,9	2336,3	1,4
2008	7685,6	0,6	1479,9	2,5	3239,6	1,8
Жовківський						
2000	3977,0	0,3	1474,8	2,2	2318,6	1,9
2005	4634,0	0,4	1600,6	3,1	3492,6	2,9
2006	4701,7	0,4	1360,7	2,8	3686,3	2,8
2007	5712,1	0,5	2027,3	3,4	5874,2	3,5
2008	6562,9	0,5	2396,4	4,0	5648,7	3,1

Продовження табл. I.37.

	Вугілля кам'яне		Бензин моторний		Газойлі (паливо дизельне)	
	тонн	у % до підсумку	тонн	у % до підсумку	тонн	у % до підсумку
Золочівський						
2000	1975,0	0,1	1826,7	2,8	3273,2	2,6
2005	4536,0	0,4	1360,9	2,6	2483,9	2,0
2006	4678,1	0,4	1464,0	3,0	2925,9	2,3
2007	4296,1	0,4	1661,5	2,8	3333,4	2,0
2008	2723,4	0,2	1411,2	2,3	3603,2	2,0
Кам'янка-Бузький						
2000	1269136,0	88,0	2055,8	3,1	5742,3	4,6
2005	944233,0	86,4	913,3	1,7	3686,2	3,0
2006	1042529,2	87,1	871,4	1,8	2873,4	2,2
2007	992943,2	86,8	950,0	1,6	3338,7	2,0
2008	1064528,7	85,4	808,8	1,3	2916,5	1,6
Миколаївський						
2000	100,0	0,0	1947,3	2,9	4798,1	3,9
2005	253,0	0,0	1195,0	2,3	4430,6	3,6
2006	916,4	0,1	1183,4	2,4	4567,1	3,4
2007	5815,7	0,5	1121,8	1,9	4606,7	2,7
2008	39409,7	3,2	970,5	1,6	4795,6	2,7
Мостиський						
2000	3721,0	0,3	776,3	1,2	1666,0	1,3
2005	2747,0	0,3	450,7	0,9	663,6	0,5
2006	4612,0	0,4	382,9	0,8	588,0	0,4
2007	4342,2	0,4	568,5	0,9	883,3	0,5
2008	4318,1	0,3	483,0	0,8	890,1	0,5
Перемишлянський						
2000	308,0	0,0	621,5	1,0	1267,3	1,0
2005	1288,0	0,1	444,9	0,9	332,1	0,3
2006	1030,6	0,1	321,4	0,7	262,8	0,2
2007	899,6	0,1	464,1	0,8	697,3	0,4
2008	1282,5	0,1	305,6	0,5	744,5	0,4
Пустомитівський						
2000	75,0	0,0	734,2	1,1	1992,7	1,6
2005	-	-	781,5	1,5	5710,1	4,7
2006	-	-	999,0	2,0	6252,0	4,7
2007	266,9	0,0	1639,4	2,7	16870,2	10,1
2008	127,6	0,0	1739,8	2,9	14262,0	7,9
Радохівський						
2000	816,0	0,1	2109,5	3,2	4559,2	3,7
2005	2416,0	0,2	1386,8	2,7	3132,3	2,6
2006	3793,2	0,2	1256,9	2,6	3083,2	2,3
2007	2159,0	0,2	1630,3	2,7	4826,5	2,9
2008	2289,8	0,2	3563,5	5,9	7363,3	4,1
Самбірський						
2000	1464,0	0,1	649,5	1,0	1950,0	1,6
2005	1436,0	0,1	647,0	1,2	1199,5	1,0
2006	1669,9	0,1	820,4	1,7	1428,7	1,1
2007	1684,6	0,1	841,4	1,4	1015,5	0,6
2008	2015,8	0,2	634,8	1,1	874,4	0,5

Продовження табл. 1.37.

	Вугілля кам'яне		Бензин моторний		Газойлі (паливо дизельне)	
	тонн	у % до підсумку	тонн	у % до підсумку	тонн	у % до підсумку
Сколівський						
2000	1963,0	0,1	755,9	1,1	712,1	0,6
2005	1726,0	0,2	659,0	1,3	688,9	0,6
2006	2016,7	0,2	629,0	1,3	785,6	0,6
2007	2151,7	0,2	735,2	1,2	1040,4	0,6
2008	2043,6	0,2	823,4	1,4	1157,8	0,6
Сокальський						
2000	102389,0	7,1	4560,3	6,9	7972,7	6,4
2005	71348,0	6,5	2510,5	4,8	4700,5	3,8
2006	72677,8	6,1	2269,9	4,6	4872,9	3,6
2007	49170,1	4,3	2190,8	3,7	4016,5	2,4
2008	61134,6	4,9	1904,5	3,2	4128,8	2,3
Старосамбірський						
2000	181,0	0,0	415,5	0,6	599,5	0,5
2005	4548,0	0,4	404,8	0,8	495,7	0,4
2006	4481,3	0,4	471,3	1,0	455,2	0,3
2007	5482,9	0,5	564,7	0,9	640,8	0,4
2008	5041,9	0,4	665,8	1,1	677,3	0,4
Стрийський						
2000	620,0	0,0	1484,5	2,2	6520,5	5,3
2005	12,0	0,0	2354,0	4,5	10714,3	8,8
2006	-	-	2084,7	4,3	9636,4	7,2
2007	-	-	2861,8	4,8	9836,7	5,9
2008	-	-	2229,4	3,7	9041,5	5,0
Турківський						
2000	798,0	0,1	555,5	0,8	241,6	0,2
2005	2320,0	0,2	512,3	1,0	249,6	0,2
2006	1963,0	0,2	410,4	0,8	204,9	0,2
2007	1856,4	0,2	626,1	1,0	585,7	0,4
2008	2100,8	0,2	573,2	1,0	510,3	0,3
Яворівський						
2000	2847,0	0,2	1613,4	2,4	2423,4	1,9
2005	2592,0	0,2	886,4	1,7	2280,5	1,9
2006	2748,0	0,2	859,0	1,7	2845,5	2,1
2007	2143,6	0,2	1342,2	2,2	4481,0	2,7
2008	2420,3	0,2	1404,9	2,3	5224,9	2,9
м.Львів						
2000	28332,0	2,0	25538,8	38,8	53187,5	42,9
2005	15508,0	1,4	21326,2	41,0	50926,1	41,7
2006	14270,1	1,2	21727,7	44,3	59885,2	44,8
2007	10563,9	0,9	27930,9	46,6	67360,5	40,3
2008	8490,8	0,7	27799,8	46,1	78196,6	43,5
м.Борислав						
2000	293,0	0,0	2190,3	3,3	4636,0	3,7
2005	337,0	0,0	1365,4	2,6	1697,0	1,4
2006	533,0	0,0	1341,8	2,7	1893,4	1,4
2007	446,0	0,0	1398,9	2,3	1972,2	1,2
2008	411,7	0,0	1321,0	2,2	2032,4	1,1

Продовження табл.1.37.

	Вугілля кам'яне		Бензин моторний		Газойлі (паливо дизельне)	
	тонн	у % до підсумку	тонн	у % до підсумку	тонн	у % до підсумку
м.Дрогобич						
2000	212,0	0,0	2932,2	4,4	3251,7	2,6
2005	-	-	1979,0	3,8	6683,9	5,5
2006	-	-	1671,1	3,4	7386,0	5,5
2007	16,3	0,0	1950,8	3,3	8729,7	5,2
2008	25,7	0,0	1736,9	2,9	7352,6	4,1
м.Моршин						
2000
2005	-	-	679,6	1,3	315,0	0,3
2006	-	-	383,5	0,7	406,4	0,3
2007	-	-	337,5	0,6	463,3	0,3
2008	-	-	311,9	0,5	487,0	0,3
м.Новий Розділ						
2000
2005	-	-	499,2	1,0	877,9	0,7
2006	3,0	0,0	404,7	0,8	821,0	0,6
2007	10,0	0,0	455,1	0,8	860,8	0,5
2008	-	-	440,6	0,7	1001,6	0,6
м.Самбір						
2000	808,0	0,1	991,9	1,5	473,3	0,4
2005	-	-	226,6	0,4	763,2	0,6
2006	282,0	0,0	356,6	0,7	1086,5	0,8
2007	153,7	0,0	435,8	0,7	1240,4	0,7
2008	308,4	0,0	416,7	0,7	1727,5	1,0
м.Стрий						
2000	-	-	1517,4	2,3	2096,1	1,7
2005	-	-	1234,3	2,4	2065,1	1,7
2006	0,8	0,0	1020,1	2,1	2263,0	1,8
2007	109,5	0,0	976,3	1,6	7642,0	4,6
2008	64,5	0,0	886,2	1,5	6741,7	3,8
м.Трускавець						
1995	-	-	1401,0	1,0	635,0	0,3
2000	-	-	1216,9	1,8	454,2	0,4
2005	-	-	1144,9	2,2	859,2	0,7
2006	-	-	1071,1	2,2	866,4	0,6
2007	-	-	1084,1	1,8	852,8	0,5
2008	7,6	0,0	1102,2	1,8	1422,8	0,8
м.Червоноград						
2000	237,0	0,0	2625,6	4,1	1793,0	1,4
2005	21225,0	1,9	1585,7	3,0	3440,9	2,8
2006	22320,0	1,9	1414,5	2,9	4123,7	3,1
2007	41297,0	3,6	1653,1	2,8	4159,7	2,5
2008	29104,2	2,3	1572,1	2,6	4425,0	2,5

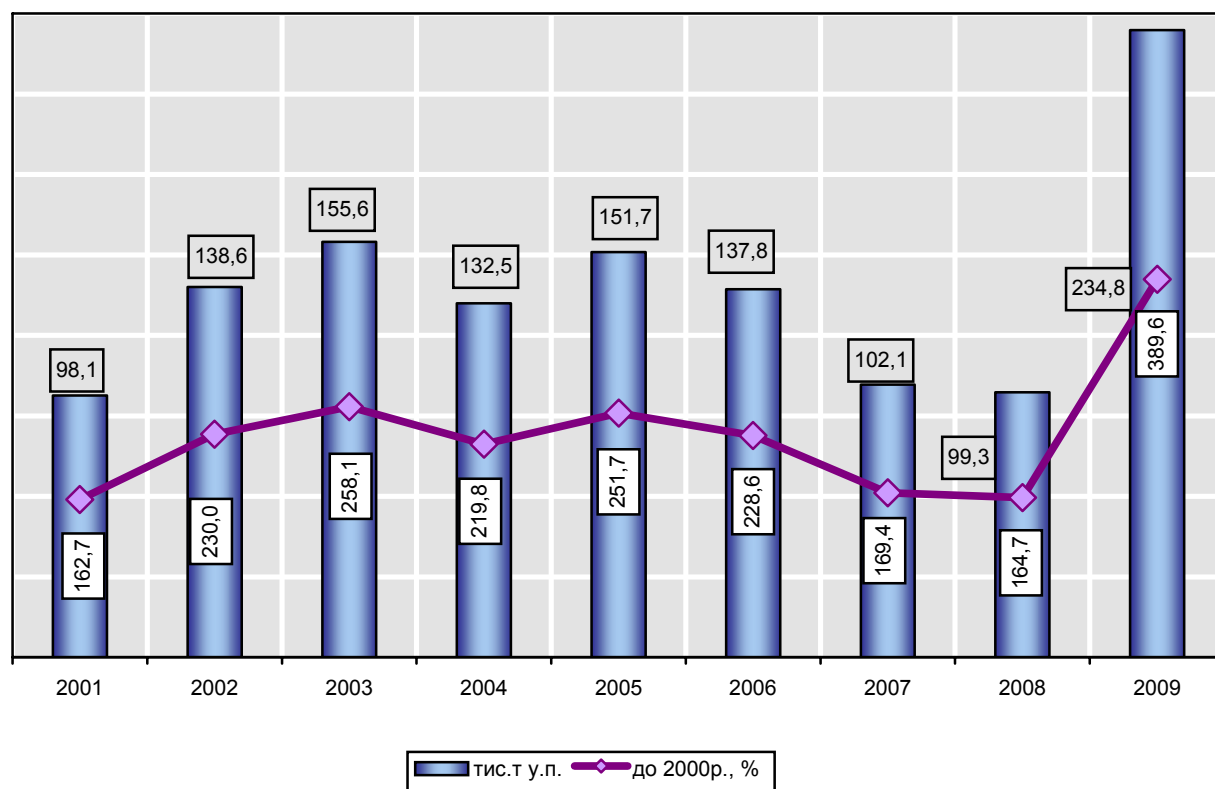
1.38. Залишки палива на 1 січня

	2000	2005	2006	2007	2008	2009
Вугілля кам'яне, тис.т	127,1	227,9	183,7	130,2	106,6	326,3
у споживачів	84,9	80,9	106,2	96,2	66,2	140,2
у постачальників	42,2	147,0	77,5	34,0	40,4	186,1
Торф неагломерований паливний, тис.т	25,4	14,0	19,5	15,0	17,6	23,0
у споживачів	-	-	-	-	-	-
у постачальників	25,4	14,0	19,5	15,0	17,6	23,0
Брикети і напівбрикети, торф'яні тис.т	0,2	0,2	0,9	0,8	0,8	0,4
у споживачів	0,2	0,2	0,2	0,2	0,3	0,4
у постачальників	-	0,0	0,7	0,6	0,5	0,0
Нафта сира, тис.т	11,1	33,9	29,4	24,4	18,8	56,9
у споживачів	11,1	33,9	29,4	16,9	13,4	49,6
у постачальників	-	-	-	7,5	5,4	7,3
Дрова для опалення, тис.щільн.м ³	23,9	31,1	29,9	26,9	40,7	37,2
у споживачів	9,1	9,8	9,1	11,8	17,1	16,6
у постачальників	14,8	21,3	20,8	15,1	23,6	20,6
Кокс та напівкокс з вугілля кам'яного, вугілля бурого та торфу, тис. т	1,2	0,0	0,0	0,0	0,0	0,0
у споживачів	1,2	0,0	0,0	0,0	0,0	0,0
у постачальників	-	-	-	-	-	-
Бензин моторний, тис.т	12,4	8,1	14,0	7,3	12,3	9,5
у споживачів	2,3	1,4	3,1	3,2	1,4	1,3
у постачальників	10,1	6,7	10,9	4,1	10,9	8,2
Паливо реактивне типу гас, т	27	99	126	70	64	93
у споживачів	3	99	126	70	64	93
у постачальників	24	-	-	-	-	-
Гас для технічних цілей, т	13	5	3	2	3	3
у споживачів	13	5	3	2	3	3
у постачальників	-	-	-	-	-	-
Гас освітлювальний, т	1070	23	2	2	17	9
у споживачів	8	23	2	2	17	9
у постачальників	1062	-	-	-	-	-
Газойлі (паливо дизельне), тис.т	6,4	7,1	11,2	5,9	8,1	12,5
у споживачів	3,5	2,0	2,9	3,0	2,5	2,0
у постачальників	2,9	5,1	8,3	2,9	5,6	10,5
Мазути топкові важкі, тис.т	9,1	4,7	5,1	3,5	3,7	5,8
у споживачів	9,1	4,7	3,6	3,0	3,1	3,4
у постачальників	0,0	-	1,5	0,5	0,6	2,4

Продовження табл. 1.38

	2000	2005	2006	2007	2008	2009
Масла мастильні, т	2150	1210	1410	1622	1609	1420
у споживачів	1179	827	1002	1257	1051	865
у постачальників	971	383	408	365	558	555
Пропан і бутан скраплені, т	89	529	295	218	494	569
у споживачів	89	529	244	168	198	120
у постачальників	-	-	51	50	296	449
Бітум нафтовий і сланцевий, т	1231	177	129	421	82	131
у споживачів	345	129	122	421	82	131
у постачальників	886	48	7	-	-	-
Мастила відпрацьовані, т	285	51	117	109	136	182
у споживачів	17	5	90	54	51	100
у постачальників	268	46	87	55	85	82
Інші продукти переробки палива, т.у.п.	1116	20	-	-	-	-
у споживачів	1116	20	-	-	-	-
у постачальників	-	-	-	-	-	-

1.39. Динаміка залишків палива в умовному обрахунку на 1 січня



2. ТЕПЛОЕНЕРГІЯ

2.1. Джерела теплопостачання ¹

	1995	2000	2005	2006	2007	2008
	на кінець року					
Усього по області						
Кількість котелень, одиниць	1554	1346	1368	1378	1374	1399
у тому числі працюють на паливі:						
твердому	390	303	289	293	282	275
рідкому	55	28	14	9	10	12
газоподібному	1103	1008	1057	1059	1062	1094
Сумарна потужність котелень, Гкал/годину	8829,7	7936,4	9547,5	9136,4	9714,0	9145,8
Кількість встановлених котлів (енергоустановок)	3993	3384	3431	3376	3384	3483
Протяжність теплових та парових мереж у двотрубному обчисленні, км	2022,2	1781,6	1848,1	1648,6	1592,8	1570,9
Міські поселення						
Кількість котелень, одиниць	1157	963	856	833	832	857
у тому числі працюють на паливі:						
твердому	175	122	98	96	96	94
рідкому	30	15	5	6	5	6
газоподібному	948	822	751	728	727	754
Сумарна потужність котелень, Гкал/годину	7083,3	6446,4	8117,9	7751,1	8214,7	7609,3
Кількість встановлених котлів (енергоустановок)	3200	2623	2390	2295	2312	2378
Протяжність теплових та парових мереж у двотрубному обчисленні, км	1882,5	1642,2	1707,0	1520,7	1474,8	1451,4
Сільська місцевість						
Кількість котелень, одиниць	397	383	512	543	542	542
у тому числі працюють на паливі:						
твердому	215	181	191	197	186	181
рідкому	25	13	9	3	5	6
газоподібному	155	186	306	331	335	340
Сумарна потужність котелень, Гкал/годину	1746,4	1490,0	1429,6	1358,3	1499,3	1536,5
Кількість встановлених котлів (енергоустановок)	784	761	1041	1081	1072	1105
Протяжність теплових та парових мереж у двотрубному обчисленні, км	157,6	139,4	141,1	127,9	118,0	119,5

№Включені промислово-виробничі котельні, які відпускають теплоенергію для населення і комунально-побутових потреб, а також котельні в житловому фонді та в організаціях соціальної сфери.

2.2. Виробництво та відпуск теплової енергії котельними установками

	1995	2000	2005	2006	2007	2008
	тисяч гігакалорій					
Усього по області						
Вироблено теплової енергії	7900,6	4683,7	4961,4	4845,0	4663,4	4190,6
Відпущено теплової енергії	8553,2	4813,6	4475,1	4203,3	4042,5	3622,0
у тому числі своїм споживачам	7730,7	4719,3	4462,7	4145,4	4005,6	3614,9
з них:						
населенню	3263,0	2705,8	2287,3	2126,0	2253,8	1794,2
на комунально-побутові потреби	2086,8	1400,0	1247,2	1244,0	1020,8	1118,2
на виробничі потреби	2380,9	613,5	928,2	875,4	731,0	702,5
Міські поселення						
Вироблено теплової енергії	7349,9	4376,4	4756,7	4664,2	4492,6	4033,4
Відпущено теплової енергії №	8009,6	4509,1	4270,7	4022,4	3870,2	3460,6
у тому числі своїм споживачам	7207,1	4421,3	4259,7	3965,4	3833,9	3453,7
з них:						
населенню	3184,6	2676,0	2280,3	2111,0	2240,1	1778,7
на комунально-побутові потреби	1885,4	1202,6	1089,5	1086,9	869,0	977,7
на виробничі потреби	2137,1	542,7	889,9	767,5	724,8	697,3
Сільська місцевість						
Вироблено теплової енергії	550,7	307,3	204,7	180,8	170,8	157,2
Відпущено теплової енергії	543,6	304,5	204,4	180,9	172,3	161,4
у тому числі своїм споживачам	523,6	298,0	202,9	180,0	171,7	161,2
з них:						
населенню	78,4	29,8	7,0	15,0	13,7	15,5
на комунально-побутові потреби	201,4	197,4	157,7	157,1	151,8	140,5
на виробничі потреби	243,8	70,8	38,2	7,9	6,2	5,2

№3 внутрішніми оборотами

2.3. Виробництво та використання вторинних теплових енергоресурсів

	Вироблено теплових вторинних енергоресурсів ¹	Фактично використано	Рівень використання, відсотків
	тисяч гікакалорій		
1995	171,6	171,6	100,0
1996	116,4	116,4	100,0
1997	136,9	136,9	100,0
1998	77,0	77,0	100,0
1999	92,7	88,2	95,1
2000	83,6	53,1	63,5
2005	19,6	17,1	87,2
2006	19,3	15,2	78,8
2007	14,1	14,1	100,0
2008	12,9	12,9	100,0

№До обсягів теплових вторинних енергоресурсів включена теплоенергія, яка одержана від теплоутилізаційних установок, а також безпосередньо від технологічних агрегатів

2.4. Відпуск теплоенергії генеруючими джерелами області

	1995	2000	2005	2006	2007	2008
	тисяч гікакалорій					
Відпуск теплової енергії – усього	10895,1	5592,7	6013,7	5690,3	5359,7	4965,3
<i>у тому числі:</i>						
електростанціями	3055,8	1375,8	1676,9	1623,2	1578,3	1425,6
котельними установками	7667,7	4159,3	4319,6	4051,9	3763,2	3521,4
електрокотлами	-	3,6	0,1	0,1	1,6	1,9
теплоутилізаційними						
установками	171,6	53,1	17,1	15,1	14,1	12,9
іншими установками	-	0,9	-	-	2,5	3,5

2.5. Структура відпуску теплоенергії генеруючими джерелами області

	1995	2000	2005	2006	2007	2008
	відсотків					
Відпуск теплової енергії – усього	100	100	100	100	100	100
<i>у тому числі:</i>						
електростанціями	28,0	24,6	27,9	28,5	29,5	28,7
котельними установками	70,4	74,4	71,8	71,2	70,2	70,9
електрокотлами	-	0,1	0,0	0,0	0,0	0,0
теплоутилізаційними установками	1,6	0,9	0,3	0,3	0,3	0,3
іншими установками	-	0,0	-	-	0,0	0,1

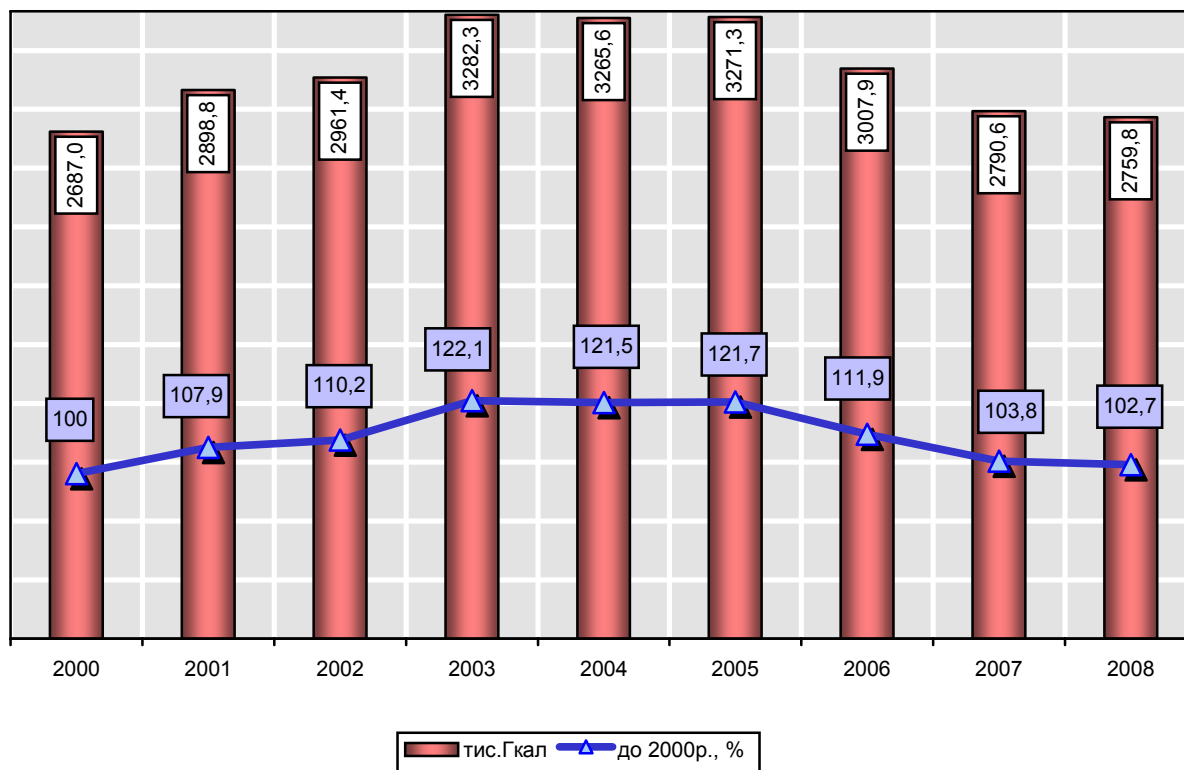
2.6. Питомі витрати теплоенергії на окремі види продукції (робіт)

	Питомі витрати теплоенергії, мегакалорій			
	2005	2006	2007	2008
Видобуток нафти сирової, т	172,2	153,9	146,6	151,3
Первинна переробка нафти, т	146,7	135,4	153,1	160,6
Видобуток вугілля кам'яного неагломерованого, т	72,9	77,4	70,6	75,2
Виробництво конструкцій із металів чорних для залізниць, т	435,2	435,2	431,7	430,7
Виробництво сірки сирової (необробленої) чи нерафінованої (включаючи сірку видобуту), т	5423,5	6781,2	-	-
Виробництво плити деревностружкової та аналогічних плит з деревини та матеріалів дерев'янистих інших, м ³	811,1	843,0	438,2	432,9
Виробництво целюлози з деревини або інших волокнистих матеріалів, т	2629,9	2623,3	2629,9	2628,5
Виробництво цегли силікатної, тис. шт.ум. цегли	379,5	363,9	368,5	367,3
Виробництво сумішей бітумінозних, основаних на асфальті природному, бітумі нафтовому, смолах мінеральних або пеку смол мінеральних, т	104,9	129,6	166,3	61,9
Виробництво майонезів, соусів емульсованих та інших, т	268,8	266,3	234,2	234,9
Виробництво полотен трикотажних машинного чи ручного в'язання, т	3560,8	3457,1	3457,9	3457,6
Виробництво виробів панчішно-шкарпеткових трикотажних машинного чи ручного в'язання, тис.пар.	438,1	368,4	299,5	299,4

Продовження табл. 2.6

	Питомі витрати теплоенергії, мегакалорій			
	2005	2006	2007	2008
Виробництво м'яса в тушах, напівтушах, відрубках та субпродуктів (крім м'яса та харчових субпродуктів свійської птиці, м'яса кролів та диких тварин і м'ясних напівфабрикатів), т	286,8	657,9	402,5	440,7
Виробництво субпродуктів харчових II категорії (легенів, селезінки, шлунків і т.п.), т	288,5	278,0	82,6	64,7
Виробництво напівфабрикатів м'ясних (включаючи м'ясо птиці), т	555,6	583,3	200,0	400,0
Виробництво ковбасних виробів, т	2547,8	3319,4	2511,7	2407,4
Виробництво масла вершкового, т	2157,3	1387,7	1448,7	3569,0
Виробництво сиру сичужного, плавленого та кисломолочного, т	2961,4	2533,1	2470,1	1963,5
Виробництво молока обробленого рідкого (молоко незбиране, пастеризоване, стерилізоване, гомогенізоване, топлене, пептизоване), т	230,0	128,5	155,3	256,1
Виробництво продуктів готових і консервованих з м'яса, субпродуктів м'ясних чи крові тварин; екстрактів і соків з м'яса, риби і водяних безхребетних, т	954,5	676,9	624,8	624,9
Виробництво овочів консервованих натуральних, т	1259,3	227,2	-	-
Виробництво продуктів готових та консерв плодівих, т	606,6	780,9	613,6	1812,1
Виробництво виробів хлібобулочних, тістечок та здобних хлібобулочних виробів, т	249,2	297,8	221,1	222,3
Виробництво тортів і виробів кондитерських, виробів хлібобулочних інших з додаванням підсолоджуючих речовин, т	747,0	746,5	-	-
Виробництво води мінеральної та води газованої непідсолодженої й не ароматизованої, тис. дал	781,8	337,8	-	-
Виробництво спирту етилового неденатурованого із вмістом спирту не менше 80 об. %, дал	54,3	49,8	48,5	48,4
Виробництво горілки, інших міцних спиртових напоїв, тис. дал	3400,1	2852,9	3028,2	3539,5
Виробництво пива солодового, включаючи пиво безалкогольне і пиво з вмістом алкоголю менше 0,5%, тис. дал	2675,7	2350,9	1684,6	1432,7
Транспортування газу трубопровідним транспортом, млн. м ³ ·км	5,5	5,8	4,0	3,9
Розведення свійської птиці, голів	1,1	8,9	10,6	11,0

2.7. Динаміка використання теплоенергії підприємствами та організаціями



2.8. Використання теплоенергії підприємствами та організаціями і за видами економічної діяльності

	2002	2005	2006	2007	2008
	тисяч гікалорій				
Усього по області	2961,4	3271,3	3007,9	2790,6	2759,8
Сільське господарство, мисливство, лісове господарство	64,4	121,9	66,0	58,8	97,1
Рибальство, рибництво	-	-	-	-	-
Промисловість	2177,2	2245,6	2037,7	1882,4	1683,8
<i>Добувна промисловість</i>	607,9	583,7	311,4	253,4	201,0
добування паливно-енергетичних корисних копалин	301,8	241,6	286,6	253,3	200,9
добування корисних копалин, крім паливно-енергетичних	306,1	342,1	24,8	0,1	0,1
<i>Переробна промисловість</i>	1488,3	1614,2	1667,0	1575,2	1460,5
виробництво харчових продуктів, напоїв та тютюнових виробів	489,1	508,8	611,5	558,2	510,5

Продовження табл. 2.8

	2002	2005	2006	2007	2008
	тисяч гікакалорій				
текстильне виробництво; виробництво одягу, хутра та виробів з хутра	9,2	18,5	26,4	26,5	24,0
виробництво шкіри, виробів зі шкіри та інших матеріалів	7,8	26,5	23,5	19,4	12,0
оброблення деревини та виробництво виробів з деревини, крім меблів	22,9	148,6	161,5	168,2	161,7
целюлозно-паперове виробництво; видавнича діяльність	361,9	394,5	376,4	391,4	359,9
виробництво коксу, продуктів нафтоперероблення та ядерних матеріалів	364,1	319,3	254,0	223,5	218,1
хімічне виробництво	24,9	22,4	24,5	18,9	21,2
виробництво гумових та пластмасових виробів	1,3	0,9	2,1	2,3	2,2
виробництво іншої неметалевої мінеральної продукції	41,2	40,0	37,4	44,7	38,6
металургійне виробництво та виробництво готових металевих виробів	0,3	1,4	5,8	6,5	11,5
виробництво машин та устаткування	42,3	17,8	30,1	30,6	21,2
виробництво електричного, електронного та оптичного устаткування	41,7	38,5	37,0	27,2	19,3
виробництво транспортних засобів та устаткування	52,8	54,3	52,0	39,0	37,6
інші галузі промисловості	28,8	22,7	24,8	18,8	22,7
<i>Виробництво та розподілення електроенергії, газу та води</i>	81,0	47,7	59,3	53,8	22,3
Будівництво	24,1	25,5	23,7	9,7	7,7
Торгівля; ремонт автомобілів, побутових виробів та предметів особистого вжитку	6,2	5,7	9,3	14,5	37,9
Діяльність готелів та ресторанів	1,8	7,6	7,8	10,4	11,7
Діяльність транспорту та зв'язку	224,3	259,3	249,1	229,8	185,6
Фінансова діяльність	3,4	4,2	3,6	3,8	4,2
Операції з нерухомим майном, оренда, інжиніринг та надання послуг підприємцям	28,0	52,2	69,4	67,6	76,0
Державне управління	204,4	281,1	285,7	110,2	152,6
Освіта	81,4	118,4	116,2	220,5	289,7
Охорона здоров'я та надання соціальної допомоги	138,3	140,9	131,0	171,5	200,6
Надання комунальних та індивідуальних послуг; діяльність у сфері культури та спорту	7,9	8,9	8,4	11,4	12,9

2.9. Структура використання теплоенергії підприємствами та організаціями за видами економічної діяльності

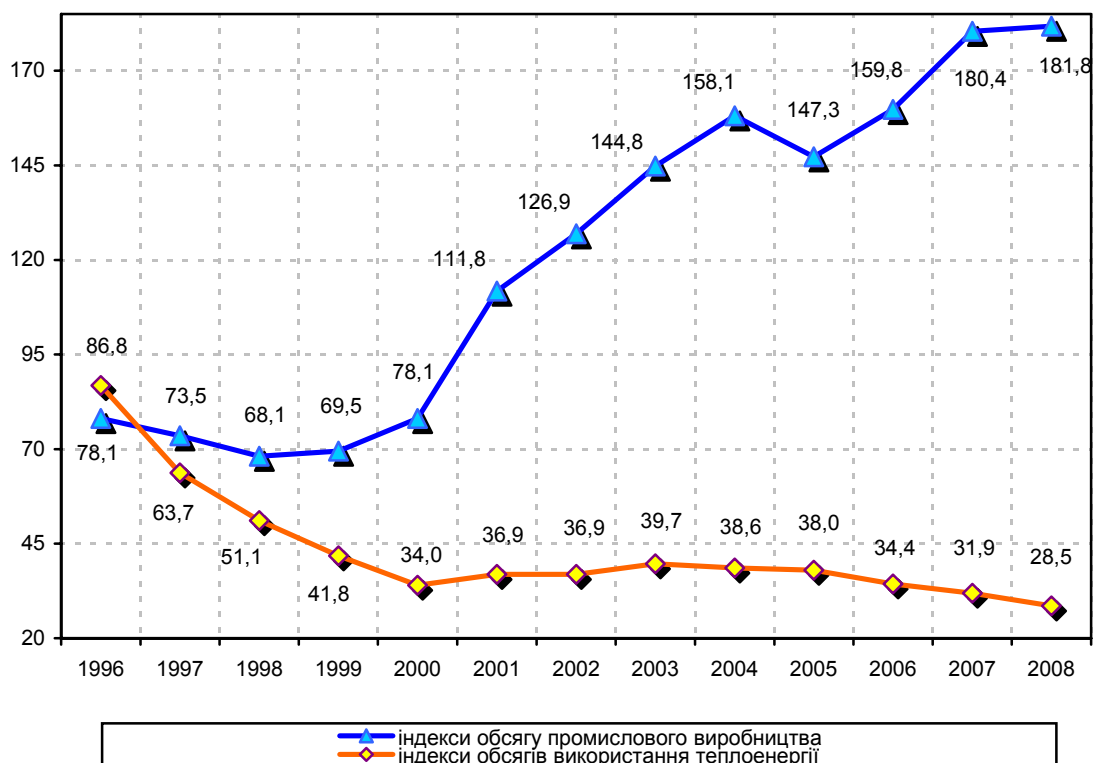
	2002	2005	2006	2007	2008
	відсотків до підсумку				
Усього по області	100	100	100	100	100
Сільське господарство, мисливство, лісове господарство	2,2	3,7	2,2	2,1	3,5
Рибальство, рибництво	-	-	-	-	-
Промисловість	73,5	68,7	67,7	67,5	61,0
<i>Добувна промисловість</i>	20,5	17,9	10,3	9,1	7,3
добування паливно-енергетичних корисних копалин	10,2	7,4	9,5	9,1	7,3
добування корисних копалин, крім паливно-енергетичних	10,3	10,5	0,8	0,0	0,0
<i>Переробна промисловість</i>	50,3	49,3	55,4	56,5	52,9
виробництво харчових продуктів, напоїв та тютюнових виробів	16,5	15,5	20,3	20,0	18,5
текстильне виробництво; виробництво одягу, хутра та виробів з хутра	0,3	0,6	0,9	1,0	0,9
виробництво шкіри, виробів зі шкіри та інших матеріалів	0,3	0,8	0,8	0,7	0,4
оброблення деревини та виробництво виробів з деревини, крім меблів	0,8	4,5	5,4	6,0	5,8
целюлозно-паперове виробництво; видавнича діяльність	12,3	12,1	12,5	14,0	13,0
виробництво коксу, продуктів нафтоперероблення та ядерних матеріалів	12,3	9,8	8,5	8,0	7,9
хімічне виробництво	0,8	0,7	0,8	0,7	0,8
виробництво гумових та пластмасових виробів	0,0	0,0	0,1	0,1	0,1
виробництво іншої неметалевої мінеральної продукції	1,4	1,2	1,2	1,6	1,4
металургійне виробництво та виробництво готових металевих виробів	0,0	0,1	0,2	0,2	0,4
виробництво машин та устаткування	1,4	0,5	1,0	1,1	0,8
виробництво електричного, електронного та оптичного устаткування	1,4	1,2	1,2	1,0	0,7
виробництво транспортних засобів та устаткування	1,8	1,6	1,7	1,4	1,4
інші галузі промисловості	1,0	0,7	0,8	0,7	0,8
<i>Виробництво та розподілення електроенергії, газу та води</i>	2,7	1,5	2,0	1,9	0,8
Будівництво	0,8	0,8	0,8	0,4	0,3
Торгівля; ремонт автомобілів, побутових виробів та предметів особистого вжитку	0,2	0,2	0,3	0,5	1,4

Продовження табл. 2.9

	2002	2005	2006	2007	2008
	відсотків до підсумку				
Діяльність готелів та ресторанів	0,1	0,2	0,3	0,4	0,4
Діяльність транспорту та зв'язку	7,6	7,9	8,3	8,2	6,7
Фінансова діяльність	0,1	0,1	0,1	0,1	0,2
Операції з нерухомим майном, оренда, інжиніринг та надання послуг підприємцям	0,9	1,6	2,3	2,4	2,7
Державне управління	6,9	8,6	9,5	4,0	5,5
Освіта	2,7	3,6	3,9	7,9	10,5
Охорона здоров'я та надання соціальної допомоги	4,7	4,3	4,3	6,1	7,3
Надання комунальних та індивідуальних послуг; діяльність у сфері культури та спорту	0,3	0,3	0,3	0,4	0,5

2.10. Індекси обсягів промислового виробництва та використання теплоенергії в промисловості

(у відсотках до 1995р.)



2.11. Використання теплоенергії підприємствами та організаціями в розрізі районів і міст обласного значення

	1995	2000	2005	2006	2007	2008
тисяч гікалорій						
Усього по області	7659,8	2687,0	3271,3	3007,9	2790,6	2759,8
Бродівський	61,9	42,1	65,5	57,3	53,0	44,4
Буський	171,8	13,0	48,2	43,5	36,9	41,4
Городоцький	33,4	15,3	43,8	59,3	64,6	52,7
Дрогобицький	5,7	0,1	13,0	18,8	13,5	17,3
Жидачівський	543,9	326,5	381,3	368,5	382,4	355,4
Жовківський	47,0	6,4	41,1	40,0	34,0	48,7
Золочівський	115,4	50,3	85,1	106,0	88,9	79,7
Кам'янка-Бузький	30,4	4,6	144,4	148,7	142,4	131,7
Миколаївський	715,4	73,1	31,9	33,2	39,3	43,2
Мостиський	2,6	0,0	0,1	0,1	1,5	3,1
Перемишлянський	5,2	0,5	-	-	0,6	2,4
Пустомитівський	44,2	4,9	16,7	18,8	11,2	32,3
Радехівський	217,1	95,3	129,3	153,1	143,9	141,9
Самбірський	41,1	18,5	34,8	38,3	40,8	42,1
Сколівський	7,8	0,1	1,1	1,0	2,8	10,0
Сокальський	219,9	277,4	240,6	305,0	212,5	203,8
Старосамбірський	33,8	7,9	16,1	15,2	4,1	7,2
Стрийський	153,2	58,3	74,8	56,7	40,9	40,5
Турківський	0,7	2,1	11,9	9,6	3,1	10,8
Яворівський	1208,5	363,2	365,9	50,8	29,6	56,5
Львів	2290,0	834,2	905,9	910,7	810,5	793,7
Борислав	150,2	50,5	45,8	44,4	39,9	35,1
Дрогобич	789,2	228,7	321,8	255,2	260,9	288,6
Моршин	30,5	30,4	27,4	25,7
Новий Розділ	1,1	2,5	3,1	3,2
Самбір	107,2	33,5	7,9	12,5	27,7	12,6
Стрий	126,2	56,8	84,1	85,0	74,8	71,5
Трускавець	119,5	104,9	113,2	116,5	116,1	108,1
Червоноград	418,5	18,8	15,4	26,8	84,2	56,2

2.12. Структура використання теплоенергії підприємствами та організаціями в розрізі районів і міст обласного значення

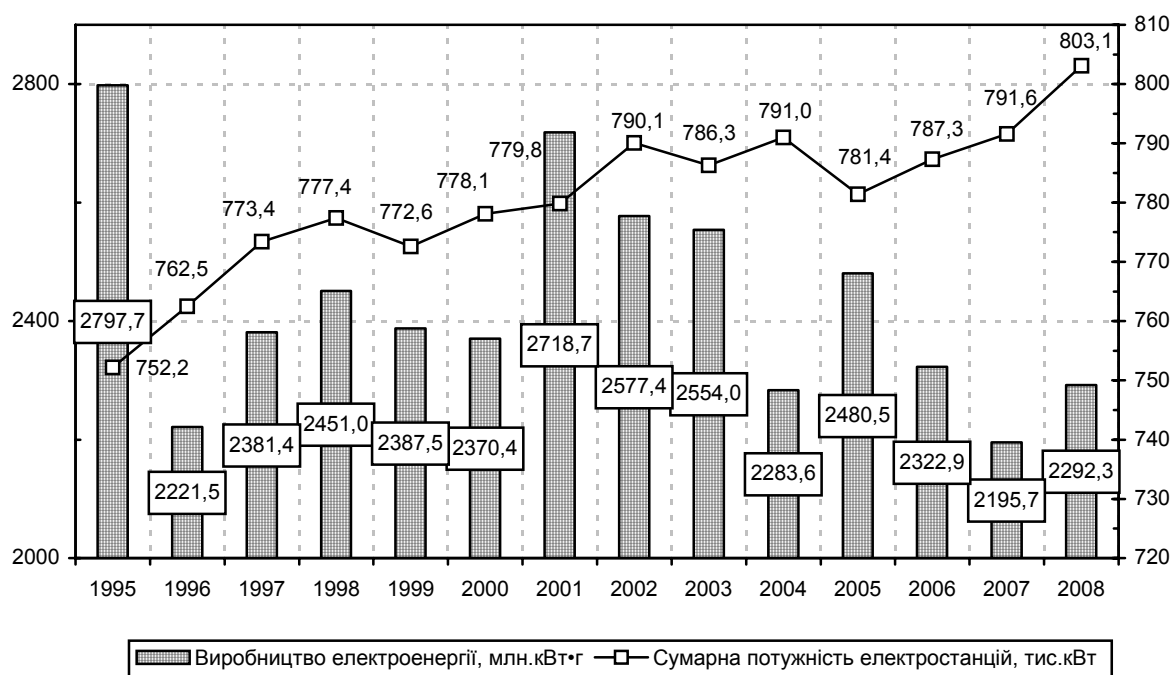
	1995	2000	2005	2006	2007	2008
	відсотків до підсумку					
Усього по області	100	100	100	100	100	100
Бродівський	0,8	1,6	2,0	1,9	1,9	1,6
Буський	2,2	0,5	1,5	1,4	1,3	1,5
Городоцький	0,4	0,6	1,3	2,0	2,3	1,9
Дрогобицький	0,0	0,0	0,4	0,6	0,5	0,6
Жидачівський	7,1	12,2	11,6	12,3	13,7	12,9
Жовківський	0,6	0,2	1,3	1,3	1,2	1,8
Золочівський	1,5	1,9	2,6	3,5	3,2	2,9
Кам'янка-Бузький	0,4	0,2	4,4	4,9	5,1	4,8
Миколаївський	9,3	2,7	1,0	1,1	1,4	1,6
Мостиський	0,0	0,0	0,0	0,0	0,1	0,1
Перемишлянський	0,1	0,0	-	-	0,0	0,1
Пустомитівський	0,6	0,2	0,5	0,6	0,4	1,2
Радохівський	2,9	3,5	3,9	5,1	5,2	5,1
Самбірський	0,5	0,7	1,1	1,3	1,5	1,5
Сколівський	0,1	0,0	0,0	0,0	0,1	0,4
Сокальський	2,9	10,3	7,3	10,1	7,6	7,4
Старосамбірський	0,4	0,3	0,5	0,5	0,1	0,3
Стрийський	2,0	2,2	2,3	1,9	1,5	1,5
Турківський	0,0	0,1	0,4	0,3	0,1	0,4
Яворівський	15,8	13,5	11,2	1,7	1,1	2,0
Львів	30,0	31,0	27,8	30,4	29,0	28,8
Борислав	2,0	1,9	1,4	1,5	1,4	1,3
Дрогобич	10,3	8,5	9,8	8,5	9,3	10,4
Моршин	-	-	0,9	1,0	1,0	0,9
Новий Розділ	-	-	0,0	0,1	0,1	0,1
Самбір	1,4	1,2	0,2	0,4	1,0	0,4
Стрий	1,6	2,1	2,6	2,8	2,7	2,6
Трускавець	1,6	3,9	3,5	3,9	4,2	3,9
Червоноград	5,5	0,7	0,5	0,9	3,0	2,0

3. ЕЛЕКТРОЕНЕРГІЯ

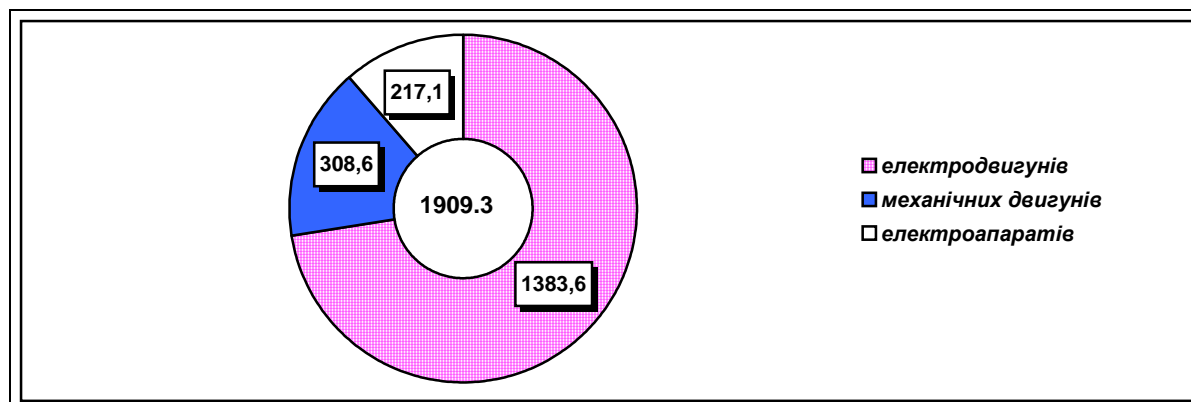
3.1. Виробництво електроенергії за категоріями електростанцій

	1995	2000	2005	2006	2007	2008
	МІЛЬЙОНІВ КІЛОВАТ-ГОДИН					
Усі електростанції	2797,7	2370,4	2480,7	2322,9	2195,7	2292,3
у тому числі:						
електростанції загального користування	2620,5	2199,4	2287,0	2185,6	2101,6	2207,6
електростанції при промислових підприємствах	174,3	166,4	191,5	135,1	92,5	83,3
електростанції при будівництвах	2,4	1,7	1,5	2,0	1,9	1,3
інші електростанції	0,5	2,9	0,5	0,2	0,1	0,1

3.2. Потужність електростанцій та виробництво електроенергії



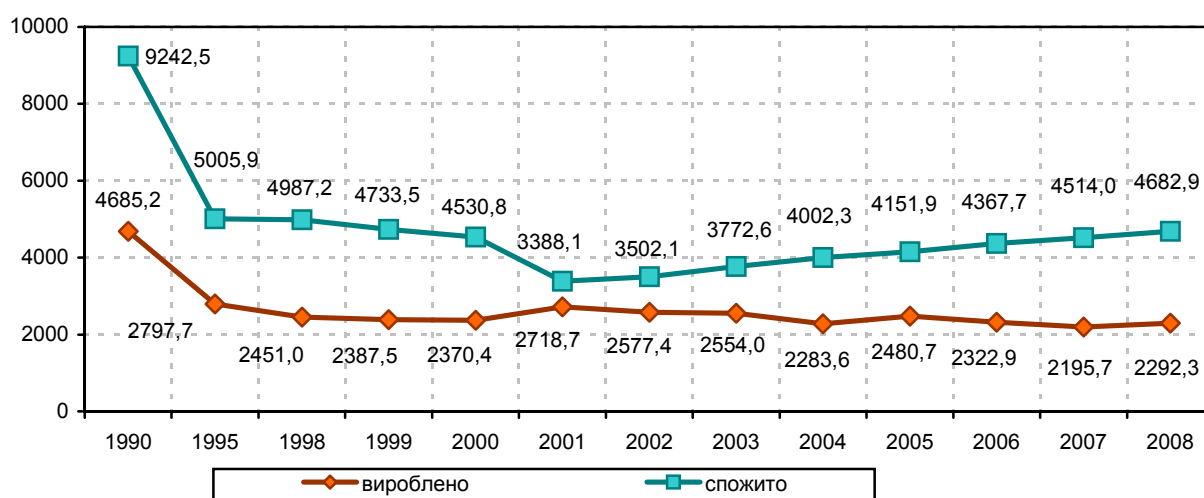
3.3. Енергетична потужність, яка обслуговує виробничий процес промислових підприємств у 2008 році (тис.кВт.г)



3.4. Виробництво та споживання електроенергії

	Вироблено електроенергії	Спожито електроенергії	Втрати в мережах загального користування
	мільйонів кіловат-годин		
1995	2797,7	5005,9	775,5
2000	2370,4	4530,8	1183,2
2003	2554,0	3772,6	1172,3
2004	2283,6	4002,3	946,2
2005	2480,7	4151,9	890,0
2006	2322,9	4367,7	811,5
2007	2195,7	4514,0	805,8
2008	2292,3	4682,9	831,8

3.5. Динаміка виробництва та споживання електроенергії в області (млн.кВт.год)



3.6. Питомі витрати електроенергії на окремі види продукції (робіт)

	Питомі витрати електроенергії, кіловат-годин			
	2005	2006	2007	2008
Відпуск теплоенергії, виробленої котельними, Гкал	27,8	29,5	29,1	30,9
Видобуток нафти сирової, т	116,4	100,6	93,6	91,6
Первинна переробка нафти, т	35,7	42,9	51,3	62,5
Видобуток газу природного натурального, тис. м ³	7,0	7,1	6,7	6,2
Видобуток вугілля кам'яного неагломерованого, т	59,3	62,6	57,5	85,5
Виробництво рідкого повітря, стисненого повітря, т	71,8	67,9	68,4	63,3
Виробництво чавуну ливарного, т	2529,5	2605,7	2431,2	3125,4
Виробництво сталі вуглецевої киснево-конвекторної для лиття, т	1400,0	1375,0	1354,8	1222,2
Виробництво конструкцій із металів чорних для залізниць, т	27,1	27,1	50,3	33,6
Виробництво сірки рафінованої, т	106,9	131,1	114,0	106,6
Виробництво виробів з металів чорних, виготовлених штампуванням, т	498,2	618,9	900,6	687,4
Виробництво деревини уздовж розпиляної чи розколотої, завтовшки більше 6 мм, м ³	43,6	72,4	65,2	64,5
Виробництво плити деревностружкової та аналогічних плит з деревини та матеріалів дерев'янистих інших, м ³	148,3	154,3	88,3	72,0
Виробництво деревної маси, одержаної механічним способом; напівцелюлоза; целюлоза з інших волокнистих матеріалів (крім деревини), т	1499,1	1550,3	1569,8	1551,4
Виробництво целюлози з деревини або інших волокнистих матеріалів, т	658,4	756,2	732,9	754,3
Виробництво паперу газетного, у рулонах чи аркушах, т	605,2	572,9	600,5	604,3
Виробництво паперу та картону крейдованого для писання, друкування, графічних робіт з покриттям каоліном чи іншими неорганічними речовинами, т	401,7	406,4	409,6	411,7
Виробництво цементу, т	97,2	94,0	91,5	92,2
Виробництво вапна, т	28,0	27,0	58,9	55,6
Виробництво цегли керамічної невогнетривкої будівельної, тис.шт.ум. цегли	126,8	138,7	137,1	137,6
Виробництво цегли силікатної, тис.шт.ум. цегли	71,8	72,2	65,2	64,5
Виробництво плитки, плити для брукування, для підлог, печей і стін, керамічні глазуровані, крім плиток типу "штальтплаттен", м ²	4,2	5,1	5,0	5,0
Виробництво сумішей бітумінозних, основаних на асфальті природному, бітумі нафтовому, смолах мінеральних або пеку смол мінеральних, т	6,7	8,1	9,3	10,6
Виробництво полотен трикотажних машинного чи ручного в'язання, т	1158,3	1158,3	1158,2	1270,7
Виробництво виробів панчішно-шкарпеткових трикотажних машинного чи ручного в'язання, тис.пар.	288,0	446,9	327,9	353,4
Виробництво м'яса в тушах, напівтушах, відрубках та субпродуктів (крім м'яса та харчових субпродуктів свійської птиці, м'яса кролів та диких тварин і м'ясних напівфабрикатів), т	151,1	170,6	116,6	127,9

Продовження табл. 3.6

	Питомі витрати електроенергії, кіловат-годин			
	2005	2006	2007	2008
Виробництво субпродуктів харчових II категорії (легенів, селезінки, шлунків і т.п.), т	107,0	172,5	150,3	152,4
Виробництво напівфабрикатів м'ясних (включаючи м'ясо птиці), т	485,2	883,3	723,3	202,0
Виробництво ковбасних виробів, т	326,6	520,9	713,4	576,9
Виробництво масла вершкового, т	99,4	131,5	137,3	430,9
Виробництво сиру сичужного, плавленого та кисломолочного, т	177,1	244,1	253,0	203,2
Виробництво молока обробленого рідкого (молоко незбиране, пастеризоване, стерилізоване, гомогенізоване, топлоне, пептизоване), т	22,5	36,3	43,8	75,6
Виробництво морозива і харчового льоду, т	438,1	344,1	140,8	141,8
Виробництво продуктів готових і консервованих з м'яса, субпродуктів м'ясних чи крові тварин; екстрактів і соків з м'яса, риби і водяних безхребетних, т	16,9	12,2	12,1	11,8
Виробництво виробів хлібобулочних, тістечок та здобних хлібобулочних виробів, т	63,3	68,8	94,7	91,2
Виробництво хлібців хрустких, сухарів, хліба для тостів і виробів хрустких аналогічного типу, т	187,3	574,1	182,2	203,5
Виробництво пряників і виробів аналогічних, печива солодкого, вафель, т	261,7	263,4	168,7	186,5
Виробництво тортів і виробів кондитерських, виробів хлібобулочних інших з додаванням підсолоджуючих речовин, т	284,5	287,9	173,2	177,5
Виробництво солі і хлориду натрію чистого, т	44,8	33,9	41,3	60,9
Виробництво майонезів, соусів емульсованих та інших, т	50,6	53,0	55,2	47,7
Виробництво води мінеральної та води газованої непідсолодженої й не ароматизованої, тис. дал	361,1	342,3	322,4	331,9
Виробництво борошна пшеничного чи пшенично-житнього, т	132,8	123,0	120,3	113,1
Виробництво крупи пшениці, т	83,3	111,1	112,9	118,6
Виробництво крупи з інших зернових і гранули зернових, т	98,4	98,9	133,3	166,7
Виробництво спирту етилового неденатурованого із вмістом спирту не менше 80 об. %, дал	2,1	1,9	1,9	2,0
Виробництво горілки, інших міцних спиртових напоїв, тис. дал	309,8	340,6	374,2	349,7
Транспортування сирої нафти та нафтопродуктів трубопровідним транспортом, тис. ткм	14,7	15,7	8,6	9,5
Транспортування газу трубопровідним транспортом, млн. м ³ ·км	2,4	2,5	3,1	2,0
Пасажирський залізничний транспорт, 10 тис. ткм брутто	174,9	170,6	205,9	185,6
Вантажний залізничний транспорт, 10 тис. ткм брутто	24,6	25,7	145,9	165,7
Діяльність трамвайного транспорту, тис. ткм брутто	152,7	152,1	156,5	157,8
Діяльність тролейбусного транспорту, тис. ткм брутто	214,1	199,9	187,5	185,8
Послуги з розподілу води, тис. м куб.	620,7	624,8	581,2	437,9

3.7. Використання електроенергії підприємствами та організаціями області за видами економічної діяльності

	2002	2005	2006	2007	2008
	мільйонів кіловат-годин				
Усього по області	2141,1	2310,3	2470,2	2592,3	2701,0
Сільське господарство, мисливство, лісове господарство	34,5	53,7	71,4	54,1	58,1
Рибальство, рибництво	0,7	1,0	1,2	0,7	0,7
Промисловість	1345,4	1435,6	1520,7	1533,1	1571,3
<i>Добувна промисловість</i>	280,9	254,2	270,2	234,9	247,0
добування паливно-енергетичних корисних копалин	234,5	231,0	259,9	230,9	243,0
добування корисних копалин, крім паливно-енергетичних	46,4	23,2	10,3	4,0	4,0
<i>Переробна промисловість</i>	750,1	843,0	921,7	982,2	1020,2
виробництво харчових продуктів, напоїв та тютюнових виробів	127,6	134,3	164,7	172,2	181,8
текстильне виробництво; виробництво одягу, хутра та виробів з хутра	12,4	14,3	20,6	25,6	30,4
виробництво шкіри, виробів зі шкіри та інших матеріалів	6,2	6,4	9,5	8,5	9,8
оброблення деревини та виробництво виробів з деревини, крім меблів	19,3	32,6	37,6	43,8	56,1
целюлозно-паперове виробництво; видавнича діяльність	188,0	212,8	221,6	231,7	227,1
виробництво коксу, продуктів нафтоперероблення та ядерних матеріалів	62,7	55,2	52,9	50,8	44,5
хімічне виробництво	48,3	43,3	37,4	39,4	39,0
виробництво гумових та пластмасових виробів	6,3	13,4	29,5	42,3	51,9
виробництво іншої неметалевої мінеральної продукції	133,5	179,8	188,2	193,9	198,1
металургійне виробництво та виробництво готових металевих виробів	9,4	14,5	16,2	38,6	52,1
виробництво машин та устаткування	56,3	49,2	52,4	36,3	28,8
виробництво електричного, електронного та оптичного устаткування	39,4	35,5	36,8	39,7	39,8
виробництво транспортних засобів та устаткування	30,5	37,7	38,4	37,9	35,2
інші галузі промисловості	10,2	14,0	15,9	21,5	25,6
<i>Виробництво та розподілення електроенергії, газу та води</i>	314,4	338,4	328,8	316,0	304,1
Будівництво	27,3	27,2	41,6	40,0	43,5
Торгівля; ремонт автомобілів, побутових виробів та предметів особистого вжитку	26,1	39,5	58,4	86,5	84,9
Діяльність готелів та ресторанів	6,2	6,4	9,9	16,3	18,3
Діяльність транспорту та зв'язку	512,8	514,4	522,9	576,2	593,8

Продовження табл. 3.7

	2002	2005	2006	2007	2008
	мільйонів кіловат-годин				
Фінансова діяльність	2,8	3,9	4,5	6,9	7,1
Операції з нерухомим майном, оренда, інжиніринг та надання послуг підприємцям	35,6	43,1	55,5	79,0	83,9
Державне управління	77,1	95,8	91,6	61,7	79,9
Освіта	31,4	34,6	37,0	72,5	75,2
Охорона здоров'я та надання соціальної допомоги	28,4	38,1	36,5	50,3	58,2
Надання комунальних та індивідуальних послуг; діяльність у сфері культури та спорту	12,8	17,0	19,0	15,0	26,1

3.8. Структура використання електроенергії підприємствами та організаціями області за видами економічної діяльності

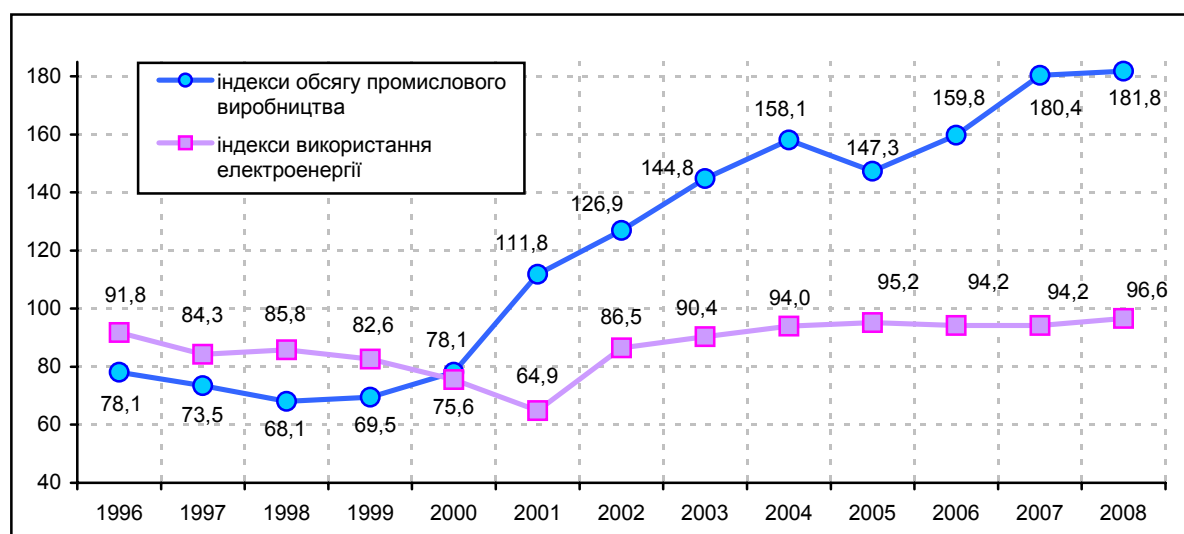
	2002	2005	2006	2007	2008
	відсотків до підсумку				
Усього по області	100	100	100	100	100
Сільське господарство, мисливство, лісове господарство	1,6	2,3	2,9	2,1	2,1
Рибальство, рибництво	0,0	0,0	0,0	0,0	0,0
Промисловість	62,8	62,1	61,5	59,1	58,2
<i>Добувна промисловість</i>	13,1	11,0	10,9	9,0	9,1
добування паливно-енергетичних корисних копалин	10,9	10,0	10,5	8,9	9,0
добування корисних копалин, крім паливно-енергетичних	2,2	1,0	0,4	0,1	0,1
<i>Переробна промисловість</i>	35,0	36,5	37,3	37,9	37,8
виробництво харчових продуктів, напоїв та тютюнових виробів	6,0	5,8	6,7	6,7	6,7
текстильне виробництво; виробництво одягу, хутра та виробів з хутра	0,6	0,6	0,8	1,0	1,1
виробництво шкіри, виробів зі шкіри та інших матеріалів	0,3	0,3	0,4	0,3	0,4
оброблення деревини та виробництво виробів з деревини, крім меблів	0,9	1,4	1,5	1,7	2,1
целюлозно-паперове виробництво; видавнича діяльність	8,8	9,2	9,0	8,9	8,4
виробництво коксу, продуктів нафтоперероблення та ядерних матеріалів	2,9	2,4	2,1	2,0	1,6
хімічне виробництво	2,3	1,9	1,5	1,5	1,5
виробництво гумових та пластмасових виробів	0,3	0,6	1,2	1,6	1,9
виробництво іншої неметалевої мінеральної продукції	0,2	7,8	7,6	7,5	7,3

Продовження табл. 3.8

	2002	2005	2006	2007	2008
	відсотків до підсумку				
металургійне виробництво та виробництво готових металевих виробів	0,4	0,6	0,7	1,5	1,9
виробництво машин та устаткування	2,6	2,1	2,1	1,4	1,1
виробництво електричного, електронного та оптичного устаткування	1,8	1,5	1,5	1,5	1,5
виробництво транспортних засобів та устаткування	1,4	1,7	1,6	1,5	1,3
інші галузі промисловості	0,5	0,6	0,6	0,8	1,0
<i>Виробництво та розподілення електроенергії, газу та води</i>	14,7	14,6	13,3	12,2	11,3
Будівництво	1,3	1,2	1,7	1,6	1,6
Торгівля; ремонт автомобілів, побутових виробів та предметів особистого вжитку	1,2	1,7	2,4	3,3	3,1
Діяльність готелів та ресторанів	0,3	0,3	0,4	0,6	0,7
Діяльність транспорту та зв'язку	24,0	22,3	21,2	22,2	22,0
Фінансова діяльність	0,1	0,2	0,2	0,3	0,3
Операції з нерухомим майном, оренда, інжиніринг та надання послуг підприємцям	1,7	1,9	2,2	3,1	3,1
Державне управління	3,6	4,1	3,7	2,4	3,0
Освіта	1,5	1,5	1,5	2,8	2,8
Охорона здоров'я та надання соціальної допомоги	1,3	1,7	1,5	1,9	2,1
Надання комунальних та індивідуальних послуг; діяльність у сфері культури та спорту	0,6	0,7	0,8	0,6	1,0

3.9. Індекси промислового виробництва та обсягів використання електроенергії в промисловості

(у відсотках до 1995р.)



3.10. Використання електроенергії підприємствами та організаціями в розрізі районів і міст обласного значення

	1995	2000	2005	2006	2007	2008
	МІЛЬЙОНІВ КІЛОВАТ-ГОДИН					
Усього по області	3216,3	2081,9	2310,3	2470,2	2592,3	2701,0
Бродівський	20,7	15,4	15,3	16,2	16,4	15,7
Буський	33,1	7,9	9,2	10,0	9,2	9,5
Городоцький	10,3	10,4	15,5	19,6	21,1	25,3
Дрогобицький	7,8	4,1	10,2	10,5	11,7	12,0
Жидачівський	158,8	152,4	204,6	213,5	221,0	213,2
Жовківський	26,4	11,1	22,1	22,6	24,9	30,5
Золочівський	31,0	16,3	17,0	20,2	38,5	40,4
Кам'янка-Бузький	18,0	7,6	35,5	37,4	40,0	41,1
Миколаївський	248,6	118,7	131,6	142,4	148,5	156,7
Мостиський	6,7	5,0	6,3	6,7	7,8	10,7
Перемишлянський	9,8	2,2	3,7	2,0	2,5	5,7
Пустомитівський	11,6	7,8	27,5	33,6	25,9	35,1
Радехівський	44,4	23,1	28,5	33,6	31,7	38,0
Самбірський	28,5	6,1	9,5	10,5	9,5	9,3
Сколівський	4,2	3,4	5,3	5,2	6,4	7,9
Сокальський	63,9	265,0	201,3	225,1	156,8	197,3
Старосамбірський	11,4	2,5	7,1	7,1	8,0	8,6
Стрийський	64,2	21,1	27,9	26,7	27,1	27,3
Турківський	2,1	1,4	3,7	3,7	4,7	5,7
Яворівський	175,2	108,5	33,3	33,7	53,0	66,7
Львів	1728,8	1062,7	1136,5	1187,2	1234,2	1267,0
Борислав	42,2	47,9	36,7	34,7	37,1	37,6
Дрогобич	118,6	96,6	131,5	148,0	147,3	137,2
Моршин	13,0	13,9	16,5	19,0
Новий Розділ	20,1	17,2	17,0	18,4
Самбір	...	8,8	9,7	12,4	11,7	16,8
Стрий	...	30,6	37,6	38,4	88,9	92,6
Трускавець	17,4	28,3	42,4	47,8	49,9	55,1
Червоноград	332,6	17,0	67,7	90,3	125,0	100,6

3.11. Структура використання електроенергії підприємствами та організаціями в розрізі районів і міст обласного значення

	1995	2000	2005	2006	2007	2008
	відсотків до підсумку					
Усього по області	100	100	100	100	100	100
Бродівський	0,6	0,7	0,7	0,7	0,6	0,6
Буський	1,0	0,3	0,4	0,4	0,4	0,4
Городоцький	0,3	0,5	0,7	0,8	0,8	1,0
Дрогобицький	0,2	0,2	0,4	0,4	0,5	0,4
Жидачівський	5,0	7,3	8,9	8,6	8,5	7,9
Жовківський	0,8	0,5	1,0	0,9	1,0	1,1
Золочівський	0,9	0,8	0,7	0,8	1,5	1,5
Кам'янка-Бузький	0,5	0,3	1,5	1,5	1,5	1,5
Миколаївський	7,9	5,7	5,7	5,8	5,7	5,8
Мостиський	0,2	0,2	0,3	0,3	0,3	0,4
Перемишлянський	0,3	0,1	0,2	0,1	0,1	0,2
Пустомитівський	0,4	0,3	1,2	1,4	1,0	1,3
Радохівський	1,3	1,1	1,2	1,4	1,2	1,4
Самбірський	0,9	0,3	0,4	0,4	0,4	0,3
Сколівський	0,1	0,2	0,2	0,2	0,2	0,3
Сокальський	1,9	12,9	8,7	9,1	6,1	7,3
Старосамбірський	0,3	0,1	0,3	0,3	0,3	0,3
Стрийський	2,0	1,0	1,2	1,1	1,1	1,0
Турківський	0,1	0,1	0,2	0,1	0,2	0,2
Яворівський	5,5	5,2	1,4	1,3	2,0	2,5
Львів	53,9	51,3	49,2	48,1	47,6	47,0
Борислав	1,3	2,3	1,6	1,4	1,4	1,4
Дрогобич	3,8	4,6	5,7	6,0	5,7	5,1
Моршин	0,6	0,6	0,6	0,7
Новий Розділ	0,9	0,7	0,7	0,7
Самбір	...	0,4	0,4	0,5	0,5	0,6
Стрий	...	1,5	1,6	1,5	3,4	3,4
Трускавець	0,5	1,3	1,8	1,9	1,9	2,0
Червоноград	10,3	0,8	2,9	3,7	4,8	3,7

4. ГАЗИФІКАЦІЯ

4.1. Відпуск природного і зрідженого газу споживачам

	1995	2000	2005	2006	2007	2008
Усього по області						
Відпущено газу						
природного, млн.куб.м	3170,7	2265,4	2225,0	2162,8	2000,7	1977,0
у тому числі:						
населенню	1601,2	1271,4	1126,2	1137,1	1025,7	1078,3
на комунально-побутові потреби	285,9	503,5	592,1	580,9	548,9	506,3
зрідженого, тонн	5345	2342	8393	8652	12322	9407
у тому числі:						
населенню	4967	1582	2313	1419	2676	3106
на комунально-побутові потреби	10	1	3	3	-	-
Міські поселення						
Відпущено газу						
природного, млн.куб.м	2316,2	1633,5	1585,6	1496,4	1391,6	1374,6
у тому числі:						
населенню	890,6	728,0	630,4	637,9	594,6	612,6
на комунально-побутові потреби	233,9	461,5	564,0	546,5	517,1	470,2
зрідженого, тонн	1404	1062	6199	6588	9508	6765
у тому числі:						
населенню	1030	333	261	183	624	559
на комунально-побутові потреби	10	1	3	3	-	-
Сільська місцевість						
Відпущено газу						
природного, млн.куб.м	854,5	631,9	639,4	666,4	609,1	602,4
у тому числі:						
населенню	710,6	543,4	495,8	499,2	431,1	465,7
на комунально-побутові потреби	51,9	42,0	28,1	34,4	31,8	36,1
зрідженого, тонн	3941	1280	2194	2064	2814	2642
у тому числі:						
населенню	3937	1249	2052	1236	2052	2547
на комунально-побутові потреби	-	-	-	-	-	-

4.2. Кількість населених пунктів, що постачаються природним і зрідженим газом

	1995	2000	2005	2006	2007	2008
	на кінець року					
Кількість населених пунктів, що постачаються природним і зрідженим газом, одиниць	1690	1692	1758	1644	1705	1607
у тому числі:						
міста	42	43	44	44	44	44
селища міського типу	35	35	34	34	34	34
сільські населені пункти	1613	1614	1680	1566	1627	1529
До загальної кількості населених пунктів, відсотків	87,5	87,7	91,1	85,1	88,4	83,4
у тому числі:						
міст	100,0	100,0	100,0	100,0	100,0	100,0
селищ міського типу	100,0	100,0	100,0	100,0	100,0	100,0
сільських населених пунктів	87,0	87,1	90,8	84,6	88,0	82,7
Кількість населених пунктів, що постачаються тільки природним, природним та зрідженим газом, одиниць	765	869	1023	1105	1191	1253
у тому числі:						
міста	35	35	41	41	41	41
селища міського типу	27	28	29	29	30	30
сільські населені пункти	703	803	953	1035	1120	1182
До загальної кількості населених пунктів, відсотків	39,6	45,0	53,1	57,3	61,8	65,0
у тому числі:						
міст	83,3	81,4	93,2	93,2	93,2	93,2
селищ міського типу	77,2	80,0	85,3	85,3	88,2	88,2
сільських населених пунктів	37,9	43,4	51,5	56,0	60,5	63,9
Кількість населених пунктів, що постачаються тільки зрідженим газом, одиниць	925	823	735	539	514	354
у тому числі:						
міста	7	5	3	3	3	3
селища міського типу	8	7	5	5	4	4
сільські населені пункти	910	811	727	531	507	347
До загальної кількості населених пунктів, відсотків	47,9	42,6	38,1	27,9	26,7	18,4
у тому числі:						
міст	16,7	11,6	6,8	6,8	6,8	6,8
селищ міського типу	22,8	20,0	14,7	14,7	11,8	11,8
сільських населених пунктів	49,1	43,8	39,3	28,7	27,4	18,8

4.3. Кількість газифікованих квартир

	1995	2000	2005	2006	2007	2008
	на кінець року					
Усього по області						
Кількість квартир, газифікованих природним і зрідженим газом, тисяч одиниць	773,0	790,8	816,3	823,4	829,5	828,2
у тому числі:						
природним газом	614,8	653,5	690,7	705,1	720,1	734,2
зрідженим газом	158,2	137,3	125,6	118,3	109,4	94,0
Одиночна протяжність вуличної газової мережі, км	9514	10763	12924	13651	14442	14962
Міські поселення						
Кількість квартир, газифікованих природним і зрідженим газом, тисяч одиниць	481,3	496,5	507,5	509,8	512,6	513,2
у тому числі:						
природним газом	455,9	476,4	489,1	493,9	499,0	503,0
зрідженим газом	25,4	20,1	18,4	15,9	13,6	10,2
Одиночна протяжність вуличної газової мережі, км	3502	3686	4093	4149	4200	4250
Сільська місцевість						
Кількість квартир, газифікованих природним і зрідженим газом, тисяч одиниць	291,7	294,3	308,8	313,6	316,9	315,0
у тому числі:						
природним газом	158,9	177,1	201,6	211,2	221,1	231,2
зрідженим газом	132,8	117,2	107,2	102,4	95,8	83,8
Одиночна протяжність вуличної газової мережі, км	6012	7077	8831	9502	10242	10712

4.4. Кількість газифікованих квартир природним і зрідженим газом у районах і містах обласного значення у 2008 році

	Кількість гази- фікованих квартир	у тому числі			
		природним газом		зрідженим газом	
		у міських поселен- нях	у сіль- ській міцевості	у міських поселен- нях	у сіль- ській міцевості
одиниць					
Усього по області	828210	502953	231253	10239	83765
Бродівський	23446	8626	7901	410	6509
Буський	16976	5458	6681	50	4787
Городоцький	28838	8277	15549	70	4942
Дрогобицький	23900	1130	17221	870	4679
Жидачівський	29467	10759	12952	127	5629
Жовківський	26842	7372	8644	3529	7297
Золочівський	26996	9371	12262	550	4813
Кам'янка-Бузький	18946	8276	9786	-	884
Миколаївський	20323	5765	14381	-	177
Мостиський	18154	4886	8738	59	4471
Перемишлянський	14058	3796	5576	15	4671
Пустомитівський	39340	5016	33666	-	658
Радехівський	15606	3914	8592	150	2950
Самбірський	22103	3364	18161	-	578
Сколівський	9042	3428	247	210	5157
Сокальський	27514	10238	10840	1154	5282
Старосамбірський	20164	5067	7212	1475	6410
Стрийський	20048	800	17366	-	1882
Турківський	8735	1458	245	1210	5822
Яворівський	38732	17134	15233	198	6167
Львів	247720	247577	x	143	x
Борислав	15538	15538	x	-	x
Дрогобич	33313	33313	x	-	x
Моршин	1884	1884	x	-	x
Новий Розділ	9201	9201	x	-	x
Самбір	12683	12668	x	15	x
Стрий	21358	21358	x	-	x
Трускавець	8332	8332	x	-	x
Червоноград	28951	28947	x	4	x

4.5. Використання природного і зрідженого газу населенням для комунально-побутових потреб у районах і містах обласного значення у 2008 році

	Відпущено природного газу	у тому числі		Відпущено зрідженого газу	у тому числі населенню
		населенню	на комунально-побутові потреби		
		мільйонів кубічних метрів		тонн	
Усього по області	1977,0	1078,3	506,3	9407	3106
Бродівський	41,5	25,9	7,0	246	188
Буський	35,1	24,0	2,2	157	147
Городоцький	70,7	52,3	5,4	119	119
Дрогобицький	35,3	33,2	1,5	140	140
Жидачівський	113,2	44,6	5,7	156	154
Жовківський	40,4	29,0	5,6	326	319
Золочівський	64,1	36,7	7,4	156	154
Кам'янка-Бузький	42,2	30,8	3,4	23	23
Миколаївський	62,4	44,1	6,2	5	5
Мостиський	33,0	26,4	3,1	160	117
Перемишлянський	22,3	18,2	2,3	171	171
Пустомитівський	117,2	91,5	6,6	66	25
Радехівський	37,6	24,3	2,7	586	578
Самбірський	63,7	43,0	9,2	20	20
Сколівський	11,1	7,1	3,2	154	154
Сокальський	58,3	39,6	9,0	257	215
Старосамбірський	26,4	21,3	2,4	209	208
Стрийський	59,1	45,1	2,5	65	65
Турківський	3,1	2,4	0,2	163	163
Яворівський	108,3	49,0	43,4	167	167
Львів	617,4	236,0	278,7	6061	-
Борислав	36,0	24,2	8,0	-	-
Дрогобич	93,2	48,8	20,0	-	-
Моршин	11,7	2,7	6,1	-	-
Новий Розділ	5,6	4,6	0,6	-	-
Самбір	34,0	22,2	1,0	-	-
Стрий	47,6	23,9	14,4	-	-
Трускавець	31,1	7,2	16,8	-	-
Червоноград	55,4	20,2	31,7	-	-

5. МІЖРЕГІОНАЛЬНІ ПОРІВНЯННЯ

5.1. Використання окремих видів енергетичних матеріалів та продуктів перероблення нафти підприємствами та організаціями у 2008 році

	Вугілля кам'яне, тонн	Газ при- родний, тис.куб.м	Бензин мотор- ний, тонн	Газойль (паливо дизельне), тонн	Мазути топкові важкі, тонн	Дрова для опалення, щільн. куб.м
Україна	69005529	46211606	1379027	4605476	1206573	648192
Автономна Республіка Крим	120336	1130741	61604	157589	25686	16601
Вінницька	1812384	1021547	45307	161674	11375	20576
Волинська	97687	311307	29321	73841	8447	21363
Дніпропетровська	11214354	5156974	100846	432446	55489	2684
Донецька	29380003	8718959	118434	418803	177007	7450
Житомирська	33977	500618	36596	93129	1896	94684
Закарпатська	25660	430322	19773	48192	2397	58041
Запорізька	5036175	1886266	64495	179861	18136	3333
Івано-Франківська	4605833	1734118	24118	135955	4446	23742
Київська	2004963	1442670	70662	178192	22940	35596
Кіровоградська	118304	331883	30999	104586	8282	13179
Луганська	8017920	3629043	66866	175828	728255	26229
Львівська	1246892	1678835	60291	179625	2695	47961
Миколаївська	31735	970144	32207	140741	3418	3188
Одеська	81587	2096103	60167	274725	45354	9058
Полтавська	42810	2368773	73442	533155	41870	10727
Рівненська	49492	1084878	25186	83243	732	40885
Сумська	81300	1180812	40719	96682	215	55268
Тернопільська	29937	340761	22432	87184	110	7340
Харківська	3257984	3069129	87378	248230	17727	13988
Херсонська	49015	246513	28149	103996	5365	7096
Хмельницька	509315	571845	36170	108432	4140	21726
Черкаська	400276	1973001	50273	144984	676	18610
Чернівецька	43130	134753	16168	47710	868	35719
Чернігівська	433602	696114	39738	84689	2419	46270
м.Київ	273367	3337822	130171	293064	1154	6324
м.Севастополь	7491	167675	7515	18920	15474	554

5.2. Структура використання окремих видів енергетичних матеріалів та продуктів перероблення нафти підприємствами та організаціями у 2008 році

	Вугілля кам'яне	Газ при- родний	Бензин моторний	Газойль (паливо дизельне)	Мазути топкові важкі	Дрова для опалення
	відсотків до підсумку					
Україна	100	100	100	100	100	100
Автономна Республіка Крим	0,2	2,4	4,5	3,4	2,1	2,6
Вінницька	2,6	2,2	3,3	3,5	0,9	3,2
Волинська	0,1	0,7	2,1	1,6	0,7	3,3
Дніпропетровська	16,3	11,2	7,3	9,4	4,6	0,4
Донецька	42,6	18,9	8,6	9,1	14,7	1,1
Житомирська	0,0	1,1	2,7	2,0	0,2	14,6
Закарпатська	0,0	0,9	1,4	1,0	0,2	9,0
Запорізька	7,3	4,1	4,7	3,9	1,5	0,5
Івано-Франківська	6,7	3,8	1,7	3,0	0,4	3,7
Київська	2,9	3,1	5,1	3,9	1,9	5,5
Кіровоградська	0,2	0,7	2,2	2,3	0,7	2,0
Луганська	11,6	7,9	4,8	3,8	60,4	4,0
Львівська	1,8	3,6	4,4	3,9	0,2	7,4
Миколаївська	0,0	2,1	2,3	3,1	0,3	0,5
Одеська	0,1	4,5	4,4	6,0	3,8	1,4
Полтавська	0,1	5,1	5,3	11,6	3,5	1,7
Рівненська	0,1	2,3	1,8	1,8	0,1	6,3
Сумська	0,1	2,6	3,0	2,1	0,0	8,5
Тернопільська	0,0	0,7	1,6	1,9	0,0	1,1
Харківська	4,7	6,6	6,3	5,4	1,5	2,2
Херсонська	0,1	0,5	2,0	2,3	0,4	1,1
Хмельницька	0,7	1,2	2,6	2,4	0,3	3,4
Черкаська	0,6	4,3	3,6	3,1	0,1	2,9
Чернівецька	0,1	0,3	1,2	1,0	0,1	5,5
Чернігівська	0,6	1,5	2,9	1,8	0,2	7,1
м.Київ	0,4	7,2	9,4	6,4	0,1	1,0
м.Севастополь	0,0	0,4	0,5	0,4	1,3	0,1

5.3. Реалізація окремих видів енергетичних матеріалів та продуктів перероблення нафти населенню у 2008 році

	Вугілля кам'яне, тонн	Газ природний, тис.куб.м	Бензин моторний, тонн	Газойль (паливо дизельне), тонн	Дрова для опалення, щільн. куб. м
Україна	1345614	17247523	3682038	1590184	2006383
Автономна Республіка Крим	39546	495289	175589	48221	48968
Вінницька	24589	598062	114263	57433	50714
Волинська	2017	335798	67616	66782	121397
Дніпропетровська	60907	1539953	293623	121115	40810
Донецька	640887	1261314	249871	42767	31409
Житомирська	822	495554	78443	39040	213246
Закарпатська	180	547562	112990	103104	66311
Запорізька	4228	531845	159293	48712	17868
Івано-Франківська	1082	615812	82938	51898	22043
Київська	3	1284578	279887	130273	57585
Кіровоградська	4053	348593	74322	30667	62204
Луганська	442045	977912	114653	22104	28808
Львівська	19015	1095634	201805	147706	61200
Миколаївська	647	456398	83150	42448	31656
Одеська	40877	675809	238686	121250	22946
Полтавська	10210	878932	99656	30586	35348
Рівненська	192	375263	53423	50134	100755
Сумська	7535	523449	67534	19892	88115
Тернопільська	18	524281	59832	39557	16044
Харківська	2586	1155618	163621	39339	186859
Херсонська	29351	337745	100052	59747	198874
Хмельницька	1313	513870	92566	52806	83464
Черкаська	7889	558282	107031	40955	88798
Чернівецька	1896	294342	59514	46839	101487
Чернігівська	498	442581	64012	19913	207554
м.Київ	1198	317811	459951	109739	21648
м.Севастополь	2030	65236	27717	7157	272

5.4. Структура реалізації окремих видів енергетичних матеріалів та продуктів перероблення нафти населенню у 2008 році

	Вугілля кам'яне	Газ при- родний	Бензин моторний	Газойль (паливо дизельне)	Дрова для опалення
	відсотків до підсумку				
Україна	100	100	100	100	100
Автономна Республіка Крим	2,9	2,9	4,8	3,0	2,4
Вінницька	1,8	3,5	3,1	3,6	2,5
Волинська	0,2	1,9	1,8	4,2	6,1
Дніпропетровська	4,5	8,9	8,0	7,6	2,0
Донецька	47,6	7,3	6,8	2,7	1,6
Житомирська	0,1	2,9	2,1	2,5	10,6
Закарпатська	0,0	3,2	3,1	6,5	3,3
Запорізька	0,3	3,1	4,3	3,1	0,9
Івано-Франківська	0,1	3,6	2,3	3,3	1,1
Київська	0,0	7,4	7,6	8,2	2,9
Кіровоградська	0,3	2,0	2,0	1,9	3,1
Луганська	32,9	5,7	3,1	1,4	1,4
Львівська	1,4	6,4	5,5	9,3	3,1
Миколаївська	0,0	2,6	2,3	2,7	1,6
Одеська	3,0	3,9	6,5	7,6	1,1
Полтавська	0,8	5,1	2,7	1,9	1,8
Рівненська	0,0	2,2	1,5	3,1	5,0
Сумська	0,6	3,0	1,8	1,2	4,4
Тернопільська	0,0	3,0	1,6	2,5	0,8
Харківська	0,2	6,7	4,4	2,5	9,3
Херсонська	2,2	2,0	2,7	3,8	9,9
Хмельницька	0,1	3,0	2,5	3,3	4,2
Черкаська	0,6	3,2	2,9	2,6	4,4
Чернівецька	0,1	1,7	1,6	2,9	5,1
Чернігівська	0,0	2,6	1,7	1,2	10,3
м.Київ	0,1	1,8	12,5	6,9	1,1
м.Севастополь	0,2	0,4	0,8	0,5	0,0

5.5. Витрати теплоенергії на виробництво продукції

	2007		2008	
	тис.Гкал	у % до підсумку	тис.Гкал	у % до підсумку
Україна	99287,0	100	96339,1	100
Автономна Республіка Крим	3420,5	3,4	3425,6	3,5
Вінницька	2372,4	2,4	2268,8	2,3
Волинська	1515,3	1,5	1351,5	1,4
Дніпропетровська	11770,6	11,9	11006,1	11,4
Донецька	17113,3	17,2	17157,2	17,8
Житомирська	1664,1	1,7	1537,5	1,6
Закарпатська	484,4	0,5	596,2	0,6
Запорізька	5212,9	5,3	5124,9	5,3
Івано-Франківська	2294,1	2,3	1599,7	1,7
Київська	3652,4	3,7	3481,2	3,6
Кіровоградська	1077,9	1,1	1042,7	1,1
Луганська	10182,9	10,2	9593,6	10,0
Львівська	2790,6	2,8	2759,8	2,9
Миколаївська	3836,5	3,9	3571,8	3,7
Одеська	3000,9	3,0	3035,1	3,2
Полтавська	4065,2	4,1	3918,0	4,1
Рівненська	3643,7	3,7	3354,8	3,5
Сумська	2008,9	2,0	1948,1	2,0
Тернопільська	1267,0	1,3	1162,1	1,2
Харківська	4015,4	4,0	4084,0	4,2
Херсонська	517,6	0,5	685,5	0,7
Хмельницька	1667,3	1,7	1309,5	1,4
Черкаська	3989,6	4,0	3688,7	3,8
Чернівецька	508,9	0,5	495,8	0,5
Чернігівська	1595,1	1,6	1604,6	1,7
м.Київ	5366,6	5,4	6311,4	6,6
м.Севастополь	252,9	0,3	225,0	0,2

5.6. Витрати електроенергії на виробництво продукції

	2007		2008	
	млн.кВт.год	у % до підсумку	млн.кВт.год	у % до підсумку
Україна	110247,3	100	106243,7	100
Автономна Республіка Крим	2242,8	2,0	2272,1	2,1
Вінницька	1678,8	1,5	1667,1	1,6
Волинська	767,3	0,7	753,8	0,7
Дніпропетровська	26061,8	23,6	23506,8	22,1
Донецька	20287,2	18,4	19558,4	18,4
Житомирська	1346,6	1,2	1344,9	1,3
Закарпатська	553,9	0,5	585,6	0,6
Запорізька	11002,6	10,0	10166,2	9,6
Івано-Франківська	1375,6	1,2	1125,5	1,1
Київська	2428,3	2,2	2433,3	2,3
Кіровоградська	2312,4	2,1	2408,0	2,3
Луганська	9473,6	8,6	9238,2	8,7
Львівська	2592,3	2,4	2701,0	2,5
Миколаївська	1837,7	1,7	1922,9	1,8
Одеська	2745,6	2,5	2795,7	2,6
Полтавська	4312,6	3,9	4128,2	3,9
Рівненська	3108,6	2,8	3106,0	2,9
Сумська	1611,2	1,5	1538,5	1,4
Тернопільська	510,1	0,5	514,1	0,5
Харківська	4454,8	4,0	4576,8	4,3
Херсонська	1162,5	1,1	1110,7	1,1
Хмельницька	1238,3	1,1	1270,4	1,2
Черкаська	1957,0	1,8	1908,6	1,8
Чернівецька	438,5	0,4	441,2	0,4
Чернігівська	1089,6	1,0	1059,1	1,0
м.Київ	3298,1	3,0	3765,7	3,5
м.Севастополь	359,5	0,3	345,0	0,3

МЕТОДОЛОГІЧНІ ПОЯСНЕННЯ

Виробництво промислової продукції в натуральному виразі показано з валового випуску продукції, тобто включаючи продукцію, витрачену на промислово-виробничі потреби даного підприємства.

Дані про **виробництво та споживання** електроенергії наводяться згідно із електробалансом.

До **спожитої електроенергії** належить уся кількість електроенергії, виробленої і одержаної зі сторони, за відрахуванням кількості електроенергії, відпущеної на сторону.

Питомі витрати енергоресурсів враховують фактичні витрати палива, теплової та електричної енергії на основні та допоміжні технологічні процеси виробництва одиниці даного виду продукції (роботи, послуг), включаючи також нераціональні затрати цих ресурсів, пов'язані з відступом від прийнятої технології, режимів роботи, рецептур, недодержанням вимог до якості сировини і матеріалів.

Для визначення **загальних обсягів використання палива**, а також частки окремих видів палива в загальному обсязі, всі види палива перераховувались з натуральних значень в умовні за вугільним еквівалентом (7000 ккал/кг). Величини калорійних еквівалентів були усереднені в цілому по області за відповідний рік звітності.

Вторинні горючі енергоресурси враховують всі види

твердих, рідких і газоподібних вторинних видів палива.

Вторинні теплові енергоресурси. Обсяги фактичного виробництва теплових вторинних енергоресурсів включають теплоенергію (пара і гаряча вода), яка одержана від утилізаційних установок, а також безпосередньо від технологічних агрегатів. Теплоенергія, одержана від утилізаційних установок, які працюють на горючих вторинних енергоресурсах, до обсягів теплових вторинних енергоресурсів не вховані.

Обсяги використання палива за напрямками витрат розподіляються: на використання енергетичним сектором, на неенергетичні потреби (як сировина, матеріал) і на кінцеве споживання.

Використання енергетичним сектором відображає витрати паливних ресурсів на перетворення палива в інші види енергії або паливних продуктів, тобто витрати палива на виробництво кам'яновугільних і торф'яних брикетів, на виробництво різних видів газу, витрати нафти та інших компонентів на виробництво нафтопродуктів, витрати палива на виробництво електроенергії та теплоенергії електростанціями загального користування, електростанціями підприємств, теплоелектроцентралями.

Використання для неенергетичних потреб обраховує паливні ресурси, що використані як

сировина для виробництва хімічної, нафтохімічної та іншої непаливної продукції, а також як матеріал для непаливних потреб.

Показник **“Кінцеве споживання палива”** включає обсяги використання паливних ресурсів за всіма напрямками споживання, за винятком витрат палива енергетичним сектором та використаних для неенергетичних цілей, а саме:

- на **виробництво промислової продукції (робіт, послуг)** - враховує витрати палива на виробництво промислової продукції (незалежно від того, в якій галузі вона вироблялася), крім продукції паливно-видобувних та енергетичних підприємств, а також витрати на внутрішній заводський транспорт;
- на **сільськогосподарські роботи (продукцію)** – витрати усіх видів палива на виконання сільськогосподарських робіт, а саме: на силові двигуни і механізми, які забезпечують виконання робіт у рослинництві (тракторів, комбайнів, сіялок, віялок тощо, які обслуговують експлуатацію споруд по зрошуванню та іригації; на двигуни по забезпеченню механізованих робіт на відгодівельних пунктах, птахофабриках, в тепличних господарствах, на молочних пунктах, пунктах з приготування кормів; на опалення зимових і весняних теплиць, тваринницьких та інших виробничих приміщень; на транспортні операції з перевезення вантажів у

господарстві з використанням тракторів і автомобілів та інші сільськогосподарські роботи;

- на **діяльність транспорту** – відображає витрати палива на забезпечення руху усіх видів транспорту, крім внутрішньо-заводського, усіма підприємствами незалежно від того, до якого виду діяльності вони відносяться;
- на **будівництво** – відображає витрати палива, на виконання будівельно-монтажних і бурових робіт (незалежно від того, в якій галузі виконувались ці роботи) з врахуванням витрат палива на обслуговування цих робіт двигунами і механізмами, а також витрати палива на підігрів ґрунту, трубопроводів та інші роботи;
- на **торговельну діяльність, громадське харчування** - витрати палива на опалення, гаряче водопостачання та інші потреби цих об'єктів.

Комунально-побутове споживання енергоресурсів – відображає витрати палива, теплоенергії, електроенергії на опалення, освітлення, гаряче водопостачання та інші санітарно-гігієнічні потреби комунальних і культурно-побутових підприємств (організацій), які є на самостійному балансі, а також на всіх об'єктах комунального і культурно-побутового при-значення, які перебувають на балансі промислових, будівельних, транспортних, сільськогосподарських та інших підприємств та організацій.

Виробниче використання енергоресурсів – відображає витрати теплоенергії, електроенергії на всю вироблену продукцію (виконану роботу) і на всі інші потреби підприємства, окрім витрат для комунально-побутових цілей.

Втрати палива враховують загальні обсяги втрат кожного виду палива: при перетворенні, при переробці в непаливну продукцію, при транспортуванні, розподілі та зберіганні, а також втрати палива через невикористання, необлік та з інших причин.

Залишки (запаси) палива включають залишки палива на складах та виробничих ділянках підприємств та організацій, які призначені для подальшого продажу або власного використання, за винятком палива, що

відкладене до держрезерву та мобзапасу.

У розділі **“Електроенергія”** враховується вся електроенергія, яка отримана від власних електростанцій (стаціонарних та пересувних) та надійшла зі сторони і витрачена на всі потреби підприємств та організацій області.

У розділі **“Теплоенергія”** враховується теплоенергія (пара і гаряча вода), одержана як від власних електростанцій, котельних установок, електрокотлів, теплоутилізаційних і інших установок, так і зі сторони (за винятком тепла, повернутого на електростанцію або котельню з конденсатом, м'ятою парою і зворотною мережевою водою) і використана на всі потреби підприємств.

Головне управління статистики у Львівській області

**Паливно-енергетичні ресурси
Львівщини**

Відповідальний за випуск
Токарчук Наталія Богданівна

Підписано до друку 26.06.2009