

**ДЕРЖАВНИЙ КОМІТЕТ СТАТИСТИКИ УКРАЇНИ**  
**ГОЛОВНЕ УПРАВЛІННЯ СТАТИСТИКИ У ЛЬВІВСЬКІЙ ОБЛАСТІ**

**Кількість населення  
Львівської області**

**СТАТИСТИЧНИЙ ЗБІРНИК**

ЛЬВІВ - 2009

**Головне управління статистики у Львівській області**  
**Відділ статистики населення**

*Статистичний збірник*

**Кількість населення Львівської області**

Статистичний збірник підготовлений **відділом статистики населення** за участю відділу *статистики праці*, відділу *статистики соціальних послуг*, *Трибуналу Львівської Архиепархії Української Греко-Католицької Церкви*, *єпархіального суду Львівської єпархії Української Автокефальної Православної Церкви*, *Львівської єпархії Української Православної Церкви*, *архієпископського суду Львівської Архідієцезії Римо-Католицької церкви*.

Відповідальна за випуск **Л.О.Івасіва**

Відповідальні за підготовку матеріалів: **Н.Р.Годісь, Г.М.Шпот, О.Я.Панькевич**

Комп'ютерна верстка: **Н.Р.Годісь**

- пр. В.Чорновола, 4, м. Львів, 79058, Україна
- тел. (0322) 72-60-63 факс: (0322) 72-17-85
- електронна пошта: [ve@stat.lviv.ua](mailto:ve@stat.lviv.ua)
- веб-сайт: [www.stat.lviv.ua](http://www.stat.lviv.ua)

**Розповсюдження статистичних видань**

пр.В.Чорновола, 4, кімн. 44, м.Львів, 79058, Україна  
тел. (0322) 72-45-25

## ПЕРЕДМОВА

В даному випуску збірника публікуються основні показники, які характеризують зміну кількості населення Львівської області, а також демографічні процеси в регіоні у 2008 р. порівняно з попередніми роками.

В чотирьох розділах збірника містяться дані про кількість міського та сільського населення, формування приросту населення, групування районів, міст та селищ міського типу за кількістю населення, кількість адміністративно-територіальних одиниць, щільність наявного населення в області та районах, загальні показники відтворення населення, дані про шлюби та розлучення, народжуваність, смертність, міграцію населення; також подані міжрегіональні порівняння. У довідці збірника за сприяння відділу праці та відділу соціальних послуг подано дані про кількість зайнятого та безробітного населення, кількість дітей у дошкільних навчальних закладах, учнів, студентів, викладачів та ін., а також надано дані про ануляцію шлюбів Трибуналом Львівської Архиепархії Української Греко-Католицької Церкви, про зняття благословення з церковних шлюбів єпархіальним судом Львівської єпархії Української Автокефальної Православної Церкви та з книги реєстрації шлюбів Львівської єпархії Української Православної Церкви, про ствердження недійсності подружжя архієпископським судом Львівської Архідієцезії Римо-Католицької церкви.

## УМОВНІ ПОЗНАЧЕННЯ

Тире (—)	– явищ не було
Крапки (...)	– відомості відсутні
Нуль (0; 0,0)	– явища відбулися, але у вимірах, менших за ті, що можуть бути виражені використаними у таблиці розрядами
Символ (×)	– заповнення рубрики за характером побудови таблиці не має сенсу
“з них”, “у тому числі”	– означає, що наведено не усі доданки загальної суми

## З М І С Т

<b>Передмова.....</b>	<b>3</b>
<b>Умовні позначення.....</b>	<b>3</b>
<b>Демографічна ситуація в області.....</b>	<b>6</b>
<b>1. АДМІНІСТРАТИВНО-ТЕРИТОРІАЛЬНИЙ ПОДІЛ І КІЛЬКІСТЬ НАСЕЛЕННЯ.....</b>	<b>8</b>
1.1. Адміністративно-територіальний поділ Львівської області на 1 січня 2009 року.....	8
1.2. Динаміка кількості наявного населення Львівської області.....	9
1.3. Територія і щільність населення.....	10
1.4. Щільність населення Львівської області станом на 1 січня 2009 року.....	11
1.5. Кількість наявного населення Львівської області.....	12
1.6. Групування районів за кількістю наявного населення на 1 січня 2009 року.....	16
1.7. Кількість населення обласного центру.....	16
1.8. Кількість постійного населення Львівської області.....	17
1.9. Середньорічна кількість наявного населення у районах і містах (міськрадах) обласного значення.....	21
<b>2. ЗАГАЛЬНІ ПОКАЗНИКИ ВІДТВОРЕННЯ НАСЕЛЕННЯ.....</b>	<b>24</b>
2.1. Формування приросту, скорочення(-) населення Львівської області у 2008 році.....	24
2.2. Природний рух населення.....	27
2.3. Коефіцієнти природного рух населення.....	31
2.4. Динаміка формування загального приросту, скорочення (-) населення Львівської області.....	35
2.5. Динаміка кількості населення Львівської області і України, у % до 1 січня 1990 року.....	36
2.6. Динаміка формування природного приросту, скорочення (-) населення Львівської області.....	36
2.7. Коефіцієнти народжуваності населення у районах і містах області.....	37
2.8. Коефіцієнти смертності населення у районах і містах області	40
2.9. Коефіцієнти народжуваності та смертності за місяцями у 2008 році.....	42
2.10. Смертність дітей у віці до 1 року.....	43
2.11. Коефіцієнти смертності дітей у віці до 1 року.....	47
2.12. Кількість зареєстрованих шлюбів і розлучень.....	49
2.13. Коефіцієнти шлюбності та розлучуваності.....	53
2.14. Основні показники міграції населення у 2002-2008 роках.....	57
2.15. Міграція населення за районами та містами обласного значення	58

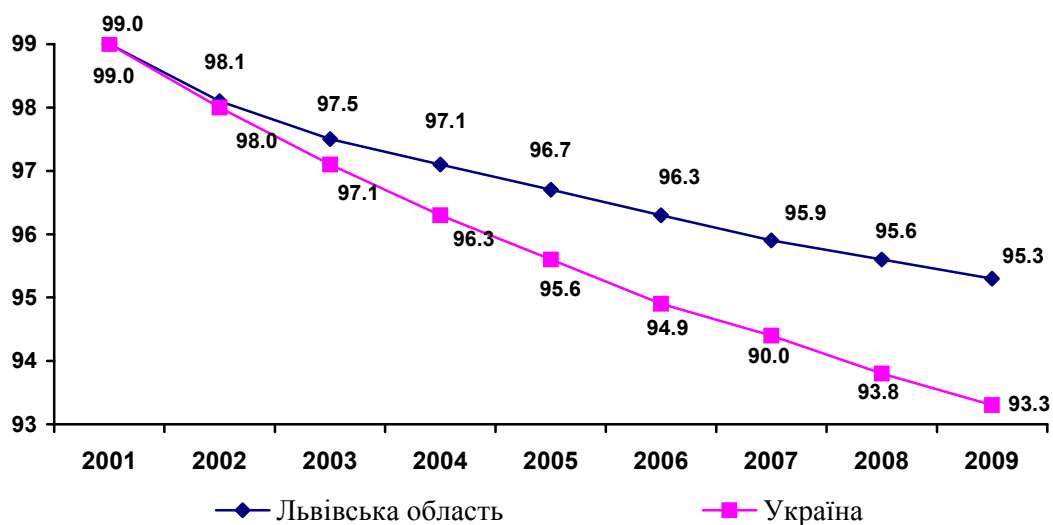
<b>3.</b>	<b>МІЖРЕГІОНАЛЬНІ ПОРІВНЯННЯ.....</b>	<b>62</b>
3.1.	Динаміка кількості наявного населення України і регіонів.....	62
3.2.	Кількість наявного населення України і регіонів на початок 2009 року і в середньому за 2008 рік.....	63
3.3.	Основні демографічні показники України.....	64
3.4.	Природний рух населення у 2008 році за регіонами України.....	65
3.5.	Загальні коефіцієнти природного руху населення у 2008 році за регіонами України.....	66
3.6.	Міграція населення у 2008 році за регіонами України.....	67
<b>4.</b>	<b>ДОВІДКОВИЙ МАТЕРІАЛ.....</b>	<b>68</b>
4.1.	Наявність дітей у дошкільних закладах Львівської області.....	68
4.2.	Загальноосвітні навчальні заклади Львівської області.....	68
4.3.	Професійно-технічні навчальні заклади Львівської області.....	68
4.4.	Вищі навчальні заклади. Фахівці вищої кваліфікації Львівської області.....	68
4.5.	Вищі навчальні заклади Львівської області.....	69
4.6.	Кількість зареєстрованих безробітних за причинами незайнятості у Львівській області.....	69
4.7.	Рух робочої сили у Львівській області.....	69
4.8.	Працевлаштування не зайнятих трудовою діяльністю громадян за видами економічної діяльності у Львівській області.....	70
4.9.	Ануляція шлюбів у Львівській Архiepархії (м.Львів, Золочівський, Пустомитівський та Яворівський райони).....	70
4.10.	Зняття благословення з церковних шлюбів у Львівській єпархії Української Автокефальної Православної Церкви.....	71
4.11.	Зняття благословення з церковних шлюбів у Львівській єпархії Української Православної Церкви.....	71
4.12.	Ствердження недійсності подружжя у Львівській Архидієцезії Римо-Католицької Церкви .....	71
4.13.	Демографічна ситуація світу у 2008 році.....	72
4.14.	Основні показники населення світу у 2008 році.....	72
	<b>МЕТОДОЛОГІЧНІ ПОЯСНЕННЯ.....</b>	<b>79</b>

## Демографічна ситуація в області

Кількість населення на 1 січня 2009 року в області склала 2552,9 тис. осіб (5,5% від загальної кількості населення в Україні), серед них 1547,2 тис. осіб (60,6%) міських і 1005,7 тис. осіб (39,4%) – сільських мешканців. Територія області становить 21831 км<sup>2</sup> – це 3,6% території держави. За чисельністю населення область займає четверте місце після Донецької, Дніпропетровської та Харківської областей, за щільністю населення – друге після Донецької, за територією – сімнадцяте.

Зменшення чисельності населення області було започатковане у 1994 році і триває дотепер.

**Динаміка кількості населення, на початок року, у % до 1 січня 2000 року**



У 2008 році населення області зменшилось на 6,8 тис. осіб, що на 1,8 осіб менше ніж минулого року. Спостерігається зменшення інтенсивності скорочення кількості населення - відносно 2007 року зменшилось на 20,6% тоді, коли у 2007 році відносно 2006 – на 0,9%. Збільшення чисельності населення відбулося лише у Жовківському, Пустомитівському і Яворівському районах та містах Новий Розділ і Самбір. І тільки у Яворівському районі поповнення населення відбулось за рахунок переваги народжуваності над смертністю, у всіх інших, перерахованих вище, внаслідок міграційного приросту.

У Львові зменшення чисельності населення, яке тривало з 1993 року, зупинилось у 2001 році завдяки додатньому сальдо міграції. У 2001-2003 роках чисельність населення міста була на рівні 732,8 тис. осіб, а з 2004 року почала зростати і у 2006 році досягла 735,5 тис. осіб, опісля, внаслідок різкого зростання смертності, населення за два останні роки зменшилось на 0,6 тис. осіб.

Зменшення населення області відбувається в більшій мірі за рахунок природного скорочення, і в меншій мірі міграційного.

**Природне скорочення населення** Львівської області розпочалося з 1995 року, в Україні – з 1991 року.

У 2008 році в області народилися 29007 дітей, померло 35126 осіб, природне скорочення склало 6119 осіб, або 2,4 особи на 1000 осіб населення (в Україні – 5,3 особи). Необхідно зазначити, що інтенсивність природного скорочення у 2008 році у сільській місцевості була у 5,2 раза вища, ніж у міських поселеннях (4,7 відносно 0,9), в Україні – в 2,1 раза (8,3 і 3,9).

Збільшення кількості народжених відбувалось у всіх регіонах області, крім міст Моршин, Новий Розділ, Самбір, Трускавець, Червоноград та Перемишлянського району.

Відносно 2007 року кількість померлих збільшилась на 235 осіб (0,7%). У 2008 році в області померло 35,1 тис. осіб. Рівень смертності становив 13,7 особи на 1000 осіб населення (в Україні – 16,3) і був одним з найнижчих серед регіонів держави після м. Києва (10,9), Закарпатської (13), Івано-Франківської (13,3) та Чернівецької (13,4) областей.

Загальний рівень смертності у сільській місцевості був в 1,4 раза вищий, ніж у міських поселеннях.

Найгірша ситуація природного відтворення спостерігається у містах Самбір, Трускавець і Червоноград, оскільки народжуваність в них зменшується, а смертність зростає.

У 2008 році в області зареєстровано 17963 шлюби та 6129 розлучень. Спостерігається тенденція зменшення кількості шлюбів, яка характерна для високосного року. У 2008 році зареєстровано шлюбів на 17,7% менше порівняно з минулим роком. Кількість розлучень також скоротилася – на 6,5%.

Другим чинником, який впливає на зменшення кількості населення є *від'ємне сальдо міграції*.

На міграційне скорочення у другій половині 90-х років припадало майже 80% загального зменшення чисельності населення, а у 2008 році – лише 10,7%. Таке зменшення міграційного відтоку населення спостерігається в області з 2002 року. У 2008 році від'ємне сальдо міграції склало 0,7 тис. осіб, що порівняно з попереднім роком менше на 38,9%.

Упродовж 2003-2008 років у міських поселеннях області спостерігалось додатне сальдо міграції, але переважаюче міграційне скорочення сільського населення формувало загальне від'ємне сальдо міграції в області. Мешканці міст і селищ міського типу більш рухливі. У 2008 році у міських поселеннях коефіцієнт прибуття становив 14 осіб на 1000 осіб населення, а вибуття – 13,6 особи, тоді як у сільській місцевості – відповідно 9,2 та 10,6 особи. У 2008 році дещо зменшилась інтенсивність внутрішньорегіональної міграції у порівнянні з 2007 роком: з 17,8‰ до 17,2‰. У межах області за рахунок міграції у 2008 році сільська місцевість втратила, а міські поселення поповнились на 823 особи.

Треба зазначити, що загалом в Україні за рахунок міграції чисельність населення у 2008 році збільшилась на 14,9 тис. осіб. Серед сусідніх областей найбільше від'ємне сальдо міграції склалось у Рівненській області (1,9 тис. осіб або 1,6‰).

*Відділ статистики населення*

## АДМІНІСТРАТИВНО-ТЕРИТОРІАЛЬНИЙ ПОДІЛ І КІЛЬКІСТЬ НАСЕЛЕННЯ

### 1.1. Адміністративно-територіальний поділ Львівської області на 1 січня 2009 року

	Райони	Міста		Селища міського типу	<i>(одиниць)</i>	
		усього	обласного значення		Сільські ради	Сільські населені пункти
<b>Усього по області</b>	<b>20</b>	<b>44</b>	<b>9</b>	<b>34</b>	<b>632</b>	<b>1850</b>
Бродівський	1	1	-	1	23	101
Буський	1	1	-	2	24	80
Городоцький	1	2	-	1	29	77
Дрогобицький	1	-	-	2	45	74
Жидачівський	1	2	-	3	28	113
Жовківський	1	3	-	2	40	160
Золочівський	1	2	-	1	32	107
Кам'янка-Бузький	1	1	-	3	20	75
Миколаївський	1	1	-	1	25	57
Мостиський	1	2	-	-	31	110
Перемишлянський	1	2	-	-	27	87
Пустомитівський	1	1	-	1	39	102
Радехівський	1	1	-	1	31	69
Самбірський	1	2	-	1	35	107
Сколівський	1	1	-	2	31	53
Сокальський	1	4	-	1	32	101
Старосамбірський	1	3	-	2	39	110
Стрийський	1	-	-	1	39	70
Турківський	1	1	-	1	31	65
Яворівський	1	2	-	4	31	132
Львів	-	2	1	2	-	-
Борислав	-	1	1	1	-	-
Дрогобич	-	2	1	-	-	-
Моршин	-	1	1	-	-	-
Новий Розділ	-	1	1	-	-	-
Самбір	-	1	1	-	-	-
Стрий	-	1	1	-	-	-
Трускавець	-	1	1	-	-	-
Червоноград	-	2	1	1	-	-



**1.2. Динаміка кількості наявного населення Львівської області***(на 1 січня, тис. осіб)*

	2002 <sup>1</sup>	2003	2004	2005	2006	2007	2008	2009
<b>Усього по області</b>	<b>2626.5</b>	<b>2611.0</b>	<b>2598.3</b>	<b>2588.0</b>	<b>2577.1</b>	<b>2568.4</b>	<b>2559.8</b>	<b>2552.9</b>
Бродівський	63.5	63.1	62.9	62.6	62.2	61.9	61.5	61.1
Буський	50.8	50.2	49.6	48.9	48.4	47.8	47.3	46.8
Городоцький	74.2	73.3	72.5	71.8	71.2	70.7	70.3	69.9
Дрогобицький	76.3	76.0	75.7	75.5	74.9	74.7	74.5	74.4
Жидачівський	80.5	79.5	78.4	77.1	76.0	74.9	74.0	73.1
Жовківський	108.9	108.6	108.3	108.3	108.2	108.4	108.6	109.1
Золочівський	74.5	73.8	73.2	72.7	72.0	71.5	71.0	70.7
Кам'янка-Бузький	61.9	61.2	60.7	60.2	59.6	59.0	58.4	57.8
Миколаївський	66.3 <sup>2</sup>	65.9	65.5	65.2	64.7	64.3	64.0	63.7
Мостиський	61.9	61.1	60.5	59.9	59.2	58.7	58.1	57.7
Перемишлянський	47.7	46.6	45.7	44.9	43.8	42.9	42.1	41.3
Пустомитівський	111.9	111.2	110.8	110.8	110.7	110.8	110.9	111.2
Радехівський	52.4	52.0	51.7	51.3	50.8	50.4	49.8	49.3
Самбірський	74.6	73.8	73.2	72.6	71.8	71.1	70.7	70.3
Сколівський	50.2	49.5	48.9	48.1	47.7	47.4	47.2	47.1
Сокальський	98.1	97.3	96.6	95.9	95.3	94.9	94.5	94.2
Старосамбірський	82.2	81.5	80.8	80.3	79.7	79.3	79.0	78.7
Стрийський	63.3 <sup>2</sup>	63.0	62.7	62.4	62.2	62.3	62.2	62.0
Турківський	54.8	53.9	53.4	52.8	52.2	51.7	51.1	50.7
Яворівський	123.5	123.2	122.9	122.4	122.2	122.1	122.2	122.5
Львів	758.5	758.7	758.9	760.1	761.7	762.6	762.3	762.0
Борислав	40.4	40.0	39.6	39.2	38.7	38.2	37.9	37.4
Дрогобич	100.0	99.7	99.5	99.6	99.7	99.9	99.7	99.5
Моршин	6.5 <sup>2</sup>	6.5	6.4	6.4	6.3	6.3	6.2	6.2
Новий Розділ	28.2 <sup>2</sup>	27.7	27.4	27.5	27.6	27.8	27.9	28.2
Самбір	36.6	36.1	35.8	35.5	35.2	34.9	34.9	34.9
Стрий	62.5	62.1	61.7	61.5	61.2	60.7	60.5	60.4
Трускавець	31.0	30.7	30.6	30.5	30.3	30.0	29.9	29.8
Червоноград	85.3	84.8	84.4	84.0	83.6	83.2	83.1	82.9

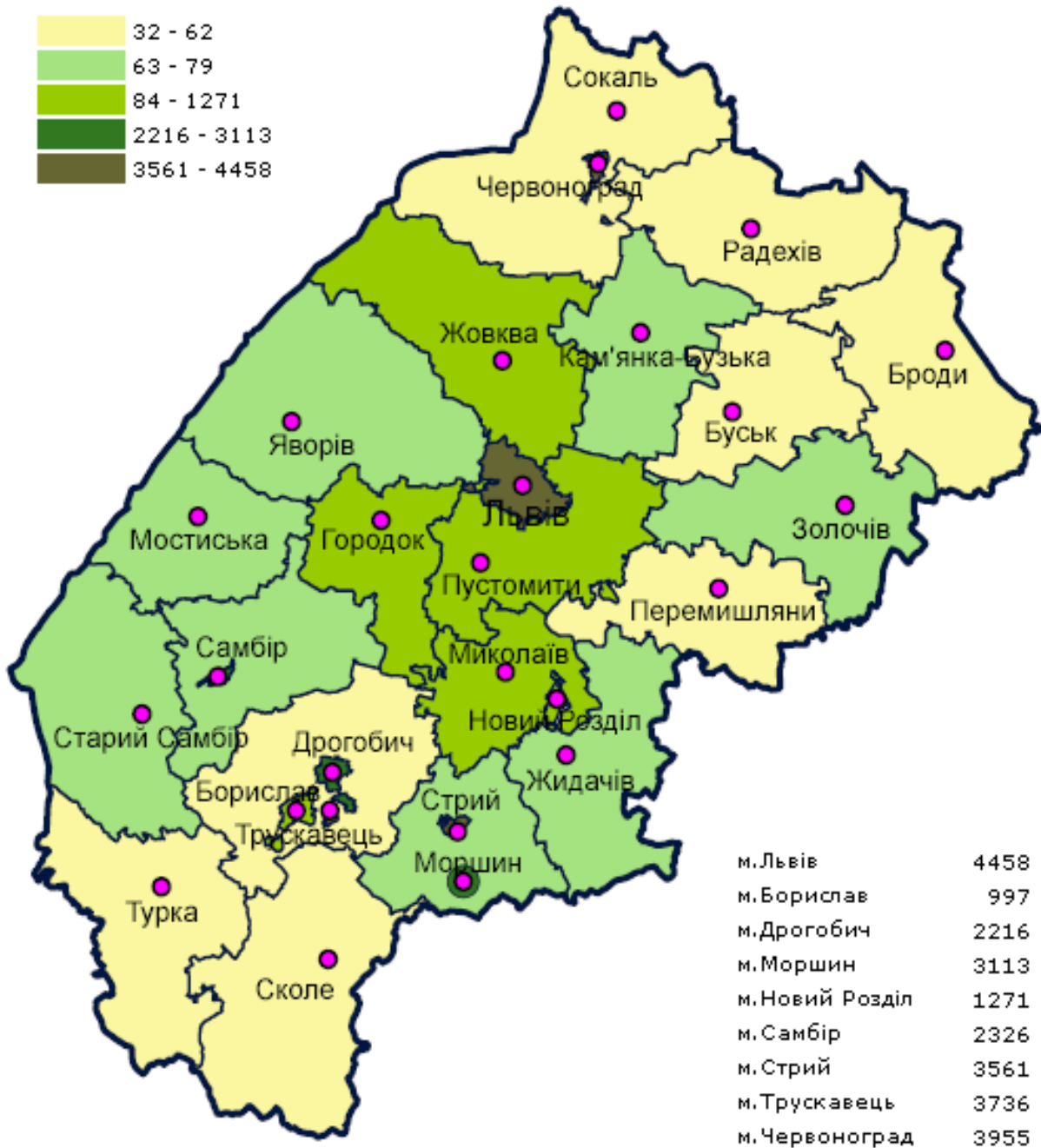
<sup>1</sup> Тут і надалі (табл. 1.5, 1.8, 3.1) за даними Всеукраїнського перепису населення станом на 5 грудня 2001 року.

<sup>2</sup> Тут і надалі (табл. 1.5, 1.8) дані наведені в межах адміністративно-територіального поділу на 1 січня 2009 року.

## 1.3. Територія і щільність населення на 1 січня 2009 року

	Територія	Населення	У тому числі		Частка міського населення	Щільність населення
			міське	сільське		
	км <sup>2</sup>	тис.осіб		%	осіб/км <sup>2</sup>	
<b>Усього по області</b>	<b>21831</b>	<b>2552.9</b>	<b>1547.2</b>	<b>1005.7</b>	<b>60.6</b>	<b>117.2</b>
Бродівський	1162	61.1	25.8	35.3	42.2	52.9
Буський	850	46.8	16.1	30.7	34.4	55.6
Городоцький	726	69.9	24.1	45.8	34.5	96.8
Дрогобицький	1206	74.4	6.2	68.2	8.3	61.8
Жидачівський	996	73.1	29.9	43.2	40.9	74.2
Жовківський	1294	109.1	38.3	70.8	35.1	83.9
Золочівський	1097	70.7	28.4	42.3	40.2	64.7
Кам'янка-Бузький	868	57.8	22.9	34.9	39.6	67.3
Миколаївський	675	63.7	17.5	46.2	27.5	94.8
Мостиський	845	57.7	15.3	42.4	26.5	68.7
Перемишлянський	918	41.3	10.7	30.6	25.9	45.9
Пустомитівський	946	111.2	14.7	96.5	13.2	117.3
Радехівський	1144	49.3	12.8	36.5	26.0	43.6
Самбірський	934	70.3	11.2	59.1	15.9	75.6
Сколівський	1471	47.1	12.8	34.3	27.2	32.1
Сокальський	1570	94.2	34.4	59.8	36.5	60.2
Старосамбірський	1245	78.7	17.9	60.8	22.7	63.4
Стрийський	808	62.0	2.3	59.7	3.7	77.0
Турківський	1193	50.7	8.6	42.1	17.0	42.8
Яворівський	1544	122.5	56.0	66.5	45.7	79.2
Львів	171	762.0	762.0	-	100.0	4458.1
Борислав	38	37.4	37.4	-	100.0	996.6
Дрогобич	45	99.5	99.5	-	100.0	2216.1
Моршин	2	6.2	6.2	-	100.0	3112.5
Новий Розділ	22	28.2	28.2	-	100.0	1270.6
Самбір	15	34.9	34.9	-	100.0	2326.5
Стрий	17	60.4	60.4	-	100.0	3561.3
Трускавець	8	29.8	29.8	-	100.0	3735.9
Червоноград	21	82.9	82.9	-	100.0	3955.3

**1.4. Щільність населення Львівської області на 1 січня 2009 року  
(осіб на 1 кв.км)**



**1.5.Кількість наявного населення Львівської області**

Кількість населення Львівської області  
Головне управління статистики у Львівській області

	<i>(на 1 січня, тис. осіб)</i>							
	2002 <sup>1</sup>	2003	2004	2005	2006	2007	2008	2009
<b>Усього по області</b>	<b>2626.5</b>	<b>2611.0</b>	<b>2598.3</b>	<b>2588.0</b>	<b>2577.1</b>	<b>2568.4</b>	<b>2559.8</b>	<b>2552.9</b>
<b>міське</b>	<b>1558.7</b>	<b>1553.5</b>	<b>1550.6</b>	<b>1549.8</b>	<b>1549.5</b>	<b>1548.8</b>	<b>1548.0</b>	<b>1547.2</b>
<b>сільське</b>	<b>1067.8</b>	<b>1057.5</b>	<b>1047.7</b>	<b>1038.2</b>	<b>1027.6</b>	<b>1019.6</b>	<b>1011.8</b>	<b>1005.7</b>
Бродівський район	63.5	63.1	62.9	62.6	62.2	61.9	61.5	61.1
міське	25.5	25.5	25.6	25.7	25.8	25.9	25.9	25.8
м.Броди	23.2	23.2	23.3	23.5	23.5	23.7	23.7	23.6
смт.Підкамінь	2.3	2.3	2.3	2.2	2.3	2.2	2.2	2.2
сільське	38.0	37.6	37.3	36.9	36.4	36.0	35.6	35.3
Буський район	50.8	50.2	49.6	48.9	48.4	47.8	47.3	46.8
міське	17.0	16.8	16.6	16.5	16.4	16.3	16.2	16.1
м.Буськ	8.7	8.6	8.5	8.5	8.5	8.4	8.4	8.4
смт.Красне	6.5	6.4	6.4	6.3	6.3	6.3	6.2	6.2
смт.Олесько	1.8	1.8	1.7	1.7	1.6	1.6	1.6	1.5
сільське	33.8	33.4	33.0	32.4	32.0	31.5	31.1	30.7
Городоцький район	74.2	73.3	72.5	71.8	71.2	70.7	70.3	69.9
міське	24.7	24.5	24.2	24.1	24.0	24.1	24.1	24.1
м.Городок	16.1	15.9	15.7	15.6	15.6	15.6	15.6	15.7
м.Комарно	4.0	4.0	4.0	3.9	3.9	3.9	3.9	3.9
смт. Великий Любінь	4.6	4.6	4.5	4.6	4.5	4.6	4.6	4.5
сільське	49.5	48.8	48.3	47.7	47.2	46.6	46.2	45.8
Дрогобицький район	76.3	76.0	75.7	75.5	74.9	74.7	74.5	74.4
міське	6.2	6.2	6.2	6.2	6.2	6.2	6.2	6.2
смт.Меденичі	3.4	3.4	3.4	3.4	3.4	3.4	3.4	3.4
смт.Підбуж	2.8	2.8	2.8	2.8	2.8	2.8	2.8	2.8
сільське	70.1	69.8	69.5	69.3	68.7	68.5	68.3	68.2
Жидачівський район	80.5	79.5	78.4	77.1	76.0	74.9	74.0	73.1
міське	31.3	31.1	30.9	30.6	30.4	30.1	30.0	29.9
м.Жидачів	11.8	11.7	11.6	11.5	11.4	11.3	11.3	11.2
м.Ходорів	10.6	10.5	10.4	10.3	10.2	10.1	10.0	9.9
смт.Гніздичів	4.2	4.2	4.2	4.2	4.2	4.1	4.1	4.2
смт.Журавно	3.8	3.8	3.8	3.7	3.7	3.7	3.7	3.7
смт.Нові Стрілища	0.9	0.9	0.9	0.9	0.9	0.9	0.9	0.9
сільське	49.2	48.4	47.5	46.5	45.6	44.8	44.0	43.2
Жовківський район	108.9	108.6	108.3	108.3	108.2	108.4	108.6	109.1
міське	35.9	35.9	36.1	36.4	36.9	37.4	37.9	38.3
м.Жовква	13.5	13.4	13.4	13.3	13.3	13.3	13.4	13.3
м.Дубляни	8.5	8.6	8.8	9.2	9.7	10.1	10.5	10.9
м.Рава-Руська	8.1	8.1	8.0	8.0	8.0	8.1	8.1	8.2
смт.Куликів	3.9	3.9	3.9	3.9	3.9	3.9	3.9	3.9
смт.Магерів	1.9	1.9	2.0	2.0	2.0	2.0	2.0	2.0
сільське	73.0	72.7	72.2	71.9	71.3	71.0	70.7	70.8

*Продовження табл. 1.5*

	2002 <sup>1</sup>	2003	2004	2005	2006	2007	2008	2009
Золочівський район	74.6	73.8	73.2	72.7	72.0	71.5	71.0	70.7
міське	28.4	28.2	28.2	28.2	28.2	28.3	28.3	28.4
м.Золочів	23.5	23.3	23.4	23.4	23.5	23.6	23.7	23.8
м.Глиняни	3.4	3.4	3.3	3.3	3.3	3.3	3.2	3.2
смт.Поморяни	1.5	1.5	1.5	1.5	1.4	1.4	1.4	1.4
сільське	46.2	45.6	45.0	44.5	43.8	43.2	42.7	42.3
Кам'янка-Бузький район	61.9	61.2	60.7	60.2	59.6	59.0	58.4	57.8
міське	24.1	23.9	23.7	23.5	23.3	23.2	23.1	22.9
м.Кам'янка-Бузька	11.7	11.5	11.4	11.3	11.2	11.1	11.0	10.9
смт.Добротвір	6.7	6.7	6.6	6.6	6.5	6.5	6.5	6.4
смт.Запитів	2.8	2.7	2.7	2.7	2.7	2.7	2.7	2.7
смт.Новий Яричів	2.9	3.0	3.0	2.9	2.9	2.9	2.9	2.9
сільське	37.8	37.3	37.0	36.7	36.3	35.8	35.3	34.9
Миколаївський район	66.2 <sup>2</sup>	65.9	65.5	65.2	64.7	64.3	64.0	63.7
міське	17.8 <sup>2</sup>	17.7	17.6	17.6	17.6	17.5	17.5	17.5
м.Миколаїв	14.8	14.7	14.6	14.6	14.6	14.6	14.6	14.7
смт.Розділ	3.0	3.0	3.0	3.0	3.0	2.9	2.9	2.8
сільське	48.4	48.2	47.9	47.6	47.1	46.8	46.5	46.2
Мостиський район	61.9	61.1	60.5	59.9	59.2	58.7	58.1	57.7
міське	15.8	15.7	15.6	15.5	15.4	15.3	15.3	15.3
м.Мостиська	9.1	9.0	9.0	8.9	8.9	8.8	8.9	8.9
м.Судова Вишня	6.7	6.7	6.6	6.6	6.5	6.5	6.4	6.4
сільське	46.1	45.4	44.9	44.4	43.8	43.4	42.8	42.4
Перемишлянський район	47.7	46.6	45.7	44.9	43.8	42.9	42.1	41.3
міське	11.5	11.3	11.2	11.1	10.9	10.8	10.8	10.7
м.Перемишляни	7.5	7.4	7.3	7.2	7.1	7.0	7.0	7.0
м.Бібрка	4.0	3.9	3.9	3.9	3.8	3.8	3.8	3.7
сільське	36.2	35.3	34.5	33.8	32.9	32.1	31.3	30.6
Пустомитівський район	111.9	111.2	110.8	110.8	110.7	110.8	110.9	111.2
міське	15.3	15.1	15.1	15.0	14.9	14.8	14.7	14.7
м.Пустомити	9.8	9.6	9.5	9.4	9.3	9.2	9.0	9.0
смт.Щирець	5.5	5.5	5.6	5.6	5.6	5.6	5.7	5.7
сільське	96.6	96.1	95.7	95.8	95.8	96.0	96.2	96.5
Радехівський район	52.4	52.0	51.7	51.3	50.8	50.4	49.8	49.3
міське	12.7	12.8	12.8	12.8	12.9	12.9	12.8	12.8
м.Радехів	9.2	9.2	9.3	9.3	9.4	9.5	9.4	9.4
смт.Лопатин	3.5	3.6	3.5	3.5	3.5	3.4	3.4	3.4
сільське	39.7	39.2	38.9	38.5	37.9	37.5	37.0	36.5

Продовження табл. 1.5

	2002 <sup>1</sup>	2003	2004	2005	2006	2007	2008	2009
Самбірський район	74.6	73.8	73.2	72.6	71.8	71.1	70.7	70.3
міське	10.7	10.7	10.9	11.0	11.1	11.1	11.2	11.2
м.Рудки	4.9	5.0	5.1	5.1	5.2	5.3	5.3	5.3
м.Новий Калинів	3.6	2.1	3.7	3.9	3.9	3.9	4.0	4.0
смт.Дубляни	2.2	3.6	2.1	2.0	2.0	1.9	1.9	1.9
сільське	63.9	63.1	62.3	61.6	60.7	60.0	59.5	59.1
Сколівський район	50.2	49.5	48.9	48.1	47.7	47.4	47.2	47.1
міське	13.5	13.3	13.1	12.9	12.8	12.7	12.7	12.8
м.Сколе	6.7	6.6	6.5	6.4	6.3	6.2	6.1	6.2
смт.Верхне								
Синьовидне	3.5	3.5	3.4	3.3	3.3	3.3	3.3	3.3
смт.Славсько	3.3	3.2	3.2	3.2	3.2	3.2	3.3	3.3
сільське	36.7	36.2	35.8	35.2	34.9	34.7	34.5	34.3
Сокальський район	98.1	97.3	96.6	95.9	95.3	94.9	94.5	94.2
міське	34.8	34.5	34.4	34.4	34.4	34.4	34.4	34.4
м.Сокаль	21.7	21.5	21.5	21.5	21.5	21.4	21.4	21.4
м.Белз	2.5	2.4	2.4	2.4	2.4	2.4	2.3	2.3
м.Великі Мости	5.9	5.9	5.9	5.9	5.9	6.0	6.0	6.0
м.Угнів	1.0	1.0	1.0	1.0	1.0	1.0	1.0	1.0
смт.Жвирка	3.7	3.7	3.6	3.6	3.6	3.6	3.7	3.7
сільське	63.3	62.8	62.2	61.5	60.9	60.5	60.1	59.8
Старосамбірський район	82.2	81.5	80.8	80.3	79.7	79.3	79.0	78.7
міське	18.4	18.2	18.1	18.1	18.0	18.0	18.0	17.9
м.Старий Самбір	5.7	5.7	5.7	5.8	5.8	5.9	6.0	6.1
м.Доброміль	5.0	4.9	4.9	4.9	4.8	4.8	4.7	4.7
м.Хирів	4.6	4.5	4.5	4.4	4.4	4.3	4.3	4.1
смт.Нижанковичі	1.9	1.9	1.8	1.8	1.8	1.8	1.8	1.8
смт.Стара Сіль	1.2	1.2	1.2	1.2	1.2	1.2	1.2	1.2
сільське	63.8	63.3	62.7	62.2	61.7	61.3	61.0	60.8
Стрийський район	63.3 <sup>2</sup>	63.0	62.7	62.4	62.2	62.3	62.2	62.0
міське	2.3 <sup>2</sup>	2.3	2.3	2.3	2.3	2.3	2.3	2.3
смт.Дашава	2.3	2.3	2.3	2.3	2.3	2.3	2.3	2.3
сільське	61.0	60.7	60.4	60.1	59.9	60.0	59.9	59.7
Турківський район	54.8	54.0	53.4	52.8	52.2	51.7	51.1	50.7
міське	9.4	9.2	9.1	9.0	8.8	8.8	8.7	8.6
м.Турка	7.7	7.6	7.5	7.4	7.3	7.3	7.2	7.1
смт.Бориня	1.7	1.6	1.6	1.6	1.5	1.5	1.5	1.5
сільське	45.4	44.8	44.3	43.8	43.4	42.9	42.4	42.1
Яворівський район	123.5	123.2	122.9	122.4	122.2	122.1	122.2	122.5
міське	54.4	54.4	54.6	54.6	54.9	55.1	55.5	56.0
м.Яворів	13.5	13.5	13.3	13.0	13.0	12.9	12.8	12.8
м.Новояворівськ	26.5	26.5	26.8	26.9	27.3	27.5	27.9	28.3

Продовження табл. 1.5

	2002 <sup>1</sup>	2003	2004	2005	2006	2007	2008	2009
смт.Івано-Франкове	5.8	5.9	5.9	6.0	6.0	6.1	6.1	6.1
смт.Краковець	1.2	1.1	1.1	1.1	1.1	1.1	1.1	1.1
смт.Немирів	2.0	2.0	2.1	2.0	2.0	2.0	2.0	2.0
смт.Шкло	5.4	5.4	5.4	5.6	5.5	5.5	5.6	5.7
сільське	69.1	68.8	68.3	67.8	67.3	67.0	66.7	66.5
Львів (міськрада)	758.5	758.7	758.9	760.1	761.7	762.6	762.3	762.0
м.Львів	732.8	732.8	732.8	733.7	734.9	735.5	735.1	734.6
Галицький	69.6	68.7	68.1	66.1	64.3	62.7	61.6	60.5
Залізничний	133.0	131.9	131.3	130.4	129.8	129.1	128.4	127.6
Личаківський	97.0	97.9	98.9	100.0	100.6	101.5	101.8	102.2
Сихівський	146.9	147.3	147.2	148.3	149.6	150.3	150.6	151.0
Франківський	139.1	139.7	140.3	141.9	143.5	145.0	146.7	147.9
Шевченківський	147.2	147.3	147.0	147.0	147.1	146.9	146.0	145.4
м.Винники	13.7	13.8	13.9	14.1	14.4	14.8	15.0	15.2
смт.Брюховичі	5.8	5.9	6.0	6.1	6.3	6.0	5.9	5.9
смт.Рудно	6.2	6.2	6.2	6.2	6.1	6.3	6.3	6.3
Борислав (міськрада)	40.4	40.0	39.6	39.2	38.7	38.2	37.9	37.4
м.Борислав	38.1	37.8	37.4	37.0	36.5	36.1	35.8	35.3
смт.Східниця	2.3	2.2	2.2	2.2	2.2	2.1	2.1	2.1
Дрогобич (міськрада)	100.0	99.7	99.5	99.6	99.7	99.9	99.7	99.5
м.Дрогобич	79.1	78.8	78.6	78.6	78.6	78.7	78.6	78.4
м.Стебник	20.9	20.9	20.9	21.0	21.1	21.2	21.1	21.1
м.Моршин	6.5 <sup>2</sup>	6.4	6.4	6.4	6.3	6.3	6.2	6.2
м.Новий Розділ	28.2 <sup>2</sup>	27.7	27.4	27.5	27.6	27.8	27.9	28.2
м.Самбір	36.6	36.1	35.8	35.5	35.2	34.9	34.9	34.9
м.Стрий	62.5	62.1	61.7	61.5	61.2	60.7	60.5	60.4
м.Трускавець	31.0	30.7	30.6	30.5	30.3	30.0	29.9	29.8
Червоноград (міськрада)	85.3	84.8	84.4	84.0	83.6	83.2	83.1	82.9
м.Червоноград	70.5	70.1	69.7	69.4	69.1	68.8	68.7	68.5
м.Соснівка	11.9	11.8	11.8	11.7	11.7	11.6	11.6	11.6
смт.Гірник	2.9	2.9	2.9	2.9	2.8	2.8	2.8	2.8

<sup>1</sup> Див. першу виноску до табл. 1.2.<sup>2</sup> Див. другу виноску до табл. 1.2.

### 1.6. Групування районів за кількістю наявного населення на 1 січня 2009 року

(на 1 січня, тис. осіб)

	Кількість одиниць	Кількість населення	У тому числі за районами
<b>Усього</b> у тому числі із населенням, тис. осіб	<b>20</b>	<b>1411.6</b>	<b>х</b>
<b>до 50</b>	4	184.5	Буський 46.8, Перемишлянський 41.3, Радохівський 49.3, Сколівський 47.1
<b>50-60</b>	3	166.2	Кам'янка-Бузький 57.8, Мостиський 57.7, Турківський 50.7
<b>60-70</b>	4	256.7	Бродівський 61.1, Городоцький 69.9, Миколаївський 63.7, Стрийський 62.0
<b>70 -100</b>	6	461.4	Дрогобицький 74.4, Жидачівський 73.1, Золочівський 70.7, Самбірський 70.3, Сокальський 94.2, Старосамбірський 78.7
<b>100 і більше</b>	3	342.8	Жовківський 109.1, Пустомитівський 111.2, Яворівський 122.5

### 1.7. Кількість населення обласного центру<sup>1</sup>

(тис. осіб)

	1910	1939	1942	1959	1970	1979	1989	2002	2005	2006	2007	2008	2009
<b>Львів<sup>2</sup></b>	206	318	345	411	553	667	791	733	734	735	735	735	735

### 1.8. Кількість постійного населення Львівської області

<sup>1</sup> 1910р., 1939р. і 1942р. - за даними "Путівника Львова" видання 1943р.

1959р. і 1970р. - за переписом на 15 січня.

1979р. - за переписом на 17 січня.

1989р. - за переписом на 12 січня.

2002р. - за переписом на 5 грудня 2001 р.

2005 - 2009рр.- на 1 січня.

<sup>2</sup> Без м.Винники, смт.Брюховичі та смт.Рудно.



(на 1 січня, тис. осіб)

	2002 <sup>1</sup>	2003	2004	2005	2006	2007	2008	2009
<b>Усього по області</b>	<b>2606.0</b>	<b>2592.6</b>	<b>2579.9</b>	<b>2569.7</b>	<b>2558.8</b>	<b>2550.0</b>	<b>2541.4</b>	<b>2534.6</b>
<b>міське</b>	<b>1534.0</b>	<b>1530.5</b>	<b>1527.6</b>	<b>1526.9</b>	<b>1526.5</b>	<b>1525.8</b>	<b>1525.0</b>	<b>1524.3</b>
<b>сільське</b>	<b>1072.0</b>	<b>1062.1</b>	<b>1052.3</b>	<b>1042.8</b>	<b>1032.3</b>	<b>1024.2</b>	<b>1016.4</b>	<b>1010.3</b>
Бродівський район	63.9	63.5	63.2	62.9	62.5	62.2	61.8	61.4
міське	25.5	25.5	25.6	25.7	25.7	25.9	25.8	25.8
м.Броди	23.2	23.2	23.3	23.5	23.4	23.7	23.6	23.6
смт.Підкамінь	2.3	2.3	2.3	2.2	2.3	2.2	2.2	2.2
сільське	38.4	38.0	37.6	37.2	36.8	36.3	36.0	35.6
Буський район	50.9	50.2	49.7	49.1	48.5	47.9	47.4	46.9
міське	16.9	16.7	16.5	16.4	16.3	16.2	16.1	16.0
м.Буськ	8.6	8.5	8.5	8.4	8.4	8.4	8.3	8.3
смт.Красне	6.5	6.4	6.3	6.3	6.3	6.2	6.2	6.2
смт.Олесько	1.8	1.8	1.7	1.7	1.6	1.6	1.6	1.5
сільське	34.0	33.5	33.2	32.7	32.2	31.7	31.3	30.9
Городоцький район	74.0	73.1	72.3	71.6	71.0	70.5	70.1	69.7
міське	24.5	24.3	24.0	23.9	23.9	23.9	23.9	24.0
м.Городок	16.0	15.8	15.6	15.5	15.5	15.5	15.5	15.6
м.Комарно	4.0	4.0	3.9	3.9	3.9	3.9	3.9	3.9
смт. Великий Любінь	4.5	4.5	4.5	4.5	4.5	4.5	4.5	4.5
сільське	49.5	48.8	48.3	47.7	47.1	46.6	46.2	45.7
Дрогобицький район	76.3	76.0	75.7	75.6	75.0	74.8	74.6	74.4
міське	6.1	6.1	6.2	6.2	6.2	6.2	6.1	6.2
смт.Меденичі	3.3	3.3	3.4	3.4	3.4	3.4	3.3	3.4
смт.Підбуж	2.8	2.8	2.8	2.8	2.8	2.8	2.8	2.8
сільське	70.2	69.9	69.5	69.4	68.8	68.6	68.5	68.2
Жидачівський район	80.8	79.9	78.9	77.5	76.4	75.3	74.4	73.5
міське	31.0	30.9	30.8	30.4	30.1	29.9	29.8	29.6
м.Жидачів	11.7	11.6	11.5	11.4	11.3	11.2	11.2	11.1
м.Ходорів	10.5	10.5	10.5	10.3	10.2	10.1	10.0	9.9
смт.Гніздичів	4.2	4.2	4.2	4.2	4.1	4.2	4.2	4.2
смт.Журавно	3.7	3.7	3.7	3.6	3.6	3.5	3.5	3.5
смт.Нові Стрілища	0.9	0.9	0.9	0.9	0.9	0.9	0.9	0.9
сільське	49.8	49.0	48.1	47.1	46.3	45.4	44.6	43.9
Жовківський район	109.2	109.0	108.7	108.7	108.7	108.8	109.0	109.5
міське	35.8	35.9	36.0	36.4	36.9	37.4	37.8	38.3
м.Жовква	13.3	13.3	13.2	13.2	13.2	13.2	13.2	13.2
м.Дубляни	8.5	8.6	8.8	9.2	9.7	10.2	10.5	10.9
м.Рава-Руська	8.1	8.1	8.1	8.1	8.1	8.1	8.2	8.3
смт.Куликів	3.9	3.9	3.9	3.9	3.9	3.9	3.9	3.9

Продовження табл. 1.8

	2002 <sup>1</sup>	2003	2004	2005	2006	2007	2008	2009
сmt.Магерів	2.0	2.0	2.0	2.0	2.0	2.0	2.0	2.0
сільське	73.4	73.1	72.7	72.3	71.8	71.4	71.2	71.2
Золочівський район	74.7	74.0	73.4	72.8	72.2	71.7	71.2	70.9
міське	28.3	28.1	28.1	28.2	28.2	28.2	28.3	28.3
м.Золочів	23.4	23.3	23.3	23.4	23.4	23.5	23.7	23.7
м.Глиняни	3.4	3.4	3.3	3.3	3.3	3.3	3.2	3.2
сmt.Поморяни	1.5	1.4	1.5	1.5	1.5	1.4	1.4	1.4
сільське	46.4	45.9	45.3	44.6	44.0	43.5	42.9	42.6
Кам'янка-Бузький район	61.8	61.3	60.7	60.2	59.6	59.0	58.5	57.9
міське	23.9	23.8	23.6	23.4	23.2	23.1	23.0	22.8
м.Кам'янка-Бузька	11.5	11.4	11.3	11.2	11.1	11.0	10.9	10.8
сmt.Добротвір	6.7	6.7	6.6	6.6	6.5	6.5	6.5	6.4
сmt.Запитів	2.8	2.8	2.7	2.7	2.7	2.7	2.7	2.7
сmt.Новий Яричів	2.9	2.9	3.0	2.9	2.9	2.9	2.9	2.9
сільське	37.9	37.5	37.1	36.8	36.4	35.9	35.5	35.1
Миколаївський район	66.0 <sup>2</sup>	65.7	65.3	65.0	64.5	64.2	63.8	63.5
міське	17.8 <sup>2</sup>	17.7	17.6	17.6	17.6	17.5	17.5	17.5
м.Миколаїв	14.8	14.7	14.6	14.6	14.6	14.6	14.6	14.7
сmt.Розділ	3.0	3.0	3.0	3.0	3.0	2.9	2.9	2.8
сільське	48.2	48.0	47.7	47.4	46.9	46.7	46.3	46.0
Мостиський район	61.9	61.2	60.6	60.0	59.3	58.7	58.1	57.7
міське	15.7	15.6	15.5	15.4	15.3	15.2	15.2	15.2
м.Мостиська	9.0	8.9	8.9	8.8	8.8	8.7	8.8	8.8
м.Судова Вишня	6.7	6.7	6.6	6.6	6.5	6.5	6.4	6.4
сільське	46.2	45.6	45.1	44.6	44.0	43.5	42.9	42.5
Перемишлянський район	47.8	46.7	45.8	44.9	43.9	43.0	42.2	41.4
міське	11.5	11.2	11.1	11.0	10.8	10.7	10.7	10.6
м.Перемишляни	7.5	7.3	7.2	7.1	7.0	7.0	6.9	6.9
м.Бібрка	4.0	3.9	3.9	3.9	3.8	3.7	3.8	3.7
сільське	36.3	35.5	34.7	33.9	33.1	32.3	31.5	30.8
Пустомитівський район	112.0	111.4	111.0	110.9	110.9	110.9	111.1	111.4
міське	15.3	15.1	15.0	14.9	14.9	14.7	14.7	14.7
м.Пустомити	9.8	9.6	9.4	9.3	9.3	9.1	9.0	9.0
сmt.Щирець	5.5	5.5	5.6	5.6	5.6	5.6	5.7	5.7
сільське	96.7	96.3	96.0	96.0	96.0	96.2	96.4	96.7
Радехівський район	52.4	52.0	51.7	51.3	50.8	50.4	49.8	49.3
міське	12.5	12.6	12.6	12.6	12.7	12.7	12.6	12.6
м.Радехів	9.1	9.2	9.2	9.3	9.4	9.4	9.3	9.4
сmt.Лопатин	3.4	3.4	3.4	3.3	3.3	3.3	3.3	3.2
сільське	39.9	39.4	39.1	38.7	38.1	37.7	37.2	36.7

Продовження табл. 1.8

	2002 <sup>1</sup>	2003	2004	2005	2006	2007	2008	2009
Самбірський район	74.6	73.9	73.2	72.7	71.9	71.2	70.7	70.4
міське	10.6	10.7	10.7	10.9	11.0	11.0	11.1	11.2
м.Рудки	4.9	5.0	5.0	5.1	5.2	5.2	5.3	5.3
м.Новий Калинів	3.6	3.6	3.7	3.9	3.9	3.9	4.0	4.1
смт.Дубляни	2.1	2.1	2.0	1.9	1.9	1.9	1.8	1.8
сільське	64.0	63.2	62.5	61.8	60.9	60.2	59.6	59.2
Сколівський район	50.3	49.7	49.0	48.3	47.8	47.5	47.3	47.3
міське	13.2	13.0	12.8	12.6	12.4	12.4	12.4	12.5
м.Сколе	6.4	6.3	6.1	6.0	5.9	5.9	5.9	6.0
смт.Верхне								
Синьовидне	3.6	3.5	3.5	3.4	3.3	3.3	3.3	3.3
смт.Славсько	3.2	3.2	3.2	3.2	3.2	3.2	3.2	3.2
сільське	37.1	36.7	36.2	35.7	35.4	35.1	34.9	34.8
Сокальський район	98.1	97.3	96.6	96.0	95.4	95.0	94.6	94.3
міське	34.5	34.2	34.2	34.2	34.2	34.2	34.2	34.2
м.Сокаль	21.4	21.2	21.2	21.2	21.2	21.1	21.2	21.2
м.Белз	2.5	2.4	2.4	2.4	2.4	2.4	2.3	2.3
м.Великі Мости	5.9	5.9	5.9	5.9	5.9	6.0	6.0	6.0
м.Угнів	1.0	1.0	1.0	1.0	1.0	1.0	1.0	1.0
смт.Жвирка	3.7	3.7	3.7	3.7	3.7	3.7	3.7	3.7
сільське	63.6	63.1	62.4	61.8	61.2	60.8	60.4	60.1
Старосамбірський район	82.1	81.5	80.8	80.3	79.7	79.3	78.9	78.7
міське	18.1	18.1	17.9	17.9	17.9	17.8	17.8	17.7
м.Старий Самбір	5.6	5.6	5.6	5.7	5.8	5.8	5.9	6.0
м.Доброміль	4.9	4.9	4.8	4.8	4.7	4.7	4.7	4.6
м.Хирів	4.6	4.5	4.4	4.4	4.4	4.3	4.2	4.1
смт.Нижанковичі	1.8	1.9	1.9	1.8	1.8	1.8	1.8	1.8
смт.Стара Сіль	1.2	1.2	1.2	1.2	1.2	1.2	1.2	1.2
сільське	64.0	63.4	62.9	62.4	61.8	61.5	61.1	61.0
Стрийський район	63.5 <sup>2</sup>	63.2	62.8	62.6	62.4	62.5	62.3	62.1
міське	2.3 <sup>2</sup>	2.3	2.3	2.3	2.3	2.4	2.3	2.3
смт.Дашава	2.3	2.3	2.3	2.3	2.3	2.4	2.3	2.3
сільське	61.2	60.9	60.5	60.3	60.1	60.1	60.0	59.8
Турківський район	54.9	54.1	53.6	53.0	52.4	51.9	51.3	50.9
міське	9.1	8.9	8.9	8.7	8.6	8.5	8.4	8.3
м.Турка	7.5	7.3	7.3	7.2	7.1	7.0	6.9	6.8
смт.Бориня	1.6	1.6	1.6	1.5	1.5	1.5	1.5	1.5
сільське	45.8	45.2	44.7	44.3	43.8	43.4	42.9	42.6
Яворівський район	123.3	123.0	122.8	122.3	122.1	122.0	122.1	122.4
міське	53.9	53.9	54.1	54.2	54.5	54.7	55.1	55.5

Продовження табл. 1.8

	2002 <sup>1</sup>	2003	2004	2005	2006	2007	2008	2009
м.Яворів	13.3	13.3	13.1	12.8	12.7	12.7	12.7	12.6
м.Новояворівськ	26.4	26.5	26.7	27.0	27.3	27.6	28.0	28.3
смт.Івано-Франкове	5.8	5.8	5.9	5.9	6.0	6.0	6.0	6.1
смт.Краковець	1.2	1.1	1.1	1.1	1.1	1.1	1.1	1.1
смт.Немирів	1.9	1.9	1.9	1.9	1.9	1.9	1.8	1.8
смт.Шкло	5.3	5.3	5.4	5.5	5.5	5.4	5.5	5.6
сільське	69.4	69.1	68.7	68.1	67.6	67.3	67.0	66.9
Львів (міськрада)	749.8	750.9	751.1	752.3	753.8	754.7	754.5	754.1
м.Львів	725.2	726.1	726.2	727.1	728.3	728.8	728.5	727.9
Галицький	67.9	68.0	67.4	65.4	63.6	62.0	60.9	59.8
Залізничний	132.8	132.1	131.5	130.7	130.1	129.4	128.6	127.9
Личаківський	94.5	95.5	96.5	97.6	98.2	99.1	99.5	99.9
Сихівський	145.9	145.3	145.2	146.2	147.5	148.3	148.6	148.9
Франківський	137.6	138.5	139.2	140.8	142.4	143.8	145.5	146.7
Шевченківський	146.5	146.7	146.4	146.4	146.5	146.2	145.4	144.7
м.Винники	12.9	13.1	13.1	13.4	13.6	14.1	14.2	14.5
смт.Брюховичі	5.4	5.5	5.6	5.6	5.7	5.6	5.5	5.4
смт.Рудно	6.3	6.2	6.2	6.2	6.2	6.2	6.3	6.3
Борислав (міськрада)	40.7	40.3	40.0	39.5	39.0	38.5	38.2	37.7
м.Борислав	38.4	38.1	37.8	37.3	36.9	36.4	36.1	35.6
смт.Східниця	2.3	2.2	2.2	2.2	2.1	2.1	2.1	2.1
Дрогобич (міськрада)	97.7	97.6	97.4	97.5	97.5	97.7	97.6	97.4
м.Дрогобич	77.1	76.9	76.7	76.7	76.7	76.7	76.7	76.5
м.Стебник	20.6	20.7	20.7	20.8	20.8	21.0	20.9	20.9
м.Моршин	5.0 <sup>2</sup>	4.9	4.9	4.9	4.8	4.7	4.7	4.7
м.Новий Розділ	28.5 <sup>2</sup>	28.0	27.7	27.8	27.9	28.1	28.2	28.5
м.Самбір	36.2	35.8	35.5	35.2	34.9	34.6	34.6	34.6
м.Стрий	62.1	61.7	61.3	61.1	60.8	60.4	60.2	60.0
м.Трускавець	22.5	22.2	22.0	21.9	21.7	21.5	21.4	21.3
Червоноград (міськрада)	85.0	84.5	84.2	83.8	83.4	83.0	82.8	82.7
м.Червоноград	70.3	69.9	69.5	69.2	68.9	68.6	68.4	68.4
м.Соснівка	11.8	11.8	11.8	11.7	11.7	11.6	11.6	11.5
смт.Гірник	2.9	2.8	2.9	2.9	2.8	2.8	2.8	2.8

<sup>1</sup> Див. першу виноску до табл. 1.2.<sup>2</sup> Див. другу виноску до табл. 1.2.

**1.9. Середньорічна кількість наявного населення у районах і містах (міськрадах) обласного значення**

(тис. осіб)

	2001	2002	2003	2004	2005	2006	2007	2008
<b>Міські поселення та сільська місцевість</b>								
<b>Усього по області</b>	<b>2637.9</b>	<b>2617.6</b>	<b>2604.7</b>	<b>2593.2</b>	<b>2582.6</b>	<b>2572.8</b>	<b>2564.1</b>	<b>2556.3</b>
Бродівський	64.0	63.3	63.0	62.7	62.4	62.0	61.7	61.3
Буський	50.6	50.5	49.8	49.3	48.7	48.1	47.5	47.0
Городоцький	74.9	73.7	72.9	72.2	71.5	70.9	70.5	70.1
Дрогобицький	76.4	76.1	75.8	75.6	75.2	74.8	74.6	74.4
Жидачівський	81.0	79.8	79.0	77.8	76.5	75.4	74.4	73.5
Жовківський	108.7	108.7	108.4	108.3	108.3	108.3	108.5	108.8
Золочівський	74.7	74.1	73.5	72.9	72.3	71.8	71.3	70.9
Кам'янка-Бузький	61.5	61.5	61.0	60.4	59.9	59.3	58.7	58.1
Миколаївський	66.1	66.1	65.7	65.4	64.9	64.5	64.2	63.9
Мостиський	61.8	61.5	60.8	60.2	59.6	59.0	58.4	57.9
Перемишлянський	47.8	47.1	46.2	45.3	44.3	43.3	42.5	41.7
Пустомитівський	111.8	111.5	111.0	110.8	110.7	110.7	110.9	111.1
Радехівський	52.5	52.3	51.9	51.5	51.1	50.6	50.1	49.6
Самбірський	74.8	74.1	73.5	72.9	72.2	71.5	70.9	70.5
Сколівський	50.1	49.8	49.2	48.5	47.9	47.6	47.3	47.1
Сокальський	98.2	97.6	96.9	96.2	95.6	95.1	94.7	94.3
Старосамбірський	82.8	81.8	81.2	80.6	80.0	79.5	79.1	78.8
Стрийський	62.9	63.1	62.8	62.5	62.4	62.3	62.2	62.1
Турківський	54.8	54.4	53.7	53.1	52.5	52.0	51.4	50.9
Яворівський	123.6	123.3	123.0	122.7	122.3	122.2	122.2	122.4
Львів	766.8	758.4	758.8	759.5	760.9	762.1	762.5	762.2
Борислав	40.9	40.2	39.8	39.4	39.0	38.5	38.0	37.6
Дрогобич	100.1	99.8	99.6	99.6	99.6	99.8	99.8	99.6
Моршин	6.9	6.5	6.4	6.4	6.3	6.3	6.2	6.2
Новий Розділ	28.3	27.9	27.6	27.5	27.6	27.7	27.9	28.1
Самбір	35.7	36.3	36.0	35.6	35.4	35.1	34.9	34.9
Стрий	63.2	62.3	61.9	61.6	61.3	60.9	60.6	60.5
Трускавець	31.3	30.9	30.7	30.5	30.4	30.1	30.0	29.8
Червоноград	85.7	85.0	84.6	84.2	83.8	83.4	83.1	83.0

Продовження табл. 1.9

	2001	2002	2003	2004	2005	2006	2007	2008
<b>Міські поселення</b>								
<b>Усього по області</b>	<b>1570.3</b>	<b>1555.6</b>	<b>1552.1</b>	<b>1550.2</b>	<b>1549.6</b>	<b>1549.1</b>	<b>1548.4</b>	<b>1547.6</b>
Бродівський	25.7	25.5	25.6	25.7	25.8	25.8	25.9	25.9
Буський	16.9	16.9	16.7	16.6	16.5	16.3	16.2	16.1
Городоцький	25.1	24.6	24.3	24.2	24.1	24.1	24.1	24.1
Дрогобицький	6.4	6.2	6.2	6.2	6.2	6.2	6.2	6.2
Жидачівський	32.0	31.0	31.0	30.8	30.5	30.2	30.1	30.0
Жовківський	35.7	35.9	36.0	36.2	36.7	37.2	37.6	38.1
Золочівський	28.6	28.2	28.2	28.2	28.2	28.3	28.3	28.4
Кам'янка-Бузький	23.8	24.0	23.8	23.6	23.4	23.2	23.1	23.0
Миколаївський	18.0	17.8	17.7	17.6	17.5	17.5	17.5	17.5
Мостиський	15.7	15.8	15.6	15.5	15.4	15.4	15.3	15.3
Перемишлянський	11.5	11.4	11.2	11.1	11.0	10.9	10.8	10.7
Пустомитівський	15.5	15.2	15.1	15.0	14.9	14.8	14.8	14.7
Радехівський	12.8	12.8	12.8	12.8	12.8	12.9	12.9	12.9
Самбірський	10.9	10.7	10.8	10.9	11.0	11.1	11.2	11.2
Сколівський	13.5	13.4	13.2	13.0	12.8	12.8	12.7	12.7
Сокальський	34.9	34.6	34.4	34.4	34.4	34.4	34.4	34.4
Старосамбірський	18.5	18.3	18.2	18.1	18.1	18.0	18.0	17.9
Стрийський	2.0	2.3	2.3	2.3	2.3	2.3	2.3	2.3
Турківський	9.3	9.3	9.2	9.1	8.9	8.8	8.7	8.6
Яворівський	54.6	54.4	54.4	54.6	54.8	55.0	55.3	55.7
Львів	766.8	758.4	758.8	759.5	760.9	762.1	762.5	762.2
Борислав	40.9	40.2	39.8	39.4	39.0	38.5	38.0	37.6
Дрогобич	100.1	99.8	99.6	99.6	99.6	99.8	99.8	99.6
Моршин	6.9	6.5	6.4	6.4	6.3	6.3	6.2	6.2
Новий Розділ	28.3	27.9	27.6	27.5	27.6	27.7	27.9	28.1
Самбір	35.7	36.3	36.0	35.6	35.4	35.1	34.9	34.9
Стрий	63.2	62.3	61.9	61.6	61.3	60.9	60.6	60.5
Трускавець	31.3	30.9	30.7	30.5	30.4	30.1	30.0	29.8
Червоноград	85.7	85.0	84.6	84.2	83.8	83.4	83.1	83.0

Продовження табл. 1.9

	2001	2002	2003	2004	2005	2006	2007	2008
<b>Сільська місцевість</b>								
<b>Усього по області</b>	<b>1067.6</b>	<b>1062.0</b>	<b>1052.6</b>	<b>1043.0</b>	<b>1033.0</b>	<b>1023.7</b>	<b>1015.7</b>	<b>1008.7</b>
Бродівський	38.3	37.8	37.4	37.0	36.6	36.2	35.8	35.4
Буський	33.7	33.6	33.1	32.7	32.2	31.8	31.3	30.9
Городоцький	49.8	49.1	48.6	48.0	47.4	46.8	46.4	46.0
Дрогобицький	70.0	69.9	69.6	69.4	69.0	68.6	68.4	68.2
Жидачівський	49.0	48.8	48.0	47.0	46.0	45.2	44.3	43.5
Жовківський	73.0	72.8	72.4	72.1	71.6	71.1	70.9	70.7
Золочівський	46.1	45.9	45.3	44.7	44.1	43.5	43.0	42.5
Кам'янка-Бузький	37.7	37.5	37.2	36.8	36.5	36.1	35.6	35.1
Миколаївський	48.1	48.3	48.0	47.8	47.4	47.0	46.7	46.4
Мостиський	46.1	45.7	45.2	44.7	44.2	43.6	43.1	42.6
Перемишлянський	36.3	35.7	35.0	34.2	33.3	32.4	31.7	31.0
Пустомитівський	96.3	96.3	95.9	95.8	95.8	95.9	96.1	96.4
Радехівський	39.7	39.5	39.1	38.7	38.3	37.7	37.2	36.7
Самбірський	63.9	63.4	62.7	62.0	61.2	60.4	59.7	59.3
Сколівський	36.6	36.4	36.0	35.5	35.1	34.8	34.6	34.4
Сокальський	63.3	63.0	62.5	61.8	61.2	60.7	60.3	59.9
Старосамбірський	64.3	63.5	63.0	62.5	61.9	61.5	61.1	60.9
Стрийський	60.9	60.8	60.5	60.2	60.1	60.0	59.9	59.8
Турківський	45.5	45.1	44.5	44.0	43.6	43.2	42.7	42.3
Яворівський	69.0	68.9	68.6	68.1	67.5	67.2	66.9	66.7

## 2. ЗАГАЛЬНІ ПОКАЗНИКИ ВІДТВОРЕННЯ НАСЕЛЕННЯ

### 2.1. Формування приросту, скорочення (-) кількості населення Львівської області у 2008 році

(осіб)

	Населення на 01.01.2008	Зміни за рік			Населення на 01.01.2009
		загаль- ний приріст, скоро- чення (-)	природ- ний приріст, скоро- чення (-)	міграцій- ний приріст, скоро- чення (-)	

#### Міські поселення та сільська місцевість

<b>Усього по області</b>	<b>2559779</b>	<b>-6850</b>	<b>-6119</b>	<b>-731</b>	<b>2552929</b>
Бродівський	61455	-358	-253	-105	61097
Буський	47255	-439	-304	-135	46816
Городоцький	70253	-345	-204	-141	69908
Дрогобицький	74535	-190	-404	214	74345
Жидачівський	73957	-839	-648	-191	73118
Жовківський	108590	503	-152	655	109093
Золочівський	71034	-339	-370	31	70695
Кам'янка-Бузький	58436	-603	-251	-352	57833
Миколаївський	64001	-304	-79	-225	63697
Мостиський	58075	-385	-163	-222	57690
Перемишлянський	42111	-783	-352	-431	41328
Пустомитівський	110937	264	-246	510	111201
Радехівський	49832	-536	-192	-344	49296
Самбірський	70656	-310	-151	-159	70346
Сколівський	47164	-48	-58	10	47116
Сокальський	94483	-273	-336	63	94210
Старосамбірський	78976	-281	-325	44	78695
Стрийський	62184	-196	-316	120	61988
Турківський	51121	-441	-30	-411	50680
Яворівський	122222	276	357	-81	122498
Львів	762340	-374	-1022	648	761966
Борислав	37870	-455	-136	-319	37415
Дрогобич	99725	-186	-108	-78	99539
Моршин	6225	-54	-25	-29	6171
Новий Розділ	27954	223	31	192	28177
Самбір	34897	43	-101	144	34940
Стрий	60542	-160	-148	-12	60382
Трускавець	29887	-97	-55	-42	29790
Червоноград	83062	-163	-78	-85	82899



Продовження табл. 2.1

	Населення на 01.01.2008	Зміни за рік			Населення на 01.01.2009
		загаль- ний приріст, скорочення (-)	природ- ний приріст, скорочення (-)	міграцій- ний приріст, скорочення (-)	

## Міські поселення

<b>Усього по області</b>	<b>1547989</b>	<b>-776</b>	<b>-1467</b>	<b>691</b>	<b>1547213</b>
Бродівський	25846	1	31	-30	25847
Буський	16146	-52	-32	-20	16094
Городоцький	24126	-1	-4	3	24125
Дрогобицький	6194	3	-61	64	6197
Жидачівський	29990	-102	-126	24	29888
Жовківський	37847	450	-8	458	38297
Золочівський	28335	58	-34	92	28393
Кам'янка-Бузький	23085	-196	-5	-191	22889
Миколаївський	17538	-37	22	-59	17501
Мостиський	15318	7	59	-52	15325
Перемишлянський	10750	-85	9	-94	10665
Пустомитівський	14729	-42	8	-50	14687
Радехівський	12844	-19	18	-37	12825
Самбірський	11169	86	19	67	11255
Сколівський	12686	88	7	81	12774
Сокальський	34407	33	-27	60	34440
Старосамбірський	17968	-90	-64	-26	17878
Стрийський	2320	2	-8	10	2322
Турківський	8687	-104	-20	-84	8583
Яворівський	55502	447	391	56	55949
Львів	762340	-374	-1022	648	761966
Борислав	37870	-455	-136	-319	37415
Дрогобич	99725	-186	-108	-78	99539
Моршин	6225	-54	-25	-29	6171
Новий Розділ	27954	223	31	192	28177
Самбір	34897	43	-101	144	34940
Стрий	60542	-160	-148	-12	60382
Трускавець	29887	-97	-55	-42	29790
Червоноград	83062	-163	-78	-85	82899

Продовження табл. 2.1

	Населення на 01.01.2008	Зміни за рік			Населення на 01.01.2009
		загаль- ний приріст, скоро- чення (-)	природ- ний приріст, скоро- чення (-)	міграцій- ний приріст, скоро- чення (-)	
<b>Сільська місцевість</b>					
<b>Усього по області</b>	<b>1011790</b>	<b>-6074</b>	<b>-4652</b>	<b>-1422</b>	<b>1005716</b>
Бродівський	35609	-359	-284	-75	35250
Буський	31109	-387	-272	-115	30722
Городоцький	46127	-344	-200	-144	45783
Дрогобицький	68341	-193	-343	150	68148
Жидачівський	43967	-737	-522	-215	43230
Жовківський	70743	53	-144	197	70796
Золочівський	42699	-397	-336	-61	42302
Кам'янка-Бузький	35351	-407	-246	-161	34944
Миколаївський	46463	-267	-101	-166	46196
Мостиський	42757	-392	-222	-170	42365
Перемишлянський	31361	-698	-361	-337	30663
Пустомитівський	96208	306	-254	560	96514
Радехівський	36988	-517	-210	-307	36471
Самбірський	59487	-396	-170	-226	59091
Сколівський	34478	-136	-65	-71	34342
Сокальський	60076	-306	-309	3	59770
Старосамбірський	61008	-191	-261	70	60817
Стрийський	59864	-198	-308	110	59666
Турківський	42434	-337	-10	-327	42097
Яворівський	66720	-171	-34	-137	66549

## 2.2. Природний рух населення

(осіб)

	2007			2008		
	кількість народжених	кількість померлих	природний приріст, скорочення (-)	кількість народжених	кількість померлих	природний приріст, скорочення (-)
<b>Усього по області</b>	<b>27454</b>	<b>34891</b>	<b>-7437</b>	<b>29007</b>	<b>35126</b>	<b>-6119</b>
<b>міське</b>	<b>16006</b>	<b>17627</b>	<b>-1621</b>	<b>16661</b>	<b>18128</b>	<b>-1467</b>
<b>сільське</b>	<b>11448</b>	<b>17264</b>	<b>-5816</b>	<b>12346</b>	<b>16998</b>	<b>-4652</b>
Бродівський район	700	1028	-328	752	1005	-253
міське	312	308	4	323	292	31
м.Броди	293	264	29	301	254	47
смт.Підкамінь	19	44	-25	22	38	-16
сільське	388	720	-332	429	713	-284
Буський район	554	831	-277	567	871	-304
міське	196	186	10	184	216	-32
м.Буськ	100	95	5	91	93	-2
смт.Красне	87	72	15	85	102	-17
смт.Олесько	9	19	-10	8	21	-13
сільське	358	645	-287	383	655	-272
Городоцький район	807	1096	-289	882	1086	-204
міське	290	317	-27	310	314	-4
м.Городок	205	211	-6	223	193	30
м.Комарно	41	45	-4	31	48	-17
смт. Великий Любінь	44	61	-17	56	73	-17
сільське	517	779	-262	572	772	-200
Дрогобицький район	866	1240	-374	870	1274	-404
міське	81	105	-24	67	128	-61
смт.Меденичі	44	51	-7	31	49	-18
смт.Підбуж	37	54	-17	36	79	-43
сільське	785	1135	-350	803	1146	-343
Жидачівський район	730	1414	-684	731	1379	-648
міське	278	454	-176	310	436	-126
м.Жидачів	96	147	-51	114	162	-48
м.Ходорів	95	171	-76	100	158	-58
смт.Гніздичів	43	59	-16	55	46	9
смт.Журавно	37	55	-18	33	55	-22
смт.Нові Стрілища	7	22	-15	8	15	-7
сільське	452	960	-508	421	943	-522
Жовківський район	1270	1507	-237	1388	1540	-152
міське	415	379	36	422	430	-8
м.Жовква	172	168	4	162	180	-18
м.Дубляни	75	61	14	90	70	20

Продовження табл. 2.2

	2007			2008		
	кількість народжених	кількість померлих	природний приріст, скорочення (-)	кількість народжених	кількість померлих	природний приріст, скорочення (-)
м.Рава-Руська	102	83	19	108	96	12
смт.Куликів	40	41	-1	33	58	-25
смт.Магерів	26	26	–	29	26	3
сільське	855	1128	-273	966	1110	-144
Золочівський район	730	1187	-457	822	1192	-370
міське	280	337	-57	323	357	-34
м.Золочів	233	250	-17	273	271	2
м.Глиняни	35	60	-25	37	54	-17
смт.Поморяни	12	27	-15	13	32	-19
сільське	450	850	-400	499	835	-336
Кам'янка-Бузький район	674	944	-270	685	936	-251
міське	296	293	3	304	309	-5
м.Кам'янка-Бузька	158	163	-5	160	168	-8
смт.Добротвір	75	59	16	73	65	8
смт.Запитів	31	39	-8	34	39	-5
смт.Новий Яричів	32	32	–	37	37	–
сільське	378	651	-273	381	627	-246
Миколаївський район	737	860	-123	810	889	-79
міське	199	203	-4	232	210	22
м.Миколаїв	179	159	20	207	160	47
смт.Розділ	20	44	-24	25	50	-25
сільське	538	657	-119	578	679	-101
Мостиський район	659	954	-295	741	904	-163
міське	192	187	5	220	161	59
м.Мостиська	112	101	11	130	67	63
м.Судова Вишня	80	86	-6	90	94	-4
сільське	467	767	-300	521	743	-222
Перемишлянський район	491	815	-324	469	821	-352
міське	174	120	54	132	123	9
м.Перемишляни	101	77	24	85	73	12
м.Бібрка	73	43	30	47	50	-3
сільське	317	695	-378	337	698	-361
Пустомитівський район	1206	1501	-295	1294	1540	-246
міське	180	169	11	198	190	8
м.Пустомити	112	118	-6	131	127	4
смт.Щирець	68	51	17	67	63	4
сільське	1026	1332	-306	1096	1350	-254

Продовження табл. 2.2

	2007			2008		
	кіль- кість народ- жених	кількість померлих	природ- ний приріст, скоро- чення (-)	кількість народ- жених	кількість померлих	природ- ний приріст, скоро- чення (-)
Радехівський район	543	831	-288	588	780	-192
міське	148	186	-38	172	154	18
м.Радехів	121	126	-5	139	99	40
смт.Лопатин	27	60	-33	33	55	-22
сільське	395	645	-250	416	626	-210
Самбірський район	788	1090	-302	918	1069	-151
міське	123	67	56	134	115	19
м.Рудки	55	36	19	62	65	-3
м.Новий Калинів	46	7	39	45	11	34
смт.Дубляни	22	24	-2	27	39	-12
сільське	665	1023	-358	784	954	-170
Сколівський район	599	759	-160	679	737	-58
міське	156	185	-29	180	173	7
м.Сколе	57	77	-20	84	86	-2
смт.Верхнє Синьовидне	43	63	-20	48	51	-3
смт.Славсько	56	45	11	48	36	12
сільське	443	574	-131	499	564	-65
Сокальський район	1050	1491	-441	1131	1467	-336
міське	362	410	-48	402	429	-27
м.Сокаль	203	232	-29	238	267	-29
м.Белз	27	40	-13	25	33	-8
м.Великі Мости	75	71	4	78	56	22
м.Угнів	22	19	3	14	15	-1
смт.Жвирка	35	48	-13	47	58	-11
сільське	688	1081	-393	729	1038	-309
Старосамбірський район	817	1266	-449	902	1227	-325
міське	177	230	-53	185	249	-64
м.Старий Самбір	74	69	5	87	65	22
м.Доброміль	52	75	-23	34	70	-36
м.Хирів	26	48	-22	28	56	-28
смт.Нижанковичі	17	24	-7	20	29	-9
смт.Стара Сіль	8	14	-6	16	29	-13
сільське	640	1036	-396	717	978	-261
Стрийський район	671	971	-300	701	1017	-316
міське	22	36	-14	24	32	-8
смт.Дашава	22	36	-14	24	32	-8
сільське	649	935	-286	677	985	-308

Продовження табл. 2.2

	2007			2008		
	кількість народжених	кількість померлих	природний приріст, скорочення (-)	кількість народжених	кількість померлих	природний приріст, скорочення (-)
Турківський район	716	790	-74	738	768	-30
міське	116	117	-1	105	125	-20
м.Турка	99	103	-4	88	84	4
сmt.Бориня	17	14	3	17	41	-24
сільське	600	673	-73	633	643	-10
Яворівський район	1641	1430	211	1725	1368	357
міське	804	452	352	820	429	391
м.Яворів	180	161	19	173	120	53
м.Новояворівськ	452	123	329	435	151	284
сmt.Івано-Франкове	59	59	-	86	72	14
сmt.Краковець	15	16	-1	11	8	3
сmt.Немирів	33	30	3	26	27	-1
сmt.Шкло	65	63	2	89	51	38
сільське	837	978	-141	905	939	-34
Львів (міськрада)	7365	8806	-1441	7862	8884	-1022
м.Львів	7090	8491	-1401	7560	8565	-1005
Галицький	514	774	-260	564	838	-274
Залізничний	1290	1658	-368	1394	1563	-169
Личаківський	895	1213	-318	899	1235	-336
Сихівський	1643	1584	59	1686	1619	67
Франківський	1257	1663	-406	1330	1691	-361
Шевченківський	1491	1599	-108	1687	1619	68
м.Винники	156	168	-12	156	162	-6
сmt.Брюховичі	64	77	-13	72	71	1
сmt.Рудно	55	70	-15	74	86	-12
Борислав (міськрада)	462	544	-82	477	613	-136
м.Борислав	434	509	-75	450	574	-124
сmt.Східниця	28	35	-7	27	39	-12
Дрогобич (міськрада)	930	1017	-87	938	1046	-108
м.Дрогобич	748	757	-9	737	818	-81
м.Стебник	182	260	-78	201	228	-27
м.Моршин	59	57	2	32	57	-25
м.Новий Розділ	300	252	48	269	238	31
м.Самбір	366	402	-36	352	453	-101
м.Стрий	608	638	-30	618	766	-148
м.Трускавець	200	224	-24	192	247	-55
Червоноград (міськрада)	915	946	-31	874	952	-78
м.Червоноград	746	722	24	726	742	-16
м.Соснівка	132	175	-43	116	169	-53
сmt.Гірник	37	49	-12	32	41	-9

## 2.3. Коефіцієнти природного руху населення

(на 1000 осіб наявного населення)

	2007			2008		
	кількість народжених	кількість померлих	природний приріст, скорочення (-)	кількість народжених	кількість померлих	природний приріст, скорочення (-)
<b>Усього по області</b>	<b>10.7</b>	<b>13.6</b>	<b>-2.9</b>	<b>11.3</b>	<b>13.7</b>	<b>-2.4</b>
<b>міське</b>	<b>10.3</b>	<b>11.4</b>	<b>-1.1</b>	<b>10.8</b>	<b>11.7</b>	<b>-0.9</b>
<b>сільське</b>	<b>11.3</b>	<b>17.0</b>	<b>-5.7</b>	<b>12.2</b>	<b>16.9</b>	<b>-4.7</b>
Бродівський район	11.3	16.7	-5.4	12.3	16.4	-4.1
міське	12.0	11.9	0.1	12.5	11.3	1.2
м.Броди	12.4	11.1	1.3	12.7	10.7	2.0
смт.Підкамінь	8.6	20.0	-11.4	10.1	17.5	-7.4
сільське	10.8	20.1	-9.3	12.1	20.1	-8.0
Буський район	11.7	17.5	-5.8	12.1	18.5	-6.4
міське	12.1	11.5	0.6	11.4	13.4	-2.0
м.Буськ	11.9	11.3	0.6	10.9	11.1	-0.2
смт.Красне	14.0	11.6	2.4	13.6	16.4	-2.8
смт.Олесько	5.6	11.9	-6.3	5.2	13.7	-8.5
сільське	11.4	20.6	-9.2	12.4	21.2	-8.8
Городоцький район	11.4	15.5	-4.1	12.6	15.5	-2.9
міське	12.0	13.2	-1.2	12.8	13.0	-0.2
м.Городок	13.1	13.5	-0.4	14.2	12.3	1.9
м.Комарно	10.5	11.5	-1.0	8.0	12.3	-4.3
смт. Великий Любін	9.6	13.3	-3.7	12.3	16.0	-3.7
сільське	11.1	16.8	-5.7	12.4	16.8	-4.4
Дрогобицький район	11.6	16.6	-5.0	11.7	17.1	-5.4
міське	13.1	16.9	-3.8	10.8	20.7	-9.9
смт.Меденичі	12.9	15.0	-2.1	9.2	14.6	-5.4
смт.Підбуж	13.2	19.3	-6.1	12.7	27.8	-15.1
сільське	11.5	16.6	-5.1	11.8	16.8	-5.0
Жидачівський район	9.8	19.0	-9.2	9.9	18.8	-8.9
міське	9.2	15.1	-5.9	10.4	14.6	-4.2
м.Жидачів	8.4	12.9	-4.5	10.1	14.3	-4.2
м.Ходорів	9.5	17.1	-7.6	10.0	15.9	-5.9
смт.Гніздичів	10.5	14.4	-3.9	13.3	11.1	2.2
смт.Журавно	10.0	14.9	-4.9	9.0	15.0	-6.0
смт.Нові Стрілища	7.8	24.4	-16.6	9.3	17.4	-8.1
сільське	10.2	21.7	-11.5	9.7	21.6	-11.9
Жовківський район	11.7	13.9	-2.2	12.8	14.1	-1.3
міське	11.0	10.1	0.9	11.1	11.3	-0.2
м.Жовква	12.9	12.6	0.3	12.1	13.5	-1.4
м.Дубляни	7.3	5.9	1.4	8.4	6.6	1.8

Продовження табл. 2.3

	2007			2008		
	кількість народжених	кількість померлих	природний приріст, скорочення (-)	кількість народжених	кількість померлих	природний приріст, скорочення (-)
м.Рава-Руська	12.6	10.2	2.4	13.2	11.8	1.4
смт.Куликів	10.3	10.5	-0.2	8.4	14.8	-6.4
смт.Магерів	13.0	13.0	–	14.8	13.2	1.6
сільське	12.1	15.9	-3.8	13.6	15.7	-2.1
Золочівський район	10.2	16.6	-6.4	11.6	16.8	-5.2
міське	9.9	11.9	-2.0	11.4	12.6	-1.2
м.Золочів	9.9	10.6	-0.7	11.5	11.4	0.1
м.Глиняни	10.6	18.2	-7.6	11.5	16.7	-5.2
смт.Поморяни	8.6	19.3	-10.7	9.3	22.8	-13.5
сільське	10.5	19.8	-9.3	11.7	19.6	-7.9
Кам'янка-Бузький район	11.5	16.1	-4.6	11.8	16.1	-4.3
міське	12.8	12.7	0.1	13.2	13.4	-0.2
м.Кам'янка-Бузька	14.4	14.8	-0.4	14.6	15.3	-0.7
смт.Добротвір	11.5	9.1	2.4	11.3	10.1	1.2
смт.Запитів	11.5	14.4	-2.9	12.8	14.6	-1.8
смт.Новий Яричів	11.0	11.0	–	12.9	12.9	–
сільське	10.6	18.3	-7.7	10.8	17.8	-7.0
Миколаївський район	11.5	13.4	-1.9	12.7	13.9	-1.2
міське	11.4	11.6	-0.2	13.2	12.0	1.2
м.Миколаїв	12.3	10.9	1.4	14.1	10.9	3.2
смт.Розділ	6.9	15.2	-8.3	8.8	17.7	-8.9
сільське	11.5	14.1	-2.6	12.5	14.7	-2.2
Мостиський район	11.3	16.3	-5.0	12.8	15.6	-2.8
міське	12.5	12.2	0.3	14.4	10.5	3.9
м.Мостиська	12.7	11.5	1.2	14.6	7.5	7.1
м.Судова Вишня	12.3	13.2	-0.9	14.0	14.6	-0.6
сільське	10.8	17.8	-7.0	12.2	17.5	-5.3
Перемишлянський район	11.6	19.2	-7.6	11.2	19.7	-8.5
міське	16.1	11.1	5.0	12.3	11.5	0.8
м.Перемишляни	14.4	11.0	3.4	12.2	10.5	1.7
м.Бібрка	19.2	11.3	7.9	12.5	13.3	-0.8
сільське	10.0	21.9	-11.9	10.9	22.5	-11.6
Пустомитівський район	10.9	13.5	-2.6	11.7	13.9	-2.2
міське	12.2	11.4	0.8	13.5	12.9	0.6
м.Пустомити	12.3	13.0	-0.7	14.5	14.1	0.4
смт.Щирець	11.9	8.9	3.0	11.8	11.1	0.7
сільське	10.7	13.9	-3.2	11.4	14.0	-2.6



Продовження табл. 2.3

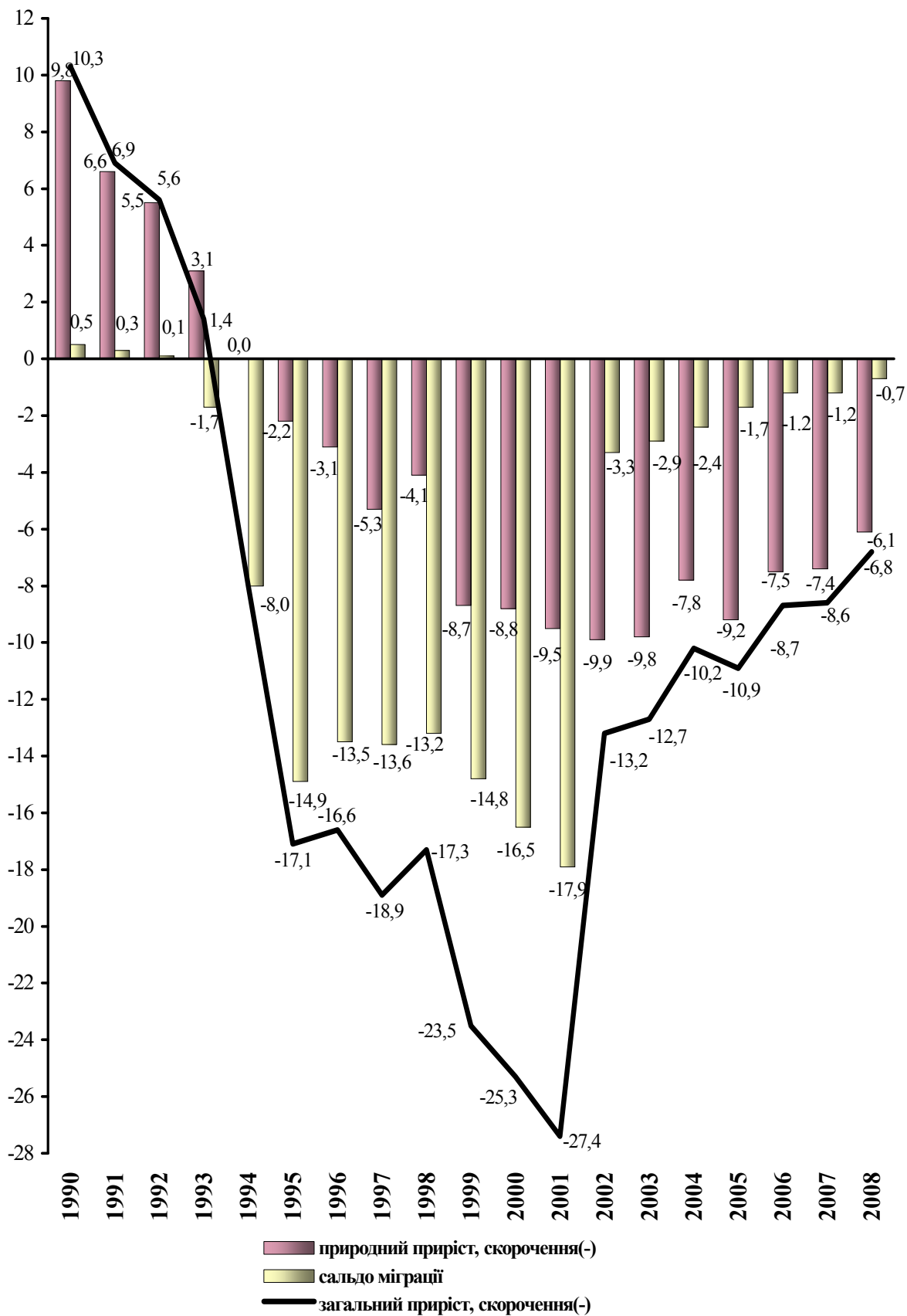
	2007			2008		
	кількість народжених	кількість померлих	природний приріст, скорочення (-)	кількість народжених	кількість померлих	природний приріст, скорочення (-)
Радехівський район	10.8	16.6	-5.8	11.9	15.7	-3.8
міське	11.5	14.4	-2.9	13.4	12.0	1.4
м.Радехів	12.7	13.3	-0.6	14.7	10.5	4.2
сmt.Лопатин	7.9	17.6	-9.7	9.7	16.2	-6.5
сільське	10.6	17.3	-6.7	11.3	17.0	-5.7
Самбірський район	11.1	15.4	-4.3	13.0	15.2	-2.2
міське	11.0	6.0	5.0	12.0	10.3	1.7
м.Рудки	10.4	6.8	3.6	11.7	12.3	-0.6
м.Новий Калинів	11.5	1.8	9.7	11.2	2.7	8.5
сmt.Дубляни	11.6	12.6	-1.0	14.3	20.7	-6.4
сільське	11.1	17.1	-6.0	13.2	16.1	-2.9
Сколівський район	12.7	16.0	-3.3	14.4	15.6	-1.2
міське	12.3	14.6	-2.3	14.1	13.6	0.5
м.Сколе	9.2	12.4	-3.2	13.6	13.9	-0.3
сmt.Верхнє Синьовидне	13.0	19.1	-6.1	14.6	15.6	-1.0
сmt.Славсько	17.5	14.1	3.4	14.7	11.0	3.7
сільське	12.8	16.6	-3.8	14.5	16.4	-1.9
Сокальський район	11.1	15.7	-4.6	12.0	15.5	-3.5
міське	10.5	11.9	-1.4	11.7	12.5	-0.8
м.Сокаль	9.5	10.8	-1.3	11.1	12.5	-1.4
м.Белз	11.3	16.7	-5.4	10.7	14.1	-3.4
м.Великі Мости	12.7	12.0	0.7	13.0	9.4	3.6
м.Угнів	22.0	19.0	3.0	13.8	14.8	-1.0
сmt.Жвирка	9.5	13.0	-3.5	12.8	15.7	-2.9
сільське	11.4	17.9	-6.5	12.2	17.3	-5.1
Старосамбірський район	10.3	16.0	-5.7	11.4	15.6	-4.2
міське	9.8	12.8	-3.0	10.3	13.9	-3.6
м.Старий Самбір	12.3	11.5	0.8	14.4	10.8	3.6
м.Доброміль	11.1	16.0	-4.9	7.3	15.0	-7.7
м.Хирів	6.0	11.2	-5.2	6.7	13.3	-6.6
сmt.Нижанковичі	9.4	13.3	-3.9	10.9	15.8	-4.9
сmt.Стара Сіль	6.7	11.7	-5.0	13.6	24.6	-11.0
сільське	10.5	17.0	-6.5	11.8	16.1	-4.3
Стрийський район	10.8	15.6	-4.8	11.3	16.4	-5.1
міське	9.6	15.7	-6.1	10.3	13.8	-3.5
сmt.Дашава	9.6	15.7	-6.1	10.3	13.8	-3.5
сільське	10.8	15.6	-4.8	11.3	16.5	-5.2
Турківський район	13.9	15.4	-1.5	14.5	15.1	-0.6
міське	13.3	13.4	-0.1	12.2	14.5	-2.3

Продовження табл. 2.3

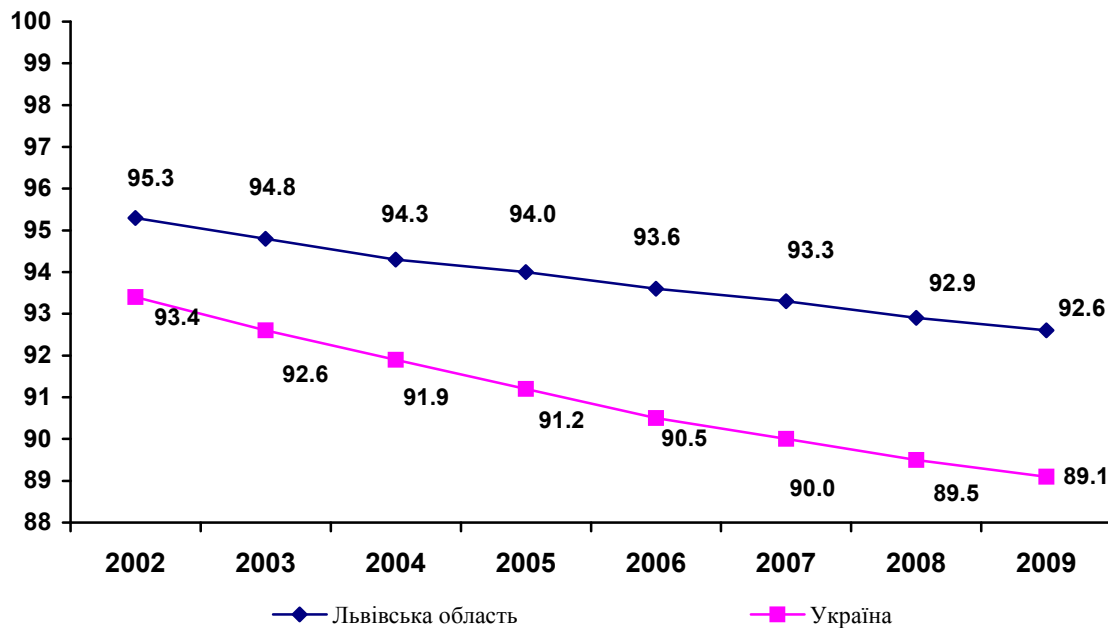
	2007			2008		
	кількість народжених	кількість померлих	природний приріст, скорочення (-)	кількість народжених	кількість померлих	природний приріст, скорочення (-)
м.Турка	13.8	14.3	-0.5	12.3	11.8	0.5
смт.Бориня	11.3	9.3	2.0	11.3	27.2	-15.9
сільське	14.1	15.8	-1.7	15.0	15.2	-0.2
Яворівський район	13.4	11.7	1.7	14.1	11.2	2.9
міське	14.5	8.2	6.3	14.7	7.7	7.0
м.Яворів	14.1	12.6	1.5	13.5	9.4	4.1
м.Новояворівськ	16.3	4.4	11.9	15.5	5.4	10.1
смт.Івано-Франкове	9.7	9.7	-	14.1	11.8	2.3
смт.Краковець	13.6	14.5	-0.9	9.9	7.2	2.7
смт.Немирів	16.5	15.0	1.5	13.2	13.7	-0.5
смт.Шкло	11.6	11.3	0.3	15.8	9.0	6.8
сільське	12.5	14.6	-2.1	13.6	14.1	-0.5
Львів (міськрада)	9.7	11.5	-1.8	10.3	11.7	-1.4
м.Львів	9.6	11.5	-1.9	10.3	11.7	-1.4
Галицький	8.3	12.4	-4.1	9.2	13.7	-4.5
Залізничний	10.0	12.9	-2.9	10.9	12.2	-1.3
Личаківський	8.8	11.9	-3.1	8.8	12.1	-3.3
Сихівський	10.9	10.5	0.4	11.2	10.7	0.5
Франківський	8.6	11.4	-2.8	9.0	11.5	-2.5
Шевченківський	10.2	10.9	-0.7	11.6	11.1	0.5
м.Винники	10.5	11.3	-0.8	10.3	10.7	-0.4
смт.Брюховичі	10.7	12.8	-2.1	12.2	12.0	0.2
смт.Рудно	8.7	11.1	-2.4	11.7	13.6	-1.9
Борислав (міськрада)	12.2	14.3	-2.1	12.7	16.3	-3.6
м.Борислав	12.1	14.2	-2.1	12.7	16.2	-3.5
смт.Східниця	13.3	16.7	-3.4	12.7	18.3	-5.6
Дрогобич (міськрада)	9.3	10.2	-0.9	9.4	10.5	-1.1
м.Дрогобич	9.5	9.6	-0.1	9.4	10.4	-1.0
м.Стебник	8.6	12.3	-3.7	9.5	10.8	-1.3
м.Моршин <sup>1</sup>	12.5	12.1	0.4	6.8	12.1	-5.3
м.Новий Розділ	10.8	9.0	1.8	9.6	8.5	1.1
м.Самбір	10.5	11.5	-1.0	10.1	13.0	-2.9
м.Стрий	10.0	10.5	-0.5	10.2	12.7	-2.5
м.Трускавець <sup>1</sup>	9.3	10.4	-1.1	9.0	11.6	-2.6
Червоноград (міськрада)	11.0	11.4	-0.4	10.5	11.5	-1.0
м.Червоноград	10.9	10.5	0.4	10.6	10.8	-0.2
м.Соснівка	11.4	15.1	-3.7	10.0	14.6	-4.6
смт.Гірник	13.2	17.5	-4.3	11.3	14.5	-3.2

<sup>1</sup> Тут і надалі (табл. 2.7–2.8, 2.13, 2.15) для розрахунку відносних показників взято середньорічну кількість постійного населення.

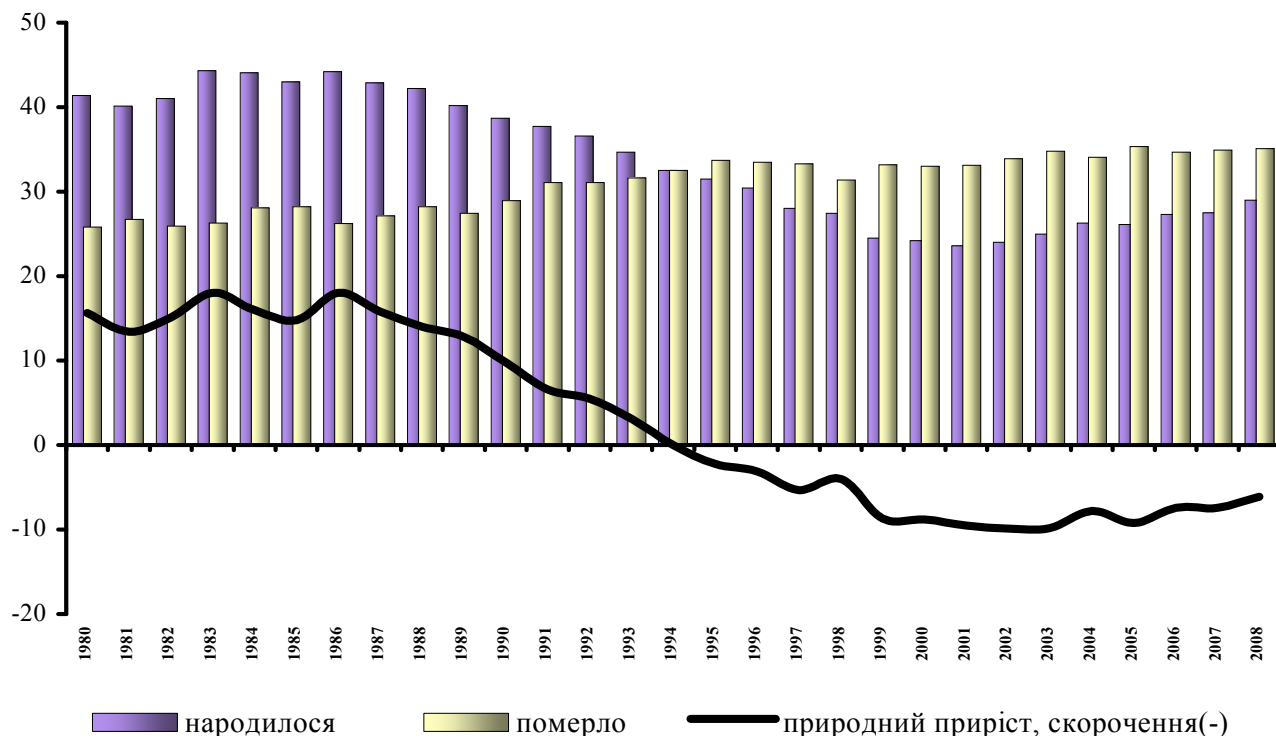
## 2.4. Динаміка формування загального приросту, скорочення (-) кількості населення Львівської області, тис.осіб



### 2.5. Динаміка кількості населення Львівської області і України, у % до 1 січня 1990 року, на початок року



### 2.6. Динаміка формування природного приросту, скорочення (-) кількості населення Львівської області, тис. осіб



## 2.7. Коефіцієнти народжуваності населення у районах та містах області

(на 1000 осіб наявного населення)

	2001	2002	2003	2004	2005	2006	2007	2008
<b>Міські поселення та сільська місцевість</b>								
<b>Усього по області</b>	<b>8.9</b>	<b>9.2</b>	<b>9.6</b>	<b>10.1</b>	<b>10.1</b>	<b>10.6</b>	<b>10.7</b>	<b>11.3</b>
Бродівський	9.7	10.0	10.3	10.5	11.0	12.2	11.3	12.3
Буський	8.5	8.3	9.7	10.2	10.3	11.0	11.7	12.1
Городоцький	8.5	8.7	9.7	10.4	10.2	10.4	11.4	12.6
Дрогобицький	8.8	9.1	9.9	10.8	10.2	10.7	11.6	11.7
Жидачівський	8.4	8.3	9.2	9.2	9.3	9.5	9.8	9.9
Жовківський	10.6	10.9	10.8	11.2	11.0	11.7	11.7	12.8
Золочівський	9.3	9.0	9.3	9.4	10.1	10.3	10.2	11.6
Кам'янка-Бузький	9.9	9.5	9.5	10.7	10.7	11.3	11.5	11.8
Миколаївський	8.8	9.8	10.2	10.8	9.9	11.9	11.5	12.7
Мостиський	10.0	9.7	10.8	10.2	10.6	11.1	11.3	12.8
Перемишлянський	7.9	8.6	9.2	9.8	9.1	9.3	11.6	11.2
Пустомитівський	8.5	8.5	9.4	10.1	9.9	10.8	10.9	11.7
Радехівський	9.7	9.6	10.0	9.6	10.8	10.6	10.8	11.9
Самбірський	9.7	9.5	10.3	10.7	10.1	11.2	11.1	13.0
Сколівський	11.9	11.0	11.4	11.0	11.1	12.1	12.7	14.4
Сокальський	9.1	9.3	10.4	10.0	10.7	11.2	11.1	12.0
Старосамбірський	8.9	8.6	9.4	9.5	9.8	10.1	10.3	11.4
Стрийський	8.7	9.0	9.2	9.7	10.9	10.9	10.8	11.3
Турківський	12.3	12.7	12.6	13.3	13.5	14.0	13.9	14.5
Яворівський	11.0	11.3	11.7	13.0	12.4	13.1	13.4	14.1
Львів	8.1	8.7	9.0	9.6	9.3	9.7	9.7	10.3
Борислав	9.9	9.6	9.2	10.7	10.3	10.8	12.2	12.7
Дрогобич	8.3	8.0	8.0	9.6	9.2	10.1	9.3	9.4
Моршин <sup>1</sup>	4.8	6.8	8.0	10.5	7.1	9.2	12.5	6.8
Новий Розділ	10.1	9.2	9.8	9.6	10.6	11.1	10.8	9.6
Самбір	9.2	8.7	10.0	9.7	10.8	11.2	10.5	10.1
Стрий	8.7	8.4	8.7	10.0	10.1	9.8	10.0	10.2
Трускавець <sup>1</sup>	5.0	7.7	7.9	8.9	9.4	8.7	9.3	9.0
Червоноград	8.4	9.2	8.9	9.9	10.4	10.5	11.0	10.5

<sup>1</sup> Див. виноску до табл. 2.3.

Продовження табл. 2.7

	2001	2002	2003	2004	2005	2006	2007	2008
<b>Міські поселення</b>								
<b>Усього по області</b>	<b>8.7</b>	<b>8.9</b>	<b>9.3</b>	<b>10.0</b>	<b>9.9</b>	<b>10.3</b>	<b>10.3</b>	<b>10.8</b>
Бродівський	9.5	10.7	11.5	10.7	11.3	13.3	12.0	12.5
Буський	9.0	7.6	9.9	11.8	11.5	12.0	12.1	11.4
Городоцький	9.3	8.7	9.9	11.2	11.4	11.0	12.0	12.8
Дрогобицький	10.2	10.2	11.0	11.6	12.4	11.3	13.1	10.8
Жидачівський	8.9	8.9	10.0	9.5	10.2	10.0	9.2	10.4
Жовківський	9.5	9.7	10.1	11.0	10.9	10.6	11.0	11.1
Золочівський	9.2	8.8	9.5	9.4	10.3	11.6	9.9	11.4
Кам'янка-Бузький	11.5	11.6	10.1	11.6	11.3	11.3	12.8	13.2
Миколаївський	9.3	9.4	8.9	11.0	10.8	11.5	11.4	13.2
Мостиський	10.4	10.9	12.9	11.0	12.9	13.2	12.5	14.4
Перемишлянський	9.9	7.6	9.7	12.3	10.5	10.5	16.1	12.3
Пустомитівський	8.5	8.2	12.5	12.7	11.5	12.0	12.2	13.5
Радехівський	10.8	10.2	9.6	10.5	11.2	9.1	11.5	13.4
Самбірський	9.4	6.8	11.0	10.6	10.9	10.7	11.0	12.0
Сколівський	11.0	9.9	10.5	10.7	11.4	10.3	12.3	14.1
Сокальський	9.3	8.6	10.6	10.6	11.3	11.6	10.5	11.7
Старосамбірський	9.1	7.9	9.1	10.7	10.3	9.8	9.8	10.3
Стрийський	7.0	8.1	10.4	9.1	5.7	10.4	9.6	10.3
Турківський	11.1	12.0	12.2	10.2	12.8	15.9	13.3	12.2
Яворівський	12.0	12.6	12.6	14.3	12.6	14.3	14.5	14.7
Львів	8.1	8.7	9.0	9.6	9.3	9.7	9.7	10.3
Борислав	9.9	9.6	9.2	10.7	10.3	10.8	12.2	12.7
Дрогобич	8.3	8.0	8.0	9.6	9.2	10.1	9.3	9.4
Моршин <sup>1</sup>	4.8	6.8	8.0	10.5	7.1	9.2	12.5	6.8
Новий Розділ	10.1	9.2	9.8	9.6	10.6	11.1	10.8	9.6
Самбір	9.2	8.7	10.0	9.7	10.8	11.2	10.5	10.1
Стрий	8.7	8.4	8.7	10.0	10.1	9.8	10.0	10.2
Трускавець <sup>1</sup>	5.0	7.7	7.9	8.9	9.4	8.7	9.3	9.0
Червоноград	8.4	9.2	8.9	9.9	10.4	10.5	11.0	10.5

<sup>1</sup> Див. виноску до табл. 2.3.

*Продовження табл. 2.7*

	2001	2002	2003	2004	2005	2006	2007	2008
<b>Сільська місцевість</b>								
<b>Усього по області</b>	<b>9.3</b>	<b>9.5</b>	<b>10.0</b>	<b>10.3</b>	<b>10.3</b>	<b>11.0</b>	<b>11.3</b>	<b>12.2</b>
Бродівський	9.9	9.6	9.5	10.4	10.8	11.5	10.8	12.1
Буський	8.2	8.6	9.5	9.4	9.7	10.5	11.4	12.4
Городоцький	8.1	8.6	9.6	10.0	9.6	10.0	11.1	12.4
Дрогобицький	8.7	9.0	9.8	10.8	10.0	10.7	11.5	11.8
Жидачівський	8.1	7.9	8.6	8.9	8.8	9.2	10.2	9.7
Жовківський	11.2	11.5	11.1	11.3	11.1	12.3	12.1	13.6
Золочівський	9.3	9.2	9.2	9.4	9.9	9.5	10.5	11.7
Кам'янка-Бузький	8.9	8.1	9.1	10.1	10.2	11.3	10.6	10.8
Миколаївський	8.4	10.1	10.8	10.7	9.6	12.0	11.5	12.5
Мостиський	9.8	9.3	10.1	10.0	9.8	10.4	10.8	12.2
Перемишлянський	7.3	8.9	9.0	9.0	8.6	8.9	10.0	10.9
Пустомитівський	8.5	8.5	8.9	9.7	9.7	10.6	10.7	11.4
Радехівський	9.3	9.4	10.2	9.3	10.7	11.2	10.6	11.3
Самбірський	9.7	9.9	10.2	10.7	10.0	11.3	11.1	13.2
Сколівський	12.2	11.4	11.8	11.1	11.0	12.7	12.8	14.5
Сокальський	9.0	9.7	10.3	9.6	10.3	10.9	11.4	12.2
Старосамбірський	8.8	8.8	9.5	9.1	9.6	10.2	10.5	11.8
Стрийський	9.0	9.1	9.1	9.7	11.1	11.0	10.8	11.3
Турківський	12.6	12.8	12.7	13.9	13.7	13.6	14.1	15.0
Яворівський	10.2	10.2	10.9	11.9	12.3	12.1	12.5	13.6

## 2.8. Коефіцієнти смертності населення у районах та містах області

*(на 1000 осіб наявного населення)*

	2001	2002	2003	2004	2005	2006	2007	2008
<b>Міські поселення та сільська місцевість</b>								
<b>Усього по області</b>	<b>12.6</b>	<b>13.0</b>	<b>13.4</b>	<b>13.1</b>	<b>13.7</b>	<b>13.5</b>	<b>13.6</b>	<b>13.7</b>
Бродівський	15.3	15.5	15.6	14.9	15.8	16.0	16.7	16.4
Буський	15.4	16.7	17.7	16.6	18.1	17.8	17.5	18.5
Городоцький	13.8	14.7	15.6	15.2	15.7	15.4	15.5	15.5
Дрогобицький	15.3	15.0	16.0	15.5	16.9	15.6	16.6	17.1
Жидачівський	16.7	16.4	17.8	16.9	19.3	19.1	19.0	18.8
Жовківський	13.5	13.6	13.9	14.1	14.4	14.8	13.9	14.1
Золочівський	15.0	15.7	16.6	15.7	15.8	16.9	16.6	16.8
Кам'янка-Бузький	14.0	13.7	14.4	14.7	15.6	16.3	16.1	16.1
Миколаївський	11.2	11.0	12.8	13.1	13.2	13.3	13.4	13.9
Мостиський	14.3	14.6	15.8	14.3	15.9	15.7	16.3	15.6
Перемишлянський	16.5	17.1	17.8	18.9	19.9	18.8	19.2	19.7
Пустомитівський	13.5	13.5	13.9	13.0	14.0	13.8	13.5	13.9
Радехівський	15.1	15.9	16.1	16.2	17.2	17.2	16.6	15.7
Самбірський	14.0	15.1	15.4	15.2	15.9	15.3	15.4	15.2
Сколівський	14.4	14.3	14.9	15.9	15.8	15.9	16.0	15.6
Сокальський	13.9	14.8	14.9	15.5	15.8	15.7	15.7	15.5
Старосамбірський	13.9	15.3	16.1	14.6	15.8	15.4	16.0	15.6
Стрийський	12.7	13.8	14.2	14.5	14.5	14.9	15.6	16.4
Турківський	13.5	13.9	13.6	13.9	14.1	13.3	15.4	15.1
Яворівський	10.6	10.4	11.1	10.9	11.2	10.9	11.7	11.2
Львів	10.9	11.3	11.5	11.3	11.4	11.3	11.5	11.7
Борислав	12.9	14.5	13.5	13.7	14.3	14.5	14.3	16.3
Дрогобич	10.1	10.0	10.2	10.6	11.3	10.1	10.2	10.5
Моршин <sup>1</sup>	8.4	10.5	13.3	13.4	14.2	11.0	12.1	12.1
Новий Розділ	6.6	7.4	7.0	7.1	8.5	7.9	9.0	8.5
Самбір	11.5	12.8	12.9	12.1	12.7	12.6	11.5	13.0
Стрий	11.1	11.0	12.2	11.8	12.1	11.9	10.5	12.7
Трускавець <sup>1</sup>	7.4	6.8	9.8	9.3	10.9	11.8	10.4	11.6
Червоноград	10.2	11.1	11.4	11.7	11.9	12.3	11.4	11.5

<sup>1</sup> Див. виноску до табл. 2.3.



Продовження табл. 2.8

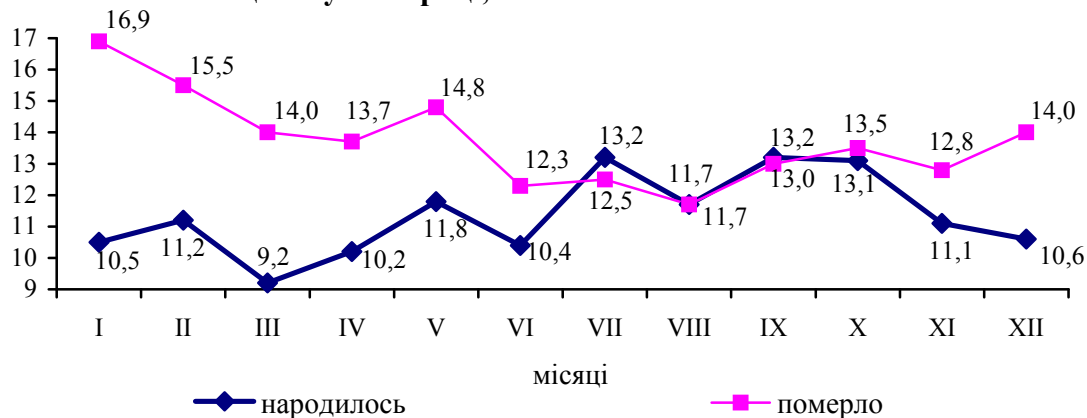
	2001	2002	2003	2004	2005	2006	2007	2008
<b>Міські поселення</b>								
<b>Усього по області</b>	<b>10.8</b>	<b>11.2</b>	<b>11.3</b>	<b>11.2</b>	<b>11.5</b>	<b>11.5</b>	<b>11.4</b>	<b>11.7</b>
Бродівський	10.7	11.5	11.3	10.2	11.3	11.5	11.9	11.3
Буський	10.0	12.6	13.1	12.5	15.3	14.6	11.5	13.4
Городоцький	11.2	12.5	13.4	11.7	13.5	12.2	13.2	13.0
Дрогобицький	17.5	17.6	16.9	12.1	18.1	16.1	16.9	20.7
Жидачівський	14.8	13.2	13.2	13.9	15.9	16.2	15.1	14.6
Жовківський	10.2	11.2	11.0	10.6	10.3	10.6	10.1	11.3
Золочівський	10.3	10.4	11.3	10.9	11.2	12.4	11.9	12.6
Кам'янка-Бузький	9.7	10.6	10.4	11.3	11.7	12.6	12.7	13.4
Миколаївський	8.7	8.4	11.1	11.2	11.0	11.2	11.6	12.0
Мостиський	10.3	11.9	10.8	11.5	12.7	13.2	12.2	10.5
Перемишлянський	9.6	10.8	10.4	11.0	12.1	12.2	11.1	11.5
Пустомитівський	12.5	10.3	10.1	12.3	11.3	12.1	11.4	12.9
Радехівський	12.3	13.1	13.8	12.7	13.3	11.9	14.4	12.0
Самбірський	8.0	8.3	8.9	8.3	8.5	7.7	6.0	10.3
Сколівський	15.6	14.3	13.9	15.8	13.5	15.2	14.6	13.6
Сокальський	11.1	12.5	11.2	10.7	12.3	12.2	11.9	12.5
Старосамбірський	12.6	12.1	13.3	12.2	12.5	13.2	12.8	13.9
Стрийський	9.4	13.1	18.3	15.7	10.9	13.5	15.7	13.8
Турківський	14.2	13.0	12.7	13.8	15.7	12.7	13.4	14.5
Яворівський	7.5	8.0	8.1	8.2	7.1	8.2	8.2	7.7
Львів	10.9	11.3	11.5	11.3	11.4	11.3	11.5	11.7
Борислав	12.9	14.5	13.5	13.7	14.3	14.5	14.3	16.3
Дрогобич	10.1	10.0	10.2	10.6	11.3	10.1	10.2	10.5
Моршин <sup>1</sup>	8.4	10.5	13.3	13.4	14.2	11.0	12.1	12.1
Новий Розділ	6.6	7.4	7.0	7.1	8.5	7.9	9.0	8.5
Самбір	11.5	12.8	12.9	12.1	12.7	12.6	11.5	13.0
Стрий	11.1	11.0	12.2	11.8	12.1	11.9	10.5	12.7
Трускавець <sup>1</sup>	7.4	6.8	9.8	9.3	10.9	11.8	10.4	11.6
Червоноград	10.2	11.1	11.4	11.7	11.9	12.3	11.4	11.5

Продовження табл. 2.8

<sup>1</sup> Див. виноску до табл. 2.3.

	2001	2002	2003	2004	2005	2006	2007	2008
<b>Сільська місцевість</b>								
<b>Усього по області</b>	<b>15.2</b>	<b>15.6</b>	<b>16.3</b>	<b>16.0</b>	<b>16.8</b>	<b>16.6</b>	<b>17.0</b>	<b>16.9</b>
Бродівський	18.4	18.3	18.6	18.1	19.0	19.2	20.1	20.1
Буський	18.1	18.7	20.0	18.7	19.5	19.5	20.6	21.2
Городоцький	15.1	15.8	16.6	16.9	16.8	17.1	16.8	16.8
Дрогобицький	15.1	14.7	15.9	15.8	16.8	15.6	16.6	16.8
Жидачівський	18.0	18.5	20.9	18.9	21.5	21.1	21.7	21.6
Жовківський	15.1	14.7	15.4	15.9	16.6	17.0	15.9	15.7
Золочівський	17.9	19.0	19.8	18.7	18.7	19.8	19.8	19.6
Кам'янка-Бузький	16.6	15.6	17.0	16.9	18.1	18.6	18.3	17.8
Миколаївський	13.6	13.5	13.4	13.7	14.0	14.0	14.1	14.7
Мостиський	15.7	15.5	17.5	15.3	17.0	16.6	17.8	17.5
Перемишлянський	18.7	19.1	20.2	21.5	22.4	21.0	21.9	22.5
Пустомитівський	13.6	14.0	14.5	13.2	14.4	14.0	13.9	14.0
Радехівський	16.0	16.7	16.8	17.3	18.6	19.0	17.3	17.0
Самбірський	15.0	16.2	16.5	16.4	17.2	16.7	17.1	16.1
Сколівський	13.9	14.4	15.3	15.9	16.6	16.2	16.6	16.4
Сокальський	15.4	16.1	16.9	18.1	17.7	17.6	17.9	17.3
Старосамбірський	14.2	16.2	16.9	15.3	16.8	16.1	17.0	16.1
Стрийський	13.2	13.8	14.1	14.5	14.7	15.0	15.6	16.5
Турківський	13.3	14.1	13.8	13.9	13.7	13.4	15.8	15.2
Яворівський	13.0	12.4	13.5	13.0	14.4	13.1	14.6	14.1

**2.9. Коефіцієнти народжуваності та смертності  
за місяцями у 2008 році, на 1000 осіб наявного населення**



## 2.10. Померло дітей у віці до 1 року

	2001	2002	2003	2004	2005	2006	2007	2008
	(осіб)							
<b>Усього по області</b>	<b>291</b>	<b>216</b>	<b>206</b>	<b>260</b>	<b>218</b>	<b>211</b>	<b>287</b>	<b>253</b>
<b>міське</b>	<b>150</b>	<b>101</b>	<b>118</b>	<b>142</b>	<b>117</b>	<b>106</b>	<b>155</b>	<b>137</b>
<b>сільське</b>	<b>141</b>	<b>115</b>	<b>88</b>	<b>118</b>	<b>101</b>	<b>105</b>	<b>132</b>	<b>116</b>
Бродівський район	7	2	6	8	9	7	4	3
міське	1	1	3	6	3	1	-	-
м.Броди	1	-	2	6	3	1	-	-
смт.Підкамінь	-	1	1	-	-	-	-	-
сільське	6	1	3	2	6	6	4	3
Буський район	2	3	4	2	3	7	10	1
міське	1	1	2	-	1	1	3	-
м.Буськ	-	-	1	-	-	1	2	-
смт.Красне	1	1	1	-	1	-	1	-
смт.Олесько	-	-	-	-	-	-	-	-
сільське	1	2	2	2	2	6	7	1
Городоцький район	7	7	6	3	8	4	11	7
міське	2	4	3	-	1	-	3	1
м.Городок	1	4	2	-	1	-	2	-
м.Комарно	-	-	-	-	-	-	1	-
смт. Великий Любін	1	-	1	-	-	-	-	1
сільське	5	3	3	3	7	4	8	6
Дрогобицький район	14	13	5	10	5	6	6	10
міське	2	1	1	-	-	-	2	-
смт.Меденичі	-	1	-	-	-	-	2	-
смт.Підбуж	2	-	1	-	-	-	-	-
сільське	12	12	4	10	5	6	4	10
Жидачівський район	10	5	7	5	7	6	6	5
міське	5	1	-	1	3	3	3	2
м.Жидачів	3	1	-	-	1	1	1	-
м.Ходорів	1	-	-	1	-	1	1	1
смт.Гніздичів	-	-	-	-	2	-	1	-
смт.Журавно	1	-	-	-	-	1	-	1
смт.Нові Стрілища	-	-	-	-	-	-	-	-
сільське	5	4	7	4	4	3	3	3
Жовківський район	15	10	6	11	7	12	9	9
міське	5	2	2	5	2	6	1	4
м.Жовква	1	2	1	1	1	5	-	2
м.Дубляни	-	-	1	1	1	1	-	2
м.Рава-Руська	3	-	-	3	-	-	1	-
смт.Куликів	1	-	-	-	-	-	-	-
смт.Магерів	-	-	-	-	-	-	-	-
сільське	10	8	4	6	5	6	8	5

Продовження табл. 2.10

	2001	2002	2003	2004	2005	2006	2007	2008
Золочівський район	11	7	5	3	7	5	5	8
міське	-	2	4	-	2	2	-	3
м.Золочів	-	1	2	-	2	1	-	3
м.Глиняни	-	-	1	-	-	-	-	-
смт.Поморяни	-	1	1	-	-	1	-	-
сільське	11	5	1	3	5	3	5	5
Кам'янка-Бузький район	9	7	2	11	5	7	10	13
міське	5	1	1	3	4	3	3	6
м.Кам'янка-Бузька	2	-	-	2	2	1	-	5
смт.Добротвір	2	-	-	1	1	-	2	-
смт.Запитів	1	-	-	-	-	2	-	1
смт.Новий Яричів	-	1	1	-	1	-	1	-
сільське	4	6	1	8	1	4	7	7
Миколаївський район	10	4	12	8	6	7	10	4
міське	3	3	1	2	1	4	3	2
м.Миколаїв	3	2	1	2	1	3	3	2
смт.Розділ	-	1	-	-	-	1	-	-
сільське	7	1	11	6	5	3	7	2
Мостиський район	9	4	6	4	5	10	12	8
міське	1	3	1	2	3	2	4	1
м.Мостиська	1	1	1	-	3	1	4	1
м.Судова Вишня	-	2	-	2	-	1	-	-
сільське	8	1	5	2	2	8	8	7
Перемишлянський район	13	1	5	5	6	-	3	5
міське	2	-	2	-	3	-	1	1
м.Перемишляни	1	-	-	-	2	-	1	-
м.Бібрка	1	-	2	-	1	-	-	1
сільське	11	1	3	5	3	-	2	4
Пустомитівський район	15	13	8	15	9	13	9	11
міське	2	2	1	2	-	2	-	1
м.Пустомити	1	1	1	1	-	1	-	-
смт.Щирець	1	1	-	1	-	1	-	1
сільське	13	11	7	13	9	11	9	10
Радехівський район	4	7	3	8	7	4	9	4
міське	1	-	1	1	3	1	3	1
м.Радехів	1	-	-	1	2	1	3	1
смт.Лопатин	-	-	1	-	1	-	-	-
сільське	3	7	2	7	4	3	6	3
Самбірський район	9	10	8	12	4	5	8	11
міське	-	1	1	1	-	1	1	-

Продовження табл. 2.10

	2001	2002	2003	2004	2005	2006	2007	2008
м.Рудки	-	-	1	1	-	-	1	-
м.Новий Калинів	-	1	-	-	-	-	-	-
смт.Дубляни	-	-	-	-	-	1	-	-
сільське	9	9	7	11	4	4	7	11
Сколівський район	8	9	3	5	7	7	7	10
міське	2	2	-	-	-	1	1	4
м.Сколе	-	-	-	-	-	-	-	2
смт.Верхне								
Синьовидне	-	2	-	-	-	1	-	1
смт.Славсько	2	-	-	-	-	-	1	1
сільське	6	7	3	5	7	6	6	6
Сокальський район	12	7	5	8	8	8	6	11
міське	4	2	1	2	2	4	2	5
м.Сокаль	2	1	-	-	-	4	1	2
м.Белз	-	-	-	-	-	-	-	-
м.Великі Мости	-	-	-	-	1	-	1	-
м.Угнів	1	-	-	1	1	-	-	-
смт.Жвирка	1	1	1	1	-	-	-	3
сільське	8	5	4	6	6	4	4	6
Старосамбірський район	5	11	7	8	7	12	11	8
міське	-	1	-	3	1	6	6	1
м.Старий Самбір	-	1	-	2	1	2	4	-
м.Доброміль	-	-	-	-	-	-	-	-
м.Хирів	-	-	-	1	-	2	1	1
смт.Нижанковичі	-	-	-	-	-	-	1	-
смт.Стара Сіль	-	-	-	-	-	-	-	-
сільське	5	10	7	5	6	6	5	7
Стрийський район	6	3	5	8	4	5	6	4
міське	-	1	-	-	-	-	1	-
смт.Дашава	-	1	-	-	-	-	1	-
сільське	6	2	5	8	4	5	5	4
Турківський район	11	13	9	11	11	6	10	10
міське	3	1	3	1	3	1	-	2
м.Турка	3	1	3	1	3	1	-	2
смт.Бориня	-	-	-	-	-	-	-	-
сільське	8	12	6	10	8	5	10	8
Яворівський район	15	11	5	7	11	16	26	14
міське	12	3	2	5	3	4	9	6
м.Яворів	3	-	-	2	1	-	4	3
м.Новояворівськ	8	1	1	2	-	2	3	3

Продовження табл. 2.10

	2001	2002	2003	2004	2005	2006	2007	2008
смт.Івано-Франкове	-	1	-	-	-	1	-	-
смт.Краковець	-	-	-	-	-	-	-	-
смт.Немирів	-	-	-	-	-	1	-	-
смт.Шкло	1	1	1	1	2	-	2	-
сільське	3	8	3	2	8	12	17	8
Львів (міськрада)	59	49	66	75	47	38	72	64
м.Львів	56	47	63	74	46	37	69	61
Галицький	17	11	13	20	8	5	6	4
Залізничний	15	12	6	19	9	7	8	7
Личаківський	6	9	8	9	7	4	7	5
Сихівський	x	-	12	4	5	8	22	15
Франківський	7	7	14	13	9	7	10	17
Шевченківський	11	8	10	9	8	6	16	13
м.Винники	-	-	2	1	1	-	2	3
смт.Брюховичі	-	2	-	-	-	-	1	-
смт.Рудно	-	-	1	-	-	1	-	-
Борислав (міськрада)	3	2	3	2	4	3	4	5
м.Борислав	3	2	2	2	4	2	4	5
смт.Східниця	-	-	1	-	-	1	-	-
Дрогобич (міськрада)	6	6	3	3	9	9	8	8
м.Дрогобич	6	6	3	3	7	7	8	6
м.Стебник	-	-	-	-	2	2	-	2
м.Моршин	-	1	-	-	-	-	2	-
м.Новий Розділ	4	5	2	3	4	2	2	3
м.Самбір	5	2	5	5	4	1	2	6
м.Стрий	10	-	3	10	2	5	4	4
м.Трускавець	2	-	2	2	1	3	1	2
Червоноград (міськрада)	10	4	5	8	11	3	14	5
м.Червоноград	7	4	4	7	8	2	10	5
м.Соснівка	2	-	-	-	3	1	4	-
смт.Гірник	1	-	1	1	-	-	-	-

**2.11. Коефіцієнти смертності дітей у віці до 1 року***(на 1000 живонароджених)*

	2001	2002	2003	2004	2005	2006	2007	2008
<b>Усього по області</b>	<b>12.3</b>	<b>9.0</b>	<b>8.3</b>	<b>10.0</b>	<b>8.3</b>	<b>7.8</b>	<b>10.5</b>	<b>8.8</b>
<b>міське</b>	<b>11.1</b>	<b>7.3</b>	<b>8.2</b>	<b>9.3</b>	<b>7.6</b>	<b>6.7</b>	<b>9.7</b>	<b>8.2</b>
<b>сільське</b>	<b>13.9</b>	<b>11.4</b>	<b>8.4</b>	<b>11.0</b>	<b>9.4</b>	<b>9.4</b>	<b>11.6</b>	<b>9.5</b>
Бродівський район	11.2	3.1	9.2	12.1	13.1	9.4	5.5	4.1
міське	4.0	3.6	10.2	21.3	10.5	2.9	-	-
сільське	15.8	2.8	8.4	5.2	15.1	14.6	10.0	7.2
Буський район	4.5	7.0	8.9	4.0	6.0	13.5	18.1	1.8
міське	6.6	6.6	13.8	-	5.1	5.1	15.3	-
сільське	3.4	7.1	6.6	6.5	6.4	18.6	19.8	2.6
Городоцький район	10.9	11.0	8.6	4.0	10.9	5.4	14.0	8.0
міське	8.5	18.3	12.5	-	3.6	-	10.3	3.4
сільське	12.2	7.1	6.6	6.3	15.2	8.5	16.1	10.5
Дрогобицький район	20.2	18.9	6.9	12.3	6.5	7.5	6.9	11.5
міське	28.7	15.9	15.9	-	-	-	24.7	-
сільське	19.2	19.2	6.0	13.5	7.2	8.2	5.1	12.5
Жидачівський район	14.6	7.5	9.9	7.0	9.8	8.4	8.2	6.8
міське	17.6	3.6	-	3.4	9.6	9.8	10.8	6.4
сільське	12.7	10.3	17.3	9.6	9.9	7.2	6.6	7.1
Жовківський район	12.9	8.5	5.1	9.1	5.8	9.6	7.1	6.5
міське	14.5	5.8	5.6	12.8	5.0	15.1	2.5	9.5
сільське	12.2	9.6	4.9	7.4	6.3	7.0	9.3	5.2
Золочівський район	15.9	10.4	7.4	4.4	9.7	6.7	6.8	10.0
міське	-	7.8	15.2	-	6.9	6.1	-	9.3
сільське	25.7	11.8	2.4	7.1	11.5	7.2	11.1	10.5
Кам'янка-Бузький район	14.9	11.8	3.5	17.6	7.8	10.5	14.8	19.0
міське	18.2	3.6	4.1	10.9	15.0	11.4	10.1	19.8
сільське	11.8	18.8	3.0	22.4	2.7	10.0	18.1	18.4
Миколаївський район	16.6	9.9	17.9	11.4	9.3	9.1	13.5	4.9
міське	16.3	18.6	5.8	10.4	5.3	19.9	15.1	8.6
сільське	16.7	2.0	21.5	11.7	11.0	5.3	12.9	3.5
Мостиський район	14.4	6.6	9.7	6.5	8.0	15.4	18.2	10.8
міське	6.1	17.7	5.0	11.8	16.0	10.0	20.8	4.5
сільське	17.4	2.4	11.6	4.5	4.6	17.8	17.2	13.4
Перемишлянський район	33.7	2.5	11.8	11.4	15.0	-	6.6	10.7
міське	17.5	-	18.3	-	25.9	-	5.7	7.6
сільське	40.3	3.1	9.5	16.2	10.5	-	6.6	11.9
Пустомитівський район	15.8	13.7	7.6	13.7	8.2	11.1	7.5	8.5
міське	15.2	16.0	5.3	10.6	-	11.2	-	5.0
сільське	16.0	13.4	8.2	14.2	9.7	11.1	8.8	9.1
Радехівський район	7.7	13.9	5.8	16.1	13.1	7.4	16.6	6.9
міське	7.2	-	8.1	7.4	21.8	8.5	20.3	5.8
сільське	7.8	18.9	5.0	19.2	9.8	7.2	15.0	7.3

Продовження табл. 2.11

	2001	2002	2003	2004	2005	2006	2007	2008
Самбірський район	12.5	14.2	10.6	15.5	5.5	6.4	10.2	12.0
міське	-	13.7	8.4	8.6	-	8.3	8.1	-
сільське	14.2	14.3	11.0	16.8	6.6	5.9	10.5	14.0
Сколівський район	13.4	15.9	5.3	9.3	13.1	12.3	11.8	14.9
міське	14.2	14.3	-	-	-	7.6	6.4	22.2
сільське	13.3	16.4	7.1	12.5	18.0	13.9	13.6	12.3
Сокальський район	13.1	7.7	5.0	8.2	7.9	7.5	5.7	9.7
міське	12.3	6.1	2.7	5.5	5.1	10.0	5.5	12.4
сільське	13.3	8.3	6.2	9.8	9.6	6.0	5.9	8.2
Старосамбірський район	6.8	15.4	9.3	10.5	9.0	15.0	13.5	9.1
міське	-	5.9	-	15.5	5.4	34.1	33.9	5.4
сільське	8.8	17.8	11.8	8.8	10.2	9.6	7.8	10.1
Стрийський район	9.8	6.4	8.7	13.4	5.9	7.3	8.9	5.7
міське	-	28.2	-	-	-	-	45.5	-
сільське	10.9	3.6	9.0	13.9	6.0	7.6	7.7	5.9
Турківський район	15.9	18.9	13.2	15.7	15.5	8.3	14.0	13.7
міське	29.1	8.9	26.8	10.7	26.3	7.1	-	19.0
сільське	13.4	20.8	10.6	16.5	13.4	8.5	16.7	12.9
Яворівський район	11.0	7.9	3.5	4.5	7.2	10.0	15.9	8.1
міське	18.4	4.4	2.9	6.6	4.3	5.1	11.2	7.3
сільське	4.3	11.3	4.1	2.6	9.6	14.8	20.3	8.8
Львів (міськрада)	9.5	7.5	9.7	10.4	6.6	5.2	9.8	8.2
Борислав (міськрада)	7.4	5.2	8.0	5.1	9.9	7.3	8.9	10.5
Дрогобич (міськрада)	7.2	7.5	3.7	3.1	9.8	8.9	8.5	8.5
м.Моршин	-	22.7	-	-	-	-	33.9	-
м.Новий Розділ	14.0	19.1	7.4	11.2	14.0	6.7	6.7	11.1
м.Самбір	15.2	6.2	14.3	14.5	10.5	2.5	5.5	16.9
м.Стрий	18.5	-	5.6	16.9	3.2	8.4	6.6	6.5
м.Трускавець	12.7	-	11.6	10.3	4.9	16.0	5.0	10.2
Червоноград (міськрада)	13.8	5.2	6.6	9.7	12.8	3.4	15.4	5.7



## 2.12. Кількість зареєстрованих шлюбів і розлучень

(одиниць)

	Шлюби				Розлучення			
	2005	2006	2007	2008	2005	2006	2007	2008
<b>Усього по області</b>	<b>17916</b>	<b>19485</b>	<b>21823</b>	<b>17963</b>	<b>6976</b>	<b>6977</b>	<b>6558</b>	<b>6129</b>
<b>міське</b>	<b>12278</b>	<b>13448</b>	<b>14925</b>	12352	<b>4976</b>	<b>4961</b>	<b>4665</b>	4410
<b>сільське</b>	<b>5638</b>	<b>6037</b>	<b>6898</b>	5611	<b>2000</b>	<b>2016</b>	<b>1893</b>	1719
Бродівський район	407	439	550	414	162	175	145	125
міське	236	235	311	245	87	93	81	78
м.Броди	228	225	289	227	80	87	78	75
смт.Підкамінь	8	10	22	18	7	6	3	3
сільське	171	204	239	169	75	82	64	47
Буський район	292	331	395	291	107	116	107	104
міське	140	168	202	146	43	48	44	45
м.Буськ	108	125	148	115	23	21	24	24
смт.Красне	29	35	47	17	15	22	16	18
смт.Олесько	3	8	7	14	5	5	4	3
сільське	152	163	193	145	64	68	63	59
Городоцький район	426	475	555	451	142	119	128	125
міське	179	206	235	201	67	46	62	52
м.Городок	115	153	177	144	45	32	48	36
м.Комарно	30	16	27	24	12	6	8	12
смт. Великий Любінь	34	37	31	33	10	8	6	4
сільське	247	269	320	250	75	73	66	73
Дрогобицький район	430	433	504	401	149	166	128	131
міське	61	62	71	55	13	2	4	9
смт.Меденичі	18	29	29	20	2	2	1	4
смт.Підбуж	43	33	42	35	11	-	3	5
сільське	369	371	433	346	136	164	124	122
Жидачівський район	469	499	578	401	169	198	167	161
міське	239	212	289	218	83	94	87	77
м.Жидачів	90	99	108	106	23	35	29	25
м.Ходорів	81	53	104	56	41	37	35	33
смт.Гніздичів	31	27	37	17	6	9	8	9
смт.Журавно	30	24	37	30	13	13	7	10
смт.Нові Стрілища	7	9	3	9	-	-	8	-
сільське	230	287	289	183	86	104	80	84
Жовківський район	678	756	838	764	211	225	175	158
міське	310	315	397	341	93	102	77	62
м.Жовква	150	157	178	171	38	51	35	26
м.Дубляни	62	59	62	54	13	17	7	9
м.Рава-Руська	48	44	92	54	24	23	21	17
смт.Куликів	29	31	40	46	12	7	11	9
смт.Магерів	21	24	25	16	6	4	3	1
сільське	368	441	441	423	118	123	98	96

Продовження табл. 2.12

	Шлюби				Розлучення			
	2005	2006	2007	2008	2005	2006	2007	2008
Золочівський район	484	513	592	447	181	180	150	137
міське	293	278	328	227	97	91	81	66
м.Золочів	261	254	295	193	88	69	65	57
м.Глиняни	24	22	28	22	7	14	11	5
смт.Поморяни	8	2	5	12	2	8	5	4
сільське	191	235	264	220	84	89	69	71
Кам'янка-Бузький район	376	431	452	417	129	129	135	125
міське	205	213	233	241	63	73	61	76
м.Кам'янка-Бузька	123	141	136	157	36	43	41	39
смт.Добротвір	41	31	53	42	12	21	15	24
смт.Запитів	19	17	18	23	3	2	2	7
смт.Новий Яричів	22	24	26	19	12	7	3	6
сільське	171	218	219	176	66	56	74	49
Миколаївський район	444	450	515	443	136	123	142	125
міське	131	150	195	136	55	44	59	48
м.Миколаїв	113	134	177	126	45	39	50	44
смт.Розділ	18	16	18	10	10	5	9	4
сільське	313	300	320	307	81	79	83	77
Мостиський район	359	407	462	385	138	106	96	84
міське	103	139	172	147	51	46	28	34
м.Мостиська	54	78	105	92	32	34	15	23
м.Судова Вишня	49	61	67	55	19	12	13	11
сільське	256	268	290	238	87	60	68	50
Перемишлянський район	258	255	326	261	116	97	96	67
міське	108	100	138	107	36	42	33	18
м.Перемишляни	73	69	105	86	19	33	22	10
м.Бібрка	35	31	33	21	17	9	11	8
сільське	150	155	188	154	80	55	63	49
Пустомитівський район	638	630	805	645	291	290	262	261
міське	141	170	209	145	44	56	40	34
м.Пустомити	90	125	156	108	32	37	24	20
смт.Щирець	51	45	53	37	12	19	16	14
сільське	497	460	596	500	247	234	222	227
Радехівський район	349	371	382	287	136	132	107	108
міське	129	150	151	127	41	42	32	32
м.Радехів	102	135	128	109	27	38	23	27
смт.Лопатин	27	15	23	18	14	4	9	5
сільське	220	221	231	160	95	90	75	76
Самбірський район	445	472	564	461	166	142	163	127
міське	83	86	86	79	25	17	25	22

Продовження табл. 2.12

	Шлюби				Розлучення			
	2005	2006	2007	2008	2005	2006	2007	2008
м.Рудки	42	44	58	55	11	8	9	9
м.Новий Калинів	20	30	16	16	7	7	13	9
смт.Дубляни	21	12	12	8	7	2	3	4
сільське	362	386	478	382	141	125	138	105
Сколівський район	300	352	438	300	99	116	105	103
міське	104	114	131	84	40	42	38	43
м.Сколе	44	46	75	37	23	26	12	20
смт.Верхнє Синьовидне	34	32	27	23	10	9	16	9
смт.Славсько	26	36	29	24	7	7	10	14
сільське	196	238	307	216	59	74	67	60
Сокальський район	673	714	779	614	261	291	283	225
міське	339	377	407	315	126	159	144	111
м.Сокаль	266	281	294	243	94	120	109	79
м.Белз	13	15	19	8	5	8	8	6
м.Великі Мости	40	48	54	41	10	16	16	12
м.Угнів	5	9	7	2	4	1	2	2
смт.Жвирка	15	24	33	21	13	14	9	12
сільське	334	337	372	299	135	132	139	114
Старосамбірський район	471	537	608	475	151	142	148	121
міське	127	140	174	133	49	46	48	42
м.Старий Самбір	48	54	68	52	13	21	23	17
м.Доброміль	35	31	38	30	15	12	11	13
м.Хирів	28	32	41	33	18	9	8	8
смт.Нижанковичі	9	11	12	6	3	3	4	3
смт.Стара Сіль	7	12	15	12	-	1	2	1
сільське	344	397	434	342	102	96	100	79
Стрийський район	391	463	527	442	104	122	146	130
міське	23	19	19	17	11	2	3	1
смт.Дашава	23	19	19	17	11	2	3	1
сільське	368	444	508	425	93	120	143	129
Турківський район	367	341	413	339	87	85	79	76
міське	74	83	102	88	22	14	24	21
м.Турка	67	71	93	79	19	13	17	21
смт.Бориня	7	12	9	9	3	1	7	-
сільське	293	258	311	251	65	71	55	55
Яворівський район	946	894	1094	967	284	265	242	220
міське	540	509	629	542	173	144	140	123
м.Яворів	114	101	132	111	44	45	32	29
м.Новояворівськ	299	290	335	277	93	72	77	70

Продовження табл. 2.12

	Шлюби				Розлучення			
	2005	2006	2007	2008	2005	2006	2007	2008
смт.Івано-Франкове	34	24	38	53	13	13	12	10
смт.Краковець	25	21	32	28	3	2	2	2
смт.Немирів	18	24	38	29	10	3	3	3
смт.Шкло	50	49	54	44	10	9	14	9
сільське	406	385	465	425	111	121	102	97
Львів (міськрада)	5853	6579	7130	6049	2396	2367	2329	2207
м.Львів	5777	6450	7007	5976	2345	2308	2261	2163
м.Винники	38	76	70	37	30	32	41	29
смт.Брюховичі	31	25	28	19	10	11	15	7
смт.Рудно	7	28	25	17	11	16	12	8
Борислав (міськрада)	269	247	227	133	156	155	112	119
м.Борислав	247	216	193	93	148	148	109	112
смт.Східниця	22	31	34	40	8	7	3	7
Дрогобич (міськрада)	693	819	933	773	322	369	290	314
м.Дрогобич	593	711	814	670	241	294	224	251
м.Стебник	100	108	119	103	81	75	66	63
м.Моршин	38	45	30	26	12	15	15	13
м.Новий Розділ	207	200	224	146	111	77	107	88
м.Самбір	337	362	345	335	132	133	101	113
м.Стрий	432	535	519	383	231	228	212	208
м.Трускавець	225	245	280	315	86	94	81	80
Червоноград (міськрада)	659	690	758	598	311	320	307	274
м.Червоноград	560	584	611	504	263	275	263	227
м.Соснівка	92	94	122	82	42	41	37	41
смт.Гірник	7	12	25	12	6	4	7	6

**2.13. Коефіцієнти шлюбності та розлучуваності***(на 1000 осіб наявного населення)*

	Шлюби				Розлучення			
	2005	2006	2007	2008	2005	2006	2007	2008
<b>Усього по області</b>	<b>6.9</b>	<b>7.6</b>	<b>8.5</b>	<b>7.0</b>	<b>2.7</b>	<b>2.7</b>	<b>2.6</b>	<b>2.4</b>
<b>міське</b>	<b>7.9</b>	<b>8.7</b>	<b>9.6</b>	8.0	<b>3.2</b>	<b>3.2</b>	<b>3.0</b>	2.8
<b>сільське</b>	<b>5.5</b>	<b>5.9</b>	<b>6.8</b>	5.6	<b>1.9</b>	<b>2.0</b>	<b>1.9</b>	1.7
Бродівський район	6.5	7.1	8.9	6.8	2.6	2.8	2.4	2.0
міське	9.1	9.1	12.0	9.5	3.4	3.6	3.1	3.0
м.Броди	9.7	9.5	12.2	9.6	3.4	3.7	3.3	3.2
смт.Підкамінь	3.6	4.5	10.0	8.3	3.2	2.7	1.4	1.4
сільське	4.7	5.6	6.7	4.8	2.0	2.3	1.8	1.3
Буський район	6.0	6.9	8.3	6.2	2.2	2.4	2.3	2.2
міське	8.5	10.3	12.5	9.1	2.6	2.9	2.7	2.8
м.Буськ	12.7	14.9	17.6	13.8	2.7	2.5	2.9	2.9
смт.Красне	4.5	5.6	7.6	2.7	2.3	3.5	2.6	2.9
смт.Олесько	1.9	5.0	4.4	9.1	3.1	3.1	2.5	2.0
сільське	4.7	5.1	6.2	4.7	2.0	2.1	2.0	1.9
Городоцький район	6.0	6.7	7.9	6.4	2.0	1.7	1.8	1.8
міське	7.4	8.5	9.8	8.3	2.8	1.9	2.6	2.2
м.Городок	7.4	9.8	11.3	9.2	2.9	2.1	3.1	2.3
м.Комарно	7.7	4.1	6.9	6.2	3.1	1.5	2.1	3.1
смт. Великий Любінь	7.4	8.0	6.7	7.3	2.2	1.7	1.3	0.9
сільське	5.2	5.7	6.9	5.4	1.6	1.6	1.4	1.6
Дрогобицький район	5.7	5.8	6.8	5.4	2.0	2.2	1.7	1.8
міське	9.8	10.0	11.5	8.9	2.1	0.3	0.6	1.5
смт.Меденичі	5.3	8.5	8.5	6.0	0.6	0.6	0.3	1.2
смт.Підбуж	15.4	11.8	15.0	12.3	3.9	-	1.1	1.8
сільське	5.3	5.4	6.3	5.1	2.0	2.4	1.8	1.8
Жидачівський район	6.1	6.6	7.8	5.5	2.2	2.6	2.2	2.2
міське	7.8	7.0	9.6	7.3	2.7	3.1	2.9	2.6
м.Жидачів	7.9	8.7	9.5	9.4	2.0	3.1	2.5	2.2
м.Ходорів	7.9	5.2	10.4	5.6	4.0	3.7	3.5	3.3
смт.Гніздичів	7.4	6.6	9.0	4.1	1.4	2.2	2.0	2.2
смт.Журавно	8.1	6.5	10.0	8.2	3.5	3.5	1.9	2.7
смт.Нові Стрілища	7.8	10.0	3.3	10.5	-	-	8.9	-
сільське	5.0	6.3	6.5	4.2	1.9	2.3	1.8	1.9
Жовківський район	6.3	7.0	7.7	7.0	1.9	2.1	1.6	1.5
міське	8.4	8.5	10.6	9.0	2.5	2.7	2.0	1.6
м.Жовква	11.3	11.8	13.4	12.8	2.9	3.8	2.6	1.9
м.Дубляни	6.5	5.9	6.0	5.1	1.4	1.7	0.7	0.8
м.Рава-Руська	6.0	5.5	11.4	6.6	3.0	2.9	2.6	2.1
смт.Куликів	7.4	7.9	10.3	11.8	3.1	1.8	2.8	2.3
смт.Магерів	10.5	12.0	12.5	8.1	3.0	2.0	1.5	0.5
сільське	5.1	6.2	6.2	6.0	1.6	1.7	1.4	1.4

Продовження табл. 2.13

	Шлюби				Розлучення			
	2005	2006	2007	2008	2005	2006	2007	2008
Золочівський район	6.7	7.1	8.3	6.3	2.5	2.5	2.1	1.9
міське	10.4	9.8	11.6	8.0	3.4	3.2	2.9	2.3
м.Золочів	11.2	10.8	12.5	8.1	3.8	2.9	2.8	2.4
м.Глиняни	7.3	6.7	8.5	6.8	2.1	4.2	3.3	1.5
смт.Поморяни	5.3	1.4	3.6	8.6	1.3	5.7	3.6	2.9
сільське	4.3	5.4	6.1	5.2	1.9	2.0	1.6	1.7
Кам'янка-Бузький район	6.3	7.3	7.7	7.2	2.2	2.2	2.3	2.2
міське	8.8	9.2	10.1	10.5	2.7	3.1	2.6	3.3
м.Кам'янка-Бузька	10.9	12.7	12.4	14.3	3.2	3.9	3.7	3.6
смт.Добротвір	6.3	4.8	8.2	6.5	1.8	3.2	2.3	3.7
смт.Запитів	7.0	6.3	6.7	8.6	1.1	0.7	0.7	2.6
смт.Новий Яричів	7.6	8.3	9.0	6.6	4.1	2.4	1.0	2.1
сільське	4.7	6.0	6.2	5.0	1.8	1.6	2.1	1.4
Миколаївський район	6.8	7.0	8.0	6.9	2.1	1.9	2.2	2.0
міське	7.5	8.6	11.1	7.8	3.1	2.5	3.4	2.7
м.Миколаїв	7.7	9.2	12.1	8.6	3.1	2.7	3.4	3.0
смт.Розділ	6.2	5.5	6.2	3.5	3.4	1.7	3.1	1.4
сільське	6.6	6.4	6.9	6.6	1.7	1.7	1.8	1.7
Мостиський район	6.0	6.9	7.9	6.7	2.3	1.8	1.6	1.5
міське	6.7	9.0	11.2	9.6	3.3	3.0	1.8	2.2
м.Мостиська	6.1	8.8	11.9	10.3	3.6	3.8	1.7	2.6
м.Судова Вишня	7.5	9.4	10.3	8.6	2.9	1.8	2.0	1.7
сільське	5.8	6.1	6.7	5.6	2.0	1.4	1.6	1.2
Перемишлянський район	5.8	5.9	7.7	6.3	2.6	2.2	2.3	1.6
міське	9.8	9.2	12.8	10.0	3.3	3.9	3.1	1.7
м.Перемишляни	10.3	9.7	15.0	12.4	2.7	4.6	3.1	1.4
м.Бібрка	9.0	8.2	8.7	5.6	4.4	2.4	2.9	2.1
сільське	4.5	4.8	5.9	5.0	2.4	1.7	2.0	1.6
Пустомитівський район	5.8	5.7	7.3	5.8	2.6	2.6	2.4	2.3
міське	9.5	11.5	14.1	9.9	3.0	3.8	2.7	2.3
м.Пустомити	9.7	13.6	17.1	12.0	3.4	4.0	2.6	2.2
смт.Щирець	9.1	8.0	9.3	6.5	2.1	3.4	2.8	2.5
сільське	5.2	4.8	6.2	5.2	2.6	2.4	2.3	2.4
Радехівський район	6.8	7.3	7.6	5.8	2.7	2.6	2.1	2.2
міське	10.1	11.6	11.7	9.9	3.2	3.3	2.5	2.5
м.Радехів	11.0	14.4	13.5	11.6	2.9	4.0	2.4	2.9
смт.Лопатин	7.7	4.3	6.8	5.3	4.0	1.1	2.6	1.5
сільське	5.7	5.9	6.2	4.4	2.5	2.4	2.0	2.1
Самбірський район	6.2	6.6	8.0	6.5	2.3	2.0	2.3	1.8
міське	7.5	7.7	7.7	7.0	2.3	1.5	2.2	2.0

Продовження табл. 2.13

	Шлюби				Розлучення			
	2005	2006	2007	2008	2005	2006	2007	2008
м.Рудки	8.2	22.0	10.9	10.4	2.2	4.0	1.7	1.7
м.Новий Калинів	5.1	5.8	4.0	4.0	1.8	1.3	3.3	2.2
смт.Дубляни	10.5	3.1	6.3	4.2	3.5	0.5	1.6	2.1
сільське	5.9	6.4	8.0	6.4	2.3	2.1	2.3	1.8
Сколівський район	6.3	7.4	9.3	6.4	2.1	2.4	2.2	2.2
міське	8.1	8.9	10.3	6.6	3.1	3.3	3.0	3.4
м.Сколе	7.0	7.3	12.1	6.0	3.7	4.1	1.9	3.2
смт.Верхнє Синьовидне	10.3	9.7	8.2	7.0	3.0	2.7	4.8	2.7
смт.Славсько	8.1	11.3	9.1	7.4	2.2	2.2	3.1	4.3
сільське	5.6	6.8	8.9	6.3	1.7	2.1	1.9	1.7
Сокальський район	7.0	7.5	8.2	6.5	2.7	3.1	3.0	2.4
міське	9.9	11.0	11.8	9.2	3.7	4.6	4.2	3.2
м.Сокаль	12.4	13.1	13.7	11.4	4.4	5.6	5.1	3.7
м.Белз	5.4	6.3	7.9	3.4	2.1	3.3	3.3	2.6
м.Великі Мости	6.8	8.1	9.2	6.9	1.7	2.7	2.7	2.0
м.Угнів	5.0	9.0	7.0	2.0	4.0	1.0	2.0	2.0
смт.Жвирка	4.2	6.7	8.9	5.7	3.6	3.9	2.4	3.3
сільське	5.5	5.6	6.2	5.0	2.2	2.2	2.3	1.9
Старосамбірський район	5.9	6.8	7.7	6.0	1.9	1.8	1.9	1.5
міське	7.0	7.8	9.7	7.4	2.7	2.6	2.7	2.3
м.Старий Самбір	8.1	9.3	11.3	8.6	2.2	3.6	3.8	2.8
м.Доброміль	7.3	6.5	8.1	6.4	3.1	2.5	2.3	2.8
м.Хирів	6.4	7.3	9.5	7.9	4.1	2.0	1.9	1.9
смт.Нижанковичі	5.0	6.1	6.7	3.3	1.7	1.7	2.2	1.6
смт.Стара Сіль	5.8	10.0	12.5	10.2	-	0.8	1.7	0.8
сільське	5.6	6.5	7.1	5.6	1.6	1.6	1.6	1.3
Стрийський район	6.3	7.4	8.5	7.1	1.7	2.0	2.3	2.1
міське	10.0	8.3	8.3	7.3	4.8	0.9	1.3	0.4
смт.Дашава	10.0	8.3	8.3	7.3	4.8	0.9	1.3	0.4
сільське	6.1	7.4	8.5	7.1	1.5	2.0	2.4	2.2
Турківський район	7.0	6.6	8.0	6.7	1.7	1.6	1.5	1.5
міське	8.3	9.4	11.7	10.2	2.5	1.6	2.8	2.4
м.Турка	9.2	9.7	12.9	11.1	2.6	1.8	2.4	2.9
смт.Бориня	4.4	8.0	6.0	6.0	1.9	0.7	4.7	-
сільське	6.7	6.0	7.3	5.9	1.5	1.6	1.3	1.3
Яворівський район	7.7	7.3	9.0	7.9	2.3	2.2	2.0	1.8
міське	9.9	9.3	11.4	9.7	3.2	2.6	2.5	2.2
м.Яворів	8.8	7.8	10.3	8.6	3.4	3.5	2.5	2.3
м.Новояворівськ	11.0	10.5	12.1	9.9	3.4	2.6	2.8	2.5

Продовження табл. 2.13

	Шлюби				Розлучення			
	2005	2006	2007	2008	2005	2006	2007	2008
смт.Івано-Франкове	5.7	4.0	6.2	8.7	2.2	2.2	2.0	1.6
смт.Краковець	22.7	19.1	29.1	25.3	2.7	1.8	1.8	1.8
смт.Немирів	9.0	12.0	19.0	14.7	5.0	1.5	1.5	1.5
смт.Шкло	9.1	8.9	9.6	7.8	1.8	1.6	2.5	1.6
сільське	6.0	5.7	7.0	6.4	1.6	1.8	1.5	1.5
Львів (міськрада)	7.7	8.6	9.4	7.9	3.1	3.1	3.1	2.9
м.Львів	7.9	8.8	9.5	8.1	3.2	3.1	3.1	2.9
м.Винники	2.7	5.2	4.7	2.4	2.1	2.2	2.8	1.9
смт.Брюховичі	5.1	4.1	4.7	3.2	1.6	1.8	2.5	1.2
смт.Рудно	1.1	4.5	4.0	2.7	1.8	2.6	1.9	1.3
Борислав (міськрада)	6.9	6.4	6.0	3.5	4.0	4.0	2.9	3.2
м.Борислав	6.7	6.0	5.4	2.6	4.0	4.1	3.0	3.2
смт.Східниця	10.0	14.1	16.2	18.8	3.6	3.2	1.4	3.3
Дрогобич (міськрада)	7.0	8.2	9.3	7.8	3.2	3.7	2.9	3.2
м.Дрогобич	7.5	9.0	10.4	8.5	3.1	3.7	2.8	3.2
м.Стебник	4.8	5.1	5.6	4.9	3.9	3.6	3.1	3.0
м.Моршин <sup>1</sup>	7.9	9.4	6.4	5.5	2.5	3.1	3.2	2.8
м.Новий Розділ	7.5	7.2	8.0	5.2	4.0	2.8	3.8	3.1
м.Самбір	9.5	10.3	9.9	9.6	3.7	3.8	2.9	3.2
м.Стрий	7.0	8.8	8.6	6.3	3.8	3.7	3.5	3.4
м.Трускавець <sup>1</sup>	10.3	11.3	13.1	14.8	4.0	4.4	3.8	3.8
Червоноград (міськрада)	7.9	8.3	9.1	7.2	3.7	3.8	3.7	3.3
м.Червоноград	8.1	8.5	8.9	7.4	3.8	4.0	3.8	3.3
м.Соснівка	7.9	8.0	10.5	7.1	3.6	3.5	3.2	3.5
смт.Гірник	2.5	4.3	8.9	4.2	2.1	1.4	2.5	2.1

<sup>1</sup> Див. виноску до табл. 2.3.



**2.14. Основні показники міграції населення**

	2002	2003	2004	2005	2006	2007	2008
<b>Міські поселення та сільська місцевість</b>							
Кількість прибулих осіб на 1000 осіб наявного населення	32868	32293	32919	33187	33248	32293	31106
	12.5	12.4	12.7	12.8	12.9	12.6	12.2
Кількість вибулих осіб на 1000 осіб наявного населення	36165	35201	35357	34910	34491	33490	31837
	13.8	13.5	13.6	13.4	13.4	13.1	12.5
Міграційний приріст осіб на 1000 осіб наявного населення	-3297	-2908	-2438	-1723	-1243	-1197	-731
	-1.3	-1.1	-0.9	-0.6	-0.5	-0.5	-0.3
Валова міграція осіб на 1000 осіб наявного населення	69033	67494	68276	68097	67739	65783	62943
	26.3	25.9	26.3	26.4	26.3	25.7	24.7
<b>Міські поселення</b>							
Кількість прибулих осіб на 1000 осіб наявного населення	23202	23370	24462	24555	23820	22852	21807
	14.9	15.0	15.8	15.9	15.4	14.7	14.0
Кількість вибулих осіб на 1000 осіб наявного населення	23934	23157	23447	22415	22751	22021	21116
	15.4	14.9	15.1	14.5	14.7	14.2	13.6
Міграційний приріст осіб на 1000 осіб наявного населення	-732	213	1015	2140	1069	831	691
	-0.5	0.1	0.7	1.4	0.7	0.5	0.4
Валова міграція осіб на 1000 осіб наявного населення	47136	46527	47909	46970	46571	44873	42923
	30.3	29.9	30.9	30.4	30.1	28.9	27.6
<b>Сільська місцевість</b>							
Кількість прибулих осіб на 1000 осіб наявного населення	9666	8923	8457	8632	9428	9441	9299
	9.1	8.5	8.1	8.3	9.2	9.3	9.2
Кількість вибулих осіб на 1000 осіб наявного населення	12231	12044	11910	12495	11740	11469	10721
	11.5	11.5	11.4	12.1	11.5	11.3	10.6
Міграційний приріст осіб на 1000 осіб наявного населення	-2565	-3121	-3453	-3863	-2312	-2028	-1422
	-2.4	-3.0	-3.3	-3.8	-2.3	-2.0	-1.4
Валова міграція осіб на 1000 осіб наявного населення	21897	20967	20367	21127	21168	20910	20020
	20.6	20.0	19.5	20.4	20.7	20.6	19.8

**2.15. Міграція населення за районами та містами обласного значення***(осіб)*

	2007			2008		
	кількість прибулих	кількість вибулих	сальдо міграції	кількість прибулих	кількість вибулих	сальдо міграції
<b>Внутрішньорегіональна міграція</b>						
<b>Усього по області</b>	<b>22979</b>	<b>22979</b>	<b>x</b>	<b>22105</b>	<b>22105</b>	<b>x</b>
Бродівський	512	545	-33	516	548	-32
Буський	249	404	-155	302	407	-105
Городоцький	410	446	-36	332	439	-107
Дрогобицький	727	537	190	664	445	219
Жидачівський	626	801	-175	654	796	-142
Жовківський	1412	1017	395	1515	1065	450
Золочівський	765	781	-16	747	706	41
Кам'янка-Бузький	235	458	-223	104	374	-270
Миколаївський	523	701	-178	570	704	-134
Мостиський	189	470	-281	237	415	-178
Перемишлянський	20	383	-363	36	370	-334
Пустомитівський	1091	630	461	1012	520	492
Радехівський	253	429	-176	165	400	-235
Самбірський	642	765	-123	716	880	-164
Сколівський	364	386	-22	410	381	29
Сокальський	1167	1109	58	1230	1123	107
Старосамбірський	1053	960	93	1010	972	38
Стрийський	677	530	147	576	478	98
Турківський	136	426	-290	179	397	-218
Яворівський	1492	1523	-31	1271	1246	25
Львів	6275	5222	1053	5726	5276	450
Борислав	124	302	-178	100	349	-249
Дрогобич	1390	1393	-3	1281	1274	7
Моршин	49	72	-23	39	80	-41
Новий Розділ	521	446	75	538	397	141
Самбір	497	466	31	578	419	159
Стрий	619	735	-116	644	622	22
Трускавець	178	255	-77	190	234	-44
Червоноград	783	787	-4	763	788	-25

Продовження табл. 2.15

	2007			2008		
	кількість прибулих	кількість вибулих	сальдо міграції	кількість прибулих	кількість вибулих	сальдо міграції
<b>Усього по області</b>	<b>9314</b>	<b>10511</b>	<b>-1197</b>	<b>9001</b>	<b>9732</b>	<b>-731</b>
Бродівський	391	456	-65	343	416	-73
Буський	57	124	-67	62	92	-30
Городоцький	57	136	-79	71	105	-34
Дрогобицький	142	141	1	129	134	-5
Жидачівський	217	335	-118	223	272	-49
Жовківський	377	323	54	542	337	205
Золочівський	248	284	-36	267	277	-10
Кам'янка-Бузький	66	132	-66	33	115	-82
Миколаївський	72	115	-43	80	171	-91
Мостиський	79	111	-32	70	114	-44
Перемишлянський	11	100	-89	13	110	-97
Пустомитівський	178	173	5	146	128	18
Радехівський	114	178	-64	61	170	-109
Самбірський	138	204	-66	154	149	5
Сколівський	104	148	-44	122	141	-19
Сокальський	318	346	-28	299	343	-44
Старосамбірський	259	238	21	206	200	6
Стрийський	219	184	35	186	164	22
Турківський	91	320	-229	78	271	-193
Яворівський	299	401	-102	226	332	-106
Львів	4417	4241	176	4289	4091	198
Борислав	46	119	-73	40	110	-70
Дрогобич	393	453	-60	313	398	-85
Моршин	31	43	-12	34	22	12
Новий Розділ	123	122	1	134	83	51
Самбір	101	126	-25	113	128	-15
Стрий	308	362	-54	302	336	-34
Трускавець	63	98	-35	92	90	2
Червоноград	395	498	-103	373	433	-60

Продовження табл. 2.15  
(на 1000 осіб наявного населення)

	2007			2008		
	кількість прибулих	кількість вибулих	сальдо міграції	кількість прибулих	кількість вибулих	сальдо міграції
<b>Усього по області</b>	<b>9.0</b>	<b>9.0</b>	<b>x</b>	<b>8.6</b>	<b>8.6</b>	<b>x</b>
Бродівський	8.3	8.8	-0.5	8.4	8.9	-0.5
Буський	5.2	8.5	-3.3	6.4	8.6	-2.2
Городоцький	5.8	6.3	-0.5	4.7	6.2	-1.5
Дрогобицький	9.7	7.2	2.5	8.9	6.0	2.9
Жидачівський	8.4	10.8	-2.4	8.9	10.8	-1.9
Жовківський	13.0	9.4	3.6	13.9	9.8	4.1
Золочівський	10.7	11.0	-0.3	10.5	10.0	0.5
Кам'янка-Бузький	4.0	7.8	-3.8	1.8	6.4	-4.6
Миколаївський	8.1	10.9	-2.8	8.9	11.0	-2.1
Мостиський	3.2	8.1	-4.9	4.1	7.2	-3.1
Перемишлянський	0.5	9.0	-8.5	0.9	8.9	-8.0
Пустомитівський	9.8	5.7	4.1	9.1	4.7	4.4
Радехівський	5.1	8.6	-3.5	3.3	8.0	-4.7
Самбірський	9.1	10.8	-1.7	10.2	12.5	-2.3
Сколівський	7.7	8.2	-0.5	8.7	8.1	0.6
Сокальський	12.3	11.7	0.6	13.0	11.9	1.1
Старосамбірський	13.3	12.1	1.2	12.8	12.3	0.5
Стрийський	10.9	8.5	2.4	9.3	7.7	1.6
Турківський	2.6	8.3	-5.7	3.5	7.8	-4.3
Яворівський	12.2	12.5	-0.3	10.4	10.2	0.2
Львів	8.2	6.8	1.4	7.5	6.9	0.6
Борислав	3.3	7.9	-4.6	2.7	9.3	-6.6
Дрогобич	13.9	14.0	-0.1	12.9	12.8	0.1
Моршин <sup>1</sup>	10.4	15.2	-4.8	8.3	17.1	-8.8
Новий Розділ	18.7	16.0	2.7	19.1	14.1	5.0
Самбір	14.2	13.3	0.9	16.6	12.0	4.6
Стрий	10.2	12.1	-1.9	10.7	10.3	0.4
Трускавець <sup>1</sup>	8.3	11.9	-3.6	8.9	11.0	-2.1
Червоноград	9.4	9.5	-0.1	9.2	9.5	-0.3

<sup>1</sup> Див. виноску до табл. 2.3.

Продовження табл. 2.15

	2007			2008		
	кількість прибулих	кількість вибулих	сальдо міграції	кількість прибулих	кількість вибулих	сальдо міграції
<b>Зовнішня міграція</b>						
<b>Усього по області</b>	<b>3.6</b>	<b>4.1</b>	<b>-0.5</b>	<b>3.5</b>	<b>3.8</b>	<b>-0.3</b>
Бродівський	6.3	7.4	-1.1	5.6	6.8	-1.2
Буський	1.2	2.6	-1.4	1.3	1.9	-0.6
Городоцький	0.8	1.9	-1.1	1.0	1.5	-0.5
Дрогобицький	1.9	1.9	0.0	1.7	1.8	-0.1
Жидачівський	2.9	4.5	-1.6	3.0	3.7	-0.7
Жовківський	3.5	3.0	0.5	5.0	3.1	1.9
Золочівський	3.5	4.0	-0.5	3.8	3.9	-0.1
Кам'янка-Бузький	1.1	2.2	-1.1	0.6	2.0	-1.4
Миколаївський	1.1	1.8	-0.7	1.3	2.7	-1.4
Мостиський	1.4	1.9	-0.5	1.2	2.0	-0.8
Перемишлянський	0.3	2.4	-2.1	0.3	2.6	-2.3
Пустомитівський	1.6	1.6	0.0	1.3	1.1	0.2
Радехівський	2.3	3.6	-1.3	1.2	3.4	-2.2
Самбірський	1.9	2.9	-1.0	2.2	2.1	0.1
Сколівський	2.2	3.1	-0.9	2.6	3.0	-0.4
Сокальський	3.4	3.7	-0.3	3.2	3.6	-0.4
Старосамбірський	3.3	3.0	0.3	2.6	2.5	0.1
Стрийський	3.5	3.0	0.5	3.0	2.6	0.4
Турківський	1.8	6.2	-4.4	1.5	5.3	-3.8
Яворівський	2.4	3.3	-0.9	1.8	2.7	-0.9
Львів	5.8	5.6	0.2	5.6	5.4	0.2
Борислав	1.2	3.1	-1.9	1.1	2.9	-1.8
Дрогобич	3.9	4.5	-0.6	3.1	4.0	-0.9
Моршин <sup>1</sup>	6.6	9.1	-2.5	7.3	4.7	2.6
Новий Розділ	4.4	4.4	0.0	4.8	3.0	1.8
Самбір	2.9	3.6	-0.7	3.2	3.6	-0.4
Стрий	5.1	6.0	-0.9	5.0	5.6	-0.6
Трускавець <sup>1</sup>	2.9	4.5	-1.6	4.3	4.2	0.1
Червоноград	4.8	6.0	-1.2	4.5	5.2	-0.7

<sup>1</sup> Див. виноску до табл. 2.3.

### 3. МІЖРЕГІОНАЛЬНІ ПОРІВНЯННЯ

#### 3.1. Динаміка кількості наявного населення

(на 1 січня, тис. осіб)

	2002 <sup>1</sup>	2003	2004	2005	2006	2007	2008	2009
<b>Україна</b>	<b>48457.1</b>	<b>48003.5</b>	<b>47622.4</b>	<b>47280.8</b>	<b>46929.5</b>	<b>46646.0</b>	<b>46372.7</b>	<b>46143.7</b>
Автономна Республіка Крим	2033.7	2018.4	2005.1	1994.3	1983.8	1977.1	1971.1	1967.3
Вінницька	1772.4	1753.9	1736.2	1720.1	1701.6	1686.5	1672.2	1660.0
Волинська	1060.7	1054.7	1048.8	1044.8	1040.4	1038.0	1036.4	1036.2
Дніпропетровська	3567.6	3532.8	3502.9	3476.2	3447.2	3422.9	3398.4	3374.2
Донецька	4841.1	4774.4	4720.9	4671.9	4622.9	4580.6	4538.9	4500.5
Житомирська	1389.4	1373.9	1359.8	1345.3	1330.1	1317.1	1305.5	1294.2
Закарпатська	1258.3	1253.9	1251.1	1248.5	1245.5	1243.8	1242.6	1243.4
Запорізька	1929.2	1909.3	1892.6	1877.2	1861.0	1846.9	1832.9	1821.3
Івано-Франківська	1409.7	1403.7	1397.8	1393.6	1388.9	1385.4	1382.6	1381.1
Київська	1827.9	1808.3	1793.9	1778.9	1763.8	1751.1	1737.3	1727.8
Кіровоградська	1133.1	1115.7	1100.0	1083.9	1067.2	1053.1	1039.7	1027.0
Луганська	2546.2	2507.3	2472.6	2440.3	2409.1	2381.9	2355.4	2331.8
<b>Львівська</b>	<b>2626.5</b>	<b>2611.0</b>	<b>2598.3</b>	<b>2588.0</b>	<b>2577.1</b>	<b>2568.4</b>	<b>2559.8</b>	<b>2552.9</b>
Миколаївська	1264.7	1251.5	1240.4	1229.5	1219.6	1211.9	1203.6	1195.8
Одеська	2469.1	2448.2	2430.0	2415.7	2402.2	2395.5	2394.7	2392.2
Полтавська	1630.1	1609.4	1590.5	1572.5	1554.9	1540.5	1524.9	1511.4
Рівненська	1173.3	1168.3	1164.2	1160.7	1156.5	1154.4	1152.0	1151.0
Сумська	1299.7	1279.9	1261.7	1243.9	1226.3	1211.4	1196.8	1184.0
Тернопільська	1142.4	1134.2	1126.6	1119.6	1112.1	1105.4	1098.6	1093.3
Харківська	2914.2	2887.9	2866.7	2848.4	2829.0	2812.1	2795.9	2782.4
Херсонська	1175.1	1161.4	1149.8	1138.2	1126.5	1117.1	1107.5	1099.2
Хмельницька	1430.8	1414.9	1401.2	1388.0	1373.4	1361.4	1350.3	1341.4
Черкаська	1403.0	1386.6	1372.5	1357.1	1341.5	1328.0	1315.5	1304.3
Чернівецька	922.8	918.5	914.6	911.5	908.2	906.3	904.5	904.1
Чернігівська	1245.3	1225.2	1206.8	1187.7	1168.4	1151.9	1135.9	1121.3
Київ	2611.3	2621.7	2639.0	2666.4	2693.2	2718.1	2740.2	2765.5
Севастополь	379.5	378.5	378.4	378.6	379.1	379.2	379.5	380.1

<sup>1</sup> Див. першу виноску до табл. 1.2

### 3.2. Кількість наявного населення на початок 2009 року і у середньому за 2008 рік

(тис. осіб)

	На 1 січня 2009			У середньому за 2008		
	усе населення	міське	сільське	усе населення	міське	сільське
<b>Україна</b>	<b>46143.7</b>	<b>31587.2</b>	<b>14556.5</b>	<b>46258.2</b>	<b>31628.0</b>	<b>14630.2</b>
Автономна Республіка Крим	1967.3	1237.7	729.6	1969.2	1239.1	730.1
Вінницька	1660.0	812.6	847.4	1666.1	812.7	853.4
Волинська	1036.2	532.7	503.5	1036.3	531.5	504.8
Дніпропетровська	3374.2	2816.1	558.1	3386.3	2826.2	560.1
Донецька	4500.5	4072.1	428.4	4519.7	4088.2	431.5
Житомирська	1294.2	744.2	550.0	1299.8	745.8	554.0
Закарпатська	1243.4	461.9	781.5	1243.0	461.7	781.3
Запорізька	1821.3	1397.1	424.2	1827.1	1400.2	426.9
Івано-Франківська	1381.1	594.8	786.3	1381.8	594.0	787.8
Київська	1727.8	1049.7	678.1	1732.6	1049.3	683.3
Кіровоградська	1027.0	631.7	395.3	1033.4	634.7	398.7
Луганська	2331.8	2019.6	312.2	2343.6	2029.0	314.6
<b>Львівська</b>	<b>2552.9</b>	<b>1547.2</b>	<b>1005.7</b>	<b>2556.4</b>	<b>1547.6</b>	<b>1008.8</b>
Миколаївська	1195.8	808.9	386.9	1199.7	810.7	389.0
Одеська	2392.2	1592.3	799.9	2393.4	1591.0	802.4
Полтавська	1511.4	916.1	595.3	1518.1	918.3	599.8
Рівненська	1151.0	548.6	602.4	1151.5	548.2	603.3
Сумська	1184.0	792.4	391.6	1190.4	794.7	395.7
Тернопільська	1093.3	474.1	619.2	1096.0	474.2	621.8
Харківська	2782.4	2221.5	560.9	2789.2	2224.5	564.7
Херсонська	1099.2	672.0	427.2	1103.3	674.1	429.2
Хмельницька	1341.4	723.8	617.6	1345.8	722.8	623.0
Черкаська	1304.3	726.8	577.5	1309.9	728.4	581.5
Чернівецька	904.1	377.2	526.9	904.3	376.1	528.2
Чернігівська	1121.3	693.6	427.7	1128.6	695.4	433.2
Київ	2765.5	2765.5	x	2752.9	2752.9	x
Севастополь	380.1	357.0	23.1	379.8	356.7	23.1

**3.3. Основні демографічні показники України**

	2004	2005	2006	2007	2008
Чисельність наявного населення на кінець року (тис. осіб)	47280.8	46929.5	46646.0	46372.7	46143.7
Середня чисельність наявного населення (тис. осіб)	47451.6	47105.2	46787.8	46509.4	46258.2
Природне скорочення населення (осіб)	-334002	-355875	-297724	-290220	-243874
Кількість народжених (осіб)	427259	426086	460368	472657	510588
Кількість померлих (осіб)	761261	781961	758092	762877	754462
Кількість померлих дітей у віці до 1 року (осіб)	4024	4259	4433	5188	5049
Кількість шлюбів (одиниць)	278225	332143	354959	416427	321992
Кількість розлучень (одиниць)	173163	183455	179123	178364	166845
Сальдо міграції (осіб)	-7615	4583	14245	16838	14879
Природне скорочення (на 1000 осіб наявного населення)	-7.0	-7.6	-6.4	-6.2	-5.3
Рівень народжуваності (на 1000 осіб наявного населення)	9.0	9.0	9.8	10.2	11.0
Рівень смертності (на 1000 осіб наявного населення)	16.0	16.6	16.2	16.4	16.3
Смертність дітей у віці до 1 року (на 1000 живонароджених)	9.5	10.0	9.8	11.0	10.4
Рівень шлюбності (на 1000 осіб наявного населення)	5.9	7.1	7.6	9.0	7.0
Рівень розлучуваності (на 1000 осіб наявного населення)	3.6	3.9	3.8	3.8	3.6
Сальдо міграції (на 1000 осіб наявного населення)	-0.2	0.1	0.3	0.3	0.3



## 3.4. Природний рух населення у 2008 році

	Кількість народжених	Кількість померлих	Природний приріст (скорочення)	Кількість померлих у віці до 1 року	Кількість шлюбів	Кількість розлучень
	осіб				одиниць	
<b>Україна</b>	<b>510588</b>	<b>754462</b>	<b>-243874</b>	<b>5049</b>	<b>321992</b>	<b>166845</b>
Автономна Республіка Крим	23353	30635	-7282	253	14498	7231
Вінницька	17914	28492	-10578	175	11508	5945
Волинська	15301	15594	-293	110	7375	2664
Дніпропетровська	37383	59781	-22398	398	23493	13462
Донецька	44394	81948	-37554	533	29887	18275
Житомирська	14641	23760	-9119	116	9003	4616
Закарпатська	18292	16155	2137	206	9192	2831
Запорізька	18901	30127	-11226	185	12260	7259
Івано-Франківська	16983	18385	-1402	181	9986	4125
Київська	20195	30946	-10751	144	13679	6976
Кіровоградська	10538	19272	-8734	133	6183	3974
Луганська	22259	42181	-19922	305	15617	9599
<b>Львівська</b>	<b>29007</b>	<b>35126</b>	<b>-6119</b>	<b>253</b>	<b>17963</b>	<b>6129</b>
Миколаївська	13378	19955	-6577	109	8145	5053
Одеська	28780	37951	-9171	281	17770	8963
Полтавська	14748	27968	-13220	120	9659	6029
Рівненська	17089	16245	844	151	8434	3069
Сумська	10835	22301	-11466	107	7023	4150
Тернопільська	12388	16200	-3812	121	7666	3100
Харківська	27207	45109	-17902	254	19110	10744
Херсонська	12473	18016	-5543	140	7178	4188
Хмельницька	14822	22943	-8121	134	9370	4608
Черкаська	12466	23386	-10920	139	8451	4888
Чернівецька	11067	12194	-1127	111	6741	3195
Чернігівська	10039	23784	-13745	79	6598	3806
м.Київ	31965	30067	1898	280	21694	10091
Севастополь (міськрада)	4170	5941	-1771	31	3509	1875

## 3.5. Загальні коефіцієнти природного руху населення у 2008 році

*(на 1000 осіб наявного населення)*

	Кількість народжених	Кількість померлих	Природний приріст (скорочення)	Кількість померлих у віці до 1 року <sup>1</sup>	Кількість шлюбів	Кількість розлучень
<b>Україна</b>	<b>11.0</b>	<b>16.3</b>	<b>-5.3</b>	<b>10.4</b>	<b>7.0</b>	<b>3.6</b>
Автономна Республіка Крим	11.9	15.6	-3.7	11.4	7.4	3.7
Вінницька	10.8	17.1	-6.3	10.3	6.9	3.6
Волинська	14.8	15.1	-0.3	7.6	7.1	2.6
Дніпропетровська	11.0	17.6	-6.6	11.2	6.9	4.0
Донецька	9.8	18.1	-8.3	12.7	6.6	4.0
Житомирська	11.3	18.3	-7.0	8.1	6.9	3.6
Закарпатська	14.7	13.0	1.7	11.9	7.4	2.3
Запорізька	10.4	16.5	-6.1	10.2	6.7	4.0
Івано-Франківська	12.3	13.3	-1.0	11.0	7.2	3.0
Київська	11.7	17.9	-6.2	7.5	7.9	4.0
Кіровоградська	10.2	18.6	-8.4	13.1	6.0	3.8
Луганська	9.5	18.0	-8.5	14.4	6.7	4.1
<b>Львівська</b>	<b>11.3</b>	<b>13.7</b>	<b>-2.4</b>	<b>9.0</b>	<b>7.0</b>	<b>2.4</b>
Миколаївська	11.1	16.6	-5.5	8.5	6.8	4.2
Одеська	12.0	15.8	-3.8	10.1	7.4	3.7
Полтавська	9.7	18.4	-8.7	8.7	6.4	4.0
Рівненська	14.8	14.1	0.7	9.3	7.3	2.7
Сумська	9.1	18.7	-9.6	10.3	5.9	3.5
Тернопільська	11.3	14.8	-3.5	10.3	7.0	2.8
Харківська	9.8	16.2	-6.4	9.8	6.9	3.9
Херсонська	11.3	16.3	-5.0	11.8	6.5	3.8
Хмельницька	11.0	17.0	-6.0	9.5	7.0	3.4
Черкаська	9.5	17.9	-8.4	11.6	6.5	3.7
Чернівецька	12.2	13.4	-1.2	10.7	7.5	3.5
Чернігівська	8.9	21.1	-12.2	8.2	5.8	3.4
м.Київ	11.6	10.9	0.7	9.3	7.9	3.7
Севастополь (міськрада)	11.0	15.7	-4.7	7.6	9.2	4.9

<sup>1</sup> На 1000 народжених живими.

## 3.6. Міграція населення у 2008 році за регіонами України

(осіб)

	Внутрішньорегіональна міграція			Зовнішня міграція		
	кількість прибулих	кількість вибулих	приріст (скорочення)	кількість прибулих	кількість вибулих	приріст (скорочення)
<b>Україна</b>	<b>407507</b>	<b>407507</b>	<b>x</b>	<b>303241</b>	<b>288362</b>	<b>14879</b>
Автономна						
Республіка Крим	19056	19056	x	14711	11241	3470
Вінницька	19077	19077	x	10191	11856	-1665
Волинська	13369	13369	x	5684	5606	78
Дніпропетровська	31671	31671	x	14559	16331	-1772
Донецька	44316	44316	x	16917	17804	-887
Житомирська	14391	14391	x	8028	10134	-2106
Закарпатська	6578	6578	x	2814	4194	-1380
Запорізька	14616	14616	x	9201	9571	-370
Івано-Франківська	9552	9552	x	5786	5925	-139
Київська	6932	6932	x	19343	18030	1313
Кіровоградська	6097	6097	x	5802	9781	-3979
Луганська	26979	26979	x	8717	12347	-3630
<b>Львівська</b>	<b>22105</b>	<b>22105</b>	<b>x</b>	<b>9001</b>	<b>9732</b>	<b>-731</b>
Миколаївська	10392	10392	x	7093	8238	-1145
Одеська	26842	26842	x	16389	9770	6619
Полтавська	16857	16857	x	9647	9915	-268
Рівненська	13121	13121	x	6467	8339	-1872
Сумська	14274	14274	x	6797	8117	-1320
Тернопільська	8598	8598	x	4884	6358	-1474
Харківська	27936	27936	x	22508	18103	4405
Херсонська	8896	8896	x	6416	9175	-2759
Хмельницька	15229	15229	x	9080	9891	-811
Черкаська	12654	12654	x	10362	10682	-320
Чернівецька	7337	7337	x	4459	3799	660
Чернігівська	10484	10484	x	7833	8660	-827
м.Київ	x	x	x	54948	31548	23400
Севастополь (міськрада)	148	148	x	5604	3215	2389

## 4. ДОВІДКОВИЙ МАТЕРІАЛ

### 4.1. Наявність дітей у дошкільних закладах Львівської області

	<i>(осіб)</i>						
	2002	2003	2004	2005	2006	2007	2008
Кількість дітей у закладах	35607	37226	38412	40812	44432	48005	51936

### 4.2. Загальноосвітні навчальні заклади Львівської області

	<i>(тис. осіб)</i>						
	2002/03	2003/04	2004/05	2005/06	2006/07	2007/08	2008/09
Кількість учнів - всього	374.5	360.7	345.5	328.6	313.5	297.2	283.5
кількість учнів - у денних закладах	372.1	358.3	343.2	326.4	311.3	295.2	281.5
кількість учнів - у вечірніх (змінних) закладах, включаючи тих, хто навчався заочно	2.4	2.4	2.3	2.2	2.2	2.0	2.0
Закінчили школу II ступеня	40.6	39.8	38.3	39.2	34.7	33.5	33.1
Закінчили школу III ступеня	28	28.8	28.4	28.6	28.1	28.5	24.7
Кількість вчителів	37.8	37.7	37.9	37.3	37.1	36.8	36.4

### 4.3. Професійно-технічні навчальні заклади Львівської області

	<i>(осіб)</i>						
	2002	2003	2004	2005	2006	2007	2008
Кількість учнів	33.5	33.1	33.3	33.3	32.4	32.1	31.9
Прийнято учнів	18.9	19.8	21.8	21.3	20.1	21.3	19.8
Підготовлено (випущено) кваліфікованих робітників	18.6	17.8	18.9	19.6	19.5	20.1	18.7

### 4.4. Фахівці вищої кваліфікації Львівської області

	<i>(осіб)</i>						
	2002	2003	2004	2005	2006	2007	2008
Кількість аспірантів	1840	1917	2038	2107	2304	2296	2414
Кількість докторантів	43	55	54	59	59	66	74
Кількість докторів наук	675	702	723	761	796	829	859
кількість доцентів - докторів наук	174	166	175	183	178	196	210
кількість професорів - докторів наук	364	394	412	437	475	472	487
Кількість кандидатів наук	4470	4524	4623	4788	5019	5218	5523
кількість доцентів - кандидатів наук	1838	1906	1970	2065	2204	2250	2278
кількість професорів - кандидатів наук	56	58	64	66	64	62	68

**4.5. Вищі навчальні заклади Львівської області**

*(тис. осіб)*

	Кількість студентів у закладах		Прийнято студентів до закладів за рік		Випущено фахівців закладами за рік	
	I-II рівень акредитації	III-IV рівень акредитації	I-II рівень акредитації	III-IV рівень акредитації	I-II рівень акредитації	III-IV рівень акредитації
2002/03	33.1	99.4	11.3	23.6	9.3	24.2
2003/04	33.6	110.1	11.3	26.7	9.8	28.1
2004/05	33.1	115.0	11	25.3	9.4	17
2005/06	30.8	127.8	10.3	27.0	9.2	19.8
2006/07	25.5	139.0	8.5	29.8	8.1	22.3
2007/08	24.2	141.4	8.1	29.9	7.6	31.1
2008/09	22.9	150.5	6.6	28.4	6.2	34.7

**4.6. Кількість зареєстрованих безробітних за причинами незайнятості у Львівській області**

*(на початок року; осіб)*

	2002	2003	2004	2005	2006	2007	2008	2009
Усього	61423	59993	59149	60532	51616	42006	32849	42145
Особи, які не були зайняті до 1 року	51210	50403	50024	52592	45276	37699	29556	37084
вивільнені у зв'язку зі змінами в організації виробництва та військовослужбовці, звільнені за скороченням чисельності або штату без права на пенсію	12699	8744	6709	4652	3119	3099	2048	1826
звільнені за власним бажанням	12243	8368	6409	5511	4527	3189	2364	2814
випускники навчальних закладів	3876	3242	2959	3058	2477	1848	1334	1918
не зайняті з інших причин	21640	29439	33503	38943	34781	29401	23698	30326
Особи, які не були зайняті з різних причин більше 1 року	10213	9590	9125	7940	6340	4307	3293	5061
Кількість безробітних зареєстрованих у державній службі зайнятості	61423	59993	59149	60532	51616	42006	32849	42145

**4.7. Рух робочої сили у Львівській області**

*(осіб)*

	2006	2007	2008
Прийнято осіб, усього	129394	141266	134030
Прийнято на нові робочі місця	14704	14649	12478
Вибуло осіб, всього	136444	142625	154503
Вибуло з причин скорочення штатів	8741	6259	5016

#### 4.8. Працевлаштування не зайнятих трудовою діяльністю громадян за видами економічної діяльності у Львівській області

(осіб)

	2002	2003	2004	2005	2006	2007	2008
Усього	34387	35862	40570	43686	48553	51391	51718
Сільське господарство, мисливство та лісове господарство	3231	4016	4914	4968	4999	5771	5784
Промисловість	11129	11252	12142	13234	13933	14338	14744
добувна промисловість	1003	771	946	1140	1444	1306	1346
переробна промисловість	9029	9377	9875	10828	11020	11836	12290
виробництво та розподілення електроенергії, газу та води	1097	1104	1321	1266	1469	1196	1108
Будівництво	2161	2317	2530	2385	2758	2973	2627
Торгівля; ремонт автомобілів, побутових виробів та предметів особистого вжитку	6492	7357	8815	9372	11196	11822	12984
Діяльність готелів та ресторанів	291	342	588	898	1364	1565	1442
Діяльність транспорту та зв'язку	1296	1447	1743	2043	2594	2636	2708
Фінансова діяльність	362	253	279	350	269	304	280
Операції з нерухомим майном, оренда, інжиніринг та надання послуг підприємцям	2424	1791	2036	2501	3300	3956	3446
Державне управління	1479	1475	1619	1712	1619	1645	1529
Освіта	1905	2129	2135	2190	2270	2398	2337
Охорона здоров'я та надання соціальної допомоги	1886	1858	1855	1868	2218	2153	2306
Інші види економічної діяльності	1731	1625	1914	2165	2033	1830	1531

#### 4.9. Ануляція шлюбів у Львівській Архiepархії УГКЦ (м.Львів, Золочівський, Пустомитівський та Яворівський райони)<sup>1</sup>

	Прийнято звернень	Зява була не прийнята через недостатню аргументацію	Порушено процесів		
			Усього	закінчених на першому ступені судочинства	
				позитивних рішень	негативних рішень
2002	536	7	529	526	3
2003	527	17	510	508	2
2004	395	22	373	373	–
2005	250	27	223	223	–
2006	189	33	156	155	1
2007	223	29	194	192	2
2008	194	30	164	164	–

<sup>1</sup> Статистика ануляції шлюбів // Архів Трибуналу Львівської Архiepархії УГКЦ.

#### 4.10. Зняття благословення з церковних шлюбів у Львівській єпархії Української Автокефальної Православної Церкви<sup>1</sup>

	Усього	Позитивних рішень	Негативних рішень
2005	44	38	6
2006	48	44	4
2007	64	63	1
2008	67	67	–
I півріччя 2009	36	36	–

#### 4.11. Зняття благословення з церковних шлюбів у Львівській єпархії Української Православної Церкви<sup>2</sup>

	Дозвіл на другий церковний шлюб особам, що вінчалися у канонічній Церкві	Дозвіл на церковний шлюб тому, хто перший шлюб отримав у іншій конфесії і розлучився	Кількість звернень, які не були задовільнені
2005	13	13	2
2006	7	12	2
2007	10	8	1
2008	17	10	2
I півріччя 2009	8	6	2

#### 4.12. Ствердження недійсності подружжя у Львівській Архідієцезії Римо-Католицької Церкви<sup>3</sup>

	Кількість звернень прийнятих	Кількість виданих вердиктів	
		позитивних	негативних
2004	6	–	–
2005	8	–	–
2006	16	2	4
2007	5	19	1
2008	10	4	3
I півріччя 2009	2	6	1
<b>Усього</b>	<b>47</b>	<b>31</b>	<b>9</b>

<sup>1</sup> Єпархіальний суд Львівської єпархії УАПЦ.

<sup>2</sup> Витяг з книги реєстрації шлюбів Львівської єпархії Української Православної Церкви.

<sup>3</sup> Архієпископський суд Львівської Архідієцезії Римо-Католицької церкви.

## 4.13. Демографічна ситуація світу у 2008 році

(тис. осіб)

	Кількість населення	Кількість народжених	Кількість померлих	Кількість померлих дітей у віці до 1 року	Природний приріст (скорочення)
<b>Світ</b>	<b>6.705.479</b>	<b>138.715</b>	<b>56.777</b>	<b>6.852</b>	<b>81.938</b>
Розвинені країни	1.226.837	14.115	12.159	85	1.956
Країни, що розвиваються	5.478.643	124.600	44.618	6.767	79.982

## 4.14. Основні показники населення світу у 2008 році

	Кількість населення	Кількість народжених	Кількість померлих	Природний приріст (скорочення)	Міграційне сальдо	Смертність дітей у віці до 1 року
	млн. осіб	на 1000 населення				померло на 1000 живо-народжених
<b>Світ</b>	<b>6705</b>	<b>21</b>	<b>8</b>	<b>13</b>	<b>-</b>	<b>49</b>
<i>Розвинені країни</i>	<i>1227</i>	<i>12</i>	<i>10</i>	<i>2</i>	<i>3</i>	<i>6</i>
<i>Країни, що розвиваються</i>	<i>5479</i>	<i>23</i>	<i>8</i>	<i>15</i>	<i>-1</i>	<i>54</i>
<b>Африка</b>	<b>967</b>	<b>37</b>	<b>14</b>	<b>23</b>	<b>-1</b>	<b>82</b>
<i>Суб-Сахара</i>	<i>809</i>	<i>40</i>	<i>15</i>	<i>25</i>	<i>-0</i>	<i>88</i>
<i>Північна Африка</i>	<i>197</i>	<i>26</i>	<i>7</i>	<i>19</i>	<i>-1</i>	<i>45</i>
Алжир	34.7	22	4	18	-1	27
Єгипт	74.9	27	6	21	-1	33
Лівія	6.3	24	4	20	0	21
Марокко	31.2	21	6	15	-1	19
Судан	39.4	33	12	21	1	81
Туніс	10.3	17	6	11	-1	19
Західна Сахара	0.5	28	8	20	20	53
<i>Західна Африка</i>	<i>291</i>	<i>42</i>	<i>15</i>	<i>27</i>	<i>-1</i>	<i>96</i>
Бенін	9.3	42	12	30	1	98
Буркіна-Фасо	15.2	45	15	30	-1	89
Кабо-Верде	0.5	30	5	25	-2	28
Кот-д'Івуар	20.7	38	14	24	-2	100
Гамбія	1.6	38	11	27	1	93
Гана	23.9	32	10	22	-0	71
Гвінея	10.3	42	14	28	-6	113
Гвінея-Бісау	1.7	50	19	31	0	117
Ліберія	3.9	50	18	32	3	133
Малі	12.7	48	15	33	-3	96
Мавританія	3.2	35	9	26	1	77
Нігер	14.7	46	15	31	-0	81
Нігерія	148.1	43	18	25	-0	100

Продовження табл. 4.14



	Кількість населення	Кількість народжених	Кількість померлих	Природний приріст (скорочення)	Міграційне сальдо	Смертність дітей у віці до 1 року
	млн. осіб	на 1000 населення				померло на 1000 живо-народжених
Сенегал	5.5	48	23	25	-4	158
Того	6.8	38	10	28	-0	91
<b>Східна Африка</b>	<b>301</b>	<b>41</b>	<b>15</b>	<b>26</b>	<b>-0</b>	<b>81</b>
Бурунді	8.9	46	16	30	7	107
Коморські острови	0.7	36	8	28	0	69
Джібуті	0.8	30	12	18	0	67
Ерїтрея	5.0	40	10	30	2	59
Ефіопія	79.1	40	15	25	-0	77
Кенія	38.0	40	12	28	-1	77
Мадагаскар	18.9	38	10	28	0	75
Малаві	13.6	48	16	32	-0	80
Маврикій	1.3	14	7	7	-0	15.4
Майотта	0.2	39	3	36	5	–
Мозамбїк	20.4	41	20	21	-0	108
Реюньон	0.8	19	5	14	-0	8
Руанда	9.6	43	16	27	1	86
Сейшельські острови	0.1	18	7	11	6	11
Сомалї	9.0	46	19	27	3	117
Танзанія	40.2	38	15	23	-2	75
Уганда	29.2	48	16	32	-1	76
Замбія	12.2	43	22	21	-3	100
Зїмбабве	13.5	31	21	10	-1	60
<b>Центральна Африка</b>	<b>122</b>	<b>43</b>	<b>14</b>	<b>29</b>	<b>-0</b>	<b>97</b>
Ангола	16.8	47	21	26	2	132
Камерун	18.5	36	13	23	0	74
Центрально-африканська Республіка	4.4	38	19	19	-1	102
Чад	10.1	44	17	27	2	106
Конго	3.8	34	13	21	-2	75
Демократична Республіка Конго	66.5	44	13	31	-1	92
Екваторіальна Гвінея	0.6	39	10	29	0	91
Габон	1.4	27	12	15	1	58
Сан-Томе і Принсіпі	0.2	35	8	27	-2	77

Продовження табл. 4.14

	Кількість населення	Кількість народжених	Кількість померлих	Природний приріст (скорочення)	Міграційне сальдо	Смертність дітей у віці до 1 року
	млн. осіб	на 1000 населення				померло на 1000 живо-народжених
<b><i>Південна</i></b>						
<b><i>Африка</i></b>	<b>55</b>	<b>24</b>	<b>16</b>	<b>8</b>	<b>0</b>	<b>48</b>
Ботсвана	1.8	24	14	10	6	44
Лесото	1.8	27	25	2	-4	91
Намібія	2.1	25	15	10	1	47
<b><i>Південна Африка</i></b>	<b>48.3</b>	<b>23</b>	<b>15</b>	<b>8</b>	<b>0</b>	<b>45</b>
Свазіленд	1.1	31	31	0	0	85
<b><i>Америка</i></b>	<b>915</b>	<b>18</b>	<b>7</b>	<b>11</b>	<b>0</b>	<b>18</b>
<b><i>Північна Америка</i></b>	<b>338</b>	<b>14</b>	<b>8</b>	<b>6</b>	<b>4</b>	<b>7</b>
Канада	33.3	11	7	4	7	5.4
Сполучені Штати Америки	304.5	14	8	6	3	6.6
<b><i>Латинська Америка і Карибські острови</i></b>	<b>577</b>	<b>21</b>	<b>6</b>	<b>15</b>	<b>-2</b>	<b>23</b>
<b><i>Центральна Америка</i></b>	<b>150</b>	<b>22</b>	<b>5</b>	<b>17</b>	<b>-5</b>	<b>22</b>
Беліз	0.3	27	4	23	-1	18
Коста-Ріка	4.5	16	4	12	4	9.7
Сальвадор	7.2	24	6	18	-1	24
Гватемала	13.7	34	6	28	-1	34
Гондурас	7.3	27	5	22	-4	23
Мексика	107.7	20	5	15	-6	19
Нікарагуа	5.7	26	5	21	-7	29
Панама	3.4	20	4	16	0	15
<b><i>Карибські острови</i></b>	<b>41</b>	<b>19</b>	<b>8</b>	<b>11</b>	<b>-3</b>	<b>33</b>
Антигуа і Барбуда	0.1	17	7	10	3	20
Багамські острови	0.3	17	6	11	1	14
Барбадос	0.3	14	8	6	-1	14
Куба	11.2	10	7	3	-3	5.3
Домініка	0.1	16	9	7	-5	16
Домініканська республіка	9.9	24	6	18	-3	32
Гренада	0.1	19	7	12	-10	17
Гвадулепа	0.4	15	7	8	-0	8
Гаїті	9.1	29	11	18	-3	57

Продовження табл. 4.14

	Кількість населення	Кількість народжених	Кількість померлих	Природний приріст (скорочення)	Міграційне сальдо	Смертність дітей у віці до 1 року
	млн. осіб	на 1000 населення				померло на 1000 живо-народжених
Ямайка	2.7	17	6	11	-6	21
Мартініка	0.4	13	7	6	-0	6
Пуерто-Ріко	4.0	12	8	4	-1	9.2
Сент-Кітс і Невіс	0.05	18	8	10	-6	15
Сент-Люсія	0.2	15	7	8	6	19.4
Сент-Вінсент і Гренадіни	0.1	17	8	9	-8	17.6
Тринідад і Тобаго	1.3	14	8	6	-3	24
<i>Південна Америка</i>	<i>387</i>	<i>20</i>	<i>6</i>	<i>14</i>	<i>-1</i>	<i>23</i>
Аргентина	39.7	19	8	11	-0	13.3
Болівія	10.0	29	8	21	0	51
Бразилія	195.1	20	6	14	0	24
Чілі	16.8	14	5	9	0	8.8
Колумбія	44.4	20	6	14	-1	19
Еквадор	13.8	26	6	20	-4	25
Гвіана	0.2	32	4	28	5	10.4
Гайана	0.8	21	9	12	-10	48
Парагвай	6.2	27	6	21	-2	36
Перу	27.9	21	6	15	-4	24
Сурінам	0.5	17	7	10	-7	16
Уругвай	3.3	14	9	5	-3	10.5
Венесуела	27.9	25	4	21	0	16.5
<b>Азія</b>	<b>4052</b>	<b>19</b>	<b>7</b>	<b>12</b>	<b>-0</b>	<b>45</b>
<i>Західна Азія</i>	<i>225</i>	<i>25</i>	<i>6</i>	<i>19</i>	<i>-0</i>	<i>41</i>
Вірменія	3.1	15	9	6	-2	26
Азербайджан	8.7	18	6	12	-0	12
Бахрейн	0.8	20	3	17	7	8
Кіпр	1.1	12	7	5	10	6
Грузія	4.6	11	10	1	-3	16
Ірак	29.5	34	10	24	-4	94
Ізраїль	7.5	21	5	16	2	3.5
Йорданія	5.8	28	4	24	7	24
Кувейт	2.7	21	2	19	8	8
Ліван	4.0	19	5	14	-0	19
Оман	2.7	24	3	21	5	10
Палестинські території	4.2	37	4	33	0	25
Катар	0.9	17	2	15	36	7

Продовження табл. 4.14

	Кількість населення	Кількість народжених	Кількість померлих	Природний приріст (скорочення)	Міграційне сальдо	Смертність дітей у віці до 1 року
	млн. осіб	на 1000 населення				померло на 1000 живо-народжених
Саудівська Аравія	28.1	29	3	26	-5	16
Сирія	19.9	28	4	24	2	19
Туреччина	74.8	19	6	13	0	23
Об'єднані Арабські Емірати	4.5	15	2	13	16	7
Ємен	222	41	9	32	-1	77
<b>Південно-Центральна Азія</b>	<b>1683</b>	<b>255</b>	<b>8</b>	<b>247</b>	<b>-0</b>	<b>61</b>
Афганістан	32.7	47	21	26	0	163
Бангладеш	147.3	24	7	17	-1	52
Бутан	0.7	30	7	23	2	40
Індія	1149.3	24	8	16	-0	57
Іран	72.2	20	5	15	-1	32
Казахстан	15.7	21	10	11	1	29
Киргизстан	5.2	24	7	17	-10	50
Мальдіви	0.3	19	4	15	0	16
Непал	27.0	29	9	20	-1	48
Пакистан	172.8	31	8	23	-1	75
Шрі-Ланка	20.3	19	7	12	-2	15
Таджикистан	7.3	27	5	22	-2	65
Туркменистан	5.2	24	6	18	-3	74
Узбекистан	27.2	24	7	17	-2	48
<b>Південна Азія</b>	<b>586</b>	<b>20</b>	<b>7</b>	<b>13</b>	<b>-0</b>	<b>31</b>
Бруней	0.4	19	3	16	3	7
Камбоджа	14.7	26	8	18	-0	67
Індонезія	239.9	21	6	15	-1	34
Лаос	5.9	34	10	24	-3	70
Малайзія	27.7	21	5	16	1	9
М'янма	49.2	19	10	9	-0	70
Філіппіни	90.5	26	5	21	-2	25
Сінгапур	4.8	11	5	6	37	2.4
Таїланд	66.1	13	8	5	1	16
В'єтнам	86.2	17	5	12	-1	16
<b>Східна Азія</b>	<b>1558</b>	<b>12</b>	<b>7</b>	<b>5</b>	<b>-0</b>	<b>21</b>
Китай	1324.7	12	7	5	-0	23
Японія	127.7	9	9	0	0	2.8
Північна Корея	23.5	16	7	9	0	21
Південна Корея	48.6	10	5	5	1	4
Монголія	2.7	21	6	15	0	41

Продовження табл. 4.14

	Кількість населення	Кількість народжених	Кількість померлих	Природний приріст (скорочення)	Міграційне сальдо	Смертність дітей у віці до 1 року
	млн. осіб	на 1000 населення				померло на 1000 живо-народжених
<b>Західна Європа</b>	<b>188</b>	<b>10</b>	<b>9</b>	<b>1</b>	<b>1</b>	<b>4</b>
Австрія	8.4	9	9	0	4	3.7
Бельгія	10.7	12	10	2	5	3.7
Франція	62.0	13	8	5	1	3.6
Німеччина	82.2	8	10	-2	1	3.9
Ліхтенштейн	0.04	10	6	4	3	2.6
Люксембург	0.5	11	8	3	12	4.4
Монако	0.03	25	16	9	8	–
Нідерланди	16.4	11	8	3	1	4.4
Швейцарія	7.6	10	8	2	1	4.0
<b>Східна Європа</b>	<b>295</b>	<b>11</b>	<b>14</b>	<b>-3</b>	<b>1</b>	<b>9</b>
Білорусь	9.7	11	14	-3	6	6
Болгарія	7.6	10	15	-5	-0	9.2
Чехія	10.4	11	10	1	8	3.1
Угорщина	10.0	10	13	-3	1	5.9
Молдова	4.1	11	12	-1	-1	12
Польща	38.1	10	10	0	-1	6.0
Румунія	21.5	10	12	-2	-0	12.0
Росія	141.9	12	15	-3	-2	9
Словаччина	5.4	10	10	0	1	6.1
Україна	46.1	11	16	-5	0	10
<b>Південна Європа</b>	<b>155</b>	<b>10</b>	<b>9</b>	<b>1</b>	<b>9</b>	<b>5</b>
Албанія	3.2	13	6	7	-3	8
Андорра	0.1	10	3	7	26	2.5
Боснія і Герцеговина	3.8	9	9	0	-0	8
Хорватія	4.4	9	12	-3	2	5.7
Греція	11.2	10	9	1	4	3.7
Італія	59.9	9	10	-1	8	4.2
Косово	2.2	21	7	14	–	33
Македонія	2.0	11	10	1	0	13
Мальта	0.4	10	8	2	5	3.6
Португалія	10.6	10	10	0	1	3.5
Сан-Маріно	0.03	10	7	3	10	3.3
Сербія	7.4	10	14	-4	0	7.4
Словенія	2.0	10	9	1	6	3.1
Іспанія	46.5	11	9	2	16	3.7

Продовження табл. 4.14

	Кількість	Кількість	Кількість	Природний	Міграційне	Смертність
--	-----------	-----------	-----------	-----------	------------	------------

Кількість населення Львівської області  
 Головне управління статистики у Львівській області

	населення	народжених	померлих	приріст (скорочення)	сальдо	дітей у віці до 1 року
	млн. осіб	на 1000 населення				померло на 1000 живо- народжених
<b>Австралія та Океанія</b>	<b>35</b>	<b>18</b>	<b>7</b>	<b>11</b>	<b>5</b>	<b>25</b>
Австралія	21.3	14	7	7	9	4.7
Федеративні Штати						
Мікронезії	0.1	26	6	20	-17	40
Фіджі	0.9	21	6	15	-7	17
Французька Полінезія	0.3	18	4	14	1	6.8
Гуам	0.2	19	4	15	2	10.7
Кірібаті	0.1	27	9	18	0	52
Маршалові Острови	0.1	38	6	32	-16	23
Науру	0.01	31	10	21	-18	42
Нова Каледонія	0.2	18	5	13	5	7
Нова Зеландія	4.3	15	7	8	1	5.0
Палау	0.02	13	7	6	2	20
Папуа-Нова Гвінея	6.5	31	10	21	0	62
Самоа	0.2	29	6	23	-11	20
Соломонові Острови	0.5	34	8	26	-2	48
Тонга	0.1	26	6	20	-17	12
Тувалу	0.01	26	10	16	-8	35
Вануату	0.2	31	6	25	0	27

## МЕТОДОЛОГІЧНІ ПОЯСНЕННЯ

**Наявне населення** - населення, яке на момент обліку фактично перебуває на території даного населеного пункту, незалежно від того, де воно проживає постійно.

**Постійне населення** - населення, яке постійно проживає в даному населеному пункті.

**Міське і сільське населення.** До міського населення відносяться особи, які проживають в міських поселеннях, до сільського - які проживають в сільській місцевості. Міські поселення - це населені пункти, що затверджені законодавчими актами як міста та селища міського типу. Всі інші населені пункти - сільські.

До **міст державного значення** відносяться міста спеціального статусу - Київ та Севастополь; **республіканського** - міста, безпосередньо підпорядковані органам влади Автономної республіки Крим; **обласного** - міста, безпосередньо підпорядковані органам влади областей.

**Щільність населення** - відношення кількості постійного населення до площі території. Вимірюється кількістю людей на один квадратний кілометр площі.

Відомості про народження, смерті, шлюби та розлучення одержуються на підставі щомісячної статистичної обробки даних актів цивільного стану. В кількість народжених включаються тільки народжені живими.

**Природний приріст, скорочення (-) населення** - різниця між кількістю народжених живими і кількістю померлих.

**Коефіцієнти природного приросту (скорочення)** визначаються як різниця між загальними коефіцієнтами народжуваності і смертності.

Дані про народжуваність отримані при статистичній обробці актів про народження. Реєстрація народження проводиться за місцем народження дитини або за місцем проживання її батьків чи одного з них, а в разі смерті батьків або неможливості для них з інших причин зареєструвати народження – за заявою родичів, інших осіб або адміністрації лікувального закладу, в якому перебувала мати на час народження дитини. Заява про реєстрацію народження дитини згідно з статтею 144 Сімейного кодексу України повинна бути подана не пізніше одного місяця з дня народження дитини.

Дані про смертність базуються на статистичній розробці за актами цивільного стану про смерть та про народження для мертвонароджених.

**Загальний коефіцієнт народжуваності і смертності** - відношення, відповідно, кількості народжених (живими) і кількості померлих протягом календарного року до середньорічної кількості наявного населення. Обчислюються в проміле. Тобто на 1000 осіб наявного населення.

**Коефіцієнт дитячої смертності** - відношення кількості померлих у віці до 1 року до кількості народжених живими.

**Коефіцієнти смертності дітей у віці до 1 року** розраховані за формулою:

$$КСН = \left( \frac{M_0 + M_n}{N_0} + \frac{M_1}{N_1} \right) \times 10000, \text{ де}$$

$M_0$  - кількість померлих у віці до 1 року із числа народжених в тому році, для якого обчислюється коефіцієнт;

$M_n$  - кількість померлих у віці до 1 року, рік народження яких невідомий;

M1 - кількість померлих у віці до 1 року із числа народжених в попередньому році;

N0 - кількість народжених в тому році, для якого обчислюється коефіцієнт;

N1 - кількість народжених в попередньому році,

$M = M0 + Mп + M1$  - загальна кількість немовлят, які померли в тому році, для якого обчислюється коефіцієнт.

Відомості про шлюби та розлучення ґрунтуються на статистичному опрацюванні даних, які містяться в актах цивільного стану, що укладаються в державних органах реєстрації актів цивільного стану. Поточний облік шлюбів і розлучень враховує тільки укладання і припинення шлюбів, які оформлені юридично, і не включає випадки припинення шлюбів, якщо розлучення не були оформлені, а також припинення незареєстрованих шлюбів.

Шлюбний вік в Україні встановлений законом - 18 років для чоловіків і 17 років для жінок.

Час укладання шлюбу визначається моментом реєстрації шлюбу в органах реєстрації актів цивільного стану.

Шлюб припиняється з часу реєстрації розлучення в книзі реєстрації актів про розірвання шлюбу, тобто датою припинення шлюбу є не дата винесення рішення суду про розірвання шлюбу, а дата реєстрації розлучення в органах реєстрації актів цивільного стану хоча б одним з подружжя.

**Загальний коефіцієнт шлюбності** - відношення кількості зареєстрованих протягом року шлюбів до середньорічної кількості наявного населення. Обчислюється в проміле.

**Загальний коефіцієнт розлучуваності** - відношення кількості зареєстрованих протягом року розлучень до середньорічної кількості наявного населення. Обчислюється в проміле.

Дані з міграції населення в органах статистики розраховуються на базі талонів реєстрації та талонів зняття з реєстраційного обліку за місцем проживання.

**Кількість прибулих** – заповнюється із талонів реєстрації за місцем проживання.

**Кількість вибулих** – із талонів зняття з реєстраційного обліку за місцем проживання.

**Міграційне сальдо** - різниця між кількістю прибулих на дану територію та кількістю вибулих за її межі.

**Усі потоки (загальна міграція)** – показник, що узагальнює внутрішньорегіональну, міжрегіональну та міждержавну міграції.

**Внутрішньорегіональна міграція** – міграція населення, яка відбувається у межах одного регіону (Львівської області).

**Зовнішня міграція** – сума міжрегіональної та міждержавної міграції.

**Міжрегіональна міграція** - міграція населення з одного регіону в інший у межах України.

Внутрішньорегіональна міграція не впливає на зміну чисельності населення області, і відповідно, міжрегіональна - на зміну чисельності України; виходячи з цього, для визначення обсягів внутрішньорегіональної і міжрегіональної міграції використовуються дані тільки із талонів прибуття.

**Міждержавна міграція** - міграція населення за межі України. Складовими частинами міждержавної міграції є міграція з країнами СНД та іншими країнами.

**Економічно активне населення згідно з концепцією робочої сили** – це населення обох статей віком 15-70 років, яке протягом певного періоду забезпечує пропозицію робочої сили для виробництва товарів та послуг. До економічно активних відносяться особи, зайняті економічною діяльністю, яка приносить дохід (зайняті), та безробітні (у визначенні МОП).



Кількість зазначених категорій розраховується на підставі даних щомісячних вибірових обстежень населення (домогосподарств) з питань економічної активності населення.

**Зайнятими** (за матеріалами вибіркового обстеження робочої сили) вважаються особи у віці 15-70 років, які:

- працювали впродовж обстежуваного тижня хоча б одну годину за наймом за винагороду в грошовому чи натуральному вигляді, індивідуально (самостійно), у окремих громадян або на власному (сімейному) підприємстві;

- працювали безкоштовно на підприємстві, у бізнесі, що належить будь-кому з членів домогосподарства, або в особистому селянському господарстві з метою реалізації продукції, виробленої внаслідок цієї діяльності;

- особи, які були тимчасово відсутні на роботі, тобто формально мали робоче місце, власне підприємство (бізнес), але непрацювали впродовж обстежуваного періоду з незалежних від них обставин.

**До зайнятого населення** віднесені особи, які займалися економічною діяльністю: працювали за наймом на умовах повного (неповного) робочого часу (наймані працівники у юридичних та фізичних осіб); роботодавці; особи, які самостійно забезпечували себе роботою, включаючи зайнятих в особистих селянських господарствах з метою ринкової реалізації виробленої продукції або безкоштовно працювали у сімейному бізнесі; служителі релігійних культів; військові кадрової служби та ін. Методологія показника передбачає визначення зайнятості населення за місцем його фактичного проживання.

**Кількість найманих працівників** охоплює зайнятих, які за місцем роботи уклали письмову трудову угоду (контракт, договір цивільно-правового характеру) на постійній або тимчасовій основі. До цієї категорії віднесені працівники великих, середніх та малих підприємств, бюджетних і фінансових установ та громадських організацій державної та недержавної форм власності, а також військові кадрової служби та іноземні громадяни.

Наймані працівники враховуються за місцем сфери прикладання їх праці, тобто за місцем знаходження підприємства або його структурного підрозділу та класифікуються за відповідними видами економічної діяльності. Зайнятий працівник враховується тільки один раз (за місцем основної роботи) незалежно від строку трудового договору та тривалості робочого часу.

Дані про кількість зайнятого населення є середньорічною оцінкою, розрахованою на підставі матеріалів вибіркового обстеження населення, державних статистичних спостережень підприємств, установ, організацій та інших джерел адміністративної інформації (дані Пенсійного фонду, Державної податкової адміністрації тощо).

Показник кількості найманих працівників, зазначений у таблицях 4.6-4.7, не враховує працівників статистично малих підприємств, а також зайнятих у громадян-підприємців та на умовах договорів цивільно-правового характеру. У зв'язку зі зміною методології у 2004 році у кількості найманих працівників не враховуються також категорії працівників, які отримують грошове забезпечення (військовослужбовці і особи рядового та начальницького складу).

**Рівень зайнятості** визначається як відношення кількості зайнятого населення у віці 15-70 років до всього населення зазначеного віку чи населення за відповідною соціально-демографічною ознакою.

**Безробітні (за методологією Міжнародної Організації Праці (МОП))** – особи у віці 15-70 років (zareєстровані та незareєстровані в державній службі зайнятості), які одночасно задовольняють три умови: не мали роботи (прибуткового заняття); протягом останніх чотирьох тижнів шукали роботу або намагались організувати власну справу; впродовж найближчих двох тижнів були готові приступити до роботи, тобто почати працювати за плату за наймом аба на власному підприємстві.

До категорії безробітних також відносяться особи, які приступають до роботи протягом найближчих двох тижнів; знайшли роботу, чекають відповіді; zareєстровані в службі зайнятості як такі, що шукають роботу; навчаються за направленням служби зайнятості.

**Рівень безробіття (за методологією МОП)** – відношення кількості безробітних віком 15-70 років до економічно активного населення (робочої сили) зазначеного віку або відповідної соціально-демографічної ознаки.

**Економічно неактивне населення** – особи, які не можуть бути класифіковані як «зайняті» або «безробітні».

До складу цієї категорії населення належать: учні та студенти; пенсіонери за віком, інвалідністю та на пільгових умовах; особи, які зайняті в домашньому господарстві, вихованням дітей та доглядом за хворими; особи, які зневірилися знайти роботу; інші особи, які не мали необхідності у працевлаштування, та ті, що шукають роботу, але не готові приступити до неї найближчим часом.

Основні показники економічної активності населення за 2000-2003 рр. перераховані у зв'язку з приведенням їх у відповідність до діючої методології та до нової демографічної структури населення, отриманої за результатами Всеукраїнського перепису населення 2001 року. Зокрема, удосконалено методологію обліку зайнятих в особистому селянському господарстві відповідно до останніх рекомендацій міжнародних організацій (див. пояснення до визначення зайнятого населення).

Головне управління статистики у Львівській області

***Кількість населення Львівської області***

*Відповідальний за випуск*  
***Івасіва Людмила Олексіївна***

Комп'ютерний дизайн та верстка Годісь Н.Р.

Підписано до друку 27.04.2009. Формат 14.8x21  
Папір офсетний. Гарнітура Times New Roman  
Тираж 17 примірників