

ДЕРЖАВНИЙ КОМІТЕТ СТАТИСТИКИ УКРАЇНИ
ГОЛОВНЕ УПРАВЛІННЯ СТАТИСТИКИ У ЛЬВІВСЬКІЙ ОБЛАСТІ

**Виробництво
продукції тваринництва**

СТАТИСТИЧНИЙ ЗБІРНИК

ЛЬВІВ – 2008

Головне управління статистики у Львівській області
Відділ статистики сільського господарства та навколишнього середовища

*У збірнику вміщено статистичний матеріал про
обсяги виробництва продукції тваринництва,
чисельність поголів'я худоби, птиці, кролів і бджолосімей,
продуктивність худоби та птиці.*

Розрахований на широке коло читачів.

Головне управління статистики
у Львівській області
- адреса: пр. В.Чорновола, 4, м. Львів, 79058, Україна
- телефон: 272-30-04
- факс: 272-17-85
- електронна пошта: ve@stat.lviv.ua
- адреса в Інтернеті: www.stat.lviv.ua

Розповсюдження статистичних видань

- адреса: пр. В.Чорновола, 4, м. Львів, 79058, Україна
- тел.: 272-30-04

Вих. № 01-08/145 від 30.05. 2008р.
Відповідальна за випуск **Л.Р. Шалай**

© Головне управління статистики у Львівській області, 2008
*Некомерційне тиражування і поширення дозволяється із посиланням
на джерело.*

Передмова

Головне управління статистики у Львівській області випускає статистичний збірник „Виробництво продукції тваринництва”.

Збірник містить статистичний матеріал щодо стану тваринництва України і області у 2007 році та в порівнянні з попередніми роками.

Представлений табличний і графічний матеріал дає можливість проаналізувати процеси, які відбуваються у тваринництві України та Львівщини.

Збірник має 4 розділи:

1. Дані по Україні та за регіонами;
2. Зведені показники по області;
3. Поголів'я худоби та птиці в розрізі районів і міст області;
4. Виробництво продукції тваринництва в розрізі районів і міст області.

У першому розділі наведені регіональні порівняння основних показників тваринництва з Україною та її регіонами.

Другий розділ містить зведені дані про чисельність поголів'я основних видів худоби та птиці, виробництво основних продуктів тваринництва, продуктивність худоби та птиці за ряд років. Дані наведено в цілому по області, за категоріями господарств і видами худоби та видами продукції тваринництва.

Третій розділ містить дані про чисельність поголів'я основних видів худоби та птиці у розрізі районів і міст області за 2001-2007 роки.

Четвертий розділ містить дані про виробництво основних продуктів тваринництва, продуктивність худоби та птиці у розрізі районів і міст області за 2001-2007 роки.

Користувачам статистичної інформації додатково пропонується електронний варіант збірника на компакт – диску.

Скорочення у збірнику:

тис. – тисяча
млн. – мільйон
га – гектар

Умовні позначення у збірнику:

крапки (...) – відомості відсутні
тире (-) - не було явища
нуль (0; 0,0) - явище існує, але у менших величинах, ніж ті, що відображені у таблицях

ЗМІСТ

Передмова	3
1. ДАНІ ПО УКРАЇНІ ТА ЗА РЕГІОНАМИ	10
1.1. Чисельність великої рогатої худоби в усіх категоріях господарств...	11
1.2. Чисельність корів в усіх категоріях господарств	12
1.3. Чисельність свиней в усіх категоріях господарств	13
1.4. Чисельність овець і кіз в усіх категоріях господарств	14
1.5. Чисельність птиці в усіх категоріях господарств.....	15
1.6. Виробництво м'яса (реалізація на забій) худоби та птиці всіх видів в усіх категоріях господарств	16
1.7. Виробництво молока в усіх категоріях господарств	17
1.8. Виробництво яєць всіх видів в усіх категоріях господарств	18
1.9. Виробництво вовни в усіх категоріях господарств.....	19
1.10. Темпи приросту (спаду) обсягів виробництва продукції тваринництва у 2007 році відносно 2006 року в усіх категоріях господарств (графік).....	20
2. ЗВЕДЕНІ ПОКАЗНИКИ	21
2.1. Поголів'я худоби в області.....	22-25
2.2. Зміна чисельності поголів'я худоби в усіх категоріях господарств (графіки)	26
2.3. Наявність коней, птиці і бджолосімей	27
2.4. Наявність кролів	28
2.5. Поголів'я великої рогатої худоби у господарствах області (графік)	29
2.6. Поголів'я корів у господарствах області (графік)	29
2.7. Поголів'я свиней у господарствах області. (графік)	30
2.8. Поголів'я овець і кіз у господарствах області. (графік)	30
2.9. Вирощування худоби та птиці за видами.....	31
2.10. Показники відтворення стада та інтенсивності вирощування тварин у сільськогосподарських підприємствах	32
2.11. Структура виробництва м'яса за видами в усіх категоріях господарств, відсотків (графік).....	32
2.12. Виробництво м'яса (реалізація худоби та птиці на забій у живій вазі) за видами	33
2.13. Темпи зміни виробництва м'яса у живій вазі за категоріями господарств.....	34
2.14. Темпи зміни виробництва м'яса у живій вазі за видами в усіх категоріях господарств	35
2.15. Темпи зміни виробництва м'яса у живій вазі за видами у сільськогосподарських підприємствах	36
2.16. Темпи зміни виробництва м'яса у живій вазі за видами у	

господарствах населення	37
2.17. Виробництво м'яса у забійній вазі за видами	38
2.18. Виробництво молока за категоріями господарств	39
2.19. Середній надій молока від однієї корови (у розрахунку на поголов'я корів на початок року)	39
2.20. Темпи зміни виробництва молока за категоріями господарств	40
2.21. Виробництво яєць усіх видів за категоріями господарств	41
2.22. Темпи зміни виробництва яєць усіх видів за категоріями господарств, продуктивність курей-несучок у сільськогосподарських підприємствах	41
2.23. Виробництво вовни за категоріями господарств	42
2.24. Середній річний настриг вовни з однієї вівці	42
2.25. Темпи зміни виробництва вовни за категоріями господарств	43
2.26. Виробництво меду за категоріями господарств	44
2.27. Виробництво основних продуктів тваринництва на одну особу	44
2.28. Виробництво продуктів тваринництва на 100 га сільськогосподарських угідь	45

3. ПОГОЛІВ'Я ХУДОБИ ТА ПТИЦІ В РОЗРІЗІ РАЙОНІВ І МІСТ ОБЛАСТІ

3.1. Чисельність великої рогатої худоби в усіх категоріях господарств...	47
3.2. Чисельність корів в усіх категоріях господарств	48
3.3. Чисельність свиней в усіх категоріях господарств	49
3.4. Чисельність овець і кіз в усіх категоріях господарств	50
3.5. Чисельність овець в усіх категоріях господарств	51
3.6. Чисельність кіз в усіх категоріях господарств	52
3.7. Чисельність коней в усіх категоріях господарств	53
3.8. Чисельність птиці в усіх категоріях господарств	54
3.9. Чисельність кролів в усіх категоріях господарств	55
3.10. Чисельність хутрових звірів в усіх категоріях господарств	56
3.11. Чисельність бджолосімей в усіх категоріях господарств	57
3.12. Чисельність великої рогатої худоби у сільськогосподарських підприємствах	58
3.13. Чисельність корів у сільськогосподарських підприємствах	59
3.14. Чисельність свиней у сільськогосподарських підприємствах	60

3.15.	Чисельність овець і кіз у сільськогосподарських підприємствах	61
3.16.	Чисельність овець у сільськогосподарських підприємствах	62
3.17.	Чисельність коней у сільськогосподарських підприємствах	63
3.18.	Чисельність птиці у сільськогосподарських підприємствах	64
3.19.	Чисельність великої рогатої худоби у господарствах населення	65
3.20.	Чисельність корів у господарствах населення	66
3.21.	Чисельність свиней у господарствах населення	67
3.22.	Чисельність овець і кіз у господарствах населення	68
3.23.	Чисельність овець у господарствах населення	69
3.24.	Чисельність кіз у господарствах населення	70
3.25.	Чисельність коней у господарствах населення	71
3.26.	Чисельність птиці у господарствах населення	72

4. ВИРОБНИЦТВО ПРОДУКЦІЇ ТВАРИННИЦТВА В РОЗРІЗІ РАЙОНІВ І МІСТ ОБЛАСТІ

		73
4.1.	Вирощування худоби та птиці всіх видів в усіх категоріях господарств	74
4.2.	Вирощування худоби та птиці всіх видів у сільськогосподарських підприємствах	75
4.3.	Вирощування худоби та птиці всіх видів у господарствах населення	76
4.4.	Середньодобові прирости великої рогатої худоби (на вирощуванні, відгодівлі та нагулі) у сільськогосподарських підприємствах	77
4.5.	Середньодобові прирости свиней (на вирощуванні, відгодівлі та нагулі) у сільськогосподарських підприємствах	78
4.6.	Вихід приплоду телят від корів (у розрахунку на 100 корів, які були на початок року) у сільськогосподарських підприємствах	79
4.7.	Вихід приплоду поросят від основних свиноматок (у розрахунку на 100 свиноматок, які були на початок року) у сільськогосподарських підприємствах	80
4.8.	Вихід приплоду ягнят і козенят (у розрахунку на 100 вівцекозоматок і ярок старших 1 року, які були на початок року) у сільськогосподарських підприємствах	81
4.9.	Виробництво м'яса (реалізація на забій) худоби та птиці всіх видів в усіх категоріях господарств	82
4.10.	Виробництво м'яса (реалізація на забій) худоби та птиці всіх видів у сільськогосподарських підприємствах	83
4.11.	Виробництво м'яса (реалізація на забій) худоби та птиці всіх видів у господарствах населення	84

4.12. Виробництво м'яса (реалізація на забій) великої рогатої худоби в усіх категоріях господарств	85
4.13. Виробництво м'яса (реалізація на забій) великої рогатої худоби у сільськогосподарських підприємствах	86
4.14. Виробництво м'яса (реалізація на забій) великої рогатої худоби у господарствах населення	87
4.15. Виробництво м'яса (реалізація на забій) свиней в усіх категоріях господарств.....	88
4.16. Виробництво м'яса (реалізація на забій) свиней у сільськогосподарських підприємствах	89
4.17. Виробництво м'яса (реалізація на забій) свиней у господарствах населення	90
4.18. Виробництво м'яса (реалізація на забій) овець та кіз в усіх категоріях господарств	91
4.19. Виробництво м'яса (реалізація на забій) овець та кіз у сільськогосподарських підприємствах	92
4.20. Виробництво м'яса (реалізація на забій) овець та кіз у господарствах населення	93
4.21. Виробництво м'яса (реалізація на забій) птиці всіх видів в усіх категоріях господарств	94
4.22. Виробництво м'яса (реалізація на забій) птиці всіх видів у сільськогосподарських підприємствах	95
4.23. Виробництво м'яса (реалізація на забій) птиці всіх видів у господарствах населення	96
4.24. Виробництво м'яса (реалізація на забій) кролів в усіх категоріях господарств.....	97
4.25. Виробництво м'яса (реалізація на забій) кролів у господарствах населення	98
4.26. Виробництво м'яса (реалізація на забій) коней в усіх категоріях господарств.....	99
4.27. Виробництво м'яса (реалізація на забій) коней у сільськогосподарських підприємствах	100
4.28. Виробництво м'яса (реалізація на забій) коней у господарствах населення	101
4.29. Виробництво молока в усіх категоріях господарств	102
4.30. Виробництво молока у сільськогосподарських підприємствах	103
4.31. Виробництво молока у господарствах населення.....	104
4.32. Середній річний надій молока від однієї корови (у розрахунку на поголів'я корів на початок року) у сільськогосподарських підприємствах	105
4.33. Виробництво яєць всіх видів в усіх категоріях господарств	106
4.34. Виробництво яєць всіх видів у сільськогосподарських підприємствах	107
4.35. Виробництво яєць всіх видів у господарствах населення	108

4.36. Середня річна несучість курей-несучок у сільськогосподарських підприємствах	109
4.37. Виробництво вовни в усіх категоріях господарств.....	110
4.38. Виробництво вовни у сільськогосподарських підприємствах	111
4.39. Виробництво вовни у господарствах населення	112
4.40. Середній річний настриг вовни від однієї вівці у сільськогосподарських підприємствах	113
4.41. Виробництво меду в усіх категоріях господарств	114
4.42. Виробництво меду у сільськогосподарських підприємствах	115
4.43. Виробництво меду у господарствах населення.....	116
4.44. Виробництво м'яса всіх видів на 100 га сільськогосподарських угідь в усіх категоріях господарств.....	117
4.45. Виробництво м'яса всіх видів на 100 га сільськогосподарських угідь у сільськогосподарських підприємствах	118
4.46. Виробництво молока на 100 га сільськогосподарських угідь в усіх категоріях господарств	119
4.47. Виробництво молока на 100 га сільськогосподарських угідь у сільськогосподарських підприємствах	120
4.48. Виробництво яєць всіх видів на 100 га зібраної площі зернових культур в усіх категоріях господарств.....	121
4.49. Виробництво яєць всіх видів на 100 га зібраної площі зернових культур у сільськогосподарських підприємствах	122
4.50. Виробництво вовни на 100 га сільськогосподарських угідь в усіх категоріях господарств	123
4.51. Виробництво вовни на 100 га сільськогосподарських угідь у сільськогосподарських підприємствах	124
Методологічні пояснення	125-126

За 2007 рік у всіх категоріях господарств Львівської області вироблено 146,0 тис. тонн м'яса у живій вазі, 813,4 тис. тонн молока, 542,2 млн. штук яєць усіх видів птиці, 12 тонн вовни. У порівнянні з попереднім роком в області відбулось зменшення виробництва молока – на 78,9 тис. тонн, або на 8,8 %, яєць – на 21,1 млн. штук, або на 3,7% і вовни – на 1 тону, або на 7,7%; у цей же час зросли обсяги реалізації на забій худоби та птиці – на 11 тис. тонн, або на 8,1%.

Збільшення обсягів виробництва м'яса в області забезпечили сільськогосподарські підприємства, які у 2007 році виробили його на 13,5 тис. тонн, або на 52% більше, ніж за попередній рік. Головним чинником цього (на 78,5%) є суттєве зростання обсягів реалізації на забій птиці (бройлерів). Співвідношення показника вирощування худоби та птиці до показника їх реалізації у цих господарствах у 2007 році склало 102,1% (у 2006 році - 109,5%).

Частка Львівщини у загальному обсязі виробництва м'яса України у 2007 році склала 5,3% і відносно 2006 року залишилась незмінною, з решти основних продуктів тваринництва частка області зменшилась: з виробництва молока – із 6,7% до 6,6%, яєць всіх видів – із 4,0% до 3,9%, вовни – із 0,4% до 0,3%.

На одну особу за 2007 рік у Львівській області вироблено 38,4 кг м'яса у забійній вазі, 317,2 кг молока і 212 штук яєць, що до 2006 року відповідно становило 109,4%; 91,5% і 96,8 відсотка.

Зменшення виробництва окремих видів продукції тваринництва відбулося за рахунок скорочення чисельності поголів'я худоби: великої рогатої худоби (на 10,1%), у тому числі корів (на 10,7%), овець та кіз (на 3,2%), свиней (на 0,5%); поголів'я птиці збільшилось (на 1,1%).

У сільськогосподарських підприємствах зменшилось поголів'я великої рогатої худоби, у тому числі корів, коней; зросло поголів'я свиней, овець та кіз, птиці. Господарства населення за 2007 рік зменшили поголів'я худоби всіх видів і птиці.

Темп скорочення поголів'я за останній рік збільшився. У сільськогосподарських підприємствах за 2007 рік зменшилось поголів'я великої рогатої худоби на 19% (у 2006 році – на 3%), у тому числі корів – на 15,3% (на 4,2%), коней – на 31,2% (на 15,8%). У господарствах населення зменшилось поголів'я великої рогатої худоби на 9% (на 2,6%), у тому числі корів – на 10,4% (на 8,9%), свиней – на 4% (збільшення на 7,2%), овець та кіз – на 5,3% (на 7,6%), птиці всіх видів – на 4,2% (на 6,2%), коней – на 3,5% (на 1,9%).

1. ДАНІ ПО УКРАЇНІ ТА ЗА РЕГІОНАМИ

**1.1. Чисельність великої рогатої худоби
в усіх категоріях господарств**

	2002	2003	2004	2005	2006	2007	2008
	на 1 січня; тис. голів						
Україна	9421,1	9108,4	7712,1	6902,9	6514,1	6175,4	5490,9
Автономна Республіка Крим	285,7	267,1	201,6	183,9	189,7	199,9	194,0
області							
Вінницька	573,6	560,5	471,5	426,3	423,1	418,3	383,7
Волинська	359,9	345,3	302,5	282,1	274,1	265,5	242,0
Дніпропетровська	370,0	364,0	281,1	239,8	216,2	194,6	166,2
Донецька	328,2	336,1	296,8	247,4	234,1	209,7	179,6
Житомирська	511,1	485,6	395,9	357,7	341,9	325,8	287,4
Закарпатська	189,7	194,4	194,6	185,7	171,0	169,3	164,4
Запорізька	287,6	285,4	216,2	194,2	173,0	162,5	132,0
Івано-Франківська	325,0	320,7	288,9	270,0	258,8	249,9	227,4
Київська	430,6	407,4	333,5	296,6	266,2	241,1	207,2
Кіровоградська	248,7	249,2	228,6	183,9	175,0	168,7	146,8
Луганська	248,0	248,1	225,5	197,8	169,4	153,3	133,2
Львівська	566,9	536,0	456,9	395,0	362,7	353,3	317,5
Миколаївська	257,3	251,9	203,9	189,1	180,6	171,4	150,6
Одеська	430,7	438,1	403,1	351,1	278,0	258,3	200,8
Полтавська	497,3	472,4	398,0	365,6	354,5	338,3	310,2
Рівненська	355,6	358,0	302,5	264,8	261,8	246,9	221,4
Сумська	394,3	367,2	323,9	295,4	275,0	245,8	212,4
Тернопільська	373,6	343,4	287,6	263,7	261,3	247,2	221,6
Харківська	484,3	467,0	366,0	316,7	279,8	251,5	213,8
Херсонська	237,2	247,1	214,30	203,8	199,7	183,3	163,3
Хмельницька	563,7	523,6	445,0	394,9	380,7	364,0	325,1
Черкаська	417,1	388,5	318,5	281,8	279,6	269,5	243,6
Чернівецька	200,4	200,4	171,6	159,4	162,8	162,0	151,9
Чернігівська	484,6	451,0	384,1	356,2	345,1	325,3	294,8
Частка Львівщини в загальному поголів'ї худоби	6,0	5,9	5,9	5,7	5,6	5,7	5,8

1.2. Чисельність корів в усіх категоріях господарств

	2002	2003	2004	2005	2006	2007	2008
	на 1 січня; тис. голів						
Україна	4918,1	4715,6	4283,5	3926,0	3635,1	3346,7	3095,9
Автономна Республіка Крим	142,3	131,5	113,6	99,0	91,0	92,8	91,4
області							
Вінницька	275,4	269,9	247,8	235,9	230,8	217,4	208,7
Волинська	205,6	198,2	185,1	174,5	164,1	153,0	143,7
Дніпропетровська	179,3	175,1	147,7	131,1	118,1	108,2	97,2
Донецька	157,7	166,3	151,3	116,8	108,8	95,6	85,6
Житомирська	287,0	273,3	241,1	226,7	210,5	192,8	173,9
Закарпатська	137,6	139,8	140,2	134,2	124,9	121,3	115,8
Запорізька	129,0	122,1	103,1	93,4	86,0	80,9	73,2
Івано-Франківська	202,6	201,4	187,6	175,2	164,3	154,3	140,7
Київська	235,0	213,5	185,0	163,0	142,7	123,5	108,4
Кіровоградська	128,0	124,8	115,2	100,6	94,6	87,1	80,4
Луганська	128,5	123,1	118,9	105,1	86,6	76,1	70,9
Львівська	337,9	321,2	288,5	261,0	235,4	215,1	192,1
Миколаївська	146,7	143,0	132,2	122,3	115,1	105,0	100,8
Одеська	223,7	227,5	214,1	185,9	148,1	134,2	114,7
Полтавська	232,5	216,1	196,3	186,4	179,3	164,5	157,1
Рівненська	201,6	201,8	181,8	165,6	158,1	147,5	137,4
Сумська	197,1	182,8	174,7	165,4	154,0	136,1	123,7
Тернопільська	189,8	177,7	162,3	156,3	151,9	141,5	132,3
Харківська	224,8	205,6	171,7	152,6	134,6	121,0	110,2
Херсонська	122,6	120,5	111,4	107,4	100,8	92,5	88,7
Хмельницька	280,0	262,9	242,8	224,0	213,2	196,1	183,2
Черкаська	181,0	163,7	148,5	137,1	131,1	121,1	113,8
Чернівецька	117,7	117,7	105,9	99,6	94,5	89,1	82,0
Чернігівська	254,7	236,1	216,7	206,9	196,6	180,0	170,0
Частка Львівщини в загальному поголів'ї худоби	6,9	6,8	6,7	6,6	6,5	6,4	6,2

1.3. Чисельність свиней в усіх категоріях господарств

	2002	2003	2004	2005	2006	2007	2008
	на 1 січня; тис. голів						
Україна	8369,5	9203,7	7321,5	6466,1	7052,8	8055,0	7019,9
Автономна Республіка Крим	151,7	174,6	110,3	97,5	134,9	169,8	170,0
області							
Вінницька	619,1	687,2	457,0	364,4	424,8	479,7	394,5
Волинська	317,9	336,2	320,2	292,5	310,2	339,9	326,3
Дніпропетровська	412,8	497,9	371,6	354,3	418,6	510,0	460,3
Донецька	355,3	405,1	321,8	322,2	361,6	424,1	351,1
Житомирська	321,7	345,3	265,6	213,6	226,5	239,3	195,5
Закарпатська	245,8	258,8	261,1	252,3	254,9	266,0	267,7
Запорізька	324,6	379,4	240,4	235,1	288,8	369,0	313,5
Івано-Франківська	202,4	213,8	196,0	178,3	178,8	189,4	182,3
Київська	471,7	542,7	459,4	437,2	465,2	514,8	473,1
Кіровоградська	319,9	363,2	328,3	241,8	257,2	304,0	247,0
Луганська	139,0	159,6	139,4	120,6	137,5	171,9	144,3
Львівська	270,5	284,4	263,1	234,0	230,2	254,7	253,4
Миколаївська	163,1	189,8	114,3	105,4	140,2	184,0	127,3
Одеська	457,2	495,1	429,5	396,6	375,8	453,9	325,8
Полтавська	439,7	490,6	340,9	292,2	327,6	374,4	331,3
Рівненська	348,4	389,2	361,7	313,4	337,9	376,5	352,2
Сумська	340,3	363,3	287,4	251,3	257,0	256,1	216,0
Тернопільська	288,9	307,3	270,3	246,6	285,8	329,4	318,5
Харківська	399,7	430,7	306,5	263,3	290,0	323,3	215,7
Херсонська	260,3	281,9	204,6	172,5	174,1	193,6	174,1
Хмельницька	512,0	520,6	427,1	330,6	333,2	359,2	296,5
Черкаська	567,0	610,5	456,9	393,0	433,3	495,5	448,9
Чернівецька	151,8	172,3	142,4	132,9	159,7	194,2	188,2
Чернігівська	288,7	304,1	245,7	224,5	249,0	282,3	246,4
Частка Львівщини в загальному поголів'ї худоби	3,2	3,1	3,6	3,6	3,3	3,2	3,6

**1.4. Чисельність овець і кіз
в усіх категоріях господарств**

	2002	2003	2004	2005	2006	2007	2008
	на 1 січня; тис. голів						
Україна	1965,0	1984,4	1858,8	1754,5	1629,5	1617,2	1678,6
Автономна Республіка Крим	187,1	185,0	170,2	187,2	219,9	251,9	298,5
області							
Вінницька	58,4	56,4	49,0	47,7	43,8	38,7	37,6
Волинська	20,1	19,3	17,9	18,0	17,4	17,1	16,2
Дніпропетровська	56,9	58,7	54,4	53,6	48,2	50,3	51,7
Донецька	136,1	148,3	148,3	102,9	93,0	85,3	78,6
Житомирська	27,5	27,7	26,5	26,1	25,1	24,2	23,3
Закарпатська	113,9	115,6	116,7	119,0	116,5	118,3	128,9
Запорізька	62,7	60,1	51,3	46,7	43,8	45,0	46,0
Івано-Франківська	48,1	47,0	44,5	41,0	30,0	25,7	25,1
Київська	41,7	41,2	38,7	36,8	33,3	29,1	28,0
Кіровоградська	54,8	55,6	54,1	45,3	42,6	41,1	40,8
Луганська	90,0	90,0	81,4	73,3	57,0	56,4	57,7
Львівська	34,3	33,6	29,3	26,7	23,5	21,7	21,0
Миколаївська	45,5	47,6	39,2	41,0	41,0	42,4	43,0
Одеська	441,8	455,2	453,7	433,2	374,8	370,6	383,3
Полтавська	65,5	63,1	56,6	53,6	48,5	45,1	44,6
Рівненська	20,3	21,8	19,6	18,3	17,4	17,1	16,3
Сумська	56,9	54,5	49,7	47,5	44,3	41,1	40,5
Тернопільська	16,8	16,7	15,2	14,2	13,6	12,5	12,2
Харківська	84,2	83,5	71,6	67,2	53,7	49,7	53,1
Херсонська	89,6	97,6	86,1	76,6	75,0	74,3	71,0
Хмельницька	36,1	35,3	32,4	31,1	27,6	26,3	25,1
Черкаська	64,1	62,5	55,2	53,1	48,0	45,2	44,5
Чернівецька	59,9	56,3	48,0	47,0	48,8	50,2	55,9
Чернігівська	52,7	51,8	49,2	47,4	42,7	37,9	35,7
Частка Львівщини в загальному поголів'ї худоби	1,7	1,7	1,6	1,5	1,4	1,3	1,3

**1.5. Чисельність птиці
в усіх категоріях господарств**

	2002	2003	2004	2005	2006	2007	2008
	на 1 січня; тис. голів						
Україна	136811,0	147445,4	142373,8	152783,2	161993,5	166531,0	169290,3
Автономна Республіка Крим	7124,9	8516,6	8102,3	9403,9	10034,3	10376,0	10548,0
області							
Вінницька	5902,7	6188,5	5988,0	7270,9	8848,6	9040,8	9123,6
Волинська	3291,3	3830,9	3882,2	3722,7	4504,0	4830,0	4337,9
Дніпропетровська	10000,4	10748,7	10954,3	12477,8	14430,7	14931,6	14230,1
Донецька	9392,3	10991,9	9913,6	11882,7	11855,9	12307,4	11005,0
Житомирська	4614,5	4858,6	4438,2	4933,0	5053,9	5421,0	5338,5
Закарпатська	3427,7	3688,0	3754,7	3668,9	2812,6	2961,3	3083,3
Запорізька	4991,7	5510,3	4827,1	4878,4	5308,8	5101,3	4970,7
Івано-Франківська	3361,1	3523,5	3633,7	3871,8	4731,3	5351,1	5759,2
Київська	11035,0	12447,8	12312,0	15249,1	18448,4	21164,8	21795,7
Кіровоградська	3758,1	4338,9	4341,5	4017,7	3852,0	3747,8	4251,1
Луганська	4281,9	4625,0	4528,9	4868,1	5054,9	4568,7	5383,5
Львівська	6608,2	6910,9	6520,0	6617,5	7186,9	7185,9	7265,2
Миколаївська	3143,7	3131,1	2540,3	3106,1	3200,0	3285,2	2886,2
Одеська	8558,4	9108,0	8422,9	8422,9	6664,9	6215,5	5121,3
Полтавська	6249,8	6299,4	5576,1	5526,7	5694,9	5257,1	5477,2
Рівненська	3272,5	4010,3	3958,9	4181,7	4320,8	4683,5	4564,4
Сумська	4216,8	3997,1	4014,9	4012,7	4286,2	3969,9	3895,3
Тернопільська	4318,4	4383,2	4296,1	4201,2	4729,8	4389,5	4351,4
Харківська	7108,3	7510,4	8280,4	8067,6	8281,1	8130,9	7419,9
Херсонська	4070,1	4124,7	3399,9	3674,5	2702,1	2782,1	3703,9
Хмельницька	3108,1	3269,3	3096,2	3092,4	3266,3	3565,5	3960,0
Черкаська	6193,3	6637,6	7325,0	7465,1	8900,3	9807,5	13674,7
Чернівецька	2578,3	2628,9	2434,8	2360,9	2430,8	2724,7	2983,8
Чернігівська	6203,5	6165,8	5831,8	5808,9	5394,0	4731,9	4160,4
Частка Львівщини в загальному поголів'ї худоби	4,8	4,7	4,6	4,3	4,4	4,3	4,3

**1.6. Виробництво м'яса
(реалізація на забій) худоби та птиці всіх видів
в усіх категоріях господарств**

	2001	2002	2003	2004	2005	2006	2007
	у живій вазі; тис.тонн						
Україна	2332,5	2517,5	2629,4	2422,2	2389,3	2551,0	2769,9
Автономна Республіка Крим області	97,1	116,6	134,8	141,4	157,1	165,4	186,9
Вінницька	141,4	143,2	131,5	103,1	77,1	95,3	111,4
Волинська	71,9	74,7	81,5	84,0	89,1	96,9	109,6
Дніпропетровська	105,4	121,6	144,3	135,7	160,9	183,1	210,5
Донецька	113,6	144,5	126,6	125,5	131,7	148,0	154,3
Житомирська	79,0	85,1	86,2	78,4	69,8	76,5	71,5
Закарпатська	75,9	77,6	78,7	72,9	73,6	74,3	74,4
Запорізька	82,3	87,9	101,7	75,2	76,8	80,7	93,3
Івано-Франківська	82,2	83,0	86,3	86,4	87,5	92,5	98,9
Київська	170,2	199,7	200,8	190,9	230,7	272,7	293,7
Кіровоградська	72,0	74,5	77,9	73,8	65,5	62,6	73,7
Луганська	46,4	56,2	64,7	64,3	69,5	65,2	65,9
Львівська	110,9	118,0	125,5	127,3	124,0	135,0	146,0
Миколаївська	43,1	45,1	50,6	46,4	44,8	44,4	50,7
Одеська	113,6	114,8	115,6	105,5	81,3	74,5	89,9
Полтавська	84,8	83,0	82,1	63,7	60,2	71,6	79,3
Рівненська	87,8	89,1	90,4	76,4	67,9	70,8	78,7
Сумська	97,6	102,1	103,6	98,2	94,3	93,9	68,6
Тернопільська	73,8	75,6	81,2	71,0	63,6	62,3	63,4
Харківська	127,4	146,0	156,4	144,5	139,1	138,8	133,6
Херсонська	69,9	74,7	83,0	61,8	63,8	66,9	71,6
Хмельницька	121,0	123,4	122,6	109,1	76,3	75,1	76,2
Черкаська	116,0	126,7	143,9	143,8	146,8	162,4	221,0
Чернівецька	51,4	53,3	56,5	51,3	51,5	56,4	61,3
Чернігівська	97,8	101,1	103,0	91,6	86,4	85,7	85,5
Частка Львівщини у загальному обсязі виробництва	4,8	4,7	4,8	5,3	5,2	5,3	5,3

**1.7. Виробництво молока
в усіх категоріях господарств**

	2001	2002	2003	2004	2005	2006	2007
	тис. тонн						
Україна	13444,2	14142,4	13661,4	13709,5	13714,4	13286,9	12262,1
Автономна Республіка Крим області	424,4	433,9	409,0	374,8	346,8	336,5	359,6
Вінницька	718,6	778,5	778,4	771,5	849,0	851,6	829,8
Волинська	510,0	511,6	503,1	522,1	550,6	545,8	509,1
Дніпропетровська	527,6	558,3	508,0	492,6	494,0	474,3	415,7
Донецька	513,5	538,1	535,2	499,6	514,1	476,4	404,6
Житомирська	665,4	693,8	692,0	710,3	731,9	728,4	640,0
Закарпатська	373,1	388,9	392,7	438,5	395,7	395,3	396,4
Запорізька	355,1	382,9	362,5	376,1	383,8	375,8	317,3
Івано-Франківська	546,9	559,0	566,3	570,6	576,4	569,9	539,4
Київська	720,1	764,3	695,0	709,6	692,8	612,5	541,4
Кіровоградська	385,3	397,4	397,9	392,0	394,9	389,9	366,2
Луганська	351,7	377,2	383,8	398,3	409,0	371,4	349,0
Львівська	1051,3	1061,5	1000,2	958,9	930,4	892,3	813,4
Миколаївська	387,2	431,7	425,3	444,9	432,3	413,1	379,2
Одеська	574,7	675,7	702,0	718,7	606,4	536,2	467,0
Полтавська	678,8	695,1	653,7	672,5	754,1	799,9	681,2
Рівненська	453,8	483,6	472,3	510,0	502,1	499,4	471,7
Сумська	512,1	511,9	497,6	502,2	498,2	487,1	457,0
Тернопільська	523,0	524,4	490,2	490,5	485,2	469,7	452,1
Харківська	585,6	658,5	625,0	560,9	566,5	531,4	487,4
Херсонська	336,2	379,7	348,5	343,9	357,5	354,0	321,1
Хмельницька	729,3	766,6	731,1	759,5	722,5	688,6	638,7
Черкаська	537,5	559,7	506,2	503,9	518,7	515,6	501,8
Чернівецька	347,7	360,6	364,0	366,0	367,9	360,8	344,4
Чернігівська	635,3	649,5	621,4	621,6	633,6	611,0	578,6
Частка Львівщини у загальному обсязі виробництва	7,8	7,5	7,3	7,0	6,8	6,7	6,6

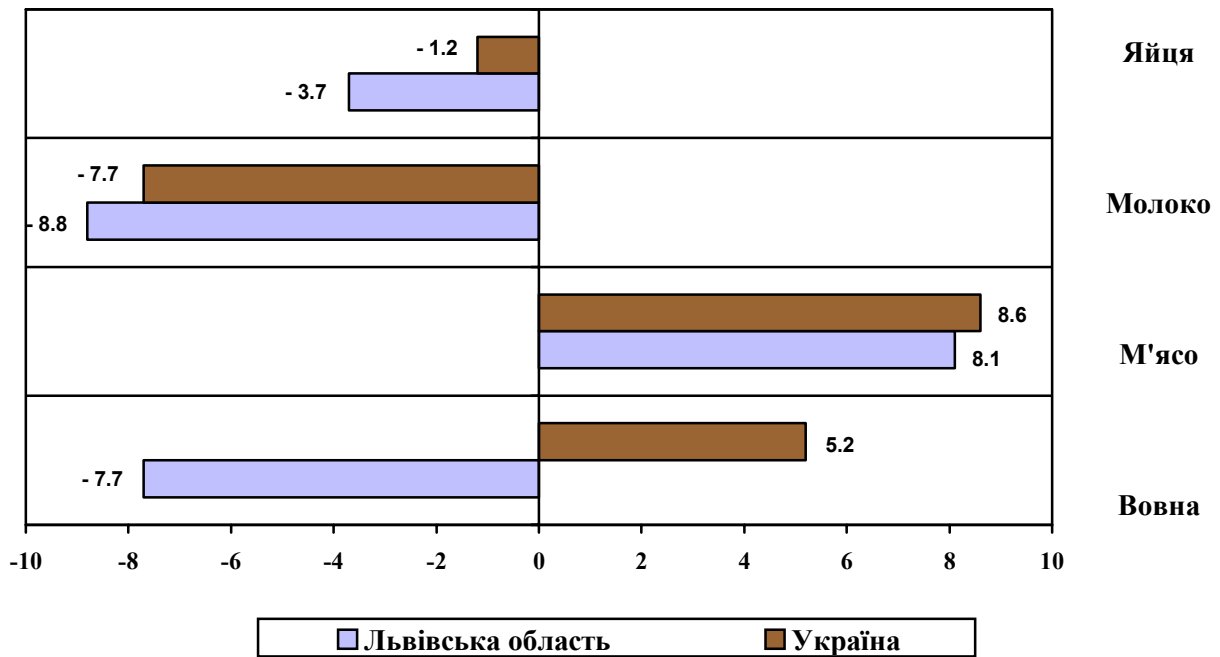
**1.8. Виробництво яєць всіх видів
в усіх категоріях господарств**

	2001	2002	2003	2004	2005	2006	2007
МЛН. ШТУК							
Україна	9668,2	11309,3	11477,1	11955,0	13045,9	14234,6	14062,5
Автономна Республіка Крим області	494,8	582,2	547,8	547,9	581,9	608,7	652,0
Вінницька	366,0	381,1	415,6	425,8	570,0	639,5	648,0
Волинська	189,9	199,9	212,3	214,1	219,6	213,2	189,9
Дніпропетровська	603,2	714,7	686,3	738,4	881,3	974,9	879,7
Донецька	885,4	1107,8	1098,5	1262,5	1388,7	1442,0	1319,9
Житомирська	317,1	378,8	401,2	409,2	440,9	502,1	471,3
Закарпатська	259,5	283,2	292,7	294,5	298,6	289,6	289,1
Запорізька	423,6	529,0	544,0	479,6	557,0	659,3	609,5
Івано-Франківська	240,9	251,7	245,9	298,3	347,1	505,5	617,9
Київська	795,8	1165,1	1187,0	1377,7	1462,6	1704,1	1784,9
Кіровоградська	194,6	227,9	255,6	268,6	283,3	297,9	338,8
Луганська	417,8	525,9	576,1	591,2	608,7	656,0	624,5
Львівська	485,9	513,7	515,8	516,6	548,2	563,3	542,2
Миколаївська	185,6	220,3	224,6	236,8	313,7	327,0	336,7
Одеська	670,5	710,7	688,1	684,3	684,3	617,6	515,4
Полтавська	484,8	548,1	557,1	528,6	537,8	573,6	557,3
Рівненська	211,1	292,8	301,9	308,5	327,9	331,0	355,6
Сумська	287,7	299,6	325,9	335,5	371,6	384,3	322,5
Тернопільська	250,8	281,7	292,7	278,4	290,1	385,0	352,6
Харківська	587,4	649,3	636,6	695,8	752,0	882,8	788,0
Херсонська	216,9	279,7	220,5	232,2	249,9	261,1	277,4
Хмельницька	157,6	175,1	181,7	171,8	193,4	219,1	353,3
Черкаська	397,9	409,3	469,6	452,6	534,7	614,2	615,7
Чернівецька	190,4	205,3	235,4	249,0	243,9	257,6	329,8
Чернігівська	353,0	376,4	364,2	357,1	358,7	325,2	290,5
Частка Львівщини у загальному обсязі виробництва	5,0	4,5	4,5	4,3	4,2	4,0	3,9

**1.9. Виробництво вовни
в усіх категоріях господарств**

	2001	2002	2003	2004	2005	2006	2007
	ТОНН						
Україна	3266	3392	3353	3202	3195	3277	3449
Автономна Республіка Крим області	556	560	562	528	606	763	904
Вінницька	39	33	32	26	22	16	17
Волинська	23	23	21	23	23	20	19
Дніпропетровська	38	38	37	35	30	36	39
Донецька	151	146	162	155	149	160	147
Житомирська	20	21	23	24	23	24	19
Закарпатська	188	189	185	196	190	198	199
Запорізька	104	96	85	64	59	64	78
Івано-Франківська	58	60	60	60	52	27	20
Київська	7	2	4	5	4	2	5
Кіровоградська	51	42	42	31	33	23	21
Луганська	79	79	75	66	65	63	55
Львівська	22	22	20	15	14	13	12
Миколаївська	76	70	71	57	64	84	83
Одеська	1234	1441	1456	1459	1443	1367	1372
Полтавська	20	18	15	13	13	13	15
Рівненська	11	13	16	18	21	21	21
Сумська	44	39	36	33	31	29	37
Тернопільська	6	6	5	6	6	4	3
Харківська	71	69	49	56	44	43	46
Херсонська	238	205	189	161	143	143	165
Хмельницька	27	22	17	16	11	12	11
Черкаська	15	11	8	6	5	5	7
Чернівецька	169	169	165	133	129	133	140
Чернігівська	19	18	18	16	15	14	14
Частка Львівщини у загальному обсязі виробництва	0,7	0,6	0,6	0,5	0,4	0,4	0,3

1.10. Темпи зміни обсягів виробництва продукції тваринництва у 2007 році відносно 2006 року в усіх категоріях господарств



2. ЗВЕДЕНІ ПОКАЗНИКИ

2.1. поголів'я худоби в області

Роки	Велика рогата худоба		
	усі категорії господарств	з них	
		сільськогосподарські підприємства	господарства населення
на 1 січня; тис. голів			
1941	722,8	18,4	704,4
1946	476,9	7,1	469,8
1951	470,8	101,2	369,6
1961	820,2	423,1	397,1
1971	1044,9	569,1	475,8
1981	1127,1	697,1	430,0
1991	1095,4	695,8	399,6
1996	771,1	397,0	374,1
1997	697,4	328,7	368,7
1998	622,4	227,8	394,6
1999	574,5	180,9	393,6
2000	570,8	140,9	429,9
2001	565,7	103,5	462,2
2002	566,9	87,3	479,6
2003	536,0	68,7	467,3
2004	456,9	50,1	406,8
2005	395,0	43,2	351,8
2006	362,7	40,6	322,1
2007	353,3	39,4	313,9
2008	317,5	31,9	285,6
2008 у відсотках до :			
1941	43,9	173,4	40,5
1946	66,6	449,3	60,8
1951	67,4	31,5	77,3
1961	38,7	7,5	71,9
1971	30,4	5,6	60,0
1981	28,2	4,6	66,4
1991	29,0	4,6	71,5
1996	41,2	8,0	76,3
1997	45,5	9,7	77,5
1998	51,0	14,0	72,4
1999	55,3	17,6	72,6
2000	55,6	22,6	66,4
2001	56,1	30,8	61,8
2002	56,0	36,5	59,5
2003	59,2	46,4	61,1
2004	69,5	63,7	70,2
2005	80,4	73,8	81,2
2006	87,5	78,6	88,7
2007	89,9	81,0	91,0

Продовження

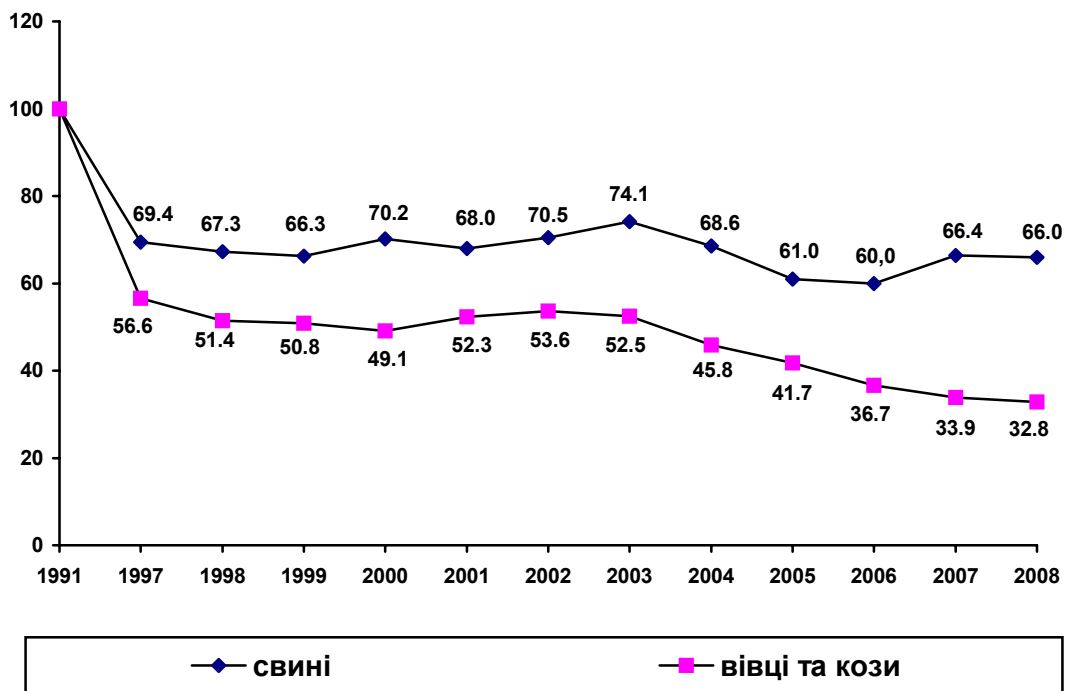
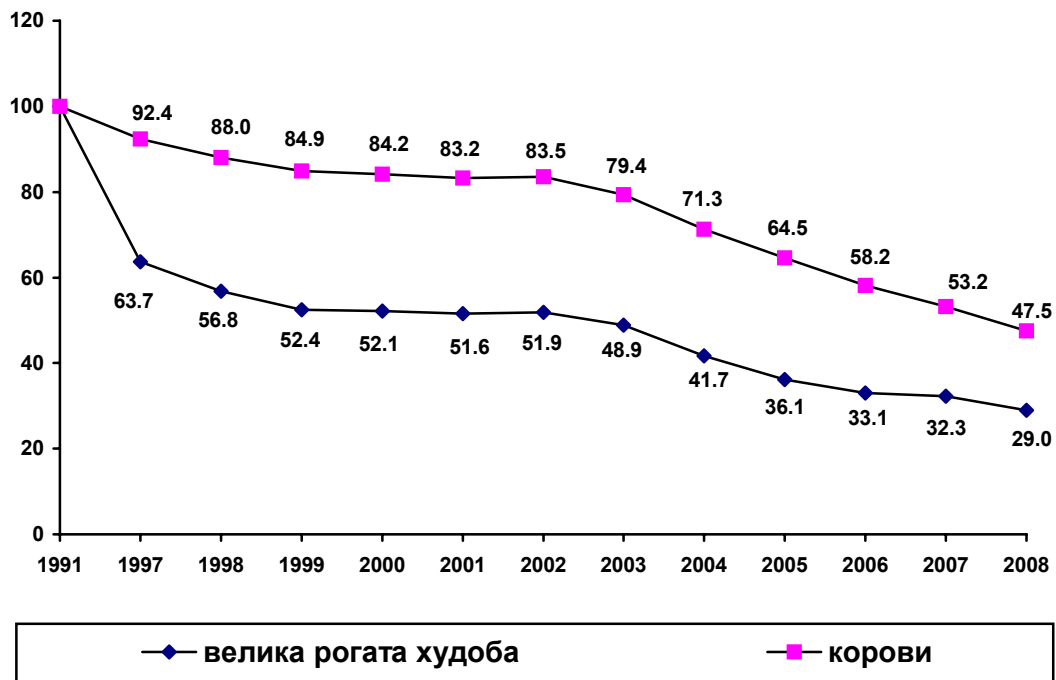
Роки	у т.ч. корови		
	усі категорії господарств	з них	
		сільськогосподарські підприємства	господарства населення
	на 1 січня; тис. голів		
1941	529,7	10,9	518,8
1946	340,9	4,4	336,5
1951	283,8	18,3	265,5
1961	412,3	140,6	271,7
1971	424,2	154,2	270,0
1981	421,0	198,0	223,0
1991	404,7	185,2	219,5
1996	390,6	119,9	270,7
1997	374,1	102,7	271,4
1998	356,2	72,5	283,7
1999	343,7	58,8	284,9
2000	340,7	47,5	293,2
2001	336,9	36,1	300,8
2002	337,9	29,7	308,2
2003	321,2	21,9	299,3
2004	288,5	16,6	271,9
2005	261,0	14,8	246,2
2006	235,4	14,3	221,1
2007	215,1	13,7	201,4
2008	192,1	11,6	180,5
2008 у відсотках до :			
1941	36,3	106,4	34,8
1946	56,4	263,6	53,6
1951	67,7	63,4	68,0
1961	46,6	8,3	66,4
1971	45,3	7,5	66,9
1981	45,6	5,9	80,9
1991	47,5	6,3	82,2
1996	49,2	9,7	66,7
1997	51,3	11,3	66,5
1998	53,9	16,0	63,6
1999	55,9	19,7	63,4
2000	56,4	24,4	61,6
2001	57,0	32,1	60,0
2002	56,9	39,1	58,6
2003	59,8	53,0	60,3
2004	66,6	69,9	66,4
2005	73,6	78,4	73,3
2006	81,6	81,1	81,6
2007	89,3	84,7	89,6

Роки	Свині		
	усі категорії господарств	з них	
		сільськогосподарські підприємства	господарства населення
	на 1 січня; тис. голів		
1941	292,9	7,6	285,3
1946	74,4	4,7	69,7
1951	235,4	72,4	163,0
1961	513,2	323,7	189,5
1971	462,5	260,1	202,4
1981	335,9	175,5	160,4
1991	383,8	169,3	214,5
1996	303,4	79,5	223,9
1997	266,3	45,1	221,2
1998	258,4	32,8	225,6
1999	254,6	31,0	223,6
2000	269,6	28,8	240,8
2001	260,8	19,8	241,0
2002	270,5	26,3	244,2
2003	284,4	34,9	249,5
2004	263,1	28,6	234,5
2005	234,0	27,2	206,8
2006	230,2	33,6	196,6
2007	254,7	44,0	210,7
2008	253,4	51,1	202,3
2008 у відсотках до :			
1941	86,5	672,4	70,9
1946	340,6	у 10,9 р.б.	290,2
1951	107,6	70,6	124,1
1961	49,4	15,8	106,8
1971	54,8	19,6	99,95
1981	75,4	29,1	126,1
1991	66,0	30,2	94,3
1996	83,5	64,3	90,4
1997	95,2	113,3	91,5
1998	98,1	155,8	89,7
1999	99,5	164,8	90,5
2000	94,0	177,4	84,0
2001	97,2	258,1	83,9
2002	93,7	194,3	82,8
2003	89,1	146,4	81,1
2004	96,3	178,7	86,3
2005	108,3	187,9	97,8
2006	110,1	152,1	102,9
2007	99,5	116,1	96,0

Закінчення

Роки	Вівці і кози			у тому числі:	
	усі категорії господарств	з них		вівці	кози
		сільськогосподарські підприємства	господарства населення	усі категорії господарств	
		на 1 січня; тис. голів			
1941	116,1	6,5	109,6	x	x
1946	54,1	2,0	52,1	x	x
1951	83,6	33,5	50,1	x	x
1961	165,3	119,3	46,0	x	x
1971	104,3	89,0	15,3	x	x
1981	60,2	53,9	6,3	55,1	5,1
1991	64,0	43,0	21,0	50,5	13,5
1996	42,3	8,2	34,1	18,7	23,6
1997	36,2	3,7	32,5	13,7	22,5
1998	32,9	1,6	31,3	10,7	22,2
1999	32,5	1,0	31,5	9,5	23,0
2000	31,4	0,8	30,6	8,5	22,9
2001	33,5	0,7	32,8	8,2	25,3
2002	34,3	0,8	33,5	8,4	25,9
2003	33,6	0,8	32,8	8,0	25,6
2004	29,3	0,9	28,4	6,0	23,3
2005	26,7	1,0	25,7	5,4	21,3
2006	23,5	1,0	22,5	5,2	18,3
2007	21,7	0,9	20,8	5,0	16,7
2008	21,0	1,3	19,7	5,0	16,0
2008 у відсотках до:					
1941	18,1	20,0	18,0	x	x
1946	38,8	65,0	37,8	x	x
1951	25,1	3,9	39,3	x	x
1961	12,7	1,1	42,8	x	x
1971	20,1	1,5	128,8	x	x
1981	34,9	2,4	312,7	9,1	313,7
1991	32,8	3,0	93,8	9,9	118,5
1996	49,6	15,9	57,8	26,7	67,8
1997	58,0	35,1	60,6	36,5	71,1
1998	63,8	81,3	62,9	46,7	72,1
1999	64,6	130,0	62,5	52,6	69,6
2000	66,9	162,5	64,4	58,8	69,9
2001	62,7	185,7	60,1	61,0	63,2
2002	61,2	162,5	58,8	59,5	61,8
2003	62,5	162,5	60,1	62,5	62,5
2004	71,7	144,4	69,4	83,3	68,7
2005	78,7	130,0	76,6	92,6	75,1
2006	89,4	130,0	87,6	96,2	87,4
2007	96,8	144,4	94,7	100,0	95,8

2.2. Зміна чисельності поголів'я худоби в усіх категоріях господарств у % до 1991 року)



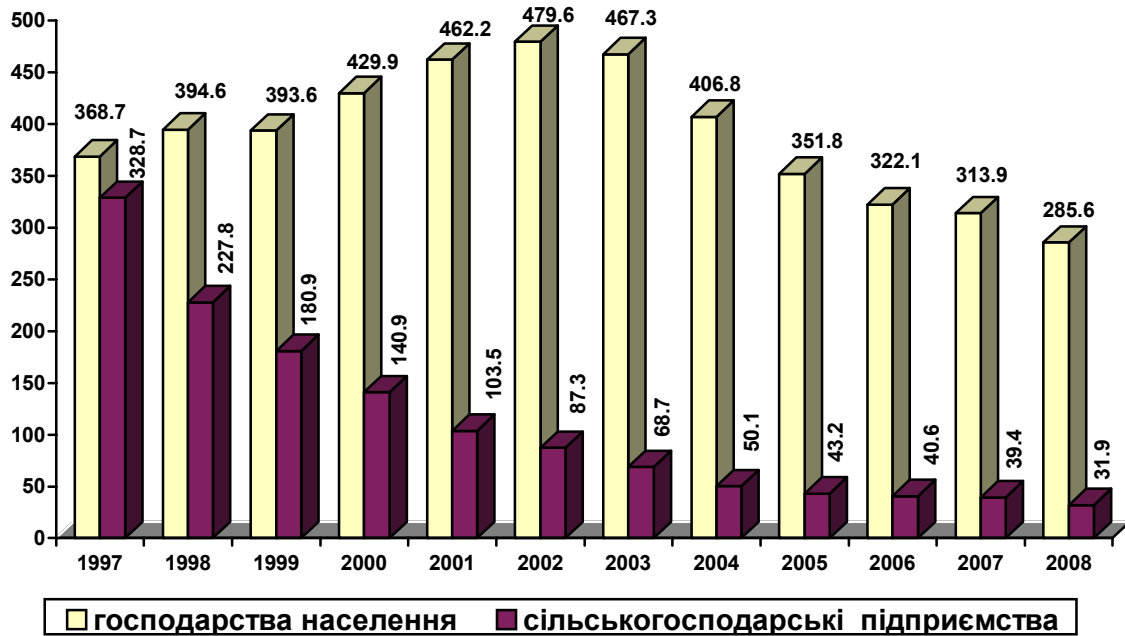
2.3. Наявність коней, птиці і бджолосімей

Роки	К о н і			Птиця всіх видів	Бджолосім'ї, тис. сімей
	усі категорії господарств	з них:		усі категорії господарств	
		сільськогосподарські підприємства	господарства населення		
на 1 січня; тис. голів					
1971	68,6	68,2	0,4	x	x
1981	49,4	48,8	0,6	x	x
1991	47,1	43,7	3,4	10444,8	47,3
1996	54,2	30,9	23,3	6223,6	37,4
1997	57,1	28,0	29,1	6333,6	36,7
1998	61,5	24,3	37,2	6335,9	36,4
1999	63,2	20,6	42,6	6419,0	36,1
2000	63,6	16,6	47,0	6510,1	34,7
2001	66,5	12,4	54,1	6266,8	34,7
2002	67,4	10,0	57,4	6608,2	35,9
2003	68,1	8,0	60,1	6910,9	35,3
2004	67,6	6,0	61,6	6520,0	51,0
2005	64,4	4,7	59,7	6617,5	66,0
2006	61,3	3,8	57,5	7186,9	76,1
2007	59,6	3,2	56,4	7185,9	75,9
2008	56,6	2,2	54,4	7265,2	76,4
2008 у відсотках до :					
1971	82,5	3,2	у 136 р.б.	x	x
1981	114,6	4,5	у 90,7 р.б.	x	x
1991	120,2	5,0	у 16 р.б.	69,6	161,5
1996	104,4	7,1	233,5	116,7	204,3
1997	99,1	7,9	186,9	114,7	208,2
1998	92,0	9,1	146,2	114,7	209,9
1999	89,6	10,7	127,7	113,2	211,6
2000	89,0	13,3	115,7	111,6	220,2
2001	85,1	17,7	100,6	115,9	220,2
2002	84,0	22,0	94,8	109,9	212,8
2003	83,1	27,5	90,5	105,1	216,4
2004	83,7	36,7	88,3	111,4	149,8
2005	87,9	46,8	91,1	109,8	115,8
2006	92,3	57,9	94,6	101,1	100,4
2007	95,0	68,8	96,5	101,1	100,7

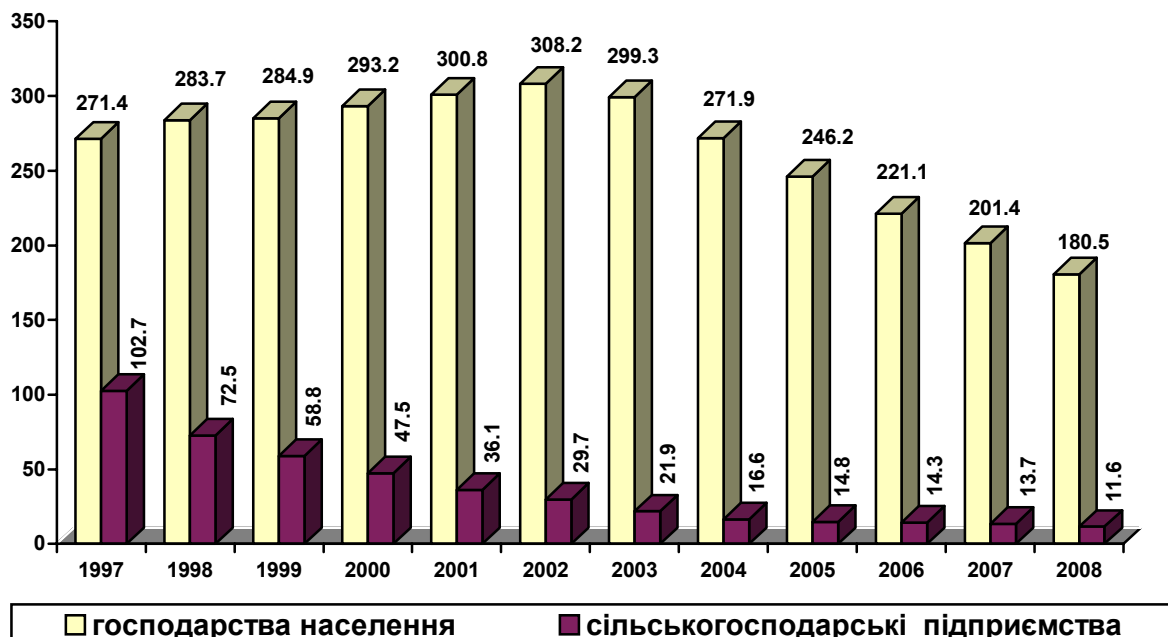
2.4. Наявність кролів

Роки	Усі категорії господарств	з них:	
		сільськогосподарські підприємства	господарства населення
на 1 січня; тис. голів			
1991	193,2	2,4	190,8
1996	187,8	0,6	187,2
1997	197,5	0,9	196,6
1998	209,0	0,6	208,4
1999	204,7	0,5	204,2
2000	210,9	0,6	210,3
2001	221,0	0,2	220,8
2002	234,6	0,1	234,5
2003	255,7	0,1	255,6
2004	255,6	0,2	255,4
2005	239,2	0,1	239,1
2006	227,0	0,1	226,9
2007	220,2	0,1	220,1
2008	237,3	4,0	233,3
2008 у відсотках до :			
1991	122,8	166,7	122,3
1996	126,4	666,7	124,6
1997	120,2	444,4	118,7
1998	113,5	666,7	111,9
1999	115,9	800,0	114,3
2000	112,5	666,7	110,9
2001	107,4	у 20 п.б.	105,7
2002	101,2	у 40 п.б.	99,5
2003	92,8	у 40 п.б.	91,3
2004	92,9	у 20 п.б.	91,3
2005	99,2	у 40 п.б.	97,6
2006	104,6	у 40 п.б.	102,8
2007	107,8	у 40 п.б.	106,0

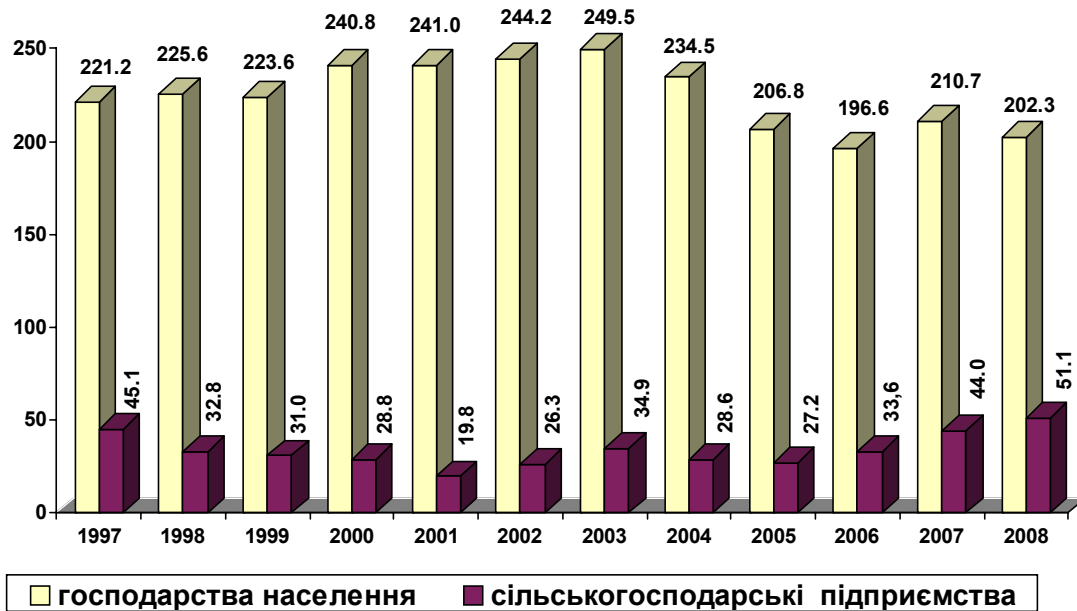
2.5. поголів'я великої рогатої худоби у господарствах області, тис. голів



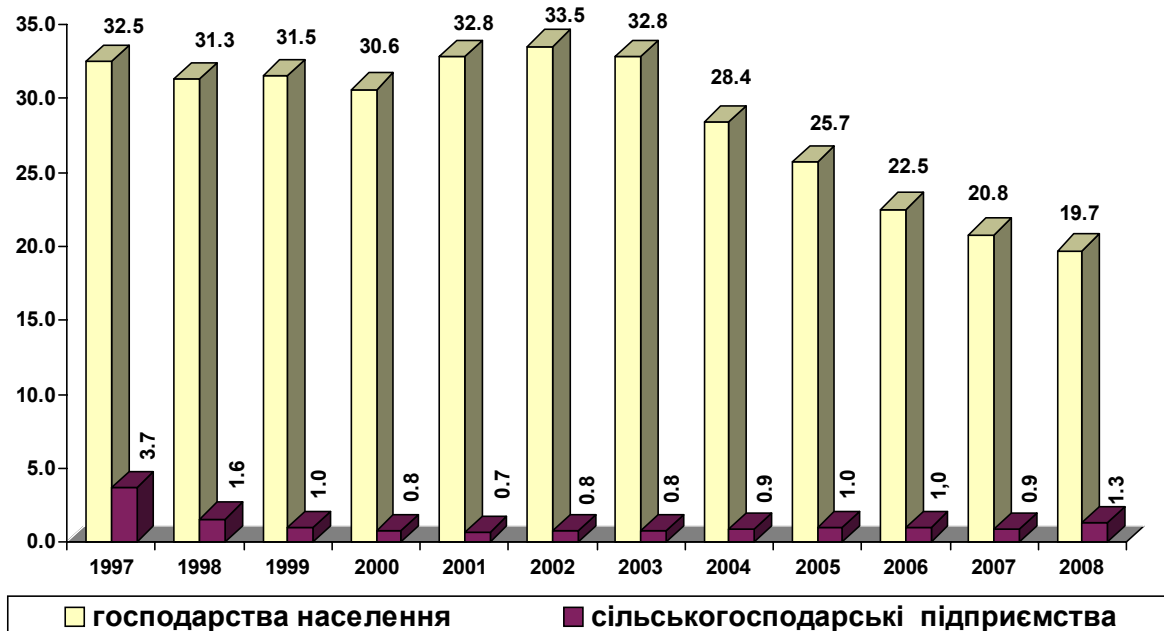
2.6. поголів'я корів у господарствах області, тис. голів



2.7. поголів'я свиней у господарствах області, тис. голів



2.8. поголів'я овець і кіз у господарствах області, тис. голів



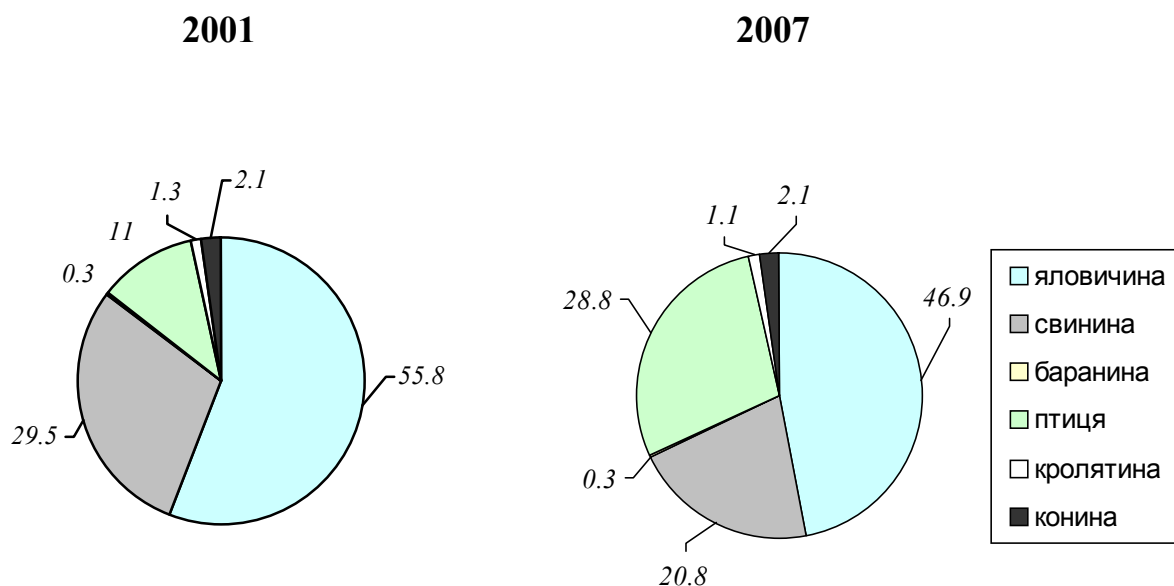
2.9. Вирощування худоби та птиці за видами

Роки	Всього вирощено худоби та птиці	У тому числі					
		великої рогатої худоби	свиней	овець та кіз	птиці всіх видів	кролів	коней
		тис. тонн					
Усі категорії господарств							
1990	262,5	149,6	66,1	0,6	44,1	1,1	1,0
1995	107,4	77,6	24,5	0,4	3,3	1,4	0,2
2000	104,5	57,2	32,5	0,4	12,0	1,4	1,0
2001	115,3	64,8	33,2	0,3	13,2	1,4	2,4
2002	111,3	61,4	31,0	0,4	14,5	1,5	2,5
2003	116,1	66,9	30,3	0,3	14,4	1,6	2,6
2004	111,5	58,0	31,8	0,4	16,2	1,6	3,5
2005	125,4	68,3	29,9	0,5	22,0	1,5	3,2
2006	133,5	63,6	32,5	0,4	32,4	1,5	3,1
2007	141,6	62,8	31,4	0,5	42,2	1,6	3,1
Сільськогосподарські підприємства							
1990	126,4	90,1	14,8	0,3	20,3	0,0	0,9
1995	38,8	33,0	3,1	0,1	2,4	0,0	0,2
2000	8,6	7,0	0,9	0,0	0,6	0,0	0,1
2001	10,3	7,0	1,1	0,0	2,1	0,0	0,1
2002	10,5	5,6	1,9	0,0	2,9	-	0,1
2003	9,3	4,5	1,7	0,0	3,0	-	0,1
2004	10,5	4,0	2,1	0,0	4,4	0,0	0,0
2005	16,3	4,0	2,5	0,0	9,7	0,0	0,1
2006	28,4	3,9	3,7	0,0	20,8	0,0	0,0
2007	40,3	3,6	5,5	0,0	31,1	0,0	0,1
Господарства населення							
1990	136,1	59,5	51,3	0,3	23,8	1,1	0,1
1995	68,6	44,6	21,4	0,3	0,9	1,4	0,0
2000	95,9	50,2	31,6	0,4	11,4	1,4	0,9
2001	105,0	57,8	32,1	0,3	11,1	1,4	2,3
2002	100,8	55,8	29,1	0,4	11,6	1,5	2,4
2003	106,8	62,4	28,6	0,3	11,4	1,6	2,5
2004	101,0	54,0	29,7	0,4	11,8	1,6	3,5
2005	109,1	64,3	27,4	0,5	12,3	1,5	3,1
2006	105,1	59,7	28,8	0,4	11,6	1,5	3,1
2007	101,3	59,2	25,9	0,5	11,1	1,6	3,0

2.10. Показники відтворення стада та інтенсивності вирощування тварин у сільськогосподарських підприємствах

Роки	Вихід приплоду на 100 маток			Середньодобові прирости	
	телят від корів	поросят від основних свиноматок	ягнят та козенят від вівце-козоматок та ярок старших 1 року	великої рогатої худоби	свиней
	голів			грамів	
1990	92	1370	94	442	232
1995	81	779	67	293	101
2000	68	645	48	217	108
2001	71	1085	97	277	157
2002	69	1129	71	266	215
2003	65	723	90	275	206
2004	69	986	73	320	287
2005	76	1038	61	358	315
2006	77	1302	100	363	354
2007	66	878	83	393	397

2.11. Структура виробництва м'яса за видами в усіх категоріях господарств, відсотків



2.12. Виробництво м'яса

(реалізація худоби та птиці на забій у живій вазі) за видами

Роки	М'ясо всіх видів	У тому числі					
		яловичина і телятина	свинина	баранина і козлятина	м'ясо птиці	м'ясо кролів	конина
тис. тонн							
Усі категорії господарств							
1990	261,3	148,4	67,2	0,9	42,7	1,1	1,0
1995	134,8	94,0	26,0	0,5	12,7	1,4	0,2
2000	105,3	58,5	32,6	0,3	11,5	1,4	1,0
2001	110,9	61,9	32,7	0,4	12,1	1,4	2,4
2002	118,0	69,7	30,1	0,4	13,8	1,5	2,5
2003	125,5	74,7	30,4	0,5	15,7	1,6	2,6
2004	127,3	74,2	31,6	0,5	15,9	1,6	3,5
2005	124,0	68,5	28,7	0,5	21,6	1,5	3,2
2006	135,0	68,5	29,4	0,5	32,0	1,5	3,1
2007	145,9	68,3	30,3	0,5	42,1	1,6	3,1
Сільськогосподарські підприємства							
1990	169,9	135,8	13,6	0,6	19,0	0,0	0,9
1995	60,0	54,3	3,2	0,2	2,1	0,0	0,2
2000	11,0	9,7	0,7	0,0	0,5	0,0	0,1
2001	8,6	7,0	0,4	0,0	1,1	0,0	0,1
2002	9,3	6,3	0,9	0,0	2,0	-	0,1
2003	10,0	5,2	1,6	0,0	3,1	-	0,1
2004	9,9	4,3	1,9	0,0	3,7	-	0,0
2005	14,1	3,8	2,0	0,0	8,2	-	0,1
2006	25,9	3,5	2,9	0,0	19,5	-	0,0
2007	39,4	4,8	4,4	0,0	30,1	0,0	0,1
Господарства населення							
1990	91,4	12,6	53,6	0,3	23,7	1,1	0,1
1995	74,8	39,7	22,8	0,3	10,6	1,4	0,0
2000	94,3	48,8	31,9	0,3	11,0	1,4	0,9
2001	102,3	54,9	32,3	0,4	11,0	1,4	2,3
2002	108,7	63,4	29,2	0,4	11,8	1,5	2,4
2003	115,5	69,5	28,8	0,5	12,6	1,6	2,5
2004	117,4	69,9	29,7	0,5	12,2	1,6	3,5
2005	109,9	64,7	26,7	0,5	13,4	1,5	3,1
2006	109,1	65,0	26,5	0,5	12,5	1,5	3,1
2007	106,5	63,5	25,9	0,5	12,0	1,6	3,0

**2.13. Темпи зміни виробництва м'яса у живій вазі
за категоріями господарств**

Роки	Усі категорії господарств	Сільськогосподарські підприємства	Господарства населення
	у відсотках		
1990 рік = 100			
1995	51,6	35,3	81,8
2000	40,3	6,5	103,2
2001	42,5	5,1	111,9
2002	45,2	5,5	118,9
2003	48,0	5,9	126,4
2004	48,7	5,9	128,4
2005	47,5	8,3	120,3
2006	51,7	15,2	119,4
2007	55,8	23,2	116,5
До попереднього року			
2000	100,0	77,6	103,5
2001	105,4	79,7	108,4
2002	106,3	106,2	106,3
2003	106,4	108,1	106,3
2004	101,4	99,5	101,6
2005	97,4	141,1	93,7
2006	108,8	184,1	99,2
2007	108,1	152,1	97,6

2.14. Темпи зміни виробництва м'яса у живій вазі за видами в усіх категоріях господарств

Роки	М'ясо всіх видів	У тому числі					
		яловичина і телятина	свинина	баранина і козлятина	м'ясо птиці	м'ясо кролів	кони
у відсотках							
2000 рік = 100							
2001	105,4	105,9	100,7	122,0	105,7	102,0	222,9
2002	112,1	119,1	92,4	129,3	120,4	109,8	231,7
2003	119,2	127,8	93,4	170,3	136,4	114,5	245,7
2004	121,0	126,9	97,0	162,3	138,4	115,6	331,2
2005	117,8	117,1	88,3	160,3	188,3	109,8	298,6
2006	128,2	117,1	90,5	158,7	278,0	106,5	293,1
2007	138,6	116,8	92,9	166,7	366,1	114,3	310,0
До попереднього року							
2001	105,4	105,9	100,7	122,0	105,7	102,0	222,9
2002	106,3	112,5	91,7	106,0	114,0	107,7	103,9
2003	106,4	107,2	101,1	131,7	113,3	104,2	106,1
2004	101,4	99,3	103,8	95,3	101,4	101,0	134,8
2005	97,4	92,2	91,0	98,8	136,1	95,0	90,2
2006	108,8	100,0	102,5	99,0	147,6	97,0	98,2
2007	108,1	99,7	103,1	100,0	131,6	106,7	100,0

**2.15. Темпи зміни виробництва м'яса у живій вазі за видами
у сільськогосподарських підприємствах**

Роки	М'ясо всіх видів	У тому числі					
		яловичина і телятина	свинина	баранина і козлятина	м'ясо птиці	м'ясо кролів	конина
		у відсотках					
2000 рік = 100							
2001	79,7	73,2	66,2	60,0	227,6	0,0	84,3
2002	84,7	65,2	127,2	60,0	417,1	0,0	51,4
2003	91,5	54,0	224,6	80,0	642,4	0,0	72,9
2004	91,0	45,1	255,2	80,0	765,4	0,0	58,6
2005	128,4	39,6	275,0	100,0	у16,9р.б	0,0	53,6
2006	236,3	36,2	405,6	80,0	у40,1р.б	0,0	28,6
2007	359,1	49,6	617,3	60,0	у61,9 р.б	0,0	57,9
До попереднього року							
2001	79,7	73,2	66,2	60,0	227,6	0,0	84,3
2002	106,2	89,1	192,2	100,0	183,3	0,0	61,0
2003	108,1	82,8	176,5	133,3	154,0	0,0	141,7
2004	99,5	83,6	113,6	100,0	119,2	0,0	80,4
2005	141,1	87,7	107,8	125,0	220,8	0,0	91,5
2006	184,1	91,5	147,5	80,0	237,0	0,0	53,3
2007	152,0	136,7	152,2	75,0	154,5	0,0	202,5

**2.16. Темпи зміни виробництва м'яса у живій вазі за видами
у господарствах населення**

Роки	М'ясо всіх видів	У тому числі					
		яловичина і телятина	свинина	баранина і козлятина	м'ясо птиці	м'ясо кролів	конина
		у відсотках					
2000 рік = 100							
2001	108,4	112,3	101,5	123,1	100,3	102,0	243,8
2002	115,2	129,8	91,6	130,5	107,3	109,8	258,9
2003	122,5	142,3	90,5	171,9	114,1	114,5	271,8
2004	124,4	143,0	93,4	163,7	110,7	115,6	372,2
2005	116,6	132,3	84,1	161,4	122,0	109,8	335,5
2006	115,7	133,0	83,4	160,0	113,4	106,5	332,9
2007	112,9	130,1	81,5	156,3	108,9	112,9	325,3
До попереднього року							
2001	108,4	112,3	101,5	123,1	100,3	102,0	243,8
2002	106,3	115,5	90,3	106,1	107,0	107,7	106,2
2003	106,3	109,7	98,8	131,7	106,3	104,2	105,0
2004	101,6	100,5	103,3	95,3	97,0	101,0	137,0
2005	93,7	92,5	90,0	98,6	110,2	95,0	90,1
2006	99,2	100,5	99,2	99,2	93,0	97,0	99,2
2007	97,7	97,8	97,7	97,7	96,0	106,0	97,7

2.17. Виробництво м'яса у забійній вазі за видами

Роки	М'ясо всіх видів	У тому числі					
		яловичина і телятина	свинина	баранина і козлятина	м'ясо птиці	м'ясо кролів	конина
тис. тонн							
Усі категорії господарств							
1990	180,9	91,2	50,3	0,4	37,8	0,6	0,6
1995	84,9	55,6	18,4	0,3	9,8	0,7	0,1
2000	68,4	34,8	23,3	0,1	8,9	0,7	0,6
2001	73,3	37,6	24,1	0,1	9,3	0,7	1,5
2002	76,9	41,9	21,9	0,2	10,6	0,8	1,5
2003	82,1	45,1	22,3	0,2	12,1	0,8	1,6
2004	83,2	44,8	23,1	0,2	12,2	0,8	2,1
2005	81,8	41,3	21,0	0,2	16,6	0,8	1,9
2006	90,2	41,3	21,5	0,2	24,6	0,7	1,9
2007	98,5	41,2	22,2	0,2	32,3	0,8	1,8
Сільськогосподарські підприємства							
1990	111,3	83,5	10,2	0,2	16,8	0,0	0,6
1995	36,1	32,1	2,2	0,1	1,6	0,0	0,1
2000	6,7	5,7	0,5	0,0	0,4	0,0	0,1
2001	5,5	4,3	0,3	0,0	0,8	0,0	0,1
2002	6,1	3,8	0,7	0,0	1,6	-	0,0
2003	6,8	3,1	1,2	0,0	2,4	-	0,1
2004	6,8	2,6	1,4	0,0	2,8	0,0	0,0
2005	10,1	2,3	1,5	0,0	6,3	-	0,0
2006	19,2	2,1	2,1	0,0	15,0	-	0,0
2007	29,2	2,9	3,2	0,0	23,1	0,0	0,0
Господарства населення							
1990	69,6	7,7	40,1	0,2	21,0	0,6	0,0
1995	48,8	23,5	16,2	0,2	8,2	0,7	0,0
2000	61,7	29,1	22,8	0,1	8,5	0,7	0,5
2001	67,8	33,3	23,8	0,1	8,5	0,7	1,4
2002	70,8	38,1	21,2	0,2	9,0	0,8	1,5
2003	75,3	42,0	21,1	0,2	9,7	0,8	1,5
2004	76,4	42,2	21,7	0,2	9,4	0,8	2,1
2005	71,7	39,0	19,5	0,2	10,3	0,8	1,9
2006	71,0	39,2	19,4	0,2	9,6	0,7	1,9
2007	69,3	38,3	19,0	0,2	9,2	0,8	1,8

2.18. Виробництво молока за категоріями господарств

Роки	Усі категорії господарств	Сільськогосподарські підприємства	Господарства населення
	тис. тонн		
1990	1083,9	588,1	495,8
1995	961,2	275,4	685,8
2000	1032,0	66,0	966,0
2001	1051,3	60,2	991,1
2002	1061,5	46,0	1015,5
2003	1000,2	33,1	967,1
2004	958,9	31,8	927,1
2005	930,4	31,2	899,2
2006	892,3	28,8	863,5
2007	813,4	24,3	789,1

2.19. Середній надій молока від однієї корови (у розрахунку на поголів'я корів на початок року)

Роки	Усі категорії господарств	Сільськогосподарські підприємства	Господарства населення
	кілограмів		
1990	2704	3176	2296
1995	2419	2065	2593
2000	3132	1913	3273
2001	3198	2338	3270
2002	3199	2140	3271
2003	3146	2013	3207
2004	3345	2467	3386
2005	3590	2753	3628
2006	3821	2605	3882
2007	3816	2297	3895

**2.20. Темпи зміни виробництва молока
за категоріями господарств**

Роки	Усі категорії господарств	Сільськогосподарські підприємства	Господарства населення
	у відсотках		
1990 рік = 100			
1995	88,7	46,8	138,3
2000	95,2	11,2	194,8
2001	97,0	10,2	199,9
2002	97,9	7,8	204,8
2003	92,3	5,6	195,0
2004	88,5	5,4	187,0
2005	85,8	5,3	181,4
2006	82,3	4,9	174,2
2007	75,0	4,1	159,2
До попереднього року			
2000	100,6	76,4	102,9
2001	101,9	91,2	102,6
2002	101,0	76,3	102,5
2003	94,2	72,2	95,2
2004	95,9	95,9	95,9
2005	97,0	98,1	97,0
2006	95,9	92,5	96,0
2007	91,2	84,4	91,4

**2.21. Виробництво яєць усіх видів за категоріями господарств,
продуктивність курей-несучок
у сільськогосподарських підприємствах**

Роки	Усі категорії господарств	Сільсько-господарські підприємства	Господарства населення	Середня річна несучість курей-несучок
	млн. штук			штук
1990	728,6	357,5	371,1	227
1995	446,3	90,0	356,3	141
2000	465,9	55,3	410,6	148
2001	485,9	75,3	410,6	205
2002	513,7	102,3	411,4	228
2003	515,8	96,6	419,2	216
2004	516,6	97,3	419,3	233
2005	548,2	128,3	419,9	246
2006	563,3	143,3	420,0	238
2007	542,2	126,2	416,0	229

**2.22. Темпи зміни виробництва яєць усіх видів
за категоріями господарств**

Роки	Усі категорії господарств	Сільськогосподарські підприємства	Господарства населення
	у відсотках		
1990 рік = 100			
1995	61,3	25,2	96,0
2000	63,9	15,5	110,6
2001	66,7	21,1	110,7
2002	70,5	28,6	110,9
2003	70,8	27,0	113,0
2004	70,9	27,2	113,0
2005	75,2	35,9	113,2
2006	77,3	40,1	113,2
2007	74,4	35,3	112,1
До попереднього року			
2000	94,8	57,1	104,1
2001	104,3	136,1	100,0
2002	105,7	135,9	100,2
2003	100,4	94,4	101,9
2004	100,1	100,7	100,0
2005	106,1	131,9	100,2
2006	102,8	111,7	100,0
2007	96,3	88,1	99,0

2.23. Виробництво вовни за категоріями господарств

Роки	Усі категорії господарств	Сільськогосподарські підприємства	Господарства населення
	тонн		
1990	123	112	11
1995	47	26	21
2000	21	0	21
2001	22	1	21
2002	22	0	22
2003	20	0	20
2004	15	0	15
2005	14	1	13
2006	13	1	12
2007	12	1	11

2.24. Середній річний настриг вовни з однієї вівці

Роки	Усі категорії господарств	Сільськогосподарські підприємства	Господарства населення
	кілограмів		
1990	2,1	2,2	1,8
1995	1,8	1,7	1,9
2000	2,4	0,8	2,7
2001	2,6	0,9	2,8
2002	2,6	0,6	2,9
2003	2,5	0,6	2,7
2004	2,5	1,0	2,8
2005	2,6	1,3	2,8
2006	2,5	1,3	2,7
2007	2,4	1,3	2,6

2.25. Темпи зміни виробництва вовни за категоріями господарств

Роки	Усі категорії господарств	Сільськогосподарські підприємства	Господарства населення
	у відсотках		
1990 рік = 100			
1995	38,2	23,2	190,9
2000	16,9	0,4	185,5
2001	17,5	0,4	190,9
2002	18,2	0,4	200,0
2003	16,6	0,4	181,8
2004	12,5	0,1	139,1
2005	11,1	0,6	117,3
2006	10,7	1,2	108,2
2007	9,8	0,9	100,0
До попереднього року			
2000	87,4	20,0	91,1
2001	103,4	125,0	102,9
2002	104,2	80,0	104,8
2003	91,1	100,0	90,9
2004	75,5	25,0	76,5
2005	88,3	700,0	84,3
2006	97,1	185,7	92,2
2007	93,9	107,7	92,4

2.26. Виробництво меду за категоріями господарств

Роки	Усі категорії господарств	Сільськогосподарські підприємства	Господарства населення
	тонн		
1990	404	206	198
1995	328	150	178
2000	385	40	345
2001	409	55	354
2002	418	43	375
2003	474	30	444
2004	671	28	643
2005	782	29	753
2006	773	18	755
2007	776	15	761

2.27. Виробництво основних продуктів тваринництва на одну особу

Роки	М'ясо всіх видів (у забійній вазі)	Молоко всіх видів	Яйця всіх видів
	кілограмів		штук
1990	65,6	392,8	264
1995	30,7	348,0	162
2000	25,7	387,3	175
2001	27,8	398,5	184
2002	29,4	405,5	196
2003	31,5	384,0	198
2004	32,1	369,8	199
2005	31,7	360,3	212
2006	35,1	346,8	219
2007	38,4	317,2	212

**2.28. Виробництво продуктів тваринництва
на 100 га сільськогосподарських угідь**

Роки	М'яса всіх видів у живій вазі	Молока всіх видів	Вовни	Яєць всіх видів
	на 100 га сільськогосподарських угідь			на 100 га зібраної площі зернових культур
	центнерів		кілограмів	тис. штук
У всіх категоріях господарств				
1990	206,9	858,1	9,7	238,0
1995	115,2	821,2	4,0	151,3
2000	90,3	885,1	1,8	163,4
2001	98,0	928,8	1,9	202,5
2002	106,1	954,6	2,0	187,4
2003	114,1	909,7	1,8	192,8
2004	117,2	882,7	1,4	209,8
2005	116,8	876,4	1,3	213,3
2006	128,0	846,3	1,2	210,4
2007	138,6	772,5	1,1	216,8
У сільськогосподарських підприємствах				
1990	157,2	517,0	9,8	118,9
1995	77,6	356,0	3,1	34,0
2000	16,3	98,0	0,1	25,1
2001	17,6	123,1	0,2	45,3
2002	20,4	101,1	-	60,0
2003	25,4	84,0	-	68,1
2004	30,1	96,0	-	82,7
2005	45,9	101,7	0,3	95,6
2006	100,9	112,2	0,4	99,3
2007	165,7	102,2	0,4	97,9

3. ПОГОЛІВ'Я ХУДОБИ ТА ПТИЦІ В РОЗРІЗІ РАЙОНІВ І МІСТ ОБЛАСТІ

3.1. Чисельність великої рогатої худоби в усіх категоріях господарств

	2002	2003	2004	2005	2006	2007	2008
	на 1 січня; голів						
Всього по області	566928	536046	456876	395008	362669	353282	317499
райони							
Бродівський	25734	24206	19680	19508	20394	21337	19456
Буський	18954	18765	16479	13447	11576	10433	9503
Городоцький	26801	25027	21865	13962	12311	11783	9753
Дрогобицький	26813	26205	23984	22140	21311	21150	18837
Жидачівський	32354	28837	23538	19714	17687	17070	14761
Жовківський	30933	30776	24864	21800	22035	21038	19114
Золочівський	24435	23590	17809	16730	15579	15372	14393
Кам'янка-Бузький	28523	21391	16342	14785	13227	11874	10594
Миколаївський	23796	22463	19816	16981	14151	13961	11191
Мостиський	22376	22651	19990	15388	13109	12177	10373
Перемишлянський	22262	22444	21260	18450	17317	16813	16008
Пустомитівський	23996	22175	18314	15149	13744	12560	10753
Радехівський	27491	23337	18810	17565	16634	16440	15491
Самбірський	35295	35611	30680	26003	21726	21665	20087
Сколівський	21978	21812	19672	18313	16930	18730	17836
Сокальський	51118	46448	35883	31948	29007	27830	23730
Старосамбірський	33059	32636	28871	21910	20437	20005	16847
Стрийський	21022	19413	16966	14007	12552	11339	10069
Турківський	39051	38845	35944	34237	32504	31933	31165
Яворівський	28079	26671	23705	20850	19014	18454	16345
міста							
Львів	994	815	483	460	212	167	150
Борислав	444	468	407	352	228	222	202
Дрогобич	587	607	527	454	239	235	210
Моршин	20	17	31	30	27
Новий Розділ	230	199	130	127	116
Самбір	423	412	358	310	334	323	294
Стрий	87	89	77	67	77	75	68
Трускавець	26	24	17	15	8	8	7
Червоноград	295	328	285	247	165	131	119

3.2. Чисельність корів в усіх категоріях господарств

	2002	2003	2004	2005	2006	2007	2008
	на 1 січня; голів						
Всього по області	337867	321194	288489	260957	235415	215081	192144
райони							
Бродівський	14795	14195	12907	12669	12065	11728	11208
Буський	11503	11161	10242	9007	7718	6552	5701
Городоцький	15844	13823	11825	9676	8781	7915	6645
Дрогобицький	19166	18203	16962	15450	14124	12851	11678
Жидачівський	19318	17502	15953	14016	12438	11289	9914
Жовківський	21247	20915	18041	16395	15397	14005	12998
Золочівський	13520	13116	11514	10555	9667	8753	7855
Кам'янка-Бузький	15301	12577	11066	10176	8963	7952	6814
Миколаївський	12965	12699	11738	10802	9240	8558	7120
Мостиський	13518	13367	12205	10431	9171	7991	6818
Перемишлянський	12615	12632	11881	10643	9716	9084	8258
Пустомитівський	16064	14669	12989	11111	9467	8342	7238
Радехівський	13939	12727	11067	10720	10245	9634	8927
Самбірський	19825	20054	17980	16242	14474	12969	11669
Сколівський	13284	13028	12266	11248	10148	9967	9050
Сокальський	27068	24715	21012	19023	17512	16186	14296
Старосамбірський	20612	20122	17447	15247	13825	12483	10891
Стрийський	14230	13274	11777	9984	8434	7222	6362
Турківський	22367	22616	21298	20496	19216	18134	16839
Яворівський	18926	18041	16613	15538	13833	12585	11072
міста							
Львів	403	354	285	268	148	122	110
Борислав	413	430	390	333	174	158	142
Дрогобич	375	384	349	317	206	189	170
Моршин	19	15	16	15	13
Новий Розділ	129	117	121	110	99
Самбір	251	244	222	201	178	162	145
Стрий	71	74	67	55	44	40	36
Трускавець	20	19	15	14	6	5	4
Червоноград	229	253	230	208	88	80	72

3.3. Чисельність свиней в усіх категоріях господарств

	2002	2003	2004	2005	2006	2007	2008
	на 1 січня; голів						
Всього по області	270431	284388	263111	233974	230228	254725	253355
райони							
Бродівський	15104	15460	14036	13159	16131	17983	16061
Буський	13501	15324	15516	13029	12683	13546	16034
Городоцький	8699	9017	9370	6723	8017	10205	9707
Дрогобицький	7384	7662	6982	5330	4813	6018	5381
Жидачівський	11363	10310	9675	8605	8758	10918	8467
Жовківський	19694	21070	18911	17185	19497	20922	25222
Золочівський	10284	11164	10176	9573	10043	12447	16702
Кам'янка-Бузький	16139	16772	14972	14091	13592	14198	14147
Миколаївський	8036	7737	7040	5749	5355	6319	5505
Мостиський	7692	9105	9182	7866	6419	6285	6365
Перемишлянський	9763	9892	10172	9512	9543	10388	11300
Пустомитівський	12047	13201	13031	11658	11490	14241	14138
Радехівський	22899	22998	20039	18274	18907	22048	21872
Самбірський	10120	10168	10580	8306	7486	8700	8984
Сколівський	5037	5298	4685	3933	3217	3901	3304
Сокальський	42342	44278	39716	37987	36786	39838	34859
Старосамбірський	10904	11362	10680	6938	7219	8059	7963
Стрийський	9461	12935	9751	9807	7848	5039	6109
Турківський	13250	13771	12398	11674	9995	8847	7889
Яворівський	12612	12237	11887	11000	10844	13234	11768
міста							
Львів	1387	1551	1236	912	460	369	395
Борислав	384	487	458	404	116	124	119
Дрогобич	1127	1276	1251	1079	133	161	165
Моршин	9	8	32	34	33
Новий Розділ	116	102	105	112	108
Самбір	329	334	314	277	336	359	345
Стрий	281	286	269	237	92	98	94
Трускавець	35	70	73	39	3	3	3
Червоноград	556	623	586	517	308	329	316

3.4. Чисельність овець і кіз в усіх категоріях господарств

	2002	2003	2004	2005	2006	2007	2008
	на 1 січня; голів						
Всього по області	34387	33585	29303	26736	23484	21729	20978
райони							
Бродівський	1382	1197	978	856	968	852	811
Буський	1011	1140	1086	872	846	639	616
Городоцький	1505	1530	1582	983	975	1008	878
Дрогобицький	1579	1548	1376	1339	1272	1190	1205
Жидачівський	1023	1043	1059	1080	1008	967	1020
Жовківський	1541	1431	1309	1192	1149	1136	1258
Золочівський	1635	1648	1342	1429	1153	1061	1226
Кам'янка-Бузький	1780	1664	1201	1139	806	763	805
Миколаївський	1386	1433	1191	1019	763	705	671
Мостиський	947	970	975	794	821	840	787
Перемишлянський	1383	1397	1362	1295	1435	1465	1403
Пустомитівський	2536	2548	2171	2059	1808	1731	1624
Радехівський	2146	1998	1275	1608	1567	1479	1217
Самбірський	873	880	893	893	795	858	959
Сколівський	938	913	776	623	578	659	609
Сокальський	1613	1532	1122	1082	915	842	860
Старосамбірський	2175	2181	1807	1566	1413	1381	1207
Стрийський	2016	1949	1668	1591	1383	929	901
Турківський	1383	1356	1155	858	803	612	534
Яворівський	2238	1895	1841	1602	1276	1086	934
міста							
Львів	998	974	857	758	544	477	455
Борислав	684	706	638	583	327	299	285
Дрогобич	928	946	911	850	373	287	270
Моршин	49	45	58	53	51
Новий Розділ	42	38	33	30	29
Самбір	161	159	144	132	189	173	165
Стрий	129	127	115	105	71	65	62
Трускавець	79	90	81	74	25	23	22
Червоноград	318	330	297	271	130	119	114

3.5. Чисельність овець в усіх категоріях господарств

	2002	2003	2004	2005	2006	2007	2008
	на 1 січня; голів						
Всього по області	8449	7974	6030	5429	5198	4990	4990
райони							
Бродівський	609	476	363	314	378	301	327
Буський	147	203	189	122	102	101	122
Городоцький	131	138	181	98	116	157	149
Дрогобицький	106	88	91	84	69	119	123
Жидачівський	134	126	85	108	109	73	102
Жовківський	692	582	498	376	318	348	410
Золочівський	347	406	266	349	279	308	449
Кам'янка-Бузький	975	1000	626	532	365	345	326
Миколаївський	126	125	149	171	179	175	210
Мостиський	80	128	90	63	100	181	92
Перемишлянський	299	327	299	261	297	341	300
Пустомитівський	296	302	245	302	236	260	192
Радехівський	1479	1319	767	983	1065	774	782
Самбірський	114	105	144	167	182	244	335
Сколівський	215	185	107	51	49	137	40
Сокальський	804	775	410	318	360	347	356
Старосамбірський	577	580	505	397	327	380	249
Стрийський	23	37	21	19	15	8	82
Турківський	596	522	411	270	246	139	121
Яворівський	531	419	443	338	308	241	212
міста							
Львів	150	117	82	51	28	6	6
Борислав	-	-	-	-	-	-	-
Дрогобич	7	5	50	48	65	-	-
Моршин	-	-	-	-	-
Новий Розділ	1	1	-	-	-
Самбір	-	-	-	-	-	-	-
Стрий	-	-	-	-	3	3	3
Трускавець	1	-	-	-	-	-	-
Червоноград	10	9	7	6	2	2	2

3.6. Чисельність кіз в усіх категоріях господарств

	2002	2003	2004	2005	2006	2007	2008
	на 1 січня; голів						
Всього по області	25938	25611	23273	21307	18286	16739	15988
райони							
Бродівський	773	721	615	542	590	551	484
Буський	864	937	897	750	744	538	494
Городоцький	1374	1392	1401	885	859	851	729
Дрогобицький	1473	1460	1285	1255	1203	1071	1082
Жидачівський	889	917	974	972	899	894	918
Жовківський	849	849	811	816	831	788	848
Золочівський	1288	1242	1076	1080	874	753	777
Кам'янка-Бузький	805	664	575	607	441	418	479
Миколаївський	1260	1308	1042	848	584	530	461
Мостиський	867	842	885	731	721	659	695
Перемишлянський	1084	1070	1063	1034	1138	1124	1103
Пустомитівський	2240	2246	1926	1757	1572	1471	1432
Радехівський	667	679	508	625	502	705	435
Самбірський	759	775	749	726	613	614	624
Сколівський	723	728	669	572	529	522	569
Сокальський	809	757	712	764	555	495	504
Старосамбірський	1598	1601	1302	1169	1086	1001	958
Стрийський	1993	1912	1647	1572	1368	921	819
Турківський	787	834	744	588	557	473	413
Яворівський	1707	1476	1398	1264	968	845	722
міста							
Львів	848	857	775	707	516	471	449
Борислав	684	706	638	583	327	299	285
Дрогобич	921	941	861	802	308	287	270
Моршин	49	45	58	53	51
Новий Розділ	41	37	33	30	29
Самбір	161	159	144	132	189	173	165
Стрий	129	127	115	105	68	62	59
Трускавець	78	90	81	74	25	23	22
Червоноград	308	321	290	265	128	117	112

3.7. Чисельність коней в усіх категоріях господарств

	2002	2003	2004	2005	2006	2007	2008
	на 1 січня; голів						
Всього по області	67438	68116	67643	64430	61317	59597	56604
райони							
Бродівський	3642	3788	3560	3604	3477	3454	3328
Буський	2544	2477	2486	2390	2288	2123	2103
Городоцький	2982	2943	2802	2777	2645	2555	2424
Дрогобицький	2957	2982	2797	2621	2569	2453	2406
Жидачівський	3212	3369	3373	3043	2865	2676	2571
Жовківський	4909	5064	5128	5111	4804	4841	4697
Золочівський	2801	2816	2682	2606	2467	2404	2277
Кам'янка-Бузький	2911	2945	2958	2868	2586	2426	2303
Миколаївський	2052	2033	2060	2022	1835	1803	1635
Мостиський	3229	3254	3259	3062	3039	2876	2802
Перемишлянський	3462	3511	3259	3097	3061	3063	2987
Пустомитівський	3015	2954	2919	2752	2665	2566	2411
Радехівський	4043	4195	4842	4108	3943	3849	3698
Самбірський	4508	4696	4573	4225	3979	3746	3714
Сколівський	1922	1859	1836	1728	1736	1729	1625
Сокальський	4882	4955	4908	4854	4664	4613	4172
Старосамбірський	3548	3471	3295	3077	2912	2745	2618
Стрийський	1878	1893	1887	1770	1563	1479	1422
Турківський	4233	4262	4357	4195	4054	4079	3688
Яворівський	4303	4233	4258	4125	3912	3881	3509
міста							
Львів	207	196	170	172	93	82	75
Борислав	31	32	33	32	27	26	25
Дрогобич	89	92	97	91	54	51	47
Моршин	4	4	-	-	-
Новий Розділ	7	7	4	4	4
Самбір	33	35	37	32	29	29	21
Стрий	15	16	14	14	16	16	15
Трускавець	8	20	20	22	20	18	17
Червоноград	22	25	22	21	10	10	10

3.8. Чисельність птиці в усіх категоріях господарств

	2002	2003	2004	2005	2006	2007	2008
	на 1 січня; тис. голів						
Всього по області	6608,2	6910,9	6520,0	6617,5	7186,9	7185,9	7265,2
райони							
Бродівський	248,5	262,6	222,0	279,4	271,4	266,1	213,0
Буський	472,6	433,0	416,4	419,5	507,6	551,5	442,0
Городоцький	306,4	319,4	329,2	319,4	282,5	316,6	245,6
Дрогобицький	402,4	449,6	485,1	544,9	544,9	527,4	541,9
Жидачівський	419,6	422,3	366,6	359,7	388,0	346,6	395,0
Жовківський	460,5	504,4	542,7	497,9	527,4	513,7	604,2
Золочівський	275,2	280,1	253,7	257,3	490,3	557,9	441,7
Кам'янка-Бузький	340,0	349,5	310,5	327,2	307,5	306,4	297,4
Миколаївський	273,5	289,7	282,0	280,4	300,9	271,0	275,4
Мостиський	298,1	324,8	327,3	315,8	326,2	285,2	279,2
Перемишлянський	250,2	253,5	242,8	243,5	252,7	255,0	271,1
Пустомитівський	524,6	488,1	407,9	469,7	714,8	626,2	609,5
Радехівський	265,6	253,7	235,5	254,0	254,3	279,4	299,1
Самбірський	274,8	427,2	434,8	412,9	453,9	429,6	456,5
Сколівський	90,0	93,5	80,5	76,3	71,8	77,1	65,6
Сокальський	498,3	498,9	434,2	435,9	428,2	448,0	438,8
Старосамбірський	371,6	373,9	262,1	257,6	254,7	246,5	232,0
Стрийський	206,2	209,5	197,2	190,5	190,9	197,3	449,7
Турківський	124,5	126,7	107,1	109,6	105,8	94,7	90,4
Яворівський	382,8	425,0	415,2	407,6	359,5	440,2	470,4
міста							
Львів	36,0	37,0	46,3	43,7	38,4	37,3	36,7
Борислав	28,8	29,3	37,6	35,6	21,3	20,8	20,4
Дрогобич	22,9	23,4	29,8	28,4	26,1	25,5	25,0
Моршин	2,8	2,7	3,4	3,3	3,2
Новий Розділ	4,7	4,4	6,6	6,4	6,3
Самбір	11,3	11,6	14,8	14,1	21,2	20,6	20,2
Стрий	10,3	10,4	13,5	12,8	12,4	12,1	11,9
Трускавець	1,7	1,7	2,3	2,2	2,2	2,1	2,0
Червоноград	11,8	12,1	15,4	14,5	22,0	21,4	21,0

3.9. Чисельність кролів в усіх категоріях господарств

	2002	2003	2004	2005	2006	2007	2008
	на 1 січня; голів						
Всього по області	234667	255714	255659	239223	226976	220167	237296
райони							
Бродівський	10343	10955	13035	10436	11102	9743	11268
Буський	9185	9245	8977	8564	8451	5720	7285
Городоцький	10789	13322	14233	10189	13289	14550	16803
Дрогобицький	5186	6603	5907	5887	6136	7985	7939
Жидачівський	9653	11482	12009	11415	8902	9854	8289
Жовківський	12193	14544	15302	12922	13499	14218	15804
Золочівський	9514	10155	11263	11099	12200	12197	13780
Кам'янка-Бузький	15061	9855	10340	13941	9134	6777	6950
Миколаївський	5106	6360	7660	5949	6031	7139	6245
Мостиський	12950	15355	13204	11822	13644	10503	12229
Перемишлянський	6780	6919	9185	8841	9965	11853	11601
Пустомитівський	13278	13706	14074	12582	15329	17165	13971
Радехівський	26884	29518	20912	23884	26467	21968	28801
Самбірський	5903	7583	12157	7968	6980	9493	10087
Сколівський	2943	3293	4054	2442	1823	2325	2170
Сокальський	21345	24559	22960	29068	25997	19274	22385
Старосамбірський	16797	15868	11804	8565	11693	9005	13458
Стрийський	5630	7330	7165	6339	6761	8043	6031
Турківський	4615	4357	3622	3520	2435	2003	2270
Яворівський	9705	11984	14876	12530	11706	12328	11690
міста							
Львів	10715	11726	3014	10910	1498	2214	2272
Борислав	1809	1976	5463	1881	773	1142	1172
Дрогобич	2600	2862	4888	2655	639	944	974
Моршин	266	6	79	116	119
Новий Розділ	1806	53	122	181	186
Самбір	1539	1681	3110	1562	748	1104	1133
Стрий	671	727	940	672	292	431	442
Трускавець	62	68	211	68	33	49	51
Червоноград	3411	3681	3222	3453	1248	1843	1891

3.10. Чисельність хутрових звірів в усіх категоріях господарств

	2002	2003	2004	2005	2006	2007	2008
	на 1 січня; голів						
Всього по області	5448	8931	11252	14555	22095	27277	29045
райони							
Бродівський	254	175	332	679	304	432	540
Буський	16	1	4	5	-	-	-
Городоцький	165	63	48	43	20	21	26
Дрогобицький	21	16	6	19	-	2	2
Жидачівський	66	143	-	4	25	21	-
Жовківський	37	46	40	39	50	62	28
Золочівський	6	-	37	-	-	-	-
Кам'янка-Бузький	48	111	22	17	3	10	11
Миколаївський	30	44	93	42	8	-	10
Мостиський	-	-	-	8	13	21	26
Перемишлянський	-	8	-	-	2	-	-
Пустомитівський	290	208	89	60	212	189	210
Радехівський	-	-	-	-	12	12	12
Самбірський	-	52	-	-	16	-	-
Сколівський	-	-	-	-	-	-	-
Сокальський	4051	7671	10132	13418	21390	26501	28141
Старосамбірський	-	-	-	-	-	3	-
Стрийський	10	-	-	-	-	-	-
Турківський	2	-	-	2	4	-	3
Яворівський	125	99	224	7	33	-	33
міста							
Львів	12	11	8	8	-	-	-
Борислав	-	-	-	-	-	-	-
Дрогобич	-	-	-	-	-	-	-
Моршин	-	-	-	-	-
Новий Розділ	2	2	-	-	-
Самбір	26	23	17	16	-	-	-
Стрий	-	-	-	-	-	-	-
Трускавець	2	2	2	2	-	-	-
Червоноград	287	258	196	184	3	3	3

3.11. Чисельність бджолосімей в усіх категоріях господарств

	2002	2003	2004	2005	2006	2007	2008
	на 1 січня; сімей						
Всього по області	35955	35299	50940	66024	76084	75941	76378
райони							
Бродівський	2785	2211	2913	3562	5403	4476	4440
Буський	1400	1184	1477	1986	2813	2440	2627
Городоцький	996	1079	1453	1629	2291	1800	2117
Дрогобицький	1572	1956	2336	3394	4094	4406	4552
Жидачівський	1679	2006	3003	4003	4875	4565	4147
Жовківський	1742	1811	2075	2790	2650	2676	2910
Золочівський	2500	2468	4567	5185	6636	5827	5744
Кам'янка-Бузький	1611	1442	1581	2029	2168	1899	1949
Миколаївський	1283	1323	1748	2170	2598	2461	2496
Мостиський	1219	1224	2042	2568	2985	3730	3877
Перемишлянський	1371	1431	2432	3308	4263	4370	4447
Пустомитівський	1598	1602	2850	3565	4041	4266	4392
Радехівський	2652	2115	2507	3437	4589	4000	4044
Самбірський	2029	2250	2770	4318	4798	5202	5396
Сколівський	1285	1340	2356	2890	2584	2482	2730
Сокальський	2455	2203	2674	2937	3312	3321	3360
Старосамбірський	2443	2270	2786	3434	3846	3995	3758
Стрийський	1228	1347	2892	3217	4152	4457	4309
Турківський	1242	1256	1907	2666	2994	3866	3843
Яворівський	1516	1469	2210	3751	2894	3559	3280
міста							
Львів	227	179	223	275	717	730	533
Борислав	164	171	266	352	238	248	250
Дрогобич	238	249	403	539	117	96	97
Моршин	100	135	54	57	59
Новий Розділ	258	342	386	402	406
Самбір	247	231	360	477	142	148	149
Стрий	218	228	355	470	176	183	185
Трускавець	235	235	366	485	226	235	237
Червоноград	20	19	30	110	42	44	44

3.12. Чисельність великої рогатої худоби у сільськогосподарських підприємствах

	2002	2003	2004	2005	2006	2007	2008
	на 1 січня; голів						
Всього по області	87279	68730	50136	43240	40590	39445	31912
райони							
Бродівський	6895	6229	4548	4323	4300	4909	4493
Буський	4298	3371	2122	1906	1719	1736	1067
Городоцький	4242	2831	1782	1419	1101	1132	664
Дрогобицький	3422	3137	2629	2644	2639	2557	2212
Жидачівський	4126	3468	2638	2184	1926	1795	1694
Жовківський	4268	3961	3544	3395	3663	3660	3597
Золочівський	5031	3850	2729	2168	1694	1576	1405
Кам'янка-Бузький	9123	5111	3124	2444	1797	1359	649
Миколаївський	4310	3775	3320	2866	2361	2081	1104
Мостиський	2584	2201	1532	1225	1144	997	451
Перемишлянський	1038	831	648	501	321	175	290
Пустомитівський	2299	1857	1359	1188	1176	1240	1230
Радехівський	6256	4458	3267	2820	2630	2485	2156
Самбірський	4067	3034	2570	2165	2061	1915	1612
Сколівський	14	12	9	1	-	-	-
Сокальський	18059	14970	10846	9612	9793	10305	8288
Старосамбірський	661	630	487	314	312	207	148
Стрийський	3131	2509	1654	911	1010	685	391
Турківський	-	-	-	-	-	-	-
Яворівський	2737	1963	1094	912	868	595	434
міста							
Львів	713	521	228	239	68	27	23
Борислав	-	-	6	3	7	-	-
Дрогобич	-	7	-	-	-	9	4
Моршин	-	-	-	-	-
Новий Розділ	-	-	-	-	-
Самбір	-	-	-	-	-	-	-
Стрий	-	-	-	-	-	-	-
Трускавець	5	4	-	-	-	-	-
Червоноград	-	-	-	-	-	-	-

3.13. Чисельність корів у сільськогосподарських підприємствах

	2002	2003	2004	2005	2006	2007	2008
	на 1 січня; голів						
Всього по області	29686	21894	16642	14760	14303	13689	11630
райони							
Бродівський	1861	1584	1283	1240	1253	1438	1463
Буський	1458	940	622	624	572	424	337
Городоцький	1821	1238	792	567	385	383	180
Дрогобицький	1359	1168	1032	1046	1084	1050	1029
Жидачівський	1259	1024	814	699	670	723	665
Жовківський	1720	1413	1378	1286	1308	1334	1482
Золочівський	1433	879	658	555	508	422	383
Кам'янка-Бузький	2462	1361	950	798	732	553	257
Миколаївський	1444	1247	1056	964	898	866	442
Мостиський	1117	881	635	528	497	454	218
Перемишлянський	377	331	234	193	131	52	33
Пустомитівський	1038	715	546	483	425	474	486
Радехівський	1791	1242	863	837	916	878	831
Самбірський	1329	936	808	767	845	840	625
Сколівський	-	1	1	1	-	-	-
Сокальський	5932	4475	3416	3052	3125	3123	2648
Старосамбірський	371	341	240	154	166	88	58
Стрийський	1377	1032	688	438	322	260	192
Турківський	-	-	-	-	-	-	-
Яворівський	1360	967	556	454	436	311	286
міста							
Львів	174	117	70	73	28	13	12
Борислав	-	-	-	1	2	3	-
Дрогобич	-	-	-	-	-	-	3
Моршин	-	-	-	-	-
Новий Розділ	-	-	-	-	-
Самбір	-	-	-	-	-	-	-
Стрий	-	-	-	-	-	-	-
Трускавець	3	2	-	-	-	-	-
Червоноград	-	-	-	-	-	-	-

3.14. Чисельність свиней у сільськогосподарських підприємствах

	2002	2003	2004	2005	2006	2007	2008
	на 1 січня; голів						
Всього по області	26261	34942	28646	27177	33591	44001	51096
райони							
Бродівський	2258	2341	2295	1695	1628	1970	1175
Буський	1888	2430	2021	1785	2059	3908	6409
Городоцький	349	777	679	797	943	1177	972
Дрогобицький	465	497	320	193	227	594	396
Жидачівський	779	801	876	1150	2178	3315	2784
Жовківський	1692	2349	1273	2471	3840	4026	8566
Золочівський	735	717	709	583	1088	1071	4328
Кам'янка-Бузький	1669	1279	996	681	677	1120	2013
Миколаївський	300	247	305	164	309	892	1176
Мостиський	1033	1502	1294	1252	1569	1043	705
Перемишлянський	361	332	339	162	153	299	591
Пустомитівський	1324	2465	2917	2984	2869	5637	5998
Радехівський	1362	1060	883	759	519	774	927
Самбірський	884	1187	1208	912	1519	2753	2376
Сколівський	74	135	66	50	6	1	-
Сокальський	7408	8838	7642	5903	8779	12506	8853
Старосамбірський	263	449	387	318	798	817	656
Стрийський	2453	5998	3163	4779	4054	1635	2744
Турківський	-	-	-	-	-	-	-
Яворівський	165	568	526	108	176	353	271
міста							
Львів	763	902	625	373	152	40	79
Борислав	-	-	-	-	48	70	-
Дрогобич	32	45	93	58	-	-	77
Моршин	-	-	-	-	-
Новий Розділ	-	-	-	-	-
Самбір	-	-	-	-	-	-	-
Стрий	-	-	-	-	-	-	-
Трускавець	4	23	29	-	-	-	-
Червоноград	-	-	-	-	-	-	-

3.15. Чисельність овець і кіз у сільськогосподарських підприємствах

	2002	2003	2004	2005	2006	2007	2008
	на 1 січня; голів						
Всього по області	803	790	902	982	970	947	1281
райони							
Бродівський	31	33	16	24	29	36	10
Буський	34	13	17	16	-	-	-
Городоцький	-	23	61	57	68	113	125
Дрогобицький	1	1	1	1	1	58	45
Жидачівський	-	5	121	89	4	4	49
Жовківський	54	15	-	-	84	70	99
Золочівський	93	87	89	122	142	172	272
Кам'янка-Бузький	1	1	1	1	1	1	1
Миколаївський	36	60	72	97	82	91	103
Мостиський	21	12	8	-	-	-	5
Перемишлянський	-	-	-	23	30	53	68
Пустомитівський	74	94	77	111	86	18	22
Радехівський	84	93	72	75	67	20	19
Самбірський	24	27	67	102	117	188	292
Сколівський	1	1	1	1	1	1	1
Сокальський	89	121	52	35	34	36	44
Старосамбірський	-	-	-	-	-	-	-
Стрийський	5	3	-	-	-	-	60
Турківський	-	-	-	-	-	-	-
Яворівський	59	44	71	73	71	20	7
міста							
Львів	145	112	79	48	25	3	3
Борислав	-	-	-	-	-	-	-
Дрогобич	50	45	97	107	128	63	56
Моршин	-	-	-	-	-
Новий Розділ	-	-	-	-	-
Самбір	-	-	-	-	-	-	-
Стрий	-	-	-	-	-	-	-
Трускавець	1	-	-	-	-	-	-
Червоноград	-	-	-	-	-	-	-

3.16. Чисельність овець у сільськогосподарських підприємствах

	2002	2003	2004	2005	2006	2007	2008
	на 1 січня; голів						
Всього по області	734	715	705	810	807	811	1123
райони							
Бродівський	31	33	16	24	29	36	10
Буський	34	13	17	16	-	-	-
Городоцький	-	23	61	57	68	113	125
Дрогобицький	1	1	1	1	1	58	45
Жидачівський	-	5	4	4	4	4	49
Жовківський	54	15	-	-	-	-	-
Золочівський	78	71	71	103	126	169	272
Кам'янка-Бузький	1	1	1	1	1	1	1
Миколаївський	36	60	72	97	82	91	103
Мостиський	16	7	3	-	-	-	5
Перемишлянський	-	-	-	23	30	53	68
Пустомитівський	74	94	77	111	86	18	22
Радехівський	84	91	72	75	67	20	16
Самбірський	24	27	67	102	117	188	292
Сколівський	1	1	1	1	1	1	1
Сокальський	89	115	47	29	34	36	44
Старосамбірський	-	-	-	-	-	-	-
Стрийський	5	3	-	-	-	-	60
Турківський	-	-	-	-	-	-	-
Яворівський	59	44	71	73	71	20	7
міста							
Львів	144	111	78	48	25	3	3
Борислав	-	-	-	-	65	-	-
Дрогобич	2	-	46	45	-	-	-
Моршин	-	-	-	-	-
Новий Розділ	-	-	-	-	-
Самбір	-	-	-	-	-	-	-
Стрий	-	-	-	-	-	-	-
Трускавець	1	-	-	-	-	-	-
Червоноград	-	-	-	-	-	-	-

3.17. Чисельність коней у сільськогосподарських підприємствах

	2002	2003	2004	2005	2006	2007	2008
	на 1 січня; голів						
Всього по області	10021	8021	6021	4729	3783	3194	2237
райони							
Бродівський	752	637	415	349	299	262	201
Буський	415	322	259	239	180	161	157
Городоцький	462	301	230	131	108	87	58
Дрогобицький	331	281	248	211	174	163	138
Жидачівський	587	435	327	190	168	139	101
Жовківський	531	408	312	164	117	191	148
Золочівський	508	375	265	195	157	129	89
Кам'янка-Бузький	598	498	397	341	218	139	77
Миколаївський	361	296	255	222	182	146	61
Мостиський	419	339	249	189	139	107	54
Перемишлянський	350	312	157	129	110	82	61
Пустомитівський	252	174	134	86	80	64	72
Радехівський	699	485	367	284	238	187	155
Самбірський	877	749	553	411	351	262	152
Сколівський	149	125	106	100	85	70	51
Сокальський	1433	1191	910	759	616	563	334
Старосамбірський	344	304	209	164	142	99	76
Стрийський	241	204	155	116	63	42	28
Турківський	84	80	72	74	64	35	28
Яворівський	432	308	233	209	190	178	124
міста							
Львів	170	157	130	133	67	57	51
Борислав	-	-	-	-	-	-	-
Дрогобич	5	4	7	4	8	6	4
Моршин	-	-	-	-	-
Новий Розділ	-	-	-	-	-
Самбір	10	11	12	8	8	8	1
Стрий	3	3	1	1	1	1	1
Трускавець	6	18	18	20	18	16	15
Червоноград	2	4	-	-	-	-	-

3.18. Чисельність птиці у сільськогосподарських підприємствах

	2002	2003	2004	2005	2006	2007	2008
	на 1 січня; тис. голів						
Всього по області	731,6	922,7	735,4	942,8	1739,2	2076,0	2369,9
райони							
Бродівський	3,0	16,9	0,2	53,2	48,8	46,4	3,8
Буський	228,8	174,1	128,1	129,8	236,9	323,0	225,6
Городоцький	1,5	3,5	2,2	1,2	4,1	52,7	4,9
Дрогобицький	166,7	209,6	245,8	324,7	330,2	325,8	350,4
Жидачівський	35,2	29,8	0,0	0,1	44,3	27,0	106,1
Жовківський	99,7	137,1	119,7	116,4	145,4	148,9	259,8
Золочівський	-	3,2	-	-	220,7	288,8	180,1
Кам'янка-Бузький	47,4	61,0	59,5	71,7	74,7	94,3	85,7
Миколаївський	4,9	4,4	1,2	6,3	61,1	49,7	77,1
Мостиський	1,8	3,6	1,4	0,7	0,8	0,1	0,1
Перемишлянський	-	-	-	-	-	-	24,5
Пустомитівський	134,2	84,0	30,1	99,5	353,9	286,2	288,5
Радехівський	0,5	0,2	0,2	0,1	0,1	45,8	65,3
Самбірський	-	149,7	141,0	133,2	193,7	181,9	199,1
Сколівський	-	-	-	-	-	-	-
Сокальський	7,1	5,9	5,5	5,5	9,9	59,8	59,1
Старосамбірський	-	0,1	0,1	0,1	-	-	-
Стрийський	-	-	-	-	14,4	29,8	289,6
Турківський	-	-	-	-	-	-	-
Яворівський	-	38,4	0,1	0,0	0,1	115,7	150,1
міста							
Львів	0,7	1,1	0,2	0,2	-	-	-
Борислав	-	-	-	-	-	-	-
Дрогобич	0,1	0,1	0,1	0,1	0,1	0,1	0,1
Моршин	-	-	-	-	-
Новий Розділ	-	-	-	-	-
Самбір	-	-	-	-	-
Стрий	-	-	-	-	-	-	-
Трускавець	-	-	-	-	-	-	-
Червоноград	-	-	-	-	-	-	-

3.19. Чисельність великої рогатої худоби у господарствах населення

	2002	2003	2004	2005	2006	2007	2008
	на 1 січня; голів						
Всього по області	479649	467316	406740	351768	322079	313837	285587
райони							
Бродівський	18839	17977	15132	15185	16094	16428	14963
Буський	14657	15394	14357	11541	9857	8697	8436
Городоцький	22559	22196	20083	12543	11210	10651	9089
Дрогобицький	23391	23068	21355	19496	18672	18593	16625
Жидачівський	28228	25369	20900	17530	15761	15275	13067
Жовківський	26665	26815	21320	18405	18372	17378	15517
Золочівський	19404	19740	15080	14562	13885	13796	12988
Кам'янка-Бузький	19400	16280	13218	12341	11430	10515	9945
Миколаївський	19486	18688	16496	14115	11790	11880	10087
Мостиський	19792	20450	18458	14163	11965	11180	9922
Перемишлянський	21224	21613	20612	17949	16996	16638	15718
Пустомитівський	21697	20318	16955	13961	12568	11320	9523
Радехівський	21235	18879	15543	14745	14004	13955	13335
Самбірський	31228	32577	28110	23838	19665	19750	18475
Сколівський	21965	21800	19663	18312	16930	18730	17836
Сокальський	33059	31478	25037	22336	19214	17525	15442
Старосамбірський	32398	32006	28384	21596	20125	19798	16699
Стрийський	17891	16904	15312	13096	11542	10654	9678
Турківський	39051	38845	35944	34237	32504	31933	31165
Яворівський	25342	24708	22611	19938	18146	17859	15911
міста							
Львів	281	294	255	221	144	140	127
Борислав	444	468	407	352	228	222	202
Дрогобич	587	600	521	451	232	226	206
Моршин	20	17	31	30	27
Новий Розділ	230	199	130	127	116
Самбір	423	412	358	310	334	323	294
Стрий	87	89	77	67	77	75	68
Трускавець	21	20	17	15	8	8	7
Червоноград	295	328	285	247	165	131	119

3.20. Чисельність корів у господарствах населення

	2002	2003	2004	2005	2006	2007	2008
	на 1 січня; голів						
Всього по області	308181	299300	271847	246197	221112	201392	180514
райони							
Бродівський	12934	12611	11624	11429	10812	10290	9745
Буський	10045	10221	9620	8383	7146	6128	5364
Городоцький	14023	12585	11033	9109	8396	7532	6465
Дрогобицький	17807	17035	15930	14404	13040	11801	10649
Жидачівський	18059	16478	15139	13317	11768	10566	9249
Жовківський	19527	19502	16663	15109	14089	12671	11516
Золочівський	12087	12237	10856	10000	9159	8331	7472
Кам'янка-Бузький	12839	11216	10116	9378	8231	7399	6557
Миколаївський	11521	11452	10682	9838	8342	7692	6678
Мостиський	12401	12486	11570	9903	8674	7537	6600
Перемишлянський	12238	12301	11647	10450	9585	9032	8225
Пустомитівський	15026	13954	12443	10628	9042	7868	6752
Радехівський	12148	11485	10204	9883	9329	8756	8096
Самбірський	18496	19118	17172	15475	13629	12129	11044
Сколівський	13284	13027	12265	11247	10148	9967	9050
Сокальський	21136	20240	17596	15971	14387	13063	11648
Старосамбірський	20241	19781	17207	15093	13659	12395	10833
Стрийський	12853	12242	11089	9546	8112	6962	6170
Турківський	22367	22616	21298	20496	19216	18134	16839
Яворівський	17566	17074	16057	15084	13397	12274	10786
міста							
Львів	228	237	215	195	120	109	98
Борислав	413	430	390	333	174	158	142
Дрогобич	375	384	349	316	204	186	167
Моршин	19	15	16	15	13
Новий Розділ	129	117	121	110	99
Самбір	251	244	222	201	178	162	145
Стрий	71	74	67	55	44	40	36
Трускавець	17	17	15	14	6	5	4
Червоноград	228	253	230	208	88	80	72

3.21. Чисельність свиней у господарствах населення

	2002	2003	2004	2005	2006	2007	2008
	на 1 січня; голів						
Всього по області	244170	249446	234465	206797	196637	210724	202259
райони							
Бродівський	12846	13119	11741	11464	14503	16013	14886
Буський	11613	12894	13495	11244	10624	9638	9625
Городоцький	8350	8240	8691	5926	7074	9028	8735
Дрогобицький	6919	7165	6662	5137	4586	5424	4985
Жидачівський	10584	9509	8799	7455	6580	7603	5683
Жовківський	18002	18721	17638	14714	15657	16896	16656
Золочівський	9549	10447	9467	8990	8955	11376	12374
Кам'янка-Бузький	14470	15493	13976	13410	12915	13078	12134
Миколаївський	7736	7490	6735	5585	5046	5427	4329
Мостиський	6659	7603	7888	6614	4850	5242	5660
Перемишлянський	9402	9560	9833	9350	9390	10089	10709
Пустомитівський	10723	10736	10114	8674	8621	8604	8140
Радехівський	21537	21938	19156	17515	18388	21274	20945
Самбірський	9237	8981	9372	7394	5967	5947	6608
Сколівський	4963	5163	4619	3883	3211	3900	3304
Сокальський	34934	35440	32074	32084	28007	27332	26006
Старосамбірський	10641	10913	10293	6620	6421	7242	7307
Стрийський	7008	6937	6588	5028	3794	3404	3365
Турківський	13250	13771	12398	11674	9995	8847	7889
Яворівський	12447	11669	11361	10892	10668	12881	11497
міста							
Львів	624	649	611	539	308	329	316
Борислав	384	487	458	404	116	124	119
Дрогобич	1095	1231	1158	1021	85	91	88
Моршин	9	8	32	34	33
Новий Розділ	116	102	105	112	108
Самбір	329	334	314	277	336	359	345
Стрий	281	286	269	237	92	98	94
Трускавець	31	47	44	39	3	3	3
Червоноград	556	623	586	517	308	329	316

3.22. Чисельність овець і кіз у господарствах населення

	2002	2003	2004	2005	2006	2007	2008
	на 1 січня; голів						
Всього по області	33584	32795	28401	25754	22514	20782	19697
райони							
Бродівський	1351	1164	962	832	939	816	801
Буський	977	1127	1069	856	846	639	616
Городоцький	1505	1507	1521	926	907	895	753
Дрогобицький	1578	1547	1375	1338	1271	1132	1160
Жидачівський	1023	1038	938	991	1004	963	971
Жовківський	1487	1416	1309	1192	1065	1066	1159
Золочівський	1542	1561	1253	1307	1011	889	954
Кам'янка-Бузький	1779	1663	1200	1138	805	762	804
Миколаївський	1350	1373	1119	922	681	614	568
Мостиський	926	958	967	794	821	840	782
Перемишлянський	1383	1397	1362	1272	1405	1412	1335
Пустомитівський	2462	2454	2094	1948	1722	1713	1602
Радехівський	2062	1905	1203	1533	1500	1459	1198
Самбірський	849	853	826	791	678	670	667
Сколівський	937	912	775	622	577	658	608
Сокальський	1524	1411	1070	1047	881	806	816
Старосамбірський	2175	2181	1807	1566	1413	1381	1207
Стрийський	2011	1946	1668	1591	1383	929	841
Турківський	1383	1356	1155	858	803	612	534
Яворівський	2179	1851	1770	1529	1205	1066	927
міста							
Львів	853	862	778	710	519	474	452
Борислав	684	706	638	583	327	299	285
Дрогобич	878	901	814	743	245	224	214
Моршин	49	45	58	53	51
Новий Розділ	42	38	33	30	29
Самбір	161	159	144	132	189	173	165
Стрий	129	127	115	105	71	65	62
Трускавець	78	90	81	74	25	23	22
Червоноград	318	330	297	271	130	119	114

3.23. Чисельність овець у господарствах населення

	2002	2003	2004	2005	2006	2007	2008
	на 1 січня; голів						
Всього по області	7715	7259	5325	4619	4391	4179	3867
райони							
Бродівський	578	443	347	290	349	265	317
Буський	113	190	172	106	102	101	122
Городоцький	131	115	120	41	48	44	24
Дрогобицький	105	87	90	83	68	61	78
Жидачівський	134	121	81	104	105	69	53
Жовківський	638	567	498	376	318	348	410
Золочівський	269	335	195	246	153	139	177
Кам'янка-Бузький	974	999	625	531	364	344	325
Миколаївський	90	65	77	74	97	84	107
Мостиський	64	121	87	63	100	181	87
Перемишлянський	299	327	299	238	267	288	232
Пустомитівський	222	208	168	191	150	242	170
Радехівський	1395	1228	695	908	998	754	766
Самбірський	90	78	77	65	65	56	43
Сколівський	214	184	106	50	48	136	39
Сокальський	715	660	363	289	326	311	312
Старосамбірський	577	580	505	397	327	380	249
Стрийський	18	34	21	19	15	8	22
Турківський	596	522	411	270	246	139	121
Яворівський	472	375	372	265	237	221	205
міста							
Львів	6	6	4	3	3	3	3
Борислав	-	-	-	-	-	-	-
Дрогобич	5	5	4	3	-	-	-
Моршин	-	-	-	-	-
Новий Розділ	1	1	-	-	-
Самбір	-	-	-	-	-	-	-
Стрий	-	-	-	-	3	3	3
Трускавець	-	-	-	-	-	-	-
Червоноград	10	9	7	6	2	2	2

3.24. Чисельність кіз у господарствах населення

	2002	2003	2004	2005	2006	2007	2008
	на 1 січня; голів						
Всього по області	25869	25536	23076	21135	18123	16603	15830
райони							
Бродівський	773	721	615	542	590	551	484
Буський	864	937	897	750	744	538	494
Городоцький	1374	1392	1401	885	859	851	729
Дрогобицький	1473	1460	1285	1255	1203	1071	1082
Жидачівський	889	917	857	887	899	894	918
Жовківський	849	849	811	816	747	718	749
Золочівський	1273	1226	1058	1061	858	750	777
Кам'янка-Бузький	805	664	575	607	441	418	479
Миколаївський	1260	1308	1042	848	584	530	461
Мостиський	862	837	880	731	721	659	695
Перемишлянський	1084	1070	1063	1034	1138	1124	1103
Пустомитівський	2240	2246	1926	1757	1572	1471	1432
Радехівський	667	677	508	625	502	705	432
Самбірський	759	775	749	726	613	614	624
Сколівський	723	728	669	572	529	522	569
Сокальський	809	751	707	758	555	495	504
Старосамбірський	1598	1601	1302	1169	1086	1001	958
Стрийський	1993	1912	1647	1572	1368	921	819
Турківський	787	834	744	588	557	473	413
Яворівський	1707	1476	1398	1264	968	845	722
міста							
Львів	847	856	774	707	516	471	449
Борислав	684	706	638	583	327	299	285
Дрогобич	873	896	810	740	245	224	214
Моршин	49	45	58	53	51
Новий Розділ	41	37	33	30	29
Самбір	161	159	144	132	189	173	165
Стрий	129	127	115	105	68	62	59
Трускавець	78	90	81	74	25	23	22
Червоноград	308	321	290	265	128	117	112

3.25. Чисельність коней у господарствах населення

	2002	2003	2004	2005	2006	2007	2008
	на 1 січня; голів						
Всього по області	57417	60095	61622	59701	57534	56403	54367
райони							
Бродівський	2890	3151	3145	3255	3178	3192	3127
Буський	2129	2155	2227	2151	2108	1962	1946
Городоцький	2520	2642	2572	2646	2537	2468	2366
Дрогобицький	2626	2701	2549	2410	2395	2290	2268
Жидачівський	2625	2934	3046	2853	2697	2537	2470
Жовківський	4378	4656	4816	4947	4687	4650	4549
Золочівський	2293	2441	2417	2411	2310	2275	2188
Кам'янка-Бузький	2313	2447	2561	2527	2368	2287	2226
Миколаївський	1691	1737	1805	1800	1653	1657	1574
Мостиський	2810	2915	3010	2873	2900	2769	2748
Перемишлянський	3112	3199	3102	2968	2951	2981	2926
Пустомитівський	2763	2780	2785	2666	2585	2502	2339
Радехівський	3344	3710	4475	3824	3705	3662	3543
Самбірський	3631	3947	4020	3814	3628	3484	3562
Сколівський	1773	1734	1730	1628	1651	1659	1574
Сокальський	3449	3764	3998	4095	4048	4050	3838
Старосамбірський	3204	3167	3086	2913	2770	2646	2542
Стрийський	1637	1689	1732	1654	1500	1437	1394
Турківський	4149	4182	4285	4121	3990	4044	3660
Яворівський	3871	3925	4025	3916	3722	3703	3385
міста							
Львів	37	39	40	39	26	25	24
Борислав	31	32	33	32	27	26	25
Дрогобич	84	88	90	87	46	45	43
Моршин	4	4	-	-	-
Новий Розділ	7	7	4	4	4
Самбір	23	24	25	24	21	21	20
Стрий	12	13	13	13	15	15	14
Трускавець	2	2	2	2	2	2	2
Червоноград	20	21	22	21	10	10	10

3.26. Чисельність птиці у господарствах населення

	2002	2003	2004	2005	2006	2007	2008
	на 1 січня; тис. голів						
Всього по області	5876,6	5988,2	5784,6	5674,7	5447,7	5109,9	4895,3
райони							
Бродівський	245,5	245,7	221,8	226,2	222,6	219,7	209,2
Буський	243,8	258,9	288,3	289,7	270,7	228,5	216,4
Городоцький	304,9	315,9	327,0	318,2	278,4	263,9	240,7
Дрогобицький	235,7	240,0	239,3	220,2	214,7	201,6	191,5
Жидачівський	384,4	392,5	366,6	359,6	343,7	319,6	288,9
Жовківський	360,8	367,3	423,0	381,5	382,0	364,8	344,4
Золочівський	275,2	276,9	253,7	257,3	269,6	269,1	261,6
Кам'янка-Бузький	292,6	288,5	251,0	255,5	232,8	212,1	211,7
Миколаївський	268,6	285,2	280,8	274,1	239,8	221,3	198,3
Мостиський	296,3	321,2	325,9	315,1	325,4	285,1	279,1
Перемишлянський	250,2	253,5	242,8	243,5	252,7	255,0	246,6
Пустомитівський	390,4	404,1	377,8	370,2	360,9	340,0	321,0
Радехівський	265,1	253,6	235,3	253,9	254,2	233,6	233,8
Самбірський	274,8	277,5	293,8	279,7	260,2	247,7	257,4
Сколівський	90,0	93,5	80,5	76,3	71,8	77,1	65,6
Сокальський	491,2	493,0	428,7	430,4	418,3	388,2	379,7
Старосамбірський	371,6	373,8	262,0	257,5	254,7	246,5	232,0
Стрийський	206,2	209,5	197,2	190,5	176,5	167,5	160,1
Турківський	124,5	126,7	107,1	109,6	105,8	94,7	90,4
Яворівський	382,8	386,6	415,1	407,6	359,4	324,5	320,3
міста							
Львів	35,3	35,9	46,1	43,5	38,4	37,3	36,7
Борислав	28,8	29,3	37,6	35,6	21,3	20,8	20,4
Дрогобич	22,8	23,3	29,7	28,3	26,0	25,4	24,9
Моршин	2,8	2,7	3,4	3,3	3,2
Новий Розділ	4,7	4,4	6,6	6,4	6,3
Самбір	11,3	11,6	14,8	14,1	21,2	20,6	20,2
Стрий	10,3	10,4	13,5	12,8	12,4	12,1	11,9
Трускавець	1,7	1,7	2,3	2,2	2,2	2,1	2,0
Червоноград	11,8	12,1	15,4	14,5	22,0	21,4	21,0

4. ВИРОБНИЦТВО ПРОДУКЦІЇ ТВАРИННИЦТВА В РОЗРІЗІ РАЙОНІВ І МІСТ ОБЛАСТІ

4.1. Вирощування худоби та птиці всіх видів в усіх категоріях господарств

	2001	2002	2003	2004	2005	2006	2007
	у живій вазі; тонн						
Всього по області	115344	111152	116121	111550	125365	133522	141531
райони							
Бродівський	6286	6199	6346	6209	7087	6953	6890
Буський	5298	5003	5437	5256	6441	7154	8310
Городоцький	5300	5160	5448	5206	5454	5750	5509
Дрогобицький	4458	4290	4429	4362	4708	4721	4587
Жидачівський	6244	5892	5832	5425	5953	6204	7434
Жовківський	7041	6642	6937	6574	7314	8266	9553
Золочівський	4963	4676	4851	4608	5851	8671	7956
Кам'янка-Бузький	5413	5031	5136	4777	5087	5049	4848
Миколаївський	4179	3993	4126	3915	4328	5278	5104
Мостиський	4901	4782	5236	4873	5096	4897	4471
Перемишлянський	6193	5776	6270	6224	7260	7234	7693
Пустомитівський	5137	5074	5689	6367	9108	10604	11361
Радехівський	6911	6872	6894	6516	7284	7024	6982
Самбірський	5579	5697	6114	6344	6838	7694	8186
Сколівський	3211	3131	3290	3121	3364	3283	3249
Сокальський	12161	11869	11993	11412	12052	12198	13314
Старосамбірський	5392	5089	5464	5116	5515	5347	5337
Стрийський	4101	4132	3899	3843	4130	4073	7145
Турківський	5949	5498	5863	5498	5944	5778	5708
Яворівський	5659	5471	5816	5273	5930	6779	7378
міста							
Львів	368	201	247	161	83	128	115
Борислав	133	160	159	93	113	80	73
Дрогобич	195	213	259	154	149	97	89
Моршин	6	3	5	12	12
Новий Розділ	63	37	63	33	31
Самбір	133	153	130	76	99	93	85
Стрий	37	31	45	26	25	41	38
Трускавець	1	11	10	4	5	6	5
Червоноград	101	106	132	77	79	75	68

4.2. Вирощування худоби та птиці всіх видів у сільськогосподарських підприємствах

	2001	2002	2003	2004	2005	2006	2007
	у живій вазі; тонн						
Всього по області	10340	10468	9275	10569	16302	28390	40279
райони							
Бродівський	620	877	812	1024	1498	1489	1497
Буський	763	703	565	421	753	1562	2789
Городоцький	358	240	189	169	213	823	1137
Дрогобицький	545	470	379	514	569	643	557
Жидачівський	440	466	401	349	750	1186	2980
Жовківський	866	715	717	767	1050	2276	3642
Золочівський	543	407	339	267	1185	4180	3965
Кам'янка-Бузький	821	485	376	290	250	431	748
Миколаївський	337	290	260	264	393	1535	1561
Мостиський	222	233	215	141	184	170	109
Перемишлянський	123	100	91	63	50	44	433
Пустомитівський	286	460	639	1753	4312	6062	6858
Радехівський	600	500	376	372	271	295	343
Самбірський	984	1428	1621	2098	2212	3194	3748
Сколівський	17	7	8	6	3	1	3
Сокальський	1903	1866	1573	1518	1760	2417	3731
Старосамбірський	44	45	41	40	52	91	139
Стрийський	296	619	223	369	387	506	3686
Турківський	2	-	-	-	-	-	-
Яворівський	441	449	383	87	390	1471	2338
міста							
Львів	125	101	59	51	12	9	8
Борислав	-	-	-	-	-	-	-
Дрогобич	3	3	5	6	5	4	5
Моршин	-	-	-	-	-
Новий Розділ	-	-	-	-	-
Самбір	-	1	-	-	-	-	0
Стрий	-	-	-	-	3	1	2
Трускавець	1	3	3	0	-	-	-
Червоноград	-	-	-	-	-	-	-

4.3. Вирощування худоби та птиці всіх видів у господарствах населення

	2001	2002	2003	2004	2005	2006	2007
у живій вазі; тонн							
Всього по області	105004	100684	106846	100981	109063	105132	101252
райони							
Бродівський	5666	5322	5534	5185	5589	5464	5393
Буський	4535	4300	4872	4835	5688	5592	5521
Городоцький	4942	4920	5259	5037	5241	4927	4372
Дрогобицький	3913	3820	4050	3848	4139	4078	4030
Жидачівський	5804	5426	5431	5076	5203	5018	4454
Жовківський	6175	5927	6220	5807	6264	5990	5911
Золочівський	4420	4269	4512	4341	4666	4491	3991
Кам'янка-Бузький	4592	4546	4760	4487	4837	4618	4100
Миколаївський	3842	3703	3866	3651	3935	3743	3543
Мостиський	4679	4549	5021	4732	4912	4727	4362
Перемишлянський	6070	5676	6179	6161	7210	7190	7260
Пустомитівський	4851	4614	5050	4614	4796	4542	4503
Радехівський	6311	6372	6518	6144	7013	6729	6639
Самбірський	4595	4269	4493	4246	4626	4500	4438
Сколівський	3194	3124	3282	3115	3361	3282	3246
Сокальський	10258	10003	10420	9894	10292	9781	9583
Старосамбірський	5348	5044	5423	5076	5463	5256	5198
Стрийський	3805	3513	3676	3474	3743	3567	3459
Турківський	5947	5498	5863	5498	5944	5778	5708
Яворівський	5218	5022	5433	5186	5540	5308	5040
міста							
Львів	243	100	188	110	71	119	107
Борислав	133	160	159	93	113	80	73
Дрогобич	192	210	254	148	144	93	84
Моршин	6	3	5	12	12
Новий Розділ	63	37	63	33	31
Самбір	133	152	130	76	99	93	85
Стрий	37	31	45	26	22	40	36
Трускавець	-	8	7	4	5	6	5
Червоноград	101	106	132	77	79	75	68

**4.4. Середньодобові прирости великої рогатої худоби
(на вирощуванні, відгодівлі та нагулі)
у сільськогосподарських підприємствах**

	2001	2002	2003	2004	2005	2006	2007
	грамів						
Всього по області	277	266	275	320	358	363	393
райони							
Бродівський	258	259	262	318	290	273	288
Буський	289	297	280	360	359	357	384
Городоцький	272	234	269	297	309	346	422
Дрогобицький	319	311	320	394	402	377	380
Жидачівський	286	275	248	330	371	437	462
Жовківський	285	289	324	328	405	503	579
Золочівський	320	290	316	325	424	420	384
Кам'янка-Бузький	298	198	203	228	269	257	336
Миколаївський	253	239	233	274	333	300	305
Мостиський	238	216	255	247	316	277	279
Перемишлянський	302	286	291	287	342	331	781
Пустомитівський	229	246	314	333	382	413	385
Радехівський	262	286	281	341	343	332	359
Самбірський	225	244	228	272	312	301	470
Сколівський	377	338	389	119	-	-	-
Сокальський	287	283	298	357	402	400	393
Старосамбірський	220	210	255	269	236	319	314
Стрийський	268	290	278	271	338	269	470
Турківський	491	-	-	-	-	-	-
Яворівський	261	250	270	301	396	370	373
міста							
Львів	436	200	230	230	259	240	319
Борислав	-	-	-	-	-	-	-
Дрогобич	-	317	394	298	189	333	335
Моршин	-	-	-	-	-
Новий Розділ	-	-	-	-	-
Самбір	-	-	-	-	-	-	-
Стрий	-	-	-	-	-	-	-
Трускавець	167	66	147	-	-	-	-
Червоноград	-	-	-	-	-	-	-

**4.5. Середньодобові прирости свиней
(на вирощуванні, відгодівлі та нагулі)
у сільськогосподарських підприємствах**

	2001	2002	2003	2004	2005	2006	2007
	грамів						
Всього по області	157	215	206	287	315	354	397
райони							
Бродівський	76	94	115	142	201	208	251
Буський	220	220	245	318	289	239	213
Городоцький	117	155	193	217	319	290	316
Дрогобицький	49	94	94	83	119	143	100
Жидачівський	117	164	228	339	455	511	539
Жовківський	390	327	296	271	361	330	506
Золочівський	62	91	97	130	210	262	390
Кам'янка-Бузький	231	216	161	191	169	349	346
Миколаївський	26	147	142	177	216	330	398
Мостиський	238	234	230	201	245	285	280
Перемишлянський	145	256	263	285	228	367	790
Пустомитівський	175	294	458	533	523	622	564
Радехівський	75	82	109	294	108	160	188
Самбірський	122	157	149	148	269	309	290
Сколівський	56	105	157	175	165	274	-
Сокальський	164	258	267	340	343	385	404
Старосамбірський	144	162	167	158	411	314	589
Стрийський	174	241	58	234	229	265	375
Турківський	-	-	-	-	-	-	-
Яворівський	150	208	227	328	305	203	415
міста							
Львів	103	92	102	122	225	233	243
Борислав	-	-	-	-	-	-	-
Дрогобич	185	186	129	95	61	93	53
Моршин	-	-	-	-	-
Новий Розділ	-	-	-	-	-
Самбір	-	-	-	-	-	-	-
Стрий	-	-	-	-	-	-	-
Трускавець	54	215	303	153	-	-	-
Червоноград	-	-	-	-	-	-	-

**4.6. Вихід приплоду телят від корів
(у розрахунку на 100 корів, які були на початок року)
у сільськогосподарських підприємствах**

	2001	2002	2003	2004	2005	2006	2007
	голів						
Всього по області	71	69	65	69	76	77	66
райони							
Бродівський	87	82	70	72	82	81	56
Буський	56	62	68	68	67	74	79
Городоцький	67	65	54	63	76	75	68
Дрогобицький	78	81	81	80	80	72	71
Жидачівський	79	80	72	73	82	75	64
Жовківський	66	62	60	62	67	65	75
Золочівський	69	64	74	77	80	79	69
Кам'янка-Бузький	63	58	61	57	73	54	53
Миколаївський	71	75	68	71	71	60	56
Мостиський	74	67	66	59	81	77	63
Перемишлянський	66	72	61	62	72	46	63
Пустомитівський	63	64	63	65	66	72	71
Радехівський	68	67	65	71	69	66	65
Самбірський	82	69	65	67	72	67	52
Сколівський	-	-	-	-	-	-	-
Сокальський	72	67	61	72	79	77	71
Старосамбірський	75	65	65	65	71	75	58
Стрийський	64	62	53	51	73	62	53
Турківський	-	-	-	-	-	-	-
Яворівський	81	82	74	84	95	79	86
міста							
Львів	60	69	100	100	106	39	54
Борислав	-	-	-	-	-	-	-
Дрогобич	-	-	-	-	100	100	100
Моршин	-	-	-	-	-
Новий Розділ	-	-	-	-	-
Самбір	-	-	-	-	-	-	-
Стрий	-	-	-	-	-	-	-
Трускавець	100	67	-	-	-	-	-
Червоноград	-	-	-	-	-	-	-

**4.7. Вихід приплоду поросят від основних свиноматок
(у розрахунку на 100 свиноматок, які були на початок року)
у сільськогосподарських підприємствах**

	2001	2002	2003	2004	2005	2006	2007
	голів						
Всього по області	1085	1129	723	986	1038	1302	878
райони							
Бродівський	1476	777	546	648	795	712	405
Буський	1403	1141	924	1365	1286	1301	1109
Городоцький	705	875	583	626	316	820	774
Дрогобицький	856	775	837	619	742	1535	264
Жидачівський	1303	1187	701	1653	1666	1231	1384
Жовківський	1386	1264	687	1573	1180	808	1177
Золочівський	1016	763	565	806	808	822	1148
Кам'янка-Бузький	1054	911	736	815	601	461	1248
Миколаївський	1051	847	358	619	844	395	655
Мостиський	999	1004	626	570	770	594	300
Перемишлянський	882	1042	609	1291	1045	1191	2372
Пустомитівський	1031	1084	1379	978	1056	1151	868
Радехівський	1009	882	555	725	616	708	975
Самбірський	1093	985	429	791	1307	1221	670
Сколівський	1014	962	938	1246	867	-	-
Сокальський	1129	1254	781	1090	1131	1232	895
Старосамбірський	1125	1177	834	986	1285	759	656
Стрийський	735	3243	615	1410	1300	787	405
Турківський	-	-	-	-	-	-	-
Яворівський	749	811	638	387	1116	2203	741
міста							
Львів	186	652	700	1400	760	81	2850
Борислав	-	-	-	-	-	-	-
Дрогобич	-	833	2367	600	980	-	280
Моршин	-	-	-	-	-
Новий Розділ	-	-	-	-	-
Самбір	-	-	-	-	-	-	-
Стрий	-	-	-	-	-	-	-
Трускавець	-	-	-	-	-	-	-
Червоноград	-	-	-	-	-	-	-

**4.8. Вихід приплоду ягнят і козенят
(у розрахунку на 100 вівце-козоматок
і ярок старших 1 року, які були на початок року)
у сільськогосподарських підприємствах**

	2001	2002	2003	2004	2005	2006	2007
	голів						
Всього по області	97	71	90	73	61	100	83
райони							
Бродівський	140	92	-	54	54	63	147
Буський	200	160	133	-	-	-	-
Городоцький	-	-	125	61	84	81	57
Дрогобицький	-	-	-	-	-	-	33
Жидачівський	-	-	-	28	48	-	-
Жовківський	-	-	-	-	-	22	48
Золочівський	124	80	100	68	36	59	109
Кам'янка-Бузький	-	-	-	-	-	-	-
Миколаївський	80	94	75	81	87	71	69
Мостиський	38	9	-	-	-	-	-
Перемишлянський	-	-	-	-	70	141	43
Пустомитівський	64	38	20	100	26	4	-
Радехівський	91	82	85	89	55	38	13
Самбірський	-	79	107	83	55	108	171
Сколівський	-	-	-	-	-	-	-
Сокальський	89	123	20	100	125	109	82
Старосамбірський	-	-	-	-	-	-	-
Стрийський	-	-	-	-	-	-	-
Турківський	-	-	-	-	-	-	-
Яворівський	62	60	68	77	66	11	24
міста							
Львів	183	111	100	100	-	-	-
Борислав	-	-	-	-	-	-	-
Дрогобич	47	77	67	83	82	51	88
Моршин	-	-	-	-	-
Новий Розділ	-	-	-	-	-
Самбір	-	-	-	-	-	-	-
Стрий	-	-	-	-	-	-	-
Трускавець	-	-	-	-	-	-	-
Червоноград	-	-	-	-	-	-	-

**4.9. Виробництво м'яса
(реалізація на забій) худоби та птиці всіх видів
в усіх категоріях господарств**

	2001	2002	2003	2004	2005	2006	2007
	у живій вазі; тонн						
Всього по області	111019	117984	125545	127341	124045	134989	145895
райони							
Бродівський	6054	6399	6858	6873	6949	6933	7264
Буський	4907	5100	5925	6071	6340	7060	8524
Городоцький	5478	5769	5976	6108	5537	5837	5770
Дрогобицький	4101	4369	4603	4680	4375	4440	4435
Жидачівський	5923	6256	6318	6263	5760	6219	7543
Жовківський	6226	6607	7008	7078	6805	8021	8940
Золочівський	4945	5153	5299	5435	5784	8897	8102
Кам'янка-Бузький	4910	5542	5587	5514	5154	5234	4963
Миколаївський	4082	4311	4463	4529	4228	5401	5463
Мостиський	4653	4980	5565	5591	5031	5005	4679
Перемишлянський	6031	6221	6805	7241	7364	7531	7991
Пустомитівський	4915	5429	6210	6967	8820	10428	11903
Радехівський	6847	7451	7494	7499	7315	7263	7324
Самбірський	5356	6038	6962	7066	6852	7795	8605
Сколівський	3262	3378	3569	3630	3395	3408	3419
Сокальський	12063	12749	13180	13194	11954	12143	14198
Старосамбірський	5223	5466	5895	5936	5543	5543	5584
Стрийський	3964	4153	4330	4400	4166	4319	7101
Турківський	5799	5936	6354	6391	5994	5996	6006
Яворівський	5362	5733	6247	6113	5991	6904	7539
міста							
Львів	327	223	180	124	151	158	121
Борислав	130	187	152	126	114	83	77
Дрогобич	196	233	196	168	147	101	95
Моршин	7	6	5	13	12
Новий Розділ	86	71	64	34	32
Самбір	130	109	134	117	100	97	90
Стрий	36	59	29	23	22	42	38
Трускавець	0	16	6	39	5	6	5
Червоноград	99	117	107	88	80	78	72

**4.10. Виробництво м'яса
(реалізація на забій) худоби та птиці всіх видів
у сільськогосподарських підприємствах**

	2001	2002	2003	2004	2005	2006	2007
	у живій вазі; тонн						
Всього по області	8733	9278	10025	9971	14069	25897	39355
райони							
Бродівський	533	653	860	846	1313	1263	1589
Буський	488	457	645	450	604	1257	2714
Городоцький	663	458	276	253	252	725	1170
Дрогобицький	287	246	213	208	201	208	195
Жидачівський	269	397	431	363	513	1012	2857
Жовківський	211	207	267	328	489	1805	2720
Золочівський	640	543	409	390	1079	4237	3903
Кам'янка-Бузький	437	634	427	299	277	442	650
Миколаївський	338	314	272	285	260	1517	1735
Мостиський	94	68	123	91	78	100	89
Перемишлянський	119	93	109	81	94	70	351
Пустомитівський	190	447	737	1604	3984	5715	7165
Радохівський	698	571	427	359	243	281	339
Самбірський	879	1429	2091	2132	2187	3126	3936
Сколівський	150	5	12	10	5	2	3
Сокальський	2070	1949	1887	1694	1577	1994	4115
Старосамбірський	15	20	18	36	34	89	114
Стрийський	271	360	346	362	392	618	3461
Турківський	5	-	-	1	-	-	-
Яворівський	279	311	359	87	405	1396	2235
міста							
Львів	89	108	109	81	80	35	8
Борислав	0	-	-	-	-	-	-
Дрогобич	8	3	3	7	2	5	6
Моршин	0	-	-	-	-
Новий Розділ	-	-	-	-	-
Самбір	-	0	-	1	-	-	0
Стрий	0	-	-	-	-	-	-
Трускавець	0	5	4	3	-	-	-
Червоноград	-	-	-	-	-	-	-

**4.11. Виробництво м'яса
(реалізація на забій) худоби та птиці всіх видів
у господарствах населення**

	2001	2002	2003	2004	2005	2006	2007
	у живій вазі; тонн						
Всього по області	102286	108706	115520	117370	109976	109092	106540
райони							
Бродівський	5521	5746	5998	6027	5636	5670	5675
Буський	4419	4643	5280	5621	5736	5803	5810
Городоцький	4815	5311	5700	5855	5285	5112	4600
Дрогобицький	3814	4123	4390	4472	4174	4232	4240
Жидачівський	5654	5859	5887	5900	5247	5207	4686
Жовківський	6015	6400	6741	6750	6316	6216	6220
Золочівський	4305	4610	4890	5045	4705	4660	4199
Кам'янка-Бузький	4473	4908	5160	5215	4877	4792	4313
Миколаївський	3744	3997	4191	4244	3968	3884	3728
Мостиський	4559	4912	5442	5500	4953	4905	4590
Перемишлянський	5912	6128	6696	7160	7270	7461	7640
Пустомитівський	4725	4982	5473	5363	4836	4713	4738
Радехівський	6149	6880	7067	7140	7072	6982	6985
Самбірський	4477	4609	4871	4934	4665	4669	4669
Сколівський	3112	3373	3557	3620	3390	3406	3416
Сокальський	9993	10800	11293	11500	10377	10149	10083
Старосамбірський	5208	5446	5877	5900	5509	5454	5470
Стрийський	3693	3793	3984	4038	3774	3701	3640
Турківський	5794	5936	6354	6390	5994	5996	6006
Яворівський	5083	5422	5888	6026	5586	5508	5304
міста							
Львів	238	115	71	43	71	123	113
Борислав	130	187	152	126	114	83	77
Дрогобич	188	230	193	161	145	96	89
Моршин	7	6	5	13	12
Новий Розділ	86	71	64	34	32
Самбір	130	109	134	116	100	97	90
Стрий	36	59	29	23	22	42	38
Трускавець	-	11	2	36	5	6	5
Червоноград	99	117	107	88	80	78	72

**4.12. Виробництво м'яса
(реалізація на забій) великої рогатої худоби
в усіх категоріях господарств**

	2001	2002	2003	2004	2005	2006	2007
	у живій вазі; тонн						
Всього по області	61944	69698	74746	74249	68490	68511	68342
райони							
Бродівський	3459	3775	4123	3881	3609	3604	3860
Буський	2805	2988	3521	3556	3572	3562	3771
Городоцький	3219	3547	3693	3704	3272	3166	2961
Дрогобицький	2291	2630	2813	2834	2607	2664	2667
Жидачівський	3275	3709	3794	3796	3315	3384	3078
Жовківський	3370	3833	4189	4184	3833	3961	4010
Золочівський	2933	3220	3333	3353	3136	3019	2705
Кам'янка-Бузький	2790	3441	3453	3355	3082	3004	2746
Миколаївський	2342	2642	2789	2801	2578	2494	2544
Мостиський	2533	2916	3342	3326	2944	2959	2779
Перемишлянський	3283	3660	4115	4335	4360	4503	4631
Пустомитівський	2692	3113	3496	3379	2995	2923	2954
Радехівський	3951	4539	4622	4550	4385	4415	4454
Самбірський	2620	2965	3069	3129	2909	2969	3114
Сколівський	1805	1971	2146	2160	1993	2029	2039
Сокальський	7179	7908	8170	7954	7102	6992	7354
Старосамбірський	2808	3191	3553	3532	3252	3259	3278
Стрийський	2205	2454	2638	2530	2291	2316	2269
Турківський	3115	3464	3825	3806	3525	3574	3584
Яворівський	2746	3175	3553	3662	3342	3357	3224
міста							
Львів	182	124	71	41	74	88	70
Борислав	81	123	78	80	67	50	46
Дрогобич	104	130	110	90	85	57	55
Моршин	5	5	3	8	7
Новий Розділ	72	59	37	20	19
Самбір	92	81	98	69	59	58	54
Стрий	13	24	12	9	13	25	23
Трускавець	-	8	2	18	3	4	3
Червоноград	51	67	61	51	47	47	43

**4.13. Виробництво м'яса
(реалізація на забій) великої рогатої худоби
у сільськогосподарських підприємствах**

	2001	2002	2003	2004	2005	2006	2007
	у живій вазі; тонн						
Всього по області	7032	6265	5189	4338	3806	3484	4763
райони							
Бродівський	495	422	512	291	294	224	473
Буський	433	279	342	208	198	103	304
Городоцький	635	448	260	216	164	119	216
Дрогобицький	244	224	170	170	152	141	137
Жидачівський	239	290	250	281	229	280	281
Жовківський	141	99	132	164	117	256	298
Золочівський	622	530	390	348	369	241	199
Кам'янка-Бузький	389	577	346	249	213	147	172
Миколаївський	332	310	266	273	244	179	319
Мостиський	85	50	65	50	31	35	40
Перемишлянський	109	84	85	70	84	56	72
Пустомитівський	156	206	201	185	151	114	127
Радехівський	650	524	368	297	226	253	285
Самбірський	217	275	142	190	165	186	328
Сколівський	134	3	5	4	0	-	-
Сокальський	1814	1606	1371	1104	998	943	1337
Старосамбірський	12	13	14	17	12	8	14
Стрийський	222	240	222	125	71	110	97
Турківський	4	-	-	-	-	-	-
Яворівський	17	11	8	73	56	74	59
міста							
Львів	75	73	38	22	32	15	3
Борислав	-	-	-	-	-	-	-
Дрогобич	7	-	1	1	-	0	2
Моршин	-	-	-	-	-
Новий Розділ	-	-	-	-	-
Самбір	-	-	-	-	-	-	-
Стрий	-	-	-	-	-	-	-
Трускавець	-	1	1	-	-	-	-
Червоноград	-	-	-	-	-	-	-

**4.14. Виробництво м'яса
(реалізація на забій) великої рогатої худоби
у господарствах населення**

"	2001	2002	2003	2004	2005	2006	2007
	у живій вазі; тонн						
Всього по області	54912	63433	69557	69911	64684	65027	63579
райони							
Бродівський	2964	3353	3611	3590	3315	3380	3387
Буський	2372	2709	3179	3348	3374	3459	3467
Городоцький	2584	3099	3433	3488	3108	3047	2745
Дрогобицький	2047	2406	2643	2664	2455	2523	2530
Жидачівський	3036	3419	3544	3515	3086	3104	2797
Жовківський	3229	3734	4057	4020	3716	3705	3712
Золочівський	2311	2690	2943	3005	2767	2778	2506
Кам'янка-Бузький	2401	2864	3107	3106	2869	2857	2574
Миколаївський	2010	2332	2523	2528	2334	2315	2225
Мостиський	2448	2866	3277	3276	2913	2924	2739
Перемишлянський	3174	3576	4030	4265	4276	4447	4559
Пустомитівський	2536	2907	3295	3194	2844	2809	2827
Радехівський	3301	4015	4254	4253	4159	4162	4169
Самбірський	2403	2690	2927	2939	2744	2783	2786
Сколівський	1671	1968	2141	2156	1993	2029	2039
Сокальський	5365	6302	6799	6850	6104	6049	6017
Старосамбірський	2796	3178	3539	3515	3240	3251	3264
Стрийський	1983	2214	2416	2405	2220	2206	2172
Турківський	3111	3464	3825	3806	3525	3574	3584
Яворівський	2729	3164	3545	3589	3286	3283	3165
міста							
Львів	107	51	33	19	42	73	67
Борислав	81	123	78	80	67	50	46
Дрогобич	97	130	109	89	85	57	53
Моршин	5	5	3	8	7
Новий Розділ	72	59	37	20	19
Самбір	92	81	98	69	59	58	54
Стрий	13	24	12	9	13	25	23
Трускавець	-	7	1	18	3	4	3
Червоноград	51	67	61	51	47	47	43

**4.15. Виробництво м'яса
(реалізація на забій) свиней
в усіх категоріях господарств**

	2001	2002	2003	2004	2005	2006	2007
	у живій вазі; тонн						
Всього по області	32768	30059	30396	31563	28722	29444	30350
райони							
Бродівський	1768	1565	1524	1572	1413	1440	1475
Буський	1415	1340	1528	1560	1539	1600	1684
Городоцький	1529	1430	1433	1515	1334	1313	1220
Дрогобицький	1209	1114	1103	1138	1019	1038	1038
Жидачівський	1801	1586	1498	1571	1368	1442	1565
Жовківський	1967	1806	1816	1874	1751	1799	1994
Золочівський	1374	1249	1234	1317	1181	1203	1108
Кам'янка-Бузький	1430	1335	1321	1352	1211	1294	1182
Миколаївський	1185	1074	1050	1083	969	956	934
Мостиський	1446	1333	1411	1432	1250	1257	1165
Перемишлянський	1870	1652	1681	1824	1777	1828	1935
Пустомитівський	1499	1430	1641	1653	1500	1586	2046
Радехівський	1974	1878	1809	1864	1731	1723	1743
Самбірський	1425	1245	1241	1274	1203	1256	1283
Сколівський	986	906	893	921	830	830	831
Сокальський	3318	3207	3291	3451	3040	3253	3762
Старосамбірський	1647	1466	1467	1513	1361	1408	1431
Стрийський	1214	1135	1120	1257	1229	1258	1047
Турківський	1829	1592	1583	1619	1458	1459	1462
Яворівський	1609	1457	1487	1540	1364	1344	1308
міста							
Львів	96	65	85	67	61	47	32
Борислав	26	32	38	24	28	20	19
Дрогобич	70	75	63	56	37	26	25
Моршин	1	0	1	3	3
Новий Розділ	9	8	16	8	8
Самбір	27	19	22	26	25	23	22
Стрий	17	24	11	9	5	10	9
Трускавець	-	7	4	15	1	1	1
Червоноград	37	37	32	28	20	19	18

**4.16. Виробництво м'яса
(реалізація на забій) свиней
у сільськогосподарських підприємствах**

	2001	2002	2003	2004	2005	2006	2007
	у живій вазі; тонн						
Всього по області	474	911	1608	1827	1969	2904	4420
райони							
Бродівський	25	24	30	45	42	61	94
Буський	20	95	212	136	144	188	270
Городоцький	8	6	14	32	48	69	100
Дрогобицький	5	9	10	5	4	8	6
Жидачівський	16	15	31	76	92	175	425
Жовківський	68	90	135	164	215	287	480
Золочівський	15	13	16	39	36	69	86
Кам'янка-Бузький	18	19	35	31	25	128	132
Миколаївський	3	2	5	8	4	11	27
Мостиський	7	16	55	39	45	64	48
Перемишлянський	4	9	12	10	8	13	76
Пустомитівський	7	94	277	294	323	439	893
Радехівський	33	33	48	55	11	24	43
Самбірський	11	9	29	24	68	120	147
Сколівський	3	2	7	4	5	1	0
Сокальський	163	311	477	537	516	784	1308
Старосамбірський	2	6	3	18	21	81	100
Стрийський	48	118	121	234	311	358	161
Турківський	-	-	-	-	-	-	-
Яворівський	4	3	20	13	5	4	17
міста							
Львів	13	31	66	55	44	17	4
Борислав	-	-	-	-	-	-	-
Дрогобич	1	2	2	5	2	3	3
Моршин	0	-	-	-	-
Новий Розділ	-	-	-	-	-
Самбір	-	-	-	-	-	-	-
Стрий	-	-	-	-	-	-	-
Трускавець	0	4	3	3	-	-	-
Червоноград	-	-	-	-	-	-	-

**4.17. Виробництво м'яса
(реалізація на забій) свиней
у господарствах населення**

	2001	2002	2003	2004	2005	2006	2007
	у живій вазі; тонн						
Всього по області	32294	29148	28788	29736	26753	26540	25930
райони							
Бродівський	1743	1541	1494	1527	1371	1379	1381
Буський	1395	1245	1316	1424	1395	1412	1414
Городоцький	1521	1424	1419	1483	1286	1244	1120
Дрогобицький	1204	1105	1093	1133	1015	1030	1032
Жидачівський	1785	1571	1467	1495	1276	1267	1140
Жовківський	1899	1716	1681	1710	1536	1512	1514
Золочівський	1359	1236	1218	1278	1145	1134	1022
Кам'янка-Бузький	1412	1316	1286	1321	1186	1166	1050
Миколаївський	1182	1072	1045	1075	965	945	907
Мостиський	1439	1317	1356	1393	1205	1193	1117
Перемишлянський	1866	1643	1669	1814	1769	1815	1859
Пустомитівський	1492	1336	1364	1359	1177	1147	1153
Радехівський	1941	1845	1761	1809	1720	1699	1700
Самбірський	1414	1236	1212	1250	1135	1136	1136
Сколівський	983	904	886	917	825	829	831
Сокальський	3155	2896	2814	2914	2524	2469	2454
Старосамбірський	1645	1460	1464	1495	1340	1327	1331
Стрийський	1166	1017	999	1023	918	900	886
Турківський	1829	1592	1583	1619	1458	1459	1462
Яворівський	1605	1454	1467	1527	1359	1340	1291
міста							
Львів	83	34	19	12	17	30	28
Борислав	26	32	38	24	28	20	19
Дрогобич	69	73	61	51	35	23	22
Моршин	1	0	1	3	3
Новий Розділ	9	8	16	8	8
Самбір	27	19	22	26	25	23	22
Стрий	17	24	11	9	5	10	9
Трускавець	-	3	1	12	1	1	1
Червоноград	37	37	32	28	20	19	18

**4.18. Виробництво м'яса
(реалізація на забій) овець та кіз
в усіх категоріях господарств**

	2001	2002	2003	2004	2005	2006	2007
	у живій вазі; тонн						
Всього по області	366	388	511	487	481	476	464
райони							
Бродівський	21	20	26	25	24	25	25
Буський	16	17	23	23	25	25	25
Городоцький	17	19	25	24	24	23	20
Дрогобицький	13	15	20	18	18	18	19
Жидачівський	20	21	26	24	23	22	20
Жовківський	21	23	30	28	27	27	27
Золочівський	16	17	22	21	21	20	19
Кам'янка-Бузький	16	17	22	22	21	21	19
Миколаївський	13	14	18	17	17	18	17
Мостиський	16	17	23	23	22	21	20
Перемишлянський	21	22	30	30	31	32	33
Пустомитівський	17	18	25	23	21	20	21
Радехівський	22	25	31	29	32	30	30
Самбірський	16	16	21	20	20	20	20
Сколівський	11	12	16	15	15	15	15
Сокальський	36	38	50	48	46	44	44
Старосамбірський	19	19	25	24	24	24	24
Стрийський	13	13	17	17	16	16	16
Турківський	20	21	28	26	26	26	26
Яворівський	18	19	26	25	24	24	23
міста							
Львів	2	2	4	3	1	2	-
Борислав	1	1	-	1	1	0	-
Дрогобич	1	2	1	1	1	2	1
Моршин	-	-	-	0	-
Новий Розділ	-	-	-	0	-
Самбір	0	0	-	0	1	1	-
Стрий	0	0	-	-	-	0	-
Трускавець	-	0	-	-	-	0	-
Червоноград	0	0	2	-	-	0	-

**4.19. Виробництво м'яса
(реалізація на забій) овець та кіз
у сільськогосподарських підприємствах**

	2001	2002	2003	2004	2005	2006	2007
	у живій вазі; тонн						
Всього по області	3	3	4	4	5	4	3
райони							
Бродівський	1	-	-	-	-	-	-
Буський	0	0	-	-	-	-	-
Городоцький	-	-	0	0	1	1	0
Дрогобицький	-	-	-	-	-	-	-
Жидачівський	0	-	-	0	-	-	-
Жовківський	0	-	-	-	-	-	-
Золочівський	0	-	0	0	0	0	1
Кам'янка-Бузький	-	-	-	-	-	-	-
Миколаївський	-	-	-	0	-	1	1
Мостиський	0	-	-	-	1	-	-
Перемишлянський	-	-	-	-	-	0	-
Пустомитівський	-	0	0	1	0	-	-
Радехівський	0	1	0	0	1	0	-
Самбірський	-	-	0	-	-	-	-
Сколівський	-	-	-	-	-	-	-
Сокальський	1	0	1	1	1	0	0
Старосамбірський	-	-	-	-	-	-	-
Стрийський	-	0	-	-	-	-	-
Турківський	-	-	-	-	-	-	-
Яворівський	0	0	-	-	0	0	0
міста							
Львів	1	1	3	2	1	1	-
Борислав	-	-	-	-	-	-	-
Дрогобич	-	1	0	0	0	1	1
Моршин	-	-	-	-	-
Новий Розділ	-	-	-	-	-
Самбір	-	-	-	-	-	-	-
Стрий	-	-	-	-	-	-	-
Трускавець	-	-	-	-	-	-	-
Червоноград	-	-	-	-	-	-	-

**4.20. Виробництво м'яса
(реалізація на забій) овець та кіз
у господарствах населення**

	2001	2002	2003	2004	2005	2006	2007
	у живій вазі; тонн						
Всього по області	363	385	507	483	476	472	461
райони							
Бродівський	20	20	26	25	24	25	25
Буський	16	17	23	23	25	25	25
Городоцький	17	19	25	24	23	22	20
Дрогобицький	13	15	20	18	18	18	19
Жидачівський	20	21	26	24	23	22	20
Жовківський	21	23	30	28	27	27	27
Золочівський	16	17	22	21	21	20	18
Кам'янка-Бузький	16	17	22	22	21	21	19
Миколаївський	13	14	18	17	17	17	16
Мостиський	16	17	23	23	21	21	20
Перемишлянський	21	22	30	30	31	32	33
Пустомитівський	17	18	25	22	21	20	21
Радехівський	22	24	31	29	31	30	30
Самбірський	16	16	21	20	20	20	20
Сколівський	11	12	16	15	15	15	15
Сокальський	35	38	49	47	45	44	44
Старосамбірський	19	19	25	24	24	24	24
Стрийський	13	13	17	17	16	16	16
Турківський	20	21	28	26	26	26	26
Яворівський	18	19	26	25	24	24	23
міста							
Львів	1	1	1	1	-	1	-
Борислав	1	1	-	1	1	0	-
Дрогобич	1	1	1	1	1	1	-
Моршин	-	-	-	0	-
Новий Розділ	-	-	-	0	-
Самбір	0	0	-	0	1	1	-
Стрий	0	0	-	-	-	0	-
Трускавець	-	0	-	-	-	0	-
Червоноград	0	0	2	-	-	0	-

**4.21. Виробництво м'яса
(реалізація на забій) птиці всіх видів
в усіх категоріях господарств**

	2001	2002	2003	2004	2005	2006	2007
	у живій вазі; тонн						
Всього по області	12148	13844	15683	15904	21642	31953	42069
райони							
Бродівський	599	828	958	1126	1662	1626	1654
Буський	506	585	658	687	959	1629	2793
Городоцький	521	579	621	611	682	1119	1360
Дрогобицький	449	461	511	497	554	543	529
Жидачівський	614	723	784	612	828	1152	2673
Жовківський	650	711	734	701	926	1974	2642
Золочівський	465	501	533	523	1244	4459	4089
Кам'янка-Бузький	509	563	602	554	628	713	827
Миколаївський	404	435	457	441	491	1768	1805
Мостиський	493	536	594	572	606	561	517
Перемишлянський	638	666	730	743	888	854	1061
Пустомитівський	533	686	847	1679	4098	5702	6677
Радехівський	665	749	771	741	864	799	793
Самбірський	1132	1640	2454	2428	2522	3350	3982
Сколівський	335	367	387	376	414	390	384
Сокальський	1153	1190	1243	1223	1301	1415	2563
Старосамбірський	563	592	640	612	673	624	616
Стрийський	399	412	410	419	470	573	3613
Турківський	626	645	692	663	732	686	675
Яворівський	807	885	971	626	1026	1949	2755
міста							
Львів	34	21	14	8	9	14	13
Борислав	18	26	30	17	13	10	9
Дрогобич	14	17	14	12	18	12	10
Моршин	1	1	1	1	2
Новий Розділ	4	3	8	4	4
Самбір	8	6	10	13	11	11	10
Стрий	5	10	5	4	3	5	4
Трускавець	-	1	0	6	1	1	1
Червоноград	8	9	8	6	10	9	8

**4.22. Виробництво м'яса
(реалізація на забій) птиці всіх видів
у сільськогосподарських підприємствах**

	2001	2002	2003	2004	2005	2006	2007
	у живій вазі; тонн						
Всього по області	1106	2027	3122	3720	8214	19465	30081
райони							
Бродівський	3	203	304	500	974	977	1016
Буський	29	81	84	103	259	965	2139
Городоцький	1	1	0	3	37	534	843
Дрогобицький	37	13	33	33	44	59	52
Жидачівський	4	86	142	-	187	556	2146
Жовківський	0	15	-	-	155	1262	1942
Золочівський	-	-	-	-	670	3926	3616
Кам'янка-Бузький	26	30	41	13	33	165	342
Миколаївський	0	-	-	-	7	1323	1386
Мостиський	1	2	2	1	1	0	-
Перемишлянський	-	-	-	-	-	-	201
Пустомитівський	23	144	251	1122	3508	5162	6144
Радехівський	1	1	1	0	0	-	7
Самбірський	649	1139	1919	1916	1952	2815	3457
Сколівський	-	-	-	-	-	-	-
Сокальський	74	16	13	29	34	253	1429
Старосамбірський	-	-	-	0	-	-	-
Стрийський	-	-	-	-	9	149	3203
Турківський	-	-	-	-	-	-	-
Яворівський	258	296	331	-	344	1318	2158
міста							
Львів	0	-	1	-	0	-	-
Борислав	-	-	-	-	-	-	-
Дрогобич	0	0	0	0	0	1	0
Моршин	-	-	-	-	-
Новий Розділ	-	-	-	-	-
Самбір	-	-	-	-	-	-	-
Стрий	-	-	-	-	-	-	-
Трускавець	-	-	-	-	-	-	-
Червоноград	-	-	-	-	-	-	-

**4.23. Виробництво м'яса
(реалізація на забій) птиці всіх видів
у господарствах населення**

	2001	2002	2003	2004	2005	2006	2007
	у живій вазі; тонн						
Всього по області	11042	11817	12561	12184	13428	12488	11988
райони							
Бродівський	596	625	654	626	688	649	638
Буський	477	504	574	584	700	664	654
Городоцький	520	578	621	608	645	585	517
Дрогобицький	412	448	478	464	510	484	477
Жидачівський	610	637	642	612	641	596	527
Жовківський	650	696	734	701	771	712	700
Золочівський	465	501	533	523	574	533	473
Кам'янка-Бузький	483	533	561	541	595	548	485
Миколаївський	404	435	457	441	484	445	419
Мостиський	492	534	592	571	605	561	517
Перемишлянський	638	666	730	743	888	854	860
Пустомитівський	510	542	596	557	590	540	533
Радохівський	664	748	770	741	864	799	786
Самбірський	483	501	535	512	570	535	525
Сколівський	335	367	387	376	414	390	384
Сокальський	1079	1174	1230	1194	1267	1162	1134
Старосамбірський	563	592	640	612	673	624	616
Стрийський	399	412	410	419	461	424	410
Турківський	626	645	692	663	732	686	675
Яворівський	549	589	640	626	682	631	597
міста							
Львів	34	21	13	8	9	14	13
Борислав	18	26	30	17	13	10	9
Дрогобич	14	17	14	12	18	11	10
Моршин	1	1	1	1	2
Новий Розділ	4	3	8	4	4
Самбір	8	6	10	13	11	11	10
Стрий	5	10	5	4	3	5	4
Трускавець	-	1	0	6	1	1	1
Червоноград	8	9	8	6	10	9	8

**4.24. Виробництво м'яса
(реалізація на забій) кролів
в усіх категоріях господарств**

	2001	2002	2003	2004	2005	2006	2007
	у живій вазі; тонн						
Всього по області	1410	1518	1582	1598	1518	1472	1567
райони							
Бродівський	76	80	82	82	78	76	83
Буський	61	65	72	77	79	78	85
Городоцький	66	74	78	80	73	69	74
Дрогобицький	53	58	60	61	58	57	62
Жидачівський	78	82	81	80	73	70	69
Жовківський	83	89	92	92	87	84	91
Золочівський	59	64	67	69	65	63	61
Кам'янка-Бузький	62	69	71	71	68	64	63
Миколаївський	52	56	57	58	55	52	55
Мостиський	63	69	75	75	68	67	67
Перемишлянський	82	85	91	97	100	101	112
Пустомитівський	65	69	74	73	67	64	70
Радехівський	85	96	97	97	97	94	102
Самбірський	62	64	67	67	64	63	69
Сколівський	43	47	49	49	47	46	50
Сокальський	138	151	155	157	143	137	148
Старосамбірський	71	76	80	80	76	73	80
Стрийський	50	53	54	55	52	50	53
Турківський	80	83	87	87	83	81	88
Яворівський	70	76	81	82	77	74	78
міста							
Львів	7	5	3	2	1	2	2
Борислав	1	1	4	1	2	1	1
Дрогобич	1	2	2	1	2	1	1
Моршин	-	0	-	1	-
Новий Розділ	-	0	1	1	-
Самбір	1	2	1	4	1	1	1
Стрий	0	0	-	0	-	1	1
Трускавець	-	0	-	0	-	0	-
Червоноград	1	2	2	1	1	1	1

**4.25. Виробництво м'яса
(реалізація на забій) кролів
у господарствах населення**

	2001	2002	2003	2004	2005	2006	2007
	у живій вазі; тонн						
Всього по області	1410	1518	1582	1598	1518	1472	1560
райони							
Бродівський	76	80	82	82	78	76	83
Буський	61	65	72	77	79	78	85
Городоцький	66	74	78	80	73	69	67
Дрогобицький	53	58	60	61	58	57	62
Жидачівський	78	82	81	80	73	70	69
Жовківський	83	89	92	92	87	84	91
Золочівський	59	64	67	69	65	63	61
Кам'янка-Бузький	62	69	71	71	68	64	63
Миколаївський	52	56	57	58	55	52	55
Мостиський	63	69	75	75	68	67	67
Перемишлянський	82	85	91	97	100	101	112
Пустомитівський	65	69	74	73	67	64	70
Радехівський	85	96	97	97	97	94	102
Самбірський	62	64	67	67	64	63	69
Сколівський	43	47	49	49	47	46	50
Сокальський	138	151	155	157	143	137	148
Старосамбірський	71	76	80	80	76	73	80
Стрийський	50	53	54	55	52	50	53
Турківський	80	83	87	87	83	81	88
Яворівський	70	76	81	82	77	74	78
міста							
Львів	7	5	3	2	1	2	2
Борислав	1	1	4	1	2	1	1
Дрогобич	1	2	2	1	2	1	1
Моршин	-	0	-	1	-
Новий Розділ	-	0	1	1	-
Самбір	1	2	1	4	1	1	1
Стрий	0	0	-	0	-	1	1
Трускавець	-	0	-	0	-	0	-
Червоноград	1	2	2	1	1	1	1

**4.26. Виробництво м'яса
(реалізація на забій) коней
в усіх категоріях господарств**

	2001	2002	2003	2004	2005	2006	2007
	у живій вазі; тонн						
Всього по області	2383	2477	2627	3540	3192	3133	3103
райони							
Бродівський	131	131	145	187	163	162	167
Буський	104	105	123	168	166	166	166
Городоцький	126	120	126	174	152	147	135
Дрогобицький	86	91	96	132	119	120	120
Жидачівський	135	135	135	180	153	149	138
Жовківський	135	145	147	199	181	176	176
Золочівський	98	102	110	152	137	133	120
Кам'янка-Бузький	103	117	118	160	144	138	126
Миколаївський	86	90	92	129	118	113	108
Мостиський	102	109	120	163	141	140	131
Перемишлянський	137	136	158	212	208	213	219
Пустомитівський	109	113	127	160	139	133	135
Радехівський	150	164	164	218	206	202	202
Самбірський	101	108	110	148	134	137	137
Сколівський	82	75	78	109	96	98	100
Сокальський	239	255	271	361	322	302	327
Старосамбірський	115	122	130	175	157	155	155
Стрийський	83	86	91	122	108	106	103
Турківський	129	131	139	190	170	170	171
Яворівський	112	121	129	178	158	156	151
міста							
Львів	6	6	3	3	5	5	4
Борислав	3	4	2	3	3	2	2
Дрогобич	6	7	6	8	4	3	3
Моршин	-	0	-	0	-
Новий Розділ	1	1	2	1	1
Самбір	2	1	3	5	3	3	3
Стрий	1	1	1	1	1	1	1
Трускавець	-	0	-	0	-	0	-
Червоноград	2	2	2	2	2	2	2

**4.27. Виробництво м'яса
(реалізація на забій) коней
у сільськогосподарських підприємствах**

	2001	2002	2003	2004	2005	2006	2007
	у живій вазі; тонн						
Всього по області	118	72	102	82	75	40	81
райони							
Бродівський	9	4	14	10	3	1	6
Буський	6	2	7	3	3	1	1
Городоцький	19	3	2	2	2	2	4
Дрогобицький	1	0	0	0	1	-	-
Жидачівський	10	6	8	6	5	1	5
Жовківський	2	3	-	-	2	-	0
Золочівський	3	0	3	3	4	1	1
Кам'янка-Бузький	4	8	5	6	6	2	4
Миколаївський	3	2	1	4	5	3	2
Мостиський	1	0	1	1	-	1	1
Перемишлянський	6	0	12	1	2	1	2
Пустомитівський	4	3	8	2	2	-	1
Радехівський	14	12	10	7	5	4	4
Самбірський	2	6	1	2	2	5	4
Сколівський	13	-	-	2	0	1	3
Сокальський	18	16	25	23	28	14	41
Старосамбірський	1	1	1	1	1	-	0
Стрийський	1	2	3	3	1	1	-
Турківський	1	-	-	1	-	-	-
Яворівський	-	1	0	1	-	0	1
міста							
Львів	0	3	1	2	3	2	1
Борислав	-	-	-	-	-	-	-
Дрогобич	0	0	-	1	-	-	0
Моршин	-	-	-	-	-
Новий Розділ	-	-	-	-	-
Самбір	-	0	-	1	-	-	0
Стрий	-	-	-	-	-	-	-
Трускавець	-	-	-	-	-	-	-
Червоноград	-	-	-	-	-	-	-

**4.28. Виробництво м'яса
(реалізація на забій) коней
у господарствах населення**

	2001	2002	2003	2004	2005	2006	2007
	у живій вазі; тонн						
Всього по області	2265	2405	2525	3458	3117	3093	3022
райони							
Бродівський	122	127	131	177	160	161	161
Буський	98	103	116	165	163	165	165
Городоцький	107	117	124	172	150	145	131
Дрогобицький	85	91	96	132	118	120	120
Жидачівський	125	129	127	174	148	148	133
Жовківський	133	142	147	199	179	176	176
Золочівський	95	102	107	149	133	132	119
Кам'янка-Бузький	99	109	113	154	138	136	122
Миколаївський	83	88	91	125	113	110	106
Мостиський	101	109	119	162	141	139	130
Перемишлянський	131	136	146	211	206	212	217
Пустомитівський	105	110	119	158	137	133	134
Радехівський	136	152	154	211	201	198	198
Самбірський	99	102	109	146	132	132	133
Сколівський	69	75	78	107	96	97	97
Сокальський	221	239	246	338	294	288	286
Старосамбірський	114	121	129	174	156	155	155
Стрийський	82	84	88	119	107	105	103
Турківський	128	131	139	189	170	170	171
Яворівський	112	120	129	177	158	156	150
міста							
Львів	6	3	2	1	2	3	3
Борислав	3	4	2	3	3	2	2
Дрогобич	6	7	6	7	4	3	3
Моршин	-	0	-	0	-
Новий Розділ	1	1	2	1	1
Самбір	2	1	3	4	3	3	3
Стрий	1	1	1	1	1	1	1
Трускавець	-	0	-	0	-	0	-
Червоноград	2	2	2	2	2	2	2

**4.29. Виробництво молока
в усіх категоріях господарств**

	2001	2002	2003	2004	2005	2006	2007
	ТОНН						
Всього по області	1051340	1061464	1000154	958922	930375	892349	813374
райони							
Бродівський	49248	49256	46481	45480	46214	43842	41601
Буський	39670	39875	39495	39168	39244	37493	35348
Городоцький	44719	44021	39052	37264	35409	32378	28678
Дрогобицький	63311	64295	60082	58282	54757	53163	48270
Жидачівський	63292	64016	56902	54211	51561	49796	44114
Жовківський	65232	66797	64684	59116	56508	55164	50682
Золочівський	45897	45342	43319	41014	40460	39605	36046
Кам'янка-Бузький	46129	47736	39967	37672	36792	35331	31201
Миколаївський	42867	44276	42658	41730	40986	39858	35781
Мостиський	43793	44187	44012	42864	39472	37162	32426
Перемишлянський	40687	40687	39726	39726	39739	39106	36771
Пустомитівський	51832	52309	50368	47515	43437	39861	34820
Радехівський	39872	40425	36635	34774	34852	34019	31616
Самбірський	65134	67019	66750	63510	63312	59863	54730
Сколівський	35915	36083	33373	32208	31818	30595	29303
Сокальський	85459	85490	81406	78671	77969	75962	68030
Старосамбірський	66194	67798	63892	58649	55141	53704	48419
Стрийський	46570	46587	42708	40684	37709	35969	33329
Турківський	59225	59832	57035	55767	55065	51633	48813
Яворівський	49674	49060	46233	45566	45566	44468	40508
міста							
Львів	1555	967	892	752	634	454	380
Борислав	1556	1643	1231	1177	985	609	521
Дрогобич	1555	1492	1102	1056	942	728	628
Моршин	59	59	44	56	49
Новий Розділ	409	391	346	424	363
Самбір	781	998	699	672	594	623	534
Стрий	390	282	210	203	163	154	132
Трускавець	2	80	48	44	41	21	17
Червоноград	781	911	726	697	615	308	264

4.30. Виробництво молока у сільськогосподарських підприємствах

	2001	2002	2003	2004	2005	2006	2007
	тонн						
Всього по області	60200	45924	33134	31782	31179	28832	24275
райони							
Бродівський	4168	3661	2916	3040	3349	3286	2723
Буський	2386	2171	1405	1279	1274	1163	822
Городоцький	3909	2241	1402	1379	1103	759	554
Дрогобицький	2821	2487	2137	2233	2351	2120	1890
Жидачівський	2882	2363	1772	1529	1548	1452	1230
Жовківський	2861	2072	1328	1337	1034	1077	1281
Золочівський	2982	2385	1699	1590	1350	1082	825
Кам'янка-Бузький	4799	3289	1917	1401	1247	888	419
Миколаївський	2860	2517	1974	1973	1789	1563	992
Мостиський	2388	1652	1127	1065	940	826	484
Перемишлянський	632	525	361	321	284	164	58
Пустомитівський	1939	1416	1052	1037	1052	1079	1322
Радехівський	3778	2669	1655	1628	1702	1731	1668
Самбірський	2800	1946	1340	1415	1212	992	817
Сколівський	-	-	-	-	-	-	-
Сокальський	12505	9665	7805	7925	8638	8780	7879
Старосамбірський	721	536	477	347	281	269	96
Стрийський	2888	2160	1233	978	807	543	374
Турківський	-	-	-	-	-	-	-
Яворівський	2647	1976	1393	1198	1154	1010	805
міста							
Львів	227	191	141	104	57	34	21
Борислав	-	-	-	-	-	-	-
Дрогобич	5	-	-	3	7	14	15
Моршин	-	-	-	-	-
Новий Розділ	-	-	-	-	-
Самбір	-	-	-	-	-	-	-
Стрий	0	-	-	-	-	-	-
Трускавець	2	2	-	-	-	-	-
Червоноград	-	-	-	-	-	-	-

4.31. Виробництво молока у господарствах населення

	2001	2002	2003	2004	2005	2006	2007
	ТОНН						
Всього по області	991140	1015540	967020	927140	899196	863517	789099
райони							
Бродівський	45080	45595	43565	42440	42865	40556	38878
Буський	37284	37704	38090	37889	37970	36330	34526
Городоцький	40810	41780	37650	35865	34306	31619	28124
Дрогобицький	60490	61808	57945	56049	52406	51043	46380
Жидачівський	60410	61653	55130	52682	50013	48344	42884
Жовківський	62371	64725	63356	57779	55474	54087	49401
Золочівський	42915	42957	41620	39424	39110	38523	35221
Кам'янка-Бузький	41330	44447	38050	36271	35545	34443	30782
Миколаївський	40007	41759	40684	39757	39197	38295	34789
Мостиський	41405	42535	42885	41799	38532	36336	31942
Перемишлянський	40055	40162	39365	39405	39455	38942	36713
Пустомитівський	49893	50893	49316	46478	42385	38782	33498
Радехівський	36094	37756	34980	33146	33150	32288	29948
Самбірський	62334	65073	65410	62095	62100	58871	53913
Сколівський	35915	36083	33373	32208	31818	30595	29303
Сокальський	72954	75825	73601	70746	69331	67182	60151
Старосамбірський	65473	67262	63415	58302	54860	53435	48323
Стрийський	43682	44427	41475	39706	36902	35426	32955
Турківський	59225	59832	57035	55767	55065	51633	48813
Яворівський	47027	47084	44840	44368	44412	43458	39703
міста							
Львів	1328	776	757	648	577	420	359
Борислав	1556	1643	1231	1177	985	609	521
Дрогобич	1550	1492	1102	1053	935	714	613
Моршин	59	59	44	56	49
Новий Розділ	403	391	346	424	363
Самбір	781	998	699	672	594	623	534
Стрий	390	282	210	203	163	154	132
Трускавець	-	78	48	44	41	21	17
Червоноград	781	911	726	697	615	308	264

**4.32. Середній річний надій молока від однієї корови
(у розрахунку на поголів'я корів на початок року)
у сільськогосподарських підприємствах**

	2001	2002	2003	2004	2005	2006	2007
	кілограмів						
Всього по області	2338	2140	2013	2467	2753	2605	2297
райони							
Бродівський	2472	2384	2263	2898	3369	3263	2773
Буський	1997	2391	2111	2344	2393	2393	2282
Городоцький	2115	1842	1548	2335	2472	2231	1736
Дрогобицький	2159	2238	1860	2504	2629	2341	2294
Жидачівський	2028	1935	1797	1913	2307	2287	1783
Жовківський	1946	1693	1227	1628	1834	2435	3076
Золочівський	2304	2133	2491	3052	3462	2893	2714
Кам'янка-Бузький	2228	2254	2310	2583	2866	2351	1368
Миколаївський	2952	3058	2445	2941	2765	2389	1424
Мостиський	2938	2128	1774	2336	2298	2074	1298
Перемишлянський	2982	3088	1754	2969	3387	2828	2612
Пустомитівський	1828	1834	1963	2502	2746	2626	2931
Радехівський	2230	2225	1947	2584	2857	2980	2836
Самбірський	2500	2207	2300	2793	2531	1694	1416
Сколівський	-	-	-	-	-	-	-
Сокальський	2573	2230	2248	2633	2994	2878	2562
Старосамбірський	3588	1793	1916	1563	1822	1661	1152
Стрийський	2155	1782	1609	1741	2057	1708	1456
Турківський	-	-	-	-	-	-	-
Яворівський	2295	1954	2044	2873	3354	3310	3071
міста							
Львів	2067	1779	1505	2119	4057	2119	1592
Борислав	-	-	-	-	-	-	-
Дрогобич	-	-	-	-	200	3400	2667
Моршин	-	-	-	-	-
Новий Розділ	-	-	-	-	-
Самбір	-	-	-	-	-	-	-
Стрий	200	-	-	-	-	-	-
Трускавець	750	667	-	-	-	-	-
Червоноград	-	-	-	-	-	-	-

4.33. Виробництво яєць всіх видів в усіх категоріях господарств

	2001	2002	2003	2004	2005	2006	2007
тис. штук							
Всього по області	485936	513722	515755	516519	548227	563329	542181
райони							
Бродівський	16307	16343	16462	16735	16778	17245	17115
Буський	34273	54481	44020	41749	54459	59424	51735
Городоцький	20602	20648	21822	22129	22279	22358	21477
Дрогобицький	38415	48833	60917	69082	75427	75134	76081
Жидачівський	26873	27306	27821	26755	26655	26630	26064
Жовківський	30802	34884	41467	36565	39569	36967	29512
Золочівський	19914	19220	19937	19967	20385	20597	21710
Кам'янка-Бузький	22961	26746	26798	28376	31896	28302	26761
Миколаївський	18188	18421	18897	19046	19240	18645	18490
Мостиський	24100	24152	25134	25426	25343	25984	24739
Перемишлянський	19840	19856	20027	20216	20619	21244	22207
Пустомитівський	48121	36328	26038	25448	30580	38403	40988
Радехівський	18621	18660	18673	18670	19164	28886	25555
Самбірський	25324	25360	25530	25896	25845	26402	26437
Сколівський	7914	8010	8022	7821	7842	7803	8126
Сокальський	32060	32177	32276	32362	32376	32548	31076
Старосамбірський	28052	28055	28061	27255	27171	27210	26197
Стрийський	15990	16084	16341	15971	16188	15779	14739
Турківський	9944	9960	10036	9734	9703	9570	9391
Яворівський	21267	21331	21653	21905	21916	19385	18897
міста							
Львів	1853	1782	1613	1504	1326	1202	1203
Борислав	1489	1449	1310	1212	1076	668	676
Дрогобич	1198	1159	1042	970	861	821	831
Моршин	93	92	77	106	109
Новий Розділ	163	151	133	207	211
Самбір	592	574	518	480	425	664	680
Стрий	536	518	466	431	387	390	399
Трускавець	89	87	82	75	67	67	69
Червоноград	611	598	536	496	440	688	706

**4.34. Виробництво яєць всіх видів
у сільськогосподарських підприємствах**

	2001	2002	2003	2004	2005	2006	2007
	тис. штук						
Всього по області	75287	102342	96561	97259	128299	143326	126235
райони							
Бродівський	171	-	-	-	9	10	58
Буський	17238	37421	24897	22244	34643	39144	31128
Городоцький	12	41	341	41	191	220	4
Дрогобицький	21155	31553	43397	51543	58172	57774	58846
Жидачівський	10	428	546	-	1	-	-
Жовківський	6057	10129	16323	10918	14535	11758	4215
Золочівський	-	-	-	-	-	-	-
Кам'янка-Бузький	6417	10168	9953	12205	14830	11539	9963
Миколаївський	44	256	338	65	296	164	68
Мостиський	126	172	117	65	58	8	5
Перемишлянський	-	-	-	-	-	-	-
Пустомитівський	23685	11863	380	38	5271	13277	15550
Радехівський	2	38	21	12	10	9182	6270
Самбірський	-	-	-	-	-	-	-
Сколівський	-	-	-	-	-	-	-
Сокальський	344	249	231	99	147	126	125
Старосамбірський	7	7	6	3	-	-	-
Стрийський	-	-	-	-	122	121	-
Турківський	-	-	-	-	-	-	-
Яворівський	-	-	3	5	3	-	-
міста							
Львів	16	11	4	16	6	-	-
Борислав	-	-	-	-	-	-	-
Дрогобич	3	6	4	5	5	3	3
Моршин	-	-	-	-	-
Новий Розділ	-	-	-	-	-
Самбір	-	-	-	-	-	-	-
Стрий	-	-	-	-	-	-	-
Трускавець	-	-	-	-	-	-	-
Червоноград	-	-	-	-	-	-	-

**4.35. Виробництво яєць всіх видів
у господарствах населення**

	2001	2002	2003	2004	2005	2006	2007
	тис. штук						
Всього по області	410649	411380	419194	419260	419928	420003	415946
райони							
Бродівський	16136	16343	16462	16735	16769	17235	17057
Буський	17035	17060	19123	19505	19816	20280	20607
Городоцький	20590	20607	21481	22088	22088	22138	21473
Дрогобицький	17260	17280	17520	17539	17255	17360	17235
Жидачівський	26863	26878	27275	26755	26654	26630	26064
Жовківський	24745	24755	25144	25647	25034	25209	25297
Золочівський	19914	19920	19937	19967	20385	20597	21710
Кам'янка-Бузький	16544	16578	16845	16171	17066	16763	16798
Миколаївський	18144	18165	18559	18981	18944	18481	18422
Мостиський	23974	23980	25017	25361	25285	25976	24734
Перемишлянський	19840	19856	20027	20216	20619	21244	22207
Пустомитівський	24436	24465	25658	25410	25309	25126	25438
Радехівський	18619	18622	18652	18658	19154	19704	19285
Самбірський	25324	25360	25530	25896	25845	26402	26437
Сколівський	7914	8010	8022	7821	7842	7803	8126
Сокальський	31716	31928	32045	32263	32229	32422	30951
Старосамбірський	28045	28048	28055	27252	27171	27210	26197
Стрийський	15990	16084	16341	15971	16066	15658	14739
Турківський	9944	9960	10036	9734	9703	9570	9391
Яворівський	21267	21331	21650	21900	21913	19385	18897
міста							
Львів	1837	1771	1609	1488	1320	1202	1203
Борислав	1489	1449	1310	1212	1076	668	676
Дрогобич	1195	1153	1038	965	856	818	828
Моршин	93	92	77	106	109
Новий Розділ	163	151	133	207	211
Самбір	592	574	518	480	425	664	680
Стрий	536	518	466	431	387	390	399
Трускавець	89	87	82	75	67	67	69
Червоноград	611	598	536	496	440	688	706

**4.36. Середня річна несучість курей-несучок
у сільськогосподарських підприємствах**

	2001	2002	2003	2004	2005	2006	2007
	штук						
Всього по області	205	228	216	233	246	238	229
райони							
Бродівський	53	-	-	-	-	-	-
Буський	236	253	264	253	284	278	256
Городоцький	85	87	119	150	120	150	70
Дрогобицький	194	219	230	231	243	237	243
Жидачівський	180	79	144	-	-	-	-
Жовківський	110	194	213	207	219	204	113
Золочівський	-	-	-	-	-	-	-
Кам'янка-Бузький	216	229	210	246	252	203	191
Миколаївський	146	223	221	-	180	182	-
Мостиський	165	56	60	82	179	281	194
Перемишлянський	-	-	-	-	-	-	-
Пустомитівський	257	247	14	27	182	198	228
Радехівський	84	201	181	162	161	283	209
Самбірський	-	-	-	-	-	-	-
Сколівський	-	-	-	-	-	-	-
Сокальський	122	87	74	85	125	64	88
Старосамбірський	144	175	133	79	-	-	-
Стрийський	-	-	-	-	110	70	-
Турківський	-	-	-	-	-	-	-
Яворівський	-	-	75	132	100	-	-
міста							
Львів	72	72	75	92	80	-	-
Борислав	-	-	-	-	-	-	-
Дрогобич	25	53	66	99	41	50	50
Моршин	-	-	-	-	-
Новий Розділ	-	-	-	-	-
Самбір	-	-	-	-	-	-	-
Стрий	-	-	-	-	-	-	-
Трускавець	-	-	-	-	-	-	-
Червоноград	-	-	-	-	-	-	-

**4.37. Виробництво вовни
в усіх категоріях господарств**

	2001	2002	2003	2004	2005	2006	2007
	центнерів						
Всього по області	215	224	204	154	136	132	124
райони							
Бродівський	16	16	12	10	8	9	7
Буський	5	5	5	10	3	4	3
Городоцький	2	3	3	4	2	2	3
Дрогобицький	2	3	3	3	2	4	4
Жидачівський	5	5	4	0	3	3	2
Жовківський	20	20	17	18	11	9	9
Золочівський	9	9	9	10	7	4	4
Кам'янка-Бузький	28	28	28	18	15	10	9
Миколаївський	3	3	3	0	2	2	2
Мостиський	2	2	4	0	2	2	5
Перемишлянський	10	10	10	10	7	8	8
Пустомитівський	6	7	7	10	5	4	7
Радехівський	25	30	27	18	25	26	18
Самбірський	2	2	2	0	5	11	11
Сколівський	6	6	5	0	1	1	4
Сокальський	23	23	19	10	9	10	9
Старосамбірський	14	14	14	10	11	9	9
Стрийський	1	1	1	0	1	1	-
Турківський	20	20	17	10	8	7	4
Яворівський	15	16	13	10	7	6	6
міста							
Львів	-	-	-	1	-	-	-
Борислав	-	-	-	-	-	-	-
Дрогобич	1	1	1	1	2	-	-
Моршин	-	-	-	-	-
Новий Розділ	-	-	-	-	-
Самбір	-	-	-	-	-	-	-
Стрий	-	-	-	-	-	-	-
Трускавець	-	-	-	-	-	-	-
Червоноград	-	-	-	1	-	-	-

**4.38. Виробництво вовни
у сільськогосподарських підприємствах**

	2001	2002	2003	2004	2005	2006	2007
	центнерів						
Всього по області	5	4	4	1	7	13	14
райони							
Бродівський	-	-	-	-	-	-	-
Буський	-	-	-	-	-	-	-
Городоцький	-	-	-	0	1	1	2
Дрогобицький	-	-	-	-	-	2	2
Жидачівський	-	-	-	-	-	-	-
Жовківський	-	-	-	-	-	-	-
Золочівський	1	1	-	-	-	-	-
Кам'янка-Бузький	-	-	-	-	-	-	-
Миколаївський	-	-	1	-	-	-	-
Мостиський	-	-	-	-	-	-	-
Перемишлянський	-	-	-	-	-	-	-
Пустомитівський	1	1	1	0	-	-	-
Радехівський	-	-	1	-	-	0	0
Самбірський	-	-	-	0	3	9	9
Сколівський	-	-	-	-	-	1	-
Сокальський	2	1	-	0	1	-	1
Старосамбірський	-	-	-	-	-	-	-
Стрийський	-	-	-	-	-	-	-
Турківський	-	-	-	-	-	-	-
Яворівський	1	1	1	-	-	-	-
міста							
Львів	-	-	-	-	-	-	-
Борислав	-	-	-	-	-	-	-
Дрогобич	-	-	-	1	2	-	-
Моршин	-	-	-	-	-
Новий Розділ	-	-	-	-	-
Самбір	-	-	-	-	-	-	-
Стрий	-	-	-	-	-	-	-
Трускавець	-	-	-	-	-	-	-
Червоноград	-	-	-	-	-	-	-

**4.39. Виробництво вовни
у господарствах населення**

	2001	2002	2003	2004	2005	2006	2007
	центнерів						
Всього по області	210	220	200	153	129	119	110
райони							
Бродівський	16	16	12	10	8	9	7
Буський	5	5	5	10	3	4	3
Городоцький	2	3	3	4	1	1	1
Дрогобицький	2	3	3	3	2	2	2
Жидачівський	5	5	4	0	3	3	2
Жовківський	20	20	17	18	11	9	9
Золочівський	8	8	9	10	7	4	4
Кам'янка-Бузький	28	28	28	18	15	10	9
Миколаївський	3	3	2	0	2	2	2
Мостиський	2	2	4	0	2	2	5
Перемишлянський	10	10	10	10	7	8	8
Пустомитівський	5	6	6	10	5	4	7
Радехівський	25	30	26	18	25	26	18
Самбірський	2	2	2	0	2	2	2
Сколівський	6	6	5	0	1	1	4
Сокальський	21	22	19	10	8	9	8
Старосамбірський	14	14	14	10	11	9	9
Стрийський	1	1	1	0	1	1	-
Турківський	20	20	17	10	8	7	4
Яворівський	14	15	12	10	7	6	6
міста							
Львів	-	-	-	1	-	-	-
Борислав	-	-	-	-	-	-	-
Дрогобич	1	1	1	-	-	-	-
Моршин	-	-	-	-	-
Новий Розділ	-	-	-	-	-
Самбір	-	-	-	-	-	-	-
Стрий	-	-	-	-	-	-	-
Трускавець	-	-	-	-	-	-	-
Червоноград	-	-	-	1	-	-	-

**4.40. Середній річний настриг вовни від однієї вівці
у сільськогосподарських підприємствах**

	2001	2002	2003	2004	2005	2006	2007
	кілограмів						
Всього по області	0,9	0,6	0,6	1,0	1,3	1,3	1,3
райони							
Бродівський	-	-	-	-	-	-	-
Буський	-	-	-	-	-	-	-
Городоцький	-	-	-	1,6	2,1	1,8	2,0
Дрогобицький	-	-	-	-	-	180,0	2,8
Жидачівський	-	-	-	-	-	-	-
Жовківський	-	-	-	-	-	-	-
Золочівський	1,6	1,3	-	-	-	-	-
Кам'янка-Бузький	-	-	-	-	-	-	-
Миколаївський	-	-	1,7	-	-	-	-
Мостиський	-	-	-	-	-	-	-
Перемишлянський	-	-	-	-	-	-	-
Пустомитівський	2,0	1,4	1,1	2,6	-	-	-
Радехівський	-	-	1,1	-	0,3	0,4	1,3
Самбірський	-	-	-	1,5	2,9	7,3	4,8
Сколівський	-	-	-	-	-	-	-
Сокальський	2,4	1,1	-	2,1	2,1	2,0	2,3
Старосамбірський	-	-	-	-	-	-	-
Стрийський	-	-	-	-	-	-	-
Турківський	-	-	-	-	-	-	-
Яворівський	1,2	1,7	2,3	-	-	-	-
міста							
Львів	-	-	-	-	-	-	-
Борислав	-	-	-	-	-	-	-
Дрогобич	-	-	-	4,3	4,4	-	-
Моршин	-	-	-	-	-
Новий Розділ	-	-	-	-	-
Самбір	-	-	-	-	-	-	-
Стрий	-	-	-	-	-	-	-
Трускавець	-	-	-	-	-	-	-
Червоноград	-	-	-	-	-	-	-

**4.41. Виробництво меду
в усіх категоріях господарств**

	2001	2002	2003	2004	2005	2006	2007
	ТОНН						
Всього по області	409	418	474	671	782	773	776
райони							
Бродівський	30	25	27	38	44	44	42
Буський	17	13	14	21	23	25	25
Городоцький	13	13	13	17	20	19	19
Дрогобицький	20	24	22	34	39	45	47
Жидачівський	19	26	28	40	47	46	41
Жовківський	20	22	21	28	32	28	30
Золочівський	27	28	41	51	57	57	59
Кам'янка-Бузький	16	15	13	20	22	19	20
Миколаївський	11	13	17	22	25	25	25
Мостиський	16	17	19	27	31	38	40
Перемишлянський	16	17	23	34	40	45	46
Пустомитівський	18	18	27	36	42	44	46
Радехівський	27	23	23	34	39	41	42
Самбірський	23	30	25	44	51	53	56
Сколівський	15	15	22	30	44	26	28
Сокальський	25	25	24	27	30	34	34
Старосамбірський	31	29	26	35	42	41	39
Стрийський	16	16	28	33	38	46	45
Турківський	15	16	18	28	32	40	40
Яворівський	17	17	20	40	45	37	34
міста							
Львів	2	2	2	3	4	4	4
Борислав	2	2	3	4	4	3	2
Дрогобич	3	3	4	5	6	1	1
Моршин	1	1	2	1	1
Новий Розділ	3	4	4	4	4
Самбір	4	3	3	5	6	2	2
Стрий	3	3	4	5	6	2	2
Трускавець	3	3	3	5	6	3	2
Червоноград	0	0	-	0	1	0	0

**4.42. Виробництво меду
у сільськогосподарських підприємствах**

	2001	2002	2003	2004	2005	2006	2007
	тонн						
Всього по області	55	43	30	28	29	18	15
райони							
Бродівський	7	6	4	6	7	3	2
Буський	5	3	2	2	1	1	2
Городоцький	0	0	-	0	-	-	-
Дрогобицький	2	1	2	1	0	1	1
Жидачівський	3	3	2	1	1	1	0
Жовківський	2	2	2	1	0	0	0
Золочівський	8	6	4	4	2	2	2
Кам'янка-Бузький	2	2	1	2	0	1	1
Миколаївський	1	2	2	1	1	1	0
Мостиський	2	2	-	1	1	1	1
Перемишлянський	1	0	1	0	0	-	0
Пустомитівський	1	0	1	0	0	0	0
Радехівський	4	3	2	2	1	1	1
Самбірський	1	2	0	1	0	0	0
Сколівський	1	0	1	1	10	0	-
Сокальський	10	9	5	4	3	5	4
Старосамбірський	1	2	0	0	1	0	0
Стрийський	1	0	1	0	0	0	0
Турківський	-	-	-	-	-	-	-
Яворівський	1	0	0	1	0	0	-
міста							
Львів	1	0	0	0	1	1	1
Борислав	-	-	-	-	-	-	-
Дрогобич	-	-	-	0	-	-	-
Моршин	-	-	-	-	0
Новий Розділ	-	-	-	-	-
Самбір	1	-	-	-	-	-	-
Стрий	-	-	-	-	-	-	-
Трускавець	-	-	-	-	-	-	-
Червоноград	-	-	-	0	-	-	-

**4.43. Виробництво меду
у господарствах населення**

	2001	2002	2003	2004	2005	2006	2007
	ТОНН						
Всього по області	354	375	444	643	753	755	761
райони							
Бродівський	23	19	23	32	37	41	40
Буський	12	10	12	19	22	24	23
Городоцький	13	13	13	17	20	19	19
Дрогобицький	18	23	20	33	39	44	46
Жидачівський	16	23	26	39	46	45	41
Жовківський	18	21	19	27	32	28	30
Золочівський	19	22	37	47	55	55	57
Кам'янка-Бузький	14	13	12	18	22	18	19
Миколаївський	10	11	15	21	24	24	25
Мостиський	14	15	19	26	30	37	39
Перемишлянський	15	17	22	34	40	45	46
Пустомитівський	17	18	26	36	42	44	46
Радехівський	23	20	21	32	38	40	41
Самбірський	22	27	25	43	51	53	56
Сколівський	14	15	21	29	34	26	28
Сокальський	15	16	19	23	27	29	30
Старосамбірський	30	27	26	35	41	41	39
Стрийський	15	16	27	33	38	46	45
Турківський	15	16	18	28	32	40	40
Яворівський	16	17	20	39	45	37	34
міста							
Львів	1	2	2	3	3	3	3
Борислав	2	2	3	4	4	3	2
Дрогобич	3	3	4	5	6	1	1
Моршин	1	1	2	1	1
Новий Розділ	3	4	4	4	4
Самбір	3	3	3	5	6	2	2
Стрий	3	3	4	5	6	2	2
Трускавець	3	3	3	5	6	3	2
Червоноград	0	0	-	-	1	0	0

**4.44. Виробництво м'яса всіх видів
на 100 га сільськогосподарських угідь
в усіх категоріях господарств**

	2001	2002	2003	2004	2005	2006	2007
	у живій вазі; центнерів						
Всього по області	98,0	106,1	114,1	117,2	116,8	128,0	138,6
райони							
Бродівський	101,4	110,1	121,8	125,4	128,2	128,9	132,8
Буський	99,9	107,1	126,2	125,7	130,9	144,7	175,0
Городоцький	106,7	113,6	119,6	123,1	116,7	125,0	123,9
Дрогобицький	79,4	93,6	98,8	100,5	94,5	96,0	96,5
Жидачівський	97,8	106,0	107,4	124,3	114,3	123,7	151,1
Жовківський	79,6	84,4	89,5	90,4	87,1	102,9	114,7
Золочівський	70,0	74,0	75,3	77,5	100,8	154,8	141,8
Кам'янка-Бузький	89,7	103,0	103,7	102,4	95,8	97,6	92,3
Миколаївський	109,0	116,4	121,3	123,3	115,2	147,4	150,5
Мостиський	86,1	92,0	106,4	106,7	95,7	96,7	90,6
Перемишлянський	117,9	120,7	132,9	141,8	144,7	161,4	171,4
Пустомитівський	91,0	100,6	115,0	127,8	161,2	189,5	218,2
Радехівський	100,2	110,4	111,9	114,0	127,9	128,5	130,2
Самбірський	81,1	90,4	105,0	106,9	103,6	118,4	130,8
Сколівський	106,1	127,0	136,3	138,6	129,6	130,1	130,5
Сокальський	125,2	134,2	138,7	140,6	127,5	129,7	151,5
Старосамбірський	93,9	102,4	124,7	130,1	121,6	121,4	122,3
Стрийський	90,5	95,7	99,8	102,1	97,4	101,2	165,3
Турківський	178,8	182,2	195,0	195,6	183,5	184,0	185,3
Яворівський	87,2	93,2	101,5	99,3	97,3	112,1	123,0
міста							
Львів	269,4	175,2	139,3	96,2	116,9	122,8	94,8
Борислав	140,8	200,2	162,7	135,0	122,1	88,9	82,9
Дрогобич	158,2	188,1	168,7	144,4	131,5	91,2	84,8
Моршин	170,7	146,3	122,0	317,1	300,0
Новий Розділ	335,9	277,3	250,0	131,8	124,0
Самбір	405,0	399,6	417,4	364,5	311,5	302,2	269,5
Стрий	129,5	212,2	104,3	82,7	80,3	153,8	139,2
Трускавець	-	340,4	176,5	1218,8	151,5	187,5	151,5
Червоноград	234,6	276,6	253,0	207,5	188,7	184,0	169,8

**4.45. Виробництво м'яса всіх видів
на 100 га сільськогосподарських угідь
у сільськогосподарських підприємствах**

	2001	2002	2003	2004	2005	2006	2007
	у живій вазі; центнерів						
Всього по області	17,6	20,4	25,4	30,1	45,9	100,9	165,7
райони							
Бродівський	14,7	19,1	28,2	30,7	49,5	48,8	64,3
Буський	15,7	16,1	24,7	18,6	26,2	138,7	161,7
Городоцький	28,7	24,7	21,1	22,0	26,3	97,9	162,2
Дрогобицький	15,0	14,4	13,4	15,3	14,8	17,6	20,3
Жидачівський	9,5	14,7	20,4	24,7	32,0	64,9	223,7
Жовківський	7,0	7,5	10,8	14,0	21,9	87,7	133,5
Золочівський	16,7	14,7	13,9	16,0	44,2	166,2	151,5
Кам'янка-Бузький	11,5	21,0	16,5	12,5	13,4	25,2	49,2
Миколаївський	19,7	19,0	16,9	19,6	18,5	121,6	177,2
Мостиський	4,7	3,5	10,1	10,2	9,0	15,4	20,8
Перемишлянський	10,6	7,8	10,8	11,5	14,1	13,9	84,5
Пустомитівський	8,7	20,8	34,8	88,2	222,7	320,6	446,3
Радехівський	17,1	15,8	13,7	15,2	11,6	24,4	28,3
Самбірський	27,7	44,9	68,0	84,8	92,3	203,8	401,3
Сколівський	46,0	17,3	39,0	54,8	31,7	8,6	16,1
Сокальський	34,9	34,1	37,3	41,1	44,9	58,8	122,2
Старосамбірський	2,1	3,4	3,7	8,1	8,6	22,9	30,7
Стрийський	14,6	19,9	23,1	29,4	45,6	65,8	429,8
Турківський	32,0	-	-	4,1	-	-	-
Яворівський	16,9	19,4	25,4	7,5	39,3	208,7	432,6
міста							
Львів	249,0	305,9	304,5	225,7	226,4	97,5	22,5
Борислав	-	-	-	-	-	-	-
Дрогобич	4,7	19,6	19,0	45,1	20,8	44,4	46,3
Моршин	-	-	-	-	-
Новий Розділ	-	-	-	-	-
Самбір	-	-	-	-	-	-	-
Стрий	-	-	-	-	-	-	-
Трускавець	-	-	-	-	-	-	-
Червоноград	-	-	-	-	-	-	-

**4.46. Виробництво молока
на 100 га сільськогосподарських угідь
в усіх категоріях господарств**

	2001	2002	2003	2004	2005	2006	2007
	центнерів						
Всього по області	928,8	954,6	909,7	882,7	876,4	846,3	772,5
райони							
Бродівський	824,6	847,3	825,4	829,7	852,6	815,1	760,5
Буський	808,0	83,4	841,5	811,3	810,0	768,6	725,6
Городоцький	871,1	866,9	781,8	750,7	746,1	693,1	615,9
Дрогобицький	1226,4	1377,3	1289,9	1252,0	1182,2	1150,0	1050,1
Жидачівський	1045,5	1084,7	967,7	1076,1	1023,4	990,5	884,0
Жовківський	833,7	853,5	826,1	754,9	723,3	707,4	650,2
Золочівський	650,0	651,4	615,2	584,9	705,2	689,1	630,7
Кам'янка-Бузький	842,8	887,0	741,7	699,9	684,0	658,9	580,2
Миколаївський	1144,6	1195,8	1159,1	1136,1	1116,3	1087,7	986,1
Мостиський	810,5	816,4	841,3	817,7	750,5	717,9	627,5
Перемишлянський	795,6	789,7	775,9	779,9	780,6	837,9	788,5
Пустомитівський	959,9	968,9	932,6	871,6	793,9	724,4	638,0
Радехівський	583,6	598,8	546,9	528,2	609,2	601,8	562,0
Самбірський	986,0	1003,9	1007,1	960,6	957,0	909,2	831,9
Сколівський	1168,3	1356,2	1274,1	1229,6	1214,8	1168,2	1118,8
Сокальський	886,7	899,6	856,5	838,2	831,6	811,2	725,7
Старосамбірський	1189,8	1270,5	1351,3	1285,0	1209,7	1176,1	1060,5
Стрийський	1063,1	1073,4	984,5	944,4	881,8	842,7	775,8
Турківський	1826,0	1836,1	1750,2	1706,5	1685,6	1584,6	1505,9
Яворівський	807,6	797,6	751,3	740,0	740,1	722,3	660,8
міста							
Львів	1280,9	759,6	690,4	583,4	490,6	352,8	297,6
Борислав	1685,8	1759,0	2305,2	1260,2	1054,6	652,0	560,8
Дрогобич	1255,0	1204,2	948,4	908,0	842,7	657,6	566,8
Моршин	1439,0	1439,0	1073,2	1365,9	1225,0
Новий Розділ	1597,7	1527,3	1351,6	1643,4	1407,0
Самбір	2433,0	3109,0	2177,6	2093,5	1850,5	1940,8	1598,8
Стрий	1402,9	1014,4	755,4	730,2	594,9	564,1	483,5
Трускавець	23,8	1702,1	1411,8	1375,0	1242,4	656,3	515,2
Червоноград	1850,7	2153,7	1716,3	1643,9	1450,5	726,4	622,6

**4.47. Виробництво молока
на 100 га сільськогосподарських угідь
у сільськогосподарських підприємствах**

	2001	2002	2003	2004	2005	2006	2007
	центнерів						
Всього по області	123,1	101,1	84,0	96,0	101,7	112,2	102,2
райони							
Бродівський	115,0	107,2	95,7	110,3	126,2	127,0	110,1
Буський	76,9	76,3	53,9	52,9	55,3	128,3	49,0
Городоцький	169,3	120,7	107,0	119,7	114,7	102,6	76,8
Дрогобицький	147,7	145,2	134,6	163,8	173,7	179,4	196,6
Жидачівський	101,8	87,6	84,0	104,4	96,5	93,1	96,3
Жовківський	94,6	75,4	53,5	56,8	46,3	52,3	62,9
Золочівський	77,6	64,5	57,7	65,1	55,3	42,4	32,0
Кам'янка-Бузький	126,5	109,2	74,2	58,8	60,4	50,6	31,7
Миколаївський	166,8	152,7	122,9	135,8	127,1	125,3	101,3
Мостиський	120,1	85,8	92,1	119,3	110,2	126,7	113,4
Перемишлянський	56,5	44,2	35,8	45,2	43,2	32,4	14,0
Пустомитівський	89,1	65,9	49,7	56,9	58,8	60,5	82,3
Радехівський	92,6	73,6	53,0	69,0	81,0	150,5	139,3
Самбірський	88,3	61,2	43,6	56,2	51,2	64,7	83,3
Сколівський	-	-	-	-	-	-	-
Сокальський	210,7	168,9	154,1	192,5	246,3	259,0	234,0
Старосамбірський	104,6	90,1	98,1	76,9	71,7	69,5	25,8
Стрийський	155,8	119,3	82,2	79,6	94,0	57,9	46,4
Турківський	-	-	-	-	-	-	-
Яворівський	160,1	123,4	98,6	103,7	111,9	150,9	155,8
міста							
Львів	639,7	542,2	356,4	263,1	159,6	95,2	59,0
Борислав	-	-	-	-	-	-	-
Дрогобич	31,4	31,4	36,6	74,5	67,0	127,8	138,9
Моршин	-	-	-	-	-
Новий Розділ	-	-	-	-	-
Самбір	-	-	-	-	-	-	-
Стрий	-	-	-	-	-	-	-
Трускавець	-	-	-	-	-	-	-
Червоноград	-	-	-	-	-	-	-

**4.48. Виробництво яєць всіх видів
на 100 га зібраної площі зернових культур
в усіх категоріях господарств**

	2001	2002	2003	2004	2005	2006	2007
	тис. штук						
Всього по області	202,5	187,4	192,8	209,8	213,3	210,4	216,8
райони							
Бродівський	94,1	83,6	83,0	101,0	91,0	93,5	94,1
Буський	267,2	368,8	337,1	281,9	346,2	342,6	328,8
Городоцький	192,0	152,4	146,9	162,2	161,6	149,8	169,7
Дрогобицький	524,2	553,6	749,5	826,2	929,1	937,9	976,4
Жидачівський	216,4	200,5	206,1	238,2	214,5	186,4	203,6
Жовківський	172,7	170,4	210,2	184,5	186,8	183,1	156,9
Золочівський	99,1	91,0	119,3	122,3	113,6	100,3	103,5
Кам'янка-Бузький	213,9	193,3	171,0	236,7	225,7	193,0	179,8
Миколаївський	240,0	241,2	240,4	252,4	244,0	255,0	288,9
Мостиський	203,3	207,6	203,0	238,8	223,1	224,6	220,3
Перемишлянський	157,1	129,5	134,5	141,5	166,4	171,0	196,0
Пустомитівський	362,5	252,0	186,7	184,8	199,5	229,5	272,7
Радехівський	113,6	86,7	86,3	115,1	111,1	152,7	152,7
Самбірський	192,5	166,6	165,9	179,7	202,4	206,6	217,4
Сколівський	1073,8	1083,9	1298,1	1203,2	1181,0	1226,9	2138,4
Сокальський	118,7	109,3	114,0	132,5	118,9	114,2	107,9
Старосамбірський	341,2	312,8	311,1	307,8	356,6	374,4	412,2
Стрийський	240,6	185,6	169,8	179,4	178,8	164,5	231,3
Турківський	461,4	452,5	439,0	449,6	480,1	583,2	577,6
Яворівський	203,4	187,4	217,4	191,6	189,4	165,1	161,2

**4.49. Виробництво яєць всіх видів
на 100 га зібраної площі зернових культур
у сільськогосподарських підприємствах**

	2001	2002	2003	2004	2005	2006	2007
	тис. штук						
Всього по області	45,3	60,0	68,1	82,7	95,6	99,2	97,9
райони							
Бродівський	1,2	-	-	-	0,1	0,1	0,5
Буський	181,1	346,1	32,5	273,0	360,6	347,6	322,5
Городоцький	0,1	0,6	5,1	0,8	3,3	2,9	0,1
Дрогобицький	477,5	726,9	1353,6	1682,8	1915,4	2175,2	2439,7
Жидачівський	0,1	4,1	6,2	-	0,01	-	-
Жовківський	58,4	89,4	178,3	131,6	151,2	138,6	60,4
Золочівський	-	-	-	-	-	-	-
Кам'янка-Бузький	85,9	134,4	144,5	187,4	172,8	133,5	116,7
Миколаївський	0,7	4,6	6,1	1,4	6,2	3,8	2,0
Мостиський	1,6	2,4	2,1	1,8	1,4	0,2	0,1
Перемишлянський	-	-	-	-	-	-	-
Пустомитівський	310,5	130,9	5,4	0,6	66,5	140,3	202,4
Радехівський	0,0	0,3	0,2	0,1	0,1	99,1	102,6
Самбірський	-	-	-	-	-	-	-
Сколівський	-	-	-	-	-	-	-
Сокальський	1,5	1,1	1,1	0,6	0,8	0,6	0,7
Старосамбірський	0,3	0,3	0,3	0,2	-	-	-
Стрийський	-	-	-	-	2,9	2,8	-
Турківський	-	-	-	-	-	-	-
Яворівський	-	-	0,1	0,1	0,1	-	-

**4.50. Виробництво вовни
на 100 га сільськогосподарських угідь
в усіх категоріях господарств**

	2001	2002	2003	2004	2005	2006	2007
	кілограмів						
Всього по області	1,9	2,0	1,8	1,4	1,3	1,2	1,1
райони							
Бродівський	2,7	2,8	2,1	1,8	1,5	1,7	1,3
Буський	1,0	1,0	1,1	2,1	0,6	0,8	0,6
Городоцький	0,4	0,6	0,6	0,8	0,4	0,4	0,6
Дрогобицький	0,4	0,6	0,6	0,6	0,4	0,9	0,9
Жидачівський	0,8	0,8	0,7	-	0,6	0,6	0,4
Жовківський	2,6	2,6	2,2	2,3	1,4	1,2	1,2
Золочівський	1,3	1,3	1,3	1,4	1,2	0,7	0,7
Кам'янка-Бузький	5,1	5,2	5,2	3,3	2,8	1,9	1,7
Миколаївський	0,8	0,8	0,8	-	0,5	0,5	0,6
Мостиський	0,4	0,4	0,8	-	0,4	0,4	1,0
Перемишлянський	2,0	1,9	2,0	1,9	1,4	1,7	1,7
Пустомитівський	1,1	1,3	1,3	1,8	0,9	0,7	1,3
Радехівський	3,7	4,4	4,0	2,7	4,4	4,6	3,2
Самбірський	0,3	0,3	0,3	-	0,8	1,7	1,7
Сколівський	2,0	2,3	1,9	-	0,4	0,4	1,5
Сокальський	2,4	2,4	2,0	1,1	1,0	1,1	1,0
Старосамбірський	2,5	2,6	3,0	2,2	2,4	2,0	2,0
Стрийський	0,0	0,2	0,2	-	0,2	0,2	-
Турківський	6,2	6,1	5,2	3,1	2,4	2,1	1,2
Яворівський	2,4	2,6	2,1	1,6	1,1	1,0	1,0

**4.51. Виробництво вовни
на 100 га сільськогосподарських угідь
у сільськогосподарських підприємствах**

	2001	2002	2003	2004	2005	2006	2007
	кілограмів						
Всього по області	0,2	0,0	0,0	0,0	0,3	0,4	0,4
райони							
Бродівський	-	-	-	-	-	-	-
Буський	-	-	-	-	-	-	-
Городоцький	-	-	-	-	1,0	1,6	2,8
Дрогобицький	-	-	-	-	-	1,5	2,1
Жидачівський	-	-	-	-	-	-	-
Жовківський	-	-	-	-	-	-	-
Золочівський	0,3	0,3	-	-	-	-	-
Кам'янка-Бузький	-	-	-	-	-	-	-
Миколаївський	-	-	0,3	-	-	-	-
Мостиський	-	-	-	-	-	-	-
Перемишлянський	-	-	-	-	-	-	-
Пустомитівський	0,5	0,5	0,2	-	-	-	-
Радехівський	-	-	0,1	-	-	0,3	-
Самбірський	-	-	-	-	1,3	5,5	9,2
Сколівський	-	-	-	-	-	-	-
Сокальський	0,3	0,2	-	-	0,3	0,2	0,3
Старосамбірський	-	-	-	-	-	-	-
Стрийський	-	-	-	-	-	-	-
Турківський	-	-	-	-	-	-	-
Яворівський	0,6	0,6	0,2	-	-	-	-

Методологічні пояснення

Сільськогосподарське підприємство – самостійний статутний об'єкт, який має право юридичної особи та здійснює виробничу діяльність у галузі сільського господарства з метою одержання прибутку (доходу). До складу сільськогосподарських підприємств включаються також фермерські господарства.

Господарство населення (домогосподарства) – сукупність осіб (або одна особа), які проживають і ведуть господарство разом, мають спільні витрати на утримання житла, харчування тощо. У сфері сільськогосподарського виробництва господарства населення використовують землі для ведення особистого селянського господарства, колективного садівництва і городництва, сінокосіння та випасання худоби, ведення товарного виробництва. До цієї категорії виробників віднесені також фізичні особи – підприємці, які провадять свою діяльність у галузі сільського господарства.

Поголів'я худоби встановлюється на основі щорічного обліку та розрахункових даних станом на 1 січня і включає поголів'я всіх вікових груп відповідного виду худоби.

Вирощування худоби і птиці (у живій масі) складається із ваги одержаного за рік приплоду, приросту ваги молодняку і дорослої худоби та птиці на відгодівлі та нагулі, але без врахування падежу молодняку і худоби на відгодівлі.

Середньодобові прирости відповідного виду худоби визначаються як співвідношення загального обсягу одержаного приросту від вирощування, відгодівлі та нагулу до числа кормоднів відгодівлі та нагулу за рік.

Виробництво м'яса включає як товарний, так і внутрішньогосподарський забій худоби та птиці. Дані наведено у живій вазі та забійній масі. Виробництво м'яса у забійній масі включає м'ясо всіх видів худоби і птиці, жир-сирець, харчові субпродукти.

Виробництво молока характеризується фактично надоєним коров'ячим, овечим, козячим молоком, незалежно від того, було воно реалізовано чи частина його використана у господарстві на випоювання телят і поросят. Молоко використане телятами при їх підсосному утриманні, у виробництво молока не включається.

Виробництво яєць включає їх збір за рік від усіх видів домашньої птиці, з урахуванням яєць, що використані на відтворення птиці (інкубацію).

Виробництво вовни включає всю фактично настрижену овечу, козячу вовну і козячий пух, незалежно від того, була продукція реалізована, чи використана на внутрішньогосподарські потреби. В обсяг виробництва не включається вовна, одержана з овчин при їх промисловій переробці (так звана „кисла вовна”). Вага вовни подається у фізичній вазі немітої вовни.

Середній річний надій молока від однієї корови наведено у розрахунку на поголів'я корів на початок року, незалежно від того, чи доїлась корова у звітному році. У сільськогосподарських підприємствах при визначенні надою молока від однієї корови із загального поголів'я корів у господарстві виключають корів, що перебувають на відгодівлі, м'ясного стада, а також призначених для групового та підсосного утримання телят.

Середня річна несучість курей-несучок визначається як співвідношення виробництва яєць від дорослих курей-несучок за рік до середньорічного поголів'я курей-несучок.

Середній річний настриг вовни на одну вівцю визначається як співвідношення валового настригу вовни до поголів'я овець на початок року.

Щільність виробництва продукції тваринництва на 100 га сільськогосподарських угідь визначається як співвідношення обсягів виробництва певного виду продукції тваринництва на кінець звітного року до площі сільськогосподарських угідь, ріллі, або зібраної площі зернових культур на початок відповідного року (площа зернових культур приймається під урожай попереднього звітного року).

Виробництво продукції тваринництва (м'яса у забійній вазі, молока, яєць) **на одну особу** визначається як співвідношення обсягу їх виробництва до середньорічної чисельності наявного населення.

Головне управління статистики у Львівській області
Відділ статистики сільського господарства та навколишнього середовища

Статистичний збірник
“Виробництво продукції тваринництва”

За редакцією
Матковського Семена Олексійовича

Відповідальна за випуск
Шалай Любомира Романівна

Підписано до друку 30.05.2008. Формат А-5.

Папір офсетний. Гарнітура Times New Roman.

Друк офсетний. Умов. друк. Арк. 64

Обл.-вид. арк. 64 Тираж 12 прим. Зам. 5