



# Діти і молодь Львівської області



У Львівській області на початок 2022 року

**396,4 тис. дітей**  
у віці 0-14 років

**617,9 тис. молоді**  
у віці 15-34 роки

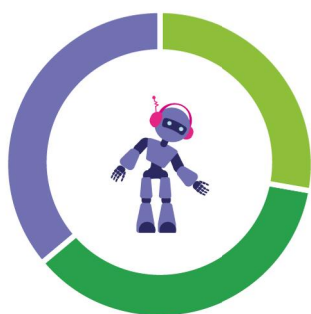


від кількості постійного населення області

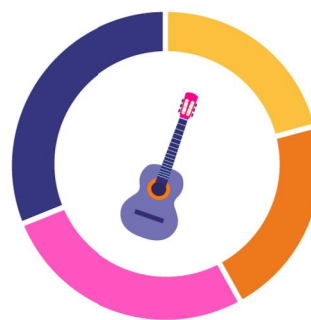


**Розподіл дітей за віковими групами,**  
відсотків до кількості дітей у віці 0-14 років

**Розподіл молоді за віковими групами,**  
відсотків до кількості молоді у віці 15-34 роки



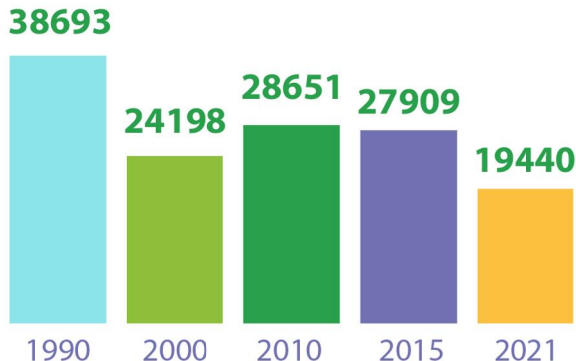
- ★ **28%** 0-4 роки
- ★ **36%** 5-9 років
- ★ **36%** 10-14 років



- 🎵 **21%** 15-19 років
- 🎵 **21%** 20-24 роки
- 🎵 **27%** 25-29 років
- 🎵 **31%** 30-34 роки

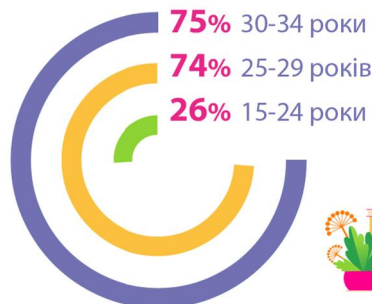
**Народилося дітей у Львівській області**

**Кількість студентів у віці 15-34 роки**  
у закладах вищої освіти, тис. осіб



**Розподіл дітей**  
за порядком народження у матерів

**Рівень зайнятості,**  
у відсотках до населення відповідного віку



на **100**  
хлопчиків

У 2021 році у віці **15-34 роки**  
**одружилися**

**10,5 тис. чоловіків та**  
**11,3 тис. жінок**

