

Особливості заповнення
статистичної звітності за формою
№1-ПВ (квартальна)
"Звіт із праці" у 2024 році.



Хто подає?

Подають:

- юридичні особи (підприємства, установи, організації)
- відокремлені підрозділи юридичних осіб – територіальному органу Держстату

Термін подання:

не пізніше 7-го числа місяця, наступного за звітним періодом.

Інструментарій:

бланк форми, затверджено

наказом Держстату 30 березня 2023 року №128,
роз'яснення щодо показників форми державного статистичного спостереження **№ 1-ПВ (квартальна) "Звіт із праці"** ,
затверджено Головою Державної служби 11 жовтня 2023 року №19.1.2-12/33-23.



Ідентифікаційний код ЄДРПОУ

Державне статистичне спостереження

Статистична конфіденційність забезпечується статтею 29 Закону України
"Про офіційну статистику"

Порушення порядку подання або використання даних державних статистичних спостережень тягне за собою
відповідальність, яка встановлена статтею 186³ Кодексу України про адміністративні правопорушення

ЗВІТ ІЗ ПРАЦІ

за _____ 20_____ р.
(звітний квартал)

Подають:	Термін подання
юридичні особи, відокремлені підрозділи юридичних осіб – територіальному органу Держстату	не пізніше 7-го числа місяця, наступного за звітним періодом

№ 1-ПВ
(квартальна)
ЗАТВЕРДЖЕНО
Наказ Держстату
30 березня 2023 р. № 128

Інформація про респондента

Респондент:

Найменування:

Місцезнаходження (юридична адреса):

(поштовий індекс, область /АР Крим, район, населений пункт, вулиця /провулок,

площа тощо, № будинку /корпусу, № квартири /офісу)

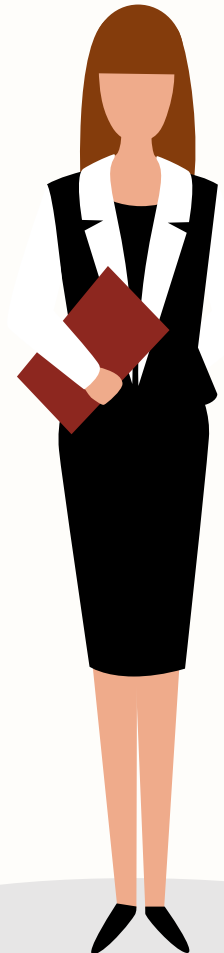
Територіальна громада:

Адреса здійснення діяльності, щодо якої подається форма звітності (фактична адреса):

(поштовий індекс, область /АР Крим, район, населений пункт, вулиця /провулок,

площа тощо, № будинку /корпусу, № квартири /офісу)

Територіальна громада:



У випадку відсутності даних необхідно відмітити позначку однієї з причин у блоці «Інформація щодо відсутності даних».

Код території відповідно до Кодифікатора адміністративно-територіальних одиниць та територій територіальних громад (КАТОТТГ) за адресою здійснення діяльності, щодо якої подається форма звітності	
U	A
(код території визначається автоматично в разі подання форми в електронному вигляді)	
Номер структурного підрозділу	<input type="text"/>
Найменування структурного підрозділу _____	
Вид економічної діяльності структурного підрозділу _____	
Код виду економічної діяльності за КВЕД структурного підрозділу	<input type="text"/>
(код виду економічної діяльності визначається автоматично)	

Інформація щодо відсутності даних	
У випадку відсутності даних необхідно поставити у прямокутнику позначку – V	<input type="checkbox"/>
Зазначте одну з наведених нижче причин відсутності даних:	
Одиниця припинена або перебуває в стадії припинення	<input type="checkbox"/>
Здійснюється сезонна діяльність або економічна діяльність, пов'язана з тривалим циклом виробництва	<input type="checkbox"/>
Тимчасово призупинено економічну діяльність через економічні чинники/карантинні обмеження	<input type="checkbox"/>
Проведено чи проводиться реорганізація або передано виробничі фактори іншій одиниці	<input type="checkbox"/>
Відсутнє явище, яке спостерігається	<input type="checkbox"/>

Джерелами інформації показників **форми №1-ПВ (квартальна)** є дані первинної облікової документації підприємств, установ, організацій (далі – підприємства).

Показники **форми №1-ПВ (квартальна)** визначаються відповідно до положень пунктів 1.2 та 1.3 глави 1 Інструкції зі статистики кількості працівників, затвердженої наказом Держкомстату від 28 вересня 2005 року №286, та Інструкції зі статистики заробітної плати, затвердженої наказом Держкомстату від 13 січня 2004 року №5.

Якщо немає даних на підприємстві, установі, організації, то форма містить позначку в блоці "Інформація щодо відсутності даних" за однією із наведених причин: "Одиниця припинена або перебуває в стадії припинення", "Здійснюється сезонна діяльність або економічна діяльність, пов'язана з тривалим циклом виробництва", "Тимчасово призупинено економічну діяльність через економічні чинники/карантинні обмеження", "Проведено чи проводиться реорганізація або передано виробничі фактори іншій одиниці",

"Відсутнє явище, яке спостерігається" у формі 1-ПВ (квартальна) не застосовується.



Показники форми №1-ПВ (квартальна) не містять від'ємних значень.

Форма № 1-ПВ (квартальна) складається із п'яти розділів:

- **Розділ I Кількість штатних працівників.**
- **Розділ II Втрати робочого часу штатних працівників.**
- **Розділ III Склад фонду оплати праці штатних працівників.**
- **Розділ IV Кількість і фонд оплати праці окремих категорій працівників.**
- **Розділ V Інформація про укладання колективних договорів станом на 31 грудня звітного року**

Розділ I : Кількість штатних працівників.

осіб (у цілих числах)

Назва показників	Код рядка	Усього	У т.ч. жінки
А	Б	1	2
Кількість прийнятих штатних працівників	3020		
Кількість звільнених штатних працівників	3040		
Кількість звільнених штатних працівників із причини змін в організації виробництва і праці (реорганізація, скорочення кількості або штату працівників) (із ряд.3040)	3050		
Кількість звільнених штатних працівників із причини плинності кадрів (за власним бажанням, за угодою сторін, порушення трудової дисципліни, ін.) (із ряд.3040)	3060		
Облікова кількість штатних працівників на кінець звітного періоду	3070		
Станом на 31 грудня звітного року (раз на рік у звіті за IV квартал)			
Облікова кількість штатних працівників, прийнятих на умовах неповного робочого дня (тижня)	3080		
Облікова кількість штатних працівників, які знаходяться у відпустці у зв'язку з вагітністю та пологами	3090	X	
Облікова кількість штатних працівників, які знаходяться у відпустці по догляду за дитиною до досягнення нею віку, установленого чинним законодавством	3100		

Розділ I : Кількість штатних працівників.

Показники щодо кількості штатних працівників **форми №1-ПВ (квартальна)** містять дані щодо прийому на роботу **(р.3020)** та звільнення штатних працівників у звітному кварталі **(р.3040)**, їх облікової кількості на кінець звітного кварталу.

Показники цього розділу також містять дані щодо руху кадрів, який відбувається в разі реорганізації підприємства й документально підтверджений.

Відповідно до пункту 5.5 глави 5 Інструкції зі статистики кількості працівників днем звільнення працівника вважається перший день його виключення з обліку на підприємстві (перший робочий день після дати, зазначеної в заяві, наказі про звільнення). Для підприємств із безперервним циклом виробництва днем звільнення вважається наступний робочий день.

Показники щодо облікової кількості штатних працівників і облікової кількості штатних працівників-жінок на кінець звітного періоду (р.3070) містять дані про облікову кількість штатних працівників на останню дату звітного періоду відповідно до глави 2 Інструкції зі статистики кількості працівників, включно з працівниками, призваними на строкову військову службу, військову службу за призовом осіб офіцерського складу, під час мобілізації, на особливий період або прийнятими на військову службу за контрактом, а також працівниками, відносно яких призупинено дію трудового договору, які евакуювались в іншу місцевість або місцезнаходження яких тимчасово невідомо та працівниками, які протягом періоду дії воєнного стану перебувають у відпустках без збереження заробітної плати без обмеження строку, встановленого частиною першою статті 26 Закону України "Про відпустки".

Показники у ряд. 3080, 3090, 3100 не заповнюються у звітах за I, II та III квартали, а тільки раз на рік у звіті за IV квартал.

II. Втрати робочого часу штатних працівників

(у цілих числах)

Назва показників	Код рядка	Люд.год	Осіб
А	Б	1	2
Кількість невідпрацьованого робочого часу через відпустки без збереження заробітної плати (на період припинення виконання робіт)	4080		
Кількість невідпрацьованого робочого часу через переведення на неповний робочий день (тиждень) з економічних причин	4090		
Кількість невідпрацьованого робочого часу через масові невиходи на роботу (страйки)	4100		

Розділ II : Втрати робочого часу штатних працівників.

Показники щодо кількості невідпрацьованого робочого часу через відпустки без збереження заробітної плати (на період припинення виконання робіт) (р. 4080) містять дані про кількість невідпрацьованого робочого часу через відпустки без збереження заробітної плати, які надаються власником чи уповноваженим ним органом самостійно, у межах своїх повноважень з незалежних від працівника причин, наприклад на період припинення виконання робіт.

Показники щодо кількості невідпрацьованого робочого часу через переведення на неповний робочий день (тиждень) з економічних причин (р.4090) містять дані про кількість невідпрацьованого робочого часу (порівняно з установленою його тривалістю) через переведення працівників на роботу з неповним робочим днем (тижнем) із причин простою підприємства або скорочення обсягів робіт.

Показники щодо кількості невідпрацьованого робочого часу через масові невиходи на роботу (страйки) (р.4100) підприємства не заповнюють.



III. Склад фонду оплати праці штатних працівників

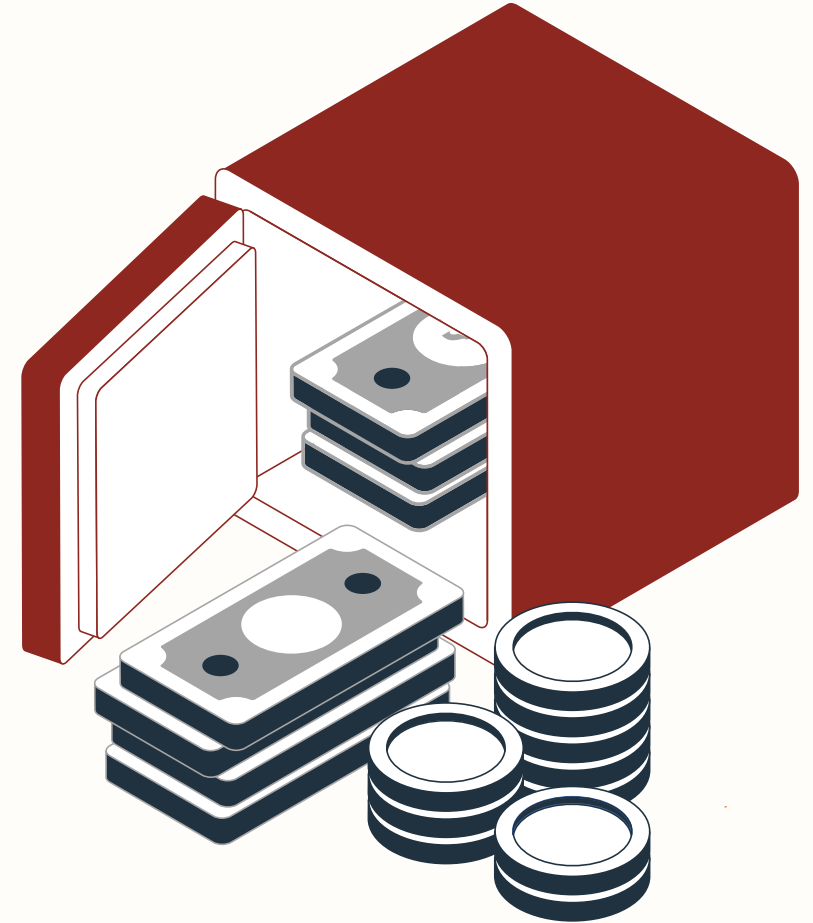
тис.грн (з одним десятковим знаком)

Назва показників	Код рядка	Усього
А	Б	1
Фонд оплати праці штатних працівників, усього (ряд.5020 + ряд.5030 + ряд.5060)	5010	
Фонд основної заробітної плати	5020	
Фонд додаткової заробітної плати	5030	
Надбавки та доплати до тарифних ставок та посадових окладів (із ряд.5030)	5040	
Премії та винагороди, що носять систематичний характер (щомісячні, щоквартальні) (із ряд.5030)	5050	
Виплати, пов'язані з індексацією заробітної плати (із ряд.5030)	5051	
Компенсація втрати частини заробітку у зв'язку з порушенням термінів її виплати (із ряд.5030)	5052	
Заохочувальні та компенсаційні виплати	5060	
Матеріальна допомога (із ряд.5060)	5070	
Соціальні пільги, що мають індивідуальний характер (із ряд.5060)	5080	
Оплата за невідпрацьований робочий час (із ряд.5030, 5060)	5090	

Розділ III. Склад фонду оплати праці штатних працівників.

Показник щодо фонду оплати праці штатних працівників **(р.5010)** містить дані про суму нарахованого фонду оплати праці штатних працівників (крім призваних на строкову військову службу, військову службу за призовом осіб офіцерського складу, під час мобілізації, на особливий період або прийнятими на військову службу за контрактом), який складається з основної, додаткової заробітної плати та інших заохочувальних і компенсаційних виплат, визначену згідно з Інструкцією зі статистики заробітної плати.

Показники щодо фонду основної заробітної плати **(р.5020)**, фонду додаткової заробітної плати **(р.5030)** містять дані про фонд основної та додаткової заробітних плат, складові яких визначено в пунктах 2.1, 2.2 глави 2 Інструкції зі статистики заробітної плати. Показник щодо заохочувальних і компенсаційних виплат **(р.5060)** містить дані про суми заохочувальних і компенсаційних виплат, визначених пунктом 2.3 глави 2 Інструкції зі статистики заробітної плати.



IV. Кількість і фонд оплати праці окремих категорій працівників

Показники щодо штатних працівників-жінок (р.7010) містять дані: середньооблікова кількість **(р.7010 гр.1)** – про середньооблікову кількість штатних працівників-жінок, що визначається згідно з Інструкцією зі статистики кількості працівників;

фонд оплати праці – про фонд оплати праці штатних працівників-жінок **(р.7010 гр.2)**, включених до середньооблікової кількості штатних працівників;

кількість відпрацьованих людиногодин – про кількість відпрацьованих ними людиногодин **(р.7010 гр.3)**.

Дані за показниками **IV розділу (гр.1 та гр.2)** мають бути меншими або дорівнювати даним (якщо на підприємстві працюють самі жінки) за показниками **I та II розділу**.

Угрупування	Код рядка	Середньо-облікова кількість, осіб (у цілих числах)	Фонд оплати праці, тис.грн (з одним десятковим знаком)	Кількість відпрацьованих людиногодин (у цілих числах)
А	Б	1	2	3
Із середньооблікової кількості штатних працівників:				
жінки	7010			
Працівники, які не перебувають в обліковому складі (позаштатні):				
зовнішні сумісники	7030			Х
працюють за цивільно-правовими договорами	7040			

Показники щодо зовнішніх сумісників містять дані:

середня кількість (р.7030 гр.1) (пункт 3.3 глави 3 Інструкції зі статистики кількості працівників) та фонд оплати праці (р.7030 гр.2).

Якщо дані за показником щодо середньої кількості зовнішніх сумісників є більшими за нуль, то дані за показником щодо фонду оплати праці зовнішніх сумісників також можуть бути більшими за нуль і навпаки.

Показники щодо працюючих за цивільно-правовими договорами містять дані: **середня кількість (р.7040 гр.1) (пункт 3.3 глави 3 Інструкції зі статистики кількості працівників) та фонд оплати праці працівників (р.7040 гр.),** які виконували роботи за цивільно-правовими договорами та сплатили єдиний соціальний внесок із суми оплати за виконані роботи. Ці показники не містять даних про штатних працівників підприємства, які одночасно уклали цивільно-правовий договір із цим підприємством, і фізичних осіб-підприємців.

V. Інформація про укладання колективних договорів станом на 31 грудня звітнього року (раз на рік у звіті за IV квартал)

Розділ V Інформація про укладання колективних договорів станом на 31 грудня звітнього року (раз на рік у звіті за IV квартал) не заповнюється у I, II та III кварталах.

Назва показників	Код рядка	Усього по підприємству, включно з даними по структурних підрозділах
A	Б	1
Кількість укладених і зареєстрованих колективних договорів, од	8010	
Кількість штатних працівників, які охоплені колективними договорами, осіб (у цілих числах)	8020	
Розмір мінімальної місячної тарифної ставки (окладу), установлений у колективному договорі, грн (із двома десятковими знаками)	8030	
Розмір мінімальної місячної тарифної ставки (окладу), установлений у галузевій угоді, грн (із двома десятковими знаками)	8040	

Місце підпису керівника (власника) або особи,
відповідальної за достовірність наданої інформації

телефон: _____

(Власне ім'я ПРІЗВИЩЕ)

електронна пошта: _____

Нагадуємо:

З 1 січня 2023 року статистична та фінансова звітність подається респондентами виключно в електронній формі.

Подати статистичну звітність в електронній формі ви можете за допомогою безкоштовного онлайн-сервісу «Кабінет респондента»

(<https://statzvit.ukrstat.gov.ua>).

Доступ у систему здійснюється цілодобово та не потребує інсталяції будь-яких програм.



Консультації щодо заповнення
звітності за формою **№1-ПВ**
(квартальна) ви можете отримати
за телефонами:

(032) 258 59 96

(032) 258 59 52

(032) 258 59 27

Дякую за увагу!

