



Сільськогосподарське виробництво у Львівській області у 2020 році (попередні дані)

Держстат
Головне управління статистики
у Львівській області

ПРЕСВИПУСК №1
20.01.2021



0,2%

збільшення
сільськогосподарського
виробництва

Обсяг сільськогосподарського виробництва у Львівській області у 2020 році порівняно з 2019 роком збільшився на 0,2%.

Підприємства області зменшили обсяг виробленої продукції на 0,7%, господарства населення – збільшили на 1,0%.

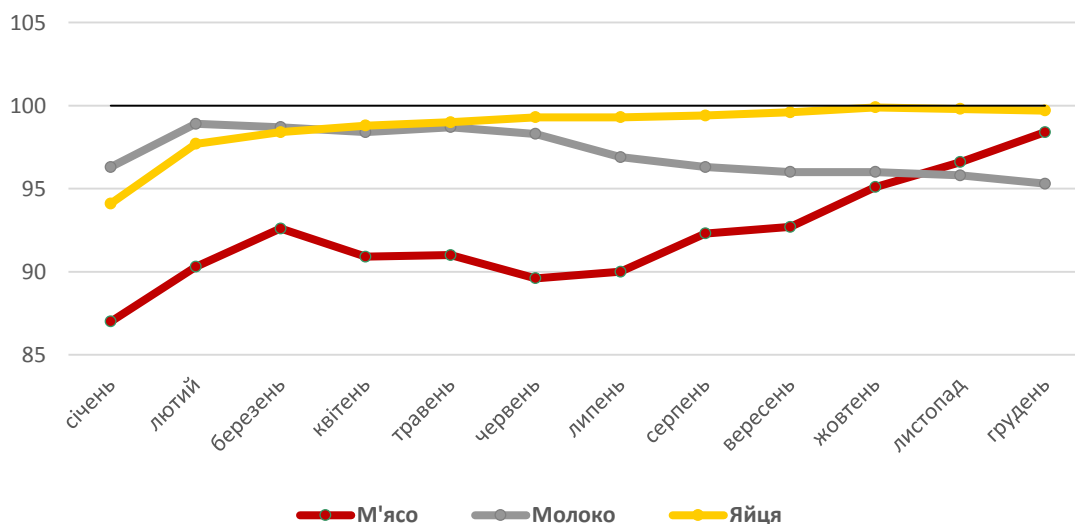
У господарствах усіх категорій порівняно з 2019 роком скоротилось виробництво м'яса (реалізація на забій сільськогосподарських тварин у живій масі) на 1,6%, молока – на 4,7%, яєць – на 0,3%.

Виробництво основних видів продукції тваринництва

	Господарства усіх категорій		У тому числі				Частка господарств населення, %	
			підприємства		господарства населення			
	2020	у % до 2019	2020	у % до 2019	2020	у % до 2019	2020	2019
Реалізація на забій сільськогосподарських тварин (у живій масі), тис.т	179,1	98,4	100,5	98,5	78,6	98,1	43,9	44,0
Молоко, тис.т	458,5	95,3	28,2	95,3	430,3	95,3	93,8	93,8
Яйця, млн.шт	579,2	99,7	47,2	87,2	532,0	100,9	91,9	90,7

Індекси виробництва основних видів продукції тваринництва

(у % до відповідного періоду попереднього року, наростаючим підсумком)





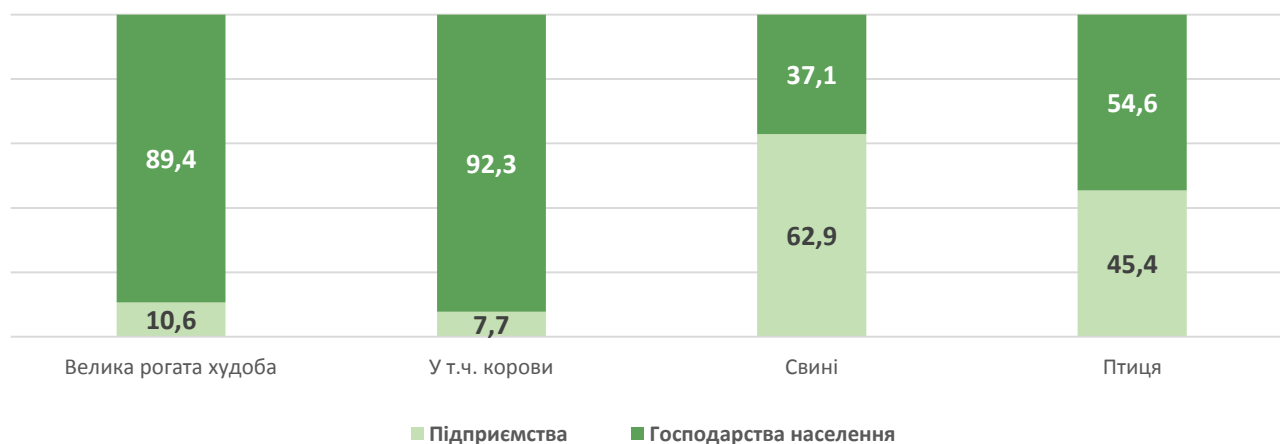
Кількість великої рогатої худоби у господарствах усіх категорій на 1 січня 2021 року становила 144,4 тис. голів (у тому числі корів – 86,2 тис. голів), свиней – 346,1 тис. голів, птиці свійської – 10,5 млн. голів.

Кількість сільськогосподарських тварин на 1 січня 2021 року

	Господарства усіх категорій		У тому числі			
			підприємства		господарства населення	
	тис. голів	у % до 1 січня 2020	тис. голів	у % до 1 січня 2020	тис. голів	у % до 1 січня 2020
Велика рогата худоба	144,4	91,8	15,3	91,6	129,1	91,8
у т.ч. корови	86,2	91,4	6,6	90,4	79,6	91,5
Свині	346,1	104,1	217,7	112,7	128,4	92,2
Птиця свійська	10477,3	105,7	4756,8	110,4	5720,5	102,0

Відносно 1 січня 2020 року збільшилась кількість птиці свійської на 5,7%, свиней – на 4,1%, зменшилась кількість великої рогатої худоби на 8,2% (у тому числі корів – на 8,6%).

Розподіл сільськогосподарських тварин за категоріями господарств, у %



У господарствах населення на 1 січня 2021 року утримувалася переважна більшість сільськогосподарських тварин: великої рогатої худоби – 89,4%, у тому числі корів – 92,3%, птиці свійської – 54,6%, свиней – 37,1%.



www.lv.ukrstat.gov.ua



ve@lv.ukrstat.gov.ua



(032) 258-59-21



Любомира Шалай