

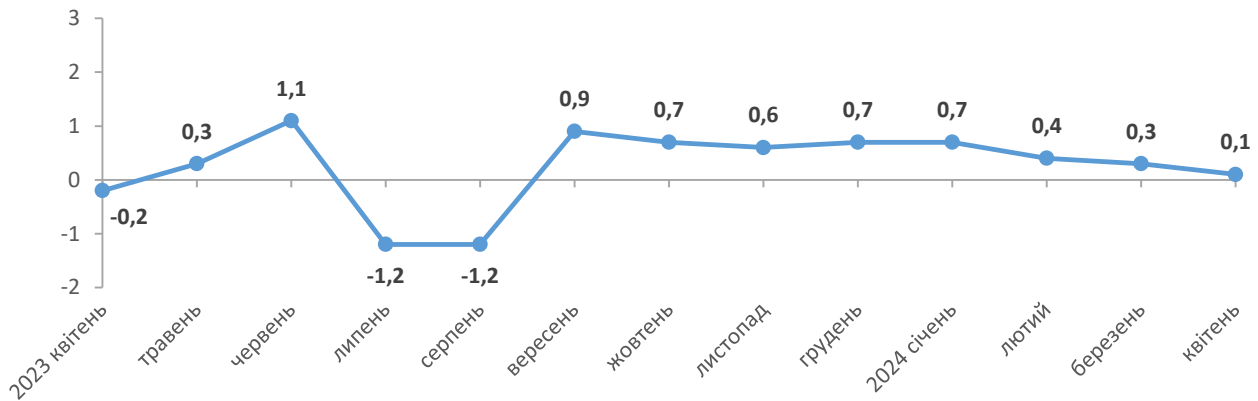


15.05.2024 №9

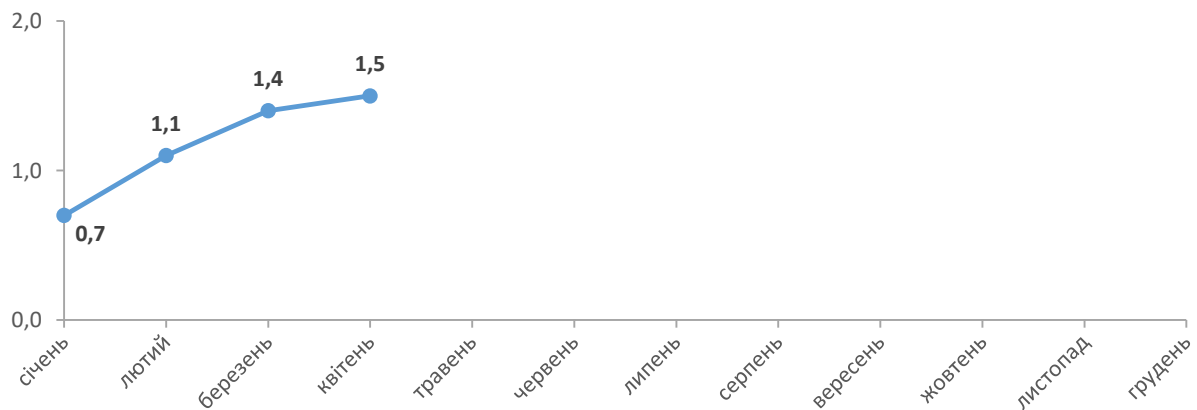
## Індекси споживчих цін у Львівській області у квітні 2024 року

Споживчі ціни у Львівській області у квітні 2024 року порівняно з попереднім місяцем підвищилися на 0,1% (в Україні – на 0,2%), з початку року зросли на 1,5% (в Україні – на 1,4%).

### Зміни споживчих цін (у % до попереднього місяця)



### Зміни споживчих цін у 2024 році (у % до грудня попереднього року)



## Зміни споживчих цін на товари та послуги

(відсотків)

	Квітень 2024 до	
	березня 2024	грудня 2023
<b>Споживчі ціни</b>	<b>0,1</b>	<b>1,5</b>
<b>Продукти харчування та безалкогольні напої</b>	<b>0,2</b>	<b>1,3</b>
Продукти харчування	0,2	1,1
хліб і хлібопродукти	1,2	1,1
хліб	1,2	1,8
макаронні вироби	1,7	2,5
м'ясо та м'ясопродукти	0,6	-2,0
риба та продукти з риби	3,3	3,9
молоко	-1,3	3,5
сир і м'який сир (творог)	0,9	1,1
яйця	-14,3	-39,9
масло	0,4	8,4
олія соняшникова	0,5	-5,6
фрукти	-0,2	5,7
овочі	-0,6	17,6
цукор	-5,0	-11,0
Безалкогольні напої	0,0	3,3
<b>Алкогольні напої, тютюнові вироби</b>	<b>0,4</b>	<b>2,8</b>
<b>Одяг і взуття</b>	<b>1,1</b>	<b>3,5</b>
Одяг	0,6	3,5
Взуття	1,6	3,4
<b>Житло, вода, електроенергія, газ та інші види палива</b>	<b>0,1</b>	<b>-0,2</b>
Утримання та ремонт житла	1,7	2,5
Водопостачання	0,0	0,0
Прибирання сміття	0,0	0,0
Каналізація	0,0	0,0
Послуги з управління багатоквартирними будинками	0,0	8,5
Електроенергія	0,0	0,0
Природний газ	0,0	0,0
Гаряча вода, опалення	0,0	0,0
<b>Предмети домашнього вжитку, побутова техніка та поточне утримання житла</b>	<b>-0,5</b>	<b>-1,1</b>
<b>Охорона здоров'я</b>	<b>1,1</b>	<b>5,7</b>
Фармацевтична продукція, медичні товари та обладнання	1,5	4,5
Амбулаторні послуги	0,6	6,7
<b>Транспорт</b>	<b>2,3</b>	<b>3,8</b>
Паливо та мастила	4,3	4,1
Транспортні послуги	1,1	3,5
залізничний пасажирський транспорт	0,5	6,3
автодорожній пасажирський транспорт	1,1	3,4
<b>Зв'язок</b>	<b>-0,2</b>	<b>0,3</b>
<b>Відпочинок і культура</b>	<b>1,0</b>	<b>-0,1</b>
<b>Освіта</b>	<b>0,0</b>	<b>1,2</b>
<b>Ресторани та готелі</b>	<b>1,0</b>	<b>3,0</b>
<b>Різні товари та послуги</b>	<b>-9,7</b>	<b>-8,2</b>

У Львівській області у квітні 2024 року порівняно з березнем 2024 року ціни на продукти харчування та безалкогольні напої підвищилися на 0,2%.

Риба морожена подорожчала на 5,4%, м'ясо яловичини – на 5,3%, сири м'які нежирні – на 3,1%, кондитерські вироби з борошна – на 2,8%, оселедці – на 2,3%, макаронні вироби – на 1,7%, сметана з підвищеним вмістом жиру – на 1,6%, хліб – на 1,2%, олія соняшникова – на 0,5%.

Ціни на яйця знизилися на 14,3%. Разом з тим, на 5,0% подешевшав цукор, на 2,7% – пшоно, на 2,6% – крупи гречані, на 0,6% – овочі, на 0,5% – м'ясо птиці, на 0,2% – фрукти.

Ціни на алкогольні напої та тютюнові вироби підвищилися у середньому на 0,4%, зокрема тютюнові вироби подорожчали на 0,9%, алкогольні напої подешевшали на 0,2%.

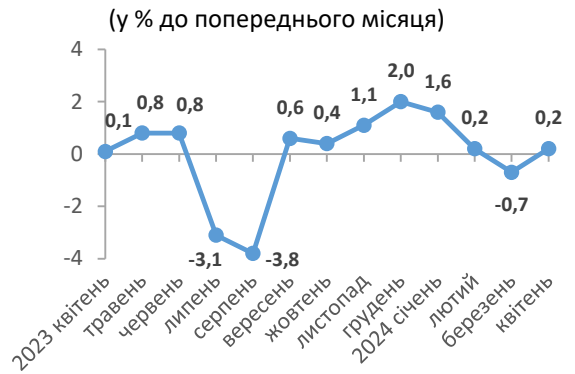
Одяг і взуття подорожчали на 1,1%.

У житлово-комунальній сфері на 0,8% подорожчали матеріали для утримання та ремонту житла. Вартість комунальних послуг не змінилася.

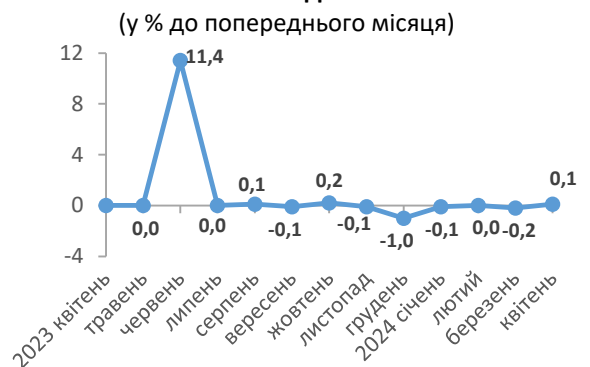
У сфері транспорту на 4,3% подорожчали паливо та мастила. Вартість проїзду у міжміському поїзді збільшилася на 0,6%. Автомобілі подорожчали на 0,7%.

Вартість послуг у сфері страхування особистого транспорту збільшилася на 11,4%, послуг сантехніків – на 8,7%, спортивних установ – на 4,7%, перукарень – на 2,3%, хімічного чищення одягу – на 1,9%, готелів – на 1,6%, ремонту взуття – на 1,1%, харчування поза домом – на 0,9%.

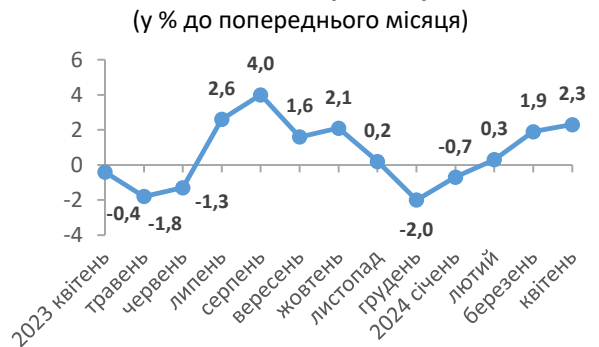
### Зміни цін на продукти харчування та безалкогольні напої



### Зміни цін на житло, воду, електроенергію, газ та інші види палива



### Зміни цін на транспорт



### Географічне охоплення

Дані наведено без урахування тимчасово окупованих російською федерацією територій та частини територій, на яких ведуться (велися) бойові дії.

Відбір міст здійснюється на державному рівні та є репрезентативним для розрахунку ІСЦ для кожного регіону країни. Спостереження за змінами споживчих цін (тарифів) не проводиться в сільській місцевості.

### Основні показники

**Індекс споживчих цін** (ІСЦ, інфляція) є показником зміни в часі цін і тарифів на товари та послуги, які купує населення для невикористаного споживання. Розраховується щомісячно на основі даних про ціни (одержуються органами державної статистики шляхом щомісячної реєстрації цін і тарифів на споживчому ринку) та даних національних рахунків щодо витрат домогосподарств на кінцеве споживання по країні в цілому з подальшим розподілом (за результатами вибіркового обстеження умов життя домогосподарств).

### Методологія

Формування показників здійснюється за результатами державного статистичного спостереження "Зміни цін (тарифів) на споживчі товари (послуги)", методологія якого враховує загальні вимоги Конвенції 160 Міжнародної організації праці 1985 року (стаття 12), Резолюції з питань індексів споживчих цін, прийнятої на сімнадцятій міжнародній конференції статистиків праці (2003), Регламенту (ЄС) № 2016/792 від 11 травня 2016 року, Виконавчого Регламенту Комісії (ЄС) № 2020/1148 від 31 липня 2020 року, а також "Керівництва щодо індексів споживчих цін: Поняття та методи", підготовленого Міжнародним валютним фондом, Міжнародною організацією праці, Статистичним бюро Європейської спільноти (Євростатом), Європейською економічною комісією Організації Об'єднаних Націй, Організацією економічного співробітництва і розвитку (ОЕСР) та Світовим банком (2020).

Методологічні положення: [https://www.ukrstat.gov.ua/norm\\_doc/2021/310/310.pdf](https://www.ukrstat.gov.ua/norm_doc/2021/310/310.pdf).

### Перегляд даних

Перегляд даних, розрахованих та оприлюднених раніше, не здійснюється.

Довідка: тел. (032) 258-59-39; e-mail: [ve@lv.ukrstat.gov.ua](mailto:ve@lv.ukrstat.gov.ua)

Більше інформації: [http://www.lv.ukrstat.gov.ua/ukr/si/st\\_inf.php?121111](http://www.lv.ukrstat.gov.ua/ukr/si/st_inf.php?121111)

(Статистична інформація/Економічна статистика/Ціни)

© Головне управління статистики у Львівській області, 2024