



Держстат  
Головне управління  
статистики  
у Львівській області  
[www.lv.ukrstat.gov.ua](http://www.lv.ukrstat.gov.ua)

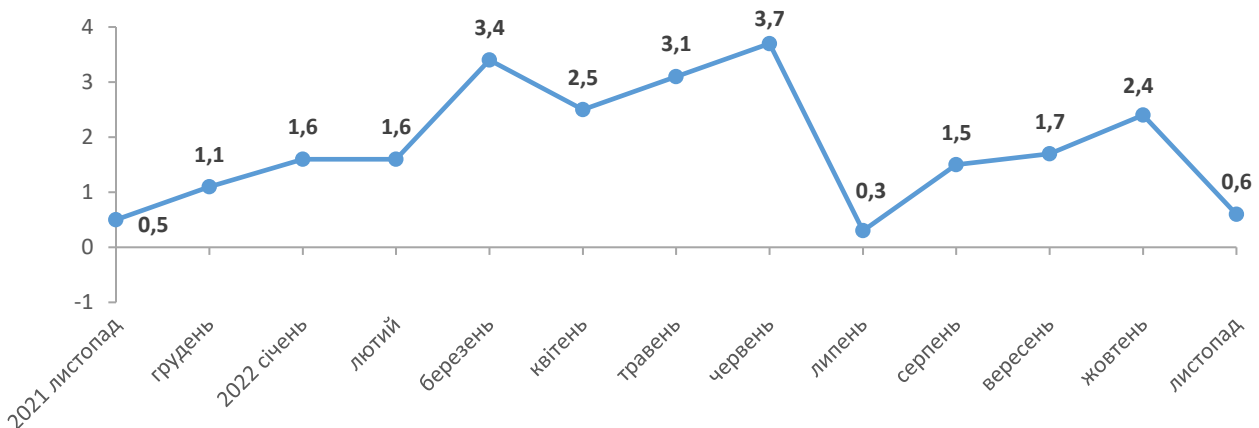
# ЕКСПРЕС-ВИПУСК

14.12.2022 №39

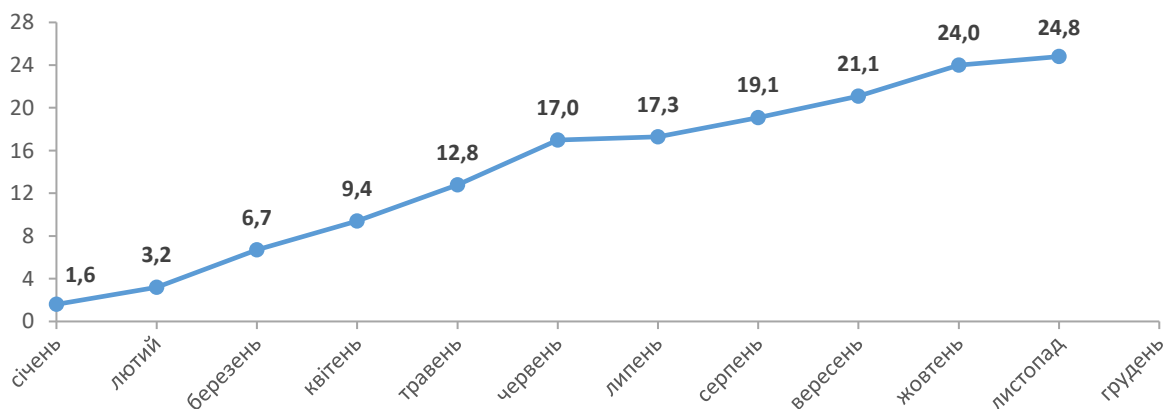
## Індекси споживчих цін у Львівській області у листопаді 2022 року

Споживчі ціни у Львівській області у листопаді 2022 року порівняно з попереднім місяцем підвищилися на 0,6% (в Україні – на 0,7%), з початку року зросли на 24,8% (в Україні – на 25,7%).

### Зміни споживчих цін (у % до попереднього місяця)



### Зміни споживчих цін у 2022 році (у % до грудня попереднього року)



## Зміни споживчих цін на товари та послуги

(відсотків)

	Листопад 2022 до	
	жовтня 2022	грудня 2021
<b>Споживчі ціни</b>	<b>0,6</b>	<b>24,8</b>
<b>Продукти харчування та безалкогольні напої</b>	<b>0,3</b>	<b>32,1</b>
Продукти харчування	0,1	32,3
хліб і хлібопродукти	-0,2	35,1
хліб	1,2	32,8
макаронні вироби	1,8	29,2
м'ясо та м'ясопродукти	0,6	22,4
риба та продукти з риби	2,6	40,8
молоко	1,7	16,9
сир і м'який сир (творог)	2,4	18,1
яйця	6,8	92,7
масло	0,8	23,3
олія соняшникова	0,0	10,4
фрукти	-6,6	91,6
овочі	-1,2	52,8
цукор	-1,8	24,8
Безалкогольні напої	3,1	24,0
<b>Алкогольні напої, тютюнові вироби</b>	<b>0,4</b>	<b>17,5</b>
<b>Одяг і взуття</b>	<b>-0,5</b>	<b>12,4</b>
Одяг	-0,7	7,1
Взуття	-0,3	17,5
<b>Житло, вода, електроенергія, газ та інші види палива</b>	<b>0,5</b>	<b>10,3</b>
Утримання та ремонт житла	-0,4	32,1
Водопостачання	0,0	13,4
Прибирання сміття	0,0	29,6
Каналізація	0,0	15,8
Послуги з управління багатоквартирними будинками	0,4	5,7
Електроенергія	0,0	0,0
Природний газ	0,0	0,1
Гаряча вода, опалення	0,0	0,0
<b>Предмети домашнього вжитку, побутова техніка та поточне утримання житла</b>	<b>0,7</b>	<b>22,1</b>
<b>Охорона здоров'я</b>	<b>1,2</b>	<b>17,8</b>
Фармацевтична продукція, медичні товари та обладнання	1,1	19,9
Амбулаторні послуги	2,1	13,5
<b>Транспорт</b>	<b>0,7</b>	<b>41,8</b>
Паливо та мастила	0,7	70,0
Транспортні послуги	0,0	34,0
залізничний пасажирський транспорт	0,0	5,5
автодорожній пасажирський транспорт	0,0	35,2
<b>Зв'язок</b>	<b>1,2</b>	<b>12,9</b>
<b>Відпочинок і культура</b>	<b>-0,2</b>	<b>8,8</b>
<b>Освіта</b>	<b>0,0</b>	<b>10,8</b>
<b>Ресторани та готелі</b>	<b>3,9</b>	<b>26,6</b>
<b>Різні товари та послуги</b>	<b>2,9</b>	<b>6,3</b>

У Львівській області у листопаді 2022 року порівняно з жовтнем 2022 року ціни на продукти харчування та безалкогольні напої підвищилися на 0,3%. Яйця подорожчали на 6,8%, філе мороженої риби – на 6,5%, ковбаси варено-копчені – на 4,2%, риба морожена, кисломолочна продукція – на 2,6%, сир і м'який сир (творог), сметана – на 2,4%, м'ясо яловичини – на 2,0%, молоко – на 1,7%, хліб – на 1,2%. Водночас, на 8,3% подешевшали крупи гречані, на 6,6% – фрукти, на 3,6% – пластівці вівсяні, на 1,8% – цукор, на 1,7% – крупи манні, на 1,2% – овочі, на 1,0% – борошно пшеничне.

Ціни на алкогольні напої та тютюнові вироби підвищилися на 0,4%.

У житлово-комунальній сфері на 3,4% збільшилася плата за оренду житла. Послуги з управління багатоквартирними будинками подорожчали на 0,4%. Вартість комунальних послуг не змінилася. Матеріали для утримання і ремонту житла подешевшали на 0,6%.

У сфері транспорту на 1,3% подорожчали автомобілі. Ціни на паливо та мастила підвищилися на 0,7%. Вартість транспортних послуг не змінилася.

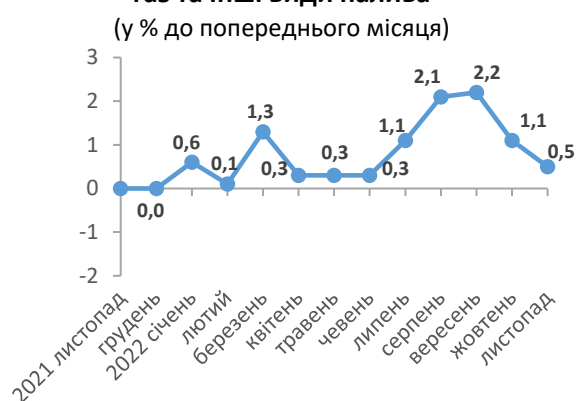
У сфері зв'язку на 21,9% подорожчали послуги місцевого телефонного зв'язку.

Ціни на одяг і взуття знизилися на 0,5%.

### Зміни цін на продукти харчування та безалкогольні напої



### Зміни цін на житло, воду, електроенергію, газ та інші види палива



### Зміни цін на транспорт



### Географічне охоплення

Усі регіони України, крім тимчасово окупованої території Автономної Республіки Крим, м. Севастополя та частини тимчасово окупованих територій у Донецькій та Луганській областях. Відбір міст здійснюється на державному рівні та є репрезентативним для розрахунку ІСЦ для кожного регіону країни. Спостереження за змінами споживчих цін (тарифів) не проводиться в сільській місцевості.

### Методологія та визначення

**Індекс споживчих цін** (ІСЦ, інфляція) є показником зміни в часі цін і тарифів на товари та послуги, які купує населення для невиробничого споживання. Розраховується щомісячно на основі даних про ціни (одержуються органами державної статистики шляхом щомісячної реєстрації цін і тарифів на споживчому ринку) та даних національних рахунків щодо витрат домогосподарств на кінцеве споживання по країні в цілому з подальшим розподілом (за результатами вибіркового обстеження умов життя домогосподарств).

Методологія розрахунку: [http://ukrstat.gov.ua/norm\\_doc/2021/310/310.pdf](http://ukrstat.gov.ua/norm_doc/2021/310/310.pdf)

### **Перегляд даних**

Перегляд даних, розрахованих і оприлюднених раніше, не здійснюється.

Довідка: тел. (032) 258-59-39; e-mail: ve@lv.ukrstat.gov.ua

Більше інформації: [http://www.lv.ukrstat.gov.ua/ukr/si/st\\_inf.php?121111](http://www.lv.ukrstat.gov.ua/ukr/si/st_inf.php?121111)

(Статистична інформація/Економічна статистика/Ціни)

© Головне управління статистики у Львівській області, 2022