

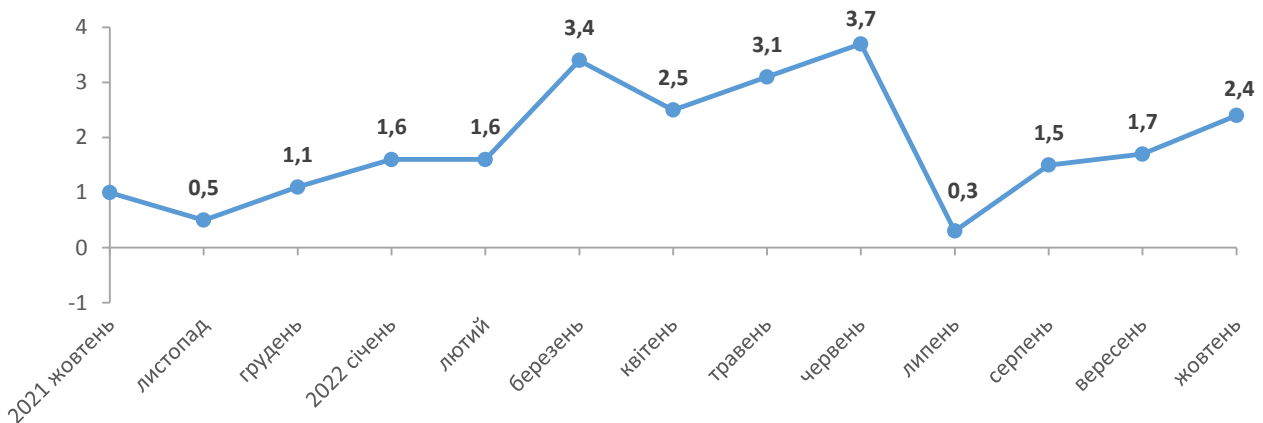


15.11.2022 №38

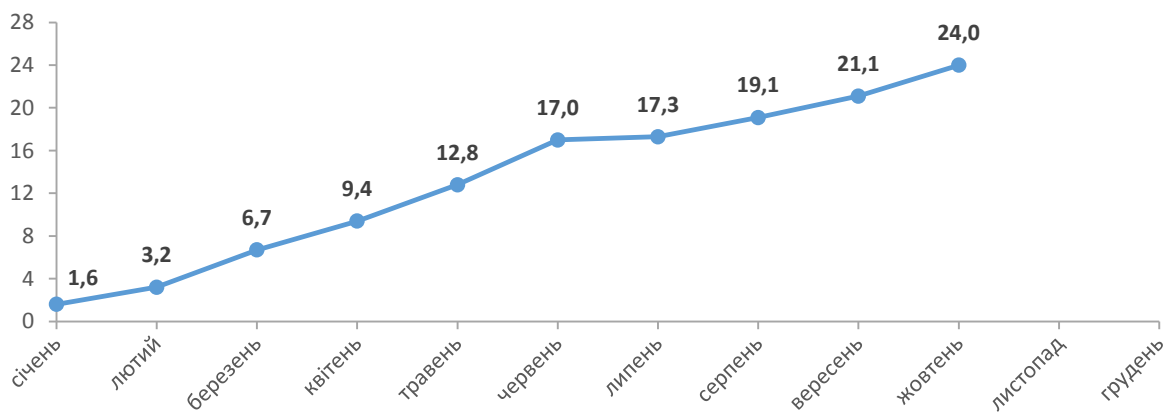
Індекси споживчих цін у Львівській області у жовтні 2022 року

Споживчі ціни у Львівській області у жовтні 2022 року порівняно з попереднім місяцем підвищилися на 2,4% (в Україні – на 2,5%), з початку року зросли на 24,0% (в Україні – на 24,8%).

Зміни споживчих цін
(у % до попереднього місяця)



Зміни споживчих цін у 2022 році
(у % до грудня попереднього року)



Зміни споживчих цін на товари та послуги

(відсотків)

| | Жовтень 2022 до | |
|--|-----------------|-------------|
| | вересня 2022 | грудня 2021 |
| Споживчі ціни | 2,4 | 24,0 |
| Продукти харчування та безалкогольні напої | 3,7 | 31,7 |
| Продукти харчування | 3,8 | 32,2 |
| хліб і хлібопродукти | 1,2 | 35,4 |
| хліб | 1,9 | 31,2 |
| макаронні вироби | 0,2 | 26,9 |
| м'ясо та м'ясопродукти | 3,2 | 21,7 |
| риба та продукти з риби | 1,1 | 37,3 |
| молоко | 4,0 | 14,9 |
| сир і м'який сир (творог) | 2,5 | 15,3 |
| яйця | 62,8 | 80,5 |
| масло | 3,5 | 22,3 |
| олія соняшникова | 0,6 | 10,4 |
| фрукти | 3,0 | 105,1 |
| овочі | 6,9 | 54,7 |
| цукор | 0,8 | 27,1 |
| Безалкогольні напої | 1,7 | 20,3 |
| Алкогольні напої, тютюнові вироби | 1,3 | 17,0 |
| Одяг і взуття | 3,6 | 12,9 |
| Одяг | 2,8 | 7,9 |
| Взуття | 4,3 | 17,9 |
| Житло, вода, електроенергія, газ та інші види палива | 1,1 | 9,8 |
| Утримання та ремонт житла | 3,5 | 32,6 |
| Водопостачання | 0,0 | 13,4 |
| Прибирання сміття | 0,0 | 29,6 |
| Каналізація | 0,0 | 15,8 |
| Послуги з управління багатоквартирними будинками | 0,0 | 5,3 |
| Електроенергія | 0,0 | 0,0 |
| Природний газ | 0,0 | 0,1 |
| Гаряча вода, опалення | 0,0 | 0,0 |
| Предмети домашнього вжитку, побутова техніка та поточне утримання житла | 2,1 | 21,1 |
| Охорона здоров'я | 1,5 | 16,4 |
| Фармацевтична продукція, медичні товари та обладнання | 1,6 | 18,6 |
| Амбулаторні послуги | 0,5 | 11,2 |
| Транспорт | 0,3 | 40,8 |
| Паливо та мастила | -0,1 | 68,8 |
| Транспортні послуги | -0,1 | 34,0 |
| залізничний пасажирський транспорт | -5,1 | 5,5 |
| автодорожній пасажирський транспорт | 0,0 | 35,2 |
| Зв'язок | 0,7 | 11,5 |
| Відпочинок і культура | 0,5 | 9,0 |
| Освіта | 0,0 | 10,8 |
| Ресторани та готелі | 4,7 | 21,9 |
| Різні товари та послуги | 2,1 | 3,3 |

У Львівській області у жовтні 2022 року порівняно з вереснем 2022 року ціни на продукти харчування та безалкогольні напої підвищилися на 3,7%. Ціни на яйця зросли на 62,8%. Овочі подорожчали на 6,9%, маргарин – на 6,8%, філе мороженої риби – на 6,6%, чай – на 5,7%, м'ясо свиней, кондитерські вироби з борошна – на 4,4%, молоко – на 4,0%, масло вершкове – на 3,3%, сир і м'який сир (творог) – на 2,5%, хліб – на 1,9%. Водночас на 4,9% подешевшали крупи ячні, на 1,8% – птиця (тушки курячі), на 1,7% – крупи гречані, на 1,5% – рис.

Ціни на алкогольні напої та тютюнові вироби підвищилися на 1,3%.

У житлово-комунальній сфері на 8,0% збільшилася плата за оренду житла. Ціни на матеріали для утримання і ремонту житла підвищилися на 3,9%. Вартість комунальних послуг не змінилася.

У сфері транспорту на 0,1% зменшилася вартість транспортних послуг. Паливо та мастила подешевшали на 0,1%. Разом з тим, послуги з перевезення речей подорожчали на 2,3%.

Одяг і взуття подорожчали на 3,6%, зокрема взуття – на 4,3%, одяг – на 2,8%.

У сфері зв'язку на 5,3% подорожчала абонентна плата за користування мережею Інтернет.

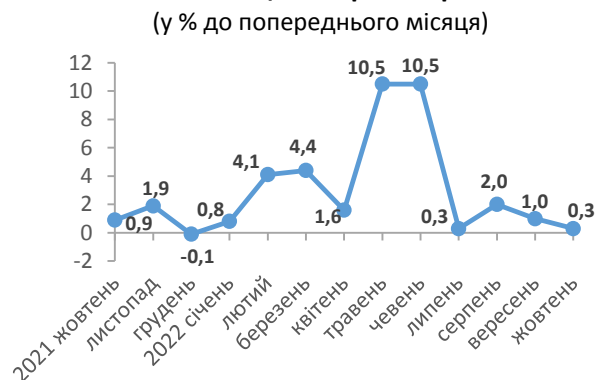
Зміни цін на продукти харчування та безалкогольні напої



Зміни цін на житло, воду, електроенергію, газ та інші види палива



Зміни цін на транспорт



Географічне охоплення

Усі регіони України, крім тимчасово окупованої території Автономної Республіки Крим, м. Севастополя та частини тимчасово окупованих територій у Донецькій та Луганській областях. Відбір міст здійснюється на державному рівні та є репрезентативним для розрахунку ІСЦ для кожного регіону країни. Спостереження за змінами споживчих цін (тарифів) не проводиться в сільській місцевості.

Методологія та визначення

Індекс споживчих цін (ІСЦ, інфляція) є показником зміни в часі цін і тарифів на товари та послуги, які купує населення для невиробничого споживання. Розраховується щомісячно на основі даних про ціни (одержуються органами державної статистики шляхом щомісячної реєстрації цін і тарифів на споживчому ринку) та даних національних рахунків щодо витрат домогосподарств на кінцеве споживання по країні в цілому з подальшим розподілом (за результатами вибіркового обстеження умов життя домогосподарств).

Методологія розрахунку: http://ukrstat.gov.ua/norm_doc/2021/310/310.pdf.

Перегляд даних

Перегляд даних, розрахованих і оприлюднених раніше, не здійснюється.

Довідка: тел. (032) 258-59-39; e-mail: ve@lv.ukrstat.gov.ua

Більше інформації: http://www.lv.ukrstat.gov.ua/ukr/si/st_inf.php?121111

(Статистична інформація/Економічна статистика/Ціни)

© Головне управління статистики у Львівській області, 2022