

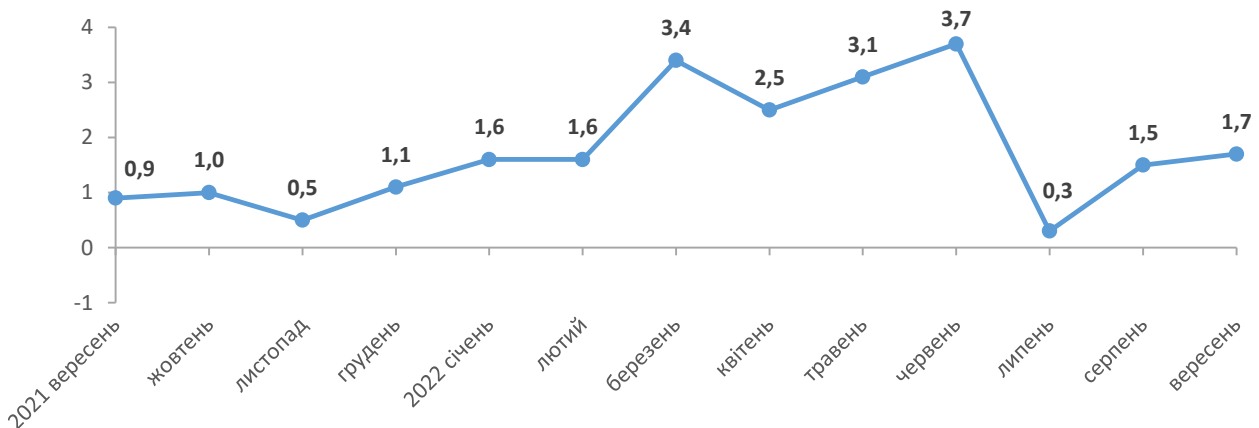


13.10.2022 №35

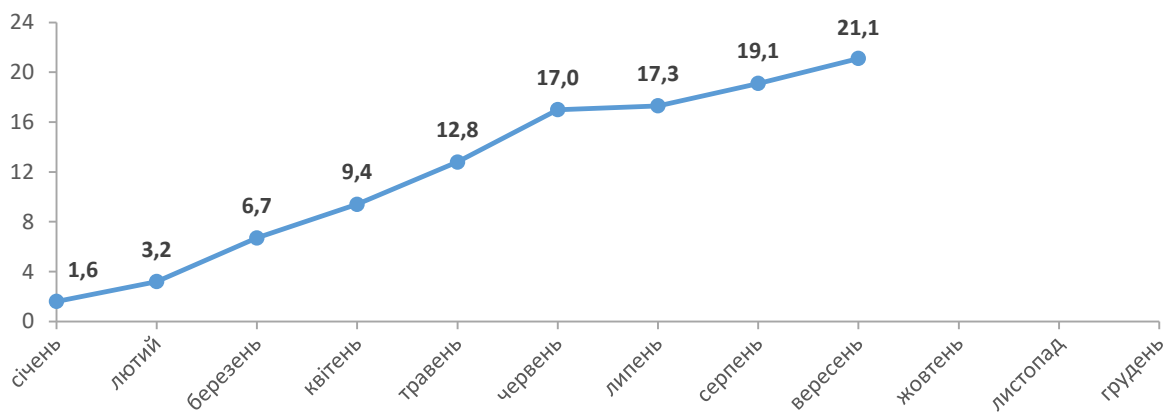
## Індекси споживчих цін у Львівській області у вересні 2022 року

Споживчі ціни у Львівській області у вересні 2022 року порівняно з попереднім місяцем підвищилися на 1,7% (в Україні – на 1,9%), з початку року зросли на 21,1% (в Україні – на 21,8%).

### Зміни споживчих цін (у % до попереднього місяця)



### Зміни споживчих цін у 2022 році (у % до грудня попереднього року)



## Зміни споживчих цін на товари та послуги

(відсотків)

	Вересень 2022 до	
	серпня 2022	грудня 2021
<b>Споживчі ціни</b>	<b>1,7</b>	<b>21,1</b>
<b>Продукти харчування та безалкогольні напої</b>	<b>1,3</b>	<b>27,0</b>
Продукти харчування	1,2	27,3
хліб і хлібопродукти	-0,2	33,8
хліб	1,2	28,7
макаронні вироби	1,0	26,7
м'ясо та м'ясопродукти	3,2	17,9
риба та продукти з риби	4,4	35,8
молоко	3,1	10,5
сир і м'який сир (творог)	2,0	12,5
яйця	29,6	10,9
масло	3,6	18,2
олія соняшникова	0,6	9,8
фрукти	12,5	99,1
овочі	-14,8	44,7
цукор	4,0	26,0
Безалкогольні напої	3,8	18,2
<b>Алкогольні напої, тютюнові вироби</b>	<b>0,5</b>	<b>15,5</b>
<b>Одяг і взуття</b>	<b>5,9</b>	<b>9,0</b>
Одяг	5,1	5,0
Взуття	6,7	13,0
<b>Житло, вода, електроенергія, газ та інші види палива</b>	<b>2,2</b>	<b>8,6</b>
Утримання та ремонт житла	5,0	28,1
Водопостачання	0,0	13,4
Прибирання сміття	0,0	29,6
Каналізація	0,0	15,8
Послуги з управління багатоквартирними будинками	0,0	5,3
Електроенергія	0,0	0,0
Природний газ	0,0	0,1
Гаряча вода, опалення	0,0	0,0
<b>Предмети домашнього вжитку, побутова техніка та поточне утримання житла</b>	<b>3,3</b>	<b>18,7</b>
<b>Охорона здоров'я</b>	<b>2,2</b>	<b>14,7</b>
Фармацевтична продукція, медичні товари та обладнання	2,1	16,7
Амбулаторні послуги	1,8	10,6
<b>Транспорт</b>	<b>1,0</b>	<b>40,4</b>
Паливо та мастила	-0,3	69,0
Транспортні послуги	-0,1	34,1
залізничний пасажирський транспорт	-5,1	11,2
автодорожній пасажирський транспорт	0,0	35,2
<b>Зв'язок</b>	<b>0,8</b>	<b>10,8</b>
<b>Відпочинок і культура</b>	<b>1,2</b>	<b>8,4</b>
<b>Освіта</b>	<b>8,6</b>	<b>10,8</b>
<b>Ресторани та готелі</b>	<b>1,7</b>	<b>16,4</b>
<b>Різні товари та послуги</b>	<b>2,1</b>	<b>1,2</b>

У Львівській області у вересні 2022 року порівняно з серпнем 2022 року ціни на продукти харчування та безалкогольні напої підвищилися на 1,3%. Ціни на яйця зросли на 29,6%. Фрукти подорожчали на 12,5%, м'ясо свиней – на 11,8%, мінеральні та джерельні води – на 8,8%, маргарин – на 6,1%, кава – на 5,6%, сири тверді типу едам – на 4,9%, цукор – на 4,0%, риба морожена, масло вершкове – на 3,2%, молоко – на 3,1%, хліб – на 1,2%. Водночас, на 14,8% подешевшали овочі, на 6,8% – крупи гречані, на 5,3% – пшоно, 4,7% – окремі порційні частини курячі.

Ціни на алкогольні напої та тютюнові вироби підвищилися на 0,5%.

У житлово-комунальній сфері на 13,9% збільшилася плата за оренду житла. Ціни на матеріали для утримання і ремонту житла підвищилися на 5,3%. Вартість комунальних послуг не змінилася.

У сфері транспорту на 2,6% подорожчали автомобілі. Вартість проїзду у міжміському поїзді зменшилася на 6,4%. Паливо та мастила подешевшали на 0,3%.

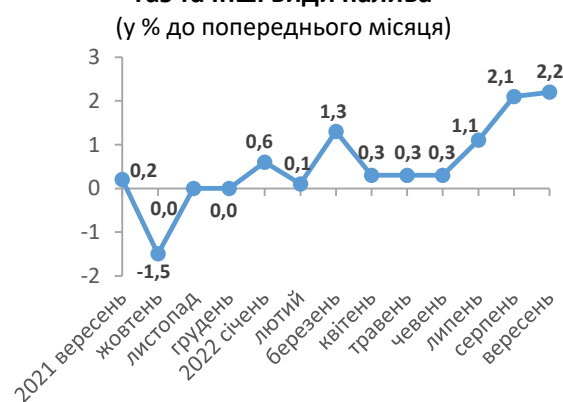
Послуги вищої освіти подорожчали на 10,8%, середньої – на 8,0%. На 2,1% збільшилася вартість навчання на курсах іноземних мов.

Одяг і взуття подорожчали на 5,9%.

### Зміни цін на продукти харчування та безалкогольні напої



### Зміни цін на житло, воду, електроенергію, газ та інші види палива



### Зміни цін на транспорт



### Географічне охоплення

Усі регіони України, крім тимчасово окупованої території Автономної Республіки Крим, м. Севастополя та частини тимчасово окупованих територій у Донецькій та Луганській областях.

Відбір міст здійснюється на державному рівні та є репрезентативним для розрахунку ІСЦ для кожного регіону країни. Спостереження за змінами споживчих цін (тарифів) не проводиться в сільській місцевості.

### Методологія та визначення

**Індекс споживчих цін** (ІСЦ, інфляція) є показником зміни в часі цін і тарифів на товари та послуги, які купує населення для невиробничого споживання. Розраховується щомісячно на основі даних про ціни (одержуються органами державної статистики шляхом щомісячної реєстрації цін і тарифів на споживчому ринку) та даних національних рахунків щодо витрат домогосподарств на кінцеве споживання по країні в цілому з подальшим розподілом (за результатами вибіркового обстеження умов життя домогосподарств).

Методологія розрахунку: [http://ukrstat.gov.ua/norm\\_doc/2021/310/310.pdf](http://ukrstat.gov.ua/norm_doc/2021/310/310.pdf).

### **Перегляд даних**

Перегляд даних, розрахованих і оприлюднених раніше, не здійснюється.

Довідка: тел. (032) 258-59-39; e-mail: ve@lv.ukrstat.gov.ua

Більше інформації: [http://www.lv.ukrstat.gov.ua/ukr/si/st\\_inf.php?121111](http://www.lv.ukrstat.gov.ua/ukr/si/st_inf.php?121111)

(Статистична інформація/Економічна статистика/Ціни)

© Головне управління статистики у Львівській області, 2022