

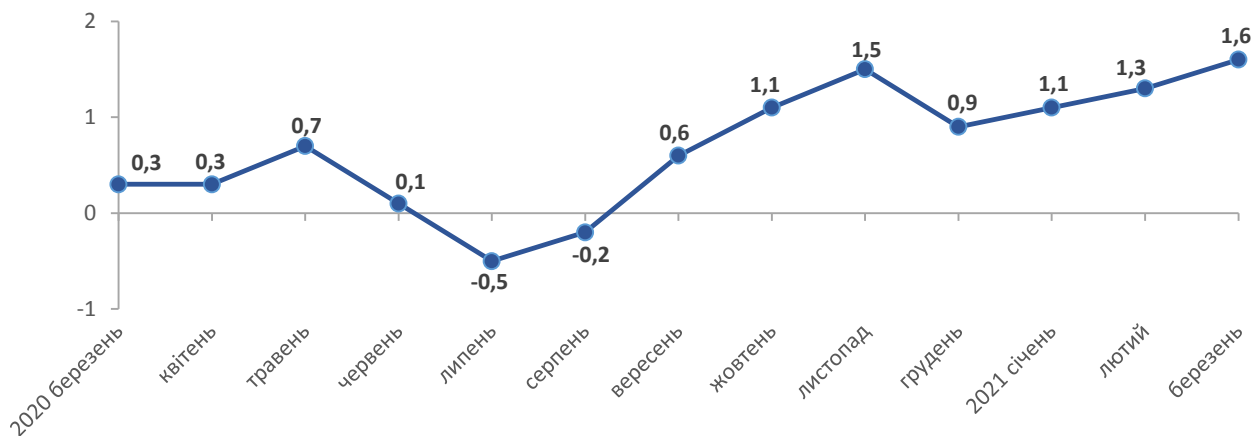


14.04.2021 № 35

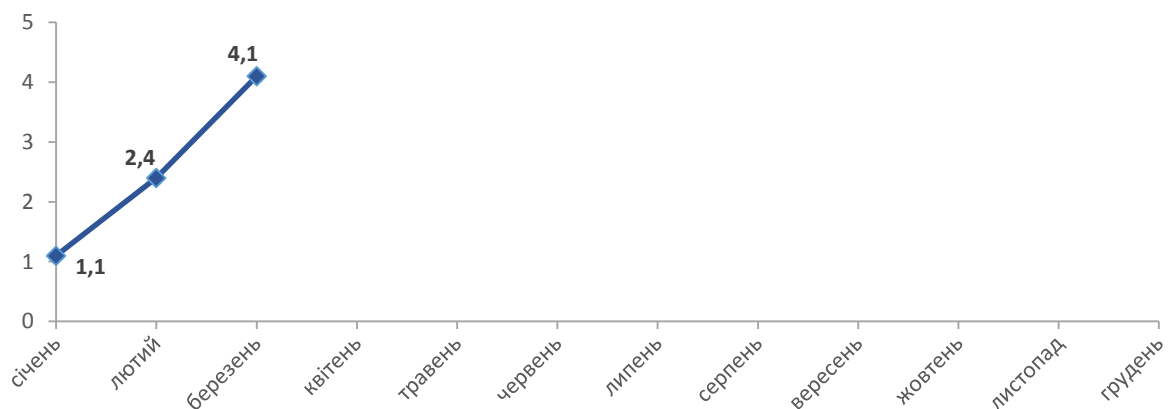
## Індекси споживчих цін у Львівській області у березні 2021 року

Споживчі ціни у Львівській області у березні 2021 року порівняно з попереднім місяцем підвищилися на 1,6% (в Україні – на 1,7%), з початку року – зросли на 4,1% (в Україні – на 4,1%).

### Зміни споживчих цін (у % до попереднього місяця)



### Зміни споживчих цін у 2021 році (у % до грудня попереднього року)



## Зміни споживчих цін на товари та послуги

(відсотків)

|  | Березень 2021 до |             |
|--|------------------|-------------|
|  | лютого 2021      | грудня 2020 |
| <b>Споживчі ціни</b>   | <b>1,6</b>       | <b>4,1</b>  |
| <b>Продукти харчування та безалкогольні напої</b>                              | <b>2,0</b>       | <b>5,6</b>  |
| Продукти харчування  | 2,1              | 6,0         |
| хліб і хлібопродукти   | 1,8              | 5,0         |
| хліб   | 1,7              | 5,2         |
| макаронні вироби   | 0,3              | 1,5         |
| м'ясо та м'ясопродукти   | 2,9              | 4,7         |
| риба та продукти з риби  | 1,0              | 1,9         |
| молоко   | 0,4              | 0,9         |
| сир і м'який сир (творог)  | 0,7              | 1,2         |
| яйця   | -3,3             | 19,8        |
| масло  | -0,3             | 1,8         |
| олія соняшникова   | 15,3             | 26,5        |
| фрукти   | 3,5              | 7,3         |
| овочі  | 0,0              | 14,1        |
| цукор  | 3,8              | 15,6        |
| Безалкогольні напої  | -0,1             | -0,7        |
| <b>Алкогольні напої, тютюнові вироби</b>                                       | <b>1,2</b>       | <b>3,3</b>  |
| <b>Одяг і взуття</b>   | <b>6,5</b>       | <b>2,8</b>  |
| Одяг   | 6,8              | 3,5         |
| Взуття   | 6,0              | 1,7         |
| <b>Житло, вода, електроенергія, газ та інші види палива</b>                    | <b>0,1</b>       | <b>2,4</b>  |
| Утримання та ремонт житла  | 0,4              | 0,3         |
| Водопостачання   | 0,0              | 8,8         |
| Каналізація  | 0,0              | 8,6         |
| Утримання будинків та прибудинкових територій                                  | 1,8              | 7,3         |
| Електроенергія   | 0,0              | 36,6        |
| Природний газ  | 0,0              | -9,9        |
| Гаряча вода, опалення  | 0,0              | 0,0         |
| <b>Предмети домашнього вжитку, побутова техніка та поточне утримання житла</b> | <b>0,3</b>       | <b>0,2</b>  |
| <b>Охорона здоров'я</b>  | <b>0,5</b>       | <b>1,0</b>  |
| Фармацевтична продукція, медичні товари та обладнання                          | 0,7              | 1,4         |
| Амбулаторні послуги  | 0,1              | 0,3         |
| <b>Транспорт</b>   | <b>1,6</b>       | <b>4,4</b>  |
| Паливо та мастила  | 7,2              | 16,5        |
| Транспортні послуги  | 0,5              | 2,3         |
| залізничний пасажирський транспорт   | 4,7              | 5,4         |
| автодорожній пасажирський транспорт  | 0,4              | 2,0         |
| <b>Зв'язок</b>   | <b>-0,3</b>      | <b>0,7</b>  |
| <b>Відпочинок і культура</b>   | <b>0,7</b>       | <b>0,7</b>  |
| <b>Освіта</b>  | <b>0,0</b>       | <b>0,8</b>  |
| <b>Ресторани та готелі</b>   | <b>1,5</b>       | <b>1,5</b>  |
| <b>Різні товари та послуги</b>   | <b>0,3</b>       | <b>7,7</b>  |

У Львівській області у березні 2021 року порівняно з лютий 2021 року ціни на продукти харчування та безалкогольні напої підвищилися на 2,0%. Найбільше подорожчала олія соняшникова (на 15,3%). Ціни на м'ясо птиці, крупи ячні, манні та гречані, маргарин підвищилися на 7,9–4,6%; цукор, фрукти, свинина, оселедці, риба жива, охолоджена, рис подорожчали на 3,8–2,1%. Водночас на 3,3% подешевшали яйця.

Ціни на алкогольні напої та тютюнові вироби підвищились на 1,2%.

У житлово-комунальній сфері подорожчали послуги утримання будинків та прибудинкових територій на 1,8%. Вартість інших комунальних послуг не змінилася. Ціни на матеріали для утримання і ремонту житла підвищилися на 0,5%.

Одяг і взуття подорожчали на 6,5%, у тому числі одяг – на 6,8%, взуття – на 6,0%.

У сфері транспорту на 7,2% подорожчало паливо та мастила. На 6,3% збільшилася вартість навчання на курсах водіїв. Проїзд у міжміському поїзді подорожчав на 4,9%. Водночас автомобілі подешевшали на 1,2%.

### Зміни цін на продукти харчування та безалкогольні напої



### Зміни цін на житло, воду, електроенергію, газ та інші види палива



### Зміни цін на транспорт



### Географічне охоплення

Усі регіони України, крім тимчасово окупованої території Автономної Республіки Крим, м. Севастополя та частини тимчасово окупованих територій у Донецькій та Луганській областях.

Відбір міст здійснюється на державному рівні та є репрезентативним для розрахунку ІСЦ для кожного регіону країни. Спостереження за змінами споживчих цін (тарифів) не проводиться в сільській місцевості.

### Методологія та визначення

**Індекс споживчих цін** (ІСЦ, інфляція) є показником зміни в часі цін і тарифів на товари та послуги, які купує населення для невиробничого споживання. Розраховується щомісячно на основі даних про ціни (одержуються органами державної статистики шляхом щомісячної реєстрації цін і тарифів на споживчому ринку) та даних національних рахунків щодо витрат домогосподарств на кінцеве споживання по країні в цілому з подальшим розподілом (за результатами вибіркового обстеження умов життя домогосподарств).

Методологія розрахунку: [http://ukrstat.gov.ua/norm\\_doc/2020/356/356.pdf](http://ukrstat.gov.ua/norm_doc/2020/356/356.pdf).

### Перегляд даних

Перегляд даних, розрахованих і оприлюднених раніше, не здійснюється.

Довідка: тел. (032) 258-59-39; e-mail: [ve@lv.ukrstat.gov.ua](mailto:ve@lv.ukrstat.gov.ua)

Більше інформації: [http://www.lv.ukrstat.gov.ua/ukr/si/inf\\_2009.php?vid=1&code=12&show=1&show1=1](http://www.lv.ukrstat.gov.ua/ukr/si/inf_2009.php?vid=1&code=12&show=1&show1=1)

© Головне управління статистики у Львівській області, 2021