

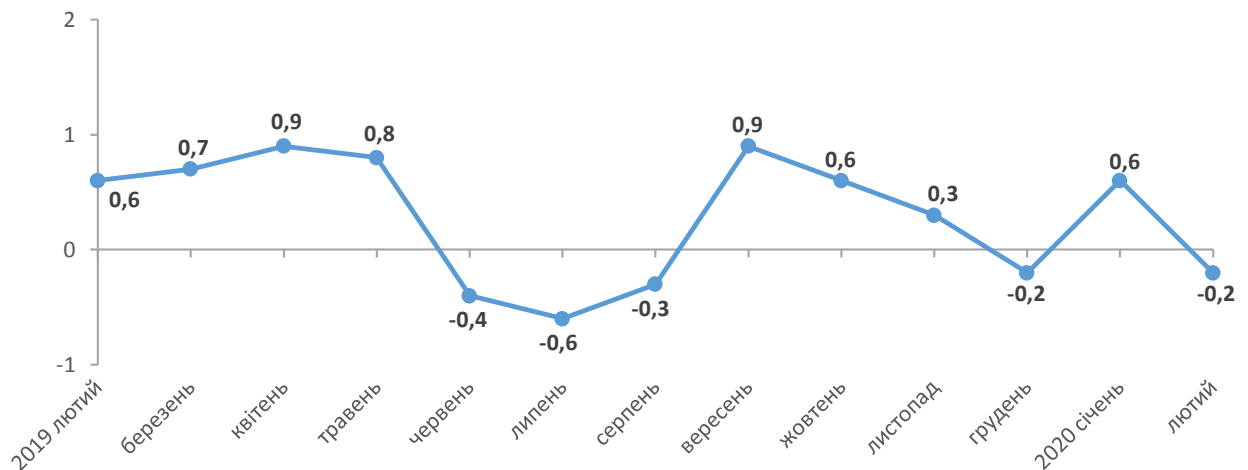


13.03.2020 № 26

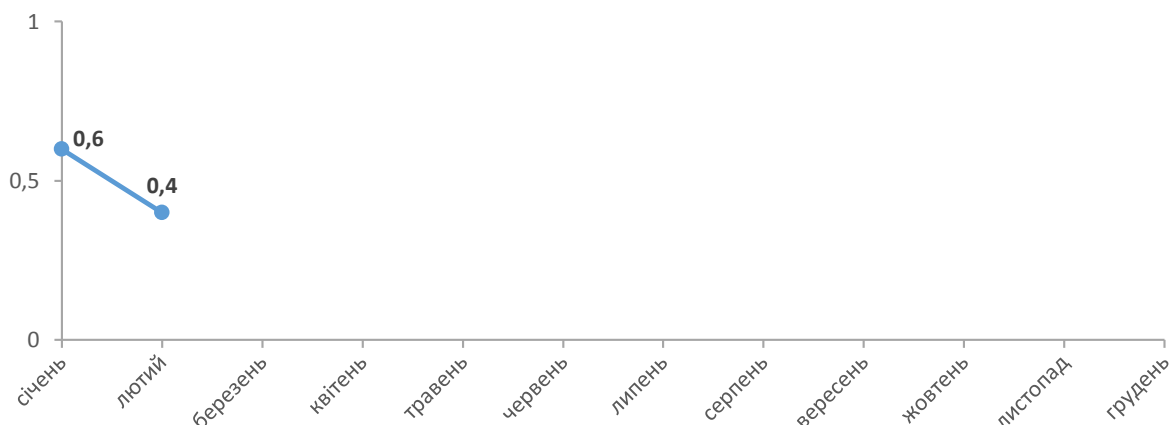
## Індекси споживчих цін у Львівській області у лютому 2020 року

Споживчі ціни у Львівській області у лютому 2020 року порівняно з попереднім місяцем знизилися на 0,2% (в Україні – на 0,3%), з початку року зросли на 0,4% (в Україні знизилися на 0,1%).

**Зміни споживчих цін**  
(у % до попереднього місяця)



**Зміни споживчих цін у 2020 році**  
(у % до грудня попереднього року)



## Зміни споживчих цін на товари та послуги

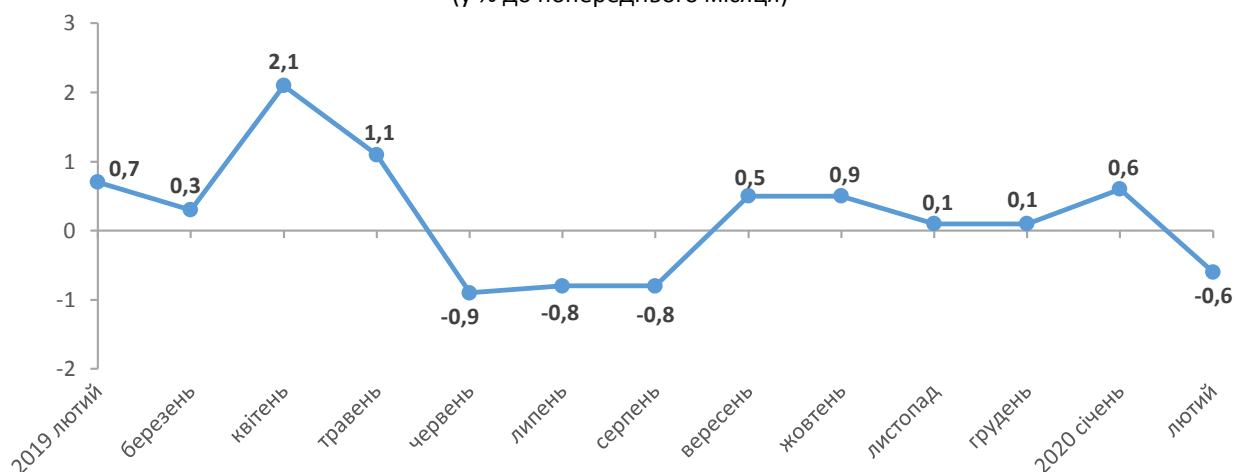
(відсотків)

	Лютий 2020 до	
	січня 2020	грудня 2019
<b>Споживчі ціни</b>	<b>-0,2</b>	<b>0,4</b>
<b>Продукти харчування та безалкогольні напої</b>	<b>-0,6</b>	<b>0,0</b>
Продукти харчування	-0,6	0,0
хліб і хлібопродукти	-0,2	0,1
хліб	0,3	0,5
макаронні вироби	-0,9	-1,4
м'ясо та м'ясопродукти	-1,2	-1,7
риба та продукти з риби	0,5	1,2
молоко	0,3	0,8
сир і м'який сир (творог)	-0,1	0,6
яйця	-20,8	-20,8
масло	-0,6	-0,2
олія соняшникова	-0,1	-0,4
фрукти	1,8	2,3
овочі	-0,5	6,4
цукор	-0,2	-1,0
Безалкогольні напої	-0,1	-0,3
<b>Алкогольні напої, тютюнові вироби</b>	<b>1,0</b>	<b>1,8</b>
<b>Одяг і взуття</b>	<b>-2,7</b>	<b>-4,3</b>
Одяг	-2,5	-4,2
Взуття	-3,1	-4,7
<b>Житло, вода, електроенергія, газ та інші види палива</b>		
	<b>-4,5</b>	<b>-1,4</b>
Утримання та ремонт житла	-0,1	-0,4
Водопостачання	30,0	30,0
Каналізація	21,2	21,2
Утримання будинків та прибудинкових територій	0,0	0,0
Електроенергія	0,0	0,0
Природний газ	-12,4	-3,4
Гаряча вода, опалення	-20,8	-20,8
<b>Предмети домашнього вжитку, побутова техніка та поточне утримання житла</b>	<b>-0,5</b>	<b>-1,0</b>
<b>Охорона здоров'я</b>	<b>0,2</b>	<b>-0,1</b>
Фармацевтична продукція, медичні товари та обладнання	0,3	-0,1
Амбулаторні послуги	0,0	0,0
<b>Транспорт</b>	<b>0,3</b>	<b>-1,0</b>
Паливо та мастила	-1,9	-6,5
Транспортні послуги	1,3	2,6
залізничний пасажирський транспорт	2,7	0,2
автодорожній пасажирський транспорт	1,2	2,8
<b>Зв'язок</b>	<b>0,1</b>	<b>1,0</b>
<b>Відпочинок і культура</b>	<b>-1,1</b>	<b>-1,9</b>
<b>Освіта</b>	<b>0,1</b>	<b>1,1</b>
<b>Ресторани та готелі</b>	<b>-0,2</b>	<b>-0,2</b>
<b>Різні товари та послуги</b>	<b>8,2</b>	<b>17,6</b>

У Львівській області у лютому 2020 року порівняно з січнем 2020 року ціни на продукти харчування та безалкогольні напої знизилися на 0,6%. Найбільше подешевшали яйця (на 20,8%). На 5,2–1,3% знизилися ціни на м'ясо птиці та свиней, крупи ячні та гречані, борошно пшеничне, маргарин, шоколад; на 0,9–0,2% – макаронні вироби, овочі, масло вершкове, спреди, цукор, каву, води мінеральні та джерельні. Водночас, фрукти подорожчали на 1,8%, риба та продукти з риби – на 0,5%, фарші м'ясні, молоко, хліб – на 0,3%.

### Зміни цін на продукти харчування та безалкогольні напої

(у % до попереднього місяця)

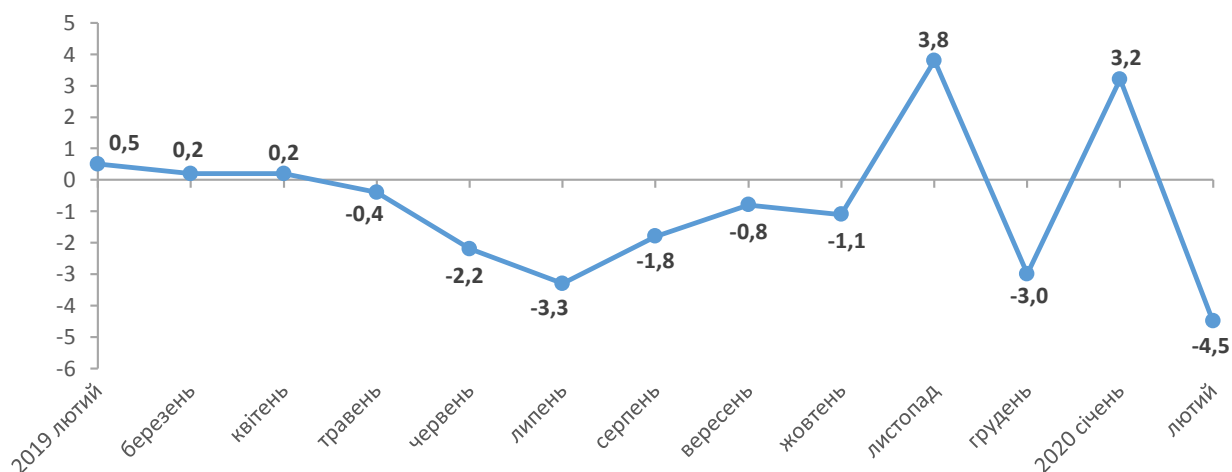


Ціни на алкогольні напої та тютюнові вироби підвищилися на 1,0%. Тютюнові вироби подорожчали на 1,6%, алкогольні напої – на 0,5%.

Зниження цін у житлово-комунальній сфері на 4,5% відбулося за рахунок зменшення тарифів на послуги опалення – на 21,3%, постачання гарячої води – на 17,5%, газ природний – на 12,4%. Водночас, підвищилися тарифи на водопостачання – на 30,0% та водовідведення – на 21,2%.

### Зміни цін на житло, воду, електроенергію, газ та інші види палива

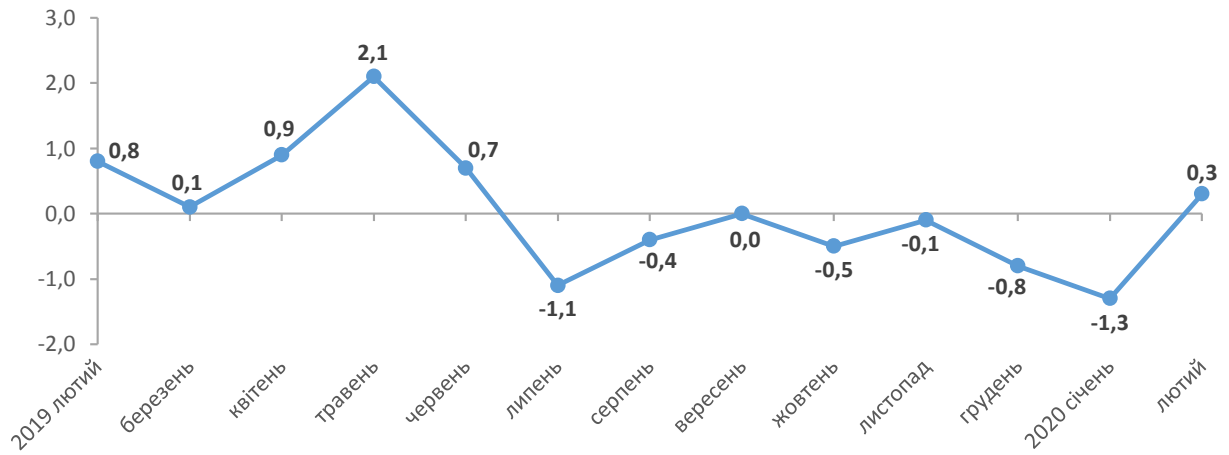
(у % до попереднього місяця)



Одяг і взуття подешевшали на 2,7%, у тому числі, взуття – на 3,1%, одяг – на 2,5%.

У сфері транспорту у лютому 2020 року порівняно з попереднім місяцем ціни підвищилися на 0,3%. Транспортні послуги подорожчали на 1,3%, зокрема, вартість проїзду у міському транспорті – на 9,6%, у міжміському поїзді – на 4,8%. Водночас, вартість перевезень авіаційним пасажирським транспортом зменшилася 4,7%. Паливо та мастила подешевшали на 1,9%.

**Зміни цін на транспорт**  
(у % до попереднього місяця)



### Географічне охоплення

Усі регіони України, крім тимчасово окупованої території Автономної Республіки Крим, м. Севастополя та частини тимчасово окупованих територій у Донецькій та Луганській областях.

Відбір міст здійснюється на державному рівні та є репрезентативним для розрахунку ІСЦ для кожного регіону країни. Спостереження за змінами споживчих цін (тарифів) не проводиться в сільській місцевості.

### Методологія та визначення

**Індекс споживчих цін** (ІСЦ, індекс інфляції) є показником зміни в часі цін і тарифів на товари та послуги, які купує населення для невиробничого споживання. Розраховується щомісячно на основі даних про ціни (одержуються органами державної статистики шляхом щомісячної реєстрації цін і тарифів на споживчому ринку) та даних національних рахунків щодо витрат домогосподарств на кінцеве споживання по країні в цілому з подальшим розподілом (за результатами вибіркового обстеження умов життя домогосподарств). **Методологія розрахунку:**

[http://www.ukrstat.gov.ua/metod\\_polog/metod\\_doc/2016/158/mp\\_spoz\\_h\\_ciny.zip](http://www.ukrstat.gov.ua/metod_polog/metod_doc/2016/158/mp_spoz_h_ciny.zip).

Із січня 2020 року впроваджено актуалізовану вибірку територій для спостереження за змінами цін (тарифів) на споживчому ринку відповідно до Методологічних положень щодо організації статистичного спостереження за змінами цін (тарифів) на споживчі товари (послуги) і розрахунків індексів споживчих цін (наказ Держстату від 29.08.2016 № 158 зі змінами, затвердженими наказом Держстату від 17.12.2019 № 401).

### **Перегляд даних**

Перегляд даних, розрахованих і оприлюднених раніше, не здійснюється.

Довідка: тел. (032) 258-59-39, Наталія Пядик

Більше інформації: [www.lv.ukrstat.gov.ua](http://www.lv.ukrstat.gov.ua), Тематичний розділ "Ціни"

© Головне управління статистики у Львівській області, 2020