



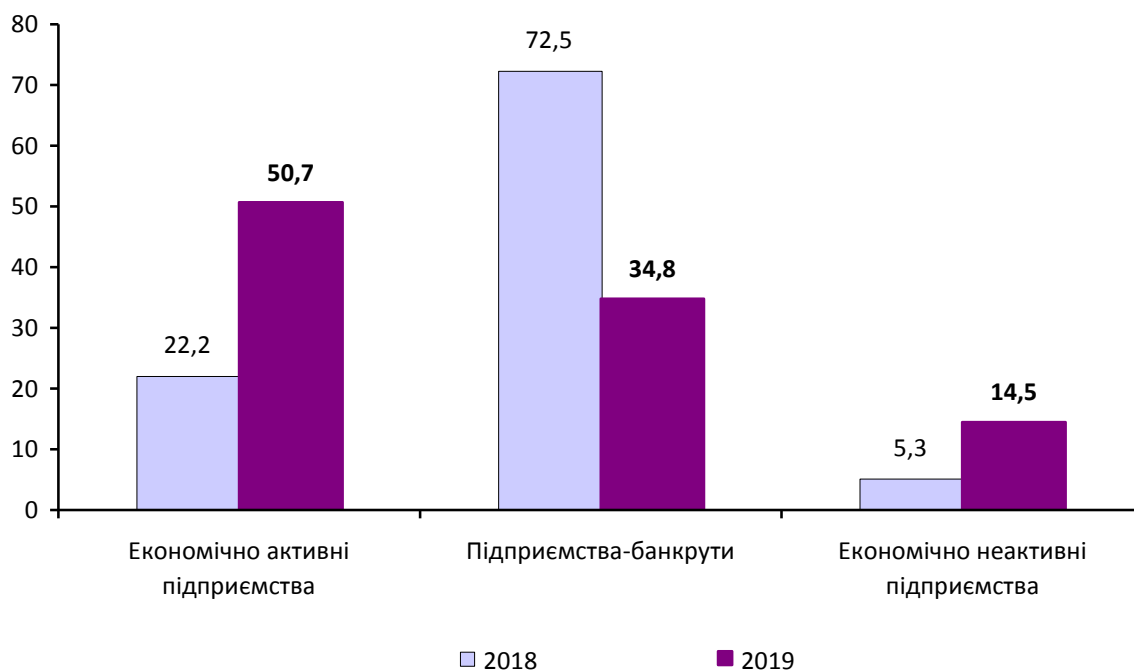
01.04.2019 № 63

Заборгованість із виплати заробітної плати у Львівській області на 1 березня 2019 року

На 1 березня 2019 року загальна сума заборгованості з виплати заробітної плати працівникам становила 41,9 млн.грн, що на 108,1 тис.грн, або на 0,3% менше порівняно з 1 лютого 2019 року.

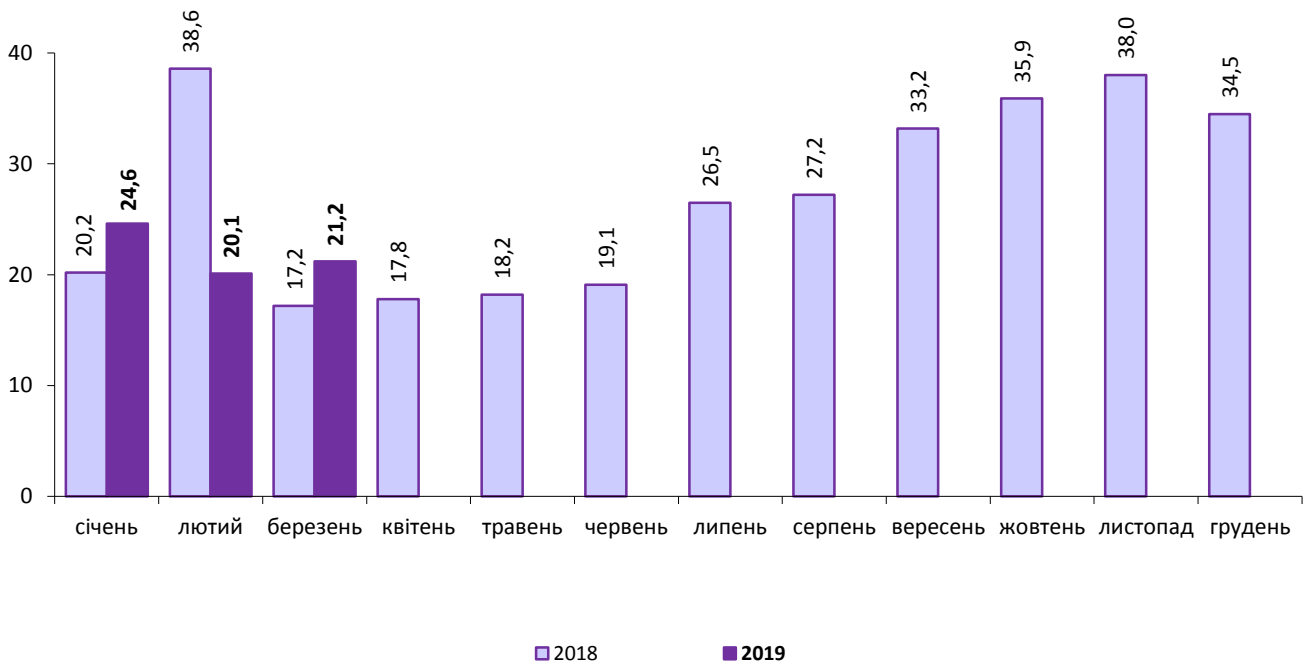
Найбільше заборгували працівникам промислових підприємств (27,0 млн.грн), за територіальним розподілом найбільші обсяги боргів зафіксовано у Львові (19,1 млн.грн) та Жидачівському (11,8 млн.грн) районі.

Структура заборгованості з виплати заробітної плати на 1 березня 2018–2019 років (у % до загальної суми)



Борг працівникам економічно активних підприємств становив 21,2 млн.грн (50,7% загальної суми боргу) і збільшився порівняно з 1 лютого 2019 року на 5,3%.

**Динаміка заборгованості з виплати заробітної плати
на економічно активних підприємствах у 2018–2019 роках**
(на 1 число відповідного місяця; млн.грн)



Більш детальну інформацію щодо заборгованості з виплати заробітної плати наведено в додатках.

**Заборгованість із виплати заробітної плати за видами економічної діяльності
на 1 березня 2019 року**

	Код за КВЕД- 2010	Сума несплаченої заробітної плати, тис.грн						
		усього	у т.ч. підприємства (установи, організації)					
			економічно активні		підприємства-банкрути ¹		економічно неактивні	
			усього	у % до загальної суми	усього	у % до загальної суми	усього	у % до загальної суми
Усього		41868,7	21213,0	50,7	14583,9	34,8	6071,8	14,5
Сільське, лісове та рибне господарство	A	200,2	200,2	100,0	-	-	-	-
Промисловість	B+C+D+E	26982,5	11581,9	42,9	12567,1	46,6	2833,5	10,5
добувна промисловість і розроблення кар'єрів	B	-	-	-	-	-	-	-
переробна промисловість	C	26273,3	11581,9	44,1	12567,1	47,8	2124,3	8,1
постачання електроенергії, газу, пари та кондиційованого повітря	D	-	-	-	-	-	-	-
водопостачання; каналізація, поводження з відходами	E	709,2	-	-	-	-	709,2	100,0
Будівництво	F	6491,8	4377,0	67,5	696,7	10,7	1418,1	21,8
Оптова та роздрібна торгівля; ремонт автотранспортних засобів і мотоциклів	G	863,0	-	-	863,0	100,0	-	-
Транспорт, складське господарство, поштова та кур'єрська діяльність	H	1120,5	1120,5	100,0	-	-	-	-
Тимчасове розміщування й організація харчування	I	-	-	-	-	-	-	-
Інформація та телекомунікації	J	32,1	-	-	32,1	100,0	-	-
Фінансова та страхова діяльність	K	-	-	-	-	-	-	-
Операції з нерухомим майном	L	425,0	-	-	425,0	100,0	-	-
Професійна, наукова та технічна діяльність	M	1921,9	1393,4	72,5	-	-	528,5	27,5
Діяльність у сфері адміністративного та допоміжного обслуговування	N	68,5	68,5	100,0	-	-	-	-
Державне управління й оборона; обов'язкове соціальне страхування	O	801,5	801,5	100,0	-	-	-	-
Освіта	P	-	-	-	-	-	-	-
Охорона здоров'я та надання соціальної допомоги	Q	2961,7	1670,0	56,4	-	-	1291,7	43,6
Мистецтво, спорт, розваги та відпочинок	R	-	-	-	-	-	-	-
Надання інших видів послуг	S	-	-	-	-	-	-	-

¹ Суб'єкти господарювання, щодо яких реалізуються процедури відновлення платоспроможності боржника або визнання його банкрутом.

**Заборгованість із виплати заробітної плати за містами та районами
на 1 березня 2019 року**

	Сума несплаченої заробітної плати, тис.грн						
	усього	у т.ч. підприємства (установи, організації)					
		економічно активні		підприємства-банкрути ¹		економічно неактивні	
		усього	у % до загальної суми	усього	у % до загальної суми	усього	у % до загальної суми
Львівська область	41868,7	21213,0	50,7	14583,9	34,8	6071,8	14,5
Львів	19149,1	14120,9	73,8	1673,3	8,7	3354,9	17,5
Борислав	788,8	-	-	79,6	10,1	709,2	89,9
Дрогобич	244,6	-	-	244,6	100,0	-	-
Моршин	1208,5	-	-	-	-	1208,5	100,0
Новий Розділ	-	-	-	-	-	-	-
Самбір	-	-	-	-	-	-	-
Стрий	-	-	-	-	-	-	-
Трускавець	-	-	-	-	-	-	-
Червоноград	4377,0	4377,0	100,0	-	-	-	-
райони							
Бродівський	-	-	-	-	-	-	-
Буський	-	-	-	-	-	-	-
Городоцький	-	-	-	-	-	-	-
Дрогобицький	-	-	-	-	-	-	-
Жидачівський	11764,0	-	-	11764,0	100,0	-	-
Жовківський	822,4	-	-	822,4	100,0	-	-
Золочівський	-	-	-	-	-	-	-
Кам'янка-Бузький	200,2	200,2	100,0	-	-	-	-
Миколаївський	-	-	-	-	-	-	-
Мостиський	716,0	-	-	-	-	716,0	100,0
Перемишлянський	-	-	-	-	-	-	-
Пустомитівський	-	-	-	-	-	-	-
Радехівський	-	-	-	-	-	-	-
Самбірський	-	-	-	-	-	-	-
Сколівський	-	-	-	-	-	-	-
Сокальський	-	-	-	-	-	-	-
Старосамбірський	-	-	-	-	-	-	-
Стрийський	-	-	-	-	-	-	-
Турківський	-	-	-	-	-	-	-
Яворівський	2598,1	2514,9	96,8	-	-	83,2	3,2

¹ Див. виноску до першої таблиці.

**Темпи зміни суми заборгованості з виплати заробітної плати
за видами економічної діяльності
на 1 березня 2019 року**

	Код за КВЕД- 2010	Сума невиконаної заробітної плати				Структура боргу, %
		тис.грн	у % до			
			суми заборгованості на		фонду оплати праці за лютий 2019	
		1 лютого 2019	1 січня 2019			
Усього		41868,7	99,7	55,4	1,0	100,0
Сільське господарство, лісове господарство та рибне господарство	A	200,2	100,0	93,0	0,2	0,5
Промисловість	B+C+D+E	26982,5	97,6	44,4	2,2	64,4
добувна промисловість і розроблення кар'єрів	B	-	-	-	-	-
переробна промисловість	C	26273,3	98,1	43,9	3,0	62,7
постачання електроенергії, газу, пари та кондиційованого повітря	D	-	-	-	-	-
водопостачання; каналізація, поводження з відходами	E	709,2	81,5	81,5	1,9	1,7
Будівництво	F	6491,8	99,0	97,5	6,3	15,5
Оптова та роздрібна торгівля; ремонт автотранспортних засобів і мотоциклів	G	863,0	100,5	87,2	0,2	2,0
Транспорт, складське господарство, поштова та кур'єрська діяльність	H	1120,5	90,3	79,8	0,3	2,7
Тимчасове розміщування й організація харчування	I	-	-	-	-	-
Інформація та телекомунікації	J	32,1	100,0	100,0	0,1	0,1
Фінансова та страхова діяльність	K	-	-	-	-	-
Операції з нерухомим майном	L	425,0	100,0	45,5	0,7	1,0
Професійна, наукова та технічна діяльність	M	1921,9	122,8	135,6	1,9	4,6
Діяльність у сфері адміністративного та допоміжного обслуговування	N	68,5	100,0	62,0	0,1	0,2
Державне управління й оборона; обов'язкове соціальне страхування	O	801,5	115,8	124,3	0,4	1,9
Освіта	P	-	-	-	-	-
Охорона здоров'я та надання соціальної допомоги	Q	2961,7	110,2	121,7	0,8	7,1
Мистецтво, спорт, розваги та відпочинок	R	-	-	-	-	-
Надання інших видів послуг	S	-	-	-	-	-

**Темпи зміни суми заборгованості з виплати заробітної плати
за містами та районами на 1 березня 2019 року**

	Сума несплаченої заробітної плати			Структура боргу, %
	тис.грн	у % до суми заборгованості		
		на 1 лютого 2019	на 1 січня 2019	
Львівська область	41868,7	99,7	55,4	100,0
Львів	19149,1	104,5	91,3	45,7
Борислав	788,8	83,0	83,0	1,9
Дрогобич	244,6	100,0	0,8	0,6
Моршин	1208,5	100,0	100,0	2,9
Новий Розділ	-	-	-	-
Самбір	-	-	-	-
Стрий	-	-	-	-
Трускавець	-	-	-	-
Червоноград	4377,0	101,7	103,6	10,4
райони				
Бродівський	-	-	-	-
Буський	-	-	-	-
Городоцький	-	-	-	-
Дрогобицький	-	-	-	-
Жидачівський	11764,0	92,8	86,6	28,1
Жовківський	822,4	100,0	96,1	2,0
Золочівський	-	-	-	-
Кам'янка-Бузький	200,2	100,0	31,1	0,5
Миколаївський	-	-	-	-
Мостиський	716,0	100,0	100,0	1,7
Перемишлянський	-	-	-	-
Пустомитівський	-	-	-	-
Радехівський	-	-	-	-
Самбірський	-	-	-	-
Сколівський	-	-	-	-
Сокальський	-	-	-	-
Старосамбірський	-	-	-	-
Стрийський	-	-	-	-
Турківський	-	-	-	-
Яворівський	2598,1	105,6	126,4	6,2

**Заборгованість із виплати заробітної плати працівникам економічно активних підприємств
(установ, організацій) за видами економічної діяльності на 1 березня 2019 року**

	Код за КВЕД- 2010	Сума несплаченої заробітної плати					Струк- тура боргу, %
		усього			у т.ч. нарахованої за січень 2019		
		тис.грн	у % до суми заборгованості на		тис.грн	у % до загальної суми заборгова- ності	
			1 лютого 2019	1 січня 2019			
Усього		21213,0	105,3	86,2	3846,7	18,1	100,0
Сільське, лісове та рибне господарство	A	200,2	100,0	93,0	-	-	0,9
Промисловість	B+C+D+E	11581,9	103,6	81,7	2670,2	23,1	54,6
добувна промисловість і розроблення кар'єрів	B	-	-	-	-	-	-
переробна промисловість	C	11581,9	103,6	87,0	2670,2	23,1	54,6
постачання електроенергії, газу, пари та кондиційованого повітря	D	-	-	-	-	-	-
водопостачання; каналізація, поводження з відходами	E	-	-	-	-	-	-
Будівництво	F	4377,0	100,0	77,9	72,2	1,6	20,6
Оптова та роздрібна торгівля; ремонт автотранспортних засобів і мотоциклів	G	-	-	-	-	-	-
Транспорт, складське господарство, поштова та кур'єрська діяльність	H	1120,5	90,3	79,8	312,7	27,9	5,3
Тимчасове розміщування й організація харчування	I	-	-	-	-	-	-
Інформація та телекомунікації	J	-	-	-	-	-	-
Фінансова та страхова діяльність	K	-	-	-	-	-	-
Операції з нерухомим майном	L	-	-	-	-	-	-
Професійна, наукова та технічна діяльність	M	1393,4	134,4	156,8	370,4	26,6	6,6
Діяльність у сфері адміністративного та допоміжного обслуговування	N	68,5	-	-	-	-	0,3
Державне управління й оборона; обов'язкове соціальне страхування	O	801,5	115,8	124,3	183,1	22,8	3,8
Освіта	P	-	-	-	-	-	-
Охорона здоров'я та надання соціальної допомоги	Q	1670,0	116,6	136,3	238,1	14,3	7,9
Мистецтво, спорт, розваги та відпочинок	R	-	-	-	-	-	-
Надання інших видів послуг	S	-	-	-	-	-	-

**Заборгованість із виплати заробітної плати працівникам економічно активних підприємств
(установ, організацій) за містами та районами на 1 березня 2019 року**

	Сума несплаченої заробітної плати					Структура боргу, %
	тис.грн	у % до суми заборгованості на		у т.ч. нарахованої за січень 2019		
		1 лютого 2019	1 січня 2019	тис.грн	% до загальної суми заборгованості	
Львівська область	21213,0	105,3	86,2	3846,7	18,1	100,0
м. Львів	14120,9	106,7	84,0	3238,6	22,9	66,6
м. Борислав	-	-	-	-	-	-
м. Дрогобич	-	-	-	-	-	-
м. Моршин	-	-	-	-	-	-
м. Новий Розділ	-	-	-	-	-	-
м. Самбір	-	-	-	-	-	-
м. Стрий	-	-	-	-	-	-
м. Трускавець	-	-	-	-	-	-
м. Червоноград	4377,0	101,7	103,6	72,2	1,6	20,6
райони						
Бродівський	-	-	-	-	-	-
Буський	-	-	-	-	-	-
Городоцький	-	-	-	-	-	-
Дрогобицький	-	-	-	-	-	-
Жидачівський	-	-	-	-	-	-
Жовківський	-	-	-	-	-	-
Золочівський	-	-	-	-	-	-
Кам'янка-Бузький	200,2	100,0	31,1	-	-	0,9
Миколаївський	-	-	-	-	-	-
Мостиський	-	-	-	-	-	-
Перемишлянський	-	-	-	-	-	-
Пустомитівський	-	-	-	-	-	-
Радехівський	-	-	-	-	-	-
Самбірський	-	-	-	-	-	-
Сколівський	-	-	-	-	-	-
Сокальський	-	-	-	-	-	-
Старосамбірський	-	-	-	-	-	-
Стрийський	-	-	-	-	-	-
Турківський	-	-	-	-	-	-
Яворівський	2514,9	104,2	122,4	535,9	21,3	11,9

Методологія та визначення

Заборгованість із виплати заробітної плати – це сума своєчасно невиплаченої заробітної плати всім категоріям працівників: штатним працівникам, особам, які не перебувають в обліковому складі підприємства – сумісникам і працюючим за договорами, а також звільненим працівникам. Ця сума включає всі нарахування в грошовій і натуральній формі з фонду оплати праці (за винятком обов'язкових утримань), строк виплати яких минув до кінця місяця, у якому вони повинні бути виплачені.

Загальна сума заборгованості складається з даних трьох категорій підприємств: економічно активних; суб'єктів господарювання, щодо яких реалізуються процедури відновлення платоспроможності боржника або визнання його банкрутом (підприємств-банкрутів); підприємств, які призупинили або припинили діяльність і не повідомили про погашення заборгованості (економічно неактивних).

Інформація підготовлена на підставі даних державного статистичного спостереження "Стан виплати заробітної плати", яке охоплює юридичні особи та відокремлені підрозділи юридичних осіб з урахуванням цензу за кількістю найманих працівників відповідно до методологічних положень (http://ukrstat.gov.ua/metod_polog/metod_doc/2016/40/mp_sv_zp.zip).

Географічне охоплення

Спостереження охоплює усі регіони України, без урахування тимчасово окупованої території АР Крим, м. Севастополя та частини тимчасово окупованих територій у Донецькій та Луганській областях.

Перегляд даних

Перегляд даних не здійснюється.

Довідка: тел. (032) 258-59-89, Ірина Туз

Більше інформації: www.lv.ukrstat.gov.ua, Тематичний розділ "Ринок праці"

© Головне управління статистики у Львівській області, 2019