



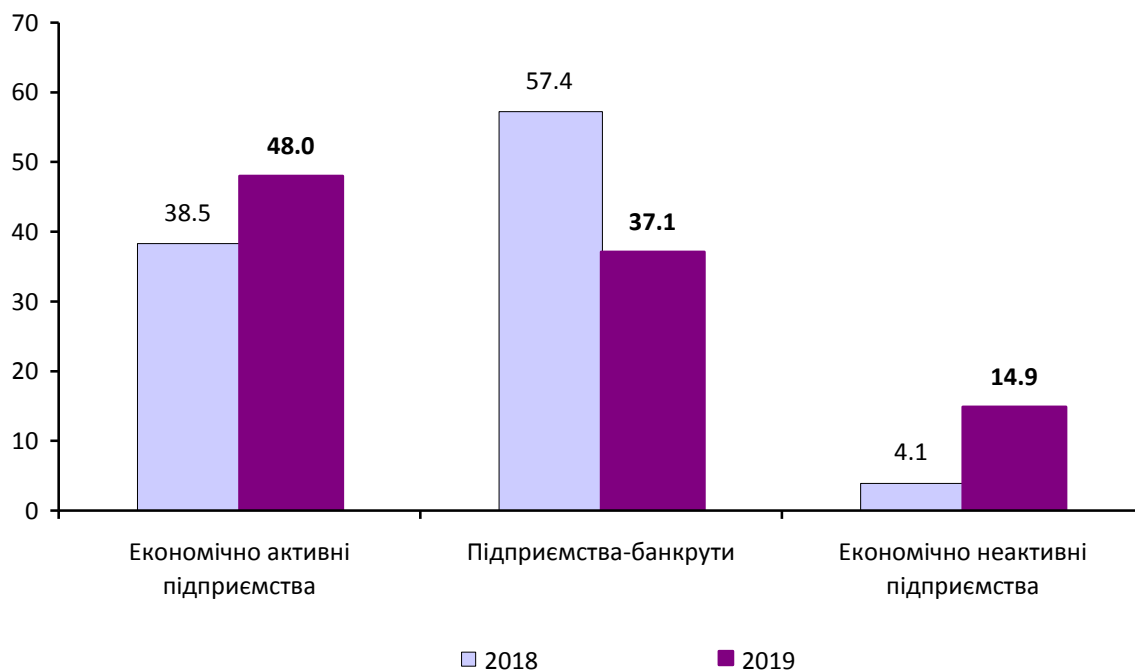
04.03.2019 № 44

## Заборгованість із виплати заробітної плати у Львівській області на 1 лютого 2019 року

На 1 лютого 2019 року загальна сума заборгованості з виплати заробітної плати працівникам становила 42,0 млн.грн, що на 33,6 млн.грн, або на 44,4% менше порівняно з 1 січня 2019 року.

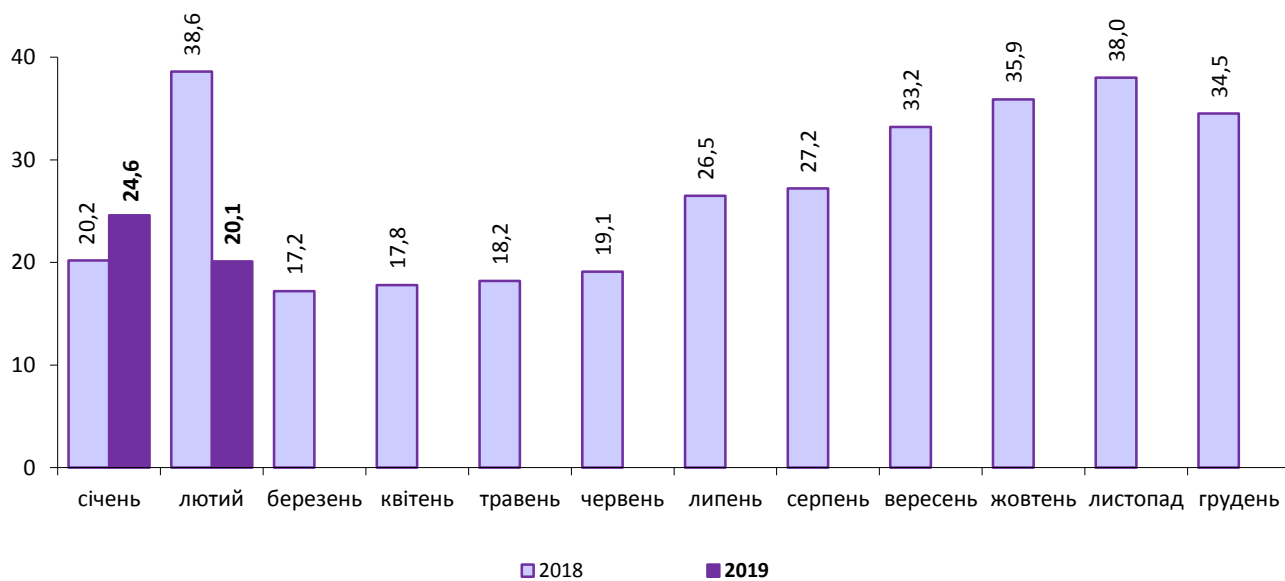
Найбільше заборгували працівникам промислових підприємств (27,7 млн.грн), за територіальним розподілом найбільші обсяги боргів зафіксовано у Львові (18,3 млн.грн) та Жидачівському (12,7 млн.грн) районі.

### Структура заборгованості з виплати заробітної плати на 1 лютого 2018–2019 років (у % до загальної суми)



Борг працівникам економічно активних підприємств становив 20,1 млн.грн (48% загальної суми боргу) і зменшився порівняно з 1 січня 2019 року на 18,1%.

**Динаміка заборгованості з виплати заробітної плати  
на економічно активних підприємствах у 2018–2019 роках**  
(на 1 число відповідного місяця; млн.грн)



Більш детальну інформацію щодо заборгованості з виплати заробітної плати наведено в додатках.

**Заборгованість із виплати заробітної плати за видами економічної діяльності  
на 1 лютого 2019 року**

	Код за КВЕД- 2010	Сума несплаченої заробітної плати, тис.грн						
		усього	у т.ч. підприємства (установи, організації)					
			економічно активні		підприємства-банкрути <sup>1</sup>		економічно неактивні	
			усього	у % до загальної суми	усього	у % до загальної суми	усього	у % до загальної суми
<b>Усього</b>		<b>41976,8</b>	<b>20152,2</b>	<b>48,0</b>	<b>15559,4</b>	<b>37,1</b>	<b>6265,2</b>	<b>14,9</b>
Сільське, лісове та рибне господарство	A	200,2	200,2	100,0	-	-	-	-
Промисловість	B+C+D+E	27650,1	11175,1	40,4	13480,0	48,8	2995,0	10,8
добувна промисловість і розроблення кар'єрів	B	-	-	-	-	-	-	-
переробна промисловість	C	26779,4	11175,1	41,7	13480,0	50,4	2124,3	7,9
постачання електроенергії, газу, пари та кондиційованого повітря	D	-	-	-	-	-	-	-
водопостачання; каналізація, поводження з відходами	E	870,7	-	-	-	-	870,7	100,0
Будівництво	F	6556,8	4375,3	66,8	763,4	11,6	1418,1	21,6
Оптова та роздрібна торгівля; ремонт автотранспортних засобів і мотоциклів	G	858,9	-	-	858,9	100,0	-	-
Транспорт, складське господарство, поштова та кур'єрська діяльність	H	1241,4	1241,4	100,0	-	-	-	-
Тимчасове розміщування й організація харчування	I	-	-	-	-	-	-	-
Інформація та телекомунікації	J	32,1	-	-	32,1	100,0	-	-
Фінансова та страхова діяльність	K	-	-	-	-	-	-	-
Операції з нерухомим майном	L	425,0	-	-	425,0	100,0	-	-
Професійна, наукова та технічна діяльність	M	1564,9	1036,4	66,2	-	-	528,5	33,8
Діяльність у сфері адміністративного та допоміжного обслуговування	N	68,5	-	-	-	-	68,5	100,0
Державне управління й оборона; обов'язкове соціальне страхування	O	691,9	691,9	100,0	-	-	-	-
Освіта	P	-	-	-	-	-	-	-
Охорона здоров'я та надання соціальної допомоги	Q	2687,0	1431,9	53,3	-	-	1255,1	46,7
Мистецтво, спорт, розваги та відпочинок	R	-	-	-	-	-	-	-
Надання інших видів послуг	S	-	-	-	-	-	-	-

<sup>1</sup> Суб'єкти господарювання, щодо яких реалізуються процедури відновлення платоспроможності боржника або визнання його банкрутом.

**Заборгованість із виплати заробітної плати за містами та районами  
на 1 лютого 2019 року**

	Сума несплаченої заробітної плати, тис.грн						
	усього	у т.ч. підприємства (установи, організації)					
		економічно активні		підприємства-банкрути <sup>1</sup>		економічно неактивні	
		усього	у % до загальної суми	усього	у % до загальної суми	усього	у % до загальної суми
<b>Львівська область</b>	<b>41976,8</b>	<b>20152,2</b>	<b>48,0</b>	<b>15559,4</b>	<b>37,1</b>	<b>6265,2</b>	<b>14,9</b>
Львів	18325,4	13234,6	72,2	1735,9	9,5	3354,9	18,3
Борислав	950,3	–	–	79,6	8,4	870,7	91,6
Дрогобич	244,6	–	–	244,6	100,0	–	–
Моршин	1208,5	–	–	–	–	1208,5	100,0
Новий Розділ	–	–	–	–	–	–	–
Самбір	–	–	–	–	–	–	–
Стрий	–	–	–	–	–	–	–
Трускавець	–	–	–	–	–	–	–
Червоноград	4304,8	4304,8	100,0	–	–	–	–
райони							
Бродівський	–	–	–	–	–	–	–
Буський	–	–	–	–	–	–	–
Городоцький	–	–	–	–	–	–	–
Дрогобицький	–	–	–	–	–	–	–
Жидачівський	12676,9	–	–	12676,9	100,0	–	–
Жовківський	822,4	–	–	822,4	100,0	–	–
Золочівський	–	–	–	–	–	–	–
Кам'янка-Бузький	200,2	200,2	100,0	–	–	–	–
Миколаївський	–	–	–	–	–	–	–
Мостиський	716,0	–	–	–	–	716,0	100,0
Перемишлянський	–	–	–	–	–	–	–
Пустомитівський	68,5	–	–	–	–	68,5	100,0
Радехівський	–	–	–	–	–	–	–
Самбірський	–	–	–	–	–	–	–
Сколівський	–	–	–	–	–	–	–
Сокальський	–	–	–	–	–	–	–
Старосамбірський	–	–	–	–	–	–	–
Стрийський	–	–	–	–	–	–	–
Турківський	–	–	–	–	–	–	–
Яворівський	2459,2	2412,6	98,1	–	–	46,6	1,9

<sup>1</sup> Див. виноску до першої таблиці.

**Темпи зміни суми заборгованості з виплати заробітної плати  
за видами економічної діяльності  
на 1 лютого 2019 року**

	Код за КВЕД- 2010	Сума невиплаченої заробітної плати			Структура боргу, %
		тис.грн	у % до		
			суми заборгованості на 1 січня 2019	фонду оплати праці за січень 2019	
<b>Усього</b>		<b>41976,8</b>	<b>55,6</b>	<b>1,0</b>	<b>100,0</b>
Сільське господарство, лісове господарство та рибне господарство	A	200,2	93,0	0,2	0,5
Промисловість	B+C+D+E	27650,1	45,5	2,3	65,9
добувна промисловість і розроблення кар'єрів	B	-	-	-	-
переробна промисловість	C	26779,4	44,8	3,2	63,8
постачання електроенергії, газу, пари та кондиційованого повітря	D	-	-	-	-
водопостачання; каналізація, поводження з відходами	E	870,7	100,0	2,2	2,1
Будівництво	F	6556,8	98,5	6,3	15,6
Оптова та роздрібна торгівля; ремонт автотранспортних засобів і мотоциклів	G	858,9	86,8	0,2	2,0
Транспорт, складське господарство, поштова та кур'єрська діяльність	H	1241,4	88,5	0,3	3,0
Тимчасове розміщування й організація харчування	I	-	-	-	-
Інформація та телекомунікації	J	32,1	100,0	0,1	0,1
Фінансова та страхова діяльність	K	-	-	-	-
Операції з нерухомим майном	L	425,0	45,5	0,7	1,0
Професійна, наукова та технічна діяльність	M	1564,9	110,4	1,6	3,7
Діяльність у сфері адміністративного та допоміжного обслуговування	N	68,5	62,0	0,1	0,2
Державне управління й оборона; обов'язкове соціальне страхування	O	691,9	107,3	0,3	1,6
Освіта	P	-	-	-	-
Охорона здоров'я та надання соціальної допомоги	Q	2687,0	110,4	0,7	6,4
Мистецтво, спорт, розваги та відпочинок	R	-	-	-	-
Надання інших видів послуг	S	-	-	-	-

**Темпи зміни суми заборгованості з виплати заробітної плати  
за містами та районами на 1 лютого 2019 року**

	Сума несплаченої заробітної плати		Структура боргу, %
	тис.грн	у % до суми заборгованості на 1 січня 2019	
<b>Львівська область</b>	<b>41976,8</b>	<b>55,6</b>	<b>100,0</b>
Львів	18325,4	87,3	43,6
Борислав	950,3	100,0	2,3
Дрогобич	244,6	0,8	0,6
Моршин	1208,5	100,0	2,9
Новий Розділ	-	-	-
Самбір	-	-	-
Стрий	-	-	-
Трускавець	-	-	-
Червоноград	4304,8	101,9	10,2
райони			
Бродівський	-	-	-
Буський	-	-	-
Городоцький	-	-	-
Дрогобицький	-	-	-
Жидачівський	12676,9	93,4	30,2
Жовківський	822,4	96,1	2,0
Золочівський	-	-	-
Кам'янка-Бузький	200,2	31,1	0,5
Миколаївський	-	-	-
Мостиський	716,0	100,0	1,7
Перемишлянський	-	-	-
Пустомитівський	68,5	100,0	0,2
Радехівський	-	-	-
Самбірський	-	-	-
Сколівський	-	-	-
Сокальський	-	-	-
Старосамбірський	-	-	-
Стрийський	-	-	-
Турківський	-	-	-
Яворівський	2459,2	119,7	5,8

**Заборгованість із виплати заробітної плати працівникам економічно активних підприємств  
(установ, організацій) за видами економічної діяльності на 1 лютого 2019 року**

	Код за КВЕД- 2010	Сума невиплаченої заробітної плати		Структура боргу, %
		тис.грн	у % до суми заборгованості на 1 січня 2019	
<b>Усього</b>		<b>20152,2</b>	<b>81,9</b>	<b>100,0</b>
Сільське господарство, лісове господарство та рибне господарство	A	200,2	93,0	1,0
Промисловість	B+C+D+E	11175,1	78,8	55,5
добувна промисловість і розроблення кар'єрів	B	-	-	-
переробна промисловість	C	11175,1	83,9	55,5
постачання електроенергії, газу, пари та кондиційованого повітря	D	-	-	-
водопостачання; каналізація, поводження з відходами	E	-	-	-
Будівництво	F	4375,3	77,9	21,7
Оптова та роздрібна торгівля; ремонт автотранспортних засобів і мотоциклів	G	-	-	-
Транспорт, складське господарство, поштова та кур'єрська діяльність	H	1241,4	88,5	6,2
Тимчасове розміщення й організація харчування	I	-	-	-
Інформація та телекомунікації	J	-	-	-
Фінансова та страхова діяльність	K	-	-	-
Операції з нерухомим майном	L	-	-	-
Професійна, наукова та технічна діяльність	M	1036,4	116,6	5,1
Діяльність у сфері адміністративного та допоміжного обслуговування	N	-	-	-
Державне управління й оборона; обов'язкове соціальне страхування	O	691,9	107,3	3,4
Освіта	P	-	-	-
Охорона здоров'я та надання соціальної допомоги	Q	1431,9	116,8	7,1
Мистецтво, спорт, розваги та відпочинок	R	-	-	-
Надання інших видів послуг	S	-	-	-

**Заборгованість із виплати заробітної плати працівникам економічно активних підприємств  
(установ, організацій) за містами та районами на 1 лютого 2019 року**

	Сума невиконаної заробітної плати		Структура боргу, %
	тис.грн	у % до суми заборгованості на 1 січня 2019	
<b>Львівська область</b>	<b>20152,2</b>	<b>81,9</b>	<b>100,0</b>
Львів	13234,6	78,7	65,6
Борислав	-	-	-
Дрогобич	-	-	-
Моршин	-	-	-
Новий Розділ	-	-	-
Самбір	-	-	-
Стрий	-	-	-
Трускавець	-	-	-
Червоноград	4304,8	101,9	21,4
райони			
Бродівський	-	-	-
Буський	-	-	-
Городоцький	-	-	-
Дрогобицький	-	-	-
Жидачівський	-	-	-
Жовківський	-	-	-
Золочівський	-	-	-
Кам'янка-Бузький	200,2	31,1	1,0
Миколаївський	-	-	-
Мостиський	-	-	-
Перемишлянський	-	-	-
Пустомитівський	-	-	-
Радехівський	-	-	-
Самбірський	-	-	-
Сколівський	-	-	-
Сокальський	-	-	-
Старосамбірський	-	-	-
Стрийський	-	-	-
Турківський	-	-	-
Яворівський	2412,6	117,4	12,0



## **Методологія та визначення**

**Заборгованість із виплати заробітної плати** – це сума своєчасно невиплаченої заробітної плати всім категоріям працівників: штатним працівникам, особам, які не перебувають в обліковому складі підприємства – сумісникам і працюючим за договорами, а також звільненим працівникам. Ця сума включає всі нарахування в грошовій і натуральній формі з фонду оплати праці (за винятком обов'язкових утримань), строк виплати яких минув до кінця місяця, у якому вони повинні бути виплачені.

**Загальна сума заборгованості** складається з даних трьох категорій підприємств: економічно активних; суб'єктів господарювання, щодо яких реалізуються процедури відновлення платоспроможності боржника або визнання його банкрутом (підприємств-банкрутів); підприємств, які призупинили або припинили діяльність і не повідомили про погашення заборгованості (економічно неактивних).

Інформація підготовлена на підставі даних державного статистичного спостереження "Стан виплати заробітної плати", яке охоплює юридичні особи та відокремлені підрозділи юридичних осіб з урахуванням цензу за кількістю найманих працівників відповідно до методологічних положень ([http://ukrstat.gov.ua/metod\\_polog/metod\\_doc/2016/40/mp\\_sv\\_zp.zip](http://ukrstat.gov.ua/metod_polog/metod_doc/2016/40/mp_sv_zp.zip)).

## **Географічне охоплення**

Інформація формується по Україні в цілому та по регіонах за видами економічної діяльності на рівні секцій і розділів відповідно до Класифікації видів економічної діяльності ([http://www.ukrstat.gov.ua/klasf/nac\\_ks/dc\\_009.rar](http://www.ukrstat.gov.ua/klasf/nac_ks/dc_009.rar)).

## **Перегляд даних**

Перегляд даних не здійснюється.

Довідка: тел. (032) 258-59-89, Ірина Туз

Більше інформації: [www.lv.ukrstat.gov.ua](http://www.lv.ukrstat.gov.ua), Тематичний розділ "Ринок праці"

© Головне управління статистики у Львівській області, 2019