



30.10.2019 № 215

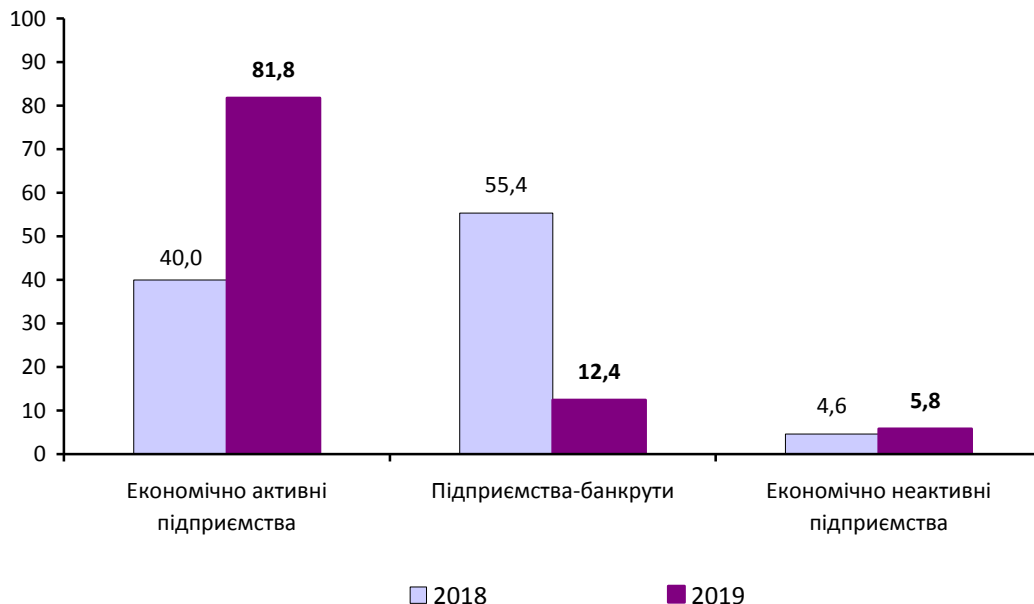
## Заборгованість із виплати заробітної плати у Львівській області на 1 жовтня 2019 року

На 1 жовтня 2019 року загальна сума заборгованості з виплати заробітної плати працівникам становила 86,8 млн.грн, що на 101,9% (на 43,8 млн.грн) більше відносно 1 вересня 2019 року та на 14,8% (на 11,2 млн.грн) – відносно 1 січня 2019 року.

Найбільше зростання суми заборгованості з виплати заробітної плати порівняно з 1 вересня 2019 року допустили підприємства добувної промисловості (на 37,2 млн.грн) з постачання електроенергії, газу, пари, кондиційованого повітря (на 1,9 млн.грн) та будівництва (на 1,5 млн.грн).

За територіальним розподілом найбільші обсяги боргів були у Червонограді (25,6 млн.грн), Сокальському районі (20,5 млн.грн) та Львові (20,3 млн.грн).

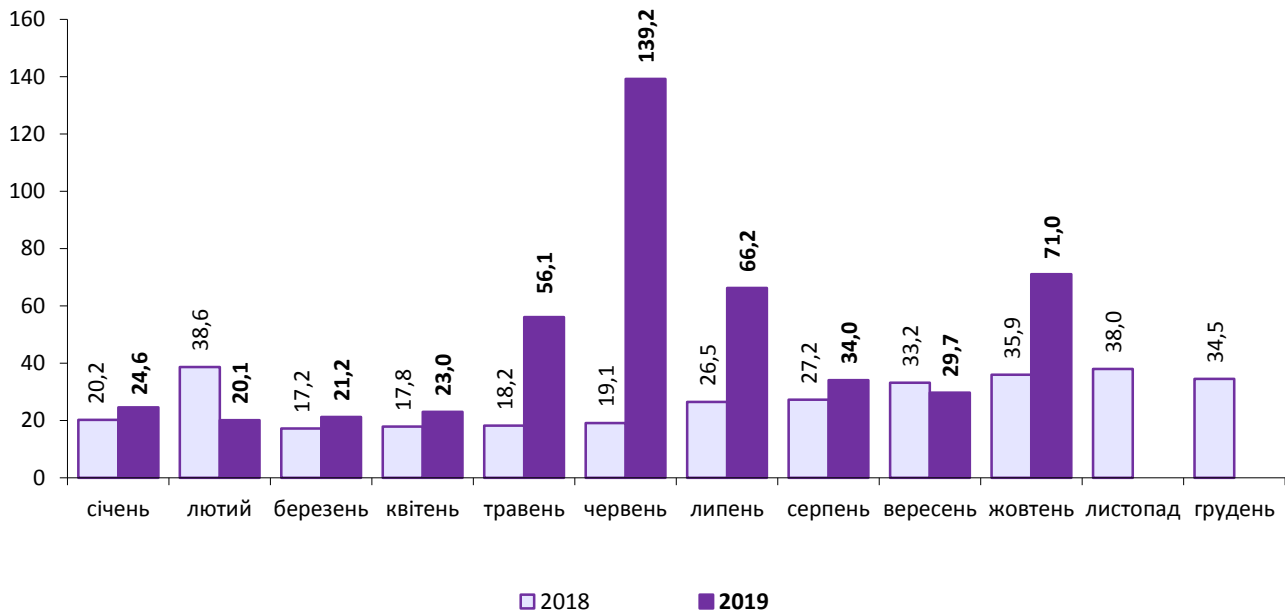
### Структура заборгованості з виплати заробітної плати на 1 жовтня 2018–2019 років (у % до загальної суми)



**Примітка.** У цьому експрес-випуску дані наведено за юридичними особами та відокремленими підрозділами юридичних осіб із урахуванням цензу за кількістю найманих працівників.

Борг працівникам економічно активних підприємств становив 71,0 млн.грн (81,8% загальної суми боргу) і збільшився порівняно з 1 вересня 2019 року на 138,9%.

**Динаміка заборгованості з виплати заробітної плати  
на економічно активних підприємствах у 2018–2019 роках**  
(на 1 число відповідного місяця; млн.грн)



Більш детальну інформацію щодо заборгованості з виплати заробітної плати наведено у додатках.

**Заборгованість із виплати заробітної плати за видами економічної діяльності  
на 1 жовтня 2019 року**

|  | Код за<br>КВЕД-<br>2010 | Сума невиконаної заробітної плати, тис.грн |   |                       |                                    |                       |                      |                       |
|--|-------------------------|--|---|-----------------------|------------------------------------|-----------------------|----------------------|-----------------------|
|  |                         | усього                                     | у т.ч. підприємства (установи, організації) |                       |                                    |                       |                      |                       |
|  |                         |  | економічно активні                          |                       | підприємства-банкрути <sup>1</sup> |                       | економічно неактивні |                       |
|  |                         |  | усього                                      | у % до загальної суми | усього                             | у % до загальної суми | усього               | у % до загальної суми |
| <b>Усього</b>  |                         | <b>86760,8</b>                             | <b>70974,2</b>                              | <b>81,8</b>           | <b>10753,6</b>                     | <b>12,4</b>           | <b>5033,0</b>        | <b>5,8</b>            |
| Сільське, лісове та рибне господарство                                     | A                       | 1461,6                                     | 1461,6                                      | 100,0                 | -                                  | -                     | -                    | -                     |
| Промисловість  | B+C+D+E                 | 66480,1                                    | 54852,0                                     | 82,5                  | 9503,8                             | 14,3                  | 2124,3               | 3,2                   |
| добувна промисловість і розроблення кар'єрів                               | B                       | 37510,2                                    | 34072,3                                     | 90,8                  | 3437,9                             | 9,2                   | -                    | -                     |
| переробна промисловість  | C                       | 19834,9                                    | 12108,2                                     | 61,0                  | 5602,4                             | 28,3                  | 2124,3               | 10,7                  |
| постачання електроенергії, газу, пари та кондиційованого повітря           | D                       | 8080,8                                     | 8080,8                                      | 100,0                 | -                                  | -                     | -                    | -                     |
| водопостачання; каналізація, поводження з відходами                        | E                       | 1054,2                                     | 590,7                                       | 56,0                  | 463,5                              | 44,0                  | -                    | -                     |
| Будівництво  | F                       | 7812,8                                     | 6610,2                                      | 84,6                  | 70,2                               | 0,9                   | 1132,4               | 14,5                  |
| Оптова та роздрібна торгівля; ремонт автотранспортних засобів і мотоциклів | G                       | 1193,7                                     | 301,3                                       | 25,2                  | 892,4                              | 74,8                  | -                    | -                     |
| Транспорт, складське господарство, поштова та кур'єрська діяльність        | H                       | 2187,3                                     | 2187,3                                      | 100,0                 | -                                  | -                     | -                    | -                     |
| Тимчасове розміщення й організація харчування                              | I                       | 5,8  | 5,8   | 100,0                 | -                                  | -                     | -                    | -                     |
| Інформація та телекомунікації  | J                       | 269,4                                      | 269,4                                       | 100,0                 | -                                  | -                     | -                    | -                     |
| Фінансова та страхова діяльність   | K                       | -  | -   | -                     | -                                  | -                     | -                    | -                     |
| Операції з нерухомим майном  | L                       | 235,5                                      | -   | -                     | 235,5                              | 100,0                 | -                    | -                     |
| Професійна, наукова та технічна діяльність                                 | M                       | 2704,2                                     | 2175,7                                      | 80,5                  | -                                  | -                     | 528,5                | 19,5                  |
| Діяльність у сфері адміністративного та допоміжного обслуговування         | N                       | -  | -   | -                     | -                                  | -                     | -                    | -                     |
| Державне управління й оборона; обов'язкове соціальне страхування           | O                       | 965,4                                      | 965,4                                       | 100,0                 | -                                  | -                     | -                    | -                     |
| Освіта   | P                       | 45,4                                       | 45,4  | 100,0                 | -                                  | -                     | -                    | -                     |
| Охорона здоров'я та надання соціальної допомоги                            | Q                       | 3347,9                                     | 2100,1                                      | 62,7                  | -                                  | -                     | 1247,8               | 37,3                  |
| Мистецтво, спорт, розваги та відпочинок                                    | R                       | -  | -   | -                     | -                                  | -                     | -                    | -                     |
| Надання інших видів послуг   | S                       | 51,7                                       | -   | -                     | 51,7                               | 100,0                 | -                    | -                     |

<sup>1</sup> Суб'єкти господарювання, щодо яких реалізуються процедури відновлення платоспроможності боржника або визнання його банкрутом.

**Заборгованість із виплати заробітної плати за містами та районами  
на 1 жовтня 2019 року**

|                          | Сума невиплаченої заробітної плати, тис.грн |   |                       |                                    |                       |                      |                       |
|--------------------------|---|---|-----------------------|------------------------------------|-----------------------|----------------------|-----------------------|
|                          | усього                                      | у т.ч. підприємства (установи, організації) |                       |                                    |                       |                      |                       |
|                          |   | економічно активні                          |                       | підприємства-банкрути <sup>1</sup> |                       | економічно неактивні |                       |
|                          |   | усього                                      | у % до загальної суми | усього                             | у % до загальної суми | усього               | у % до загальної суми |
| <b>Львівська область</b> | <b>86760,8</b>                              | <b>70974,2</b>                              | <b>81,8</b>           | <b>10753,6</b>                     | <b>12,4</b>           | <b>5033,0</b>        | <b>5,8</b>            |
| Львів                    | 20324,3                                     | 16127,9                                     | 79,4                  | 1127,2                             | 5,5                   | 3069,2               | 15,1                  |
| Борислав                 | 515,2                                       | -   | -                     | 515,2                              | 100,0                 | -                    | -                     |
| Дрогобич                 | 5,8   | 5,8   | 100,0                 | -                                  | -                     | -                    | -                     |
| Моршин                   | 1208,5                                      | -   | -                     | -                                  | -                     | 1208,5               | 100,0                 |
| Новий Розділ             | 4243,1                                      | 4243,1                                      | 100,0                 | -                                  | -                     | -                    | -                     |
| Самбір                   | -   | -   | -                     | -                                  | -                     | -                    | -                     |
| Стрий                    | 590,7                                       | 590,7                                       | 100,0                 | -                                  | -                     | -                    | -                     |
| Трускавець               | -   | -   | -                     | -                                  | -                     | -                    | -                     |
| Червоноград              | 25594,0                                     | 25594,0                                     | 100,0                 | -                                  | -                     | -                    | -                     |
| райони                   |   |   |                       |                                    |                       |                      |                       |
| Бродівський              | -   | -   | -                     | -                                  | -                     | -                    | -                     |
| Буський                  | -   | -   | -                     | -                                  | -                     | -                    | -                     |
| Городоцький              | -   | -   | -                     | -                                  | -                     | -                    | -                     |
| Дрогобицький             | -   | -   | -                     | -                                  | -                     | -                    | -                     |
| Жидачівський             | 4850,9                                      | -   | -                     | 4850,9                             | 100,0                 | -                    | -                     |
| Жовківський              | 822,4                                       | -   | -                     | 822,4                              | 100,0                 | -                    | -                     |
| Золочівський             | -   | -   | -                     | -                                  | -                     | -                    | -                     |
| Кам'янка-Бузький         | -   | -   | -                     | -                                  | -                     | -                    | -                     |
| Миколаївський            | 79,8  | 79,8  | 100,0                 | -                                  | -                     | -                    | -                     |
| Мостиський               | 716,0                                       | -   | -                     | -                                  | -                     | 716,0                | 100,0                 |
| Перемишлянський          | -   | -   | -                     | -                                  | -                     | -                    | -                     |
| Пустомитівський          | -   | -   | -                     | -                                  | -                     | -                    | -                     |
| Радехівський             | -   | -   | -                     | -                                  | -                     | -                    | -                     |
| Самбірський              | -   | -   | -                     | -                                  | -                     | -                    | -                     |
| Сколівський              | 670,0                                       | 670,0                                       | 100,0                 | -                                  | -                     | -                    | -                     |
| Сокальський              | 20458,7                                     | 17020,8                                     | 83,2                  | 3437,9                             | 16,8                  | -                    | -                     |
| Старосамбірський         | 938,7                                       | 938,7                                       | 100,0                 | -                                  | -                     | -                    | -                     |
| Стрийський               | -   | -   | -                     | -                                  | -                     | -                    | -                     |
| Турківський              | -   | -   | -                     | -                                  | -                     | -                    | -                     |
| Яворівський              | 5742,7                                      | 5703,4                                      | 99,3                  | -                                  | -                     | 39,3                 | 0,7                   |

<sup>1</sup> Див. виноску до першої таблиці.

**Темпи зміни суми заборгованості з виплати заробітної плати  
за видами економічної діяльності  
на 1 жовтня 2019 року**

|  | Код за<br>КВЕД-<br>2010 | Сума невикраченої заробітної плати |                        |                 |   | Структура<br>боргу,<br>% |
|--|-------------------------|------------------------------------|------------------------|-----------------|---|--------------------------|
|  |                         | тис.грн                            | у % до                 |                 | фонду<br>оплати<br>праці за<br>вересень<br>2019 |                          |
|  |                         |                                    | суми заборгованості на |                 |   |                          |
|  |                         |                                    | 1 вересня<br>2019      | 1 січня<br>2019 |   |                          |
| <b>Усього</b>  |                         | <b>86760,8</b>                     | <b>201,9</b>           | <b>114,8</b>    | <b>1,9</b>                                      | <b>100,0</b>             |
| Сільське господарство, лісове господарство та рибне господарство           | A                       | 1461,6                             | 127,7                  | 679,2           | 1,4   | 1,7                      |
| Промисловість  | B+C+D+E                 | 66480,1                            | 248,0                  | 109,5           | 5,0   | 76,6                     |
| добувна промисловість і розроблення кар'єрів                               | B                       | 37510,2                            | 12474,3                | -               | 21,4  | 43,2                     |
| переробна промисловість  | C                       | 19834,9                            | 103,6                  | 33,1            | 2,1   | 22,9                     |
| постачання електроенергії, газу, пари та кондиційованого повітря           | D                       | 8080,8                             | 129,8                  | -               | 4,8   | 9,3                      |
| водопостачання; каналізація, поводження з відходами                        | E                       | 1054,2                             | 92,4                   | 121,1           | 2,3   | 1,2                      |
| Будівництво  | F                       | 7812,8                             | 124,5                  | 117,4           | 5,4   | 9,0                      |
| Оптова та роздрібна торгівля; ремонт автотранспортних засобів і мотоциклів | G                       | 1193,7                             | 134,4                  | 120,6           | 0,3   | 1,4                      |
| Транспорт, складське господарство, поштова та кур'єрська діяльність        | H                       | 2187,3                             | 174,8                  | 155,8           | 0,5   | 2,5                      |
| Тимчасове розміщення й організація харчування                              | I                       | 5,8                                | -                      | -               | 0,0   | 0,0                      |
| Інформація та телекомунікації  | J                       | 269,4                              | -                      | 839,3           | 0,5   | 0,3                      |
| Фінансова та страхова діяльність   | K                       | -                                  | -                      | -               | -   | -                        |
| Операції з нерухомим майном  | L                       | 235,5                              | 100,0                  | 25,2            | 0,4   | 0,3                      |
| Професійна, наукова та технічна діяльність                                 | M                       | 2704,2                             | 107,9                  | 190,8           | 2,1   | 3,1                      |
| Діяльність у сфері адміністративного та допоміжного обслуговування         | N                       | -                                  | -                      | -               | -   | -                        |
| Державне управління й оборона; обов'язкове соціальне страхування           | O                       | 965,4                              | 105,5                  | 149,7           | 0,4   | 1,1                      |
| Освіта   | P                       | 45,4                               | -                      | -               | 0,0   | 0,0                      |
| Охорона здоров'я та надання соціальної допомоги                            | Q                       | 3347,9                             | 115,2                  | 137,5           | 0,8   | 3,9                      |
| Мистецтво, спорт, розваги та відпочинок                                    | R                       | -                                  | -                      | -               | -   | -                        |
| Надання інших видів послуг   | S                       | 51,7                               | 100,0                  | -               | 0,5   | 0,1                      |

**Темпи зміни суми заборгованості з виплати заробітної плати  
за містами та районами на 1 жовтня 2019 року**

|                          | Сума несплаченої заробітної плати |                            |                 | Структура боргу,<br>% |
|--------------------------|-----------------------------------|----------------------------|-----------------|-----------------------|
|                          | тис.грн                           | у % до суми заборгованості |                 |                       |
|                          |                                   | на 1 вересня 2019          | на 1 січня 2019 |                       |
| <b>Львівська область</b> | <b>86760,8</b>                    | <b>201,9</b>               | <b>114,8</b>    | <b>100,0</b>          |
| Львів                    | 20324,3                           | 105,4                      | 96,9            | 23,4                  |
| Борислав                 | 515,2                             | 100,0                      | 54,2            | 0,6                   |
| Дрогобич                 | 5,8                               | 10,5                       | -               | 0,0                   |
| Моршин                   | 1208,5                            | 100,0                      | 100,0           | 1,4                   |
| Новий Розділ             | 4243,1                            | 150,2                      | -               | 4,9                   |
| Самбір                   | -                                 | -                          | -               | -                     |
| Стрий                    | 590,7                             | 87,2                       | -               | 0,7                   |
| Трускавець               | -                                 | -                          | -               | -                     |
| Червоноград              | 25594,0                           | 582,4                      | 605,9           | 29,5                  |
| райони                   |                                   |                            |                 |                       |
| Бродівський              | -                                 | -                          | -               | -                     |
| Буський                  | -                                 | -                          | -               | -                     |
| Городоцький              | -                                 | -                          | -               | -                     |
| Дрогобицький             | -                                 | -                          | -               | -                     |
| Жидачівський             | 4850,9                            | 86,8                       | 35,7            | 5,6                   |
| Жовківський              | 822,4                             | 100,0                      | 96,1            | 0,9                   |
| Золочівський             | -                                 | -                          | -               | -                     |
| Кам'янка-Бузький         | -                                 | -                          | -               | -                     |
| Миколаївський            | 79,8                              | 22,8                       | -               | 0,1                   |
| Мостиський               | 716,0                             | 100,0                      | 100,0           | 0,8                   |
| Перемишлянський          | -                                 | -                          | -               | -                     |
| Пустомитівський          | -                                 | -                          | -               | -                     |
| Радехівський             | -                                 | -                          | -               | -                     |
| Самбірський              | -                                 | -                          | -               | -                     |
| Сколівський              | 670,0                             | -                          | -               | 0,8                   |
| Сокальський              | 20458,7                           | 6803,7                     | -               | 23,6                  |
| Старосамбірський         | 938,7                             | -                          | -               | 1,1                   |
| Стрийський               | -                                 | -                          | -               | -                     |
| Турківський              | -                                 | -                          | -               | -                     |
| Яворівський              | 5742,7                            | 93,6                       | 279,5           | 6,6                   |

**Заборгованість із виплати заробітної плати працівникам економічно активних підприємств  
(установ, організацій) за видами економічної діяльності на 1 жовтня 2019 року**

|  | Код за<br>КВЕД-<br>2010 | Сума несплаченої заробітної плати |                                  |                 |   |  | Струк-<br>тура<br>боргу, % |
|--|-------------------------|-----------------------------------|----------------------------------|-----------------|---|--|----------------------------|
|  |                         | тис.грн                           | усього                           |                 | у т.ч. нарахованої<br>за січень-серпень<br>2019 |  |                            |
|  |                         |                                   | у % до суми<br>заборгованості на |                 | тис.грн   | у % до<br>загальної<br>суми<br>заборгова-<br>ності |                            |
|  |                         |                                   | 1 вересня<br>2019                | 1 січня<br>2019 |   |  |                            |
| <b>Усього</b>  |                         | <b>70974,2</b>                    | <b>238,9</b>                     | <b>288,4</b>    | <b>58535,4</b>                                  | <b>82,5</b>  | <b>100,0</b>               |
| Сільське, лісове та рибне господарство                                     | A                       | 1461,6                            | 127,7                            | 679,2           | 1461,6  | 100,0  | 2,0                        |
| Промисловість  | B+C+D+E                 | 54852,0                           | 307,8                            | 386,7           | 48157,2   | 87,8   | 77,3                       |
| добувна промисловість і розроблення кар'єрів                               | B                       | 34072,3                           | 11331,0                          | -               | 34072,3   | 100,0  | 48,0                       |
| переробна промисловість  | C                       | 12108,2                           | 114,0                            | 90,9            | 5413,4  | 44,7   | 17,1                       |
| постачання електроенергії, газу, пари та кондиційованого повітря           | D                       | 8080,8                            | 129,8                            | -               | 8080,8  | 100,0  | 11,4                       |
| водопостачання; каналізація, поводження з відходами                        | E                       | 590,7                             | 87,2                             | 67,8            | 590,7   | 100,0  | 0,8                        |
| Будівництво  | F                       | 6610,2                            | 133,7                            | 117,6           | 2535,6  | 38,4   | 9,3                        |
| Оптова та роздрібна торгівля; ремонт автотранспортних засобів і мотоциклів | G                       | 301,3                             | -                                | -               | 301,3   | 100,0  | 0,4                        |
| Транспорт, складське господарство, поштова та кур'єрська діяльність        | H                       | 2187,3                            | 174,8                            | 155,8           | 2187,3  | 100,0  | 3,1                        |
| Тимчасове розміщування й організація харчування                            | I                       | 5,8                               | -                                | -               | 5,8   | 100,0  | 0,0                        |
| Інформація та телекомунікації  | J                       | 269,4                             | -                                | -               | 269,4   | 100,0  | 0,4                        |
| Фінансова та страхова діяльність   | K                       | -                                 | -                                | -               | -   | -  | -                          |
| Операції з нерухомим майном  | L                       | -                                 | -                                | -               | -   | -  | -                          |
| Професійна, наукова та технічна діяльність                                 | M                       | 2175,7                            | 110,0                            | 244,9           | 1262,4  | 58,0   | 3,0                        |
| Діяльність у сфері адміністративного та допоміжного обслуговування         | N                       | -                                 | -                                | -               | -   | -  | -                          |
| Державне управління й оборона; обов'язкове соціальне страхування           | O                       | 965,4                             | 105,5                            | 149,7           | 435,3   | 45,1   | 1,4                        |
| Освіта   | P                       | 45,4                              | -                                | -               | 45,4  | 100,0  | 0,1                        |
| Охорона здоров'я та надання соціальної допомоги                            | Q                       | 2100,1                            | 126,7                            | 171,4           | 1874,1  | 89,2   | 3,0                        |
| Мистецтво, спорт, розваги та відпочинок                                    | R                       | -                                 | -                                | -               | -   | -  | -                          |
| Надання інших видів послуг   | S                       | -                                 | -                                | -               | -   | -  | -                          |

**Заборгованість із виплати заробітної плати працівникам економічно активних підприємств  
(установ, організацій) за містами та районами на 1 жовтня 2019 року**

|                          | Сума несплаченої заробітної плати |                               |              |   |                                    | Структура боргу,<br>% |
|--------------------------|-----------------------------------|-------------------------------|--------------|---|------------------------------------|-----------------------|
|                          | тис.грн                           | у % до суми заборгованості на |              | у т.ч. нарахованої за січень-серпень 2019 |                                    |                       |
|                          |                                   | 1 вересня 2019                | 1 січня 2019 | тис.грн                                   | % до загальної суми заборгованості |                       |
| <b>Львівська область</b> | <b>70974,2</b>                    | <b>238,9</b>                  | <b>288,4</b> | <b>58535,4</b>                            | <b>82,5</b>                        | <b>100,0</b>          |
| Львів                    | 16127,9                           | 107,8                         | 95,9         | 7763,7                                    | 48,1                               | 22,7                  |
| Борислав                 | –                                 | –                             | –            | –   | –                                  | –                     |
| Дрогобич                 | 5,8                               | –                             | –            | 5,8                                       | 100,0                              | 0,0                   |
| Моршин                   | –                                 | –                             | –            | –   | –                                  | –                     |
| Новий Розділ             | 4243,1                            | 150,2                         | –            | 4243,1                                    | 100,0                              | 6,0                   |
| Самбір                   | –                                 | –                             | –            | –   | –                                  | –                     |
| Стрий                    | 590,7                             | 87,2                          | –            | 590,7                                     | 100,0                              | 0,8                   |
| Трускавець               | –                                 | –                             | –            | –   | –                                  | –                     |
| Червоноград              | 25594,0                           | 582,4                         | 605,9        | 21519,4                                   | 84,1                               | 36,1                  |
| райони                   |                                   |                               |              |   |                                    |                       |
| Бродівський              | –                                 | –                             | –            | –   | –                                  | –                     |
| Буський                  | –                                 | –                             | –            | –   | –                                  | –                     |
| Городоцький              | –                                 | –                             | –            | –   | –                                  | –                     |
| Дрогобицький             | –                                 | –                             | –            | –   | –                                  | –                     |
| Жидачівський             | –                                 | –                             | –            | –   | –                                  | –                     |
| Жовківський              | –                                 | –                             | –            | –   | –                                  | –                     |
| Золочівський             | –                                 | –                             | –            | –   | –                                  | –                     |
| Кам'янка-Бузький         | –                                 | –                             | –            | –   | –                                  | –                     |
| Миколаївський            | 79,8                              | 22,8                          | –            | 79,8                                      | 100,0                              | 0,1                   |
| Мостиський               | –                                 | –                             | –            | –   | –                                  | –                     |
| Перемишлянський          | –                                 | –                             | –            | –   | –                                  | –                     |
| Пустомитівський          | –                                 | –                             | –            | –   | –                                  | –                     |
| Радехівський             | –                                 | –                             | –            | –   | –                                  | –                     |
| Самбірський              | –                                 | –                             | –            | –   | –                                  | –                     |
| Сколівський              | 670,0                             | –                             | –            | 670,0                                     | 100,0                              | 0,9                   |
| Сокальський              | 17020,8                           | 5660,4                        | –            | 17020,8                                   | 100,0                              | 24,0                  |
| Старосамбірський         | 938,7                             | –                             | –            | 938,7                                     | 100,0                              | 1,3                   |
| Стрийський               | –                                 | –                             | –            | –   | –                                  | –                     |
| Турківський              | –                                 | –                             | –            | –   | –                                  | –                     |
| Яворівський              | 5703,4                            | 93,6                          | 277,6        | 5703,4                                    | 100,0                              | 8,1                   |



### Методологія та визначення

**Заборгованість із виплати заробітної плати** – це сума своєчасно невиплаченої заробітної плати всім категоріям працівників: штатним працівникам, особам, які не перебувають в обліковому складі підприємства – сумісникам і працюючим за договорами, а також звільненим працівникам. Ця сума включає всі нарахування в грошовій і натуральній формі з фонду оплати праці (за винятком обов'язкових утримань), строк виплати яких минув до кінця місяця, у якому вони повинні бути виплачені.

**Загальна сума заборгованості** складається з даних трьох категорій підприємств: економічно активних; суб'єктів господарювання, щодо яких реалізуються процедури відновлення платоспроможності боржника або визнання його банкрутом (підприємств-банкрутів); підприємств, які призупинили або припинили діяльність і не повідомили про погашення заборгованості (економічно неактивних).

Інформація підготовлена на підставі даних державного статистичного спостереження "Стан виплати заробітної плати", яке охоплює юридичні особи та відокремлені підрозділи юридичних осіб з урахуванням цензу за кількістю найманих працівників відповідно до методологічних положень ([http://ukrstat.gov.ua/metod\\_polog/metod\\_doc/2016/40/mp\\_sv\\_zp.zip](http://ukrstat.gov.ua/metod_polog/metod_doc/2016/40/mp_sv_zp.zip)).

### Географічне охоплення

Спостереження охоплює усі регіони України, без урахування тимчасово окупованої території АР Крим, м. Севастополя та частини тимчасово окупованих територій у Донецькій та Луганській областях.

### Перегляд даних

Перегляд даних не здійснюється.

Довідка: тел. (032) 258-59-89, Ірина Туз

Більше інформації: [www.lv.ukrstat.gov.ua](http://www.lv.ukrstat.gov.ua), Тематичний розділ "Ринок праці"

© Головне управління статистики у Львівській області, 2019