



30.08.2019 № 180

Заборгованість із виплати заробітної плати у Львівській області на 1 серпня 2019 року

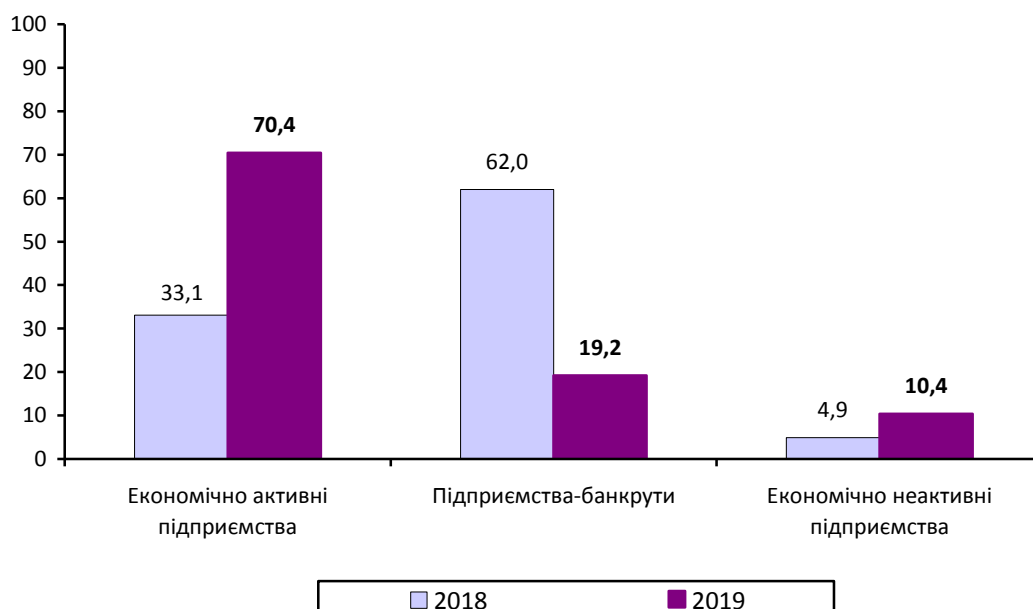
На 1 серпня 2019 року загальна сума заборгованості з виплати заробітної плати працівникам становила 48,3 млн.грн, що на 40,8% (на 33,3 млн.грн) менше відносно 1 липня 2019 року та на 36,1% (на 27,3 млн.грн) – відносно 1 січня 2019 року.

Скорочення суми заборгованості досягнуто переважно за рахунок зменшення заборгованості підприємств добувної промисловості (порівняно з 1 липня 2019 - у 4,3 рази), закладів охорони здоров'я (на 16,1%).

Найбільше зростання суми заборгованості з виплати заробітної плати порівняно з 1 липня 2019 року допустили підприємства переробної промисловості (на 0,7 млн.грн) та сільського господарства, лісового господарства та рибного господарства (на 0,4 млн.грн).

За територіальним розподілом найбільші обсяги боргів були у Львові (20,0 млн.грн), Сокальському районі (9,4 млн.грн), Жидачівському районі (6,6 млн.грн) та Червонограді (4,4 млн.грн).

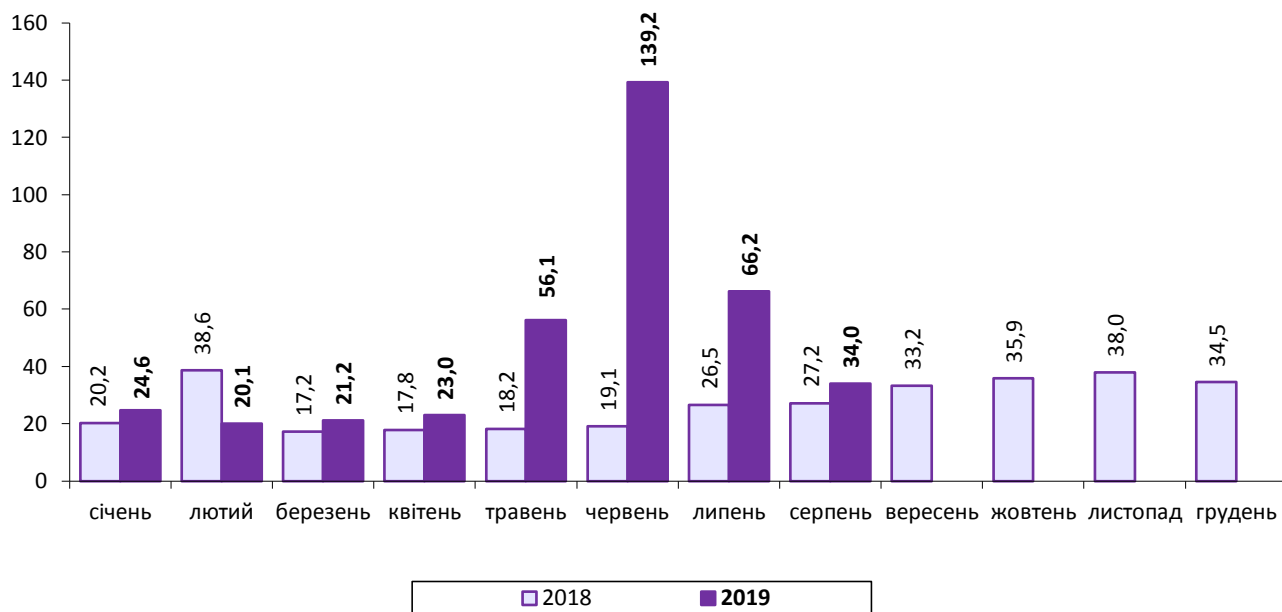
Структура заборгованості з виплати заробітної плати на 1 серпня 2018–2019 років (у % до загальної суми)



Примітка. У цьому експрес-випуску дані наведено за юридичними особами та відокремленими підрозділами юридичних осіб із урахуванням цензу за кількістю найманих працівників.

Борг працівникам економічно активних підприємств становив 34,0 млн.грн (70,4% загальної суми боргу) і зменшився порівняно з 1 липня 2019 року на 48,7%.

**Динаміка заборгованості з виплати заробітної плати
на економічно активних підприємствах у 2018–2019 роках**
(на 1 число відповідного місяця; млн.грн)



Більш детальну інформацію щодо заборгованості з виплати заробітної плати наведено у додатках.

**Заборгованість із виплати заробітної плати за видами економічної діяльності
на 1 серпня 2019 року**

	Код за КВЕД- 2010	Сума несплаченої заробітної плати, тис.грн						
		усього	у т.ч. підприємства (установи, організації)					
			економічно активні		підприємства-банкрути ¹		економічно неактивні	
			усього	у % до загальної суми	усього	у % до загальної суми	усього	у % до загальної суми
Усього		48282,9	33994,2	70,4	9255,7	19,2	5033,0	10,4
Сільське, лісове та рибне господарство	A	908,1	908,1	100,0	-	-	-	-
Промисловість	B+C+D+E	33672,7	23663,5	70,3	7884,9	23,4	2124,3	6,3
добувна промисловість і розроблення кар'єрів	B	9431,5	9431,5	100,0	-	-	-	-
переробна промисловість	C	21961,2	12415,5	56,5	7421,4	33,8	2124,3	9,7
постачання електроенергії, газу, пари та кондиційованого повітря	D	1435,8	1435,8	100,0	-	-	-	-
водопостачання; каналізація, поводження з відходами	E	844,2	380,7	45,1	463,5	54,9	-	-
Будівництво	F	5686,5	4354,4	76,6	199,7	3,5	1132,4	19,9
Оптова та роздрібна торгівля; ремонт автотранспортних засобів і мотоциклів	G	883,9	-	-	883,9	100,0	-	-
Транспорт, складське господарство, поштова та кур'єрська діяльність	H	905,7	905,7	100,0	-	-	-	-
Тимчасове розміщення й організація харчування	I	-	-	-	-	-	-	-
Інформація та телекомунікації	J	-	-	-	-	-	-	-
Фінансова та страхова діяльність	K	-	-	-	-	-	-	-
Операції з нерухомим майном	L	235,5	-	-	235,5	100,0	-	-
Професійна, наукова та технічна діяльність	M	2499,1	1970,6	78,9	-	-	528,5	21,1
Діяльність у сфері адміністративного та допоміжного обслуговування	N	-	-	-	-	-	-	-
Державне управління й оборона; обов'язкове соціальне страхування	O	888,6	888,6	100,0	-	-	-	-
Освіта	P	-	-	-	-	-	-	-
Охорона здоров'я та надання соціальної допомоги	Q	2551,1	1303,3	51,1	-	-	1247,8	48,9
Мистецтво, спорт, розваги та відпочинок	R	-	-	-	-	-	-	-
Надання інших видів послуг	S	51,7	-	-	51,7	100,0	-	-

¹ Суб'єкти господарювання, щодо яких реалізуються процедури відновлення платоспроможності боржника або визнання його банкрутом.

**Заборгованість із виплати заробітної плати за містами та районами
на 1 серпня 2019 року**

	Сума невиконаної заробітної плати, тис.грн						
	усього	у т.ч. підприємства (установи, організації)					
		економічно активні		підприємства-банкрути ¹		економічно неактивні	
		усього	у % до загальної суми	усього	у % до загальної суми	усього	у % до загальної суми
Львівська область	48282,9	33994,2	70,4	9255,7	19,2	5033,0	10,4
Львів	19996,0	15682,1	78,4	1244,7	6,2	3069,2	15,4
Борислав	524,3	9,1	1,7	515,2	98,3	-	-
Дрогобич	55,1	-	-	55,1	100,0	-	-
Моршин	1208,5	-	-	-	-	1208,5	100,0
Новий Розділ	-	-	-	-	-	-	-
Самбір	-	-	-	-	-	-	-
Стрий	380,7	380,7	100,0	-	-	-	-
Трускавець	-	-	-	-	-	-	-
Червоноград	4354,4	4354,4	100,0	-	-	-	-
райони							
Бродівський	-	-	-	-	-	-	-
Буський	-	-	-	-	-	-	-
Городоцький	-	-	-	-	-	-	-
Дрогобицький	-	-	-	-	-	-	-
Жидачівський	6618,3	-	-	6618,3	100,0	-	-
Жовківський	822,4	-	-	822,4	100,0	-	-
Золочівський	-	-	-	-	-	-	-
Кам'янка-Бузький	156,0	156,0	100,0	-	-	-	-
Миколаївський	-	-	-	-	-	-	-
Мостиський	716,0	-	-	-	-	716,0	100,0
Перемишлянський	-	-	-	-	-	-	-
Пустомитівський	-	-	-	-	-	-	-
Радехівський	-	-	-	-	-	-	-
Самбірський	-	-	-	-	-	-	-
Сколівський	-	-	-	-	-	-	-
Сокальський	9431,5	9431,5	100,0	-	-	-	-
Старосамбірський	-	-	-	-	-	-	-
Стрийський	-	-	-	-	-	-	-
Турківський	-	-	-	-	-	-	-
Яворівський	4019,7	3980,4	99,0	-	-	39,3	1,0

¹ Див. виноску до першої таблиці.

**Темпи зміни суми заборгованості з виплати заробітної плати
за видами економічної діяльності
на 1 серпня 2019 року**

	Код за КВЕД- 2010	Сума несплаченої заробітної плати				Структура боргу, %
		тис.грн	у % до			
			суми заборгованості на		фонду оплати праці за липень 2019	
		1 липня 2019	1 січня 2019			
Усього		48282,9	59,2	63,9	1,0	100,0
Сільське господарство, лісове господарство та рибне господарство	A	908,1	197,7	422,0	0,8	1,9
Промисловість	B+C+D+E	33672,7	52,6	55,5	2,4	69,7
добувна промисловість і розроблення кар'єрів	B	9431,5	23,2	-	5,7	19,5
переробна промисловість	C	21961,2	103,4	36,7	2,2	45,5
постачання електроенергії, газу, пари та кондиційованого повітря	D	1435,8	100,0	-	0,8	3,0
водопостачання; каналізація, поводження з відходами	E	844,2	126,8	97,0	1,8	1,7
Будівництво	F	5686,5	94,3	85,4	4,1	11,8
Оптова та роздрібна торгівля; ремонт автотранспортних засобів і мотоциклів	G	883,9	90,2	89,3	0,2	1,8
Транспорт, складське господарство, поштова та кур'єрська діяльність	H	905,7	59,8	64,5	0,2	1,9
Тимчасове розміщування й організація харчування	I	-	-	-	-	-
Інформація та телекомунікації	J	-	-	-	-	-
Фінансова та страхова діяльність	K	-	-	-	-	-
Операції з нерухомим майном	L	235,5	100,0	25,2	0,4	0,5
Професійна, наукова та технічна діяльність	M	2499,1	95,1	176,4	2,1	5,2
Діяльність у сфері адміністративного та допоміжного обслуговування	N	-	-	-	-	-
Державне управління й оборона; обов'язкове соціальне страхування	O	888,6	36,5	137,8	0,3	1,8
Освіта	P	-	-	-	-	-
Охорона здоров'я та надання соціальної допомоги	Q	2551,1	83,9	104,8	0,6	5,3
Мистецтво, спорт, розваги та відпочинок	R	-	-	-	-	-
Надання інших видів послуг	S	51,7	100,0	-	0,4	0,1

**Темпи зміни суми заборгованості з виплати заробітної плати
за містами та районами на 1 серпня 2019 року**

	Сума невиключеної заробітної плати			Структура боргу, %
	тис.грн	у % до суми заборгованості		
		на 1 липня 2019	на 1 січня 2019	
Львівська область	48282,9	59,2	63,9	100,0
Львів	19996,0	103,5	95,3	41,5
Борислав	524,3	95,5	55,2	1,1
Дрогобич	55,1	100,0	0,2	0,1
Моршин	1208,5	100,0	100,0	2,5
Новий Розділ	-	-	-	-
Самбір	-	-	-	-
Стрий	380,7	188,0	-	0,8
Трускавець	-	-	-	-
Червоноград	4354,4	34,2	103,1	9,0
райони				
Бродівський	-	-	-	-
Буський	-	-	-	-
Городоцький	-	-	-	-
Дрогобицький	-	-	-	-
Жидачівський	6618,3	86,5	48,7	13,7
Жовківський	822,4	100,0	96,1	1,7
Золочівський	-	-	-	-
Кам'янка-Бузький	156,0	83,9	24,2	0,3
Миколаївський	-	-	-	-
Мостиський	716,0	100,0	100,0	1,5
Перемишлянський	-	-	-	-
Пустомитівський	-	-	-	-
Радехівський	-	-	-	-
Самбірський	-	-	-	-
Сколівський	-	-	-	-
Сокальський	9431,5	27,8	-	19,5
Старосамбірський	-	-	-	-
Стрийський	-	-	-	-
Турківський	-	-	-	-
Яворівський	4019,7	94,8	195,6	8,3

**Заборгованість із виплати заробітної плати працівникам економічно активних підприємств
(установ, організацій) за видами економічної діяльності на 1 серпня 2019 року**

	Код за КВЕД- 2010	Сума несплаченої заробітної плати					Струк- тура боргу, %
		тис.грн	усього		у т.ч. нарахованої за січень-червень 2019		
			у % до суми заборгованості на		тис.грн	у % до загальної суми заборгова- ності	
			1 липня 2019	1 січня 2019			
Усього		33994,2	51,3	138,1	21501,7	63,3	100,0
Сільське, лісове та рибне господарство	A	908,1	197,7	422,0	752,1	82,8	2,7
Промисловість	B+C+D+E	23663,5	44,6	166,8	17135,4	72,4	69,6
добувна промисловість і розроблення кар'єрів	B	9431,5	23,2	-	9431,5	100,0	27,8
переробна промисловість	C	12415,5	116,5	93,3	5887,4	47,4	36,5
постачання електроенергії, газу, пари та кондиційованого повітря	D	1435,8	100,0	-	1435,8	100,0	4,2
водопостачання; каналізація, поводження з відходами	E	380,7	188,0	43,7	380,7	100,0	1,1
Будівництво	F	4354,4	93,7	77,5	279,8	6,4	12,8
Оптова та роздрібна торгівля; ремонт автотранспортних засобів і мотоциклів	G	-	-	-	-	-	-
Транспорт, складське господарство, поштова та кур'єрська діяльність	H	905,7	59,8	64,5	905,7	100,0	2,7
Тимчасове розміщування й організація харчування	I	-	-	-	-	-	-
Інформація та телекомунікації	J	-	-	-	-	-	-
Фінансова та страхова діяльність	K	-	-	-	-	-	-
Операції з нерухомим майном	L	-	-	-	-	-	-
Професійна, наукова та технічна діяльність	M	1970,6	93,9	221,8	992,9	50,4	5,8
Діяльність у сфері адміністративного та допоміжного обслуговування	N	-	-	-	-	-	-
Державне управління й оборона; обов'язкове соціальне страхування	O	888,6	36,5	137,8	358,5	40,3	2,6
Освіта	P	-	-	-	-	-	-
Охорона здоров'я та надання соціальної допомоги	Q	1303,3	72,7	106,3	1077,3	82,7	3,8
Мистецтво, спорт, розваги та відпочинок	R	-	-	-	-	-	-
Надання інших видів послуг	S	-	-	-	-	-	-

**Заборгованість із виплати заробітної плати працівникам економічно активних підприємств
(установ, організацій) за містами та районами на 1 серпня 2019 року**

	Сума несплаченої заробітної плати					Структура боргу, %
	тис.грн	у % до суми заборгованості на		у т.ч. нарахованої за січень-червень 2019		
		1 липня 2019	1 січня 2019	тис.грн	% до загальної суми заборгованості	
Львівська область	33994,2	51,3	138,1	21501,7	63,3	100,0
Львів	15682,1	104,9	93,3	7420,2	47,3	46,1
Борислав	9,1	27,0	1,0	9,1	100,0	0,0
Дрогобич	–	–	–	–	–	–
Моршин	–	–	–	–	–	–
Новий Розділ	–	–	–	–	–	–
Самбір	–	–	–	–	–	–
Стрий	380,7	188,0	–	380,7	100,0	1,1
Трускавець	–	–	–	–	–	–
Червоноград	4354,4	34,2	103,1	279,8	6,4	12,8
райони						
Бродівський	–	–	–	–	–	–
Буський	–	–	–	–	–	–
Городоцький	–	–	–	–	–	–
Дрогобицький	–	–	–	–	–	–
Жидачівський	–	–	–	–	–	–
Жовківський	–	–	–	–	–	–
Золочівський	–	–	–	–	–	–
Кам'янка-Бузький	156,0	83,9	24,2	–	–	0,5
Миколаївський	–	–	–	–	–	–
Мостиський	–	–	–	–	–	–
Перемишлянський	–	–	–	–	–	–
Пустомитівський	–	–	–	–	–	–
Радехівський	–	–	–	–	–	–
Самбірський	–	–	–	–	–	–
Сколівський	–	–	–	–	–	–
Сокальський	9431,5	27,8	–	9431,5	100,0	27,8
Старосамбірський	–	–	–	–	–	–
Стрийський	–	–	–	–	–	–
Турківський	–	–	–	–	–	–
Яворівський	3980,4	94,7	193,7	3980,4	100,0	11,7

Географічне охоплення

Спостереження охоплює усі регіони України, без урахування тимчасово окупованої території АР Крим, м. Севастополя та частини тимчасово окупованих територій у Донецькій та Луганській областях.

Методологія та визначення

Заборгованість із виплати заробітної плати – це сума своєчасно невиплаченої заробітної плати всім категоріям працівників: штатним працівникам, особам, які не перебувають в обліковому складі підприємства – сумісникам і працюючим за договорами, а також звільненим працівникам. Ця сума включає всі нарахування в грошовій і натуральній формі з фонду оплати праці (за винятком обов'язкових утримань), строк виплати яких минув до кінця місяця, у якому вони повинні бути виплачені.

Загальна сума заборгованості складається з даних трьох категорій підприємств: економічно активних; суб'єктів господарювання, щодо яких реалізуються процедури відновлення платоспроможності боржника або визнання його банкрутом (підприємств-банкрутів); підприємств, які призупинили або припинили діяльність і не повідомили про погашення заборгованості (економічно неактивних).

Інформація підготовлена на підставі даних державного статистичного спостереження "Стан виплати заробітної плати", яке охоплює юридичні особи та відокремлені підрозділи юридичних осіб з урахуванням цензу за кількістю найманих працівників відповідно до методологічних положень (http://ukrstat.gov.ua/metod_polog/metod_doc/2016/40/mp_sv_zp.zip).

Перегляд даних

Перегляд даних не здійснюється.

Довідка: тел. (032) 258-59-89, Гення Касьянова

Більше інформації: www.lv.ukrstat.gov.ua, Тематичний розділ "Ринок праці"

© Головне управління статистики у Львівській області, 2019