



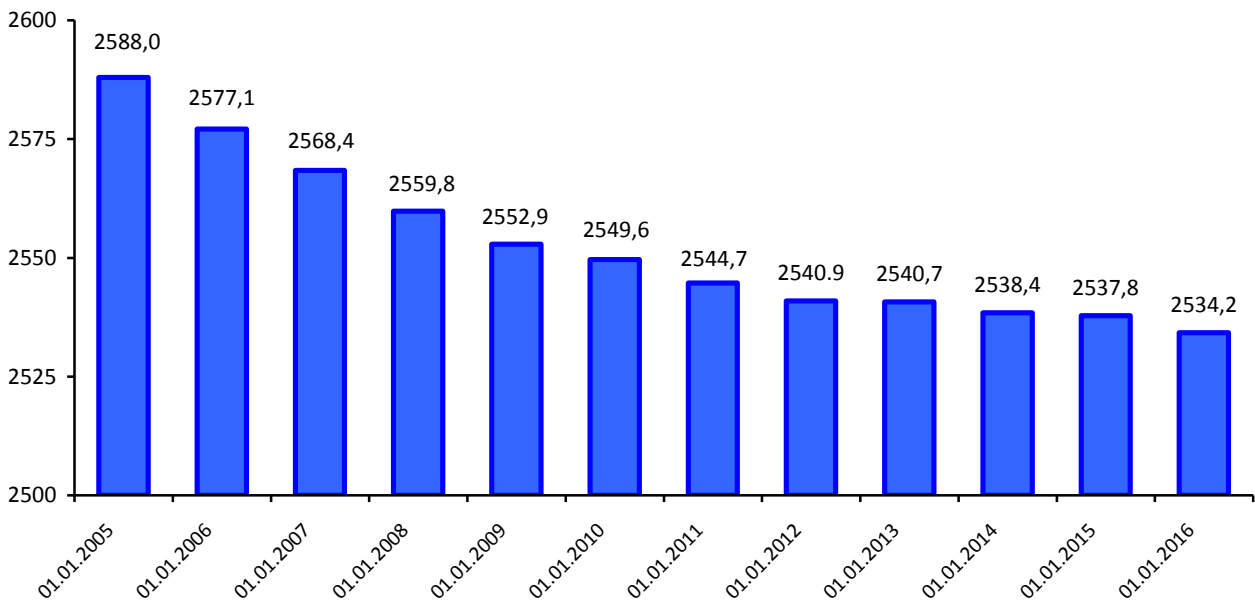
22.02.2016 № 34

Демографічна ситуація у Львівській області у 2015 році

Упродовж 2015 року населення Львівщини зменшилось на 3,6 тис. осіб і на 1 січня 2016р. його кількість становила 2534,2 тис. осіб. Зменшення населення відбулося за рахунок переважання природного скорочення – 4960 осіб над міграційним приростом – 1335 осіб (у 2014 році природне скорочення становило 2180 осіб, міграційний приріст – 1543 особи).

Динаміка кількості населення

тис. осіб

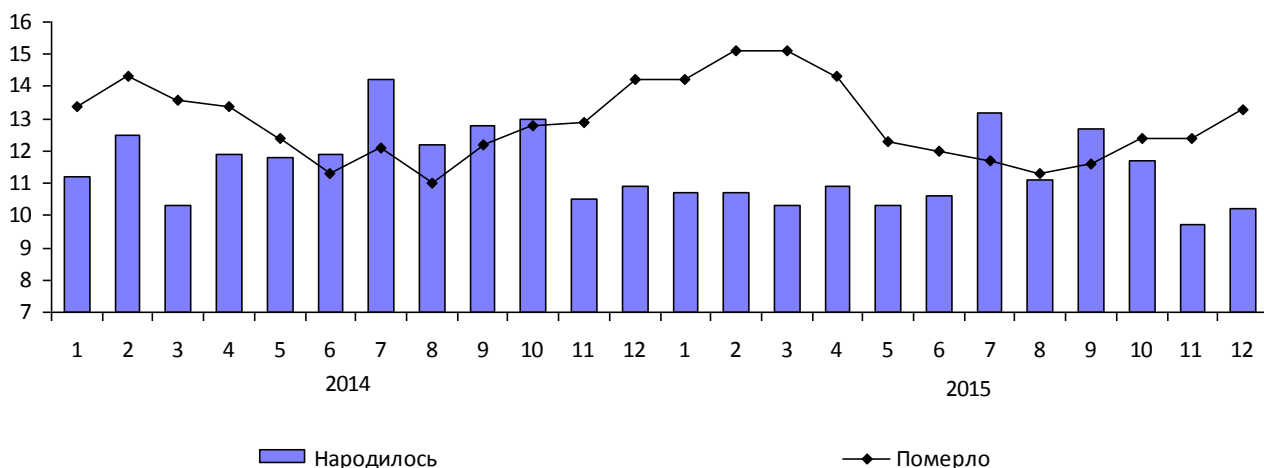


Природний приріст населення зафіксовано у Яворівському (294 особи), Жовківському (41 особа), Турківському (2 особи) районах та м.Новий Розділ (19 осіб).

У 2015 році в області народилося 27909 дітей, що на 2361 особу менше порівняно з 2014 роком. Найвищий рівень народжуваності був у Турківському (145 осіб на 10000 наявного населення), найнижчий – у м. Трускавець (85 осіб на 10000 наявного населення).

За 2015 рік кількість померлих в області порівняно із 2014 роком збільшилась на 419 осіб і становила 32869 осіб. На 100 випадків смертей припадає 85 живонароджених дітей (у 2014 році – 93 живонароджені дитини).

Динаміка народжуваності та смертності населення на 1000 наявного населення



Найвищий рівень смертності у Перемишлянському (197 померлих на 10000 наявного населення) та Жидачівському (179 померлих на 10000 наявного населення) районах, найнижчий – у м. Новий Розділ (82 померлих на 10000 наявного населення). За причинами смерті перше місце посідають хвороби системи кровообігу, друге – новоутворення, третє – зовнішні причини захворюваності та смерті.

Загальна інтенсивність міграції населення області порівняно із 2014 роком збільшилась – у міграційних процесах області взяли участь на 12,7% мігрантів більше. У зовнішній міграції протягом 2015 року відносно попереднього року зменшилась кількість прибулих в область на 703 особи та кількість вибулих з області на 495 осіб.

Упродовж 2015 року зареєстровано 18070 одружень, відносно попереднього року кількість шлюбів збільшилась на 487 одиниць.

Демографічна ситуація у Львівській області у 2015 році

	Міські поселення та сільська місцевість		Міські поселення		Сільська місцевість	
	2015 ¹	2014	2015 ¹	2014	2015 ¹	2014
Чисельність наявного населення (за оцінкою) на кінець року, тис. осіб	2534,2	2537,8	1544,9	1547,0	989,3	990,8
Середня чисельність наявного населення, тис. осіб	2536,0	2538,1	1545,9	1546,4	990,1	991,7
Чисельність постійного населення (за оцінкою) на кінець року, тис. осіб	2515,8	2519,4	1521,9	1524,0	993,9	995,4
Середня чисельність постійного населення, тис. осіб	2517,6	2519,7	1523,0	1523,5	994,6	996,2
Загальний приріст, скорочення (–) населення, осіб	–3625	–637	–2145	1145	–1480	–1782
Природний приріст, скорочення (–) населення, осіб	–4960	–2180	–1583	79	–3377	–2259
Кількість живонароджених, осіб	27909	30270	15854	17244	12055	13026
Кількість померлих, осіб	32869	32450	17437	17165	15432	15285
Кількість померлих дітей у віці до 1 року, осіб	232	256	119	156	113	100
Міграційний приріст, скорочення (–) населення, осіб	1335	1543	–562	1066	1897	477
Кількість прибулих, осіб	31499	28130	20329	19457	11170	8673
Кількість вибулих, осіб	30164	26587	20891	18391	9273	8196
Коефіцієнт загального приросту, скорочення (–) населення, на 1000 осіб наявного населення	–1,5	–0,3	–1,4	0,8	–1,5	–1,8
Загальний коефіцієнт природного приросту, скорочення (–) населення, на 1000 осіб наявного населення	–2,0	–0,9	–1,0	0,1	–3,4	–2,3
Загальний коефіцієнт народжуваності, на 1000 осіб наявного населення	11,0	11,9	10,3	11,2	12,2	13,1
Загальний коефіцієнт смертності, на 1000 осіб наявного населення	13,0	12,8	11,3	11,1	15,6	15,4
Коефіцієнт смертності дітей у віці до 1 року, на 1000 живонароджених	8,0	8,5	x	x	x	x
Загальний коефіцієнт міграційного приросту, скорочення (–) населення, на 1000 осіб наявного населення	0,5	0,6	–0,4	0,7	1,9	0,5

¹ Дані попередні.

Чисельність населення Львівської області на 1 січня 2016 року¹

(тис. осіб)

	Наявне населення	Постійне населення
Львівська область	2534,2	2515,8
міські поселення	1544,9	1521,9
сільська місцевість	989,3	993,9
Львів (міськрада)	758,4	750,6
м.Львів	728,3	721,7
міські поселення	758,4	750,6
Борислав (міськрада)	36,7	37,0
м.Борислав	34,4	34,8
міські поселення	36,7	37,0
Дрогобич (міськрада)	97,6	95,4
м.Дрогобич	76,7	74,7
міські поселення	97,6	95,4
Моршин	5,9	4,4
Новий Розділ	28,7	29,0
Самбір	35,0	34,7
Стрий	59,4	59,1
Трускавець	29,0	20,4
Червоноград (міськрада)	81,7	81,5
м.Червоноград	67,5	67,4
міські поселення	81,7	81,5
райони		
Бродівський	59,2	59,6
міські поселення	25,8	25,8
сільська місцевість	33,4	33,8
Буський	46,4	46,5
міські поселення	16,4	16,3
сільська місцевість	30,0	30,2
Городоцький	69,1	68,9
міські поселення	24,6	24,4
сільська місцевість	44,5	44,5
Дрогобицький	74,7	74,7
міські поселення	6,7	6,6
сільська місцевість	68,0	68,1
Жидачівський	68,2	68,6
міські поселення	29,2	28,9
сільська місцевість	39,0	39,7
Жовківський	110,4	110,8
міські поселення	38,7	38,7
сільська місцевість	71,7	72,1
Золочівський	69,4	69,6
міські поселення	28,8	28,7
сільська місцевість	40,6	40,9
Кам'янка–Бузький	57,2	57,2
міські поселення	23,1	23,0
сільська місцевість	34,1	34,2

¹ Дані попередні.

Продовження

	Наявне населення	Постійне населення
Миколаївський	63,1	62,9
міські поселення	17,5	17,5
сільська місцевість	45,6	45,4
Мостиський	57,2	57,2
міські поселення	15,9	15,7
сільська місцевість	41,3	41,5
Перемишлянський	38,9	39,0
міські поселення	10,7	10,6
сільська місцевість	28,2	28,4
Пустомитівський	116,6	116,8
міські поселення	15,1	15,1
сільська місцевість	101,5	101,7
Радехівський	47,8	47,8
міські поселення	13,1	12,9
сільська місцевість	34,7	34,9
Самбірський	68,4	68,5
міські поселення	11,3	11,3
сільська місцевість	57,1	57,2
Сколівський	47,7	47,8
міські поселення	13,2	12,9
сільська місцевість	34,5	34,9
Сокальський	92,8	92,9
міські поселення	34,5	34,3
сільська місцевість	58,3	58,6
Старосамбірський	78,0	78,0
міські поселення	18,1	17,9
сільська місцевість	59,9	60,1
Стрийський	62,0	62,1
міські поселення	2,4	2,4
сільська місцевість	59,6	59,7
Турківський	49,9	50,1
міські поселення	8,6	8,4
сільська місцевість	41,3	41,7
Яворівський	124,8	124,7
міські поселення	58,8	58,4
сільська місцевість	66,0	66,3

**Природний рух населення у Львівській області
у 2015 році¹**

(осіб)

	Кількість живонароджених	Кількість померлих	Природний приріст, скорочення(-)
Львівська область	27909	32869	-4960
міські поселення	15854	17437	-1583
сільська місцевість	12055	15432	-3377
Львів (міськрада)	7645	8618	-973
Борислав (міськрада)	403	525	-122
Дрогобич (міськрада)	920	1063	-143
Моршин	39	63	-24
Новий Розділ	256	237	19
Самбір	325	410	-85
Стрий	590	677	-87
Трускавець	176	232	-56
Червоноград (міськрада)	825	999	-174
райони			
Бродівський	633	888	-255
Буський	557	694	-137
Городоцький	797	1018	-221
Дрогобицький	829	1159	-330
Жидачівський	680	1229	-549
Жовківський	1436	1395	41
Золочівський	768	1009	-241
Кам'янка-Бузький	708	861	-153
Миколаївський	760	890	-130
Мостиський	721	830	-109
Перемишлянський	461	767	-306
Пустомитівський	1325	1442	-117
Радехівський	568	706	-138
Самбірський	778	1020	-242
Сколівський	690	702	-12
Сокальський	1023	1311	-288
Старосамбірський	837	1151	-314
Стрийський	755	865	-110
Турківський	724	722	2
Яворівський	1680	1386	294

¹ Дані попередні.

**Міграційний рух населення у Львівській області
у 2015 році¹**

(осіб)

	Кількість прибулих ²	Кількість вибулих ²	Міграційний приріст, скорочення (-)	У тому числі міграційний приріст, скорочення (-) міждержавної міграції
Львівська область	31499	30164	1335	294
міські поселення	20329	20891	-562	225
сільська місцевість	11170	9273	1897	69
Львів (міськрада)	10061	9784	277	210
Борислав (міськрада)	395	522	-127	8
Дрогобич (міськрада)	1825	1838	-13	-1
Моршин	53	102	-49	-
Новий Розділ	365	441	-76	-4
Самбір	635	587	48	1
Стрий	894	1031	-137	-7
Трускавець	215	433	-218	1
Червоноград (міськрада)	656	878	-222	1
райони				
Бродівський	926	906	20	9
Буський	726	535	191	7
Городоцький	640	348	292	12
Дрогобицький	1332	913	419	11
Жидачівський	532	857	-325	4
Жовківський	1110	798	312	10
Золочівський	925	846	79	8
Кам'янка-Бузький	636	604	32	-12
Миколаївський	717	658	59	-2
Мостиський	360	416	-56	-1
Перемишлянський	309	302	7	1
Пустомитівський	2203	779	1424	21
Радехівський	517	608	-91	6
Самбірський	854	965	-111	2
Сколівський	486	573	-87	-
Сокальський	1089	1059	30	-3
Старосамбірський	1291	1177	114	14
Стрийський	775	691	84	-1
Турківський	398	618	-220	-1
Яворівський	574	895	-321	-

¹ Дані попередні.

² Інформація сформована на основі адміністративних даних щодо зміни реєстрації постійного місця проживання.

Начальник

С. Зимовіна

Довідка: тел. (032) 258-59-41, Л. Івасіва

Більше інформації: www.lv.ukrstat.gov.ua, Тематичний розділ "Населення та міграція"

© Головне управління статистики у Львівській області, 2016