

**ДЕРЖАВНА СЛУЖБА СТАТИСТИКИ УКРАЇНИ**  
**ГОЛОВНЕ УПРАВЛІННЯ СТАТИСТИКИ У ЛЬВІВСЬКІЙ ОБЛАСТІ**

**Склад населення  
Львівської області  
за статтю та віком**

**СТАТИСТИЧНИЙ ЗБІРНИК**  
**2011**

ЛЬВІВ - 2012

**Головне управління статистики у Львівській області  
Відділ статистики населення**

***Статистичний збірник***

**Склад населення Львівської області за статтю та віком**

Статистичний збірник підготовлений **відділом статистики населення** за участю відділу *статистики праці* з використанням матеріалів Державної служби статистики України.

Відповідальна за випуск: **Л.О.Івасіва**

Відповідальна за підготовку матеріалів: **Г.М.Шпот**

Комп'ютерна верстка: **Г.М.Шпот**

- адреса: пр. В.Чорновола, 4, м. Львів, 79058, Україна
- телефон: 258-59-41
- факс: 258-59-17
- електронна пошта: [ve@lv.ukrstat.gov.ua](mailto:ve@lv.ukrstat.gov.ua)
- адреса в Інтернеті: [www.lv.ukrstat.gov.ua](http://www.lv.ukrstat.gov.ua)

**Розповсюдження статистичних видань**

- адреса: пр.В.Чорновола, 4, кімн. 20, м.Львів, 79058, Україна
- тел.: 298-77-35

© Головне управління статистики у Львівській області, 2012  
Некомерційне тиражування і поширення дозволяється із посиланням на джерело

Некомерційне тиражування і поширення дозволяється із посиланням на джерело

## ПЕРЕДМОВА

У збірнику «Склад населення Львівської області за статтю та віком» публікуються дані про чисельність у динаміці і статеві-віковий склад постійного міського та сільського населення. Інформація подається за розрахунками, які базуються на даних поточної статистики, народжуваності та смертності населення.

Збірник вміщує дані про чисельність за окремими віковими групами (0-14 років, 15-64 років та 65 років і старші), а також демографічне навантаження на населення у віці 0-14 років та 65 років і старше і середній вік населення. У довідці збірника за сприяння відділу праці подано дані про рівні зайнятості та безробіття, економічну активність населення області та зайнятість молоді за видами економічної діяльності.

## УМОВНІ ПОЗНАЧЕННЯ

Тире (—)	– явищ не було
Крапки (...)	– відомості відсутні
Нуль (0; 0,0)	– явища відбулися, але у вимірах, менших за ті, що можуть бути виражені використаними у таблиці розрядами
Символ (×)	– заповнення рубрики за характером побудови таблиці не має сенсу
“з них”, “у тому числі”	– означає, що наведено не усі доданки загальної суми

---

**З М І С Т**


---

<b>Передмова</b> .....	<b>3</b>
<b>Умовні позначення</b> .....	<b>3</b>
<b>Аналітична довідка</b> .....	<b>6</b>
<b>1. ЗАГАЛЬНІ ПОКАЗНИКИ</b> .....	<b>8</b>
1.1. Динаміка кількості постійного населення .....	8
1.2. Динаміка кількості населення на початок року (графік) .....	11
1.3. Кількість постійного міського та сільського населення на 1 січня 2012 року .....	12
1.4. Розподіл постійного населення за статтю та віком.....	13
1.5. Розподіл постійного населення за окремими віковими групами.....	14
1.6. Структура населення за окремими віковими групами станом на 1 січня 2012 року (графік).....	14
1.7. Розподіл постійного населення за статтю та типом поселень...	15
1.8. Демографічне навантаження на осіб у віці 15-64 роки .....	16
1.9. Динаміка демографічного навантаження на осіб у віці 15-64 роки (графік) .....	18
1.10. Середній вік населення .....	19
1.11. Сумарні показники народжуваності та очікувана тривалість життя у Львівській області та Україні в 2011 році.....	22
<b>2. РОЗПОДІЛ ПОСТІЙНОГО НАСЕЛЕННЯ ЛЬВІВСЬКОЇ ОБЛАСТІ ЗА СТАТТЮ ТА ВІКОМ</b> .....	<b>23</b>
2.1. Кількість постійного населення за статтю та віком на 1 січня 2012 року.....	23
2.2. Склад населення за статтю та віком Львівської області станом на 1 січня 2012 року (графік).....	26
2.3. Кількість постійного населення за статтю та віком на 1 січня 2012 року	
Бродівський район .....	27
Буський район .....	29
Городоцький район .....	31
Дрогобицький район .....	33
Жидачівський район .....	35
Жовківський район .....	37
Золочівський район .....	39
Кам'янка-Бузький район .....	41
Миколаївський район .....	43
Мостиський район .....	45
Перемишлянський район .....	47

Пустомитівський район .....	49
Радехівський район .....	51
Самбірський район .....	53
Сколівський район .....	55
Сокальський район .....	57
Старосамбірський район .....	59
Стрийський район .....	61
Турківський район .....	63
Яворівський район .....	65
2.4. Кількість постійного населення за статтю та віком у містах (міськрадах) на 1 січня 2012 року .....	67
Львів (міськрада) .....	67
м.Львів .....	69
Борислав (міськрада) .....	71
Дрогобич (міськрада) .....	73
м.Моршин .....	75
м.Новий Розділ .....	77
м.Самбір .....	79
м.Стрий .....	81
м.Трускавець .....	83
Червоноград (міськрада) .....	85
<b>3. ПОРІВНЯННЯ ЗА РЕГІОНАМИ УКРАЇНИ</b> .....	<b>87</b>
3.1. Динаміка кількості постійного населення України за регіонами .....	87
3.2. Демографічне навантаження на осіб віком 15-64 роки на 1 січня 2012 року в Україні за регіонами .....	88
3.3. Середній вік населення України за регіонами .....	89
<b>4. ЗАЙНЯТІСТЬ НАСЕЛЕННЯ</b> .....	<b>92</b>
4.1. Рівні зайнятості та безробіття населення .....	92
4.2. Рівень зайнятості населення за статтю, віковими групами та місцем проживання у 2011 році .....	92
4.3. Економічна активність населення за статтю та віковими групами у 2011 році .....	92
4.4. Зайнятість молоді за видами економічної діяльності на кінець 2011 року .....	93
<b>МЕТОДОЛОГІЧНІ ПОЯСНЕННЯ</b> .....	<b>94</b>

## Аналітична довідка

**Статевो-вікова структура населення області** – результат дії демографічних процесів (народжуваності, смертності, міграції населення) на тлі історичних та соціально-економічних факторів.

У загальній кількості населення області *переважають жінки*. Якщо ж розглядати кількість населення за віковими групами, то до 35 років переважають чоловіки, а лише після 35 значно зростає кількість жінок. Найбільше чоловіків у віковій групі 25-29 років – на 1000 жінок припадало 1050 чоловіків (у віковій групі 30-34 років на 1000 жінок – уже 997 чоловіків).

Перевага кількості жінок над кількістю чоловіків особливо помітна у старших вікових групах, що пов'язано із більшими втратами чоловічого населення внаслідок історичних факторів (війни, репресії) та з динамікою росту смертності чоловічої статі.

Віковий склад населення Львівщини змінювався під впливом *природних і міграційних процесів*.

На *міграційне скорочення* у 2011 році припало 40,7% загального зменшення чисельності населення, а у 2010 році – лише 18,0%. У 2011 році від'ємне сальдо міграції склало 1,5 тис. осіб, що порівняно з попереднім роком більше в 1,7 раза.

У 2011 році у міських поселеннях коефіцієнт прибуття становив 12,8 особи на 1000 осіб наявного населення, а вибуття – 14,1 особи, тоді як у сільській місцевості – відповідно 10,4 та 10,0 осіб. У 2011 році дещо зменшилась інтенсивність внутрішньорегіональної міграції у порівнянні з 2010 роком: з 18,0‰ до 17,2‰.

Більшість мігруючого населення – це особи у віці 15-64 роки, їх питома вага серед усіх мігрантів у 2011 році склала 85,2%, у віці 0-14 років – 11,6%, найменше мігрантів припадає на осіб старших 65 років – 6,4%. Серед мігрантів працездатного віку найрухливіші молоді особи у віці 15-28 років – 53,4% всього мігруючого населення області.

У 2011 році в області народилось 28904 дитини, померли 31162 особи, природне скорочення населення склало 2258 осіб, або 0,9 особи на 1000 осіб наявного населення (в Україні – 3,5 особи). Необхідно зазначити, що природне скорочення населення області у 2011 році відбулось лише за рахунок сільського населення (2531 особа), а у міських поселеннях спостерігався природний приріст (273 особи).

Частка осіб, померлих у віці 15-64 років, у загальній кількості у 2011 році становила 26,9%. У 2011 році порівняно з 2000 роком кількість померлих у віці 15-64 років зменшилась на 18,8%. Разом з тим зросла кількість померлих у віковій групі 50-54 роки – на 6,7%. Чоловіків у віці 15-64 років у 2011 році померло у 2,7 раза більше, ніж жінок.

Частка осіб у віці 65 років і старші становила 14,3% загальної чисельності населення області, у міських поселеннях – 12,8%, у сільській місцевості – 16,4%. У більшості районів області питома вага цієї вікової групи значно перевищує середньообласний показник і найбільше у Перемишлянському (20,9% загальної чисельності населення району), Жидачівському (19,0%), Старосамбірському (16,6%), Буському (16,3%) районах.

Зменшення чисельності дітей у загальній кількості населення та незначне зростання питомої ваги населення старших вікових груп призвело до деякого зниження демографічного навантаження на населення у віці 15-64 роки. У 2011 році на Львівщині з розрахунку на 1000 осіб у віці 15-64 років припадало у середньому 426 осіб у віці до 14 років та 65 років і старші, у тому числі: дітей – 223, осіб у віці 65 років і старші – 203. Порівняно з 2000 роком демографічне навантаження на осіб у віці 15-64 років зменшилося на 12,2%, навантаження дітьми у віці 0-14 років – на 20,6%, а особами у віці 65 років і старші – на 0,5%

Середній вік населення області, за даними останнього перепису населення, становив 37,4 року, на 1 січня 2012 року – 39,1 року. За цей період міське населення постаріло на два роки (з 36,7 до 38,9 року), а сільське населення – на півроку (з 38,5 до 39,5). “Наймолодшим” в області є населення Яворівського району, середній вік якого становить 36,7 року, а також, Турківського (37,1) Жовківського (37,2) районів та м. Новий Розділ (37,5); “найстарішим” – населення Перемишлянського (41,5 року), Жидачівського (41,4) районів та м. Трускавець (41,1 року).

Станом на 1 січня 2012 року на Львівщині проживала 71 особа у віці 100 років і старше, у тому числі 6 чоловіків і 65 жінок (варто зазначити, що населення даного віку є мешканцями міських поселеннях).

## 1.3 АГАЛЬНІ ПОКАЗНИКИ

### 1.1. Динаміка кількості постійного населення

*(на 1 січня; тис. осіб)*

	2002 <sup>1</sup>	2009	2010	2011	2012
<b>Львівська область</b>	<b>2606,0</b>	<b>2534,6</b>	<b>2531,2</b>	<b>2526,4</b>	<b>2522,6</b>
міське	1534,0	1524,3	1525,0	1523,5	1521,9
сільське	1072,0	1010,3	1006,2	1002,9	1000,7
Бродівський район	63,9	61,4	61,3	60,8	60,5
міське	25,5	25,8	26,0	25,8	25,8
м.Броди	23,2	23,6	23,8	23,7	23,7
смт.Підкамінь	2,3	2,2	2,2	2,1	2,1
сільське	38,4	35,6	35,3	35,0	34,7
Буський район	50,9	46,9	46,7	46,6	46,5
міське	16,9	16,0	16,0	16,1	16,1
м.Буськ	8,6	8,3	8,3	8,3	8,3
смт.Красне	6,5	6,2	6,2	6,3	6,3
смт.Олесько	1,8	1,5	1,5	1,5	1,5
сільське	34,0	30,9	30,7	30,5	30,4
Городоцький район	74,0	69,7	69,5	69,3	69,2
міське	24,5	24,0	24,0	24,1	24,1
м.Городок	16,0	15,6	15,6	15,7	15,8
м.Комарно	4,0	3,9	3,9	3,9	3,8
смт. Великий Любінь	4,5	4,5	4,5	4,5	4,5
сільське	49,5	45,7	45,5	45,2	45,1
Дрогобицький район	76,3	74,4	74,4	74,5	74,6
міське	6,1	6,2	6,2	6,3	6,4
смт.Меденичі	3,3	3,4	3,3	3,4	3,4
смт.Підбуж	2,8	2,8	2,9	2,9	3,0
сільське	70,2	68,2	68,2	68,2	68,2
Жидачівський район	80,8	73,5	72,8	72,1	71,5
міське	31,0	29,6	29,6	29,5	29,5
м.Жидачів	11,7	11,1	11,1	11,0	11,0
м.Ходорів	10,5	9,9	9,9	9,9	9,9
смт.Гніздичів	4,2	4,2	4,2	4,2	4,2
смт.Журавно	3,7	3,5	3,5	3,5	3,5
смт.Нові Стрілища	0,9	0,9	0,9	0,9	0,9
сільське	49,8	43,9	43,2	42,6	42,0
Жовківський район	109,2	109,5	109,7	109,8	109,7
міське	35,8	38,3	38,5	38,5	38,2
м.Жовква	13,3	13,2	13,2	13,3	13,4
м.Дубляни	8,5	10,9	11,0	10,8	10,4
м.Рава-Руська	8,1	8,3	8,4	8,4	8,4
смт.Куликів	3,9	3,9	3,9	4,0	4,0
смт.Магерів	2,0	2,0	2,0	2,0	2,0
сільське	73,4	71,2	71,2	71,3	71,5
Золочівський район	74,7	70,9	70,6	70,4	70,2
міське	28,3	28,3	28,4	28,5	28,6



Продовження табл. 1.1

	2002 <sup>1</sup>	2009	2010	2011	2012
м.Золочів	23,4	23,7	23,8	23,9	24,0
м.Глиняни	3,4	3,2	3,2	3,2	3,2
смт.Поморяни	1,5	1,4	1,4	1,4	1,4
сільське	46,4	42,6	42,2	41,9	41,6
Кам'янка-Бузький район	61,8	57,9	57,7	57,5	57,4
міське	23,9	22,8	22,8	22,9	23,0
м.Кам'янка-Бузька	11,5	10,8	10,8	10,8	10,8
смт.Добротвір	6,7	6,4	6,4	6,5	6,5
смт.Запитів	2,8	2,7	2,7	2,7	2,8
смт.Новий Яричів	2,9	2,9	2,9	2,9	2,9
сільське	37,9	35,1	34,9	34,6	34,4
Миколаївський район	66,0	63,5	63,4	63,2	63,1
міське	17,8	17,5	17,5	17,5	17,5
м.Миколаїв	14,8	14,7	14,8	14,8	14,8
смт.Розділ	3,0	2,8	2,7	2,7	2,7
сільське	48,2	46,0	45,9	45,7	45,6
Мостиський район	61,9	57,7	57,6	57,5	57,5
міське	15,7	15,2	15,3	15,5	15,5
м.Мостиська	9,0	8,8	8,9	9,0	9,1
м.Судова Вишня	6,7	6,4	6,4	6,5	6,4
сільське	46,2	42,5	42,3	42,0	42,0
Перемишлянський район	47,8	41,4	41,0	40,5	40,2
міське	11,5	10,6	10,6	10,6	10,6
м.Перемишляни	7,5	6,9	6,9	6,8	6,8
м.Бібрка	4,0	3,7	3,7	3,8	3,8
сільське	36,3	30,8	30,4	29,9	29,6
Пустомитівський район	112,0	111,4	112,0	112,5	113,0
міське	15,3	14,7	14,7	14,7	14,7
м.Пустомити	9,8	9,0	9,0	9,0	9,0
смт.Щирець	5,5	5,7	5,7	5,7	5,7
сільське	96,7	96,7	97,3	97,8	98,3
Радехівський район	52,4	49,3	49,0	48,7	48,6
міське	12,5	12,6	12,7	12,6	12,8
м.Радехів	9,1	9,4	9,5	9,4	9,6
смт.Лопатин	3,4	3,2	3,2	3,2	3,2
сільське	39,9	36,7	36,3	36,1	35,8
Самбірський район	74,6	70,4	70,0	69,8	69,6
міське	10,6	11,2	11,2	11,2	11,3
м.Рудки	4,9	5,3	5,3	5,3	5,4
смт.Дубляни	2,1	1,8	1,8	1,8	1,8
м.Новий Калинів	3,6	4,1	4,1	4,1	4,1
сільське	64,0	59,2	58,8	58,6	58,3

Продовження табл. 1.1

	2002 <sup>1</sup>	2009	2010	2011	2012
Сколівський район	50,3	47,3	47,3	47,3	47,5
міське	13,2	12,5	12,6	12,6	12,7
м.Сколе	6,4	6,0	6,0	6,0	6,0
смт.Верхнє Синьовидне	3,6	3,3	3,4	3,4	3,4
смт.Славсько	3,2	3,2	3,2	3,2	3,3
сільське	37,1	34,8	34,7	34,7	34,8
Сокальський район	98,1	94,3	94,0	93,8	93,7
міське	34,5	34,2	34,2	34,2	34,3
м.Сокаль	21,4	21,2	21,1	21,1	21,1
м.Белз	2,5	2,3	2,4	2,4	2,4
м.Великі Мости	5,9	6,0	6,0	6,0	6,1
м.Угнів	1,0	1,0	1,0	1,0	1,0
смт.Жвирка	3,7	3,7	3,7	3,7	3,7
сільське	63,6	60,1	59,8	59,6	59,4
Старосамбірський район	82,1	78,7	78,5	78,2	78,2
міське	18,2	17,7	17,8	17,7	17,8
м.Старий Самбір	5,6	6,0	6,1	6,1	6,3
м.Доброміль	4,9	4,6	4,6	4,5	4,4
м.Хирів	4,6	4,1	4,1	4,1	4,1
смт.Нижанковичі	1,9	1,8	1,8	1,8	1,9
смт.Стара Сіль	1,2	1,2	1,2	1,2	1,1
сільське	63,9	61,0	60,7	60,5	60,4
Стрийський район	63,5	62,1	62,1	62,2	62,2
міське	2,3	2,3	2,3	2,3	2,4
смт.Дашава	2,3	2,3	2,3	2,3	2,4
сільське	61,2	59,8	59,8	59,9	59,8
Турківський район	54,9	50,9	50,6	50,5	50,5
міське	9,1	8,3	8,3	8,3	8,4
м.Турка	7,5	6,8	6,9	6,9	7,0
смт.Бориня	1,6	1,5	1,4	1,4	1,4
сільське	45,8	42,6	42,3	42,2	42,1
Яворівський район	123,3	122,4	122,6	123,0	123,5
міське	53,9	55,5	55,9	56,4	56,8
м.Яворів	13,3	12,6	12,7	12,7	12,7
м.Новояворівськ	26,4	28,3	28,5	28,9	29,2
смт.Івано-Франкове	5,8	6,1	6,1	6,2	6,2
смт.Краковець	1,2	1,1	1,1	1,1	1,1
смт.Немирів	1,9	1,8	1,8	1,8	1,9
смт.Шкло	5,3	5,6	5,7	5,7	5,7
сільське	69,4	66,9	66,7	66,6	66,7
Львів (міськрада)	749,8	754,1	753,8	752,2	750,3
м.Львів	725,2	727,9	727,3	725,4	723,2
Галицький	67,9	59,8	58,8	58,1	57,3

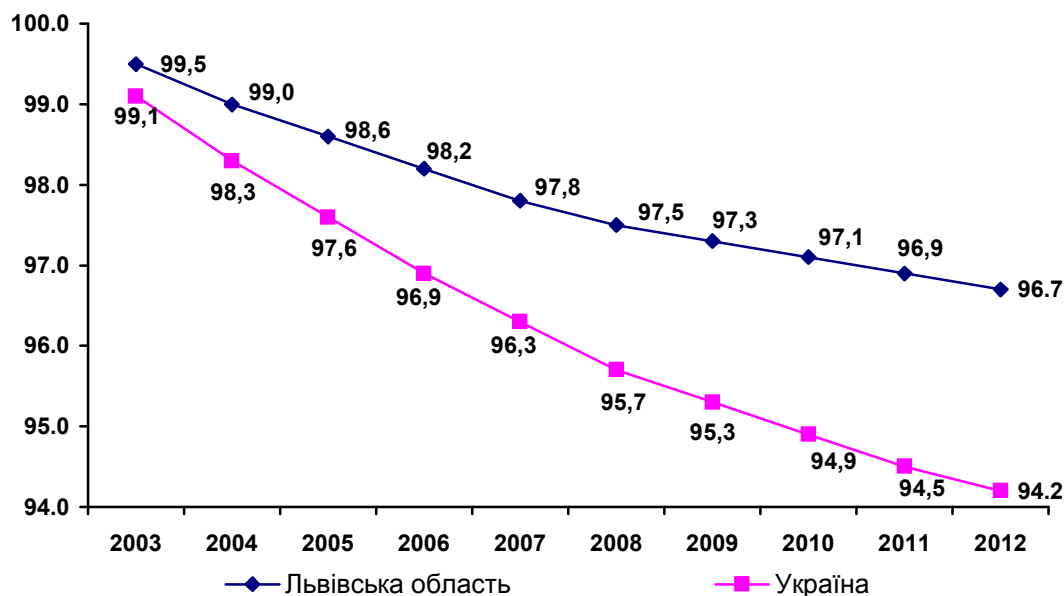
Продовження табл. 1.1

	2002 <sup>1</sup>	2009	2010	2011	2012
Залізничний	132,8	127,9	127,2	126,3	125,8
Личаківський	94,5	99,9	100,4	100,3	100,4
Сихівський	145,9	148,9	149,3	149,3	149,4
Франківський	137,6	146,7	147,4	147,8	147,7
Шевченківський	146,5	144,7	144,2	143,6	142,6
м.Винники	12,9	14,5	14,7	15,0	15,2
смт.Брюховичі	5,4	5,4	5,4	5,3	5,3
смт.Рудно	6,3	6,3	6,4	6,5	6,6
Борислав (міськрада)	40,7	37,7	37,6	37,5	37,5
м.Борислав	38,4	35,6	35,5	35,4	35,4
смт.Східниця	2,3	2,1	2,1	2,1	2,1
Дрогобич (міськрада)	97,7	97,4	97,0	96,6	96,0
м.Дрогобич	77,1	76,5	76,1	75,7	75,2
м.Стебник	20,6	20,9	20,9	20,9	20,8
м.Моршин	5,0	4,7	4,6	4,6	4,5
м.Новий Розділ	28,5	28,5	28,7	28,8	29,0
м.Самбір	36,2	34,6	34,7	34,8	34,7
м.Стрий	62,1	60,0	60,0	59,9	59,8
м.Трускавець	22,5	21,3	21,3	21,2	21,1
Червоноград (міськрада)	85,0	82,7	82,7	82,6	82,5
м.Червоноград	70,3	68,4	68,3	68,2	68,0
м.Соснівка	11,8	11,5	11,6	11,5	11,6
смт.Гірник	2,9	2,8	2,8	2,9	2,9

<sup>1</sup> За даними Всеукраїнського перепису населення станом на 5 грудня 2001 року.

## 1.2. Динаміка кількості постійного населення з часу Всеукраїнського перепису населення станом на 1 січня

(у % до 5 грудня 2001 року)



## 1.3. Кількість постійного населення на 1 січня 2012 року

	Кількість населення			Частка міського населення	Кількість населення у віці 15-64 роки			Частка міського населення
	усього	у тому числі			усього	у тому числі		
		міське	сільське			міське	сільське	
	осіб			відсотків	осіб			відсотків
<b>Львівська область</b>	<b>2522568</b>	<b>1521881</b>	<b>1000687</b>	<b>60,3</b>	<b>1769453</b>	<b>1101081</b>	<b>668372</b>	<b>62,2</b>
Бродівський	60500	25809	34691	42,7	40766	18690	22076	45,8
Буський	46516	16137	30379	34,7	31097	11356	19741	36,5
Городоцький	69150	24121	45029	34,9	47780	17451	30329	36,5
Дрогобицький	74597	6369	68228	8,5	51213	4355	46858	8,5
Жидачівський	71539	29513	42026	41,3	47277	20726	26551	43,8
Жовківський	109682	38234	71448	34,9	76067	28468	47599	37,4
Золочівський	70155	28568	41587	40,7	48231	20693	27538	42,9
Кам'янка-Бузький	57428	22954	34474	40,0	39245	16228	23017	41,4
Миколаївський	63096	17525	45571	27,8	43298	12230	31068	28,2
Мостиський	57459	15490	41969	27,0	38895	10939	27956	28,1
Перемишлянський	40150	10591	29559	26,4	25462	7430	18032	29,2
Пустомитівський	113014	14748	98266	13,0	79850	10544	69306	13,2
Радехівський	48591	12746	35845	26,2	32758	9038	23720	27,6
Самбірський	69615	11270	58345	16,2	47526	8435	39091	17,7
Сколівський	47533	12704	34829	26,7	31304	8804	22500	28,1
Сокальський	93699	34328	59371	36,6	64352	24716	39636	38,4
Старосамбірський	78179	17779	60400	22,7	52841	12725	40116	24,1
Стрийський	62248	2357	59891	3,8	42770	1460	41310	3,4
Турківський	50471	8362	42109	16,6	32325	5627	26698	17,4
Яворівський	123536	56866	66670	46,0	86391	41161	45230	47,6
Львів	750291	750291	–	100,0	545902	545902	–	100,0
Борислав	37464	37464	–	100,0	26299	26299	–	100,0
Дрогобич	95979	95979	–	100,0	70088	70088	–	100,0
Моршин	4549	4549	–	100,0	3168	3168	–	100,0
Новий Розділ	29046	29046	–	100,0	21555	21555	–	100,0
Самбір	34695	34695	–	100,0	24899	24899	–	100,0
Стрий	59783	59783	–	100,0	44098	44098	–	100,0
Трускавець	21092	21092	–	100,0	15314	15314	–	100,0
Червоноград	82511	82511	–	100,0	58682	58682	–	100,0

**1.4. Розподіл постійного населення за статтю та віком***(на 1 січня; на 1000 населення відповідної статі)*

	1991	2005	2006	2007	2008	2009	2010	2011	2012
	<i>Обидві статі</i>								
до 1 року	14	10	10	11	11	11	12	11	11
1-4	62	37	38	39	41	42	43	45	45
5-9	78	54	51	49	47	47	48	49	50
10-14	72	68	65	63	60	57	54	52	49
15-19	76	81	80	77	75	73	70	67	64
20-24	74	85	86	87	87	84	82	80	78
25-29	78	72	73	75	78	82	84	85	87
30-34	82	70	70	70	70	71	71	73	74
35-39	67	68	69	69	70	70	70	69	69
40-44	59	79	75	73	70	69	67	68	69
45-49	49	76	79	81	81	79	77	74	71
50-54	62	60	62	63	66	71	74	77	78
55-59	59	50	52	54	55	55	56	59	60
60-64	56	45	42	40	42	45	47	48	51
65-69	43	48	49	48	45	41	41	38	36
70 і старше	69	97	99	101	102	103	104	105	106
	<i>Чоловіки</i>								
до 1 року	15	11	11	12	11	12	13	12	12
1-4	67	40	41	43	44	45	46	48	49
5-9	84	58	55	53	52	51	52	53	54
10-14	77	73	71	68	65	62	59	56	53
15-19	82	88	86	83	81	78	75	73	70
20-24	82	94	96	97	96	92	89	87	84
25-29	84	77	79	81	85	91	94	95	96
30-34	87	75	74	75	74	75	77	79	80
35-39	70	72	73	73	74	74	74	73	73
40-44	60	81	78	75	73	72	71	71	72
45-49	50	78	81	82	82	80	78	75	73
50-54	60	58	60	63	65	70	73	76	78
55-59	56	48	49	51	52	52	53	55	57
60-64	49	41	38	36	38	41	42	44	45
65-69	31	40	41	40	38	35	34	32	30
70 і старше	46	66	67	68	70	70	70	71	72
	<i>Жінки</i>								
до 1 року	13	9	9	10	10	10	11	10	10
1-4	57	34	35	36	38	39	40	41	42
5-9	72	50	48	45	44	44	44	45	46
10-14	68	63	61	58	55	53	50	48	46
15-19	70	75	74	72	70	67	65	62	60
20-24	67	76	77	79	79	78	76	75	72
25-29	73	67	68	69	71	73	76	77	78
30-34	78	66	66	66	66	66	67	68	69
35-39	64	65	65	66	66	66	66	66	66
40-44	58	76	72	70	67	66	65	65	66
45-49	49	75	78	79	79	78	76	72	70
50-54	64	61	63	64	67	71	74	77	78
55-59	62	53	55	57	58	58	59	62	63
60-64	62	49	46	44	46	50	51	53	55
65-69	54	55	56	55	52	48	46	43	41
70 і старше	89	126	127	130	132	133	134	136	137

### 1.5. Розподіл постійного населення за окремими віковими групами

(на 1 січня; тис. осіб)

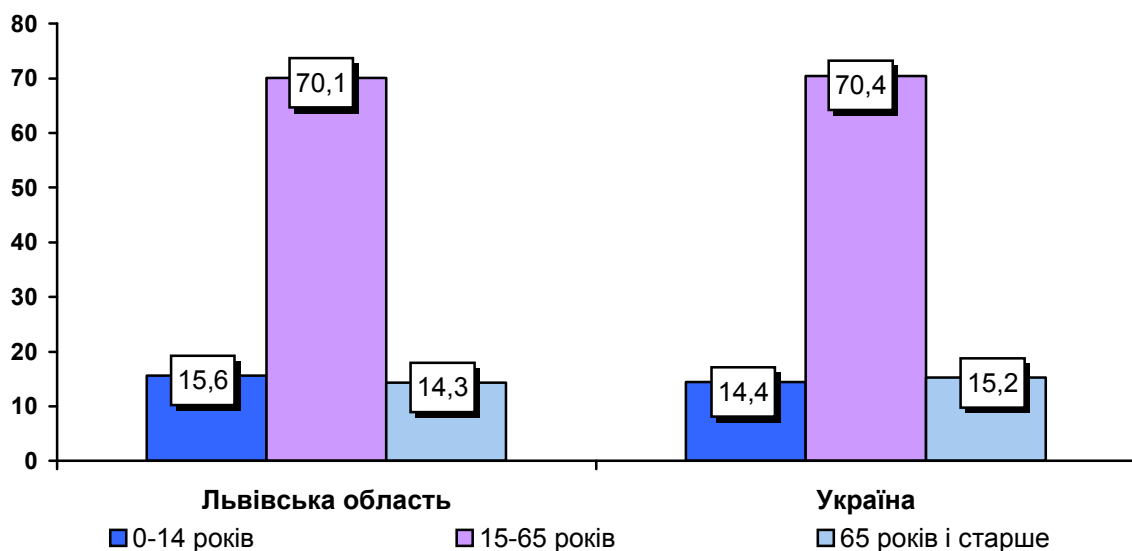
	1989 <sup>2</sup>	2002 <sup>1,2</sup>	2010	2011	2012	2012 до	
						1989	2002 <sup>1</sup>
<b>Усе населення</b>	<b>2727,4</b>	<b>2606,0</b>	<b>2531,2</b>	<b>2526,4</b>	<b>2522,6</b>	<b>92,5</b>	<b>96,8</b>
<i>з нього у віці:</i>							
0-14 років	614,0	481,9	396,9	394,5	393,2	64,0	81,6
15-64 років	1820,0	1756,5	1768,6	1770,0	1769,5	97,2	100,7
65 і старшому	293,4	366,6	365,7	361,9	359,9	122,7	98,2
<b>Міське населення</b>	<b>1612,0</b>	<b>1534,0</b>	<b>1525,0</b>	<b>1523,5</b>	<b>1521,9</b>	<b>94,4</b>	<b>99,2</b>
<i>з нього у віці:</i>							
0-14 років	359,3	267,1	225,9	225,4	225,4	62,7	84,4
15-64 років	1124,9	1091,2	1106,5	1105,0	1101,1	97,9	100,9
65 і старшому	127,8	174,7	192,6	193,1	195,4	152,9	111,8
<b>Сільське населення</b>	<b>1115,4</b>	<b>1072,0</b>	<b>1006,2</b>	<b>1002,9</b>	<b>1000,7</b>	<b>89,7</b>	<b>93,3</b>
<i>з нього у віці:</i>							
0-14 років	254,7	214,8	171,0	169,1	167,8	65,9	78,1
15-64 років	695,1	665,3	662,1	665,0	668,4	96,2	100,5
65 і старшому	165,6	191,8	173,1	168,8	164,5	99,4	85,8

<sup>1</sup> Під час перепису населення не всі особи вказали дату народження, тому не ввійшли в жодну з вікових груп.

<sup>2</sup> За даними переписів населення станом на 12 січня 1989 року та на 5 грудня 2001 року.

### 1.6. Структура населення за окремими віковими групами станом на 1 січня 2012 року

(відсотків до підсумку)



## 1.7. Розподіл постійного населення за статтю та типом поселень

(на 1 січня)

	Кількість постійного населення	У тому числі		Частка в населенні	
		чоловіки	жінки	чоловіків	жінок
		осіб		відсотків	
<b>Міські поселення та сільська місцевість</b>					
1989 <sup>1</sup>	2727410	1293804	1433606	47,4	52,6
2002 <sup>1</sup>	2605956	1234896	1371060	47,4	52,6
2007	2550043	1205778	1344265	47,3	52,7
2008	2541409	1201050	1340359	47,3	52,7
2009	2534559	1197351	1337208	47,2	52,8
2010	2531247	1196243	1335004	47,3	52,7
2011	2526378	1194224	1332154	47,3	52,7
2012	2522568	1192944	1329624	47,3	52,7
<b>Міські поселення</b>					
1989 <sup>1</sup>	1612012	774034	837978	48,0	52,0
2002 <sup>1</sup>	1533976	726954	807022	47,4	52,6
2007	1525822	719097	806725	47,1	52,9
2008	1525032	718014	807018	47,1	52,9
2009	1524256	717011	807245	47,0	53,0
2010	1525032	717155	807877	47,0	53,0
2011	1523535	715976	807559	47,0	53,0
2012	1521881	714832	807049	47,0	53,0
<b>Сільська місцевість</b>					
1989 <sup>1</sup>	1115398	519770	595628	46,6	53,4
2002 <sup>1</sup>	1071980	507942	564038	47,4	52,6
2007	1024221	486681	537540	47,5	52,5
2008	1016377	483036	533341	47,5	52,5
2009	1010303	480340	529963	47,5	52,5
2010	1006215	479088	527127	47,6	52,4
2011	1002843	478248	524595	47,7	52,3
2012	1000687	478112	522575	47,8	52,2

<sup>1</sup> За даними переписів населення станом на 12 січня 1989 року та на 5 грудня 2001 року.

## 1.8. Демографічне навантаження на осіб віком 15-64 роки

(на 1 січня; кількість осіб у віці 0–14 років та 65 років і старшому на 1000 осіб у віці 15–64 років)

	2002 <sup>1</sup>			2011			2012		
	загальне навантаження	у тому числі особами у віці		загальне навантаження	у тому числі особами у віці		загальне навантаження	у тому числі особами у віці	
		0–14 років	65 років і старшому		0–14 років	65 років і старшому		0–14 років	65 років і старшому
<i>Міські поселення та сільська місцевість</i>									
<b>Львівська область</b>	<b>483</b>	<b>274</b>	<b>209</b>	<b>427</b>	<b>223</b>	<b>204</b>	<b>426</b>	<b>223</b>	<b>203</b>
Бродівський	577	311	266	496	255	241	484	248	236
Буський	597	312	285	505	252	253	496	251	245
Городоцький	547	300	247	453	233	220	447	232	215
Дрогобицький	580	305	275	464	241	223	457	240	217
Жидачівський	634	304	330	532	230	302	513	224	289
Жовківський	548	320	228	446	248	198	442	247	195
Золочівський	563	295	268	466	233	233	455	228	227
Кам'янка-Бузький	553	315	238	468	246	222	463	247	216
Миколаївський	528	309	219	467	244	223	457	241	216
Мостиський	594	334	260	487	260	227	477	258	219
Перемишлянський	663	306	357	591	250	341	577	248	329
Пустомитівський	463	263	200	412	224	188	415	226	189
Радехівський	572	315	257	493	255	238	483	251	232
Самбірський	603	333	270	475	253	222	465	248	217
Сколівський	614	351	263	527	291	236	518	292	226
Сокальський	546	307	239	462	243	219	456	239	217
Старосамбірський	603	321	282	491	238	253	480	234	246
Стрийський	550	302	248	466	239	227	455	235	220
Турківський	631	380	251	574	327	247	561	322	239
Яворівський	498	319	179	430	264	166	430	264	166
Львів	378	217	161	368	187	181	374	189	185
Борислав	476	273	203	431	234	197	425	231	194
Дрогобич	384	242	142	366	192	174	369	191	178
Моршин	436	247	189	419	226	193	436	228	208
Новий Розділ	402	306	96	345	219	126	348	214	134
Самбір	452	262	190	392	216	176	393	216	177
Стрий	401	245	156	355	195	160	356	194	162
Трускавець	368	227	141	373	181	192	377	180	197
Червоноград	431	268	163	412	206	206	406	203	203



Продовження табл. 1.8

	2002 <sup>1</sup>			2011			2012		
	загаль- не наван- таже- ння	у тому числі особами у віці		загаль- не наван- таже- ння	у тому числі особами у віці		загаль- не наван- таже- ння	у тому числі особами у віці	
		0–14 років	65 років і старшо- му		0–14 років	65 років і старшо- му		0–14 років	65 років і старшо- му
	<i>Міські поселення</i>								
<b>Львівська область</b>	<b>405</b>	<b>245</b>	<b>160</b>	<b>379</b>	<b>204</b>	<b>175</b>	<b>382</b>	<b>205</b>	<b>177</b>
Бродівський	438	287	151	383	234	149	381	231	150
Буський	481	286	195	421	238	183	421	240	181
Городоцький	458	289	169	382	226	156	382	227	155
Дрогобицький	536	306	230	482	259	223	462	252	210
Жидачівський	534	286	248	435	216	219	424	213	211
Жовківський	411	265	146	337	204	133	343	206	137
Золочівський	427	261	166	384	218	166	381	215	166
Кам'янка-Бузький	442	298	144	407	246	161	414	250	164
Миколаївський	418	269	149	439	220	219	433	223	210
Мостиський	464	308	156	416	271	145	416	271	145
Перемишлянський	461	298	163	422	256	166	425	257	168
Пустомитівський	407	256	151	397	236	161	399	238	161
Радехівський	454	289	165	405	248	157	410	249	161
Самбірський	446	315	131	341	234	107	336	226	110
Сколівський	515	311	204	442	265	177	443	271	172
Сокальський	445	281	164	388	225	163	389	222	167
Старосамбірський	490	290	200	402	219	183	397	216	181
Стрийський	530	307	223	675	256	419	614	234	380
Турківський	491	306	185	489	287	202	486	288	198
Яворівський	403	303	100	374	262	112	381	265	116
Львів	378	217	161	368	187	181	374	189	185
Борислав	476	273	203	431	234	197	425	231	194
Дрогобич	384	242	142	366	192	174	369	191	178
Моршин	436	247	189	419	226	193	436	228	208
Новий Розділ	402	306	96	345	219	126	348	214	134
Самбір	452	262	190	392	216	176	393	216	177
Стрий	401	245	156	355	195	160	356	194	162
Трускавець	368	227	141	373	181	192	377	180	197
Червоноград	431	268	163	412	206	206	406	203	203

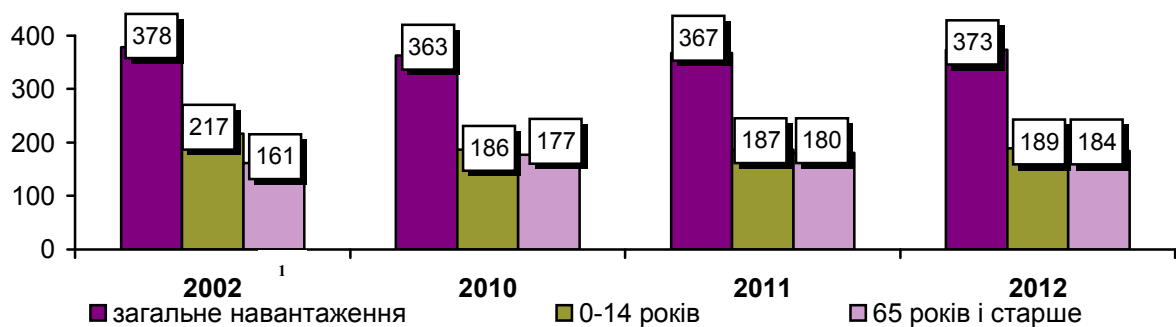
Продовження табл. 1.8

	2002 <sup>1</sup>			2011			2012		
	загальне навантаження	у тому числі особами у віці		загальне навантаження	у тому числі особами у віці		загальне навантаження	у тому числі особами у віці	
		0-14 років	65 років і старшому		0-14 років	65 років і старшому		0-14 років	65 років і старшому
<b>Сільська місцевість</b>									
<b>Львівська область</b>	<b>611</b>	<b>323</b>	<b>288</b>	<b>508</b>	<b>254</b>	<b>254</b>	<b>497</b>	<b>251</b>	<b>246</b>
Бродівський	685	330	355	592	273	319	571	263	308
Буський	660	326	334	554	260	294	539	258	281
Городоцький	595	306	289	493	237	256	485	236	249
Дрогобицький	585	305	280	462	239	223	456	239	217
Жидачівський	703	317	386	607	242	365	583	234	349
Жовківський	624	350	274	513	276	237	501	272	229
Золочівський	660	319	341	526	244	282	510	237	273
Кам'янка-Бузький	632	327	305	511	247	264	498	245	253
Миколаївський	575	326	249	478	253	225	467	249	218
Мостиський	644	344	300	515	256	259	501	253	248
Перемишлянський	739	309	430	661	247	414	639	245	394
Пустомитівський	474	265	209	414	223	191	418	225	193
Радехівський	615	325	290	526	258	268	511	252	259
Самбірський	632	336	296	504	257	247	493	253	240
Сколівський	653	367	286	561	301	260	548	300	248
Сокальський	608	323	285	508	254	254	498	249	249
Старосамбірський	638	330	308	519	244	275	506	239	267
Стрийський	551	302	249	460	239	221	450	235	215
Турківський	662	396	266	592	335	257	577	329	248
Яворівський	582	334	248	482	266	216	474	264	210

<sup>1</sup> За даними Всеукраїнського перепису населення станом на 5 грудня 2001 року.

### 1.9. Динаміка демографічного навантаження на осіб віком 15-64 роки, на 1 січня

(осіб)



<sup>1</sup> За даними перепису населення станом на 5 грудня 2001 року.

## 1.10. Середній вік населення

(на 1 січня, років)

	2002 <sup>1</sup>			2011			2012		
	обидві статі	чоловіки	жінки	обидві статі	чоловіки	жінки	обидві статі	чоловіки	жінки
	<i>Усе населення</i>								
<b>Львівська область</b>	<b>37,4</b>	<b>35,0</b>	<b>39,6</b>	<b>39,0</b>	<b>36,5</b>	<b>41,2</b>	<b>39,1</b>	<b>36,7</b>	<b>41,4</b>
Бродівський	38,4	35,5	41,0	39,3	36,5	41,7	39,4	36,7	41,9
Буський	38,7	35,6	41,5	39,4	36,3	42,2	39,4	36,3	42,1
Городоцький	38,0	35,2	40,4	39,0	36,5	41,3	39,1	36,6	41,3
Дрогобицький	38,6	35,7	41,2	39,2	36,9	41,3	39,2	36,9	41,3
Жидачівський	40,4	37,3	43,1	41,5	38,4	44,2	41,4	38,3	44,2
Жовківський	36,5	33,5	39,2	37,0	34,5	39,5	37,2	34,7	39,6
Золочівський	38,5	35,3	41,3	39,3	36,5	41,8	39,4	36,6	41,9
Кам'янка-Бузький	37,3	34,5	39,8	38,6	35,7	41,1	38,6	35,8	41,2
Миколаївський	36,8	34,5	39,1	38,9	36,7	41,0	38,9	36,7	40,9
Мостиський	37,3	34,2	40,0	38,3	35,5	40,9	38,4	35,6	40,9
Перемишлянський	40,7	37,2	43,8	41,6	38,2	44,5	41,5	38,1	44,4
Пустомитівський	37,6	35,3	39,7	38,8	36,8	40,6	39,0	36,9	40,8
Радехівський	38,1	35,5	40,5	39,2	36,6	41,5	39,3	36,6	41,7
Самбірський	37,6	34,7	40,2	38,4	35,7	40,8	38,5	35,9	40,9
Сколівський	36,9	34,6	39,0	38,0	35,7	40,3	38,0	35,6	40,1
Сокальський	37,7	35,0	40,2	38,8	36,1	41,4	39,0	36,2	41,5
Старосамбірський	38,3	35,3	41,0	39,5	37,0	41,9	39,6	37,1	41,9
Стрийський	38,0	35,6	40,2	39,4	36,9	41,6	39,5	37,0	41,7
Турківський	35,8	33,4	38,0	37,1	34,9	39,3	37,1	35,0	39,3
Яворівський	34,9	32,4	37,4	36,5	34,3	38,7	36,7	34,4	38,8
Львів	37,4	35,4	39,2	39,2	37,0	41,1	39,4	37,3	41,3
Борислав	37,6	35,4	39,5	39,2	36,5	41,4	39,3	36,7	41,5
Дрогобич	36,3	34,6	37,9	38,9	37,2	40,4	39,3	37,5	40,8
Моршин	38,7	36,4	40,6	39,2	37,2	40,8	39,7	37,7	41,3
Новий Розділ	33,6	32,6	34,5	36,9	35,5	38,2	37,5	36,0	38,9
Самбір	36,9	34,8	38,7	38,3	35,9	40,4	38,5	36,1	40,6
Стрий	36,2	33,8	38,3	38,5	36,1	40,7	38,8	36,4	41,0
Трускавець	37,3	35,5	39,0	40,8	39,0	42,4	41,1	39,2	42,8
Червоноград	36,7	35,1	38,0	39,6	37,3	41,6	39,8	37,4	41,8

Продовження табл. 1.10

	2002 <sup>1</sup>			2011			2012		
	обидві статі	чоловіки	жінки	обидві статі	чоловіки	жінки	обидві статі	чоловіки	жінки
<i>Міське населення</i>									
<b>Львівська область</b>	<b>36,7</b>	<b>34,6</b>	<b>38,5</b>	<b>38,7</b>	<b>36,4</b>	<b>40,7</b>	<b>38,9</b>	<b>36,7</b>	<b>40,9</b>
<i>у тому числі:</i>									
Бродівський	35,4	33,2	37,3	37,4	35,2	39,4	37,7	35,5	39,7
Буський	36,6	34,3	38,7	38,3	35,7	40,5	38,3	35,7	40,5
Городоцький	36,0	34,1	37,8	37,8	36,0	39,3	37,9	36,1	39,5
Дрогобицький	37,4	34,8	39,6	39,0	37,1	40,6	39,0	37,1	40,6
Жидачівський	38,6	36,4	40,5	40,0	37,4	42,3	40,1	37,5	42,3
Жовківський	34,4	31,9	36,8	35,3	33,0	37,6	35,7	33,4	38,0
Золочівський	36,0	33,7	38,2	38,0	35,6	40,2	38,3	35,9	40,4
Кам'янка-Бузький	34,7	32,7	36,6	37,1	34,6	39,3	37,3	34,8	39,5
Миколаївський	35,8	33,9	37,5	39,8	37,3	42,1	39,7	37,2	42,0
Мостиський	34,8	32,7	36,8	36,5	34,1	38,7	36,7	34,3	38,8
Перемишлянський	35,3	33,3	37,1	37,5	35,2	39,6	37,7	35,4	39,8
Пустомитівський	36,0	34,2	37,5	37,7	35,6	39,5	37,8	35,6	39,7
Радехівський	36,2	34,4	37,8	37,7	35,4	39,7	37,9	35,8	39,8
Самбірський	33,5	32,0	34,9	36,0	34,6	37,3	36,5	35,1	37,7
Сколівський	36,6	34,6	38,3	37,7	35,4	39,8	37,6	35,2	39,7
Сокальський	35,9	33,3	38,3	37,8	35,0	40,4	38,1	35,2	40,8
Старосамбірський	36,5	33,7	39,1	38,3	35,9	40,5	38,4	36,1	40,6
Стрийський	37,3	34,6	39,8	44,3	39,6	48,7	43,9	39,5	48,0
Турківський	35,9	33,9	37,8	37,8	35,7	39,7	37,8	35,8	39,7
Яворівський	32,9	31,1	34,5	35,2	33,5	36,8	35,5	33,7	37,1
Львів	37,4	35,4	39,2	39,2	37,0	41,1	39,4	37,3	41,3
Борислав	37,6	35,4	39,5	39,2	36,5	41,4	39,3	36,7	41,5
Дрогобич	36,3	34,6	37,9	38,9	37,2	40,4	39,3	37,5	40,8
Моршин	38,7	36,4	40,6	39,2	37,2	40,8	39,7	37,7	41,3
Новий Розділ	33,6	32,6	34,5	36,9	35,5	38,2	37,5	36,0	38,9
Самбір	36,9	34,8	38,7	38,3	35,9	40,4	38,5	36,1	40,6
Стрий	36,2	33,8	38,3	38,5	36,1	40,7	38,8	36,4	41,0
Трускавець	37,3	35,5	39,0	40,8	39,0	42,4	41,1	39,2	42,8
Червоноград	36,7	35,1	38,0	39,6	37,3	41,6	39,8	37,4	41,8

Продовження табл. 1.10

	2002 <sup>1</sup>			2011			2012		
	обидві статі	чоло- віки	жінки	обидві статі	чоло- віки	жінки	обидві статі	чоло- віки	жінки
<i>Сільське населення</i>									
<b>Львівська область</b>	<b>38,5</b>	<b>35,4</b>	<b>41,2</b>	<b>39,4</b>	<b>36,6</b>	<b>42,0</b>	<b>39,5</b>	<b>36,7</b>	<b>42,0</b>
<i>у тому числі:</i>									
Бродівський	40,4	37,1	43,3	40,6	37,5	43,4	40,7	37,6	43,5
Буський	39,8	36,2	42,8	40,0	36,6	43,1	40,0	36,6	42,9
Городоцький	38,9	35,7	41,7	39,7	36,8	42,3	39,7	36,9	42,2
Дрогобицький	38,7	35,8	41,3	39,2	36,8	41,4	39,3	36,9	41,4
Жидачівський	41,6	37,9	44,8	42,5	39,1	45,5	42,4	39,0	45,5
Жовківський	37,5	34,3	40,3	38,0	35,3	40,4	38,0	35,4	40,4
Золочівський	39,9	36,3	43,1	40,2	37,1	42,9	40,2	37,1	42,9
Кам'янка-Бузький	38,9	35,6	41,8	39,5	36,4	42,3	39,5	36,4	42,3
Миколаївський	37,2	34,7	39,6	38,6	36,5	40,6	38,6	36,6	40,5
Мостиський	38,1	34,8	41,1	39,0	36,0	41,7	39,0	36,0	41,6
Перемишлянський	42,4	38,4	45,9	43,0	39,2	46,3	42,8	39,1	46,1
Пустомитівський	37,8	35,5	40,0	39,0	36,9	40,8	39,1	37,1	41,0
Радехівський	38,7	35,8	41,4	39,7	37,0	42,2	39,8	36,9	42,4
Самбірський	38,3	35,1	41,1	38,9	36,0	41,5	38,9	36,1	41,5
Сколівський	37,0	34,6	39,2	38,2	35,8	40,4	38,1	35,8	40,3
Сокальський	38,7	35,9	41,3	39,4	36,7	41,9	39,5	36,8	42,0
Старосамбірський	38,8	35,8	41,5	39,9	37,3	42,4	40,0	37,4	42,3
Стрийський	38,0	35,6	40,2	39,2	36,8	41,3	39,3	36,9	41,4
Турківський	35,7	33,3	38,1	36,9	34,7	39,2	37,0	34,8	39,2
Яворівський	36,5	33,3	39,6	37,6	34,9	40,3	37,6	35,0	40,3

<sup>1</sup> За даними Всеукраїнського перепису населення станом на 5 грудня 2001 року.

### 1.11. Сумарні показники народжуваності та середня очікувана тривалість життя у Львівській області та Україні в 2011 році

	Львівська область			Україна		
	усього	міські поселення	сільська місцевість	усього	міські поселення	сільська місцевість
Середній вік матері при народженні дитини, років	27,24	27,79	26,58	27,15	27,62	26,40
Сумарний коефіцієнт народжуваності	1,488	1,326	1,759	1,459	1,317	1,801
Брутто-коефіцієнт відтворення жіночого населення	0,720	0,638	0,858	0,706	0,637	0,872
Нетто-коефіцієнт відтворення жіночого покоління	0,709	0,627	0,844	0,693	0,626	0,854
Частка дівчаток серед народжених	0,484	0,481	0,488	0,484	0,484	0,484
Середня очікувана тривалість життя при народженні, років	73,11	73,81	72,09	71,02	71,60	69,76
у тому числі						
чоловіків	68,32	69,35	66,88	65,98	66,65	64,61
жінок	77,75	77,92	77,60	75,88	76,20	75,18

## 2. РОЗПОДІЛ ПОСТІЙНОГО НАСЕЛЕННЯ ЛЬВІВСЬКОЇ ОБЛАСТІ ЗА СТАТТЮ ТА ВІКОМ

### 2.1. Кількість постійного населення за статтю та віком на 1 січня 2012 року

(осіб)

	Усе населення			Міське населення			Сільське населення		
	обидві статі	чоло- віки	жінки	обидві статі	чоло- віки	жінки	обидві статі	чоло- віки	жінки
<b>Усього</b>	<b>2522568</b>	<b>1192944</b>	<b>1329624</b>	<b>1521881</b>	<b>714832</b>	<b>807049</b>	<b>1000687</b>	<b>478112</b>	<b>522575</b>
<i>у тому числі у віці:</i>									
до 1	28649	14747	13902	16237	8408	7829	12412	6339	6073
1	28362	14603	13759	16160	8331	7829	12202	6272	5930
2	29750	15422	14328	17076	8841	8235	12674	6581	6093
3	28663	14750	13913	16541	8533	8008	12122	6217	5905
4	27085	13724	13361	15895	8070	7825	11190	5654	5536
0-4	142509	73246	69263	81909	42183	39726	60600	31063	29537
5	26893	13710	13183	15904	8146	7758	10989	5564	5425
6	25660	13213	12447	15206	7805	7401	10454	5408	5046
7	25744	13084	12660	15456	7814	7642	10288	5270	5018
8	24574	12495	12079	14454	7388	7066	10120	5107	5013
9	23524	12080	11444	13831	7126	6705	9693	4954	4739
5-9	126395	64582	61813	74851	38279	36572	51544	26303	25241
10	22959	11915	11044	13454	7007	6447	9505	4908	4597
11	23850	12084	11766	12940	6537	6403	10910	5547	5363
12	24020	12086	11934	13114	6662	6452	10906	5424	5482
13	26370	13653	12717	14302	7350	6952	12068	6303	5765
14	27107	13842	13265	14839	7568	7271	12268	6274	5994
10-14	124306	63580	60726	68649	35124	33525	55657	28456	27201
15	29645	15178	14467	16297	8268	8029	13348	6910	6438
16	30476	15705	14771	17025	8764	8261	13451	6941	6510
17	31440	16008	15432	18485	9363	9122	12955	6645	6310
18	34180	17482	16698	20658	10584	10074	13522	6898	6624
19	36441	18554	17887	22446	11347	11099	13995	7207	6788
15-19	162182	82927	79255	94911	48326	46585	67271	34601	32670
20	37697	19503	18194	23332	11950	11382	14365	7553	6812
21	38076	19363	18713	23269	11668	11601	14807	7695	7112
22	39217	19892	19325	23676	11957	11719	15541	7935	7606
23	40441	20582	19859	24401	12312	12089	16040	8270	7770
24	40874	20905	19969	24640	12418	12222	16234	8487	7747
20-24	196305	100245	96060	119318	60305	59013	76987	39940	37047
25	43147	22151	20996	26870	13648	13222	16277	8503	7774
26	42275	21782	20493	26499	13445	13054	15776	8337	7439
27	44147	22584	21563	28635	14437	14198	15512	8147	7365
28	46800	25298	21502	31749	17541	14208	15051	7757	7294
29	42611	23250	19361	28707	16054	12653	13904	7196	6708
25-29	218980	115065	103915	142460	75125	67335	76520	39940	36580

Продовження табл. 2.1

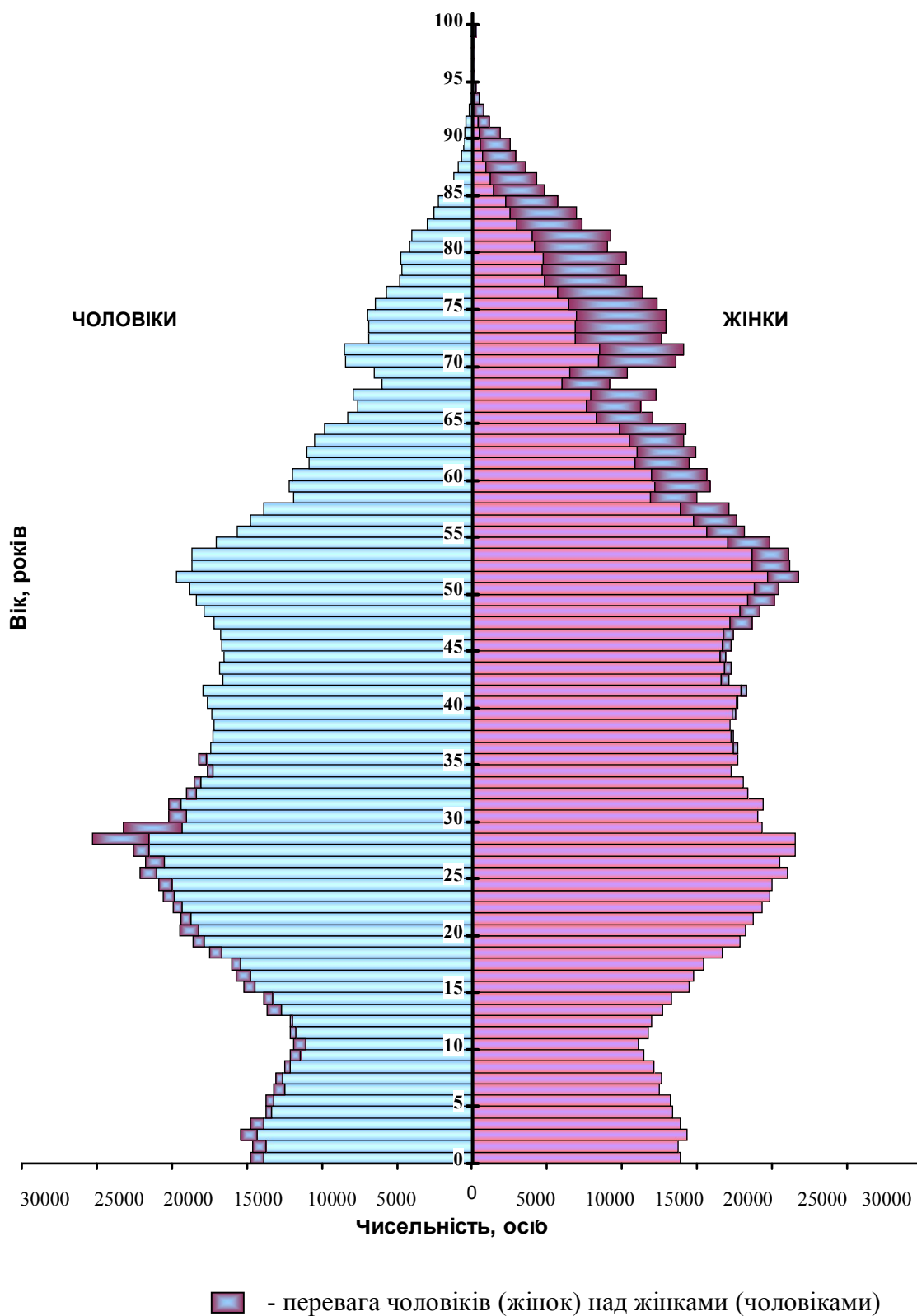
	Усе населення			Міське населення			Сільське населення		
	обидві статі	чоловіки	жінки	обидві статі	чоловіки	жінки	обидві статі	чоловіки	жінки
30	39248	20215	19033	25422	13013	12409	13826	7202	6624
31	39611	20215	19396	25209	12633	12576	14402	7582	6820
32	37346	19004	18342	23303	11549	11754	14043	7455	6588
33	36591	18535	18056	22837	11338	11499	13754	7197	6557
34	34857	17608	17249	21736	10708	11028	13121	6900	6221
30-34	187653	95577	92076	118507	59241	59266	69146	36336	32810
35	35922	18209	17713	22360	11191	11169	13562	7018	6544
36	35151	17432	17719	21968	10624	11344	13183	6808	6375
37	34679	17267	17412	21436	10440	10996	13243	6827	6416
38	34380	17160	17220	21150	10328	10822	13230	6832	6398
39	34865	17301	17564	21505	10466	11039	13360	6835	6525
35-39	174997	87369	87628	108419	53049	55370	66578	34320	32258
40	35305	17633	17672	21669	10535	11134	13636	7098	6538
41	36188	17901	18287	22071	10730	11341	14117	7171	6946
42	33758	16636	17122	20385	9746	10639	13373	6890	6483
43	34117	16821	17296	20350	9673	10677	13767	7148	6619
44	33483	16553	16930	20144	9598	10546	13339	6955	6384
40-44	172851	85544	87307	104619	50282	54337	68232	35262	32970
45	33943	16705	17238	20450	9688	10762	13493	7017	6476
46	34148	16714	17434	20598	9649	10949	13550	7065	6485
47	35841	17155	18686	21931	9997	11934	13910	7158	6752
48	37038	17825	19213	22848	10516	12332	14190	7309	6881
49	38485	18373	20112	23483	10759	12724	15002	7614	7388
45-49	179455	86772	92683	109310	50609	58701	70145	36163	33982
50	39273	18831	20442	24452	11360	13092	14821	7471	7350
51	41446	19683	21763	25667	11789	13878	15779	7894	7885
52	39881	18694	21187	24897	11241	13656	14984	7453	7531
53	39725	18666	21059	24923	11251	13672	14802	7415	7387
54	36889	17015	19874	23021	10171	12850	13868	6844	7024
50-54	197214	92889	104325	122960	55812	67148	74254	37077	37177
55	33825	15672	18153	21719	9641	12078	12106	6031	6075
56	32456	14790	17666	20584	9053	11531	11872	5737	6135
57	31004	13853	17151	19904	8596	11308	11100	5257	5843
58	26937	11920	15017	17435	7409	10026	9502	4511	4991
59	28081	12191	15890	18285	7675	10610	9796	4516	5280
55-59	152303	68426	83877	97927	42374	55553	54376	26052	28324
60	27604	11959	15645	17832	7593	10239	9772	4366	5406
61	25323	10866	14457	16717	6921	9796	8606	3945	4661
62	25924	11027	14897	16682	6871	9811	9242	4156	5086
63	24571	10463	14108	15742	6513	9229	8829	3950	4879
64	24091	9820	14271	15677	6275	9402	8414	3545	4869



Продовження табл. 2.1

	Усе населення			Міське населення			Сільське населення		
	обидві статі	чоловіки	жінки	обидві статі	чоловіки	жінки	обидві статі	чоловіки	жінки
60-64	127513	54135	73378	82650	34173	48477	44863	19962	24901
65-69	91350	36276	55074	55514	22349	33165	35836	13927	21909
70-74	103916	37677	66239	59054	22189	36865	44862	15488	29374
75-79	80464	26388	54076	39879	13829	26050	40585	12559	28026
80-84	54210	15907	38303	26067	8281	17786	28143	7626	20517
85-89	23017	4891	18126	11369	2544	8825	11648	2347	9301
90-94	5810	1221	4589	2830	615	2215	2980	606	2374
95-99	1067	221	846	607	137	470	460	84	376
100 і старші	71	6	65	71	6	65	-	-	-
Із загальної кількості населення у віці, років:									
0-6	195062	100169	94893	113019	58134	54885	82043	42035	40008
6-9	99502	50872	48630	58947	30133	28814	40555	20739	19816
6-17	283929	145335	138594	179403	91652	87751	135966	69691	66275
0-14	393210	201408	191802	225409	115586	109823	167801	85822	81979
0-15	422855	216586	206269	241706	123854	117852	181149	92732	88417
0-17	970677	499645	471032	277216	141981	135235	207555	106318	101237
0-29	1292423	653499	638924	582098	299342	282756	388579	200303	188276
15-49	547822	283059	264763	797544	396937	400607	494879	256562	238317
16-29	1459992	731210	728782	340392	175488	164904	207430	107571	99859
16-54	1612295	799636	812659	904207	444481	459726	555785	286729	269056
16-59	1739808	853771	886037	1002134	486855	515279	610161	312781	297380
55 і старші	639721	245148	394573	375968	146497	229471	263753	98651	165102
60 і старші	487418	176722	310696	278041	104123	173918	209377	72599	136778

## 2.2. Склад населення за статтю та віком Львівської області на 1 січня 2012 року



### 2.3. Кількість постійного населення у районах за статтю та віком на 1 січня 2012 року

#### Бродівський район

(осіб)

	Усе населення			Міське населення			Сільське населення		
	обидві статі	чоловіки	жінки	обидві статі	чоловіки	жінки	обидві статі	чоловіки	жінки
<b>Усього населення</b>	<b>60500</b>	<b>28506</b>	<b>31994</b>	<b>25809</b>	<b>12170</b>	<b>13639</b>	<b>34691</b>	<b>16336</b>	<b>18355</b>
<i>у тому числі у віці:</i>									
до 1	630	333	297	265	151	114	365	182	183
1	667	347	320	286	152	134	381	195	186
2	754	378	376	311	157	154	443	221	222
3	726	354	372	317	136	181	409	218	191
4	684	342	342	307	135	172	377	207	170
0-4	3461	1754	1707	1486	731	755	1975	1023	952
5	732	369	363	332	184	148	400	185	215
6	661	346	315	297	157	140	364	189	175
7	636	329	307	268	129	139	368	200	168
8	645	301	344	309	139	170	336	162	174
9	636	328	308	290	144	146	346	184	162
5-9	3310	1673	1637	1496	753	743	1814	920	894
10	590	299	291	236	124	112	354	175	179
11	620	336	284	255	138	117	365	198	167
12	679	354	325	265	145	120	414	209	205
13	691	367	324	255	131	124	436	236	200
14	779	377	402	328	150	178	451	227	224
10-14	3359	1733	1626	1339	688	651	2020	1045	975
15	816	415	401	310	140	170	506	275	231
16	799	384	415	348	167	181	451	217	234
17	708	359	349	280	152	128	428	207	221
18	688	342	346	287	146	141	401	196	205
19	718	362	356	263	131	132	455	231	224
15-19	3729	1862	1867	1488	736	752	2241	1126	1115
20-24	4384	2304	2080	1780	907	873	2604	1397	1207
25-29	4938	2662	2276	2629	1476	1153	2309	1186	1123
30-34	4312	2221	2091	2118	1076	1042	2194	1145	1049
35-39	4132	2086	2046	2009	1002	1007	2123	1084	1039
40-44	3947	1913	2034	1691	791	900	2256	1122	1134
45-49	4110	1988	2122	1783	791	992	2327	1197	1130
50-54	4698	2291	2407	2081	942	1139	2617	1349	1268
55-59	3548	1622	1926	1731	733	998	1817	889	928
60-64	2968	1321	1647	1380	602	778	1588	719	869
65-69	2134	848	1286	766	324	442	1368	524	844
70 і старші	7470	2228	5242	2032	618	1414	5438	1610	3828

Продовження табл. 2.3

	Усе населення			Міське населення			Сільське населення		
	обидві статі	чоло- віки	жінки	обидві статі	чоло- віки	жінки	обидві статі	чоло- віки	жінки
Із загальної кількості населення:									
у віці, років:									
0-2	2051	1058	993	862	460	402	1189	598	591
3-5	2142	1065	1077	956	455	501	1186	610	576
0-6	4854	2469	2385	2115	1072	1043	2739	1397	1342
6-9	2578	1304	1274	1164	569	595	1414	735	679
6-17	8260	4195	4065	3441	1716	1725	4819	2479	2340
0-14	10130	5160	4970	4321	2172	2149	5809	2988	2821
0-15	10946	5575	5371	4631	2312	2319	6315	3263	3052
0-17	12453	6318	6135	5259	2631	2628	7194	3687	3507
0-29	23181	11988	11193	10218	5291	4927	12963	6697	6266
16-29	12235	6413	5822	5587	2979	2608	6648	3434	3214
15-49	29552	15036	14516	13498	6779	6719	16054	8257	7797
15-54	34250	17327	16923	15579	7721	7858	18671	9606	9065
15-59	37798	18949	18849	17310	8454	8856	20488	10495	9993
15-64	40766	20270	20496	18690	9056	9634	22076	11214	10862
16-54	33434	16912	16522	15269	7581	7688	18165	9331	8834
16-59	36982	18534	18448	17000	8314	8686	19982	10220	9762
16 і старші	49554	22931	26623	21178	9858	11320	28376	13073	15303
18 і старші	48047	22188	25859	20550	9539	11011	27497	12649	14848
55 і старші	16120	6019	10101	5909	2277	3632	10211	3742	6469
60 і старші	12572	4397	8175	4178	1544	2634	8394	2853	5541
65 і старші	9604	3076	6528	2798	942	1856	6806	2134	4672

Продовження табл. 2.3

**Буський район**

(осіб)

	Усе населення			Міське населення			Сільське населення		
	обидві статі	чоловіки	жінки	обидві статі	чоловіки	жінки	обидві статі	чоловіки	жінки
<b>Усього населення</b>	<b>46516</b>	<b>21679</b>	<b>24837</b>	<b>16137</b>	<b>7522</b>	<b>8615</b>	<b>30379</b>	<b>14157</b>	<b>16222</b>
<i>у тому числі у віці:</i>									
до 1	607	319	288	218	113	105	389	206	183
1	583	315	268	213	117	96	370	198	172
2	622	316	306	226	113	113	396	203	193
3	573	304	269	192	99	93	381	205	176
4	545	285	260	199	102	97	346	183	163
0-4	2930	1539	1391	1048	544	504	1882	995	887
5	514	247	267	192	97	95	322	150	172
6	495	246	249	186	89	97	309	157	152
7	493	266	227	194	104	90	299	162	137
8	472	238	234	165	77	88	307	161	146
9	393	216	177	117	74	43	276	142	134
5-9	2367	1213	1154	854	441	413	1513	772	741
10	416	234	182	155	87	68	261	147	114
11	450	219	231	145	67	78	305	152	153
12	498	247	251	169	89	80	329	158	171
13	551	299	252	171	89	82	380	210	170
14	605	287	318	182	94	88	423	193	230
10-14	2520	1286	1234	822	426	396	1698	860	838
15	594	299	295	203	106	97	391	193	198
16	594	319	275	199	100	99	395	219	176
17	611	315	296	209	112	97	402	203	199
18	596	310	286	172	87	85	424	223	201
19	607	300	307	203	109	94	404	191	213
15-19	3002	1543	1459	986	514	472	2016	1029	987
20-24	3553	1847	1706	1193	596	597	2360	1251	1109
25-29	3676	1872	1804	1562	789	773	2114	1083	1031
30-34	3061	1514	1547	1141	578	563	1920	936	984
35-39	3049	1528	1521	1064	511	553	1985	1017	968
40-44	3123	1585	1538	1021	496	525	2102	1089	1013
45-49	3378	1664	1714	1144	523	621	2234	1141	1093
50-54	3562	1689	1873	1320	582	738	2242	1107	1135
55-59	2632	1218	1414	1078	469	609	1554	749	805
60-64	2061	856	1205	847	377	470	1214	479	735
65-69	1611	628	983	553	240	313	1058	388	670
70 і старші	5991	1697	4294	1504	436	1068	4487	1261	3226

Продовження табл. 2.3

	Усе населення			Міське населення			Сільське населення		
	обидві статі	чоло- віки	жінки	обидві статі	чоло- віки	жінки	обидві статі	чоло- віки	жінки
Із загальної кількості населення у віці, років									
0-2	1812	950	862	657	343	314	1155	607	548
3-5	1632	836	796	583	298	285	1049	538	511
0-6	3939	2032	1907	1426	730	696	2513	1302	1211
6-9	1853	966	887	662	344	318	1191	622	569
6-17	6172	3185	2987	2095	1088	1007	4077	2097	1980
0-14	7817	4038	3779	2724	1411	1313	5093	2627	2466
0-15	8411	4337	4074	2927	1517	1410	5484	2820	2664
0-17	9616	4971	4645	3335	1729	1606	6281	3242	3039
0-29	18048	9300	8748	6465	3310	3155	11583	5990	5593
16-29	9637	4963	4674	3538	1793	1745	6099	3170	2929
15-49	22842	11553	11289	8111	4007	4104	14731	7546	7185
15-54	26404	13242	13162	9431	4589	4842	16973	8653	8320
15-59	29036	14460	14576	10509	5058	5451	18527	9402	9125
15-64	31097	15316	15781	11356	5435	5921	19741	9881	9860
16-54	25810	12943	12867	9228	4483	4745	16582	8460	8122
16-59	28442	14161	14281	10306	4952	5354	18136	9209	8927
16 і старші	38105	17342	20763	13210	6005	7205	24895	11337	13558
18 і старші	36900	16708	20192	12802	5793	7009	24098	10915	13183
55 і старші	12295	4399	7896	3982	1522	2460	8313	2877	5436
60 і старші	9663	3181	6482	2904	1053	1851	6759	2128	4631
65 і старші	7602	2325	5277	2057	676	1381	5545	1649	3896

Продовження табл. 2.3

## Городоцький район

(осіб)

	Усе населення			Міське населення			Сільське населення		
	обидві статі	чоловіки	жінки	обидві статі	чоловіки	жінки	обидві статі	чоловіки	жінки
<b>Усього населення</b>	<b>69150</b>	<b>32264</b>	<b>36886</b>	<b>24121</b>	<b>11233</b>	<b>12888</b>	<b>45029</b>	<b>21031</b>	<b>23998</b>
<i>у тому числі у віці:</i>									
до 1	822	399	423	297	148	149	525	251	274
1	787	413	374	278	131	147	509	282	227
2	858	443	415	304	158	146	554	285	269
3	872	461	411	309	168	141	563	293	270
4	788	398	390	291	153	138	497	245	252
0-4	4127	2114	2013	1479	758	721	2648	1356	1292
5	714	358	356	265	135	130	449	223	226
6	715	353	362	275	124	151	440	229	211
7	727	366	361	274	146	128	453	220	233
8	695	331	364	237	106	131	458	225	233
9	618	311	307	211	108	103	407	203	204
5-9	3469	1719	1750	1262	619	643	2207	1100	1107
10	608	299	309	233	106	127	375	193	182
11	696	349	347	245	122	123	451	227	224
12	694	373	321	242	136	106	452	237	215
13	757	403	354	234	114	120	523	289	234
14	764	392	372	261	131	130	503	261	242
10-14	3519	1816	1703	1215	609	606	2304	1207	1097
15	838	409	429	296	134	162	542	275	267
16	887	468	419	282	146	136	605	322	283
17	912	459	453	301	151	150	611	308	303
18	899	431	468	301	152	149	598	279	319
19	1051	503	548	349	156	193	702	347	355
15-19	4587	2270	2317	1529	739	790	3058	1531	1527
20-24	5647	2938	2709	2031	1076	955	3616	1862	1754
25-29	5418	2629	2789	2076	1011	1065	3342	1618	1724
30-34	4816	2446	2370	1726	807	919	3090	1639	1451
35-39	4630	2289	2341	1693	816	877	2937	1473	1464
40-44	4711	2331	2380	1627	772	855	3084	1559	1525
45-49	4987	2481	2506	1809	827	982	3178	1654	1524
50-54	5451	2586	2865	2069	973	1096	3382	1613	1769
55-59	4125	1879	2246	1609	718	891	2516	1161	1355
60-64	3408	1472	1936	1282	563	719	2126	909	1217
65-69	2481	963	1518	792	304	488	1689	659	1030
70 і старші	7774	2331	5443	1922	641	1281	5852	1690	4162

Продовження табл. 2.3

	Усе населення			Міське населення			Сільське населення		
	обидві статі	чоло- віки	жінки	обидві статі	чоло- віки	жінки	обидві статі	чоло- віки	жінки
Із загальної кількості населення у віці, років:									
0-2	2467	1255	1212	879	437	442	1588	818	770
3-5	2374	1217	1157	865	456	409	1509	761	748
0-6	5556	2825	2731	2019	1017	1002	3537	1808	1729
6-9	2755	1361	1394	997	484	513	1758	877	881
6-17	8911	4513	4398	3091	1524	1567	5820	2989	2831
0-14	11115	5649	5466	3956	1986	1970	7159	3663	3496
0-15	11953	6058	5895	4252	2120	2132	7701	3938	3763
0-17	13752	6985	6767	4835	2417	2418	8917	4568	4349
0-29	26767	13486	13281	9592	4812	4780	17175	8674	8501
16-29	14814	7428	7386	5340	2692	2648	9474	4736	4738
15-49	34796	17384	17412	12491	6048	6443	22305	11336	10969
15-54	40247	19970	20277	14560	7021	7539	25687	12949	12738
15-59	44372	21849	22523	16169	7739	8430	28203	14110	14093
15-64	47780	23321	24459	17451	8302	9149	30329	15019	15310
16-54	39409	19561	19848	14264	6887	7377	25145	12674	12471
16-59	43534	21440	22094	15873	7605	8268	27661	13835	13826
16 і старші	57197	26206	30991	19869	9113	10756	37328	17093	20235
18 і старші	55398	25279	30119	19286	8816	10470	36112	16463	19649
55 і старші	17788	6645	11143	5605	2226	3379	12183	4419	7764
60 і старші	13663	4766	8897	3996	1508	2488	9667	3258	6409
65 і старші	10255	3294	6961	2714	945	1769	7541	2349	5192



Продовження табл. 2.3

## Дрогобицький район

(осіб)

	Усе населення			Міське населення			Сільське населення		
	обидві статі	чоловіки	жінки	обидві статі	чоловіки	жінки	обидві статі	чоловіки	жінки
<b>Усього населення</b>	<b>74597</b>	<b>35469</b>	<b>39128</b>	<b>6369</b>	<b>2976</b>	<b>3393</b>	<b>68228</b>	<b>32493</b>	<b>35735</b>
<i>у тому числі у віці:</i>									
до 1	914	476	438	79	48	31	835	428	407
1	878	401	477	76	36	40	802	365	437
2	935	491	444	100	42	58	835	449	386
3	876	456	420	68	37	31	808	419	389
4	886	418	468	78	33	45	808	385	423
0-4	4489	2242	2247	401	196	205	4088	2046	2042
5	793	414	379	70	36	34	723	378	345
6	787	400	387	80	40	40	707	360	347
7	824	407	417	77	39	38	747	368	379
8	755	387	368	71	35	36	684	352	332
9	686	349	337	55	29	26	631	320	311
5-9	3845	1957	1888	353	179	174	3492	1778	1714
10	663	323	340	65	35	30	598	288	310
11	796	416	380	51	28	23	745	388	357
12	765	395	370	65	28	37	700	367	333
13	888	469	419	80	47	33	808	422	386
14	851	438	413	83	44	39	768	394	374
10-14	3963	2041	1922	344	182	162	3619	1859	1760
15	900	474	426	84	47	37	816	427	389
16	932	478	454	71	32	39	861	446	415
17	934	491	443	74	39	35	860	452	408
18	919	474	445	65	35	30	854	439	415
19	1021	537	484	75	35	40	946	502	444
15-19	4706	2454	2252	369	188	181	4337	2266	2071
20-24	5655	2838	2817	476	208	268	5179	2630	2549
25-29	5815	2936	2879	503	246	257	5312	2690	2622
30-34	5298	2733	2565	408	204	204	4890	2529	2361
35-39	5087	2605	2482	440	229	211	4647	2376	2271
40-44	4949	2494	2455	485	239	246	4464	2255	2209
45-49	5378	2730	2648	455	232	223	4923	2498	2425
50-54	5934	2831	3103	492	214	278	5442	2617	2825
55-59	4668	2248	2420	417	194	223	4251	2054	2197
60-64	3723	1755	1968	310	144	166	3413	1611	1802
65-69	2576	1046	1530	228	96	132	2348	950	1398
70 і старші	8511	2559	5952	688	225	463	7823	2334	5489

Продовження табл. 2.3

	Усе населення			Міське населення			Сільське населення		
	обидві статі	чоловіки	жінки	обидві статі	чоловіки	жінки	обидві статі	чоловіки	жінки
Із загальної кількості населення у віці, років:									
0-2	2727	1368	1359	255	126	129	2472	1242	1230
3-5	2555	1288	1267	216	106	110	2339	1182	1157
0-6	6069	3056	3013	551	272	279	5518	2784	2734
6-9	3052	1543	1509	283	143	140	2769	1400	1369
6-17	9781	5027	4754	856	443	413	8925	4584	4341
0-14	12297	6240	6057	1098	557	541	11199	5683	5516
0-15	13197	6714	6483	1182	604	578	12015	6110	5905
0-17	15063	7683	7380	1327	675	652	13736	7008	6728
0-29	28473	14468	14005	2446	1199	1247	26027	13269	12758
16-29	15276	7754	7522	1264	595	669	14012	7159	6853
15-49	36888	18790	18098	3136	1546	1590	33752	17244	16508
15-54	42822	21621	21201	3628	1760	1868	39194	19861	19333
15-59	47490	23869	23621	4045	1954	2091	43445	21915	21530
15-64	51213	25624	25589	4355	2098	2257	46858	23526	23332
16-54	41922	21147	20775	3544	1713	1831	38378	19434	18944
16-59	46590	23395	23195	3961	1907	2054	42629	21488	21141
16 і старші	61400	28755	32645	5187	2372	2815	56213	26383	29830
18 і старші	59534	27786	31748	5042	2301	2741	54492	25485	29007
55 і старші	19478	7608	11870	1643	659	984	17835	6949	10886
60 і старші	14810	5360	9450	1226	465	761	13584	4895	8689
65 і старші	11087	3605	7482	916	321	595	10171	3284	6887

Продовження табл. 2.3

**Жидачівський район**

(осіб)

	Усе населення			Міське населення			Сільське населення		
	обидві статі	чоловіки	жінки	обидві статі	чоловіки	жінки	обидві статі	чоловіки	жінки
<b>Усього населення</b>	<b>71539</b>	<b>33450</b>	<b>38089</b>	<b>29513</b>	<b>13711</b>	<b>15802</b>	<b>42026</b>	<b>19739</b>	<b>22287</b>
<i>у тому числі у віці:</i>									
до 1	763	407	356	294	154	140	469	253	216
1	721	359	362	286	135	151	435	224	211
2	754	393	361	297	156	141	457	237	220
3	718	400	318	316	181	135	402	219	183
4	707	364	343	281	143	138	426	221	205
0-4	3663	1923	1740	1474	769	705	2189	1154	1035
5	685	354	331	298	154	144	387	200	187
6	681	362	319	305	159	146	376	203	173
7	672	344	328	297	157	140	375	187	188
8	688	350	338	310	155	155	378	195	183
9	612	288	324	267	125	142	345	163	182
5-9	3338	1698	1640	1477	750	727	1861	948	913
10	619	337	282	278	145	133	341	192	149
11	714	366	348	271	141	130	443	225	218
12	685	316	369	276	141	135	409	175	234
13	781	418	363	300	159	141	481	259	222
14	810	415	395	335	171	164	475	244	231
10-14	3609	1852	1757	1460	757	703	2149	1095	1054
15	940	461	479	333	158	175	607	303	304
16	933	490	443	371	195	176	562	295	267
17	866	491	375	327	182	145	539	309	230
18	844	466	378	279	155	124	565	311	254
19	889	501	388	340	186	154	549	315	234
15-19	4472	2409	2063	1650	876	774	2822	1533	1289
20-24	5273	2763	2510	2233	1132	1101	3040	1631	1409
25-29	4891	2540	2351	2415	1209	1206	2476	1331	1145
30-34	4586	2341	2245	2123	1073	1050	2463	1268	1195
35-39	4782	2322	2460	2053	1010	1043	2729	1312	1417
40-44	4951	2514	2437	2044	958	1086	2907	1556	1351
45-49	4954	2483	2471	2165	1013	1152	2789	1470	1319
50-54	5612	2648	2964	2570	1167	1403	3042	1481	1561
55-59	4176	1953	2223	1953	897	1056	2223	1056	1167
60-64	3580	1554	2026	1520	624	896	2060	930	1130
65-69	2781	1069	1712	1051	429	622	1730	640	1090
70 і старші	10871	3381	7490	3325	1047	2278	7546	2334	5212

Продовження табл. 2.3

	Усе населення			Міське населення			Сільське населення		
	обидві статі	чоловіки	жінки	обидві статі	чоловіки	жінки	обидві статі	чоловіки	жінки
Із загальної кількості населення у віці, років:									
0-2	2238	1159	1079	877	445	432	1361	714	647
3-5	2110	1118	992	895	478	417	1215	640	575
0-6	5029	2639	2390	2077	1082	995	2952	1557	1395
6-9	2653	1344	1309	1179	596	583	1474	748	726
6-17	9001	4638	4363	3670	1888	1782	5331	2750	2581
0-14	10610	5473	5137	4411	2276	2135	6199	3197	3002
0-15	11550	5934	5616	4744	2434	2310	6806	3500	3306
0-17	13349	6915	6434	5442	2811	2631	7907	4104	3803
0-29	25246	13185	12061	10709	5493	5216	14537	7692	6845
16-29	13696	7251	6445	5965	3059	2906	7731	4192	3539
15-49	33909	17372	16537	14683	7271	7412	19226	10101	9125
15-54	39521	20020	19501	17253	8438	8815	22268	11582	10686
15-59	43697	21973	21724	19206	9335	9871	24491	12638	11853
15-64	47277	23527	23750	20726	9959	10767	26551	13568	12983
16-54	38581	19559	19022	16920	8280	8640	21661	11279	10382
16-59	42757	21512	21245	18873	9177	9696	23884	12335	11549
16 і старші	59989	27516	32473	24769	11277	13492	35220	16239	18981
18 і старші	58190	26535	31655	24071	10900	13171	34119	15635	18484
55 і старші	21408	7957	13451	7849	2997	4852	13559	4960	8599
60 і старші	17232	6004	11228	5896	2100	3796	11336	3904	7432
65 і старші	13652	4450	9202	4376	1476	2900	9276	2974	6302

Продовження табл. 2.3

**Жовківський район**

(осіб)

	Усе населення			Міське населення			Сільське населення		
	обидві статі	чоло- віки	жінки	обидві статі	чоло- віки	жінки	обидві статі	чоло- віки	жінки
<b>Усього населення</b>	<b>109682</b>	<b>53225</b>	<b>56457</b>	<b>38234</b>	<b>19021</b>	<b>19213</b>	<b>71448</b>	<b>34204</b>	<b>37244</b>
<i>у тому числі у віці:</i>									
до 1	1366	674	692	422	222	200	944	452	492
1	1402	724	678	440	217	223	962	507	455
2	1470	778	692	456	246	210	1014	532	482
3	1370	703	667	421	210	211	949	493	456
4	1268	638	630	423	228	195	845	410	435
0-4	6876	3517	3359	2162	1123	1039	4714	2394	2320
5	1280	648	632	413	216	197	867	432	435
6	1191	625	566	404	214	190	787	411	376
7	1203	624	579	408	218	190	795	406	389
8	1137	558	579	360	178	182	777	380	397
9	1152	587	565	348	175	173	804	412	392
5-9	5963	3042	2921	1933	1001	932	4030	2041	1989
10	1116	600	516	336	175	161	780	425	355
11	1195	617	578	337	177	160	858	440	418
12	1112	554	558	353	172	181	759	382	377
13	1296	693	603	390	198	192	906	495	411
14	1247	641	606	348	187	161	899	454	445
10-14	5966	3105	2861	1764	909	855	4202	2196	2006
15	1430	729	701	419	213	206	1011	516	495
16	1444	712	732	452	222	230	992	490	502
17	1602	820	782	550	274	276	1052	546	506
18	1865	990	875	782	431	351	1083	559	524
19	2074	1101	973	945	520	425	1129	581	548
15-19	8415	4352	4063	3148	1660	1488	5267	2692	2575
20-24	9991	5198	4793	4190	2257	1933	5801	2941	2860
25-29	10349	5764	4585	4676	2837	1839	5673	2927	2746
30-34	7870	4248	3622	3023	1626	1397	4847	2622	2225
35-39	7099	3559	3540	2538	1238	1300	4561	2321	2240
40-44	7197	3638	3559	2391	1173	1218	4806	2465	2341
45-49	7366	3695	3671	2360	1119	1241	5006	2576	2430
50-54	7665	3840	3825	2487	1189	1298	5178	2651	2527
55-59	5603	2542	3061	1943	843	1100	3660	1699	1961
60-64	4512	1953	2559	1712	682	1030	2800	1271	1529
65-69	3510	1322	2188	1171	474	697	2339	848	1491
70 і старші	11300	3450	7850	2736	890	1846	8564	2560	6004

Продовження табл. 2.3

	Усе населення			Міське населення			Сільське населення		
	обидві статі	чоловіки	жінки	обидві статі	чоловіки	жінки	обидві статі	чоловіки	жінки
Із загальної кількості населення у віці, років:									
0-2	4238	2176	2062	1318	685	633	2920	1491	1429
3-5	3918	1989	1929	1257	654	603	2661	1335	1326
0-6	9347	4790	4557	2979	1553	1426	6368	3237	3131
6-9	4683	2394	2289	1520	785	735	3163	1609	1554
6-17	15125	7760	7365	4705	2403	2302	10420	5357	5063
0-14	18805	9664	9141	5859	3033	2826	12946	6631	6315
0-15	20235	10393	9842	6278	3246	3032	13957	7147	6810
0-17	23281	11925	11356	7280	3742	3538	16001	8183	7818
0-29	47560	24978	22582	17873	9787	8086	29687	15191	14496
16-29	27325	14585	12740	11595	6541	5054	15730	8044	7686
15-49	58287	30454	27833	22326	11910	10416	35961	18544	17417
15-54	65952	34294	31658	24813	13099	11714	41139	21195	19944
15-59	71555	36836	34719	26756	13942	12814	44799	22894	21905
15-64	76067	38789	37278	28468	14624	13844	47599	24165	23434
16-54	64522	33565	30957	24394	12886	11508	40128	20679	19449
16-59	70125	36107	34018	26337	13729	12608	43788	22378	21410
16 і старші	89447	42832	46615	31956	15775	16181	57491	27057	30434
18 і старші	86401	41300	45101	30954	15279	15675	55447	26021	29426
55 і старші	24925	9267	15658	7562	2889	4673	17363	6378	10985
60 і старші	19322	6725	12597	5619	2046	3573	13703	4679	9024
65 і старші	14810	4772	10038	3907	1364	2543	10903	3408	7495

Продовження табл. 2.3

## Золочівський район

(осіб)

	Усе населення			Міське населення			Сільське населення		
	обидві статі	чоловіки	жінки	обидві статі	чоловіки	жінки	обидві статі	чоловіки	жінки
<b>Усього населення</b>	<b>70155</b>	<b>33307</b>	<b>36848</b>	<b>28568</b>	<b>13596</b>	<b>14972</b>	<b>41587</b>	<b>19711</b>	<b>21876</b>
<i>у тому числі у віці:</i>									
до 1	770	398	372	294	147	147	476	251	225
1	787	397	390	339	169	170	448	228	220
2	842	445	397	344	168	176	498	277	221
3	805	389	416	314	157	157	491	232	259
4	734	374	360	288	154	134	446	220	226
0-4	3938	2003	1935	1579	795	784	2359	1208	1151
5	733	366	367	339	162	177	394	204	190
6	724	380	344	309	177	132	415	203	212
7	677	342	335	274	132	142	403	210	193
8	660	319	341	274	145	129	386	174	212
9	660	356	304	273	160	113	387	196	191
5-9	3454	1763	1691	1469	776	693	1985	987	998
10	676	342	334	277	126	151	399	216	183
11	715	354	361	267	128	139	448	226	222
12	684	330	354	249	120	129	435	210	225
13	762	381	381	300	151	149	462	230	232
14	752	371	381	304	163	141	448	208	240
10-14	3589	1778	1811	1397	688	709	2192	1090	1102
15	939	513	426	353	178	175	586	335	251
16	894	479	415	322	169	153	572	310	262
17	810	424	386	265	134	131	545	290	255
18	868	449	419	332	160	172	536	289	247
19	898	501	397	270	136	134	628	365	263
15-19	4409	2366	2043	1542	777	765	2867	1589	1278
20-24	5112	2622	2490	1935	970	965	3177	1652	1525
25-29	6738	3736	3002	3505	2042	1463	3233	1694	1539
30-34	5009	2555	2454	2287	1168	1119	2722	1387	1335
35-39	4719	2339	2380	2053	954	1099	2666	1385	1281
40-44	4759	2408	2351	1832	896	936	2927	1512	1415
45-49	4870	2427	2443	1999	916	1083	2871	1511	1360
50-54	5260	2547	2713	2227	1030	1197	3033	1517	1516
55-59	3998	1819	2179	1787	759	1028	2211	1060	1151
60-64	3357	1490	1867	1526	668	858	1831	822	1009
65-69	2452	965	1487	954	410	544	1498	555	943
70 і старші	8491	2489	6002	2476	747	1729	6015	1742	4273

Продовження табл. 2.3

	Усе населення			Міське населення			Сільське населення		
	обидві статі	чоло- віки	жінки	обидві статі	чоло- віки	жінки	обидві статі	чоло- віки	жінки
Із загальної кількості населення									
у віці, років:									
0-2	2399	1240	1159	977	484	493	1422	756	666
3-5	2272	1129	1143	941	473	468	1331	656	675
0-6	5395	2749	2646	2227	1134	1093	3168	1615	1553
6-9	2721	1397	1324	1130	614	516	1591	783	808
6-17	8953	4591	4362	3467	1783	1684	5486	2808	2678
0-14	10981	5544	5437	4445	2259	2186	6536	3285	3251
0-15	11920	6057	5863	4798	2437	2361	7122	3620	3502
0-17	13624	6960	6664	5385	2740	2645	8239	4220	4019
0-29	27240	14268	12972	11427	6048	5379	15813	8220	7593
16-29	15320	8211	7109	6629	3611	3018	8691	4600	4091
15-49	35616	18453	17163	15153	7723	7430	20463	10730	9733
15-54	40876	21000	19876	17380	8753	8627	23496	12247	11249
15-59	44874	22819	22055	19167	9512	9655	25707	13307	12400
15-64	48231	24309	23922	20693	10180	10513	27538	14129	13409
16-54	39937	20487	19450	17027	8575	8452	22910	11912	10998
16-59	43935	22306	21629	18814	9334	9480	25121	12972	12149
16 і старші	58235	27250	30985	23770	11159	12611	34465	16091	18374
18 і старші	56531	26347	30184	23183	10856	12327	33348	15491	17857
55 і старші	18298	6763	11535	6743	2584	4159	11555	4179	7376
60 і старші	14300	4944	9356	4956	1825	3131	9344	3119	6225
65 і старші	10943	3454	7489	3430	1157	2273	7513	2297	5216



Продовження табл. 2.3

## Кам'янка-Бузький район

(осіб)

	Усе населення			Міське населення			Сільське населення		
	обидві статі	чоловіки	жінки	обидві статі	чоловіки	жінки	обидві статі	чоловіки	жінки
<b>Усього населення</b>	<b>57428</b>	<b>27164</b>	<b>30264</b>	<b>22954</b>	<b>10931</b>	<b>12023</b>	<b>34474</b>	<b>16233</b>	<b>18241</b>
<i>у тому числі у віці:</i>									
до 1	739	366	373	313	150	163	426	216	210
1	714	390	324	287	170	117	427	220	207
2	721	383	338	289	157	132	432	226	206
3	661	366	295	293	165	128	368	201	167
4	655	346	309	289	156	133	366	190	176
0-4	3490	1851	1639	1471	798	673	2019	1053	966
5	637	329	308	257	127	130	380	202	178
6	619	326	293	256	136	120	363	190	173
7	621	315	306	274	126	148	347	189	158
8	560	295	265	229	120	109	331	175	156
9	548	286	262	262	136	126	286	150	136
5-9	2985	1551	1434	1278	645	633	1707	906	801
10	565	292	273	258	135	123	307	157	150
11	621	319	302	234	125	109	387	194	193
12	573	278	295	244	126	118	329	152	177
13	682	363	319	271	149	122	411	214	197
14	765	428	337	298	178	120	467	250	217
10-14	3206	1680	1526	1305	713	592	1901	967	934
15	696	353	343	250	127	123	446	226	220
16	816	414	402	302	143	159	514	271	243
17	721	384	337	272	159	113	449	225	224
18	804	434	370	292	166	126	512	268	244
19	765	364	401	279	130	149	486	234	252
15-19	3802	1949	1853	1395	725	670	2407	1224	1183
20-24	4551	2372	2179	1743	870	873	2808	1502	1306
25-29	4772	2542	2230	2161	1195	966	2611	1347	1264
30-34	3972	2015	1957	1722	889	833	2250	1126	1124
35-39	3871	1904	1967	1706	797	909	2165	1107	1058
40-44	3987	1973	2014	1650	796	854	2337	1177	1160
45-49	4171	2026	2145	1720	776	944	2451	1250	1201
50-54	4560	2138	2422	1783	802	981	2777	1336	1441
55-59	3073	1416	1657	1288	569	719	1785	847	938
60-64	2486	1031	1455	1060	419	641	1426	612	814
65-69	1975	703	1272	794	271	523	1181	432	749
70 і старші	6527	2013	4514	1878	666	1212	4649	1347	3302

Продовження табл. 2.3

	Усе населення			Міське населення			Сільське населення		
	обидві статі	чоловіки	жінки	обидві статі	чоловіки	жінки	обидві статі	чоловіки	жінки
Із загальної кількості населення у віці, років:									
0-2	2174	1139	1035	889	477	412	1285	662	623
3-5	1953	1041	912	839	448	391	1114	593	521
0-6	4746	2506	2240	1984	1061	923	2762	1445	1317
6-9	2348	1222	1126	1021	518	503	1327	704	623
6-17	7787	4053	3734	3150	1660	1490	4637	2393	2244
0-14	9681	5082	4599	4054	2156	1898	5627	2926	2701
0-15	10377	5435	4942	4304	2283	2021	6073	3152	2921
0-17	11914	6233	5681	4878	2585	2293	7036	3648	3388
0-29	22806	11945	10861	9353	4946	4407	13453	6999	6454
16-29	12429	6510	5919	5049	2663	2386	7380	3847	3533
15-49	29126	14781	14345	12097	6048	6049	17029	8733	8296
15-54	33686	16919	16767	13880	6850	7030	19806	10069	9737
15-59	36759	18335	18424	15168	7419	7749	21591	10916	10675
15-64	39245	19366	19879	16228	7838	8390	23017	11528	11489
16-54	32990	16566	16424	13630	6723	6907	19360	9843	9517
16-59	36063	17982	18081	14918	7292	7626	21145	10690	10455
16 і старші	47051	21729	25322	18650	8648	10002	28401	13081	15320
18 і старші	45514	20931	24583	18076	8346	9730	27438	12585	14853
55 і старші	14061	5163	8898	5020	1925	3095	9041	3238	5803
60 і старші	10988	3747	7241	3732	1356	2376	7256	2391	4865
65 і старші	8502	2716	5786	2672	937	1735	5830	1779	4051

Продовження табл. 2.3

## Миколаївський район

(осіб)

	Усе населення			Міське населення			Сільське населення		
	обидві статі	чоло- віки	жінки	обидві статі	чоло- віки	жінки	обидві статі	чоло- віки	жінки
<b>Усього населення</b>	<b>63096</b>	<b>30445</b>	<b>32651</b>	<b>17525</b>	<b>8311</b>	<b>9214</b>	<b>45571</b>	<b>22134</b>	<b>23437</b>
<i>у тому числі у віці:</i>									
до 1	793	403	390	232	120	112	561	283	278
1	806	391	415	201	102	99	605	289	316
2	815	412	403	209	111	98	606	301	305
3	800	412	388	231	122	109	569	290	279
4	705	349	356	189	94	95	516	255	261
0-4	3919	1967	1952	1062	549	513	2857	1418	1439
5	742	373	369	201	102	99	541	271	270
6	628	324	304	188	95	93	440	229	211
7	665	331	334	188	81	107	477	250	227
8	649	322	327	164	82	82	485	240	245
9	612	336	276	150	103	47	462	233	229
5-9	3296	1686	1610	891	463	428	2405	1223	1182
10	519	238	281	121	44	77	398	194	204
11	640	320	320	159	89	70	481	231	250
12	669	329	340	156	78	78	513	251	262
13	764	400	364	162	100	62	602	300	302
14	653	325	328	171	80	91	482	245	237
10-14	3245	1612	1633	769	391	378	2476	1221	1255
15	814	429	385	198	118	80	616	311	305
16	831	421	410	196	108	88	635	313	322
17	732	351	381	160	75	85	572	276	296
18	819	410	409	194	98	96	625	312	313
19	828	460	368	218	145	73	610	315	295
15-19	4024	2071	1953	966	544	422	3058	1527	1531
20-24	4805	2490	2315	1236	653	583	3569	1837	1732
25-29	5224	2730	2494	1727	874	853	3497	1856	1641
30-34	4703	2555	2148	1273	672	601	3430	1883	1547
35-39	4278	2263	2015	1144	559	585	3134	1704	1430
40-44	4255	2197	2058	1113	546	567	3142	1651	1491
45-49	4498	2225	2273	1128	523	605	3370	1702	1668
50-54	4935	2438	2497	1525	704	821	3410	1734	1676
55-59	3568	1656	1912	1143	508	635	2425	1148	1277
60-64	3008	1325	1683	975	424	551	2033	901	1132
65-69	2011	824	1187	458	181	277	1553	643	910
70 і старші	7327	2406	4921	2115	720	1395	5212	1686	3526

Продовження табл. 2.3

	Усе населення			Міське населення			Сільське населення		
	обидві статі	чоловіки	жінки	обидві статі	чоловіки	жінки	обидві статі	чоловіки	жінки
Із загальної кількості населення у віці, років:									
0-2	2414	1206	1208	642	333	309	1772	873	899
3-5	2247	1134	1113	621	318	303	1626	816	810
0-6	5289	2664	2625	1451	746	705	3838	1918	1920
6-9	2554	1313	1241	690	361	329	1864	952	912
6-17	8176	4126	4050	2013	1053	960	6163	3073	3090
0-14	10460	5265	5195	2722	1403	1319	7738	3862	3876
0-15	11274	5694	5580	2920	1521	1399	8354	4173	4181
0-17	12837	6466	6371	3276	1704	1572	9561	4762	4799
0-29	24513	12556	11957	6651	3474	3177	17862	9082	8780
16-29	13239	6862	6377	3731	1953	1778	9508	4909	4599
15-49	31787	16531	15256	8587	4371	4216	23200	12160	11040
15-54	36722	18969	17753	10112	5075	5037	26610	13894	12716
15-59	40290	20625	19665	11255	5583	5672	29035	15042	13993
15-64	43298	21950	21348	12230	6007	6223	31068	15943	15125
16-54	35908	18540	17368	9914	4957	4957	25994	13583	12411
16-59	39476	20196	19280	11057	5465	5592	28419	14731	13688
16 і старші	51822	24751	27071	14605	6790	7815	37217	17961	19256
18 і старші	50259	23979	26280	14249	6607	7642	36010	17372	18638
55 і старші	15914	6211	9703	4691	1833	2858	11223	4378	6845
60 і старші	12346	4555	7791	3548	1325	2223	8798	3230	5568
65 і старші	9338	3230	6108	2573	901	1672	6765	2329	4436

Продовження табл. 2.3

## Мостиський район

(осіб)

	Усе населення			Міське населення			Сільське населення		
	обидві статі	чоловіки	жінки	обидві статі	чоловіки	жінки	обидві статі	чоловіки	жінки
<b>Усього населення</b>	<b>57459</b>	<b>27228</b>	<b>30231</b>	<b>15490</b>	<b>7354</b>	<b>8136</b>	<b>41969</b>	<b>19874</b>	<b>22095</b>
<i>у тому числі у віці:</i>									
до 1	715	361	354	189	95	94	526	266	260
1	713	359	354	204	119	85	509	240	269
2	752	391	361	255	142	113	497	249	248
3	733	381	352	232	123	109	501	258	243
4	641	346	295	199	106	93	442	240	202
0-4	3554	1838	1716	1079	585	494	2475	1253	1222
5	645	338	307	203	103	100	442	235	207
6	624	322	302	205	104	101	419	218	201
7	606	304	302	184	93	91	422	211	211
8	655	343	312	203	109	94	452	234	218
9	573	312	261	178	96	82	395	216	179
5-9	3103	1619	1484	973	505	468	2130	1114	1016
10	611	311	300	177	97	80	434	214	220
11	658	333	325	181	96	85	477	237	240
12	672	360	312	171	90	81	501	270	231
13	714	385	329	197	108	89	517	277	240
14	722	383	339	190	106	84	532	277	255
10-14	3377	1772	1605	916	497	419	2461	1275	1186
15	754	380	374	204	111	93	550	269	281
16	815	435	380	204	111	93	611	324	287
17	737	380	357	189	98	91	548	282	266
18	831	404	427	169	94	75	662	310	352
19	872	421	451	220	98	122	652	323	329
15-19	4009	2020	1989	986	512	474	3023	1508	1515
20-24	4597	2314	2283	1176	572	604	3421	1742	1679
25-29	4399	2256	2143	1256	637	619	3143	1619	1524
30-34	3952	2017	1935	1097	538	559	2855	1479	1376
35-39	4034	2062	1972	1146	562	584	2888	1500	1388
40-44	4032	2066	1966	1136	552	584	2896	1514	1382
45-49	4155	2071	2084	1125	523	602	3030	1548	1482
50-54	4250	2114	2136	1275	573	702	2975	1541	1434
55-59	3027	1414	1613	955	427	528	2072	987	1085
60-64	2440	1066	1374	787	353	434	1653	713	940
65-69	1909	753	1156	468	196	272	1441	557	884
70 і старші	6621	1846	4775	1115	322	793	5506	1524	3982

Продовження табл. 2.3

	Усе населення			Міське населення			Сільське населення		
	обидві статі	чоло- віки	жінки	обидві статі	чоло- віки	жінки	обидві статі	чоло- віки	жінки
Із загальної кількості населення у віці, років:									
0-2	2180	1111	1069	648	356	292	1532	755	777
3-5	2019	1065	954	634	332	302	1385	733	652
0-6	4823	2498	2325	1487	792	695	3336	1706	1630
6-9	2458	1281	1177	770	402	368	1688	879	809
6-17	8141	4248	3893	2283	1219	1064	5858	3029	2829
0-14	10034	5229	4805	2968	1587	1381	7066	3642	3424
0-15	10788	5609	5179	3172	1698	1474	7616	3911	3705
0-17	12340	6424	5916	3565	1907	1658	8775	4517	4258
0-29	23039	11819	11220	6386	3308	3078	16653	8511	8142
16-29	12251	6210	6041	3214	1610	1604	9037	4600	4437
15-49	29178	14806	14372	7922	3896	4026	21256	10910	10346
15-54	33428	16920	16508	9197	4469	4728	24231	12451	11780
15-59	36455	18334	18121	10152	4896	5256	26303	13438	12865
15-64	38895	19400	19495	10939	5249	5690	27956	14151	13805
16-54	32674	16540	16134	8993	4358	4635	23681	12182	11499
16-59	35701	17954	17747	9948	4785	5163	25753	13169	12584
16 і старші	46671	21619	25052	12318	5656	6662	34353	15963	18390
18 і старші	45119	20804	24315	11925	5447	6478	33194	15357	17837
55 і старші	13997	5079	8918	3325	1298	2027	10672	3781	6891
60 і старші	10970	3665	7305	2370	871	1499	8600	2794	5806
65 і старші	8530	2599	5931	1583	518	1065	6947	2081	4866

Продовження табл. 2.3

## Перемисьлянський район

(осіб)

	Усе населення			Міське населення			Сільське населення		
	обидві статі	чоловіки	жінки	обидві статі	чоловіки	жінки	обидві статі	чоловіки	жінки
<b>Усього населення</b>	<b>40150</b>	<b>18686</b>	<b>21464</b>	<b>10591</b>	<b>4881</b>	<b>5710</b>	<b>29559</b>	<b>13805</b>	<b>15754</b>
<i>у тому числі у віці:</i>									
до 1	488	247	241	145	71	74	343	176	167
1	437	243	194	132	72	60	305	171	134
2	464	231	233	141	74	67	323	157	166
3	447	221	226	135	66	69	312	155	157
4	462	235	227	169	92	77	293	143	150
0-4	2298	1177	1121	722	375	347	1576	802	774
5	384	193	191	116	56	60	268	137	131
6	368	204	164	112	64	48	256	140	116
7	399	202	197	135	67	68	264	135	129
8	387	189	198	108	57	51	279	132	147
9	351	172	179	84	42	42	267	130	137
5-9	1889	960	929	555	286	269	1334	674	660
10	331	171	160	114	60	54	217	111	106
11	390	197	193	109	58	51	281	139	142
12	428	224	204	130	70	60	298	154	144
13	471	251	220	138	69	69	333	182	151
14	513	243	270	140	67	73	373	176	197
10-14	2133	1086	1047	631	324	307	1502	762	740
15	486	238	248	142	59	83	344	179	165
16	575	296	279	135	66	69	440	230	210
17	536	277	259	142	74	68	394	203	191
18	564	291	273	136	71	65	428	220	208
19	527	251	276	131	59	72	396	192	204
15-19	2688	1353	1335	686	329	357	2002	1024	978
20-24	2930	1549	1381	799	434	365	2131	1115	1016
25-29	2695	1447	1248	944	489	455	1751	958	793
30-34	2420	1267	1153	697	306	391	1723	961	762
35-39	2384	1211	1173	653	292	361	1731	919	812
40-44	2743	1390	1353	710	316	394	2033	1074	959
45-49	2612	1376	1236	736	333	403	1876	1043	833
50-54	2924	1425	1499	918	424	494	2006	1001	1005
55-59	2163	993	1170	711	291	420	1452	702	750
60-64	1903	810	1093	576	252	324	1327	558	769
65-69	1647	589	1058	391	141	250	1256	448	808
70 і старші	6721	2053	4668	862	289	573	5859	1764	4095

Продовження табл. 2.3

	Усе населення			Міське населення			Сільське населення		
	обидві статі	чоловіки	жінки	обидві статі	чоловіки	жінки	обидві статі	чоловіки	жінки
Із загальної кількості населення у віці, років:									
0-2	1389	721	668	418	217	201	971	504	467
3-5	1293	649	644	420	214	206	873	435	438
0-6	3050	1574	1476	950	495	455	2100	1079	1021
6-9	1505	767	738	439	230	209	1066	537	529
6-17	5235	2664	2571	1489	753	736	3746	1911	1835
0-14	6320	3223	3097	1908	985	923	4412	2238	2174
0-15	6806	3461	3345	2050	1044	1006	4756	2417	2339
0-17	7917	4034	3883	2327	1184	1143	5590	2850	2740
0-29	14633	7572	7061	4337	2237	2100	10296	5335	4961
16-29	7827	4111	3716	2287	1193	1094	5540	2918	2622
15-49	18472	9593	8879	5225	2499	2726	13247	7094	6153
15-54	21396	11018	10378	6143	2923	3220	15253	8095	7158
15-59	23559	12011	11548	6854	3214	3640	16705	8797	7908
15-64	25462	12821	12641	7430	3466	3964	18032	9355	8677
16-54	20910	10780	10130	6001	2864	3137	14909	7916	6993
16-59	23073	11773	11300	6712	3155	3557	16361	8618	7743
16 і старші	33344	15225	18119	8541	3837	4704	24803	11388	13415
18 і старші	32233	14652	17581	8264	3697	4567	23969	10955	13014
55 і старші	12434	4445	7989	2540	973	1567	9894	3472	6422
60 і старші	10271	3452	6819	1829	682	1147	8442	2770	5672
65 і старші	8368	2642	5726	1253	430	823	7115	2212	4903



Продовження табл. 2.3

## Пустомитівський район

(осіб)

	Усе населення			Міське населення			Сільське населення		
	обидві статі	чоловіки	жінки	обидві статі	чоловіки	жінки	обидві статі	чоловіки	жінки
<b>Усього населення</b>	<b>113014</b>	<b>53637</b>	<b>59377</b>	<b>14748</b>	<b>6937</b>	<b>7811</b>	<b>98266</b>	<b>46700</b>	<b>51566</b>
<i>у тому числі у віці:</i>									
до 1	1345	725	620	180	113	67	1165	612	553
1	1376	692	684	197	100	97	1179	592	587
2	1466	776	690	215	117	98	1251	659	592
3	1332	687	645	197	112	85	1135	575	560
4	1252	618	634	184	84	100	1068	534	534
0-4	6771	3498	3273	973	526	447	5798	2972	2826
5	1270	647	623	179	96	83	1091	551	540
6	1132	591	541	167	85	82	965	506	459
7	1156	574	582	178	90	88	978	484	494
8	1106	556	550	186	92	94	920	464	456
9	995	494	501	132	63	69	863	431	432
5-9	5659	2862	2797	842	426	416	4817	2436	2381
10	1001	496	505	128	60	68	873	436	437
11	1117	575	542	143	72	71	974	503	471
12	1101	575	526	138	67	71	963	508	455
13	1206	613	593	139	82	57	1067	531	536
14	1233	641	592	149	76	73	1084	565	519
10-14	5658	2900	2758	697	357	340	4961	2543	2418
15	1291	679	612	181	91	90	1110	588	522
16	1187	656	531	171	93	78	1016	563	453
17	1338	677	661	184	94	90	1154	583	571
18	1372	695	677	183	93	90	1189	602	587
19	1504	757	747	188	96	92	1316	661	655
15-19	6692	3464	3228	907	467	440	5785	2997	2788
20-24	8133	4164	3969	1080	530	550	7053	3634	3419
25-29	9766	4911	4855	1403	711	692	8363	4200	4163
30-34	8930	4540	4390	1149	561	588	7781	3979	3802
35-39	8069	4021	4048	1019	491	528	7050	3530	3520
40-44	7636	3807	3829	948	465	483	6688	3342	3346
45-49	7711	3604	4107	1033	454	579	6678	3150	3528
50-54	9024	4233	4791	1223	569	654	7801	3664	4137
55-59	7531	3414	4117	966	433	533	6565	2981	3584
60-64	6358	2784	3574	816	374	442	5542	2410	3132
65-69	4310	1803	2507	515	203	312	3795	1600	2195
70 і старші	10766	3632	7134	1177	370	807	9589	3262	6327

Продовження табл. 2.3

	Усе населення			Міське населення			Сільське населення		
	обидві статі	чоловіки	жінки	обидві статі	чоловіки	жінки	обидві статі	чоловіки	жінки
Із загальної кількості населення у віці, років:									
0-2	4187	2193	1994	592	330	262	3595	1863	1732
3-5	3854	1952	1902	560	292	268	3294	1660	1634
0-6	9173	4736	4437	1319	707	612	7854	4029	3825
6-9	4389	2215	2174	663	330	333	3726	1885	1841
6-17	13863	7127	6736	1896	965	931	11967	6162	5805
0-14	18088	9260	8828	2512	1309	1203	15576	7951	7625
0-15	19379	9939	9440	2693	1400	1293	16686	8539	8147
0-17	21904	11272	10632	3048	1587	1461	18856	9685	9171
0-29	42679	21799	20880	5902	3017	2885	36777	18782	17995
16-29	23300	11860	11440	3209	1617	1592	20091	10243	9848
15-49	56937	28511	28426	7539	3679	3860	49398	24832	24566
15-54	65961	32744	33217	8762	4248	4514	57199	28496	28703
15-59	73492	36158	37334	9728	4681	5047	63764	31477	32287
15-64	79850	38942	40908	10544	5055	5489	69306	33887	35419
16-54	64670	32065	32605	8581	4157	4424	56089	27908	28181
16-59	72201	35479	36722	9547	4590	4957	62654	30889	31765
16 і старші	93635	43698	49937	12055	5537	6518	81580	38161	43419
18 і старші	91110	42365	48745	11700	5350	6350	79410	37015	42395
55 і старші	28965	11633	17332	3474	1380	2094	25491	10253	15238
60 і старші	21434	8219	13215	2508	947	1561	18926	7272	11654
65 і старші	15076	5435	9641	1692	573	1119	13384	4862	8522

Продовження табл. 2.3

**Радехівський район**

(осіб)

	Усе населення			Міське населення			Сільське населення		
	обидві статі	чоловіки	жінки	обидві статі	чоловіки	жінки	обидві статі	чоловіки	жінки
<b>Усього населення</b>	<b>48591</b>	<b>22984</b>	<b>25607</b>	<b>12746</b>	<b>5902</b>	<b>6844</b>	<b>35845</b>	<b>17082</b>	<b>18763</b>
<i>у тому числі у віці:</i>									
до 1	566	306	260	171	79	92	395	227	168
1	574	302	272	143	65	78	431	237	194
2	615	338	277	177	106	71	438	232	206
3	583	281	302	179	94	85	404	187	217
4	534	262	272	148	76	72	386	186	200
0-4	2872	1489	1383	818	420	398	2054	1069	985
5	538	261	277	134	66	68	404	195	209
6	534	270	264	146	75	71	388	195	193
7	472	255	217	147	75	72	325	180	145
8	502	251	251	134	61	73	368	190	178
9	501	239	262	145	70	75	356	169	187
5-9	2547	1276	1271	706	347	359	1841	929	912
10	497	266	231	156	77	79	341	189	152
11	558	270	288	150	79	71	408	191	217
12	549	273	276	143	72	71	406	201	205
13	569	290	279	143	74	69	426	216	210
14	634	320	314	136	66	70	498	254	244
10-14	2807	1419	1388	728	368	360	2079	1051	1028
15	687	357	330	170	88	82	517	269	248
16	642	354	288	164	79	85	478	275	203
17	614	298	316	142	61	81	472	237	235
18	623	309	314	144	73	71	479	236	243
19	570	301	269	139	66	73	431	235	196
15-19	3136	1619	1517	759	367	392	2377	1252	1125
20-24	3490	1834	1656	917	430	487	2573	1404	1169
25-29	3706	1924	1782	1016	505	511	2690	1419	1271
30-34	3502	1861	1641	993	538	455	2509	1323	1186
35-39	3246	1585	1661	953	447	506	2293	1138	1155
40-44	3386	1734	1652	891	446	445	2495	1288	1207
45-49	3381	1648	1733	899	409	490	2482	1239	1243
50-54	3649	1736	1913	1012	450	562	2637	1286	1351
55-59	2854	1347	1507	827	378	449	2027	969	1058
60-64	2408	1062	1346	771	336	435	1637	726	911
65-69	1784	668	1116	420	164	256	1364	504	860
70 і старші	5823	1782	4041	1036	297	739	4787	1485	3302

Продовження табл. 2.3

	Усе населення			Міське населення			Сільське населення		
	обидві статі	чоловіки	жінки	обидві статі	чоловіки	жінки	обидві статі	чоловіки	жінки
Із загальної кількості населення у віці, років:									
0-2	1755	946	809	491	250	241	1264	696	568
3-5	1655	804	851	461	236	225	1194	568	626
0-6	3944	2020	1924	1098	561	537	2846	1459	1387
6-9	2009	1015	994	572	281	291	1437	734	703
6-17	6759	3443	3316	1776	877	899	4983	2566	2417
0-14	8226	4184	4042	2252	1135	1117	5974	3049	2925
0-15	8913	4541	4372	2422	1223	1199	6491	3318	3173
0-17	10169	5193	4976	2728	1363	1365	7441	3830	3611
0-29	18558	9561	8997	4944	2437	2507	13614	7124	6490
16-29	9645	5020	4625	2522	1214	1308	7123	3806	3317
15-49	23847	12205	11642	6428	3142	3286	17419	9063	8356
15-54	27496	13941	13555	7440	3592	3848	20056	10349	9707
15-59	30350	15288	15062	8267	3970	4297	22083	11318	10765
15-64	32758	16350	16408	9038	4306	4732	23720	12044	11676
16-54	26809	13584	13225	7270	3504	3766	19539	10080	9459
16-59	29663	14931	14732	8097	3882	4215	21566	11049	10517
16 і старші	39678	18443	21235	10324	4679	5645	29354	13764	15590
18 і старші	38422	17791	20631	10018	4539	5479	28404	13252	15152
55 і старші	12869	4859	8010	3054	1175	1879	9815	3684	6131
60 і старші	10015	3512	6503	2227	797	1430	7788	2715	5073
65 і старші	7607	2450	5157	1456	461	995	6151	1989	4162

Продовження табл. 2.3

## Самбірський район

(осіб)

	Усе населення			Міське населення			Сільське населення		
	обидві статі	чоловіки	жінки	обидві статі	чоловіки	жінки	обидві статі	чоловіки	жінки
<b>Усього населення</b>	<b>69615</b>	<b>32952</b>	<b>36663</b>	<b>11270</b>	<b>5439</b>	<b>5831</b>	<b>58345</b>	<b>27513</b>	<b>30832</b>
<i>у тому числі у віці:</i>									
до 1	821	430	391	98	58	40	723	372	351
1	833	432	401	122	59	63	711	373	338
2	841	418	423	126	61	65	715	357	358
3	885	470	415	136	60	76	749	410	339
4	782	385	397	142	72	70	640	313	327
0-4	4162	2135	2027	624	310	314	3538	1825	1713
5	787	404	383	128	65	63	659	339	320
6	731	370	361	134	73	61	597	297	300
7	759	397	362	143	74	69	616	323	293
8	726	369	357	144	75	69	582	294	288
9	689	344	345	97	48	49	592	296	296
5-9	3692	1884	1808	646	335	311	3046	1549	1497
10	699	362	337	107	50	57	592	312	280
11	754	365	389	114	48	66	640	317	323
12	758	368	390	110	61	49	648	307	341
13	842	424	418	139	69	70	703	355	348
14	874	432	442	171	86	85	703	346	357
10-14	3927	1951	1976	641	314	327	3286	1637	1649
15	961	487	474	160	75	85	801	412	389
16	960	486	474	149	73	76	811	413	398
17	901	475	426	153	76	77	748	399	349
18	941	502	439	140	72	68	801	430	371
19	1015	499	516	154	70	84	861	429	432
15-19	4778	2449	2329	756	366	390	4022	2083	1939
20-24	5768	2914	2854	883	437	446	4885	2477	2408
25-29	5322	2714	2608	1003	508	495	4319	2206	2113
30-34	4853	2493	2360	895	465	430	3958	2028	1930
35-39	4763	2486	2277	899	466	433	3864	2020	1844
40-44	4932	2470	2462	904	454	450	4028	2016	2012
45-49	5187	2658	2529	970	482	488	4217	2176	2041
50-54	5234	2572	2662	904	433	471	4330	2139	2191
55-59	3701	1765	1936	721	338	383	2980	1427	1553
60-64	2988	1337	1651	500	229	271	2488	1108	1380
65-69	2289	876	1413	279	119	160	2010	757	1253
70 і старші	8019	2248	5771	645	183	462	7374	2065	5309

Продовження табл. 2.3

	Усе населення			Міське населення			Сільське населення		
	обидві статі	чоло- віки	жінки	обидві статі	чоло- віки	жінки	обидві статі	чоло- віки	жінки
Із загальної кількості населення у віці, років:									
0-2	2495	1280	1215	346	178	168	2149	1102	1047
3-5	2454	1259	1195	406	197	209	2048	1062	986
0-6	5680	2909	2771	886	448	438	4794	2461	2333
6-9	2905	1480	1425	518	270	248	2387	1210	1177
6-17	9654	4879	4775	1621	808	813	8033	4071	3962
0-14	11781	5970	5811	1911	959	952	9870	5011	4859
0-15	12742	6457	6285	2071	1034	1037	10671	5423	5248
0-17	14603	7418	7185	2373	1183	1190	12230	6235	5995
0-29	27649	14047	13602	4553	2270	2283	23096	11777	11319
16-29	14907	7590	7317	2482	1236	1246	12425	6354	6071
15-49	35603	18184	17419	6310	3178	3132	29293	15006	14287
15-54	40837	20756	20081	7214	3611	3603	33623	17145	16478
15-59	44538	22521	22017	7935	3949	3986	36603	18572	18031
15-64	47526	23858	23668	8435	4178	4257	39091	19680	19411
16-54	39876	20269	19607	7054	3536	3518	32822	16733	16089
16-59	43577	22034	21543	7775	3874	3901	35802	18160	17642
16 і старші	56873	26495	30378	9199	4405	4794	47674	22090	25584
18 і старші	55012	25534	29478	8897	4256	4641	46115	21278	24837
55 і старші	16997	6226	10771	2145	869	1276	14852	5357	9495
60 і старші	13296	4461	8835	1424	531	893	11872	3930	7942
65 і старші	10308	3124	7184	924	302	622	9384	2822	6562

Продовження табл. 2.3

## Сколівський район

(осіб)

	Усе населення			Міське населення			Сільське населення		
	обидві статі	чоловіки	жінки	обидві статі	чоловіки	жінки	обидві статі	чоловіки	жінки
<b>Усього населення</b>	<b>47533</b>	<b>22939</b>	<b>24594</b>	<b>12704</b>	<b>5955</b>	<b>6749</b>	<b>34829</b>	<b>16984</b>	<b>17845</b>
<i>у тому числі у віці:</i>									
до 1	758	390	368	197	106	91	561	284	277
1	656	342	314	181	97	84	475	245	230
2	693	354	339	195	95	100	498	259	239
3	677	341	336	178	93	85	499	248	251
4	607	315	292	163	82	81	444	233	211
0-4	3391	1742	1649	914	473	441	2477	1269	1208
5	576	297	279	149	83	66	427	214	213
6	532	272	260	151	73	78	381	199	182
7	529	253	276	148	82	66	381	171	210
8	549	278	271	150	82	68	399	196	203
9	530	294	236	139	70	69	391	224	167
5-9	2716	1394	1322	737	390	347	1979	1004	975
10	567	286	281	150	79	71	417	207	210
11	615	323	292	143	74	69	472	249	223
12	568	282	286	136	70	66	432	212	220
13	651	324	327	162	80	82	489	244	245
14	628	334	294	143	74	69	485	260	225
10-14	3029	1549	1480	734	377	357	2295	1172	1123
15	617	320	297	134	55	79	483	265	218
16	673	323	350	154	79	75	519	244	275
17	562	281	281	143	71	72	419	210	209
18	596	291	305	143	77	66	453	214	239
19	650	322	328	155	84	71	495	238	257
15-19	3098	1537	1561	729	366	363	2369	1171	1198
20-24	3760	1918	1842	1043	498	545	2717	1420	1297
25-29	3504	1801	1703	955	485	470	2549	1316	1233
30-34	3364	1728	1636	911	438	473	2453	1290	1163
35-39	3198	1693	1505	881	452	429	2317	1241	1076
40-44	3056	1646	1410	813	413	400	2243	1233	1010
45-49	3154	1661	1493	872	405	467	2282	1256	1026
50-54	3489	1748	1741	1076	487	589	2413	1261	1152
55-59	2564	1273	1291	847	395	452	1717	878	839
60-64	2117	987	1130	677	299	378	1440	688	752
65-69	1508	580	928	436	178	258	1072	402	670
70 і старші	5585	1682	3903	1079	299	780	4506	1383	3123

Продовження табл. 2.3

	Усе населення			Міське населення			Сільське населення		
	обидві статі	чоловіки	жінки	обидві статі	чоловіки	жінки	обидві статі	чоловіки	жінки
Із загальної кількості населення у віці, років:									
0-2	2107	1086	1021	573	298	275	1534	788	746
3-5	1860	953	907	490	258	232	1370	695	675
0-6	4499	2311	2188	1214	629	585	3285	1682	1603
6-9	2140	1097	1043	588	307	281	1552	790	762
6-17	7021	3570	3451	1753	889	864	5268	2681	2587
0-14	9136	4685	4451	2385	1240	1145	6751	3445	3306
0-15	9753	5005	4748	2519	1295	1224	7234	3710	3524
0-17	10988	5609	5379	2816	1445	1371	8172	4164	4008
0-29	19498	9941	9557	5112	2589	2523	14386	7352	7034
16-29	9745	4936	4809	2593	1294	1299	7152	3642	3510
15-49	23134	11984	11150	6204	3057	3147	16930	8927	8003
15-54	26623	13732	12891	7280	3544	3736	19343	10188	9155
15-59	29187	15005	14182	8127	3939	4188	21060	11066	9994
15-64	31304	15992	15312	8804	4238	4566	22500	11754	10746
16-54	26006	13412	12594	7146	3489	3657	18860	9923	8937
16-59	28570	14685	13885	7993	3884	4109	20577	10801	9776
16 і старші	37780	17934	19846	10185	4660	5525	27595	13274	14321
18 і старші	36545	17330	19215	9888	4510	5378	26657	12820	13837
55 і старші	11774	4522	7252	3039	1171	1868	8735	3351	5384
60 і старші	9210	3249	5961	2192	776	1416	7018	2473	4545
65 і старші	7093	2262	4831	1515	477	1038	5578	1785	3793



Продовження табл. 2.3

## Сокальський район

(осіб)

	Усе населення			Міське населення			Сільське населення		
	обидві статі	чоловіки	жінки	обидві статі	чоловіки	жінки	обидві статі	чоловіки	жінки
<b>Усього населення</b>	<b>93699</b>	<b>44654</b>	<b>49045</b>	<b>34328</b>	<b>16377</b>	<b>17951</b>	<b>59371</b>	<b>28277</b>	<b>31094</b>
<i>у тому числі у віці:</i>									
до 1	1077	552	525	382	209	173	695	343	352
1	1076	523	553	398	186	212	678	337	341
2	1148	602	546	375	211	164	773	391	382
3	1115	557	558	401	222	179	714	335	379
4	1048	547	501	372	196	176	676	351	325
0-4	5464	2781	2683	1928	1024	904	3536	1757	1779
5	1042	507	535	404	188	216	638	319	319
6	987	507	480	372	180	192	615	327	288
7	954	492	462	366	182	184	588	310	278
8	1001	500	501	392	187	205	609	313	296
9	901	465	436	311	155	156	590	310	280
5-9	4885	2471	2414	1845	892	953	3040	1579	1461
10	858	441	417	315	165	150	543	276	267
11	936	480	456	307	155	152	629	325	304
12	958	490	468	299	157	142	659	333	326
13	1087	579	508	394	212	182	693	367	326
14	1161	610	551	405	214	191	756	396	360
10-14	5000	2600	2400	1720	903	817	3280	1697	1583
15	1273	661	612	420	222	198	853	439	414
16	1201	629	572	410	219	191	791	410	381
17	1162	586	576	421	223	198	741	363	378
18	1170	643	527	364	209	155	806	434	372
19	1124	584	540	350	185	165	774	399	375
15-19	5930	3103	2827	1965	1058	907	3965	2045	1920
20-24	6996	3608	3388	2481	1290	1191	4515	2318	2197
25-29	8203	4586	3617	3690	2237	1453	4513	2349	2164
30-34	6650	3506	3144	2696	1397	1299	3954	2109	1845
35-39	6403	3220	3183	2544	1284	1260	3859	1936	1923
40-44	6427	3201	3226	2312	1048	1264	4115	2153	1962
45-49	6578	3286	3292	2340	1069	1271	4238	2217	2021
50-54	7318	3530	3788	2747	1249	1498	4571	2281	2290
55-59	5357	2422	2935	2142	875	1267	3215	1547	1668
60-64	4490	1909	2581	1799	720	1079	2691	1189	1502
65-69	3609	1407	2202	1248	504	744	2361	903	1458
70 і старші	10389	3024	7365	2871	827	2044	7518	2197	5321

Продовження табл. 2.3

	Усе населення			Міське населення			Сільське населення		
	обидві статі	чоло- віки	жінки	обидві статі	чоло- віки	жінки	обидві статі	чоло- віки	жінки
Із загальної кількості населення у віці, років:									
0-2	3301	1677	1624	1155	606	549	2146	1071	1075
3-5	3205	1611	1594	1177	606	571	2028	1005	1023
0-6	7493	3795	3698	2704	1392	1312	4789	2403	2386
6-9	3843	1964	1879	1441	704	737	2402	1260	1142
6-17	12479	6440	6039	4412	2271	2141	8067	4169	3898
0-14	15349	7852	7497	5493	2819	2674	9856	5033	4823
0-15	16622	8513	8109	5913	3041	2872	10709	5472	5237
0-17	18985	9728	9257	6744	3483	3261	12241	6245	5996
0-29	36478	19149	17329	13629	7404	6225	22849	11745	11104
16-29	19856	10636	9220	7716	4363	3353	12140	6273	5867
15-49	47187	24510	22677	18028	9383	8645	29159	15127	14032
15-54	54505	28040	26465	20775	10632	10143	33730	17408	16322
15-59	59862	30462	29400	22917	11507	11410	36945	18955	17990
15-64	64352	32371	31981	24716	12227	12489	39636	20144	19492
16-54	53232	27379	25853	20355	10410	9945	32877	16969	15908
16-59	58589	29801	28788	22497	11285	11212	36092	18516	17576
16 і старші	77077	36141	40936	28415	13336	15079	48662	22805	25857
18 і старші	74714	34926	39788	27584	12894	14690	47130	22032	25098
55 і старші	23845	8762	15083	8060	2926	5134	15785	5836	9949
60 і старші	18488	6340	12148	5918	2051	3867	12570	4289	8281
65 і старші	13998	4431	9567	4119	1331	2788	9879	3100	6779

Продовження табл. 2.3

**Старосамбірський район**

(осіб)

	Усе населення			Міське населення			Сільське населення		
	обидві статі	чоловіки	жінки	обидві статі	чоловіки	жінки	обидві статі	чоловіки	жінки
<b>Усього населення</b>	<b>78179</b>	<b>37626</b>	<b>40553</b>	<b>17779</b>	<b>8569</b>	<b>9210</b>	<b>60400</b>	<b>29057</b>	<b>31343</b>
<i>у тому числі у віці:</i>									
до 1	910	454	456	181	84	97	729	370	359
1	909	470	439	182	92	90	727	378	349
2	909	455	454	197	96	101	712	359	353
3	894	465	429	189	97	92	705	368	337
4	792	400	392	185	83	102	607	317	290
0-4	4414	2244	2170	934	452	482	3480	1792	1688
5	790	401	389	182	97	85	608	304	304
6	786	405	381	189	92	97	597	313	284
7	732	376	356	194	109	85	538	267	271
8	761	413	348	185	97	88	576	316	260
9	699	359	340	163	74	89	536	285	251
5-9	3768	1954	1814	913	469	444	2855	1485	1370
10	708	366	342	184	94	90	524	272	252
11	802	415	387	161	90	71	641	325	316
12	798	405	393	165	88	77	633	317	316
13	926	459	467	198	95	103	728	364	364
14	925	451	474	198	87	111	727	364	363
10-14	4159	2096	2063	906	454	452	3253	1642	1611
15	983	524	459	202	106	96	781	418	363
16	1002	514	488	220	117	103	782	397	385
17	956	500	456	179	98	81	777	402	375
18	1028	540	488	220	124	96	808	416	392
19	1014	513	501	222	110	112	792	403	389
15-19	4983	2591	2392	1043	555	488	3940	2036	1904
20-24	6033	3045	2988	1354	719	635	4679	2326	2353
25-29	6838	3667	3171	1936	1139	797	4902	2528	2374
30-34	5522	2889	2633	1460	755	705	4062	2134	1928
35-39	5095	2622	2473	1212	587	625	3883	2035	1848
40-44	5294	2740	2554	1165	566	599	4129	2174	1955
45-49	5635	2900	2735	1190	520	670	4445	2380	2065
50-54	5798	3039	2759	1362	664	698	4436	2375	2061
55-59	4229	2017	2212	1125	491	634	3104	1526	1578
60-64	3414	1595	1819	878	421	457	2536	1174	1362
65-69	2802	1098	1704	611	250	361	2191	848	1343
70 і старші	10195	3129	7066	1690	527	1163	8505	2602	5903

Продовження табл. 2.3

	Усе населення			Міське населення			Сільське населення		
	обидві статі	чоловіки	жінки	обидві статі	чоловіки	жінки	обидві статі	чоловіки	жінки
Із загальної кількості населення у віці, років:									
0-2	2728	1379	1349	560	272	288	2168	1107	1061
3-5	2476	1266	1210	556	277	279	1920	989	931
0-6	5990	3050	2940	1305	641	664	4685	2409	2276
6-9	2978	1553	1425	731	372	359	2247	1181	1066
6-17	10078	5187	4891	2238	1147	1091	7840	4040	3800
0-14	12341	6294	6047	2753	1375	1378	9588	4919	4669
0-15	13324	6818	6506	2955	1481	1474	10369	5337	5032
0-17	15282	7832	7450	3354	1696	1658	11928	6136	5792
0-29	30195	15597	14598	7086	3788	3298	23109	11809	11300
16-29	16871	8779	8092	4131	2307	1824	12740	6472	6268
15-49	39400	20454	18946	9360	4841	4519	30040	15613	14427
15-54	45198	23493	21705	10722	5505	5217	34476	17988	16488
15-59	49427	25510	23917	11847	5996	5851	37580	19514	18066
15-64	52841	27105	25736	12725	6417	6308	40116	20688	19428
16-54	44215	22969	21246	10520	5399	5121	33695	17570	16125
16-59	48444	24986	23458	11645	5890	5755	36799	19096	17703
16 і старші	64855	30808	34047	14824	7088	7736	50031	23720	26311
18 і старші	62897	29794	33103	14425	6873	7552	48472	22921	25551
55 і старші	20640	7839	12801	4304	1689	2615	16336	6150	10186
60 і старші	16411	5822	10589	3179	1198	1981	13232	4624	8608
65 і старші	12997	4227	8770	2301	777	1524	10696	3450	7246

Продовження табл. 2.3

## Стрийський район

(осіб)

	Усе населення			Міське населення			Сільське населення		
	обидві статі	чоловіки	жінки	обидві статі	чоловіки	жінки	обидві статі	чоловіки	жінки
<b>Усього населення</b>	<b>62248</b>	<b>29649</b>	<b>32599</b>	<b>2357</b>	<b>1146</b>	<b>1211</b>	<b>59891</b>	<b>28503</b>	<b>31388</b>
<i>у тому числі у віці:</i>									
до 1	715	377	338	29	12	17	686	365	321
1	753	415	338	29	16	13	724	399	325
2	736	395	341	31	19	12	705	376	329
3	694	352	342	25	16	9	669	336	333
4	667	351	316	20	10	10	647	341	306
0-4	3565	1890	1675	134	73	61	3431	1817	1614
5	686	376	310	28	23	5	658	353	305
6	714	358	356	16	12	4	698	346	352
7	608	315	293	23	10	13	585	305	280
8	598	289	309	28	13	15	570	276	294
9	598	308	290	31	11	20	567	297	270
5-9	3204	1646	1558	126	69	57	3078	1577	1501
10	579	288	291	14	13	1	565	275	290
11	628	304	324	22	17	5	606	287	319
12	637	315	322	17	14	3	620	301	319
13	712	367	345	22	9	13	690	358	332
14	718	369	349	6	5	1	712	364	348
10-14	3274	1643	1631	81	58	23	3193	1585	1608
15	836	442	394	49	29	20	787	413	374
16	811	423	388	20	8	12	791	415	376
17	699	378	321	17	12	5	682	366	316
18	736	376	360	16	16	0	720	360	360
19	727	364	363	2	0	2	725	364	361
15-19	3809	1983	1826	104	65	39	3705	1918	1787
20-24	4460	2346	2114	139	75	64	4321	2271	2050
25-29	4978	2503	2475	178	102	76	4800	2401	2399
30-34	4519	2276	2243	164	92	72	4355	2184	2171
35-39	4460	2266	2194	149	79	70	4311	2187	2124
40-44	4246	2119	2127	117	59	58	4129	2060	2069
45-49	4700	2289	2411	165	72	93	4535	2217	2318
50-54	4972	2449	2523	158	90	68	4814	2359	2455
55-59	3735	1818	1917	149	66	83	3586	1752	1834
60-64	2891	1257	1634	137	58	79	2754	1199	1555
65-69	2127	860	1267	62	27	35	2065	833	1232
70 і старші	7308	2304	5004	494	161	333	6814	2143	4671

Продовження табл. 2.3

	Усе населення			Міське населення			Сільське населення		
	обидві статі	чоло- віки	жінки	обидві статі	чоло- віки	жінки	обидві статі	чоло- віки	жінки
Із загальної кількості населення у віці, років:									
0-2	2204	1187	1017	89	47	42	2115	1140	975
3-5	2047	1079	968	73	49	24	1974	1030	944
0-6	4965	2624	2341	178	108	70	4787	2516	2271
6-9	2518	1270	1248	98	46	52	2420	1224	1196
6-17	8138	4156	3982	265	153	112	7873	4003	3870
0-14	10043	5179	4864	341	200	141	9702	4979	4723
0-15	10879	5621	5258	390	229	161	10489	5392	5097
0-17	12389	6422	5967	427	249	178	11962	6173	5789
0-29	23290	12011	11279	762	442	320	22528	11569	10959
16-29	12411	6390	6021	372	213	159	12039	6177	5862
15-49	31172	15782	15390	1016	544	472	30156	15238	14918
15-54	36144	18231	17913	1174	634	540	34970	17597	17373
15-59	39879	20049	19830	1323	700	623	38556	19349	19207
15-64	42770	21306	21464	1460	758	702	41310	20548	20762
16-54	35308	17789	17519	1125	605	520	34183	17184	16999
16-59	39043	19607	19436	1274	671	603	37769	18936	18833
16 і старші	51369	24028	27341	1967	917	1050	49402	23111	26291
18 і старші	49859	23227	26632	1930	897	1033	47929	22330	25599
55 і старші	16061	6239	9822	842	312	530	15219	5927	9292
60 і старші	12326	4421	7905	693	246	447	11633	4175	7458
65 і старші	9435	3164	6271	556	188	368	8879	2976	5903

Продовження табл. 2.3

## Турківський район

(осіб)

	Усе населення			Міське населення			Сільське населення		
	обидві статі	чоловіки	жінки	обидві статі	чоловіки	жінки	обидві статі	чоловіки	жінки
<b>Усього населення</b>	<b>50471</b>	<b>25084</b>	<b>25387</b>	<b>8362</b>	<b>4086</b>	<b>4276</b>	<b>42109</b>	<b>20998</b>	<b>21111</b>
<i>у тому числі у віці:</i>									
до 1	784	391	393	126	61	65	658	330	328
1	769	409	360	141	69	72	628	340	288
2	739	356	383	114	47	67	625	309	316
3	715	371	344	105	51	54	610	320	290
4	674	340	334	110	56	54	564	284	280
0-4	3681	1867	1814	596	284	312	3085	1583	1502
5	683	345	338	130	71	59	553	274	279
6	651	333	318	110	56	54	541	277	264
7	648	318	330	90	43	47	558	275	283
8	612	325	287	105	57	48	507	268	239
9	623	307	316	105	54	51	518	253	265
5-9	3217	1628	1589	540	281	259	2677	1347	1330
10	619	335	284	100	56	44	519	279	240
11	672	341	331	73	23	50	599	318	281
12	719	349	370	93	46	47	626	303	323
13	692	352	340	103	48	55	589	304	285
14	799	432	367	116	63	53	683	369	314
10-14	3501	1809	1692	485	236	249	3016	1573	1443
15	793	366	427	106	47	59	687	319	368
16	830	398	432	108	60	48	722	338	384
17	710	374	336	90	56	34	620	318	302
18	706	363	343	104	56	48	602	307	295
19	749	405	344	113	78	35	636	327	309
15-19	3788	1906	1882	521	297	224	3267	1609	1658
20-24	3980	2136	1844	614	314	300	3366	1822	1544
25-29	3741	2099	1642	716	435	281	3025	1664	1361
30-34	3346	1827	1519	474	243	231	2872	1584	1288
35-39	3482	1882	1600	596	296	300	2886	1586	1300
40-44	3262	1792	1470	521	262	259	2741	1530	1211
45-49	3023	1647	1376	554	260	294	2469	1387	1082
50-54	3097	1665	1432	620	307	313	2477	1358	1119
55-59	2463	1214	1249	549	251	298	1914	963	951
60-64	2143	980	1163	462	211	251	1681	769	912
65-69	1690	681	1009	291	129	162	1399	552	847
70 і старші	6057	1951	4106	823	280	543	5234	1671	3563

Продовження табл. 2.3

	Усе населення			Міське населення			Сільське населення		
	обидві статі	чоло- віки	жінки	обидві статі	чоло- віки	жінки	обидві статі	чоло- віки	жінки
Із загальної кількості населення у віці, років:									
0-2	2292	1156	1136	381	177	204	1911	979	932
3-5	2072	1056	1016	345	178	167	1727	878	849
0-6	5015	2545	2470	836	411	425	4179	2134	2045
6-9	2534	1283	1251	410	210	200	2124	1073	1051
6-17	8368	4230	4138	1199	609	590	7169	3621	3548
0-14	10399	5304	5095	1621	801	820	8778	4503	4275
0-15	11192	5670	5522	1727	848	879	9465	4822	4643
0-17	12732	6442	6290	1925	964	961	10807	5478	5329
0-29	21908	11445	10463	3472	1847	1625	18436	9598	8838
16-29	10716	5775	4941	1745	999	746	8971	4776	4195
15-49	24622	13289	11333	3996	2107	1889	20626	11182	9444
15-54	27719	14954	12765	4616	2414	2202	23103	12540	10563
15-59	30182	16168	14014	5165	2665	2500	25017	13503	11514
15-64	32325	17148	15177	5627	2876	2751	26698	14272	12426
16-54	26926	14588	12338	4510	2367	2143	22416	12221	10195
16-59	29389	15802	13587	5059	2618	2441	24330	13184	11146
16 і старші	39279	19414	19865	6635	3238	3397	32644	16176	16468
18 і старші	37739	18642	19097	6437	3122	3315	31302	15520	15782
55 і старші	12353	4826	7527	2125	871	1254	10228	3955	6273
60 і старші	9890	3612	6278	1576	620	956	8314	2992	5322
65 і старші	7747	2632	5115	1114	409	705	6633	2223	4410



Продовження табл. 2.3

**Яворівський район**

(осіб)

	Усе населення			Міське населення			Сільське населення		
	обидві статі	чоловіки	жінки	обидві статі	чоловіки	жінки	обидві статі	чоловіки	жінки
<b>Усього населення</b>	<b>123536</b>	<b>60681</b>	<b>62855</b>	<b>56866</b>	<b>27400</b>	<b>29466</b>	<b>66670</b>	<b>33281</b>	<b>33389</b>
<i>у тому числі у віці:</i>									
до 1	1754	888	866	813	416	397	941	472	469
1	1705	862	843	809	410	399	896	452	444
2	1735	948	787	833	446	387	902	502	400
3	1687	851	836	803	396	407	884	455	429
4	1612	809	803	816	413	403	796	396	400
0-4	8493	4358	4135	4074	2081	1993	4419	2277	2142
5	1560	831	729	782	433	349	778	398	380
6	1482	792	690	686	373	313	796	419	377
7	1560	798	762	791	381	410	769	417	352
8	1398	707	691	682	347	335	716	360	356
9	1349	672	677	675	332	343	674	340	334
5-9	7349	3800	3549	3616	1866	1750	3733	1934	1799
10	1305	658	647	638	308	330	667	350	317
11	1353	701	652	653	326	327	700	375	325
12	1399	668	731	619	291	328	780	377	403
13	1502	787	715	678	337	341	824	450	374
14	1441	764	677	642	337	305	799	427	372
10-14	7000	3578	3422	3230	1599	1631	3770	1979	1791
15	1591	827	764	677	349	328	914	478	436
16	1594	815	779	691	366	325	903	449	454
17	1612	813	799	670	347	323	942	466	476
18	1642	861	781	666	368	298	976	493	483
19	1742	915	827	734	360	374	1008	555	453
15-19	8181	4231	3950	3438	1790	1648	4743	2441	2302
20-24	9604	5027	4577	4432	2319	2113	5172	2708	2464
25-29	11995	6903	5092	6097	3355	2742	5898	3548	2350
30-34	9628	5130	4498	4810	2400	2410	4818	2730	2088
35-39	8402	4367	4035	3853	1918	1935	4549	2449	2100
40-44	8233	4131	4102	3523	1639	1884	4710	2492	2218
45-49	8828	4369	4459	4084	1818	2266	4744	2551	2193
50-54	9387	4462	4925	4716	2055	2661	4671	2407	2264
55-59	6974	3321	3653	3672	1664	2008	3302	1657	1645
60-64	5159	2261	2898	2536	1087	1449	2623	1174	1449
65-69	3746	1586	2160	1628	702	926	2118	884	1234
70 і старші	10557	3157	7400	3157	1107	2050	7400	2050	5350

Продовження табл. 2.3

	Усе населення			Міське населення			Сільське населення		
	обидві статі	чоло- віки	жінки	обидві статі	чоло- віки	жінки	обидві статі	чоло- віки	жінки
Із загальної кількості населення у віці, років:									
0-2	5194	2698	2496	2455	1272	1183	2739	1426	1313
3-5	4859	2491	2368	2401	1242	1159	2458	1249	1209
0-6	11535	5981	5554	5542	2887	2655	5993	3094	2899
6-9	5789	2969	2820	2834	1433	1401	2955	1536	1419
6-17	17586	9002	8584	8102	4094	4008	9484	4908	4576
0-14	22842	11736	11106	10920	5546	5374	11922	6190	5732
0-15	24433	12563	11870	11597	5895	5702	12836	6668	6168
0-17	27639	14191	13448	12958	6608	6350	14681	7583	7098
0-29	52622	27897	24725	24887	13010	11877	27735	14887	12848
16-29	28189	15334	12855	13290	7115	6175	14899	8219	6680
15-49	64871	34158	30713	30237	15239	14998	34634	18919	15715
15-54	74258	38620	35638	34953	17294	17659	39305	21326	17979
15-59	81232	41941	39291	38625	18958	19667	42607	22983	19624
15-64	86391	44202	42189	41161	20045	21116	45230	24157	21073
16-54	72667	37793	34874	34276	16945	17331	38391	20848	17543
16-59	79641	41114	38527	37948	18609	19339	41693	22505	19188
16 і старші	99103	48118	50985	45269	21505	23764	53834	26613	27221
18 і старші	95897	46490	49407	43908	20792	23116	51989	25698	26291
55 і старші	26436	10325	16111	10993	4560	6433	15443	5765	9678
60 і старші	19462	7004	12458	7321	2896	4425	12141	4108	8033
65 і старші	14303	4743	9560	4785	1809	2976	9518	2934	6584

**2.4. Кількість постійного населення за статтю та віком у містах  
(міськрадах) на 1 січня 2012 року**  
*Львів (міськрада)*

*( осіб)*

	Обидві статі	Чоловіки	Жінки
<b>Усього населення</b>	<b>750291</b>	<b>350885</b>	<b>399406</b>
<i>у тому числі у віці:</i>			
до 1	7535	3942	3593
1	7485	3881	3604
2	7949	4072	3877
3	7790	3997	3793
4	7244	3711	3533
0-4	38003	19603	18400
5	7315	3725	3590
6	7036	3678	3358
7	7203	3658	3545
8	6799	3524	3275
9	6557	3432	3125
5-9	34910	18017	16893
10	6148	3283	2865
11	5784	2934	2850
12	5811	2902	2909
13	6207	3179	3028
14	6480	3302	3178
10-14	30430	15600	14830
15	7148	3652	3496
16	7578	3918	3660
17	9549	4761	4788
18	11367	5741	5626
19	12482	6331	6151
15-19	48124	24403	23721
20-24	60916	30653	30263
25-29	67616	34638	32978
30-34	59091	29508	29583
35-39	53781	26456	27325
40-44	51718	25011	26707
45-49	53136	24808	28328
50-54	59335	26649	32686
55-59	49035	20954	28081
60-64	43150	17582	25568
65-69	29273	11923	17350
70 і старші	71773	25080	46693

Продовження табл. 2.4

	Обидві статі	Чоловіки	Жінки
Із загальної кількості населення у віці, років:			
0-2	22969	11895	11074
3-5	22349	11433	10916
0-6	52354	27006	25348
6-9	27595	14292	13303
6-17	82300	42223	40077
0-14	103343	53220	50123
0-15	110491	56872	53619
0-17	127618	65551	62067
0-29	279999	142914	137085
16-29	169508	86042	83466
15-49	394382	195477	198905
15-54	453717	222126	231591
15-59	502752	243080	259672
15-64	545902	260662	285240
16-54	446569	218474	228095
16-59	495604	239428	256176
16 і старші	639800	294013	345787
18 і старші	622673	285334	337339
55 і старші	193231	75539	117692
60 і старші	144196	54585	89611
65 і старші	101046	37003	64043

Продовження табл. 2.4

## м. Львів

(осіб)

	Обидві статі	Чоловіки	Жінки
<b>Усього населення</b>	<b>723175</b>	<b>338011</b>	<b>385164</b>
<i>у тому числі у віці:</i>			
до 1	7221	3762	3459
1	7188	3724	3464
2	7626	3896	3730
3	7473	3827	3646
4	6951	3556	3395
0-4	36459	18765	17694
5	7081	3602	3479
6	6809	3560	3249
7	6971	3546	3425
8	6595	3421	3174
9	6394	3353	3041
5-9	33850	17482	16368
10	5963	3192	2771
11	5552	2797	2755
12	5579	2792	2787
13	5940	3039	2901
14	6250	3172	3078
10-14	29284	14992	14292
15	6892	3531	3361
16	7268	3764	3504
17	9195	4601	4594
18	11038	5559	5479
19	12108	6127	5981
15-19	46501	23582	22919
20-24	58802	29575	29227
25-29	65345	33538	31807
30-34	56874	28393	28481
35-39	51858	25492	26366
40-44	49788	24039	25749
45-49	51116	23854	27262
50-54	57156	25624	31532
55-59	47366	20211	27155
60-64	41767	16984	24783
65-69	28325	11516	16809
70 і старші	68684	23964	44720

*Продовження табл. 2.4*

	<b>Обидві статі</b>	<b>Чоловіки</b>	<b>Жінки</b>
Із загальної кількості населення у віці, років:			
0-2	22035	11382	10653
3-5	21505	10985	10520
0-6	50349	25927	24422
6-9	26769	13880	12889
6-17	79408	40768	38640
0-14	99593	51239	48354
0-15	106485	54770	51715
0-17	122948	63135	59813
0-29	270241	137934	132307
16-29	163756	83164	80592
15-49	380284	188473	191811
15-54	437440	214097	223343
15-59	484806	234308	250498
15-64	526573	251292	275281
16-54	430548	210566	219982
16-59	477914	230777	247137
16 і старші	616690	283241	333449
18 і старші	600227	274876	325351
55 і старші	186142	72675	113467
60 і старші	138776	52464	86312
65 і старші	97009	35480	61529

Продовження табл. 2.4

**Борислав (міськрада)**

(осіб)

	<b>Обидві статі</b>	<b>Чоловіки</b>	<b>Жінки</b>
<b>Усього населення</b>	<b>37464</b>	<b>17061</b>	<b>20403</b>
<i>у тому числі у віці:</i>			
до 1	418	211	207
1	446	217	229
2	413	201	212
3	471	234	237
4	466	244	222
0-4	2214	1107	1107
5	401	211	190
6	375	192	183
7	400	185	215
8	343	188	155
9	363	179	184
5-9	1882	955	927
10	379	197	182
11	367	185	182
12	372	199	173
13	425	223	202
14	429	243	186
10-14	1972	1047	925
15	484	250	234
16	491	234	257
17	442	217	225
18	422	185	237
19	458	229	229
15-19	2297	1115	1182
20-24	2625	1325	1300
25-29	2808	1426	1382
30-34	2657	1294	1363
35-39	2725	1319	1406
40-44	2753	1308	1445
45-49	2689	1250	1439
50-54	3062	1354	1708
55-59	2562	1034	1528
60-64	2121	846	1275
65-69	1346	508	838
70 і старші	3751	1173	2578

*Продовження табл. 2.4*

	<b>Обидві статі</b>	<b>Чоловіки</b>	<b>Жінки</b>
Із загальної кількості населення у віці, років:			
0-2	1277	629	648
3-5	1338	689	649
0-6	2990	1510	1480
6-9	1481	744	737
6-17	4870	2492	2378
0-14	6068	3109	2959
0-15	6552	3359	3193
0-17	7485	3810	3675
0-29	13798	6975	6823
16-29	7246	3616	3630
15-49	18554	9037	9517
15-54	21616	10391	11225
15-59	24178	11425	12753
15-64	26299	12271	14028
16-54	21132	10141	10991
16-59	23694	11175	12519
16 і старші	30912	13702	17210
18 і старші	29979	13251	16728
55 і старші	9780	3561	6219
60 і старші	7218	2527	4691
65 і старші	5097	1681	3416



Продовження табл. 2.4

**Дрогобич (міськрада)**

(осіб)

	<b>Обидві статі</b>	<b>Чоловіки</b>	<b>Жінки</b>
<b>Усього населення</b>	<b>95979</b>	<b>44837</b>	<b>51142</b>
<i>у тому числі у віці:</i>			
до 1	947	476	471
1	902	473	429
2	964	500	464
3	905	457	448
4	890	427	463
0-4	4608	2333	2275
5	1001	513	488
6	869	395	474
7	942	446	496
8	787	408	379
9	814	403	411
5-9	4413	2165	2248
10	850	453	397
11	733	336	397
12	824	458	366
13	942	474	468
14	1017	500	517
10-14	4366	2221	2145
15	1064	559	505
16	1131	600	531
17	1083	527	556
18	1254	568	686
19	1364	601	763
15-19	5896	2855	3041
20-24	7138	3423	3715
25-29	8810	4481	4329
30-34	7935	3986	3949
35-39	7297	3665	3632
40-44	7357	3586	3771
45-49	7119	3383	3736
50-54	7333	3366	3967
55-59	5823	2526	3297
60-64	5380	2171	3209
65-69	3807	1550	2257
70 і старші	8697	3126	5571

*Продовження табл. 2.4*

	<b>Обидві статі</b>	<b>Чоловіки</b>	<b>Жінки</b>
Із загальної кількості населення у віці, років:			
0-2	2813	1449	1364
3-5	2796	1397	1399
0-6	6478	3241	3237
6-9	3412	1652	1760
6-17	11056	5559	5497
0-14	13387	6719	6668
0-15	14451	7278	7173
0-17	16665	8405	8260
0-29	35231	17478	17753
16-29	20780	10200	10580
15-49	51552	25379	26173
15-54	58885	28745	30140
15-59	64708	31271	33437
15-64	70088	33442	36646
16-54	57821	28186	29635
16-59	63644	30712	32932
16 і старші	81528	37559	43969
18 і старші	79314	36432	42882
55 і старші	23707	9373	14334
60 і старші	17884	6847	11037
65 і старші	12504	4676	7828

Продовження табл. 2.4

**м. Моршин**

(осіб)

	<b>Обидві статі</b>	<b>Чоловіки</b>	<b>Жінки</b>
<b>Усього населення</b>	<b>4549</b>	<b>2030</b>	<b>2519</b>
<i>у тому числі у віці:</i>			
до 1	57	24	33
1	59	31	28
2	44	24	20
3	38	19	19
4	54	29	25
0-4	252	127	125
5	44	16	28
6	38	19	19
7	53	31	22
8	39	21	18
9	48	27	21
5-9	222	114	108
10	43	21	22
11	41	16	25
12	49	21	28
13	50	26	24
14	65	30	35
10-14	248	114	134
15	60	29	31
16	56	29	27
17	50	27	23
18	40	16	24
19	53	28	25
15-19	259	129	130
20-24	346	159	187
25-29	345	164	181
30-34	315	144	171
35-39	294	129	165
40-44	311	145	166
45-49	351	163	188
50-54	401	170	231
55-59	291	135	156
60-64	255	110	145
65-69	213	83	130
70 і старші	446	144	302

Продовження табл. 2.4

	Обидві статі	Чоловіки	Жінки
Із загальної кількості населення у віці, років:			
0-2	160	79	81
3-5	136	64	72
0-6	334	162	172
6-9	178	98	80
6-17	592	297	295
0-14	722	355	367
0-15	782	384	398
0-17	888	440	448
0-29	1672	807	865
16-29	890	423	467
15-49	2221	1033	1188
15-54	2622	1203	1419
15-59	2913	1338	1575
15-64	3168	1448	1720
16-54	2562	1174	1388
16-59	2853	1309	1544
16 і старші	3767	1646	2121
18 і старші	3661	1590	2071
55 і старші	1205	472	733
60 і старші	914	337	577
65 і старші	659	227	432

Продовження табл. 2.4

*м.Новий Розділ*

(осіб)

	Обидві статі	Чоловіки	Жінки
<b>Усього населення</b>	<b>29046</b>	<b>13579</b>	<b>15467</b>
<i>у тому числі у віці:</i>			
до 1	300	157	143
1	276	147	129
2	314	181	133
3	275	147	128
4	318	175	143
0-4	1483	807	676
5	312	163	149
6	299	153	146
7	285	143	142
8	270	129	141
9	289	135	154
5-9	1455	723	732
10	309	157	152
11	315	157	158
12	332	172	160
13	333	166	167
14	384	192	192
10-14	1673	844	829
15	398	192	206
16	391	181	210
17	419	213	206
18	414	220	194
19	412	207	205
15-19	2034	1013	1021
20-24	2246	1058	1188
25-29	2525	1238	1287
30-34	2331	1150	1181
35-39	2104	966	1138
40-44	2186	1024	1162
45-49	2347	1097	1250
50-54	2351	1077	1274
55-59	1997	869	1128
60-64	1434	591	843
65-69	1026	410	616
70 і старші	1854	712	1142

*Продовження табл. 2.4*

	<b>Обидві статі</b>	<b>Чоловіки</b>	<b>Жінки</b>
Із загальної кількості населення <i>у віці, років:</i>			
0-2	890	485	405
3-5	905	485	420
0-6	2094	1123	971
6-9	1143	560	583
6-17	4024	1990	2034
0-14	4611	2374	2237
0-15	5009	2566	2443
0-17	5819	2960	2859
0-29	11416	5683	5733
16-29	6407	3117	3290
15-49	15773	7546	8227
15-54	18124	8623	9501
15-59	20121	9492	10629
15-64	21555	10083	11472
16-54	17726	8431	9295
16-59	19723	9300	10423
16 і старші	24037	11013	13024
18 і старші	23227	10619	12608
55 і старші	6311	2582	3729
60 і старші	4314	1713	2601
65 і старші	2880	1122	1758

Продовження табл. 2.4

*м. Самбір**(осіб)*

	Обидві статі	Чоловіки	Жінки
<b>Усього населення</b>	<b>34695</b>	<b>16147</b>	<b>18548</b>
<i>у тому числі у віці:</i>			
до 1	384	188	196
1	369	193	176
2	390	212	178
3	369	202	167
4	368	179	189
0-4	1880	974	906
5	400	206	194
6	388	196	192
7	339	179	160
8	364	199	165
9	306	170	136
5-9	1797	950	847
10	323	163	160
11	323	149	174
12	340	180	160
13	362	182	180
14	359	185	174
10-14	1707	859	848
15	408	202	206
16	435	230	205
17	370	179	191
18	408	194	214
19	458	250	208
15-19	2079	1055	1024
20-24	2643	1290	1353
25-29	3616	1977	1639
30-34	2709	1272	1437
35-39	2442	1162	1280
40-44	2242	1086	1156
45-49	2311	995	1316
50-54	2818	1285	1533
55-59	2206	930	1276
60-64	1833	766	1067
65-69	1186	493	693
70 і старші	3226	1053	2173

Продовження табл. 2.4

	Обидві статі	Чоловіки	Жінки
Із загальної кількості населення у віці, років:			
0-2	1143	593	550
3-5	1137	587	550
0-6	2668	1376	1292
6-9	1397	744	653
6-17	4317	2214	2103
0-14	5384	2783	2601
0-15	5792	2985	2807
0-17	6597	3394	3203
0-29	13722	7105	6617
16-29	7930	4120	3810
15-49	18042	8837	9205
15-54	20860	10122	10738
15-59	23066	11052	12014
15-64	24899	11818	13081
16-54	20452	9920	10532
16-59	22658	10850	11808
16 і старші	28903	13162	15741
18 і старші	28098	12753	15345
55 і старші	8451	3242	5209
60 і старші	6245	2312	3933
65 і старші	4412	1546	2866



Продовження табл. 2.4

*м. Стрий**(осіб)*

	Обидві статі	Чоловіки	Жінки
<b>Усього населення</b>	<b>59783</b>	<b>28527</b>	<b>31256</b>
<i>у тому числі у віці:</i>			
до 1	584	292	292
1	582	308	274
2	651	342	309
3	614	319	295
4	618	313	305
0-4	3049	1574	1475
5	587	297	290
6	585	277	308
7	607	319	288
8	525	263	262
9	519	252	267
5-9	2823	1408	1415
10	530	287	243
11	482	244	238
12	518	277	241
13	547	282	265
14	611	300	311
10-14	2688	1390	1298
15	691	348	343
16	755	392	363
17	710	359	351
18	672	389	283
19	664	357	307
15-19	3492	1845	1647
20-24	4039	2099	1940
25-29	6799	4009	2790
30-34	4647	2266	2381
35-39	4452	2210	2242
40-44	4138	1981	2157
45-49	4481	2025	2456
50-54	4931	2218	2713
55-59	3915	1686	2229
60-64	3204	1296	1908
65-69	1954	780	1174
70 і старші	5171	1740	3431

*Продовження табл. 2.4*

	<b>Обидві статі</b>	<b>Чоловіки</b>	<b>Жінки</b>
Із загальної кількості населення у віці, років:			
0-2	1817	942	875
3-5	1819	929	890
0-6	4221	2148	2073
6-9	2236	1111	1125
6-17	7080	3600	3480
0-14	8560	4372	4188
0-15	9251	4720	4531
0-17	10716	5471	5245
0-29	22890	12325	10565
16-29	13639	7605	6034
15-49	32048	16435	15613
15-54	36979	18653	18326
15-59	40894	20339	20555
15-64	44098	21635	22463
16-54	36288	18305	17983
16-59	40203	19991	20212
16 і старші	50532	23807	26725
18 і старші	49067	23056	26011
55 і старші	14244	5502	8742
60 і старші	10329	3816	6513
65 і старші	7125	2520	4605

Продовження табл. 2.4

**м. Трускавець**

(осіб)

	<b>Обидві статі</b>	<b>Чоловіки</b>	<b>Жінки</b>
<b>Усього населення</b>	<b>21092</b>	<b>9976</b>	<b>11116</b>
<i>у тому числі у віці:</i>			
до 1	209	113	96
1	209	105	104
2	211	101	110
3	180	92	88
4	203	98	105
0-4	1012	509	503
5	191	86	105
6	200	107	93
7	180	94	86
8	180	86	94
9	166	90	76
5-9	917	463	454
10	151	80	71
11	182	88	94
12	153	67	86
13	166	72	94
14	184	87	97
10-14	836	394	442
15	225	106	119
16	263	136	127
17	204	104	100
18	171	88	83
19	213	100	113
15-19	1076	534	542
20-24	1363	705	658
25-29	1831	999	832
30-34	1527	744	783
35-39	1481	730	751
40-44	1455	718	737
45-49	1671	847	824
50-54	2079	968	1111
55-59	1593	749	844
60-64	1238	555	683
65-69	908	362	546
70 і старші	2105	699	1406

*Продовження табл. 2.4*

	<b>Обидві статі</b>	<b>Чоловіки</b>	<b>Жінки</b>
Із загальної кількості населення у віці, років:			
0-2	629	319	310
3-5	574	276	298
0-6	1403	702	701
6-9	726	377	349
6-17	2254	1117	1137
0-14	2765	1366	1399
0-15	2990	1472	1518
0-17	3457	1712	1745
0-29	7035	3604	3431
16-29	4045	2132	1913
15-49	10404	5277	5127
15-54	12483	6245	6238
15-59	14076	6994	7082
15-64	15314	7549	7765
16-54	12258	6139	6119
16-59	13851	6888	6963
16 і старші	18102	8504	9598
18 і старші	17635	8264	9371
55 і старші	5844	2365	3479
60 і старші	4251	1616	2635
65 і старші	3013	1061	1952

Продовження табл. 2.4

**Червоноград (міськрада)**

(осіб)

	Обидві статі	Чоловіки	Жінки
<b>Усього населення</b>	<b>82511</b>	<b>38273</b>	<b>44238</b>
<i>у тому числі у віці:</i>			
до 1	878	448	430
1	888	462	426
2	945	486	459
3	858	461	397
4	881	426	455
0-4	4450	2283	2167
5	851	435	416
6	828	410	418
7	794	421	373
8	711	356	355
9	736	369	367
5-9	3920	1991	1929
10	679	330	349
11	693	375	318
12	675	325	350
13	794	425	369
14	704	350	354
10-14	3545	1805	1740
15	928	477	451
16	956	491	465
17	890	488	402
18	921	500	421
19	992	490	502
15-19	4687	2446	2241
20-24	6267	3306	2961
25-29	7662	3911	3751
30-34	6128	3051	3077
35-39	5238	2422	2816
40-44	5565	2536	3029
45-49	6674	2976	3698
50-54	8085	3821	4264
55-59	4892	2192	2700
60-64	3484	1413	2071
65-69	2685	898	1787
70 і старші	9229	3222	6007

*Продовження табл. 2.4*

	<b>Обидві статі</b>	<b>Чоловіки</b>	<b>Жінки</b>
Із загальної кількості населення у віці, років:			
0-2	2711	1396	1315
3-5	2590	1322	1268
0-6	6129	3128	3001
6-9	3069	1556	1513
6-17	9388	4817	4571
0-14	11915	6079	5836
0-15	12843	6556	6287
0-17	14689	7535	7154
0-29	30531	15742	14789
16-29	17688	9186	8502
15-49	42221	20648	21573
15-54	50306	24469	25837
15-59	55198	26661	28537
15-64	58682	28074	30608
16-54	49378	23992	25386
16-59	54270	26184	28086
16 і старші	69668	31717	37951
18 і старші	67822	30738	37084
55 і старші	20290	7725	12565
60 і старші	15398	5533	9865
65 і старші	11914	4120	7794

### 3. ПОРІВНЯННЯ ЗА РЕГІОНАМИ УКРАЇНИ

#### 3.1. Динаміка кількості постійного населення України за регіонами

(на 1 січня, тис. осіб)

	1989 <sup>1</sup>	2002 <sup>1</sup>	2008	2009	2010	2011	2012
<b>Україна</b>	<b>51452,0</b>	<b>48240,9</b>	<b>46192,3</b>	<b>45963,3</b>	<b>45782,6</b>	<b>45598,2</b>	<b>45453,3</b>
Автономна Республіка Крим	2035,3	2024,1	1962,3	1958,5	1956,6	1954,8	1954,2
Вінницька	1920,8	1763,9	1665,1	1652,9	1643,5	1634,1	1627,1
Волинська	1058,4	1057,2	1033,7	1033,5	1033,9	1034,4	1035,9
Дніпропетровська	3869,9	3561,2	3395,1	3370,9	3352,2	3333,2	3317,0
Донецька	5311,8	4825,6	4526,0	4487,6	4453,8	4420,1	4390,3
Житомирська	1537,6	1389,3	1306,2	1295,0	1286,6	1279,8	1274,0
Закарпатська	1245,6	1254,6	1239,8	1240,5	1242,0	1244,5	1247,9
Запорізька	2074,0	1926,8	1832,1	1820,5	1810,9	1800,5	1790,9
Івано-Франківська	1413,2	1406,1	1379,9	1378,3	1378,0	1377,0	1377,4
Київська	1931,1	1821,0	1731,5	1722,1	1716,0	1711,9	1713,8
Кіровоградська	1228,1	1125,7	1033,3	1020,6	1011,4	1003,6	996,0
Луганська	2857,0	2540,2	2350,7	2327,2	2307,0	2286,7	2268,1
<b>Львівська</b>	<b>2727,4</b>	<b>2606,0</b>	<b>2541,4</b>	<b>2534,6</b>	<b>2531,2</b>	<b>2526,4</b>	<b>2522,6</b>
Миколаївська	1328,3	1262,9	1202,8	1195,1	1188,8	1182,6	1177,5
Одеська	2624,2	2455,7	2383,7	2381,1	2380,0	2377,6	2377,2
Полтавська	1749,9	1621,2	1517,1	1503,6	1491,7	1479,9	1469,3
Рівненська	1164,2	1171,4	1150,9	1149,9	1150,6	1151,5	1153,2
Сумська	1427,5	1296,8	1194,6	1181,8	1170,1	1159,3	1150,1
Тернопільська	1164,0	1138,5	1095,4	1090,1	1085,6	1080,9	1077,2
Харківська	3176,8	2895,8	2780,3	2766,8	2753,5	2739,4	2726,5
Херсонська	1237,0	1172,7	1106,1	1097,8	1092,0	1086,8	1081,9
Хмельницька	1521,6	1426,7	1347,1	1338,2	1330,8	1323,8	1317,0
Черкаська	1527,3	1398,3	1311,9	1300,6	1291,6	1281,8	1273,7
Чернівецька	940,8	919,0	901,5	901,0	901,3	901,2	902,2
Чернігівська	1412,8	1236,1	1127,4	1112,8	1101,2	1089,7	1080,0
Київ	2572,2	2566,9	2698,9	2724,2	2743,8	2757,9	2773,0
Севастополь	395,2	377,2	377,5	378,1	378,5	378,8	379,3

<sup>1</sup> За даними переписів населення станом на 12 січня 1989 року та на 5 грудня 2001 року.

### 3.2. Демографічне навантаження на осіб у віці 15-64 роки на 1 січня 2012 року в Україні за регіонами

(на 1 січня; кількість осіб у віці 0–14 років та 65 років і старшому на 1000 осіб у віці 15–64 років)

	Міські поселення та сільська місцевість			Міські поселення			Сільська місцевість		
	за-галь-не на-ванта-ження	у тому числі особами у віці		за-галь-не на-ванта-ження	у тому числі особами у віці		за-галь-не на-ванта-ження	у тому числі особами у віці	
		0-14 років	65 років і старше		0-14 років	65 років і старше		0-14 років	65 років і старше
<b>Україна</b>	<b>421</b>	<b>204</b>	<b>217</b>	<b>381</b>	<b>188</b>	<b>193</b>	<b>514</b>	<b>242</b>	<b>272</b>
Автономна Республіка Крим	411	205	206	402	192	210	424	225	199
Вінницька	469	218	251	371	204	167	581	234	347
Волинська	463	274	189	384	239	145	556	317	239
Дніпропетровська	419	196	223	403	190	213	509	230	279
Донецька	416	176	240	409	173	236	486	203	283
Житомирська	467	230	237	393	213	180	583	256	327
Закарпатська	426	269	157	404	258	146	440	277	163
Запорізька	410	187	223	388	177	211	487	223	264
Івано-Франківська	439	240	199	373	216	157	492	259	233
Київська	430	210	220	364	203	161	548	222	326
Кіровоградська	451	205	246	400	189	211	543	233	310
Луганська	396	169	227	387	167	220	464	185	279
<b>Львівська</b>	<b>426</b>	<b>223</b>	<b>203</b>	<b>382</b>	<b>205</b>	<b>177</b>	<b>497</b>	<b>251</b>	<b>246</b>
Миколаївська	409	204	205	380	185	195	474	247	227
Одеська	414	214	200	386	188	198	474	270	204
Полтавська	430	187	243	380	179	201	516	203	313
Рівненська	462	284	178	358	228	130	572	344	228
Сумська	410	177	233	357	172	185	533	190	343
Тернопільська	449	227	222	358	210	148	529	241	288
Харківська	382	172	210	359	165	194	481	201	280
Херсонська	415	211	204	399	196	203	440	236	204
Хмельницька	458	218	240	355	205	150	606	236	370
Черкаська	446	193	253	370	180	190	555	211	344
Чернівецька	435	238	197	354	199	155	500	270	230
Чернігівська	460	186	274	362	179	183	663	203	460
Київ	351	185	166	351	185	166	x	x	x
Севастополь	407	193	214	407	193	214	x	x	x



## 3.3. Середній вік населення України за регіонами

(на 1 січня, років)

	2002 <sup>1</sup>			2011			2012		
	обидві статі	чоловіки	жінки	обидві статі	чоловіки	жінки	обидві статі	чоловіки	жінки
	<i>Усе населення</i>								
<b>Україна</b>	<b>38,9</b>	<b>36,2</b>	<b>41,2</b>	<b>40,3</b>	<b>37,5</b>	<b>42,7</b>	<b>40,4</b>	<b>37,6</b>	<b>42,8</b>
Автономна Республіка Крим	38,6	36,0	40,7	40,3	37,4	42,7	40,4	37,5	42,8
Вінницька	39,8	36,6	42,5	40,8	37,8	43,4	40,9	37,9	43,5
Волинська	36,7	34,2	38,9	37,4	34,7	39,7	37,4	34,8	39,8
Дніпропетровська	39,3	36,7	41,5	40,7	37,8	43,2	40,8	37,8	43,3
Донецька	40,1	37,5	42,3	42,0	39,1	44,5	42,2	39,2	44,7
Житомирська	39,1	36,2	41,7	40,1	37,1	42,7	40,1	37,1	42,7
Закарпатська	35,0	33,3	36,7	36,4	34,4	38,2	36,5	34,5	38,3
Запорізька	39,5	36,8	41,7	41,2	38,2	43,6	41,3	38,4	43,8
Івано-Франківська	36,9	34,4	39,1	38,4	35,9	40,6	38,5	36,0	40,8
Київська	39,2	36,3	41,7	40,3	37,3	42,8	40,3	37,4	42,9
Кіровоградська	39,8	37,0	42,2	41,2	38,3	43,7	41,3	38,3	43,8
Луганська	40,0	37,3	42,3	41,9	39,0	44,4	42,1	39,1	44,6
<b>Львівська</b>	<b>37,4</b>	<b>35,0</b>	<b>39,6</b>	<b>39,0</b>	<b>36,5</b>	<b>41,2</b>	<b>39,1</b>	<b>36,7</b>	<b>41,4</b>
Миколаївська	38,3	35,8	40,4	40,0	37,3	42,3	40,2	37,4	42,5
Одеська	38,2	35,8	40,3	39,4	36,8	41,6	39,5	36,9	41,7
Полтавська	40,5	37,4	43,1	41,6	38,6	44,1	41,7	38,7	44,2
Рівненська	35,9	33,6	38,0	36,8	34,3	38,9	36,8	34,4	39,0
Сумська	35,9	33,6	38,0	41,9	38,9	44,4	42,1	39,1	44,5
Тернопільська	38,3	35,6	40,7	39,6	36,8	42,0	39,7	37,0	42,1
Харківська	39,7	36,8	42,1	41,1	38,2	43,5	41,2	38,3	43,7
Херсонська	37,9	35,4	40,1	39,8	37,0	42,1	39,9	37,1	42,3
Хмельницька	39,6	36,5	42,3	40,7	37,7	43,3	40,6	37,6	43,0
Черкаська	40,4	37,3	43,0	41,7	38,8	44,3	41,9	38,9	44,4
Чернівецька	37,1	34,7	39,1	38,3	36,0	40,4	38,4	36,1	40,5
Чернігівська	42,0	38,5	44,9	42,8	39,3	45,8	42,9	39,4	45,8
Київ	37,5	35,5	39,2	38,9	36,8	40,7	39,1	36,9	40,9
Севастополь	39,4	36,5	41,9	40,8	37,6	43,6	41,0	37,7	43,7

Продовження табл. 3.3

	2002 <sup>1</sup>			2011			2012		
	обидві статі	чоло- віки	жінки	обидві статі	чоло- віки	жінки	обидві статі	чоло- віки	жінки
<i>Міське населення</i>									
<b>Україна</b>	<b>38,3</b>	<b>35,9</b>	<b>40,3</b>	<b>40,1</b>	<b>37,4</b>	<b>42,3</b>	<b>40,2</b>	<b>37,6</b>	<b>42,5</b>
Автономна Республіка Крим	39,2	36,5	41,4	40,9	37,8	43,4	41,0	37,9	43,5
Вінницька	36,7	34,7	38,5	38,6	36,4	40,6	38,8	36,6	40,8
Волинська	35,4	33,4	37,0	37,0	34,7	39,0	37,2	34,9	39,2
Дніпропетровська	39,0	36,5	41,1	40,6	37,6	43,0	40,7	37,7	43,2
Донецька	40,0	37,4	42,2	42,0	39,0	44,4	42,1	39,2	44,6
Житомирська	37,0	34,8	38,9	38,9	36,3	41,1	39,0	36,5	41,2
Закарпатська	35,3	33,5	36,9	36,5	34,4	38,4	36,6	34,5	38,5
Запорізька	39,1	36,6	41,2	41,1	38,2	43,6	41,3	38,4	43,8
Івано-Франківська	35,5	33,7	37,1	37,6	35,6	39,5	37,9	35,8	39,7
Київська	36,8	34,6	38,7	38,7	36,3	40,8	38,9	36,5	40,9
Кіровоградська	38,8	36,5	40,8	40,8	38,1	43,0	40,9	38,2	43,1
Луганська	39,8	37,2	42,0	41,8	38,8	44,2	41,9	38,9	44,4
<b>Львівська</b>	<b>36,7</b>	<b>34,6</b>	<b>38,5</b>	<b>38,7</b>	<b>36,4</b>	<b>40,7</b>	<b>38,9</b>	<b>36,7</b>	<b>40,9</b>
Миколаївська	38,3	36,0	40,3	40,3	37,7	42,6	40,5	37,8	42,8
Одеська	38,3	35,9	40,4	40,0	37,4	42,2	40,1	37,6	42,3
Полтавська	38,7	36,3	40,7	40,6	37,9	42,8	40,8	38,1	43,1
Рівненська	34,4	32,7	36,0	36,5	34,4	38,3	36,7	34,6	38,5
Сумська	38,4	36,1	40,4	40,7	38,1	42,8	40,9	38,3	43,1
Тернопільська	35,2	33,6	36,7	37,7	35,8	39,4	38,0	36,0	39,7
Харківська	39,2	36,5	41,5	40,7	37,9	43,1	40,9	38,1	43,4
Херсонська	38,3	35,9	40,3	40,2	37,4	42,6	40,4	37,5	42,8
Хмельницька	36,0	34,0	37,7	38,2	36,0	40,1	38,5	36,3	40,4
Черкаська	38,0	35,7	39,9	40,3	37,8	42,3	40,5	38,0	42,6
Чернівецька	36,1	34,1	37,8	38,0	35,8	39,8	38,1	36,0	40,0
Чернігівська	38,3	35,7	40,5	40,4	37,5	42,8	40,6	37,7	43,0
Київ	37,5	35,5	39,2	38,9	36,8	40,7	39,1	36,9	40,9
Севастополь	39,5	36,6	41,9	40,9	37,6	43,6	41,0	37,7	43,8

Продовження табл. 3.3

	2002 <sup>1</sup>			2011			2012		
	обидві статі	чоловіки	жінки	обидві статі	чоловіки	жінки	обидві статі	чоловіки	жінки
<i>Сільське населення</i>									
<b>Україна</b>	<b>40,2</b>	<b>36,9</b>	<b>43,1</b>	<b>40,8</b>	<b>37,6</b>	<b>43,5</b>	<b>40,8</b>	<b>37,6</b>	<b>43,5</b>
Автономна Республіка Крим	37,5	35,2	39,6	39,2	36,8	41,4	39,3	36,8	41,5
Вінницька	42,5	38,3	45,9	43,0	39,1	46,2	42,9	39,2	46,2
Волинська	38,0	35,0	40,8	37,8	34,8	40,5	37,7	34,7	40,4
Дніпропетровська	40,8	37,5	43,5	41,3	38,3	44,0	41,3	38,3	44,0
Донецька	41,2	38,2	43,7	42,6	39,5	45,3	42,6	39,6	45,3
Житомирська	41,8	38,0	45,0	41,7	38,1	44,9	41,7	38,1	44,8
Закарпатська	34,9	33,1	36,6	36,4	34,5	38,1	36,4	34,5	38,2
Запорізька	40,5	37,4	43,3	41,3	38,2	44,0	41,3	38,3	44,0
Івано-Франківська	37,9	35,0	40,4	39,0	36,1	41,5	39,0	36,2	41,5
Київська	42,5	38,6	45,7	42,8	38,9	46,0	42,7	38,9	45,9
Кіровоградська	41,3	37,7	44,3	41,9	38,5	44,8	42,0	38,6	44,9
Луганська	41,3	38,2	44,0	43,0	40,1	45,6	43,1	40,3	45,7
<b>Львівська</b>	<b>38,5</b>	<b>35,4</b>	<b>41,2</b>	<b>39,4</b>	<b>36,6</b>	<b>42,0</b>	<b>39,5</b>	<b>36,7</b>	<b>42,0</b>
Миколаївська	38,3	35,4	40,8	39,3	36,5	41,8	39,3	36,5	41,9
Одеська	38,0	35,4	40,2	38,2	35,7	40,4	38,1	35,7	40,3
Полтавська	43,0	39,0	46,2	43,1	39,7	46,1	43,1	39,7	46,1
Рівненська	37,2	34,3	39,8	37,0	34,2	39,5	36,9	34,2	39,4
Сумська	44,3	40,0	47,8	44,4	40,6	47,7	44,4	40,7	47,7
Тернопільська	40,6	37,1	43,6	41,0	37,6	44,0	41,0	37,7	43,9
Харківська	41,4	37,9	44,4	42,4	39,2	45,1	42,4	39,3	45,1
Херсонська	37,4	34,8	39,8	39,0	36,5	41,4	39,2	36,6	41,5
Хмельницька	43,3	39,0	46,8	43,7	39,6	47,1	43,7	39,7	47,0
Черкаська	43,2	39,2	46,4	43,6	40,0	46,7	43,6	40,0	46,7
Чернівецька	37,7	35,2	40,0	38,6	36,1	40,9	38,7	36,1	41,0
Чернігівська	47,0	42,4	50,7	46,9	42,3	50,6	46,8	42,2	50,5
Київ	x	x	x	x	x	x	x	x	x
Севастополь	38,5	35,7	41,0	40,1	37,2	42,5	40,2	37,4	42,7

<sup>1</sup> За даними Всеукраїнського перепису населення станом на 5 грудня 2001 року

## 4. ЗАЙНЯТИСТЬ НАСЕЛЕННЯ

### 4.1. Рівні зайнятості та безробіття населення

*(у віці 15-70 років; відсотків)*

	2005	2006	2007	2008	2009	2010	2011
<b>Рівень зайнятості населення</b>	<b>55,8</b>	<b>56,1</b>	<b>56,6</b>	<b>57,5</b>	<b>57,2</b>	<b>58,0</b>	<b>58,3</b>
працездатного віку	61,0	61,5	61,8	63,2	62,8	64,1	64,6
старше працездатного віку	31,3	30,4	30,9	29,4	29,7	27,7	27,4
<b>Рівень безробіття за методологією МОП</b>	<b>8,8</b>	<b>8,3</b>	<b>7,7</b>	<b>7,6</b>	<b>8,5</b>	<b>7,8</b>	<b>7,7</b>
працездатного віку	9,6	9,1	8,5	8,3	9,2	8,4	8,3
старше працездатного віку	0,2	0,1	-	-	-	0,6	-

### 4.2. Рівень зайнятості населення за статтю, віковими групами та місцем проживання у 2011 році

*(у віці 15-70 років; відсотків)*

	Усього	У тому числі за віковими групами						
		15-24	25-29	30-34	35-39	40-49	50-59	60-70
<b>Усе населення</b>	<b>58,3</b>	<b>28,6</b>	<b>70,9</b>	<b>75,9</b>	<b>79,5</b>	<b>80,8</b>	<b>62,7</b>	<b>24,4</b>
жінки	54,5	29,2	59,1	68,7	78,6	82,1	56,1	22,4
чоловіки	62,2	28,0	81,6	82,9	80,5	79,4	70,4	27,2
міське населення	55,1	22,3	70,0	74,4	79,3	82,4	60,8	9,7
сільське населення	63,5	38,3	72,6	78,3	80,0	78,2	65,8	48,0

### 4.3. Економічна активність населення за статтю та віковими групами у 2011 році

*(у віці 15-70 років; тис. осіб)*

	Усього	У тому числі за віковими групами						
		15-24	25-29	30-34	35-39	40-49	50-59	60-70
<b>Економічно активне населення</b>	<b>1192,8</b>	<b>136,9</b>	<b>168,5</b>	<b>152,6</b>	<b>149,5</b>	<b>303,8</b>	<b>222,7</b>	<b>58,8</b>
жінки	561,0	62,4	65,8	66,7	71,9	155,3	107,0	31,9
чоловіки	631,8	74,5	102,7	85,9	77,6	148,5	115,7	26,9
<b>Зайняті</b>	<b>1100,7</b>	<b>106,6</b>	<b>152,8</b>	<b>140,3</b>	<b>139,2</b>	<b>289,2</b>	<b>213,8</b>	<b>58,8</b>
жінки	530,7	53,2	60,3	62,5	69,0	150,4	103,4	31,9
чоловіки	570,0	53,4	92,5	77,8	70,2	138,8	110,4	26,9
<b>Безробітні</b>	<b>92,1</b>	<b>30,3</b>	<b>15,7</b>	<b>12,3</b>	<b>10,3</b>	<b>14,6</b>	<b>8,9</b>	<b>-</b>
жінки	30,3	9,2	5,5	4,2	2,9	4,9	3,6	-
чоловіки	61,8	21,1	10,2	8,1	7,4	9,7	5,3	-

#### 4.4. Зайнятість молоді за видами економічної діяльності на кінець 2011 року<sup>3</sup>

	Кількість найманих працівників у віці 15-34 роки		
	усього	у відношенні до облікової кількості штатних працівників	частка жінок у відповідній категорії працівників
<b>Усього</b>	<b>180362</b>	<b>31,7</b>	<b>55,6</b>
Сільське господарство, мисливство та пов'язані з ними послуги	1627	23,2	34,4
Лісове господарство	1198	26,2	14,5
Рибальство, рибництво	40	14,2	7,5
Промисловість	41254	32,4	42,8
Будівництво	5183	25,4	21,0
Торгівля; ремонт автомобілів, побутових виробів та предметів особистого вжитку	27694	49,6	44,6
Діяльність готелів та ресторанів	3791	52,2	64,0
Діяльність транспорту та зв'язку	16397	30,4	35,5
діяльність транспорту	12844	30,7	29,6
діяльність пошти та зв'язку	3553	29,5	57,0
Фінансова діяльність	8190	56,0	72,6
Операції з нерухомим майном, оренда, інжиніринг та надання послуг підприємцям	10842	30,9	40,1
дослідження та розробки	1191	21,3	57,7
Державне управління	12195	35,3	72,0
Освіта	25018	23,5	78,0
Охорона здоров'я та надання соціальної допомоги	22826	27,0	85,0
Надання комунальних та індивідуальних послуг; діяльність у сфері культури і спорту	4107	23,8	53,6
діяльність у сфері культури і спорту, відпочинку та розваг	3088	26,5	56,0

<sup>3</sup> Дані наведено по підприємствах, установах та організаціях та їхніх відокремлених підрозділах із кількістю найманих працівників 10 і більше осіб.

## МЕТОДОЛОГІЧНІ ПОЯСНЕННЯ

**Постійне населення** – населення, яке постійно проживає в даному населеному пункті з урахуванням тимчасово відсутніх.

**Міське і сільське.** До міського населення відносять особи, які проживають у міських поселеннях, до сільського – які проживають у сільській місцевості. Міські поселення – це населені пункти, що затверджені законодавчими актами як міста та селища міського типу. Всі інші населені пункти – сільські.

**Демографічне навантаження** – відношення кількості осіб у віці 0-14 та 65 і старші до осіб у віці 15-64 років (з розрахунку на 1000 осіб населення).

**Середній вік населення** обчислюється за формулою середньої арифметичної зваженої діленням загального числа людино-років (сума добутків значень віку на чисельність населення в даному віці) на загальну чисельність населення:

$$\bar{x} = \frac{\sum_0^{\omega} x'_j S_j}{\sum_0^{\omega} S_j},$$

де  $x'_j$  – значення віку (середина інтервалу  $j$ -ї вікової групи);

$\omega$  – остання вікова група;

$S_j$  – чисельність осіб  $j$ -ї вікової групи.

**Сумарний коефіцієнт народжуваності** характеризує середню кількість дітей, народжених жінкою за все її життя, за умови збереження в кожній віковій групі існуючого рівня народжуваності. Розраховується як сума вікових коефіцієнтів народжуваності по всіх вікових інтервалах. Його розмір не залежить від вікового складу населення і характеризує середній рівень народжуваності в календарному році, для якого він визначається.

**Чистий сумарний коефіцієнт народжуваності** враховує фактор смертності. Він визначає, яку кількість дітей може народити в середньому одна жінка за умови постійної інтенсивності вікової народжуваності за роки, які вона зможе прожити у середньому в дітородному періоді за певного рівня смертності.

**Загальний (брутто) коефіцієнт відтворення жіночого населення** показує середню кількість дівчаток, яких народила б одна жінка, що прожила до кінця репродуктивного періоду (15-49 років) за умови збереження протягом її життя сучасного рівня народжуваності в кожному віці. Це – показник заміщення жіночого (материнського) покоління, який не враховує рівня смертності. Він розраховується шляхом множення сумарного показника народжуваності на частку дівчат серед народжених.

**Нетто – коефіцієнт відтворення населення** враховує, крім того, дожиття дівчаток до віку матері при їх народженні: якщо він менший за 1, тоді сучасні умови народжуваності і смертності не можуть забезпечити в майбутньому заміну материнського покоління дочірним. Він дає узагальнену характеристику сучасних рівнів народжуваності і смертності, але вказує на ступінь заміщення поколінь лише за умови, що ці рівні зберігаються довго (100-150 років), і вікова структура населення залишиться незмінною.

**Середня очікувана тривалість життя при народженні** – кількість років, які в середньому належить прожити даному поколінню народжених за умови, що протягом всього життя цього покоління (при переході його від одного віку до іншого) рівень смертності буде дорівнювати сучасному рівню смертності населення в окремих вікових групах.

**Вікові коефіцієнти народжуваності** розраховані діленням кількості народжених живими за рік у жінок визначеної вікової групи на середньорічну постійну кількість жінок

відповідного віку за поточною оцінкою. При визначенні показників вікової групи молодше 20 років умовно взята кількість жінок віком 15-19 років. Для розрахунку показника вікової групи 15-49 років включаються народжені у матері віком до 15 та 50 і понад.

**Економічно активне населення згідно з концепцією робочої сили** – це населення обох статей віком 15-70 років, яке протягом певного періоду забезпечує пропозицію робочої сили для виробництва товарів та послуг. До економічно активних відносяться особи, зайняті економічною діяльністю, яка приносить дохід (зайняті), та безробітні (у визначенні МОП). Кількість зазначених категорій розраховується на підставі даних щомісячних вибіркового обстежень населення (домогосподарств) з питань економічної активності населення.

**Зайнятими** (за матеріалами вибіркового обстеження робочої сили) вважаються особи у віці 15-70 років, які:

- працювали впродовж обстежуваного тижня хоча б одну годину за наймом за винагороду в грошовому чи натуральному вигляді, індивідуально (самостійно), у окремих громадян або на власному (сімейному) підприємстві;

- працювали безкоштовно на підприємстві, у бізнесі, що належить будь-кому з членів домогосподарства, або в особистому селянському господарстві з метою реалізації продукції, виробленої внаслідок цієї діяльності;

- особи, які були тимчасово відсутні на роботі, тобто формально мали робоче місце, власне підприємство (бізнес), але не працювали впродовж обстежуваного періоду з незалежних від них обставин.

**Кількість найманих працівників** охоплює зайнятих, які за місцем роботи уклали письмову трудову угоду (контракт, договір цивільно-правового характеру) на постійній або тимчасовій основі. До цієї категорії віднесені працівники великих, середніх та малих підприємств, бюджетних і фінансових установ та громадських організацій державної та недержавної форм власності, а також військові кадрової служби та іноземні громадяни.

**Рівень зайнятості** визначається як відношення кількості зайнятого населення у віці 15-70 років до всього населення зазначеного віку чи населення за відповідною соціально-демографічною ознакою.

**Безробітні (за методологією Міжнародної Організації Праці (МОП))** – особи у віці 15-70 років (зареєстровані та незареєстровані в державній службі зайнятості), які одночасно задовольняють три умови: не мали роботи (прибуткового заняття); протягом останніх чотирьох тижнів шукали роботу або намагались організувати власну справу; впродовж найближчих двох тижнів були готові приступити до роботи, тобто почати працювати за плату за наймом або на власному підприємстві.

**Рівень безробіття (за методологією МОП)** – відношення кількості безробітних віком 15-70 років до економічно активного населення (робочої сили) зазначеного віку або відповідної соціально-демографічної ознаки.

Головне управління статистики у Львівській області

***Склад населення Львівської області за статтю та віком***

*Відповідальний за випуск*  
***Івасіва Людмила Олексіївна***

Комп'ютерний дизайн та верстка Шпот Г.М.

Підписано до друку **25.07.12**. Формат 14.8x21  
Папір офсетний. Гарнітура Times New Roman  
Тираж **6** примірників