

**ДЕРЖАВНИЙ КОМІТЕТ СТАТИСТИКИ УКРАЇНИ**  
**ГОЛОВНЕ УПРАВЛІННЯ СТАТИСТИКИ У ЛЬВІВСЬКІЙ ОБЛАСТІ**

**Склад населення  
Львівської області  
за статтю та віком**

**СТАТИСТИЧНИЙ ЗБІРНИК**  
**2010**

ЛЬВІВ - 2011

**Головне управління статистики у Львівській області  
Відділ статистики населення**

***Статистичний збірник***

**Склад населення Львівської області за статтю та віком**

Статистичний збірник підготовлений **відділом статистики населення** за участю відділу *статистики праці* з використанням матеріалів Державного комітету статистики України.

Відповідальна за випуск **Л.О.Івасіва**

Відповідальні за підготовку матеріалів **Г.М.Шпот, Н.Р.Годісь**

Комп'ютерна верстка: **Г.М.Шпот**

- адреса: пр. В.Чорновола, 4, м. Львів, 79058, Україна
- телефон: 258-59-41
- факс: 258-59-17
- електронна пошта: [ve@stat.lviv.ua](mailto:ve@stat.lviv.ua)
- адреса в Інтернеті: [www.stat.lviv.ua](http://www.stat.lviv.ua)

**Розповсюдження статистичних видань**

- адреса: пр.В.Чорновола, 4, кімн. 20, м.Львів, 79058, Україна
- тел.: 298-77-35

## ПЕРЕДМОВА

У збірнику «Склад населення Львівської області за статтю та віком» публікуються дані про чисельність у динаміці і статеві-віковий склад постійного міського та сільського населення. Інформація подається за розрахунками, які базуються на даних поточної статистики, народжуваності та смертності населення.

Збірник вміщує дані про чисельність за основними віковими групами (молодше працездатного, працездатне та старше працездатного), а також демографічне навантаження на населення працездатного віку і середній вік населення. У довідці збірника за сприяння відділу праці подано дані про рівні зайнятості та безробіття, економічну активність населення області та зайнятість молоді за видами економічної діяльності.

## УМОВНІ ПОЗНАЧЕННЯ

Тире (—)	– явищ не було
Крапки (...)	– відомості відсутні
Нуль (0; 0,0)	– явища відбулися, але у вимірах, менших за ті, що можуть бути виражені використаними у таблиці розрядами
Символ (×)	– заповнення рубрики за характером побудови таблиці не має сенсу
“з них”, “у тому числі”	– означає, що наведено не усі доданки загальної суми

---

**З М І С Т**


---

<b>Передмова .....</b>	<b>3</b>
<b>Умовні позначення .....</b>	<b>3</b>
<b>Аналітична довідка .....</b>	<b>6</b>
<b>1. ЗАГАЛЬНІ ПОКАЗНИКИ .....</b>	<b>8</b>
1.1. Динаміка кількості постійного населення .....	8
1.2. Динаміка кількості населення на початок року (графік) .....	11
1.3. Кількість постійного міського та сільського населення на 1 січня 2011 року.....	12
1.4. Розподіл постійного населення за статтю та віком .....	13
1.5. Розподіл постійного населення за основними віковими групами.....	14
1.6. Структура населення за основними віковими групами станом на 1 січня 2011 року (графік).....	14
1.7. Розподіл постійного населення за статтю та типом поселень...	15
1.8. Демографічне навантаження на осіб працездатного віку .....	16
1.9. Динаміка демографічного навантаження на осіб працездатного віку (графік).....	18
1.10. Середній вік населення .....	19
1.11. Сумарні показники народжуваності та очікувана тривалість життя у Львівській області та Україні у 2009-2010 роках.....	22
<b>2. РОЗПОДІЛ ПОСТІЙНОГО НАСЕЛЕННЯ ЛЬВІВСЬКОЇ ОБЛАСТІ ЗА СТАТТЮ ТА ВІКОМ.....</b>	<b>23</b>
2.1. Кількість постійного населення за статтю та віком на 1 січня 2011 року.....	23
2.2. Склад населення за статтю та віком Львівської області станом на 1 січня 2011 року (графік).....	26
2.3. Кількість постійного населення за статтю та віком на 1 січня 2011 року	
Бродівський район .....	27
Буський район .....	29
Городоцький район .....	31
Дрогобицький район .....	33
Жидачівський район .....	35
Жовківський район .....	37
Золочівський район .....	39
Кам'янка-Бузький район .....	41
Миколаївський район .....	43
Мостиський район .....	45

Перемиський район .....	47
Пустомитівський район .....	49
Радехівський район .....	51
Самбірський район .....	53
Сколівський район .....	55
Сокальський район .....	57
Старосамбірський район .....	59
Стрийський район .....	61
Турківський район .....	63
Яворівський район .....	65
2.4. Кількість постійного населення за статтю та віком у містах (міськрадах) на 1 січня 2011 року .....	67
Львів (міськрада) .....	67
м.Львів .....	69
Борислав (міськрада) .....	71
Дрогобич (міськрада) .....	73
м.Моршин.....	75
м.Новий Розділ.....	77
м.Самбір .....	79
м.Стрий .....	81
м.Трускавець .....	83
Червоноград (міськрада) .....	85
<b>3. ПОРІВНЯННЯ ЗА РЕГІОНАМИ УКРАЇНИ</b> .....	<b>87</b>
3.1. Динаміка кількості постійного населення України за регіонами....	87
3.2. Кількість постійного населення та демографічне навантаження .....	
на осіб працездатного віку за регіонами України.....	88
3.3. Демографічне навантаження на осіб віком 15-64 роки на 1 січня 2011 року в Україні за регіонами.....	89
3.4. Середній вік населення України за регіонами.....	90
<b>4. ЗАЙНЯТІСТЬ НАСЕЛЕННЯ.....</b>	<b>93</b>
4.1. Рівні зайнятості та безробіття населення.....	93
4.2. Рівень зайнятості населення за статтю, віковими групами та місцем проживання у 2010 році.....	93
4.3. Економічна активність населення за статтю та віковими групами у 2010 році .....	93
4.4. Зайнятість молоді за видами економічної діяльності на кінець 2010 року .....	94
<b>МЕТОДОЛОГІЧНІ ПОЯСНЕННЯ.....</b>	<b>95</b>

## Аналітична довідка

*Статевो-вікова структура населення області* – результат дії демографічних процесів (народжуваності, смертності, міграції населення) на тлі історичних та соціально-економічних факторів.

У загальній кількості населення області *переважають жінки*. Якщо ж розглядати кількість населення по вікових групах, то до 35 років переважають чоловіки, а лише після 35 значно зростає кількість жінок. Найбільше чоловіків у віковій групі 25-29 років – на 1000 жінок припадало 1111 чоловіків (у віковій групі 35-39 років на 1000 жінок – уже 994 чоловіки).

Перевага кількості жінок над кількістю чоловіків особливо помітна у старших вікових групах, що пов'язано із більшими втратами чоловічого населення внаслідок історичних факторів (війни, репресії) та з динамікою росту смертності чоловічої статі.

Віковий склад населення Львівщини змінювався під впливом *природних і міграційних процесів*.

В області на міграційне скорочення припадає 18,0% від загального зменшення чисельності населення. Протягом 2003-2009 років загальне від'ємне сальдо міграції в області формувало переважаюче міграційне скорочення сільського населення, а у міських поселеннях області спостерігалось додатне сальдо міграції. У 2010 році ситуація змінилась – за рахунок міграції у межах області міські поселення втратили, а сільська місцевість поповнилась на 597 осіб (у 2009 році – сільська місцевість втратила, а міські поселення поповнились на 454 особи). Мешканці міст і селищ міського типу більш рухливі. У 2010 році у міських поселеннях коефіцієнт прибуття становив 13,7 осіб на 1000 осіб наявного населення, а вибуття – 14,5 особи, тоді як у сільській місцевості – відповідно 10,7 та 10,4 особи.

Більшість мігруючого населення – це особи працездатного віку, їх питома вага серед усіх мігрантів у 2010 році склала 80,8%, дітей – 12,8%, найменше мігрантів припадає на старше покоління – 6,4%. Серед мігрантів працездатного віку найрухливіші молоді особи у віці 15-28 років – 54,3% всього мігруючого населення області.

*Природне скорочення* населення Львівської області розпочалося з 1995 року, в Україні – з 1991 року.

У 2010 році в області народилася 28651 дитина, померло 32644 особи, природне скорочення склало 3993 особи, або 1,6 особи на 1000 населення (в Україні – 4,4 особи).

Частка осіб працездатного віку у загальній кількості померлих у 2010 році склала 18,8%. У 2010 році порівняно з 2000 роком кількість померлих у працездатному віці зменшилась на 9,2%. Але разом з тим

зростання кількості померлих відбулося у віковій групі 50-54 роки – на 6,1%.

Кількість осіб у віці старше працездатного на початок 2000 року вперше перевищила кількість дітей у віці 0-15 років. І вже на початок 2011 року ця перевага склала 141,2 тис. осіб, або 33,2% (в Україні – 4277,8 тис. осіб, або 61,3%). Перевага осіб у віці старше працездатного над кількістю дітей у віці 0-15 років спостерігалася майже у всіх містах обласного значення та районах, крім м.Новий Розділ, Турківського та Яворівського районів.

Головною особливістю змін вікового складу населення області є зменшення кількості дітей. У 2010 році на Львівщині з розрахунку на 1000 осіб працездатного віку припадало у середньому 646 осіб непрацездатного віку, у тому числі: дітей – 277, осіб у віці старшому за працездатний – 369. Порівняно з 2000 роком загальне демографічне навантаження зменшилося на 14,8%, навантаження дітьми – на 26,7%, а особами у віці старшому за працездатний – на 2,9%.

Середній вік населення області, за даними останнього перепису населення, становив 37,4 року, на 1 січня 2011 року – 39,0 року. За цей період міське населення постаріло на два роки (з 36,7 до 38,7 року), а сільське населення – більш як на півроку (з 38,5 до 39,4). “Наймолодшим” в області є населення Яворівського району, середній вік якого становить 36,5 року, а також м. Новий Розділ (36,9), Жовківського (37,0), Турківського (37,1) районів; “найстарішим” – населення Перемишлянського (41,6 року), Жидачівського (41,5) районів та м. Трускавець (40,8 року).

Станом на 1 січня 2011 року на Львівщині проживало 66 мешканців у віці 100 років і старше (62 особи у місті і 4 – у селі), у тому числі 5 чоловіків і 61 жінка (варто зазначити, що у сільській місцевості залишилось лиш жіноче населення даного віку).

## 1.ЗАГАЛЬНІ ПОКАЗНИКИ

### 1.1. Динаміка кількості постійного населення

*(на 1 січня; тис. осіб)*

	2002 <sup>1</sup>	2008	2009	2010	2011
<b>Львівська область</b>	<b>2606,0</b>	<b>2541,4</b>	<b>2534,6</b>	<b>2531,2</b>	<b>2526,4</b>
міське	1534,0	1525,0	<b>1524,3</b>	<b>1525,0</b>	<b>1523,5</b>
сільське	1072,0	1016,4	<b>1010,3</b>	<b>1006,2</b>	<b>1002,9</b>
Бродівський район	63,9	61,8	61,4	61,3	60,8
міське	25,5	25,8	25,8	26,0	25,8
м.Броди	23,2	23,6	23,6	23,8	23,7
смт.Підкамінь	2,3	2,2	2,2	2,2	2,1
сільське	38,4	36,0	35,6	35,3	35,0
Буський район	50,9	47,4	46,9	46,7	46,6
міське	16,9	16,1	16,0	16,0	16,1
м.Буськ	8,6	8,3	8,3	8,3	8,3
смт.Красне	6,5	6,2	6,2	6,2	6,3
смт.Олесько	1,8	1,6	1,5	1,5	1,5
сільське	34,0	31,3	30,9	30,7	30,5
Городоцький район	74,0	70,1	69,7	69,5	69,3
міське	24,5	23,9	24,0	24,0	24,1
м.Городок	16,0	15,5	15,6	15,6	15,7
м.Комарно	4,0	3,9	3,9	3,9	3,9
смт. Великий Любінь	4,5	4,5	4,5	4,5	4,5
сільське	49,5	46,2	45,7	45,5	45,2
Дрогобицький район	76,3	74,6	74,4	74,4	74,5
міське	6,1	6,1	6,2	6,2	6,3
смт.Меденичі	3,3	3,3	3,4	3,3	3,4
смт.Підбуж	2,8	2,8	2,8	2,9	2,9
сільське	70,2	68,5	68,2	68,2	68,2
Жидачівський район	80,8	74,4	73,5	72,8	72,1
міське	31,0	29,8	29,6	29,6	29,5
м.Жидачів	11,7	11,2	11,1	11,1	11,0
м.Ходорів	10,5	10,0	9,9	9,9	9,9
смт.Гніздичів	4,2	4,2	4,2	4,2	4,2
смт.Журавно	3,7	3,5	3,5	3,5	3,5
смт.Нові Стрілища	0,9	0,9	0,9	0,9	0,9
сільське	49,8	44,6	43,9	43,2	42,6
Жовківський район	109,2	109,0	109,5	109,7	109,8
міське	35,8	37,8	38,3	38,5	38,5
м.Жовква	13,3	13,2	13,2	13,2	13,3
м.Дубляни	8,5	10,5	10,9	11,0	10,8
м.Рава-Руська	8,1	8,2	8,3	8,4	8,4
смт.Куликів	3,9	3,9	3,9	3,9	4,0
смт.Магерів	2,0	2,0	2,0	2,0	2,0
сільське	73,4	71,2	71,2	71,2	71,3
Золочівський район	74,7	71,2	70,9	70,6	70,4
міське	28,3	28,3	28,3	28,4	28,5



Продовження табл. 1.1

	2002 <sup>1</sup>	2008	2009	2010	2011
м.Золочів	23,4	23,7	23,7	23,8	23,9
м.Глиняни	3,4	3,2	3,2	3,2	3,2
смт.Поморяни	1,5	1,4	1,4	1,4	1,4
сільське	46,4	42,9	42,6	42,2	41,9
Кам'янка-Бузький район	61,8	58,5	57,9	57,7	57,5
міське	23,9	23,0	22,8	22,8	22,9
м.Кам'янка-Бузька	11,5	10,9	10,8	10,8	10,8
смт.Добротвір	6,7	6,5	6,4	6,4	6,5
смт.Запитів	2,8	2,7	2,7	2,7	2,7
смт.Новий Яричів	2,9	2,9	2,9	2,9	2,9
сільське	37,9	35,5	35,1	34,9	34,6
Миколаївський район	66,0	63,8	63,5	63,4	63,2
міське	17,8	17,5	17,5	17,5	17,5
м.Миколаїв	14,8	14,6	14,7	14,8	14,8
смт.Розділ	3,0	2,9	2,8	2,7	2,7
сільське	48,2	46,3	46,0	45,9	45,7
Мостиський район	61,9	58,1	57,7	57,6	57,5
міське	15,7	15,2	15,2	15,3	15,5
м.Мостиська	9,0	8,8	8,8	8,9	9,0
м.Судова Вишня	6,7	6,4	6,4	6,4	6,5
сільське	46,2	42,9	42,5	42,3	42,0
Перемишлянський район	47,8	42,2	41,4	41,0	40,5
міське	11,5	10,7	10,6	10,6	10,6
м.Перемишляни	7,5	6,9	6,9	6,9	6,8
м.Бібрка	4,0	3,8	3,7	3,7	3,8
сільське	36,3	31,5	30,8	30,4	29,9
Пустомитівський район	112,0	111,1	111,4	112,0	112,5
міське	15,3	14,7	14,7	14,7	14,7
м.Пустомити	9,8	9,0	9,0	9,0	9,0
смт.Щирець	5,5	5,7	5,7	5,7	5,7
сільське	96,7	96,4	96,7	97,3	97,8
Радехівський район	52,4	49,8	49,3	49,0	48,7
міське	12,5	12,6	12,6	12,7	12,6
м.Радехів	9,1	9,3	9,4	9,5	9,4
смт.Лопатин	3,4	3,3	3,2	3,2	3,2
сільське	39,9	37,2	36,7	36,3	36,1
Самбірський район	74,6	70,7	70,4	70,0	69,8
міське	10,6	11,1	11,2	11,2	11,2
м.Рудки	4,9	5,3	5,3	5,3	5,3
смт.Дубляни	2,1	1,8	1,8	1,8	1,8
м.Новий Калинів	3,6	4,0	4,1	4,1	4,1
сільське	64,0	59,6	59,2	58,8	58,6

Продовження табл. 1.1

	2002 <sup>1</sup>	2008	2009	2010	2011
Сколівський район	50,3	47,3	47,3	47,3	47,3
міське	13,2	12,4	12,5	12,6	12,6
м.Сколе	6,4	5,9	6,0	6,0	6,0
смт.Верхнє Синьовидне	3,6	3,3	3,3	3,4	3,4
смт.Славсько	3,2	3,2	3,2	3,2	3,2
сільське	37,1	34,9	34,8	34,7	34,7
Сокальський район	98,1	94,6	94,3	94,0	93,8
міське	34,5	34,2	34,2	34,2	34,2
м.Сокаль	21,4	21,2	21,2	21,1	21,1
м.Белз	2,5	2,3	2,3	2,4	2,4
м.Великі Мости	5,9	6,0	6,0	6,0	6,0
м.Угнів	1,0	1,0	1,0	1,0	1,0
смт.Жвирка	3,7	3,7	3,7	3,7	3,7
сільське	63,6	60,4	60,1	59,8	59,6
Старосамбірський район	82,1	78,9	78,7	78,5	78,2
міське	18,2	17,8	17,7	17,8	17,7
м.Старий Самбір	5,6	5,9	6,0	6,1	6,1
м.Доброміль	4,9	4,7	4,6	4,6	4,5
м.Хирів	4,6	4,2	4,1	4,1	4,1
смт.Нижанковичі	1,9	1,8	1,8	1,8	1,8
смт.Стара Сіль	1,2	1,2	1,2	1,2	1,2
сільське	63,9	61,1	61,0	60,7	60,5
Стрийський район	63,5	62,3	62,1	62,1	62,2
міське	2,3	2,3	2,3	2,3	2,3
смт.Дашава	2,3	2,3	2,3	2,3	2,3
сільське	61,2	60,0	59,8	59,8	59,9
Турківський район	54,9	51,3	50,9	50,6	50,5
міське	9,1	8,4	8,3	8,3	8,3
м.Турка	7,5	6,9	6,8	6,9	6,9
смт.Бориня	1,6	1,5	1,5	1,4	1,4
сільське	45,8	42,9	42,6	42,3	42,2
Яворівський район	123,3	122,1	122,4	122,6	123,0
міське	53,9	55,1	55,5	55,9	56,4
м.Яворів	13,3	12,7	12,6	12,7	12,7
м.Новояворівськ	26,4	28,0	28,3	28,5	28,9
смт.Івано-Франкове	5,8	6,0	6,1	6,1	6,2
смт.Краковець	1,2	1,1	1,1	1,1	1,1
смт.Немирів	1,9	1,8	1,8	1,8	1,8
смт.Шкло	5,3	5,5	5,6	5,7	5,7
сільське	69,4	67,0	66,9	66,7	66,6
Львів (міськрада)	749,8	754,5	754,1	753,8	752,2
м.Львів	725,2	728,5	727,9	727,3	725,4
Галицький	67,9	60,9	59,8	58,8	58,1

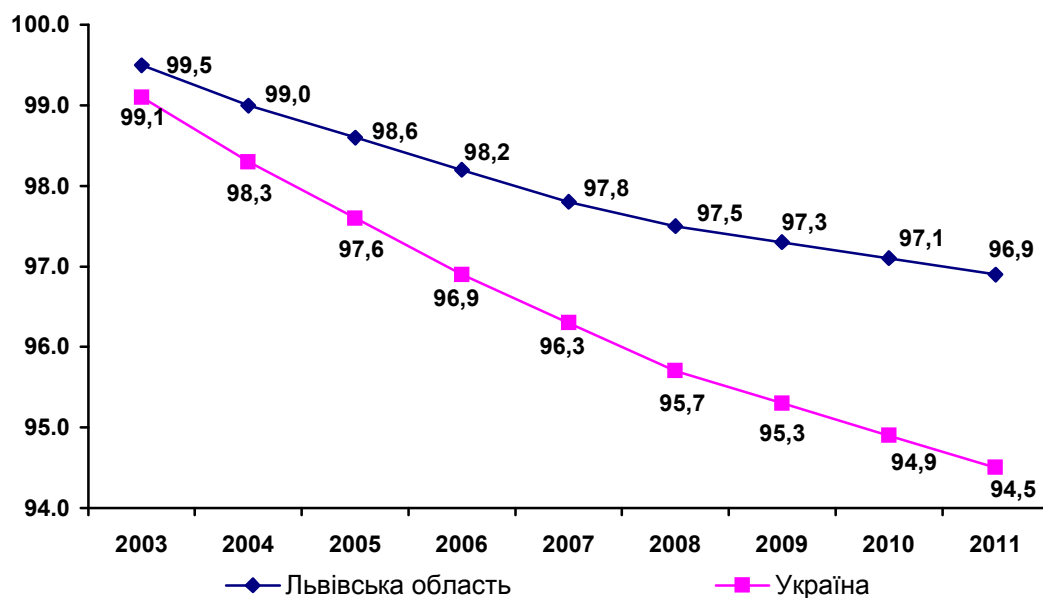
Продовження табл. 1.1

	2002 <sup>1</sup>	2008	2009	2010	2011
Залізничний	132,8	128,6	127,9	127,2	126,3
Личаківський	94,5	99,5	99,9	100,4	100,3
Сихівський	145,9	148,6	148,9	149,3	149,3
Франківський	137,6	145,5	146,7	147,4	147,8
Шевченківський	146,5	145,4	144,7	144,2	143,6
м.Винники	12,9	14,2	14,5	14,7	15,0
смт.Брюховичі	5,4	5,5	5,4	5,4	5,3
смт.Рудно	6,3	6,3	6,3	6,4	6,5
Борислав (міськрада)	40,7	38,2	37,7	37,6	37,5
м.Борислав	38,4	36,1	35,6	35,5	35,4
смт.Східниця	2,3	2,1	2,1	2,1	2,1
Дрогобич (міськрада)	97,7	97,6	97,4	97,0	96,6
м.Дрогобич	77,1	76,7	76,5	76,1	75,7
м.Стебник	20,6	20,9	20,9	20,9	20,9
м.Моршин	5,0	4,7	4,7	4,6	4,6
м.Новий Розділ	28,5	28,2	28,5	28,7	28,8
м.Самбір	36,2	34,6	34,6	34,7	34,8
м.Стрий	62,1	60,2	60,0	60,0	59,9
м.Трускавець	22,5	21,4	21,3	21,3	21,2
Червоноград (міськрада)	85,0	82,8	82,7	82,7	82,6
м.Червоноград	70,3	68,4	68,4	68,3	68,2
м.Соснівка	11,8	11,6	11,5	11,6	11,5
смт.Гірник	2,9	2,8	2,8	2,8	2,9

<sup>1</sup> За даними Всеукраїнського перепису населення станом на 5 грудня 2001 року.

## 1.2. Динаміка кількості постійного населення з часу Всеукраїнського перепису населення станом на 1 січня

(у % до 5 грудня 2001 року)



## 1.3. Кількість постійного населення на 1 січня 2011 року

	Кількість населення			Частка міського населення	Кількість населення в працездатному віці			Частка міського населення
	усього	у тому числі			усього	у тому числі		
		міське	сільське			міське	сільське	
	осіб			відсотків	осіб			відсотків
<b>Львівська область</b>	<b>2526378</b>	<b>1523535</b>	<b>1002843</b>	<b>60,3</b>	<b>1535,1</b>	<b>954,2</b>	<b>580,9</b>	<b>62,2</b>
Бродівський	60822	25861	34961	42,5	35,2	16,1	19,1	45,7
Буський	46587	16091	30496	34,5	27,0	9,7	17,3	35,9
Городоцький	69278	24085	45193	34,8	41,4	15,1	26,3	36,5
Дрогобицький	74511	6287	68224	8,4	44,1	3,7	40,4	8,4
Жидачівський	72117	29521	42596	40,9	40,4	17,7	22,7	43,8
Жовківський	109804	38481	71323	35,0	67,2	25,6	41,6	38,1
Золочівський	70360	28462	41898	40,5	41,8	17,8	24,0	42,6
Кам'янка-Бузький	57533	22887	34646	39,8	34,3	14,2	20,1	41,4
Миколаївський	63197	17534	45663	27,7	37,5	10,5	27,0	28,0
Мостиський	57437	15421	42016	26,8	33,9	9,4	24,5	27,7
Перемишлянський	40488	10613	29875	26,2	21,9	6,4	15,5	29,2
Пустомитівський	112523	14706	97817	13,1	68,5	9,1	59,4	13,3
Радехівський	48746	12671	36075	26,0	28,3	7,7	20,6	27,2
Самбірський	69791	11240	58551	16,1	41,7	7,4	34,3	17,7
Сколівський	47337	12603	34734	26,6	27,1	7,5	19,6	27,7
Сокальський	93799	34214	59585	36,5	55,7	21,3	34,4	38,2
Старосамбірський	78195	17706	60489	22,6	46,0	11,0	35,0	23,9
Стрийський	62214	2348	59866	3,8	37,0	1,2	35,8	3,2
Турківський	50481	8301	42180	16,4	28,0	4,7	23,3	16,8
Яворівський	123046	56391	66655	45,8	76,1	36,1	40,0	47,4
Львів	752187	752187	–	100,0	472,7	472,7	–	100,0
Борислав	37510	37510	–	100,0	22,3	22,3	–	100,0
Дрогобич	96589	96589	–	100,0	60,9	60,9	–	100,0
Моршин	4593	4593	–	100,0	2,8	2,8	–	100,0
Новий Розділ	28835	28835	–	100,0	18,7	18,7	–	100,0
Самбір	34754	34754	–	100,0	21,5	21,5	–	100,0
Стрий	59904	59904	–	100,0	38,3	38,3	–	100,0
Трускавець	21198	21198	–	100,0	13,2	13,2	–	100,0
Червоноград	82542	82542	–	100,0	51,6	51,6	–	100,0

**1.4. Розподіл постійного населення за статтю та віком***(на 1 січня; на 1000 населення відповідної статі)*

	1991	2003	2005	2006	2007	2008	2009	2010	2011
	<i>Обидві статі</i>								
до 1 року	14	9	10	10	11	11	11	12	11
1-4	62	38	37	38	39	41	42	43	45
5-9	78	59	54	51	49	47	47	48	49
10-14	72	73	68	65	63	60	57	54	52
15-19	76	86	81	80	77	75	73	70	67
20-24	74	78	85	86	87	87	84	82	80
25-29	78	70	72	73	75	78	82	84	85
30-34	82	69	70	70	70	70	71	71	73
35-39	67	71	68	69	69	70	70	70	69
40-44	59	82	79	75	73	70	69	67	68
45-49	49	68	76	79	81	81	79	77	74
50-54	62	58	60	62	63	66	71	74	77
55-59	59	46	50	52	54	55	55	56	59
60-64	56	50	45	42	40	42	45	47	48
65-69	43	48	48	49	48	45	41	41	38
70 і старше	69	95	97	99	101	102	103	104	105
	<i>Чоловіки</i>								
до 1 року	15	10	11	11	12	11	12	13	12
1-4	67	41	40	41	43	44	45	46	48
5-9	84	63	58	55	53	52	51	52	53
10-14	77	78	73	71	68	65	62	59	56
15-19	82	94	88	86	83	81	78	75	73
20-24	82	86	94	96	97	96	92	89	87
25-29	84	75	77	79	81	85	91	94	95
30-34	87	74	75	74	75	74	75	77	79
35-39	70	75	72	73	73	74	74	74	73
40-44	60	85	81	78	75	73	72	71	71
45-49	50	69	78	81	82	82	80	78	75
50-54	60	57	58	60	63	65	70	73	76
55-59	56	43	48	49	51	52	52	53	55
60-64	49	45	41	38	36	38	41	42	44
65-69	31	41	40	41	40	38	35	34	32
70 і старше	46	64	66	67	68	70	70	70	71
	<i>Жінки</i>								
до 1 року	13	8	9	9	10	10	10	11	10
1-4	57	35	34	35	36	38	39	40	41
5-9	72	55	50	48	45	44	44	44	45
10-14	68	68	63	61	58	55	53	50	48
15-19	70	78	75	74	72	70	67	65	62
20-24	67	71	76	77	79	79	78	76	75
25-29	73	65	67	68	69	71	73	76	77
30-34	78	66	66	66	66	66	66	67	68
35-39	64	67	65	65	66	66	66	66	66
40-44	58	79	76	72	70	67	66	65	65
45-49	49	68	75	78	79	79	78	76	72
50-54	64	59	61	63	64	67	71	74	77
55-59	62	48	53	55	57	58	58	59	62
60-64	62	55	49	46	44	46	50	51	53
65-69	54	55	55	56	55	52	48	46	43
70 і старше	89	123	126	127	130	132	133	134	136

### 1.5. Розподіл постійного населення за основними віковими групами

(на 1 січня; тис. осіб)

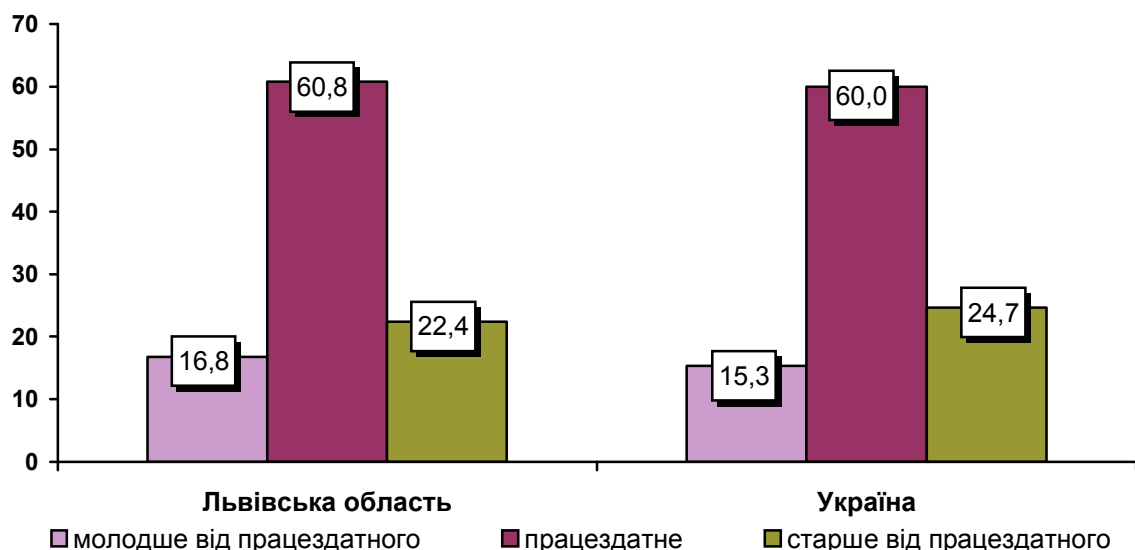
	1989 <sup>2</sup>	2002 <sup>1,2</sup>	2009	2010	2011	2011 до	
						1989	2002 <sup>1</sup>
<b>Усе населення</b>	<b>2727,4</b>	<b>2606,0</b>	<b>2534,6</b>	<b>2531,2</b>	<b>2526,4</b>	<b>92,6</b>	<b>96,9</b>
<i>з нього у віці:</i>							
молодшому від працездатного	655,9	526,0	431,8	428,1	425,1	64,8	80,8
працездатному	1542,5	1509,4	1542,6	1539,9	1535,1	99,5	101,7
старшому від працездатного	529,0	569,6	560,2	563,2	566,2	107,0	99,4
<b>Міське населення</b>	<b>1612,0</b>	<b>1534,0</b>	<b>1524,3</b>	<b>1525,0</b>	<b>1523,5</b>	<b>94,5</b>	<b>99,3</b>
<i>з нього у віці:</i>							
молодшому від працездатного	386,2	293,8	244,1	243,1	242,3	62,7	82,5
працездатному	979,3	946,5	964,3	960,4	954,2	97,4	100,8
старшому від працездатного	246,5	292,7	315,9	321,5	327,0	132,7	111,7
<b>Сільське населення</b>	<b>1115,4</b>	<b>1072,0</b>	<b>1010,3</b>	<b>1006,2</b>	<b>1002,9</b>	<b>89,9</b>	<b>93,6</b>
<i>з нього у віці:</i>							
молодшому від працездатного	269,7	232,2	187,7	185,0	182,8	67,8	78,7
працездатному	563,2	562,9	578,3	579,5	580,9	103,1	103,2
старшому від працездатного	282,5	276,9	244,3	241,7	239,2	84,7	86,4

<sup>1</sup> Під час перепису населення не всі особи вказали дату народження, тому не ввійшли в жодну з вікових груп.

<sup>2</sup> За даними переписів населення станом на 12 січня 1989 року та на 5 грудня 2001 року.

### 1.6. Структура населення за основними віковими групами станом на 1 січня 2011 року

(відсотків до підсумку)



## 1.7. Розподіл постійного населення за статтю та типом поселень

(на 1 січня)

	Кількість постійного населення	У тому числі		Частка в населенні	
		чоловіки	жінки	чоловіків	жінок
		осіб		відсотків	
<b>Міські поселення та сільська місцевість</b>					
1989 <sup>1</sup>	2727410	1293804	1433606	47,4	52,6
2002 <sup>1</sup>	2605956	1234896	1371060	47,4	52,6
2006	2558759	1210771	1347988	47,3	52,7
2007	2550043	1205778	1344265	47,3	52,7
2008	2541409	1201050	1340359	47,3	52,7
2009	2534559	1197351	1337208	47,2	52,8
2010	2531247	1196243	1335004	47,3	52,7
2011	2526378	1194224	1332154	47,3	52,7
<b>Міські поселення</b>					
1989 <sup>1</sup>	1612012	774034	837978	48,0	52,0
2002 <sup>1</sup>	1533976	726954	807022	47,4	52,6
2006	1526506	720171	806335	47,2	52,8
2007	1525822	719097	806725	47,1	52,9
2008	1525032	718014	807018	47,1	52,9
2009	1524256	717011	807245	47,0	53,0
2010	1525032	717155	807877	47,0	53,0
2011	1523535	715976	807559	47,0	53,0
<b>Сільська місцевість</b>					
1989 <sup>1</sup>	1115398	519770	595628	46,6	53,4
2002 <sup>1</sup>	1071980	507942	564038	47,4	52,6
2006	1032253	490600	541653	47,5	52,5
2007	1024221	486681	537540	47,5	52,5
2008	1016377	483036	533341	47,5	52,5
2009	1010303	480340	529963	47,5	52,5
2010	1006215	479088	527127	47,6	52,4
2011	1002843	478248	524595	47,7	52,3

<sup>1</sup> За даними переписів населення станом на 12 січня 1989 року та на 5 грудня 2001 року.

### 1.8. Демографічне навантаження на осіб працездатного віку

(на 1 січня; осіб непрацездатного віку з розрахунку на 1000 осіб працездатного)

	2002 <sup>1</sup>			2010			2011		
	загальне навантаження	у тому числі особами у віці		загальне навантаження	у тому числі особами у віці		загальне навантаження	у тому числі особами у віці	
		молодшому від працездатного	старшому від працездатного		молодшому від працездатного	старшому від працездатного		молодшому від працездатного	старшому від працездатного

#### Міські поселення та сільська місцевість

Львівська область	726	349	377	644	278	366	646	277	369
Бродівський	855	395	460	733	322	411	727	318	409
Буський	892	403	489	736	315	421	725	311	414
Городоцький	801	378	423	678	294	384	675	290	385
Дрогобицький	841	385	456	692	302	390	688	299	389
Жидачівський	965	395	570	794	297	497	782	291	491
Жовківський	802	402	400	638	305	333	634	302	332
Золочівський	841	379	462	692	293	399	682	289	393
Кам'янка-Бузький	820	401	419	677	307	370	674	305	369
Миколаївський	790	400	390	687	304	383	684	302	382
Мостиський	864	424	440	701	324	377	693	321	372
Перемишлянський	1014	402	612	877	325	552	849	317	532
Пустомитівський	690	333	357	632	276	356	643	279	364
Радехівський	859	405	454	728	322	406	724	318	406
Самбірський	861	416	445	682	315	367	676	310	366
Сколівський	888	444	444	752	357	395	748	358	390
Сокальський	819	392	427	689	307	382	684	302	382
Старосамбірський	900	413	487	714	298	416	700	293	407
Стрийський	810	383	427	682	298	384	680	296	384
Турківський	927	484	443	816	410	406	805	405	400
Яворівський	715	399	316	614	320	294	616	319	297
Львів	588	275	313	580	232	348	591	233	358
Борислав	709	346	363	678	297	381	685	297	388
Дрогобич	607	309	298	576	242	334	586	242	344
Моршин	696	320	376	637	281	356	659	286	373
Новий Розділ	587	366	221	535	279	256	544	272	272
Самбір	670	331	339	614	271	343	617	272	345
Стрий	601	311	290	563	247	316	565	245	320
Трускавець	591	293	298	592	231	361	605	231	374
Червоноград	696	352	344	601	254	347	598	251	347



Продовження табл. 1.8

	2002 <sup>1</sup>			2010			2011		
	загаль- не наван- таже- ння	у тому числі особами у віці		загаль- не наван- таже- ння	у тому числі особами у віці		загаль- не наван- таже- ння	у тому числі особами у віці	
		молод- шому від праце- здат- ного	стар- шому від праце- здат- ного		молод- шому від праце- здат- ного	стар- шому від праце- здат- ного		молод- шому від праце- здат- ного	стар- шому від праце- здат- ного

*Міські поселення*

<b>Львівська бласть</b>	<b>619</b>	<b>310</b>	<b>309</b>	<b>588</b>	<b>253</b>	<b>335</b>	<b>597</b>	<b>254</b>	<b>343</b>
Бродівський	638	358	280	596	296	300	603	293	310
Буський	720	371	349	652	298	354	652	297	355
Городоцький	668	361	307	588	281	307	594	279	315
Дрогобицький	796	389	407	712	322	390	704	317	387
Жидачівський	792	365	427	668	275	393	664	272	392
Жовківський	604	329	275	496	244	252	504	247	257
Золочівський	640	333	307	591	268	323	595	270	325
Кам'янка-Бузький	661	373	288	603	303	300	609	302	307
Миколаївський	670	372	298	673	271	402	671	274	397
Мостиський	655	381	274	623	333	290	633	335	298
Перемишлянський	683	380	303	655	320	335	661	321	340
Пустомитівський	612	324	288	609	290	319	623	293	330
Радехівський	673	364	309	638	312	326	648	312	336
Самбірський	597	377	220	504	288	216	514	284	230
Сколівський	737	387	350	667	322	345	676	328	348
Сокальський	663	354	309	605	284	321	610	281	329
Старосамбірський	724	371	353	613	275	338	611	272	339
Стрийський	782	394	388	987	303	684	973	318	655
Турківський	714	387	327	738	353	385	755	362	393
Яворівський	584	379	205	546	314	232	561	317	244
Львів	588	275	313	580	232	348	591	233	358
Борислав	709	346	363	678	297	381	685	297	388
Дрогобич	607	309	298	576	242	334	586	242	344
Моршин	696	320	376	637	281	356	659	286	373
Новий Розділ	587	366	221	535	279	256	544	272	272
Самбір	670	331	339	614	271	343	617	272	345
Стрий	601	311	290	563	247	316	565	245	320
Трускавець	591	293	298	592	231	361	605	231	374
Червоноград	696	352	344	601	254	347	598	251	347

Продовження табл. 1.8

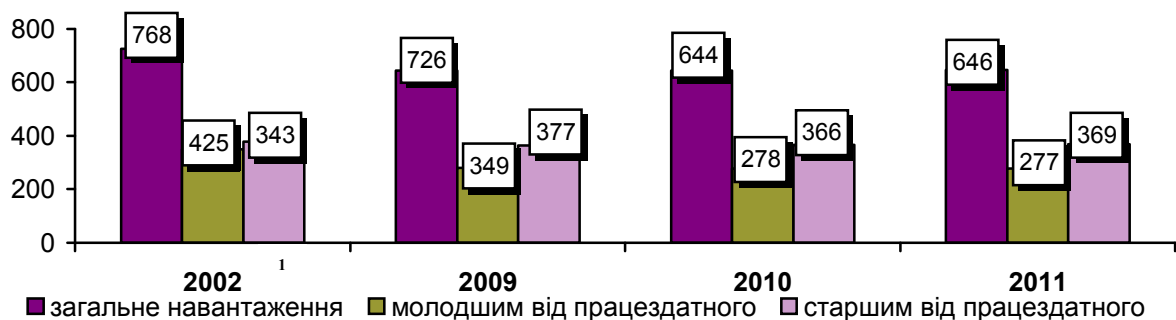
	2002 <sup>1</sup>			2010			2011		
	загальне навантаження	у тому числі особами у віці		загальне навантаження	у тому числі особами у віці		загальне навантаження	у тому числі особами у віці	
		молодшому від працездатного	старшому від працездатного		молодшому від працездатного	старшому від працездатного		молодшому від працездатного	старшому від працездатного

## Сільська місцевість

Львівська область	904	412	492	736	319	417	726	314	412
Бродівський	1034	427	607	850	344	506	833	338	495
Буський	991	422	569	783	325	458	766	318	448
Городоцький	875	388	487	730	302	428	722	297	425
Дрогобицький	846	385	461	691	301	390	686	297	389
Жидачівський	1091	417	674	891	314	577	874	307	567
Жовківський	917	444	473	726	343	383	714	336	378
Золочівський	990	413	577	767	311	456	747	303	444
Кам'янка-Бузький	936	421	515	730	310	420	720	306	414
Миколаївський	838	411	427	693	317	376	689	313	376
Мостиський	947	441	506	731	320	411	716	315	401
Перемишлянський	1148	411	737	970	328	642	927	315	612
Пустомитівський	703	335	368	636	274	362	646	276	370
Радехівський	926	420	506	763	327	436	752	320	432
Самбірський	914	424	490	721	321	400	711	316	395
Сколівський	949	467	482	785	371	414	775	369	406
Сокальський	917	417	500	740	320	420	730	315	415
Старосамбірський	957	427	530	746	306	440	728	299	429
Стрийський	812	383	429	672	298	374	670	295	375
Турківський	976	506	470	832	421	411	816	415	401
Яворівський	833	418	415	676	327	349	666	322	344

## 1.9. Динаміка демографічного навантаження на осіб працездатного віку, на 1 січня

(осіб)

<sup>1</sup> За даними перепису населення станом на 5 грудня 2001 року.

## 1.10. Середній вік населення

(на 1 січня, років)

	2002 <sup>1</sup>			2010			2011		
	обидві статі	чоловіки	жінки	обидві статі	чоловіки	жінки	обидві статі	чоловіки	жінки
	<i>Усе населення</i>								
<b>Львівська область</b>	<b>37,4</b>	<b>35,0</b>	<b>39,6</b>	<b>38,8</b>	<b>36,3</b>	<b>41,1</b>	<b>39,0</b>	<b>36,5</b>	<b>41,2</b>
Бродівський	38,4	35,5	41,0	39,2	36,4	41,6	39,3	36,5	41,7
Буський	38,7	35,6	41,5	39,4	36,2	42,2	39,4	36,3	42,2
Городоцький	38,0	35,2	40,4	38,9	36,4	41,1	39,0	36,5	41,3
Дрогобицький	38,6	35,7	41,2	39,2	36,7	41,4	39,2	36,9	41,3
Жидачівський	40,4	37,3	43,1	41,4	38,4	44,1	41,5	38,4	44,2
Жовківський	36,5	33,5	39,2	36,9	34,3	39,4	37,0	34,5	39,5
Золочівський	38,5	35,3	41,3	39,3	36,5	41,9	39,3	36,5	41,8
Кам'янка-Бузький	37,3	34,5	39,8	38,5	35,6	41,0	38,6	35,7	41,1
Миколаївський	36,8	34,5	39,1	38,8	36,6	40,9	38,9	36,7	41,0
Мостиський	37,3	34,2	40,0	38,3	35,4	40,9	38,3	35,5	40,9
Перемишлянський	40,7	37,2	43,8	41,7	38,3	44,7	41,6	38,2	44,5
Пустомитівський	37,6	35,3	39,7	38,7	36,6	40,5	38,8	36,8	40,6
Радехівський	38,1	35,5	40,5	39,1	36,5	41,4	39,2	36,6	41,5
Самбірський	37,6	34,7	40,2	38,3	35,6	40,7	38,4	35,7	40,8
Сколівський	36,9	34,6	39,0	38,1	35,7	40,4	38,0	35,7	40,3
Сокальський	37,7	35,0	40,2	38,7	35,9	41,2	38,8	36,1	41,4
Старосамбірський	38,3	35,3	41,0	39,6	36,9	42,0	39,5	37,0	41,9
Стрийський	38,0	35,6	40,2	39,3	36,8	41,5	39,4	36,9	41,6
Турківський	35,8	33,4	38,0	37,1	34,9	39,3	37,1	34,9	39,3
Яворівський	34,9	32,4	37,4	36,3	34,0	38,6	36,5	34,3	38,7
Львів	37,4	35,4	39,2	38,9	36,8	40,8	39,2	37,0	41,1
Борислав	37,6	35,4	39,5	39,1	36,5	41,2	39,2	36,5	41,4
Дрогобич	36,3	34,6	37,9	38,5	36,9	39,9	38,9	37,2	40,4
Моршин	38,7	36,4	40,6	38,9	37,2	40,4	39,2	37,2	40,8
Новий Розділ	33,6	32,6	34,5	36,4	35,1	37,6	36,9	35,5	38,2
Самбір	36,9	34,8	38,7	38,2	35,9	40,2	38,3	35,9	40,4
Стрий	36,2	33,8	38,3	38,3	36,0	40,5	38,5	36,1	40,7
Трускавець	37,3	35,5	39,0	40,5	38,6	42,1	40,8	39,0	42,4
Червоноград	36,7	35,1	38,0	39,4	37,2	41,3	39,6	37,3	41,6

Продовження табл. 1.10

	2002 <sup>1</sup>			2010			2011		
	обидві статі	чоло- віки	жінки	обидві статі	чоло- віки	жінки	обидві статі	чоло- віки	жінки
<i>Міське населення</i>									
<b>Львівська область</b>	<b>36,7</b>	<b>34,6</b>	<b>38,5</b>	<b>38,5</b>	<b>36,2</b>	<b>40,4</b>	<b>38,7</b>	<b>36,4</b>	<b>40,7</b>
<i>у тому числі:</i>									
Бродівський	35,4	33,2	37,3	37,1	34,9	39,0	37,4	35,2	39,4
Буський	36,6	34,3	38,7	38,2	35,7	40,5	38,3	35,7	40,5
Городоцький	36,0	34,1	37,8	37,6	35,8	39,1	37,8	36,0	39,3
Дрогобицький	37,4	34,8	39,6	38,9	36,8	40,7	39,0	37,1	40,6
Жидачівський	38,6	36,4	40,5	39,9	37,3	42,2	40,0	37,4	42,3
Жовківський	34,4	31,9	36,8	35,1	32,7	37,4	35,3	33,0	37,6
Золочівський	36,0	33,7	38,2	37,9	35,5	40,1	38,0	35,6	40,2
Кам'янка-Бузький	34,7	32,7	36,6	36,9	34,6	39,0	37,1	34,6	39,3
Миколаївський	35,8	33,9	37,5	39,8	37,3	42,1	39,8	37,3	42,1
Мостиський	34,8	32,7	36,8	36,3	33,9	38,5	36,5	34,1	38,7
Перемишлянський	35,3	33,3	37,1	37,5	35,1	39,4	37,5	35,2	39,6
Пустомитівський	36,0	34,2	37,5	37,5	35,5	39,4	37,7	35,6	39,5
Радехівський	36,2	34,4	37,8	37,5	35,2	39,5	37,7	35,4	39,7
Самбірський	33,5	32,0	34,9	35,5	34,1	36,9	36,0	34,6	37,3
Сколівський	36,6	34,6	38,3	37,8	35,4	39,9	37,7	35,4	39,8
Сокальський	35,9	33,3	38,3	37,6	34,8	40,1	37,8	35,0	40,4
Старосамбірський	36,5	33,7	39,1	38,2	35,7	40,5	38,3	35,9	40,5
Стрийський	37,3	34,6	39,8	44,9	40,0	49,5	44,3	39,6	48,7
Турківський	35,9	33,9	37,8	37,8	35,8	39,7	37,8	35,7	39,7
Яворівський	32,9	31,1	34,5	34,9	33,2	36,6	35,2	33,5	36,8
Львів	37,4	35,4	39,2	38,9	36,8	40,8	39,2	37,0	41,1
Борислав	37,6	35,4	39,5	39,1	36,5	41,2	39,2	36,5	41,4
Дрогобич	36,3	34,6	37,9	38,5	36,9	39,9	38,9	37,2	40,4
Моршин	38,7	36,4	40,6	38,9	37,2	40,4	39,2	37,2	40,8
Новий Розділ	33,6	32,6	34,5	36,4	35,1	37,6	36,9	35,5	38,2
Самбір	36,9	34,8	38,7	38,2	35,9	40,2	38,3	35,9	40,4
Стрий	36,2	33,8	38,3	38,3	36,0	40,5	38,5	36,1	40,7
Трускавець	37,3	35,5	39,0	40,5	38,6	42,1	40,8	39,0	42,4
Червоноград	36,7	35,1	38,0	39,4	37,2	41,3	39,6	37,3	41,6

Продовження табл. 1.10

	2002 <sup>1</sup>			2010			2011		
	обидві статі	чоло- віки	жінки	обидві статі	чоло- віки	жінки	обидві статі	чоло- віки	жінки
<i>Сільське населення</i>									
<b>Львівська область</b>	<b>38,5</b>	<b>35,4</b>	<b>41,2</b>	<b>39,4</b>	<b>36,5</b>	<b>42,0</b>	<b>39,4</b>	<b>36,6</b>	<b>42,0</b>
<i>у тому числі:</i>									
Бродівський	40,4	37,1	43,3	40,7	37,6	43,4	40,6	37,5	43,4
Буський	39,8	36,2	42,8	40,1	36,5	43,1	40,0	36,6	43,1
Городоцький	38,9	35,7	41,7	39,6	36,7	42,2	39,7	36,8	42,3
Дрогобицький	38,7	35,8	41,3	39,2	36,7	41,4	39,2	36,8	41,4
Жидачівський	41,6	37,9	44,8	42,5	39,0	45,5	42,5	39,1	45,5
Жовківський	37,5	34,3	40,3	38,0	35,2	40,5	38,0	35,3	40,4
Золочівський	39,9	36,3	43,1	40,3	37,1	43,1	40,2	37,1	42,9
Кам'янка-Бузький	38,9	35,6	41,8	39,5	36,4	42,3	39,5	36,4	42,3
Миколаївський	37,2	34,7	39,6	38,4	36,3	40,4	38,6	36,5	40,6
Мостиський	38,1	34,8	41,1	39,0	35,9	41,8	39,0	36,0	41,7
Перемишлянський	42,4	38,4	45,9	43,2	39,4	46,5	43,0	39,2	46,3
Пустомитівський	37,8	35,5	40,0	38,8	36,8	40,7	39,0	36,9	40,8
Радехівський	38,7	35,8	41,4	39,7	37,0	42,1	39,7	37,0	42,2
Самбірський	38,3	35,1	41,1	38,8	35,9	41,4	38,9	36,0	41,5
Сколівський	37,0	34,6	39,2	38,3	35,8	40,6	38,2	35,8	40,4
Сокальський	38,7	35,9	41,3	39,4	36,6	41,9	39,4	36,7	41,9
Старосамбірський	38,8	35,8	41,5	40,0	37,2	42,5	39,9	37,3	42,4
Стрийський	38,0	35,6	40,2	39,1	36,7	41,2	39,2	36,8	41,3
Турківський	35,7	33,3	38,1	37,0	34,7	39,2	36,9	34,7	39,2
Яворівський	36,5	33,3	39,6	37,5	34,8	40,3	37,6	34,9	40,3

<sup>1</sup> За даними Всеукраїнського перепису населення станом на 5 грудня 2001 року.

### 1.11. Сумарні показники народжуваності та середня очікувана тривалість життя у Львівській області та Україні у 2009-2010 роках

	Львівська область			Україна		
	усього	міські поселення	сільська місцевість	усього	міські поселення	сільська місцевість
Середній вік матері при народженні дитини, років	26,4	27,0	25,6	26,4	26,8	25,5
Сумарний коефіцієнт народжуваності	1,503	1,347	1,773	1,445	1,312	1,777
Брутто-коефіцієнт відтворення жіночого населення	0,726	0,651	0,856	0,699	0,634	0,862
Чистий сумарний коефіцієнт народжуваності	1,479	1,328	1,742	1,417	1,288	1,739
Нетто-коефіцієнт відтворення жіночого покоління	0,714	0,641	0,841	0,686	0,622	0,843
Частка дівчаток серед народжених	0,483	0,483	0,483	0,484	0,483	0,485
Середня очікувана тривалість життя при народженні, років	72,57	73,46	71,27	70,44	71,09	69,02
у тому числі						
чоловіків	67,58	68,74	65,92	65,28	66,03	63,74
жінок	77,52	77,92	77,04	75,50	75,86	74,70

## 2. РОЗПОДІЛ ПОСТІЙНОГО НАСЕЛЕННЯ ЛЬВІВСЬКОЇ ОБЛАСТІ ЗА СТАТТЮ ТА ВІКОМ

### 2.1. Кількість постійного населення за статтю та віком на 1 січня 2011 року

(осіб)

	Усе населення			Міське населення			Сільське населення		
	обидві статі	чоло- віки	жінки	обидві статі	чоло- віки	жінки	обидві статі	чоло- віки	жінки

**Усього**

**населення 2526378 1194224 1332154 1523535 715976 807559 1002843 478248 524595**

у тому числі у віці:

до 1	28423	14639	13784	16185	8350	7835	12238	6289	5949
1	29778	15437	14341	17066	8836	8230	12712	6601	6111
2	28687	14755	13932	16523	8536	7987	12164	6219	5945
3	27108	13728	13380	15905	8080	7825	11203	5648	5555
4	26911	13731	13180	15898	8149	7749	11013	5582	5431
0-4	140907	72290	68617	81577	41951	39626	59330	30339	28991
5	25659	13205	12454	15216	7806	7410	10443	5399	5044
6	25760	13100	12660	15440	7823	7617	10320	5277	5043
7	24598	12509	12089	14475	7408	7067	10123	5101	5022
8	23544	12093	11451	13858	7144	6714	9686	4949	4737
9	22973	11924	11049	13467	7013	6454	9506	4911	4595
5-9	122534	62831	59703	72456	37194	35262	50078	25637	24441
10	23864	12088	11776	12970	6553	6417	10894	5535	5359
11	24030	12081	11949	13116	6645	6471	10914	5436	5478
12	26369	13649	12720	14297	7337	6960	12072	6312	5760
13	27132	13861	13271	14847	7576	7271	12285	6285	6000
14	29692	15180	14512	16149	8156	7993	13543	7024	6519
10-14	131087	66859	64228	71379	36267	35112	59708	30592	29116
15	30519	15721	14798	16904	8701	8203	13615	7020	6595
16	31131	15817	15314	17341	8819	8522	13790	6998	6792
17	33871	17335	16536	19908	10249	9659	13963	7086	6877
18	36389	18559	17830	22462	11389	11073	13927	7170	6757
19	37704	19522	18182	23505	12067	11438	14199	7455	6744
15-19	169614	86954	82660	100120	51225	48895	69494	35729	33765
20	38261	19524	18737	23794	11990	11804	14467	7534	6933
21	39664	20088	19576	24621	12391	12230	15043	7697	7346
22	40903	20823	20080	25191	12738	12453	15712	8085	7627
23	41126	21070	20056	24946	12651	12295	16180	8419	7761
24	43269	22235	21034	26958	13745	13213	16311	8490	7821
20-24	203223	103740	99483	125510	63515	61995	77713	40225	37488
25	42408	21863	20545	26541	13516	13025	15867	8347	7520
26	44249	22630	21619	28700	14464	14236	15549	8166	7383
27	46917	25385	21532	31746	17581	14165	15171	7804	7367
28	42654	23305	19349	28691	16089	12602	13963	7216	6747
29	39313	20263	19050	25451	13049	12402	13862	7214	6648
25-29	215541	113446	102095	141129	74699	66430	74412	38747	35665

Продовження табл. 2.1

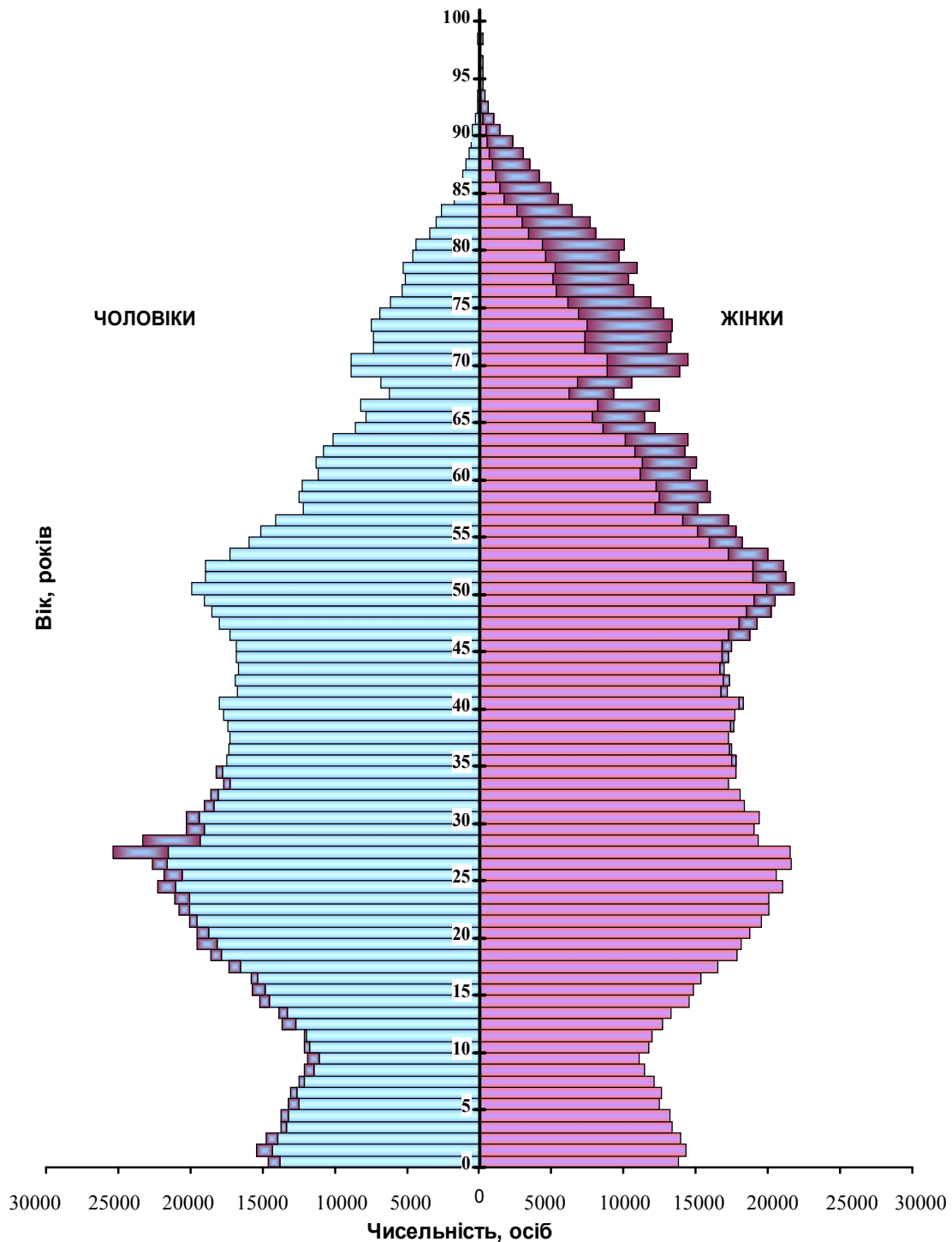
	Усе населення			Міське населення			Сільське населення		
	обидві статі	чоловіки	жінки	обидві статі	чоловіки	жінки	обидві статі	чоловіки	жінки
30	39702	20281	19421	25275	12685	12590	14427	7596	6831
31	37453	19058	18395	23350	11584	11766	14103	7474	6629
32	36678	18591	18087	22890	11379	11511	13788	7212	6576
33	34940	17678	17262	21764	10733	11031	13176	6945	6231
34	36001	18246	17755	22407	11212	11195	13594	7034	6560
30-34	184774	93854	90920	115686	57593	58093	69088	36261	32827
35	35269	17511	17758	22033	10664	11369	13236	6847	6389
36	34794	17339	17455	21504	10495	11009	13290	6844	6446
37	34493	17233	17260	21204	10370	10834	13289	6863	6426
38	35015	17409	17606	21622	10537	11085	13393	6872	6521
39	35440	17731	17709	21774	10612	11162	13666	7119	6547
35-39	175011	87223	87788	108137	52678	55459	66874	34545	32329
40	36324	17998	18326	22141	10772	11369	14183	7226	6957
41	33894	16736	17158	20468	9799	10669	13426	6937	6489
42	34252	16922	17330	20466	9750	10716	13786	7172	6614
43	33616	16649	16967	20223	9650	10573	13393	6999	6394
44	34117	16831	17286	20577	9774	10803	13540	7057	6483
40-44	172203	85136	87067	103875	49745	54130	68328	35391	32937
45	34300	16825	17475	20726	9726	11000	13574	7099	6475
46	36040	17300	18740	22068	10090	11978	13972	7210	6762
47	37249	17973	19276	23019	10621	12398	14230	7352	6878
48	38709	18525	20184	23642	10862	12780	15067	7663	7404
49	39571	19048	20523	24653	11490	13163	14918	7558	7360
45-49	185869	89671	96198	114108	52789	61319	71761	36882	34879
50	41738	19903	21835	25873	11925	13948	15865	7978	7887
51	40210	18938	21272	25137	11403	13734	15073	7535	7538
52	40084	18958	21126	25159	11432	13727	14925	7526	7399
53	37194	17228	19966	23257	10316	12941	13937	6912	7025
54	34157	15917	18240	21977	9820	12157	12180	6097	6083
50-54	193383	90944	102439	121403	54896	66507	71980	36048	35932
55	32849	15093	17756	20871	9253	11618	11978	5840	6138
56	31360	14096	17264	20134	8744	11390	11226	5352	5874
57	27267	12153	15114	17675	7569	10106	9592	4584	5008
58	28467	12458	16009	18529	7841	10688	9938	4617	5321
59	27986	12221	15765	18124	7786	10338	9862	4435	5427
55-59	147929	66021	81908	95333	41193	54140	52596	24828	27768
60	25753	11170	14583	17024	7121	9903	8729	4049	4680
61	26364	11298	15066	16971	7043	9928	9393	4255	5138
62	25027	10775	14252	16043	6704	9339	8984	4071	4913
63	24552	10122	14430	15991	6469	9522	8561	3653	4908
64	20751	8580	12171	13676	5659	8017	7075	2921	4154



Продовження табл. 2.1

	Усе населення			Міське населення			Сільське населення		
	обидві статі	чоловіки	жінки	обидві статі	чоловіки	жінки	обидві статі	чоловіки	жінки
60-64	122447	51945	70502	79705	32996	46709	42742	18949	23793
65-69	95590	37969	57621	56467	22859	33608	39123	15110	24013
70-74	104714	37831	66883	58539	21981	36558	46175	15850	30325
75-79	80053	26424	53629	38371	13353	25018	41682	13071	28611
80-84	52752	15057	37695	25762	7952	17810	26990	7105	19885
85-89	22756	4757	17999	10942	2398	8544	11814	2359	9455
90-94	4752	1037	3715	2316	541	1775	2436	496	1940
95-99	1173	230	943	658	146	512	515	84	431
100 і старші	66	5	61	62	5	57	4	-	4
Із загальної кількості населення у віці, років:									
0-6	192326	98595	93731	112233	57580	54653	80093	41015	39078
6-9	96875	49626	47249	57240	29388	27852	39635	20238	19397
6-17	323483	165358	158125	182772	93424	89348	140711	71934	68777
0-14	394528	201980	192548	225412	115412	110000	169116	86568	82548
0-15	425047	217701	207346	242316	124113	118203	182731	93588	89143
0-17	490049	250853	239196	279565	143181	136384	210484	107672	102812
0-29	982906	506120	476786	592171	304851	287320	390735	201269	189466
15-49	1306235	660024	646211	808565	402244	406321	497670	257780	239890
16-29	557859	288419	269440	349855	180738	169117	208004	107681	100323
16-54	1469099	735247	733852	913064	448439	464625	556035	286808	269227
16-59	1617028	801268	815760	1008397	489632	518765	608631	311636	296995
Усього працездатного віку	1535120	801268	733852	954257	489632	464625	580863	311636	269227
55 і старші	632232	241276	390956	368155	143424	224731	264077	97852	166225
60 і старші	484303	175255	309048	272822	102231	170591	211481	73024	138457
Усього старші працездатного віку	566211	175255	390956	326962	102231	224731	239249	73024	166225

**2.2. Склад населення за статтю та віком Львівської області на 1 січня 2011 року**



■ - перевага чоловіків (жінок) над жінками (чоловіками)

### 2.3. Кількість постійного населення у районах за статтю та віком на 1 січня 2011 року

#### Бродівський район

(осіб)

	Усе населення			Міське населення			Сільське населення		
	обидві статі	чоловіки	жінки	обидві статі	чоловіки	жінки	обидві статі	чоловіки	жінки
<b>Усього населення</b>	<b>60822</b>	<b>28630</b>	<b>32192</b>	<b>25861</b>	<b>12191</b>	<b>13670</b>	<b>34961</b>	<b>16439</b>	<b>18522</b>
<i>у тому числі у віці:</i>									
до 1	668	349	319	286	155	131	382	194	188
1	760	381	379	310	156	154	450	225	225
2	734	358	376	320	138	182	414	220	194
3	695	345	350	312	136	176	383	209	174
4	738	371	367	334	185	149	404	186	218
0-4	3595	1804	1791	1562	770	792	2033	1034	999
5	662	348	314	296	156	140	366	192	174
6	636	328	308	267	129	138	369	199	170
7	647	303	344	307	139	168	340	164	176
8	639	331	308	290	147	143	349	184	165
9	594	300	294	239	125	114	355	175	180
5-9	3178	1610	1568	1399	696	703	1779	914	865
10	621	338	283	255	139	116	366	199	167
11	683	358	325	268	146	122	415	212	203
12	692	367	325	254	130	124	438	237	201
13	782	381	401	328	152	176	454	229	225
14	825	420	405	315	143	172	510	277	233
10-14	3603	1864	1739	1420	710	710	2183	1154	1029
15	811	390	421	350	168	182	461	222	239
16	790	401	389	334	183	151	456	218	238
17	720	364	356	304	157	147	416	207	209
18	695	351	344	262	130	132	433	221	212
19	754	417	337	279	150	129	475	267	208
15-19	3770	1923	1847	1529	788	741	2241	1135	1106
20-24	4480	2352	2128	1897	981	916	2583	1371	1212
25-29	4863	2580	2283	2604	1459	1145	2259	1121	1138
30-34	4361	2250	2111	2126	1075	1051	2235	1175	1060
35-39	4081	2030	2051	1941	939	1002	2140	1091	1049
40-44	4000	1963	2037	1688	800	888	2312	1163	1149
45-4	279	2070	2209	1900	845	1055	2379	1225	1154
50-54	4614	2253	361	2068	932	1136	2546	1321	1225
55-59	3438	1572	1866	1688	728	960	1750	844	906
60-64	2770	1228	1542	1259	548	711	1511	680	831
65-69	2333	906	1427	784	325	459	1549	581	968
70 і старші	7457	2225	5232	1996	595	1401	5461	1630	3831

Продовження табл. 2.3

	Усе населення			Міське населення			Сільське населення		
	обидві статі	чоло- віки	жінки	обидві статі	чоло- віки	жінки	обидві статі	чоло- віки	жінки
Із загальної кількості населення: у віці, років:									
0-2	2162	1088	1074	916	449	467	1246	639	607
3-5	2095	1064	1031	942	477	465	1153	587	566
0-6	4893	2480	2413	2125	1055	1070	2768	1425	1343
6-9	2516	1262	1254	1103	540	563	1413	722	691
6-17	8440	4281	4159	3511	1758	1753	4929	2523	2406
0-14	10376	5278	5098	4381	2176	2205	5995	3102	2893
0-15	11187	5668	5519	4731	2344	2387	6456	3324	3132
0-17	12697	6433	6264	5369	2684	2685	7328	3749	3579
0-29	23489	12133	11356	10411	5404	5007	13078	6729	6349
16-29	12302	6465	5837	5680	3060	2620	6622	3405	3217
15-49	29834	15168	14666	13685	6887	6798	16149	8281	7868
15-54	34448	17421	17027	15753	7819	7934	18695	9602	9093
15-59	37886	18993	18893	17441	8547	8894	20445	10446	9999
15-64	40656	20221	20435	18700	9095	9605	21956	11126	10830
16-54	33637	17031	16606	15403	7651	7752	18234	9380	8854
16-59	37075	18603	18472	17091	8379	8712	19984	10224	9760
16 і старші	49635	22962	26673	21130	9847	11283	28505	13115	15390
18 і старші	48125	22197	25928	20492	9507	10985	27633	12690	14943
Усього працездат- ного віку	35209	18603	16606	16131	8379	7752	19078	10224	8854
55 і старші	15998	5931	10067	5727	2196	3531	10271	3735	6536
60 і старші	12560	4359	8201	4039	1468	2571	8521	2891	5630
Усього старші працездат- ного віку	14426	4359	10067	4999	1468	3531	9427	2891	6536
65 і старші	9790	3131	6659	2780	920	1860	7010	2211	4799

Продовження табл. 2.3

**Буський район**

(осіб)

	Усе населення			Міське населення			Сільське населення		
	обидві статі	чоло- віки	жінки	обидві статі	чоло- віки	жінки	обидві статі	чоло- віки	жінки
<b>Усього населення</b>	<b>46587</b>	<b>21666</b>	<b>24921</b>	<b>16091</b>	<b>7492</b>	<b>8599</b>	<b>30496</b>	<b>14174</b>	<b>16322</b>
<i>у тому числі у віці:</i>									
до 1	584	316	268	213	116	97	371	200	171
1	621	316	305	225	113	112	396	203	193
2	568	302	266	187	97	90	381	205	176
3	544	286	258	198	103	95	346	183	163
4	513	246	267	189	93	96	324	153	171
0-4	2830	1466	1364	1012	522	490	1818	944	874
5	493	244	249	186	90	96	307	154	153
6	489	266	223	192	104	88	297	162	135
7	473	239	234	166	78	88	307	161	146
8	396	218	178	119	74	45	277	144	133
9	414	232	182	152	85	67	262	147	115
5-9	2265	1199	1066	815	431	384	1450	768	682
10	447	217	230	144	67	77	303	150	153
11	495	246	249	167	88	79	328	158	170
12	551	299	252	168	88	80	383	211	172
13	602	286	316	180	93	87	422	193	229
14	600	303	297	204	106	98	396	197	199
10-14	2695	1351	1344	863	442	421	1832	909	923
15	601	322	279	200	99	101	401	223	178
16	676	340	336	230	119	111	446	221	225
17	639	327	312	189	95	94	450	232	218
18	606	301	305	208	112	96	398	189	209
19	648	334	314	205	99	106	443	235	208
15-19	3170	1624	1546	1032	524	508	2138	1100	1038
20-24	3590	1872	1718	1254	624	630	2336	1248	1088
25-29	3534	1783	1751	1488	760	728	2046	1023	1023
30-34	3073	1518	1555	1142	578	564	1931	940	991
35-39	2981	1510	1471	1007	478	529	1974	1032	942
40-44	3173	1596	1577	1036	500	536	2137	1096	1041
45-49	3535	1736	1799	1234	563	671	2301	1173	1128
50-54	3436	1662	1774	1297	571	726	2139	1091	1048
55-59	2505	1121	1384	1034	450	584	1471	671	800
60-64	1961	842	1119	802	378	424	1159	464	695
65-69	1765	679	1086	558	230	328	1207	449	758
70 і старші	6074	1707	4367	1517	441	1076	4557	1266	3291

Продовження табл. 2.3

	Усе населення			Міське населення			Сільське населення		
	обидві статі	чоловіки	жінки	обидві статі	чоловіки	жінки	обидві статі	чоловіки	жінки
Із загальної кількості населення у віці, років									
0-2	1773	934	839	625	326	299	1148	608	540
3-5	1550	776	774	573	286	287	977	490	487
0-6	3812	1976	1836	1390	716	674	2422	1260	1162
6-9	1772	955	817	629	341	288	1143	614	529
6-17	6383	3295	3088	2111	1096	1015	4272	2199	2073
0-14	7790	4016	3774	2690	1395	1295	5100	2621	2479
0-15	8391	4338	4053	2890	1494	1396	5501	2844	2657
0-17	9706	5005	4701	3309	1708	1601	6397	3297	3100
0-29	18084	9295	8789	6464	3303	3161	11620	5992	5628
16-29	9693	4957	4736	3574	1809	1765	6119	3148	2971
15-49	23056	11639	11417	8193	4027	4166	14863	7612	7251
15-54	26492	13301	13191	9490	4598	4892	17002	8703	8299
15-59	28997	14422	14575	10524	5048	5476	18473	9374	9099
15-64	30958	15264	15694	11326	5426	5900	19632	9838	9794
16-54	25891	12979	12912	9290	4499	4791	16601	8480	8121
16-59	28396	14100	14296	10324	4949	5375	18072	9151	8921
16 і старші	38196	17328	20868	13201	5998	7203	24995	11330	13665
18 і старші	36881	16661	20220	12782	5784	6998	24099	10877	13222
Усього працездатного віку	27012	14100	12912	9740	4949	4791	17272	9151	8121
55 і старші	12305	4349	7956	3911	1499	2412	8394	2850	5544
60 і старші	9800	3228	6572	2877	1049	1828	6923	2179	4744
Усього старші працездатного віку	11184	3228	7956	3461	1049	2412	7723	2179	5544
65 і старші	7839	2386	5453	2075	671	1404	5764	1715	4049

Продовження табл. 2.3

## Городоцький район

(осіб)

	Усе населення			Міське населення			Сільське населення		
	обидві статі	чоло- віки	жінки	обидві статі	чоло- віки	жінки	обидві статі	чоло- віки	жінки
<b>Усього населення</b>	<b>69278</b>	<b>32289</b>	<b>36989</b>	<b>24085</b>	<b>11221</b>	<b>12864</b>	<b>45193</b>	<b>21068</b>	<b>24125</b>
<i>у тому числі у віці:</i>									
до 1	784	410	374	274	128	146	510	282	228
1	853	439	414	300	155	145	553	284	269
2	868	458	410	305	165	140	563	293	270
3	790	400	390	290	153	137	500	247	253
4	713	355	358	266	135	131	447	220	227
0-4	4008	2062	1946	1435	736	699	2573	1326	1247
5	714	354	360	275	124	151	439	230	209
6	727	366	361	274	145	129	453	221	232
7	693	331	362	237	106	131	456	225	231
8	616	308	308	212	107	105	404	201	203
9	605	296	309	231	105	126	374	191	183
5-9	3355	1655	1700	1229	587	642	2126	1068	1058
10	701	350	351	245	122	123	456	228	228
11	695	373	322	240	135	105	455	238	217
12	762	406	356	234	114	120	528	292	236
13	765	392	373	260	129	131	505	263	242
14	834	404	430	295	133	162	539	271	268
10-14	3757	1925	1832	1274	633	641	2483	1292	1191
15	892	471	421	281	145	136	611	326	285
16	944	473	471	320	160	160	624	313	311
17	910	435	475	305	154	151	605	281	324
18	1061	504	557	351	156	195	710	348	362
19	1020	537	483	350	190	160	670	347	323
15-19	4827	2420	2407	1607	805	802	3220	1615	1605
20-24	5713	2970	2743	2095	1115	980	3618	1855	1763
25-29	5265	2530	2735	1990	942	1048	3275	1588	1687
30-34	4811	2426	2385	1732	807	925	3079	1619	1460
35-39	4667	2325	2342	1692	828	864	2975	1497	1478
40-44	4735	2360	2375	1628	772	856	3107	1588	1519
45-49	5117	2506	2611	1878	839	1039	3239	1667	1572
50-54	5299	2525	2774	2076	994	1082	3223	1531	1692
55-59	4027	1810	2217	1533	694	839	2494	1116	1378
60-64	3230	1429	1801	1194	512	682	2036	917	1119
65-69	2661	1015	1646	793	307	486	1868	708	1160
70 і старші	7806	2331	5475	1929	650	1279	5877	1681	4196

Продовження табл. 2.3

	Усе населення			Міське населення			Сільське населення		
	обидві статі	чоловіки	жінки	обидві статі	чоловіки	жінки	обидві статі	чоловіки	жінки
Із загальної кількості населення у віці, років:									
0-2	2505	1307	1198	879	448	431	1626	859	767
3-5	2217	1109	1108	831	412	419	1386	697	689
0-6	5449	2782	2667	1984	1005	979	3465	1777	1688
6-9	2641	1301	1340	954	463	491	1687	838	849
6-17	9144	4605	4539	3134	1555	1579	6010	3050	2960
0-14	11120	5642	5478	3938	1956	1982	7182	3686	3496
0-15	12012	6113	5899	4219	2101	2118	7793	4012	3781
0-17	13866	7021	6845	4844	2415	2429	9022	4606	4416
0-29	26925	13562	13363	9630	4818	4812	17295	8744	8551
16-29	14913	7449	7464	5411	2717	2694	9502	4732	4770
15-49	35135	17537	17598	12622	6108	6514	22513	11429	11084
15-54	40434	20062	20372	14698	7102	7596	25736	12960	12776
15-59	44461	21872	22589	16231	7796	8435	28230	14076	14154
15-64	47691	23301	24390	17425	8308	9117	30266	14993	15273
16-54	39542	19591	19951	14417	6957	7460	25125	12634	12491
16-59	43569	21401	22168	15950	7651	8299	27619	13750	13869
16 і старші	57266	26176	31090	19866	9120	10746	37400	17056	20344
18 і старші	55412	25268	30144	19241	8806	10435	36171	16462	19709
Усього працездатного віку	41352	21401	19951	15111	7651	7460	26241	13750	12491
55 і старші	17724	6585	11139	5449	2163	3286	12275	4422	7853
60 і старші	13697	4775	8922	3916	1469	2447	9781	3306	6475
Усього старші працездатного віку	15914	4775	11139	4755	1469	3286	11159	3306	7853
65 і старші	10467	3346	7121	2722	957	1765	7745	2389	5356



Продовження табл. 2.3

## Дрогобицький район

(осіб)

	Усе населення			Міське населення			Сільське населення		
	обидві статі	чоловіки	жінки	обидві статі	чоловіки	жінки	обидві статі	чоловіки	жінки
<b>Усього населення</b>	<b>74511</b>	<b>35335</b>	<b>39176</b>	<b>6287</b>	<b>2921</b>	<b>3366</b>	<b>68224</b>	<b>32414</b>	<b>35810</b>
<i>у тому числі у віці:</i>									
до 1	876	403	473	73	36	37	803	367	436
1	928	490	438	97	40	57	831	450	381
2	876	455	421	68	37	31	808	418	390
3	873	412	461	78	33	45	795	379	416
4	795	416	379	72	36	36	723	380	343
0-4	4348	2176	2172	388	182	206	3960	1994	1966
5	781	396	385	80	39	41	701	357	344
6	824	406	418	77	39	38	747	367	380
7	752	385	367	71	35	36	681	350	331
8	684	349	335	56	29	27	628	320	308
9	665	323	342	65	35	30	600	288	312
5-9	3706	1859	1847	349	177	172	3357	1682	1675
10	791	414	377	51	28	23	740	386	354
11	761	395	366	65	29	36	696	366	330
12	885	468	417	79	47	32	806	421	385
13	850	439	411	82	43	39	768	396	372
14	908	477	431	86	47	39	822	430	392
10-14	4195	2193	2002	363	194	169	3832	1999	1833
15	935	481	454	69	31	38	866	450	416
16	1011	529	482	80	41	39	931	488	443
17	949	483	466	64	33	31	885	450	435
18	1017	540	477	70	34	36	947	506	441
19	1039	531	508	73	37	36	966	494	472
15-19	4951	2564	2387	356	176	180	4595	2388	2207
20-24	5745	2886	2859	493	213	280	5252	2673	2579
25-29	5577	2787	2790	469	228	241	5108	2559	2549
30-34	5363	2793	2570	414	215	199	4949	2578	2371
35-39	4995	2552	2443	457	237	220	4538	2315	2223
40-44	4945	2459	2486	453	221	232	4492	2238	2254
45-49	5531	2783	2748	462	226	236	5069	2557	2512
50-54	5825	2798	3027	461	197	264	5364	2601	2763
55-59	4466	2148	2318	397	194	203	4069	1954	2115
60-64	3500	1649	1851	279	135	144	3221	1514	1707
65-69	2711	1078	1633	240	97	143	2471	981	1490
70 і старші	8653	2610	6043	706	229	477	7947	2381	5566

Продовження табл. 2.3

	Усе населення			Міське населення			Сільське населення		
	обидві статі	чоловіки	жінки	обидві статі	чоловіки	жінки	обидві статі	чоловіки	жінки
Із загальної кількості населення у віці, років:									
0-2	2680	1348	1332	238	113	125	2442	1235	1207
3-5	2449	1224	1225	230	108	122	2219	1116	1103
0-6	5953	2978	2975	545	260	285	5408	2718	2690
6-9	2925	1463	1462	269	138	131	2656	1325	1331
6-17	10015	5149	4866	845	437	408	9170	4712	4458
0-14	12249	6228	6021	1100	553	547	11149	5675	5474
0-15	13184	6709	6475	1169	584	585	12015	6125	5890
0-17	15144	7721	7423	1313	658	655	13831	7063	6768
0-29	28522	14465	14057	2418	1170	1248	26104	13295	12809
16-29	15338	7756	7582	1249	586	663	14089	7170	6919
15-49	37107	18824	18283	3104	1516	1588	34003	17308	16695
15-54	42932	21622	21310	3565	1713	1852	39367	19909	19458
15-59	47398	23770	23628	3962	1907	2055	43436	21863	21573
15-64	50898	25419	25479	4241	2042	2199	46657	23377	23280
16-54	41997	21141	20856	3496	1682	1814	38501	19459	19042
16-59	46463	23289	23174	3893	1876	2017	42570	21413	21157
16 і старші	61327	28626	32701	5118	2337	2781	56209	26289	29920
18 і старші	59367	27614	31753	4974	2263	2711	54393	25351	29042
Усього працездатного віку	44145	23289	20856	3690	1876	1814	40455	21413	19042
55 і старші	19330	7485	11845	1622	655	967	17708	6830	10878
60 і старші	14864	5337	9527	1225	461	764	13639	4876	8763
Усього старші працездатного віку	17182	5337	11845	1428	461	967	15754	4876	10878
65 і старші	11364	3688	7676	946	326	620	10418	3362	7056

Продовження табл. 2.3

**Жидачівський район**

(осіб)

	Усе населення			Міське населення			Сільське населення		
	обидві статі	чоловіки	жінки	обидві статі	чоловіки	жінки	обидві статі	чоловіки	жінки
<b>Усього населення</b>	<b>72117</b>	<b>33604</b>	<b>38513</b>	<b>29521</b>	<b>13687</b>	<b>15834</b>	<b>42596</b>	<b>19917</b>	<b>22679</b>
<i>у тому числі у віці:</i>									
до 1	724	362	362	286	135	151	438	227	211
1	759	397	362	298	156	142	461	241	220
2	719	398	321	315	180	135	404	218	186
3	708	364	344	280	142	138	428	222	206
4	691	359	332	297	156	141	394	203	191
0-4	3601	1880	1721	1476	769	707	2125	1111	1014
5	684	361	323	306	160	146	378	201	177
6	678	348	330	294	157	137	384	191	193
7	690	351	339	310	156	154	380	195	185
8	613	289	324	266	125	141	347	164	183
9	621	335	286	279	144	135	342	191	151
5-9	3286	1684	1602	1455	742	713	1831	942	889
10	715	367	348	272	142	130	443	225	218
11	684	316	368	273	140	133	411	176	235
12	785	421	364	299	158	141	486	263	223
13	815	417	398	334	171	163	481	246	235
14	960	467	493	337	159	178	623	308	315
10-14	3959	1988	1971	1515	770	745	2444	1218	1226
15	946	493	453	372	196	176	574	297	277
16	894	498	396	338	183	155	556	315	241
17	875	470	405	289	156	133	586	314	272
18	882	493	389	334	185	149	548	308	240
19	886	500	386	354	196	158	532	304	228
15-19	4483	2454	2029	1687	916	771	2796	1538	1258
20-24	5345	2754	2591	2296	1152	1144	3049	1602	1447
25-29	4674	2386	2288	2258	1120	1138	2416	1266	1150
30-34	4765	2437	2328	2162	1098	1064	2603	1339	1264
35-39	4788	2397	2391	2017	997	1020	2771	1400	1371
40-44	5000	2534	2466	2089	1005	1084	2911	1529	1382
45-49	5110	2488	2622	2286	1032	1254	2824	1456	1368
50-54	5351	2532	2819	2446	1098	1348	2905	1434	1471
55-59	4050	1899	2151	1861	875	986	2189	1024	1165
60-64	3511	1501	2010	1463	589	874	2048	912	1136
65-69	3124	1206	1918	1127	462	665	1997	744	1253
70 і старші	11070	3464	7606	3383	1062	2321	7687	2402	5285

Продовження табл. 2.3

	Усе населення			Міське населення			Сільське населення		
	обидві статі	чоловіки	жінки	обидві статі	чоловіки	жінки	обидві статі	чоловіки	жінки
Із загальної кількості населення у віці, років:									
0-2	2202	1157	1045	899	471	428	1303	686	617
3-5	2083	1084	999	883	458	425	1200	626	574
0-6	4963	2589	2374	2076	1086	990	2887	1503	1384
6-9	2602	1323	1279	1149	582	567	1453	741	712
6-17	9276	4772	4504	3663	1887	1776	5613	2885	2728
0-14	10846	5552	5294	4446	2281	2165	6400	3271	3129
0-15	11792	6045	5747	4818	2477	2341	6974	3568	3406
0-17	13561	7013	6548	5445	2816	2629	8116	4197	3919
0-29	25348	13146	12202	10687	5469	5218	14661	7677	6984
16-29	13556	7101	6455	5869	2992	2877	7687	4109	3578
15-49	34165	17450	16715	14795	7320	7475	19370	10130	9240
15-54	39516	19982	19534	17241	8418	8823	22275	11564	10711
15-59	43566	21881	21685	19102	9293	9809	24464	12588	11876
15-64	47077	23382	23695	20565	9882	10683	26512	13500	13012
16-54	38570	19489	19081	16869	8222	8647	21701	11267	10434
16-59	42620	21388	21232	18730	9097	9633	23890	12291	11599
16 і старші	60325	27559	32766	24703	11210	13493	35622	16349	19273
18 і старші	58556	26591	31965	24076	10871	13205	34480	15720	18760
Усього працездатного віку	40469	21388	19081	17744	9097	8647	22725	12291	10434
55 і старші	21755	8070	13685	7834	2988	4846	13921	5082	8839
60 і старші	17705	6171	11534	5973	2113	3860	11732	4058	7674
Усього старші працездатного віку	19856	6171	13685	6959	2113	4846	12897	4058	8839
65 і старші	14194	4670	9524	4510	1524	2986	9684	3146	6538

Продовження табл. 2.3

**Жовківський район**

(осіб)

	Усе населення			Міське населення			Сільське населення		
	обидві статі	чоло- віки	жінки	обидві статі	чоло- віки	жінки	обидві статі	чоло- віки	жінки
<b>Усього населення</b>	<b>109804</b>	<b>53259</b>	<b>56545</b>	<b>38481</b>	<b>19156</b>	<b>19325</b>	<b>71323</b>	<b>34103</b>	<b>37220</b>
<i>у тому числі у віці:</i>									
до 1	1401	720	681	441	215	226	960	505	455
1	1462	768	694	454	243	211	1008	525	483
2	1372	705	667	420	212	208	952	493	459
3	1270	642	628	430	234	196	840	408	432
4	1276	646	630	415	218	197	861	428	433
0-4	6781	3481	3300	2160	1122	1038	4621	2359	2262
5	1190	623	567	404	214	190	786	409	377
6	1204	620	584	405	215	190	799	405	394
7	1141	556	585	363	177	186	778	379	399
8	1153	589	564	350	176	174	803	413	390
9	1113	599	514	334	176	158	779	423	356
5-9	5801	2987	2814	1856	958	898	3945	2029	1916
10	1192	614	578	341	177	164	851	437	414
11	1108	553	555	355	173	182	753	380	373
12	1296	692	604	391	198	193	905	494	411
13	1247	639	608	350	190	160	897	449	448
14	1442	736	706	422	214	208	1020	522	498
10-14	6285	3234	3051	1859	952	907	4426	2282	2144
15	1441	710	731	446	218	228	995	492	503
16	1520	770	750	428	202	226	1092	568	524
17	1824	970	854	717	399	318	1107	571	536
18	2074	1099	975	948	517	431	1126	582	544
19	2233	1190	1043	1086	583	503	1147	607	540
15-19	9092	4739	4353	3625	1919	1706	5467	2820	2647
20-24	10146	5279	4867	4384	2375	2009	5762	2904	2858
25-29	10181	5792	4389	4694	2903	1791	5487	2889	2598
30-34	7643	4029	3614	2795	1427	1368	4848	2602	2246
35-39	6990	3467	3523	2495	1222	1273	4495	2245	2250
40-44	7237	3722	3515	2345	1153	1192	4892	2569	2323
45-49	7422	3699	3723	2399	1151	1248	5023	2548	2475
50-54	7497	3711	3786	2446	1153	1293	5051	2558	2493
55-59	5434	2428	3006	1967	841	1126	3467	1587	1880
60-64	4280	1852	2428	1620	649	971	2660	1203	1457
65-69	3768	1435	2333	1167	476	691	2601	959	1642
70 і старші	11247	3404	7843	2669	855	1814	8578	2549	6029

Продовження табл. 2.3

	Усе населення			Міське населення			Сільське населення		
	обидві статі	чоло- віки	жінки	обидві статі	чоло- віки	жінки	обидві статі	чоло- віки	жінки
Із загальної кількості населення у віці, років:									
0-2	4235	2193	2042	1315	670	645	2920	1523	1397
3-5	3736	1911	1825	1249	666	583	2487	1245	1242
0-6	9175	4724	4451	2969	1551	1418	6206	3173	3033
6-9	4611	2364	2247	1452	744	708	3159	1620	1539
6-17	15681	8048	7633	4902	2515	2387	10779	5533	5246
0-14	18867	9702	9165	5875	3032	2843	12992	6670	6322
0-15	20308	10412	9896	6321	3250	3071	13987	7162	6825
0-17	23652	12152	11500	7466	3851	3615	16186	8301	7885
0-29	48286	25512	22774	18578	10229	8349	29708	15283	14425
16-29	27978	15100	12878	12257	6979	5278	15721	8121	7600
15-49	58711	30727	27984	22737	12150	10587	35974	18577	17397
15-54	66208	34438	31770	25183	13303	11880	41025	21135	19890
15-59	71642	36866	34776	27150	14144	13006	44492	22722	21770
15-64	75922	38718	37204	28770	14793	13977	47152	23925	23227
16-54	64767	33728	31039	24737	13085	11652	40030	20643	19387
16-59	70201	36156	34045	26704	13926	12778	43497	22230	21267
16 і старші	89496	42847	46649	32160	15906	16254	57336	26941	30395
18 і старші	86152	41107	45045	31015	15305	15710	55137	25802	29335
Усього працездат- ного віку	67195	36156	31039	25578	13926	11652	41617	22230	19387
55 і старші	24729	9119	15610	7423	2821	4602	17306	6298	11008
60 і старші	19295	6691	12604	5456	1980	3476	13839	4711	9128
Усього старші працездат- ного віку	22301	6691	15610	6582	1980	4602	15719	4711	11008
65 і старші	15015	4839	10176	3836	1331	2505	11179	3508	7671

Продовження табл. 2.3

## Золочівський район

(осіб)

	Усе населення			Міське населення			Сільське населення		
	обидві статі	чоло- віки	жінки	обидві статі	чоло- віки	жінки	обидві статі	чоло- віки	жінки
<b>Усього населення</b>	<b>70360</b>	<b>33339</b>	<b>37021</b>	<b>28462</b>	<b>13538</b>	<b>14924</b>	<b>41898</b>	<b>19801</b>	<b>22097</b>
<i>у тому числі у віці:</i>									
до 1	791	400	391	337	170	167	454	230	224
1	844	448	396	337	166	171	507	282	225
2	811	394	417	313	158	155	498	236	262
3	731	374	357	285	153	132	446	221	225
4	738	368	370	340	165	175	398	203	195
0-4	3915	1984	1931	1612	812	800	2303	1172	1131
5	720	381	339	306	176	130	414	205	209
6	675	341	334	271	132	139	404	209	195
7	662	319	343	276	144	132	386	175	211
8	659	356	303	271	160	111	388	196	192
9	677	342	335	276	126	150	401	216	185
5-9	3393	1739	1654	1400	738	662	1993	1001	992
10	715	355	360	267	130	137	448	225	223
11	692	334	358	249	120	129	443	214	229
12	762	382	380	300	152	148	462	230	232
13	758	376	382	306	165	141	452	211	241
14	951	516	435	357	179	178	594	337	257
10-14	3878	1963	1915	1479	746	733	2399	1217	1182
15	909	482	427	326	169	157	583	313	270
16	906	454	452	315	152	163	591	302	289
17	890	451	439	333	156	177	557	295	262
18	882	486	396	264	131	133	618	355	263
19	933	477	456	348	190	158	585	287	298
15-19	4520	2350	2170	1586	798	788	2934	1552	1382
20-24	5281	2724	2557	2077	1043	1034	3204	1681	1523
25-29	6529	3631	2898	3415	2017	1398	3114	1614	1500
30-34	4940	2497	2443	2227	1083	1144	2713	1414	1299
35-39	4731	2351	2380	1964	915	1049	2767	1436	1331
40-44	4696	2366	2330	1791	878	913	2905	1488	1417
45-49	5050	2535	2515	2108	957	1151	2942	1578	1364
50-54	5197	2485	2712	2242	1033	1209	2955	1452	1503
55-59	3911	1792	2119	1743	756	987	2168	1036	1132
60-64	3155	1389	1766	1408	614	794	1747	775	972
65-69	2591	994	1597	953	402	551	1638	592	1046
70 і старші	8573	2539	6034	2457	746	1711	6116	1793	4323

Продовження табл. 2.3

	Усе населення			Міське населення			Сільське населення		
	обидві статі	чоло- віки	жінки	обидві статі	чоло- віки	жінки	обидві статі	чоло- віки	жінки
Із загальної кількості населення у віці, років:									
0-2	2446	1242	1204	987	494	493	1459	748	711
3-5	2189	1123	1066	931	494	437	1258	629	629
0-6	5310	2706	2604	2189	1120	1069	3121	1586	1535
6-9	2673	1358	1315	1094	562	532	1579	796	783
6-17	9256	4708	4548	3547	1785	1762	5709	2923	2786
0-14	11186	5686	5500	4491	2296	2195	6695	3390	3305
0-15	12095	6168	5927	4817	2465	2352	7278	3703	3575
0-17	13891	7073	6818	5465	2773	2692	8426	4300	4126
0-29	27516	14391	13125	11569	6154	5415	15947	8237	7710
16-29	15421	8223	7198	6752	3689	3063	8669	4534	4135
15-49	35747	18454	17293	15168	7691	7477	20579	10763	9816
15-54	40944	20939	20005	17410	8724	8686	23534	12215	11319
15-59	44855	22731	22124	19153	9480	9673	25702	13251	12451
15-64	48010	24120	23890	20561	10094	10467	27449	14026	13423
16-54	40035	20457	19578	17084	8555	8529	22951	11902	11049
16-59	43946	22249	21697	18827	9311	9516	25119	12938	12181
16 і старші	58265	27171	31094	23645	11073	12572	34620	16098	18522
18 і старші	56469	26266	30203	22997	10765	12232	33472	15501	17971
Усього працездат- ного віку	41827	22249	19578	17840	9311	8529	23987	12938	11049
55 і старші	18230	6714	11516	6561	2518	4043	11669	4196	7473
60 і старші	14319	4922	9397	4818	1762	3056	9501	3160	6341
Усього старші працездат- ного віку	16438	4922	11516	5805	1762	4043	10633	3160	7473
65 і старші	11164	3533	7631	3410	1148	2262	7754	2385	5369



Продовження табл. 2.3

## Кам'янка-Бузький район

(осіб)

	Усе населення			Міське населення			Сільське населення		
	обидві статі	чоловіки	жінки	обидві статі	чоловіки	жінки	обидві статі	чоловіки	жінки
<b>Усього населення</b>	<b>57533</b>	<b>27212</b>	<b>30321</b>	<b>22887</b>	<b>10917</b>	<b>11970</b>	<b>34646</b>	<b>16295</b>	<b>18351</b>
<i>у тому числі у віці:</i>									
до 1	716	391	325	290	171	119	426	220	206
1	722	382	340	291	157	134	431	225	206
2	662	365	297	293	165	128	369	200	169
3	658	345	313	290	156	134	368	189	179
4	641	330	311	256	127	129	385	203	182
0-4	3399	1813	1586	1420	776	644	1979	1037	942
5	617	326	291	255	137	118	362	189	173
6	619	315	304	272	126	146	347	189	158
7	560	294	266	228	119	109	332	175	157
8	551	291	260	262	139	123	289	152	137
9	566	293	273	260	137	123	306	156	150
5-9	2913	1519	1394	1277	658	619	1636	861	775
10	619	319	300	230	124	106	389	195	194
11	574	277	297	244	125	119	330	152	178
12	683	364	319	273	151	122	410	213	197
13	762	424	338	298	176	122	464	248	216
14	703	359	344	250	127	123	453	232	221
10-14	3341	1743	1598	1295	703	592	2046	1040	1006
15	819	418	401	308	147	161	511	271	240
16	763	408	355	297	176	121	466	232	234
17	825	439	386	302	167	135	523	272	251
18	761	366	395	274	131	143	487	235	252
19	848	427	421	325	159	166	523	268	255
15-19	4016	2058	1958	1506	780	726	2510	1278	1232
20-24	4629	2416	2213	1748	882	866	2881	1534	1347
25-29	4672	2504	2168	2180	1227	953	2492	1277	1215
30-34	3904	1947	1957	1686	826	860	2218	1121	1097
35-39	3910	1934	1976	1731	812	919	2179	1122	1057
40-44	4037	1998	2039	1658	800	858	2379	1198	1181
45-49	4289	2086	2203	1753	796	957	2536	1290	1246
50-54	4394	2071	2323	1732	782	950	2662	1289	1373
55-59	2966	1329	1637	1244	534	710	1722	795	927
60-64	2383	987	1396	1032	404	628	1351	583	768
65-69	2185	797	1388	829	297	532	1356	500	856
70 і старші	6495	2010	4485	1796	640	1156	4699	1370	3329

Продовження табл. 2.3

	Усе населення			Міське населення			Сільське населення		
	обидві статі	чоловіки	жінки	обидві статі	чоловіки	жінки	обидві статі	чоловіки	жінки
Із загальної кількості населення у віці, років:									
0-2	2100	1138	962	874	493	381	1226	645	581
3-5	1916	1001	915	801	420	381	1115	581	534
0-6	4635	2454	2181	1947	1039	908	2688	1415	1273
6-9	2296	1193	1103	1022	521	501	1274	672	602
6-17	8044	4201	3843	3224	1714	1510	4820	2487	2333
0-14	9653	5075	4578	3992	2137	1855	5661	2938	2723
0-15	10472	5493	4979	4300	2284	2016	6172	3209	2963
0-17	12060	6340	5720	4899	2627	2272	7161	3713	3448
0-29	22970	12053	10917	9426	5026	4400	13544	7027	6517
16-29	12498	6560	5938	5126	2742	2384	7372	3818	3554
15-49	29457	14943	14514	12262	6123	6139	17195	8820	8375
15-54	33851	17014	16837	13994	6905	7089	19857	10109	9748
15-59	36817	18343	18474	15238	7439	7799	21579	10904	10675
15-64	39200	19330	19870	16270	7843	8427	22930	11487	11443
16-54	33032	16596	16436	13686	6758	6928	19346	9838	9508
16-59	35998	17925	18073	14930	7292	7638	21068	10633	10435
16 і старші	47061	21719	25342	18587	8633	9954	28474	13086	15388
18 і старші	45473	20872	24601	17988	8290	9698	27485	12582	14903
Усього працездатного віку	34361	17925	16436	14220	7292	6928	20141	10633	9508
55 і старші	14029	5123	8906	4901	1875	3026	9128	3248	5880
60 і старші	11063	3794	7269	3657	1341	2316	7406	2453	4953
Усього старші працездатного віку	12700	3794	8906	4367	1341	3026	8333	2453	5880
65 і старші	8680	2807	5873	2625	937	1688	6055	1870	4185

Продовження табл. 2.3

**Миколаївський район**

(осіб)

	Усе населення			Міське населення			Сільське населення		
	обидві статі	чоловіки	жінки	обидві статі	чоловіки	жінки	обидві статі	чоловіки	жінки
<b>Усього населення</b>	<b>63197</b>	<b>30486</b>	<b>32711</b>	<b>17534</b>	<b>8329</b>	<b>9205</b>	<b>45663</b>	<b>22157</b>	<b>23506</b>
<i>у тому числі у віці:</i>									
до 1	811	394	417	204	103	101	607	291	316
1	810	408	402	208	110	98	602	298	304
2	798	411	387	229	121	108	569	290	279
3	710	352	358	188	94	94	522	258	264
4	740	373	367	201	103	98	539	270	269
0-4	3869	1938	1931	1030	531	499	2839	1407	1432
5	630	327	303	188	95	93	442	232	210
6	665	332	333	189	82	107	476	250	226
7	646	320	326	161	81	80	485	239	246
8	614	336	278	150	102	48	464	234	230
9	515	237	278	119	44	75	396	193	203
5-9	3070	1552	1518	807	404	403	2263	1148	1115
10	641	320	321	161	90	71	480	230	250
11	669	328	341	157	79	78	512	249	263
12	764	402	362	159	98	61	605	304	301
13	651	324	327	167	78	89	484	246	238
14	837	446	391	202	119	83	635	327	308
10-14	3562	1820	1742	846	464	382	2716	1356	1360
15	841	427	414	195	107	88	646	320	326
16	791	376	415	167	77	90	624	299	325
17	833	420	413	199	100	99	634	320	314
18	800	447	353	213	142	71	587	305	282
19	866	491	375	229	159	70	637	332	305
15-19	4131	2161	1970	1003	585	418	3128	1576	1552
20-24	4945	2532	2413	1376	685	691	3569	1847	1722
25-29	5062	2656	2406	1586	823	763	3476	1833	1643
30-34	4676	2563	2113	1264	663	601	3412	1900	1512
35-39	4210	2201	2009	1100	530	570	3110	1671	1439
40-44	4283	2188	2095	1137	548	589	3146	1640	1506
45-49	4645	2314	2331	1147	534	613	3498	1780	1718
50-54	4780	2323	2457	1527	673	854	3253	1650	1603
55-59	3499	1641	1858	1151	547	604	2348	1094	1254
60-64	2857	1237	1620	898	389	509	1959	848	1111
65-69	2159	909	1250	458	189	269	1701	720	981
70 і старші	7449	2451	4998	2204	764	1440	5245	1687	3558

Продовження табл. 2.3

	Усе населення			Міське населення			Сільське населення		
	обидві статі	чоловіки	жінки	обидві статі	чоловіки	жінки	обидві статі	чоловіки	жінки
Із загальної кількості населення у віці, років:									
0-2	2419	1213	1206	641	334	307	1778	879	899
3-5	2080	1052	1028	577	292	285	1503	760	743
0-6	5164	2597	2567	1407	708	699	3757	1889	1868
6-9	2440	1225	1215	619	309	310	1821	916	905
6-17	8467	4268	4199	2026	1057	969	6441	3211	3230
0-14	10501	5310	5191	2683	1399	1284	7818	3911	3907
0-15	11342	5737	5605	2878	1506	1372	8464	4231	4233
0-17	12966	6533	6433	3244	1683	1561	9722	4850	4872
0-29	24639	12659	11980	6648	3492	3156	17991	9167	8824
16-29	13297	6922	6375	3770	1986	1784	9527	4936	4591
15-49	31952	16615	15337	8613	4368	4245	23339	12247	11092
15-54	36732	18938	17794	10140	5041	5099	26592	13897	12695
15-59	40231	20579	19652	11291	5588	5703	28940	14991	13949
15-64	43088	21816	21272	12189	5977	6212	30899	15839	15060
16-54	35891	18511	17380	9945	4934	5011	25946	13577	12369
16-59	39390	20152	19238	11096	5481	5615	28294	14671	13623
16 і старші	51855	24749	27106	14656	6823	7833	37199	17926	19273
18 і старші	50231	23953	26278	14290	6646	7644	35941	17307	18634
Усього працездатного віку	37532	20152	17380	10492	5481	5011	27040	14671	12369
55 і старші	15964	6238	9726	4711	1889	2822	11253	4349	6904
60 і старші	12465	4597	7868	3560	1342	2218	8905	3255	5650
Усього старші працездатного віку	14323	4597	9726	4164	1342	2822	10159	3255	6904
65 і старші	9608	3360	6248	2662	953	1709	6946	2407	4539

Продовження табл. 2.3

## Мостиський район

(осіб)

	Усе населення			Міське населення			Сільське населення		
	обидві статі	чоловіки	жінки	обидві статі	чоловіки	жінки	обидві статі	чоловіки	жінки
<b>Усього населення</b>	<b>57437</b>	<b>27184</b>	<b>30253</b>	<b>15421</b>	<b>7322</b>	<b>8099</b>	<b>42016</b>	<b>19862</b>	<b>22154</b>
<i>у тому числі у віці:</i>									
до 1	710	357	353	201	116	85	509	241	268
1	754	391	363	255	142	113	499	249	250
2	728	378	350	226	119	107	502	259	243
3	639	344	295	196	103	93	443	241	202
4	642	337	305	201	101	100	441	236	205
0-4	3473	1807	1666	1079	581	498	2394	1226	1168
5	617	318	299	202	102	100	415	216	199
6	603	302	301	182	93	89	421	209	212
7	651	341	310	203	110	93	448	231	217
8	573	312	261	176	95	81	397	217	180
9	607	308	299	174	95	79	433	213	220
5-9	3051	1581	1470	937	495	442	2114	1086	1028
10	656	332	324	177	95	82	479	237	242
11	670	358	312	169	88	81	501	270	231
12	713	386	327	195	106	89	518	280	238
13	724	383	341	191	107	84	533	276	257
14	764	385	379	206	113	93	558	272	286
10-14	3527	1844	1683	938	509	429	2589	1335	1254
15	825	444	381	208	113	95	617	331	286
16	767	388	379	196	101	95	571	287	284
17	841	408	433	176	99	77	665	309	356
18	865	424	441	217	101	116	648	323	325
19	840	440	400	201	113	88	639	327	312
15-19	4138	2104	2034	998	527	471	3140	1577	1563
20-24	4689	2372	2317	1230	594	636	3459	1778	1681
25-29	4142	2105	2037	1182	597	585	2960	1508	1452
30-34	4037	2079	1958	1135	564	571	2902	1515	1387
35-39	4048	2056	1992	1153	556	597	2895	1500	1395
40-44	4004	2046	1958	1097	531	566	2907	1515	1392
45-49	4259	2111	2148	1220	554	666	3039	1557	1482
50-54	4088	2085	2003	1216	564	652	2872	1521	1351
55-59	2945	1344	1601	944	419	525	2001	925	1076
60-64	2275	988	1287	717	332	385	1558	656	902
65-69	2089	805	1284	503	199	304	1586	606	980
70 і старші	6672	1857	4815	1072	300	772	5600	1557	4043

Продовження табл. 2.3

	Усе населення			Міське населення			Сільське населення		
	обидві статі	чоловіки	жінки	обидві статі	чоловіки	жінки	обидві статі	чоловіки	жінки
Із загальної кількості населення у віці, років:									
0-2	2192	1126	1066	682	377	305	1510	749	761
3-5	1898	999	899	599	306	293	1299	693	606
0-6	4693	2427	2266	1463	776	687	3230	1651	1579
6-9	2434	1263	1171	735	393	342	1699	870	829
6-17	8394	4347	4047	2253	1215	1038	6141	3132	3009
0-14	10051	5232	4819	2954	1585	1369	7097	3647	3450
0-15	10876	5676	5200	3162	1698	1464	7714	3978	3736
0-17	12484	6472	6012	3534	1898	1636	8950	4574	4376
0-29	23020	11813	11207	6364	3303	3061	16656	8510	8146
16-29	12144	6137	6007	3202	1605	1597	8942	4532	4410
15-49	29317	14873	14444	8015	3923	4092	21302	10950	10352
15-54	33405	16958	16447	9231	4487	4744	24174	12471	11703
15-59	36350	18302	18048	10175	4906	5269	26175	13396	12779
15-64	38625	19290	19335	10892	5238	5654	27733	14052	13681
16-54	32580	16514	16066	9023	4374	4649	23557	12140	11417
16-59	35525	17858	17667	9967	4793	5174	25558	13065	12493
16 і старші	46561	21508	25053	12259	5624	6635	34302	15884	18418
18 і старші	44953	20712	24241	11887	5424	6463	33066	15288	17778
Усього працездатного віку	33924	17858	16066	9442	4793	4649	24482	13065	11417
55 і старші	13981	4994	8987	3236	1250	1986	10745	3744	7001
60 і старші	11036	3650	7386	2292	831	1461	8744	2819	5925
Усього старші працездатного віку	12637	3650	8987	2817	831	1986	9820	2819	7001
65 і старші	8761	2662	6099	1575	499	1076	7186	2163	5023

Продовження табл. 2.3

**Перемишлянський район**

(осіб)

	Усе населення			Міське населення			Сільське населення		
	обидві статі	чоловіки	жінки	обидві статі	чоловіки	жінки	обидві статі	чоловіки	жінки
<b>Усього населення</b>	<b>40488</b>	<b>18781</b>	<b>21707</b>	<b>10613</b>	<b>4894</b>	<b>5719</b>	<b>29875</b>	<b>13887</b>	<b>15988</b>
<i>у тому числі у віці:</i>									
до 1	439	243	196	133	72	61	306	171	135
1	473	236	237	144	76	68	329	160	169
2	449	224	225	134	68	66	315	156	159
3	461	234	227	167	92	75	294	142	152
4	387	197	190	117	56	61	270	141	129
0-4	2209	1134	1075	695	364	331	1514	770	744
5	374	207	167	114	65	49	260	142	118
6	404	205	199	134	68	66	270	137	133
7	385	189	196	108	57	51	277	132	145
8	352	172	180	86	44	42	266	128	138
9	331	172	159	113	60	53	218	112	106
5-9	1846	945	901	555	294	261	1291	651	640
10	391	197	194	112	60	52	279	137	142
11	432	226	206	131	71	60	301	155	146
12	471	250	221	137	69	68	334	181	153
13	513	245	268	141	68	73	372	177	195
14	497	247	250	142	60	82	355	187	168
10-14	2304	1165	1139	663	328	335	1641	837	804
15	582	299	283	136	65	71	446	234	212
16	557	289	268	150	79	71	407	210	197
17	582	298	284	152	77	75	430	221	209
18	520	249	271	132	59	73	388	190	198
19	565	303	262	139	69	70	426	234	192
15-19	2806	1438	1368	709	349	360	2097	1089	1008
20-24	2944	1558	1386	834	452	382	2110	1106	1004
25-29	2546	1348	1198	912	460	452	1634	888	746
30-34	2514	1276	1238	713	324	389	1801	952	849
35-39	2462	1251	1211	683	295	388	1779	956	823
40-44	2633	1366	1267	670	304	366	1963	1062	901
45-49	2726	1427	1299	773	355	418	1953	1072	881
50-54	2872	1382	1490	942	418	524	1930	964	966
55-59	2111	975	1136	686	290	396	1425	685	740
60-64	1842	777	1065	543	241	302	1299	536	763
65-69	1813	648	1165	375	129	246	1438	519	919
70 і старші	6860	2091	4769	860	291	569	6000	1800	4200

Продовження табл. 2.3

	Усе населення			Міське населення			Сільське населення		
	обидві статі	чоловіки	жінки	обидві статі	чоловіки	жінки	обидві статі	чоловіки	жінки
Із загальної кількості населення у віці, років:									
0-2	1361	703	658	411	216	195	950	487	463
3-5	1222	638	584	398	213	185	824	425	399
0-6	2987	1546	1441	943	497	446	2044	1049	995
6-9	1472	738	734	441	229	212	1031	509	522
6-17	5497	2789	2708	1542	778	764	3955	2011	1944
0-14	6359	3244	3115	1913	986	927	4446	2258	2188
0-15	6941	3543	3398	2049	1051	998	4892	2492	2400
0-17	8080	4130	3950	2351	1207	1144	5729	2923	2806
0-29	14655	7588	7067	4368	2247	2121	10287	5341	4946
16-29	7714	4045	3669	2319	1196	1123	5395	2849	2546
15-49	18631	9664	8967	5294	2539	2755	13337	7125	6212
15-54	21503	11046	10457	6236	2957	3279	15267	8089	7178
15-59	23614	12021	11593	6922	3247	3675	16692	8774	7918
15-64	25456	12798	12658	7465	3488	3977	17991	9310	8681
16-54	20921	10747	10174	6100	2892	3208	14821	7855	6966
16-59	23032	11722	11310	6786	3182	3604	16246	8540	7706
16 і старші	33547	15238	18309	8564	3843	4721	24983	11395	13588
18 і старші	32408	14651	17757	8262	3687	4575	24146	10964	13182
Усього працездатного віку	21896	11722	10174	6390	3182	3208	15506	8540	6966
55 і старші	12626	4491	8135	2464	951	1513	10162	3540	6622
60 і старші	10515	3516	6999	1778	661	1117	8737	2855	5882
Усього старші працездатного віку	11651	3516	8135	2174	661	1513	9477	2855	6622
65 і старші	8673	2739	5934	1235	420	815	7438	2319	5119



Продовження табл. 2.3

## Пустомитівський район

(осіб)

	Усе населення			Міське населення			Сільське населення		
	обидві статі	чоловіки	жінки	обидві статі	чоловіки	жінки	обидві статі	чоловіки	жінки
<b>Усього населення</b>	<b>112523</b>	<b>53346</b>	<b>59177</b>	<b>14706</b>	<b>6896</b>	<b>7810</b>	<b>97817</b>	<b>46450</b>	<b>51367</b>
<i>у тому числі у віці:</i>									
до 1	1367	685	682	196	99	97	1171	586	585
1	1457	773	684	216	118	98	1241	655	586
2	1314	678	636	196	115	81	1118	563	555
3	1240	612	628	180	81	99	1060	531	529
4	1255	641	614	171	92	79	1084	549	535
0-4	6633	3389	3244	959	505	454	5674	2884	2790
5	1123	589	534	165	85	80	958	504	454
6	1154	576	578	179	92	87	975	484	491
7	1096	549	547	183	89	94	913	460	453
8	979	484	495	131	62	69	848	422	426
9	995	499	496	127	60	67	868	439	429
5-9	5347	2697	2650	785	388	397	4562	2309	2253
10	1107	569	538	141	72	69	966	497	469
11	1089	570	519	137	67	70	952	503	449
12	1187	603	584	136	79	57	1051	524	527
13	1225	635	590	146	75	71	1079	560	519
14	1301	684	617	179	90	89	1122	594	528
10-14	5909	3061	2848	739	383	356	5170	2678	2492
15	1194	660	534	171	94	77	1023	566	457
16	1339	680	659	184	93	91	1155	587	568
17	1380	700	680	183	93	90	1197	607	590
18	1506	757	749	183	93	90	1323	664	659
19	1486	738	748	190	89	101	1296	649	647
15-19	6905	3535	3370	911	462	449	5994	3073	2921
20-24	8601	4418	4183	1159	581	578	7442	3837	3605
25-29	9588	4835	4753	1380	694	686	8208	4141	4067
30-34	8773	4452	4321	1093	533	560	7680	3919	3761
35-39	7949	3899	4050	1011	481	530	6938	3418	3520
40-44	7511	3769	3742	975	484	491	6536	3285	3251
45-49	8056	3730	4326	1097	485	612	6959	3245	3714
50-54	8937	4216	4721	1169	534	635	7768	3682	4086
55-59	7438	3355	4083	969	437	532	6469	2918	3551
60-64	5933	2611	3322	763	355	408	5170	2256	2914
65-69	4425	1892	2533	523	212	311	3902	1680	2222
70 і старші	10518	3487	7031	1173	362	811	9345	3125	6220

Продовження табл. 2.3

	Усе населення			Міське населення			Сільське населення		
	обидві статі	чоловіки	жінки	обидві статі	чоловіки	жінки	обидві статі	чоловіки	жінки
Із загальної кількості населення у віці, років:									
0-2	4138	2136	2002	608	332	276	3530	1804	1726
3-5	3618	1842	1776	516	258	258	3102	1584	1518
0-6	8910	4554	4356	1303	682	621	7607	3872	3735
6-9	4224	2108	2116	620	303	317	3604	1805	1799
6-17	14046	7209	6837	1897	966	931	12149	6243	5906
0-14	17889	9147	8742	2483	1276	1207	15406	7871	7535
0-15	19083	9807	9276	2654	1370	1284	16429	8437	7992
0-17	21802	11187	10615	3021	1556	1465	18781	9631	9150
0-29	42983	21935	21048	5933	3013	2920	37050	18922	18128
16-29	23900	12128	11772	3279	1643	1636	20621	10485	10136
15-49	57383	28638	28745	7626	3720	3906	49757	24918	24839
15-54	66320	32854	33466	8795	4254	4541	57525	28600	28925
15-59	73758	36209	37549	9764	4691	5073	63994	31518	32476
15-64	79691	38820	40871	10527	5046	5481	69164	33774	35390
16-54	65126	32194	32932	8624	4160	4464	56502	28034	28468
16-59	72564	35549	37015	9593	4597	4996	62971	30952	32019
16 і старші	93440	43539	49901	12052	5526	6526	81388	38013	43375
18 і старші	90721	42159	48562	11685	5340	6345	79036	36819	42217
Усього працездатного віку	68481	35549	32932	9061	4597	4464	59420	30952	28468
55 і старші	28314	11345	16969	3428	1366	2062	24886	9979	14907
60 і старші	20876	7990	12886	2459	929	1530	18417	7061	11356
Усього старші працездатного віку	24959	7990	16969	2991	929	2062	21968	7061	14907
65 і старші	14943	5379	9564	1696	574	1122	13247	4805	8442

Продовження табл. 2.3

**Радехівський район**

(осіб)

	Усе населення			Міське населення			Сільське населення		
	обидві статі	чоло- віки	жінки	обидві статі	чоло- віки	жінки	обидві статі	чоло- віки	жінки
<b>Усього населення</b>	<b>48746</b>	<b>23023</b>	<b>25723</b>	<b>12671</b>	<b>5891</b>	<b>6780</b>	<b>36075</b>	<b>17132</b>	<b>18943</b>
<i>у тому числі у віці:</i>									
до 1	572	298	274	142	64	78	430	234	196
1	619	343	276	180	110	70	439	233	206
2	580	278	302	174	92	82	406	186	220
3	532	260	272	150	77	73	382	183	199
4	536	264	272	130	64	66	406	200	206
0-4	2839	1443	1396	776	407	369	2063	1036	1027
5	536	269	267	147	74	73	389	195	194
6	472	254	218	144	74	70	328	180	148
7	500	251	249	135	61	74	365	190	175
8	495	237	258	141	70	71	354	167	187
9	498	266	232	155	77	78	343	189	154
5-9	2501	1277	1224	722	356	366	1779	921	858
10	555	267	288	149	79	70	406	188	218
11	550	275	275	142	72	70	408	203	205
12	566	288	278	140	72	68	426	216	210
13	636	323	313	135	66	69	501	257	244
14	689	358	331	168	87	81	521	271	250
10-14	2996	1511	1485	734	376	358	2262	1135	1127
15	647	356	291	167	80	87	480	276	204
16	694	339	355	167	79	88	527	260	267
17	703	348	355	175	90	85	528	258	270
18	574	303	271	139	65	74	435	238	197
19	597	311	286	151	75	76	446	236	210
15-19	3215	1657	1558	799	389	410	2416	1268	1148
20-24	3577	1890	1687	932	452	480	2645	1438	1207
25-29	3592	1837	1755	1010	502	508	2582	1335	1247
30-34	3514	1867	1647	999	531	468	2515	1336	1179
35-39	3332	1605	1727	946	451	495	2386	1154	1232
40-44	3288	1687	1601	871	426	445	2417	1261	1156
45-49	3490	1722	1768	918	416	502	2572	1306	1266
50-54	3613	1714	1899	993	446	547	2620	1268	1352
55-59	2784	1306	1478	848	386	462	1936	920	1016
60-64	2250	979	1271	703	312	391	1547	667	880
65-69	1945	727	1218	423	162	261	1522	565	957
70 і старші	5810	1801	4009	997	279	718	4813	1522	3291

Продовження табл. 2.3

	Усе населення			Міське населення			Сільське населення		
	обидві статі	чоловіки	жінки	обидві статі	чоловіки	жінки	обидві статі	чоловіки	жінки
Із загальної кількості населення у віці, років:									
0-2	1771	919	852	496	266	230	1275	653	622
3-5	1604	793	811	427	215	212	1177	578	599
0-6	3847	1966	1881	1067	555	512	2780	1411	1369
6-9	1965	1008	957	575	282	293	1390	726	664
6-17	7005	3562	3443	1818	907	911	5187	2655	2532
0-14	8336	4231	4105	2232	1139	1093	6104	3092	3012
0-15	8983	4587	4396	2399	1219	1180	6584	3368	3216
0-17	10380	5274	5106	2741	1388	1353	7639	3886	3753
0-29	18720	9615	9105	4973	2482	2491	13747	7133	6614
16-29	9737	5028	4709	2574	1263	1311	7163	3765	3398
15-49	24008	12265	11743	6475	3167	3308	17533	9098	8435
15-54	27621	13979	13642	7468	3613	3855	20153	10366	9787
15-59	30405	15285	15120	8316	3999	4317	22089	11286	10803
15-64	32655	16264	16391	9019	4311	4708	23636	11953	11683
16-54	26974	13623	13351	7301	3533	3768	19673	10090	9583
16-59	29758	14929	14829	8149	3919	4230	21609	11010	10599
16 і старші	39763	18436	21327	10272	4672	5600	29491	13764	15727
18 і старші	38366	17749	20617	9930	4503	5427	28436	13246	15190
Усього працездатного віку	28280	14929	13351	7687	3919	3768	20593	11010	9583
55 і старші	12789	4813	7976	2971	1139	1832	9818	3674	6144
60 і старші	10005	3507	6498	2123	753	1370	7882	2754	5128
Усього старші працездатного віку	11483	3507	7976	2585	753	1832	8898	2754	6144
65 і старші	7755	2528	5227	1420	441	979	6335	2087	4248

Продовження табл. 2.3

## Самбірський район

(осіб)

	Усе населення			Міське населення			Сільське населення		
	обидві статі	чоло- віки	жінки	обидві статі	чоло- віки	жінки	обидві статі	чоло- віки	жінки
<b>Усього населення</b>	<b>69791</b>	<b>32983</b>	<b>36808</b>	<b>11240</b>	<b>5415</b>	<b>5825</b>	<b>58551</b>	<b>27568</b>	<b>30983</b>
<i>у тому числі у віці:</i>									
до 1	834	434	400	119	56	63	715	378	337
1	850	424	426	126	61	65	724	363	361
2	888	475	413	135	62	73	753	413	340
3	779	381	398	137	69	68	642	312	330
4	788	405	383	127	61	66	661	344	317
0-4	4139	2119	2020	644	309	335	3495	1810	1685
5	737	369	368	138	72	66	599	297	302
6	765	397	368	142	74	68	623	323	300
7	731	373	358	144	77	67	587	296	291
8	691	344	347	98	48	50	593	296	297
9	697	361	336	104	47	57	593	314	279
5-9	3621	1844	1777	626	318	308	2995	1526	1469
10	760	370	390	114	50	64	646	320	326
11	764	369	395	111	60	51	653	309	344
12	846	428	418	137	69	68	709	359	350
13	870	433	437	168	84	84	702	349	353
14	964	494	470	159	76	83	805	418	387
10-14	4204	2094	2110	689	339	350	3515	1755	1760
15	965	489	476	147	71	76	818	418	400
16	971	512	459	168	86	82	803	426	377
17	975	525	450	151	80	71	824	445	379
18	1016	497	519	154	71	83	862	426	436
19	1071	584	487	147	80	67	924	504	420
15-19	4998	2607	2391	767	388	379	4231	2219	2012
20-24	5682	2829	2853	909	447	462	4773	2382	2391
25-29	5231	2685	2546	984	511	473	4247	2174	2073
30-34	4832	2472	2360	913	473	440	3919	1999	1920
35-39	4816	2509	2307	891	448	443	3925	2061	1864
40-44	5026	2535	2491	929	465	464	4097	2070	2027
45-49	5237	2646	2591	969	482	487	4268	2164	2104
50-54	5102	2533	2569	896	435	461	4206	2098	2108
55-59	3527	1684	1843	674	314	360	2853	1370	1483
60-64	2860	1265	1595	455	209	246	2405	1056	1349
65-69	2501	932	1569	303	123	180	2198	809	1389
70 і старші	8015	2229	5786	591	154	437	7424	2075	5349

Продовження табл. 2.3

	Усе населення			Міське населення			Сільське населення		
	обидві статі	чоловіки	жінки	обидві статі	чоловіки	жінки	обидві статі	чоловіки	жінки
Із загальної кількості населення у віці, років:									
0-2	2572	1333	1239	380	179	201	2192	1154	1038
3-5	2304	1155	1149	402	202	200	1902	953	949
0-6	5641	2885	2756	924	455	469	4717	2430	2287
6-9	2884	1475	1409	488	246	242	2396	1229	1167
6-17	9999	5095	4904	1643	822	821	8356	4273	4083
0-14	11964	6057	5907	1959	966	993	10005	5091	4914
0-15	12929	6546	6383	2106	1037	1069	10823	5509	5314
0-17	14875	7583	7292	2425	1203	1222	12450	6380	6070
0-29	27875	14178	13697	4619	2312	2307	23256	11866	11390
16-29	14946	7632	7314	2513	1275	1238	12433	6357	6076
15-49	35822	18283	17539	6362	3214	3148	29460	15069	14391
15-54	40924	20816	20108	7258	3649	3609	33666	17167	16499
15-59	44451	22500	21951	7932	3963	3969	36519	18537	17982
15-64	47311	23765	23546	8387	4172	4215	38924	19593	19331
16-54	39959	20327	19632	7111	3578	3533	32848	16749	16099
16-59	43486	22011	21475	7785	3892	3893	35701	18119	17582
16 і старші	56862	26437	30425	9134	4378	4756	47728	22059	25669
18 і старші	54916	25400	29516	8815	4212	4603	46101	21188	24913
Усього працездатного віку	41643	22011	19632	7425	3892	3533	34218	18119	16099
55 і старші	16903	6110	10793	2023	800	1223	14880	5310	9570
60 і старші	13376	4426	8950	1349	486	863	12027	3940	8087
Усього старші працездатного віку	15219	4426	10793	1709	486	1223	13510	3940	9570
65 і старші	10516	3161	7355	894	277	617	9622	2884	6738

Продовження табл. 2.3

## Сколівський район

(осіб)

	Усе населення			Міське населення			Сільське населення		
	обидві статі	чоловіки	жінки	обидві статі	чоловіки	жінки	обидві статі	чоловіки	жінки
<b>Усього населення</b>	<b>47337</b>	<b>22852</b>	<b>24485</b>	<b>12603</b>	<b>5918</b>	<b>6685</b>	<b>34734</b>	<b>16934</b>	<b>17800</b>
<i>у тому числі у віці:</i>									
до 1	658	343	315	181	97	84	477	246	231
1	702	360	342	201	99	102	501	261	240
2	679	344	335	179	94	85	500	250	250
3	616	319	297	164	82	82	452	237	215
4	573	294	279	149	83	66	424	211	213
0-4	3228	1660	1568	874	455	419	2354	1205	1149
5	531	272	259	149	73	76	382	199	183
6	531	256	275	148	82	66	383	174	209
7	546	278	268	147	81	66	399	197	202
8	530	295	235	138	71	67	392	224	168
9	567	287	280	148	79	69	419	208	211
5-9	2705	1388	1317	730	386	344	1975	1002	973
10	614	323	291	144	74	70	470	249	221
11	564	280	284	136	70	66	428	210	218
12	651	323	328	160	78	82	491	245	246
13	625	334	291	140	74	66	485	260	225
14	623	323	300	132	55	77	491	268	223
10-14	3077	1583	1494	712	351	361	2365	1232	1133
15	686	325	361	153	78	75	533	247	286
16	630	318	312	157	78	79	473	240	233
17	631	303	328	156	77	79	475	226	249
18	639	320	319	153	83	70	486	237	249
19	648	343	305	157	66	91	491	277	214
15-19	3234	1609	1625	776	382	394	2458	1227	1231
20-24	3740	1897	1843	1021	504	517	2719	1393	1326
25-29	3407	1769	1638	918	466	452	2489	1303	1186
30-34	3314	1707	1607	931	455	476	2383	1252	1131
35-39	3210	1722	1488	849	435	414	2361	1287	1074
40-44	3095	1676	1419	826	420	406	2269	1256	1013
45-49	3205	1658	1547	914	421	493	2291	1237	1054
50-54	3393	1736	1657	1066	493	573	2327	1243	1084
55-59	2459	1173	1286	807	371	436	1652	802	850
60-64	1944	900	1044	632	275	357	1312	625	687
65-69	1596	612	984	422	179	243	1174	433	741
70 і старші	5730	1762	3968	1125	325	800	4605	1437	3168

Продовження табл. 2.3

	Усе населення			Міське населення			Сільське населення		
	обидві статі	чоловіки	жінки	обидві статі	чоловіки	жінки	обидві статі	чоловіки	жінки
Із загальної кількості населення у віці, років:									
0-2	2039	1047	992	561	290	271	1478	757	721
3-5	1720	885	835	462	238	224	1258	647	611
0-6	4290	2188	2102	1171	610	561	3119	1578	1541
6-9	2174	1116	1058	581	313	268	1593	803	790
6-17	7198	3645	3553	1759	897	862	5439	2748	2691
0-14	9010	4631	4379	2316	1192	1124	6694	3439	3255
0-15	9696	4956	4740	2469	1270	1199	7227	3686	3541
0-17	10957	5577	5380	2782	1425	1357	8175	4152	4023
0-29	19391	9906	9485	5031	2544	2487	14360	7362	6998
16-29	9695	4950	4745	2562	1274	1288	7133	3676	3457
15-49	23205	12038	11167	6235	3083	3152	16970	8955	8015
15-54	26598	13774	12824	7301	3576	3725	19297	10198	9099
15-59	29057	14947	14110	8108	3947	4161	20949	11000	9949
15-64	31001	15847	15154	8740	4222	4518	22261	11625	10636
16-54	25912	13449	12463	7148	3498	3650	18764	9951	8813
16-59	28371	14622	13749	7955	3869	4086	20416	10753	9663
16 і старші	37641	17896	19745	10134	4648	5486	27507	13248	14259
18 і старші	36380	17275	19105	9821	4493	5328	26559	12782	13777
Усього працездатного віку	27085	14622	12463	7519	3869	3650	19566	10753	8813
55 і старші	11729	4447	7282	2986	1150	1836	8743	3297	5446
60 і старші	9270	3274	5996	2179	779	1400	7091	2495	4596
Усього старші працездатного віку	10556	3274	7282	2615	779	1836	7941	2495	5446
65 і старші	7326	2374	4952	1547	504	1043	5779	1870	3909



Продовження табл. 2.3

## Сокальський район

(осіб)

	Усе населення			Міське населення			Сільське населення		
	обидві статі	чоловіки	жінки	обидві статі	чоловіки	жінки	обидві статі	чоловіки	жінки
<b>Усього населення</b>	<b>93799</b>	<b>44601</b>	<b>49198</b>	<b>34214</b>	<b>16285</b>	<b>17929</b>	<b>59585</b>	<b>28316</b>	<b>31269</b>
<i>у тому числі у віці:</i>									
до 1	1074	521	553	397	185	212	677	336	341
1	1153	605	548	376	210	166	777	395	382
2	1119	558	561	399	220	179	720	338	382
3	1046	544	502	371	197	174	675	347	328
4	1044	503	541	398	184	214	646	319	327
0-4	5436	2731	2705	1941	996	945	3495	1735	1760
5	991	508	483	379	182	197	612	326	286
6	955	495	460	368	183	185	587	312	275
7	1009	501	508	397	188	209	612	313	299
8	900	464	436	312	155	157	588	309	279
9	860	442	418	318	167	151	542	275	267
5-9	4715	2410	2305	1774	875	899	2941	1535	1406
10	931	476	455	308	153	155	623	323	300
11	960	490	470	300	157	143	660	333	327
12	1092	578	514	397	213	184	695	365	330
13	1167	612	555	406	214	192	761	398	363
14	1299	679	620	428	228	200	871	451	420
10-14	5449	2835	2614	1839	965	874	3610	1870	1740
15	1223	643	580	416	225	191	807	418	389
16	1259	623	636	450	236	214	809	387	422
17	1243	665	578	387	214	173	856	451	405
18	1138	579	559	353	183	170	785	396	389
19	1179	616	563	426	236	190	753	380	373
15-19	6042	3126	2916	2032	1094	938	4010	2032	1978
20-24	7231	3716	3515	2594	1326	1268	4637	2390	2247
25-29	8019	4490	3529	3650	2224	1426	4369	2266	2103
30-34	6492	3412	3080	2609	1374	1235	3883	2038	1845
35-39	6443	3241	3202	2502	1197	1305	3941	2044	1897
40-44	6421	3192	3229	2272	1055	1217	4149	2137	2012
45-49	6820	3398	3422	2464	1122	1342	4356	2276	2080
50-54	7089	3400	3689	2683	1209	1474	4406	2191	2215
55-59	5203	2364	2839	2095	861	1234	3108	1503	1605
60-64	4398	1871	2527	1742	704	1038	2656	1167	1489
65-69	3714	1404	2310	1237	484	753	2477	920	1557
70 і старші	10327	3011	7316	2780	799	1981	7547	2212	5335

Продовження табл. 2.3

	Усе населення			Міське населення			Сільське населення		
	обидві статі	чоловіки	жінки	обидві статі	чоловіки	жінки	обидві статі	чоловіки	жінки
Із загальної кількості населення у віці, років:									
0-2	3346	1684	1662	1172	615	557	2174	1069	1105
3-5	3081	1555	1526	1148	563	585	1933	992	941
0-6	7382	3734	3648	2688	1361	1327	4694	2373	2321
6-9	3724	1902	1822	1395	693	702	2329	1209	1120
6-17	12898	6668	6230	4487	2333	2154	8411	4335	4076
0-14	15600	7976	7624	5554	2836	2718	10046	5140	4906
0-15	16823	8619	8204	5970	3061	2909	10853	5558	5295
0-17	19325	9907	9418	6807	3511	3296	12518	6396	6122
0-29	36892	19308	17584	13830	7480	6350	23062	11828	11234
16-29	20069	10689	9380	7860	4419	3441	12209	6270	5939
15-49	47468	24575	22893	18123	9392	8731	29345	15183	14162
15-54	54557	27975	26582	20806	10601	10205	33751	17374	16377
15-59	59760	30339	29421	22901	11462	11439	36859	18877	17982
15-64	64158	32210	31948	24643	12166	12477	39515	20044	19471
16-54	53334	27332	26002	20390	10376	10014	32944	16956	15988
16-59	58537	29696	28841	22485	11237	11248	36052	18459	17593
16 і старші	76976	35982	40994	28244	13224	15020	48732	22758	25974
18 і старші	74474	34694	39780	27407	12774	14633	47067	21920	25147
Усього працездатного віку	55698	29696	26002	21251	11237	10014	34447	18459	15988
55 і старші	23642	8650	14992	7854	2848	5006	15788	5802	9986
60 і старші	18439	6286	12153	5759	1987	3772	12680	4299	8381
Усього старші працездатного віку	21278	6286	14992	6993	1987	5006	14285	4299	9986
65 і старші	14041	4415	9626	4017	1283	2734	10024	3132	6892

Продовження табл. 2.3

## Старосамбірський район

(осіб)

	Усе населення			Міське населення			Сільське населення		
	обидві статі	чоловіки	жінки	обидві статі	чоловіки	жінки	обидві статі	чоловіки	жінки
<b>Усього населення</b>	<b>78195</b>	<b>37602</b>	<b>40593</b>	<b>17706</b>	<b>8561</b>	<b>9145</b>	<b>60489</b>	<b>29041</b>	<b>31448</b>
<i>у тому числі у віці:</i>									
до 1	921	477	444	182	92	90	739	385	354
1	910	456	454	197	98	99	713	358	355
2	904	467	437	190	100	90	714	367	347
3	796	401	395	182	83	99	614	318	296
4	794	405	389	183	98	85	611	307	304
0-4	4325	2206	2119	934	471	463	3391	1735	1656
5	787	404	383	188	91	97	599	313	286
6	733	377	356	194	110	84	539	267	272
7	758	411	347	185	96	89	573	315	258
8	699	358	341	162	74	88	537	284	253
9	709	367	342	180	92	88	529	275	254
5-9	3686	1917	1769	909	463	446	2777	1454	1323
10	804	417	387	161	90	71	643	327	316
11	799	408	391	165	89	76	634	319	315
12	921	456	465	198	94	104	723	362	361
13	922	449	473	196	85	111	726	364	362
14	1004	540	464	203	107	96	801	433	368
10-14	4450	2270	2180	923	465	458	3527	1805	1722
15	1017	520	497	229	122	107	788	398	390
16	1049	534	515	202	109	93	847	425	422
17	1054	552	502	224	123	101	830	429	401
18	1000	509	491	213	107	106	787	402	385
19	1088	571	517	212	123	89	876	448	428
15-19	5208	2686	2522	1080	584	496	4128	2102	2026
20-24	6135	3074	3061	1411	744	667	4724	2330	2394
25-29	6659	3633	3026	1913	1134	779	4746	2499	2247
30-34	5326	2769	2557	1367	698	669	3959	2071	1888
35-39	5200	2685	2515	1216	584	632	3984	2101	1883
40-44	5282	2735	2547	1133	546	587	4149	2189	1960
45-49	5752	2999	2753	1251	577	674	4501	2422	2079
50-54	5526	2869	2657	1366	636	730	4160	2233	1927
55-59	4068	1917	2151	1053	482	571	3015	1435	1580
60-64	3305	1551	1754	843	410	433	2462	1141	1321
65-69	2979	1158	1821	602	245	357	2377	913	1464
70 і старші	10294	3133	7161	1705	522	1183	8589	2611	5978

Продовження табл. 2.3

	Усе населення			Міське населення			Сільське населення		
	обидві статі	чоло- віки	жінки	обидві статі	чоло- віки	жінки	обидві статі	чоло- віки	жінки
Із загальної кількості населення у віці, років:									
0-2	2735	1400	1335	569	290	279	2166	1110	1056
3-5	2377	1210	1167	553	272	281	1824	938	886
0-6	5845	2987	2858	1316	672	644	4529	2315	2214
6-9	2899	1513	1386	721	372	349	2178	1141	1037
6-17	10469	5389	5080	2299	1191	1108	8170	4198	3972
0-14	12461	6393	6068	2766	1399	1367	9695	4994	4701
0-15	13478	6913	6565	2995	1521	1474	10483	5392	5091
0-17	15581	7999	7582	3421	1753	1668	12160	6246	5914
0-29	30463	15786	14677	7170	3861	3309	23293	11925	11368
16-29	16985	8873	8112	4175	2340	1835	12810	6533	6277
15-49	39562	20581	18981	9371	4867	4504	30191	15714	14477
15-54	45088	23450	21638	10737	5503	5234	34351	17947	16404
15-59	49156	25367	23789	11790	5985	5805	37366	19382	17984
15-64	52461	26918	25543	12633	6395	6238	39828	20523	19305
16-54	44071	22930	21141	10508	5381	5127	33563	17549	16014
16-59	48139	24847	23292	11561	5863	5698	36578	18984	17594
16 і старші	64717	30689	34028	14711	7040	7671	50006	23649	26357
18 і старші	62614	29603	33011	14285	6808	7477	48329	22795	25534
Усього працездатного віку	45988	24847	21141	10990	5863	5127	34998	18984	16014
55 і старші	20646	7759	12887	4203	1659	2544	16443	6100	10343
60 і старші	16578	5842	10736	3150	1177	1973	13428	4665	8763
Усього старші працездатного віку	18729	5842	12887	3721	1177	2544	15008	4665	10343
65 і старші	13273	4291	8982	2307	767	1540	10966	3524	7442

Продовження табл. 2.3

## Стрийський район

(осіб)

	Усе населення			Міське населення			Сільське населення		
	обидві статі	чоловіки	жінки	обидві статі	чоловіки	жінки	обидві статі	чоловіки	жінки
<b>Усього населення</b>	<b>62214</b>	<b>29589</b>	<b>32625</b>	<b>2348</b>	<b>1145</b>	<b>1203</b>	<b>59866</b>	<b>28444</b>	<b>31422</b>
<i>у тому числі у віці:</i>									
до 1	746	410	336	31	18	13	715	392	323
1	735	396	339	31	19	12	704	377	327
2	698	353	345	24	16	8	674	337	337
3	663	349	314	20	10	10	643	339	304
4	681	375	306	27	22	5	654	353	301
0-4	3523	1883	1640	133	85	48	3390	1798	1592
5	712	357	355	16	12	4	696	345	351
6	606	314	292	23	10	13	583	304	279
7	601	289	312	28	13	15	573	276	297
8	601	310	291	31	11	20	570	299	271
9	572	285	287	15	12	3	557	273	284
5-9	3092	1555	1537	113	58	55	2979	1497	1482
10	622	301	321	21	16	5	601	285	316
11	638	316	322	18	14	4	620	302	318
12	709	367	342	22	9	13	687	358	329
13	720	370	350	5	4	1	715	366	349
14	844	443	401	47	28	19	797	415	382
10-14	3533	1797	1736	113	71	42	3420	1726	1694
15	815	424	391	20	8	12	795	416	379
16	803	420	383	21	15	6	782	405	377
17	790	394	396	17	17	0	773	377	396
18	731	374	357	1	0	1	730	374	356
19	750	402	348	17	9	8	733	393	340
15-19	3889	2014	1875	76	49	27	3813	1965	1848
20-24	4516	2361	2155	137	80	57	4379	2281	2098
25-29	4867	2419	2448	186	99	87	4681	2320	2361
30-34	4489	2289	2200	173	96	77	4316	2193	2123
35-39	4399	2217	2182	108	58	50	4291	2159	2132
40-44	4274	2140	2134	131	59	72	4143	2081	2062
45-49	4862	2410	2452	155	89	66	4707	2321	2386
50-54	4861	2395	2466	173	79	94	4688	2316	2372
55-59	3545	1689	1856	134	71	63	3411	1618	1793
60-64	2721	1199	1522	129	61	68	2592	1138	1454
65-69	2280	928	1352	68	25	43	2212	903	1309
70 і старші	7363	2293	5070	519	165	354	6844	2128	4716

Продовження табл. 2.3

	Усе населення			Міське населення			Сільське населення		
	обидві статі	чоло- віки	жінки	обидві статі	чоло- віки	жінки	обидві статі	чоло- віки	жінки
Із загальної кількості населення у віці, років:									
0-2	2179	1159	1020	86	53	33	2093	1106	987
3-5	2056	1081	975	63	44	19	1993	1037	956
0-6	4841	2554	2287	172	107	65	4669	2447	2222
6-9	2380	1198	1182	97	46	51	2283	1152	1131
6-17	8321	4233	4088	268	157	111	8053	4076	3977
0-14	10148	5235	4913	359	214	145	9789	5021	4768
0-15	10963	5659	5304	379	222	157	10584	5437	5147
0-17	12556	6473	6083	417	254	163	12139	6219	5920
0-29	23420	12029	11391	758	442	316	22662	11587	11075
16-29	12457	6370	6087	379	220	159	12078	6150	5928
15-49	31296	15850	15446	966	530	436	30330	15320	15010
15-54	36157	18245	17912	1139	609	530	35018	17636	17382
15-59	39702	19934	19768	1273	680	593	38429	19254	19175
15-64	42423	21133	21290	1402	741	661	41021	20392	20629
16-54	35342	17821	17521	1119	601	518	34223	17220	17003
16-59	38887	19510	19377	1253	672	581	37634	18838	18796
16 і старші	51251	23930	27321	1969	923	1046	49282	23007	26275
18 і старші	49658	23116	26542	1931	891	1040	47727	22225	25502
Усього працездатного віку	37031	19510	17521	1190	672	518	35841	18838	17003
55 і старші	15909	6109	9800	850	322	528	15059	5787	9272
60 і старші	12364	4420	7944	716	251	465	11648	4169	7479
Усього старші працездатного віку	14220	4420	9800	779	251	528	13441	4169	9272
65 і старші	9643	3221	6422	587	190	397	9056	3031	6025

Продовження табл. 2.3

## Турківський район

(осіб)

	Усе населення			Міське населення			Сільське населення		
	обидві статі	чоловіки	жінки	обидві статі	чоловіки	жінки	обидві статі	чоловіки	жінки
<b>Усього населення</b>	<b>50481</b>	<b>25059</b>	<b>25422</b>	<b>8301</b>	<b>4049</b>	<b>4252</b>	<b>42180</b>	<b>21010</b>	<b>21170</b>
<i>у тому числі у віці:</i>									
до 1	778	414	364	141	70	71	637	344	293
1	742	357	385	113	46	67	629	311	318
2	714	373	341	102	50	52	612	323	289
3	681	344	337	111	57	54	570	287	283
4	693	347	346	133	72	61	560	275	285
0-4	3608	1835	1773	600	295	305	3008	1540	1468
5	651	331	320	110	56	54	541	275	266
6	650	317	333	89	42	47	561	275	286
7	619	326	293	106	58	48	513	268	245
8	623	308	315	103	53	50	520	255	265
9	622	338	284	101	56	45	521	282	239
5-9	3165	1620	1545	509	265	244	2656	1355	1301
10	676	343	333	73	23	50	603	320	283
11	722	350	372	92	45	47	630	305	325
12	690	352	338	101	47	54	589	305	284
13	800	435	365	116	64	52	684	371	313
14	819	380	439	112	48	64	707	332	375
10-14	3707	1860	1847	494	227	267	3213	1633	1580
15	862	411	451	108	59	49	754	352	402
16	755	394	361	100	61	39	655	333	322
17	745	379	366	107	53	54	638	326	312
18	746	403	343	110	76	34	636	327	309
19	776	420	356	117	70	47	659	350	309
15-19	3884	2007	1877	542	319	223	3342	1688	1654
20-24	3951	2148	1803	618	317	301	3333	1831	1502
25-29	3648	2008	1640	663	401	262	2985	1607	1378
30-34	3404	1835	1569	484	244	240	2920	1591	1329
35-39	3504	1916	1588	606	292	314	2898	1624	1274
40-44	3180	1765	1415	505	257	248	2675	1508	1167
45-49	3090	1688	1402	591	288	303	2499	1400	1099
50-54	2993	1599	1394	585	291	294	2408	1308	1100
55-59	2425	1170	1255	563	243	320	1862	927	935
60-64	1989	911	1078	419	204	215	1570	707	863
65-69	1849	730	1119	306	134	172	1543	596	947
70 і старші	6084	1967	4117	816	272	544	5268	1695	3573

Продовження табл. 2.3

	Усе населення			Міське населення			Сільське населення		
	обидві статі	чоловіки	жінки	обидві статі	чоловіки	жінки	обидві статі	чоловіки	жінки
Із загальної кількості населення у віці, років:									
0-2	2234	1144	1090	356	166	190	1878	978	900
3-5	2025	1022	1003	354	185	169	1671	837	834
0-6	4909	2483	2426	799	393	406	4110	2090	2020
6-9	2514	1289	1225	399	209	190	2115	1080	1035
6-17	8583	4333	4250	1208	609	599	7375	3724	3651
0-14	10480	5315	5165	1603	787	816	8877	4528	4349
0-15	11342	5726	5616	1711	846	865	9631	4880	4751
0-17	12842	6499	6343	1918	960	958	10924	5539	5385
0-29	21963	11478	10485	3426	1824	1602	18537	9654	8883
16-29	10621	5752	4869	1715	978	737	8906	4774	4132
15-49	24661	13367	11294	4009	2118	1891	20652	11249	9403
15-54	27654	14966	12688	4594	2409	2185	23060	12557	10503
15-59	30079	16136	13943	5157	2652	2505	24922	13484	11438
15-64	32068	17047	15021	5576	2856	2720	26492	14191	12301
16-54	26792	14555	12237	4486	2350	2136	22306	12205	10101
16-59	29217	15725	13492	5049	2593	2456	24168	13132	11036
16 і старші	39139	19333	19806	6590	3203	3387	32549	16130	16419
18 і старші	37639	18560	19079	6383	3089	3294	31256	15471	15785
Усього працездатного віку	27962	15725	12237	4729	2593	2136	23233	13132	10101
55 і старші	12347	4778	7569	2104	853	1251	10243	3925	6318
60 і старші	9922	3608	6314	1541	610	931	8381	2998	5383
Усього старші працездатного віку	11177	3608	7569	1861	610	1251	9316	2998	6318
65 і старші	7933	2697	5236	1122	406	716	6811	2291	4520



Продовження табл. 2.3

**Яворівський район**

(осіб)

	Усе населення			Міське населення			Сільське населення		
	обидві статі	чоло- віки	жінки	обидві статі	чоло- віки	жінки	обидві статі	чоло- віки	жінки
<b>Усього населення</b>	<b>123046</b>	<b>60422</b>	<b>62624</b>	<b>56391</b>	<b>27186</b>	<b>29205</b>	<b>66655</b>	<b>33236</b>	<b>33419</b>
<i>у тому числі у віці:</i>									
до 1	1716	870	846	805	410	395	911	460	451
1	1743	950	793	826	444	382	917	506	411
2	1704	857	847	812	403	409	892	454	438
3	1607	804	803	807	409	398	800	395	405
4	1560	836	724	779	435	344	781	401	380
0-4	8330	4317	4013	4029	2101	1928	4301	2216	2085
5	1485	791	694	688	373	315	797	418	379
6	1560	798	762	786	379	407	774	419	355
7	1400	709	691	682	349	333	718	360	358
8	1348	669	679	676	329	347	672	340	332
9	1300	656	644	632	305	327	668	351	317
5-9	7093	3623	3470	3464	1735	1729	3629	1888	1741
10	1354	701	653	652	324	328	702	377	325
11	1394	665	729	610	283	327	784	382	402
12	1505	788	717	679	336	343	826	452	374
13	1438	757	681	638	331	307	800	426	374
14	1599	830	769	676	348	328	923	482	441
10-14	7290	3741	3549	3255	1622	1633	4035	2119	1916
15	1598	815	783	692	365	327	906	450	456
16	1697	842	855	722	360	362	975	482	493
17	1677	870	807	693	375	318	984	495	489
18	1730	911	819	737	367	370	993	544	449
19	1693	922	771	715	406	309	978	516	462
15-19	8395	4360	4035	3559	1873	1686	4836	2487	2349
20-24	10087	5249	4838	4849	2505	2344	5238	2744	2494
25-29	11733	6801	4932	5895	3265	2630	5838	3536	2302
30-34	9518	5054	4464	4696	2347	2349	4822	2707	2115
35-39	8213	4242	3971	3686	1810	1876	4527	2432	2095
40-44	8281	4129	4152	3539	1611	1928	4742	2518	2224
45-49	9138	4534	4604	4333	1926	2407	4805	2608	2197
50-54	9160	4359	4801	4663	2062	2601	4497	2297	2200
55-59	6660	3200	3460	3474	1596	1878	3186	1604	1582
60-64	4830	2110	2720	2351	1006	1345	2479	1104	1375
65-69	3965	1653	2312	1659	721	938	2306	932	1374
70 і старші	10353	3050	7303	2939	1006	1933	7414	2044	5370

Продовження табл. 2.3

	Усе населення			Міське населення			Сільське населення		
	обидві статі	чоловіки	жінки	обидві статі	чоловіки	жінки	обидві статі	чоловіки	жінки
Із загальної кількості населення у віці, років:									
0-2	5163	2677	2486	2443	1257	1186	2720	1420	1300
3-5	4652	2431	2221	2274	1217	1057	2378	1214	1164
0-6	11375	5906	5469	5503	2853	2650	5872	3053	2819
6-9	5608	2832	2776	2776	1362	1414	2832	1470	1362
6-17	17870	9100	8770	8138	4084	4054	9732	5016	4716
0-14	22713	11681	11032	10748	5458	5290	11965	6223	5742
0-15	24311	12496	11815	11440	5823	5617	12871	6673	6198
0-17	27685	14208	13477	12855	6558	6297	14830	7650	7180
0-29	52928	28091	24837	25051	13101	11950	27877	14990	12887
16-29	28617	15595	13022	13611	7278	6333	15006	8317	6689
15-49	65365	34369	30996	30557	15337	15220	34808	19032	15776
15-54	74525	38728	35797	35220	17399	17821	39305	21329	17976
15-59	81185	41928	39257	38694	18995	19699	42491	22933	19558
15-64	86015	44038	41977	41045	20001	21044	44970	24037	20933
16-54	72927	37913	35014	34528	17034	17494	38399	20879	17520
16-59	79587	41113	38474	38002	18630	19372	41585	22483	19102
16 і старші	98735	47926	50809	44951	21363	23588	53784	26563	27221
18 і старші	95361	46214	49147	43536	20628	22908	51825	25586	26239
Усього працездатного віку	76127	41113	35014	36124	18630	17494	40003	22483	17520
55 і старші	25808	10013	15795	10423	4329	6094	15385	5684	9701
60 і старші	19148	6813	12335	6949	2733	4216	12199	4080	8119
Усього старші працездатного віку	22608	6813	15795	8827	2733	6094	13781	4080	9701
65 і старші	14318	4703	9615	4598	1727	2871	9720	2976	6744

**2.4. Кількість постійного населення за статтю та віком у містах  
(міськрадах) на 1 січня 2011 року**

*Львів (міськрада)*

(осіб)

	Обидві статі	Чоловіки	Жінки
<b>Усього населення</b>	<b>752187</b>	<b>352198</b>	<b>399989</b>
<i>у тому числі у віці:</i>			
до 1	7501	3899	3602
1	7955	4078	3877
2	7796	4001	3795
3	7256	3713	3543
4	7321	3729	3592
0-4	37829	19420	18409
5	7036	3677	3359
6	7201	3669	3532
7	6815	3538	3277
8	6574	3444	3130
9	6172	3296	2876
5-9	33798	17624	16174
10	5805	2943	2862
11	5810	2890	2920
12	6208	3175	3033
13	6483	3313	3170
14	7014	3560	3454
10-14	31320	15881	15439
15	7449	3843	3606
16	7974	4011	3963
17	10280	5279	5001
18	12307	6243	6064
19	12946	6576	6370
15-19	50956	25952	25004
20-24	63936	32292	31644
25-29	67937	35005	32932
30-34	57694	28733	28961
35-39	53842	26417	27425
40-44	51140	24710	26430
45-49	55204	25710	29494
50-54	59036	26405	32631
55-59	48018	20372	27646
60-64	42167	17274	24893
65-69	29291	12055	17236
70 і старші	70019	24348	45671

Продовження табл. 2.4

	Обидві статі	Чоловіки	Жінки
Із загальної кількості населення у віці, років:			
0-2	23252	11978	11274
3-5	21613	11119	10494
0-6	52066	26766	25300
6-9	26762	13947	12815
6-17	83785	42961	40824
0-14	102947	52925	50022
0-15	110396	56768	53628
0-17	128650	66058	62592
0-29	285776	146174	139602
16-29	175380	89406	85974
15-49	400709	198819	201890
15-54	459745	225224	234521
15-59	507763	245596	262167
15-64	549930	262870	287060
16-54	452296	221381	230915
16-59	500314	241753	258561
16 і старші	641791	295430	346361
18 і старші	623537	286140	337397
Усього працездатного віку	472668	241753	230915
55 і старші	189495	74049	115446
60 і старші	141477	53677	87800
Усього старші працездатного віку	169123	53677	115446
65 і старші	99310	36403	62907

Продовження табл. 2.4

## м. Львів

(осіб)

	Обидві статі	Чоловіки	Жінки
<b>Усього населення</b>	<b>725342</b>	<b>339476</b>	<b>385866</b>
<i>у тому числі у віці:</i>			
до 1	7204	3743	3461
1	7639	3907	3732
2	7483	3831	3652
3	6965	3560	3405
4	7088	3607	3481
0-4	36379	18648	17731
5	6809	3561	3248
6	6968	3555	3413
7	6610	3434	3176
8	6409	3364	3045
9	5989	3205	2784
5-9	32785	17119	15666
10	5576	2809	2767
11	5583	2784	2799
12	5943	3036	2907
13	6258	3187	3071
14	6764	3443	3321
10-14	30124	15259	14865
15	7145	3695	3450
16	7624	3854	3770
17	9955	5099	4856
18	11931	6039	5892
19	12535	6361	6174
15-19	49190	25048	24142
20-24	61793	31194	30599
25-29	65771	33963	31808
30-34	55510	27608	27902
35-39	51933	25464	26469
40-44	49264	23775	25489
45-49	53147	24731	28416
50-54	56928	25420	31508
55-59	46384	19636	26748
60-64	40859	16704	24155
65-69	28308	11642	16666
70 і старші	66967	23265	43702

Продовження табл. 2.4

	Обидві статі	Чоловіки	Жінки
Із загальної кількості населення у віці, років:			
0-2	22326	11481	10845
3-5	20862	10728	10134
0-6	50156	25764	24392
6-9	25976	13558	12418
6-17	80824	41465	39359
0-14	99288	51026	48262
0-15	106433	54721	51712
0-17	124012	63674	60338
0-29	276042	141231	134811
16-29	169609	86510	83099
15-49	386608	191783	194825
15-54	443536	217203	226333
15-59	489920	236839	253081
15-64	530779	253543	277236
16-54	436391	213508	222883
16-59	482775	233144	249631
16 і старші	618909	284755	334154
18 і старші	601330	275802	325528
Усього працездатного віку	456027	233144	222883
55 і старші	182518	71247	111271
60 і старші	136134	51611	84523
Усього старші працездатного віку	162882	51611	111271
65 і старші	95275	34907	60368

Продовження табл. 2.4

**Борислав (міськрада)**

(осіб)

	<b>Обидві статі</b>	<b>Чоловіки</b>	<b>Жінки</b>
<b>Усього населення</b>	<b>37510</b>	<b>17059</b>	<b>20451</b>
<i>у тому числі у віці:</i>			
до 1	441	214	227
1	415	200	215
2	474	236	238
3	463	242	221
4	403	211	192
0-4	2196	1103	1093
5	382	194	188
6	402	184	218
7	339	185	154
8	363	180	183
9	378	196	182
5-9	1864	939	925
10	370	186	184
11	371	197	174
12	420	223	197
13	431	242	189
14	481	254	227
10-14	2073	1102	971
15	486	235	251
16	479	244	235
17	437	193	244
18	468	237	231
19	471	245	226
15-19	2341	1154	1187
20-24	2736	1362	1374
25-29	2708	1354	1354
30-34	2670	1298	1372
35-39	2719	1297	1422
40-44	2752	1328	1424
45-49	2798	1295	1503
50-54	2994	1325	1669
55-59	2499	1031	1468
60-64	2005	767	1238
65-69	1425	554	871
70 і старші	3730	1150	2580

*Продовження табл. 2.4*

	Обидві статі	Чоловіки	Жінки
Із загальної кількості населення у віці, років:			
0-2	1330	650	680
3-5	1248	647	601
0-6	2980	1481	1499
6-9	1482	745	737
6-17	4957	2519	2438
0-14	6133	3144	2989
0-15	6619	3379	3240
0-17	7535	3816	3719
0-29	13918	7014	6904
16-29	7299	3635	3664
15-49	18724	9088	9636
15-54	21718	10413	11305
15-59	24217	11444	12773
15-64	26222	12211	14011
16-54	21232	10178	11054
16-59	23731	11209	12522
16 і старші	30891	13680	17211
18 і старші	29975	13243	16732
Усього працездатного віку	22263	11209	11054
55 і старші	9659	3502	6157
60 і старші	7160	2471	4689
Усього старші працездатного віку	8628	2471	6157
65 і старші	5155	1704	3451



Продовження табл. 2.4

**Дрогобич (міськрада)**

(осіб)

	<b>Обидві статі</b>	<b>Чоловіки</b>	<b>Жінки</b>
<b>Усього населення</b>	<b>96589</b>	<b>45107</b>	<b>51482</b>
<i>у тому числі у віці:</i>			
до 1	919	481	438
1	968	502	466
2	909	459	450
3	904	434	470
4	1003	515	488
0-4	4703	2391	2312
5	872	400	472
6	945	449	496
7	793	412	381
8	817	404	413
9	853	456	397
5-9	4280	2121	2159
10	742	340	402
11	836	464	372
12	952	480	472
13	1028	503	525
14	1048	542	506
10-14	4606	2329	2277
15	1125	598	527
16	1068	544	524
17	1258	588	670
18	1414	629	785
19	1432	637	795
15-19	6297	2996	3301
20-24	7649	3713	3936
25-29	8976	4462	4514
30-34	7509	3873	3636
35-39	7420	3710	3710
40-44	7203	3465	3738
45-49	7402	3514	3888
50-54	7110	3257	3853
55-59	5756	2470	3286
60-64	5381	2174	3207
65-69	3962	1611	2351
70 і старші	8335	3021	5314

Продовження табл. 2.4

	Обидві статі	Чоловіки	Жінки
Із загальної кількості населення у віці, років:			
0-2	2796	1442	1354
3-5	2779	1349	1430
0-6	6520	3240	3280
6-9	3408	1721	1687
6-17	11465	5780	5685
0-14	13589	6841	6748
0-15	14714	7439	7275
0-17	17040	8571	8469
0-29	36511	18012	18499
16-29	21797	10573	11224
15-49	52456	25733	26723
15-54	59566	28990	30576
15-59	65322	31460	33862
15-64	70703	33634	37069
16-54	58441	28392	30049
16-59	64197	30862	33335
16 і старші	81875	37668	44207
18 і старші	79549	36536	43013
Усього працездатного віку	60911	30862	30049
55 і старші	23434	9276	14158
60 і старші	17678	6806	10872
Усього старші працездатного віку	20964	6806	14158
65 і старші	12297	4632	7665

Продовження табл. 2.4

## м. Моршин

(осіб)

	Обидві статі	Чоловіки	Жінки
<b>Усього населення</b>	<b>4593</b>	<b>2058</b>	<b>2535</b>
<i>у тому числі у віці:</i>			
до 1	61	32	29
1	43	23	20
2	36	18	18
3	54	29	25
4	48	19	29
0-4	242	121	121
5	36	18	18
6	54	31	23
7	39	21	18
8	48	27	21
9	44	22	22
5-9	221	119	102
10	41	16	25
11	49	21	28
12	51	26	25
13	66	31	35
14	62	29	33
10-14	269	123	146
15	59	31	28
16	59	30	29
17	45	18	27
18	52	28	24
19	51	23	28
15-19	266	130	136
20-24	363	172	191
25-29	361	169	192
30-34	304	144	160
35-39	313	138	175
40-44	321	154	167
45-49	367	157	210
50-54	391	173	218
55-59	312	141	171
60-64	239	101	138
65-69	243	89	154
70 і старші	381	127	254

*Продовження табл. 2.4*

	<b>Обидві статі</b>	<b>Чоловіки</b>	<b>Жінки</b>
Із загальної кількості населення у віці, років:			
0-2	140	73	67
3-5	138	66	72
0-6	332	170	162
6-9	185	101	84
6-17	617	303	314
0-14	732	363	369
0-15	791	394	397
0-17	895	442	453
0-29	1722	834	888
16-29	931	440	491
15-49	2295	1064	1231
15-54	2686	1237	1449
15-59	2998	1378	1620
15-64	3237	1479	1758
16-54	2627	1206	1421
16-59	2939	1347	1592
16 і старші	3802	1664	2138
18 і старші	3698	1616	2082
Усього працездатного віку	2768	1347	1421
55 і старші	1175	458	717
60 і старші	863	317	546
Усього старші працездатного віку	1034	317	717
65 і старші	624	216	408

Продовження табл. 2.4

*м.Новий Розділ*

(осіб)

	Обидві статі	Чоловіки	Жінки
<b>Усього населення</b>	<b>28835</b>	<b>13481</b>	<b>15354</b>
<i>у тому числі у віці:</i>			
до 1	277	146	131
1	311	178	133
2	269	144	125
3	317	176	141
4	311	162	149
0-4	1485	806	679
5	300	152	148
6	284	142	142
7	271	131	140
8	290	135	155
9	311	157	154
5-9	1456	717	739
10	316	159	157
11	335	174	161
12	334	165	169
13	386	193	193
14	380	183	197
10-14	1751	874	877
15	386	179	207
16	438	221	217
17	446	234	212
18	423	216	207
19	423	188	235
15-19	2116	1038	1078
20-24	2305	1120	1185
25-29	2452	1211	1241
30-34	2308	1114	1194
35-39	2113	972	1141
40-44	2205	1016	1189
45-49	2384	1130	1254
50-54	2366	1078	1288
55-59	1886	808	1078
60-64	1313	537	776
65-69	1110	447	663
70 і старші	1585	613	972

Продовження табл. 2.4

	Обидві статі	Чоловіки	Жінки
Із загальної кількості населення у віці, років:			
0-2	857	468	389
3-5	928	490	438
0-6	2069	1100	969
6-9	1156	565	591
6-17	4177	2073	2104
0-14	4692	2397	2295
0-15	5078	2576	2502
0-17	5962	3031	2931
0-29	11565	5766	5799
16-29	6487	3190	3297
15-49	15883	7601	8282
15-54	18249	8679	9570
15-59	20135	9487	10648
15-64	21448	10024	11424
16-54	17863	8500	9363
16-59	19749	9308	10441
16 і старші	23757	10905	12852
18 і старші	22873	10450	12423
Усього працездатного віку	18671	9308	9363
55 і старші	5894	2405	3489
60 і старші	4008	1597	2411
Усього старші працездатного віку	5086	1597	3489
65 і старші	2695	1060	1635

Продовження табл. 2.4

## м. Самбір

(осіб)

	Обидві статі	Чоловіки	Жінки
<b>Усього населення</b>	<b>34754</b>	<b>16159</b>	<b>18595</b>
<i>у тому числі у віці:</i>			
до 1	364	191	173
1	383	206	177
2	363	195	168
3	368	181	187
4	399	201	198
0-4	1877	974	903
5	386	194	192
6	341	178	163
7	363	201	162
8	307	170	137
9	322	161	161
5-9	1719	904	815
10	317	145	172
11	340	179	161
12	361	180	181
13	362	184	178
14	413	207	206
10-14	1793	895	898
15	449	240	209
16	395	192	203
17	450	208	242
18	494	262	232
19	476	239	237
15-19	2264	1141	1123
20-24	2742	1341	1401
25-29	3543	1964	1579
30-34	2623	1192	1431
35-39	2402	1184	1218
40-44	2250	1049	1201
45-49	2471	1071	1400
50-54	2779	1279	1500
55-59	2099	871	1228
60-64	1805	750	1055
65-69	1211	511	700
70 і старші	3176	1033	2143

Продовження табл. 2.4

	Обидві статі	Чоловіки	Жінки
Із загальної кількості населення у віці, років:			
0-2	1110	592	518
3-5	1153	576	577
0-6	2604	1346	1258
6-9	1333	710	623
6-17	4420	2245	2175
0-14	5389	2773	2616
0-15	5838	3013	2825
0-17	6683	3413	3270
0-29	13938	7219	6719
16-29	8100	4206	3894
15-49	18295	8942	9353
15-54	21074	10221	10853
15-59	23173	11092	12081
15-64	24978	11842	13136
16-54	20625	9981	10644
16-59	22724	10852	11872
16 і старші	28916	13146	15770
18 і старші	28071	12746	15325
Усього працездатного віку	21496	10852	10644
55 і старші	8291	3165	5126
60 і старші	6192	2294	3898
Усього старші працездатного віку	7420	2294	5126
65 і старші	4387	1544	2843



Продовження табл. 2.4

## м. Стрий

(осіб)

	Обидві статі	Чоловіки	Жінки
<b>Усього населення</b>	<b>59904</b>	<b>28601</b>	<b>31303</b>
<i>у тому числі у віці:</i>			
до 1	582	308	274
1	648	339	309
2	611	316	295
3	619	313	306
4	586	298	288
0-4	3046	1574	1472
5	583	275	308
6	606	321	285
7	522	261	261
8	519	251	268
9	535	289	246
5-9	2765	1397	1368
10	484	243	241
11	516	276	240
12	547	278	269
13	615	304	311
14	663	329	334
10-14	2825	1430	1395
15	725	385	340
16	758	367	391
17	732	406	326
18	755	418	337
19	709	372	337
15-19	3679	1948	1731
20-24	4355	2260	2095
25-29	6659	3984	2675
30-34	4584	2242	2342
35-39	4449	2163	2286
40-44	4114	1933	2181
45-49	4640	2115	2525
50-54	4879	2170	2709
55-59	3821	1644	2177
60-64	3035	1242	1793
65-69	1991	802	1189
70 і старші	5062	1697	3365

Продовження табл. 2.4

	Обидві статі	Чоловіки	Жінки
Із загальної кількості населення у віці, років:			
0-2	1841	963	878
3-5	1788	886	902
0-6	4235	2170	2065
6-9	2182	1122	1060
6-17	7222	3710	3512
0-14	8636	4401	4235
0-15	9361	4786	4575
0-17	10851	5559	5292
0-29	23329	12593	10736
16-29	13968	7807	6161
15-49	32480	16645	15835
15-54	37359	18815	18544
15-59	41180	20459	20721
15-64	44215	21701	22514
16-54	36634	18430	18204
16-59	40455	20074	20381
16 і старші	50543	23815	26728
18 і старші	49053	23042	26011
Усього працездатного віку	38278	20074	18204
55 і старші	13909	5385	8524
60 і старші	10088	3741	6347
Усього старші працездатного віку	12265	3741	8524
65 і старші	7053	2499	4554

Продовження табл. 2.4

**м. Трускавець**

(осіб)

	<b>Обидві статі</b>	<b>Чоловіки</b>	<b>Жінки</b>
<b>Усього населення</b>	<b>21198</b>	<b>10021</b>	<b>11177</b>
<i>у тому числі у віці:</i>			
до 1	211	107	104
1	212	104	108
2	181	92	89
3	204	99	105
4	192	89	103
0-4	1000	491	509
5	201	107	94
6	180	91	89
7	179	85	94
8	169	90	79
9	151	79	72
5-9	880	452	428
10	180	88	92
11	152	66	86
12	168	75	93
13	182	85	97
14	227	107	120
10-14	909	421	488
15	264	135	129
16	228	117	111
17	178	86	92
18	224	109	115
19	233	130	103
15-19	1127	577	550
20-24	1462	725	737
25-29	1793	992	801
30-34	1534	755	779
35-39	1483	751	732
40-44	1446	701	745
45-49	1829	918	911
50-54	2054	929	1125
55-59	1516	740	776
60-64	1199	518	681
65-69	952	388	564
70 і старші	2014	663	1351

*Продовження табл. 2.4*

	Обидві статі	Чоловіки	Жінки
Із загальної кількості населення у віці, років:			
0-2	604	303	301
3-5	597	295	302
0-6	1381	689	692
6-9	679	345	334
6-17	2258	1104	1154
0-14	2789	1364	1425
0-15	3053	1499	1554
0-17	3459	1702	1757
0-29	7171	3658	3513
16-29	4118	2159	1959
15-49	10674	5419	5255
15-54	12728	6348	6380
15-59	14244	7088	7156
15-64	15443	7606	7837
16-54	12464	6213	6251
16-59	13980	6953	7027
16 і старші	18145	8522	9623
18 і старші	17739	8319	9420
Усього працездатного віку	13204	6953	6251
55 і старші	5681	2309	3372
60 і старші	4165	1569	2596
Усього старші працездатного віку	4941	1569	3372
65 і старші	2966	1051	1915

Продовження табл. 2.4

**Червоноград (міськрада)**

(осіб)

	<b>Обидві статі</b>	<b>Чоловіки</b>	<b>Жінки</b>
<b>Усього населення</b>	<b>82542</b>	<b>38278</b>	<b>44264</b>
<i>у тому числі у віці:</i>			
до 1	897	464	433
1	946	487	459
2	863	463	400
3	884	429	455
4	850	439	411
0-4	4440	2282	2158
5	828	413	415
6	797	422	375
7	717	360	357
8	741	372	369
9	679	330	349
5-9	3762	1897	1865
10	697	378	319
11	678	327	351
12	797	427	370
13	707	352	355
14	941	478	463
10-14	3820	1962	1858
15	967	495	472
16	916	503	413
17	959	522	437
18	1009	504	505
19	1043	558	485
15-19	4894	2582	2312
20-24	6648	3458	3190
25-29	7323	3726	3597
30-34	5799	2831	2968
35-39	5341	2481	2860
40-44	5671	2554	3117
45-49	7161	3221	3940
50-54	7747	3680	4067
55-59	4561	2027	2534
60-64	3309	1306	2003
65-69	2952	1004	1948
70 і старші	9114	3267	5847

Продовження табл. 2.4

	Обидві статі	Чоловіки	Жінки
Із загальної кількості населення у віці, років:			
0-2	2706	1414	1292
3-5	2562	1281	1281
0-6	6065	3117	2948
6-9	2934	1484	1450
6-17	9596	4966	4630
0-14	12022	6141	5881
0-15	12989	6636	6353
0-17	14864	7661	7203
0-29	30887	15907	14980
16-29	17898	9271	8627
15-49	42837	20853	21984
15-54	50584	24533	26051
15-59	55145	26560	28585
15-64	58454	27866	30588
16-54	49617	24038	25579
16-59	54178	26065	28113
16 і старші	69553	31642	37911
18 і старші	67678	30617	37061
Усього працездатного віку	51644	26065	25579
55 і старші	19936	7604	12332
60 і старші	15375	5577	9798
Усього старші працездатного віку	17909	5577	12332
65 і старші	12066	4271	7795

### 3. ПОРІВНЯННЯ ЗА РЕГІОНАМИ УКРАЇНИ

#### 3.1. Динаміка кількості постійного населення України за регіонами

(на 1 січня, тис. осіб)

	1989 <sup>1</sup>	2002 <sup>1</sup>	2007	2008	2009	2010	2011
<b>Україна</b>	<b>51452,0</b>	<b>48240,9</b>	<b>46465,7</b>	<b>46192,3</b>	<b>45963,3</b>	<b>45782,6</b>	<b>45598,2</b>
Автономна Республіка Крим	2035,3	2024,1	1968,4	1962,3	1958,5	1956,6	1954,8
Вінницька	1920,8	1763,9	1679,4	1665,1	1652,9	1643,5	1634,1
Волинська	1058,4	1057,2	1035,3	1033,7	1033,5	1033,9	1034,4
Дніпропетровська	3869,9	3561,2	3419,6	3395,1	3370,9	3352,2	3333,2
Донецька	5311,8	4825,6	4567,7	4526,0	4487,6	4453,8	4420,1
Житомирська	1537,6	1389,3	1317,9	1306,2	1295,0	1286,6	1279,8
Закарпатська	1245,6	1254,6	1241,0	1239,8	1240,5	1242,0	1244,5
Запорізька	2074,0	1926,8	1846,1	1832,1	1820,5	1810,9	1800,5
Івано-Франківська	1413,2	1406,1	1382,6	1379,9	1378,3	1378,0	1377,0
Київська	1931,1	1821,0	1745,4	1731,5	1722,1	1716,0	1711,9
Кіровоградська	1228,1	1125,7	1046,7	1033,3	1020,6	1011,4	1003,6
Луганська	2857,0	2540,2	2377,3	2350,7	2327,2	2307,0	2286,7
<b>Львівська</b>	<b>2727,4</b>	<b>2606,0</b>	<b>2550,0</b>	<b>2541,4</b>	<b>2534,6</b>	<b>2531,2</b>	<b>2526,4</b>
Миколаївська	1328,3	1262,9	1211,1	1202,8	1195,1	1188,8	1182,6
Одеська	2624,2	2455,7	2384,4	2383,7	2381,1	2380,0	2377,6
Полтавська	1749,9	1621,2	1532,7	1517,1	1503,6	1491,7	1479,9
Рівненська	1164,2	1171,4	1153,3	1150,9	1149,9	1150,6	1151,5
Сумська	1427,5	1296,8	1209,3	1194,6	1181,8	1170,1	1159,3
Тернопільська	1164,0	1138,5	1102,1	1095,4	1090,1	1085,6	1080,9
Харківська	3176,8	2895,8	2796,5	2780,3	2766,8	2753,5	2739,4
Херсонська	1237,0	1172,7	1115,6	1106,1	1097,8	1092,0	1086,8
Хмельницька	1521,6	1426,7	1358,2	1347,1	1338,2	1330,8	1323,8
Черкаська	1527,3	1398,3	1324,4	1311,9	1300,6	1291,6	1281,8
Чернівецька	940,8	919,0	903,2	901,5	901,0	901,3	901,2
Чернігівська	1412,8	1236,1	1143,4	1127,4	1112,8	1101,2	1089,7
Київ	2572,2	2566,9	2676,8	2698,9	2724,2	2743,8	2757,9
Севастополь	395,2	377,2	377,3	377,5	378,1	378,5	378,8

<sup>1</sup> За даними переписів населення станом на 12 січня 1989 року та на 5 грудня 2001 року.

### 3.2. Кількість постійного населення та демографічне навантаження на осіб працездатного віку за регіонами України

	Кількість населення на 1 січня 2011 року	Загальне навантаження	У тому числі особами у віці	
			молодшому від працездатного	старшому від працездатного
	<i>осіб</i>	<i>осіб непрацездатного віку з розрахунку на 1000 осіб працездатного</i>		
<b>Україна</b>	<b>45598179</b>	<b>666</b>	<b>255</b>	<b>411</b>
Автономна Республіка Крим	1954759	659	252	407
Вінницька	1634116	735	278	457
Волинська	1034421	686	336	350
Дніпропетровська	3333195	662	242	420
Донецька	4420126	671	219	452
Житомирська	1279777	720	290	430
Закарпатська	1244517	644	331	313
Запорізька	1800526	664	234	430
Івано-Франківська	1377040	662	300	362
Київська	1711870	672	260	412
Кіровоградська	1003572	723	262	461
Луганська	2286674	649	211	438
<b>Львівська</b>	<b>2526378</b>	<b>646</b>	<b>277</b>	<b>369</b>
Миколаївська	1182567	659	257	402
Одеська	2377610	654	264	390
Полтавська	1479913	692	239	453
Рівненська	1151466	683	348	335
Сумська	1159352	677	228	449
Тернопільська	1080876	688	286	402
Харківська	2739472	627	214	413
Херсонська	1086805	664	266	398
Хмельницька	1323763	719	277	442
Черкаська	1281755	720	249	471
Чернівецька	901212	666	298	368
Чернігівська	1089667	747	239	508
Київ	2757892	567	222	345
Севастополь	378858	669	236	433



### 3.3. Демографічне навантаження на осіб віком 15-64 роки на 1 січня 2011 року в Україні за регіонами

(осіб непрацездатного віку з розрахунку на 1000 осіб працездатного)

	Міські поселення та сільська місцевість			Міські поселення			Сільська місцевість		
	за-галь-не на-ванта-ження	у тому числі		за-галь-не на-ванта-ження	у тому числі		за-галь-не на-ванта-ження	у тому числі	
		дітьми (0-14 років)	особами похи-лого віку (65 років і старше)		дітьми (0-14 років)	особами похи-лого віку (65 років і старше)		дітьми (0-14 років)	особами похи-лого віку (65 років і старше)
<b>Україна</b>	<b>419</b>	<b>202</b>	<b>217</b>	<b>376</b>	<b>185</b>	<b>191</b>	<b>522</b>	<b>243</b>	<b>279</b>
Автономна Республіка Крим	404	200	204	394	187	207	422	221	201
Вінницька	475	220	255	367	202	165	596	238	358
Волинська	466	274	192	381	236	145	568	319	249
Дніпропетровська	415	193	222	397	186	211	514	229	285
Донецька	412	173	239	404	170	234	490	202	288
Житомирська	469	230	239	389	211	178	594	258	336
Закарпатська	424	268	156	396	253	143	441	276	165
Запорізька	406	184	222	382	174	208	492	221	271
Івано-Франківська	444	242	202	372	216	156	503	263	240
Київська	429	207	222	358	199	159	556	221	335
Кіровоградська	451	204	247	397	188	209	548	234	314
Луганська	393	166	227	382	163	219	467	186	281
<b>Львівська</b>	<b>427</b>	<b>223</b>	<b>204</b>	<b>379</b>	<b>204</b>	<b>175</b>	<b>508</b>	<b>254</b>	<b>254</b>
Миколаївська	407	203	204	375	183	192	477	246	231
Одеська	410	211	199	378	183	195	478	268	210
Полтавська	431	187	244	376	178	198	525	203	322
Рівненська	463	282	181	353	224	129	580	344	236
Сумська	412	178	234	354	171	183	545	193	352
Тернопільська	457	229	228	356	209	147	546	246	300
Харківська	376	169	207	351	161	190	487	201	286
Херсонська	413	210	203	394	192	202	444	237	207
Хмельницька	460	218	242	350	203	147	618	239	379
Черкаська	448	194	254	367	180	187	565	214	351
Чернівецька	439	239	200	351	198	153	509	272	237
Чернігівська	464	186	278	358	177	181	681	205	476
Київ	339	179	160	339	179	160	-	-	-
Севастополь	396	186	210	394	185	209	426	209	217

## 3.4. Середній вік населення України за регіонами

(на 1 січня, років)

	2002 <sup>1</sup>			2010			2011		
	обидві статі	чоловіки	жінки	обидві статі	чоловіки	жінки	обидві статі	чоловіки	жінки
	<i>Усе населення</i>								
<b>Україна</b>	<b>38,9</b>	<b>36,2</b>	<b>41,2</b>	<b>40,2</b>	<b>37,4</b>	<b>42,6</b>	<b>40,3</b>	<b>37,5</b>	<b>42,7</b>
Автономна Республіка Крим	38,6	36,0	40,7	40,1	37,3	42,5	40,3	37,4	42,7
Вінницька	39,8	36,6	42,5	40,8	37,7	43,4	40,8	37,8	43,4
Волинська	36,7	34,2	38,9	37,4	34,7	39,7	37,4	34,7	39,7
Дніпропетровська	39,3	36,7	41,5	40,6	37,7	43,0	40,7	37,8	43,2
Донецька	40,1	37,5	42,3	41,8	38,9	44,3	42,0	39,1	44,5
Житомирська	39,1	36,2	41,7	40,0	37,0	42,6	40,1	37,1	42,7
Закарпатська.	35,0	33,3	36,7	36,3	34,3	38,1	36,4	34,4	38,2
Запорізька	39,5	36,8	41,7	41,0	38,1	43,5	41,2	38,2	43,6
Івано-Франківська	36,9	34,4	39,1	38,2	35,7	40,5	38,4	35,9	40,6
Київська	39,2	36,3	41,7	40,3	37,3	42,8	40,3	37,3	42,8
Кіровоградська	39,8	37,0	42,2	41,1	38,2	43,6	41,2	38,3	43,7
Луганська	40,0	37,3	42,3	41,8	38,8	44,2	41,9	39,0	44,4
<b>Львівська</b>	<b>37,4</b>	<b>35,0</b>	<b>39,6</b>	<b>38,8</b>	<b>36,3</b>	<b>41,1</b>	<b>39,0</b>	<b>36,5</b>	<b>41,2</b>
Миколаївська	38,3	35,8	40,4	39,9	37,2	42,2	40,0	37,3	42,3
Одеська	38,2	35,8	40,3	39,3	36,8	41,5	39,4	36,8	41,6
Полтавська	40,5	37,4	43,1	41,5	38,5	44,0	41,6	38,6	44,1
Рівненська	35,9	33,6	38,0	36,7	34,3	38,9	36,8	34,3	38,9
Сумська	35,9	33,6	38,0	41,8	38,8	44,3	41,9	38,9	44,4
Тернопільська	38,3	35,6	40,7	39,5	36,7	41,9	39,6	36,8	42,0
Харківська	39,7	36,8	42,1	40,9	38,0	43,4	41,1	38,2	43,5
Херсонська	37,9	35,4	40,1	39,6	36,9	42,0	39,8	37,0	42,1
Хмельницька	39,6	36,5	42,3	40,6	37,6	43,2	40,7	37,7	43,3
Черкаська	40,4	37,3	43,0	41,6	38,6	44,1	41,7	38,8	44,3
Чернівецька	37,1	34,7	39,1	38,3	35,9	40,4	38,3	36,0	40,4
Чернігівська	42,0	38,5	44,9	42,8	39,2	45,7	42,8	39,3	45,8
Київ	37,5	35,5	39,2	38,8	36,6	40,6	38,9	36,8	40,7
Севастополь	39,4	36,5	41,9	40,7	37,5	43,5	40,8	37,6	43,6

Продовження табл. 3.4

	2002 <sup>1</sup>			2010			2011		
	обидві статі	чоло- віки	жінки	обидві статі	чоло- віки	жінки	обидві статі	чоло- віки	жінки
<i>Міське населення</i>									
<b>Україна</b>	<b>38,3</b>	<b>35,9</b>	<b>40,3</b>	<b>39,9</b>	<b>37,3</b>	<b>42,1</b>	<b>40,1</b>	<b>37,4</b>	<b>42,3</b>
Автономна Республіка Крим	39,2	36,5	41,4	40,8	37,7	43,2	40,9	37,8	43,4
Вінницька	36,7	34,7	38,5	38,5	36,2	40,3	38,6	36,4	40,6
Волинська	35,4	33,4	37,0	36,9	34,6	38,8	37,0	34,7	39,0
Дніпропетровська	39,0	36,5	41,1	40,4	37,5	42,9	40,6	37,6	43,0
Донецька	40,0	37,4	42,2	41,8	38,9	44,2	42,0	39,0	44,4
Житомирська	37,0	34,8	38,9	38,7	36,2	40,9	38,9	36,3	41,1
Закарпатська	35,3	33,5	36,9	36,4	34,4	38,3	36,5	34,4	38,4
Запорізька	39,1	36,6	41,2	41,0	38,1	43,4	41,1	38,2	43,6
Івано-Франківська	35,5	33,7	37,1	37,4	35,3	39,2	37,6	35,6	39,5
Київська	36,8	34,6	38,7	38,6	36,2	40,6	38,7	36,3	40,8
Кіровоградська	38,8	36,5	40,8	40,6	38,0	42,8	40,8	38,1	43,0
Луганська	39,8	37,2	42,0	41,6	38,7	44,0	41,8	38,8	44,2
<b>Львівська</b>	<b>36,7</b>	<b>34,6</b>	<b>38,5</b>	<b>38,5</b>	<b>36,2</b>	<b>40,4</b>	<b>38,7</b>	<b>36,4</b>	<b>40,7</b>
Миколаївська	38,3	36,0	40,3	40,1	37,5	42,4	40,3	37,7	42,6
Одеська	38,3	35,9	40,4	39,8	37,3	42,1	40,0	37,4	42,2
Полтавська	38,7	36,3	40,7	40,4	37,7	42,7	40,6	37,9	42,8
Рівненська	34,4	32,7	36,0	36,3	34,3	38,1	36,5	34,4	38,3
Сумська	38,4	36,1	40,4	40,5	37,9	42,6	40,7	38,1	42,8
Тернопільська	35,2	33,6	36,7	37,5	35,6	39,1	37,7	35,8	39,4
Харківська	39,2	36,5	41,5	40,6	37,7	43,0	40,7	37,9	43,1
Херсонська	38,3	35,9	40,3	40,1	37,3	42,4	40,2	37,4	42,6
Хмельницька	36,0	34,0	37,7	38,0	35,9	39,9	38,2	36,0	40,1
Черкаська	38,0	35,7	39,9	40,1	37,6	42,1	40,3	37,8	42,3
Чернівецька	36,1	34,1	37,8	37,8	35,7	39,6	38,0	35,8	39,8
Чернігівська	38,3	35,7	40,5	40,2	37,4	42,6	40,4	37,5	42,8
Київ	37,5	35,5	39,2	38,8	36,6	40,6	38,9	36,8	40,7
Севастополь	39,5	36,6	41,9	40,8	37,5	43,5	40,9	37,6	43,6

Продовження табл. 3.4

	2002 <sup>1</sup>			2010			2011		
	обидві статі	чоло- віки	жінки	обидві статі	чоло- віки	жінки	обидві статі	чоло- віки	жінки
<i>Сільське населення</i>									
<b>Україна</b>	<b>40,2</b>	<b>36,9</b>	<b>43,1</b>	<b>40,8</b>	<b>37,6</b>	<b>43,6</b>	<b>40,8</b>	<b>37,6</b>	<b>43,5</b>
Автономна Республіка Крим	37,5	35,2	39,6	39,1	36,7	41,3	39,2	36,8	41,4
Вінницька	42,5	38,3	45,9	43,0	39,1	46,3	43,0	39,1	46,2
Волинська	38,0	35,0	40,8	37,9	34,8	40,6	37,8	34,8	40,5
Дніпропетровська	40,8	37,5	43,5	41,3	38,3	44,0	41,3	38,3	44,0
Донецька	41,2	38,2	43,7	42,5	39,4	45,2	42,6	39,5	45,3
Житомирська	41,8	38,0	45,0	41,7	38,1	44,9	41,7	38,1	44,9
Закарпатська	34,9	33,1	36,6	36,3	34,3	38,0	36,4	34,5	38,1
Запорізька	40,5	37,4	43,3	41,2	38,2	43,9	41,3	38,2	44,0
Івано-Франківська	37,9	35,0	40,4	38,9	36,0	41,5	39,0	36,1	41,5
Київська	42,5	38,6	45,7	42,9	39,0	46,2	42,8	38,9	46,0
Кіровоградська	41,3	37,7	44,3	41,9	38,5	44,8	41,9	38,5	44,8
Луганська	41,3	38,2	44,0	42,9	40,0	45,5	43,0	40,1	45,6
<b>Львівська</b>	<b>38,5</b>	<b>35,4</b>	<b>41,2</b>	<b>39,4</b>	<b>36,5</b>	<b>42,0</b>	<b>39,4</b>	<b>36,6</b>	<b>42,0</b>
Миколаївська	38,3	35,4	40,8	39,3	36,5	41,8	39,3	36,5	41,8
Одеська	38,0	35,4	40,2	38,2	35,7	40,4	38,2	35,7	40,4
Полтавська	43,0	39,0	46,2	43,2	39,7	46,1	43,1	39,7	46,1
Рівненська	37,2	34,3	39,8	37,1	34,3	39,7	37,0	34,2	39,5
Сумська	44,3	40,0	47,8	44,4	40,5	47,7	44,4	40,6	47,7
Тернопільська	40,6	37,1	43,6	41,0	37,6	44,0	41,0	37,6	44,0
Харківська	41,4	37,9	44,4	42,3	39,2	45,1	42,4	39,2	45,1
Херсонська	37,4	34,8	39,8	38,9	36,3	41,3	39,0	36,5	41,4
Хмельницька	43,3	39,0	46,8	43,7	39,6	47,1	43,7	39,6	47,1
Черкаська	43,2	39,2	46,4	43,6	39,9	46,7	43,6	40,0	46,7
Чернівецька	37,7	35,2	40,0	38,6	36,0	40,9	38,6	36,1	40,9
Чернігівська	47,0	42,4	50,7	47,0	42,3	50,7	46,9	42,3	50,6
Київ	x	x	x	x	x	x	x	x	x
Севастополь	38,5	35,7	41,0	39,9	37,2	42,4	40,1	37,2	42,5

<sup>1</sup> За даними Всеукраїнського перепису населення станом на 5 грудня 2001 року

## 4. ЗАЙНЯТІСТЬ НАСЕЛЕННЯ

### 4.1. Рівні зайнятості та безробіття населення

*(у віці 15-70 років; відсотків)*

	2004	2005	2006	2007	2008	2009	2010
<b>Рівень зайнятості населення</b>	<b>55,4</b>	<b>55,8</b>	<b>56,1</b>	<b>56,6</b>	<b>57,5</b>	<b>57,2</b>	<b>58,0</b>
працездатного віку	61,8	61,0	61,5	61,8	63,2	62,8	64,1
старше працездатного віку	25,7	31,3	30,4	30,9	29,4	29,7	27,7
<b>Рівень безробіття за методологією МОП</b>	<b>10,0</b>	<b>8,8</b>	<b>8,3</b>	<b>7,7</b>	<b>7,6</b>	<b>8,5</b>	<b>7,8</b>
працездатного віку	10,7	9,6	9,1	8,5	8,3	9,2	8,4
старше працездатного віку	0,7	0,2	0,1	-	-	-	0,6

### 4.2. Рівень зайнятості населення за статтю, віковими групами та місцем проживання у 2010 році

*(у віці 15-70 років; відсотків)*

	Усього	У тому числі за віковими групами						
		15-24	25-29	30-34	35-39	40-49	50-59	60-70
<b>Усе населення</b>	<b>58,0</b>	<b>27,9</b>	<b>71,0</b>	<b>75,6</b>	<b>79,0</b>	<b>80,0</b>	<b>62,5</b>	<b>26,3</b>
жінки	54,5	26,2	63,0	72,9	77,7	80,8	55,7	24,2
чоловіки	61,6	29,5	78,3	78,1	80,3	79,2	70,4	29,3
міське населення	57,7	23,4	67,5	75,2	79,5	80,6	59,6	12,4
сільське населення	63,4	35,0	77,9	76,3	78,3	79,1	67,4	48,0

### 4.3. Економічна активність населення за статтю та віковими групами у 2010 році

*(у віці 15-70 років; тис. осіб)*

	Усього	У тому числі за віковими групами						
		15-24	25-29	30-34	35-39	40-49	50-59	60-70
<b>Економічно активне населення</b>	<b>1190,0</b>	<b>133,4</b>	<b>171,9</b>	<b>147,7</b>	<b>150,5</b>	<b>308,0</b>	<b>215,0</b>	<b>63,5</b>
жінки	570,2	59,7	72,6	68,6	72,9	157,5	104,3	34,6
чоловіки	619,8	73,7	99,3	79,1	77,6	150,5	110,7	28,9
<b>Зайняті</b>	<b>1096,7</b>	<b>107,4</b>	<b>151,5</b>	<b>136,7</b>	<b>139,7</b>	<b>292,5</b>	<b>205,4</b>	<b>63,5</b>
жінки	532,0	49,3	63,7	65,2	68,8	151,2	99,2	34,6
чоловіки	564,7	58,1	87,8	71,5	70,9	141,3	106,2	28,9
<b>Безробітні</b>	<b>93,3</b>	<b>26,0</b>	<b>20,4</b>	<b>11,0</b>	<b>10,8</b>	<b>15,5</b>	<b>9,6</b>	-
жінки	38,2	10,4	8,9	3,4	4,1	6,3	5,1	-
чоловіки	55,1	15,6	11,5	7,6	6,7	9,2	4,5	-

#### 4.4. Зайнятість молоді за видами економічної діяльності на кінець 2010 року<sup>1</sup>

	Кількість найманих працівників у віці 15-34 роки		
	усього	у відношенні до облікової кількості штатних працівників	частка жінок у відповідній категорії працівників
<b>Усього</b>	<b>183656</b>	<b>31,6</b>	<b>55,5</b>
Сільське господарство, мисливство та пов'язані з ними послуги	1794	23,5	32,9
Лісове господарство	963	25,3	11,4
Рибальство, рибництво	55	14,5	7,3
Промисловість	41547	31,9	42,4
Будівництво	6457	27,1	20,0
Торгівля; ремонт автомобілів, побутових виробів та предметів особистого вжитку	27045	49,7	44,1
Діяльність готелів та ресторанів	3965	49,3	67,3
Діяльність транспорту та зв'язку	17051	31,0	37,8
діяльність транспорту	13421	31,4	32,5
діяльність пошти та зв'язку	3630	29,6	57,2
Фінансова діяльність	8251	56,8	71,9
Операції з нерухомим майном, оренда, інжиніринг та надання послуг підприємцям	11893	32,4	41,4
дослідження та розробки	1101	19,5	49,1
Державне управління	13421	35,9	72,8
Освіта	25361	23,4	78,7
Охорона здоров'я та надання соціальної допомоги	21804	26,3	84,9
Надання комунальних та індивідуальних послуг; діяльність у сфері культури і спорту	4049	23,2	54,8
діяльність у сфері культури і спорту, відпочинку та розваг	2842	25,1	54,5

<sup>1</sup> Дані наведено по підприємствах, установах та організаціях та їхніх відокремлених підрозділах із кількістю найманих працівників 10 і більше осіб.

## МЕТОДОЛОГІЧНІ ПОЯСНЕННЯ

**Постійне населення** – населення, яке постійно проживає в даному населеному пункті з урахуванням тимчасово відсутніх.

**Міське і сільське.** До міського населення відносять особи, які проживають у міських поселеннях, до сільського – які проживають у сільській місцевості. Міські поселення – це населені пункти, що затверджені законодавчими актами як міста та селища міського типу. Всі інші населені пункти – сільські.

**Вікові групи населення:**

- ✓ молодші за працездатний вік – це особи віком до 16 років;
- ✓ працездатного віку – жінки від 16 до 54 років та чоловіки від 16 до 59 років;
- ✓ старші за працездатний вік – жінки від 55 років і старші, чоловіки від 60 років і старші.

**Демографічне навантаження** – відношення кількості осіб непрацездатного віку до працездатного (з розрахунку на 1000 осіб населення).

**Середній вік населення** обчислюється за формулою середньої арифметичної зваженої діленням загального числа людино-років (сума добутків значень віку на чисельність населення в даному віці) на загальну чисельність населення:

$$\bar{x} = \frac{\sum_0^{\omega} x'_j S_j}{\sum_0^{\omega} S_j},$$

де  $x'_j$  – значення віку (середина інтервалу  $j$ -ї вікової групи);

$\omega$  – остання вікова група;

$S_j$  – чисельність осіб  $j$ -ї вікової групи.

**Сумарний коефіцієнт народжуваності** характеризує середню кількість дітей, народжених жінкою за все її життя, за умови збереження в кожній віковій групі існуючого рівня народжуваності. Розраховується як сума вікових коефіцієнтів народжуваності по всіх вікових інтервалах. Його розмір не залежить від вікового складу населення і характеризує середній рівень народжуваності в календарному році, для якого він визначається.

**Чистий сумарний коефіцієнт народжуваності** враховує фактор смертності. Він визначає, яку кількість дітей може народити в середньому одна жінка за умови постійної інтенсивності вікової народжуваності за роки, які вона зможе прожити у середньому в дітородному періоді за певного рівня смертності.

**Загальний (брутто) коефіцієнт відтворення жіночого населення** показує середню кількість дівчаток, яких народила б одна жінка, що прожила до кінця репродуктивного періоду (15-49 років) за умови збереження протягом її життя сучасного рівня народжуваності в кожному віці. Це – показник заміщення жіночого (материнського) покоління, який не враховує рівня смертності. Він розраховується шляхом множення сумарного показника народжуваності на частку дівчат серед народжених.

**Нетто – коефіцієнт відтворення населення** враховує, крім того, дожиття дівчаток до віку матері при їх народженні: якщо він менший за 1, тоді сучасні умови народжуваності і смертності не можуть забезпечити в майбутньому заміну материнського покоління дочірнім. Він дає узагальнену характеристику сучасних рівнів народжуваності і смертності,

але вказує на ступінь заміщення поколінь лише за умови, що ці рівні зберуться довго (100-150 років), і вікова структура населення залишиться незмінною.

**Середня очікувана тривалість життя при народженні** – кількість років, які в середньому належить прожити даному поколінню народжених за умови, що протягом всього життя цього покоління (при переході його від одного віку до іншого) рівень смертності буде дорівнювати сучасному рівню смертності населення в окремих вікових групах.

**Вікові коефіцієнти народжуваності** розраховані діленням кількості народжених живими за рік у жінок визначеної вікової групи на середньорічну постійну кількість жінок відповідного віку за поточною оцінкою. При визначенні показників вікової групи молодше 20 років умовно взята кількість жінок віком 15-19 років. Для розрахунку показника вікової групи 15-49 років включаються народжені у матері віком до 15 та 50 і понад.

**Економічно активне населення згідно з концепцією робочої сили** – це населення обох статей віком 15-70 років, яке протягом певного періоду забезпечує пропозицію робочої сили для виробництва товарів та послуг. До економічно активних відносяться особи, зайняті економічною діяльністю, яка приносить дохід (зайняті), та безробітні (у визначенні МОП). Кількість зазначених категорій розраховується на підставі даних щомісячних вибірових обстежень населення (домогосподарств) з питань економічної активності населення.

**Зайнятими** (за матеріалами вибіркового обстеження робочої сили) вважаються особи у віці 15-70 років, які:

- працювали впродовж обстежуваного тижня хоча б одну годину за наймом за винагороду в грошовому чи натуральному вигляді, індивідуально (самостійно), у окремих громадян або на власному (сімейному) підприємстві;
- працювали безкоштовно на підприємстві, у бізнесі, що належить будь-кому з членів домогосподарства, або в особистому селянському господарстві з метою реалізації продукції, виробленої внаслідок цієї діяльності;
- особи, які були тимчасово відсутні на роботі, тобто формально мали робоче місце, власне підприємство (бізнес), але не працювали впродовж обстежуваного періоду з незалежних від них обставин.

**Кількість найманих працівників** охоплює зайнятих, які за місцем роботи уклали письмову трудову угоду (контракт, договір цивільно-правового характеру) на постійній або тимчасовій основі. До цієї категорії віднесені працівники великих, середніх та малих підприємств, бюджетних і фінансових установ та громадських організацій державної та недержавної форм власності, а також військові кадрової служби та іноземні громадяни.

**Рівень зайнятості** визначається як відношення кількості зайнятого населення у віці 15-70 років до всього населення зазначеного віку чи населення за відповідною соціально-демографічною ознакою.

**Безробітні (за методологією Міжнародної Організації Праці (МОП))** – особи у віці 15-70 років (зареєстровані та незареєстровані в державній службі зайнятості), які одночасно задовольняють три умови: не мали роботи (прибуткового заняття); протягом останніх чотирьох тижнів шукали роботу або намагались організувати власну справу; впродовж найближчих двох тижнів були готові приступити до роботи, тобто почати працювати за плату за наймом або на власному підприємстві.

**Рівень безробіття (за методологією МОП)** – відношення кількості безробітних віком 15-70 років до економічно активного населення (робочої сили) зазначеного віку або відповідної соціально-демографічної ознаки.



Головне управління статистики у Львівській області

***Склад населення Львівської області за статтю та віком***

*Відповідальний за випуск  
Івасіва Людмила Олексіївна*

Комп'ютерний дизайн та верстка Шпот Г.М.

Підписано до друку 21.07.2011. Формат 14.8x21  
Папір офсетний. Гарнітура Times New Roman  
Тираж 10 примірників