

Державний комітет статистики України

Головне управління статистики у Львівській області

**Суб'єкти господарської діяльності  
в Єдиному державному реєстрі підприємств та  
організацій України по Львівській області**

Статистичний збірник

**Львів - 2010**

**Головне управління статистики у Львівській області**

- адреса: пр. В.Чорновола, 4, м. Львів, 79058, Україна
- телефон: (032) 272-30-87
- факс: (032) 272-17-85
- електронна пошта: [ve@stat.lviv.ua](mailto:ve@stat.lviv.ua)
- адреса в інтернеті: [www.stat.lviv.ua](http://www.stat.lviv.ua)

Відповідальна за випуск Г.В.Яремко

Наведені у збірнику дані відображають зміни щодо кількості суб'єктів ЄДРПОУ за районами і містами Львівської області, за видами економічної діяльності та організаційно-правовими формами господарювання.

**УМОВНІ ПОЗНАЧЕННЯ**

- Тире ( - ) - явища не було;  
Три крапки (...) - відомості відсутні;  
Нуль (0,0) - явища відбулися, але у вимірах менших за ті, що можуть бути виражені використаними у таблиці розрядами;  
Символ (x) - заповнення рубрики за характером побудови таблиці не має сенсу

<b>Короткий статистичний огляд</b> .....	4
<b>Кількість суб'єктів ЄДРПОУ по Львівській області</b> .....	9
<b>Кількість суб'єктів, включених та вилучених з ЄДРПОУ</b> .....	9
<b>Кількість суб'єктів ЄДРПОУ за видами економічної діяльнос-ті</b> .....	10
<b>Кількість суб'єктів ЄДРПОУ в розрізі міст та районів</b> .....	12
<b>Кількість суб'єктів ЄДРПОУ за організаційно-правовими формами господарювання</b> .....	13
<b>Кількість суб'єктів ЄДРПОУ за видами діяльності та юридичним статусом</b> .....	15
<b>Кількість суб'єктів ЄДРПОУ за юридичним статусом в розрізі міст та районів</b> .....	16
<b>Кількість включених та вилучених суб'єктів ЄДРПОУ у 2009 році за видами економічної діяльності</b> .....	17
<b>Кількість включених та вилучених суб'єктів ЄДРПОУ у 2009 році в розрізі міст та районів</b> .....	18
<b>Кількість включених та вилучених суб'єктів ЄДРПОУ у 2009 році за організаційно-правовими формами господарювання</b> .....	19
<b>Кількість суб'єктів ЄДРПОУ за видами економічної діяльності в розрізі міст та районів</b> .....	21
<b>Кількість суб'єктів ЄДРПОУ за видами економічної діяльності та організаційно-правовими формами господарювання</b> .....	24
<b>Кількість іноземних засновників українських підприємств за державами світу</b> .....	30
<b>Кількість суб'єктів за даними ЄДРПОУ та Державної податкової адміністрації за видами економічної діяльності</b> .....	32
<b>Кількість суб'єктів за даними ЄДРПОУ та Державної податкової адміністрації в розрізі міст та районів</b> .....	33
<b>Методологічні пояснення</b> .....	34

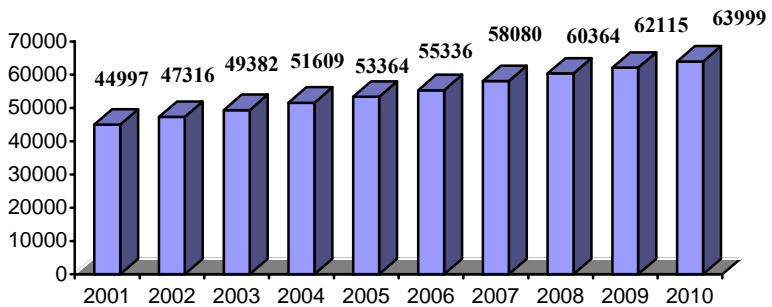
## **КОРОТКИЙ СТАТИСТИЧНИЙ ОГЛЯД**

Станом на 1 січня 2010 року в Єдиному державному реєстрі підприємств та організацій України (ЄДРПОУ) по Львівській області нараховувалось 63999 суб'єктів господарської діяльності, з них 60742 – юридичні особи, 3257 - відокремлені підрозділи без права юридичної особи.

Порівняно з попереднім роком знизилась інтенсивність створення нових суб'єктів господарської діяльності. Протягом 2009 року до ЄДРПОУ по Львівській області включено 2656 суб'єктів, що на 2,6% менше, ніж у 2008 році і на 13,3% менше, ніж у 2007 році. В той же час вилучено 858 суб'єктів, що на 142 суб'єкти менше, ніж у 2008 році і на 25 суб'єктів більше проти 2007 року.

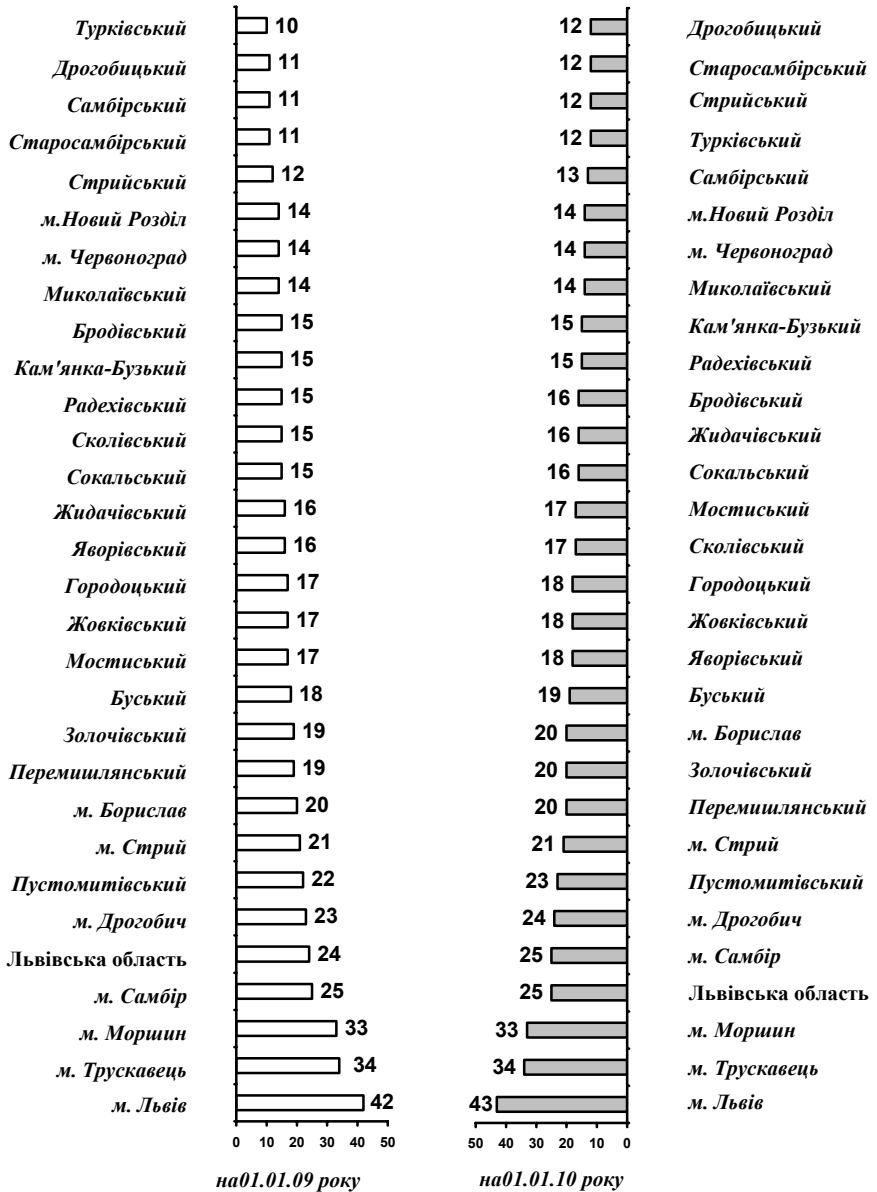
### **Кількість суб'єктів в ЄДРПОУ по Львівській області**

*( на початок року )*



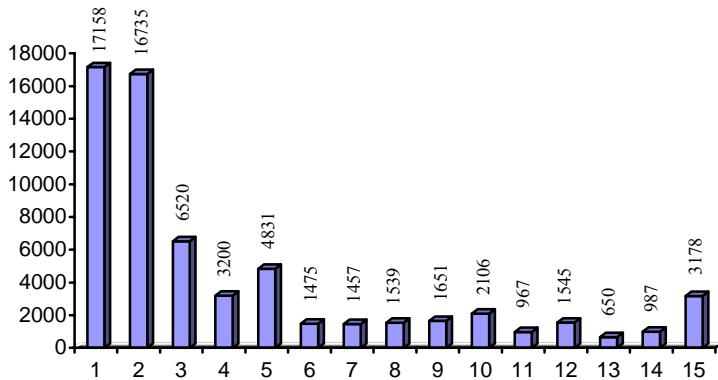
Територіальний розподіл суб'єктів ЄДРПОУ характеризується широким діапазоном. Найбільша кількість суб'єктів зареєстрована у м. Львові (32923), а найменша – в місті Моршині (204). На м.Львів припадає 51,4% від загальної кількості суб'єктів ЄДРПОУ по Львівській області, серед інших міст найбільша частка суб'єктів господарської діяльності зареєстрована в м. Дрогобичі (3,7%), серед районів області - в Пустомитівському районі (4,0%). У розрахунку на тисячу осіб населення в області припадає 25 зареєстрованих суб'єктів господарювання. Серед районів і міст області найвищий цей показник у містах Львові – 43 суб'єкти на кожному тисячу мешканців, Трускавці – 34 та Моршині – 33.

## Кількість суб'єктів в ЄДРПОУ на 1 тис. осіб наявного населення по Львівській області



У 2009 році не відбулось суттєвих змін у структурі суб'єктів за організаційно-правовими формами господарювання. Надалі найбільш поширеними формами господарювання залишаються товариство з обмеженою відповідальністю (26,8% до загальної кількості суб'єктів) та приватне підприємство (26,1%).

### Розподіл суб'єктів ЄДРПОУ за організаційно-правовими формами господарювання

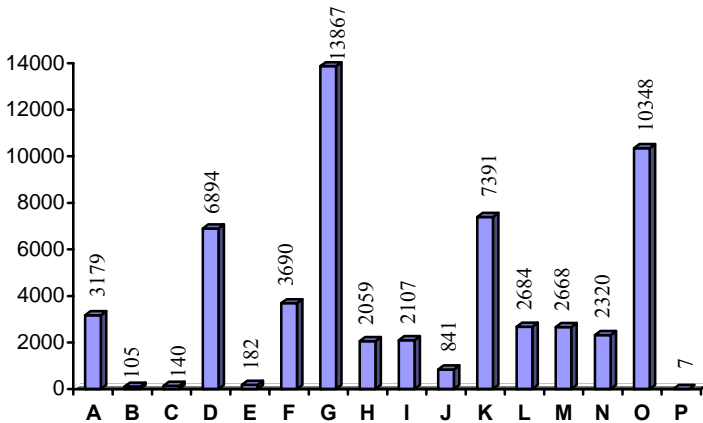


- 1 - Товариство з обмеженою відповідальністю
- 2 - Приватне підприємство
- 3 - Організації (установи, заклади)
- 4 - Відокремлені підрозділи без статусу юридичної особи
- 5 - Громадська організація, благодійна організація
- 6 - Колективне підприємство
- 7 - Державне і комунальне підприємство, казенне підприємство
- 8 - Дочірнє підприємство
- 9 - Фермерське господарство
- 10 - Релігійна організація
- 11 - Акціонерне товариство
- 12 - Кооперативи
- 13 - Споживче товариство, спілка споживчих товариств, підприємство споживчої кооперації
- 14 - Політична партія
- 15 - Інші

За Класифікацією видів економічної діяльності (КВЕД) перекодовано 58482 (91,4%) суб'єктів ЄДРПОУ. Без визначеного коду КВЕД залишилось 5517 суб'єктів господарювання – це ті суб'єкти, які були економічно не активними на час переходу на нову систему класифікації видів економічної діяльності та залишились такими дотепер.

Найбільше зареєстровано суб'єктів господарювання за секцією G "Торгівля, ремонт автомобілів, побутових виробів та предметів особистого вжитку" – 13867 підприємств (21,7%), секцією O "Надання комунальних та індивідуальних послуг; діяльність у сфері культури та спорту" - 10348 (16,2%), секцією K "Операції з нерухомим майном, оренда, інжиніринг та надання послуг підприємцям" – 7391 (11,5%), секцією D "Переробна промисловість" - 6894 (10,8%).

### Розподіл суб'єктів ЄДРПОУ за видами економічної діяльності (КВЕД)



Останніми роками випереджаючими темпами зростає кількість зареєстрованих підприємств, що займаються операціями з нерухомим майном, орендою, інжинірингом та наданням послуг підприємцям; комунальними та індивідуальними послугами, діяльністю у сфері культури та спорту. В результаті їх частка в загальній кількості зареєстрованих суб'єктів зростає. Напротивагу зменшується питома вага суб'єктів за секцією G „Торгівля; ремонт автомобілів, побутових виробів та предметів особистого вжитку”, секцією D „Переробна промисловість”.

У створенні суб'єктів господарської діяльності області продовжують брати участь іноземні засновники. Найбільша питома вага припадає на суб'єкти, створені за участю засновників з Польщі - 31,5%, Німеччини – 9,0% та Російської Федерації – 8,4%.

За даними Державної податкової адміністрації по Львівській області значна кількість включених до ЄДРПОУ суб'єктів є неактивними (такими, що не сплачують податки). Так, станом на 1 січня 2010 року питома вага суб'єктів господарювання, що сплачували податки, в загальній кількості суб'єктів ЄДРПОУ становила 67,0%. Найбільшим цей показник серед районів і міст області був у Яворівському (73,2%) та Кам'янка-Бузькому (71,7%) районах, у містах Львові (71,5%), Самборі (72,3%) та Стрию (72,1%). Найменшим у Сокальському (45,1%) та Перемишлянському (48,7%) районах.



## 1. Кількість суб'єктів ЄДРПОУ по Львівській області

(на 1 січня; одиниць)

	одиниць	відсотків до попереднього року	на 1 тис. осіб наявного населення, одиниць
1995	21777	x	8
1996	29217	134,2	11
1997	33802	115,7	12
1998	36895	109,2	14
1999	39554	107,2	15
2000	42107	106,5	16
2001	44997	106,9	17
2002	47316	105,2	18
2003	49382	104,4	19
2004	51609	104,5	20
2005	53364	103,4	21
2006	55336	103,7	21
2007	58080	105,0	23
2008	60364	103,9	24
2009	62115	102,9	24
2010	63999	103,0	25

## 2. Кількість суб'єктів, включених та вилучених з ЄДРПОУ

	включених		вилучених	
	одиниць	відсотків до загальної кількості	одиниць	відсотків до загальної кількості
2000	3201	7,1	311	0,7
2001	2817	6,0	498	1,1
2002	2633	5,3	604	1,2
2003	2708	5,2	490	0,9
2004	2174	4,1	420	0,8
2005	2655	4,8	544	1,0
2006	3408	5,9	739	1,3
2007	3062	5,1	833	1,4
2008	2727	4,4	1000	1,6
2009	2656	4,2	858	1,3

## 3. Кількість суб'єктів ЄДРПОУ за видами економічної діяльності

(на 1 січня; одиниць)

	2001	2007	2008	2009	2010		
					всього	відсотків	
						до загальної кількості	до попереднього року
<b>Всього по області</b>	<b>44997</b>	<b>58080</b>	<b>60364</b>	<b>62115</b>	<b>63999</b>	<b>100,0</b>	<b>103,0</b>
Сільське господарство, мисливство, лісове господарство	2674	3098	3144	3169	3179	5,0	100,3
Рибальство, рибицтво	52	89	100	103	105	0,2	101,9
Добувна промисловість	64	97	106	131	140	0,2	106,9
<i>добування паливно-енергетичних корисних копалин</i>	30	45	47	50	57	0,1	114,0
<i>добування корисних копалин, крім паливно-енергетичних</i>	34	52	59	81	83	0,1	102,5
Переробна промисловість	5088	6825	6931	6913	6894	10,8	99,7
<i>виробництво харчових продуктів, напоїв та тютюнових виробів</i>	947	1151	1143	1119	1110	1,7	99,2
<i>текстильне виробництво; виробництво одягу, хутра та виробів з хутра</i>	454	644	631	624	614	1,0	98,4
<i>виробництво шкіри, виробів зі шкіри та інших матеріалів</i>	189	212	210	207	196	0,3	94,7
<i>оброблення деревини та виробництво виробів з деревини, крім меблів</i>	568	838	875	862	856	1,3	99,3
<i>целюлозно-паперове виробництво; видавнича діяльність</i>	509	766	791	812	816	1,3	100,5
<i>виробництво коксу, продуктів нафтоперероблення та ядерних матеріалів</i>	19	42	47	36	35	0,1	97,2
<i>хімічне виробництво</i>	152	228	229	226	228	0,4	100,9
<i>виробництво гумових та пластмасових виробів</i>	186	256	255	265	266	0,4	100,4
<i>виробництво іншої неметалевої мінеральної продукції</i>	579	706	716	728	723	1,1	99,3
<i>металургійне виробництво та виробництво готових металевих виробів</i>	181	326	349	363	372	0,6	102,5
<i>виробництво машин та устаткування</i>	244	331	343	339	344	0,5	101,5
<i>виробництво електричного, електронного та оптичного устаткування</i>	428	537	540	536	543	0,8	101,3
<i>виробництво транспортних засобів та устаткування</i>	93	93	97	98	94	0,1	95,9
<i>інші галузі промисловості</i>	539	695	705	698	697	1,1	99,9

*(Продовження табл.3)*

	2001	2007	2008	2009	2010		
					всього	відсотків	
						до загальної кількості	до попереднього року
<b>Виробництво та розподілення електроенергії, газу та води</b>	143	179	184	178	182	0,3	102,2
<b>Будівництво</b>	1842	3077	3460	3643	3690	5,8	101,3
<b>Торгівля; ремонт автомобілів, побутових виробів та предметів особистого вжитку</b>	10424	13152	13456	13680	13867	21,7	101,4
<b>Діяльність готелів та ресторанів</b>	1720	1997	2036	2041	2059	3,2	100,9
<b>Діяльність транспорту та зв'язку</b>	1224	1943	2026	2062	2107	3,3	102,2
<b>Фінансова діяльність</b>	560	783	811	862	841	1,3	97,6
<b>Операції з нерухомим майном, оренда, інжиніринг та надання послуг підприємцям</b>	3634	5689	6333	6947	7391	11,5	106,4
<b>Державне управління</b>	1553	2566	2617	2653	2684	4,2	101,2
<b>Освіта</b>	2186	2450	2481	2576	2668	4,2	103,6
<b>Охорона здоров'я та надання соціальної допомоги</b>	1143	1778	1883	1953	2320	3,6	118,8
<b>Надання комунальних та індивідуальних послуг; діяльність у сфері культури та спорту</b>	5650	8553	9095	9592	10348	16,2	107,9
<b>Діяльність домашніх господарств</b>	1	6	7	7	7	0,0	100,0
<b>Кількість суб'єктів з неперекодованим видом діяльності за КВЕД</b>	7038	5798	5694	5605	5517	8,6	98,4

## 4. Кількість суб'єктів ЄДРПОУ в розрізі міст та районів

(на 1 січня; одиниць)

	2001	2007	2008	2009	2010		
					всього	відсотків	
						до загальної кількості	до попереднього року
<b>Всього по області</b>	<b>44997</b>	<b>58080</b>	<b>60364</b>	<b>62115</b>	<b>63999</b>	<b>100,0</b>	<b>103,0</b>
Львів	22515	29552	30965	32158	32923	51,4	102,4
Борислав	579	732	748	751	757	1,2	100,8
Дрогобич	1674	2141	2243	2324	2337	3,7	100,6
Моршин	...	194	203	201	204	0,3	101,5
Новий Розділ	...	373	377	381	391	0,6	102,6
Самбір	778	897	901	881	883	1,4	100,2
Стрий	1006	1216	1231	1250	1264	2,0	101,1
Трускавець	711	936	971	1000	1006	1,6	100,6
Червоноград	965	1134	1158	1175	1184	1,9	100,8
Бродівський	725	855	882	895	987	1,5	110,3
Буський	686	839	852	850	869	1,4	102,2
Городоцький	735	1039	1103	1154	1289	2,0	111,7
Дрогобицький	543	771	831	832	862	1,3	103,6
Жидачівський	926	1131	1154	1146	1153	1,8	100,6
Жовківський	1303	1776	1844	1902	1944	3,0	102,2
Золочівський	1115	1355	1375	1371	1400	2,2	102,1
Кам'янка-Бузький	675	792	837	867	890	1,4	102,7
Миколаївський	925	839	880	904	911	1,4	100,8
Мостиський	669	908	939	961	977	1,5	101,7
Перемішлянський	588	731	741	792	798	1,2	100,8
Пустомитівський	1586	2218	2374	2466	2564	4,0	104,0
Радехівський	656	758	766	752	737	1,2	98,0
Самбірський	654	763	772	773	905	1,4	117,1
Сколівський	574	694	717	728	811	1,3	111,4
Сокальський	1121	1378	1366	1414	1493	2,3	105,6
Старосамбірський	714	889	905	903	929	1,5	102,9
Стрийський	760	746	762	757	751	1,2	99,2
Турківський	446	510	505	506	602	0,9	119,0
Яворівський	1368	1913	1962	2021	2178	3,4	107,8

## 5. Кількість суб'єктів ЄДРПОУ за організаційно-правовими формами господарювання

(на 1 січня; одиниць)

	2007	2008	2009	2010		
				всього	відсотків	
					до загальної кількості	до попереднього року
<b>Всього</b>	<b>58080</b>	<b>60364</b>	<b>62115</b>	<b>63999</b>	<b>100,0</b>	<b>103,0</b>
у тому числі						
індивідуальне підприємство <sup>1</sup>	5	5	5	5	0,0	100,0
сімейне підприємство <sup>1</sup>	11	11	10	10	0,0	100,0
приватне підприємство	14789	15673	16288	16735	26,1	102,7
колективне підприємство <sup>1</sup>	1573	1536	1498	1475	2,3	98,5
державне підприємство	409	406	388	378	0,6	97,4
казенне підприємство	2	2	2	2	0,0	100,0
комунальне підприємство	1089	1089	1092	1077	1,7	98,6
спільне підприємство <sup>1</sup>	355	351	349	345	0,5	98,9
іноземне підприємство	250	245	242	241	0,4	99,6
кооперативи	1345	1410	1479	1545	2,4	104,5
орендне підприємство <sup>1</sup>	57	56	55	55	0,1	100,0
фермерське господарство	1555	1596	1622	1651	2,6	101,8
споживче товариство	582	541	507	477	0,7	94,1
спілка споживчих товариств	23	21	21	21	0,0	100,0
підприємство споживчої кооперації	137	149	148	152	0,2	102,7
акціонерне товариство	1061	1037	997	967	1,5	97,0

<sup>1</sup> Чинним законодавством не передбачається створення та державна реєстрація нових підприємств з такими організаційно-правовими формами.

(Продовження табл.5)

	2007	2008	2009	2010		
				всього	відсотків	
					до загальної кількості	до попереднього року
товариство з обмеженою відповідальністю	15858	16476	16969	17158	26,8	101,1
товариство з додатковою відповідальністю	19	19	19	19	0,0	100,0
повне товариство	50	47	48	55	0,1	114,6
командитне товариство	24	24	23	23	0,0	100,0
асоціація	122	124	128	129	0,2	100,8
корпорація	44	46	48	50	0,1	104,2
консорціум	3	3	3	3	0,0	100,0
концерн	7	8	9	9	0,0	100,0
інші об'єднання юридичних осіб	67	63	61	59	0,1	96,7
дочірнє підприємство	1654	1620	1590	1539	2,4	96,8
організації (установи, заклади)	5570	5642	5758	6520	10,2	113,2
політична партія	838	905	966	987	1,5	102,2
громадська організація	3202	3452	3706	3968	6,2	107,1
підприємство об'єднання громадян (релігійної організації, профспілки)	369	369	372	367	0,6	98,7
релігійна організація	1936	1988	2053	2106	3,3	102,6
профспілка	605	728	817	844	1,3	103,3
відокремлені підрозділи без статусу юридичної особи	3134	3236	3191	3200	5,0	100,3
благодійна організація	742	785	825	863	1,3	104,6

## 6. Кількість суб'єктів ЄДРПОУ за видами діяльності та юридичним статусом

(на 1 січня 2010 року; одиниць)

	Всього	У тому числі	
		юридичних осіб	без права юридичної особи
<b>Всього по області</b>	<b>63999</b>	<b>60742</b>	<b>3257</b>
у тому числі перекодовано	58482	55402	3080
з них:			
сільське господарство, мисливство, лісове господарство	3179	3139	40
рибальство, рибництво	105	104	1
добувна промисловість	140	127	13
переробна промисловість	6894	6599	295
виробництво та розподілення електроенергії, газу та води	182	140	42
будівництво	3690	3544	146
торгівля; ремонт автомобілів, побутових виробів та предметів особистого вжитку	13867	13194	673
діяльність готелів та ресторанів	2059	1955	104
діяльність транспорту та зв'язку	2107	1851	256
фінансова діяльність	841	489	352
операції з нерухомим майном, оренда, інжиніринг та надання послуг підприємцям	7391	7041	350
державне управління	2684	2540	144
освіта	2668	2551	117
охорона здоров'я та надання соціальної допомоги	2320	2010	310
надання комунальних та індивідуальних послуг; діяльність у сфері культури та спорту	10348	10111	237
діяльність домашніх господарств	7	7	-
кількість суб'єктів з неперекодованим видом діяльності за КВЕД	5517	5340	177

**7. Кількість суб'єктів ЄДРПОУ за юридичним статусом  
в розрізі міст та районів**

*(на 1 січня 2010 року; одиниць)*

	Всього	У тому числі	
		юридичних осіб	без права юридичної особи
<b>Всього по області</b>	<b>63999</b>	<b>60742</b>	<b>3257</b>
Львів	32923	31490	1433
Борислав	757	718	39
Дрогобич	2337	2104	233
Моршин	204	191	13
Новий Розділ	391	375	16
Самбір	883	832	51
Стрий	1264	1143	121
Трускавець	1006	899	107
Червоноград	1184	1088	96
<b>Бродівський</b>	987	935	52
<b>Буський</b>	869	839	30
<b>Городоцький</b>	1289	1233	56
<b>Дрогобицький</b>	862	819	43
<b>Жидачівський</b>	1153	1115	38
<b>Жовківський</b>	1944	1858	86
<b>Золочівський</b>	1400	1332	68
<b>Кам'янка-Бузький</b>	890	848	42
<b>Миколаївський</b>	911	862	49
<b>Мостиський</b>	977	926	51
<b>Перемишлянський</b>	798	760	38
<b>Пустомитівський</b>	2564	2437	127
<b>Радехівський</b>	737	685	52
<b>Самбірський</b>	905	873	32
<b>Сколівський</b>	811	760	51
<b>Сокальський</b>	1493	1413	80
<b>Старосамбірський</b>	929	868	61
<b>Стрийський</b>	751	725	26
<b>Турківський</b>	602	519	83
<b>Яворівський</b>	2178	2095	83



## 8. Кількість включених та вилучених суб'єктів ЄДРПОУ у 2009 році за видами економічної діяльності

	Всього	У тому числі			
		включено		вилучено	
		суб'єктів	відсотків до загальної кількості	суб'єктів	відсотків до загальної кількості
<b>Всього по області</b>	<b>63999</b>	<b>2656</b>	<b>4,2</b>	<b>858</b>	<b>1,3</b>
Сільське господарство, мисливство, лісове господарство	3179	97	3,1	74	2,3
Рибальство, рибництво	105	2	1,9	1	1,0
Добувна промисловість	140	8	5,7	2	1,4
Переробна промисловість	6894	136	2,0	97	1,4
Виробництво та розподілення електроенергії, газу та води	182	5	2,7	3	1,6
Будівництво	3690	96	2,6	58	1,6
Торгівля; ремонт автомобілів, побутових виробів та предметів особистого вжитку	13867	394	2,8	270	1,9
Діяльність готелів та ресторанів	2059	43	2,1	27	1,3
Діяльність транспорту та зв'язку	2107	75	3,6	36	1,7
Фінансова діяльність	841	27	3,2	58	6,9
Операції з нерухомим майном, оренда, інжиніринг та надання послуг підприємцям	7391	410	5,5	70	0,9
Державне управління	2684	31	1,2	12	0,4
Освіта	2668	63	2,4	7	0,3
Охорона здоров'я та надання соціальної допомоги	2320	390	16,8	32	1,4
Надання комунальних та індивідуальних послуг; діяльність у сфері культури та спорту	10348	879	8,5	95	0,9
Послуги домашніх господарств	7	-	-	-	-

### 9. Кількість включених та вилучених суб'єктів ЄДРПОУ у 2009 році в розрізі міст та районів

	Всього	У тому числі			
		включено		вилучено	
		суб'єк- тів	відсотків від загальної кількості	суб'єк- тів	відсотків від загальної кількості
<b>Всього по області</b>	<b>63999</b>	<b>2656</b>	<b>4,2</b>	<b>858</b>	<b>1,3</b>
Львів	32923	1036	3,1	312	0,9
Борислав	757	21	2,8	15	2,0
Дрогобич	2337	57	2,4	48	2,1
Моршин	204	10	4,9	6	2,9
Новий Розділ	391	16	4,1	9	2,3
Самбір	883	17	1,9	19	2,2
Стрий	1264	29	2,3	20	1,6
Трускавець	1006	32	3,2	26	2,6
Червоноград	1184	28	2,4	13	1,1
Бродівський	987	106	10,7	13	1,3
Буський	869	24	2,8	9	1,0
Городоцький	1289	146	11,3	17	1,3
Дрогобицький	862	39	4,5	9	1,0
Жидачівський	1153	23	2,0	17	1,5
Жовківський	1944	63	3,2	19	1,0
Золочівський	1400	46	3,3	16	1,1
Кам'янка-Бузький	890	29	3,3	12	1,3
Миколаївський	911	27	3,0	15	1,6
Мостиський	977	26	2,7	13	1,3
Перемишлянський	798	23	2,9	15	1,9
Пустомитівський	2564	130	5,1	37	1,4
Радехівський	737	19	2,6	34	4,6
Самбірський	905	146	16,1	24	2,7
Сколівський	811	96	11,8	14	1,7
Сокальський	1493	119	8,0	38	2,5
Старосамбірський	929	40	4,3	18	1,9
Стрийський	751	21	2,8	30	4,0
Турківський	602	105	17,4	10	1,7
Яворівський	2178	182	8,4	30	1,4

### 10. Кількість включених та вилучених суб'єктів ЄДРПОУ у 2009 році за організаційно-правовими формами господарювання

	Всього	У тому числі			
		включено		вилучено	
		суб'єктів	відсотків від загальної кількості	суб'єктів	відсотків від загальної кількості
<b>Всього</b>	<b>63999</b>	<b>2656</b>	<b>4,2</b>	<b>858</b>	<b>1,3</b>
у тому числі					
індивідуальне підприємство <sup>1</sup>	5	-	-	-	-
сімейне підприємство <sup>1</sup>	10	-	-	-	-
приватне підприємство	16735	637	3,8	201	1,2
колективне підприємство <sup>1</sup>	1475	-	-	16	1,1
державне підприємство	378	2	0,5	8	2,1
казенне підприємство	2	-	-	-	-
комунальне підприємство	1077	11	1,0	23	2,1
спільне підприємство <sup>1</sup>	345	-	-	-	-
іноземне підприємство	241	2	0,8	-	-
кооперативи	1545	76	4,9	10	0,6
орендне підприємство <sup>1</sup>	55	-	-	-	-
фермерське господарство	1651	57	3,5	28	1,7
споживче товариство	477	1	0,2	14	2,9
спілка споживчих товариств	21	-	-	-	-
підприємство споживчої кооперації	152	9	5,9	11	7,2
акціонерне товариство	967	-	-	19	2,0
товариство з обмеженою відповідальністю	17158	358	2,1	185	1,1

<sup>1</sup> Див. виноску до табл.5

(Продовження табл.10)

	Всього	У тому числі			
		включено		вилучено	
		суб'єктів	відсотків від загальної кількості	суб'єктів	відсоткі в від загальної кількості
товариство з додатковою					
відповідальністю	19	-	-	-	-
повне товариство	55	6	10,9	-	-
командитне товариство	23	-	-	-	-
асоціація	129	4	3,1	-	-
корпорація	50	2	4,0	-	-
консорціум	3	-	-	-	-
концерн	9	-	-	-	-
інші об'єднання юридичних осіб	59	-	-	-	-
дочірнє підприємство	1539	5	0,3	53	3,4
організації (установи, заклади)	6520	754	11,6	14	0,2
політична партія	987	22	2,2	1	0,1
громадська організація	3968	281	7,1	18	0,5
підприємство об'єднання громадян					
(релігійної організації, профспілки)	367	3	0,8	4	1,1
релігійна організація	2106	53	2,5	-	-
профспілка	844	40	4,7	9	1,1
відокремлені підрозділи без статусу					
юридичної особи	3200	170	5,3	237	7,4
благодійна організація	863	39	4,5	4	0,5

### 11. Кількість суб'єктів ЄДРПОУ за видами економічної діяльності в розрізі міст та районів

(на 1 січня 2010 року; одиниць)

	Всього	У тому числі за секціями КВЕД					
		A	B	C	D	E	F
<b>Всього по області</b>	<b>63999</b>	<b>3179</b>	<b>105</b>	<b>140</b>	<b>6894</b>	<b>182</b>	<b>3690</b>
Львів	32923	197	8	36	3645	45	2235
Борислав	757	7	-	6	115	7	62
Дрогобич	2337	26	1	9	226	8	153
Моршин	204	3	-	1	11	5	9
Новий Розділ	391	2	-	5	56	1	35
Самбір	883	10	-	1	78	4	46
Стрий	1264	11	-	1	144	4	53
Трускавець	1006	6	-	2	53	4	91
Червоноград	1184	3	-	6	117	6	59
Бродівський	987	117	4	1	75	3	27
Буський	869	157	-	-	85	2	31
Городоцький	1289	133	6	5	137	4	71
Дрогобицький	862	123	4	1	75	-	46
Жидачівський	1153	205	2	9	142	7	32
Жовківський	1944	219	12	2	226	7	89
Золочівський	1400	174	-	1	101	7	28
Кам'янка-Бузький	890	130	6	1	100	5	52
Миколаївський	911	92	10	5	98	4	59
Мостиський	977	140	19	-	58	3	19
Перемишлянський	798	113	2	1	90	4	31
Пустомитівський	2564	268	10	4	324	9	157
Радехівський	737	120	4	4	69	8	18
Самбірський	905	163	2	2	67	2	19
Сколівський	811	34	-	1	79	2	35
Сокальський	1493	302	1	17	135	6	41
Старосамбірський	929	120	1	2	85	6	22
Стрийський	751	123	7	3	100	3	38
Турківський	602	31	-	-	31	1	10
Яворівський	2178	150	6	14	372	15	122

	У тому числі за секціями КВЕД						
	G	H	I	J	K	L	M
<b>Всього по області</b>	<b>13867</b>	<b>2059</b>	<b>2107</b>	<b>841</b>	<b>7391</b>	<b>2684</b>	<b>2668</b>
Львів	8475	1178	1295	563	5280	338	606
Борислав	123	26	31	4	61	28	35
Дрогобич	538	67	81	34	272	75	85
Моршин	41	15	7	2	11	11	4
Новий Розділ	84	6	18	1	27	12	19
Самбір	191	31	27	14	90	56	44
Стрий	316	43	41	19	145	56	42
Трускавець	214	60	60	6	130	28	20
Червоноград	300	44	52	16	121	35	42
Бродівський	94	15	9	12	63	90	94
Буський	111	27	6	11	36	94	66
Городоцький	207	28	27	8	84	97	84
Дрогобицький	116	22	19	-	24	98	75
Жидачівський	174	20	20	9	49	102	115
Жовківський	429	51	64	17	141	127	124
Золочівський	266	45	19	14	147	109	88
Кам'янка-Бузький	124	16	22	10	56	80	62
Миколаївський	121	16	31	11	29	102	50
Мостиський	149	37	17	13	45	99	96
Перемишлянський	99	16	9	7	21	116	80
Пустомитівський	579	61	90	11	199	126	108
Радехівський	76	9	8	8	28	102	80
Самбірський	118	22	9	-	13	79	89
Сколівський	80	57	23	6	29	97	79
Сокальський	167	50	26	6	58	111	136
Старосамбірський	114	15	10	10	31	122	87
Стрийський	93	19	10	-	16	82	76
Турківський	66	7	6	5	12	98	65
Яворівський	402	56	70	24	173	114	117

(Продовження табл.11)

	У тому числі за секціями КВЕД				дані про вид діяльності за КВЕД відсутні
	N	O	P	Q	
<b>Всього по області</b>	<b>2320</b>	<b>10348</b>	<b>7</b>	<b>-</b>	<b>5517</b>
Львів	979	4196	6	-	3841
Борислав	44	182	-	-	26
Дрогобич	80	517	-	-	165
Моршин	21	53	-	-	10
Новий Розділ	3	85	-	-	37
Самбір	30	192	-	-	69
Стрий	45	280	-	-	64
Трускавець	93	169	-	-	70
Червоноград	40	232	1	-	110
Бродівський	80	252	-	-	51
Буський	33	164	-	-	46
Городоцький	78	267	-	-	53
Дрогобицький	62	156	-	-	41
Жидачівський	32	180	-	-	55
Жовківський	50	275	-	-	111
Золочівський	38	297	-	-	66
Кам'янка-Бузький	33	158	-	-	35
Миколаївський	34	203	-	-	46
Мостиський	33	206	-	-	43
Перемішлянський	27	150	-	-	32
Пустомитівський	74	414	-	-	130
Радехівський	21	151	-	-	31
Самбірський	69	217	-	-	34
Сколівський	55	178	-	-	56
Сокальський	33	323	-	-	81
Старосамбірський	40	189	-	-	75
Стрийський	16	147	-	-	18
Турківський	79	165	-	-	26
Яворівський	98	350	-	-	95

## 12. Кількість суб'єктів ЄДРПОУ за видами економічної діяльності та організаційно-правовими формами господарювання

(на 1 січня 2010 року; одиниць)

	Всього	У тому числі за секціями КВЕД				
		А	В	С	Д	Е
<b>Всього</b>	<b>63999</b>	<b>3179</b>	<b>105</b>	<b>140</b>	<b>6894</b>	<b>182</b>
у тому числі						
індивідуальне підприємство <sup>1</sup>	5	-	-	-	-	-
сімейне підприємство <sup>1</sup>	10	1	-	-	3	-
приватне підприємство	16735	527	18	18	2258	13
колективне підприємство <sup>1</sup>	1475	107	-	4	227	4
державне підприємство	378	54	1	8	64	-
казенне підприємство	2	-	-	-	1	-
комунальне підприємство	1077	13	-	1	91	76
спільне підприємство <sup>1</sup>	345	9	-	-	47	-
іноземне підприємство	241	5	-	1	46	-
кооперативи	1545	80	-	2	88	2
орендне підприємство <sup>1</sup>	55	1	-	1	10	1
фермерське господарство	1651	1567	66	-	4	-
споживче товариство	477	5	-	-	40	-
спілка споживчих товариств	21	-	-	-	1	-
підприємство споживчої						
кооперації	152	-	-	-	9	-
акціонерне товариство	967	55	2	12	304	4
товариство з обмеженою						
відповідальністю	17158	629	14	66	2922	32
товариство з додатковою						
відповідальністю	19	-	-	-	-	-
повне товариство	55	1	-	-	2	-
командитне товариство	23	1	-	-	1	-

<sup>1</sup> Див. виноску до табл..5



*(Продовження табл.12)*

	Всього	У тому числі за секціями КВЕД				
		A	B	C	D	E
асоціація	129	3	-	-	2	-
корпорація	50	1	-	1	3	-
консорціум	3	-	-	-	-	-
концерн	9	-	-	-	1	-
інші об'єднання юридичних осіб	59	-	-	-	5	-
дочірнє підприємство	1539	56	2	13	380	8
організації (установи, заклади)	6520	5	-	-	5	-
політична партія	987	-	-	-	-	-
громадська організація	3968	1	-	-	-	-
підприємство об'єднання громадян (релігійної організації, профспілки)	367	12	1	-	75	-
релігійна організація	2106	-	-	-	-	-
профспілка	849	-	-	-	-	-
відокремлені підрозділи без статусу юридичної особи	3200	40	1	13	299	42
благодійна організація	863	-	-	-	-	-

(Продовження табл.12)

	У тому числі за секціями КВЕД					
	F	G	H	I	J	K
<b>Всього</b>	<b>3690</b>	<b>13867</b>	<b>2059</b>	<b>2107</b>	<b>841</b>	<b>7391</b>
у тому числі						
індивідуальне підприємство <sup>1</sup>	1	1	-	-	-	1
сімейне підприємство <sup>1</sup>	-	2	-	1	-	-
приватне підприємство	1462	5523	764	843	162	2058
колективне підприємство <sup>1</sup>	138	297	53	29	5	151
державне підприємство	40	28	8	15	1	99
казенне підприємство	-	-	-	-	-	1
комунальне підприємство	39	236	44	17	4	234
спільне підприємство <sup>1</sup>	10	35	9	9	1	16
іноземне підприємство	9	76	7	12	-	14
кооперативи	91	67	12	13	-	913
орендне підприємство <sup>1</sup>	3	13	6	-	-	3
фермерське господарство	-	2	-	-	-	-
споживче товариство	2	339	43	4	-	21
спілка споживчих товариств	-	4	1	-	-	15
підприємство споживчої кооперації	-	97	33	4	-	7
акціонерне товариство	114	163	17	66	46	110
товариство з обмеженою відповідальністю	1387	5816	848	727	143	2010
товариство з додатковою відповідальністю	1	4	-	-	9	1
повне товариство	2	12	2	2	21	4
командитне товариство	1	5	2	1	2	6

<sup>1</sup> Див. виноску на стор. 5

*(Продовження табл.12)*

	У тому числі за секціями КВЕД					
	F	G	H	I	J	K
асоціація	6	2	1	3	1	76
корпорація	9	5	1	-	1	26
консорціум	1	-	-	-	-	2
концерн	4	-	-	1	-	3
інші об'єднання юридичних осіб	2	2	-	2	-	36
дочірнє підприємство	185	370	57	89	12	222
організації (установи, заклади)	6	2	33	2	11	187
політична партія	-	-	-	-	-	-
громадська організація	-	1	-	-	1	3
підприємство об'єднання громадян (релігійної організації, профспілки)	21	84	7	8	2	52
релігійна організація	-	-	-	-	-	-
профспілка	-	-	-	-	-	-
відокремлені підрозділи без статусу юридичної особи	150	673	105	259	355	350
благодійна організація	-	-	-	-	-	-

(Продовження табл.12)

	У тому числі за секціями КВЕД					Дані про вид діяльності за КВЕД відсутні
	L	M	N	O	P	
<b>Всього</b>	<b>2684</b>	<b>2668</b>	<b>2320</b>	<b>10348</b>	<b>7</b>	<b>5517</b>
у тому числі						
індивідуальне підприємство <sup>1</sup>	-	-	-	-	-	2
сімейне підприємство <sup>1</sup>	-	-	-	-	-	3
приватне підприємство	6	87	273	407	4	2312
колективне підприємство <sup>1</sup>	-	10	15	102	-	333
державне підприємство	4	4	6	7	-	39
казенне підприємство	-	-	-	-	-	-
комунальне підприємство	5	4	19	181	-	113
спільне підприємство <sup>1</sup>	-	1	-	2	-	206
іноземне підприємство	-	1	1	8	-	61
кооперативи	-	1	4	179	1	92
орендне підприємство <sup>1</sup>	-	-	-	1	-	16
фермерське господарство	-	-	-	-	-	12
споживче товариство	-	1	-	2	-	20
спілка споживчих товариств	-	-	-	-	-	-
підприємство споживчої кооперації	-	-	-	1	-	1
акціонерне товариство	-	1	9	13	-	51
товариство з обмеженою відповідальністю	1	53	228	422	2	1858
товариство з додатковою відповідальністю	1	-	-	-	-	3
повне товариство	-	-	-	-	-	9
командитне товариство	-	-	1	-	-	3

<sup>1</sup> Див. виноску до табл..5

*(Продовження табл.12)*

	У тому числі за секціями КВЕД					Дані про вид діяльності за КВЕД відсутні
	L	M	N	O	P	
асоціація	1	1	-	20	-	13
корпорація	-	-	-	-	-	3
консорціум	-	-	-	-	-	-
концерн	-	-	-	-	-	-
інші об'єднання юридичних осіб	2	1	-	1	-	8
дочірнє підприємство	-	3	33	45	-	64
організації (установи, заклади)	2476	2354	683	738	-	18
політична партія	-	-	-	986	-	1
громадська організація	17	-	8	3928	-	9
підприємство об'єднання громадян (релігійної організації, профспілки)	-	27	10	31	-	37
релігійна організація	-	1	-	2102	-	3
профспілка	-	-	-	849	-	-
відокремлені підрозділи без статусу юридичної особи	143	117	308	145	-	200
благодійна організація	-	-	722	140	-	1

### 13. Кількість іноземних засновників українських підприємств за державами світу

(на 1 січня; одиниць)

	2001	2007	2008	2009	2010
<b>Всього</b>	<b>1639</b>	<b>2646</b>	<b>2896</b>	<b>3063</b>	<b>3160</b>
<b>Країни СНД</b>					
у тому числі					
Азербайджан	2	6	8	9	11
Білорусь	28	38	40	38	42
Вірменія	6	12	12	11	11
Грузія	4	4	4	4	4
Казахстан	3	3	4	4	4
Киргизстан	-	-	1	1	1
Молдова	10	16	17	18	18
Російська федерація	180	243	264	256	267
Таджикистан	-	2	-	-	-
Узбекистан	7	11	12	12	14
<b>Інші країни світу</b>					
у тому числі					
Австралія	5	4	4	4	5
Австрія	23	40	49	60	61
Албанія	1	1	2	3	3
Алжир	1	1	1	1	1
Ангілья	-	-	-	1	4
Аргентина	1	2	2	2	2
Афганістан	4	3	3	3	3
Бангладеш	-	1	1	1	-
Бельгія	19	23	24	27	26
Беліз	-	-	2	3	4
Болгарія	25	28	30	31	30
Боснія і Герцеговина	-	-	-	1	-
Віргінські острови (Британські)	2	19	24	25	25
В'єтнам	6	7	7	7	7
Гонконг	-	1	1	2	2
Греція	3	4	4	5	4
Гібралтар	1	1	2	3	3
Данія	10	36	42	51	50
Естонія	3	11	11	13	15
Єгипет	1	1	1	1	2
Ізраїль	20	30	35	35	36
Індія	8	9	10	10	10
Іран (Ісламська республіка)	1	2	2	3	3
Ірландія	2	4	5	7	9
Ісландія	-	1	1	1	1
Іспанія	10	19	24	24	25
Італія	31	78	81	92	99
Йорданія	8	7	7	8	8
Канада	65	92	104	105	105

(Продовження табл.13)

	2001	2007	2008	2009	2010
<b>Китай</b>	13	21	22	25	25
<b>Корея</b>	-	-	1	1	1
<b>Кіпр</b>	16	26	33	55	71
<b>Латвія</b>	24	34	36	44	45
<b>Литва</b>	20	32	30	29	28
<b>Люксембург</b>	1	3	4	5	6
<b>Ліван</b>	8	11	15	16	17
<b>Лівійська арабська джамахірія</b>	-	1	1	1	1
<b>Ліхтенштейн</b>	8	12	16	16	17
<b>Маврикій</b>	-	1	1	1	2
<b>Македонія</b>	2	2	2	1	1
<b>Маршаллові острови</b>	-	-	2	3	2
<b>Нідерланди</b>	20	38	42	47	43
<b>Нідерландські антильські острови</b>	-	1	1	1	1
<b>Німеччина</b>	156	239	263	277	283
<b>Нігерія</b>	-	1	1	2	1
<b>Нова Зеландія</b>	-	1	1	1	-
<b>Норвегія</b>	5	5	4	5	6
<b>Об'єднані Арабські Емірати</b>	1	1	1	1	1
<b>Пакистан</b>	-	3	3	3	3
<b>Панама</b>	-	-	2	2	3
<b>Польща</b>	457	859	929	978	995
<b>Румунія</b>	1	2	4	4	4
<b>Сербія і Чорногорія</b>	-	13	15	14	14
<b>Сейшели</b>	-	-	-	-	1
<b>Сент-Кітс і Невіс</b>	-	-	-	-	1
<b>Сірійська Арабська республіка</b>	11	12	13	13	14
<b>Словаччина</b>	49	65	70	74	80
<b>Словенія</b>	13	20	19	19	17
<b>Сомалі</b>	-	-	1	1	1
<b>Сполучене Королівство Великобританії і Півн. Ірландії</b>	30	65	73	69	74
<b>Сполучені Штати Америки</b>	102	153	163	170	169
<b>Того</b>	-	-	-	-	1
<b>Туреччина</b>	18	33	37	39	48
<b>Угорщина</b>	31	40	43	41	40
<b>Уругвай</b>	2	2	2	2	2
<b>Франція</b>	21	41	43	43	42
<b>Фінляндія</b>	-	1	1	2	2
<b>Хорватія</b>	13	17	16	16	17
<b>Чеська республіка</b>	97	104	117	127	129
<b>Швейцарія</b>	9	14	14	16	21
<b>Швеція</b>	7	11	12	15	13
<b>Югославія</b>	11	-	-	-	-
<b>Японія</b>	2	2	2	2	2

### 14. Кількість суб'єктів за даними ЄДРПОУ та Державної податкової адміністрації за видами економічної діяльності

(на 1 січня 2010 року; одиниць)

	За даними ЄДРПОУ	За даними ДПА активні в 2009 році
<b>Всього по області</b>	<b>63999</b>	<b>42879</b>
у тому числі		
сільське господарство, мисливство,		
лісове господарство	3179	2326
рибальство, рибицтво	105	89
добувна промисловість	140	116
переробна промисловість	6894	5137
виробництво та розподілення		
електроенергії, газу та води	182	153
будівництво	3690	2972
торгівля; ремонт автомобілів,		
побутових виробів та предметів		
особистого вжитку	13867	10304
діяльність готелів та ресторанів	2059	1450
діяльність транспорту та зв'язку	2107	1670
фінансова діяльність	841	588
операції з нерухомим майном, оренда,		
інжиніринг та надання послуг		
підприємцям	7391	6012
державне управління	2684	1997
освіта	2668	716
охорона здоров'я та надання соціальної		
допомоги	2320	1452
надання комунальних та		
індивідуальних послуг; діяльність у		
сфері культури та спорту	10348	6882
послуги домашніх господарств	7	5



**15. Кількість суб'єктів за даними ЄДРПОУ та Державної податкової адміністрації в розрізі міст та районів**

*(на 1 січня 2010 року; одиниць)*

	За даними ЄДРПОУ	За даними ДПА активні в 2009 році
<b>Всього по області</b>	<b>63999</b>	<b>42879</b>
Львів	32923	23544
Борислав	757	417
Дрогобич	2337	1616
Моршин	204	142
Новий Розділ	391	221
Самбір	883	638
Стрий	1264	911
Трускавець	1006	687
Червоноград	1184	711
Бродівський	987	619
Буський	869	558
Городоцький	1289	853
Дрогобицький	862	523
Жидачівський	1153	752
Жовківський	1944	1164
Золочівський	1400	799
Кам'янка-Бузький	890	638
Миколаївський	911	513
Мостиський	977	678
Перемишлянський	798	389
Пустомитівський	2564	1692
Радехівський	737	412
Самбірський	905	479
Сколівський	811	320
Сокальський	1493	673
Старосамбірський	929	532
Стрийський	751	499
Турківський	602	305
Яворівський	2178	1594

## МЕТОДОЛОГІЧНІ ПОЯСНЕННЯ

*Єдиний державний реєстр підприємств та організацій України (ЄДРПОУ)* - це автоматизована система збирання, накопичення та опрацювання даних про юридичних осіб усіх форм власності та організаційно-правових форм господарювання, відокремлені підрозділи юридичних осіб, що знаходяться на території України, а також відокремлені підрозділи юридичних осіб України, що знаходяться за її межами.

*Суб'єктами ЄДРПОУ* є юридичні особи та відокремлені підрозділи юридичних осіб всіх організаційно-правових форм господарювання, що знаходяться на території України та проводять свою діяльність на підставі її законодавства.

***ЄДРПОУ ведеться з метою:***

- забезпечення єдиного державного обліку та ідентифікації суб'єктів;
- класифікації суб'єктів для отримання статистичної інформації у формалізованому вигляді;
- проведення спостережень за структурними змінами в економіці щодо видів економічної діяльності, створення, реорганізації (злиття, приєднання, поділу, перетворення) та ліквідації суб'єктів;
- удосконалення статистичного обліку суб'єктів та створення реєстрів респондентів статистичних спостережень (статистичних реєстрів);
- взаємодії з інформаційними системами інших органів державної влади.

***Підставою для внесення до ЄДРПОУ або виключення з нього*** даних щодо суб'єктів, а також внесення змін до ЄДРПОУ є надходження від державного реєстратора до органу державної статистики інформації про вчинення реєстраційних дій.

У цьому збірнику наведені дані про кількість суб'єктів Єдиного державного реєстру підприємств та організацій України по Львівській області.

Дані відображають зміни щодо кількості суб'єктів за видами економічної діяльності, організаційно-правовими формами господарювання, які визначаються за класифікацією видів економічної діяльності та класифікацією організаційно-правових форм господарювання.

***Українська класифікація видів економічної діяльності (КВЕД)*** розроблена на основі Класифікації видів економічної діяльності Статистичної Комісії Європейського Союзу (НАСЕ). Впровадження КВЕД забезпечує реєстрацію і облік підприємств та організацій за видами економічної діяльності, а також можливість порівняння національної статистичної інформації з міжнародною.

Присвоєння кодів КВЕД розпочалось у 1997 році. При цьому неохопленими (без визначеного коду КВЕД) залишились суб'єкти господарювання, які були економічно неактивними на час переходу на систему класифікації КВЕД та залишаються такими дотепер.

У збірнику в окремих таблицях наведені коди секцій видів економічної діяльності, які позначаються літерами латинської абетки, і мають таку назву:

*Пояснення кодових позначень секцій видів економічної діяльності*

- A - сільське господарство, мисливство, лісове господарство;*
- B – рибальство, рибництво;*
- C - добувна промисловість;*
- D - переробна промисловість;*
- E – виробництво та розподілення електроенергії, газу та води;*
- F - будівництво;*
- G - торгівля, ремонт автомобілів, побутових виробів та предметів особистого вжитку;*
- H – діяльність готелів та ресторанів;*
- I – діяльність транспорту та зв'язку;*
- J - фінансова діяльність;*
- K - операції з нерухомим майном, оренда, інжиніринг та надання послуг підприємцям;*
- L - державне управління;*
- M - освіта;*
- N - охорона здоров'я та надання соціальної допомоги;*
- O – надання комунальних та індивідуальних послуг; діяльність у сфері культури та спорту;*
- P - діяльність домашніх господарств.*
- Q - діяльність екстериторіальних організацій*