

ДЕРЖАВНИЙ КОМІТЕТ СТАТИСТИКИ УКРАЇНИ
ГОЛОВНЕ УПРАВЛІННЯ СТАТИСТИКИ У ЛЬВІВСЬКІЙ ОБЛАСТІ

**Тваринництво
Львівщини**

СТАТИСТИЧНИЙ ЗБІРНИК

ЛЬВІВ – 2010

Головне управління статистики у Львівській області
Відділ статистики сільського господарства та навколишнього середовища

У збірнику вміщено статистичний матеріал про
обсяги виробництва продукції тваринництва,
кількість поголів'я худоби, птиці, кролів і бджолосімей,
продуктивність худоби та птиці.
Розрахований на широке коло читачів.

Вих. № 01-08/107 від 31.05. 2010р.

Головне управління статистики
у Львівській області
- адреса: пр. В.Чорновола, 4, м. Львів, 79058, Україна
- телефон: 272-30-04
- факс: 272-17-85
- електронна пошта: ve@stat.lviv.ua
- адреса в Інтернеті: www.stat.lviv.ua

Розповсюдження статистичних видань

- адреса: пр. В.Чорновола, 4, м. Львів, 79058, Україна
- тел.: 272-30-04

© Головне управління статистики у Львівській області, 2010
Некомерційне тиражування і поширення дозволяється із посиланням на джерело.

Передмова

Головне управління статистики у Львівській області випускає статистичний збірник "Тваринництво Львівщини".

Збірник містить статистичний матеріал щодо стану галузі тваринництва області у 2009 році та у порівнянні з попередніми роками. Інформація подається в усіх категоріях господарств, сільськогосподарських підприємствах і господарствах населення.

Представлений табличний і графічний матеріал дає можливість проаналізувати процеси, які відбуваються у тваринництві Львівщини.

Збірник має 4 розділи.

У першому розділі наведені основні показники тваринництва України за регіонами.

Другий розділ містить зведені дані про кількість поголів'я основних видів худоби та птиці, виробництво основних продуктів тваринництва, продуктивність худоби та птиці за ряд років. Дані наведено в цілому по області, за категоріями господарств і видами худоби та продукції тваринництва.

Третій розділ містить дані про кількість поголів'я основних видів худоби та птиці у розрізі районів і міст області за 2002-2009 роки.

Четвертий розділ містить дані про виробництво основних продуктів тваринництва, продуктивність худоби та птиці у розрізі районів і міст області за 2002-2009 роки.

Користувачам статистичної інформації додатково пропонується електронний варіант збірника на компакт – диску.

Скорочення у збірнику:

тис. – тисяча
млн. – мільйон
га – гектар

Умовні позначення у збірнику:

крапки (...) – відомості відсутні
тире (-) - не було явища
нуль (0; 0,0) - явище існує, але у менших величинах, ніж ті, що відображені у таблицях

ЗМІСТ

Передмова	3
1. ДАНІ ПО УКРАЇНІ ТА ЗА РЕГІОНАМИ	
1.1. Поголів'я великої рогатої худоби в усіх категоріях господарств	11
1.2. Поголів'я корів в усіх категоріях господарств	12
1.3. Поголів'я свиней в усіх категоріях господарств	13
1.4. Поголів'я овець і кіз в усіх категоріях господарств	14
1.5. Поголів'я птиці в усіх категоріях господарств	15
1.6. Виробництво м'яса (реалізація на забій) худоби та птиці всіх видів в усіх категоріях господарств	16
1.7. Виробництво молока в усіх категоріях господарств	17
1.8. Виробництво яєць всіх видів в усіх категоріях господарств	18
1.9. Виробництво вовни в усіх категоріях господарств	19
1.10. Темпи приросту (зниження) виробництва продукції тваринництва в усіх категоріях господарств (графік)	20
1.11. Частка господарств населення Львівщини у загальному обсязі виробництва основних продуктів тваринництва (графік)	20
2. ЗВЕДЕНІ ПОКАЗНИКИ ПО ОБЛАСТІ	
2.1. Поголів'я худоби в області	22-25
2.2. Темпи зміни поголів'я худоби в усіх категоріях господарств (графіки)	26
2.3. Наявність коней, птиці і бджолосімей	27
2.4. Наявність кролів	28
2.5. Поголів'я великої рогатої худоби у господарствах області (графік)	29
2.6. Поголів'я корів у господарствах області (графік)	29
2.7. Поголів'я свиней у господарствах області (графік)	30
2.8. Поголів'я овець і кіз у господарствах області (графік)	30
2.9. Вирощування худоби та птиці за видами	31
2.10. Показники відтворення стада та інтенсивності вирощування тварин у сільськогосподарських підприємствах	32
2.11. Структура виробництва м'яса за видами в усіх категоріях господарств, відсотків (графік)	32
2.12. Виробництво м'яса (реалізація худоби та птиці на забій у живій вазі) за видами	33
2.13. Темпи зміни виробництва м'яса у живій вазі за категоріями господарств	34
2.14. Темпи зміни виробництва м'яса у живій вазі за видами в усіх категоріях господарств	35
2.15. Темпи зміни виробництва м'яса у живій вазі за видами у сільськогосподарських підприємствах	36
2.16. Темпи зміни виробництва м'яса у живій вазі за видами у господарствах населення	37
2.17. Виробництво м'яса у забійній вазі за видами	38
2.18. Виробництво молока за категоріями господарств	39

2.19. Середній надій молока від однієї корови (у розрахунку на поголів'я корів на початок року)	39
2.20. Темпи зміни виробництва молока за категоріями господарств	40
2.21. Виробництво яєць усіх видів за категоріями господарств, продуктивність курей-несучок у сільськогосподарських підприємствах	41
2.22. Темпи зміни виробництва яєць усіх видів за категоріями господарств	41
2.23. Виробництво вовни за категоріями господарств	42
2.24. Середній річний настриг вовни з однієї вівці	42
2.25. Темпи зміни виробництва вовни за категоріями господарств	43
2.26. Виробництво меду за категоріями господарств	44
2.27. Виробництво основних продуктів тваринництва на одну особу	44
2.28. Виробництво продуктів тваринництва на 100 га сільськогосподарських угідь	45

3. ПОГОЛІВ'Я ХУДОБИ ТА ПТИЦІ В РОЗРІЗІ РАЙОНІВ І МІСТ ОБЛАСТІ

3.1. Поголів'я великої рогатої худоби в усіх категоріях господарств	47
3.2. Поголів'я корів в усіх категоріях господарств	48
3.3. Поголів'я свиней в усіх категоріях господарств	49
3.4. Поголів'я овець і кіз в усіх категоріях господарств	50
3.5. Поголів'я овець в усіх категоріях господарств	51
3.6. Поголів'я кіз в усіх категоріях господарств	52
3.7. Поголів'я коней в усіх категоріях господарств	53
3.8. Поголів'я птиці в усіх категоріях господарств	54
3.9. Поголів'я кролів в усіх категоріях господарств	55
3.10. Поголів'я хутрових звірів в усіх категоріях господарств	56
3.11. Наявність бджолосімей в усіх категоріях господарств	57
3.12. Поголів'я великої рогатої худоби у сільськогосподарських підприємствах	58
3.13. Поголів'я корів у сільськогосподарських підприємствах	59
3.14. Поголів'я свиней у сільськогосподарських підприємствах	60
3.15. Поголів'я овець і кіз у сільськогосподарських підприємствах	61
3.16. Поголів'я овець у сільськогосподарських підприємствах	62
3.17. Поголів'я коней у сільськогосподарських підприємствах	63
3.18. Поголів'я птиці у сільськогосподарських підприємствах	64
3.19. Поголів'я великої рогатої худоби у господарствах населення	65
3.20. Поголів'я корів у господарствах населення	66
3.21. Поголів'я свиней у господарствах населення	67
3.22. Поголів'я овець і кіз у господарствах населення	68
3.23. Поголів'я овець у господарствах населення	69
3.24. Поголів'я кіз у господарствах населення	70
3.25. Поголів'я коней у господарствах населення	71
3.26. Поголів'я птиці у господарствах населення	72

4. ВИРОБНИЦТВО ПРОДУКЦІІ ТВАРИННИЦТВА В РОЗРІЗІ РАЙОНІВ І МІСТ ОБЛАСТІ

4.1. Вирощування худоби та птиці всіх видів в усіх категоріях господарств.....	74
4.2. Вирощування худоби та птиці всіх видів у сільськогосподарських підприємствах	75
4.3. Вирощування худоби та птиці всіх видів у господарствах населення	76
4.4. Середньодобові прирости великої рогатої худоби (на вирощуванні, відгодівлі та нагулі) у сільськогосподарських підприємствах	77
4.5. Середньодобові прирости свиней (на вирощуванні, відгодівлі та нагулі) у сільськогосподарських підприємствах.....	78
4.6. Вихід приплоду телят від корів (у розрахунку на 100 корів, які були на початок року) у сільськогосподарських підприємствах	79
4.7. Вихід приплоду поросят від основних свиноматок (у розрахунку на 100 свиноматок, які були на початок року) у сільськогосподарських підприємствах	80
4.8. Вихід приплоду ягнят і козенят (у розрахунку на 100 вівцекозоматок і ярок старших 1 року, які були на початок року) у сільськогосподарських підприємствах	81
4.9. Виробництво м'яса (реалізація на забій) худоби та птиці всіх видів в усіх категоріях господарств	82
4.10. Виробництво м'яса (реалізація на забій) худоби та птиці всіх видів у сільськогосподарських підприємствах.....	83
4.11. Виробництво м'яса (реалізація на забій) худоби та птиці всіх видів у господарствах населення.....	84
4.12. Виробництво м'яса (реалізація на забій) великої рогатої худоби в усіх категоріях господарств	85
4.13. Виробництво м'яса (реалізація на забій) великої рогатої худоби у сільськогосподарських підприємствах	86
4.14. Виробництво м'яса (реалізація на забій) великої рогатої худоби у господарствах населення.....	87
4.15. Виробництво м'яса (реалізація на забій) свиней в усіх категоріях господарств.....	88
4.16. Виробництво м'яса (реалізація на забій) свиней у сільськогосподарських підприємствах	89
4.17. Виробництво м'яса (реалізація на забій) свиней у господарствах населення	90
4.18. Виробництво м'яса (реалізація на забій) овець та кіз в усіх категоріях господарств	91
4.19. Виробництво м'яса (реалізація на забій) овець та кіз у сільськогосподарських підприємствах	92
4.20. Виробництво м'яса (реалізація на забій) овець та кіз у господарствах населення	93

4.21. Виробництво м'яса (реалізація на забій) птиці всіх видів в усіх категоріях господарств	94
4.22. Виробництво м'яса (реалізація на забій) птиці всіх видів у сільськогосподарських підприємствах	95
4.23. Виробництво м'яса (реалізація на забій) птиці всіх видів у господарствах населення	96
4.24. Виробництво м'яса (реалізація на забій) кролів в усіх категоріях господарств.....	97
4.25. Виробництво м'яса (реалізація на забій) кролів у господарствах населення	98
4.26. Виробництво м'яса (реалізація на забій) коней в усіх категоріях господарств.....	99
4.27. Виробництво м'яса (реалізація на забій) коней у сільськогосподарських підприємствах	100
4.28. Виробництво м'яса (реалізація на забій) коней у господарствах населення	101
4.29. Виробництво молока в усіх категоріях господарств	102
4.30. Виробництво молока у сільськогосподарських підприємствах	103
4.31. Виробництво молока у господарствах населення	104
4.32. Середній річний надій молока від однієї корови (у розрахунку на поголів'я корів на початок року) у сільськогосподарських підприємствах	105
4.33. Виробництво яєць всіх видів в усіх категоріях господарств	106
4.34. Виробництво яєць всіх видів у сільськогосподарських підприємствах	107
4.35. Виробництво яєць всіх видів у господарствах населення	108
4.36. Середня річна несучість курей-несучок у сільськогосподарських підприємствах	109
4.37. Виробництво вовни в усіх категоріях господарств.....	110
4.38. Виробництво вовни у сільськогосподарських підприємствах	111
4.39. Виробництво вовни у господарствах населення	112
4.40. Середній річний настриг вовни від однієї вівці у сільськогосподарських підприємствах	113
4.41. Виробництво меду в усіх категоріях господарств	114
4.42. Виробництво меду у сільськогосподарських підприємствах	115
4.43. Виробництво меду у господарствах населення.....	116
4.44. Виробництво м'яса всіх видів на 100 га сільськогосподарських угідь в усіх категоріях господарств.....	117
4.45. Виробництво м'яса всіх видів на 100 га сільськогосподарських угідь у сільськогосподарських підприємствах	118
4.46. Виробництво молока на 100 га сільськогосподарських угідь в усіх категоріях господарств	119
4.47. Виробництво молока на 100 га сільськогосподарських угідь у сільськогосподарських підприємствах	120
4.48. Виробництво яєць всіх видів на 100 га зібраної площі зернових культур в усіх категоріях господарств.....	121

4.49. Виробництво яєць всіх видів на 100 га зібраної площі зернових культур у сільськогосподарських підприємствах	122
4.50. Виробництво вовни на 100 га сільськогосподарських угідь в усіх категоріях господарств	123
4.51. Виробництво вовни на 100 га сільськогосподарських угідь у сільськогосподарських підприємствах	124
Методологічні пояснення	125-126

Тваринницька галузь Львівської області у 2009 році йшла шляхом розвитку швидкоокупних напрямків діяльності. Продовжувалось скорочення обсягів виробництва продукції скотарства, водночас зросли обсяги виробництва у свинарстві та птахівництві.

Обласний обсяг виробництва м'яса у 2009 році становив 155,9 тис. тонн і зріс відносно попереднього року на 1,6 тис. тонн, або на 1,1%. Сільськогосподарські підприємства найбільш суттєво збільшили виробництво свинини – на 4,0 тис. тонн, або на 79,7%, обсяг м'яса птиці у них зріс на 2,1 тис. тонн, або на 4,7%, обсяг яловичини - на 0,2 тис. тонн, або на 6,2%, удвічі зросло виробництво м'яса овець та кіз - із 4 до 8 тонн. Господарства населення збільшили виробництво свинини на 57 тонн, або на 0,2% та кролів – на 67 тонн, або на 4,7%, за іншими видами м'яса обсяги у них зменшились.

Молока у 2009 році Львівщина виробила 682,5 тис. тонн, що на 48,8 тис. тонн, або на 6,7% менше попереднього. На 96,4% воно було зосереджене у господарствах населення. Скорочення виробництва у цих господарствах становило 7,0%, у сільськогосподарських підприємствах воно зросло на 4,5%. Частка області у загальному обсязі виробництва молока в Україні за 2009 рік зменшилась із 6,2% до 5,9%.

За 2009 рік в усіх категоріях господарств Львівської області вироблено 571,5 млн. штук яєць. Це на 23,3 млн. штук, або на 4,2% більше показника попереднього року. Продуктивність курей-несучок у 2009 році у сільськогосподарських підприємствах зросла із 239 до 242 штук.

Виробництво вовни усіх видів господарствами Львівщини незначне. У 2009 році, як і у попередньому, воно становило 12 тонн, або 0,3% загальних обсягів виробництва України.

Відносно 1 січня 2009 року у кількості поголів'я худоби та птиці області відбулися наступні зміни: збереглась тенденція до скорочення поголів'я великої рогатої худоби, яке скоротилось на 5,4%, водночас на 18,2% зросло поголів'я свиней, на 7,3% – овець та кіз. Кількість птиці збільшилась на 2% (попереднього року темп приросту становив майже 10%).

1. ДАНІ ПО УКРАЇНІ ТА ЗА РЕГІОНАМИ

**1.1. Поголів'я великої рогатої худоби
в усіх категоріях господарств**

(на 1 січня; тис. голів)

	2004	2005	2006	2007	2008	2009	2010
Україна	7712,1	6902,9	6514,1	6175,4	5490,9	5079,0	4826,7
Автономна Республіка Крим	201,6	183,9	189,7	199,9	194,0	184,1	176,1
області							
Вінницька	471,5	426,3	423,1	418,3	383,7	364,8	346,7
Волинська	302,5	282,1	274,1	265,5	242,0	228,4	213,0
Дніпропетровська	281,1	239,8	216,2	194,6	166,2	149,2	139,6
Донецька	296,8	247,4	234,1	209,7	179,6	159,8	148,9
Житомирська	395,9	357,7	341,9	325,8	287,4	257,4	240,7
Закарпатська	194,6	185,7	171,0	169,3	164,4	152,4	147,8
Запорізька	216,2	194,2	173,0	162,5	132,0	120,0	113,9
Івано-Франківська	288,9	270,0	258,8	249,9	227,4	210,1	199,9
Київська	333,5	296,6	266,2	241,1	207,2	176,5	161,4
Кіровоградська	228,6	183,9	175,0	168,7	146,8	137,1	131,7
Луганська	225,5	197,8	169,4	153,3	133,2	122,8	120,2
Львівська	456,9	395,0	362,7	353,3	317,5	299,8	283,7
Миколаївська	203,9	189,1	180,6	171,4	150,6	145,6	144,5
Одеська	403,1	351,1	278,0	258,3	200,8	187,0	187,8
Полтавська	398,0	365,6	354,5	338,3	310,2	294,0	282,5
Рівненська	302,5	264,8	261,8	246,9	221,4	203,7	190,9
Сумська	323,9	295,4	275,0	245,8	212,4	191,1	178,1
Тернопільська	287,6	263,7	261,3	247,2	221,6	205,8	197,6
Харківська	366,0	316,7	279,8	251,5	213,8	198,9	192,0
Херсонська	214,30	203,8	199,7	183,3	163,3	140,6	131,4
Хмельницька	445,0	394,9	380,7	364,0	325,1	303,7	284,7
Черкаська	318,5	281,8	279,6	269,5	243,6	230,7	220,3
Чернівецька	171,6	159,4	162,8	162,0	151,9	144,2	135,8
Чернігівська	384,1	356,2	345,1	325,3	294,8	271,3	257,5
Частка Львівщини в загальному поголів'ї ВРХ	5,9	5,7	5,6	5,7	5,8	5,9	5,9

1.2. поголів'я корів в усіх категоріях господарств

(на 1 січня; тис. голів)

	2004	2005	2006	2007	2008	2009	2010
Україна	4283,5	3926,0	3635,1	3346,7	3095,9	2856,3	2736,5
Автономна Республіка Крим	113,6	99,0	91,0	92,8	91,4	88,2	87,0
області							
Вінницька	247,8	235,9	230,8	217,4	208,7	192,6	183,6
Волинська	185,1	174,5	164,1	153,0	143,7	135,3	129,3
Дніпропетровська	147,7	131,1	118,1	108,2	97,2	88,3	83,4
Донецька	151,3	116,8	108,8	95,6	85,6	77,9	73,6
Житомирська	241,1	226,7	210,5	192,8	173,9	159,2	148,0
Закарпатська	140,2	134,2	124,9	121,3	115,8	106,9	104,0
Запорізька	103,1	93,4	86,0	80,9	73,2	67,1	64,1
Івано-Франківська	187,6	175,2	164,3	154,3	140,7	129,9	125,6
Київська	185,0	163,0	142,7	123,5	108,4	93,3	86,2
Кіровоградська	115,2	100,6	94,6	87,1	80,4	73,9	71,8
Луганська	118,9	105,1	86,6	76,1	70,9	64,6	63,5
Львівська	288,5	261,0	235,4	215,1	192,1	177,7	171,7
Миколаївська	132,2	122,3	115,1	105,0	100,8	96,2	93,5
Одеська	214,1	185,9	148,1	134,2	114,7	105,0	105,4
Полтавська	196,3	186,4	179,3	164,5	157,1	147,5	142,3
Рівненська	181,8	165,6	158,1	147,5	137,4	125,9	121,0
Сумська	174,7	165,4	154,0	136,1	123,7	112,3	104,8
Тернопільська	162,3	156,3	151,9	141,5	132,3	120,3	116,1
Харківська	171,7	152,6	134,6	121,0	110,2	101,5	98,6
Херсонська	111,4	107,4	100,8	92,5	88,7	85,6	80,1
Хмельницька	242,8	224,0	213,2	196,1	183,2	168,9	160,8
Черкаська	148,5	137,1	131,1	121,1	113,8	106,1	100,5
Чернівецька	105,9	99,6	94,5	89,1	82,0	75,0	74,1
Чернігівська	216,7	206,9	196,6	180,0	170,0	157,1	147,5
Частка Львівщини в загальному поголів'ї корів	6,7	6,6	6,5	6,4	6,2	6,2	6,3

1.3. поголів'я свиней в усіх категоріях господарств

(на 1 січня; тис. голів)

	2004	2005	2006	2007	2008	2009	2010
Україна	7321,5	6466,1	7052,8	8055,0	7019,9	6526,0	7576,6
Автономна Республіка Крим	110,3	97,5	134,9	169,8	170,0	161,8	196,9
області							
Вінницька	457,0	364,4	424,8	479,7	394,5	358,1	423,8
Волинська	320,2	292,5	310,2	339,9	326,3	309,3	333,4
Дніпропетровська	371,6	354,3	418,6	510,0	460,3	452,2	518,9
Донецька	321,8	322,2	361,6	424,1	351,1	362,8	444,3
Житомирська	265,6	213,6	226,5	239,3	195,5	174,3	207,1
Закарпатська	261,1	252,3	254,9	266,0	267,7	276,2	282,5
Запорізька	240,4	235,1	288,8	369,0	313,5	303,8	335,4
Івано-Франківська	196,0	178,3	178,8	189,4	182,3	157,6	210,5
Київська	459,4	437,2	465,2	514,8	473,1	427,0	486,4
Кіровоградська	328,3	241,8	257,2	304,0	247,0	219,6	260,3
Луганська	139,4	120,6	137,5	171,9	144,3	115,6	147,3
Львівська	263,1	234,0	230,2	254,7	253,4	258,7	305,8
Миколаївська	114,3	105,4	140,2	184,0	127,3	113,7	147,7
Одеська	429,5	396,6	375,8	453,9	325,8	283,4	359,1
Полтавська	340,9	292,2	327,6	374,4	331,3	294,0	364,6
Рівненська	361,7	313,4	337,9	376,5	352,2	321,1	335,1
Сумська	287,4	251,3	257,0	256,1	216,0	174,8	199,3
Тернопільська	270,3	246,6	285,8	329,4	318,5	305,5	351,7
Харківська	306,5	263,3	290,0	323,3	215,7	210,9	246,4
Херсонська	204,6	172,5	174,1	193,6	174,1	178,7	195,3
Хмельницька	427,1	330,6	333,2	359,2	296,5	265,2	316,9
Черкаська	456,9	393,0	433,3	495,5	448,9	404,8	471,0
Чернівецька	142,4	132,9	159,7	194,2	188,2	175,0	191,5
Чернігівська	245,7	224,5	249,0	282,3	246,4	221,9	245,4
Частка Львівщини в загальному поголів'ї свиней	3,6	3,6	3,3	3,2	3,6	4,0	4,0

**1.4. поголів'я овець і кіз
в усіх категоріях господарств**

(на 1 січня; тис. голів)

	2004	2005	2006	2007	2008	2009	2010
Україна	1858,8	1754,5	1629,5	1617,2	1678,6	1726,9	1832,5
Автономна Республіка Крим	170,2	187,2	219,9	251,9	298,5	328,6	379,1
області							
Вінницька	49,0	47,7	43,8	38,7	37,6	37,4	38,9
Волинська	17,9	18,0	17,4	17,1	16,2	16,0	15,9
Дніпропетровська	54,4	53,6	48,2	50,3	51,7	57,5	62,7
Донецька	148,3	102,9	93,0	85,3	78,6	81,6	87,9
Житомирська	26,5	26,1	25,1	24,2	23,3	23,0	24,5
Закарпатська	116,7	119,0	116,5	118,3	128,9	132,8	136,3
Запорізька	51,3	46,7	43,8	45,0	46,0	48,5	47,1
Івано-Франківська	44,5	41,0	30,0	25,7	25,1	23,9	24,6
Київська	38,7	36,8	33,3	29,1	28,0	27,6	27,9
Кіровоградська	54,1	45,3	42,6	41,1	40,8	39,9	40,6
Луганська	81,4	73,3	57,0	56,4	57,7	60,8	62,2
Львівська	29,3	26,7	23,5	21,7	21,0	21,0	22,5
Миколаївська	39,2	41,0	41,0	42,4	43,0	48,6	53,2
Одеська	453,7	433,2	374,8	370,6	383,3	387,8	415,6
Полтавська	56,6	53,6	48,5	45,1	44,6	43,2	43,9
Рівненська	19,6	18,3	17,4	17,1	16,3	15,7	15,5
Сумська	49,7	47,5	44,3	41,1	40,5	39,4	40,1
Тернопільська	15,2	14,2	13,6	12,5	12,2	11,5	11,3
Харківська	71,6	67,2	53,7	49,7	53,1	59,0	62,3
Херсонська	86,1	76,6	75,0	74,3	71,0	66,7	66,3
Хмельницька	32,4	31,1	27,6	26,3	25,1	25,0	25,0
Черкаська	55,2	53,1	48,0	45,2	44,5	41,5	41,0
Чернівецька	48,0	47,0	48,8	50,2	55,9	55,7	54,4
Чернігівська	49,2	47,4	42,7	37,9	35,7	34,2	33,7
Частка Львівщини в загальному поголів'ї овець і кіз	1,6	1,5	1,4	1,3	1,3	1,2	1,2

1.5. Поголів'я птиці в усіх категоріях господарств

(на 1 січня; тис. голів)

	2004	2005	2006	2007	2008	2009	2010
Україна	142373,8	152783,2	161993,5	166531,0	169290,3	177555,9	191446,4
Автономна Республіка Крим	8102,3	9403,9	10034,3	10376,0	10548,0	10903,8	11405,3
області							
Вінницька	5988,0	7270,9	8848,6	9040,8	9123,6	9612,9	8974,4
Волинська	3882,2	3722,7	4504,0	4830,0	4337,9	5047,7	5558,2
Дніпропетровська	10954,3	12477,8	14430,7	14931,6	14230,1	16968,5	17049,3
Донецька	9913,6	11882,7	11855,9	12307,4	11005,0	11516,1	13338,6
Житомирська	4438,2	4933,0	5053,9	5421,0	5338,5	5352,4	5312,8
Закарпатська	3754,7	3668,9	2812,6	2961,3	3083,3	3384,4	2988,4
Запорізька	4827,1	4878,4	5308,8	5101,3	4970,7	5698,1	6256,9
Івано-Франківська	3633,7	3871,8	4731,3	5351,1	5759,2	5150,6	5248,0
Київська	12312,0	15249,1	18448,4	21164,8	21795,7	20909,8	20346,5
Кіровоградська	4341,5	4017,7	3852,0	3747,8	4251,1	4255,3	4374,8
Луганська	4528,9	4868,1	5054,9	4568,7	5383,5	5695,4	5930,2
Львівська	6520,0	6617,5	7186,9	7185,9	7265,2	7987,1	8148,0
Миколаївська	2540,3	3106,1	3200,0	3285,2	2886,2	3742,0	3856,2
Одеська	8422,9	8422,9	6664,9	6215,5	5121,3	5408,6	5433,6
Полтавська	5576,1	5526,7	5694,9	5257,1	5477,2	5434,6	5179,3
Рівненська	3958,9	4181,7	4320,8	4683,5	4564,4	5055,0	5432,5
Сумська	4014,9	4012,7	4286,2	3969,9	3895,3	3602,3	3510,0
Тернопільська	4296,1	4201,2	4729,8	4389,5	4351,4	4356,0	4335,6
Харківська	8280,4	8067,6	8281,1	8130,9	7419,9	8049,2	8411,6
Херсонська	3399,9	3674,5	2702,1	2782,1	3703,9	3482,6	3905,0
Хмельницька	3096,2	3092,4	3266,3	3565,5	3960,0	3744,5	3883,8
Черкаська	7325,0	7465,1	8900,3	9807,5	13674,7	15400,6	25573,8
Чернівецька	2434,8	2360,9	2430,8	2724,7	2983,8	3086,9	3255,7
Чернігівська	5831,8	5808,9	5394,0	4731,9	4160,4	3711,5	3737,9
Частка Львівщини в загальному поголів'ї птиці	4,6	4,3	4,4	4,3	4,3	4,5	4,3

**1.6. Виробництво м'яса
(реалізація на забій) худоби та птиці всіх видів
в усіх категоріях господарств**

(у живій вазі; тис.т)

	2003	2004	2005	2006	2007	2008	2009
Україна	2629,4	2422,2	2389,3	2551,0	2769,9	2723,2	2738,0
Автономна Республіка Крим області	134,8	141,4	157,1	165,4	186,9	190,5	191,5
Вінницька	131,5	103,1	77,1	95,3	111,4	103,7	94,0
Волинська	81,5	84,0	89,1	96,9	109,6	114,8	116,9
Дніпропетровська	144,3	135,7	160,9	183,1	210,5	235,2	254,5
Донецька	126,6	125,5	131,7	148,0	154,3	141,7	140,0
Житомирська	86,2	78,4	69,8	76,5	71,5	70,2	69,0
Закарпатська	78,7	72,9	73,6	74,3	74,4	76,2	76,0
Запорізька	101,7	75,2	76,8	80,7	93,3	77,9	75,3
Івано-Франківська	86,3	86,4	87,5	92,5	98,9	98,0	92,8
Київська	200,8	190,9	230,7	272,7	293,7	283,5	270,5
Кіровоградська	77,9	73,8	65,5	62,6	73,7	62,7	58,0
Луганська	64,7	64,3	69,5	65,2	65,9	60,3	58,5
Львівська	125,5	127,3	124,0	135,0	146,0	154,3	155,9
Миколаївська	50,6	46,4	44,8	44,4	50,7	46,0	39,9
Одеська	115,6	105,5	81,3	74,5	89,9	73,1	66,7
Полтавська	82,1	63,7	60,2	71,6	79,3	63,8	65,1
Рівненська	90,4	76,4	67,9	70,8	78,7	76,3	73,2
Сумська	103,6	98,2	94,3	93,9	68,6	63,8	59,4
Тернопільська	81,2	71,0	63,6	62,3	63,4	59,2	55,1
Харківська	156,4	144,5	139,1	138,8	133,6	115,1	117,6
Херсонська	83,0	61,8	63,8	66,9	71,6	69,2	66,7
Хмельницька	122,6	109,1	76,3	75,1	76,2	70,5	65,4
Черкаська	143,9	143,8	146,8	162,4	221,0	282,2	349,2
Чернівецька	56,5	51,3	51,5	56,4	61,3	63,9	63,1
Чернігівська	103,0	91,6	86,4	85,7	85,5	71,1	63,7
Частка Львівщини у загальному обсязі виробництва	4,8	5,3	5,2	5,3	5,3	5,7	5,7

**1.7. Виробництво молока
в усіх категоріях господарств**

(*тис.т*)

	2003	2004	2005	2006	2007	2008	2009
Україна	13661,4	13709,5	13714,4	13286,9	12262,1	11761,3	11609,6
Автономна Республіка Крим області	409,0	374,8	346,8	336,5	359,6	363,4	367,2
Вінницька	778,4	771,5	849,0	851,6	829,8	840,1	841,9
Волинська	503,1	522,1	550,6	545,8	509,1	485,0	461,7
Дніпропетровська	508,0	492,6	494,0	474,3	415,7	381,4	359,2
Донецька	535,2	499,6	514,1	476,4	404,6	371,3	360,3
Житомирська	692,0	710,3	731,9	728,4	640,0	613,8	602,4
Закарпатська	392,7	438,5	395,7	395,3	396,4	393,9	385,2
Запорізька	362,5	376,1	383,8	375,8	317,3	304,1	287,0
Івано-Франківська	566,3	570,6	576,4	569,9	539,4	495,1	485,5
Київська	695,0	709,6	692,8	612,5	541,4	505,7	475,8
Кіровоградська	397,9	392,0	394,9	389,9	366,2	346,3	346,5
Луганська	383,8	398,3	409,0	371,4	349,0	318,8	316,0
Львівська	1000,2	958,9	930,4	892,3	813,4	731,3	682,5
Миколаївська	425,3	444,9	432,3	413,1	379,2	368,8	367,7
Одеська	702,0	718,7	606,4	536,2	467,0	416,4	414,4
Полтавська	653,7	672,5	754,1	799,9	681,2	655,7	718,0
Рівненська	472,3	510,0	502,1	499,4	471,7	455,9	448,0
Сумська	497,6	502,2	498,2	487,1	457,0	454,5	456,2
Тернопільська	490,2	490,5	485,2	469,7	452,1	424,0	418,7
Харківська	625,0	560,9	566,5	531,4	487,4	489,1	481,4
Херсонська	348,5	343,9	357,5	354,0	321,1	320,5	318,9
Хмельницька	731,1	759,5	722,5	688,6	638,7	624,9	620,4
Черкаська	506,2	503,9	518,7	515,6	501,8	493,6	491,0
Чернівецька	364,0	366,0	367,9	360,8	344,4	327,5	311,9
Чернігівська	621,4	621,6	633,6	611,0	578,6	580,2	591,8
Частка Львівщини у загальному обсязі виробництва	7,3	7,0	6,8	6,7	6,6	6,2	5,9

**1.8. Виробництво яєць всіх видів
в усіх категоріях господарств**

(млн.шт.)

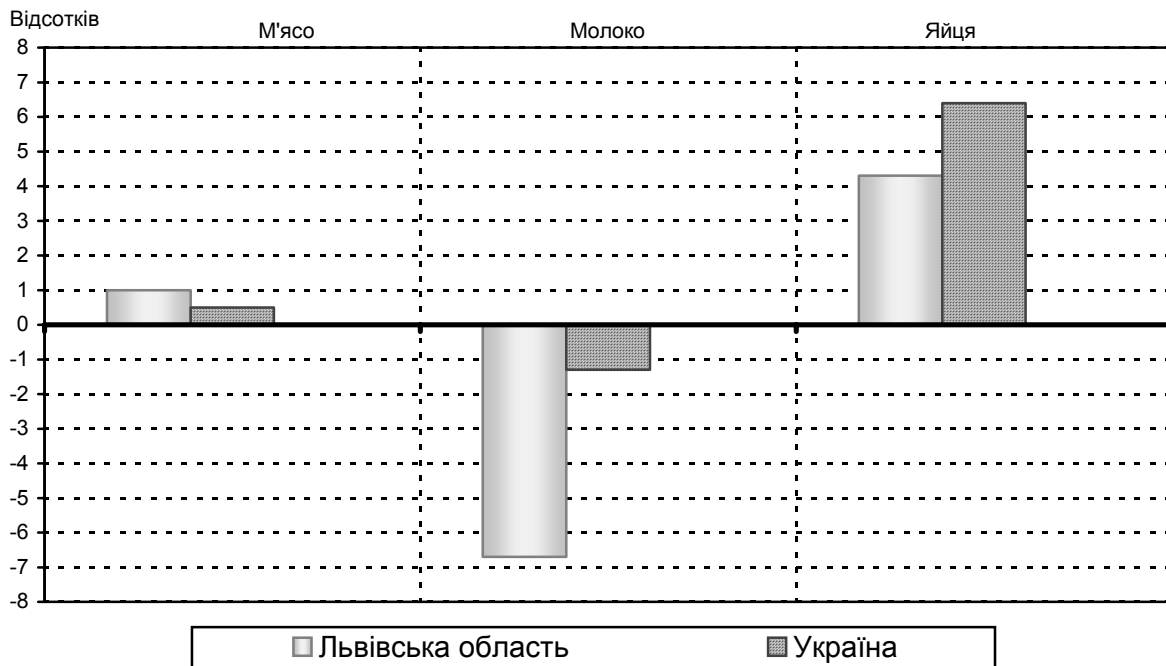
	2003	2004	2005	2006	2007	2008	2009
Україна	11477,1	11955,0	13045,9	14234,6	14062,5	14956,5	15907,5
Автономна Республіка Крим області	547,8	547,9	581,9	608,7	652,0	699,0	762,5
Вінницька	415,6	425,8	570,0	639,5	648,0	710,7	710,8
Волинська	212,3	214,1	219,6	213,2	189,9	184,6	183,6
Дніпропетровська	686,3	738,4	881,3	974,9	879,7	904,1	955,6
Донецька	1098,5	1262,5	1388,7	1442,0	1319,9	1476,1	1598,8
Житомирська	401,2	409,2	440,9	502,1	471,3	483,2	479,3
Закарпатська	292,7	294,5	298,6	289,6	289,1	293,6	300,2
Запорізька	544,0	479,6	557,0	659,3	609,5	595,5	698,8
Івано-Франківська	245,9	298,3	347,1	505,5	617,9	622,8	634,2
Київська	1187,0	1377,7	1462,6	1704,1	1784,9	1832,8	2048,3
Кіровоградська	255,6	268,6	283,3	297,9	338,8	451,1	452,1
Луганська	576,1	591,2	608,7	656,0	624,5	741,7	719,2
Львівська	515,8	516,6	548,2	563,3	542,2	548,2	571,5
Миколаївська	224,6	236,8	313,7	327,0	336,7	386,3	473,9
Одеська	688,1	684,3	684,3	617,6	515,4	504,5	586,4
Полтавська	557,1	528,6	537,8	573,6	557,3	539,7	620,1
Рівненська	301,9	308,5	327,9	331,0	355,6	363,5	411,8
Сумська	325,9	335,5	371,6	384,3	322,5	270,2	265,3
Тернопільська	292,7	278,4	290,1	385,0	352,6	350,1	352,0
Харківська	636,6	695,8	752,0	882,8	788,0	951,1	984,5
Херсонська	220,5	232,2	249,9	261,1	277,4	440,5	380,7
Хмельницька	181,7	171,8	193,4	219,1	353,3	303,4	459,5
Черкаська	469,6	452,6	534,7	614,2	615,7	674,7	669,3
Чернівецька	235,4	249,0	243,9	257,6	329,8	358,9	341,9
Чернігівська	364,2	357,1	358,7	325,2	290,5	270,2	247,2
Частка Львівщини у загальному обсязі виробництва	4,5	4,3	4,2	4,0	3,9	3,7	3,6

**1.9. Виробництво вовни
в усіх категоріях господарств**

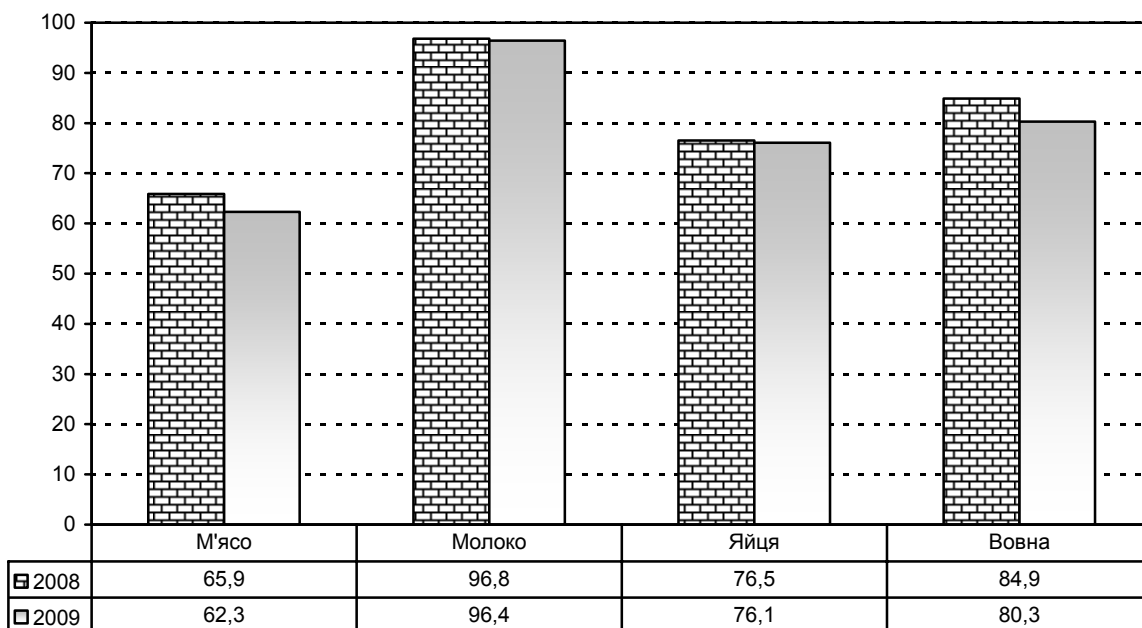
(m)

	2003	2004	2005	2006	2007	2008	2009
Україна	3353	3202	3195	3277	3449	3755	4111
Автономна Республіка Крим області	562	528	606	763	904	1087	1334
Вінницька	32	26	22	16	17	16	18
Волинська	21	23	23	20	19	18	20
Дніпропетровська	37	35	30	36	39	53	66
Донецька	162	155	149	160	147	135	154
Житомирська	23	24	23	24	19	28	29
Закарпатська	185	196	190	198	199	208	218
Запорізька	85	64	59	64	78	95	77
Івано-Франківська	60	60	52	27	20	19	18
Київська	4	5	4	2	5	4	5
Кіровоградська	42	31	33	23	21	19	18
Луганська	75	66	65	63	55	60	66
Львівська	20	15	14	13	12	12	12
Миколаївська	71	57	64	84	83	95	120
Одеська	1456	1459	1443	1367	1372	1398	1452
Полтавська	15	13	13	13	15	17	21
Рівненська	16	18	21	21	21	21	21
Сумська	36	33	31	29	37	37	36
Тернопільська	5	6	6	4	3	2	2
Харківська	49	56	44	43	46	56	56
Херсонська	189	161	143	143	165	193	186
Хмельницька	17	16	11	12	11	10	9
Черкаська	8	6	5	5	7	4	4
Чернівецька	165	133	129	133	140	155	156
Чернігівська	18	16	15	14	14	13	13
Частка Львівщини у загальному обсязі виробництва	0,6	0,5	0,4	0,4	0,3	0,3	0,3

1.10. Темпи приросту (зниження) виробництва продукції тваринництва в усіх категоріях господарств, 2009 рік у % до 2008 року



1.11. Частка господарств населення Львівщини у загальному обсязі виробництва основних продуктів тваринництва



2. ЗВЕДЕНІ ПОКАЗНИКИ

2.1. поголів'я худоби в області

(на 1 січня; тис. голів)

Роки	Велика рогата худоба		
	усі категорії господарств	з них	
		сільськогосподарські підприємства	господарства населення
1941	722,8	18,4	704,4
1946	476,9	7,1	469,8
1951	470,8	101,2	369,6
1961	820,2	423,1	397,1
1971	1044,9	569,1	475,8
1981	1127,1	697,1	430,0
1991	1095,4	695,8	399,6
1996	771,1	397,0	374,1
1997	697,4	328,7	368,7
1998	622,4	227,8	394,6
1999	574,5	180,9	393,6
2000	570,8	140,9	429,9
2001	565,7	103,5	462,2
2002	566,9	87,3	479,6
2003	536,0	68,7	467,3
2004	456,9	50,1	406,8
2005	395,0	43,2	351,8
2006	362,7	40,6	322,1
2007	353,3	39,4	313,9
2008	317,5	31,9	285,6
2009	299,8	28,6	271,2
2010	283,7	27,2	256,5
2010 у відсотках до :			
1941	39,3	147,8	36,4
1946	59,5	383,1	54,6
1951	60,3	26,9	69,4
1961	34,6	6,4	64,6
1971	27,2	4,8	53,9
1981	25,2	3,9	59,7
1991	25,9	3,9	64,2
1996	36,8	6,9	68,6
1997	40,7	8,3	69,6
1998	45,6	11,9	65,0
1999	49,4	15,0	65,2
2000	49,7	19,3	59,7
2001	50,2	26,3	55,5
2002	50,0	31,2	53,5
2003	52,9	39,6	54,9
2004	62,1	54,3	63,1
2005	71,8	63,0	72,9
2006	78,2	67,0	79,6
2007	80,3	69,0	81,7
2008	89,4	85,3	89,8
2009	94,6	95,2	94,6

Продовження табл. 2.1

Роки	У т.ч. корови		
	усі категорії господарств	з них	
		сільськогосподарські підприємства	господарства населення
1941	529,7	10,9	518,8
1946	340,9	4,4	336,5
1951	283,8	18,3	265,5
1961	412,3	140,6	271,7
1971	424,2	154,2	270,0
1981	421,0	198,0	223,0
1991	404,7	185,2	219,5
1996	390,6	119,9	270,7
1997	374,1	102,7	271,4
1998	356,2	72,5	283,7
1999	343,7	58,8	284,9
2000	340,7	47,5	293,2
2001	336,9	36,1	300,8
2002	337,9	29,7	308,2
2003	321,2	21,9	299,3
2004	288,5	16,6	271,9
2005	261,0	14,8	246,2
2006	235,4	14,3	221,1
2007	215,1	13,7	201,4
2008	192,1	11,6	180,5
2009	177,7	10,7	167,0
2010	171,7	10,8	160,9
2010 у відсотках до :			
1941	32,4	99,1	31,0
1946	50,4	245,5	47,8
1951	60,5	59,0	60,6
1961	41,6	7,7	59,2
1971	40,5	7,0	59,6
1981	40,8	5,5	72,2
1991	42,4	5,8	73,3
1996	44,0	9,0	59,4
1997	45,9	10,5	59,3
1998	48,2	14,9	56,7
1999	50,0	18,4	56,5
2000	50,4	22,7	54,9
2001	51,0	29,9	53,5
2002	50,8	36,4	52,2
2003	53,5	49,3	53,8
2004	59,5	65,1	59,2
2005	65,8	73,0	65,4
2006	72,9	75,5	72,8
2007	79,8	78,8	79,9
2008	89,4	93,1	89,1
2009	96,6	100,8	96,4

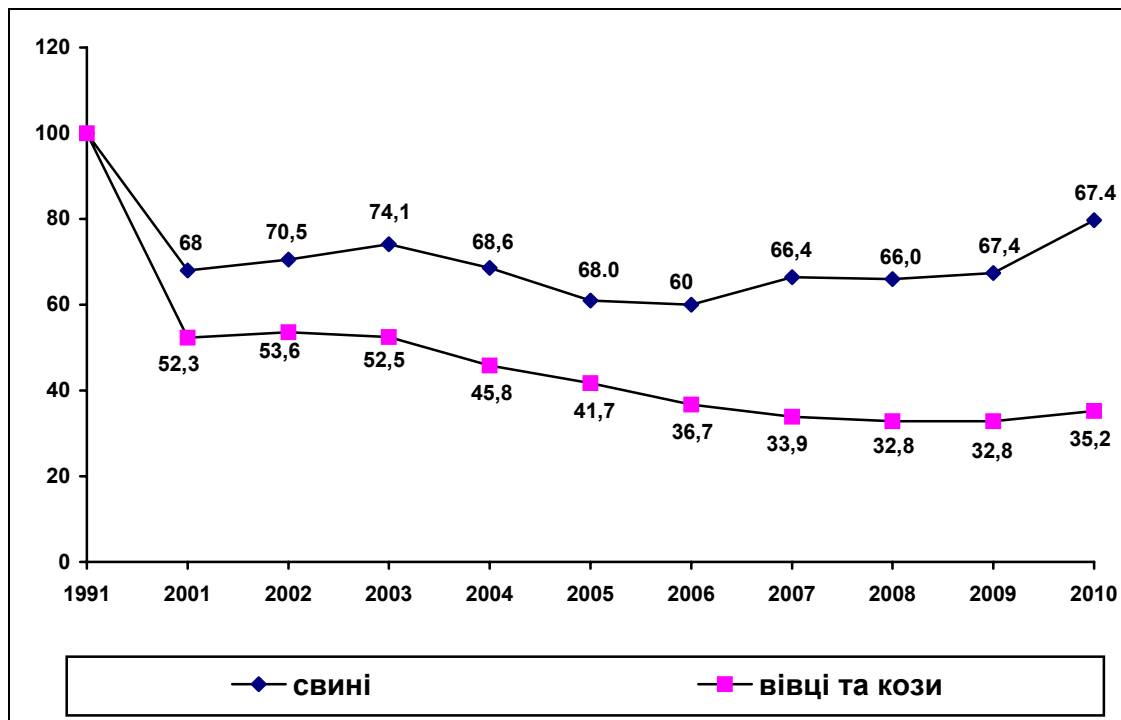
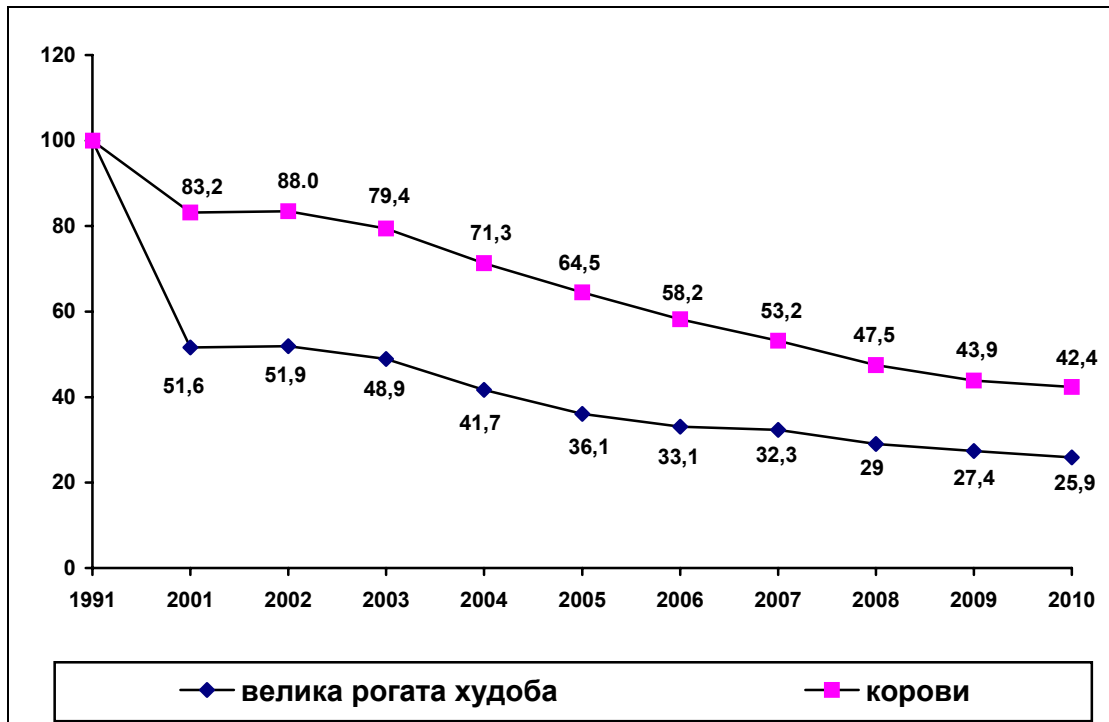
Продовження табл. 2.1

Роки	Свині		
	усі категорії господарств	з них	
		сільськогосподарські підприємства	господарства населення
1941	292,9	7,6	285,3
1946	74,4	4,7	69,7
1951	235,4	72,4	163,0
1961	513,2	323,7	189,5
1971	462,5	260,1	202,4
1981	335,9	175,5	160,4
1991	383,8	169,3	214,5
1996	303,4	79,5	223,9
1997	266,3	45,1	221,2
1998	258,4	32,8	225,6
1999	254,6	31,0	223,6
2000	269,6	28,8	240,8
2001	260,8	19,8	241,0
2002	270,5	26,3	244,2
2003	284,4	34,9	249,5
2004	263,1	28,6	234,5
2005	234,0	27,2	206,8
2006	230,2	33,6	196,6
2007	254,7	44,0	210,7
2008	253,4	51,1	202,3
2009	258,7	70,0	188,7
2010	305,8	104,1	201,7
2010 у відсотках до :			
1941	104,4	у 13,7 п.б.	70,7
1946	411,0	у 22,1 п.б.	289,4
1951	129,9	143,8	123,7
1961	59,6	32,2	106,4
1971	66,1	40,0	99,7
1981	91,0	59,3	125,7
1991	79,7	61,5	94,0
1996	100,8	130,9	90,1
1997	114,8	230,8	91,2
1998	118,3	317,4	89,4
1999	120,1	335,8	90,2
2000	113,4	361,5	83,8
2001	117,3	525,8	83,7
2002	113,0	395,8	82,6
2003	107,5	298,3	80,8
2004	116,2	364,0	86,0
2005	130,7	382,7	97,5
2006	132,8	309,8	102,6
2007	120,1	236,6	95,7
2008	120,7	203,7	99,7
2009	118,2	148,6	106,9

Продовження табл. 2.1

Роки	Вівці і кози			у тому числі	
	усі категорії господарств	з них		вівці	кози
		сільськогосподарські підприємства	господарства населення		
1941	116,1	6,5	109,6	x	x
1946	54,1	2,0	52,1	x	x
1951	83,6	33,5	50,1	x	x
1961	165,3	119,3	46,0	x	x
1971	104,3	89,0	15,3	x	x
1981	60,2	53,9	6,3	55,1	5,1
1991	64,0	43,0	21,0	50,5	13,5
1996	42,3	8,2	34,1	18,7	23,6
1997	36,2	3,7	32,5	13,7	22,5
1998	32,9	1,6	31,3	10,7	22,2
1999	32,5	1,0	31,5	9,5	23,0
2000	31,4	0,8	30,6	8,5	22,9
2001	33,5	0,7	32,8	8,2	25,3
2002	34,3	0,8	33,5	8,4	25,9
2003	33,6	0,8	32,8	8,0	25,6
2004	29,3	0,9	28,4	6,0	23,3
2005	26,7	1,0	25,7	5,4	21,3
2006	23,5	1,0	22,5	5,2	18,3
2007	21,7	0,9	20,8	5,0	16,7
2008	21,0	1,3	19,7	5,0	16,0
2009	21,0	1,5	19,5	5,1	15,9
2010	22,5	2,1	20,4	5,7	16,8
2010 у відсотках до:					
1941	19,4	32,3	18,6	x	x
1946	41,6	105,0	39,2	x	x
1951	26,9	6,3	40,7	x	x
1961	13,6	1,8	44,3	x	x
1971	21,6	2,4	133,3	x	x
1981	37,4	3,9	323,8	10,3	329,4
1991	35,2	4,9	97,1	11,3	124,4
1996	53,2	25,6	59,8	30,5	71,2
1997	62,2	56,8	62,8	41,6	74,7
1998	68,4	131,3	65,2	53,2	75,7
1999	69,2	210,0	64,8	60,0	73,0
2000	71,7	262,5	66,7	67,1	73,4
2001	67,2	300,0	62,2	69,5	66,4
2002	65,6	262,5	60,9	67,9	64,9
2003	67,0	262,5	62,2	71,3	65,6
2004	76,8	233,3	71,8	95,0	72,1
2005	84,3	210,0	79,4	105,6	78,9
2006	95,7	210,0	90,7	109,6	91,8
2007	103,7	233,3	98,1	114,0	100,6
2008	107,1	161,5	103,6	114,0	105,0
2009	107,1	138,9	104,9	110,6	105,7

2.2. Темпи зміни поголів'я худоби в усіх категоріях господарств, у % до 1991 року



2.3. Наявність коней, птиці і бджолосімей

(на 1 січня; тис. голів)

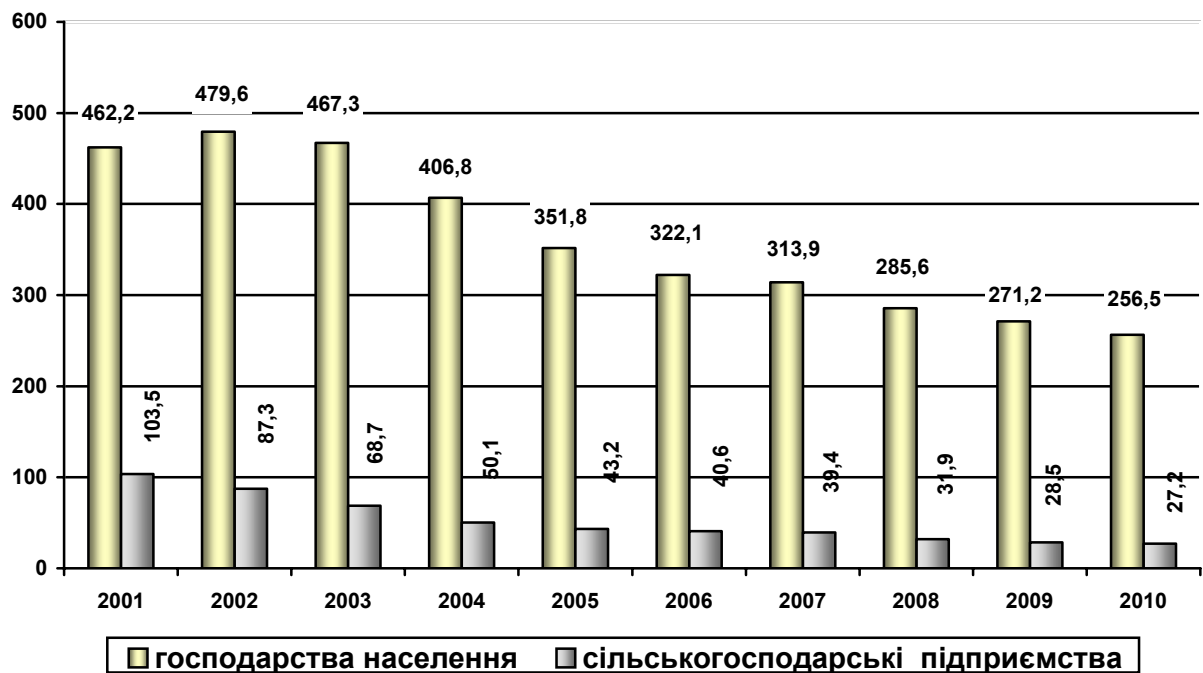
Роки	Коні			Птиця всіх видів	Бджолосім'я, тис. сімей
	усі категорії господарств	з них			
		сільськогосподарські підприємства	господарства населення	усі категорії господарств	
1971	68,6	68,2	0,4	x	x
1981	49,4	48,8	0,6	x	x
1991	47,1	43,7	3,4	10444,8	47,3
1996	54,2	30,9	23,3	6223,6	37,4
1997	57,1	28,0	29,1	6333,6	36,7
1998	61,5	24,3	37,2	6335,9	36,4
1999	63,2	20,6	42,6	6419,0	36,1
2000	63,6	16,6	47,0	6510,1	34,7
2001	66,5	12,4	54,1	6266,8	34,7
2002	67,4	10,0	57,4	6608,2	35,9
2003	68,1	8,0	60,1	6910,9	35,3
2004	67,6	6,0	61,6	6520,0	51,0
2005	64,4	4,7	59,7	6617,5	66,0
2006	61,3	3,8	57,5	7186,9	76,1
2007	59,6	3,2	56,4	7185,9	75,9
2008	56,6	2,2	54,4	7265,2	76,4
2009	54,3	1,5	52,8	7987,1	72,7
2010	53,0	1,3	51,7	8148,0	73,8
2010 у відсотках до :					
1971	77,3	1,9	у 129 р.б.	x	x
1981	107,3	2,7	у 86,2 р.б.	x	x
1991	112,5	3,0	у 15,2 р.б.	78,0	156,0
1996	97,8	4,2	221,9	130,9	197,3
1997	92,8	4,6	177,7	128,6	201,1
1998	86,2	5,3	139,0	128,6	202,7
1999	83,9	6,3	121,4	126,9	204,4
2000	83,3	7,8	110,0	125,2	212,7
2001	79,7	10,5	95,6	130,0	212,7
2002	78,6	13,0	90,1	123,3	205,6
2003	77,8	16,3	86,0	117,9	209,1
2004	78,4	21,7	83,9	125,0	144,7
2005	82,3	27,7	86,6	123,1	111,8
2006	86,5	34,2	89,9	113,4	97,0
2007	88,9	40,6	91,7	113,4	97,2
2008	93,6	59,1	95,0	112,2	96,6
2009	97,6	86,7	97,9	102,0	101,5

2.4. Наявність кролів

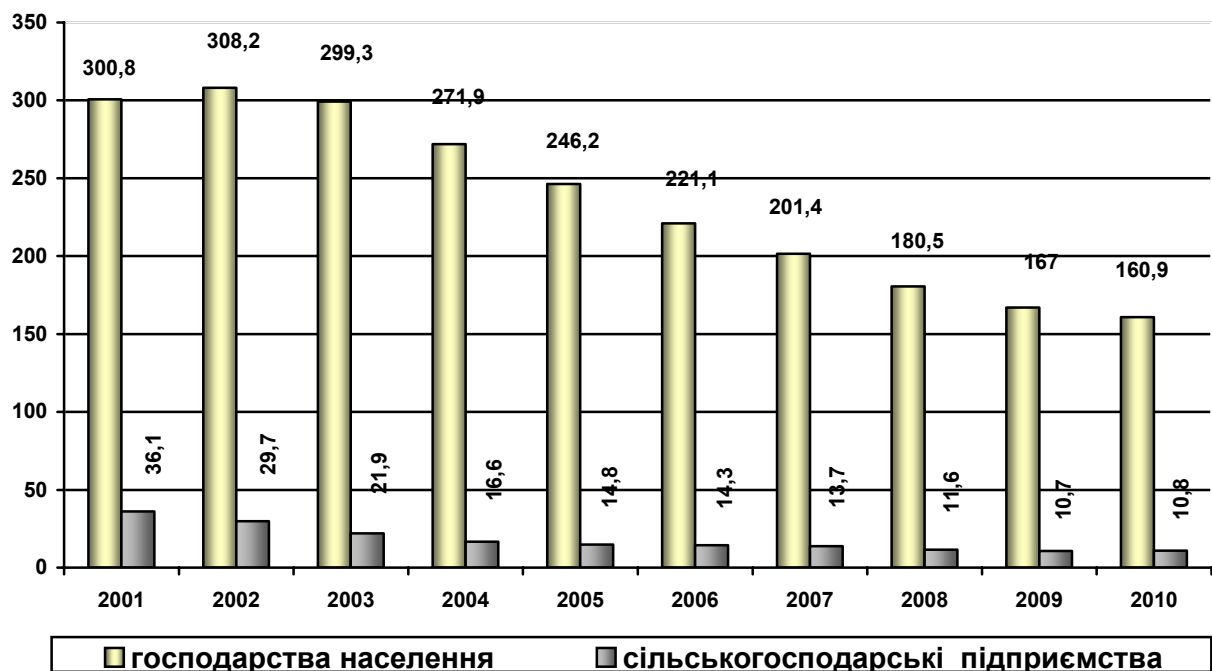
(на 1 січня; тис. голів)

Роки	Усі категорії господарств	з них	
		сільськогосподарські підприємства	господарства населення
1991	193,2	2,4	190,8
1996	187,8	0,6	187,2
1997	197,5	0,9	196,6
1998	209,0	0,6	208,4
1999	204,7	0,5	204,2
2000	210,9	0,6	210,3
2001	221,0	0,2	220,8
2002	234,6	0,1	234,5
2003	255,7	0,1	255,6
2004	255,6	0,2	255,4
2005	239,2	0,1	239,1
2006	227,0	0,1	226,9
2007	220,2	0,1	220,1
2008	237,3	4,0	233,3
2009	249,7	5,4	244,3
2010	261,3	5,5	255,8
2010 у відсотках до :			
1991	135,2	229,2	134,1
1996	139,1	916,7	136,6
1997	132,3	611,1	130,1
1998	125,0	916,7	122,7
1999	127,7	у 1,1 р.б.	125,3
2000	123,9	916,7	121,6
2001	118,2	у 27,5 р.б.	115,9
2002	111,4	у 55 р.б.	109,1
2003	102,2	у 55 р.б.	100,1
2004	102,2	у 27,5 р.б.	100,2
2005	109,2	у 55 р.б.	107,0
2006	115,1	у 55 р.б.	112,7
2007	118,7	у 55 р.б.	116,2
2008	110,1	137,5	109,6
2009	104,6	101,9	104,7

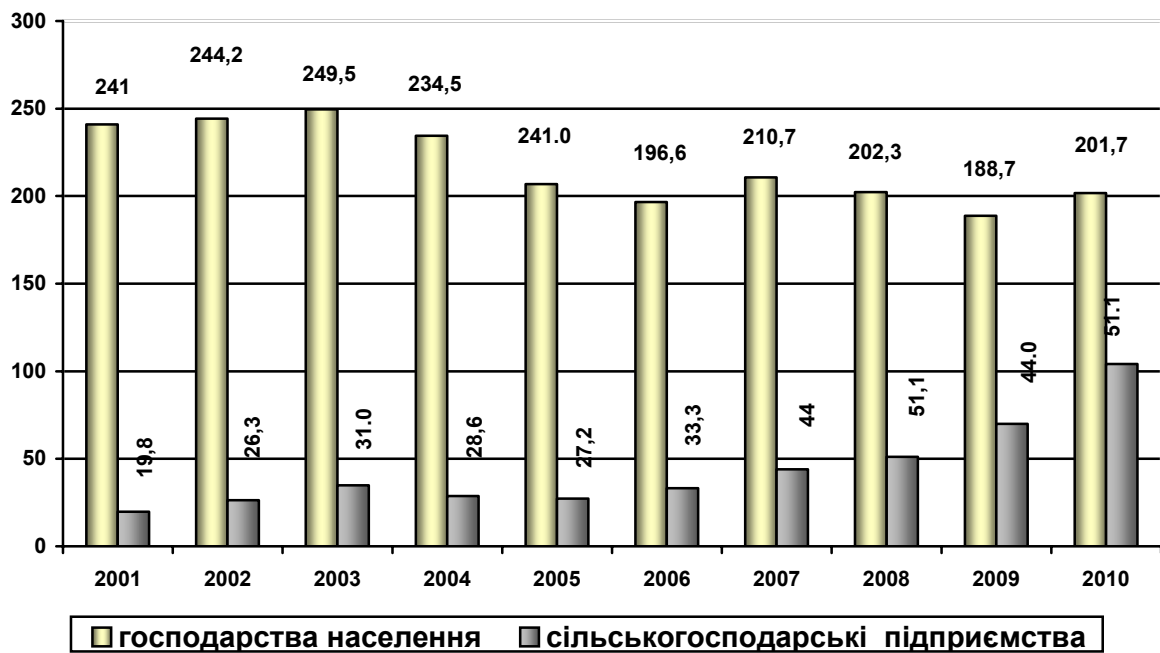
2.5. Поголів'я великої рогатої худоби у господарствах області на 1 січня, тис. голів



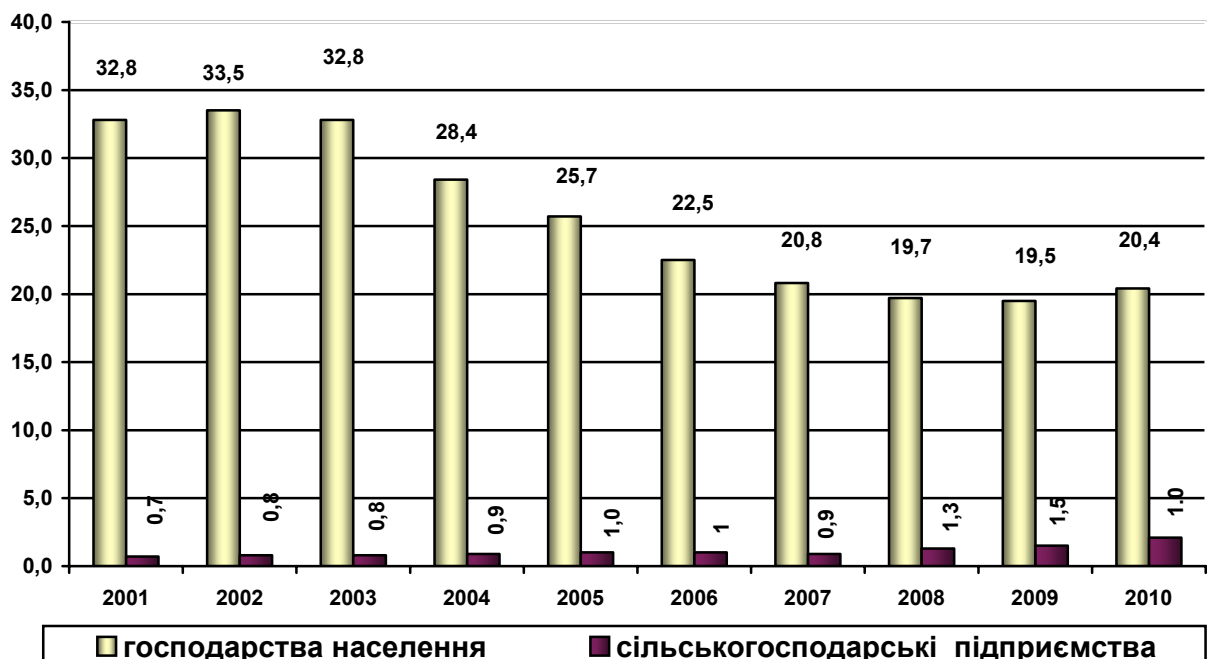
2.6. Поголів'я корів у господарствах області на 1 січня, тис. голів



2.7. поголів'я свиней у господарствах області на 1 січня, тис. голів



2.8. поголів'я овець і кіз у господарствах області на 1 січня, тис. голів



2.9. Вирощування худоби та птиці за видами

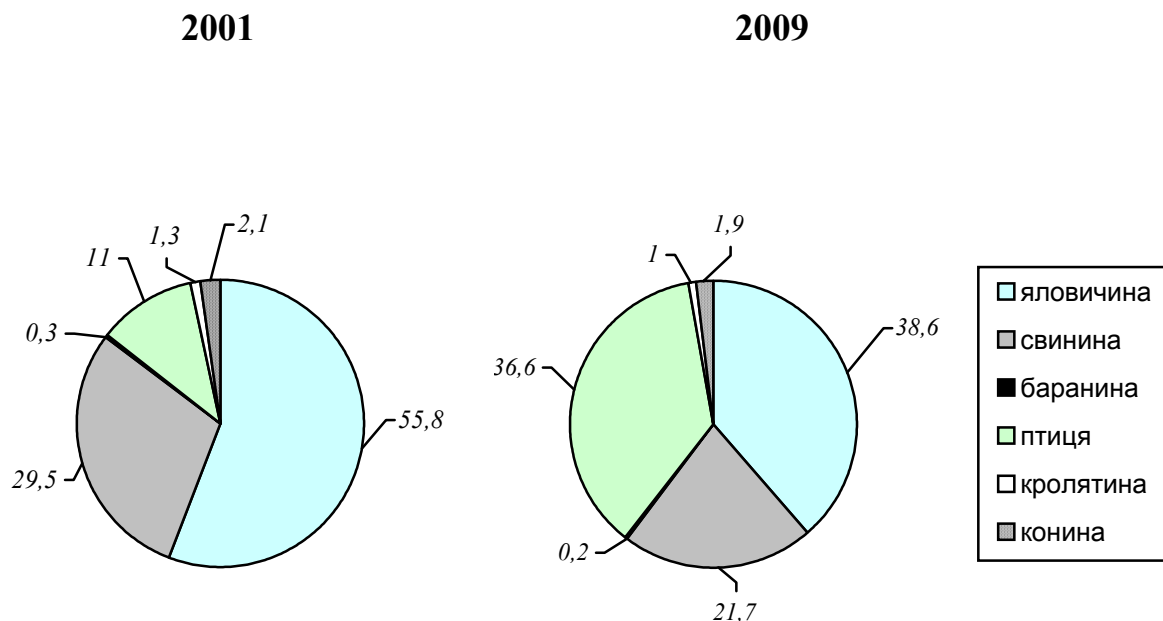
(тис.т)

Роки	Всього вирощено худоби та птиці	У тому числі					
		великої рогатої худоби	свиней	овець та кіз	птиці всіх видів	кролів	коней
Усі категорії господарств							
1990	262,5	149,6	66,1	0,6	44,1	1,1	1,0
1995	107,4	77,6	24,5	0,4	3,3	1,4	0,2
2000	104,5	57,2	32,5	0,4	12,0	1,4	1,0
2002	111,3	61,4	31,0	0,4	14,5	1,5	2,5
2003	116,1	66,9	30,3	0,3	14,4	1,6	2,6
2004	111,5	58,0	31,8	0,4	16,2	1,6	3,5
2005	125,4	68,3	29,9	0,5	22,0	1,5	3,2
2006	133,5	63,6	32,5	0,4	32,4	1,5	3,1
2007	141,6	62,8	31,4	0,5	42,2	1,6	3,1
2008	148,9	56,1	31,3	0,5	56,7	1,4	2,9
2009	147,8	50,7	36,6	0,4	55,7	1,5	2,9
Сільськогосподарські підприємства							
1990	126,4	90,1	14,8	0,3	20,3	0,0	0,9
1995	38,8	33,0	3,1	0,1	2,4	0,0	0,2
2000	8,6	7,0	0,9	0,0	0,6	0,0	0,1
2002	10,5	5,6	1,9	0,0	2,9	-	0,1
2003	9,3	4,5	1,7	0,0	3,0	-	0,1
2004	10,5	4,0	2,1	0,0	4,4	0,0	0,0
2005	16,3	4,0	2,5	0,0	9,7	0,0	0,1
2006	28,4	3,9	3,7	0,0	20,8	0,0	0,0
2007	40,3	3,6	5,5	0,0	31,1	0,0	0,1
2008	55,3	3,3	6,6	0,0	45,4	0,0	0,0
2009	63,0	3,4	12,3	0,0	47,3	0,0	0,0
Господарства населення							
1990	136,1	59,5	51,3	0,3	23,8	1,1	0,1
1995	68,6	44,6	21,4	0,3	0,9	1,4	0,0
2000	95,9	50,2	31,6	0,4	11,4	1,4	0,9
2002	100,8	55,8	29,1	0,4	11,6	1,5	2,4
2003	106,8	62,4	28,6	0,3	11,4	1,6	2,5
2004	101,0	54,0	29,7	0,4	11,8	1,6	3,5
2005	109,1	64,3	27,4	0,5	12,3	1,5	3,1
2006	105,1	59,7	28,8	0,4	11,6	1,5	3,1
2007	101,3	59,2	25,9	0,5	11,1	1,6	3,0
2008	93,6	52,8	24,7	0,5	11,3	1,4	2,9
2009	84,8	47,3	24,3	0,4	8,4	1,5	2,9

2.10. Показники відтворення стада та інтенсивності вирощування тварин у сільськогосподарських підприємствах

Роки	Вихід приплоду на 100 маток			Середньодобові прирости	
	телят від корів	поросят від основних свиноматок	ягнят та козенят від вівце-козоматок та ярок старших 1 року	великої рогатої худоби	свиней
	голів			грамів	
1990	92	1370	94	442	232
1995	81	779	67	293	101
2000	68	645	48	217	108
2001	71	1085	97	277	157
2002	69	1129	71	266	215
2003	65	723	90	275	206
2004	69	986	73	320	287
2005	76	1038	61	358	315
2006	77	1302	100	363	354
2007	66	901	92	393	397
2008	69	1329	64	443	375
2009	70	2057	42	482	485

2.11. Структура виробництва м'яса за видами в усіх категоріях господарств, відсотків



2.12. Виробництво м'яса

(реалізація худоби та птиці на забій у живій вазі) за видами

(тис.т)

Роки	М'ясо всіх видів	У тому числі					
		яловичина і телятина	свинина	баранина і козлятина	м'ясо птиці	м'ясо кролів	кони
Усі категорії господарств							
1990	261,3	148,4	67,2	0,9	42,7	1,1	1,0
1995	134,8	94,0	26,0	0,5	12,7	1,4	0,2
2000	105,3	58,5	32,6	0,3	11,5	1,4	1,0
2002	118,0	69,7	30,1	0,4	13,8	1,5	2,5
2003	125,5	74,7	30,4	0,5	15,7	1,6	2,6
2004	127,3	74,2	31,6	0,5	15,9	1,6	3,5
2005	124,0	68,5	28,7	0,5	21,6	1,5	3,2
2006	135,0	68,5	29,4	0,5	32,0	1,5	3,1
2007	146,0	68,3	30,4	0,5	42,1	1,6	3,1
2008	154,3	63,9	29,9	0,4	55,8	1,4	2,9
2009	155,9	60,2	33,9	0,4	57,0	1,5	2,9
Сільськогосподарські підприємства							
1990	169,9	135,8	13,6	0,6	19,0	0,0	0,9
1995	60,0	54,3	3,2	0,2	2,1	0,0	0,2
2000	11,0	9,7	0,7	0,0	0,5	0,0	0,1
2002	9,3	6,3	0,9	0,0	2,0	-	0,1
2003	10,0	5,2	1,6	0,0	3,1	-	0,1
2004	9,9	4,3	1,9	0,0	3,7	-	0,0
2005	14,1	3,8	2,0	0,0	8,2	-	0,1
2006	25,9	3,5	2,9	0,0	19,5	-	0,0
2007	39,4	4,8	4,4	0,0	30,1	0,0	0,1
2008	52,6	3,5	5,1	0,0	44,0	0,0	0,0
2009	58,8	3,7	9,1	0,0	46,0	0,0	0,0
Господарства населення							
1990	91,4	12,6	53,6	0,3	23,7	1,1	0,1
1995	74,8	39,7	22,8	0,3	10,6	1,4	0,0
2000	94,3	48,8	31,9	0,3	11,0	1,4	0,9
2002	108,7	63,4	29,2	0,4	11,8	1,5	2,4
2003	115,5	69,5	28,8	0,5	12,6	1,6	2,5
2004	117,4	69,9	29,7	0,5	12,2	1,6	3,5
2005	109,9	64,7	26,7	0,5	13,4	1,5	3,1
2006	109,1	65,0	26,5	0,5	12,5	1,5	3,1
2007	106,6	63,5	26,0	0,5	12,0	1,6	3,0
2008	101,7	60,4	24,8	0,4	11,8	1,4	2,9
2009	97,1	56,5	24,8	0,4	11,0	1,5	2,9

**2.13. Темпи зміни виробництва м'яса у живій вазі
за категоріями господарств**

(відсотків)

Роки	Усі категорії господарств	Сільськогосподарські підприємства	Господарства населення
1990 рік = 100			
1995	51,6	35,3	81,8
2000	40,3	6,5	103,2
2001	42,5	5,1	111,9
2002	45,2	5,5	118,9
2003	48,0	5,9	126,4
2004	48,7	5,9	128,4
2005	47,5	8,3	120,3
2006	51,7	15,2	119,4
2007	55,8	23,2	116,5
2008	59,1	31,0	111,3
2009	59,7	34,6	106,2
До попереднього року			
2000	100,0	77,6	103,5
2001	105,4	79,7	108,4
2002	106,3	106,2	106,3
2003	106,4	108,1	106,3
2004	101,4	99,5	101,6
2005	97,4	141,1	93,7
2006	108,8	184,1	99,2
2007	108,1	152,1	97,6
2008	105,7	133,6	95,5
2009	101,0	111,8	95,5

**2.14. Темпи зміни виробництва м'яса у живій вазі за видами
в усіх категоріях господарств**

(відсотків)

Роки	М'ясо всіх видів	У тому числі					
		яловичина і телятина	свинина	баранина і козлятина	м'ясо птиці	м'ясо кролів	кони
2000 рік = 100							
2001	105,4	105,9	100,7	122,0	105,7	102,0	222,9
2002	112,1	119,1	92,4	129,3	120,4	109,8	231,7
2003	119,2	127,8	93,4	170,3	136,4	114,5	245,7
2004	121,0	126,9	97,0	162,3	138,4	115,6	331,2
2005	117,8	117,1	88,3	160,3	188,3	109,8	298,6
2006	128,2	117,1	90,5	158,7	278,0	106,5	293,1
2007	138,6	116,8	92,9	166,7	366,1	114,3	310,0
2008	146,5	109,1	91,6	148,0	485,3	104,6	274,6
2009	148,1	102,8	104,2	131,0	496,3	109,1	271,7
До попереднього року							
2001	105,4	105,9	100,7	122,0	105,7	102,0	222,9
2002	106,3	112,5	91,7	106,0	114,0	107,7	103,9
2003	106,4	107,2	101,1	131,7	113,3	104,2	106,1
2004	101,4	99,3	103,8	95,3	101,4	101,0	134,8
2005	97,4	92,2	91,0	98,8	136,1	95,0	90,2
2006	108,8	100,0	102,5	99,0	147,6	97,0	98,2
2007	108,1	99,7	103,1	100,0	131,6	106,7	100,0
2008	105,7	93,4	98,3	95,7	132,6	92,3	94,6
2009	101,1	94,2	113,7	88,5	102,3	104,3	98,9

**2.15. Темпи зміни виробництва м'яса у живій вазі за видами
у сільськогосподарських підприємствах**

(відсотків)

Роки	М'ясо всіх видів	У тому числі					
		яловичина і телятина	свинина	баранина і козлятина	м'ясо птиці	м'ясо кролів	кони
2000 рік = 100							
2001	79,7	73,2	66,2	60,0	227,6	0,0	84,3
2002	84,7	65,2	127,2	60,0	417,1	0,0	51,4
2003	91,5	54,0	224,6	80,0	642,4	0,0	72,9
2004	91,0	45,1	255,2	80,0	765,4	0,0	58,6
2005	128,4	39,6	275,0	100,0	у 16,9р.б	0,0	53,6
2006	236,3	36,2	405,6	80,0	у 40,1р.б	0,0	28,6
2007	359,1	49,6	617,3	60,0	у 61,9р.б	0,0	57,9
2008	479,7	36,1	706,4	80,0	у 90,5р.б.	0,0	35,7
2009	536,9	38,4	у12,7р.б	160,0	у 94,7р.б.	0,0	13,6
До попереднього року							
2001	79,7	73,2	66,2	60,0	227,6	0,0	84,3
2002	106,2	89,1	192,2	100,0	183,3	0,0	61,0
2003	108,1	82,8	176,5	133,3	154,0	0,0	141,7
2004	99,5	83,6	113,6	100,0	119,2	0,0	80,4
2005	141,1	87,7	107,8	125,0	220,8	0,0	91,5
2006	184,1	91,5	147,5	80,0	237,0	0,0	53,3
2007	152,0	136,7	152,2	75,0	154,5	0,0	202,5
2008	133,6	72,9	114,4	133,3	146,2	271,4	61,7
2009	111,9	106,2	179,7	200,0	104,7	73,7	38,0

**2.16. Темпи зміни виробництва м'яса у живій вазі за видами
у господарствах населення**

(відсотків)

Роки	М'ясо всіх видів	У тому числі					
		яловичина і телятина	свинина	баранина і козлятина	м'ясо птиці	м'ясо кролів	кони
2000 рік = 100							
2001	108,4	112,3	101,5	123,1	100,3	102,0	243,8
2002	115,2	129,8	91,6	130,5	107,3	109,8	258,9
2003	122,5	142,3	90,5	171,9	114,1	114,5	271,8
2004	124,4	143,0	93,4	163,7	110,7	115,6	372,2
2005	116,6	132,3	84,1	161,4	122,0	109,8	335,5
2006	115,7	133,0	83,4	160,0	113,4	106,5	332,9
2007	112,9	130,1	81,5	156,3	108,9	112,9	325,3
2008	107,8	123,5	77,8	149,2	107,4	103,3	310,7
2009	102,9	115,5	78,0	130,5	100,2	108,1	310,7
До попереднього року							
2001	108,4	112,3	101,5	123,1	100,3	102,0	243,8
2002	106,3	115,5	90,3	106,1	107,0	107,7	106,2
2003	106,3	109,7	98,8	131,7	106,3	104,2	105,0
2004	101,6	100,5	103,3	95,3	97,0	101,0	137,0
2005	93,7	92,5	90,0	98,6	110,2	95,0	90,1
2006	99,2	100,5	99,2	99,2	93,0	97,0	99,2
2007	97,7	97,8	97,7	97,7	96,0	106,0	97,7
2008	95,5	94,9	95,5	95,4	98,6	91,5	95,5
2009	95,5	93,5	100,2	87,5	93,3	104,7	100,0

2.17. Виробництво м'яса у забійній вазі за видами

(тис.т)

Роки	М'ясо всіх видів	У тому числі					
		яловичина і телятина	свинина	баранина і козлятина	м'ясо птиці	м'ясо кролів	конина
Усі категорії господарств							
1990	180,9	91,2	50,3	0,4	37,8	0,6	0,6
1995	84,9	55,6	18,4	0,3	9,8	0,7	0,1
2000	68,4	34,8	23,3	0,1	8,9	0,7	0,6
2002	76,9	41,9	21,9	0,2	10,6	0,8	1,5
2003	82,1	45,1	22,3	0,2	12,1	0,8	1,6
2004	83,2	44,8	23,1	0,2	12,2	0,8	2,1
2005	81,8	41,3	21,0	0,2	16,6	0,8	1,9
2006	90,2	41,3	21,5	0,2	24,6	0,7	1,9
2007	98,5	41,2	22,2	0,2	32,3	0,8	1,8
2008	105,8	38,5	21,8	0,2	42,9	0,7	1,7
2009	107,5	36,3	24,8	0,2	43,8	0,7	1,7
Сільськогосподарські підприємства							
1990	111,3	83,5	10,2	0,2	16,8	0,0	0,6
1995	36,1	32,1	2,2	0,1	1,6	0,0	0,1
2000	6,7	5,7	0,5	0,0	0,4	0,0	0,1
2002	6,1	3,8	0,7	0,0	1,6	-	0,0
2003	6,8	3,1	1,2	0,0	2,4	-	0,1
2004	6,8	2,6	1,4	0,0	2,8	0,0	0,0
2005	10,1	2,3	1,5	0,0	6,3	-	0,0
2006	19,2	2,1	2,1	0,0	15,0	-	0,0
2007	29,2	2,9	3,2	0,0	23,1	0,0	0,0
2008	39,6	2,1	3,7	0,0	33,8	0,0	0,0
2009	44,1	2,2	6,6	0,0	35,3	0,0	0,0
Господарства населення							
1990	69,6	7,7	40,1	0,2	21,0	0,6	0,0
1995	48,8	23,5	16,2	0,2	8,2	0,7	0,0
2000	61,7	29,1	22,8	0,1	8,5	0,7	0,5
2002	70,8	38,1	21,2	0,2	9,0	0,8	1,5
2003	75,3	42,0	21,1	0,2	9,7	0,8	1,5
2004	76,4	42,2	21,7	0,2	9,4	0,8	2,1
2005	71,7	39,0	19,5	0,2	10,3	0,8	1,9
2006	71,0	39,2	19,4	0,2	9,6	0,7	1,9
2007	69,3	38,3	19,0	0,2	9,2	0,8	1,8
2008	66,2	36,4	18,1	0,2	9,1	0,7	1,7
2009	63,4	34,1	18,2	0,2	8,5	0,7	1,7

2.18. Виробництво молока за категоріями господарств

(тис.т)

Роки	Усі категорії господарств	Сільськогосподарські підприємства	Господарства населення
1990	1083,9	588,1	495,8
1995	961,2	275,4	685,8
2000	1032,0	66,0	966,0
2001	1051,3	60,2	991,1
2002	1061,5	46,0	1015,5
2003	1000,2	33,1	967,1
2004	958,9	31,8	927,1
2005	930,4	31,2	899,2
2006	892,3	28,8	863,5
2007	813,4	24,3	789,1
2008	731,3	23,7	707,6
2009	682,5	24,7	657,8

2.19. Середній надій молока від однієї корови (у розрахунку на поголів'я корів на початок року)

(кг)

Роки	Усі категорії господарств	Сільськогосподарські підприємства	Господарства населення
1990	2704	3176	2296
1995	2419	2065	2593
2000	3132	1913	3273
2001	3198	2338	3270
2002	3199	2140	3271
2003	3146	2013	3207
2004	3345	2467	3386
2005	3590	2753	3628
2006	3821	2605	3882
2007	3816	2297	3895
2008	3837	2655	3895
2009	3873	3111	3909

**2.20. Темпи зміни виробництва молока
за категоріями господарств**

(відсотків)

Роки	Усі категорії господарств	Сільськогосподарські підприємства	Господарства населення
1990 рік = 100			
1995	88,7	46,8	138,3
2000	95,2	11,2	194,8
2001	97,0	10,2	199,9
2002	97,9	7,8	204,8
2003	92,3	5,6	195,0
2004	88,5	5,4	187,0
2005	85,8	5,3	181,4
2006	82,3	4,9	174,2
2007	75,0	4,1	159,2
2008	67,5	4,0	142,7
2009	63,0	4,2	132,7
До попереднього року			
2000	100,6	76,4	102,9
2001	101,9	91,2	102,6
2002	101,0	76,3	102,5
2003	94,2	72,2	95,2
2004	95,9	95,9	95,9
2005	97,0	98,1	97,0
2006	95,9	92,5	96,0
2007	91,2	84,4	91,4
2008	89,9	97,5	89,7
2009	93,3	104,5	93,0

2.21. Виробництво яєць усіх видів за категоріями господарств, продуктивність курей-несучок у сільськогосподарських підприємствах

Роки	Усі категорії господарств	Сільсько-господарські підприємства	Господарства населення	Середня річна несучість курей-несучок
	млн. штук			штук
1990	728,6	357,5	371,1	227
1995	446,3	90,0	356,3	141
2000	465,9	55,3	410,6	148
2002	513,7	102,3	411,4	228
2003	515,8	96,6	419,2	216
2004	516,6	97,3	419,3	233
2005	548,2	128,3	419,9	246
2006	563,3	143,3	420,0	238
2007	542,2	126,2	416,0	229
2008	548,2	129,1	419,1	239
2009	571,5	136,5	435,0	242

2.22. Темпи зміни виробництва яєць усіх видів за категоріями господарств

(відсотків)

Роки	Усі категорії господарств	Сільськогосподарські підприємства	Господарства населення
1990 рік = 100			
1995	61,3	25,2	96,0
2000	63,9	15,5	110,6
2002	70,5	28,6	110,9
2003	70,8	27,0	113,0
2004	70,9	27,2	113,0
2005	75,2	35,9	113,2
2006	77,3	40,1	113,2
2007	74,4	35,3	112,1
2008	75,2	36,1	112,9
2009	78,4	38,2	117,2
До попереднього року			
2000	94,8	57,1	104,1
2002	105,7	135,9	100,2
2003	100,4	94,4	101,9
2004	100,1	100,7	100,0
2005	106,1	131,9	100,2
2006	102,8	111,7	100,0
2007	96,3	88,1	99,0
2008	101,1	102,3	100,8
2009	104,2	105,8	103,8

2.23. Виробництво вовни за категоріями господарств

(т)

Роки	Усі категорії господарств	Сільськогосподарські підприємства	Господарства населення
1990	123	112	11
1995	47	26	21
2000	21	0	21
2001	22	1	21
2002	22	0	22
2003	20	0	20
2004	15	0	15
2005	14	1	13
2006	13	1	12
2007	12	1	11
2008	12	2	10
2009	12	2	10

2.24. Середній річний настриг вовни з однієї вівці

(кг)

Роки	Усі категорії господарств	Сільськогосподарські підприємства	Господарства населення
1990	2,1	2,2	1,8
1995	1,8	1,7	1,9
2000	2,4	0,8	2,7
2001	2,6	0,9	2,8
2002	2,6	0,6	2,9
2003	2,5	0,6	2,7
2004	2,5	1,0	2,8
2005	2,6	1,3	2,8
2006	2,5	1,3	2,7
2007	2,4	1,3	2,6
2008	2,4	1,8	2,6
2009	2,4	1,8	2,7

2.25. Темпи зміни виробництва вовни за категоріями господарств

(відсотків)

Роки	Усі категорії господарств	Сільськогосподарські підприємства	Господарства населення
1990 рік = 100			
1995	38,2	23,2	190,9
2000	16,9	0,4	185,5
2001	17,5	0,4	190,9
2002	18,2	0,4	200,0
2003	16,6	0,4	181,8
2004	12,5	0,1	139,1
2005	11,1	0,6	117,3
2006	10,7	1,2	108,2
2007	9,8	0,9	100,0
2008	9,7	1,6	94,4
2009	10,3	2,2	95,3
До попереднього року			
2000	87,4	20,0	91,1
2001	103,4	125,0	102,9
2002	104,2	80,0	104,8
2003	91,1	100,0	90,9
2004	75,5	25,0	76,5
2005	88,3	700,0	84,3
2006	97,1	185,7	92,2
2007	93,9	107,7	92,4
2008	96,0	128,6	91,8
2009	106,7	138,9	101,0

2.26. Виробництво меду за категоріями господарств

(т)

Роки	Усі категорії господарств	Сільськогосподарські підприємства	Господарства населення
1990	404	206	198
1995	328	150	178
2000	385	40	345
2001	409	55	354
2002	418	43	375
2003	474	30	444
2004	671	28	643
2005	782	29	753
2006	773	18	755
2007	776	15	761
2008	771	19	752
2009	768	19	749

2.27. Виробництво основних продуктів тваринництва на одну особу

Роки	М'ясо всіх видів (у забійній вазі)	Молоко всіх видів	Яйця всіх видів
	кілограмів		штук
1990	65,6	392,8	264
1995	30,7	348,0	162
2000	25,7	387,3	175
2001	27,8	398,5	184
2002	29,4	405,5	196
2003	31,5	384,0	198
2004	32,1	369,8	199
2005	31,7	360,3	212
2006	35,1	346,8	219
2007	38,4	317,2	212
2008	41,4	286,1	214
2009	42,1	267,5	224,0

2.28. Виробництво продуктів тваринництва на 100 га сільськогосподарських угідь

Роки	М'яса всіх видів у живій вазі	Молока всіх видів	Вовни	Яєць всіх видів
	на 100 га сільськогосподарських угідь			на 100 га зібраної площі зернових культур
	центнерів		кілограмів	тис. штук
У всіх категоріях господарств				
2005	114,5	858,9	1,3	213,3
2006	125,3	828,5	1,2	210,4
2007	135,8	756,8	1,1	216,8
2008	143,9	682,2	1,1	228,8
2009	146,1	639,7	1,1	219,2
У сільськогосподарських підприємствах				
2005	43,0	95,1	0,3	95,6
2006	92,7	103,1	0,4	99,3
2007	151,7	93,6	0,4	97,9
2008	201,0	90,6	0,8	108,9
2009	219,5	92,2	0,7	95,7

3. ПОГОЛІВ'Я ХУДОБИ ТА ПТИЦІ В РОЗРІЗІ РАЙОНІВ І МІСТ ОБЛАСТІ

3.1. Поголів'я великої рогатої худоби в усіх категоріях господарств

(на 1 січня; голів)

	2004	2005	2006	2007	2008	2009	2010
Всього по області	456876	395008	362669	353282	317499	299771	283649
райони							
Бродівський	19680	19508	20394	21337	19456	18871	18376
Буський	16479	13447	11576	10433	9503	8307	7288
Городоцький	21865	13962	12311	11783	9753	9339	9005
Дрогобицький	23984	22140	21311	21150	18837	17572	16374
Жидачівський	23538	19714	17687	17070	14761	13124	12333
Жовківський	24864	21800	22035	21038	19114	18519	17265
Золочівський	17809	16730	15579	15372	14393	13164	12478
Кам'янка-Бузький	16342	14785	13227	11874	10594	10660	11047
Миколаївський	19816	16981	14151	13961	11191	10055	9771
Мостиський	19990	15388	13109	12177	10373	9916	9712
Перемишлянський	21260	18450	17317	16813	16008	14731	13816
Пустомитівський	18314	15149	13744	12560	10753	9573	9103
Радехівський	18810	17565	16634	16440	15491	14147	13537
Самбірський	30680	26003	21726	21665	20087	18770	17275
Сколівський	19672	18313	16930	18730	17836	17280	16154
Сокальський	35883	31948	29007	27830	23730	21742	20343
Старосамбірський	28871	21910	20437	20005	16847	16666	15729
Стрийський	16966	14007	12552	11339	10069	9383	8748
Турківський	35944	34237	32504	31933	31165	31204	29815
Яворівський	23705	20850	19014	18454	16345	15621	14412
міста							
Львів	483	460	212	167	150	136	131
Борислав	407	352	228	222	202	192	182
Дрогобич	527	454	239	235	210	199	187
Моршин	20	17	31	30	27	26	25
Новий Розділ	230	199	130	127	116	110	104
Самбір	358	310	334	323	294	279	264
Стрий	77	67	77	75	68	65	61
Трускавець	17	15	8	8	7	7	7
Червоноград	285	247	165	131	119	113	107

3.2. Поголів'я корів в усіх категоріях господарств

(на 1 січня; голів)

	2004	2005	2006	2007	2008	2009	2010
Всього по області	288489	260957	235415	215081	192144	177690	171723
райони							
Бродівський	12907	12669	12065	11728	11208	10317	10247
Буський	10242	9007	7718	6552	5701	5168	4790
Городоцький	11825	9676	8781	7915	6645	6045	5741
Дрогобицький	16962	15450	14124	12851	11678	10787	10257
Жидачівський	15953	14016	12438	11289	9914	8720	8241
Жовківський	18041	16395	15397	14005	12998	12065	11798
Золочівський	11514	10555	9667	8753	7855	7100	6790
Кам'янка-Бузький	11066	10176	8963	7952	6814	6748	6842
Миколаївський	11738	10802	9240	8558	7120	6381	6075
Мостиський	12205	10431	9171	7991	6818	6285	6112
Перемишлянський	11881	10643	9716	9084	8258	7473	7169
Пустомитівський	12989	11111	9467	8342	7238	6388	6058
Радехівський	11067	10720	10245	9634	8927	8291	8004
Самбірський	17980	16242	14474	12969	11669	11094	10331
Сколівський	12266	11248	10148	9967	9050	8387	8177
Сокальський	21012	19023	17512	16186	14296	13310	12658
Старосамбірський	17447	15247	13825	12483	10891	10020	9677
Стрийський	11777	9984	8434	7222	6362	5864	5562
Турківський	21298	20496	19216	18134	16839	16141	16340
Яворівський	16613	15538	13833	12585	11072	10376	10153
міста							
Львів	285	268	148	122	110	101	96
Борислав	390	333	174	158	142	131	126
Дрогобич	349	317	206	189	170	156	148
Моршин	19	15	16	15	13	12	12
Новий Розділ	129	117	121	110	99	92	89
Самбір	222	201	178	162	145	134	129
Стрий	67	55	44	40	36	33	32
Трускавець	15	14	6	5	4	4	4
Червоноград	230	208	88	80	72	67	65

3.3. Поголів'я свиней в усіх категоріях господарств

(на 1 січня; голів)

	2004	2005	2006	2007	2008	2009	2010
Всього по області	263111	233974	230228	254725	253355	258661	305787
райони							
Бродівський	14036	13159	16131	17983	16061	14062	15805
Буський	15516	13029	12683	13546	16034	19845	17631
Городоцький	9370	6723	8017	10205	9707	9701	10740
Дрогобицький	6982	5330	4813	6018	5381	5602	6280
Жидачівський	9675	8605	8758	10918	8467	8586	8735
Жовківський	18911	17185	19497	20922	25222	23316	24305
Золочівський	10176	9573	10043	12447	16702	14899	17631
Кам'янка-Бузький	14972	14091	13592	14198	14147	13917	16255
Миколаївський	7040	5749	5355	6319	5505	4814	6058
Мостиський	9182	7866	6419	6285	6365	6493	7391
Перемишлянський	10172	9512	9543	10388	11300	11744	13476
Пустомитівський	13031	11658	11490	14241	14138	11640	8670
Радехівський	20039	18274	18907	22048	21872	21090	21642
Самбірський	10580	8306	7486	8700	8984	7961	9484
Сколівський	4685	3933	3217	3901	3304	3120	3407
Сокальський	39716	37987	36786	39838	34859	31855	35328
Старосамбірський	10680	6938	7219	8059	7963	9629	9907
Стрийський	9751	9807	7848	5039	6109	20870	50025
Турківський	12398	11674	9995	8847	7889	8135	8425
Яворівський	11887	11000	10844	13234	11768	9912	12968
міста							
Львів	1236	912	460	369	395	350	376
Борислав	458	404	116	124	119	111	119
Дрогобич	1251	1079	133	161	165	170	227
Моршин	9	8	32	34	33	31	33
Новий Розділ	116	102	105	112	108	101	109
Самбір	314	277	336	359	345	322	346
Стрий	269	237	92	98	94	88	95
Трускавець	73	39	3	3	3	3	3
Червоноград	586	517	308	329	316	294	316

3.4. Поголів'я овець і кіз в усіх категоріях господарств

(на 1 січня; голів)

	2004	2005	2006	2007	2008	2009	2010
Всього по області	29303	26736	23484	21729	20978	20975	22511
райони							
Бродівський	978	856	968	852	811	736	784
Буський	1086	872	846	639	616	543	540
Городоцький	1582	983	975	1008	878	917	948
Дрогобицький	1376	1339	1272	1190	1205	1154	1231
Жидачівський	1059	1080	1008	967	1020	889	1015
Жовківський	1309	1192	1149	1136	1258	1025	1067
Золочівський	1342	1429	1153	1061	1226	1200	1626
Кам'янка-Бузький	1201	1139	806	763	805	845	975
Миколаївський	1191	1019	763	705	671	624	687
Мостиський	975	794	821	840	787	909	1382
Перемишлянський	1362	1295	1435	1465	1403	1488	1549
Пустомитівський	2171	2059	1808	1731	1624	1894	1752
Радехівський	1275	1608	1567	1479	1217	1130	1158
Самбірський	893	893	795	858	959	983	982
Сколівський	776	623	578	659	609	610	709
Сокальський	1122	1082	915	842	860	754	788
Старосамбірський	1807	1566	1413	1381	1207	1434	1337
Стрийський	1668	1591	1383	929	901	900	915
Турківський	1155	858	803	612	534	647	662
Яворівський	1841	1602	1276	1086	934	897	947
міста							
Львів	857	758	544	477	455	455	472
Борислав	638	583	327	299	285	284	296
Дрогобич	911	850	373	287	270	215	228
Моршин	49	45	58	53	51	51	53
Новий Розділ	42	38	33	30	29	29	30
Самбір	144	132	189	173	165	164	171
Стрий	115	105	71	65	62	62	65
Трускавець	81	74	25	23	22	22	23
Червоноград	297	271	130	119	114	114	119

3.5. Поголів'я овець в усіх категоріях господарств

(на 1 січня; голів)

	2004	2005	2006	2007	2008	2009	2010
Всього по області	6030	5429	5198	4990	4990	5123	5668
райони							
Бродівський	363	314	378	301	327	294	306
Буський	189	122	102	101	122	90	104
Городоцький	181	98	116	157	149	156	158
Дрогобицький	91	84	69	119	123	99	142
Жидачівський	85	108	109	73	102	53	105
Жовківський	498	376	318	348	410	304	358
Золочівський	266	349	279	308	449	463	791
Кам'янка-Бузький	626	532	365	345	326	334	430
Миколаївський	149	171	179	175	210	200	238
Мостиський	90	63	100	181	92	143	151
Перемишлянський	299	261	297	341	300	372	428
Пустомитівський	245	302	236	260	192	501	353
Радехівський	767	983	1065	774	782	712	749
Самбірський	144	167	182	244	335	369	330
Сколівський	107	51	49	137	40	40	61
Сокальський	410	318	360	347	356	273	275
Старосамбірський	505	397	327	380	249	340	295
Стрийський	21	19	15	8	82	63	64
Турківський	411	270	246	139	121	109	119
Яворівський	443	338	308	241	212	195	200
міста							
Львів	82	51	28	6	6	8	6
Борислав	-	-	-	-	-	-	-
Дрогобич	50	48	65	-	-	-	-
Моршин	-	-	-	-	-	-	-
Новий Розділ	1	1	-	-	-	-	-
Самбір	-	-	-	-	-	-	-
Стрий	-	-	3	3	3	3	3
Трускавець	-	-	-	-	-	-	-
Червоноград	7	6	2	2	2	2	2

3.6. Поголів'я кіз в усіх категоріях господарств

(на 1 січня; голів)

	2004	2005	2006	2007	2008	2009	2010
Всього по області	23273	21307	18286	16739	15988	15852	16843
райони							
Бродівський	615	542	590	551	484	442	478
Буський	897	750	744	538	494	453	436
Городоцький	1401	885	859	851	729	761	790
Дрогобицький	1285	1255	1203	1071	1082	1055	1089
Жидачівський	974	972	899	894	918	836	910
Жовківський	811	816	831	788	848	721	709
Золочівський	1076	1080	874	753	777	737	835
Кам'янка-Бузький	575	607	441	418	479	511	545
Миколаївський	1042	848	584	530	461	424	449
Мостиський	885	731	721	659	695	766	1231
Перемишлянський	1063	1034	1138	1124	1103	1116	1121
Пустомитівський	1926	1757	1572	1471	1432	1393	1399
Радехівський	508	625	502	705	435	418	409
Самбірський	749	726	613	614	624	614	652
Сколівський	669	572	529	522	569	570	648
Сокальський	712	764	555	495	504	481	513
Старосамбірський	1302	1169	1086	1001	958	1094	1042
Стрийський	1647	1572	1368	921	819	837	851
Турківський	744	588	557	473	413	538	543
Яворівський	1398	1264	968	845	722	702	747
міста							
Львів	775	707	516	471	449	447	466
Борислав	638	583	327	299	285	284	296
Дрогобич	861	802	308	287	270	215	228
Моршин	49	45	58	53	51	51	53
Новий Розділ	41	37	33	30	29	29	30
Самбір	144	132	189	173	165	164	171
Стрий	115	105	68	62	59	59	62
Трускавець	81	74	25	23	22	22	23
Червоноград	290	265	128	117	112	112	117

3.7. Поголів'я коней в усіх категоріях господарств

(на 1 січня; голів)

	2004	2005	2006	2007	2008	2009	2010
Всього по області	67643	64430	61317	59597	56604	54341	53045
райони							
Бродівський	3560	3604	3477	3454	3328	3324	3143
Буський	2486	2390	2288	2123	2103	1930	1900
Городоцький	2802	2777	2645	2555	2424	2343	2305
Дрогобицький	2797	2621	2569	2453	2406	2291	2181
Жидачівський	3373	3043	2865	2676	2571	2505	2384
Жовківський	5128	5111	4804	4841	4697	4474	4293
Золочівський	2682	2606	2467	2404	2277	2101	2042
Кам'янка-Бузький	2958	2868	2586	2426	2303	2253	2296
Миколаївський	2060	2022	1835	1803	1635	1532	1491
Мостиський	3259	3062	3039	2876	2802	2771	2693
Перемишлянський	3259	3097	3061	3063	2987	2926	2875
Пустомитівський	2919	2752	2665	2566	2411	2350	2234
Радехівський	4842	4108	3943	3849	3698	3487	3356
Самбірський	4573	4225	3979	3746	3714	3510	3516
Сколівський	1836	1728	1736	1729	1625	1604	1563
Сокальський	4908	4854	4664	4613	4172	3975	3938
Старосамбірський	3295	3077	2912	2745	2618	2570	2486
Стрийський	1887	1770	1563	1479	1422	1334	1291
Турківський	4357	4195	4054	4079	3688	3635	3559
Яворівський	4258	4125	3912	3881	3509	3228	3286
міста							
Львів	170	172	93	82	75	66	81
Борислав	33	32	27	26	25	24	24
Дрогобич	97	91	54	51	47	44	43
Моршин	4	4	-	-	-	-	-
Новий Розділ	7	7	4	4	4	4	4
Самбір	37	32	29	29	21	20	21
Стрий	14	14	16	16	15	14	14
Трускавець	20	22	20	18	17	16	16
Червоноград	22	21	10	10	10	10	10

3.8. Поголів'я птиці в усіх категоріях господарств

(на 1 січня; тис. голів)

	2004	2005	2006	2007	2008	2009	2010
Всього по області	6520,0	6617,5	7186,9	7185,9	7265,2	7987,1	8148,0
райони							
Бродівський	222,0	279,4	271,4	266,1	213,0	204,5	212,5
Буський	416,4	419,5	507,6	551,5	442,0	357,6	409,5
Городоцький	329,2	319,4	282,5	316,6	245,6	332,6	294,1
Дрогобицький	485,1	544,9	544,9	527,4	541,9	562,9	604,2
Жидачівський	366,6	359,7	388,0	346,6	395,0	421,7	418,0
Жовківський	542,7	497,9	527,4	513,7	604,2	513,0	506,2
Золочівський	253,7	257,3	490,3	557,9	441,7	414,0	456,5
Кам'янка-Бузький	310,5	327,2	307,5	306,4	297,4	285,8	352,5
Миколаївський	282,0	280,4	300,9	271,0	275,4	568,5	790,4
Мостиський	327,3	315,8	326,2	285,2	279,2	279,7	288,5
Перемишлянський	242,8	243,5	252,7	255,0	271,1	284,0	320,5
Пустомитівський	407,9	469,7	714,8	626,2	609,5	842,4	818,3
Радехівський	235,5	254,0	254,3	279,4	299,1	326,6	253,8
Самбірський	434,8	412,9	453,9	429,6	456,5	583,0	628,4
Сколівський	80,5	76,3	71,8	77,1	65,6	64,2	66,6
Сокальський	434,2	435,9	428,2	448,0	438,8	414,8	396,3
Старосамбірський	262,1	257,6	254,7	246,5	232,0	237,3	244,0
Стрийський	197,2	190,5	190,9	197,3	449,7	445,0	345,1
Турківський	107,1	109,6	105,8	94,7	90,4	83,9	86,4
Яворівський	415,2	407,6	359,5	440,2	470,4	619,8	507,4
міста							
Львів	46,3	43,7	38,4	37,3	36,7	36,4	37,2
Борислав	37,6	35,6	21,3	20,8	20,4	20,3	20,9
Дрогобич	29,8	28,4	26,1	25,5	25,0	24,9	25,2
Моршин	2,8	2,7	3,4	3,3	3,2	3,2	3,3
Новий Розділ	4,7	4,4	6,6	6,4	6,3	6,2	6,3
Самбір	14,8	14,1	21,2	20,6	20,2	20,1	20,5
Стрий	13,5	12,8	12,4	12,1	11,9	11,8	12,0
Трускавець	2,3	2,2	2,2	2,1	2,0	2,0	2,1
Червоноград	15,4	14,5	22,0	21,4	21,0	20,9	21,3

3.9. поголів'я кролів в усіх категоріях господарств

(на 1 січня; голів)

	2004	2005	2006	2007	2008	2009	2010
Всього по області	255659	239223	226976	220167	237296	249700	261279
райони							
Бродівський	13035	10436	11102	9743	11268	10449	11983
Буський	8977	8564	8451	5720	7285	6938	8272
Городоцький	14233	10189	13289	14550	16803	14958	15537
Дрогобицький	5907	5887	6136	7985	7939	7504	7664
Жидачівський	12009	11415	8902	9854	8289	8021	8692
Жовківський	15302	12922	13499	14218	15804	18127	18266
Золочівський	11263	11099	12200	12197	13780	12898	13083
Кам'янка-Бузький	10340	13941	9134	6777	6950	7906	10366
Миколаївський	7660	5949	6031	7139	6245	5151	4976
Мостиський	13204	11822	13644	10503	12229	16387	19500
Перемишлянський	9185	8841	9965	11853	11601	12205	12863
Пустомитівський	14074	12582	15329	17165	13971	13851	13532
Радехівський	20912	23884	26467	21968	28801	25149	25789
Самбірський	12157	7968	6980	9493	10087	14783	14856
Сколівський	4054	2442	1823	2325	2170	2606	2773
Сокальський	22960	29068	25997	19274	22385	24745	24829
Старосамбірський	11804	8565	11693	9005	13458	17949	17970
Стрийський	7165	6339	6761	8043	6031	5769	5372
Турківський	3622	3520	2435	2003	2270	2113	1957
Яворівський	14876	12530	11706	12328	11690	13326	13730
міста							
Львів	3014	10910	1498	2214	2272	2439	2556
Борислав	5463	1881	773	1142	1172	1261	1090
Дрогобич	4888	2655	639	944	974	1056	1320
Моршин	266	6	79	116	119	129	135
Новий Розділ	1806	53	122	181	186	200	210
Самбір	3110	1562	748	1104	1133	1218	1276
Стрий	940	672	292	431	442	474	496
Трускавець	211	68	33	49	51	54	57
Червоноград	3222	3453	1248	1843	1891	2034	2129

**3.10. поголів'я хутрових звірів
в усіх категоріях господарств**

(на 1 січня; голів)

	2004	2005	2006	2007	2008	2009	2010
Всього по області	11252	14555	22095	27277	29045	21183	5897
райони							
Бродівський	332	679	304	432	540	10	10
Буський	4	5	-	-	-	-	-
Городоцький	48	43	20	21	26	12	9
Дрогобицький	6	19	-	2	2	-	-
Жидачівський	-	4	25	21	-	-	-
Жовківський	40	39	50	62	28	220	357
Золочівський	37	-	-	-	-	-	-
Кам'янка-Бузький	22	17	3	10	11	-	-
Миколаївський	93	42	8	-	10	-	-
Мостиський	-	8	13	21	26	-	-
Перемишлянський	-	-	2	-	-	-	3
Пустомитівський	89	60	212	189	210	160	164
Радехівський	-	-	12	12	12	12	12
Самбірський	-	-	16	-	-	-	-
Сколівський	-	-	-	-	-	-	-
Сокальський	10132	13418	21390	26501	28141	20699	5292
Старосамбірський	-	-	-	3	-	-	-
Стрийський	-	-	-	-	-	40	20
Турківський	-	2	4	-	3	-	-
Яворівський	224	7	33	-	33	30	30
міста							
Львів	8	8	-	-	-	-	-
Борислав	-	-	-	-	-	-	-
Дрогобич	-	-	-	-	-	-	-
Моршин	-	-	-	-	-	-	-
Новий Розділ	2	2	-	-	-	-	-
Самбір	17	16	-	-	-	-	-
Стрий	-	-	-	-	-	-	-
Трускавець	2	2	-	-	-	-	-
Червоноград	196	184	3	3	3	-	-

3.11. Наявність бджолосімей в усіх категоріях господарств

(на 1 січня; сімей)

	2004	2005	2006	2007	2008	2009	2010
Всього по області	50940	66024	76084	75941	76378	72730	73754
райони							
Бродівський	2913	3562	5403	4476	4440	4276	4363
Буський	1477	1986	2813	2440	2627	1954	1972
Городоцький	1453	1629	2291	1800	2117	2112	2181
Дрогобицький	2336	3394	4094	4406	4552	4481	4572
Жидачівський	3003	4003	4875	4565	4147	4192	4097
Жовківський	2075	2790	2650	2676	2910	2671	2735
Золочівський	4567	5185	6636	5827	5744	5646	5380
Кам'янка-Бузький	1581	2029	2168	1899	1949	1898	1962
Миколаївський	1748	2170	2598	2461	2496	2046	2183
Мостиський	2042	2568	2985	3730	3877	3651	3905
Перемишлянський	2432	3308	4263	4370	4447	4103	4024
Пустомитівський	2850	3565	4041	4266	4392	4661	4607
Радехівський	2507	3437	4589	4000	4044	3812	3678
Самбірський	2770	4318	4798	5202	5396	4929	5458
Сколівський	2356	2890	2584	2482	2730	2544	2612
Сокальський	2674	2937	3312	3321	3360	2928	2831
Старосамбірський	2786	3434	3846	3995	3758	3548	3623
Стрийський	2892	3217	4152	4457	4309	4248	4367
Турківський	1907	2666	2994	3866	3843	3695	4130
Яворівський	2210	3751	2894	3559	3280	3410	3349
міста							
Львів	223	275	717	730	533	519	326
Борислав	266	352	238	248	250	240	245
Дрогобич	403	539	117	96	97	93	95
Моршин	100	135	54	57	59	57	58
Новий Розділ	258	342	386	402	406	389	398
Самбір	360	477	142	148	149	143	146
Стрий	355	470	176	183	185	178	182
Трускавець	366	485	226	235	237	264	232
Червоноград	30	110	42	44	44	42	43

3.12. поголів'я великої рогатої худоби у сільськогосподарських підприємствах

(на 1 січня; голів)

	2004	2005	2006	2007	2008	2009	2010
Всього по області	50136	43240	40590	39445	31912	28544	27177
райони							
Бродівський	4548	4323	4300	4909	4493	4010	3995
Буський	2122	1906	1719	1736	1067	762	386
Городоцький	1782	1419	1101	1132	664	867	834
Дрогобицький	2629	2644	2639	2557	2212	2065	2008
Жидачівський	2638	2184	1926	1795	1694	1262	1345
Жовківський	3544	3395	3663	3660	3597	3685	3283
Золочівський	2729	2168	1694	1576	1405	1077	1219
Кам'янка-Бузький	3124	2444	1797	1359	649	557	650
Миколаївський	3320	2866	2361	2081	1104	512	383
Мостиський	1532	1225	1144	997	451	387	403
Перемишлянський	648	501	321	175	290	175	90
Пустомитівський	1359	1188	1176	1240	1230	1252	1227
Радехівський	3267	2820	2630	2485	2156	1869	1952
Самбірський	2570	2165	2061	1915	1612	1867	2045
Сколівський	9	1	-	-	-	-	-
Сокальський	10846	9612	9793	10305	8288	7256	6426
Старосамбірський	487	314	312	207	148	163	199
Стрийський	1654	911	1010	685	391	382	386
Турківський	-	-	-	-	-	-	-
Яворівський	1094	912	868	595	434	378	327
міста							
Львів	228	239	68	27	23	15	17
Борислав	6	3	7	-	-	-	-
Дрогобич	-	-	-	9	4	3	2
Моршин	-	-	-	-	-	-	-
Новий Розділ	-	-	-	-	-	-	-
Самбір	-	-	-	-	-	-	-
Стрий	-	-	-	-	-	-	-
Трускавець	-	-	-	-	-	-	-
Червоноград	-	-	-	-	-	-	-

3.13. поголів'я корів у сільськогосподарських підприємствах

(на 1 січня; голів)

	2004	2005	2006	2007	2008	2009	2010
Всього по області	16642	14760	14303	13689	11630	10725	10809
райони							
Бродівський	1283	1240	1253	1438	1463	1283	1384
Буський	622	624	572	424	337	234	125
Городоцький	792	567	385	383	180	207	235
Дрогобицький	1032	1046	1084	1050	1029	910	838
Жидачівський	814	699	670	723	665	462	480
Жовківський	1378	1286	1308	1334	1482	1361	1445
Золочівський	658	555	508	422	383	413	421
Кам'янка-Бузький	950	798	732	553	257	266	326
Миколаївський	1056	964	898	866	442	268	173
Мостиський	635	528	497	454	218	162	168
Перемишлянський	234	193	131	52	33	41	40
Пустомитівський	546	483	425	474	486	536	492
Радехівський	863	837	916	878	831	763	788
Самбірський	808	767	845	840	625	749	995
Сколівський	1	1	-	-	-	-	-
Сокальський	3416	3052	3125	3123	2648	2540	2417
Старосамбірський	240	154	166	88	58	57	74
Стрийський	688	438	322	260	192	222	189
Турківський	-	-	-	-	-	-	-
Яворівський	556	454	436	311	286	239	211
міста							
Львів	70	73	28	13	12	10	8
Борислав	-	1	2	3	-	-	-
Дрогобич	-	-	-	-	3	2	-
Моршин	-	-	-	-	-	-	-
Новий Розділ	-	-	-	-	-	-	-
Самбір	-	-	-	-	-	-	-
Стрий	-	-	-	-	-	-	-
Трускавець	-	-	-	-	-	-	-
Червоноград	-	-	-	-	-	-	-

3.14. поголів'я свиней у сільськогосподарських підприємствах

(на 1 січня; голів)

	2004	2005	2006	2007	2008	2009	2010
Всього по області	28646	27177	33591	44001	51096	70027	104066
райони							
Бродівський	2295	1695	1628	1970	1175	709	650
Буський	2021	1785	2059	3908	6409	10717	7959
Городоцький	679	797	943	1177	972	653	1265
Дрогобицький	320	193	227	594	396	486	620
Жидачівський	876	1150	2178	3315	2784	3032	3122
Жовківський	1273	2471	3840	4026	8566	8246	7883
Золочівський	709	583	1088	1071	4328	4594	6935
Кам'янка-Бузький	996	681	677	1120	2013	2256	3890
Миколаївський	305	164	309	892	1176	1501	1723
Мостиський	1294	1252	1569	1043	705	805	1048
Перемишлянський	339	162	153	299	591	1397	2806
Пустомитівський	2917	2984	2869	5637	5998	4668	1765
Радехівський	883	759	519	774	927	1959	2361
Самбірський	1208	912	1519	2753	2376	1842	2654
Сколівський	66	50	6	1	-	-	-
Сокальський	7642	5903	8779	12506	8853	7995	10003
Старосамбірський	387	318	798	817	656	819	880
Стрийський	3163	4779	4054	1635	2744	17964	46973
Турківський	-	-	-	-	-	-	-
Яворівський	526	108	176	353	271	240	1330
міста							
Львів	625	373	152	40	79	56	60
Борислав	-	-	48	70	-	-	-
Дрогобич	93	58	-	-	77	88	139
Моршин	-	-	-	-	-	-	-
Новий Розділ	-	-	-	-	-	-	-
Самбір	-	-	-	-	-	-	-
Стрий	-	-	-	-	-	-	-
Трускавець	29	-	-	-	-	-	-
Червоноград	-	-	-	-	-	-	-

3.15. поголів'я овець і кіз у сільськогосподарських підприємствах

(на 1 січня; голів)

	2004	2005	2006	2007	2008	2009	2010
Всього по області	902	982	970	947	1281	1479	2054
райони							
Бродівський	16	24	29	36	10	2	2
Буський	17	16	-	-	-	-	-
Городоцький	61	57	68	113	125	132	120
Дрогобицький	1	1	1	58	45	42	80
Жидачівський	121	89	4	4	49	-	30
Жовківський	-	-	84	70	99	92	84
Золочівський	89	122	142	172	272	318	588
Кам'янка-Бузький	1	1	1	1	1	1	1
Миколаївський	72	97	82	91	103	97	113
Мостиський	8	-	-	-	5	6	306
Перемишлянський	-	23	30	53	68	89	127
Пустомитівський	77	111	86	18	22	237	188
Радехівський	72	75	67	20	19	19	3
Самбірський	67	102	117	188	292	322	272
Сколівський	1	1	1	1	1	-	-
Сокальський	52	35	34	36	44	35	57
Старосамбірський	-	-	-	-	-	41	40
Стрийський	-	-	-	-	60	34	34
Турківський	-	-	-	-	-	-	-
Яворівський	71	73	71	20	7	5	-
міста							
Львів	79	48	25	3	3	5	3
Борислав	-	-	-	-	-	-	-
Дрогобич	97	107	128	63	56	2	6
Моршин	-	-	-	-	-	-	-
Новий Розділ	-	-	-	-	-	-	-
Самбір	-	-	-	-	-	-	-
Стрий	-	-	-	-	-	-	-
Трускавець	-	-	-	-	-	-	-
Червоноград	-	-	-	-	-	-	-

3.16. поголів'я овець у сільськогосподарських підприємствах

(на 1 січня; голів)

	2004	2005	2006	2007	2008	2009	2010
Всього по області	705	810	807	811	1123	1377	1653
райони							
Бродівський	16	24	29	36	10	2	2
Буський	17	16	-	-	-	-	-
Городоцький	61	57	68	113	125	132	120
Дрогобицький	1	1	1	58	45	42	80
Жидачівський	4	4	4	4	49	-	30
Жовківський	-	-	-	-	-	-	-
Золочівський	71	103	126	169	272	318	578
Кам'янка-Бузький	1	1	1	1	1	1	1
Миколаївський	72	97	82	91	103	97	113
Мостиський	3	-	-	-	5	6	5
Перемишлянський	-	23	30	53	68	89	127
Пустомитівський	77	111	86	18	22	232	188
Радехівський	72	75	67	20	16	16	3
Самбірський	67	102	117	188	292	322	272
Сколівський	1	1	1	1	1	-	-
Сокальський	47	29	34	36	44	35	57
Старосамбірський	-	-	-	-	-	41	40
Стрийський	-	-	-	-	60	34	34
Турківський	-	-	-	-	-	-	-
Яворівський	71	73	71	20	7	5	-
міста							
Львів	78	48	25	3	3	5	3
Борислав	-	-	65	-	-	-	-
Дрогобич	46	45	-	-	-	-	-
Моршин	-	-	-	-	-	-	-
Новий Розділ	-	-	-	-	-	-	-
Самбір	-	-	-	-	-	-	-
Стрий	-	-	-	-	-	-	-
Трускавець	-	-	-	-	-	-	-
Червоноград	-	-	-	-	-	-	-

3.17. поголів'я коней у сільськогосподарських підприємствах

(на 1 січня; голів)

	2004	2005	2006	2007	2008	2009	2010
Всього по області	6021	4729	3783	3194	2237	1540	1325
райони							
Бродівський	415	349	299	262	201	140	124
Буський	259	239	180	161	157	93	76
Городоцький	230	131	108	87	58	54	53
Дрогобицький	248	211	174	163	138	86	80
Жидачівський	327	190	168	139	101	69	60
Жовківський	312	164	117	191	148	57	63
Золочівський	265	195	157	129	89	71	58
Кам'янка-Бузький	397	341	218	139	77	33	31
Миколаївський	255	222	182	146	61	41	33
Мостиський	249	189	139	107	54	40	37
Перемишлянський	157	129	110	82	61	45	17
Пустомитівський	134	86	80	64	72	69	67
Радехівський	367	284	238	187	155	125	92
Самбірський	553	411	351	262	152	102	79
Сколівський	106	100	85	70	51	32	22
Сокальський	910	759	616	563	334	254	198
Старосамбірський	209	164	142	99	76	60	61
Стрийський	155	116	63	42	28	16	12
Турківський	72	74	64	35	28	29	29
Яворівський	233	209	190	178	124	64	57
міста							
Львів	130	133	67	57	51	43	58
Борислав	-	-	-	-	-	-	-
Дрогобич	7	4	8	6	4	2	2
Моршин	-	-	-	-	-	-	-
Новий Розділ	-	-	-	-	-	-	-
Самбір	12	8	8	8	1	1	2
Стрий	1	1	1	1	1	-	-
Трускавець	18	20	18	16	15	14	14
Червоноград	-	-	-	-	-	-	-

3.18. поголів'я птиці у сільськогосподарських підприємствах

(на 1 січня; тис. голів)

	2004	2005	2006	2007	2008	2009	2010
Всього по області	735,4	942,8	1739,2	2076,0	2369,9	3160,3	3161,9
райони							
Бродівський	0,2	53,2	48,8	46,4	3,8	4,1	4,3
Буський	128,1	129,8	236,9	323,0	225,6	139,3	184,4
Городоцький	2,2	1,2	4,1	52,7	4,9	99,4	53,4
Дрогобицький	245,8	324,7	330,2	325,8	350,4	377,9	412,8
Жидачівський	0,0	0,1	44,3	27,0	106,1	125,9	112,3
Жовківський	119,7	116,4	145,4	148,9	259,8	175,8	157,8
Золочівський	-	-	220,7	288,8	180,1	156,3	190,9
Кам'янка-Бузький	59,5	71,7	74,7	94,3	85,7	67,3	124,8
Миколаївський	1,2	6,3	61,1	49,7	77,1	375,0	591,1
Мостиський	1,4	0,7	0,8	0,1	0,1	0,0	0,0
Перемишлянський	-	-	-	-	24,5	44,3	72,9
Пустомитівський	30,1	99,5	353,9	286,2	288,5	536,5	503,3
Радехівський	0,2	0,1	0,1	45,8	65,3	97,2	17,0
Самбірський	141,0	133,2	193,7	181,9	199,1	321,2	358,0
Сколівський	-	-	-	-	-	-	-
Сокальський	5,5	5,5	9,9	59,8	59,1	40,8	8,6
Старосамбірський	0,1	0,1	-	-	-	-	-
Стрийський	-	-	14,4	29,8	289,6	286,5	181,0
Турківський	-	-	-	-	-	-	-
Яворівський	0,1	0,0	0,1	115,7	150,1	312,6	189,1
міста							
Львів	0,2	0,2	-	-	-	-	-
Борислав	-	-	-	-	-	-	-
Дрогобич	0,1	0,1	0,1	0,1	0,1	0,2	0,2
Моршин	-	-	-	-	-	-	-
Новий Розділ	-	-	-	-	-	-	-
Самбір	-	-	-	-	-	-	-
Стрий	-	-	-	-	-	-	-
Трускавець	-	-	-	-	-	-	-
Червоноград	-	-	-	-	-	-	-

3.19. Поголов'я великої рогатої худоби у господарствах населення

(на 1 січня; голів)

	2004	2005	2006	2007	2008	2009	2010
Всього по області	406740	351768	322079	313837	285587	271227	256472
райони							
Бродівський	15132	15185	16094	16428	14963	14861	14381
Буський	14357	11541	9857	8697	8436	7545	6902
Городоцький	20083	12543	11210	10651	9089	8472	8171
Дрогобицький	21355	19496	18672	18593	16625	15507	14366
Жидачівський	20900	17530	15761	15275	13067	11862	10988
Жовківський	21320	18405	18372	17378	15517	14834	13982
Золочівський	15080	14562	13885	13796	12988	12087	11259
Кам'янка-Бузький	13218	12341	11430	10515	9945	10103	10397
Миколаївський	16496	14115	11790	11880	10087	9543	9388
Мостиський	18458	14163	11965	11180	9922	9529	9309
Перемишлянський	20612	17949	16996	16638	15718	14556	13726
Пустомитівський	16955	13961	12568	11320	9523	8321	7876
Радехівський	15543	14745	14004	13955	13335	12278	11585
Самбірський	28110	23838	19665	19750	18475	16903	15230
Сколівський	19663	18312	16930	18730	17836	17280	16154
Сокальський	25037	22336	19214	17525	15442	14486	13917
Старосамбірський	28384	21596	20125	19798	16699	16503	15530
Стрийський	15312	13096	11542	10654	9678	9001	8362
Турківський	35944	34237	32504	31933	31165	31204	29815
Яворівський	22611	19938	18146	17859	15911	15243	14085
міста							
Львів	255	221	144	140	127	121	114
Борислав	407	352	228	222	202	192	182
Дрогобич	521	451	232	226	206	196	185
Моршин	20	17	31	30	27	26	25
Новий Розділ	230	199	130	127	116	110	104
Самбір	358	310	334	323	294	279	264
Стрий	77	67	77	75	68	65	61
Трускавець	17	15	8	8	7	7	7
Червоноград	285	247	165	131	119	113	107

3.20. Поголів'я корів у господарствах населення

(на 1 січня; голів)

	2004	2005	2006	2007	2008	2009	2010
Всього по області	271847	246197	221112	201392	180514	166965	160914
райони							
Бродівський	11624	11429	10812	10290	9745	9034	8863
Буський	9620	8383	7146	6128	5364	4934	4665
Городоцький	11033	9109	8396	7532	6465	5838	5506
Дрогобицький	15930	14404	13040	11801	10649	9877	9419
Жидачівський	15139	13317	11768	10566	9249	8258	7761
Жовківський	16663	15109	14089	12671	11516	10704	10353
Золочівський	10856	10000	9159	8331	7472	6687	6369
Кам'янка-Бузький	10116	9378	8231	7399	6557	6482	6516
Миколаївський	10682	9838	8342	7692	6678	6113	5902
Мостиський	11570	9903	8674	7537	6600	6123	5944
Перемишлянський	11647	10450	9585	9032	8225	7432	7129
Пустомитівський	12443	10628	9042	7868	6752	5852	5566
Радехівський	10204	9883	9329	8756	8096	7528	7216
Самбірський	17172	15475	13629	12129	11044	10345	9336
Сколівський	12265	11247	10148	9967	9050	8387	8177
Сокальський	17596	15971	14387	13063	11648	10770	10241
Старосамбірський	17207	15093	13659	12395	10833	9963	9603
Стрийський	11089	9546	8112	6962	6170	5642	5373
Турківський	21298	20496	19216	18134	16839	16141	16340
Яворівський	16057	15084	13397	12274	10786	10137	9942
міста							
Львів	215	195	120	109	98	91	88
Борислав	390	333	174	158	142	131	126
Дрогобич	349	316	204	186	167	154	148
Моршин	19	15	16	15	13	12	12
Новий Розділ	129	117	121	110	99	92	89
Самбір	222	201	178	162	145	134	129
Стрий	67	55	44	40	36	33	32
Трускавець	15	14	6	5	4	4	4
Червоноград	230	208	88	80	72	67	65

3.21. Поголів'я свиней у господарствах населення

(на 1 січня; голів)

	2004	2005	2006	2007	2008	2009	2010
Всього по області	234465	206797	196637	210724	202259	188634	201721
райони							
Бродівський	11741	11464	14503	16013	14886	13353	15155
Буський	13495	11244	10624	9638	9625	9128	9672
Городоцький	8691	5926	7074	9028	8735	9048	9475
Дрогобицький	6662	5137	4586	5424	4985	5116	5660
Жидачівський	8799	7455	6580	7603	5683	5554	5613
Жовківський	17638	14714	15657	16896	16656	15070	16422
Золочівський	9467	8990	8955	11376	12374	10305	10696
Кам'янка-Бузький	13976	13410	12915	13078	12134	11661	12365
Миколаївський	6735	5585	5046	5427	4329	3313	4335
Мостиський	7888	6614	4850	5242	5660	5688	6343
Перемишлянський	9833	9350	9390	10089	10709	10347	10670
Пустомитівський	10114	8674	8621	8604	8140	6972	6905
Радехівський	19156	17515	18388	21274	20945	19131	19281
Самбірський	9372	7394	5967	5947	6608	6119	6830
Сколівський	4619	3883	3211	3900	3304	3120	3407
Сокальський	32074	32084	28007	27332	26006	23860	25325
Старосамбірський	10293	6620	6421	7242	7307	8810	9027
Стрийський	6588	5028	3794	3404	3365	2906	3052
Турківський	12398	11674	9995	8847	7889	8135	8425
Яворівський	11361	10892	10668	12881	11497	9672	11638
міста							
Львів	611	539	308	329	316	294	316
Борислав	458	404	116	124	119	111	119
Дрогобич	1158	1021	85	91	88	82	88
Моршин	9	8	32	34	33	31	33
Новий Розділ	116	102	105	112	108	101	109
Самбір	314	277	336	359	345	322	346
Стрий	269	237	92	98	94	88	95
Трускавець	44	39	3	3	3	3	3
Червоноград	586	517	308	329	316	294	316

3.22. поголів'я овець і кіз у господарствах населення

(на 1 січня; голів)

	2004	2005	2006	2007	2008	2009	2010
Всього по області	28401	25754	22514	20782	19697	19496	20457
райони							
Бродівський	962	832	939	816	801	734	782
Буський	1069	856	846	639	616	543	540
Городоцький	1521	926	907	895	753	785	828
Дрогобицький	1375	1338	1271	1132	1160	1112	1151
Жидачівський	938	991	1004	963	971	889	985
Жовківський	1309	1192	1065	1066	1159	933	983
Золочівський	1253	1307	1011	889	954	882	1038
Кам'янка-Бузький	1200	1138	805	762	804	844	974
Миколаївський	1119	922	681	614	568	527	574
Мостиський	967	794	821	840	782	903	1076
Перемишлянський	1362	1272	1405	1412	1335	1399	1422
Пустомитівський	2094	1948	1722	1713	1602	1657	1564
Радехівський	1203	1533	1500	1459	1198	1111	1155
Самбірський	826	791	678	670	667	661	710
Сколівський	775	622	577	658	608	610	709
Сокальський	1070	1047	881	806	816	719	731
Старосамбірський	1807	1566	1413	1381	1207	1393	1297
Стрийський	1668	1591	1383	929	841	866	881
Турківський	1155	858	803	612	534	647	662
Яворівський	1770	1529	1205	1066	927	892	947
міста							
Львів	778	710	519	474	452	450	469
Борислав	638	583	327	299	285	284	296
Дрогобич	814	743	245	224	214	213	222
Моршин	49	45	58	53	51	51	53
Новий Розділ	42	38	33	30	29	29	30
Самбір	144	132	189	173	165	164	171
Стрий	115	105	71	65	62	62	65
Трускавець	81	74	25	23	22	22	23
Червоноград	297	271	130	119	114	114	119

3.23. поголів'я овець у господарствах населення

(на 1 січня; голів)

	2004	2005	2006	2007	2008	2009	2010
Всього по області	5325	4619	4391	4179	3867	3746	4015
райони							
Бродівський	347	290	349	265	317	292	304
Буський	172	106	102	101	122	90	104
Городоцький	120	41	48	44	24	24	38
Дрогобицький	90	83	68	61	78	57	62
Жидачівський	81	104	105	69	53	53	75
Жовківський	498	376	318	348	410	304	358
Золочівський	195	246	153	139	177	145	312
Кам'янка-Бузький	625	531	364	344	325	333	429
Миколаївський	77	74	97	84	107	103	125
Мостиський	87	63	100	181	87	137	146
Перемишлянський	299	238	267	288	232	283	301
Пустомитівський	168	191	150	242	170	269	165
Радехівський	695	908	998	754	766	696	746
Самбірський	77	65	65	56	43	47	58
Сколівський	106	50	48	136	39	40	61
Сокальський	363	289	326	311	312	238	218
Старосамбірський	505	397	327	380	249	299	255
Стрийський	21	19	15	8	22	29	30
Турківський	411	270	246	139	121	109	119
Яворівський	372	265	237	221	205	190	200
міста							
Львів	4	3	3	3	3	3	3
Борислав	-	-	-	-	-	-	-
Дрогобич	4	3	-	-	-	-	-
Моршин	-	-	-	-	-	-	-
Новий Розділ	1	1	-	-	-	-	-
Самбір	-	-	-	-	-	-	-
Стрий	-	-	3	3	3	3	3
Трускавець	-	-	-	-	-	-	-
Червоноград	7	6	2	2	2	2	2

3.24. Поголів'я кіз у господарствах населення

(на 1 січня; голів)

	2004	2005	2006	2007	2008	2009	2010
Всього по області	23076	21135	18123	16603	15830	15750	16442
райони							
Бродівський	615	542	590	551	484	442	478
Буський	897	750	744	538	494	453	436
Городоцький	1401	885	859	851	729	761	790
Дрогобицький	1285	1255	1203	1071	1082	1055	1089
Жидачівський	857	887	899	894	918	836	910
Жовківський	811	816	747	718	749	629	625
Золочівський	1058	1061	858	750	777	737	825
Кам'янка-Бузький	575	607	441	418	479	511	545
Миколаївський	1042	848	584	530	461	424	449
Мостиський	880	731	721	659	695	766	930
Перемишлянський	1063	1034	1138	1124	1103	1116	1121
Пустомитівський	1926	1757	1572	1471	1432	1388	1399
Радехівський	508	625	502	705	432	415	409
Самбірський	749	726	613	614	624	614	652
Сколівський	669	572	529	522	569	570	648
Сокальський	707	758	555	495	504	481	513
Старосамбірський	1302	1169	1086	1001	958	1094	1042
Стрийський	1647	1572	1368	921	819	837	851
Турківський	744	588	557	473	413	538	543
Яворівський	1398	1264	968	845	722	702	747
міста							
Львів	774	707	516	471	449	447	466
Борислав	638	583	327	299	285	284	296
Дрогобич	810	740	245	224	214	213	222
Моршин	49	45	58	53	51	51	53
Новий Розділ	41	37	33	30	29	29	30
Самбір	144	132	189	173	165	164	171
Стрий	115	105	68	62	59	59	62
Трускавець	81	74	25	23	22	22	23
Червоноград	290	265	128	117	112	112	117

3.25. Поголів'я коней у господарствах населення

(на 1 січня; голів)

	2004	2005	2006	2007	2008	2009	2010
Всього по області	61622	59701	57534	56403	54367	52801	51720
райони							
Бродівський	3145	3255	3178	3192	3127	3184	3019
Буський	2227	2151	2108	1962	1946	1837	1824
Городоцький	2572	2646	2537	2468	2366	2289	2252
Дрогобицький	2549	2410	2395	2290	2268	2205	2101
Жидачівський	3046	2853	2697	2537	2470	2436	2324
Жовківський	4816	4947	4687	4650	4549	4417	4230
Золочівський	2417	2411	2310	2275	2188	2030	1984
Кам'янка-Бузький	2561	2527	2368	2287	2226	2220	2265
Миколаївський	1805	1800	1653	1657	1574	1491	1458
Мостиський	3010	2873	2900	2769	2748	2731	2656
Перемишлянський	3102	2968	2951	2981	2926	2881	2858
Пустомитівський	2785	2666	2585	2502	2339	2281	2167
Радехівський	4475	3824	3705	3662	3543	3362	3264
Самбірський	4020	3814	3628	3484	3562	3408	3437
Сколівський	1730	1628	1651	1659	1574	1572	1541
Сокальський	3998	4095	4048	4050	3838	3721	3740
Старосамбірський	3086	2913	2770	2646	2542	2510	2425
Стрийський	1732	1654	1500	1437	1394	1318	1279
Турківський	4285	4121	3990	4044	3660	3606	3530
Яворівський	4025	3916	3722	3703	3385	3164	3229
міста							
Львів	40	39	26	25	24	23	23
Борислав	33	32	27	26	25	24	24
Дрогобич	90	87	46	45	43	42	41
Моршин	4	4	-	-	-	-	-
Новий Розділ	7	7	4	4	4	4	4
Самбір	25	24	21	21	20	19	19
Стрий	13	13	15	15	14	14	14
Трускавець	2	2	2	2	2	2	2
Червоноград	22	21	10	10	10	10	10

3.26. Поголів'я птиці у господарствах населення

(на 1 січня; тис. голів)

	2004	2005	2006	2007	2008	2009	2010
Всього по області	5784,6	5674,7	5447,7	5109,9	4895,3	4826,8	4986,1
райони							
Бродівський	221,8	226,2	222,6	219,7	209,2	200,4	208,2
Буський	288,3	289,7	270,7	228,5	216,4	218,3	225,1
Городоцький	327,0	318,2	278,4	263,9	240,7	233,2	240,7
Дрогобицький	239,3	220,2	214,7	201,6	191,5	185,0	191,4
Жидачівський	366,6	359,6	343,7	319,6	288,9	295,8	305,7
Жовківський	423,0	381,5	382,0	364,8	344,4	337,2	348,4
Золочівський	253,7	257,3	269,6	269,1	261,6	257,7	265,6
Кам'янка-Бузький	251,0	255,5	232,8	212,1	211,7	218,5	227,7
Миколаївський	280,8	274,1	239,8	221,3	198,3	193,5	199,3
Мостиський	325,9	315,1	325,4	285,1	279,1	279,7	288,5
Перемишлянський	242,8	243,5	252,7	255,0	246,6	239,7	247,6
Пустомитівський	377,8	370,2	360,9	340,0	321,0	305,9	315,0
Радехівський	235,3	253,9	254,2	233,6	233,8	229,4	236,8
Самбірський	293,8	279,7	260,2	247,7	257,4	261,8	270,4
Сколівський	80,5	76,3	71,8	77,1	65,6	64,2	66,6
Сокальський	428,7	430,4	418,3	388,2	379,7	374,0	387,7
Старосамбірський	262,0	257,5	254,7	246,5	232,0	237,3	244,0
Стрийський	197,2	190,5	176,5	167,5	160,1	158,5	164,1
Турківський	107,1	109,6	105,8	94,7	90,4	83,9	86,4
Яворівський	415,1	407,6	359,4	324,5	320,3	307,2	318,3
міста							
Львів	46,1	43,5	38,4	37,3	36,7	36,4	37,2
Борислав	37,6	35,6	21,3	20,8	20,4	20,3	20,7
Дрогобич	29,7	28,3	26,0	25,4	24,9	24,7	25,2
Моршин	2,8	2,7	3,4	3,3	3,2	3,2	3,3
Новий Розділ	4,7	4,4	6,6	6,4	6,3	6,2	6,3
Самбір	14,8	14,1	21,2	20,6	20,2	20,1	20,5
Стрий	13,5	12,8	12,4	12,1	11,9	11,8	12,0
Трускавець	2,3	2,2	2,2	2,1	2,0	2,0	2,1
Червоноград	15,4	14,5	22,0	21,4	21,0	20,9	21,3

4. ВИРОБНИЦТВО ПРОДУКЦІЇ ТВАРИННИЦТВА В РОЗРІЗІ РАЙОНІВ І МІСТ ОБЛАСТІ

4.1. Вирощування худоби та птиці всіх видів в усіх категоріях господарств

(у живій вазі; т)

	2003	2004	2005	2006	2007	2008	2009
Всього по області	116121	111550	125365	133522	141531	148950	147765
райони							
Бродівський	6346	6209	7087	6953	6890	6757	6332
Буський	5437	5256	6441	7154	8310	8663	8680
Городоцький	5448	5206	5454	5750	5509	4952	4589
Дрогобицький	4429	4362	4708	4721	4587	4430	4087
Жидачівський	5832	5425	5953	6204	7434	7277	6558
Жовківський	6937	6574	7314	8266	9553	9847	8732
Золочівський	4851	4608	5851	8671	7956	9114	7991
Кам'янка-Бузький	5136	4777	5087	5049	4848	4485	4475
Миколаївський	4126	3915	4328	5278	5104	6926	8546
Мостиський	5236	4873	5096	4897	4471	4049	3802
Перемишлянський	6270	6224	7260	7234	7693	7657	7222
Пустомитівський	5689	6367	9108	10604	11361	12229	12134
Радехівський	6894	6516	7284	7024	6982	7178	6854
Самбірський	6114	6344	6838	7694	8186	8727	9650
Сколівський	3290	3121	3364	3283	3249	3089	2785
Сокальський	11993	11412	12052	12198	13314	12247	10723
Старосамбірський	5464	5116	5515	5347	5337	5055	4611
Стрийський	3899	3843	4130	4073	7145	10676	16071
Турківський	5863	5498	5944	5778	5708	5407	4893
Яворівський	5816	5273	5930	6779	7378	9648	8577
міста							
Львів	247	161	83	128	115	111	102
Борислав	159	93	113	80	73	109	64
Дрогобич	259	154	149	97	89	88	80
Моршин	6	3	5	12	12	11	10
Новий Розділ	63	37	63	33	31	29	27
Самбір	130	76	99	93	85	83	75
Стрий	45	26	25	41	38	36	32
Трускавець	10	4	5	6	5	4	3
Червоноград	132	77	79	75	68	66	60

4.2. Вирощування худоби та птиці всіх видів у сільськогосподарських підприємствах

(у живій вазі; т)

	2003	2004	2005	2006	2007	2008	2009
Всього по області	9275	10569	16302	28390	40279	55345	63010
райони							
Бродівський	812	1024	1498	1489	1497	1654	1728
Буський	565	421	753	1562	2789	3432	3957
Городоцький	189	169	213	823	1137	1239	1217
Дрогобицький	379	514	569	643	557	613	701
Жидачівський	401	349	750	1186	2980	3494	3123
Жовківський	717	767	1050	2276	3642	4254	3680
Золочівський	339	267	1185	4180	3965	5716	4906
Кам'янка-Бузький	376	290	250	431	748	723	1020
Миколаївський	260	264	393	1535	1561	3711	5626
Мостиський	215	141	184	170	109	195	304
Перемишлянський	91	63	50	44	433	909	1089
Пустомитівський	639	1753	4312	6062	6858	7946	8241
Радехівський	376	372	271	295	343	942	1234
Самбірський	1621	2098	2212	3194	3748	4520	5834
Сколівський	8	6	3	1	3	4	2
Сокальський	1573	1518	1760	2417	3731	3300	2584
Старосамбірський	41	40	52	91	139	126	160
Стрийський	223	369	387	506	3686	7456	13159
Турківський	-	-	-	-	-	-	-
Яворівський	383	87	390	1471	2338	5059	4431
міста							
Львів	59	51	12	9	8	7	7
Борислав	-	-	-	-	-	38	-
Дрогобич	5	6	5	4	5	6	6
Моршин	-	-	-	-	-	-	-
Новий Розділ	-	-	-	-	-	-	-
Самбір	-	-	-	-	0	-	-
Стрий	-	-	3	1	2	1	1
Трускавець	3	0	-	-	-	-	-
Червоноград	-	-	-	-	-	-	-

4.3. Вирощування худоби та птиці всіх видів у господарствах населення

(у живій вазі; т)

	2003	2004	2005	2006	2007	2008	2009
Всього по області	106846	100981	109063	105132	101252	93605	84755
райони							
Бродівський	5534	5185	5589	5464	5393	5103	4604
Буський	4872	4835	5688	5592	5521	5231	4723
Городоцький	5259	5037	5241	4927	4372	3713	3372
Дрогобицький	4050	3848	4139	4078	4030	3817	3386
Жидачівський	5431	5076	5203	5018	4454	3783	3435
Жовківський	6220	5807	6264	5990	5911	5593	5052
Золочівський	4512	4341	4666	4491	3991	3398	3085
Кам'янка-Бузький	4760	4487	4837	4618	4100	3762	3455
Миколаївський	3866	3651	3935	3743	3543	3215	2920
Мостиський	5021	4732	4912	4727	4362	3854	3498
Перемишлянський	6179	6161	7210	7190	7260	6748	6133
Пустомитівський	5050	4614	4796	4542	4503	4283	3893
Радехівський	6518	6144	7013	6729	6639	6236	5620
Самбірський	4493	4246	4626	4500	4438	4207	3816
Сколівський	3282	3115	3361	3282	3246	3085	2783
Сокальський	10420	9894	10292	9781	9583	8947	8139
Старосамбірський	5423	5076	5463	5256	5198	4929	4451
Стрийський	3676	3474	3743	3567	3459	3220	2912
Турківський	5863	5498	5944	5778	5708	5407	4893
Яворівський	5433	5186	5540	5308	5040	4589	4146
міста							
Львів	188	110	71	119	107	104	95
Борислав	159	93	113	80	73	71	64
Дрогобич	254	148	144	93	84	82	74
Моршин	6	3	5	12	12	11	10
Новий Розділ	63	37	63	33	31	29	27
Самбір	130	76	99	93	85	83	75
Стрий	45	26	22	40	36	35	31
Трускавець	7	4	5	6	5	4	3
Червоноград	132	77	79	75	68	66	60

**4.4. Середньодобові прирости великої рогатої худоби
(на вирощуванні, відгодівлі та нагулі)
у сільськогосподарських підприємствах**

(грамів)

	2003	2004	2005	2006	2007	2008	2009
Всього по області	275	320	358	363	393	443	482
райони							
Бродівський	262	318	290	273	288	356	385
Буський	280	360	359	357	384	392	594
Городоцький	269	297	309	346	422	388	503
Дрогобицький	320	394	402	377	380	359	364
Жидачівський	248	330	371	437	462	599	848
Жовківський	324	328	405	503	579	623	667
Золочівський	316	325	424	420	384	489	504
Кам'янка-Бузький	203	228	269	257	336	428	479
Миколаївський	233	274	333	300	305	241	340
Мостиський	255	247	316	277	279	335	364
Перемишлянський	291	287	342	331	781	655	532
Пустомитівський	314	333	382	413	385	445	391
Радехівський	281	341	343	332	359	388	461
Самбірський	228	272	312	301	470	611	575
Сколівський	389	119	-	-	-	-	-
Сокальський	298	357	402	400	393	426	428
Старосамбірський	255	269	236	319	314	483	458
Стрийський	278	271	338	269	470	337	236
Турківський	-	-	-	-	-	-	-
Яворівський	270	301	396	370	373	463	494
міста							
Львів	230	230	259	240	319	271	350
Борислав	-	-	-	-	-	-	-
Дрогобич	394	298	189	333	335	301	301
Моршин	-	-	-	-	-	-	-
Новий Розділ	-	-	-	-	-	-	-
Самбір	-	-	-	-	-	-	-
Стрий	-	-	-	-	-	-	-
Трускавець	147	-	-	-	-	-	-
Червоноград	-	-	-	-	-	-	-

**4.5. Середньодобові прирости свиней
(на вирощуванні, відгодівлі та нагулі)
у сільськогосподарських підприємствах**

	<i>(грамів)</i>						
	2003	2004	2005	2006	2007	2008	2009
Всього по області	206	287	315	354	397	375	485
райони							
Бродівський	115	142	201	208	251	168	105
Буський	245	318	289	239	213	253	431
Городоцький	193	217	319	290	316	301	327
Дрогобицький	94	83	119	143	100	239	176
Жидачівський	228	339	455	511	539	407	320
Жовківський	296	271	361	330	506	448	404
Золочівський	97	130	210	262	390	570	627
Кам'янка-Бузький	161	191	169	349	346	415	453
Миколаївський	142	177	216	330	398	383	376
Мостиський	230	201	245	285	280	265	312
Перемишлянський	263	285	228	367	790	977	702
Пустомитівський	458	533	523	622	564	514	510
Радехівський	109	294	108	160	188	235	372
Самбірський	149	148	269	309	290	316	334
Сколівський	157	175	165	274	-	-	-
Сокальський	267	340	343	385	404	406	376
Старосамбірський	167	158	411	314	589	550	553
Стрийський	58	234	229	265	375	179	571
Турківський	-	-	-	-	-	-	-
Яворівський	227	328	305	203	415	343	348
міста							
Львів	102	122	225	233	243	305	310
Борислав	-	-	-	-	-	-	-
Дрогобич	129	95	61	93	53	122	122
Моршин	-	-	-	-	-	-	-
Новий Розділ	-	-	-	-	-	-	-
Самбір	-	-	-	-	-	-	-
Стрий	-	-	-	-	-	-	-
Трускавець	303	153	-	-	-	-	-
Червоноград	-	-	-	-	-	-	-

4.6. Вихід приплоду телят від корів
(у розрахунку на 100 корів, які були на початок року)
у сільськогосподарських підприємствах

(голів)

	2003	2004	2005	2006	2007	2008	2009
Всього по області	65	69	76	77	66	69	70
райони							
Бродівський	70	72	82	81	56	70	73
Буський	68	68	67	74	79	76	32
Городоцький	54	63	76	75	68	93	78
Дрогобицький	81	80	80	72	71	71	69
Жидачівський	72	73	82	75	64	64	61
Жовківський	60	62	67	65	75	73	81
Золочівський	74	77	80	79	69	73	62
Кам'янка-Бузький	61	57	73	54	53	64	74
Миколаївський	68	71	71	60	56	59	66
Мостиський	66	59	81	77	63	65	80
Перемишлянський	61	62	72	46	63	121	61
Пустомитівський	63	65	66	72	71	70	63
Радехівський	65	71	69	66	65	57	74
Самбірський	65	67	72	67	52	66	68
Сколівський	-	-	-	-	-	-	-
Сокальський	61	72	79	77	71	70	69
Старосамбірський	65	65	71	75	58	76	75
Стрийський	53	51	73	62	53	48	40
Турківський	-	-	-	-	-	-	-
Яворівський	74	84	95	79	86	85	86
міста							
Львів	100	100	106	39	54	42	60
Борислав	-	-	-	-	-	-	-
Дрогобич	-	-	100	100	100	100	50
Моршин	-	-	-	-	-	-	-
Новий Розділ	-	-	-	-	-	-	-
Самбір	-	-	-	-	-	-	-
Стрий	-	-	-	-	-	-	-
Трускавець	-	-	-	-	-	-	-
Червоноград	-	-	-	-	-	-	-

**4.7. Вихід приплоду поросят від основних свиноматок
(у розрахунку на 100 свиноматок, які були на початок року)
у сільськогосподарських підприємствах**

	<i>(голів)</i>						
	2003	2004	2005	2006	2007	2008	2009
Всього по області	723	986	1038	1302	901	1329	2057
райони							
Бродівський	546	648	795	712	405	297	325
Буський	924	1365	1286	1301	1109	2077	1809
Городоцький	583	626	316	820	774	644	1129
Дрогобицький	837	619	742	1535	264	628	805
Жидачівський	701	1653	1666	1231	1384	1280	1708
Жовківський	687	1573	1180	808	1177	879	1039
Золочівський	565	806	808	822	1148	818	932
Кам'янка-Бузький	736	815	601	461	1248	743	878
Миколаївський	358	619	844	395	655	812	627
Мостиський	626	570	770	594	300	942	993
Перемишлянський	609	1291	1045	1191	2372	1699	2142
Пустомитівський	1379	978	1056	1151	868	680	466
Радохівський	555	725	616	708	975	1676	1012
Самбірський	429	791	1307	1221	670	503	707
Сколівський	938	1246	867	-	-	-	-
Сокальський	781	1090	1131	1232	895	1248	1015
Старосамбірський	834	986	1285	759	656	1056	882
Стрийський	615	1410	1300	787	405	1810	4787
Турківський	-	-	-	-	-	-	-
Яворівський	638	387	1116	2203	741	960	987
міста							
Львів	700	1400	760	81	2850	325	2500
Борислав	-	-	-	-	-	-	-
Дрогобич	2367	600	980	-	280	733	1660
Моршин	-	-	-	-	-	-	-
Новий Розділ	-	-	-	-	-	-	-
Самбір	-	-	-	-	-	-	-
Стрий	-	-	-	-	-	-	-
Трускавець	-	-	-	-	-	-	-
Червоноград	-	-	-	-	-	-	-

**4.8. Вихід приплоду ягнят і козенят
(у розрахунку на 100 вівце-козоматок
і ярок старших 1 року, які були на початок року)
у сільськогосподарських підприємствах**

	<i>(голів)</i>						
	2003	2004	2005	2006	2007	2008	2009
Всього по області	90	73	61	100	92	64	42
райони							
Бродівський	-	54	54	63	147	-	-
Буський	133	-	-	-	-	-	-
Городоцький	125	61	84	81	57	53	49
Дрогобицький	-	-	-	-	33	-	127
Жидачівський	-	28	48	-	-	-	-
Жовківський	-	-	-	22	48	33	76
Золочівський	100	68	36	59	109	38	21
Кам'янка-Бузький	-	-	-	-	-	-	-
Миколаївський	75	81	87	71	69	59	65
Мостиський	-	-	-	-	-	100	1567
Перемишлянський	-	-	70	141	43	69	80
Пустомитівський	20	100	26	4	-	554	26
Радехівський	85	89	55	38	13	14	-
Самбірський	107	83	55	108	171	97	-
Сколівський	-	-	-	-	-	-	-
Сокальський	20	100	125	109	82	17	139
Старосамбірський	-	-	-	-	-	-	-
Стрийський	-	-	-	-	-	-	-
Турківський	-	-	-	-	-	-	-
Яворівський	68	77	66	11	24	100	75
міста							
Львів	100	100	-	-	-	-	-
Борислав	-	-	-	-	-	-	-
Дрогобич	67	83	82	51	88	96	200
Моршин	-	-	-	-	-	-	-
Новий Розділ	-	-	-	-	-	-	-
Самбір	-	-	-	-	-	-	-
Стрий	-	-	-	-	-	-	-
Трускавець	-	-	-	-	-	-	-
Червоноград	-	-	-	-	-	-	-

**4.9. Виробництво м'яса
(реалізація на забій) худоби та птиці всіх видів
в усіх категоріях господарств**

(у живій вазі; т)

	2003	2004	2005	2006	2007	2008	2009
Всього по області	125545	127341	124045	134989	145895	154263	155912
райони							
Бродівський	6858	6873	6949	6933	7264	7267	7137
Буський	5925	6071	6340	7060	8524	8528	9143
Городоцький	5976	6108	5537	5837	5770	5059	5244
Дрогобицький	4603	4680	4375	4440	4435	4329	4036
Жидачівський	6318	6263	5760	6219	7543	7702	7145
Жовківський	7008	7078	6805	8021	8940	9639	8874
Золочівський	5299	5435	5784	8897	8102	9427	8543
Кам'янка-Бузький	5587	5514	5154	5234	4963	4674	4623
Миколаївський	4463	4529	4228	5401	5463	6867	8993
Мостиський	5565	5591	5031	5005	4679	4319	4247
Перемишлянський	6805	7241	7364	7531	7991	8210	7921
Пустомитівський	6210	6967	8820	10428	11903	12760	12057
Радехівський	7494	7499	7315	7263	7324	7691	7450
Самбірський	6962	7066	6852	7795	8605	8792	10366
Сколівський	3569	3630	3395	3408	3419	3354	3189
Сокальський	13180	13194	11954	12143	14198	13192	11492
Старосамбірський	5895	5936	5543	5543	5584	5467	5213
Стрийський	4330	4400	4166	4319	7101	10605	14998
Турківський	6354	6391	5994	5996	6006	5874	5604
Яворівський	6247	6113	5991	6904	7539	9930	9125
міста							
Львів	180	124	151	158	121	120	115
Борислав	152	126	114	83	77	115	73
Дрогобич	196	168	147	101	95	94	88
Моршин	7	6	5	13	12	12	11
Новий Розділ	86	71	64	34	32	32	31
Самбір	134	117	100	97	90	90	86
Стрий	29	23	22	42	38	38	36
Трускавець	6	39	5	6	5	4	3
Червоноград	107	88	80	78	72	72	69

**4.10. Виробництво м'яса
(реалізація на забій) худоби та птиці всіх видів
у сільськогосподарських підприємствах**

(у живій вазі; т)

	2003	2004	2005	2006	2007	2008	2009
Всього по області	10025	9971	14069	25897	39355	52570	58839
райони							
Бродівський	860	846	1313	1263	1589	1723	1864
Буський	645	450	604	1257	2714	2846	3733
Городоцький	276	253	252	725	1170	1025	1382
Дрогобицький	213	208	201	208	195	182	158
Жидачівський	431	363	513	1012	2857	3592	3211
Жовківський	267	328	489	1805	2720	3562	3088
Золочівський	409	390	1079	4237	3903	5736	5010
Кам'янка-Бузький	427	299	277	442	650	587	666
Миколаївський	272	285	260	1517	1735	3374	5649
Мостиський	123	91	78	100	89	133	240
Перемишлянський	109	81	94	70	351	878	896
Пустомитівський	737	1604	3984	5715	7165	8107	7598
Радехівський	427	359	243	281	339	916	1013
Самбірський	2091	2132	2187	3126	3936	4221	5995
Сколівський	12	10	5	2	3	3	2
Сокальський	1887	1694	1577	1994	4115	3472	2170
Старосамбірський	18	36	34	89	114	112	115
Стрийський	346	362	392	618	3461	7107	11663
Турківський	-	1	-	-	-	-	-
Яворівський	359	87	405	1396	2235	4944	4377
міста							
Львів	109	81	80	35	8	7	6
Борислав	-	-	-	-	-	38	-
Дрогобич	3	7	2	5	6	5	3
Моршин	0	-	-	-	-	-	-
Новий Розділ	-	-	-	-	-	-	-
Самбір	-	1	-	-	0	-	-
Стрий	-	-	-	-	-	-	-
Трускавець	4	3	-	-	-	-	-
Червоноград	-	-	-	-	-	-	-

**4.11. Виробництво м'яса
(реалізація на забій) худоби та птиці всіх видів
у господарствах населення**

	<i>(у живій вазі; т)</i>						
	2003	2004	2005	2006	2007	2008	2009
Всього по області	115520	117370	109976	109092	106540	101693	97073
райони							
Бродівський	5998	6027	5636	5670	5675	5544	5273
Буський	5280	5621	5736	5803	5810	5682	5410
Городоцький	5700	5855	5285	5112	4600	4034	3862
Дрогобицький	4390	4472	4174	4232	4240	4147	3878
Жидачівський	5887	5900	5247	5207	4686	4110	3934
Жовківський	6741	6750	6316	6216	6220	6077	5786
Золочівський	4890	5045	4705	4660	4199	3691	3533
Кам'янка-Бузький	5160	5215	4877	4792	4313	4087	3957
Миколаївський	4191	4244	3968	3884	3728	3493	3344
Мостиський	5442	5500	4953	4905	4590	4186	4007
Перемишлянський	6696	7160	7270	7461	7640	7332	7025
Пустомитівський	5473	5363	4836	4713	4738	4653	4459
Радехівський	7067	7140	7072	6982	6985	6775	6437
Самбірський	4871	4934	4665	4669	4669	4571	4371
Сколівський	3557	3620	3390	3406	3416	3351	3187
Сокальський	11293	11500	10377	10149	10083	9720	9322
Старосамбірський	5877	5900	5509	5454	5470	5355	5098
Стрийський	3984	4038	3774	3701	3640	3498	3335
Турківський	6354	6390	5994	5996	6006	5874	5604
Яворівський	5888	6026	5586	5508	5304	4986	4748
міста							
Львів	71	43	71	123	113	113	109
Борислав	152	126	114	83	77	77	73
Дрогобич	193	161	145	96	89	89	85
Моршин	7	6	5	13	12	12	11
Новий Розділ	86	71	64	34	32	32	31
Самбір	134	116	100	97	90	90	86
Стрий	29	23	22	42	38	38	36
Трускавець	2	36	5	6	5	4	3
Червоноград	107	88	80	78	72	72	69

**4.12. Виробництво м'яса
(реалізація на забій) великої рогатої худоби
в усіх категоріях господарств**

(у живій вазі; т)

	2003	2004	2005	2006	2007	2008	2009
Всього по області	74746	74249	68490	68511	68342	63830	60146
райони							
Бродівський	4123	3881	3609	3604	3860	3732	3490
Буський	3521	3556	3572	3562	3771	3524	3359
Городоцький	3693	3704	3272	3166	2961	2474	2417
Дрогобицький	2813	2834	2607	2664	2667	2581	2363
Жидачівський	3794	3796	3315	3384	3078	2814	2658
Жовківський	4189	4184	3833	3961	4010	3800	3858
Золочівський	3333	3353	3136	3019	2705	2386	2256
Кам'янка-Бузький	3453	3355	3082	3004	2746	2489	2350
Миколаївський	2789	2801	2578	2494	2544	2231	2003
Мостиський	3342	3326	2944	2959	2779	2494	2337
Перемишлянський	4115	4335	4360	4503	4631	4441	4156
Пустомитівський	3496	3379	2995	2923	2954	2886	2718
Радехівський	4622	4550	4385	4415	4454	4252	3911
Самбірський	3069	3129	2909	2969	3114	2851	2793
Сколівський	2146	2160	1993	2029	2039	1989	1853
Сокальський	8170	7954	7102	6992	7354	6781	6342
Старосамбірський	3553	3532	3252	3259	3278	3189	2977
Стрийський	2638	2530	2291	2316	2269	2105	1956
Турківський	3825	3806	3525	3574	3584	3486	3259
Яворівський	3553	3662	3342	3357	3224	3009	2795
міста							
Львів	71	41	74	88	70	69	64
Борислав	78	80	67	50	46	46	43
Дрогобич	110	90	85	57	55	54	50
Моршин	5	5	3	8	7	7	7
Новий Розділ	72	59	37	20	19	19	18
Самбір	98	69	59	58	54	53	50
Стрий	12	9	13	25	23	23	21
Трускавець	2	18	3	4	3	2	2
Червоноград	61	51	47	47	43	43	40

**4.13. Виробництво м'яса
(реалізація на забій) великої рогатої худоби
у сільськогосподарських підприємствах**

(у живій вазі; т)

	2003	2004	2005	2006	2007	2008	2009
Всього по області	5189	4338	3806	3484	4763	3473	3690
райони							
Бродівський	512	291	294	224	473	441	423
Буський	342	208	198	103	304	152	213
Городоцький	260	216	164	119	216	80	171
Дрогобицький	170	170	152	141	137	120	108
Жидачівський	250	281	229	280	281	375	370
Жовківський	132	164	117	256	298	193	493
Золочівський	390	348	369	241	199	195	201
Кам'янка-Бузький	346	249	213	147	172	63	49
Миколаївський	266	273	244	179	319	158	58
Мостиський	65	50	31	35	40	9	7
Перемишлянський	85	70	84	56	72	89	70
Пустомитівський	201	185	151	114	127	124	125
Радехівський	368	297	226	253	285	231	168
Самбірський	142	190	165	186	328	138	251
Сколівський	5	4	0	-	-	-	-
Сокальський	1371	1104	998	943	1337	1012	920
Старосамбірський	14	17	12	8	14	11	12
Стрийський	222	125	71	110	97	29	16
Турківський	-	-	-	-	-	-	-
Яворівський	8	73	56	74	59	50	34
міста							
Львів	38	22	32	15	3	2	1
Борислав	-	-	-	-	-	-	-
Дрогобич	1	1	-	0	2	1	0
Моршин	-	-	-	-	-	-	-
Новий Розділ	-	-	-	-	-	-	-
Самбір	-	-	-	-	-	-	-
Стрий	-	-	-	-	-	-	-
Трускавець	1	-	-	-	-	-	-
Червоноград	-	-	-	-	-	-	-

**4.14. Виробництво м'яса
(реалізація на забій) великої рогатої худоби
у господарствах населення**

(у живій вазі; т)

	2003	2004	2005	2006	2007	2008	2009
Всього по області	69557	69911	64684	65027	63579	60357	56456
райони							
Бродівський	3611	3590	3315	3380	3387	3291	3067
Буський	3179	3348	3374	3459	3467	3372	3146
Городоцький	3433	3488	3108	3047	2745	2394	2246
Дрогобицький	2643	2664	2455	2523	2530	2461	2255
Жидачівський	3544	3515	3086	3104	2797	2439	2288
Жовківський	4057	4020	3716	3705	3712	3607	3365
Золочівський	2943	3005	2767	2778	2506	2191	2055
Кам'янка-Бузький	3107	3106	2869	2857	2574	2426	2301
Миколаївський	2523	2528	2334	2315	2225	2073	1945
Мостиський	3277	3276	2913	2924	2739	2485	2330
Перемишлянський	4030	4265	4276	4447	4559	4352	4086
Пустомитівський	3295	3194	2844	2809	2827	2762	2593
Радехівський	4254	4253	4159	4162	4169	4021	3743
Самбірський	2927	2939	2744	2783	2786	2713	2542
Сколівський	2141	2156	1993	2029	2039	1989	1853
Сокальський	6799	6850	6104	6049	6017	5769	5422
Старосамбірський	3539	3515	3240	3251	3264	3178	2965
Стрийський	2416	2405	2220	2206	2172	2076	1940
Турківський	3825	3806	3525	3574	3584	3486	3259
Яворівський	3545	3589	3286	3283	3165	2959	2761
міста							
Львів	33	19	42	73	67	67	63
Борислав	78	80	67	50	46	46	43
Дрогобич	109	89	85	57	53	53	50
Моршин	5	5	3	8	7	7	7
Новий Розділ	72	59	37	20	19	19	18
Самбір	98	69	59	58	54	53	50
Стрий	12	9	13	25	23	23	21
Трускавець	1	18	3	4	3	2	2
Червоноград	61	51	47	47	43	43	40

**4.15. Виробництво м'яса
(реалізація на забій) свиней
в усіх категоріях господарств**

(у живій вазі; т)

	2003	2004	2005	2006	2007	2008	2009
Всього по області	30396	31563	28722	29444	30350	29821	33909
райони							
Бродівський	1524	1572	1413	1440	1475	1383	1355
Буський	1528	1560	1539	1600	1684	1739	2964
Городоцький	1433	1515	1334	1313	1220	1044	1036
Дрогобицький	1103	1138	1019	1038	1038	1018	994
Жидачівський	1498	1571	1368	1442	1565	1267	1347
Жовківський	1816	1874	1751	1799	1994	2183	1952
Золочівський	1234	1317	1181	1203	1108	1912	2249
Кам'янка-Бузький	1321	1352	1211	1294	1182	1161	1223
Миколаївський	1050	1083	969	956	934	928	965
Мостиський	1411	1432	1250	1257	1165	1040	1047
Перемишлянський	1681	1824	1777	1828	1935	1898	1914
Пустомитівський	1641	1653	1500	1586	2046	2144	1293
Радехівський	1809	1864	1731	1723	1743	1713	1783
Самбірський	1241	1274	1203	1256	1283	1251	1253
Сколівський	893	921	830	830	831	816	815
Сокальський	3291	3451	3040	3253	3762	3172	3025
Старосамбірський	1467	1513	1361	1408	1431	1405	1406
Стрийський	1120	1257	1229	1258	1047	957	4496
Турківський	1583	1619	1458	1459	1462	1430	1433
Яворівський	1487	1540	1364	1344	1308	1224	1221
міста							
Львів	85	67	61	47	32	31	33
Борислав	38	24	28	20	19	19	19
Дрогобич	63	56	37	26	25	26	25
Моршин	1	0	1	3	3	3	3
Новий Розділ	9	8	16	8	8	7	8
Самбір	22	26	25	23	22	22	22
Стрий	11	9	5	10	9	9	9
Трускавець	4	15	1	1	1	1	1
Червоноград	32	28	20	19	18	18	18

**4.16. Виробництво м'яса
(реалізація на забій) свиней
у сільськогосподарських підприємствах**

(у живій вазі; т)

	2003	2004	2005	2006	2007	2008	2009
Всього по області	1608	1827	1969	2904	4420	5058	9089
райони							
Бродівський	30	45	42	61	94	33	7
Буський	212	136	144	188	270	355	1581
Городоцький	14	32	48	69	100	62	49
Дрогобицький	10	5	4	8	6	8	2
Жидачівський	31	76	92	175	425	266	341
Жовківський	135	164	215	287	480	703	473
Золочівський	16	39	36	69	86	1013	1346
Кам'янка-Бузький	35	31	25	128	132	166	212
Миколаївський	5	8	4	11	27	77	110
Мостиський	55	39	45	64	48	21	22
Перемишлянський	12	10	8	13	76	113	118
Пустомитівський	277	294	323	439	893	1011	153
Радехівський	48	55	11	24	43	63	137
Самбірський	29	24	68	120	147	138	135
Сколівський	7	4	5	1	0	-	-
Сокальський	477	537	516	784	1308	805	642
Старосамбірський	3	18	21	81	100	101	103
Стрийський	121	234	311	358	161	105	3643
Турківський	-	-	-	-	-	-	-
Яворівський	20	13	5	4	17	10	7
міста							
Львів	66	55	44	17	4	4	5
Борислав	-	-	-	-	-	-	-
Дрогобич	2	5	2	3	3	4	3
Моршин	0	-	-	-	-	-	-
Новий Розділ	-	-	-	-	-	-	-
Самбір	-	-	-	-	-	-	-
Стрий	-	-	-	-	-	-	-
Трускавець	3	3	-	-	-	-	-
Червоноград	-	-	-	-	-	-	-

**4.17. Виробництво м'яса
(реалізація на забій) свиней
у господарствах населення**

	<i>(у живій вазі; т)</i>						
	2003	2004	2005	2006	2007	2008	2009
Всього по області	28788	29736	26753	26540	25930	24763	24820
райони							
Бродівський	1494	1527	1371	1379	1381	1350	1348
Буський	1316	1424	1395	1412	1414	1384	1383
Городоцький	1419	1483	1286	1244	1120	982	987
Дрогобицький	1093	1133	1015	1030	1032	1010	992
Жидачівський	1467	1495	1276	1267	1140	1001	1006
Жовківський	1681	1710	1536	1512	1514	1480	1479
Золочівський	1218	1278	1145	1134	1022	899	903
Кам'янка-Бузький	1286	1321	1186	1166	1050	995	1011
Миколаївський	1045	1075	965	945	907	851	855
Мостиський	1356	1393	1205	1193	1117	1019	1025
Перемишлянський	1669	1814	1769	1815	1859	1785	1796
Пустомитівський	1364	1359	1177	1147	1153	1133	1140
Радехівський	1761	1809	1720	1699	1700	1650	1646
Самбірський	1212	1250	1135	1136	1136	1113	1118
Сколівський	886	917	825	829	831	816	815
Сокальський	2814	2914	2524	2469	2454	2367	2383
Старосамбірський	1464	1495	1340	1327	1331	1304	1303
Стрийський	999	1023	918	900	886	852	853
Турківський	1583	1619	1458	1459	1462	1430	1433
Яворівський	1467	1527	1359	1340	1291	1214	1214
міста							
Львів	19	12	17	30	28	27	28
Борислав	38	24	28	20	19	19	19
Дрогобич	61	51	35	23	22	22	22
Моршин	1	0	1	3	3	3	3
Новий Розділ	9	8	16	8	8	7	8
Самбір	22	26	25	23	22	22	22
Стрий	11	9	5	10	9	9	9
Трускавець	1	12	1	1	1	1	1
Червоноград	32	28	20	19	18	18	18

**4.18. Виробництво м'яса
(реалізація на забій) овець та кіз
в усіх категоріях господарств**

	<i>(у живій вазі; т)</i>						
	2003	2004	2005	2006	2007	2008	2009
Всього по області	511	487	481	476	464	444	393
райони							
Бродівський	26	25	24	25	25	24	21
Буський	23	23	25	25	25	25	22
Городоцький	25	24	24	23	20	18	16
Дрогобицький	20	18	18	18	19	18	15
Жидачівський	26	24	23	22	20	18	16
Жовківський	30	28	27	27	27	26	24
Золочівський	22	21	21	20	19	16	16
Кам'янка-Бузький	22	22	21	21	19	18	16
Миколаївський	18	17	17	18	17	16	13
Мостиський	23	23	22	21	20	18	16
Перемишлянський	30	30	31	32	33	33	30
Пустомитівський	25	23	21	20	21	20	18
Радехівський	31	29	32	30	30	29	26
Самбірський	21	20	20	20	20	20	18
Сколівський	16	15	15	15	15	15	13
Сокальський	50	48	46	44	44	42	38
Старосамбірський	25	24	24	24	24	23	20
Стрийський	17	17	16	16	16	15	13
Турківський	28	26	26	26	26	25	22
Яворівський	26	25	24	24	23	22	19
міста							
Львів	4	3	1	2	-	1	1
Борислав	-	1	1	0	-	-	-
Дрогобич	1	1	1	2	1	0	-
Моршин	-	-	-	0	-	-	-
Новий Розділ	-	-	-	0	-	-	-
Самбір	-	0	1	1	-	1	-
Стрий	-	-	-	0	-	-	-
Трускавець	-	-	-	0	-	-	-
Червоноград	2	-	-	0	-	-	-

**4.19. Виробництво м'яса
(реалізація на забій) овець та кіз
у сільськогосподарських підприємствах**

(у живій вазі; т)

	2003	2004	2005	2006	2007	2008	2009
Всього по області	4	4	5	4	3	4	8
райони							
Бродівський	-	-	-	-	-	-	-
Буський	-	-	-	-	-	-	-
Городоцький	0	0	1	1	0	1	1
Дрогобицький	-	-	-	-	-	-	-
Жидачівський	-	0	-	-	-	-	0
Жовківський	-	-	-	-	-	-	1
Золочівський	0	0	0	0	1	0	2
Кам'янка-Бузький	-	-	-	-	-	-	-
Миколаївський	-	0	-	1	1	1	0
Мостиський	-	-	1	-	-	-	0
Перемишлянський	-	-	-	0	-	1	2
Пустомитівський	0	1	0	-	-	-	0
Радохівський	0	0	1	0	-	-	-
Самбірський	0	-	-	-	-	-	1
Сколівський	-	-	-	-	-	-	-
Сокальський	1	1	1	0	0	0	1
Старосамбірський	-	-	-	-	-	-	-
Стрийський	-	-	-	-	-	1	-
Турківський	-	-	-	-	-	-	-
Яворівський	-	-	0	0	0	0	0
міста							
Львів	3	2	1	1	-	-	-
Борислав	-	-	-	-	-	-	-
Дрогобич	0	0	0	1	1	0	-
Моршин	-	-	-	-	-	-	-
Новий Розділ	-	-	-	-	-	-	-
Самбір	-	-	-	-	-	-	-
Стрий	-	-	-	-	-	-	-
Трускавець	-	-	-	-	-	-	-
Червоноград	-	-	-	-	-	-	-

**4.20. Виробництво м'яса
(реалізація на забій) овець та кіз
у господарствах населення**

(у живій вазі; т)

	2003	2004	2005	2006	2007	2008	2009
Всього по області	507	483	476	472	461	440	385
райони							
Бродівський	26	25	24	25	25	24	21
Буський	23	23	25	25	25	25	22
Городоцький	25	24	23	22	20	17	15
Дрогобицький	20	18	18	18	19	18	15
Жидачівський	26	24	23	22	20	18	16
Жовківський	30	28	27	27	27	26	23
Золочівський	22	21	21	20	18	16	14
Кам'янка-Бузький	22	22	21	21	19	18	16
Миколаївський	18	17	17	17	16	15	13
Мостиський	23	23	21	21	20	18	16
Перемишлянський	30	30	31	32	33	32	28
Пустомитівський	25	22	21	20	21	20	18
Радехівський	31	29	31	30	30	29	26
Самбірський	21	20	20	20	20	20	17
Сколівський	16	15	15	15	15	15	13
Сокальський	49	47	45	44	44	42	37
Старосамбірський	25	24	24	24	24	23	20
Стрийський	17	17	16	16	16	15	13
Турківський	28	26	26	26	26	25	22
Яворівський	26	25	24	24	23	22	19
міста							
Львів	1	1	-	1	-	1	1
Борислав	-	1	1	0	-	-	-
Дрогобич	1	1	1	1	-	-	-
Моршин	-	-	-	0	-	-	-
Новий Розділ	-	-	-	0	-	-	-
Самбір	-	0	1	1	-	1	-
Стрий	-	-	-	0	-	-	-
Трускавець	-	-	-	0	-	-	-
Червоноград	2	-	-	0	-	-	-

**4.21. Виробництво м'яса
(реалізація на забій) птиці всіх видів
в усіх категоріях господарств**

(у живій вазі; т)

	2003	2004	2005	2006	2007	2008	2009
Всього по області	15683	15904	21642	31953	42069	55786	57051
райони							
Бродівський	958	1126	1662	1626	1654	1887	2033
Буський	658	687	959	1629	2793	2994	2553
Городоцький	621	611	682	1119	1360	1332	1586
Дрогобицький	511	497	554	543	529	536	489
Жидачівський	784	612	828	1152	2673	3427	2947
Жовківський	734	701	926	1974	2642	3369	2779
Золочівський	533	523	1244	4459	4089	4956	3862
Кам'янка-Бузький	602	554	628	713	827	832	855
Миколаївський	457	441	491	1768	1805	3539	5859
Мостиський	594	572	606	561	517	590	666
Перемишлянський	730	743	888	854	1061	1526	1504
Пустомитівський	847	1679	4098	5702	6677	7512	7826
Радехівський	771	741	864	799	793	1403	1438
Самбірський	2454	2428	2522	3350	3982	4475	6105
Сколівський	387	376	414	390	384	389	362
Сокальський	1243	1223	1301	1415	2563	2775	1656
Старосамбірський	640	612	673	624	616	623	579
Стрийський	410	419	470	573	3613	7379	8383
Турківський	692	663	732	686	675	683	637
Яворівський	971	626	1026	1949	2755	5460	4875
міста							
Львів	14	8	9	14	13	13	12
Борислав	30	17	13	10	9	47	8
Дрогобич	14	12	18	12	10	10	10
Моршин	1	1	1	1	2	2	1
Новий Розділ	4	3	8	4	4	4	4
Самбір	10	13	11	11	10	10	10
Стрий	5	4	3	5	4	4	4
Трускавець	0	6	1	1	1	1	-
Червоноград	8	6	10	9	8	8	8

**4.22. Виробництво м'яса
(реалізація на забій) птиці всіх видів
у сільськогосподарських підприємствах**

(у живій вазі; т)

	2003	2004	2005	2006	2007	2008	2009
Всього по області	3122	3720	8214	19465	30081	43966	46019
райони							
Бродівський	304	500	974	977	1016	1243	1434
Буський	84	103	259	965	2139	2334	1938
Городоцький	0	3	37	534	843	863	1147
Дрогобицький	33	33	44	59	52	54	48
Жидачівський	142	-	187	556	2146	2950	2500
Жовківський	-	-	155	1262	1942	2663	2121
Золочівський	-	-	670	3926	3616	4527	3461
Кам'янка-Бузький	41	13	33	165	342	357	405
Миколаївський	-	-	7	1323	1386	3133	5479
Мостиський	2	1	1	0	-	103	211
Перемишлянський	-	-	-	-	201	674	706
Пустомитівський	251	1122	3508	5162	6144	6971	7319
Радохівський	1	0	0	-	7	615	706
Самбірський	1919	1916	1952	2815	3457	3944	5608
Сколівський	-	-	-	-	-	-	-
Сокальський	13	29	34	253	1429	1645	597
Старосамбірський	-	0	-	-	-	-	-
Стрийський	-	-	9	149	3203	6972	8004
Турківський	-	-	-	-	-	-	-
Яворівський	331	-	344	1318	2158	4882	4335
міста							
Львів	1	-	0	-	-	-	-
Борислав	-	-	-	-	-	38	-
Дрогобич	0	0	0	1	0	-	-
Моршин	-	-	-	-	-	-	-
Новий Розділ	-	-	-	-	-	-	-
Самбір	-	-	-	-	-	-	-
Стрий	-	-	-	-	-	-	-
Трускавець	-	-	-	-	-	-	-
Червоноград	-	-	-	-	-	-	-

**4.23. Виробництво м'яса
(реалізація на забій) птиці всіх видів
у господарствах населення**

(у живій вазі; т)

	2003	2004	2005	2006	2007	2008	2009
Всього по області	12561	12184	13428	12488	11988	11820	11032
райони							
Бродівський	654	626	688	649	638	644	599
Буський	574	584	700	664	654	660	615
Городоцький	621	608	645	585	517	469	439
Дрогобицький	478	464	510	484	477	482	441
Жидачівський	642	612	641	596	527	477	447
Жовківський	734	701	771	712	700	706	658
Золочівський	533	523	574	533	473	429	401
Кам'янка-Бузький	561	541	595	548	485	475	450
Миколаївський	457	441	484	445	419	406	380
Мостиський	592	571	605	561	517	487	455
Перемишлянський	730	743	888	854	860	852	798
Пустомитівський	596	557	590	540	533	541	507
Радехівський	770	741	864	799	786	788	732
Самбірський	535	512	570	535	525	531	497
Сколівський	387	376	414	390	384	389	362
Сокальський	1230	1194	1267	1162	1134	1130	1059
Старосамбірський	640	612	673	624	616	623	579
Стрийський	410	419	461	424	410	407	379
Турківський	692	663	732	686	675	683	637
Яворівський	640	626	682	631	597	580	540
міста							
Львів	13	8	9	14	13	13	12
Борислав	30	17	13	10	9	9	8
Дрогобич	14	12	18	11	10	10	10
Моршин	1	1	1	1	2	2	1
Новий Розділ	4	3	8	4	4	4	4
Самбір	10	13	11	11	10	10	10
Стрий	5	4	3	5	4	4	4
Трускавець	0	6	1	1	1	1	-
Червоноград	8	6	10	9	8	8	8

**4.24. Виробництво м'яса
(реалізація на забій) кролів
в усіх категоріях господарств**

(у живій вазі; т)

	2003	2004	2005	2006	2007	2008	2009
Всього по області	1582	1598	1518	1472	1567	1446	1508
райони							
Бродівський	82	82	78	76	83	78	81
Буський	72	77	79	78	85	80	83
Городоцький	78	80	73	69	74	76	74
Дрогобицький	60	61	58	57	62	58	60
Жидачівський	81	80	73	70	69	58	60
Жовківський	92	92	87	84	91	85	89
Золочівський	67	69	65	63	61	52	55
Кам'янка-Бузький	71	71	68	64	63	57	61
Миколаївський	57	58	55	52	55	49	51
Мостиський	75	75	68	67	67	58	62
Перемишлянський	91	97	100	101	112	103	108
Пустомитівський	74	73	67	64	70	65	69
Радехівський	97	97	97	94	102	95	99
Самбірський	67	67	64	63	69	64	67
Сколівський	49	49	47	46	50	47	49
Сокальський	155	157	143	137	148	136	144
Старосамбірський	80	80	76	73	80	75	79
Стрийський	54	55	52	50	53	49	51
Турківський	87	87	83	81	88	83	86
Яворівський	81	82	77	74	78	70	73
міста							
Львів	3	2	1	2	2	2	2
Борислав	4	1	2	1	1	1	1
Дрогобич	2	1	2	1	1	1	1
Моршин	-	0	-	1	-	-	-
Новий Розділ	-	0	1	1	-	1	-
Самбір	1	4	1	1	1	1	1
Стрий	-	0	-	1	1	1	1
Трускавець	-	0	-	0	-	-	-
Червоноград	2	1	1	1	1	1	1

**4.25. Виробництво м'яса
(реалізація на забій) кролів
у господарствах населення**

(у живій вазі; т)

	2003	2004	2005	2006	2007	2008	2009
Всього по області	1582	1598	1518	1472	1560	1427	1494
райони							
Бродівський	82	82	78	76	83	78	81
Буський	72	77	79	78	85	80	83
Городоцький	78	80	73	69	67	57	60
Дрогобицький	60	61	58	57	62	58	60
Жидачівський	81	80	73	70	69	58	60
Жовківський	92	92	87	84	91	85	89
Золочівський	67	69	65	63	61	52	55
Кам'янка-Бузький	71	71	68	64	63	57	61
Миколаївський	57	58	55	52	55	49	51
Мостиський	75	75	68	67	67	58	62
Перемишлянський	91	97	100	101	112	103	108
Пустомитівський	74	73	67	64	70	65	69
Радехівський	97	97	97	94	102	95	99
Самбірський	67	67	64	63	69	64	67
Сколівський	49	49	47	46	50	47	49
Сокальський	155	157	143	137	148	136	144
Старосамбірський	80	80	76	73	80	75	79
Стрийський	54	55	52	50	53	49	51
Турківський	87	87	83	81	88	83	86
Яворівський	81	82	77	74	78	70	73
міста							
Львів	3	2	1	2	2	2	2
Борислав	4	1	2	1	1	1	1
Дрогобич	2	1	2	1	1	1	1
Моршин	-	0	-	1	-	-	-
Новий Розділ	-	0	1	1	-	1	-
Самбір	1	4	1	1	1	1	1
Стрий	-	0	-	1	1	1	1
Трускавець	-	0	-	0	-	-	-
Червоноград	2	1	1	1	1	1	1

**4.26. Виробництво м'яса
(реалізація на забій) коней
в усіх категоріях господарств**

(у живій вазі; т)

	2003	2004	2005	2006	2007	2008	2009
Всього по області	2627	3540	3192	3133	3103	2936	2905
райони							
Бродівський	145	187	163	162	167	163	157
Буський	123	168	166	166	166	166	162
Городоцький	126	174	152	147	135	115	115
Дрогобицький	96	132	119	120	120	118	115
Жидачівський	135	180	153	149	138	118	117
Жовківський	147	199	181	176	176	176	172
Золочівський	110	152	137	133	120	105	105
Кам'янка-Бузький	118	160	144	138	126	117	118
Миколаївський	92	129	118	113	108	104	102
Мостиський	120	163	141	140	131	119	119
Перемишлянський	158	212	208	213	219	209	209
Пустомитівський	127	160	139	133	135	133	133
Радехівський	164	218	206	202	202	199	193
Самбірський	110	148	134	137	137	131	130
Сколівський	78	109	96	98	100	98	97
Сокальський	271	361	322	302	327	286	287
Старосамбірський	130	175	157	155	155	152	152
Стрийський	91	122	108	106	103	100	99
Турківський	139	190	170	170	171	167	167
Яворівський	129	178	158	156	151	145	142
міста							
Львів	3	3	5	5	4	4	3
Борислав	2	3	3	2	2	2	2
Дрогобич	6	8	4	3	3	3	2
Моршин	-	0	-	0	-	-	-
Новий Розділ	1	1	2	1	1	1	1
Самбір	3	5	3	3	3	3	3
Стрий	1	1	1	1	1	1	1
Трускавець	-	0	-	0	-	-	-
Червоноград	2	2	2	2	2	2	2

**4.27. Виробництво м'яса
(реалізація на забій) коней
у сільськогосподарських підприємствах**

(у живій вазі; т)

	2003	2004	2005	2006	2007	2008	2009
Всього по області	102	82	75	40	81	50	19
райони							
Бродівський	14	10	3	1	6	6	0
Буський	7	3	3	1	1	5	1
Городоцький	2	2	2	2	4	-	-
Дрогобицький	0	0	1	-	-	-	-
Жидачівський	8	6	5	1	5	1	-
Жовківський	-	-	2	-	0	3	0
Золочівський	3	3	4	1	1	1	-
Кам'янка-Бузький	5	6	6	2	4	1	-
Миколаївський	1	4	5	3	2	5	2
Мостиський	1	1	-	1	1	0	-
Перемишлянський	12	1	2	1	2	1	-
Пустомитівський	8	2	2	-	1	1	1
Радехівський	10	7	5	4	4	7	2
Самбірський	1	2	2	5	4	1	0
Сколівський	-	2	0	1	3	3	2
Сокальський	25	23	28	14	41	10	10
Старосамбірський	1	1	1	-	0	0	-
Стрийський	3	3	1	1	-	0	-
Турківський	-	1	-	-	-	-	-
Яворівський	0	1	-	0	1	4	1
міста							
Львів	1	2	3	2	1	1	0
Борислав	-	-	-	-	-	-	-
Дрогобич	-	1	-	-	0	0	-
Моршин	-	-	-	-	-	-	-
Новий Розділ	-	-	-	-	-	-	-
Самбір	-	1	-	-	0	-	-
Стрий	-	-	-	-	-	-	-
Трускавець	-	-	-	-	-	-	-
Червоноград	-	-	-	-	-	-	-

**4.28. Виробництво м'яса
(реалізація на забій) коней
у господарствах населення**

(у живій вазі; т)

	2003	2004	2005	2006	2007	2008	2009
Всього по області	2525	3458	3117	3093	3022	2886	2886
райони							
Бродівський	131	177	160	161	161	157	157
Буський	116	165	163	165	165	161	161
Городоцький	124	172	150	145	131	115	115
Дрогобицький	96	132	118	120	120	118	115
Жидачівський	127	174	148	148	133	117	117
Жовківський	147	199	179	176	176	173	172
Золочівський	107	149	133	132	119	104	105
Кам'янка-Бузький	113	154	138	136	122	116	118
Миколаївський	91	125	113	110	106	99	100
Мостиський	119	162	141	139	130	119	119
Перемишлянський	146	211	206	212	217	208	209
Пустомитівський	119	158	137	133	134	132	132
Радехівський	154	211	201	198	198	192	191
Самбірський	109	146	132	132	133	130	130
Сколівський	78	107	96	97	97	95	95
Сокальський	246	338	294	288	286	276	277
Старосамбірський	129	174	156	155	155	152	152
Стрийський	88	119	107	105	103	99	99
Турківський	139	189	170	170	171	167	167
Яворівський	129	177	158	156	150	141	141
міста							
Львів	2	1	2	3	3	3	3
Борислав	2	3	3	2	2	2	2
Дрогобич	6	7	4	3	3	3	2
Моршин	-	0	-	0	-	-	-
Новий Розділ	1	1	2	1	1	1	1
Самбір	3	4	3	3	3	3	3
Стрий	1	1	1	1	1	1	1
Трускавець	-	0	-	0	-	-	-
Червоноград	2	2	2	2	2	2	2

4.29. Виробництво молока в усіх категоріях господарств

	(т)						
	2003	2004	2005	2006	2007	2008	2009
Всього по області	1000154	958922	930375	892349	813374	731307	682502
райони							
Бродівський	46481	45480	46214	43842	41601	40266	38241
Буський	39495	39168	39244	37493	35348	31113	28643
Городоцький	39052	37264	35409	32378	28678	24880	23024
Дрогобицький	60082	58282	54757	53163	48270	43362	40392
Жидачівський	56902	54211	51561	49796	44114	38169	35375
Жовківський	64684	59116	56508	55164	50682	45611	42758
Золочівський	43319	41014	40460	39605	36046	32544	30560
Кам'янка-Бузький	39967	37672	36792	35331	31201	28390	26674
Миколаївський	42658	41730	40986	39858	35781	31613	29136
Мостиський	44012	42864	39472	37162	32426	27883	25982
Перемишлянський	39726	39726	39739	39106	36771	33943	31503
Пустомитівський	50368	47515	43437	39861	34820	29641	27596
Радехівський	36635	34774	34852	34019	31616	28790	26917
Самбірський	66750	63510	63312	59863	54730	49192	46052
Сколівський	33373	32208	31818	30595	29303	27548	25717
Сокальський	81406	78671	77969	75962	68030	60570	57301
Старосамбірський	63892	58649	55141	53704	48419	42897	39805
Стрийський	42708	40684	37709	35969	33329	30437	28309
Турківський	57035	55767	55065	51633	48813	45913	42875
Яворівський	46233	45566	45566	44468	40508	36350	33906
міста							
Львів	892	752	634	454	380	371	292
Борислав	1231	1177	985	609	521	412	327
Дрогобич	1102	1056	942	728	628	445	351
Моршин	59	59	44	56	49	47	37
Новий Розділ	409	391	346	424	363	231	183
Самбір	699	672	594	623	534	378	300
Стрий	210	203	163	154	132	100	79
Трускавець	48	44	41	21	17	18	14
Червоноград	726	697	615	308	264	193	153

4.30. Виробництво молока у сільськогосподарських підприємствах

(т)

	2003	2004	2005	2006	2007	2008	2009
Всього по області	33134	31782	31179	28832	24275	23680	24737
райони							
Бродівський	2916	3040	3349	3286	2723	3718	4329
Буський	1405	1279	1274	1163	822	486	317
Городоцький	1402	1379	1103	759	554	325	339
Дрогобицький	2137	2233	2351	2120	1890	2034	2046
Жидачівський	1772	1529	1548	1452	1230	942	945
Жовківський	1328	1337	1034	1077	1281	1245	1326
Золочівський	1699	1590	1350	1082	825	948	1149
Кам'янка-Бузький	1917	1401	1247	888	419	391	528
Миколаївський	1974	1973	1789	1563	992	613	497
Мостиський	1127	1065	940	826	484	378	379
Перемишлянський	361	321	284	164	58	71	75
Пустомитівський	1052	1037	1052	1079	1322	1265	1325
Радехівський	1655	1628	1702	1731	1668	1505	1519
Самбірський	1340	1415	1212	992	817	721	737
Сколівський	-	-	-	-	-	-	-
Сокальський	7805	7925	8638	8780	7879	7753	7976
Старосамбірський	477	347	281	269	96	79	76
Стрийський	1233	978	807	543	374	412	480
Турківський	-	-	-	-	-	-	-
Яворівський	1393	1198	1154	1010	805	772	681
міста							
Львів	141	104	57	34	21	20	13
Борислав	-	-	-	-	-	-	-
Дрогобич	-	3	7	14	15	2	-
Моршин	-	-	-	-	-	-	-
Новий Розділ	-	-	-	-	-	-	-
Самбір	-	-	-	-	-	-	-
Стрий	-	-	-	-	-	-	-
Трускавець	-	-	-	-	-	-	-
Червоноград	-	-	-	-	-	-	-

4.31. Виробництво молока у господарствах населення

(т)

	2003	2004	2005	2006	2007	2008	2009
Всього по області	967020	927140	899196	863517	789099	707627	657765
райони							
Бродівський	43565	42440	42865	40556	38878	36548	33912
Буський	38090	37889	37970	36330	34526	30627	28326
Городоцький	37650	35865	34306	31619	28124	24555	22685
Дрогобицький	57945	56049	52406	51043	46380	41328	38346
Жидачівський	55130	52682	50013	48344	42884	37227	34430
Жовківський	63356	57779	55474	54087	49401	44366	41432
Золочівський	41620	39424	39110	38523	35221	31596	29411
Кам'янка-Бузький	38050	36271	35545	34443	30782	27999	26146
Миколаївський	40684	39757	39197	38295	34789	31000	28639
Мостиський	42885	41799	38532	36336	31942	27505	25603
Перемишлянський	39365	39405	39455	38942	36713	33872	31428
Пустомитівський	49316	46478	42385	38782	33498	28376	26271
Радехівський	34980	33146	33150	32288	29948	27285	25398
Самбірський	65410	62095	62100	58871	53913	48471	45315
Сколівський	33373	32208	31818	30595	29303	27548	25717
Сокальський	73601	70746	69331	67182	60151	52817	49325
Старосамбірський	63415	58302	54860	53435	48323	42818	39729
Стрийський	41475	39706	36902	35426	32955	30025	27829
Турківський	57035	55767	55065	51633	48813	45913	42875
Яворівський	44840	44368	44412	43458	39703	35578	33225
міста							
Львів	757	648	577	420	359	351	279
Борислав	1231	1177	985	609	521	412	327
Дрогобич	1102	1053	935	714	613	443	351
Моршин	59	59	44	56	49	47	37
Новий Розділ	403	391	346	424	363	231	183
Самбір	699	672	594	623	534	378	300
Стрий	210	203	163	154	132	100	79
Трускавець	48	44	41	21	17	18	14
Червоноград	726	697	615	308	264	193	153

**4.32. Середній річний надій молока від однієї корови
(у розрахунку на поголів'я корів на початок року)
у сільськогосподарських підприємствах**

(к2)

	2003	2004	2005	2006	2007	2008	2009
Всього по області	2013	2467	2753	2605	2297	2655	3111
райони							
Бродівський	2263	2898	3369	3263	2773	3585	4086
Буський	2111	2344	2393	2393	2282	1756	1136
Городоцький	1548	2335	2472	2231	1736	1900	1983
Дрогобицький	1860	2504	2629	2341	2294	2489	2898
Жидачівський	1797	1913	2307	2287	1783	1586	3119
Жовківський	1227	1628	1834	2435	3076	2520	2918
Золочівський	2491	3052	3462	2893	2714	3363	3493
Кам'янка-Бузький	2310	2583	2866	2351	1368	3079	3614
Миколаївський	2445	2941	2765	2389	1424	1648	1852
Мостиський	1774	2336	2298	2074	1298	1879	2338
Перемишлянський	1754	2969	3387	2828	2612	4450	3953
Пустомитівський	1963	2502	2746	2626	2931	2614	2749
Радехівський	1947	2584	2857	2980	2836	2746	4196
Самбірський	2300	2793	2531	1694	1416	2266	2205
Сколівський	-	-	-	-	-	-	-
Сокальський	2248	2633	2994	2878	2562	2984	3233
Старосамбірський	1916	1563	1822	1661	1152	1366	1863
Стрийський	1609	1741	2057	1708	1456	2171	2595
Турківський	-	-	-	-	-	-	-
Яворівський	2044	2873	3354	3310	3071	2698	2851
міста							
Львів	1505	2119	4057	2119	1592	1625	1330
Борислав	-	-	-	-	-	-	-
Дрогобич	-	-	200	3400	2667	167	-
Моршин	-	-	-	-	-	-	-
Новий Розділ	-	-	-	-	-	-	-
Самбір	-	-	-	-	-	-	-
Стрий	-	-	-	-	-	-	-
Трускавець	-	-	-	-	-	-	-
Червоноград	-	-	-	-	-	-	-

4.33. Виробництво яєць всіх видів в усіх категоріях господарств

(тис. шт)

	2003	2004	2005	2006	2007	2008	2009
Всього по області	515755	516519	548227	563329	542181	548212	571478
райони							
Бродівський	16462	16735	16778	17245	17115	17230	17804
Буський	44020	41749	54459	59424	51735	51684	56980
Городоцький	21822	22129	22279	22358	21477	21355	21895
Дрогобицький	60917	69082	75427	75134	76081	78110	83499
Жидачівський	27821	26755	26655	26630	26064	25939	26867
Жовківський	41467	36565	39569	36967	29512	33418	31861
Золочівський	19937	19967	20385	20597	21710	22234	23053
Кам'янка-Бузький	26798	28376	31896	28302	26761	25305	28942
Миколаївський	18897	19046	19240	18645	18490	18717	19399
Мостиський	25134	25426	25343	25984	24739	24076	24991
Перемишлянський	20027	20216	20619	21244	22207	22544	23387
Пустомитівський	26038	25448	30580	38403	40988	38773	44501
Радехівський	18673	18670	19164	28886	25555	28204	22425
Самбірський	25530	25896	25845	26402	26437	26865	27858
Сколівський	8022	7821	7842	7803	8126	8090	8365
Сокальський	32276	32362	32376	32548	31076	31714	32989
Старосамбірський	28061	27255	27171	27210	26197	25652	26549
Стрийський	16341	15971	16188	15779	14739	14107	14699
Турківський	10036	9734	9703	9570	9391	9364	9682
Яворівський	21653	21905	21916	19385	18897	19730	20539
міста							
Львів	1613	1504	1326	1202	1203	1259	1279
Борислав	1310	1212	1076	668	676	706	719
Дрогобич	1042	970	861	821	831	865	883
Моршин	93	92	77	106	109	114	116
Новий Розділ	163	151	133	207	211	221	225
Самбір	518	480	425	664	680	710	723
Стрий	466	431	387	390	399	417	425
Трускавець	82	75	67	67	69	72	73
Червоноград	536	496	440	688	706	737	750

**4.34. Виробництво яєць всіх видів
у сільськогосподарських підприємствах**

(тис.шт.)

	2003	2004	2005	2006	2007	2008	2009
Всього по області	96561	97259	128299	143326	126235	129076	136507
райони							
Бродівський	-	-	9	10	58	69	42
Буський	24897	22244	34643	39144	31128	30935	35444
Городоцький	341	41	191	220	4	179	-
Дрогобицький	43397	51543	58172	57774	58846	60717	65375
Жидачівський	546	-	1	-	-	-	21
Жовківський	16323	10918	14535	11758	4215	7635	5022
Золочівський	-	-	-	-	-	-	-
Кам'янка-Бузький	9953	12205	14830	11539	9963	8203	11070
Миколаївський	338	65	296	164	68	51	99
Мостиський	117	65	58	8	5	5	3
Перемишлянський	-	-	-	-	-	-	-
Пустомитівський	380	38	5271	13277	15550	12592	17195
Радехівський	21	12	10	9182	6270	8532	2064
Самбірський	-	-	-	-	-	-	-
Сколівський	-	-	-	-	-	-	-
Сокальський	231	99	147	126	125	155	169
Старосамбірський	6	3	-	-	-	-	-
Стрийський	-	-	122	121	-	-	-
Турківський	-	-	-	-	-	-	-
Яворівський	3	5	3	-	-	-	-
міста							
Львів	4	16	6	-	-	-	-
Борислав	-	-	-	-	-	-	-
Дрогобич	4	5	5	3	3	-	3
Моршин	-	-	-	-	-	-	-
Новий Розділ	-	-	-	-	-	-	-
Самбір	-	-	-	-	-	-	-
Стрий	-	-	-	-	-	-	-
Трускавець	-	-	-	-	-	-	-
Червоноград	-	-	-	-	-	-	-

**4.35. Виробництво яєць всіх видів
у господарствах населення**

(тис.шт.)

	2003	2004	2005	2006	2007	2008	2009
Всього по області	419194	419260	419928	420003	415946	419136	434971
райони							
Бродівський	16462	16735	16769	17235	17057	17161	17762
Буський	19123	19505	19816	20280	20607	20749	21536
Городоцький	21481	22088	22088	22138	21473	21176	21895
Дрогобицький	17520	17539	17255	17360	17235	17393	18124
Жидачівський	27275	26755	26654	26630	26064	25939	26846
Жовківський	25144	25647	25034	25209	25297	25783	26839
Золочівський	19937	19967	20385	20597	21710	22234	23053
Кам'янка-Бузький	16845	16171	17066	16763	16798	17102	17872
Миколаївський	18559	18981	18944	18481	18422	18666	19300
Мостиський	25017	25361	25285	25976	24734	24071	24988
Перемишлянський	20027	20216	20619	21244	22207	22544	23387
Пустомитівський	25658	25410	25309	25126	25438	26181	27306
Радехівський	18652	18658	19154	19704	19285	19672	20361
Самбірський	25530	25896	25845	26402	26437	26865	27858
Сколівський	8022	7821	7842	7803	8126	8090	8365
Сокальський	32045	32263	32229	32422	30951	31559	32820
Старосамбірський	28055	27252	27171	27210	26197	25652	26549
Стрийський	16341	15971	16066	15658	14739	14107	14699
Турківський	10036	9734	9703	9570	9391	9364	9682
Яворівський	21650	21900	21913	19385	18897	19730	20539
міста							
Львів	1609	1488	1320	1202	1203	1256	1279
Борислав	1310	1212	1076	668	676	706	719
Дрогобич	1038	965	856	818	828	865	880
Моршин	93	92	77	106	109	114	116
Новий Розділ	163	151	133	207	211	221	225
Самбір	518	480	425	664	680	710	723
Стрий	466	431	387	390	399	417	425
Трускавець	82	75	67	67	69	72	73
Червоноград	536	496	440	688	706	737	750

4.36. Середня річна несучість курей-несучок у сільськогосподарських підприємствах

(штук)

	2003	2004	2005	2006	2007	2008	2009
Всього по області	216	233	246	238	229	239	242
райони							
Бродівський	-	-	-	-	-	-	-
Буський	264	253	284	278	256	285	294
Городоцький	119	150	120	150	70	150	-
Дрогобицький	230	231	243	237	243	253	260
Жидачівський	144	-	-	-	-	-	-
Жовківський	213	207	219	204	113	185	196
Золочівський	-	-	-	-	-	-	-
Кам'янка-Бузький	210	246	252	203	191	207	249
Миколаївський	221	-	180	182	-	-	183
Мостиський	60	82	179	281	194	215	126
Перемишлянський	-	-	-	-	-	-	-
Пустомитівський	14	27	182	198	228	193	142
Радехівський	181	162	161	283	209	194	103
Самбірський	-	-	-	-	-	-	-
Сколівський	-	-	-	-	-	-	-
Сокальський	74	85	125	64	88	57	66
Старосамбірський	133	79	-	-	-	-	-
Стрийський	-	-	110	70	-	-	-
Турківський	-	-	-	-	-	-	-
Яворівський	75	132	100	-	-	-	-
міста							
Львів	75	92	80	-	-	-	-
Борислав	-	-	-	-	-	-	-
Дрогобич	66	99	41	50	50	50	100
Моршин	-	-	-	-	-	-	-
Новий Розділ	-	-	-	-	-	-	-
Самбір	-	-	-	-	-	-	-
Стрий	-	-	-	-	-	-	-
Трускавець	-	-	-	-	-	-	-
Червоноград	-	-	-	-	-	-	-

**4.37. Виробництво вовни
в усіх категоріях господарств**

(ц)

	2003	2004	2005	2006	2007	2008	2009
Всього по області	204	154	136	132	124	119	127
райони							
Бродівський	12	10	8	9	7	8	8
Буський	5	10	3	4	3	3	3
Городоцький	3	4	2	2	3	4	4
Дрогобицький	3	3	2	4	4	3	3
Жидачівський	4	0	3	3	2	1	1
Жовківський	17	18	11	9	9	11	11
Золочівський	9	10	7	4	4	5	13
Кам'янка-Бузький	28	18	15	10	9	8	8
Миколаївський	3	0	2	2	2	4	5
Мостиський	4	0	2	2	5	2	2
Перемишлянський	10	10	7	8	8	6	6
Пустомитівський	7	10	5	4	7	4	4
Радехівський	27	18	25	26	18	20	21
Самбірський	2	0	5	11	11	14	10
Сколівський	5	0	1	1	4	2	2
Сокальський	19	10	9	10	9	9	9
Старосамбірський	14	10	11	9	9	6	8
Стрийський	1	0	1	1	-	1	1
Турківський	17	10	8	7	4	3	3
Яворівський	13	10	7	6	6	5	5
міста							
Львів	-	1	-	-	-	-	-
Борислав	-	-	-	-	-	-	-
Дрогобич	1	1	2	-	-	-	-
Моршин	-	-	-	-	-	-	-
Новий Розділ	-	-	-	-	-	-	-
Самбір	-	-	-	-	-	-	-
Стрий	-	-	-	-	-	-	-
Трускавець	-	-	-	-	-	-	-
Червоноград	-	1	-	-	-	-	-

**4.38. Виробництво вовни
у сільськогосподарських підприємствах**

(ц)

	2003	2004	2005	2006	2007	2008	2009
Всього по області	4	1	7	13	14	18	25
райони							
Бродівський	-	-	-	-	-	-	-
Буський	-	-	-	-	-	-	-
Городоцький	-	0	1	1	2	3	3
Дрогобицький	-	-	-	2	2	1	1
Жидачівський	-	-	-	-	-	-	-
Жовківський	-	-	-	-	-	-	-
Золочівський	-	-	-	-	-	-	8
Кам'янка-Бузький	-	-	-	-	-	-	-
Миколаївський	1	-	-	-	-	1	2
Мостиський	-	-	-	-	-	-	-
Перемишлянський	-	-	-	-	-	-	-
Пустомитівський	1	0	-	-	-	-	-
Радехівський	1	-	-	0	0	-	-
Самбірський	-	0	3	9	9	12	8
Сколівський	-	-	-	1	-	-	-
Сокальський	-	0	1	-	1	1	1
Старосамбірський	-	-	-	-	-	-	2
Стрийський	-	-	-	-	-	-	-
Турківський	-	-	-	-	-	-	-
Яворівський	1	-	-	-	-	-	-
міста							
Львів	-	-	-	-	-	-	-
Борислав	-	-	-	-	-	-	-
Дрогобич	-	1	2	-	-	-	-
Моршин	-	-	-	-	-	-	-
Новий Розділ	-	-	-	-	-	-	-
Самбір	-	-	-	-	-	-	-
Стрий	-	-	-	-	-	-	-
Трускавець	-	-	-	-	-	-	-
Червоноград	-	-	-	-	-	-	-

**4.39. Виробництво вовни
у господарствах населення**

(ц)

	2003	2004	2005	2006	2007	2008	2009
Всього по області	200	153	129	119	110	101	102
райони							
Бродівський	12	10	8	9	7	8	8
Буський	5	10	3	4	3	3	3
Городоцький	3	4	1	1	1	1	1
Дрогобицький	3	3	2	2	2	2	2
Жидачівський	4	0	3	3	2	1	1
Жовківський	17	18	11	9	9	11	11
Золочівський	9	10	7	4	4	5	5
Кам'янка-Бузький	28	18	15	10	9	8	8
Миколаївський	2	0	2	2	2	3	3
Мостиський	4	0	2	2	5	2	2
Перемишлянський	10	10	7	8	8	6	6
Пустомитівський	6	10	5	4	7	4	4
Радехівський	26	18	25	26	18	20	21
Самбірський	2	0	2	2	2	2	2
Сколівський	5	0	1	1	4	2	2
Сокальський	19	10	8	9	8	8	8
Старосамбірський	14	10	11	9	9	6	6
Стрийський	1	0	1	1	-	1	1
Турківський	17	10	8	7	4	3	3
Яворівський	12	10	7	6	6	5	5
міста							
Львів	-	1	-	-	-	-	-
Борислав	-	-	-	-	-	-	-
Дрогобич	1	-	-	-	-	-	-
Моршин	-	-	-	-	-	-	-
Новий Розділ	-	-	-	-	-	-	-
Самбір	-	-	-	-	-	-	-
Стрий	-	-	-	-	-	-	-
Трускавець	-	-	-	-	-	-	-
Червоноград	-	1	-	-	-	-	-

**4.40. Середній річний настриг вовни від однієї вівці
у сільськогосподарських підприємствах**

(кг)

	2003	2004	2005	2006	2007	2008	2009
Всього по області	0,6	1,0	1,3	1,3	1,3	1,8	1,8
райони							
Бродівський	-	-	-	-	-	-	-
Буський	-	-	-	-	-	-	-
Городоцький	-	1,6	2,1	1,8	2,0	2,0	2,2
Дрогобицький	-	-	-	180,0	2,8	2,1	1,2
Жидачівський	-	-	-	-	-	-	-
Жовківський	-	-	-	-	-	-	-
Золочівський	-	-	-	-	-	-	2,6
Кам'янка-Бузький	-	-	-	-	-	-	-
Миколаївський	1,7	-	-	-	-	1,5	2,2
Мостиський	-	-	-	-	-	-	-
Перемишлянський	-	-	-	-	-	-	-
Пустомитівський	1,1	2,6	-	-	-	-	-
Радехівський	1,1	-	0,3	0,4	1,3	-	-
Самбірський	-	1,5	2,9	7,3	4,8	4,1	2,5
Сколівський	-	-	-	-	-	-	-
Сокальський	-	2,1	2,1	2,0	2,3	1,9	2,9
Старосамбірський	-	-	-	-	-	-	4,9
Стрийський	-	-	-	-	-	-	-
Турківський	-	-	-	-	-	-	-
Яворівський	2,3	-	-	-	-	-	-
міста							
Львів	-	-	-	-	-	-	-
Борислав	-	-	-	-	-	-	-
Дрогобич	-	4,3	4,4	-	-	-	-
Моршин	-	-	-	-	-	-	-
Новий Розділ	-	-	-	-	-	-	-
Самбір	-	-	-	-	-	-	-
Стрий	-	-	-	-	-	-	-
Трускавець	-	-	-	-	-	-	-
Червоноград	-	-	-	-	-	-	-

**4.41. Виробництво меду
в усіх категоріях господарств**

(m)

	2003	2004	2005	2006	2007	2008	2009
Всього по області	474	671	782	773	776	771	768
райони							
Бродівський	27	38	44	44	42	49	47
Буський	14	21	23	25	25	21	20
Городоцький	13	17	20	19	19	20	22
Дрогобицький	22	34	39	45	47	47	47
Жидачівський	28	40	47	46	41	43	42
Жовківський	21	28	32	28	30	28	29
Золочівський	41	51	57	57	59	58	54
Кам'янка-Бузький	13	20	22	19	20	20	21
Миколаївський	17	22	25	25	25	22	23
Мостиський	19	27	31	38	40	40	40
Перемишлянський	23	34	40	45	46	44	42
Пустомитівський	27	36	42	44	46	49	49
Радехівський	23	34	39	41	42	40	38
Самбірський	25	44	51	53	56	52	59
Сколівський	22	30	44	26	28	27	27
Сокальський	24	27	30	34	34	31	29
Старосамбірський	26	35	42	41	39	38	38
Стрийський	28	33	38	46	45	46	46
Турківський	18	28	32	40	40	40	43
Яворівський	20	40	45	37	34	37	35
міста							
Львів	2	3	4	4	4	4	3
Борислав	3	4	4	3	2	3	3
Дрогобич	4	5	6	1	1	1	1
Моршин	1	1	2	1	1	1	1
Новий Розділ	3	4	4	4	4	4	4
Самбір	3	5	6	2	2	2	1
Стрий	4	5	6	2	2	2	2
Трускавець	3	5	6	3	2	2	2
Червоноград	-	0	1	0	0	0	0

**4.42. Виробництво меду
у сільськогосподарських підприємствах**

(т)

	2003	2004	2005	2006	2007	2008	2009
Всього по області	30	28	29	18	15	19	19
райони							
Бродівський	4	6	7	3	2	9	7
Буський	2	2	1	1	2	3	2
Городоцький	-	0	-	-	-	0	1
Дрогобицький	2	1	0	1	1	-	0
Жидачівський	2	1	1	1	0	0	0
Жовківський	2	1	0	0	0	0	-
Золочівський	4	4	2	2	2	2	2
Кам'янка-Бузький	1	2	0	1	1	-	-
Миколаївський	2	1	1	1	0	-	-
Мостиський	-	1	1	1	1	1	1
Перемишлянський	1	0	0	-	0	0	0
Пустомитівський	1	0	0	0	0	0	2
Радехівський	2	2	1	1	1	0	0
Самбірський	0	1	0	0	0	0	2
Сколівський	1	1	10	0	-	-	0
Сокальський	5	4	3	5	4	3	2
Старосамбірський	0	0	1	0	0	0	0
Стрийський	1	0	0	0	0	0	-
Турківський	-	-	-	-	-	-	-
Яворівський	0	1	0	0	-	0	0
міста							
Львів	0	0	1	1	1	1	-
Борислав	-	-	-	-	-	-	-
Дрогобич	-	0	-	-	-	-	-
Моршин	-	-	-	-	0	0	0
Новий Розділ	-	-	-	-	-	-	-
Самбір	-	-	-	-	-	-	-
Стрий	-	-	-	-	-	-	-
Трускавець	-	-	-	-	-	-	-
Червоноград	-	0	-	-	-	-	-

**4.43. Виробництво меду
у господарствах населення**

(т)

	2003	2004	2005	2006	2007	2008	2009
Всього по області	444	643	753	755	761	752	749
райони							
Бродівський	23	32	37	41	40	40	40
Буський	12	19	22	24	23	18	18
Городоцький	13	17	20	19	19	20	21
Дрогобицький	20	33	39	44	46	47	47
Жидачівський	26	39	46	45	41	43	42
Жовківський	19	27	32	28	30	28	29
Золочівський	37	47	55	55	57	56	52
Кам'янка-Бузький	12	18	22	18	19	20	21
Миколаївський	15	21	24	24	25	22	23
Мостиський	19	26	30	37	39	39	39
Перемишлянський	22	34	40	45	46	44	42
Пустомитівський	26	36	42	44	46	49	47
Радехівський	21	32	38	40	41	40	38
Самбірський	25	43	51	53	56	52	57
Сколівський	21	29	34	26	28	27	27
Сокальський	19	23	27	29	30	28	27
Старосамбірський	26	35	41	41	39	38	38
Стрийський	27	33	38	46	45	46	46
Турківський	18	28	32	40	40	40	43
Яворівський	20	39	45	37	34	37	35
міста							
Львів	2	3	3	3	3	3	3
Борислав	3	4	4	3	2	3	3
Дрогобич	4	5	6	1	1	1	1
Моршин	1	1	2	1	1	1	1
Новий Розділ	3	4	4	4	4	4	4
Самбір	3	5	6	2	2	2	1
Стрий	4	5	6	2	2	2	2
Трускавець	3	5	6	3	2	2	2
Червоноград	-	-	1	0	0	0	0

**4.44. Виробництво м'яса всіх видів
на 100 га сільськогосподарських угідь
в усіх категоріях господарств**

(у живій вазі; ц)

	2005	2006	2007	2008	2009
Всього по області	114,5	125,3	135,8	143,9	146,1
райони					
Бродівський	124,0	124,0	129,8	130,0	128,7
Буський	127,3	141,7	171,3	171,7	185,6
Городоцький	109,1	115,0	113,7	99,7	103,3
Дрогобицький	92,5	94,0	94,4	92,5	86,4
Жидачівський	113,5	122,7	150,0	152,5	142,5
Жовківський	86,1	101,6	113,3	122,3	112,8
Золочівський	100,1	153,8	140,9	163,0	152,8
Кам'янка-Бузький	94,7	96,5	91,2	86,1	86,1
Миколаївський	113,7	145,6	148,8	187,4	245,5
Мостиський	94,6	95,6	89,5	87,2	85,6
Перемишлянський	143,3	159,8	169,7	174,2	169,8
Пустомитівський	158,7	186,6	214,8	228,9	216,2
Радехівський	126,0	125,5	126,9	133,8	130,2
Самбірський	102,3	116,9	129,1	132,1	156,0
Сколівський	118,8	119,2	119,6	117,7	111,9
Сокальський	126,3	128,5	150,1	138,8	120,9
Старосамбірський	120,0	119,8	120,8	118,5	112,7
Стрийський	94,7	98,3	161,7	241,5	342,5
Турківський	180,5	181,0	182,3	179,0	171,3
Яворівський	94,7	109,1	119,6	157,6	144,9
міста					
Львів	112,4	117,8	90,8	92,1	88,3
Борислав	122,1	88,9	82,9	138,1	87,7
Дрогобич	109,8	76,1	71,5	70,7	68,4
Моршин	122,0	317,1	300,0	300,0	275,0
Новий Розділ	247,1	130,3	111,9	122,6	130,8
Самбір	311,5	302,2	269,5	268,7	257,5
Стрий	69,8	135,9	122,2	123,4	120,0
Трускавець	151,5	181,8	151,5	121,2	90,9
Червоноград	180,6	176,1	162,5	162,5	155,4

**4.45. Виробництво м'яса всіх видів
на 100 га сільськогосподарських угідь
у сільськогосподарських підприємствах**

(у живій вазі; ц)

	2005	2006	2007	2008	2009
Всього по області	43,0	92,7	151,7	201,0	219,5
райони					
Бродівський	46,3	45,1	61,2	80,7	84,2
Буський	24,8	124,5	152,2	143,0	211,3
Городоцький	19,5	63,4	102,5	90,2	114,4
Дрогобицький	13,8	16,2	18,4	20,8	15,3
Жидачівський	31,2	63,3	217,1	337,7	261,9
Жовківський	21,0	83,8	127,7	181,6	164,8
Золочівський	43,5	163,7	149,6	177,4	151,8
Кам'янка-Бузький	13,0	24,3	47,0	40,9	76,2
Миколаївський	17,9	117,3	169,7	376,7	448,9
Мостиський	8,5	14,1	18,3	21,7	32,0
Перемишлянський	13,2	12,8	76,1	238,3	233,5
Пустомитівський	212,4	305,6	423,9	460,7	476,2
Радехівський	11,1	21,9	25,2	65,4	64,0
Самбірський	89,2	193,6	369,0	335,2	519,9
Сколівський	2,3	0,6	1,2	1,4	0,8
Сокальський	43,8	57,3	119,1	95,6	58,5
Старосамбірський	7,5	19,9	26,6	36,9	31,2
Стрийський	39,8	58,1	384,1	729,1	852,8
Турківський	-	-	-	-	-
Яворівський	33,8	166,4	324,1	658,7	584,3
міста					
Львів	197,5	84,4	19,5	17,9	15,5
Борислав	-	-	-	-	-
Дрогобич	6,7	14,6	18,2	15,5	10,5
Моршин	-	-	-	-	-
Новий Розділ	-	-	-	-	-
Самбір	-	-	-	-	-
Стрий	-	-	-	-	-
Трускавець	-	-	-	-	-
Червоноград	-	-	-	-	-

**4.46. Виробництво молока
на 100 га сільськогосподарських угідь
в усіх категоріях господарств**

(ц)

	2005	2006	2007	2008	2009
Всього по області	858,9	828,5	756,8	682,2	639,7
райони					
Бродівський	824,6	784,2	743,6	720,5	689,7
Буський	787,9	752,7	710,4	626,3	581,4
Городоцький	697,4	638,0	564,9	490,4	453,7
Дрогобицький	1157,4	1125,8	1027,8	926,5	865,2
Жидачівський	1015,8	982,9	877,2	755,7	705,7
Жовківський	714,7	699,0	642,5	578,9	543,5
Золочівський	700,2	684,6	627,0	562,8	546,5
Кам'янка-Бузький	676,0	651,3	573,4	522,9	497,0
Миколаївський	1102,6	1074,3	974,4	862,7	795,4
Мостиський	742,3	710,0	620,5	562,7	523,8
Перемишлянський	773,5	830,0	780,8	720,4	675,4
Пустомитівський	781,4	713,1	628,3	531,8	494,9
Радехівський	600,3	587,7	547,7	500,9	470,4
Самбірський	945,3	898,1	821,2	739,0	692,8
Сколівський	1113,8	1069,9	1024,8	966,6	902,4
Сокальський	824,0	803,7	719,0	637,3	602,9
Старосамбірський	1194,2	1161,0	1047,4	929,7	860,8
Стрийський	857,0	819,0	758,9	693,2	646,4
Турківський	1658,5	1558,9	1481,2	1399,2	1310,5
Яворівський	720,4	702,9	642,7	577,1	538,4
міста					
Львів	471,6	338,6	285,3	284,7	224,3
Борислав	1054,6	652,0	560,8	494,6	393,0
Дрогобич	703,6	548,2	472,5	334,8	272,7
Моршин	1073,2	1365,9	1225,0	1175,0	925,0
Новий Розділ	1335,9	1624,5	1269,2	885,1	772,2
Самбір	1850,5	1940,8	1598,8	1128,4	898,2
Стрий	517,5	498,4	424,4	324,7	263,3
Трускавець	1242,4	636,4	515,2	545,5	424,2
Червоноград	1388,3	695,3	595,9	435,7	344,6

**4.47. Виробництво молока
на 100 га сільськогосподарських угідь
у сільськогосподарських підприємствах**

(ц)

	2005	2006	2007	2008	2009
Всього по області	95,1	103,1	93,6	90,6	92,2
райони					
Бродівський	118,0	117,4	104,8	174,2	195,6
Буський	52,2	115,2	46,1	24,4	17,9
Городоцький	85,3	66,3	48,5	28,6	28,1
Дрогобицький	161,8	165,5	178,2	232,5	197,7
Жидачівський	94,3	90,9	93,5	88,6	77,1
Жовківський	44,4	50,0	60,1	63,5	70,8
Золочівський	54,4	41,8	31,6	29,3	34,8
Кам'янка-Бузький	58,6	48,8	30,3	27,2	60,4
Миколаївський	123,1	120,8	97,0	68,4	39,5
Мостиський	103,1	116,4	99,7	61,8	50,5
Перемишлянський	40,4	29,7	12,6	19,3	19,5
Пустомитівський	56,1	57,7	78,2	71,9	83,0
Радехівський	77,8	134,7	124,0	107,4	95,9
Самбірський	49,5	61,4	76,6	57,2	63,9
Сколівський	-	-	-	-	-
Сокальський	240,3	252,5	228,1	213,4	215,1
Старосамбірський	62,3	60,3	22,4	26,1	20,6
Стрийський	82,1	51,1	41,5	42,3	35,1
Турківський	-	-	-	-	-
Яворівський	96,2	120,3	116,7	102,8	90,9
міста					
Львів	139,2	82,5	51,1	50,5	33,7
Борислав	-	-	-	-	-
Дрогобич	21,7	41,9	45,6	7,6	-
Моршин	-	-	-	-	-
Новий Розділ	-	-	-	-	-
Самбір	-	-	-	-	-
Стрий	-	-	-	-	-
Трускавець	-	-	-	-	-
Червоноград	-	-	-	-	-

**4.48. Виробництво яєць всіх видів
на 100 га зібраної площі зернових культур
в усіх категоріях господарств**

	<i>(тис.шт.)</i>				
	2005	2006	2007	2008	2009
Всього по області	213,3	210,4	216,8	228,8	219,2
райони					
Бродівський	91,0	93,5	94,1	108,4	93,1
Буський	346,2	342,6	328,8	336,5	302,0
Городоцький	161,6	149,8	169,7	168,5	168,6
Дрогобицький	929,1	937,9	976,4	1049,6	982,2
Жидачівський	214,5	186,4	203,6	226,8	166,5
Жовківський	186,8	183,1	156,9	177,2	157,9
Золочівський	113,6	100,3	103,5	105,5	100,7
Кам'янка-Бузький	225,7	193,0	179,8	202,4	221,9
Миколаївський	244,0	255,0	288,9	352,1	344,0
Мостиський	223,1	224,6	220,3	218,9	213,6
Перемишлянський	166,4	171,0	196,0	213,6	234,3
Пустомитівський	199,5	229,5	272,7	276,9	318,7
Радехівський	111,1	152,7	152,7	158,1	109,2
Самбірський	202,4	206,6	217,4	238,7	289,3
Сколівський	1181,0	1226,9	2138,4	2714,8	2396,8
Сокальський	118,9	114,2	107,9	108,1	98,0
Старосамбірський	356,6	374,4	412,2	417,8	447,7
Стрийський	178,8	164,5	231,3	254,4	254,7
Турківський	480,1	583,2	577,6	556,4	608,2
Яворівський	189,4	165,1	161,2	176,4	202,5

**4.49. Виробництво яєць всіх видів
на 100 га зібраної площі зернових культур
у сільськогосподарських підприємствах**

(тис.шт.)

	2005	2006	2007	2008	2009
Всього по області	95,6	99,3	97,9	108,9	95,7
райони					
Бродівський	0,1	0,1	0,5	0,7	0,3
Буський	360,6	347,6	322,5	342,8	274,2
Городоцький	3,3	2,9	0,1	3,2	-
Дрогобицький	1915,4	2175,2	2439,7	2917,7	2531,0
Жидачівський	0,01	-	-	-	0,2
Жовківський	151,2	138,6	60,4	100,4	58,2
Золочівський	-	-	-	-	-
Кам'янка-Бузький	172,8	133,5	116,7	122,4	158,8
Миколаївський	6,2	3,8	2,0	1,9	3,2
Мостиський	1,4	0,2	0,1	0,2	0,1
Перемишлянський	-	-	-	-	-
Пустомитівський	66,5	140,3	202,4	177,3	239,8
Радехівський	0,1	99,1	102,6	113,6	19,8
Самбірський	-	-	-	-	-
Сколівський	-	-	-	-	-
Сокальський	0,8	0,6	0,7	0,8	0,8
Старосамбірський	-	-	-	-	-
Стрийський	2,9	2,8	-	-	-
Турківський	-	-	-	-	-
Яворівський	0,1	-	-	-	-

**4.50. Виробництво вовни
на 100 га сільськогосподарських угідь
в усіх категоріях господарств**

	<i>(кг)</i>				
	2005	2006	2007	2008	2009
Всього по області	1,3	1,2	1,1	1,1	1,1
райони					
Бродівський	1,4	1,6	1,3	1,4	1,4
Буський	0,6	0,8	0,6	0,6	0,6
Городоцький	0,4	0,4	0,6	0,8	0,8
Дрогобицький	0,4	0,8	0,9	0,6	0,6
Жидачівський	0,6	0,6	0,4	0,2	0,2
Жовківський	1,4	1,1	1,1	1,4	1,4
Золочівський	1,2	0,7	0,7	0,9	2,3
Кам'янка-Бузький	2,8	1,8	1,7	1,5	1,5
Миколаївський	0,5	0,5	0,5	1,1	1,4
Мостиський	0,4	0,4	1,0	0,4	0,4
Перемишлянський	1,4	1,7	1,7	1,3	1,3
Пустомитівський	0,9	0,7	1,3	0,7	0,7
Радехівський	4,3	4,4	3,1	3,5	3,7
Самбірський	0,7	1,7	1,7	2,1	1,5
Сколівський	0,4	0,3	1,4	0,7	0,7
Сокальський	1,0	1,1	1,0	0,9	0,9
Старосамбірський	2,4	1,9	1,9	1,3	1,7
Стрийський	0,2	0,2	-	0,2	0,2
Турківський	2,4	2,1	1,2	0,9	0,9
Яворівський	1,1	0,9	1,0	0,8	0,8

**4.51. Виробництво вовни
на 100 га сільськогосподарських угідь
у сільськогосподарських підприємствах**

	<i>(кг)</i>				
	2005	2006	2007	2008	2009
Всього по області	0,3	0,4	0,4	0,8	0,7
райони					
Бродівський	-	-	-	-	-
Буський	-	-	-	-	-
Городоцький	0,8	1,0	1,8	2,6	2,5
Дрогобицький	-	1,4	1,9	1,1	1,0
Жидачівський	-	-	-	-	-
Жовківський	-	-	-	-	-
Золочівський	-	-	-	-	2,4
Кам'янка-Бузький	-	-	-	-	-
Миколаївський	-	-	-	1,1	1,6
Мостиський	-	-	-	-	-
Перемишлянський	-	-	-	-	-
Пустомитівський	-	-	-	-	-
Радехівський	-	0,2	-	-	-
Самбірський	1,2	5,3	8,4	9,5	6,9
Сколівський	-	-	-	-	-
Сокальський	0,3	0,2	0,3	0,3	0,3
Старосамбірський	-	-	-	-	5,4
Стрийський	-	-	-	-	-
Турківський	-	-	-	-	-
Яворівський	-	-	-	-	-

Методологічні пояснення

Сільськогосподарське підприємство – самостійний статутний об'єкт, який має право юридичної особи та здійснює виробничу діяльність у галузі сільського господарства з метою одержання прибутку (доходу). До складу сільськогосподарських підприємств включаються також фермерські господарства.

Господарство населення (домогосподарства) – сукупність осіб (або одна особа), які проживають і ведуть господарство разом, мають спільні витрати на утримання житла, харчування тощо. У сфері сільськогосподарського виробництва господарства населення використовують землі для ведення особистого селянського господарства, колективного садівництва і городництва, сінокосіння та випасання худоби, ведення товарного виробництва. До цієї категорії виробників віднесені також фізичні особи – підприємці, які провадять свою діяльність у галузі сільського господарства.

Поголів'я худоби встановлюється на основі щорічного обліку та розрахункових даних станом на 1 січня і включає поголів'я всіх вікових груп відповідного виду худоби.

Вирощування худоби і птиці (у живій масі) складається із ваги одержаного за рік приплоду, приросту ваги молодняку і дорослої худоби та птиці на відгодівлі та нагулі, але без врахування падежу молодняку і худоби на відгодівлі.

Середньодобові прирости відповідного виду худоби визначаються як співвідношення загального обсягу одержаного приросту від вирощування, відгодівлі та нагулу до числа кормоднів відгодівлі та нагулу за рік.

Виробництво м'яса включає як товарний, так і внутрішньогосподарський забій худоби та птиці. Дані наведено у живій вазі та забійній масі. Виробництво м'яса у забійній масі включає м'ясо всіх видів худоби і птиці, жир-сирець, харчові субпродукти.

Виробництво молока характеризується фактично надоєним коров'ячим, овечим, козячим молоком, незалежно від того, було воно реалізовано чи частина його використана у господарстві на випоювання телят і поросят. Молоко використане телятами при їх підсосному утриманні, у виробництво молока не включається.

Виробництво яєць включає їх збір за рік від усіх видів домашньої птиці, з урахуванням яєць, що використані на відтворення птиці (інкубацію).

Виробництво вовни включає всю фактично настрижену овечу, козячу вовну і козячий пух, незалежно від того, була продукція реалізована, чи використана на внутрішньогосподарські потреби. В обсяг виробництва не включається вовна, одержана з овчин при їх промисловій переробці (так звана „кисла вовна”). Вага вовни подається у фізичній вазі немітої вовни.

Середній річний надій молока від однієї корови наведено у розрахунку на поголів'я корів на початок року, незалежно від того, чи доїлась корова у звітному році. У сільськогосподарських підприємствах при визначенні надою молока від однієї корови із загального поголів'я корів у господарстві виключають корів, що перебувають на відгодівлі, м'ясного стада, а також призначених для групового та підсосного утримання телят.

Середня річна несучість курей-несучок визначається як співвідношення виробництва яєць від дорослих курей-несучок за рік до середньорічного поголів'я курей-несучок.

Середній річний настриг вовни на одну вівцю визначається як співвідношення валового настригу вовни до поголів'я овець на початок року.

Щільність виробництва продукції тваринництва на 100 га сільськогосподарських угідь визначається як співвідношення обсягів виробництва певного виду продукції тваринництва на кінець звітного року до площі сільськогосподарських угідь, ріллі, або зібраної площі зернових культур на початок відповідного року (площа зернових культур приймається під урожай попереднього звітного року).

Виробництво продукції тваринництва (м'яса у забійній вазі, молока, яєць) **на одну особу** визначається як співвідношення обсягу їх виробництва до середньорічної чисельності наявного населення.

Головне управління статистики у Львівській області
Відділ статистики сільського господарства та навколишнього середовища

**Статистичний збірник
“Тваринництво Львівщини”**

За редакцією
Матковського Семена Олексійовича

**Відповідальна за випуск
Шалай Любомира Романівна**

Підписано до друку 31.05.2010. Формат А-5.

Папір офсетний. Гарнітура Times New Roman.

Друк офсетний. Умов. друк. Арк. 64

Обл.-вид. арк. 64 Тираж 10 прим.