

Державний комітет статистики України

Головне управління статистики у Львівській області

Підприємницька діяльність Львівщини

Статистичний збірник

Львів - 2009

Головне управління статистики у Львівській області

Відповідальний за випуск **М.М.Крупка**

У збірнику вміщено дані про основні показники діяльності підприємств – суб'єктів підприємницької діяльності Львівської області у динаміці з 2000 по 2008рр.
Розрахований на широке коло читачів.

Головне управління статистики у Львівській області

- адреса: пр. В.Чорновола, 4, м. Львів, 79058, Україна
- телефон: 272-30-60
- електронна пошта: ve@stat.lviv.ua
- адреса в Інтернеті: www.stat.lviv.ua

Розповсюдження статистичних видань

- адреса: пр.В.Чорновола, 4, кімн. 44, м.Львів, 79058, Україна
- тел.: 272-45-25

© Головне управління статистики України у Львівській області, 2009
Некомерційне тиражування і поширення дозволяється із посиланням на джерело.

П Е Р Е Д М О В А

Головним управлінням статистики підготовлено статистичний збірник «Діяльність підприємств – суб'єктів підприємницької діяльності». Збірник містить інформацію в динаміці за 2000–2008 роки про середньорічну кількість найманих працівників, середньомісячну заробітну плату, обсяги реалізованої продукції (робіт, послуг), операційні витрати з реалізованої продукції, їх структуру за видами економічної діяльності. Для уявлення стан та основні тенденції економічних процесів проілюстровано графічно.

Матеріали підготовлені за даними державних статистичних спостережень за формами №1-підприємство (річна), №1-підприємство (коротка)-річна «Звіт про основні показники діяльності підприємства» (обстеження проводилось із застосуванням вибіркового методу, а розрахунок показників здійснювався на державному рівні) та фінансової звітності, які подаються підприємствами – юридичними особами, що є суб'єктами підприємницької діяльності незалежно від форми власності і виду економічної діяльності, крім фермерських господарств з чисельністю до 50 осіб і банків.

Статистичний збірник підготовлений відділом структурної статистики та статистики фінансів Головного управління статистики у Львівській області.

Скорочення та умовні позначення, які використані у збірнику

Скорочення

тис. – тисяча
грн. – гривня
коп. – копійок

Умовні позначення:

Тире (—)	– явищ не було
Крапки (...)	– відомості відсутні
Нуль (0; 0,0)	– явища відбулися, але у вимірах, менших за ті, що можуть бути виражені використаними у таблиці розрядами
Символ (×)	– заповнення рубрики за характером побудови таблиці не має сенсу
Символ (*)	– дані є конфіденційними згідно із Законом України “Про державну статистику”, оскільки представлені 1–2 підприємствами
“з них”, “у тому числі”	– означає, що наведено не всі доданки загальної суми

З М І С Т

Передмова.....	3
Умовні позначення	4
Статистично-аналітичний огляд	8
1. ОСНОВНІ ПОКАЗНИКИ ДІЯЛЬНОСТІ ПІДПРИЄМСТВ-СУБ'ЄКТІВ ПІДПРИЄМНИЦЬКОЇ ДІЯЛЬНОСТІ	
1.1 ОСНОВНІ ПОКАЗНИКИ ПІДПРИЄМСТВ – СУБ'ЄКТІВ ПІДПРИЄМНИЦЬКОЇ ДІЯЛЬНОСТІ ЗА 2000, 2004–2008 РОКИ	10
1.2 КІЛЬКІСТЬ ПІДПРИЄМСТВ – СУБ'ЄКТІВ ПІДПРИЄМНИЦЬКОЇ ДІЯЛЬНОСТІ НА 10 ТИС.ОСІБ НАЯВНОГО НАСЕЛЕННЯ ЗА 2000, 2004–2008 РОКИ	11
1.3 СЕРЕДНЬОРІЧНА КІЛЬКІСТЬ НАЙМАНИХ ПРАЦІВНИКІВ ЗА 2000, 2004-2008 РОКИ	11
1.4 ОСНОВНІ ПОКАЗНИКИ ПІДПРИЄМСТВ – СУБ'ЄКТІВ ПІДПРИЄМНИЦЬКОЇ ДІЯЛЬНОСТІ ЗА ОСНОВНИМИ ВИДАМИ ЕКОНОМІЧНОЇ ДІЯЛЬНОСТІ У 2008 РОЦІ.....	12
1.5 РОЗПОДІЛ ПІДПРИЄМСТВ ЗА ОСНОВНИМИ ПОКАЗНИКАМИ ТА ВИДАМИ ЕКОНОМІЧНОЇ ДІЯЛЬНОСТІ У 2008 РОЦІ.....	15
2. ЗАЙНЯТІСТЬ ТА ОПЛАТА ПРАЦІ	
2.1 СЕРЕДНЬОРІЧНА КІЛЬКІСТЬ НАЙМАНИХ ПРАЦІВНИКІВ ЗА ОСНОВНИМИ ВИДАМИ ЕКОНОМІЧНОЇ ДІЯЛЬНОСТІ ЗА 2000, 2004–2008 РОКИ	16
2.2 СЕРЕДНЬОРІЧНА КІЛЬКІСТЬ НАЙМАНИХ ПРАЦІВНИКІВ У РОЗРІЗІ МІСТ ТА РАЙОНІВ ЗА 2000, 2004–2008 РОКИ	17
2.3 ФОНД ОПЛАТИ ПРАЦІ ТА СЕРЕДНЬОМІСЯЧНА ЗАРОБІТНА ПЛАТА ОДНОГО НАЙМАНОГО ПРАЦІВНИКА ЗА ОСНОВНИМИ ВИДАМИ ЕКОНОМІЧНОЇ ДІЯЛЬНОСТІ ЗА 2000, 2004–2008 РОКИ.....	18
2.4 РОЗПОДІЛ СЕРЕДНЬОРІЧНОЇ КІЛЬКОСТІ НАЙМАНИХ ПРАЦІВНИКІВ ЗА ОСНОВНИМИ ВИДАМИ ЕКОНОМІЧНОЇ ДІЯЛЬНОСТІ У 2008	19
2.5 ВІДХИЛЕННЯ ВІД СЕРЕДНЬОГО РІВНЯ ЗАРОБІТНОЇ ПЛАТИ В ОБЛАСТІ ЗА ОСНОВНИМИ ВИДАМИ ЕКОНОМІЧНОЇ ДІЯЛЬНОСТІ У 2008 РОЦІ.....	19
2.6 ФОНД ОПЛАТИ ПРАЦІ ТА СЕРЕДНЬОМІСЯЧНА ЗАРОБІТНА ПЛАТА ОДНОГО НАЙМАНОГО ПРАЦІВНИКА В РОЗРІЗІ МІСТ ТА РАЙОНІВ ЗА 2000, 2004–2008 РОКИ.....	20
2.7 РОЗПОДІЛ МІСТ ТА РАЙОНІВ ЗА КІЛЬКІСТЮ НАЙМАНИХ ПРАЦІВНИКІВ У 2008 РОЦІ.....	21
2.8 ВІДХИЛЕННЯ ВІД СЕРЕДНЬОГО РІВНЯ ЗАРОБІТНОЇ ПЛАТИ В ОБЛАСТІ В РОЗРІЗІ МІСТ ТА РАЙОНІВ У 2008 РОЦІ.....	21

3. ВИРОБНИЧА ДІЯЛЬНІСТЬ

3.1	ОБСЯГ РЕАЛІЗОВАНОЇ ПРОДУКЦІЇ (РОБІТ, ПОСЛУГ) ЗА ОСНОВНИМИ ВИДАМИ ЕКОНОМІЧНОЇ ДІЯЛЬНОСТІ ЗА 2001–2008 РОКИ	22
3.2	ОБСЯГ РЕАЛІЗОВАНОЇ ПРОДУКЦІЇ (РОБІТ, ПОСЛУГ) ЗА ВИДАМИ ПРОМИСЛОВОЇ ДІЯЛЬНОСТІ ЗА 2001–2008 РОКИ	23
3.3	ОБСЯГ РЕАЛІЗОВАНОЇ ПРОДУКЦІЇ (РОБІТ, ПОСЛУГ) У РОЗРІЗІ МІСТ ТА РАЙОНІВ ЗА 2001–2008 РОКИ	24
3.4	СТРУКТУРА ОБСЯГУ РЕАЛІЗОВАНОЇ ПРОДУКЦІЇ (РОБІТ, ПОСЛУГ) У 2008 РОЦІ ЗА ВИДАМИ ЕКОНОМІЧНОЇ ДІЯЛЬНОСТІ	25
3.5	РОЗПОДІЛ МІСТ ТА РАЙОНІВ ЗА ПИТОМОЮ ВАГОЮ РЕАЛІЗОВАНОЇ ПРОДУКЦІЇ (РОБІТ, ПОСЛУГ) У 2008 РОЦІ	25
3.6	ОПЕРАЦІЙНІ ВИТРАТИ З РЕАЛІЗОВАНОЇ ПРОДУКЦІЇ (РОБІТ, ПОСЛУГ) ЗА ОСНОВНИМИ ВИДАМИ ЕКОНОМІЧНОЇ ДІЯЛЬНОСТІ У 2008 РОЦІ	26
3.7	СТРУКТУРА ОПЕРАЦІЙНИХ ВИТРАТ З РЕАЛІЗОВАНОЇ ПРОДУКЦІЇ (РОБІТ, ПОСЛУГ) ЗА ОСНОВНИМИ ВИДАМИ ЕКОНОМІЧНОЇ ДІЯЛЬНОСТІ У 2008	27
3.8	ОПЕРАЦІЙНІ ВИТРАТИ НА ОДИНИЦЮ РЕАЛІЗОВАНОЇ ПРОДУКЦІЇ (РОБІТ, ПОСЛУГ) ЗА ОСНОВНИМИ ВИДАМИ ЕКОНОМІЧНОЇ ДІЯЛЬНОСТІ ЗА 2004–2008 РОКИ	28
3.9	ОПЕРАЦІЙНІ ВИТРАТИ НА ОДИНИЦЮ РЕАЛІЗОВАНОЇ ПРОДУКЦІЇ (РОБІТ, ПОСЛУГ) ЗА ОСНОВНИМИ ВИДАМИ ЕКОНОМІЧНОЇ ДІЯЛЬНОСТІ ЗА 2008 РІК	29
3.10	ОПЕРАЦІЙНІ ВИТРАТИ З РЕАЛІЗОВАНОЇ ПРОДУКЦІЇ (РОБІТ, ПОСЛУГ) У РОЗРІЗІ МІСТ ТА РАЙОНІВ У 2008 РОЦІ	30
3.11	СТРУКТУРА ОПЕРАЦІЙНИХ ВИТРАТ З РЕАЛІЗОВАНОЇ ПРОДУКЦІЇ В РОЗРІЗІ МІСТ ТА РАЙОНІВ У 2008 РОЦІ	31
3.12	ОПЕРАЦІЙНІ ВИТРАТИ НА ОДИНИЦЮ РЕАЛІЗОВАНОЇ ПРОДУКЦІЇ (РОБІТ, ПОСЛУГ) У РОЗРІЗІ МІСТ ТА РАЙОНІВ ЗА 2007–2008 РОКИ	32

4. ФІНАНСОВІ РЕЗУЛЬТАТИ ДІЯЛЬНОСТІ ПІДПРИЄМСТВ

4.1	ФІНАНСОВИЙ РЕЗУЛЬТАТ ВІД ЗВИЧАЙНОЇ ДІЯЛЬНОСТІ ДО ОПОДАТКУВАННЯ ЗА ОСНОВНИМИ ВИДАМИ ЕКОНОМІЧНОЇ ДІЯЛЬНОСТІ ЗА 2000, 2004–2008 РОКИ	33
4.2	ФІНАНСОВИЙ РЕЗУЛЬТАТ ВІД ЗВИЧАЙНОЇ ДІЯЛЬНОСТІ ДО ОПОДАТКУВАННЯ ЗА ОСНОВНИМИ ВИДАМИ ПРОМИСЛОВОЇ ДІЯЛЬНОСТІ ЗА 2000, 2004–2008 РОКИ	34
4.3	ФІНАНСОВИЙ РЕЗУЛЬТАТ ВІД ЗВИЧАЙНОЇ ДІЯЛЬНОСТІ ДО ОПОДАТКУВАННЯ У РОЗРІЗІ МІСТ ТА РАЙОНІВ ЗА 2000, 2004–2008 РОКИ	35
4.4	ПИТОМА ВАГА ЗБИТКОВИХ ПІДПРИЄМСТВ І ЇХ ФІНАНСОВИЙ РЕЗУЛЬТАТ ЗА ОСНОВНИМИ ВИДАМИ ЕКОНОМІЧНОЇ ДІЯЛЬНОСТІ ЗА 2000, 2004–2008 РОКИ	36
4.5	ПИТОМА ВАГА ЗБИТКОВИХ ПІДПРИЄМСТВ І ЇХ ФІНАНСОВИЙ РЕЗУЛЬТАТ ЗА ВИДАМИ ПРОМИСЛОВОЇ ДІЯЛЬНОСТІ ЗА 2000, 2004–2008 РОКИ	37
4.6	РЕНТАБЕЛЬНІСТЬ ОПЕРАЦІЙНОЇ ДІЯЛЬНОСТІ СУБ'ЄКТІВ ГОСПОДАРЮВАННЯ ЗА ВИДАМИ ЕКОНОМІЧНОЇ ДІЯЛЬНОСТІ ЗА 2000, 2004–2008 РОКИ	38

4.7	РЕНТАБЕЛЬНІСТЬ ОПЕРАЦІЙНОЇ ДІЯЛЬНОСТІ СУБ'ЄКТІВ ГОСПОДАРЮВАННЯ ЗА ВИДАМИ ПРОМИСЛОВОЇ ДІЯЛЬНОСТІ ЗА 2000, 2004–2008 РОКИ	39
4.8	РЕНТАБЕЛЬНІСТЬ ОПЕРАЦІЙНОЇ ДІЯЛЬНОСТІ СУБ'ЄКТІВ ГОСПОДАРЮВАННЯ В РОЗРІЗІ МІСТ ТА РАЙОНІВ ЗА 2000, 2004–2008 РОКИ	40
 5. ІНВЕСТИЦІЙНА ДІЯЛЬНІСТЬ ТА ВИТРАТИ ПІДПРИЄМСТВ НА ІНФОРМАТИЗАЦІЮ		
5.1	ВАЛОВІ КАПІТАЛЬНІ ІНВЕСТИЦІЇ ЗА ОСНОВНИМИ ВИДАМИ ЕКОНОМІЧНОЇ ДІЯЛЬНОСТІ ЗА 2000, 2004–2008	41
5.2	СТРУКТУРА ВАЛОВИХ КАПІТАЛЬНИХ ІНВЕСТИЦІЙ У 2008 РОЦІ ЗА ОСНОВНИМИ ВИДАМИ ЕКОНОМІЧНОЇ ДІЯЛЬНОСТІ	42
5.3	СТРУКТУРА ВИТРАТ НА ІНФОРМАТИЗАЦІЮ У 2008 РОЦІ.....	42
5.4	ВИТРАТИ ПІДПРИЄМСТВ НА ІНФОРМАТИЗАЦІЮ ЗА ОСНОВНИМИ ВИДАМИ ЕКОНОМІЧНОЇ ДІЯЛЬНОСТІ ЗА 2000, 2004–2008 РОКИ	43
5.5	ВИТРАТИ ПІДПРИЄМСТВ НА ІНФОРМАТИЗАЦІЮ В РОЗРІЗІ МІСТ ТА РАЙОНІВ ЗА 2000, 2004–2008 РОКИ	49
Короткі методологічні пояснення.....		57

СТАТИСТИЧНО-АНАЛІТИЧНИЙ ОГЛЯД

У 2008р. на Львівщині кількість суб'єктів підприємницької діяльності (юридичних осіб) у **розрахунку на 10 тис.осіб наявного населення** залишилась на рівні 2007р. і становила 80 одиниць. Загалом по Україні цей показник був меншим і становив 77 підприємств (у 2007р. – 82).

У 2008р. **середньорічна кількість найманих працівників** на підприємствах – суб'єктах підприємницької діяльності склала 433,8 тис.осіб і на 9,1 тис.осіб, або на 2,1% зменшилась проти 2007р. За кількістю працюючих лідерами є **промислові підприємства** : тут зайнято 155,3 тис.осіб, або 35,8% від загальної кількості найманих працівників. Значною була чисельність працівників у торгівлі (77,8 тис.осіб, або 17,9%), у діяльності транспорту та зв'язку (58,7 тис.осіб, або 13,5%), на підприємствах, що займалися операціями з нерухомим майном (43,3 тис.осіб, або 10%), будівництві (38,7 тис.осіб, або 8,9%).

На підприємствах – суб'єктах підприємницької діяльності (юридичних особах) спостерігалось зростання заробітної плати. У 2008р. **середньомісячна заробітна плата одного найманого працівника** склала 1433,74 грн. (в Україні – 1709,82 грн.), що на 30% більше, ніж у 2007р. Більшою, ніж у підприємстві загалом, була заробітна плата у промисловості – 1584,90 грн., у діяльності транспорту та зв'язку – 2032,45 грн.

У 2008р. підприємства – суб'єкти підприємницької діяльності реалізували продукції, виконали робіт, надали послуг на 86,7 млрд.грн. (у 2007р. – на 70,2 млрд.грн.). Найбільші обсяги реалізованої продукції у підприємстві зафіксовано у підприємств торгівлі, ремонту автомобілів, побутових виробів та предметів особистого вжитку – на 42,5 млрд.грн. (49% від загального обсягу реалізації) та промисловості – 23,3 млрд.грн. (26,9%).

Операційні витрати з реалізованої продукції (робіт, послуг) склали 88,1 млрд.грн. (у 2007р. – 69,6 млрд.грн.). У структурі операційних витрат найбільшою була частка вартості товарів та послуг, придбаних для перепродажу та реалізованих без додаткової обробки – 47,3%, на матеріальні витрати припадало 29,7%, амортизаційні відрахування – 3,2%, оплату праці – 8,8%, відрахування на соціальні заходи – 3,2%, інші операційні витрати – 7,8%. Відносно 2007р. зросла питома вага вартості товарів та послуг, придбаних для перепродажу (на 0,4 в.п.), амортизаційних відрахувань (на 0,1 в.п.) та інших операційних витрат (на 0,8 в.п.). Напротивагу, скоротилась частка матеріальних витрат (на 1,2 в.п.) та витрат на оплату праці (на 0,1 в.п.). Питома вага відрахувань на соціальні заходи залишилась на рівні попереднього року. У 2008р. **на одну гривню реалізованої продукції** припадало 98,2 коп. операційних витрат, що на 1,3 коп. більше, ніж у 2007р. Зростання витратності спостерігалось у підприємств більшості видів економічної діяльності, за винятком рибальства і рибництва, промисловості, освіти, надання комунальних та індивідуальних послуг, діяльності у сфері культури і спорту.

Торік підприємства – суб'єкти підприємницької діяльності освоїли 12,1 млрд.грн. **валових капітальних інвестицій** (проти 9,4 млрд.грн. у 2007р.). Найбільшою була частка інвестицій у діяльності транспорту і зв'язку (32,1 % від загального обсягу валових капітальних інвестицій), промисловості (26,2%), в операціях з нерухомим майном, оренді, інжинірингу та наданні послуг підприємцям (18,5%), торгівлі (17,5%).

Обсяг витрат на інформатизацію склав у 2008р. 214,7 млн.грн. (у 2007р. – 182,2 млн.грн.). У цьому обсязі витрати на придбання обчислювальної техніки займали 32,6%, витрати на оплату послуг сторонніх організацій щодо інформатизації – 42%, на програмне забезпечення припадало 25,4%.

У 2008р. **фінансовий результат від звичайної діяльності до оподаткування** суб'єктів господарювання області склав 2367 млн.грн. збитку (у 2007р. – 1382,9 млн.грн. прибутку). У всіх основних видах економічної діяльності фінансовий підсумок був збитковим. Прибутковим був фінансовий результат підприємств сільського господарства, мисливства та лісового господарства (77,7 млн.грн.), фінансової діяльності (48,7 млн.грн.), охорони здоров'я та надання соціальної допомоги (32 млн.грн.), з надання комунальних та індивідуальних послуг; діяльності у сфері культури та спорту (8,8 млн.грн.), освіти (3,8 млн.грн.).

У 2008 році зросла **частка збиткових підприємств** на 3,1 в. п. і склала 35% (по Україні – 37,2%), а сума допущених ними збитків збільшилась з 1303,1 млн.грн. у 2007 році до 5160,7 млн.грн. у 2008 році. Найбільшою була питома вага нерентабельних підприємств у готельному і ресторанному бізнесі (40,4%), в операціях з нерухомим майном, оренді, інжинірингу та наданні послуг підприємцям (39%), у промисловості (38,5%), діяльності транспорту і зв'язку (36,8%), в охороні здоров'я та наданні соціальної допомоги (35,9%).

Рівень рентабельності операційної діяльності залишається низьким і у 2008 році становив 1,3% проти 4% у 2007 році. Гіршою, ніж у попередньому році, була ефективність діяльності більшості видів економічної діяльності, за винятком рибальства і рибництва, транспорту та зв'язку, фінансової діяльності, охорони здоров'я та надання соціальної допомоги.

На фінансовий стан підприємств негативно впливають суттєві розміри **дебіторської заборгованості**. Обсяг заборгованості у розрахунках з дебіторами упродовж 2008 року збільшився на 41,6 % і становив на 31 грудня 2008 року 25,7 млрд.грн.

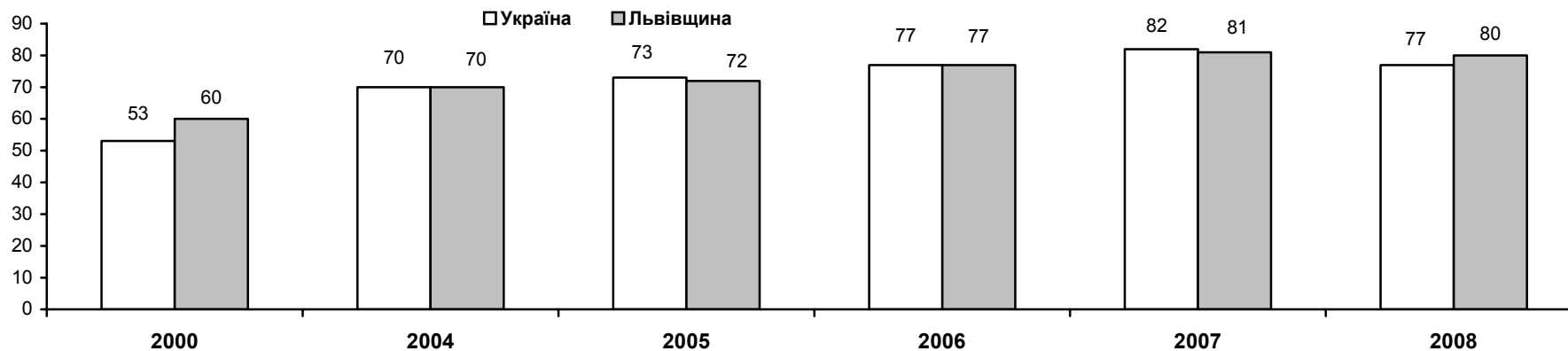
Заборгованість суб'єктів господарювання області перед кредиторами протягом року збільшилась на 43,7 % і досягла під кінець 2008 року 31,7 млрд.грн. та перевищила дебіторську заборгованість на 23,7 % (на 6,1 млрд.грн.).

1. ОСНОВНІ ПОКАЗНИКИ ДІЯЛЬНОСТІ ПІДПРИЄМСТВ – СУБ'ЄКТІВ ПІДПРИЄМНИЦЬКОЇ ДІЯЛЬНОСТІ

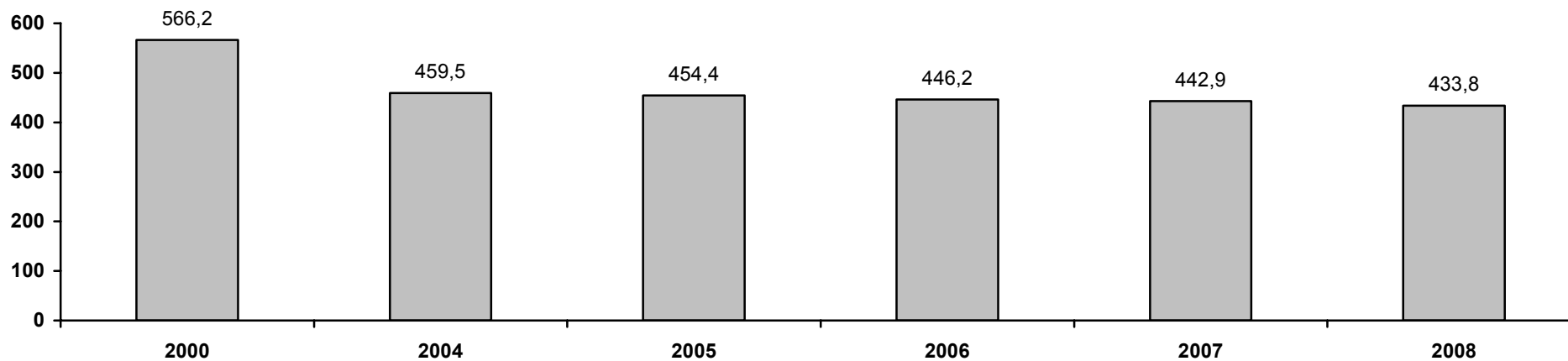
1.1. ОСНОВНІ ПОКАЗНИКИ ПІДПРИЄМСТВ – СУБ'ЄКТІВ ПІДПРИЄМНИЦЬКОЇ ДІЯЛЬНОСТІ ЗА 2000, 2004–2008 РОКИ

	2000	2004	2005	2006	2007	2008
Кількість підприємств – суб'єктів підприємницької діяльності на 10 тис. осіб наявного населення, одиниць	60	70	72	77	81	80
Середньорічна кількість найманих працівників, тис. осіб	566,2	459,5	454,4	446,2	442,9	433,8
у % до попереднього року	99,8	97,6	98,9	98,2	99,3	97,9
у % до найманих працівників підприємств, установ та організацій	70,1	63,4	62,8	60,0	60,3	59,3
Середньомісячна заробітна плата одного найманого працівника, грн.	190,67	511,68	666,33	860,40	1103,17	1433,74
у % до попереднього року	127,3	127,2	130,2	129,1	128,3	130,0
Обсяг реалізованої продукції (робіт, послуг) у діючих цінах відповідних років (без ПДВ та акцизу), млн.грн.	...	43821,4	46025,8	57570,8	70158,6	86689,9
Фінансовий результат (сальдо) від звичайної діяльності до оподаткування, млн.грн.	158,2	302,5	990,7	1096,3	1382,9	-2367,0
Питома вага збиткових підприємств, у % до загальної кількості підприємств	33,9	35,2	34,8	33,5	31,9	35,0
Рентабельність операційної діяльності підприємств, %	...	0,3	4,7	4,2	4,0	1,3
Валові капітальні інвестиції, млн.грн.	1369,7	4859,7	5411,8	6613,2	9427,2	12072,8

1.2. КІЛЬКІСТЬ ПІДПРИЄМСТВ-СУБ'ЄКТІВ ПІДПРИЄМНИЦЬКОЇ ДІЯЛЬНОСТІ НА 10 ТИС.ОСІБ НАЯВНОГО НАСЕЛЕННЯ ЗА 2000, 2004-2008 РОКИ, ОДИНИЦЬ



1.3. СЕРЕДНЬОРІЧНА КІЛЬКІСТЬ НАЙМАНИХ ПРАЦІВНИКІВ ЗА 2000, 2004-2008 РОКИ, ТИС.ОСІБ



**1.4. ОСНОВНІ ПОКАЗНИКИ ПІДПРИЄМСТВ – СУБ'ЄКТІВ ПІДПРИЄМНИЦЬКОЇ ДІЯЛЬНОСТІ
ЗА ОСНОВНИМИ ВИДАМИ ЕКОНОМІЧНОЇ ДІЯЛЬНОСТІ У 2008 РОЦІ**

	Середньоріч- на кількість найманих працівників	Середньомі- сячна заробіт- на плата одного най- маного пра- цівника	Обсяг реалізованої продукції (робіт, послуг)	Витрати на 1 грн. реалізо- ваної продук- ції (робіт, послуг)	Фінансовий результат (сальдо) від звичайної діяльності до оподатку- вання	Рента- бельність операційної діяльності	Валові капітальні інвестиції
	осіб	грн.	млн.грн.	коп.	млн.грн.	%	млн.грн.
Всього	433780	1433,74	86689,9	98,2	-2367,0	1,3	12072,7
Сільське господарство. мисливство та лісове Господарство	17637	998,11	1511,4	93,2	77,7	3,7	640,2
Рибальство, рибництво	483	1110,87	14,6	110,8	1,0	6,8	1,1
Промисловість	155336	1584,90	23319,6	96,3	-670,6	2,1	3162,9
Добувна промисловість	14483	2636,55	910,4	152,4	-98,4	-13,4	411,4
добування паливно-енергетичних корисних копалин	13753	2713,10	833,8	159,8	-102,7	-14,4	400,9
добування корисних копалин, крім паливно-енергетичних	730	1194,44	76,6	90,3	4,3	8,8	10,5
Переробна промисловість	117447	1417,47	18845,4	92,6	-574,9	3,1	2290,2
виробництво харчових продуктів, напоїв та тютюнових виробів	19730	1385,91	5534,5	92,6	-203,7	2,1	541,0
легка промисловість	16471	1013,79	1344,3	92,6	-42,6	0,8	71,0
оброблення деревини та виробництво виробів з деревини, крім меблів	5658	1180,69	826,9	94,0	-313,3	0,4	123,3
целюлозно-паперове виробництво; видавнича діяльність	9262	1364,70	1306,4	91,1	-170,4	2,5	214,9
виробництво паперової маси, паперу, картону та виробів з них	4533	1412,49	864,1	93,1	-106,9	3,0	155,3
видавнича та поліграфічна діяльність, тиражування записаних носіїв інформації	4729	1318,90	442,4	87,2	-10,8	8,1	59,5
виробництво коксу, продуктів нафтоперероблення	1658	2104,52	1925,1	95,1	13,9	6,5	312,8

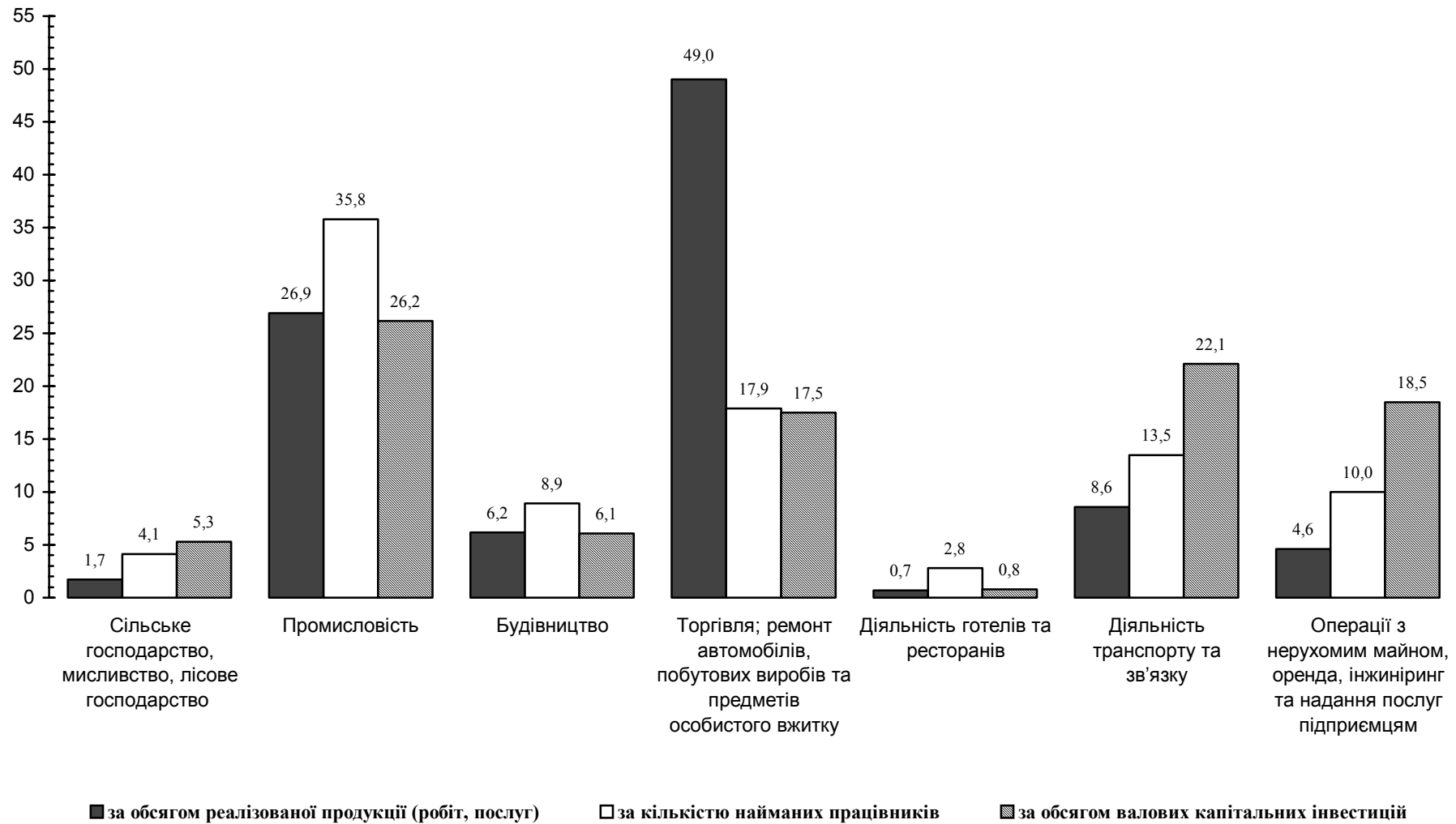
Продовження табл.1.4.

	Середньорічна кількість найманих працівників	Середньомісячна заробітна плата одного найманого працівника	Обсяг реалізованої продукції (робіт, послуг)	Витрати на 1 грн. реалізованої продукції (робіт, послуг)	Фінансовий результат (сальдо) від звичайної діяльності до оподаткування	Рентабельність операційної діяльності	Валові капітальні інвестиції
	осіб	грн.	млн.грн.	коп.	млн.грн.	%	млн.грн.
хімічна та нафтохімічна промисловість	7826	1443,21	1654,5	91,6	-29,3	1,9	165,5
хімічне виробництво	2850	1701,85	619,2	87,1	-0,1	3,0	62,4
з нього							
виробництво основної хімічної продукції	668	1517,47	77,3	95,8	0,1	1,6	7,5
виробництво лаків та фарб	423	2019,42	262,9	86,8	1,9	0,8	29,1
фармацевтичне виробництво	1255	1962,47	245,9	82,3	16,6	14,6	23,7
виробництво мила та миючих засобів, засобів для чищення та полірування; парфумерних та косметичних засобів	183	627,82	9,5	109,2	-0,6	-3,2	0,4
виробництво гумових та пластмасових виробів	4976	1295,08	1035,3	94,0	-29,2	1,3	103,1
виробництво іншої неметалевої мінеральної продукції	10095	1511,47	1785,5	85,6	184,7	14,1	434,0
металургійне виробництво та виробництво готових металевих виробів	7360	1435,20	849,5	93,7	-19,2	0,3	79,6
Машинобудування	31808	1717,83	2762,1	94,7	19,4	2,7	254,3
інші галузі промисловості	7579	1038,38	856,6	94,6	-14,4	-0,6	93,8
Виробництво та розподілення електроенергії, газу та води	23406	1774,28	3563,8	99,5	2,7	1,9	461,3
Будівництво	38730	1286,05	5341,3	101,8	-46,2	1,3	737,7
Торгівля; ремонт автомобілів, побутових виробів та предметів особистого вжитку	77778	1140,98	42456,3	100,0	-1225,3	2,7	2113,2
торгівля автомобілями та мотоциклами, їх технічне обслуговування та ремонт	8402	1582,89	5529,6	101,5	-594,4	19,0	662,6
оптова торгівля і посередництво в оптовій торгівлі	40081	1142,21	30719,9	99,2	-382,7	2,0	912,2
роздрібна торгівля; ремонт побутових виробів та предметів особистого вжитку	29295	1012,54	6206,8	102,2	-248,2	-8,6	538,4

Закінчення табл.1.4.

	Середньорічна кількість найманих працівників	Середньомісячна заробітна плата одного найманого працівника	Обсяг реалізованої продукції (робіт, послуг)	Витрати на 1 грн. реалізованої продукції (робіт, послуг)	Фінансовий результат (сальдо) від звичайної діяльності до оподаткування	Рентабельність операційної діяльності	Валові капітальні інвестиції
	осіб	грн.	млн.грн.	коп.	млн.грн.	%	млн.грн.
Діяльність готелів та ресторанів	12197	851,53	593,4	110,0	-101,9	-14,4	91,5
у тому числі							
діяльність готелів	3131	1241,47	246,4	111,1	-71,5	-17,5	26,9
діяльність ресторанів	5959	683,08	227,2	104,7	-9,8	-2,9	38,0
діяльність барів	1318	666,91	47,0	103,4	-6,4	-15,3	12,0
діяльність їдалень та послуги з постачання готової їжі	1579	868,01	65,3	106,6	-30,3	-9,8	11,8
Діяльність транспорту та зв'язку	58691	2032,45	7453,6	94,2	-30,1	1,5	2670,9
у тому числі							
діяльність іншого наземного транспорту	12502	1054,15	1094,1	102,7	-95,6	-0,9	281,7
діяльність пошти та зв'язку	11913	1947,65	2884,5	113,2	79,5	-16,1	809,5
Фінансова діяльність	3691	1311,08	781,2	93,5	48,7	15,2	23,8
Операції з нерухомим майном, оренда, інжиніринг та надання послуг підприємцям	43302	1300,42	3975,6	93,6	-464,9	-6,7	2228,7
операції з нерухомим майном	17394	1033,89	1313,7	91,8	-398,5	18,0	1089,9
оренда машин та устаткування; прокат побутових виробів та предметів особистого вжитку	662	1761,88	62,0	85,6	-33,5	-6,2	257,6
діяльність у сфері інформатизації	3892	1584,43	292,9	90,7	13,3	3,2	100,7
дослідження і розробки	2837	1686,41	139,7	112,6	7,3	4,4	49,1
діяльність у сферах права, бухгалтерського обліку, інжинірингу; надання послуг підприємцям	18517	1415,46	2167,3	94,3	-53,5	1,2	731,4
Освіта	2716	1044,77	58,4	121,4	3,8	6,5	6,9
Охорона здоров'я та надання соціальної допомоги	11636	1107,63	660,7	97,7	32,0	6,9	246,6
Надання комунальних та індивідуальних послуг; діяльність у сфері культури та спорту	11583	1078,76	523,8	97,4	8,8	3,5	149,2

1.5. РОЗПОДІЛ ПІДПРИЄМСТВ ЗА ОСНОВНИМИ ПОКАЗНИКАМИ ТА ВИДАМИ ЕКОНОМІЧНОЇ ДІЯЛЬНОСТІ У 2008 РОЦІ, %



2. ЗАЙНЯТІСТЬ ТА ОПЛАТА ПРАЦІ

2.1. СЕРЕДНЬОРІЧНА КІЛЬКІСТЬ НАЙМАНИХ ПРАЦІВНИКІВ ЗА ОСНОВНИМИ ВИДАМИ ЕКОНОМІЧНОЇ ДІЯЛЬНОСТІ ЗА 2000, 2004–2008 РОКИ

	2000	2004	2005	2006	2007	2008	2000	2004	2005	2006	2007	2008
	всього, осіб						у відсотках до підсумку					
Всього	566168	459468	454447	446182	442876	433780	100	100	100	100	100	100
Сільське господарство, мисливство, лісове господарство	82713	35366	30362	25097	21349	17637	14,6	7,7	6,7	5,6	4,8	4,1
Рибальство, рибництво	578	572	541	520	520	483	0,1	0,1	0,1	0,1	0,1	0,1
Промисловість	221839	175075	172560	166886	159899	155336	39,2	38,1	38,0	37,4	36,1	35,8
Добувна промисловість	21660	15825	16116	15691	14770	14483	3,8	3,5	3,6	3,5	3,3	3,3
Переробна промисловість	176801	135735	131957	128192	121401	117447	31,2	29,5	29,0	28,7	27,4	27,1
Виробництво та розподілення електроенергії, газу та води	23378	23515	24487	23003	23728	23406	4,2	5,1	5,4	5,2	5,4	5,4
Будівництво	40784	38683	39146	40536	40377	38730	7,2	8,4	8,6	9,1	9,1	8,9
Торгівля; ремонт автомобілів, побутових виробів та предметів особистого вжитку	70841	67851	68526	69905	74758	77778	12,5	14,8	15,1	15,7	16,9	17,9
у тому числі роздрібна торгівля; ремонт побутових виробів та предметів особистого вжитку	36528	27355	26670	26774	28097	29295	6,5	6,0	5,9	6,0	6,3	6,8
Діяльність готелів та ресторанів у тому числі діяльність ресторанів, барів, їдалень та послуг з постачання готової їжі	10828	10573	10516	11389	11602	12197	1,9	2,3	2,3	2,5	2,6	2,8
Діяльність транспорту та зв'язку	65731	60008	59948	59571	60860	58691	11,6	13,1	13,2	13,4	13,7	13,5
у тому числі діяльність пошти та зв'язку	12634	12909	12840	13758	13484	11913	2,2	2,8	2,8	3,1	3,0	2,7
Фінансова діяльність	9253	3275	3799	3199	3780	3691	1,6	0,7	0,8	0,7	0,9	0,9
Операції з нерухомим майном, оренда, інжиніринг та надання послуг підприємцям	34914	39513	40377	42224	43830	43302	6,2	8,6	8,9	9,5	10,0	10,0
Державне управління	419	458	468	385	–	–	0,1	0,1	0,1	0,1	–	–
Освіта	3906	3455	3960	2761	2791	2716	0,7	0,7	0,9	0,6	0,6	0,6
Охорона здоров'я та соціальна допомога	11857	12650	12703	11538	11569	11636	2,1	2,8	2,8	2,6	2,6	2,7
Надання комунальних та індивідуальних послуг; діяльність у сфері культури та спорту	12423	11989	11541	12171	11541	11583	2,2	2,6	2,5	2,7	2,6	2,7

**2.2. СЕРЕДНЬОРІЧНА КІЛЬКІСТЬ НАЙМАНИХ ПРАЦІВНИКІВ У РОЗРІЗІ МІСТ ТА РАЙОНІВ
ЗА 2000, 2004–2008 РОКИ**

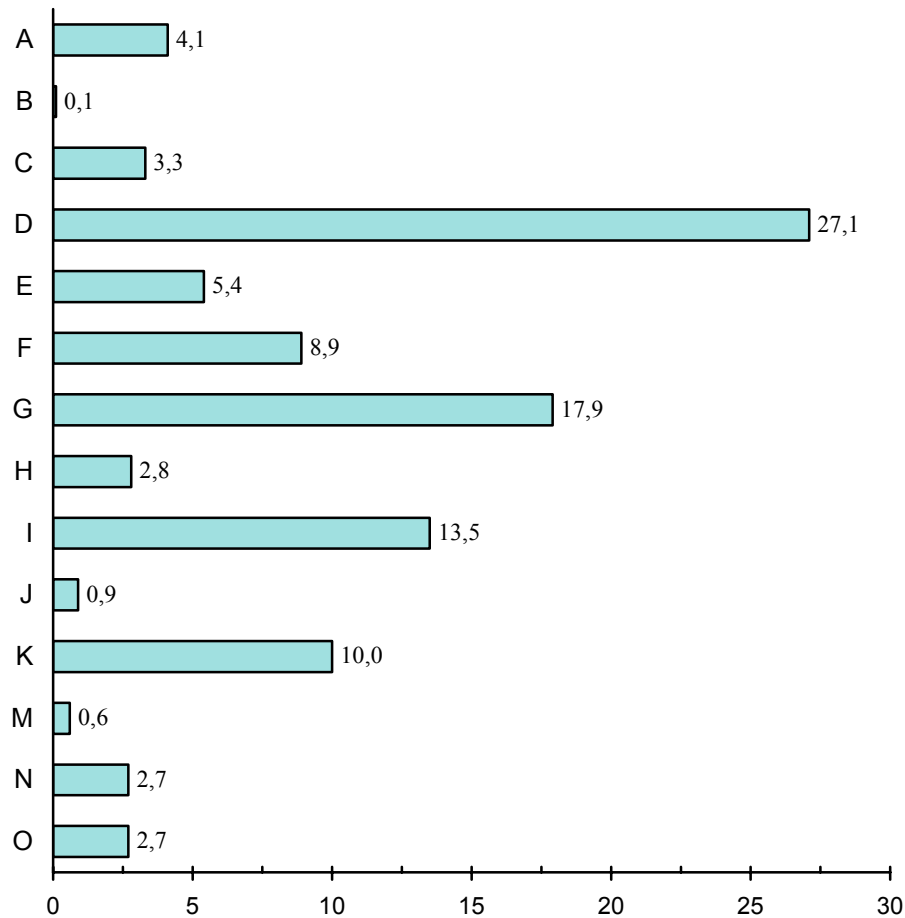
	2000	2004	2005	2006	2007	2008	2000	2004	2005	2006	2007	2008
	всього, осіб						у відсотках до підсумку					
Всього	566168	459468	454447	446182	442876	433780	100	100	100	100	100	100
Львів	260723	238348	239175	238405	242655	235254	46,1	51,9	52,6	53,4	54,8	54,2
Борислав	11258	6881	6428	6359	5863	5754	2,0	1,5	1,4	1,4	1,3	1,3
Дрогобич	26660	18886	18149	17826	17321	17114	4,7	4,1	4,0	4,0	3,9	3,9
Моршин	...	3638	3631	3530	3507	3513	...	0,8	0,8	0,8	0,8	0,8
Новий Розділ	...	4476	4123	3762	3667	3515	...	1,0	0,9	0,9	0,8	0,8
Самбір	11414	7064	7288	7939	7292	6889	2,0	1,5	1,6	1,8	1,6	1,6
Стрий	14820	12174	12522	12440	11958	12703	2,6	2,6	2,8	2,8	2,7	2,9
Трускавець	10455	11974	11946	11725	11961	11758	1,9	2,6	2,6	2,6	2,7	2,7
Червоноград	17174	15212	15027	15264	15256	14240	3,0	3,3	3,3	3,4	3,4	3,3
Бродівський	11939	7910	7562	7170	6306	5962	2,1	1,7	1,7	1,6	1,4	1,4
Буський	7909	4803	4365	4083	3688	3153	1,4	1,0	1,0	0,9	0,8	0,7
Городоцький	9862	5644	5261	5228	5324	5461	1,7	1,2	1,2	1,2	1,2	1,3
Дрогобицький	4742	4418	4262	2855	2711	2639	0,8	1,0	0,9	0,6	0,6	0,6
Жидачівський	12503	8716	8451	7763	7400	7068	2,2	1,9	1,9	1,7	1,7	1,6
Жовківський	13037	10380	10690	10611	10576	10287	2,3	2,3	2,3	2,4	2,4	2,4
Золочівський	12644	7361	6481	5775	5029	5105	2,3	1,6	1,4	1,3	1,1	1,2
Кам'янка-Бузький	12523	7699	7966	7138	6850	6529	2,2	1,7	1,7	1,6	1,6	1,5
Миколаївський ¹	17384	7404	7168	6687	6158	5814	3,1	1,6	1,6	1,5	1,4	1,3
Мостиський	7136	3767	3471	3329	3033	3155	1,3	0,8	0,8	0,8	0,7	0,7
Перемишлянський	4371	3484	2789	2335	2114	2072	0,8	0,8	0,6	0,5	0,5	0,5
Пустомитівський	10910	10367	11675	14005	15283	16545	1,9	2,3	2,6	3,1	3,5	3,9
Радехівський	11474	5986	5437	5248	4905	5186	2,0	1,3	1,2	1,2	1,1	1,2
Самбірський	8288	4876	3985	2437	2012	2020	1,5	1,1	0,9	0,6	0,5	0,5
Сколівський	4432	2922	2790	2723	2711	2757	0,8	0,6	0,6	0,6	0,6	0,6
Сокальський	28013	16635	16262	15777	15221	15138	4,9	3,6	3,6	3,5	3,4	3,5
Старосамбірський	8059	3977	3514	3214	2764	2719	1,4	0,9	0,8	0,7	0,6	0,6
Стрийський ¹	10509	8369	8417	7933	7437	8099	1,9	1,8	1,8	1,8	1,7	1,9
Турківський	2527	1645	1542	1299	1070	1078	0,4	0,4	0,3	0,3	0,3	0,2
Яворівський	15402	14452	14070	13322	12804	12253	2,7	3,1	3,1	3,0	2,9	2,9

¹ За 2000р. включені дані міст Новий Розділ та Моршин відповідно.

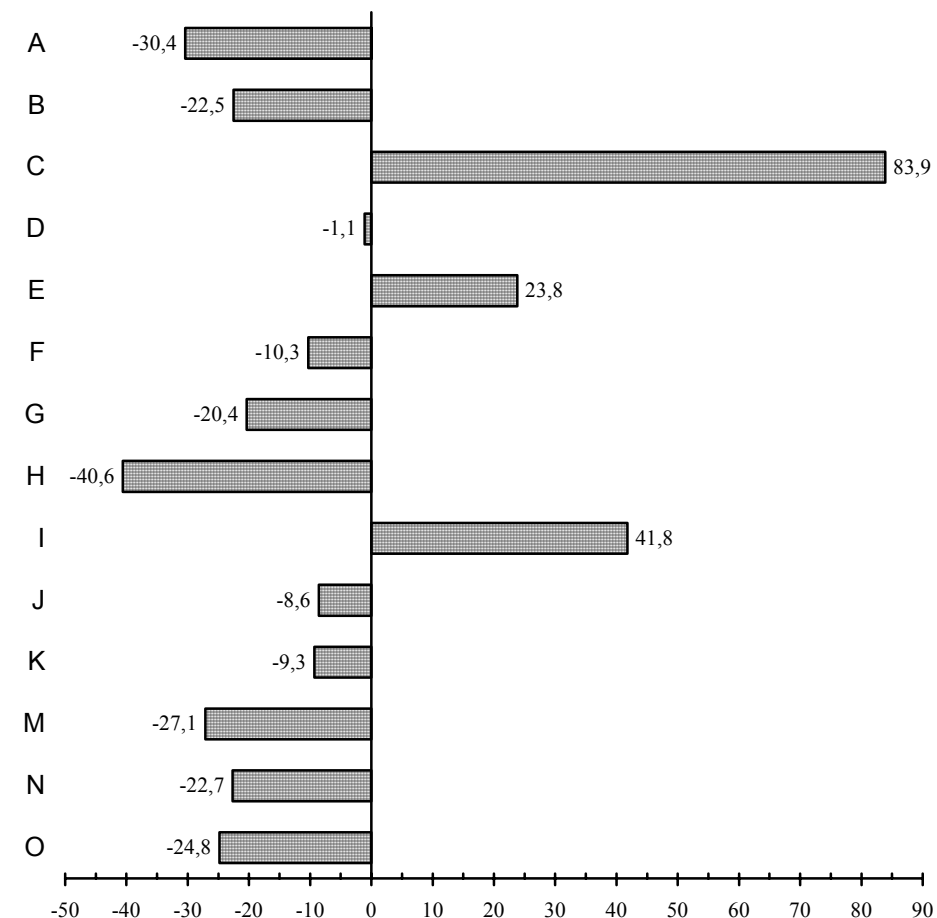
**2.3. ФОНД ОПЛАТИ ПРАЦІ ТА СЕРЕДНЬОМІСЯЧНА ЗАРОБІТНА ПЛАТА ОДНОГО НАЙМАНОГО ПРАЦІВНИКА
ЗА ОСНОВНИМИ ВИДАМИ ЕКОНОМІЧНОЇ ДІЯЛЬНОСТІ ЗА 2000, 2004-2008 РОКИ**

	Фонд оплати праці, млн.грн.						Середньомісячна заробітна плата одного найманого працівника, грн.					
	2000	2004	2005	2006	2007	2008	2000	2004	2005	2006	2007	2008
Всього	1295,4	2821,2	3633,8	4607,1	5862,8	7463,1	190,67	511,68	666,33	860,40	1103,17	1433,74
Сільське господарство, мисливство, лісове господарство	74,7	119,1	145,4	155,5	186,5	211,2	89,97	280,73	399,11	516,46	727,84	998,11
Рибальство, рибництво	1,1	2,9	3,8	4,9	5,9	6,4	160,83	427,72	592,08	784,82	940,13	1110,87
Промисловість	567,3	1164,8	1494,1	1840,2	2299,5	2954,3	213,10	554,43	721,56	918,90	1198,40	1584,90
Добувна промисловість	90,4	154,2	214,0	264,1	341,0	458,2	347,77	811,80	1106,78	1402,72	1924,06	2636,55
Переробна промисловість	382,3	820,9	1019,5	1289,1	1574,7	1997,8	180,19	503,97	643,85	838,00	1080,92	1417,47
Виробництво та розподілення електроенергії, газу та води	94,6	189,7	260,6	287,0	383,8	498,3	337,11	672,43	886,77	1039,72	1347,75	1774,28
Будівництво	92,2	264,7	326,0	393,5	484,8	597,7	188,31	570,21	693,99	808,99	1000,49	1286,05
Торгівля; ремонт автомобілів, побутових виробів та предметів особистого вжитку	139,8	308,8	449,0	615,3	815,6	1064,9	164,47	379,26	546,01	733,49	909,18	1140,98
у тому числі роздрібна торгівля; ремонт побутових виробів та предметів особистого вжитку	60,1	106,3	140,9	183,2	268,2	355,9	137,00	323,71	440,16	570,07	795,52	1012,54
Діяльність готелів та ресторанів	12,5	33,6	46,9	69,1	90,8	124,6	96,16	265,01	371,36	505,35	652,49	851,53
у тому числі діяльність ресторанів, барів, їдалень та послуг з постачання готової їжі	9,7	23,6	32,8	43,9	53,7	75,8	85,50	225,36	320,78	423,69	1688,40	713,64
Діяльність транспорту та зв'язку	231,1	567,3	699,9	898,7	1165,9	1431,4	292,97	787,83	972,96	1257,21	1596,37	2032,45
у тому числі діяльність пошти та зв'язку	39,5	100,7	120,5	181,7	258,5	278,4	260,25	650,20	782,14	1100,70	1597,73	1947,65
Фінансова діяльність	44,9	15,8	24,9	30,8	51,7	58,1	404,00	401,90	545,66	802,85	1140,46	1311,08
Операції з нерухомим майном, оренда, інжиніринг та надання послуг підприємцям	78,2	209,5	274,4	385,7	510,0	675,7	186,62	441,79	566,40	761,24	969,66	1300,42
Державне управління	1,7	3,9	5,7	6,5	–	–	343,28	709,30	1015,15	1417,36	–	–
Освіта	11,4	16,2	23,2	21,9	24,8	34,1	242,68	389,66	487,09	660,15	740,76	1044,77
Охорона здоров'я та соціальна допомога	21,9	64,7	79,8	92,4	114,9	154,7	154,15	425,94	523,23	667,43	827,36	1107,63
Надання комунальних та індивідуальних послуг; діяльність у сфері культури та спорту	18,1	49,9	60,7	92,1	112,5	150,0	121,60	346,96	438,06	630,80	812,34	1078,76

2.4 РОЗПОДІЛ СЕРЕДНЬОРІЧНОЇ КІЛЬКОСТІ НАЙМАНИХ ПРАЦІВНИКІВ ЗА ОСНОВНИМИ ВИДАМИ ЕКОНОМІЧНОЇ ДІЯЛЬНОСТІ У 2008 РОЦІ
(до загальної кількості працівників в області), %



2.5 ВІДХИЛЕННЯ ВІД СЕРЕДНЬОГО РІВНЯ ЗАРОБІТНОЇ ПЛАТИ В ОБЛАСТІ ЗА ОСНОВНИМИ ВИДАМИ ЕКОНОМІЧНОЇ ДІЯЛЬНОСТІ У 2008 РОЦІ, %

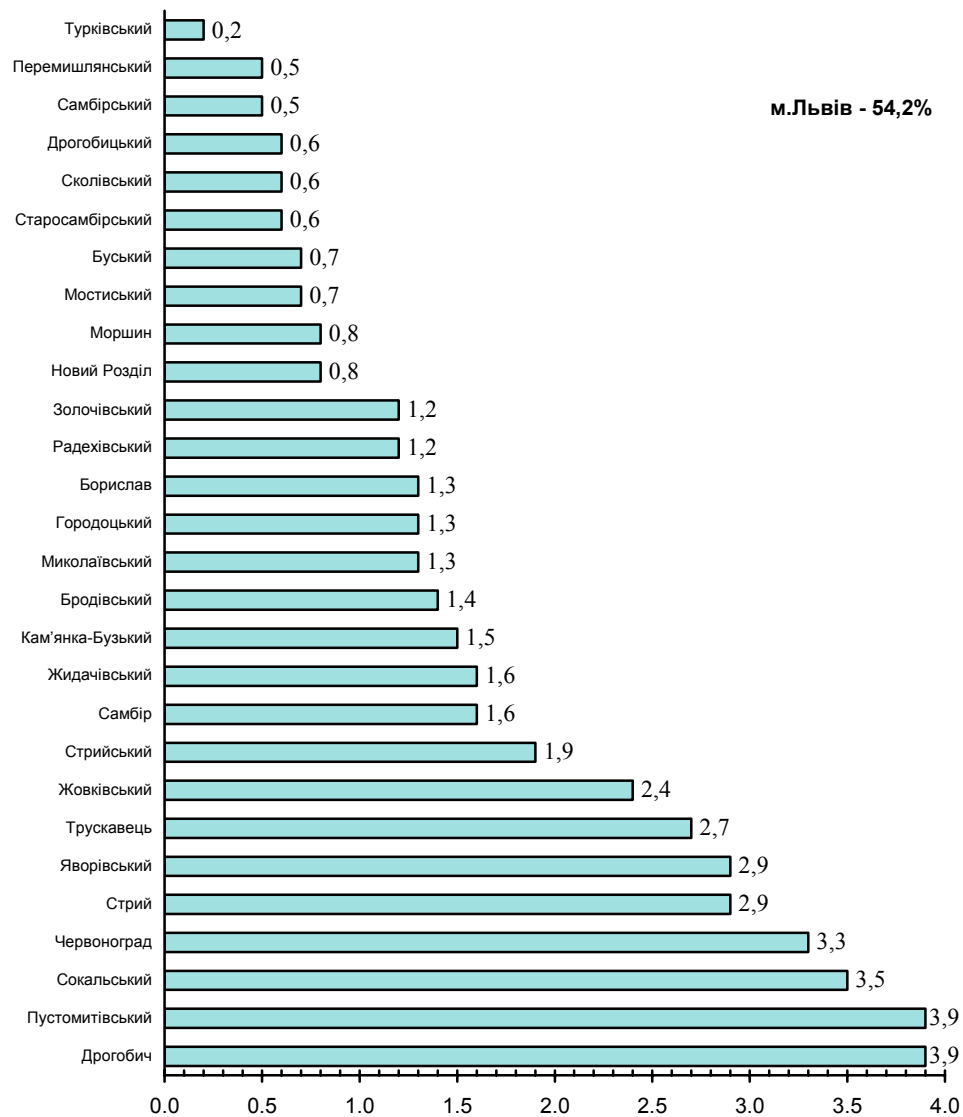


**2.6. ФОНД ОПЛАТИ ПРАЦІ ТА СЕРЕДНЬОМІСЯЧНА ЗАРОБІТНА ПЛАТА ОДНОГО НАЙМАНОВОГО ПРАЦІВНИКА
В РОЗРІЗІ МІСТ ТА РАЙОНІВ ЗА 2000, 2004–2008 РОКИ**

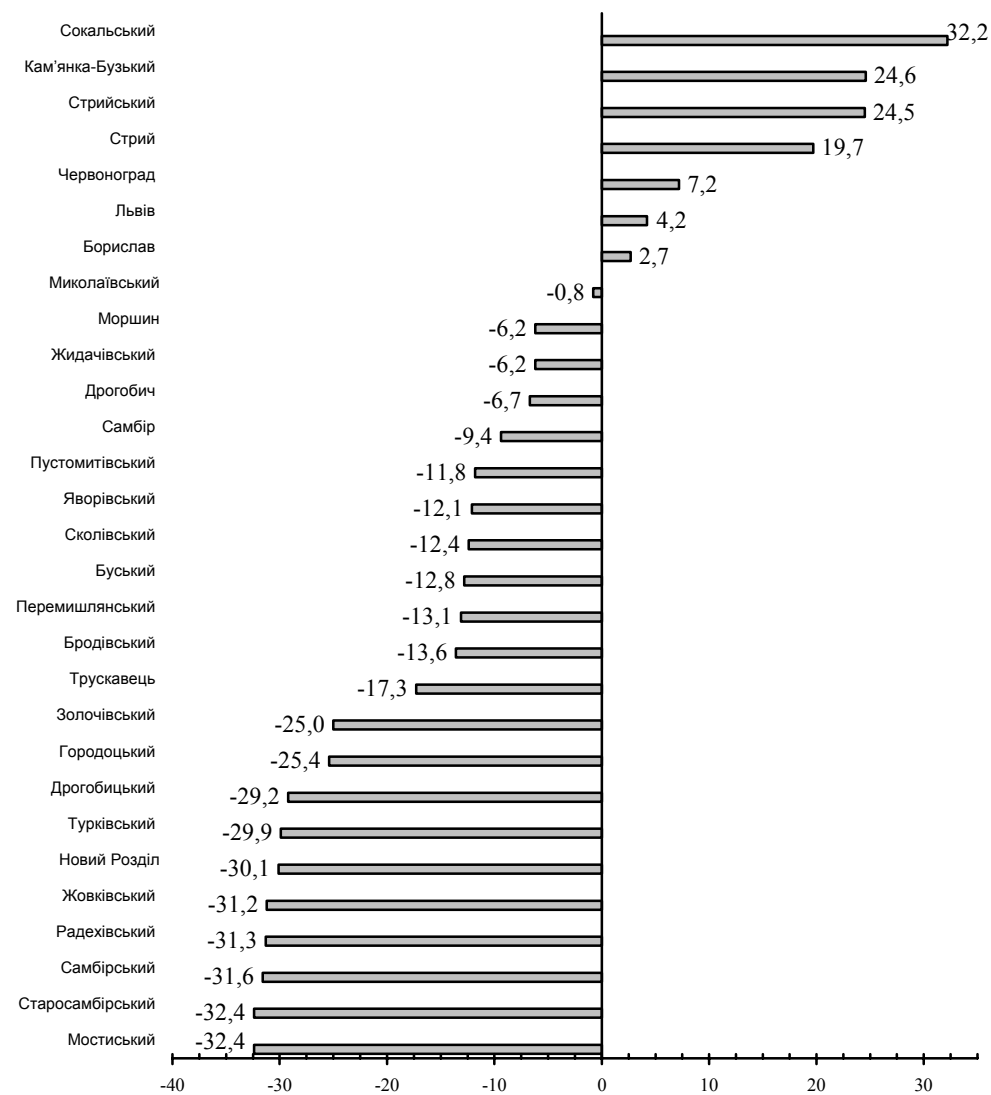
	Фонд оплати праці, млн.грн.						Середньомісячна заробітна плата одного найманого працівника, грн.					
	2000	2004	2005	2006	2007	2008	2000	2004	2005	2006	2007	2008
Всього	1295,4	2821,2	3633,8	4607,1	5862,7	7463,1	190,67	511,68	666,33	860,40	1103,17	1433,74
Львів	744,7	1631,0	2051,8	2611,1	3414,0	4216,7	238,02	570,24	714,87	912,68	1172,46	1493,66
Борислав	31,1	49,1	63,2	73,2	85,7	101,6	230,66	595,23	818,80	959,78	1218,44	1471,83
Дрогобич	57,3	115,9	147,3	179,4	215,4	274,7	179,05	511,20	676,43	838,46	1036,17	1337,57
Моршин	...	17,7	23,4	33,2	41,3	56,7	...	404,97	538,21	782,94	982,45	1344,34
Новий Розділ	...	16,0	21,2	24,5	31,1	42,3	...	298,17	427,59	541,93	706,02	1002,34
Самбір	20,9	41,7	51,9	73,6	87,2	107,3	152,68	491,45	593,87	771,96	995,96	1298,34
Стрий	35,8	85,3	108,0	153,0	182,7	261,6	201,30	584,04	718,69	1024,89	1273,52	1716,18
Трускавець	20,8	63,4	79,9	97,3	122,6	167,3	165,72	441,12	557,16	691,42	853,94	1185,45
Червоноград	45,6	90,3	122,9	163,6	209,3	262,6	221,33	494,50	681,43	892,96	1143,38	1536,73
Бродівський	21,2	41,4	52,9	63,0	71,4	88,6	147,81	436,15	583,12	732,64	943,21	1238,57
Буський	9,1	17,7	22,2	27,2	33,0	47,3	95,84	306,58	423,34	554,79	745,51	1249,98
Городоцький	12,4	25,9	31,3	42,8	53,1	70,1	104,61	381,75	496,02	682,66	830,91	1069,80
Дрогобицький	4,7	15,6	20,6	20,2	24,2	32,1	82,32	294,89	402,20	589,76	744,06	1015,03
Жидачівський	26,2	49,5	64,7	76,5	92,4	114,1	174,55	473,45	638,51	821,53	1040,36	1345,25
Жовківський	16,2	42,5	64,5	83,9	100,4	121,8	103,3	340,98	502,64	659,06	791,35	986,57
Золочівський	16,4	31,6	37,3	44,4	49,3	65,9	108,27	357,29	480,19	641,13	817,71	1075,02
Кам'янка-Бузький	24,6	50,7	79,3	92,7	110,6	139,9	163,54	549,77	829,63	1082,28	1345,03	1786,10
Миколаївський ¹	29,1	38,3	49,1	60,7	73,6	99,3	139,55	431,29	570,44	756,04	996,54	1422,75
Мостиський	6,7	11,2	14,7	18,8	22,3	36,7	77,84	248,36	352,05	470,57	612,88	969,14
Перемишлянський	4,7	14,8	13,7	19,5	26,7	31,0	90,36	354,97	409,54	696,67	1050,98	1246,54
Пустомитівський	18,9	59,0	87,3	140,4	174,7	251,1	144,37	474,51	623,22	835,65	952,58	1264,71
Радехівський	14,6	23,1	30,0	39,6	45,9	61,3	106,26	321,55	459,42	628,03	779,19	985,57
Самбірський	6,5	14,8	19,5	13,6	16,3	23,8	64,99	253,60	408,38	464,66	673,94	981,08
Сколівський	9,0	17,6	21,3	26,2	33,0	41,5	168,83	502,18	634,88	800,47	1015,69	1255,30
Сокальський	69,5	101,0	145,9	189,0	243,9	344,4	206,81	505,78	747,79	998,03	1335,42	1895,92
Старосамбірський	5,8	13,8	16,9	19,8	22,5	31,6	60,1	288,28	401,67	513,06	678,17	969,72
Стрийський ¹	16,6	70,2	94,9	93,7	127,6	173,5	131,7	699,60	939,77	984,11	1430,19	1785,68
Турківський	2,6	5,9	7,5	8,9	8,3	13,0	87,28	298,32	405,70	565,73	649,24	1005,34
Яворівський	24,4	66,2	90,6	117,3	144,2	185,3	131,97	384,45	536,52	733,52	938,59	1260,09

¹ Див. виноску до табл.2.2.

2.7 РОЗПОДІЛ МІСТ ТА РАЙОНІВ ЗА КІЛЬКІСТЮ НАЙМАНИХ ПРАЦІВНИКІВ У 2008 РОЦІ (до загальної кількості працівників в області), %



2.8 ВІДХИЛЕННЯ ВІД СЕРЕДНЬОГО РІВНЯ ЗАРОБІТНОЇ ПЛАТИ В ОБЛАСТІ В РОЗРІЗІ МІСТ ТА РАЙОНІВ У 2008 РОЦІ, %



3. ВИРОБНИЧА ДІЯЛЬНІСТЬ

3.1. ОБСЯГ РЕАЛІЗОВАНОЇ ПРОДУКЦІЇ (РОБІТ, ПОСЛУГ) ЗА ОСНОВНИМИ ВИДАМИ ЕКОНОМІЧНОЇ ДІЯЛЬНОСТІ ЗА 2001–2008 РОКИ

	Обсяг реалізованої продукції							
	2001	2002	2003	2004	2005	2006	2007	2008
тис.грн.								
Всього	22259400,1	24350900,0	35705558,4	43875208,9	46025844,3	57570813,9	70158552,9	86689920,9
Сільське господарство, мисливство, лісове господарство	289037,8	262535,1	345518,4	500037,6	608680,2	784562,3	1057839,6	1511447,1
Рибальство, рибництво	7501,6	8765,2	9586,7	7898,5	13589,6	12345,2	13252,6	14550,3
Промисловість	5301128,3	5969202,3	7781210,1	9780423,9	12438451,7	15439424,1	19073301,8	23319647,3
Добувна промисловість	476090,2	451999,8	499596,8	541577,5	638833,6	830403,1	891771,0	910361,0
Переробна промисловість	4102449,0	4349564,6	5941737,8	7752955,8	10057399,7	12496765,5	15426237,3	18845445,4
Виробництво та розподілення електроенергії, газу та води	722589,1	1167637,9	1339875,5	1485890,6	1742218,4	2112255,5	2755293,5	3563840,9
Будівництво	721271,5	816524,5	1511556,6	1754968,5	1936056,1	3618081,7	5685347,5	5341256,7
Торгівля; ремонт автомобілів, побутових виробів та предметів особистого вжитку	12564684,9	14006073,2	22038947,3	26789500,9	24550569,9	28841231,4	32273303,8	42456353,8
у тому числі роздрібна торгівля; ремонт побутових виробів та предметів особистого вжитку	1357329,0	1620765,3	2038251,4	2428112,8	2955923,1	3616292,4	4750040,7	6206776,2
Діяльність готелів та ресторанів	126068,2	149463,1	160850,7	167040,7	206643,1	314411,7	446183,3	593374,2
у тому числі діяльність ресторанів, барів, їдалень та послуг з постачання готової їжі	97969,6	116560,0	122770,1	122001,0	151088,9	213960,1	222317,3	339460,0
Діяльність транспорту та зв'язку	2433061,4	2120103,7	2465242,4	3315407,0	4181195,9	5540342,2	7599950,3	7453621,0
у тому числі діяльність пошти та зв'язку	235644,0	558775,6	735025,2	1270932,7	1576930,2	2610665,0	3966945,9	2884548,7
Фінансова діяльність	91882,7	101790,1	125272,3	139659,4	304480,1	414272,2	834892,2	781224,5
Операції з нерухомим майном, оренда, інжиніринг та надання послуг підприємцям	423623,1	502858,9	801082,1	856539,5	1096783,4	1747284,0	2191556,6	3975528,6
Державне управління	5629,0	6852,2	9150,6	10447,4	13593,7	12741,7	–	–
Освіта	22584,3	37355,0	43539,6	39243,6	50504,9	40060,6	49213,2	58442,9
Охорона здоров'я та соціальна допомога	159774,7	220108,8	221978,3	306877,7	350421,9	417739,9	496959,9	660713,9
Надання комунальних та індивідуальних послуг; діяльність у сфері культури та спорту	113152,6	149267,9	191623,3	207164,2	274873,8	388316,9	436752,1	523760,6

3.2. ОБСЯГ РЕАЛІЗОВАНОЇ ПРОДУКЦІЇ (РОБІТ, ПОСЛУГ) ЗА ВИДАМИ ПРОМИСЛОВОЇ ДІЯЛЬНОСТІ ЗА 2001–2008 РОКИ

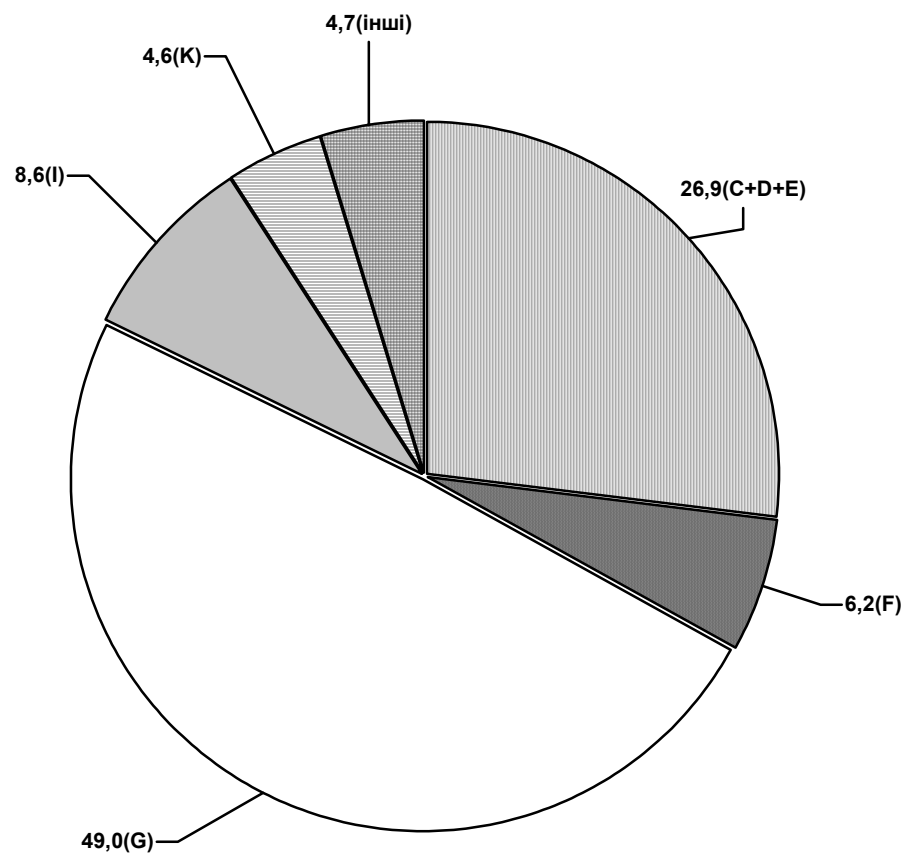
	Обсяг реалізованої продукції							
	2001	2002	2003	2004	2005	2006	2007	2008
	тис.грн.							
Всього	5301128,3	5969202,3	7781210,1	9780423,9	12438451,7	15439424,1	19073301,8	23319647,3
Добувна промисловість	476090,2	451999,8	499596,8	541577,5	638833,6	830403,1	891771,0	910361,0
добування паливно-енергетичних корисних копалин	454981,8	430173,4	470910,8	516570,1	609830,1	795066,5	851053,9	833738,7
добування корисних копалин, крім паливно-енергетичних	21108,4	21826,4	28686,0	25007,4	29003,5	35336,6	40717,1	76622,3
Переробна промисловість	4102449,0	4349564,6	5941737,8	7752955,8	10057399,7	12496765,5	15426237,3	18845445,4
виробництво харчових продуктів, напоїв та тютюнових виробів	1472663,7	1544102,3	1805318,2	2350676,7	2664874,4	3223925,7	4073228,3	5534468,9
легка промисловість	237453,9	243826,4	319211,9	499016,4	651556,2	781707,3	1013201,3	1344315,6
текстильне виробництво; виробництво одягу, хутра та виробів з хутра	140705,7	155313,2	203928,1	282765,3	366423,4	392588,4	484697,7	520422,1
виробництво шкіри, виробів зі шкіри та інших матеріалів	96748,2	88513,2	115283,8	216251,1	285132,8	389118,9	528503,6	823893,5
оброблення деревини та виробництво виробів з деревини, крім меблів	94730,5	146660,2	269772,5	424525,2	582722,8	675247,2	781942,7	826913,7
целюлозно-паперове виробництво; видавнича діяльність	465668,6	492402,2	563863,5	702653,7	833296,0	1013913,4	1156247,9	1306413,8
виробництво коксу, продуктів нафтоперероблення та ядерних матеріалів	118992,0	204653,6	784681,4	393424,6	1065295,6	1594945,0	1665763,1	1925075,6
хімічна і нафтохімічна промисловість	316628,7	362557,2	446646,3	633111,8	865733,3	1061712,5	1431508,6	1654508,6
хімічне виробництво	197738,1	194358,4	207023,8	247708,0	295078,0	392578,1	590159,0	619198,7
виробництво гумових та пластмасових виробів	118890,6	168198,8	239622,5	385403,8	570655,3	669134,4	841349,6	1035309,9
виробництво іншої неметалевої мінеральної продукції	297594,0	332085,2	411791,3	627511,1	810616,5	1045695,9	1461993,4	1785481,2
металургійне виробництво та виробництво готових металевих виробів	137195,0	120061,5	186602,3	219256,6	275331,8	471014,8	693617,1	849553,6
машинобудування	764279,7	695979,0	834779,9	1455821,7	1827206,1	2132076,3	2491528,8	2762080,1
виробництво машин та устаткування	290027,4	223246,3	246416,0	324338,2	405808,6	474638,8	495470,8	531431,9
виробництво електричного та електронного та оптичного устаткування	315207,3	310082,4	308711,3	667392,1	781546,4	825314,3	781575,1	1104224,0
виробництво транспортних засобів та устаткування	159045,0	162650,3	279652,6	464091,4	639851,1	832123,2	1214482,9	1126424,2
інші галузі промисловості	197242,9	207237,0	319070,5	446958,0	480767,0	496527,4	657206,1	856634,3
Виробництво та розподілення електроенергії, газу та води	722589,1	1167637,9	1339875,5	1485890,6	1742218,4	211225,5	2755293,5	3563840,9

**3.3. ОБСЯГ РЕАЛІЗОВАНОЇ ПРОДУКЦІЇ (РОБІТ, ПОСЛУГ) У РОЗРІЗІ МІСТ ТА РАЙОНІВ
ЗА 2001–2008 РОКИ**

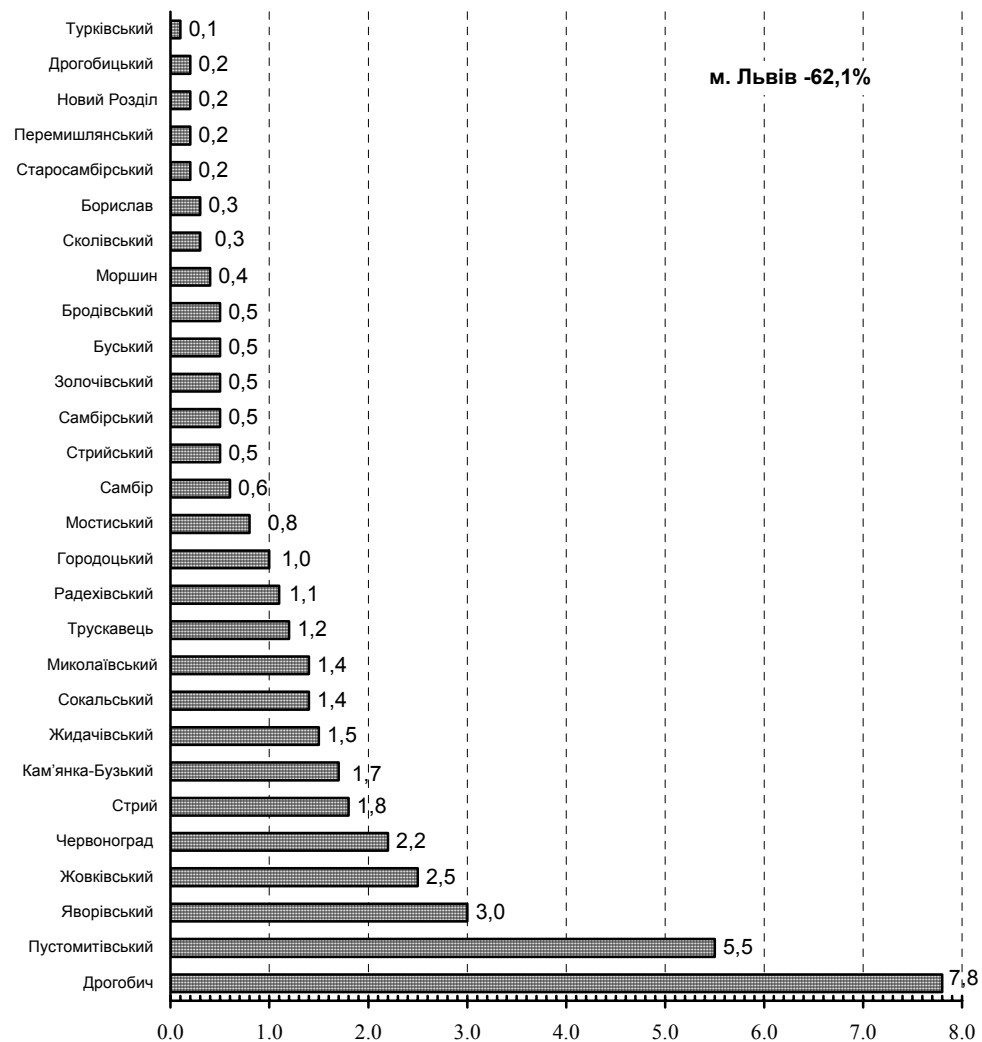
	Обсяг реалізованої продукції							
	2001	2002	2003	2004	2005	2006	2007	2008
	тис.грн.							
Всього	22259400,1	24350900,0	35705558,4	43821428,4	46025844,3	57570813,9	70158552,9	86689920,7
Львів	14978466,2	16880108,6	25666362,6	28990562,8	28634032,9	36775308,0	45576229,5	53832482,1
Борислав	249311,9	149213,3	163455,7	221348,3	248673,6	293378,7	401334,5	277498,3
Дрогобич	761635,1	729038,8	2279494,6	3963880,2	2912380,6	4339444,5	4538495,7	6767320,9
Моршин	94006,8	117479,5	195563,0	258880,9	274840,4	365940,1
Новий Розділ	55672,1	73956,0	94361,6	101989,1	145493,1	195180,5
Самбір	187108,8	196565,3	184095,8	214306,1	274396,2	354568,1	438552,9	546545,9
Стрий	325915,4	335208,2	427666,5	580500,9	1349465,4	839667,6	1014820,0	1476715,9
Трускавець	202783,3	297906,8	332984,8	411934,1	500715,9	580646,2	735815,8	1043778,7
Червоноград	536966,6	545118,6	680918,4	751423,6	992406,8	1241777,7	1389107,4	1931292,5
Бродівський	141558,3	144058,7	161017,8	212153,3	230141,2	292448,0	379272,7	405243,6
Буський	76204,8	66505,5	77962,2	116048,2	149038,1	198765,7	246644,7	403675,1
Городоцький	130471,0	122025,8	195076,5	217711,8	274041,3	393221,4	642743,4	838899,3
Дрогобицький	55418,7	61279,1	75033,0	98671,1	107845,7	78556,9	101399,3	163692,5
Жидачівський	889019,9	800344,0	796966,0	908601,8	1072448,0	950958,3	1021922,3	1308467,0
Жовківський	364363,2	473046,5	655597,3	878113,0	1097868,0	1299545,1	1581439,3	2188227,2
Золочівський	136670,8	129179,1	151875,7	197691,2	266019,1	346640,2	399208,6	466406,1
Кам'янка-Бузький	443784,5	551191,0	619342,5	775841,9	999499,5	1087654,2	1355749,0	1513876,1
Миколаївський ¹	255333,2	264517,2	274637,3	413968,8	532115,2	629860,7	928244,9	1240742,4
Мостиський	379119,2	707695,4	460898,2	525605,4	633515,7	330650,0	314725,3	692197,9
Перемишлянський	39422,5	61604,7	90419,6	115496,5	125146,8	104009,2	173203,0	154094,7
Пустомитівський	726387,0	454492,8	524870,0	1574560,7	1668748,4	2611731,2	3608883,7	4726434,0
Радехівський	167895,1	191627,2	209111,1	287625,4	396766,2	504768,3	692556,7	989733,5
Самбірський	74539,6	74885,0	98212,2	115686,4	126417,9	117413,6	273674,1	423158,5
Сколівський	46579,2	47559,5	88658,5	95955,7	132124,2	139654,1	188015,9	236775,5
Сокальський	502048,0	399183,2	368975,6	626534,7	796601,9	1077496,3	1128877,9	1211440,4
Старосамбірський	31640,7	37993,0	44940,3	58180,0	79603,0	123974,0	108651,2	183595,4
Стрийський ¹	159238,4	163680,5	243281,0	391715,9	525652,8	383741,7	372702,0	408996,7
Турківський	18077,0	18396,8	23335,7	27817,1	35276,0	41734,9	37087,5	63462,3
Яворівський	379441,7	448475,4	660690,6	858058,0	1574979,3	2072329,3	2088862,1	2634047,6

¹ За 2001-2002рр. включені дані міст Новий Розділ та Моршин відповідно.

3.4. СТРУКТУРА ОБСЯГУ РЕАЛІЗОВАНОЇ ПРОДУКЦІЇ (РОБІТ, ПОСЛУГ) У 2008 РОЦІ ЗА ВИДАМИ ЕКОНОМІЧНОЇ ДІЯЛЬНОСТІ, %



3.5. РОЗПОДІЛ МІСТ ТА РАЙОНІВ ЗА ПИТОМОЮ ВАГОЮ РЕАЛІЗОВАНОЇ ПРОДУКЦІЇ (РОБІТ, ПОСЛУГ) У 2008 РОЦІ, %



**3.6. ОПЕРАЦІЙНІ ВИТРАТИ З РЕАЛІЗОВАНОЇ ПРОДУКЦІЇ (РОБІТ, ПОСЛУГ)
ЗА ОСНОВНИМИ ВИДАМИ ЕКОНОМІЧНОЇ ДІЯЛЬНОСТІ У 2008 РОЦІ**

	Всього	У тому числі за складовими					
		матеріальні витрати	вартість товарів та послуг, придбаних для перепродажу та реалізованих без додаткової обробки на даному підприємстві	амортизація	витрати на оплату праці	відрахування на соціальні заходи	інші операційні витрати
тис.грн.							
Всього¹	88101211,9	26133841,0	41717187,9	2817426,3	7752548,8	2807035,3	6873172,6
Сільське господарство, мисливство, лісове господарство	1126272,2	695839,9	–	74187,2	176786,8	52779,9	126678,4
Рибальство, рибництво	16100,4	6355,4	–	905,3	6071,4	1570,8	1197,5
Промисловість	25823006,1	17503364,2	1390714,5	993699,3	3014318,6	1129835,2	1791074,3
Добувна промисловість	1183951,9	345162,8	–	86560,9	403630,9	189260,1	159337,2
Переробна промисловість	17077051,6	12277198,2	–	717937,5	1900077,8	686920,5	1494917,6
Виробництво та розподілення електроенергії, газу та води	7562002,6	4881003,2	1390714,5	189200,9	710609,9	253654,6	136819,5
Будівництво	5640743,1	4154796,7	–	102422,3	590422,8	213343,6	579757,7
Торгівля; ремонт автомобілів, побутових виробів та предметів особистого вжитку	42838299,3	510440,5	38646952,7	284139,4	951434,2	330448,8	2114883,7
у тому числі роздрібна торгівля; ремонт побутових виробів та предметів особистого вжитку	5888371,9	129876,6	4722559,3	74592,6	297616,0	103260,9	560466,5
Діяльність готелів та ресторанів	557047,3	140169,3	90047,3	31816,5	115281,8	38076,4	141656,0
у тому числі діяльність ресторанів, барів, їдалень та послуг з постачання готової їжі	258979,1	76645,5	59245,6	6319,9	55664,4	14615,0	46488,7
Діяльність транспорту та зв'язку	6854892,2	2097482,6	165669,5	1006805,9	1903774,7	704752,9	976406,6
у тому числі діяльність пошти та зв'язку	157888,5	14288,9	2030,8	19237,3	29470,7	8541,7	84319,1
Фінансова діяльність	378184,7	3648,0	223793,5	4849,0	33893,9	11426,3	100574,0
Операції з нерухомим майном, оренда, інжиніринг та надання послуг підприємцям	3573982,8	597928,5	1200010,8	232018,6	601748,5	199143,1	743133,3
Освіта	76022,5	10188,7	–	2887,8	36028,8	13696,1	13221,1
Охорона здоров'я та соціальна допомога	636367,7	296747,3	–	40897,2	159858,9	56167,3	82697,0
Надання комунальних та індивідуальних послуг; діяльність у сфері культури та спорту	580293,7	116880,2	–	42796,3	162928,0	55795,1	201894,1

¹ Сформовано за однорідними продуктами, що за Класифікацією видів економічної діяльності (КВЕД) відносяться до відповідного виду економічної діяльності.

**3.7. СТРУКТУРА ОПЕРАЦІЙНИХ ВИТРАТ З РЕАЛІЗОВАНОЇ ПРОДУКЦІЇ (РОБИТ, ПОСЛУГ)
ЗА ОСНОВНИМИ ВИДАМИ ЕКОНОМІЧНОЇ ДІЯЛЬНОСТІ У 2008 РОЦІ**

	Всього	У тому числі за складовими					інші операційні витрати
		матеріальні витрати	вартість товарів та послуг, придбаних для перепродажу та реалізованих без додаткової обробки на даному підприємстві	амортизація	витрати на оплату праці	відрахування на соціальні заходи	
							відсотків
Всього¹	100	29,7	47,3	3,2	8,8	3,2	7,8
Сільське господарство, мисливство, лісове господарство	100	61,8	–	6,6	15,7	4,7	11,2
Рибальство, рибництво	100	39,5	–	5,6	37,7	9,8	7,4
Промисловість	100	67,8	5,4	3,8	11,7	4,4	6,9
Добувна промисловість	100	29,2	–	7,3	34,1	16,0	13,4
Переробна промисловість	100	71,9	–	4,2	11,1	4,0	8,8
Виробництво та розподілення електроенергії, газу та води	100	64,5	18,4	2,5	9,4	3,4	1,8
Будівництво	100	73,7	–	1,8	10,4	3,8	10,3
Торгівля; ремонт автомобілів, побутових виробів та предметів особистого вжитку	100	1,2	90,2	0,7	2,2	0,8	4,9
у тому числі роздрібна торгівля; ремонт побутових виробів та предметів особистого вжитку	100	2,2	80,2	1,3	5,1	1,7	9,5
Діяльність готелів та ресторанів	100	25,2	16,2	5,7	20,7	6,8	25,4
у тому числі діяльність ресторанів, барів, їдалень та послуг з постачання готової їжі	100	29,6	22,9	2,4	21,5	5,6	18,0
Діяльність транспорту та зв'язку	100	30,6	2,4	14,7	27,8	10,3	14,2
у тому числі діяльність пошти та зв'язку	100	9,1	1,3	12,2	18,6	5,4	53,4
Фінансова діяльність	100	1,0	59,2	1,3	8,9	3,0	26,6
Операції з нерухомим майном, оренда, інжиніринг та надання послуг підприємцям	100	16,7	33,6	6,5	16,8	5,6	20,8
Освіта	100	13,4	–	3,8	47,4	18,0	17,4
Охорона здоров'я та соціальна допомога	100	46,6	–	6,4	25,1	8,9	13,0
Надання комунальних та індивідуальних послуг; діяльність у сфері культури та спорту	100	20,1	–	7,4	28,1	9,6	34,8

¹ Див. виноску до табл.3.6.

**3.8. ОПЕРАЦІЙНІ ВИТРАТИ НА ОДИНИЦЮ РЕАЛІЗОВАНОЇ ПРОДУКЦІЇ (РОБИТ, ПОСЛУГ)
ЗА ОСНОВНИМИ ВИДАМИ ЕКОНОМІЧНОЇ ДІЯЛЬНОСТІ ЗА 2004–2008 РОКИ**

	Всього операційних витрат на одну одиницю реалізованої продукції				
	2004	2005	2006	2007	2008
	копійок				
Всього¹	98,6	97,6	97,0	96,9	98,2
Сільське господарство, мисливство, лісове господарство	91,4	94,3	87,3	84,3	93,2
Рибальство, рибництво	116,5	90,7	99,1	120,4	110,8
Промисловість	99,1	99,5	97,8	96,9	96,3
Добувна промисловість	150,7	133,6	125,3	137,3	152,4
Переробна промисловість	95,9	97,4	96,0	95,0	92,6
Виробництво та розподілення електроенергії, газу та води	101,1	100,8	98,7	97,2	99,5
Будівництво	94,7	99,9	97,9	98,9	101,8
Торгівля; ремонт автомобілів, побутових виробів та предметів особистого вжитку	99,5	98,5	98,6	98,5	100,0
у тому числі роздрібна торгівля; ремонт побутових виробів та предметів особистого вжитку	100,3	99,6	100,1	97,1	102,2
Діяльність готелів та ресторанів	102,7	100,9	112,5	105,2	110,0
у тому числі діяльність ресторанів, барів, їдалень та послуг з постачання готової їжі	103,6	102,2	106,3	104,2	106,4
Діяльність транспорту та зв'язку	96,8	87,5	90,2	93,5	94,2
у тому числі діяльність пошти та зв'язку	97,2	97,1	96,3	98,9	113,2
Фінансова діяльність	72,1	98,1	83,9	88,2	93,5
Операції з нерухомим майном, оренда, інжиніринг та надання послуг підприємцям	91,4	91,4	87,1	85,5	93,6
Освіта	107,7	112,2	123,3	122,9	121,4
Охорона здоров'я та соціальна допомога	93,8	93,6	90,7	95,2	97,7
Надання комунальних та індивідуальних послуг; діяльність у сфері культури та спорту	98,9	98,2	95,9	102,0	97,4

¹ Див. виноску до табл.3.б.

**3.9. ОПЕРАЦІЙНІ ВИТРАТИ НА ОДИНИЦЮ РЕАЛІЗОВАНОЇ ПРОДУКЦІЇ (РОБІТ, ПОСЛУГ)
ЗА ОСНОВНИМИ ВИДАМИ ЕКОНОМІЧНОЇ ДІЯЛЬНОСТІ ЗА 2008 РІК**

	Всього операцій- них витрат на одну гривню реалізованої продукції	У тому числі за складовими					
		матеріальні витрати	вартість товарів та послуг, придбаних для перепродажу та реалізованих без додаткової обробки на даному підприємстві	амортизація	витрати на оплату праці	відрахуван- ня на соціальні заходи	інші операційні витрати
Всього¹	98,2	29,1	46,5	3,1	8,6	3,1	7,8
Сільське господарство, мисливство, лісове господарство	93,2	57,6	–	6,1	14,6	4,4	10,5
Рибальство, рибництво	110,8	43,7	–	6,2	41,8	10,9	8,2
Промисловість	96,3	65,3	5,2	3,7	11,2	4,2	6,7
Добувна промисловість	152,4	44,4	–	11,1	52,0	24,4	20,5
Переробна промисловість	92,6	66,6	–	3,9	10,3	3,7	8,1
Виробництво та розподілення електроенергії, газу та води	99,5	64,2	18,3	2,5	9,4	3,3	1,8
Будівництво	101,8	75,0	–	1,8	10,7	3,8	10,5
Торгівля; ремонт автомобілів, побутових виробів та предметів особистого вжитку	100,0	1,2	90,2	0,7	2,2	0,8	4,9
у тому числі роздрібна торгівля; ремонт побутових виробів та предметів особистого вжитку	102,2	2,3	82,0	1,3	5,2	1,7	9,7
Діяльність готелів та ресторанів	110,0	27,7	17,8	6,3	22,7	7,5	28,0
у тому числі діяльність ресторанів, барів, їдалень та послуг з постачання готової їжі	106,4	31,4	24,4	2,6	22,9	6,0	19,1
Діяльність транспорту та зв'язку	94,2	28,8	2,3	13,8	26,2	9,7	13,4
у тому числі діяльність пошти та зв'язку	113,2	10,3	1,5	13,8	21,1	6,1	60,4
Фінансова діяльність	93,5	0,9	55,3	1,2	8,4	2,8	24,9
Операції з нерухомим майном, оренда, інжиніринг та надання послуг підприємцям	93,6	15,7	31,4	6,1	15,7	5,2	19,5
Освіта	121,4	16,3	–	4,6	57,5	21,9	21,1
Охорона здоров'я та соціальна допомога	97,7	45,6	–	6,3	24,5	8,6	12,7
Надання комунальних та індивідуальних послуг; діяльність у сфері культури та спорту	97,4	19,6	–	7,2	27,4	9,4	33,8

¹ Див. виноску до табл.3.б.

3.10. ОПЕРАЦІЙНІ ВИТРАТИ З РЕАЛІЗОВАНОЇ ПРОДУКЦІЇ (РОБІТ, ПОСЛУГ) У РОЗРІЗІ МІСТ ТА РАЙОНІВ У 2008 РОЦІ

	Всього	У тому числі за складовими					інші операційні витрати
		матеріальні витрати	вартість товарів та послуг придбаних для перепродажу та реалізованих без додаткової обробки на даному підприємстві	амортизація	витрати на оплату праці	відрахування на соціальні заходи	
ТИС.ГРН.							
Всього	88101211,9	26133841,0	41717187,9	2817426,3	7752548,8	2807035,3	6873172,6
Львів	58634263,9	14842360,5	30268083,8	1849824,3	5167419,2	1852838,1	4653638,0
Борислав	219322,8	69128,5	72514,8	6025,9	35163,7	12435,7	24054,2
Дрогобич	6352450,2	2280073,8	3537610,8	83856,6	232518,6	83656,5	134733,9
Моршин	361588,3	202034,8	19402,5	19651,4	68651,6	24098,5	27749,5
Новий Розділ	199159,1	97470,0	30335,7	9841,0	38537,1	14573,4	8401,9
Самбір	348083,3	131884,7	102956,7	12623,0	53203,4	18455,2	28960,3
Стрий	1112480,9	563814,5	263087,0	35138,5	130777,5	47976,7	71686,7
Трускавець	970678,3	382016,1	108021,6	55848,6	155982,1	53058,2	215751,7
Червоноград	1577662,7	309663,9	984120,0	31120,3	120687,2	41319,2	90752,1
Бродівський	276410,4	143383,9	34088,2	9952,8	53592,8	17794,4	17598,3
Буський	494884,0	311878,7	21288,5	32159,5	53694,2	18086,6	57776,5
Городоцький	736399,5	363312,9	201164,5	29552,6	49588,5	17545,2	75235,8
Дрогобицький	133532,1	62214,8	32619,4	4452,1	18551,8	5642,8	10051,2
Жидачівський	1073818,2	597152,0	259139,0	38355,1	92501,6	33767,8	52902,7
Жовківський	1839561,3	365695,7	1170885,0	37690,2	105707,1	36660,8	122922,5
Золочівський	348329,9	149291,4	106451,3	11447,5	43771,0	14967,4	22401,3
Кам'янка-Бузький	1364747,8	751218,6	204663,4	157197,8	75905,4	26096,3	149666,3
Миколаївський	991482,5	534180,1	197044,1	32489,5	91115,0	32800,0	103853,8
Мостиський	304192,1	37254,3	220174,0	4796,3	23806,1	8120,8	10040,6
Перемишлянський	203808,5	74942,7	62408,9	9783,2	19869,4	7265,0	29539,3
Пустомитівський	4143545,9	1154196,4	2300444,3	91699,1	195220,0	63616,7	338369,4
Радехівський	960820,9	634999,5	116964,8	31259,8	54327,4	19562,8	103706,6
Самбірський	376557,2	162000,8	116554,0	3371,2	20350,7	7189,3	67091,2
Сколівський	210794,6	96184,9	48647,7	5794,2	30732,3	11404,0	18031,5
Сокальський	1798343,9	589814,6	218780,6	106639,9	500963,8	222984,0	159161,0
Старосамбірський	126916,2	30344,5	46483,8	2980,9	22635,4	8317,4	16154,2
Стрийський	424127,8	152880,9	40685,8	25118,5	117963,8	44140,0	43338,8
Турківський	40183,1	11223,3	13754,8	1160,9	8378,6	2819,7	2845,8
Яворівський	2477066,5	1033224,2	918812,9	77595,6	170833,5	59842,8	216757,5

3.11. СТРУКТУРА ОПЕРАЦІЙНИХ ВИТРАТ З РЕАЛІЗОВАНОЇ ПРОДУКЦІЇ У РОЗРІЗІ МІСТ ТА РАЙОНІВ У 2008 РОЦІ

	Всього	У тому числі за складовими					
		матеріальні витрати	вартість товарів та послуг придбаних для перепродажу та реалізованих без додаткової обробки на даному підприємстві	амортизація	витрати на оплату праці	відрахування на соціальні заходи	інші операційні витрати
Всього	100	29,7	47,3	3,2	8,8	3,2	7,8
Львів	100	25,3	51,6	3,2	8,8	3,2	7,9
Борислав	100	31,5	33,1	2,7	16,0	5,7	11,0
Дрогобич	100	35,9	55,7	1,3	3,7	1,3	2,1
Моршин	100	55,9	5,4	5,4	19,0	6,6	7,7
Новий Розділ	100	48,9	15,2	5,0	19,4	7,3	4,2
Самбір	100	37,9	29,6	3,6	15,3	5,3	8,3
Стрий	100	50,7	23,6	3,2	11,8	4,3	6,4
Трускавець	100	39,4	11,1	5,7	16,1	5,5	22,2
Червоноград	100	19,6	62,4	2,0	7,6	2,6	5,8
Бродівський	100	51,9	12,3	3,6	19,4	6,4	6,4
Буський	100	63,0	4,3	6,5	10,9	3,6	11,7
Городоцький	100	49,3	27,3	4,0	6,7	2,4	10,3
Дрогобицький	100	46,6	24,4	3,3	13,9	4,3	7,5
Жидачівський	100	55,6	24,1	3,6	8,6	3,2	4,9
Жовківський	100	19,9	63,7	2,0	5,7	2,0	6,7
Золочівський	100	42,9	30,6	3,3	12,5	4,3	6,4
Кам'янка-Бузький	100	55,0	15,0	11,5	5,6	1,9	11,0
Миколаївський	100	53,9	19,9	3,2	9,2	3,3	10,5
Мостиський	100	12,3	72,4	1,5	7,8	2,7	3,3
Перемишлянський	100	36,8	30,6	4,8	9,7	3,6	14,5
Пустомитівський	100	27,9	55,5	2,2	4,7	1,5	8,2
Радехівський	100	66,1	12,2	3,3	5,6	2,0	10,8
Самбірський	100	43,0	31,0	0,9	5,4	1,9	17,8
Сколівський	100	45,6	23,1	2,7	14,6	5,4	8,6
Сокальський	100	32,8	12,2	5,9	27,8	12,4	8,9
Старосамбірський	100	24,0	36,6	2,3	17,8	6,6	12,7
Стрийський	100	36,0	9,6	5,9	27,8	10,5	10,2
Турківський	100	27,9	34,2	2,9	20,9	7,0	7,1
Яворівський	100	41,7	37,1	3,1	6,9	2,4	8,8

**3.12. ОПЕРАЦІЙНІ ВИТРАТИ НА ОДИНИЦЮ РЕАЛІЗОВАНОЇ ПРОДУКЦІЇ (РОБІТ, ПОСЛУГ) У РОЗРІЗІ МІСТ ТА РАЙОНІВ
ЗА 2007–2008 РОКИ**

	Всього операційних витрат на одну гривню реалізованої продукції		У тому числі					
	2007	2008	матеріальні витрати	вартість товарів та послуг	амортизація	витрати на оплату праці	відрахування на соціальні заходи	інші операційні витрати
	копійок							
Всього	96,9	98,2	29,1	46,5	3,1	8,6	3,1	7,8
Львів	96,7	97,6	24,7	50,4	3,1	8,6	3,1	7,7
Борислав	100,9	106,9	33,7	35,4	2,9	17,1	6,1	11,7
Дрогобич	97,7	98,2	35,2	54,7	1,3	3,6	1,3	2,1
Моршин	88,1	88,3	49,3	4,7	4,8	16,8	5,9	6,8
Новий Розділ	106,4	107,9	52,8	16,4	5,3	20,9	7,9	4,6
Самбір	99,9	99,5	37,7	29,4	3,6	15,2	5,3	8,3
Стрий	101,3	100,2	50,8	23,7	3,2	11,8	4,3	6,4
Трускавець	96,1	102,4	40,3	11,4	5,9	16,4	5,6	22,8
Червоноград	100,4	99,8	19,6	62,2	2,0	7,6	2,6	5,8
Бродівський	93,0	100,7	52,3	12,4	3,6	19,5	6,5	6,4
Буський	103,1	131,0	82,6	5,6	8,5	14,2	4,8	15,3
Городоцький	95,9	95,0	46,9	25,9	3,8	6,4	2,3	9,7
Дрогобицький	98,4	87,5	40,8	21,4	2,9	12,1	3,7	6,6
Жидачівський	94,8	98,1	54,5	23,7	3,5	8,5	3,1	4,8
Жовківський	98,0	95,7	19,0	60,9	2,0	5,5	1,9	6,4
Золочівський	97,5	98,7	42,3	30,2	3,2	12,4	4,2	6,4
Кам'янка-Бузький	94,2	97,5	53,7	14,6	11,2	5,4	1,9	10,7
Миколаївський	82,9	83,2	44,8	16,5	2,7	7,7	2,8	8,7
Мостиський	96,2	98,0	12,0	70,9	1,6	7,7	2,6	3,2
Перемишлянський	98,9	111,0	40,8	34,0	5,3	10,8	4,0	16,1
Пустомитівський	92,4	93,2	26,0	51,7	2,1	4,4	1,4	7,6
Радехівський	98,8	101,0	66,8	12,3	3,3	5,7	2,0	10,9
Самбірський	98,7	99,8	42,9	30,9	0,9	5,4	1,9	17,8
Сколівський	99,4	101,9	46,5	23,5	2,8	14,9	5,5	8,7
Сокальський	122,2	134,1	44,0	16,3	7,9	37,4	16,6	11,9
Старосамбірський	101,7	104,5	25,0	38,3	2,4	18,6	6,9	13,3
Стрийський	96,1	110,8	39,9	10,7	6,6	30,8	11,5	11,3
Турківський	97,2	96,9	27,1	33,1	2,8	20,2	6,8	6,9
Яворівський	98,3	98,5	41,1	36,5	3,1	6,8	2,4	8,6

4. ФІНАНСОВІ РЕЗУЛЬТАТИ ДІЯЛЬНОСТІ ПІДПРИЄМСТВ

4.1 ФІНАНСОВИЙ РЕЗУЛЬТАТ ВІД ЗВИЧАЙНОЇ ДІЯЛЬНОСТІ ДО ОПОДАТКУВАННЯ ЗА ОСНОВНИМИ ВИДАМИ ЕКОНОМІЧНОЇ ДІЯЛЬНОСТІ ЗА 2000, 2004–2008 РОКИ

	Прибуток, збиток (-)					
	2000	2004	2005	2006	2007	2008
	млн.грн.					
Всього	158,2	302,5	990,7	1096,3	1382,9	-2367,0
Сільське господарство, мисливство, лісове господарство	48,3	63,2	70,9	166,3	231,9	77,7
Рибальство, рибництво	0,2	0,5	1,8	2,8	-0,4	1,0
Промисловість	-116,0	22,2	164,9	235,2	449,9	-670,6
Будівництво	10,5	63,0	33,6	97,4	160,4	-46,2
Торгівля; ремонт автомобілів, побутових виробів та предметів особистого вжитку	58,2	69,4	234,1	114,2	112,8	-1225,3
торгівля автомобілями та мотоциклами, їх технічне обслуговування та ремонт	3,0	-11,4	6,6	9,4	50,7	-594,4
оптова торгівля і посередництво в оптовій торгівлі	31,3	72,3	201,7	106,5	101,1	-382,7
роздрібна торгівля; ремонт побутових виробів та предметів особистого вжитку	23,9	8,5	25,8	-1,7	-39,0	-248,2
Діяльність готелів та ресторанів	2,1	-0,6	0,3	-34,8	-28,1	-101,9
Діяльність транспорту та зв'язку	135,9	17,0	400,4	306,1	266,2	-30,1
у тому числі діяльність пошти та зв'язку	-10,5	4,4	18,2	21,5	182,7	79,5
Фінансова діяльність	10,2	13,4	23,8	39,6	78,5	48,7
грошове та фінансове посередництво	2,1	4,6	3,1	25,9	55,6	30,1
страхування	6,7	8,1	19,6	16,9	19,7	8,7
допоміжні послуги у сфері фінансового посередництва та страхування	1,4	0,7	1,1	-3,2	3,2	9,9
Операції з нерухомим майном, оренда, інжиніринг та надання послуг підприємцям	5,8	20,4	25,9	88,9	32,7	-464,9
Державне управління	0,3	0,6	0,5	0,4	-	-
Освіта	1,9	0,7	1,6	2,4	2,9	3,8
Охорона здоров'я та соціальна допомога	2,0	24,1	17,5	56,2	25,5	32,0
Надання комунальних та індивідуальних послуг; діяльність у сфері культури та спорту	-3,2	8,6	15,4	21,6	50,6	8,8

4.2 ФІНАНСОВИЙ РЕЗУЛЬТАТ ВІД ЗВИЧАЙНОЇ ДІЯЛЬНОСТІ ДО ОПОДАТКУВАННЯ ЗА ОСНОВНИМИ ВИДАМИ ПРОМИСЛОВОЇ ДІЯЛЬНОСТІ ЗА 2000, 2004–2008 РОКИ

	Прибуток, збиток (-)					
	2000	2004	2005	2006	2007	2008
	млн.грн.					
Всього	-116,0	22,2	164,9	235,2	449,9	-670,6
Добувна промисловість	-90,0	-34,3	-62,6	-47,0	-71,6	-98,4
Добування паливно-енергетичних корисних копалин	-54,2	-14,3	-46,4	-47,9	-72,8	-102,7
Добування корисних копалин, крім паливно-енергетичних	-35,8	-20,0	-16,2	0,9	1,2	4,3
Переробна промисловість	38,8	69,1	253,4	281,5	476,6	-574,9
Виробництво харчових продуктів, напоїв та тютюнових виробів	68,9	24,9	74,0	126,9	72,5	-203,7
Легка промисловість	7,9	-11,2	-7,4	0,1	-6,0	-42,6
текстильне виробництво; виробництво одягу, хутра та виробів з хутра	8,8	-8,3	-6,8	-9,3	-5,6	-34,2
виробництво шкіри, виробів зі шкіри та інших матеріалів	-0,8	-2,9	-0,6	9,4	-0,4	-8,4
Оброблення деревини та виробництво виробів з деревини, крім меблів	0,2	15,7	40,5	8,5	20,1	-313,3
Целюлозно-паперове виробництво; видавнича діяльність	31,8	22,4	35,9	40,9	39,2	-170,4
Виробництво коксу, продуктів нафтоперероблення та ядерних матеріалів	7,4	-4,0	1,9	-73,0	-19,0	13,9
Хімічна і нафтохімічна промисловість	-37,4	9,0	12,0	30,4	54,9	-29,3
хімічне виробництво	-40,9	-12,1	-16,6	18,9	43,9	-0,1
виробництво гумових та пластмасових виробів	3,5	21,1	28,6	11,5	10,9	-29,2
Виробництво іншої неметалевої мінеральної продукції	-14,3	27,6	37,2	73,5	165,0	184,7
Металургійне виробництво та виробництво готових металевих виробів	-0,5	6,3	15,1	17,4	15,0	-19,2
Машинобудування	-40,5	-38,3	34,5	41,7	123,7	19,4
виробництво машин та устаткування	-20,4	-12,3	-15,1	-23,0	-7,0	-7,6
виробництво електричного та електронного та оптичного устаткування	-2,4	66,7	26,1	-7,9	34,0	-10,6
виробництво транспортних засобів та устаткування	-17,7	-92,7	23,5	72,6	96,7	37,6
Інші галузі промисловості	15,2	16,7	9,7	15,1	11,2	-14,4
Виробництво та розподілення електроенергії, газу та води	-64,8	-12,6	-25,9	0,7	44,9	2,7

**4.3. ФІНАНСОВИЙ РЕЗУЛЬТАТ ВІД ЗВИЧАЙНОЇ ДІЯЛЬНОСТІ ДО ОПОДАТКУВАННЯ В РОЗРІЗІ МІСТ ТА РАЙОНІВ
ЗА 2000, 2004–2008 РОКИ**

	Прибуток, збиток (-)					
	2000	2004	2005	2006	2007	2008
	млн.грн.					
Всього	158,2	302,5	990,7	1096,3	1382,9	-2367,0
Львів	203,1	206,1	859,2	876,3	991,1	-1513,9
Борислав	-5,2	-11,3	-5,5	-13,8	-33,5	-19,0
Дрогобич	23,3	-3,4	10,1	-77,0	16,2	37,1
Моршин	...	-2,9	3,5	9,8	25,6	-20,6
Новий Розділ	...	-14,6	-17,3	-12,7	-11,5	-20,8
Самбір	-7,9	-2,7	-0,7	-3,2	1,5	-1,2
Стрий	-7,8	-10,9	-6,7	-3,1	-27,8	-55,2
Трускавець	6,4	33,5	6,7	7,8	6,2	-135,3
Червоноград	3,4	-9,8	3,3	4,4	10,0	8,1
Бродівський	6,0	3,8	1,5	35,1	6,9	6,3
Буський	-3,8	0,0	6,3	-0,5	5,6	-133,9
Городоцький	1,4	12,7	2,5	-2,0	11,4	-8,5
Дрогобицький	-0,6	0,7	5,0	0,2	0,4	7,8
Жидачівський	4,5	7,0	18,1	18,2	21,7	-115,4
Жовківський	5,1	6,1	14,2	40,9	15,8	-42,9
Золочівський	2,9	-0,9	4,5	15,3	15,9	1,4
Кам'янка-Бузький	7,1	11,6	41,1	-2,3	-1,2	-349,4
Миколаївський ¹	-44,9	24,7	31,8	60,2	143,7	157,4
Мостиський	0,3	3,2	-5,1	7,1	4,9	-8,0
Перемишлянський	1,2	0,6	1,7	-2,4	5,5	-12,7
Пустомитівський	4,4	50,7	73,2	175,8	227,1	240,2
Радехівський	11,5	-4,9	12,3	24,7	13,9	-2,7
Самбірський	9,2	4,0	4,9	4,4	6,0	7,7
Сколівський	2,4	-0,4	0,1	-0,6	-3,0	-16,7
Сокальський	-46,7	-13,3	-98,2	-74,7	-58,5	-118,5
Старосамбірський	0,1	1,1	0,4	1,4	-25,2	-0,5
Стрийський ¹	-0,2	7,0	-4,6	4,7	12,6	-110,4
Турківський	-0,5	0,6	0,5	-0,3	1,1	1,7
Яворівський	-16,5	4,2	27,9	2,6	0,5	-149,1

¹ Див. виноску до табл.2.2.

4.4 ПИТОМА ВАГА ЗБИТКОВИХ ПІДПРИЄМСТВ І ЇХ ФІНАНСОВИЙ РЕЗУЛЬТАТ ЗА ОСНОВНИМИ ВИДАМИ ЕКОНОМІЧНОЇ ДІЯЛЬНОСТІ ЗА 2000, 2004–2008 РОКИ

	2000		2004		2005		2006		2007		2008	
	%	млн.грн.	%	млн.грн.	%	млн.грн.	%	млн.грн.	%	млн.грн.	%	млн.грн.
Всього	33,9	793,1	35,2	935,5	34,8	891,4	33,5	1225,8	31,9	1303,1	35,0	5160,7
Сільське господарство, мисливство, лісове господарство	36,4	30,8	29,8	18,3	40,8	27,6	33,9	28,5	27,9	29,3	25,7	299,7
Рибальство, рибництво	28,6	0,1	50,0	0,2	46,2	0,6	27,8	0,0	25,8	0,5	34,8	0,1
Промисловість	39,2	421,8	37,2	480,2	38,3	425,4	37,0	598,8	34,0	480,7	38,5	1668,7
Будівництво	40,3	25,4	33,2	48,2	34,4	62,3	29,0	82,1	30,3	91,2	34,4	291,3
Торгівля; ремонт автомобілів, побутових виробів та предметів особистого вжитку	30,0	111,7	31,8	210,2	29,1	200,3	29,4	244,3	27,6	378,7	31,2	1695,8
торгівля автомобілями та мотоциклами, їх технічне обслуговування та ремонт	31,3	6,0	33,5	30,6	30,9	31,3	32,0	59,1	27,6	46,3	32,4	654,5
оптова торгівля і посередництво в оптовій торгівлі	30,5	94,5	31,9	155,4	29,4	144,8	30,5	143,8	29,5	236,1	33,8	732,5
роздрібна торгівля; ремонт побутових виробів та предметів особистого вжитку	29,2	11,2	31,4	24,2	28,2	24,2	26,8	41,4	24,4	96,3	26,3	308,8
Діяльність готелів та ресторанів	37,7	3,5	44,7	6,8	42,5	11,0	41,0	43,0	38,6	40,0	40,4	120,6
Діяльність транспорту та зв'язку	43,3	159,3	40,3	81,1	39,5	49,0	35,9	54,3	32,1	90,5	36,8	288,3
у тому числі діяльність пошти та зв'язку	24,2	16,0	26,1	6,7	29,2	7,1	25,4	8,1	24,8	39,1	34,1	132,5
Фінансова діяльність	31,1	0,8	35,0	2,5	31,4	5,8	32,7	4,9	26,4	6,5	28,1	11,0
грошове та фінансове посередництво	36,8	0,6	51,2	0,6	39,2	4,2	34,2	0,7	31,3	3,7	30,4	5,8
страхування	20,0	0,0	26,7	1,1	7,1	0,1	–	–	11,1	0,0	–	–
допоміжні послуги у сфері фінансового посередництва та страхування	30,6	0,2	31,3	0,8	30,9	1,5	35,0	4,2	24,1	2,8	27,6	5,2
Операції з нерухомим майном, оренда, інжиніринг та надання послуг підприємцям	31,0	25,9	37,2	64,3	37,3	67,2	36,2	120,9	36,4	159,6	39,0	699,3
Державне управління	40,0	0,1	13,3	0,0	23,1	0,0	20,0	0,0	–	–	–	–
Освіта	17,6	0,1	36,0	1,0	30,6	0,9	25,2	1,0	21,2	0,8	17,2	1,1
Охорона здоров'я та соціальна допомога	31,2	4,3	33,7	8,0	35,3	19,5	39,7	5,2	36,8	7,9	35,9	10,9
Надання комунальних та індивідуальних послуг; діяльність у сфері культури та спорту	34,2	9,3	39,4	14,7	38,5	21,8	36,3	42,8	37,5	17,3	34,9	73,9

4.5 ПИТОМА ВАГА ЗБИТКОВИХ ПІДПРИЄМСТВ І ЇХ ФІНАНСОВИЙ РЕЗУЛЬТАТ ЗА ВИДАМИ ПРОМИСЛОВОЇ ДІЯЛЬНОСТІ ЗА 2000, 2004–2008 РОКИ

	2000		2004		2005		2006		2007		2008	
	%	млн.грн.	%	млн.грн.	%	млн.грн.	%	млн.грн.	%	млн.грн.	%	млн.грн.
Всього	39,2	421,8	37,2	480,2	38,3	425,4	37,0	598,8	34,0	480,7	38,5	1668,7
Добувна промисловість	65,7	95,1	38,2	49,9	38,2	90,6	44,7	76,8	37,5	81,7	35,7	125,8
Добування паливно-енергетичних корисних копалин	71,4	59,1	41,7	27,4	40,0	72,6	61,1	74,4	40,0	78,5	46,7	124,8
Добування корисних копалин, крім паливно-енергетичних	57,1	35,9	36,4	22,5	36,8	18,0	30,0	2,4	36,4	3,2	31,7	1,0
Переробна промисловість	38,7	242,6	36,4	338,9	37,3	264,7	36,0	358,4	33,2	325,4	37,9	1359,1
Виробництво харчових продуктів, напоїв та тютюнових виробів	44,9	51,4	40,4	62,9	35,9	68,6	35,2	45,2	31,5	73,0	34,9	340,4
Легка промисловість	33,0	10,8	34,6	32,9	40,2	33,0	40,9	26,8	33,0	35,8	41,2	75,3
текстильне виробництво; виробництво одягу, хутра та виробів з хутра	35,5	6,6	35,1	25,8	41,9	26,3	43,7	24,5	34,0	25,6	42,9	52,5
виробництво шкіри, виробів зі шкіри та інших матеріалів	27,3	4,2	33,3	7,1	35,0	6,7	32,1	2,3	29,7	10,2	35,5	22,8
Оброблення деревини та виробництво виробів з деревини, крім меблів	42,5	4,6	37,5	6,5	42,2	11,9	37,2	17,1	34,0	16,1	37,0	327,5
Целюлозно-паперове виробництво; видавнича діяльність	27,8	4,0	35,9	5,8	31,9	9,1	30,5	13,9	32,1	16,5	39,3	245,0
Виробництво коксу, продуктів нафтоперероблення та ядерних матеріалів	26,7	1,6	40,0	10,8	52,0	9,6	62,5	73,2	60,0	19,1	53,3	7,7
Хімічна і нафтохімічна промисловість	39,6	60,2	36,8	32,5	34,5	49,5	39,2	32,5	36,0	35,2	42,4	84,3
хімічне виробництво	38,2	58,6	37,2	26,2	41,3	45,7	45,0	15,6	34,6	15,2	40,9	30,6
виробництво гумових та пластмасових виробів	41,0	1,6	36,5	6,3	28,7	3,8	34,9	16,9	37,0	20,0	43,5	53,7
Виробництво іншої неметалевої мінеральної продукції	47,4	24,0	35,7	19,8	36,3	16,7	30,4	23,0	31,6	21,4	33,5	24,1
Металургійне виробництво та виробництво готових металевих виробів	39,4	3,9	39,3	6,3	43,5	6,0	39,8	16,1	36,5	14,0	39,7	54,9
Машинобудування	38,1	77,4	34,2	151,6	35,4	49,2	33,3	91,1	32,0	69,5	33,3	137,9
виробництво машин та устаткування	47,3	32,4	40,4	21,7	39,8	25,9	35,7	43,8	38,6	34,7	36,5	31,7
виробництво електричного та електронного та оптичного устаткування	31,3	24,5	30,4	23,1	33,1	17,8	32,0	44,5	27,0	17,2	30,3	62,1
виробництво транспортних засобів та устаткування	47,7	20,5	32,0	106,8	32,7	5,5	31,7	2,8	37,5	17,6	41,7	44,1
Інші галузі промисловості	39,4	4,7	34,5	9,8	37,6	11,1	38,7	19,5	32,6	24,8	43,1	62,0
Виробництво та розподілення електроенергії, газу та води	48,2	84,1	64,9	91,4	72,0	70,1	71,3	163,6	59,8	73,6	58,6	183,8

4.6 РЕНТАБЕЛЬНІСТЬ ОПЕРАЦІЙНОЇ ДІЯЛЬНОСТІ СУБ'ЄКТІВ ГОСПОДАРЮВАННЯ ЗА ОСНОВНИМИ ВИДАМИ ЕКОНОМІЧНОЇ ДІЯЛЬНОСТІ ЗА 2004–2008 РОКИ

	2004	2005	2006	2007	2008
	ВІДСОТКІВ				
Всього	0,3	4,7	4,2	4,0	1,3
Сільське господарство, мисливство, лісове господарство	10,3	11,1	20,1	19,1	3,7
Рибальство, рибництво	6,2	14,4	24,4	3,2	6,8
Промисловість	-1,7	1,7	2,0	3,2	2,1
Будівництво	4,5	2,1	3,5	3,1	1,3
Торгівля; ремонт автомобілів, побутових виробів та предметів особистого вжитку	6,1	17,0	13,3	13,8	2,7
торгівля автомобілями та мотоциклами, їх технічне обслуговування та ремонт	2,5	16,9	18,2	15,7	19,0
оптова торгівля і посередництво в оптовій торгівлі	6,1	18,2	14,5	16,2	2,0
роздрібна торгівля; ремонт побутових виробів та предметів особистого вжитку	8,1	12,4	7,4	4,8	-8,6
Діяльність готелів та ресторанів	0,5	1,9	-9,8	-5,8	-14,4
Діяльність транспорту та зв'язку	0,7	9,8	5,6	0,3	1,5
у тому числі діяльність пошти та зв'язку	6,3	3,2	2,3	-1,2	-16,1
Фінансова діяльність	13,6	11,0	11,4	1,3	15,2
Операції з нерухомим майном, оренда, інжиніринг та надання послуг підприємцям	3,1	4,6	5,9	3,9	-6,7
Державне управління	10,8	5,4	4,6	–	–
Освіта	2,6	5,3	6,0	7,9	6,5
Охорона здоров'я та соціальна допомога	9,8	7,8	13,6	4,4	6,9
Надання комунальних та індивідуальних послуг; діяльність у сфері культури та спорту	4,6	6,0	8,0	14,3	3,5

4.7 РЕНТАБЕЛЬНІСТЬ ОПЕРАЦІЙНОЇ ДІЯЛЬНОСТІ СУБ'ЄКТІВ ГОСПОДАРЮВАННЯ ЗА ВИДАМИ ПРОМИСЛОВОЇ ДІЯЛЬНОСТІ ЗА 2004-2008 РОКИ

	2004	2005	2006	2007	2008
	відсотків				
Всього	-1,7	1,7	2,0	3,2	2,1
Добувна промисловість	-8,5	-10,3	-6,8	-11,4	-13,4
Добування паливно-енергетичних корисних копалин	-5,4	-8,8	-7,2	-11,9	-14,4
Добування корисних копалин, крім паливно-енергетичних	-35,2	-25,6	2,7	0,3	8,8
Переробна промисловість	-1,1	2,9	2,9	4,8	3,1
Виробництво харчових продуктів, напоїв та тютюнових виробів	-7,6	4,0	4,1	4,0	2,1
Легка промисловість	-0,1	-0,4	0,9	2,0	0,8
текстильне виробництво; виробництво одягу, хутра та виробів з хутра	0,4	0,7	-0,7	0,2	-3,4
виробництво шкіри, виробів зі шкіри та інших матеріалів	-0,8	0,0	3,2	4,3	4,9
Оброблення деревини та виробництво виробів з деревини, крім меблів	4,1	6,2	6,1	6,1	0,4
Целюлозно-паперове виробництво; видавнича діяльність	4,5	5,6	6,0	5,9	2,5
Виробництво коксу, продуктів нафтоперероблення та ядерних матеріалів	-0,4	0,6	-2,7	1,4	6,5
Хімічна і нафтохімічна промисловість	3,5	5,0	5,2	5,4	1,9
хімічне виробництво	-0,0	5,6	7,7	10,3	3,0
виробництво гумових та пластмасових виробів	6,0	4,8	3,8	2,3	1,3
Виробництво іншої неметалевої мінеральної продукції	4,8	4,6	7,2	13,5	14,1
Металургійне виробництво та виробництво готових металевих виробів	3,5	4,0	3,9	4,1	0,3
Машинобудування	-0,7	1,7	2,6	4,6	2,7
виробництво машин та устаткування	-1,5	-0,8	0,2	0,9	1,8
виробництво електричного та електронного та оптичного устаткування	9,1	0,7	8,4	2,5	0,9
виробництво транспортних засобів та устаткування	-13,4	4,5	3,7	8,1	5,4
Інші галузі промисловості	5,8	2,3	1,2	2,6	-0,6
Виробництво та розподілення електроенергії, газу та води	-2,9	0,3	1,2	1,4	1,9

**4.8. РЕНТАБЕЛЬНІСТЬ ОПЕРАЦІЙНОЇ ДІЯЛЬНОСТІ СУБ'ЄКТІВ ГОСПОДАРЮВАННЯ В РОЗРІЗІ МІСТ ТА РАЙОНІВ
ЗА 2004–2008 РОКИ**

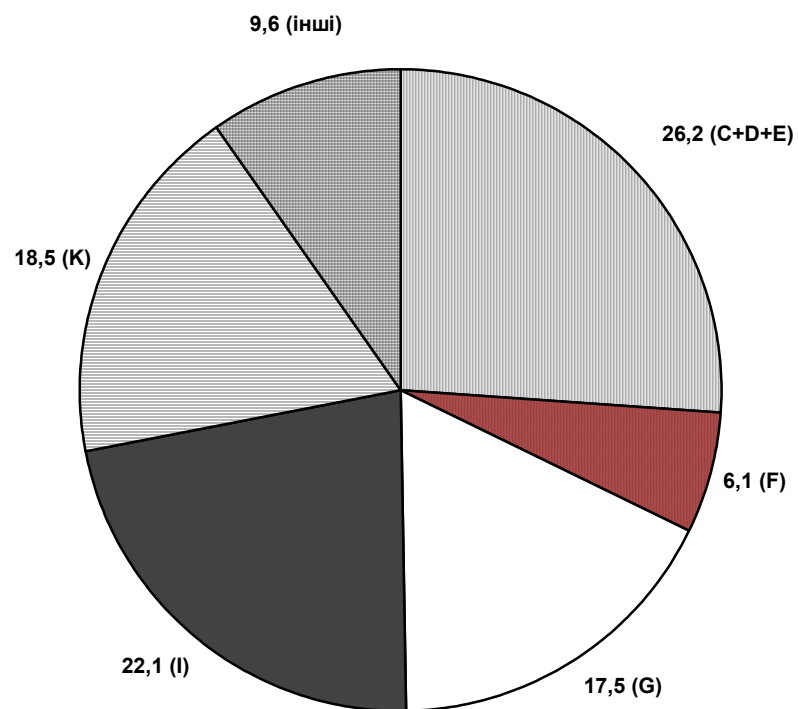
	2004	2005	2006	2007	2008
	відсотків				
Всього	0,3	4,7	4,2	4,0	1,3
Львів	-0,5	6,4	5,3	3,9	1,1
Борислав	-1,8	-2,5	-8,4	-2,6	-6,7
Дрогобич	0,1	1,1	-1,9	3,3	7,2
Моршин	-0,2	3,1	7,7	14,0	13,4
Новий Розділ	-17,5	-17,1	-8,2	-8,5	-6,7
Самбір	1,4	0,9	-2,1	0,1	-0,5
Стрий	0,8	-0,5	0,7	-1,7	-0,6
Трускавець	11,1	4,4	5,1	3,7	-3,6
Червоноград	-5,2	1,9	3,2	0,2	1,3
Бродівський	2,5	2,2	3,8	5,0	5,5
Буський	2,1	5,1	1,5	2,9	-14,5
Городоцький	8,2	3,2	2,7	4,0	1,5
Дрогобицький	3,6	5,7	1,0	-1,0	6,8
Жидачівський	3,8	4,9	5,4	5,6	2,5
Жовківський	4,1	3,5	8,8	5,6	0,3
Золочівський	-2,1	3,4	7,2	4,2	4,2
Кам'янка-Бузький	2,5	7,4	6,7	5,7	-4,5
Миколаївський	7,8	9,1	12,7	23,7	21,1
Мостиський	5,7	-4,6	17,9	12,7	5,9
Перемишлянський	1,4	2,7	-2,0	7,0	-4,9
Пустомитівський	14,8	15,7	16,0	13,0	15,2
Радехівський	-1,7	4,9	6,5	4,6	3,1
Самбірський	0,8	0,1	1,6	2,2	2,7
Сколівський	0,1	0,5	-0,2	-1,5	-4,2
Сокальський	-2,8	-11,1	-9,5	-7,1	-10,3
Старосамбірський	1,4	0,4	-19,8	-4,4	-1,6
Стрийський	3,5	-1,7	2,2	3,7	-11,0
Турківський	2,4	2,3	-0,6	2,8	3,4
Яворівський	1,6	4,5	2,5	0,8	-1,8

5. ІНВЕСТИЦІЙНА ДІЯЛЬНІСТЬ ТА ВИТРАТИ ПІДПРИЄМСТВ НА ІНФОРМАТИЗАЦІЮ

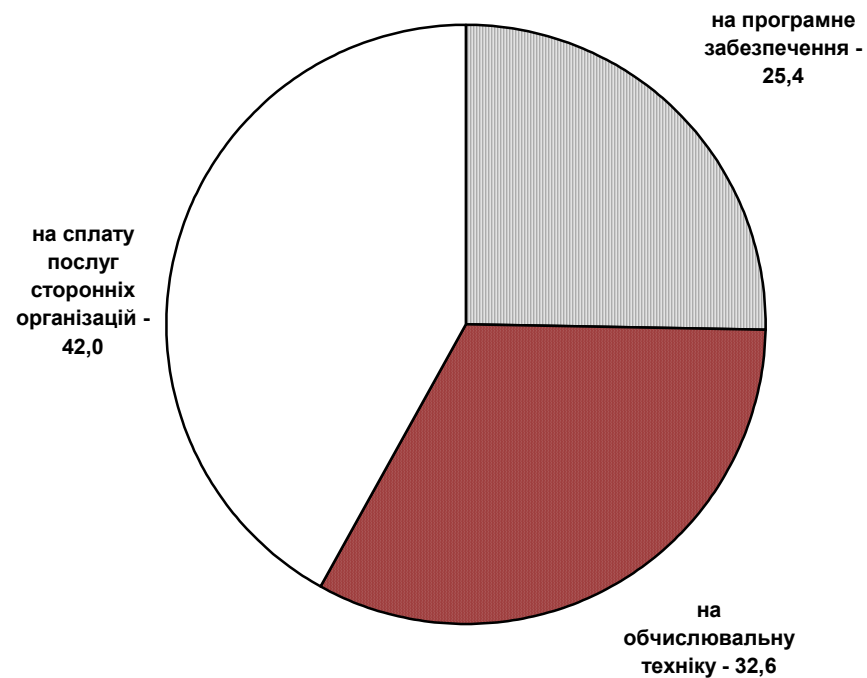
5.1. ВАЛОВІ КАПІТАЛЬНІ ІНВЕСТИЦІЇ ЗА ОСНОВНИМИ ВИДАМИ ЕКОНОМІЧНОЇ ДІЯЛЬНОСТІ ЗА 2000, 2004–2008 РОКИ

	2000	2004	2005	2006	2007	2008	2000	2004	2005	2006	2007	2008
	тис.грн.						у відсотках до підсумку					
Всього	1369667,8	4859697,2	5411836,9	6613241,3	9427217,7	12072754,1	100	100	100	100	100	100
Сільське господарство, мисливство, лісове господарство	36585,1	75380,5	152678,2	140448,6	326493,7	640261,6	2,7	1,6	2,8	2,1	3,5	5,3
Рибальство, рибництво	29,5	1294,2	1581,6	2437,8	3772,7	1069,0	0,0	0,0	0,0	0,0	0,0	0,0
Промисловість	510153,2	1329930,6	1520395,2	1811196,8	2405917,9	3162874,1	37,3	27,4	28,1	27,4	25,5	26,2
Добувна промисловість	187495,2	229336,9	270862,3	367984,3	491185,6	411394,3	13,8	4,7	5,0	5,6	5,2	3,4
Переробна промисловість	277120,0	851459,1	1040620,7	1141899,2	1703235,7	2290175,7	20,2	17,6	19,2	17,3	18,1	19,0
Виробництво та розподілення електроенергії, газу та води	45538,0	249134,6	208912,2	301313,3	211496,6	461304,1	3,3	5,1	3,9	4,5	2,2	3,8
Будівництво	38026,0	194809,6	272940,6	436749,1	614695,9	737727,6	2,8	4,0	5,1	6,6	6,5	6,1
Торгівля; ремонт автомобілів, побутових виробів та предметів особистого вжитку	159194,0	499196,7	1085651,7	1282990,0	1920400,3	2113195,6	11,6	10,3	20,1	19,4	20,4	17,5
у тому числі роздрібна торгівля; ремонт побутових виробів та предметів особистого вжитку	30022,6	94900,0	224543,1	269087,2	386804,4	538366,7	2,2	2,0	4,1	4,1	4,1	4,5
Діяльність готелів та ресторанів	4662,8	20060,8	32809,5	79030,8	70780,4	91457,6	0,4	0,4	0,6	1,2	0,8	0,8
у тому числі діяльність ресторанів, барів, їдалень та послуг з постачання готової їжі	3498,0	7153,4	13732,6	27762,9	39196,6	61843,3	0,3	0,1	0,3	0,4	0,4	0,5
Діяльність транспорту та зв'язку	509135,3	2148620,0	1519050,1	1771533,9	2568914,7	2670903,7	37,2	44,2	28,1	26,9	27,3	22,1
у тому числі діяльність пошти та зв'язку	36578,1	645060,9	725493,4	714986,6	803914,4	809542,3	2,7	13,3	13,4	10,8	8,5	6,7
Фінансова діяльність	41284,8	10081,2	19061,0	53627,6	77866,7	23820,1	3,0	0,2	0,4	0,8	0,8	0,2
Операції з нерухомим майном, оренда, інжиніринг та надання послуг підприємцям	35823,7	341977,7	570602,4	798183,6	1059025,5	2228727,6	2,6	7,0	10,5	12,1	11,2	18,5
Державне управління	43,4	477,5	852,8	1146,8	–	–	0,0	0,0	0,0	0,0	–	–
Освіта	7384,5	7278,1	8028,2	15275,9	4094,0	6922,3	0,5	0,1	0,1	0,2	0,0	0,1
Охорона здоров'я та соціальна допомога	11434,0	183244,8	185726,3	151555,3	183828,7	246613,2	0,8	3,8	3,4	2,3	2,0	2,0
Надання комунальних та індивідуальних послуг; діяльність у сфері культури та спорту	14790,5	47345,5	42459,3	69065,1	191427,2	149181,7	1,1	1,0	0,8	1,0	2,0	1,2

**5.2 СТРУКТУРА ВАЛОВИХ КАПІТАЛЬНИХ ІНВЕСТИЦІЙ
У 2008 РОЦІ ЗА ОСНОВНИМИ ВИДАМИ
ЕКОНОМІЧНОЇ ДІЯЛЬНОСТІ, %**



5.3 СТРУКТУРА ВИТРАТ НА ІНФОРМАТИЗАЦІЮ, %



**5.4. ВИТРАТИ ПІДПРИЄМСТВ НА ІНФОРМАТИЗАЦІЮ ЗА ОСНОВНИМИ ВИДАМИ ЕКОНОМІЧНОЇ ДІЯЛЬНОСТІ
ЗА 2000, 2004–2008 РОКИ**

	Витрати на інформатизацію – всього	У тому числі		
		витрати на програмне забезпечення	витрати на обчислювальну техніку	витрати на сплату послуг сторонніх підприємств у сфері інформатизації
тис.грн.				
Всього				
2000	28257,9	2536,0	16039,7	9682,2
2004	65028,5	6340,2	30829,5	27858,8
2005	84880,3	7795,6	38008,2	39076,5
2006	104960,4	9395,9	46100,3	49464,2
2007	182210,4	46368,2	77806,6	58035,6
2008	214722,3	54480,8	69952,3	90289,2
Сільське господарство, мисливство, лісове господарство				
2000	37,8	0,6	25,2	12,0
2004	321,7	52,9	123,9	144,9
2005	286,2	8,5	229,4	48,3
2006	272,0	21,5	144,1	106,4
2007	708,5	86,7	431,2	190,6
2008	1386,8	286,4	883,7	216,7
Рибальство, рибництво				
2000	–	–	–	–
2004	17,0	–	–	17,0
2005	4,5	–	4,5	–
2006	30,1	–	12,9	17,2
2007	36,0	–	15,2	20,8
2008	–	–	–	–

Продовження табл.5.4.

	Витрати на інформатизацію – всього	У тому числі		
		витрати на програмне забезпечення	витрати на обчислювальну техніку	витрати на сплату послуг сторонніх підприємств у сфері інформатизації
		тис.грн.		
Промисловість				
2000	12497,4	939,4	9785,5	1772,5
2004	28820,8	2641,5	9348,4	16830,9
2005	29383,1	4185,0	11629,3	13568,8
2006	33392,1	3437,6	12782,5	17172,0
2007	42006,9	18422,0	15710,1	7874,8
2008	36057,0	10764,2	13954,1	11338,7
добувна промисловість				
2000	45,4	13,6	26,8	5,0
2004	336,7	10,8	92,6	233,3
2005	466,3	26,0	94,9	345,4
2006	1076,8	15,2	168,7	892,9
2007	925,0	74,9	432,4	417,7
2008	1314,5	78,3	450,8	785,4
переробна промисловість				
2000	9842,4	706,7	7936,9	1198,8
2004	23441,8	2477,0	8705,6	12259,2
2005	19225,1	3064,7	7027,6	9132,8
2006	29998,6	3212,3	11107,3	15679,0
2007	27392,9	9772,4	11649,4	5971,1
2008	29269,7	10439,8	9762,5	9067,4
виробництво та розподілення електроенергії, газу та води				
2000	2609,6	219,1	1821,8	568,7
2004	5042,3	153,7	550,2	4338,4
2005	9691,7	1094,3	4506,8	4090,6
2006	2316,7	210,1	1506,5	600,1
2007	13689,0	8574,7	3628,3	1486,0
2008	5472,8	246,1	3740,8	1485,9

Продовження табл.5.4.

	Витрати на інформатизацію – всього	У тому числі		
		витрати на програмне забезпечення	витрати на обчислювальну техніку	витрати на сплату послуг сторонніх підприємств у сфері інформатизації
		тис.грн.		
Будівництво				
2000	499,2	68,5	296,3	134,4
2004	2445,7	227,1	1489,6	729,0
2005	2548,2	350,2	1583,4	614,6
2006	4699,7	701,2	2840,9	1157,6
2007	5944,7	470,7	3952,6	1521,4
2008	4387,3	491,4	3098,7	797,2
Торгівля; ремонт автомобілів, побутових виробів та предметів особистого вжитку				
2000	4767,8	670,3	2909,8	1187,7
2004	12021,5	945,6	6769,3	4306,6
2005	20965,9	1805,7	13705,5	5454,7
2006	17021,0	2169,9	9620,8	5230,3
2007	28467,9	4086,6	19579,7	4801,6
2008	28574,1	9385,1	13145,5	6043,5
з неї роздрібна торгівля; ремонт побутових виробів та предметів особистого вжитку				
2000	488,2	130,4	224,7	133,1
2004	2561,4	92,1	988,9	1480,4
2005	5326,6	425,4	2461,8	2439,4
2006	6424,9	399,5	3605,0	2420,4
2007	7269,3	661,7	4310,4	2297,2
2008	5410,5	601,8	2741,3	2067,4

Продовження табл.5.4.

	Витрати на інформатизацію – всього	У тому числі		
		витрати на програмне забезпечення	витрати на обчислювальну техніку	витрати на сплату послуг сторонніх підприємств у сфері інформатизації
		тис.грн.		
Діяльність готелів та ресторанів				
2000	117,5	12,0	49,8	55,7
2004	257,6	9,2	133,7	114,7
2005	408,4	22,6	208,8	177,0
2006	1229,1	408,1	492,6	328,4
2007	944,4	121,8	445,6	377,0
2008	849,4	114,4	321,9	413,1
у тому числі діяльність ресторанів, барів, їдалень та послуг з постачання готової їжі				
2000	23,9	0,0	15,5	8,4
2004	83,3	3,0	18,5	61,8
2005	173,5	11,6	60,7	101,2
2006	331,6	34,3	132,3	165,0
2007	483,8	87,6	281,3	114,9
2008	371,8	28,8	191,5	151,5
Діяльність транспорту та зв'язку				
2000	5669,4	483,0	452,6	4733,8
2004	7522,4	426,5	5254,6	1841,3
2005	5191,6	181,2	1848,5	3161,9
2006	6306,8	296,7	2753,9	3256,2
2007	26488,4	8038,2	14108,4	4341,8
2008	23154,6	2966,1	14984,3	5204,2

Продовження табл.5.4.

	Витрати на інформатизацію – всього	У тому числі		
		витрати на програмне забезпечення	витрати на обчислювальну техніку	витрати на сплату послуг сторонніх підприємств у сфері інформатизації
тис.грн.				
у тому числі діяльність пошти та зв'язку				
2000	5065,6	401,9	240,0	4423,7
2004	1435,1	82,0	434,8	918,3
2005	2128,0	81,5	722,9	1323,6
2006	3795,5	135,6	2163,0	1496,9
2007	5145,9	1367,4	2423,1	1355,4
2008	3692,6	182,3	3186,3	324,0
Фінансова діяльність				
2000	960,8	22,4	492,2	446,2
2004	1260,2	185,2	868,9	206,1
2005	2783,8	564,0	1501,7	718,1
2006	3471,9	339,9	1529,8	1602,2
2007	3985,1	1099,3	2361,0	524,8
2008	1430,5	151,5	761,9	517,1
Операції з нерухомим майном, оренда, інжиніринг та надання послуг підприємцям				
2000	2899,1	290,7	1421,6	1186,8
2004	9040,7	820,5	5774,6	2445,6
2005	21478,1	583,5	6359,2	14535,4
2006	36062,7	1429,2	14662,7	19970,8
2007	58469,5	5378,3	16998,5	36092,7
2008	85421,6	3864,3	16957,1	64600,2

Закінчення табл.5.4.

	Витрати на інформатизацію – всього	У тому числі		
		витрати на програмне забезпечення	витрати на обчислювальну техніку	витрати на сплату послуг сторонніх підприємств у сфері інформатизації
тис.грн.				
Державне управління				
2000	13,5	9,3	0,8	3,4
2004	117,2	–	–	117,2
2005	16,5	–	5,6	10,9
2006	115,7	10,7	92,5	12,5
2007	–	–	–	–
2008	–	–	–	–
Освіта				
2000	311,7	0,7	284,1	26,9
2004	596,0	16,9	335,5	243,6
2005	374,7	4,9	191,3	178,5
2006	321,0	4,9	211,5	104,6
2007	187,7	11,1	175,5	59,1
2008	447,4	0,7	321,8	124,9
Охорона здоров'я та соціальна допомога				
2000	268,7	20,9	149,3	98,5
2004	2008,9	965,4	429,0	614,5
2005	979,8	72,6	419,5	487,7
2006	1454,8	563,0	571,7	320,1
2007	13145,5	8604,5	3777,8	763,2
2008	31235,5	26430,9	3927,3	877,3
Надання комунальних та індивідуальних послуг; діяльність у сфері культури та спорту				
2000	177,1	17,2	135,6	24,3
2004	598,8	49,4	302,0	247,4
2005	459,5	17,4	321,5	120,6
2006	583,5	13,2	384,4	185,9
2007	1825,8	49,0	309,0	1467,8
2008	1778,1	25,8	1596,0	156,3

**5.5. ВИТРАТИ ПІДПРИЄМСТВ НА ІНФОРМАТИЗАЦІЮ В РОЗРІЗІ МІСТ ТА РАЙОНІВ
ЗА 2000, 2004–2008 РОКИ**

	Витрати на інформатизацію – всього	У тому числі		
		витрати на програмне забезпечення	витрати на обчислювальну техніку	витрати на сплату послуг сторонніх підприємств у сфері інформатизації
тис.грн.				
Всього				
2000	28257,9	2536,0	16039,7	9682,2
2004	65028,5	6340,2	30829,5	27858,8
2005	84880,3	7795,6	38008,2	39076,5
2006	104960,4	9395,9	46100,3	49464,2
2007	182210,4	46368,2	77806,6	58035,6
2008	214722,3	54480,8	69952,3	90289,2
Львів				
2000	19777,6	1995,2	8905,9	8876,5
2004	45423,9	3949,6	21987,5	19486,8
2005	51740,9	5352,4	29176,0	17212,5
2006	56296,0	6186,1	32565,5	17544,4
2007	102153,9	27180,8	57790,0	17183,1
2008	89970,0	21540,2	46056,0	22373,8
Борислав				
2000	36,0	4,2	28,8	3,0
2004	154,2	–	87,9	66,3
2005	133,6	–	112,9	20,7
2006	39,1	1,1	9,2	28,8
2007	48,9	2,8	40,3	5,8
2008	145,1	18,5	66,4	60,2
Дрогобич				
2000	584,7	4,9	531,8	48,0
2004	906,3	24,0	262,2	620,1
2005	3036,2	888,9	503,3	1644,0
2006	2021,5	79,6	980,2	961,7
2007	2321,9	206,6	882,7	1232,6
2008	4725,9	639,4	1740,4	2346,1

Продовження табл.5.5.

	Витрати на інформатизацію – всього	У тому числі		
		витрати на програмне забезпечення	витрати на обчислювальну Техніку	витрати на сплату послуг сторонніх підприємств у сфері інформатизації
тис.грн.				
Моршин				
2000
2004	417,3	46,1	213,4	157,8
2005	169,8	11,4	50,0	108,4
2006	332,8	202,2	58,2	72,4
2007	615,9	370,5	174,8	70,6
2008	575,9	118,9	400,0	57,0
Новий Розділ				
2000
2004	151,9	24,3	92,3	35,3
2005	174,1	5,2	129,1	39,8
2006	163,7	1,9	104,2	57,6
2007	105,3	2,9	95,5	6,9
2008	160,7	54,8	61,7	44,2
Самбір				
2000	66,1	2,3	60,2	3,6
2004	173,0	–	21,0	152,0
2005	82,3	–	32,9	49,4
2006	273,4	9,9	52,9	210,6
2007	423,6	68,2	152,0	203,4
2008	191,0	12,0	102,3	76,7
Стрий				
2000	551,1	61,6	122,7	366,8
2004	1557,0	196,9	885,4	474,7
2005	1814,4	197,5	866,6	750,3
2006	2673,0	79,1	1569,3	1024,6
2007	2102,4	122,5	1279,2	700,7
2008	3357,6	467,8	1247,9	1641,9

Продовження табл.5.5.

	Витрати на інформатизацію – всього	У тому числі		
		витрати на програмне забезпечення	витрати на обчислювальну техніку	витрати на сплату послуг сторонніх підприємств у сфері інформатизації
		тис.грн.		
Трускавець				
2000	290,5	24,4	135,6	130,5
2004	2114,6	919,4	541,6	653,6
2005	940,7	68,4	364,7	507,6
2006	2184,8	732,6	669,2	783,0
2007	16616,1	11089,2	4082,8	1444,1
2008	32316,2	26441,5	4857,3	1017,4
Червоноград				
2000	101,3	11,1	53,1	37,1
2004	1582,8	56,7	551,0	975,1
2005	983,0	73,5	525,8	383,7
2006	1296,1	90,8	423,3	782,0
2007	1034,2	101,4	424,1	508,7
2008	1188,3	114,8	569,2	504,3
Бродівський				
2000	45,9	10,6	24,2	11,1
2004	89,0	2,5	51,2	35,3
2005	152,6	3,9	74,7	74,0
2006	536,3	20,8	118,7	396,8
2007	182,8	21,4	107,4	54,0
2008	194,1	14,0	118,3	61,8
Буський				
2000	46,7	–	–	46,7
2004	99,0	24,7	42,3	32,0
2005	197,3	189,9	5,0	2,4
2006	105,1	41,1	18,5	45,5
2007	89,5	19,9	66,6	3,0
2008	866,3	209,1	605,5	51,7

Продовження табл.5.5.

	Витрати на інформатизацію – всього	У тому числі		
		витрати на програмне забезпечення	витрати на обчислювальну техніку	витрати на сплату послуг сторонніх підприємств у сфері інформатизації
тис.грн.				
Городоцький				
2000	56,7	12,7	41,1	2,9
2004	363,6	34,2	287,6	41,8
2005	423,7	41,5	197,1	185,1
2006	839,5	171,6	396,4	271,5
2007	947,2	129,6	751,9	65,7
2008	685,6	62,7	411,9	211,0
Дрогобицький				
2000	0,6	–	0,6	–
2004	80,2	7,2	38,1	34,9
2005	74,7	18,7	39,2	16,8
2006	15,9	3,3	5,2	7,4
2007	46,0	–	38,1	7,9
2008	145,7	11,0	87,5	47,2
Жидачівський				
2000	914,8	228,6	678,5	7,7
2004	1078,8	53,7	696,5	328,6
2005	1015,9	154,5	228,5	632,9
2006	2560,3	102,9	1559,8	897,6
2007	1536,9	108,6	612,7	815,6
2008	1423,9	108,6	398,2	917,1
Жовківський				
2000	141,2	31,4	99,9	9,9
2004	756,0	175,0	439,2	141,8
2005	3920,5	110,7	793,5	3016,3
2006	1239,9	153,5	743,7	342,7
2007	1713,4	364,6	929,1	419,7
2008	1022,4	300,3	451,2	270,9

Продовження табл.5.5.

	Витрати на інформатизацію – всього	У тому числі		
		витрати на програмне забезпечення	витрати на обчислювальну техніку	витрати на сплату послуг сторонніх підприємств у сфері інформатизації
тис.грн.				
Золочівський				
2000	64,0	2,4	54,0	7,6
2004	189,8	16,3	117,5	56,0
2005	225,6	11,2	150,1	64,3
2006	332,5	49,2	191,3	92,0
2007	357,4	126,1	178,9	52,4
2008	411,2	13,7	267,9	129,6
Кам'янка-Бузький				
2000	60,4	19,1	40,3	1,0
2004	379,6	60,3	291,1	28,2
2005	352,9	45,7	251,5	55,7
2006	5197,8	284,3	387,9	4525,6
2007	5047,9	4669,1	259,6	119,2
2008	2686,5	2192,3	334,3	159,9
Миколаївський¹				
2000	4387,3	13,1	4372,0	2,2
2004	959,8	320,8	428,4	210,6
2005	1075,4	270,1	625,4	179,9
2006	1364,7	207,2	940,9	216,6
2007	2273,7	655,0	1417,9	200,8
2008	2667,4	966,6	1581,1	119,7
Мостиський				
2000	42,3	1,1	41,2	–
2004	116,9	–	53,1	63,8
2005	153,9	16,1	56,5	81,3
2006	111,6	11,0	19,8	80,8
2007	108,7	4,0	56,0	48,7
2008	265,1	11,0	125,1	129,0

Продовження табл.5.5.

	Витрати на інформатизацію – всього	У тому числі		
		витрати на програмне забезпечення	витрати на обчислювальну техніку	витрати на сплату послуг сторонніх підприємств у сфері інформатизації
тис.грн.				
Перемишлянський				
2000	8,5	0,0	5,3	3,2
2004	16,6	8,9	–	7,7
2005	20,9	1,0	17,8	2,1
2006	34,1	8,7	1,3	24,1
2007	29,2	13,2	14,4	1,6
2008	124,0	8,1	87,4	28,5
Пустомитівський				
2000	407,0	10,6	389,7	6,7
2004	2875,4	226,9	2472,4	176,1
2005	12295,8	190,5	2446,7	9658,6
2006	19239,4	256,5	2975,7	16007,2
2007	38458,2	591,4	6010,8	31856,0
2008	60643,5	718,4	6881,8	53043,3
Радехівський				
2000	131,7	29,4	96,5	5,8
2004	107,9	23,3	79,1	5,5
2005	177,9	4,0	151,9	22,0
2006	412,2	33,6	373,6	5,0
2007	187,2	12,5	132,4	42,3
2008	290,6	40,3	142,9	107,4
Самбірський				
2000	26,8	–	6,0	20,8
2004	64,5	–	9,4	55,1
2005	26,5	1,6	6,5	18,4
2006	76,4	12,7	63,7	–
2007	64,2	15,4	20,8	28,0
2008	86,1	19,8	34,6	31,7

Продовження табл.5.5.

	Витрати на інформатизацію – всього	У тому числі		
		витрати на програмне забезпечення	витрати на обчислювальну техніку	витрати на сплату послуг сторонніх підприємств у сфері інформатизації
тис.грн.				
Сколівський				
2000	8,0	1,5	6,5	-
2004	90,2	–	26,6	63,6
2005	86,9	3,3	9,5	74,1
2006	44,3	0,0	0,0	44,3
2007	221,8	0,0	108,7	113,1
2008	133,9	13,3	63,9	56,7
Сокальський				
2000	129,7	25,1	60,2	44,4
2004	404,3	19,0	194,4	190,9
2005	487,2	39,9	148,5	298,8
2006	1178,1	24,8	299,9	853,4
2007	809,1	32,2	273,8	503,1
2008	1330,6	29,2	406,5	894,9
Старосамбірський				
2000	9,6	0,6	7,4	1,6
2004	31,1	1,4	19,5	10,2
2005	152,7	11,0	1,8	139,9
2006	408,7	13,5	81,9	313,3
2007	2022,6	26,4	218,4	1777,8
2008	4966,7	27,4	176,5	4762,8
Стрийський¹				
2000	138,6	16,1	94,5	28,0
2004	3401,0	25,8	50,1	3325,1
2005	3101,4	29,8	195,3	2876,3
2006	4292,3	242,1	679,9	3370,3
2007	696,2	133,7	452,8	109,7
2008	1523,2	52,9	1292,7	177,6

Закінчення табл.5.5.

	Витрати на інформатизацію – всього	У тому числі		
		витрати на програмне забезпечення	витрати на обчислювальну техніку	витрати на сплату послуг сторонніх підприємств у сфері інформатизації
тис.грн.				
Турківський				
2000	0,8	0,6	0,2	–
2004	35,4	35,4	–	–
2005	–	–	–	–
2006	5,1	–	3,5	1,6
2007	55,7	–	54,6	1,1
2008	22,8	1,4	11,1	10,3
Яворівський				
2000	230,0	29,4	183,5	17,1
2004	1408,4	87,8	890,7	429,9
2005	1863,5	54,9	847,4	961,2
2006	1685,8	375,8	806,6	503,4
2007	1940,5	300,2	1180,3	460,0
2008	2602,0	272,8	1372,7	956,5

¹ Див виноски до табл. 2.2.

КОРОТКІ МЕТОДОЛОГІЧНІ ПОЯСНЕННЯ

Підприємництво – це самостійна, ініціативна, систематична, на власний ризик господарська діяльність, що здійснюється суб'єктами господарювання з метою досягнення економічних і соціальних результатів та отримання прибутку.

Статистична звітність за ф. №1-підприємництво дає можливість отримати показники діяльності підприємств у таких розрізах:

■ по підприємствах-юридичних особах і місцевих одиницях, розташованих на території регіону.

■ по підприємствах-юридичних особах, які розташовані на території регіону із врахуванням даних структурних підрозділів підприємств, які розміщені в інших адміністративно-територіальних угрупованнях, ніж саме підприємство;

Останній розріз забезпечує одержання даних *суто по території області (району, міста)*. Саме таким чином у збірнику наведено такі показники, як обсяг реалізованої продукції (робіт, послуг), середньорічна кількість найманих працівників, фонд оплати праці, середньомісячна заробітна плата, валові капітальні інвестиції.

Місцевою одиницею є підрозділ (або частина) підприємства (філія, представництво, відділення та інші), який розташований на топографічно відокремленій території та займається одним або декількома основними видами економічної діяльності. Одне підприємство може мати декілька місцевих одиниць, але місцева одиниця може належати тільки одному підприємству.

Дані щодо підприємств за основними видами економічної діяльності наведені згідно з другою редакцією Класифікацією видів економічної діяльності, яка приведена у відповідність до нової редакції базової міжнародної класифікації видів діяльності NACE (REV. 1.1. – 2002р.).

Види економічної діяльності подаються, в основному, на рівні секції, підсекції; в окремих випадках – розділу, групи. Короткі пояснення щодо окремих видів діяльності наведено нижче.

Секція А «Сільське господарство, мисливство, лісове господарство»

Включає вирощування рослинних і тваринних природних ресурсів.

Секція В «Рибальство, рибництво»

Включає діяльність у сфері рибальства, яка пов'язана з використанням рибних запасів у морському середовищі та прісних водах з метою вилову риби та інших морських продуктів.

Промисловість об'єднує три секції:

Секцію С «Добувна промисловість», секцію D «Переробна промисловість», секцію E «Виробництво та розподілення електроенергії, газу та води».

Секція F «Будівництво»

Включає підготовчі роботи до будівництва, загальне та спеціалізоване будівництво будівель та споруд, монтаж будівельних конструкцій, робота з облаштування будинків, роботи з завершення будівництва та оренду будівельної техніки з оператором. Секція включає нове будівництво, ремонт, розширення, реконструкцію будівель та інженерних споруд, монтаж збірних будинків або конструкцій на об'єкті, а також будівництво тимчасових об'єктів.

Секція G «Торгівля; ремонт автомобілів, побутових виробів та предметів особистого вжитку»

Включає оптову торгівлю і посередництво в торгівлі; роздрібну торгівлю; ремонт предметів особистого користування і домашнього вжитку, торгівлю транспортними засобами та їх ремонт.

Секція H «Готелі та ресторани»

Включає готелі з ресторанами; ресторани, кафе, бари, їдальні і постачання готової їжі; готелі без ресторанів, молодіжні турбази і гірські притулки, надання місця для короткострокового проживання.

Секція I «Транспорт та зв'язок»

Включає всі види транспорту, а також транспортне оброблення вантажів та складування, функціонування транспортної інфраструктури; туристичні агентства та бюро подорожей; пошту та зв'язок.

Секція J «Фінансова діяльність»

Включає фінансове посередництво, страхування та допоміжну діяльність у сфері фінансів та страхування (фондові і товарні біржі, брокерські операції з цінними паперами тощо).

Секція K «Операції з нерухомим майном, оренда, інжиніринг та надання послуг підприємцям»

Включає:

організацію операцій з власною нерухомістю, здавання під найм власної та державної нерухомості виробничо-технічного, культурного та невиробничого призначення (у тому числі житла), посередницькі послуги під час купівлі, продажу, здавання в оренду та оцінювання нерухомості виробничо-технічного та невиробничого призначення та земельних ділянок;

здавання під найм транспортних засобів, сільськогосподарського, будівельного устаткування, офісного устаткування та комп'ютерної техніки;

діяльність у сфері інформатизації;

дослідження та розробки в галузі природничих та технічних, гуманітарних та суспільних наук;

адвокатську та нотаріальну діяльність; діяльність у сфері бухгалтерського обліку; рекламні послуги; діяльність у сфері архітектури, інженерної та технічної діяльності, пов'язаної з цивільним будівництвом; діяльність у сфері геології та геологорозвідування; технічний контроль та аналіз; слідчу діяльність та забезпечення безпеки; виконання фоторобіт; керівництво підприємствами тощо.

Секція L «Державне управління»

Включає діяльність органів державного управління.

Секція M «Освіта»

Включає державну і приватну освіту всіх рівнів.

Секція N «Охорона здоров'я та надання соціальної допомоги»

Включає діяльність в сфері охорони здоров'я людини, ветеринарну діяльність і надання соціальної допомоги.

Секція O «Надання комунальних та індивідуальних послуг; діяльність у сфері культури та спорту»

Включає асенізацію та прибирання вулиць; діяльність організацій промисловців та підприємців; професійних, релігійних і політичних організацій; діяльність у сфері відпочинку і розваг, культури та спорту (демонстрація кіно- і відеофільмів, радіомовлення і телебачення, театри, музеї, архіви, бібліотеки, природні заповідники тощо); індивідуальні послуги (прання та фарбування, послуги перукарень, ритуальні послуги тощо).

Середньорічна кількість найманих працівників визначається як алгебраїчна сума середньооблікової чисельності штатних працівників облікового складу та середньої чисельності позаштатних працівників, тобто працюючих за договорами та сумісників.

Фонд оплати праці включає: фонд основної та додаткової заробітної плати і інші заохочувальні та компенсаційні виплати.

Середньомісячна заробітна плата найманих працівників обчислюється діленням сум, нарахованих із фонду оплати праці працівників як в грошовій, так і натуральній формах, на середньоспискову чисельність працівників, що приймається для розрахунку середньої заробітної плати, і на кількість місяців у періоді.

Обсяг реалізованої продукції (робіт, послуг) визначається за ціною продажу відвантаженої за межі підприємства готової продукції (виконаних робіт, послуг), що зазначена в оформлених як підстава для розрахунків з покупцями (замовниками), документах (включаючи продукцію, роботи, послуги за бартерним контрактом) за виключенням непрямих податків (податку на додану вартість, акцизного збору тощо), незалежно від надходження платежів.

Обсяги реалізованої продукції, робіт, послуг за окремими основними видами економічної діяльності визначаються наступним чином.

Обсягом реалізації *«сільського господарства, мисливства та пов'язаних з ними послуг»* є вартість **реалізованої** власної сільськогосподарської продукції, продукції мисливства, а також вартості робіт та послуг сільськогосподарського характеру і послуг пов'язаних з мисливством.

Обсягом реалізації *«лісового господарства та пов'язаних з ним послуг»* є вартість реалізованої продукції, робіт та послуг, пов'язаних із веденням лісового господарства.

Обсягом реалізації *«рибництва, рибальства»* є обсяг реалізованої продукції, робіт, послуг, пов'язаних з рибальством, рибництвом.

Обсягом реалізації *«добувної промисловості», «переробної промисловості»* і *«виробництва та розподілу електроенергії, газу, води»* є відвантажена за межі підприємства готова продукція (роботи, послуги) за ціною продажу.

Підприємства, що надають послуги з розподілення покупних електроенергії, тепла, газу, води, їх вартість ураховують в обсягах реалізованої продукції.

Обсягом реалізації *«будівництва»* є вартість реалізованих за межі підприємства *будівельних і монтажних робіт, виконаних під час нового будівництва, розширення, реконструкції, переобладнання, реставрації та ремонту будівель і споруд підрядним способом.*

Обсяг реалізації *«торгівля; ремонт автомобілів, побутових виробів та предметів особистого вжитку»* прирівнюється до товарообороту (включає покупну вартість товарів та величину торгової націнки). Послуги з ремонту оцінюються за вартістю наданих послуг.

Обсяг реалізації *«готелів та ресторанів»* в частині діяльності ресторанів (*підприємств громадського харчування*) прирівнюється до товарообороту ресторанів (включає величину торгової націнки та вартість продуктів), в частині діяльності готелів - до вартості наданих послуг.

Обсягом реалізації *«транспорту та зв'язку»* є вартість реалізованих за межі підприємства послуг від перевезень, діяльності підприємств з транспортного оброблення вантажів (вантажно-розвантажувальні, транспортно-експедиційні роботи та послуги), з складування вантажів, з функціонування транспортної інфраструктури, діяльності туристичних агентств та бюро подорожей, послуг із приймання, оброблення, перевезення і доставки поштових відправлень, грошових переказів та інших послуг зв'язку (включаючи обслуговування засобів і споруд зв'язку усіх видів) включно з тими роботами (послугами), оплату за які клієнт ще не здійснив.

По трубопроводному транспорту обсяг реалізації визначається, як вартість реалізованих за межі підприємства послуг з транспортування нафти, нафтопродуктів, газу та інших продуктів без вартості самих продуктів.

Обсяг реалізації зі складування оцінюється за вартістю реалізованих за межі підприємства послуг із зберігання вантажів у зернохосвищах, елеваторах, на товарних складах загального призначення, складах-холодильниках, бункерах тощо, і не враховується вартість товару, прийнятого на зберігання.

До обсягу реалізації з *«досліджень та розробок»* включається вартість фундаментальних досліджень (експериментальних або теоретичних досліджень, спрямованих на одержання нових знань про закономірності розвитку природи, суспільства, людини, їх взаємозв'язок), прикладних досліджень (наукової і науково-технічної діяльності, спрямованої на одержання і використання знань для практичних цілей), проектно-конструкторських і технологічних робіт, робіт по створенню дослідних зразків (партій) виробів (продукції), систематичних робіт, які базуються на існуючих знаннях, практичному досвіді і спрямовані на створення нових або суттєве удосконалення існуючих матеріалів, продуктів, процесів, пристроїв, послуг, систем і методів.

Обсягом реалізації таких видів економічної діяльності як *«операції з нерухомим майном, оренда, інжиніринг та надання послуг підприємцям», «державне управління», «освіта», «охорона здоров'я та надання соціальної допомоги», «надання комунальних та індивідуальних послуг; діяльність у сфері культури та спорту»* є обсяг реалізованої за межі підприємства продукції (робіт, послуг) відповідно до зазначених видів діяльності.

Обсягом реалізації *«фінансової діяльності»* є вартість реалізованих за межі підприємства послуг з купівлі-продажу іноземної валюти (уключаючи вартість валюти), розміщення фінансових коштів (цінних паперів) з урахуванням їх вартості тощо.

Обсяг реалізації за видом економічної діяльності *«страхування»* визначається, як сума надходжень страхових платежів (премій, внесків) за всіма основними видами страхування (уключаючи перестраховання) з урахуванням величини змін залишків за всіма страховими резервами, сум доходу від фінансової діяльності, розміщення коштів страхових резервів, сум, повернутих з централізованих страхових резервних фондів, а також сум доходу від надання послуг для інших страховиків.

Операційні витрати з реалізованої продукції (робіт, послуг) включають витрати підприємства з виготовлення продукції (робіт, послуг), реалізованої у звітному періоді, а також собівартість продукції, виготовленої у попередніх періодах та реалізованої у звітному; собівартість реалізованого товару (послуг), придбаного і перепроданого без додаткової обробки на даному підприємстві, та оплата робіт, виконаних підрядниками. За 2008 рік подається склад витрат та їх структура за елементами витрат.

До складу елемента «Матеріальні витрати» включається вартість витрачених у виробництві сировини і основних матеріалів, напівфабрикатів та комплектуючих виробів, палива і енергії, будівельних матеріалів, запасних частин, тари й тарних матеріалів, допоміжних та інших матеріалів, а також вартість виконаних для підприємства робіт і послуг виробничого та невиробничого характеру.

До складу елемента «Вартість товарів та послуг, придбаних для перепродажу та реалізованих без додаткової обробки на даному підприємстві» включається собівартість придбаних для перепродажу товарів (послуг), вартість покупних матеріалів (електроенергії, газу, нафтопродуктів), продуктів, комплектуючих, які реалізуються без додаткової обробки на даному підприємстві і вартість послуг, придбаних для подальшого перепродажу іншим підприємствам (придбання місць для реклами, послуг за операції з нерухомістю, придбання туристичних путівок, продаж скреч-карток та стартових пакетів мобільного зв'язку, перепродажа транспортних послуг транспортними агентствами тощо).

До складу елемента «Амортизація» включається сума нарахованої і відображеної в бухгалтерському обліку амортизації всіх основних засобів (включаючи житловий фонд), нематеріальних активів та інших необоротних матеріальних активів.

До складу елемента «Витрати на оплату праці» включаються заробітна плата за окладами, тарифами, премії, матеріальна допомога та заохочення, компенсаційні виплати, оплата відпусток та іншого невідпрацьованого часу, інші виплати на оплату праці.

До складу елемента «Відрахування на соціальні заходи» включаються відрахування, що здійснюються відповідно до чинного законодавства, на пенсійне забезпечення, на соціальне страхування, страхові внески на випадок безробіття, відрахування на індивідуальне страхування персоналу підприємства, відрахування на інші соціальні заходи.

До складу елемента «Інші операційні витрати» включаються витрати операційної діяльності, що пов'язані з виробництвом продукції (робіт, послуг) і не ввійшли до складу елементів, вказаних вище, зокрема, витрати на відрядження в межах встановлених норм, вартість робіт, послуг сторонніх підприємств (зв'язку, транспорту, освіти, охорони здоров'я та ін.), плата за розрахунково-касове обслуговування, сума податків, зборів (обов'язкових платежів за виключенням тих, що пов'язані з використанням природної сировини, та непрямих податків), втрати від псування цінностей, сума фінансових санкцій (штрафи, пені, неустойки), орендна плата тощо. Підприємства, що сплачують єдиний фіксований податок та торговий патент, включають їх до інших операційних витрат.

Витрати на 1 гривню реалізованої продукції (робіт, послуг) – це відношення операційних витрат до обсягу реалізованої продукції (робіт, послуг) за цей період за діючими цінами.

Фінансовий результат від звичайної діяльності до оподаткування відповідно до Положень (стандартів) бухгалтерського обліку визначається як сума прибутку (збитку) підприємств від операційної діяльності, фінансових та інших доходів (прибутків), фінансових та інших витрат (збитків).

Кількість збиткових підприємств визначається, виходячи із фінансового результату від звичайної діяльності до оподаткування.

Рівень рентабельності розраховується як відношення фінансового результату від операційної діяльності до витрат операційної діяльності.

Валові капітальні інвестиції - це сукупність витрат, здійснених у звітному році за рахунок усіх джерел фінансування і спрямованих на придбання, створення, відновлення та поліпшення основного капіталу, включаючи суми податку на додану вартість. Валові капітальні інвестиції включають інвестиції в матеріальні і нематеріальні необоротні активи.

Витрати на інформатизацію включають витрати на програмне забезпечення та обчислювальну техніку, оплату послуг сторонніх підприємств у сфері інформатизації.

Головне управління статистики у Львівській області

Підприємницька діяльність Львівщини

Відповідальний за випуск
Крупка Михайло Михайлович

Загальне керівництво підготовкою збірника до друку здійснила
Галина Корисько

Відповідальна за підготовку матеріалів
Марія Козик

Комп'ютерне опрацювання здійснила
Ірина Бура

Підписано до друку 26.11.2009. Вих. № 09-09/523. Формат 60x84/8.

Папір офсетний. Гарнітура Times New Roman, Arial

Умов. друк. арк. 26,97.

Обл.-вид. арк. 16,59.

Тираж 8 прим. Зам. 5