

ДЕРЖАВНИЙ КОМІТЕТ СТАТИСТИКИ УКРАЇНИ
ГОЛОВНЕ УПРАВЛІННЯ СТАТИСТИКИ У ЛЬВІВСЬКІЙ ОБЛАСТІ

**Склад населення
Львівської області
за статтю та віком**

СТАТИСТИЧНИЙ ЗБІРНИК

2007

ЛЬВІВ - 2008

Головне управління статистики у Львівській області
Відділ статистики населення

Статистичний збірник

Склад населення Львівської області за статтю та віком

Статистичний збірник підготовлений **відділом статистики населення** за участю відділу *статистики праці*.

При підготовці збірника використані матеріали *Державного комітету статистики Російської Федерації та Міністерства статистики і аналізу Республіки Білорусь*

Відповідальна за випуск: **Л.О. Івасіва**

Відповідальні за підготовку матеріалів: **Г.М. Шпот**

- пр. В.Чорновола, 4, м. Львів, 79058, Україна
- тел. (032) 272-10-25, факс: (032) 272-17-85
- електронна пошта: ve@stat.lviv.ua
- веб-сайт: www.stat.lviv.ua

Розповсюдження статистичних видань

пр. В.Чорновола, 4, кім.44, м. Львів, 79058, Україна
тел. (032) 272-45-25

ПЕРЕДМОВА

У збірнику «Склад населення Львівської області за статтю та віком» публікуються дані про чисельність у динаміці і статеві-віковий склад постійного міського та сільського населення. Інформація подається за розрахунками, які базуються на даних поточної статистики, народжуваності та смертності населення.

Збірник вміщує дані про чисельність за основними віковими групами (молодше працездатного, працездатне та старше працездатного), а також демографічне навантаження на населення працездатного віку і середній вік населення.

УМОВНІ ПОЗНАЧЕННЯ

Тире (—)	– явищ не було
Крапки (...)	– відомості відсутні
Нуль (0; 0,0)	– явища відбулися, але у вимірах, менших за ті, що можуть бути виражені використаними у таблиці розрядами
Символ (×)	– заповнення рубрики за характером побудови таблиці не має сенсу

З М І С Т

Передмова	3
Умовні позначення	3
Аналітична довідка.....	6
1. ЗАГАЛЬНИЙ РОЗДІЛ	8
1.1. Динаміка кількості постійного населення України	8
1.2. Кількість постійного населення та демографічне навантаження на осіб працездатного населення за регіонами України.....	9
1.3. Динаміка кількості постійного населення області	10
1.4. Динаміка кількості населення на початок року, у % до 1 січня 2001 року (графік)	13
1.5. Кількість постійного міського та сільського населення на 1 січня 2008 року.....	14
1.6. Розподіл постійного населення за статтю та віком.....	15
1.7. Розподіл постійного населення за основними віковими групами	16
1.8. Структура населення за віковими групами (графік)	16
1.9. Розподіл постійного населення за статтю та типом поселень у Львівській області у 1989-2007 рр.	17
1.10. Демографічне навантаження на осіб віком 15-64 роки на 1 січня 2008 року в розрізі регіонів України	18
1.11. Демографічне навантаження населення на осіб працездатного віку	19
1.12. Динаміка демографічного навантаження населення (графік)	21
1.13. Середній вік населення України	22
1.14. Середній вік населення	25
1.15. Сумарні показники народжуваності та очікувана тривалість життя у Львівській області та Україні у 2006-2007 рр.	28
2. РОЗПОДІЛ ПОСТІЙНОГО НАСЕЛЕННЯ ЛЬВІВСЬКОЇ ОБЛАСТІ ЗА СТАТТЮ ТА ВІКОМ	29
2.1. Кількість постійного населення Львівської області за статтю та віком на 1 січня 2008 року	29
2.2. Статєво-вікова структура населення Львівської області станом на 1 січня 2008 року (графік)	32
2.3. Кількість постійного населення за статтю та віком на 1 січня 2008 року	33
Бродівський район	33

Буський район	35
Городоцький район	37
Дрогобицький район	39
Жидачівський район	41
Жовківський район	43
Золочівський район	45
Кам'янка-Бузький район	47
Миколаївський район	49
Мостиський район	51
Перемишлянський район	53
Пустомитівський район	55
Радехівський район	57
Самбірський район	59
Сколівський район	61
Сокальський район	63
Старосамбірський район	65
Стрийський район	67
Турківський район	69
Яворівський район	71
2.4. Кількість постійного населення за статтю та віком у містах (міськрадах) на 1 січня 2008 року	73
Львів (міськрада)	73
м.Львів	75
Борислав (міськрада)	77
Дрогобич (міськрада)	79
м.Моршин	81
м.Новий Розділ	83
м.Самбір	85
м.Стрий	87
м.Трускавець	89
Червоноград (міськрада)	91
3. ДОВІДКОВИЙ МАТЕРІАЛ	93
3.1. Рівні зайнятості та безробіття населення Львівської області	93
3.2. Рівень зайнятості населення Львівської області за статтю, віковими групами та місцем проживання у 2007 році	93
3.3. Економічна активність населення за статтю та віковими групами у 2007 році	93
3.4. Зайнятість молоді за видами економічної діяльності на кінець 2007 року	94
МЕТОДОЛОГІЧНІ ПОЯСНЕННЯ	95

Аналітична довідка

Статеві-вікова структура населення області – результат дії демографічних процесів (народжуваності, смертності, міграції населення) на тлі історичних та соціально-економічних факторів.

У загальній кількості населення області **переважають жінки**. Якщо ж розглядати кількість населення по вікових групах, то до 35 років переважають чоловіки, а лише після 35 значно зростає кількість жінок. Найбільше чоловіків у віковій групі 20-24 роки – на 1000 жінок припадало 1084 чоловіки (у віковій групі 35-39 років на 1000 жінок - вже 998 чоловіків).

Перевага кількості жінок над кількістю чоловіків особливо помітна у старших вікових групах, що пов'язано із більшими втратами чоловічого населення внаслідок історичних факторів (війни, репресії) та з динамікою росту смертності чоловічої статі.

Віковий склад населення Львівщини змінювався під впливом **природних і міграційних процесів**. Упродовж 2003-2007 років у міських поселеннях області спостерігалось додатне сальдо міграції, але переважаюче міграційне скорочення сільського населення формувало загальне **від'ємне сальдо міграції** в області. Мешканці міст і селищ міського типу більш рухливі. У 2007 році у міських поселеннях коефіцієнт прибуття становив 14,8 особи на 1000 населення, а вибуття – 14,2 особи, тоді як у сільській місцевості – відповідно 9,3 та 11,3 особи.

Більшість мігруючого населення у 2007 році – це особи працездатного віку, їх питома вага серед усіх мігрантів у 2007 році склала 80,7%, дітей – 12,2%, найменше мігрантів припадає на старше покоління – 7,1%. Серед мігрантів працездатного віку найрухливіші молоді особи у віці 15-28 років – 52,8% всього мігруючого населення області.

Природне скорочення населення Львівської області розпочалося з 1995 року, в Україні – з 1991 року.

У 2007 році в області народилися 27454 дитини, померла 34891 особа, природне скорочення склало 7437 осіб, або 2,9 особи на 1000 населення (в Україні – 6,2 особи). Відносно 2006 року кількість померлих збільшилась на 146 осіб (0,4%).

Частка осіб працездатного віку у загальній кількості померлих у 2007 році склала 23,1%. У 2007 році порівняно з 2000 роком, кількість померлих у працездатному віці зросла на 19,4%. Найбільше зростання смертності відбулося у вікових групах 45-49 років – на 41,9%, 50-54 роки – на 27,6% і 30-34 роки – на 22,5%.

За таких тенденцій, які склалися у природному і міграційному русі населення, відбулися негативні зміни у віковій структурі населення. При загальному скороченні кількості населення від останнього перепису (5 грудня 2001 року) на 2,5%, кількість дітей (0-14 років), які проживають у міських поселеннях, зменшилась на 14,8%, у сільських населених пунктах – на

18,1%, а їх частка у загальній чисельності населення за цей період знизилась на 2,6 відсоткового пункту (з 18,5% до 15,9%). Частка осіб у віці 60 років і старші склала 19% загальної чисельності населення області, у міських поселеннях – 17,1%, у сільській місцевості – 21,9%. Майже у всіх районах області питома вага цієї вікової групи значно перевищує середньообласний показник і найбільше у Перемишлянському (27,4% загальної кількості населення району), Жидачівському (25,5%), Старосамбірському (22,2%), Буському (21,9%) районах.

Головною особливістю змін вікового складу населення області є зменшення кількості дітей та збільшення осіб старших вікових груп.

Зменшення кількості дітей у загальній чисельності населення призвело до зниження демографічного навантаження на населення працездатного віку. У 2007 році на Львівщині з розрахунку на 1000 осіб працездатного віку припадало у середньому 647 осіб непрацездатного віку, у тому числі: дітей – 284, осіб у віці старшому за працездатний – 363. Порівняно з 2000 роком загальне демографічне навантаження зменшилося на 12,6%, навантаження дітьми – на 21,6%, а особами у віці, старшому за працездатний – на 4%.

Середній вік населення області, за даними останнього перепису населення, становив 37,4 року, на 1 січня 2008 року – 38,6 року. За цей період міське населення постаріло більше як на рік (з 36,7 до 38,1 року), а сільське населення – більше як на півроку (з 38,5 до 39,3). “Наймолодшим” в області є населення м.Новий Розділ, середній вік якого становить 35,4 року, Яворівського (36 років), Жовківського (36,8 року), Турківського (37 років) районів; “найстарішим” – населення Перемишлянського (41,8 року), Жидачівського (41,4) та Буського (39,4) районів та м. Трускавець (39,8).

У 2007 році на Львівщині проживало 106 мешканців у віці 100 років і старші (60 осіб у місті і 46 - у селі), у тому числі 10 чоловіків і 96 жінок.

Відділ статистики населення

1.ЗАГАЛЬНИЙ РОЗДІЛ

1.1. Динаміка кількості постійного населення України за регіонами

	1979 ¹	1989 ¹	2002 ¹	2004	2005	2006	2007	2008
	на 1 січня, тис. осіб							
Україна	49609.3	51452.0	48240.9	47442.1	47280.8	46749.2	46465.7	46192.3
Автономна Республіка Крим	1801.3	2035.3	2024.1	1996.4	1994.3	1975.1	1968.4	1962.3
Вінницька	2039.1	1920.8	1763.9	1729.1	1720.1	1694.5	1679.4	1665.1
Волинська	1015.6	1058.4	1057.2	1046.1	1044.8	1037.7	1035.3	1033.7
Дніпропетровська	3638.9	3869.9	3561.2	3499.5	3476.2	3443.9	3419.6	3395.1
Донецька	5150.3	5311.8	4825.6	4708.0	4671.9	4610.0	4567.7	4526.0
Житомирська	1593.4	1537.6	1389.3	1360.6	1345.3	1330.8	1317.9	1306.2
Закарпатська.	1155.8	1245.6	1254.6	1248.3	1248.5	1242.6	1241.0	1239.8
Запорізька	1949.7	2074.0	1926.8	1891.8	1877.2	1860.2	1846.1	1832.1
Івано-Франківська	1326.7	1413.2	1406.1	1395.1	1393.6	1386.2	1382.6	1379.9
Київська	1901.2	1931.1	1821.0	1788.1	1778.9	1758.0	1745.4	1731.5
Кіровоградська	1241.4	1228.1	1125.7	1093.6	1083.9	1060.8	1046.7	1033.3
Луганська	2787.6	2857.0	2540.2	2468.0	2440.3	2404.5	2377.3	2350.7
Львівська	2569.4	2727.4	2606.0	2579.9	2588.0	2558.8	2550.0	2541.4
Миколаївська	1242.7	1328.3	1262.9	1239.7	1229.3	1218.9	1211.1	1202.8
Одеська	2527.9	2624.2	2455.7	2419.0	2415.7	2391.2	2384.4	2383.7
Полтавська	1742.8	1749.9	1621.2	1582.7	1572.5	1547.0	1532.7	1517.1
Рівненська	1117.7	1164.2	1171.4	1163.1	1160.7	1155.4	1153.3	1150.9
Сумська	1464.9	1427.5	1296.8	1259.5	1243.9	1224.2	1209.3	1194.6
Тернопільська	1162.1	1164.0	1138.5	1123.4	1119.6	1108.9	1102.1	1095.4
Харківська	3042.2	3176.8	2895.8	2851.1	2848.4	2813.4	2796.5	2780.3
Херсонська	1167.0	1237.0	1172.7	1148.4	1138.2	1125.0	1115.6	1106.1
Хмельницька	1556.0	1521.6	1426.7	1398.0	1388.0	1370.3	1358.2	1347.1
Черкаська	1545.2	1527.3	1398.3	1368.8	1357.1	1337.8	1324.4	1311.9
Чернівецька	896.5	940.8	919.0	911.5	911.5	905.1	903.2	901.5
Чернігівська	1498.8	1412.8	1236.1	1198.3	1187.7	1159.9	1143.4	1127.4
Київ	2140.5	2572.2	2566.9	2597.7	2666.4	2651.9	2676.8	2698.9
Севастополь	334.6	395.2	377.2	376.4	378.6	377.1	377.3	377.5

¹ За даними переписів населення

1.2. Кількість постійного населення та демографічне навантаження на осіб працездатного населення за регіонами України

	Кількість населення на 1 січня 2008 року	Загальне навантаження	У тому числі особами у віці	
			молодшому від працездатного	старшому від працездатного
	осіб	осіб непрацездатного віку з розрахунку на 1000 осіб працездатного		
Україна	46192309	649	252	397
Автономна Республіка Крим	1962317	619	239	380
Вінницька	1665132	739	284	455
Волинська	1033708	686	336	350
Дніпропетровська	3395089	638	235	403
Донецька	4526033	640	213	427
Житомирська	1306219	726	297	429
Закарпатська	1239773	633	331	302
Запорізька	1832099	637	230	407
Івано-Франківська	1379877	668	310	358
Київська	1731490	661	256	405
Кіровоградська	1033325	717	267	450
Луганська	2350749	624	209	415
Львівська	2541409	647	284	363
Миколаївська	1202845	636	256	380
Одеська	2383668	629	257	372
Полтавська	1517064	689	242	447
Рівненська	1150930	681	349	332
Сумська	1194628	666	232	434
Тернопільська	1095367	699	297	402
Харківська	2780283	599	208	391
Херсонська	1106070	641	265	376
Хмельницька	1347140	720	283	437
Черкаська	1311861	719	256	463
Чернівецька	901462	667	305	362
Чернігівська	1127357	747	243	504
Київ	2698926	515	203	312
Севастополь	377488	616	216	400

1.3. Динаміка кількості постійного населення області

	2002 ¹	2005	2006	2007	2008
	на 1 січня; тис. осіб				
Всього по області	2606.0	2569.7	2558.8	2550.0	2541.4
міське	1534.0	1526.9	1526.5	1528.8	1525.0
сільське	1072.0	1042.8	1032.3	1024.2	1016.4
Бродівський район	63.9	62.9	62.5	62.2	61.8
міське	25.5	25.7	25.7	25.9	25.8
м.Броди	23.2	23.5	23.4	23.7	23.6
смт.Підкамінь	2.3	2.2	2.3	2.2	2.2
сільське	38.4	37.2	36.8	36.3	36.0
Буський район	50.9	49.1	48.5	47.9	47.4
міське	16.9	16.4	16.3	16.2	16.1
м.Буськ	8.6	8.4	8.4	8.4	8.3
смт.Красне	6.5	6.3	6.3	6.2	6.2
смт.Олесько	1.8	1.7	1.6	1.6	1.6
сільське	34.0	32.7	32.2	31.7	31.3
Городоцький район	74.0	71.6	71.0	70.5	70.1
міське	24.5	23.9	23.9	23.9	23.9
м.Городок	16.0	15.5	15.5	15.5	15.5
м.Комарно	4.0	3.9	3.9	3.9	3.9
смт. Великий Любінь	4.5	5.8	4.5	4.5	4.5
сільське	49.5	47.7	47.1	46.6	46.2
Дрогобицький район	76.3	75.6	75.0	74.8	74.6
міське	6.1	6.2	6.2	6.2	6.1
смт.Меденичі	3.3	3.4	3.4	3.4	3.3
смт.Підбуж	2.8	2.8	2.8	2.8	2.8
сільське	70.2	69.4	68.8	68.6	68.5
Жидачівський район	80.8	77.5	76.4	75.3	74.4
міське	31.0	30.4	30.1	29.9	29.8
м.Жидачів	11.7	11.4	11.3	11.2	11.2
м.Ходорів	10.5	10.3	10.2	10.1	10.0
смт.Гніздичів	4.2	4.2	4.1	4.2	4.2
смт.Журавно	3.7	3.6	3.6	3.5	3.5
смт.Нові Стрілища	0.9	0.9	0.9	0.9	0.9
сільське	49.8	47.1	46.3	45.4	44.6
Жовківський район	109.2	108.7	108.7	108.8	109.0
міське	35.8	36.4	36.9	37.4	37.8
м.Жовква	13.3	13.2	13.2	13.2	13.2
м.Дубляни	8.5	9.2	9.7	10.2	10.5
м.Рава-Руська	8.1	8.1	8.1	8.1	8.2
смт.Куликів	3.9	3.9	3.9	3.9	3.9
смт.Магерів	2.0	2.0	2.0	2.0	2.0
сільське	73.4	72.3	71.8	71.4	71.2
Золочівський район	74.7	72.8	72.2	71.7	71.2
міське	28.3	28.2	28.2	28.2	28.3
м.Золочів	23.4	23.4	23.4	23.5	23.7

¹За даними Всеукраїнського перепису населення станом на 5 грудня 2001 року

Продовження табл. 1.3

	2002 ¹	2005	2006	2007	2008
	на 1 січня; тис. осіб				
м.Глиняни	3.4	3.3	3.3	3.3	3.2
смт.Поморяни	1.5	1.5	1.5	1.4	1.4
сільське	46.4	44.6	44.0	43.5	42.9
Кам'янка-Бузький район	61.8	60.2	59.6	59.0	58.5
міське	23.9	23.4	23.2	23.1	23.0
м.Кам'янка-Бузька	11.5	11.2	11.1	11.0	10.9
смт.Добротвір	6.7	6.6	6.5	6.5	6.5
смт.Запитів	2.8	2.7	2.7	2.7	2.7
смт.Новий Яричів	2.9	2.9	2.9	2.9	2.9
сільське	37.9	36.8	36.4	35.9	35.5
Миколаївський район	66.0	65.0	64.5	64.2	63.8
міське	17.8	17.6	17.6	17.5	17.5
м.Миколаїв	14.8	14.6	14.6	14.6	14.6
смт.Розділ	3.0	3.0	3.0	2.9	2.9
сільське	48.2	47.4	46.9	46.7	46.3
Мостиський район	61.9	60.0	59.3	58.7	58.1
міське	15.7	15.4	15.3	15.2	15.2
м.Мостиська	9.0	8.8	8.8	8.7	8.8
м.Судова Вишня	6.7	6.6	6.5	6.5	6.4
сільське	46.2	44.6	44.0	43.5	42.9
Перемишлянський район	47.8	44.9	43.9	43.0	42.2
міське	11.5	11.0	10.8	10.7	10.7
м.Перемишляни	7.5	7.1	7.0	7.0	6.9
м.Бібрка	4.0	3.9	3.8	3.7	3.8
сільське	36.3	33.9	33.1	32.3	31.5
Пустомитівський район	112.0	110.9	110.9	110.9	111.1
міське	15.3	14.9	14.9	14.7	14.7
м.Пустомити	9.8	9.3	9.3	9.1	9.0
смт.Щирець	5.5	5.6	5.6	5.6	5.7
сільське	96.7	96.0	96.0	96.2	96.4
Радехівський район	52.4	51.3	50.8	50.4	49.8
міське	12.5	12.6	12.7	12.7	12.6
м.Радехів	9.1	9.3	9.4	9.4	9.3
смт.Лопатин	3.4	3.3	3.3	3.3	3.3
сільське	39.9	38.7	38.1	37.7	37.2
Самбірський район	74.6	72.7	71.9	71.2	70.7
міське	10.6	10.9	11.0	11.0	11.1
м.Рудки	4.9	5.1	5.2	5.2	5.3
смт.Дубляни	2.1	1.9	1.9	1.9	1.8
м.Новий Калинів	3.6	3.9	3.9	3.9	4.0
сільське	64.0	61.8	60.9	60.2	59.6

¹За даними Всеукраїнського перепису населення станом на 5 грудня 2001 року

Продовження табл. 1.3.

	2002 ¹	2005	2006	2007	2008
	на 1 січня; тис. осіб				
Сколівський район	50.3	48.3	47.8	47.5	47.3
міське	13.2	12.6	12.4	12.4	12.4
м.Сколе	6.4	6.0	5.9	5.9	5.9
смт.Верхне Синьовидне	3.6	3.4	3.3	3.3	3.3
смт.Славсько	3.2	3.2	3.2	3.2	3.2
сільське	37.1	35.7	35.4	35.1	34.9
Сокальський район	98.1	96.0	95.4	95.0	94.6
міське	34.5	34.2	34.2	34.2	34.2
м.Сокаль	21.4	21.2	21.2	21.1	21.2
м.Белз	2.5	2.4	2.4	2.4	2.3
м.Великі Мости	5.9	5.9	5.9	6.0	6.0
м.Угнів	1.0	1.0	1.0	1.0	1.0
смт.Жвирка	3.7	3.7	3.7	3.7	3.7
сільське	63.6	61.8	61.2	60.8	60.4
Старосамбірський район	82.1	80.3	79.7	79.3	78.9
міське	18.1	17.9	17.9	17.8	17.8
м.Старий Самбір	5.6	5.7	5.8	5.8	5.9
м.Доброміль	4.9	4.8	4.7	4.7	4.7
м.Хирів	4.6	4.4	4.4	4.3	4.2
смт.Нижанковичі	1.8	1.8	1.8	1.8	1.8
смт.Стара Сіль	1.2	1.2	1.2	1.2	1.2
сільське	64.0	62.4	61.8	61.5	61.1
Стрийський район	63.5	62.6	62.4	62.5	62.3
міське	2.3	2.3	2.3	2.4	2.3
смт.Дашава	2.3	2.3	2.3	2.4	2.3
сільське	61.2	60.3	60.1	60.1	60.0
Турківський район	54.9	53.0	52.4	51.9	51.3
міське	9.1	8.7	8.6	8.5	8.4
м.Турка	7.5	7.2	7.1	7.0	6.9
смт.Бориня	1.6	1.5	1.5	1.5	1.5
сільське	45.8	44.3	43.8	43.4	42.9
Яворівський район	123.3	122.3	122.1	122.0	122.1
міське	53.9	54.2	54.5	54.7	55.1
м.Яворів	13.3	12.8	12.7	12.7	12.7
м.Новояворівськ	26.4	27.0	27.3	27.6	28.0
смт.Івано-Франкове	5.8	5.9	6.0	6.0	6.0
смт.Краковець	1.2	1.1	1.1	1.1	1.1
смт.Немирів	1.9	1.9	1.9	1.9	1.8
смт.Шкло	5.3	5.5	5.5	5.4	5.5
сільське	69.4	68.1	67.6	67.3	67.0
Львів (міськрада)	749.8	752.3	753.8	754.7	754.5
м.Львів	725.2	727.1	728.3	728.8	728.5
Галицький	67.9	65.4	63.6	62.0	60.9

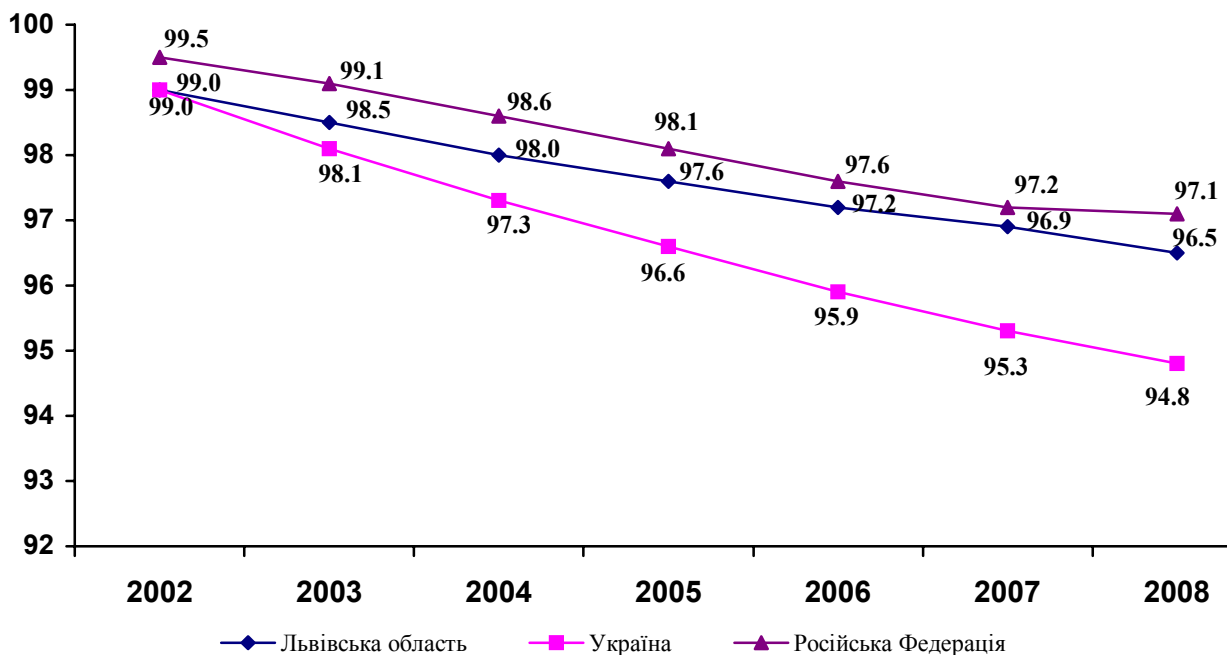
¹За даними Всеукраїнського перепису населення станом на 5 грудня 2001 року

Продовження табл. 1.3

	2002 ¹	2005	2006	2007	2008
	на 1 січня; тис. осіб				
Залізничний	132.8	130.7	130.1	129.4	128.6
Личаківський	94.5	97.6	98.2	99.1	99.5
Сихівський	145.9	146.2	147.5	148.3	148.6
Франківський	137.6	140.8	142.4	143.8	145.5
Шевченківський	146.5	146.4	146.5	146.2	145.4
м.Винники	12.9	13.4	13.6	14.1	14.2
смт.Брюховичі	5.4	5.6	5.7	5.6	5.5
смт.Рудно	6.3	6.2	6.2	6.2	6.3
Борислав (міськрада)	40.7	39.5	39.0	38.5	38.2
м.Борислав	38.4	37.3	36.9	36.4	36.1
смт.Східниця	2.3	2.2	2.1	2.1	2.1
Дрогобич (міськрада)	97.7	97.5	97.5	97.7	97.6
м.Дрогобич	77.1	76.7	76.7	76.7	76.7
м.Стебник	20.6	20.8	20.8	21.0	20.9
м.Моршин	5.0	4.9	4.8	4.7	4.7
м.Новий Розділ	28.5	27.8	27.9	28.1	28.2
м.Самбір	36.2	35.2	34.9	34.6	34.6
м.Стрий	62.1	61.1	60.8	60.4	60.2
м.Трускавець	22.5	21.9	21.7	21.5	21.4
Червоноград (міськрада)	85.0	83.8	83.4	83.0	82.8
м.Червоноград	70.3	69.2	68.9	68.6	68.4
м.Соснівка	11.8	11.7	11.7	11.6	11.6
смт.Гірник	2.9	2.9	2.8	2.8	2.8

¹За даними Всеукраїнського перепису населення станом на 5 грудня 2001 року

1.4. Динаміка кількості населення, на початок року, у % до 1 січня 2001 року



1.5. Кількість постійного міського та сільського населення на 1 січня 2008 року

	Кількість населення			Питома вага міського населення	Кількість населення в працездатному віці			Питома вага міського населення
	всього	у тому числі			всього	у тому числі		
		міське	сільське			міське	сільське	
	осіб			відсотків	осіб			відсотків
Всього по області	2541409	1525032	1016377	60.0	1542768	965915	576853	62.6
Бродівський	61794	25827	35967	41.8	35337	16308	19029	46.1
Буський	47361	16064	31297	33.9	26975	9764	17211	36.2
Городоцький	70059	23952	46107	34.2	41447	15105	26342	36.4
Дрогобицький	74602	6158	68444	8.3	43744	3557	40187	8.1
Жидачівський	74350	29757	44593	40.0	40427	17542	22885	43.4
Жовківський	109006	37819	71187	34.7	65723	25145	40578	38.3
Золочівський	71228	28285	42943	39.7	41461	17827	23634	43.0
Кам'янка-Бузький	58454	22960	35494	39.3	34521	14363	20158	41.6
Миколаївський	63816	17552	46264	27.5	37665	10556	27109	28.0
Мостиський	58131	15210	42921	26.2	33677	9512	24165	28.2
Перемишлянський	42196	10664	31532	25.3	22095	6522	15573	29.5
Пустомитівський	111099	14686	96413	13.2	68752	9318	59434	13.6
Радехівський	49838	12664	37174	25.4	28708	7860	20848	27.4
Самбірський	70747	11083	59664	15.7	41482	7429	34053	17.9
Сколівський	47303	12364	34939	26.1	26638	7398	19240	27.8
Сокальський	94554	34181	60373	36.1	55415	21300	34115	38.4
Старосамбірський	78935	17783	61152	22.5	45154	10916	34238	24.2
Стрийський	62342	2335	60007	3.7	36703	1151	35552	3.1
Турківський	51289	8412	42877	16.4	27907	4886	23021	17.5
Яворівський	122111	55082	67029	45.1	75631	36150	39481	47.8
Львів	754501	754501	-	100	481814	481814	-	100
Борислав	38191	38191	-	100	22805	22805	-	100
Дрогобич	97577	97577	-	100	62456	62456	-	100
Моршин	4710	4710	-	100	2920	2920	-	100
Новий Розділ	28235	28235	-	100	18515	18515	-	100
Самбір	34597	34597	-	100	21339	21339	-	100
Стрий	60179	60179	-	100	38669	38669	-	100
Трускавець	21356	21356	-	100	13577	13577	-	100
Червоноград	82848	82848	-	100	51211	51211	-	100

1.6. Розподіл постійного населення за статтю та віком

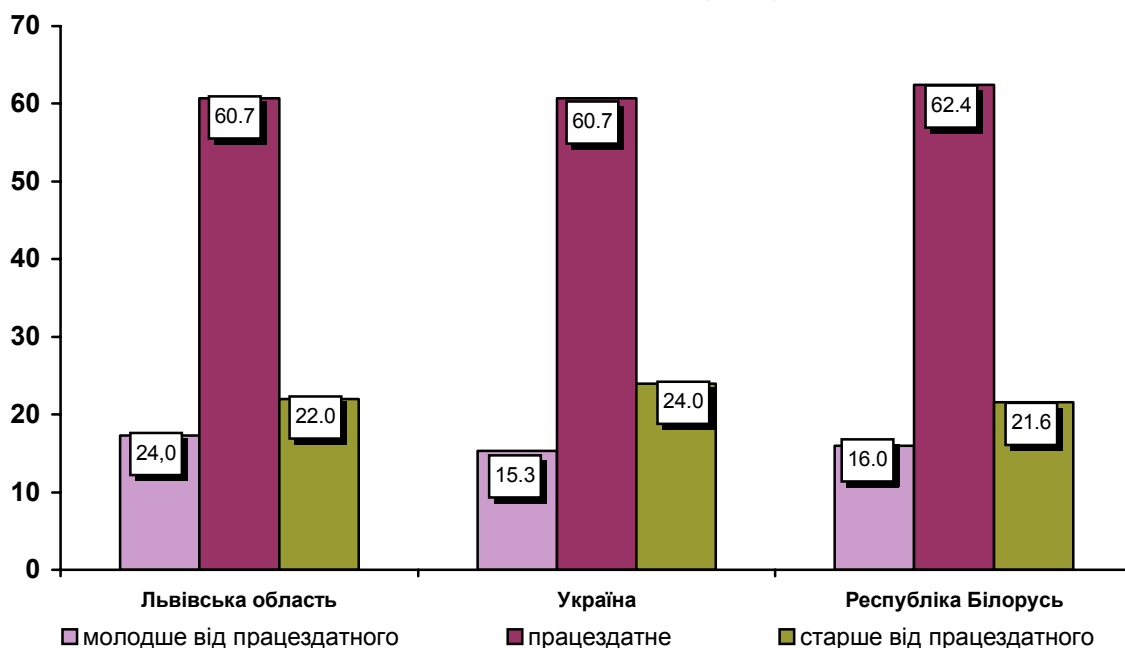
	1990	2000	2001	2002	2003	2004	2005	2006	2007
	на 1000 населення відповідної статі								
	<i>Обидві статі</i>								
до 1 року	14	9	9	9	10	10	10	11	11
1-4	62	41	39	38	37	37	38	39	41
5-9	78	64	62	59	56	54	51	49	48
10-14	72	77	75	73	70	68	65	63	60
15-19	76	84	86	86	83	81	80	77	75
20-24	74	74	75	78	82	85	86	87	87
25-29	78	70	70	70	71	72	73	75	78
30-34	82	69	69	70	70	70	70	70	70
35-39	67	76	73	71	69	68	69	69	70
40-44	59	80	82	82	81	79	75	72	70
45-49	49	64	65	68	73	76	79	81	81
50-54	62	55	57	58	58	59	62	63	66
55-59	59	45	43	46	49	51	52	54	55
60-64	56	54	54	50	46	45	42	40	42
65-69	43	49	49	48	49	48	49	48	45
70 і старше	69	89	92	94	96	97	99	101	102
	<i>Чоловіки</i>								
до 1 року	15	10	10	10	10	11	11	11	11
1-4	67	45	42	41	40	40	41	42	44
5-9	84	69	67	63	61	58	55	53	52
10-14	77	83	81	79	76	73	70	68	65
15-19	82	93	96	94	90	88	86	83	81
20-24	82	80	81	86	91	94	95	97	96
25-29	84	74	74	75	76	77	79	81	85
30-34	87	74	74	74	74	75	74	74	74
35-39	70	79	77	74	73	72	73	73	74
40-44	60	83	85	85	84	81	78	75	73
45-49	50	64	66	69	74	78	81	82	82
50-54	60	54	56	57	57	58	60	62	65
55-59	56	43	41	43	46	48	49	51	52
60-64	49	48	48	45	42	41	38	36	38
65-69	31	42	41	41	41	40	41	40	38
70 і старше	46	59	61	64	65	66	67	68	70
	<i>Жінки</i>								
до 1 року	13	9	8	8	9	9	9	10	10
1-4	57	38	37	35	34	34	35	36	38
5-9	72	59	57	55	52	50	48	45	44
10-14	68	72	70	68	66	63	61	58	55
15-19	70	76	78	78	77	75	74	72	70
20-24	67	68	69	71	73	76	77	78	79
25-29	73	66	65	65	66	67	68	69	71
30-34	78	65	65	66	66	66	66	66	66
35-39	65	72	70	68	66	65	65	66	66
40-44	58	77	79	79	78	76	72	70	68
45-49	49	63	65	67	72	75	78	79	79
50-54	64	56	58	59	59	61	63	64	67
55-59	62	48	46	48	51	53	55	57	58
60-64	62	59	59	55	51	49	46	44	46
65-69	54	55	55	55	56	55	56	55	52
70 і старше	88	117	119	123	124	126	127	130	132

1.7. Розподіл постійного населення за основними віковими групами

	1989	2002 ¹	2005	2006	2007	2007 до	
						1989	2002 ¹
	тис. осіб						відсотків
Всього населення	2727.4	2606.0	2558.8	2550.0	2541.4	93.2	97.5
<i>з нього у віці:</i>							
молодшому від працездатного	655.9	526.0	459.2	448.4	438.7	66.9	83.4
працездатному	1542.4	1509.4	1540.4	1542.9	1542.8	100.0	102.2
старшому від працездатного	529.1	569.6	559.2	558.7	559.9	105.8	98.3
Міське населення	1612.0	1534.0	1526.5	1525.8	1525.0	94.6	99.4
<i>з нього у віці:</i>							
молодшому від працездатного	386.2	293.8	256.8	251.6	247.2	64.0	84.1
працездатному	979.3	946.5	966.9	967.4	965.9	98.6	102.0
старшому від працездатного	246.5	292.7	302.8	306.9	311.9	126.5	106.6
Сільське населення	1115.4	1072.0	1032.3	1024.2	1016.4	91.1	94.8
<i>з нього у віці:</i>							
молодшому від працездатного	269.7	232.2	202.4	196.8	191.6	71.0	82.5
працездатному	563.2	562.9	573.5	575.5	576.9	102.4	102.5
старшому від працездатного	282.5	276.9	256.4	251.8	248.0	87.8	89.6

¹ Під час перепису населення не всі особи вказали дату народження, тому не ввійшли у жодну із вікових груп.

1.8. Структура населення за віковими групами, відсотків до підсумку



1.9. Розподіл постійного населення за статтю та типом поселень у Львівській області у 1989-2007 рр.

	Кількість постійного населення	У тому числі		Частка в населенні	
		чоловіки	жінки	чоловіків	жінок
		осіб		відсотків	

Міські поселення та сільська місцевість

1989	2729107	1295356	1433751	47.5	52.5
2001	2605956	1234896	1371060	47.4	52.6
2002	2592625	1228257	1364368	47.4	52.6
2003	2579941	1221991	1357950	47.4	52.6
2004	2569671	1216517	1353154	47.3	52.7
2005	2558759	1210771	1347988	47.3	52.7
2006	2550043	1205778	1344265	47.3	52.7
2007	2541409	1201050	1340359	47.3	52.7

Міські поселення

1989	1622424	779327	843097	48.0	52.0
2001	1533976	726954	807022	47.4	52.6
2002	1530520	724550	805970	47.3	52.7
2003	1527657	722395	805262	47.3	52.7
2004	1526838	721153	805685	47.2	52.8
2005	1526506	720171	806335	47.2	52.8
2006	1525822	719097	806725	47.1	52.9
2007	1525032	718014	807018	47.1	52.9

Сільська місцевість

1989	1106683	516029	590654	46.6	53.4
2001	1071980	507942	564038	47.4	52.6
2002	1062105	503707	558398	47.4	52.6
2003	1052284	499596	552688	47.5	52.5
2004	1042833	495364	547469	47.5	52.5
2005	1032253	490600	541653	47.5	52.5
2006	1024221	486681	537540	47.5	52.5
2007	1016377	483036	533341	47.5	52.5

1.10. Демографічне навантаження на осіб віком 15-64 роки на 1 січня 2008 року в Україні за регіонами

	Міські поселення та сільська місцевість			Міські поселення			Сільська місцевість		
	за-галь-не на-ванта-ження	у тому числі		за-галь-не на-ванта-ження	у тому числі		за-галь-не на-ванта-ження	у тому числі	
		дітьми (0-14 років)	особами похи-лого віку (65 років і старше)		дітьми (0-14 років)	особами похи-лого віку (65 років і старше)		дітьми (0-14 років)	особами похи-лого віку (65 років і старше)
<i>осіб непрацездатного віку з розрахунку на 1000 осіб працездатного</i>									
Україна	435	202	233	383	181	202	562	253	309
Автономна Республіка Крим	411	192	219	396	177	219	436	217	219
Вінницька	500	225	275	372	202	170	643	252	391
Волинська	485	273	212	384	231	153	604	323	281
Дніпропетровська	427	188	239	404	180	224	557	236	321
Донецька	427	170	257	417	166	251	525	208	317
Житомирська	496	237	259	400	213	187	648	273	375
Закарпатська	431	268	163	388	242	146	457	283	174
Запорізька	423	184	239	392	171	221	536	230	306
Івано-Франківська	463	250	213	377	220	157	535	276	259
Київська	447	204	243	364	195	169	593	222	371
Кіровоградська	471	209	262	406	187	219	587	249	338
Луганська	417	166	251	403	162	241	515	198	317
Львівська	441	229	212	381	206	175	542	267	275
Миколаївська	420	203	217	382	181	201	507	254	253
Одеська	416	206	210	375	175	200	503	272	231
Полтавська	458	191	267	387	178	209	579	213	366
Рівненська	482	285	197	356	223	133	617	350	267
Сумська	447	185	262	373	173	200	617	209	408
Тернопільська	483	239	244	359	211	148	592	263	329
Харківська	395	166	229	362	156	206	534	210	324
Херсонська	430	212	218	404	190	214	471	247	224
Хмельницька	486	224	262	356	204	152	668	253	415
Черкаська	475	201	274	379	183	196	615	228	387
Чернівецька	461	246	215	359	198	161	541	284	257
Чернігівська	503	191	312	373	178	195	765	219	546
Київ	327	165	162	327	165	162	-	-	-
Севастополь	393	172	221	391	170	221	429	200	229

1.11. Демографічне навантаження на осіб працездатного віку

	2002 ¹			2007			2008		
	загаль- не наван- таже- ння	у тому числі особами у віці		загаль- не наван- таже- ння	у тому числі особами у віці		загаль- не наван- таже- ння	у тому числі особами у віці	
		молод- шому від праце- здат- ного	стар- шому від праце- здат- ного		молод- шому від праце- здат- ного	стар- шому від праце- здат- ного		молод- шому від праце- здат- ного	стар- шому від праце- здат- ного
<i>на 1 січня; осіб непрацездатного віку з розрахунку на 1000 осіб працездатного</i>									

Міські поселення та сільська місцевість

Всього по області	726	349	377	653	291	362	647	284	363
Бродівський	855	395	460	763	339	424	749	330	419
Буський	892	403	489	773	333	440	756	324	432
Городоцький	801	378	423	698	308	390	690	302	388
Дрогобицький	841	385	456	719	317	402	705	309	396
Жидачівський	965	395	570	866	329	537	839	318	521
Жовківський	802	402	400	674	329	345	718	305	413
Золочівський	841	379	462	735	315	420	693	318	375
Кам'янка-Бузький	820	401	419	707	326	381	726	339	387
Миколаївський	723	389	334	709	321	388	659	319	340
Мостиський	864	424	440	741	348	393	694	312	382
Перемишлянський	1014	402	612	927	342	585	910	336	574
Пустомитівський	690	333	357	613	279	334	616	276	340
Радехівський	859	405	454	744	335	409	736	329	407
Самбірський	861	416	445	725	341	384	705	328	377
Сколівський	888	444	444	791	376	415	776	367	409
Сокальський	819	392	427	718	326	392	706	318	388
Старосамбірський	900	413	487	769	329	440	748	317	431
Стрийський	802	378	424	712	317	395	699	309	390
Турківський	927	484	443	852	430	422	838	421	417
Яворівський	715	399	316	619	333	286	615	327	288
Львів	588	275	313	562	234	328	566	231	335
Борислав	586	346	363	671	301	370	675	301	374
Дрогобич	709	309	298	557	256	301	562	250	312
Моршин	599	291	308	613	288	325
Новий Розділ	516	304	212	525	295	230
Самбір	670	331	339	626	285	341	621	278	343
Стрий	601	293	290	554	257	297	556	252	304
Трускавець	591	352	298	562	235	327	573	231	342
Червоноград	696	347	344	626	274	352	618	267	351

¹За даними Всеукраїнського перепису населення станом на 5 грудня 2001 року

Продовження табл. 1.11

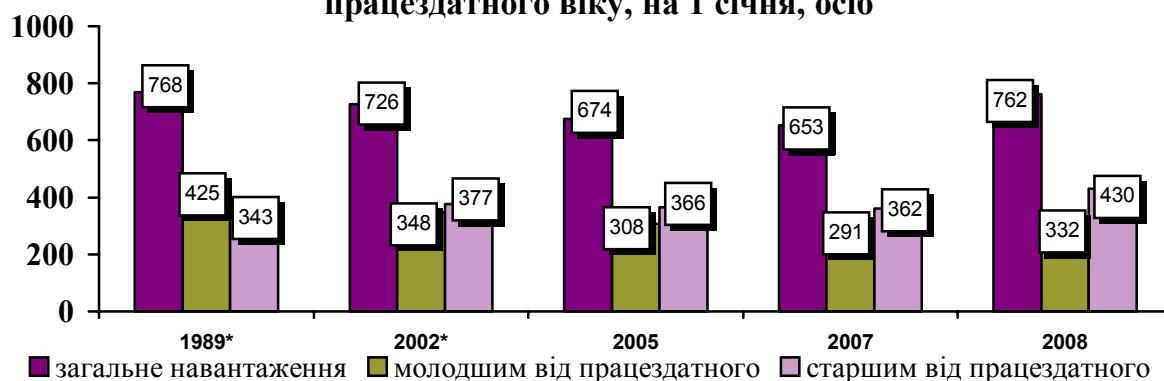
	2002 ¹			2007			2008		
	загаль- не наван- таже- ння	у тому числі особами у віці		загаль- не наван- таже- ння	у тому числі особами у віці		загаль- не наван- таже- ння	у тому числі особами у віці	
		молод- шому від праце- здат- ного	стар- шому від праце- здат- ного		молод- шому від праце- здат- ного	стар- шому від праце- здат- ного		молод- шому від праце- здат- ного	стар- шому від праце- здат- ного
<i>на 1 січня; осіб непрацездатного віку з розрахунку на 1000 осіб працездатного</i>									
Міські поселення									
Всього по області	619	310	309	577	260	317	579	256	323
Бродівський	638	358	280	585	307	278	584	300	284
Буський	720	371	349	645	307	338	645	300	345
Городоцький	668	361	307	586	289	297	586	286	300
Дрогобицький	796	389	407	747	330	417	731	323	408
Жидачівський	792	365	427	719	303	416	696	291	405
Жовківський	604	329	275	511	260	251	587	272	315
Золочівський	640	333	307	592	280	312	599	308	291
Кам'янка-Бузький	661	373	288	602	315	287	599	326	273
Миколаївський	618	368	250	688	279	409	504	253	251
Мостиський	655	381	274	591	326	265	663	271	392
Перемишлянський	683	380	303	621	315	306	635	320	315
Пустомитівський	612	324	288	566	279	287	576	279	297
Радехівський	673	364	309	603	308	295	611	308	303
Самбірський	597	377	220	486	297	189	492	293	199
Сколівський	737	387	350	672	329	343	671	324	347
Сокальський	663	354	309	609	300	309	605	292	313
Старосамбірський	724	371	353	629	296	333	629	291	338
Стрийський	723	343	380	1096	284	812	1029	280	749
Турківський	714	387	327	721	355	366	722	351	371
Яворівський	584	379	205	516	315	201	524	313	211
Львів	588	275	313	562	234	328	566	231	335
Борислав	586	346	363	671	301	370	675	301	374
Дрогобич	709	309	298	557	256	301	562	250	312
Моршин	599	291	308	613	288	325
Новий Розділ	516	304	212	525	295	230
Самбір	670	331	339	626	285	341	621	278	343
Стрий	601	293	290	554	257	297	556	252	304
Трускавець	591	352	298	562	235	327	573	231	342
Червоноград	696	347	344	626	274	352	618	267	351

Продовження табл. 1.11

	2002 ¹			2007			2008		
	загальне навантаження	у тому числі особами у віці		загальне навантаження	у тому числі особами у віці		загальне навантаження	у тому числі особами у віці	
		молодшому від працездатного	старшому від працездатного		молодшому від працездатного	старшому від працездатного		молодшому від працездатного	старшому від працездатного
<i>на 1 січня; осіб непрацездатного віку з розрахунку на 1000 осіб працездатного</i>									

	<i>Сільська місцевість</i>								
Всього по області	904	412	492	780	342	438	762	332	430
Бродівський	1034	427	607	916	367	549	890	356	534
Буський	991	422	569	846	348	498	818	338	480
Городоцький	875	388	487	762	319	443	750	311	439
Дрогобицький	846	385	461	717	316	401	703	308	395
Жидачівський	1091	417	674	978	349	629	949	340	609
Жовківський	917	444	473	774	372	402	817	330	487
Золочівський	990	413	577	842	342	500	761	325	436
Кам'янка-Бузький	936	421	515	781	334	447	776	344	432
Миколаївський	838	411	427	718	338	380	754	359	395
Мостиський	947	441	506	800	357	443	707	328	379
Перемишлянський	1148	411	737	1056	353	703	1025	343	682
Пустомитівський	703	335	368	620	279	341	622	275	347
Радехівський	926	420	506	798	345	453	783	337	446
Самбірський	914	424	490	777	350	427	752	336	416
Сколівський	949	467	482	838	395	443	816	384	432
Сокальський	917	417	500	787	343	444	770	334	436
Старосамбірський	957	427	530	814	340	474	786	326	460
Стрийський	812	383	429	700	318	382	688	310	378
Турківський	976	506	470	880	446	434	863	435	428
Яворівський	833	418	415	713	349	64	698	339	359

1.12. Динаміка демографічного навантаження на осіб працездатного віку, на 1 січня, осіб



*За даними переписів населення 1989 та 2001 року

1.13. Середній вік населення України за регіонами

	2002 ¹			2007			2008		
	обидві статі	чоло- віки	жінки	обидві статі	чоло- віки	жінки	обидві статі	чоло- віки	жінки
	<i>на 1 січня, років</i>								
	<i>Все населення</i>								
Україна	38.9	36.2	41.2	39.8	37.1	42.2	40.0	37.2	42.3
Автономна Республіка Крим	38.6	36.0	40.7	39.8	37.1	42.1	39.9	37.2	42.2
Вінницька	39.8	36.6	42.5	40.5	37.4	43.1	40.6	37.5	43.2
Волинська	36.7	34.2	38.9	37.3	34.7	39.6	37.3	34.7	39.7
Дніпропетровська	39.3	36.7	41.5	40.2	37.5	42.6	40.4	37.5	42.8
Донецька	40.1	37.5	42.3	41.3	38.5	43.7	41.5	38.7	43.9
Житомирська	39.1	36.2	41.7	39.8	36.8	42.3	39.9	36.9	42.4
Закарпатська.	35.0	33.3	36.7	36.0	34.1	37.8	36.1	34.2	37.9
Запорізька	39.5	36.8	41.7	40.6	37.8	42.9	40.8	37.9	43.1
Івано-Франківська	36.9	34.4	39.1	37.9	35.4	40.1	38.0	35.5	40.2
Київська	39.2	36.3	41.7	40.1	37.1	42.6	40.2	37.2	42.7
Кіровоградська	39.8	37.0	42.2	40.7	37.9	43.1	40.9	38.0	43.3
Луганська	40.0	37.3	42.3	41.2	38.4	43.6	41.5	38.6	43.9
Львівська	37.4	35.0	39.6	38.4	35.9	40.6	38.6	36.1	40.8
Миколаївська	38.3	35.8	40.4	39.4	36.8	41.7	39.6	36.9	41.9
Одеська	38.2	35.8	40.3	39.0	36.6	41.2	39.1	36.6	41.3
Полтавська	40.5	37.4	43.1	41.2	38.2	43.7	41.4	38.4	43.9
Рівненська	35.9	33.6	38.0	36.6	34.2	38.7	36.7	34.2	38.8
Сумська	40.5	37.5	43.0	41.4	38.4	43.9	41.5	38.6	44.0
Тернопільська	38.3	35.6	40.7	39.1	36.4	41.5	39.3	36.5	41.7
Харківська	39.7	36.8	42.1	40.6	37.7	43.0	40.7	37.8	43.2
Херсонська	37.9	35.4	40.1	39.1	36.5	41.4	39.3	36.7	41.7
Хмельницька	39.6	36.5	42.3	40.3	37.3	43.0	40.5	37.4	43.1
Черкаська	40.4	37.3	43.0	41.3	38.3	43.8	41.4	38.4	43.9
Чернівецька	37.1	34.7	39.1	37.9	35.6	40.0	38.1	35.7	40.1
Чернігівська	42.0	38.5	44.9	42.6	39.1	45.5	42.7	39.1	45.6
Київ	37.5	35.5	39.2	38.4	36.3	40.2	38.5	36.4	40.3
Севастополь	39.4	36.5	41.9	40.4	37.2	43.0	40.5	37.3	43.2

¹ За даними Всеукраїнського перепису населення станом на 5 грудня 2001 року

Продовження табл 1.13

	2002 ¹			2007			2008		
	обидві статі	чоло- віки	жінки	обидві статі	чоло- віки	жінки	обидві статі	чоло- віки	жінки
	<i>на 1 січня, років</i>								
	<i>Міське населення</i>								
Україна	38.3	35.9	40.3	39.4	36.9	41.6	39.6	37.0	41.8
Автономна Республіка Крим	39.2	36.5	41.4	40.4	37.5	42.7	40.5	37.6	42.9
Вінницька	36.7	34.7	38.5	37.9	35.8	39.7	38.1	36.0	39.9
Волинська	35.4	33.4	37.0	36.5	34.4	38.4	36.7	34.5	38.6
Дніпропетровська	39.0	36.5	41.1	40.0	37.3	42.3	40.2	37.4	42.5
Донецька	40.0	37.4	42.2	41.3	38.5	43.6	41.5	38.6	43.8
Житомирська	37.0	34.8	38.9	38.2	35.8	40.3	38.4	35.9	40.5
Закарпатська	35.3	33.5	36.9	36.2	34.3	37.9	36.3	34.3	38.1
Запорізька	39.1	36.6	41.2	40.4	37.7	42.7	40.6	37.9	42.9
Івано-Франківська	35.5	33.7	37.1	36.8	34.8	38.5	37.0	35.0	38.7
Київська	36.8	34.6	38.7	38.1	35.8	40.1	38.3	36.0	40.3
Кіровоградська	38.8	36.5	40.8	40.1	37.6	42.2	40.3	37.8	42.5
Луганська	39.8	37.2	42.0	41.1	38.2	43.4	41.3	38.4	43.7
Львівська	36.7	34.6	38.5	37.9	35.7	39.8	38.1	35.9	40.0
Миколаївська	38.3	36.0	40.3	39.6	37.1	41.7	39.8	37.2	41.9
Одеська	38.3	35.9	40.4	39.5	37.0	41.6	39.6	37.1	41.8
Полтавська	38.7	36.3	40.7	39.9	37.3	42.0	40.1	37.5	42.3
Рівненська	34.4	32.7	36.0	35.8	33.8	37.5	36.0	34.0	37.7
Сумська	38.4	36.1	40.4	39.8	37.4	41.9	40.1	37.6	42.1
Тернопільська	35.2	33.6	36.7	36.8	34.9	38.4	37.0	35.2	38.7
Харківська	39.2	36.5	41.5	40.1	37.3	42.5	40.3	37.5	42.7
Херсонська	38.3	35.9	40.3	39.6	36.9	41.8	39.8	37.1	42.0
Хмельницька	36.0	34.0	37.7	37.4	35.4	39.2	37.7	35.6	39.5
Черкаська	38.0	35.7	39.9	39.4	37.0	41.3	39.6	37.2	41.6
Чернівецька	36.1	34.1	37.8	37.3	35.3	39.1	37.5	35.4	39.3
Чернігівська	38.3	35.7	40.5	39.6	36.9	41.9	39.9	37.1	42.2
Київ	37.5	35.5	39.2	38.4	36.3	40.2	38.5	36.4	40.3
Севастополь	39.5	36.6	41.9	40.4	37.2	43.1	40.6	37.3	43.3

¹ За даними Всеукраїнського перепису населення станом на 5 грудня 2001 року

Продовження табл. 1.13

	2002 ¹			2007			2008		
	обидві статі	чоло- віки	жінки	обидві статі	чоло- віки	жінки	обидві статі	чоло- віки	жінки
	<i>на 1 січня, років</i>								
	<i>Сільське населення</i>								
Україна	40.2	36.9	43.1	40.7	37.5	43.5	40.8	37.6	43.6
Автономна Республіка Крим	37.5	35.2	39.6	38.8	36.4	41.0	38.9	36.5	41.1
Вінницька	42.5	38.3	45.9	42.9	38.9	46.2	43.0	39.0	46.3
Волинська	38.0	35.0	40.8	38.1	35.0	40.9	38.0	35.0	40.8
Дніпропетровська	40.8	37.5	43.5	41.4	38.3	44.1	41.4	38.3	44.1
Донецька	41.2	38.2	43.7	42.1	39.1	44.8	42.3	39.2	45.0
Житомирська	41.8	38.0	45.0	41.8	38.1	45.0	41.8	38.1	45.0
Закарпатська	34.9	33.1	36.6	35.9	34.0	37.7	36.0	34.2	37.8
Запорізька	40.5	37.4	43.3	41.1	38.0	43.8	41.2	38.1	43.9
Івано-Франківська	37.9	35.0	40.4	38.7	35.8	41.2	38.8	35.9	41.3
Київська	40.5	37.4	43.3	43.0	39.1	46.2	43.0	39.1	46.3
Кіровоградська	41.3	37.7	44.3	41.7	38.3	44.6	41.7	38.3	44.6
Луганська	41.3	38.2	44.0	42.4	39.5	45.0	42.6	39.7	45.2
Львівська	38.5	35.4	41.2	39.2	36.3	41.9	39.3	36.4	42.0
Миколаївська	38.3	35.4	40.8	39.1	36.3	41.7	39.2	36.4	41.8
Одеська	38.0	35.4	40.2	38.2	35.7	40.4	38.2	35.8	40.4
Полтавська	43.0	39.0	46.2	43.2	39.6	46.2	43.2	39.7	46.2
Рівненська	37.2	34.3	39.8	37.3	34.4	39.9	37.2	34.4	39.9
Сумська	44.3	40.0	47.8	44.4	40.4	47.8	44.4	40.5	47.8
Тернопільська	40.6	37.1	43.6	40.9	37.5	43.8	41.0	37.5	43.9
Харківська	41.4	37.9	44.4	42.1	38.9	45.0	42.2	39.0	45.1
Херсонська	37.4	34.8	39.8	38.5	35.9	40.9	38.6	36.0	41.0
Хмельницька	43.3	39.0	46.8	43.6	39.5	47.0	43.6	39.5	47.0
Черкаська	43.2	39.2	46.4	43.6	39.8	46.7	43.6	39.9	46.7
Чернівецька	37.7	35.2	40.0	38.3	35.8	40.6	38.5	35.9	40.7
Чернігівська	47.0	42.4	50.7	47.1	42.5	50.8	47.1	42.5	50.8
Київ	-	-	-	-	-	-	-	-	-
Севастополь	38.5	35.7	41.0	39.6	36.8	42.2	39.7	36.9	42.2

¹ За даними Всеукраїнського перепису населення станом на 5 грудня 2001 року

1.14. Середній вік населення

	2002 ¹			2007			2008		
	обидві статі	чоло- віки	жінки	обидві статі	чоло- віки	жінки	обидві статі	чоло- віки	жінки
	<i>на 1 січня, років</i>								
	<i>Все населення</i>								
Всього по області	37.4	35.0	39.6	38.4	35.9	40.6	38.6	36.1	40.8
Бродівський	38.4	35.5	41.0	39.0	36.2	41.4	39.1	36.3	41.5
Буський	38.7	35.6	41.5	39.4	36.3	42.1	39.4	36.3	42.2
Городоцький	38.0	35.2	40.4	38.8	36.2	41.0	38.9	36.3	41.1
Дрогобицький	38.6	35.7	41.2	39.1	36.5	41.4	39.1	36.6	41.4
Жидачівський	40.4	37.3	43.1	41.4	38.5	44.0	41.4	38.5	44.0
Жовківський	36.5	33.5	39.2	36.7	34.0	39.3	36.8	34.1	39.3
Золочівський	38.5	35.3	41.3	39.2	36.2	41.8	39.3	36.4	41.9
Кам'янка-Бузький	37.3	34.5	39.8	38.1	35.4	40.6	38.2	35.5	40.7
Миколаївський	35.9	33.9	37.6	38.5	36.2	40.7	38.6	36.4	40.8
Мостиський	37.3	34.2	40.0	38.0	35.0	40.8	38.1	35.1	40.8
Перемишлянський	40.7	37.2	43.8	41.9	38.4	44.8	41.8	38.4	44.8
Пустомитівський	37.6	35.3	39.7	38.1	36.0	40.0	38.3	36.3	40.2
Радехівський	38.1	35.5	40.5	38.7	36.2	41.0	38.9	36.3	41.1
Самбірський	37.6	34.7	40.2	38.1	35.3	40.6	38.2	35.4	40.7
Сколівський	36.9	34.6	39.0	38.1	35.7	40.3	38.2	35.7	40.4
Сокальський	37.7	35.0	40.2	38.4	35.7	40.9	38.5	35.8	41.0
Старосамбірський	38.3	35.3	41.0	39.3	36.5	42.0	39.4	36.6	42.0
Стрийський	38.0	35.6	40.2	39.0	36.6	41.1	39.1	36.7	41.2
Турківський	35.8	33.4	38.0	36.9	34.6	39.0	37.0	34.7	39.2
Яворівський	34.9	32.4	37.4	35.7	33.3	38.1	36.0	33.6	38.2
Львів	37.4	35.4	39.2	38.4	36.3	40.2	38.6	36.5	40.4
Борислав	37.6	35.4	39.5	38.8	36.4	40.9	38.9	36.4	41.0
Дрогобич	36.3	34.6	37.9	37.4	35.7	38.8	37.7	36.1	39.2
Моршин	37.4	35.7	38.8	37.9	36.1	39.4
Новий Розділ	34.8	33.8	35.6	35.4	34.3	36.4
Самбір	36.9	34.8	38.7	37.9	35.8	39.8	38.0	35.9	39.8
Стрий	36.2	33.8	38.3	37.6	35.3	39.6	37.9	35.6	39.9
Трускавець	37.3	35.5	39.0	39.4	37.5	41.1	39.8	37.9	41.6
Червоноград	36.7	35.1	38.0	38.8	37.1	40.4	39.1	37.1	40.8

¹ За даними Всеукраїнського перепису населення станом на 5 грудня 2001 року

Продовження табл. 1.14

	2002 ¹			2007			2008		
	обидві статі	чоло- віки	жінки	обидві статі	чоло- віки	жінки	обидві статі	чоло- віки	жінки
	<i>на 1 січня, років</i>								
	<i>Міське населення</i>								
Всього по області	36.7	34.6	38.5	37.9	35.7	39.8	38.1	35.9	40.0
<i>у тому числі:</i>									
Бродівський	35.4	33.2	37.3	36.3	34.1	38.3	36.6	34.4	38.6
Буський	36.6	34.3	38.7	37.8	35.2	40.1	38.1	35.5	40.3
Городоцький	36.0	34.1	37.8	37.2	35.4	38.9	37.4	35.5	39.0
Дрогобицький	37.4	34.8	39.6	39.0	36.9	40.9	39.1	37.0	40.9
Жидачівський	38.6	36.4	40.5	39.8	37.5	41.8	39.8	37.4	42.0
Жовківський	34.4	31.9	36.8	34.7	32.3	37.0	34.8	32.5	37.1
Золочівський	36.0	33.7	38.2	37.3	34.9	39.5	37.6	35.1	39.8
Кам'янка-Бузький	34.7	32.7	36.6	36.1	33.9	38.1	36.4	34.3	38.3
Миколаївський	34.4	33.1	35.6	39.9	37.5	42.2	39.8	37.5	41.9
Мостиський	34.8	32.7	36.8	35.8	33.2	38.1	36.0	33.4	38.3
Перемишлянський	35.3	33.3	37.1	36.9	34.9	38.6	37.0	34.9	38.9
Пустомитівський	36.0	34.2	37.5	37.0	34.9	38.8	37.2	35.3	38.9
Радехівський	36.2	34.4	37.8	36.8	34.8	38.6	37.0	34.9	38.9
Самбірський	33.5	32.0	34.9	34.5	32.9	36.0	34.9	33.3	36.4
Сколівський	36.6	34.6	38.3	37.8	35.4	39.9	37.9	35.5	40.0
Сокальський	35.9	33.3	38.3	36.9	34.2	39.4	37.2	34.4	39.7
Старосамбірський	36.5	33.7	39.1	37.7	34.9	40.2	37.9	35.3	40.3
Стрийський	38.2	35.7	40.3	47.1	42.2	51.5	46.3	41.5	50.7
Турківський	35.9	33.9	37.8	37.5	35.7	39.2	37.6	35.7	39.4
Яворівський	32.9	31.1	34.5	33.9	32.2	35.5	34.3	32.6	35.9
Львів	37.4	35.4	39.2	38.4	36.3	40.2	38.6	36.5	40.4
Борислав	37.6	35.4	39.5	38.8	36.4	40.9	38.9	36.4	41.0
Дрогобич	36.3	34.6	37.9	37.4	35.7	38.8	37.7	36.1	39.2
Моршин	37.4	35.7	38.8	37.9	36.1	39.4
Новий Розділ	34.8	33.8	35.6	35.4	34.3	36.4
Самбір	36.9	34.8	38.7	37.9	35.8	39.8	38.0	35.9	39.8
Стрий	36.2	33.8	38.3	37.6	35.3	39.6	37.9	35.6	39.9
Трускавець	37.3	35.5	39.0	39.4	37.5	41.1	39.8	37.9	41.6
Червоноград	36.7	35.1	38.0	38.8	37.1	40.4	39.1	37.1	40.8

¹ За даними Всеукраїнського перепису населення станом на 5 грудня 2001 року

Продовження табл. 1.14

	2002 ¹			2007			2008		
	обидві статі	чоло- віки	жінки	обидві статі	чоло- віки	жінки	обидві статі	чоло- віки	жінки
	<i>на 1 січня, років</i>								

Сільське населення

Всього по області	38.5	35.4	41.2	39.2	36.3	41.9	39.3	36.4	42.0
<i>у тому числі:</i>									
Бродівський	40.4	37.1	43.3	40.9	37.8	43.6	40.8	37.8	43.5
Буський	39.8	36.2	42.8	40.2	36.8	43.1	40.2	36.7	43.1
Городоцький	38.9	35.7	41.7	39.6	36.6	42.2	39.6	36.7	42.2
Дрогобицький	38.7	35.8	41.3	39.1	36.4	41.5	39.1	36.6	41.4
Жидачівський	41.6	37.9	44.8	42.5	39.2	45.5	42.5	39.2	45.4
Жовківський	37.5	34.3	40.3	37.8	34.9	40.4	37.9	35.0	40.4
Золочівський	39.9	36.3	43.1	40.3	37.0	43.3	40.4	37.2	43.2
Кам'янка-Бузький	38.9	35.6	41.8	39.4	36.3	42.1	39.5	36.3	42.2
Миколаївський	37.2	34.7	39.6	38.0	35.7	40.2	38.2	36.0	40.3
Мостиський	38.1	34.8	41.1	38.8	35.6	41.7	38.9	35.7	41.8
Перемишлянський	42.4	38.4	45.9	43.5	39.6	46.9	43.5	39.6	46.8
Пустомитівський	37.8	35.5	40.0	38.3	36.1	40.2	38.5	36.4	40.3
Радехівський	38.7	35.8	41.4	39.4	36.6	41.8	39.5	36.8	41.9
Самбірський	38.3	35.1	41.1	38.8	35.7	41.4	38.8	35.8	41.5
Сколівський	37.0	34.6	39.2	38.2	35.8	40.5	38.3	35.8	40.6
Сокальський	38.7	35.9	41.3	39.2	36.5	41.7	39.3	36.6	41.8
Старосамбірський	38.8	35.8	41.5	39.8	36.9	42.5	39.9	37.0	42.5
Стрийський	38.0	35.6	40.2	38.7	36.4	40.7	38.8	36.5	40.9
Турківський	35.7	33.3	38.1	36.7	34.4	39.0	36.9	34.5	39.1
Яворівський	36.5	33.3	39.6	37.2	34.1	40.2	37.4	34.4	40.3

¹ За даними Всеукраїнського перепису населення станом на 5 грудня 2001 року

1.15. Сумарні показники народжуваності та очікувана тривалість життя у Львівській області та Україні у 2006-2007 роках.

	Львівська область			Україна		
	всього	міські поселення	сільська місцевість	всього	міські поселення	сільська місцевість
Середній вік матері при народженні дитини, років	25.8	26.3	25.1	25.8	26.2	25.0
Сумарний коефіцієнт народжуваності	1.405	1.292	1.615	1.317	1.209	1.613
Брутто-коефіцієнт відтворення жіночого населення	0.690	0.632	0.796	0.640	0.586	0.786
Чистий сумарний коефіцієнт народжуваності	1.382	1.272	1.585	1.288	1.183	1.574
Нетто-коефіцієнт відтворення жіночого покоління	0.679	0.622	0.781	0.626	0.574	0.767
Частка дівчаток серед народжених	0.491	0.489	0.493	0.486	0.485	0.487
Очікувана тривалість життя при народженні, років	70.70	71.53	69.50	68.25	68.86	66.90
у тому числі						
чоловіків	65.09	66.23	63.52	62.51	63.22	61.05
жінок	76.60	76.83	76.36	74.22	74.50	73.57

2. РОЗПОДІЛ ПОСТІЙНОГО НАСЕЛЕННЯ ЛЬВІВСЬКОЇ ОБЛАСТІ ЗА СТАТТЮ ТА ВІКОМ

2.1. Кількість постійного населення Львівської області за статтю та віком на 1 січня 2008 року

	Все населення			Міське населення			Сільське населення		
	обидві статі	чоловіки	жінки	обидві статі	чоловіки	жінки	обидві статі	чоловіки	жінки
	осіб								
Всього населення	2541409	1201050	1340359	1525032	718014	807018	1016377	483036	533341
<i>у тому числі у віці:</i>									
до 1	27198	13782	13416	15880	8072	7808	11318	5710	5608
1	27008	13784	13224	15916	8159	7757	11092	5625	5467
2	25753	13269	12484	15237	7824	7413	10516	5445	5071
3	25846	13164	12682	15436	7847	7589	10410	5317	5093
4	24659	12547	12112	14442	7389	7053	10217	5158	5059
0-4	130464	66546	63918	76911	39291	37620	53553	27255	26298
5	23602	12136	11466	13858	7152	6706	9744	4984	4760
6	23034	11944	11090	13486	7024	6462	9548	4920	4628
7	23915	12114	11801	12956	6552	6404	10959	5562	5397
8	24082	12108	11974	13111	6637	6474	10971	5471	5500
9	26419	13675	12744	14332	7342	6990	12087	6333	5754
5-9	121052	61977	59075	67743	34707	33036	53309	27270	26039
10	27165	13879	13286	14821	7565	7256	12344	6314	6030
11	29724	15190	14534	16134	8149	7985	13590	7041	6549
12	30553	15716	14837	16722	8590	8132	13831	7126	6705
13	31155	15794	15361	17054	8638	8416	14101	7156	6945
14	33304	16959	16345	18103	9276	8827	15201	7683	7518
10-14	151901	77538	74363	82834	42218	40616	69067	35320	33747
15	35326	17980	17346	19701	10090	9611	15625	7890	7735
16	36455	18832	17623	20648	10720	9928	15807	8112	7695
17	37821	19272	18549	23116	11659	11457	14705	7613	7092
18	39823	20178	19645	25201	12723	12478	14622	7455	7167
19	41509	21120	20389	26666	13461	13205	14843	7659	7184
15-19	190934	97382	93552	115332	58653	56679	75602	38729	36873
20	41843	21452	20391	26574	13449	13125	15269	8003	7266
21	44130	22743	21387	28471	14589	13882	15659	8154	7505
22	42947	22244	20703	27325	14108	13217	15622	8136	7486
23	44596	22840	21756	28978	14722	14256	15618	8118	7500
24	47284	25596	21688	31947	17755	14192	15337	7841	7496
20-24	220800	114875	105925	143295	74623	68672	77505	40252	37253
25	42974	23516	19458	28769	16232	12537	14205	7284	6921
26	39602	20438	19164	25492	13139	12353	14110	7299	6811
27	40038	20494	19544	25357	12757	12600	14681	7737	6944
28	37789	19310	18479	23430	11690	11740	14359	7620	6739
29	37074	18878	18196	23045	11520	11525	14029	7358	6671
25-29	197477	102636	94841	126093	65338	60755	71384	37298	34086

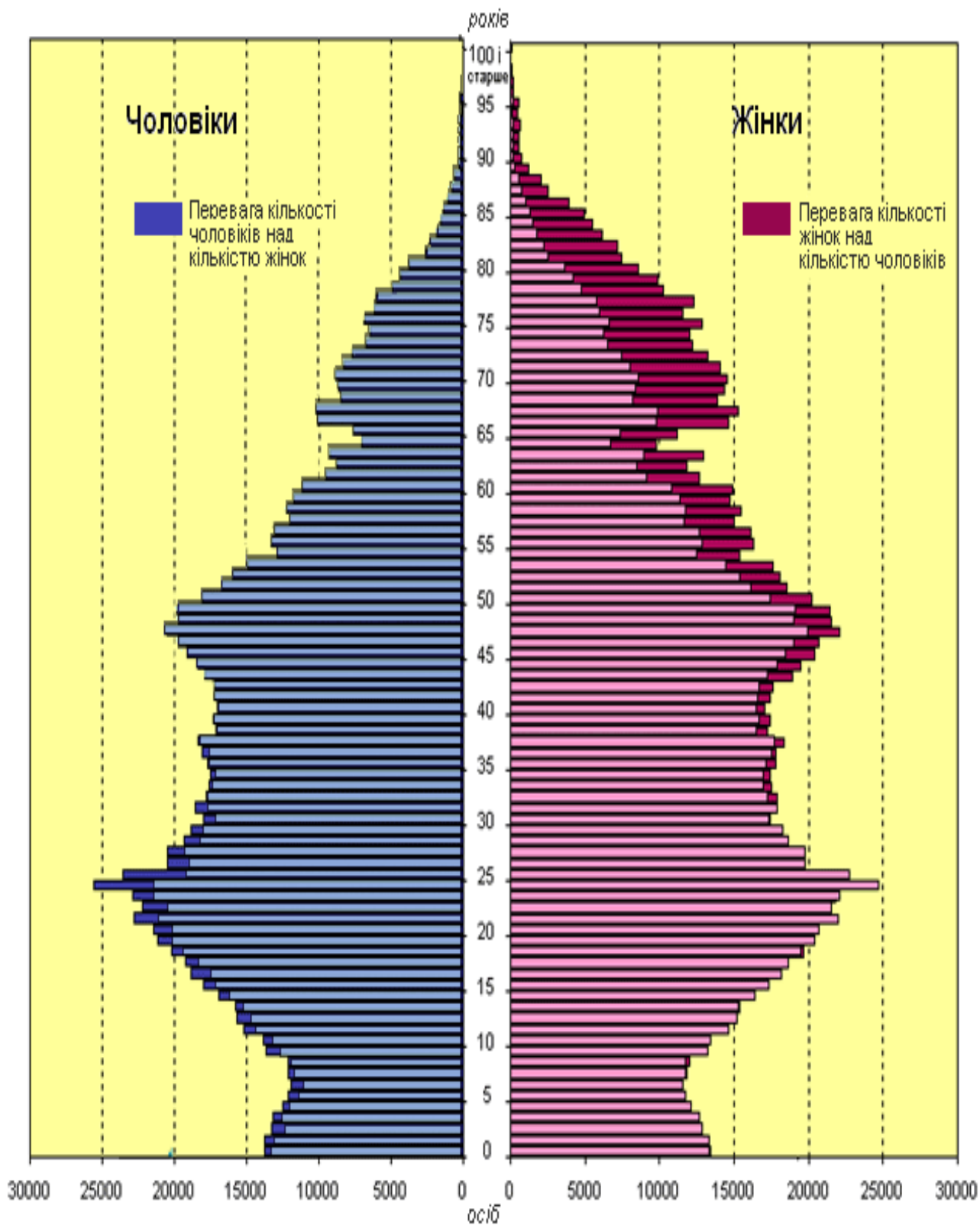
Продовження табл. 2.1

	Все населення			Міське населення			Сільське населення		
	обидві статі	чоло- віки	жінки	обидві статі	чоло- віки	жінки	обидві статі	чоло- віки	жінки
	осіб								
30	35361	17982	17379	21971	10930	11041	13390	7052	6338
31	36383	18520	17863	22559	11356	11203	13824	7164	6660
32	35672	17800	17872	22263	10843	11420	13409	6957	6452
33	35156	17603	17553	21708	10660	11048	13448	6943	6505
34	34938	17539	17399	21411	10525	10886	13527	7014	6513
30-34	177510	89444	88066	109912	54314	55598	67598	35130	32468
35	35486	17737	17749	21816	10642	11174	13670	7095	6575
36	35898	18088	17810	22049	10832	11217	13849	7256	6593
37	36732	18333	18399	22412	10997	11415	14320	7336	6984
38	34365	17089	17276	20776	10003	10773	13589	7086	6503
39	34733	17270	17463	20755	9933	10822	13978	7337	6641
35-39	177214	88517	88697	107808	52407	55401	69406	36110	33296
40	34151	17056	17095	20555	9874	10681	13596	7182	6414
41	34629	17190	17439	20888	9958	10930	13741	7232	6509
42	34865	17248	17617	21076	9974	11102	13789	7274	6515
43	36740	17845	18895	22516	10407	12109	14224	7438	6786
44	37947	18480	19467	23446	10933	12513	14501	7547	6954
40-44	178332	87819	90513	108481	51146	57335	69851	36673	33178
45	39476	19089	20387	24139	11192	12947	15337	7897	7440
46	40450	19724	20726	25243	11882	13361	15207	7842	7365
47	42677	20633	22044	26481	12328	14153	16196	8305	7891
48	41229	19707	21522	25809	11862	13947	15420	7845	7575
49	41238	19821	21417	25961	11989	13972	15277	7832	7445
45-49	205070	98974	106096	127633	59253	68380	77437	39721	37716
50	38259	18040	20219	23921	10783	13138	14338	7257	7081
51	35239	16731	18508	22643	10290	12353	12596	6441	6155
52	33998	15942	18056	21723	9833	11890	12275	6109	6166
53	32490	14927	17563	20936	9275	11661	11554	5652	5902
54	28336	12925	15411	18436	8081	10355	9900	4844	5056
50-54	168322	78565	89757	107659	48262	59397	60663	30303	30360
55	29649	13302	16347	19345	8393	10952	10304	4909	5395
56	29222	13095	16127	18963	8345	10618	10259	4750	5509
57	27035	12064	14971	17907	7700	10207	9128	4364	4764
58	27678	12201	15477	17888	7636	10252	9790	4565	5225
59	26470	11773	14697	16985	7329	9656	9485	4444	5041
55-59	140054	62435	77619	91088	39403	51685	48966	23032	25934
60	26097	11198	14899	17019	7144	9875	9078	4054	5024
61	22108	9472	12636	14575	6229	8346	7533	3243	4290
62	20598	8738	11860	12688	5340	7348	7910	3398	4512
63	22192	9237	12955	12948	5472	7476	9244	3765	5479
64	16724	6977	9747	9926	4250	5676	6798	2727	4071

Продовження табл. 2.1

	Все населення			Міське населення			Сільське населення		
	обидві статі	чоловіки	жінки	обидві статі	чоловіки	жінки	обидві статі	чоловіки	жінки
	осіб								
60-64	107719	45622	62097	67156	28435	38721	40563	17187	23376
65-69	114432	45121	69311	65271	26452	38819	49161	18669	30492
70-74	104220	38094	66126	53465	20342	33123	50755	17752	33003
75-79	85031	28208	56823	40094	14188	25906	44937	14020	30917
80-84	46964	12060	34904	23100	6322	16778	23864	5738	18126
85-89	18772	4133	14639	8603	2030	6573	10169	2103	8066
90-94	3828	825	3003	1979	480	1499	1849	345	1504
95-99	1207	269	938	515	140	375	692	129	563
100 і старші	106	10	96	60	10	50	46	-	46
Із загальної кількості населення у віці, років:									
0-6	177100	90626	86474	104255	53467	50788	72845	37159	35686
6-9	97450	49841	47609	53885	27555	26330	43565	22286	21279
6-17	358953	183463	175490	200184	102242	97942	158769	81221	77548
0-14	403417	206061	197356	227488	116216	111272	175929	89845	86084
0-15	438743	224041	214702	247189	126306	120883	191554	97735	93819
0-17	513019	262145	250874	290953	148685	142268	222066	113460	108606
0-29	1012628	520954	491674	612208	314830	297378	400420	206124	194296
15-49	1347337	679647	667690	838554	415734	422820	508783	263913	244870
16-29	573885	296913	276972	365019	188524	176495	208866	108389	100477
16-54	1480333	740232	740101	926512	453906	472606	553821	286326	267495
16-59	1620387	802667	817720	1017600	493309	524291	602787	309358	293429
Всього працездатного віку	1542768	802667	740101	965915	493309	472606	576853	309358	267495
55 і старші	622333	236777	385556	351331	137802	213529	271002	98975	172027
60 і старші	482279	174342	307937	260243	98399	161844	222036	75943	146093
Всього старші працездатного віку	559898	174342	385556	311928	98399	213529	247970	75943	172027

2.2. Статтєво-вікова структура населення Львівської області на 1 січня 2008 року



2.3. Кількість постійного населення у районах за статтю та віком на 1 січня 2008 року

Бродівський район

	Все населення			Міське населення			Сільське населення		
	обидві статі	чоловіки	жінки	обидві статі	чоловіки	жінки	обидві статі	чоловіки	жінки
	осіб								
Всього населення	61794	28987	32807	25827	12207	13620	35967	16780	19187
<i>у тому числі у віці:</i>									
до 1	694	346	348	307	140	167	387	206	181
1	743	369	374	339	185	154	404	184	220
2	674	358	316	295	157	138	379	201	178
3	648	339	309	272	138	134	376	201	175
4	648	307	341	303	141	162	345	166	179
0-4	3407	1719	1688	1516	761	755	1891	958	933
5	645	335	310	288	146	142	357	189	168
6	603	304	299	242	128	114	361	176	185
7	620	335	285	257	140	117	363	195	168
8	693	362	331	269	144	125	424	218	206
9	691	368	323	252	129	123	439	239	200
5-9	3252	1704	1548	1308	687	621	1944	1017	927
10	786	384	402	326	155	171	460	229	231
11	814	416	398	310	140	170	504	276	228
12	826	397	429	351	169	182	475	228	247
13	818	417	401	350	192	158	468	225	243
14	883	443	440	375	192	183	508	251	257
10-14	4127	2057	2070	1712	848	864	2415	1209	1206
15	875	436	439	356	181	175	519	255	264
16	964	502	462	398	206	192	566	296	270
17	771	397	374	343	178	165	428	219	209
18	783	391	392	292	139	153	491	252	239
19	846	442	404	349	184	165	497	258	239
15-19	4239	2168	2071	1738	888	850	2501	1280	1221
20-24	4732	2474	2258	2284	1202	1082	2448	1272	1176
25-29	4565	2356	2209	2289	1232	1057	2276	1124	1152
30-34	4207	2139	2068	2069	1035	1034	2138	1104	1034
35-39	4135	2066	2069	1806	894	912	2329	1172	1157
40-44	4047	1983	2064	1765	809	956	2282	1174	1108
45-49	4796	2400	2396	2132	979	1153	2664	1421	1243
50-54	3964	1885	2079	1888	832	1056	2076	1053	1023
55-59	3288	1527	1761	1544	693	851	1744	834	910
60-64	2382	1033	1349	929	411	518	1453	622	831
65-69	2982	1112	1870	940	368	572	2042	744	1298
70 і старші	7671	2364	5307	1907	568	1339	5764	1796	3968

Продовження табл. 2.3

	Все населення			Міське населення			Сільське населення		
	обидві статі	чоло- віки	жінки	обидві статі	чоло- віки	жінки	обидві статі	чоло- віки	жінки
	осіб								
Із загальної кількості населення: у віці, років:									
0-2	2111	1073	1038	941	482	459	1170	591	579
3-5	1941	981	960	863	425	438	1078	556	522
0-6	4655	2358	2297	2046	1035	1011	2609	1323	1286
6-9	2607	1369	1238	1020	541	479	1587	828	759
6-17	9344	4761	4583	3829	1954	1875	5515	2807	2708
0-14	10786	5480	5306	4536	2296	2240	6250	3184	3066
0-15	11661	5916	5745	4892	2477	2415	6769	3439	3330
0-17	13396	6815	6581	5633	2861	2772	7763	3954	3809
0-29	24322	12478	11844	10847	5618	5229	13475	6860	6615
16-29	12661	6562	6099	5955	3141	2814	6706	3421	3285
15-49	30721	15586	15135	14083	7039	7044	16638	8547	8091
15-54	34685	17471	17214	15971	7871	8100	18714	9600	9114
15-59	37973	18998	18975	17515	8564	8951	20458	10434	10024
15-64	40355	20031	20324	18444	8975	9469	21911	11056	10855
16-54	33810	17035	16775	15615	7690	7925	18195	9345	8850
16-59	37098	18562	18536	17159	8383	8776	19939	10179	9760
16 і старші	50133	23071	27062	20935	9730	11205	29198	13341	15857
18 і старші	48398	22172	26226	20194	9346	10848	28204	12826	15378
Всього працездат- ного віку	35337	18562	16775	16308	8383	7925	19029	10179	8850
55 і старші	16323	6036	10287	5320	2040	3280	11003	3996	7007
60 і старші	13035	4509	8526	3776	1347	2429	9259	3162	6097
Всього старші працездат- ного віку	14796	4509	10287	4627	1347	3280	10169	3162	7007
65 і старші	10653	3476	7177	2847	936	1911	7806	2540	5266

Буський район

Продовження табл. 2.3

	Все населення			Міське населення			Сільське населення		
	обидві статі	чоло- віки	жінки	обидві статі	чоло- віки	жінки	обидві статі	чоло- віки	жінки
	осіб								
Всього населення	47361	21998	25363	16064	7527	8537	31297	14471	16826
<i>у тому числі у віці:</i>									
до 1	544	283	261	192	100	92	352	183	169
1	517	248	269	192	94	98	325	154	171
2	492	242	250	184	88	96	308	154	154
3	492	266	226	191	102	89	301	164	137
4	467	238	229	163	77	86	304	161	143
0-4	2512	1277	1235	922	461	461	1590	816	774
5	397	215	182	116	71	45	281	144	137
6	413	232	181	147	85	62	266	147	119
7	444	213	231	139	64	75	305	149	156
8	498	244	254	165	86	79	333	158	175
9	548	293	255	164	86	78	384	207	177
5-9	2300	1197	1103	731	392	339	1569	805	764
10	600	290	310	178	93	85	422	197	225
11	611	308	303	207	111	96	404	197	207
12	608	327	281	203	103	100	405	224	181
13	683	342	341	232	120	112	451	222	229
14	705	357	348	207	103	104	498	254	244
10-14	3207	1624	1583	1027	530	497	2180	1094	1086
15	725	356	369	249	131	118	476	225	251
16	769	393	376	262	136	126	507	257	250
17	644	336	308	194	106	88	450	230	220
18	629	335	294	204	115	89	425	220	205
19	686	372	314	225	123	102	461	249	212
15-19	3453	1792	1661	1134	611	523	2319	1181	1138
20-24	3661	1889	1772	1477	750	727	2184	1139	1045
25-29	3257	1613	1644	1223	625	598	2034	988	1046
30-34	3035	1551	1484	1060	531	529	1975	1020	955
35-39	3166	1645	1521	1014	482	532	2152	1163	989
40-44	3472	1753	1719	1200	569	631	2272	1184	1088
45-49	3729	1819	1910	1358	620	738	2371	1199	1172
50-54	2881	1390	1491	1134	521	613	1747	869	878
55-59	2321	1046	1275	920	413	507	1401	633	768
60-64	1820	762	1058	660	309	351	1160	453	707
65-69	2340	842	1498	659	247	412	1681	595	1086
70 і старші	6207	1798	4409	1545	466	1079	4662	1332	3330

Продовження табл. 2.3

	Все населення			Міське населення			Сільське населення		
	обидві статі	чоло- віки	жінки	обидві статі	чоло- віки	жінки	обидві статі	чоло- віки	жінки
	осіб								
Із загальної кількості населення у віці, років									
0-2	1553	773	780	568	282	286	985	491	494
3-5	1356	719	637	470	250	220	886	469	417
0-6	3322	1724	1598	1185	617	568	2137	1107	1030
6-9	1903	982	921	615	321	294	1288	661	627
6-17	7248	3691	3557	2347	1224	1123	4901	2467	2434
0-14	8019	4098	3921	2680	1383	1297	5339	2715	2624
0-15	8744	4454	4290	2929	1514	1415	5815	2940	2875
0-17	10157	5183	4974	3385	1756	1629	6772	3427	3345
0-29	18390	9392	8998	6514	3369	3145	11876	6023	5853
16-29	9646	4938	4708	3585	1855	1730	6061	3083	2978
15-49	23773	12062	11711	8466	4188	4278	15307	7874	7433
15-54	26654	13452	13202	9600	4709	4891	17054	8743	8311
15-59	28975	14498	14477	10520	5122	5398	18455	9376	9079
15-64	30795	15260	15535	11180	5431	5749	19615	9829	9786
16-54	25929	13096	12833	9351	4578	4773	16578	8518	8060
16-59	28250	14142	14108	10271	4991	5280	17979	9151	8828
16 і старші	38617	17544	21073	13135	6013	7122	25482	11531	13951
18 і старші	37204	16815	20389	12679	5771	6908	24525	11044	13481
Всього працездат- ного віку	26975	14142	12833	9764	4991	4773	17211	9151	8060
55 і старші	12688	4448	13202	3784	1435	2349	8904	3013	5891
60 і старші	10367	3402	13202	2864	1022	1842	7503	2380	5123
Всього старші працездат- ного віку	11642	3402	13202	3371	1022	2349	8271	2380	5891
65 і старші	8547	2640	13202	2204	713	1491	6343	1927	4416

Городоцький район

Продовження табл. 2.3

	Все населення			Міське населення			Сільське населення		
	обидві статі	чоло- віки	жінки	обидві статі	чоло- віки	жінки	обидві статі	чоло- віки	жінки
	осіб								
Всього населення	70059	32626	37433	23952	11178	12774	46107	21448	24659
<i>у тому числі у віці:</i>									
до 1	796	408	388	285	152	133	511	256	255
1	718	355	363	264	132	132	454	223	231
2	720	360	360	277	126	151	443	234	209
3	717	361	356	269	142	127	448	219	229
4	689	331	358	236	107	129	453	224	229
0-4	3640	1815	1825	1331	659	672	2309	1156	1153
5	614	309	305	211	108	103	403	201	202
6	607	298	309	229	103	126	378	195	183
7	700	347	353	242	119	123	458	228	230
8	691	369	322	238	134	104	453	235	218
9	756	403	353	231	113	118	525	290	235
5-9	3368	1726	1642	1151	577	574	2217	1149	1068
10	762	386	376	258	127	131	504	259	245
11	828	405	423	288	130	158	540	275	265
12	900	480	420	283	146	137	617	334	283
13	953	481	472	320	160	160	633	321	312
14	939	457	482	315	163	152	624	294	330
10-14	4382	2209	2173	1464	726	738	2918	1483	1435
15	1114	534	580	362	162	200	752	372	380
16	1066	560	506	364	195	169	702	365	337
17	1058	528	530	343	166	177	715	362	353
18	1168	575	593	409	203	206	759	372	387
19	1205	640	565	413	234	179	792	406	386
15-19	5611	2837	2774	1891	960	931	3720	1877	1843
20-24	5710	2853	2857	2135	1094	1041	3575	1759	1816
25-29	4848	2388	2460	1758	825	933	3090	1563	1527
30-34	4663	2347	2316	1687	808	879	2976	1539	1437
35-39	4883	2461	2422	1716	849	867	3167	1612	1555
40-44	4898	2469	2429	1730	793	937	3168	1676	1492
45-49	5739	2847	2892	2156	1045	1111	3583	1802	1781
50-54	4507	2134	2373	1756	814	942	2751	1320	1431
55-59	3709	1702	2007	1369	638	731	2340	1064	1276
60-64	2949	1253	1696	987	404	583	1962	849	1113
65-69	3060	1204	1856	879	372	507	2181	832	1349
70 і старші	8092	2381	5711	1942	614	1328	6150	1767	4383

Продовження табл. 2.3

	Все населення			Міське населення			Сільське населення		
	обидві статі	чоло- віки	жінки	обидві статі	чоло- віки	жінки	обидві статі	чоло- віки	жінки
	осіб								
Із загальної кількості населення у віці, років:									
0-2	2234	1123	1111	826	410	416	1408	713	695
3-5	2020	1001	1019	716	357	359	1304	644	660
0-6	4861	2422	2439	1771	870	901	3090	1552	1538
6-9	2754	1417	1337	940	469	471	1814	948	866
6-17	10374	5248	5126	3473	1718	1755	6901	3530	3371
0-14	11390	5750	5640	3946	1962	1984	7444	3788	3656
0-15	12504	6284	6220	4308	2124	2184	8196	4160	4036
0-17	14628	7372	7256	5015	2485	2530	9613	4887	4726
0-29	27559	13828	13731	9730	4841	4889	17829	8987	8842
16-29	15055	7544	7511	5422	2717	2705	9633	4827	4806
15-49	36352	18202	18150	13073	6374	6699	23279	11828	11451
15-54	40859	20336	20523	14829	7188	7641	26030	13148	12882
15-59	44568	22038	22530	16198	7826	8372	28370	14212	14158
15-64	47517	23291	24226	17185	8230	8955	30332	15061	15271
16-54	39745	19802	19943	14467	7026	7441	25278	12776	12502
16-59	43454	21504	21950	15836	7664	8172	27618	13840	13778
16 і старші	57555	26342	31213	19644	9054	10590	37911	17288	20623
18 і старші	55431	25254	30177	18937	8693	10244	36494	16561	19933
Всього працездат- ного віку	41447	21504	19943	15105	7664	7441	26342	13840	12502
55 і старші	17810	6540	11270	5177	2028	3149	12633	4512	8121
60 і старші	14101	6540	9263	3808	1390	2418	10293	3448	6845
Всього старші працездат- ного віку	16108	6540	11270	4539	1390	3149	11569	3448	8121
65 і старші	11152	6540	7567	2821	986	1835	8331	2599	5732

Дрогобицький район

Продовження табл. 2.3

	Все населення			Міське населення			Сільське населення		
	обидві статі	чоло- віки	жінки	обидві статі	чоло- віки	жінки	обидві статі	чоло- віки	жінки
	осіб								
Всього населення	74602	35340	39262	6158	2878	3280	68444	32462	35982
<i>у тому числі у віці:</i>									
до 1	860	408	452	77	33	44	783	375	408
1	794	414	380	69	34	35	725	380	345
2	762	385	377	74	35	39	688	350	338
3	812	401	411	72	35	37	740	366	374
4	739	383	356	69	34	35	670	349	321
0-4	3967	1991	1976	361	171	190	3606	1820	1786
5	672	340	332	56	28	28	616	312	304
6	661	323	338	64	36	28	597	287	310
7	795	416	379	52	29	23	743	387	356
8	756	392	364	65	27	38	691	365	326
9	874	460	414	77	45	32	797	415	382
5-9	3758	1931	1827	314	165	149	3444	1766	1678
10	841	434	407	80	41	39	761	393	368
11	906	475	431	87	47	40	819	428	391
12	941	485	456	68	31	37	873	454	419
13	1012	528	484	82	42	40	930	486	444
14	1006	516	490	79	40	39	927	476	451
10-14	4706	2438	2268	396	201	195	4310	2237	2073
15	1089	574	515	79	39	40	1010	535	475
16	1131	574	557	82	43	39	1049	531	518
17	1087	544	543	73	40	33	1014	504	510
18	1075	541	534	77	33	44	998	508	490
19	1118	556	562	103	38	65	1015	518	497
15-19	5500	2789	2711	414	193	221	5086	2596	2490
20-24	5769	2960	2809	471	235	236	5298	2725	2573
25-29	5299	2696	2603	394	197	197	4905	2499	2406
30-34	5075	2611	2464	430	223	207	4645	2388	2257
35-39	4966	2480	2486	458	233	225	4508	2247	2261
40-44	5213	2710	2503	434	229	205	4779	2481	2298
45-49	6046	2961	3085	492	216	276	5554	2745	2809
50-54	5044	2507	2537	389	188	201	4655	2319	2336
55-59	3949	1921	2028	324	154	170	3625	1767	1858
60-64	3041	1364	1677	256	117	139	2785	1247	1538
65-69	3225	1267	1958	267	96	171	2958	1171	1787
70 і старші	9044	2714	6330	758	260	498	8286	2454	5832

Продовження табл. 2.3

	Все населення			Міське населення			Сільське населення		
	обидві статі	чоло- віки	жінки	обидві статі	чоло- віки	жінки	обидві статі	чоло- віки	жінки
	осіб								
Із загальної кількості населення у віці, років:									
0-2	2416	1207	1209	220	102	118	2196	1105	1091
3-5	2223	1124	1099	197	97	100	2026	1027	999
0-6	5300	2654	2646	481	235	246	4819	2419	2400
6-9	3086	1591	1495	258	137	121	2828	1454	1374
6-17	11099	5721	5378	888	460	428	10211	5261	4950
0-14	12431	6360	6071	1071	537	534	11360	5823	5537
0-15	13520	6934	6586	1150	576	574	12370	6358	6012
0-17	15738	8052	7686	1305	659	646	14433	7393	7040
0-29	28999	14805	14194	2350	1162	1188	26649	13643	13006
16-29	15479	7871	7608	1200	586	614	14279	7285	6994
15-49	37868	19207	18661	3093	1526	1567	34775	17681	17094
15-54	42912	21714	21198	3482	1714	1768	39430	20000	19430
15-59	46861	23635	23226	3806	1868	1938	43055	21767	21288
15-64	49902	24999	24903	4062	1985	2077	45840	23014	22826
16-54	41823	21140	20683	3403	1675	1728	38420	19465	18955
16-59	45772	23061	22711	3727	1829	1898	42045	21232	20813
16 і старші	61082	28406	32676	5008	2302	2706	56074	26104	29970
18 і старші	58864	27288	31576	4853	2219	2634	54011	25069	28942
Всього працездат- ного віку	43744	23061	20683	3557	1829	1728	40187	21232	18955
55 і старші	19259	7266	11993	1605	627	978	17654	6639	11015
60 і старші	15310	5345	9965	1281	473	808	14029	4872	9157
Всього старші працездат- ного віку	17338	5345	11993	1451	473	978	15887	4872	11015
65 і старші	12269	3981	8288	1025	356	669	11244	3625	7619

Жидачівський район

Продовження табл. 2.3

	Все населення			Міське населення			Сільське населення		
	обидві статі	чоло- віки	жінки	обидві статі	чоло- віки	жінки	обидві статі	чоло- віки	жінки
	осіб								
Всього населення	74350	34598	39752	29757	13830	15927	44593	20768	23825
<i>у тому числі у віці:</i>									
до 1	722	373	349	277	144	133	445	229	216
1	702	363	339	297	154	143	405	209	196
2	694	358	336	308	158	150	386	200	186
3	689	353	336	291	155	136	398	198	200
4	708	361	347	309	157	152	399	204	195
0-4	3515	1808	1707	1482	768	714	2033	1040	993
5	629	298	331	270	126	144	359	172	187
6	636	344	292	282	147	135	354	197	157
7	729	369	360	270	142	128	459	227	232
8	697	324	373	272	138	134	425	186	239
9	801	431	370	308	162	146	493	269	224
5-9	3492	1766	1726	1402	715	687	2090	1051	1039
10	823	422	401	331	167	164	492	255	237
11	958	466	492	346	163	183	612	303	309
12	969	507	462	381	198	183	588	309	279
13	931	508	423	343	185	158	588	323	265
14	1087	561	526	390	198	192	697	363	334
10-14	4768	2464	2304	1791	911	880	2977	1553	1424
15	1102	585	517	424	226	198	678	359	319
16	1074	564	510	449	233	216	625	331	294
17	917	483	434	340	184	156	577	299	278
18	955	489	466	370	187	183	585	302	283
19	1020	534	486	449	228	221	571	306	265
15-19	5068	2655	2413	2032	1058	974	3036	1597	1439
20-24	4931	2570	2361	2207	1124	1083	2724	1446	1278
25-29	4670	2310	2360	2128	1043	1085	2542	1267	1275
30-34	4807	2400	2407	2022	1025	997	2785	1375	1410
35-39	4950	2529	2421	2013	962	1051	2937	1567	1370
40-44	5012	2600	2412	2145	1054	1091	2867	1546	1321
45-49	5591	2715	2876	2524	1147	1377	3067	1568	1499
50-54	4691	2260	2431	2152	1013	1139	2539	1247	1292
55-59	3879	1809	2070	1659	743	916	2220	1066	1154
60-64	3310	1408	1902	1281	554	727	2029	854	1175
65-69	4005	1538	2467	1284	488	796	2721	1050	1671
70 і старші	11661	3766	7895	3635	1225	2410	8026	2541	5485

Продовження табл. 2.3

	Все населення			Міське населення			Сільське населення		
	обидві статі	чоло- віки	жінки	обидві статі	чоло- віки	жінки	обидві статі	чоло- віки	жінки
	осіб								
Із загальної кількості населення у віці, років:									
0-2	2118	1094	1024	882	456	426	1236	638	598
3-5	2026	1012	1014	870	438	432	1156	574	582
0-6	4780	2450	2330	2034	1041	993	2746	1409	1337
6-9	2863	1468	1395	1132	589	543	1731	879	852
6-17	10724	5564	5160	4136	2143	1993	6588	3421	3167
0-14	11775	6038	5737	4675	2394	2281	7100	3644	3456
0-15	12877	6623	6254	5099	2620	2479	7778	4003	3775
0-17	14868	7670	7198	5888	3037	2851	8980	4633	4347
0-29	26444	13573	12871	11042	5619	5423	15402	7954	7448
16-29	13567	6950	6617	5943	2999	2944	7624	3951	3673
15-49	35029	17779	17250	15071	7413	7658	19958	10366	9592
15-54	39720	20039	19681	17223	8426	8797	22497	11613	10884
15-59	43599	21848	21751	18882	9169	9713	24717	12679	12038
15-64	46909	23256	23653	20163	9723	10440	26746	13533	13213
16-54	38618	19454	19164	16799	8200	8599	21819	11254	10565
16-59	42497	21263	21234	18458	8943	9515	24039	12320	11719
16 і старші	61473	27975	33498	24658	11210	13448	36815	16765	20050
18 і старші	59482	26928	32554	23869	10793	13076	35613	16135	19478
Всього працездат- ного віку	40427	21263	19164	17542	8943	8599	22885	12320	10565
55 і старші	22855	8521	14334	7859	3010	4849	14996	5511	9485
60 і старші	18976	6712	12264	6200	2267	3933	12776	4445	8331
Всього старші працездат- ного віку	21046	6712	14334	7116	2267	4849	13930	4445	9485
65 і старші	15666	5304	10362	4919	1713	3206	10747	3591	7156

Жовківський район

Продовження табл. 2.3

	Все населення			Міське населення			Сільське населення		
	обидві статі	чоло- віки	жінки	обидві статі	чоло- віки	жінки	обидві статі	чоло- віки	жінки
	осіб								
Всього населення	109006	52673	56333	37819	18779	19040	71187	33894	37293
<i>у тому числі у віці:</i>									
до 1	1266	643	623	413	224	189	853	419	434
1	1262	644	618	398	213	185	864	431	433
2	1179	621	558	391	209	182	788	412	376
3	1195	613	582	396	208	188	799	405	394
4	1135	555	580	354	173	181	781	382	399
0-4	6037	3076	2961	1952	1027	925	4085	2049	2036
5	1161	595	566	353	178	175	808	417	391
6	1113	596	517	332	173	159	781	423	358
7	1194	615	579	342	174	168	852	441	411
8	1110	557	553	353	174	179	757	383	374
9	1284	686	598	386	195	191	898	491	407
5-9	5862	3049	2813	1766	894	872	4096	2155	1941
10	1246	640	606	340	186	154	906	454	452
11	1445	740	705	417	214	203	1028	526	502
12	1451	714	737	441	215	226	1010	499	511
13	1526	774	752	418	196	222	1108	578	530
14	1666	858	808	519	272	247	1147	586	561
10-14	7334	3726	3608	2135	1083	1052	5199	2643	2556
15	1700	891	809	504	271	233	1196	620	576
16	1727	891	836	524	268	256	1203	623	580
17	2062	1039	1023	954	462	492	1108	577	531
18	2191	1137	1054	1066	569	497	1125	568	557
19	2185	1103	1082	1078	561	517	1107	542	565
15-19	9865	5061	4804	4126	2131	1995	5739	2930	2809
20-24	10596	5786	4810	5007	2919	2088	5589	2867	2722
25-29	8705	4847	3858	3610	2124	1486	5095	2723	2372
30-34	7231	3738	3493	2583	1303	1280	4648	2435	2213
35-39	7155	3615	3540	2367	1170	1197	4788	2445	2343
40-44	7394	3785	3609	2444	1183	1261	4950	2602	2348
45-49	8005	4057	3948	2557	1263	1294	5448	2794	2654
50-54	6230	2988	3242	2163	974	1189	4067	2014	2053
55-59	4972	2242	2730	1861	792	1069	3111	1450	1661
60-64	3953	1628	2325	1371	571	800	2582	1057	1525
65-69	4708	1834	2874	1327	551	776	3381	1283	2098
70 і старші	10959	3241	7718	2550	794	1756	8409	2447	5962

Продовження табл. 2.3

	Все населення			Міське населення			Сільське населення		
	обидві статі	чоло- віки	жінки	обидві статі	чоло- віки	жінки	обидві статі	чоло- віки	жінки
	осіб								
Із загальної кількості населення у віці, років:									
0-2	3707	1908	1799	1202	646	556	2505	1262	1243
3-5	3491	1763	1728	1103	559	544	2388	1204	1184
0-6	8311	4267	4044	2637	1378	1259	5674	2889	2785
6-9	4701	2454	2247	1413	716	697	3288	1738	1550
6-17	17524	9001	8523	5530	2800	2730	11994	6201	5793
0-14	19233	9851	9382	5853	3004	2849	13380	6847	6533
0-15	20933	10742	10191	6357	3275	3082	14576	7467	7109
0-17	24722	12672	12050	7835	4005	3830	16887	8667	8220
0-29	48399	25545	22854	18596	10178	8418	29803	15367	14436
16-29	27466	14803	12663	12239	6903	5336	15227	7900	7327
15-49	58951	30889	28062	22694	12093	10601	36257	18796	17461
15-54	65181	33877	31304	24857	13067	11790	40324	20810	19514
15-59	70153	36119	34034	26718	13859	12859	43435	22260	21175
15-64	74106	37747	36359	28089	14430	13659	46017	23317	22700
16-54	63481	32986	30495	24353	12796	11557	39128	20190	18938
16-59	68453	35228	33225	26214	13588	12626	42239	21640	20599
16 і старші	88073	41931	46142	31462	15504	15958	56611	26427	30184
18 і старші	84284	40001	44283	29984	14774	15210	54300	25227	29073
Всього працездат- ного віку	65723	35228	30495	25145	13588	11557	40578	21640	18938
55 і старші	24592	8945	15647	7109	2708	4401	17483	6237	11246
60 і старші	19620	6703	12917	5248	1916	3332	14372	4787	9585
Всього старші працездат- ного віку	22350	6703	15647	6317	1916	4401	16033	4787	11246
65 і старші	15667	5075	10592	3877	1345	2532	11790	3730	8060

Золочівський район

Продовження табл. 2.3

	Все населення			Міське населення			Сільське населення		
	обидві статі	чоло- віки	жінки	обидві статі	чоло- віки	жінки	обидві статі	чоло- віки	жінки
	осіб								
Всього населення	71228	33603	37625	28285	13495	14790	42943	20108	22835
<i>у тому числі у віці:</i>									
до 1	725	370	355	280	150	130	445	220	225
1	737	365	372	335	163	172	402	202	200
2	722	379	343	299	172	127	423	207	216
3	673	335	338	259	124	135	414	211	203
4	670	318	352	270	136	134	400	182	218
0-4	3527	1767	1760	1443	745	698	2084	1022	1062
5	657	357	300	267	159	108	390	198	192
6	676	344	332	269	130	139	407	214	193
7	717	356	361	262	127	135	455	229	226
8	699	337	362	250	119	131	449	218	231
9	767	386	381	294	149	145	473	237	236
5-9	3516	1780	1736	1342	684	658	2174	1096	1078
10	757	376	381	301	159	142	456	217	239
11	951	518	433	354	179	175	597	339	258
12	925	490	435	327	171	156	598	319	279
13	922	460	462	325	157	168	597	303	294
14	984	498	486	376	181	195	608	317	291
10-14	4539	2342	2197	1683	847	836	2856	1495	1361
15	1057	550	507	379	185	194	678	365	313
16	1088	542	546	422	224	198	666	318	348
17	874	470	404	298	165	133	576	305	271
18	887	454	433	308	154	154	579	300	279
19	964	483	481	370	181	189	594	302	292
15-19	4870	2499	2371	1777	909	868	3093	1590	1503
20-24	6347	3491	2856	3099	1746	1353	3248	1745	1503
25-29	5256	2749	2507	2430	1347	1083	2826	1402	1424
30-34	4783	2357	2426	2066	960	1106	2717	1397	1320
35-39	4861	2487	2374	1929	951	978	2932	1536	1396
40-44	4869	2467	2402	1924	899	1025	2945	1568	1377
45-49	5418	2738	2680	2271	1070	1201	3147	1668	1479
50-54	4411	2076	2335	1988	902	1086	2423	1174	1249
55-59	3695	1703	1992	1654	722	932	2041	981	1060
60-64	2878	1242	1636	1151	531	620	1727	711	1016
65-69	3324	1214	2110	1105	411	694	2219	803	1416
70 і старші	8934	2691	6243	2423	771	1652	6511	1920	4591

Продовження табл. 2.3

Вік (років)	Все населення			Міське населення			Сільське населення		
	обидві статі	чоло- віки	жінки	обидві статі	чоло- віки	жінки	обидві статі	чоло- віки	жінки
	осіб								
Із загальної кількості населення									
<i>у віці, років:</i>									
0-2	2184	1114	1070	914	485	429	1270	629	641
3-5	2000	1010	990	796	419	377	1204	591	613
0-6	4860	2468	2392	1979	1034	945	2881	1434	1447
6-9	2859	1423	1436	1075	525	550	1784	898	886
6-17	10417	5327	5090	3857	1946	1911	6560	3381	3179
0-14	11582	5889	5693	4468	2276	2192	7114	3613	3501
0-15	12639	6439	6200	4847	2461	2386	7792	3978	3814
0-17	14601	7451	7150	5567	2850	2717	9034	4601	4433
0-29	28055	14628	13427	11774	6278	5496	16281	8350	7931
16-29	15416	8189	7227	6927	3817	3110	8489	4372	4117
15-49	36404	18788	17616	15496	7882	7614	20908	10906	10002
15-54	40815	20864	19951	17484	8784	8700	23331	12080	11251
15-59	44510	22567	21943	19138	9506	9632	25372	13061	12311
15-64	47388	23809	23579	20289	10037	10252	27099	13772	13327
16-54	39758	20314	19444	17105	8599	8506	22653	11715	10938
16-59	43453	22017	21436	18759	9321	9438	24694	12696	11998
16 і старші	58589	27164	31425	23438	11034	12404	35151	16130	19021
18 і старші	56627	26152	30475	22718	10645	12073	33909	15507	18402
Всього працездат- ного віку	41461	22017	19444	17827	9321	8506	23634	12696	10938
55 і старші	18831	6850	11981	6333	2435	3898	12498	4415	8083
60 і старші	15136	5147	9989	4679	1713	2966	10457	3434	7023
Всього старші працездат- ного віку	17128	5147	11981	5611	1713	3898	11517	3434	8083
65 і старші	12258	3905	8353	3528	1182	2346	8730	2723	6007

Кам'янка-Бузький район

Продовження табл. 2.3

	Все населення			Міське населення			Сільське населення		
	обидві статі	чоло- віки	жінки	обидві статі	чоло- віки	жінки	обидві статі	чоло- віки	жінки
	осіб								
Всього населення	58454	27579	30875	22960	10934	12026	35494	16645	18849
<i>у тому числі у віці:</i>									
до 1	667	349	318	291	156	135	376	193	183
1	656	341	315	256	130	126	400	211	189
2	623	334	289	259	141	118	364	193	171
3	623	315	308	267	122	145	356	193	163
4	565	297	268	230	123	107	335	174	161
0-4	3134	1636	1498	1303	672	631	1831	964	867
5	561	294	267	266	137	129	295	157	138
6	573	300	273	255	139	116	318	161	157
7	623	320	303	234	124	110	389	196	193
8	582	279	303	245	124	121	337	155	182
9	686	369	317	274	156	118	412	213	199
5-9	3025	1562	1463	1274	680	594	1751	882	869
10	763	425	338	297	175	122	466	250	216
11	711	363	348	258	132	126	453	231	222
12	828	420	408	309	147	162	519	273	246
13	778	418	360	307	181	126	471	237	234
14	881	461	420	332	179	153	549	282	267
10-14	3961	2087	1874	1503	814	689	2458	1273	1185
15	849	411	438	333	166	167	516	245	271
16	938	482	456	388	199	189	550	283	267
17	908	461	447	357	176	181	551	285	266
18	881	457	424	315	165	150	566	292	274
19	881	449	432	330	159	171	551	290	261
15-19	4457	2260	2197	1723	865	858	2734	1395	1339
20-24	4768	2486	2282	1986	1022	964	2782	1464	1318
25-29	4309	2262	2047	1941	1065	876	2368	1197	1171
30-34	3902	1938	1964	1700	791	909	2202	1147	1055
35-39	4104	2028	2076	1720	843	877	2384	1185	1199
40-44	4227	2111	2116	1754	802	952	2473	1309	1164
45-49	4770	2314	2456	1899	890	1009	2871	1424	1447
50-54	3574	1684	1890	1470	661	809	2104	1023	1081
55-59	2839	1259	1580	1219	503	716	1620	756	864
60-64	2242	884	1358	900	341	559	1342	543	799
65-69	2696	1023	1673	975	408	567	1721	615	1106
70 і старші	6446	2045	4401	1593	577	1016	4853	1468	3385

Продовження табл. 2.3

	Все населення			Міське населення			Сільське населення		
	обидві статі	чоло- віки	жінки	обидві статі	чоло- віки	жінки	обидві статі	чоло- віки	жінки
	осіб								
Із загальної кількості населення у віці, років:									
0-2	1946	1024	922	806	427	379	1140	597	543
3-5	1749	906	843	763	382	381	986	524	462
0-6	4268	2230	2038	1824	948	876	2444	1282	1162
6-9	2464	1268	1196	1008	543	465	1456	725	731
6-17	9120	4709	4411	3589	1898	1691	5531	2811	2720
0-14	10120	5285	4835	4080	2166	1914	6040	3119	2921
0-15	10969	5696	5273	4413	2332	2081	6556	3364	3192
0-17	12815	6639	6176	5158	2707	2451	7657	3932	3725
0-29	23654	12293	11361	9730	5118	4612	13924	7175	6749
16-29	12685	6597	6088	5317	2786	2531	7368	3811	3557
15-49	30537	15399	15138	12723	6278	6445	17814	9121	8693
15-54	34111	17083	17028	14193	6939	7254	19918	10144	9774
15-59	36950	18342	18608	15412	7442	7970	21538	10900	10638
15-64	39192	19226	19966	16312	7783	8529	22880	11443	11437
16-54	33262	16672	16590	13860	6773	7087	19402	9899	9503
16-59	36101	17931	18170	15079	7276	7803	21022	10655	10367
16 і старші	47485	21883	25602	18547	8602	9945	28938	13281	15657
18 і старші	45639	20940	24699	17802	8227	9575	27837	12713	15124
всього працездат- ного віку	34521	17931	16590	14363	7276	7087	20158	10655	9503
55 і старші	14223	5211	9012	4687	1829	2858	9536	3382	6154
60 і старші	11384	3952	7432	3468	1326	2142	7916	2626	5290
Всього старші працездат- ного віку	12964	3952	9012	4184	1326	2858	8780	2626	6154
65 і старші	9142	3068	6074	2568	985	1583	6574	2083	4491

Миколаївський район

Продовження табл. 2.3

	Все населення			Міське населення			Сільське населення		
	обидві статі	чоло- віки	жінки	обидві статі	чоло- віки	жінки	обидві статі	чоло- віки	жінки
	осіб								
Всього населення	63816	30871	32945	17552	8354	9198	46264	22517	23747
<i>у тому числі у віці:</i>									
до 1	724	353	371	197	94	103	527	259	268
1	753	383	370	196	98	98	557	285	272
2	633	329	304	188	93	95	445	236	209
3	682	341	341	191	83	108	491	258	233
4	653	324	329	162	80	82	491	244	247
0-4	3445	1730	1715	934	448	486	2511	1282	1229
5	619	337	282	147	100	47	472	237	235
6	518	237	281	118	43	75	400	194	206
7	648	326	322	159	92	67	489	234	255
8	670	326	344	156	77	79	514	249	265
9	770	409	361	163	103	60	607	306	301
5-9	3225	1635	1590	743	415	328	2482	1220	1262
10	659	329	330	170	81	89	489	248	241
11	851	449	402	202	118	84	649	331	318
12	867	439	428	195	107	88	672	332	340
13	821	398	423	173	77	96	648	321	327
14	951	471	480	216	104	112	735	367	368
10-14	4149	2086	2063	956	487	469	3193	1599	1594
15	924	487	437	224	141	83	700	346	354
16	1013	557	456	264	167	97	749	390	359
17	889	419	470	216	80	136	673	339	334
18	869	472	397	219	137	82	650	335	315
19	855	463	392	202	118	84	653	345	308
15-19	4550	2398	2152	1125	643	482	3425	1755	1670
20-24	5327	2780	2547	1735	891	844	3592	1889	1703
25-29	4734	2559	2175	1284	670	614	3450	1889	1561
30-34	4389	2367	2022	1091	554	537	3298	1813	1485
35-39	4392	2293	2099	1132	560	572	3260	1733	1527
40-44	4482	2252	2230	1134	509	625	3348	1743	1605
45-49	5202	2670	2532	1517	749	768	3685	1921	1764
50-54	3983	1897	2086	1263	548	715	2720	1349	1371
55-59	3271	1530	1741	1049	499	550	2222	1031	1191
60-64	2460	1093	1367	643	294	349	1817	799	1018
65-69	2631	1081	1550	582	236	346	2049	845	1204
70 і старші	7576	2500	5076	2364	851	1513	5212	1649	3563

Продовження табл. 2.3

	Все населення			Міське населення			Сільське населення		
	обидві статі	чоло- віки	жінки	обидві статі	чоло- віки	жінки	обидві статі	чоло- віки	жінки
	осіб								
Із загальної кількості населення у віці, років:									
0-2	2110	1065	1045	581	285	296	1529	780	749
3-5	1954	1002	952	500	263	237	1454	739	715
0-6	4582	2304	2278	1199	591	608	3383	1713	1670
6-9	2606	1298	1308	596	315	281	2010	983	1027
6-17	9581	4847	4734	2256	1190	1066	7325	3657	3668
0-14	10819	5451	5368	2633	1350	1283	8186	4101	4085
0-15	11743	5938	5805	2857	1491	1366	8886	4447	4439
0-17	13645	6914	6731	3337	1738	1599	10308	5176	5132
0-29	25430	13188	12242	6777	3554	3223	18653	9634	9019
16-29	13687	7250	6437	3920	2063	1857	9767	5187	4580
15-49	33076	17319	15757	9018	4576	4442	24058	12743	11315
15-54	37059	19216	17843	10281	5124	5157	26778	14092	12686
15-59	40330	20746	19584	11330	5623	5707	29000	15123	13877
15-64	42790	21839	20951	11973	5917	6056	30817	15922	14895
16-54	36135	18729	17406	10057	4983	5074	26078	13746	12332
16-59	39406	20259	19147	11106	5482	5624	28300	14777	13523
16 і старші	52073	24933	27140	14695	6863	7832	37378	18070	19308
18 і старші	50171	23957	26214	14215	6616	7599	35956	17341	18615
Всього працездат- ного віку	37665	20259	17406	10556	5482	5074	27109	14777	12332
55 і старші	15938	6204	9734	4638	1880	2758	11300	4324	6976
60 і старші	12667	4674	7993	3589	1381	2208	9078	3293	5785
Всього старші працездат- ного віку	14408	4674	9734	4139	1381	2758	10269	3293	6976
65 і старші	10207	3581	6626	2946	1087	1859	7261	2494	4767

Мостиський район

Продовження табл. 2.3

	Все населення			Міське населення			Сільське населення		
	обидві статі	чоло- віки	жінки	обидві статі	чоло- віки	жінки	обидві статі	чоло- віки	жінки
	осіб								
Всього населення	58131	27366	30765	15210	7185	8025	42921	20181	22740
<i>у тому числі у віці:</i>									
до 1	644	339	305	187	96	91	457	243	214
1	651	345	306	208	108	100	443	237	206
2	621	318	303	199	102	97	422	216	206
3	605	302	303	174	90	84	431	212	219
4	654	341	313	207	110	97	447	231	216
0-4	3175	1645	1530	975	506	469	2200	1139	1061
5	572	315	257	172	95	77	400	220	180
6	603	307	296	167	93	74	436	214	222
7	661	334	327	174	94	80	487	240	247
8	670	357	313	167	86	81	503	271	232
9	717	387	330	196	107	89	521	280	241
5-9	3223	1700	1523	876	475	401	2347	1225	1122
10	730	391	339	193	111	82	537	280	257
11	775	390	385	203	110	93	572	280	292
12	840	450	390	214	117	97	626	333	293
13	783	395	388	202	104	98	581	291	290
14	911	444	467	191	105	86	720	339	381
10-14	4039	2070	1969	1003	547	456	3036	1523	1513
15	973	468	505	243	109	134	730	359	371
16	936	489	447	226	127	99	710	362	348
17	868	421	447	232	106	126	636	315	321
18	887	436	451	227	100	127	660	336	324
19	861	440	421	225	115	110	636	325	311
15-19	4525	2254	2271	1153	557	596	3372	1697	1675
20-24	4610	2389	2221	1251	659	592	3359	1730	1629
25-29	3977	2003	1974	1090	530	560	2887	1473	1414
30-34	4126	2122	2004	1209	607	602	2917	1515	1402
35-39	4201	2189	2012	1161	572	589	3040	1617	1423
40-44	4126	2096	2030	1153	548	605	2973	1548	1425
45-49	4493	2270	2223	1341	621	720	3152	1649	1503
50-54	3386	1675	1711	1015	463	552	2371	1212	1159
55-59	2666	1206	1460	861	382	479	1805	824	981
60-64	2155	917	1238	570	259	311	1585	658	927
65-69	2591	965	1626	553	225	328	2038	740	1298
70 і старші	6838	1865	4973	999	234	765	5839	1631	4208

Продовження табл. 2.3

	Все населення			Міське населення			Сільське населення		
	обидві статі	чоло- віки	жінки	обидві статі	чоло- віки	жінки	обидві статі	чоло- віки	жінки
	осіб								
Із загальної кількості населення у віці, років:									
0-2	1916	1002	914	594	306	288	1322	696	626
3-5	1831	958	873	553	295	258	1278	663	615
0-6	4350	2267	2083	1314	694	620	3036	1573	1463
6-9	2651	1385	1266	704	380	324	1947	1005	942
6-17	9467	4833	4634	2408	1269	1139	7059	3564	3495
0-14	10437	5415	5022	2854	1528	1326	7583	3887	3696
0-15	11410	5883	5527	3097	1637	1460	8313	4246	4067
0-17	13214	6793	6421	3555	1870	1685	9659	4923	4736
0-29	23549	12061	11488	6348	3274	3074	17201	8787	8414
16-29	12139	6178	5961	3251	1637	1614	8888	4541	4347
15-49	30058	15323	14735	8358	4094	4264	21700	11229	10471
15-54	33444	16998	16446	9373	4557	4816	24071	12441	11630
15-59	36110	18204	17906	10234	4939	5295	25876	13265	12611
15-64	38265	19121	19144	10804	5198	5606	27461	13923	13538
16-54	32471	16530	15941	9130	4448	4682	23341	12082	11259
16-59	35137	17736	17401	9991	4830	5161	25146	12906	12240
16 і старші	46721	21483	25238	12113	5548	6565	34608	15935	18673
18 і старші	44917	20573	24344	11655	5315	6340	33262	15258	18004
Всього працездат- ного віку	33677	17736	15941	9512	4830	4682	24165	12906	11259
55 і старші	14250	4953	9297	2983	1100	1883	11267	3853	7414
60 і старші	11584	3747	7837	2122	718	1404	9462	3029	6433
Всього старші працездат- ного віку	13044	3747	9297	2601	718	1883	10443	3029	7414
65 і старші	9429	2830	6599	1552	459	1093	7877	2371	5506

Перемишлянський район

Продовження табл. 2.3

	Все населення			Міське населення			Сільське населення		
	обидві статі	чоло- віки	жінки	обидві статі	чоло- віки	жінки	обидві статі	чоло- віки	жінки
	осіб								
Всього населення	42196	19494	22702	10664	4907	5757	31532	14587	16945
<i>у тому числі у віці:</i>									
до 1	480	243	237	170	93	77	310	150	160
1	394	204	190	115	56	59	279	148	131
2	382	210	172	113	64	49	269	146	123
3	416	211	205	133	69	64	283	142	141
4	388	192	196	102	54	48	286	138	148
0-4	2060	1060	1000	633	336	297	1427	724	703
5	365	177	188	85	44	41	280	133	147
6	337	172	165	111	58	53	226	114	112
7	397	201	196	110	58	52	287	143	144
8	439	236	203	126	70	56	313	166	147
9	472	249	223	133	67	66	339	182	157
5-9	2010	1035	975	565	297	268	1445	738	707
10	514	250	264	141	68	73	373	182	191
11	501	249	252	142	60	82	359	189	170
12	578	295	283	139	66	73	439	229	210
13	565	293	272	154	82	72	411	211	200
14	618	319	299	166	86	80	452	233	219
10-14	2776	1406	1370	742	362	380	2034	1044	990
15	574	280	294	149	68	81	425	212	213
16	609	318	291	154	78	76	455	240	215
17	616	308	308	178	94	84	438	214	224
18	551	283	268	147	84	63	404	199	205
19	576	309	267	170	90	80	406	219	187
15-19	2926	1498	1428	798	414	384	2128	1084	1044
20-24	2887	1538	1349	997	530	467	1890	1008	882
25-29	2524	1310	1214	712	309	403	1812	1001	811
30-34	2480	1250	1230	691	315	376	1789	935	854
35-39	2759	1403	1356	723	319	404	2036	1084	952
40-44	2633	1382	1251	707	316	391	1926	1066	860
45-49	3046	1563	1483	937	441	496	2109	1122	987
50-54	2463	1166	1297	816	343	473	1647	823	824
55-59	2052	951	1101	630	290	340	1422	661	761
60-64	1816	709	1107	461	172	289	1355	537	818
65-69	2452	929	1523	423	170	253	2029	759	1270
70 і старші	7312	2294	5018	829	293	536	6483	2001	4482

Продовження табл. 2.3

	Все населення			Міське населення			Сільське населення		
	обидві статі	чоло- віки	жінки	обидві статі	чоло- віки	жінки	обидві статі	чоло- віки	жінки
	осіб								
Із загальної кількості населення у віці, років:									
0-2	1256	657	599	398	213	185	858	444	414
3-5	1169	580	589	320	167	153	849	413	436
0-6	2762	1409	1353	829	438	391	1933	971	962
6-9	1645	858	787	480	253	227	1165	605	560
6-17	6220	3170	3050	1703	855	848	4517	2315	2202
0-14	6846	3501	3345	1940	995	945	4906	2506	2400
0-15	7420	3781	3639	2089	1063	1026	5331	2718	2613
0-17	8645	4407	4238	2421	1235	1186	6224	3172	3052
0-29	15183	7847	7336	4447	2248	2199	10736	5599	5137
16-29	7763	4066	3697	2358	1185	1173	5405	2881	2524
15-49	19255	9944	9311	5565	2644	2921	13690	7300	6390
15-54	21718	11110	10608	6381	2987	3394	15337	8123	7214
15-59	23770	12061	11709	7011	3277	3734	16759	8784	7975
15-64	25586	12770	12816	7472	3449	4023	18114	9321	8793
16-54	21144	10830	10314	6232	2919	3313	14912	7911	7001
16-59	23196	11781	11415	6862	3209	3653	16334	8572	7762
16 і старші	34776	15713	19063	8575	3844	4731	26201	11869	14332
18 і старші	33551	15087	18464	8243	3672	4571	25308	11415	13893
Всього працездат- ного віку	22095	11781	10314	6522	3209	3313	15573	8572	7001
55 і старші	13632	4883	8749	2343	925	1418	11289	3958	7331
60 і старші	11580	3932	7648	1713	635	1078	9867	3297	6570
Всього старші працездат- ного віку	12681	3932	8749	2053	635	1418	10628	3297	7331
65 і старші	9764	3223	6541	1252	463	789	8512	2760	5752

Пустомитівський район

Продовження табл. 2.3

	Все населення			Міське населення			Сільське населення		
	обидві статі	чоло- віки	жінки	обидві статі	чоло- віки	жінки	обидві статі	чоло- віки	жінки
	осіб								
Всього населення	111099	52607	58492	14686	6912	7774	96413	45695	50718
<i>у тому числі у віці:</i>									
до 1	1207	593	614	181	82	99	1026	511	515
1	1214	616	598	172	91	81	1042	525	517
2	1105	576	529	168	88	80	937	488	449
3	1135	568	567	182	93	89	953	475	478
4	1075	530	545	180	85	95	895	445	450
0-4	5736	2883	2853	883	439	444	4853	2444	2409
5	962	476	486	129	60	69	833	416	417
6	969	494	475	128	61	67	841	433	408
7	1076	552	524	133	69	64	943	483	460
8	1056	553	503	134	63	71	922	490	432
9	1159	592	567	132	76	56	1027	516	511
5-9	5222	2667	2555	656	329	327	4566	2338	2228
10	1209	627	582	142	73	69	1067	554	513
11	1293	672	621	181	92	89	1112	580	532
12	1218	673	545	175	96	79	1043	577	466
13	1362	694	668	186	93	93	1176	601	575
14	1393	696	697	186	96	90	1207	600	607
10-14	6475	3362	3113	870	450	420	5605	2912	2693
15	1531	775	756	189	97	92	1342	678	664
16	1506	745	761	200	94	106	1306	651	655
17	1593	862	731	213	108	105	1380	754	626
18	1626	820	806	204	109	95	1422	711	711
19	1661	839	822	244	121	123	1417	718	699
15-19	7917	4041	3876	1050	529	521	6867	3512	3355
20-24	9432	4720	4712	1351	677	674	8081	4043	4038
25-29	9043	4667	4376	1244	646	598	7799	4021	3778
30-34	8058	4017	4041	1051	494	557	7007	3523	3484
35-39	7706	3901	3805	987	501	486	6719	3400	3319
40-44	7530	3590	3940	1046	494	552	6484	3096	3388
45-49	9214	4367	4847	1275	577	698	7939	3790	4149
50-54	8230	3864	4366	1090	515	575	7140	3349	3791
55-59	6838	3153	3685	886	413	473	5952	2740	3212
60-64	5065	2242	2823	642	284	358	4423	1958	2465
65-69	4878	2059	2819	580	243	337	4298	1816	2482
70 і старші	9755	3074	6681	1075	321	754	8680	2753	5927

Продовження табл. 2.3

	Все населення			Міське населення			Сільське населення		
	обидві статі	чоло- віки	жінки	обидві статі	чоло- віки	жінки	обидві статі	чоло- віки	жінки
	осіб								
Із загальної кількості населення у віці, років:									
0-2	3526	1785	1741	521	261	260	3005	1524	1481
3-5	3172	1574	1598	491	238	253	2681	1336	1345
0-6	7667	3853	3814	1140	560	580	6527	3293	3234
6-9	4260	2191	2069	527	269	258	3733	1922	1811
6-17	15365	7935	7430	1999	1018	981	13366	6917	6449
0-14	17433	8912	8521	2409	1218	1191	15024	7694	7330
0-15	18964	9687	9277	2598	1315	1283	16366	8372	7994
0-17	22063	11294	10769	3011	1517	1494	19052	9777	9275
0-29	43825	22340	21485	6054	3070	2984	37771	19270	18501
16-29	24861	12653	12208	3456	1755	1701	21405	10898	10507
15-49	58900	29303	29597	8004	3918	4086	50896	25385	25511
15-54	67130	33167	33963	9094	4433	4661	58036	28734	29302
15-59	73968	36320	37648	9980	4846	5134	63988	31474	32514
15-64	79033	38562	40471	10622	5130	5492	68411	33432	34979
16-54	65599	32392	33207	8905	4336	4569	56694	28056	28638
16-59	72437	35545	36892	9791	4749	5042	62646	30796	31850
16 і старші	92135	42920	49215	12088	5597	6491	80047	37323	42724
18 і старші	89036	41313	47723	11675	5395	6280	77361	35918	41443
Всього працездат- ного віку	68752	35545	33207	9318	4749	4569	59434	30796	28638
55 і старші	26536	10528	16008	3183	1261	1922	23353	9267	14086
60 і старші	19698	7375	12323	2297	848	1449	17401	6527	10874
Всього старші працездат- ного віку	23383	7375	16008	2770	848	1922	20613	6527	14086
65 і старші	14633	5133	9500	1655	564	1091	12978	4569	8409

Радехівський район

Продовження табл. 2.3

	Все населення			Міське населення			Сільське населення		
	обидві статі	чоло- віки	жінки	обидві статі	чоло- віки	жінки	обидві статі	чоло- віки	жінки
	осіб								
Всього населення	49838	23496	26342	12664	5879	6785	37174	17617	19557
<i>у тому числі у віці:</i>									
до 1	535	261	274	148	72	76	387	189	198
1	533	261	272	123	58	65	410	203	207
2	549	273	276	147	71	76	402	202	200
3	479	256	223	137	73	64	342	183	159
4	509	258	251	132	58	74	377	200	177
0-4	2605	1309	1296	687	332	355	1918	977	941
5	494	236	258	138	67	71	356	169	187
6	501	265	236	154	76	78	347	189	158
7	559	271	288	147	80	67	412	191	221
8	559	278	281	141	69	72	418	209	209
9	573	291	282	139	68	71	434	223	211
5-9	2686	1341	1345	719	360	359	1967	981	986
10	631	318	313	135	65	70	496	253	243
11	689	356	333	162	82	80	527	274	253
12	656	360	296	171	82	89	485	278	207
13	710	348	362	170	83	87	540	265	275
14	765	385	380	204	111	93	561	274	287
10-14	3451	1767	1684	842	423	419	2609	1344	1265
15	709	360	349	177	81	96	532	279	253
16	754	388	366	190	91	99	564	297	267
17	653	340	313	164	73	91	489	267	222
18	665	336	329	162	80	82	503	256	247
19	697	362	335	177	86	91	520	276	244
15-19	3478	1786	1692	870	411	459	2608	1375	1233
20-24	3784	1988	1796	980	494	486	2804	1494	1310
25-29	3626	1883	1743	1057	571	486	2569	1312	1257
30-34	3368	1685	1683	969	465	504	2399	1220	1179
35-39	3464	1788	1676	916	453	463	2548	1335	1213
40-44	3448	1713	1735	914	435	479	2534	1278	1256
45-49	3817	1857	1960	1044	478	566	2773	1379	1394
50-54	3220	1580	1640	931	436	495	2289	1144	1145
55-59	2638	1212	1426	807	356	451	1831	856	975
60-64	2031	833	1198	511	224	287	1520	609	911
65-69	2397	911	1486	532	212	320	1865	699	1166
70 і старші	5825	1843	3982	885	229	656	4940	1614	3326

Продовження табл. 2.3

	Все населення			Міське населення			Сільське населення		
	обидві статі	чоло- віки	жінки	обидві статі	чоло- віки	жінки	обидві статі	чоло- віки	жінки
	осіб								
Із загальної кількості населення у віці, років:									
0-2	1617	795	822	418	201	217	1199	594	605
3-5	1482	750	732	407	198	209	1075	552	523
0-6	3600	1810	1790	979	475	504	2621	1335	1286
6-9	2192	1105	1087	581	293	288	1611	812	799
6-17	7759	3960	3799	1954	961	993	5805	2999	2806
0-14	8742	4417	4325	2248	1115	1133	6494	3302	3192
0-15	9451	4777	4674	2425	1196	1229	7026	3581	3445
0-17	10858	5505	5353	2779	1360	1419	8079	4145	3934
0-29	19630	10074	9556	5155	2591	2564	14475	7483	6992
16-29	10179	5297	4882	2730	1395	1335	7449	3902	3547
15-49	24985	12700	12285	6750	3307	3443	18235	9393	8842
15-54	28205	14280	13925	7681	3743	3938	20524	10537	9987
15-59	30843	15492	15351	8488	4099	4389	22355	11393	10962
15-64	32874	16325	16549	8999	4323	4676	23875	12002	11873
16-54	27496	13920	13576	7504	3662	3842	19992	10258	9734
16-59	30134	15132	15002	8311	4018	4293	21823	11114	10709
16 і старші	40387	18719	21668	10239	4683	5556	30148	14036	16112
18 і старші	38980	17991	20989	9885	4519	5366	29095	13472	15623
Всього працездат- ного віку	28708	15132	13576	7860	4018	3842	20848	11114	9734
55 і старші	12891	4799	8092	2735	1021	1714	10156	3778	6378
60 і старші	10253	3587	6666	1928	665	1263	8325	2922	5403
Всього старші працездат- ного віку	11679	3587	8092	2379	665	1714	9300	2922	6378
65 і старші	8222	2754	5468	1417	441	976	6805	2313	4492

Самбірський район

Продовження табл. 2.3

	Все населення			Міське населення			Сільське населення		
	обидві статі	чоло- віки	жінки	обидві статі	чоло- віки	жінки	обидві статі	чоло- віки	жінки
	осіб								
Всього населення	70747	33341	37406	11083	5357	5726	59664	27984	31680
<i>у тому числі у віці:</i>									
до 1	787	382	405	128	63	65	659	319	340
1	795	411	384	121	60	61	674	351	323
2	733	368	365	131	67	64	602	301	301
3	774	404	370	141	76	65	633	328	305
4	738	374	364	132	69	63	606	305	301
0-4	3827	1939	1888	653	335	318	3174	1604	1570
5	689	347	342	87	41	46	602	306	296
6	701	365	336	109	51	58	592	314	278
7	758	370	388	108	46	62	650	324	326
8	759	367	392	108	58	50	651	309	342
9	838	425	413	128	62	66	710	363	347
5-9	3745	1874	1871	540	258	282	3205	1616	1589
10	884	442	442	165	84	81	719	358	361
11	966	496	470	151	69	82	815	427	388
12	977	499	478	148	72	76	829	427	402
13	996	525	471	168	88	80	828	437	391
14	1077	581	496	171	90	81	906	491	415
10-14	4900	2543	2357	803	403	400	4097	2140	1957
15	1148	553	595	182	84	98	966	469	497
16	1195	647	548	168	92	76	1027	555	472
17	1084	555	529	175	88	87	909	467	442
18	1118	557	561	183	94	89	935	463	472
19	1070	533	537	174	85	89	896	448	448
15-19	5615	2845	2770	882	443	439	4733	2402	2331
20-24	5514	2774	2740	933	473	460	4581	2301	2280
25-29	5049	2620	2429	968	508	460	4081	2112	1969
30-34	4811	2466	2345	861	438	423	3950	2028	1922
35-39	5055	2556	2499	906	463	443	4149	2093	2056
40-44	5210	2730	2480	1014	503	511	4196	2227	1969
45-49	5572	2813	2759	996	498	498	4576	2315	2261
50-54	4235	2122	2113	802	384	418	3433	1738	1695
55-59	3294	1569	1725	534	249	285	2760	1320	1440
60-64	2590	1081	1509	352	163	189	2238	918	1320
65-69	3076	1142	1934	307	123	184	2769	1019	1750
70 і старші	8254	2267	5987	532	116	416	7722	2151	5571

Продовження табл. 2.3

	Все населення			Міське населення			Сільське населення		
	обидві статі	чоло- віки	жінки	обидві статі	чоло- віки	жінки	обидві статі	чоло- віки	жінки
	осіб								
Із загальної кількості населення у віці, років:									
0-2	2315	1161	1154	380	190	190	1935	971	964
3-5	2201	1125	1076	360	186	174	1841	939	902
0-6	5217	2651	2566	849	427	422	4368	2224	2144
6-9	3056	1527	1529	453	217	236	2603	1310	1293
6-17	11383	5825	5558	1781	884	897	9602	4941	4661
0-14	12472	6356	6116	1996	996	1000	10476	5360	5116
0-15	13620	6909	6711	2178	1080	1098	11442	5829	5613
0-17	15899	8111	7788	2521	1260	1261	13378	6851	6527
0-29	28650	14595	14055	4779	2420	2359	23871	12175	11696
16-29	15030	7686	7344	2601	1340	1261	12429	6346	6083
15-49	36826	18804	18022	6560	3326	3234	30266	15478	14788
15-54	41061	20926	20135	7362	3710	3652	33699	17216	16483
15-59	44355	22495	21860	7896	3959	3937	36459	18536	17923
15-64	46945	23576	23369	8248	4122	4126	38697	19454	19243
16-54	39913	20373	19540	7180	3626	3554	32733	16747	15986
16-59	43207	21942	21265	7714	3875	3839	35493	18067	17426
16 і старші	57127	26432	30695	8905	4277	4628	48222	22155	26067
18 і старші	54848	25230	29618	8562	4097	4465	46286	21133	25153
Всього працездат- ного віку	41482	21942	19540	7429	3875	3554	34053	18067	15986
55 і старші	17214	6059	11155	1725	651	1074	15489	5408	10081
60 і старші	13920	4490	9430	1191	402	789	12729	4088	8641
Всього старші працездат- ного віку	15645	4490	11155	1476	402	1074	14169	4088	10081
65 і старші	11330	3409	7921	839	239	600	10491	3170	7321

Сколівський район

Продовження табл. 2.3

	Все населення			Міське населення			Сільське населення		
	обидві статі	чоло- віки	жінки	обидві статі	чоло- віки	жінки	обидві статі	чоло- віки	жінки
	осіб								
Всього населення	47303	22822	24481	12364	5811	6553	34939	17011	17928
<i>у тому числі у віці:</i>									
до 1	598	310	288	156	79	77	442	231	211
1	575	298	277	141	78	63	434	220	214
2	523	269	254	147	74	73	376	195	181
3	525	249	276	144	76	68	381	173	208
4	545	278	267	142	78	64	403	200	203
0-4	2766	1404	1362	730	385	345	2036	1019	1017
5	527	291	236	131	66	65	396	225	171
6	558	282	276	145	76	69	413	206	207
7	615	325	290	140	73	67	475	252	223
8	556	274	282	131	66	65	425	208	217
9	645	320	325	157	75	82	488	245	243
5-9	2901	1492	1409	704	356	348	2197	1136	1061
10	622	332	290	135	71	64	487	261	226
11	619	322	297	132	57	75	487	265	222
12	706	334	372	160	78	82	546	256	290
13	654	329	325	162	78	84	492	251	241
14	730	354	376	180	93	87	550	261	289
10-14	3331	1671	1660	769	377	392	2562	1294	1268
15	781	382	399	198	102	96	583	280	303
16	797	411	386	211	95	116	586	316	270
17	655	321	334	185	91	94	470	230	240
18	710	378	332	183	101	82	527	277	250
19	693	368	325	165	93	72	528	275	253
15-19	3636	1860	1776	942	482	460	2694	1378	1316
20-24	3508	1850	1658	915	479	436	2593	1371	1222
25-29	3346	1709	1637	851	411	440	2495	1298	1197
30-34	3228	1696	1532	872	434	438	2356	1262	1094
35-39	3146	1707	1439	820	428	392	2326	1279	1047
40-44	3113	1662	1451	864	420	444	2249	1242	1007
45-49	3569	1846	1723	1074	506	568	2495	1340	1155
50-54	2765	1398	1367	924	441	483	1841	957	884
55-59	2278	1108	1170	742	334	408	1536	774	762
60-64	1697	719	978	493	221	272	1204	498	706
65-69	2089	783	1306	486	189	297	1603	594	1009
70 і старші	5930	1917	4013	1178	348	830	4752	1569	3183

Продовження табл. 2.3

	Все населення			Міське населення			Сільське населення		
	обидві статі	чоло- віки	жінки	обидві статі	чоло- віки	жінки	обидві статі	чоло- віки	жінки
	осіб								
Із загальної кількості населення у віці, років:									
0-2	1696	877	819	444	231	213	1252	646	606
3-5	1597	818	779	417	220	197	1180	598	582
0-6	3851	1977	1874	1006	527	479	2845	1450	1395
6-9	2374	1201	1173	573	290	283	1801	911	890
6-17	7938	3986	3952	1936	955	981	6002	3031	2971
0-14	8998	4567	4431	2203	1118	1085	6795	3449	3346
0-15	9779	4949	4830	2401	1220	1181	7378	3729	3649
0-17	11231	5681	5550	2797	1406	1391	8434	4275	4159
0-29	19488	9986	9502	4911	2490	2421	14577	7496	7081
16-29	9709	5037	4672	2510	1270	1240	7199	3767	3432
15-49	23546	12330	11216	6338	3160	3178	17208	9170	8038
15-54	26311	13728	12583	7262	3601	3661	19049	10127	8922
15-59	28589	14836	13753	8004	3935	4069	20585	10901	9684
15-64	30286	15555	14731	8497	4156	4341	21789	11399	10390
16-54	25530	13346	12184	7064	3499	3565	18466	9847	8619
16-59	27808	14454	13354	7806	3833	3973	20002	10621	9381
16 і старші	37524	17873	19651	9963	4591	5372	27561	13282	14279
18 і старші	36072	17141	18931	9567	4405	5162	26505	12736	13769
Всього працездат- ного віку	26638	14454	12184	7398	3833	3565	19240	10621	8619
55 і старші	11994	4527	7467	2899	1092	1807	9095	3435	5660
60 і старші	9716	3419	6297	2157	758	1399	7559	2661	4898
Всього старші працездат- ного віку	10886	3419	7467	2565	758	1807	8321	2661	5660
65 і старші	8019	2700	5319	1664	537	1127	6355	2163	4192

Сокальський район

Продовження табл. 2.3

	Все населення			Міське населення			Сільське населення		
	обидві статі	чоло- віки	жінки	обидві статі	чоло- віки	жінки	обидві статі	чоло- віки	жінки
	осіб								
Всього населення	94554	44957	49597	34181	16276	17905	60373	28681	31692
<i>у тому числі у віці:</i>									
до 1	1044	550	494	367	193	174	677	357	320
1	1049	506	543	403	189	214	646	317	329
2	1001	512	489	386	182	204	615	330	285
3	959	496	463	375	183	192	584	313	271
4	1012	495	517	396	185	211	616	310	306
0-4	5065	2559	2506	1927	932	995	3138	1627	1511
5	901	461	440	303	153	150	598	308	290
6	872	445	427	324	171	153	548	274	274
7	938	477	461	307	150	157	631	327	304
8	962	489	473	302	161	141	660	328	332
9	1106	587	519	405	216	189	701	371	330
5-9	4779	2459	2320	1641	851	790	3138	1608	1530
10	1168	611	557	404	213	191	764	398	366
11	1297	675	622	427	229	198	870	446	424
12	1236	646	590	427	230	197	809	416	393
13	1305	636	669	475	243	232	830	393	437
14	1392	735	657	451	248	203	941	487	454
10-14	6398	3303	3095	2184	1163	1021	4214	2140	2074
15	1368	691	677	462	237	225	906	454	452
16	1400	701	699	524	277	247	876	424	452
17	1291	652	639	403	212	191	888	440	448
18	1211	609	602	416	210	206	795	399	396
19	1391	751	640	474	262	212	917	489	428
15-19	6661	3404	3257	2279	1198	1081	4382	2206	2176
20-24	7778	4222	3556	3230	1888	1342	4548	2334	2214
25-29	7084	3854	3230	3018	1692	1326	4066	2162	1904
30-34	6406	3221	3185	2529	1248	1281	3877	1973	1904
35-39	6549	3283	3266	2397	1127	1270	4152	2156	1996
40-44	6558	3335	3223	2311	1062	1249	4247	2273	1974
45-49	7490	3728	3762	2774	1301	1473	4716	2427	2289
50-54	5980	2854	3126	2351	1019	1332	3629	1835	1794
55-59	5022	2277	2745	2056	873	1183	2966	1404	1562
60-64	4121	1739	2382	1450	629	821	2671	1110	1561
65-69	4295	1542	2753	1334	505	829	2961	1037	1924
70 і старші	10368	3177	7191	2700	788	1912	7668	2389	5279

Продовження табл. 2.3

	Все населення			Міське населення			Сільське населення		
	обидві статі	чоло- віки	жінки	обидві статі	чоло- віки	жінки	обидві статі	чоло- віки	жінки
	осіб								
Із загальної кількості населення у віці, років:									
0-2	3094	1568	1526	1156	564	592	1938	1004	934
3-5	2872	1452	1420	1074	521	553	1798	931	867
0-6	6838	3465	3373	2554	1256	1298	4284	2209	2075
6-9	3878	1998	1880	1338	698	640	2540	1300	1240
6-17	14335	7345	6990	4911	2587	2324	9424	4758	4666
0-14	16242	8321	7921	5752	2946	2806	10490	5375	5115
0-15	17610	9012	8598	6214	3183	3031	11396	5829	5567
0-17	20301	10365	9936	7141	3672	3469	13160	6693	6467
0-29	37765	19801	17964	14279	7724	6555	23486	12077	11409
16-29	20155	10789	9366	8065	4541	3524	12090	6248	5842
15-49	48526	25047	23479	18538	9516	9022	29988	15531	14457
15-54	54506	27901	26605	20889	10535	10354	33617	17366	16251
15-59	59528	30178	29350	22945	11408	11537	36583	18770	17813
15-64	63649	31917	31732	24395	12037	12358	39254	19880	19374
16-54	53138	27210	25928	20427	10298	10129	32711	16912	15799
16-59	58160	29487	28673	22483	11171	11312	35677	18316	17361
16 і старші	76944	35945	40999	27967	13093	14874	48977	22852	26125
18 і старші	74253	34592	39661	27040	12604	14436	47213	21988	25225
Всього працездат- ного віку	55415	29487	25928	21300	11171	10129	34115	18316	15799
55 і старші	23806	8735	15071	20427	2795	4745	16266	5940	10326
60 і старші	18784	6458	12326	20427	1922	3562	13300	4536	8764
Всього старші працездат- ного віку	21529	6458	15071	20427	1922	4745	14862	4536	10326
65 і старші	14663	4719	9944	20427	1293	2741	10629	3426	7203

Старосамбірський район

Продовження табл. 2.3

	Все населення			Міське населення			Сільське населення		
	обидві статі	чоло- віки	жінки	обидві статі	чоло- віки	жінки	обидві статі	чоло- віки	жінки
	осіб								
Всього населення	78935	37830	41105	17783	8565	9218	61152	29265	31887
<i>у тому числі у віці:</i>									
до 1	808	402	406	174	78	96	634	324	310
1	796	404	392	180	96	84	616	308	308
2	794	409	385	185	87	98	609	322	287
3	740	381	359	196	112	84	544	269	275
4	770	414	356	182	92	90	588	322	266
0-4	3908	2010	1898	917	465	452	2991	1545	1446
5	690	354	336	158	71	87	532	283	249
6	711	364	347	178	88	90	533	276	257
7	804	418	386	157	88	69	647	330	317
8	813	421	392	160	85	75	653	336	317
9	924	461	463	196	95	101	728	366	362
5-9	3942	2018	1924	849	427	422	3093	1591	1502
10	925	448	477	193	84	109	732	364	368
11	1008	545	463	209	111	98	799	434	365
12	1032	529	503	236	127	109	796	402	394
13	1088	557	531	217	114	103	871	443	428
14	1199	623	576	261	140	121	938	483	455
10-14	5252	2702	2550	1116	576	540	4136	2126	2010
15	1235	605	630	290	136	154	945	469	476
16	1240	638	602	267	147	120	973	491	482
17	1076	551	525	228	119	109	848	432	416
18	1038	509	529	231	117	114	807	392	415
19	1085	590	495	246	144	102	839	446	393
15-19	5674	2893	2781	1262	663	599	4412	2230	2182
20-24	6416	3294	3122	1648	888	760	4768	2406	2362
25-29	5897	3244	2653	1638	977	661	4259	2267	1992
30-34	5160	2668	2492	1229	592	637	3931	2076	1855
35-39	5342	2783	2559	1199	592	607	4143	2191	1952
40-44	5516	2912	2604	1159	553	606	4357	2359	1998
45-49	6038	3219	2819	1364	667	697	4674	2552	2122
50-54	4586	2315	2271	1219	565	654	3367	1750	1617
55-59	3712	1760	1952	1024	488	536	2688	1272	1416
60-64	3073	1298	1775	714	315	399	2359	983	1376
65-69	3794	1502	2292	718	303	415	3076	1199	1877
70 і старші	10625	3212	7413	1727	494	1233	8898	2718	6180

Продовження табл. 2.3

	Все населення			Міське населення			Сільське населення		
	обидві статі	чоло- віки	жінки	обидві статі	чоло- віки	жінки	обидві статі	чоло- віки	жінки
	осіб								
Із загальної кількості населення у віці, років:									
0-2	2398	1215	1183	539	261	278	1859	954	905
3-5	2200	1149	1051	536	275	261	1664	874	790
0-6	5309	2728	2581	1253	624	629	4056	2104	1952
6-9	3252	1664	1588	691	356	335	2561	1308	1253
6-17	12055	6160	5895	2592	1334	1258	9463	4826	4637
0-14	13102	6730	6372	2882	1468	1414	10220	5262	4958
0-15	14337	7335	7002	3172	1604	1568	11165	5731	5434
0-17	16653	8524	8129	3667	1870	1797	12986	6654	6332
0-29	31089	16161	14928	7430	3996	3434	23659	12165	11494
16-29	16752	8826	7926	4258	2392	1866	12494	6434	6060
15-49	40043	21013	19030	9499	4932	4567	30544	16081	14463
15-54	44629	23328	21301	10718	5497	5221	33911	17831	16080
15-59	48341	25088	23253	11742	5985	5757	36599	19103	17496
15-64	51414	26386	25028	12456	6300	6156	38958	20086	18872
16-54	43394	22723	20671	10428	5361	5067	32966	17362	15604
16-59	47106	24483	22623	11452	5849	5603	35654	18634	17020
16 і старші	64598	30495	34103	14611	6961	7650	49987	23534	26453
18 і старші	62282	29306	32976	14116	6695	7421	48166	22611	25555
Всього працездат- ного віку	45154	24483	20671	10916	5849	5067	34238	18634	15604
55 і старші	21204	7772	13432	4183	1600	2583	17021	6172	10849
60 і старші	17492	6012	11480	3159	1112	2047	14333	4900	9433
Всього старші працездат- ного віку	19444	6012	13432	3695	1112	2583	15749	4900	10849
65 і старші	14419	4714	9705	2445	797	1648	11974	3917	8057

Стрийський район

Продовження табл. 2.3

	Все населення			Міське населення			Сільське населення		
	обидві статі	чоло- віки	жінки	обидві статі	чоло- віки	жінки	обидві статі	чоло- віки	жінки
	осіб								
Всього населення	62342	29504	32838	2335	1118	1217	60007	28386	31621
<i>у тому числі у віці:</i>									
до 1	668	356	312	21	11	10	647	345	302
1	677	365	312	24	18	6	653	347	306
2	702	353	349	15	11	4	687	342	345
3	598	307	291	23	10	13	575	297	278
4	594	287	307	24	11	13	570	276	294
0-4	3239	1668	1571	107	61	46	3132	1607	1525
5	592	304	288	28	11	17	564	293	271
6	569	284	285	14	11	3	555	273	282
7	615	295	320	20	15	5	595	280	315
8	631	311	320	15	12	3	616	299	317
9	703	360	343	22	9	13	681	351	330
5-9	3110	1554	1556	99	58	41	3011	1496	1515
10	721	362	359	4	3	1	717	359	358
11	835	442	393	42	26	16	793	416	377
12	827	429	398	20	8	12	807	421	386
13	823	428	395	20	14	6	803	414	389
14	897	449	448	22	19	3	875	430	445
10-14	4103	2110	1993	108	70	38	3995	2040	1955
15	877	435	442	8	0	8	869	435	434
16	909	468	441	23	12	11	886	456	430
17	836	467	369	21	21	0	815	446	369
18	785	416	369	26	16	10	759	400	359
19	776	382	394	4	1	3	772	381	391
15-19	4183	2168	2015	82	50	32	4101	2118	1983
20-24	4725	2394	2331	163	93	70	4562	2301	2261
25-29	4524	2247	2277	158	83	75	4366	2164	2202
30-34	4451	2229	2222	129	67	62	4322	2162	2160
35-39	4298	2215	2083	128	72	56	4170	2143	2027
40-44	4548	2281	2267	118	61	57	4430	2220	2210
45-49	5251	2616	2635	162	76	86	5089	2540	2549
50-54	4164	2114	2050	149	77	72	4015	2037	1978
55-59	3115	1436	1679	125	70	55	2990	1366	1624
60-64	2511	1072	1439	93	38	55	2418	1034	1384
65-69	2806	1064	1742	82	34	48	2724	1030	1694
70 і старші	7314	2336	4978	632	208	424	6682	2128	4554

Продовження табл. 2.3

	Все населення			Міське населення			Сільське населення		
	обидві статі	чоло- віки	жінки	обидві статі	чоло- віки	жінки	обидві статі	чоло- віки	жінки
	осіб								
Із загальної кількості населення у віці, років:									
0-2	2047	1074	973	60	40	20	1987	1034	953
3-5	1784	898	886	75	32	43	1709	866	843
0-6	4400	2256	2144	149	83	66	4251	2173	2078
6-9	2518	1250	1268	71	47	24	2447	1203	1244
6-17	9243	4730	4513	231	150	81	9012	4580	4432
0-14	10452	5332	5120	314	189	125	10138	5143	4995
0-15	11329	5767	5562	322	189	133	11007	5578	5429
0-17	13074	6702	6372	366	222	144	12708	6480	6228
0-29	23884	12141	11743	717	415	302	23167	11726	11441
16-29	12555	6374	6181	395	226	169	12160	6148	6012
15-49	31980	16150	15830	940	502	438	31040	15648	15392
15-54	36144	18264	17880	1089	579	510	35055	17685	17370
15-59	39259	19700	19559	1214	649	565	38045	19051	18994
15-64	41770	20772	20998	1307	687	620	40463	20085	20378
16-54	35267	17829	17438	1081	579	502	34186	17250	16936
16-59	38382	19265	19117	1206	649	557	37176	18616	18560
16 і старші	51013	23737	27276	2013	929	1084	49000	22808	26192
18 і старші	49268	22802	26466	1969	896	1073	47299	21906	25393
Всього працездат- ного віку	36703	19265	17438	1151	649	502	35552	18616	16936
55 і старші	15746	5908	9838	932	350	582	14814	5558	9256
60 і старші	12631	4472	8159	807	280	527	11824	4192	7632
Всього старші працездат- ного віку	14310	4472	9838	862	280	582	13448	4192	9256
65 і старші	10120	3400	6720	714	242	472	9406	3158	6248

Турківський район

Продовження табл. 2.3

	Все населення			Міське населення			Сільське населення		
	обидві статі	чоло- віки	жінки	обидві статі	чоло- віки	жінки	обидві статі	чоло- віки	жінки
	осіб								
Всього населення	51289	25425	25864	8412	4115	4297	42877	21310	21567
<i>у тому числі у віці:</i>									
до 1	705	356	349	117	60	57	588	296	292
1	707	356	351	135	72	63	572	284	288
2	673	346	327	110	54	56	563	292	271
3	667	328	339	90	42	48	577	286	291
4	632	335	297	108	59	49	524	276	248
0-4	3384	1721	1663	560	287	273	2824	1434	1390
5	628	307	321	102	49	53	526	258	268
6	629	342	287	101	57	44	528	285	243
7	690	351	339	78	25	53	612	326	286
8	730	350	380	91	43	48	639	307	332
9	701	360	341	103	47	56	598	313	285
5-9	3378	1710	1668	475	221	254	2903	1489	1414
10	802	431	371	115	62	53	687	369	318
11	827	382	445	113	48	65	714	334	380
12	884	421	463	114	63	51	770	358	412
13	792	411	381	107	65	42	685	346	339
14	817	414	403	115	55	60	702	359	343
10-14	4122	2059	2063	564	293	271	3558	1766	1792
15	855	433	422	118	68	50	737	365	372
16	890	458	432	137	75	62	753	383	370
17	805	446	359	120	68	52	685	378	307
18	715	371	344	108	54	54	607	317	290
19	792	430	362	117	63	54	675	367	308
15-19	4057	2138	1919	600	328	272	3457	1810	1647
20-24	4042	2254	1788	741	430	311	3301	1824	1477
25-29	3525	1853	1672	498	255	243	3027	1598	1429
30-34	3604	2001	1603	574	298	276	3030	1703	1327
35-39	3430	1862	1568	586	287	299	2844	1575	1269
40-44	3133	1779	1354	554	284	270	2579	1495	1084
45-49	3222	1742	1480	646	312	334	2576	1430	1146
50-54	2636	1382	1254	551	270	281	2085	1112	973
55-59	2333	1113	1220	532	254	278	1801	859	942
60-64	1939	835	1104	353	150	203	1586	685	901
65-69	2348	912	1436	335	134	201	2013	778	1235
70 і старші	6136	2064	4072	843	312	531	5293	1752	3541

Продовження табл. 2.3

	Все населення			Міське населення			Сільське населення		
	обидві статі	чоло- віки	жінки	обидві статі	чоло- віки	жінки	обидві статі	чоло- віки	жінки
	осіб								
Із загальної кількості населення у віці, років:									
0-2	2085	1058	1027	362	186	176	1723	872	851
3-5	1927	970	957	300	150	150	1627	820	807
0-6	4641	2370	2271	763	393	370	3878	1977	1901
6-9	2750	1403	1347	373	172	201	2377	1231	1146
6-17	9422	4799	4623	1312	676	636	8110	4123	3987
0-14	10884	5490	5394	1599	801	798	9285	4689	4596
0-15	11739	5923	5816	1717	869	848	10022	5054	4968
0-17	13434	6827	6607	1974	1012	962	11460	5815	5645
0-29	22508	11735	10773	3438	1814	1624	19070	9921	9149
16-29	10769	5812	4957	1721	945	776	9048	4867	4181
15-49	25013	13629	11384	4199	2194	2005	20814	11435	9379
15-54	27649	15011	12638	4750	2464	2286	22899	12547	10352
15-59	29982	16124	13858	5282	2718	2564	24700	13406	11294
15-64	31921	16959	14962	5635	2868	2767	26286	14091	12195
16-54	26794	14578	12216	4632	2396	2236	22162	12182	9980
16-59	29127	15691	13436	5164	2650	2514	23963	13041	10922
16 і старші	39550	19502	20048	6695	3246	3449	32855	16256	16599
18 і старші	37855	18598	19257	6438	3103	3335	31417	15495	15922
Всього працездат- ного віку	27907	15691	12216	4886	2650	2236	23021	13041	9980
55 і старші	12756	4924	7832	2063	850	1213	10693	4074	6619
60 і старші	10423	3811	6612	1531	596	935	8892	3215	5677
Всього старші працездат- ного віку	11643	3811	7832	1809	596	1213	9834	3215	6619
65 і старші	8484	2976	5508	1178	446	732	7306	2530	4776

Яворівський район

Продовження табл. 2.3

	Все населення			Міське населення			Сільське населення		
	обидві статі	чоло- віки	жінки	обидві статі	чоло- віки	жінки	обидві статі	чоло- віки	жінки
	осіб								
Всього населення	122111	59836	62275	55082	26610	28472	67029	33226	33803
<i>у тому числі у віці:</i>									
до 1	1617	812	805	805	407	398	812	405	407
1	1568	848	720	781	442	339	787	406	381
2	1497	802	695	687	378	309	810	424	386
3	1565	803	762	781	379	402	784	424	360
4	1409	716	693	682	347	335	727	369	358
0-4	7656	3981	3675	3736	1953	1783	3920	2028	1892
5	1358	681	677	682	335	347	676	346	330
6	1295	653	642	628	305	323	667	348	319
7	1354	701	653	647	321	326	707	380	327
8	1397	668	729	609	287	322	788	381	407
9	1507	789	718	675	333	342	832	456	376
5-9	6911	3492	3419	3241	1581	1660	3670	1911	1759
10	1458	778	680	649	344	305	809	434	375
11	1614	842	772	678	352	326	936	490	446
12	1606	811	795	682	354	328	924	457	467
13	1714	847	867	724	359	365	990	488	502
14	1805	934	871	749	398	351	1056	536	520
10-14	8197	4212	3985	3482	1807	1675	4715	2405	2310
15	1910	991	919	845	423	422	1065	568	497
16	1867	999	868	813	456	357	1054	543	511
17	1869	969	900	814	419	395	1055	550	505
18	1869	971	898	844	415	429	1025	556	469
19	1894	980	914	898	481	417	996	499	497
15-19	9409	4910	4499	4214	2194	2020	5195	2716	2479
20-24	11196	6146	5050	5618	3012	2606	5578	3134	2444
25-29	10679	6043	4636	5242	2805	2437	5437	3238	2199
30-34	8769	4604	4165	4133	2089	2044	4636	2515	2121
35-39	8371	4250	4121	3549	1673	1876	4822	2577	2245
40-44	8739	4391	4348	3947	1805	2142	4792	2586	2206
45-49	9850	4755	5095	4902	2120	2782	4948	2635	2313
50-54	7855	3868	3987	4091	1890	2201	3764	1978	1786
55-59	5778	2673	3105	2887	1299	1588	2891	1374	1517
60-64	4283	1914	2369	1936	852	1084	2347	1062	1285
65-69	4612	1809	2803	1780	749	1031	2832	1060	1772
70 і старші	9806	2788	7018	2324	781	1543	7482	2007	5475

Продовження табл. 2.3

	Все населення			Міське населення			Сільське населення		
	обидві статі	чоло- віки	жінки	обидві статі	чоло- віки	жінки	обидві статі	чоло- віки	жінки
	осіб								
Із загальної кількості населення у віці, років:									
0-2	4682	2462	2220	2273	1227	1046	2409	1235	1174
3-5	4332	2200	2132	2145	1061	1084	2187	1139	1048
0-6	10309	5315	4994	5046	2593	2453	5263	2722	2541
6-9	5553	2811	2742	2559	1246	1313	2994	1565	1429
6-17	19396	9982	9414	8513	4351	4162	10883	5631	5252
0-14	22764	11685	11079	10459	5341	5118	12305	6344	5961
0-15	24674	12676	11998	11304	5764	5540	13370	6912	6458
0-17	28410	14644	13766	12931	6639	6292	15479	8005	7474
0-29	54048	28784	25264	25533	13352	12181	28515	15432	13083
16-29	29374	16108	13266	14229	7588	6641	15145	8520	6625
15-49	67013	35099	31914	31605	15698	15907	35408	19401	16007
15-54	74868	38967	35901	35696	17588	18108	39172	21379	17793
15-59	80646	41640	39006	38583	18887	19696	42063	22753	19310
15-64	84929	43554	41375	40519	19739	20780	44410	23815	20595
16-54	72958	37976	34982	34851	17165	17686	38107	20811	17296
16-59	78736	40649	38087	37738	18464	19274	40998	22185	18813
16 і старші	97437	47160	50277	43778	20846	22932	53659	26314	27345
18 і старші	93701	45192	48509	42151	19971	22180	51550	25221	26329
Всього працездат- ного віку	75631	40649	34982	36150	18464	17686	39481	22185	17296
55 і старші	24479	9184	15295	8927	3681	5246	15552	5503	10049
60 і старші	18701	6511	12190	6040	2382	3658	12661	4129	8532
Всього старші працездат- ного віку	21806	6511	15295	7628	2382	5246	14178	4129	10049
65 і старші	14418	4597	9821	4104	1530	2574	10314	3067	7247

**2.4. Кількість постійного населення за статтю та віком у містах
(міськрадах) на 1 січня 2008 року**

Львів (міськрада)

	обидві статі	чоловіки	жінки
	осіб		
Всього населення	754501	354237	400264
<i>у тому числі у віці:</i>			
до 1	7291	3751	3540
1	7353	3743	3610
2	7065	3700	3365
3	7223	3702	3521
4	6820	3545	3275
0-4	35752	18441	17311
5	6584	3451	3133
6	6190	3293	2897
7	5821	2955	2866
8	5832	2901	2931
9	6229	3180	3049
5-9	30656	15780	14876
10	6468	3301	3167
11	7000	3540	3460
12	7249	3726	3523
13	7596	3802	3794
14	7963	4072	3891
10-14	36276	18441	17835
15	8829	4625	4204
16	9256	4787	4469
17	12002	6080	5922
18	13893	6985	6908
19	14833	7400	7433
15-19	58813	29877	28936
20-24	72831	37436	35395
25-29	62605	32216	30389
30-34	54778	27276	27502
35-39	53707	26174	27533
40-44	52884	25130	27754
45-49	61652	28531	33121
50-54	53287	23492	29795
55-59	47164	20086	27078
60-64	35629	15149	20480
65-69	33456	13740	19716
70 і старші	65011	22468	42543

Продовження табл. 2.4

	обидві статі	чоловіки	жінки
	осіб		
Із загальної кількості населення у віці, років:			
0-2	21709	11194	10515
3-5	20627	10698	9929
0-6	48526	25185	23341
6-9	24072	12329	11743
6-17	90435	46262	44173
0-14	102684	52662	50022
0-15	111513	57287	54226
0-17	132771	68154	64617
0-29	296933	152191	144742
16-29	185420	94904	90516
15-49	417270	206640	210630
15-54	470557	230132	240425
15-59	517721	250218	267503
15-64	553350	265367	287983
16-54	461728	225507	236221
16-59	508892	245593	263299
16 і старші	642988	296950	346038
18 і старші	621730	286083	335647
Всього працездатного віку	481814	245593	236221
55 і старші	181260	71443	109817
60 і старші	134096	51357	82739
Всього старші працездатного віку	161174	51357	109817
65 і старші	98467	36208	62259

м. Львів

Продовження табл. 2.4

	обидві статі	чоловіки	жінки
	осіб		
Всього населення	728447	341889	386558
<i>у тому числі у віці:</i>			
до 1	7018	3605	3413
1	7127	3626	3501
2	6854	3591	3263
3	7004	3592	3412
4	6625	3447	3178
0-4	34628	17861	16767
5	6423	3370	3053
6	6015	3205	2810
7	5600	2826	2774
8	5608	2797	2811
9	5970	3047	2923
5-9	29616	15245	14371
10	6241	3176	3065
11	6748	3424	3324
12	6960	3589	3371
13	7257	3650	3607
14	7641	3897	3744
10-14	34847	17736	17111
15	8478	4436	4042
16	8862	4586	4276
17	11616	5879	5737
18	13496	6774	6722
19	14415	7199	7216
15-19	56867	28874	27993
20-24	70631	36327	34304
25-29	60516	31160	29356
30-34	52853	26277	26576
35-39	51801	25229	26572
40-44	50989	24229	26760
45-49	59548	27518	32030
50-54	51477	22644	28833
55-59	45673	19416	26257
60-64	34494	14655	19839
65-69	32356	13266	19090
70 і старші	62151	21452	40699

Продовження табл. 2.4

	обидві статі	чоловіки	жінки
	осіб		
Із загальної кількості населення у віці, років:			
0-2	20999	10822	10177
3-5	20052	10409	9643
0-6	47066	24436	22630
6-9	23193	11875	11318
6-17	86996	44512	42484
0-14	99091	50842	48249
0-15	107569	55278	52291
0-17	128047	65743	62304
0-29	287105	147203	139902
16-29	179536	91925	87611
15-49	403205	199614	203591
15-54	454682	222258	232424
15-59	500355	241674	258681
15-64	534849	256329	278520
16-54	446204	217822	228382
16-59	491877	237238	254639
16 і старші	620878	286611	334267
18 і старші	600400	276146	324254
Всього працездатного віку	465620	237238	228382
55 і старші	174674	68789	105885
60 і старші	129001	49373	79628
Всього старші працездатного віку	155258	49373	105885
65 і старші	94507	34718	59789

Борислав (міськрада)

Продовження табл. 2.4

	обидві статі	чоловіки	жінки
	осіб		
Всього населення	38191	17474	20717
<i>у тому числі у віці:</i>			
до 1	460	238	222
1	411	210	201
2	388	197	191
3	410	191	219
4	352	189	163
0-4	2021	1025	996
5	361	178	183
6	385	199	186
7	372	185	187
8	381	203	178
9	425	221	204
5-9	1924	986	938
10	431	242	189
11	481	251	230
12	477	236	241
13	485	248	237
14	497	232	265
10-14	2371	1209	1162
15	538	265	273
16	530	284	246
17	543	268	275
18	493	228	265
19	521	248	273
15-19	2625	1293	1332
20-24	2789	1416	1373
25-29	2727	1351	1376
30-34	2694	1307	1387
35-39	2786	1339	1447
40-44	2705	1294	1411
45-49	3172	1432	1740
50-54	2817	1241	1576
55-59	2381	1028	1353
60-64	1701	679	1022
65-69	1605	619	986
70 і старші	3873	1255	2618

Продовження табл. 2.4

	обидві статі	чоловіки	жінки
	осіб		
Із загальної кількості населення у віці, років:			
0-2	1259	645	614
3-5	1123	558	565
0-6	2767	1402	1365
6-9	1563	808	755
6-17	5545	2834	2711
0-14	6316	3220	3096
0-15	6854	3485	3369
0-17	7927	4037	3890
0-29	14457	7280	7177
16-29	7603	3795	3808
15-49	19498	9432	10066
15-54	22315	10673	11642
15-59	24696	11701	12995
15-64	26397	12380	14017
16-54	21777	10408	11369
16-59	24158	11436	12722
16 і старші	31337	13989	17348
18 і старші	30264	13437	16827
Всього працездатного віку	22805	11436	11369
55 і старші	9560	3581	5979
60 і старші	7179	2553	4626
Всього старші працездатного віку	8532	2553	5979
65 і старші	5478	1874	3604

Дрогобич (міськрада)

Продовження табл. 2.4

	обидві статі	чоловіки	жінки
	осіб		
Всього населення	97577	45707	51870
<i>у тому числі у віці:</i>			
до 1	923	449	474
1	1002	516	486
2	888	414	474
3	962	457	505
4	810	420	390
0-4	4585	2256	2329
5	839	425	414
6	865	459	406
7	754	348	406
8	844	470	374
9	970	485	485
5-9	4272	2187	2085
10	1050	513	537
11	1069	551	518
12	1124	596	528
13	1079	541	538
14	1212	609	603
10-14	5534	2810	2724
15	1242	631	611
16	1346	678	668
17	1530	736	794
18	1617	793	824
19	1650	749	901
15-19	7385	3587	3798
20-24	8855	4304	4551
25-29	8385	4202	4183
30-34	7307	3725	3582
35-39	7675	3765	3910
40-44	7155	3418	3737
45-49	7909	3712	4197
50-54	6585	2986	3599
55-59	5757	2442	3315
60-64	4780	2026	2754
65-69	4609	1970	2639
70 і старші	6784	2317	4467

	обидві статі	чоловіки	жінки
	осіб		
Із загальної кількості населення у віці, років:			
0-2	2813	1379	1434
3-5	2611	1302	1309
0-6	6289	3140	3149
6-9	3433	1762	1671
6-17	13085	6617	6468
0-14	14391	7253	7138
0-15	15633	7884	7749
0-17	18509	9298	9211
0-29	39016	19346	19670
16-29	23383	11462	11921
15-49	54671	26713	27958
15-54	61256	29699	31557
15-59	67013	32141	34872
15-64	71793	34167	37626
16-54	60014	29068	30946
16-59	65771	31510	34261
16 і старші	81944	37823	44121
18 і старші	79068	36409	42659
Всього працездатного віку	62456	31510	30946
55 і старші	21930	8755	13175
60 і старші	16173	6313	9860
Всього старші працездатного віку	19488	6313	13175
65 і старші	11393	4287	7106

м. Моршин

Продовження табл. 2.4

	обидві статі	чоловіки	жінки
	осіб		
Всього населення	4710	2123	2587
<i>у тому числі у віці:</i>			
до 1	56	28	28
1	42	17	25
2	33	16	17
3	56	32	24
4	39	20	19
0-4	226	113	113
5	46	26	20
6	44	22	22
7	44	18	26
8	52	20	32
9	52	27	25
5-9	238	113	125
10	71	35	36
11	60	27	33
12	60	32	28
13	60	31	29
14	57	22	35
10-14	308	147	161
15	69	34	35
16	71	37	34
17	66	32	34
18	60	26	34
19	76	35	41
15-19	342	164	178
20-24	372	188	184
25-29	359	172	187
30-34	312	151	161
35-39	312	140	172
40-44	383	170	213
45-49	417	190	227
50-54	357	154	203
55-59	313	135	178
60-64	196	87	109
65-69	298	106	192
70 і старші	277	93	184

Продовження табл. 2.4

	обидві статі	чоловіки	жінки
	осіб		
Із загальної кількості населення у віці, років:			
0-2	131	61	70
3-5	141	78	63
0-6	316	161	155
6-9	192	87	105
6-17	706	337	369
0-14	772	373	399
0-15	841	407	434
0-17	978	476	502
0-29	1845	897	948
16-29	1004	490	514
15-49	2497	1175	1322
15-54	2854	1329	1525
15-59	3167	1464	1703
15-64	3363	1551	1812
16-54	2785	1295	1490
16-59	3098	1430	1668
16 і старші	3869	1716	2153
18 і старші	3732	1647	2085
Всього працездатного віку	2920	1430	1490
55 і старші	1084	421	663
60 і старші	771	286	485
Всього старші працездатного віку	949	286	663
65 і старші	575	199	376

м.Новий Розділ

Продовження табл. 2.4

	обидві статі	чоловіки	жінки
	осіб		
Всього населення	28235	13207	15028
<i>у тому числі у віці:</i>			
до 1	301	165	136
1	313	161	152
2	293	147	146
3	270	133	137
4	269	132	137
0-4	1446	738	708
5	283	130	153
6	303	152	151
7	299	151	148
8	324	164	160
9	336	166	170
5-9	1545	763	782
10	377	187	190
11	372	181	191
12	387	180	207
13	436	220	216
14	442	236	206
10-14	2014	1004	1010
15	466	234	232
16	484	212	272
17	468	233	235
18	453	218	235
19	420	209	211
15-19	2291	1106	1185
20-24	2362	1180	1182
25-29	2332	1164	1168
30-34	2134	977	1157
35-39	2151	1012	1139
40-44	2303	1048	1255
45-49	2558	1195	1363
50-54	2128	940	1188
55-59	1680	722	958
60-64	1088	451	637
65-69	1281	542	739
70 і старші	922	365	557

Продовження табл. 2.4

	обидві статі	чоловіки	жінки
	осіб		
Із загальної кількості населення у віці, років:			
0-2	907	473	434
3-5	822	395	427
0-6	2032	1020	1012
6-9	1262	633	629
6-17	4694	2316	2378
0-14	5005	2505	2500
0-15	5471	2739	2732
0-17	6423	3184	3239
0-29	11990	5955	6035
16-29	6519	3216	3303
15-49	16131	7682	8449
15-54	18259	8622	9637
15-59	19939	9344	10595
15-64	21027	9795	11232
16-54	17793	8388	9405
16-59	19473	9110	10363
16 і старші	22764	10468	12296
18 і старші	21812	10023	11789
Всього працездатного віку	18515	9110	9405
55 і старші	4971	2080	2891
60 і старші	3291	1358	1933
Всього старші працездатного віку	4249	1358	2891
65 і старші	2203	907	1296

м. Самбір

Продовження табл. 2.4

	обидві статі	чоловіки	жінки
	осіб		
Всього населення	34597	16087	18510
<i>у тому числі у віці:</i>			
до 1	365	179	186
1	398	204	194
2	372	183	189
3	330	170	160
4	356	200	156
0-4	1821	936	885
5	308	168	140
6	321	162	159
7	318	145	173
8	337	177	160
9	358	176	182
5-9	1642	828	814
10	357	180	177
11	405	200	205
12	426	231	195
13	373	188	185
14	407	196	211
10-14	1968	995	973
15	509	264	245
16	544	272	272
17	484	223	261
18	560	272	288
19	530	268	262
15-19	2627	1299	1328
20-24	3289	1746	1543
25-29	2826	1413	1413
30-34	2437	1136	1301
35-39	2297	1149	1148
40-44	2270	1018	1252
45-49	2828	1267	1561
50-54	2410	1075	1335
55-59	2035	864	1171
60-64	1424	625	799
65-69	1429	562	867
70 і старші	3294	1174	2120

Продовження табл. 2.4

	обидві статі	чоловіки	жінки
	осіб		
Із загальної кількості населення у віці, років:			
0-2	1135	566	569
3-5	994	538	456
0-6	2450	1266	1184
6-9	1334	660	674
6-17	4839	2414	2425
0-14	5431	2759	2672
0-15	5940	3023	2917
0-17	6968	3518	3450
0-29	14173	7217	6956
16-29	8233	4194	4039
15-49	18574	9028	9546
15-54	20984	10103	10881
15-59	23019	10967	12052
15-64	24443	11592	12851
16-54	20475	9839	10636
16-59	22510	10703	11807
16 і старші	28657	13064	15593
18 і старші	27629	12569	15060
Всього працездатного віку	21339	10703	10636
55 і старші	8182	3225	4957
60 і старші	6147	2361	3786
Всього старші працездатного віку	7318	2361	4957
65 і старші	4723	1736	2987

м. Стрий

Продовження табл. 2.4

	обидві статі	чоловіки	жінки
	осіб		
Всього населення	60179	28692	31487
<i>у тому числі у віці:</i>			
до 1	611	304	307
1	597	305	292
2	601	286	315
3	612	322	290
4	522	261	261
0-4	2943	1478	1465
5	528	262	266
6	538	293	245
7	494	251	243
8	514	278	236
9	556	283	273
5-9	2630	1367	1263
10	609	301	308
11	668	335	333
12	691	360	331
13	707	336	371
14	694	354	340
10-14	3369	1686	1683
15	808	405	403
16	855	432	423
17	809	416	393
18	779	412	367
19	780	443	337
15-19	4031	2108	1923
20-24	5887	3318	2569
25-29	5260	2895	2365
30-34	4518	2219	2299
35-39	4303	2076	2227
40-44	4424	2053	2371
45-49	5161	2371	2790
50-54	4320	1913	2407
55-59	3659	1573	2086
60-64	2433	1030	1403
65-69	2395	975	1420
70 і старші	4846	1630	3216

Продовження табл. 2.4

	обидві статі	чоловіки	жінки
	осіб		
Із загальної кількості населення у віці, років:			
0-2	1809	895	914
3-5	1662	845	817
0-6	4009	2033	1976
6-9	2102	1105	997
6-17	7943	4044	3899
0-14	8942	4531	4411
0-15	9750	4936	4814
0-17	11414	5784	5630
0-29	24120	12852	11268
16-29	14370	7916	6454
15-49	33584	17040	16544
15-54	37904	18953	18951
15-59	41563	20526	21037
15-64	43996	21556	22440
16-54	37096	18548	18548
16-59	40755	20121	20634
16 і старші	50429	23756	26673
18 і старші	48765	22908	25857
Всього працездатного віку	38669	20121	18548
55 і старші	13333	5208	8125
60 і старші	9674	3635	6039
Всього старші працездатного віку	11760	3635	8125
65 і старші	7241	2605	4636

м. Трускавець

Продовження табл. 2.4

	обидві статі	чоловіки	жінки
	осіб		
Всього населення	21356	10071	11285
<i>у тому числі у віці:</i>			
до 1	201	97	104
1	185	83	102
2	199	103	96
3	188	95	93
4	169	81	88
0-4	942	459	483
5	170	90	80
6	155	78	77
7	172	85	87
8	150	67	83
9	163	74	89
5-9	810	394	416
10	185	88	97
11	224	110	114
12	265	136	129
13	234	117	117
14	211	100	111
10-14	1119	551	568
15	263	124	139
16	282	159	123
17	257	134	123
18	262	129	133
19	276	147	129
15-19	1340	693	647
20-24	1682	876	806
25-29	1640	852	788
30-34	1504	740	764
35-39	1456	739	717
40-44	1637	812	825
45-49	2143	1053	1090
50-54	1792	853	939
55-59	1409	646	763
60-64	1091	458	633
65-69	1020	388	632
70 і старші	1771	557	1214

Продовження табл. 2.4

	обидві статі	чоловіки	жінки
	осіб		
Із загальної кількості населення у віці, років:			
0-2	585	283	302
3-5	527	266	261
0-6	1267	627	640
6-9	640	304	336
6-17	2561	1272	1289
0-14	2871	1404	1467
0-15	3134	1528	1606
0-17	3673	1821	1852
0-29	7533	3825	3708
16-29	4399	2297	2102
15-49	11402	5765	5637
15-54	13194	6618	6576
15-59	14603	7264	7339
15-64	15694	7722	7972
16-54	12931	6494	6437
16-59	14340	7140	7200
16 і старші	18222	8543	9679
18 і старші	17683	8250	9433
Всього працездатного віку	13577	7140	6437
55 і старші	5291	2049	3242
60 і старші	3882	1403	2479
Всього старші працездатного віку	4645	1403	3242
65 і старші	2791	945	1846

Червоноград (міськрада)

Продовження табл. 2.4

	обидві статі	чоловіки	жінки
	осіб		
Всього населення	82848	38499	44349
<i>у тому числі у віці:</i>			
до 1	899	434	465
1	866	449	417
2	835	421	414
3	801	433	368
4	722	365	357
0-4	4123	2102	2021
5	750	377	373
6	688	335	353
7	704	384	320
8	680	334	346
9	808	437	371
5-9	3630	1867	1763
10	716	356	360
11	946	484	462
12	999	513	486
13	949	522	427
14	1115	582	533
10-14	4725	2457	2268
15	1206	601	605
16	1214	644	570
17	1106	581	525
18	1093	578	515
19	1167	595	572
15-19	5786	2999	2787
20-24	7000	3553	3447
25-29	6426	3158	3268
30-34	5273	2506	2767
35-39	5594	2582	3012
40-44	6403	2875	3528
45-49	8372	3926	4446
50-54	5821	2752	3069
55-59	4007	1742	2265
60-64	3061	1091	1970
65-69	4030	1486	2544
70 і старші	8597	3403	5194

Продовження табл. 2.4

	обидві статі	чоловіки	жінки
	осіб		
Із загальної кількості населення у віці, років:			
0-2	2600	1304	1296
3-5	2273	1175	1098
0-6	5561	2814	2747
6-9	2880	1490	1390
6-17	11131	5773	5358
0-14	12478	6426	6052
0-15	13684	7027	6657
0-17	16004	8252	7752
0-29	31690	16136	15554
16-29	18006	9109	8897
15-49	44854	21599	23255
15-54	50675	24351	26324
15-59	54682	26093	28589
15-64	57743	27184	30559
16-54	49469	23750	25719
16-59	53476	25492	27984
16 і старші	69164	31472	37692
18 і старші	66844	30247	36597
Всього працездатного віку	51211	25492	25719
55 і старші	19695	7722	11973
60 і старші	15688	5980	9708
всього старші працездатного віку	17953	5980	11973
65 і старші	12627	4889	7738

3. ДОВІДКОВИЙ МАТЕРІАЛ

3.1. Рівні зайнятості та безробіття населення Львівської області

	2000	2001	2002	2003	2004	2005	2006	2007
	у віці 15-70 років; відсотків							
Рівень зайнятості населення	56.5	56.4	54.6	56.0	55.4	55.8	56.1	56.6
працездатного віку	63.3	63.0	60.7	62.3	61.8	61.0	61.5	61.8
старше працездатного віку	27.8	28.0	27.8	28.0	25.7	31.3	30.4	30.9
Рівень безробіття за методологією МОП	13.3	12.6	12.6	10.3	10.0	8.8	8.3	7.7
працездатного віку	14.5	13.7	13.7	11.2	10.7	9.6	9.1	8.5
старше працездатного віку	0.3	0.2	0.3	0.7	0.7	0.2	0.1	-

3.2. Рівень зайнятості населення Львівської області за статтю, віковими групами та місцем проживання у 2007 році

	Всього	У тому числі за віковими групами						
		15-24	25-29	30-34	35-39	40-49	50-59	60-70
	у віці 15-70 років; відсотків							
Все населення	56.6	28.9	69.3	73.4	77.0	76.7	62.4	28.4
жінки	54.1	26.2	65.4	69.4	77.4	77.4	57.5	26.5
чоловіки	59.1	31.3	72.9	77.2	76.5	76.1	68.2	31.2
міське населення	55.1	25.7	72.7	73.8	80.7	79.6	61.1	13.5
сільське населення	58.9	34.7	63.7	72.7	71.2	72.2	64.8	19.0

3.3. Економічна активність населення за статтю та віковими групами у 2007 році

	Всього	У тому числі за віковими групами						
		15-24	25-29	30-34	35-39	40-49	50-59	60-70
	у віці 15-70 років; тис. осіб							
Економічно активне населення	1167.7	154.7	147.0	141.9	142.8	320.0	190.6	70.7
жінки	548.2	59.4	64.0	63.6	69.3	159.9	92.8	39.2
чоловіки	619.5	95.3	83.0	78.3	73.5	160.1	97.8	31.5
Зайняті	1077.3	122.3	133.6	131.0	135.3	300.0	184.4	70.7
жінки	524.3	51.8	60.2	60.4	67.2	153.3	92.2	39.2
чоловіки	553.0	70.5	73.4	70.6	68.1	146.7	92.2	31.5
Безробітні	90.4	32.4	13.4	10.9	7.5	20.0	6.2	0.0
жінки	23.9	7.6	3.8	3.2	2.1	6.6	0.6	-
чоловіки	66.5	24.8	9.6	7.7	5.4	13.4	5.6	-

3.4. Зайнятість молоді за видами економічної діяльності на кінець 2007 року

	Кількість найманих працівників у віці 15-34 роки		
	всього	до облікової кількості штатних працівників	частка зазначеної вікової категорії в обліковій кількості працюючих жінок
Всього	190214	31.1	54.1
Сільське господарство, мисливство, лісове господарство	4244	21.7	28.6
Рибальство, рибництво	78	16.6	21.8
Промисловість	44496	31.5	43.2
Будівництво	8193	29.4	12.4
Торгівля; ремонт автомобілів, побутових виробів та предметів особистого вжитку	28969	50.8	41.2
Роздрібна торгівля; ремонт побутових виробів та предметів особистого вжитку	9790	48.5	64.8
Діяльність готелів та ресторанів	2940	42.1	69.3
Діяльність транспорту та зв'язку	16805	28.6	36.3
Діяльність наземного транспорту	4884	23.9	25.5
Додаткові транспортні послуги та допоміжні операції	7288	30.4	30.4
Діяльність пошти та зв'язку	4582	32.5	57.1
Фінансова діяльність	9116	56.2	68.6
Операції з нерухомим майном, оренда, інжиніринг та надання послуг підприємцям	11799	29.8	37.5
Державне управління	10514	33.7	69.3
Освіта	25240	23.3	82.1
Охорона здоров'я та надання соціальної допомоги	22788	26.9	86.0
Надання комунальних та індивідуальних послуг; діяльність у сфері культури та спорту	5032	25.5	60.6

Методологічні пояснення

Постійне населення – населення, яке постійно проживає в даному населеному пункті з урахуванням тимчасово відсутніх.

Міське і сільське. До міського населення відносять особи, які проживають у міських поселеннях, до сільського – які проживають у сільській місцевості. Міські поселення – це населені пункти, що затверджені законодавчими актами як міста та селища міського типу. Всі інші населені пункти – сільські.

Вікові групи населення:

- ✓ молодші за працездатний вік – це особи віком до 16 років;
- ✓ працездатного віку – жінки від 16 до 54 років та чоловіки від 16 до 59 років;
- ✓ старші за працездатний вік – жінки від 55 років і старші, чоловіки від 60 років і старші.

Демографічне навантаження – відношення кількості осіб непрацездатного віку до працездатного (з розрахунку на 1000 осіб населення).

Середній вік населення обчислюється за формулою середньої арифметичної зваженої діленням загального числа людино-років (сума добутків значень віку на чисельність населення в даному віці) на загальну чисельність населення:

$$\bar{x} = \frac{\sum_0^{\omega} x'_j S_j}{\sum_0^{\omega} S_j},$$

де x'_j – значення віку (середина інтервалу j -ї вікової групи);

ω – остання вікова група;

S_j – чисельність осіб j -ї вікової групи.

Сумарний коефіцієнт народжуваності характеризує середню кількість дітей, народжених жінкою за все її життя, за умови збереження в кожній віковій групі існуючого рівня народжуваності. Розраховується як сума вікових коефіцієнтів народжуваності по всіх вікових інтервалах. Його розмір не залежить від вікового складу населення і характеризує середній рівень народжуваності в календарному році, для якого він визначається.

Чистий сумарний коефіцієнт народжуваності враховує фактор смертності. Він визначає, яку кількість дітей може народити в середньому одна жінка за умови постійної інтенсивності вікової народжуваності за роки, які вона зможе прожити у середньому в дітородному періоді за певного рівня смертності.

Загальний (брутто) коефіцієнт відтворення жіночого населення показує середню кількість дівчаток, яких народила б одна жінка, що прожила до кінця репродуктивного періоду (15-49 років) за умови збереження протягом її життя сучасного рівня народжуваності в кожному віці. Це – показник заміщення жіночого (материнського) покоління, який не враховує рівня смертності. Він розраховується шляхом множення сумарного показника народжуваності на частку дівчат серед народжених.

Нетто – коефіцієнт відтворення населення враховує, крім того, дожиття дівчаток до віку матері при їх народженні: якщо він менший за 1, тоді сучасні умови народжуваності і смертності не можуть забезпечити в майбутньому заміну материнського покоління дочірнім. Він дає узагальнену характеристику сучасних рівнів народжуваності і смертності, але вказує на ступінь заміщення поколінь лише за умови, що ці рівні збережуться довго (100-150 років), і вікова структура населення залишиться незмінною.

Очікувана тривалість життя при народженні – кількість років, які в середньому належить прожити даному поколінню народжених за умови, що протягом всього життя цього покоління (при переході його від одного віку до іншого) рівень смертності буде дорівнювати сучасному рівню смертності населення в окремих вікових групах.

Вікові коефіцієнти народжуваності розраховані діленням кількості народжених живими за рік у жінок визначеної вікової групи на середньорічну постійну кількість жінок відповідного віку за поточною оцінкою. При визначенні показників вікової групи молодше 20 років умовно взята кількість жінок віком 15-19 років. Для розрахунку показника вікової групи 15-49 років включаються народжені у матері віком до 15 та 50 і понад.

Економічно активне населення згідно з концепцією робочої сили – це населення обох статей віком 15-70 років, яке протягом певного періоду забезпечує пропозицію робочої сили для виробництва товарів та послуг. До економічно активних відносяться особи, зайняті економічною діяльністю, яка приносить дохід (зайняті), та безробітні (у визначенні МОП). Кількість зазначених категорій розраховується на підставі даних щомісячних вибіркового обстежень населення (домогосподарств) з питань економічної активності населення.

Зайнятими (за матеріалами вибіркового обстеження робочої сили) вважаються особи у віці 15-70 років, які:

- працювали впродовж обстежуваного тижня хоча б одну годину за наймом за винагороду в грошовому чи натуральному вигляді, індивідуально (самостійно), у окремих громадян або на власному (сімейному) підприємстві;

- працювали безкоштовно на підприємстві, у бізнесі, що належить будь-кому з членів домогосподарства, або в особистому селянському господарстві з метою реалізації продукції, виробленої внаслідок цієї діяльності;

- особи, які були тимчасово відсутні на роботі, тобто формально мали робоче місце, власне підприємство (бізнес), але не працювали впродовж обстежуваного періоду з незалежних від них обставин.

До зайнятого населення віднесені особи, які займалися економічною діяльністю: працювали за наймом на умовах повного (неповного) робочого часу (наймані працівники у юридичних та фізичних осіб); роботодавці; особи, які самостійно забезпечували себе роботою, включаючи зайнятих в особистих селянських господарствах з метою ринкової реалізації виробленої продукції або безкоштовно працювали у сімейному бізнесі; служителі релігійних культів; військові кадрової служби та ін.

Кількість найманих працівників охоплює зайнятих, які за місцем роботи уклали письмову трудову угоду (контракт, договір цивільно-правового характеру) на постійній або тимчасовій основі. До цієї категорії віднесені працівники великих, середніх та малих підприємств, бюджетних і фінансових установ та громадських організацій державної та недержавної форм власності, а також військові кадрової служби та іноземні громадяни.

Рівень зайнятості визначається як відношення кількості зайнятого населення у віці 15-70 років до всього населення зазначеного віку чи населення за відповідною соціально-демографічною ознакою.

Безробітні (за методологією Міжнародної Організації Праці (МОП)) – особи у віці 15-70 років (зареєстровані та незареєстровані в державній службі зайнятості), які одночасно задовольняють три умови: не мали роботи (прибуткового заняття); протягом останніх чотирьох тижнів шукали роботу або намагались організувати власну справу; впродовж найближчих двох тижнів були готові приступити до роботи, тобто почати працювати за плату за наймом або на власному підприємстві.

Рівень безробіття (за методологією МОП) – відношення кількості безробітних віком 15-70 років до економічно активного населення (робочої сили) зазначеного віку або відповідної соціально-демографічної ознаки.

Головне управління статистики у Львівській області

Склад населення Львівської області за статтю та віком

*Відповідальний за випуск
Івасіва Людмила Олексіївна*

Комп'ютерний дизайн та верстка Шпот Г.М..

Підписано до друку 20.07.2008. Формат 14.8x21
Папір офсетний. Гарнітура Times New Roman
Тираж 11 примірників