

ДЕРЖАВНИЙ КОМІТЕТ СТАТИСТИКИ УКРАЇНИ
ГОЛОВНЕ УПРАВЛІННЯ СТАТИСТИКИ У ЛЬВІВСЬКІЙ ОБЛАСТІ

**Кількість населення
Львівської області**

СТАТИСТИЧНИЙ ЗБІРНИК

ЛЬВІВ - 2008

Головне управління статистики у Львівській області
Відділ статистики населення

Відповідальна за випуск **Л.О.Івасіва**

Відповідальні за підготовку матеріалів: **Н.Р.Годісь, Г.М.Шпот**

Комп'ютерна верстка: **Н.Р.Годісь**

Головне управління статистики у Львівській області

- адреса: пр. В.Чорновола, 4, м. Львів, 79058, Україна
- телефон: 272-60-63
- факс: 272-17-85
- електронна пошта: ve@stat.lviv.ua
- адреса в Інтернеті: www.stat.lviv.ua

Розповсюдження статистичних видань

- адреса: пр.В.Чорновола, 4, кімн. 44, м.Львів, 79058, Україна
- тел.: 272-45-25

ПЕРЕДМОВА

Збірник містить показники про кількість міського і сільського населення, формування приросту населення, групування районів, міст та селищ міського типу за кількістю населення, міграцію населення за напрямками руху.

Окремі статистичні показники характеризують не лише область, райони, міста обласного значення, а й Україну загалом та її регіони.

Як довідковий матеріал поміщено дані щодо економічної активності населення, рівнів зайнятості та безробіття.

УМОВНІ ПОЗНАЧЕННЯ

Тире (—)	– явищ не було
Крапки (...)	– відомості відсутні
Нуль (0; 0,0)	– явища відбулися, але у вимірах, менших за ті, що можуть бути виражені використаними у таблиці розрядами
Символ (×)	– заповнення рубрики за характером побудови таблиці не має сенсу
“з них”, “у тому числі”	– означає, що наведено не усі доданки загальної суми

З М І С Т

Передмова	3
Демографічна ситуація в області	6
1. АДМІНІСТРАТИВНО-ТЕРИТОРІАЛЬНИЙ ПОДІЛ І КІЛЬКІСТЬ НАСЕЛЕННЯ	8
1.1. Адміністративно-територіальний поділ Львівської області на 1 січня 2008 року	8
1.2. Динаміка кількості наявного населення Львівської області	9
1.3. Територія і щільність населення	10
1.4. Щільність населення Львівської області станом на 1 січня 2008 року	11
1.5. Кількість наявного населення Львівської області	12
1.6. Групування районів за кількістю наявного населення на 1 січня 2008 року	16
1.7. Кількість населення обласного центру	16
1.8. Кількість постійного населення Львівської області	17
1.9. Середньорічна кількість наявного населення у районах і містах (міськрадах) обласного значення	21
2. ЗАГАЛЬНІ ПОКАЗНИКИ ВІДТВОРЕННЯ НАСЕЛЕННЯ	24
2.1. Формування приросту, скорочення(-) населення Львівської області у 2007 році	24
2.2. Природний рух населення	27
2.3. Коефіцієнти природного рух населення	31
2.4. Динаміка формування загального приросту, скорочення (-) населення Львівської області	35
2.5. Динаміка кількості населення Львівської області і України, у % до 1 січня 1990 року	36
2.6. Динаміка формування природного приросту, скорочення (-) населення Львівської області	36
2.7. Коефіцієнти народжуваності населення у районах і містах області	37
2.8. Коефіцієнти смертності населення у районах і містах області	40
2.9. Коефіцієнти народжуваності та смертності за місяцями у 2007 році	42
2.10. Смертність дітей у віці до 1 року	43
2.11. Коефіцієнти смертності дітей у віці до 1 року	47
2.12. Кількість зареєстрованих шлюбів і розлучень	49
2.13. Коефіцієнти шлюбності та розлучуваності	53
2.14. Міграція населення за районами та містами обласного значення	57

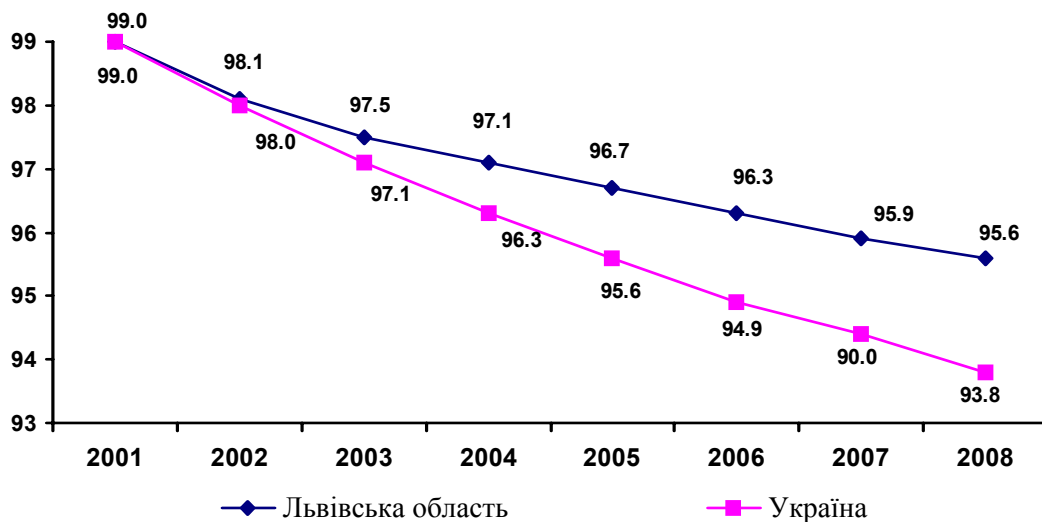
3.	МІЖРЕГІОНАЛЬНІ ПОРІВНЯННЯ	61
3.1.	Динаміка кількості наявного населення України і регіонів	61
3.2.	Кількість наявного населення України і регіонів на початок 2008 року і в середньому за 2007 рік	62
4.	ДОВІДКОВИЙ МАТЕРІАЛ	63
4.1.	Населення за економічною активністю	63
4.2.	Населення за економічною активністю, статтю та місцем проживання у 2007 році	63
4.3.	Зайнятість населення	64
4.4.	Рівні зайнятості та безробіття населення	64
4.5.	Безробітні за методологією МОП за причинами незайнятості, статтю та місцем проживання у 2007 році	64
4.6.	Зайнятість молоді за видами економічної діяльності на кінець 2007 року	65
4.7.	Розподіл кількості працюючих пенсіонерів за видами пенсій та видами економічної діяльності на кінець 2007 року	66
	МЕТОДОЛОГІЧНІ ПОЯСНЕННЯ	67

Демографічна ситуація в області

За адміністративно-територіальним устроєм область поділена на 20 районів, 9 міст обласного значення, 6 внутрішньоміських районів м. Львова, 632 сільські ради. Станом на 1 січня 2008 року в області проживало 2559,8 тис. осіб (5,5% від загальної кількості населення в Україні), серед них 1548 тис. осіб (60,5%) міських і 1011,8 тис. осіб (39,5%) – сільських мешканців. Територія області становить 21831 км² – це 3,6% території держави. За чисельністю населення область займає четверте місце після Донецької, Дніпропетровської та Харківської областей, за щільністю населення – друге після Донецької, за територією – сімнадцяте.

Зменшення чисельності населення області було започатковане у 1994 році і триває дотепер.

**Динаміка кількості населення, на початок року,
у % до 1 січня 2000 року**



У 2007 році населення області зменшилось на 8,6 тис. осіб. Відносно 2006 року інтенсивність скорочення кількості населення зменшилась на 0,9% тоді, коли у 2006 році відносно 2005 – на 22,2%. Скорочення відбулося у сімнадцяти районах, крім Жовківського, Пустомитівського та Яворівського. Серед міст обласного значення чисельність населення зменшилась майже у всіх, крім Нового Роздолу.

У Львові зменшення чисельності населення, яке тривало з 1993 року, зупинилось у 2001 році завдяки додатньому сальдо міграції. У 2001-2003 роках чисельність населення міста була на рівні 732,8 тис. осіб, а з 2004 року почала зростати і у 2006 році досягла 735,5 тис. осіб, а у 2007 році зменшилась на 0,4 тис. осіб.

Зменшення населення області відбувається як за рахунок від'ємного сальдо міграції, так і природного скорочення.

Природне скорочення населення Львівської області розпочалося з 1995 року, в Україні – з 1991 року.

У 2007 році в області народилися 27454 дитини, померла 34891 особа, природне скорочення склало 7437 осіб, або 2,9 особи на 1000 осіб населення (в Україні – 6,2 особи). Необхідно зазначити, що інтенсивність природного скорочення у 2007 році

у сільській місцевості була у 5,2 раза вища, ніж у міських поселеннях (5,7 відносно 1,1), в Україні – в 1,9 раза (9,3 і 4,8).

У 2007 році в області зареєстровано 21823 шлюби та 6558 розлучень. Порівняно з 2006 роком кількість шлюбів збільшилася на 2338 одиниць, а кількість розлучень зменшилась на 419 одиниць.

Відносно 2006 року кількість померлих збільшилась на 146 осіб (0,4%). У 2007 році в області померло 34,9 тис. осіб. Рівень смертності становив 13,6 особи на 1000 осіб населення (в Україні – 16,4) і був одним з найнижчих серед регіонів держави після м. Києва (11,4) та Закарпатської області (13,2).

Загальний рівень смертності у сільській місцевості був в 1,5 раза вищий, ніж у міських поселеннях.

Другим чинником, який впливає на зменшення кількості населення є *від'ємне сальдо міграції*.

На міграційне скорочення у другій половині 90-х років припадало майже 80% загального зменшення чисельності населення, а у 2007 році – лише 13,9%. Таке зменшення міграційного відтоку населення спостерігається в області з 2002 року. У 2007 році від'ємне сальдо міграції склало 1,2 тис. осіб і залишилося на рівні 2006 року.

Упродовж 2003-2007 років у міських поселеннях області спостерігалось додатне сальдо міграції, але переважаюче міграційне скорочення сільського населення формувало загальне від'ємне сальдо міграції в області. Мешканці міст і селищ міського типу більш рухливі. У 2007 році у міських поселеннях коефіцієнт прибуття становив 14,7 особи на 1000 осіб населення, а вибуття – 14,2 особи, тоді як у сільській місцевості – відповідно 9,3 та 11,3 особи.

Треба зазначити, що загалом в Україні за рахунок міграції чисельність населення у 2007 році збільшилась на 16,8 тис. осіб, але при цьому усі області Західного регіону належать до відпливових з від'ємним сальдо міграції. Серед сусідніх областей найбільше від'ємне сальдо міграції склалось у Рівненській області (2,1 тис. осіб або 1,7‰).

Відділ статистики населення

1. АДМІНІСТРАТИВНО-ТЕРИТОРІАЛЬНИЙ ПОДІЛ І КІЛЬКІСТЬ НАСЕЛЕННЯ

1.1. Адміністративно-територіальний поділ Львівської області на 1 січня 2008 року

	Райони	Міста		Селища міського типу	Сільські ради	Сільські населені пункти
		всього	обласного значення			
Всього по області	20	44	9	34	632	1850
Бродівський	1	1	-	1	23	101
Буський	1	1	-	2	24	80
Городоцький	1	2	-	1	29	77
Дрогобицький	1	-	-	2	45	74
Жидачівський	1	2	-	3	28	113
Жовківський	1	3	-	2	40	160
Золочівський	1	2	-	1	32	107
Кам'янка-Бузький	1	1	-	3	20	75
Миколаївський	1	1	-	1	25	57
Мостиський	1	2	-	-	31	110
Перемишлянський	1	2	-	-	27	87
Пустомитівський	1	1	-	1	39	102
Радехівський	1	1	-	1	31	69
Самбірський	1	2	-	1	35	107
Сколівський	1	1	-	2	31	53
Сокальський	1	4	-	1	32	101
Старосамбірський	1	3	-	2	39	110
Стрийський	1	-	-	1	39	70
Турківський	1	1	-	1	31	65
Яворівський	1	2	-	4	31	132
Львів	-	2	1	2	-	-
Борислав	-	1	1	1	-	-
Дрогобич	-	2	1	-	-	-
Моршин	-	1	1	-	-	-
Новий Розділ	-	1	1	-	-	-
Самбір	-	1	1	-	-	-
Стрий	-	1	1	-	-	-
Трускавець	-	1	1	-	-	-
Червоноград	-	2	1	1	-	-

1.2.Динаміка кількості наявного населення Львівської області

	1995	2002 ¹	2004	2005	2006	2007	2008
	на 1 січня, тис. осіб						
Всього по області	2770.3	2626.5	2598.3	2588.0	2577.1	2568.4	2559.8
Бродівський	67.4	63.5	62.9	62.6	62.2	61.9	61.5
Буський	51.9	50.8	49.6	48.9	48.4	47.8	47.3
Городоцький	78.7	74.2	72.5	71.8	71.2	70.7	70.3
Дрогобицький	77.1	76.3	75.7	75.5	74.9	74.7	74.5
Жидачівський	84.6	80.5	78.4	77.1	76.0	74.9	74.0
Жовківський	110.8	108.9	108.3	108.3	108.2	108.4	108.6
Золочівський	77.7	74.5	73.2	72.7	72.0	71.5	71.0
Кам'янка-Бузький	61.5	61.9	60.7	60.2	59.6	59.0	58.4
Миколаївський	64.4 ²	66.3 ²	65.5	65.2	64.7	64.3	64.0
Мостиський	63.4	61.9	60.5	59.9	59.2	58.7	58.1
Перемишлянський	51.3	47.7	45.7	44.9	43.8	42.9	42.1
Пустомитівський	111.6	111.9	110.8	110.8	110.7	110.8	110.9
Радехівський	53.0	52.4	51.7	51.3	50.8	50.4	49.8
Самбірський	73.4	74.6	73.2	72.6	71.8	71.1	70.7
Сколівський	50.8	50.2	48.9	48.1	47.7	47.4	47.2
Сокальський	99.3	98.1	96.6	95.9	95.3	94.9	94.5
Старосамбірський	86.0	82.2	80.8	80.3	79.7	79.3	79.0
Стрийський	62.9 ²	63.3 ²	62.7	62.4	62.2	62.3	62.2
Турківський	57.0	54.8	53.4	52.8	52.2	51.7	51.1
Яворівський	124.5	123.5	122.9	122.4	122.2	122.1	122.2
Львів	831.2	758.5	758.9	760.1	761.7	762.6	762.3
Борислав	45.0	40.4	39.6	39.2	38.7	38.2	37.9
Дрогобич	104.2	100.0	99.5	99.6	99.7	99.9	99.7
Моршин	9.7 ²	6.5 ²	6.4	6.4	6.3	6.3	6.2
Новий Розділ	31.0 ²	28.2 ²	27.4	27.5	27.6	27.8	27.9
Самбір	41.6	36.6	35.8	35.5	35.2	34.9	34.9
Стрий	70.9 ²	62.5 ²	61.7	61.5	61.2	60.7	60.5
Трускавець	34.9	31.0	30.6	30.5	30.3	30.0	29.9
Червоноград	94.5	85.3	84.4	84.0	83.6	83.2	83.1

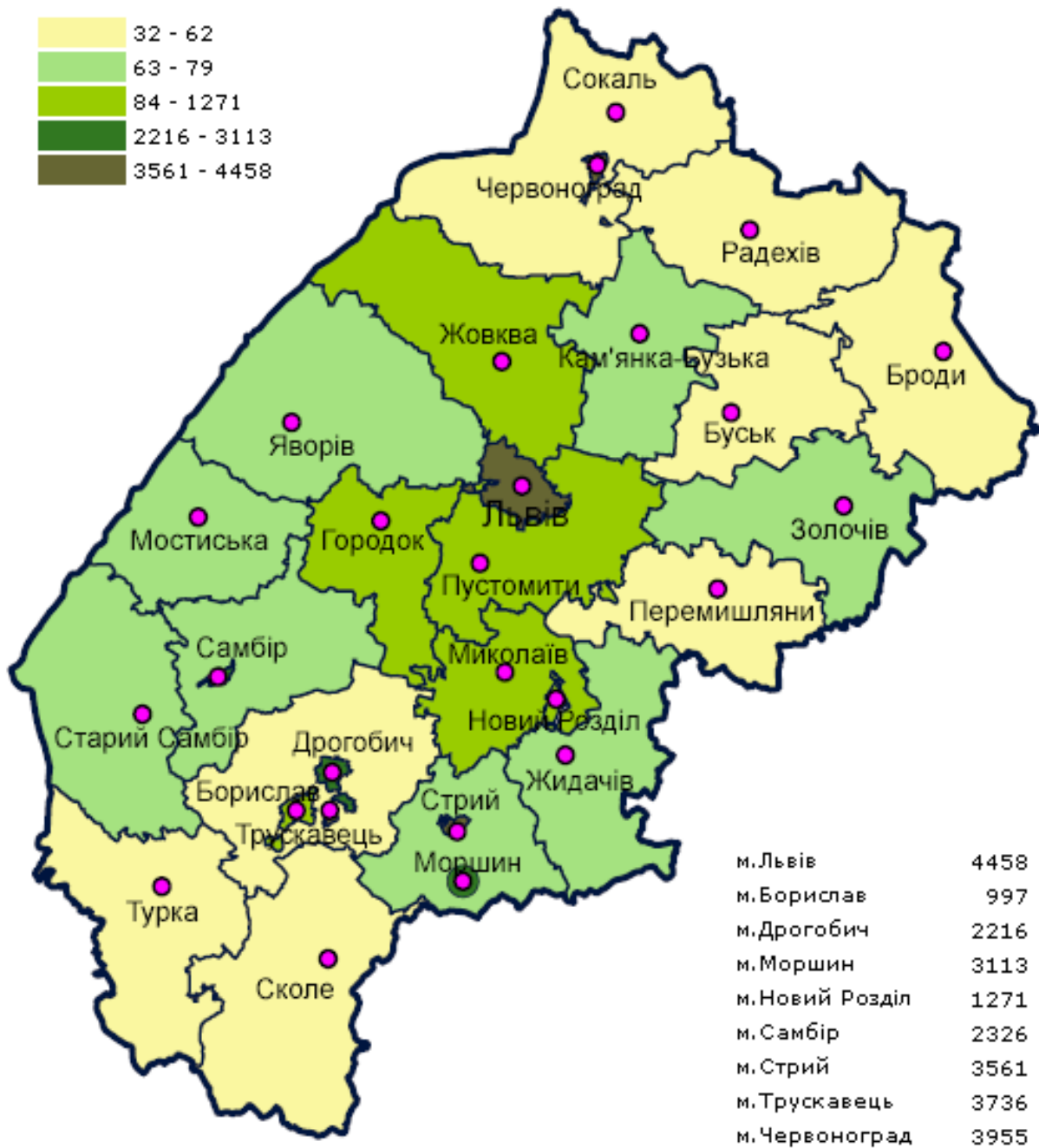
¹ За даними Всеукраїнського перепису населення станом на 5 грудня 2001 року

² Дані наведені в межах адміністративно-територіального поділу на 1 січня 2008 року

1.3. Територія і щільність населення

	Територія	Населення	У тому числі		Питома вага міського населення	Щільність населення
			міське	сільське		
	км ²	тис.осіб		%	осіб/км ²	
Всього по області	21831	2559.8	1548.0	1011.8	60.5	117
Бродівський	1162	61.5	25.9	35.6	42.1	53
Буський	850	47.3	16.2	31.1	34.2	56
Городоцький	726	70.2	24.1	46.1	34.3	97
Дрогобицький	1206	74.5	6.2	68.3	8.3	62
Жидачівський	996	74.0	30.0	44.0	40.5	74
Жовківський	1294	108.6	37.9	70.7	34.9	84
Золочівський	1097	71.0	28.3	42.7	39.9	65
Кам'янка-Бузький	868	58.4	23.1	35.3	39.6	67
Миколаївський	675	64.0	17.5	46.5	27.3	95
Мостиський	845	58.1	15.3	42.8	26.3	69
Перемишлянський	918	42.2	10.8	31.4	25.6	46
Пустомитівський	946	110.9	14.7	96.2	13.3	117
Радехівський	1144	49.8	12.8	37.0	25.7	44
Самбірський	934	70.7	11.2	59.5	15.8	76
Сколівський	1471	47.2	12.7	34.5	26.9	32
Сокальський	1570	94.5	34.4	60.1	36.4	60
Старосамбірський	1245	79.0	18.0	61.0	22.8	63
Стрийський	808	62.2	2.3	59.9	3.7	77
Турківський	1193	51.1	8.7	42.4	17.0	43
Яворівський	1544	122.2	55.5	66.7	45.4	79
Львів	171	762.3	762.3	–	100.0	4458
Борислав	38	37.9	37.9	–	100.0	997
Дрогобич	45	99.7	99.7	–	100.0	2216
Моршин	2	6.2	6.2	–	100.0	3113
Новий Розділ	22	27.9	27.9	–	100.0	1271
Самбір	15	34.9	34.9	–	100.0	2326
Стрий	17	60.5	60.5	–	100.0	3561
Трускавець	8	29.9	29.9	–	100.0	3736
Червоноград	21	83.1	83.1	–	100.0	3955

**1.4. Щільність населення Львівської області станом на 1 січня 2008 року
(осіб на 1 кв.км)**



1.5. Кількість наявного населення Львівської області

	2002 ¹	2004	2005	2006	2007	2008
	на 1 січня, тис. осіб					
Всього по області	2626.5	2598.3	2588.0	2577.1	2568.4	2559.8
міське	1558.7	1550.6	1549.8	1549.5	1548.8	1548.0
сільське	1067.8	1047.7	1038.2	1027.6	1019.6	1011.8
Бродівський район	63.5	62.9	62.6	62.2	61.9	61.5
міське	25.5	25.6	25.7	25.8	25.9	25.9
м. Броди	23.2	23.3	23.5	23.5	23.7	23.7
смт. Підкамінь	2.3	2.3	2.2	2.3	2.2	2.2
сільське	38.0	37.3	36.9	36.4	36.0	35.6
Буський район	50.8	49.6	48.9	48.4	47.8	47.3
міське	17.0	16.6	16.5	16.4	16.3	16.2
м. Буськ	8.7	8.5	8.5	8.5	8.4	8.4
смт. Красне	6.5	6.4	6.3	6.3	6.3	6.2
смт. Олесько	1.8	1.7	1.7	1.6	1.6	1.6
сільське	33.8	33.0	32.4	32.0	31.5	31.1
Городоцький район	74.2	72.5	71.8	71.2	70.7	70.3
міське	24.7	24.2	24.1	24.0	24.1	24.1
м. Городок	16.1	15.7	15.6	15.6	15.6	15.6
м. Комарно	4.0	4.0	3.9	3.9	3.9	3.9
смт. Великий Любінь	4.6	4.5	4.6	4.5	4.6	4.6
сільське	49.5	48.3	47.7	47.2	46.6	46.2
Дрогобицький район	76.3	75.7	75.5	74.9	74.7	74.5
міське	6.2	6.2	6.2	6.2	6.2	6.2
смт. Меденичі	3.3	3.4	3.4	3.4	3.4	3.4
смт. Підбуж	2.8	2.8	2.8	2.8	2.8	2.8
сільське	70.1	69.5	69.3	68.7	68.5	68.3
Жидачівський район	80.5	78.4	77.1	76.0	74.9	74.0
міське	31.3	30.9	30.6	30.4	30.1	30.0
м. Жидачів	11.8	11.6	11.5	11.4	11.3	11.3
м. Ходорів	10.6	10.4	10.3	10.2	10.1	10.0
смт. Гніздичів	4.2	4.2	4.2	4.2	4.1	4.1
смт. Журавно	3.8	3.8	3.7	3.7	3.7	3.7
смт. Нові Стрілища	0.9	0.9	0.9	0.9	0.9	0.9
сільське	49.2	47.5	46.5	45.6	44.8	44.0
Жовківський район	108.9	108.3	108.3	108.2	108.4	108.6
міське	35.9	36.1	36.4	36.9	37.4	37.9
м. Жовква	13.5	13.4	13.3	13.3	13.3	13.4
м. Дубляни	8.5	8.8	9.2	9.7	10.1	10.5
м. Рава-Руська	8.1	8.0	8.0	8.0	8.1	8.1
смт. Куликів	3.9	3.9	3.9	3.9	3.9	3.9
смт. Магерів	1.9	2.0	2.0	2.0	2.0	2.0
сільське	73.0	72.2	71.9	71.3	71.0	70.7

Продовження табл. 1.5

	2002 ¹	2004	2005	2006	2007	2008
	на 1 січня, тис.осіб					
Золочівський район	74.5	73.2	72.7	72.0	71.5	71.0
міське	28.4	28.2	28.2	28.2	28.3	28.3
м.Золочів	23.5	23.4	23.4	23.5	23.6	23.7
м.Глиняни	3.4	3.3	3.3	3.3	3.3	3.2
смт.Поморяни	1.5	1.5	1.5	1.4	1.4	1.4
сільське	46.2	45.0	44.5	43.8	43.2	42.7
Кам'янка-Бузький район	61.9	60.7	60.2	59.6	59.0	58.4
міське	24.1	23.7	23.5	23.3	23.2	23.1
м.Кам'янка-Бузька	11.7	11.4	11.3	11.2	11.1	11.0
смт.Добротвір	6.7	6.6	6.6	6.5	6.5	6.5
смт.Запитів	2.8	2.7	2.7	2.7	2.7	2.7
смт.Новий Яричів	2.9	3.0	2.9	2.9	2.9	2.9
сільське	37.8	37.0	36.7	36.3	35.8	35.3
Миколаївський район	66.1	65.5	65.2	64.7	64.3	64.0
міське	17.8	17.6	17.6	17.6	17.5	17.5
м.Миколаїв	14.8	14.6	14.6	14.6	14.6	14.6
смт.Розділ	3.0	3.0	3.0	3.0	2.9	2.9
сільське	48.4	47.9	47.6	47.1	46.8	46.5
Мостиський район	61.8	60.5	59.9	59.2	58.7	58.1
міське	15.8	15.6	15.5	15.4	15.3	15.3
м.Мостиська	9.1	9.0	8.9	8.9	8.8	8.9
м.Судова Вишня	6.7	6.6	6.6	6.5	6.5	6.4
сільське	46.1	44.9	44.4	43.8	43.4	42.8
Перемишлянський район	47.7	45.7	44.9	43.8	42.9	42.1
міське	11.5	11.2	11.1	10.9	10.8	10.8
м.Перемишляни	7.5	7.3	7.2	7.1	7.0	7.0
м.Бібка	4.0	3.9	3.9	3.8	3.8	3.8
сільське	36.2	34.5	33.8	32.9	32.1	31.3
Пустомитівський район	111.9	110.8	110.8	110.7	110.8	110.9
міське	15.3	15.1	15.0	14.9	14.8	14.7
м.Пустомити	9.8	9.5	9.4	9.3	9.2	9.0
смт.Щирець	5.5	5.6	5.6	5.6	5.6	5.7
сільське	96.6	95.7	95.8	95.8	96.0	96.2
Радехівський район	52.4	51.7	51.3	50.8	50.4	49.8
міське	12.7	12.8	12.8	12.9	12.9	12.8
м.Радехів	9.2	9.3	9.3	9.4	9.5	9.4
смт.Лопатин	3.5	3.5	3.5	3.5	3.4	3.4
сільське	39.7	38.9	38.5	37.9	37.5	37.0

Продовження табл. 1.5

	2002 ¹	2004	2005	2006	2007	2008
	на 1 січня, тис.осіб					
Самбірський район	74.6	73.2	72.6	71.8	71.1	70.7
міське	10.7	10.9	11.0	11.1	11.1	11.2
м.Рудки	4.9	5.1	5.1	5.2	5.3	5.3
м.Новий Калинів	3.6	3.7	3.9	3.9	3.9	4.0
смт.Дубляни	2.2	2.1	2.0	2.0	1.9	1.9
сільське	63.9	62.3	61.6	60.7	60.0	59.5
Сколівський район	50.2	48.9	48.1	47.7	47.4	47.2
міське	13.5	13.1	12.9	12.8	12.7	12.7
м.Сколе	6.7	6.5	6.4	6.3	6.2	6.1
смт.Верхне	3.5	3.4	3.3	3.3	3.3	
Синьовидне						3.3
смт.Славсько	3.3	3.2	3.2	3.2	3.2	3.3
сільське	36.7	35.8	35.2	34.9	34.7	34.5
Сокальський район	98.1	96.6	95.9	95.3	94.9	94.5
міське	34.8	34.4	34.4	34.4	34.4	34.4
м.Сокаль	21.7	21.5	21.5	21.5	21.4	21.4
м.Белз	2.5	2.4	2.4	2.4	2.4	2.3
м.Великі Мости	5.9	5.9	5.9	5.9	6.0	6.0
м.Угнів	1.0	1.0	1.0	1.0	1.0	1.0
смт.Жвирка	3.7	3.6	3.6	3.6	3.6	3.7
сільське	63.3	62.2	61.5	60.9	60.5	60.1
Старосамбірський район	82.2	80.8	80.3	79.7	79.3	79.0
міське	18.4	18.1	18.1	18.0	18.0	18.0
м.Старий Самбір	5.7	5.7	5.8	5.8	5.9	6.0
м.Доброміль	5.0	4.9	4.9	4.8	4.8	4.7
м.Хирів	4.6	4.5	4.4	4.4	4.3	4.3
смт.Нижанковичі	1.9	1.8	1.8	1.8	1.8	1.8
смт.Стара Сіль	1.2	1.2	1.2	1.2	1.2	1.2
сільське	63.8	62.7	62.2	61.7	61.3	61.0
Стрийський район	63.3	62.7	62.4	62.2	62.3	62.2
міське	2.3	2.3	2.3	2.3	2.3	2.3
смт.Дашава	2.3	2.3	2.3	2.3	2.3	2.3
сільське	61.0	60.4	60.1	59.9	60.0	59.9
Турківський район	54.8	53.4	52.8	52.2	51.7	51.1
міське	9.4	9.1	9.0	8.8	8.8	8.7
м.Турка	7.7	7.5	7.4	7.3	7.3	7.2
смт.Бориня	1.7	1.6	1.6	1.5	1.5	1.5
сільське	45.4	44.3	43.8	43.4	42.9	42.4
Яворівський район	123.5	122.9	122.4	122.2	122.1	122.2
міське	54.4	54.6	54.6	54.9	55.1	55.5
м.Яворів	13.5	13.3	13.0	13.0	12.9	12.8
м.Новояворівськ	26.5	26.8	26.9	27.3	27.5	27.9

Продовження табл. 1.5

	2002 ¹	2004	2005	2006	2007	2008
	на 1 січня, тис.осіб					
смт.Івано-Франкове	5.8	5.9	6.0	6.0	6.1	6.1
смт.Краковець	1.2	1.1	1.1	1.1	1.1	1.1
смт.Немирів	2.0	2.1	2.0	2.0	2.0	2.0
смт.Шкло	5.4	5.4	5.6	5.5	5.5	5.6
сільське	69.1	68.3	67.8	67.3	67.0	66.7
Львів (міськрада)	758.5	758.9	760.1	761.7	762.6	762.3
м.Львів	732.8	732.8	733.7	734.9	735.5	735.1
Галицький	69.6	68.1	66.1	64.3	62.7	61.6
Залізничний	133.0	131.3	130.4	129.8	129.1	128.4
Личаківський	97.0	98.9	100.0	100.6	101.5	101.8
Сихівський	146.9	147.2	148.3	149.6	150.3	150.6
Франківський	139.1	140.3	141.9	143.5	145.0	146.7
Шевченківський	147.2	147.0	147.0	147.1	146.9	146.0
м.Винники	13.7	13.9	14.1	14.4	14.8	15.0
смт.Брюховичі	5.8	6.0	6.1	6.3	6.0	5.9
смт.Рудно	6.2	6.2	6.2	6.1	6.3	6.3
Борислав (міськрада)	40.4	39.6	39.2	38.7	38.2	37.9
м.Борислав	38.1	37.4	37.0	36.5	36.1	35.8
смт.Східниця	2.3	2.2	2.2	2.2	2.1	2.1
Дрогобич (міськрада)	100.0	99.5	99.6	99.7	99.9	99.7
м.Дрогобич	79.1	78.6	78.6	78.6	78.7	78.6
м.Стебник	20.9	20.9	21.0	21.1	21.2	21.1
м.Моршин	6.5	6.4	6.4	6.3	6.3	6.2
м.Новий Розділ	28.2	27.4	27.5	27.6	27.8	27.9
м.Самбір	36.6	35.8	35.5	35.2	34.9	34.9
м.Стрий	62.5	61.7	61.5	61.2	60.7	60.5
м.Трускавець	31.0	30.6	30.5	30.3	30.0	29.9
Червоноград (міськрада)	85.3	84.4	84.0	83.6	83.2	83.1
м.Червоноград	70.5	69.7	69.4	69.1	68.8	68.7
м.Соснівка	11.9	11.8	11.7	11.7	11.6	11.6
смт.Гірник	2.9	2.9	2.9	2.8	2.8	2.8

¹ За даними Всеукраїнського перепису населення станом на 5 грудня 2001 року

1.6. Групування районів за кількістю наявного населення на 1 січня 2008 року

тис.осіб	Кількість районів	Кількість населення	у тому числі за районами
			тис.осіб
до 50	4	186.4	Буський 47.3, Перемишлянський 42.1, Радехівський 49.8, Сколівський 47.2
50-60	3	167.6	Кам'янка-Бузький 58.4, Мостиський 58.1, Турківський 51.1
60-70	3	187.7	Бродівський 61.5, Миколаївський 64.0, Стрийський 62.2
70 -100	7	534.0	Городоцький 70.3, Дрогобицький 74.5, Жидачівський 74.0, Золочівський 71.0, Самбірський 70.7, Сокальський 94.5, Старосамбірський 79.0
100 і більше	3	341.7	Жовківський 108.6, Пустомитівський 110.9, Яворівський 122.2
Всього	20	1417.4	х

1.7. Кількість населення обласного центру¹

	1910	1939	1942	1959	1970	1979	1989	2001	2005	2006	2007	2008
	тис. осіб											
Львів	206	318	345	411	553	667	791	758	734	735	735	735

¹ 1910р., 1939р. і 1942р. - за даними "Путівника Львова" видання 1943р.

1959р. і 1970р. - за переписом на 15 січня

1979р. - за переписом на 17 січня

1989р. - за переписом на 12 січня

2001р. - за переписом на 5 грудня

2005 - 2008рр.- на 1 січня

1.8. Кількість постійного населення Львівської області

	2002 ¹	2005	2006	2007	2008
	на 1 січня, тис.осіб				
Всього по області	2606.0	2569.7	2558.8	2550.0	2541.4
міське	1534.0	1526.9	1526.5	1525.8	1525.0
сільське	1072.0	1042.8	1032.3	1024.2	1016.4
Бродівський район	63.9	62.9	62.5	62.2	61.8
міське	25.5	25.7	25.7	25.9	25.8
м.Броди	23.2	23.5	23.4	23.7	23.6
смт.Підкамінь	2.3	2.2	2.3	2.2	2.2
сільське	38.4	37.2	36.8	36.3	36.0
Буський район	50.9	49.1	48.5	47.9	47.4
міське	16.9	16.4	16.3	16.2	16.1
м.Буськ	8.6	8.4	8.4	8.4	8.3
смт.Красне	6.5	6.3	6.3	6.2	6.2
смт.Олесько	1.8	1.7	1.6	1.6	1.6
сільське	34.0	32.7	32.2	31.7	31.3
Городоцький район	74.0	71.6	71.0	70.5	70.1
міське	24.5	23.9	23.9	23.9	23.9
м.Городок	16.0	15.5	15.5	15.5	15.5
м.Комарно	4.0	3.9	3.9	3.9	3.9
смт. Великий Любінь	4.5	5.8	4.5	4.5	4.5
сільське	49.5	47.7	47.1	46.6	46.2
Дрогобицький район	76.3	75.6	75.0	74.8	74.6
міське	6.1	6.2	6.2	6.2	6.1
смт.Меденичі	3.3	3.4	3.4	3.4	3.3
смт.Підбуж	2.8	2.8	2.8	2.8	2.8
сільське	70.2	69.4	68.8	68.6	68.5
Жидачівський район	80.8	77.5	76.4	75.3	74.4
міське	31.0	30.4	30.1	29.9	29.8
м.Жидачів	11.7	11.4	11.3	11.2	11.2
м.Ходорів	10.5	10.3	10.2	10.1	10.0
смт.Гніздичів	4.2	4.2	4.1	4.2	4.2
смт.Журавно	3.7	3.6	3.6	3.5	3.5
смт.Нові Стрілища	0.9	0.9	0.9	0.9	0.9
сільське	49.8	47.1	46.3	45.4	44.6
Жовківський район	109.2	108.7	108.7	108.8	109.0
міське	35.8	36.4	36.9	37.4	37.8
м.Жовква	13.3	13.2	13.2	13.2	13.2
м.Дубляни	8.5	9.2	9.7	10.2	10.5
м.Рава-Руська	8.1	8.1	8.1	8.1	8.2
смт.Куликів	3.9	3.9	3.9	3.9	3.9

Продовження табл. 1.8

	2002 ¹	2005	2006	2007	2008
	на 1 січня, тис.осіб				
смт.Магерів	2.0	2.0	2.0	2.0	2.0
сільське	73.4	72.3	71.8	71.4	71.2
Золочівський район	74.7	72.8	72.2	71.7	71.2
міське	28.3	28.2	28.2	28.2	28.3
м.Золочів	23.4	23.4	23.4	23.5	23.7
м.Глиняни	3.4	3.3	3.3	3.3	3.2
смт.Поморяни	1.5	1.5	1.5	1.4	1.4
сільське	46.4	44.6	44.0	43.5	42.9
Кам'янка-Бузький район	61.8	60.2	59.6	59.0	58.5
міське	23.9	23.4	23.2	23.1	23.0
м.Кам'янка-Бузька	11.5	11.2	11.1	11.0	10.9
смт.Добротвір	6.7	6.6	6.5	6.5	6.5
смт.Запитів	2.8	2.7	2.7	2.7	2.7
смт.Новий Яричів	2.9	2.9	2.9	2.9	2.9
сільське	37.9	36.8	36.4	35.9	35.5
Миколаївський район	66.0	65.0	64.5	64.2	63.8
міське	17.8	17.6	17.6	17.5	17.5
м.Миколаїв	14.8	14.6	14.6	14.6	14.6
смт.Розділ	3.0	3.0	3.0	2.9	2.9
сільське	48.2	47.4	46.9	46.7	46.3
Мостиський район	61.9	60.0	59.3	58.7	58.1
міське	15.7	15.4	15.3	15.2	15.2
м.Мостиська	9.0	8.8	8.8	8.7	8.8
м.Судова Вишня	6.7	6.6	6.5	6.5	6.4
сільське	46.2	44.6	44.0	43.5	42.9
Перемишлянський район	47.8	44.9	43.9	43.0	42.2
міське	11.5	11.0	10.8	10.7	10.7
м.Перемишляни	7.5	7.1	7.0	7.0	6.9
м.Бібрка	4.0	3.9	3.8	3.7	3.8
сільське	36.3	33.9	33.1	32.3	31.5
Пустомитівський район	112.0	110.9	110.9	110.9	111.1
міське	15.3	14.9	14.9	14.7	14.7
м.Пустомити	9.8	9.3	9.3	9.1	9.0
смт.Щирець	5.5	5.6	5.6	5.6	5.7
сільське	96.7	96.0	96.0	96.2	96.4
Радехівський район	52.4	51.3	50.8	50.4	49.8
міське	12.5	12.6	12.7	12.7	12.6
м.Радехів	9.1	9.3	9.4	9.4	9.3
смт.Лопатин	3.4	3.3	3.3	3.3	3.3
сільське	39.9	38.7	38.1	37.7	37.2

Продовження табл. 1.8

	2002 ¹	2005	2006	2007	2008
	на 1 січня, тис.осіб				
Самбірський район	74.6	72.7	71.9	71.2	70.7
міське	10.6	10.9	11.0	11.0	11.1
м.Рудки	4.9	5.1	5.2	5.2	5.3
м.Новий Калинів	3.6	3.9	3.9	3.9	4.0
смт.Дубляни	2.1	1.9	1.9	1.9	1.8
сільське	64.0	61.8	60.9	60.2	59.6
Сколівський район	50.3	48.3	47.8	47.5	47.3
міське	13.2	12.6	12.4	12.4	12.4
м.Сколе	6.4	6.0	5.9	5.9	5.9
смт.Верхнє Синьовидне	3.6	3.4	3.3	3.3	3.3
смт.Славсько	3.2	3.2	3.2	3.2	3.2
сільське	37.1	35.7	35.4	35.1	34.9
Сокальський район	98.1	96.0	95.4	95.0	94.6
міське	34.5	34.2	34.2	34.2	34.2
м.Сокаль	21.4	21.2	21.2	21.1	21.2
м.Белз	2.5	2.4	2.4	2.4	2.3
м.Великі Мости	5.9	5.9	5.9	6.0	6.0
м.Угнів	1.0	1.0	1.0	1.0	1.0
смт.Жвирка	3.7	3.7	3.7	3.7	3.7
сільське	63.6	61.8	61.2	60.8	60.4
Старосамбірський район	82.1	80.3	79.7	79.3	78.9
міське	18.1	17.9	17.9	17.8	17.8
м.Старий Самбір	5.6	5.7	5.8	5.8	5.9
м.Доброміль	4.9	4.8	4.7	4.7	4.7
м.Хирів	4.6	4.4	4.4	4.3	4.2
смт.Нижанковичі	1.8	1.8	1.8	1.8	1.8
смт.Стара Сіль	1.2	1.2	1.2	1.2	1.2
сільське	64.0	62.4	61.8	61.5	61.1
Стрийський район	63.5	62.6	62.4	62.5	62.3
міське	2.3	2.3	2.3	2.4	2.3
смт.Дашава	2.3	2.3	2.3	2.4	2.3
сільське	61.2	60.3	60.1	60.1	60.0
Турківський район	54.9	53.0	52.4	51.9	51.3
міське	9.1	8.7	8.6	8.5	8.4
м.Турка	7.5	7.2	7.1	7.0	6.9
смт.Бориня	1.6	1.5	1.5	1.5	1.5
сільське	45.8	44.3	43.8	43.4	42.9
Яворівський район	123.3	122.3	122.1	122.0	122.1
міське	53.9	54.2	54.5	54.7	55.1

	Продовження табл. 1.8				
	2002 ¹	2005	2006	2007	2008
на 1 січня, тис.осіб					
м.Яворів	13.3	12.8	12.7	12.7	12.7
м.Новояворівськ	26.4	27.0	27.3	27.6	28.0
смт.Івано-Франкове	5.8	5.9	6.0	6.0	6.0
смт.Краковець	1.2	1.1	1.1	1.1	1.1
смт.Немирів	1.9	1.9	1.9	1.9	1.8
смт.Шкло	5.3	5.5	5.5	5.4	5.5
сільське	69.4	68.1	67.6	67.3	67.0
Львів (міськрада)	749.8	752.3	753.8	754.7	754.5
м.Львів	725.2	727.1	728.3	728.8	728.5
Галицький	67.9	65.4	63.6	62.0	60.9
Залізничний	132.8	130.7	130.1	129.4	128.6
Личаківський	94.5	97.6	98.2	99.1	99.5
Сихівський	145.9	146.2	147.5	148.3	148.6
Франківський	137.6	140.8	142.4	143.8	145.5
Шевченківський	146.5	146.4	146.5	146.2	145.4
м.Винники	12.9	13.4	13.6	14.1	14.2
смт.Брюховичі	5.4	5.6	5.7	5.6	5.5
смт.Рудно	6.3	6.2	6.2	6.2	6.3
Борислав (міськрада)	40.7	39.5	39.0	38.5	38.2
м.Борислав	38.4	37.3	36.9	36.4	36.1
смт.Східниця	2.3	2.2	2.1	2.1	2.1
Дрогобич (міськрада)	97.7	97.5	97.5	97.7	97.6
м.Дрогобич	77.1	76.7	76.7	76.7	76.7
м.Стебник	20.6	20.8	20.8	21.0	20.9
м.Моршин	5.0	4.9	4.8	4.7	4.7
м.Новий Розділ	28.5	27.8	27.9	28.1	28.2
м.Самбір	36.2	35.2	34.9	34.6	34.6
м.Стрий	62.1	61.1	60.8	60.4	60.2
м.Трускавець	22.5	21.9	21.7	21.5	21.4
Червоноград (міськрада)	70.3	69.2	68.9	83.0	82.8
м.Червоноград	11.8	11.7	11.7	68.6	68.4
м.Соснівка	2.9	2.9	2.8	11.6	11.6
смт.Гірник	2.9	2.9	2.8	2.8	2.8

¹ За даними Всеукраїнського перепису населення станом на 5 грудня 2001 року

1.9. Середньорічна кількість наявного населення у районах і містах (міськрадах) обласного значення

	2001	2002	2003	2004	2005	2006	2007
	тис. осіб						
<i>Міські поселення та сільська місцевість</i>							
Всього по області	2637.9	2617.6	2604.7	2593.2	2582.6	2572.8	2564.1
Бродівський	64.0	63.3	63.0	62.7	62.4	62.0	61.7
Буський	50.6	50.5	49.8	49.3	48.7	48.1	47.5
Городоцький	74.9	73.7	72.9	72.2	71.5	70.9	70.5
Дрогобицький	76.4	76.1	75.8	75.6	75.2	74.8	74.6
Жидачівський	81.0	79.8	79.0	77.8	76.5	75.4	74.4
Жовківський	108.7	108.7	108.4	108.3	108.3	108.3	108.5
Золочівський	74.7	74.1	73.5	72.9	72.3	71.8	71.3
Кам'янка-Бузький	61.5	61.5	61.0	60.4	59.9	59.3	58.7
Миколаївський	66.1	66.1	65.7	65.4	64.9	64.5	64.2
Мостиський	61.8	61.5	60.8	60.2	59.6	59.0	58.4
Перемишлянський	47.8	47.1	46.2	45.3	44.3	43.3	42.5
Пустомитівський	111.8	111.5	111.0	110.8	110.7	110.7	110.9
Радехівський	52.5	52.3	51.9	51.5	51.1	50.6	50.1
Самбірський	74.8	74.1	73.5	72.9	72.2	71.5	70.9
Сколівський	50.1	49.8	49.2	48.5	47.9	47.6	47.3
Сокальський	98.2	97.6	96.9	96.2	95.6	95.1	94.7
Старосамбірський	82.8	81.8	81.2	80.6	80.0	79.5	79.1
Стрийський	62.9	63.1	62.8	62.5	62.4	62.3	62.2
Турківський	54.8	54.4	53.7	53.1	52.5	52.0	51.4
Яворівський	123.6	123.3	123.0	122.7	122.3	122.2	122.2
Львів	766.8	758.4	758.8	759.5	760.9	762.1	762.5
Борислав	40.9	40.2	39.8	39.4	39.0	38.5	38.0
Дрогобич	100.1	99.8	99.6	99.6	99.6	99.8	99.8
Моршин	6.9	6.5	6.4	6.4	6.3	6.3	6.2
Новий Розділ	28.3	27.9	27.6	27.5	27.6	27.7	27.9
Самбір	35.7	36.3	36.0	35.6	35.4	35.1	34.9
Стрий	63.2	62.3	61.9	61.6	61.3	60.9	60.6
Трускавець	31.3	30.9	30.7	30.5	30.4	30.1	30.0
Червоноград	85.7	85.0	84.6	84.2	83.8	83.4	83.1

Продовження табл. 1.9

	2001	2002	2003	2004	2005	2006	2007
	тис. осіб						
<i>Міські поселення</i>							
Всього по області	1570.3	1555.6	1552.1	1550.2	1549.6	1549.1	1548.4
Бродівський	25.7	25.5	25.6	25.7	25.8	25.8	25.9
Буський	16.9	16.9	16.7	16.6	16.5	16.3	16.2
Городоцький	25.1	24.6	24.3	24.2	24.1	24.1	24.1
Дрогобицький	6.4	6.2	6.2	6.2	6.2	6.2	6.2
Жидачівський	32.0	31.0	31.0	30.8	30.5	30.2	30.1
Жовківський	35.7	35.9	36.0	36.2	36.7	37.2	37.6
Золочівський	28.6	28.2	28.2	28.2	28.2	28.3	28.3
Кам'янка-Бузький	23.8	24.0	23.8	23.6	23.4	23.2	23.1
Миколаївський	18.0	17.8	17.7	17.6	17.5	17.5	17.5
Мостиський	15.7	15.8	15.6	15.5	15.4	15.4	15.3
Перемишлянський	11.5	11.4	11.2	11.1	11.0	10.9	10.8
Пустомитівський	15.5	15.2	15.1	15.0	14.9	14.8	14.8
Радехівський	12.8	12.8	12.8	12.8	12.8	12.9	12.9
Самбірський	10.9	10.7	10.8	10.9	11.0	11.1	11.2
Сколівський	13.5	13.4	13.2	13.0	12.8	12.8	12.7
Сокальський	34.9	34.6	34.4	34.4	34.4	34.4	34.4
Старосамбірський	18.5	18.3	18.2	18.1	18.1	18.0	18.0
Стрийський	2.0	2.3	2.3	2.3	2.3	2.3	2.3
Турківський	9.3	9.3	9.2	9.1	8.9	8.8	8.7
Яворівський	54.6	54.4	54.4	54.6	54.8	55.0	55.3
Львів	766.8	758.4	758.8	759.5	760.9	762.1	762.5
Борислав	40.9	40.2	39.8	39.4	39.0	38.5	38.0
Дрогобич	100.1	99.8	99.6	99.6	99.6	99.8	99.8
Моршин	6.9	6.5	6.4	6.4	6.3	6.3	6.2
Новий Розділ	28.3	27.9	27.6	27.5	27.6	27.7	27.9
Самбір	35.7	36.3	36.0	35.6	35.4	35.1	34.9
Стрий	63.2	62.3	61.9	61.6	61.3	60.9	60.6
Трускавець	31.3	30.9	30.7	30.5	30.4	30.1	30.0
Червоноград	85.7	85.0	84.6	84.2	83.8	83.4	83.1

Продовження табл. 1.9

	2001	2002	2003	2004	2005	2006	2007
	тис. осіб						
<i>Сільська місцевість</i>							
Всього по області	1067.6	1062.0	1052.6	1043.0	1033.0	1023.7	1015.7
Бродівський	38.3	37.8	37.4	37.0	36.6	36.2	35.8
Буський	33.7	33.6	33.1	32.7	32.2	31.8	31.3
Городоцький	49.8	49.1	48.6	48.0	47.4	46.8	46.4
Дрогобицький	70.0	69.9	69.6	69.4	69.0	68.6	68.4
Жидачівський	49.0	48.8	48.0	47.0	46.0	45.2	44.3
Жовківський	73.0	72.8	72.4	72.1	71.6	71.1	70.9
Золочівський	46.1	45.9	45.3	44.7	44.1	43.5	43.0
Кам'янка-Бузький	37.7	37.5	37.2	36.8	36.5	36.1	35.6
Миколаївський	48.1	48.3	48.0	47.8	47.4	47.0	46.7
Мостиський	46.1	45.7	45.2	44.7	44.2	43.6	43.1
Перемишлянський	36.3	35.7	35.0	34.2	33.3	32.4	31.7
Пустомитівський	96.3	96.3	95.9	95.8	95.8	95.9	96.1
Радехівський	39.7	39.5	39.1	38.7	38.3	37.7	37.2
Самбірський	63.9	63.4	62.7	62.0	61.2	60.4	59.7
Сколівський	36.6	36.4	36.0	35.5	35.1	34.8	34.6
Сокальський	63.3	63.0	62.5	61.8	61.2	60.7	60.3
Старосамбірський	64.3	63.5	63.0	62.5	61.9	61.5	61.1
Стрийський	60.9	60.8	60.5	60.2	60.1	60.0	59.9
Турківський	45.5	45.1	44.5	44.0	43.6	43.2	42.7
Яворівський	69.0	68.9	68.6	68.1	67.5	67.2	66.9

2. ЗАГАЛЬНІ ПОКАЗНИКИ ВІДТВОРЕННЯ НАСЕЛЕННЯ

2.1. Формування приросту, скорочення (-) кількості населення Львівської області у 2007 році

	Населення на 01.01.2007	Зміни за рік			Населення на 01.01.2008
		загальний приріст, скорочення (-)	природний приріст, скорочення (-)	міграційний приріст, скорочення (-)	
осіб					

Міські поселення та сільська місцевість

Всього по області	2568413	-8634	-7437	-1197	2559779
Бродівський	61881	-426	-328	-98	61455
Буський	47754	-499	-277	-222	47255
Городоцький	70657	-404	-289	-115	70253
Дрогобицький	74718	-183	-374	191	74535
Жидачівський	74934	-977	-684	-293	73957
Жовківський	108378	212	-237	449	108590
Золочівський	71543	-509	-457	-52	71034
Кам'янка-Бузький	58995	-559	-270	-289	58436
Миколаївський	64345	-344	-123	-221	64001
Мостиський	58683	-608	-295	-313	58075
Перемишлянський	42887	-776	-324	-452	42111
Пустомитівський	110766	171	-295	466	110937
Радехівський	50360	-528	-288	-240	49832
Самбірський	71147	-491	-302	-189	70656
Сколівський	47390	-226	-160	-66	47164
Сокальський	94894	-411	-441	30	94483
Старосамбірський	79311	-335	-449	114	78976
Стрийський	62302	-118	-300	182	62184
Турківський	51714	-593	-74	-519	51121
Яворівський	122144	78	211	-133	122222
Львів	762552	-212	-1441	1229	762340
Борислав	38203	-333	-82	-251	37870
Дрогобич	99875	-150	-87	-63	99725
Моршин	6258	-33	2	-35	6225
Новий Розділ	27830	124	48	76	27954
Самбір	34927	-30	-36	6	34897
Стрий	60742	-200	-30	-170	60542
Трускавець	30023	-136	-24	-112	29887
Червоноград	83200	-138	-31	-107	83062

Продовження табл. 2.1

	Населення на 01.01.2007	Зміни за рік			Населення на 01.01.2008
		загаль- ний приріст, скоро- чення (-)	природ- ний приріст, скоро- чення (-)	міграцій- ний приріст, скоро- чення (-)	

осіб

Міські поселення

Всього по області	1548779	-790	-1621	831	1547989
Бродівський	25887	-41	4	-45	25846
Буський	16247	-101	10	-111	16146
Городоцький	24043	83	-27	110	24126
Дрогобицький	6213	-19	-24	5	6194
Жидачівський	30155	-165	-176	11	29990
Жовківський	37406	441	36	405	37847
Золочівський	28281	54	-57	111	28335
Кам'янка-Бузький	23182	-97	3	-100	23085
Миколаївський	17506	32	-4	36	17538
Мостиський	15348	-30	5	-35	15318
Перемишлянський	10781	-31	54	-85	10750
Пустомитівський	14795	-66	11	-77	14729
Радехівський	12867	-23	-38	15	12844
Самбірський	11100	69	56	13	11169
Сколівський	12716	-30	-29	-1	12686
Сокальський	34412	-5	-48	43	34407
Старосамбірський	17989	-21	-53	32	17968
Стрийський	2328	-8	-14	6	2320
Турківський	8773	-86	-1	-85	8687
Яворівський	55140	362	352	10	55502
Львів	762552	-212	-1441	1229	762340
Борислав	38203	-333	-82	-251	37870
Дрогобич	99875	-150	-87	-63	99725
Моршин	6258	-33	2	-35	6225
Новий Розділ	27830	124	48	76	27954
Самбір	34927	-30	-36	6	34897
Стрий	60742	-200	-30	-170	60542
Трускавець	30023	-136	-24	-112	29887
Червоноград	83200	-138	-31	-107	83062

Продовження табл. 2.1

	Населення на 01.01.2007	Зміни за рік			Населення на 01.01.2008
		загаль- ний приріст, скоро- чення (-)	природ- ний приріст, скоро- чення (-)	міграцій- ний приріст, скоро- чення (-)	
осіб					

Сільська місцевість

Всього по області	1019634	-7844	-5816	-2028	1011790
Бродівський	35994	-385	-332	-53	35609
Буський	31507	-398	-287	-111	31109
Городоцький	46614	-487	-262	-225	46127
Дрогобицький	68505	-164	-350	186	68341
Жидачівський	44779	-812	-508	-304	43967
Жовківський	70972	-229	-273	44	70743
Золочівський	43262	-563	-400	-163	42699
Кам'янка-Бузький	35813	-462	-273	-189	35351
Миколаївський	46839	-376	-119	-257	46463
Мостиський	43335	-578	-300	-278	42757
Перемишлянський	32106	-745	-378	-367	31361
Пустомитівський	95971	237	-306	543	96208
Радехівський	37493	-505	-250	-255	36988
Самбірський	60047	-560	-358	-202	59487
Сколівський	34674	-196	-131	-65	34478
Сокальський	60482	-406	-393	-13	60076
Старосамбірський	61322	-314	-396	82	61008
Стрийський	59974	-110	-286	176	59864
Турківський	42941	-507	-73	-434	42434
Яворівський	67004	-284	-141	-143	66720

2.2. Природний рух населення

	2006			2007		
	кількість народжених	кількість померлих	природний приріст, скорочення (-)	кількість народжених	кількість померлих	природний приріст, скорочення (-)
	осіб					
Всього по області	27272	34745	-7473	27454	34891	-7437
міське	15996	17749	-1753	16006	17627	-1621
сільське	11276	16996	-5720	11448	17264	-5816
Бродівський район	757	991	-234	700	1028	-328
міське	342	297	45	312	308	4
м.Броди	321	257	64	293	264	29
смт.Підкамінь	21	40	-19	19	44	-25
сільське	415	694	-279	388	720	-332
Буський район	529	858	-329	554	831	-277
міське	195	238	-43	196	186	10
м.Буськ	103	136	-33	100	95	5
смт.Красне	79	79	-	87	72	15
смт.Олесько	13	23	-10	9	19	-10
сільське	334	620	-286	358	645	-287
Городоцький район	734	1095	-361	807	1096	-289
міське	266	293	-27	290	317	-27
м.Городок	188	201	-13	205	211	-6
м.Комарно	35	46	-11	41	45	-4
смт. Великий Любінь	43	46	-3	44	61	-17
сільське	468	802	-334	517	779	-262
Дрогобицький район	804	1168	-364	866	1240	-374
міське	70	100	-30	81	105	-24
смт.Меденичі	31	43	-12	44	51	-7
смт.Підбуж	39	57	-18	37	54	-17
сільське	734	1068	-334	785	1135	-350
Жидачівський район	717	1443	-726	730	1414	-684
міське	302	490	-188	278	454	-176
м.Жидачів	106	161	-55	96	147	-51
м.Ходорів	102	179	-77	95	171	-76
смт.Гніздичів	47	67	-20	43	59	-16
смт.Журавно	38	60	-22	37	55	-18
смт.Нові Стрілища	9	23	-14	7	22	-15
сільське	415	953	-538	452	960	-508
Жовківський район	1271	1601	-330	1270	1507	-237
міське	395	394	1	415	379	36
м.Жовква	162	163	-1	172	168	4
м.Дубляни	57	49	8	75	61	14

Продовження табл. 2.2

	2006			2007		
	кількість народжених	кількість померлих	природний приріст, скорочення (-)	кількість народжених	кількість померлих	природний приріст, скорочення (-)
	осіб					
м.Рава-Руська	102	99	3	102	83	19
смт.Куликів	41	57	-16	40	41	-1
смт.Магерів	33	26	7	26	26	—
сільське	876	1207	-331	855	1128	-273
Золочівський район	741	1212	-471	730	1187	-457
міське	327	351	-24	280	337	-57
м.Золочів	278	275	3	233	250	-17
м.Глиняни	37	55	-18	35	60	-25
смт.Поморяни	12	21	-9	12	27	-15
сільське	414	861	-447	450	850	-400
Кам'янка-Бузький район	671	966	-295	674	944	-270
міське	263	293	-30	296	293	3
м.Кам'янка-Бузька	121	161	-40	158	163	-5
смт.Добротвір	72	57	15	75	59	16
смт.Запитів	33	35	-2	31	39	-8
смт.Новий Яричів	37	40	-3	32	32	—
сільське	408	673	-265	378	651	-273
Миколаївський район	767	855	-88	737	860	-123
міське	201	196	5	199	203	-4
м.Миколаїв	177	157	20	179	159	20
смт.Розділ	24	39	-15	20	44	-24
сільське	566	659	-93	538	657	-119
Мостиський район	656	929	-273	659	954	-295
міське	203	204	-1	192	187	5
м.Мостиська	113	103	10	112	101	11
м.Судова Вишня	90	101	-11	80	86	-6
сільське	453	725	-272	467	767	-300
Перемишлянський район	401	815	-414	491	815	-324
міське	114	133	-19	174	120	54
м.Перемишляни	70	79	-9	101	77	24
м.Бірка	44	54	-10	73	43	30
сільське	287	682	-395	317	695	-378
Пустомитівський район	1194	1526	-332	1206	1501	-295
міське	178	179	-1	180	169	11
м.Пустомити	101	115	-14	112	118	-6
смт.Щирець	77	64	13	68	51	17
сільське	1016	1347	-331	1026	1332	-306

Продовження табл. 2.2

	2006			2007		
	кіль- кість народ- жених	кількість померлих	природ- ний приріст, скоро- чення (-)	кількість народ- жених	кількість померлих	природ- ний приріст, скоро- чення (-)
	осіб					
Радехівський район	538	868	-330	543	831	-288
міське	117	153	-36	148	186	-38
м.Радехів	92	98	-6	121	126	-5
смт.Лопатин	25	55	-30	27	60	-33
сільське	421	715	-294	395	645	-250
Самбірський район	799	1097	-298	788	1090	-302
міське	119	86	33	123	67	56
м.Рудки	57	53	4	55	36	19
м.Новий Калинів	44	7	37	46	7	39
смт.Дубляни	18	26	-8	22	24	-2
сільське	680	1011	-331	665	1023	-358
Сколівський район	574	759	-185	599	759	-160
міське	132	195	-63	156	185	-29
м.Сколе	46	87	-41	57	77	-20
смт.Верхнє Синьовидне	53	76	-23	43	63	-20
смт.Славсько	33	32	1	56	45	11
сільське	442	564	-122	443	574	-131
Сокальський район	1064	1491	-427	1050	1491	-441
міське	400	421	-21	362	410	-48
м.Сокаль	239	247	-8	203	232	-29
м.Белз	26	33	-7	27	40	-13
м.Великі Мости	71	82	-11	75	71	4
м.Угнів	17	14	3	22	19	3
смт.Жвирка	47	45	2	35	48	-13
сільське	664	1070	-406	688	1081	-393
Старосамбірський район	804	1225	-421	817	1266	-449
міське	176	237	-61	177	230	-53
м.Старий Самбір	72	81	-9	74	69	5
м.Доброміль	43	67	-24	52	75	-23
м.Хирів	40	50	-10	26	48	-22
смт.Нижанковичі	17	25	-8	17	24	-7
смт.Стара Сіль	4	14	-10	8	14	-6
сільське	628	988	-360	640	1036	-396
Стрийський район	682	931	-249	671	971	-300
міське	24	31	-7	22	36	-14
смт.Дашава	24	31	-7	22	36	-14
сільське	658	900	-242	649	935	-286

Продовження табл. 2.2

	2006			2007		
	кіль- кість народ- жених	кількість померлих	природ- ний приріст, скоро- чення (-)	кількість народ- жених	кількість померлих	природ- ний приріст, скоро- чення (-)
	осіб					
Турківський район	727	691	36	716	790	-74
міське	140	112	28	116	117	-1
м.Турка	119	95	24	99	103	-4
сmt.Бориня	21	17	4	17	14	3
сільське	587	579	8	600	673	-73
Яворівський район	1598	1331	267	1641	1430	211
міське	788	453	335	804	452	352
м.Яворів	190	116	74	180	161	19
м.Новояворівськ	426	166	260	452	123	329
сmt.Івано-Франкове	72	64	8	59	59	-
сmt.Краковець	15	15	-	15	16	-1
сmt.Немирів	18	23	-5	33	30	3
сmt.Шкло	67	69	-2	65	63	2
сільське	810	878	-68	837	978	-141
Львів (міськрада)	7418	8602	-1184	7365	8806	-1441
м.Львів	7197	8302	-1105	7090	8491	-1401
Галицький	671	1096	-425	514	774	-260
Залізничний	1375	1691	-316	1290	1658	-368
Личаківський	960	1141	-181	895	1213	-318
Сихівський	1435	1211	224	1643	1584	59
Франківський	1344	1640	-296	1257	1663	-406
Шевченківський	1412	1523	-111	1491	1599	-108
м.Винники	123	138	-15	156	168	-12
сmt.Брюховичі	42	68	-26	64	77	-13
сmt.Рудно	56	94	-38	55	70	-15
Борислав (міськрада)	414	559	-145	462	544	-82
м.Борислав	394	519	-125	434	509	-75
сmt.Східниця	20	40	-20	28	35	-7
Дрогобич (міськрада)	1006	1010	-4	930	1017	-87
м.Дрогобич	809	789	20	748	757	-9
м.Стебник	197	221	-24	182	260	-78
м.Моршин	44	53	-9	59	57	2
м.Новий Розділ	307	218	89	300	252	48
м.Самбір	393	444	-51	366	402	-36
м.Стрий	596	723	-127	608	638	-30
м.Трускавець	188	256	-68	200	224	-24
Червоноград (міськрада)	878	1028	-150	915	946	-31
м.Червоноград	710	804	-94	746	722	24
м.Соснівка	131	179	-48	132	175	-43
сmt.Гірник	37	45	-8	37	49	-12

2.3. Коефіцієнти природного руху населення

	2006			2007		
	кількість народжених	кількість померлих	природний приріст, скорочення (-)	кількість народжених	кількість померлих	природний приріст, скорочення (-)
	на 1000 населення					
Всього по області	10.6	13.5	-2.9	10.7	13.6	-2.9
міське	10.3	11.5	-1.2	10.3	11.4	-1.1
сільське	11.0	16.6	-5.6	11.3	17.0	-5.7
Бродівський район	12.2	16.0	-3.8	11.3	16.7	-5.4
міське	13.3	11.5	1.8	12.0	11.9	0.1
м.Броди	13.6	10.9	2.7	12.4	11.1	1.3
смт.Підкамінь	9.5	18.2	-8.7	8.6	20.0	-11.4
сільське	11.5	19.2	-7.7	10.8	20.1	-9.3
Буський район	11.0	17.8	-6.8	11.7	17.5	-5.8
міське	12.0	14.6	-2.6	12.1	11.5	0.6
м.Буськ	12.3	16.2	-3.9	11.9	11.3	0.6
смт.Красне	12.5	12.5	0.0	14.0	11.6	2.4
смт.Олесько	8.1	14.4	-6.3	5.6	11.9	-6.3
сільське	10.5	19.5	-9.0	11.4	20.6	-9.2
Городоцький район	10.4	15.4	-5.0	11.4	15.5	-4.1
міське	11.0	12.2	-1.2	12.0	13.2	-1.2
м.Городок	12.1	12.9	-0.8	13.1	13.5	-0.4
м.Комарно	9.0	11.8	-2.8	10.5	11.5	-1.0
смт. Великий Любінь	9.3	10.0	-0.7	9.6	13.3	-3.7
сільське	10.0	17.1	-7.1	11.1	16.8	-5.7
Дрогобицький район	10.7	15.6	-4.9	11.6	16.6	-5.0
міське	11.3	16.1	-4.8	13.1	16.9	-3.8
смт.Меденичі	9.1	12.6	-3.5	12.9	15.0	-2.1
смт.Підбуж	13.9	20.4	-6.5	13.2	19.3	-6.1
сільське	10.7	15.6	-4.9	11.5	16.6	-5.1
Жидачівський район	9.5	19.1	-9.6	9.8	19.0	-9.2
міське	10.0	16.2	-6.2	9.2	15.1	-5.9
м.Жидачів	9.3	14.1	-4.8	8.4	12.9	-4.5
м.Ходорів	10.1	17.7	-7.6	9.5	17.1	-7.6
смт.Гніздичів	11.5	16.3	-4.8	10.5	14.4	-3.9
смт.Журавно	10.3	16.2	-5.9	10.0	14.9	-4.9
смт.Нові Стрілища	10.0	25.6	-15.6	7.8	24.4	-16.6
сільське	9.2	21.1	-11.9	10.2	21.7	-11.5
Жовківський район	11.7	14.8	-3.1	11.7	13.9	-2.2
міське	10.6	10.6	0.0	11.0	10.1	0.9
м.Жовква	12.2	12.3	-0.1	12.9	12.6	0.3
м.Дубляни	5.7	4.9	0.8	7.3	5.9	1.4

Продовження табл. 2.3

	2006			2007		
	кількість народжених	кількість померлих	природний приріст, скорочення (-)	кількість народжених	кількість померлих	природний приріст, скорочення (-)
	на 1000 населення					
м.Рава-Руська	12.8	12.4	0.4	12.6	10.2	2.4
смт.Куликів	10.5	14.6	-4.1	10.3	10.5	-0.2
смт.Магерів	16.5	13.0	3.5	13.0	13.0	-
сільське	12.3	17.0	-4.7	12.1	15.9	-3.8
Золочівський район	10.3	16.9	-6.6	10.2	16.6	-6.4
міське	11.6	12.4	-0.8	9.9	11.9	-2.0
м.Золочів	11.8	11.7	0.1	9.9	10.6	-0.7
м.Глиняни	11.2	16.7	-5.5	10.6	18.2	-7.6
смт.Поморяни	8.6	15.0	-6.4	8.6	19.3	-10.7
сільське	9.5	19.8	-10.3	10.5	19.8	-9.3
Кам'янка-Бузький район	11.3	16.3	-5.0	11.5	16.1	-4.6
міське	11.3	12.6	-1.3	12.8	12.7	0.1
м.Кам'янка-Бузька	10.9	14.5	-3.6	14.4	14.8	-0.4
смт.Добротвір	11.1	8.8	2.3	11.5	9.1	2.4
смт.Запитів	12.2	13.0	-0.8	11.5	14.4	-2.9
смт.Новий Яричів	12.8	13.8	-1.0	11.0	11.0	-
сільське	11.3	18.6	-7.3	10.6	18.3	-7.7
Миколаївський район	11.9	13.3	-1.4	11.5	13.4	-1.9
міське	11.5	11.2	0.3	11.4	11.6	-0.2
м.Миколаїв	12.1	10.8	1.3	12.3	10.9	1.4
смт.Розділ	8.3	13.4	-5.1	6.9	15.2	-8.3
сільське	12.0	14.0	-2.0	11.5	14.1	-2.6
Мостиський район	11.1	15.7	-4.6	11.3	16.3	-5.0
міське	13.2	13.2	0.0	12.5	12.2	0.3
м.Мостиська	12.7	11.6	1.1	12.7	11.5	1.2
м.Судова Вишня	13.8	15.5	-1.7	12.3	13.2	-0.9
сільське	10.4	16.6	-6.2	10.8	17.8	-7.0
Перемишлянський район	9.3	18.8	-9.5	11.6	19.2	-7.6
міське	10.5	12.2	-1.7	16.1	11.1	5.0
м.Перемишляни	9.9	11.1	-1.2	14.4	11.0	3.4
м.Бібрка	11.6	14.2	-2.6	19.2	11.3	7.9
сільське	8.9	21.0	-12.1	10.0	21.9	-11.9
Пустомитівський район	10.8	13.8	-3.0	10.9	13.5	-2.6
міське	12.0	12.1	-0.1	12.2	11.4	0.8
м.Пустомити	11.0	12.5	-1.5	12.3	13.0	-0.7
смт.Щирець	13.8	11.4	2.4	11.9	8.9	3.0
сільське	10.6	14.0	-3.4	10.7	13.9	-3.2

Продовження табл. 2.3

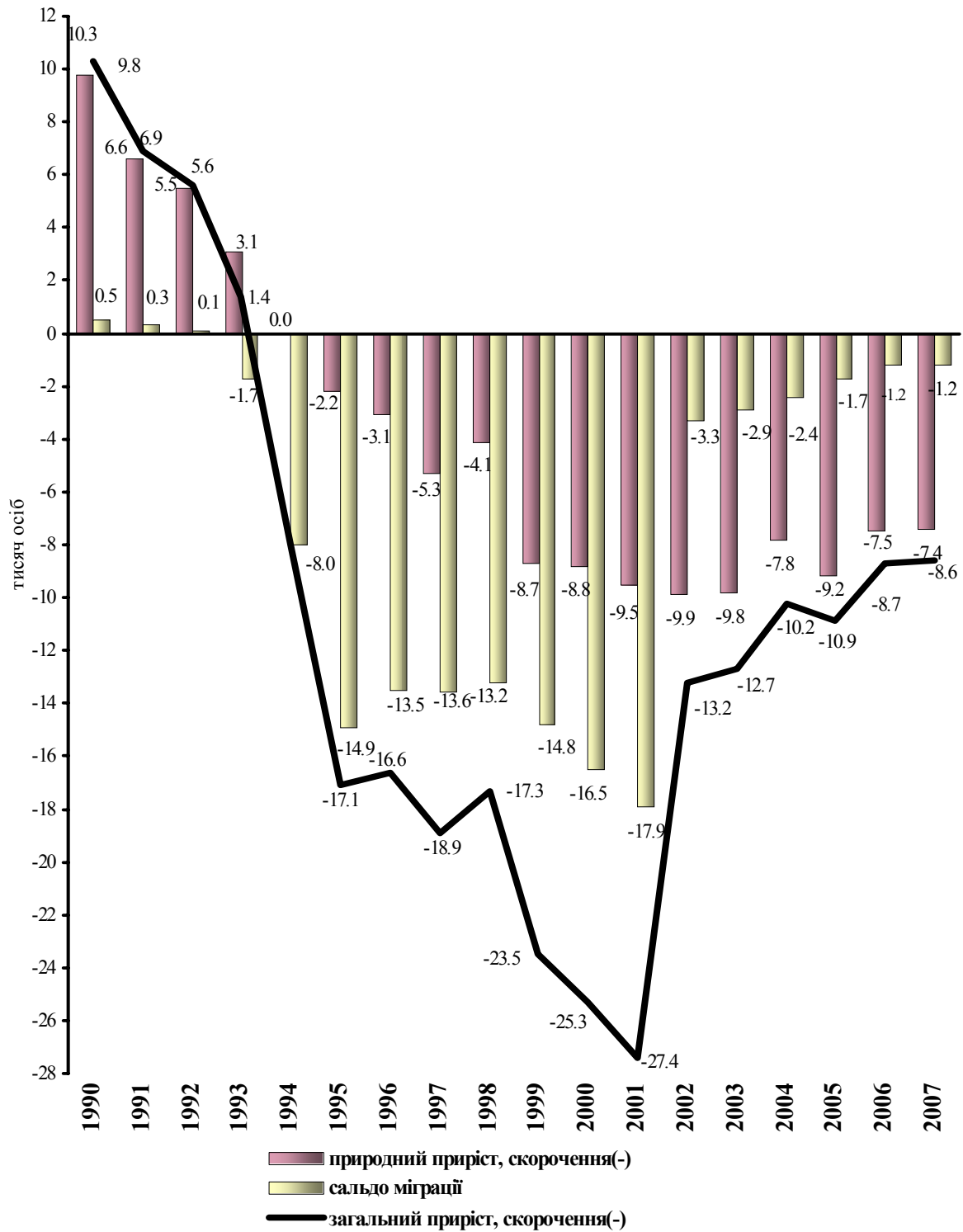
	2006			2007		
	кіль- кість народ- жених	кількість померлих	природ- ний приріст, скоро- чення (-)	кількість народ- жених	кількість померлих	природ- ний приріст, скоро- чення (-)
	на 1000 населення					
Радехівський район	10.6	17.2	-6.6	10.8	16.6	-5.8
міське	9.1	11.9	-2.8	11.5	14.4	-2.9
м.Радехів	9.8	10.4	-0.6	12.7	13.3	-0.6
сmt.Лопатин	7.1	15.7	-8.6	7.9	17.6	-9.7
сільське	11.2	19.0	-7.8	10.6	17.3	-6.7
Самбірський район	11.2	15.3	-4.1	11.1	15.4	-4.3
міське	10.7	7.7	3.0	11.0	6.0	5.0
м.Рудки	28.5	26.5	2.0	10.4	6.8	3.6
м.Новий Калинів	8.5	1.3	7.2	11.5	1.8	9.7
сmt.Дубляни	4.6	6.7	-2.1	11.6	12.6	-1.0
сільське	11.3	16.7	-5.4	11.1	17.1	-6.0
Сколівський район	12.1	15.9	-3.8	12.7	16.0	-3.3
міське	10.3	15.2	-4.9	12.3	14.6	-2.3
м.Сколе	7.3	13.8	-6.5	9.2	12.4	-3.2
сmt.Верхнє Синьовидне	16.1	23.0	-6.9	13.0	19.1	-6.1
сmt.Славсько	10.3	10.0	0.3	17.5	14.1	3.4
сільське	12.7	16.2	-3.5	12.8	16.6	-3.8
Сокальський район	11.2	15.7	-4.5	11.1	15.7	-4.6
міське	11.6	12.2	-0.6	10.5	11.9	-1.4
м.Сокаль	11.1	11.5	-0.4	9.5	10.8	-1.3
м.Белз	10.8	13.8	-3.0	11.3	16.7	-5.4
м.Великі Мости	12.0	13.9	-1.9	12.7	12.0	0.7
м.Угнів	17.0	14.0	3.0	22.0	19.0	3.0
сmt.Жвирка	13.1	12.5	0.6	9.5	13.0	-3.5
сільське	10.9	17.6	-6.7	11.4	17.9	-6.5
Старосамбірський район	10.1	15.4	-5.3	10.3	16.0	-5.7
міське	9.8	13.2	-3.4	9.8	12.8	-3.0
м.Старий Самбір	12.4	14.0	-1.6	12.3	11.5	0.8
м.Доброміль	9.0	14.0	-5.0	11.1	16.0	-4.9
м.Хирів	9.1	11.4	-2.3	6.0	11.2	-5.2
сmt.Нижанковичі	9.4	13.9	-4.5	9.4	13.3	-3.9
сmt.Стара Сіль	3.3	11.7	-8.4	6.7	11.7	-5.0
сільське	10.2	16.1	-5.9	10.5	17.0	-6.5
Стрийський район	10.9	14.9	-4.0	10.8	15.6	-4.8
міське	10.4	13.5	-3.1	9.6	15.7	-6.1
сmt.Дашава	10.4	13.5	-3.1	9.6	15.7	-6.1
сільське	11.0	15.0	-4.0	10.8	15.6	-4.8
Турківський район	14.0	13.3	0.7	13.9	15.4	-1.5
міське	15.9	12.7	3.2	13.3	13.4	-0.1

Продовження табл. 2.3

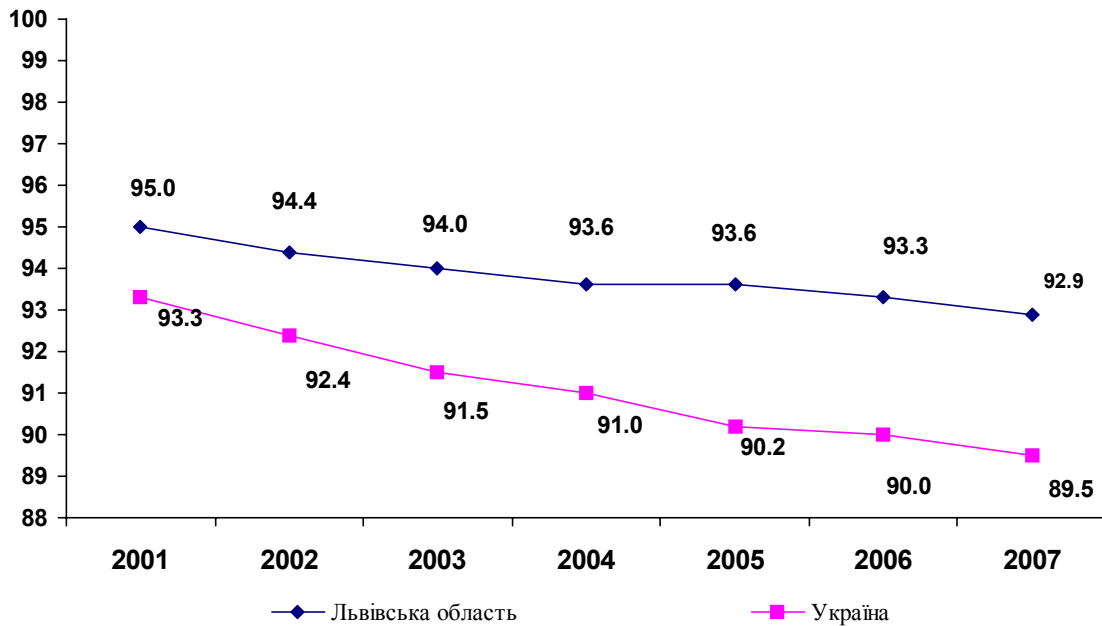
	2006			2007		
	кіль- кість народ- жених	кількість померлих	природ- ний приріст, скоро- чення (-)	кількість народ- жених	кількість померлих	природ- ний приріст, скоро- чення (-)
	на 1000 населення					
м. Турка	16.3	13.0	3.3	13.8	14.3	-0.5
смт. Бориня	14.0	11.3	2.7	11.3	9.3	2.0
сільське	13.6	13.4	0.2	14.1	15.8	-1.7
Яворівський район	13.1	10.9	2.2	13.4	11.7	1.7
міське	14.3	8.2	6.1	14.5	8.2	6.3
м. Яворів	14.7	9.0	5.7	14.1	12.6	1.5
м. Новояворівськ	15.5	6.0	9.5	16.3	4.4	11.9
смт. Івано-Франкове	12.0	10.7	1.3	9.7	9.7	-
смт. Краковець	13.6	13.6	0.0	13.6	14.5	-0.9
смт. Немирів	9.0	11.5	-2.5	16.5	15.0	1.5
смт. Шкло	12.2	12.5	-0.3	11.6	11.3	0.3
сільське	12.1	13.1	-1.0	12.5	14.6	-2.1
Львів (міськрада)	9.7	11.3	-1.6	9.7	11.5	-1.8
м. Львів	9.8	11.3	-1.5	9.6	11.5	-1.9
Галицький	10.6	17.3	-6.7	8.3	12.4	-4.1
Залізничний	10.6	13.1	-2.5	10.0	12.9	-2.9
Личаківський	9.5	11.3	-1.8	8.8	11.9	-3.1
Сихівський	9.6	8.1	1.5	10.9	10.5	0.4
Франківський	9.3	11.4	-2.1	8.6	11.4	-2.8
Шевченківський	9.6	10.4	-0.8	10.2	10.9	-0.7
м. Винники	8.4	9.5	-1.1	10.5	11.3	-0.8
смт. Брюховичі	6.9	11.1	-4.2	10.7	12.8	-2.1
смт. Рудно	9.0	15.2	-6.2	8.7	11.1	-2.4
Борислав (міськрада)	10.8	14.5	-3.7	12.2	14.3	-2.1
м. Борислав	10.9	14.3	-3.4	12.1	14.2	-2.1
смт. Східниця	9.1	18.2	-9.1	13.3	16.7	-3.4
Дрогобич (міськрада)	10.1	10.1	0.0	9.3	10.2	-0.9
м. Дрогобич	10.3	10.0	0.3	9.5	9.6	-0.1
м. Стебник	9.3	10.5	-1.2	8.6	12.3	-3.7
м. Моршин ¹	9.2	11.1	1.9	12.5	12.1	0.4
м. Новий Розділ	11.1	7.9	3.2	10.8	9.0	1.8
м. Самбір	11.2	12.6	-1.4	10.5	11.5	-1.0
м. Стрий	9.8	11.9	-2.1	10.0	10.5	-0.5
м. Трускавець ¹	8.7	11.8	-3.1	9.3	10.4	-1.1
Червоноград (міськрада)	10.5	12.3	-1.8	11.0	11.4	-0.4
м. Червоноград	10.3	11.7	-1.4	10.9	10.5	0.4
м. Соснівка	11.2	15.3	-4.1	11.4	15.1	-3.7
смт. Гірник	13.2	16.1	-2.9	13.2	17.5	-4.3

¹ Для розрахунку відносних показників взято середньорічну кількість постійного населення.

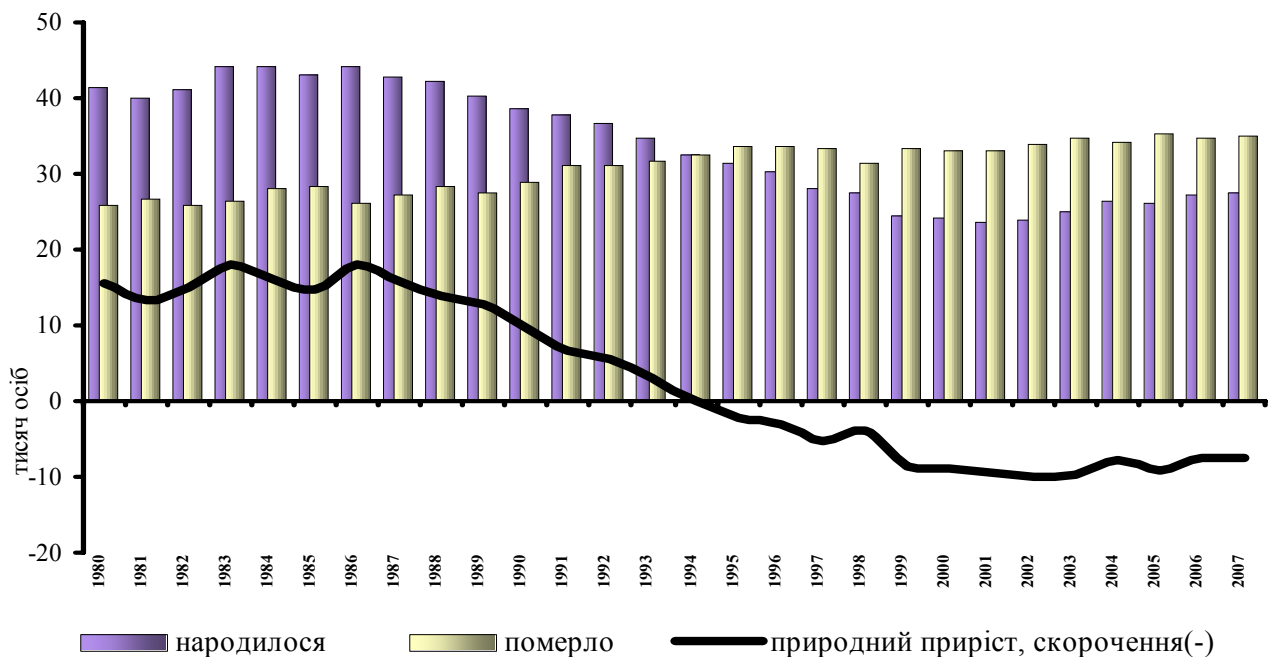
2.4. Динаміка формування загального приросту, скорочення (-) кількості населення Львівської області



2.5. Динаміка кількості населення Львівської області і України, у % до 1 січня 1990 року



2.6. Динаміка формування природного приросту, скорочення (-) кількості населення Львівської області



2.7. Коефіцієнти народжуваності населення у районах та містах області

	2001	2002	2003	2004	2005	2006	2007
	на 1000 населення						
<i>Міські поселення та сільська місцевість</i>							
Всього по області	8.9	9.2	9.6	10.1	10.1	10.6	10.7
Бродівський	9.7	10.0	10.3	10.5	11.0	12.2	11.3
Буський	8.5	8.3	9.7	10.2	10.3	11.0	11.7
Городоцький	8.5	8.7	9.7	10.4	10.2	10.4	11.4
Дрогобицький	8.8	9.1	9.9	10.8	10.2	10.7	11.6
Жидачівський	8.4	8.3	9.2	9.2	9.3	9.5	9.8
Жовківський	10.6	10.9	10.8	11.2	11.0	11.7	11.7
Золочівський	9.3	9.0	9.3	9.4	10.1	10.3	10.2
Кам'янка-Бузький	9.9	9.5	9.5	10.7	10.7	11.3	11.5
Миколаївський	8.8	9.8	10.2	10.8	9.9	11.9	11.5
Мостиський	10.0	9.7	10.8	10.2	10.6	11.1	11.3
Перемишлянський	7.9	8.6	9.2	9.8	9.1	9.3	11.6
Пустомитівський	8.5	8.5	9.4	10.1	9.9	10.8	10.9
Радехівський	9.7	9.6	10.0	9.6	10.8	10.6	10.8
Самбірський	9.7	9.5	10.3	10.7	10.1	11.2	11.1
Сколівський	11.9	11.0	11.4	11.0	11.1	12.1	12.7
Сокальський	9.1	9.3	10.4	10.0	10.7	11.2	11.1
Старосамбірський	8.9	8.6	9.4	9.5	9.8	10.1	10.3
Стрийський	8.7	9.0	9.2	9.7	10.9	10.9	10.8
Турківський	12.3	12.7	12.6	13.3	13.5	14.0	13.9
Яворівський	11.0	11.3	11.7	13.0	12.4	13.1	13.4
Львів	8.1	8.7	9.0	9.6	9.3	9.7	9.7
Борислав	9.9	9.6	9.2	10.7	10.3	10.8	12.2
Дрогобич	8.3	8.0	8.0	9.6	9.2	10.1	9.3
Моршин ¹	5.9	8.8	8.0	10.5	7.1	9.2	12.5
Новий Розділ	10.1	9.2	9.8	9.6	10.6	11.1	10.8
Самбір	9.2	8.7	10.0	9.7	10.8	11.2	10.5
Стрий	8.7	8.4	8.7	10.0	10.1	9.8	10.0
Трускавець ¹	6.9	7.7	7.9	8.9	9.4	8.7	9.3
Червоноград	8.4	9.2	8.9	9.9	10.4	10.5	11.0

¹ Для розрахунку відносних показників взято середньорічну кількість населення

Продовження табл. 2.7

	2001	2002	2003	2004	2005	2006	2007
на 1000 населення							
<i>Міські поселення</i>							
Всього по області	8.7	8.9	9.3	10.0	9.9	10.3	10.3
Бродівський	9.5	10.7	11.5	10.7	11.3	13.3	12.0
Буський	9.0	7.6	9.9	11.8	11.5	12.0	12.1
Городоцький	9.3	8.7	9.9	11.2	11.4	11.0	12.0
Дрогобицький	10.2	10.2	11.0	11.6	12.4	11.3	13.1
Жидачівський	8.9	8.9	10.0	9.5	10.2	10.0	9.2
Жовківський	9.5	9.7	10.1	11.0	10.9	10.6	11.0
Золочівський	9.2	8.8	9.5	9.4	10.3	11.6	9.9
Кам'янка-Бузький	11.5	11.6	10.1	11.6	11.3	11.3	12.8
Миколаївський	9.3	9.4	8.9	11.0	10.8	11.5	11.4
Мостиський	10.4	10.9	12.9	11.0	12.9	13.2	12.5
Перемишлянський	9.9	7.6	9.7	12.3	10.5	10.5	16.1
Пустомитівський	8.5	8.2	12.5	12.7	11.5	12.0	12.2
Радехівський	10.8	10.2	9.6	10.5	11.2	9.1	11.5
Самбірський	9.4	6.8	11.0	10.6	10.9	10.7	11.0
Сколівський	11.0	9.9	10.5	10.7	11.4	10.3	12.3
Сокальський	9.3	8.6	10.6	10.6	11.3	11.6	10.5
Старосамбірський	9.1	7.9	9.1	10.7	10.3	9.8	9.8
Стрийський	7.0	8.1	10.4	9.1	5.7	10.4	9.6
Турківський	11.1	12.0	12.2	10.2	12.8	15.9	13.3
Яворівський	12.0	12.6	12.6	14.3	12.6	14.3	14.5
Львів	8.1	8.7	9.0	9.6	9.3	9.7	9.7
Борислав	9.9	9.6	9.2	10.7	10.3	10.8	12.2
Дрогобич	8.3	8.0	8.0	9.6	9.2	10.1	9.3
Моршин ¹	5.9	8.8	8.0	10.5	7.1	9.2	12.5
Новий Розділ	10.1	9.2	9.8	9.6	10.6	11.1	10.8
Самбір	9.2	8.7	10.0	9.7	10.8	11.2	10.5
Стрий	8.7	8.4	8.7	10.0	10.1	9.8	10.0
Трускавець ¹	6.9	7.7	7.9	8.9	9.4	8.7	9.3
Червоноград	8.4	9.2	8.9	9.9	10.4	10.5	11.0

¹Для розрахунку відносних показників взято середньорічну кількість населення

Продовження табл. 2.7

	2001	2002	2003	2004	2005	2006	2007
	на 1000 населення						
	<i>Сільська місцевість</i>						
Всього по області	9.3	9.5	10.0	10.3	10.3	11.0	11.3
Бродівський	9.9	9.6	9.5	10.4	10.8	11.5	10.8
Буський	8.2	8.6	9.5	9.4	9.7	10.5	11.4
Городоцький	8.1	8.6	9.6	10.0	9.6	10.0	11.1
Дрогобицький	8.7	9.0	9.8	10.8	10.0	10.7	11.5
Жидачівський	8.1	7.9	8.6	8.9	8.8	9.2	10.2
Жовківський	11.2	11.5	11.1	11.3	11.1	12.3	12.1
Золочівський	9.3	9.2	9.2	9.4	9.9	9.5	10.5
Кам'янка-Бузький	8.9	8.1	9.1	10.1	10.2	11.3	10.6
Миколаївський	8.4	10.1	10.8	10.7	9.6	12.0	11.5
Мостиський	9.8	9.3	10.1	10.0	9.8	10.4	10.8
Перемишлянський	7.3	8.9	9.0	9.0	8.6	8.9	10.0
Пустомитівський	8.5	8.5	8.9	9.7	9.7	10.6	10.7
Радехівський	9.3	9.4	10.2	9.3	10.7	11.2	10.6
Самбірський	9.7	9.9	10.2	10.7	10.0	11.3	11.1
Сколівський	12.2	11.4	11.8	11.1	11.0	12.7	12.8
Сокальський	9.0	9.7	10.3	9.6	10.3	10.9	11.4
Старосамбірський	8.8	8.8	9.5	9.1	9.6	10.2	10.5
Стрийський	9.0	9.1	9.1	9.7	11.1	11.0	10.8
Турківський	12.6	12.8	12.7	13.9	13.7	13.6	14.1
Яворівський	10.2	10.2	10.9	11.9	12.3	12.1	12.5

2.8. Коефіцієнти смертності населення у районах та містах області

	2001	2002	2003	2004	2005	2006	2007
	на 1000 населення						
<i>Міські поселення та сільська місцевість</i>							
Всього по області	12.6	13.0	13.4	13.1	13.7	13.5	13.6
Бродівський	15.3	15.5	15.6	14.9	15.8	16.0	16.7
Буський	15.4	16.7	17.7	16.6	18.1	17.8	17.5
Городоцький	13.8	14.7	15.6	15.2	15.7	15.4	15.5
Дрогобицький	15.3	15.0	16.0	15.5	16.9	15.6	16.6
Жидачівський	16.7	16.4	17.8	16.9	19.3	19.1	19.0
Жовківський	13.5	13.6	13.9	14.1	14.4	14.8	13.9
Золочівський	15.0	15.7	16.6	15.7	15.8	16.9	16.6
Кам'янка-Бузький	14.0	13.7	14.4	14.7	15.6	16.3	16.1
Миколаївський	11.2	11.0	12.8	13.1	13.2	13.3	13.4
Мостиський	14.3	14.6	15.8	14.3	15.9	15.7	16.3
Перемишлянський	16.5	17.1	17.8	18.9	19.9	18.8	19.2
Пустомитівський	13.5	13.5	13.9	13.0	14.0	13.8	13.5
Радехівський	15.1	15.9	16.1	16.2	17.2	17.2	16.6
Самбірський	14.0	15.1	15.4	15.2	15.9	15.3	15.4
Сколівський	14.4	14.3	14.9	15.9	15.8	15.9	16.0
Сокальський	13.9	14.8	14.9	15.5	15.8	15.7	15.7
Старосамбірський	13.9	15.3	16.1	14.6	15.8	15.4	16.0
Стрийський	12.7	13.8	14.2	14.5	14.5	14.9	15.6
Турківський	13.5	13.9	13.6	13.9	14.1	13.3	15.4
Яворівський	10.6	10.4	11.1	10.9	11.2	10.9	11.7
Львів	10.9	11.3	11.5	11.3	11.4	11.3	11.5
Борислав	12.9	14.5	13.5	13.7	14.3	14.5	14.3
Дрогобич	10.1	10.0	10.2	10.6	11.3	10.1	10.2
Моршин ¹	10.4	13.6	13.3	13.4	14.2	11.1	12.1
Новий Розділ	6.6	9.2	7.0	7.1	8.5	7.9	9.0
Самбір	11.5	12.8	12.9	12.1	12.7	12.6	11.5
Стрий	11.1	11.0	12.2	11.8	12.1	11.9	10.5
Трускавець ¹	10.0	9.4	9.8	9.3	10.9	11.8	10.4
Червоноград	10.2	11.1	11.4	11.7	11.9	12.3	11.4

¹ Для розрахунку відносних показників взято середньорічну кількість населення

Продовження табл. 2.8

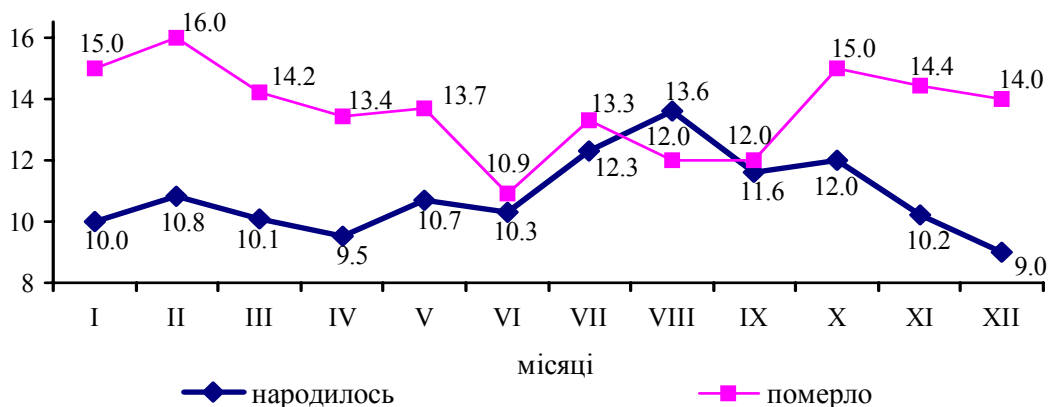
	2001	2002	2003	2004	2005	2006	2007
	на 1000 населення						
<i>Міські поселення</i>							
Всього по області	10.8	11.2	11.3	11.2	11.5	11.5	11.4
Бродівський	10.7	11.5	11.3	10.2	11.3	11.5	11.9
Буський	10.0	12.6	13.1	12.5	15.3	14.6	11.5
Городоцький	11.2	12.5	13.4	11.7	13.5	12.2	13.2
Дрогобицький	17.5	17.6	16.9	12.1	18.1	16.1	16.9
Жидачівський	14.8	13.2	13.2	13.9	15.9	16.2	15.1
Жовківський	10.2	11.2	11.0	10.6	10.3	10.6	10.1
Золочівський	10.3	10.4	11.3	10.9	11.2	12.4	11.9
Кам'янка-Бузький	9.7	10.6	10.4	11.3	11.7	12.6	12.7
Миколаївський	8.7	8.4	11.1	11.2	11.0	11.2	11.6
Мостиський	10.3	11.9	10.8	11.5	12.7	13.2	12.2
Перемишлянський	9.6	10.8	10.4	11.0	12.1	12.2	11.1
Пустомитівський	12.5	10.3	10.1	12.3	11.3	12.1	11.4
Радехівський	12.3	13.1	13.8	12.7	13.3	11.9	14.4
Самбірський	8.0	8.3	8.9	8.3	8.5	7.7	6.0
Сколівський	15.6	14.3	13.9	15.8	13.5	15.2	14.6
Сокальський	11.1	12.5	11.2	10.7	12.3	12.2	11.9
Старосамбірський	12.6	12.1	13.3	12.2	12.5	13.2	12.8
Стрийський	9.4	13.1	18.3	15.7	10.9	13.5	15.7
Турківський	14.2	13.0	12.7	13.8	15.7	12.7	13.4
Яворівський	7.5	8.0	8.1	8.2	7.1	8.2	8.2
Львів	10.9	11.3	11.5	11.3	11.4	11.3	11.5
Борислав	12.9	14.5	13.5	13.7	14.3	14.5	14.3
Дрогобич	10.1	10.0	10.2	10.6	11.3	10.1	10.2
Моршин ¹	10.4	13.6	13.3	13.4	14.2	11.1	12.1
Новий Розділ	6.6	9.2	7.0	7.1	8.5	7.9	9.0
Самбір	11.5	12.8	12.9	12.1	12.7	12.6	11.5
Стрий	11.1	11.0	12.2	11.8	12.1	11.9	10.5
Трускавець ¹	10.0	9.4	9.8	9.3	10.9	11.8	10.4
Червоноград	10.2	11.1	11.4	11.7	11.9	12.3	11.4

¹Для розрахунку відносних показників взято середньорічну кількість населення

Продовження табл. 2.8

	2001	2002	2003	2004	2005	2006	2007
	на 1000 населення						
<i>Сільська місцевість</i>							
Всього по області	15.2	15.6	16.3	16.0	16.8	16.6	17.0
Бродівський	18.4	18.3	18.6	18.1	19.0	19.2	20.1
Буський	18.1	18.7	20.0	18.7	19.5	19.5	20.6
Городоцький	15.1	15.8	16.6	16.9	16.8	17.1	16.8
Дрогобицький	15.1	14.7	15.9	15.8	16.8	15.6	16.6
Жидачівський	18.0	18.5	20.9	18.9	21.5	21.1	21.7
Жовківський	15.1	14.7	15.4	15.9	16.6	17.0	15.9
Золочівський	17.9	19.0	19.8	18.7	18.7	19.8	19.8
Кам'янка-Бузький	16.6	15.6	17.0	16.9	18.1	18.6	18.3
Миколаївський	13.6	13.5	13.4	13.7	14.0	14.0	14.1
Мостиський	15.7	15.5	17.5	15.3	17.0	16.6	17.8
Перемишлянський	18.7	19.1	20.2	21.5	22.4	21.0	21.9
Пустомитівський	13.6	14.0	14.5	13.2	14.4	14.0	13.9
Радехівський	16.0	16.7	16.8	17.3	18.6	19.0	17.3
Самбірський	15.0	16.2	16.5	16.4	17.2	16.7	17.1
Сколівський	13.9	14.4	15.3	15.9	16.6	16.2	16.6
Сокальський	15.4	16.1	16.9	18.1	17.7	17.6	17.9
Старосамбірський	14.2	16.2	16.9	15.3	16.8	16.1	17.0
Стрийський	13.2	13.8	14.1	14.5	14.7	15.0	15.6
Турківський	13.3	14.1	13.8	13.9	13.7	13.4	15.8
Яворівський	13.0	12.4	13.5	13.0	14.4	13.1	14.6

2.9. Коефіцієнти народжуваності та смертності за місяцями у 2007 році



2.10. Смертність дітей у віці до 1 року

	2001	2002	2003	2004	2005	2006	2007
	осіб						
Всього по області	291	216	206	260	218	211	287
міське	150	101	118	142	117	106	155
сільське	141	115	88	118	101	105	132
Бродівський район	7	2	6	8	9	7	4
міське	1	1	3	6	3	1	-
м.Броди	1	-	2	6	3	1	-
смт.Підкамінь	-	1	1	-	-	-	-
сільське	6	1	3	2	6	6	4
Буський район	2	3	4	2	3	7	10
міське	1	1	2	-	1	1	3
м.Буськ	-	-	1	-	-	1	2
смт.Красне	1	1	1	-	1	-	1
смт.Олесько	-	-	-	-	-	-	-
сільське	1	2	2	2	2	6	7
Городоцький район	7	7	6	3	8	4	11
міське	2	4	3	-	1	-	3
м.Городок	1	4	2	-	1	-	2
м.Комарно	-	-	-	-	-	-	1
смт. Великий Любінь	1	-	1	-	-	-	-
сільське	5	3	3	3	7	4	8
Дрогобицький район	14	13	5	10	5	6	6
міське	2	1	1	-	-	-	2
смт.Меденичі	-	1	-	-	-	-	2
смт.Підбуж	2	-	1	-	-	-	-
сільське	12	12	4	10	5	6	4
Жидачівський район	10	5	7	5	7	6	6
міське	5	1	-	1	3	3	3
м.Жидачів	3	1	-	-	1	1	1
м.Ходорів	1	-	-	1	-	1	1
смт.Гніздичів	-	-	-	-	2	-	1
смт.Журавно	1	-	-	-	-	1	-
смт.Нові Стрілища	-	-	-	-	-	-	-
сільське	5	4	7	4	4	3	3
Жовківський район	15	10	6	11	7	12	9
міське	5	2	2	5	2	6	1
м.Жовква	1	2	1	1	1	5	-
м.Дубляни	-	-	1	1	1	1	-
м.Рава-Руська	3	-	-	3	-	-	1
смт.Куликів	1	-	-	-	-	-	-
смт.Магерів	-	-	-	-	-	-	-
сільське	10	8	4	6	5	6	8

Продовження табл. 2.10

	2001	2002	2003	2004	2005	2006	2007
	осіб						
Золочівський район	11	7	5	3	7	5	5
міське	-	2	4	-	2	2	-
м.Золочів	-	1	2	-	2	1	-
м.Глиняни	-	-	1	-	-	-	-
смт.Поморяни	-	1	1	-	-	1	-
сільське	11	5	1	3	5	3	5
Кам'янка-Бузький район	9	7	2	11	5	7	10
міське	5	1	1	3	4	3	3
м.Кам'янка-Бузька	2	-	-	2	2	1	-
смт.Добротвір	2	-	-	1	1	-	2
смт.Запитів	1	-	-	-	-	2	-
смт.Новий Яричів	-	1	1	-	1	-	1
сільське	4	6	1	8	1	4	7
Миколаївський район	10	4	12	8	6	7	10
міське	3	3	1	2	1	4	3
м.Миколаїв	3	2	1	2	1	3	3
смт.Розділ	-	1	-	-	-	1	-
сільське	7	1	11	6	5	3	7
Мостиський район	9	4	6	4	5	10	12
міське	1	3	1	2	3	2	4
м.Мостиська	1	1	1	-	3	1	4
м.Судова Вишня	-	2	-	2	-	1	-
сільське	8	1	5	2	2	8	8
Перемишлянський район	13	1	5	5	6	-	3
міське	2	-	2	-	3	-	1
м.Перемишляни	1	-	-	-	2	-	1
м.Бірка	1	-	2	-	1	-	-
сільське	11	1	3	5	3	-	2
Пустомитівський район	15	13	8	15	9	13	9
міське	2	2	1	2	-	2	-
м.Пустомити	1	1	1	1	-	1	-
смт.Щирець	1	1	-	1	-	1	-
сільське	13	11	7	13	9	11	9
Радехівський район	4	7	3	8	7	4	9
міське	1	-	1	1	3	1	3
м.Радехів	1	-	-	1	2	1	3
смт.Лопатин	-	-	1	-	1	-	-
сільське	3	7	2	7	4	3	6
Самбірський район	9	10	8	12	4	5	8
міське	-	1	1	1	-	1	1

Продовження табл. 2.10

	2001	2002	2003	2004	2005	2006	2007
	осіб						
м.Рудки	-	-	1	1	-	-	1
м.Новий Калинів	-	1	-	-	-	-	-
смт.Дубляни	-	-	-	-	-	1	-
сільське	9	9	7	11	4	4	7
Сколівський район	8	9	3	5	7	7	7
міське	2	2	-	-	-	1	1
м.Сколе	-	-	-	-	-	-	-
смт.Верхнє Синьовидне	-	2	-	-	-	1	-
смт.Славсько	2	-	-	-	-	-	1
сільське	6	7	3	5	7	6	6
Сокальський район	12	7	5	8	8	8	6
міське	4	2	1	2	2	4	2
м.Сокаль	2	1	-	-	-	4	1
м.Белз	-	-	-	-	-	-	-
м.Великі Мости	-	-	-	-	1	-	1
м.Угнів	1	-	-	1	1	-	-
смт.Жвирка	1	1	1	1	-	-	-
сільське	8	5	4	6	6	4	4
Старосамбірський район	5	11	7	8	7	12	11
міське	-	1	-	3	1	6	6
м.Старий Самбір	-	1	-	2	1	2	4
м.Доброміль	-	-	-	-	-	-	-
м.Хирів	-	-	-	1	-	2	1
смт.Нижанковичі	-	-	-	-	-	-	1
смт.Стара Сіль	-	-	-	-	-	-	-
сільське	5	10	7	5	6	6	5
Стрийський район	6	3	5	8	4	5	6
міське	-	1	-	-	-	-	1
смт.Дашава	-	1	-	-	-	-	1
сільське	6	2	5	8	4	5	5
Турківський район	11	13	9	11	11	6	10
міське	3	1	3	1	3	1	-
м.Турка	3	1	3	1	3	1	-
смт.Бориня	-	-	-	-	-	-	-
сільське	8	12	6	10	8	5	10
Яворівський район	15	11	5	7	11	16	26
міське	12	3	2	5	3	4	9
м.Яворів	3	-	-	2	1	-	4
м.Новояворівськ	8	1	1	2	-	2	3

	Продовження табл. 2.10						
	2001	2002	2003	2004	2005	2006	2007
	осіб						
смт.Івано-Франкове	-	1	-	-	-	1	-
смт.Краковець	-	-	-	-	-	-	-
смт.Немирів	-	-	-	-	-	1	-
смт.Шкло	1	1	1	1	2	-	2
сільське	3	8	3	2	8	12	17
Львів (міськрада)	59	49	66	75	47	38	72
м.Львів	56	47	63	74	46	37	69
Галицький	17	11	13	20	8	5	6
Залізничний	15	12	6	19	9	7	8
Личаківський	6	9	8	9	7	4	7
Сихівський	x	-	12	4	5	8	22
Франківський	7	7	14	13	9	7	10
Шевченківський	11	8	10	9	8	6	16
м.Винники	-	-	2	1	1	-	2
смт.Брюховичі	-	2	-	-	-	-	1
смт.Рудно	-	-	1	-	-	1	-
Борислав (міськрада)	3	2	3	2	4	3	4
м.Борислав	3	2	2	2	4	2	4
смт.Східниця	-	-	1	-	-	1	-
Дрогобич (міськрада)	6	6	3	3	9	9	8
м.Дрогобич	6	6	3	3	7	7	8
м.Стебник	-	-	-	-	2	2	-
м.Моршин	-	1	-	-	-	-	2
м.Новий Розділ	4	5	2	3	4	2	2
м.Самбір	5	2	5	5	4	1	2
м.Стрий	10	-	3	10	2	5	4
м.Трускавець	2	-	2	2	1	3	1
Червоноград (міськрада)	10	4	5	8	11	3	14
м.Червоноград	7	4	4	7	8	2	10
м.Соснівка	2	-	-	-	3	1	4
смт.Гірник	1	-	1	1	-	-	-

2.11. Коефіцієнти смертності дітей у віці до 1 року

	2001	2002	2003	2004	2005	2006	2007
осіб, на 1000 живонароджених							
Всього по області	12.3	9.0	8.3	10.0	8.3	7.8	10.5
міське	11.1	7.3	8.2	9.3	7.6	6.7	9.7
сільське	13.9	11.4	8.4	11.0	9.4	9.4	11.6
Бродівський район	11.2	3.1	9.2	12.1	13.1	9.4	5.5
міське	4.0	3.6	10.2	21.3	10.5	2.9	-
сільське	15.8	2.8	8.4	5.2	15.1	14.6	10.0
Буський район	4.5	7.0	8.9	4.0	6.0	13.5	18.1
міське	6.6	6.6	13.8	-	5.1	5.1	15.3
сільське	3.4	7.1	6.7	6.5	6.4	18.6	19.8
Городоцький район	10.9	11.0	8.6	4.0	10.9	5.5	14.0
міське	8.5	18.3	12.5	-	3.6	-	10.3
сільське	12.2	7.1	6.6	6.3	15.2	8.5	16.1
Дрогобицький район	20.2	18.9	6.9	12.3	6.5	7.5	6.9
міське	28.7	15.9	15.9	-	-	-	24.7
сільське	19.2	19.2	6.0	13.5	7.2	8.2	5.1
Жидачівський район	14.6	7.5	9.9	7.0	9.8	8.4	8.2
міське	17.6	3.6	-	3.4	9.6	9.8	10.8
сільське	12.7	10.3	17.3	9.6	9.9	7.2	6.6
Жовківський район	12.9	8.5	5.1	9.1	5.8	9.6	7.1
міське	14.5	5.8	5.6	12.8	5.0	15.1	2.5
сільське	12.2	9.6	4.9	7.4	6.3	7.0	9.3
Золочівський район	15.9	10.4	7.4	4.4	9.7	6.7	6.8
міське	-	7.8	15.2	-	6.9	6.1	-
сільське	25.7	11.8	2.4	7.1	11.5	7.2	11.1
Кам'янка-Бузький район	14.9	11.8	3.5	17.6	7.8	10.5	14.8
міське	18.2	3.6	4.1	10.9	15.0	11.4	10.1
сільське	11.8	18.8	3.0	22.4	2.7	10.0	18.1
Миколаївський район	16.6	9.9	17.9	11.4	9.3	9.1	13.5
міське	16.3	18.6	5.8	10.4	5.3	19.9	15.1
сільське	16.7	2.0	21.5	11.7	11.0	5.3	12.9
Мостиський район	14.4	6.6	9.7	6.5	8.0	15.4	18.2
міське	6.1	17.7	5.0	11.8	16.0	10.0	20.8
сільське	17.4	2.4	11.6	4.5	4.6	17.8	17.2
Перемишлянський район	33.7	2.5	11.8	11.4	15.0	-	6.6
міське	17.5	-	18.3	-	25.9	-	5.7
сільське	40.3	3.1	9.5	16.2	10.5	-	6.6
Пустомитівський район	15.8	13.7	7.6	13.7	8.2	11.1	7.5
міське	15.2	16.0	5.3	10.6	-	11.2	-
сільське	16.0	13.4	8.2	14.2	9.7	11.1	8.8
Радехівський район	7.7	13.9	5.8	16.1	13.1	7.4	16.6
міське	7.2	-	8.1	7.4	21.8	8.5	20.3
сільське	7.8	18.9	5.0	19.2	9.8	7.2	15.0

Продовження табл. 2.11

	2001	2002	2003	2004	2005	2006	2007
	осіб, на 1000 живонароджених						
Самбірський район	12.5	14.2	10.6	15.5	5.5	6.4	10.2
міське	-	13.7	8.4	8.6	-	8.3	8.1
сільське	14.2	14.3	11.0	16.8	6.6	5.9	10.5
Сколівський район	13.4	15.9	5.3	9.3	13.1	12.3	11.8
міське	14.2	14.3	-	-	-	7.6	6.4
сільське	13.3	16.4	7.1	12.5	18.0	14.0	13.6
Сокальський район	13.1	7.7	5.0	8.2	7.9	7.5	5.7
міське	12.3	6.1	2.7	5.5	5.1	10.0	5.5
сільське	13.3	8.3	6.2	9.8	9.6	6.2	5.9
Старосамбірський район	6.8	15.4	9.3	10.5	9.0	15.0	13.5
міське	-	5.9	-	15.5	5.4	34.1	33.9
сільське	8.8	17.8	11.8	8.8	10.2	9.6	7.8
Стрийський район	9.8	6.4	8.7	13.4	5.9	7.3	8.9
міське	-	28.2	-	-	-	-	45.5
сільське	10.9	3.6	9.0	13.9	6.0	7.6	7.7
Турківський район	15.9	18.9	13.2	15.7	15.5	8.3	14.0
міське	29.1	8.9	26.8	10.7	26.3	7.1	-
сільське	13.4	20.8	10.6	16.5	13.4	8.5	16.7
Яворівський район	11.0	7.9	3.5	4.5	7.2	10.0	15.9
міське	18.4	4.4	2.9	6.6	4.3	5.1	11.2
сільське	4.3	11.3	4.1	2.6	9.6	14.8	20.3
Львів (міськрада)	9.5	7.5	9.7	10.4	6.6	5.2	9.8
Борислав (міськрада)	7.4	5.2	8.0	5.1	9.9	7.3	8.9
Дрогобич (міськрада)	7.2	7.5	3.7	3.1	9.8	8.9	8.5
м.Моршин	-	22.7	-	-	-	-	33.9
м.Новий Розділ	14.4	19.1	7.4	11.2	14.0	6.7	6.7
м.Самбір	15.2	6.2	14.3	14.5	10.5	2.5	5.5
м.Стрий	18.5	-	5.6	16.9	3.2	8.4	6.6
м.Трускавець	12.7	-	11.6	10.3	4.9	16.0	5.0
Червоноград (міськрада)	13.8	5.2	6.6	9.7	12.8	3.4	15.4

2.12. Кількість зареєстрованих шлюбів і розлучень

	Шлюби				Розлучення			
	2004	2005	2006	2007	2004	2005	2006	2007
	одиниць							
Всього по області	16282	17916	19485	21823	6753	6976	6977	6558
міське	10926	12278	13448	14925	4903	4976	4961	4665
сільське	5356	5638	6037	6898	1850	2000	2016	1893
Бродівський район	409	407	439	550	158	162	175	145
міське	220	236	235	311	92	87	93	81
м.Броди	201	228	225	289	81	80	87	78
смт.Підкамінь	19	8	10	22	11	7	6	3
сільське	189	171	204	239	66	75	82	64
Буський район	304	292	331	395	107	107	116	107
міське	114	140	168	202	50	43	48	44
м.Буськ	79	108	125	148	32	23	21	24
смт.Красне	32	29	35	47	15	15	22	16
смт.Олесько	3	3	8	7	3	5	5	4
сільське	190	152	163	193	57	64	68	63
Городоцький район	404	426	475	555	136	142	119	128
міське	169	179	206	235	74	67	46	62
м.Городок	111	115	153	177	58	45	32	48
м.Комарно	21	30	16	27	10	12	6	8
смт. Великий Любінь	37	34	37	31	6	10	8	6
сільське	235	247	269	320	62	75	73	66
Дрогобицький район	375	430	433	504	140	149	166	128
міське	47	61	62	71	6	13	2	4
смт.Меденичі	21	18	29	29	6	2	2	1
смт.Підбуж	26	43	33	42	-	11	-	3
сільське	328	369	371	433	134	136	164	124
Жидачівський район	376	469	499	578	195	169	198	167
міське	185	239	212	289	109	83	94	87
м.Жидачів	89	90	99	108	39	23	35	29
м.Ходорів	60	81	53	104	45	41	37	35
смт.Гніздичів	21	31	27	37	13	6	9	8
смт.Журавно	13	30	24	37	12	13	13	7
смт.Нові Стрілища	2	7	9	3	-	-	-	8
сільське	191	230	287	289	86	86	104	80
Жовківський район	619	678	756	838	189	211	225	175
міське	263	310	315	397	95	93	102	77
м.Жовква	123	150	157	178	49	38	51	35
м.Дубляни	50	62	59	62	24	13	17	7
м.Рава-Руська	33	48	44	92	16	24	23	21
смт.Куликів	46	29	31	40	5	12	7	11
смт.Магерів	11	21	24	25	1	6	4	3
сільське	356	368	441	441	94	118	123	98

Продовження табл. 2.12

	Шлюби				Розлучення			
	2004	2005	2006	2007	2004	2005	2006	2007
	одиниць							
Золочівський район	435	484	513	592	190	181	180	150
міське	238	293	278	328	100	97	91	81
м.Золочів	218	261	254	295	94	88	69	65
м.Глиняни	12	24	22	28	5	7	14	11
смт.Поморяни	8	8	2	5	1	2	8	5
сільське	197	191	235	264	90	84	89	69
Кам'янка-Бузький район	364	376	431	452	111	129	129	135
міське	172	205	213	233	59	63	73	61
м.Кам'янка-Бузька	108	123	141	136	32	36	43	41
смт.Добротвір	38	41	31	53	19	12	21	15
смт.Запитів	17	19	17	18	3	3	2	2
смт.Новий Яричів	9	22	24	26	5	12	7	3
сільське	192	171	218	219	52	66	56	74
Миколаївський район	352	444	450	515	124	136	123	142
міське	110	131	150	195	48	55	44	59
м.Миколаїв	97	113	134	177	42	45	39	50
смт.Розділ	13	18	16	18	6	10	5	9
сільське	242	313	300	320	76	81	79	83
Мостиський район	327	359	407	462	96	138	106	96
міське	92	103	139	172	39	51	46	28
м.Мостиська	50	54	78	105	23	32	34	15
м.Судова Вишня	42	49	61	67	16	19	12	13
сільське	235	256	268	290	57	87	60	68
Перемишлянський район	241	258	255	326	95	116	97	96
міське	90	108	100	138	35	36	42	33
м.Перемишляни	72	73	69	105	26	19	33	22
м.Бібрка	18	35	31	33	9	17	9	11
сільське	151	150	155	188	60	80	55	63
Пустомитівський район	636	638	630	805	275	291	290	262
міське	123	141	170	209	77	44	56	40
м.Пустомити	86	90	125	156	65	32	37	24
смт.Щирець	37	51	45	53	12	12	19	16
сільське	513	497	460	596	198	247	234	222
Радехівський район	290	349	371	382	124	136	132	107
міське	105	129	150	151	52	41	42	32
м.Радехів	87	102	135	128	45	27	38	23
смт.Лопатин	18	27	15	23	7	14	4	9
сільське	185	220	221	231	72	95	90	75
Самбірський район	387	445	472	564	149	166	142	163
міське	75	83	86	86	15	25	17	25

Продовження табл. 2.12

	Шлюби				Розлучення			
	2004	2005	2006	2007	2004	2005	2006	2007
	одиниць							
м.Рудки	39	42	44	58	5	11	8	9
м.Новий Калинів	21	20	30	16	6	7	7	13
смт.Дубляни	15	21	12	12	4	7	2	3
сільське	312	362	386	478	134	141	125	138
Сколівський район	309	300	352	438	90	99	116	105
міське	83	104	114	131	41	40	42	38
м.Сколе	37	44	46	75	24	23	26	12
смт.Верхнє Синьовидне	28	34	32	27	8	10	9	16
смт.Славсько	18	26	36	29	9	7	7	10
сільське	226	196	238	307	49	59	74	67
Сокальський район	589	673	714	779	274	261	291	283
міське	291	339	377	407	145	126	159	144
м.Сокаль	182	266	281	294	116	94	120	109
м.Белз	13	13	15	19	3	5	8	8
м.Великі Мости	51	40	48	54	12	10	16	16
м.Угнів	9	5	9	7	2	4	1	2
смт.Жвирка	36	15	24	33	12	13	14	9
сільське	298	334	337	372	129	135	132	139
Старосамбірський район	455	471	537	608	148	151	142	148
міське	129	127	140	174	52	49	46	48
м.Старий Самбір	54	48	54	68	26	13	21	23
м.Доброміль	33	35	31	38	13	15	12	11
м.Хирів	21	28	32	41	12	18	9	8
смт.Нижанковичі	10	9	11	12	-	3	3	4
смт.Стара Сіль	11	7	12	15	1	-	1	2
сільське	326	344	397	434	96	102	96	100
Стрийський район	397	391	463	527	128	104	122	146
міське	12	23	19	19	-	11	2	3
смт.Дашава	12	23	19	19	-	11	2	3
сільське	385	368	444	508	128	93	120	143
Турківський район	276	367	341	413	108	87	85	79
міське	60	74	83	102	22	22	14	24
м.Турка	53	67	71	93	18	19	13	17
смт.Бориня	7	7	12	9	4	3	1	7
сільське	216	293	258	311	86	65	71	55
Яворівський район	847	946	894	1094	293	284	265	242
міське	458	540	509	629	169	173	144	140
м.Яворів	97	114	101	132	46	44	45	32
м.Новояворівськ	256	299	290	335	88	93	72	77

Продовження табл. 2.12

	Шлюби				Розлучення			
	2004	2005	2006	2007	2004	2005	2006	2007
	одиниць							
смт.Івано-Франкове	22	34	24	38	14	13	13	12
смт.Краковець	25	25	21	32	1	3	2	2
смт.Немирів	23	18	24	38	6	10	3	3
смт.Шкло	35	50	49	54	14	10	9	14
сільське	389	406	385	465	124	111	121	102
Львів (міськрада)	5365	5853	6579	7130	2303	2396	2367	2329
м.Львів	5281	5777	6450	7007	2274	2345	2308	2261
м.Винники	53	38	76	70	20	30	32	41
смт.Брюховичі	16	31	25	28	4	10	11	15
смт.Рудно	15	7	28	25	5	11	16	12
Борислав (міськрада)	212	269	247	227	142	156	155	112
м.Борислав	198	247	216	193	139	148	148	109
смт.Східниця	14	22	31	34	3	8	7	3
Дрогобич (міськрада)	635	693	819	933	344	322	369	290
м.Дрогобич	542	593	711	814	272	241	294	224
м.Стебник	93	100	108	119	72	81	75	66
м.Моршин	39	38	45	30	18	12	15	15
м.Новий Розділ	192	207	200	224	101	111	77	107
м.Самбір	290	337	362	345	105	132	133	101
м.Стрий	408	432	535	519	229	231	228	212
м.Трускавець	161	225	245	280	81	86	94	81
Червоноград (міськрада)	588	659	690	758	300	311	320	307
м.Червоноград	511	560	584	611	268	263	275	263
м.Соснівка	69	92	94	122	24	42	41	37
смт.Гірник	8	7	12	25	8	6	4	7

2.13. Коефіцієнти шлюбності та розлучуваності

	Шлюби				Розлучення			
	2004	2005	2006	2007	2004	2005	2006	2007
	на 1000 населення							
Всього по області	6.3	6.9	7.6	8.5	2.6	2.7	2.7	2.6
міське	7.0	7.9	8.7	9.6	3.2	3.2	3.2	3.0
сільське	5.1	5.5	5.9	6.8	1.8	1.9	2.0	1.9
Бродівський район	6.5	6.5	7.1	8.9	2.5	2.6	2.8	2.4
міське	8.6	9.1	9.1	12.0	3.6	3.4	3.6	3.1
м.Броди	8.6	9.7	9.5	12.2	3.5	3.4	3.7	3.3
смт.Підкамінь	8.3	3.6	4.5	10.0	4.8	3.2	2.7	1.4
сільське	5.1	4.7	5.6	6.7	1.8	2.0	2.3	1.8
Буський район	6.2	6.0	6.9	8.3	2.2	2.2	2.4	2.3
міське	6.9	8.5	10.3	12.5	3.0	2.6	2.9	2.7
м.Буськ	9.3	12.7	14.9	17.6	3.8	2.7	2.5	2.9
смт.Красне	5.1	4.5	5.6	7.6	2.4	2.3	3.5	2.6
смт.Олесько	1.8	1.9	5.0	4.4	1.8	3.1	3.1	2.5
сільське	5.8	4.7	5.1	6.2	1.7	2.0	2.1	2.0
Городоцький район	5.6	6.0	6.7	7.9	1.9	2.0	1.7	1.8
міське	7.0	7.4	8.5	9.8	3.1	2.8	1.9	2.6
м.Городок	7.1	7.4	9.8	11.3	3.7	2.9	2.1	3.1
м.Комарно	5.4	7.7	4.1	6.9	2.6	3.1	1.5	2.1
смт. Великий Любінь	8.0	7.4	8.0	6.7	1.3	2.2	1.7	1.3
сільське	4.9	5.2	5.7	6.9	1.3	1.6	1.6	1.4
Дрогобицький район	5.0	5.7	5.8	6.8	1.9	2.0	2.2	1.7
міське	7.6	9.8	10.0	11.5	1.0	2.1	0.3	0.6
смт.Меденичі	6.2	5.3	8.5	8.5	1.8	0.6	0.6	0.3
смт.Підбуж	9.3	15.4	11.8	15.0	-	3.9	-	1.1
сільське	4.7	5.3	5.4	6.3	1.9	2.0	2.4	1.8
Жидачівський район	4.8	6.1	6.6	7.8	2.5	2.2	2.6	2.2
міське	6.0	7.8	7.0	9.6	3.5	2.7	3.1	2.9
м.Жидачів	7.7	7.9	8.7	9.5	3.4	2.0	3.1	2.5
м.Ходорів	5.8	7.9	5.2	10.4	4.3	4.0	3.7	3.5
смт.Гніздичів	5.0	7.4	6.6	9.0	3.1	1.4	2.2	2.0
смт.Журавно	3.5	8.1	6.5	10.0	3.2	3.5	3.5	1.9
смт.Нові Стрілища	2.2	7.8	10.0	3.3	-	-	-	8.9
сільське	4.1	5.0	6.3	6.5	1.8	1.9	2.3	1.8
Жовківський район	5.7	6.3	7.0	7.7	1.7	1.9	2.1	1.6
міське	7.3	8.4	8.5	10.6	2.6	2.5	2.7	2.0
м.Жовква	9.2	11.3	11.8	13.4	3.7	2.9	3.8	2.6
м.Дубляни	5.6	6.5	5.9	6.0	2.7	1.4	1.7	0.7
м.Рава-Руська	4.1	6.0	5.5	11.4	2.0	3.0	2.9	2.6
смт.Куликів	11.8	7.4	7.9	10.3	1.3	3.1	1.8	2.8
смт.Магерів	5.8	10.5	12.0	12.5	0.5	3.0	2.0	1.5
сільське	4.9	5.1	6.2	6.2	1.3	1.6	1.7	1.4

Кількість населення Львівської області

Продовження табл. 2.13

	Шлюби				Розлучення			
	2004	2005	2006	2007	2004	2005	2006	2007
	на 1000 населення							
Золочівський район	6.0	6.7	7.1	8.3	2.6	2.5	2.5	2.1
міське	8.4	10.4	9.8	11.6	3.5	3.4	3.2	2.9
м.Золочів	9.3	11.2	10.8	12.5	4.0	3.8	2.9	2.8
м.Глиняни	3.6	7.3	6.7	8.5	1.5	2.1	4.2	3.3
смт.Поморяни	5.3	5.3	1.4	3.6	0.7	1.3	5.7	3.6
сільське	4.4	4.3	5.4	6.1	2.0	1.9	2.0	1.6
Кам'янка-Бузький район	6.0	6.3	7.3	7.7	1.8	2.2	2.2	2.3
міське	7.3	8.8	9.2	10.1	2.5	2.7	3.1	2.6
м.Кам'янка-Бузька	9.5	10.9	12.7	12.4	2.8	3.2	3.9	3.7
смт.Добротвір	5.8	6.3	4.8	8.2	2.9	1.8	3.2	2.3
смт.Запитів	6.3	7.0	6.3	6.7	1.1	1.1	0.7	0.7
смт.Новий Яричів	3.1	7.6	8.3	9.0	1.7	4.1	2.4	1.0
сільське	5.2	4.7	6.0	6.2	1.4	1.8	1.6	2.1
Миколаївський район	5.4	6.8	7.0	8.0	1.9	2.1	1.9	2.2
міське	6.3	7.5	8.6	11.1	2.7	3.1	2.5	3.4
м.Миколаїв	6.6	7.7	9.2	12.1	2.9	3.1	2.7	3.4
смт.Розділ	4.3	6.2	5.5	6.2	2.0	3.4	1.7	3.1
сільське	5.1	6.6	6.4	6.9	1.6	1.7	1.7	1.8
Мостиський район	5.4	6.0	6.9	7.9	1.6	2.3	1.8	1.6
міське	5.9	6.7	9.0	11.2	2.5	3.3	3.0	1.8
м.Мостиська	5.6	6.1	8.8	11.9	2.6	3.6	3.8	1.7
м.Судова Вишня	6.4	7.5	9.4	10.3	2.4	2.9	1.8	2.0
сільське	5.3	5.8	6.1	6.7	1.3	2.0	1.4	1.6
Перемишлянський район	5.3	5.8	5.9	7.7	2.1	2.6	2.2	2.3
міське	8.1	9.8	9.2	12.8	3.2	3.3	3.9	3.1
м.Перемишляни	10.0	10.3	9.7	15.0	3.6	2.7	4.6	3.1
м.Бібрка	4.6	9.0	8.2	8.7	2.3	4.4	2.4	2.9
сільське	4.4	4.5	4.8	5.9	1.8	2.4	1.7	2.0
Пустомитівський район	5.7	5.8	5.7	7.3	2.5	2.6	2.6	2.4
міське	8.2	9.5	11.5	14.1	5.1	3.0	3.8	2.7
м.Пустомити	9.1	9.7	13.6	17.1	6.9	3.4	4.0	2.6
смт.Щирець	6.6	9.1	8.0	9.3	2.1	2.1	3.4	2.8
сільське	5.4	5.2	4.8	6.2	2.1	2.6	2.4	2.3
Радехівський район	5.6	6.8	7.3	7.6	2.4	2.7	2.6	2.1
міське	8.2	10.1	11.6	11.7	4.1	3.2	3.3	2.5
м.Радехів	9.4	11.0	14.4	13.5	4.8	2.9	4.0	2.4
смт.Лопатин	5.1	7.7	4.3	6.8	2.0	4.0	1.1	2.6
сільське	4.8	5.7	5.9	6.2	1.9	2.5	2.4	2.0
Самбірський район	5.3	6.2	6.6	8.0	2.0	2.3	2.0	2.3
міське	6.9	7.5	7.7	7.7	1.4	2.3	1.5	2.2

Продовження табл. 2.13

	Шлюби				Розлучення			
	2004	2005	2006	2007	2004	2005	2006	2007
	на 1000 населення							
м.Рудки	7.6	8.2	22.0	10.9	1.0	2.2	4.0	1.7
м.Новий Калинів	5.5	5.1	5.8	4.0	1.6	1.8	1.3	3.3
смт.Дубляни	7.5	10.5	3.1	6.3	2.0	3.5	0.5	1.6
сільське	5.0	5.9	6.4	8.0	2.2	2.3	2.1	2.3
Сколівський район	6.4	6.3	7.4	9.3	1.9	2.1	2.4	2.2
міське	6.4	8.1	8.9	10.3	3.2	3.1	3.3	3.0
м.Сколе	5.8	7.0	7.3	12.1	3.8	3.7	4.1	1.9
смт.Верхнє Синьовидне	8.2	10.3	9.7	8.2	2.4	3.0	2.7	4.8
смт.Славсько	5.6	8.1	11.3	9.1	2.8	2.2	2.2	3.1
сільське	6.4	5.6	6.8	8.9	1.4	1.7	2.1	1.9
Сокальський район	6.1	7.0	7.5	8.2	2.8	2.7	3.1	3.0
міське	8.5	9.9	11.0	11.8	4.2	3.7	4.6	4.2
м.Сокаль	8.5	12.4	13.1	13.7	5.4	4.4	5.6	5.1
м.Белз	5.4	5.4	6.3	7.9	1.3	2.1	3.3	3.3
м.Великі Мости	8.6	6.8	8.1	9.2	2.0	1.7	2.7	2.7
м.Угнів	9.0	5.0	9.0	7.0	2.0	4.0	1.0	2.0
смт.Жвирка	10.0	4.2	6.7	8.9	3.3	3.6	3.9	2.4
сільське	4.8	5.5	5.6	6.2	2.1	2.2	2.2	2.3
Старосамбірський район	5.6	5.9	6.8	7.7	1.8	1.9	1.8	1.9
міське	7.1	7.0	7.8	9.7	2.9	2.7	2.6	2.7
м.Старий Самбір	9.3	8.1	9.3	11.3	4.5	2.2	3.6	3.8
м.Доброміль	6.7	7.3	6.5	8.1	2.7	3.1	2.5	2.3
м.Хирів	4.8	6.4	7.3	9.5	2.7	4.1	2.0	1.9
смт.Нижанковичі	5.6	5.0	6.1	6.7	-	1.7	1.7	2.2
смт.Стара Сіль	9.2	5.8	10.0	12.5	0.8	-	0.8	1.7
сільське	5.2	5.6	6.5	7.1	1.5	1.6	1.6	1.6
Стрийський район	6.4	6.3	7.4	8.5	2.0	1.7	2.0	2.3
міське	5.2	10.0	8.3	8.3	-	4.8	0.9	1.3
смт.Дашава	5.2	10.0	8.3	8.3	-	4.8	0.9	1.3
сільське	6.4	6.1	7.4	8.5	2.1	1.5	2.0	2.4
Турківський район	5.2	7.0	6.6	8.0	2.0	1.7	1.6	1.5
міське	6.6	8.3	9.4	11.7	2.4	2.5	1.6	2.8
м.Турка	7.1	9.2	9.7	12.9	2.4	2.6	1.8	2.4
смт.Бориня	4.4	4.4	8.0	6.0	2.5	1.9	0.7	4.7
сільське	4.9	6.7	6.0	7.3	2.0	1.5	1.6	1.3
Яворівський район	6.9	7.7	7.3	9.0	2.4	2.3	2.2	2.0
міське	8.4	9.9	9.3	11.4	3.1	3.2	2.6	2.5
м.Яворів	7.3	8.8	7.8	10.3	3.5	3.4	3.5	2.5
м.Новояворівськ	9.6	11.0	10.5	12.1	3.3	3.4	2.6	2.8

Продовження табл. 2.13

	Шлюби				Розлучення			
	2004	2005	2006	2007	2004	2005	2006	2007
	на 1000 населення							
смт.Івано-Франкове	3.7	5.7	4.0	6.2	2.3	2.2	2.2	2.0
смт.Краковець	22.7	22.7	19.1	29.1	0.9	2.7	1.8	1.8
смт.Немирів	11.5	9.0	12.0	19.0	3.0	5.0	1.5	1.5
смт.Шкло	6.4	9.1	8.9	9.6	2.5	1.8	1.6	2.5
сільське	5.7	6.0	5.7	7.0	1.8	1.6	1.8	1.5
Львів (міськрада)	7.1	7.7	8.6	9.4	3.0	3.1	3.1	3.1
м.Львів	7.2	7.9	8.8	9.5	3.1	3.2	3.1	3.1
м.Винники	3.8	2.7	5.2	4.7	1.4	2.1	2.2	2.8
смт.Брюховичі	2.7	5.1	4.1	4.7	0.7	1.6	1.8	2.5
смт.Рудно	2.4	1.1	4.5	4.0	0.8	1.8	2.6	1.9
Борислав (міськрада)	5.4	6.9	6.4	6.0	3.6	4.0	4.0	2.9
м.Борислав	5.3	6.7	6.0	5.4	3.7	4.0	4.1	3.0
смт.Східниця	6.4	10.0	14.1	16.2	1.4	3.6	3.2	1.4
Дрогобич (міськрада)	6.4	7.0	8.2	9.3	3.5	3.2	3.7	2.9
м.Дрогобич	6.9	7.5	9.0	10.4	3.5	3.1	3.7	2.8
м.Стебник	4.4	4.8	5.1	5.6	3.4	3.9	3.6	3.1
м.Моршин ¹	8.0	7.9	9.5	6.4	3.7	2.5	3.1	3.2
м.Новий Розділ	7.0	7.5	7.2	8.0	3.7	4.0	2.8	3.8
м.Самбір	8.1	9.5	10.3	9.9	2.9	3.7	3.8	2.9
м.Стрий	6.6	7.0	8.8	8.6	3.7	3.8	3.7	3.5
м.Трускавець ¹	10.3	7.4	11.4	13.1	3.7	4.0	4.4	3.8
Червоноград (міськрада)	7.0	7.9	8.3	9.1	3.6	3.7	3.8	3.7
м.Червоноград	7.3	8.1	8.5	8.9	3.9	3.8	4.0	3.8
м.Соснівка	5.9	7.9	8.0	10.5	2.1	3.6	3.5	3.2
смт.Гірник	2.8	2.5	4.3	8.9	2.8	2.1	1.4	2.5

¹ Для розрахунку відносних показників взято середньорічну кількість постійного населення

2.14. Міграція населення за районами та містами обласного значення

	2006			2007		
	кількість прибулих	кількість вибулих	сальдо міграції	кількість прибулих	кількість вибулих	сальдо міграції
	осіб					

Внутрішньорегіональна міграція

Всього по області	23259	23259	x	22979	22979	x
Бродівський	643	635	8	512	545	-33
Буський	199	408	-209	249	404	-155
Городоцький	329	507	-178	410	446	-36
Дрогобицький	684	522	162	727	537	190
Жидачівський	592	850	-258	626	801	-175
Жовківський	1471	1100	371	1412	1017	395
Золочівський	738	778	-40	765	781	-16
Кам'янка-Бузький	259	428	-169	235	458	-223
Миколаївський	566	749	-183	523	701	-178
Мостиський	146	417	-271	189	470	-281
Перемишлянський	27	460	-433	20	383	-363
Пустомитівський	1046	662	384	1091	630	461
Радехівський	366	448	-82	253	429	-176
Самбірський	425	686	-261	642	765	-123
Сколівський	318	421	-103	364	386	-22
Сокальський	1208	1191	17	1167	1109	58
Старосамбірський	940	911	29	1053	960	93
Стрийський	815	555	260	677	530	147
Турківський	125	393	-268	136	426	-290
Яворівський	1325	1478	-153	1492	1523	-31
Львів	7057	5168	1889	6275	5222	1053
Борислав	79	350	-271	124	302	-178
Дрогобич	1455	1160	295	1390	1393	-3
Моршин	49	89	-40	49	72	-23
Новий Розділ	587	443	144	521	446	75
Самбір	265	427	-162	497	466	31
Стрий	645	832	-187	619	735	-116
Трускавець	147	282	-135	178	255	-77
Червоноград	753	909	-156	783	787	-4

Продовження табл. 2.14

	2006			2007		
	кількість прибулих	кількість вибулих	сальдо міграції	кількість прибулих	кількість вибулих	сальдо міграції
	осіб					
Зовнішня міграція						
Всього по області	9989	11232	-1243	9314	10511	-1197
Бродівський	444	508	-64	391	456	-65
Буський	47	133	-86	57	124	-67
Городоцький	82	124	-42	57	136	-79
Дрогобицький	138	158	-20	142	141	1
Жидачівський	231	271	-40	217	335	-118
Жовківський	440	341	99	377	323	54
Золочівський	312	278	34	248	284	-36
Кам'янка-Бузький	74	170	-96	66	132	-66
Миколаївський	71	157	-86	72	115	-43
Мостиський	72	87	-15	79	111	-32
Перемишлянський	21	104	-83	11	100	-89
Пустомитівський	201	178	23	178	173	5
Радехівський	146	176	-30	114	178	-64
Самбірський	149	215	-66	138	204	-66
Сколівський	121	156	-35	104	148	-44
Сокальський	293	322	-29	318	346	-28
Старосамбірський	230	239	-9	259	238	21
Стрийський	221	202	19	219	184	35
Турківський	57	329	-272	91	320	-229
Яворівський	318	494	-176	299	401	-102
Львів	4804	4600	204	4417	4241	176
Борислав	23	131	-108	46	119	-73
Дрогобич	406	454	-48	393	453	-60
Моршин	37	29	8	31	43	-12
Новий Розділ	149	165	-16	123	122	1
Самбір	105	170	-65	101	126	-25
Стрий	295	396	-101	308	362	-54
Трускавець	86	130	-44	63	98	-35
Червоноград	416	515	-99	395	498	-103

Продовження табл. 2.14

	2006			2007		
	кількість прибулих	кількість вибулих	сальдо міграції	кількість прибулих	кількість вибулих	сальдо міграції
	на 1000 населення					

Внутрішньорегіональна міграція

Всього по області	9.0	9.0	x	9.0	9.0	x
Бродівський	10.4	10.2	0.2	8.3	8.8	-0.5
Буський	4.1	8.5	-4.4	5.2	8.5	-3.3
Городоцький	4.6	7.1	-2.5	5.8	6.3	-0.5
Дрогобицький	9.1	7.0	2.1	9.7	7.2	2.5
Жидачівський	7.8	11.3	-3.5	8.4	10.8	-2.4
Жовківський	13.6	10.2	3.4	13.0	9.4	3.6
Золочівський	10.3	10.8	-0.5	10.7	11.0	-0.3
Кам'янка-Бузький	4.4	7.2	-2.8	4.0	7.8	-3.8
Миколаївський	8.8	11.6	-2.8	8.1	10.9	-2.8
Мостиський	2.5	7.1	-4.6	3.2	8.1	-4.9
Перемишлянський	0.6	10.6	-10.0	0.5	9.0	-8.5
Пустомитівський	9.4	6.0	3.4	9.8	5.7	4.1
Радехівський	7.2	8.9	-1.7	5.1	8.6	-3.5
Самбірський	5.9	9.6	-3.7	9.1	10.8	-1.7
Сколівський	6.7	8.9	-2.2	7.7	8.2	-0.5
Сокальський	12.7	12.5	0.2	12.3	11.7	0.6
Старосамбірський	11.8	11.5	0.3	13.3	12.1	1.2
Стрийський	13.1	8.9	4.2	10.9	8.5	2.4
Турківський	2.4	7.6	-5.2	2.6	8.3	-5.7
Яворівський	10.8	12.1	-1.3	12.2	12.5	-0.3
Львів	9.3	6.8	2.5	8.2	6.8	1.4
Борислав	2.1	9.1	-7.0	3.3	7.9	-4.6
Дрогобич	14.6	11.6	3.0	13.9	14.0	-0.1
Моршин ¹	10.3	18.7	-8.4	10.4	15.2	-4.8
Новий Розділ	21.2	16.0	5.2	18.7	16.0	2.7
Самбір	7.6	12.2	-4.6	14.2	13.3	0.9
Стрий	10.6	13.7	-3.1	10.2	12.1	-1.9
Трускавець ¹	6.8	13.0	-6.2	8.3	11.9	-3.6
Червоноград	9.0	10.9	-1.9	9.4	9.5	-0.1

¹ Для розрахунку відносних показників взято середньорічну кількість постійного населення.

Продовження табл. 2.14

	2006			2007		
	кількість прибулих	кількість вибулих	сальдо міграції	кількість прибулих	кількість вибулих	сальдо міграції
	на 1000 населення					
Зовнішня міграція						
Всього по області	3.9	4.4	-0.5	3.6	4.1	-0.5
Бродівський	7.2	8.2	-1.0	6.3	7.4	-1.1
Буський	1.0	2.8	-1.8	1.2	2.6	-1.4
Городоцький	1.2	1.7	-0.5	0.8	1.9	-1.1
Дрогобицький	1.8	2.1	-0.3	1.9	1.9	–
Жидачівський	3.1	3.6	-0.5	2.9	4.5	-1.6
Жовківський	4.1	3.1	1.0	3.5	3.0	0.5
Золочівський	4.3	3.9	0.4	3.5	4.0	-0.5
Кам'янка-Бузький	1.2	2.9	-1.7	1.1	2.2	-1.1
Миколаївський	1.1	2.4	-1.3	1.1	1.8	-0.7
Мостиський	1.2	1.5	-0.3	1.4	1.9	-0.5
Перемишлянський	0.5	2.4	-1.9	0.3	2.4	-2.1
Пустомитівський	1.8	1.6	0.2	1.6	1.6	–
Радехівський	2.9	3.5	-0.6	2.3	3.6	-1.3
Самбірський	2.1	3.0	-0.9	1.9	2.9	-1.0
Сколівський	2.5	3.3	-0.8	2.2	3.1	-0.9
Сокальський	3.1	3.4	-0.3	3.4	3.7	-0.3
Старосамбірський	2.9	3.0	-0.1	3.3	3.0	0.3
Стрийський	3.5	3.2	0.3	3.5	3.0	0.5
Турківський	1.1	6.3	-5.2	1.8	6.2	-4.4
Яворівський	2.6	4.0	-1.4	2.4	3.3	-0.9
Львів	6.3	6.0	0.3	5.8	5.6	0.2
Борислав	0.6	3.4	-2.8	1.2	3.1	-1.9
Дрогобич	4.1	4.6	-0.5	3.9	4.5	-0.6
Моршин ¹	7.8	6.1	1.7	6.6	9.1	-2.5
Новий Розділ	5.4	6.0	-0.6	4.4	4.4	–
Самбір	3.0	4.8	-1.8	2.9	3.6	-0.7
Стрий	4.8	6.5	-1.7	5.1	6.0	-0.9
Трускавець ¹	4.0	6.0	-2.0	2.9	4.5	-1.6
Червоноград	5.0	6.2	-1.2	4.8	6.0	-1.2

¹ Для розрахунку відносних показників взято середньорічну кількість постійного населення.

3. МІЖРЕГІОНАЛЬНІ ПОРІВНЯННЯ

3.1. Динаміка кількості наявного населення України і регіонів

	1995	2002*	2004	2005	2006	2007	2008
	на 1 січня, тис. осіб						
Україна	51728.4	48457.1	47622.4	47280.8	46929.5	46646.0	46372.7
Автономна							
Республіка Крим	2221.0	2033.7	2005.1	1994.3	1983.8	1977.1	1971.1
Вінницька	1889.7	1772.4	1736.2	1720.1	1701.6	1686.5	1672.2
Волинська	1078.3	1060.7	1048.8	1044.8	1040.4	1038.0	1036.4
Дніпропетровська	3888.8	3567.6	3502.9	3476.2	3447.2	3422.9	3398.4
Донецька	5266.9	4841.1	4720.9	4671.9	4622.9	4580.6	4538.9
Житомирська	1493.1	1389.4	1359.8	1345.3	1330.1	1317.1	1305.5
Закарпатська	1288.1	1258.3	1251.1	1248.5	1245.5	1243.8	1242.6
Запорізька	2094.8	1929.2	1892.6	1877.2	1861.0	1846.9	1832.9
Івано-Франківська	1466.8	1409.7	1397.8	1393.6	1388.9	1385.4	1382.6
Київська	1911.6	1827.9	1793.9	1778.9	1763.8	1751.1	1737.3
Кіровоградська	1236.2	1133.1	1100.0	1083.9	1067.2	1053.1	1039.7
Луганська	2827.1	2546.2	2472.6	2440.3	2409.1	2381.9	2355.4
Львівська	2770.3	2626.5	2598.3	2588.0	2577.1	2568.4	2559.8
Миколаївська	1352.1	1264.7	1240.4	1229.5	1219.6	1211.9	1203.6
Одеська	2606.5	2469.1	2430.0	2415.7	2402.2	2395.5	2394.7
Полтавська	1752.8	1630.1	1590.5	1572.5	1554.9	1540.5	1524.9
Рівненська	1194.5	1173.3	1164.2	1160.7	1156.5	1154.4	1152.0
Сумська	1411.1	1299.7	1261.7	1243.9	1226.3	1211.4	1196.8
Тернопільська	1177.7	1142.4	1126.6	1119.6	1112.1	1105.4	1098.6
Харківська	3123.3	2914.2	2866.7	2848.4	2829.0	2812.1	2795.9
Херсонська	1275.2	1175.1	1149.8	1138.2	1126.5	1117.1	1107.5
Хмельницька	1517.0	1430.8	1401.2	1388.0	1373.4	1361.4	1350.3
Черкаська	1517.6	1403.0	1372.5	1357.1	1341.5	1328.0	1315.5
Чернівецька	945.4	922.8	914.6	911.5	908.2	906.3	904.5
Чернігівська	1367.3	1245.3	1206.8	1187.7	1168.4	1151.9	1135.9
Київ	2643.8	2611.3	2639.0	2666.4	2693.2	2718.1	2740.2
Севастополь	411.4	379.5	378.4	378.6	379.1	379.2	379.5

* За даними Всеукраїнського перепису населення станом на 5 грудня 2001 року

3.2. Кількість наявного населення України і регіонів на початок 2008 року і у середньому за 2007 рік

	На 1 січня 2008 року			У середньому за 2007 рік		
	все населення	міське	сільське	все населення	міське	сільське
	тис. осіб					
Україна	46372.7	31668.8	14703.9	46509.4	31723.1	14786.3
Автономна Республіка Крим	1971.1	1240.5	730.6	1974.1	1242.6	731.5
Вінницька	1672.2	812.9	859.3	1679.3	812.9	866.4
Волинська	1036.4	530.2	506.2	1037.2	529.5	507.7
Дніпропетровська	3398.4	2836.2	562.2	3410.7	2846.3	564.4
Донецька	4538.9	4104.4	434.5	4559.8	4122.5	437.3
Житомирська	1305.5	747.4	558.1	1311.3	749.2	562.1
Закарпатська	1242.6	461.4	781.2	1243.2	461.4	781.8
Запорізька	1832.9	1403.3	429.6	1839.9	1407.2	432.7
Івано-Франківська	1382.6	593.3	789.3	1384.0	592.5	791.5
Київська	1737.3	1048.8	688.5	1744.2	1049.6	694.6
Кіровоградська	1039.7	637.7	402.0	1046.4	641.0	405.4
Луганська	2355.4	2038.4	317.0	2368.6	2049.0	319.6
Львівська	2559.8	1548.0	1011.8	2564.1	1548.4	1015.7
Миколаївська	1203.6	812.5	391.1	1207.7	813.9	393.8
Одеська	2394.7	1589.7	805.0	2395.1	1587.5	807.6
Полтавська	1524.9	920.5	604.4	1532.7	923.4	609.3
Рівненська	1152.0	547.8	604.2	1153.2	547.5	605.7
Сумська	1196.8	797.1	399.7	1204.1	800.3	403.8
Тернопільська	1098.6	474.3	624.3	1102.0	474.9	627.1
Харківська	2795.9	2227.4	568.5	2804.0	2231.3	572.7
Херсонська	1107.5	676.3	431.2	1112.3	679.1	433.2
Хмельницька	1350.3	721.8	628.5	1355.9	722.3	633.6
Черкаська	1315.5	730.0	585.5	1321.8	731.7	590.1
Чернівецька	904.5	375.1	529.4	905.4	374.5	530.9
Чернігівська	1135.9	697.1	438.8	1143.9	698.9	445.0
Київ	2740.2	2740.2	x	2729.2	2729.2	x
Севастополь	379.5	356.5	23.0	379.3	356.5	22.8

4. ДОВІДКОВИЙ МАТЕРІАЛ

4.1. Населення за економічною активністю¹

	2000	2001	2002	2003	2004	2005	2006	2007
	у віці 15-70 років; тис. осіб							
Економічно активне населення	1249.5	1234.1	1192.4	1192.4	1174.5	1167.0	1166.9	1167.7
працездатного віку	1146.5	1132.6	1093.9	1094.9	1087.1	1062.5	1066.7	1067.1
старше працездатного віку	103.0	101.5	98.5	97.5	87.4	104.5	100.2	100.6
Зайняті	1082.7	1079.0	1042.3	1069.4	1057.0	1064.6	1070.1	1077.3
працездатного віку	980.0	977.7	944.1	972.6	970.3	960.3	970.0	976.7
старше працездатного віку	102.7	101.3	98.2	96.8	86.7	104.3	100.1	100.6
Безробітні	166.8	155.1	150.1	123.0	117.5	102.4	96.8	90.4
працездатного віку	166.5	154.9	149.8	122.3	116.9	102.2	96.7	90.4
старше працездатного віку	0.3	0.2	0.3	0.7	0.6	0.2	0.1	0.0
Економічно неактивне населення	667.1	678.8	716.2	716.2	732.8	740.1	739.7	737.4
працездатного віку	401.3	418.4	461.4	467.5	483.1	511.1	510.9	512.3
старше працездатного віку	265.8	260.4	254.8	248.7	249.7	229.0	228.8	225.1

¹У таблицях 4.1 - 4.2, 4.4 - 4.5 наведено середньорічні дані вибірових спостережень населення з питань економічної активності населення.

4.2. Населення за економічною активністю, статтю та місцем проживання у 2007 році

	Всього	У тому числі			
		жінки	чоловіки	міське населення	сільське населення
		у віці 15-70 років; тис. осіб			
Економічно активне населення	1167.7	548.2	619.5	700.9	466.8
працездатного віку	1067.1	479.1	588.0	665.7	401.4
старше працездатного віку	100.6	69.1	31.5	35.2	65.4
Зайняті	1077.3	524.3	553.0	652.2	425.1
працездатного віку	976.7	455.2	521.5	617.0	359.7
старше працездатного віку	100.6	69.1	31.5	35.2	65.4
Безробітні	90.4	23.9	66.5	48.7	41.7
працездатного віку	90.4	23.9	66.5	48.7	41.7
старше працездатного віку	0.0	-	-	-	-
Економічно неактивне населення	737.4	421.8	315.6	482.6	254.8
працездатного віку	512.3	266.1	246.2	322.1	190.2
старше працездатного віку	225.1	155.7	69.4	160.5	64.6

4.3. Зайнятість населення

	Всього зайнято	У тому числі		
		наймані працівники підприємств, організацій, установ	з них	
			промисловість	сільське господарство, мисливство та лісове господарство
тис. осіб				
2000	1082.7	817.9	222.3	92.3
2001	1079.0	782.1	204.9	73.2
2002	1042.3	753.8	192.5	58.0
2003	1069.4	737.2	182.3	48.6
2004	1057.0	724.9	176.5	42.2
2005	1064.6	723.1	174.8	37.1
2006	1070.1	744.6	171.7	36.7
2007	1077.3	735.0	163.9	31.1

4.4. Рівні зайнятості та безробіття населення

	2000	2001	2002	2003	2004	2005	2006	2007
	у віці 15-70 років; відсотків							
<i>Рівень зайнятості населення</i>	56.5	56.4	54.6	56.0	55.4	55.8	56.1	56.6
працездатного віку	63.3	63.0	60.7	62.3	61.8	61.0	61.5	61.8
старше працездатного віку	27.8	28.0	27.8	28.0	25.7	31.3	30.4	30.9
<i>Рівень безробіття за методологією МОП</i>	13.3	12.6	12.6	10.3	10.0	8.8	8.3	7.7
працездатного віку	14.5	13.7	13.7	11.2	10.7	9.6	9.1	8.5
старше працездатного віку	0.3	0.2	0.3	0.7	0.7	0.2	0.1	-

4.5. Безробітні за методологією МОП за причинами незайнятості, статтю та місцем проживання у 2007 році

	Всього у віці 15-70 років	У тому числі			
		жінки	чоловіки	міське населення	сільське населення
	тис. осіб				
Всього безробітних	90.4	23.9	66.5	48.7	41.7
у тому числі з причин незайнятості					
вивільнені з економічних причин	22.9	7.6	15.3	11.3	11.6
звільнені за власним бажанням	26.6	10.4	16.2	14.4	12.2
деобілізовані з військової строкової служби	1.3	0.0	1.3	0.0	1.3
непрацевлаштовані після закінчення загальноосвітніх та вищих навчальних закладів I-IV рівнів акредитації	32.3	5.8	26.5	17.3	15.0
звільнені у зв'язку із закінченням строку контракту	6.2	0.1	6.1	5.7	0.5
інші причини безробіття	1.1	0.0	1.1	0.0	1.1

4.6. Зайнятість молоді за видами економічної діяльності на кінець 2007 року

	Кількість найманих працівників у віці 15-34 роки		
	всього	до облікової кількості штатних працівників	частка зазначеної вікової категорії в обліковій кількості працюючих жінок
Всього	190214	31.1	54.1
<i>Сільське господарство, мисливство, лісове господарство</i>	4244	21.7	28.6
<i>Рибальство, рибництво</i>	78	16.6	21.8
<i>Промисловість</i>	44496	31.5	43.2
<i>Будівництво</i>	8193	29.4	12.4
<i>Торгівля; ремонт автомобілів, побутових виробів та предметів особистого вжитку</i>	28969	50.8	41.2
<i>Роздрібна торгівля; ремонт побутових виробів та предметів особистого вжитку</i>	9790	48.5	64.8
<i>Діяльність готелів та ресторанів</i>	2940	42.1	69.3
<i>Діяльність транспорту та зв'язку</i>	16805	28.6	36.3
<i>Діяльність наземного транспорту</i>	4884	23.9	25.5
<i>Додаткові транспортні послуги та допоміжні операції</i>	7288	30.4	30.4
<i>Діяльність пошти та зв'язку</i>	4582	32.5	57.1
<i>Фінансова діяльність</i>	9116	56.2	68.6
<i>Операції з нерухомим майном, оренда, інжиніринг та надання послуг підприємцям</i>	11799	29.8	37.5
<i>Державне управління</i>	10514	33.7	69.3
<i>Освіта</i>	25240	23.3	82.1
<i>Охорона здоров'я та надання соціальної допомоги</i>	22788	26.9	86.0
<i>Надання комунальних та індивідуальних послуг; діяльність у сфері культури та спорту</i>	5032	25.5	60.6

4.7. Розподіл кількості працюючих пенсіонерів за видами пенсій та видами економічної діяльності на кінець 2007 року

	Кількість найманих працівників, які отримують пенсію		У тому числі за видами пенсій, до загальної кількості працюючих пенсіонерів		
	всього осіб	до облікової кількості штатних працівників	за	за	за інва-
			вислугу років	віком	лідністю
			відсотків		
Всього	94279	15.4	3.3	73.8	22.9
<i>Сільське господарство, мисливство, лісове господарство</i>	2391	12.3	3.8	60.9	35.3
<i>Рибальство, рибництво</i>	84	17.8	3.6	71.6	25.0
<i>Промисловість</i>	20448	14.5	1.3	67.6	31.1
<i>Будівництво</i>	3975	14.2	2.4	68.1	29.5
<i>Торгівля; ремонт автомобілів, побутових виробів та предметів особистого вжитку</i>	4895	8.6	3.7	57.9	38.4
<i>Роздрібна торгівля; ремонт побутових виробів та предметів особистого вжитку</i>	2082	10.3	2.0	64.1	33.9
<i>Діяльність готелів та ресторанів</i>	876	12.6	2.9	74.6	22.5
<i>Діяльність транспорту та зв'язку</i>	6070	10.3	7.7	64.1	28.2
<i>Діяльність наземного транспорту</i>	2253	11.0	4.3	66.9	28.8
<i>Додаткові транспортні послуги та допоміжні операції</i>	2089	8.7	10.0	61.1	28.9
<i>Діяльність пошти та зв'язку</i>	1642	11.6	8.6	64.0	27.4
<i>Фінансова діяльність</i>	1223	7.5	11.2	44.4	44.4
<i>Операції з нерухомим майном, оренда, інжиніринг та надання послуг підприємцям</i>	8282	20.9	5.4	75.9	18.7
<i>Державне управління</i>	3190	10.2	20.5	55.2	24.3
<i>Освіта</i>	20873	19.3	2.7	84.2	13.1
<i>Охорона здоров'я та надання соціальної допомоги</i>	17675	20.8	0.4	82.0	17.6
<i>Надання комунальних та індивідуальних послуг; діяльність у сфері культури та спорту</i>	4297	21.8	2.7	80.4	16.9

МЕТОДОЛОГІЧНІ ПОЯСНЕННЯ

Наявне населення - населення, яке на момент обліку фактично перебуває на території даного населеного пункту, незалежно від того, де воно проживає постійно.

Постійне населення - населення, яке постійно проживає в даному населеному пункті.

Міське і сільське населення. До міського населення відносяться особи, які проживають в міських поселеннях, до сільського - які проживають в сільській місцевості. Міські поселення - це населені пункти, що затверджені законодавчими актами як міста та селища міського типу. Всі інші населені пункти - сільські.

До **міст державного значення** відносяться міста спеціального статусу - Київ та Севастополь; **республіканського** - міста, безпосередньо підпорядковані органам влади Автономної республіки Крим; **обласного** - міста, безпосередньо підпорядковані органам влади областей.

Щільність населення - відношення кількості постійного населення до площі території. Вимірюється кількістю людей на один квадратний кілометр площі.

Відомості про народження, смерті, шлюби та розлучення одержуються на підставі щомісячної статистичної обробки даних актів цивільного стану. В кількість народжених включаються тільки народжені живими.

Природний приріст, скорочення (-) населення - різниця між кількістю народжених живими і кількістю померлих.

Коефіцієнти природного приросту (скорочення) визначаються як різниця між загальними коефіцієнтами народжуваності і смертності.

Дані про народжуваність отримані при статистичній обробці актів про народження. Реєстрація народження проводиться за місцем народження дитини або за місцем проживання її батьків чи одного з них, а в разі смерті батьків або неможливості для них з інших причин зареєструвати народження – за заявою родичів, інших осіб або адміністрації лікувального закладу, в якому перебувала мати на час народження дитини. Заява про реєстрацію народження дитини згідно з статтею 144 Сімейного кодексу України повинна бути подана не пізніше одного місяця з дня народження дитини.

Дані про смертність базуються на статистичній розробці за актами цивільного стану про смерть та про народження для мертвонароджених.

Загальний коефіцієнт народжуваності і смертності - відношення, відповідно, кількості народжених (живими) і кількості померлих протягом календарного року до середньорічної кількості наявного населення. Обчислюються в проміле. Тобто на 1000 населення.

Коефіцієнт дитячої смертності - відношення кількості померлих у віці до 1 року до кількості народжених живими.

Коефіцієнти смертності дітей у віці до 1 року розраховані за формулою:

$$КСН = \left(\frac{M0 + Mn}{N0} + \frac{M1}{N1} \right) \times 10000, \text{ де}$$

M0 - кількість померлих у віці до 1 року із числа народжених в тому році, для якого обчислюється коефіцієнт;

M_n - кількість померлих у віці до 1 року, рік народження яких невідомий;
 M_1 - кількість померлих у віці до 1 року із числа народжених в попередньому році;
 N_0 - кількість народжених в тому році, для якого обчислюється коефіцієнт;
 N_1 - кількість народжених в попередньому році,

$M = M_0 + M_n + M_1$ - загальна кількість немовлят, які померли в тому році, для якого обчислюється коефіцієнт.

Відомості про шлюби та розлучення ґрунтуються на статистичному опрацюванні даних, які містяться в актах цивільного стану, що укладаються в державних органах реєстрації актів цивільного стану. Поточний облік шлюбів і розлучень враховує тільки укладання і припинення шлюбів, які оформлені юридично, і не включає випадки припинення шлюбів, якщо розлучення не були оформлені, а також припинення незареєстрованих шлюбів.

Шлюбний вік в Україні встановлений законом - 18 років для чоловіків і 17 років для жінок.

Час укладання шлюбу визначається моментом реєстрації шлюбу в органах реєстрації актів цивільного стану.

Шлюб припиняється з часу реєстрації розлучення в книзі реєстрації актів про розірвання шлюбу, тобто датою припинення шлюбу є не дата винесення рішення суду про розірвання шлюбу, а дата реєстрації розлучення в органах реєстрації актів цивільного стану хоча б одним з подружжя.

Загальний коефіцієнт шлюбності - відношення кількості зареєстрованих протягом року шлюбів до середньорічної кількості наявного населення. Обчислюється в проміле.

Загальний коефіцієнт розлучуваності - відношення кількості зареєстрованих протягом року розлучень до середньорічної кількості наявного населення. Обчислюється в проміле.

Дані з міграції населення в органах статистики розраховуються на базі талонів реєстрації та талонів зняття з реєстраційного обліку за місцем проживання.

Кількість прибулих – заповнюється із талонів реєстрації за місцем проживання.

Кількість вибулих – із талонів зняття з реєстраційного обліку за місцем проживання.

Міграційне сальдо - різниця між кількістю прибулих на дану територію та кількістю вибулих за її межі.

Усі потоки (загальна міграція) – показник, що узагальнює внутрішньорегіональну, міжрегіональну та міждержавну міграції.

Внутрішньорегіональна міграція – міграція населення, яка відбувається у межах одного регіону (Львівської області).

Зовнішня міграція – сума міжрегіональної та міждержавної міграції.

Міжрегіональна міграція - міграція населення з одного регіону в інший у межах України.

Внутрішньорегіональна міграція не впливає на зміну чисельності населення області, і відповідно, міжрегіональна - на зміну чисельності України; виходячи з цього, для визначення обсягів внутрішньорегіональної і міжрегіональної міграції використовуються дані тільки із талонів прибуття.

Міждержавна міграція - міграція населення за межі України. Складовими частинами міждержавної міграції є міграція з країнами СНД та іншими країнами.

Економічно активне населення згідно з концепцією робочої сили – це населення обох статей віком 15-70 років, яке протягом певного періоду забезпечує пропозицію робочої сили для виробництва товарів та послуг. До економічно активних відносяться особи, зайняті економічною діяльністю, яка приносить дохід (зайняті), та безробітні (у визначенні МОП). Кількість зазначених категорій розраховується на підставі даних щомісячних вибіркового обстеження населення (домогосподарств) з питань економічної активності населення.

Зайнятими (за матеріалами вибіркового обстеження робочої сили) вважаються особи у віці 15-70 років, які:

- працювали впродовж обстежуваного тижня хоча б одну годину за наймом за винагороду в грошовому чи натуральному вигляді, індивідуально (самостійно), у окремих громадян або на власному (сімейному) підприємстві;

- працювали безкоштовно на підприємстві, у бізнесі, що належить будь-кому з членів домогосподарства, або в особистому селянському господарстві з метою реалізації продукції, виробленої внаслідок цієї діяльності;

- особи, які були тимчасово відсутні на роботі, тобто формально мали робоче місце, власне підприємство (бізнес), але непрацювали впродовж обстежуваного періоду з незалежних від них обставин.

До зайнятого населення віднесені особи, які займалися економічною діяльністю: працювали за наймом на умовах повного (неповного) робочого часу (наймані працівники у юридичних та фізичних осіб); роботодавці; особи, які самостійно забезпечували себе роботою, включаючи зайнятих в особистих селянських господарствах з метою ринкової реалізації виробленої продукції або безкоштовно працювали у сімейному бізнесі; служителі релігійних культів; військові кадрової служби та ін. Методологія показника передбачає визначення зайнятості населення за місцем його фактичного проживання.

Кількість найманих працівників охоплює зайнятих, які за місцем роботи уклали письмову трудову угоду (контракт, договір цивільно-правового характеру) на постійній або тимчасовій основі. До цієї категорії віднесені працівники великих, середніх та малих підприємств, бюджетних і фінансових установ та громадських організацій державної та недержавної форм власності, а також військові кадрової служби та іноземні громадяни.

Наймані працівники враховуються за місцем сфери прикладання їх праці, тобто за місцем знаходження підприємства або його структурного підрозділу та класифікуються за відповідними видами економічної діяльності. Зайнятий працівник враховується тільки один раз (за місцем основної роботи) незалежно від строку трудового договору та тривалості робочого часу.

Дані про кількість зайнятого населення є середньорічною оцінкою, розрахованою на підставі матеріалів вибіркового обстеження населення, державних статистичних спостережень підприємств, установ, організацій та інших джерел адміністративної інформації (дані Пенсійного фонду, Державної податкової адміністрації тощо).

Показник кількості найманих працівників, зазначений у таблицях 4.6-4.7, не враховує працівників статистично малих підприємств, а також зайнятих у громадян-підприємців та на умовах договорів цивільно-правового характеру. У зв'язку зі зміною методології у 2004 році у кількості найманих працівників не враховуються також категорії працівників, які отримують грошове забезпечення (військовослужбовці і особи рядового та начальницького складу).

Рівень зайнятості визначається як відношення кількості зайнятого населення у віці 15-70 років до всього населення зазначеного віку чи населення за відповідною соціально-демографічною ознакою.

Безробітні (за методологією Міжнародної Організації Праці (МОП)) – особи у віці 15-70 років (зареєстровані та незареєстровані в державній службі зайнятості), які одночасно задовольняють три умови: не мали роботи (прибуткового заняття); протягом останніх чотирьох тижнів шукали роботу або намагались організувати власну справу; впродовж найближчих двох тижнів були готові приступити до роботи, тобто почати працювати за плату за наймом або на власному підприємстві.

До категорії безробітних також відносяться особи, які приступають до роботи протягом найближчих двох тижнів; знайшли роботу, чекають відповіді; зареєстровані в службі зайнятості як такі, що шукають роботу; навчаються за направленням служби зайнятості.

Рівень безробіття (за методологією МОП) – відношення кількості безробітних віком 15-70 років до економічно активного населення (робочої сили) зазначеного віку або відповідної соціально-демографічної ознаки.

Економічно неактивне населення – особи, які не можуть бути класифіковані як «зайняті» або «безробітні».

До складу цієї категорії населення належать: учні та студенти; пенсіонери за віком, інвалідністю та на пільгових умовах; особи, які зайняті в домашньому господарстві, вихованням дітей та доглядом за хворими; особи, які зневірилися знайти роботу; інші особи, які не мали необхідності у працевлаштування, та ті, що шукають роботу, але не готові приступити до неї найближчим часом.

Основні показники економічної активності населення за 2000-2003 рр. перераховані у зв'язку з приведенням їх у відповідність до діючої методології та до нової демографічної структури населення, отриманої за результатами Всеукраїнського перепису населення 2001 року. Зокрема, удосконалено методологію обліку зайнятих в особистому селянському господарстві відповідно до останніх рекомендацій міжнародних організацій (див. пояснення до визначення зайнятого населення).