

ДЕРЖАВНИЙ КОМІТЕТ СТАТИСТИКИ УКРАЇНИ
ГОЛОВНЕ УПРАВЛІННЯ СТАТИСТИКИ У ЛЬВІВСЬКІЙ
ОБЛАСТІ

СПОЖИВАННЯ ОСНОВНИХ ПРОДУКТІВ
ХАРЧУВАННЯ НАСЕЛЕННЯМ
ЛЬВІВСЬКОЇ ОБЛАСТІ У 2007 РОЦІ

статистичний збірник

ЛЬВІВ-2008

Головне управління статистики у Львівській області

У збірнику вміщено дані про фонди і споживання основних продуктів харчування в розрахунку на одну особу за ряд років.
Розрахований на широке коло читачів.

Головне управління статистики у Львівській області

- адреса: пр. В.Чорновола, 4, м. Львів, 79058, Україна
- телефон: 272-30-61
- факс: 272-17-85
- електронна пошта: ve@stat.lviv.ua
- адреса в Інтернеті: www.stat.lviv.ua

Розповсюдження статистичних видань

- адреса: пр.В.Чорновола, 4, кімн. 44, І корпус, м.Львів, 79058, Україна
- тел.: 272-30-61

“17” вересня 2008 р.

№ 01-08/253

© Головне управління статистики у Львівській області, 2008
Некомерційне тиражування і поширення дозволяється із посиланням на джерело.

ПЕРЕДМОВА

Головне управління статистики у Львівській області випускає статистичний збірник «Споживання основних продуктів харчування населенням Львівської області».

Збірник підготовлений на основі даних балансових розрахунків фондів споживання основних сільськогосподарських продуктів за 2000, 2002-2007 роки.

Збірник складається з двох розділів. Перший розділ містить дані про фонди та середнє споживання основних продуктів харчування на одну особу, виробництво основних видів сільськогосподарської продукції на одну особу.

Показники подаються в цілому по Україні, областях та Автономній Республіці Крим.

У другому розділі розміщені баланси основних сільськогосподарських продуктів у сільськогосподарських підприємствах та господарствах населення Львівської області.

Колектив Головного управління статистики у Львівській області сподівається, що збірник буде корисний для всіх, хто вивчає питання забезпеченості населення продуктами харчування.

ЗМІСТ

	стор.
1. Фонди та середнє споживання основних продуктів харчування на одну особу	6
1.1. Місце Львівщини за рівнем споживання основних продуктів харчування на одну особу серед областей України та Автономної Республіки Крим	8
1.2. Виробництво основних видів сільськогосподарської продукції на одну особу Львівської області	9
1.3. Динаміка виробництва і споживання на одну особу	9
1.4. Виробництво м'яса на одну особу (в забійній вазі)	11
1.5. Виробництво молока на одну особу	12
1.6. Виробництво яєць на одну особу	13
1.7. Фонд споживання основних продуктів харчування населенням Львівської області	14
1.8. Споживання основних продуктів харчування населенням області	15
1.9. Частка спожитих продуктів харчування, вироблених в господарствах населення Львівської області	16
1.10. Енергетична цінність і вміст поживних речовин у спожитих в домогосподарствах продуктах харчування у Львівській області	16
1.11. Темпи росту (зниження) рівня споживання населенням області основних продуктів сільського господарства	17
1.12. Фонд споживання м'яса та м'ясних продуктів	18
1.13. Споживання м'яса та м'ясопродуктів	19
1.14. Фонд споживання молока та молочних продуктів	20
1.15. Споживання молока та молочних продуктів	21
1.16. Фонд споживання яєць	22
1.17. Споживання яєць	23
1.18. Фонд споживання хлібних продуктів	24
1.19. Споживання хлібних продуктів	25
1.20. Фонд споживання картоплі	26
1.21. Споживання картоплі	27
1.22. Фонд споживання овочів та баштанних культур	28
1.23. Споживання овочів та баштанних культур	29
1.24. Фонд споживання плодів, ягід та винограду	30
1.25. Споживання плодів, ягід та винограду	31
1.26. Фонд споживання риби та рибопродуктів	32
1.27. Споживання риби та рибопродуктів	33
1.28. Фонд споживання цукру	34

1.29.	Споживання цукру	35
1.30.	Фонд споживання олії	36
1.31.	Споживання олії	37
2.	Баланси основних сільськогосподарських продуктів у Львівській області	38
2.1.	Баланс споживання основних продуктів тваринництва у сільськогосподарських підприємствах у 2007 році	40
2.2.	Баланс споживання основних продуктів тваринництва в господарствах населення у 2007 році	41
2.3.	Баланс споживання основних продуктів рослинництва в сільськогосподарських підприємствах у 2007 році	42
2.4.	Баланс споживання основних продуктів рослинництва в господарствах населення у 2007 році	43

1. ФОНДИ ТА СЕРЕДНЄ СПОЖИВАННЯ ОСНОВНИХ ПРОДУКТІВ ХАРЧУВАННЯ НА ОДНУ ОСОБУ

Споживання продуктів харчування розраховується балансовим методом.

Джерелами даних для розрахунків фондів споживання є звіти сільськогосподарських підприємств, переробних підприємств і торгівельних організацій, а також матеріали обстеження умов життя домашніх господарств.

Фонд споживання м'яса і м'ясопродуктів розраховується в забійній вазі і включає м'ясо і сало, субпродукти I і II категорій в натуральному виразі (без перерахунку на м'ясо) усіх сільськогосподарських тварин та птиці, а також м'ясопродукти у перерахунку на м'ясо.

Фонд споживання молока розраховується у фізичній вазі і включає молоко всіх видів худоби та молочні продукти в перерахунку на молоко.

Фонд споживання яєць включає, крім яєць, яєчний порошок і меланж в перерахунку на яйця.

Фонд споживання хлібних продуктів включає зернобобові, борошно, крупи, а також хліб, макаронні та кондитерські вироби в перерахунку на борошно.

Фонд споживання картоплі та овочів включає свіжі, солені, мариновані та інші продукти переробки. Сушені та перероблені картопля та овочі включаються у фонд споживання в перерахунку на свіжі.

Фонд споживання риби включає рибу свіжу, солену, копчену та інші види риби в товарній вазі та рибні консерви в перерахунку на рибу.

Фонд споживання цукру включає споживання у чистому вигляді (цукор-пісок, цукор-рафінад) і цукор, що міститься в складі кондитерських і

хлібобулочних виробів, маргарину, майонезу, безалкогольних напоїв та інших виробів, що виробляються промисловістю та підприємствами громадського харчування.

Фонд споживання олії включає споживання рослинної олії (соняшникова, оливкова, кукурудзяна та ін.). Крім того, у фонд споживання включається олія, що витрачена на виробництво кондитерських і хлібобулочних виробів, маргарину, консервів та інших продуктів харчування.

Склад фондів споживання основних сільськогосподарських продуктів включає дані про запаси, виробництво, втрати при зберіганні та переробці, витрати на корм і посів, продаж переробним підприємствам (включаючи споживкооперацію та прямі зв'язки) та інші витрати (бартер, міжгосподарський обмін та ін.) в господарствах виробників сільськогосподарської продукції.

Споживання основних продуктів харчування у кілограмах за рік подано як фонд споживання відповідних видів продуктів у розрахунку на одну особу наявного середньорічного населення Львівської області.

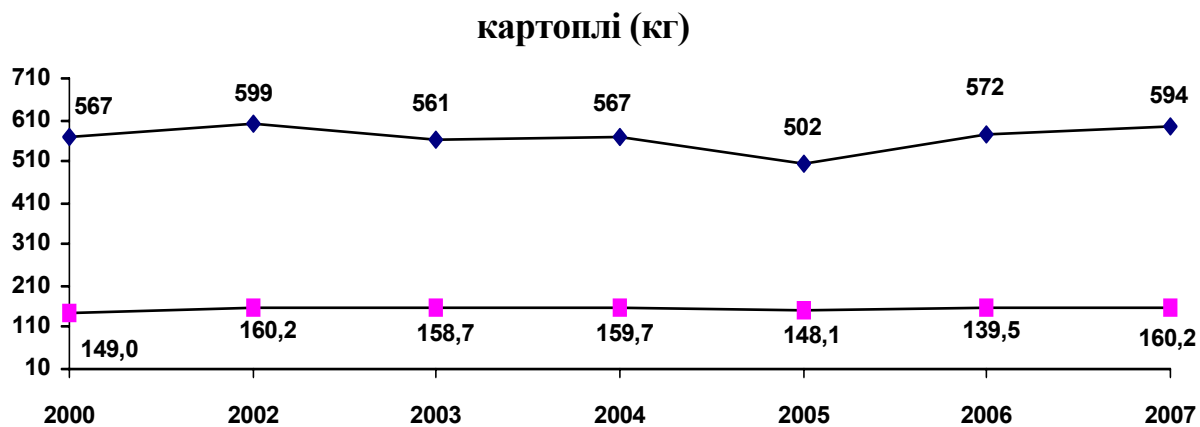
1.1. Місце Львівщини за рівнем споживання основних продуктів харчування на одну особу серед областей України та Автономній Республіці Крим

Види продукції	2000	2002	2003	2004	2005	2006	2007
М'ясо та м'ясопродукти, включаючи субпродукти і жир-сирець	18	15	16	17	16-17	17	19
Молоко та молочні продукти	6	6	9	8	10	12	11
Яйця	11	19	20	21	22	22-23	24
Хлібні продукти (крупяні, бобові, борошно; хліб та макаронні вироби у перерахунку на борошно)	15	18	20	16-17	19	15	13
Картопля	11	12	12	13	13	11	11
Овочі та баштанні продовольчі культури	19	18	15	15	12	13	10
Плоди, ягоди та виноград (без переробки на вино)	10	8	12	8	11	7	11
Цукор	19	18	8	21-22	23-24	22	21
Олія	13	14	15	17	17	15	9
Риба та рибні продукти	19	18	17	22	19-20	19	17

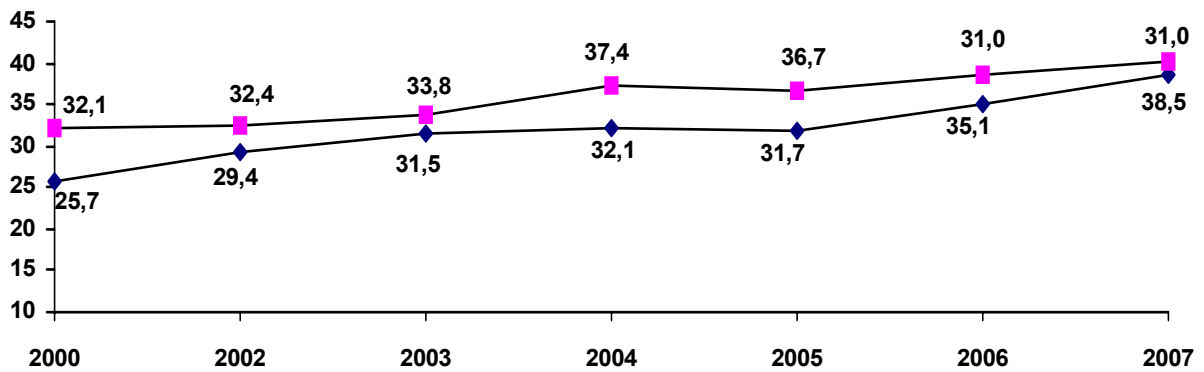
1.2. Виробництво основних видів сільськогосподарської продукції на одну особу Львівської області

Види продукції	2000	2002	2003	2004	2005	2006	2007
	кілограмів						
М'ясо в забійній вазі	26	29	32	32	32	35	39
Молоко	387	406	384	370	360	347	317
Яйця - штук	175	196	198	199	212	219	212
Зерно	181	261	222	261	243	228	238
Картопля	567	599	561	567	502	572	594
Овочі та баштанні продовольчі культури	104	113	125	127	147	156	169
Плоди, ягоди та виноград	33	30	29	35	29	35	36
Цукор	19	15	23	22	20	26	22

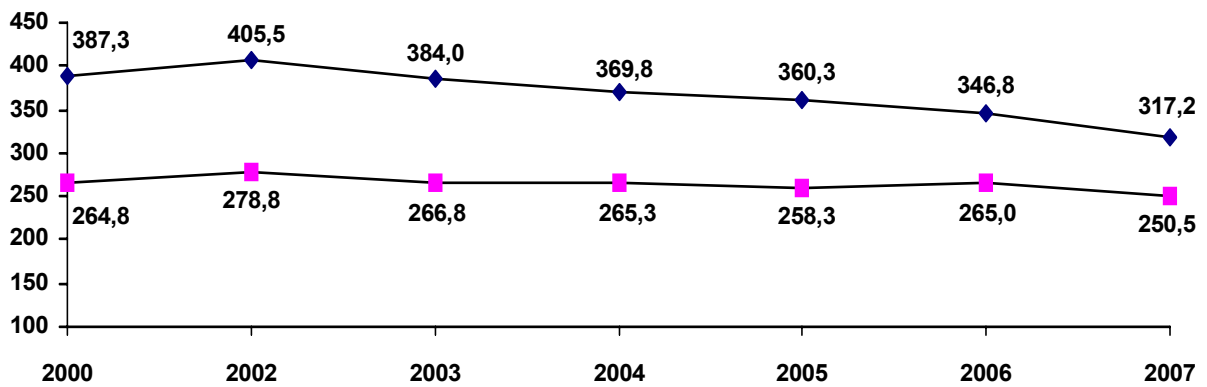
1.3. Динаміка виробництва і споживання на одну особу



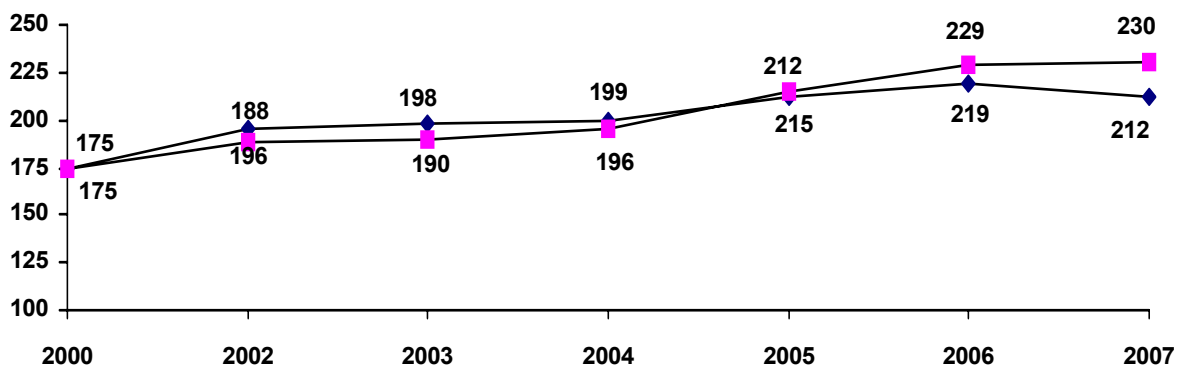
м'яса (кг)



молока (кг)



яєць (штук)



1.4. Виробництво м'яса на одну особу (в забійній вазі)

	2000	2002	2003	2004	2005	2006	2007
	кілограмів						
Україна	33,8	34,2	36,1	33,7	33,9	36,8	41,1
Автономна Республіка Крим	28,0	33,9	39,4	42,9	48,5	51,0	57,7
Вінницька	51,6	52,4	48,9	38,5	28,6	36,1	43,2
Волинська	40,7	42,9	50,8	52,1	56,1	66,9	75,5
Дніпропетровська	23,4	22,5	27,6	26,9	34,2	39,9	46,7
Донецька	17,6	20,0	17,3	17,4	19,0	22,0	23,2
Житомирська	45,0	38,8	40,4	37,2	33,7	36,8	34,9
Закарпатська	35,6	37,8	38,8	35,2	35,7	36,3	39,2
Запорізька	37,9	31,1	35,9	26,8	27,7	29,8	35,4
Івано-Франківська	36,8	36,6	39,4	39,6	40,5	43,8	46,3
Київська	26,0	32,4	31,6	30,6	37,0	43,6	49,7
Кіровоградська	45,6	46,6	49,4	46,4	42,2	40,9	49,3
Луганська	19,6	15,5	18,2	18,0	19,9	19,2	20,3
Львівська	25,7	29,4	31,5	32,1	31,7	35,1	38,5
Миколаївська	38,3	22,1	24,2	23,1	22,5	22,6	26,5
Одеська	35,4	30,2	30,4	27,7	21,2	19,7	24,7
Полтавська	40,4	34,0	34,8	26,4	25,7	31,1	35,2
Рівненська	50,9	50,4	51,4	44,3	39,7	41,7	46,4
Сумська	50,9	51,0	51,2	48,7	45,7	45,9	36,2
Тернопільська	41,8	41,4	45,3	40,4	35,8	35,6	36,7
Харківська	28,6	33,0	36,6	34,8	33,6	33,9	32,9
Херсонська	46,3	39,8	44,4	33,1	34,9	36,7	39,6
Хмельницька	51,2	56,3	55,2	49,6	34,9	34,7	36,0
Черкаська	52,0	61,5	70,6	72,3	75,3	84,6	118,6
Чернівецька	31,6	33,8	34,7	33,2	33,8	37,0	41,3
Чернігівська	50,7	49,3	52,7	47,0	45,1	45,7	47,3

1.5.Виробництво молока на одну особу

	2000	2002	2003	2004	2005	2006	2007
	кілограмів						
Україна	257,4	293,4	285,7	288,9	291,1	284,0	263,6
Автономна Республіка							
Крим	164,3	180,5	171,1	157,6	146,5	142,6	152,8
Вінницька	363,6	441,8	446,1	446,4	496,2	502,7	494,1
Волинська	429,9	483,9	478,4	498,8	528,1	525,2	490,8
Дніпропетровська	143,6	157,4	144,4	141,2	142,7	138,1	121,9
Донецька	96,1	112,0	112,7	106,4	110,6	103,5	88,7
Житомирська	464,1	502,5	506,3	525,2	547,1	550,3	488,1
Закарпатська	285,4	309,8	313,5	350,9	317,4	317,6	318,9
Запорізька	180,8	199,6	190,7	199,5	205,3	202,7	172,5
Івано-Франківська	366,7	397,6	404,3	408,8	414,3	410,8	389,7
Київська	152,1	172,4	156,8	159,9	155,7	137,2	121,0
Кіровоградська	333,1	353,7	359,2	359,0	367,2	367,8	350,0
Луганська	122,0	149,4	154,1	162,2	168,7	155,0	147,3
Львівська	387,3	405,5	384,0	369,8	360,3	346,8	317,2
Миколаївська	269,6	343,3	341,3	360,2	353,0	339,8	314,0
Одеська	213,0	275,0	287,8	296,6	251,7	223,5	195,0
Полтавська	354,0	429,4	408,6	425,2	482,2	516,9	444,4
Рівненська	369,5	413,2	405,0	438,8	433,4	432,2	409,0
Сумська	361,3	397,2	391,6	400,9	403,4	399,7	379,5
Тернопільська	438,4	460,9	433,7	436,7	434,8	423,7	410,3
Харківська	182,8	227,1	217,2	196,3	199,6	188,4	173,8
Херсонська	267,3	325,3	301,6	300,6	315,7	315,5	288,7
Хмельницька	452,2	539,1	519,3	544,6	523,3	503,5	471,1
Черкаська	349,4	401,5	366,9	369,2	384,4	386,3	379,6
Чернівецька	357,6	391,9	397,2	400,9	404,4	397,7	380,4
Чернігівська	473,0	526,3	511,0	519,2	537,9	526,6	505,8

1.6. Виробництво яєць на одну особу

	2000	2002	2003	2004	2005	2006	2007
	штук						
Україна	179	235	240	252	277	304	302
Автономна Республіка							
Крим	182	242	229	230	246	258	277
Вінницька	194	216	238	246	333	378	386
Волинська	149	189	202	205	211	205	183
Дніпропетровська	120	201	195	212	255	284	258
Донецька	173	231	231	269	299	313	290
Житомирська	191	274	294	303	330	379	359
Закарпатська	182	226	234	236	239	233	233
Запорізька	176	276	286	254	298	356	331
Івано-Франківська	166	179	175	214	249	364	447
Київська	176	263	268	310	329	382	399
Кіровоградська	155	203	231	246	263	281	324
Луганська	146	208	231	241	251	274	264
Львівська	175	196	198	199	212	219	212
Миколаївська	128	175	180	192	256	269	279
Одеська	263	289	282	282	284	257	215
Полтавська	243	339	348	334	344	371	364
Рівненська	164	250	259	265	283	286	308
Сумська	214	232	256	268	301	315	268
Тернопільська	203	248	259	248	260	347	320
Харківська	162	224	221	244	265	313	281
Херсонська	158	240	191	203	221	233	249
Хмельницька	110	123	129	123	140	160	261
Черкаська	265	294	340	332	396	460	466
Чернівецька	197	223	257	273	268	284	364
Чернігівська	267	305	300	298	304	280	254

1.7. Фонди споживання основних продуктів харчування населенням Львівської області

Види продукції	2000	2002	2003	2004	2005	2006	2007
	ТИС. ТОНН						
М'ясо та м'ясопродукти, включаючи субпродукти і жир-сирець	85,4	84,9	88,1	97,1	94,8	99,1	102,8
Молоко та молочні продукти	705,5	729,9	694,9	688,0	667,0	681,8	642,3
Яйця, млн.штук	465,2	491,6	493,6	508,6	555,7	589,8	589,7
Хлібні продукти (крупя, бобові, борошно; хліб та макаронні вироби у перерахунку на борошно)	337,9	329,0	308,3	324,5	310,9	308,4	304,7
Картопля	390,6	419,4	413,4	414,1	382,5	411,4	405,9
Овочі та баштанні продовольчі культури	224,9	245,0	275,5	280,6	308,8	326,2	325,8
Плоди, ягоди та виноград (без переробки на вино)	86,2	81,7	81,1	93,1	91,6	95,0	100,7
Риба та рибні продукти	16,1	23,5	23,4	23,3	27,9	28,0	31,3
Цукор	95,7	90,1	83,5	89,8	81,0	87,4	93,6
Олія	23,6	26,5	27,7	30,4	32,3	34,0	37,4

1.8. Споживання основних продуктів харчування населенням області

Види продукції	Фізіологічні норми споживання	2000	2002	2003	2004	2005	2006	2007
	на одну особу; кілограмів							
М'ясо та м'ясопродукти, включаючи субпродукти і жир-сирець	45,4	32,1	32,4	33,8	37,4	36,7	38,5	40,1
Молоко та молочні продукти	353,3	264,8	278,8	266,8	265,3	258,3	265,0	250,5
Яйця, штук	246	175	188	190	196	215	229	230
Хлібні продукти (крупяні, бобові, борошно; хліб та макаронні вироби у перерахунку на борошно)	93,8	126,8	125,7	118,4	125,1	120,4	119,9	118,8
Картопля	90,1	146,6	160,2	158,7	159,7	148,1	159,9	158,3
Овочі та баштанні продовольчі культури	106,7	84,4	93,6	105,8	108,2	119,6	126,8	127,1
Плоди, ягоди та виноград (без переробки на вино)	61,3	32,4	31,2	31,1	35,9	35,5	36,9	39,3
Риба та рибні продукти	14,1	6,0	9,0	9,0	9,0	10,8	10,9	12,2
Цукор	26,8	35,9	34,4	32,0	34,6	31,4	34,0	36,5
Олія	7,1	8,9	10,1	10,6	11,7	12,5	13,2	14,6

1.9. Частка спожитих продуктів харчування, вироблених у господарствах населення Львівської області

(за даними вибіркового обстеження умов життя домогосподарств)

Показники	2000	2002	2003	2004	2005	2006	2007
	(в середньому за місяць, відсотків)						
М'ясо, м'ясопродукти та сало (в перерахунку на м'ясо)	26,9	21,6	18,7	13,2	12,4	11,7	9,2
Молоко та молочні продукти	52,5	48,3	41,1	32,8	26,9	28,5	22,1
Яйця	41,1	46,1	37,2	27,3	27,3	29,2	25,4
Картопля	71,1	71,8	67,7	65,6	63,2	62,0	65,6
Овочі та баштанні продовольчі культури	47,8	42,6	38,6	36,8	30,2	26,5	33,5
Фрукти, ягоди, горіхи та виноград	33,3	36,6	32,6	20,8	16,9	9,4	12,0
Хлібні продукти (крупни, бобові, борошно; хліб та макаронні вироби у перерахунку на борошно)	10,9	8,7	10,7	7,2	6,6	6,2	4,3
Риба та рибні продукти	4,7	0,8	0,7	0,5	0,4	0,4	0,9
Цукор	3,6	2,8	4,1	2,1	2,2	1,4	1,0
Олія	0,1	-	0,1	0,0	0,0	0,0	0,0

1.10. Енергетична цінність і вміст поживних речовин у спожитих у домогосподарствах продуктах харчування у Львівській області

(за даними вибіркового обстеження умов життя домогосподарств)

Показники	2000	2002	2003	2004	2005	2006	2007
	(у середньому за добу в розрахунку на одну особу)						
Енергетична цінність (ккал)	3265	3270	3174	3410	3369	3340	3398
Білки, грамів	84	85	83	86	88	89	90
Жири, грамів	133	137	136	148	148	150	157
Вуглеводи, грамів	440	432	412	442	429	414	413

1.11. Темпи росту (зниження) рівня споживання населенням області основних продуктів сільського господарства

Види продукції	2000	2002	2003	2004	2005	2006	2007
	у відсотках до попереднього року						
М'ясо та м'ясопродукти, включаючи субпродукти і жир-сирець	100,6	104,5	104,3	110,7	98,1	104,9	104,2
Молоко та молочні продукти	95,7	106,5	95,7	99,4	97,4	102,6	94,5
Яйця	95,6	105,0	101,1	103,2	109,7	106,5	100,4
Картопля	115,8	114,9	99,1	100,6	92,7	108,0	99,0
Овочі та баштанні продовольчі культури	98,7	100,9	113,0	102,3	110,5	106,0	100,2
Плоди, ягоди та виноград (без переробки на вино)	130,6	104,3	99,7	115,4	98,9	103,9	106,5
Хлібні продукти (крупяні, бобові, борошно; хліб та макаронні вироби у перерахунку на борошно)	99,8	96,2	94,2	105,7	96,2	99,6	99,1
Риба та рибні продукти	96,8	121,6	100,0	100,0	120,0	100,9	111,9
Цукор	105,6	92,5	93,0	108,1	90,8	108,3	107,4
Олія	103,5	109,8	105,0	110,4	106,8	105,6	110,6

1.12. Фонд споживання м'яса та м'ясних продуктів

(включаючи субпродукти та жир-сирець)

	2000	2002	2003	2004	2005	2006	2007
	ТИС. ТОНН						
Україна	1611,0	1570,4	1650,0	1827,0	1843,9	1967,3	2124,6
Автономна							
Республіка Крим	70,8	70,4	76,5	90,4	93,2	99,8	118,6
Вінницька	69,9	64,3	62,8	65,2	64,6	69,1	74,0
Волинська	36,4	37,0	40,1	44,2	45,0	46,2	48,2
Дніпропетровська	97,5	108,2	124,0	144,2	146,0	160,1	171,1
Донецька	135,5	173,0	185,6	215,0	218,7	229,6	243,1
Житомирська	51,2	44,1	44,4	45,4	44,3	47,4	49,7
Закарпатська	47,4	43,3	44,3	47,1	44,2	49,2	52,7
Запорізька	74,0	66,0	72,9	72,4	73,2	78,1	83,2
Івано-Франківська	42,5	42,2	42,4	45,5	45,6	49,1	52,0
Київська	147,2	140,0	143,7	177,1	192,8	210,2	254,8
Кіровоградська	45,8	40,3	42,8	47,0	43,7	45,8	48,9
Луганська	59,8	68,2	70,2	80,2	84,0	87,5	91,2
Львівська	85,4	84,9	88,1	97,1	94,8	99,1	102,8
Миколаївська	46,3	34,2	37,6	42,8	43,4	46,0	49,6
Одеська	72,7	66,8	73,7	78,0	76,9	83,7	90,5
Полтавська	60,8	56,0	56,4	56,7	59,4	66,7	69,3
Рівненська	49,0	41,8	44,9	47,0	46,1	48,6	50,7
Сумська	54,2	47,2	46,8	49,4	49,2	50,5	54,2
Тернопільська	39,9	38,7	39,3	40,4	41,0	42,2	44,3
Харківська	99,2	93,3	97,1	111,2	114,7	125,8	128,9
Херсонська	43,6	39,7	43,5	44,2	43,7	45,8	49,3
Хмельницька	52,0	49,3	50,2	54,3	47,3	50,0	51,9
Черкаська	57,0	51,4	51,9	58,1	58,1	57,7	62,3
Чернівецька	24,6	26,6	27,2	28,7	29,9	32,2	33,9
Чернігівська	48,3	43,5	43,6	45,4	44,1	46,9	49,4

1.13. Споживання м'яса та м'ясопродуктів
(включаючи субпродукти та жир-сирець)

	2000	2002	2003	2004	2005	2006	2007
	на одну особу; кілограмів						
Україна	32,8	32,6	34,5	38,5	39,1	42,0	45,7
Автономна Республіка Крим	28,9	29,3	32,0	38,0	39,4	42,3	50,4
Вінницька	38,8	36,5	36,0	37,7	37,8	40,8	44,1
Волинська	34,1	35,0	38,1	42,2	43,2	44,5	46,5
Дніпропетровська	26,8	30,5	35,2	41,3	42,2	46,6	50,2
Донецька	27,5	36,0	39,1	45,8	47,1	49,9	53,3
Житомирська	36,2	31,9	32,5	33,6	33,1	35,8	37,9
Закарпатська	37,5	34,5	35,4	37,7	35,4	39,5	42,4
Запорізька	37,8	34,4	38,3	38,4	39,2	42,1	45,2
Івано-Франківська	29,8	30,0	30,3	32,6	32,8	35,4	37,6
Київська	33,0	31,6	32,4	39,9	43,3	47,1	57,0
Кіровоградська	39,6	35,9	38,6	43,0	40,6	43,2	46,7
Луганська	22,9	27,0	28,2	32,6	34,6	36,5	38,5
Львівська	32,1	32,4	33,8	37,4	36,7	38,5	40,1
Миколаївська	36,0	27,2	30,2	34,7	35,4	37,8	41,1
Одеська	29,1	27,2	30,2	32,2	31,9	34,9	37,8
Полтавська	36,6	34,6	35,3	35,9	38,0	43,1	45,2
Рівненська	41,5	35,7	38,5	40,4	39,8	42,1	44,0
Сумська	40,8	36,6	36,8	39,4	39,8	41,4	45,0
Тернопільська	34,6	34,0	34,8	36,0	36,7	38,1	40,2
Харківська	33,6	32,2	33,7	38,9	40,4	44,6	46,0
Херсонська	36,4	34,0	37,6	38,6	38,6	40,8	44,3
Хмельницька	35,8	34,7	35,7	38,9	34,3	36,6	38,3
Черкаська	39,9	36,9	37,6	42,6	43,1	43,2	47,1
Чернівецька	26,4	28,9	29,7	31,4	32,9	35,5	37,4
Чернігівська	38,0	35,2	35,9	37,9	37,4	40,4	43,2

1.14. Фонд споживання молока та молочних продуктів

	2000	2002	2003	2004	2005	2006	2007
	ТИС. ТОНН						
Україна	9788,8	10859,0	10827,0	10725,0	10625,1	10980,1	10448,1
Автономна							
Республіка Крим	346,9	381,0	380,8	380,3	382,2	423,6	445,9
Вінницька	351,7	409,1	401,4	398,9	398,4	394,7	382,6
Волинська	281,8	297,9	300,1	279,9	280,2	290,4	273,0
Дніпропетровська	608,0	640,3	672,2	665,1	670,4	691,8	685,1
Донецька	662,7	864,7	898,2	918,5	911,5	932,2	915,4
Житомирська	368,1	385,1	381,8	380,3	378,5	381,1	348,4
Закарпатська	306,0	322,4	325,5	325,7	323,5	342,3	331,4
Запорізька	320,9	353,1	358,7	356,0	353,8	366,6	340,9
Івано-Франківська	420,4	423,1	422,4	423,6	421,1	419,5	399,7
Київська	900,0	987,5	969,1	941,2	927,9	992,6	965,0
Кіровоградська	242,0	253,9	249,7	247,8	245,5	248,8	229,7
Луганська	318,0	370,7	390,2	405,3	409,0	420,5	415,1
Львівська	705,5	729,9	694,9	688,0	667,0	681,8	642,3
Миколаївська	245,0	293,3	300,4	300,7	298,8	332,2	304,4
Одеська	410,0	522,9	556,5	538,7	515,4	522,3	489,2
Полтавська	367,5	398,6	395,4	383,4	385,4	419,5	376,8
Рівненська	282,8	317,2	316,2	315,5	314,6	313,6	300,5
Сумська	288,2	301,5	284,5	280,5	273,2	286,2	265,0
Тернопільська	332,4	342,1	326,2	312,7	310,3	314,0	290,6
Харківська	498,0	607,6	610,6	617,2	617,6	650,5	596,2
Херсонська	240,5	274,7	261,5	247,7	245,3	240,6	223,4
Хмельницька	390,0	420,2	402,0	400,4	390,6	414,2	375,2
Черкаська	309,0	352,2	340,2	338,2	335,1	333,7	312,5
Чернівецька	237,0	246,7	245,8	241,5	239,3	249,5	242,3
Чернігівська	356,4	363,3	342,7	337,9	330,5	317,9	297,5

1.15. Споживання молока та молочних продуктів

	2000	2002	2003	2004	2005	2006	2007
	на одну особу; кілограмів						
Україна	199,1	225,3	226,4	226,0	225,6	234,7	224,6
Автономна Республіка Крим	141,6	158,5	159,3	159,9	161,4	179,5	189,5
Вінницька	195,3	232,2	230,0	230,8	232,9	233,0	227,8
Волинська	264,4	281,8	285,3	267,4	268,8	279,4	263,2
Дніпропетровська	167,1	180,5	191,1	190,6	193,7	201,4	200,9
Донецька	134,6	180,0	189,2	195,6	196,1	202,6	200,8
Житомирська	260,3	278,9	279,3	281,2	282,9	287,9	265,7
Закарпатська	242,4	256,8	259,9	260,6	259,4	275,0	266,6
Запорізька	163,8	184,1	188,7	188,9	189,3	197,7	185,3
Івано-Франківська	295,0	300,9	301,6	303,5	302,7	302,4	288,8
Київська	201,5	222,8	218,7	212,0	208,5	222,4	215,7
Кіровоградська	209,4	226,0	225,4	226,9	228,3	234,7	219,5
Луганська	121,9	146,8	156,7	165,0	168,7	175,5	175,3
Львівська	264,8	278,8	266,8	265,3	258,3	265,0	250,5
Миколаївська	190,4	233,2	241,1	243,5	244,0	273,3	252,0
Одеська	164,0	212,8	228,2	222,3	213,9	217,7	204,3
Полтавська	221,0	246,2	247,1	242,4	246,5	271,0	245,8
Рівненська	239,4	271,0	271,1	271,4	271,5	271,4	260,6
Сумська	217,1	233,9	223,9	223,9	221,2	234,8	220,1
Тернопільська	288,2	300,7	288,6	278,4	278,1	283,2	263,7
Харківська	168,7	209,6	212,2	216,0	217,6	230,6	212,6
Херсонська	200,8	235,3	226,3	216,5	216,6	214,5	200,8
Хмельницька	268,6	295,5	285,5	287,1	282,9	302,9	276,7
Черкаська	216,3	252,7	246,6	247,8	248,4	250,0	236,4
Чернівецька	254,8	268,1	268,2	264,5	263,0	275,0	267,6
Чернігівська	280,4	294,4	281,8	282,2	280,5	274,0	260,1

1.16. Фонд споживання яєць

	2000	2002	2003	2004	2005	2006	2007
	МЛН. ШТУК						
Україна	8142,1	10072,0	10248,6	10439,0	11207,0	11724,9	11741,0
Автономна							
Республіка Крим	410,2	525,5	502,5	508,6	555,2	590,2	621,0
Вінницька	335,9	355,2	370,0	380,2	445,2	442,3	444,4
Волинська	151,2	189,5	189,3	190,6	200,9	218,2	213,7
Дніпропетровська	465,9	645,7	671,5	710,0	800,5	860,9	877,1
Донецька	885,0	1126,8	1130,0	1170,3	1235,9	1257,1	1256,6
Житомирська	264,2	300,0	316,7	319,4	335,7	345,8	355,1
Закарпатська	241,7	272,5	284,6	296,6	300,9	311,0	322,0
Запорізька	253,5	364,0	387,4	397,2	445,2	470,6	467,2
Івано-Франківська	237,9	255,1	255,1	290,6	320,7	322,0	321,9
Київська	762,0	1036,6	1050,6	1054,7	1149,7	1198,5	1191,8
Кіровоградська	166,6	212,1	221,2	225,0	239,2	251,7	264,8
Луганська	342,5	525,1	557,0	550,5	575,7	580,3	550,3
Львівська	465,2	491,6	493,6	508,6	555,7	589,8	589,7
Миколаївська	153,1	230,4	236,0	234,0	260,5	294,5	297,0
Одеська	550,5	585,5	597,6	606,7	615,4	625,8	591,9
Полтавська	267,0	371,8	385,5	380,7	384,3	417,3	399,6
Рівненська	180,2	265,4	265,0	265,6	270,0	289,2	292,9
Сумська	259,1	269,1	268,4	272,5	295,4	317,6	315,5
Тернопільська	215,8	256,1	250,7	237,0	242,4	266,1	258,0
Харківська	451,4	524,9	518,2	544,5	620,2	670,2	648,8
Херсонська	176,8	247,9	249,6	250,5	264,8	268,9	283,6
Хмельницька	172,8	241,8	251,1	257,4	274,5	295,6	312,6
Черкаська	283,8	285,5	285,3	286,8	298,2	305,5	330,1
Чернівецька	168,3	189,2	210,5	210,1	220,7	233,6	244,9
Чернігівська	281,5	304,7	301,2	290,9	300,1	302,2	290,5

1.17. Споживання яєць

	2000	2002	2003	2004	2005	2006	2007
	на одну особу; штук						
Україна	166	209	214	220	238	251	252
Автономна							
Республіка Крим	167	219	210	214	234	250	264
Вінницька	187	202	212	220	260	261	265
Волинська	142	179	180	182	193	210	206
Дніпропетровська	128	182	191	203	231	251	257
Донецька	180	235	238	249	266	273	276
Житомирська	187	217	232	236	251	261	271
Закарпатська	191	217	227	237	241	250	259
Запорізька	129	190	204	211	238	254	254
Івано-Франківська	167	181	182	208	231	232	233
Київська	171	234	237	238	258	269	266
Кіровоградська	144	189	200	206	222	237	253
Луганська	131	208	224	224	237	242	232
Львівська	175	188	190	196	215	229	230
Миколаївська	119	183	189	189	213	242	246
Одеська	220	238	245	250	255	261	247
Полтавська	161	230	241	241	246	270	261
Рівненська	153	227	227	228	233	250	254
Сумська	195	209	211	218	239	261	262
Тернопільська	187	225	222	211	217	240	234
Харківська	153	181	180	191	218	238	231
Херсонська	148	212	216	219	234	240	255
Хмельницька	119	170	178	185	199	216	231
Черкаська	199	205	207	210	221	229	250
Чернівецька	181	206	230	230	243	257	270
Чернігівська	221	247	248	243	255	260	254

1.18. Фонд споживання хлібних продуктів

	2000	2002	2003	2004	2005	2006	2007
	ТИС. ТОНН						
Україна	6141,0	6325,8	5953,6	5961,8	5817,2	5590,0	5392,2
Автономна							
Республіка Крим	284,6	291,4	281,3	280,8	278,7	270,0	274,0
Вінницька	227,0	248,1	239,9	246,3	246,3	236,1	224,3
Волинська	115,2	130,7	125,6	133,8	127,8	124,1	125,1
Дніпропетровська	464,5	463,4	450,7	436,5	426,1	397,4	370,3
Донецька	624,4	650,5	610,0	593,6	565,6	530,9	502,5
Житомирська	144,4	169,6	167,5	165,0	159,0	157,3	150,3
Закарпатська	190,7	176,6	178,2	178,2	179,9	180,8	172,0
Запорізька	251,5	250,3	206,3	200,4	200,5	200,5	187,1
Івано-Франківська	197,2	190,7	180,6	187,9	194,2	192,8	185,1
Київська	467,6	501,6	470,6	462,9	441,9	419,3	425,6
Кіровоградська	155,5	151,7	136,3	144,1	136,8	130,8	123,7
Луганська	292,2	342,1	320,7	319,8	312,2	293,5	278,3
Львівська	337,9	329,0	308,3	324,5	310,9	308,4	304,7
Миколаївська	159,1	176,3	170,0	179,7	180,4	151,7	152,8
Одеська	267,2	308,4	279,5	284,4	282,9	282,5	259,3
Полтавська	237,7	233,1	225,5	212,4	198,2	192,7	185,9
Рівненська	121,3	148,9	129,1	129,0	128,0	133,9	133,5
Сумська	209,2	188,8	170,5	169,5	165,6	158,6	154,4
Тернопільська	157,6	148,7	140,9	142,0	135,7	136,3	135,3
Харківська	418,8	402,4	375,3	371,7	360,3	336,5	319,2
Херсонська	167,9	164,8	160,4	158,3	153,7	145,0	139,4
Хмельницька	163,3	170,6	170,4	172,7	175,3	174,0	168,7
Черкаська	208,9	194,4	193,3	195,0	190,6	176,0	167,2
Чернівецька	95,8	120,3	113,8	123,6	118,5	119,8	120,5
Чернігівська	181,5	173,4	148,9	149,7	148,1	141,1	133,0

1.19. Споживання хлібних продуктів

	2000	2002	2003	2004	2005	2006	2007
	на одну особу; кілограмів						
Україна	124,9	131,2	124,5	125,6	123,5	119,5	115,9
Автономна							
Республіка Крим	116,2	121,2	117,7	118,1	117,7	114,4	116,4
Вінницька	126,0	140,8	137,5	142,5	144,0	139,4	133,6
Волинська	108,1	123,6	119,4	127,8	122,6	119,4	120,6
Дніпропетровська	127,7	130,6	128,1	125,1	123,1	115,7	108,6
Донецька	126,8	135,4	128,5	126,4	121,7	115,4	110,2
Житомирська	102,1	122,8	122,5	122,0	118,9	118,8	114,6
Закарпатська	151,0	140,7	142,3	142,6	144,3	145,3	138,4
Запорізька	128,4	130,5	108,5	106,3	107,3	108,1	101,7
Івано-Франківська	138,4	135,6	128,9	134,6	139,6	139,0	133,7
Київська	104,7	113,2	106,2	104,3	99,3	93,9	95,1
Кіровоградська	134,6	135,0	123,0	132,0	127,2	123,4	118,2
Луганська	112,0	135,5	128,8	130,2	128,8	122,5	117,5
Львівська	126,8	125,7	118,4	125,1	120,4	119,9	118,8
Миколаївська	123,7	140,2	136,4	145,5	147,3	124,8	126,5
Одеська	106,9	125,5	114,6	117,4	117,4	117,8	108,3
Полтавська	143,0	144,0	140,9	134,3	126,8	124,5	121,3
Рівненська	102,7	127,2	110,7	111,0	110,5	115,9	115,8
Сумська	157,6	146,5	134,2	135,3	134,1	130,1	128,2
Тернопільська	136,6	130,7	124,6	126,4	121,6	122,9	122,8
Харківська	141,9	138,8	130,4	130,1	126,9	119,3	113,8
Херсонська	140,2	141,2	138,8	138,4	135,7	129,3	125,3
Хмельницька	112,5	120,0	121,0	123,8	127,0	127,2	124,4
Черкаська	146,2	139,5	140,1	142,9	141,3	131,9	126,5
Чернівецька	103,0	130,7	124,2	135,4	130,2	132,1	133,1
Чернігівська	142,8	140,5	122,5	125,0	125,7	121,6	116,3

1.20. Фонд споживання картоплі

	2000	2002	2003	2004	2005	2006	2007
	ТИС. ТОНН						
Україна	6660,2	6403,1	6599,8	6711,0	6385,6	6248,9	6065,0
Автономна							
Республіка Крим	193,5	169,6	168,5	185,8	184,5	184,2	189,9
Вінницька	300,8	301,5	310,4	302,7	296,6	286,9	271,4
Волинська	200,8	203,3	207,0	201,0	189,4	187,4	186,0
Дніпропетровська	387,2	369,3	416,3	423,3	417,1	393,1	378,7
Донецька	526,1	513,2	508,0	519,1	501,9	497,0	506,2
Житомирська	248,9	239,2	265,0	268,8	241,9	232,9	227,4
Закарпатська	208,4	218,9	240,7	249,3	224,8	219,9	208,7
Запорізька	211,5	183,5	176,0	203,8	182,6	194,8	186,4
Івано-Франківська	245,0	245,0	270,1	278,4	260,0	250,8	253,6
Київська	580,0	513,3	512,1	554,4	480,7	474,2	469,3
Кіровоградська	164,8	155,3	155,0	165,3	153,8	147,5	141,3
Луганська	281,7	265,4	309,5	302,3	330,8	294,4	275,9
Львівська	390,6	419,4	413,4	414,1	382,5	411,4	405,9
Миколаївська	130,2	113,9	130,1	136,4	125,0	122,3	124,5
Одеська	213,3	182,9	199,6	241,8	254,6	253,1	238,7
Полтавська	210,2	240,6	276,8	263,5	228,8	227,5	202,8
Рівненська	205,1	214,5	213,3	214,9	203,8	208,2	207,6
Сумська	251,8	225,5	243,7	240,4	222,9	214,2	204,8
Тернопільська	219,0	219,0	215,8	215,5	199,6	195,5	190,2
Харківська	394,7	400,5	360,0	328,3	354,4	320,4	291,0
Херсонська	165,9	156,8	156,3	156,5	148,0	147,9	146,6
Хмельницька	280,8	252,8	249,0	247,7	239,9	241,1	228,7
Черкаська	235,3	214,0	215,7	217,1	214,0	205,4	196,6
Чернівецька	160,1	162,7	144,8	148,3	139,9	134,1	135,6
Чернігівська	240,0	250,2	223,0	242,7	208,1	204,7	197,2

1.21. Споживання картоплі

	2000	2002	2003	2004	2005	2006	2007
	на одну особу; кілограмів						
Україна	135,4	132,8	138,0	141,4	135,6	133,6	130,4
Автономна Республіка Крим	79,0	70,5	70,5	78,1	77,9	78,1	80,7
Вінницька	167,0	171,1	177,9	175,2	173,4	169,4	161,6
Волинська	188,4	192,3	196,8	192,0	181,7	180,3	179,3
Дніпропетровська	106,4	104,1	118,3	121,3	120,5	114,4	111,0
Донецька	106,9	106,8	107,0	110,5	108,0	108,0	111,0
Житомирська	176,0	173,2	193,9	198,7	180,8	176,0	173,4
Закарпатська	165,1	174,4	192,2	199,5	180,3	176,7	167,9
Запорізька	107,9	95,7	92,6	108,1	97,7	105,1	101,3
Івано-Франківська	171,9	174,2	192,8	199,5	186,9	180,8	183,2
Київська	128,8	115,8	115,6	124,9	108,0	106,2	104,9
Кіровоградська	142,6	138,2	139,9	151,4	143,0	139,1	135,0
Луганська	108,0	105,1	124,3	123,1	136,4	122,9	116,5
Львівська	146,6	160,2	158,7	159,7	148,1	159,9	158,3
Миколаївська	101,2	90,6	104,4	110,4	102,1	100,6	103,1
Одеська	85,2	74,4	81,8	99,8	105,7	105,5	99,7
Полтавська	126,4	148,6	173,0	166,6	146,3	147,0	132,3
Рівненська	173,7	183,3	182,9	184,9	175,9	180,2	180,0
Сумська	189,7	175,0	191,8	191,9	180,5	175,7	170,1
Тернопільська	189,9	192,5	190,9	191,9	178,9	176,3	172,6
Харківська	133,7	138,1	125,1	114,9	124,8	113,6	103,8
Херсонська	138,5	134,3	135,3	136,8	130,7	131,8	131,8
Хмельницька	193,4	177,8	176,8	177,6	173,8	176,3	168,7
Черкаська	164,7	153,5	156,4	159,1	158,6	153,9	148,7
Чернівецька	172,1	176,8	158,0	162,4	153,8	147,8	149,8
Чернігівська	200,3	180,7	199,6	194,0	176,6	176,4	172,4

1.22. Фонд споживання овочів та баштанних культур

	2000	2002	2003	2004	2005	2006	2007
	ТИС. ТОНН						
Україна	5002,0	5208,2	5430,0	5477,9	5662,5	5927,4	5509,0
Автономна							
Республіка Крим	185,7	192,2	180,6	181,2	200,9	214,5	235,5
Вінницька	154,0	155,1	177,5	181,5	215,5	220,1	190,1
Волинська	86,0	85,6	98,9	105,4	115,4	121,4	121,4
Дніпропетровська	404,3	410,2	452,9	469,6	481,9	497,0	450,3
Донецька	530,4	597,6	593,5	596,9	606,5	621,3	596,3
Житомирська	147,4	159,5	159,7	162,2	154,1	160,4	141,4
Закарпатська	86,2	114,4	121,9	126,7	128,2	137,7	144,3
Запорізька	241,4	208,0	222,4	250,9	252,7	264,7	238,3
Івано-Франківська	103,0	111,5	112,3	114,8	116,4	125,4	127,2
Київська	449,2	448,3	483,2	483,9	510,5	536,0	485,3
Кіровоградська	186,0	186,6	180,2	169,1	161,3	159,9	140,9
Луганська	217,2	236,7	232,1	223,9	273,9	278,6	248,2
Львівська	224,9	245,0	275,5	280,6	308,8	326,2	325,8
Миколаївська	137,0	140,2	148,2	150,7	149,9	153,4	148,5
Одеська	223,7	252,0	276,5	289,8	286,3	313,2	235,8
Полтавська	215,5	235,5	234,4	212,2	220,1	231,9	198,6
Рівненська	97,2	110,0	111,4	111,0	109,7	116,1	115,9
Сумська	128,1	132,0	136,6	148,4	146,0	157,0	145,4
Тернопільська	101,0	102,6	112,8	99,1	110,9	121,2	123,3
Харківська	268,0	252,4	277,4	273,2	294,1	311,7	284,1
Херсонська	210,1	208,0	201,8	198,1	192,5	191,7	184,4
Хмельницька	124,2	137,5	135,9	145,0	146,6	158,6	153,0
Черкаська	210,8	207,9	207,8	208,9	190,9	208,4	194,4
Чернівецька	91,4	106,8	115,8	119,9	125,6	132,0	119,8
Чернігівська	179,3	178,6	180,7	174,9	163,8	169,0	160,8

1.23. Споживання овочів та баштанних культур

	2000	2002	2003	2004	2005	2006	2007
	на одну особу; кілограмів						
Україна	101,7	108,0	113,6	115,4	120,2	126,7	118,4
Автономна							
Республіка Крим	75,8	80,0	75,6	76,2	84,8	90,9	100,1
Вінницька	85,5	88,0	101,7	105,0	126,0	129,9	113,2
Волинська	80,7	81,0	94,0	100,7	110,7	116,8	117,0
Дніпропетровська	111,1	115,6	128,7	134,6	139,2	144,7	132,0
Донецька	107,7	124,4	125,0	127,1	130,5	135,0	130,8
Житомирська	104,2	115,5	116,8	119,9	115,2	121,2	107,8
Закарпатська	68,2	91,1	97,3	101,4	102,8	110,6	116,1
Запорізька	123,2	108,4	117,0	133,1	135,2	142,8	129,5
Івано-Франківська	72,3	79,3	80,2	82,3	83,7	90,4	91,9
Київська	100,6	101,1	109,0	109,0	114,7	120,1	108,5
Кіровоградська	160,9	160,7	162,7	154,9	150,0	150,8	134,7
Луганська	83,2	93,7	93,2	91,1	113,0	116,3	104,8
Львівська	84,4	93,6	105,8	108,2	119,6	126,8	127,1
Миколаївська	106,5	111,5	118,9	122,0	122,4	126,2	123,0
Одеська	89,5	102,6	113,4	119,6	118,8	130,6	98,5
Полтавська	129,6	145,5	146,5	134,2	140,8	149,8	129,6
Рівненська	82,3	94,0	95,5	95,5	94,7	100,5	100,5
Сумська	96,5	102,4	107,5	118,5	118,2	128,8	120,8
Тернопільська	87,6	90,2	99,8	88,2	99,4	109,3	111,9
Харківська	90,8	87,1	96,4	95,6	103,6	110,5	101,3
Херсонська	175,4	178,2	174,6	173,2	170,0	170,9	165,8
Хмельницька	85,5	96,7	96,5	104,0	106,2	116,0	112,8
Черкаська	147,6	149,1	150,6	153,1	141,5	156,1	147,1
Чернівецька	98,3	116,1	126,3	131,3	138,1	145,5	132,3
Чернігівська	141,1	144,7	148,6	146,1	139,0	145,7	140,6

1.24. Фонд споживання плодів, ягід та винограду

	2000	2002	2003	2004	2005	2006	2007
	ТИС. ТОНН						
Україна	1439,1	1372,0	1579,8	1607,2	1749,6	1630,2	1958,0
Автономна							
Республіка Крим	99,7	67,3	78,2	66,1	79,7	77,2	98,3
Вінницька	41,1	35,2	67,8	67,2	81,7	80,9	95,0
Волинська	34,5	28,9	22,6	24,8	28,3	29,2	34,2
Дніпропетровська	149,0	136,0	152,6	157,0	169,9	137,1	165,0
Донецька	153,6	155,9	177,8	186,9	199,8	181,4	224,8
Житомирська	29,0	33,0	36,8	33,1	35,4	36,1	40,6
Закарпатська	69,7	46,0	55,4	43,1	41,0	39,6	44,1
Запорізька	35,7	48,0	60,3	63,5	69,3	53,1	71,1
Івано-Франківська	32,1	32,0	31,5	31,5	43,1	43,5	46,4
Київська	150,5	149,0	146,7	148,9	167,5	190,4	283,2
Кіровоградська	27,2	30,8	31,3	34,5	28,6	25,1	30,3
Луганська	61,5	53,5	75,6	69,3	81,5	58,6	70,5
Львівська	86,2	81,7	81,1	93,1	91,6	95,0	100,7
Миколаївська	23,9	28,5	40,8	45,6	47,2	39,5	49,6
Одеська	94,2	98,0	127,2	126,4	133,9	121,9	108,8
Полтавська	27,2	37,1	40,9	45,8	47,9	41,4	52,1
Рівненська	27,5	30,4	29,4	31,4	31,4	33,0	34,2
Сумська	18,8	19,5	20,6	21,3	27,4	29,7	36,7
Тернопільська	24,0	30,1	29,4	30,8	31,4	33,8	35,3
Харківська	48,0	43,9	71,1	81,3	106,6	93,6	110,6
Херсонська	51,0	42,8	44,8	43,2	43,4	31,6	41,7
Хмельницька	43,7	38,5	40,3	44,7	47,5	48,2	51,8
Черкаська	34,0	34,0	41,9	42,8	41,9	40,6	52,3
Чернівецька	39,7	38,3	45,3	45,3	42,2	41,6	43,4
Чернігівська	37,3	33,6	30,4	29,6	31,4	28,1	37,3

1.25. Споживання плодів, ягід та винограду

	2000	2002	2003	2004	2005	2006	2007
	на одну особу; кілограмів						
Україна	29,3	28,5	33,0	33,9	37,1	34,8	42,1
Автономна							
Республіка Крим	40,7	28,0	32,7	27,8	33,7	32,7	41,8
Вінницька	22,8	20,0	38,9	38,9	47,8	47,8	56,6
Волинська	32,4	27,3	21,5	23,7	27,1	28,1	33,0
Дніпропетровська	41,0	38,3	43,4	45,0	49,1	39,9	48,4
Донецька	31,2	32,4	37,5	39,8	43,0	39,4	49,3
Житомирська	20,5	23,9	26,9	24,5	26,5	27,3	31,0
Закарпатська	55,2	36,6	44,2	34,5	32,9	31,8	35,5
Запорізька	18,2	25,0	31,7	33,7	37,1	28,6	38,6
Івано-Франківська	22,5	22,8	22,5	22,6	31,0	31,4	33,5
Київська	33,7	33,6	33,1	33,5	37,6	42,7	63,3
Кіровоградська	23,5	27,4	28,3	31,6	26,6	23,7	29,0
Луганська	23,6	21,2	30,4	28,2	33,6	24,5	29,8
Львівська	32,4	31,2	31,1	35,9	35,5	36,9	39,3
Миколаївська	18,6	22,7	32,7	36,9	38,5	32,5	41,1
Одеська	37,7	39,9	52,2	52,2	55,6	50,8	45,4
Полтавська	16,4	22,9	25,6	29,0	30,6	26,7	34,0
Рівненська	23,3	26,0	25,2	27,0	27,1	28,6	29,7
Сумська	14,2	15,1	16,2	17,0	22,2	24,4	30,5
Тернопільська	20,8	26,5	26,0	27,4	28,1	30,5	32,0
Харківська	16,3	15,1	24,7	28,5	37,6	33,2	39,4
Херсонська	42,6	36,7	38,8	37,8	38,3	28,2	37,5
Хмельницька	30,1	27,1	28,6	32,1	34,4	35,2	38,2
Черкаська	23,8	24,4	30,4	31,4	31,1	30,4	39,6
Чернівецька	42,7	41,6	49,4	49,6	46,4	45,9	47,9
Чернігівська	29,3	27,2	25,0	24,7	26,7	24,2	32,6

1.26. Фонд споживання риби та рибопродуктів

	2000	2002	2003	2004	2005	2006	2007
	ТИС. ТОНН						
Україна	412,5	571,8	574,0	586,0	676,5	661,5	710,3
Автономна							
Республіка Крим	26,4	31,7	31,5	31,6	36,2	35,9	39,3
Вінницька	13,8	20,9	20,7	20,9	25,7	25,2	25,7
Волинська	5,5	8,2	9,1	9,7	12,0	12,0	12,0
Дніпропетровська	32,2	49,4	49,0	52,0	57,8	57,7	61,4
Донецька	51,3	70,5	71,7	71,9	81,8	77,8	86,6
Житомирська	12,1	17,1	18,1	18,1	18,9	18,7	20,3
Закарпатська	6,3	6,9	8,4	10,0	11,6	11,8	13,4
Запорізька	18,3	24,0	23,8	25,3	30,1	28,7	31,3
Івано-Франківська	7,3	8,8	10,2	11,0	13,9	14,3	14,4
Київська	48,3	62,2	66,6	66,6	77,0	72,7	84,5
Кіровоградська	8,4	12,5	11,6	12,2	12,3	12,2	12,1
Луганська	19,9	26,5	26,1	26,0	31,5	31,1	30,8
Львівська	16,1	23,5	23,4	23,3	27,9	28,0	31,3
Миколаївська	10,8	16,7	18,4	18,6	22,0	20,1	21,9
Одеська	28,0	43,2	39,0	38,3	44,1	42,7	44,5
Полтавська	13,3	18,9	19,8	19,6	22,8	22,6	22,4
Рівненська	8,9	12,7	10,2	10,2	12,0	12,2	12,3
Сумська	7,9	11,4	11,2	11,4	13,3	13,2	13,6
Тернопільська	6,4	8,8	10,2	10,9	11,2	11,3	11,7
Харківська	22,4	32,5	30,1	30,9	37,8	37,5	39,0
Херсонська	11,0	14,2	13,2	14,5	15,9	15,7	18,2
Хмельницька	8,5	11,5	12,6	12,8	14,5	14,5	14,5
Черкаська	13,6	19,1	17,8	18,4	20,4	19,8	22,4
Чернівецька	6,1	8,0	8,9	9,6	11,1	11,3	11,7
Чернігівська	9,7	12,6	12,4	12,2	14,7	14,5	15,0

1.27. Споживання риби та рибопродуктів

	2000	2002	2003	2004	2005	2006	2007
	на одну особу; кілограмів						
Україна	8,4	11,9	12,0	12,3	14,4	14,1	15,3
Автономна Республіка Крим	10,8	13,2	13,2	13,3	15,3	15,2	16,7
Вінницька	7,7	11,9	11,9	12,1	15,0	14,9	15,3
Волинська	5,2	7,8	8,7	9,3	11,5	11,5	11,6
Дніпропетровська	8,9	13,9	13,9	14,9	16,7	16,8	18,0
Донецька	10,4	14,7	15,1	15,3	17,6	16,9	19,0
Житомирська	8,6	12,4	13,2	13,4	14,1	14,1	15,5
Закарпатська	5,0	5,5	6,7	8,0	9,3	9,5	10,8
Запорізька	9,3	12,5	12,5	13,4	16,1	15,5	17,0
Івано-Франківська	5,1	6,3	7,3	7,9	10,0	10,3	10,4
Київська	10,8	14,0	15,0	15,0	17,3	16,3	18,9
Кіровоградська	7,3	11,1	10,5	11,2	11,4	11,5	11,6
Луганська	7,6	10,5	10,5	10,6	13,0	13,0	13,0
Львівська	6,0	9,0	9,0	9,0	10,8	10,9	12,2
Миколаївська	8,4	13,3	14,8	15,1	18,0	16,5	18,1
Одеська	11,2	17,6	16,0	15,8	18,3	17,8	18,6
Полтавська	8,0	11,7	12,4	12,4	14,6	14,6	14,6
Рівненська	7,5	10,9	8,7	8,8	10,4	10,6	10,7
Сумська	6,0	8,8	8,8	9,1	10,8	10,8	11,3
Тернопільська	5,5	7,7	9,0	9,7	10,0	10,2	10,6
Харківська	7,6	11,2	10,5	10,8	13,3	13,3	13,9
Херсонська	9,2	12,2	11,4	12,7	14,0	14,0	16,4
Хмельницька	5,9	8,1	8,9	9,2	10,5	10,6	10,7
Черкаська	9,5	13,7	12,9	13,5	15,1	14,8	16,9
Чернівецька	6,6	8,7	9,7	10,5	12,2	12,5	12,9
Чернігівська	7,6	10,2	10,2	10,2	12,5	12,5	13,1

1.28. Фонд споживання цукру

	2000	2002	2003	2004	2005	2006	2007
	ТИС. ТОНН						
Україна	1809,0	1740,2	1742,7	1824,2	1794,6	1850,2	1860,0
Автономна							
Республіка Крим	91,7	82,0	85,0	86,3	86,8	87,3	87,1
Вінницька	60,7	61,4	61,2	69,7	71,7	75,4	78,5
Волинська	34,8	32,0	32,5	36,2	32,7	33,5	34,9
Дніпропетровська	138,4	135,5	139,6	142,6	138,0	140,8	146,1
Донецька	186,1	183,0	181,9	188,9	187,9	187,3	198,8
Житомирська	53,4	50,2	50,6	55,6	49,6	52,4	48,8
Закарпатська	49,4	43,0	40,9	46,1	43,2	44,6	46,1
Запорізька	74,4	69,0	70,9	76,3	75,7	77,5	76,5
Івано-Франківська	49,5	43,5	43,3	46,6	48,8	51,7	49,9
Київська	152,3	146,0	150,0	155,1	153,8	158,9	167,5
Кіровоградська	44,3	45,5	38,6	43,8	41,0	44,7	41,9
Луганська	101,0	97,6	101,9	102,5	102,7	102,3	100,2
Львівська	95,7	90,1	83,5	89,8	81,0	87,4	93,6
Миколаївська	48,4	45,8	47,9	49,9	50,2	51,1	53,7
Одеська	91,0	88,5	91,5	93,5	95,5	99,3	90,4
Полтавська	65,6	64,5	65,4	66,6	63,2	64,5	61,9
Рівненська	44,4	43,8	38,0	37,1	37,0	38,6	37,9
Сумська	47,0	47,9	48,3	50,5	51,0	51,2	47,7
Тернопільська	37,7	33,9	34,8	34,6	34,4	34,4	34,1
Харківська	110,6	107,0	106,6	110,1	110,3	113,7	113,0
Херсонська	45,7	46,2	47,3	48,7	49,2	49,6	53,6
Хмельницька	51,4	47,6	49,4	52,8	53,4	58,0	52,1
Черкаська	53,7	54,5	52,5	58,7	58,0	59,3	57,1
Чернівецька	30,0	32,9	31,7	35,1	32,0	35,0	34,9
Чернігівська	51,8	48,8	49,3	47,1	47,5	51,7	53,7

1.29. Споживання цукру

	2000	2002	2003	2004	2005	2006	2007
	на одну особу; кілограмів						
Україна	36,8	36,1	36,4	38,4	38,1	39,5	40,0
Автономна							
Республіка Крим	37,4	34,1	35,6	36,3	36,7	37,0	37,0
Вінницька	33,7	34,8	35,1	40,3	41,9	44,5	46,7
Волинська	32,6	30,3	30,9	34,6	31,4	32,2	33,6
Дніпропетровська	38,0	38,2	39,7	40,9	39,9	41,0	42,8
Донецька	37,8	38,1	38,3	40,2	40,4	40,7	43,6
Житомирська	37,8	36,4	37,0	41,1	37,1	39,6	37,2
Закарпатська	39,1	34,2	32,7	36,9	34,6	35,8	37,1
Запорізька	38,0	36,0	37,3	40,5	40,5	41,8	41,6
Івано-Франківська	34,7	30,9	30,9	33,4	35,1	37,3	36,1
Київська	34,1	32,9	33,8	34,9	34,6	35,6	37,4
Кіровоградська	38,3	40,5	34,9	40,1	38,1	42,2	40,0
Луганська	38,7	38,7	40,9	41,7	42,4	42,7	42,3
Львівська	35,9	34,4	32,0	34,6	31,4	34,0	36,5
Миколаївська	37,6	36,4	38,4	40,4	41,0	42,0	44,5
Одеська	36,4	36,0	37,5	38,6	39,6	41,4	37,7
Полтавська	39,5	39,8	40,9	42,1	40,4	41,7	40,4
Рівненська	37,6	37,4	32,6	31,9	31,9	33,4	32,9
Сумська	35,4	37,2	38,0	40,3	41,3	42,0	39,6
Тернопільська	32,7	29,8	30,8	30,8	30,8	31,0	30,9
Харківська	37,5	36,9	37,0	38,5	38,9	40,3	40,3
Херсонська	38,2	39,6	40,9	42,6	43,5	44,2	48,2
Хмельницька	35,4	33,5	35,1	37,9	38,7	42,4	38,4
Черкаська	37,6	39,1	38,0	43,0	43,0	44,4	43,2
Чернівецька	32,3	35,8	34,6	38,4	35,2	38,6	38,5
Чернігівська	40,8	39,5	40,5	39,3	40,3	44,6	46,9

1.30. Фонд споживання олії

	2000	2002	2003	2004	2005	2006	2007
	ТИС. ТОНН						
Україна	461,4	513,5	538,0	615,0	635,0	638,5	664,2
Автономна							
Республіка Крим	25,2	27,4	28,7	32,0	33,1	33,3	34,7
Вінницька	16,1	20,5	21,3	24,7	25,8	25,4	26,0
Волинська	7,6	9,6	10,6	11,6	12,1	13,0	12,8
Дніпропетровська	38,8	42,4	44,3	51,5	53,8	51,0	54,9
Донецька	50,7	57,1	57,4	65,7	65,1	64,4	70,6
Житомирська	11,1	13,9	13,8	16,6	17,4	17,3	19,0
Закарпатська	10,6	10,8	10,8	12,7	13,2	14,1	15,5
Запорізька	22,1	23,0	24,0	27,6	27,5	26,9	26,2
Івано-Франківська	11,9	12,7	14,0	17,0	17,7	19,3	19,1
Київська	42,3	44,3	50,8	58,6	62,3	61,6	67,5
Кіровоградська	11,3	12,5	12,3	15,3	15,3	15,2	14,8
Луганська	27,6	29,5	31,9	33,2	34,3	33,8	32,9
Львівська	23,6	26,5	27,7	30,4	32,3	34,0	37,4
Миколаївська	13,6	15,3	15,9	19,2	19,8	18,7	18,6
Одеська	26,8	29,9	29,5	32,4	33,7	33,5	32,8
Полтавська	13,2	15,1	16,5	17,4	18,3	19,3	19,2
Рівненська	8,7	10,5	10,9	12,0	12,1	13,3	13,9
Сумська	9,7	11,1	11,6	13,5	13,7	14,6	15,1
Тернопільська	9,4	11,3	12,2	13,0	13,3	14,4	15,3
Харківська	27,8	30,1	29,1	34,3	36,1	35,8	34,9
Херсонська	11,6	11,7	13,5	15,5	15,4	15,3	16,8
Хмельницька	11,5	12,5	13,9	15,9	16,5	17,8	17,9
Черкаська	12,1	14,2	15,7	19,7	19,9	19,4	19,0
Чернівецька	8,1	10,1	9,9	11,6	12,6	12,7	13,9
Чернігівська	10,0	11,5	11,9	13,6	13,7	14,4	15,4

1.31. Споживання олії

	2000	2002	2003	2004	2005	2006	2007
	на одну особу; кілограмів						
Україна	9,4	10,7	11,3	13,0	13,5	13,6	14,3
Автономна							
Республіка Крим	10,3	11,4	12,0	13,5	14,0	14,1	14,7
Вінницька	8,9	11,6	12,2	14,3	15,1	15,0	15,5
Волинська	7,1	9,1	10,0	11,1	11,6	12,5	12,3
Дніпропетровська	10,7	12,0	12,6	14,8	15,5	14,8	16,1
Донецька	10,3	11,9	12,1	14,0	14,0	14,0	15,5
Житомирська	7,8	10,1	10,1	12,3	13,0	13,1	14,5
Закарпатська	8,4	8,6	8,6	10,2	10,6	11,3	12,5
Запорізька	11,3	12,0	12,6	14,6	14,7	14,5	14,2
Івано-Франківська	8,3	9,0	10,0	12,2	12,7	13,9	13,8
Київська	9,5	10,0	11,5	13,2	14,0	13,8	15,1
Кіровоградська	9,8	11,1	11,1	14,0	14,2	14,3	14,1
Луганська	10,6	11,7	12,8	13,5	14,1	14,1	13,9
Львівська	8,9	10,1	10,6	11,7	12,5	13,2	14,6
Миколаївська	10,6	12,2	12,7	15,5	16,2	15,4	15,4
Одеська	10,7	12,2	12,1	13,4	14,0	14,0	13,7
Полтавська	7,9	9,3	10,3	11,0	11,7	12,5	12,5
Рівненська	7,4	9,0	9,3	10,3	10,4	11,5	12,1
Сумська	7,3	8,6	9,1	10,8	11,1	12,0	12,5
Тернопільська	8,1	9,9	10,8	11,6	11,9	13,0	13,9
Харківська	9,4	10,4	10,1	12,0	12,7	12,7	12,4
Херсонська	9,7	10,0	11,7	13,5	13,6	13,6	15,1
Хмельницька	7,9	8,8	9,9	11,4	12,0	13,0	13,2
Черкаська	8,5	10,2	11,4	14,4	14,7	14,5	14,4
Чернівецька	8,7	11,0	10,8	12,7	13,8	14,0	15,4
Чернігівська	7,9	9,3	9,8	11,4	11,6	12,4	13,5

2. БАЛАНСИ ОСНОВНИХ СІЛЬСЬКОГОСПОДАРСЬКИХ ПРОДУКТІВ У ЛЬВІВСЬКІЙ ОБЛАСТІ

У цьому розділі подані баланси сільськогосподарської продукції у двох основних групах її виробників: **сільськогосподарських підприємствах (включаючи фермерські господарства), та господарствах населення.**

У балансах наведені дані про запаси, виробництво, витрати на корм і на посів, продаж закупівельним організаціям, втрати при зберіганні в цих господарствах, та інші витрати (бартер, міжгосподарський обмін та інше).

Категорія “сільськогосподарські підприємства” включає підприємства всіх форм власності та господарювання, діяльність яких направлена на виробництво товарної сільськогосподарської продукції. До цієї категорії входять державні сільськогосподарські підприємства, сільськогосподарські кооперативи, приватні сільськогосподарські підприємства, фермерські господарства, підсобні та інші недержавні сільськогосподарські підприємства. Джерелом інформації щодо виробництва основних видів продукції цієї категорією господарств у рослинництві є дані державного статистичного спостереження за формою № 29-сг “Звіт про збір урожаю сільськогосподарських культур”; у тваринництві – державного статистичного спостереження за формою № 24 (річна) “Звіт про стан тваринництва”.

Основні напрямки продажу та реалізації продукції сільськогосподарськими підприємствами сформовані на основі даних державного статистичного спостереження за формою № 21-заг “Реалізація продукції сільськогосподарськими підприємствами”. Розрахунки внутрішньогосподарських витрат сільськогосподарських

підприємств (на корм худобі та птиці, для посіву, втрати тощо) здійснені з використанням даних державного статистичного спостереження за формою № 16-сг “Баланс сільськогосподарської продукції”.

У категорії “господарства населення” показники виробництва основних видів сільськогосподарської продукції формуються за відповідними даними суцільних та вибіркового переписів площ сільськогосподарських культур та багаторічних насаджень із щорічним їх уточненням за формою № 4-сільрада “Посівні площі сільськогосподарських культур у домашніх господарствах на території сільської ради”, суцільних переписів худоби та щомісячного вибіркового обстеження сільськогосподарської діяльності населення в сільській місцевості (Ф.№ 02 -СГН).

Розрахунки обсягів реалізації продукції господарствами населення базуються на даних вибіркового обстеження сільськогосподарської діяльності населення в сільській місцевості. Обсяги продажу м’яса (худоби та птиці в перерахунку на забійну вагу) та молока переробним підприємствам визначаються за даними ф.№11-заг “Надходження худоби та птиці на переробні підприємства”, ф.№13-заг “Надходження молока на переробні підприємства”.

Основні показники внутрішньогосподарських витрат у господарствах населення розраховуються із залученням даних вибіркового обстеження умов життя домогосподарств з урахуванням багаторічних тенденцій зміни посівних площ, поголів’я худоби тощо.

2.1. Баланс споживання основних продуктів тваринництва у сільськогосподарських підприємствах у 2007 році

	М'яса і м'ясопродуктів	Молока і молочних продуктів	Яєць
	тис. тонн		млн. штук
Запаси на початок року	0,0	1,7	2,3
Виробництво за рік	29,3	24,3	126,2
Інші надходження	0,0	0,1	0,0
Використано на корм	0,9	5,0	7,4
Продано переробним підприємствам	20,2	20,9	0,0
Продано на ринках (включаючи вивіз за межі області)	8,0	0,1	41,9
Видано в рахунок оплати праці	0,2	0,1	12,8
Видано за оренду паїв	0,0	0,0	0,0
Інші витрати (включаючи бартерні операції)	0,0	0,0	65,3
Втрати при зберіганні	-	-	0,0
Запаси на кінець року	0,0	0,0	1,1

2.2. Баланс споживання основних продуктів тваринництва в господарствах населення у 2007 році

	М'яса і м'ясопродуктів	Молока і молочних продуктів	Яєць
	тис. тонн		млн. штук
Запаси на початок року	0,7	2,1	2,4
Вироблено за рік	69,3	789,1	416,0
Куплено в торговельній мережі	42,8	120,7	73,5
Одержано в рахунок оплати праці	0,2	0,1	12,8
Куплено на ринку (включаючи завезену продукцію)	12,5	88,2	84,2
Інші надходження (включаючи бартер)	7,5	1,2	40,0
Використано на корм	0,1	70,4	24,5
Продано переробним підприємствам	25,1	149,6	0,0
Продано на ринках (включаючи вивіз за межі області)	4,5	88,1	12,3
Продано сільськогосподарським підприємствам	-	0,1	-
Інші витрати	0,1	49,0	0,0
Запаси на кінець року	0,4	1,9	2,4
Витрачено на споживання	102,8	642,3	589,7

2.3. Баланс споживання основних продуктів рослинництва в сільськогосподарських підприємствах у 2007 році

	Картоплі	Хлібопро- дуктів	Овочів та баштанних культур
	тис. тонн		
Запаси на початок року	3,6	66,2	0,8
Вироблено за рік	33,5	336,7	18,3
Куплено та інші надходження	0,0	30,6	0,0
Використано на посів	5,4	34,1	0,1
Використано на корм	6,0	85,7	1,2
Передано на переробку в господарстві	-	71,0	-
Продано переробним підприємствам	0,0	6,8	1,5
Продано на ринку (включаючи вивіз за межі області)	0,1	18,1	8,0
Видано в рахунок оплати праці	0,1	7,0	0,1
Видано за оренду паїв	0,0	13,3	0,0
Інші витрати (включаючи бартерні операції)	6,7	117,3	5,9
Втрати при зберіганні	0,3	0,2	0,1
Запаси на кінець року	18,5	80,0	2,2

2.4. Баланс споживання основних продуктів рослинництва в господарствах населення у 2007 році

	Картоплі	Хлібопро- дуктів	Овочів та баштанних культур
	тис. тонн		
Запаси на початок року	954,4	113,8	52,8
Виробництво за рік	1488,3	324,3	414,1
Куплено в торговельній мережі	4,5	99,7	11,7
Одержано в рахунок оплати праці	0,1	7,0	0,1
Куплено на ринку, включаючи завезену продукцію	79,0	56,1	59,1
Одержано за оренду паїв	0,0	13,3	0,0
Інші надходження (включаючи бартер)	0,0	362,9	0,0
Використано на посів	259,7	24,3	5,3
Використано на корм	565,6	394,1	55,8
Продано переробним підприємствам	0,0	-	0,0
Продано на ринку, включаючи вивіз за межі області	78,9	38,0	59,3
Інші витрати	65,2	4,6	29,5
Втрати при зберіганні	78,3	6,8	4,1
Запаси на кінець року	1072,7	108,6	58,0
Витрачено на споживання	405,9	400,7	325,8

Головне управління статистики у Львівській області

Статистичний збірник
“Споживання основних продуктів харчування
населенням Львівської області у 2007 році”

За редакцією
Матковського Семена Олексійовича

Відповідальна за випуск
Шалай Любомира Романівна

Підписано до друку 17.09.2008. Формат А5.
Папір офсетний. Гарнітура Times New Roman.
Друк офсетний. Умов. друк. арк. _____.
Обл.-вид. арк. _____. Тираж 10 прим.